

SPÉCIAL
POLARIS

49\$/sem
Garantie 3 ans

BEAUCE SPORTS 2015 Pro-RMK 800155 2016

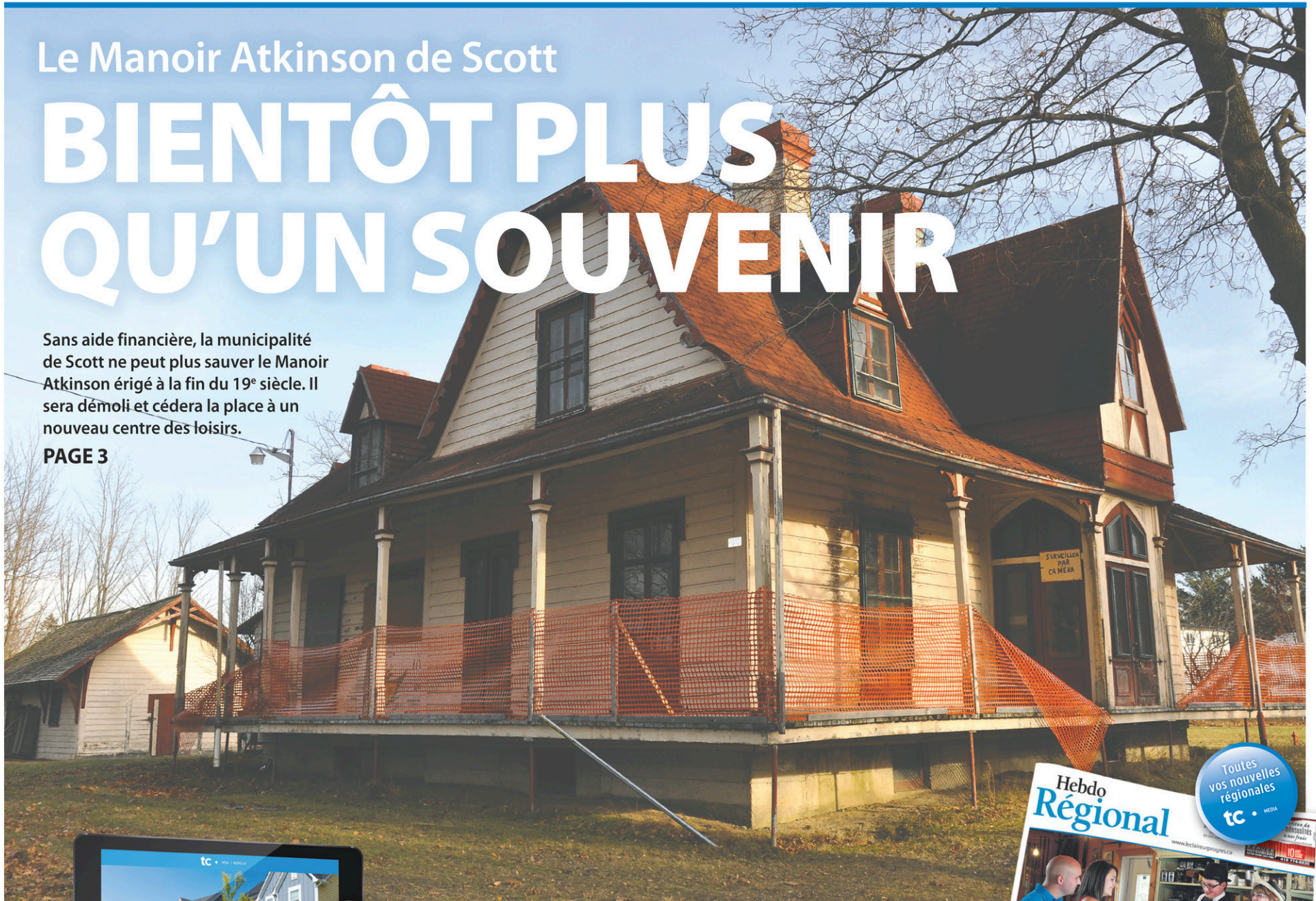
610, boulevard Vachon Sud, Sainte-Marie
418 387-6655 • www.beucesports.com

Le Manoir Atkinson de Scott

BIENTÔT PLUS QU'UN SOUVENIR

Sans aide financière, la municipalité de Scott ne peut plus sauver le Manoir Atkinson érigé à la fin du 19^e siècle. Il sera démolé et cédera la place à un nouveau centre des loisirs.

PAGE 3



(Photo TC Media - Lynda Cloutier)



L'application qui changera vos habitudes quotidiennes

tc • MEDIA | NOUVELLES

PAGE 4



À partir de **7799\$**

POLARIS Pro-S

Garantie 2 ans

Photo à titre indicatif

BEAUCE SPORTS 2015

610, boulevard Vachon Sud, Sainte-Marie
418 387-6655 • www.beucesports.com

FAITES VITE POUR UN TEMPS LIMITÉ

DÉMARREURS OU GPS

WOW! GRATUIT!

Une valeur de **150\$** ch.

VITRES D'AUTOS STE-MARIE
Installation et réparation de vitres d'autos
695, boul. Vachon Nord, Sainte-Marie (Face au Poulet Frit Kentucky)
418 387-3977

FREE Lifetime Map Updates

(Photo TC Media)

>6435618

ENEZ VOIR NOS NOUVELLES INSTALLATIONS À STE-MARIE

GRANDE VENTE D'OUVERTURE

PROFITEZ DE PRIX RÉDUITS SUR CES VÉHICULES SÉLECTIONNÉS



5 990\$
Toyota Yaris 2009
 Automatique - Bien équipé avec groupe électrique - Air clim.
 129 577 km Stock: sx0342



11 991\$
Chevrolet Equinox AWD 2011
 Automatique - Tout équipé Balance de garantie
 82 473 km Stock: x0295



2 595\$
Dodge Avenger SXT V6 2008
 Automatique - Aucune rouille ! Véhicule très fiable, tout équipé
 195 486 km Stock: 15199



10 991\$
Mazda 5 GS 2012
 Automatique - Balance de garantie Tout équipé avec mags 16"
 53 346 km Stock: s15320a



11 991\$
Jeep Wrangler X 2008
 Manuelle - Plusieurs accessoires Groupe remorquage et +++
 186 643 km Stock: s0086a



24 291\$
RAM 1500 Outdoorsman 2012
 HEMI 5.7L - QUAD CAB 4x4 DIFFÉRENTIEL 3.92 et +++
 81 972 km Stock: s0328



9 991\$
Chevrolet Orlando LS 2012
 Manuelle 2.4L - 7 passagers Très propre - jamais accidenté
 65 847 km Stock: S15403A



10 991\$
Hyundai Elantra GLS 2012
 Automatique - Toit ouvrant Tout équipé avec sièges chauffants
 87 294 km Stock: x0285



16 991\$
Hyundai Tucson GLS AWD 2012
 Automatique - Sièges chauffants Balance de garantie et +++
 59 551 km Stock: x0284



16 491\$
RAM 1500 SLT Quad Cab 2011
 HEMI 5.7L - Boîte avec cabine Disques et plaquettes neufs
 155 182 km Stock: x0294



15 891\$
Chevrolet Trax AWD LT 2013
 Automatique - SUV économique Balance de garantie et +++
 54 529 km Stock: x0305



10 291\$
Dodge Journey 2012
 Automatique - Garantie prolongée 7 passagers - Démarreur à distance
 86 145 km Stock: 15218a



12 991\$
Jeep Compass 4x4 2012
 Manuelle - NORTH - 1 proprio Bien équipé, bien entretenu
 50 475 km Stock: 15398a



16 391\$
GMC Terrain AWD SLE-1 2012
 Automatique - Balance de garantie Disques et plaquettes neufs
 30 528 km Stock: x0249a



12 191\$
Grand Caravan 2012
 Sièges Stow 'N Go au plancher Climatisation 3 zones et +++
 120 662 km Stock: s15377a

* Taxes en sus.



ST-MALACHIE
 692, BOUL. HENDERSON
1 888 721-0740

STE-MARIE
 615, RTE CAMERON
1 888 960-2911

MAGASINEZ EN LIGNE SUR
DANIELPARE.COM

>6524756

SANTÉ



Benoît Gagné, les docteurs Catherine Jacques et Sophie Maheux, ainsi que Benoît Paré, administrateur à la Coopérative de santé Robert-Cliche. (Photo gracieuseté)

Un électrocardiogramme pour la Coop de santé

Un électrocardiogramme (ECG) sera installé au point de service de Saint-Joseph de la Coopérative de santé Robert-Cliche. L'objet d'une valeur de 5425 \$ a été offert par Benoît Gagné du Comité d'accélération de camions de Saint-Joseph.

Cet équipement, doté d'un ordinateur portable et d'un chariot adapté, permet de mesurer et d'enregistrer l'activité électrique qui traverse le cœur. Un ECG peut être recommandé aux personnes atteintes d'arythmie ou qui souffrent de douleurs à la poitrine ou de palpitations. Des résultats anormaux d'ECG permettent de détecter différents problèmes cardiaques.

« Les Courses d'accélération de camions de Saint-Joseph, c'est beaucoup plus que de la boucane et du

bruit pendant quelques jours. C'est un moyen réellement efficace et tangible d'améliorer la qualité de vie de notre communauté par l'appui à des organisations locales importantes comme la Coopérative de santé Robert-Cliche », a affirmé Benoît Gagné.

Du côté de la Coopérative, il ne fait aucun doute que cet équipement sera d'une grande valeur ajoutée pour le travail des quatre médecins pratiquant au point de service de Saint-Joseph. « Avec un ECG installé directement dans la clinique, nous serons très bien outillés pour encore mieux orienter nos interventions liées à la santé cardiaque de nos patients », a déclaré Dre Catherine Jacques, omnipraticienne. (H.L.)



TÉLÉCHARGEZ L'APPLI DÈS MAINTENANT

tc • MEDIA | NOUVELLES



Vos nouvelles locales, régionales et nationales au bout des doigts.

PLUS PRÈS DE VOUS.



>6523557

Le Manoir Atkinson disparaîtra

Aperçu du futur bâtiment des loisirs de la municipalité de Scott.

(Photo TC Media - Lynda Cloutier)



LYNDA CLOUTIER
lynda.cloutier@tc.tc

SCOTT. Les jours sont comptés pour le Manoir Atkinson de Scott. La Municipalité le fera démolir et pour répondre aux besoins en matière de culture et de loisirs, on construira un nouveau bâtiment.

Samedi dernier 28 novembre, une centaine de citoyens s'est présentée à l'assemblée publique de consultation afin d'entendre ce que les élus avaient à proposer.

La restauration de cette ancienne villa construite à la fin du 19^e siècle, a-t-on déjà évalué, aurait coûté 1 M\$ et bien qu'on l'ait citée bâtiment historique en 2012 dans le but d'obtenir du financement de Patrimoine Canada, cette démarche n'a pas abouti.

« La hausse d'évaluation envisagée et le remboursement des règlements d'emprunt qui viendront à échéance en 2020 nous permettent d'aller de l'avant. »

Le maire Clément Marcoux.

La demande de la Municipalité avait été refusée. Aussi, le Manoir n'aurait pas été assez grand pour doter la municipalité des espaces qu'elle veut offrir à sa population.



Le maire Clément Marcoux. (Photo TC Media - Lynda Cloutier)

UNE CONSTRUCTION NEUVE

Pour les membres du conseil et le comité responsable du dossier, la véritable solution consistera à construire un nouveau bâtiment. Il sera érigé à proximité du Manoir dont on entend confier la démolition à des récupérateurs de matériaux.

Dans cette optique, trois scénarios ont été présentés à la population. Deux d'entre eux ne prévoient aucune subvention. En ce sens, des demandes d'aide financière ont été adressées en 2012, 2013 et 2014, mais elles n'ont pas été retenues. La Municipalité entend donc opter pour un règlement d'emprunt de 2,6 M\$ réparti

sur une période de 25 ans. On estime toutefois s'en tirer à meilleur prix.

Le nouvel immeuble, dont les plans ont été réalisés après l'embauche de professionnels le printemps dernier, sera pourvu d'une salle pouvant accueillir 250 personnes, d'une cuisine, de deux autres petites salles, de deux terrasses et de commodités comme un vestiaire et des espaces de rangement. Une partie du bâtiment sera répartie sur deux étages.

Selon le scénario projeté, les appels d'offres seront lancés en février 2016. Le contrat sera accordé en mars et on prévoit prendre possession de la bâtisse l'automne prochain.

LE COÛT DU PROJET

Scénario 1

Contribution municipale de 450 717 \$. Campagne de financement de 150 000 \$ et subvention nulle. Coût total : 1 999 283 \$. Impact sur le compte de taxes : **70 \$** par année pour une évaluation de 150 000 \$.

Scénario 2

Contribution municipale de 450 717 \$. Campagne de financement de 250 000 \$ et subvention nulle. Coût total : 1 899 283 \$. Impact sur le compte de taxes : **68 \$** par année pour une évaluation de 150 000 \$. C'est l'option la plus plausible selon les élus.

Scénario 3

Contribution municipale de 450 717 \$. Campagne de financement de 150 000 \$ et subvention de 900 000 \$. Coût total : 1 099 283 \$. Impact sur le compte de taxes : **34 \$** par année pour une évaluation de 150 000 \$.

UN RAPPEL DE L'HISTOIRE

La présentation de l'esquisse du nouvel immeuble a suscité des applaudissements lors de l'assemblée. Les gens présents n'ont pas critiqué la disparition du Manoir, mais certains ont tenu à ce qu'un rappel historique de sa présence soit fait, ce que la Municipalité entend d'ailleurs réaliser.

Notons que le projet fera l'objet de la diffusion d'une capsule sur le site internet de la Municipalité dans les prochains jours.



Luc Boutin,
propriétaire

SM VITRERIE **SAINTE-MARIE INC.**
• VERRE • MIROIR • PLEXIGLAS •

10 \$ de rabais*
En vigueur jusqu'au 23 décembre 2015.

* Sur achat de fenêtres thermos.
Achat minimum de 100\$ avant taxes.
1 coupon par client.



Voyez clair dans vos fenêtres!

695, boul. Vachon Nord, Sainte-Marie
(face au Poulet Frit Kentucky)

418 387-3977

www.vitrieriestemarie.com

La région Québec/Chaudière-Appalaches a maintenant son quotidien



tc • MEDIA | NOUVELLES

L'Éclaireur Progrès (Saint-Georges-de-Beauce), Beauce Média (Sainte-Marie-de-Beauce), La Voix du Sud (Lac Etchemin) le Courrier Frontenac (Thetford Mines), Le Peuple Lévis, Le Peuple Lotbinière et Québec Hebdo, tous des journaux de TC Media, s'unissent et lancent aujourd'hui une application qui permettra aux lecteurs de consulter, chaque jour, les nouvelles de cette grande région mais aussi celles de l'ensemble de la province, sur une toute nouvelle plateforme.

En téléchargeant la nouvelle application mobile «TC Media Nouvelles», les lecteurs auront gratuitement accès à toute l'information locale, régionale et nationale dont ils ont besoin.

«Il s'agit d'une belle nouveauté pour la région et il ne fait nul doute que ce nouveau journal électronique répondra à un besoin d'information. Notre application propose aux lecteurs une expérience de lecture dynamique et interactive ainsi qu'une grande variété de sections et pages thématiques. Une équipe de professionnels de l'information travaillera

main dans la main pour livrer, chaque jour, les nouvelles essentielles de cette magnifique région», a informé Lise Tremblay, directrice régionale de l'information pour les régions Centre-du-Québec, Bois-Francs et Chaudière-Appalaches.

L'application est disponible dès aujourd'hui pour mobile et tablette, dans l'App Store d'Apple et sur Google Play, ainsi que sur l'ordinateur en version Web en vous inscrivant au www.tcmedianouvelles.ca.

TC Media est un réseau de 200 journalistes issus d'une centaine de publications dans 75 villes au Québec pour un total impressionnant de 5,5 millions de lecteurs. L'organisation est aussi bien présente sur le web avec 3,6 millions de visiteurs par mois pour un total de 138 millions de pages vues par mois.

TC Media Nouvelles est en force dans six régions, soit l'Abitibi, l'Estrie, l'Outaouais, la Mauricie, la Montérégie et le Saguenay-Lac-Saint-Jean. Les régions de Lanaudière, Laval/Laurentides, Québec/Chaudière-Appalaches, Bas-Saint-Laurent-Gaspésie-Côte-Nord et Centre-du-Québec se greffent aujourd'hui à l'application.

La confiance, c'est toujours plus payant que la méfiance

LYNDA CLOUTIER
lynda.cloutier@tc.tc

AFFAIRES. Que ce soit pour une entreprise, une municipalité ou toute autre organisation, l'une des valeurs fondamentales à mettre de l'avant, c'est le travail en équipe.

C'est en ces termes que s'exprimait Pierre-Maurice Vachon de Sainte-Marie lors du dernier déjeuner de la Chambre de commerce et d'industrie de Saint-Joseph le 25 novembre dernier.

«Bâtir une équipe, c'est facile. La cultiver, c'est plus difficile et dans un contexte où tout va toujours plus vite, il faut savoir déléguer, entrevoir les changements comme des défis et faire confiance. Parce que la confiance justement, c'est plus payant que la méfiance.»

Le conférencier invité dont la famille est associée aux P'tits gâteaux Vachon a grandi

dans un univers d'affaires. Parler business était un sujet qui alimentait les discussions à la maison. Dans ce contexte, il n'est donc pas étonnant qu'il ait choisi, lors de ses études universitaires, de se diriger en administration.

«Les changements bouleversent le quotidien, mais cela permet d'aller plus loin.»

Pierre-Maurice Vachon

IMPLICATION MUNICIPALE

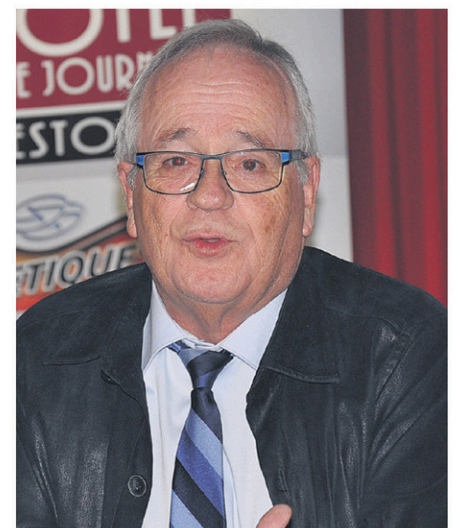
En plus d'œuvrer dans le domaine de l'entrepreneuriat, Pierre-Maurice Vachon a été à la tête de sa municipalité. «En 1978, on m'avait demandé si j'étais intéressé à la mairie de Sainte-Marie. Citrouille! Je ne savais même pas ce que pouvait signifier un avis

de motion.» Cette implication a finalement duré 16 ans.

La politique municipale a aussi amené le maire mariverain à occuper le poste de préfet de la MRC de La Nouvelle-Beauce, puis à figurer parmi ceux ayant prôné la création d'une région administrative. Un pari qui a été gagné en décembre 1987 avec la mise sur pied de la région Chaudière-Appalaches. «C'était un bon coup», relate Pierre-Maurice Vachon.

Aujourd'hui à la retraite, l'ancien maire, préfet et homme d'affaires a choisi de continuer à travailler en s'impliquant dans différents conseils d'administration d'organismes.

Sa philosophie de la vie, résume-t-il, peut s'exprimer ainsi : «Nelson Mandela, l'ancien président de l'Afrique du Sud disait qu'une vie qui ne découle pas d'actions, c'est du temps perdu.»



Pierre-Maurice Vachon de Sainte-Marie lors de son allocution à la Chambre de commerce et d'industrie de Saint-Joseph. (Photo TC Media - Lynda Cloutier)

Beauce Média

1147, boul. Vachon Nord
Sainte-Marie, Beauce
(Québec) G6E 1M8
Téléphone : 418 387-8000
Télécopieur : 418 387-4495
Annonces classées : 1 877 726-6730
beaucemedia.ca

Directrice générale : Caroline Gilbert
Directrice support aux ventes : Caroline Campagna
Directeur de l'information : André Boutin
Rédaction : Lynda Cloutier, Hubert Lapointe
Directrice des ventes : Isabelle Leblond
Coordonnatrice aux ventes : Geneviève Graton

Conseillers ventes multiplateformes : Nancy Giroux, Synthia Sylvain, Murielle Bertrand
Directeur de production : Salvador Dallaire
Infographie : TC Media
Vice-président principal : Denis Hénault
Directrice régionale de l'information Région Est, Drummond, Bois-Francs et Chaudière-Appalaches : Lise Tremblay



TIRAGE :
25 121 EXEMPLAIRES

Publié par Médias Transcontinental S.E.N.C., imprimé par l'imprimerie Transmag : 10807, Mirabeau, Anjou, QC H1J 1T7.
Dépot légal Bibliothèque Nationale du Québec.
Poste publication 40065473.
Abonnement 101,215 +tx.



RÉSEAU SÉLECT

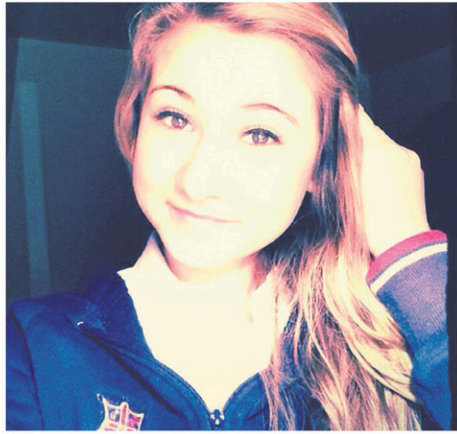
tc • MEDIA

Veuillez recycler ce journal

Martin Godin a tué par fanatisme religieux



HUBERT LAPOINTE
redaction.beauce@tc.tc



ACTUALITÉ. C'est l'interprétation qu'il faisait des préceptes de la Bible qui ont poussé Martin Godin à assassiner ses deux filles, son ex-femme et le nouveau conjoint de celle-ci en février 2014. C'est ce qui ressort du rapport du coroner Luc Malouin et rendu public aujourd'hui.

Rappelons que le drame était survenu le samedi 1er février 2014. Vers 8 h 45, Martin Godin s'était rendu à Sainte-Croix dans Lotbinière. Avec une carabine de calibre 16, il a atteint mortellement Nancy Samson, 44 ans, et blessé Benoît D'Aigle, 39 ans. Il a ensuite frappé ce dernier au visage avec la crosse de son fusil.

Puis, vers minuit et demie au domicile familial dans le rang de la Grande-Ligne à Saint-Isidore, c'est avec une carabine de calibre 22 qu'il a tué sa fille Médora, 13 ans, et blessé grièvement sa fille Béatrice, 11 ans. Béatrice est finalement décédée à l'hôpital le 4 février.

Quant à Martin Godin, il avait tenté de s'enlever la vie le même soir. Il a finalement rendu l'âme le dimanche 23 février. «Ce soir, on s'en va au ciel. Je veux que nos funérailles se fassent à l'eau-vive», avait-il lancé à un ami quelques instants avant les événements. L'ami en question avait évidemment contacté les policiers après cet appel, mais ceux-ci ne sont intervenus que six heures plus tard.

TERRIBLE ADULTÈRE

Il faut savoir que selon l'entourage du tueur, il ne pouvait pas supporter de voir sa femme dans les bras d'un autre homme. «Ce que Dieu a uni, seul Dieu peut y mettre fin», avait-il dit à certains par le passé. Le soir des meurtres, son ex-conjointe avait d'ailleurs annulé leur rendez-vous dans lequel ils devaient discuter de leur rupture.

Dans la vie, Martin Godin avait également une attitude rigide et contrôlante, où tout était centré sur

la Bible et ses règles. À ce propos, le rapport confirme que M. Godin et sa famille étaient membres de l'Église évangélique Baptiste. «Il semble bien qu'il ne prit que ce qui faisait son affaire dans les commandements de la Bible, car dans son délire meurtrier, il a oublié le sixième commandement: "tu ne tueras point"», commente Luc Malouin.

À Saint-Isidore, avait aussi été retrouvée une lettre dans laquelle M. Godin explique son geste. Curieusement, en post-scriptum, il affirme avoir donné des médicaments à ses filles afin de leur éviter de souffrir. Par contre, le rapport du coroner informe que les analyses toxicologiques n'ont détecté aucune substance dans l'une ou l'autre des victimes.

Lettre de suicide de Martin Godin:

«À choisir entre un calvaire sur la terre jusqu'à la fin de nos jours dans le péché, tiraillés et blessés à vie. Nous sommes partis rejoindre Notre Seigneur Jésus, dans sa paix et son Amour. Nous avons atteint le but de connaître Dieu et d'être sauvé par Jésus-Christ pour l'Éternité. Pardonne-moi, j'ai choisi le meilleur chemin et c'est le meilleur choix. L'adultère a été puni et j'en porterai le blâme. Dieu me jugera selon sa volonté.»



Les crimes s'étaient produits d'abord vers 8 h 45 dans une résidence de la rue Côte Des Bouleaux à Sainte-Croix dans Lotbinière, ainsi que vers minuit et demie dans cette maison du rang de la Grande-Ligne à Saint-Isidore. (Photo TC Media - Archives)

418 599-2516 1 888 590-2516

**POMPES
PUITS ARTÉSIENS
TRAITEMENT D'EAU**

ECOWATER
GRUNDFOS

R.B.Q.: 1286-1340-92

www.thiviergeetfils.com

Mouvements après seulement 7 jours!

35,99\$
Prix régulier : 49,99\$

- Soulage les douleurs articulaires aiguës et chroniques
- Renforce le cartilage et les tissus conjonctifs
- Améliore le confort et l'amplitude des mouvements.

New Roots
HERBAL
NPN 80038376 60 capsules

Clinique Denyse Lessard
Centre de détente

450, boul. Vachon Nord, Ste-Marie • 418 387-3932

Le Forgeron D'Or

Ambassadeur de la montre
RODANIA
SWISS MADE SINCE 1930

www.leforgerondor.com
-Sainte-Marie - Québec

Une bijouterie pas comme les autres

Beauce Média - Le mercredi 2 décembre 2015 - 5

DU JEUDI 3 AU DIMANCHE 6 DÉCEMBRE 2015

VENTE D'OUVERTURE



familiprix

4
JOURS
SEULEMENT



79¢
~~189~~

LA PARISIENNE
Eau de javel, 1,89 litre
Bleach
LIMITE 3/CLIENT

79¢
~~179-189~~

PERRIER ou
S.PELLEGRINO
Eau gazéifiée, 750 ml ou 1 litre
Carbonated water
LIMITE 3/CLIENT



ÉCONOMISEZ
— 4\$ —
199
~~599~~



DOVE ou
DOVE MEN CARE
Savon, 4 x 90 g,
fragrances sélectionnées
Soap
LIMITE 3/CLIENT

HEURES D'OUVERTURE: LUNDI AU VENDREDI 9H À 21H,
SAMEDI 9H À 17H ET DIMANCHE 10H À 14H
Spéciaux disponibles exclusivement au Familiprix du 987, rue St-Luc
à St-Joseph-de-Beauce. Jusqu'à épuisement des stocks.

LES 50 PREMIERS CLIENTS
CHAQUE JOUR RECEVRONT
UNE **CARTE-CADEAU
PROMOTIONNELLE
FAMILIPRIX**

10\$
EN CADEAU*

bon pour me gâter
Familiprix
bon pour la santé
CARTE-CADEAU PROMOTIONNELLE
PROMOTIONAL GIFT CARD

*Carte valide à partir du lundi 7 décembre 2015
pour une période de 3 mois



Sur vos achats.
Détails en succursale.

987, RUE ST-LUC • ST-JOSEPH-DE-BEAUCE • 418 397-1711

CONCOURS



500\$ À GAGNER

Remis en carte-cadeau
Familiprix. Un coupon
de participation par
tranche d'achat de 15\$
de produits admissibles.
Détails en succursale.

Une comparution, c'est une obligation!

Randy Guénette, 19 ans de Saint-Georges, ne s'était pas présenté en cour le 13 novembre dernier pour cause de maladie. Il n'en avait cependant pas avisé le Palais de justice, tout comme il avait oublié de mentionner qu'il avait changé d'adresse en février dernier. Il était accusé de bris de probation, car il n'avait pas terminé les travaux communautaires qui lui avaient été imposés dans un dossier antérieur de possession simple de cannabis. « Le moins que le puisse dire, c'est que monsieur est négligent... Là, vous allez avoir une date. Vous allez être là, parce que la prochaine fois, vous allez peut-être attendre à Orsainville (prison) », a lancé le juge Jean Asselin. Randy Guénette connaîtra la suite des procédures le 5 février prochain.

Quatre mois pour réfléchir

Le jeudi 26 novembre dernier, Nancy Renaud de Sainte-Marie a été déclarée coupable de six chefs de bris de probation. La femme de 47 ans, qui possède un lourd dossier notamment en vol et en fraude, devait en effet garder la paix, avoir une bonne conduite, contacter un agent de probation dès sa sortie de prison et effectuer 200 heures de travaux communautaires. Non seulement elle n'a respecté aucune de ces conditions, mais elle a aussi été prise avec des comprimés de méthamphétamine. Elle a été condamnée à quatre mois d'emprisonnement, moins les six jours déjà effectués en détention provisoire.

Kelly Pouliot dans l'eau chaude

Kelly Pouliot, 19 ans de Sainte-Marie, est accusée d'actions indécentes et d'avoir troublé la paix. Les gestes reprochés ont eu lieu le 23 août dernier à Scott, lors d'un événement qui rendait hommage aux victimes du tragique accident de la veille. Sur des images qui ont circulé sur les réseaux sociaux, elle aurait dansé sur une voiture de la Sûreté du Québec, soulevé son chandail et baissé son pantalon devant les policiers. Elle reviendra à la cour le 19 février prochain.

Coup de tête, coup de grâce

Le vendredi 27 novembre dernier, Sidney Boulanger de Saint-Georges a admis avoir utilisé sa carabine à plombs sur un coup de tête en juillet 2014, fracassant ainsi une vitre arrière de véhicule ainsi qu'une vitrine de commerce. Il aurait jeté sa carabine à la poubelle immédiatement après ces méfaits. Compréhensif de sa situation familiale, et suivant la suggestion commune des avocats, le juge Jean Asselin l'a simplement condamné à rembourser 390 \$ au propriétaire du commerce, 200 \$ à la propriétaire du véhicule, et à faire un don de 150 \$ à l'organisme Le Bercaill.



Surprendre le juge

C'est arrivé le vendredi 27 novembre dernier. Le juge Jean Asselin écoutait alors l'histoire de Sylvain Boutin qui, le 23 mai dernier à Saint-Théophile, s'est fait prendre au volant avec un taux de 307 mg d'alcool par 100 ml de sang. « C'est un des bons taux que j'ai vus », a-t-il froncé les sourcils. M. Boutin devra donc payer une amende de 2000 \$ dans les 10 prochains mois, et ne pourra pas conduire pendant un an.

Le cannabis, c'est encore illégal!

Dave Denaud-Béland, 26 ans de Sainte-Marie, a été intercepté en juin dernier avec 1,90 gramme de cannabis. Il avait d'ailleurs été emprisonné en 2014 pour possession de cannabis en vue d'en faire le trafic. Puisqu'il est un père monoparental et qu'il est aux études, il n'a eu à payer qu'une amende de 200 \$. « La décriminalisation n'est pas encore en vigueur », a rappelé M. le juge, en soulevant qu'il ne serait peut-être pas aussi clément la prochaine fois.

Jean-Marie Rodrigue: l'enquête débute le 7 décembre

Jean-Marie Rodrigue, qui fait face à 79 chefs d'accusation dont pour des actes sexuels et de violence commis sur 13 victimes, aura son enquête sur remise en liberté le 7 décembre prochain au Palais de justice de Saint-Joseph. Les crimes auraient été commis entre 1983 et 1997 à Beauceville, Saints-Anges et St-Hyacinthe.

Exhibitionnisme au Centre de Réadaptation en Déficience Intellectuelle

David Marceau a été déclaré coupable d'actions indécentes. Le 1er septembre, l'ergothérapeute de 35 ans a commis une action indécente, après des rendez-vous avec des clients du Centre de Réadaptation en Déficience Intellectuelle Chaudière-Appalaches, se promenait dans la cour. Il a ensuite baissé ses pantalons et sous-vêtements, montrant ainsi son sexe en érection à une dame. Quelques secondes plus tard, il repartait à bord de sa voiture. Il connaîtra sa peine le 11 février prochain.

Remord au bon moment

Le 21 février, Denis Maheux, 25 ans de Beauceville, téléphonait à la police pour l'informer que sa voiture avait été volée. Deux jours plus tard, il revenait sur sa parole, avouant avoir simplement eu un accident. Puisqu'aucune réclamation aux assurances n'avait été tentée, il a obtenu une absolution inconditionnelle en échange d'un don de 500 \$ à l'organisme le CAVAC. « Vous avez compris le message, Monsieur? Vous n'aurez peut-être pas d'autre absolution si vous revenez devant le tribunal », de prévenir le juge Asselin.

INVITATION

JOURNÉE PORTES OUVERTES

DIMANCHE 6 DÉCEMBRE
12H À 16H

VENEZ VOIR NOS NOUVELLES INSTALLATIONS À STE-MARIE



Nombreux prix de participation

Cocktail et musique sur place

Inauguration et coupure du ruban avec représentants de Chrysler Canada

Maquillage pour les enfants

De plus,

GRANDE VENTE D'OUVERTURE

7 au 18 décembre

❄️ **REPRÉSENTANT DE CHRYSLER SUR PLACE AVEC RABAIS SPÉCIAUX D'OUVERTURE**

❄️ **JUSQU'À 12 000\$ DE RABAIS DU MANUFACTURIER[†]**

❄️ **TAUX D'INTÉRÊT À PARTIR DE 0%[†]**

❄️ **PROGRAMME VIP EXCLUSIF À NOS CLIENTS (RÉCOMPENSES, REMISES ET BEAUCOUP PLUS !)**

Daniel Paré

CHRYSLER

DODGE

Jeep

RAM

ST-MALACHIE | 692, BOUL. HENDERSON
1 888 721-4884

STE-MARIE | 615, RTE CAMERON
1 888 746-9152

MAGASINEZ EN LIGNE SUR **DANIELPARE.COM**

† Sur approbation du crédit. Le rabais varie selon les modèles. Détails en concession.



ON A ENTENDU DIRE



Les gagnants du Symposium

Lors de la clôture de la 14e édition du Symposium de peinture de Vallée-Jonction, le 25 octobre dernier, le comité organisateur a dévoilé le nom de ses gagnants. Denis Gendron de Saint-Joseph-de-Beauce a mérité une œuvre d'une valeur de 1600 \$ offerte par le président d'honneur Yves Ayotte, Christian Savard de Sainte-Marie a gagné l'œuvre Coup de cœur de l'artiste Marie-Claude Bouchard de Thetford Mines, et Céline Turcotte de Sainte-Marie (photo) a mis la main sur l'œuvre collective réalisée en direct par le président d'honneur et ses invitées RenéeRose Pelletier-Martineau et Claire V. Degenst. Le comité tient à remercier les 39 artistes participants, les visiteurs, les commanditaires et les bénévoles. La 15e édition aura lieu du 28 au 30 octobre 2016. (H.L.) (Photo gracieuseté)



Les pompiers remettent le fruit de leurs efforts

Le 26 octobre dernier, les sept pompiers de Sainte-Marie qui avaient participé au Défi Everest St-Pierre ont donné 1777,50 \$ à la Maison de la Famille de La Nouvelle-Beauce. La contribution permettra à l'organisme d'améliorer son programme d'aide aux devoirs. Rappelons que l'événement tenu en septembre à Rivière-du-Loup consistait à gravir 150 fois la côte St-Pierre, soit l'équivalent des 8848 mètres du mont Everest. Les Mariverains ont réalisé cette épreuve en trois heures et 40 minutes. (H.L.) (Photo gracieuseté)



Beauce-Appalaches a un programme pour toi!

Je choisis Beauce-Appalaches!
Inscris-toi avant le 1^{er} mars 2016

Programmes techniques

- Soins infirmiers
- Génie civil
- Génie industriel
- Éducation à l'enfance
- Éducation spécialisée
- Comptabilité et gestion
- Informatique
- Design d'intérieur
- Gestion de projet en communications graphiques
- Tourisme - Lac-Mégantic **NOUVEAU**

Programmes préuniversitaires

- Tremplin DEC
- Sciences de la nature
- Sciences humaines
- Arts, lettres et communications :
 - > Création et médias
 - > Langues
- Arts visuels
- **Double DEC** - Sciences de la nature et Arts visuels
- **Double DEC** - Sciences de la nature et Langues **NOUVEAU**





Le CFER victime de son succès

Le Centre de formation en entreprise et en récupération (CFER) de Beauce a été sélectionné en octobre dernier par une firme de communications mandatée par Télus pour participer à une émission de télévision. Le tournage avait lieu le jeudi 18 novembre au CFER. Le reportage a été fait dans le but de montrer l'impact positif que cette école exerce sur les jeunes en les éloignant du décrochage scolaire. Il sera diffusé à l'hiver 2016 sur la chaîne Ma communauté. (H.L.) (Photo gracieuseté)



Tandem se distingue à Lévis

Quinze représentants de l'entreprise Tandem International ont participé à la 18e édition de la Foire canadienne annuelle des entreprises d'entraînement. L'événement, qui regroupait 375 personnes dans une soixantaine de kiosques, a eu lieu les 5 et 6 novembre derniers au Centre de congrès et d'expositions de Lévis. Le défi des participants beaucerons consistait à développer une stratégie de mise en marché pour les produits de Procycle, l'entreprise maritime de Tandem International, en offrant un baptême de l'air en Cessna à l'achat d'un vélo Instinct. Le travail de l'équipe a été récompensé par une première position pour la créativité de son kiosque et une troisième position pour la commercialisation. (H.L.) (Photo gracieuseté)



Le recrutement va toujours bon train

Le Club Richelieu de Saint-Joseph ne cesse de voir son nombre de membres augmenter depuis sa rentrée de septembre. À la dernière rencontre, Serge Vachon (à droite sur la photo) s'est joint à l'organisme. On le voit ici en compagnie de son parrain, Normand Giguère. (L.C.) (Photo gracieuseté)

On trouve de tout pour les Fêtes
 au **MARCHÉ BONICHOIX**
 de Tring-Jonction

- Prêt-à-cuire
- Assiette de bouchées
- Service de traiteur



Toute l'équipe
 vous attend et se fera
 un plaisir de vous servir

*On vous souhaite de
 Joyeuses Fêtes
 et on vous remercie de
 votre encouragement*

MARCHÉ
BONICHOIX

ÉPICERIE
 Jean-Thomas Lessard & Fils
 Épicerie • Boucherie • Licencié

95, av. Commerciale
 Tring-Jonction

418 426-2101

AGENCE



SAQ



Mélanie L. Dion, coréalisatrice du documentaire.
(Photo TC Media - Hubert Lapointe)

Parler de suicide pour l'éviter

HUBERT LAPOINTE
redaction.beauce@tc.tc

SAINTE-MARIE. Dans le cadre de la Journée mondiale des endeuillés par suicide, soit le lundi 23 novembre dernier, le Centre intégré de santé et de services sociaux (CISSS) de Chaudière-Appalaches et le Groupe d'Accompagnement Jonathan invitaient la population à la projection du documentaire « Sans toi ». L'activité tenue au Centre Caztel de Sainte-Marie était suivie d'échanges avec des intervenants en santé mentale et en prévention du suicide.

Le documentaire a été réalisé sur sept ans par Mélanie L. Dion et Alexandre Hardy, qui cherchaient à comprendre ce qui a pu pousser un de leurs amis à commettre l'irréparable. Avec des témoignages de personnes endeuillées et de professionnels, la vidéo traite du suicide comme étant une question de santé publique et de bonheur collectif.

Plus précisément, « Sans toi » montrait tous les ravages qu'un suicide peut avoir sur une famille et l'importance pour les personnes en crise de communiquer leur détresse. « Elles ont peur de nous en mettre sur les épaules, mais c'est bien moins dur ça que de ne plus les avoir dans notre vie », raconte notamment une mère brisée par le départ prématuré de son garçon.

« Je ne suis pas important. Personne ne m'aime. Je ne fais rien de bien... C'est tout faux. Les pensées suicidaires sont

échafaudées sur le mensonge et l'aide professionnelle peut tout changer », de lancer plus tard un expert en la matière. Le documentaire soulève enfin que les problèmes ne sont pas éternels et pour ceux qui craignent le pire de la part d'un proche, il est primordial d'être proactif en demandant directement (en vos mots): « Est-ce que tu penses au suicide ? »

« Il faut "dé-tabou-iser" le suicide. »

Mélanie L. Dion

« L'objectif premier est de faire de la prévention. Il faut que les gens réalisent qu'ils sont responsables de leur santé mentale. Il est important qu'ils soient capables de mettre des mots sur leur douleur, c'est vraiment dangereux », a résumé Mme Dion, espérant à chaque présentation avoir enlevé un tabou de plus dans la société.

Présente à l'événement, Véronique Bourgault, travailleuse sociale en prévention du suicide au CISSS, a fait savoir que si la demande devenait suffisamment élevée, le Groupe d'Accompagnement Jonathan offrira au printemps des groupes de soutien pour les personnes endeuillées à Sainte-Marie.

Rappelons que la 25e Semaine nationale de prévention du suicide se déroulera du 31 janvier au 6 février prochain et aura pour thème « T'es important-e pour nous. Le suicide n'est pas une option ». À ce propos, les

SUICIDE : LES CHIFFRES DE 2012

1102

Au Québec (13,3 par 100 000 habitants).

74

En Chaudière-Appalaches (18,4 par 100 000 habitants).

76 %

D'hommes.

14,5 %

Avaient moins de 20 ans.

36,7 %

Avaient entre 35 et 49 ans.

37,1 %

Avaient entre 50 et 64 ans.

100

Tentatives pour un suicide.

850 000 \$

Coût moyen d'un seul suicide pour la société.

(Source: www.aqps.info)

personnes qui ont besoin d'aide peuvent téléphoner au 1 866 APPELLE (277-3553).

Pour en savoir plus ou pour demander une projection, visitez le sanstoi.com.

5 RAISONS DE NOUS CONFIER L'ENTRETIEN DE VOS ÉQUIPEMENTS :

✓ 10 % ET PLUS D'ESCOMPTE SUR LES PIÈCES

✓ TAUX HORAIRE RÉDUIT SUR VOS RÉPARATIONS

✓ TRANSPORT GRATUIT
*Avec facture minimum de 1 000 \$

✓ GARANTIE D'UN AN
*Sur certaines pièces et main d'œuvre en atelier

✓ RÉPARATION EXÉCUTÉE PAR DES TECHNICIENS QUALIFIÉS

Valide jusqu'au 28 février 2016.
Cette offre peut prendre fin sans préavis.

Communiquez avec votre gérant de service local dès aujourd'hui pour profiter de cette offre.

OPTEZ POUR LA TRANQUILLITÉ D'ESPRIT ET FIABILITÉ POUR LA PROCHAINE SAISON.

PENSEZ JOYAL!

**PAS D'INTÉRÊT JUSQU'À 180 JOURS*.
N'ATTENDEZ PAS!**

*Offre valide lorsque portée au compte CNH, certaines conditions s'appliquent.

Visitez-nous pour connaître les promotions en vigueur avec CNH.

ST-GUILAUME 819 396-2161
ST-DENIS 450 787-2105
STANBRIDGE STATION 450 296-8201
NAPIERVILLE 450 245-3565
LYSTER 819 389-5793

CLAUDE Joyal inc. 1962
Québec Canada
www.claudejoyal.ca

Soldes AVANT NOËL



1199⁹⁹

Réfrigérateur de 18,5 pi cu (634938)

- Congélateur tiroir sans givre • Tablettes de verre anti-débordement
- Balconnets ajustables
- Tiroir à humidité contrôlée

23⁹⁹
50 mois

Courant: 1299,99

ÉPARGNEZ
100\$



Cuisinière avec four autonettoyant (635484)

- Surface de cuisson en vitrocéramique • Grand hublot de verre • Rond expansible
- Tiroir de rangement

799⁹⁹

Courant: 899,99

29⁶²
27 mois

ÉPARGNEZ
100\$

FOUR
AUTONETTOYANT



KitchenAid

Lave-vaisselle (620506)

- Paniers recouverts de nylon
- Cuve en acier inoxydable
- Capacité de 14 couverts • Départ différé • 6 cycles • Lavage intuitif automatisant la durée de lavage

799⁹⁹

Courant: 1199,99

22²²
36 mois

OBTENEZ **25% DE RABAIS** SUR TOUS LES MATELAS ET SOMMIERS ET PAYEZ EN **24 VERSEMENTS**



Matelas **Le Madrid**

- Contour de mousse à haute densité
- Mousse confort infusée de soya

ÉPARGNEZ
200\$

599⁹⁹

Double (628844)

Courant: 799,99
Rabais de 25% inclus

24⁹⁹
24 mois

Garantie **10 ans**



Serta

NOUS FABRIQUONS LE MEILLEUR MATELAS AU MONDE^{MD}

Sommier à titre indicatif

PROFITEZ DE NOS FACILITÉS DE PAIEMENT JUSQU'À **50 VERSEMENTS** SUR TOUS LES ÉLECTROMÉNAGERS ET LES MEUBLES

PRIMO
INTERNATIONAL

Mobilier de salle à manger 5 pièces (910500)
Comprend: une table et quatre chaises



ÉPARGNEZ
200\$

1099⁹⁹

21⁹⁹
50 mois

Courant: 1299,99



de 9h à 21h



de 9h à 21h



de 9h à 21h



de 9h à 17h



de 12h à 17h



de 9h à 21h



de 9h à 21h

AMEUBLEMENTS

TANGUAY

Livraison gratuite*

8955, boul. Lacroix, Saint-Georges de Beauce 1 877 295-4411 • 418-226-4411

Accord D Desjardins Les financements sont octroyés par Accord D Desjardins et les versements sont sujets à approbation du service de crédit Accord D Desjardins. Toutes les taxes (TPS et TVQ) et écofrais applicables sont payables à Ameublements Tanguay au moment de l'achat. Le montant payable en versements égaux exclut les taxes de vente (TPS et TVQ) et les écofrais. Si un versement vient en souffrance, un intérêt sera calculé à compter de la date d'échéance du versement au taux annuel de 19,5% et sera chargé mensuellement au compte du client par Accord D Desjardins. (Ex. : solde en souffrance de 100\$, l'intérêt pour une période de 30 jours sera de 1,63\$). Non jumelable à une autre promotion. Photos à titre indicatif. Prix, produits et modalités de paiements sont sujets à changements sans préavis. Cette offre est en vigueur jusqu'au 6 décembre 2015. *Livraison à la grandeur du Québec et du Nouveau-Brunswick, cependant certaines régions peuvent être assujetties à des frais. Détails en magasin.

Mario Caron parle « d'un bon budget »



HUBERT LAPOINTE
hubert.lapointe@tc.tc

NOUVELLE-BEAUCE. Le conseil des maires de la MRC de La Nouvelle-Beauce a procédé à l'adoption d'un budget équilibré pour l'exercice financier 2016, lors de sa séance du 25 novembre dernier. La prochaine année s'annonce par ailleurs riche en discussions.

Le budget totalise des revenus et des dépenses de 7 489 534 \$, comparative-ment à 7 420 931 \$ pour l'année 2015. De plus, la MRC recevra des quotes-parts totalisant 3 057 428 \$ de la part de ses 11 municipalités, ce qui représente une diminution de 63 103 \$. « On est très content. Même si nous avons des dépenses supplémentaires, ça veut dire que nous avons des sources de revenus extérieures au monde municipal », a affirmé Mario Caron, directeur général de la MRC de La Nouvelle-Beauce.

Quant à la richesse foncière uniformisée, elle est de 3 775 254 957 \$ en 2016, contre 3 640 167 094 \$ en 2015, soit une

hausse de 135 087 863 \$ (3,7 %). Trois municipalités ont un taux d'augmentation de leur richesse foncière uniformisée de 15 % et plus, soit Sainte-Marie, Saint-Isidore et Scott.

SUR LA TABLE

La MRC de La Nouvelle-Beauce a déjà identifié ses dossiers prioritaires de 2016. D'abord, elle verra à l'implantation d'une nouvelle gouvernance concernant la promotion touristique de la région. « Ça avance lentement, mais sûrement. On ne recule pas », a commenté M. Caron, en laissant entendre que les développements seront connus en temps opportun.

L'organisation entend également prendre en charge le développement rural, collaborer avec Développement économique Nouvelle-Beauce (ancien CLD), poursuivre les actions identifiées au Plan de développement du territoire et des activités agricoles (PDTAA), mettre en œuvre le Plan de gestion des matières résiduelles 2016-2020 ainsi que le Schéma de couverture de risques incendie 2016-2020, réviser le schéma

d'aménagement du territoire et du développement, et poursuivre la modernisation des rôles d'évaluation selon les exigences gouvernementales.

La MRC de La Nouvelle-Beauce entend aussi participer à l'implantation d'une nouvelle instance régionale de concertation qui regroupera des représentants des neuf MRC de la région de la Chaudière-Appalaches ainsi que de la Ville de Lévis. Nommée Table régionale des élu(e)s municipaux(ales) de Chaudière-Appalaches (TREMCA), cette organisation viendra combler le besoin de concertation laissé en suspens par l'abolition de la Conférence régionale des élus (es) de Chaudière-Appalaches (CRÉ).

Mario Caron,
directeur général de
la MRC de La
Nouvelle-Beauce.

(Photo TC Media - Archives)



JOHN DEERE

EMILE LAROCHELLE INC.

St-Isidore • 418 882-5654 • www.emilelarochelle.com • emile.larochelle@emilelarochelle.com

Bavoir
12\$

Divers accessoires
À partir de
27⁹⁹\$

Tracteurs divers (échelle 1/16)
À partir de
31⁹⁹\$

Tracteur
56⁹⁹\$

Tracteur 12 volt enfant de 3 à 7 ans
350⁹⁹\$

Camion Benne
61⁹⁹\$

Tracteur
56⁹⁹\$

Tracteur 12 volt enfant de 3 à 7 ans
350⁹⁹\$

Camion remorque et nez à maïs (échelle 1/16)
64⁹⁹\$

T-shirts pour enfants
14\$ - 16\$

Batteuse
99⁹⁹\$

Ens. pour bébé
49⁹⁹\$

Sons, musiques et formes
35⁹⁹\$

Trotteur pour bébé
40⁹⁹\$

Chandails pour garçon
26\$ - 32\$

Chandails pour fillette
26\$ - 32\$

Gator 12 volt enfant de 3 à 7 ans
475⁹⁹\$

Camion et personnage (Gear Force)
42⁵⁰\$

Gear Force (Nouveau)
À partir de
32⁹⁹\$

Plusieurs autres modèles en magasin!

Caches-couche
16\$

Cette année, faites plaisir avec John Deere!

Mario Tessier esseulé... et heureux!

HUBERT LAPOINTE
redaction.beauce@tc.tc

HUMOUR. Ayant toujours sillonné les quatre coins du Québec avec son collègue José Gaudet, Mario Tessier parcourt maintenant la province en solitaire. L'humoriste et animateur passera par la salle Méchatigan de Sainte-Marie le vendredi 11 décembre prochain à 20 h 30, avec son spectacle « Seul comme un grand ».

« C'est ma vie. J'ai 44 ans, j'ai enlevé les bouts plates, il reste à peu près deux heures », a présenté à la blague Mario Tessier. Entre autres, il parlera des personnes qui ont fait de lui l'homme qu'il est devenu, racontera son passé dans les forces armées, ou encore de l'égo dans la vie des gens. « Ça se tient du début à la fin. C'est un "feel good" show; un spectacle qui fait du bien. »

De plus, bien que certains personnages risquent de refaire surface, M. Tessier informe qu'il espérait un spectacle très différent de ce qu'il faisait dans son ancien duo. « Il ne faut pas être un initié des Grandes Gueules pour apprécier. On est sur une autre planète. [...] Même après 23 ans de métier, c'est comme si je recommençais à zéro », a-t-il assuré, en indiquant jouer beaucoup sur l'autodérision.

À la mise en scène, le spectacle a profité de l'expérience du comédien Serge Postigo. Les deux camarades avaient d'ailleurs travaillé

ensemble lors du Gala Artis en 2012. « Ça avait été un coup de foudre. On n'avait pas besoin de parler pour se comprendre », se rappelle Mario Tessier, dès lors convaincu que cette nouvelle association saurait l'amener encore plus loin. « On savait ce qu'on voulait faire, mais surtout, on savait ce qu'on ne voulait pas faire. On a promis quelque chose de différent et je pense qu'on a tenu parole. » Soulevons que Serge Postigo a également collaboré à l'écriture, tout comme l'humoriste Martin Petit.

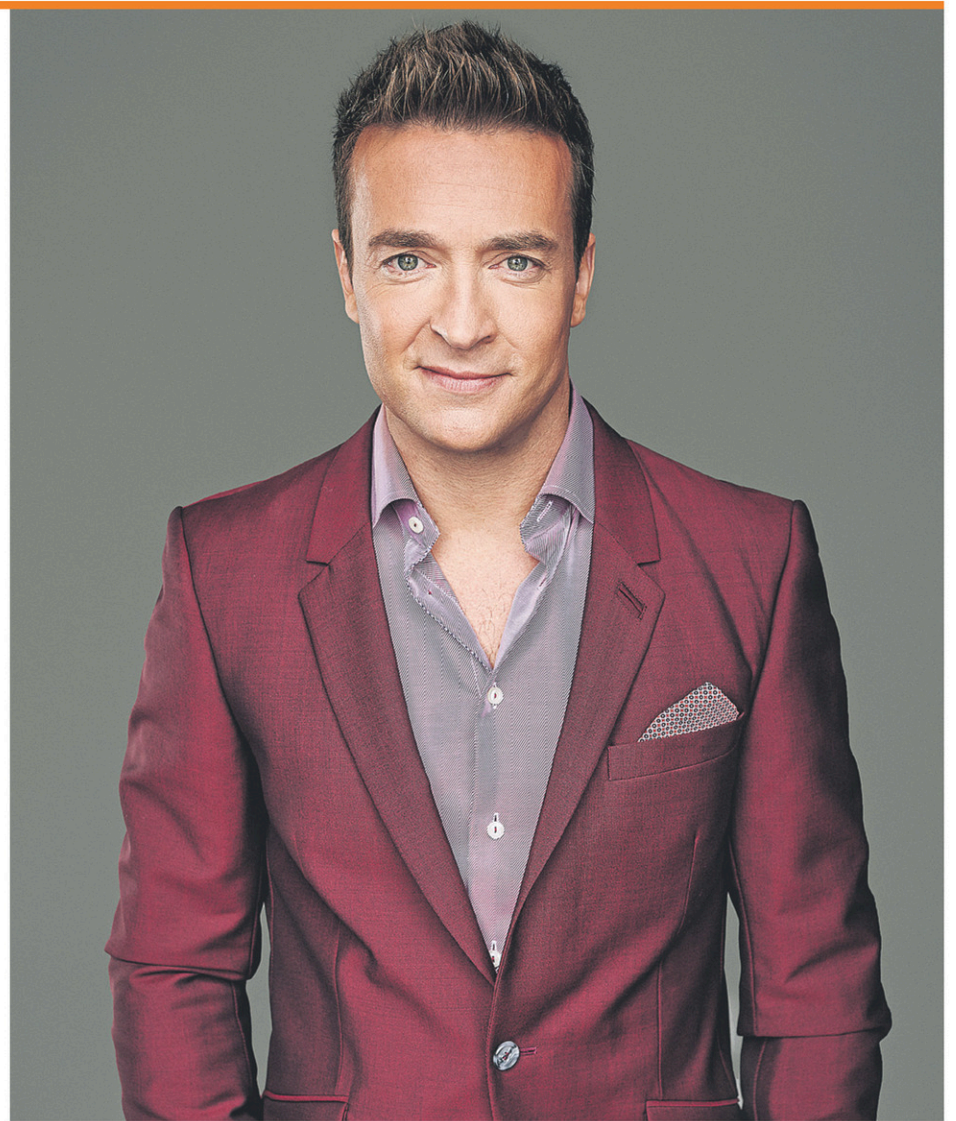
« Je me livre sans aucune retenue, et pas juste les beaux côtés. »

Mario Tessier

Ainsi, sur scène, un décor décrit comme « haut en couleur » entourera Mario Tessier sur 180 degrés. « Chaque truc que je dis est appuyé par du visuel, auquel je n'ai pas toujours conscience. C'est comme s'il y avait une caméra dans ma tête. »

Mentionnons enfin que la tournée « Seul comme un grand » compte déjà une cinquantaine de représentations. Pour assister à celle de Sainte-Marie, téléphonez au 418 387-2200 ou visitez le www.billetech.com. Les billets sont au coût unitaire de 52 \$. « J'ai bien hâte d'aller vous montrer mon petit bébé! »

Pour en savoir plus, visitez le www.mariotessier.ca.



Mario Tessier dit avoir travaillé très fort afin d'offrir un spectacle à la fois divertissant et touchant aux spectateurs. (Photo Julien Faugère)

NOUVEAU - ST-ISIDORE

Bienvenue au: 401, des Mésanges
DIMANCHE de 14h à 16h.

271 792⁵⁰\$
tx incluses



Maison modèle cottage contemporain 28'x26' Rez-de-chaussée à air ouverte, 3 chambres, cuisine moderne avec îlot, escalier et planchers de merisier, douche céramique. Terrain 8944pi².

Aussi jumelé cottage 24'x28' à partir de 206 205\$ tx incluses.
Plusieurs terrains disponibles.



Richard Lapointe
courtier immobilier • Agence immobilière
418.627.3333
www.rlapointe.com



NOURRIR SON ESPRIT

Pour mieux nourrir la planète

Profitez de nos conférences et de nos ateliers gratuits



77

événements sur les affaires et les finances



46

événements sur les marchés et les secteurs



15

événements sur la technologie



9

présentations sur les perspectives de l'industrie agricole



6

forums réunissant des spécialistes en motivation



Plus de 100

villes et municipalités



Plus de 10 000

participants



Carrefour du savoir agricole de FAC

FAC présente à nouveau des conférenciers inspirants et compétents, des ateliers pratiques et des conférences captivantes à l'échelle du pays. Ces événements gratuits sont offerts à tous ceux et celles qui s'intéressent à l'agriculture canadienne.

Trouvez les événements qui répondent aux besoins de votre exploitation. Inscrivez-vous dès aujourd'hui.

fac.ca/Evenements



Financement agricole Canada
Pour l'avenir de l'agroindustrie

Canada

boutique tendance
SUR TOUS LES JEANS, PANTALONS ET JUPES DE 60\$ ET PLUS

RABAIS DE 20%

setlakwe

Sur mesure de la région.
Ne peut être combiné à aucune autre promotion, sauf à l'exception de la marchandise validée jusqu'au 24 décembre 2015. Photo à titre indicatif seulement.

Trudeau
boutique maison

VERREIRE **AZZURA** ENSEMBLE DE 4 VERRES CHOK & FORMATS
PROX. RÉGULIER: 24,95\$

VERREIRE **VINOTEC** ENSEMBLE DE 4 VERRES CHOK & FORMATS
PROX. RÉGULIER: 29,95\$

VERREIRE **SIGNATURE** ENSEMBLE DE 4 VERRES CHOK & FORMATS
PROX. RÉGULIER: 29,95\$

14,99\$

setlakwe

SPECIAL DES FÊTES

Sur mesure de la région.
Ne peut être combiné à aucune autre promotion, sauf à l'exception de la marchandise validée jusqu'au 24 décembre 2015. Photo à titre indicatif seulement.

boutique silhouette lingerie

SUR TOUS LES PYJAMAS EN FLANELLE ET MICRO POLAR DE LA MARQUE PATRICIA

RABAIS DE 10%

setlakwe

Sur mesure de la région.
Ne peut être combiné à aucune autre promotion, sauf à l'exception de la marchandise validée jusqu'au 24 décembre 2015. Photo à titre indicatif seulement.



boutique contemporaine 2^e étage 

SUR TOUS LES CHANDAILS, CARDIGANS, TUNIQUES, VESTONS ET ROBES DE 75\$ ET PLUS
À L'EXCEPTION DES NOUVEAUTÉS DE CROISIÈRE

RABAIS DE 25% MÊME CÉLIBES PAS À PÂTES

Sur remise de ce coupon. Ne peut être combiné à aucune autre promotion. Jusqu'à épuisement de la marchandise. Valable jusqu'au 24 décembre 2015. Photo à titre indicatif seulement.

boutique manteau et boutique tendance 2^e étage 

SUR TOUS LES MANTEAUX

RABAIS DE 20%

Sur remise de ce coupon. Ne peut être combiné à aucune autre promotion. Jusqu'à épuisement de la marchandise. Valable jusqu'au 24 décembre 2015. Photo à titre indicatif seulement.

boutique tendance 2^e étage 

SUR TOUS LES CHANDAILS, VESTONS, BLOUSES, ROBES ET TUNIQUES DE 60\$ ET PLUS

RABAIS DE 20% MÊME CÉLIBES PAS À PÂTES

Sur remise de ce coupon. Ne peut être combiné à aucune autre promotion. Jusqu'à épuisement de la marchandise. Valable jusqu'au 24 décembre 2015. Photo à titre indicatif seulement.

boutique silhouette lingerie 2^e étage 

SUR TOUS LES VÊTEMENTS DE NUIT CLAUDEL

RABAIS DE 20% MÊME CÉLIBES PAS À PÂTES

Claudel Lingerie

Sur remise de ce coupon. Ne peut être combiné à aucune autre promotion. Jusqu'à épuisement de la marchandise. Valable jusqu'au 24 décembre 2015. Photo à titre indicatif seulement.

boutique silhouette lingerie 2^e étage 

ACHETEZ 1 SOUTIEN-GORGE À PRIX RÉGULIER, OBTENEZ LE 2^e DE VALEUR ÉGALE OU MOINDRE À 30% DE RABAIS.

RABAIS DE 30% MÊME CÉLIBES PAS À PÂTES

Sur remise de ce coupon. Ne peut être combiné à aucune autre promotion. Jusqu'à épuisement de la marchandise. Valable jusqu'au 24 décembre 2015. Photo à titre indicatif seulement.

boutique silhouette lingerie 2^e étage 

CULOTTES RUFINA STYLES: 129-393-411 DE COULEURS ASSORTIES

5/12\$ MÊME CÉLIBES PAS À PÂTES

Sur remise de ce coupon. Ne peut être combiné à aucune autre promotion. Jusqu'à épuisement de la marchandise. Valable jusqu'au 24 décembre 2015. Photo à titre indicatif seulement.

boutique maison 2^e étage 

SUR TOUS LES ITEMS RICARDO

RABAIS DE 15% MÊME CÉLIBES PAS À PÂTES

RICARDO

Sur remise de ce coupon. Ne peut être combiné à aucune autre promotion. Jusqu'à épuisement de la marchandise. Valable jusqu'au 24 décembre 2015. Photo à titre indicatif seulement.

boutique maison 2^e étage 

JETÉ DOUBLE FACE, ULTRA DOUX, FINI VELOURS.

14,99\$ SPECIAL DES FÊTES

Sur remise de ce coupon. Ne peut être combiné à aucune autre promotion. Jusqu'à épuisement de la marchandise. Valable jusqu'au 24 décembre 2015. Photo à titre indicatif seulement.

boutique maison 2^e étage 

SUR TOUS LES ITEMS TRUDEAU

RABAIS DE 20% MÊME CÉLIBES PAS À PÂTES

Trudeau

Sur remise de ce coupon. Ne peut être combiné à aucune autre promotion. Jusqu'à épuisement de la marchandise. Valable jusqu'au 24 décembre 2015. Photo à titre indicatif seulement.

accessoires pour femmes 2^e étage 

SUR LES SACS À MAIN
* EXCEPTION BOUTIQUE DU SPORT

RABAIS DE 20% MÊME CÉLIBES PAS À PÂTES

Sur remise de ce coupon. Ne peut être combiné à aucune autre promotion. Jusqu'à épuisement de la marchandise. Valable jusqu'au 24 décembre 2015. Photo à titre indicatif seulement.

accessoires pour femmes 2^e étage 

SUR GANTS, FOULARDS, CEINTURES, PARAPLUIES, BLOUX, PORTÉ-MONNAIE ET CHAPEAUX D'UNE VALEUR DE 20\$ ET PLUS
* À L'EXCEPTION BOUTIQUE DU SPORT

5\$ MÊME CÉLIBES PAS À PÂTES

Sur remise de ce coupon. Ne peut être combiné à aucune autre promotion. Jusqu'à épuisement de la marchandise. Valable jusqu'au 24 décembre 2015. Photo à titre indicatif seulement.

boutique chaussures 2^e étage 

SUR CHAUSSURES, BOTTES D'HIVER ET PANTOUFLES

RABAIS DE 20% MÊME CÉLIBES PAS À PÂTES

Sur remise de ce coupon. Ne peut être combiné à aucune autre promotion. Jusqu'à épuisement de la marchandise. Valable jusqu'au 24 décembre 2015. Photo à titre indicatif seulement.

Le privilège Setlakwe 2^e étage 

SUR UN (1) ITEM DE VOTRE CHOIX À PRIX RÉGULIER OU RÉDUIT
* À L'EXCEPTION DES ÉQUIPEMENTS DE SKI

RABAIS DE 10% MÊME CÉLIBES PAS À PÂTES

Sur remise de ce coupon. Ne peut être combiné à aucune autre promotion. Jusqu'à épuisement de la marchandise. Valable jusqu'au 24 décembre 2015. Photo à titre indicatif seulement.

Le privilège Setlakwe 2^e étage 

SUR UN (1) ITEM DE VOTRE CHOIX À PRIX RÉGULIER
* À L'EXCEPTION DES ÉQUIPEMENTS DE SKI

Taxes incluses MÊME CÉLIBES PAS À PÂTES

Sur remise de ce coupon. Ne peut être combiné à aucune autre promotion. Jusqu'à épuisement de la marchandise. Valable jusqu'au 24 décembre 2015. Photo à titre indicatif seulement.

Le privilège Setlakwe 2^e étage 

SUR UN (1) ITEM DE VOTRE CHOIX À PRIX RÉGULIER
* À L'EXCEPTION DES ÉQUIPEMENTS DE SKI

RABAIS DE 15% MÊME CÉLIBES PAS À PÂTES

Sur remise de ce coupon. Ne peut être combiné à aucune autre promotion. Jusqu'à épuisement de la marchandise. Valable jusqu'au 24 décembre 2015. Photo à titre indicatif seulement.



« Noël 1933 » parcourt le Québec depuis sept ans maintenant. (Photo Valérie Paquette)

Noël d'antan à la Méchatigan



HUBERT LAPOINTE
hubert.lapointe@tc.tc

THÉÂTRE. Esprit de famille et chansons traditionnelles seront en spectacle le samedi 12 décembre prochain. La salle Méchatigan de Sainte-Marie présentera alors la pièce « Noël 1933 », qui plongera le spectateur dans l'esprit du temps des Fêtes passé, à une époque pauvre économiquement mais riche en solidarité.

D'une durée d'une heure et 35 minutes, « Noël 1933 » est une création du Théâtre Exaltemp, est une mise en scène de Jean Turcotte, et a David Lebœuf à la direction musicale ainsi que Dominique Grenier à la scénarisation. La production compte aussi 11 comédiens-chanteurs.

« L'interprétation, qui se veut très réaliste, intègre de façon très coulante 14 chansons, qui viennent soutenir la trame de fond dramatique de la pièce. La musique est impressionnante. Ça crée vraiment des moments magiques », a expliqué Chantal Grenier, présidente du Théâtre Exaltemp, initiatrice du spectacle et comédienne.

Tel qu'elle le mentionne, la pièce se déroule dans une période lourde de l'histoire, mais l'altruisme et l'esprit de communauté reviendront faire surface. « C'est bien de rappeler la solidarité dans le temps des Fêtes », a commenté Mme Grenier, d'avis que les jeunes découvriront une époque qu'ils n'ont pas connu, tandis que

les plus vieux se remémoreront sans doute quelques souvenirs.

Soulignons que « Noël 1933 » est présenté partout au Québec depuis sept ans. « La distribution a développé une chimie. Le personnage devient comme une seconde peau! », de ponctuer la présidente.

« Quand on entend 11 comédiens-chanteurs chanter Noël, ça prend un sens particulier. »

Chantal Grenier

SYNOPSIS

24 décembre 1933 – Quartier Saint-Henri, Montréal. La crise économique frappe durement. Une poignée de Canadiens-français se préparent à réveillonner et c'est dans une ambiance festive que Marguerite et Gédéon reçoivent la famille à souper. Ailleurs, quatre orphelins se font jeter à la rue, mais le charme des festivités opère et les rencontres heureuses chassent les infortunes. La solidarité des uns sauve les autres et un nouveau nationalisme naît dans le cœur de ces Québécois tournés vers l'avenir.

Pour assister à la représentation, les billets sont au coût unitaire de 38 \$. Ils sont disponibles au 418 387-2200 ou au www.billetech.com.

Il est possible d'en savoir davantage en consultant le www.theatrexaltemp.ca.



Beaux BÉBÉS 2015

Plusieurs prix à GAGNER!

29,95\$

Taxes incluses

COMMENT PARTICIPER?

Par la poste:
en remplissant le coupon ci-joint.

Par courriel:
rendez-vous sur le www.beaucemedia.ca et téléchargez le coupon à remplir et nous le faire parvenir à genevieve.gratton@tc.tc

AVANT LE MARDI 5 JANVIER 2016, 16H.

LES GAGNANTS seront dévoilés dans notre édition spéciale des «**Beaux bébés 2015**» le 13 janvier prochain!

>6495131

Usage de l'administration seulement

Prénom et nom du bébé.....

Date de naissance Fille Garçon

JOUR / MOIS / ANNÉE

Adresse.....

Municipalité.....Code postal.....

Téléphone.....

Nom et prénom des parents:

Mère.....

Père.....

Texte à publier (max.15 mots).....

.....

Ci-joint un chèque ou mandat-poste de 29,95\$ à l'ordre de Beauce Média

Je souhaite effectuer le paiement de 29,95\$ par carte de crédit: Visa Master Card

N° de la carte de crédit.....

Date d'expiration..... Signature.....

Seul les chèques, mandat-poste ou carte de crédit sont acceptés.

Beauce Média

Les Beaux Bébés 2015, 1147, Boulevard Vachon Nord Ste-Marie G6E 3B6



Artistes et artisans en mettront plein la vue à Vallée

C'est cette fin de semaine-ci, les 5 et 6 décembre plus précisément, que se tiendra la Foire artisanale de Vallée-Jonction. L'événement, organisé par le comité culturel, se déroulera au Centre multifonctionnel entre 10 h et 17 h samedi et de 10 h à 16 h dimanche. Une quarantaine d'exposants sont attendus dont Rolande Savoie de Vallée (photo) qui en sera à sa première année de participation. L'entrée est gratuite. (L.C.) (Photo TC Media – Lynda Cloutier)



PLUS DE
35 000 \$
EN PRIX
ET
5 000
IDÉES CADEAUX

UN CONCOURS
FOU FOU FOU !

En plus, avec une foule de **trucs**,
d'**astuces** et de **conseils** inspirants,
le temps des fêtes s'annonce
EXTRAORDINAIRE !

tc • MEDIA

VOS IDÉES CADEAUX pour Noël

STIHL®

BOTTES
LAWNGRIPS^{MD}
PRO 8



SCIE À CHAÎNE JOUET



HACHETTE EN
ACIER SOLIDE



PORTE-LIME

PANTALON
DE SÉCURITÉ
Toutes les grandeurs



MANTEAU DE
BÛCHERON
Toutes les grandeurs



SYSTÈME
DE CASQUE
STIHL «B»



TROUSSE DE
SÉCURITÉ POUR
BÛCHERON

Inclus:
- Système de casque
STIHL «B»
- Jambière de bûcheron
- Lunettes de sécurité de
haute qualité



NOUVEAU

NETTOYEUR À
HAUTE PRESSION
RE 88
PSDM : 229^{95\$}



COQUILLES
D'OREILLES
«WORKTUNES»



TOUT UN CHOIX DE VÊTEMENTS POUR
LE TRAVAILLEUR FORESTIER
Les Équipements motorisés
J.-A. MARCOUX INC.

526, rue des Érables, Saint-Elzéar
T 418 387-2509 • F 418 386-1541
jamarcoux@globetrotter.net • www.jamarcoux.com



Familiprix

clinique

KATHLEEN HARVEY,
NINA BOUCHER ET
JULIE PAQUET

412, rue Principale, Vallée-Jonction 418 253-5484

GRANDE SÉLECTION CADEAUX

*Pour hommes, femmes
et enfants*

Suggestions de cadeaux pour hommes
(valeur totale de 132\$)



Suggestions de cadeaux pour femmes
(valeur totale de 185\$)



Suggestions de cadeaux pour bébés
(valeur totale de 85\$)



>6455451

La folie des
CADEAUX.COM

ASPERGES AU VIEUX BALSAMIQUE, AU POIVRE ET AU PARMESAN

Donne 16 brochettes
Niveau de difficulté faible
Préparation 30 min
Cuisson 2 à 3 min



CHRISTIAN LEMELIN

- 16 asperges
- 125 ml (1/2 tasse) de vieux vinaigre balsamique ou de balsamique réduit
- 125 ml (1/2 tasse) de parmigiano reggiano, râpé
- 1/4 de botte de ciboulette, hachée finement
- Poivre du moulin
- Le zeste de 1 citron, râpé finement
- 1/2 cantaloup, épépiné

1. Couper le pied fibreux des asperges. Dans une casserole remplie d'eau bouillante salée, blanchir les asperges de 2 à 3 minutes. Les plonger aussitôt dans un bol d'eau glacée pour les refroidir et fixer leur couleur. Éponger soigneusement avec du papier absorbant.

- 2.** Piquer les asperges sur 16 fines brochettes de bois, du pied vers la pointe. Les rouler dans le vinaigre balsamique, puis les saupoudrer de parmesan, de ciboulette, de poivre et de zeste de citron.
- 3.** Servir les brochettes d'asperge piquées à la verticale dans le demi-cantaloup.

NOTE: Le balsamique doit être sirupeux pour permettre au parmesan de bien adhérer. À défaut de vieux balsamique, vous pouvez faire réduire du balsamique ordinaire dans une petite casserole, à feu vif, jusqu'à la consistance désirée.

100 bouchées festive - Hors d'oeuvre
et verrines pour recevoir simplement,
Les Éditions Transcontinental

NOUVEAU GRANDE BOUTIQUE DE NOËL

Venez découvrir notre magie de Noël



Nouveau! fleuristerie

**2 coupons
de 15%**
*vous seront remis
à votre visite*

Réservez votre centre de table

Opportunité de la semaine

3 roses
pour
9.99\$

Poinsettias 4", 6", 8"
Rouge Rose
20%



1052, boul. Vachon Sud, Ste-Marie • www.jardins-passion.ca • 418 386-2380

La folie des
CADEAUX.COM

EMBALLER SES
CADEAUX
DE FAÇON
ÉCOLO !



FLORENCE-LÉA
SIRY

Plus de conseils pratiques au
www.chicfrigosansfric.com

À quelques semaines de la nuit de Noël, voici nos idées pour emballer vos cadeaux de façon écolo. Ainsi, vous stimulerez votre créativité en donnant une deuxième vie à des accessoires et papiers qui auraient eu des airs de déchets.

NOTRE IDÉE VEDETTE : TRANSFORMER LES BOÎTES À CHAUSSURES

Vous achetez plusieurs paires de souliers dans une année ? Que faites-vous avec les boîtes de carton ?

Avant de jeter, pensez à les transformer. Leurs formats sont pratiques et la qualité du carton est bonne. C'est l'idéal pour transporter vos biscuits de Noël !

COMMENT FAIRE ?

1. Il suffit de recouvrir le carton avec de beaux papiers, de la peinture ou du tissu.

2. Ensuite, accessorisez le tout. C'est le moment de faire le ménage dans tous les petits accessoires que vous

gardez sans trop savoir pourquoi... Usez de créativité. Avec de la ficelle, tout peut s'accrocher ! :)

3. Puis, décorez l'intérieur. Avec des crayons, inscrivez un petit mot sur l'endos du couvercle. Si votre cadeau est composé de plusieurs petits éléments, alors réutilisez les séparateurs de carton qui se retrouvent dans caisse de vin, de bière, etc.

4. C'est également le moment idéal pour rembourrer le fond de la boîte avec du papier de soie chiffonné.

Pour voir l'emballage extérieur de la boîte à biscuit que nous avons transformée, suivez le lien sur Instagram.

IDÉES D'ACCESSOIRES

Branches de conifères et/ou cocottes - Ficelles de couleur - Washi tape - Bouchons de liège - Petites figurines - Boîtes de conserve ...

IDÉES DE PAPIERS D'EMBALLAGE

Vieux livres jaunis - Partitions de musique - Papier journal - Papier kraft - Étampes - Tissu - Linge à vaisselle - Rouleaux de papier - Enveloppes - Boîtes à chaussures - Sacs bruns ...

Offrez la détente
en cadeau!

Le soin du visage
pour une revitalisation

Le massage aux pierres chaudes
pour un réconfort

Le forfait grande détente
pour une relaxation optimal

Informez-vous pour nos certificats
cadeaux



450, boul. Vachon Nord, Ste-Marie • 418 387-3932

Idées de sorties...

SUPPLÉMENTAIRE

LADIES NIGHT
DIMANCHE 6 DÉCEMBRE 2015

NOËL 1933
SAMEDI 12 DÉCEMBRE 2015

TU TE SOUVIENDRAS DE MOI
VENDREDI 22 JANVIER 2016

BOB WALSH
VENDREDI 5 FÉVRIER 2016

centre Caztel Salle Alphonse-Desjardins

KEVIN BAZINET EN TOURNÉE
KEVIN BAZINET
SAMEDI 5 MARS 2016

L'INVITÉ
SAMEDI 12 MARS 2016

Ovascène
Diffuseur de spectacles professionnels
919, rte St-Martin, Ste-Marie

418-387-2200
ovascene.com

Conseil des arts et des lettres Québec, MRC de La Nouvelle-Beauce, Patrimoine canadien, Hydro Québec, Vachon, Desjardins, SAINTE-MARIE, École de musique SYMPHONIA, Les Banquets, QUÉBEC SPECTACLES.COM

CRÊPES DE MON ENFANCE

Donne 20 portions
Cuisson 10 min

CHRISTOPHE MOREL

« Comme toutes les familles françaises, on cuisinait régulièrement des crêpes salées ou sucrées à la maison, mais à l'occasion du Mardi gras et de la Chandeleur, ces crêpes au rhum étaient un incontournable du souper. Pour le déjeuner, essayez-les avec ma confiture de fraises, vous y retrouverez tout le goût de mon enfance. »

- 500 ml (2 tasses) de farine tout usage (250 g)
- 1 pincée de sel
- 45 ml (3 c. à soupe) de sucre (35 g)
- 4 oeufs
- 500 ml (2 tasses) de lait (500 g)
- 60 ml (1/4 tasse) de beurre, fondu (50 g)
- 1 gousse de vanille (les graines seulement)
- 30 ml (1 oz) de rhum (25 g)

1. Dans un bol, mélanger la farine, le sel et le sucre. Ajouter les oeufs et la moitié du lait, en mélangeant bien pour éviter les grumeaux.
2. Incorporer le reste du lait et les autres ingrédients. Laisser reposer cette pâte 1 heure au réfrigérateur.
3. Dans une petite poêle bien chaude et légèrement frottée d'huile ou de beurre, verser une petite louche de pâte et

tourner la poêle pour que la pâte recouvre toute la surface. Faire dorer des deux côtés, puis réserver la crêpe cuite dans une assiette. Recouvrir de papier aluminium ou d'un linge propre pour garder les crêpes au chaud. Répéter jusqu'à ce que toute la pâte soit utilisée.

4. Déguster ces crêpes bien chaudes, saupoudrées de sucre glace ou garnies de confiture.



suggestions cadeaux signé

BIJOUTERIE
Clermont Labrecque
DIAMANTAIRE

ELLE
JEWELRY

Hypoallergène,
qualité irréprochable



à partir de
69\$

PULSE

Pendentif en or 10k, diamant centrale dansant



à partir de
199\$

ROCHET
Innovative Jewellery



Bracelet pour homme,
acier de haute qualité,
céramique, fabriqué
en France

à partir de
165\$

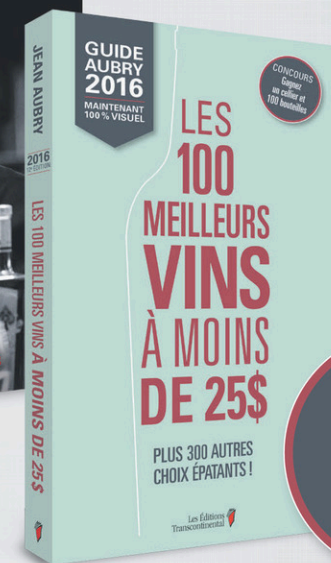
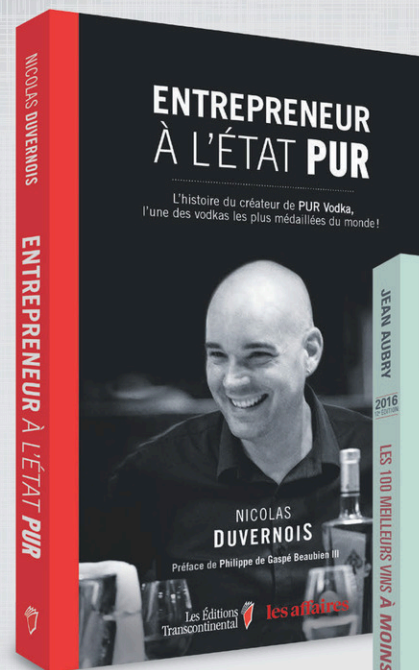
BIJOUTERIE
Clermont Labrecque
DIAMANTAIRE

41, Notre-Dame Nord,
Centre-Ville, Sainte-Marie
418 387-7500 • 1 866 387-7500

>6456707

Magasinez en ligne au www.bijouteriecl.qc.ca

Deux livres à déguster !



Concours
GUIDE
AUBRY 2016
pour plus
d'informations:
tcmedialivres.com

les affaires

Les Éditions
Transcontinental

CAVAVIN
LE GARDIEN DE VOS VINS

En vente partout où l'on vend des livres | tcmedialivres.com

tc • MEDIA

La folie des CADEAUX.COM

ÉCRIRE AU PÈRE NOËL

Chaque année à la période des Fêtes, les jouets les plus populaires et les toutes nouvelles tendances se partagent la vedette, mais une grande tradition du temps des Fêtes se perpétue sans jamais se démoder auprès des enfants du monde entier. Le bureau de poste du père Noël déborde déjà de lettres, la première étant arrivée en juillet, rappelant au père Noël de bien manger et de faire de l'exercice en prévision d'une période des Fêtes qui s'annonce très occupée.

Le lutin en chef du père Noël, Gui T. Lutin, a affirmé que les quelque 10 000 lettres qui sont déjà arrivées tiennent les lutins des postes très occupés. On s'attend à une augmentation d'environ 10 % du nombre de lettres cette année, ce qui signifie que le bureau de poste du père Noël pourrait répondre à plus de 1,5 million de lettres cette saison, dans plus de 30 langues, y compris le braille.

VOICI L'ADRESSE DU PÈRE NOËL :

PÈRE NOËL
PÔLE NORD
CANADA HOH OHO

Le père Noël et ses 6 000 lutins des postes s'assurent que chaque lettre sans exception reçoit une réponse à temps pour Noël. « J'encourage chaque fille et chaque garçon à envoyer sa lettre au père Noël bientôt », dit le lutin en chef Gui T. Lutin, qui a commencé à travailler au bureau de poste du pôle Nord il y a plus de 30 ans.

« Et n'oublie pas d'inclure ton adresse. Même si le père Noël sait où tu habites, l'équipe des lutins des postes a besoin de ton adresse pour s'assurer que ta lettre sera livrée à temps. »

Toutes les lettres au père Noël doivent être postées avant le 16 décembre afin de donner au père Noël assez de temps pour y répondre. Les lettres au père Noël n'ont pas besoin d'être affranchies, mais tout le monde est encouragé à apprendre à utiliser les bonnes normes d'adressage.

Source: Postes Canada



LES GALERIES DE LA CHAUDIÈRE

JUSQU'AU 20 DÉCEMBRE

VENEZ VOIR LE PÈRE NOËL!

Le Père Noël sera sur place du 28 novembre au 20 décembre

- SAMEDI DE 10H À 12H ET 13H À 16H
- DIMANCHE DE 13H À 16H

5 DÉCEMBRE

FANFARE DU CORPS DE CADETS 2898 DE SAINTE-MARIE

12 ET 13 DÉCEMBRE
MARCHÉ DE NOËL

LES 11-12 ET 13 DÉCEMBRE



CARTE CADEAU DES GALERIES DE LA CHAUDIÈRE



LE CADEAU IDÉAL!

admission 2\$
UN PETIT TRAIN POUR LES ENFANTS SERA SUR PLACE



LES GALERIES DE LA CHAUDIÈRE

lesgaleriesdelachaudiere.com



REJOIGNEZ-NOUS SUR FACEBOOK PLUSIEURS PRIX À GAGNER!

1116, boul. Vachon Nord, Ste-Marie

LETTRAGE CRÉATION ES.COM Franchisé VITRXPRT

FAITES VITE!
Les prix augmentent à compter du 1^{er} janvier 2016

Certificats-cadeaux

Démarrreur à distance incluant module clé à puce et installation **299⁹⁵\$**
Jusqu'au 31 décembre 2015

Aucun frais cachés, certaines exceptions s'appliquent.

281, route Chassé, Sainte-Marie • 418.387.0600

Les héros favoris de vos enfants: casse-tête, cherche et trouve, jeux de société, etc.!

Copie EXTRA

30K-RUNNY, L'INGÉNIEUR JUNIOR, FROZEN, LES SCHTROUMPS, HIDE AND SEEK CHERCHÉ ET TROUVÉ

602-1076, boul. Vachon Nord, Sainte-Marie
418 387-5250
www.copie-extra.com



Alyson Thibault revient triomphante de Montréal

Alyson Thibault, du Club de patinage artistique de Sainte-Marie, était à Montréal le 20 novembre dernier afin de participer à la compétition Maurice-Richard 2015. Elle y a remporté la médaille d'or dans la catégorie juvénile. Félicitations Alyson! (H.L.) (Photo gracieuseté)



Une belle victoire pour Juliane

Membre du Club de patinage artistique Axel, Juliane Gagné de Saint-Joseph a fait honneur aux siens à la compétition Invitation Côte-du-Sud qui se déroulait du 13 au 15 novembre à Saint-Jean-Port-Joli. Elle a remporté la première position dans la catégorie Star 5 chez les moins de 13 ans. Bravo! (L.C.) (Photo gracieuseté)

DÉCOUPONS
MES SUPER ÉCONOMIES

Dénichez les bonnes affaires

Une seule adresse pour les chasseurs d'aubaines:

decoupons.ca

tc • MEDIA



Le Centre Atlantis est vendu

Depuis lundi dernier 30 novembre, le Centre Atlantis de Saint-Joseph est devenu la propriété de trois nouveaux actionnaires : l'entrepreneur Serge Poulin, Pierre-Olivier Doyon qui agit à titre de gérant, et le notaire Gaston Vachon. Sous peu, des réaménagements intérieurs seront faits alors qu'à plus long terme, on prévoit ouvrir l'établissement 24 heures sur 24, sept jours sur sept. Le centre de conditionnement physique est situé au 165 Taschereau. (L.C.) (Photo TC Media - Lynda Cloutier)

Offrez-vous des extras
 ✓ Encadré ✓ Titre centré
 ✓ Couleur ✓ Caractères gras
 Informez-vous auprès
 de votre téléconseiller



PETITES ANNONCES CLASSÉES

Profitez également de la parution GRATUITE
 de votre annonce sur **VosClassées.ca**

Heure de tombée: vendredi midi
 Heures d'affaires du service téléphonique: lundi au vendredi 8h30 à 17h00
 Mode de paiement:

À NOS ANNONCEURS: Assurez-vous que le texte de votre annonce est exact dès sa parution, sinon il faut nous en aviser immédiatement. En cas d'erreur, notre responsabilité se limite uniquement au montant de l'achat de la première semaine de parution de votre annonce. Toute discrimination est illégale.

**POUR TOUT ACHETER
 ET TOUT VENDRE,
 près de chez vous**

Un seul numéro 1-866-637-5236

IMMOBILIER
100 à 299

MARCHANDISE
300 à 399

SERVICES
400 à 599

EMPLOI ET FORMATION
600 à 799

ÉVÈNEMENTS SPÉCIAUX
800 à 899

VÉHICULES
900 à 999

135 Propriétés commerciales à vendre

**VALLÉE Jonction, bâtis-
 avec 2 logements occu-
 pés + espace com-
 mercial 2.520 pi.ca. dis-
 ponible, 418-999-8516**

205 Logements / appartements à louer

**Place Nelva, grand 4-1/2
 (580\$), 5-1/2 (610\$), en-
 droit tranquille, près cen-
 tres d'achats, très propre,
 libres immédiatement,
 418-389-6293**

**Ste-Marie, beau 4-1/2, 1er
 étage, corde à linge. Balcon.
 318 Notre-Dame. 465\$. Fer-
 nand Caux. 418-387-4725**

**Ste-Marie, beau 3-1/2, 1500
 Vachon Nord, 445\$. Corde à
 linge. Fernand Caux,
 418-387-4725**

205 Logements / appartements à louer

*** Grand 4-1/2 +
 sous-sol, entrée indé-
 pendante, 450\$, rien
 inclus, libre immédia-
 tement, situé devant
 Parc de la Gare, Ave
 Jacques-Cartier, Dis-
 raëli, 819-434-2327**

**1212 Notre-Dame Nord,
 Ste-Marie-de-Beauce,
 grand 3-1/2 libre, très pro-
 pre, déneigé, semi-chauffé,
 a/c, 490\$/ mois,
 418-386-2611**

**2-1/2, libre 1er décembre,
 446 de la Sablière, poêle fri-
 gidaire inclus, 365\$/ mois,
 418-387-5721,
 418-387-4403**

205 Logements / appartements à louer

**2-1/2 à Ste-Marie: Situé
 au coeur du centre-ville.
 Poêle, réfrigérateur, sta-
 tionnement. 365\$.
 418-386-1717,
 418-520-5501**

**2-1/2 libre immédia-
 tement, 4 électros inclus,
 Ste-Marie-de-Beauce, idéal
 personne seule sans auto,
 endroit tranquille, près
 des services, 395\$.
 418-387-7047,
 418-999-4450**

**À St-Joseph, 3-1/2,
 non-meublé, situé au
 760 du Palais, grand
 balcon. 418-397-6412**

205 Logements / appartements à louer

**2-1/2 meublé, situé
 742, Notre-Dame sud,
 Ste-Marie-de-Beauce.
 350\$. Libre immédia-
 tement. 418-387-2887,
 418-387-2855**

**3-1/2, meublé, chauffé, éclairé,
 4-1/2, endroit tranquille,
 Ste-Marie-de-Beauce,
 418-387-4910,
 418-386-7987**

**3-1/2, Ste-Marie:
 très grand, 2e
 étage, 550\$, chauffé,
 éclairé. Info: Renaud
 Labonté
 418-389-4554**

**4-1/2, très propre, près de
 tous services, stores in-
 clus, 418-390-2538.**

205 Logements / appartements à louer

**4-1/2, 440\$/ mois,
 chauffé, stationnement,
 102 rue de la Fabrique,
 St-Luc-de-Bellechasse.
 418-636-2151,
 418-845-1545**

**4-1/2, Ste-Marie. Plan-
 chers flottants, cérami-
 que. Situé près centre
 Caztel, polyvalente, centre
 d'achat, des restos et
 pharmacies. 580\$/ mois.
 Libre immédiatement.
 418-386-1717,
 418-520-5501.**

**BEAUCEVILLE: 3-1/2 semi-
 meublé, laveuse/sécheuse
 inclus, repeint, très propre.
 Pas d'animaux,
 418-929-8562,
 418-663-8562**

205 Logements / appartements à louer

**4-1/2 à Ste-Marie, libre,
 grand, fraîchement réno-
 vé, plancher bois flottant/
 céramique, grand terrain,
 près services. 525\$/
 mois, non chauffé/ non
 éclairé. 418-802-8893.**

**5-1/2, Ste-Marie, centre-
 ville, 2e étage, très pro-
 pre, remise, près des ser-
 vices. 565\$. Libre immé-
 diatement. Pas d'ani-
 maux. 418-642-2591,
 418-208-0896**

**À St-Joseph: 1-1/2, 2-1/2,
 3-1/2, 4-1/2, 5-1/2.
 418-397-5209,
 418-397-6543,
 418-389-2304**

205 Logements / appartements à louer

**À Ste-Marie: Grand 3-1/2,
 non chauffé, non éclairé,
 rangement. 2e étage duplex.
 Tranquille. 418-655-5655**

**BEAU 3-1/2, Ste-Marie,
 non chauffé, non éclairé,
 déneigement inclus, en-
 droit tranquille, libre im-
 médiatement. 2-1/2
 chauffé, éclairé, meublé.
 libre immédiatement.
 Pour info:
 418-387-6389,
 418-802-3035**

**ST-HONORÉ: très beau
 3-1/2, 4-1/2, rue tranquille,
 près de tout, libres immé-
 diatement. Contactez Isabelle:
 418-221-5937,
 418-485-6656**

205 Logements / appartements à louer

**STE-MARIE-DE-BEAUCE,
 2-1/2 semi-meublé, libre
 immédiatement. 5-1/2, libre
 1er janvier. Avenue de la
 Sablière. 418-387-3745**

**STE-MARIE: rue Turmel,
 grand, 4-1/2, cuisine cé-
 ramique, planchers flot-
 tants, libre immédia-
 tement. 418-225-7676,
 418-390-2838**

**VALLÉE-JONCTION: 4-1/2
 demi sous-sol au 190 du
 Moulin, libre immédiatement.
 418-253-5803,
 418-369-8801**

JACKY BRETON inc.
 Société par action d'un courtier immobilier
 418 386-1001 cell.: 418 389-7621
 www.jackybreton.com

Myriam Berthiaume
 Adjointe administrative

FERMETTE
 Rare sur le marché! Fermette de 49.55 arpents anciennement en tant que ferme avicole et bovine. Maison d'un étage 1/2, comprenant 5 chambres à coucher. Terre en partie boisée et en culture avec plusieurs bâtiments, vous offrant la tranquillité de la campagne! #10

FRAMPTON
 Rare sur le marché! Fermette de 49.55 arpents anciennement en tant que ferme avicole et bovine. Maison d'un étage 1/2, comprenant 5 chambres à coucher. Terre en partie boisée et en culture avec plusieurs bâtiments, vous offrant la tranquillité de la campagne! #10

SAINT-MARIE
 Terrain constructible de 21 867 pieds carrés. Situé à 2 minutes de l'entrée d'autoroute et à 20 minutes des ponts. Terrain plat avec une magnifique vue! 59 500\$ #15

SCOTT
 Terrain de près de 20 000 pieds carrés, situé à l'endroit stratégique, à mi-chemin entre Scott et Sainte-Marie. Zonage résidentiel et commercial, jusqu'à 3 étages de haut. Plusieurs arbres matures, venez réaliser votre projet! #196

SAINT-JOSEPH
 Propriété de prestige avec une vue panoramique sur la vallée de la Chaudière à couper le souffle! Maison offrant une finition intérieure haut de gamme, plafonds de 9 à 11 pieds de haut ainsi que 5 c.c. Salle de bain et walk-in attendant à la chambre des maîtres. Elle vous charmera avec sa grande luminosité! #240

SAINT-MARIE
 Spacieux plain-pied de 3 c.c. au rez-de-chaussée avec une splendide vue sur la ville. Terrain paysagé avec abris d'auto, sous-sol avec entrée extérieure offrant beaucoup de potentiel! Demandez une visite!. 179 900\$ #342

SAINT-MARIE
 Jolie copropriété à aire ouverte de 2 chambres, près de tous les services. Profitez de la magnifique piscine creusée. Moins cher qu'un loyer et sans les tracas du déneigement de la cour, de l'entretien de la pelouse et de la piscine! 109 000\$ #464

SAINT-MARIE
 Jolie propriété bien aménagée comprenant 3 chambres à coucher, 2 salles de bain ainsi qu'une spacieuse salle familiale. Terrain entièrement paysagé. Toiture neuve 2015. Demandez une visite dès maintenant! #556-1

SCOTT
 Jolie maison comprenant 3 chambres à coucher, située sur un grand terrain de +/- 16 800 p.c. avec garage détaché. Tout près de la piste cyclable, d'un parc et avec une vue sur la rivière Chaudière, elle vous charmera à coup sûr! Demandez une visite! 112 000\$ #594

SAINT-MARIE
 Magnifique propriété construction 2011 dans un secteur de choix! Comprend 4 chambres à coucher, des espaces de vie à aire ouverte ainsi qu'un terrain bordé d'un petit ruisseau avec remise 8x16. Certifié Novo-climat, garantie maison neuve. Informez-vous! #657

SAINT-ELZÉAR
 Excellent investissement! Restaurant à vendre, tout équipé, bien entretenu il y a des ans. Bâtisse commerciale avec logement 41/2 au sous-sol, parfait pour propriétaire occupant. Grand terrain de +/- 14 224 p.c. avec remise. Faites votre offre! 189 000\$ #716

SAINT-MARIE
 Prestigieuse maison avec revêtement à couper le souffle. 3 salles de bains, planchers en bois, garage attaché et spa. Imposante sous-sol avec plusieurs possibilités. Terrain intime bordé de haies. 349 000\$ #740

SAINT-SYLVESTRE
 Spacieuse propriété présente-ment utilisée comme résidence pour personne âgées. Différentes possibilités s'offre à vous pour cette immeuble. Appelez-moi pour plus d'information! Seulement 127 000\$ #744B

SAINT-MARIE
 Prestigieuse propriété située sur un magnifique terrain de 59 800 pieds carrés, avec une piscine creusée. Comprend 7 c.c., 1 bureau, 4 s.b., 1 salle d'eau, 2 cuisines, 2 salles à manger, garage double, etc. Peut convenir à la plupart de vos projets, informez-vous! #1494

SAINT-MARIE
 Terrain commercial de 19 500 pieds carrés, situé à un endroit stratégique de Sainte-Marie, parfait pour réaliser votre projet. Possibilité de construire un bâtiment de 2 étages avec vue sur la rivière. Informez-vous dès maintenant! #1495

SAINT-MARIE
 Magnifique endroit de villégiature pouvant servir de résidence saisonnière ou permanente. Splendide vue sur le lac. Aucun voisin arrière. Comprend un coquet chalet pour accueillir vos invités ainsi qu'un garage détaché de 24x16. Lot voisin peut être vendu avec la propriété. Amateurs de tranquillité et de nature, c'est pour vous! 149 900\$ #2170

SAINT-JOSEPH
 Superbe propriété const. 2013 située dans un endroit paisible et bordée par la rivière Calvary. Spacieuse chambre de maîtres. Garantie Abritat valide jusqu'en 2018. Amateur de nature, c'est pour vous!. 169 000\$ #1663

Mario Giguère
 Courtier immobilier agréé
 REMAX AVANTAGES M.G.
 20 ans d'expérience
 235, route Saint-Elzéar, Sainte-Marie
 418.386.6223
 www.mariogiguere.com

William Boutin
 Courtier immobilier
 Société Immobilière par actions
 6 ans d'expérience
 Garantie Tranquillité
 418.998.1773
 www.williamboutin.com

POUR UNE TRANSACTION RÉUSSIE

POUR VENDRE OU ACHETER

SAINT-MARIE
 Grand plain-pied ext. en brique et bois, garage double 21'x22', foyer au bois au salon, salle à manger, 4 chambres, grande salle familiale, terrain en partie boisé et aménagé de 24 350 p.c. avec intimité, tranquillité, près des services et centre d'achat. À voir!
 #624

TRING-JONCTION
 Grande maison avec possibilité de revenu ou intergénération. 1 cc au rd et les 3 autres à l'étage. Pdc à aire ouverte. Sous-sol en béton coulé avec sortie indépendante. Située sur un grand terrain plat de 18 400 p.c. en coin de rue avec garage et remise adapté pour moto. À voir absolument! mls 17068780

SAINT-MARIE
 Plain-pied 42'x28' en brique, abri d'auto, 3 chambres au r.-d.c., salle de bain rénovée, entrée arrière pour sous-sol, poêle à bois, terrain de 12 000 p.c. avec vu sur la ville, facile d'accès, près des services. Libre immédiatement.
 #620

SAINT-SÉVERIN
 Remarquable propriété de prestige, tout en bois avec structure autoportante. Intérieur sublime, voyez la mezzanine et les plafonds grandiose. Cuisine de rêve avec immense îlot, 3 chambres, 1 bureau, 2 s. de bain, 1 s. d'eau. Elle est située sur un superbe terrain paysager de 72 700 p.c. À voir! mls 26960820

SAINT-MARIE
 Gr. plain-pied 44' x 32' en brique, 3 cc, bureau, s.d.b. et cuisine rénovée, fondation de béton 1996, entrée au s.-sol indép. Idéal pour bureau, commerce, etc. Zonage résidentiel et commercial, gar. détaché, rendez-vous à pied au centre d'achat. À voir!
 #504

SAINT-HÉNÉDINE
 Sublime ancestrale entièrement restaurée. Vous remarquerez le cachet unique de ses moulures, étagères sur mesures, portes, planchers en bois et plafond à caisson. Hyper spacieuse, elle offre 5 cc, 1 gr. sdb, 1 s. d'eau. Grenier en cèdre, gar. double et gr. terrain. Ancienne maison de notaire. VENEZ VOIR COMME ELLE EST BELLE!. mls 1277946

SAINT-MARIE
 Superbe maison en campagne, rénovée en grande partie, fenestration abondante, plancher radiant, grande cuisine, garage détaché de 30'x40', remise 16'x32', grand terrain boisé de 78 138 p.c. à quelques minutes de l'autoroute. Pour ceux qui recherchent le cachet et la nature.
 #613

SAINT-ISIDORE
 Maison entièrement rénovée en 2012. Clé en main, plafond cathédral, 3 Chambres + bureau, adaptée pour personne à mobilité réduite. Immense terrain boisé intime, piscine hors-terre, située dans une rue tranquille «cul de sac». Achetez la paix! mls 27526197

SAINT-MARIE
 Magnifique et immense maison de prestige. Garage excavé, 4 chambres, 1 sdb et 2 salles d'eau. Les pièces sont vastes et éclairées. Grande annexe arrière fermée pour commerce à la maison (garderie, coiffure, etc). Superbe terrain intime avec grandes haies et jardin d'eau. Disponible rapidement. mls 22098030

SAINT-ELZÉAR
 Superbe plain-pied en brique et fibrociment. 2 chambres (poss. 4), magnifique escalier et plancher en bois exotique Jatoba. Superbe cuisine avec grand comptoir en granit. Salon dans tourelle. Plancher chauffant partout. Patio excavé. Situé dans un quartier jeune et dynamique. À voir! mls 22520418

SAINT-ELZÉAR
 Superbe jumelé const. en 2007, facade en pierre, garage intégré, 3 chambres, douche en céramique, salle familiale avec entrée par le garage, patio en béton excavé avec vue sur le lac Roy, terrain aménagé de 18 235 p.c., accès rapide à l'autoroute, à voir!
 #533

SCOTT
 Superbe jumelé const. en 2007, facade en pierre, garage intégré, 3 chambres, douche en céramique, salle familiale avec entrée par le garage, patio en béton excavé avec vue sur le lac Roy, terrain aménagé de 18 235 p.c., accès rapide à l'autoroute, à voir!
 #570

SAINT-PATRICE
 Maison centenaire ayant conservé son cachet d'autrefois, ext. en bardeaux cèdres, murs et plafond en bois laté, plancher bois franc, bel escalier en bois, 5 chambres, au centre du village, pour ceux qui recherchent du cachet!
 #589

SAINTS-ANGES
 Négociable! Voici un grand cottage à mettre à votre goût. 5 chambres, les plafonds son haut et les murs en bois laté, chauffage au bois et à l'huile. Toiture refait en 2012. Fondation en béton coulé de 7' pieds. Grand terrain. Faites votre offre! mls 28066774
 64 900\$

225 Propriétés à louer

MAISON de campagne 3 c. à c. possibilité de 4. 500\$/mois, non chauffé, non éclairé, 418-389-6106,

245 Chambre à louer

VALLÉE-JONCTION Inklus: vaisselle, chaudrons, literie, câble, internet, téléphone, endroit tranquille, propre. 418-253-5787

245 Chambre à louer

A Ste-Marie cuisinette dans chambre, tout inclus: frigo, poêle, câble télévision, etc., refaite à neuf, service laveuse/sécheuse. 418-387-3175, 418-209-7578

265 Terrains à louer

RECHERCHE TERRE À LOUER CHASSE ORIGINAL CHEVREUIL. Chasseurs très respectueux de l'environnement souhaitent louer terre dans les zones 3,4,10 ouest, 12 ou 13. Saison 2016. Michel 514-531-9932

CENTRE-VILLE Ste-Marie simple ou double, tout inclus. 4 1 8 - 3 8 7 - 6 5 5 8 , 418-209-6558

CHAMBRE à louer à Ste-Marie, meublée, chauffée, éclairée, climatisation centrale, câble, Internet tout inclus voir chambre sur site www.construmar.qc.ca 418-387-7149

270 Bureaux / locaux à louer

À Ste-Marie, locaux à louer pour bureaux +/- 4,800 pi.ca. divisibles, déjà aménagés, formule tout inclus (2e étage Banque Nationale). Infos. 418-386-7149

404 Services domestiques offerts

À qui la chance! Pour 2016 offrez-vous une dame d'entretien résidentiel. Je serais disponible à compter du 4 janvier. Réservez votre journée dès maintenant. Diane 418-983-3702

Trouvez-en encore plus sur **vosclassees.ca**

Visite libre - Dimanche 6 décembre



10h à 16h
Maison unifamiliale de 30'x40'. Construction tout brique. Luminosité abondante.

3cac. 2sdb. 1sde. Sous-sol aménagé. Planchers bois franc. Garde-robe de cèdre. Aspirateur central. Thermopompe. Garage rattaché avec remise. Terrain de 12 000 p.c. aménagé. Libre immédiatement. Prix négociable (vente par le propriétaire). 114, rue Principale, Ste-Hénédine. Tél.: (418) 387-9007

Marie Leblond
courtier immobilier
418 389-7311
marieleblond@axion.ca

SAINTE-MARIE
Au coeur du village maison ayant gardé son cachet, murs latés, planché de bois, locale commerciale (salon de coiffure) plusieurs possibilités. 141/2 et 131/2 ou bi-génération, très bien entretenue au cours des dernières années, beaucoup de potentiel. #306

SAINT-ELZÉAR
Maison 1 étage 1/2 façade en pierre 3 cotés en brique, 3 chambres à coucher, 1 salle de bain, cuisine salon air ouverte, beau terrain intime bordé par une haie, secteur tranquille près des Services. À Voir! #304

VALLÉE-JONCTION
Spacieux jumelé avec gar. intégré excavé en pierre et canexel, 3 cc + 1 bureau, 2 sdb, 1 s. d'eau, foyer au bois au salon, chauffage radiant au sous-sol et gar., entrée ind. ter. paysagé, près des services. #1746

SAINT-ELZÉAR
TRANSFERT
Spacieuse propriété entièrement rénovée avec goût, gar. attaché, 3 cc, 2 sdb, 1 salle d'eau, salon cuisine air ouvert beau cachet, grande salle familiale au sous-sol, entrée ind. ter. intime bordé par une haie piscine creusée chauffée. À voir! #1403

VALLÉE-JONCTION
VENDU
Maison à étage avec revenu, 2-5 1/2 sur deux étages de Style jumelé, très bien entretenue, idéale pour propriétaire occupant ou investisseur, ter. intime, près des services. #206

SAINT-SÉVERIN
DOMAINE situé sur 30 Arpens de terrain, plain-pied en brique avec garage intégré, 2 chambres à coucher, 2 salles de bain, fenestration abondante, chauffage radiant, sous-sol aménagé, garage hercule de 21X30pi, remise à bois 16X24pi. Garage chauffé 20X30pi, beaucoup d'inclus. À voir! #145

SAINT-SYLVESTRE
Superbe maison avec garage double de 29 X 35pi, 4 chambres à coucher, 2 salles de bain, plafond de 10 pieds, belle espace de vie air ouverte, grand terrain de 10 700pi² intime paysagé, rue cul de sac, près des services. À voir! #271

SCOTT
Bâtisse commerciale 32 X 65pi, avec chambre à peinture. Très bien situé, grand terrain, plusieurs possibilités pour tout genre de commerce. #374

Immeuble à revenu à vendre ou à louer; au centre-ville de Vallée-Jonction



2 appartements occupés à l'étage et un espace à louer de 2520 pi² au rez-de-chaussée (ancienne pharmacie); idéal pour propriétaire occupant ou pour investisseur.

Contactez Annie Jolin, Adm.A., GIA, courtier immobilier agréé
418 999-8516 • annie@ajolinsi.com

Mario Giguère
Courtier immobilier agréé
RE/MAX AVANTAGES M.G.
418.832.1001

William Boutin
Courtier immobilier
Société Immobilière par actions
418.998.1773

20 ans d'expérience
6 ans d'expérience

235, route Saint-Elzéar, Sainte-Marie
418.386.6223

POUR UNE TRANSACTION RÉUSSIE
Garantie Tranquillité

www.mariogiguere.com
www.williamboutin.com

Louise BILODEAU
Courtier immobilier agréé
LA CLÉ VENDRE ou ACHETER

418 390-2838
www.groupeclor.com
groupeclor@gmail.com
www.facebook.com/groupeclor

<p>SCOTT</p> <p>Magnifique propriété 2006, 3 cc, grandes pièces avec finition soignée et beaucoup de cachet. Chauffage central aux bois et électrique. Rue cul de sac, grand terrain. 18, rue Gaudreau</p>	<p>SAINTE-MARIE</p> <p>Jumelé offrant bien plus! Plafond 9', plancher radiants, thermopompe, stationnement 8 places, décoration intérieure et aménagement extérieure pour les plus exigeants. À voir! 620, rue Laval</p>
<p>SCOTT</p> <p>Superbe jumelé, 3cc, l'acheteur peut modifier son intérieur avant la construction (air ouverte en haut et 3cc au sous-sol) Tout est possible, informez-vous! Photo à titre indicatif seulement. 1-7 ou 9 Armand-Claude</p>	<p>SAINT-FRÉDÉRIC</p> <p>Maison de campagne, 2 cc, possibilité de 3, rénovation, terrain 46 000 pc, lac et bien plus. La vie paisible de la campagne vous attend! 747, rang St-Narcisse</p>
<p>KINNEAR'S MILLS</p> <p>Propriété ≈40 000 pi² entourée d'arbres matures. Superbe cuisine et salle à manger très lumineuses. 3cc, salle familiale, remise et bien plus. À voir! 72, chemin de Kinnear's Mills</p>	<p>SCOTT</p> <p>NOUVEAU DÉVELOPPEMENT Jumelé 2 étages, 3cc., salle de bain, salle d'eau, escalier bois, patio 12x12. Garantie maison neuve GCR, possibilité garage. 152, rue Bellevue</p>
<p>SAINTE-MARIE</p> <p>À CONSTRUIRE Jumelé 2 étages, 3cc possibilité de 5, maison modèle à visiter, GCR «Émérite or» Réservez votre terrain dès maintenant! Boul. Lamontagne</p>	<p>TERRAINS</p> <p>SAINT-FRÉDÉRIC Rue Lessard, seulement 14 000\$ PRIX POUR VENTE RAPIDE TRING-JONCTION Avenue Commercial 29 000\$ à construire, tous les services SAINTS-ANGES Terrain pour construction, 4 logements 2\$/pi²</p>

POUR VENDRE OU ACHETER

<p>SAINTE-MARIE</p> <p>Grand plain-pied ext. en brique et bois, garage double 21'X22', foyer au bois au salon, salle à manger, 4 chambres, grande salle familiale, terrain en partie boisé et aménagé de 24 350 p.c. avec intimité, tranquillité, près des services et centre d'achat. À voir!</p>	<p>TRING-JONCTION</p> <p>Grande maison avec possibilité de revenu ou intergénération, 1 cc au rd et les 3 autres à l'étage. Rdc à aire ouverte. Sous-sol en béton coulé avec sortie indépendante. Située sur un grand terrain plat de 18 400 p.c. en coin de rue avec garage et remise adapté pour moto. À voir absolument! mls 17068780</p>
<p>SAINTE-MARIE</p> <p>Plain-pied 42'x28' en brique, abri d'auto, 3 chambres au r.-d.c., salle de bain rénovée, entrée arrière pour sous-sol, poêle à bois, terrain de 12 000 p.c. avec vu sur la ville, facile d'accès, près des services. Libre immédiatement.</p>	<p>SAINT-SÉVERIN</p> <p>Remarquable propriété de prestige, tout en bois avec structure autoportante. Intérieur sublime, voyez la mezzanine et les plafonds grandiose. Cuisine de rêve avec immense îlot, 3 chambres, 1 bureau, 2 s de bains, 1 s. d'eau. Elle est située sur un superbe terrain paysager de 72 700 p.c. À voir! mls 26960820</p>
<p>SAINTE-MARIE</p> <p>Gr. plain-pied 44' x 32' en brique, 3 cc, bureau, s.d.b. et cuisine rénovée, fondation de béton 1996, entrée au s.-sol indép. Idéal pour bureau, commerce, etc. zonage résidentiel et commercial, gar. détaché, rendez-vous à pied au centre d'achat. À voir!</p>	<p>SAINT-HÉNÉDINE</p> <p>Sublime ancestrale entièrement restaurée. Vous remarquerez le cachet unique de ses planchers, bagères sur mesures, portes, moulures, elle offre 5 cc, 1 gr. sdb, 1 s. d'eau. Spacieuse, elle offre 5 cc, 1 gr. sdb, 1 s. d'eau. Ancienne maison de notaire. VENEZ VOIR COMME ELLE EST BELLE! mls 12772946</p>
<p>SAINTE-MARIE</p> <p>Superbe maison en campagne, rénovée en grande partie, fenestration abondante, plancher radiant, grande cuisine, garage détaché de 30'X40' remise 16'X32', grand terrain boisé de 78 138 pc à quelques minutes de l'autoroute. Pour ceux qui recherchent du cachet et la nature.</p>	<p>SAINT-ISIDORE</p> <p>Maison entièrement rénovée en 2012. Clé en main, plafond cathédral, 3 Chambres + bureau, adaptée pour personne à mobilité réduite. Immense terrain boisé intime, piscine hors-terre, située dans une rue tranquille «cul de sac». Achetez la paix! mls 27526197</p>
<p>SAINTE-MARIE</p> <p>Plain-pied, 4 côtés brique, abri-d'auto fermé avec entrée au sous-sol. Grand salon, 3 chambres, salle familiale, atelier, fenêtres en PVC au r.d.c. Terrain de 7015 pc, secteur résidentiel, accès rapide à l'autoroute. À VISITER!</p>	<p>SAINT-ELZÉAR</p> <p>Magnifique et immense maison de prestige. Garage excavé, 4 chambres, 1 sdb et 2 salles d'eau. Les pièces sont vastes et éclairées. Grande annexe arrière fermée pour commerce à la maison (garderie, coiffure, etc.) Superbe terrain intime avec grandes haies et jardin d'eau. Disponible rapidement. mls 22098030</p>
<p>SAINT-ELZÉAR</p> <p>Plain-pied garage excavé, abri-d'auto, foyer au salon, poss. de 5 cc, salle familiale, thermopompe + chauffage air chaud, chauffage radiant au sous-sol en partie, patio 14'x20' terrain de 7040 pc avec haie de cèdre, pour ceux qui recherchent de l'espace.</p>	<p>SAINT-ELZÉAR</p> <p>Superbe plain-pied en brique et fibrociment. 2 chambres à coucher, magnifique escalier et plancher en bois exotique Jatoba. Superbe cuisine avec grand comptoir en granit. Salon dans touraille. Plancher chauffant partout. Patio excavé. Situé dans un quartier jeune et dynamique. À voir! mls 22520418</p>
<p>SCOTT</p> <p>Superbe jumelé const. en 2007, facade en pierre, garage intégré, 3 chambres, douche en céramique, salle familiale avec entrée par le garage, patio en béton excavé avec vue sur le lac Roy, terrain aménagé de 18 235 pc., accès rapide à l'autoroute, à voir!</p>	<p>SAINTE-MARIE</p> <p>Maison avec droit commercial. Gr. stat. pour les clients. S.-sol aménagé pour un commerce (esthétique, coiffure). Partie habitable de toute beauté, avec intérieur à faire rêver! Superbe terrain aménagé, avec gar. et abris d'auto. Superbe visibilité. Enseigne extérieure lumineuse incluse! mls 28594929</p>
<p>SAINT-PATRICE</p> <p>Maison centenaire ayant conservé son cachet d'autrefois, ext. en bardeaux cèdres, murs et plafond en bois laté, plancher bois franc, bel escalier en bois, 5 chambres, au centre du village, pour ceux qui recherchent du cachet!</p>	<p>SAINTS-ANGES</p> <p>Négociable! Voici un grand cottage à mettre à votre goût. 5 chambres, les plafonds son haut et les murs en bois laté, chauffage au bois et à l'huile. Toiture refait en 2012. Fondation en béton coulé de 7 pieds. Grand terrain. Faites votre offre! mls 28066774</p>

Michelle Lepage
courtier immobilier
418 209.4224
mlepage@propriodirect.com
Proprio Direct
AGENCE IMMOBILIERE

STE-MARIE
158 000\$
Magnifique jumelé dans un quartier recherché, bien entretenu, belle luminosité, au goût du jour, 3cc, salle familiale, terrasse de béton 12x12, remise, 3 espaces de stationnement. Demandez une visite!! #340

ST-ELZÉAR
Impeccable jumelé de 3cc dont une au rc, aire ouverte, 2 salles de bain, patio au rc de 10x12 offrant une magnifique vue, salle familiale avec porte patio rez-de-jardin, remise, allée asphaltée, 4 stationnements, terrain de + 6400pi² #668

STE-MARIE
149 000\$
Chaleureuse propriété située au coeur des services, aire ouverte, 3 CC, 2 SDB cour intime, grand stationnement, proximité des écoles primaires, parc, piscine municipale, rue paisible. #358

ST-JOSEPH
Nouveau prix 299 000\$ Bi-génération à votre portée! De l'espace pour votre famille, 4 chambres à l'étage, une salle familiale de rêve 25'x 55' pour vos loisirs ou votre travail. Un 4 1/2 rez-de-jardin. Secteur près des services. «**Toute offre raisonnable sera considérée**» #423

FRAMPTON
249 000\$
Pour combler les besoins de la famille, magnifique ancestrale rénovée, aire ouverte au rc, 4cc, garage double, coin atelier d'artiste ou de détente, spa intérieur, piscine hors terre, magnifique terrain en partie boisée. À qui la chance! #535

ST-JOSEPH
Un projet, un coup de coeur! Vaste propriété d'époque, résidentiel ou/et commercial. Chaleureuse et spacieuse, aménagée sur 3 étages, petite érablière personnelle, piscine creusée, garage chauffé. #815

STE-MARIE
220 000\$
Maison ancestrale à revenu, aire ouverte, lumineuse, 2 cc, s.-sol semi-fini, ter. aménagé, plus. rénos (revêt. ext., fenest.). 4 1/2 à l'étage. À voir!! #613

Ma carrière chez TC média

Beauce Média

Activez votre talent!

tc • MEDIA

CONSEILLER PUBLICITAIRE Permanent - Temps plein Sainte-Marie

Relevant du directeur général, les principales responsabilités du conseiller en solutions médias sont de solliciter et conseiller les clients annonceurs, potentiels ou existants, du territoire désigné afin de les aider à maximiser l'impact de leur investissement publicitaire auprès du public et d'assurer un service de qualité à ses clients.

La personne recherchée possède un diplôme d'études collégiales et une combinaison d'expériences professionnelles pertinentes dans le domaine de la vente incluant le développement de la clientèle. Elle a des habiletés marquées en communication, est axée vers les résultats et a un grand souci du service à la clientèle. Elle a une connaissance du fonctionnement Web (atout considérable) et devra posséder une automobile pour effectuer ses déplacements.

Les personnes intéressées par ce poste sont invitées à soumettre leur CV via la section *Carrières* de notre site internet à www.tc.tc/carriere.

tc • MEDIA

Prière de ne pas téléphoner. TC Transcontinental favorise l'égalité des chances en matière d'emploi et d'avancement. Seules les personnes retenues pour une entrevue seront contactées.

Premier imprimeur et chef de file de solutions médias et d'activation marketing au Canada, TC Transcontinental crée des produits et services permettant aux entreprises d'attirer, de joindre et de fidéliser leur public cible. La Société se spécialise dans les médias imprimés et numériques, la production de magazines, de journaux, de livres et de contenus sur mesure, le marketing de masse et personnalisé, les applications mobiles et interactives, la production télévisuelle et la distribution de porte en porte.

Transcontinental inc. (TSX : TCL.A, TCL.B, TCL.PR.D), connue sous les marques TC Transcontinental, TC Média et TC Imprimeries Transcontinental, compte approximativement 9500 employés au Canada et aux États-Unis, et ses revenus publiés ont été de 2,1 milliards de dollars canadiens en 2012.

415 Massothérapie / Soins thérapeutiques
À St-Odilon spécial hiver, forfait détente de 2 heures. Décor enchanteur, encens et chandelles. 418-983-3702, Diane

485 Agence de rencontre avec permis
SERVICE RENCONTRE. Relations Long-terme, ESSAYEZ GRATUITEMENT!!! 1-888-451-7661. Appelez #7878 ou 1-866-634-8995. Adulte 1 à 1 en direct appelez: 1-877-347-9242. ou #5015. Rencontrez des femmes célibataires de votre région. 1-888-571-5763 (18+)

638 Métier de l'auto
ESTIMATEUR (TRICE) de dommages, sur véhicules accidentés, avec expérience. Contactez Mathieu Simard: 418-570-2331

915 Véhicules de loisir
\$ \$ \$ \$ \$ Achat et vente de VTT, 4 roues, 2x4, 4x4, sport. Payons les meilleurs prix comptants. Allons chercher. Michaël 819-364-2132

555 Argent à prêter
310-PRÊT: Prêt de 500\$ à 1000\$. Aucune enquête de crédit. Approbation en 5 minutes. Ouvert 7 jours de 8h à 20h. Compose sans frais: 310-PRÊT

935 Motoneiges / Accessoires
MOTONEIGE Skandic 2001, moteur 500 fan, 7,500 km, poignées chauffantes 3,400\$ négociable.
Motoneige Expedition 2007, moteur 550 fan 9,400 km, poignées chauffantes, ski roues, 3,400\$/ négociable. 418-424-0776 après 18h.

424 Astrologie/occultisme
ANITA Sorel, 40 ans d'expérience de la voyance, des réponses à vos questions les plus intimes en toute discrétion. Tél.: 514-764-7754. Porté à votre compte (2.99\$/min)

985 Autos à vendre
À voir auto, camion, 4x4. Financement maison aucun cas refusé. Voitures 2009 à 2014, léger dépôt, aucun endosseur. 1-866-566-7081 www.financementbrison.com

585 Services financiers divers
À bout de souffle, trop de dettes? Harcelé par vos créanciers? Un seul versement par mois. 0% d'intérêt. 34 centres pour vous servir. MNP Ltée Syndic de faillite accrédité par le gouvernement. 418-425-1127

484 Services divers
SAAQ- SAAQ- SAAQ Victime d'un accident automobile? Vous avez des blessures? Contactez-nous. Consultation gratuite. M. Dion Avocats tél 1-855-282-2022 www.avocatsaaq.com

605 Emplois divers
! Recherche tailleur de cèdres d'expérience, minutieux. 40h/+. 418-809-2803

605 Emplois divers
Café Pizza Plus, recherche 2 cuisinières et 2 serveuses. Temps plein ou partiel. Avec expérience Contactez 581-309-7399 ou sur place avec c.v., 220 route 271, St-Benoit.

BESOIN D'UN
SITE WEB?

CONTACTEZ-NOUS
pmeGO
SOLUTIONS MARKETING LOCAL

Pour plus d'information, contactez votre conseiller en solutions médias

tc • MEDIA

Trouvez-en encore plus sur
vosclassees.ca

La Coop Seigneurie

**EMPLOYÉS DE FERMES PORCINES
LES ÉLEVAGES ST-JOSEPH**

Lieu de travail | Engraissement de 3000 places, Route Deserte, St-Joseph de Beauce
Statut | Permanent, temps plein

LES DÉFIS QUE NOUS OFFRONS

Sous l'autorité du responsable de la ferme, le ou la titulaire devra s'assurer d'allouer les soins nécessaires aux animaux afin de maximiser les performances relatives à la production porcine.

Les principales fonctions consistent à dispenser les soins requis aux animaux (alimentation, médication...) à effectuer la pesée des porcs et le lavage des installations, à assurer l'entretien des bâtiments, etc.

VOUS POSSÉDEZ LE PROFIL SUIVANT

Détenir une formation en production animale ou une expérience en production porcine serait souhaitable mais **non obligatoire**. Nous recherchons des personnes autonomes et ayant le sens des responsabilités.

CONDITIONS DE TRAVAIL

Nous offrons :

- un salaire **très compétitif** ;
- des congés maladies ;
- une assurance collective incluant le régime dentaire payée à 50% par l'employeur ;
- possibilité de travailler une fin de semaine / 2 sur des quarts de travail plus courts.
- un fond de pension ;

Faites parvenir votre curriculum vitae **le plus rapidement possible**, à l'attention du **département des ressources humaines** par courriel: rh@scalaseigneurie.qc.ca, par fax : 418 475-4501, par la poste : 404, rue St-François, St-Narcisse-de-Beaurivage, Qc, G0S 1W0.



PROVINCE DE QUÉBEC,
Ville de Sainte-Marie,
Le 24 novembre 2015.

VILLE DE
SAINTE-MARIE

AVIS PUBLIC SÉANCE D'INFORMATION

Aux contribuables de la Ville de Sainte-Marie

AVIS PUBLIC vous est donné par la soussignée greffière de la Ville de Sainte-Marie qu'une séance extraordinaire pour l'adoption du budget 2016 ainsi que du programme triennal 2016-2017-2018 sera tenue **lundi le 14 décembre 2015 à compter de 19 h 00** à la salle du conseil de l'hôtel de ville, au 270, avenue Marguerite-Bourgeoys à Ville de Sainte-Marie.

Donné à Ville de Sainte-Marie,
ce 24 novembre 2015.

Me Hélène Gagné, OMA
Greffière.

>6517783



Province de Québec
MRC Robert-Cliche
Ville de Saint-Joseph-de-Beauce

AVIS PUBLIC

À TOUS LES CONTRIBUABLES DE LA VILLE DE SAINT-JOSEPH-DE-BEAUCE

Conformément aux dispositions de l'article 474.2 de la Loi sur les Cités et Villes (L.C.V.), le soussigné greffier adjoint de la Ville de Saint-Joseph-de-Beauce donne avis public qu'une séance extraordinaire du conseil aura lieu à l'hôtel de ville, au 843, avenue du Palais, à Saint-Joseph-de-Beauce, le **14 décembre 2015, à 20 h** (heure locale) et les sujets traités seront les suivants :

- Présentation et adoption des prévisions budgétaires pour l'exercice financier 2016
- Présentation et adoption du programme triennal d'immobilisations 2016-2017-2018
- Adoption du règlement no 640-15 décrétant l'imposition des taxes foncières et la tarification des services pour l'année 2016
- Période de questions

Tous les contribuables sont invités à assister à cette séance extraordinaire.

Donné à Saint-Joseph-de-Beauce, ce 24^e jour de novembre 2015
Alain Landry, greffier adjoint

>6519449



AVIS PUBLIC

Grille de tarification 2016
Centre de récupération et de gestion des déchets de La Nouvelle-Beauce (CRGD)
situé au 10, route Boulet à Frampton

La Municipalité régionale de comté de La Nouvelle-Beauce a adopté le 25 novembre 2015, par résolution, les tarifs concernant l'utilisation du CRGD qui entreront en vigueur à compter du 1^{er} janvier 2016. Ces tarifs sont :

- Déchets solides	109,50 \$/T.M.
- Matériaux secs	109,50 \$/T.M.
- Matériaux de recouvrement	65 \$/T.M.
- Animaux morts autorisés	2 000 \$/T.M.

Ces prix incluent les redevances imposées par le Gouvernement du Québec édicté par le règlement sur les redevances exigibles pour l'élimination des matières résiduelles.

Des frais de 30 \$ plus taxes seront facturés pour l'utilisation de l'équipement de déglacage et nettoyage de boîtes de type roll-off et des frais de 15 \$ plus taxes pour la pesée de camions.

Les matières acceptées au lieu d'enfouissement technique sont :

Tous les déchets solides répondant à la définition du règlement sur l'enfouissement et l'incinération de matières résiduelles (REIMR). Ces déchets doivent provenir uniquement des MRC de La Nouvelle-Beauce et de Robert-Cliche avec preuve de provenance.

Date et heure d'ouverture du CRGD :

du lundi au vendredi selon les heures suivantes : de 8 h 30 à 16 h 30.

De plus, veuillez noter que le CRGD sera fermé les jours fériés suivants :

- Vendredi le 1^{er} janvier 2016 (Jour de l'An)
- Vendredi le 25 mars 2016 (Vendredi saint)
- Lundi le 23 mai 2016 (Journée nationale des patriotes)
- Vendredi le 24 juin 2016 (St-Jean-Baptiste)
- Lundi le 5 septembre 2016 (Fête du Travail)
- Lundi le 10 octobre 2016 (Action de Grâce)
- Lundi le 26 décembre 2016 (Lendemain de Noël)

Donné à Sainte-Marie, ce 25 novembre 2015.

Mario Caron, OMA
Directeur général
et secrétaire-trésorier

>6514387

BREF MÉDIA

5 décembre

Fadoq St-Lambert : Soirée dansante à 19 h 30 au Centre municipal avec l'orchestre d'Alain Plante. Buffet.

Casino de Charlevoix : Voyage organisé. Infos : 418 397-5416.

6 décembre

Fadoq Scott : Dîner de Noël à midi à la salle St-Maxime. Coût : 20 \$ pour les membres et 22 \$ pour les non-membres. Nombreux prix de présence. Réservations : 418 882-2253.

8 décembre

Femmes chrétiennes St-Joseph : Social des Fêtes au restaurant Bellevue. Invitation à toutes les femmes à participer au déjeuner à 8 h 30 qui sera suivi de la réunion mensuelle. Thème : Mieux qu'un thé vert. Infos : 418 397-5880.

Ange gardien Nouvelle-Beauce Ste-Marie : Discussions de sujets d'intérêt et échange entre aînés sous le thème « Alors on jase! » de 10 h 30 à midi à la salle du conseil de l'hôtel de ville.

Chevaliers de Colomb St-Joseph et St-Odilon : Réunion à 19 h 30 au local 402 du Centre communautaire de St-Joseph.

Tournoi de 500 St-Isidore : À 13 h 15 à la salle 1 et 2 de la municipalité.

Fermières St-Jules : Réunion à la salle municipale à 19 h 15. Échange de cadeaux d'une valeur de 10 \$. Apportez vos créations (nappes de Noël, coupes décoratives, tricot...). Pour la dégustation, apportez un mets de couleur rouge, vert ou les deux.

Fermières St-Lambert : Réunion à 17 h au Centre municipal. Souper-partage de Noël, jeux, animation et échange de cadeaux. Invitez une amie. Infos : 418 889-0354

Fermières Ste-Marguerite : Souper de Noël précédé d'une courte réunion. Rendez-vous à 17 h 30. N'oubliez pas votre sacoche remplie d'objets divers, une décoration à suspendre dans l'arbre et votre 10 \$ si vous n'avez pas encore payé.

9 décembre

Tournoi de 500 Ste-Marguerite : Tournoi reconnaissance à 20 h à la salle municipale.

Fermières Ste-Hénédine : Réunion à 19 h à la salle de l'organisme.

Fermières St-Joseph : Social de Noël au local 200 du Centre communautaire. Souper à 18 h suivi d'une soirée récréative. Démonstration de guirlande K-Cup.

10 décembre

Fermières Sts-Anges : Réunion à 17 h 30 à la salle communautaire suivie d'un souper. On célèbre Noël avec des jeux, échange de cadeaux et prix de présence.

Autres

Brunch bénéfique St-Odilon : Le 6 décembre de 11 h à 12 h 30 à la salle municipale. Au programme : heure du conte, arrivée du Père Noël et distribution de cadeaux aux enfants. Invitation des Fermières et de la Maison des jeunes. Réservations : 418 464-4901, 4125 ou 4367.

Fermières St-Isidore : Souper-partage le 4 décembre à 17 h 30 au Centre multifonctionnel. Les conjoints sont invités pour la modique somme de 5 \$. Le repas sera suivi d'une soirée en musique, danse, jeux et bien du plaisir. Infos : 418 882-5807.

Fadoq Tring-Jonction : Souper des Fêtes le 12 décembre à 17 h 30 à la Pizzeria. Infos : 418 426-2025.

Fadoq Ste-Marie : Les cartes pour le dîner de Noël du 13 décembre au Centre Castel sont en vente auprès des membres du conseil. Réservations avant le 8 décembre. Infos : 418 387-6974 ou 418 390-1821.

Fadoq St-Jules : Souper de Noël le 13 décembre à 17 h 30 au Centre multifonctionnel suivi d'une soirée de danse. Réservations : 418 397-6555 ou 4575.

Prévention du suicide : Tel-Écoute du Littoral offre un service anonyme et confidentiel aux personnes qui souffrent de solitude, d'anxiété, etc. pouvant les inciter au suicide. On peut appeler sans frais au 1 877 559-4095 du lundi au vendredi entre 18 h et 3 h le matin ainsi que les samedis et dimanches de midi à 3 h le matin.

Groupes familiaux Al-Anon et AA : Si la consommation d'alcool d'un être cher vous inquiète, on peut vous aider. Infos : 418 386-0155 (Al-Anon) et 418 386-7267 ou aa.quebec.org (Alcooliques anonymes).



W.-N. POULIN & ASSOCIÉS
HUISSIERS DE JUSTICE

CANADA
PROVINCE DE QUÉBEC
COUR DU QUÉBEC
DISTRICT DE BEAUCE
No : 350-17-000123-144

FERME DALHOUSIE INC.

Demanderesse
Vs

SAMUEL TURCOTTE

Défenderesse

AVIS DE VENTE

Est par le présent, donné que les effets de la défenderesse saisis en cette cause seront vendus au 2086, route Kennedy à St-Isidore, le **16^e jour de décembre 2015 à 11h00** à savoir :

- 1 Chariot d'ensilage de marque Agri Métal
- 1 Voiture à lance balle carrée
- 1 Monte balle sur roues de marque Dynavert
- 1 Râteau à foin de marque Glass
- 1 Presse à balle carrée de marque New Holland No.570
- 1 Fourragère de marque New Holland avec nez à foin et maïs 2 rangs No. 790
- 2 Réservoirs à eau chaude
- 9 Unités de traite de marque De Laval
- 1 Chevrolet 2500 4 x 4, boîte 8', plaque FER 4140
- 1 Pic à balle ronde
- 1 Pince à balle carrée WIFO modèle Spit
- 1 Base monte balle de marque Val Métal
- 1 Petite voiture 4 roues pour dérouler les balles rondes
- 20 Bols d'eau

Lot de taures et génisses et 1 bœuf pas de tag
Lesquels effets seront vendus pour argent comptant au plus offrant et dernier enchérisseur.

Donné à St-Georges, ce 10 novembre 2015.

André Bergeron, Permis 964
Huissier de Justice

2895, 1^{er} Avenue ouest, St-Georges, Beauce G5Y 5P9
418 228-9108

>6518862



CROIX-ROUGE
CANADIENNE
QUÉBEC

Faites un
don ou
devenez
bénévole

WWW.CROIXROUGE.CA

Le Giovannina et les Éperviers coude à coude

HOCKEY. Dans une série aller-retour, le Giovannina de Sainte-Marie a enregistré une victoire et une défaite le week-end dernier, face aux Éperviers de Bellechasse.

Vendredi, le Giovannina a subi un revers de 5 à 3. Dans la défaite, Yannick Drouin, Maxime Frenette et Jason Breton ont compté pour Sainte-Marie.

Samedi, au Centre Caztel, les locaux ont connu toute une remontée, en comblant un déficit de 0-3 pour finalement l'emporter 5 à 4. Le trio de Samuel Landry (trois buts), Jason Breton (un but, trois passes) et Félix-Antoine Chabot (trois passes) a dirigé l'attaque du Giovannina. Le filet de la victoire a été inscrit par Alexandre Poulin; il s'agissait de son premier match.

Deux parties auront lieu en fin de semaine prochaine. Le Giovannina visitera d'abord le Danplex à Saint-Éphrem samedi, puis les Justiciers de Saint-Joseph dimanche.



La recrue Felix-Antoine Chabot a réalisé de superbes passes pour préparer trois buts des siens. (Photo gracieuseté)

Ligue Junior AA Insuccès à saint-Romuald

Les Beucerons n'ont fait que passer au Tournoi Junior de Saint-Romuald la semaine dernière. Les Mariverains ont en effet connu trois défaites en autant de matchs.

D'abord, les Beucerons ont été vaincus par Bellechasse par la marque de 4 à 1 mercredi, suivi d'un revers par le pointage de 4 à 2 devant CRD Constructions jeudi, pour finir avec un tableau de 3 à 1 face aux Monarques de Mirabel vendredi.

La recrue Gabriel Faucher a enregistré deux buts dans la défaite de jeudi et le capitaine Samuel Landry a inscrit les deux autres filets des siens durant le tournoi. Le prochain match local des Mariverains aura lieu le vendredi 11 décembre à 20 h 35 au Centre Caztel. Ils affronteront alors les Bulldogs de Beauce-Centre.

ÉCOLE DE PATINAGE

Sarah Vachon, responsable de l'École de patinage de Sainte-Marie, tient à remercier les Beucerons pour leur participation aux ateliers de hockey donnés le samedi 28 novembre dernier. « Nous n'avons eu que de bons commentaires. Merci de partager votre passion avec la relève! », a-t-elle affirmé. (H.L.)



À JAMAIS DANS NOS COEURS INMEMORIAM.CA



AVIS DE DÉCÈS ET REMERCIEMENTS



**CORRIVEAU
LABBÉ**
Marie
(Sainte-Marie)

Au CHSLD de Sainte-Marie, le lundi 23 novembre 2015, à l'âge de 100 ans et 7 mois, est décédée Mme Marie Corriveau, épouse de feu M. Arthur Labbé. Elle demeurait à Sainte-Marie.

Les funérailles furent célébrées, le vendredi 27 novembre 2015 à 11h en l'église de Sainte-Marie 60 rue Notre-Dame Sud, Sainte-Marie, QC G6E 4A2 et de là au cimetière Sainte-Marie.

Elle laisse dans le deuil ses enfants: feu Patrick (feu Denise Roy, Alice Tessier), feu André, feu Pierre (feu Georgette Lemay), Monique (Paul-Émile Audet), Jacques (Carmelle Audet), Thérèse (Chris Boon), François (Nicole Forest), Madeleine (René Ferland), Jean-Paul (Jeanne Giguère) et Clément (Danielle Parent); ses petits-enfants, ses arrière-petits-enfants et ses arrière-arrière-petits-enfants; sa soeur: Madeleine (feu Roland Corriveau). Elle laisse également dans le deuil: ses neveux, nièces, cousins, cousines et ami(e)s.

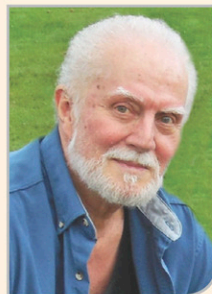
Un remerciement spécial au personnel du CHSLD de Sainte-Marie pour les bons soins prodigués, également à tous ceux et celles qui ont partagé leur chagrin. Votre présence ainsi que toutes marques de sympathie manifestées de quelque façon que ce soit furent très appréciées. Merci à chacun et chacune de vous.

Vos témoignages de sympathie peuvent se traduire en un don pour des messes chantées ou des messes lues, à la Fabrique de Sainte-Marie 62 rue Notre-Dame Sud, Sainte-Marie (Québec) G6E 4A2.

La direction des funérailles fut confiée à la Maison funéraire Edgar Mercier & fils inc., Sainte-Marie, Beauce, entreprise funéraire affiliée à la C.T.Q. Pour information: téléphone: 418 387-4080, télécopieur: 418 387-4312, courriel: info@edgarmercier.com, site web: http://www.edgarmercier.com/.

>6518646

AVIS DE DÉCÈS



**ANDRÉ
Marcoux**
(1947-2015)

À Saint-Georges de Beauce, le 20 novembre 2015, à l'âge de 68 ans, est décédé M. André Marcoux, fils de feu Eudore Marcoux et de feu Annette Veilleux.

Une rencontre en sa mémoire aura lieu à une date ultérieure, en toute intimité.

Il a été confié à la MAISON FUNÉRAIRE NOUVELLE VIE INC. 775 AVENUE DU PALAIS, SAINT-JOSEPH-DE-BEAUCE.

Il laisse dans le deuil son frère Jean-Denis; ses sœurs: Anne Elizabeth et Christina; sa nièce Fanny (Yan); ses neveux: Jonathan (Geneviève) et Pierre-Olivier, ainsi que leurs enfants: Virginie, Coralie, Thomas, Mégane et Maxime.

Un grand merci à ses amis (es) Steve et André, leur conjointe ainsi que Ginette.

Des dons à la Fondation Catherine de Longpré de Saint-Georges ainsi qu'à la Société de recherche sur le cancer seraient grandement appréciés par la famille.

Pour renseignements:
Téléphone: 418 397-4000
Sans frais: 1 866 610-5255
Page Web: www.nouvellevie.ca

>6522759

AVIS DE DÉCÈS ET REMERCIEMENTS



**LEHOUX
Marie-Anne**
(1926-2015)

À la Maison Catherine de Longpré de Saint-Georges, le 21 novembre 2015, à l'âge de 89 ans et 5 mois, est décédée dame Marie-Anne Lehoux, épouse de feu Denis Larivière. Elle demeurait à Saint-Joseph-de-Beauce.

Les funérailles ont eu lieu samedi le 28 novembre en l'église de Saint-Joseph.

La direction des funérailles a été confiée à la MAISON FUNÉRAIRE NOUVELLE VIE INC. 775, AVENUE DU PALAIS, SAINT-JOSEPH-DE-BEAUCE.

Elle laisse dans le deuil ses enfants: Jacques, André, Claudette (Jocelyn Jacques), Francine (feu André Rodrigue, Mario Bolduc), Gisèle (Camille Caouette), Françoise; ses petits-enfants: Stéphanie et Mélissa Jacques, Bianca et Keven Rodrigue, Marylee Bolduc, David et Michel Caouette; ses 8 arrière-petits-enfants ainsi que la famille Larivière.

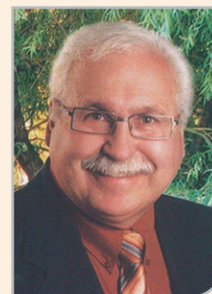
La famille désire remercier tout le personnel de la Maison Catherine de Longpré de Saint-Georges pour leur grand dévouement et les bons soins prodigués.

Sincères remerciements à tous les parents et amis qui ont manifesté des marques de sympathie.

Pour renseignements:
Sans frais: 1 866 610-5255
Site Internet: www.nouvellevie.ca

>6517334
>6621437

MESSE ANNIVERSAIRE



**LEBLOND
Gaétan**

Un an s'est écoulé depuis que tu nous as quittés. Tu es dans nos cœurs et nos pensées à tous les moments de notre vie. Si tu savais comme tu nous manques. Nous

t'aimons plus que les mots ne peuvent l'exprimer.

Une messe anniversaire sera célébrée le samedi 5 décembre 2015 à 16h00 en l'église de Saint-Maxime de Scott, 1191 Route du Président-Kennedy.

Merci aux parents et ami(e)s qui s'uniront à nous pour cette célébration.

Gaétane son épouse,
ses enfants et petits-enfants.

>6497136

MESSE ANNIVERSAIRE



**PERREAULT
Lionel**
Sainte-Marie
(Saints-Anges)

Cher époux,
Cher papa,

Il y a un an tu nous quittais subitement.

Le temps pourra s'enfuir, mais il n'effacera pas de nos cœurs ce que tu as représenté pour nous tous. Nous pensons souvent à toi et ton nom revient à nos lèvres. De là-haut, continues de veiller sur nous. Nous t'aimons beaucoup.

En ta mémoire, une messe anniversaire sera célébrée le dimanche 6 décembre à 10h30 en l'église de Sainte-Marie-de-Beauce.

Ton épouse Jeannine,
tes enfants et
tes petits-enfants.

Les
PERES
NATURE
Créateurs de saveurs
Depuis **35** ans

Pensez à
vos cadeaux
d'hôtesse!

VASTE
CHOIX
DE PANIERS-
CADEAUX



ANANAS
« GOLDEN »
COSTA RICA
2.99\$ ch.



ORANGE SANS PÉPINS
AFRIQUE DU SUD
89¢/lb



JUMBO

FRAMBOISES
MEXIQUE
2 pour 5\$



MÛRES
MEXIQUE
2 pour 4\$



NAVET
QUÉBEC
59¢/lb



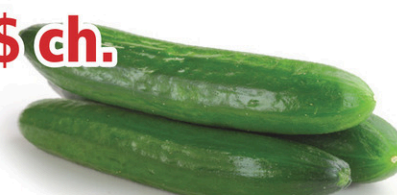
TOMATE SUR VIGNE
QUÉBEC
1.77\$/lb



CHOU RÂPÉ
CONTENANT 1 L
1\$ ch.



CONCOMBRE ANGLAIS
ONTARIO
1\$ ch.



poissonnerie

ROULEAUX FEUILLETÉS
AUX FRUITS DE MER
2 pour 6.99\$



FILET DE TILAPIA FRAIS
Colombie
8.99\$/lb



HÛÎTRES MALPÈQUE
12 pour 8.95\$



CHOIX

CREVETTES DE MATANE
Surgelées (400 g)
9.99\$ ch.



boucherie

BROCHETTE DE BŒUF
4 pour 12.95\$



FILET MIGNON DE BŒUF
Entier :

14.70\$/lb
Paré :
17.94\$/lb



POITRINE DE POULET
DÉOSSÉE ET PARÉE
5.99\$/lb



PORC HACHÉ MAIGRE
2.29\$/lb



fromagerie

BRIE CHEVALIER
Triple Crème, à partir de :
1.99\$/100 g

50% DE
RABAIS



230 g
FRANCE

BRIE ET CAMEMBERT
Agropur Import Collection
6.29\$ ch.

épicerie

HUILE D'OLIVE « FIOR D'UIL »
9.99\$ ch.

500 ml



RÉGULIER
(500 g)

PÂTE « GRANORO »
2 pour 3\$

charcuterie

JAMBON HACHÉ MAISON
1.19\$/100 g



boulangerie

PÂTE À TARTE DES PÈRES
3.59\$ ch.

ENVIRON
1 kg



traiteur

SAUCE À SPAGHETTI (1 L)
2 pour 10.95\$

