



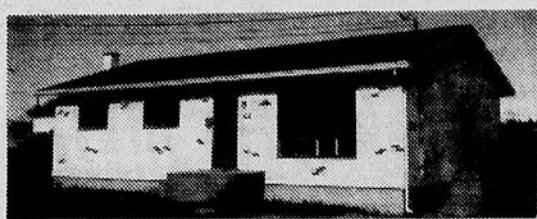
Spectacles-t.v.-cinéma Section divertissement

**Au Bar Ô
LES 18, 19 et
20 octobre 1979**

Le groupe Nébu



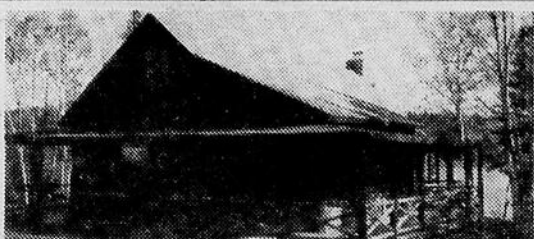
Ste-Agnès Sud, 325 Place du Bourgeois



Ste-Odile, 312 St-Urbain



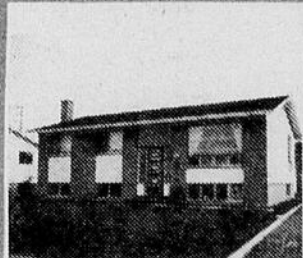
St-Pie-X, 50 rue de Touraine



Au Lac Côté, chalet en bois rond avec foyer pouvant loger huit à dix personnes.



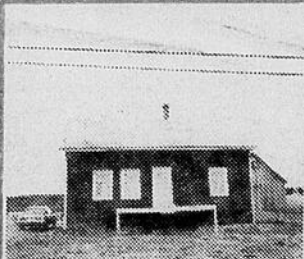
Ste-Luce, route 132, au 320, maison habitable à l'année.



Sacré-Coeur, 877 rue Des Cormiers



St-Yves, chemin au nord



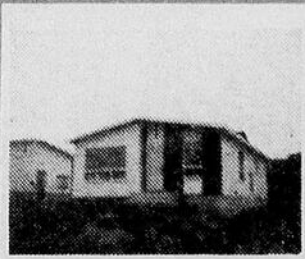
219 Boul. du Sommet est.



990 ouest, St-Germain



233 est, St-Germain



369 rue Ross



Val Neigette, rue de la Poudreuse



Bic 146 rue Ste-Cécile

À LA RIVIÈRE-HÂTÉE, No 64, Commodore 12' x 52' meublée
 No 59, PMC, 14' x 64', meublée ou non meublée.
A STE-LUCE ROUTE 132, au 311, une maison mobile 12' x 54' avec terrain 100' x 125'
A STE-LUCE ROUTE 132, au 320, un chalet SUISSE habitable à l'année, avec terrain paysagé du côté de la mer.
SACRÉ-COEUR, rue de la Plage ouest, un terrain de 18,349 p.c.
A STE-ANGÈLE AU RANG 6 NORD, une ferme de 192 arpents avec maison familiale plus tous les bâtiments.

Dominique Michaud
723-4138

Marcel Beaulieu
722-7497

Leonard Gagnon inc.

COURTIER

113 St-Germain Est, Rimouski 724-7550

Jacques St-Amand
629-2710

André Gagné
775-3590

Léonard Gagnon
723-2413



VIANDES

BIFTECK DE RONDE DÉSOSSEE

tranche complète ou

RÔTI DE CROUPE COUPE RÉGULIÈRE

Boeuf canada catégorie «A»
ruban rouge

2.18 lb.

Rosbif pointe de surlonge ou rôti
de croupe désossée roulée lb. **2.78**

Boeuf haché mi-maigre lb. **1.98**

Bifteck attendri lb. **2.88**

Bacon fumé à l'érable
Taillefer pqt. 1 lb. **1.58**

Jambon épaule fumée (picnic)
cotton 5 à 6 lbs. Lafleur **0.98**

Saucisses fumées
Lafleur pqt. 1 lb. **1.38**

Tourtières
Taillefer 500 g. **1.68**

LES BONS CHOIX

mouchoirs de papier

blanc ou couleurs assorties
Kleenex
bte 100 (2 plis)

2/0.79

crème glacée

saveurs assorties
Laval
cont. 2 litres plastique

1.99

cristaux à saveur d'orange

Tang
pqt. 4 env. 92 gr.

1.09

jus tomates

canada de fantaisie
St-Castin
bte 19 oz.

4/1.00

sauce hot-chicken

Esta
bte 14 oz.

2/0.59

sacs à déchets

extérieur 26" x 36"
Glad
pqt. 10

1.19

détergent liquide

pour la vaisselle
Palmolive
cont. 32 oz.

1.39

tomates de choix

St-Castin
bte 28 oz.

0.58

OCTOBRE LE MOIS
DES SURGELÉS

tarte

fraise, framboise, pêche
Yogourt
bte 18 oz.

1.69

portion croustillante

ou

portion farcie aux crevettes

Blue Water
bte 12 oz.

1.99

jus orange

surgelé
Minute Maid
bte 12 oz.

0.95

FESTIVAL DU
FROMAGE CANADIEN

fromage fondu à tartiner

Chez Whiz
bocal 2 lbs.

3.40

fromage tranché 1 oz.

«singles» Canadien
Kraft
pqt. 2 lbs.

3.51

fromage tranché

«De Luxe» régulier
Kraft
pqt. 16 oz.

1.78

fromage cheddar doux

blanc ou coloré
P'tit Québec
pqt. 16 oz.

2.09

tampons

Extra-mince
Tampax
bte 40

2.90

papier de toilette

couleurs assorties
Delsey
pqt. 2 roul. (2 plis)

0.69

essuie-tout

blanc ou couleurs assorties
Kleenex
pqt. 2 roul.

1.29

gâteaux assortis

Vaillancourt
boîtes familiales

1.19

saumon Keta

Red Rose
bte 15½ oz.

1.99

assouplisseur de tissus

Downy
bout. 1 litre

1.19

bout. 3 litres

3.19

yogourt

saveurs de fruits assorties
Yoplait
pot 175 gr.

0.39

litière pour chats

Saular
sac 10 k.

3.09

huile végétale

Crisco
cont. 3 litres

5.19

café moulu

Maxwell House
sac 1 lb.

4.19

café instantané

Mellow Roast
bocal 4 oz.

2.55

Au Bar Ô, les 18, 19 et 20 octobre

Le groupe Nébu

Le groupe existe depuis six ans. Une quinzaine de musiciens ont déjà participé aux diverses formations et depuis deux ans, il en est ressorti un trio formé de Pierre-St-Jacques (pianos), Jean Derome (flûtes) et Claude Simard (contrebasse). En 1977, ce trio participa au festival de Chateauvallon (France). En 1978, il produit son premier disque sur étiquette CADENCE. L'année 79 marque finalement une recrudescence importante dans le monde du Jazz Québécois autant au niveau des disques que des concerts (Soixante concerts donnés par Nébu) si bien que le groupe enregistra un deuxième long jeu à l'automne pendant que le pre-

mier sera distribué au Canada et à l'étranger.

Biographie de nébu:

Nébu fut fondé en février 1973 par les musiciens suivants: Pierre St-Jacques (piano), Jean Derome, Flûte; Robert Leriche, saxophones; Claude Bourdon, guitare; Pierre Cartier, basse; Robert Beaudin, batterie; François Clermont, conga.

Cette formation touchait beaucoup de styles, allant de Miles Davis (70) à Zappa, du latin chaud à Satie. Et les compositions originales sortaient largement des cadres établis du jazz traditionnel. Puis une deuxième

formation suivie, beaucoup plus aérienne avec batterie et conga en moins. Les spectacles marquants furent la "Superfrancofête" en août 74 à Québec, et "Relève Kébec" en novembre 74 à Montréal.

En 75 le groupe se remaniait cette fois-ci dans une direction nettement plus latine, en reprenant batterie et conga, mais deux membres quittaient: "Claude Bourdon" qui fonda un duo guitare jazz qui deviendra Solstice, et "Robert Leriche" se joignait à Yves Bouliane.

Octobre 75 fut un point tournant pour le groupe. Jusqu'ici les activités oscil-

laient entre l'école et le gagne-pain. Et un besoin de travailler plus régulièrement entraîne des musiciens à finir leurs études, ce qui donna une formation nouvelle composée de: Pierre St-Jacques, piano; Michel Martineau, clarinette; Daniel Bourdon, contrebasse; Jean Yves Robillard, guitare; Normand Cataford, batterie.

Les spectacles allaient bon train et en plus un gérant travaillait pour nous, Normand Latourelle. En un an, une soixantaine de spectacles nous permis d'accéder à un statut plus professionnel. Spectacles marquants: Hôtel Nelson, Université Laval, Café Campus avec Quintonal Jazz, Rising Sun, Pancho, Harmonique, Expo Théâtre.

Février 77, Claude Simars issu du groupe "Tessera" remplace Daniel Bourdon, à la contrebasse et Michel Martineau se joint au groupe Solstice. Nébu joue dans "Mandrake chez lui" une pièce de théâtre d'improvisation créée et jouée par le fondateur de Grand Cirque Ordinaire, Raymond Cloutier. Donc un mois de tournés dans les théâtres SMC.

À l'automne 77, Nébu se redéfinit à nouveau avec trois musiciens: Pierre St-Jacques, piano; Claude Simard, contrebasse; Jean Derome, flûte; et participe au festi-

val de de Jazz international de Chateauvallon en France et enregistre à Paris. Une nouvelle ambiance s'installe au sein du groupe et permet une recherche plus approfondie au niveau des instruments, et un éventail de sons nouveaux complètent les compositions des trois musiciens. Beaucoup d'improvisations libres se dégagent autour d'une intimité résolue. La gérance

du groupe revient aux musiciens et en octobre 78, Nébu produit entièrement son premier disque sur étiquette "cadence". Spectacles marquants: Chateauvallon et Paris, Théâtre du Cuivre, Université Laval, Université de Montréal, tournée du Lac St-Jean, tournée de la Côte Nord, Musée d'Art Contemporain, et 75 concerts à travers le Québec.



ATTENTION PROPRIETAIRES

Un système de ventilation qui élimine les problèmes suivants:

- Maison trop humide
- Buée et givre dans vos fenêtres et portes
- Cadrages abimés et dépeinturés, tous les ans
- Sous-sol humide, grenier mal aéré
- Fumée, odeurs, moisissure
- Coût de chauffage trop élevé

Ce système remplace l'humidificateur, le déshumidificateur, le purificateur d'air. Garantie écrite. Estimation gratuite

Idéal pour maisons, roulettes et commerces


Nouveau - Exclusif



Bât pour notre climat

VENTILATION MODERNE ENR.

André Lavoie, président
154 Boul. des Prés, Rimouski - 723-5445



YOGA

EPANOUISSEMENT

par: Claude Paquin

Pourquoi les mots sanskrits

Peut-être vous êtes-vous déjà demandé pourquoi utilise-t-on des mots sanskrits comme hatha-yoga, raja-yoga, pranayama, est.? Ces mots aux consonnances plus ou moins étranges ne semblent pas cadrer à première

vue avec le contexte occidental, proviennent de la langue racine de l'Inde: le sanskrit.

N'étant pas issu d'un goût d'exotisme, ou d'un désir de paraître différent, ou d'une fuite de la réalité

régionale, l'emploi d'un tel vocabulaire sert de rappel des origines du yoga.

En élargissant notre champs de vision, l'usage de ces mots nous rappelle l'universalité des PRINCIPES DE VIE du yoga; principes aussi applicables en orient qu'en occident ou que partout ailleurs, là où s'exprime la vie.

Par exemple, une personne suivant la voie du yoga, a la possibilité, à une certaine étape de son cheminement, de prendre si elle le désire, un "nom initiatique". Issu de la langue sanskrite, il est en rapport avec le but que se fixe cette personne, but directement lié à une recherche intérieure à travers le quotidien.

Je porte moi-même un nom initiatique qui est jandardan. Ce nom est un rappel constant du but et de la qualité que j'ai choisi d'exprimer pleinement. Les mots sanskrits sont de précieux instruments de travail ne niant pas les origines de celui qui les utilise mais venant les enrichir d'avantages.



Moi un pollueur?

JAMAIS!

AQTE

RABAIS DE 25%

Service de conciergerie
Pour bureaux et résidences

Gervais Gendreau
283, rue Gagné Nord, Ste-Odile
724-3960 à l'heure des repas ou après le souper

- Location de machine à vapeur pour nettoyage de tapis.
- Vente de produits domestiques.
- Location de machine industrielle pour décaper et cirer les planchers



IMPRIMERIE DU GOLFE

162, rue Dumais

Attention : Futurs mariés

Un escompte de 10% sera accordé sur achats de papeterie de mariage.

Les Estampes du Golfe Enr.

Le seul manufacturier d'estampes en caoutchouc à Rimouski.

Tél. 723-5220 - Rimouski - G5L 3A5

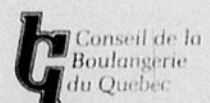
LE PAIN C'EST LA SANTÉ

Plus nous mangeons de pain, de fruits et de légumes, moins nous avons besoin de nourriture au taux élevé de matières grasses. Une tranche de pain contient moins de calories qu'une banane de grosseur moyenne, qu'une portion de gélatine à saveur de fruits.



"CASSEZ LA CROÛTE"

Pour plus de renseignements, contactez: Le Conseil de la Boulangerie du Québec Suite 304, Place Crémazie, 50 ouest, Boulevard Crémazie, Montréal, (Québec) H2P 2S9 Tél.: (514) 388-4475



Télé

Semaine du
17 au 24
octobre 1979

Rimouskois

MERCREDI 17 octobre

(3-13) Rimouski (9) Matane

- 9.00—En mouvement
- 9.15—L'évangile en papier
- 9.30—Animagerie
- 9.45—Tam tam
- 10.00—Passe partout
- 10.30—Magazine express
- 11.00—Au fil de la semaine
- 11.30—Madame et son fantôme
- 12.00—Les filles du ciel
- 12.30—Les coqueluches
- 13.31—Téléjournal
- 13.36—Femmes d'aujourd'hui
- 14.31—Le temps de vivre
- 16.00—Bobino
- 17.00—Cosmos 1999
- 18.00—Ce soir régional (local)
- 18.36—Ce soir national
- 19.00—Quelle famille
- 19.30—A communiquer
- 20.00—La série mondiale
- 22.31—Téléjournal national et international
- 23.06—Téléjournal régional (local)
- 23.13—Nouvelles du sport
- 23.23—Reflets d'un pays
- 00.23—Cinéma

(4-11) Rimouski

- 6.45—Mire et musique
- 6.54—Musique Marc Legend
- 7.00—Dessins animés
- 7.15—Gronigo et Cie
- 7.45—Les 745
- 9.00—Les matins de Réal
- 10.00—Votre amie Suzanne
- 11.15—Entre deux nuages
- 11.30—Les p'tits bonhommes
- 12.15—Les nouvelles de midi quinze
- 12.30—Ciné quiz
- 14.30—Janette veut savoir
- 15.30—Ma sorcière bien aimée

- 16.00—Les Satellipoppettes
- 16.30—Tarzan
- 17.30—On's parle
- 18.00—Aujourd'hui le...
- 18.30—Les tannants
- 19.30—Les brillants
- 20.00—La petite maison dans la prairie
- 21.00—Mini série
- 22.00—Venez donc chez moi
- 22.30—La quotidienne
- 22.31—Les nouvelles TVA
- 23.00—Nouvelles et sport
- 23.15—Bonsoir le monde
- 24.00—En pantouffles
- 01.30—Musique Marc Legend

(8) Radio-Québec

- 10.00—Le marché aux images
- 11.30—Parlez-moi
- 13.30—Mon ami Pierrot
- 13.45—Les 100 tours de Centours
- 14.00—Passe-partout
- 14.30—Le marché aux images
- 15.30—Droit de parole
- 16.30—L'envers du décor
- 17.00—Les livres et nous
- 17.30—Moi
- 18.00—Atchum
- 18.30—L'enfance de l'art
- 19.00—La période de questions
- 20.00—L'objectif

- 21.00—Prise 1
- 22.30—Les débats à l'Assemblée nationale

(10) WEZF-TV

- 7.00—Good Morning America
- 9.00—PTL Club
- 11.00—Laverne and Shirley
- 11.30—Family Feud
- 12.00—\$20,000 Pyramid
- 12.30—Ryans Hope
- 13.00—All my Children
- 14.00—One life to live
- 15.00—General Hospital
- 16.00—Edge of Night
- 16.30—Merv Griffin show
- 17.30—First News
- 18.00—ABC World News Tonight
- 18.30—Bewitched
- 19.00—Lets go the the Races
- 19.30—Bob Newhart
- 20.00—Eight is Enough
- 21.00—Charlies Angels
- 22.00—Vegas
- 23.00—Andy Griffith
- 23.30—Love Boat-Baretta

(12) CFCF-TV

- 5.59—Sing on
- 6.00—University of the air
- 6.30—Morning exercise
- 7.00—Canada A.M.
- 9.00—Romper room
- 9.30—What's cooking
- 10.00—The new Ed Allen Show
- 10.30—The mad Dash
- 11.00—The Community
- 11.30—Definition
- 12.00—The Flintstones
- 12.30—Gilligan's island
- 13.00—McGowan and Co.
- 13.30—The Alan Hamel Show
- 14.30—Another World
- 16.00—The Pink Panther
- 16.30—Family Feud
- 17.00—The Price is right
- 18.00—Pulse
- 19.00—Diff'rent strokes
- 19.30—Laverne and Shirley
- 20.00—Eight is enough
- 21.00—Charlie's Angels
- 22.00—Eischied
- 23.00—CTV national news
- 23.21—Pulse
- 24.00—The Twelve midnight movie
- 02.00—Sing off

JEUDI

18 octobre

(3-13) Rimouski (9) Matane

- 9.00—En mouvement
- 9.15—Les oraliens
- 9.30—Animagerie
- 9.45—La boîte à lettres
- 10.00—Passe partout
- 10.30—Magazine express
- 11.00—Au fil de la semaine
- 11.30—M. Rosée
- 12.00—La vie secrète des animaux
- 12.30—Les coqueluches
- 13.31—Téléjournal
- 13.36—Femmes d'aujourd'hui
- 14.31—Cinéma
- 16.00—Bobino
- 16.30—Pop citrouille
- 17.00—Les pierrafeu
- 17.30—Nanny
- 18.00—Ce soir régional (Local)
- 18.36—Ce soir national
- 19.00—Propulsion CTF
- 19.30—Du tac au tac
- 20.00—Le travail à la chaine
- 20.30—Les grands films

- 22.30—Téléjournal national et international
- 23.05—Téléjournal régional (local)
- 23.12—Nouvelles du sport
- 23.22—Cinéma

(4-11) Rimouski

- 6.45—Mire et musique
- 6.54—Musique Marc Legend
- 7.00—Dessins animés
- 7.15—Gronigo et cie
- 7.45—Le 745
- 9.00—Les matins de Réal
- 10.00—Votre amie Suzanne
- 11.15—Entre deux nuages
- 11.30—Les p'tits bonhommes
- 12.15—Nouvelles de midi quinze
- 12.30—Ciné quiz
- 14.30—Janette veut savoir
- 15.30—Ma sorcière bien aimée
- 16.00—Les Satellipoppettes
- 16.30—Perdus dans l'espace
- 17.30—On's parle
- 18.00—Aujourd'hui le...
- 18.30—Les tannants
- 19.30—Chips
- 20.30—Jeudi 20h30
- 22.30—La quotidienne
- 22.31—Les nouvelles TVA
- 23.00—Nouvelles du sport
- 23.15—Bonsoir le monde
- 24.00—En pantouffles
- 01.30—Musique Marc Legend
- 01.36—Fin des émissions

(8) Radio-Québec

- 10.00—Le marché aux images
- 11.30—Parlez-moi
- 13.30—The Surrunners
- 13.50—Les Oraliens
- 14.05—Passe-partout
- 14.30—Le marché aux images
- 15.30—L'objectif
- 16.30—Les invités de Keith Spicer
- 17.30—La publicité au Québec
- 18.00—Le petit Prince orphelin
- 18.30—Science & fiction
- 19.00—La période des questions
- 20.00—Manger comme du Monde
- 20.30—BabilART
- 21.00—Chacun son tour
- 21.30—Le mystère de l'homme
- 22.30—Les débats de l'Assemblée nationale

(10) WEZF-TV

- 7.00—Good Morning America
- 9.00—PTL Club
- 11.00—Laverne and Shirley
- 11.30—Family Feud
- 12.00—\$20,000 Pyramid
- 12.30—Ryans Hope
- 13.00—All my children
- 14.00—One life to live
- 15.00—General Hospital
- 16.00—Edge of night
- 16.30—First News
- 18.00—ABC World News Tonight
- 18.30—Bewitched
- 19.00—Mary Tyler Moore
- 19.30—Bob Newhart
- 20.00—Laverne and Shirley
- 20.30—Benson
- 21.00—Barney Miller
- 21.30—Soap
- 22.00—20-20
- 23.00—Andy Griffith
- 23.30—Police Woman-Baretta

(12) CFCF-TV

- 5.59—Sign on
- 6.00—University of the air
- 6.30—Morning exercise
- 7.00—Canada A.M.
- 9.00—Romper Room

- 9.30—What's Cooking
- 10.00—The New Ed Allen Show
- 10.30—The mad Dash
- 11.00—The Community
- 11.30—Definition
- 12.00—The Flintstones
- 12.30—Gilligan's Island
- 13.00—McGowan and Co.
- 13.30—The Alan Hamel show
- 14.30—Another World
- 16.00—The pink panther
- 16.30—Famly feud
- 17.00—The Price is right
- 18.00—Pulse
- 19.00—Benson
- 19.30—The littlest Hobo
- 20.00—Buck Rogers
- 21.00—Live it up
- 21.30—Soap

- 21.30—Soap
- 22.00—Barnaby Jones
- 23.00—CTV National News
- 23.21—Pulse
- 24.00—The twelve midnight movie
- 03.30—Sign off

VENDREDI

19 octobre

(3-13) Rimouski (9) Matane

- 9.00—En mouvement
- 9.15—100 Centours de Centour
- 9.30—Animagerie
- 9.45—Contes de la rive
- 10.00—Passe partout
- 10.30—Magazine express
- 11.00—En pays de connaissance
- 11.30—Dr. Doolittle
- 12.00—L'amour quotidien
- 12.30—Les coqueluches
- 13.31—Téléjournal
- 13.36—Femmes d'aujourd'hui
- 14.31—Les ateliers
- 15.30—Les animaux chez eux
- 16.00—Bobino
- 16.30—Alexandre et le roi
- 17.00—Maitres et valets
- 18.00—Ce soir régional (Local)
- 18.36—Ce soir national
- 19.00—A cause de mon oncle
- 19.30—Génies en herbe
- 20.00—Frédéric
- 20.31—Hors séries
- 21.31—Consommateurs plus
- 22.30—Téléjournal national et international
- 23.05—Téléjournal régional (Local)
- 23.12—Nouvelles du sport
- 23.22—Cinéma
- 01.00—Ciné nuit

(4-11) Rimouski

- 6.45—Mire et musique
- 6.54—Musique Marc Legend
- 7.00—Dessins animés
- 7.15—Gronigo et Cie
- 7.45—Le 745
- 9.00—Les matins de Réal
- 10.00—Votre amie Suzanne
- 11.15—Entre deux nuages
- 11.30—Les p'tits bonhommes
- 12.15—Nouvelles du midi quinze
- 12.30—Ciné quiz
- 14.30—Janette veut savoir
- 15.30—Mar sorcière bien aimée
- 16.00—Les Satellipoppettes

- 16.30—Patrouille du cosmos
- 17.30—On's parle
- 18.00—Aujourd'hui le...
- 18.30—Les tannants
- 19.30—Au féminin pluriel
- 20.00—A ne pas manquer
- 21.00—La parole est à vous
- 22.00—La mère Michel
- 22.20—La corne d'abondance
- 22.30—La quotidienne
- 22.31—Les nouvelles TVA
- 23.00—Nouvelles du sport
- 23.15—Bonsoir le monde
- 24.00—En pantouffles
- 01.30—Musique Marc Legend
- 01.36—Fin des émissions

(8) Radio-Québec

- 10.00—Le marché aux images
- 11.30—Parlez-moi
- 13.30—Mon ami Pierrot
- 13.45—Les 100 tours de Centour
- 14.00—Passe-partout
- 14.30—Le marché aux images
- 15.30—Chacun son tour
- 16.00—BabilART
- 16.30—Le mystère de l'homme
- 17.30—Manger comme du monde
- 18.00—L'enfance de l'art
- 18.30—Les années épiques du cinéma
- 19.00—La vie parlementaire
- 20.00—Contre-jour
- 20.30—Charlie Brown
- 21.00—Les livres et nous
- 21.30—Les Ballets

(10) WEZF-TV

- 7.00—Good Morning America
- 9.00—PTL Club
- 11.00—Laverne and Shirley
- 11.30—Family Feud
- 12.00—\$20,000 Pyramid
- 13.00—All my Children
- 14.00—One life to live
- 15.00—General Hospital
- 16.00—Edge of night
- 16.30—Merv Griffin Show
- 17.30—Firts news
- 18.00—ABC World news Tonight
- 18.30—Bewitched
- 19.00—Bob Newhart
- 20.00—Fantasy Island
- 21.00—ABC Friday Night Movie
- 23.00—Andy Griffith
- 23.30—Charlies Angels

(12) CFCF-TV

- 5.59—Sing on
- 6.00—University of the air
- 6.30—Morning exercise
- 7.00—Canada A.M.
- 9.00—Romper Room
- 9.30—What's Cooking
- 10.00—The new Ed Allen Show
- 10.30—The Mad Dash
- 11.00—The Community
- 11.30—Definition
- 12.00—The Flintstones
- 12.30—Gilligan's island
- 13.00—McGowan and Co.
- 13.30—The Alan Hamel show
- 14.30—Another world
- 16.00—The Pink panther
- 16.30—Family Feud
- 17.00—The Price is right
- 18.00—Pulse
- 19.00—Hello Larry
- 19.30—Gran old country
- 20.00—Fantasy Island
- 21.00—The dukes of hazard
- 22.00—Hart to hart
- 22.58—Loto quebec
- 23.00—CTV National news
- 23.21—Pulse
- 24.00—The twelve midnight movie
- 02.00—Double feature
- 04.00—Sing off

SAMEDI

20 octobre

(3-13) Rimouski (9) Matane

- 8.30—Passe-partout
- 9.00—Capitaine Caverne
- 9.30—Le club des cinq
- 10.00—Héros du samedi
- 11.00—Albator
- 11.30—Téléjeans
- 12.00—La semaine parlementaire
- 13.00—Femmes d'aujourd'hui
- 14.00—Bagatelle
- 15.00—Ciné-jeunesse
- 16.30—Un regard s'arrête
- 17.00—La course autour du monde
- 18.00—Noir sur blanc
- 19.00—La corde au cou
- 20.00—La soirée du hockey
- 22.31—Téléjournal
- 22.47—Nouvelles du sport
- 23.02—Politique fédérale
- 23.11—Cinéma
- 01.00—Ciné nuit

(4-11) Rimouski

- 7.45—Mire et musique
- 7.54—Musique Marc Legend
- 8.00—Fan fan dédié
- 8.30—Fusée XL-5
- 9.00—Goldorak
- 9.30—Tonnerre et Polt
- 10.00—Yogi l'ours
- 10.30—Clue club
- 11.00—D'une politique à l'autre
- 12.00—Samedi midi
- 14.00—Les Monroes
- 15.00—Gentil'alouette
- 15.30—Plein nature
- 16.00—Femmes d'ici
- 16.30—Sport week-end
- 17.00—Les p'tits bonhommes
- 17.50—Les nouvelles
- 18.00—Et ça tourne
- 19.00—Soirée canadienne
- 20.00—Les grand spectacles
- 22.15—Point d'orgue
- 22.30—La quotidienne
- 22.31—Les nouvelles TVA
- 23.00—Sport
- 23.10—La couleur du temps
- 23.20—En pantouffles
- 02.15—2ième film

(8) Radio-Québec

- 18.30—On aura tout vu
- 19.00—L'été show
- 20.00—Les servantes du Bon Dieu
- 21.30—Les invités de Keith Spicer

(10) WEZF-TV

- 7.30—Infinity Factory
- 8.00—Worlds Greatest Super Friends
- 9.00—Plasticman Comedy
- 11.00—Spiderwoman
- 11.30—Scooby and Scrappy Doo
- 12.00—ABC weekend Specials
- 12.30—NCAA Football Doubleheader
- 19.00—Knights of the Round Table
- 21.00—Love Boat
- 22.00—Hart to hart
- 23.00—ABC World News Tonight
- 23.15—Championship Wrestling

(12) CFCF-TV

- 5.59—Sign on
- 6.00—University of the air
- 7.00—Untamed World
- 7.30—Let's go
- 8.00—The Pink panther

SERVICE CLAUDE DUBÉ



ESSO
SERVICE
100
St-Louis
Rimouski
723-1060

Rimouski Remboursement Enr.



263 Laval,
Rimouski
Tél.: 723-4217
Réginald Proulx
Prop.

- 8.30—Scooby-Doo
- 9.00—Battle of the planets
- 9.30—The Flintstones
- 10.00—Rocket Robin Hood
- 10.30—Swiss Family Robinson
- 11.00—The Bionic Woman
- 12.00—Bugs Bunny
- 13.00—Saturday at the movies
- 15.00—The six million dollar man
- 17.00—Wide World of sports
- 18.00—Feel like dancin
- 19.00—B J And the Bear
- 20.00—Academy performance
- 22.00—Musiquebec
- 22.30—The Editors
- 23.00—CTV National news
- 23.21—Pulse
- 24.00—The twelve midnight movie
- 02.30—Double feature
- 04.30—Sign off

- 10.00—Celebrating Christ
- 11.00—Jimmy Swaggart
- 11.30—Animals, Animals, Animals
- 12.00—Issues and Answers
- 12.30—College Football
- 13.00—Directions
- 13.30—Forum 22
- 14.00—TBA
- 14.30—Shock Theatre
- 16.00—Wild, Wild, West
- 17.00—Sha na na
- 17.30—Tales of the Unexpected
- 18.00—ABC World news Tonight
- 18.30—Wild Kingdom
- 19.00—Out of the Blue
- 19.30—A New Kind of Family
- 20.00—Mork and Mindy
- 20.30—The Associates
- 21.00—ABC Sunday night movie
- 23.00—ABC World news Tonight
- 23.15—PTL Club

- 12.15—Nouvelles du midi quinze
- 12.30—Ciné quiz
- 14.30—Jeannette veut savoir
- 15.30—Ma sorcière bien aimée
- 16.00—Les Satellipopettes
- 16.30—Au coeur du temps
- 17.30—On s'parle
- 18.00—Aujourd'hui le...
- 18.30—Les tannants
- 19.30—Dominique
- 20.00—Casino musical
- 20.30—Cine choix
- 22.00—J'ai mon voyage
- 22.30—La quotidienne
- 22.31—Les nouvelles TVA
- 23.00—Nouvelles et sport
- 23.15—Bonsoir le monde
- 24.00—En pantoufles
- 01.30—Musique Marc Legrand
- 01.36—Fin des émissions

- 9.30—Animagerie
- 9.45—Virginie
- 10.00—Passe partout
- 10.30—Magazine express
- 11.00—Au fil de la semaine
- 11.30—Les enfants du 47A
- 12.00—La vie qui nous entoure
- 12.30—Les coqueluches
- 13.31—Téléjournal
- 13.31—Femmes d'aujourd'hui
- 14.31—Cinéma
- 16.00—Bobino
- 16.30—L'agence La Bricole
- 17.00—Les pierrafeu
- 18.00—Ce soir régional (Local)
- 18.36—Ce soir national
- 19.00—Le monde merveilleux de Disney
- 20.00—Race de monde
- 20.30—Jamais deux sans toi
- 21.01—Télémag
- 22.00—L'enfance à vivre
- 22.30—Téléjournal national et international
- 23.05—Téléjournal régional (Local)
- 23.12—Nouvelles du sport
- 23.22—Rencontres
- 23.52—Cinéma

(12) CFCF-TV

- 5.59—Sign on
- 6.00—University of the air
- 6.30—Morning Exercise
- 7.00—Canada A.M.
- 9.00—Romper Room
- 9.30—What's Cooking
- 10.00—The New Ed Allen Show
- 10.30—The Mad Dash
- 11.00—The Community
- 11.30—Definition
- 12.00—The Flintstones
- 12.30—Gilligan's island
- 13.00—McGowan and Co.
- 13.30—The Alan Hamel Show

- 14.30—Another World
- 16.00—The Pink panther
- 16.30—Family feud
- 17.00—The price is right
- 18.00—Pulse
- 19.00—Whatever turns you on
- 19.30—Stars on ice
- 20.00—Angie
- 20.30—The Love boat
- 21.30—Taxi
- 22.00—The Lazarus Syndrome
- 23.00—CTV National news
- 23.21—Pulse
- 24.00—The twelve midnight movie
- 02.00—Sign off

Dimanche 21, lundi 22 octobre 1979, 20h.

Les demoiselles de Wilko



d'Andrzej Wajda, Pologne-France 1978, avec Daniel Olbrychski, Anna Seniak, Christine Pascal, version française, en première nord-américaine. La corrosion du temps... C'est le film des crépuscules...

Wajda... et celui de ses admirables interprètes, permettent une riche et émouvante méditation sur la corrosion du temps, l'absurde, l'approche de la mort et la cruauté des nostalgies... C'est le film des crépuscules...

Bonne Soirée, le dimanche 14 octobre à 21 heures

Spécial Mireille Mathieu

Le dimanche, 14 octobre à 21 heures, nous vous invitons à regarder, sur les ondes de CFER TV, une émission de variétés mettant en vedette nul autre que MIREILLE MATHIEU. Lors de ce special la chanteuse de renommé INTERNATIONALE s'entourera de DEAN MARTIN, PETULA CLARK, JULIEN CLERC et GILBERT BECAUD pour vous présenter une heure de musique, de chansons et de danses.

Au programme:
La chanson du trolley
Mireille Mathieu
C'est en septembre
Gilbert Bécaud
La fille du cow-boy

Mireille Mathieu
Dont't fence me in
Dean Martin
Je t'aime avec ma peau
Mireille Mathieu
Un peu de bleu
Mireille Mathieu
Santa Maria de la mer
Chorale
Il peut neiger sur la Neva
Mireille Mathieu
Travailler c'est trop dur
Julien Clerc
C'est si bon
Pétula Clark
Pour qu'un homme m'aime
Mireille Mathieu
Le train d'amour
Gilbert Bécaud

LE SPECIAL MIREILLE MATHIEU: C'est à voir à l'écran de CFER TV.

DIMANCHE 21 octobre

(3-13) Rimouski (9) Matane

- 8.30—Passe-partout
- 9.00—Bout'cou et casse-cou
- 9.30—Merci M. Noé
- 9.45—Les pélerins
- 10.00—Le jour du Seigneur
- 11.00—La semaine à l'Assemblée Nationale
- 12.00—Magazine de la semaine verte
- 13.00—A communiquer
- 14.00—Football canadien
- 16.30—Aux frontières du connu
- 17.00—Second regard
- 18.00—Hebdo dimanche
- 19.00—Chez Denise
- 19.31—Les beaux dimanches
- 22.30—Téléjournal
- 22.46—Sport-dimanche
- 23.00—Politique provinciale
- 23.09—Ciné magazine
- 23.39—Beaux arts

(4-11) Rimouski

- 7.25—Mire et musique
- 7.24—Musique Marc Legrand
- 7.30—Rex Humbard
- 8.30—Fan fan dédè
- 9.00—Les Satellipopettes
- 9.30—Le monde de Monsieur Tranquille
- 10.00—C'était l'bon temps
- 11.30—Avenir Forêt
- 12.00—Bon dimanche
- 14.00—Un monde à savoir
- 15.00—Les débats de l'Assemblée nationale
- 16.00—Gros plan sur l'actualité
- 16.30—2000 ans après J.C.
- 17.00—Mode en liberté
- 17.30—Toute la ville en parle
- 17.50—Les nouvelles
- 18.00—Mini menu mode
- 18.30—Music Hall des jeunes
- 19.00—Bonne soirée
- 20.00—Tête à tête
- 20.30—Hockey Ligne Nationale
- 23.00—Nouvelles TVA
- 23.30—Les gens qui font l'évènement
- 24.00—Musique Marc Legrand
- 24.11—Fin des émissions

(8) Radio-Québec

- 5.00—L'école du dimanche
- 18.00—Comment lancer une petite entreprise
- 18.30—Kébékio au pays de Convoitise
- 19.00—Des drogues et des hommes
- 20.00—Visage
- 20.30—L'envers du décor
- 21.00—Ciné-Dimanche

(10) WEZF-TV

- 6.00—Good Morning Jesus
- 7.00—Young Samson
- 7.30—Space Kidettes
- 8.00—Underdog
- 8.30—Mission Magic
- 9.00—Jerry Falwell

(12) CFCF-TV

- 5.59—Sign on
- 6.00—The Church
- 6.30—Max Solbrekken
- 7.00—Rise and Be healed
- 7.30—Day of discovery
- 8.00—Rex Humbard
- 9.00—Oral Roberts
- 9.30—Jimmy Swaggart
- 10.00—Hellenic Program
- 10.30—Teledominica
- 13.00—Superstars of wrestling
- 14.00—Sunday Theatre
- 16.00—The Waltons
- 17.00—Untamed World
- 17.30—Question period
- 18.00—Travel' 79
- 18.30—As it is
- 19.00—Out of the blue
- 19.30—One day at a time
- 20.00—Alice
- 20.30—The Associates
- 21.00—Vegas
- 22.00—W 5
- 23.00—CTV National news
- 23.21—Pulse
- 24.00—The twelve midnight movie
- 03.00—Sign off

LUNDI 22 octobre

(3-13) Rimouski (9) Matane

- 9.00—En mouvement
- 9.15—Les oraliens
- 9.30—Animagerie
- 9.45—Une fenêtre dans ma tête
- 10.00—Passe partout
- 10.30—Magazine express
- 11.00—Au fil de la semaine
- 11.30—Wickie
- 12.00—Un animal des animaux
- 12.30—Les coqueluches
- 13.31—Téléjournal
- 13.36—Femmes d'aujourd'hui
- 14.31—D'amour et d'eau fraîche
- 15.30—Les corsaires
- 16.00—Bobino
- 16.30—Siocnarf
- 17.00—La femme bionique
- 18.00—Ce soir régional (Local)
- 18.36—Ce soir national
- 19.00—Survot (Local)
- 19.30—La fine cuisine d'Henri Bernard
- 20.00—Terre humaine
- 20.31—Télé sélection
- 22.30—Téléjournal national et international
- 23.05—Téléjournal régional (Local)
- 23.12—Nouvelles du sport
- 23.22—L'homme d'Amsterdam
- 00.22—Balzamo

(4-11) Rimouski

- 6.45—Mire et musique
- 6.54—Musique Marc Legrand
- 7.00—Dessins animés
- 7.15—Gronigo et Cie
- 7.45—Le 745
- 9.00—Les matins de Réal
- 10.00—Votre amie Suzanne
- 11.15—Entre deux nuages
- 11.30—Les p'tits bonhommes

(8) Radio-Québec

- 10.00—Le marché aux images
- 11.30—Parlez-moi
- 13.30—Mon ami Pierrot
- 13.45—Les 100 tours de Centour
- 14.00—Passe-partout
- 14.30—Le marché aux images
- 15.30—La vie parlementaire
- 16.00—Le Kumbh Mela
- 16.30—L'été show
- 17.30—Contre-jour
- 18.00—Des drogues et des hommes
- 18.30—Atchum
- 19.00—Science & Fiction
- 19.30—Nova
- 20.30—Les lundis de Pierre Nadeau
- 21.30—La chute des aigles

(10) WEZF-TV

- 7.00—Good Morning America
- 9.00—PTL Club
- 11.00—Laverne and Shirley
- 11.30—Family Feud
- 12.00—\$20,000 Pyramid
- 12.30—Ryans Hope
- 13.00—All my children
- 14.00—One life to live
- 15.00—General Hospital
- 16.00—Edge of Night
- 14.30—Merv Griffin show
- 17.30—First News
- 18.00—ABC World News Tonight
- 18.30—Bewitched
- 19.00—Lets go to the races
- 19.30—Bob Newhart
- 20.00—240-Robert
- 21.00—ABC Monday night Football
- 23.45—Andy Griffith

(12) CFCF-TV

- 5.59—Sign on
- 6.00—University of the air
- 6.30—Morning exercise
- 7.00—Canada A.M.
- 9.00—Romper Room
- 9.30—What's Cooking
- 10.00—The New Ed Allen Show
- 10.30—The Mad Dash
- 11.00—The Community
- 11.30—Definition
- 12.00—The Flintstones
- 12.30—Gilligan's island
- 13.00—McGowan and Co.
- 13.30—The Alan Hamel Show
- 14.30—Another World
- 16.00—The Pink panther
- 16.30—Family Feud
- 17.00—The Price is right
- 18.00—Pulse
- 19.00—McGowan and Co.
- 19.30—Circus
- 20.30—Headline Hunters
- 21.00—The CTV Monday movie
- 23.00—CTV National News
- 23.21—Pulse
- 24.00—The Twelve midnight movie
- 02.00—Sign off

MARDI 23 octobre

(3-13) Rimouski (9) Matane

- 9.00—En mouvement
- 9.15—100 tours de Centour

(4-11) Rimouski

- 6.45—Mire et musique
- 6.54—Musique Marc Legrand
- 7.00—Dessins animés
- 7.15—Gronigo et Cie
- 7.45—Le 745
- 9.00—Les matins de Réal
- 10.00—Votre amie Suzanne
- 11.15—Entre deux nuages
- 11.30—Les p'tits bonhommes
- 12.15—Nouvelles de midi quinze
- 14.30—Janette veut savoir
- 15.30—Ma sorcière bien aimée
- 16.00—Les Satellipopettes
- 16.30—Les mystères de l'ouest
- 17.30—On's parle
- 18.00—Aujourd'hui le...
- 18.30—Les tannants
- 19.30—Le Clan Beaulieu
- 20.00—La conquête de l'ouest
- 21.00—Hawai 5-0
- 22.00—Shirley
- 22.30—La quotidienne
- 22.31—Les nouvelles TVA
- 23.00—Nouvelles et sport
- 23.15—Bonsoir le monde
- 24.00—En pantoufles
- 01.30—Musique Marc Legrand
- 01.36—Fin des émissions

(8) Radio-Québec

- 10.00—Le marché aux images
- 11.30—Parlez-moi
- 13.25—The Sunrunners
- 13.45—Les Oraliens
- 14.00—Passe-partout
- 14.30—Le marché aux images
- 15.30—Les lundis de Pierre Nadeau
- 16.30—Nova
- 17.30—La publicité au Québec
- 18.00—Kébékio au pays de convoitise
- 18.30—On aura tout vu
- 19.00—La période de questions
- 20.00—Moi
- 20.30—L'écran géant
- 22.30—Les débats à l'Assemblée nationale

(10) WEZF-TV

- 7.00—Good Morning America
- 9.00—PTL CLub
- 11.00—Laverne and Shirley
- 11.30—Family Feud
- 12.00—\$20,000 Pyramid
- 12.30—Ryans Hope
- 13.00—All my children
- 14.00—One life to live
- 15.00—General Hospital
- 16.00—Edge of Night
- 16.30—Merv Griffin Show
- 17.30—First News
- 18.00—ABC World News Tonight
- 18.30—Bewitched
- 19.00—Mary Tyler Moore Show
- 19.30—Bob Newhart
- 20.00—Happy Days
- 20.30—Angie
- 21.00—Three's Company
- 21.30—Taxi
- 10.00—Lazarus Syndrome
- 23.00—Andy Griffith
- 23.30—Barney Miller

Les films à

Radio-Canada

MERCREDI 17 OCTOBRE

24.20 CINEMA. La Ruée vers l'or. Comédie réalisée et interprétée par Charlie Chaplin, avec Mack Swain, Georgia Hale et Tom Murray. En 1898 au Klondyke, Charlot est chercheur d'or, et connaît toutes sortes d'aventures.

JEUDI 18 OCTOBRE

14.30 CINEMA. Un caïd. Drame écrit et réalisé par Bryan Forbes, avec George Segal, Tom Courtenay et James Fox (12re partie présentée le mardi 16).

20.30 LES GRAND FILMS. Casanova, un adolescent à Venise. Film réalisé par Luigi Comencini, avec Leonard Whiting, Claudio de Kunert et Maria-Grazia Bucecca. A Venise et Padoue, au début du XVIIe siècle, l'enfance et l'adolescence du futur grand séducteur, avant les aventures galantes qui le rendirent célèbre.

Casanova, un adolescent à Venise



23.20 CINEMA. McCloud: Adieu Broadway. Drame réalisé par Louis Antonio, avec Dennis Weaver, J.D. Cannon, Milton Berle et Barbara Rush. A fin de pouvoir assister à un match de basketball, McCloud demande à un ami de le remplacer pour son service de nuit, celui-ci, qui ne vit que pour sa fille, qui tente sa chance sur Broadway, est tué dans une embuscade.

MESDAMES

Pour le nettoyage de vos mobiliers de salon, tapis et intérieur d'automobile

VENDREDI 19 OCTOBRE

23.20 CINEMA. Tremblement de terre. Drame réalisé par Mark Robson, avec Charlton Heston, George Kennedy, Gevenève Bujold et Ava Gardner. Un ingénieur avertit les autorités de Los Angeles qu'un cataclysme menace la région. A plus du séisme, il travaille avec la police à porter secours à des gens emmurés. Sa femme et sa maîtresse font partie des sinistrés.

1.30 CINE NUIT. Une journée bien remplie. Drame réalisé par Jean-Louis Trintignant, avec Jacques Dufilho, André Falcon, Denise Perron et Vittorio Caprioli. Un boulanger part avec sa mère pour une étrange mission vengeresse.

Une journée bien remplie



SAMEDI 20 OCTOBRE

15.00 CINE JEUNESSE. Astérix et Cléopâtre. Film d'animation réalisé par Eddy Laste, d'après René Goscinny et Albert Uderzo. En voyage en Egypte, César met Cléopâtre au défi de lui construire un palais en trois mois. L'architecte de la reine fait appel à ses amis gaulois Astérix, Obélix et Panoramix.

23.10 CINEMA. Souci Pacific. Comédie musicale réalisée par Joshua Logan, avec Mitzi Gaynor, Rossano Brazzi et John Kerr. Pendant la guerre du Pacifique, une infirmière américaine s'éprend d'un Français, tandis qu'un lieutenant américain tombe amoureux d'une Tonkinoise.

1.50 CINE NUIT. La Part des Lions. Policier réalisé par Jean Larriaga, avec Robert Hossein, Charles Aznavour et Raymond Pellegrin. Un écrivain retrouve

un ami d'enfance devenu expert perceur de coffres-forts. L'écrivain imagine la mise au point d'un cambriolage.

LUNDI 22 OCTOBRE 20.30 TELE SELECTION. Plus amer que la mort. Policier réalisé par Michel Wyn, avec Jacqueline Laurent, Roland Bertin et Jean-Marie Flotats. Pourquoi, il y a 25 ans, un homme a-t-il tué sa vieille tante?

MARDI 23 OCTOBRE 14.30 CINEMA. Un drôle de paroissien. Comédie réa-

lisée par Jean-Pierre Mocky, avec Bourvil, Francis Blanche, Jean Poiret, Jean-Yanne et Jean Tissier. Pour palier l'impasse financière de sa famille, un homme met au point une technique qui lui permettra de piller les trones des églises de Paris. Une diminution dans les recettes paroissiales inquiète les autorités religieuses.

23.50 CINEMA. Si ça peut vous faire plaisir. Comédie réalisée par Jacques Daniel Norman, avec Fernandel, Bourvil et Arlette Merry. Un marchand de couronnes mortuaires fête avec son épouse ses noces d'argent tout en ayant à l'oeil sa petite amie. Avec cette dernière il partage, peu de temps après le gros lot de la Loterie nationale mais laisse croire à sa femme que le gagnant est un ami.

LA VENTE SURBOUM SINGER



Faites vite! Maintenant, en dernière semaine.

ÉCONOMISEZ \$115



La machine à coudre ÉLECTRONIQUE Athena 2000*

NE PAYER QUE \$118



La machine à coudre à point ZIG-ZAG Fashion Mate*

ÉCONOMISEZ \$60



La machine à coudre À BRAS LIBRE Stylist*

NE PAYER QUE \$84



L'aspirateur vertical Powermaster*

ÉCONOMISEZ \$60



La machine à coudre À BRAS LIBRE Stylist*

NE PAYER QUE \$64



L'aspirateur-traineau Power Glide*

SINGER

100 millions de points cousus plus facilement avec une Singer

CENTRES DE COUTURE ET CONCESSIONNAIRES AUTORISÉS PARTICIPANTS

REMISE D'ÉCHANGE ET FACILITÉS DE PAIEMENT

*Marque déposée de La Compagnie Singer du Canada Ltée. Le prix peut varier.

MESDAMES

Pour le nettoyage de vos mobiliers de salon, tapis et intérieur d'automobile



Votre spécialiste en nettoyage

ADALBERT AUDET

POUR RENDEZ-VOUS

723-8157 de 12h. à 13h. et le soir après 18h.

LA GRANDE PLACE — RIMOUSKI — 723-2072

Les films au 4

MERCREDI 17 OCTOBRE
12.30 CINE QUIZ. "L'appel du destin". Drame de 1952 avec Jean Marais et Renée Devillers. Un chef d'orchestre parvient à guérir son père d'alcoolisme en lui redonnant gout à la musique et à la vie.

24.00 EN PANTOUFLES. "Les oiseaux de proie". Drame de 1973 avec David Janssen, Ralph Meeker et Elayne Heilveil. Témoin d'un crime, un pilote d'hélicoptère essaie de secourir une jeune femme détenue en otage par des cambrioleurs.

JEUDI 18 OCTOBRE
12.30 CINE QUIZ. "Quatre malfrats". Comédie fait en 1972 avec comme vedette principale Robert Redford, Paul Sand, Moses Gunn. A peine sorti de prison, un homme est embarqué dans une nouvelle affaire de cambriolage par son beau-frère. Il s'agit de subtiliser un diamant fabuleux exposé dans un musée de New-York.

20.30 JEUDI 20.30. "Larry la dingue et Mary la garce". Drame policier de 1974 avec Peter Fonda et Susan Georges. Un pilote d'auto de courses et son mécanicien mettent au point un hold up pour se procurer de l'argent nécessaire à l'achat d'une super-voiture.

24.00 EN PANTOUFLES. "L'inspecteur Karaté". Drame policier chinois de 1974 avec Shen Lung, Chiao Chiap. Le fils d'un inspecteur est kidnappé par deux gangsters japonais afin d'attirer l'inspecteur dans un piège.

VENDREDI 19 OCTOBRE

12.30 CINE QUIZ. "Journée noir pour le bélier". Drame policier de 1971 avec Franco Nero et Silvia Monti. Dans une petite ville se produisent une série de meurtres et d'attentats revendiqués par un inconnu qui annonce même à la presse l'ordre dans lequel vont se poursuivre ses crimes.

24.00 EN PANTOUFLES. "Force noir". Drame policier de 1974 avec Anthony Wilson Lincoln Kilpatrick et Nelson Sims.

SAMEDI 20 OCTOBRE

20.00 Les grands spectacles "L'animal". Comédie de 1977 avec Jean-Paul Belmondo et Raquel Welch,

Aldo Maccione.

Malgré ses maladresses un cascadeur est engagé pour un travail de doublure grâce à sa ressemblance avec l'auteur principal.

23.20 EN PANTOUFLES. "Le hasard et la violence" Drame de 1974 avec Yves Montant, Katherine Ross et Riccardo Cucciola. L'auteur d'un essai sur la violence recherche une villa dans une ville de la Côte d'Azur pour y continuer ses travaux.

24.45 2EME FILM. "Fureur sur la plage". Drame psychologique de 1967 avec Michael Sarrazin, Tony Franciosa, Bob Denver. Trois jeunes gens vivent en bohèmes près d'une plage de Californie l'un d'eux s'éprend d'une jeune actrice qu'il a rencontrée par hasard.

LUNDI 22 OCTOBRE

12.30 CINE QUIZ. "Le clair de terre". Drame psycho. de 1969 avec Patrick Jouané, Edéje Feuillère. Vi-

vant maintenant à Paris et âgé de vingt ans un tunésien ressent un malaise de vivre qu'il rattache à sa situation de déraciné.

20.30 CINE CHOIX. "Echec à l'organisation". Film policier avec James Farentino, Patrick O'Neal, John Saxon.

Rosaire Gauthier

Représentant Rimouski
 Nos services: Assurance-vie, hypothécaire, collective et fonds de pension.



VOUS + NOUS = UNE COMBINAISON GAGNANTE

 Domaine Rang 2 Ste-Blandine	 Rue des Buissons, Pointe-au-Père	 1170, boul. Jacques-Cartier Mont-Joli	 Rue des Buissons, Pointe-au-Père	 Rue des Buissons Pointe-au-Père	 Rue des Alouettes, Rimouski
 202 Ave des Cèdres, Sacré-Coeur	 R.R. No 4 ouest, Ste-Blandine	 80-82-84 Notre-Dame Rimouski	 9, 13e Rue Ouest, St-Pie X	 174 St-Elzéar, Bic.	 Rivière-Hâtée
 Rue des Buissons Pointe-au-Père	 Rue des Glaciers Val-Neigette	 Rue Lauzier, Sacré-Coeur.	 Rang 4 ouest, St-Anaclet	 518, rue Elizabeth, Rimouski	 184 St-René, ouest
 595 rue des Ardenas, Sacré-Coeur	 189-191 St-René Rimouski	 638 rue Louis David Sacré-Coeur	 Rue Buissons, Pointe-au-Père	 Rue Principale, St-Valérien.	 Rue Lauzier, Sacré-Coeur.
 370 Boul. Jessop, Rimouski.	 Rivière-Hâtée, Camping Lavoie.	 267 rue des Mélézes, Sacré-Coeur.	 105, 107 Lavoie, Rimouski	 184 des Vétérans, Sacré-Coeur	TERRAIN COMMERCIAL de plus de 13.000 p.c. situé rue Cathédrale, voisin du restaurant Dixie Lee. Prix raisonnable. Consultez-nous!
 1751 Boulevard Gaboury, Mont-Joli.			 Dépanneur 474 Tessier, Rimouski	TERRAINS À VENDRE RUE LAUSANNE, SACRÉ-COEUR Terrain de 30,000 pl. ca. un puits artésien VAL-NEIGETTE Magnifique terrain situé dans le nouveau développement à Val-Neigette. Grandeur minimum 20,000 pl. ca., site incomparable, entièrement boisé et accessible immédiatement. STE-LUCE Terrain 80' x 100', Route 132. HAZARETH Domaine Soucy, site exceptionnel avec vue sur le fleuve, plusieurs terrains avec services, différentes dimensions.	
			 Rang 2 est, Ste-Blandine	GARAGE ESSO Route 232, Ste-Blandine	

\$\$\$ Financement \$\$\$

Première, deuxième, troisième hypothèque. Prêts personnels. Consolidation de dettes, budgets, recherches et études petites et moyennes entreprises \$1,000 à 1 million et plus. Partout dans la province.

1-529-4101
Soir: 529-1888

C.A.G. INC.
COURTIER EN IMMEUBLES
724-6325

Res. Gilles Proulx 723-1505
 Therese G. Carrier 723-7466
 Bertrand Beaulieu 723-8705
 Ray Castonguay 722-8995
 Jean-Marie Boulanger 723-5414

140
St-Germain Ouest,
Rimouski
Suite 106

Les films au 12

MERCREDI 17 OCTOBRE

24.00 THE TWELVE MID-NIGHT MOVIE. "Five on the black hand side." Leonard Jackson, Godfrey Cambridge, Clarence Taylor. A touching comedy about a black middle class family with problems. The father is forced by his wife to confront women's liberation and by his children to accept the recent movement towards black self-awareness.

JEUDI 18 OCTOBRE

24.00 THE TWELVE MID-NIGHT MOVIE. "The Brothers Karamazov". Maria Schell, Yul Brenner, Lee. J. Coob. A fiery Russian soldier, insanely jealous over his depraved father's attention to the girl he loves, is charged with murder when the father is found dead. After he is found guilty, his brothers, knowing him innocent spirit him and his girl out of the country. Based on Dostoyevsky's classic.

VENDREDI 19 OCTOBRE

24.00 THE TWELVE MID-NIGHT MOVIE. "Return of the Pink Panther". Peters Sellers, Catherine Schell,

Christopher Plummer. Once again the incredible "Pink Panther" is on the loose as a priceless gem is stolen from the Lugash National Museum and only a white monogrammed glove with the letter "P" is left as a clue - the trademark of "The Phantom".

2.00 THE MALTESE BIP-PY. Dan Rowan, Dick Martin, Carol Lynley. Two nude movie producers, put out of business by police, retreat to their haunted house in Flushing N.Y., where a strange European family lives next door. A bewildering series of multiple murders follow, leaving the two producers the only persons alive.

SAMEDI 20 OCTOBRE

13.00 SATURDAY AT THE MOVIE. "Hearts of the west". Jeff Bridges, Andy Griffith, Donald Pleasance. A would-be writer arrives in Hollywood of 1933 and through a series of ingenious and unlikely circumstances becomes a Western stuntman.

24.00 THE TWELVE MID-

NIGHT MOVIE. "Brannigan". John Wayne, Judy Geeson, Richard Attenborough. A Chicago police lieutenant is sent to London to recapture a grand jury indicted mobster who fled the U.S. while out on bail.

2.30 DAUGHTER OF THE MIND. Ray Milland, Gene Tierney, Don Murray. A Nobel Prize winning scientist seeks the aid of a psychologist specializing in psychic phenomena when the spirit of this deceased daughter begins appearing and talking to him.

DIMANCHE 21 OCTOBRE

14.00 SUNDAY THEATRE. "The Thomas Crown Affair". Steve McQueen, Faye Dunaway, Paul Burke. A multi-millionaire executes a daring daylight robbery of a bank and gets away with two million in cash. The female insurance investigator assigned to the case is convinced he's guilty but becomes emotionally involved with him.

24.00 THE TWELVE MID-NIGHT MOVIE. "North by Northwest". Cary Grant, Eva Marie Saint, James Mason. A Madison Avenue advertising man is mistaken for a CIA agent and from then on his life is in continual danger.

LUNDI 22 OCTOBRE

24.00 THE TWELVE MID-NIGHT MOVIE. "Pete 'N' Tillie". Walter Matthau, Carol Burnett, Barry Nelson. A sarcastic love-starved

woman has an affair with and marries a philandering practical joker. When their son dies, they drift apart but their love for each other gradually brings back together.

MARDI 23 OCTOBRE

24.00 THE TWELVE MID-NIGHT MOVIE. "Parallax View". Warren Beatty, Paula Prentiss, Hume Cronyn. A witness to the shooting death of a popular senator, reporter Joseph Frady takes up the search

for his assassins and finds himself embroiled in a nightmare of overdoses, mysterious explosions and accidental drownings, all pointing to a security company called the Parallax Corporation.

Mes dix années d'exil à Cuba

par Pierre Charette

Contraint, en 1969, à la suite de sa participation au Front de Libération du Québec et après l'arrestation de son camarade Pierre-Paul Geoffroy de se réfugier à Cuba, Pierre Charette a vécu dix longues années d'exil dans l'"île de la Liberté" selon les propres termes de Castro.

Revenu au pays, il se voyait condamné à six mois de prison et bénéficiait d'une libération conditionnelle après trois mois de détention à Bordeaux. Pendant deux mois, dans sa cellule, il a jeté sur papier les souvenirs qu'il conservait de ses dix années vécues à Cuba.

Dans "Mes dix années d'exil à Cuba", le révolutionnaire des années 60 a

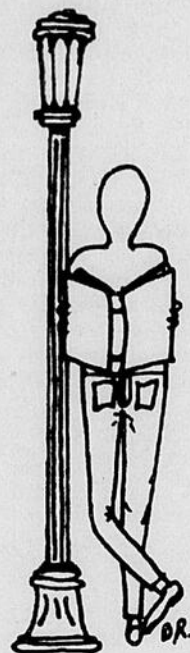
voulu faire partager ses expériences peu communes à tous ses compatriotes et amis, en les prévenant des dangers qui menacent nos libertés.

Au travers de ces pages au style simple et naturel et toujours parsemées d'anecdotes, Pierre Charette fait une analyse exhaustive des deux systèmes et dénonce à travers Cuba toutes les sociétés totalitaires, fussent-elles de droite ou de gauche.

Un livre témoignage captivant qui se lit comme un roman.

Publié aux Editions internationales Alain Stanké, **MES DIX ANNEES D'EXIL A CUBA**, (249 pages) est en vente partout au prix de \$9.95.

Là où on aime et connaît le livre



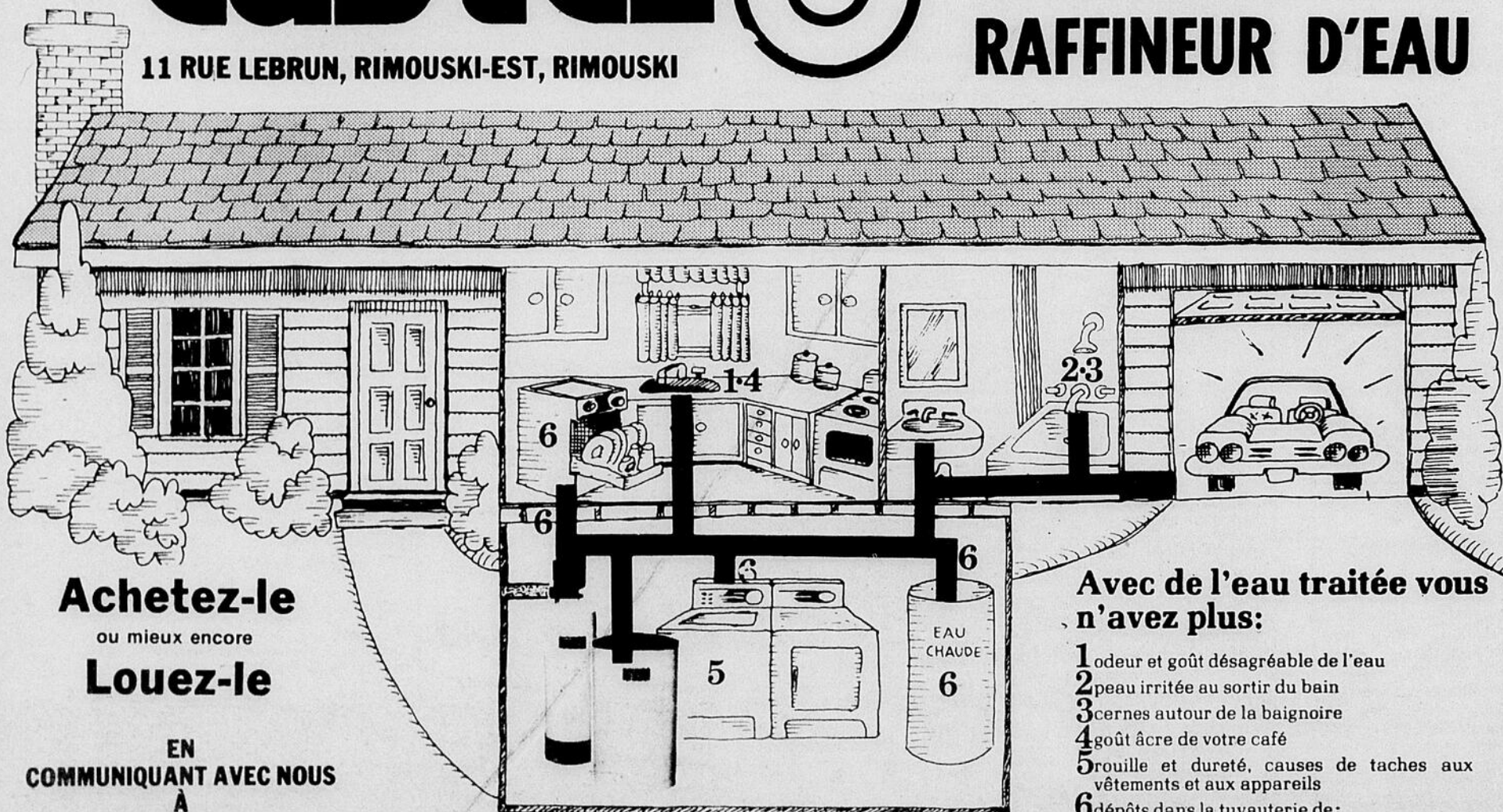
La Librairie

Blais, 212 de la Cathédrale Rimouski 723-2189

CASTEL

11 RUE LEBRUN, RIMOUSKI-EST, RIMOUSKI

VOUS SUGGERE L'EAU COMME VOUS AIMERIEZ QU'ELLE SOIT A CHAQUE ROBINET DE LA MAISON AVEC SON **RAFFINEUR D'EAU**



Achetez-le
ou mieux encore
Louez-le

EN COMMUNIQUANT AVEC NOUS A

723-5815

ANALYSE D'EAU GRATUITE SANS AUCUNE OBLIGATION.

Avec de l'eau traitée vous n'avez plus:

- 1 odeur et goût désagréable de l'eau
- 2 peau irritée au sortir du bain
- 3 cercnes autour de la baignoire
- 4 goût âcre de votre café
- 5 rouille et dureté, causes de taches aux vêtements et aux appareils
- 6 dépôts dans la tuyauterie de: lessiveuse automatique, lave-vaisselle, chauffe-eau, etc...

Le Choeur Plein Soleil quitte la scène

Le chœur Plein Soleil de Rimouski n'est plus, et ce au terme de treize années d'activités musicales. Sa directrice, Mme Lucille Lavoie, quitte son poste, et les choristes, considérant que son remplacement signifierait un changement qui briserait l'unité et la continuité qui ont caractérisé la chorale durant 13 ans, ont décidé d'un commun accord, de dissoudre la corporation constituée en 1966. Sans Lucille Lavoie, il ne peut plus y avoir de chorale portant le nom de "Plein Soleil". Car Lucille Lavoie est à "Plein Soleil", ce que le "Do est à la musique". Il sont indissolublement liés. Et puisqu'il s'agit de musique, et que la musique est une affaire de cœur" (sans jeu de mot), les membres de Plein Soleil ont voulu que soit respectée l'oeuvre de celle qui a été l'âme de leur groupe, lors des exercices, lors des concerts, sur la route, jusqu'en Europe, et à l'occasion des événements que Plein Soleil a accepté de vouloir embellir par sa musique.

Boursier du Conseil des Arts pendant sept années, le chœur Plein Soleil a donné de 130 à 150 concerts depuis l'apparition à la télé rimouskoise, jusqu'à l'enregistrement par l'ORTF du premier souper "Ti-Cousin" (premier festival d'Automne, en 1969), en passant par les salles de spectacle, les églises et les scènes en plein air. Il y a eu en 13 ans, les mariages, les cérémonies funéraires, l'animation de congrès, des Jeux d'Hiver du Québec, du Carnaval de Rimouski, les rallyes chorals, dont les cinq participations aux chorales internationales.

Le répertoire de la chorale compte plus de 400 pièces: oeuvres d'envergure, telles que le Gloria de Vivaldi, les Saisons de Haydn et le Magnificat de Bach, 113 folklores d'une vingtaine de pays, 76 pièces classiques, 54 pièces de musique populaire, 35 pièces religieuses, 31 pièces de Noël, 30 chansons de la Renaissance, 20 pièces russes, 10 negros et plusieurs autres oeuvres de genres divers.

Le Choeur Plein Soleil laisse au patrimoine régional un souvenir qui ne s'effacera pas de sitôt, et chacun de ses membres aura semé dans sa famille, dans son milieu de travail, ses relations, un peu de son amour de la musique et du chant choral.

Plus de 300 personnes sont passées par Plein Soleil en treize ans, quelques années pour certains, alors que d'autres ont fait tout le voyage. Tous ces gens ont dû faire preuve de discipline et d'un sens aigu de la participation, tant lors des exercices, deux fois la semaine, qu'aux activités récréatives. Ce sont tous ces choristes qui se joignent par ailleurs à leur directrice, pour remercier la population qui les a encouragés, ainsi que les divers organismes qui ont soutenu pendant toutes ces années les efforts de la chorale.

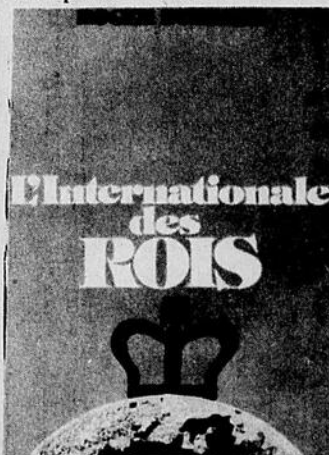
Peut-être un autre chœur fera-t-il battre en mesure, le cœur des Rimouskois. Quant à lui, Plein Soleil croit avoir contribué à assurer à ceux qui suivront ses traces, une place qu'il sera facile de remplir, tellement elle sera grande et bien en vue de tout un public.

Vient de paraître dans la collection "Jadis et naguère" par Roger Duhamel

L'Internationale des rois

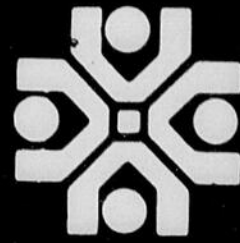
Il n'y a aujourd'hui de rois que ceux qui ont abdiqué leur souveraineté!

A regarder vivre les monarques et les prétendants actuels, existe parmi eux un certain nombre d'hommes et de femmes qui ne doivent, qu'à leur noble origine, le sort pénible de vivre parallèlement à leur temps.



Leur situation marginale, qu'ils n'ont pas choisie, entretient une nostalgie... Vous trouverez dans ce livre le bilan des principales dynasties européennes. Un livre d'histoire passionnant.

L'INTERNATIONALE DES ROIS. (264 pages) publié aux Editions La Presse, est en vente partout au prix de \$9.95 l'exemplaire.



Le plus gros bureau de courtage immobilier du Bas St-Laurent



Lac La Coulee, Esprit-Saint



BLOC APPARTEMENT 1545, rue Marc, Mont-Joli

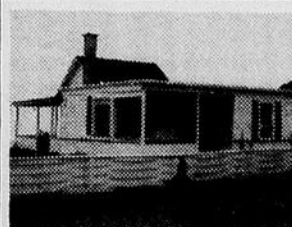


MAISON A REVENUS 482, rue Lasalle Rimouski

Maison exceptionnelle
Vente de faillite. Situé à Bic. Cté Rimouski

Terrain 1 arpent carré
Vente de faillite. Situé à Bic. Cté Rimouski

Immeuble à revenus
Au centre ville de Rimouski



FAITE UNE OFFRE 824, de la Plage, Rimouski



MAISON SOLAIRE 338, Bois-Joli, Pointe-au-Père



MAISON UNIFAMILIALE 286, rue St-Germain, est, Rimouski



MAISON MOBILE 13, 10 ième Avenue, St-Fabien



BUNGALOW NEUF Rue Blanchette, St-Anaclet



MAISON MOBILE Parc Lavoie, St-Anaclet



AUBERGE AU BEC FIN Ste-Luce sur Mer, très bon chiffre d'affaires



MAISON A REVENUS 21, rue St-Pierre, Rimouski



BUNGALOW 506, Alexandre Chauveau, Rimouski



TRÈS BON PRIX 282-284, St-Germain, est, Rimouski



MAISON UNIFAMILIALE 199, rue St-Robert, Rimouski



MAISON A REVENUS 203-205, rue St-Robert, Rimouski

Louez ou achetez

une dactylo ou additionneuse



chez GILBERT Voyez à la même occasion le plus grand choix de claviers portatifs de marques réputées.

Imprimerie Gilbert Ltee

6 est Evêché - 723-2121

Plan d'assurance-vie Age d'Or ou 3ième âge PAYABLE AU COMPTANT

(Age 45-85)



Jusqu'à \$3,000. comptant. Pas d'examen médical. Votre application détermine votre éligibilité. Valide partout dans le monde.

Assurance-vie ordinaire, maladie, accident, salaire

Postez dès aujourd'hui pour renseignements gratuits.

Nom

Adresse Age

Ville téléphone

Occupation

A.E. Dionne, agent d'assurance 420 Lafontaine, C.P. 305

Rivière-du-Loup Tél.: 862-9778

la caisse d'établissement DU BAS ST-LAURENT

Courtier, 149 Est, St-Germain, Rimouski Permis no 11387

724-4360

JACQUES BÉLANGER 723-5652

DIRECTEUR SERVICE IMMOBILIER

NOS REPRÉSENTANTS:

Monique C. Rioux 724-9506
Gilles Parent 722-5190
Gustave Godbout 775-3126
Benoit Lévesque 723-8339
Gratien Savard 724-6169
Gérard Mailloux 723-4081

Confiez-nous la vente de votre propriété!



Chronik Esoterik
La pensée de la semaine

Les buts et les moyens

Il y a quelques années, j'ai parlé des systèmes égo-centrique, biocentrique et théocentrique. Ceux qui ne connaissent pas ces trois systèmes savent au moins ce que sont le but et les moyens. Eh bien, ce qui est actuellement le but des humains doit devenir moyens, et les moyens qu'ils emploient doivent devenir les buts. Qu'est-ce que cela veut dire? Cela

signifie qu'actuellement les buts des humains, c'est de contenter leur personnalité, leur égoïsme, de satisfaire leur goût, leur instincts. Voilà leurs buts. Et leurs moyens? Tout ce que leur donne la science, les forces de la nature, les sentiments, les pensées, et même le Seigneur. Ainsi les moyens qui sont divins sont là pour servir un but infernal. Maintenant c'est le

contraire qu'il faut faire: que ce qui était le but devienne le moyen, que le corps physique, le ventre, le sexe, les impulsions de la nature inférieure soient des moyens pour atteindre le côté suprême, la lumière qui doit être le but. Si on arrive à faire ce changement, tout ce transforme. C'est ainsi que les Initiés ont tout renversé: les buts et les moyens. Malheureusement, de plus en plus, dans la tête des hommes, la science, la philosophie, le Ciel entier doivent servir les caprices, le sexe, le ventre, l'égoïsme, les intérêts les plus terre à terre.

Où ont-ils vu inscrit qu'il doit en être ainsi? Il faut tout renverser: prendre ce qu'on possède comme moyens pour atteindre un idéal divin; à ce moment-là, tout est facilité. Ceux qui y sont arrivés l'ont constaté, et c'est à vous maintenant. Si vous doutez, si vous vous cramponnez aux vieilles

conceptions que le monde vous a léguées, vous ne parviendrez jamais à vous libérer, à vous guérir, à être heureux. Jusque-là vous avez pris pour guide la foule ignorante et vous avez considéré les Initiés comme des gens bizarres, un peu lunatiques, un peu illuminés, un peu ensoleillés. On suit la foule stupide parce qu'elle est plus nombreuse, mais qu'est-ce qu'on obtiendra? Bien sûr, on trouvera toujours quelques petites choses à grignoter, des petites bricoles, mais ensuite des coups, des souffrances et des paiements.

Voilà la vie quotidienne des hommes: ils reçoivent une petite joie, un petit plaisir qu'ils doivent ensuite payer très cher. Ceux qui ne veulent pas comprendre se casseront la tête. Il y a des lois formidables, seulement, malheureusement, elles n'agissent pas toute de suite. Des années après on s'aperçoit qu'on a pris un mauvais chemin, quand c'est trop tard. Les jeunes disent: "Laissez-nous faire nos expériences, nous comprendrons après, comme vous..." Mais il ne faut pas attendre d'être vieux pour être sage, sinon on ne vous croit pas. C'est quand on est jeune qu'il faut donner l'exemple. Omramm Mikhael Aivanhov

(F.B.U.)
"La clef essentielle pour résoudre les problèmes de l'existence" (T.XI) p:289-290.

Aux personnes intéressées à écouter différents messages du Maître Aivanhov sur cassettes, rendez-vous au Centre Esoterique (314 Ste-Cécile, 723-2783) le mercredi soir. C'est gratuit et des plus enrichissant. Pour informations addition-

nelles sur le Maître Aivanhov et la Fraternité Blanche Universelle (Blanche pour pureté), communiquez avec le Centre Esoterique ou procurez-vous les volumes du Maître chez Ebec ou Garneau. La semaine prochaine, nous traiterons de la vraie philosophie. Celle de la collectivité, de la spiritualité.

Bonne semaine
Robin Arguin

CINEMA 4

TONY MOLLIERE PRESENTE
CHRISTINE PASCAL DANIEL OLBRYCHSKI

un film de
ANDRZEJ WAJDA



Les demoiselles de Wilko

ANNA SENIUK MAJA KOMOROWSKA
KRYSZYNA WAJDA et PAUL GUERS

Une co-production FILMS POLSKI FILMS MOLLIERE PERSON PRODUCTIONS MULTIFILM
Distribué par les FILMS MOLLIERE

Dimanche 21, lundi 22 octobre
20h.00
Centre Civique
Entrée: \$1.75

Vient de paraître

Le grand Almanach La Presse 1980

Cette année, vous trouverez dans LE GRAND ALMANACH LA PRESSE 80 les rubriques habituelles sur la météo, l'information juridique, la géographie, les voyages, les vacances, les statistiques du sport, les Jeux Olympiques 1980...

Et, en plus, un guide pratique de conversion métrique, des recettes délicieuses pour varier vos menus, des photos de vos artistes préférés...

Plus, étape par étape, la carrière d'un champion, Gil-

les Villeneuve... Plus, une rétrospective des groupes les plus populaires des années 60, des Sultans aux Habits Jaunes...

Plus une section spéciale Troisième Age... Vous en saurez encore plus en lisant LE GRAND ALMANACH LA PRESSE 80.

LE GRAND ALMANACH LA PRESSE 80 (640 pages) publié aux Editions la Presse, est en vente partout au prix de \$3.25 l'exemplaire.

LE **DESASTRE**
A DEUX FOIS LA VITESSE DU SON POUR TOUS



aussi HALLUCINANT que les entées des journaux d'aujourd'hui!

S-O-S CONCORDE

le PLUS RAPIDE des avions passagers supersonics...

avec JAMES FRANCISCUS · MIMSY FARMER en COULEUR

2^e FILM

Une course poursuite faite de GAGS, d'HUMOUR et de FÉROCITÉ...

TROIS SUPER GARS PASSENT à L'ATTAQUE

... ROBERT WIDMARK · GEORGE ARKIN · JIM GORDON COULEUR

Programme du 19 au 25 octobre 1979

HORAIRE:

"S.O.S. CONCORDE"

Samedi: 7h.00 et 10h.15 (Fin 11h.50)
Dimanche: 7h.00 et 10h.15 (Fin 11h.50)
Sur semaine: 9h.00 (Fin 10h.35)

"Trois super gars passent à l'attaque"

Samedi: 8h.45
Dimanche: 8h.45
Sur semaine: 7h.30

CINEMA
CARTIER
RIMOUSKI 723-2791

Bistrôthèque

134 ST-GERMAIN EST, RIMOUSKI — TÉL. 722-7222

ENTRÉE LIBRE

ARRIVEZ TÔT POUR UNE PLACE DE CHOIX.

L'endroit par excellence pour se divertir entre amis !

A NE PAS MANQUER !

DU 9 AU 21 OCTOBRE

François Léveillé

Spectacles tous les soirs de 21h.45 à 2h.30 a.m.

3 GRANDS SUCCÈS AU MÊME PROGRAMME.

LE FILM QUI A TERRIFIÉ
TOUTE L'AMÉRIQUE!

plus VORACES
que les REQUINS!!

14
ans

ILS SONT DES MILLIERS
DANS LES LACS
ET LES RIVIÈRES
...ET ILS ONT FAIM!

PIRANHAS

(V.F. de Piranha)

HORAIRE:

"Avalanche" à 7h.
"Piranhas" à 8h.45
"Triangle" à 10h.15

2^e FILM

UN GROUPE
D'AVENTURIERS
OSE PÉNÉTRER
DANS LA ZONE
LA PLUS
DANGEREUSE
DE L'OcéAN!

LE MYSTÈRE DU TRIANGLE DES BERMUDES

John HUSTON Claude AUBER Marina VLADY

3^{ème} FILM

Des millions de tonnes
de neige en furie
s'abattent sur
la population.

ROCK
HUDSON

MIA
FARROW

Du 19 au
29 octobre

cinéma
Rimouski

AUDITO 1

723-3646

DE RETOUR POUR UNE DERNIÈRE FOIS...

Depuis la nuit des temps
sur des galaxies
aux limites de l'univers...

GUERRE DES ÉTOILES

Version française de:

HARRISON FORD
PETER CUSHING
ALÉC GUINNESS

STAR WARS

EN COMPLEMENT DE PROGRAMME

Un succès énorme en Europe... 700,000 personnes ont ri aux larmes!

avec
JEAN LEFEBVRE
HENRI GUYBET
ROBERT LAMOUREUX



un film de
ROBERT LAMOUREUX
**La 7e Compagnie
au clair de lune**

HORAIRE:
"7e ciel" à 7h.15
"Guerre" à 8h.45

AUDITO 2
723-3646

Du 19
au 25
octobre

"Que la force soit avec toi"

POUR
TOUS



CINÉ JEUNES

Samedi 20 octobre à midi trente

"Avalanche"
en plus

"Mystère Triangle
des Bermudes"

Entrée: \$1.00



Parole du bonheur La dédicace

Pasteur Eugène McNutt

"Maintenant, je choisis et je sanctifie cette maison pour que mon nom y réside à jamais, et j'aurai toujours là mes yeux et mon cœur" [2 Chron. 7:16].

Chers lecteurs: A l'occasion de l'inauguration officielle de la nouvelle maison de l'Eglise Chrétienne Evangélique de Rimouski je voudrais étendre cordialement une invitation à tous mes lecteurs à partager notre joie dans cette dédicace. Ceci aura lieu le 21 octobre prochain à 15hres.

Dédier une maison, un temple ou même un enfant à Dieu n'est pas nouveau. Dès le commencement les gens ont offert à Dieux (ou à leurs dieux) en dédicaces de telles choses. Jésus était lui-même présenté au temple... suivant ce qui est écrit dans la loi du Sei-

gneur: Tout mâle premier-né sera consacré au Seigneur". (St-Luc 2:23).

Le roi Salomon a dédié à Dieu le temple qu'il avait construit pour le service du Seigneur. Cette maison lui a pris sept et demie pour construire.

Est-ce une bonne chose d'avoir un lieu où on peut concentrer sur le seigneur et le servir avec nos louanges etc? Oui. Dieu avait dit à David, père de Salomon, "Puisque tu as eu l'intention de bâtir une maison à mon nom, tu as bien fait d'avoir eu cette intention" (2 Chron 6:8) Dieu veut avoir sur la terre qu'il avait créée une place pour son Nom, une place où il peut rencontrer ceux qui désirent l'adorer.

Evidemment, la bâtisse elle-même n'est pas l'Eglise

mais ce sont les pierres vivantes qui se réunissent là. Les bâtisses sont appelées "église" tout simplement parce que les chrétiens s'y réunissent. Au temps des apôtres les chrétiens furent chassés du temple et de la synagogue et souvent ils se sont réunis dans les maisons. Mais avec le temps les gens ont compris qu'il fallait avoir un

Holocauste le mercredi 10 octobre à 21 heures

La proclamation d'Heydrick

Au cours d'un bombardement à Kiev, Rudi Weiss rencontre un soldat qui lui fournit des nouvelles de son père, le docteur Joseph Weiss, et de sa soeur Anna décédée dans un hôpital psychiatrique. Après lui avoir parlé de sa famille le soldat, qui gémit sur le car il a été atteint d'une balle, lui demande de la conduire à un certain endroit pour y recevoir des soins médicaux. Contre ce service, il lui promet de l'aider mais il manque à sa promesse et trahit Rudi en le livrant aux mains des soldats allemands qui se dirigent vers un camp de travail. En route, Rudi se sauve et assiste malgré lui à une scène horrible.

Le docteur Joseph Weiss et le comité sont informés des traitements que subissent leurs compatriotes. Arrêtés, amenés au bord de fausses, fouillés, déshabillés, alignés et tués sans avoir eu le temps de dire un seul mot, de verser aucune larme, de résister d'aucune façon; tel est le sort que subissent maintenant les juifs qui tombent aux mains des SS.

Pendant que se déroulent ses atrocités, Erik Dorf fête la Noël en famille. De son côté son supérieur Heydrick proclame de nouvelles mesures pour l'élimination massive des juifs. De nouvelles directives inhumaines sont maintenant lancées.

Personne ne peut rester insensible à cette autre épisode de HOLOCAUSTE à l'écran de CFER TV votre canal 11 mercredi 10 octobre à 21 heures.

La Croix-Rouge agit en votre nom

lieu semblable à la synagogue. Ils ont simplement continué le principe que les juifs ont pratiqués depuis le temps de Moïse et de David et l'endroit était appelé "église".

Salomon a bien dit, "Mais quoi! Dieu habiterait-il véritablement avec l'homme sur la terre? Voici, les cieux et les cieux des cieux ne peuvent te contenir: combien moins cette maison que j'ai bâties! Toutefois, Eternel, mon Dieu... que tes yeux soient jour et nuit ouverts sur cette maison, sur le lieu dont tu as dit que là serait ton nom!" (2 Chron. 6:18-20).

Jésus-Christ a dit, "Je bâtirai mon Eglise, et que les portes du séjour des morts ne prévaudront point contre elle" (Matt 16-18).

Et Jésus marche encore au milieu de son église comme il a dit, "Car là où deux ou trois sont assemblés en mon Nom, je suis au milieu d'eux" (Matt. 18:20).

Donc c'est Dimanche pro-

chain que nous allons dédier cette nouvelle maison au Seigneur. Nous vous invitons à être aussi présent pour la gloire de Dieu. Je suis sûr qu'une grande bénédiction vous attend!

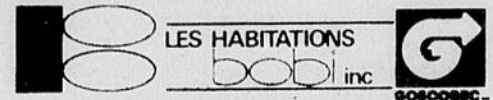


Maisons préfabriquées à visiter rue du Versant à Sacré-Coeur. Aussi maisons jumelées disponibles sur place.



5 ans de garantie PROGRAMME DE CERTIFICATION DES MAISONS NEUVES DE L'APCHQ Compétence et solvabilité!

Distribuées à Rimouski par



Renaud Poitras, directeur-général 646 Rue Louis-David Sacré-Coeur, Rimouski

722-5155

CARNETS D'HISTOIRE NATURELLE

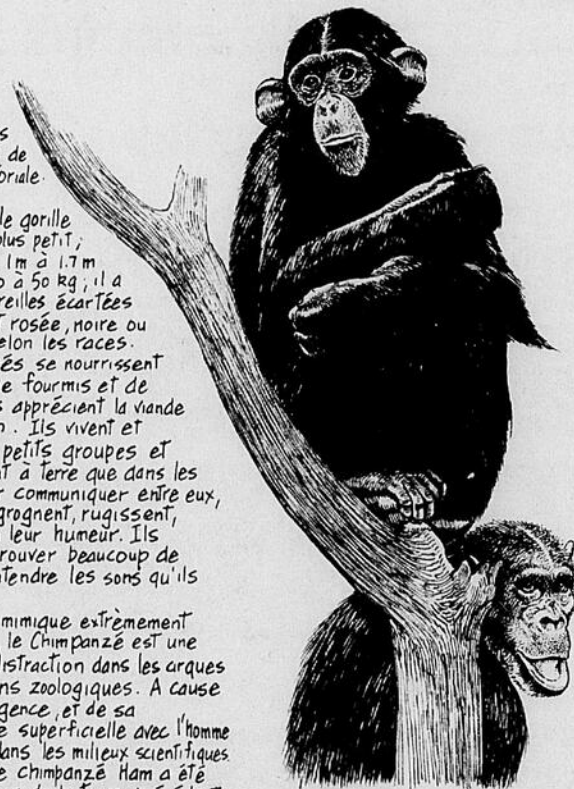
PRÉSENTÉS PAR: LE MUSÉE NATIONAL DES SCIENCES NATURELLES OTTAWA

Les Musées nationaux du Canada

CHIMPANZE

PAN TROGLODYTES III-20

Le Chimpanzé habite les forêts et les savanes de l'Afrique équatoriale. On le confond souvent avec le gorille alors qu'il est plus petit; il mesure de 1m à 1,7m et pèse de 40 à 50 kg; il a de grandes oreilles écartées et la peau est rosée, noire ou tachetée selon les races. Les Chimpanzés se nourrissent de plantes, de fourmis et de termites; ils apprécient la viande à l'occasion. Ils vivent et voyagent en petits groupes et évoluent tant à terre que dans les arbres. Pour communiquer entre eux, ils ululent, grognent, rugissent, crient selon leur humeur. Ils semblent éprouver beaucoup de plaisir à entendre les sons qu'ils émettent. Doué d'une mimique extrêmement expressive, le Chimpanzé est une source de distraction dans les arques et les jardins zoologiques. A cause de son intelligence, et de sa ressemblance superficielle avec l'homme il est prisé dans les milieux scientifiques. En 1961, le chimpanzé Ham a été en orbite autour de la Terre, précédant ainsi les astronautes. Toute ces expériences ont amené une diminution inquiétante des populations de Chimpanzés.



POUR UNE COPIE GRATUITE S'ADRESSER AU MUSÉE

DIXIE LEE POULET FRIT et fruits de mer



Le seul spécialiste du poulet frit à vous offrir le service de livraison à Rimouski. Service rapide et courtois tous les jours de 11h.30 à 13h.00 et de 16h.30 à la fermeture.

SERVICE DE LIVRAISON

Accompagnez vos repas Dixie Lee des délicieuses rondelles d'oignons et comme dessert des succulents chaussons aux pommes chauds.

Dixie Lee

RIMOUSKI ENR.

295 Cathédrale 723-6321



DÉPÔT DE SERVICE

- Admiral
- Automatic Radio
- Flowtron MCL
- Juliette
- Jutan Intl.
- Lloyd's
- Paco
- Philco-Ford
- Phillips
- Toshiba
- Quasar

SPÉCIALISTES EN ÉLECTRONIQUE

- Browning Co.
- Jet Sound
- Caltron
- Metro Sound
- Car-Fi
- Concord
- Scott
- Aiko
- Candle
- Citizen
- Concerto
- Crown
- Maxell
- Strauss

NOUS RÉPARONS

TV couleur - Noir et blanc de toutes marques - Stéréo modulaire, console, radio, radio d'auto, 8 pistes, table tournante, CB, Vidéo projecteur.



TOSHIBA

LUCAS TV STÉRÉO ENR. 111 St-Jean-Baptiste est, Rimouski, Qué. - Tél. 724-2081 - Pièces et service.

CHIROPRACTIE

par: Jules Lambert D.C.

(60-269)

L'arthrite

Une maladie qui inspire l'inquiétude

Le terme arthrite, comme celui de rhumatisme d'ailleurs, est souvent employé mal à propos par le profane. Dès qu'on ressent une douleur aux jointures, que se soit aux genoux, aux

épaules, aux mains ou au bas du dos, on dit d'un air inquiet qu'on fait de l'arthrite. Bien sûr, on est loin d'avoir tort, mais beaucoup de gens s'alarment sans raison, se voyant par anti-

cipation confinés à la chaise roulante, ou devenus invalides par une maladie qui, selon eux, ne pardonne jamais. Au lieu de se soumettre, à ce stade, à des examens qui seraient de nature à les rassurer et à prévenir le pire, ils s'attardent, ignorant la nature de leur état, à prendre toutes sortes de calmants et laissent parfois des maladies sérieuses exercer sur eux leur emprise.

Pourquoi fait-on de l'arthrite?

L'arthrite sous toutes ses formes est une maladie très courante. Elle est responsable de près de 15p. 100 des absences dans l'industrie. On va jusqu'à dire

même que dans certains pays, jusqu'à 30 p. 100 de la population en est atteinte tôt ou tard. Question de climat? Question d'habitude alimentaire? Ces facteurs contribuent, c'est certain, à l'établissement d'un milieu favorable, mais, à part d'autres facteurs prédisposants, on est d'accord aujourd'hui pour dire que la mauvaise nutrition et la mauvaise alimentation des tissus en sont les deux causes principales.

La douleur se localise dans les jointures.

L'arthrite se manifeste tantôt par une érosion (usure) des os et des cartilages des jointures, tantôt par une accumulation de

dépôts de calcium autour des surfaces articulaires, ce qui rend, dans les deux cas, les mouvements douloureux et difficiles. S'il s'agit d'arthrite rhumatoïde, les ligaments et les muscles des articulations affectées sont en outre atteints par l'inflammation; cette dernière forme d'arthrite peut s'attaquer à des personnes de tout âge alors que l'autre forme, dite arthrite dégénérative, attaque habituellement les gens d'un âge plus avancé.

L'on voit par ces changements structuraux qui s'opèrent dans les articulations qu'il y a désordre de nutrition et d'élimination des tissus conjonctifs sans quoi ceux-ci s'approprieraient, naturellement, les

substances dont ils ont besoin et rejetteraient celles qui leurs sont superflues, comme cela se fait normalement dans tout l'organisme.

Le Chiropraticien sait comment procéder.

Il faut soigner avec succès l'arthrite, non pas se satisfaire de drogues qui enlèvent la douleur sans tenir compte de l'état général sous-jacent, mais bien travailler à reconditionner celui-ci en rétablissant d'abord les fonctions qui sont prises en défaut. Cela doit se faire par des moyens naturels, et par des moyens naturels seulement, si l'on veut aboutir à des résultats durables.



Vous êtes FEMME soyez fière de l'être

Qu'est-ce qu'un masque de nos jours?

Un masque est une préparation fait de substances très différentes suivant le cas qu'il aura à traiter. Nous les retrouvons sous plusieurs formes telles que: pâtes, crèmes, matières durcissantes, poudres, plâtres etc. . .

Le But et bienfaits des masques:

Après l'application d'un masque, on éprouve une sensation agréable de fraîcheur, produite par l'évaporation de l'eau contenu dans le masque, puis une chaleur intense et un effet de resserrement se produisent pendant le temps de séchage du masque. Lorsque l'on

retire le masque, la circulation épidermique se trouve augmentée car il y a eu constriction, c'est-à-dire resserrement. Les échanges cellulaires sont intensifiés, c'est le moment de faire profiter la peau en lui faisant absorber un sérum biologique.

Les masques sont finalement tonifiants, ils agissent sur le grain de la peau, sur la clarté du teint, normalisent les sécrétions séborrhéiques et complètent le nettoyage profond du visage.

Je vous quitte sur ces mots. Madame, à votre prochain rendez-vous.

Votre esthéticienne,
Lyn St-Pierre

Représentante des produits



Laboratoire Dr Renaud
PARIS-FRANCE
Clinique d'Esthétique de Jouvence I
116, St-Germain ouest, Rimouski
Suite 20 - Edifice Woolworth
723-1313

Clinique d'Esthétique Jouvence II
Galeries G.P.
92, 2e Rue O., Rimouski - 723-8255



Attention ! Attention ! Banquet d'huîtres

organisé par

**l'Association Radio-Riveraine
de Rimouski**

en la cafétéria de l'Ecole Paul-Hubert
samedi le 20 octobre à 19h.00

Nombreux prix de présence !

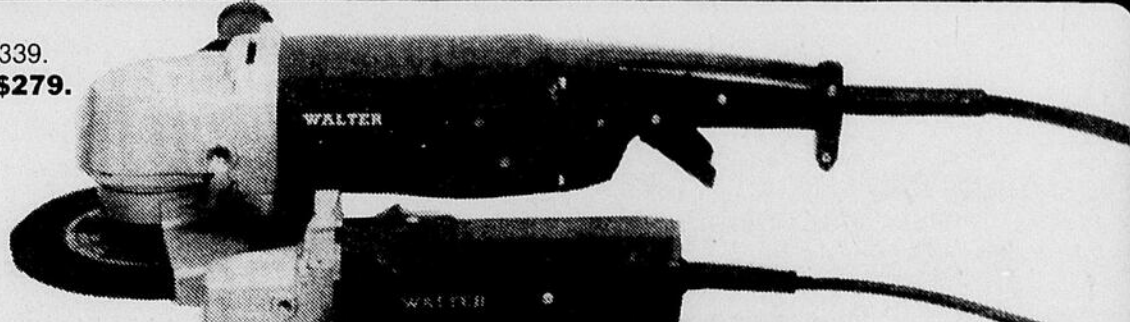
Billets en vente:

Publication Service, Rimouski

OFFRE SPECIALE

Sur les meuleuses Walter, des outils électriques à performance totale.

Rég. \$339.
Spécial \$279.



Rég. \$218.
Spécial \$170.



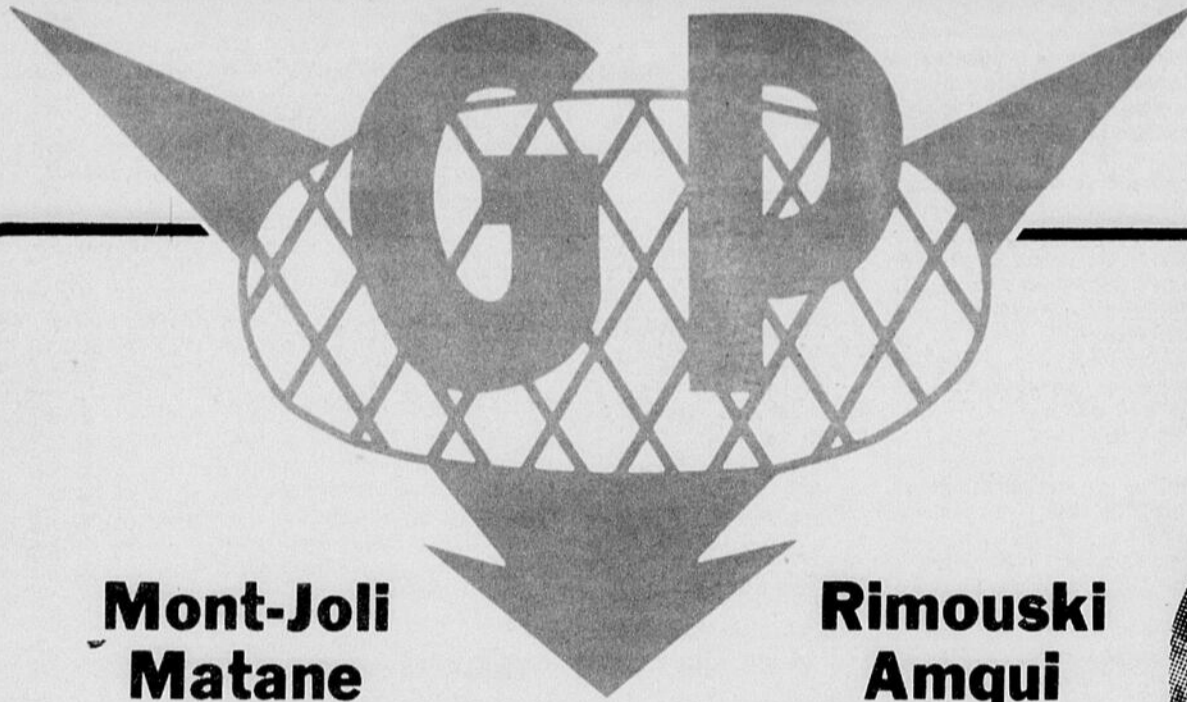
Rég. \$189.
Spécial \$145.

Rég. \$246.
Spécial \$195.



**Le centre d'outils
le plus complet.**

Dickner
559, rue Lausanne, Rimouski,
Tél.: (418) 723-7936



**PROPRETÉ
QUALITÉ
SERVICE**

Fesse de j

**Mont-Joli
Matane**

**Rimouski
Amqui**

**Nos spéciaux sont en vigueur du mercredi au samedi.
Nous nous réservons le droit de limiter les quantités.**

Bologna frais

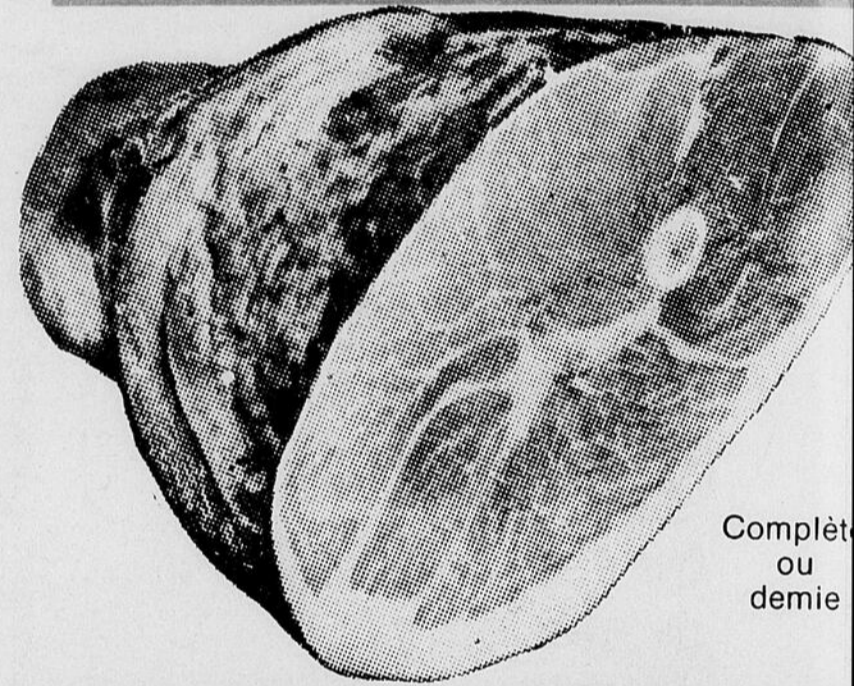
"Hygrade"



Complet
ou demi

.88 LB
.98 LB

Tranché



Complet
ou
demi

ATTENTION: BOEUF POUR CONGÉLATEUR

Dans chacun des marchés G.P., nos bouchers seront heureux de vous préparer votre viande au quartier, coupée à votre goût et soigneusement emballée, le tout selon la catégorie que vous désirez. Demandez au département des viandes pour une cotation et plus de détails.

Fesse de jambon
Partie de la croupe

ou bout
du jarret

.99
LB

Saucisses fumées
"G.P."

Fesse de jambon
Partie du centre ou steak

1.59
LB

Paquet
1 lb

.98

Jus de tomates

"Libby's"

Qualité de fantaisie



Bte de
19 oz

3 POUR

.89

Margarine molle

"Blanchet"

Fabriqué
par Lactancia
Contenant
de 1 lb

.73

Sauce à hot-chicken

"Esta"



Bte 14 oz

3 POUR

.89

Cristaux saveur d'orange

"Tang"



Cello de
4 env.
de 3/4 oz

.99

Mélange à gâteaux

"Monarch"

Blanc ou chocolat

Env. 9.8 oz

.43

Super frites

"McCain"



Rég. ou ondulées

Sac 2 lbs

.78

Gâ

Vanille
et
choco
Form
21 oz

Conte
128

ONT TOUTE LA DIFFERENCE

ambon

"Legrade"

Découennée - Dégraissée
Cuite - Prête à manger

1.19
LB

Foie de porc frais
Tranché

.49 LB

Boudin frais
"Legrade"

.79 LB

Pain de poulet
"Legrade"

1.23 LB



Raisins rouges

"Empereur"
Pr. U.S.A., Canada no 1

.55 LB

Tomates rouges

Produit de Californie
Canada no 1

.39 LB

Choux-fleurs

Produit du Québec
Canada no 1 - Gr. 12's

.49 CH.

Navets frais

Pr. du Québec - Canada no 1



.09 LB

nées

Bacon tranché
"Hygrade"

Paquet
de
1 lb

1.45

Smoked meat
"Hygrade"

Cello de
4 env.
de 2 oz

1.88

iteaux congelés
"Fiesta de McCain"

1.49

Fèves au lard
"Libby's"



Bte
19 oz

.58

BASE POUR SOUPE POULET
"Du Chef"

Bte de 16 oz

1.69

BISCOTTES FRANÇAISES
"Grissol"

Rég. et sans sel

Sac de 250 gr.

.89

JUS D'ORANGE NON SUCRÉ
"Libby's"

Bte de 10 oz

3 POUR

.95

JUS DE PAMPLEMOUSSE NON SUCRÉ
"Libby's"

Bte de 10 oz

3 POUR

.85

SAUCE "FRENCH"

Oignons - Brune - Dinde

Env. 21 g.

.29

POULET DÉOSSÉ
"ESTA"

Bte 7 oz

.79

SODA À PÂTE
"COW BRAND"

Bte de 500 ar.

.46

Portions de poissons congelés farcis
aux crevettes "Blue Water"

Cello 12 oz

2.08

ESSUIE-TOUT
"White Swan"

Rouleaux jumelés

1.19

"FLEECY"

Contenant 128 oz

2.08

Javex

1.03

Couches "Pampers"



Super
absorb.
Bte 24's

**3 BTES
POUR**

8.48

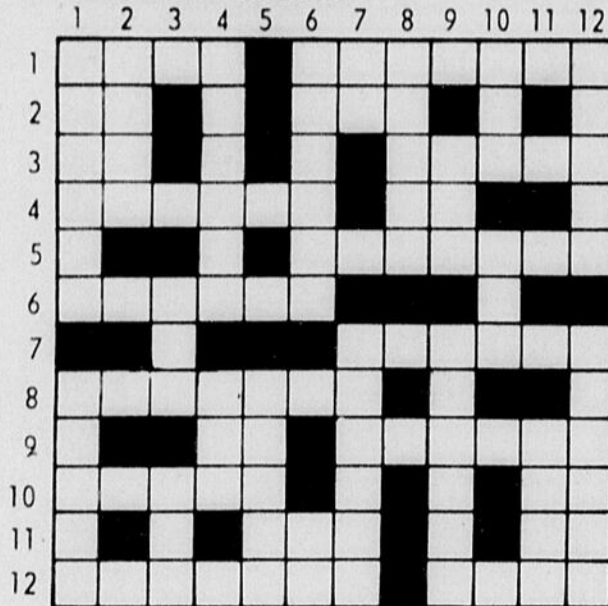
De jour
Bte 30's

**3 BTES
POUR**

8.48

tenant
28 oz

Le mot croisé



HORIZONTALLEMENT

- 1 Ivre - Disposée deux par deux
- 2 Métal jaune - Recueil de bons mots
- 3 Note de musique - Jeune enfant
- 4 Rendre plus haut - A quel endroit
- 5 Complète
- 6 Qui n'est pas apparent
- 7 Colère extrême
- 8 Enter
- 9 Lui - Têtu
- 10 Prénom féminin - Article contracté
- 11 Vieux - Squelette
- 12 Visage de l'homme (pl.) - Vase

VERTICALEMENT

- 1 Astre lumineux - Motif de plainte
- 2 Fait de vive voix
- 3 Breuvage - Unité de travail
- 4 Animal peureux - Rusé
- 5 Corolle de certaines plantes
- 6 Partie de la jambe - Pron. personnel
- 7 Chiffre - Arbres forestiers
- 8 Somme d'argent assez ronde
- 9 Affirmation - Outil de jardinier
- 10 Fatigué - Saison
- 11 Sorte de mouche qui pique
- 12 Bois noir - Celle qui rit



Solution de la semaine dernière

A la Galerie Basque

Trois peintres connus du Québec

Mercredi le 17 octobre, à la Galerie Basque de Rimouski, c'est l'ouverture officielle d'une exposition prestigieuse mettant en vedettes UMBERTO BRUNI, r.c.a., CLAUDE ST CYR et MARIE LABERGE.

Deux de ces artistes sont déjà passés à la galerie il y a quelques années, mais depuis lors, bien des choses se sont passées dans la vie et la carrière de ces artistes. Umberto Bruni, entre autre, s'est vu offrir le titre convoité de "membre de l'Académie Royale Canadienne des Arts". (r.c.a.) en novembre 1977. Il était depuis peu nommé membre de "l'International Institute for Conservation of Historical & Artistic Works" (I.I.C.) de Londres, et membre de l'Académie Gentium "Pro Pace" de Rome.

Quant à Marie Laberge, en plus de son succès toujours croissant au pays comme artiste-peintre, elle s'est mérité au cours de l'année les grands honneurs de la presse nationale lors de la parution de son dernier recueil de poésie, le septième à son crédit. Le sens poétique qui habite ses aquarelles et à l'image de la finesse de sa sensibilité.

Claude St-Cyr, l'hyper-réaliste du groupe, a pu dévoiler aux gens de la région ses immenses possi-

bilités dans la reproduction fidèle du sujet choisi, lors du 150ième anniversaire de Rimouski. Les effets spéciaux qui caractérisent la majeure partie de son oeuvre et son art de l'interprétation en font actuellement un des peintres les plus recherchés au Québec.

C'est donc un triple rendez-vous à la Galerie Basque de Rimouski (1402 Saint-Germain ouest) du 17 octobre au 4 novembre inclusivement.

Horaires réguliers: Ouvert

tous les après-midi (sauf le lundi): de 1 à 5 heures. En soirée, les jeudi-vendredi et samedi de 7 à 9 heures.



LES COOPÉRANTS

assurance-vie
assurance générale

Mario Roy, A.V.A.

284 rue Potvin, Rimouski
Tél. bur. 723-6408 - rés. 723-4771

Assurance-vie, incendie, vol, auto, commerce et multirisque agricole



UNE ÉQUIPE D'EXPERTS !

G.A.G.

TRANSPORT GÉNÉRAL LOCAL

SERVICE 24 HEURES - 7 JOURS PAR SEMAINE

• DÉMÉNAGEMENT • ENTREPOSAGE
4 VÉHICULES À VOTRE SERVICE

RAPIDITÉ ET SÉCURITÉ

**197 des Goélands, Pointe-au-Père
724-4303**



Crédit d'impôt

La loi permet de déduire directement de l'impôt à payer, 50% du premier \$100. et 25% du deuxième \$100.

Si vous aussi avez choisi le QUÉBEC et le CANADA, soucrivez à la campagne de financement du **PARTI LIBÉRAL DU QUÉBEC**, comté de Rimouski.

Voici ma contribution au montant de \$

Nom
Adresse

Faire parvenir à:

Parti Libéral du Québec
C.P. 222
Rimouski, Qué.



DU 14 AU 20 OCTOBRE 1979
10ième SEMAINE DE LA CAISSE POPULAIRE DESJARDINS

Les Ballets-jazz de Montréal très bientôt à Rimouski

La Compagnie Pétrolière Impériale Ltée est heureuse de s'associer à la compagnie Les Ballets-Jazz de Montréal, pour annoncer la mise sur pied d'une tournée de spectacles à travers le Québec. Cette tournée "esso des Ballets-Jazz" a été annoncée conjointement cet après-midi par Madame Geneviève Salbaing, directrice artistique de la compagnie, et Monsieur Jacques Bédard, membre de la direction québécoise de la Compagnie Pétrolière Impériale Ltée, au cours d'une conférence de presse dans les studios de la troupe à Montréal.

La subvention de la Compagnie Pétrolière Impériale Ltée, qui se chiffre à de plus de \$15,000, s'appliquera aux frais de transport ainsi qu'à tous les frais d'hébergement de la troupe pendant la tournée. Cette subvention rend possible en fait

cette première vraie tournée de la compagnie sur tout le territoire québécois. La compagnie s'était produite auparavant dans plusieurs villes du Québec mais n'avait jamais eu les moyens financiers de visiter plusieurs régions dans une même tournée. Cette subvention permet de plus la présentation des Ballets-Jazz à des prix comparables à ceux de Montréal et favorise ainsi l'accès d'un plus grand nombre de citoyens à la vie artistique du Québec.

La tournée ESSO mettra en vedette les 14 danseurs des Ballets-Jazz, troupe dont la réputation n'est plus à faire chez nous, et qui a connu des succès retentissants dans de nombreux pays occidentaux depuis cinq ans. La tournée débutera le samedi 6 octobre à Drummondville et s'échelonnera de l'automne

1979 au printemps 1980; d'ici la fin de 1979, la tournée amènera les Ballets-Jazz à Hauterive le 10 octobre, à Trois-Rivières le 13 octobre, à Sherbrooke le 17 octobre, à la Place des

Arts de Montréal, dans le cadre de la série "L'Art du Mouvement" le 18 octobre.

L'itinéraire complet de cette tournée, qui amènera les Ballets-Jazz à travers le

Québec, mais en particulier à Chicoutimi, Rimouski, Québec, Rivière du Loup, St-Jérôme, Alma et Roberval, sera annoncé en détail à une date ultérieure.



De gauche à droite: Uriel LUFT, imprésario; Ballets-Jazz; Geneviève SALBAING, Directrice Ballets-Jazz; Jacques BEDARD, directeur du marketing-Québec, Compagnie Pétrolière Impériale Ltée.



Dans les moments de grande affliction, il est réconfortant de pouvoir compter sur la présence et la collaboration d'amis fiables, compétents et entièrement dévoués.

Nous sommes là pour vous soutenir et pour vous aider à traverser cette épreuve avec dignité et sérénité.

Quinze années d'expérience

Avec compétence, dignité et discrétion

Salon Funéraire Jacques Belzile enr.

240 St-Jean Baptiste ouest Rimouski tél.: 723-9764



TRUST GÉNÉRAL

COURTIER

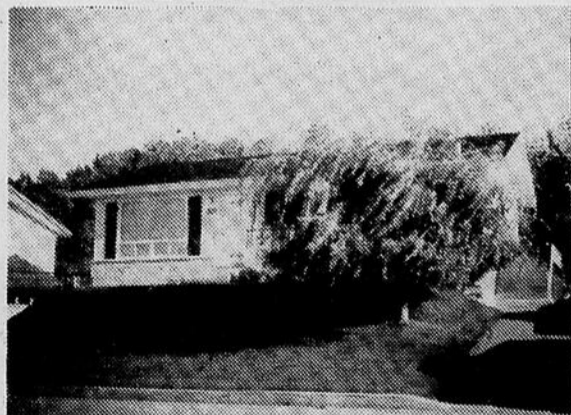


Madeleine Blouin

Tél.: bur.: 724-4106
rés.: 724-2499

vous présente

"NOTRE MAISON VEDETTE DE LA SEMAINE"



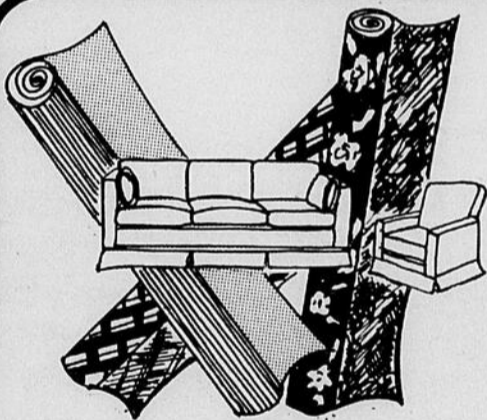
RUE DES FRÈNES - SACRÉ-COEUR

Magnifique résidence 25' x 40'. Beau terrain paysagé. Près des écoles. Aussi cabanon. Consultez-nous.

Nous avons en inventaire plusieurs autres propriétés. Consultez l'un de nos agents pour plus de détails.

Madeleine G. Blouin	724-2499
Henri-Paul Côté	739-3494
Doris B. Hins	723-1021
Lise Vermette	724-2806
J.-Antonio Voyer	723-5832

CONSULTEZ-NOUS A VOTRE SERVICE 24 HEURES PAR JOUR, 7 JOURS PAR SEMAINE À 724-4106



Avez-vous vu notre nouvelle salle de montre pour la

vente de matériel à rembourrage?

aussi matelas et fauteuils en foam (Recouverts ou non selon vos besoins).

Lot de balance de tissus à prix de débarras.

RIMOUSKI REMBOURRAGE ENR.
263, Laval Nord, Rimouski
723-4217

HEURES D'OUVERTURE:

Lun. à merc. de 8h. à 17h. - Jeu. et ven. de 8h. à 21h. - Sam. de 9h. à 12h.
— Fermé de 12h. à 1h. tous les jours. —



A noter: L'heure du conte pour les enfants de 3 à 7 ans, le samedi à l'école Sacré-Coeur, 100 Evêché ouest.

Nos nouveautés:

- | | |
|---|-----------------------------------|
| Les grand prix de formule I | Guy Robillard |
| Nom de code: La perle | D. Pinkas, A. Golan |
| L'évangile au risque de la psychanalyse | Françoise Dolto et Gérard Séverin |
| Moscou olympique | Gueorgui Drozdov |
| L'or et l'argent | Michel D. Lecours |
| L'oiseau qui es-tu? | Anna Kavan |
| Les abat-jour | Marie-Joseph Jacquet |

- | | |
|--|-----------------------------|
| Mon enfant, mon amour | Renée Mousseau |
| Soigner et guérir les plantes d'appartement | Jean-Jacques Goulais |
| Nostalgie d'Amour | Charles Kaufman |
| Le Mexique, un pays et son peuple | John Howard, Marianne Véron |
| Gordon: de la théorie à la pratique | Dr Thomas Gordon |
| Les russkoffs | Cavanna |
| L'amour vient quand il veut | Barbara Cartland |
| Le jardin de la maison blanche | Jean Bardeau |
| Le guide du voyageur à la Baie-Saint-Paul au XVIIIe siècle | Raymond Boily |
| Amityville, la maison du diable | Jay Anson |

Pour les jeunes:

- | | |
|---|-------------------|
| L'ennemi à travers les siècles (Ric Hochet) | A.P. Duchateau |
| L'île des hommes-papillons (Docteur Poche) | Wasterlain |
| Le casque celtibère (Jugurtha) | Hermann |
| Le lit volant (Bob et Bobette) | Willy Vandersteen |
| Le testament parlant (Bob et Bobette) | Willy Vandersteen |
| Banjamin n'aime pas aller au lit | Tamara Danblon |
| La petite fille aux allumettes | Andersen |
| Titou et Miquette | Gunilla Wolde |
| Les poupées de l'ombre jaune | Vernes |
| Le castor | A. Sheehan |
| Cataclysme sur la planète bleue | Goldorak |
| Castor chez les indiens | Gilbert Delahaye. |

A noter: Ces livres seront disponibles à compter du mercredi, 17 octobre 1979.

Horaires de la bibliothèque: du lundi au vendredi: 13h00 à 16h30, 19h00 à 21h00. Le samedi: 9h00 à 11h30, 13h00 à 16h00.

Tous nos services sont entièrement gratuits.

LE Dr. Gaston Babin

Chirurgien-dentiste
à le plaisir d'annoncer
l'ouverture de son bureau
à compter du 22 octobre 1979.

Son bureau d'affaires sera situé au:
644, St-Germain Ouest,
suite 102, Rimouski
724-6380

L'ombre et le double

par Yvon Rivard

Yvon Rivard est né à Sainte Marie de Shawinigan, Maître ès arts de chelier ès arts du collège l'université McGill, il ob-

tient son doctorat de littérature française à l'université d'Aix-Marseille en 1971.

Les étapes importantes de son itinéraire intellectuel passent par la lecture de Rilke, la découverte de la littérature allemande en 1966 et sa rencontre avec Guy Lafond en 1968.

Yvon Rivard est membre du comité de rédaction de la revue Liberté et enseigne au département d'études françaises à l'université McGill.

Après le succès fulgurant de son premier livre MORT ET NAISSANCE DE CHRISTOPHE ULRIC, Yvon Rivard vient se placer au premier rang de nos jeunes auteurs québécois. Son deuxième roman L'OMBRE ET LE DOUBLE indique une évolution très nette de l'auteur. Evolution qui se manifeste aussi bien dans sa démarche existentielle que dans son style.

A Yvon Rivard de conclure en disant: "l'écriture est mon seul univers... et j'adhère à fond!"

L'OMBRE ET LE DOUBLE (247 pages) publié aux

Editions Internationales Alain Stanké est en vente partout au prix de \$7.95.

Je suis votre homme...

Répartissez vos frais de chauffage sur 10 mois avec un programme de paiements échelonnés.



M. Maurice Côté



RIMOUSKI PÉTROLES ENR.
488 LAUSANNE, RIMOUSKI 724-4040
Appelez-nous pour le meilleur service en ville.

Une voie d'accès sur la **PERFECTION** dans vos imprimés

- PAPETERIE DE BUREAU
- ENVELOPPES
- CHEQUES
- LIVRE
- FORMULES COMPTABLES
- JOURNAUX REVUES BROCHURES DEPLIANTS
- AFFICHES
- BILLETS
- FAIRE-PART CARTES
- CALENDRIERS CARTES D'AFFAIRES

PRIX SPECIAUX

Pour vos :

- entêtes de lettres
- cartes d'affaires
- enveloppes

IA IMPRESSIONS DES ASSOCIES INC.

212 de la Cathédrale Rimouski
723-2487 ou 723-2188

RESERVEZ IMMEDIATEMENT



- Asphalte résidentiel et commercial
 - Préparation de terrain
 - Travail rapide et garanti
- ESTIMATION GRATUITE**

Au service de la population depuis 7 ans.

ASPHALTE GM inc.

C.P. 121, RIMOUSKI — TEL.: 723-5149, 724-7869 ET 724-2003.

33 1/3
avec: Michel Pomerleau

**Michel Rivard
De Longueuil à Berlin**
(Capitol SKAO 70.067)

BERLIN • DE LONGUEUIL À BERLIN • DE LONGUEUIL À BERLIN



A l'instar d'une multitude d'autres formations musicales, Beau Dommage n'a pu survivre à l'inévitable refluxement des egos qu'exigeait le groupe de la part de chacun de ses membres. Ceux-ci avaient bien tous tenté quelques expériences extra-Beau Dommage pour trouver un exutoire aux pulsions que ne pouvait canaliser le groupe, mais il semble que ce n'était là que retarder l'échéance de l'éclatement. Après un premier microsillon, Michel Rivard vient d'en lancer un deuxième "De Longueuil à Berlin". Un disque qui rompt carrément avec la tradition pop-folk-rock de Beau Dommage et qui démontre du même coup que le cadre de cette glorieuse formation ne pouvait assurément plus contenir les aspirations d'un Rivard qui tenait à aller plus loin que le succès commercial d'une suite de tubes.

Part rapport à Beau Dommage et même par rapport à son album précédent, Rivard a adopté une attitude musicale tout-à-fait nouvelle qui tient à la fois du jazz, du blues et même

du vaudeville. Un heureux mélange dans lequel se déversent les humeurs d'un Michel Rivard musicien, nouvel amoureux du jazz, et aussi d'un Michel Rivard comédien qui cherche à renouer avec le théâtre par la musique. Aux accents chaleureux du saxophone, Rivard se transforme littéralement en conteur, en ménestrel des temps modernes.

C'est avec une simplicité toujours désarmante et une sensibilité indéfectible qu'il esquisse en quelques mots la dimension profonde d'un événement qui, autrement, pourrait paraître banal. Michel Rivard est à lui seul une chronique du quotidien racontée sur le ton modeste et franc d'une conversation entre deux amis. Qu'il parle des "party plates", de la folie, de l'amour, des vieux dans les avions ou du gars qui se rappelle comment il a perdu sa virginité, Rivard procède par l'anecdote. Il ne tente jamais d'expliquer un sentiment, il y arrive simplement en racontant des faits qu'il estime, avec raison, suffisamment éloquentes.

Le plus frappant dans ce microsillon demeure néanmoins ce climat vaguement cafardeux, mélancolique dans lequel évolue Rivard. Une paisible mélancolie qui appelle plus aux doux épanchements qu'au troublant ennui. Comprenez que "De Longueuil à Berlin" est un album très riche émotivement.

Sur le plan musical, Michel Rivard a eu la chance de retrouver des instrumentistes qui se sont rapidement intégrés à son style. Mario Légaré à la basse, Gérard Leduc au saxophone et claviers, tous deux du groupe Octobre, et Paul Picard, de Maneige, aux percussions appuient Rivard d'une façon absolument impeccable. Quant à Michel Rivard, s'il est assuré qu'il n'aura jamais une grande voix, il s'en tire plus que honnêtement, tout comme à la guitare sèche qu'il a préférée à la guitare électrique tout au long de cet album. En plus de tout ce beau monde, il s'est aussi adjoint les services de Geneviève Paris sur une pièce écrite par Maxime LeFestier.

"De Longueuil à Berlin", un disque aussi agréable que surprenant.
Michel Pomerleau

L'homme de confiance pour redonner l'éclat de neuf à votre automobile...

Garage Paul-Emile Lavoie
215 Évêché ouest, Rimouski



ESTIMATION GRATUITE

Si votre auto a subi un accident, appelez-nous immédiatement:

724-7806

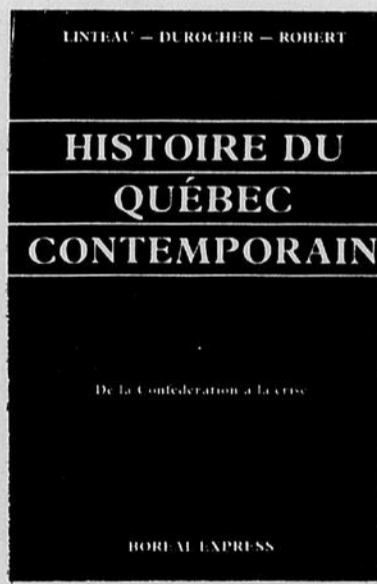
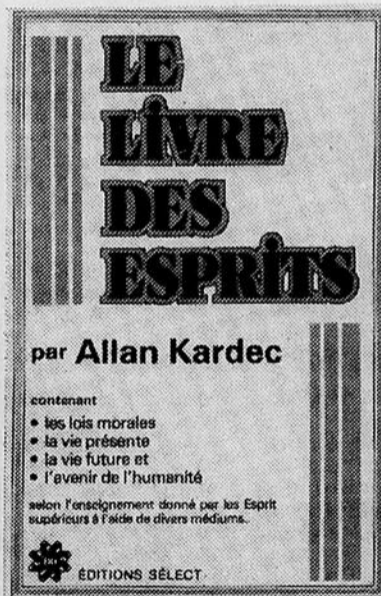
Personnel qualifié de plus de 17 ans d'expérience et un équipement des plus modernes à votre service.

LIBRAIRIE



l'alphabet INC.

Nos dernières nouveautés



Le Sillon

BOUTIQUE DE DISQUES
166 A CATHÉDRALE,
RIMOUSKI
TÉL.: 724-9555

150, Ave de la Cathédrale
Rimouski
Tél.: 723-8521

Carrefour Rimouski
Tél.: 724-6352

**Autoroute Cacouna-Mont-Joli
on y travaille ensemble!**

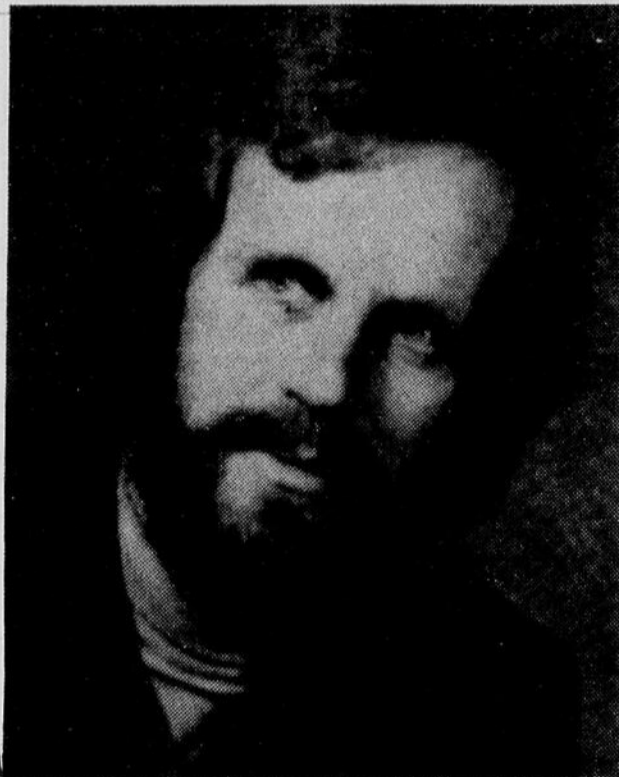
Jurgen Pesot
Silence on parle

Introduction à la sémiotique

Je n'avais jamais trouvé de bouquin qui corresponde vraiment à l'ensemble de la matière d'enseignement qu'est la sémiotique. Aussi, j'avais ma façon à moi de voir cette discipline. Alors, j'ai accepté d'écrire une introduction à la sémiotique, en espérant faire comprendre de façon simple et originale les fondements de cette science".

Jurgen Pesot, professeur au Département des lettres et sciences humaines de l'UQAR, vient de voir éditer chez Guérin, son introduction à la sémiotique: Silence, on parle.

La sémiotique (ou sémiologie) est une discipline qui chapeaute des domaines tels la sociologie, la linguistique, l'anthropologie, l'architecture, les études urbaines, en tentant de rompre les cloisonnements de leurs spécialisation respective. Le monde est un univers de signes bourdon-



nant de significations à interpréter; la sémiotique vise à déchiffrer les symboles, à faire prendre conscience du contexte entourant chaque signe.

Arrêtons-nous simplement sur le titre du livre, Silence, on parle, pour étudier sa propre signification. "Le lecteur, explique monsieur Pesot, trouve attrayant un tel titre pour diverses raisons: il y a perversion d'une expression connue, Silence, on tourne,

et référence au cinéma, un des grands objets de la sémiotique. Le titre invite au silence qui permet à la parole d'être mieux comprise. Il oppose des concepts et crée ainsi un climat de doute. De surcroît, le titre représente un ordre, donc un message en lui-même. Par ailleurs, parler consiste à émettre des signes, à troubler le silence. De l'uni-

té la plus pure, le silence, on passe à l'unité la plus sophistiquée, la parole, et ce, dans une seule et courte phrase."

Le livre de Jurgen Pesot contient trois volets: justifier l'existence de la sémiotique (présenter les concepts fondamentaux (théorie de la communication)) et aborder les quelques auteurs essentiels.

ASSURANCE
ALAIN RIOUX

422 Boulevard Jessop
Rimouski-Est
Tél.: 724-4931

Associé à la Laurentienne
depuis maintenant 10 ans.



Le chauffage au bois:
une solution à la crise de l'énergie.

BOUTIQUE
Autour du feu inc.

167 ST-GERMAIN EST, RIMOUSKI
724-6438

BONNE TABLE

avec: Mimi Gagnon

Fricassé de poulet

Diviser en portions de services
1 volaille de 4lbs
Badigeonner de 3 c à table de vinaigre
Mélanger ensemble dans un sac
1/2 tasse de farine tout usage
1 c à thé de sel
1 pincée de poivre
2 c à thé de paprika.
Déposer quelques morceaux de poulet à la fois et bien secouer pour enduire uniformément. Dorer le poulet de tous les côtés

dans du gras chaud. Retirer le poulet et ne conserver dans la poêle que 2 c à table de gras. Y incorporer 2 c à table de farine, puis y mélanger 1 1/2 tasse de bouillon de poulet. Remuer continuellement et cuire jusqu'à consistance épaisse. Mettre le poulet et la sauce dans une cocotte de deux pintes. Ajouter 1/3 de tasse d'oignon haché 1/4 tasse de feuille de céleri haché. Cuire à 325 F. de 1 1/2 à 2 heures ou jusqu'à ce que le poulet soit tendre.

NOUVEAUTÉS

"APPEL AUX VIVANTS" par Roger Garaudy

"LA COMPRÉHENSION ET L'APPRENTISSAGE" par Frank Smith

"LA CHAMBRE DES DAMES" par Jeanne Bourin

"LA CUISINE AU YAOURT" par Jean Suyeux

"MARTINE CAROL OU LA VIE DE MARTINE CHÉRIE" par Georges Debot

150 Ave de la Cathédrale, Rimouski - Tél.: 723-8521
Carrefour Rimouski - Tél.: 724-6352

UN REER AUJOURD'HUI

POUR SOURIRE DEMAIN

1979	- 11%
1978	- 11%
1977	- 10 3/4%
1976	- 10 5/8%
1975	- 10 1/4%

GARDONS NOS CAPITAUX CHEZ-NOUS !

Notre plan d'épargne-retraite a payé 11% d'intérêt depuis 2 ans.

Le vôtre... ?

Aussi il réduit vos IMPÔTS.

L'Entraide Economique a préparé à votre intention un dépliant sur l'épargne retraite. Pour obtenir ce dépliant, venez, écrivez ou téléphonez-nous.

Caisse d'Entraide Économique

125 Ouest, rue de l'Evêché
Rimouski, P.Q. 723-2327

VOTRE HOROSCOPE

SAGITTAIRE



du 23 nov. au 21 déc.

Vous enviez la situation d'une personne rencontrée au cours de votre croisière. Savez-vous la somme des sacrifices, de renoncements et de travail que son ascension a nécessité. Parlez peu mais regardez bien.

CAPRICORNE



du 22 déc. au 20 janv.

Les déplacements sont favorisés au même titre que les petits déplacements et les rencontres. Détendez-vous. Montrez-vous sous votre meilleur jour. Vous le pouvez sans peine. Tout ne se dit pas dans des lettres.

VERSEAU



du 21 janv. au 19 fév.

Vous aurez tendance à être égocentrique et distant. Il importera que vous réagissiez contre cet état d'esprit et que vous ayez des égards pour les personnes avec qui vous devez compter.

POISSONS



du 20 fév. au 20 mars

Vous serez enclin à tergiverser avec vous-même et avec vos compagnons habituels. Réagissez contre cette tendance. L'assurance et la sociabilité vous avantageront mieux que les considérations vétilleuses. S.O.P.

BELIER



du 21 mars au 20 avril

Un succès vous réjouira au cours de la matinée. Mais si vous vous confiez à autrui, prenez garde à ne pas soulever un fâcheux incident en contrariant les idées ou les intentions de votre interlocuteur.

TAUREAU



du 21 avril au 20 mai

La lune montante vous a conféré de l'optimisme, une certaine façon gaie d'envisager l'avenir. Un sentiment de joie intérieure vous étreint que vous partagerez. Vous êtes sur des sables mouvants.

GEMEAUX



du 21 mai au 21 juin

La certitude que vous tenez le bon bout vous donne des ailes. Tandis que l'élargissement de votre cercle social vous permet d'envisager de nouveaux débouchés professionnels. N'accusez pas à tort.

CANCER



du 22 juin au 22 juillet

Ce n'est pas votre jour de chance. Ce que vous avez mis en branle, par vos dissimulations récentes, est en train de vous retomber sur le coin du nez. Ferez-vous mieux la prochaine fois?

LION



du 23 juillet au 23 août

Les astres auront d'heureux effets sur votre jugement. Vous pouvez faire confiance à vos inspirations dans vos activités pratiques, ainsi que dans vos relations avec vos proches, vos amis et vos compagnons de travail.

VIERGE



du 24 août au 22 sept.

Vous aurez de bonnes idées dans le domaine de vos intérêts utilitaires, mais il sera préférable de ne pas les mettre immédiatement en application. Vos succès dépendront davantage de la bonne volonté de votre entourage.

BALANCE



du 23 sept. au 23 oct.

Vous aurez intérêt à être entreprenant, à faire preuve de réalisme, d'optimisme et de courage, et à chercher à plaire. Vous aurez maintes occasions de vous distinguer dans votre milieu habituel.

SCORPION



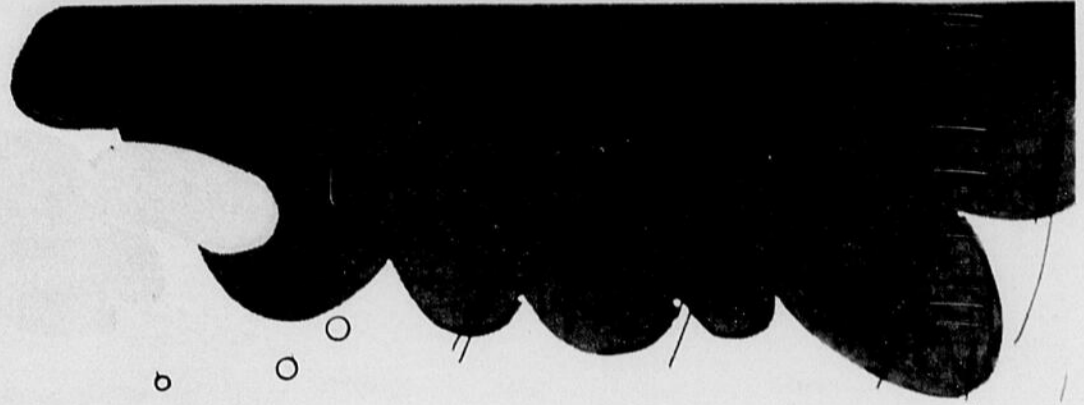
du 24 oct. au 22 nov.

On ne force pas plus l'amitié que l'amour. La personne qui vous a tant séduite (probablement un homme) n'est pas comme vous, sous le charme. Quelque chose en vous lui déplaît. Vous avez une petite déception.

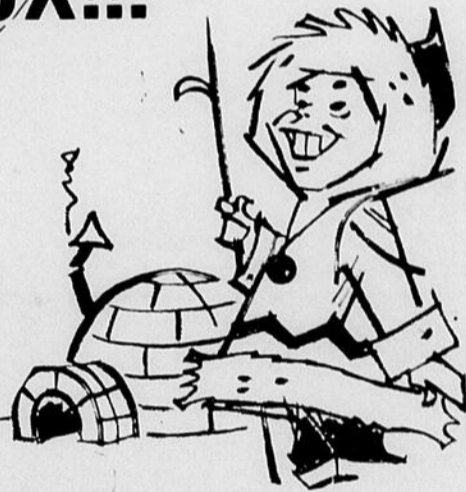
Donnez généreusement!



La Fondation des malades du coeur



L'ISOLATION N'EST PAS FAITE QUE... POUR LES ESQUIMAUX!!!



Programme d'isolation thermique des résidences canadiennes

GRAND PROGRAMME D'ISOLATION

Energie Québec

AVANTAGES:

- Economie de l'énergie
- Confort
- Economie d'argent
- Placement sûr

SUBVENTIONS:

Fédéral:

- 1/3 de la main-d'oeuvre maximum: \$150.00
- Au complet sur les matériaux maximum: \$350.00

Provincial:

50% des matériaux et main-d'oeuvre pour les parties non couvertes par le fédéral maximum \$500.00

Pour avoir droit à ce programme de subventions, il faut que votre maison ait été construite avant 1961.

QUALITE DES TRAVAUX:

- Garantie recommandée du gouvernement = 1 an.
- Garantie d'isolation de l'Est du Québec Inc. = 5 ans.
- Application selon les normes du gouvernement
- Application des produits reconnus par la S.C.H.L.
- Possédons un permis de la Régie des Entreprises en Construction. R.E.C.Q. 1473-1970.

SPECIALITES:

- ISOLATION PAR PULVERISATION, EN ISOLATION DE BATIMENTS

ESTIMATION GRATUITE

Pour plus de renseignements: communiquez avec nous



ISOLATION DE L'EST DU QUEBEC INC.

Michel Thériault, président

30 est Evêché, Tél.: 723-7311
Rimouski, Rés.: 722-8125

cegep rimouski

60, rue L'Évêché ouest
Rimouski, G5L 4H6
Téléphone: 418-723-1880

Inscription pour la session de janvier 1980 Programmes offerts

- Formation générale:** Cours de deux ans conduisant aux facultés universitaires.
 - 010.00 **Sciences**
 - 030.00 **Sciences humaines:**
 - Droit
 - Histoire
 - Philosophie
 - Sciences de l'éducation
 - Sciences religieuses et théologie
 - 032.00 **Géographie**
 - 035.00 **Psychologie**
 - 038.00 **Sciences sociales**
 - 040.00 **Sciences de l'administration**
 - 060.00 **Lettres**
 - 067.01 **Langues.**
- Formation professionnelle:** Cours de trois ans conduisant au marché du travail dans les spécialités suivantes.
 - Techniques biologiques**
 - 190.00 Technologie forestière (2)
 - Techniques physiques**
 - 210.01 Chimie industrielle (analyse) (3)
 - 210.02 Génie chimique (1)
 - Techniques de travaux publics:**
 - 221.02 Génie civil (3)
 - 221.03 Mécanique du bâtiment (3)
 - Techniques de la mécanique:**
 - 241.01 Fabrication mécanique (3)
 - 241.02 Équipement motorisé (3)
 - 241.03 Dessin de conception mécanique (3)
 - Electrotechnique:**
 - 243.01 Electrodynamique (3)
 - 243.02 Instrumentation et contrôle (2)
 - 243.03 électronique (3)
 - 243.05 Équipement audio-visuels (2)
 - Techniques humaines**
 - 310.01 Techniques policières (3)
 - 410.00 **Techniques administratives:**
 - 410.01 Marketing (3)
 - 410.02 Personnel (2)
 - 410.03 Finance (3) — Les deux premières années sont communes à tous.
 - 410.04 Production (2)
 - 410.05 Assurances (2)
 - 410.07 Transport (2)
 - 412.01 Techniques de secrétariat (2½)
 - 420.00 Informatique (3)
 - 511.01 Arts plastiques (2)
 - 551.01 Musique (2)

Renseignements généraux

Si vous présentez une demande d'admission pour la première fois, vous devez nous fournir les documents suivants:

- formule de demande d'admission
- chèque ou mandat-poste de \$8.00
- photos (2)
- certificat de naissance
- bulletins de secondaire III, IV et V
- certificat du Ministère de secondaire V
- bulletins d'études collégiales, le cas échéant

Si vous avez déjà fréquenté le Collège de Rimouski, nous avons déjà votre dossier. Vous devez quand même nous faire parvenir une formule de demande d'admission, les bulletins de niveau collégial (si vous avez déjà suivi des cours dans un autre collège), la liste des cours suivis présentement le cas échéant (titre et numéro des cours) et \$8.00 de frais d'admission s'il y a plus d'un an que vous avez quitté le collège. L'admission dans le programme de votre choix est conditionnée par les seuils d'accueil obligatoires. Si votre dossier ne possède pas la mention de réussite de ces cours exigés, vous pourriez vous voir refusé l'admission dans le programme de votre choix même si vous avez déjà un dossier collégial.

IMPORTANT: Votre demande ainsi que tous les documents exigés doivent nous parvenir au plus tard le **1er novembre** à l'adresse suivante:

BUREAU DES ADMISSIONS
Collège de Rimouski
60, Evêché ouest
Rimouski, Qué.
G5L 4H6

arts et artistes

par: CLAUDE PINEAULT

La lithographie

Un art qui ne s'épuise guère

Découverte au début du XIXe siècle par Aloïs Senefelder de Munich, la lithographie a, par les années, énormément évolué tant sur le plan matériel que technique.

Etant donné les multiples possibilités du procédé et les diverses modifications des matériaux, le lithographe qui exerce ce métier, de nos jours, en est remis à lui-même pour la création de ses oeuvres.

Il convient, toutefois, de préciser que plusieurs arti-

disciplines relatives aux Arts telles que l'aquarelle, l'aquatinte, le lavis, la pointe sèche, la sérigraphie, la peinture, le linoléum, la lysographie, le pochoir,...

Il a, d'ailleurs, participé à plusieurs expositions, dans la région et divers autres endroits du Québec.

Soulignons, outre, que pour la réalisation d'une oeuvre en lithographie, l'artisan utilise, en principe une pierre, de la matière grasse, de l'eau et de l'encre.



sans, aujourd'hui, ont conservé le matériel, les techniques et les procédés utilisés au siècle précédent.

Néanmoins, malgré les temps révolus, la conception et la création sont soumises à l'idéologie et à la philosophie de l'artisan.

Guy Hamel un maître en cet art, est, d'ailleurs, un de nos artisans qui, depuis une dizaine d'années, exerce ce métier d'art.

Formé à l'école des Beaux-Arts de Montréal dans des disciplines telles que la peinture, le dessin, la gravure... Guy Hamel ne cesse, depuis lors, de faire des recherches personnelles en gravure surtout en lithographie.

Depuis 1970, il enseigne les arts plastiques au Collège de Rimouski... et a vu, pendant ce temps, à la conception d'un atelier pour des fins d'exercer la lithographie ainsi que d'autres

Le dessin, il va sans dire, est exécuté sur une pierre de calcaire et, après quoi, transposé sur du papier parchemin humidifié.

En général, la lithographie peut se traduire comme un procédé au moyen duquel on reproduit sur du papier, avec la presse, ce qui a été écrit ou dessiné sur une pierre de propriétés partulières.

Pierres

Les pierres sur lesquelles Guy Hamel réalise ses oeuvres lithographiques sont, généralement, les pierres jaunes et-ou bleues.

Dépendamment de leur qualité, les teintes des pierres peuvent varier du jaune au gris bleu. La pierre grise, apparemment, est la plus recherchée compte tenu de sa résistance, de la finesse de son grain, de sa matière grasse... et est employée, souventesfois,

pour les travaux délicats. Quant à la pierre jaune, elle est de moindre qualité étant donné ses propriétés trop tendre et plus grossière. Elle ne peut, par conséquent, être grainée aussi finement que la pierre grise.

Faut dire outre que l'usage d'une pierre peut servir des centaines de fois en lithographie.

Instruments

Le crayon, la plume, le pinceau, le grattoir, la pointe et divers autres instruments [lavis, crachis, manière-noire...] sont d'autant plus les multiples ressources et variantes que peut utiliser le lithographe pour traduire son message artistique sur la pierre.

Les principales étapes pour la réalisation d'une oeuvre lithographique:

- Poncer la pierre avec le bourriquet;
- nettoyer la pierre à l'aide d'un solvant;
- Laver la pierre avec de l'eau;
- placer la pierre sur la table à grainer;
- mouiller la pierre;
- couvrir d'abrasif la surface de la pierre;
- utiliser le bourriquet jusqu'à ce que vous obteniez le grain recherché;
- faire le dessin sur la pierre;
- mordancer la pierre [solutions à base d'acides];
- étendre l'encre lithogra-

phique à l'aide d'un rouleau ou d'un tampon;

- poser la feuille de papier humide sur la pierre;
- amener le chariot sous le râteau de la presse;
- abaisser le levier pour la pression;
- passer la pierre et la feuille sous le râteau;
- soulever l'épreuve après le tirage [lière épreuve, d'essai...]

Chromolithographie

Un autre procédé en lithographie très utilisé par l'artiste contemporain est la chromolithographie ou l'impression lithographique en couleurs.

**Suite
à la
page 26**

FAUT TOUT LIQUIDER

Notre inventaire avant le déménagement dans notre nouveau local.

Ensemble sommier et matelas 54" En spécial à \$179.	Mobilier de cuisine Dessus de table formica Chaises en bois En spécial à \$249.
Lave-vaisselle "White-Westinghouse" Encastré En spécial à \$419.	Congélateurs 12 pi. cu. Prix rég. \$339.00 En spécial à \$279.
Matelas et sommier-caisse 39" et tête de lit en vinyle Très grand spécial \$139.	Cuisinière 24" En spécial à \$279.
Matelas 39" A partir de \$69.	Mobilier de cuisine En spécial à \$249.
Mobilier de salon 2 morceaux En spécial à \$259.	Mobilier de cuisine à PRIX SPÉCIAL
Mobilier de chambre 3 morceaux Prix rég. \$369.00 En Spécial à \$299.	Frigidaire 1 porte En spécial à \$289.
Cuisinière 30" (Quantité limitée) En spécial à \$329.	Télécouleur 20" En spécial à \$489.

239 ouest, rue St-Joseph
 Rimouski
 Tél.: 723-6814

Les meubles
Florent
St-Pierre enr.

Renseignements utiles

MARÉE			
JOUR	HAUTEUR HEURE	HAUTEUR PIEDS	HAUTEUR METRES
17	0605	3.9	1.2
	1205	10.8	3.3
	1805	3.9	1.2
WE			
ME			
18	0020	11.6	3.5
	0630	3.4	1.0
	1235	11.6	3.5
TH			
JE	1855	3.1	.9
19	0055	11.9	3.6
	0700	3.0	.9
	1310	12.2	3.7
FR			
VE	1925	2.5	.8
20	0135	12.2	3.7
	0735	2.7	.8
	1345	12.8	3.9
SA			
SA	2000	2.0	.6
21	0215	12.3	3.7
	0800	2.4	.7
	1420	13.2	4.0
SU			
DI	2040	1.7	.5
22	0235	12.2	3.7
	0830	2.3	.7
	1455	13.5	4.1
MO			
LU	2105	1.7	.5
23	0310	12.0	3.7
	0900	2.3	.7
	1515	13.6	4.1
TU			
MA	2150	1.8	.5

LE SOLEIL		
Date	Lever	Coucher
1	6.58	18.40
5	7.03	18.29
10	7.09	18.23
15	7.16	18.14
20	7.22	18.06
25	7.29	17.58
L'heure est retardée		
30	6.36	16.51

LA LUNE	
— Pleine lune Le 5 octobre à 15.35	
— Dernier quartier Le 12 oct. à 17.24	
— Nouvelle lune Le 20 oct. à 22.23	
Le premier quartier Le 28 oct. à 08.06	

Pour informations ou rendez-vous, tél. 723-1250.

P.S.V.F.

Le Programme de Sensibilisation à la Vie Familiale (P.S.V.F.) est destiné aux parents d'enfants de trois à quatre ans qui veulent repenser les relations parents-enfants. Pour renseignements, appelez Francine Roy à 723-4771, Lise Potvin à 723-3777. A Mont-Joli, Mary Gagnon à 775-5326.

ADOPTION

Le Centre de Services Sociaux du Bas du Fleuve est responsable encore actuellement d'un grand nombre d'enfants d'âge scolaire qui n'ont pas de parents. Ce sont presque tous des garçons. Ils ont besoin d'abord et avant tout d'une famille bien à eux. CENTRE DE SERVICES SOCIAUX DU BAS DU FLEUVE, SECTEUR ADOPTION, TEL. 723-1250.

PROBLEMES DE CHOMAGE ?

As-tu des problèmes avec l'assurance-chômage? Le Comité des Chômeurs peut t'aider en te donnant des informations, en allant avec toi au conseil arbitral pour défendre ta cause. Tu peux rejoindre le Comité des Chômeurs au numéro 722-8154.

HORAIRE DE LA PISCINE DE MONT-JOLI

DU lundi au jeudi inclusivement, de 8h00 à 9h00, adultes. Vendredi soir, 8h00 à 9h30, bain familial. Samedi après-midi, de 2h00 à 3h30, bain pour tous. Samedi et dimanche soir, de 8h00 à 9h30, adultes.

PISCINE PAUL-HUBERT

Horaire des bains libres:
Mardi: 19h00 à 20h00. Bain pour tous.
Mercredi: 20h00 à 21h30, bain pour adultes
Jeudi: 20h00 à 21h30, bain pour adultes
Vendredi: 20h00 à 21h30, bain pour tous
Samedi et dimanche:
14h00 à 16h00, bain pour tous
16h30 à 18h00, bain familial
20h00 à 22h00, bain pour adultes.
Valide jusqu'au 24 juin 1980.
Entrée: \$0.50 enfants; \$1.00 adultes.

BIBLIOTHEQUE MUNICIPALE

Du lundi au vendredi, de 13h00 à 16h30 et de 19h00 à 21h00. Le samedi de 9h00 à 11h30 et de 13h00 à 16h00. Tous nos services sont entièrement gratuits. Tél. 724-3164, rue de la Cathédrale, édifice de l'Hôtel de Ville.

BIBLIOTHEQUE MUNICIPALE DE POINTE-AU-PERE NOUVEL HORAIRE — AUTOMNE 1979

Depuis le mercredi 3 octobre, la bibliothèque municipale de Pointe-au-Père est ouverte tous les mercredis soirs de 7h00 à 9h00 et les abonnés peuvent se prévaloir du service de prêt pour les disques et livres en se rendant à l'édifice municipal au 315, rue Dionne. Le service est offert à tous les résidents de Pointe-au-Père et ne comporte aucun frais d'abonnement. Notre affiliation à la Bibliothèque centrale de Prêt du Bas St-Laurent nous permet d'offrir un très vaste éventail de livres où on retrouve les best-sellers les plus récents en compagnie de documentaires et de classiques. Les livres pour enfants couvrent les collections les plus populaires pour les jeunes. Un plus grand nombre de bénévoles permettrait d'ajouter d'autres heures d'ouverture. Ceux et celles qui sont intéressés à participer à ce service sont les bienvenus et n'ont qu'à donner leur nom en venant à la bibliothèque ou en appelant à 722-6291.

HORAIRE DES TRAINS

Vers l'Est	Scotian	Ocean
* Correspondance Gaspé via CN	*07.43	01.25
Vers l'Ouest	05.48	23.59

AUTOBUS VOYAGEUR INC.

DEPARTS VERS L'EST:	
Tous les jours:	
06.45	Gaspé Nord, via Murdochville
	Gaspé Sud, via Carleton et Percé
13.15	Causapsal, vendredi seulement
17.30	Gaspé Nord, via Rivière aux Renards
	Gaspé Sud, via Carleton et Percé
22.00	Ste-Anne-des-Monts
	Causapsal
02.20	Ste-Anne-des-Monts
DEPARTS VERS L'OUEST	
Tous les jours:	
09.00	Express Québec
	Local Montréal
13.10	Local Québec
13.50	Express Québec et Montréal
16.10	Local Québec, vendredi et dimanche seulement
18.30	Local Québec
	Express Québec et Montréal
00.10	Local Québec
00.35	Express Montréal

SOCIETE DES TRAVERSIERS DU QUEBEC DIVISION BAS ST-LAURENT

HORAIRE DU 16 SEPT. 1979 AU 6 JANVIER 1980

MATANE-GODBOUT		GODBOUT-MATANE	
Lundi:	08h.	Lundi:	11h.
Mardi:	08h.	Mardi:	11h.
Mercredi:	08h.	Mercredi:	11h.
Jeudi:	08h. et 20h.	Jeudi:	11h.
Vendredi:	11h.	Vendredi:	08h. et 14h.
Samedi:	08h.	Samedi:	11h.
Samedi:	08h.	Dimanche:	11h.
Pour réservations, automobiles et camions à l'intérieur d'un délai de 7 jours, téléphonez à Matane à 562-6733. Pour les gens de l'extérieur de Matane sur le réseau de Québec-Téléphone, appelez sans frais à 1-560-6733.			
MATANE-BAIE-COMEAU		BAIE-COMEAU-MATANE	
Lundi:	14h.	Lundi:	17h.
Mardi:	14h.	Mardi:	17h.
Mercredi:	14h.	Mercredi:	17h.
Jeudi:	14h.	Jeudi:	17h.
Vendredi:	17h.	Vendredi:	20h.
Samedi:	14h.	Samedi:	17h.
Dimanche:	14h.	Dimanche:	17h.

HORAIRE DES MESSES

Cathédrale: Samedi 19h15; dimanche 8h00, 11h00, 17h00
Nazareth: Samedi, 19h00, dimanche 9h30, 11h00
Pointe-au-Père: Samedi 19h30; dimanche 8h00, 9h00, 10h00, 11h30, 17h00, 19h30
Sacré-Coeur: Samedi 19h15; dimanche 9h30, 11h00, 12h00
St-Anaclet: Samedi 11h00 et 12h00, dimanche 9h30, 11h00
Ste-Agnès: Samedi 19h15; dimanche 9h30, 11h00, 19h30
Ste-Odile: Samedi 19h15; dimanche 9h30, 11h00, 19h30
St-Pie X: Samedi 19h15; dimanche 10h00, 11h30, 19h30
Sur semaine: 16h00 et 19h00
St-Robert: Samedi 19h15; dimanche 10h00, 11h00, 19h15
Sur semaine: 16h00 et 19h15
St-Yves: Samedi 19h00; dimanche 9h30, 11h00, 19h00
Ste-Bernadette-Soubirous (Mont-Joli): dimanche 9h00, 11h00, 17h00, 19h00

CLUB DE TIR A LA CARTOUCHE ENR.

Les personnes intéressées à faire partie du Club de Tir à la Cartridge Enr. n'ont qu'à écrire à C.P. 447, Rimouski.

CENTRE DE MEDITATION TRANSCENDANTALE

Au 17 St-Pierre, app. 4. Pour information, tél. 722-6321.

ALCOOLIQUE ANONYME

Si tu veux boire, c'est ton affaire. Si tu veux arrêter, c'est notre affaire. Tél. 723-6224.

ALCOOLISME ET TOXICOMANIE

Le Service en Alcoolisme et Toxicomanie de l'Hôpital St-Joseph oeuvre au niveau de la prévention et du traitement de l'alcoolisme et des autres toxicomanies. Situé à l'Hôpital St-Joseph au 1er du Pavillon St-Joseph, notre bureau est ouvert du lundi au vendredi de 9h00 à 12h00 et de 13h00 à 17h00. Nous pouvons aussi vous recevoir sur rendez-vous en dehors de ces heures. Si vous désirez vraiment en sortir, mais que vous avez besoin d'aide, appelez-nous à 723-4033.

FUTURS PARENTS

COURS SUR LA GROSSESSE ET L'ACCOUCHEMENT

Pour toute future mère, désireuse de vivre une grossesse agréable, de te préparer le plus consciemment à ton accouchement: "Des cours sur la grossesse et l'accouchement" te sont offerts gratuitement, le jour et le soir. L'inscription peut se faire assez tôt, soit dans le premier trimestre de ta grossesse. Pour plus de renseignements, communiquez au Département de Santé Communautaire au numéro 724-8454.

ALLAITEMENT MATERNEL

Pour toute information sur l'allaitement maternel, appelez Roseline à 724-2726 ou Nicole à 739-3543.

SERVICE DE REGULARISATION DES NAISSANCES

SERENA RIMOUSKI renseigne les individus, les couples et les groupes sur tous les moyens de régulation des naissances. SERENA offre un service spécialisé dans le test symptomatique. Tél.: 724-2982 — 739-4835 — 798-4903 ou 723-1419.

COUPLE — SEXUALITE — PLANNING

Les professionnels de ce programme du Centre de Services Sociaux offrent les services suivants:

- 1- De l'information en groupes aux adultes et aux étudiants sur le planning des naissances et ses méthodes.
- 2- De l'information, de la consultation psychosociale et des références en matière d'avortement aux personnes vivant une situation de grossesse indésirée et non acceptée.
- 3- De l'information et de la consultation psychosociale en matière de stérilisation aux couples envisageant cette intervention médicale avec quelques hésitations ou inquiétudes.
- 4- De la consultation prémaritale et de la consultation pour faire le point (check up conjugal).
- 5- De la consultation psycho-sexuelle et de la thérapie conjugale aux couples aux prises avec des difficultés.
- 6- De la consultation pré et post divorce aux couples en mésentente grave et en dissolution.

Traverse Trois-Pistoles Octobre 1979

Heure avancée de l'est

Départ	Trois-Pistoles	Les Escoumins
MER 17	10.45 14.15	12.30 21.00
JEU 18	11.15 14.45	13.00 22.00
VEN 19	12.00 15.30	13.45 22.30
SAM 20	12.30	14.15
DIM 21	13.00 16.15	14.45 23.30
LUN 22	05.00 13.15	11.30 15.00
MAR 23	05.30 13.45	12.00 15.30

LA METEO

Du 7 au 13 octobre. Beau avec gelée ou rosée le matin. Quelques journées claires et bien agréables, avec risque de pluie fine en soirée. Une autre tempête d'origine tropicale longe les côtes Atlantiques, et pourra bien nous amener du mauvais temps. Du vent, mais relativement doux et clair en mi-semaine, avec averses dispersées ou brouillasses et quelques poudreries de neige dans le nord. Le froid arrivera très tôt cette année. Du frasil sur les lacs du nord. Evoluant au beau fixe en fin de semaine. Un beau temps pour la chasse.


Du 14 au 20 octobre. Périodes ensoleillées avec quelques nuages, gelée forte le matin. Souvent à cette époque, du mauvais temps traverse les Etats-Unis pour se répandre dans nos régions et nous donner une température plutôt désagréable. Brouillar dans la vallée outaouaise et dans le golfe St-Laurent. Le mercure marquera -1/3 C la nuit et 10° C la jour, 15° C dans le sud. Dans le milieu de la semaine, des pluies froides et du tonnerre dans le sud des Laurentides et un peu de neige pour l'Abitibi, Mauricie, Lac St-Jean, Saguenay, Charlevoix et Gaspésie. Tempêtes de neige dans les provinces de l'ouest et le nord de l'Ontario. Se réchauffant et bien plus agréable en fin de semaine.

Du 21 au 27 octobre. Cette semaine, il y aura des gelées le matin, des brumes et des journées ensoleillées, comme une reprise d'été indien. Quelques flocons de neige dans le nord et pluies fines dans le sud. Généralement beau en mi-semaine, mais plutôt frais. Gelée forte dans le nord, même approchant -18° C dans le nord de l'Ontario et l'Abitibi. Les belles journées d'automne continueront.

Du 28 octobre au 3 novembre. Octobre est le mois des bois multicolores. Novembre est le mois annonciateur de l'hiver qui approche à grands pas, le mois de la chasse et surtout des feuilles mortes, des légères chutes de neige et du verglas. Cette semaine, il y aura des gelées le matin, des brumes mais le reste de la journée se continuera avec un temps remarquablement ensoleillé. Un peu de vent en mi-semaine, mais généralement beau et assez frais. Ensoleillé en fin de semaine, avec risque de pluie ou verglas ici et là.

Denturologiste

Sur rendez-vous Tél.: 722-8477

 Richard Perreault, d.d.
DENTUROLOGISTE

Fabrication et réparation de prothèses dentaires.

475 Eudore Couture #305 Rimouski G5L 5P4

Service d'Informatique

 SERVICE D'INFORMATIQUE
ET DE CONSULTATION
DE RIMOUSKI INC.

- Conseiller en informatique
- Analyse et programmation
- Traitement électronique des données au siège social ou par télécommunication
- Paie/Inventaire
- Comptes à recevoir/Comptes à payer
- Journaux/Grand-livre
- Etats financiers
- Système personnalisé sur demande

130 de la Cathédrale, C.P. 85, Rimouski
Tél.: (418) 724-6930

Cartes Professionnelles

Arpenteurs-géomètres



ASSELIN, COUILLARD & ASSOCIES

Arpenteurs-Géomètres
Jean-Yves Asselin a.g.
Christian Couillard a.g.

302 St-Germain Est, RIMOUSKI
Tél.: 724-7447



Yvon Boulanger a.g.
arpenteur-geometre

114, avenue St-Louis, Rimouski
G5L 5P5
Tél.: (418) 724-2611

ANDRE NOLIN

ARPENTEUR - GEOMETRE
320 St-Germain Est, Suite 304, Rimouski
Tél.: Bureau et résidence : 724-2653

Assureurs



Assurances Heppell Inc.
Assurance générale

30 est Evêché
C.P. 1088, Rimouski, G5L 7R1
Tél.: 723-3570
723-3576

brisson & ass
COURTIERS D'ASSURANCES

140 ouest ST-GERMAIN (724-4127)
Suite 100, Rimouski, P.Q.

Audioprothésiste



JACQUES GIROUX
AUDIOPROTHESISTE
PROTHESES AUDITIVES

Edifice Woolworth
116 ouest, St-Germain, Suite 118, RIMOUSKI
Tél.: (418) 723-7989
Heures de bureau de 9h. à 17h.
du lundi au vendredi

Avocats

Jean Blouin

AVOCAT ET PROCUREUR

216 Cathédrale, Rimouski
Tél.: 724-2031

Casgrain, Crevier & Blanchet

AVOCATS
184 Ave Cathédrale - Rimouski - Tél.: (418) 723-3302
(Edifice BCN Rimouski)

André P. Casgrain, C.R. Marcel Crevier, M.S.C., LL.L.
Gilles Blanchet, B.A., LL.L. Gilles Gagnon, LL.L.
Jacques Bérubé, LL.L. Gaston Desrosiers, LL.B.

Gendreau, Pelletier, Gendreau, Roy, Lavallée & Langis

AVOCATS
Paul-A. Gendreau, LL.L.,
Marion Pelletier, LL.L.,
Claude-H. Gendreau, LL.L.,
Jeanot-H. Roy, LL.L.,
Denis Lavallée, LL.L.,
Dominique Langis, LL.L.,
Norman Dumais, LL.L.

41 Evêché Ouest, Rimouski
Tél.: (418) 724-4416

MICHEL TESSIER, LL.L.

AVOCAT

116 ouest, St-Germain
Rimouski, Qué.
G5L 4B5
Tél. (418) 723-7861

Chirurgien-dentiste

Dr BENOIT MICHAUD
CHIRURGIEN - DENTISTE

LE SOIR SEULEMENT ET SUR RENDEZ-VOUS

125 Boul. René-Lepage, Suite 203, Rimouski
BUREAU RESIDENCE
722-6834 723-5290

Comptables agréés

Desrosiers, Lepage et Associés

Roger Desrosiers, C.A.
Gilles Lepage, C.A.
André Rioux, C.A.

Georges Reid, C.A.
Bruno Lizotte, C.A.

5, est, rue St-Germain
Case Postale 217
RIMOUSKI, Québec
ET
PORT-CARTIER

comptables
agréés

Téléphone: 724-4414

Lapointe, Pelletier, Jacques et Ross
comptable agréé

Jean-Yves Lapointe, C.A.
Irvin Pelletier, C.A.
Claude Jacques, C.A.

François Ross, C.A.

RIMOUSKI
140, St-Barnabé
2e étage, Place Sears
G5L 3E4
Tél.: (418) 722-8282

AMQUI
37, boul. St-Benoît
Centre professionnel
G0J 1B0
Tél.: (418) 629-2255

MAILLOUX, PELLETIER, LEVESQUE & ASSOCIES

Comptables agréés

Rimouski Trois-Pistoles
14 Est St-Germain 46 Notre-Dame Est,
724-2720 — 723-9611 851-2060

samson, Belair & associées

Comptables agréés
320 EST, RUE ST-GERMAIN
RIMOUSKI, G5L 7C7

TELEPHONE: 724-4136

RIMOUSKI-MONTREAL-QUEBEC-SHERBROOKE-TROIS-RIVIERES
OTTAWA-SEPT-ILES-COATICOOK-MATANE

BENOIT SYLVAIN, C.A.
GILLES LEVESQUE, C.A.
CLEMENT DUCHESNE, C.A.
DENIS TRUDEL, C.A.
EMILIEN MALENFANT, C.A.
MARIUS PINAULT, C.A.
LAURENT LAVOIE, C.A.
M.-PAUL GAGNE, C.A.
CAMILLE LEBLANC, C.A.
PIERRE BRUNET, C.A.

Dessinateurs



Atelier de Dessin inc.

216 EST ST GERMAIN
RIMOUSKI G5L 7C7
TEL 724 7240

guy robichaud

amenagement commercial bureau, boutique hotellerie

Evaluateurs

EXPERTISES & QUANTITES

GRUPE JRL

ESTIMATION-EVALUATION-EXPERTISES
POUR TRAVAUX, DOMMAGES ET SINISTRES
431 Des Artisans, C.P. 160, Rimouski, Qué. G5L 7C1
Tél. 724 4469

Les estimateurs professionnels

Leroux Beaudry Picard

et associés inc.

EXPROPRIATION
EVALUATION SCIENTIFIQUE
ESTIMATION DÉTAILLÉE
EVALUATION INDUSTRIELLE
PÉREQUATION RÉGIONALE

244, avenue de la Cathédrale
Rimouski, Québec G5L 5J4
Téléphone (418) 723-4113

Raymond Bock
Administrateur



LES SERVICES TECHNIQUES enr.
conseiller en construction
mise en plan
estimation
expertise

418-722-8771

135 DES GOUVERNEURS (Place Dionne)
RIMOUSKI

Électriciens



LEOPOLD TREMBLAY LTEE

ENTREPRENEUR ÉLECTRICIEN

283 ouest, St-Laurent
Rimouski
Tél.: 723-7435

RÉAL TREMBLAY,
technologiste
directeur général

Isolation



ISOLATION DE L'EST DU QUÉBEC INC.

Application de mousse isolante
Michel Theriault, président
Estimation gratuite
30 est Evêché Tél.: 723-7311
Rimouski Rés.: 722-8125

Notaires

RABOIN, BELLAVANCE & RABOIN

NOTAIRES

Ronaldo Raboin, LL.L. — Gilles Raboin, LL.L.
Louis Bellavance, LL.L.

320 EST, ST-GERMAIN, SUITE 302, RIMOUSKI — TÉL.: 723-3127

Me ALBERT GOULET

NOTAIRE

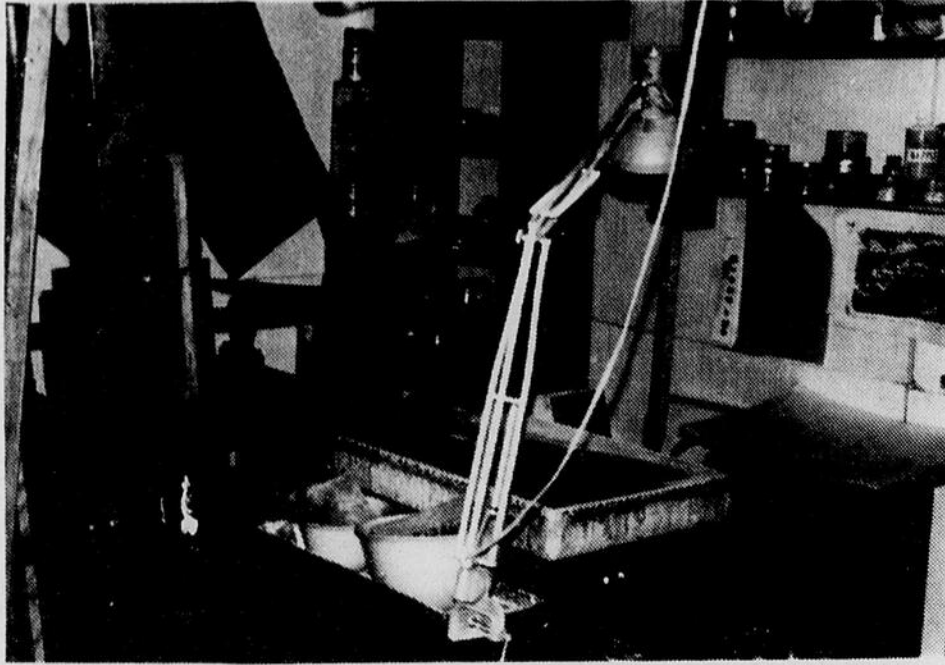
216 CATHÉDRALE — RIMOUSKI

Tél. bureau: 723-3485

Résidence: 723-6916

La lithographie, un art qui ne s'épuise guère. . .

(Suite de la page 22)



Ce procédé complexe requiert notamment de la part de l'artisan une connaissance approfondie des théories de la couleur et de la technique lithographique.

Offset

Connaissant, d'ores et déjà, un essor considérable au niveau des techniques d'impression, la lithographie a donné lieu, au XXe siècle, à un nouveau procédé d'impression "presse" pouvant tirer un plus grand nombre d'épreuves "l'offset".

Dérivant de la lithographie, l'offset s'apparente à cette dernière sur la répulsion des corps gras pour l'eau et y diffère dans son application, soit au niveau du support, du décalque et de la composition

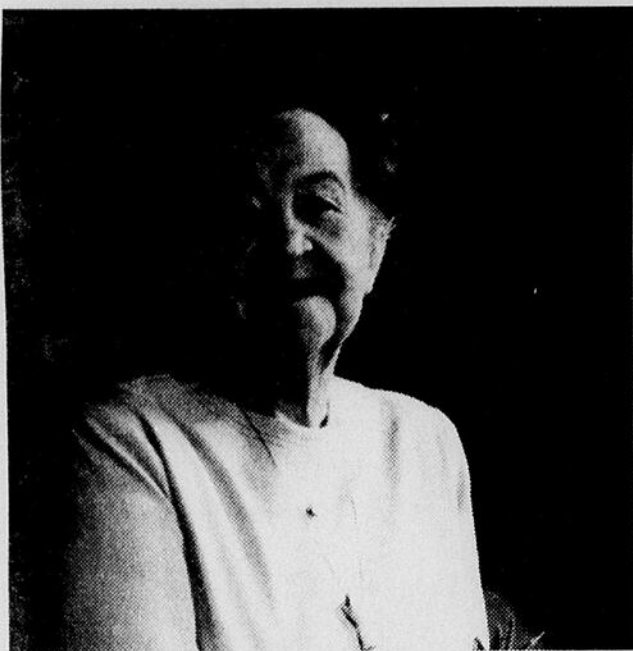
Pochoir

Parmi les plus anciennes formes d'imprimerie, le pochoir se signale entre autre comme l'une des premières formes qu'utilisaient les chinois et les japonais.

Papier

Le papier s'avère, toutefois, un support essentiel tant par sa qualité, sa texture, son grain, sa souplesse et sa résistance pour

la réussite d'un tirage. En regard des diverses réalisations de l'artiste Guy Hamel en matière de lithographie et autres domaines des Arts, il n'en demeure pas moins que ce dernier en est venu à maîtriser une multitude de techniques et de procédés en ce métier d'art et continue, au fil des années, à rechercher et découvrir d'autres ressources et compositions donnant lieu à des oeuvres ou impressions uniques voire même démocratiques.



Agenda Gaudet-Smet 1980

Allant vers ses vingt ans, l'agenda Gaudet-Smet 1980 va fleurir votre vie et votre table de travail avec ses 52 plantes-maisons, tous dessins de Samuel Brisson, botaniste. Vingt pages sont consacrées à leur histoire, celle de leur famille, leur nom (botanique, français et anglais) auquel vous ajouterez, pour votre descendance, ce que vous en connaissez.

Tant qu'à s'en occuper, faut en savoir le plus possible. Jour après jour, l'agenda 1980, plantes-maison, vous permettra de ne rien oublier, entre les arrosages et les bouturages, la clarté, la chaleur, la lumière, l'air et l'eau qu'il faut à toutes heures et en tout temps, aux êtres comme aux choses vivantes.

Commandez directement pour votre copie autographiée, mandat postal \$5 net, à Créations Claire-Valée, Saint-Sylvere, Québec. GOZ 1H0.

ASSOCIATION QUEBÉCOISE DES TECHNIQUES DE L'EAU



Goutte à goutte se vide le bas de laine

Consultez un vrai spécialiste

- Rembourrage et réparation de meubles
 - Sièges de motoneiges
 - Selles de moto
 - Chaises de parterre
 - Fauteuils, etc. . .
 - Meubles antiques
 - Meubles provincial français
 - Meubles modernes
 - Vente de foam et tissus à meubles
- Service de livraison gratuite
(Nous allons chercher et livrer vos meubles)

Estimé gratuit ● Prix très compétitifs

SACRÉ-COEUR REMBOURRAGE

724-8091

825, DE LA PLAGE, SACRÉ-COEUR, RIMOUSKI
C. COUILLARD, PROPRIÉTAIRE

LES PLANCHERS. . . C'EST NOTRE SPÉCIALITÉ

Nous faisons la vente, la pose, le sablage et le vernissage des **PLANCHERS DE BOIS**

(Parquetterie de chêne, érable, merisier et bois franc à cheville).

- Vieux planchers remis à neuf
- Machine sans poussière
- Terrazo
- Céramique
- Ciment fini
- Tuile
- Tapis
- Estimation gratuite

LES ENTREPRISES **Gaétan Roy Enr.**
78 Principale Est, St-Anaclet - Tél. 724-6372

Tirage assermenté

13,400 copies

VOTRE JOURNAL

RIMOUSKOIS

Un médium à votre portée, pour votre publicité

723-2571

QUALITÉ VARIÉTÉ FRAÎCHEUR

NOUS NOUS RÉSERVONS
LE DROIT DE LIMITER LES
QUANTITÉS PRIX EN
VIGUEUR JUSQU'AU
20 OCTOBRE 79.

Epicerie Brillant
139, rue St-Jean-Baptiste
Bic

172, rue Fraser
Matane

Place Peoples
24, rue Lepage
Mont-Joli

FRUITS ET LÉGUMES

POMMES DE TERRE DE TABLE

récolte du Québec
canada #1
sac 50 lbs.

1.69

COEUR DE CÉLERI

produit du Québec
canada #1
cello de 2 pièces

ch. **0.58**

RUTABAGAS

récolte du Québec
canada #1
sac cello 5 lbs.

ch. **0.58**

RAISINS VERTS

variété Almería
produits des États-Unis
canada #1

lb. **0.69**

CANTALoupES

gr. 45
produits des États-Unis
canada #1

ch. **0.79**

biscuits

princesse ou feuille d'érable
David
sac 400 gr. **1.25**

poulet désossé
Esta
bte 7 oz. **0.85**

sacs à déchets
intérieur 20" x 22"
Glad
pqt. 12 **0.75**

sauce à rosbif
Concentré du Chef
bte 7 oz. **0.95**

lait instantané
écrémé en poudre
Crino
bte 3 lbs. **4.39**

nettoyeur liquide
Ajax
cont. 32 oz. **1.55**

savon de toilette
pour bain
Irish Spring
pqt. 2 barres de 140 gr. **0.85**

détergents
en poudre
Punch
bte 3 litres **1.54**

bonbons assortis
Henri
cello de 450 gr. **0.99**

sirop contre
la toux
Mathieu
bout. 170 ml. **1.19**

crème à barbe
Trac II Gillette
aérosol 200 ml. +
50 ml. gratis **1.39**

biscuits

«Breaktime»
assortis
Dare
bte 500 gr. **0.79**

farine préparée
Brodie xxx
sac 2.5 k. **1.75**

confitures de
fraises
pures
Kraft
bocal 24 oz. **1.79**

papillotes
assorties
David
cello 250 gr. **0.69**

cello 450 gr. **1.29**

bavettes de
cuisinières
Burner Saver
grandes pqt. 6 ou
petites pqt. 10 **0.81**

arachides en
écales
Krispy Kernels
cello 1 k. **2.39**

cire à plancher
liquide
Clair
bout. 27 oz. **2.59**

ravioli à la viande
Catelli
bte 15 oz. **0.59**

fèves au lard
«Bien mijotées»
Libby's
bte 8 oz. **0.33**

pouding

saveurs assorties
Laura Secord
bte 15 oz. **0.68**

champignons
entiers
Riviera
bte 10 oz. **0.89**

tablettes de
chocolat
wunderbar, bar six,
caramilk, crunchy, dairy
milk, snack bar,
Cadbury
cello 4 barres/0.30¢ **0.99**

soupes
poulet et riz, poulet et
nouilles, minestrone,
tomates et vermicelle
Habitant
bte 14 oz. **0.39**

pois vert #2
canada de choix
Ideal
bte 19 oz. **0.73**

macédoine
Ideal
bte 19 oz. **0.45**

chocolat chaud
instantané
Carnation
bte 10 sachets 28 oz. **1.38**

déjeuner
instantané au chocolat
Carnation
bte 6 env. **1.39**

pâte dentifrice
thé des bois ou ordinaire
Colgate
tube 100 ml. **1.09**



pains hamburger
pqt. 12 **0.75**

liqueur en
cannettes
saveurs assorties
cannettes 10 oz. **0.25**

fèves jaunes
coupées choix
bte 19 oz. **0.44**

thé en sacs
sacs 100 **1.61**

confitures de
framboises
avec pectine
bocal 24 oz. **1.41**

beurre
d'arachides
crémeux
bocal 500 gr. **1.11**

oignons sucrés
bocal 12 oz. **0.89**

pois à soupe
cello 2 lbs. **0.83**

ampoules
électriques
40-60-100 watts
pqt. 2 **0.59**

nouriture
pour chiens
saveur de boeuf
bte 15 oz. **0.26**



TAPIS Métropolitain

★ Combattez l'inflation,
achetez aujourd'hui
au prix d'hier ★

VENTE DE TAPIS

★ 3 POUR 1 ★

-  1 le tapis
 -  2 le sous tapis
 -  3 l'installation
- Les 3 pour 1 Seul Bas Prix!**

Choisissez parmi des centaines de styles et couleurs, tel saxony, velours ciselé, torsadé, bouclé/coupe, peluche etc., pour toutes les pièces de votre maison, commençant aussi bas que

\$7.99

v.c.

*Min. 15 v.c. surfaces plancher seulement.

LIVRAISON GRATUITE
sur tapis avec
endos coussiné
*En dedans de 20 milles.

SPECIALS PAYEZ & EMPORTEZ

COMMERCIAL 100% polypropylène. \$3.99 v.c.	IMPRIME 100% nylon antitache, antistatique. \$6.99 v.c.
EMBOSSÉ Ton sur ton, 100% nylon. \$5.99 v.c.	CISELÉ Effet tweed, 100% nylon. \$6.99 v.c.

TOUS LES TAPIS ONT UN ENDOS DE CAOUTCHOUC.

PLUS DE 5,000 ROULEAUX 5,000 COULEURS de tapis de marques renommées...
ARMSTRONG, CELANESE, CORONET, HARDING, PEERLESS, BURLINGTON, KRAUS, ETC.



SERVICE À DOMICILE GRATUIT

Notre conseiller en décoration emportera notre magasin à votre porte. SANS OBLIGATION! Pour un rendez-vous, APPELEZ

723-6446



FINANCEMENT SUR LES LIEUX.

COUPONS

JUSQU'À **70%** DE RABAIS

EXCLUSIF! GARANTIE du "MEILLEUR ACHAT"



MARCHANDISE DE PREMIÈRE QUALITÉ GARANTIE DU PLUS BAS PRIX INSTALLATION GARANTIE À VIE

L. Desjardins
PRESIDENT

85 boul. Ste-Anne, Pointe-Au-Père (opéré par Tapis Ouellet Inc.) 723-6446

LE DÉTAILLANT LE PLUS POPULAIRE AU CANADA • 20 MAGASINS D'UN OCEAN À L'AUTRE!