

L'AUTO



BANC D'ESSAI
MERCEDES CLASSE R
PAGE 12



PHOTO BERNARD BRAULT LA PRESSE ©

William (10 ans), Zachary (2 ans) et Olivier (7 ans) avaient de bons mots pour le Freestyle essayé par leurs parents. Mais c'est papa et maman qui règlent les factures. Ils ont trouvé que le Freestyle ne valait pas son prix.

ELLE, LUI ET UN FORD FREESTYLE

DU STYLE MAIS CE N'EST PAS DONNÉ!



Nos essayeurs du mois ont bien aimé le Freestyle. Habitacle silencieux, sièges confortables, position de conduite agréable et beaucoup d'espace de rangement. Même les enfants avaient de bons mots pour la fourgonnette de Ford. Mais quand Christine Alder et Guy Locas ont su combien coûtait le modèle essayé, ils ont vite déchanté...

Notre match elle et lui en page 19.

PHOTOS BERNARD BRAULT LA PRESSE ©

Venez vivre la différence chez la référence!



Nissan Altima 2006

267\$/mois*
en location (48 mois)

1 paiement mensuel **gratuit**

1 paiement mensuel **gratuit**

277\$/mois*
en location (48 mois)



Nissan X-Trail 2006



Nissan Sentra 2006

197\$/mois*
en location (60 mois)

3 paiements mensuels **gratuits**

Cité
NISSAN

3500, rue Jean-Talon Ouest
(près de Côte-Des-Neiges)

Métro Namur

www.citenissan.com

(514) **739-3175**

3356818

PARTEZ GAGNANT EN 2006. FORD FAIT TIRER UN VÉHICULE PAR JOUR.



Courez la chance de gagner jusqu'à **10 000 \$** applicables à l'achat ou à la location d'un véhicule. Vous pourriez même gagner un véhicule. Du lundi au vendredi, on fait tirer un véhicule.

Plus

Obtenez la Carte des Fêtes[†] avec des remises allant de **500 \$ à 1 000 \$** sur vos achats de Noël.

Partez GAGNANT

OBTENEZ LA CARTE DES FÊTES AVEC DES REMISES ALLANT DE 500 \$ À 1 000 \$

— COUREZ LA CHANCE DE GAGNER DE —

1000 \$
À
10 000 \$^{†††}

APPLICABLES À L'ACHAT OU À LA LOCATION DE TOUT VÉHICULE SÉLECTIONNÉ 2005 EN STOCK OU DE LA PLUPART DES VÉHICULES NEUFS 2006

OU VOUS POURRIEZ

GAGNER UN VÉHICULE



ESCAPE XLT 2006

299 \$/par mois*

location 36 mois
mise de fonds de 2 495 \$



F-150 XLT 4X4 SUPERCREW 2006

399 \$/par mois**

location 36 mois
mise de fonds de 2 695 \$



FOCUS ZX4 SE 2006/ÉDITION HIVER

229 \$/par mois***

location 48 mois
mise de fonds de 1 395 \$



FREESTAR S 2006

19 995 \$****

taux de financement de
0,9 % à l'achat pour 36 mois

DU LUNDI AU VENDREDI^{††}, FORD FAIT TIRER UN VÉHICULE NEUF. VOUS POURRIEZ ÊTRE L'UN DES HEUREUX GAGNANTS !

^{††}Du 15 novembre 2005 au 3 janvier 2006.



Bien pensé

LES CONSOMMATEURS AVERTIS LISENT LES TEXTES EN PETITS CARACTÈRES. Photos à titre indicatif seulement. * Escape XLT 2006 : 299 \$ par mois pour 36 mois, dépôt de sécurité de 350 \$, mise de fonds de 2 495 \$. ** F-150 XLT 4x4 SuperCrew 2006 : 399 \$ par mois pour 36 mois, dépôt de sécurité de 475 \$, mise de fonds de 2 695 \$. *** Focus ZX4 SE 2006 : 229 \$ par mois pour 48 mois, dépôt de sécurité de 275 \$, mise de fonds de 1 395 \$. **** Freestar S 2006 : 19 995 \$ à l'achat, 0,9 % de taux de financement pour 36 mois, frais de transport de 1 150 \$. Des frais de 0,08 \$ du kilomètre après 60 000 kilomètres pour l'Escape XLT 2006 et le F-150 XLT 4x4 SuperCrew 2006 et 80 000 pour la Focus ZX4 SE 2006 et le Freestar S 2006. D'autres conditions s'appliquent. Première mensualité exigée à la livraison. Immatriculation, assurances, taxes et frais d'inscription au Registre des droits personnels et réels mobiliers en sus. Toutes ces offres s'adressent à des particuliers sur approbation de Crédit Ford et ne peuvent être jumelées à aucune autre. Ces offres d'une durée limitée s'appliquent uniquement aux véhicules neufs en stock et peuvent être annulés en tout temps sans préavis. Votre conseiller Ford peut vendre ou louer moins cher. Voyez votre conseiller Ford pour obtenir tous les détails. [†]Promotion Carte des Fêtes de Ford : les clients qui achètent ou louent un véhicule admissible Ford ou Mercury 2005 ou 2006 neuf en stock chez un conseiller Ford Canada participant entre le 15 novembre 2005 et le 3 janvier 2006 recevront une Carte des Fêtes « Partez gagnant » de Ford d'une valeur de 500 \$. Les clients qui achètent ou louent un F-150 recevront une Carte des Fêtes « Partez gagnant » de Ford d'une valeur de 1 000 \$. Les véhicules doivent être livrés au plus tard le 3 janvier 2006. Les véhicules suivants ne sont pas admissibles à cette promotion : tous les véhicules Lincoln, la Fusion 2006, l'Escape hybride 2006, la Mustang GT 2006, le modèle F-150 le moins cher et les châssis-cabines 2005/2006 (F-350 à F-750, LCF et Econoline). Les clients des plans A/X/Z/D/F sont admissibles. Cette promotion ne peut pas être jumelée au Programme de reconnaissance pour diplômés, à aucun rabais ou taux incitatif relatifs aux parcs, à l'Assistance-compétitivité des prix, aux Réductions de prix aux gouvernements ou à l'offre pour diplômés Jeunes conducteurs. Les clients admissibles peuvent choisir de recevoir soit la Carte des Fêtes de Ford, soit une remise de 500 \$ ou de 1 000 \$ (selon le véhicule choisi) à valoir sur l'achat ou sur la location de leur véhicule admissible Ford, mais pas les deux. Si le client choisit d'appliquer le montant de 500 \$ ou de 1 000 \$ à l'achat ou à la location de son véhicule admissible Ford, ce montant sera appliqué au prix du véhicule, toutes les taxes applicables comprises. Ford Canada n'est pas responsable des cartes perdues ou volées. Les cartes perdues ou volées seront remplacées moyennant des frais de 30 \$ qui seront débités au compte du titulaire de la carte. La Carte des Fêtes de Ford sera envoyée par messagerie directement à l'acheteur du véhicule. Une (1) seule carte par achat ou location d'un véhicule admissible. Les fonds inutilisés au 30 juin 2006 ne seront pas accessibles au client. Pour obtenir plus de détails, consultez votre conseiller Ford participant. ^{†††}AUCUN ACHAT NÉCESSAIRE. UN (1) SEUL BULLETIN DE PARTICIPATION PAR PERSONNE. Rendez-vous chez un conseiller Ford Canada participant pendant la période du concours, puis choisissez un véhicule Ford ou Mercury 2005 ou 2006 neuf en stock à acheter ou à louer avec livraison au plus tard le 3 janvier 2006. Remplissez le bulletin de participation et fournissez tout autre renseignement pertinent, puis vous recevrez un numéro d'identification du véhicule. En compagnie du représentant de l'établissement, téléphonez à la ligne directe du concours Ford à partir du 15 novembre 2005, du lundi au samedi, de 7 h 30 à 23 h 59 (HE) si vous êtes résident du Canada hors Québec. Si vous êtes résident du Québec, le représentant de l'établissement appellera la ligne directe du concours Ford du lundi au vendredi, de 7 h 30 à 23 h 59 (HE). Le concours s'adresse uniquement aux résidents du Canada, à l'exception de tous les employés (actuels et retraités) de Ford du Canada Limitée, de ses agences de publicité et de promotion, de l'organisation chargée de juger le concours, des fournisseurs des prix, ainsi que de leurs sociétés mères, filiales, sociétés affiliées, représentants, conseillers et mandataires (« commanditaires du concours ») et de leur famille immédiate ou toute personne vivant sous le même toit. « Famille immédiate » s'entend du conjoint, des enfants, des frères et sœurs, du père, de la mère ou d'un grand-parent. Les ventes de véhicules de parcs ne sont pas admissibles. Les véhicules suivants NE sont PAS admissibles : tous les véhicules Lincoln et les châssis-cabines (F-350 à F-750, Econoline et LCF). Les participants qui n'ont pas encore atteint l'âge de la majorité peuvent gagner un prix à la condition qu'un parent ou un tuteur légal du gagnant accepte le prix en son nom. Tous les participants doivent détenir un permis de conduire valide dans leur province de résidence. Les participants pourront courir la chance de gagner l'un (1) des 50 grands prix équivalant à l'obligation financière totale que le participant devrait verser au conseiller Ford Canada pour l'achat ou la location, selon le cas, du véhicule choisi, y compris les taxes applicables, (les) « grand(s) prix ». La valeur approximative du grand prix dépendra du véhicule acheté ou loué et des options choisies. Les participants peuvent également gagner l'un (1) des 20 prix consistant chacun en une remise de 1 000 \$ SCA; 40 prix consistant chacun en une remise de 5 000 \$ SCA; 195 prix consistant chacun en une remise de 2 000 \$ SCA; 780 prix consistant chacun en une remise de 1 000 \$ SCA (collectivement les « remises »). Tous les grands prix et remises comprennent les taxes qui pourraient être applicables et sont valables uniquement chez les conseillers Ford Canada participants à l'achat ou à la location du véhicule Ford ou Mercury 2005 ou 2006 neuf en stock choisi par le participant et qui sera livré au plus tard le 3 janvier 2006. Les prix seront répartis sur une base régionale : 183 prix dans la région du Centre; 215 prix dans la région de l'Est; 86 prix dans la région de l'Atlantique; 86 prix dans la région méso-canadienne; 94 prix dans la région du Pacifique; 215 prix dans la région des Grands-lacs. La remise n'est pas échangeable en espèces. Tous les frais encourus par les participants pour réclamer ou utiliser leurs prix (y compris, mais sans s'y limiter, l'immatriculation, certaines taxes environnementales et autres, l'assurance, l'enregistrement, les frais d'enregistrement en vertu de la Loi sur les sûretés mobilières et autres) sont la responsabilité des gagnants. Le concours s'adresse aux résidents du Canada qui détiennent un permis de conduire valide dans leur province de résidence. Les chances de gagner un grand prix ou une remise dépendent du nombre de participations reçues et du moment auquel le participant appellera la ligne directe du concours par rapport au moment où un grand prix ou une remise aura été programmée. La première personne à appeler, au moment où un grand prix ou une remise aura été programmée, a une (1) chance sur deux (2) de gagner un grand prix ou une remise pendant l'appel. Pour gagner, le participant sélectionné devra d'abord avoir répondu correctement, sans aide et dans un temps limité, à une question réglementaire figurant sur le bulletin de participation. Le concours se déroulera du lundi au samedi dans toutes les provinces et tous les territoires (à l'exception du Québec) du 15 novembre 2005 au 3 janvier 2006; le concours se déroulera du lundi au vendredi au Québec du 15 novembre 2005 au 3 janvier 2006 (la « période du concours »). Demandez le règlement complet à votre conseiller Ford participant ou visitez ford.ca.

GENERAL MOTORS

Chronique d'un déclin annoncé

S'il avait été un observateur de la scène automobile, le ministre canadien des Affaires étrangères, Pierre Pettigrew, aurait sans doute qualifié de *losers*, elles aussi, les troupes de GM. Mais, cette fois, le ministre n'aurait sans doute pas eu à s'excuser.



ÉRIC LEFRANÇOIS
CHRONIQUE
COLLABORATION SPÉCIALE

General Motors (GM), qui occupe sans interruption la place de numéro un mondial de l'automobile depuis trois quarts de siècle, est à la veille de céder sa couronne. Au cours des quatre dernières années, les ventes annuelles du géant américain sont passées de 8,8 millions d'unités à 8,3 millions. Dans le même temps, la production de Toyota a, de son côté, bondi de 25 % et pourrait atteindre, dès l'exercice 2005, 8,3 millions de véhicules.

À ce rythme, selon le quotidien japonais *Nikkei*, Toyota a bien des chances d'être consacré premier constructeur automobile mondial et ce, dès l'an prochain. La production du groupe nippon devrait alors atteindre les 9,2 millions de voitures, alors que GM ne prévoit produire que 9,12 millions d'unités.

Les coûts de santé et des retraites ont bon dos pour expliquer la crise dans laquelle se trouve empêtré le groupe américain. Mais les racines du mal qui l'affecte vont bien au-delà. Si GM se trouve si mal en point, c'est qu'elle donne naissance à un trop petit nombre de véhicules qui font rêver. En fait, hormis la Corvette (Chevrolet) et, plus récemment, la Solstice (Pontiac), qu'est-ce qui fait courir les foules chez les concessionnaires GM ? Rien. Pourtant, ce n'est pas faute d'essayer. Au cours des dernières années, les troupes de Rick Wagoner ont compris que le produit est



PHOTO REBECCA COOK, REUTERS

Le président et chef de la direction de General Motors, Rick Wagoner, annonçant la semaine dernière une restructuration importante du numéro un mondial de l'automobile.

roi, qu'il est le levier le plus puissant de cette industrie. Cette compréhension a donné lieu à une fourmée de nouveaux modèles qui, à quelques exceptions près, n'ont aucune personnalité affirmée.

Pour sortir de l'impasse dans laquelle elle se trouve, General Motors doit reconnaître que son (immense) portefeuille de marque l'épuise. Était-ce, par exemple, vraiment nécessaire de photocopier chez Buick et chez Saturn les Ven-

ture et SV6 Montana, deux fourgonnettes « bien ordinaires » ? À voir les performances commerciales de cette génération de clones, on comprend vite que non. Pour recouvrer la santé, la direction de GM sait qu'elle n'aura d'autres choix que de sabrer ses marques et ses modèles pour être en mesure de gagner en rapidité et s'adapter efficacement à la nouvelle donne des marchés et de la concurrence.

Naturellement, les concessionnaires

s'y opposeront, mais l'armada GM compte encore beaucoup trop de modèles qui se chevauchent les uns les autres. Oldsmobile ne doit pas être la seule marque à avoir été lynchée par le constructeur du Michigan, d'autres doivent être également sacrifiées sur l'autel de la rentabilité.

Le numéro un mondial n'a plus les moyens de consacrer ses ressources à créer des modèles qu'il souhaite essentiellement rentabi-

SUR LA ROUTE

En attendant le facteur

Va-t-elle finir par rouler? Sans doute, mais pas avant une quinzaine de jours. En voulant retirer, à l'aide d'une torche, les boulons qui soutiennent la crémaillère, nous avons hélas fait fondre une rondelle de plastique (oui, un bon vieux *washer*) qui n'est disponible qu'en Allemagne.... Patience, la pièce arrivera avant Noël.

Un toit et des muscles

Les roadsters se recouvrent de plus en plus. Après la Cayman, une Porsche Boxster coiffée d'un toit métallique, la Z4 de BMW s'enrichira, elle aussi, d'une version dotée d'un couvre-chef inamovible. Fortement inspirée de l'étude Concept Z4 Coupé dévoilé au dernier Salon de Francfort, cette nouvelle BMW entreprendra une carrière commerciale dès le mois de juin prochain. Dans la foulée, la marque munichoise entend également proposer une version M animée par le mythique six-cylindres en ligne de 3,2 litres dont la puissance devrait avoisiner les 350 chevaux. Le modèle d'entrée de gamme sera, quant à lui, propulsé exclusivement par le six-cylindres 3 litres (255 chevaux). Le prix de ces deux nouvelles venues n'a pas été communiqué, mais selon certaines sources, la Z4 Coupé 3.0 pourrait s'afficher au même tarif que le roadster (environ 60 000\$).

liser sur les volumes auprès des entreprises et des agences de location. Il ne peut se permettre non plus de répéter ses erreurs passées et prendre des prises de participation minoritaires dans des constructeurs étrangers, qui avec le recul, n'ont rien apporté si ce n'est des pertes (Fiat et Isuzu par exemple).

À l'heure actuelle, seule Cadillac possède chez GM une personnalité affirmée. Chevrolet est sur la bonne voie et, d'ici quelques mois, avec l'arrivée des futures Aura, Sky et Outlook, Saturn entend nous convaincre qu'elle dispose d'une gamme suffisamment forte pour aider GM à s'en sortir. Pour Pontiac, Buick, Saab et Hummer, on voit mal comment GM pourra les conjuguer au futur.

COURRIEL

Pour joindre notre collaborateur eric.lefrançois@lapresse.ca



AWD ÉDITION SPÉCIALE
POUR UNE DURÉE LIMITÉE

LES ÉDITIONS SPÉCIALES DES VOLVO S60 ET V70 AWD 2006

MOINS 40° EN SUÈDE, C'EST LA MÊME CHOSE QUE MOINS 40° ICI.

L'HIVER N'A PLUS DE SECRET POUR LES SUÉDOIS ET ILS EN ONT DÉDUIT QU'IL ÉTAIT NÉCESSAIRE D'AVOIR LE MEILLEUR SYSTÈME DE TRACTION INTÉGRALE AU SUD DU PÔLE NORD POUR L'AFFRONTER. C'EST POURQUOI NOUS VOUS PRÉSENTONS LES ÉDITIONS SPÉCIALES DES S60 ET V70 À TRACTION INTÉGRALE. ELLES VOUS OFFRENT UN AMALGAME EXALTANT : SUSPENSION SPORTIVE, TRACTION INTÉGRALE AUX PERFORMANCES SANS ÉGAL ET ARSENAL DE CARACTÉRISTIQUES DE SÉCURITÉ LÉGENDAIRES PROPRES À VOLVO. MAIS CES ÉDITIONS SPÉCIALES SONT AUSSI LIMITÉES, ALORS, POUR EN SAVOIR PLUS LONG, NE TARDEZ PAS À VISITER LE SITE VOLVOCANADA.COM OU À FAIRE UN ESSAI ROUTIER CHEZ UN CONCESSIONNAIRE VOLVO. SINON, ELLES RISQUENT DE PRENDRE LA ROUTE SANS VOUS.



VOLVO
pour la vie

CARACTÉRISTIQUES DES S60 ET V70 AWD SE :

SIÈGES SPORT RECOUVERTS DE CUIR • SYSTÈME DE TRACTION INTÉGRALE DE VOLVO AVEC TECHNOLOGIE INSTANT TRACTIONTM • SYSTÈME ANTIDÉRAPAGE (DSTC) • TOIT OUVRANT ÉLECTRIQUE • CHAÎNE AUDIO DE QUALITÉ SUPÉRIEURE • ROUES EN ALLIAGE DE 17 PO EXCLUSIVES • GARNITURES INTÉRIEURES EN ALUMINIUM • PHARES ANTIBROUILLARD AVANT • ET PLUS



A PARTIR DE
609\$*
PAR MOIS. 39 MOIS

0\$*
ACOMPTE

A PARTIR DE
629\$*
PAR MOIS. 39 MOIS



VOLVO POINTE-CLAIRE
15, Auto Plaza, Pointe-Claire
(514) 630-3666
www.volvo-pointeclaire.com

VOLVO LAVAL
2350, boul. Chomedey
Laval (450) 682-3336
www.volvodelaval.com

AUTOMOBILES CHICOINE INC.
855, rue Johnson, Saint-Hyacinthe
(450) 771-2305
www.volvochicoine.com

VOLVO DE BROSSARD
9405, boul. Taschereau
Brossard (450) 659-6688
www.volvobrossard.net

UPTOWN VOLVO
4900, rue Paré, Montréal
(514) 737-6666
www.uptown-volvo.com

JOHN SCOTTI AUTO LTÉE
4315, boul. Métropolitain Est
Saint-Léonard (514) 725-9394
www.johnscottivolvo.com

FRANKE VOLVO
180, rue Principale
Sainte-Agathe (819) 326-4775
www.frankevolvo.com

*Promotion d'une durée limitée offerte aux clients admissibles seulement par les concessionnaires Volvo participants et les Services financiers d'Automobiles Volvo du Canada, sur approbation du crédit. Les véhicules peuvent être différents de ceux illustrés. Offre valide pour les Volvo S60 25T A SR SE/V70 25T A SR SE 2006; (Le prix inclut le transport et la préparation de 1 295 \$) 608,74 \$/629,24 \$ par mois; terme de 39 mois avec un acompte de 0 \$/0 \$. (Les prix seront ajustés en fonction des promotions d'Automobiles Volvo du Canada Ltée). La première mensualité comprenant les taxes, l'inscription au RDPRM de 48,66 \$ et le dépôt de garantie 750 \$/750 \$ sont dus à la signature du bail. Allocation de 60 000 km pour la durée du bail (0,16 \$ par km supplémentaire) Taux d'intérêt annuel : 2,15 %/2,15 %. Total des mensualités : 23 740,86 \$/24 540,36 \$. Les mensualités et le dépôt de garantie peuvent varier selon les équipements optionnels choisis. Valeur de rachat en fin de bail : 28 709,10 \$/29 789,10 \$. Le concessionnaire peut louer à un prix inférieur. L'offre se termine le 31 novembre 2005. Certaines conditions s'appliquent. Votre concessionnaire Volvo vous donnera tous les détails. © 2005 Automobiles Volvo du Canada Ltée. • Volvo pour la vie® est une marque déposée utilisée sous licence par Automobiles Volvo du Canada Ltée. Pensez à toujours boucler votre ceinture de sécurité. Visitez le site volvocanada.com.

L'AUTO

MERCEDES-BENZ ML (1998-2004)

Lettres de noblesse pour les VUS



LE MERCEDES ML 2003.

PHOTO FOURNIE PAR MERCEDES

JEAN-FRANÇOIS GUAY
VÉHICULES D'OCCASION
 COLLABORATION SPÉCIALE

Quand Mercedes-Benz s'est intéressé aux utilitaires sport en 1998, cette catégorie a acquis instantanément ses lettres de noblesse. Avec un acteur aussi prestigieux dans leurs rangs, les VUS avaient dorénavant l'autorité pour courtiser les gros bonnets de la planète. Du jour au lendemain, il était plus branché de se faire voir en VUS plutôt qu'au volant d'une grosse berline de luxe. Pour éviter de voir Mercedes-Benz exploiter seul ce filon prometteur, d'autres marques comme BMW, Cadillac, Lincoln et Lexus se sont empressées de concocter des utilitaires sport de luxe. On connaît la suite...

Plus souvent critiqué par la presse automobile, le ML a survécu pendant huit longues années avant d'être entièrement remodelé pour 2006. Ce qui paraît une éternité dans un secteur aussi volatil que celui de l'automobile. Même si les lignes du ML commençaient à dater, sa silhouette a su résister à l'usure du temps. Année après année, les ingénieurs ont aussi apporté des améliorations qui ont permis de tenir tête à des modèles pourtant plus modernes. On retrouve notamment de série des systèmes antipatinage, antidérapage et de traction en descente.

Le Classe M est propulsé, au choix, par

un moteur V6 ou V8. Entre 1998 et 2003, le V6 était un 3,2 litres de 215 chevaux. À la fin de 2003, ce dernier a été remplacé par un V6 de 3,7 litres de 232 chevaux. Quant au ML à huit cylindres, un V8 de 4,3 litres et 268 chevaux était disponible de 1999 à 2001. Un V8 de 5,0 litres et 288 chevaux a pris la relève en 2002. Pour les amateurs de hautes performances, un V8 de 5,5 litres générant 349 chevaux était offert entre 2000 et 2003 avec la version ML55 AMG. Pour transmettre la puissance aux quatre roues motrices à prise constante, tous les ML sont équipés d'une boîte automatique à cinq rapports et d'un système de traction électronique qui applique les freins à toute roue qui patine pour ensuite diriger le couple aux roues qui adhèrent le mieux au sol.

La qualité et la texture des matériaux de l'habitacle respectent le cachet luxueux de la marque. Quelques irritants cependant : la position de conduite est plutôt inconfortable à cause de l'inclinaison du volant. De même, les places arrière sont exiguës et difficiles d'accès à cause de l'étroitesse des portières.

Plusieurs ont cru que Mercedes-Benz faisait un faux pas à l'époque en s'aventurant dans la catégorie des utilitaires sport. Surtout que le style, la conception et la finition du ML ne semblaient pas correspondre à l'image de la prestigieuse marque allemande. Toutefois, le ML a surmonté toutes les difficultés et permis de faire grimper les ventes du constructeur allemand en Amérique du Nord.

VALEUR SUR LE MARCHÉ

2004	PDSC**	10 000 km	20 000 km	40 000 km
350 Classic	51 000\$	29 500\$	28 000\$	25 200\$
350 Elegance	57 450\$	35 500\$	33 900\$	30 900\$

2003	PDSC**	20 000 km	40 000 km	80 000 km
350 Classic	50 600\$	24 800\$	22 700\$	20 000\$
350 Elegance	56 900\$	30 500\$	28 300\$	25 300\$

2002	PDSC**	30 000 km	60 000 km	90 000 km
320 Classic	49 350\$	25 200\$	21 700\$	17 500\$
320 Elegance	55 600\$	30 800\$	27 200\$	22 700\$

2001	PDSC**	40 000 km	80 000 km	120 000 km
320 Classic	48 600\$	22 100\$	19 800\$	16 000\$
320 Elegance	54 850\$	27 200\$	24 600\$	20 600\$

2000	PDSC**	50 000 km	100 000 km	150 000 km
320 Classic	47 900\$	22 600\$	21 000\$	17 700\$
320 Elegance	54 150\$	28 100\$	26 300\$	22 700\$

1999	PDSC**	60 000 km	120 000 km	150 000 km
320 Classic	47 550\$	20 100\$	18 500\$	15 400\$
320 Elegance	53 500\$	24 100\$	22 600\$	19 400\$

1998	PDSC**	70 000 km	140 000 km	175 000 km
320 Classic	46 500\$	20 700\$	18 800\$	14 900\$
320 Elegance	52 800\$	24 600\$	22 800\$	18 900\$

*Modèle à moteur V6 **Prix de détail suggéré par le constructeur Source: Guide d'évaluation Hebdo

CAMPAGNES DE RAPPEL

- > Défectuosité de la boucle des ceintures de sécurité. (1998-1999.)
- > Défectuosité des ancrages de la ceinture de sécurité arrière centrale (2000).
- > Faiblesse du bras supérieur de la suspension avant gauche (2002).
- > Bris de la servodirection (1998-2003).

Source: Transports Canada

COÛT DES PIÈCES DE REMPLACEMENT

Source: concessionnaire Mercedes Benz

> Ampoule de phare avant :	13\$	> Disque de frein avant :	141\$
> Amortisseurs arrière (2) :	378\$	> Freins avant (plaquettes) :	174\$
> Silencieux d'origine :	945\$	> Cardan avant :	744\$
> Alternateur d'origine :	1235\$	> Filtre à air :	20\$
> Démarreur d'origine :	564\$	> Filtre à essence :	112\$

ON AIME

- > Les prix raisonnables
- > La garantie de véhicule certifié

ON AIME MOINS

- > Les coûts d'entretien
- > Le prix des pièces

GARANTIE D'ORIGINE

- > Générale : 4 ans ou 80 000 km
- > Groupe motopropulseur : 5 ans ou 120 000 km
- > Perforation : 5 ans ou km illimité

PRINCIPAUX CHANGEMENTS

- 2004**
- > Aucun changement majeur

- 2003**
- > Moteur V6 de 3,7 litres

- 2002**
- > Moteur V8 de 5 litres
 - > Retouches esthétiques

- 2001**
- > Direction à crémaillère

- 2000**
- > Version ML55 AMG

- 1999**
- > Moteur V8 de 4,3 litres

- 1998**
- > Introduction du modèle

Événement Pneus d'hiver

Rabais 50\$*

sur un jeu de 4 pneus d'hiver

AVEC CE BON

Épargnez 20\$ de plus pour un rabais total de 70\$**

à l'achat d'un jeu de 4 pneus Nordic Icetrac ou Wintertrac

AU CLIENT : Bon valide dans les magasins Canadian Tire participants seulement. N'est pas valide avec toute autre offre ni tout autre bon. Limite d'un bon par achat. Les télécopies ne sont pas acceptées. Taxes applicables sur le prix avant rabais.

À L'EMPLOYÉ(E) DE CAISSE :

1. Entrez le montant de l'achat
2. Entrez le n° d'article 98-9670-8
3. Entrez 20,00 \$
4. Enfoncez la touche «Bon du fabricant»
5. Terminez la transaction normalement
6. Estampiez le bon et gardez-le avec l'avance totale aux caisses en vue de l'équilibrage de caisse

En vigueur du 26 novembre au 2 décembre 2005

Seulement
chez

**Le rabais de 70 \$ est calculé à l'achat de 4 pneus Nordic Icetrac ou Wintertrac (un total de 17,50 \$ de rabais par pneu avec ce bon)

AU MARCHAND : Les rabais seront saisis automatiquement

NORDIC

Freinages spectaculaires!

À 60 km/h sur route enneigée, les pneus d'hiver Nordic ont une distance d'arrêt jusqu'à 13 pi plus courte que nos meilleurs pneus toute saison et jusqu'à 29 pi plus courte sur la glace.

Sur la route, ce n'est pas l'endroit pour glisser

Les pneus d'hiver Icetrac et Wintertrac ont **DEUX FOIS PLUS** de pouvoir adhérent que nos meilleurs pneus toute saison, pour une traction améliorée.

* Rabais calculés à l'achat d'un jeu de 4 pneus d'hiver Nordic Icetrac ou Wintertrac. (Rabais de 12,50 \$ par pneu)

Répond aux conditions d'enneigement rigoureuses définies par l'A.C.I.C.*
*Association canadienne de l'industrie du caoutchouc

ICETRAC***		
Dimensions	Prix cour., ch.	Prix de solde, ch.
P175/70R13	82Q	69,49
P175/65R14	81S	78,99
P185/65R14	85S	82,99
P185/65R15	86S	89,99
P195/65R15	89S	91,99
P205/65R15	92S	94,99
P195/60R15	87S	97,99

***Autres dimensions en magasin

WINTERTRAC***		
Dimensions	Prix cour., ch.	Prix de solde, ch.
P155/80R13	79Q	49,99
P175/70R13	82Q	64,99
P185/70R14	87Q	72,99
P195/70R14	90Q	75,49
P205/75R14	95Q	80,99
P205/70R15	95Q	86,99
P215/70R15	97Q	90,99

***Autres dimensions en magasin



PRIX DE SOLDE EN VIGUEUR POUR UN TEMPS LIMITÉ SEULEMENT

Voir votre magasin Canadian Tire local pour plus de détails

Ça commence ici

HYBRIDE Mise en garde du président de Nissan et de Renault

AGENCE FRANCE-PRESSE

TOKYO – Les moteurs hybrides, qui fonctionnent à la fois à l'essence et à l'électricité, ne sont pas encore une technologie mûre et les constructeurs automobiles doivent se montrer prudents, a affirmé vendredi le président de Nissan et de Renault, Carlos Ghosn.

« Il y a un tel battage sur l'hybride aujourd'hui qu'aucun dirigeant de grand groupe automobile n'ose exprimer sa véritable opinion de crainte d'être taxé de rétrograde ou de conservateur », a estimé M. Ghosn au cours d'une conférence de presse à Tokyo.

« Je ne crois pas que cette technologie soit déjà mûre », a continué le président de Renault et Nissan.

« L'hybride est une technologie sérieuse et tous les constructeurs la considèrent comme telle, a-t-il poursuivi. Mais la technologie hybride n'est peut-être pas si efficace qu'on le dit et je ne pense pas que ce soit la solution à tous les problèmes de l'industrie », a-t-il ajouté.

« Je ne crois pas que cette technologie soit déjà mûre », a continué le président de Renault et Nissan.

« Jusqu'à ce que le consommateur décide, nous devons être prudents. Nous avons vu dans le passé des situations dans lesquelles les médias créent un battage autour d'une technologie que le consommateur n'adopte finalement pas. Malheureusement ou heureusement, nous ne vendons pas des voitures aux médias, mais aux consommateurs, alors nous devons faire attention », a-t-il dit.

Selon Carlos Ghosn, les constructeurs automobiles doivent « systématiquement rechercher toutes les solutions : diesel, éthanol, hydrogène, et hybride » jusqu'à ce qu'une tendance claire se dégage sur le marché.



Témoin de l'avenir hybride de Toyota, la Fine-X, nouveau prototype du genre présenté le mois dernier par le président du constructeur, Katsuaki Watanabe.

PHOTO KAZUHIRO NOGI, AGENCE FRANCE-PRESSE ©

L'avenir de Toyota s'annonce hybride

Le constructeur japonais veut doubler sa production de moteurs hybrides dès 2008

AGENCE FRANCE-PRESSE

TOKYO – Le premier constructeur automobile japonais, Toyota, ambitionne de mettre sur le marché dès 2008 des véhicules équipés d'un moteur hybride de troisième génération dont le prix se rapprocherait de celui des engins à essence, rapporte la presse japonaise.

Selon le quotidien *Asahi Shimbun*, Toyota prévoit doubler sa production de moteurs hybrides (électricité et carburant) à environ 600 000 unités pour réduire l'écart des coûts de fabrication avec celui des moteurs à essence.

Le numéro deux mondial, adepte des technologies avancées auxquelles il consacre des investissements massifs, souhaite dans le même temps réduire l'encombrement de ses moteurs hybrides pour les installer dans différentes gammes de véhicules et attirer ainsi plus de clients, précise l'*Asahi*.

Certains composants essentiels pourraient en outre être produits aux États-Unis, ajoute le quotidien.

Toyota n'a pas confirmé ces informations, mais a indiqué travailler effectivement à l'amélioration de ses technologies hybrides.

« Nous avons avancé dans le développement de la troisième génération de moteurs hybrides, mais nous n'avons pas encore décidé de la date de mise en service », a déclaré un porte-parole de Toyota, précisant que « 2008 était une des possibilités ».

Toyota, pionnier en matière de technologies hybrides, a vendu quelque 513 000 voitures hybrides (essence et électricité) dans le monde depuis le lancement de la Prius, le premier modèle du genre, en 1997.

Selon Toyota, les ventes de voitures hybrides, particulièrement populaires en Amérique du Nord,

devraient atteindre entre 240 000 et 250 000 unités pour la seule année 2005, soit entre 78 % et 86 % de plus qu'en 2004.

« Nous avons l'objectif de vendre plus d'un million d'unités (dans le monde) au début des années 2010 », a indiqué un porte-parole du groupe.

Les ventes d'hybrides, automobiles qui consomment moins d'essence, augmentent fortement aux États-Unis en raison de l'envolée des prix du pétrole, et de leurs vertus écologiques.

Elles sont en revanche nettement moins populaires en Europe, où le diesel domine.

LAPRESSEAFFAIRES.COM Abonnez-vous au site de nouvelles financières et économiques le plus consulté au Québec... C'EST GRATUIT

1, 2, 3, PRÊT?... LOUEZ!



**3 premiers versements
GRATUITS
à la location!**
Sentra Édition
Spéciale 2006
Louez à partir de
197\$ par mois*
Transport et
préparation inclus



**1er versement
GRATUIT
à la location!**
Altima 2.5 S 2006
Louez à partir de
267\$ par mois*
Transport et
préparation inclus

LA DIFFÉRENCE NISSAN

Photos à titre indicatif seulement. Offres d'une durée limitée. *Voir tous les détails chez vos concessionnaires Blainville Nissan et Longueuil Nissan. Sur approbation de crédit.



**BLAINVILLE
NISSAN**
(450) 430-8808
Mtl (514) 990-1451
705, boul. Curé-Labelle, Blainville
www.blainvillenissan.com
Sortie 25 autoroute 15 Nord



**Longueuil
NISSAN**
(450) 442-2000
Mtl (514) 990-4547
760, Saint-Charles Est
Longueuil (coin Roland-Therrien)
www.longueuilnissan.ca

WWW.HONDAGABRIEL.CA

On vous chausse pour l'hiver.

En location et à l'achat de l'un de ces véhicules
Obtenez en prime 4 pneus Michelin X-ICE⁺



CR-V SE illustré



CR-V SE 2006
298\$* par mois (48 mois)
0\$ dépôt de sécurité
Incluant **96 000km**
Transport et préparation inclus en location seulement.



Pilot EX-L illustré

Pilot LX 2006
398\$* par mois (48 mois)
0\$ dépôt de sécurité
Incluant **96 000km • Option 0\$ comptant disponible**
Transport et préparation inclus en location seulement.

*Les offres de location-bail sont faites par Honda Canada Finance Inc., sur acceptation du crédit. Cette offre porte sur les véhicules neufs 2006 mentionnés ci-après. Période de location de 48 mois. Pilot LX (modèle YF1816E) et CR-V Édition Spéciale (modèle RD7756EX). Pour les véhicules, sont identifiés : a) le paiement mensuel, b) le montant initial requis ou échange équivalent, c) le montant au terme de la location. Pilot LX (modèle YF1816E) : a) 398 \$, b) 6267\$, c) 25 371 \$. CR-V Édition Spéciale (modèle RD7756EX) : a) 298 \$, b) 5679\$, c) 19 983 \$. Franchise de kilométrage de 96 000 km, frais de 0,12 \$ le kilomètre excédentaire. Transport et préparation inclus en location seulement. Frais de publication, taxes, immatriculation, assurance et frais d'administration en sus. Le prix de location des concessionnaires peut être inférieur. Offre d'une durée limitée. Photos à titre indicatif. Voir Honda Gabriel pour plus de détails. **EcoGuide pour 2006 publiées par Nissan. Consommation de carburant ordinaire sans plomb. Transmission automatique pour le CR-V et Pilot. 14 Michelin X-ICE ou pneus de valeur équivalente. Applicable uniquement sur les modèles 2006. Offre n'est pas transférable, monnayable ou être jumelée. Valable seulement chez vos concessionnaires participants. Offre d'une durée limitée soumise à changement sans préavis par le manufacturier.



Honda Gabriel

Honda Gabriel
7000 Henri-Bourassa E.
Montréal-Nord
514.327.7777
www.hondagabriel.com

L'AUTO

Quand vous irez voir Céline...

ALAIN RAYMOND

RÉTROVISEUR

COLLABORATION SPÉCIALE

Les casinos. Les spectacles. Les super hôtels. Les boîtes de nuit. Les magasins sans fin. Les restaurants, grands et petits. Tout cela et bien plus encore se trouve dans la ville la plus superficielle au monde. Mais l'automobile ? Oui, l'automobile. Non, non, pas les banalités qui circulent dans les rues, mais l'automobile classique. L'ancienne. Comme vous l'aimez. Eh bien elle est exposée au cinquième étage du Imperial Palace, qui n'a rien d'impérial à la part le nom. Non pas une seule, mais plus de 250 modèles. Une collection hétéroclite ayant appartenu à un collectionneur aujourd'hui décédé et dont la collection privée s'est transformée en musée où tout — ou presque — est à vendre !

Un musée doublé d'une salle d'exposition puisque presque toutes les voitures qui s'y trouvent sont placées en consignation en attendant d'être vendues. Que vous soyez visiteur, acheteur ou vendeur, Auto Collections saura vous accueillir.

Dans les trois grandes salles sont alignées des créations aussi disparates qu'une Pierce Arrow Silver Arrow 1933, accompagnée d'une Audi Quattro S1 Rallye Sport qui a couru au rallye de Monte Carlo en 1986 ! En voici quelques autres prises au hasard.

Roadster Compétition Delahaye 135 MS 1949 (325 000 \$)

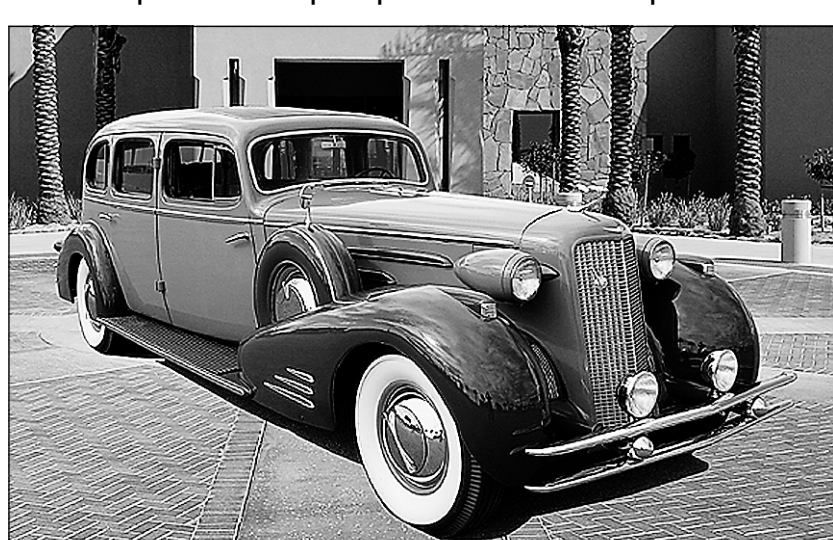
Cette magnifique Delahaye, une voiture française, a été conçue avant la guerre, mais construite après la fin du conflit, en 1949. Ce roadster est animé par le même moteur qui équipait les 135MS de course. Il est habillé d'une carrosserie en alliage léger peinte Bleu de France et confectionnée en Angleterre par Selborne. Classé deuxième au concours d'élégance de Pebble Beach en 1982.

Limousine Heine-Velox V12 1921 (250 000 \$)

Une pièce unique que cette Heine-Velox V12 construite en Californie par la compagnie du même nom. L'énorme limousine animée par un V12 Weidley modifié de 6,4 litres était déjà équipée de freins hydrauliques. Restaurée à l'état concours, la majestueuse limousine « roule aussi bien qu'une Duesenberg », selon sa fiche signalétique.



Un très rare cabriolet 4 places BMW 319 1936, la redoutable Jaguar XJR-9 Silk Cut n° 21 qui a couru aux 24 heures du Mans en 1988 et une bien modeste Volkswagen... rien que pour vous donner une idée de la diversité de cette Auto Collections que vous ne manquerez pas de visiter lors de votre prochain rendez-vous avec Céline à Las Vegas.



Cette berline Duesenberg J Holbrook 1932 témoigne de la distinction et de l'excellence technique qui caractérisaient l'illustre marque américaine créée par les frères Fred et Augie Duesenberg, fils d'immigrants allemands. Sans doute la marque américaine la plus raffinée de tous les temps.

Lancia Stratos 1974 (112 500 \$)

Une voiture mythique animée par le superbe V6 Ferrari Dino de 2 litres, oeuvre du regretté Dino Ferrari, fils du Commandatore, décédé à l'âge de 26 ans. La Lancia Stratos fut expressément construite pour le Championnat du monde des rallyes. Conçue par Bertone, elle fut produite à 492 exemplaires en-

tre 1972 et 1974, permettant ainsi son homologation par la FIA.

Cadillac Ghia Coupé 1953

Construite en deux exemplaires, cette voiture a appartenu à la célèbre actrice américaine Rita Hayworth. Carrossée par Giacinto Ghia, ce superbe coupé deux portes habillé de noir est élaboré sur le châssis de la plus

célèbre voiture américaine de luxe de l'époque. Elle attire immédiatement l'attention et paraît contemporaine malgré ses 52 ans.

Porsche Cabriolet 1948 (200 000 \$)

Prototype de la Porsche 356, cette voiture a été exposée au Salon de Genève en 1949. Construite à Zurich par Hans Waibel à la demande de Ferry Porsche et de Louise Piech qui voulaient la montrer au Salon de l'industrie de Vienne.

Monoplace EBS Maserati 1948 (350 000 \$)

Surnommée « Battleship » (navire de guerre), cette étrange et unique monoplace a appartenu à Egon Brusch, un Allemand passionné de course automobile qui a fait construire cette voiture équipée d'un moteur Maserati 6C-34. Restaurée dans les années 60, la voiture a hérité d'un nouveau moteur Maserati de 3,5 litres, son moteur d'origine étant alors hors d'usage. Ainsi motorisée, cette unique monoplace a remporté le Grand Prix du Nürburgring pour voitures historiques en 1987. Une pièce unique de l'histoire automobile allemande.

Voitures de collection à vendre

Plusieurs collectionneurs privés louent un espace à l'Imperial Palace dans l'espoir d'y vendre leur voiture. On peut maintenant y voir des hot-rods, des customs, des voitures de course et des camionnettes. Il y a même une Volkswagen Beetle des années 70 avec moins de 100 milles au compteur pour laquelle on demande des dizaines de milliers de dollars. Évidemment, les multiples Duesenberg commandent des prix variant d'un demi-million à plus d'un million et demi de dollars (US, bien sûr). Pour les vedettes que l'on y retrouvait dans le passé, il faudra acheter l'ancien album souvenir à la boutique.

Éric Descarries, collaboration spéciale

Limousine Cadillac V16 Fleetwood 1934

La première des neuf limousines 452D construites en 1934 par Cadillac. Expédiée en Angleterre chez Rolls Royce qui s'occupait de l'entretien des voitures destinées à l'ambassade des États-Unis, on dit que cette voiture avait servi à Joseph Kennedy (le père du président) lorsqu'il était ambassadeur à Londres en 1937. Impeccablement restaurée, l'imposante limousine est animée par le magnifique V16 Cadillac. Ah, la belle époque de l'automobile américaine !

Spyder Chevrolet Corvaire Monza 1964 (19 500 \$)

Rien que 74 500 milles au compteur de ce cabriolet Corvaire à moteur turbo. La Corvaire, témoin de la première tentative de GM de contrer l'invasion naissante des voitures importées et, plus particulièrement, de l'immortelle Coccinelle qui commençait déjà, au milieu des années 60, à agacer le géant américain. Une tentative hélas vouée à l'échec, en bonne partie à cause d'un certain Ralph Nader... qui déclarait la Corvaire « unsafe at any speed » (dangereuse à toutes les vitesses).

Si la chance vous sourit à Las Vegas et que vous ramenez l'une de ces belles dans vos valises, faites-moi signe ; j'irai vous voir pour que vous me racontiez votre histoire.

INFO : Rob Williams (702) 794-3174 ; www.autocollections.com
Auto Collections : 5^e étage du Imperial Palace, Las Vegas ; ouvert tous les jours de 9h30 à 21h.

COURRIEL

Pour joindre notre chroniqueur : alain.raymond@lapresse.ca



CLASSE C
À TRACTION INTÉGRALE 4MATIC



CLASSE E
À TRACTION INTÉGRALE 4MATIC



FAMILIALE DE CLASSE E
À TRACTION INTÉGRALE 4MATIC



CLASSE S
À TRACTION INTÉGRALE 4MATIC



CLASSE M
À 4 ROUES MOTRICES



CLASSE R
À 4 ROUES MOTRICES



De 0 à 60 cm. La traction intégrale Mercedes-Benz.



Mercedes-Benz

Montréal
Automobiles Silver Star Inc.
7800, Boul. Décarie, Montréal
(514) 735-3581

West Island
Mercedes-Benz West Island
4525, Boul. St-Jean, Dollard-des-Ormeaux
(514) 620-5900

Laval
Mercedes-Benz Laval
3131, Autoroute 440 Ouest, Laval
(450) 681-2500

Rive-Sud
Mercedes-Benz Rive-Sud
4844, Boul. Taschereau, Greenfield Park
(450) 672-2720

FICHE TECHNIQUE

ACURA CSX 2006

Berline compacte semi-luxe
 Quatre portes, cinq passagers
 Moteur : 4 cylindres de 2,0 litres, i-VTEC
 Puissance : 155 chevaux à 6000 tr/min
 Couple : 139 lbs-pi à 4500 tr/min
 Boîtes : manuelle cinq vitesses (option : automatique cinq rapports avec palettes au volant)
 Freins : à disques aux quatre roues, ABS de série
 Sécurité : six coussins gonflables, structure de carrosserie solidifiée
 Consommation (ville/ autoroute)
 Manuelle : 8,7L — 6,4L/100km
 Automatique : 9,5L — 6,5L/100km
 Pneus : 16 pouces (P205/55R16)
 Cargo : 340 litres
 Réservoir : 50 litres
 Concurrence : Audi A3, Mazda6, Mercedes Classe B, Nissan Altima, Volkswagen Jetta
 Prix : 25 400 \$ à 31 900 \$
 Construction : Alliston, Ontario

ACURA CSX

Une Civic au tempérament sportif!

NADINE FILION
 COLLABORATION SPÉCIALE

TORONTO — Les dirigeants d'Acura Canada ont tout fait pour nous convaincre que la nouvelle CSX n'était pas une Civic endimanchée. Dommage, car cette nouvelle compacte d'Acura est la plus palpitante de toutes les Civic à quatre portes.

La nouvelle CSX, qui s'amène chez les concessionnaires ce mois-ci, constitue la troisième génération de l'Acura EL — la première génération a été lancée en exclusivité sur le marché canadien en 1997.

La CSX est aussi réservée à notre marché, mais les Japonais, les Thaïlandais et les Turcs ont tellement aimé les modifications apportées par les Canadiens qu'ils en ont adopté le modèle.

Assemblée sur la même plateforme que la Civic, la CSX est aussi construite à la même usine, celle d'Alliston, en Ontario. Si le profil aérodynamique reste indiscutablement celui de la nouvelle Civic, la CSX a un style propre à Acura : grille pentagonale, phares avant agressifs et phares arrière circulaires. Remarquez aussi le double tuyau d'échappement et les clignotants intégrés aux rétroviseurs.

Autre différence, majeure celle-là : le moteur de quatre cylindres de 2,0 litres i-VTEC de la CSX est dérivé du cousin, le coupé RSX. Les 155 chevaux et 139 lbs-pi de couple (15 chevaux et 11 lbs-pi de plus que la Civic) sont livrés de série par une boîte manuelle à court levier et à cinq vitesses rapprochées, une pure merveille de souplesse à manier.

La boîte automatique à cinq rapports de la CSX, disponible en option, s'amène avec des palettes au volant. Un gadget intéressant, mais c'est quand même la boîte manuelle qui donne tout sens à la voiture.

Légère, la berline d'Acura profite d'une direction qui accorde



PHOTO FOURNIE PAR HONDA CANADA

La CSX d'Acura, une toute nouvelle berline compacte offerte exclusivement au Canada.

plus d'intensité que la direction hydraulique de la Civic. Des amortisseurs plus fermes et une barre stabilisatrice plus robuste à l'arrière se traduisent par une suspension dynamique, qui reprend rapidement sa place sur les cahots sans se montrer trop sèche. Ajoutez à cela une caisse très rigide (35 % de plus que pour la EL) et une excellente stabilité en route et vous voilà au volant d'une compacte aux prétentions sportives qui lui vont très bien. Elle devrait n'avoir aucune honte à tirer le meilleur parti de sa cousine Honda.

Dans l'habitacle, les meilleurs éléments de la CSX sont directement tirés de la Civic. Notamment, le tableau de bord à deux niveaux, le volant de petit dia-

mètre inclinable et télescopique, les six coussins gonflables et les essuie-glace opposés. Acura Canada affirme que les matériaux, la finition et l'insonorisation sont encore plus raffinés pour la CSX.

Prix de départ pour la compacte semi-luxe : 25 400 \$ ou 26 700 \$ en version Touring (boîte manuelle/automatique), livrée avec roues de 16 pouces, climatisation automatique, freins ABS et une garantie de quatre ans/80 000 km (un an de plus que pour la Civic). À titre de comparaison, la plus équipée des Civic coûte 23 000 \$.

La beauté de la CSX, ce sont les options ne figurant pas à la liste de la Civic. Ainsi, le revêtement de cuir et les sièges chauffants se

retrouvent sur la Premium, pour 28 100 \$/29 400 \$, ce qui inclut le changeur six disques et le toit ouvrant. Surtout, la CSX Premium propose le système de navigation (30 600 \$/31 900 \$) avec reconnaissance vocale.

Acura Canada espère écouler de 6000 à 7000 unités de la CSX par année, des chiffres conservateurs si l'on considère qu'en 2004, il s'est vendu 6200 unités de la « vieille » EL. Ne soyez pas surpris si d'ici deux ans, une version Type-S de la berline quatre portes s'annonce avec boîte manuelle six vitesses et plus de puissance sous le capot.

Les frais de ce reportage ont été payés par Acura.

Ford dévoile un nouveau moteur V6 et une boîte automatique

ÉRIC DESCARRIES
 COLLABORATION SPÉCIALE

DEARBORN, Michigan — Ford a mis au point un tout nouveau V6 de 3,5 litres pour ses deux nouveaux véhicules multi-segments, le Lincoln Aviator et le Ford Edge, qui seront dévoilés au prochain salon de l'auto de Detroit.

Ce moteur n'est pas une extrapolation de l'actuel V6 Duratech 30. D'une cylindrée de 3,5 litres, ses cylindres sont disposés à 60 degrés. Il est coiffé de deux arbres à cames en tête par culasse (pour un total de 24 soupapes) et, évidemment, il est à injection de carburant. Il affiche une puissance de 250 chevaux-vapeur et un couple de 240 li-pi.

Selon Barb Samardzich, vice-présidente des opérations, groupes propulseurs, chez Ford, ce nouveau moulin de catégorie ULEV 2 (Ultra Low Emitting Vehicle, c'est-à-dire à très basses émissions polluantes) serait aussi relativement économique au point de vue de la consommation et il ne produirait que très peu de vibrations. Ce V6, au dire de M. Samardzich, pourrait facilement prendre physiquement la place du Duratech 30 dans n'importe laquelle application. De plus, le moteur pourra éventuellement s'adapter facilement à une configuration hybride-électrique.

Nouvelle boîte de vitesse

Ford a aussi conçu une toute nouvelle boîte de vitesses automatique à six rapports pour véhicules à traction. Contrairement à une pratique antérieure, cette boîte de vitesses ne vient pas d'un fournisseur extérieur, mais elle est produite chez Ford. Elle a été conçue conjointement avec General Motors. Ainsi, avec ses six rapports, le constructeur estime qu'elle permettra une économie de carburant allant jusqu'à 7 % en vitesse de croisière. Son rapport final surmultiplié est de 0,74 : 1.

Ford compte produire jusqu'à 250 000 véhicules hybrides de toutes sortes d'ici 2010. Ses utilitaires Escape Hybrid de première génération seront testés sous peu en tant que taxi à New York tandis que ses véhicules hybrides de deuxième génération (Ford Fusion et Mercury Milan) sont sur le point d'être commercialisés. Une troisième génération de cette technologie est à l'étude pour une application avec moteur V6.

Les frais de ce reportage ont été payés par Ford.

LIQUIDATION 2005 Faites vite, l'offre se termine le 30 novembre 2005!



Surprenez la route

SEDONA 2005



AMANTI 2005



Les meilleures offres de l'industrie

Jusqu'à 3 paiements gratuits sur les locations 2005

0% de financement*

SORENTO 2005



500\$ d'essence gratuite

MAGENTIS 2005



Achetez n'importe quelle KIA 2005 et obtenez...



Croisière* pour 2 personnes dans les Caraïbes



Jusqu'à **6000\$** par véhicule 2005**



Jusqu'à **6 mois sans payer** Aucun paiement avant mai 2006***

Ne manquez pas le bateau!



Concessionnaires Kia participants :

Kia Gabriel (514) 426-7777 D.D.O.	Royal Kia (514) 595-6666 Lasalle	P.A.T. Kia (514) 640-5943 P.A.T.	Kia St-Constant (450) 635-4610 St-Constant	Kia Longueuil (450) 928-3000 Longueuil	Boisvert Kia (450) 430-2223 Blainville	Gravel Kia (450) 347-2835 St-Jean-sur-Richelieu	Albi le Géant Kia (450) 474-3333 Mascouche	Deux Rives Kia (450) 742-1542 Sorel-Tracy
Kia St-Léonard (514) 256-1010 Montréal	Ville-Marie Kia (514) 598-8800 Montréal	Kia Repentigny (450) 657-1031 Repentigny	Kia de Brossard (450) 671-5050 Brossard	Kia Mario Blain (450) 464-4551 McMasterville	Kia St-Hyacinthe (450) 774-3444 St-Hyacinthe	Kia St-Eustache (450) 623-9004 St-Eustache	Kia des Laurentides (450) 438-4438 St-Jérôme	Kia Joliette (450) 752-1952 SCB Joliette



KIA. LE CONSTRUCTEUR AUTOMOBILE À LA CROISSANCE LA PLUS RAPIDE AU MONDE.



VOS CONCESSIONNAIRES KIA DU GRAND MONTRÉAL. COMPOSEZ LE 1 877 542-2886

Visitez www.kia.ca

Les véhicules peuvent différer des modèles illustrés. Certaines restrictions peuvent s'appliquer en fonction du modèle de véhicule sélectionné. Disponibilité sous réserve d'inventaire. Les renseignements contenus dans cette annonce publicitaire sont supposés être exacts au moment de l'impression. *Pour obtenir plus de précisions, s'adresser à votre concessionnaire. **À l'achat au comptant seulement. ***Trois paiements gratuits à la location des modèles 2005. L'offre s'appliquant sur plusieurs véhicules en inventaire.

L'AUTO

Salon de l'auto de San Francisco Voyante mais lente !



PHOTO KIMBERLY WHITE, REUTERS

La ZAP Xebra ne manque pas d'attirer l'attention des visiteurs au Salon de l'auto de San Francisco. Cette voiture électrique au look animal peut atteindre une vitesse de pointe de... 65 km/h ! Si elle sait se faire remarquer, ce ne sera pas des policiers pour excès de vitesse. Pour sa 48^e présentation, l'événement, qui se tient du 19 au 27 novembre, accueille une quarantaine de constructeurs, qui présentent plus de 800 voitures au San Francisco's Moscone Convention Center.

L'attraction 2006 est arrivée



Financement à l'achat à partir de **2,8%**¹

La première de sa classe 2006 comme utilitaire sport compact.³

Forester 2.5x 2006
27 995\$⁴

- Traction intégrale symétrique
- Climatisation
- Rétroviseurs extérieurs dégivrants
- Transmission manuelle 5 vitesses et beaucoup plus...



Financement à l'achat à partir de **3,8%**²

Le premier utilitaire sport familial au monde

- Traction intégrale symétrique
- Sièges avant chauffants
- Système de sécurité antivol avec antidémarrage électronique
- Transmission manuelle 5 vitesses et beaucoup plus...

Outback 2.5i familiale 2006
32 995\$⁴

Offre spéciale

500\$⁵
d'essence gratuite à l'achat ou à la location d'une Impreza 2.5RS berline 2005 5 vitesses



Traction intégrale symétrique

Impreza 2.5RS berline 2005 5 vitesses
21 495\$⁶
Financement à l'achat à partir de **0%**⁷

Roulez partout, par tous les temps.

www.subaru.ca

SUBARU DES SOURCES
DOLLARD DES ORMEAUX

LACHUTE SUBARU
BROWNSBURG

CONCEPT AUTOMOBILES
GRANBY

SUBARU AUTO CENTRE
MONTRÉAL

SUBARU DE LAVAL
ADM AUTOMOBILES

SUBARU RIVE-SUD
GREENFIELD PARK

SUBARU REPENTIGNY
REPENTIGNY

SUBARU SAINT-HYACINTHE
SAINT-HYACINTHE

CARREFOUR SUBARU AUTO
SAINTE-ROSE, LAVAL

JOLIETTE SUBARU
JOLIETTE

SUBARU SAINTE-AGATHE
SAINTE-AGATHE DES-MONTS

JOHN SCOTTI SUBARU
SAINT-LÉONARD

SUBARU SAINT-JÉRÔME
SAINT-JÉRÔME

Traction intégrale



SUBARU

(1) Possibilité de financement à l'achat à partir de 2,8% minimum sur le modèle Forester 2.5X 2006 5 vitesses. Sujet à l'approbation de crédit par GMAC. (2) Possibilité de financement à l'achat à partir de 3,8% sur le modèle Outback 2.5i familiale 2006 5 vitesses. Sujet à l'approbation de crédit par GMAC. (3) Référence: Guide de l'Auto 2006. (4) Pour les modèles Forester 2.5X 2006 5 vitesses (6J1X0) et Outback 2.5i Familiale 2006 5 vitesses (6D1U1): prix de détail suggéré par le fabricant. Taxes, transport et préparation (1395 \$) en sus. Le concessionnaire peut offrir un prix moindre. Immatriculation (prix varie selon le client), assurances, taxes sur les pneus neufs (15 \$) et autres taxes en sus. Frais d'inscription au Registre des droits personnels et réels mobiliers en sus. (5) Une carte d'essence prépayée Pétro-Canada d'une valeur de 500 \$ sera remise en prime à l'achat ou à la location d'un véhicule de modèle Impreza 2.5RS berline 2005 5 vitesses (6F1RS) acheté et livré entre le 1er et le 30 novembre 2005. La carte expirera 2 ans après la date de l'achat ou de la location du véhicule. La carte ne peut être échangée contre de l'argent. (6) Pour le modèle Impreza 2.5RS berline 2005 5 vitesses (6F1RS): prix de vente spécial. Taxes, transport et préparation (1395 \$) en sus. Le concessionnaire peut offrir un prix moindre. Immatriculation (prix varie selon le client), assurances, taxes sur les pneus neufs (15 \$) et autres taxes en sus. Frais d'inscription au Registre des droits personnels et réels mobiliers en sus. (7) Possibilité de financement à l'achat à partir de 0% minimum sur le modèle Impreza 2.5RS berline 2005 5 vitesses. Sujet à l'approbation de crédit par GMAC. Offres valables jusqu'au 30 novembre 2005. Photos à titre indicatif seulement. Pour plus d'information, voyez votre concessionnaire Subaru participant.

Le rendez-vous des amateurs de personnalisation

AGENCE FRANCE-PRESSE

FRANCFORT – Le 38^e Salon du tuning, plus importante manifestation de personnalisation de véhicules dans le monde, a ouvert ses portes au public vendredi dernier à Essen (ouest de l'Allemagne).

Au total, plus de 400 000 amateurs de la transformation de voitures sont attendus jusqu'au 4 décembre.

Quelque 570 exposants, constructeurs et spécialistes venus de 21 pays exposent pendant un peu plus d'une semaine leurs derniers modèles, de la jante chromée aux enceintes acoustiques survitaminées.

Les poids lourds de l'automobile mondiale sont présents, avec des voitures de série, mais aussi des voitures de sport.

L'allemand Volkswagen montre pour la première fois son tout-terrain Sirocco, développé sur la plateforme de son petit modèle Polo.

Opel présente son nouveau minivan Meriva OPC, Audi une version surpuissante de son Audi A4 avec 220 chevaux.

La manifestation fait également la part belle aux vieilles voitures. La direction du circuit du Nürburgring présente les véhicules qui se sont illustrés pour le Grand Prix.

Des courses de dragsters et des démonstrations de personnalisation de voitures sont également au programme.

Les amateurs pourront s'entraîner sur des simulateurs de course tandis que le constructeur japonais Suzuki mettra à la disposition des plus courageux un parcours urbain pour 4x4 avec tobogans et obstacles divers.

C'est aussi l'occasion pour les visiteurs de vérifier la belle santé du marché du tuning. En Allemagne, il a progressé de 2 % l'an dernier pour un chiffre d'affaires global de 6 milliards.

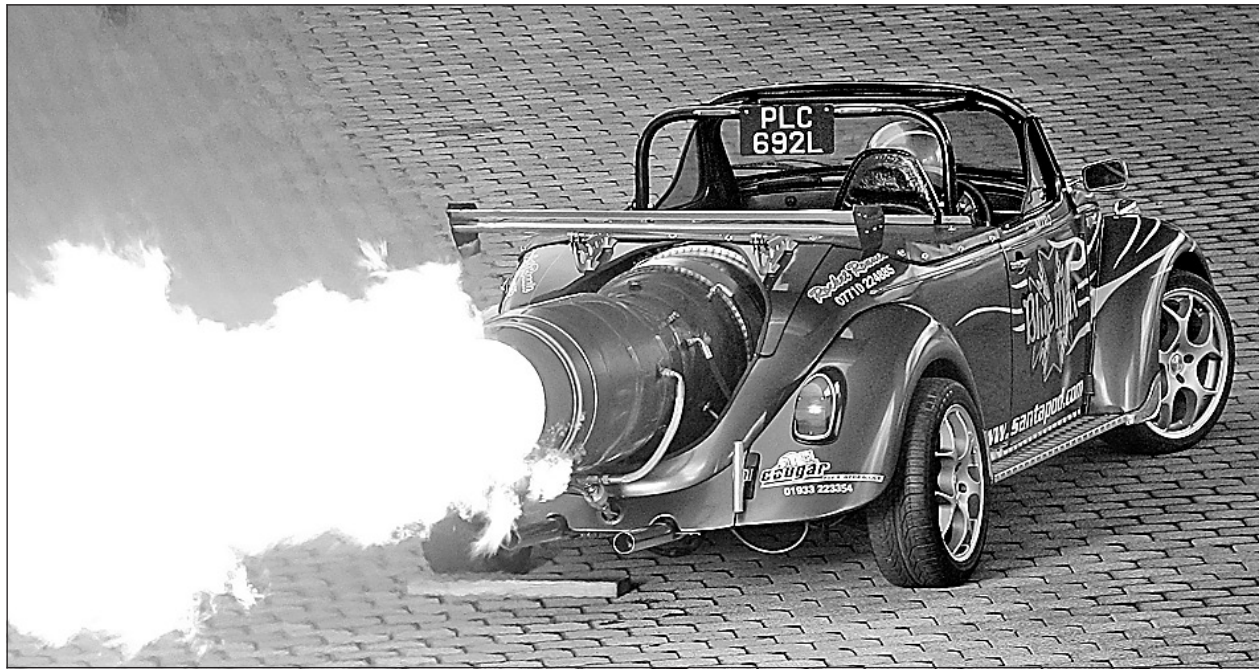


PHOTO ASSOCIATED PRESS

Voilà une coccinelle bien loin de son état d'origine. La petite voiture sympathique s'est transformée en dragster crachant le feu.



CHANGEONS L'AVENIR

COROLLA ET MATRIX, DES VÉHICULES À ÉMISSIONS ULTRA FAIBLES

1^{RE} MENSUALITÉ GRATUITE À LA LOCATION* + **0 \$ DÉPÔT DE SÉCURITÉ À LA LOCATION***
OU REMISE ÉQUIVALENTE À L'ACHAT**

COROLLA 2006
199 \$

PAR MOIS/LOCATION 48 MOIS*
TRANSPORT ET PRÉPARATION INCLUS
COMPTANT DE 2 531 \$
OPTION 0 \$ COMPTANT ÉGALEMENT DISPONIBLE

À L'ACHAT À PARTIR DE
15 715 \$*



VILLE : 7,1 L/100 km†
ROUTE : 5,3 L/100 km†

CARACTÉRISTIQUES :

- BOÎTE MANUELLE 5 VITESSES SURMULTIPLIÉE
- PNEUS DE 15 PO AVEC ENJOLIVEURS PLEINS
- RADIO AM/FM STÉRÉO ET LECTEUR CD
- IMMOBILISATEUR DE MOTEUR
- PRISES DE COURANT POUR ACCESSOIRES
- VERROUS DE PROTECTION POUR ENFANTS AUX PORTES ARRIÈRE
- GLACES TEINTÉES
- PHARES À HALOGÈNE

MATRIX 2006
219 \$

PAR MOIS/LOCATION 48 MOIS*
TRANSPORT ET PRÉPARATION INCLUS
COMPTANT DE 2 483 \$
OPTION 0 \$ COMPTANT ÉGALEMENT DISPONIBLE

À L'ACHAT À PARTIR DE
17 200 \$*



VILLE : 7,9 L/100 km†
ROUTE : 5,9 L/100 km†

CARACTÉRISTIQUES :

- BOÎTE MANUELLE 5 VITESSES SURMULTIPLIÉE
- PNEUS 16 PO AVEC ENJOLIVEURS DE STYLE UNIQUE
- RADIO AM/FM STÉRÉO ET LECTEUR CD (LECTEUR MP3 DISPONIBLE)
- PRISES DE COURANT POUR ACCESSOIRES
- IMMOBILISATEUR DE MOTEUR
- CACHE-BAGAGES
- PHARES À HALOGÈNE À RÉFLECTEURS



ACCÈS TOYOTA Une expérience d'achat tellement plus sympa.

Votre nouvelle Toyota part toujours avec le plein d'essence, l'assistance routière et des tapis protecteurs. **Votre concessionnaire www.acces.toyota.ca**



Programmes de location au détail et de financement à l'achat de Toyota Canada inc. Sur approbation de crédit par Toyota Services Financiers. * Offres de location au détail valables sur les modèles Corolla CE 2006 (BR32EM AA) et Matrix 2006 (KR32EM AA) neufs en stock. Première mensualité de 0 \$ et offre de 0 \$ dépôt de sécurité sur tous les modèles Corolla et Matrix 2006 neufs en stock, pour un terme de location de 48 mois. Dans l'éventualité où un client désire avoir un terme de location moindre que 48 mois, un rabais représentant le coût d'une mensualité basée sur un terme de 48 mois sera accordé (taxes incluses). Franchise annuelle de 24 000 km. Frais de 7 ¢ du kilomètre excédentaire. Immatriculation, assurances et taxes en sus. Le montant total exigé avant le début de la période de location est de 2 480,35 \$ (Corolla CE 2006 - BR32EM AA) et de 2 433,63 \$ (Matrix 2006 - KR32EM AA), taxes incluses. ** Remise à l'achat équivalant à une mensualité de location basée sur un terme de 48 mois (taxes incluses), applicable au financement à l'achat des modèles Corolla et Matrix 2006 neufs en stock. † PDSF pour les modèles Corolla CE 2006 (BR32EM AA) et Matrix 2006 (KR32EM AA) neufs en stock. L'immatriculation, les frais de transport, la préparation, l'enregistrement, l'assurance et les taxes sont en sus. Composez le 1 888 Toyota-8 ou visitez www.acces.toyota.ca. ** Le rabais aux diplômés (jusqu'à 1 000 \$ de remise) peut différer selon le modèle. † Cotes de consommation (ville/route) basées sur l'année-modèle 2006 pour une transmission manuelle pour le moteur du modèle indiqué. Le concessionnaire peut louer ou vendre à prix moindre. Photos à titre indicatif seulement. Les offres se terminent le 30 novembre 2005 et sont établies par les concessionnaires Accès Toyota pour les concessionnaires participants de la grande région de Montréal. Détails chez votre concessionnaire Toyota participant.



L'AUTO

PRIX DE L'ESSENCE

Les proprios de voitures de luxe en ont assez!

SHARON SILKE CARTY
USA TODAY

DETROIT — Le marché des voitures de luxe, qu'on aurait jadis cru immunisé contre la flambée des prix de l'essence, ne l'est peut-être plus. Même les riches commencent à montrer des signes d'impatience...

Des données provenant du Power Information Network (PIN) démontrent qu'un nombre croissant de propriétaires de modèles haut de gamme troquent leur voiture dispendieuse contre une voiture de luxe d'entrée de gamme ou même contre un modèle plus cher de compactes ou d'intermédiaire de marques non luxueuses.

Les ventes globales de voitures de luxe sont à la hausse uniquement à cause des petits modèles. En octobre, les ventes de voitures luxueuses d'entrée de gamme ont augmenté de 7 %, et les ventes de voitures luxueuses de milieu de gamme affichaient une légère hausse de 1,2 %. Les ventes de modèles haut de gamme ont cependant chuté de 10,6 %.

« Il y a définitivement un mouvement à la baisse, reconnaît Tom Libby, directeur principal de l'analyse des données industriel-



PHOTO D'ARCHIVES AFP

À l'automne 2001, les ventes d'Audi — propriété de Volkswagen — avaient atteint des sommets. Le goût des voitures de grand luxe s'estompe actuellement du fait du coût de l'essence.

les du PIN. Tout le monde parle du déclin des gros utilitaires, mais personne n'a vraiment parlé d'un éloignement similaire des grosses voitures de luxe. »

Cette tendance a suivi l'augmentation des prix de l'essence, qui ont atteint environ 3 \$ le gallon

(près de 80 cents le litre) après l'ouragan Katrina. Les prix dépassent toujours le seuil des 2 \$ — pour l'essence régulière — mais plusieurs voitures luxueuses consomment de l'essence super.

Allan Reeves, retraité de Franklin (Tennessee), songe à se départir

de sa Lincoln Mark VII 1996. « Elle utilise de l'essence super, alors j'ai été durement frappé par la hausse des prix », dit-il.

L'industrie de l'automobile tenait pour acquis qu'une personne qui peut se payer une voiture de 40 000 \$ ne s'inquiétera pas d'une

hausse des prix de l'essence. Mais les propriétaires de grosses voitures haut de gamme approchent en moyenne de la soixante-dizaine, affirme Art Spinella, président de CNW Marketing Research. « Ils ont toujours un revenu appréciable, mais ce n'est plus pareil... Pour la plupart, ils ont un revenu fixe, même si c'est un revenu élevé. »

Par ailleurs, dit M. Spinella, les consommateurs affectionnent de plus en plus les petites voitures et ne veulent rien savoir des « gros bateaux » que conduisait leur grand-père.

Selon Lonnie Miller, directeur de l'analyse industrielle du Polk Center for Automotive Studies, il faudrait que les prix de l'essence se stabilisent à 4 \$ le gallon (1,06 \$ le litre) pour que le marché des voitures de luxe soit sévèrement touché. Les acheteurs de voitures luxueuses hésitent à changer de mode de vie, dit-il.

Paige Mead, gestionnaire de portefeuille de Clifton (Virginie), possède trois voitures de luxe et n'a aucunement l'intention d'acheter un véhicule plus économique. « Nous nous accrochons et nous coupons nos dépenses ailleurs », affirme-t-il.

L'ACCENT GS, UNE GRANDE VOITURE AU PRIX D'UNE PETITE!



ACCENT GS 2006

PDSF : 12 995 \$

EN LOCATION à partir de

139 \$*

par mois/60 mois
1 595 \$ comptant
0 \$ dépôt de sécurité

OU

0 %

Financement à l'achat
disponible jusqu'à
48 mois

MONTEZ, Y A DE LA PLACE!

CARACTÉRISTIQUES DE PERFORMANCE

- Moteur 1,6 litre, DACT, à injection électronique multipoint
- Boîte manuelle à 5 rapports
- Direction assistée

CARACTÉRISTIQUES DE SÉCURITÉ

- Deux coussins gonflables avant
- Ceintures avant à 3 points, réglables en hauteur

CARACTÉRISTIQUES INTÉRIEURES

- Radio AM/FM/CD et 4 haut-parleurs
- Télécommande d'ouverture du volet de réservoir
- Dossier arrière rabattable 60/40

CARACTÉRISTIQUES EXTÉRIEURES

- Roues de 14 po en acier avec enjoliveurs pleine grandeur
- Verre teinté avec bande filtre solaire au pare-brise
- Pare-chocs de couleur de la carrosserie
- Bandes protectrices latérales de couleur de la carrosserie
- Deux rétroviseurs à commandes manuelles



ELANTRA GL 2006

PDSF : 14 995 \$

EN LOCATION à partir de

149 \$**

par mois/60 mois
2 295 \$ comptant
0 \$ dépôt de sécurité

OU

0 %

Financement à l'achat
disponible jusqu'à
36 mois

†Consommation d'essence de l'ELANTRA GL sur l'autoroute

6.3 L/100 km

CARACTÉRISTIQUES DE PERFORMANCE

- Moteur 2,0 litres, DACT, à injection électronique multipoint
- Boîte manuelle à 5 rapports
- Direction assistée
- Suspension entièrement indépendante aux 4 roues, à bras multiple à l'arrière

CARACTÉRISTIQUES DE SÉCURITÉ

- Deux coussins gonflables avant, classification du passager avant
- Ceintures avant à 3 points, réglables en hauteur

CARACTÉRISTIQUES INTÉRIEURES

- Radio AM/FM/CD/MP3 et 4 haut-parleurs
- Sièges réglables en multiples directions et soutien lombaire (conducteur)
- Dossier arrière rabattable 60/40
- Télécommande d'ouverture du volet de réservoir
- Console centrale avec porte-verre double, appuie-bras et rangement

CARACTÉRISTIQUES EXTÉRIEURES

- Roues de 15 po en acier, enjoliveurs pleine grandeur
- Pare-chocs/poignées de couleur de la carrosserie
- Phares halogènes, réflecteur à foyer multiple

GARANTIE
5-5-5

5 ans / 100 000 km

GLOBALE LIMITÉE. ASSISTANCE ROUTIÈRE††. GROUPE MOTOPROPULSEUR.

PROGRAMME DE REMISE AUX DIPLOMÉS

hyundaicanada.com

Photos à titre indicatif seulement. * Paiements de location basés sur un contrat de 60 mois pour l'ACCENT GS 2006 à partir de 139 \$/mois. L'obligation totale du consommateur pour 60 mois est de 9 935 \$. Comptant de 1 595 \$. aucun dépôt de sécurité requis; transport et préparation inclus; taxes et immatriculation en sus. Financement au taux de 0 % jusqu'à 48 mois. ** Paiements de location basés sur un contrat de 60 mois pour l'ELANTRA GL 2006 à partir de 149 \$/mois. L'obligation totale du consommateur pour 60 mois est de 11 295 \$. Comptant de 2 295 \$. aucun dépôt de sécurité requis; transport et préparation inclus; taxes et immatriculation en sus. Financement au taux de 0 % jusqu'à 36 mois. † Consommation d'essence de l'ELANTRA GL sur l'autoroute: 6,3 L/100 km (cote de consommation basée sur les estimations d'EnergyGuide). Les consommations réelles peuvent varier. En sus, frais administratifs de 50 \$ reliés au contrat de location pour les modèles 2006. Kilométrage annuel de 20 000 km, 10 ¢ par kilomètre additionnel. Les frais de description au Registre des ventes personnelles et des véhicules sont en sus. Option d'achat au terme de la location. Ne peut être jumelée à aucune autre offre. Sujet à approbation du crédit. Voir votre concessionnaire participant pour tous les détails. Véhicules en inventaire seulement. Toutes les marques de commerce sont la propriété de Hyundai Motor America et sont utilisées sous licence. Offre d'une durée limitée avec livraison d'ici au 30 novembre 2005.



Audi A4 2.0 T quattro 2006 neuve

Cessez de patiner.

**Arrêtez votre choix sur une Audi neuve
ou d'occasion Certifié avec quattro.**



Véhicule d'occasion Audi Certifié A6 3.2 quattro 2005

L'événement 25 années de quattro

Neuve ou d'occasion Certifié? Avec l'une ou l'autre, vous gagnez. Profitez des prix de fin d'année sur les A4 2.0 T neuves ou les performantes berlines de luxe A6 3.2 Audi Certifié avec quattro^{MD}. L'acclamé système d'entraînement intégral Audi aide à adhérer, coller et mordre à la route, et procure contrôle accru au moment et à l'endroit nécessaires. Saisissez cette dernière chance d'obtenir les 25 premières années d'innovations quattro à un prix exceptionnel. Visitez votre concessionnaire Audi dès aujourd'hui. Les plus grands ne suivent jamais.

Louez une Audi A4 2.0 T quattro 2006 neuve
pour

479 \$ par mois*
location de 36 mois
S.A.C. Taux de location de 4,1 %

Véhicule d'occasion Audi Certifié A6 3.2 quattro 2005

Taux de financement à l'achat de	Financement offert sur tous les véhicules d'occasion Audi Certifié.
3,9 %⁺	Audi Certifié

Prestige Audi

5905, autoroute Transcanadienne
Saint-Laurent, QC
514-364-7777

www.audiprestige.com

Automobiles Lauzon

2435, boulevard Chomedey
Laval, QC
450-688-1120

www.lauzon.qc.ca

Les Automobiles Niquet

1917, boulevard Sir Wilfrid Laurier,
Route 116
Saint-Bruno, QC
450-653-1553

www.niquet.com

Les Automobiles Popular

5441, rue Saint-Hubert
Montreal, QC
514-270-3566

www.popularaudi.com

Park Avenue Audi

8755, boulevard Taschereau
Brossard, QC
450-445-4811

www.parkavenueaudi.com

L'AUTO

MERCEDES CLASSE R

CONSUMMATION MOYENNE OBTENUE

18,1 L/100 km

PRIX DU MODÈLE ESSAYÉ AVEC LES OPTIONS

83 450\$

VOLUME DU COFFRE

266 L
minimum
2044 L
maximum

MOTEUR

V8 SACT
5 litres

PNEUS

225/50 R17



FACE À SA RIVALE

	MERCEDES R500	VOLVO XC90 V8
> Moteur	V8 SACT 5 litres	V8 DACT 4,4 litres
> Puissance	302 ch. à 5600 tr/mn	311 ch. à 5850 tr/mn
> Couple	339 li.pi. de 2700 à 4750 tr/mn	325 li.-pi. à 3900 tr/mn
> Poids	2270 kg	2140 kg
> Rapport poids/puissance	7,51 kg/ch	6,88 kg/ch
> Consommation moyenne obtenue (L/100 km)	18,1 L / 100 km	15,9 L / 100 km
> Mode / antipatinage / antidérapage	intégral / de série / de série	intégral / de série / de série
> Transmission de série	semi-automatique 7 rapports	semi-automatique 6 rapports
> Transmission optionnelle	aucune	aucune
> Direction / diamètre de braquage	crémaillère / 12,4 m	crémaillère / 12,5 m
> Freins avant / arrière / antiblocage	disques / disques / de série	disques / disques / de série
> Pneus avant / arrière	255/55R18	235/65R17
> Capacité du réservoir / essence recommandée	80 L / super	80 L / super
> Empattement / longueur / largeur / hauteur (mm)	3215 / 5157 / 2168 / 1661	2857 / 4798 / 1898 / 1784
> Volume du coffre/minimum/maximum	266L / 2044L	1225L / 2410L

CARACTÈRE GRAS = avantage

ON AIME

- > Voyager en famille
- > L'intelligence de la boîte à sept rapports
- > La modularité de l'habitacle

ON AIME MOINS

- > L'idée de la garer
- > L'épaisseur du catalogue d'options
- > L'ergonomie de certaines commandes

CE QU'IL FAUT RETENIR

> **Fourchette de prix** : 64 400\$ à 72 500\$

> **Marge bénéficiaire** : 9 %

> **Livrée essayée** : R500

> **Prix du modèle essayé avec les options** : 83 450\$

> **Garantie de base** : 48 mois / 80 000 km

> **Valeur résiduelle au terme de 48 mois*** : 42%

> **CO₂ sur une base annuelle** : 11,5 tonnes métriques

> **Lieu d'assemblage** : États-Unis

> **Pour en savoir plus** : www.mercedes.ca

> **Dans les concessions** : maintenant

> **Concurrentes** : Audi Q7 (sortie printemps 2007), Cadillac SRX, Volvo XC90

*Source : ALG. Le constructeur peut bonifier cette valeur



PHOTOS FOURNIES PAR MERCEDES

Une autre classe

À la fois familiale légèrement surélevée à transmission intégrale, berline de luxe performante et voiture de tous les jours à six places, la Classe R explore à son tour le thème du véhicule multi-usages. Était-ce bien nécessaire ? À trop vouloir réunir des caractéristiques a priori contradictoires, le constructeur allemand donne l'impression de s'être égaré un peu.

ÉRIC LEFRANÇOIS

BANC D'ESSAI

COLLABORATION SPÉCIALE

Imposante, musclée et confortable, la Classe R réunit tous les ingrédients nécessaires pour plaire au public américain, marché pour lequel elle a été conçue. La voiture est d'ailleurs assemblée aux États-Unis à un rythme, souhaite-t-on, de 50 000 unités par année. C'est peu, mais l'opération est logique et rentable dans la mesure où la R partage sa plateforme et ses mécaniques avec des modèles techniquement très proches (ML et future Classe G). Mais contrairement à ces deux modèles, la R n'a aucune prétention hors route.

Imposante et pourtant très affrondie (coefficient de traînée aérodynamique de 0,31) avec ses passages de roues marqués, ses optiques ovoïdes et son petit pli qui remonte sur les flancs, cette Classe R a un éclat peu commun. Derrière les immenses portières (attention aux espaces restreints), nous attendent six baquets individuels, installés en trois rangées. Quatre d'entre eux

peuvent s'escamoter en un tournemain pour augmenter le volume de chargement jusqu'à 2044 litres. Cependant, lorsque les six baquets sont occupés, la soute à bagages ne peut contenir que 266 litres, soit l'équivalent d'une sous-compacte... Pourquoi ne pas avoir fait en sorte que le baquet du passager avant puisse s'escamoter ou ne pas avoir ajouté le filet à bagages (170 \$) aux caractéristiques de série ?

Vos bagages seront peut-être à l'étroit, mais rassurez-vous, vos passagers, eux, voyageront comme s'ils étaient à bord d'une limousine. Sauf ceux qui se trouveront complètement derrière où l'accès est problématique et où le dégagement est compté. Tableau de bord revêtu de matériaux légèrement moussés, volant en cuir multifonctions, ronçe de noyer, compteurs fuselés : tout respire la qualité et le raffinement chez cette Classe R. Avec juste ce qu'il faut de sportivité comme c'est actuellement la tendance chez Mercedes. Excepté les articulations un peu toc des coffrets de rangement et certains accostages imprécis, c'est la grande classe.

On se sent d'autant mieux à

son bord si on débourse les 3195 \$ exigés par le concessionnaire pour ensoleiller l'habitacle du grand toit ouvrant en lamelles ou encore permettre, moyennant un supplément de 390 \$, aux glaces de la troisième rangée de s'entrouvrir.

Voilà bien l'ennui — encore une fois — avec cette Mercedes : les options. Elles sont nombreuses, coûteuses et, hélas pour votre portefeuille, parfois indispensables. Comme cette aide électronique au stationnement (1575 \$) qui permet de garer votre Mercedes sans craindre de plisser ses tôles.

Comme sur la ML, la Classe R adopte le sélecteur à impulsion

Voilà bien l'ennui — encore une fois — avec cette Mercedes : les options. Elles sont nombreuses, coûteuses et, hélas pour votre portefeuille, parfois indispensables.

« Direct Select » qui exige un certain temps pour pleinement l'apprivoiser. Il faut prévoir autant de temps pour décoder le fonctionnement de certains des nombreux accessoires de cette voiture. Une lecture approfondie du manuel du propriétaire s'impose.

Une grande voyageuse

Même si elle partage ses composants mécaniques avec les utilitaires de la gamme Mercedes, cette Classe R joue la carte de l'agrément sur route et des longues distances. Et du sport

aussi, avec la sortie récente d'une version AMG qui promet d'être le TGV de la gamme.

Pour ses débuts sur le marché canadien, la Classe R offre le choix entre un six-cylindres de 3,5 litres et un V8 de 5 litres. À très court terme (printemps 2006), l'offre s'enrichira d'une mécanique turbodiesel et, bien sûr, du V8 6,3 litres de 510 chevaux qui entraînera la version AMG.

Histoire d'améliorer son triste bilan écologique (voir notre tableau), le motoriste allemand peaufinera la mise au point d'un moteur hybride (mi-essence, mi-électricité) qui sera vraisemblablement proposé au

bon esient, cette boîte s'adapte par surcroît au style de conduite de tous.

Lourde, empesée, incapable de braquer court et guidée par une direction un peu « collante » à basse vitesse, la Classe R déteste aller en ville. Par contre, dès que l'horizon se dégage, cette Mercedes s'éclate et son poids pachydermique ne se ressent presque plus.

Toujours efficace avec ses quatre roues motrices permanentes et ses suspensions pneumatiques (oui, une autre option), la Classe R maîtrise admirablement bien ses mouvements de caisse et reste toujours digne, même lorsque la cadence augmente au-delà de la vitesse légale permise.

Le freinage manque un brin d'agressivité peut-être, mais les distances de freinage sont tout à fait raisonnables compte tenu du poids de l'auto.

Harmonieuse de ligne et dynamique de comportement, la Classe R s'inscrit dans une niche que l'on dit très prometteuse (Audi et BMW proposeront sous peu une nouveauté dans ce créneau) et susceptible d'intéresser une clientèle qui juge sans doute la Classe E 4-Matic familiale trop conventionnelle et la ML trop aventurière. Y a-t-il vraiment 50 000 consommateurs dans cette « nano-niche » ? Mercedes le croit, nous, on doute.

COURRIEL

Pour joindre notre journaliste : eric.lefrancois@lapresse.ca

DERNIER BLITZ 28-29-30 NOVEMBRE 2005 LIQUIDATION 2005



LA MEILLEURE OFFRE DE L'ANNÉE!*

Après il sera trop tard...

MAZDA GABRIEL
5333 St-Jacques, coin Décarie

514.484.7777

WWW.GABRIEL.CA



PHOTO VICTOR R. CAIVANO, ASSOCIATED PRESS

Champ de soja au Brésil. Les autorités brésiliennes ont fixé comme objectif d'ici 2013 d'utiliser 5% de biocarburant produit avec le soja.

Les biocarburants dans la mire des écologistes

MATHIEU PERREULT
LA RECHERCHE

Les biocarburants ont la cote ces jours-ci. Les médias s'intéressent de plus en plus à ces mélanges de pétrole et de résidus de végétaux, qui polluent moins l'environnement et utilisent une ressource éminemment renouvelable, les plantes. L'an dernier, une voiture de course propulsée au bioéthanol a fini en milieu de peloton aux 24 heures du Mans. Même Willie Nelson, la vedette du country, s'est lancé dans l'aventure, avec un réseau de stations-services qui distribuent du biodiesel.

Toute bonne chose a une fin. Cette semaine, des organisations environnementalistes ont lancé une première attaque contre les biocarburants. Dans les pages du magazine britannique *The New Scientist*, les groupes Friends of the Earth et Rainforest Council ont affirmé que l'engouement pour les biocarburants menace la biodiversité, particulièrement dans les forêts tropicales, où est produite l'huile de palme qui forme la base de nombreux biocarburants.

« L'expansion de la production d'huile de palme est l'une des principales causes de la destruction de la forêt tropicale en Asie du Sud-Est », a affirmé au *New Scientist* Simon Counsell, directeur de la Rainforest Foundation, groupe qui a sonné l'alarme. « Une fois de plus, nous tentons de régler nos problèmes environnementaux en les exportant dans les pays en voie de développement. »

Le prix de l'huile de palme devrait augmenter de 7 % par année d'ici 2008, parce que plusieurs pays ont des lois obligeant l'utilisation d'une certaine proportion de biocarburants, selon le quotidien malais *The Star*. La Grande-Bretagne a un objectif de 5 % du total des carburants vendus d'ici 2010, et l'Union européenne a un objectif de 5,75 %. Le Brésil, qui produit son biocarburant avec le soja qu'il cultive, a aussi un objectif de 5 %, mais en 2013. De son côté, l'avionneur Embraer met au point un premier avion brûlant



PHOTO ASSOCIATED PRESS

Non seulement la vedette du country Willie Nelson fait le plein de son autobus de tournée avec du biocarburant, mais en plus, il a lancé un réseau de stations-services distribuant du biodiesel.

du biocarburant. Dans son dernier rapport annuel, l'Agence internationale de l'énergie affirme que les biocarburants pourraient réduire la demande mondiale de pétrole de 10 %.

Outre les émissions réduites de polluants, le grand avantage environnemental des biocarburants est leur « neutralité » au niveau du dioxyde de carbone (CO₂). Quand un moteur brûle du pétrole, il libère dans l'atmosphère, sous forme de CO₂, du carbone qui avait été enlevé de l'atmosphère, et enfoui sous la terre, depuis des millions d'années. Le biocarburant, lui, contient du carbone qui était jusqu'à tout récemment dans l'atmosphère, avant d'être capté par une plante. Le carbone est la source d'énergie des carburants, et en même temps forme l'élément fondamental des gaz à effet de serre.

Mais si, pour cultiver une plante, on arrache des arbres, la « neutralité » du carbone est compromise, parce qu'un arbre met beaucoup plus de temps à pousser qu'une plante. Arracher des arbres, les transformer en bois de construction, puis en brûler les résidus, libère dans l'atmosphère des molécules de carbone qui étaient captées par les arbres depuis des décennies, voi-

re des siècles. De plus, les plantes qui fournissent la matière brute des biocarburants sont généralement issues de l'agriculture de masse, honnie par les environnementalistes à cause de sa mécanisation et de l'utilisation de pesticides et d'OGM.

Pour cette raison, les environnementalistes estiment que la production de biocarburants devrait être régie par des plans de protection des forêts et de la biodiversité. « Pour le moment, les biocarburants ne posent pas un problème grave, comparé à l'agriculture ou l'élevage, estime Kristof Phits, spécialiste des forêts tropicales à Greenpeace Europe. Mais s'ils deviennent une portion importante de la demande mondiale d'énergie, il y aura certainement une déforestation accrue. Il faudra alors que les lois obligeant les distributeurs de carburant à vendre une certaine quantité de biocarburants, et les subventions qui les favorisent, incluent des règlements contraignant à une agriculture responsable, qui protège les forêts. »

COURRIEL

Pour joindre notre journaliste : mathieu.perreault@lapresse.ca

LA BOÎTE VERTE

ALAIN MCKENNA
COLLABORATION SPÉCIALE
alain.mckenna@lapresse.ca

UNE PREMIÈRE USINE CANADIENNE DE BIODIESEL

Rothsay, une division d'Aliments Maple Leaf, a annoncé la semaine dernière l'ouverture de la première usine commerciale de biodiesel. Située à Sainte-Catherine, au sud de Montréal, l'usine aura une capacité de production annuelle de 35 millions de litres. Le biodiesel, généré dans ce cas-ci à partir de déchets agroalimentaires comme le gras animal ou les huiles végétales usées, est une solution de rechange économique et écologique que l'on peut utiliser comme additif au diesel ordinaire. Selon le ministère fédéral des Ressources naturelles, les 35 millions de litres qui seront produits, et par la suite utilisés par des véhicules routiers, auront l'effet équivalent d'un retrait immédiat de 22 000 voitures sur les routes canadiennes. Ce sont 122 000 tonnes de gaz à effet de serre en moins dans l'atmosphère.



PHOTO DAVID PAUL MORRIS, GETTY IMAGES

La nouvelle usine de Sainte-Catherine aura une capacité de production annuelle de 35 millions de litres de biodiesel.



PHOTO CHARLIE NEIRBERGALL, AP

L'ÉTAT DE NEW YORK DEMANDE PLUS DE BIODIESEL

Le gouverneur de l'État de New York, George Pataki, demande aux agences du gouvernement et aux autorités publiques de l'État d'utiliser une plus grande part de biodiesel pour leurs véhicules et pour le chauffage. D'ici 2007, le parc automobile new-yorkais devra utiliser au moins 2% de biodiesel, une proportion qui devra grimper à 10% cinq ans plus tard. Le gouverneur a également mandaté le Conseil des véhicules propres pour mettre au point un plan d'utilisation plus substantielle du carburant E85 (un mélange composé de 15% d'essence et de 85% d'éthanol). Un programme gouvernemental subventionnera jusqu'à 20% des coûts de construction de nouvelles usines d'éthanol. Le gouverneur Pataki a aussi demandé au département de l'Agriculture de l'État de New York de travailler avec les agriculteurs de la région pour identifier les meilleurs endroits où installer de nouvelles cultures pour produire de l'éthanol. Les agences gouvernementales new-yorkaises consentent à elles seules 182 millions de litres de diesel et 209 millions de litres d'huile de chauffage.

Le gouverneur de l'État de New York, George Pataki.

L'UTAH AUSSI PREND LE VIRAGE VERT

Un autre État américain caresse le projet de passer au vert. L'agence responsable du transport en commun de l'Utah négocie l'achat de biodiesel auprès d'usines de la région afin d'alimenter ses autobus. Selon le quotidien *Salt Lake Tribune*, ce passage au biodiesel permettrait à l'agence gouvernementale d'économiser de 12 à 15 cents US le gallon (de 4 à 5 cents le litre). Cette initiative permettrait à l'État de ne pas augmenter le tarif pour prendre l'autobus. La somme en jeu vacille entre 1,2 et 1,5 million (CAN). Peu de producteurs, cependant, souhaitent se lancer dans la production de biodiesel en raison de la rentabilité incertaine de l'opération. C'est finalement la nouvelle politique énergétique fédérale américaine qui aura réglé la question. Celle-ci, adoptée à la fin de l'été dernier, propose de généreuses déductions fiscales pour les productions de carburant alternatifs.



PHOTO ROBERT MAILLOUX, ARCHIVES LA PRESSE

À Montréal, certains autobus de la STM roulent au biodiesel.

L'UE VEUT RÉDUIRE SES ÉMISSIONS POLLUANTES

En matière de changements climatiques, le Parlement européen a adopté un nouveau programme d'énergie, qui sera dévoilé à la prochaine Conférence sur les changements climatiques de l'ONU, à Montréal. Le programme propose la réduction des émissions de gaz à effet de serre de 30% d'ici 2020 et de 60 à 80% d'ici 2050. Le Parlement serait invité à proposer des mesures fiscales incitatives et des lois plus strictes faisant la promotion de technologies plus efficaces et n'utilisant pas de carburants contenant du carbone. Les autorités européennes souhaitent aussi convaincre les États-Unis et la Chine d'adopter une stratégie similaire. On prévoit d'autres initiatives telles l'imposition de limites de vitesse uniformes partout en Europe et un nouvel investissement massif dans les transports publics, comme le train ou l'autobus. L'utilisation de biocarburants par l'ensemble de la communauté européenne, afin qu'il constitue au moins 10% du carburant utilisé sur le Vieux Continent, est aussi une des options envisagées.

Mercedes-Benz vous offre l'occasion d'impressionner la parenté à Noël.

LE SOLDE EXTRÊME MERCEDES-BENZ 2005

NOUS LIQUIDONS NOS MODÈLES NEUFS ET DÉMONSTRATEURS 2005.
PLUS DE 150 VÉHICULES QUE NOUS LAISSONS PARTIR À DES PRIX QUI VONT FAIRE DES JALOUX.
TOUT DOIT ÊTRE VENDU AVANT LE 31 DÉCEMBRE 2005.
TAUX DE FINANCEMENT À PARTIR DE 5,9%.



Mercedes-Benz Rive-Sud
4844, boul. Taschereau, Greenfield Park (450) 672-2720
rivesud.mercedes-benz.ca

Mercedes-Benz West Island
4525, boul. St-Jean, Dollard-des-Ormeaux (514) 620-5900
westisland.mercedes-benz.ca

Mercedes-Benz Silverstar
7800, boul. Décarie, Montréal (514) 735-3581
silverstar.mercedes-benz.ca

Mercedes-Benz Laval
3131, Autoroute Laval (440) ouest, Laval (450) 681-2500
laval.mercedes-benz.ca



† Taux de financement 5,9%. Pour plus de détails, veuillez communiquer avec l'un de nos représentants Mercedes-Benz. Mercedes-Benz. N'attendez plus.

L'AUTO

Des pédales surélevées

LUDOVIC HIRTZMANN

NOUVEAUTÉS

COLLABORATION SPÉCIALE

Au moment de freiner, vous glissez de votre siège, étendez vos

jambes au maximum afin d'atteindre la pédale de frein. Encore une fois, c'est un véritable exercice de gymnastique. Pourtant, vous avez avancé le siège de votre auto le plus proche que vous le pouviez du volant. Seulement voilà, les voitures ont été conçues pour des

personnes de taille moyenne ou grande, mais rarement pour les plus petits d'entre nous. Le constructeur SAAB a tenté de remédier à cela et propose désormais sur son catalogue nord-américain des pédales surélevées. Ces dernières s'installent aisément sur

la pédale de votre choix. Elles vous permettent de gagner 2,5 centimètres de hauteur et s'adaptent ainsi à votre taille.

Pour en savoir plus :
Le catalogue de SAAB :
www.saabcatalog.com

EN ROULANT

Nouvelle bannière dans la location de voitures

Un regroupement d'anciens franchisés de Location Pelletier a investi plus de 700 000 \$ pour former une nouvelle bannière : bleu Pelican. Spécialisée dans la location à court terme d'automobiles, de camions, d'équipements et de minibus, bleu Pelican compte actuellement plus de 35 succursales dans la province. Dans un marché majoritairement contrôlé par des intérêts étrangers, la nouvelle entreprise souhaite se positionner comme le plus important réseau détenu par des Québécois. La bannière bleu Pelican propose aussi des plates-formes, des grues articulées, des camions à boisson, des camions réfrigérés et des camions nacelles. L'entreprise prévoit également une expansion en Ontario et dans les Maritimes.

Sylvie Rainville, collaboration spéciale

MINI fait de la place pour une autre voiture

BMW investira près de 150 millions d'euros (environ 200 millions CAN) pour accroître la flexibilité de l'usine de production de la division MINI située à Oxford en Angleterre. L'objectif est d'augmenter la capacité de 20 % pour la production d'un nouveau modèle de MINI : une familiale. La production des petites voitures sera interrompue pendant un certain temps pour effectuer les changements pour accueillir un troisième modèle, la MINI Traveller. La commercialisation est prévue en 2008.

Sylvie Rainville, collaboration spéciale

Une Passat version coupé

Volkswagen travaille au développement d'un coupé Passat à quatre portières pour rivaliser avec la Mercedes-Benz CLS. La voiture dont le nom de code est CC sera lancée en 2008. Elle sera assemblée à l'usine d'Emden en Allemagne. En Europe, la CC sera offerte avec un choix de motorisations allant du moteur diesel de 140 chevaux au six cylindres de 3,6 litres générant une cavalerie de 280 chevaux.

Sylvie Rainville, collaboration spéciale

Hyundai SantaFe 2007

Le constructeur coréen a dévoilé les premières photos de l'utilitaire sport SantaFe de nouvelle génération sur son site Internet coréen. Toutefois, les sites nord-américains n'ont encore rien divulgué. Selon les rumeurs, la voiture sera animée du même moteur que la berline Azera : un moteur V6 développant une puissance de 263 chevaux couplé à une boîte automatique à cinq rapports. Le SantaFe sera aussi proposé avec une troisième banquette et le rouage intégral. La production commence au début de 2006 à la nouvelle usine de Hyundai en Alabama.

Sylvie Rainville, collaboration spéciale

GRAND VITARA 2006

Moteur V6 de 185 chevaux.
4 roues motrices en permanence.
Système électronique d'antidérapage (ESP^{MC}).
Consommation — ville : 13,0 L/100 km, route : 9,5 L/100 km[†]

Location à partir de

299 \$ **/mois pendant 48 mois.

Taux de location de 2,4 %.

Transport et préparation inclus. Aucun dépôt de sécurité requis.

PDSF : 24 495 \$*



www.GrandVitara.ca

AERIO SE 2006

Climatiseur.
Consommation — ville : 9,4 L/100 km, route : 7,0 L/100 km[†]
Meilleure note au test de collision frontale — IIHS.

Location à partir de

219 \$ **/mois pendant 60 mois.

Taux de location de 2,9 %.

Transport et préparation inclus. Aucun dépôt de sécurité requis. PDSF : 17 595 \$*



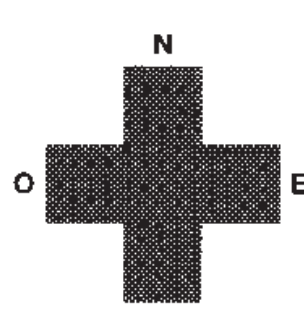
SWIFT+ 2006

Coussins gonflables avant et latéraux.
AM/FM/lecteur CD avec 4 haut-parleurs.
Consommation — ville : 9,1 L/100 km, route : 6,2 L/100 km[†]

Location à partir de

149 \$ **/mois pendant 60 mois. **0,9 %** Taux de location.

Transport et préparation inclus. Aucun dépôt de sécurité requis. PDSF : 13 745 \$*



Croix-Rouge canadienne
Division du Québec

En tout lieu.
En tout temps.

1 800 592-7649
www.croixrouge.ca

SUZUKI
Un mode de vie!



Vous conduire du point A au point B, c'est une promesse. De 2005 à 2015, c'est une garantie.

**LES VÉHICULES LES MIEUX
PROTÉGÉS AU MONDE****

Garantie limitée sur le groupe motopropulseur de **10** ans/160 000 km*

Garantie limitée sur les véhicules neufs de **5** ans/100 000 km*

Assistance routière de **5** ans/kilométrage illimité*



LANCER ES 2006

À PARTIR DE
15 998 \$ PDSF †

LOUEZ-LA POUR
199 \$ † par mois pour 60 mois avec un versement initial de 465 \$.
Aucun dépôt de sécurité. Frais de transport et de livraison inclus.

ET OBTENEZ LA PREMIÈRE MENSUALITÉ GRATUITE ††

Consommation d'essence : Mitsubishi Lancer ES à boîte manuelle : Ville 8,7 / Route 6,4 L / 100 km

- Moteur 4 cylindres de 2 L • Boîte manuelle à 5 vitesses • Deux sacs gonflables avant de technologie de pointe • Chaîne stéréo AM/FM/CD de 140 watts
- Colonne de direction à inclinaison réglable • Siège du conducteur réglable 6 directions • Accoudoir central avec rangement
- Essuie-glaces à balayage intermittent à deux vitesses • Phares à extinction automatique • Enjoliveurs de roue
- Téléouverture du coffre et volet du réservoir de carburant à commande électrique • Porte-gobelets avant



OUTLANDER LS 2WD 2006

À PARTIR DE
25 358 \$ PDSF †

LOUEZ-LE POUR
259 \$ † par mois pour 60 mois avec un versement initial de 2 682 \$.
Aucun dépôt de sécurité. Frais de transport et de livraison inclus.

ET OBTENEZ LA PREMIÈRE MENSUALITÉ GRATUITE ††

Consommation d'essence : Outlander LS 2RM à boîte automatique : Ville 11,0 / Route 8,2 L / 100 km

- Moteur MIVEC 4 cylindres de 2,4 L • Boîte automatique à 4 vitesses Sportronic • Climatiseur • Freins antiblocage aux quatre roues
- Lève-glace à commande électrique • Verrouillage des portes à commande électrique • Chaîne stéréo AM/FM/CD de 140 watts
- Rétroviseurs à commande électrique chauffants • Télédévrouillage des portes • Dispositif antidémarrage
- Siège du conducteur réglable 8 directions • Essuie-glaces à balayage intermittent réglable

**LES VÉHICULES
LES MIEUX
PROTÉGÉS
AU MONDE****

10 5 5

MITSUBISHICARS.CA

MITSUBISHI MOTORS

Boisvert Mitsubishi
418, boul. Curé-Labelle
Blainville, QC
450.419.4929

Mega Mitsubishi
1261, boul. Saint-Joseph
Gatineau, QC
819.770.2277

Laval Mitsubishi
650, boul. Saint-Martin Est
Laval, QC
450.629.6262

Boucherville Mitsubishi
1541, rue Ampère
Boucherville, QC
450.449.3344

Cité Mitsubishi
8665, boul. Décarie
Montréal, QC
514.735.3700

Beauce Mitsubishi
3250, rue Kennedy
Notre-Dame-des-Pins, QC
418.774.8820

Kamouraska Mitsubishi
7, Côte Saint-Jacques
Rivière-du-Loup, QC
418.860.3432

Trois-Rivières Mitsubishi
3095, boul. Saint-Jean
Trois-Rivières, QC
819.377.3301

Drummondville Mitsubishi
1200, boul. René-Lévesque
Drummondville, QC
819.474.0024

Granby Mitsubishi
1332, rue Principale
Granby, QC
450.777.7720

Paquet Mitsubishi
1, chemin des Îles
Lévis, QC
418.835.6161

Albi Mitsubishi
3601, rue Blériot
Mascouche, QC
450.474.1111

Gabriel Mitsubishi
4550, boul. Saint-Jean
Montréal, QC
514.695.7777

Québec Mitsubishi
1000, boul. Pierre-Bertrand
Vanier, QC
418.682.2226

Sherbrooke Mitsubishi
969, rue du Haut-Bois
Sherbrooke, QC
819.346.8222

Valleyfield Mitsubishi
373, chemin Larocque
Valleyfield, QC
450.373.6444

Les clients avertis lisent toujours les détails. †† Une offre de paiement de location gratuit valable seulement pour les modèles Lancer 2006 et Outlander 2006. L'offre est valide uniquement pour les contrats de location de 60 mois. À moins d'indication contraire, cette offre exclut les frais suivants qui sont habituellement dus lors de la signature : immatriculation, enregistrement, assurance, droits sur les pneus neufs, taxes, prélèvements, inspection, LSM, frais de publication dans le RDPRM (au Québec), le carburant, les frais d'administration et les frais additionnels de livraison et de préparation (995 \$ pour la Lancer et 1 095 \$ pour le Outlander). Premier versement de location mensuel régulier échéant 30 jours après signature. † Les offres sont fonction d'un contrat de location de 60 mois pour les nouveaux modèles Lancer ES 2006 avec boîte à 5 vitesses manuelles (CL41-A C01) / Outlander LS 2WD 2006 avec boîte de vitesses automatiques (CO 45-B C01) et sont payables seulement par l'entremise de FinancialInx Corporation. Acompte ou véhicule de reprise de 465 \$ / 2 682 \$. Contrat de location inclut la destination et la livraison (995 \$ pour la Lancer et 1 095 \$ pour le Outlander). Aucun dépôt de garantie exigé. Le coût annuel de l'emprunt est 0 % / 0 %. Frais de kilométrage additionnel de 0,10 \$ par kilomètre au delà de 20 000 kilomètres par année. L'obligation de location totale est de 12 007 \$ / 17 704 \$ (plus les taxes). Le client peut être aussi responsable de certains frais à la fin du contrat de location comme une usure ou un kilométrage excessif. Les offres de location spéciales ne peuvent être combinées à aucune autre offre. L'option d'achat à la fin du contrat de location est de 4 588,11 \$ / 8 231,43 \$, plus les taxes applicables. Un versement initial, des frais d'acquisition et un versement proportionnel sont exigibles à la date d'entrée en vigueur du contrat de location. Toutes les offres ne sont valides que lorsque le crédit est approuvé. Pour tous les programmes, le client doit signer un contrat et prendre livraison d'un véhicule faisant partie des stocks du concessionnaire au plus tard le 3 janvier 2006. Les conditions du concessionnaire et la disponibilité peuvent varier, et les offres peuvent être annulées ou modifiées à tout moment. Quantités limitées. Les véhicules peuvent ne pas être identiques à ceux qui sont montrés. Les offres ne sont offertes que par l'entremise des concessionnaires participants et ne s'adressent qu'aux clients qualifiés du détail au Québec. Consultez votre concessionnaire participant pour plus de détails. †/4 Les concessionnaires peuvent vendre ou louer des véhicules à des prix inférieurs. * Selon la première éventualité. L'entretien régulier n'est pas inclus. La garantie limitée des véhicules neufs couvrent la plupart des pièces du véhicule dans des conditions normales d'utilisation et d'entretien. ** Meilleure garantie selon l'information des constructeurs OEM pour les véhicules des années de modèles 2005 et 2006. Consultez votre concessionnaire ou visitez le site mitsubishicars.ca pour les modalités de la garantie et de l'assistance routière ainsi que pour d'autres détails. LES VÉHICULES LES MIEUX PROTÉGÉS AU MONDE est une marque de commerce de Mitsubishi Motors North America, Inc. et est utilisée sous licence.

L'AUTO

COURRIER

Quelle camionnette ?

Q Je suis à la recherche d'une petite camionnette pour le travail, petites charges pas trop lourdes avec fin de semaine en campagne. J'aimerais avoir aussi quelque chose d'économique et d'écologique. Pas trop coûteuse non plus.
— Louis Champagne

R La camionnette qui répond le mieux à vos trois critères est sans l'ombre d'un doute le Ford Ranger animé du quatre-cylindres 2,3 litres. À moins que vous ne préféreriez, sa jumelle, la Mazda B2300 ? Sachez qu'en dépit de sa garantie plus alléchante pour les « gros rouleurs » (3 ans / 80 000 km) plutôt que 3 ans / 60 000 km), Mazda n'offre pas un éventail de modèles aussi complet. Cela dit, sachez que le Ranger n'est plus tout jeune. Entre autres, le comportement routier n'est pas aussi dynamique que celui offert par les modèles concurrents.

Intégralement vôtre

Q On a toujours dit que Audi et Subaru étaient dans une ligue à part en traction intégrale. J'ai lu dans un guide récemment que Volvo les avait rejoint en 2006 avec les séries S60, V70, S40 et V50. Qu'en est-il des autres constructeurs qui offrent cette technique (Lexus IS250, Infiniti, Mercedes, Volvo) ? Êtes-vous en mesure de nous offrir un classement ?
— Pierre Danis, Gatineau

R Faute d'un comparatif dans des conditions hivernales, difficile d'établir un classement. Volvo prétend offrir un système plus efficace (nous ne l'avons pas essayé) et nous ne pouvons non plus nous prononcer sur les performances hivernales de la IS.

Pneus d'hiver

Q À la mi-décembre, je prendrai livraison d'un Montana SV6 2006 à empattement court. Quels pneus d'hiver me conseillez-vous ? Je parcours environ 30 000 km par année, à Québec principalement, mais aussi à Montréal, en Estrie et au Saguenay. Je ne souhaite pas faire des économies, mais plutôt avoir un excellent rendement dans nos conditions hivernales tout en ayant du plaisir à conduire en toute sécurité.

R Vous comprendrez que nous ne pouvons vous recommander une marque plutôt qu'une autre. En revanche, nous vous invitons à privilégier un dépositaire multimarques. Celui-ci est généralement plus objectif qu'un détaillant à bannière unique et mieux renseigné que les employés des magasins à grande surface. Aussi, nous tenons à vous rappeler que les lettres M+S (Mud and Snow) peuvent également se retrouver sur des pneus... toutes saisons. Ces lettres sont apposées sur un pneu dès qu'il passe la norme SAE. Cette dernière étant, de l'aveu de plusieurs observateurs, peu représentative des conditions que l'on connaît ici l'hiver. Privilégiez plutôt un pneu dont l'estampille est composée d'un flocon de neige et d'une montagne.

Et la FR-V ?

Q Importer la Honda Fit en Amérique est peut-être une bonne idée, mais je préférerais voir apparaître la Honda FR-V vendue en Europe. D'un gabarit un peu plus imposant, elle pourrait combler l'absence d'un hatchback dans la gamme Civic et concurrencer la Mercedes B-200. Je me demande aussi à quel moment le diesel plus propre (contenu en soufre réduit) fera son apparition chez nous ? Cela permettrait l'arrivée d'une plus grande variété de moteurs diesel performants comme ceux vendus chez nos cousins !
— Sylvain Laurin

R La direction de Honda Canada éprouve déjà des difficultés à confirmer la venue de la Fit. Croyez-vous sincèrement qu'elle nous révélera ses intentions concernant la FR-V ? Une réduction du taux de soufre est prévue pour janvier prochain. Un plus grand nombre de moteurs diesel est attendu dans la foulée de cette décision. À ce sujet, Mercedes confirme que les ML et Classe R pourront rouler au gazole d'ici le printemps.



Un nouveau prototype pour Chrysler

ÉRIC DESCARRIES
COLLABORATION SPÉCIALE

Au salon de l'auto de Detroit, le groupe Chrysler dévoilera les versions de production de la compacte Dodge Caliber, de l'utilitaire compact Dodge Nitro et des presque jumeaux Jeep Compass et Patriot, de petits véhicules à quatre roues motrices sur commande.

Chrysler présentera aussi un nouveau prototype : la Dodge Challenger. Avec des lignes semblables à celles de la Challenger des années 70, ce proto, basé sur une plate-forme raccourcie de la Dodge Charger, aura un moteur V8 HEMI de 6,1 litres combiné à une boîte automatique à cinq rapports (ou une boîte manuelle, selon les besoins de la cause). L'intérieur sera aussi à l'image de la Challenger. Même le levier de vitesse de l'époque y a été reproduit.

Le nouveau prototype de Chrysler : la Dodge Challenger, qui s'inspire du modèle des années 70.

ILLUSTRATION FOURNIE PAR CHRYSLER

Les LIQUIDATEURS participants:

NORD

Trois Diamants Autos
(450) 477-6348

EST

Concordia Auto
(514) 324-9100

Girard Automobile
(450) 581-1490

Longue-Pointe Chrysler
(514) 256-5092

Pie IX Dodge Chrysler
(514) 327-9000

Pointe-aux-Trembles
Dodge Chrysler Jeep
(514) 642-6000

OUEST

Champlain
Dodge Chrysler
(514) 761-4801

Des Sources
Dodge Chrysler
(514) 685-3310

SUD

Lestage & Fils Ltée
(450) 454-7591

Longueuil
Dodge Chrysler
(450) 674-1571

Rive Sud
Chrysler Dodge
(450) 444-9400

Rond-Point
Dodge Chrysler
(450) 656-4110

www.lesLIQUIDATEURS.ca



DODGE CHRYSLER Jeep

3 JOURS SEULEMENT

28 29 30 NOVEMBRE

DURANGO SLT 2005

+ Volant ajustable+Miroirs & serrures électriques
+Vitre électriques+Régulateur de vitesses
+Lecteur CD+Vitre foncées+7 passagers+Climatiseur
+Groupe électrique+Sièges chauffants
+Système antipatinage+Attache remorque
+Ensemble "ADVENTURER"+Marchepieds GRATUIT

5009

QUANTITÉ LIMITÉE



0

comptant

0

comptant



589

QUANTITÉ LIMITÉE

Grand Cherokee 4x4 Limited 2005

+V8 5.7 litres HEMI+sièges chauffants en cuir
+système DVD+ensemble attelage de remorque
+ensemble tout-terrain+antidérapage électronique
+roues aluminium chromé 17 pouces+toit ouvrant

Exclusivement chez vos **LIQUIDATEURS** autorisés



DODGE CHRYSLER Jeep

Consultez le site Monvolant.ca. Vous pouvez faire parvenir vos questions et commentaires à Éric LeFrançois à l'adresse suivante : eric.lefrancois@lapresse.ca.

Un aventurier et sa Volvo

Garry Sowerby célèbre le 25^e anniversaire de son tour du monde record à bord de cette familiale

SYLVIE RAINVILLE
COLLABORATION SPÉCIALE

Il y a 25 ans, Garry Sowerby entreprenait un périple autour du monde à bord de sa Volvo familiale 245 DL. Cette expérience de 74 jours, une heure et 11 minutes lui a non seulement valu une place dans le *Livre des records Guinness*, mais elle marquait aussi le début d'une carrière bien spéciale pour cet homme qu'on surnomme amicalement l'Indiana Jones de la conduite d'aventure.

En 1972, son baccalauréat en sciences physiques en poche, Garry Sowerby entrait dans les forces armées canadiennes où il a été formé comme pilote. Pendant cette période, il a fait l'essai de prototypes militaires tels que des hovercrafts et des véhicules de soutien amphibies. À son retour dans le monde civil, il a travaillé pour la Défense nationale à Ottawa en tant qu'officier aux essais et évaluations de véhicules automobiles.

Mais le désir d'aventures le rongant, Garry Sowerby quitte son emploi pour partir en expédition en Amérique du Sud et en Amérique centrale pendant six mois. Ce voyage est déterminant. L'aventurier en lui se réveille et il prend conscience de sa vocation. De retour au Canada, il démarre Odyssey, une compagnie spécialisée dans les aventures de conduite.

Sa compagnie formée, le globe-trotter attaque sa première mission accompagné du navigateur Ken Langley. Les deux téméraires quittent Toronto pour une balade autour du monde et réussissent à briser le record précédent qui était de 103 jours. La Volvo, qui avait subi quelques modifications avant le départ — ressorts et amortisseurs spéciaux, échappement modifié, protection ventrale et phares additionnels — a accumulé 43 000 km durant le voyage.

Aujourd'hui, la voiture est toujours en bonne condition et son



PHOTO FOURNIE PAR VOLVO

En 1980, Garry Sowerby, à bord de sa Volvo 245 DL 1980 nommée Red Cloud, a entrepris un voyage autour du monde qui lui a valu une place dans le *Livre des records Guinness*.

odomètre indique plus de 450 000 km. D'ailleurs, le 18 novembre dernier, c'est au volant de cette même Volvo que M. Sowerby a fait une tournée dans la ville d'Halifax pour célébrer l'anniversaire de son record mondial.

Pour en savoir plus sur Garry Sowerby, visitez le site www.adventuredrive.ca.

M. Sowerby a également publié un livre en 2004 *Adventures of a Driven Mind* (en anglais seulement), qui relate un quart de siècle d'aventures routières.



PHOTO FOURNIE PAR VOLVO

C'est avec cette Volvo familiale que Garry Sowerby a parcouru des milliers de kilomètres pendant des années, incluant une odyssée routière autour du globe, il y a maintenant 25 ans.

Tolérance zéro de plus en plus populaire au Québec

PRESSE CANADIENNE

QUÉBEC — Pendant que le gouvernement songe à réduire le seuil d'alcoolémie à 0,05 pour les automobilistes, l'organisme Tolérance zéro, qui offre de raccompagner les automobilistes ayant les facultés affaiblies, se révèle être de plus en plus populaire au Québec.

Cette année, seulement dans la région de Québec, quelque 150 000 raccompagnements auront été effectués. « Je me disais que ça serait bon si on frisait le 100 000 (raccompagnements) cette année, mais on a déjà dépassé ce chiffre-là », indique Dany Bélisle, président de l'organisme.

La popularité de Tolérance zéro s'accroît dans toutes les régions du Québec, où le nombre de raccompagnements est en hausse pratiquement partout.

« Présentement, on ne couvre pas l'île de Montréal, mais la demande est extrêmement forte. On n'aura pas le choix d'implanter notre service au début de 2006 », précise M. Bélisle.

WWW.PRESIDENT.TOYOTA.CA



Yaris 2006

RÉSERVEZ VOTRE YARIS 2006!

Quantité limitée À PARTIR DE 13 580\$

TOYOTA SERVICES FINANCIERS ACCÈS TOYOTA Une expérience d'achat tellement plus sympa.

TOYOTA Président 1920, Sainte-Catherine O. coin St-Marc, Centre Ville 514.937.7777 www.president.toyota.ca

PRENEZ LE CONTRÔLE DE L'HIVER AVEC LA TRACTION INTÉGRALE DE VOLVO.



VOLVO XC70 2006

À COMPTER DE \$559* PAR MOIS, BAIL 39 MOIS D'ACOMPTE 0\$



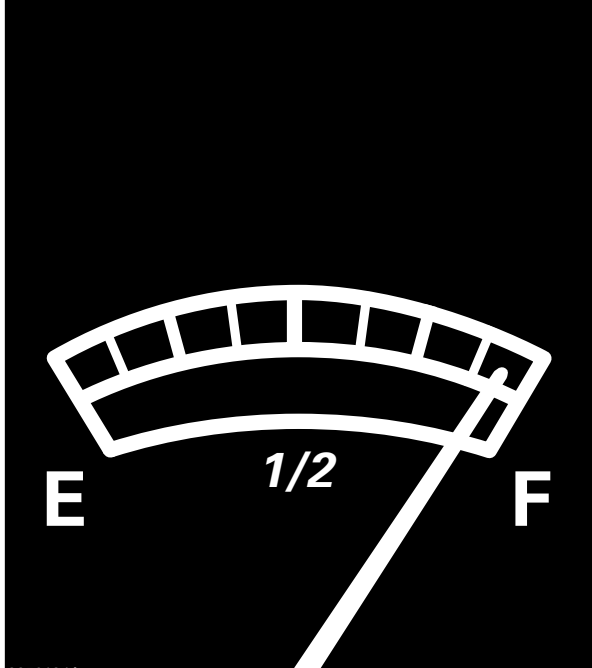
VOLVO XC90 2006

À COMPTER DE \$639* PAR MOIS, BAIL 39 MOIS D'ACOMPTE 0\$

N'ATTENDEZ PAS. TOUS LES DÉTAILS CHEZ UPTOWN. VOLVO pour la vie

UPTOWN VOLVO
4900 rue Paré, Montréal (514) 737-6666
www.uptownvolvo.com

* Bail de 39 mois, transport et préparation inclus. Taxes en sus. Allocation maximale de 60 000 km, 0,16 \$ par km additionnel. Offre valable jusqu'au 30 novembre 2005. Automobiles Volvo du Canada Ltée. • Volvo pour la vie • est une marque déposée utilisée sous licence par Automobiles Volvo du Canada Ltée. Pensez à toujours boucler votre ceinture de sécurité. Visitez le site volvocanada.com.



FAITES LE PLEIN!

POUR S'INFORMER, COMPARER, ACHETER ET VENDRE. Visitez le nouveau carrefour des amateurs d'automobiles

MONVOLANT.CA

Une réalisation cyberpresse.ca

AVEC **Le Relais CHEVROLET**

ON GAGNE!

En achetant un véhicule neuf* au Relais, vous êtes sûr de gagner au moins 500 \$!

Mieux encore, vous pouvez gagner jusqu'à 10 000 \$ et même gagner votre véhicule!

OnStar®

COBALT 219\$ par mois 0\$ comptant Location 48 mois

EQUINOX 379\$ par mois 0\$ comptant Location 48 mois

HHR À partir de 18 995 \$

* Voir tous les détails en magasin. • Transport et taxes en sus. • Les véhicules réels peuvent différer de ceux illustrés. • Prix sujet à changement sans préavis. • Offre valable jusqu'à épuisement des stocks



9411, avenue Papineau Montréal

Le Relais CHEVROLET

(514) 384-6380
www.lerelaischevrolet.com



PHOTOS BERNARD BRAULT, LA PRESSE

Guy Locas et Christine Alder ont essayé le Ford Freestyle, un véhicule qui a le défaut d'être à un prix exorbitant, selon eux.

ELLE, LUI ET UN FORD FREESTYLE

Beaucoup trop cher...

ELLE, LUI ET UNE AUTO

ELLE
Christine Alder
Âge : 35 ans
Résidence : Repentigny
Métier : agente de service à la clientèle, Banque de développement du Canada
Voiture : Honda Civic 2004

LUI
Guy Locas
Âge : 31 ans
Résidence : Repentigny
Métier : professeur de mathématiques au secondaire
Voiture : Pontiac Montana 2001

NADINE FILION
COLLABORATION SPÉCIALE

Le Ford Freestyle? Nos essayeurs du mois l'ont bien aimé. Jusqu'à ce qu'ils en découvrent le prix...

ELLE

Première impression livrée par notre essayeuse du mois : « J'ai beaucoup aimé le Freestyle. On y est assis haut, il offre une très bonne visibilité, ses sièges sont très confortables, j'aime son revêtement de cuir. Et moi qui mesure cinq pieds, j'apprécie particulièrement ses pédales réglables; pour une fois, je peux conduire sans être couchée sur le volant ! »

Christine Alder met près d'une heure et demie à se rendre au travail dans l'arrondissement Saint-Laurent. « Ce que j'en ai eu du temps pour bien analyser le Freestyle ! Son habitacle est très silencieux et il a des espaces de rangement un peu partout, en avant comme en arrière. Le système de navigation est simple à programmer et il donne d'excellentes indications. »

« Le plus grand point faible du Freestyle demeure ses accélérations. Une fois à 110 km/h, la voiture fait son boulot, mais pour atteindre cette vitesse de croisière, il est *vache*, il n'a pas de puissance. »

Assis à l'arrière, les deux grands enfants du couple, Olivier (7 ans) et William (10 ans), n'ont que des bons mots pour les places confortables et les contrôles de climatisation mis à leur disposition. Ils blâment toutefois l'écran DVD qui ne fait pas bon ménage avec les rayons du soleil. Christine reproche à ce même écran de nuire à la visibilité arrière. « L'écran DVD du Oldsmobile Silhouette de ma soeur n'obstrue aucunement la vision. » Aussi, elle critique la manoeuvre de rabattement de la deuxième banquette, qui ne s'effectue pas en une seule opération.

Notre mère de famille considère que le Freestyle est une « petite grosse voiture ». « On a d'abord l'impression que le véhicule est très gros, mais l'habitacle n'est pas assez vaste pour les enfants, l'espace entre les passagers avant et arrière est plutôt mince. »

Christine Alder se demande encore si elle a affaire à une fourgonnette ou à un utilitaire : « Le Freestyle

se range sans doute entre les deux. J'aime bien son allure extérieure, mais je ne peux pas dire *wow* et lui donner cinq étoiles. »

Comme son conjoint, M^{me} Alder trouve élevé les 47 590 \$ demandés « pour un Ford qui n'a pratiquement pas de valeur de revente. » Et à 33 500 \$, le prix de base ? Notre essayeuse hésite, avant de conclure : « Je n'en voudrais pas, parce qu'à ce prix-là, le véhicule n'aura pas tout le luxe de la version Limited. Je préférerais de loin les fourgonnettes de Honda ou de Toyota, bien équipées et qui ont sûrement plus de puissance à offrir. »

LUI

Dès les premiers instants passés au volant du Freestyle, Guy Locas a apprécié la position de conduite élevée du véhicule. « Je n'ai pas à me contorsionner pour monter à bord, je suis assis haut et j'ai une bonne vision périphérique. Je n'ai même pas l'impression de conduire une fourgonnette. »

Si la tenue de route du Freestyle satisfait notre essayeur masculin du mois, les accélérations le laissent sur sa faim. « Lorsque j'enfoncé l'accélérateur, le Freestyle ne répond pas au pied et à l'oeil; il met une à deux secondes avant de décoller. Mon Pontiac Montana a beau ne pas être le véhicule le plus performant qui soit, il répond tout de suite lors d'un dépassement. En fait, je suis sûr de pouvoir rattraper le Freestyle avec mon Montana... »

Autre élément de comparaison où le Montana remporte la mise : la

consommation d'essence. « Le Freestyle *boit* pas mal : avec 70 litres de carburant, il a parcouru à peine 500 kilomètres, alors que mon Montana demande cinq litres de moins pour rouler 100 kilomètres de plus. » (NDLR : le Freestyle essayé est équipé de la traction intégrale).

Côté habitacle, Guy Locas louange l'espace cargo : « Le coffre est profond, je peux y installer mes sacs d'épicerie sans rabattre la troisième banquette. » L'espace réservé aux passagers lui semble correct, « mais lorsque notre petit Zachary (2 ans) est installé derrière moi dans son siège de bébé, ses pieds touchent mon dossier. »

« Le tableau de bord est superbe, mais il comporte trop de commandes déconcentrant ma conduite. »

L'apparence extérieure du Freestyle « est intéressante à première vue, mais lorsqu'on a la chance de le regarder un peu plus, on finit par le trouver un peu trop carré. J'ai l'impression de rouler dans un véhicule qui se niche entre la Focus et l'Escape. »

Voilà sans doute pourquoi notre essayeur a été si surpris quand il a découvert que la version Limited du Freestyle coûtait près de 48 000 \$. « C'est exorbitant ! Surtout que tu peux obtenir une fourgonnette bien équipée pour 15 000 \$ de moins... De toute façon, je trouve que le nom Ford ne colle pas avec *véhicule de luxe*. Personnellement, j'aurais l'impression de m'être fait avoir. »

En bon gars de maths, Guy Locas termine sur une note : « Avant de connaître le prix du Freestyle, je lui accordais 75 %. Quand j'ai su son prix, j'ai réduit la note à 60 %... »

FICHE TECHNIQUE

Modèle essayé : Ford Freestyle Limited. Quatre portes, sept passagers
Moteur : V6 de 3,0 litres
Puissance : 203 chevaux à 5750 tours/min
Couple : 207 lbs-pi à 4500 tours/min
Émissions de CO₂ : 5231 kg/an
Boîte : à variation continue (CVT)
Roues motrices : traction intégrale (version Limited)
Suspension : indépendante
Freins : à disques, ABS de série
Pneus : P225/60R18 (version Limited)
Réservoir d'essence : 72 litres
Consommation : 12,5L/100 km (ville), 8,9L/100 km (autoroute)
Estimations annuelles EnerGuide : 2180 litres par an pour une distance annuelle de 20 000 km, 55% en ville et 45% sur autoroute.
Capacité de remorquage : 907 kg
Concurrents : Buick RendezVous, Chrysler Pacifica
Prix de base : 33 499\$ (SE)
Prix du modèle essayé : 47 590\$ (Limited)
Options sur la version essayée : système de navigation (2695\$), système audio haut de gamme (1200\$) et configuration 50/50 à la troisième banquette.

Le mot de la fin

NADINE FILION
COLLABORATION SPÉCIALE

Le Ford Freestyle, lancé l'an dernier, ne plaît peut-être pas à tous, ni à toutes les bourses. Une chose est sûre cependant, il plaît aux organismes gouvernementaux qui en évaluent la sécurité.

Aux tests menés par l'américaine National Highway Traffic Safety Administration (NHTSA), le Freestyle rafle le maximum d'étoiles (cinq) aux collisions frontales et latérales. Il ne lui manque qu'une étoile à l'épreuve de capotage pour obtenir la note parfaite.

Ces résultats le placent en tête de la catégorie des utilitaires, avec

six autres véhicules : Acura MDX, Chevrolet Equinox, Chrysler Pacifica, Honda CR-V, Honda Pilot et Toyota Highlander. Même le Volvo XC90, avec une étoile perdue à l'un des tests frontaux, fait moins bien que le Freestyle.

Même son de cloche chez la Insurance Institute for Highway Safety (IIHS), où l'utilitaire de Ford a obtenu la plus haute cote de sécurité aux collisions frontales (à 65 km/h). Devant un compartiment passager ayant souffert de peu d'intrusion, le chef des opérations de l'IIHS, Adrian Lund, a dit : « La prestation du Freestyle est ce que nous aimons voir. C'est dire qu'un conducteur impliqué dans un accident d'une gravité

semblable (à celle de notre test) s'en tirera probablement avec des blessures mineures. »

Une autre bonne note au dossier du Ford Freestyle : aucun rappel n'a été jusqu'à présent commandé par Transport Canada. Si nos essayeurs estiment que sa consommation d'essence est élevée (10,7L/100 km en combiné pour la version à traction intégrale), sachez que cette consommation est équivalente à celle du Buick RendezVous, elle se compare même avantageusement à celle de la Chrysler Pacifica (12L/100 km).

Ne manque plus... qu'un prix attrayant. Le prix de la version Limited (47 590 \$) fait écarquiller

EN RÉSUMÉ

LUI
Il aime : la position élevée de conduite, la vision périphérique, la tenue de route, l'espace cargo, le design du tableau de bord.
Il aime moins : les accélérations, la consommation d'essence, la surabondance des commandes au tableau de bord, l'allure extérieure « carrée », le prix d'achat.

ELLE
Elle aime : la position élevée de conduite, la visibilité, le confort des sièges, le revêtement de cuir, les pédales réglables, l'insonorisation de l'habitacle, les nombreux rangements, la simplicité et les bonnes indications du système de navigation.
Elle aime moins : la puissance, l'écran DVD qui nuit à la visibilité arrière, l'espace réservé aux passagers moindre que souhaité, le prix d'achat.

les yeux de nos essayeurs. Soulignons que Ford ajoute à la version de base des équipements tels le revêtement de cuir, les sièges chauffants, les roues de 18 pouces, le système audio avec commandes au volant, les phares antibrouillard, le radar de recul, les pédales réglables, la climatisation bi-zone, le toit ouvrant, les coussins gonflables latéraux et le système de navigation. La version de base coûte

14 000 \$ de moins, mais il faut ajouter 1000 \$ pour obtenir les coussins latéraux aux trois rangées, ou encore 2800 \$ pour profiter de la traction intégrale. Dommage aussi de ne pouvoir faire monter sur cette version le centre de divertissement DVD, le toit ouvrant, les pédales réglables ou le radar de recul. Ces options ne sont disponibles que sur les versions haut de gamme du Freestyle...

Félicitations aux lauréats des Clés d'or

VOS EXPERTS
Amot Bashand
Pascal Boissé
Benoit Charrette
Michel Côté
Nadine Filion
Luc Gagné
Hugues Gosselin
Antoine Jobert
Philippe Lagot

L'ANNUEL DE L'AUTOMOBILE 2006

Voitures sous-compactes : Toyota Echo • Voitures compactes : Mazda3 • Voitures intermédiaires : Honda Accord Hybride • Voitures pleine grandeur : Chrysler 300 • Voitures pleine grandeur : Dodge Charger • Voitures pleine grandeur : Dodge Magnum • Voitures de luxe (moins de 50 000\$) : BMW Série 3 • Voitures de luxe (entre 50 000\$ et 100 000\$) : BMW Série 5 • Voitures de luxe (plus de 100 000\$) : Audi A8L • Voitures sport (moins de 50 000\$) : Mazda MX-5 • Voitures sport (moins de 50 000\$) : Ford Mustang • Voitures sport (entre 50 000\$ et 100 000\$) : Porsche Boxster • Voitures sport (plus de 100 000\$) : Porsche 911 Carrera • Utilitaires sport compacts : Kia Sportage • Utilitaires sport compacts : Hyundai Tucson • Utilitaires sport intermédiaires (moins de 60 000\$) : Honda Pilot • Utilitaires sport intermédiaires (plus de 60 000\$) : Land Rover LR3 • Utilitaires intermédiaires (plus de 60 000\$) : Lexus RX 400h • Utilitaires pleine grandeur : Cadillac Escalade • Fourgonnettes : Mazda5 • Fourgonnettes à vocation commerciale : Dodge Sprinter • Camionnettes compactes : Honda Ridgeline • Camionnettes pleine grandeur : Ford F-150

LES ÉDITIONS DE L'HOMME
www.edhomme.com

Les Éditions LA PRESSE

L'AUTO

Une coalition pour un meilleur réseau routier

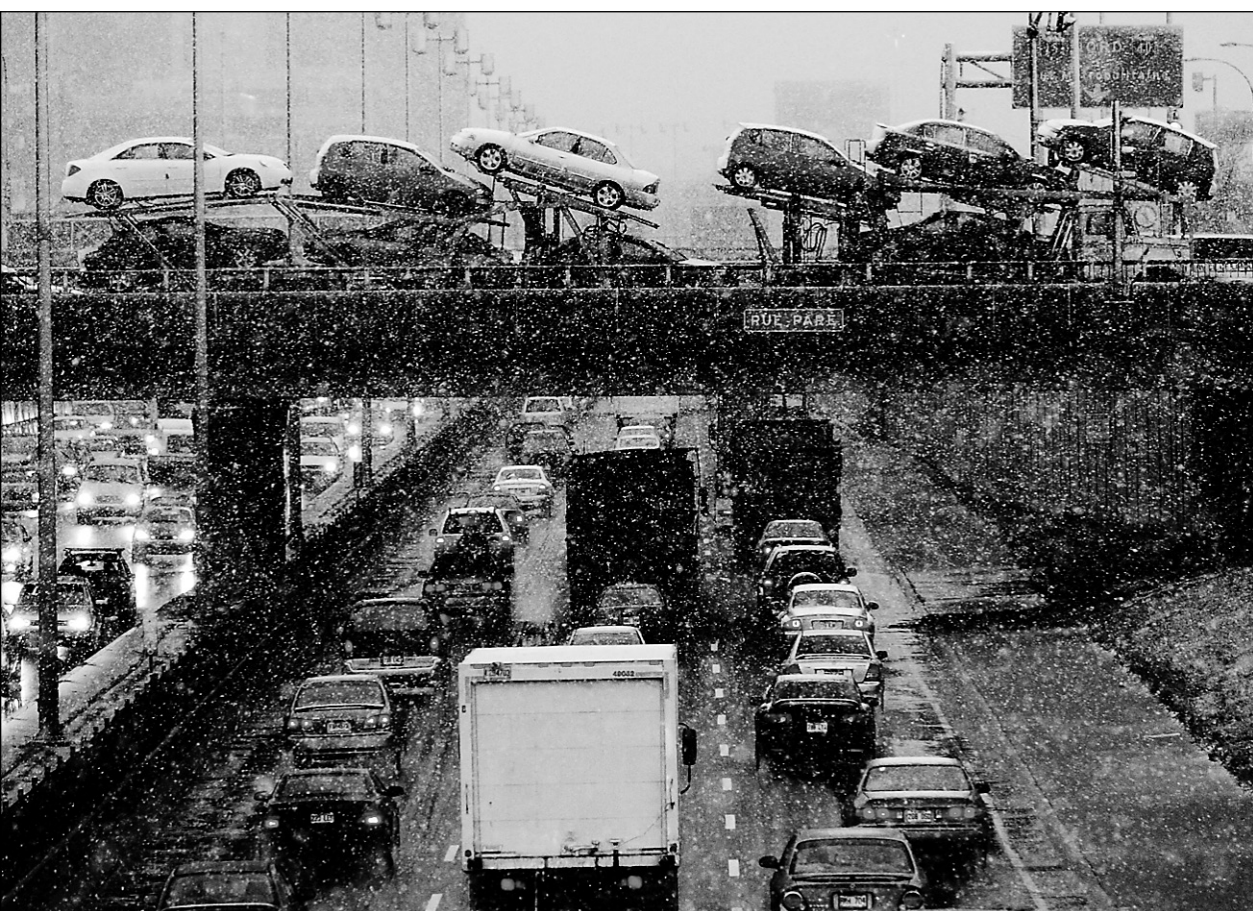


PHOTO IVANOÏ DEMERS, ARCHIVES LA PRESSE ©

Entre 2000 et 2004, la proportion de chaussée en bon état au Québec est passée de 68,7 % à 62 %.

BENOIT CHARETTE
COLLABORATION SPÉCIALE

Ce n'est un secret pour personne, l'état du réseau routier québécois est en décrépitude. C'est tellement vrai que plusieurs constructeurs automobiles viennent chaque année tester la résistance à l'usure de leur système de suspension sur les routes du Québec. Le 25 novembre dernier, la Coalition pour l'entretien et la réfection du réseau routier du Québec, qui regroupe 17 membres, a décidé de poser un geste public pour dénoncer cette situation.

La mise sur pied de cette coali-

La coalition recommande la création d'une société de conservation et d'amélioration du réseau routier du Québec.

tion coïncide avec une vaste étude concluant à l'urgence de la situation. C'est l'ancien ministre des Transports du Québec, Guy Chèvrette, qui en est le porte-parole. « J'avais commencé cette démarche lorsque j'étais ministre, souligne M. Chèvrette. Mais vous connaissez la longévité d'un poste de ministre à Québec: il est assez difficile d'accomplir de grand projet. J'ai donc décidé de poursuivre ma réflexion et cette étude est l'aboutissement de mon processus. » Le document de 115 pages révèle notamment que les utilisateurs de la route versent chaque année aux deux ordres de gouver-

nements 5,5 milliards de dollars (3,4 au provincial et 2,1 au fédéral). De cette somme, seulement 670 millions seront consacrés à l'entretien du réseau routier au Québec en 2005.

Entre 2000 et 2004, la proportion de chaussée en bon état au Québec est passée de 68,7 % à 62 %. Les infrastructures en bon état pour la même période sont passées de 61,8 % à 56,8 %. Pour ramener le Québec au niveau de l'Ontario, des États voisins du Maine et du Vermont, où 80 % des routes sont en bon état, il faudra investir 2 milliards par année pour les 10 prochaines années. M. Chèvrette a bien spécifié que cette somme de 20 milliards sur 10 ans servirait uniquement à l'entretien des routes et non au développement de nouveaux réseaux.

La coalition recommande la création d'une société de conservation et d'amélioration du réseau routier du

Québec. Un organisme apolitique qui recevrait chaque année des fonds consacrés à la sauvegarde et à l'entretien préventif des routes. Ce n'est pas la première fois qu'une telle étude voit le jour, mais c'est la première fois, souligne M. Chèvrette, qu'un regroupement de 17 organismes tels que l'Association canadienne du ciment, l'Association des constructeurs de routes et grands travaux du Québec, l'Association de camionneurs et autobus, et CAA Québec unissent leurs efforts et proposent une solution concrète.

Siège en fourrure pour bébé

LUDOVIC HIRTZMANN

NOUVEAUTÉS

COLLABORATION SPÉCIALE

Si les sièges pour bébés ne vous apparaissent que trop traditionnels, trop froids et que vous êtes régulièrement obligés d'entourer bébé de moult couvertures, alors le siège en fourrure pour bébé est peut-être ce qu'il vous faut. Michael D. Sallus est un Californien qui a mis au point une ligne de sièges de bébés pour automobile en peau de mouton. Ce père d'une fillette de deux ans et demi a souhaité que son enfant soit assise confortablement dans sa voiture et a donc décidé de lancer sa propre collection de sièges pour bébés. L'entreprise de M. Sallus, Ba Ba Seatskins, propose des revêtements en peau dans une douzaine de couleurs différentes, ce qui vous permet de varier les tons si vous possédez une famille nombreuse ! Les revêtements en peaux de mouton sont lavables et certifiés antifeu. La gamme de prix offerte est très large, allant de quelques dizaines de dollars à près de 200 \$.

Le siège pour bébé :
www.babaseatskins.com

Le Tablet PC pour automobile

Les Allemands de l'entreprise Car Akustik ont eu la bonne idée de mettre au point un Tablet PC conçu spécifiquement pour les voitures. L'appareil est réalisé en un seul bloc et épouse la forme d'un clavier d'ordinateur. À ceci près que la moitié gauche du clavier est occupée par un écran de 8,4 pouces et la moitié droite par un clavier de 78 touches. Cet ordinateur de voiture est d'une longueur de 46 cms et d'une largeur de 18 cms. Il est muni d'une honnête disquette de 40 GO, d'une mémoire un peu faible de 256 MO et de deux ports USB. Ce micro-ordinateur mis au point par une société de Cologne, dans le Sud de l'Allemagne, ne pèse que deux kilogrammes. À cette petite merveille de l'électronique qui ravirait bien des passionnés d'automobile et de bureautique, il y a cependant un très gros hic. Le Tablet PC de Car Akustik coûte toute de même la bagatelle de 5000 US \$. Certains sites Internet, comme Alibaba.com, ne vous proposent ce prix que si vous en commandez cinq exemplaires. Un véritable trésor donc ! Pour l'instant, il n'y a plus qu'à attendre que nos amis européens démocratisent quelque peu leur invention.

Car Akustik
www.car-akustik.de

La mission traction intégrale d'Infiniti

Jusqu'au 3 janvier.

NOTRE SYSTÈME DE TRACTION INTÉGRALE VOUS PERMET DE POSSÉDER LA ROUTE. MAIS PAS LE TEMPS.

G35x
Location de 39 mois
489\$ par mois
Taux de location de 5,5%
Comptant initial de 5 995\$

24 000 kilomètres alloués par année
Faibles frais de kilométrage additionnel
Aucun dépôt de sécurité



La G35x 2006 d'Infiniti. Elle est munie d'un système de traction intégrale parmi les plus perfectionnés au monde. Le système ATTESA E-TS^{MC}. Il est unique car il vous offre à la fois la traction intégrale et le comportement dynamique d'une propulsion. Le tout coordonné à plus de 50 autres caractéristiques de série : Moteur V6 primé de 3,5 litres et 280 chevaux • Contrôle de traction • Contrôle dynamique du véhicule • Jantes en alliage d'aluminium de 17 pouces • Phares au xénon • Sièges chauffants en cuir • Sonorisation Bose^{MD} • Offrez-vous le privilège de l'essayer aujourd'hui. Infiniti.ca

FX35

585\$ par mois sur 48 mois
Taux de 3,5%
Comptant initial de 4 995\$



M35x

699\$ par mois sur 39 mois
Taux de 4,9%
Comptant initial de 6 995\$



INFINITI

Infiniti de Brossard
9005, boul. Taschereau
Brossard (Québec)
(450) 445-5799

Infiniti Laval
305, boul. Saint-Martin Est
Laval (Québec)
(514) 382-8550

Meridien Infiniti
4000, rue Jean-Talon Ouest
Montréal (Québec)
(514) 731-7977

Spinelli Infiniti
345, boul. Brunswick
Pointe-Claire (Québec)
(514) 697-5222

Offre de location pour les modèles neufs 2006 des berlines G35x (G4XG76 AA00) / M35x (A4XG76 AA00) / et du modèle 2005 de la FX35 (F6SG75 AA00). Taux de location de 5,5 % / 4,9 % / 3,5 % pour une durée de location de 39 / 39 / 48 mois. Mensualités de 489 \$ / 699 \$ / 585 \$, avec comptant initial de 5 995 \$ / 6 995 \$ / 4 995 \$, frais d'enregistrement RDPRM de 77 \$, frais de transport et de pré-livraison de 1 561 \$ / 1 616 \$ / 1 574 \$ et première mensualité requise à la livraison. **Aucun dépôt de sécurité.** Basé sur une allocation maximale de 60 000 km et le kilométrage additionnel à 0,15 \$ du km (0,10 \$ du km si une entente est conclue au début de la location). Des offres ne requérant aucune mise de fonds initiale sont aussi disponibles. Total des frais de location : 26 627 \$ / 35 872 \$ / 34 649 \$. Taxes, immatriculation, assurance, obligation sur pneus neufs, frais d'enregistrement RDPRM en sus. Le concessionnaire peut louer à un prix inférieur. L'offre est disponible uniquement auprès des Services financiers Infiniti pour un temps limité, sujet à l'approbation de crédit, ne peut être jumelée à aucune autre offre et peut faire l'objet de changement sans préavis. Les voitures et les roues présentées peuvent différer de la photo. Les concessionnaires peuvent fixer leurs propres prix. Voyez votre concessionnaire Infiniti le plus près pour connaître tous les détails.

APRÈS AVOIR CONQUIS LA CRITIQUE,
NOS 2006 S'APPRÊTENT À CONQUÉRIR LA ROUTE.

vroum-vroum



Modèle GT GFX illustré

MAZDA 3 GX 2006

PREMIÈRE DE CLASSE DE SA CATÉGORIE
Pour une 2^e année consécutive
Le Guide de l'auto 2006

LOUEZ À PARTIR DE

199\$

par mois, pour 60 mois*
Transport et préparation inclus
Comptant initial de 1 690\$
0\$ DÉPÔT DE SÉCURITÉ

MAZDA *TRIBUTE* GX 4 CYL. 2006



Modèle GX avec Groupe commodités illustré

LOUEZ À PARTIR DE

249\$

par mois, pour 48 mois*
Transport et préparation inclus
Comptant initial de 1 995\$
0\$ DÉPÔT DE SÉCURITÉ

-OU-

OBTENEZ **0%**

de financement à l'achat
jusqu'à 60 mois†

« Par son comportement routier, il privilégie
ceux qui aiment les sensations de conduite. »
Le Guide de l'auto 2006



mazda

www.mazda.ca

Vous trouverez beaucoup **plus** chez vos concessionnaires Mazda du Québec.

PRÊT À ROULER INSPECTION EN 52 POINTS À LA LIVRAISON • PROGRAMME D'ASSISTANCE ROUTIÈRE • GARANTIE LEADERSHIP MAZDA • RENSEIGNEZ-VOUS SUR NOTRE REMARQUABLE GARANTIE COMPLÈTE

*0% de financement à l'achat aux particuliers jusqu'à 60 mois sur les Mazda Tribute 2006 neufs. Financement consenti par la Banque Scotia. Sur approbation du crédit. †Offres portant uniquement sur la location ou détail des Mazda3 GX (D4XS56AA00) et des Mazda Tribute GX 4 cyl. (WSXD56AA00) 2006 neufs de base. Comptant initial ou échange équivalent et premier versement mensuel exigés. Aucun dépôt de sécurité requis. Sur approbation du crédit. Limite de 20 000 km par année. Frais de 8¢ le km additionnel à la fin du terme. Location avec limite de 25 000 km par année disponible. Immatriculation, assurances, taxes et frais d'inscription au RDPRM en sus. Les modèles illustrés le sont à titre indicatif seulement en ce qu'ils peuvent comporter des équipements optionnels non-inclus dans les prix mentionnés. Les stocks peuvent varier selon les concessionnaires. Un échange peut être nécessaire entre concessionnaires. Les concessionnaires peuvent louer à prix inférieur. Voir un concessionnaire participant pour les détails. Aucune combinaison d'offres possible. Offres d'une durée limitée à compter du 21 novembre 2005.

PROGRAMME
MAZDA POUR
LES DIPLÔMÉS



Cessez de patiner. Arrêtez votre choix sur une Audi neuve ou d'occasion Certifié avec quattro.



Audi A4 2.0 T quattro 2006 neuve Véhicule d'occasion Audi Certifié A6 3.2 quattro 2005

<p>Louez une Audi A4 2.0 T quattro 2006 neuve pour</p> <p>479\$ par mois* location de 36 mois S.A.C. Taux de location de 4,1 %</p>	<p>Véhicule d'occasion Audi Certifié A6 3.2 quattro 2005</p> <p>Taux de financement à l'achat de</p> <p>3,9%</p> <p>Financement offert sur tous les véhicules d'occasion Audi Certifié.</p>
---	--

L'événement 25 années de quattro

Popular MONTREAL

5442, rue Saint-Hubert, Montréal • (514) 270-3566
www.popularaudi.com



LES ÉDITIONS SPÉCIALES DES VOLVO S60 ET V70 AWD 2006 MOINS 400 EN SUÈDE, C'EST LA MÊME CHOSE QUE MOINS 400 ICI.

L'HIVER N'A PLUS DE SECRET POUR LES SUÉDOIS ET ILS EN ONT DÉDUIT QU'IL ÉTAIT NÉCESSAIRE D'AVOIR LE MEILLEUR SYSTÈME DE TRACTION INTÉGRALE AU SUD DU PÔLE NORD POUR L'AFFRONTER. C'EST POURQUOI NOUS VOUS PRÉSENTONS LES ÉDITIONS SPÉCIALES DES S60 ET V70 À TRACTION INTÉGRALE. ELLES VOUS OFFRENT UN AMALGAME EXALTANT : SUSPENSION SPORTIVE, TRACTION INTÉGRALE AUX PERFORMANCES SANS ÉGALES ET ARSENAL DE CARACTÉRISTIQUES DE SÉCURITÉ LÉGENDAIRES PROPRES À VOLVO. MAIS CES ÉDITIONS SPÉCIALES SONT AUSSI LIMITÉES. ALORS, POUR EN SAVOIR PLUS LONG, NE TARDEZ PAS À VISITER LE SITE VOLVOCANADA.COM OU À FAIRE UN ESSAI ROUTIER CHEZ UN CONCESSIONNAIRE VOLVO. SINON, ELLES RISQUENT DE PRENDRE LA ROUTE SANS VOUS.

CARACTÉRISTIQUES DES S60 ET V70 AWD SE :

- SIÈGES SPORT RECOUVERTS DE CUIR • SYSTÈME DE TRACTION INTÉGRALE CONTRÔLÉ ÉLECTRONIQUEMENT AVEC INSTANT TRACTION DE VOLVO • SYSTÈME ANTIDÉRAPAGE (DSTC)
- TOIT OUVRANT ÉLECTRIQUE • CHAÎNE AUDIO DE QUALITÉ SUPÉRIEURE • ROUES EN ALLIAGE DE 17 PO EXCLUSIVES • GARNITURES INTÉRIEURES EN ALUMINIUM • PHARES ANTIBROUILLARD • ET PLUS

<p>S60 AWD SE 2006</p> <p>À PARTIR DE 609\$ PAR MOIS, 39 MOIS.</p>	<p>0\$ ACOMPTÉ</p>	<p>V70 AWD SE 2006</p> <p>À PARTIR DE 629\$ PAR MOIS, 39 MOIS.</p>
--	---------------------------	--

JOHN SCOTTI AUTO LTÉE
4315 boul. Métropolitain Est, Saint-Léonard
(514) 725-9394 www.johnscottivolvo.com

CENTRE DE SERVICE À LA CLIENTÈLE VOLVO REPENTIGNY
761 Notre-Dame, Repentigny
(450) 582-9993 www.volvorepentigny.com

* Promotion d'une durée limitée offerte aux clients admissibles seulement par les concessionnaires Volvo participants et les Services financiers d'Automobiles Volvo du Canada, sur approbation du crédit. Les véhicules peuvent être différents de ceux illustrés. Offre valide pour les Volvo S60 2.5T A SR SE/V70 2.5T A SR SE 2006; Le prix inclut le transport et la préparation de 1 295 \$, 608,74 \$/629,24 \$ par mois; terme de 39 mois avec un acompte de 0 \$/0 \$. Les prix seront ajustés en fonction des promotions d'Automobiles Volvo du Canada Inc. La première mensualité, comprenant les taxes, l'inscription au ROPRM de 48,66 \$ et le dépôt de garantie de 750 \$/750 \$ sont dus à la signature du bail. Allocation de 60 000 km pour la durée du bail. (0,16 \$ par km supplémentaire). Taux d'intérêt annuel : 2,15 %. Total des mensualités : 23 740,86 \$/24 540,36 \$. Les mensualités et le dépôt de garantie peuvent varier selon les équipements optionnels choisis. Valeur de rachat en fin de bail : 28 709,10 \$/29 789,10 \$. Le concessionnaire peut louer à un prix inférieur. L'offre se termine le 30 novembre 2005. Certaines conditions s'appliquent. Votre concessionnaire Volvo vous donnera tous les détails. © 2005 Automobiles Volvo du Canada Inc. « Volvo pour la vie » est une marque déposée utilisée sous licence par Automobiles Volvo du Canada Inc. Pensez à toujours boucler votre ceinture de sécurité. Visitez le site volvocanada.com.

L'AUTO



La nouvelle Ford Fusion ne fait pas seulement ses débuts dans les salles d'exposition des concessionnaires. Une version destinée à remplacer la Taurus fera son entrée en NASCAR en février 2006.

Double baptême pour la Fusion

La voiture remplacera la Taurus sur le circuit NASCAR

La nouvelle Ford Fusion n'est pas seulement destinée aux routes publiques. Une version pour la course a également été conçue spécialement pour participer à la Nextel Cup et Séries Bush en NASCAR l'an prochain. Cette berline construite sur les bases de la Mazda6 a subi de nombreuses modifications. Dévoilée à Charlotte en Caroline du Nord, en juillet dernier, la voiture a fait son premier essai un mois plus tard au circuit Atlanta Motor Speedway. C'est la première fois depuis la Torino en 1968 qu'un tout nouveau modèle Ford fait son entrée dans les salles d'exposition et sur la piste au même moment. Le propriétaire de l'équipe de Ford, Jack Roush, estime que la transition entre la Taurus et la nouvelle Fusion se fera sans problème. Notons que son équipe a remporté les deux derniers championnats de la Nextel Cup. La Fusion fera sa première course en février prochain à l'occasion du Daytona 500.

Sylvie Rainville, collaboration spéciale

LAPRESSEAFFAIRES.COM

Abonnez-vous au site de nouvelles financières et économiques le plus consulté au Québec... **C'EST GRATUIT**

Quoi de neuf ?

Événement spécial

Plus de 300 personnes ont répondu à l'invitation de Mercedes-Benz Laval, à l'occasion de la présentation des deux plus récents modèles arborant le tout nouveau style à hayon. Incidemment, le concessionnaire de Laval dispose de la plus grande salle d'exposition au Canada. Les habitués et les nouveaux intéressés sont venus pour découvrir le nouveau style de la marque allemande.

La fidèle clientèle - ou les pers et durs - étant en bonne partie réputée être conservatrice, on aurait pu s'attendre à ressentir, dans les réactions, une réprobation face à Mercedes-Benz, qui se détache de son allure habituelle en adoptant le concept « hatchback ». Mais, « au contraire, je pense que les gens sont contents de voir que Mercedes-Benz évolue en offrant de nouveaux véhicules dans

divers créneaux, et ce, pour différentes bourses », répond Louise Leblanc, copropriétaire de l'entreprise familiale installée à Laval depuis 16 ans. « L'occasion se prêtait bien à une telle soirée. Nous avons d'abord voulu souligner le lancement de la nouvelle classe B, premier modèle à traction du constructeur, et la nouvelle classe R, qui sort vraiment de l'ordinaire avec sa présentation originale et son habitacle pour six passagers ».

Quant à son choix de véhicules personnels, Mme Leblanc ne peut préciser. « Mon père, ma sœur et moi alternons si régulièrement qu'il est difficile pour moi de dire lequel serait mon choix favori... »

Et ce n'est pas fini...
Si 2005 s'est révélée riche en nouveautés chez Mercedes-Benz, on peut encore s'attendre à voir d'autres révélations faire leur entrée magistrale chez le concessionnaire de Laval. En effet, après la refonte de l'utilitaire sport de Classe M ainsi que l'introduction des Classes B et R, le constructeur a levé le voile sur

la huitième génération de Classe S qui roulera dans les salles d'exposition québécoises en février prochain. La version S500 à empattement allongé arrivera en premier et sera suivie de la S600, dont l'arrivée est prévue plus tard au cours de l'année 2006. Au premier rang, le V8 de 5,5 litres et 32 soupapes (deux de plus par cylindre) développant 388 chevaux et le V12 biturbo de 5,5 litres de la S600 produisant 517 chevaux! Voilà qui devrait être suffisant pour attirer la clientèle.

Quant aux autres particularités qui contribuent au charme du concessionnaire? « Nous avons un stationnement intérieur pour accueillir les clients au département de service. C'est un atout apprécié à ce temps-ci de l'année! Et, une fois à l'intérieur, nous retrouvons TOUS les modèles grâce à l'énorme salle d'exposition... et dans plusieurs couleurs! », conclut Louise Leblanc.



REPORTAGE PUBLICITAIRE

Les hayons en vedette chez Mercedes-Benz Laval



Mercedes-Benz Laval a la plus grande salle d'exposition de la marque au Canada. C'est l'endroit idéal pour servir le vin et les hors-d'œuvre à plus de 300 invités!

En bordure de l'autoroute 440 à Laval, l'impressionnant concessionnaire jouit d'une belle visibilité de jour comme de soir.

FICHE TECHNIQUE

CONCESSION :
Mercedes-Benz Laval

ADRESSE :
3131, voie de service de l'autoroute Laval (440) Ouest, Laval

PROPRIÉTAIRES :
Gilles Leblanc et ses filles Louise et Carole

ANNÉE DE FONDATION :
1989 (boulevard Curé-Labelle)

SUPERFICIE DU TERRAIN :
4 acres

SUPERFICIE DU BÂTIMENT :
50 000 pieds carrés

SALLE D'EXPOSITION :
17 000 pieds carrés (30 véhicules)

MOYENNE DE VENTES ANNUELLES :
450 véhicules

NOMBRE D'EMPLOYÉS :
36

INVESTISSEMENT LORS DU DÉMÉNAGEMENT :
7 millions

DURÉE DE LA CONSTRUCTION :
5 mois

CHIFFRE D'AFFAIRES ANNUEL :
a quadruplé depuis 1989 et poursuit une ascension

CARACTÉRISTIQUE UNIQUE :
seul concessionnaire Mercedes-Benz au Canada appartenant à des femmes

LE MEILLEUR CHOIX POUR VOS DOLLARS

Une Honda Civic 2003 ou une Chevrolet Aveo neuve ?



PHOTO FOURNIE PAR HONDA
Honda Civic 2003

BENOIT CHARETTE
L'ALTERNATIVE
COLLABORATION SPÉCIALE

Vous avez entre 12 000\$ et 15 000\$ en poche et vous désirez tout de même une voiture digne de ce nom. Depuis 1973, la Honda Civic a une réputation sans faille. Ses nombreuses configurations font le bonheur des conducteurs de 17 à 77 ans. Chez Chevrolet, c'est le coréen Daewoo qui, depuis l'an dernier, est le fournisseur officiel de voitures sous-compactes de GM. En raison de sa forte dépréciation — le lot de bon nombre de voitures américaines —, l'Aveo pourrait être qualifiée de voiture jetable après usage. En seulement un an, l'Aveo 2005 avait perdu 35% de sa valeur initiale. La Civic, elle, a perdu 41% de sa valeur en... trois ans.

Une ligne plus moderne pour Chevrolet

Les phares halogènes aérodynamiques distincts à lentilles facettées, de série, les clignotants latéraux ambrés et les feux arrière confèrent une silhouette très réussie à l'Aveo. Elle a même un certain air de noblesse. Honda, pour sa part, a toujours préconisé le conservatisme. La Civic est une

voiture aux lignes épurées et aux flancs robustes. Cette approche un peu plus fade a tout de même l'avantage de mieux résister au passage du temps.

Puissance équivalente, avantage nippon

Un quatre cylindres de 1,7 litre et 115 chevaux se charge de tirer la Civic. Très frugale, cette mécanique illustre bien le savoir-faire des ingénieurs de Honda. Ce moteur qui répond aux normes ULEV (Ultra Low Emission Vehicle) est offert de série avec une transmission manuelle à cinq vitesses bien conçue, un exemple à suivre. La boîte automatique à quatre rapports est en option. L'Aveo est équipée d'un moteur quatre cylindres en ligne de 1,6 L et 103 chevaux. La voiture est équipée, de série, d'une boîte manuelle à cinq vitesses. De conception plus rustique, le moteur laisse voir son retard technologique quand vient le temps d'accélérer en émettant quelques sons moins gracieux que la Civic. Heureusement, il sait se faire oublier à vitesse de croisière.

Un habitacle minimaliste

Fades, les Honda Civic? En version DX, vous êtes au royaume du plastique gris ou beige. L'ensemble manque d'inspiration et la qualité du plastique demeure, après toutes ces années, de bas de gamme. Mais la disposition du tableau de bord

est simple et efficace, les boutons n'ont pratiquement jamais changé de position depuis 30 ans. S'y retrouver est très facile.

Chez Chevrolet, l'habitacle est sympathique et bien conçu. Le toit élevé donne un surplus d'espace pour la tête, le volant inclinable permet de bien régler sa position de conduite et le siège du conducteur s'ajuste en hauteur. Pas mal pour une petite voiture.

Dans les deux cas, la version de base offre très peu d'équipement. La Civic dispose de meilleurs sièges et le plancher parfaitement plat à l'arrière rend le voyage presque supportable pour un cinquième passager. C'est sur la route que la Civic démontre tout son savoir-faire. Son comportement est agréable, agile et il est difficile de prendre la voiture en défaut.

L'Aveo, en plus d'être mal chaussée avec de très mauvais pneus Kuhmo, est affublée d'une direction qui offre peu ou aucun agrément de conduite. Un net avantage à la Civic derrière le volant.

Conclusion

Moyen de transport fiable et pratique, la Civic vous donnera des années de bonheur tranquille et des centaines de milliers de kilomètres avec un minimum d'entretien. Mais cette tranquillité d'esprit vous coûtera un peu plus cher que la moyenne des voitures d'occasion. Est-ce que cela vaut la peine ? Oui. Avec une Aveo, vous devez être prêt à absorber une perte de 60% du prix initial après trois ans. Et même neuve, elle ne vaut pas encore une Civic de trois ans, tant au chapitre de la fiabilité que de la conduite.

COTE DU VÉHICULE (SUR 10)

	Honda Civic 2003	Chevrolet Aveo
Espace et accessibilité	7	6,5
Ergonomie	8	8
Visibilité	8	8
Confort	8	7
Performance	7,5	6,5
Accélération	7	6
Moteur	9	7
Transmission man. / aut.	9,5 / 8,5	7,5/7
Consommation	9	8
Dynamique	8	6
Comportement	8	6,5
Direction	8	6
Tenue de route	8	6
Freinage	7	6,5

GARANTIE DE BASE

	Honda Civic 2003	Chevrolet Aveo
Garantie	3 ans/60 000 km	3 ans/60 000 km
Garantie groupe motopropulseur	5 ans/100 000 km	5 ans/100 000 km
Garantie contre la perforation	5 ans/kilométrage illimité	5 ans/kilométrage illimité
Assistance routière	option	3 ans/60 000 km

PHOTO FOURNIE PAR CHEVROLET
Chevrolet Aveo



AVANTAGE CHEVROLET	AVANTAGE HONDA
Ligne plus jeune	Tenue de route
Présentation intérieure	Valeur de revente
	Assemblage et finition
	Grande fiabilité

PRIX	
Honda Civic 4p berline	Chevrolet Aveo
DX 2003* 10 000 \$	LS 11 795 \$
DX-G 2003* 11 200 \$	LT 13 125 \$
LX 2003* 12 800 \$	5 LS 11 995 \$
Sport LX 2003* 13 800 \$	5 LT 13 320 \$

(* avec environ 50 000 km au compteur)



AWD ÉDITION SPÉCIALE
POUR UNE DURÉE LIMITÉE



À PARTIR DE
609 \$*
PAR MOIS. 39 MOIS.

0 \$*
ACOMPTE

À PARTIR DE
629 \$*
PAR MOIS. 39 MOIS.



V70 2006 AWD SE

LES ÉDITIONS SPÉCIALES DES VOLVO S60 ET V70 AWD 2006

MOINS 40° EN SUÈDE, C'EST LA MÊME CHOSE QUE MOINS 40° ICI.

L'HIVER N'A PLUS DE SECRET POUR LES SUÉDOIS ET ILS EN ONT DÉDUIT QU'IL ÉTAIT NECESSAIRE D'AVOIR LE MEILLEUR SYSTÈME D'AVOIR LE MEILLEUR SYSTÈME DES ÉDITIONS SPÉCIALES DES S60 ET V70 À TRACTION INTÉGRALE. ELLES VOUS OFFRENT UN AMALGAME EXALTANT : SUSPENSION SPORTIVE, TRACTION INTÉGRALE AUX PERFORMANCES SANS ÉGALES ET ARSENAL DE CARACTÉRISTIQUES DE SÉCURITÉ LÉGENDAIRES PROPRES À VOLVO. MAIS CES ÉDITIONS SPÉCIALES SONT AUSSI LIMITÉES. ALORS, POUR EN SAVOIR PLUS LONG, NE TARDEZ PAS À VISITER LE SITE VOLVOLAVAL.COM OU À FAIRE UN ESSAI ROUTIER CHEZ VOLVO LAVAL. SINON, ELLES RISQUENT DE PRENDRE LA ROUTE SANS VOUS. CE QUE VOUS CONDUISEZ NOUS MOTIVE. - VOLVO LAVAL - VOLVO... POUR LA VIE



VOLVO
pour la vie

VOLVO LAVAL 2350 boul. Chomedey, Laval (450) 682-3336 volvolaval.com

* Promotion d'une durée limitée offerte aux clients admissibles seulement par les concessionnaires Volvo participants et les Services financiers d'Automobiles Volvo du Canada, sur approbation du crédit. Les véhicules peuvent être différents de ceux illustrés. Offre valide pour les Volvo S60 2.5T A SR SE/V70 2.5T A SR SE 2006; (le prix inclut le transport et la préparation de 1 295 \$) 608,74 \$/629,24 \$ par mois; terme de 39 mois avec un acompte de 0 \$/0 \$. (Les prix seront ajustés en fonction des promotions d'Automobiles Volvo du Canada ltée.) La première mensualité comprenant les taxes, l'inscription au RDPRM de 48,66 \$ et le dépôt de garantie de 750 \$/750 \$ sont dus à la signature du bail. Allocation de 60 000 km pour la durée du bail (0,16 \$ par km supplémentaire) Taux d'intérêt annuel : 2,15 %/2,15 %. Total des mensualités : 23 740,86 \$/24 540,36 \$. Les mensualités et le dépôt de garantie peuvent varier selon les équipements optionnels choisis. Valeur de rachat en fin de bail : 28 709,10 \$/29 789,10 \$. Volvo Laval peut louer à un prix inférieur. L'offre se termine le 30 novembre 2005. Certaines conditions s'appliquent. Volvo Laval vous donnera tous les détails. (c) 2005 Automobils Volvo du Canada ltée. « Volvo pour la vie » est une marque déposée utilisée sous licence par Automobils Volvo du Canada ltée. Pensez à toujours boucler votre ceinture de sécurité. Visitez le site volvolaval.com.

CHRYSLER • JEEP • DODGE

VOUS POURRIEZ ÊTRE

MILLIONNAIRE

À L'ACHAT OU LA LOCATION D'UN VÉHICULE
NEUF CHRYSLER, JEEP OU DODGE,
QUELQU'UN GAGNERA

1 000 000 \$†

DE PLUS, OBTENEZ UNE REMISE DU CONCESSIONNAIRE ALLANT
JUSQU'À 7 500\$* À L'ACHAT D'UN VÉHICULE SÉLECTIONNÉ
ET 0 % DE FINANCEMENT À L'ACHAT JUSQU'À 36 MOIS SUR
LES DODGE CARAVAN 2005¹



DODGE CARAVAN 2005

ACHETEZ À 18 995\$



CONSOMMATION D'ESSENCE
SUR AUTOROUTE :
8,2 L / 100 KM
(34 MILLES AU GALLON)²



- MOTEUR V6 DE 3,3 L, 180 CH • HABITACLE POUR 7 PASSAGERS • CLIMATISEUR
- LÈVE-GLACES, RÉTROVISEURS ET VERROUILLAGE À COMMANDE ÉLECTRIQUE
- RÉGULATEUR DE VITESSE • LECTEUR CD

Dodge Caravan

La mini-fourgonnette la plus vendue au pays.

DE PLUS, SIMPLEMENT EN PASSANT CHEZ UN CONCESSIONNAIRE PARTICIPANT, VOUS
COUREZ LA CHANCE DE GAGNER 25 000 \$†
EN ARGENT COMPTANT GRÂCE À UN CONCOURS TENU CHAQUE SEMAINE PAR CHRYSLER, JEEP, DODGE.
VISITEZ VOTRE CONCESSIONNAIRE POUR VOUS PROCURER VOTRE CODE DE PARTICIPATION PERSONNEL,
REGARDEZ TVA LES JEUDIS ET VENDREDIS ENTRE 17 H ET 23 H, ET INSCRIVEZ-VOUS SUR TVA.CANOE.COM.



VISITEZ VOTRE CONCESSIONNAIRE
CHRYSLER • JEEP_{MD} • DODGE PARTICIPANT OU DODGE.CA

* La remise du concessionnaire s'applique à l'achat de toutes les Dodge Caravan 2005. Les consommateurs doivent prendre possession de leur véhicule au plus tard le 3 janvier 2006. Les allocations directes du fabricant aux concessionnaires sont comme suit : de 7 500 \$ sur toutes les Dodge Caravan 2005 28C, de 250 \$ sur les Dodge Caravan 2005 28C. † Prix établi pour la Dodge Caravan 2005 avec l'ensemble 28C après déduction de l'allocation directe. † 0 % de financement à l'achat jusqu'à 36 mois sur les Dodge Caravan 2005. Sous réserve de l'approbation de Services Financiers Chrysler Canada. Services financiers Chrysler Canada est un membre du groupe de Services Financiers Chrysler Canada. Services financiers Chrysler Canada est un membre du groupe de Services Financiers Chrysler Canada. † † Transport (1 200 \$), taxes sur le climatiseur (lorsque applicables), immatriculation, assurance, droits sur les pneus neufs, frais d'inscription au Registre (60 \$), frais d'administration des concessionnaires et taxes en sus. Offres exclusives et d'une durée limitée qui ne peuvent être combinées à aucune autre offre, à l'exception du programme d'aide aux handicapés physiques, et qui s'appliquent à la livraison au détail des modèles 2005 neufs en stock sélectionnés. Les offres peuvent changer sans préavis. Le concessionnaire peut devoir échanger un véhicule. Le concessionnaire peut vendre à prix moindre. Voyez votre concessionnaire pour plus de détails. Photos à titre indicatif seulement. † Sous réserve de la participation des gagnants des prix hebdomadaires. Aucun achat requis. Âge de majorité requis. Preuve de résidence canadienne exigée. Participation automatique à l'achat ou à la location de véhicules neufs seulement. Les participants doivent répondre correctement à une question d'habileté mathématique. À gagner : 7 prix de 25 000 \$ et 1 grand prix de 1 000 000 \$. Règlement du concours disponible chez votre concessionnaire Chrysler, Jeep, Dodge participant ou au www.daimlerchrysler.ca/millionnaire. † Basé sur les cotes du guide de consommation de carburant 2005 publié par Ressources naturelles Canada. Votre consommation d'essence peut varier. MD Jeep est une marque déposée de DaimlerChrysler Corporation, utilisée sous licence par DaimlerChrysler Canada inc., une filiale à propriété entière de DaimlerChrysler Corporation.

