



THÉÂTRE DE LA  
BORDÉE

Tourné vers l'avenir



# LES FOURBERIES DE SCAPIN

20 JANVIER  
AU 14 FÉVRIER 2015

TEXTE  
MOLIÈRE

MISE EN SCÈNE  
JACQUES LEBLANC

PRODUCTION  
THÉÂTRE DE LA BORDÉE

PROCHAINEMENT À LA BORDÉE

# OH LES BEAUX JOURS

16 AU 18 FÉVRIER 2015

TEXTE SAMUEL BECKETT  
MISE EN SCÈNE MARC PAQUIEN  
UNE PRODUCTION DE LA COMPAGNIE  
DES PETITES HEURES (FRANCE)

Avec Catherine Frot

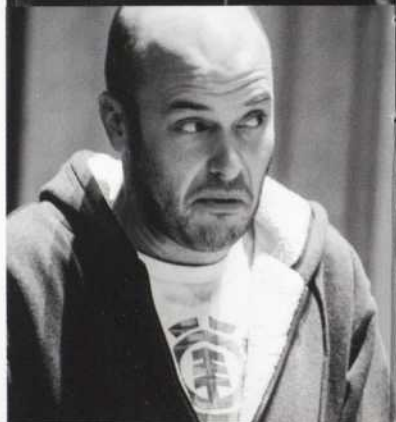


PRIX D'EXCELLENCE DES ARTS  
ET DE LA CULTURE

Toute l'équipe de La Bordée souhaite féliciter les artistes qui se sont illustrés lors des 28<sup>e</sup> Prix d'excellence des arts et de la culture, décernés le 24 novembre dernier.

Des félicitations toutes spéciales à Charles-Étienne Beaulne ainsi qu'à Emmanuel Bédard, qui se sont respectivement mérités les prix Nicky-Roy et Janine-Angers pour leur interprétation de Truffaldino et de Pantalone dans la pièce *Arlequin, serviteur de deux maîtres*.

Le Prix Nicky-Roy souligne le talent d'un jeune comédien prometteur qui pratique son art depuis moins de trois ans, alors que le Prix Janine-Angers vient saluer la performance marquante d'un interprète dans un rôle de soutien.



# LE MOT DU DIRECTEUR ARTISTIQUE

# DA

Molière, encore et toujours.

Je l'aime cet auteur! Il me fait rire, il me fait m'interroger sur l'âme humaine, il me donne l'envie de m'informer davantage sur l'histoire, sur les mœurs de son époque. Il est un as du rythme, un champion du dialogue. Il oblige le metteur en scène à se surpasser dans la direction d'acteurs, à chercher la bonne montée dans les scènes, à trouver le niveau de jeu exact, plus gros que le naturalisme, mais pas dans la caricature et, surtout, toujours dans la vérité. J'aime cet auteur aussi pour sa langue. La beauté des termes choisis, la richesse des expressions, la force des images, le charme des mots surannés.

J'en ai joué du Molière : *Le Malade imaginaire*, *Le Tartuffe*, *L'École des femmes*, *Le Bourgeois gentilhomme*, *Les Femmes savantes*, *Scapin*, *Dom Juan*, *L'Avare*. Et voici qu'après *Le Misanthrope*, c'est le deuxième que je monte. Vertige ici de l'avoir joué et maintenant de le diriger. Vertige de connaître tellement les situations dramatiques. Mais essor d'être à la barre d'une équipe aussi forte.

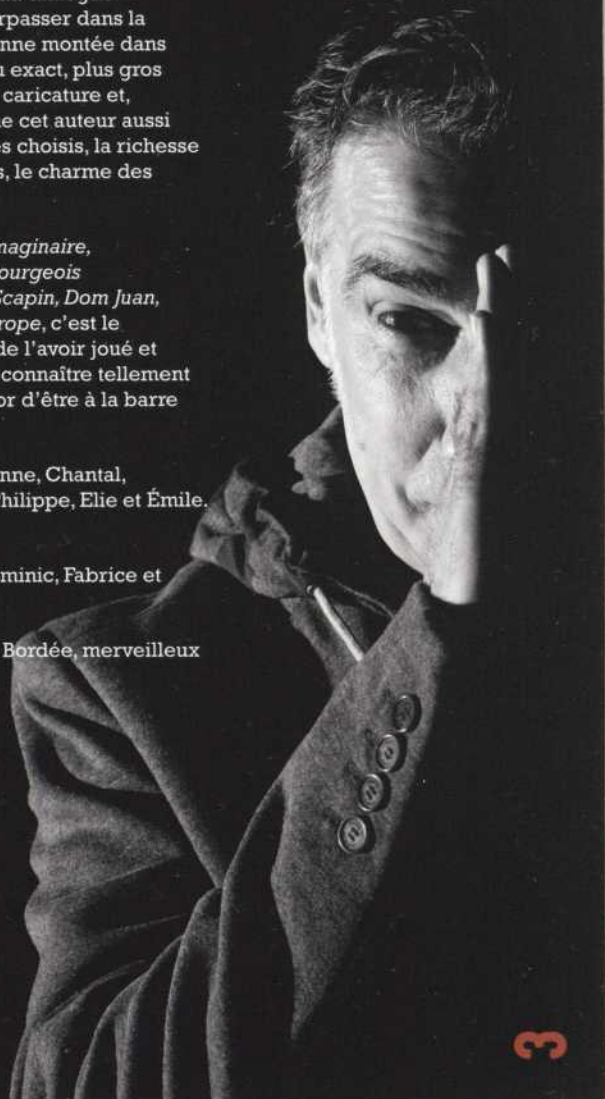
Bravo Christian, Jack, Hugues, Marianne, Chantal, Jonathan, Ghislaine, Pierre-Olivier, Philippe, Elie et Émile. Vous êtes inspirants!

Merci Jocelyn, Ariane, Sébastien, Dominic, Fabrice et Èlène. Vous êtes inspirés!

Bon spectacle dans la chaux de La Bordée, merveilleux théâtre que j'adore diriger.

**JACQUES  
LEBLANC**

DIRECTEUR ARTISTIQUE



# ENTRETIEN AVEC LE METTEUR EN SCÈNE

JACQUES LEBLANC

L'un des thèmes principaux de la pièce est le conflit intergénérationnel, et c'est notamment ce qui fait que le texte est toujours d'actualité. Comment cela se traduit-il dans votre mise en scène ?

*Il y a carrément une cassure entre les générations qui s'exprime dans le costume. J'ai opté pour une conception moderne avec des clins d'œil à l'époque de l'auteur, mais les pères eux sont vêtus de hauts-de-chausses, de pourpoints et le reste ! On peut dire qu'ils sont en retard sur l'époque de leur fils. Mais Scapin saura les ramener au temps présent !*

Vous avez vous-même joué le fourbe Scapin il y a une vingtaine d'années. Votre regard sur la pièce a-t-il changé ? Allez-vous aborder la pièce d'une façon différente ?

*Au début des réunions de conception et des répétitions, j'étais plutôt nerveux à l'idée de monter ce monument qui a été très important pour moi en début de carrière. Puis toutes mes peurs se sont transformées : ce n'est pas le même cercle de concepteurs, pas la même distribution ! Chacun apporte dans une production l'artiste qu'il est. De plus, la façon de monter du théâtre a changé depuis 1992 ! Donc, c'est la même pièce, mais interprétée d'autre façon : bien sûr les intentions restent assez identiques pour moi derrière les répliques, mais Christian Michaud a un style (formidable) bien à lui et je l'ai laissé faire grandir son Scapin, tout en l'épaulant du mieux que j'ai pu avec l'expérience que j'ai.*





Vous êtes un grand amateur de comédies classiques. Vous avez mis en scène Goldoni, Molière, etc. Qu'appréciez-vous de celles-ci ? Qu'est-ce qui vous interpelle tout particulièrement dans *Les Fourberies de Scapin* ?

*J'aime le rire intelligent, il me fait du bien ! J'aime le rythme effréné, la précision des répliques, le focus clair, la vérité qu'on y retrouve. J'aime l'attachement qu'on y a pour les personnages d'opprimés : tous les valets de l'histoire du monde se vengent de leurs maîtres dans certaines pièces classiques et dans *Les Fourberies de Scapin* particulièrement. C'est une espèce de soulagement collectif pour ce que nous ne pouvons contrôler parce que de plus puissants que nous s'en chargent !*

De quelle façon souhaiteriez-vous que le public de La Bordée reçoive cette pièce ?

*Comme un cadeau que nous leur faisons pour bien commencer l'année 2015 ! Un peu comme un vent chaud qui arrive de Naples, un morceau de plage sur le bord de la Méditerranée...*

*En terminant, j'aimerais dédier ce spectacle à la mémoire de ma mère.*

## LA PIÈCE



*À Naples, en Italie, alors que leurs pères, Argante et G ronte, sont partis en voyage, Octave et L andre sont tomb s amoureux. Octave a  pous  Hyacinte, une jeune fille pauvre et orpheline de m re, pendant que son ami L andre, lui, s'est  pris d'une jeune  gyptienne du nom de Zerbinette. Les deux amoureux craignent les r actions de leurs p res   leur retour, eux qui avaient d'autres projets pour leurs fils. De plus, ils ont grandement besoin d'argent: Octave pour faire vivre sa jeune femme, L andre pour payer une ran on   des boh miens qui menacent d'enlever Zerbinette.*

*D separ s, les deux amoureux auront recours aux ruses de Scapin, le valet de L andre, pour qu'il leur vienne en aide. Par des stratag mes ing nieux, le fourbe Scapin r ussira   escroquer les deux vieillards et   leur soutirer les sommes d'argent requises. Au passage, il en profitera  galement pour assouvir quelques petites vengeances...*



# L'AUTEUR

JEAN-BAPTISTE  
POQUELIN,  
DIT MOLIERE

La date exacte de naissance de Molière n'est pas connue, on sait cependant qu'il a été baptisé le 15 janvier 1622 à Paris. Fils d'un tapissier, Molière fait ses études chez les Jésuites avant d'aller étudier le droit à Orléans. Mais il se sent attiré par d'autres aspirations...

En 1643, avec Madeleine Béjart et quelques amis, il fonde la troupe de l'illustre Théâtre. Toutefois, devant la concurrence de deux grands théâtres existant déjà dans la capitale, l'illustre Théâtre ne parvient pas à s'implanter et fait faillite. Molière est même jeté en prison pour dettes en 1645.

Libéré grâce à l'intervention de son père, il quitte Paris avec ce qu'il reste de sa troupe et entreprend une tournée dans plusieurs villes de province. Durant cette période, il crée ses deux premières comédies connues : *L'Étourdi* (1655) et *Le Dépit amoureux* (1656).

Après dix ans d'exil, Molière retourne enfin à Paris en 1658. Il y présente *Les Précieuses ridicules* en 1659 avec laquelle il connaît un énorme succès. Molière obtient du roi la salle du Petit-Bourbon puis celle du Palais-Royal (à partir de 1660) où il remporte de nombreux succès en tant qu'auteur, acteur et directeur de troupe. Il crée *L'École des femmes* en 1662, sa première grande comédie, en cinq actes et en vers, un autre grand triomphe.

La pièce *Le Tartuffe*, jouée pour la première fois en 1664 à Versailles, est interdite par le roi. En 1665, *Don Juan* suscite également des remous. Malgré son succès, la pièce est retirée. Molière continue cependant de bénéficier de la faveur du roi. Viennent les pièces *Le Misanthrope* (1666), *George Dandin* (1668), *Le Bourgeois gentilhomme* (1670), *L'Avare* (1668), *Les Fourberies de Scapin* (1671), *Les Femmes savantes* (1672), etc.

Le 17 février 1673, lors de la quatrième représentation de *Le Malade imaginaire*, Molière est pris de convulsions sur scène. Il meurt chez lui quelques heures plus tard. Homme de théâtre complet, à la fois comédien, auteur, directeur de troupe, Molière laisse un héritage imposant : quatre farces, quinze comédies-ballets, quatre comédies d'intrigue et neuf comédies de mœurs ou de caractère.

# LA COMÉDIE CLASSIQUE

Au XVII<sup>e</sup> siècle, la comédie était souvent considérée comme un genre plus « populaire », méprisé par la noblesse, laquelle ne s'empêchait toutefois pas d'assister aux spectacles de Molière. Contrairement à la tragédie, qui reprend des mythes ou des histoires de l'Antiquité, l'intrigue de la comédie classique est une invention de son auteur. Ses sujets et ses personnages sont généralement contemporains. Elle est ponctuée de péripéties, de revirements, et son dénouement est toujours heureux.

La comédie classique peut prendre plusieurs formes, selon que l'humour est basé sur les mœurs et les traits de la société (comédie de mœurs), sur les vices et les défauts d'un personnage (comédie de caractère), sur les situations que vivent les personnages (comédie d'intrigue). La farce, quant à elle, est une courte comédie au registre souvent plus grossier qui use abondamment d'effets de geste, de jeux de mots, de poursuites, de bagarres, de bastonnades, etc. Les Fourberies de Scapin est une comédie d'intrigue, mais qui fait habilement appel aux procédés comiques de la farce. Un autre genre très populaire au XVII<sup>e</sup> siècle est la comédie-ballet, qui mélange comédie et danse. Molière a excellé dans tous ces genres théâtraux.



**ZOOM**  
MEDIA

VOUS SOUHAITE  
BON SPECTACLE!



LE NOUVEAU  
THÉÂTRE DE  
L'ÎLE D'ORLÉANS

UNE COMÉDIE DE  
CLAUDE MONTMINY  
MISE EN SCÈNE DE  
CAROL CASSISTAT

10<sup>e</sup> ANNIVERSAIRE  
**VOLEURS  
D'OCCASION**  
\*\*\*

ÉTÉ 2015  
418-828-0967

# LA DISTRIBUTION



**CHANTAL  
DUPUIS**

**CHRISTIAN  
MICHAUD**



**PHILIPPE  
DUROCHER**



**HUGUES  
FRENETTE**

**JONATHAN  
GAGNON**



**JACK  
ROBITAILLE**

**ÉMILE  
BERGERON**





**ÉLIE  
GIASSON-FRAGASSO**



**GHISLAINE  
VINCENT**



**PIERRE-OLIVIER  
GRONDIN**



**MARIANNE  
MARCEAU**

**TEXTE**

Molière

**MISE EN SCÈNE**

Jacques Leblanc

**ASSISTANCE  
À LA MISE EN SCÈNE**

Jocelyn Paré

**LES CONCEPTEURS**

**Décor :**

Ariane Sauvé

**Costumes :**

Sébastien Dionne

**Maquillages :**

Elène Pearson

**Coiffures et perruques :**

Sébastien Dionne et  
Florian Van Wembeke

**Accessoires costumes :**

Sébastien Dionne et Ariane Sauvé

**Lumières :**

Dominic Lemieux

**Musique et instruments :**

Fabrice Tremblay

**Violon :**

Philippe Amyot

**L'ÉQUIPE  
DE PRODUCTION**

**Direction de production :**

Félix Bernier Guimond

**Direction technique :**

Nadine Delsie

**Régie générale :**

France Deslauriers

**Régie de plateau :**

Abel Longuépée

**Coupe et confection des  
costumes :**

Par Apparat confection créative

**Couture des costumes :**

Sébastien Dionne, Virginia Parent  
et Carole-Anne Turcotte

**Construction du décor :**

Conception Alain Gagné

**Photos du programme :**

Nicola-Frank Vachon

**TOUTE L'ÉQUIPE DE  
LES FOURBERIES DE SCAPIN  
TIENT À REMERCIER :**

Geneviève Rioux

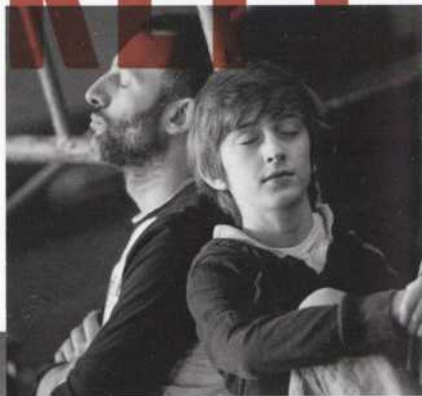
Gabriel Sauvé

**CONTRIBUTION SPÉCIALE :**

Théâtre du Gros Mécano

LE THÉÂTRE DU GROS  
**MÉCANO**

# LES RÉPÉTITIONS





# LE CONSEIL D'ADMINISTRATION

## PRÉSIDENT

**Martin Tremblay**  
Président, Qualité Construction  
(CDN) Ltée

---

## VICE-PRÉSIDENTE

**Marie-Hélène Gendreau**  
Comédienne et metteur  
en scène

---

## TRÉSORIER

**François Royer**  
VP finances et administration,  
Groupe Desgagnés

---

## SECRÉTAIRE

**Nicola-Frank Vachon**  
Comédien et photographe

---

## ADMINISTRATEURS

**Philippe-Edwin Bélanger**  
Directeur du service des études  
supérieures et postdoctorales, Institut  
national de la recherche scientifique

**Chantal Brunet**  
Directrice investissement,  
Desjardins capital de risque

**Hugues Frenette**  
Comédien et metteur  
en scène

**Jean-François Leclerc**  
Vice-président,  
Leclerc Communication Inc.

**Claude Paré**  
LL.B., Conseiller senior,  
TD Waterhouse

**Jacques Leblanc**  
Directeur artistique

**Christian Robitaille**  
Directeur administratif

# L'ÉQUIPE DE LA BORDEE

## DIRECTEUR ARTISTIQUE

Jacques Leblanc

---

## DIRECTEUR ADMINISTRATIF

Christian Robitaille

---

## DIRECTEUR DE PRODUCTION

Félix Bernier Guimond

---

## DIRECTRICE TECHNIQUE

Nadine Delisle

---

## RESPONSABLE DES COMMUNICATIONS

Catherine St-Pierre

---

## RESPONSABLE DÉVELOPPEMENT DE PUBLICS ET GROUPES

Céline Gilbert

---

## RESPONSABLE SERVICE À LA CLIENTÈLE ET OPÉRATIONS

Sylvie Smith

---

## COMPTABILITÉ

Lisette Petit

---

## ENTRETIEN

Maurice Fortier

## BILLETTERIE

Andréanne B. Nolet

Noémie F. Savoie

Andrée Legault

Cindy Tremblay

---

## PERSONNEL D'ACCUEIL

Carolanne Bergeron

Mélissa Bouchard

Lise Breton

Marie-Ève Chabot-Lortie

Marie-Josée Godin

Élodie Grenier

Marie-Pier Lagacé

Tommy Lévesque

Philippe Rivard

Valérie Samson

Marianne T. Bluteau

# MERCI À NOS PARTENAIRES DE SAISON!



Conseil des Arts  
du Canada

Canada Council  
for the Arts

Conseil des arts  
et des lettres

Québec

VILLE DE  
QUÉBEC

Hydro  
Québec

P I A  
Z Z E  
T T A



laliberté



leSoleil

LE CERCLE  
LAB VIVANT



Bibliothèque  
de Québec  
**Découvrir.  
Se divertir.  
Rêver.**

VILLE DE  
QUÉBEC

## À L'AFFICHE DANS LES THÉÂTRES DE QUÉBEC

### *Dans la République du bonheur*

Du 13 janvier au 7 février au Trident

### *Méphisto Méliès*

Du 13 au 31 janvier au Périscope

### *Le long voyage de Pierre-Guy B.*

Du 10 au 28 février au Périscope

### *St-Agapit 1920*

27 janvier au 7 février à Premier Acte

### *Le chant de meü*

Du 10 au 14 février à Premier Acte

### *Le plus court chemin entre l'école et la maison*

Du 4 au 8 février au Théâtre jeunesse  
Les Gros Becs

### *Les chaises*

Du 11 au 15 février au Théâtre  
jeunesse Les Gros Becs

## BORDEE.QC.CA

315, rue St-Joseph Est,  
Québec (Qc) G1K 3B3

418 694.9721

INFO@BORDEE.QC.CA

## Heures d'ouverture de la billetterie

### Semaines de représentations

Lundi: 9h à 12h et 13h à 17h

Mardi au vendredi: 9h à 19h30

Samedi: 13h à 19h30

Dimanche: fermé

## Suivez-nous!



### Semaines hors-programmation

Lundi au vendredi: 9h à 12h et 13h à 17h

Samedi et dimanche: fermé

**NOTRE  
PROCHAINE  
PIÈCE**

Vivian Bearing est professeure émérite de littérature. À l'âge de cinquante ans, elle apprend qu'elle est atteinte d'un cancer des ovaires à un stade avancé. Sachant ses chances de guérison presque nulles, elle accepte de se soumettre à un traitement expérimental agressif. Pendant sa lente agonie, avec lucidité et ironie, apprivoisant sa mort imminente, elle nous livre le bilan de sa vie.

3 AU 28 MARS 2015

**TEXTE**

MARGARET EDSON

**TRADUCTION**

MARYSE UJARDA

**MISE EN SCÈNE**

MICHEL NADEAU

**W;T**

Coproduction du Théâtre de la Bordée  
et du Théâtre Niveau Parking

