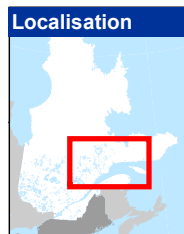
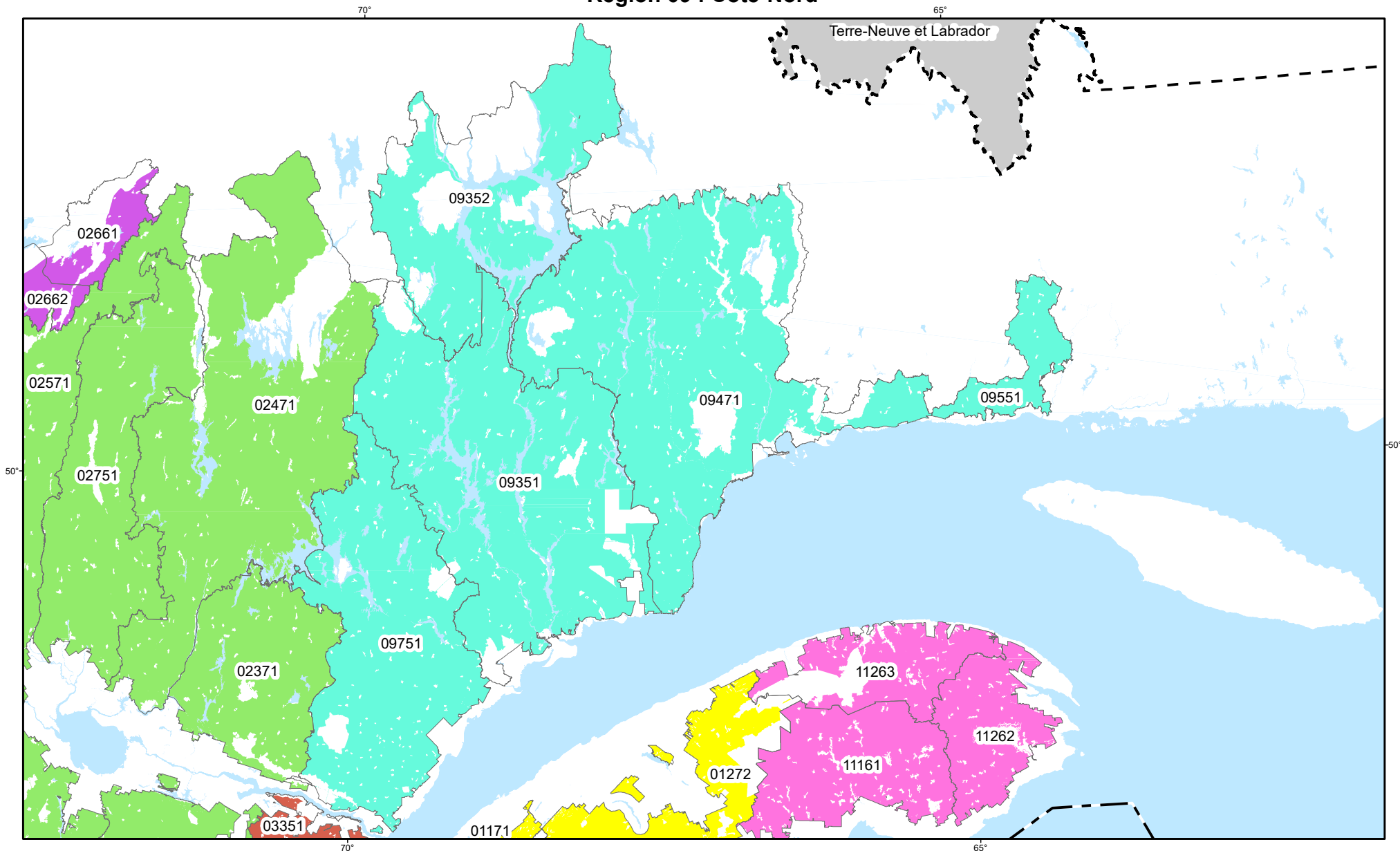


# Unités d'aménagement et régions d'application des garanties d'approvisionnement 2023-2028

## Région 09 : Côte-Nord



### Légende

- Frontière Québec - Terre-Neuve-et-Labrador (cette frontière n'est pas définitive)
- Frontière interprovinciale
- Périètre des unités d'aménagement

- BAS-SAINT-LAURENT (01)
- SAGUENAY-LAC-SAINT-JEAN (02)
- CAPITALE-NATIONALE (03)
- CÔTE-NORD (09)
- NORD-DU-QUÉBEC (10)
- GASPÉSIE-ÎLES-DE-LA-MADELEINE (11)

### Métadonnées

Projection cartographique : Québec\_Conique  
 Conforme\_Lambert

**Sources**

Données	Organisme	Année
DDE_STF_20K_RGA_VUE_S	DIF	2022

**Réalisation**  
 Ministère des Ressources naturelles et des Forêts  
 Direction de la gestion de l'approvisionnement en bois  
 © Gouvernement du Québec, 2023

