

# LES PETITES ANNONCES



514-987-VENDU (8363)

petitesannonces@lapresse.ca

**RE/MAX** 3000 Courtier immobilier agréé **514-333-3000** Opération Enfant Soleil



**VISITE LIBRE** Dimanche 13 janvier 2008 14 h et 16 h **WWW.REMAX-QUEBEC.COM/3000** **ESTIMATION GRATUITE**

 298 500 \$ 7500 BELLEMEUR (AUTEUIL - GRAND TERRAIN) DIANE MASSARO	 329 000 \$ 12231 COLBERT ANDRE-JACQUES BELANGER	 274 000 \$ 12256-58 RANGER (DUPLIX) JANIC VALIQUETTE	 299 000 \$ 7075 GOUIN EST #502 (BORD DE L'EAU) JANIC VALIQUETTE	 999 900 \$ 3235 JEAN-GASCON JOSEE DUCHESNE	 649 000 \$ 2880 DE L'ECU JOSEE DUCHESNE	 289 000 \$ 11769 MARIE-ANNE LAVALLEE #301 NICK/ROBERT	 183 691 \$ 12 000 POINCARÉ #15 NICK/ROBERT	 629 000 \$ 40 DE L'ESCAULT PAULINE HIOTIS	 227 000 \$ 880 ETIENNE-LAVOIE (CONDO) KARIM GUIDOUM
 234 000 \$ 2100 ALICE-NOLIN #302 JULIE/VIC	 249 000 \$ 707 DAVIGNON JULIE/VIC	 207 000 \$ Condos 4676 H-DESJONGCHAMPS (ROSEMONT - GAR.) DIANE MASSARO	 419 000 \$ 3205-07 NOORDUYN NICK/ROBERT	 569 000 \$ 6504 CH. BRUTON (GRAND TERRAIN) JANIC VALIQUETTE	 649 000 \$ 3578 KAWARTHA (BORD DE L'EAU) JANIC VALIQUETTE	 A VOIR! 15 880 WILLOW (4+1 CAC, 3+1 SDB) JULIE/VIC	 IMPECCABLE! 4635 H-BOURASSA #113 (TRÈS GRAND CONDO 4S) JULIE/VIC	 499 000 \$ 2869 DE CHAMONIX JOSEE DUCHESNE	 324 000 \$ 2433 HARRIET-QUIMBY JOSEE DUCHESNE
 849 000 \$ 11803 DU BEAU-BOIS ANDRE-JACQUES BELANGER	 469 000 \$ 11789 FRIGON ANDRE-JACQUES BELANGER	 399 000 \$ 2793 ERNEST-HEMINGWAY JOSEE DUCHESNE	 489 000 \$ 2779 ERNEST-HEMINGWAY JOSEE DUCHESNE	 4-PLEX 9034-8 CLARK (LOCATION IDEALE) JULIE/VIC	 255 000 \$ 11 777 MARIE-ANNE LAVALLEE #301 ANDRE-JACQUES BELANGER	 15 000 \$ STE-MARGUERITE DU-LAC-MASSON TERRAIN BOISÉ	 399 000 \$ 12270 VALMONT (NOUVEAU) JANIC VALIQUETTE	 599 000 \$ 785-91 OUIMET NICK/ROBERT	 574 900 \$ 2230 MARYSE-BASTIE JOSEE DUCHESNE
 399 000 \$ 2285 DE MONTREUIL ARNAUD KUYUMCU	 574 000 \$ 12375-9 GRENET ARNAUD KUYUMCU	 399 000 \$ 2100 TERRY-FOX #406 NICK/ROBERT	 465 000 \$ 5304 CARDINAL NICK/ROBERT	 371 000 \$ 482-84 LAVAL ARNAUD KUYUMCU	 1900 \$/MOIS 791 DE LA COMMUNE EST #211 ARNAUD KUYUMCU	 519 000 \$ 940-4 CREVIER NICK/ROBERT	 469 000 \$ 370-2 DEGUIRE NICK/ROBERT	 599 000 \$ 2016 DE COGNAC JOSEE DUCHESNE	 172 000 \$ 14073 CAVENDISH #101 JOSEE DUCHESNE

**Plateau Immobilier**  
**ANDREA TAHAN**  
Agent Immobilier Affilié  
Andrea@plateau-immobilier.com  
514-787-1234

**VISITE LIBRE - DIMANCHE DE 14h à 16h**

**SUR RENDEZ-VOUS**  
453 Hélène Ballargeons - Condo 2 c. à c., 1069 pi<sup>2</sup>, const. récente en béton, stat. extérieur, foyer au gaz! 259 000 \$  
350 Sherbrooke Est - Condo 3 c. à c. avec un cachet incontournable, plafond de 10', mur à la brique, stat. inclus!!

**1665-1669 AV. EMARD, MTL.**  
Magnifique triplex entièrement luxueusement rénové avec goût. Boiserie de chêne, de marbre et d'ébène. À 7 min du métro Joicoeur. **IRRESISTIBLE.**  
Dim. 13 janv. 14-16h.  
**MARIE-FRANCE BEAULIEU**  
Proprio Direct / 514-562-5501  
m-francebeaulieu@videotron.ca

**MONTREAL-NORD**  
Dim. 13 janvier 14-16h  
11847 Drapeau  
**PRIX RÉDUIT: 369 000 \$**  
Superbe split level, construit sur 2 lots, avec 5 ch., 2 salles familiales, 2 s/bains complètes, sur une belle rue tranquille, aménagement paysagé, piscine h-l., près pistes cyclables.

**ROSEMONT**  
Dim. 13 janvier 14-16h  
6796-6800 27e Avenue  
Triplex avec r.-de-ch. rénové style condo, plancher de lattes, armoire de chêne, a/c, s/bains refaites, cour avec grand patio, possibilité de bachelors. **359 000 \$ négociable. VENDEUR MOTIVÉ!**  
**R. Lormestoire**  
agent imm. aff.  
Groupe Sutton Expert  
514-409-6992, 514-994-6992

**PARTEZ GAGNANT AVEC SYLVIE LAURIER**  
514-927-9777  
Re/Max du Cartier  
**333 Sherbrooke est. # 501**  
Extraordinaire condo, ultra design, 3 ch., 2 + 1 s/bains, + 2 garages, vue panoramique S-E, haut de gamme.  
888 000 \$. UN BIJOU!

Notre passion, l'immobilier  
Notre ambition, vous en faire profiter  
**À VISITER, CE DIMANCHE, DE 14 H À 16 H**  
**MARCHÉ ATWATER**  
2349, rue Notre-Dame Ouest  
Unité de coin débordant de lumière, à 5 min. du marché et du métro. 2 chambres, salle de bain et cuisine rénovées. Garage et stationnement extérieur, 239 000\$  
**AMÉLIA TAVARES** **JOCELYN VAILLANT**  
La Capitale du Mont-Royal  
(514) 597-2121

**AHUNTSIC - CONDOS À VENDRE**  
**DOMAINE ANDRÉ GRASSET ET PARC BELMONT**  
• **AHUNTSIC** : Nouveau sur le marché, au 2e et dernier niveau, modèle mezzanine + 1 chambre, très ensoleillé, terrasse, garage.  
• **AHUNTSIC** : À quelques pas centre Claude-Robillard, grand 3 1/2 à aire ouverte, cuisine laboratoire, rue tranquille.  
• **AHUNTSIC** : Face au parc, grand 4 1/2, unité de coin, planchers de bois, thermopompe, espace de stationnement.  
• **AHUNTSIC** : Rez-de-chaussée sur 2 niveaux, impeccable, magnifique jardin à usage exclusif, 2 s/bains, garage.  
• **PARC BELMONT** : La campagne en ville, à quelques pas bord de l'eau, grand 4 1/2 à aire ouverte, stat.  
**DENISE FOISY**  
**ROBERT DEGUIRE**  
Gr. Sutton Immobiliaire  
514-272-1010

**Michel LeBel** Ingénieur MBA  
www.CondoSanctuaire.com  
514-735-4427  
Groupe Sutton Immobiliaire inc.  
**SANCTUAIRE du MONT-ROYAL**  
Visite libre - Dim. 11 h - 13 h - 6300 Northcrest  
Condo de coin rénové + de 2160 pi<sup>2</sup> **NOUVEAUTÉ**  
Cuisine 2008, planchers de bois exotiques, 2 garages, 10<sup>e</sup> étage vue panoramique coucher de soleil!  
Visite libre - Dim. 11h - 13 h - 6300 Northcrest  
Condo de 2 ch., 1 400 pi<sup>2</sup>, 7<sup>e</sup> étage, vue panoramique. Orientation S/O très ensoleillé + piscine + gym + sauna.  
Visite libre - Dim. 13h - 15 h - 6300 Northcrest  
Penthouse 2 ch., avec terrasse + 750 pi<sup>2</sup>, 15<sup>e</sup> étage, pl. travertin, vue sur la montagne et des Laurentides!!!  
Visite libre - Dim. 15h - 17 h - 6111 Du Boisé  
Condo 3 ch. + 2 garages (1700 pi<sup>2</sup>), 7<sup>e</sup> étage, pl. de bois, vue magnifique sur montagne **NOUVEAUTÉ**  
Visite libre - Dim. 15h - 17 h - 6111 Du Boisé **NOUVEAUTÉ**  
Condo de 2 ch. rénové (+ 1400 pi<sup>2</sup>), pl. bois, garage, 14<sup>e</sup> étage vue sur la montagne  
Sur Rendez-vous - 6300 Northcrest  
Condo de 4 ch. rénové (+ de 2600 pi<sup>2</sup>) - bureau + s/ familliale, pl. de bois et granit, vue panoramique, orientation S/O.  
www.CondoSanctuaire.com

**REALTA** courtier immobilier agréé

BIENVENUE CHEZ REALTA, la nouvelle bannière de courtage immobilier de François Bissonnette et son équipe. Bienvenue chez vous.

**GRAND CONCOURS ZÉRO FRAIS DE COURTAGE AVEC REALTA!**

Vos frais de courtage remboursés en totalité, y compris les taxes! C'est le prix qu'offrira REALTA à l'issue d'un grand concours marquant son ouverture. Pour participer, il vous faut confier la vente de votre propriété résidentielle à REALTA et réaliser la transaction entre le 7 janvier et le 31 décembre 2008. Tous les détails sur www.realta.ca. Aucun achat requis. Règlements sur le site www.realta.ca

www.realta.ca 514 789 2889

 Anne-Marie Martino Agente immobilière affiliée	 Dominique Chatel Agente immobilière agréée	 Félix Jasmin Agent immobilier affilié	 Julie Lermay Agente immobilière affiliée
 Manon St-Laurent Agente immobilière affiliée	 Marie Bourbonnière Agente immobilière affiliée	 Odile Versailles Agente immobilière affiliée	 Philippe Soucy Agent immobilier affilié

LES PETITES ANNONCES

514-987-VENDU(8363)

HEURES DE TOMBÉE COMMENT NOUS JOINDRE MARDI AU SAMEDI 17H, LA VEILLE DE LA PARUTION DIMANCHE ET LUNDI 17H, LE VENDREDI PRÉCÉDENT ANNONCES ENCADRÉES 48H, AVANT LA PARUTION ABONNEMENTS 514-285-6911 1 800 361-7453

À VENDRE À LOUER IMMOBILIER

Table with 2 columns: Location (Banlieue Est, Laurentides, etc.) and Price/Code (138, 139, 140, etc.).

MARCHANDISES & SERVICES

Table with 2 columns: Category (Audiovisuel, Instruments de musique, etc.) and Price/Code (203, 205, 206, etc.).

OFFRES D'EMPLOI

Table with 2 columns: Job Title (Offres d'emploi, Technique, métiers, etc.) and Price/Code (300, 303, 304, etc.).

SERVICES PERSONNELS

Table with 2 columns: Service (Souhaits, événements, Astrologie, etc.) and Price/Code (401, 402, 403, etc.).

VÉHICULES AUTOMOBILES

Table with 2 columns: Vehicle Type (Automobiles, Véhicules 5000\$, Camions, etc.) and Price/Code (501, 502, 504, etc.).

LOISIRS ET VÉHICULES RÉCRÉATIFS

Table with 2 columns: Activity (Sports, Séjours, Motocyclettes, Bateaux, etc.) and Price/Code (605, 610, 655, etc.).

AFFAIRES

Table with 2 columns: Service (Site Internet, Occasions d'affaires, Franchises, etc.) and Price/Code (704, 710, 714, etc.).

AVIS

Table with 2 columns: Service (Avis légaux, Avis divers, Avis de dissolution, etc.) and Price/Code (801, 805, 850, etc.).

DÉCÈS, PRIÈRES, REMERCIEMENTS

Table with 2 columns: Service (Index des décès, Décès, Anniversaires, etc.) and Price/Code (901, 910, 920, etc.).

À VENDRE À LOUER IMMOBILIER

100 VISITES LIBRES 100 VISITES LIBRES 100 VISITES LIBRES 100 VISITES LIBRES

équipe Lefrançois

Table listing real estate listings with details like address, price, and code.

Visites libres le dimanche 13 janvier 2008, 14 h à 16 h

Real estate listings for 'CHARMANT COTTAGE JUMELÉ À VOIR!' and 'PRESTIGIEUX COTTAGE DÉTACHÉ NOUVEAU SUR LE MARCHÉ!'.

Toutes nos inscriptions cartographiées sur www.lefrançois.com

Advertisement for 'LE PAILLEUR inc. Courtier immobilier agréé' featuring Brigitte Le Paillcur and Eve Le Paillcur.

Visites libres dimanche 14h-16h

Real estate listings for '3515 CARTIER', '4399 HÔTEL DE VILLE', and '4330 #5 DE LORIMIER'.

Advertisement for 'LOUISA FORTIN agent immobilier affilié' with contact information.

ÎLE-DES-SŒURS

Dim. 13 janv. 2008 de 14h à 16h

Visites libres : 2 DE L'ORÉ DU BOIS : Résidence haut de gamme de 12 pièces 3+1 cac, 3 sb, 1 se. Foyer. Très grande mezz. Gar. double. 1 450 000 \$ Code: 65092

15 DE L'ORÉ DU BOIS : Luxueuse maison adossée à la forêt +1 cac, 3 sb, 1 se. Foyer. Magnifique verrière 4 saisons et garage double. 1 685 000 \$ Code: 65093

301 DU CLUB MARIN #603: Condo à aire ouverte avec vue panoramique. 985 pc, 1+1 cac, 1sb, plancher de bois, balcon, garage et espace de rangement. 325 000 \$ 1 750\$/mois en location

14 DES SOMMETS - SPACIEUSE MAISON À ÉTAGES, CLÉ EN MAIN! Construction récente. Planchers de bois sur 2 étages. Loft spacieux. 3 cac, 1sb, 1se. Garage double. Prix réduit: 579 000 \$ Code: 65090

Sur rendez-vous: Résidence de rêve: Revêtement de pierres naturelles sur 4 côtés, 5+2 cac, 4sb, 1se. 2 foyers. Système de chauffage géothermique. Plafonds de 10'. Immense loft. Pl. de marbre et +++. 3 395 000 \$ Venez faire une visite virtuelle de toutes mes inscriptions: www.louisafortin.com

Advertisement for 'JOSÉE LÉVESQUE, 514 999-2627 Évaluation gratuite'.

VISITE LIBRE DIM. DE 14 H À 16 H OUTREMONT, 1630 Van Horne no 1, condo rénové, 2+1 c. à c., rez-de-chaussée, cachet. 269 000 \$ SUR RENDEZ-VOUS: PLATEAU, 2253 de Champlain : condo 2 ch., foyer, terrasse, stationnement, beau coup cachet. 229 000 \$ VERDUN, 3805A Ethel, condo sur 2 étages, 3 c. à c., stationnement, a/c, foyer. 249 000 \$ VERDUN, 700 5e Av. : très beau condo, 2e étage, 2 c. à c., terrasse, air climatisé, foyer, 5 min. métro VENDU VERDUN, 3929 Ross, INVESTISSEUR À ATTENTION Splex, à 1 min du métro, bons revenus, garage 399 000 \$ VERDUN, 3931 Lasalle, triplex 3x5 1/2, 3e étage disponible à l'acheteur, cour paysager, 3 min métro! 325 000 \$ VERDUN, 1162 Manning, duplex avec s/sol aménagé, cour, sur une rue recherchée VENDU

www.sutton.com/sg/joseel

Advertisement for '3380 Ridgewood # 207 Dimanche 13 à 15h'.

V. M. R. - CONDOS - DIMANCHE 14 - 16 h 2 NOUVELLES INSCRIPTIONS SUR LE MARCHÉ À CETTE ADRESSE PRESTIGIEUSE : 1217 Graham H3P 2G3 : App. 11 - 2 ch. (1000 pi+), ultra moderne 2007, spacieux, 2 stationnements, a/c, terrasse panoramique et plus. Clef en main! - 333 000 \$ MLS/SIA 1388537 App. 6 - 1 ch. (800 pi+), spacieux, électroménager rénové avec goût, 2 stationnements, électros. Rien ne manque! - 255 000 \$ MLS/SIA 1387812

PIERRE KANTEMIROFF 514-242-0772 www.remax-quebec.com

CHOMEDEY, superbe condo, 4 1/2, foyer, stat. entièrement réno. 169 990 \$, pour vente rapide, 875 Pl. Chomedey Dim 14 à 16h. Mylène Khairy M.W. ctr. 514-577-9293

HOACHELAGA, 2590 Bennett # 6 dim. 14-16h. Condo avec mezz., 2 ch., dernier étage, garage, s/1246 pi, 249 000 \$, Noëlyne Morin Re/Max Harmonie 514-259-8884

ÉQUIPE MICHEL RAFFA

100 VISITES LIBRES 100 VISITES LIBRES 100 VISITES LIBRES

Advertisement for 'ÉQUIPE MICHEL RAFFA' with contact info 514-382-5000.

A AHUNTSIC VISITES LIBRES - DIMANCHE DE 14 À 16H 8690 A.GRASSET sur 2 niveaux, condo, rénové, garage, jardin exclusif 264 900\$ 8720 A.GRASSET sur 2 niveaux, 3 c. à c., terrasse privée, garage 264 900\$

SURRENDEZ-VOUS CONDOS 9677 IBERVILLE 2e et dernier étage, 3 c. à c., pl. lattes, 966 pi² 249 000\$ 1310 SAUVÉ E 2e mezz, niveau 2 et 3, lattes, terrasse, garage 269 000\$ 8560 R. PELLETIER 5ième étage, béton, 2 c. à c., garage, pl. lattes 279 000\$

UNIFAMILIALES 9645 DE LORIMIER Cottage détaché, 2+2 c. à c., grand s-sol, stat. 249 900\$ 1600 QUEYLLUS Bung. dét., rénos, a/c, comb. lente, spa, poss. 5 ch. 379 000\$

MULTIPLE 2406 H. BOURASSA E. Duplex semi-comm., 2e réno libre à l'acheteur 249 000\$ 1885 PRIEUR E Duplex dét. garage, grand terrain. Idéal en cottage 349 000\$ 9334 DE LILLE Excellent potentiel, 3x5 1/2 s/dét. Garage dét. À voir! 349 000\$ 11296 BL DE BOULOGNE Grand duplex dét. avec cachet, rénové 369 000\$ 10168 ST-FIRMIN Duplex semi-détaché+ bachelor, 3 c. à c., garage 389 000\$ 10220 PARTHENAIS 2 x 5 1/2 semi-dét. + bach. + solarium + garage 414 900\$ 9310 DE LILLE 5-plex, style cottage pour proprio occupant, face parc 449 000\$ 100 GOUIN O. Immense duplex dét., garage double, entrées séparées 499 000\$ 9815 FRANCHEVILLE Près Régina, grand 4-plex, garage + 2 stat. 529 000\$

Visitez mes propriétés sur www.michelraffa.com

ÉQUIPE RAYMOND LARIVIÈRE

514-529-1010 Sutton Immobilia

VISITES LIBRES SAMEDI et DIMANCHE de 14 à 16 h30 PLATEAU 3684 ST-ANDRÉ, superbe copropriété coup de coeur, 1375 pi car., bien située, à quelques pas du parc Lafontaine et du Métro Sherbrooke, façade en pierres, 2 grandes chambres + 1 bureau, tout rénovée avec matériaux haut de gamme, plafonds 9 pi, murs de briques, th.-pompe, alarme, belle terrasse. Un vrai bijou! 399 500 \$

4321 BERRI, superbe 2e de 1100 pi car., 2 c. à c. + bureau, plein du cachet, portes et boiserie décapées, corbeaux, moulures, plafond 9 pi, élect. plomberie, cuisine et salle de bain refaites, foyer au gaz, une beauté! 294 500 \$

HOACHELAGA / MAISONNEUVE 1442-1450 D'ORLEANS, beau 5plex refait en gardant son cachet, rez-de-chaussée avec sous-sol 6 pieds et +, plancher de bois franc, portes et fenêtres neuves 3 ch., 1 stat. Tous les logements sont joliment refaits. Revenu 44 160 \$. 549 500 \$ SUR RENDEZ-VOUS SEULEMENT

HOACHELAGA / MAISONNEUVE 2520 HOACHELAGA, copropriété rénovée de 2 chambres, terrasse. 139 500 \$ 1487 DE LA SALLE, r.-de-ch.: loft entièrement rénové avec sous-sol. 309 500 \$

CENTRE-VILLE 441 AV. DU PRÉSIDENT KENNEDY #405, petit loft haut de gamme, 219 750 \$ Photos et autres propriétés sur notre page web

www.raymondlariviere.com

Équipe Votre MAISON

RE/MAX RE/MAX Alliance Courtier immobilier

514 374-4000 François Tétrault Agent affilié Juliet Goulet Agent affilié Michel-Jacques Cyr Agent affilié

PLATEAU Beau condo 3e étage, mur briques, vitraux, boiserie. Charmé exceptionnel. Réno de bon goût. Seul. 149 000 \$ ROSEMONT Nouveau sur le marché! Copropriété 2ième étage d'un duplex, 6 pièces, cachet, boiserie, très éclairé. Bon prix! ROSEMONT Secteur Angus. Condo 1300 pi² unité de coin, 3 ch., gar., 3e étage. Super vue, plusieurs disponibilités; 3 1/2-4 1/2-5 1/2-6 1/2

HOACHELAGA MAISONNEUVE Grand 3 plex, belles rénos, 4 ch., s/sol fini, belle salle de jeux, métro juste à côté. À voir absolument! MONTRÉAL Joli cott. dét., immense cour côté soleil, belle cuisine et s/bains refaites, 5 ch., s/sol fini. Vrai coup de coeur. Seulement 249 000 \$

HOACHELAGA MAISONNEUVE 1311 St-Gregoire # 107 Beau condo côté soleil, grande fenestration, garage, magnifique pl. bois. Tout à fait impeccable. Près du parc Laurier. VILLERAY 7993 de Châteaubriand, Joli duplex sur partie tranquille de la rue, 2x5 1/2, cuisine neuve, belle façade, cour intime. Idéal 1ère maison, int. coquet. On vous attend!

MONTRÉAL Joli cott. dét., immense cour côté soleil, belle cuisine et s/bains refaites, 5 ch., s/sol fini. Vrai coup de coeur. Seulement 249 000 \$

CHANTAL AUDY Agent agréé 514-942-7878 Courtiers Centre-Ville F.L. courtiers immobiliers

Dimanche 13 janvier 14 et 16 h 2551 Chateauguy app. 201, MI

★ 324 900 \$ ★ Nouveau, transfert! Amateur de vrai loft! 1500 pi car. ! Mezzanine! Haut plafond, murs de brique! Planchers de lattes, 2 s/bains, cuisine hi-tech, fenestration abondante, électro thermopompe, ★ stationnement ★, gagibi +++, à 2 min. métro Chalevoix. À proximité Marché Atwater, occupation rapide.

OUTREMONT 44 de la Brunnante Visite libre dim. 14-16h Spacieux, lumineux cott., 4 ch., solarium, immense cour, gar., sur tranquille, bus, Métro, U. de M., hôpitaux, collèges privés. 649 000 \$

V.M.R. Nouveau, exclusif, site, site, site. Prestigieux cottage dét. sur 950 pi car., séjour sur piscine, 7 ch., sur tranquille, marche au train, bus, 1 650 00 \$. V.M.R. Nouveau split dét., 3 ch., séjour, garage, double métro, école St-Clément. 599 000 \$. V.M.R. Grand split, 4 ch. + bureau, séjour, 2 gar. bus Stanislas et Bois de Boulogne. 699 000 \$

MONTRÉAL-CENTRE Dim. 13-16h sur rendez-vous • 2004 St-Laurent #212 : Magnifique loft lumineux, complètement rénové. 1ch. A/C, garage. Vivez au coeur de l'action près de tous les services. 259 000 \$ • 220 Ave. Des Pins #114 : Le D'Arcy McGee. Loft spacieux avec plafond de 13pi, plancher de bois et 1 chambre sur la mezzanine. À deux pas du Mont Royal et de tout les services. 279 000 \$ www.trudyrbrandon.com

Horizon Montréal ctr TRUDY BRANDON 514-713-5494

LONGUEUIL Visites libres 14-16h Dim. 13 janvier 1841 Biencourt Magnifique plain-pied clé en main, 3+1 c.à.c., 2 s/bains, planchers de lattes, foyer, piscine creusée.

1784 du Renne Parcours du Cerf, 14-16h, grand condo, 3 ch.,solarium, cour, 235 000\$, 45-448-4663

LOUISE DUVAL agent immobilier affilié RE/MAX Longueuil L.P. ctr 450-651-8331

MONT-ST-HILAIRE 371 rue du Golf. Maison de ville avec garage, 2002, 284 500 \$. Dimanche entre 14 et 16 h. Hugo Laplante, agent immobilier agréé, Century 21 Innovation 514-995-4609

RENEE AZOULAY Sutton Centre-Ouest 514-738-0832 L'expérience et l'excellence pour vous représenter

ROSEMONT, 6010 Ibergville, dim. 14h à 16h, triplex dét., 2x4 1/2, 1x6 3/4, 30 pi façade, bois franc, très bien entretenu. Garage, Très belle cour. S/sol. Manuel Esteves, Re/Max Excellence, 514-353-6240

ROSEMONT, 6248 Ibergville, condo 2005, 2 ch, stat., pl. bois franc, A/C, dim. 14 h - 16 h. M. Paquin Century 21 Services, 514-253-8032

ROSEMONT adj, bunge 2 ch., s/sol, belle cour, près métro. Occ. rapide. Besoin rénovations. 189 000 \$. Dim. 14 à 16h, 7006 Sagard, Christiane Pilon RE/MAX ctr. 514-704-4242

ROSEMONT adj, duplex 2x5 1/2 nouveau, réno, s/sol 8 pi, gaage, 319 000 \$. Occ. double, dim. 14-16h, au 7634, 9e Av. P. Couté Re/Max 514-374-4000

À VENDRE À LOUER IMMOBILIER



L'Équipe Bardagi Depuis 1991

Georges Bardagi Agent immobilier agréé

#1 au Québec depuis 2004\*

Bardagi.com

Info-Maison 24h composez (514) 276-4636 + code (4 chiffres)

Visites Libres Dimanche 13 Janvier 13h30 à 14h30

Visites Libres Dimanche 13 Janvier 15h00 à 16h00



955 St-Clare 969 000 \$ Mont-Royal, Code 1186 Cottage de 3250 pi. car. 3+1 ch secteur Ouest



1001 Mont-Royal #106 369 000 \$ Outremont, Code 1176 Condo près Laurier avec vue sur parc et stat.



20 Manseau #2 399 000 \$ Outremont, Code 1606 Condo r-de-ch. jardin près Coll. Stanislas



7320 de Tilly 469 000 \$ VMR adj., Code 1366 Cottage 3+1 ch près train de banlieue et parc Dunckerque



734 Outremont #6 479 000 \$ Outremont, Code 1276 Copropriété au r-de-ch. rénovée avec terrasse et garage



1827 du Manoir 595 000 \$ Outremont, Code 1686 Grand cottage jumelé près parc Pratt et services rue Van Horne



31 Thornton 739 000 \$ Mont-Royal, Code 1696 Splendide cottage 5+1 ch garage



1555 Bernard 798 000 \$ Outremont, Code 1996 Spacieux cottage 4+2 ch près des restos



Daniel Beauchemin Agent immobilier affilié

Outremont

50 Bates C-302 199 000 \$ Condo 3e terrasse garage et rangement s/sol 1596
1001 Mont-Royal #106 369 000 \$ Vaste condo 1e étage stationnement intérieur 1176
20 Manseau #2 399 000 \$ Grand r-de-ch. 3 ch jardin près parc J-F Kennedy 1606
734 Outremont #6 479 000 \$ Copropriété rénovée terrasse garage et stat. 1276
1827 du Manoir 595 000 \$ Grand cottage 4 ch garages jardin près parc Pratt 1686
1555 Bernard 798 000 \$ Spacieux cottage jumelé 4+2 ch garages et spa 1996
35 Beloeil 939 000 \$ Cottage détaché 4 ch bcp cachet joli jardin 2 foyers stat. 1356
6150 du Boisé PH-L Le Sanctuaire 1 289 000 \$ Prestigieux penthouse 3 ch terrasse 1006
690 Dunlop 1 295 000 \$ Superbe cottage 4 + 1 ch foyer garage stat. près parc Pratt 1426

Rosemont

2720 Dandurand 189 000 \$ 2e de triplex condo rénové 2 ch terrasse 1196
4986 5e Avenue 214 900 \$ Condo ensoleillé 3e étage aire ouverte 2 ch 2 terrasses 1826

Autres secteurs

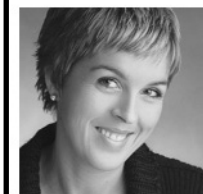
Boucherville 740 Chataigniers 2 495 000 \$ Magnifique 6 + 1 terrain 46 000 pi. car. 1666
St-Laurent 445 av. Sainte-Croix #104 149 900 \$ Condo stat. et rangement s/sol 1876
St-Laurent 1576 de l'Église 369 000 \$ Maison de ville inspiration anglaise 3 ch 1756
Bois-Francis 2047 Alexis-Nihon 659 000 \$ Maison de ville 3 ch terrasse sur le toit 1786
Ahuntsic 11923 du Beau-Bois 874 000 \$ Spacieux cottage situé au Bois Saraguay 1016

En location

Out. 6146 Hutchison 1 500 \$/m Chauffé appartement 3e triplex 3 ch salon double 1716
Out. 435 Querbes 2 600\$/m Vaste r-de-ch. 3+2 ch + s/sol foyer près rue Bernard 1146



François Dufault Agent immobilier affilié



Stéphanie Gauthier Agent immobilier affilié

Photos intérieures disponibles à Bardagi.com



Marc Fragman Agent immobilier affilié



Robert Lavallée Agent immobilier agréé



Isabelle Boismenu Agent immobilier affilié

Ville Mont-Royal

2450 ch. Athlone #408 159 000 \$ Condo unité de coin 2 ch 2 sdb et garage 1256
2450 ch. Athlone #107 159 000 \$ Condo au r-de-ch. ensoleillé 2 ch et garage 1336
7320 de Tilly VMR adj. 469 000 \$ Secteur Glenmount cottage 3 + 1 ch sauna et terrasse 1366
31 Thornton 739 000 \$ Immense cottage 5 + 1 ch cuisine rénovée garage 1696
399 Devon 749 000 \$ Cottage 3 + 1 grand terrain aménagé piscine garage 1676
2320 Kildare 839 000 \$ Split level coin de rue 4 ch foyer gar. double 1226
955 St-Clare 969 000 \$ Vaste propriété 3250 pi. car. 3+1 ch terrasse garage 1186
2265 ch. Athlone 1 139 000 \$ Immense cottage 5+1 ch avec terrain 10 205 pi.car. 1806
2102 Graham 1 449 000 \$ Projet rénovation cottage 5+1 ch garage double 2006

Côte-des-Neiges/Notre-Dame-de-Grâce

4905-4907 Fulton 489 000 \$ Joli duplex à 2 pas du métro Snowdon garage 1266
4800-4804 Dornal 759 000 \$ Triplex + 2 bachelors 7 1/2 libre à l'acheteur gar. 1156

Plateau Mont-Royal/Mile End

3535 Papineau #805 169 000 \$ Condo 8e vue sur la ville garage piscine spa 1036
4661 Parthenais 249 000 \$ Condo au 3e de triplex rénové terrasse 1726
4549-4551 St-Dominique 329 000 \$ Joli duplex 2e libre à l'acheteur avec cour 1216
4151 Mentana #7 474 900 \$ Penthouse haut gamme sur 2 étages terrasse 1946

Centre-Ville/Vieux-Montréal

777 Gosford #702 435 000 \$ Condo 7e étage 2 garages plein coeur du Vieux-Mtl 1236
1404 Dr. Penfield 829 000 \$ Maison de ville rénovée 3 + 1 ch jardin et garage 1126
1280-1286 St-Timothée 990 000 \$ 4plex avec bons revenus poss. commercial 1066

Investissement

Ville-Marie 2386-94 de Bordeaux 449 000 \$ Joli 4plex près parc Lafontaine 1436
Villeray 7820 Marquette 750 000 \$ Clinique médicale ou autre vocation 102 000 \$ rev. annuel 1536

\*Chez RE/MAX, sur 84 équipes.

RE/MAX du Cartier G.B. Courtier immobilier agréé

Plus que des promesses... des RÉSULTATS!

514-271-2131

100 VISITES LIBRES

MÉLANIE DUBOIS 514-990-0020 Horizon Montréal courtier

VIEUX-MONTRÉAL - DIM. 13 h À 16 h Sur rendez-vous SVP - Possible dernière minute

50 Des Soeurs-Grises #416 : Superbe loft côté jardin! Moderne, beaucoup de lumière. Hauts plafonds, grandes fenêtres, pl. bois franc. Aire ouverte. Chambre sur podium. Garage. 299 000 \$

329 Notre-Dame #130 : Au coeur du Vieux-Mtl! Charmant condo avec 2 chambres + solarium, 2 s/bains, walk-in, garage. 350 000 \$

555 de la Commune #410 : Loft. Vue du centre ville et canal. Balcon privé. 1217 pi car. brut. 2 murs de fenêtres, très éclairé! Haut plafonds, pl. bois franc. Garage. 444 900 \$

1000 de la Commune E. #522: Héritage du Vieux-Port - Vue sur l'eau. Luxueux et prestigieux. 2 chambres, 2 salles de bains. Foyer. Garage. Portier, piscine, gym, cellier. 635 000 \$

www.horizonmontreal.com

PERLE RARE 10,244 rue St-Charles, Ahuntsic, Mtl 245,000 \$ SIA, MLS: 1392850

VISITE LIBRE - Dim. 14h-16h EN PLEIN COEUR DE LA PROMENADE

Magnifique condo (1.000 pi²) à aire ouverte dans le secteur des Promenades Fleury. Salon s/manger, cuisine, 1+1 c. à c. (1000 pi²). Très lumineux. Entrée privée, plafonds de 9 pieds. Construction récente (2003) avec garantie. UNE VISITE S'IMPOSE!

Contactez: Gaston Lambert 514-239-2060 Immeubles Stuart inc. 450-672-1731

CONDOS AV. DU PARC JEAN-TALON

7140, av. du Parc AFFAIRE EN OR!

Superbes condos de ville rénovés à deux 1 ou 2 ch., à neuf pas de la gare et du marché Jean-Talon, à 10 min du métro à pied.

À partir de 89 000 \$

Frédéric Cornu Groupe Sutton-Immobilier inc. 514-894-0101

CONDOS OUTREMONT

1470, Van Horne

CHARMANTS CONDOS À VOIR! COUP DE COEUR!

2 ch., de 800 à 1 000 pc Situés à deux pas du métro Près des cafés, restos, boutiques et écoles

À partir de 169 000 \$ Frédéric Cornu Groupe Sutton-Immobilier inc. 514-894-0101

100 VISITES LIBRES

PROJET « L'IMPÉRIA » 6820, ST-URBAIN, MONTRÉAL

LOFTS À VENDRE 500 A 1 100 PI CAR. À PARTIR DE 122 000 \$ taxes non incluses

SAMEDI ET DIMANCHE DE 12H À 17H LUNDI AU JEUDI DE 13H À 18H

514-293-9038 www.conceptimperia.com

ROSEMONT, dim. 14-16h av 5731, 159 av. Duplex avec bachelors et garage dét. R.-de-ch. moderne, pl. latte, s/sol non fini, belle cour près transport Mtl direct. 277 700 \$. Maria Bussière Sutton Actif 450-653-4643

ROSEMONT - Dim 14h-16h CONDO: Marché Jean-Talon au coeur de la Petite Italie. IMMEUBLE PRESTIGIEUX! Gar.+asc.+vue panoramique. 12 Shamrock #13, 299 000 \$.

ST-LAMBERT 160 MORTLAKE, dim. 14-16h. Éléance, espace, luminosité, 5 ch., foyer, piscine, 255 000 \$ JOANNA LAMBERT RYL Dynastie 450-672-0321

ST-LAMBERT 208 De Guyenne app 102. Dim. 14 à 16 h. Magnifique condo const. béton, 2 ch., gar., ascenseur, unité de coin, secteur recherché. 229 000 \$. MLS 1382171. Lyse Morin, agent aff. Libre Service cr agréé 514-894-8898

ST-LAMBERT: 340 St-Thomas. Bung. clé en mains tout rénové, 3 ch., 2 s/bains, 1 s'eau, s/sol bien fini, terrain 7000 pi². 549 000 \$. Visite dim. 14-16h. E. SOLEK 450-672-0321 RYL Dynastie

ST-LAMBERT 501 D'ISÈRE #1. Dim. 14-16h. Condo 2 ch., foyer, garage. 179 000 \$. RYL DYNASTIE 450-672-0321 JEANNE MORAND

ST-LAMBERT Curzon 475 000 \$ 292 de Mortlake 559 900 \$ 795 de Namur 285 000 \$ 111 du Beaur 364 000 \$ 152 du Cure Rabreau 495 000 \$ 306 Maple 465 000 \$ GREENFIELD PARK 788 Comber 245 000 \$ 268 Fairfield 185 000 \$ 185 Parent #301 187 500 \$ AHUNTSIC (MTL) 10244 St-Charles 245 000 \$ Imm. STUART crtr 450-672-1731

ST-LAMBERT 475 Curzon 509 000 \$ 292 de Mortlake 559 900 \$ 795 de Namur 285 000 \$ 111 du Beaur 364 000 \$ 152 du Cure Rabreau 495 000 \$ 306 Maple 465 000 \$ GREENFIELD PARK 788 Comber 245 000 \$ 268 Fairfield 185 000 \$ 185 Parent #301 187 500 \$ AHUNTSIC (MTL) 10244 St-Charles 245 000 \$ Imm. STUART crtr 450-672-1731

ST-LAMBERT 475 Curzon 509 000 \$ 292 de Mortlake 559 900 \$ 795 de Namur 285 000 \$ 111 du Beaur 364 000 \$ 152 du Cure Rabreau 495 000 \$ 306 Maple 465 000 \$ GREENFIELD PARK 788 Comber 245 000 \$ 268 Fairfield 185 000 \$ 185 Parent #301 187 500 \$ AHUNTSIC (MTL) 10244 St-Charles 245 000 \$ Imm. STUART crtr 450-672-1731

ST-LAMBERT 475 Curzon 509 000 \$ 292 de Mortlake 559 900 \$ 795 de Namur 285 000 \$ 111 du Beaur 364 000 \$ 152 du Cure Rabreau 495 000 \$ 306 Maple 465 000 \$ GREENFIELD PARK 788 Comber 245 000 \$ 268 Fairfield 185 000 \$ 185 Parent #301 187 500 \$ AHUNTSIC (MTL) 10244 St-Charles 245 000 \$ Imm. STUART crtr 450-672-1731

ST-LAMBERT 475 Curzon 509 000 \$ 292 de Mortlake 559 900 \$ 795 de Namur 285 000 \$ 111 du Beaur 364 000 \$ 152 du Cure Rabreau 495 000 \$ 306 Maple 465 000 \$ GREENFIELD PARK 788 Comber 245 000 \$ 268 Fairfield 185 000 \$ 185 Parent #301 187 500 \$ AHUNTSIC (MTL) 10244 St-Charles 245 000 \$ Imm. STUART crtr 450-672-1731

ST-LAMBERT 475 Curzon 509 000 \$ 292 de Mortlake 559 900 \$ 795 de Namur 285 000 \$ 111 du Beaur 364 000 \$ 152 du Cure Rabreau 495 000 \$ 306 Maple 465 000 \$ GREENFIELD PARK 788 Comber 245 000 \$ 268 Fairfield 185 000 \$ 185 Parent #301 187 500 \$ AHUNTSIC (MTL) 10244 St-Charles 245 000 \$ Imm. STUART crtr 450-672-1731

ST-LAMBERT 475 Curzon 509 000 \$ 292 de Mortlake 559 900 \$ 795 de Namur 285 000 \$ 111 du Beaur 364 000 \$ 152 du Cure Rabreau 495 000 \$ 306 Maple 465 000 \$ GREENFIELD PARK 788 Comber 245 000 \$ 268 Fairfield 185 000 \$ 185 Parent #301 187 500 \$ AHUNTSIC (MTL) 10244 St-Charles 245 000 \$ Imm. STUART crtr 450-672-1731

ST-LAMBERT 475 Curzon 509 000 \$ 292 de Mortlake 559 900 \$ 795 de Namur 285 000 \$ 111 du Beaur 364 000 \$ 152 du Cure Rabreau 495 000 \$ 306 Maple 465 000 \$ GREENFIELD PARK 788 Comber 245 000 \$ 268 Fairfield 185 000 \$ 185 Parent #301 187 500 \$ AHUNTSIC (MTL) 10244 St-Charles 245 000 \$ Imm. STUART crtr 450-672-1731

ST-LAMBERT 475 Curzon 509 000 \$ 292 de Mortlake 559 900 \$ 795 de Namur 285 000 \$ 111 du Beaur 364 000 \$ 152 du Cure Rabreau 495 000 \$ 306 Maple 465 000 \$ GREENFIELD PARK 788 Comber 245 000 \$ 268 Fairfield 185 000 \$ 185 Parent #301 187 500 \$ AHUNTSIC (MTL) 10244 St-Charles 245 000 \$ Imm. STUART crtr 450-672-1731

ST-LAMBERT 475 Curzon 509 000 \$ 292 de Mortlake 559 900 \$ 795 de Namur 285 000 \$ 111 du Beaur 364 000 \$ 152 du Cure Rabreau 495 000 \$ 306 Maple 465 000 \$ GREENFIELD PARK 788 Comber 245 000 \$ 268 Fairfield 185 000 \$ 185 Parent #301 187 500 \$ AHUNTSIC (MTL) 10244 St-Charles 245 000 \$ Imm. STUART crtr 450-672-1731

100 VISITES LIBRES

ST-LAURENT 3260 Achim coin Kellern, dim. 14-16h. Joli bung, bien rénové 3+2 ch., 3 s/bains, s/familiale au niveau jardin, gar. double

Immeubles MW 594-9176 Maher Wissa

ST-LAURENT, duplex, 324900\$ 2225 St-Germain, 13 janv. 13h à 16h. 514-334-0877 duproprio.com/3340877

VAUDREUIL-DORION, 293 Larivée, Dim. 14h à 16h. Bung., exc. condition. 2 c. à c., gar., magnifique vue. 314 000 \$ Sandra Albernoz RE / MAX Westmount 514-886-8090

VERDUN, 3962 Gertrude, beau duplex détaché avec terrain 50X112 pi., beaucoup de rénovs. 4 c.à.c., 409 000\$ avec beaucoup d'inclusions, dim. de 14 à 16h. Harry Lamontagne Sutton Acces crtr. 514-916-2924

VERDUN 40 Brises du fleuve # 107 Dimanche 14h-16h. Condo, 1072 pi², béton superbe r.-de-ch., garage, 254 900 \$ Guy Genois, Sutton, 514-945-3953.

McGill IMMOBILIER VIEUX-MONTRÉAL

Dimanche 14 h - 16 h 1025 du Glacis

Nouveau condo, 745 pi car., concept loft, 1 ch. fermée, bain zen, lumineux, A/C, 219 000 \$

Mélanie Kimpton 514-605-1844 melanie@mcgillimmobilier.com

ST-LAMBERT: 340 St-Thomas. Bung. clé en mains tout rénové, 3 ch., 2 s/bains, 1 s'eau, s/sol bien fini, terrain 7000 pi². 549 000 \$. Visite dim. 14-16h. E. SOLEK 450-672-0321 RYL Dynastie

ST-LAMBERT 501 D'ISÈRE #1. Dim. 14-16h. Condo 2 ch., foyer, garage. 179 000 \$. RYL DYNASTIE 450-672-0321 JEANNE MORAND

ST-LAMBERT Curzon 475 000 \$ 292 de Mortlake 559 900 \$ 795 de Namur 285 000 \$ 111 du Beaur 364 000 \$ 152 du Cure Rabreau 495 000 \$ 306 Maple 465 000 \$ GREENFIELD PARK 788 Comber 245 000 \$ 268 Fairfield 185 000 \$ 185 Parent #301 187 500 \$ AHUNTSIC (MTL) 10244 St-Charles 245 000 \$ Imm. STUART crtr 450-672-1731

ST-LAMBERT Curzon 475 000 \$ 292 de Mortlake 559 900 \$ 795 de Namur 285 000 \$ 111 du Beaur 364 000 \$ 152 du Cure Rabreau 495 000 \$ 306 Maple 465 000 \$ GREENFIELD PARK 788 Comber 245 000 \$ 268 Fairfield 185 000 \$ 185 Parent #301 187 500 \$ AHUNTSIC (MTL) 10244 St-Charles 245 000 \$ Imm. STUART crtr 450-672-1731

ST-LAMBERT Curzon 475 000 \$ 292 de Mortlake 559 900 \$ 795 de Namur 285 000 \$ 111 du Beaur 364 000 \$ 152 du Cure Rabreau 495 000 \$ 306 Maple 465 000 \$ GREENFIELD PARK 788 Comber 245 000 \$ 268 Fairfield 185 000 \$ 185 Parent #301 187 500 \$ AHUNTSIC (MTL) 10244 St-Charles 245 000 \$ Imm. STUART crtr 450-672-1731

ST-LAMBERT Curzon 475 000 \$ 292 de Mortlake 559 900 \$ 795 de Namur 285 000 \$ 111 du Beaur 364 000 \$ 152 du Cure Rabreau 495 000 \$ 306 Maple 465 000 \$ GREENFIELD PARK 788 Comber 245 000 \$ 268 Fairfield 185 000 \$ 185 Parent #301 187 500 \$ AHUNTSIC (MTL) 10244 St-Charles 245 000 \$ Imm. STUART crtr 450-672-1731

ST-LAMBERT Curzon 475 000 \$ 292 de Mortlake 559 900 \$ 795 de Namur 285 000 \$ 111 du Beaur 364 000 \$ 152 du Cure Rabreau 495 000 \$ 306 Maple 465 000 \$ GREENFIELD PARK 788 Comber 245 000 \$ 268 Fairfield 185 000 \$ 185 Parent #301 187 500 \$ AHUNTSIC (MTL) 10244 St-Charles 245 000 \$ Imm. STUART crtr 450-672-1731

ST-LAMBERT Curzon 475 000 \$ 292 de Mortlake 559 900 \$ 795 de Namur 285 000 \$ 111 du Beaur 364 000 \$ 152 du Cure Rabreau 495 000 \$ 306 Maple 465 000 \$ GREENFIELD PARK 788 Comber 245 000 \$ 268 Fairfield 185 000 \$ 185 Parent #301 187 500 \$ AHUNTSIC (MTL) 10244 St-Charles 245 000 \$ Imm. STUART crtr 450-672-1731

ST-LAMBERT Curzon 475 000 \$ 292 de Mortlake 559 900 \$ 795 de Namur 285 000 \$ 111 du Beaur 364 000 \$ 152 du Cure Rabreau 495 000 \$ 306 Maple 465 000 \$ GREENFIELD PARK 788 Comber 245 000 \$ 268 Fairfield 185 000 \$ 185 Parent #301 187 500 \$ AHUNTSIC (MTL) 10244 St-Charles 245 000 \$ Imm. STUART crtr 450-672-1731

ST-LAMBERT Curzon 475 000 \$ 292 de Mortlake 559 900 \$ 795 de Namur 285 000 \$ 111 du Beaur 364 000 \$ 152 du Cure Rabreau 495 000 \$ 306 Maple 465 000 \$ GREENFIELD PARK 788 Comber 245 000 \$ 268 Fairfield 185 000 \$ 185 Parent #301 187 500 \$ AHUNTSIC (MTL) 10244 St-Charles 245 000 \$ Imm. STUART crtr 450-672-1731

100 VISITES LIBRES

V.M.R. - CONDO 1280 LAIRD #15 H3P 2T2

Visite libre dim. 14-16h Appartement 1 chambre (ou bureau) complètement rénové Zan, électros, stat., grand rangement et plus... Au centre de ville Mont-Royal à 100 mètres du train, bus et services. Rue prestigieuse, calme et sécuritaire. Excellente valeur, rare à 185 000 \$

Re/Max du Cartier inc. 514-242-0772 PIERRE KANTEMIROFF

WESTMOUNT ADJ. 12 PARK SIDE PLACE

Dimanche 14 à 16h Près hôpital Général de Montréal et du Mont Royal. Cottage clés en main, 8 pces. 3 c. à c., 2 s-bains, bois franc, foyer au bois, terrasse sur le toit avec vue panoramique. 578 000 \$ ANNE-MARIE LARUE (514) 483-2177 Re/Max Westmount inc.

101 ÎLE DE MONTRÉAL 297 000 \$, duplex 3 ch. par logement, bien situé à Montréal-Nord. Re/Max Alliance Michel Trotter 514

À VENDRE À LOUER IMMOBILIER

101 ÎLE DE MONTRÉAL LOUISE L'HEUREUX Agent immobilier affilié ROYAL LEPAGE Dynastie

101 ÎLE DE MONTRÉAL Vieux-Montréal & Centre-Ville 1 McGill - Résidence exceptionnelle sise au Vieux-Montréal.

101 ÎLE DE MONTRÉAL 94, Ste-Thérèse # 1. Loft sur 2 niveaux de 2100 pi² situé dans un immeuble historique.

101 ÎLE DE MONTRÉAL 691, Guy # 7. Condo dernier étage avec mezzanine, lattes de bois, 2 chambres, 1 1/2 s/bains.

101 ÎLE DE MONTRÉAL 406, des Pins O. # 71. Condo (coop) dernier étage dans immeuble historique en pierre.

101 ÎLE DE MONTRÉAL 3906 de Verdun. Condo r.-de-ch., lattes de bois, concept ouvert, une chambre, foyer, terrasse, tout rénové.

101 ÎLE DE MONTRÉAL OUTREMONT NOUVEAU Très grand duplex dét., double occ., 2034 pi. car. par étage + s-sol fini, jardin, gar. double int., 925 000 \$.

101 ÎLE DE MONTRÉAL PLATEAU Face parc Lafontaine, Édifice de prestige avec piscine, sauna, service de conciergerie, CONFORT SÉCURITÉ AVEC AVANTAGES DE LA VILLE...

101 ÎLE DE MONTRÉAL ROSEMONT NOUVEAU Superbe condo IMPECCABLE! Près cinéma Beaubien, 1 c. à c., unité de coin, dernier étage.

101 ÎLE DE MONTRÉAL VILLE-MARIE Magnifique maison près du Plateau et Centre-Ville. Très éclairée, beaucoup d'espace, 3 c., plafonds cathédrale, pl. bois, s/familliale, cour privée.

101 ÎLE DE MONTRÉAL CENTRE-VILLE Près métro Berri, UQAM, imm. de prestige, superbe condo 4 1/2, 2 ch., pl. bois, excellente insonorisation, balcon donnant sur cour int., garage.

101 ÎLE DE MONTRÉAL ROSEMONT Rosemont rareté occ. double duplex très bien situé, pl. bois, cachet, belle cour, plusieurs rénos faites, 319 000\$.

101 ÎLE DE MONTRÉAL ROSEMONT SUPERBE PLEX Idéal pour proprio occupant exigeant. Construction 1980, rénové en 2005, 1x7 1/2 livre, 3x3 1/2, garage secteur de choix, 595 000\$.

101 ÎLE DE MONTRÉAL ST-LÉONARD CONDO 2004, rue Holt, 1000 pi car, 1 stationnement, 229 900 \$.

101 ÎLE DE MONTRÉAL VILLERAY NOUVEAU 3 PLEX avec bachelier, s/sol, garage, immeuble récent, beaucoup de cachet, faites vite!

101 ÎLE DE MONTRÉAL VILLERAY PETITE ITALIE DUPLEX OU COTTAGE, 1 stat., face parc, 255 000 \$.

101 ÎLE DE MONTRÉAL ROSEMONT CONDO 2004 lumineux, 3e étage, 1100 pi car., garage + stationnement, planchers bois franc, vue panoramique.

101 ÎLE DE MONTRÉAL ROSEMONT TRIPLEX sur 3 étages, parc, double longueur, face parc, pl. bois, 389 000 \$.

101 ÎLE DE MONTRÉAL ROSEMONT CONDO 2004, rue Holt, 1000 pi car, 1 stationnement, 229 900 \$.

101 ÎLE DE MONTRÉAL VILLERAY NOUVEAU 5 LOG., 1x6 1/2 + 3x4 1/2 + 1x3 1/2, 2 garages, s/sol fini, grande cour.

101 ÎLE DE MONTRÉAL VILLERAY CONDO DE LUXE dans un immeuble de prestige, garage, gym, saunas, piscine, 1200 pi car., vue panoramique.

101 ÎLE DE MONTRÉAL HOCHELAGA-MAISONNEUVE TRIPLEX, 3x6 1/2, s/sol, garage. Grande cour, beaucoup de cachet, près Marché Maisonneuve.

101 ÎLE DE MONTRÉAL VILLERAY CONDO 5 1/2, 2 c. à c., fermées, récent, 5e av. pl. bois franc, terrasse, 169 000 \$.

105 LAVAL RIVE-NORD CAROLE BAILLARGEON NOUVEAU CONDO entrée privée, 2 c. à c., 2 s/bains, a/c, garage, balcon, vue sur le Port. 429 000 \$ - MLS #1392438

103 VIEUX-MONTRÉAL CAROLE BAILLARGEON NOUVEAU CONDO entrée privée, 2 c. à c., 2 s/bains, a/c, garage, balcon, vue sur le Port. 429 000 \$ - MLS #1392438

102 CENTRE-VILLE VILLERAY Beau grand condo de 1125 pi² sur la belle rue St-Gérard au 8366, entre les métros Jarry et Crémazie.

101 ÎLE DE MONTRÉAL VILLERAY NOUVEAU Superbe duplex, près métro et parc, s/sol semi-fini, garage.

101 ÎLE DE MONTRÉAL VILLERAY Petite italie DUPLEX OU COTTAGE, 1 stat., face parc, 255 000 \$.

101 ÎLE DE MONTRÉAL L'Équipe Sonia Lavoie (514) 765-9313 La Capitale de l'île S.L. crtr.

À VENDRE À LOUER IMMOBILIER

106 RIVE-SUD LONGUEUIL SUR LE PARC... GRANDE MAISON 2006 4 ch. et 3 s/bains, garage, chauffage et climatisation centrale. Denis 514-992-4580

106 RIVE-SUD ST-AMABLE, cottage idéal centre pour équestre. 4 ch., garage, foyer, terrain, 363 600 pi. ca. 399 000 \$ J. Pigeon, 514-891-7195

106 RIVE-SUD ST-LAMBERT, 1605 Victoria. Condo 2 ch., grande terr., gar., 175 000 \$. E. SOLEK 450-672-0321 RYL Dynastie

112 BORD DE L'EAU STE-ANNE DES LACS Lac des Seigneurs 399 000 \$ 5 ch., 2 s/bains, rénovation, véranda, foyer double, plage de sable, 5 min. centre de ski. Un coup de coeur!

112 BORD DE L'EAU STE-MARTE SUR LE LAC Bord Lac Deux Montagnes 425 900 \$ Grand split 4 ch., 2 s/bains, piscine couverte, foyer, 10 690 pi. Votre bureau à la maison avec vue sur l'eau!

115 CONDOMINIUMS COPROPRIÉTÉS À ILE PATON Chambord 3 ch., 2 s/bains, RENOVÉ, pl. bois, vue rivière Chambord, 2 ch., 2 s/bains, vue sur la rivière, 259 000 \$ Versailles, 2 ch., 2 s/bain, côté ouest, piscine int. et ext. Versailles, belle terrasse, 2 ch. + bur., 2 s/bains, piscines. MARYSE PINTO 514-996-8510 Century 21 Max Immo ctr

115 CONDOMINIUMS COPROPRIÉTÉS DOMAINE DU PARC OLYMPIQUE, 5e étage, 1200 pi. pl. bois, gar. int., piscine int., jacuzzi, superbe vue, tranquillité assurée. J. François Delrue Re/Max, 514-251-9000

115 CONDOMINIUMS COPROPRIÉTÉS PLATEAU NOUVEAU, 2 copropriétés entièrement rénovées, 3e et 2e étages, pl. bois, luminosité abondante 2 c. à c., 2 s/bains par étage. Occupation février. Visite 48h. Préz métro/resto. Claudette C. Chénier Agent imm. affilié Royal LePage Dynastie 514-594-3476

121 FERMES TERRES À NE PAS MANQUER! ST-CALIXTE, terre à bois, mature avec bord de lac, à partir de 125 000 \$. Faites vite! ALAIN CHARTIER 2 000 000 pi. car. pour développeur (prêt à développer) SHEFFORD, nouveau projet, 2 acres à boisé mature. RYAN FALLS, superbe terre de 97 acres, érablière, bois mou, maison en rénovation, à compléter. Plusieurs bâtiments, 325 000 \$ LA PRÉSENTATION. (Prés St-Hyacinthe) terre à bois de 30 arpents. Idéal pour chasse. COOKSHIRE, terre de 400 acres, idéal pour boisé de forêt de grassement, 500 tonnes, vendu avec machinerie, 2 000 000 \$. NOUVEAU - MANSEAU, 540 arpents, culture et boisé, idéal pour campages. ATTENTION - POUR CONTRACTEUR OU INVESTISSEUR! NOUVEAU - St-Eugène-de-Grantham, terre pour exploitation de bois, pl. bois franc, 1er grassement, 500 tonnes, vendu avec machinerie, 2 000 000 \$. ST-MATHIEU-DE-RIOUX, 200 arpents avec vue sur lac et montagne de ski. Prix 890 000 \$. (Bas St-Laurent) ALIÉVEUX, ferme de 94 acres avec érablière, écurie, plus de 2 km sur la rivière St-François, possibilité de financement/achat de terrain. 700 \$. ST-MATHIEU DE LAPRAIRIE, 500 acres cultivables, plan de séchage, (potentiel développement domiciliaire à court terme). ALIÉVEUX, ferme de 94 acres avec érablière, écurie, plus de 2 km sur la rivière St-François, possibilité de financement/achat de terrain. 700 \$.

131 LE DE MONTREAL Appartements de luxe Service impeccable Portier 24h/24 h Climatisation et chauffage centraux Piscine intérieure Salle d'exercice Bureau de location ouvert Lundi-mardi: 9 h-17 h Mer-jeudi: 9 h-20 h Sam. - dim.: 11 h-17 h 935-1268 Gestion professionnelle par Fairway Corporation courtisane pour visite

107 BANLIEUE OUEST NOUVEAU TRIPLEX NEUF Quai, 30 x 75,00 rue Lemelin, Brossard (2x5 1/2, 1x4 1/2). À partir de 489 000 \$ + taxes. Investissement judicieux et qualité de vie exceptionnelle. Visites libres: samedi et mercredi 15 à 21h; mardi et dim. 9h à 17h. 514-461-7273, 514-461-7138

107 BANLIEUE OUEST FLORENCE BERNARD RE/MAX ROYAL JORDAN F.T.B. INC 514-694-6914 #364 www.ftbernard.com

107 BANLIEUE OUEST PIERREFONDS - 360 000 \$ - AAA, plafonds 12 pieds, impeccable. P 4187 PENNAC - 549 000 \$ - Atmosphère de tranquillité, terrain 15 700 pi. car. P 33 KIRKLAND - 599 000 \$ - 4 + 1 c. à c., 3 + 1 s/bains, grande s/fam. + s/sol fini. P 34 DORVAL - 264 900 \$ - Charmant cottage, 3 c. à c., énorme cour arrière. P 345 D.D.O. - 174 900 \$ - Maison de ville, 3 c. à c., grand s/sol, bien entretenue. P 4682 KIRKLAND - 339 500 \$ - Spacieux split, 4 c. à c., bien entretenue, propre. P 10

113 EXTÉRIEUR DU QUÉBEC LANORAIE Véritable domaine UNIQUE SUR LE FLEUVE! Aucune description ne peut traduire la beauté et le charme de cette propriété. Vous recherchez un coin de paradis, c'est ici! À 40 min. de MtL, un paysage à couper le souffle! Quai Technonarium. Une résidence raffinée et chaleureuse. 945 000 \$ Pour info : Lise D. Ferland Re/Max Unis crtr 450-585-9500 • 1-877-585-9500

113 EXTÉRIEUR DU QUÉBEC OLD ORCHARD BEACH, MAINE, U.S.A. Ocean Front Condo 7e étage, nouvelles améliorations. Grand 2 ch., 2 s/bains. Balcon privé et deck. Vues splendides. Seulement 525 000 u.s. Mainecoastproperties.biz 1.207.939.1299 BRIGITTE MÈNARD

115 CONDOMINIUMS COPROPRIÉTÉS ANJOU, condo 2001, 895 pi² très éclairé et tranquille, gar. Libre, 179 000\$. Re/Max Alliance crtr 514-374-4000 DIANE BELANGER ANJOU - condos de luxe 2 ch., foyer, garage. À partir de 159 000 \$ taxes incl. www.condohavre.com

115 CONDOMINIUMS COPROPRIÉTÉS HOCHELAGA-MAISONNEUVE NOUVEAU SUR LE MARCHÉ Grand condo r.-de-ch., const. béton, bien situé, près de tous les services. 1100 pi. car., 3 c.a.c., foyer, stat. Rares dans le secteur. Prix 199 000 \$.

115 CONDOMINIUMS COPROPRIÉTÉS ST-LAURENT Condo dans Jardin Montpeller, 3e étage, const. béton, 2 ch., 2 s/bains, 2 ascenseurs, garage. PRIX : 225 000 \$ EMILIE CHELHOT RYL Dynastie 514-271-4820

115 CONDOMINIUMS COPROPRIÉTÉS ROSEMONT-Dim 14h-16h CONDO: Marché Jean-Talon au coin de la Petite Italie. IMMOBILIERE PRESTIGIEUX! Gar.+s/vac+vue panoramique. 12-Shamrock #319. 299 000 \$. DANIELLE PICARD 514-823-8846 Re/Max Ambiance Crtr

115 CONDOMINIUMS COPROPRIÉTÉS ST-HENRI / PETITE BOURGOGNE ATTENTION ATTENTION REPRESENBANCAIRE PRIX RÉDUIT : 129 000 \$ CONDO 1 ch. Tout rénové en 1999. Toit neuf 2007. Vous êtes seul(e) ou vous avez besoin d'un endroit pour dormir lorsque vous êtes à Montréal. Hugette Gaudreault Re/Max MtL-Métro Inc. 514-350-0690

108 BANLIEUE EST REPENTIGNY, bung. 3 + 1 ch., terrain paysagé 7 630 pi², accès fleuve. 199 900 \$ nég. A. Lemire, Sutton 514-255-0666 REPENTIGNY, bung. dét. 7 pces, 3 ch., terrain 9000 pi car. coin de rive, s/sol fini, garage, foyer, thermopompe. Impeccable. Claude Carpentier Re/Max Alliance crtr 514-374-4000

109 LAURENTIDES LAUDAÏÈRE STE-ADÈLE Extra-pris pré golf, ski, village. Superbe plain-pied de 3 c. à c., 2 s/bains, 2 foyers, s/fam, garage, Spa 6 places. Terrain de 68 624 pi car. avec ruisseau en cascade. À 3 1/2 km de Aur. 15. On y entend le silence. Prix: 295 000 \$ SERVICES IMMOBILIERS PAUL FRENETTE COURTIER 450-229-0000 - 514-898-8878

109 LAURENTIDES LAUDAÏÈRE STE-ADÈLE Secteur recherché. À 3 km de Aur. 15, sortie 4. Magnifique plain-pied de grande qualité avec boiseries, toit cathédrale, grandes fenêtres. 3 c.a.c., 2 s/bains, s/fam, atelier, garage, Spa/piscine. La vraie maison des Laurentides. 349 000 \$ SERVICES IMMOBILIERS PAUL FRENETTE COURTIER 450-229-0000 - 514-898-8878

113 EXTÉRIEUR DU QUÉBEC C'EST maintenant le temps d'acheter dans le Sud en Floride. Les prix sont toujours au bas prix d'ailleurs! Pour résidentiel, commercial, condos face à la mer. Appelez Martin Hoffman courtier. Leadership courtier Inc. 1-800-761-5556

115 CONDOMINIUMS COPROPRIÉTÉS ANHUNTSIC, condo 3 1/2, ascenseur, insonorisé, spacieux, impeccable. 2 pas du train et Cegep, tranquille, sécuritaire, libre ouvert. À VOIR! 1. Lise D. Ferland Re/Max Unis crtr 450-585-9500 • 1-877-585-9500

115 CONDOMINIUMS COPROPRIÉTÉS CHANTILLY • 8e, et dernier étage rénové de A à Z, a/c, plafond 9 pi, vue sur l'eau, garage. • 8e et dernier étage rénové de A à Z, a/c, plafond 9 pi, vue sur l'eau, garage. • 4e, 3 ch, 1 s/bain, 1 s/d'eau, 185 000 \$, vendeur motivé. • Unité de coin, vue dégagée sur la rivière, côté ouest, 3 ch., 2 s/bains, nombreux extras, 2 garages près de l'ascenseur, 2 espaces de rangement dont 1 en béton. Splendours Ste-Rose • Const. 2007, 5 condos par bâtisse, garages. Condo modèle. À partir de 167 000 \$ +TPS - TVQ Terrasses Paton • Vue sublime du 8e étage, unité de coin complètement réno. 1534 pi², 2 balcons, 2 garages. Ou à louer. • Unité de coin 7e et dernier étage, vue sur canal, la rivière, 1100 pi. Car. 2007, MtL, Roy, a/c, 2 ch., du soleil à profusion, garage. • Ne rater pas cette occasion, véritable cité en construction, 5 s/bains rénovés, garde-robe de cèdre, asp. central, a/c, 2 garages, balcon céramique. • 10e étage, côté ouest, 1660 pi car. bur. pl. bois, 2 s/bains, balcon 50 pi², 2 garages. • À LOUER, condo luxueux rénové: 13 ch., vue spectaculaire du 11e étage, 2 s/bains, 2 s/bains, 2 garages, cellier. Laurier • 9e, vue sur rivière et MtL. Coin 2 ch., 2 s-bain, balcon, 2 gar. • 10e, vue sur rivière, superbe coin de rive, air ouvert, 2 portes-patio, 2 garages. Prix réduit de 75 000 \$ Versailles • Vue exceptionnelle sur l'eau, entièrement rénové, Grand 2 ch., 2 s/bains, garage, piscines int/ext., gym, tennis et +. Nouveau prix 1 C1és en main Chantilly • Vue sur l'eau, impeccable 2 ch., très éclairé, a/c, garage Laurier • 9e, vue sur rivière et MtL. Coin 2 ch., 2 s-bain, balcon, 2 gar. • 10e, vue sur rivière, superbe coin de rive, air ouvert, 2 portes-patio, 2 garages. Prix réduit de 75 000 \$ Versailles • Vue exceptionnelle sur l'eau, entièrement rénové, Grand 2 ch., 2 s/bains, garage, piscines int/ext., gym, tennis et +. Nouveau prix 1 C1és en main Chantilly • Vue sur l'eau, impeccable 2 ch., très éclairé, a/c, garage Laurier • 9e, vue sur rivière et MtL. Coin 2 ch., 2 s-bain, balcon, 2 gar. • 10e, vue sur rivière, superbe coin de rive, air ouvert, 2 portes-patio, 2 garages. Prix réduit de 75 000 \$ Versailles • Vue exceptionnelle sur l'eau, entièrement rénové, Grand 2 ch., 2 s/bains, garage, piscines int/ext., gym, tennis et +. Nouveau prix 1 C1és en main Chantilly • Vue sur l'eau, impeccable 2 ch., très éclairé, a/c, garage Laurier • 9e, vue sur rivière et MtL. Coin 2 ch., 2 s-bain, balcon, 2 gar. • 10e, vue sur rivière, superbe coin de rive, air ouvert, 2 portes-patio, 2 garages. Prix réduit de 75 000 \$ Versailles • Vue exceptionnelle sur l'eau, entièrement rénové, Grand 2 ch., 2 s/bains, garage, piscines int/ext., gym, tennis et +. Nouveau prix 1 C1és en main Chantilly • Vue sur l'eau, impeccable 2 ch., très éclairé, a/c, garage Laurier • 9e, vue sur rivière et MtL. Coin 2 ch., 2 s-bain, balcon, 2 gar. • 10e, vue sur rivière, superbe coin de rive, air ouvert, 2 portes-patio, 2 garages. Prix réduit de 75 000 \$ Versailles • Vue exceptionnelle sur l'eau, entièrement rénové, Grand 2 ch., 2 s/bains, garage, piscines int/ext., gym, tennis et +. Nouveau prix 1 C1és en main Chantilly • Vue sur l'eau, impeccable 2 ch., très éclairé, a/c, garage Laurier • 9e, vue sur rivière et MtL. Coin 2 ch., 2 s-bain, balcon, 2 gar. • 10e, vue sur rivière, superbe coin de rive, air ouvert, 2 portes-patio, 2 garages. Prix réduit de 75 000 \$ Versailles • Vue exceptionnelle sur l'eau, entièrement rénové, Grand 2 ch., 2 s/bains, garage, piscines int/ext., gym, tennis et +. Nouveau prix 1 C1és en main Chantilly • Vue sur l'eau, impeccable 2 ch., très éclairé, a/c, garage Laurier • 9e, vue sur rivière et MtL. Coin 2 ch., 2 s-bain, balcon, 2 gar. • 10e, vue sur rivière, superbe coin de rive, air ouvert, 2 portes-patio, 2 garages. Prix réduit de 75 000 \$ Versailles • Vue exceptionnelle sur l'eau, entièrement rénové, Grand 2 ch., 2 s/bains, garage, piscines int/ext., gym, tennis et +. Nouveau prix 1 C1és en main Chantilly • Vue sur l'eau, impeccable 2 ch., très éclairé, a/c, garage Laurier • 9e, vue sur rivière et MtL. Coin 2 ch., 2 s-bain, balcon, 2 gar. • 10e, vue sur rivière, superbe coin de rive, air ouvert, 2 portes-patio, 2 garages. Prix réduit de 75 000 \$ Versailles • Vue exceptionnelle sur l'eau, entièrement rénové, Grand 2 ch., 2 s/bains, garage, piscines int/ext., gym, tennis et +. Nouveau prix 1 C1és en main Chantilly • Vue sur l'eau, impeccable 2 ch., très éclairé, a/c, garage Laurier • 9e, vue sur rivière et MtL. Coin 2 ch., 2 s-bain, balcon, 2 gar. • 10e, vue sur rivière, superbe coin de rive, air ouvert, 2 portes-patio, 2 garages. Prix réduit de 75 000 \$ Versailles • Vue exceptionnelle sur l'eau, entièrement rénové, Grand 2 ch., 2 s/bains, garage, piscines int/ext., gym, tennis et +. Nouveau prix 1 C1és en main Chantilly • Vue sur l'eau, impeccable 2 ch., très éclairé, a/c, garage Laurier • 9e, vue sur rivière et MtL. Coin 2 ch., 2 s-bain, balcon, 2 gar. • 10e, vue sur rivière, superbe coin de rive, air ouvert, 2 portes-patio, 2 garages. Prix réduit de 75 000 \$ Versailles • Vue exceptionnelle sur l'eau, entièrement rénové, Grand 2 ch., 2 s/bains, garage, piscines int/ext., gym, tennis et +. Nouveau prix 1 C1és en main Chantilly • Vue sur l'eau, impeccable 2 ch., très éclairé, a/c, garage Laurier • 9e, vue sur rivière et MtL. Coin 2 ch., 2 s-bain, balcon, 2 gar. • 10e, vue sur rivière, superbe coin de rive, air ouvert, 2 portes-patio, 2 garages. Prix réduit de 75 000 \$ Versailles • Vue exceptionnelle sur l'eau, entièrement rénové, Grand 2 ch., 2 s/bains, garage, piscines int/ext., gym, tennis et +. Nouveau prix 1 C1és en main Chantilly • Vue sur l'eau, impeccable 2 ch., très éclairé, a/c, garage Laurier • 9e, vue sur rivière et MtL. Coin 2 ch., 2 s-bain, balcon, 2 gar. • 10e, vue sur rivière, superbe coin de rive, air ouvert, 2 portes-patio, 2 garages. Prix réduit de 75 000 \$ Versailles • Vue exceptionnelle sur l'eau, entièrement rénové, Grand 2 ch., 2 s/bains, garage, piscines int/ext., gym, tennis et +. Nouveau prix 1 C1és en main Chantilly • Vue sur l'eau, impeccable 2 ch., très éclairé, a/c, garage Laurier • 9e, vue sur rivière et MtL. Coin 2 ch., 2 s-bain, balcon, 2 gar. • 10e, vue sur rivière, superbe coin de rive, air ouvert, 2 portes-patio, 2 garages. Prix réduit de 75 000 \$ Versailles • Vue exceptionnelle sur l'eau, entièrement rénové, Grand 2 ch., 2 s/bains, garage, piscines int/ext., gym, tennis et +. Nouveau prix 1 C1és en main Chantilly • Vue sur l'eau, impeccable 2 ch., très éclairé, a/c, garage Laurier • 9e, vue sur rivière et MtL. Coin 2 ch., 2 s-bain, balcon, 2 gar. • 10e, vue sur rivière, superbe coin de rive, air ouvert, 2 portes-patio, 2 garages. Prix réduit de 75 000 \$ Versailles • Vue exceptionnelle sur l'eau, entièrement rénové, Grand 2 ch., 2 s/bains, garage, piscines int/ext., gym, tennis et +. Nouveau prix 1 C1és en main Chantilly • Vue sur l'eau, impeccable 2 ch., très éclairé, a/c, garage Laurier • 9e, vue sur rivière et MtL. Coin 2 ch., 2 s-bain, balcon, 2 gar. • 10e, vue sur rivière, superbe coin de rive, air ouvert, 2 portes-patio, 2 garages. Prix réduit de 75 000 \$ Versailles • Vue exceptionnelle sur l'eau, entièrement rénové, Grand 2 ch., 2 s/bains, garage, piscines int/ext., gym, tennis et +. Nouveau prix 1 C1és en main Chantilly • Vue sur l'eau, impeccable 2 ch., très éclairé, a/c, garage Laurier • 9e, vue sur rivière et MtL. Coin 2 ch., 2 s-bain, balcon, 2 gar. • 10e, vue sur rivière, superbe coin de rive, air ouvert, 2 portes-patio, 2 garages. Prix réduit de 75 000 \$ Versailles • Vue exceptionnelle sur l'eau, entièrement rénové, Grand 2 ch., 2 s/bains, garage, piscines int/ext., gym, tennis et +. Nouveau prix 1 C1és en main Chantilly • Vue sur l'eau, impeccable 2 ch., très éclairé, a/c, garage Laurier • 9e, vue sur rivière et MtL. Coin 2 ch., 2 s-bain, balcon, 2 gar. • 10e, vue sur rivière, superbe coin de rive, air ouvert, 2 portes-patio, 2 garages. Prix réduit de 75 000 \$ Versailles • Vue exceptionnelle sur l'eau, entièrement rénové, Grand 2 ch., 2 s/bains, garage, piscines int/ext., gym, tennis et +. Nouveau prix 1 C1és en main Chantilly • Vue sur l'eau, impeccable 2 ch., très éclairé, a/c, garage Laurier • 9e, vue sur rivière et MtL. Coin 2 ch., 2 s-bain, balcon, 2 gar. • 10e, vue sur rivière, superbe coin de rive, air ouvert, 2 portes-patio, 2 garages. Prix réduit de 75 000 \$ Versailles • Vue exceptionnelle sur l'eau, entièrement rénové, Grand 2 ch., 2 s/bains, garage, piscines int/ext., gym, tennis et +. Nouveau prix 1 C1és en main Chantilly • Vue sur l'eau, impeccable 2 ch., très éclairé, a/c, garage Laurier • 9e, vue sur rivière et MtL. Coin 2 ch., 2 s-bain, balcon, 2 gar. • 10e, vue sur rivière, superbe coin de rive, air ouvert, 2 portes-patio, 2 garages. Prix réduit de 75 000 \$ Versailles • Vue exceptionnelle sur l'eau, entièrement rénové, Grand 2 ch., 2 s/bains, garage, piscines int/ext., gym, tennis et +. Nouveau prix 1 C1és en main Chantilly • Vue sur l'eau, impeccable 2 ch., très éclairé, a/c, garage Laurier • 9e, vue sur rivière et MtL. Coin 2 ch., 2 s-bain, balcon, 2 gar. • 10e, vue sur rivière, superbe coin de rive, air ouvert, 2 portes-patio, 2 garages. Prix réduit de 75 000 \$ Versailles • Vue exceptionnelle sur l'eau, entièrement rénové, Grand 2 ch., 2 s/bains, garage, piscines int/ext., gym, tennis et +. Nouveau prix 1 C1és en main Chantilly • Vue sur l'eau, impeccable 2 ch., très éclairé, a/c, garage Laurier • 9e, vue sur rivière et MtL. Coin 2 ch., 2 s-bain, balcon, 2 gar. • 10e, vue sur rivière, superbe coin de rive, air ouvert, 2 portes-patio, 2 garages. Prix réduit de 75 000 \$ Versailles • Vue exceptionnelle sur l'eau, entièrement rénové, Grand 2 ch., 2 s/bains, garage, piscines int/ext., gym, tennis et +. Nouveau prix 1 C1és en main Chantilly • Vue sur l'eau, impeccable 2 ch., très éclairé, a/c, garage Laurier • 9e, vue sur rivière et MtL. Coin 2 ch., 2 s-bain, balcon, 2 gar. • 10e, vue sur rivière, superbe coin de rive, air ouvert, 2 portes-patio, 2 garages. Prix réduit de 75 000 \$ Versailles • Vue exceptionnelle sur l'eau, entièrement rénové, Grand 2 ch., 2 s/bains, garage, piscines int/ext., gym, tennis et +. Nouveau prix 1 C1és en main Chantilly • Vue sur l'eau, impeccable 2 ch., très éclairé, a/c, garage Laurier • 9e, vue sur rivière et MtL. Coin 2 ch., 2 s-bain, balcon, 2 gar. • 10e, vue sur rivière, superbe coin de rive, air ouvert, 2 portes-patio, 2 garages. Prix réduit de 75 000 \$ Versailles • Vue exceptionnelle sur l'eau, entièrement rénové, Grand 2 ch., 2 s/bains, garage, piscines int/ext., gym, tennis et +. Nouveau prix 1 C1és en main Chantilly • Vue sur l'eau, impeccable 2 ch., très éclairé, a/c, garage Laurier • 9e, vue sur rivière et MtL. Coin 2 ch., 2 s-bain, balcon, 2 gar. • 10e, vue sur rivière, superbe coin de rive, air ouvert, 2 portes-patio, 2 garages. Prix réduit de 75 000 \$ Versailles • Vue exceptionnelle sur l'eau, entièrement rénové, Grand 2 ch., 2 s/bains, garage, piscines int/ext., gym, tennis et +. Nouveau prix 1 C1és en main Chantilly • Vue sur l'eau, impeccable 2 ch., très éclairé, a/c, garage Laurier • 9e, vue sur rivière et MtL. Coin 2 ch., 2 s-bain, balcon, 2 gar. • 10e, vue sur rivière, superbe coin de rive, air ouvert, 2 portes-patio, 2 garages. Prix réduit de 75 000 \$ Versailles • Vue exceptionnelle sur l'eau, entièrement rénové, Grand 2 ch., 2 s/bains, garage, piscines int/ext., gym, tennis et +. Nouveau prix 1 C1és en main Chantilly • Vue sur l'eau, impeccable 2 ch., très éclairé, a/c, garage Laurier • 9e, vue sur rivière et MtL. Coin 2 ch., 2 s-bain, balcon, 2 gar. • 10e, vue sur rivière, superbe coin de rive, air ouvert, 2 portes-patio, 2 garages. Prix réduit de 75 000 \$ Versailles • Vue exceptionnelle sur l'eau, entièrement rénové, Grand 2 ch., 2 s/bains, garage, piscines int/ext., gym, tennis et +. Nouveau prix 1 C1és en main Chantilly • Vue sur l'eau, impeccable 2 ch., très éclairé, a/c, garage Laurier • 9e, vue sur rivière et MtL. Coin 2 ch., 2 s-bain, balcon, 2 gar. • 10e, vue sur rivière, superbe coin de rive, air ouvert, 2 portes-patio, 2 garages. Prix réduit de 75 000 \$ Versailles • Vue exceptionnelle sur l'eau, entièrement rénové, Grand 2 ch., 2 s/bains, garage, piscines int/ext., gym, tennis et +. Nouveau prix 1 C1és en main Chantilly • Vue sur l'eau, impeccable 2 ch., très éclairé, a/c, garage Laurier • 9e, vue sur rivière et MtL. Coin 2 ch., 2 s-bain, balcon, 2 gar. • 10e, vue sur rivière, superbe coin de rive, air ouvert, 2 portes-patio, 2 garages. Prix réduit de 75 000 \$ Versailles • Vue exceptionnelle sur l'eau, entièrement rénové, Grand 2 ch., 2 s/bains, garage, piscines int/ext., gym, tennis et +. Nouveau prix 1 C1és en main Chantilly • Vue sur l'eau, impeccable 2 ch., très éclairé, a/c, garage Laurier • 9e, vue sur rivière et MtL. Coin 2 ch., 2 s-bain, balcon, 2 gar. • 10e, vue sur rivière, superbe coin de rive, air ouvert, 2 portes-patio, 2 garages. Prix réduit de 75 000 \$ Versailles • Vue exceptionnelle sur l'eau, entièrement rénové, Grand 2 ch., 2 s/bains, garage, piscines int/ext., gym, tennis et +. Nouveau prix 1 C1és en main Chantilly • Vue sur l'eau, impeccable 2 ch., très éclairé, a/c, garage Laurier • 9e, vue sur rivière et MtL. Coin 2 ch., 2 s-bain, balcon, 2 gar. • 10e, vue sur rivière, superbe coin de rive, air ouvert, 2 portes-patio, 2 garages. Prix réduit de 75 000 \$ Versailles • Vue exceptionnelle sur l'eau, entièrement rénové, Grand 2 ch., 2 s/bains, garage, piscines int/ext., gym, tennis et +. Nouveau prix 1 C1és en main Chantilly • Vue sur l'eau, impeccable 2 ch., très éclairé, a/c, garage Laurier • 9e, vue sur rivière et MtL. Coin 2 ch., 2 s-bain, balcon, 2 gar. • 10e, vue sur rivière, superbe coin de rive, air ouvert, 2 portes-patio, 2 garages. Prix réduit de 75 000 \$ Versailles • Vue exceptionnelle sur l'eau, entièrement rénové, Grand 2 ch., 2 s/bains, garage, piscines int/ext., gym, tennis et +. Nouveau prix 1 C1és en main Chantilly • Vue sur l'eau, impeccable 2 ch., très éclairé, a/c, garage Laurier • 9e, vue sur rivière et MtL. Coin 2 ch., 2 s-bain, balcon, 2 gar. • 10e, vue sur rivière, superbe coin de rive, air ouvert, 2 portes-patio, 2 garages. Prix réduit de 75 000 \$ Versailles • Vue exceptionnelle sur l'eau, entièrement rénové, Grand 2 ch., 2 s/bains, garage, piscines int/ext., gym, tennis et +. Nouveau prix 1 C1és en main Chantilly • Vue sur l'eau, impeccable 2 ch., très éclairé, a/c, garage Laurier • 9e, vue sur rivière et MtL. Coin 2 ch., 2 s-bain, balcon, 2 gar. • 10e, vue sur rivière, superbe coin de rive, air ouvert, 2 portes-patio, 2 garages. Prix réduit de 75 000 \$ Versailles • Vue exceptionnelle sur l'eau, entièrement rénové, Grand 2 ch., 2 s/bains, garage, piscines int/ext., gym, tennis et +. Nouveau prix 1 C1és en main Chantilly • Vue sur l'eau, impeccable 2 ch., très éclairé, a/c, garage Laurier • 9e, vue sur rivière et MtL. Coin 2 ch., 2 s-bain, balcon, 2 gar. • 10e, vue sur rivière, superbe coin de rive, air ouvert, 2 portes-patio, 2 garages. Prix réduit de 75 000 \$ Versailles • Vue exceptionnelle sur l'eau, entièrement rénové, Grand 2 ch., 2 s/bains, garage, piscines int/ext., gym, tennis et +. Nouveau prix 1 C1és en main Chantilly • Vue sur l'eau, impeccable 2 ch., très éclairé, a/c, garage Laurier • 9e, vue sur rivière et MtL. Coin 2 ch., 2 s-bain, balcon, 2 gar. • 10e, vue sur rivière, superbe coin de rive, air ouvert, 2 portes-patio, 2 garages. Prix réduit de 75 000 \$ Versailles • Vue exceptionnelle sur l'eau, entièrement rénové, Grand 2 ch., 2 s/bains, garage, piscines int/ext., gym, tennis et +. Nouveau prix 1 C1és en main Chantilly • Vue sur l'eau, impeccable 2 ch., très éclairé, a/c, garage Laurier • 9e, vue sur rivière et MtL. Coin 2 ch., 2 s-bain, balcon, 2 gar. • 10e, vue sur rivière, superbe coin de rive, air ouvert, 2 portes-patio, 2 garages. Prix réduit de 75 000 \$ Versailles • Vue exceptionnelle sur l'eau, entièrement rénové, Grand 2 ch., 2 s/bains, garage, piscines int/ext., gym, tennis et +. Nouveau prix 1 C1és en main Chantilly • Vue sur l'eau, impeccable 2 ch., très éclairé, a/c, garage Laurier • 9e, vue sur rivière et MtL. Coin 2 ch., 2 s-bain, balcon, 2 gar. • 10e, vue sur rivière, superbe coin de rive, air ouvert, 2 portes-patio, 2 garages. Prix réduit de 75 000 \$ Versailles • Vue exceptionnelle sur l'eau, entièrement rénové, Grand 2 ch., 2 s/bains, garage, piscines int/ext., gym, tennis et +. Nouveau prix 1 C1és en main Chantilly • Vue sur l'eau, impeccable 2 ch., très éclairé, a/c, garage Laurier • 9e, vue sur rivière et MtL. Coin 2 ch., 2 s-bain, balcon, 2 gar. • 10e, vue sur rivière, superbe coin de rive, air ouvert, 2 portes-patio, 2 garages. Prix réduit de 75 000 \$ Versailles • Vue exceptionnelle sur l'eau, entièrement rénové, Grand 2 ch., 2 s/bains, garage, piscines int/ext., gym, tennis et +. Nouveau prix 1 C1és en main Chantilly • Vue sur l'eau, impeccable 2 ch., très éclairé, a/c, garage Laurier • 9e, vue sur rivière et MtL. Coin 2 ch., 2 s-bain, balcon, 2 gar. • 10e, vue sur rivière, superbe coin de rive, air ouvert, 2 portes-patio, 2 garages. Prix réduit de 75 000 \$ Versailles • Vue exceptionnelle sur l'eau, entièrement rénové, Grand 2 ch., 2 s/bains, garage, piscines int/ext., gym, tennis et +. Nouveau prix 1 C1és en main Chantilly • Vue sur l'eau, impeccable 2 ch., très éclairé, a/c, garage Laurier • 9e, vue sur rivière et MtL. Coin 2 ch., 2 s-bain, balcon, 2 gar. • 10e, vue sur rivière, superbe coin de rive, air ouvert, 2 portes-patio, 2 garages. Prix réduit de 75 000 \$ Versailles • Vue exceptionnelle sur l'eau, entièrement rénové, Grand 2 ch., 2 s/bains, garage, piscines int/ext., gym, tennis et +. Nouveau prix 1 C1és en main Chantilly • Vue sur l'eau, impeccable 2 ch., très éclairé, a/c, garage Laurier • 9e, vue sur rivière et MtL. Coin 2 ch., 2 s-bain, balcon, 2 gar. • 10e, vue sur rivière, superbe coin de rive, air ouvert, 2 portes-patio, 2 garages. Prix réduit de 75 000 \$ Versailles • Vue exceptionnelle sur l'eau, entièrement rénové, Grand 2 ch., 2 s/bains, garage, piscines int/ext., gym, tennis et +. Nouveau prix 1 C1és en main Chantilly • Vue sur l'eau, impeccable 2 ch., très éclairé, a/c, garage Laurier • 9e, vue sur rivière et MtL. Coin 2 ch., 2 s-bain, balcon, 2 gar. • 10e, vue sur rivière, superbe coin de rive, air ouvert, 2 portes-patio, 2 garages. Prix réduit de 75 000 \$ Versailles • Vue exceptionnelle sur l'eau, entièrement rénové, Grand 2 ch., 2 s/bains, garage, piscines int/ext., gym, tennis et +. Nouveau prix 1 C1és en main Chantilly • Vue sur l'eau, impeccable 2 ch., très éclairé, a/c, garage Laurier • 9e, vue sur rivière et MtL. Coin 2 ch., 2 s-bain, balcon, 2 gar. • 10e, vue sur rivière, superbe coin de rive, air ouvert, 2 portes-patio, 2 garages. Prix réduit de 75 000 \$ Versailles • Vue exceptionnelle sur l'eau, entièrement rénové, Grand 2 ch., 2 s/bains, garage, piscines int/ext., gym, tennis et +. Nouveau prix 1 C1és en main Chantilly • Vue sur l'eau, impeccable 2 ch., très éclairé, a/c, garage Laurier • 9e, vue sur rivière et MtL. Coin 2 ch., 2 s-bain, balcon, 2 gar. • 10e, vue sur rivière, superbe coin de rive, air ouvert, 2 portes-patio, 2 garages. Prix réduit de 75 000 \$ Versailles • Vue exceptionnelle sur l'eau, entièrement rénové, Grand 2 ch., 2 s/bains, garage, piscines int/ext., gym, tennis et +. Nouveau prix 1 C1és en main Chantilly • Vue sur l'eau, impeccable 2 ch., très éclairé, a/c, garage Laurier • 9e, vue sur rivière et MtL. Coin 2 ch., 2 s-bain, balcon, 2 gar. • 10e, vue sur rivière, superbe coin de rive, air ouvert, 2 portes-patio, 2 garages. Prix réduit de 75 000 \$ Versailles • Vue exceptionnelle sur l'eau, entièrement rénové, Grand 2 ch., 2 s/bains, garage, piscines int/ext., gym, tennis et +. Nouveau prix 1 C1és en main Chantilly • Vue sur l'eau, impeccable 2 ch., très éclairé, a/c, garage Laurier • 9e, vue sur rivière et MtL. Coin 2 ch., 2 s-bain, balcon, 2 gar. • 10e, vue sur rivière, superbe coin de rive, air ouvert, 2 portes-patio, 2 garages. Prix réduit de 75 000 \$ Versailles • Vue exceptionnelle sur l'eau, entièrement rénové, Grand 2 ch., 2 s/bains, garage, piscines int/ext., gym, tennis et +. Nouveau prix 1 C1és en main Chantilly • Vue sur l'eau, impeccable 2 ch., très éclairé, a/c, garage Laurier • 9e, vue sur rivière et MtL. Coin 2 ch., 2 s-bain, balcon, 2 gar. • 10e, vue sur rivière, superbe coin de rive, air ouvert, 2 portes-patio, 2 garages. Prix réduit de 75 000 \$ Versailles • Vue exceptionnelle sur l'eau, entièrement rénové, Grand 2 ch., 2 s/bains, garage, piscines int/ext., gym, tennis et +. Nouveau prix 1 C1és en main Chantilly • Vue sur l'eau, impeccable 2 ch., très éclairé, a/c, garage Laurier • 9e, vue sur rivière et MtL. Coin 2 ch., 2 s-bain, balcon, 2 gar. • 10e, vue sur rivière, superbe coin de rive, air ouvert, 2 portes-patio, 2 garages. Prix réduit de 75 000 \$ Versailles • Vue exceptionnelle sur l'eau, entièrement rénové, Grand 2 ch., 2 s/bains, garage, piscines int/ext., gym, tennis et +. Nouveau prix 1 C1és en main Chantilly • Vue sur l'eau, impeccable 2 ch., très éclairé, a/c, garage Laurier • 9e, vue sur rivière et MtL. Coin 2 ch., 2 s-bain, balcon, 2 gar. • 10e, vue sur rivière, superbe coin de rive, air ouvert, 2 portes-patio, 2 garages. Prix réduit de 75 000 \$ Versailles • Vue exceptionnelle sur l'eau, entièrement rénové, Grand 2 ch., 2 s/bains, garage, piscines int/ext., gym, tennis et +. Nouveau prix 1 C1és en main Chantilly • Vue sur l'eau, impeccable 2 ch., très éclairé, a/c, garage Laurier • 9e, vue sur rivière et MtL. Coin 2 ch., 2 s-bain, balcon, 2 gar. • 10e, vue sur rivière, superbe coin de rive, air ouvert, 2 portes-patio, 2 garages. Prix réduit de 75 000 \$ Versailles • Vue exceptionnelle sur l'eau, entièrement rénové, Grand 2 ch., 2 s/bains, garage, piscines int/ext., gym, tennis et +. Nouveau prix 1 C1és en main Chantilly • Vue sur l'eau, impeccable 2 ch., très éclairé, a/c, garage Laurier • 9e, vue sur rivière et MtL. Coin 2 ch., 2 s-bain, balcon, 2 gar. • 10e, vue sur rivière, superbe coin de rive, air ouvert, 2 portes-patio, 2 garages. Prix réduit de 75 000 \$ Versailles • Vue exceptionnelle sur l'eau, entièrement rénové, Grand 2 ch., 2 s/bains, garage, piscines int/ext., gym, tennis et +. Nouveau prix 1 C1és en main Chantilly • Vue sur l'eau, impeccable 2 ch., très éclairé, a/c, garage Laurier • 9e, vue sur rivière et MtL. Coin 2 ch., 2 s-bain, balcon, 2 gar. • 10e, vue sur rivière, superbe coin de rive, air ouvert, 2 portes-patio, 2 garages. Prix réduit de 75 000 \$ Versailles • Vue exceptionnelle sur l'eau, entièrement rénové, Grand 2 ch., 2 s/bains, garage, piscines int/ext., gym, tennis et +. Nouveau prix 1 C1és en main Chantilly • Vue sur l'eau, impeccable 2 ch., très éclairé, a/c, garage Laurier • 9e, vue sur rivière et MtL. Coin 2 ch., 2 s-bain, balcon, 2 gar. • 10e, vue sur rivière, superbe coin de rive, air ouvert, 2 portes-patio, 2 garages. Prix réduit de 75 000 \$ Versailles • Vue exceptionnelle sur l'eau, entièrement rénové, Grand 2 ch., 2 s/bains, garage, piscines int/ext., gym, tennis et +. Nouveau prix 1 C1és en main Chantilly • Vue sur l'eau, impeccable 2 ch., très éclairé, a/c, garage Laurier • 9e, vue sur rivière et MtL. Coin 2 ch., 2 s-bain, balcon, 2 gar. • 10e, vue sur rivière, superbe coin de rive, air ouvert, 2 portes-patio, 2 garages. Prix réduit de 75 000 \$ Versailles • Vue exceptionnelle sur l'eau, entièrement rénové, Grand 2 ch., 2 s/bains, garage, piscines int/ext., gym, tennis et +. Nouveau prix 1 C1és en main Chantilly • Vue sur l'eau, impeccable 2 ch., très éclairé, a/c, garage Laurier • 9e, vue sur rivière et MtL. Coin 2 ch., 2 s-bain, balcon, 2 gar. • 10e, vue sur rivière, superbe coin de rive, air ouvert, 2 portes-patio, 2 garages. Prix réduit de 75 000 \$ Versailles • Vue exceptionnelle sur l'eau, entièrement rénové, Grand 2 ch., 2 s/bains, garage, piscines int/ext., gym, tennis et +. Nouveau prix 1 C1és en main Chantilly • Vue sur l'eau, impeccable 2 ch., très éclairé, a/c, garage Laurier • 9e, vue sur rivière et MtL. Coin 2 ch., 2 s-bain, balcon, 2 gar. • 10e, vue sur rivière, superbe coin de rive, air ouvert, 2 portes-patio, 2 garages. Prix réduit de 75 000 \$ Versailles • Vue exceptionnelle sur l'eau, entièrement rénové, Grand 2 ch., 2 s/bains, garage, piscines int/ext., gym, tennis et +. Nouveau prix 1 C1és en main Chantilly • Vue sur l'eau, impeccable 2 ch., très éclairé, a/c, garage Laurier • 9e, vue sur rivière et MtL. Coin 2 ch., 2 s-bain, balcon, 2 gar. • 10e,



À VENDRE À LOUER IMMOBILIER

160 PROPRIÉTÉS À REVENUS MONTRÉAL
160 PROPRIÉTÉS À REVENUS MONTRÉAL NORD
VILLERAY NOUVEAU

162 PROPRIÉTÉS COMMERCIALES INDUSTRIELLES
1 HÔTEL 3 étages, 20 min. ville de Qc., + 50 ch., bar, resto, 5 machines poker, exc. profit, très motivé 1 S. Tran Century 21

162 PROPRIÉTÉS COMMERCIALES INDUSTRIELLES
1 HÔTEL 3 étages, 20 min. ville de Qc., + 50 ch., bar, resto, 5 machines poker, exc. profit, très motivé 1 S. Tran Century 21

162 PROPRIÉTÉS COMMERCIALES INDUSTRIELLES
1 HÔTEL 3 étages, 20 min. ville de Qc., + 50 ch., bar, resto, 5 machines poker, exc. profit, très motivé 1 S. Tran Century 21

162 PROPRIÉTÉS COMMERCIALES INDUSTRIELLES
1 HÔTEL 3 étages, 20 min. ville de Qc., + 50 ch., bar, resto, 5 machines poker, exc. profit, très motivé 1 S. Tran Century 21

162 PROPRIÉTÉS COMMERCIALES INDUSTRIELLES
1 HÔTEL 3 étages, 20 min. ville de Qc., + 50 ch., bar, resto, 5 machines poker, exc. profit, très motivé 1 S. Tran Century 21

162 PROPRIÉTÉS COMMERCIALES INDUSTRIELLES
1 HÔTEL 3 étages, 20 min. ville de Qc., + 50 ch., bar, resto, 5 machines poker, exc. profit, très motivé 1 S. Tran Century 21

162 PROPRIÉTÉS COMMERCIALES INDUSTRIELLES
1 HÔTEL 3 étages, 20 min. ville de Qc., + 50 ch., bar, resto, 5 machines poker, exc. profit, très motivé 1 S. Tran Century 21

162 PROPRIÉTÉS COMMERCIALES INDUSTRIELLES
1 HÔTEL 3 étages, 20 min. ville de Qc., + 50 ch., bar, resto, 5 machines poker, exc. profit, très motivé 1 S. Tran Century 21

162 PROPRIÉTÉS COMMERCIALES INDUSTRIELLES
1 HÔTEL 3 étages, 20 min. ville de Qc., + 50 ch., bar, resto, 5 machines poker, exc. profit, très motivé 1 S. Tran Century 21

100 BUREAUX À LOUER

176 BUREAUX À LOUER
CENTRE-VILLE - MONTRÉAL
Métro-Guy Concordia, plusieurs bureaux professionnels, tout incl., chauffé, éclairé, a/c, entrée privé, occ. imm., payable mois/annuel, selon votre désir, pas de bail. Katie: 514-935-1717 #225

176 BUREAUX À LOUER
LAVAL, BOUL. ST-MARTIN
515 à 1600 pi. car. Prix avantageux. A/C. 514-895-8808

177 MAGASINS À LOUER
7219 ST-DENIS, près J.-Talon. Tout le confort. 1100 pi. ou 2330pi. 18 \$/piéd 514-727-6609

203 AUDIOVISUEL
PROJECTEUR sony vpl-cx 125, 3000 Lumens, neuf, sous 125, 1 700\$. 514-521-2116, #10

205 INSTRUMENTS DE MUSIQUE
ACHETE PIANOS
Boutillier Musique 514-722-8741

211 COLLECTIONS
MAGNIFIQUE COLLECTION DE COUILLAGES "André Bournois" Plus de 700 spécimens composent cette grande collection à vendre. Disp. sur CD. 450-885-3633

212 ANTIQUITES OEUVRES D'ART BIJOUX
ACHAT ANTIQUITES meubles, vaisselle, tableaux, etc Ernest: 514-817-5536

217 COMMERCES
ST-FÉLIX-DE-VALOIS
Occupation imm. Bâtiment résidentiel/commercial jumelé. Maison 6 pces, 3 ch. Partie commerce de 2560 pi car. 94 000 \$.

217 COMMERCES
ST-FÉLIX-DE-VALOIS
Occupation imm. Bâtiment résidentiel/commercial jumelé. Maison 6 pces, 3 ch. Partie commerce de 2560 pi car. 94 000 \$.

217 COMMERCES
ST-FÉLIX-DE-VALOIS
Occupation imm. Bâtiment résidentiel/commercial jumelé. Maison 6 pces, 3 ch. Partie commerce de 2560 pi car. 94 000 \$.

VÉHICULES AUTOMOBILES

Gagnez votre achat!
2001 AUDI A6 QUATTRO
2003 GMC SIERRA 4X4 crew cab toute équipé boîte fibrobec 128000km

2001 AUDI A6 QUATTRO
2003 GMC SIERRA 4X4 crew cab toute équipé boîte fibrobec 128000km
16 995 \$

Chevrolet epica 2004 toute équipé toit tiptronic 27000km seulement
wow : 9 995 \$
Chevrolet venture extended 2001 1 proprio 128000km seulement mags portes coulissantes elect. Spécial : 5 495 \$

Buick century 2000 119000km seulement toute équipé Spécial : 5 995 \$
2004 CHRYSLER SEBRING autom toute équipé 4 cylindres économique Spécial : 8 995 \$

Inc Royal Liquidation
Toujours moins cher chez Royal
ROYAL CHEVROLET / PONTIAC / BUICK / GMC
7910, Newman, LaSalle

ROYAL CHEVROLET / PONTIAC / BUICK / GMC
7910, Newman, LaSalle
Tél.: (514) 595-5666
Fax: (514) 595-1218

POPULAR AUDI.com (514) 270-3566
AUDI A4 05, 80 000 km, bleu marin, automatique 22 000 \$, 514-887-2787

POPULAR AUDI.com (514) 270-3566
AUDI A4 05, 80 000 km, bleu marin, automatique 22 000 \$, 514-887-2787

POPULAR AUDI.com (514) 270-3566
AUDI A4 05, 80 000 km, bleu marin, automatique 22 000 \$, 514-887-2787

POPULAR AUDI.com (514) 270-3566
AUDI A4 05, 80 000 km, bleu marin, automatique 22 000 \$, 514-887-2787

IMMODEV COURTIER IMMOBILIER AGRÉÉ

169 RÉSIDENCE POUR AÎNÉS
A VENDRE AUX ENCHÈRES Le 30 janvier 2008

170 COMMERCES
ST-FÉLIX-DE-VALOIS
Occupation imm. Bâtiment résidentiel/commercial jumelé. Maison 6 pces, 3 ch. Partie commerce de 2560 pi car. 94 000 \$.

170 COMMERCES
ST-FÉLIX-DE-VALOIS
Occupation imm. Bâtiment résidentiel/commercial jumelé. Maison 6 pces, 3 ch. Partie commerce de 2560 pi car. 94 000 \$.

170 COMMERCES
ST-FÉLIX-DE-VALOIS
Occupation imm. Bâtiment résidentiel/commercial jumelé. Maison 6 pces, 3 ch. Partie commerce de 2560 pi car. 94 000 \$.

MARCHANDISES & SERVICES 200

255 COURS FORMATION
ANGLAIS cours sur mesure à votre bureau ou le mien (st-lambert). Prof. diplômée de McGill avec 24 ans d'exp. Appelez au: 450-466-1990.

257 TRANSPORT DÉMÉNAGEMENT
BRETON-SAVARD Spécial 25e anniversaire: Couvre-planchers, protège-matelas et boîtes garde-robes gratuites. Assurances complètes 50 000\$. www.breton-savard.com, 514-254-1447

262 ESTHÉTIQUE COIFFURE
CABINE D'ESTHÉTIQUE à louer pour esthéticienne avec clientèle, centre-ville, stat. int. Appeler Nick 514-582-2311

268 SERVICES DIVERS
EFFACEZ votre casier judiciaire 1-800-298-5520 www.canadiandpardons.ca

MÉTÉO

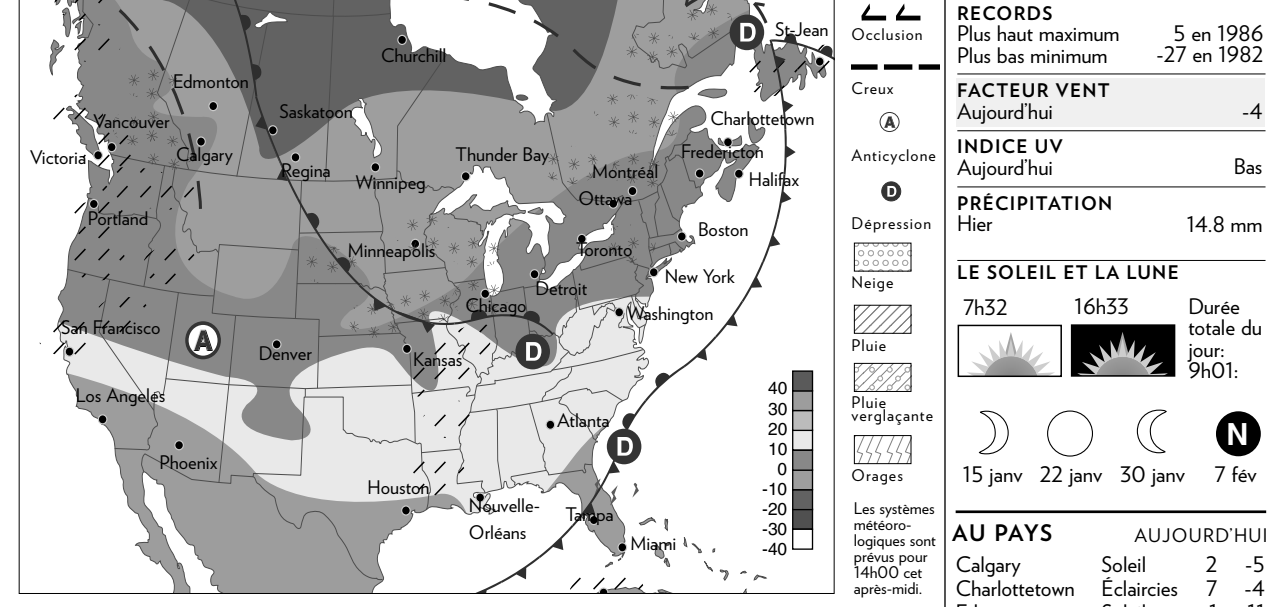


Table with weather data for Montreal and surrounding areas: Temperature, Wind, Precipitation, etc.

Table with regional weather forecasts: Québec, Saguenay, Montréal, etc.

Table with international weather forecasts: Beijing, Boston, Bruxelles, etc.

170 COMMERCES

170 COMMERCES
AHUNTSIC, IMPRIMERIE en affaires depuis 30 ans Robert Théorêt, 514-262-6754 Century 21, crtr. Max-Immo

170 COMMERCES
AHUNTSIC, IMPRIMERIE en affaires depuis 30 ans Robert Théorêt, 514-262-6754 Century 21, crtr. Max-Immo

170 COMMERCES
AHUNTSIC, IMPRIMERIE en affaires depuis 30 ans Robert Théorêt, 514-262-6754 Century 21, crtr. Max-Immo

170 COMMERCES
AHUNTSIC, IMPRIMERIE en affaires depuis 30 ans Robert Théorêt, 514-262-6754 Century 21, crtr. Max-Immo

217 COMMERCES

217 COMMERCES
ST-FÉLIX-DE-VALOIS
Occupation imm. Bâtiment résidentiel/commercial jumelé. Maison 6 pces, 3 ch. Partie commerce de 2560 pi car. 94 000 \$.

217 COMMERCES
ST-FÉLIX-DE-VALOIS
Occupation imm. Bâtiment résidentiel/commercial jumelé. Maison 6 pces, 3 ch. Partie commerce de 2560 pi car. 94 000 \$.

217 COMMERCES
ST-FÉLIX-DE-VALOIS
Occupation imm. Bâtiment résidentiel/commercial jumelé. Maison 6 pces, 3 ch. Partie commerce de 2560 pi car. 94 000 \$.

217 COMMERCES
ST-FÉLIX-DE-VALOIS
Occupation imm. Bâtiment résidentiel/commercial jumelé. Maison 6 pces, 3 ch. Partie commerce de 2560 pi car. 94 000 \$.

LES SYSTÈMES MÉTÉOROLOGIQUES

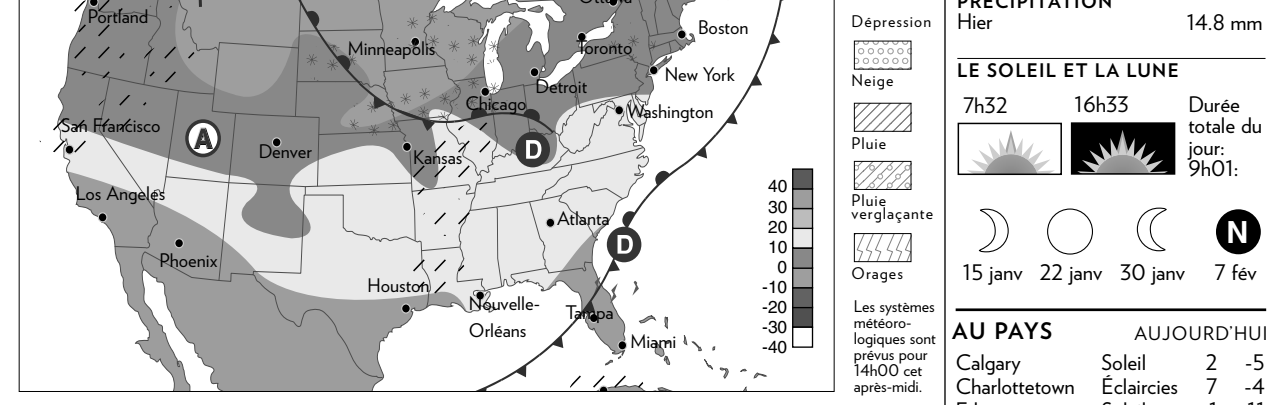


Table with weather data for Montreal and surrounding areas: Temperature, Wind, Precipitation, etc.

Table with regional weather forecasts: Québec, Saguenay, Montréal, etc.

Table with international weather forecasts: Beijing, Boston, Bruxelles, etc.

# DÉCÈS, PRIÈRES, REMERCIEMENTS

## INDEX DES DÉCÈS

- AGUILA, Joachim**  
Longueuil
- ARGUIN, Laurence (née Mathieu)**  
Lachenaie
- ARSENEAULT, Marthe (née Masse)**
- BIBAUD, Lucille**
- BISSON (Joyal), Rita**  
Brossard
- BOULE (née Grenier), Clémence**  
Montréal
- BROSSEAU (née Bisson), Marcelle**  
Montréal
- CHOINIÈRE, Jacques**
- DAZÉ, Nicole**  
St-Hippolyte
- DEVOST (Charbonneau), Irène**  
Montréal
- DUCHESNEAU, Claire (née De Jourdy)**  
Montréal
- GAGNE (née Diotte), Jeanne**  
Chambly
- GAUTHIER, Ubald**  
Dorval
- GENDRON, Fernand**
- HEBERT, Jacqueline S.N.J.M.**  
Longueuil
- HOUDE, Marthe (née Lépine)**  
Montréal
- L'ESPERANCE (née Gendron), Janine**
- LANGLAIS, Père Jacques c.s.c.**
- LAPLANTE, Maurice**  
L'Assomption
- LOGAN, Gary Stephen**  
Toronto
- LUCAS (née Vincent), Jacqueline**  
Montréal
- LUCKHURST-CARTIER, Dominic**  
Alberta
- MARION, Guy**  
Laval
- MARTIN (Ally), Rose-Yvette**
- MASSOUH, Hani, Adjudant**  
Québec
- NOBERT, Yolande**
- NORMAND, Bernard**
- PARENT (Tellier), Cécile**  
Montréal
- RODRIGUE, Thérèse (née Roy)**  
Montréal
- SANSREGRET, François**  
Montréal
- SEBAG, Eliezer (Georges)**  
Montréal
- SINOTTE, Alain**  
Repentigny
- TREMBLAY, Jean-Pierre**  
Ste-Adèle

N'oubliez pas de commander votre signet.  
Laissez vos coordonnées au  
**514-285-6816**  
(un signet par annonce)  
[cyberpresse.ca/necrologie](http://cyberpresse.ca/necrologie)

## Décès

**AGUILA, Joachim**  
1920 - 2008  
De Longueuil, le 9 janvier 2008, à l'âge de 87 ans, est décédé M. Joachim Aguila, époux bien-aimé de Solange Nicolas Aguila. Outre son épouse, il laisse dans le deuil son fils Rémi et sa belle-fille Karen, sa famille en France de Perpignan ainsi que la famille Nicolas et les amis d'ici.

**ARGUIN, Laurence (née Mathieu)**  
1916 - 2008  
Le 10 janvier 2008, à Lachenaie, à l'âge de 91 ans, entourée des siens, est décédée Laurence Mathieu, épouse de feu M. Gérard Arguin, demeurant autrefois à Notre-Dame-des-Prairies.

La défunte laisse dans le deuil ses deux filles et leurs conjoints Lyse et Claude Lavallée de Charlemagne, Nicole et Daniel Dufresne de Ville Saint-Laurent, ses petits-enfants Stéphane Lavallée (Marie-Eve Paquin), Christian Lavallée, Julie Lavallée (Jean-Olivier Lesage). Elle laisse aussi dans la tristesse ses soeurs Lucille (Vincent Rainville) de Beauport et Marie-Anne (Gille Arguin) de Manchester NH, son frère Emilio (Rachel Jobidon) de Charlesbourg, ses belles-soeurs et beaux-frères de la famille Arguin des États-Unis ainsi que plusieurs neveux, nièces et amis.

Mme Laurence Mathieu sera exposée le dimanche 13 janvier 2008 de 14 à 17 heures et de 19 à 22 heures et le lundi 14 janvier à midi à la  
**Résidence funéraire de Lanaudière**  
90 Wilfrid-Ranger  
St-Charles-Borromée  
450-759-7148

et les funérailles auront lieu le lundi 14 janvier 2008 à 14 heures en l'église de Notre-Dame-des-Prairies. Inhumation au cimetière de Joliette.

Vos témoignages de sympathie peuvent se traduire par un don pour les maladies du coeur et/ou les maladies des palmiers.  
Direction funéraire:  
**Richard Dugas pour le complexe de la Résidence funéraire de Lanaudière**

## Prières

**PRIÈRE À SAINTE RITA**  
O Sainte Rita, Sainte de l'impossible et avocate des causes désespérées, sous le poids de l'épreuve, j'ai recours à toi. Libère mon pauvre coeur des angoisses qui l'oppressent et rends la paix à mon esprit accablé. Toi que Dieu a choisis d'établir comme avocate des causes désespérées, obtiens-moi cette grâce que je sollicite...  
Ne permet pas que je continue à vivre ainsi dans une si grande affliction. Aie pitié de moi O Seigneur, vois l'espoir que je mets en toi! Écoute ta bienheureuse Rita. Exauce-la encore une fois en nous manifestant ta miséricorde. Amen. G.G.



**ARSENEAULT, Marthe (Masse)**  
1917 - 2008

Le 10 janvier 2008, à l'âge de 90 ans, est décédée Marthe Masse, épouse de feu Albert Arseneault.  
Elle laisse dans le deuil sa fille Danielle (Benoit Benoit), leurs enfants Frédérique, Maxime (Isabelle Marrocco), Stéphanie et leurs petits-enfants: Thomas et Lucca, ainsi que sa fille Micheline (Robert Meloche), leurs enfants: Julie (Tristan Laliberté), Jean-Philippe (Marie-Claude Charette) et leurs petits-enfants: Charles-Étienne, Sara-Maude et Félix-Olivier. La famille recevra les condoléances le jeudi 17 janvier de 15 à 17 h 30 et de 19 à 21 h au Complexe funéraire Urgel Bourgie, 3955 Côte-de-Liesse, angle Ste-Croix, Saint-Laurent.

**URGEL BOURGIE**  
514-735-2025  
Consultez le registre à sa mémoire  
[www.urgelbourgjie.com](http://www.urgelbourgjie.com)

Les funérailles seront célébrées en l'église de St-Clet, le samedi 19 janvier à 11h. Au lieu de fleurs, des dons à la Fondation de l'hôpital du Sacré-Coeur de Montréal seraient appréciés.



**BIBAUD, Lucille**  
1911 - 2007

À l'hôpital Pierre Le Gardeur, le 25 décembre 2007, à l'âge de 96 ans, est décédée Lucille Bibaud. Elle laisse dans le deuil son neveu André (Jocelyne), ses cousines Marthe, Louise et Diane.

Une liturgie de la Parole sera célébrée le mercredi 16 Janvier 2008 à 14 h en la chapelle du Complexe funéraire Urgel Bourgie, 6700, Beaubien Est, Montréal

**URGEL BOURGIE**  
514-735-2025  
Consultez le registre à sa mémoire  
[www.urgelbourgjie.com](http://www.urgelbourgjie.com)



**BISSON (née Joyal), Rita**  
1920 - 2008

À Brossard, le vendredi 4 janvier 2008, est décédée, à l'âge de 87 ans, Mme Rita Joyal, veuve de M. Lucien Bisson.  
Elle laisse dans le deuil ses enfants Micheline et François (Lucie Lévesque), ses petits-enfants Jean-Sébastien, Maximilien, Alexandrine et Christophe et son arrière-petite-fille Ariane, ses frères et sa soeur ainsi que parents et amis.  
La famille vous accueillera au Complexe funéraire

**MAGNUS POIRIER**  
Complexe Sherbrooke  
6825, rue Sherbrooke Est  
Montréal  
T: 514 727-2847  
[www.magnuspoirier.com](http://www.magnuspoirier.com)

le dimanche 13 janvier 2008 dès 13 heures. Les funérailles seront célébrées ce même jour à 15 heures en la chapelle du complexe.



**BOULÉ (née Grenier), Clémence**  
1928 - 2008

À Montréal, le 9 janvier 2008, à l'âge de 79 ans, est décédée Clémence Boulé (née Grenier), épouse de Maurice Boulé. Outre son époux, elle laisse dans le deuil ses enfants Jacqueline (Michel), Diane (Vincent), Denis (Chantal), René (Marie-Andrée), Jean (Doris) et ses 13 petits-enfants. Elle laisse également dans le deuil ses frères, soeurs, beaux-frères, belles-soeurs ainsi que plusieurs parents et amis.

La famille recevra les condoléances au  
**Centre funéraire Côte-des-Neiges**  
Réseau Dignité

**4525, chemin de la Côte-des-Neiges**  
Montréal 514 342-8000  
le dimanche 13 janvier 2008 de 13 h à 17 h et de 19 h à 21 h. Les funérailles en présence des cendres auront lieu au printemps.

**BROSSEAU (née Bisson), Marcelle**  
1947 - 2008

À Montréal, le mardi 8 janvier 2008 est décédée, à l'âge de 60 ans, Marcelle Bisson épouse de Mario Brosseau. Outre son époux, elle laisse dans le deuil ses enfants Patrick (Jasmine) et Pascal (Martine), ses petits-enfants Antoine, Philippe et Maude, ses frères et soeurs ainsi que ses beaux-frères et belles-soeurs, neveux et nièces, parents et amis. La famille vous accueillera au Complexe funéraire

**MAGNUS POIRIER**  
Complexe Pie-IX  
10300, boul. Pie-IX  
Montréal-Nord  
T: 514 727-2847  
[www.magnuspoirier.com](http://www.magnuspoirier.com)

le lundi 14 janvier 2008 à 11 h 30. Les funérailles seront célébrées ce même jour à 14 heures en l'église St-Paul de la Croix. Au lieu de fleurs, des dons à la Fondation québécoise du cancer seraient appréciés.



**CHOINIÈRE, Jacques**  
1924 - 2008

Le 10 janvier 2008, à l'âge de 83 ans, est décédé M. Jacques Choinière, époux de feu Georgette Proulx, au Centre hospitalier Honoré-Mercier. Il laisse dans le deuil ses quatre enfants Serge (Chantal Lacombe), Ginette (Alain Baillargeon), Francine (Denis Houde) et Pierre (Claudine Blanchet), ses sept petits-enfants, une arrière-petite-fille, sa compagne Marthe Montuoro ainsi que de nombreux parents et amis.

La famille recevra les condoléances, en présence des cendres, le mardi 15 janvier de 19 h à 22 h et le mercredi dès 9 h à :

**La Maison Darche**  
Réseau Dignité  
**6500, boul. Cousineau**  
Saint-Hubert, Qc  
[www.dignitequebec.com](http://www.dignitequebec.com)

Les funérailles auront lieu le mercredi 16 janvier à 11 h en l'église Sainte-Maria Goretti, et de là au cimetière Saint-Mathieu de Beloeil. La famille remercie le personnel de l'hôpital Honoré-Mercier pour les excellents soins prodigués.

**DAZÉ, Nicole**  
1947 - 2007

De St-Hippolyte, le 6 janvier 2008, à l'âge de 60 ans, est décédée Nicole Dazé, fille de feu Paul Dazé et de Jeannine Forget. Outre sa mère, elle laisse dans le deuil ses soeurs Sylvie et Danièle, son frère François, ses neveux et nièces Louis, Olivier, Maxime, Emilie, Sophie, sa petite-nièce Gabrielle. Elle ne sera pas exposée. Les funérailles auront lieu le samedi 19 janvier 2008 à 11 h en l'église de St-Hippolyte. La famille recevra les condoléances à compter de 10 h 30 à l'église. Parent et amis sont priés d'y assister sans autre invitation.

**Direction**  
**Maison funéraire Trudel inc.**  
St-Jérôme

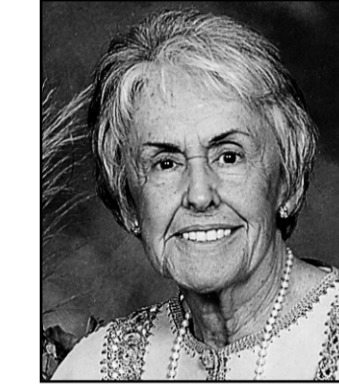
**DEVOST (née Charbonneau), Irène**  
1920 - 2008

À Montréal, le 6 janvier 2008, à l'âge de 87 ans, est décédée Irène Charbonneau, épouse de feu Paul Devost. Elle laisse dans le deuil ses enfants Michel (Diane Giguère) et Monique (Guy Rivard), son petit-fils Simon-Olivier, ses frères Paul (Jeannine Langevin) et Marcel (feu Rita Lafortune), sa belle-soeur Louise Gillet, autres parents et amis. La famille vous accueillera au complexe funéraire Urgel Bourgie, 3955, Côte de Liesse, angle Ste-Croix, St-Laurent,

**URGEL BOURGIE**  
514-735-2025  
Consultez le registre à sa mémoire

[www.urgelbourgjie.com](http://www.urgelbourgjie.com)

le dimanche 13 janvier de 13 h à 14 h. Une liturgie de la Parole suivra à 14 h en la chapelle du complexe. La famille désire remercier le personnel du CHSLD St-Laurent pour leur dévouement et leur compassion envers notre mère.



**DUCHESNEAU, Claire (née De Jourdy)**  
1928 - 2008

À Montréal, le 3 janvier 2008, à l'âge de 79 ans, est décédée Claire De Jourdy, épouse de feu Jean-Guy Duchesneau. Elle laisse dans le deuil ses filles Sylvie, Josée (Normand Sauvé) et Dominique, ses petits-enfants Jade, Camille, Florence, Marc-Antoine, ses soeurs Mireille, Thérèse, Suzanne et feu Gisèle, ses belles-soeurs Jacqueline, Suzanne et son beau-frère Claude (Loretta), plusieurs neveux et nièces ainsi que de nombreux parents et amis. La famille recevra les condoléances au Complexe funéraire Urgel Bourgie, 6700, Beaubien Est, Montréal

**URGEL BOURGIE**  
514-735-2025  
Consultez le registre à sa mémoire  
[www.urgelbourgjie.com](http://www.urgelbourgjie.com)

Les funérailles auront lieu le lundi 14 janvier 2008 à 14 h en l'église St-Fabien (6455, av. de Renty, Montréal). Heures des visites: dimanche de 14 h à 17 h et de 19 h à 22 h, lundi dès 13 h.

Des dons à la Société Alzheimer seraient appréciés.



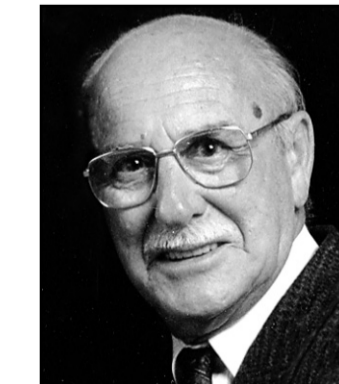
**GAGNÉ (née Diotte), Jeanne**  
1923 - 2008

De Chambly, le 9 janvier 2008, à l'âge de 84 ans, est décédée Mme Jeanne Diotte, épouse de feu René Gagné. Elle laisse dans le deuil ses soeurs Anna, Alphonsine, Marguerite et Marie, ses belles-soeurs Irène Diotte et Lorette Diotte, plusieurs neveux et nièces autres parents et amis.

Elle sera exposée au:

**DESNOYERS**  
Complexe Funéraire  
1981, Boul. de Périgny, Chambly  
Tél: (450) 658-8551  
Fax: (450) 658-1397  
[sympathie@maison-desnoyers.com](http://sympathie@maison-desnoyers.com)

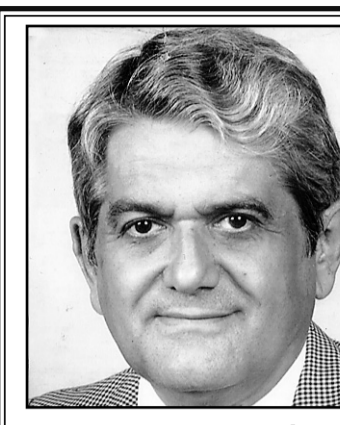
Heures des visites: vendredi 18 janvier dès 9 h, suivi de la liturgie en la chapelle du complexe à 11 h.



**GAUTHIER, Ubald**

De Dorval, le 10 janvier 2008, est décédé Ubald Gauthier, à l'âge de 90 ans, époux de Léa Leduc, père de Yvon, Monique (Maurice Fortier) et de feu Ronald, grand-père de François Fortier (Anik) et Sylvain Gauthier (Kelly). Il laisse aussi ses arrière-petits-enfants Emanuel et Camille Fortier, Justin, Gabrielle et Jessica Gauthier, sa soeur Gilberte Cadioux, sa belle-soeur Rolande Gauthier ainsi que de nombreux autres parents et amis.

Les funérailles auront lieu en l'église La Présentation de la Sainte Vierge, 665, de l'Église, Dorval, le samedi 12 janvier à 11 h. La famille tient à remercier spécialement le personnel du 5e étage de l'hôpital de Lachine pour leurs bons soins et leur compassion. Des dons à la Société canadienne du cancer seraient appréciés.  
Visites: samedi à compter de 10 heures.  
Direction funéraire:  
**J.J. Cardinal Tél.: 514-631-1511**



**GENDRON, Fernand**  
1926 - 2008

«Tu m'aimais, je t'aimais. Tu m'as donné 52 ans de bonheur et des milliers de roses. Je t'ai aimé, je t'aime et je t'aimerai toujours.» Solange

Ta soeur Odette (Marcel Dauphinais) et nos quatre enfants partagent le chagrin de ton départ: Jacques (Brigitte Dumont) et notre précieux Diego; Alain (Carole Lussier) et nos très attachants Élise et Marie-Élaine; Lysane (Alain Demers) et nos valeureux Julien et Emmanuel; Isabelle (Claude Paiement), Audrey notre artiste en herbe et Fanny, notre petit bonheur sur 2 pattes. Tu retrouveras tes frères et soeurs décédés (Denise, Guy, Yvon, Raymonde et Georgette) et tu laisses dans le deuil également nos belles-soeurs, beaux-frères, nombreux neveux, nièces et amis.

La famille sera présente au salon Urgel Bourgie, 167, boulevard Ste-Rose, Laval  
**URGEL BOURGIE**  
514-735-2025  
Consultez le registre à sa mémoire

[www.urgelbourgjie.com](http://www.urgelbourgjie.com)

le dimanche 13 janvier de 14 h à 17 h et de 19 h à 21 h et le lundi 14 janvier de 19 h à 21 h. Les funérailles auront lieu le mardi 15 janvier à 11 h à l'église Sainte-Rose-de-Lima suivies de l'inhumation au cimetière Saint-François-d'Assise. Nous désirons souligner l'attention exceptionnelle de son médecin Luc Dauphinais ainsi que de toute l'équipe du CHSLD Sainte-Dorothée (4e étage). La famille souhaite de préférence à des fleurs, que des dons soient versés à la Société Alzheimer de Laval.

**HÉBERT, Jacqueline S.N.J.M.**

À Longueuil, le 10 janvier 2008, à l'âge de 88 ans, est décédée Soeur Jacqueline Hébert, en religion Soeur Jean-Lionel. Outre sa famille religieuse, elle laisse dans le deuil sa soeur Mariette, son beau-frère René Auger ainsi que de nombreux neveux et nièces et arrière-neveux et nièces.

Elle sera exposée à la :

**Maison Jésus-Marie des Soeurs des Saints Noms de Jésus et de Marie**  
86, rue Saint-Charles Est  
Longueuil (Québec) J4H 1A9

le lundi 14 janvier à 13 heures. Les funérailles auront lieu au même endroit, le même jour à 14 h 30. L'inhumation, au cimetière St-Antoine de Longueuil, chemin Chambly, à une date ultérieure après l'incinération.

Direction :

**Alfred Dallaire**  
**MEMORIA**  
514 277.7778  
[www.memoria.ca](http://www.memoria.ca)

**HOUDE, Marthe (née Lépine)**

Paisiblement, le 4 janvier 2008, au Centre d'hébergement Quatre-Saisons à Montréal, est décédée à l'âge de 88 ans, Mme Marthe Lépine, épouse de feu Albert Houde.  
Elle laisse dans le deuil ses enfants Bernard (Andrée Cloutier), Louise, Gisèle et Robert (Janet Edwards), ainsi que son frère Léo (feu Marie-Anna Charron).  
Elle laisse également ses six petits-enfants, un arrière-petit-fils ainsi que neveux, nièces, cousins et cousines.

La famille recevra les condoléances à partir de 10 h 30 le samedi 19 janvier au:

**Centre funéraire Côte-des-Neiges**  
Réseau Dignité  
**4525, ch. de la Côte-des-Neiges**  
Montréal H3V 1E7  
Tél. (888) 342-6565 Fax 514-342-4747  
[www.dignitequebec.com](http://www.dignitequebec.com)

Une cérémonie de la Parole aura lieu au même endroit.

Au lieu de fleurs, vos dons à la Société Alzheimer seraient appréciés.

## Remerciements

REMERCIEMENTS au Sacré-Coeur pour faveur obtenue. M.B.

REMERCIEMENTS au Sacré-Coeur pour faveur obtenue. Que le Sacré-Coeur de Jésus soit loué, adoré et glorifié, à travers le monde pour les siècles. Amen. Dites cette prière 6 fois par jour pendant 9 jours et vos prières seront exaucées même si cela semble impossible. N'oubliez pas de remercier le Sacré-Coeur avec promesse de publication, quand la faveur sera obtenue. M.L.

REMERCIEMENTS au Sacré-Coeur pour faveur obtenue. Pascal F.

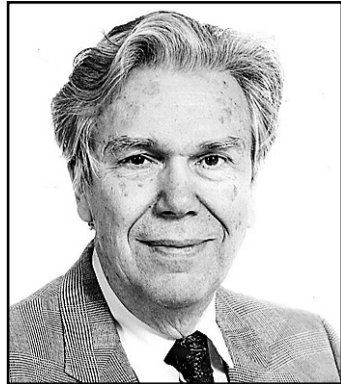
REMERCIEMENTS au St-Esprit pour faveur obtenue. A.H.

UNE **BATAILLE** POUR LA **VIE**

LA MALADIE DE LOU GEHRIG

514-725-2653 • 1 877 725-7725 • [www.sla-quebec.ca](http://www.sla-quebec.ca) • [info@sla-quebec.ca](mailto:info@sla-quebec.ca)

# DÉCÈS, PRIÈRES, REMERCIEMENTS



**LANGLAIS, Père Jacques c.s.c.**  
1921 - 2008

Le père Jacques Langlais, religieux de Sainte-Croix, est décédé le mardi 8 janvier 2008 à la Maison Basile Moreau à l'âge de 86 ans.

Né à Rivière-Blanche Témiscouata, Québec, fils de Jules Alphonse Langlais et de Mathilde Masson, il entra dans la congrégation de Sainte-Croix en 1941 et a été ordonné prêtre en 1946. Il débuta son ministère dans l'enseignement en Haïti puis, atteint d'une maladie, il dut prendre une période de repos prolongée.

Missionnaire dans l'âme, il a suivi des cours en missiologie, en sciences religieuses et en culture chinoise. Il a fondé la revue missionnaire Orient. Il s'est intéressé vivement aux relations interculturelles et religieuses. Il a été fondateur du Centre Montchanin qui deviendra le Centre interculturel de Montréal. A l'université Mc Master, il a obtenu un doctorat en sciences religieuses: Inde et Chine. Il publia de nombreux articles et plusieurs livres. Il a été représentant pour l'Église catholique au Dialogue judéo-chrétien de Montréal. Il a été président national de la Conférence mondiale des religions pour la paix. En 2002, il est fait Chevalier de l'Ordre du Canada et en 2005, il est nommé Chevalier de l'Ordre national du Québec.

Le père Jacques laisse dans le deuil son frère Gérard et sa soeur Madeleine et plusieurs neveux et nièces.

Il sera exposé au 4994 chemin de la Côte-des-Neiges à Montréal, le dimanche 13 janvier de 14 h à 17 h et de 19 h à 21 h. Des prières communautaires y auront lieu le même jour à 16 h 30 et à 19 h 30.

L'eucharistie des funérailles sera concélébrée le lundi 14 janvier 2008 à 14 h à la crypte de l'Oratoire St-Joseph du Mont-Royal. L'inhumation aura lieu au cimetière de la congrégation à St-Laurent.

*Signature*  
Magnus Poirier

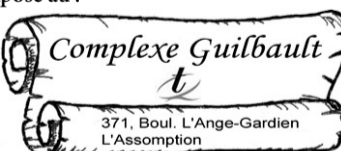


**LAPLANTE, Maurice**

À l'Assomption, le 11 janvier 2008, est décédé M. Maurice Laplante à l'âge de 77 ans, époux de Gilberte Comeau et de feu Gisèle Marchand. Il laisse dans le deuil ses enfants Richard (Micheline Beaulieu), Pierre (Lise Legault), Céline (Michel Deslauriers), Marie-Josée (Mario Laplante) ainsi que ses huit petites-filles : Mélissa, Isabelle, Mélanie, Marilène, Marilou, Janie, Érika et Alexia. Il laisse également dans le deuil les fils de son épouse, Michel (Sylvie Ducharme), Luc (Carole Lapointe), Gilbert, André, feu Robert Vincent et leurs enfants : Véronique, Sébastien, Stéphane, Jade, Alec, Yoann et Rémi.

Maurice Laplante a oeuvré dans le domaine de l'enseignement pendant 35 ans à la Commission des écoles catholiques de Montréal. D'abord enseignant, il a ensuite accédé au poste de directeur d'école. Grand pédagogue et gestionnaire, il aura été particulièrement actif auprès des élèves déficients intellectuels et a été à l'origine de plusieurs programmes novateurs.

Exposé au :



le mardi 15 janvier de 14 h à 17 h et de 19 h à 22 h. Une liturgie de la parole sera célébrée en la chapelle du complexe à 20 h.

La famille tient à remercier le personnel du Centre hospitalier Pierre Le Gardeur, particulièrement le Dr Rodriguez, pour les soins prodigués.

**L'ESPÉRANCE (née Gendron), Janine**

À l'hôpital Pierre-Boucher, le 9 janvier 2008, à l'âge de 94 ans, est décédée Mme Janine L'Espérance née Gendron, épouse de feu Marcel L'Espérance. Elle laisse dans le deuil ses enfants Louise (William Loignon), Michel, Anne (Jean-Guy Haché), ses petits-enfants Micheline, Anthony et Nathalie, ses treize arrière-petits-enfants ainsi que ses belles-soeurs, neveux, nièces et amis. La famille recevra les condoléances au complexe funéraire

**YVES LÉGARÉ**  
Alfred Dallaire  
2750, boul. Marie-Victorin Est, Longueuil  
www.adyl.com • 514.595.1500

**Cimetière Près du Fleuve**

le dimanche 13 janvier 2008 à compter de 10 h 30 suivi d'une réunion de prières qui sera célébrée à midi en la chapelle du complexe funéraire. Des dons à la Fondation de l'Institut de recherches cliniques de Montréal, 110 avenue des Pins Ouest, Montréal, H2W 1R7, seraient appréciés.



**LOGAN, Gary Stephen**

Le 4 janvier 2008, à l'hôpital Général de Toronto, à l'âge de 53 ans, Gary Stephen Logan, tendre époux de Marisa Logan, succombait suite à des complications liées à une transplantation rénale. Un service commémoratif sera tenu le mardi 15 janvier à 13 h 15 au cimetière Notre-Dame-des-Neiges. La famille désire remercier tous ses proches et amis pour leurs gestes et bons mots à leur endroit durant cette période difficile. Au lieu de fleurs, des dons à la: Renal Transplant Research and Education Fund at the Toronto General Hospital www.tgwhf-uhn.ca/html/donate/cards\_mem.asp ou tél. 416-340-4430, seraient appréciés.

**LUCAS (née Vincent), Jacqueline**  
1927 - 2008

À Montréal, le jeudi 10 janvier 2008, à l'âge de 80 ans, est décédée Mme Jacqueline Vincent épouse de feu M. Claude Lucas. Elle laisse dans le deuil ses enfants Normand, Pierre, Serge et Lise, ses petits-enfants, ses arrière-petits-enfants ainsi que de nombreux parents et amis.

La famille vous accueillera au complexe funéraire

**MAGNUS POIRIER**

Complexe Sherbrooke  
6825, rue Sherbrooke Est  
Montréal  
T: 514 727-2847  
www.magnuspoirier.com

le lundi 14 janvier dès 13 h 30.

Les funérailles seront célébrées ce même jour à 15 h en l'église St-Albert-le-Grand, 4550 avenue d'Orléans à Montréal.

**LUCKHURST-CARTIER, Dominic**

Au lac Louise, Alberta, le 7 janvier 2008, Dominic Luckhurst-Cartier est décédé à l'âge de 19 ans. Il laisse dans la peine ses parents Sylvie Cartier et Neil Luckhurst, ses frères Jean-Philippe et Daniel, ses grands-parents Dora et Bert Luckhurst, ses tantes, oncles, cousins, cousines et plusieurs amis. Il y aura une exposition le mardi 15 janvier au Mausolée St-Martin (édifice arrière), du Complexe Alfred Dallaire Memoria, 2159, St-Martin Est, Laval.

Alfred Dallaire  
**MEMORIA**  
514 277.7778  
www.memoria.ca

de 14 h à 17 h et de 19 h à 22 h. À 20 heures, un hommage lui sera rendu par ses proches. Un don pour la sécurité en montagne sera accepté au salon.

**MARION, Guy**  
1927 - 2008

À Laval, le 8 janvier 2008, à l'âge de 80 ans, est décédé monsieur Guy Marion, époux de madame Pierrette Sanscartier. Outre son épouse, il laisse dans le deuil ses filles Louise, Micheline et Céline (Yves), ses petits-enfants Jean-François (Annie), Jonathan (Anne-Marie) et Laurence, ses soeurs Denise (Jacques), Françoise (Lionel) et Suzanne, ses neveux et nièces ainsi que de plusieurs autres parents et amis. La famille recevra les condoléances au Mausolée St-Martin, 2159, boul. St-Martin Est, Laval

Alfred Dallaire  
**MEMORIA**  
514 277.7778

le samedi 19 janvier à compter de 13 h 30. Une liturgie de la Parole sera célébrée en la chapelle du complexe à 16 h 30. Vos témoignages de sympathie peuvent s'exprimer par des dons à la Fondation de l'Institut de cardiologie de Montréal.



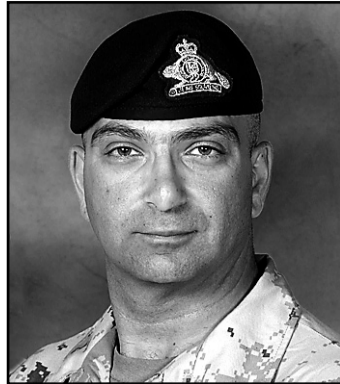
**MARTIN (Ally), Rose-Yvette**  
1920 - 2008

De St-Michel de Napierville, le 8 janvier 2008, à l'âge de 87 ans, est décédée Mme Rose-Yvette Ally, épouse de feu Lambert Martin. Elle laisse dans le deuil ses deux enfants Michel (feu Huguette), Claire (Roland), ses trois petits-enfants Nathalie (Eric), Steve, Pierre-Olivier, son arrière-petite-fille Maude, ses soeurs Gisèle, Fernande et son frère Gilles, beaux-frères, belles-soeurs, neveux et nièces, parents et amis.

La famille recevra les condoléances au salon funéraire:

**Gilles Serres inc.**  
1720, Principale, St-Michel  
450-454-5697  
1-800-263-3074

Les funérailles auront lieu le mercredi 16 janvier 2008 à 13 h 30. Heures des visites : le mardi 15 janvier de 19 h à 22 h, mercredi dès 12 h 30.



**MASSOUH, Hani, Adjudant**  
1966 - 2008

À Ghundey Ghar, Afghanistan, le 6 janvier 2008, à l'âge de 41 ans, est décédé Hani Massouh, Adjudant au Royal 22<sup>e</sup> Régiment, conjoint de Nathalie Chapados, fils de dame Pauline Nader (feu Gawdat Massouh). Il demeurait à Québec.

Il laisse dans le deuil, outre sa mère et sa conjointe, sa fille Laïla Massouh Fortin; ses frères et sa soeur: Choucri (Christine Canaan), Issam (Ethel Mercer), Siham (Sr Pauline), Sélim (Noëlline Labrie) et Nader (Lucie Roy); ses beaux-parents Aurèle Chapados (Patricia Gravel); plusieurs neveux, nièces, cousins, cousines, parents et ami(e)s.

La famille recevra les condoléances au **Funérarium Lépine Cloutier 975, Marguerite-Bourgeoys Québec - G1S 3X8**

Le mercredi 16 janvier de 14 h à 17 h et de 19 h à 22 h, le jeudi 17 janvier de 10 à 13 h.

Le service religieux sera célébré le jeudi 17 janvier 2008 à 14 heures en l'église St-Charles-Garnier, 1215, Chanoine-Morel angle boulevard Laurier (Sillery) Québec et de là au cimetière St-Charles.

Vos témoignages de sympathie peuvent se traduire par un don à la Fondation Général Vanier, 1, Côte de la Citadelle, Succ. Haute-Ville, C.P. 6020, Québec (Québec) G1R 4V7 téléphone : 418-694-2800 ext. 2904.

La direction des funérailles a été confiée à la

**Maison Lépine Cloutier Ltée**  
Renseignement : 418-529-3371  
Télécopieur : 418-529-9506  
Courriel : lc@lepinecloutier.com

Un registre à sa mémoire est disponible pour signature au [www.lepinecloutier.com](http://www.lepinecloutier.com)



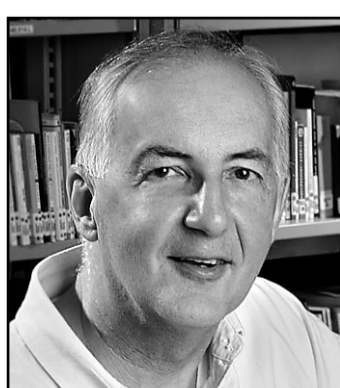
**NOBERT, Yolande**

À la Villa Val-des-Arbres, le 10 janvier 2008, à l'âge de 85 ans, est décédée Yolande Nobert. Elle laisse dans le deuil ses soeurs Anyta (feu Marcel Lapiere) et Monique, son frère Pierre (Marthe Larochelle), ses neveux et ses amis.

La famille recevra les condoléances au **Complexe funéraire Urgel Bourgie 816, boul. Ste-Croix, Ville St-Laurent** le vendredi 18 janvier à partir de 10 h.

Les funérailles seront célébrées en la chapelle mariale, 805 boul. Ste-Croix à 11 h. Vos témoignages de sympathie peuvent s'exprimer par des dons à la Société canadienne d'Alzheimer.

La famille tient à remercier très chaleureusement le personnel traitant de Villa Val-des-Arbres pour la qualité des soins dispensés.



**NORMAND, Bernard**  
1945 - 2008

Gens de mes familles d'origine, Normand et Cardin, amis, compagnes et compagnons de route d'hier et d'aujourd'hui, je vous annonce que je m'absenterai pour un long moment ressemblant à une éternité. Si le coeur vous en dit vous pouvez passer me voir une dernière fois au complexe funéraire, Urgel Bourgie, St-François d'Assise, 6700, Beaubien Est, Montréal

**URGEL BOURGIE**  
514-735-2025  
Consultez le registre à sa mémoire

**www.urgelbourgjie.com**  
Heures des visites: le dimanche 13 janvier 2008 de 17 h à 22 h, lundi de 14 h à 17 h. Un dernier témoignage me sera rendu par la suite à l'annexe du complexe. Ma vie a surtout été animée par des convictions. Deux de ces convictions sont la dignité humaine et la bonne justice au sens où l'entendait Paul Eluard.



**PARENT (Tellier), Cécile**  
1912 - 2008

À Montréal, le 10 janvier 2008, à l'âge de 95 ans, est décédée Mme Cécile Tellier, épouse de feu Émile Parent. Elle laisse dans le deuil ses enfants Marthe (Georges), Luc (Jeanne d'Arc), Guy (Nicole) et Marie-Thérèse (Pascal), ses six petits-enfants, ses deux arrière-petits-enfants ainsi qu'autres parents et amis. La famille recevra les condoléances au

**Complexe funéraire des Trembles 15 005, Sherbrooke Est (entrée par le Parc-Nature de la Pointe-aux-Prairies) Pointe-aux-Trembles, Qc 514 498-7682**

le lundi 14 janvier de 14 h à 17 h et de 19 h à 22 h. Une cérémonie de prière sera célébrée le mardi 15 janvier à 11 h en la chapelle du complexe. Mardi, le salon ouvrira dès 9 h. La famille tient à remercier le personnel du CHSLD François-Séguenot pour ses bons soins.

**RODRIGUE, Thérèse (née Roy)**  
1924 - 2008

À Montréal, le 7 janvier 2008, à l'âge de 83 ans, est décédée Mme Thérèse Roy, épouse de feu Armand Rodrigue. Elle laisse dans le deuil son fils Raymond, ainsi que plusieurs neveux, nièces, parents et amis(es). La famille recevra les condoléances au complexe funéraire, 5775 rue Laurendeau, Montréal

**URGEL BOURGIE**  
514-735-2025  
Consultez le registre à sa mémoire

**www.urgelbourgjie.com**  
le mercredi 16 janvier 2008 de 14 h à 17 h et de 19 h à 20 h, suivi de la liturgie au complexe.



**SANSREGRET, François**  
1916 - 2008

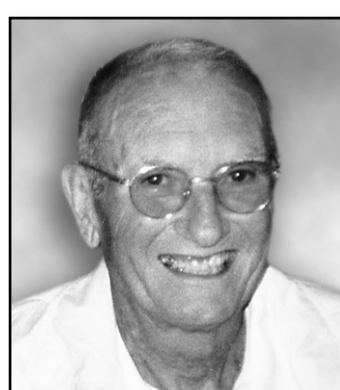
À Montréal, le 10 janvier 2008, à l'âge de 91 ans, est décédé François Sansregret, époux de feu Greathen Crick.

Il laisse dans le deuil ses enfants Charles (Ghyslaine Cardinal), Louise (Pierre Larose) et Robert (Lynne St-Yves). Il était le père de feu Marc (Suzanne Graveline). Il laisse également dans la tristesse ses dix petits-enfants et ses cinq arrière-petits-enfants, sa soeur Marguerite, ses neveux et nièces et autres parents et amis.

La famille recevra les condoléances au Complexe funéraire Urgel Bourgie, 816, Ste-Croix, Saint-Laurent

**URGEL BOURGIE**  
514-735-2025  
Consultez le registre à sa mémoire

**www.urgelbourgjie.com**  
Les funérailles seront célébrées le lundi 14 janvier à 12 h en l'église Saint-Sixte, 1895, rue de l'Église, Saint-Laurent, et de là au cimetière Saint-Laurent, lieu de sépulture. Heures de visites: dimanche de 18 h à 21 h.

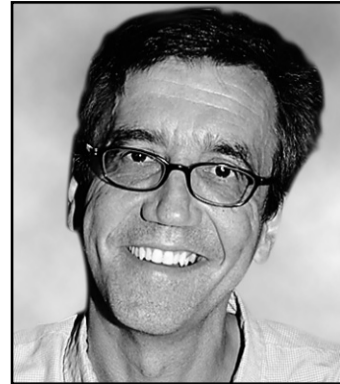


**SEBAG, Eliezer (Georges)**  
1936 - 2007

À Montréal, le 31 décembre 2007, est décédé Monsieur Eliezer (Georges) Sebag, époux de Madame Lucille Matte. Outre son épouse, il laisse dans le deuil sa mère Madame Jamila Soudry, ses frères Samuel, Josua, Robert, Gabriel et Emile ainsi que leur conjointe. Il laisse aussi de nombreux et fidèles amis. La famille recevra les condoléances au Complexe funéraire, Urgel Bourgie, St-François d'Assise, 6700, Beaubien Est Montréal.

**URGEL BOURGIE**  
514-735-2025  
Consultez le registre à sa mémoire

**www.urgelbourgjie.com**  
Une liturgie de la parole sera célébrée le dimanche 13 janvier 2008 à 15 h en la chapelle du complexe. Heures des visites: dimanche de 13 h à 15 h.



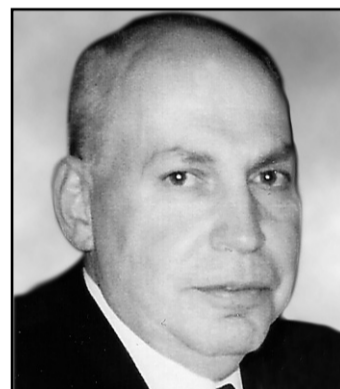
**SINOTTE, Alain**  
1953 - 2008

À Repentigny, le 7 janvier, est décédé M. Alain Sinotte. Il laisse dans le deuil sa conjointe Claudine Hortie, ses parents Thérèse Brassard et Bruno Sinotte, ses frères: Réjean, Sylvain (Denise Clavet), Normand, ses soeurs: Susie (Yves Dugré), Diane (Raynald Gaudreau), ses beaux-frères: Yvan Hortie (Micheline Pagé), Jean-Pierre Hortie (Caroll Désilier), Luc Hortie (Guylaine Cyr), ses belles-soeurs: Pierrette Hortie (Jacques Bélanger), Sylvie Hortie (Richard Blais), Lucie Hortie (Stéphane Desjardins). Il laisse également ses neveux et ses nièces: Steve, Natacha, Phanie, Julien, Laurence, Frédéric, Samuel, Sophie, Sylvain, Martin, Yanic, Antonin, Gabriel, parents, amis et collègues de travail.

La famille vous accueillera le dimanche 13 janvier de 14 h à 17 h et de 19 h à 22 h et le lundi 14 janvier de 9 à 10 h au Complexe funéraire Alfred Dallaire Memoria, 12 415, Sherbrooke Est, Pointe-aux-Trembles.

Alfred Dallaire  
**MEMORIA**  
514 277.7778

Les funérailles auront lieu le lundi 14 janvier à 11 h en l'église St-Conrad, 6956, des Ormeaux (angle Chaumont), Anjou. Au lieu de fleurs, des dons au Centre de prévention du suicide de Lanaudière seraient appréciés.



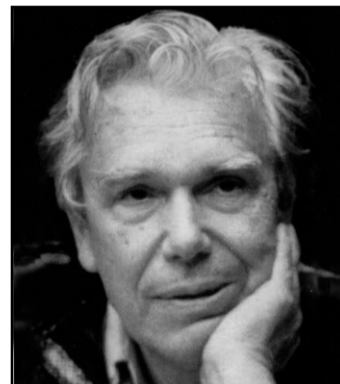
**TREMBLAY, Jean-Pierre**  
1939 - 2008

À Ste-Adèle, le 10 janvier 2008, à l'âge de 68 ans, est décédé M. Jean-Pierre Tremblay fils de feu Honoré Tremblay et de feu Germaine Grenier, époux de Mme Louise Sauvé. Outre son épouse, il laisse dans le deuil ses enfants: Jean-Marc (Caroline Beaudry) et Christine (Éric Laframboise), sa soeur Suzanne (Robert Larivière) et son frère feu Bernard (Denise Pelletier); ses beaux-frères, belles-soeurs, neveux et nièces, cousins, cousines et plusieurs autres parents et amis. Il fut vice-président de la Fabrique de la paroisse de Ste-Adèle. Il sera exposé aux

**Salons funéraires Guay inc.**  
Réseau Dignité

**955 Grignon, Ste-Adèle**

Les funérailles auront lieu le samedi 12 janvier à 11 h en l'église de Ste-Adèle. Heures de visite: samedi 12 janvier dès 9 h 30. Des dons à la Fondation québécoise du cancer seraient appréciés.



**Père Jacques LANGLAIS c.s.c.**  
1921 - 2008

Le 8 janvier à Montréal, est décédé le Père Jacques Langlais, de la Congrégation de Ste-Croix. Il a été le fondateur, en 1963, du Centre Monchanin (devenu Institut Interculturel de Montréal en 1990). Nous, le Conseil d'administration, la Direction et les employés de l'Institut Interculturel de Montréal, nous rendons hommage au Père Jacques Langlais, qui a dédié toute sa vie au dialogue interreligieux et interculturel. En tant qu'homme de paix tout au long de sa vie il est resté fidèle à la devise qu'il avait donnée au Centre Monchanin lors de sa fondation : « L'heure est venue du festin des nations ». Requiescat in Pace

**L'aide d'aujourd'hui. L'espoir de demain.**

Présentement au Canada, une personne sur 13, de plus de 65 ans, est atteinte de la maladie d'Alzheimer et de démences connexes\*. Pour plus d'information, communiquez avec votre Société Alzheimer locale ou visitez notre site Web au [www.alzheimer.ca](http://www.alzheimer.ca)

**Société Alzheimer**  
\* Étude sur la santé et le vieillissement au Canada



**J' ♥ moncinema.ca**

**cyberpresse.ca**