

SEMAINE de L'HABITATION

LE



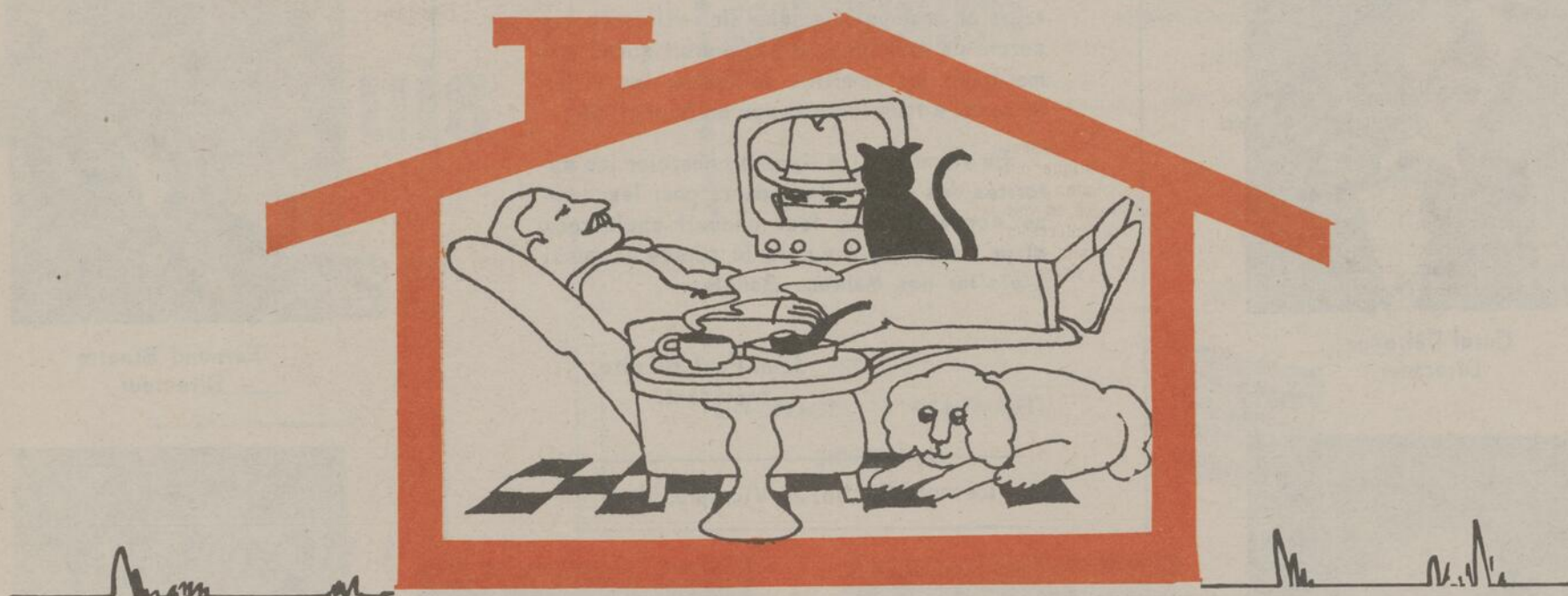
PRÉSENTE
AU PUBLIC

SES MAISONS MODÈLES



1968

VISITEZ CES MAISONS
rue **PROVENCHER** à Arthabaska
(Domaine Belle-Vue)
rue **DUNN** à Victoriaville
(Paroisse Ste-Famille)



UNE MAISON SUR MESURE: CONFORT À LA PORTEE DE TOUS!

LA VOIX DES BOIS-FRANCIS


L'HEBDO DU COMTE D'ARTHABASKA

la boussole

JOURNAL HEBDOMADAIRE DES COMTES DE NICOLET ET YAMASKA

PAGE COUVERTURE RÉALISÉE PAR...

roland Groteau

LETTREGE - SERIGRAPHIE  DESSIN COMMERCIAL

35 AVE. DES TILLEULS

TEL. 752-5033

BUREAU de DIRECTION
COMITÉ D'HABITATION
DES
BOIS-FRANCS INC.



JEAN-PAUL BINETTE
Président

Message du Président

Une fois de plus, le Comité d'Habitation des Bois-Francis Inc. a le plaisir de présenter au grand-public, son exposition de maisons modèles 1968, du 18 au 26 mai.

A titre de Président, je tiens à féliciter les constructeurs de ces jolies maisons et du magnifique travail qu'ils ont accompli.

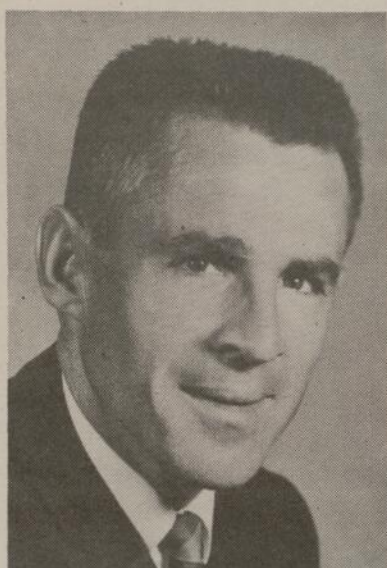
Cette année malgré les changements des taux d'intérêts sur les prêts consentis les constructeurs ont quand même, par leurs nouvelles méthodes et leurs grands efforts, réussi à maintenir leur prix bien abordable.

Je suis certain que tous les constructeurs et la population des cinq villes-soeurs seront de mon idée, qu'il faudrait quand même loger les familles de toutes les villes et aussi à tous les niveaux de la société.

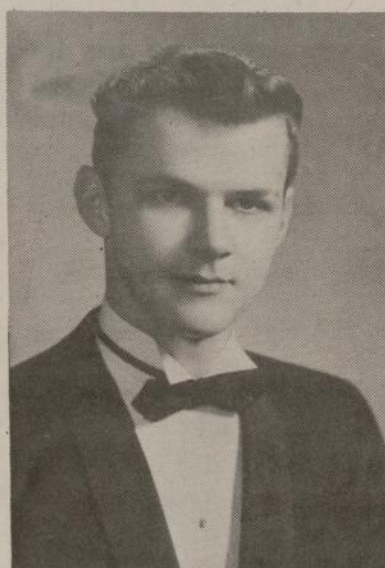
En terminant, je tiens à remercier les autorités des cinq villes-soeurs pour leur bonne coopération et leur accueil chaleureux et je les invite à suivre la parade et aussi à visiter nos Maisons Modèles.

Jean-Paul Binette,
président.

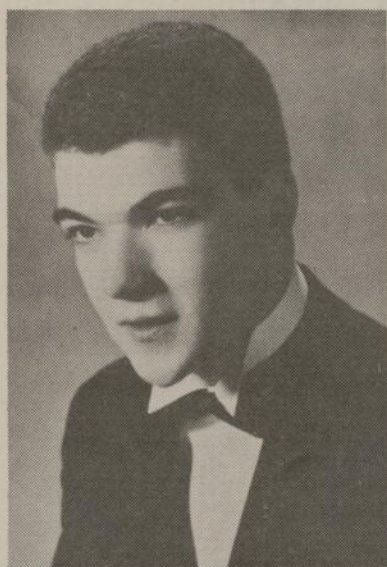
Léonard Gaulin, 2e Vice-président



Adrien Lessard
1er Vice-Président



Roger Gaudreau
Secrétaire



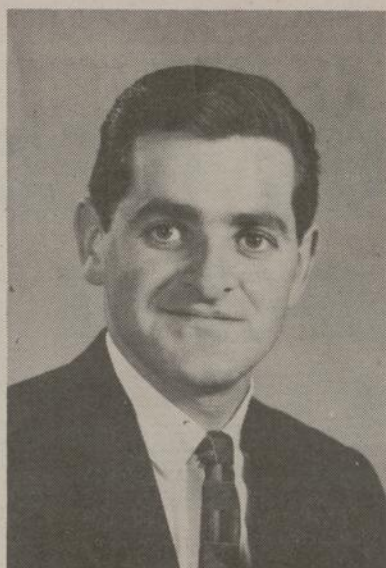
Carol Dufresne
Directeur



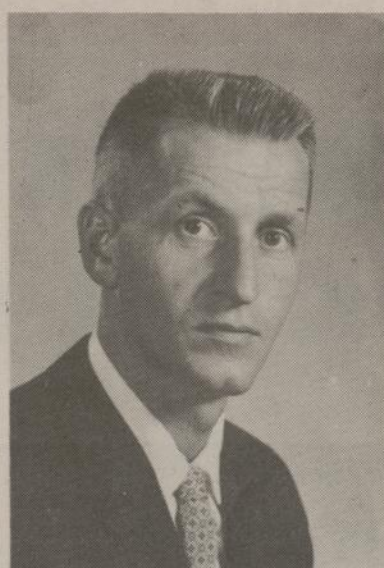
Fernand Binette
Directeur



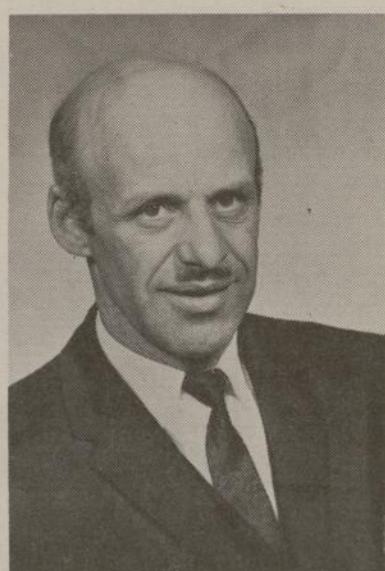
Bruno Laroche
Directeur



Louis Levasseur
Directeur



Clément Pépin
Directeur



Marcel Soulières
Directeur

PROGRAMME de la SEMAINE

DÉFILÉ D'OUVERTURE samedi, 18 mai

PLESSISVILLE:

Départ à 1 h. 30 au Garage Forand - Rendez-vous à l'Hôtel de Ville de Plessisville.

Proclamation de la Semaine de l'Habitation par M. le maire Marcel Collin.

Mot du Président du Comité d'Habitation.

Mot du Président de la Semaine de l'Habitation.

Départ pour Princeville.

PRINCEVILLE:

Arrivée à 2 heures par la route 5 et la rue St-Jean-Baptiste.

Proclamation de la Semaine de l'Habitation par M. le Maire J. Maurice Talbot.

Départ de Princeville par la rue Mgr Poirier pour Victoriaville.

VICTORIAVILLE:

Arrivée à Victoriaville; parcours: rue Notre-Dame est et ouest, rue Aqueduc, rue du Filtre, rue St-François, arrivée à la rue Dunn.

Proclamation officielle à la maison de Louis Levasseur vers 3 h. 15, par le maire P.A. Poirier.

Départ de la rue Dunn à 4 h. pour Warwick. Parcours: rue Dunn pour Warwick par la rue Blanchet, St-Denis, Labbé, Notre-Dame est et Laurier, route 5 vers Warwick.

WARWICK:

Arrivée à Warwick vers 4 h. 15 à l'Eglise de Warwick. Départ pour l'Hôtel de Ville où sera proclamée la Semaine de l'Habitation par M. le Maire Gaston Beaudet. Départ pour Arthabaska.

ARTHABASKA:

Parcours: route 5 et vieille route.

Arrivée à l'Eglise St-Christophe - rue Laurier et Beauchesne, avenue Gagnon et rue rouard.

Arrivée à la Maison modèle de J.P. Binette rue Provencher où sera coupé le ruban. Départ pour l'Hôtel de ville d'Arthabaska à 5 h. 30 où aura lieu la Proclamation de la semaine régionale de l'Habitation, par le maire J. Robert Noël. Vin d'Honneur.

HEURES D'OUVERTURE DES MAISONS MODÈLES

SAMEDI ET DIMANCHE les 18 et 19 mai
De 2 heures à 5 heures p.m.

SUR SEMAINE: tous les soirs de 7 h. à 10 h.

DIMANCHE le 26 mai

Les visites se termineront à 6 heures p.m.

DIMANCHE, 26 mai

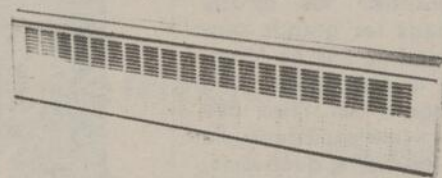
Cette journée sera marquée d'une Parade de Clôture, suivie d'une soirée récréative au cours de laquelle nous couronnerons Mademoiselle Habitation 1968 à la salle de l'Hôtel de Ville de Plessisville, au 1700 rue St-Calixte.

Hommage au Comité d'Habitation des Bois-Francs!

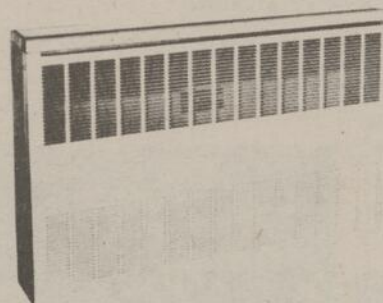
Chauffage à l'électricité...

- DOMICILIAIRE
- COMMERCIAL
- INDUSTRIEL
- ENTREPOT - ETC...

TOUT SE CHAUFFE AVEC



Electroheat



Achetez en toute confiance vos
appareils de chauffage électrique

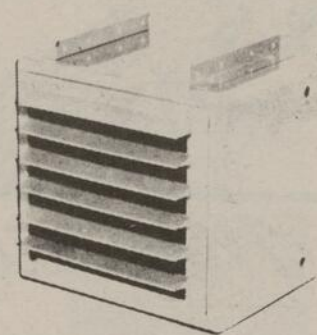
ELECTROHEAT

chez votre distributeur
de confiance

Spécialités

CHAUFFAGES ET CONTROLES

ELECTRIQUES



A. G. **Létourneau** Ltee.
QUINCAILLERIE EN GROS

158 est, Notre-Dame - Victoriaville

Tél.: 752-5511

Nous avons des techniciens à votre service

Succès à la Semaine de l'Habitation!



Jean-Louis Morasse

Entrepreneur

Electricien

49-A, Perreault

Tél.: 752-4086

Victoriaville

RECOMMANDATIONS

de la Commission de l'Habitation
du Conseil de la Coopération du Québec

La Commission de l'Habitation du Conseil de la Coopération du Québec recommande que les coopératives d'habitation orientent leur action vers la construction d'immeubles à logements multiples et à prix modique, pour répondre aux besoins des individus à faibles revenus. La formule traditionnelle des coopératives d'habitation, axée sur la satisfaction de besoins individuels par la maison unifamiliale, ne suffit plus, bien qu'on ne doive pas l'écarter.

Elle recommande en outre la création de coopératives d'habitation à propriété collective et perpétuelle au Québec, c'est-à-dire la formation de coopératives dont les membres sont co-propriétaires de l'immeuble qu'ils habitent et dont la pérennité n'est pas compromise par le retrait d'un membre.

Selon la Commission, la Fédération des Coopératives d'habitation du Québec devrait concentrer ses efforts d'abord dans les grands centres urbains (régions de Montréal et de Québec) plutôt que de chercher à satisfaire des besoins en une multitude de points du territoire québécois. De plus, il serait préférable que la fédération fasse l'expérience de la formule de coopératives d'habitation à propriété collective par des plans-pilotes, afin d'en connaître tous les effets et d'y apporter des modifications si c'est nécessaire, avant de l'ap-

pliquer aux centres moins peuplés.

Selon la Commission, les coopératives d'habitation à propriété collective seraient des organismes de gestion. Elles auraient la charge de l'administration des immeubles coopératifs et de leur entretien. Toutefois, la Fédération des Coopératives d'habitation du Québec exercerait un contrôle des coopératives en les aidant à gérer les

immeubles.

En outre, afin de planifier l'utilisation des ressources, il apparaît important aux yeux de la Commission de limiter les centres de décision. Aussi recommande-t-elle qu'aucune coopérative d'habitation à propriété collective ne puisse être créée, organisée et financée sans l'autorisation et la participation expresses de la Fédération des Coopératives d'habitation du Québec.

Avec les compliments de

Bureau: 752-9966

Rés.: 752-9206.

GAGNÉ EXCAVATION LTÉE

Location de machinerie lourde - Terrassement
Gravelage - Aqueducs - Egouts - Etc

Marcel Gagné
Président

100 boul. Juras Est
Victoriaville, Québec

Nous vous invitons à visiter les Maisons Modèles
du 18 au 26 mai 1968

Tél.: 752-5876 - Rés.: 752-7029



H. Houle, prés.



ALPHONSE HOULE LTÉE

PLOMBERIE ——— CHAUFFAGE

COUVERTURE - CLIMATISATION

90, St-Jean-Baptiste, Victoriaville

Nous sommes fiers d'avoir contribué
à la majorité des Maisons Modèles en montre.

Chaque famille doit être bien logée!

 Menuiserie
Desharnais Ent.
Matériaux de construction - Portes, châssis



170, Mgr Poirier

Tél.: 364-5331

C. P. 205

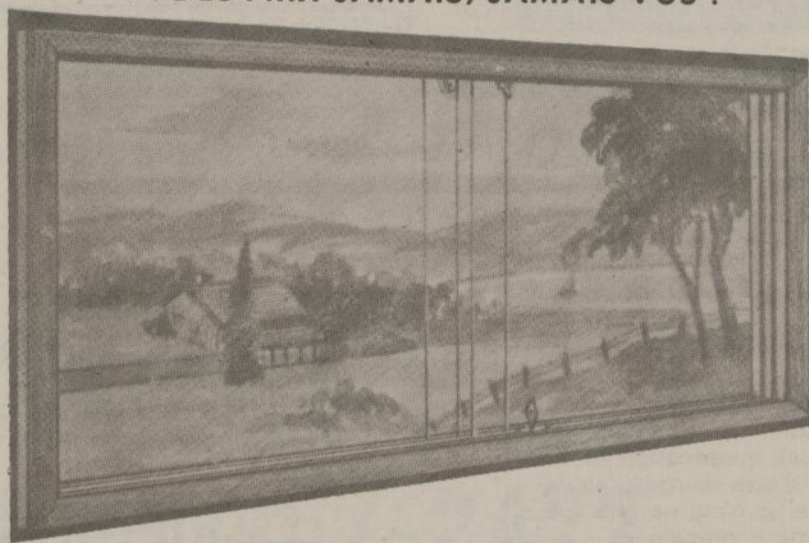
PRINCEVILLE, Qué.

SPÉCIAUX "HABITATION"

Vente d'entrepôt

J'AIME
 Le renouveau du printemps
 c'est pourquoi **J'AIME**
GIROUX
 9 RUE GIROUX
 car il m'aide à renouveler
 le **coeur** de ma **maison**
 grâce à ses merveilleux spéciaux

Lot spécial de CHASSIS en cèdre clair,
 de haute qualité, idéal pour
 maison, chalet, garage
A DES PRIX JAMAIS, JAMAIS VUS !



PANORAMIQUE

Chassis	3' x 2'	rég. 43.75	-SPECIAL	15⁰⁰
Chassis	3' x 2'6"	rég. 47.75	-SPECIAL	20⁰⁰
Chassis	3' x 3'	rég. 51.30	-SPECIAL	25⁰⁰
Chassis	5' x 2'6"	rég. 60.00	-SPECIAL	30⁰⁰
Chassis	5' x 3'	rég. 61.35	-SPECIAL	35⁰⁰

autres grandeurs disponibles en magasin

Le plus grand choix
 de tapis
 dans les
 Cantons de l'Est
 Plus de 40 rouleaux
 en stock



3 rouleaux
 de tapis nylon Dupont **5.39**
 à filament continu
 vert avacado, or espagnol, bleu royal

spécial

Tapis indoor-outdoor

spécial

1 rouleau en polypropylène:
 idéal pour sous-sol, cuisine,
 chambre de bain et autour d'une piscine

6.05
 vge carrée

Lot de tuiles Armstrong 1ière qualité (rég. 21¢) **.12** pied carré

Spécial

Tuiles décoratives
 Amtico (rég. 26¢) **.18** pied carré

Spécial

Préart Armstrong

spécial

en 9 et 12 pieds de large (rég. 1.72)

1.29
 verge



J. E. C. **GIROUX** LTÉE

9 rue Giroux Victoriaville

LES GOUVERNEMENTS MUNICIPAUX ET LES COOPÉRATIVES D'HABITATION

La Commission est d'avis que le gouvernement du Québec devrait inciter les autorités municipales, lorsqu'elles envisageront l'établissement de programmes de construction de logements à prix modique dans les zones rénovées, à étudier la possibilité de confier aux coopératives d'habitation l'administration et la propriété de ces logements. La Commission fait remarquer que les villes norvégiennes préfèrent confier aux coopératives d'habitation la construction et la gestion des logements à prix modique plutôt que d'assumer ces tâches elles-mêmes, et cela pour des raisons économiques et sociales. D'autre-part, il semble qu'en France, en particulier, les immeubles coopératifs soient mieux entretenus (absence de favoritisme, meilleure gestion, etc.) que les immeubles publics. Dans ces conditions, il serait préférable que les autorités publiques québécoises se délestent d'une charge pour laquelle elles n'ont pas été spécifiquement préparées.

Selon la Commission, le gouvernement du Québec devrait étudier la possibilité d'autoriser les corporations municipales à acquérir de vastes étendues de terrain qui seraient revendues, au prix coûtant, aux institutions habilitées à construire des logements à coût modique. Les corporations municipales pourraient ainsi jouer un rôle

très important dans la lutte pour éliminer la spéculation éhontée et pour réduire le coût de la construction des logements, particulièrement lorsqu'il s'agit de logements destinés à des familles à revenus modestes. Le prix du terrain est un facteur qui influence fortement le coût du logement.

En ce qui concerne la collaboration que les coopératives d'habitation veulent obtenir des autorités publiques, la Commission recommande enfin que l'Etat paye la différence entre le loyer à payer à la coopérative et le coût du logement n'est pas suffisant pour couvrir tous les frais encourus par la coopérative.

Hommage de



Bruno Laroche

ENTREPRENEUR EN CONSTRUCTION

16, BOUL. BRETON
WARWICK 358-2106

Hommage au Comité d'Habitation des Bois-Francs!

12 camions pour
vous servir



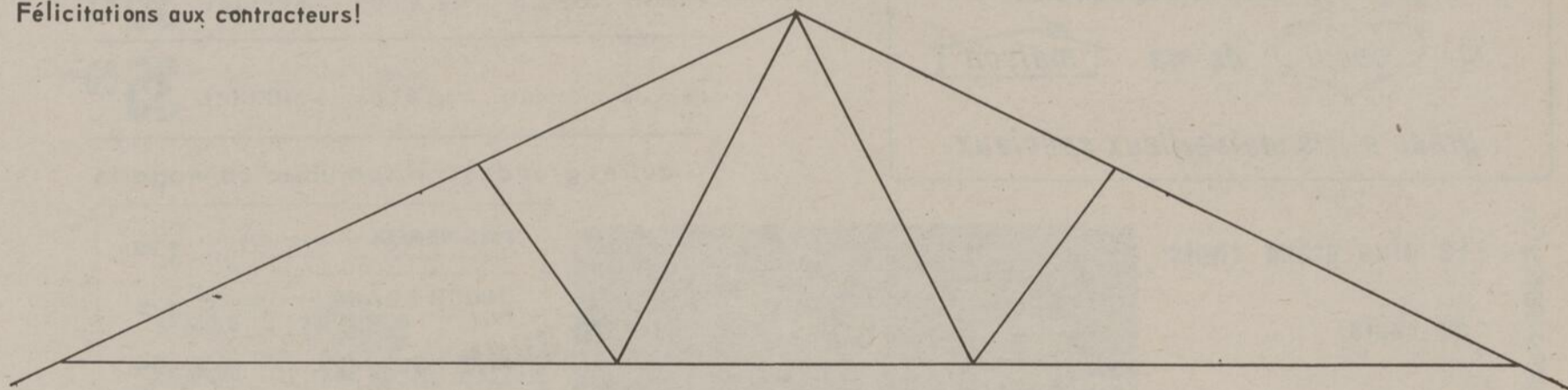
Ciment RO-RO Ltee

Rue BLANCHET - ARTHABASKA

BETON PREPARE
BLOCS DE BETON
TUILES DE PATIOS
BLOCS LEGERS ET BRIQUES

357-8224

Félicitations aux contracteurs!



Les Trusses Dufresne

**FERMES DE TOIT DE QUALITÉ
RÉSIDENTIELS - COMMERCIALS - INDUSTRIELS**

R. R. No. 1 - ARTHABASKA

(ROUTE CINQ CHICOTS)

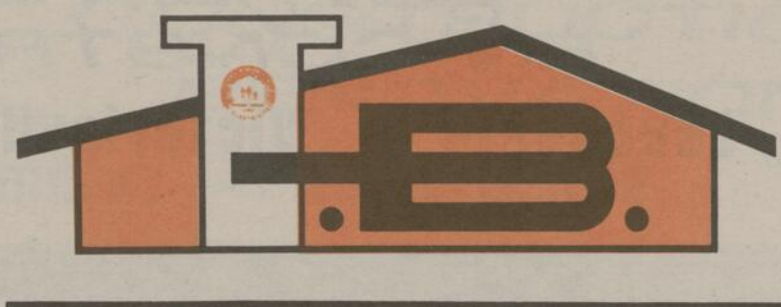
Tél.: 357-2797

Rés.: 752-6989



Théo. Binette

À chaque famille sa maison



Fernand Binette

Binette & Frère Ltée.

Entrepreneurs généraux

8, rue BELVÈDÈRE - ARTHABASKA, P. Qué.

Tél.: 357-2338 et 357-2477

vous présentent

2

Maisons Modèles!

La Canadienne



(Photo: Studio Corivo Enr., Victoriaville)
10, rue PROVENCHER à Arthabaska



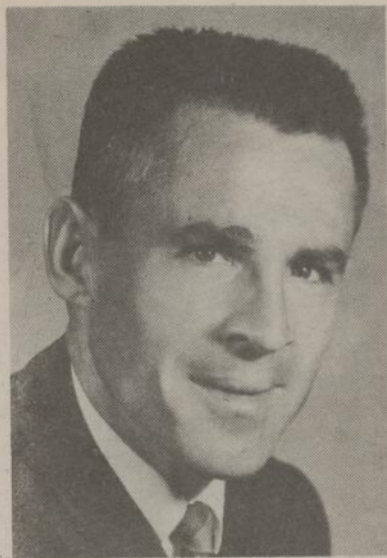
La Coquette



(Photo: Studio Corivo Enr., Victoriaville)
47, rue DUNN à Victoriaville



Le souci constant de bien
vous servir nous permet de
vous offrir
2 maisons... **SENSAS!**



Adrien Lessard

ENTREPRENEUR
EN CONSTRUCTION

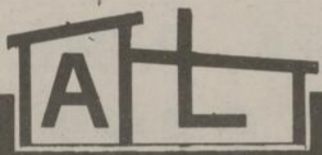
12, Levasseur - Victoriaville - Tél.: 752-4657

Adrien Lessard
vous présente

La Bourgeoise
34, rue Dunn
à Victoriaville



(Photo Studio Corivo Enr., Victoriaville)



MAISON CHAUFFÉE À L'ÉLECTRICITÉ

Construite selon les normes de LA LIGUE ÉLECTRIQUE DE QUÉBEC



CONFORT TOTAL
à la portée de TOUS!

Principaux avantages du
Chauffage électrique



EFFICACE ----- à 100 %

SILENCIEUX --- pas de bruit
de moteur

FLEXIBLE --- 1 thermostat par pièce

PROPRE ----- pas de fumée,
pas de suie

SÛR ----- pas de flamme,
pas d'explosion

ÉCONOMIQUE --- plus de confort
au même prix

SIMPLE --- d'entretien,
d'installation,
de rénovation

MODERNE --- améliorations
sur les autres
systèmes

Les maisons approuvées par

"LA LIGUE ÉLECTRIQUE DE QUÉBEC"
vous offrent tous ces avantages!



Jean-Paul Binette

CONSTRUCTION
RENOVATION

55, Romulus - Victoriaville - Tél.: 752-6372

Jean-Paul Binette
vous présente

La Seigneuriale
4, rue Provencher
à Arthabaska



(Photo: Studio Corivo Enr., Victoriaville)



MAISON CHAUFFÉE À L'ÉLECTRICITÉ

Construite selon les normes de LA LIGUE ÉLECTRIQUE DE QUÉBEC



Maison chauffée à l'électricité

CHAUFFAGE de l'AVENIR!



Pourcentage établi au Québec
de la poussée en flèche de notre système électrique

année	nombre	total cumulatif	constr. totales	électrique
1961	—	5000	—	—
1962	2200	7200	35782	6.2 %
1963	3300	10500	38989	8.5 %
1964	4500	15000	43658	10.3 %
1965	7000	22000	42565	16.5 %
1966	9000	31000	40412	22.3 %
1967	—	—	—	25 %
1968	—	—	—	?

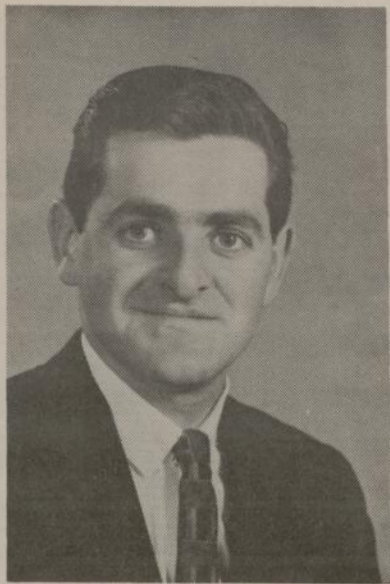
Le chauffage électrique
a été installé par:



Hamel & Hamel

Entrepreneurs-Electriciens

185 ouest, 752-4964 VICTORIAVILLE,
Notre-Dame & 752-2658 P. Qué.



Louis Levasseur

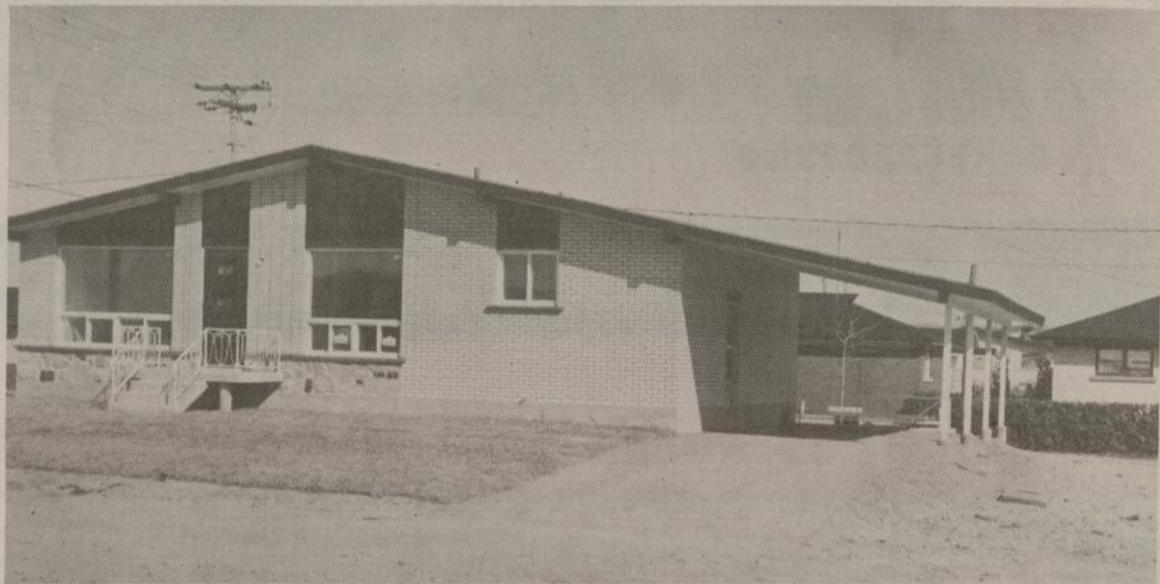
vous présente

Louis Levasseur

**CONSTRUCTION
RÉNOVATION**

1, Levasseur - Victoriaville - Tél.: 752-6866

Le Nid



(Photo Studio Corivo Enr., Victoriaville)



18, rue DUNN à Victoriaville

CONSTRUCTION

**Choix de modèles qui
conviendront à votre budget**

« « « Estimation gratuite » » »

- - - Spécialité: Satisfaction du Client - - -

RÉNOVATION

**Pour vos travaux de rénovation,
vous obtiendrez tous les renseignements désirés**

**Notre expérience antérieure vous guidera dans
les projets d'améliorations de votre propriété!**

Plans d'épargne pour les sociétaires des coopératives d'habitation

La Commission recommande que la Fédération des Coopératives d'Habitation du Québec mette au point avec la collaboration des Fédérations des Caisses d'épargne et de crédit (Fédération des Caisses Populaires, Fédération des Caisses d'Économie) des plans d'épargne pour les personnes qui veulent obtenir un logement coopératif. Pourquoi? Il a été recommandé précédemment que le sociétaire, pour obtenir un logement, ne soit pas tenu de verser un montant initial excédant 5% du coût total de son logement. Pour certains sociétaires, pour la majorité d'entre eux peut-être, obtenir un logement coopératif pourrait présenter des difficultés financières s'ils n'ont pas ou peu d'épargne à cette fin. En France et en Suède, la Fédération des Coopératives d'Habitation a institué des plans d'épargne dans ce but; le sociétaire s'engage à verser régulièrement à la Fédération, par l'entremise des coopératives locales, un montant donné, montant crédité au sociétaire et sur lequel la fédération s'engage à lui verser des intérêts. Lorsque l'épargne accumulée par le sociétaire est suffisante pour couvrir le versement initial pour obtenir le logement, le sociétaire prend possession de son logement. En plus d'aider le sociétaire, ces plans d'épargne sont utiles à la fédération puisqu'ils mettent à sa disposition des sommes considérables qu'elle peut utiliser pour faire des prêts à court terme aux coopératives d'habitation.

La Commission est d'avis qu'une étude devrait être entreprise sans délai en vue de déterminer la proportion du revenu familial qui doit être consacré aux frais de logement. Ce que les coopératives peuvent faire, c'est offrir aux familles un logement au plus bas coût possible. Mais le loyer peut être encore trop élevé pour certaines familles. Reste donc un ultime moyen: leur verser une subvention qui comblerait la différence entre le montant qu'elles peuvent payer et le coût réel de

leur logement. Dans les pays scandinaves et en France, une politique de subventions aux familles a pour but de ramener à 20% et moins la proportion du revenu consacré au logement. Doit-on accepter une norme semblable au Québec? Doit-on établir des modalités de subventions aux familles? A quelles conditions? Faute d'une étude approfondie sur ce sujet, il est impossible d'apporter des réponses précises à ces questions.

Visitez les maisons modèles!

RENAUD LAROCHE

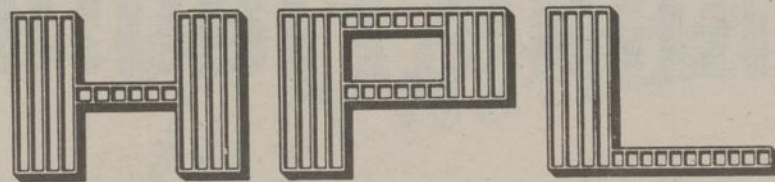
Assurances
générales

Bur.: 358-2428
Rés.: 358-2097

172-A, rue St-Louis Warwick, Qué.

Chaque famille doit être bien logée!

MOBILIER LTEE



FURNITURE LTD

ATTABASKA, P.Q.

BERNARD PAPINEAU

PRESIDENT & GERANT GENERAL

C.A. 555, VICTORIAVILLE, P.Q.

Tel. 519-357-2042

Pour vos constructions et rénovations, fiez-vous à des experts!



Tél.: 364-5239



Eusèbe Allard Inc.

Soudure à l'Électricité et à l'Oxy-acétylène

— SPÉCIALITES —

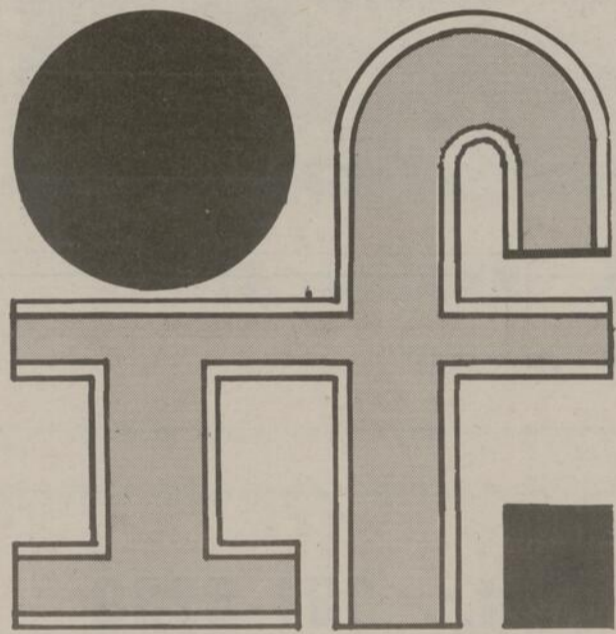
Service de Pelle Mécanique et Bulldozer

Charroiyage de Gravier — Travaux Aqueduc et Egoût

465 St-Jean Baptiste - PRINCEVILLE

Félicitations au comité d'habitation des Bois-Francs
pour leur magnifique PARADE D'HABITATIONS

Les Industries Philiass Flamand Ltée



Portes & Chassis

Québec: 692-1375

St-Agapit: 888-3934

Dans nos belles maisons, le tapis joue le premier rôle

De nos jours, les belles maisons — celles qu'on aime — "comptent avec le tapis". Il suffit, pour s'en convaincre, de visiter les maisons modèles, les nouveaux centres d'habitations que l'on construit un peu partout en province. Le tapis, qu'il soit grand, petit, ou "mur à mur", joue un premier rôle dans la décoration.

Nos arrière-grand-mères achetaient ou tissaient du tapis, nos grand-mères le considéraient comme un luxe, nos mères l'employaient amplement, enfin, nous, nous ne pourrions certainement pas vivre confortablement sans lui.

A l'âge de pierre, les hommes préhistoriques (au fait, étaient-ils des hommes?) étendaient à l'intérieur des cavernes, leur maison, une bonne couche de feuilles et de mousse des arbres. Cette précaution était instinctive — ils ne connaissaient pas le tapis, ni les lits, naturellement, ni les matelas, mais cette couche adoucissait leur sommeil, leur repos.

Depuis le tapis magique de la route enchantée jusqu'à nos jours, le tapis a été employé de différentes façons. Néron le suspendait au mur, en guise de décoration, et Annibal, lors de sa campagne qui le mena jusqu'au faite des Alpes avec ses éléphants, s'en servait pour se couvrir.

Aussi loin que remonte l'Histoire, on retrouve des gens qui "s'inventaient" ou se servaient du tapis. Son usage est multiple.

Aujourd'hui, le tapis fait double emploi: il ajoute au confort et contribue à la décoration d'une maison ou même d'une place d'affaires.

Plusieurs pavillons à l'Expo 67 se sont servis largement du tapis comme élément démonstratif. Un en particulier, celui de l'Australie, qui avait entièrement recouvert de tapis l'intérieur de son pavillon: le plancher, les murs et le plafond.

Point n'est besoin, dans nos maisons, de tant de tapis. Un seul sur le plan-

cher, et l'aspect de décoration et d'insonorisation partielle est accompli.

Dans nos belles maisons le tapis joue un rôle de premier plan, mais dans les autres, il représente un "must" confortable et agréable à l'oeil... et à l'ouïe!

Textes fournis par Pierre Giroux, de la maison J.E.C. Giroux.

Hommage de

Gagné & Frère

SPECIALISTES EN PORTES PLIANTES ET PEINTURES



18 Laurier Victoriaville

752-2421

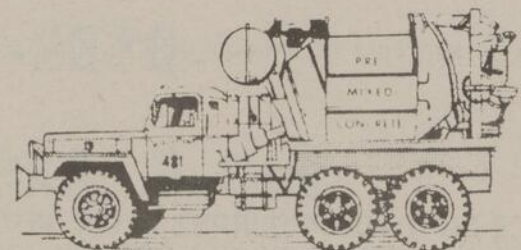
Avec les compliments de

Taschereau

READY-MIX INC.

MANUFACTURIER
DE TUYAUX
DE CIMENT
OUVRAGE GENERAL
EN CIMENT

SPECIALITE: TROTTOIRS



1436, St-Luc
PLESSISVILLE

362-2470

Une initiative unique en son genre qui donne des résultats surprenants.

Les parades de
Maisons Modèles

Hommage au
Comité d'Habitation des Bois-Francis Inc.

VILLE DE
PLESSISVILLE

MARCEL COLLIN, maire

A chaque famille sa maison!

Gérard Lachance

ENTREPRENEUR-PEINTRE

Distributeur de la fameuse peinture

"NATIONAL"



"Estimés gratuits"

151, St-Louis - Warwick

Tél.: 358-2233

Une invitation à VIVRE À L'EXTÉRIEUR

La plupart des personnes qui songent à se construire ou à effectuer des améliorations en vue de rendre leur maison plus habitable sont portées à ne penser qu'à

l'espace à l'extérieur?

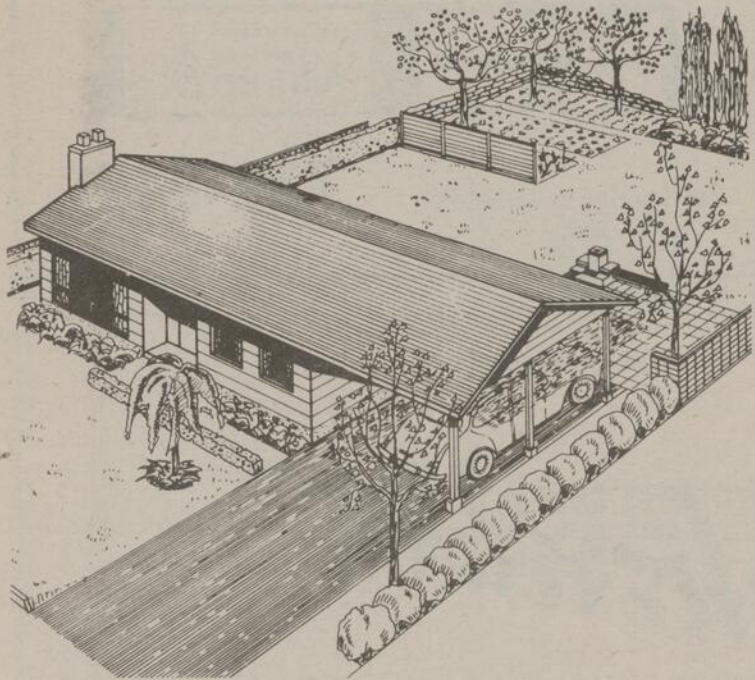
Une maison moyenne est entourée de plusieurs milliers de pieds carrés de terrain qui, même dans notre

penser aux clôtures, aux écrans et aux surfaces dures comme à des prolongements des planchers et des murs de la maison elle-même permettra d'envisager tout un nouveau monde de confort et de commodités dont la famille du propriétaire-occupant pourra profiter en vivant à l'extérieur. De plus, des planchers en pierre à dalle

ou en béton et des rangées d'arbres ou une clôture ne coûtent qu'une fraction des murs et planchers construits à l'intérieur de la maison et pourtant, ils peuvent doubler et même tripler l'aire habitable de toute propriété moyenne.

Saviez-vous qu'un prêt pour l'amélioration de maison peut être obtenu à cette fin

aux termes de la Loi nationale sur l'habitation? Que ce soit pour planter des arbres, construire un patio ou installer des murs-écrans, votre banque peut vous avancer les fonds nécessaires en vertu des mêmes dispositions de la Loi que lorsqu'il s'agit de faire des travaux d'amélioration, de remaniement ou de réparation, à l'intérieur.



transformer ou améliorer l'espace dont elles disposent à l'intérieur, en commençant habituellement par le sous-sol. Que dire toutefois de

climat, offre des possibilités intéressantes d'en faire, avec un peu d'imagination, un endroit agréable pour vivre à l'extérieur. Le seul fait de

Voeux de succès à la Semaine de l'Habitation

TOUT CE DONT VOUS POURREZ AVOIR BESOIN POUR LA CONSTRUCTION OU LA RENOVATION DE VOTRE MAISON, VOUS LE TROUVEREZ CHEZ



PLOMBERIE
ELECTRICITE
MATERIAUX de CONSTRUCTION

QUINCAILLERIE
SERRURERIE
PEINTURE

110 est, Notre-Dame

Tél.: 752-5581

Victoriaville

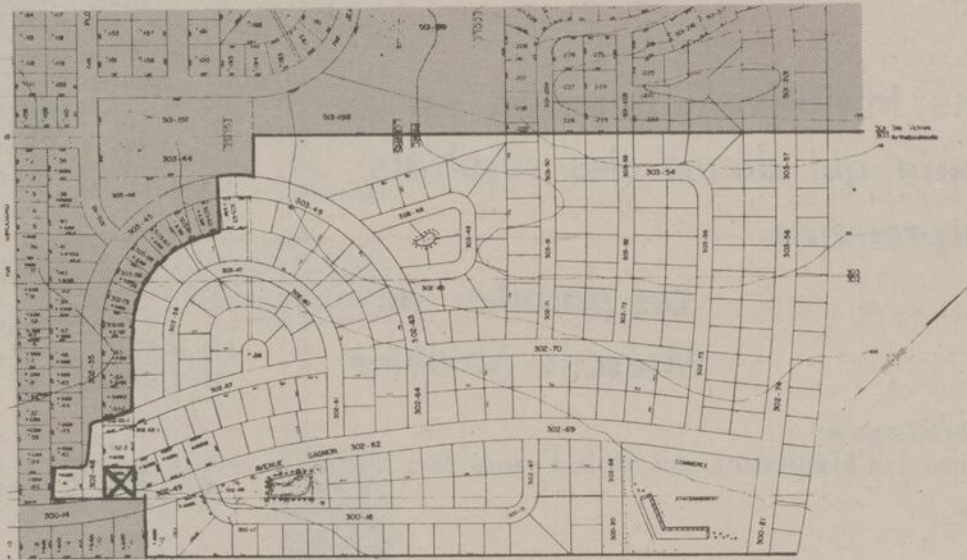
BIENVENUE

Au Domaine Belle-Vue!

**LA SOCIÉTÉ DE GESTION
DES BOIS-FRANCS INC.**

souhaite la plus cordiale bienvenue à tous les locataires et à tous ceux qui sont intéressés à l'achat d'un terrain dans un des plus beaux sites situé du côté est entre Arthabaska et Victoriaville.

Dès maintenant, choisissez votre terrain pour la construction de la maison de vos rêves.



Service d'informations

Tous les constructeurs suivants sont membres de la compagnie et peuvent vous donner les renseignements nécessaires en vous faisant voir les plans de terrains:

ARTHABASKA

Fernand Binette
Théobald Binette
J. Maurice Gagné
Raymond Gagné

PLESSISVILLE

Robert Filion

PRINCEVILLE

Gaétan Mailhot

WARWICK

Conrad Beaudet

VICTORIAVILLE

Jean-Paul Binette
Jacques Bourassa
Armand Girouard
Adrien Lessard
Clément Pépin
Robert Provencher

Nous avons plusieurs terrains cadastrés sur lesquels vous pouvez vous construire immédiatement.

Vous pouvez acheter votre terrain MAINTENANT, et CONSTRUISEZ plus tard!

**LA SOCIÉTÉ DE GESTION
DES BOIS-FRANCS INC.**

J. Paul Mailhot, sec.,

BUREAU D'AFFAIRES:

4, rue Girouard, Arthabaska

Tél.: 357-2406

CHAUFFAGE À L'ÉLECTRICITÉ: POURQUOI?

Parce que c'est **NOUVEAU**

Le chauffage à l'électricité est une méthode nouvelle et facile de rendre votre maison confortable. Une maison dotée d'un chauffage sans flamme possède un chauffage qui ne se démodera jamais.

PRATIQUE

Les récents perfectionnements apportés aux méthodes d'isolation et de chauffage à l'électricité font qu'il est maintenant pratique d'installer ce type de chauffage dans toute nouvelle maison et même dans maintes constructions modernes. Il y a un dispositif de chauffage électrique qui convient à chaque style de demeure.

SIMPLE

L'air chauffé à l'électricité circule doucement dans la pièce. Les résistances électriques produisent une chaleur constante et régulière. Finis les "coups" de chaleur suivis de courants d'air ou de périodes de refroidissement. Ces appareils s'installent facilement dans les murs ou dans les plinthes.

Le chauffage à l'électricité élimine les poêles et les chaudières, les cheminées, les conduits d'air, les tuyaux et les radiateurs. Il met à votre disposition plus d'espace, diminue les frais d'entretien et vous fournit plus de confort. Comme l'éclairage électrique, on l'actionne du bout du doigt.

AUTRES AVANTAGES DU CHAUFFAGE ELECTRIQUE
SECURITE

Le chauffage électrique domiciliaire supprime les dangers que comportent les au-

tres modes de chauffage. Pas de flammes, pas de fumée, flammes, pas de fumée, aucun risque de fuite de combustible, aucun danger d'explosion.

PROPRETE

Le chauffage électrique est tout ce qu'il y a de plus propre. L'absence de combustion signifie une absence de suie, de fumée et de vapeurs grasses qui salissent les murs, les tentures et les meubles. Le chauffage électrique fait donc épargner du temps, du travail et de l'argent en réduisant les comptes du nettoyeur et la

corvée de la peinture.
REGLAGE INDIVIDUEL DE LA TEMPERATURE DANS CHAQUE PIECE

Le chauffage électrique possède une caractéristique bien distincte: la température est contrôlée automatiquement et individuellement dans chaque pièce par un thermostat, ce qui permet des variations de température dans les diverses chambres selon les besoins de chacun. Ce contrôle individuel dans les pièces est particulièrement utile quand la maladie frappe une famille.

Visitons les maisons modèles!

ARMAND & DENIS
ST-PIERRE

ARPENTEURS - GÉOMÈTRES

117 est, Notre-Dame
VICTORIAVILLE, Qué. **752-5989**

Succès à la Semaine de l'Habitation!



GAGNÉ & FILS LTÉE

ENTREPRENEURS GÉNÉRAUX

★
★
★
★
★
8, rue CHEVALIER

Tél.: 357-2270

ARTHABASKA, P. Qué.

Une maison sur mesure: confort à la portée de tous!



J. Maurice Talbot

Ville de Princeville

J. MAURICE TALBOT, maire

Ovide Longchamps, échevin

Nelson Grégoire, échevin

Rosaire Gagné, échevin

Louis-David Paré, échevin

Walter McMahon, échevin

Raymond St-Pierre, échevin

Georges Crête, sec.-trés.

QUI SERA



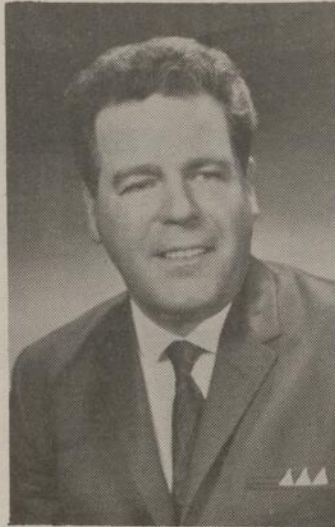
Mademoiselle Habitation 1968?

Laquelle sera couronnée en fin de semaine de l'Exposition des Maisons Modèles ?

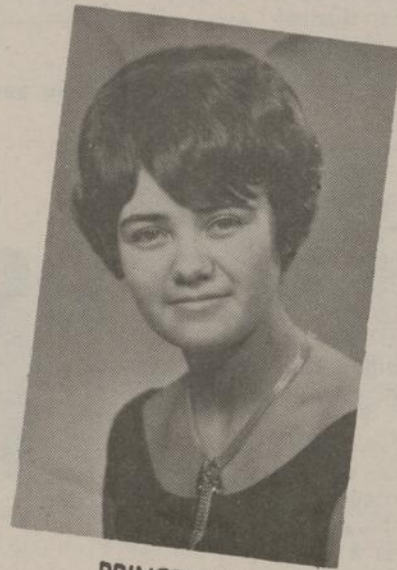
LE 26 MAI 1968



PLESSISVILLE
Pauline Roger



Réal Boisvert
Président



PRINCEVILLE
Micheline Carignan

GROS

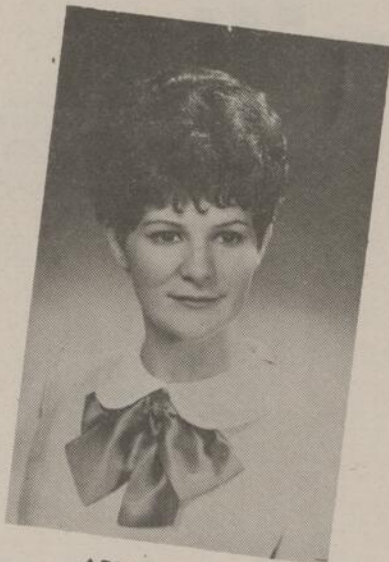
LOT



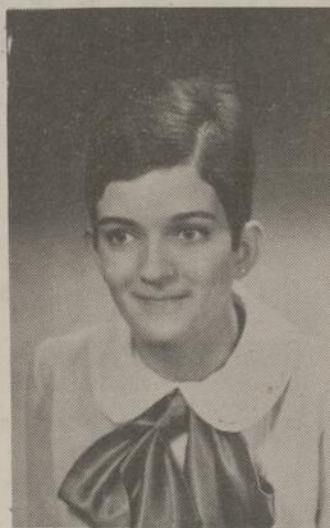
ÉCRAN
25"

TÉLÉVISION
EN COULEURS

Valeur de \$1,000.00



ARTHABASKA
Ginette Foucault



WARWICK
Francine Ouellet



VICTORIANVILLE
Lucie Levasseur



OYEZ! OYEZ!

Des représentants de
"La Ligue Electrique de Québec"
seront aux maisons modèles
"LA SEIGNEURIALE",
4, rue Provencher à Arthabaska
Réalisation de: Jean-Paul Binette
et
"LA BOURGEOISE",
34, rue Dunn à Victoriaville
Réalisation de: Adrien Lessard
Maisons chauffées à l'électricité!
Construites selon les normes de
"La Ligue Electrique de Québec"
Vous saurez tout concernant
le chauffage électrique.
Nous vous dirons pourquoi vous
obtiendrez le confort tant recherché!

La Ligue Electrique de Québec

Félicitations aux constructeurs des maisons modèles!



Roland Boulanger & Cie Ltée

177, ST-LOUIS - TÉL.: 358-2022 - WARWICK

Manufacturiers des fameuses fenêtres
**Monorail, Panoramique, Boulanger 67,
Panoramique "De Luxe" et Balcan**



ainsi que portes de tous genres, louveres et moulures en pin

NOTEZ BIEN

EN COOPÉRATION AVEC
"ALCAN BUILDING MATERIALS LTD."
LA COMPAGNIE "BOULANGER"
PRODUIT MAINTENANT UNE NOUVELLE
FENÊTRE EN ALUMINIUM
DONT L'EXTÉRIEUR EST RECOUVERT
DE CE MÉTAL ÉMAILLÉ BLANC
QUI NE REQUIERT AUCUNE
PEINTURE A L'EXTÉRIEUR

Voyez ces
nouvelles fenêtres
dans les maisons de:
**Louis Levasseur
Jean-Paul Binette
Adrien Lessard**

Représentant pour Victoriaville et la région:

**Réal Vaudreuil
752-4281**

Le chauffage électrique: UN BON PLACEMENT

EFFICACITE

A toutes fins pratiques, le chauffage électrique est le seul à être efficace à 100 pour cent. Chaque atome d'énergie se convertit en chaleur utilisable, tandis que les combustibles inflammables ne convertissent pas intégralement leur énergie calorifique; une certaine quantité de chaleur s'échappe dans la cheminée avec les gaz ou se perd dans les tuyaux ou les conduits qui relient la chaudière aux différents calorifères de la maison.

Avec l'électricité, aucune perte de chaleur; donc pas de dépense inutile.

ECONOMIE

Le chauffage électrique diminue les frais de construction, permet l'utilisation totale de l'espace, élimine les frais d'installation d'un appareil de chauffage central et le coût d'entretien saisonnier en plus de réduire considérablement les factures de nettoyage des garnitures de maison et les frais de rénovation intérieure.

Dans les maisons dotées d'une bonne isolation thermique et équipées de portes et de fenêtres étanches, le coût du chauffage à l'électricité se compare favorablement à celui des autres modes de chauffage automatique. Alors que les prix des autres combustibles ont tendance à augmenter constamment, le coût de l'électricité pour fins de chauffage est demeuré stable et a même été réduit en certains cas.

LE CHAUFFAGE ELECTRIQUE EST UN BON PLACEMENT; IL AUGMENTE LA VALEUR DE VOTRE PROPRIETE

Le chauffage électrique est nouveau et moderne; c'est une amélioration qui sera longtemps à l'avant-garde du progrès et qui sera un actif important pour votre propriété.

NETTOYAGES ET PEINTURES MOINS FREQUENTS

Le chauffage électrique ne produit pas de fumée, de suie ou d'autres dépôts comme le font les modes de chauffage à flamme. Ainsi, vous économisez temps et argent en nettoyant et en peignant moins fréquemment.

PAS DE CHAUFFERIE

Aucun espace ne se perd, puisqu'il est possible d'installer les appareils de chauffage à l'électricité là où vous les voulez; là où vous en avez besoin. Aucun embarras

de chaufferie ou d'accessoires.

PAS DE CHEMINEE OU DE TUYAUX

Grâce au chauffage électrique, il n'y a plus de perte de chaleur dans la cheminée et les tuyaux. De fait, plusieurs maisons chauffées à l'électricité n'ont même pas de cheminée.

DURABILITE

Parce qu'ils n'ont pas de pièces mobiles sujettes à l'usure, les convecteurs de plinthes, les panneaux chauffants et les câbles radiants ont une durabilité étonnante. Le chauffage à l'électricité est de tout repos et ne requiert aucun entretien et peu de réparations.

La Ligue Electrique

Visitons les maisons modèles!

LIONEL CAMIRÉ

Briqueteur

85, St-François

Tél.: 752-7804

VICTORIAVILLE

Une maison sur mesure: confort à la portée de tous!



A. G. *Létourneau Stee.*

MATERIAUX DE CONSTRUCTION

Quincaillerie en Gros

- PLOMBERIE
- CHAUFFAGE
- ELECTRICITE
- PEINTURE

158 est, Notre-Dame

Tél.: 752-5581

Victoriaville

Pour vos constructions et rénovations, fiez-vous à des experts

DRAPERIES

Rousseau



DRAPERIES FAITES
SUR COMMANDE
& A LA VERGE

SERVICE
DE
DECORATION
INTERIEURE

TAPIS & CARPETTES

CH PLAGE HAMEL... 752-4165



Succès à la Semaine de l'Habitation!

Ville d'Arthabaska

J. ROBERT NOEL, maire

CHAUFFAGE ÉLECTRIQUE DES MAISONS MODÈLES

exécuté par:



Hamel & Hamel

Entrepreneurs-Electriciens

185 ouest, Notre-Dame — 752-4964 & 752-2658 — VICTORIAVILLE

Spécialistes en chauffage électrique

- PLINTHES

- AIR CHAUD

- EAU CHAUDE

Distributeur des "Plinthes G. E."

Nous vous invitons à visiter ces maisons modèles,
construites selon les normes de la Ligue Electrique de Québec

La Seigneuriale de J.P. Binette - 4, Provencher à Arthabaska

La Bourgeoise d'Adrien Lessard - 34, rue Dunn à Victoriaville

*CONFORT TOTAL
à la portée de TOUS!*

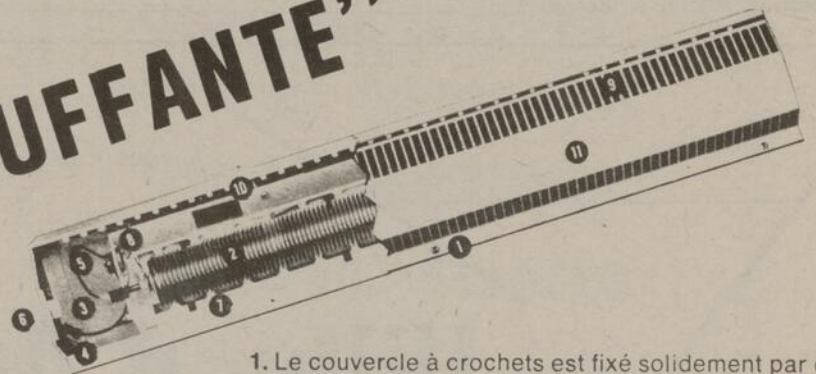


Canadian General Electric

Toujours à l'avant-garde de votre confort...

vous présente sa

"PLINTHE CHAUFFANTE"



UTILISATIONS

- Maisons neuves
- Pièces additionnelles
- Salles de jeux
- Bureaux froids
- Chalets d'été
- Pièces difficiles à chauffer
- Ecoles
- Eglises
- Motels

CARACTÉRISTIQUES

- Élément chauffant Calrod® renommé
- Sûr, propre, silencieux
- Pré-câblé, facile à installer
- Présentation élégante et moderne
- Gamme complète d'accessoires fournie
- Thermosteur sur tous les modèles.
- Aucun entretien

1. Le couvercle à crochets est fixé solidement par des vis. 2. Un échangeur de chaleur à ailettes assure un transfert maximal de chaleur. 3. Les câbles en tire-bouchon facilitent le branchement rapide à l'élément chauffant. 4. Toutes les connexions électriques sont facilement accessibles par l'avant. 5. Des pastilles défonçables pratiques sont prévues aux deux extrémités et en-dessous du boîtier. 6. Des sections peuvent être ajoutées facilement à chaque extrémité. 7. Il y a suffisamment d'espace à l'intérieur pour le câblage et le raccordement des différentes sections. 8. Thermosteur automatique. 9. Une grille de protection protège l'élément de tout corps étranger. 10. Les trous de montage sont espacés d'un pouce. 11. Peinture de finition beige neutre en émail cuit au four.

LE GRAND JEU DES COULEURS

C'est la mode: il faut oser des couleurs fraîches, sur les murs et les meubles en les associant toujours au blanc qui les met en valeur. Pour vous aider "à voir en couleur", quatre exemples: rouge, jaune, bleu, vert; et chaque fois, deux solutions pour doser la couleur. Dans une solution, la couleur domine, dans l'autre le blanc ou le pâle.

LE ROUGE

Le rouge éclatant donne toujours une atmosphère chaude et dynamique, très appréciable pour les pièces exposées au nord sans soleil. Chaud, gai, jeune, résolument violent, le rouge s'étend peu sur le sol; les rideaux, le tissu de la banquette; cela suffit à donner un reflet coloré aux murs restés blancs.

LE JAUNE

Le jaune frais et gai, lumineux, évoque le soleil. Encore une bonne couleur pour maisons et appartements peu éclairés. Murs, sol et rideaux deviennent jaunes, la banquette, la table et les étagères sont blanches. Les accessoires jouent le jeu: une lampe blanche, des fleurs jaunes; des objets en céramique, permettent toutes les fantaisies.

LE BLEU

Le bleu, couleur calme, peut être très froid selon ses nuances. Cependant sa tonalité sombre sur fond pâle le rend vivant.

Les dessins. Sur les mêmes accords de couleur, des accessoires différents transforment chaque fois le décor.

LE VERT

Le vert laitue, stimulant, évoque le printemps et la fraîcheur.

IMPORTANCE ECONOMIQUE DE L'INDUSTRIE DE LA CONSTRUCTION DOMI- CILIAIRE AU QUEBEC

Les investissements privés et publics dans l'habitation étaient, en 1966, de l'ordre de plus de 600 millions de dollars. Ils représentent de 30 à 40% des investissements totaux de l'industrie de la construction.

Les investissements dans l'habitation sont un facteur important de stabilisation et d'accroissement de l'économie globale du Québec.

Les investissements domiciliaires formaient durant la période de 1950 à 1960, une proportion de plus en plus faible des revenus personnels disponibles de la population du Québec. Ceci est surtout dû à une diminution du taux de formation des ménages et peut-être aussi à une diminution relative du coût par nouvelle unité de logements, causée par un changement de structure de l'habitat.

HABITATION '68
est publié à plus de
16.000 COPIES
dans les comtés
d'Arthabaska, de Nicolet
de Yamaska, ainsi qu'à
Plessisville

Textes fournis par Pierre
Giroux, de la maison J.E.C.
Giroux.

Avec les compliments de

J. Roland Paris Inc.

Courtiers en Immeubles

Tél.: 752-7544

43 est, Notre-Dame VICTORIAVILLE

Pour vos constructions et rénovations, fiez-vous à des experts!

LES
AMEUBLEMENTS
PRINCEVILLE
Furniture Inc.

Aldéi Gagnon, président

MANUFACTURIERS DE MEUBLES ET CHAISES

55, Des Erables

Princeville

Hommages de :

Tél. 819 — 752-9753
TELEX: 01 - 2951

VIC METAL CORPORATION
VICTORIAVILLE - QUEBEC - MONTREAL
TORONTO - MONCTON

Manufacturiers des LAMBRIS PREPEINTS "MURALIC"
BLANC - BLEU - BRUN - GRIS CHARCOAL - JAUNE OR
ORANGE INTERNATIONAL - TAN - TURQUOISE



ROBERT CARON
Vice-Président

T. GREGOIRE
Président

DENIS BOULANGER
Directeur-Secrétaire

J. NOEL PROVENCHER
Gérant

J. MAURICE BUTEAU
Conseiller-Technique

Succès à la Semaine de l'Habitation !

La Maison du Décor Enr.

18, Boul. Carignan
Victoriaville - Tél.: 752-5121

POUR VOS PROBLÈMES DE DÉCORATION INTÉRIEURE

CONSULTEZ NOTRE PERSONNEL QUALIFIÉ

- DRAPERIES à la verge ou confectionnées
- POLES
- RIDEAUX
- TOILES de toutes largeurs
- TAPISSERIE
- TUILES
- PRELARTS
- TAPIS

Décoration

Germain Morriseau - Assistante: Gisèle Hardy

Spécialistes en couvre-planchers

Gilles et Benoît Gamache



Théo. Binette



Fernand Binette

Binette & Frère Ltée

Entrepreneurs généraux

8, rue Belvédère - Arthabaska - Tél.: 357-2338 & 357-2477

Pour vous en 1968 2 maisons SENSAS!



(Photo Studio Corivo Enr., Victoriaville)

La Canadienne

10, rue Provencher à Arthabaska



(Photo Studio Corivo Enr., Victoriaville)

La Coquette

47, rue Dunn à Victoriaville



"A CHAQUE FAMILLE SA MAISON"



Jean-Paul Binette

Jean-Paul Binette

Construction - Rénovation

55, ROMULUS - VICTORIAVILLE - Tél.: 752-6372



Voilà à coup SÛR une maison de DISTINCTION

- ★ La maison CHOC de l'année!..
- ★ construction de haute qualité
- ★ d'un goût subtil
- ★ votre premier choix
- ★ confort à votre portée



(Photo Studio Corivo Enr., Victoriaville)

La Seigneuriale

4, rue Provencher à Arthabaska

Nous avons des maisons pour les petits et les grands SEIGNEURS!



Louis Levasseur

Louis Levasseur

Construction - Rénovation

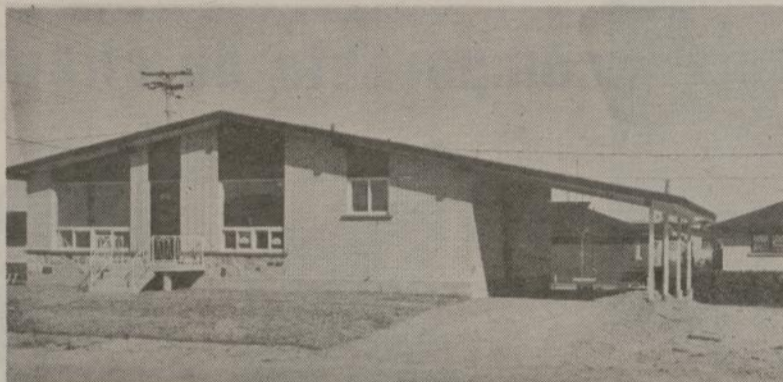
1, Levasseur - Tél.: 752-6866 - Victoriaville

*Ma première MAISON MODÈLE
présentée au public*

Elle est jolie n'est-ce pas?

**Vous constaterez que
nous avons de l'expérience,
du goût et des prix!**

Une maison sur mesure QUOI!



(Photo Studio Corivo Enr., Victoriaville)

Le Nid

18, rue Dunn
Victoriaville



Adrien Lessard

Entrepreneur en construction

12, Levasseur - Tél.: 752-4657 - Victoriaville



Bourgeoise qui est-tu?

Je suis belle...

propre...

chaude...

à la portée de tous!



(Photo Studio Corivo Enr., Victoriaville)

La Bourgeoise

34, rue Dunn a Victoriaville

BELLE:

Soins particuliers à sa finition

PROPRE:

Chauffage électrique

CHAUDE:

Construction de qualité supérieure

Achetez-moi!

Succès à la Semaine de l'Habitation!

PAUL-EMILE ALLARD

105, 4^{ème} avenue

Daveluyville

Le rendez-vous des connaisseurs! Choix incomparable de chaussures pour toute la famille!

POUR
TOUTE LA FAMILLE:

- Souliers de toilette
- Souliers sport
- Souliers de marche
- Souliers de travail
- Souliers de mêche
- Sandales assorties
- Mocassins
- Souliers de toile
- Bottines de toiles
- Pantouffles
- Bottines de travail
- Bottes de travail

Marques réputées telles que:

- * LeBaron
- * Daoust
- * Bel-Air
- * Status
- * Importation Italienne
- * Importation Espagnole

POUR DAMES:

Bon choix de:

- * White Cross
- * Shaggy pups
- * Dubarry
- * Importation italienne
- * Tee-Kays, etc.

POUR ENFANTS:

- * La Parisette
- * Brave
- * Acton
- * Status



SPÉCIAUX

MARCHANDISE DÉFRAÎCHIE:

SOULIERS TOILE hommes 6 à 12
garçons 1 à 5

.99

SOULIERS TOILE dames

1 69 - 1 98

Assortiment SOULIERS EN CUIR
pour fillettes

.98

SOULIERS BLANCS dames

.98

AUTRES SOULIERS

couleurs assorties
et souliers blancs garde-malade, etc.

2 98

LOT SOULIERS POUR HOMMES

4 98

BOTTINES de TRAVAIL

empeigne cuir à l'huile,
semelles caoutchouc mousse
pointure 9 seulement

4 95

Attention FUTURS MARIÉS!

ESCOMPTE spécial sur tous vos achats d'ensembles de valises et de souliers

Prix défiant toute compétition!

Il fait bon VIVRE A L'EXTERIEUR

LES PATIOS ET L'INTIMITE

La première et la plus logique expression de vie à l'extérieur est sans doute le patio. Un patio est en effet un endroit très agréable pour prendre des repas à l'extérieur; c'est aussi un endroit idéal pour se reposer au cours des chaudes soirées de l'été ou pour s'étendre au soleil. Et combien utile cet espace supplémentaire, pendant ces journées où aucune maison ne paraît assez grande pour y contenir les enfants.

Pourtant, un patio peut — et devrait — être beaucoup plus qu'un espace à surface dure où l'on peut placer des tables et des chaises. Par un choix judicieux du modèle et des matériaux, en se servant de fleurs, d'arbrisseaux et d'arbres, on peut aménager le patio de façon qu'il s'harmonise bien avec les aires environnantes. Ainsi, son apparence agréable s'ajoutera au plaisir que procure son utilité.

MURS DE SOUTÈNEMENT

Lorsque les pentes du jardin sont trop raides pour faciliter un entretien satisfaisant des aires gazonnées, un mur de soutènement en pierre sèche peut souvent procurer une solution au problème. Pourtant, même s'ils se marient bien aux aires environnantes et soient faciles à installer, les murs de pierre sèche sont sujets à certaines restrictions. Par exemple, lorsque l'élévation de deux niveaux diffère de plus de 3 pieds, il est nécessaire de construire un mur en maçonnerie au mortier ou en béton mis en place, sur des empattements suffisants.

PAVAGE

Un endroit utile pour les jeux et les ébats des enfants est l'entrée de cour pavée. Non seulement la surface dure et lisse est plus sanitaire que le recouvrement de gravier ordinaire, mais il est plus facile de l'entretenir en été comme en hiver.

Parce que l'abri d'auto moyen est un prolongement de l'entrée de cour, le pavage devrait normalement se prolonger aussi sous cet abri. Tout en constituant une aire de stationnement facile à nettoyer, l'abri d'auto pavé aidera à garder propres les entrées et les passages de la maison.

ARBRES

Très peu de personnes sont plus conscientes du temps requis pour qu'un arbre atteigne sa maturité que ces propriétaires-occupants qui, ayant planté de jeunes arbres, surveillent de très près le moindre signe de nouvelle croissance et comptent les feuilles et les branches d'une saison à l'autre.

De nos jours, cependant, de nouvelles techniques permettent au pépiniériste de transporter avec succès et de transplanter des arbres qui comptent 10, 15 et même 20 années d'existence. Ces arbres varient en dimensions suivant les espèces, mais habituellement la hauteur sera d'environ 15 pieds à 25 pieds.



Visitons les maisons modèles!

L'IMPRIMERIE D'ARTHABASKA INC.

Tél.: 357-2065

370, rue Girouard

Arthabaska

Pour vos constructions et rénovations, fiez-vous à des experts!

Ville de Warwick



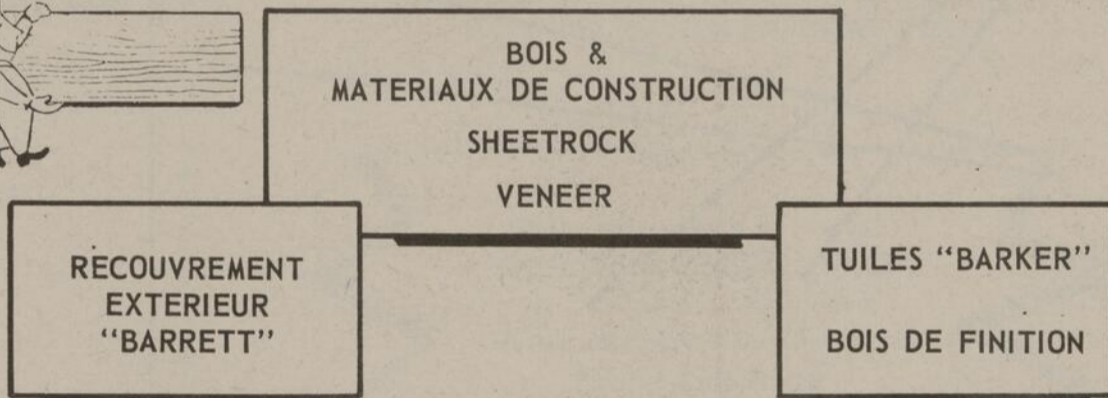
Gaston Beudet

GASTON BEAUDET, maire
Robert Croteau, pro-maire
Roland Ling, échevin
Arthur Picard, échevin
Clément Provencher, échevin
Blondin Plourde, échevin
Marcel Morin, échevin
W. Mailhot, sec.-trésorier

Chaque famille doit être bien logée!

Roger Grenier Inc.

R. R. 1 - Arthabaska - Tél.: 357-2682



M. Roy, prop.

AUCUN ENTRETIEN REQUIS
REVÊTEMENT D'ALUMINIUM PAR



Approuvé par C.M.H.C.

Le revêtement le plus durable au monde.
ne requiert aucune peinture, ne se bosselle
pas, ni se ternit, ne s'accaille, ne gondole,
ne craque, ne brûle, ne rouille ou ne
pétrit.

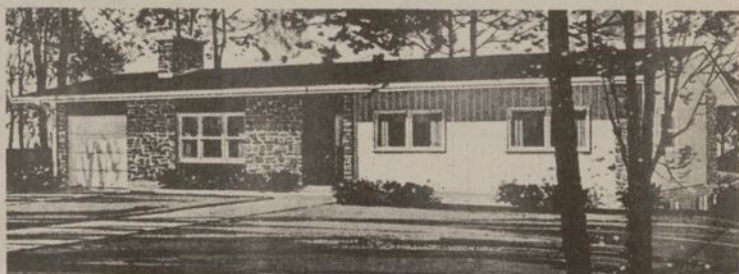
AUVENTS VICTORIA ENR.

6, Ave des Bouleaux Victoriaville Tél. 752-5157

Nous sommes les seuls représentants LOCAUX du revêtement ALCAN
pouvant assurer SERVICE permanent, qualité et satisfaction

GARANTIE
ENREGISTRÉE
20 ans
TRANSFÉRABLE

Auvents en fibre
de verre et en
aluminium
Fenêtres et Portes
métalliques
de haute Qualité.



A chaque Famille sa Maison



Gaétan Mailhot



CONSTRUCTION

RÉNOVATION

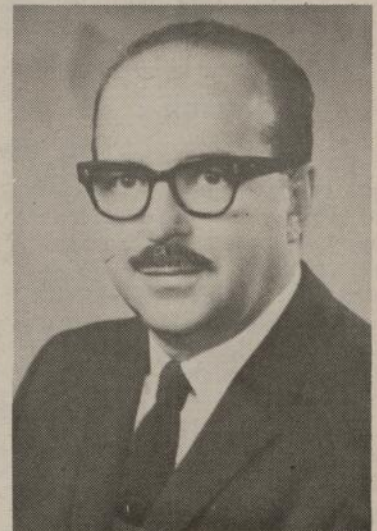
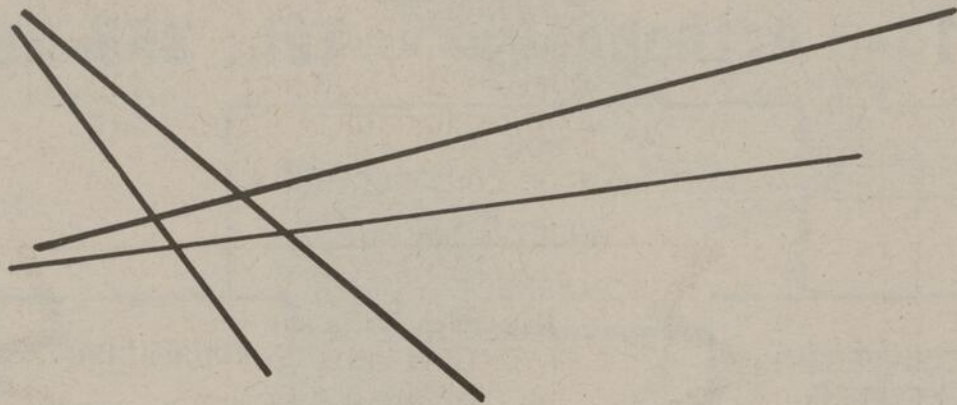
**Notre expérience antérieure vous guidera dans
les projets d'améliorations de votre propriété!**

247, St-Jacques

364-5262

PRINCEVILLE

Pour vos constructions et rénovations, fiez-vous à des experts!



P.A. Poirier, maire

Ville de Victoriaville

P. A. POIRIER, maire

Evariste St-Pierre, échevin

Richard Bergeron, échevin

Normand Cliche, échevin

Albert Leduc, échevin

Denis St-Pierre, échevin

Edouard Tourigny, échevin

G. H. Boisvert, greffier



UN PEU DE TOUT

PRENEZ GARDE !

Par égard pour le placement d'argent difficilement gagné, considérez au moins de retenir les services professionnels de personnes recommandables aussi bien

pour la préparation que pour l'exécution de tout projet d'amélioration de maison.

En second lieu, si vous songez à employer un étranger, assurez-vous toujours de sa bonne réputation. Ne signez jamais des contrats en blanc. Ne payez jamais d'avance du travail à exécuter et méfiez-vous de ces "aubaines que certains vendeurs viennent vous offrir".

Rappelez-vous, dans ces cas, comme dans toutes les questions qui concernent votre maison, que vous pouvez obtenir gratuitement des conseils, au bureau de la Société Centrale d'Hypothèques et de Logement.

TRAVAUX EXTERIEURS

N'essayez pas de peindre

tot le matin à cause des risques d'humidité, ou au soleil, la peinture pourrait se craqueler ultérieurement. Soignez particulièrement la préparation des "fonds": toute peinture écaillée, cloquée doit être grattée, la rouille enlevée. Utilisez une peinture qui résiste bien aux intempéries et surtout attendez que la première couche soit parfaitement sèche pour appliquer la couche finale. Bois vernis: choisissez un vernis spécial pour bateaux

et chalets et travaillez à l'abri des courants d'air. Pour nettoyer vos outils: - Peintures diluables à l'eau: eau savonneuse; - Peintures à l'huile: trempez au préalable pinceau ou rouleau dans un peu de net-

toyant pour pinceaux puis rincez à l'eau claire.

Renseignements sur simple demande chez J.E.C. Giroux 9, rue Giroux, Victoriaville.



COOPÉRATIVE
AGRICOLE
de PRINCEVILLE

Division des Moulées

Rodolphe Rochette, gérant

Princeville

Pour vos constructions et rénovations, fiez-vous à des experts!



Paul Paquin

Paul Paquin

Construction - Rénovation

CONSULTEZ-MOI ET JE VOUS DONNERAI TOUS LES DETAILS SUR N'IMPORTE QUEL PROJET D'HABITATION, ET CECI SANS OBLIGATION DE VOTRE PART.

Notez bien que je fais aussi la VENTE et l'INSTALLATION de Clapboard en Aluminium Portes et Châssis en Aluminium Pierres Synthétique

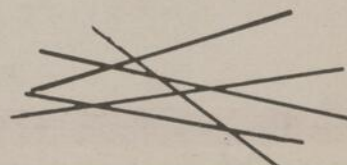
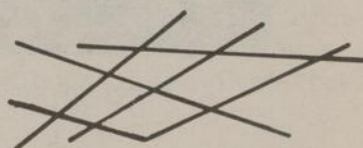
NE REVEZ PLUS...
ACHETEZ-VOUS UNE MAISON
C'EST TRES FACILE AVEC

PAUL PAQUIN

233, Laurier

Tél.: 752-5435

VICTORIAVILLE



Hommage de

LA CAISSE POPULAIRE DE VICTORIAVILLE

André René, gérant

33 est, Notre-Dame - 752-5556 - Victoriaville

Succès à la Semaine de l'Habitation!



Marcil Pariseau

Entrepreneur
en Peinture

RESIDENTIELLE - COMMERCIALE

INDUSTRIELLE

TIREUR DE JOINTS

SUR GYPROC

EQUIPEMENT MODERNE
POUR PEINTURE AU FUSIL

90, Larivière
Tél.: 752-6364
Victoriaville



Hamel & Hamel

inc.

Entrepreneurs - Electriciens

"Spécialistes en Chauffage Electrique"

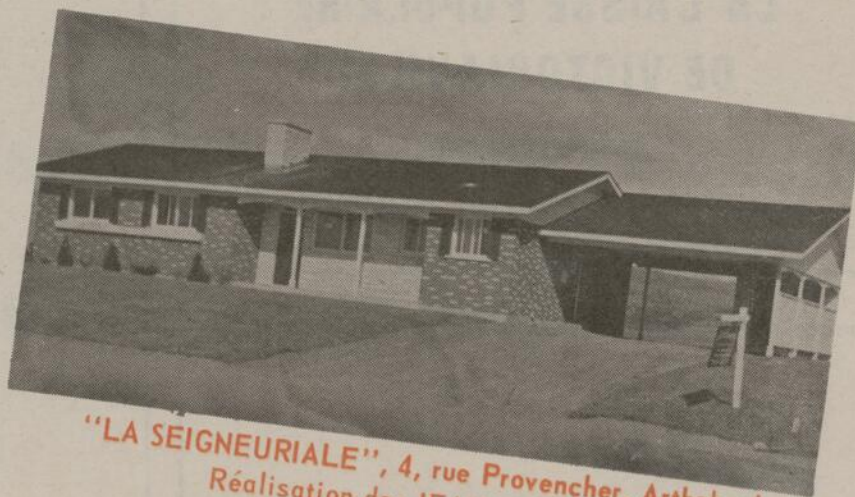
« PLINTHES « AIR CHAUD « EAU CHAUDE

185 ouest, Notre-Dame - Tél. 752-4964 et 752-2658 - Victoriaville

Venez nous rencontrer afin de discuter
tous les avantages du **CHAUFFAGE ÉLECTRIQUE!**



"LA BOURGEOISE", 34, rue Dunn, Victoriaville
Réalisation de: ADRIEN LESSARD



"LA SEIGNEURIALE", 4, rue Provencher, Arthabaska
Réalisation de: JEAN-PAUL BINETTE

ROBERT PROVENCHER

Entrepreneur en Construction et Rénovation

102 ouest, Notre-Dame - Victoriaville - Tél.: 752-5773



Robert Provencher

Notre conception
d'une vrai maison
est la suivante:

« **QUALITÉ**

« **ORIGINALITÉ**

« **CONFORT**

Tout ceci à des prix toujours à la portée de TOUS!