

Accès

LE

Journal des
Pays-d'en-Haut



TEAM WHITE

LA VICTOIRE DE LA CRÉATIVITÉ ET DE L'AUDACE

■ PAGE 6

CONCERT LUX HODIE
**CÉLÉBRATION
DE LA LUMIÈRE**

■ PAGE 4

DÉFILÉ DU PÈRE NOËL
**30 000 SPECTATEURS
À SAINT-SAUVEUR**

■ PAGE 15

CAHIER SKI
**DES PRATIQUES DE
GLISSE DIVERSIFIÉES**

On installe LE CONFORT
dans toutes les maisons!

VENTE- INSTALLATION - RÉPARATION
petrolepage.com - 450 224-2941

PÉTROLE
PAGÉ
C'EST PLUS QUE DU MAZOUT!

 **Jean Coutu**
GALERIES DES MONTS SAINT-SAUVEUR | 450 227-848

LES **Fêtes** SE PRÉPARENT **ici!**

- Comptoir postal
- Photo passeport
- Livraison

92401665

PROMO SPÉCIALE

avec toute signature avant le 31 janvier 2019



PHASE 1 LOUÉE À 70%
PHASE 2 LOUÉE À 60%



NOUVEAU COMPLEXE LOCATIF POUR RETRAITÉS ACTIFS 780\$ À PARTIR DE /MOIS

RÉSERVEZ VOTRE UNITÉ DÈS MAINTENANT POUR JUILLET 2019



GRANDE OUVERTURE OFFICIELLE

Portes ouvertes le samedi 15 décembre, de 13 h à 16 h (Léger goûter)

VOUS ÊTES INVITÉS À VENIR NOUS RENCONTRER POUR VISITER NOS LOGEMENTS DISPONIBLES AINSI QUE NOS MAGNIFIQUES ESPACES COMMUNS. VOUS SEREZ ACCUEILLIS PAR NOTRE ÉQUIPE ET NOS RÉSIDENTS.

EN PLEIN CŒUR DU VILLAGE DE ST-CANUT, À PROXIMITÉ DE TOUS LES SERVICES

À toute la population, nous offrons nos meilleurs vœux pour un heureux Noël, ainsi qu'une bonne et prospère année !

- > STATIONNEMENT INTÉRIEUR (\$)
- > ASCENSEURS
- > DE 1 À 2 CHAMBRES
- > ESPACES COMMUNS (WIFI INCLUS)
- > CINÉMA & SALLE D'ENTRAÎNEMENT

- > FENESTRATION ABONDANTE
- > CLIMATISATION INTÉGRÉE
- > JARDINS COMMUNAUTAIRES
- > EAU CHAUDE ET CABLE TV INCLUS
- > SÉCURITÉ 24/7

RÉSERVEZ MAINTENANT
(450) 516-4922

INFO@LELAURIERDEMIRABEL.CA
WWW.LELAURIERDEMIRABEL.CA

8770 RUE MAGLOIRE LAVALLÉE, MIRABEL, ST-CANUT, QC - À QUELQUES PAS DE TOUS LES SERVICES



GUIGNOLÉE DU GARDE-MANGER DES PDH

Un film au cinéma Pine

Accès – La Caisse Desjardins de la Vallée des Pays-d'en-Haut est très fière d'avoir participé à l'événement Matinée cinéma en famille avec la projection du film « Les abominables petits-pieds », le 1^{er} décembre dernier, en collaboration avec le Cinéma Pine de Sainte-Adèle au profit du Garde-Manger des Pays-d'en-Haut.

Plus de 450 personnes ont généreusement apporté des denrées qui ont été remises au Garde-Manger des Pays-d'en-Haut dans le cadre de la Guignolée annuelle de l'organisme.

C'est une édition record depuis le début de cette activité mise en place il y a deux ans déjà.

Cette matinée a permis d'amasser un bon nombre de denrées alimentaires et non alimentaires.



CHAMBRE DE COMMERCE SAINTE-ADELÈ

Concours du plus beau décor

Accès – Pour une deuxième année consécutive, la CCSA de Sainte-Adèle est heureuse de relancer le concours « Le plus beau décor commercial extérieur de Noël » pour tous les commerçants membres de la CCSA.

L'an dernier, nombreux sont celles et ceux qui y ont participé.

C'est maintenant le temps de se laisser séduire à nouveau et de courir la chance de gagner des prix en argent adélois : 1^{er} prix 200 \$, 2^e prix 125 \$ et 3^e prix 75 \$.

Pour s'inscrire, il faut faire parvenir les photos couleur du décor extérieur de votre entreprise à l'adresse courriel : chambrecommerce@sainte-adele.net, avant le 17 décembre.

Bonne chance à tous!



SALON DES ARTISANS DE VAL-DAVID

Une 8^e édition réussie

Accès – Une fois de plus, les artisans de la 8^e édition du Salon des artisans de Val-David ont su charmer les 2 500 visiteurs qui sont venus admirer et se procurer des créations québécoises uniques et originales.

Une édition remarquable qui a réuni plus d'une trentaine de créateurs-artisans de la région.

Le Service de la culture de la Municipalité du Village de Val-David mise sur le Salon des artisans pour faire rayonner l'excellence du travail des créateurs de son territoire et encourager l'achat local.

« La venue du temps des fêtes est le moment idéal pour soutenir la mise en marché et la promotion du savoir-faire de nos créateurs », soutient Daphnée Cyr, responsable de la culture de la Municipalité.

À l'année prochaine!



MRC DES LAURENTIDES

Élection d'un nouveau préfet à la MRC

Accès – Suite au départ de M. Denis Chalifoux, la municipalité régionale de comté des Laurentides a procédé à l'élection du nouveau préfet lors de sa séance du Conseil des maires du 28 novembre.

Monsieur Marc L'Heureux, maire de la municipalité de Brébeuf, a été élu (majorité absolue) par ses pairs et devient ainsi le douzième préfet de la MRC des Laurentides.

C'est avec honneur que Monsieur L'Heureux poursuivra le travail bien amorcé par son prédécesseur, M. Chalifoux, maire de la Ville de Sainte-Agathe-des-Monts, dans les différents dossiers relevant de la compétence de la MRC, notamment avec les nouveaux mandats des MRC en matière de développement économique et de rayonnement du territoire.



CIVIC TOURING 2019 ILLUSTRÉE

CIVIC 2019

LOCATION À PARTIR DE **1,99%**[†]
jusqu'à 36 mois sur les Civic 2019 sélectionnées



CR-V TOURING 2019 ILLUSTRÉ

CR-V 2019

LOCATION À PARTIR DE **1,99%**[†]
jusqu'à 24 mois sur les CR-V 2019

Pour une TRANSACTION CLAIRE et SANS PRESSION



UNE ENTREPRISE FAMILIALE RECOMMANDÉE PAR 

 Bonne route
via **HONDA** de Sainte-Agathe

2020, Route 117, Val-David - 819.320.0068 - 1.877.326.1717 - www.hondasteagathe.com

[†] Taux de location à partir de 1,99% jusqu'à 36 mois applicable sur les modèles Civic 2019 neufs sélectionnés. * Taux de location à partir de 1,99% jusqu'à 24 mois applicable sur les modèles CR-V 2019 neufs. Sur approbation de crédit par l'entremise de Services Financiers Honda (SFH). Offre d'une durée limitée et sujette à changements ou annulation sans préavis. Offre valide sur les véhicules neufs seulement. Sur approbation de crédit par l'entremise de Services Financiers Honda (SFH). Offres d'une durée limitée et sujettes à changements ou annulation sans préavis. Offres valides seulement pour les résidents du Québec chez les concessionnaires Honda du Québec participants. Le concessionnaire peut devoir commander ou échanger un véhicule. Jusqu'à épuisement des stocks. Photos à titre indicatif. Voyez votre concessionnaire Honda pour plus de détails. 1 Aucune des caractéristiques décrites ne vise à remplacer la responsabilité du conducteur à faire preuve d'une grande prudence lorsqu'il conduit. Les conducteurs ne devraient pas tenir en main des appareils ou manipuler certaines fonctions du véhicule à moins qu'ils puissent le faire de manière légitime et sécuritaire. Certaines caractéristiques présentent des limites technologiques. Pour de plus amples renseignements au sujet des caractéristiques, des limites et des restrictions, veuillez visiter le www.honda.ca/desistement et consulter le manuel du conducteur de votre véhicule. 2 Compatible uniquement avec certains appareils et systèmes d'exploitation. Le fonctionnement dépend de : 1. la connexion au point d'accès sans fil intégré au véhicule ou 2. la réception d'un signal satellite GPS, des données cellulaires disponibles ou de la connexion vocale. Des frais peuvent s'appliquer (y compris le forfait de données, des frais d'itinérance ou les autres frais facturés par votre fournisseur de services de communication sans fil).

LUX HODIE

Le Chœur Karen Young célèbre la lumière

FRANÇOISE LE GUEN – Du plus loin qu'elle s'en souvienne, Karen Young a toujours aimé les cantiques de Noël. Aujourd'hui, elle signe les arrangements de « Lux Hodie – Célébration de la lumière », un concert présenté au Théâtre du Marais.



KAREN YOUNG
ET SA FILLE CORAL EGAN.

PHOTO : ANDRÉ CHEVRIER

Pour cette création, l'auteure-compositrice-interprète et arrangeuse s'est replongée dans ses souvenirs de Noël. « Mon amour pour ces cantiques vient de mon enfance. C'était une tradition de chanter des cantiques de Noël avec ma famille et mes amis. Ensuite, quand j'habitais Montréal, j'ai chanté dans une église où j'ai découvert d'autres cantiques. Il y en a tellement de beaux surtout de l'époque du Moyen âge et de la Renaissance. »

Karen Young confie avoir toujours été attirée par les mythes et les histoires autour des trois rois mages, la vierge Marie et les bergers. Surtout parce que c'est pendant les longues nuits de la période de Noël que naît le germe de la lumière, l'espoir de son retour. Karen Young se définit comme une chrétienne culturelle. « C'est relié à ma jeunesse, mais en réalité je suis plutôt païenne quand je pense au solstice, la journée la plus courte de l'année. Pour moi, c'est la période où la lumière revient après le passage dans la noirceur. C'est symbolique! »

Un autre mythe qu'elle a beaucoup aimé est relié à la culture autochtone. « J'ai pris un cantique de la culture irlandaise que j'aime particulièrement et j'ai fait un arrangement autochtone avec le tambour. » Elle a aussi créé un arrangement jazz assez moderne, mais aussi très épuré pour une chanson de la Renaissance française. « Et j'ai décidé de mettre en lumière chaque artiste. »

VOIX DE FEMMES

Parmi les pièces du concert, Linda Morrison présentera notamment une chanson irlandaise en gaélique.

« Et comme Annie Poulain est métisse, elle fait une chanson autochtone. Il s'agit d'une fusion entre le celtique et la musique amérindienne. » On entendra aussi quatre chansons d'Angèle Trudeau et Rebecca Bain, deux chanteuses de l'ensemble Scholastica, spécialistes de la musique médiévale. De son côté, Karen Young interprétera avec sa fille Coral Egan « Corpus Christi » de Benjamin Britten sur un arrangement voix et harpe.

« À travers les créations, je cherche la beauté et l'ouverture du cœur qui vient avec. Amener ça avec les voix de mes amies me procure beaucoup de joie. On adore

chanter ensemble. La vie la belle! » nous confie-t-elle.

La vie dans les Laurentides

Lorsque nous lui avons parlé, Karen Young était en train de fendre du bois sur le terrain de sa maison de Brownsburg-Chatham. « J'aime beaucoup les Laurentides. J'ai joué pendant des années au café Chez Coco à Val-David, c'était comme ma deuxième maison, j'ai adoré! Et mon bassiste, Normand Guilbault, et sa femme, Annie Poulain, qui participe au concert habitent Val-Morin. »

Parmi ses coups cœur, il y a les randonnées en canot. « Chaque été, on va sur la rivière du Diable, dans le parc du Mont-Tremblant. On fait aussi du ski de fond de temps en temps dans ce coin-là ». Il y a aussi les balades avec son chien pour faire la cueillette des champignons, lorsque c'est la saison.

Lux Hodie - Célébration de la lumière

« Le Chœur Karen Young » présente une création soulignant la période de Noël : « Lux Hodie – Célébration de la lumière ». Pour l'occasion, le chœur interprétera des œuvres choisies dans un vaste répertoire de chants de Noël, en langue française et anglaise, composées depuis le Moyen âge jusqu'à l'époque contemporaine de Benjamin Britten.

Une présentation mise en son pour six voix féminines et harpe par Karen Young. Avec les sopranos Coral Egan et Angèle Trudeau, les mezzo-sopranos Karen Young et Rebecca Bain, les altos Linda Morrison et Annie Poulain, accompagnées de la harpiste Éveline Grégoire-Rousseau.

Au Théâtre du Marais, le dimanche 16 décembre à 14 heures.

Info : www.theatredumarais.com et au 819 322-1414.



Vivez la nature

OFFREZ LA NATURE EN CADEAU !

idée cadeau

CERTIFICATS CADEAUX DISPONIBLES EN TOUT TEMPS

Valeur en argent ou en forfait.

APPRIVOISEZ L'HIVER EN MOTONEIGE !

à partir de 135\$*

FORFAIT INITIATION À LA MOTONEIGE

Incluant nuitée et petit déjeuner.

VENEZ CÉLÉBRER AVEC NOUS !

à partir de 129\$**

Forfait Noël

15 ou 22 DÉCEMBRE à partir de 159\$* | 24 DÉCEMBRE à partir de 199\$**

LE 31 DÉCEMBRE, VENEZ RÉVEILLONNER AVEC NOUS !

Cocktail, souper et animation 129.99**

POUR RÉSERVER: 1.844.922.7546 / HOTELLACCARLING.COM

*Ppod. Certaines conditions s'appliquent. Nuitée en chambre standard, jeudi au dimanche, supplément pour nuitée du samedi. Selon disponibilités et conditions climatiques. Ne peut être jumelée à aucune autre promotion. **Par personne, excluant les taxes et services.



Chronique d'un X

PAR JEAN-CLAUDE TREMBLAY
jctremblayinc@gmail.com

NOËL JAUNE

Oui, on est rendu là – la mi-décembre. Le culminant jour J n'est qu'à une dizaine de jours d'ici, j'en reviens juste pas. Il me semble que l'on est passé de l'été à l'hiver, d'un coup sec. Exit l'Halloween, bienvenue aux lutins-surprises. D'ailleurs, parenthèse, suis-je le seul à ne pas avoir reçu le mémo? Depuis quand les lutins sortent-ils de leurs tanières en novembre?! Message d'intérêt public à tous les parents concernés : faudrait pas ambitionner sur le bon pain! (À moins que ce ne soit le bon vin...). Enfin, «Dehors novembre», chantait Dédé, bienvenue décembre qui bat son plein, avec ses lutins coquins et la frénésie du quotidien!

L'an dernier à pareille date, je publiais un texte qui touchait la surconsommation – faut croire que je suis constant. Mais cette année, il y a quelque chose de différent, tout va trop vite, et bien que l'hiver soit arrivé depuis six mois, je ne le sens pas trop, le temps des Fêtes. Pourtant, les magasins et les publicités ont redoublé d'efforts pour constamment nous le rappeler. Il y a définitivement un lien tordu entre le coût de la vie qui ne cesse d'augmenter, et cette période dite « festive » où l'on nous incite à surconsommer et à nous endetter.

Et puis, il y a l'actualité, particulièrement ce mouvement des «gilets jaunes» qui m'a fortement interpellé. Au fond, il touche la planète en entier, car ce qui est dénoncé, c'est l'incapacité de joindre les deux bouts et d'y arriver. Ledit mouvement fait jaser et est appuyé par une vaste majorité de Français, 77 %, selon la firme de sondage Odoxa.

CASSER CES CASSEURS QUE JE NE SAURAI VOIR!

Il est triste que d'une cause et d'un mouvement si justifié, émane plusieurs atrocités qui font ombrage à sa légitimité. Des policiers, pères et mères de famille attaqués à l'acide et à l'ammoniaque par des manifestants, c'est dur à avaler.

«Des cas d'exceptions», ont dit certains «gilets jaunes» qui semi-cautionnent certains gestes répréhensibles. Et les pavés jetés en pleine gueule? «Inévitable», ont dit d'autres. L'Arc de Triomphe, dont la construction débuta en 1806, sauvagement vandalisé? «Agent provocateur du gouvernement», disent les conspirationnistes. C'est Napoléon, le commanditaire original de l'Arc, qui doit se retourner dans sa tombe.

Il est clair que ces actes barbares ne sont pas l'œuvre de représentants types des «gilets jaunes», des travailleurs d'une classe moyenne étouffée et exténuée, mais en revanche, ils doivent tous, clairement condamner ces gestes, sans détour.

J'y pense... ça ne vous rappelle pas certaines manif étudiantes bien de chez nous, où la casse était parfois reine, et où de nombreux porte-parole refusaient systématiquement de condamner la violence?

Ça n'a pas empêché plusieurs instigateurs d'occuper d'importantes fonctions dans la société par la suite ... «Je me souviens»... quelle risée.

LA BEAUTÉ ET LE DANGER DE LA RÉVOLUTION CITOYENNE

Un mouvement solidaire multi-idéologique et organique sans représentant élu ou officiel, né des réseaux sociaux, court-circuitant les médias traditionnels...

C'est spontané et rafraîchissant. Mais c'est tout sauf simple, surtout dans un état de droit, qui disons-le, ne sait absolument pas par quel bout prendre ça!

J'ai lu qu'une des revendications était de «légiférer sans passer par le Parlement»... et c'est là où sa se complexifie.

Ce que l'on sait, c'est que l'équilibre est brisé entre justice sociale et ordre public... et ça ne concerne pas que les Français – c'est juste que le peuple québécois est pas mal plus (trop!) tolérant.

Ce qui est parti de la contestation d'une hausse de carburant est devenu un mouvement fourre-tout déchirant, mais sur le fond, c'est une action qui nous touche tous, car il dénonce l'abus de pouvoir, le déséquilibre fiscal et la mauvaise gestion.

«Donnez-moi la sérénité de changer les choses que je peux», disait le théologien Niebuhr. «Aide-toi et le ciel t'aidera», disait Jean de La Fontaine. J'y ajouterais mon propre proverbe : «Entre pauvreté et 60 pouces d'écran télé, tu as une responsabilité». À quelques semaines d'une période festive ou l'amour devrait être le cœur des chaumières, je souhaite à tout le monde une prise de conscience, entrelacé d'importants moments de gratitude et de sobriété commerciale.

TOYOTA

LE DÉCOMPTE DE FIN D'ANNÉE

TOYOTA Ste-Agathe

RAV4 AWD LE 2018

1000\$* de rabais

à l'achat ou à la location

+ 4 pneus d'hiver gratuits

JUSQU'AU 21 DÉCEMBRE, RABAIS ADDITIONNELS SUR PLUSIEURS AUTRES MODÈLES*

36 ans d'efforts pour mériter votre confiance et ça continue...

Jusqu'à 5 000 Milles aérien à l'achat ou à la location d'un véhicule neuf.

2330, rte 117, Val-David | 819 326-1044 | 1 866 326-1044 | www.toyotasteagathe.com

AGRANDISSEMENT DU SAINT-SAU PUB GOURMAND

Un trait d'union entre les époques

DYANE BOUTHILLETTE – Certains citoyens de Saint-Sauveur s'opposent au projet d'agrandissement du Saint-Sau Pub Gourmand. Le propriétaire de l'établissement, Hugues Néron, réplique en affirmant que l'objectif n'est pas de détruire la partie patrimoniale du bâtiment, mais plutôt de la mettre en valeur.



Les travaux évalués à environ 500 000\$ débiteront la mi-mars 2019.

Yves Corbeil, résident de Saint-Sauveur depuis plus de 50 ans, insiste pour dire qu'il n'est pas contre l'évolution ou le changement. Il n'est d'ailleurs pas impliqué dans le référendum regroupant quelques citoyens s'opposant à l'agrandissement du pub. Toutefois, il considère important de respecter et de préserver le style architectural que l'on retrouve au cœur du village.

« La renommée de Saint-Sauveur tourne autour de son charme champêtre et de ses maisons ancestrales », commente M. Corbeil. Selon lui, il serait désolant que la ville autorise des constructions trop hété-

roclites. « Je n'ai rien contre le Pub Saint-Sauveur, rien contre la municipalité non plus, je trouve juste que l'on devrait se poser des questions », précise ce citoyen pour exprimer son inquiétude.

Le propriétaire de l'établissement, Hugues Néron, assure qu'il n'a pas l'intention de remplacer la partie patrimoniale du bâtiment située au 242 de la rue Principale, datant de 1879. « C'est un projet magnifique », déclare-t-il fièrement. Il s'agit de démolir seulement la partie du 240, soit une ralonge qui aurait été bâtie vers les années 90. L'homme d'affaires dit vouloir ainsi ajouter

une structure contemporaine pour créer un pont entre deux époques séparées par 50 ans d'histoire.

« L'idée de mettre en valeur le bâtiment datant de la fin du 19^e siècle a toujours été au cœur de nos préoccupations », affirme M. Néron.

UMBERTO TOMEI DENTUROLOGISTE
2899, boul. Labelle, Prévost (Couché-Tard)

2 prothèses dentaires acrylique **A partir de 1200\$**

Service à domicile pour personne à mobilité réduite
Consultation gratuite. Valable du 12 au 21 décembre 2018

450 560-1148

Le nouveau projet

- « L'intérieur sera fait de bois avec un éclairage tamisé. La nouvelle structure permettra de rebâtir à l'identique toutes les ouvertures jadis construites sur le bâtiment de la fin du 19^e siècle, décrit le propriétaire de l'établissement, Hugues Néron. Le mur séparant les deux commerces sera décoré de photos d'époques. »

- La nouvelle architecture vitrée permettra d'apercevoir les pistes éclairées du Mont Saint-Sauveur depuis la rue.

- L'agencement donnera une meilleure accessibilité aux personnes handicapées.

« Ce qui était impensable dans le vieux bâtiment », indique M. Néron.

- « Il y aura la création d'espaces verts à l'arrière ainsi que l'aménagement d'une toute nouvelle plonge moderne construite avec l'objectif de récupérer les déchets organiques », ajoute le propriétaire.

Les travaux évalués à environ 500 000\$ débiteront la mi-mars 2019.

Multi-Prêts
HYPOTHÈQUES
AGENCE HYPOTHÉCAIRE

AL ÉQUIPE
ARSENEAULT | LÉVEILLÉ

Un courtier ça travaille dans votre intérêt! On négocie pour vous et ce GRATUITEMENT

Vous achetez ?
Venez comparez 20 institutions en 1 seul rendez-vous !!
En affaire depuis 15 ans

St-Jérôme 450 565.5732 | St-Sauveur 450 227.1334 | Mt-Tremblant 819 425.0444
GFAL.CA

Joyeux temps des Fêtes!

Les rues sont illuminées, les vitrines décorées,
PLACE AUX FESTIVITÉS !

SOLDES DE 30% SUR MARCHANDISE SÉLECTIONNÉE

BOUTIQUE **RomyEliot**
VÊTEMENTS HOMME & FEMME

COMMÉMORATION DE LA TUERIE DU 6 DÉCEMBRE

Être ensemble pour que ça change!

FRANÇOISE LE GUEN – Quatorze chandelles ont été allumées Place de la Paix à Saint-Jérôme pour honorer la mémoire des 14 femmes abattues il y a maintenant 29 ans, lors de la tragédie de l'École polytechnique de Montréal.

PHOTO: FRANÇOISE LE GUEN



Un rassemblement avait lieu Place de la Paix à Saint-Jérôme pour honorer la mémoire des 14 femmes tuées le 6 décembre 1989 à l'École polytechnique de Montréal

Le 6 décembre marque la Journée nationale de commémoration et d'action contre la violence faite aux femmes et clôturait la Campagne internationale de 12 jours d'action pour l'élimination de la violence envers les femmes.

Une campagne qui s'inscrit dans la mouvance de l'éveil collectif du mouvement #moiaussi.

« En cette année post #moiaussi, on a entendu des milliers de témoignages brisant le silence sur la violence sexuelle dont sont victimes encore trop de femmes et d'enfants. C'est la preuve que la solidarité et le courage des femmes participent à faire avancer la société. Mais tout n'est pas gagné! La parole des femmes est encore trop souvent remise en question », a déclaré l'une des porte-parole du Comité local d'actions féministes (CLAF), organisateur de l'événement.

PLUS DE DÉNONCIATIONS

Pour Chantal Dubois et Julie Santerre, intervenantes au CALACS-Laurentides, cette commémoration du 6 décembre est particulièrement importante.

« Le devoir de mémoire est toujours indispensable! » C'est aussi l'occasion de faire le point et de parler de ce qui va mieux en cette année post #moiaussi. « On a vu une hausse des dénonciations, une part du tabou est brisée, la parole est libérée et des actions sont posées. »

Chantal Dubois constate que ça bouge plus rapidement.

« Par contre, le système judiciaire n'a pas changé en un an. C'est toujours aussi lent et difficile d'aller devant les tribunaux. Il ne sont pas faits pour les victimes d'agressions sexuelles. Soit les plaintes ne sont pas retenues ou n'aboutissent pas, et il n'y a pas de condamnations. »

Julie Santerre ajoute que le thème de cette année Être ensemble pour que ça change fait appel à la solidarité des femmes et dans la société en général.

Des ressources



CAVAC - Centre d'aide aux victimes d'actes criminels :
450-569-0332/
1 800 492-2822/
1-866- LECAVAC

CALACS-Laurentides - Centre d'aide et de lutte contre les agressions à caractère sexuel : 450-565-6231

L'Élan - Centre d'aide et de lutte contre les agressions à caractère sexuel :
819-326-8484/1-866-915-8484/Ligne d'écoute provinciale 24/7 :
1-888-933-9007

Espace Laurentides - Prévention de la violence faite aux enfants : 450-229-6650

L'Ombre-Elle - Maison d'aide et d'hébergement pour les femmes victimes de violence conjugale et leurs enfants - Sainte-Agathe, Sainte-Adèle, Mont-Tremblant : 819-326-1321

La Colombe Sainte-Agathe - Centre de jour pour femmes : 819-326-4779

L'Écluse - St-Sauveur/Ste-Adèle :
450-569-7197. Sainte-Agathe :
819-323-6759

SOS violence conjugale - Service d'aide 24 h/24, 7 jours/7 : 1-800-363-9010.

IGA

Morin-Heights

Le père Noël arrive!

Samedi le 22 décembre 2018

de 11 h à 15 h

- Aide gourmet
- Dégustation
- Père Noël avec surprises
- Concours de dessins
- Chanteurs de Morin-Heights 14 h (Chorale)

Clown Tchi Tchi

IGA Morin-Heights
vous souhaite un
JOYEUX TEMPS DES FÊTES!

Marché IGA Morin-Heights
680, chemin du Village, Morin-Heights | 450 226-5769

On vous attend!

ENTRAIDE BÉNÉVOLE DES PAYS-D'EN-HAUT

Un souper de Noël festif

ACCÈS – Le 3 décembre dernier, l'Entraide bénévole des Pays-d'en-Haut recevait ses précieux bénévoles à l'occasion d'une soirée festive afin de les remercier, de leur exprimer toute sa reconnaissance ainsi que de leur réitérer l'importance qu'ils ont au sein de l'organisme.



La directrice de l'organisme, Madame Danielle Corbeil leur a rappelé qu'ils avaient rendus tous ensemble plus de 51 000 services aux bénéficiaires l'année dernière. « Sans vous, l'organisme, ne pourrait poursuivre sa mission qui consiste, entre autres, à favoriser le mieux-être des personnes vulnérables. Nous vous sommes tellement reconnaissants », déclare Mme Corbeil.

Les invités ont savouré un délicieux repas traditionnel, dansé grâce à l'animation

musicale du madelinot Martin Painchaud et participé aux tirages de magnifiques cadeaux offerts par de précieux partenaires. L'Entraide bénévole est un organisme communautaire actif et essentiel dans les dix municipalités de la MRC des Pays-d'en-Haut depuis 1980.

Les personnes désireuses de s'informer de la panoplie des services offerts par l'organisme ou de devenir bénévole sont invitées à téléphoner au 450-229-9020.

VAL-MORIN

« La guerre des tuques » à la Féria d'hiver

ACCÈS – Dans le cadre de la programmation de la Féria d'hiver de Val-Morin, le film d'André Melançon « La guerre des tuques » sera présenté en plein air au cœur du village de Val-Morin.

En plus de venir festoyer, faire des découvertes originales au Marché des artisans, vous réchauffer autour d'un feu de joie avec un verre de vin chaud et de la nourriture, danser et glisser dans une atmosphère festive et animée, le film « La guerre des tuques » sera diffusé gratuitement sur le site, le 15 décembre à 17h.

L'ouverture de la Féria d'hiver de Val-Morin aura lieu le vendredi 14 décembre à 17h, en présence du maire de Val-Morin, Benoit Perreault, qui invite la population à cette

grande fête citoyenne, les vendredis, samedis et dimanches, jusqu'au 30 décembre. L'ouverture marquera le lancement de la nouvelle exposition de la Société d'histoire de Val-Morin sur le thème du ski. Le samedi et le dimanche, les chanteurs de la chorale de Val-Morin présenteront des classiques de Noël sur la scène extérieure, et les conseillers municipaux seront sur place pour servir le vin chaud. Un grand rendez-vous festif!

Pour info : www.val-morin.ca

BALISE
DENEIGEMENT.com
450.229.2009
À partir de 350\$
grafic@videotron.ca

CHRISTINE MAILLARD D.O.
Ostéopathe
SERVICE À DOMICILE DISPONIBLE
Membre de la société des Ostéopathes du Québec
Reçus d'assurances disponibles
SUR RENDEZ-VOUS 450 227-1083
31, rue du Dauphin Saint-Sauveur JOR 1R4

Meilleurs vœux!

Profitez de nos services en tout temps :

- desjardins.com
- guichets automatiques
- 1 800 CAISSES

HORAIRE DES FÊTES

| | |
|-------------------|------------|
| 24 décembre | 9 h à 13 h |
| 25 et 26 décembre | FERMÉ |
| 27 décembre | 9 h à 20 h |
| 28 décembre | 9 h à 16 h |
| 29 au 30 décembre | FERMÉ |
| 31 décembre | 9 h à 13 h |
| 1 et 2 janvier | FERMÉ |
| 3 janvier | 9 h à 20 h |
| 4 janvier | 9 h à 16 h |
| 5 janvier | 9 h à 13 h |

Desjardins
Caisse de la Vallée des Pays-d'en-Haut
(siège social à Saint-Sauveur)

>2401710

Clinique Médicale D'Esthétique DR DENIS BISSON M.D.

LE LIPOFILLING MAMMAIRE

L'augmentation SANS implants

AGRÉÉ AVEC MENTION D'HONNEUR

Montréal : 514-761-3788 De l'Église
St-Sauveur : 450-227-1288 www.drbiisson.com

Aimez notre page **FACEBOOK** : omnipraticien

2401748

RENCONTRE À SAINTE-ADÈLE

Protection des sources d'eau potable

ACCÈS – Des représentants de 17 municipalités et de 3 MRC des Laurentides se sont réunis à Sainte-Adèle le 20 novembre dernier pour participer à une Journée d'information sur la protection des sources d'eau potable.



Cet événement, organisé conjointement par Abrinord et l'OBV RPNS, a permis de sensibiliser les participants à l'importance de protéger les sources d'eau potable, d'informer sur le Règlement sur le prélèvement des eaux et leur protection (RPEP) et d'entamer un dialogue entre les municipalités et les organismes de bassins versants (OBV) afin de favoriser leur partenariat.

CONNAÎTRE LA VULNÉRABILITÉ DES SOURCES D'EAU

L'accès à une eau potable de qualité est la base d'une qualité de vie. Toutefois, cet aspect est souvent pris pour acquis. Avec le développement du territoire et les multiples activités qui s'y déroulent, le risque de contamination est réel et il est important de le connaître pour mieux intervenir. L'adoption du RPEP en 2014 vient répondre à cette préoccupation en imposant une délimitation des aires de protection et l'analyse de la vulnérabilité des sites de prélèvement d'eau alimentant plus de 500 personnes.

Lors de cette journée, un tour d'horizon des différentes étapes de réalisation et des nouvelles exigences réglementaires a été présenté par Audrey Beaudoin-Arcand, chargée de projets chez Abrinord. L'élément clé à retenir : l'importance d'assurer, dès le début du travail, une gestion optimale des données afin de faciliter la compilation, l'analyse et le partage d'informations.

Manuel Rodriguez, titulaire de la Chaire de recherche industrielle en gestion et

surveillance de la qualité d'eau potable de l'Université Laval (CREPUL), ainsi que deux étudiants au doctorat et un postdoctorant sont venus présenter quelques projets de recherche menés au Québec et qui contribuent à l'avancement du savoir dans le domaine de la protection de l'eau potable.

L'événement s'est terminé par un survol du Programme de financement pour une protection accrue des sources d'eau potable (PPASEP).

« Une journée d'information comme celle-ci a permis de faire le point sur la réglementation et de discuter des rôles que peuvent jouer les OBV dans sa mise en application. Nous croyons aussi que les municipalités soumises aux exigences du RPEP ont beaucoup à gagner à collaborer », déclare Geneviève Gallerand, directrice de l'OBV RPNS.

Avec ce nouveau règlement, c'est un pas en avant qui est fait pour assurer une eau de qualité pour les générations présentes et futures.

FORMATION GRATUITE

LE COUP DE POUCE
QU'IL VOUS FAUT
pour trouver un emploi!

CONVERSATION ANGLAISE

Apprenez à communiquer efficacement en anglais oral et écrit, dans des situations de recherche d'emploi, ainsi que dans un contexte de travail.

DEUX GROUPES DISPONIBLES :

NIVEAU DÉBUTANT • NIVEAU INTERMÉDIAIRE

348 heures de conversation anglaise

54 heures d'insertion socioprofessionnelle

60 heures d'accompagnement à la recherche d'emploi

DU 28 JANVIER AU 16 MAI 2019

DE 8 H 30 À 15 H 30, DU LUNDI AU VENDREDI

CENTRE D'ÉTUDES PROFESSIONNELLES SAINT-JÉRÔME

INFORMATION :

450 565-0006, POSTE 7305

Réservez votre place à l'une des séances d'information se tenant en décembre 2018 ou en janvier 2019 (Test de classement)

CONDITION :

Être admissible à la Mesure de formation de la main-d'œuvre d'Emploi-Québec

www.formationcep.com
/Service aux entreprises
/Autres formations



2201396



Le Noël de **ROYAL CANIN**

1 JOURNÉE SEULEMENT :
SAMEDI LE 15 DÉCEMBRE 2018
Distribution de cadeaux aux 50 premiers clients Royal Canin de la journée

OBTENEZ UN RABAIS DE

- 3\$** sur les sacs de nourriture sèche de 1.4 kg pour chats et chiens.*
- 5\$** sur les sacs de nourriture sèche de 2.7 kg pour chats et chiens.*
- 8\$** sur les sacs de nourriture sèche de 6.8 kg pour chats et chiens.*



PÈRE NOËL ET MÈRE NOËL SERONT AUX MOULÉES DU NORD
Apportez votre animal chéri et votre caméra pour cristalliser le moment!!!! de 11h00 à 15h00



Une équipe qualifiée pour vous écouter et répondre à vos besoins!

PENDANT LES RÉNOVATIONS,
NOUS SOMMES AU
1145, BOUL. STE-ADÈLE
(COIN 117)
450 229-3030

* Dans les limites des stocks, certains critères s'appliquent, non cumulables avec autres promotions. © ROYAL CANIN SAS 2018. Tous droits réservés.



Faites-vous le plus excitant des cadeaux pour les Fêtes au volant d'une Mercedes-AMG CLA45 4MATIC 2018, le 4 cylindres turbo le plus puissant au monde!

375 ch, incroyablement agile sur la neige grâce à son rouage intégral 4MATIC. En inventaire chez Franke Mercedes-Benz.

| | | |
|--------------------|------------------------|---------------------|
| Taux à la location | Païements mensuels | Rabais |
| 2,9 %* | 695 \$* | 10 500\$* |
| Bail de 45 mois | Versement initial 0 \$ | Démo seulement 54km |

| | |
|----------------------------------|-------------------------------------|
| Option: Ensemble | Recevez aussi |
| Haut de gamme* | 4 pneus d'hiver* |
| Ensemble Nuit et haut de gamme + | et tapis cuvette inclus sans frais. |

*Taxes en sus

Mercedes-Benz



Franke Mercedes-Benz • Ouvert les samedis • 1751, rue Principale, Ste-Agathe-des-Monts • 1-888-489-5924
Véhicules de prestige de plus de 60 ans • www.mercedes-benz-franke.ca

*© Mercedes-Benz Canada inc. Véhicule montré ci-dessus; WDDSJ5CB8JN534454 CLA45 AMG 4 Matic 2018, démo avec seulement 54 km ; prix total des offres de location et de financement basées sur cette CLA45 AMG 4 Matic Coupe 2018, disponibles uniquement par l'intermédiaire de Services financiers Mercedes-Benz sur approbation du crédit, pendant une durée limitée. *Prix total 52334\$ pour le véhicule annoncé, plus toutes taxes applicables et frais de concessionnaire applicables. **Exemple de location basé sur un versement de 695\$ par mois plus taxes applicables pour 45 mois avec versement initial de 0\$. Première mensualité plus dépôt de garantie de 800\$ et taxes applicables dues à la date d'entrée en vigueur du bail. PDSF à partir de 60 397. \$. Taux de location annuel de 2,9%. Obligation totale: 35 958,60\$ Kilométrage limité à 18 000km par année (des frais de 0,30 \$/km supplémentaire s'appliquent). Frais d'immatriculation, d'enregistrement et d'assurance, ainsi que taxes en sus. Les offres peuvent changer sans préavis et ne peuvent être jumelées à aucune autre offre. L'offre prend fin le 31 décembre 2018.

>2101391

ORIGINAIRE DE SAINTE-ADÈLE

Jean-Sébastien Létourneau lance un nouveau média

ACCÈS – Le vidéaste Jean-Sébastien Létourneau originaire de Sainte-Adèle et Anne-Marie Asselin, une scientifique en biologie marine, lancent l'Organisation Bleue, un tout nouveau média dédié aux enjeux environnementaux.



Lancée par des membres d'une génération étourdie par l'alarmisme environnemental et l'inertie des gouvernements face aux changements climatiques, cette organisation sans but lucratif souhaite ouvrir les yeux à celles et ceux qui n'auront plus le choix de changer leurs coutumes pour préserver le futur. Elle souhaite se pencher sur

des actions positives, actives et réalistes, par le biais du média numérique et interactif.

LADY BLEUE, À L'ATTAQUE DU PLASTIQUE

Leur premier grand cheval de bataille sera la lutte au plastique qui pollue les eaux du monde entier et qui est devenu un des plus grands fléaux du 21^e siècle.

Anne-Marie Asselin et Jean Sébastien Létourneau préparent un grand voyage scientifique à bord du Lady Bleue, un catamaran à voile, afin de sillonner les mers du Nord au Sud, de Montréal jusqu'en Patagonie. Avec un protocole scientifique rigoureux, leur objectif est de cartographier la pollution côtière des Amériques sous plusieurs formes. Leur grande expédition, ayant pour mission de sensibiliser le public à l'environnement, se traduira par une série documentaire ainsi qu'un suivi de l'expédition en temps réel sur le web.

MAINTENANT OU JAMAIS

Parce qu'il est impératif d'agir maintenant, l'Organisation bleue s'est donné la mission

de partager sur une base régulière des reportages sur l'environnement.

Les gens pourront ainsi lire et visionner des reportages scientifiques réalisés sur le terrain par le duo de fondateurs et aussi par d'autres collaborateurs qui se greffent au projet.

De l'huile de palme au plastique, en passant par l'empreinte écologique et l'importance de la nature dans nos vies, les enjeux seront abordés dans toutes leurs nuances, afin de toujours amener des pistes de solutions.

Dans le cadre de son lancement, l'Organisation Bleue dévoile ses premiers dossiers et collaborations éditoriales:

- Reportages sur les revers de l'huile de palme et de la pollution plastique.
- Photoreportage et article sur l'empreinte écologique par un biologiste de la faune.
- Photoreportage et article sur une communauté de femmes à la recherche d'aventure en surf par une photographe adepte du sport.

À propos de l'Organisation bleue



Fondée en 2018, l'Organisation Bleue est un organisme de sensibilisation pour l'environnement, par le biais de la vulgarisation scientifique, afin d'outiller le public face à la planète en changement. L'Organisation Bleue aspire constamment repousser les limites de l'innovation afin de livrer une information précise et une qualité visuelle hors pair.



DG
LOFT COIFFURE

OUVERT LES 24 ET 31 DÉCEMBRE

761, boul. des Laurentides, Piedmont
450.240.0024 | 877.220.0024

LE CISS DES LAURENTIDES
complice de votre santé

VOUS HÉSITEZ À VOUS RENDRE À LA SALLE D'URGENCE?

Savez-vous que pour un problème de santé mineur, il y a une alternative à la salle d'urgence

Info-Santé
Info-Social



Médecins
de famille



Cliniques
médicales
sans
rendez-vous



Pour tous les détails :
santelaurentides.gouv.qc.ca

Centre intégré
de santé
et de services sociaux
des Laurentides

Québec

>1707493



Notre jardin secret

POUR CE TEXTE, J'AVAIS LE GOÛT D'ABORDER UN SUJET QUI EST CONSIDÉRÉ COMME TABOU : NOTRE VIRGINITÉ...



Je ressentais l'envie de vous en glisser un mot, car encore hier, j'ai vu que certains de mes amis n'avaient pas du tout compris le concept. Notre génération fait en sorte

que certaines jeunes filles de 13 ans ont déjà couché, ce que je trouve triste, car c'est à ce moment-là qu'on s'aperçoit qu'une négligence flagrante a été faite au niveau de cette forme d'éducation. Récemment, je me suis fait dire par un de mes amis qu'il était triste que je finisse mon secondaire vierge et face à cela, je suis restée sans mots.

J'ai 16 ans et oui, beaucoup de gens autour de moi perdent leur virginité de plus en plus jeune et les commentaires qui me reviennent

le plus sont : « J'aurais dû attendre » ou « Je n'aurais pas dû faire ça avec lui », ce que je trouve déplorable! Une première fois n'est pas quelque chose qui se fait sur un coup de tête, cela doit être réfléchi. Certaines personnes vous diront que ce n'est QUE votre virginité et certaines d'entre vous les écouteront. Cependant, ceci est absurde, car vous vous rappellerez de ce moment toute votre vie. Lorsque j'ai entendu ce commentaire à mon égard, je me suis sentie dévastée, mais surtout en colère de voir que c'est à cause de gens comme ça que notre société a cette mentalité sur ce sujet. Puis, après quelques secondes, je me suis demandée qu'est-ce qui pouvait pousser quelqu'un, fille ou gars, à faire quelque chose qu'on ne se sent pas prêt à faire. Une phrase précise m'est venue à l'esprit : « Si tu

m'aimes, on devrait le faire. » C'est exactement là que l'éducation a échoué parce que l'amour avec un grand A n'est aucunement basé sur la vie sexuelle du couple. Justement dans faire l'amour, il y a le mot amour qui est quelque chose de psychologique et de profondément intense. C'est un phénomène qu'aucune théorie ne peut parfaitement expliquer et aujourd'hui, ce n'est plus qu'un simple défi de qui va l'avoir en premier. De nos jours, avoir une relation amoureuse est beaucoup plus compliquée parce qu'hélas, si l'amour n'est que superficiel et que tu as le malheur de vouloir attendre un peu plus avant de t'ouvrir totalement à une personne, le couple se brise. Puis, on va ensuite aller dire qu'être en couple avec toi, c'est comme être en fréquentation!

Alors les filles, rappelez-vous bien que l'amour n'oblige à rien et qu'il est important d'être certaine de vouloir s'ouvrir plus intimement envers cette personne si parfaite à vos yeux.

Et messieurs, si vous lisez par hasard ce texte, laissez les autres vous dire que vous n'êtes qu'un puceau ou un autre commentaire stupide dans le même genre au lieu de blesser une fille afin de gagner du pouvoir auprès de vos amis! Oh et je vous en prie, arrêtez de penser que parce que vous n'êtes plus vierge, vous pouvez vous permettre de vous vanter ou encore, vous permettre de nous passer des petites phrases insupportables sur votre vie sexuelle et sur celle que l'on n'a pas, car c'est quelque chose d'intime et de personnel...

Mégane

ICI PAS DE CACHETTES!

TOUJOURS UNE TRANSACTION TRANSPARENTE

MAINTENANT!
VENTE D'APRÈS NOËL

1000\$ EN BONI

OU

PNEUS D'HIVER SANS FRAIS



*SUR MODÈLES SÉLECTIONNÉS.



SORENTO LX FWD 2019

BIEN EQUIPPÉ À PARTIR DE

27 895\$ + TAXES

SPORTAGE LX FWD 2019

BIEN EQUIPPÉ À PARTIR DE

25 995\$ + TAXES

*CERTAINES CONDITIONS S'APPLIQUENT. PHOTOS À TITRE INDICATIF. DÉTAILS EN CONCESSION.



Le pouvoir de surprendre

5 ANS / GARANTIE 100000 KM
/ ASSISTANCE ROUTIÈRE KM ILLIMITÉS

- GARANTIE COMPLÈTE
- 100% TRANSFÉRABLE
- GARANTIE SUR LE GROUPE MOTOPROPULSEUR
- ASSISTANCE ROUTIÈRE PARTOUT EN AMÉRIQUE DU NORD

1 833 589-0559 • KIALAURENTIDES.COM

2352, BOUL. DU CURÉ-LABELLE, ST-JÉRÔME • 117 NORD - SORTIE 45

SUPERBES IDÉES-cadeaux

STIHL®



**Scie à chaîne
à essence
MS 170**



Cylindrée..... 30,1 cm³
Puissance..... 1,3 kW
Poids..... 3,9 kg (8,6 lb)*

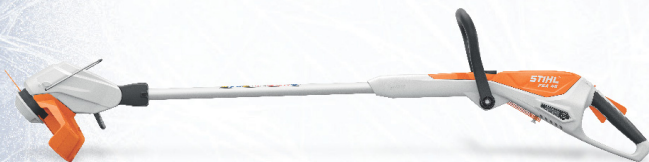
259⁹⁵ \$

PDSM 289,95 \$
avec guide-chaîne de 16 po



RECEVEZ UNE TROUSSE WOOD-PRO^{MC} GRATUITE

à l'achat d'une scie à chaîne STIHL sélectionnée. ¥
Coffre Woodsman^{MD} • Chaîne OILOMATIC^{MD} • Casquette STIHL



**Coupe-herbe
à batterie**

FSA 45

159⁹⁵ \$

PDSM 179,95 \$

18 V Li-Ion 2,0 Ah/2,5 kg (5,5 lb)**



Sculpte-haie à batterie

HSA 25

159⁹⁵ \$

PDSM 169,95 \$

10,8 V Li-Ion 2,0 Ah/0,9 kg (2,0 lb)[†]



Souffleur à batterie

BGA 45

159⁹⁵ \$

PDSM 179,95 \$

18 V Li-Ion 2,0 Ah/2,0 kg (4,4 lb)**

*Poids moteur seulement. †Batterie amovible. **Batterie intégrée.

¥Ne manquez pas votre chance de recevoir la trousse Wood-Pro^{MC}. Achetez simplement une des scies à chaîne sélectionnées d'ici le 15 décembre 2018 et vous recevrez GRATUITEMENT une trousse STIHL Wood-Pro^{MC}. Cette trousse comprend un coffre Woodsman^{MD}, une casquette STIHL et une chaîne de rechange OILOMATIC^{MD}; le tout d'une valeur de 85 \$! Le modèle de casquette peut varier. Cette offre est en vigueur jusqu'au 15 décembre 2018 ou jusqu'à épuisement des stocks. Modèles admissibles : MS 170, MS 171, MS 180 C-BE, MS 181 C-BE, MS 193 C-E, MS 211, MS 241 C-M, MS 250, MS 251, MS 251 C-BE, MS 261 C-M, MS 271, MS 291 C-BE, MS 362 C-M et MS 391.

Les détaillants peuvent vendre à prix moindre. Les prix des scies à chaîne, outils motorisés et accessoires sont en vigueur jusqu'au 15 décembre 2018. Les descriptions et les illustrations sont exactes au mieux de notre connaissance au moment de la publication et sont modifiables sans préavis. STIHL Limitée n'est pas responsable des erreurs d'impression et le détaillant STIHL local détient le pouvoir final de décision des prix des produits. Les prix sont valides uniquement chez les détaillants participants.



Lithium-Ion



STIHLCanada

www.stihl.ca

Joyeuses fêtes à notre fidèle clientèle !

HORAIRE: OUVERT LES samedis de 7 h à midi
et du lundi au vendredi de 7 h à 17 h 30

VENTE - LOCATION - SERVICE

**270, rue Principale, Saint-Sauveur
450 227-0079**

LDB
LOCATION DANIEL BOIVIN
www.locationdanielboivin.com



STIHL

www.stihl.ca

DÉFILÉ DU PÈRE NOËL

La foule baigne dans la féerie de Saint-Sauveur

DYANE BOUTHILLETTE – Plusieurs dizaines de milliers de spectateurs bordant la rue Principale ont profité de la bonne humeur et de la douceur de Dame Nature pour assister au 21^e défilé du Père Noël de Saint-Sauveur, le 1^{er} décembre.

PHOTO: MAXIME CAQUETTE



« C'était vraiment un beau défilé. Il y avait de la magie. Les enfants étaient heureux. On le voyait sur leur visage », a raconté d'une voix souriante l'organisatrice d'événements de la Chambre de commerce de Saint-Sauveur, Alix Charbonneau-Leblanc.

« C'était tellement extraordinaire! Je suis heureux tous les ans, mais cette année je le suis encore plus », a déclaré Pierre Urquhart, directeur général de la chambre de commerce.

La fierté du maire Jacques Gariépy est audible lorsqu'il parle du succès du défilé. « Des gens nous ont dit que la parade de Saint-Sauveur est une des plus belles », a-t-il retenu parmi les commentaires.

Selon M. Gariépy, l'impact économique est important pour les commerces. « J'étais sur un char allégorique et je le voyais. On a reçu beaucoup de remerciements et de félicitations de la part des commerçants », affirme-t-il.

La neige, la température variant de -2 à -5 degrés Celsius auront provoqué l'étincelle d'une ambiance féérique. « Tous les éléments étaient favorables », s'entendent pour dire l'équipe organisatrice de la Chambre de commerce et le maire de Saint-Sauveur.

« Je m'attendais à beaucoup de monde, mais pas à ce point », s'exclame Madame Charbonneau-Leblanc.

DES ACTIVITÉS ET 23 TABLEAUX MAGIQUES
Les festivités commençant à 16h30, des jeux gonflables étaient érigés dans le parc Georges Filion. Des amuseurs publics étaient divertissant les enfants.

On pourrait soupçonner qu'une bonne Fée était quelque part au-dessus de Saint-Sauveur pour saupoudrer les chars allégo-

riques d'une contagieuse euphorie. En effet, petits et grands s'exclamaient d'émerveillement devant chacun des tableaux.

« J'ai vu beaucoup d'étincelles dans les yeux des enfants et de leurs parents », se remémore Alix Charbonneau-Leblanc « On avait les vedettes gagnantes de l'émission Révolution », nommé entre autres Pierre Urquhart.

Parmi les tableaux, les spectateurs ont pu admirer la fanfare des Titans de Québec, les danseurs du studio Shake, une carriole de chevaux, la réplique du fort de La Guerre des tuques fabriquée par la Ville de Saint-Sauveur.

Les enfants ont eu la chance de câliner Les Mignons, Mickey et plusieurs autres personnages du monde de Walt Disney avant de rencontrer le Père Noël sur la scène devant l'église.

« Notre défilé a débuté à 18h30 pour arriver devant l'église à 20h15 », mentionne Pierre Urquhart.

LENTEMENT, MAIS SÛREMENT

La chambre de commerce et la Ville de Saint-Sauveur ont mis l'emphase sur la sécurité. « C'est le nerf de la guerre », déclare M. Urquhart en mentionnant le triste accident impliquant une fillette de 4 ans à Yarmouth en Nouvelle-Écosse, la semaine précédente.

« Les enfants ont hâte de voir le Père Noël. Le danger est qu'un enfant court et se fasse frapper », a répondu M. Gariépy aux gens qualifiant le temps du défilé trop long.



Pierre Urquhart de la Chambre de commerce et le maire de Saint-Sauveur, Jacques Gariépy estiment que 30 000 spectateurs bordaient la rue principale à partir de la rue Monette jusqu'au coin de l'Église. « En tout cas c'est la foule record », affirme M. Urquhart.

Selon M. Gariépy le nombre de visiteurs provenant d'un peu partout dépasse celui du défilé de 2015, coïncidant avec le passage de l'émission La petite séduction.

Une quarantaine d'agents de sécurité de la compagnie Garda, des policiers de la Sûreté du Québec ainsi que 60 bénévoles assuraient la sécurité.

ENSEMBLE DE PNEUS D'HIVER SANS FRAIS



- / Pneus
- / Roues
- / Capteurs
- / Équilibrage
- / Montage
- / Installation

VALANT JUSQU'À 1400\$

*** INCLUS SUR TOUS NOS MODÈLES**

2019 MITSUBISHI RVR ES

LOCATION À PARTIR DE **265\$+tx** PAR MOIS

0\$ COMPTANT

0% SUR **60** MOIS **16 000 KM / AN INCLUS**
À l'achat : 24 817 \$



Déballer votre Mitsubishi!

2019 MITSUBISHI ECLIPSE CROSS ES

LOCATION À PARTIR DE **325\$+tx** PAR MOIS

0\$ COMPTANT

0% SUR **60** MOIS **16 000 KM / AN INCLUS**
À l'achat : 29 942 \$



2019 MITSUBISHI OUTLANDER ES

LOCATION À PARTIR DE **365\$+tx** PAR MOIS

0\$ COMPTANT

1,99% SUR **60** MOIS **16 000 KM / AN INCLUS**
À l'achat : 31 442 \$

DERNIÈRE CHANCE D'ACHETER UN MODÈLE 2018 EN LIQUIDATION, FAITES VITE !

10 ANS GARANTIE LIMITÉE

GARANTIE LIMITÉE DE 10 ANS SUR LE GROUPE MOTOPROPULSEUR OU 160 000 KM. Le premier des deux prévalant. Entretien routinier non inclus. Visitez votre concessionnaire ou mitsubishi-motors.ca pour obtenir tous les détails, les modalités de la garantie et les restrictions. Les clients ne sont pas tous admissibles. Promotion se termine le 2 janvier 2019. L'ensemble de pneus hiver est valide sur tous les véhicules neufs 2018 et 2019 et est d'une valeur maximale de 1400\$ selon le modèle. L'obligation total pour le 2019 RVR ES est de 15954\$ plus taxes, pour Eclipse Cross ES: 19560\$ et pour le Outlander : 21959\$ plus taxes. Pour un total de 80 000 km pour le terme, des frais de km supplémentaire peuvent s'appliquer. Le concessionnaire peut charger des frais de dossier de jusqu'à 599\$ et le créancier de la location de 350\$.

Saint-Jérôme
Mitsubishi

158

15

OUVERT LE SAMEDI
10h00 à 16h00

450-436-9555



14 160
SIR WILFRID-LAURIER
Mirabel

>750979

www.stjeromemitsubishi.ca

>2101369

Belvedere
NISSAN
LA SAINTE PAIX DEPUIS '67

BELVEDERENISSAN.COM

SAINT-JÉRÔME | SAINTE-AGATHE | MONT-LAURIER

LE GRAND SOLDE DES FÊTES

TITAN 2018



PRO 4X

EN LOCATION SUR 24 MOIS À PARTIR DE

99 \$ *** /SEM.

VALEUR AU DÉTAIL DE 60 308 \$
COMPTANT INITIAL DE 3 995 \$



OBTENEZ DES PNEUS D'HIVER SANS FRAIS *

(Valeur maximale de 500 \$)



MURANO 2018

LOCATION 36 MOIS À PARTIR DE

499 \$ *** /mois

VALEUR AU DÉTAIL DE 43 558 \$
COMPTANT INITIAL DE 3 495 \$



ROGUE 2019

LOCATION 60 MOIS À PARTIR DE

59 \$ *** /sem.

VALEUR AU DÉTAIL DE 28 708 \$
COMPTANT INITIAL DE 2 995 \$



QASHQAI 2018

JUSQU'À

3 000 \$ **

DE RABAIS AU FINANCEMENT À TAUX STANDARD
VALEUR AU DÉTAIL DE 22 063 \$



LEAF 2019

DISPONIBLE POUR LIVRAISON IMMÉDIATE

GAGNEZ À NOUS COMPARER AU BELVEDERENISSAN.COM

OBTENEZ

0%

AU FINANCEMENT À TAUX STANDARD SUR MODÈLES SÉLECTIONNÉS

+

CHOISISSEZ VOTRE CADEAU

SUR MODÈLES SÉLECTIONNÉS

PNEUS D'HIVER
(VALEUR MAXIMALE DE 1 100 \$)

OU

VIDANGES D'HUILE
PENDANT 5 ANS

OU

OBTENEZ JUSQU'À

6 000 \$

DE RABAIS AU FINANCEMENT À UN TAUX STANDARD SUR AUTRES MODÈLES SÉLECTIONNÉS.

Offre en vigueur du 1er décembre 2018 au 2 janvier 2019. Les paiements ne peuvent être faits sur une base hebdomadaire. Ils sont uniquement mentionnés à des fins informatives. *L'offre des pneus d'hiver s'applique aux clients admissibles à l'achat au comptant, au financement ou à la location des modèles Rogue 2018-2019/Qashqai 2018/Murano 2018 immatriculés et livrés entre le 1er décembre 2018 et le 2 janvier 2019, et est valable pour les modèles de pneus sélectionnés uniquement. L'installation, les jantes et la mise au point des pneus ne sont pas incluses dans cette offre. Cette offre n'a pas de valeur d'échange au comptant. La valeur maximale des pneus d'hiver couverte par le concessionnaire est de 1080\$/910\$/1100\$, taxes en sus, les montants varient selon le modèle. Si le client choisit des pneus d'hiver d'une valeur plus élevée, il devra payer la différence. L'offre des vidanges d'huile pendant 5 ans s'applique aux clients admissibles à l'achat au comptant, au financement ou à la location des modèles Rogue 2018-2019 /Qashqai 2018/ Murano 2018 immatriculés et livrés entre le 1er décembre et le 2 janvier 2019. L'offre consiste en un maximum de douze (12) visites à l'intérieur de 60 mois suivant l'achat du véhicule éligible. Chaque visite consiste en une vidange d'huile (en utilisant l'huile Nissan synthétique 0W20 pour moteur). Cette offre n'a pas de valeur d'échange au comptant et ne peut être combinée avec certaines offres. Des conditions s'appliquent. **Le rabais de 3 000 \$ (incluant le rabais fidélité / conquête ou le rabais pour nouveaux diplômés de 500 \$ et le rabais des fêtes de 500 \$) est applicable au financement à l'achat à un taux standard, sur approbation de crédit, uniquement par l'entremise de NCF, d'un Qashqai SL. Ce rabais ne peut être combiné à un taux de location ou de financement subventionné ni à aucune autre offre et il sera déduit du prix de vente négocié avant les taxes. Visitez votre concessionnaire Nissan du Québec participant pour tous les détails. Des conditions s'appliquent. ***L'offre à la location s'applique aux modèles Rogue S à traction avant 2019 /Murano SL 2018/ Titan pro 4X cabine double ton uni 2018. Pour un terme de 60/36/24 mois. Ce qui équivaut aux mensualités de 256\$/499\$/425\$ avec 2995\$/3495\$/ 3995\$ en comptant initial lorsque loué par l'entremise de NCF. L'obligation totale est de 18367\$/21459\$/14198\$. Le rabais à la location est inclus dans l'offre 500\$ rabais des fêtes pour Rogue et Murano. Le rabais à la location de 15460\$ pour le Titan est inclus dans l'offre. Premier paiement, comptant initial et 0 \$ dépôt de sécurité requis à la signature du contrat. Les frais d'enregistrement auprès du RDPRM et les frais d'agent pour l'inscription (jusqu'à 77 \$ au total) ne sont pas inclus et sont payables à la signature du contrat. Location basée sur une allocation annuelle de 20 000 km (allocation totale de 100 000 km pour un terme de 60 mois) avec kilométrage additionnel de 0,10 \$ le km. Certaines conditions s'appliquent. Les frais de transport et de pré-livraison pour Rogue, Murano, Titan sont de 1 795 \$ / Qashqai 1950\$, la taxe sur le climatiseur (100 \$) (si applicable), les rabais du manufacturier et les contributions des concessionnaires sont inclus, si applicable. Le permis de conduire, l'immatriculation, les assurances, les droits spécifiques sur les pneus neufs (15 \$) et les taxes sont en sus et exigés à la signature du contrat. Visitez le belvederenissan.com ou votre concessionnaire Belvedere Nissan pour tous les détails.



2301695

ÉTUDE SUR LA SANTÉ DES JEUNES

Où en sont nos ados ?

FRANCE POIRIER – Cette semaine, une étude de l'Institut de la statistique du Québec dévoilait les résultats d'une enquête sur la santé des jeunes du secondaire 2016-2017.



PHOTO: ARCHIVES

Les jeunes consomment moins de drogue, d'alcool et de cigarettes, mais ont plus de problèmes de santé mentale.

Réalisée pour le compte du ministère de la Santé et des Services sociaux, cette vaste étude a été menée dans 456 écoles secondaires publiques et privées du Québec.

Plus de 62 000 jeunes ont répondu à des questions sur différents thèmes quant à l'adaptation sociale et la santé mentale ainsi qu'à la santé physique et aux habitudes de vie. Les résultats diffusés cette semaine proposent des comparaisons avec ceux de la première édition de l'enquête réalisée en 2010-2011.

Cette comparaison permet de voir l'évolution selon les différents phénomènes dans le temps.

ADAPTATION SOCIALE ET SANTÉ MENTALE

Signe des temps, il se pourrait que les campagnes de sensibilisation concernant l'intimidation aient eu un écho chez les jeunes, puisqu'on note une diminution des comportements d'agressivité directe (physique et verbale) qui sont passés de 38 % il y a cinq ans à 33 % dans cette dernière étude.

Tout comme la victimisation durant l'année scolaire est en baisse, passant de 37 % à 34 %.

Par ailleurs, les troubles de santé mentale sont à la hausse. Le nombre d'élèves du secondaire qui présentent un niveau élevé de détresse psychologique est passé de 21 % à 29 %, tout comme les troubles

anxieux en hausse (de 9% à 17%); ainsi que pour les troubles du déficit de l'attention avec ou sans hyperactivité (13 % à 23 %).

SAINES HABITUDES ET SANTÉ PHYSIQUE

Près de 75 % des jeunes interrogés considèrent être en excellente santé physique alors que moins du quart se considère en bonne santé physique, tout comme il y a cinq ans.

Par ailleurs, le portrait est moins reluisant concernant les habitudes alimentaires alors qu'ils sont moins nombreux à consommer la quantité recommandée de fruits et de légumes (33 % contre 26 %) ou encore de produits laitiers (48 % contre 36 %).

On compte 14 % des jeunes qui ne déjeunent pas avant d'aller à l'école, une légère augmentation. Concernant le surpoids chez les adolescents, les données sont restées les mêmes avec 21 % de la population des écoles secondaires.

BOISSON, DROGUE ET CIGARETTE

Les résultats du rapport démontrent que l'usage de la cigarette est en baisse marquée (11 % contre 5 %), tout comme la consommation régulière d'alcool (12 % à 5 %) et de drogues (12 % à 5 %). Ces chiffres sont le reflet de la réalité des garçons et des filles.

Il nous a été impossible d'obtenir les résultats au niveau de la région, ceux-ci n'étant pas disponibles au moment de mettre sous presse.

| Consommation quotidienne | Filles | Garçons |
|------------------------------|--------|---------|
| Lait et substituts | 29 % | 44 % |
| Fruits et légumes | 25 % | 26 % |
| Déjeuner | 16 % | 12 % |
| Boissons gazeuses régulières | 2 % | 5 % |
| Boissons à saveur de fruits | 8 % | 9 % |
| Malbouffe restaurant | 15 % | 20 % |
| Alcool | 10 % | 12 % |
| Cigarettes | 11 % | 11 % |
| Cigarettes électroniques | 26 % | 32 % |

Bravo !

La référence en
immobilier depuis 1983

L'équipe Léger

COURTIERS
IMMOBILIERS

Royal LePage est fier d'annoncer à nouveau l'entrée de l'Équipe Léger dans le Club des Élités 2018.

Cette distinction reconnaît le premier percentile (top 1%) des courtiers immobiliers Royal LePage à travers le Canada.

Éric Léger fut le seul courtier de Royal LePage dans la région à mériter cet honneur et à entrer dans le Club des Élités 2018 Royal LePage.

Merci !

À tous nos clients pour votre loyauté extraordinaire!
Nous continuerons à vous donner le meilleur de nous-mêmes!



2018
CLUB DES ÉLITES
PALMARÈS DU MEILLEUR PERCENTILE
ROYAL LEPAGE



ROYAL LEPAGE HUMANIA E.L.
AGENCE IMMOBILIÈRE
INFO@ERICLEGER.COM
450 227-7474



Cléopâtre nous livre ses secrets de beauté!



VALÉRIE SPITZER



Je n'ai pas eu besoin de faire un saut jusque dans l'Égypte Ancienne! Je me suis contentée d'aller à Saint-Sauveur, au 241 rue Principale, dans une magnifique boutique qui a ouvert cet été : Les bains de Cléopâtre.

Le commerce est dirigé par un beau duo mère fille : Johanne et Elisabeth. Toutes deux sont convaincues que la beauté rime avec produits au naturel. Elles ont suivi des formations approfondies dans ce domaine afin d'accompagner leurs clients et leur proposer des choix éclairés. Il existe également un site Internet où vous pouvez acheter en ligne et recevoir gratuitement des conseils d'Elisabeth. Dans l'idée d'encourager le « zéro déchet », plusieurs de leurs produits sont vendus en vrac ou dans des récipients en verre.

Elisabeth a gentiment accepté de nous conseiller sur les meilleurs produits à



PHOTOS : LES BAINS DE CLÉOPÂTRE



adopter pour notre peau, afin que celle-ci respande de beauté et de jeunesse! Ceux qu'elle vend sont parfois vegan (c'est-à-dire qu'aucun ingrédient n'est de source animale) ou certifiés biologiques. Elles ont testé systématiquement chaque produit de la boutique et peuvent donc attester de leur efficacité!

Vous êtes sujets à l'acné ? Elisabeth nous suggère d'utiliser un nettoyant au charbon et au tea tree (arbre à thé), suivi d'un masque à l'argile et d'une crème hydratante à la lavande, car celle-ci est antiseptique et cicatrisante. Vous pouvez également choisir le savon d'Alep.

Vous désirez réduire l'apparence de vos rides ? Les produits à base d'huile d'argan sont préconisés, ainsi que la

crème de soins au beurre d'avocat. Aussi, l'huile de graines de figue de Barbarie est un élixir anti-âge naturel.

Un lifting au naturel ? Optez pour le rouleau de Jade. Inspiré d'anciens rituels chinois, on masse le visage. On commence par le contour des yeux puis on passe au reste du visage, en effectuant des mouvements de lissage de bas en haut, du cou jusqu'au front et de l'intérieur vers l'extérieur. Le geste doit être répété matin et soir, pendant 5 à 10 minutes.

Peau grasse, peau sèche, couperose ? Quelque soit notre problème, toute une gamme de sérums est proposée selon notre type de peau mais aussi selon les saisons! Ces produits ont été développés à travers une technologie unique, utilisant des ondes naturelles. Ils agis-

sent donc sur le plan physique mais aussi au niveau de votre énergie et de vos émotions! Ils contiennent tous des huiles essentielles ainsi que des céréales, tels l'huile de son de riz, l'extrait de millet, huile de germe de blé, etc.

Mon coup de coeur... C'est le même que celui utilisé par Cléopâtre! Il s'agit du savon au lait d'ânesse. En effet, rappelons que Cléopâtre entretenait sa grand beauté et sa jeunesse dans des bains au lait d'ânesse. Issue d'un savoir-faire ancestral, ces savons existent pour le corps et pour le visage. Celui pour le visage contient également de l'huile d'argousier, afin d'avoir un effet lifting immédiat. La peau retrouve son équilibre et son éclat puisque ce lait, qui est celui qui se rapproche le plus du lait maternel, contient de nombreuses vitamines.

Elizabeth conclut en nous rappelant toutes les bons raisons d'opter pour des produits de santé naturels : en plus de leur efficacité prouvée, ils ne contiennent aucun ingrédient inutile, ils ne sont pas testés sur les animaux et pas nuisibles pour l'environnement. Bref, leurs effets ne peuvent être que positifs. Ah oui, un seul danger nous guette : développer une certaine addiction!

CLINIQUE de DENTUROLOGIE
Sainte-Adèle

DIANE LACELLE
denturologiste

- Urgence réparation 7 jours/7
- Prothèses de précision
- Esthétique et sourire naturel
- Service à domicile

1405, boul. Ste-Adèle, Ste-Adèle
450 745-0339

RACHELLE BÉRY
épicerie santé

Rachelle-Béry Saint-Sauveur

377, rue Principale, Saint-Sauveur
450 227-3343

Massothérapie Linda Renaud
Infirmière | Massothérapeute

De retour dans les Laurentides!
Maintenant à la Clinique Équation Santé de Val-David!

- Massage thérapeutique suédois-polarité
- Massage aux pierres chaudes
- Massage-pessothérapie
- Passeport santé
- Certificats Cadeaux

T: 418-969-1800
E: linda.brume@gmail.com
Fb: Massothérapie Linda Renaud
Recus d'assurance et d'impôts

Carole Garon
Coaching Transition

Un accompagnement personnalisé pour: Accéder à vos ressources; amener un changement durable; déployer votre plein potentiel.

COACHING PNL
MÉDITATION
TAROT

Reçus disponibles

514.756.4416
www.carolegaron.com
info@carolegaron.com

Studio Pédi-Nord
SOINS DES PIEDS | RÉFLEXOLOGIE

Service à domicile et en studio.

10\$ de rabais sur le 1^{er} soin.

Gym St-Sauveur
700, ch. Jean Adam, Saint-Sauveur
514 714-3511
www.pedinord67.simplesite.com

Le Pied D'Estale
Soins spécialisés pour les pieds

ACCORDEZ À VOS PIEDS L'ATTENTION QU'ILS MÉRITENT!
VISITEZ NOTRE SITE WEB
www.soindespieds.ca

36 A, avenue Filion, Saint-Sauveur
514 910-3046

Reçus pour assurances/impôts

Rolande Morlon
Podologue diplômée

Esthétique Nicole Massé

- Soin visage
- Photorajeunissement (fermeté, taches et ridules)
- Épilation au laser (IPL)
- Peeling
- Facial à l'oxygène

Aussi massothérapie, pose d'ongles, électrolyse et plus

Certificat-cadeau

1130, boul. Ste-Adèle J8B 2N5
450 745-1234 | 514 386-7446
Esthetiquenicolemasse.com

Bains de Cléopâtre
SAVONNERIE & COSMÉTIQUES NATURELS POUR HOMMES & FEMMES

SAVONNERIE & COSMÉTIQUE NATURELS POUR HOMMES ET FEMMES

L'art du Bain et le rituel de la beauté, une histoire de générations

241, rue Principale, Saint Sauveur, JOR1R0
450 227-0888
www.bainsdecleopatre.com

5 Saveurs
Votre marché sans prétention!

10 ans de Saveurs!

450.569.9819
2160, boul. Curé-Labelle Saint-Jérôme

5saveurs.com
facebook.com/5saveurs

UNE ENTREPRISE DE PIEDMONT VOUS OFFRE PLUS!

Stéphanie B - Beauté-Balnéaire-Boutique

CAMILLE VAILLANCOURT - Passionnée par l'entrepreneuriat depuis son adolescence, Stéphanie Boulay décide de fonder sa propre compagnie dans les Laurentides en 2013. L'entreprise se spécialise dans les soins de beautés corporels.



Début 2017, Mme Boulay innove en créant la Station Balnéaire Stéphanie B. et s'implante au Yacht Club de Montréal dès l'été suivant. La station mobile sophistiquée a pour but d'offrir une mise en beauté exclusive. Une activité qu'on peut aussi proposer à ses invités lors de fêtes d'amis, d'événements corporatifs, de marchés de Noël ou à l'occasion de mariages, et ceci dans toute la province.

En 2018, la nouvelle gamme de produits de beauté pour femme et homme voit le jour.

Des produits haut de gamme entièrement fabriqués au Québec et 100% naturels. On connaît désormais l'entreprise sous le nom de STÉPHANIE B. Beauté-Balnéaire-Boutique comme une référence dans le domaine de la beauté corporelle au Québec.

Sa gamme de produits pour femmes et hommes est maintenant disponible au Uniprix de Saint-Sauveur. Venez la rencontrer le lundi 17 décembre de 13h à 17h. Elle sera sur place afin de vous conseiller.

Vous pouvez réserver votre station balnéaire ou prendre un rendez-vous dès maintenant au : 450 224-3000 (Piedmont).

Pour plus d'informations : stephanie-beaute.com

SAINTE-ADELE

Vent de changement chez Fleuriste Teatro Verde

CHRISTINE LANIEL - À l'aube de son dixième anniversaire, la famille s'agrandit chez Fleuriste Teatro Verde de Sainte-Adèle. Madame Tanya Bougie et son conjoint monsieur Jean-Pierre Cyr s'associent au maître fleuriste Martin Gingras dans l'aventure Teatro Verde.



PHOTO: MÉLODIE PAQUOT

Cette association permettra à Martin Gingras, son fidèle complice Daniel Éthier et leur coéquipière Esther Robitaille de focaliser leurs énergies sur la création d'œuvres florales, d'ateliers de création et bien sûr, sur leur service à la clientèle, tandis que Tanya et Jean-Pierre verront à l'administration et autres tâches connexes. Déjà, un nouveau site internet a été lancé, fleuristeteatroverde.com, ainsi que l'ajout à l'horaire de plusieurs ateliers de création.

Le prochain se tiendra le samedi 15 décembre et aura pour thème « Les centres de tables de Noël ». Réservez votre place dès aujourd'hui!

La section bistro a été transformée en espace-café (wi-fi disponible) et espace-atelier très conviviale et inspirant, un lieu où savourer l'instant présent. Venez y siroter un breuvage chaud biologique, tel que café, thé ou tisane tout en profitant de l'ambiance pleine-nature.

Côté boutique, une grande sélection de produits écoresponsables d'artisans locaux. Des idées-cadeaux telles que plantes et arrangements floraux, tuques, châles, capteurs de rêves, sculptures et pièces de bois magnifiques, coquillages, et plus encore.

La grande famille Teatro Verde vous dit à bientôt!

42, rue Morin
Sainte-Adèle 450 229-2257
Fleuristeteatroverde.com

Pour un look tressé et coloré à la perfection ou pour une pose de rallonges, votre spécialiste **Yveline** Prenez votre rendez-vous dès aujourd'hui!

555, boul. Ste-Adèle, suite 125 | **SUR RENDEZ-VOUS: 450 229-5147**

PLACE des citoyens Offrez LA CULTURE EN CADEAU

BILLETTS de 5\$ à 15\$

ÉCOLE NATIONALE DE L'HUMOUR

SPECTACLE MUSICAL 6 à 12 ans - 10 h
Les origines du Bing Bang! - 19 JANVIER

CONFÉRENCE - 19 h 30
Jimmy Sévigny - 31 JANVIER

CONCERT - 13 h 30
Buzz Cuivres - 10 FÉVRIER

ÉVÉNEMENT SPÉCIAL - 20 h
Madeleine Royer - 14 FÉVRIER

BILLETTS EN VENTE en ligne ou à la Place des citoyens
ville.sainte-adele.qc.ca
450-229-2921, poste 300

NousTV MONT GABRIEL RESORT & SPA cme 103.9 101-3 LA COOPÉRATIVE MUSICALE DES LAURENTIDES Accès

Suivez-nous! f

MAESTRO JÉRÔMIEN

Michel Brousseau et une centaine de choristes célèbrent Noël

FRANÇOISE LE GUEN – Sous la direction du Maestro Michel Brousseau, plus de 100 choristes membres de la Société philharmonique du Nouveau Monde chanteront des chants traditionnels de Noël ainsi que des extraits de la Messa Di Gloria de Puccini lors de deux concerts offerts par Les Chanteurs de Sainte-Thérèse et le Chœur Tremblant.

La première partie du concert présentera des extraits de la Messa di Gloria de Puccini.

«C'est une œuvre sublime qu'il a écrite quand il avait 18 ans pour l'examen de sortie au conservatoire et c'est déjà du grand Puccini. C'est une musique extraordinaire où l'on voit vraiment son génie», confie le Jérômien Michel Brousseau.

Des chants de Noël traditionnels suivront en deuxième partie. Et, comme Le Maestro souhaitait que le public puisse participer, les gens vont pouvoir chanter, les textes seront dans le programme.»

L'auditoire pourra entendre la plupart des classiques de Noël comme le Minuit chrétien, l'Alléluia du Messie de Haendel ou Panis Angelicus de César Franck. Les deux chœurs seront accompagnés par la soprano Maria Knapik, qui chantera aussi l'Ave Maria de Schubert, ainsi que la



PHOTO: COURTOISE

pianiste Jenna Richards. Notez que Michel Brousseau chantera également lors du concert.

LE MAESTRO

Aujourd'hui s'ajoute à la passion de diriger du Maestro, celle de chanter. «J'ai la passion de la musique, de la direction chorale et orchestrale, du piano, et la voix depuis deux ans!»

Et si ce dernier a appris à aimer tous les styles et compositeurs, celui qui touche le plus est définitivement Puccini. «Ses œuvres viennent me toucher directement. Quand je dirige pour du Bach par exemple, je regarde une belle œuvre d'art, je la contemple et je trouve ça beau. Quand je dirige du Puccini, j'ai l'impression d'être dans la peinture et de faire un avec l'œuvre.»

La musique, c'est sa vie. «Je ne pourrais pas vivre sans la musique. Aussitôt que je m'installe devant une partition, je fais le vide total, je deviens en harmonie avec moi-même et je ressens une paix intérieure. Je pense que c'est aussi ce qu'on transmet. Je le constate avec les nouveaux choristes quand je vois qu'à la fin du concert ils ont la larme à l'œil. Ils ont vécu un moment extraordinaire et ça me touche! Et lorsque je me retourne et que je vois dans le public des gens qui sourient ou qui ont les larmes aux yeux, qui applaudissent, j'ai l'impression d'avoir accompli quelque chose.»

Les Chanteurs de Sainte-Thérèse se produiront le samedi 15 décembre, à 20 h, à l'Église Saint-Sauveur au 205, rue Principale.

Info www.leschanteurs.org

LES CINEMAS CARREFOUR DU NORD

LE GRAND ÉCRAN À PETITS PRIX!

LES MARDIS 6.25\$ LES MERCREDIS 7.75\$ LES APRÈS-MIDIS 8.75\$ LES JEUDIS 2 POUR 1

VOTRE CINEMA VOUS GÂTE. PROFITEZ-EN!

POUR CONSULTER NOTRE HORAIRES CINEMAST-JEROME.COM

TÉLÉPHONE: 450-436-5944

AUTOROUTE DES LAURENTIDES, SORTIE 45

HORAIRE DU VENDREDI 14 DÉCEMBRE AU JEUDI 20 DÉCEMBRE 2018

| | | |
|--|----------|---------------------|
| LES OPÉRAS DU MET : LA TRAVIATA (v.f.) samedi 15 décembre : 12h55 | 3D | billets en prévente |
| CINÉ-RÉPERTOIRE : COLETTE (G) (v.f.) lundi 17 décembre : 13h00 - 16h00 - 19h00 - 21h45 | | |
| AVENTURIERS VOYAGEURS : ARCTIQUE (v.f.) lundi 17 décembre : 13h00 | | billets en prévente |
| AQUAMAN 3D (G-) (v.f.) jeudi 20 décembre : 18h45 - 21h45 | 3D | billets en prévente |
| BUMBLEBEE 3D (G-) (v.f.) jeudi 20 décembre : 19h00 - 21h45 | 3D | billets en prévente |
| SPIDER-MAN : DANS LE SPIDER-VERSE 3D (G) (v.f.) tous les jours : 21h30 | 3D | billets en prévente |
| MÉCANIQUES FATALES 3D (G-) (v.f.) jeudi 13 décembre : 19h00 - 21h45 | 3D | billets en prévente |
| LA COURSE DES TUQUES 3D (G) (v.f.) tous les jours : 16h40 - 21h05 | 3D | |
| LES ANIMAUX FANTASTIQUES : LES CRIMES DE GRINDELWALD 3D (G-) (v.f.) ven. sam. dim. mar. mer. jeu. : 21h45 lun. : aucune représentation | 3D | |
| LA MULE (13+) (v.f.) tous les jours : 12h45 - 15h45 - 18h45 - 21h45 | | |
| LE RETOUR DE MARY POPPINS (G) (v.f.) ven. sam. dim. lun. mar. : aucune représentation | | billets en prévente |
| SPIDER-MAN : DANS LE SPIDER-VERSE 2D (G) (v.f.) salle ESV/DBOX: 12h30 - 15h15 Salle Régulière/DBOX: 19h00 | ESV/DBOX | |
| MÉCANIQUES FATALES 2D (G-) (v.f.) salle ESV/DBOX: 18h45 Salle Régulière/DBOX: 12h45 - 15h45 | ESV/DBOX | |
| LA COURSE DES TUQUES 2D (G) (v.f.) tous les jours : 12h30 - 14h35 - 19h00 | | |
| RALPH BRISE L'INTERNET 2D (G) (v.f.) tous les jours : 12h30 - 15h10 - 19h00 - 21h30 | | |
| LES ANIMAUX FANTASTIQUES : LES CRIMES DE GRINDELWALD 2D (G) (v.f.) tous les jours : 12h45 - 15h45 - 18h45 | | |
| LA POSSESSION DE HANNAH GRACE (13+) (v.f.) ven. sam. dim. lun. mar. : 21h45 mer. jeu. : aucune représentation | | |
| DR. SEUSS - LE GRINCHEUX 2D (G) (v.f.) ven. sam. dim. mar. mer. : 12h30 - 14h45 - 19h00 - 21h10 | | |
| ROBIN DES BOIS (13+) (v.f.) ven. dim. mar. : 12h45 - 15h45 - 18h45 sam. mer. : 12h45 - 18h45 lun. : 15h45 - 18h45 jeu. : 12h45 | | |
| CREED II (13+) (v.f.) ven. sam. dim. mar. : 15h45 - 21h45 lun. : 21h45 mer. jeu. : aucune représentation | | |
| BOHEMIAN RHAPSODY (G) (v.f.) ven. dim. mar. : 12h45 - 18h45 sam. lun. : 18h45 mer. : 15h45 - 21h45 jeu. : 15h45 | | |

ANDRÉ RIEU CONCERT DU NOUVEL AN

Lundi 31 décembre 2018 à 10h Mercredi 2 janvier 2019 à 10h

Vendredi 4 janvier 2019 à 10h Samedi 9 janvier 2019 à 10h

Dimanche 6 janvier 2018 à 10h Samedi 12 janvier 2019 à 12h15

Dimanche 20 janvier 2019 à 12h15 Samedi 26 janvier 2019 à 12h15

Casse-Noisette NOUVEAU SPECTACLE! LE DIMANCHE 23 DÉCEMBRE À 12H55

HOLMES ET WATSON AVEC WILK FERRELL ET JOHN C. BRILL

DEUXIÈME ACTE AVEC JENNIFER LOPEZ

DU 26 DÉCEMBRE AU 7 JANVIER (À L'EXCEPTION DU JOUR LE L'AN) LE CINÉMA CARREFOUR DU NORD EST HEUREUX DE VOUS OFFRIR DES PROJECTIONS DES

10H LE MATIN

LA GRILLE TARIFAIRE HABITUELLE S'APPLIQUE. CONSULTEZ L'HORAIRE EN LIGNE OU DANS LES JOURNAUX

ERRATUM

Dans notre rubrique « Affaires municipales » parue dans notre numéro du 5 décembre dernier, le prénom de la mairesse de Sainte-Marguerite du Lac-Masson, Mme Dicaire, est bien Gisèle et non Ginette.

Billetterie en ligne sur notre site web www.cinemapine.com

Ligne Info-films 24 heures

450 229-PINE (7463) • 1 866 739-PINE (7463)

DU 14 au 20 décembre 2018

Complexe 1: 24, rue Morin, Sainte-Adèle

Complexe 2: 1146, rue Valiquette

| | |
|---|--|
| <p>OPÉRA LA TRAVIATA DE VERDI : SAMEDI : 12H55</p> <p>Les 19 et 20 décembre MARY POPPINS RETURNS en anglais : MERCREDI 19 ET JEUDI 20 DÉCEMBRE : 19H00</p> <p>COURSE DES TUQUES en français - 3D : SAMEDI : 19H30 DIMANCHE, MARDI, MERCREDI ET JEUDI : 19H00</p> <p>COURSE DES TUQUES en français - 2D : VENDREDI : 19H30 SAMEDI : 14H30 DIMANCHE : 14H00 LUNDI : 19H00</p> <p>BEAUTIFUL BOY / GARCÓN MAGNIFIQUE anglais (sous-titré en français) DU LUNDI AU JEUDI : 19H00</p> <p>VENDREDI : 19H30 SAMEDI : 14H30-19H30 DIMANCHE : 14H00 - 19H00</p> <p>SPIDERMAN INTO THE SPIDER-VERSE en anglais - 2D : SAMEDI : 19H30 DIMANCHE, MARDI, MERCREDI ET JEUDI : 19H00</p> <p>SPIDERMAN DANS LE SPIDER-VERSE en français - 2D : VENDREDI : 19H30 SAMEDI : 14H30 DIMANCHE : 14H00 LUNDI : 19H00</p> <p>MLLE DE JONGUIÈRES en français : DU LUNDI AU JEUDI : 19H00 VENDREDI : 19H30 SAMEDI : 14H30-19H30</p> <p>VENDREDI : 19H30</p> <p>A STAR IS BORN en anglais: SAMEDI: 19H30 DIMANCHE ET MARDI: 19H00</p> <p>UNE ÉTOILE EST NÉE en français : VENDREDI: 19H30</p> <p>DIMANCHE: 14H00 LUNDI: 19H00</p> | <p>THE MULE en anglais : SAMEDI : 20H15 DIMANCHE : 14H45 MARDI ET JEUDI : 19H45</p> <p>LA MULE en français : VENDREDI : 20H15 SAMEDI : 15H15 DIMANCHE, LUNDI ET MERCREDI : 19H45</p> <p>MORTAL ENGINES en anglais - 2D : VENDREDI ET SAMEDI : 20H15 DIMANCHE : 14H45 MARDI ET JEUDI : 19H45</p> <p>MÉCANIQUES FATALES en français - 2D : SAMEDI : 15H15 DIMANCHE, LUNDI ET MERCREDI : 19H45</p> <p>BOHEMIAN RHAPSODY en anglais : VENDREDI ET SAMEDI : 20H15 DIMANCHE, MARDI ET JEUDI : 19H45</p> <p>BOHEMIAN RHAPSODY en français : SAMEDI : 15H15 DIMANCHE : 14H45 LUNDI ET MERCREDI : 19H45</p> |
|---|--|

LES BILLETS POUR L'OPÉRA SAISON 2018-2019 SONT PRÉSENTEMENT EN VENTE

| | | |
|-----------------------------------|---|--|
| OPÉRAS | 5 ANS ET MOINS 6.96\$* - 6 À 15 ANS 8.69\$* | SURPLUS (EN TOUT TEMPS) POUR FILM EN 3D 3.04\$* |
| 16-64 ANS: 23.49\$* | 16 À 64 ANS 11.74\$* | SPÉCIAUX MARDI \$7.39* FILMS RÉGULIERS |
| 65 ANS ET PLUS | 65 ANS ET PLUS (AVEC PREUVE) 10.44\$* | SPÉCIAUX MERCREDI ET JEUDI \$8.69* |
| (AVEC PREUVE): 21.74\$* | | |
| ENFANT, 15 ANS ET MOINS: 21.74\$* | | |

Certificats Cadeaux-Plaisirs à 2 disponibles à la Tabagie le Calumet (Les spéciaux Mardi, Mercredi et Jeudi sont annulés du 25 décembre au 8 janvier)

La promotion Plaisir à 2 Spago est en arrêt du 17 décembre au 7 janvier

Les programmes et horaires sont sujets à changements sans préavis. Veuillez téléphoner quotidiennement au cinéma pour confirmation.

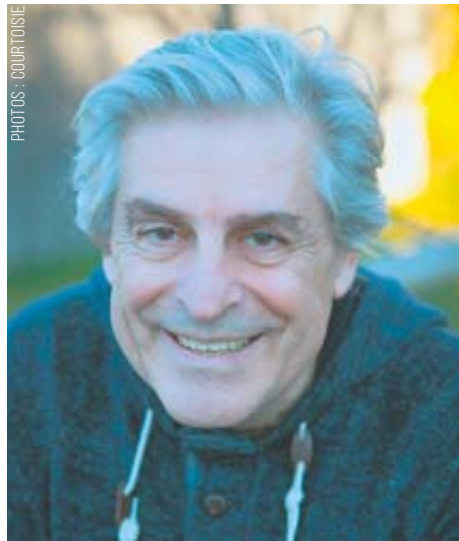
*SAISONNIER NON VALABLE CERTAINES PÉRIODES (TYPIQUEMENT ANNULÉ MI JUIN À LA FIN AOUT) *TAXES EN SUS.

BIOGRAPHIE

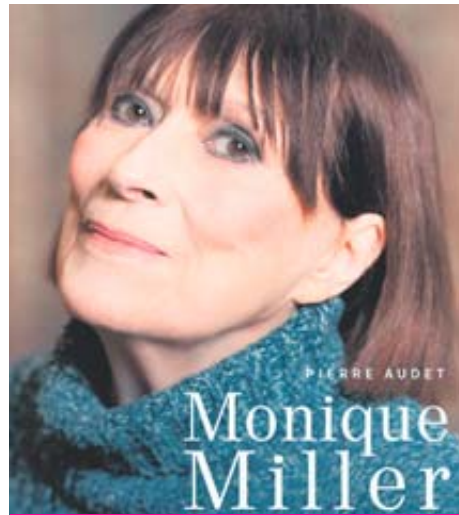
La vie extraordinaire de Monique Miller

FRANÇOISE LE GUEN – L'auteur Prévostois Pierre Audet signe la biographie de Monique Miller, *Le bonheur de jouer*. Une actrice exceptionnelle qui, sur scène et à l'écran, a interprété des personnages inoubliables, et dont la carrière s'inscrit dans l'histoire du spectacle vivant au Québec.

Son parcours commence à l'époque des débuts de la télévision. Toute petite déjà, écoutant la radio, Monique Miller s'imagina incarner des héroïnes. C'est à douze ans qu'elle affirme sa vocation et va sonner chez Madame Audet, professeure d'art dramatique et de phonétique. Sa carrière démarrera cinq ans plus tard, auprès de Marcel Dubé et Gratien Gélinas. «En suivant son parcours, on peut suivre l'histoire du théâtre et les débuts de la télévision. En parlant d'elle, on parle aussi de créateurs comme Marcel Dubé, Gratien Gélinas, d'autres dramaturges et de grands acteurs avec lesquels elle a travaillé. Je trouvais qu'il était opportun de parler d'eux en parlant de quelqu'un qui est toujours là, très vivante, Monique», nous confie l'auteur Pierre Audet, un témoin privilégié de la trajectoire de l'actrice. Ils se connaissent depuis l'enfance. Elle était l'élève de sa grand-mère.



L'auteur de *Prévost*, Pierre Audet, un témoin privilégié de la trajectoire de l'actrice Monique Miller.



La biographie de Monique Miller, *Le bonheur de jouer*, écrit par Pierre Audet, est publiée chez Libre Expression. Née en décembre 1933, l'actrice fêtera bientôt ses 85 ans.

de jouer ne la quittent pas. Elle vient de terminer un tournage avec Mani Soleymanlou.

PIERRE AUDET

Leur vie les a fait se rencontrer très tôt. «Monique est un peu ma grande sœur. Tout son parcours est très lié à l'histoire de ma famille, en particulier ma grand-mère et mon père. Je me sentais personnellement impliqué. J'ai fait beaucoup de recherches sur l'histoire du théâtre et de la télévision du Québec et me suis aperçu qu'il y a très peu d'archivage qui a été fait. Monique est le fil d'Ariane de l'histoire du spectacle vivant au Québec!» Pour rédiger la biographie, l'auteur a aussi fait de nombreuses rencontres avec des acteurs, dramaturges et metteurs en scène qui ont travaillé avec l'actrice. «Ma préoccupation était de raconter des choses que les gens ne connaissent pas, comme le début de la télévision. Et je souhaitais faire en sorte que même les gens moins familiers avec cet univers soient capables de s'y retrouver. Que la biographie se lise comme un roman.» En terminant, Pierret Audet confie : «Monique est rentrée chez ma grand-mère à douze ans et pour elle, ce n'est jamais quelque chose d'accompli. Elle est toujours en train de réinventer son métier.»

GOURMANDISE

La force de Monique Miller aura été tout au long de sa carrière le travail, la curiosité et la gourmandise de savoir. «Je trouve que de nos jours les gens sont moins curieux notamment les jeunes. On vit en ce

moment dans l'instantanéité. C'est dommage. Il faut rendre les gens curieux et gourmands de culture!» nous dit-elle sans détour lors d'une entrevue. Madame Miller continue de travailler sans relâche. Elle jouait dernièrement dans *Les chaises* avec Gilles Renaud. «Ça a été un triomphe.

Jouer du Ionesco est difficile, on a travaillé très fort et on a été récompensé. Et ça a été le bonheur!» Des projets sur la table? «Non, j'attends un peu pour le théâtre! En quatre ans, j'ai joué cinq pièces, donné 190 représentations. Je me repose un peu cette année!» Mais la passion et le bonheur



THÉÂTRE GILLES-VIGNEAULT

DE CONCERT AVEC **Desjardins**



Restez informés



Programmation
— du temps des —
Fêtes

| | | | | |
|---|---|--|---|---|
|  Phil Roy Jeudi 6 déc. 20 h 25% |  Coeur de pirate Vendredi 7 déc. 20 h |  Noël, une tradition en chanson Dimanche 9 déc. 15 h |  Simon Leblanc Mercredi 12 déc. 19 h 30 |  Émile Bilodeau Jeudi 13 déc. 20 h |
|  Kevin Parent Vendredi 14 déc. 20 h |  Ensemble Caprice Samedi 15 déc. 20 h |  Yoopacadabra Dimanche 16 déc. 15 h |  Les Tireux d'Roche Mercredi 12 déc. 20 h |  Casse-Noisette Samedi 29 déc. 20 h et 19 h 30 Dimanche 30 déc. 14 h |

Achat de billets theatregillesvigneault.com
450-432-0660

118, rue de la Gare, Saint-Jérôme



DÉVELOPPEMENT DES JEUNES SKIEURS

Les caisses Desjardins et les Fondateurs des Laurentides s'unissent



À l'avant, Daniel Roch, Marcel Lauzon, Marc Desjardins, Tania Conklin, Nadia Angers, Jean Beauchamp, Martin Giroux. À l'arrière, Paul Junique, Rémi Brière, Éric Bouin, Tim Watchorn, James Jackson, Patrice Mainville.

24 H TREMBLANT

Nouveau record : 4 067 291 \$ amassés!

ACCÈS – C'est avec une grande fierté que l'organisation du 24h Tremblant annonce avoir atteint de nouveaux sommets lors de sa 18^e édition qui vient de se terminer.



Non seulement le nombre de participants était plus élevé que jamais mais pour la 18^e année consécutive, le 24h Tremblant a fracassé tous ses records au bénéfice de la grande cause des enfants.

UNE ÉDITION MARQUANTE

Plus qu'un défi sportif, le 24h Tremblant offre une expérience sans égale aux participants et visiteurs grâce aux nombreuses activités où générosité, émotions, plaisir et dépassement de soi se côtoient.

Parmi celles-ci, le spectacle de la nouvelle ambassadrice Marie-Mai qui a enflammé les planches de la scène Rogers au pied des

pententes samedi soir et fait vibrer la montagne toute entière au son de ses plus grands succès. Mélissa Lavergne et ses invités Yann Perreau, Paul Doucet, Karim Ouellet et Alfa Rococo ont ensuite pris le relais avant de laisser la place à Igloofest et CRi, une nouveauté cette année, qui ont fait danser les participants et visiteurs jusqu'aux petites heures du matin.

L'ÉDITION 2018 EN BREF

4 067 291 \$ amassés, grâce à 40 572 dons
3 524 participants ayant bravé des températures hivernales difficiles
36 100 kilomètres de marche et de course, donc 7720 tours de parcours!
Plus de 350 bénévoles dévoués
86 400 secondes d'effort et de défi sportif
Des centaines d'événements bénéfiques organisés par les équipes tout au long de l'année
Des milliers de litres de café, de mots d'encouragement, de sourires
Une 19^e édition est confirmée les 6, 7 et 8 décembre 2019

ACCÈS – C'est à l'occasion de la préparation de la première course de ski de fond au Québec cette année, qui avait lieu les 7 et 8 décembre au Sommet Morin-Heights, qu'une visite du futur site du Club des Fondateurs des Laurentides a été effectuée.

En compagnie des administrateurs et collaborateurs du Club des Fondateurs des Laurentides ainsi que des représentants des Caisses Desjardins participantes — Caisse Desjardins de la Rivière-du-Nord, Caisse Desjardins de la Vallée des Pays-d'en-Haut et Caisse Desjardins de Sainte-Agathe-des-Monts que tous se sont réunis pour voir l'avancement de la métamorphose sur le site qui doit accueillir un espace sécuritaire qui contribuera à encourager l'initiation au ski de fond pour les jeunes et permettre à rehausser la performance des athlètes du Club des Fondateurs des Laurentides.

C'est grâce à une entente sur 5 ans, conclue il y a deux ans, et d'une aide financière totalisant 100 000 \$ provenant de Desjardins que l'aménagement d'un plateau sera accessible dès l'hiver prochain afin de tenir des compétitions de calibre régional, provincial et ultimement national avec l'établissement d'un réseau de ski de fond de haut niveau possiblement homologué par la Fédération internationale de ski à Morin-Heights.

Éric Bouin, membre du comité et promoteur de ce projet témoigne : « C'est un travail colossal! Un réel chantier est actuellement en place afin d'aménager un plateau de départ et d'arrivée pour les courses et d'un espace de travail pour les entraînements de plus de 3150 m² avec l'aide de Sommets Morin-Heights et de la Ville de Morin-Heights

qui pourra accueillir les nombreux skieurs et les spectateurs pour la tenue d'événements sportifs. Le Club compte actuellement près de 600 membres dont plus d'une centaine d'athlètes âgés de 10 à 18 ans sont dans le volet compétitif. C'est 3 écoles de ski pour les groupes jeunesse de 4 à 10 ans supervisés par un coordonnateur volet jeunesse, plus de 40 entraîneurs compétents, 11 administrateurs dévoués et des centaines de bénévoles engagés. Avec le soutien financier de Desjardins, les administrateurs du Club réalisent le grand rêve du fondateur Marc Desjardins, celui de permettre une plus grande accessibilité à ce magnifique sport déjà bien établi dans les Laurentides! ».

« La mission de Desjardins c'est de contribuer au mieux-être économique et social des personnes et des collectivités, et bien avec ce projet, nous démontrons parfaitement notre distinction coopérative puisqu'on parle d'une idée mise en place par des gens passionnés par leur sport de glisse favori qui ont à cœur l'épanouissement et le développement des saines habitudes de vie de nos jeunes dans notre communauté en plus proposer des infrastructures sécuritaires pour des générations d'athlètes à venir, et qui sait, de futurs médaillés olympiques! », de déclarer, Messieurs Lauzon et Beauchamp respectivement présidents des Caisses de la Rivière-du-Nord et de la Vallée des Pays-d'en-Haut.



PROPRIÉTAIRE Josée Pilotte | DIRECTRICE DE L'INFORMATION Joëlle Currat | COORDONNATRICE AUX VENTES Jacinthe Neault | CONSEILLÈRES PUBLICITAIRES Christine Laniel • Camille Vaillancourt | COLLABORATEURS Sandra Mathieu • Martine Laval • Jean-Patrick Desjardins • Benoit Simard Mimi Legault • Jean-Claude Tremblay • Diane Baignée • Luc Robert | INFOGRAPHIE Chantal St-Julien • Marie-Eve Lapointe • Daniel Calvé • Daniel Berthier Isabelle Ranger | CRÉATION Pier Savard | MISE EN LIGNE JOURNAL Chantal St-Julien • Daniel Calvé | OPÉRATIONS ET ADMINISTRATION Josée Ménard FACTURATION Mélanie Gosselin | IMPRESSION Trans-Mag | DISTRIBUTION Transcontinental | DÉPÔT LÉGAL Bibliothèque nationale du Québec ISSN 14808643 | ADRESSE 727, rue Principale, Piedmont, Qc, JOR 1K0 | TÉLÉPHONE 450.227.7999 • SANS FRAIS 1 844.856.5144 • TÉLECOPIEUR 450.227.1225 | journalaccès.ca

Accès LE Journal des Pays-d'en-Haut est publié tous les mercredis à 24 611 exemplaires et distribué gratuitement de Saint-Jérôme à Val-David. Le contenu rédactionnel, photographique et publicitaire d'Accès LE Journal des Pays-d'en-Haut ne peut être reproduit en tout ou en partie sans autorisation écrite de l'éditeur. Accès LE Journal des Pays-d'en-Haut exclut expressément toute responsabilité quant au contenu des annonces soumises par son client, dont notamment mais non limitativement toutes atteintes aux droits d'auteur, droits de l'image et autres sources de propriété intellectuelle. Dans l'éventualité de quelques poursuites en dommages ou autres à l'encontre de Accès LE Journal des Pays-d'en-Haut relativement auxdites annonces soumises par le client, ce dernier s'engage à tenir Accès LE Journal des Pays-d'en-Haut indemne et à prendre faits et cause en sa faveur. L'abonnement annuel au tarif régulier est de 165 \$ +tx.

Financé par le
gouvernement
du Canada



45^e TOURNOI PEE-WEE

L'occasion de remercier les bâtisseurs

LUC ROBERT – À l'occasion de la présentation du 45^e tournoi pee-wee de Saint-Jérôme, les organisateurs ont salué le travail accompli par leurs prédécesseurs, au cours des dernières décennies.

Parmi eux, André « chief » Binette et Robert Rioux n'ont plus besoin de présentations. M. Binette a été président de la 11^e édition, alors que M. Rioux a été à la tête de la compétition lors des 9^e et 15^e éditions.

« Le vouloir des jeunes m'a toujours impressionné. Étant toujours impliqué de près dans le hockey, j'avais accepté avec plaisir de relever le défi de la présidence. Nos jeunes sont ceux qui se développent et attirent plus tard les foules dans les ligues juniors et seniors. Il faut les accompagner dès leur jeunesse », a souligné André Binette.

DES CAS DE DISCIPLINE

Le « chef » sait de quoi il parle : il a œuvré au sein du comité de discipline de Hockey Laurentides-Lanaudière pendant 40 ans. Il a atteint le rang de président du comité, puis s'est retiré en 2017.

« Les mœurs et les comportements changent au hockey, comme dans la société. On avait plus de soutien (des dirigeants) dans le temps. De nos jours, les entraîneurs



Deux monuments du tournoi pee-wee de Saint-Jérôme : André Binette (à gauche) et Robert Rioux (à droite)

sont débordés avec plusieurs cas que les autorités locales délèguent trop souvent au comité de la région. Lorsque je travaillais, les dossiers de disciplines accaparaient plus de temps que mon emploi régulier », a expliqué celui qui supervise les activités des autobus, chez Transcobec, depuis 46 ans.

André Binette s'est impliqué au hockey dès 1969, avec les Alouettes de Saint-Jérôme, de la LHJMQ. « J'agissais

comme gérant-adjoint de Robert Cyr. C'était l'époque des Hajaly, Godon et bien sûr de Roland Godard. Il est venu me chercher pour m'impliquer dans les Alouettes dès le début, puis il m'a embauché aux autobus Godard, le 1^{er} septembre 1972. J'ai ensuite été impliqué avec les Cheminots collégiaux AAA, et même avec les Panthères comme gouverneur, sous Bill Hattem », s'est-il remémoré.

LE BON MOMENT

Pour sa part, Robert Rioux était un des entraîneurs les plus en vue à Saint-Jérôme, aux catégories deux lettres. « J'ai fait le tour de l'inter-cité. Des années, c'était plus facile. Même chose au tournoi pee-wee que j'ai dirigé à deux occasions. Tu finissais la langue à terre, mais une fois reposé, tu pensais aux amitiés avec les bénévoles et tu revenais pour aider les jeunes. »

Reconnu pour ses équipes disciplinées, M. Rioux savait quand donner du lest à ses joueurs. « Il y a des moments pour rire, mais aussi des moments sérieux. Je tenais à ce qu'on travaille en équipe, tout en étant discipliné. » Pince sans rire, son comparse « le chef » ne pouvait se retenir : « Ouin, je veux bien, Bob... mais tes clubs n'étaient pas toujours aussi disciplinés que ça... », a-t-il lancé en lui « tirant la pipe ». Ce à quoi M. Rioux, impassible, a riposté : « Attend-moi donc dans le parking, André! (rires aux éclats) » À entendre les deux joyeux lurons, les amitiés du tournoi pee-wee demeurent pour la vie.

LES CINEMAS CARREFOUR DU NORD
LE GRAND ÉCRAN À PETITS PRIX!

LES MARDIS 6.25\$

LES MERCREDIS 7.75\$

LES APRÈS-MIDIS 8.75\$

LES JEUDIS 2 POUR 1 SUR PRÉSENTATION DU COUPON

VOTRE CINÉMA VOUS GÂTE. PROFITEZ-EN!

POUR CONSULTER NOTRE HORAIRE CINEMAST-JEROME.COM
f
i
A
d
T
TÉLÉPHONE: 450-436-5944
AUTOROUTE DES LAURENTIDES, SORTIE 45

LE CADEAU PARFAIT POUR NOËL!

CARTE-CADEAU DISPONIBLE À L'ANNÉE AU MONTANT DE VOTRE CHOIX

EN VENTE À LA BILLETTERIE

AINSI QU'ÀUX DIFFÉRENTS COMPTOIRS ALIMENTAIRES

MONTANT MINIMUM DE 10\$. POUR PLUS DE DÉTAILS, VISITEZ LE CINEMAST-JEROME.COM

NOUVELLE PIZZA

TOUT CE QUI COMPTE, C'EST L'AMOUR. LA PIZZA

Envie d'un CLASSIQUE?

ESSAYEZ NOTRE FAMEUSE POUTINE

RECEVEZ LA PROGRAMMATION CHAQUE MARDI PAR COURRIEL

EN VOUS INSCRIVANT À NOTRE INFOLETTRE

Pour vous inscrire, remplissez le formulaire qui apparaît en allant sur cinemast-jerome.com

AUCUN FRAIS, NI POURRIEL.

ON VOUS LIVRE
DU BONHEUR



TRAITEUR
StHubert



725 Ch. Jean Adam,
PIEDMONT/ ST-SAUVEUR
450 227-4664
1 844 343-0333



Ste-Adèle **Sushi**

**UNE SEULE ET UNIQUE
SUCCURSALE
À SAINTE-ADELE**

Nous n'avons pas de succursale
à St-Sauveur...
Méfiez-vous des imitations!

**Nos recettes sont
secrètes et uniques.**
Haute qualité de poissons
et fruits de mer.

Mardi au samedi 11h à 21h
Dimanche 15h à 20h
Fermé le Lundi

555, boul. Sainte-Adèle, local 110
Tél.: 450 229-8388
www.ste-adelesushi.com
Suivez-nous 



**CECI
POURRAIT
ÊTRE VOTRE
ESPACE
PUBLICITAIRE**

**PROFITEZ DE
NOS DÉJEUNERS**

JUSQU'À 14H00 TOUS LES JOURS!
WEEKEND JUSQU'À 15H00



Mikes
DEPUIS 1962
50+

MIKES STE-AGATHE
621, RUE PRINCIPALE
819 326-5311

Bouffe TA RÉGION

CHOCASANA ET YONICASCADE L'HEUREUX MARIAGE YOGA ET CHOCOLAT!

Martine
Laval



Allant de pair, Yonicascade, lieu de yoga, et Chocasana, fabrique artisanale de chocolat, logent désormais sous le même toit, pignon sur rue. Enseignement de yoga d'un côté, confection de chocolat vitalité de l'autre, l'heureux mariage suscite mieux-être et euphorie.

SUPER-ALIMENTS SUPER CHOCOLATS

Utilisant les super-aliments tels le moringa, la maca, la cannelle, le thé matcha, le curcuma ou la cayenne dosés avec des huiles essentielles ou essence naturelles d'orange, de thé des bois, de café, de vanille et de citron, chaque pastille entièrement biologique est une dose de bienfaits par ses vertus minéralisantes, antioxydantes, dégraissantes, euphorisantes. Elle sont en même temps nourrissantes, satisfaisantes et sagement gourmandes. Sucré au sirop d'agave, l'indice glycémique est à son plus bas, comparé à tout autre sucre, aussi naturel soit-il.

PLAISIR ET VERTUS

Chocolat zéro culpabilité, cette ligne de chocolat à base de cacao biologique non torréfié reflète les choix éthiques et les bonnes habitudes de vie des créatrices Chantal Christin et Roxanne Pépin. Chaque saveur dénote non seulement une recherche de saveurs, mais aussi une combinaison ingénieusement saine d'ingrédients emplis de vertus et d'effets bénéfiques sur le corps, la santé et le moral...

Chocolat gastronomique de par son art, sa confection artisanale, la qualité de ses ingrédients, son goût exceptionnellement raffiné, Chocasana produit des chocolats de haute qualité à échelle personnalisée pour ne pas mettre en péril la qualité du produit et le plaisir minutieux de sa fabrication.


Chocasana et Yonicascade

821, chemin des Hauteurs, Saint-Hippolyte
Info et commande : 514 316- 6737
info@chocasana.com et sur Facebook
L'entreprise soutient le Centre de femmes
Les Unes et les Autres, à Saint-Jérôme.

 **GOURMANDISES
ZÉRO CULPABILITÉ**



Le Coup de cœur (café-cannelle), l'Explosif (vanille-cayenne), l'Ensoleillé (citron-curcuma), l'Énergisant (vanille-matcha), l'Enraciné (thé des bois-maca), le Vitaminé (orange-moringa). En plus des macarons à la noix de coco, véritables boules d'énergie, du Chocacafé, écailles de cacao pour se concocter un breuvage chaud ou froid empli de nutriments.

 **QUI EST QUI ?**

Chantal Christin enseigne le yoga depuis 1999 et pratique la naturothérapie énergétique depuis 2003. En 2014, elle se met à confectionner du chocolat cru qu'elle promeut auprès des élèves de son centre de yoga Yonicascade à Saint-Hippolyte.

Roxanne Pépin, infirmière dans les Pays-d'en-Haut, séduite par le produit savoureux et sain qu'a créé Chantal, y voit un rapprochement avec son travail de promouvoir la santé et le mieux-être à travers la façon de s'alimenter.

Les deux femmes s'unissent dans cette aventure entrepreneuriale.

 **YOGA ET CHOCOLAT**



Choc pour « chocolat », « asana » pour posture de yoga, « sana » pour « sain » en espagnol, voilà ce que signifie Chocasana, petite entreprise féminine qui fabrique et distribue des délices artisanaux fins à base de cacao biologique non torréfié marié à des ingrédients emplis de vertus.

Immobilier
100 À 200

marchandise
300 À 399

services
400 À 599

emploi et formations
600 À 799

Évènements spéciaux
800 À 899

véhicules
900 À 999

110 Propriété à revenus à vendre

TRIPLEX neuf, 3X5-1/2, centre-ville Ste-Adèle, haut plafond, écoénergétique, grande fenestration, 514-882-6694

160 Terrains à vendre

À LA LIMITE DE ST-SAUVEUR (Morin-Heights), ensoleillé, vue exceptionnelle. lesboisesdusommet.com 514-953-5577, 514-951-7755

205 Logements / appartements à louer

ST-JÉRÔME: 5-1/2, 2e étage, endroit tranquille, 650\$/mois. 3-1/2, chauffé, éclairé, poêle, réfrigérateur, 525\$/mois. Libres immédiatement. 450-979-7715 après 16h

ST-SAUVEUR: 4-1/2, 725\$, 2 minutes à pied du village. Pas d'animaux, références. Libre 1er décembre. 450-818-8082, 514-820-8510

215 Logements / appartements chauffés meublés à louer

STE-MARGUERITE-DU-LAC-MASSON: grand loft complètement meublé pour 2 personnes, vue sur lac Masson, 750\$/mois. Libre immédiatement. Non-fumeurs, pas d'animaux, 514-816-1012

225 Propriétés à louer

! Entrelacs: 2 c.à.c., sous-sol fini, bord-de-l'eau, poêle à bois, 450-858-4404

270 Bureaux / locaux à louer

270 Bureaux / locaux à louer

BUREAUX À LOUER
36 ave Filion St-Sauveur
200 à 800 pi²
Disponible immédiatement
36, ave Filion, St-Sauveur (face à l'école Marie-Rose)
450.602.0634

270 Bureaux / locaux à louer

LOCAUX, bureaux commerciaux. Boul. Ste-Adèle, Ste-Adèle, 105 à 3,200 pi.ca., Info: 450-229-3083.

310 Divers à vendre

! Tracteur Sears souffleur tondeuse, cabine fermée, pesées, chaînes, 2,650\$. 450-858-4404

QUAIS EN ALUMINIUM DESSUS EN CÈDRE AVEC ACCESSOIRES 4 OU 6 PIEDS DE LARGE DIFFÉRENTES LONGUEURS SUR PATTES OU FLOTTANTS
450 444-5974

A-1 Super liquidation d'électroménagers neufs ou reconditionnés, matériel. 450-569-8353 www.liquidatronique.com

SCIERIES MOBILES à partir de 4,397\$ Coupez bois de toutes dimensions avec votre propre scierie à ruban portative. Info & DVD gratuits, www.ScieriesNorwood.ca/400QN 1-800-408-9995, poste: 400QN.

CABANONS (remises de jardin)
10 x 12 : 2150\$ / 2500\$
10 x 16 : 2675\$ / 3050\$
12 x 16 : 3000\$ / 3450\$
15 x 20 : 4100\$ / 4850\$
15 x 30 : 5600\$ / 6600\$
Autres grandeurs disponibles.
RBQ#8213-9338-04
450 632-0007

270 Bureaux / locaux à louer

270 Bureaux / locaux à louer

BUREAUX À LOUER
36 ave Filion St-Sauveur
200 à 800 pi²
Disponible immédiatement
36, ave Filion, St-Sauveur (face à l'école Marie-Rose)
450.602.0634

345 Antiquité / art / collections

COLLECTEUR Achète: audio vintage, ampli Marantz, Sansui, McIntosh, Pioneer, tables tournantes: années 70/80. Disques vinyle rock/jazz, jeux Nintendo.
450-744-3060, François.

365 Poêle / Fournaise / Bois de foyer

100% bois franc, sec ou semi-sec, en quartier ou en bûche, livraison ou autocueillette. Ouvert à l'année. L'environnement du nord, 43 Chemin du Lac-Adair, à St-Hippolyte. Visa/ MasterCard acceptées. 450-563-3139

BOIS de chauffage, bois franc de première qualité, 100\$/corde, livraison. 450-431-9846

BOIS sec et semi-sec 100% bois franc. Après 18h. 450-432-0101

404 Services domestiques offerts

ENTRETIEN ménager, semaine/ deux semaines, résidentiel, commercial, références. Estimation gratuite. Reçu. 514-293-4251, 450-530-6841

410 Coiffure / Beauté / Esthétique

CHEZ Denise Coiffure, ouvert mardi, jeudi et vendredi. 450-229-1661

415 Massothérapie / Soins thérapeutiques

! 450-431-7966. ABSOLUMENT À DÉCOUVRIR LA MAGIE D'UN MASSAGE NATUREL QUALITÉ SUPÉRIEURE SENSORIELLE EXTRÊME DÉTENTE. Reçu. 7/7, 9h-22h. ENDROIT CHAMPÊTRE, ST-JÉRÔME.

! Absolument agréable, entouré de sapins blancs. Massage détente 9h-19h, 819-323-8129

BESOIN d'une bonne détente? Passez moi voir! Massages suédois. St-Jérôme. Reçus. 514-603-6062, 450-712-6062.

415 Massothérapie / Soins thérapeutiques

MASSAGE très relaxant pour bien vous détendre, St-Sauveur, 514-370-8754 Carole

À vous le calme et le bien-être. Massage détente, environnement champêtre. Mlle. Jessy 819-323-4379/ Bilingue

450-694-2269 Besoin d'un bon massage réconfortant, attentionné, super détente. 10h-22h.

BON massage, agréable et confortable détente. À Morin-Heights à 6 minutes de St-Sauveur 9h00-19h00, vendredi, samedi, dimanche. Manon: 450-921-1131, 514-546-0960

DANIEL: À l'écoute de vos besoins, de 7h00 à 18h00, 30\$ et plus. St-Sauveur 450-275-0780

J'OFFRE un excellent massage ou un soin énergétique. Mardi au dimanche. 9h-15h. 450-675-2888

MASSAGE professionnel thérapeutique/ nerf sciatique, massage à votre domicile aussi disponible. Reçu assurance. Certificat cadeau. Nancy: 514-726-7207

MASSOTHÉRAPIE ST-SAUVEUR, centre-ville. Membre AMQ. Reçu d'assurance disponible. 17 ans d'expérience. Massage professionnel suédois, relaxation thérapeutique. 45\$/heure, 60\$ 1h-1/2. Sur rendez-vous. Sandrine 450-744-3060

424 Astrologie / Occultisme

Ana Médium pure, 40 ans d'expérience, ne pose aucune question, réponses précises et datées, confidentielles. Tél.: 514-613-0179 (Avec ou sans Visa/ Mastercard)

Médium Québec réunit toujours pour vous les meilleurs voyant(e)s du Québec, reconnus pour leurs dons, leur sérieux, la qualité de leurs prédictions...Écoutez-les au 1-866-503-0830 et choisissez votre conseiller(e) personnel(le). Depuis votre cellulaire faite le # (carré)5722. Pour les voir et mieux les connaître: www.MediumQuebec.com

426 Couture / Altérations

COUTURIÈRE: altérations de tous genres, vêtements, fabrication de coussins, valence, rideaux, recouvrement d'assises de chaises de cuisines et autres. Diane 514-402-2821

436 Informatique

ORDINATEUR Réparation MAC, PC. Résidentiel/ commercial. Vente d'ordinateur, support à distance, service, installation, formation personnalisée pour aînés. Informatique Pro-Tech 450-419-1234

B I N G O
SAINTE-ADÈLE
Au 555, boul. Ste-Adèle
Les mardis et jeudis soir
Ascenseur, casse-croûte
Salle à louer
Info : **450-229-7095**

440 Déménagement / Transport / Entreposage

DÉMÉNAGEMENT: Éconoïne avec remorque fermée, service professionnel, 20 ans d'expérience, 1 homme, 65\$/heure. 819-324-8200

DÉMÉNAGEMENT petit et grand à partir de 60\$ de l'heure avec assurances. Camion 26'. Demandez Jean-Luc, 450-694-0022.

442 Constructions / Rénovations / Réparations

! VOUS avez un problème? Nous avons la solution! Travaux de tous genres réalisés avec précision et qualité. Après sinistre. John 450-821-6857; Cynthia 450-821-8842 RBQ# 5754-3878-01

HOMME À TOUT FAIRE Peinture, patio et clôture, réparation de plâtre, réparations de toutes sortes, travaux intérieurs/ extérieurs, travaux propres et soignés, 20 ans d'expérience. Références sur demande. À l'heure ou à contrat. 7/7. Nicholas, 514-264-7385 cell. 450-226-6095 (maison St-Sauveur). Estimation gratuite! **COUPE D'ARBRES**

MEUNIER Rénovation Inc., Michel Meunier, RBQ 2533-8849-22, 514-813-2043, 819-327-2515

ceramique mnicolas.com

Pose de céramique Ardoise et granit Douche sur mesure Expérience Travail propre
RBQ.56103849-01
514.238.2653

480 Toitures / Couvreurs

TOITURES SILANIC
UNE COUVERTURE DE SATISFACTION
Pour un service personnalisé et complet
Un travail propre et garanti
Dans le domaine depuis 1993
Spécialité bardeaux d'asphalte
Installation de gouttières sans joints
450 226-3843 • www.silanictoitures.com

442 Constructions / Rénovations / Réparations

PLÂTRIER diplômé, tireur de joints, peintre diplômé, pose gypse, travail de qualité. R.B.Q. #5602-1603-01 Martin: 450-226-2991 Cellulaire: 450-712-0851

RÉNOVATION, 25 d'expérience, armoires de cuisine, sous-sol, s.d.b., o'gee, finition intérieure, terrasse. Satisfaction garantie. Pierre. 450-712-3464

446 Peinture / décoration

PEINTRE Peinture intérieure/ extérieure, réparations de plâtre, joints, gypse. Travail propre, soigné. 20 ans d'expérience. 7/7. Nicholas. 514-264-7385 (cell.), 450-226-6095 (maison St-Sauveur) **Estimation gratuite! SPECIAL Novembre, Décembre: 20% de rabais. Meilleur prix garanti!**

Peintre, réparation de plâtre, Joints. Homme d'expérience. Propre et minutieux 514 946-6353

472 Déneigement

DENEIGEMENT sur appel: autos, balcons, escaliers. Morin-Heights, St-Sauveur. Michel 514-912-2099

484 Services divers

HOMME à tout faire avec outils et camion, petit déménagement ou transport, 30\$/heure ou contrat, 450-224-7466, 450-660-2224

SAAQ - SAAQ - SAAQ Victime d'un accident automobile? Vous avez des blessures? Contactez nous. Consultation gratuite. M. Dion Avocats tél: 514-282-2022 www.sos-saaq.com

480 Toitures / Couvreurs

TERRAINS À VENDRE
CLÉ EN MAIN ou AUTO CONSTRUCTION
Secteur tranquille, dans un cul-de-sac au Domaine Saint-Sauveur. À 2 minutes du village. Environnement de choix. Terrain avec vue ou ruisseau. À partir de 69 900\$
Christian : **514 953-5777**

205 Logements / appartements à louer

! Ste-Adèle: 3-1/2, vue sur l'eau, (+) 1er janvier, 580\$. 450-602-1181

2-1/2, 3-1/2, Ste-Agathe, secteur tranquille. Grands, chauffés, éclairés. Repeints. Espaces rangement. Stationnement. 514-212-0482

3-1/2, St-Adèle, demi sous-sol, belle fenestration, meublé ou non, câble, internet inclus, grand patio, près des services, non chauffé, non éclairé, personne tranquille avec références. 595\$/mois. 514-451-5844

5-1/2, (735\$), très propre, secteur de choix. 900, 11e Rue, St-Antoine. Pas d'animaux. Enquête de crédit. Libre immédiatement. 514-647-2426

5-1/2, semi-détaché à Ste-Adèle bien situé près de l'école hôtelière, cour arrière, 850\$/mois, non chauffé, non éclairé, libre immédiatement. 450-821-6173, 450-806-6629

À St-Sauveur, beau grand loft, rez-de-jardin, + ou - 1,200 pi.ca, centre du village, vue sur les pentes, plancher de céramique, foyer gaz, balayuse centrale, échangeur d'air, porte-patio quadruple, grande cour arrière, libre 1er juillet, 1,050\$/mois, possibilité; poêle, frigidaire, lave-vaisselle, laveuse, sècheuse, non-fumeur, pas d'animaux. 30 Léonard, 514-942-2979

À St-Sauveur village, grand 5-1/2, 2 s.d.b., foyer au bois, électroménagers, électricité et déneigement inclus, 1,400\$/mois. Guy 514-838-2555, Myriam 514-616-4783

ST-SAUVEUR, centre: haut de duplex, grand 4-1/2, patio, balcon, foyer, comme neuf. Court ou long terme. Rue Robert. 900\$. 514-564-4185, 514-668-3800

STE-AGATHE
Centre-ville
17, rue St-Bruno.
Construction neuve. Libre immédiatement. 4 1/2 style condo. Stationnement. Près de tous les services. **895\$/mois (incluant 1 mois gratuit)**
514-991-7760 (tel ou texto)

ST-SAUVEUR Idéal pour retraités autonomes. Légende du Nord, 118 Chemin du lac Millette, appartements luxueux 3-1/2. Sécuritaires. Insonorisation supérieure, stationnement intérieur/ extérieur. Ascenseur, câble inclus. Piscine extérieure chauffée. Gynase, cinéma. Non-fumeur. 450-227-0017, 514-497-8831 laissez message

STE-ADÈLE: 3-1/2 et 4-1/2, 580\$ à 650\$, stationnement. Pas de chien. Références. 1er janvier ou avant. 514-664-4525

STE-ADÈLE: Centre-ville, 3-1/2, 4-1/2, 5-1/2, 1 mois gratuit. 450-229-7070

210 Logements / appartements chauffés à louer

STE-ADÈLE: Loft semi-meublé. Idéal personne seule, non-fumeur, entrée/ balcon privées, 575\$. Libre 1er janvier. Pas d'animaux. 514-776-6707

JOLIE petite maison à Ste-Adèle, 5-1/2 sur 2 étages. Rénovée en entier. À distance de marche de tout. 5 électros inclus. À qui la chance? 995\$/mois câble de base et WI-FI inclus. Contactez l'Auberge Champêtre 450-229-3533

MAISON: 535 Picard St-Colomban, Lac Légaré, 4-1/2, entrée asphaltée, patio avant/ arrière, foyer, terrain paysagé, grande remise. Libre maintenant, 850\$, 450-516-2647

245 Chambre à louer

! St-Antoine: 400\$ tout inclus. Internet. Laveuse, sècheuse. Stationnement. Non-fumeur. Libre, 514-885-0348

! Ste-Adèle chambre, câble, Internet, stationnement, non-fumeur, pas d'animaux, 500\$ tout inclus. Libre immédiatement. 514-969-5282

AUBERGE Champêtre centre-ville, Ste-Adèle, loués au mois, chambres, studios, meublés, au choix, foyer, tourbillon. Tout équipé, incluant: Wi-Fi/ câble, buanderie sur place. IGA, Banques, Pharmacie, etc. 450-229-3533.

260 Chalets / maisons de campagne à louer

CHALET 2 c.à.c. à Ste-Anne-des-Lacs avec vue Mont-Gabriel et Mont-Rolland. 1 minute de l'auto-route. Foyer. Chauffé, éclairé, câble, déneigement inclus. Saison 15 décembre au 15 avril, 1200\$ par mois, tout inclus. 514-965-2921

485 Agence de rencontre avec permis

CONTACTS directs et rencontres sur le service #1 au Québec! Conversations, rencontres inattendues, des aventures inoubliables vous attendent. Goûtez la différence. Appelez le 1-866-553-5652 pour les écouter ou bien, pour leur parler, depuis votre cellulaire, faites le # (car-ré)6910 (des frais peuvent s'appliquer) L'aventure est au bout de la ligne.
www.lesseductrices.com

555 Argent à prêter

PRÊT 500\$ à 1000\$. Maintenant ouvert 7 jours. Obtenez votre argent instantanément avec Sekur. Mauvais crédit accepté. Dépôt d'argent 7/7. Crédit Yamaska 1-877-661-4721
www.credityamaska.com

PRÊTEUR hypothécaire privé de premier et deuxième niveau. Financement rapide peu importe votre région. Service professionnel. Nos taux sont compétitifs et nos conditions de financement flexibles. Financement Brisson. 1-866-566-7081

575 Prêts hypothécaires

HYPOTHÈQUE 1ère ou 2ème, territoire des Laurentides, privé, cas difficile. 450-229-1336

580 Occasions / Propositions d'affaires

Faites vite! votre territoire est disponible. Occasion unique et exclusive. Route de distributrices automatiques garanties. Produit le plus rentable, l'eau NAYA 600ml. Clientèle établie par la compagnie. Mise de fonds obligatoire. Financement programmes gouvernementaux. 855-495-4599

585 Services financiers divers

SOLUTIONS à l'endettement. Trop de dettes? Laissez-nous vous aider. Un seul versement par mois. 7 sur 7, de 8h à 20h. MNP Ltée, Syndics autorisés en insolvabilité. 514-839-8004

605 Emplois divers

À Ste-Adèle demande d'aide maintien à domicile pour personne quadraplégique. Soins d'hygiène & aide à l'alimentation, 3 avant-midi/ semaine. 450-229-1718.

DÉPANEUR du Vallon, 660 Principale, St-Sauveur, cherche commis caissier jeudi, vendredi, samedi et dimanche. Apportez-nous votre cv ou par courriel au depanneurduvallon@cgocable.ca

Bazar

BAZAR DE LA POINTE BLEUE
9, Chemin Ste-Marguerite
Ste-Marguerite -du-Lac-Masson
TOUS LES VENDREDIS ET SAMEDIS,
DE MIDI À 16H.
Nous acceptons: bijoux, vêtements,
meubles, articles de décoration,
tableaux etc.
S.v.p. téléphonez au: 450 228-2441
ou 450 229-4328
et nous irons les récupérer.

635 Coiffure / Beauté / Esthétique

RECHERCHE coiffeuse pour résidence personnes retraitées, à St-Sauveur, 1 à 2 jours semaine, doit être disponible jeudi et vendredi, 450-240-2005

638 Métier de l'auto

LES Entreprises François Michel Inc., situées à St-Colomban, sont présentement à la recherche d'un mécanicien moto, vtt, motoneige et petit moteur. Le poste à combler est un poste à temps plein. La personne recherchée devra avoir complété une formation DEP et avoir au moins 3 années d'expérience. Salaire compétitif. Prière d'envoyer vos c.v. à: ent.francoismichel.inc@videotron.ca

705 Formations diverses

ANGLAIS, cours individuels. Devenez fonctionnaire rapidement. Conversation, emploi, rattrapage scolaire, 25\$/heure. Professeure diplômée 450-226-7239

COURS de comptabilité sur Sage 50, manuelle et informatisée. formationsuzanneallard.com sallard@b2b2c.ca 450-565-4583, 450-419-2804. Prochaine session 7 janvier au 25 mars.

MATHÉMATIQUES Échec Solutions Michel 450-228-1780

950 Ferraille

ACHATS
Vieilles autos. Autos accidentés. Rebuts métal. Balance publique. Ste-Marguerite. Remorquage gratuit. Payons 200\$+. Accrédité SAAQ. 450-228-8602, 450-712-2039

985 Autos à vendre

ATTENTION! ATTENTION! Besoin d'une auto. Problème de crédit? C'est fini. Aucun cas refusé. Financement sur place. Voiture, camion, van, 2004 à 2013 Robert Cloutier Autos 450-446-5250 ou 514-830-0098 1-888-446-5250 www.robertcloutierautos.com
À voir auto, camion, 4x4. Financement maison aucun cas refusé. Voitures 2010 à 2017, léger dépôt, aucun endosseur. 1-866-566-7081 www.financementbrisson.net

Emplois

Mon Chalet Québec
Recherche **OPÉRATEUR/ PROGRAMMEUR CNC**
Avec expérience, temps plein
Doit demeurer sur place 514-677-0626
info@monchaletquebec.com

Pour le mieux-être de la société, faites un don par testament.
Un message à partager
www.unheritage.org
1 888 384-8834

AUTOPRO Prév-automobiles mécanique 514-3771
MEGA
Recherche apprenti 3^e échelon ou mécanicien et homme de service temps plein
• Carte obligatoire
• Dynamique et désireux de travailler en équipe
Communiquez avec Richard au (450)224-2771 ou par télécopieur (450)224-8096
prevautomecanique@videotron.ca
3026, boul. Curé-Labelle, Prévost, J0R 1T0

gibbys
SAINT-SAUVEUR
RECHERCHE
• Cuisinier (ière)
• Aide-Cuisinier (ière)
• Plongeur (euse)
Temps plein/partiel
Nous contacter après 16 h au 450 227-2624

Les Résidences Desjardins (Saint-Sauveur) Inc.
NOUS RECHERCHONS POUR POSTES

Entretien ménager (femmes de chambre) TEMPS COMPLET
Préposé(e) à la buanderie et salle à manger DE 16 H À 21 H

Afin d'offrir le meilleur service à notre clientèle, nous nous devons de bien sélectionner notre personnel. Les personnes intéressées sont priées de faire parvenir leur curriculum vitae à Manon Desjardins
Direction des ressources humaines
55, rue Hochar, Ville de Saint-Sauveur (Qc) J0R 1R6
Télécopieur : 450-227-6186
Courriel : manon@residencesdesjardins.com
Pour information : 450 227-2241 poste 227

LA PHARMACIE AFFILIÉE
uniprix

LEVASSEUR ET COUILLARD
est à la recherche d'un(e)
ASSISTANT(E) TECHNIQUE EN PHARMACIE (ATP)

Pour intégrer une équipe sympathique et dynamique ayant une superbe clientèle pour combler un poste à temps partiel. Personne motivée, aimant travailler en équipe et soucieuse du service à la clientèle.

Critères d'embauche :
- 1 an d'expérience en pharmacie au laboratoire ou possédant un diplôme d'études professionnelles comme assistant(e) technique en pharmacie.
- Heures d'ouvertures intéressantes
- Entre 20 et 25 heures semaines
- 1 fin de semaine sur 4 (9h à 15h)
Vous pouvez soumettre votre candidature en personne ou par courriel: denise.levasseur@uniprix.com

SUIVEZ-NOUS SUR facebook.com/journalacces@LeJournalAcces

LABRADOR Source
CHAUFFEUR CLASSE 1 LIVRAISON & TRANSPORT
Poste temps plein
40 hrs/sem
Horaire de jour du lundi au vendredi
Route déjà établie
Exigences :
Bonne forme physique
Permis de conduire valide
Salaire compétitif
Contactez Sylvain Legault au 819 321-5289

IGA extra
Martin Bouchard
SAINTE-AGATHE-DES-MONTS
CUISINIER (ÈRE)
Poste temps plein et partiel
Envoyez C.V. A/S de Martin Bouchard par télécopieur au : 1 819 321-1985 ou par courriel : iga08183comptabilite@sobeys.com

MONT GABRIEL RESORT & SPA
EST À LA RECHERCHE DE CANDIDATS(ES) POUR COMBLER LES POSTES DE
• PRÉPOSÉ AUX CHAMBRES
• PRÉPOSÉ À LA BUANDERIE
Envoyez votre cv à Linda Martin : gouvernante@montgabriel.com 450 227-7983 poste 250
• PLONGEUR
• CUISINIER
Envoyez votre cv à Scott Chalmers : schalmers@montgabriel.com 450 227-7983 poste 243
Pour plus d'informations visitez le : montgabriel.com/carrière

IGA extra recherche
ASSISTANT(E)-GÉRANT(E) POISSONNERIE
avec expérience
Envoyer votre CV par courriel au IGA08573direction2@sobeys.com
2635, boulevard du Curé-Labelle, Prévost

NOTRE GROUPE DE RÉSIDENCES OFFRE DES SERVICES DE QUALITÉ AUX PERSONNES ÂGÉES DES LAURENTIDES
VOUS RECHERCHER UN MILIEU DE TRAVAIL VALORISANT ET UNE ÉQUIPE DYNAMIQUE !
SAINTE-ADÈLE | SAINTE-AGATHE | SAINT-SAUVEUR | SAINT-ADOLPHE
COMPTABILITÉ (service de paie, payable) Poste temps partiel
Veuillez nous faire parvenir votre cv à :
Les Résidences du Manoir
101, rue Principale, bureau 1000
Saint-Sauveur (Québec) J0R 1R6
Télécopieur : (450) 240-0079
ressourceshumaines@residencesdumanoir.com
www.residencesdumanoir.com

Avis de décès

17 décembre 2010
Déjà 8 ans
LAURENT BERTRAND

Il est où mon bonheur...
Il est où ???
Mon bonheur n'est plus là.
Je t'aime
Thérèse xxx

Crématel
Simplement la CRÉMATION^{MD}
• Sans embaumement
• Sans cercueil
• Sans exposition
Transport du corps directement au crématorium
283, Labelle
Saint-Jérôme
Tél.: 450 431-7700
Sans frais: 1 888 510-1112
www.crematel.com

Ville de
Saint-Sauveur



AVIS PUBLIC

RÈGLEMENTS NUMÉROS 468-2018 ET 469-2018 ENTRÉE EN VIGUEUR

AVIS est donné par la soussignée que le conseil municipal, à une séance ordinaire tenue le 16 juillet 2018, adoptait le règlement suivant :

Règlement 468-2018

Le règlement 468-2018 a pour but de payer les honoraires professionnels pour la conception des plans et devis, la surveillance et le coût des travaux de réfection majeur du drainage dans le secteur du Domaine Saint-Sauveur et d'autoriser un emprunt de 1 400 000 \$.

AVIS est donné par la soussignée que le conseil municipal, à une séance extraordinaire tenue le 30 juillet 2018, adoptait le règlement suivant :

Règlement 469-2018

Le règlement 469-2018 a pour but de décréter une dépense de 2 700 000 \$ et d'autoriser un emprunt de 2 255 000 \$ pour l'acquisition de l'immeuble situé au 11, rue Principale pour la construction d'une école primaire.

Le ministre des Affaires municipales et de l'Occupation du territoire a approuvé ces règlements le 3 décembre 2018.

Les règlements sont actuellement déposés au bureau du greffier à l'hôtel de ville situé au 1, place de la Mairie, où toute personne intéressée peut en prendre connaissance aux heures régulières de bureau.

DONNÉ À SAINT-SAUVEUR, ce 12^e jour du mois de décembre 2018.

La greffière et directrice des Services juridiques,

Marie-Pier Pharand

Avocate

>2301688



Municipalité de
PIEDMONT
CORPORATION MUNICIPALE DE PIEDMONT

AVIS PUBLIC EST PAR LES PRÉSENTES DONNÉ PAR LA SOUSSIGNÉE :

Aux personnes intéressées ayant le droit de signer une demande de participation à un RÉFÉRENDUM

RÈGLEMENT #757-59-18 MODIFIANT LE RÈGLEMENT DE ZONAGE #757-07 ET SES AMENDEMENTS AFIN D'ENCADRER LA PRODUCTION, LA TRANSFORMATION ET LA VENTE DE CANNABIS SUR LE TERRITOIRE DE LA MUNICIPALITÉ DE PIEDMONT

À la suite de l'assemblée publique de consultation tenue le 26 novembre 2018, le Conseil de la Municipalité de Piedmont a adopté le 3 décembre 2018 un second projet de règlement portant le numéro 757-59-18 lequel a pour but d'encadrer la production, la transformation et la vente de cannabis sur le territoire de la Municipalité de Piedmont.

Ce second projet contient des dispositions qui peuvent faire l'objet d'une demande de la part des personnes intéressées afin de modifier certaines dispositions règlementaires applicables à l'ensemble du territoire de la **Municipalité de Piedmont** pour que le règlement soit soumis à leur approbation, conformément à la loi sur les élections et les référendums dans les municipalités « groupe d'usage Industriel I-2 (lourd) ».

Les renseignements permettant de déterminer quelles personnes intéressées ont le droit de signer une demande à l'égard de chacune des dispositions du projet peuvent être obtenus de la municipalité, aux heures régulières de bureau. Une copie du second projet peut être obtenue, sans frais, par toute personne qui en fait la demande.

Conditions de validité d'une demande

Pour être valide, toute demande doit :

- Indiquer clairement la disposition qui en fait l'objet et la zone d'où elle provient ;
- Être reçue au bureau de la Municipalité au plus tard le **lundi 7 janvier 2019 à 16h00** ;
- Être signée par au moins **douze (12)** personnes intéressées par la zone d'où elle provient ou par la majorité d'entre elles, si le nombre de personnes intéressées dans la zone n'excède pas vingt-et-un (21) ;

Toute personne intéressée qui le 3 décembre 2018 n'est frappée d'aucune incapacité de voter et qui remplit les conditions suivantes :

- Être majeure, de citoyenneté canadienne et ne pas être en curatelle ;
- Être domiciliée, propriétaire d'un immeuble ou occupant d'un lieu d'affaires dans une zone d'où provient la demande.

Condition supplémentaire aux copropriétaires indivis d'un immeuble et aux cooccupants d'un lieu d'affaires :

- Être désigné, au moyen d'une procuration signée par la majorité des copropriétaires ou cooccupants, comme celui qui a le droit de signer la demande en leur nom.

Condition d'exercice du droit de signer une demande par une personne morale :

- Toute personne morale doit désigner parmi ses membres, administrateurs et employés, par résolution, une personne qui, le 3 décembre 2018, est majeure et de citoyenneté canadienne et qui n'est pas en curatelle.

Absence de demande

Toutes les dispositions dudit second projet qui n'auront pas fait l'objet d'aucune demande valide, peuvent être incluses dans un règlement qui n'aura pas à être approuvé par les personnes habiles à voter.

Consultation du projet

Ledit projet de règlement est présentement disponible pour consultation et quiconque est intéressé peut en prendre connaissance aux heures régulières de bureau soit du lundi au jeudi de 8h00 à 16h30 et le vendredi de 8h00 à 12h00.

La zone concernée étant l'ensemble du territoire de la municipalité de Piedmont.

Donné à Piedmont, ce 5^e jour de décembre 2018.

Caroline Asselin

Directrice générale et greffière

>2301689



Municipalité de
PIEDMONT
CORPORATION MUNICIPALE DE PIEDMONT

AVIS PUBLIC EST PAR LES PRÉSENTES DONNÉ PAR LA SOUSSIGNÉE :

Aux personnes intéressées ayant le droit de signer une demande de participation à un RÉFÉRENDUM

RÈGLEMENT #757-59-18 MODIFIANT LE RÈGLEMENT DE ZONAGE #757-07 ET SES AMENDEMENTS AFIN D'ENCADRER LA PRODUCTION, LA TRANSFORMATION ET LA VENTE DE CANNABIS SUR LE TERRITOIRE DE LA MUNICIPALITÉ DE PIEDMONT

À la suite de l'assemblée publique de consultation tenue le 26 novembre 2018, le Conseil de la Municipalité de Piedmont a adopté, le 3 décembre 2018, un second projet de règlement portant le numéro 757-59-18, lequel règlement a pour but d'encadrer la production, la transformation et la vente de cannabis sur le territoire de la Municipalité de Piedmont.

Ce second projet contient des dispositions qui peuvent faire l'objet d'une demande de la part des personnes intéressées des zones visées, soit les zones C-2-234 et C-3-235 ainsi que des zones contiguës, soit les zones C-4-233, R-2-238, R-3-237 et R-3-236, afin que le règlement soit soumis à leur approbation, conformément à la loi sur les élections et les référendums dans les municipalités.

Les renseignements permettant de déterminer quelles personnes intéressées ont le droit de signer une demande à l'égard de chacune des dispositions du projet peuvent être obtenus de la municipalité, aux heures régulières de bureau. Une copie du second projet peut être obtenue, sans frais, par toute personne qui en fait la demande.

Conditions de validité d'une demande

Pour être valide, toute demande doit :

- Indiquer clairement la disposition qui en fait l'objet et la zone d'où elle provient ;
- Être reçue au bureau de la Municipalité au plus tard le **lundi 7 janvier 2019 à 16h00** ;
- Être signée par au moins **douze (12)** personnes intéressées par la zone d'où elle provient ou par la majorité d'entre elles, si le nombre de personnes intéressées dans la zone n'excède pas vingt-et-un (21) ;

Toute personne intéressée qui, le 3 décembre 2018, n'est frappée d'aucune incapacité de voter et qui remplit les conditions suivantes :

- Être majeure, de citoyenneté canadienne et ne pas être en curatelle ;
- Être domiciliée, propriétaire d'un immeuble ou occupant d'un lieu d'affaires dans une zone d'où provient la demande.

Condition supplémentaire aux copropriétaires indivis d'un immeuble et aux cooccupants d'un lieu d'affaires :

- Être désigné, au moyen d'une procuration signée par la majorité des copropriétaires ou cooccupants, comme celui qui a le droit de signer la demande en leur nom.

Condition d'exercice du droit de signer une demande par une personne morale :

- Toute personne morale doit désigner parmi ses membres, administrateurs et employés, par résolution, une personne qui, le 3 décembre 2018, est majeure et de citoyenneté canadienne et qui n'est pas en curatelle.

Absence de demande

Toutes les dispositions dudit second projet qui n'auront pas fait l'objet d'aucune demande valide, peuvent être incluses dans un règlement qui n'aura pas à être approuvé par les personnes habiles à voter.

Consultation du projet

Ledit projet de règlement et le plan des zones visées et des zones contiguës sont présentement disponibles pour consultation et quiconque est intéressé peut en prendre connaissance aux heures régulières de bureau soit du lundi au jeudi de 8h00 à 16h30 et le vendredi de 8h00 à 12h00.

Les zones concernées, soit les zones C-2-234 et C-3-235 ainsi que les zones contiguës, soit les zones C-4-233, R-2-238, R-3-237 et R-3-236 sont délimitées comme suit :

ZONES CONCERNÉES

La zone C-2-234 est délimitée comme suit :

- Au nord-ouest par la limite municipale avec St-Sauveur
- Au nord-est par l'autoroute 15
- Au sud-est par une ligne partant de l'autoroute 15 et traversant les lots 2 311 486, le chemin Avila et la ligne latérale et arrière du lot 2 311 480 jusqu'au chemin des Hirondelles
- Au sud-ouest par une ligne irrégulière partant du chemin des Hirondelles, le chemin des Trois-Villages et traversant la ligne arrière des lots 2 311 470, le chemin Avila, la ligne avant du lot 2 311 472 pour rejoindre le chemin Jean-Adam jusqu'à la limite municipale de St-Sauveur

La zone C-3-235 est délimitée comme suit :

- À l'ouest par la Ville de Saint-Sauveur
- Au nord par le chemin Jean Adam
- Au sud par le chemin Avila
- À l'est par le chemin des Hirondelles

ZONES CONTIGÜES

La zone C-4-233 est délimitée comme suit :

- Au nord-ouest par la limite municipale avec St-Sauveur
- Au nord-est par une ligne irrégulière partant de la limite municipale de Saint-Sauveur, traversant les lots 4 158 346, 4 121 437, 4 121 438, 3 907 728, 3 806 581, 2 311 502, 2 311 505, 2 311 531
- Au sud-est par une ligne partant du lot 2 922 455 pour aller rejoindre l'autoroute 15
- Au sud-ouest par l'autoroute 15

La zone R-2-238 est délimitée comme suit :

- Au nord par l'autoroute 15
- À l'est et au sud par le chemin des Pentes
- À l'ouest par une ligne droite partant du chemin des pentes jusqu'à l'autoroute 15 en passant par l'arrière des lots du chemin des Fauvettes

La zone R-3-237 est délimitée comme suit :

- Au sud-ouest par la limite de la Ville de Saint-Sauveur en englobant les propriétés situées aux 359, 365 et 371, chemin des Hirondelles
- Au nord-est par une ligne partant du chemin des Trois-Villages pour aller rejoindre la ligne séparant les terrains du 515 et du 510 chemin des Fauvettes

La zone R-3-236 est délimitée comme suit :

- Au nord-est par le chemin Avila
- Au sud-est par une ligne irrégulière partant du chemin Avila, puis par la ligne arrière du lot 2 311 470, le chemin des Trois-Villages, le chemin des Hirondelles, et les lignes latérales et arrière du lot 2 311 454
- Au sud-ouest par la limite municipale avec la Ville de Saint-Sauveur
- Au nord-ouest par la limite municipale avec la Ville de Saint-Sauveur

Donné à Piedmont, ce 5^e jour de décembre 2018.

Caroline Asselin

Directrice générale et greffière

>2301689

CHÈRES CONCITOYENNES, CHERS CONCITOYENS,

Au nom du conseil municipal, j'ai l'honneur de vous présenter le budget de la municipalité de Piedmont pour l'année 2019. Il s'agit d'un budget équilibré de 7 525 000 \$ en hausse de 6,6 % par rapport à l'année 2018. La hausse provient principalement du nouveau rôle d'évaluation foncière qui sera en vigueur pour trois ans, soit 2019-2020-2021. L'évaluation foncière augmente en moyenne de 4,7%.

Avec ce budget, nous nous assurons d'avoir un équilibre entre la nécessité d'investir dans nos infrastructures d'aqueduc et égouts vieillissantes et de répondre aux besoins de la population. Le budget 2019 reflète les engagements que nous avons pris envers nos citoyens, c'est-à-dire d'offrir des services de qualité, tout en respectant leur capacité de payer. Il témoigne également de notre désir d'en faire plus en matière de développement durable. Les choix budgétaires que nous avons faits ont été analysés avec beaucoup de rigueur afin de maintenir le taux de taxes le plus faible possible.

Malgré une importante augmentation des budgets de nos différents partenaires tels que la Sûreté du Québec, le service des incendies avec un nouveau service de premiers répondants, la MRC, avec le terrain de soccer synthétique et le Complexe sportif, augmentations qui ont un impact indéniable sur les finances de notre municipalité, nous avons réussi à geler la taxe foncière générale.

Le taux de taxe foncière générale demeure donc à 0.5532 par 100\$ d'évaluation et à 1,2850 pour le non-résidentiel par 100\$ d'évaluation en 2019.

En ce qui a trait aux services, nous avons une hausse de 20\$ et 10\$ respectivement pour les services d'aqueduc et des égouts. Avec ces ajustements, un fonds d'infrastructures d'urgence sera créé. Les services de gestion de matières résiduelles quant à eux ne subiront aucune augmentation.

Nous souhaitons continuellement améliorer le milieu de vie de nos citoyens tout en répondant aux réalités avec lesquelles doit composer une administration municipale. De plus, quatre importants projets débiteront en 2019. D'ici 5 ans, nous envisageons un développement de 20 à 25% de notre municipalité. Ce budget inclut donc l'ajout de ressources humaines afin de répondre à toutes ces demandes.

Aussi, je tiens à préciser que le plan triennal d'immobilisations reflète la volonté du Conseil municipal de poursuivre le développement du parc Gilbert-Aubin mais surtout de continuer la mise à niveau et le renouvellement de l'ensemble des infrastructures et équipements de la municipalité.

Je profite de l'occasion pour remercier le conseil municipal, les membres de nos différents comités et nos bénévoles qui contribuent sans cesse à la qualité de vie de notre collectivité.

Je remercie également toute l'équipe municipale qui œuvre quotidiennement pour le bon fonctionnement de notre municipalité.

Avant que 2018 ne se termine, en mon nom personnel et au nom des membres du conseil municipal, je vous souhaite ainsi qu'à vos familles et vos proches mes meilleurs vœux pour la nouvelle année. Et surtout que la santé soit au rendez-vous!

>2301692

Avis

AVIS PUBLIC

EST PAR LES PRÉSENTES DONNÉ PAR LA SOUSSIGNÉE, QUE : RÈGLEMENTS #757-58-18 ET #758-06-18

La Municipalité de Piedmont a adopté les règlements suivants :

- #757-58-18, lequel modifie le règlement de construction #757-07 et ses amendements afin de permettre les portions de toiture à pente nulle dans la zone R-1-265
- #758-06-18, lequel modifie le règlement #758-07 et ses amendements afin de modifier certaines conditions d'émission de permis

Lesdits règlements ont été approuvés comme suit :

Règlement #757-58-18

| | |
|---------------------------------|------------------|
| Adoption du projet de règlement | 2 octobre 2018 |
| Adoption finale du règlement | 5 novembre 2018 |
| Par la MRC des Pays-d'en-Haut | 28 novembre 2018 |

Règlement #758-06-18

| | |
|---------------------------------|-----------------|
| Adoption du projet de règlement | 5 novembre 2018 |
| Adoption finale du règlement | 3 décembre 2018 |

Lesdits règlements sont présentement disponibles à l'hôtel de ville et quiconque est intéressé, peut en prendre connaissance aux heures régulières de bureau, soit du lundi au jeudi de 8h00 à 16h30 et le vendredi de 8h00 à 12h00.

DONNÉ À PIEDMONT, CE 6^e JOUR DU MOIS DE DÉCEMBRE 2018.

Caroline Asselin
Directrice générale et greffière

>2301693

Immobilier



Etienne SAVARD inc.
Société par actions d'un courtier immobilier

819 322 3666
etienne.savard@remax-quebec.com
www.etiennesavard.com



bonjour
Agence Immobilière

*Le seul courtier
RE/MAX
avec bureau situé
à Val-David*

2515, rue de l'Église
VAL-DAVID

| | | |
|---|---|--|
| <p>VAL-MORIN</p>  <p>Plain-pied lumineux avec un palier, 3 CAC, 1 bureau, 2 salles de bains. Grande chambre des maîtres avec porte patio donnant sur la cour. Foyer au salon. Garage. Remise. Terrain de 13 609 PC.</p> <p>MLS 27021099 145 000 \$</p> | <p>SAINTE-ADÈLE</p>  <p>Spacieux plain-pied à aire ouverte, salon avec plafond cathédrale et fenestration abondante. Cuisine refaite au goût du jour. Grande salle à manger. Belle grande chambre des maîtres avec porte jardin donnant sur la cour et SDB attenante. Terrain paysagé de 14 478 PC. Garage et espace pouvant servir de bureau, rangement. Proximité de tout à pied.</p> <p>MLS 16916910 269 000 \$</p> | <p>VAL-MORIN</p>  <p>Maison mobile sise au pied des pentes de ski du Mont-Belle-Neige. Grandes pièces à aire ouverte, 2 chambres, grand hall d'entrée, cuisine et salle de bain en céramique. Grande fenestration récente. Terrain loué 265\$/mois. Ski in/Ski out. Idéal comme pied à terre ou à l'année. Accès à la piscine creusée du domaine et déneigement inclus dans le bail.</p> <p>MLS 15305033 50 000 \$</p> |
| <p>SAINTE-ADÈLE</p>  <p>Immense condo jumelé sur 3 étages, vous offrant énormément d'espace. 3 CAC avec chacune une salle de bain privée et 2 avec balcon. Grand salon et salle à manger à aire ouverte et foyer sur 4 faces. Spacieuse salle familiale au sous-sol en rez-de-jardin. Terrasse ensoleillée. Le dernier au bout des condos. Pignons sur pentes donnant sur un boisé.</p> <p>MLS 28463127 259 000 \$</p> | <p>SAINTE-ADÈLE</p>  <p>Grand condo en rangée d'un étage et demi et un sous-sol aménagé. Bonne condition, repeint récemment, grande fenestration sur 3 étages. 2 CAC possibilité d'une 3e au sous-sol. Lumineux et spacieux. Plafond cathédral, deux foyers au bois. Accès à la piscine. Proximité du village et du Lac Rond. 3 espaces de stationnement. 2 rangements.</p> <p>MLS 10006067 194 500 \$</p> | <p>SAINTE-ADÈLE</p>  <p>Vue panoramique sur les montagnes. Au coeur des services à proximité de l'accès de l'autoroute 15 et des activités. Spacieuse propriété sur 3 niveaux, 2 grandes salles familiales, 4 chambres. Foyer 2 faces donnant sur le salon et SAM. Emplacement privé, boisé et paysagé. Sous-sol complètement aménagé. Les 2 niveaux du bas sont hors-sol côté cour.</p> <p>MLS 19272942 375 000 \$</p> |
| <p>SAINTE-ADÈLE</p>  <p>Bel emplacement privé juste en face de la Rivière du Nord en cascade, sans voisins à l'avant, sise sur un terrain très privé, boisé et aménagé de 96611 PC. Propriété offrant beaucoup de cachet. Immense chambre des maîtres + boudoir et grand balcon avec vue sur la rivière. Grande véranda donnant sur la piscine creusée et chauffée 10x40 pieds.</p> <p>MLS 23742451 350 000 \$</p> | <p>SAINT-SAUVEUR</p>  <p>Propriété de style suisse à proximité du village de Saint-Sauveur et de plusieurs centres de ski. Beau cachet avec ses boiseries et plafond cathédrale, salle familiale avec foyer de pierre et porte patio. Grande terrasse ensoleillée surplombant le magnifique terrain aménagé de 23 526 PC et vue sur les montagnes. Garage + atelier en dessous.</p> <p>MLS 11347324 215 000 \$</p> | <p>SAINT-ADOLPHE-D'HOWARD</p>  <p>Chaleureuse propriété de style chalet, 4 saisons, 2 chambres, aire ouverte avec combustion lente. Accès notarié au Lac Vert à distance de marche. Idéal comme pied à terre ou pour couple. Installation septique 2010. Fenestration, électricité, plomberie et drain français avec membrane refait. Secteur paisible à proximité du village.</p> <p>MLS 19866341 134 000 \$</p> |

>2101379

Avis

CANADA
PROVINCE DE QUÉBEC
DISTRICT DE TERREBONNE
NO : 700-22-038409-172

COUR DU QUÉBEC
MUNICIPALITÉ DE SAINT-FAUSTIN-LAC-CARRÉ
Partie demanderesse
C.
CHRISTOPHER JOHN SHADBOLT
Partie défenderesse

AVIS PUBLIC DE NOTIFICATION
(art. 136 et 137 C.P.C.)

Avis est donné à CHRISTOPHER JOHN SHADBOLT de vous présenter au greffe de la Cour du Québec du district de Terrebonne situé au 25, rue de Martigny ouest à Saint-Jérôme pour recevoir la Demande de la demanderesse en révision d'une décision du greffier spécial (art. 74 C.p.c.), déclaration sous serment, avis de présentation, liste des pièces et pièces R-1 à R-8 qui a été laissée à votre attention.

Prenez de plus avis que ladite demande sera présentée pour décision devant l'un des honorables juges de la Cour du Québec au Palais de justice de Saint-Jérôme situé au 25 rue de Martigny ouest, le 18 décembre 2018 à 9 :30 heures en salle B-1.01.

Le présent avis est publié à la demande de Audrey Fortin, huissier de justice, qui a tenté sans succès de vous signifier ledit document.

Cet avis ne sera pas publié à nouveau, à moins que les circonstances ne l'exigent.

Saint-Jérôme, le 5 décembre 2018

Benoit Desjardins
Huissier de justice

>2301691

Cartes professionnelles

CONSTRUCTION



**NOUS
ACHETONS
VOTRE TERRAIN
RÉSIDENTIEL**

450 226-3959

DENEIGEMENT

PAYSAGEMENT YP

SERVICES DE DÉNEIGEMENT MANUEL
Toitures, balcons, trottoirs, escaliers et tempo.
ÉMONDAGE ET ÉLAGAGE D'ARBRES.
Entretien ménager.

ESTIMATION GRATUITE!

www.paysagementyp.com
Yoan Parent 450 927-1022

DENTUROLOGISTE



PIERRE COULOMBE D.D.
Fabrication et réparation de prothèses dentaires

819 321-1710

DENTUROLOGISTE

POLYCLINIQUE DE STE-AGATHE
229, rue Principale Est, Ste-Agathe-des-Monts
pierrecolombe.dd@gmail.com

ÉCRITURE



**DIFFICULTÉ À ÉCRIRE
VOS TEXTES?**

Laissez Mimi Legault
vous aider :

- lettres • discours • c.v.
- corrections
- travaux scolaires
- autobiographies

mimilego@cgocable.ca



ENTRAIDE



ALCOOLIQUE ANONYME

Si vous voulez boire
et le pouvez

C'EST VOTRE AFFAIRE

Si vous voulez arrêter
et ne le pouvez pas

C'EST NOTRE AFFAIRE

AA 450 227-4420
aa-quebec.org

ENTRETIEN MÉNAGER



Mr. Mom

Entretien Ménager
Résidentiel : reçus

Gaétan Petrucci

Cell: 450-340-0906
mr.momgp@gmail.com



EXPÉDITION



The UPS Store



**SERVICE
D'EMBALLAGE
ET D'EXPÉDITION**

695-7, chemin Avila, Piedmont
Téléphone : 450 227-0044

PAYSAGEMENT

ABATTAGE, ÉMONDAGE ST-SAUVEUR

**Abattage d'arbres dangereux,
émondage, déssouchage**

**DÉNEIGEMENT
DE TOITURES**
Assurance complète

Martin Binette
Cell.: 450 530-4521

TERRAINS

**MORIN-HEIGHTS
TERRAINS A VENDRE**

Le Boisé de la Rivière Chevreuil
Sur les sentiers & la rivière

leboisedelarivierechevreuil.ca | 514 538-4554

RAMONAGE

**RAMONAGE
Robidoux**

SERVICES OFFERTS :
Nettoyage de cheminée
Inspection conseil
Reçu d'assurance
Déneigement de toiture

PATRICK ROBIDOUX
Cell.: 819 216-6660

Avec une cheminée bien nettoyée, vous serez en sécurité!



SPA

Ambiance spas

Faites-vous plaisir
Détendez-vous chez vous!

VENTE ET LOCATION DE SPAS
Softub WEEKEND • SEMAINE

1.888.303.2525
www.ambiancespas.com



Camille Vaillancourt
Conseillère publicitaire
450 227-7999, poste 27
camille@journalaccs.ca

**PROFESSIONNELS!
AFFICHEZ-VOUS
DANS VOTRE HEBDO !**



**CONTACTEZ NOS
REPRÉSENTANTES
450 227-7999**



Christine Lahiel
Conseillère publicitaire
450 227-7999, poste 26
christine@journalaccs.ca

CALENDRIER

**COMMUNAUTAIRE
ET CULTUREL**

JACINTHE@JOURNALACCES.CA

RECHERCHE MUSIENS AMATEURS pour
former un trio ou quatuor pour le plaisir de
jouer ensemble.... Carmen 450 -745-3141

STE-ADÈLE - Groupe de personnes en «
Parenté d'être ». Partagez le fruit de vos
lectures en lien avec votre vie. Un échange
nourrissant pour chacun(e). Dégustation.
Les mardis de 14h30 à 16h. Infos : Car-
men, 450-745-3141.

**LE CAFÉ COMMUNAUTAIRE L'ENTRE-
GENS** tiendra son assemblée générale an-
nuelle le 13 décembre à 16h. Toutes les
informations sont disponibles sur place et
sur la page Facebook du Café. 1006 rue
Valiquette, Sainte-Adèle, 450 229 2211

**SOUPE ET COMPAGNIE DES PAYS-D'EN-
HAUT** - vous convie à son REPAS DE NOËL
| 13 décembre 2018 : 1er service 11h | 2e
service 12h | 3e service 13h. Réservez vos
billets (10\$) par courriel à info@soupeet-compagnie.com ou par téléphone au 450
744-0207. Menu traditionnel : Soupe,
Dinde, Tourtière, Ragoût, Légumes, Salade,
Dessert - Verre de vin inclus - 205, rue
Principale, St-Sauveur (entrée par la porte
arrière du presbytère). Places limitées.

LE CLUB DE L'ÂGE D'OR DU LAC MASSON
- invite les gens à un spectacle intime «EL-
VIS» qui se tiendra à la salle du conseil de
l'hôtel de Ville de Sainte-Marguerite du lac
Masson le vendredi 21 décembre à 20 heu-
res. Luc Bouffard, qui a donné plus de 600
représentations au Québec, nous offrira
des chansons de Noël et plusieurs autres
succès d'ELVIS. Le coût du spectacle est de
10\$. Vous pouvez vous procurer des billets
en communiquant avec Réjeanne Bouffard
au 450-228-3329. Bienvenue à tous.

DEVENEZ UN ANGE DES CHATS - L'unique
façon de stopper la surpopulation féline,
laquelle découle toujours de la négligence
humaine, est la méthode CSRM (capture-
stérilise-relâche et maintien). De plus en
plus de citoyens et de municipalités de la
Belle Province adoptent cette méthode qui
a fait ses preuves aux U.S.A. depuis + de 25
ans. Collaborer à la convalescence, à la so-
cialisation et/ou à l'adoption des chats des
Ange : c'est faire une B.A. qui contribue au
bien-être de tout le monde. Appelez-nous
au (450) 227-6484. Les Ange des Chats
CSRM sont une initiative citoyenne bé-
névole, sans but lucratif.

Votre espace JEUX

| | | | | | | | | | |
|---|---|---|---|---|---|---|--|---|---|
| | | 4 | 7 | | | | | 1 | |
| | 2 | | | 4 | 8 | 7 | | | 5 |
| | | | | | | 9 | | | |
| 5 | | 9 | | | | | | | 8 |
| | | | | | 2 | | | 6 | |
| | 8 | 6 | | 5 | | | | | 4 |
| | | | | | | | | | |
| 8 | 3 | | | | 4 | | | 5 | 1 |
| 4 | | 2 | | | | | | | 9 |

JEU N°585

RÈGLES DU JEU :

Vous devez remplir toutes les cases vides en plaçant les chiffres 1 à 9 une seule fois par ligne, une seule fois par colonne et une seule fois par boîte de 9 cases.

Chaque boîte de 9 cases est marquée d'un trait plus foncé. Vous avez déjà quelques chiffres par boîte pour vous aider. Ne pas oublier : **vous ne devez jamais répéter les chiffres 1 à 9 dans la même ligne, la même colonne et la même boîte de 9 cases.**

RÉPONSE DU N° 585

| | | | | | | | | |
|---|---|---|---|---|---|---|---|---|
| 5 | 8 | 1 | 4 | 7 | 2 | 3 | 6 | 9 |
| 2 | 9 | 3 | 5 | 8 | 7 | 4 | 6 | 1 |
| 1 | 3 | 6 | 2 | 9 | 5 | 8 | 4 | 7 |
| 4 | 7 | 2 | 9 | 5 | 8 | 3 | 6 | 1 |
| 8 | 3 | 6 | 2 | 9 | 5 | 4 | 7 | 1 |
| 2 | 9 | 3 | 5 | 8 | 7 | 4 | 6 | 1 |
| 1 | 3 | 6 | 2 | 9 | 5 | 8 | 4 | 7 |
| 4 | 7 | 2 | 9 | 5 | 8 | 3 | 6 | 1 |
| 5 | 8 | 1 | 4 | 7 | 2 | 3 | 6 | 9 |

RÉPONSE DU N° 585

| | | | | | | | | |
|---|---|---|---|---|---|---|---|---|
| 6 | 9 | 3 | 5 | 8 | 7 | 4 | 2 | 1 |
| 8 | 3 | 7 | 2 | 9 | 4 | 6 | 5 | 1 |
| 2 | 8 | 6 | 9 | 5 | 7 | 1 | 4 | 3 |
| 1 | 4 | 3 | 6 | 8 | 2 | 5 | 7 | 9 |
| 5 | 7 | 9 | 4 | 1 | 6 | 2 | 8 | 3 |
| 7 | 6 | 8 | 5 | 3 | 1 | 9 | 4 | 2 |
| 2 | 1 | 6 | 4 | 8 | 7 | 3 | 5 | 9 |
| 3 | 5 | 4 | 7 | 2 | 8 | 9 | 6 | 1 |
| 4 | 1 | 6 | 4 | 8 | 7 | 3 | 5 | 9 |

MOTS CROISÉS

JEU N°585

| | | | | | | | | | | | |
|----|---|---|---|---|---|---|---|---|----|----|----|
| 1 | 2 | 3 | 4 | 5 | 6 | 7 | 8 | 9 | 10 | 11 | 12 |
| 1 | | | | | | | | | | | |
| 2 | | | | | | | | | | | |
| 3 | | | | | | | | | | | |
| 4 | | | | | | | | | | | |
| 5 | | | | | | | | | | | |
| 6 | | | | | | | | | | | |
| 7 | | | | | | | | | | | |
| 8 | | | | | | | | | | | |
| 9 | | | | | | | | | | | |
| 10 | | | | | | | | | | | |
| 11 | | | | | | | | | | | |
| 12 | | | | | | | | | | | |

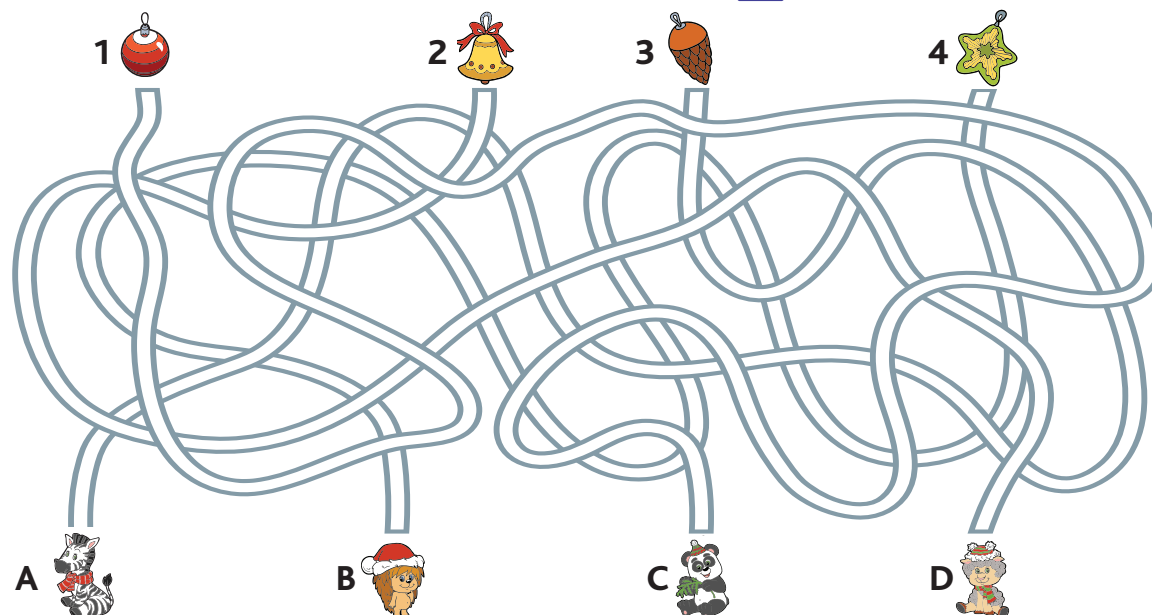
HORIZONTALEMENT

- Réception d'un congé.
- Cactus. — Avoir la hardiesse de.
- Négation. — Provoqué par le vent. — Lettre de l'alphabet grec.
- Distances assez longues parcourues à pied. — Affaiblie.
- Se dit des matières textiles n'ayant subi aucun lavage. — Formules.
- Lettre de l'alphabet grec. — Anneau.
- Signe de l'addition. — Occasionne.
- Personnel. — Conduite souterraine. — Doublée.
- Douteux, vagues.
- Avoir avec soi. — Cachons.
- Nouvelle, originale. — Ville du Cameroun.
- Fabrique, produise. — Vapeur d'eau qui se dépose le matin ou le soir sur les végétaux (pl.).

VERTICALEMENT

- Qui se plaît dans la méditation notamment religieuse.
- Pièce servant de couvercle. — École nationale d'administration.
- Drame lyrique japonais. — Conjonction. — Lieux qui sont le siège d'une immense activité.
- Arbrisseaux grimpants. — Repaires.
- Se dit d'une pièce qui a des bordures en biseau. — Dit en s'exclamant (s').
- Action de supprimer momentanément la fourniture du courant électrique dans un secteur du réseau.
- Déesse égyptienne. — Mettre en état de fonctionnement.
- Soulèvement populaire spontané.
- Étonnantes.
- Préposition. — Fromage blanc. — Corps simple.
- Labiée à odeur forte. — Période de temps.
- Sélectionnés. — Brisas.

LABYRINTHE



RÉPONSE: A-3 / B-4 / C-1 / D-2

Horoscopes



Alexandre Aubry
alexandre@norja.net
www.lignevision.com
1 900 456-4114
ou par cell. #4114

Signes chanceux de la semaine :
TAUREAU, GÉMEAUX ET CANCER
Semaine du 12 au 18 décembre 2018



Bélier 21 mars - 20 avril

Le temps sera une denrée rare et il faudra faire des choix entre vos différentes obligations ainsi que certains plaisirs. L'important serait de mieux équilibrer toutes les sphères de votre vie pour retrouver un état d'être plus harmonieux.



Taureau 21 avril - 20 mai

Un projet de voyage pourrait se dessiner à l'horizon. Même si ce n'est que dans quelques mois, vous devriez commencer à vous préparer. Peut-être devriez-vous faire faire votre passeport ou recevoir des vaccins pour ainsi éviter des complications.



Gémeaux 21 mai - 21 juin

Certaines petites contrariétés sont à prévoir. Vous ne pourrez plus négliger tout ce que vous ne cessiez de remettre à plus tard. Lorsque vous aurez terminé, vous vous permettrez de faire la fête, du moins vous aurez enfin l'esprit plus libre.



Cancer 22 juin - 23 juillet

Vous réussirez à conclure un contrat qui bouleversera votre vie. La persévérance vous permettra d'atteindre les plus hauts sommets, même au niveau personnel. Votre audace et votre esprit de guerrier seront en pleine effervescence.



Lion 24 juillet - 23 août

Beaucoup de boulot et de nombreux détails prendront inévitablement un temps fou à régler. Il serait bon de lâcher prise pour prendre le temps d'apprécier le moment présent. Vous adopterez une philosophie de vie conforme à vos valeurs.



Vierge 24 août - 23 septembre

Vous vous retrouverez au cœur de toute l'attention. Vous serez la seule personne en mesure d'accomplir une tâche en particulier et vous aurez droit à une forme de reconnaissance de la part de la haute direction au travail.



Balance 24 sept. - 23 octobre

Vous aurez besoin de briser la routine, autant pour vous que pour votre relation amoureuse. N'hésitez pas à accepter les invitations de vos amis, car ils sauront vous surprendre, encore plus si vous êtes célibataire.



Scorpion 24 oct. - 22 novembre

Si vous avez la moindre ambition avec l'immobilier, vous devriez faire quelques démarches assez profitables. Vous serez également tenté de refaire la décoration à la maison tout juste avant Noël pour en impressionner plus d'un.



Sagittaire 23 nov. - 21 décembre

Vous n'aurez surtout pas la langue dans votre poche, sauf qu'il sera important de détenir les bonnes informations avant de vous exprimer. Peut-être devriez-vous traduire un message ou un texte pour éviter toute forme de confusion par la suite.



Capricorne 22 déc. - 20 janvier

Vous serez tenté d'acquiescer quelque chose d'assez dispendieux pour satisfaire vos besoins de luxe. Vos cadeaux de Noël risquent de crever le budget que vous aviez préparé. Vous aurez également besoin de dépenser votre surplus d'énergie.



Verseau 21 janvier - 18 février

Vous prendrez le temps de faire une importante réflexion. Vous ressentirez le besoin de développer votre spiritualité dans le respect de vos convictions et de vos valeurs. Un pèlerinage serait un projet que vous pourriez envisager.



Poissons 19 février - 20 mars

Si vous devez côtoyer beaucoup de monde, ne négligez surtout pas les mesures d'hygiène nécessaires pour éviter d'attraper leurs microbes. Votre système immunitaire semble plutôt fragile; reposez-vous afin de reprendre des forces.

LES CINÉMAS
**CARREFOUR
DU NORD**

**LE GRAND ÉCRAN
À PETITS PRIX !**

LES
MARDIS
6.25\$

LES
MERCREDIS
7.75\$

LES
APRÈS-MIDIS
8.75\$

**LES JEUDIS 2 POUR 1
SUR PRÉSENTATION DU COUPON**

VOTRE CINÉMA
VOUS GÂTE.
PROFITEZ-EN !

POUR CONSULTER NOTRE HORAIRE
CINEMAST-JEROME.COM



TÉLÉPHONE: **450-436-5944** AUTOROUTE DES LAURENTIDES, SORTIE 45

LES ÉVÉNEMENTS DANSE



Noël ne serait pas Noël sans...

Casse-Noisette

**UN TOUT
NOUVEAU SPECTACLE!**
LE DIMANCHE 23 DÉCEMBRE À 12H55

✓ Billets en
prévente

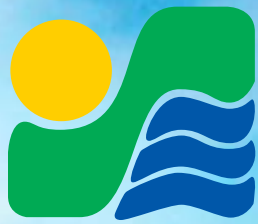
Sièges
assignés

SALLE ESV
ÉCRAN GÉANT

DU 26 DÉCEMBRE AU 7 JANVIER (À L'EXCEPTION DU JOUR LE L'AN)
LE CINÉMA CARREFOUR DU NORD EST HEUREUX DE VOUS OFFRIR DES PROJECTIONS DÈS

10H LE MATIN

LA GRILLE TARIFAIRE HABITUELLE S'APPLIQUE.. CONSULTEZ L'HORAIRE EN LIGNE OU DANS LES JOURNAUX



municipalité de
SAINT-ADOLPHE-D'HOWARD

HABITEZ

L'HIVER!



SKI ALPIN
COURS DE GROUPE
PLANCHE À NEIGE
SKI DE MONTAGNE
FATBIKE
LOCATION D'ÉQUIPEMENT

WWW.MONT-AVALANCHE.COM
819 327-3232

15 KM DE RAQUETTE

3 UNITÉS DE PRÊT-À-CAMPER

84 KM DE SKI DE FOND

www.stadolpheedhoward.qc.ca

www.pleinairstolphe.ca

2501121

ACCÈS

SKI



DÉCEMBRE 2018

La glisse tous azimuts!

SANDRA MATHIEU – Ski de fond, ski hors-piste, ski de haute route, ski raquette, fat bike, planche à neige, trottinette des neiges, twin tip... La pratique de la glisse se diversifie autant dans les sentiers que sur les montagnes. Comment s'y retrouver et bien cohabiter ? L'équipe d'Accès vous propose des pistes de réflexion, ainsi que des trucs et des astuces pour connaître toutes vos options et faire des choix éclairés. Pourquoi ne pas tenter une nouvelle pratique cet hiver ?

(Source : <https://www.tremblant.ca/quoi-faire/activites/randonnee-alpine>)

**PREMIÈRE SOIRÉE
DE LA SAISON**

PROFITEZ DU

SENSASKI

450 229-1404 | 1-888-916-1616 | skichantecler.com



SKI
CHANTECLER
A BRAS OUVERTS

PRIX UNIQUE

12\$*

12 \$ POUR VOTRE BILLET DE SOIRÉE
5 ans et moins Gratuit !

12 \$ POUR VOTRE LOCATION
D'ÉQUIPEMENT COMPLET.

LE 15 DÉCEMBRE DE 15H À 21H

* TAXES EN SUS

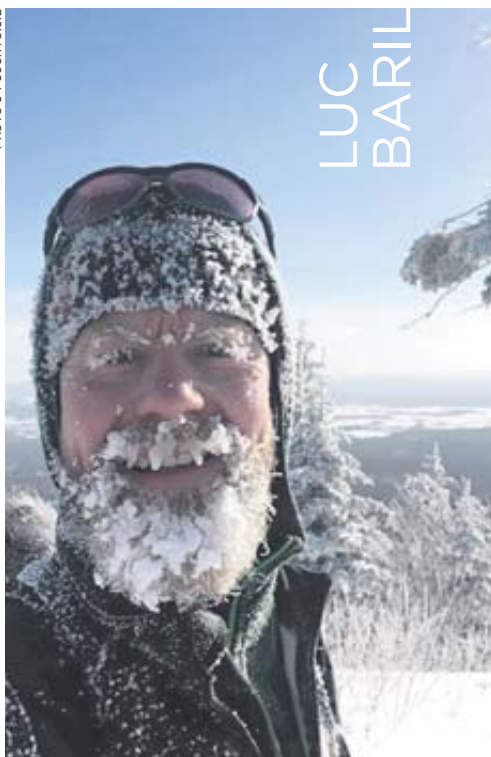
-2501760

CÉLÉBRER LA NORDICITÉ

LUC BARIL: PASSIONNÉ D'AVENTURE HORS-PISTE!

SANDRA MATHIEU - Originaire de Winnipeg, le co-propriétaire de la boutique Espresso Sports, Luc Baril, a jeté son dévolu sur les Laurentides en 1997. Il y a bâti son nid familial et exploré la région hors des sentiers battus, été comme hiver.

PHOTO S. COURTOISE



LUC
BARIL



DEPUIS 20 ANS, LUC BARIL A PARTICIPÉ À UNE DOUZAINÉ DE MARATHON CANADIEN DE SKI.

Depuis, il a participé à presque toutes les Traversées des Laurentides (TDL) et a complété une douzaine de fois le Marathon canadien de ski. Il a accepté de partager ses coups de cœur et les secrets de la préparation pour des expéditions réussies!

« J'adore suivre les traces de nos ancêtres sur les sentiers patrimoniaux, confie-t-il. Ce que je préfère, c'est partir directement de chez moi à Saint-Hyppolite et explorer cette immense forêt naturelle qui traverse plusieurs municipalités. J'aime aussi beaucoup partir du parc des campeurs à Sainte-Agathe et me rendre jusqu'au Mont Gabriel, pour ensuite me réchauffer près du feu dans le chalet de ski. Et que dire des secteurs de Saint-Adolphe et de Morin-Heights! Chaque hiver, je célèbre la nordicité! »

Luc est d'avis que pour se préparer à un défi de longue haleine en hors-piste, il n'y a rien de tel que de sortir régulièrement plusieurs heures dans les sentiers et d'avaloir des kilomètres de neige folle avec ses skis en totale autonomie! « Ce sont des parcours techniquement difficiles, autant sur le plan technique que pour l'endurance. Pour participer une première fois à la TDL par exemple, on doit être parrainé et fournir un formulaire qui atteste (par un initié) qu'on est apte à la compléter. »

Ce skieur à la passion contagieuse ne compte plus les néophytes qu'il a invités à la traversée. « On y vit un grand moment et on partage une expérience incroyable avec des gens qui deviennent des amis. »

Ses coups de cœur

Même si on sort quelques heures par une journée douce, Luc recommande d'être toujours fin prêt à toute éventualité.

Ses skis coup de cœur pour la longue randonnée hors-piste : les Europa 109 de Fischer (82 mm à la spatule). Fartables et avec peau de phoque intégrée!

Besoin d'évasion?
Allez-y à fond!



P'TIT TRAIN DU NORD

LA COHABITATION : LE GRAND DÉFI 2019 !

SANDRA MATHIEU - La saison 2019 en sera une de changement, de nouveauté et de sensibilisation pour l'équipe du parc linéaire. Jean-Sébastien Thibault, directeur général de la corporation, présente sa vision de la cohabitation des usagers sur le sentier du P'tit train du Nord.



L'an dernier, pas moins d'une centaine d'affiches avec des pictogrammes ont été installées sur le parc linéaire pour bien expliquer aux usagers la division des différents corridors pour répondre à la diversification des pratiques. Plusieurs patrouilleurs sont également présents sur le sentier pour informer et sensibiliser les sportifs, qu'ils soient marcheurs, skieurs (classique et pas de patin) ou cyclistes (fat bike).

« Le vélo hivernal a connu une progression fulgurante au cours des dernières années. Il ne s'agit pas d'interdire la pratique sur le sentier mais plutôt de bien l'encadrer, fait valoir M. Thibault. Notre rôle comme gestionnaire est d'innover pour accompagner les utilisateurs dans leur adaptation aux changements. »

Jean-Sébastien rappelle que l'industrie a vécu le même genre de situation lors de la hausse de popularité du pas de patin. On a dû également rechercher des solutions quand les planches à neige ont pris d'assaut les pistes de ski.

Peu importe le sport pratiqué, le directeur rappelle l'importance de s'ajuster aux conditions

de la piste pour ses sorties et d'éviter de s'aventurer lorsque la surface est trop molle. On peut les consulter en temps réel sur Facebook : skidefondpitttrainundunord

Projet pilote

En nouveauté cette année, une contribution volontaire hivernale est suggérée aux marcheurs et aux cyclistes. « Déjà plusieurs usagers sont venus payer leur passe au bureau », souligne M. Thibault.

Trois secteurs (totalisant 25 kilomètres) sont maintenant ouverts au vélo hivernal (voir carte). Ce dernier se réjouit que plusieurs professionnels utilisent le parc linéaire pour se rendre au travail en fat bike, surtout dans le secteur de Prévost à Saint-Jérôme.

« Plus que jamais, la clientèle de Montréal se déplace pour pratiquer le plein air dans les Laurentides et il est primordial de bien s'organiser pour que tous les usagers puissent cohabiter dans l'harmonie et y trouver leur compte », conclut Jean-Sébastien Thibault, confiant malgré les défis actuels.

INFO : www.laurentides.com/fr/parclineaire



AVEZ-VOUS VOTRE PASSE DUO ?

La passe duo permet d'avoir accès au P'tit train du Nord et aux Parc régional Val-David-Val-Morin. GRATUIT. L'accès est TOUJOURS GRATUIT en tout temps pour les 17 ans et moins et les 80 ans et plus!



MONT GABRIEL
RESORT & SPA

24 DÉCEMBRE

Buffet du Réveillon de Noël **47\$**

25 DÉCEMBRE

Brunch de Noël **47\$**

Table d'hôte de Noël **52\$**

26 AU 30 DÉCEMBRE

Souper buffet des fêtes au St-Moritz **32\$**

Table d'hôte des fêtes **47\$**

Nos repas des Fêtes!

31 DÉCEMBRE

Gala de la Saint-Sylvestre **100\$**

1^{er} JANVIER

Brunch du Nouvel An **49\$**

Table d'hôte du Nouvel An **52\$**

DJ, Chansonnier et Animation au bar à tous les soirs
du 24 décembre au 1er janvier.
Visite du père Noël le 25 décembre

**Service et taxes en sus; tarification réduite pour les enfants de moins de 12 ans.
**Réservations obligatoires

www.montgabriel.com

COUPS DE CŒUR DES PROS DE LA GLISSE !

SANDRA MATHIEU - Les concepteurs rivalisent de créativité pour offrir aux amoureux de la saison blanche des accessoires et de l'équipement pour tous les budgets. Découvrez quelques coups de cœur de notre virée dans quelques boutiques spécialisées de la région

CONSEILS DE DANIEL RICHARD DE SPORTS DENIS PARENT
À SAINT-SAUVEUR POUR SE TENIR AU CHAUD :



Les Bottes chauffantes Salomon

Ces bottes de ski tout-terrain sont dotées d'un chausson chauffant rechargeable, réglable à trois positions pour assurer le bonheur de vos orteils dans la remontée mécanique. Le réglage le plus bas procure du chauffage durant environ 18 heures.

LE CASQUE UVEX

Les modèles Uvex avec visière intégrée ont beaucoup de succès!



LES PRODUITS CHAUFFANTS LENZ

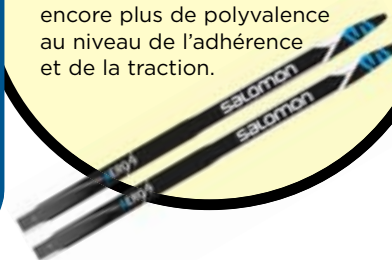
Optez pour la nouvelle technologie Toe cap de l'entreprise Autrichienne Lenz. L'élément chauffant intégré imperceptible de la toute dernière génération enserre complètement les orteils, chauffe la zone des orteils et la plante du pied.



LUC BARIL D'ESPRESSO SPORTS À SAINTE-ADELE DÉVOILE SES COUPS DE CŒUR POUR CHAQUE DISCIPLINE DU SKI DE FOND :

Ski à insert

Pour le ski de fond classique, le insert skin permet de skier dans toutes les conditions sans fartage. Optez pour un ski avec une fixation ajustable pour encore plus de polyvalence au niveau de l'adhérence et de la traction.



Step on

C'est le retour du Step on de Burton, disponible pour femmes, hommes... et enfants! Le système d'attache boot-fixation offre un niveau inégalé de confort et de performance.



LUNETTES ELECTRON

De l'entreprise Electric, ces lunettes électriques permettent grâce à la technologie LED d'avoir une lentille 3 en 1 que l'on peut changer en un simple clic pour s'adapter à tous les éclairages.



Carte proximité **84\$** +tx

Valide tous les vendredis dès 15 h

Pour les résidents* des municipalités suivantes :
St-Hippolyte, Ste-Sophie, Prévost, Ste-Anne-des-Lacs, Piedmont, Ste-Adèle, Ste-Marguerite-du-Lac-Masson, Estérel, Val-Morin, Val-David et Ste-Agathe-des-Monts.

De plus, obtenez 25 % de rabais à l'achat d'un billet journée ou soirée complète.

*Preuve de résidence et carte d'identité requises.

 Sommet
Olympia

Sortie 57, autoroute des Laurentides (15 Nord)
330, ch. de la Montagne, Piedmont, QC J0R 1K0

450 227-3523 — 514 871-0101
infos@sommets.com sommets.com





LE FAT BIKE DANS TOUS SES ÉTATS !

SANDRA MATHIEU - On ne peut traiter des activités hivernales sans parler du fat bike et de sa popularité! Certains parcs ont tenté des projets pilote, d'autres dédient des sentiers à ce sport en croissance.

Plusieurs boutiques proposent la location de fat bike pour une tranche d'heures ou à la journée. On dit que l'essayer, c'est l'adopter! Mais n'oubliez pas : si ça défonce, on renonce!

La MRC des Pays-d'en-Haut propose maintenant une page sur leur site Web, mise à jour cet automne, où sont listés les réseaux officiels pour pratiquer le fat bike dans la MRC: lespaysdenhaut.com/fatbike « On peut remarquer quelques nouveautés cet hiver pour la pratique du fat bike : Parc de la Rivière Doncaster, Parc linéaire Le P'tit Train du Nord (entre la gare de Mont-Rolland et le parc Doncaster) et de nouveaux sentiers dans le secteur de La Rolland développés et entretenus par Plein air Sainte-Adèle (PASA) », souligne Martin Bujold, conseiller au développement touristique à la MRC.

Le saviez-vous?

Les secteurs Chantecler et La

Rolland sont tracés pour le fat bike cinq fois par semaine. Un terrain de jeu de dizaines de kilomètres est à la disposition des amateurs! La règle : rouler seulement lorsque le mercure est sous le point de congélation.

Info sur Facebook : Plein Air Sainte Adèle PASA Quebec Canada

Également un nouveau produit cette année : une publication pour faire la promotion des réseaux officiels. Cette publication est disponible sur le site Web et a été distribuée dans dans le réseau de présentoirs touristiques situés dans la MRC (dans les hôtels, bureaux touristiques, hôtels de ville, boutiques de plein air, etc.)

Vous avez le goût de découvrir de nouveaux sentiers et de tout savoir sur les conditions, rendez-vous sur la page Facebook : Fat Bike conditions des sentiers.

Laissez-vous séduire par le **Parc d'Estérel**
Venez voyager sur les 17 sentiers de ski de fond et de raquette
Un environnement enchanteur et féérique vous y attend!

2501705 www.skidefondesterel.com / 450 822-8687 / 1, avenue d'Anvers

Ville d'Estérel

MORIN-HEIGHTS 1855

Cet hiver, je skie à Morin-Heights!

Réseau Plein Air Morin-Heights
Des kilomètres... de plaisir!

450 226-3232, poste 130
www.morinheights.com/Conditions-de-ski

2501679

Docteur DU PARE-BRISE
VITRES, PNEUS & ACCESSOIRES

Va voir le docteur!
pour être bien équipé pour l'hiver!

NOUS AVONS UN GRAND CHOIX DE PNEUS ET DE DÉMARREURS

RHINO-RACK

RABAIS de 20% SUR les produits RHINO-RACK
Jusqu'au 31 décembre 2018

À PARTIR DE 225\$⁺ +TX

DÉMARREURS À DISTANCE
Démarrer votre voiture avec votre télécommande ou avec votre téléphone intelligent via l'application Docteur du Pare-Brise.

Profitez-en pour vous faire plaisir!

FINANCEMENT 0% INTÉRÊT PENDANT 12 MOIS
* Voir détail en magasin

1386, BOUL. DE SAINTE-ADÈLE, SAINTE-ADÈLE 450 229-9323

Accord D Desjardins



CET HIVER, LAISSEZ-VOUS GLISSER SANS CONTRAINTES!

VOYAGE CONTACT AMÉRIQUE - Et si au Club Med, on envisageait les sports d'hiver sans aucune contrainte ? Découvrez le ski tout compris by Club Med : Hébergement tout confort, repas, collations et boissons, passes et cours de ski, encadrements enfants de 4 à 17 ans.

Depuis le jour de votre arrivée, jusqu'à celui de votre départ, nous nous occupons de tout pour que vous ne vous préoccupiez de rien, sauf de vous!

Un carnet d'adresses d'exception

Vous avez le choix parmi 18 Villages dans les Alpes situés sur les plus beaux domaines pour vous assurer

une neige de qualité aussi longtemps que possible. Et pour que vous puissiez varier chaque jour les plaisirs, vous avez accès à l'ensemble du domaine.

Cuisine locale, savoir-faire français

Que vous soyez gourmet de gastronomie française ou curieux des saveurs locales, vous avez l'embaras

du choix grâce à nos chefs formés en France et nos équipes de cuisine, multiculturelles et soucieuses de vous faire découvrir les spécialités de leur pays.

Le meilleur enseignement à tous les niveaux

Novice ou avancé, vous pourrez non seulement apprendre mais aussi vous perfectionner aux côtés des moniteurs issus d'une école de ski nationale. Plusieurs cours de ski ou de snowboard selon votre niveau sont inclus dans votre forfait. Chacun son programme, chacun son rythme, nous vous accompagnons sur les pistes pendant votre séjour de ski.



Après le sport, le plus beau des réconforts

Pour que vous puissiez vous ressourcer après vous être dépensé sur les pistes, nous vous proposons différents espaces de relaxation aussi bien en intérieur qu'en extérieur, comme des terrasses et des piscines chauffées.

**DÉCOUVREZ
L'UNE DES 24
DESTINATIONS
DE SKI TOUT INCLUS
CLUB MED À TRAVERS
LE MONDE**

LE FORFAIT COMPREND :

- VOLS ET TRANSFERTS
- REMONTÉES MÉCANIQUES
- LEÇONS DE SKI
ET ENCADREMENT ENFANTS*
- FINE CUISINE
D'INSPIRATION LOCALE
- BAR OUVERT COMPLET
- ACTIVITÉS D'APRÈS-SKI
- ET PLUS ENCORE

Pour réserver, contactez votre professionnel du voyage :

Contact Amérique
Carlson Wagonlit Voyages

230-202, rue Principale
Saint-Sauveur QC JOR 1R0
lconnors@cavoyage.ca
450 227-7207

Les alpes, c'est tout compris.

Le ski de votre vie aussi.





Club Med 
vous étonner

*Encadrement enfants à partir de 4 mois avec coûts supplémentaires.
Encadrement enfants inclus à partir de 4 ans.

2401752



VÉRITABLE PARADIS DU SKI DEPUIS PLUS DE 100 ANS!

lespaysdenhaut.com/ski  

>2301642

LES PRATIQUES SE DIVERSIFIENT ET SE DÉMOCRATISENT!

SANDRA MATHIEU - Notre équipe vous propose ici de découvrir ou redécouvrir des sports de glisse singuliers, des agences de sorties guidées, des communautés populaires et des sites Web pour ne rien manquer de l'hiver, ici et ailleurs!

Skiez à fond !

Saviez-vous qu'il existe un site Web qui vous permet de naviguer à travers la carte du Québec pour trouver le centre de ski de fond qui vous convient. Que vous soyez amateur de ski de fond classique, de pas de patin ou bien des passionnés de raquette, vous trouverez l'information qu'il vous faut! Tous les détails sur votre centre de ski préféré se retrouvent dans sa fiche : carte des sentiers, kilométrage des sentiers par discipline, coûts d'accès et bien plus. skierafond.com

ZoneSki

Carte hors-piste de Zone Ski

Il existe plus de 30 endroits au Québec et en Nouvelle-Angleterre où il est possible de pratiquer le ski hors-piste. Le guide de Zone Sk reprend la majorité des endroits accessibles légalement, classés par intérêt ou par région. Bien que ce guide soit déjà fourni, il est loin d'être complet! N'hésitez pas à nous contacter si vous désirez nous faire part d'un endroit qui nous aurait échappé! zone.ski/cartehorspiste

GRÖSKI FEST

La Cordée présente le GRÖSKI FEST à la station Mont Avalanche à Saint-Adolphe-d'Howard le 26 janvier! Une journée parfaite pour essayer les bottes et les skis de haute route de l'année et découvrir les nouveautés d'une tonne de fournisseurs de matériel de sports d'hiver! Participez aux ascensions guidées avec les conseillers. La journée se termine par un agréable 4 à 7 au bar de la station. L'événement est gratuit, mais un billet d'accès à la montagne est requis pour profiter des activités.

Info sur Facebook : GRÖSKI FEST

GRÖSKI FEST



JOIGNEZ LES VIEILLES PO



Vous ne connaissez pas les Vieilles Po ? Ne tardez plus à rejoindre ce rassemblement d'amis désirant pratiquer le ski backcountry. Leur engagement : trouver des endroits et des moments pour pratiquer le ski backcountry ensemble. Ils vérifient que les lieux soient accessibles et font leur possible pour obtenir les autorisations lorsque requises. Ils ne demandent aucun frais d'entrée ou d'inscription. Par contre, chaque participant doit payer les droits de passage ou d'accès exigés. www.facebook.com/pg/Vieillespo

SPEEDRIDING OU L'ART DE S'ENVOYER EN L'AIR AVEC DES SKIS AUX PIEDS!

Sorte de croisement entre le ski et le parapente, le speedriding permet de skier là où personne ne skie, mais aussi de survoler des terrains impraticables en s'envoyant follement en l'air. Parcs Nunavik organise des séjours à partir du village inuit de Kangiqsualujuaq, situé sur la côte est de la baie d'Ungava. www.google.ca

Tentez la via ferraski !

Quand le ski hors-piste rencontre la via ferrata, il en résulte la... via ferraski. Inédite au Québec et offerte au centre d'aventure Les Palissades de Charlevoix, cette activité d'aventure fusionne la randonnée pédestre et l'escalade. La via ferrata du faucon est une randonnée en montagne sécurisée par des câbles d'acier fixés à la paroi rocheuse, où les participants progressent de balcons en terrasses avec leurs skis sur le dos et ensuite descendent à travers les sous-bois en skiant. Cette activité ne requiert aucune expérience ou technique en escalade. aventurex.net/palissades-charlevoix



Skifuté etc

L'entreprise de Morin-Heights conçoit et fabrique de supports mobiles en bois pour skis de fond et bâtons qui facilitent le rangement de l'équipement, été comme hiver! skifuteetc.ca



ALPAGAS
AVENTURES

À la conquête de l'hiver avec Alpagas Aventures

L'entreprise Alpagas Aventures offrent des cours, des cliniques et des formations de perfectionnement personnel et de sensibilisation en utilisant l'aventure et les moyens de déplacement non motorisé. Établi à Val-David, le guide en chef Philippe-André Turp Blair vous apprendra tout ce qu'il y a à savoir sur l'équipement et les techniques d'ascension et de descente, que ce soit en ski de montagne ou en télémark. «Le changement et la croissance ont lieu lorsqu'une personne a pris des risques avec elle-même et ose considérer sa vie comme un champ d'expérience.» Herbert Otto. www.alpagasaventures.com

DOMPTEZ LE SKI-RAQUETTE!

Plus court que le ski de randonnée, le ski HOK se vend en deux options de longueur avec chacun leurs avantages. Dans les deux cas, la peau synthétique intégrée donne une bonne traction dans les montées. Le ski de 125 cm permet des virages rapides et plus de contrôle. Celui de 145 cm offre une plus grande zone de glisse. Il existe deux types de fixations : la beauté de la fixation universelle, c'est l'accessibilité à coût moindre puisque pratiquement n'importe quelle botte y est compatible. Pour ce qui est de la fixation 75 mm à trois pointes avec talonnière, elle est recommandée pour les skieurs désirant plus de précisions dans le comportement du ski. Munie d'une botte plus rigide, il est plus facile d'effectuer un virage avec la technique télémark. laltaiskis.com et www.skiraquette.com

L'après-ski à son meilleur



LOUNGE
PUB URBAIN

31 décembre Party avec
DJ, ambiance & bulles
NOUVEL AN 2019

Le Rendez-vous du 5 à 7



193, de la Gare Saint-Sauveur 450 227-0166  

L'incontournable depuis 1999.

>2401759



MÉGA VENTE DE FIN D'ANNÉE!

TOUT DOIT PARTIR



Pour une Honda c'est

Nord  Sud
HONDA
St-Jérôme

Nord  Sud
HONDA
St-Jérôme

325, rue John-F.-Kennedy, Saint-Jérôme
nordsudhonda.com **450 438-1273**

SUIVEZ-
NOUS!



>2301694