


Les Publications Appalaches, prop.
 Rédaction et administration
 à Plessisville
 .35 cents la copie



La Feuille d'Erable




1 cahier - 32 pages - Vol. 38, No. 41, mardi, 13 mars 1984

GALA OPTI-JEUNESSE PLESSISVILLE

FRANCE ET ANDRÉ

PAGE 3

Dubois FRÈRES 2194 St-Calixte
 LTÉE Bur: 362-7377
 PLESSISVILLE, Qué. 362-7371



- Garantie de 4 ans ou 80,000 km gratuite à l'achat d'une Acadian 83 ou 84 (Valeur \$390.)
- Garantie de 3 ans ou 60,000 km gratuite à l'achat d'une Skylark 84 ou Phoenix 84. (Valeur \$375.)

FORANO



Gilles Boucher



Jean-Paul Héту



Renaud Poulin



Marcel Bilodeau

«UNE QUESTION DE SURVIE»

PAGE 3

Maurice Bellemare
 à Plessisville

Lundi le 26 mars 1984
 au Club Optimiste de Plessisville

Page 15

BMR Les Chevrons Matério Plessis Inc.
 FABRICATION DE FERMES DE TOITS & DE POUTRELLES PRÉFABRIQUÉES
 RÉSIDENTIEL - COMMERCIAL - INDUSTRIEL

2060 Héon, Plessisville 362-6317
 Si occupé: 362-6333 Gilles Bellemare, gérant

TEL.: (819) 362-3257



Francis Hamel & Marc Morin
 PHARMACIENS

Les Galeries de l'Érable
 1971 rue Bilodeau
 Plessisville

HEURES D'AFFAIRES:
 Lun. au Ven. 9.30h à 21.30h
 Samedi 9.00h à 17.30h
 19.00h à 21.30h
 Dimanche 11.00h à 17.00h



ENTREPOT d'ALIMENTATION

1534 St-Louis, Plessisville

BIFTECK DE RONDE

Canada
Catégorie A

4.37 kg
1.98 lb

MACARONI COUPÉ, SPAGHETTI OU SPAGHETTINI

CATELLI Carton 500 g

0.69

ESSUIE-TOUT DE PAPIER

VIVA
Pqt 2 roul.

1.29

Prix en vigueur jusqu'au samedi 17 mars 1984

Nous nous réservons le droit de limiter les quantités.

BIFTECK OU ROSBIF DE POINTE

De surlonge - Canada - Catégorie A

6.13 kg
2.78 lb

ROSBIF DE CROUPE

Coupe extérieure
Canada Catégorie A

4.37 kg
1.98 lb

POMMES McINTOSH A.C.

Québec-Canada de fantaisie
Sac de 3 lb

1.19

CITRON FRAIS

Californie
Grosueur 140

3/0.33

BIFTECK DE SURLONGE

Canada Catégorie A

6.57 kg
2.98 lb

BIFTECK D'ALOYAU

Canada Catégorie A

7.45 kg
3.38 lb

ÉPINARD FRAIS

E.U. - 10 on.

0.89

RADIS TEMCOLE

E.U. - 16 on.

0.59

BOEUF HACHÉ MAIGRE 2.48 lb 5.47 kg	SAUCE À LA VIANDE Pour spaghetti CATELLI Bte 398 ml 1.07	DÉTERSIF LAVE-VAISSELLE SUNLIGHT Bte 1,8 kg 3.57
EPAULE DE PORC FUME Désossé MAPLE LEAF 1.98 lb 4.37 kg	BREUVAGE CHOCOLAT NESTLÉ'S QUIK Cont. 1 kg. 2.97	BISCUITS SODA PREMIUM PLUS CHRISTIE Bte 450 g. 1.09
COTES LEVÉES DE PORC Produit décongelé 1.88 lb 4.14 kg	DÉTERSIF EN POUDRE SUNLIGHT Bte 2,4 kg 3.79	BISCUITS ORÉO CHRISTIE Emb. 450 g 1.79
PORTION DE MORUE Hachée, surgelée 1.48 lb 3.26 kg		
POULES DEPECÉES Surgelées - En cabaret 0.78 lb 1.72 kg		

JUS DE FRUITS

Non-sucré
OASIS
Cont. 1 litre

0.87

DÉTERGENT LIQUIDE

SUNLIGHT
Cont. 1 litre

1.77

POIS VERTS

No. 4, Choix
IDEAL
Bte 540 ml

0.59

par
Syn
Mé
(CS
con
n'e
niv
imp
de
vail
lent
san
ter
de
pres
P
prop
pons
gnal
que
vail
d'én
cont
l'ent
gent
Main
plus
erre
vais
comp
Se
press
cette
profo
les d
claus
quest
seule
conve
signé
prév
d'ouv
res 1
1984.
Au
souha
23 po
la par
leurs
Compt
tion
avaien
à 13
minim
ble a
1984.
Syndic
propos
ce qui
rejeté
de maj
semblé
cette a
signale
vailleur
de 1,3
compag
collecti
par un
1983,

«Ce conflit de travail implique la survie de Forano»

(Le Syndicat)

par Jean Fontaine

PLESSISVILLE---Pour le Syndicat National de la Métallurgie de Plessisville (CSD), l'enjeu du présent conflit chez Forano Inc. n'est pas seulement au niveau salarial mais il implique la survie même de l'entreprise. «Les travailleurs de Forano veulent une entreprise en santé qui est là pour rester» concluaient-ils lors de leur conférence de presse tenue hier, lundi.

Pour résumer les propos tenus par les responsables syndicaux, signalons qu'ils déclarent que depuis 1977, les travailleurs ont investi d'énormes efforts pour contribuer à la relance de l'entreprise et qu'ils jugent avoir fait leur part. Maintenant, ils ne veulent plus continuer à payer les erreurs dues à une mauvaise gestion de la compagnie.

Selon le communiqué de presse remis au cours de cette rencontre, il y a un profond désaccord entre les deux parties sur les clauses salariales. Cette question est d'ailleurs la seule débattue puisque la convention de travail signée en juillet 1983 prévoyait une clause d'ouverture sur les salaires le premier janvier 1984.

Au départ, le Syndicat souhaitait une hausse de 23 pour cent afin d'avoir la parité avec les travailleurs de la métallurgie. Compte tenu de la situation économique, ils avaient réduit cette offre à 13,7% ainsi qu'au minimum de 5% indexable au 31 décembre 1984. Toujours selon le Syndicat, la compagnie a proposé 1,7 puis 2,7%, ce qui a évidemment été rejeté avec une très grande majorité lors des assemblées tenues plus tôt cette année. Le document signale aussi que les travailleurs ont investi plus de 1,3 millions \$ dans la compagnie dans un effort collectif de relance et ce, par un gel de salaire en 1983, une réduction de

5% en 1982, un prêt consenti au niveau du fond de pension et une heure de travail par semaine sans paie.

Les travailleurs estiment donc maintenant avoir droit à leur part et non pas, comme ils le disent, à des mesures ayant pour conséquences négatives sur la convention de travail et une proposition salariale aussi faible.

Réfutant les allégations du président Jean Rivest de Forano à l'effet qu'il n'y avait pas place pour une augmentation salariale face à une situation sérieuse, le Syndicat réplique en disant que la Compagnie profite des employés en raison de la situation économique et qu'elle en profite pour modifier les ententes conclues lors de la dernière convention collective alors que le Syndicat n'a de mandat que pour négocier le salaire. Le Syndicat menace donc la Compagnie d'une mise en tutelle et d'aller chercher un vote de non

confiance envers l'administration.

Situation non améliorée

Le Syndicat déplore aussi que le déficit de 844 000\$ prévu au budget s'est soldé par un déficit réel de 3 millions \$ alors que paradoxalement la productivité de l'entreprise a augmenté et se maintient à un très bon niveau, ce qui aurait d'ailleurs été reconnu par le président Rivest lui-même. On n'hésite donc pas à mettre en doute la saine gestion de l'entreprise.

Une chronologie des événements depuis la première rencontre du 19 décembre 1983 jusqu'à cette conférence de presse a aussi été dressée, en passant par plusieurs rencontres ainsi que la fermeture des postes, le lundi 27 février.

Bref, pour les syndiqués, il faut que la SGF investisse de nouveau, qu'elle propose un plan de redressement à défaut de quoi «Forano risque de mourir de sa belle mort».

Les restaurants sont en grève jusqu'à 18.00h

par Jean Fontaine

PLESSISVILLE---Les restaurants, hôtels et autres établissements touchés par la nouvelle loi 43 seront en grève aujourd'hui, le 13 mars. Ainsi en a décidé le front commun des établissements qui veut ainsi protester et demander au gouvernement de suspendre l'application de cette loi que l'on juge discriminatoire et dont on dit qu'elle ne corrige pas les injustices qu'elle prétend corriger et qu'elle en crée d'autre tout en pénalisant injustement les employés à pourboire sans leur ac-

compter de bénéfices réels.

«La loi 43 est une atteinte directe à toute l'industrie québécoise de la restauration» de dire les responsables qui jugent que la nouvelle législation augmente les coûts d'opération en alourdissant l'administration.

Selon la porte-parole du front commun à Plessisville, Lynda Henry, des piquets de grève seront tenus dès ce matin et ne seront levés que ce soir à 18.00h alors que tout le monde, patron et employés, s'en retourneront servir la clientèle.

Gala Jeunesse Optimiste 1984 France et André ont conquis le jury et l'auditoire

par Jean Fontaine

PLESSISVILLE---Elle est sérieuse, charmante et résolue. Il est comique, drôle et capable de faire tordre de rire toute une salle. Ils ont conquis la faveur du jury mais aussi près de 500 personnes qui ont assisté, samedi soir dernier, au Gala Opti-Jeunesse. Ce sont France St-Pierre et André Bélanger qui se sont ainsi mérités les titres de Mlle et M. Personnalité Jeunesse 1984.

Les animateurs Guy St-Pierre et Elyse Delafontaine ont mené d'une main de maître cet imposant spectacle de 5 heures et dans les coulisses, des jeunes et des moins jeunes s'animaient en tous sens pour aider les participants à «passer au travers» des trois épreuves imposées: la présentation personnelle, la présentation artistique ainsi que l'improvisation et les questions de connaissances générales.

France St-Pierre avait même obtenu le prix pour la meilleure présentation artistique alors qu'André Bélanger a gagné le sprint final de l'expression spontanée. Il a d'ailleurs fait littéralement couler la salle en déclarant le plus sérieusement (sic) du monde que c'est une



M. Gaston Bédard remet à France St-Pierre le trophée de la Caisse populaire.



M. Gaston Bédard de la Caisse populaire de Plessisville remet le trophée à André Bélanger.

autruche qui avait écrit «Les Oiseaux se cachent pour mourir».

Ces deux vainqueurs représenteront le Club Optimiste de Plessisville lors de la finale de district qui aura lieu à l'auditorium de la Polyvalente

La Samare le 27 mai prochain. On se rappellera que l'an dernier, Elyse Delafontaine avait remporté cette finale.

Pour en revenir au spectacle de samedi, mentionnons que Sophie Nadeau a reçu le prix de

présentation personnelle alors que Lyne Thibeault recevait celui de sociabilité.

Mais pour Lyne Thibeault, Stéphane Paradis, Lynda Mathieu, Lyne Gre-

Suite à la page 5

Ville de Princeville Le Conseil veut se porter acquéreur de terrains

par Jean Fontaine

PRINCEVILLE---Le Conseil Municipal de la Ville de Princeville entend bien aller de l'avant dans son projet d'agrandissement de l'actuel parc industriel. Ainsi, le 5 mars dernier, les conseillers ont adopté un avis de motion en vue de l'adoption prochaine d'un règlement pour l'achat du lot 13 C appartenant à M. Jean-Marie Girouard.

Ce terrain est d'une superficie de 38 acres et le financement sera fait par émission d'obligations pour un montant estimé à

70 000\$.

Route 265

Dans un autre ordre d'idée, le Conseil Municipal a accepté d'endosser la résolution adoptée récemment par plusieurs municipalités dont Black Lake et Plessisville à l'effet que le ministère des Transports libère les crédits nécessaires à l'élargissement à trois voies de la route 265 aux endroits dangereux afin de rendre la circulation plus sécuritaire et efficace. On demande aussi des montants pour les travaux pour un axe de contournement du village de Bernierville.

ment du village de Bernierville.

Une croix

Les Chevaliers de Colomb de Princeville ont un projet pour l'installation d'une croix à l'entrée de la localité. Les membres du Conseil se sont dit d'accord sur ce projet qui sera réalisé sur un terrain de la ville. Le secrétaire-trésorier vérifiera cependant si la réglementation permet une telle chose.

Vélo cross

Il y aura vraisemblablement du vélo cross et un circuit de conditionnement physique à Princeville puisque les conseillers ont donné leur accord en ce sens à la Commission Intermunicipale des Loisirs pour l'aménagement de tels équipements sur un terrain de la municipalité sis près du terrain de balle molle.

ment physique à Princeville puisque les conseillers ont donné leur accord en ce sens à la Commission Intermunicipale des Loisirs pour l'aménagement de tels équipements sur un terrain de la municipalité sis près du terrain de balle molle.

PAIRA

Enfin, dans le cadre du programme PAIRA, une demande sera adressée au ministère des Affaires Municipales pour des travaux d'aqueduc et d'égout projetés dans les rues Demers et St-Jean Baptiste Nord.

Comment peut-on accepter dans sa forme actuelle un projet de Plan qui fait table rase des institutions en place, de la concertation véritable et des droits et libertés des individus?

La tenue du référendum des producteurs acéricoles a débuté le 9 mars dernier suite à un retard de la Régie des marchés agricoles du Québec dans la confection des listes finales.

Le président de la société coopérative «Les Producteurs de Sucre d'Érable du Québec», M. André-Paul Laroche, dément avec vigueur les insinuations de certains dirigeants de la Fédération des Producteurs Acéricoles du Québec à l'effet que la société coopérative des Producteurs de Sucre d'Érable du Québec serait responsable de ce retard. Le président de la coopérative affirme qu'il en est rien et que la liste informatisée des membres de la coopérative a été remise à la Régie le 7 décembre 1983, dans les délais prévus.

Le président Laroche rappelle que c'est la Régie qui, selon la loi des Marchés agricoles du Québec, a la responsabilité et le devoir «de dresser la liste des producteurs intéressés ayant droit de vote (Art. 24)».

La Régie aurait éprouvé récemment de sérieuses

difficultés qui ont imposé des délais de deux semaines.

Le président de la coopérative poursuit en mentionnant que les dirigeants élus de la société coopérative ont d'ailleurs **appris récemment avec stupéfaction** que la Régie avait octroyé le contrat de confection de la liste électorale nécessaire au référendum au service de l'informatique de l'Union des Producteurs Agricoles du Québec, à Longueuil.

À l'instar du Conseil de la Coopération du Québec qui regroupe tous les mouvements coopératifs québécois (près de 4,000,000 d'adhérents), incluant la société coopérative «Les Producteurs de Sucre d'Érable du Québec», le président de la coopérative s'interroge vivement sur l'éthique d'un tel geste et sur les possibilités de conflits d'intérêts. Est-ce bien dans l'esprit de la loi sur la mise en marché des produits agricoles de procéder ainsi? On se permet d'en douter!

À ce propos, le président de la coopérative s'interroge aussi sur les raisons véritables de l'oubli de près de 1 000

coopérateurs sur les listes des voteurs au référendum, listes imprimées par l'un des principaux intervenants. Il souligne de plus à ce sujet que selon des sources bien informées, plus de 5 000 erreurs sur 11,200 voteurs potentiels auraient été commises sur la liste préliminaire.

Devant cette situation de conflit d'intérêt possible et face à l'ampleur des réglementations qu'aurait à subir les producteurs si ce Plan conjoint devait être adopté **dans sa forme actuelle**, le président de la coopérative, à la veille de ce référendum, invite tous les producteurs à y penser deux fois avant de se prononcer sur un projet qui se veut une substitution totale et miraculeuse aux institutions en place! Sur un autre plan, le président se demande si le coût financier ne pourrait pas s'avérer catastrophique à long terme pour une production saisonnière de revenu d'appoint, caractérisée par une grande liberté d'entreprise chez les producteurs.

Le président de la coopérative termine sa déclaration en invitant les producteurs à rejeter cette formule de Plan conjoint trop lourde, qui en pratique, réduit à néant toute concertation et esprit de bonne entente, en s'accaparant tous les pouvoirs et en établissant un contrôle étanche à plus ou moins brève échéance sur la production de sucre et de sirop d'érable du Québec (y compris à court terme toutes les activités de détail).

Selon le président, les leaders de cette formule coercitive ne veulent pas respecter les institutions en place et l'on menace par ce projet les droits et libertés des individus.

André-Paul Laroche
président.
Société Coopérative
«Les Producteurs de Sucre d'Érable du Québec»

Pourquoi un Plan conjoint dans le sirop?

La Régie des marchés agricoles soumet actuellement un projet de Plan conjoint des produits de l'érable aux quelques 10 000 producteurs québécois dont on dénombre au-delà de 2 300 producteurs pour la région de Québec.

Ce référendum attendu depuis longtemps par les producteurs, se déroulera du 9 mars au 9 avril 1984.

Ces derniers misent sur l'action collective afin de récupérer une part équitable du prix du marché et ce, en fonction du coût de production.

Comment les producteurs vont-ils intervenir?

Par l'implantation de programme de promotion

générique, agressif et soutenu, collectivement les producteurs veulent innover, faire découvrir aux consommateurs les qualités dégustatives de ces produits d'érable et ce, au cours de chacune des saisons de l'année.

Par la promotion, on désire développer les marchés existants et de nouveaux marchés intérieurs et extérieurs, compte tenu du caractère unique du produit.

Par un financement, participer à des projets de recherche sur la qualité du produit et sur l'élaboration de nouveaux produits.

Par l'implantation d'une politique de support d'inventaire, assurer un

approvisionnement soutenu à nos clients des marchés intérieurs et extérieurs, compte tenu des irrégularités de production souvent reliés à des éléments climatiques lors de la récolte.

Sur cette question, les producteurs acéricoles comptent sur un engagement ferme du ministère de l'Agriculture, des Pêcheries et de l'Alimentation du Québec dans le cadre du dernier sommet économique de la Grande région de la Capitale qui se dit prêt à seconder les efforts des producteurs en autant que ces derniers s'impliquent à l'intérieur d'un Plan con-

joint.

Par une saine négociation des prix avec les acheteurs de sirop en vrac, les producteurs visent à obtenir un revenu décent et stable permettant de couvrir leur coût de production.

D'une production artisanale à une production commerciale ayant une valeur à la ferme d'environ 6 à 8 millions de dollars au niveau de la région de Québec, les producteurs, par le biais du Plan conjoint visent à se doter d'un outil moderne de mise en marché.

Enfin, on le vote notre Plan conjoint!

MA RENCONTRE AVEC CLAUDE ST-JEAN

par Fabienne Domingue
PLESSISVILLE---Mardi 7 février dernier, accompagnée par deux membres du Club Joie de Vivre, Gilles Gosselin et Raymond Demers, à l'Institut de Recherches Cliniques à Montréal, j'ai eu la chance et la joie de rencontrer cet homme extraordinaire qu'est Claude St-Jean. Il est exceptionnel pour la simple raison que c'est un homme ordinaire, comme vous et moi, mais qui accomplit des choses extraordinaires.

Au départ, nous avions un point commun; nous sommes «vus» par le même médecin, le professeur neurobiologiste André Barbeau, qui se dévoue constamment pour venir en aide à ceux qui, comme moi, font partie du monde des ataxiques. Notre rencontre s'est axée aussi sur deux au-

teurs qui partagent leur vécu à travers un livre. Laissez-moi vous dire qu'il est très stimulant et motivant d'entendre tout ce qui émane de lui. Et que les courts instants passés en sa compagnie se sont écoulés trop vite.

Personne ne peut rester indifférent à l'expression de ces beaux grands yeux bleus qui vous dit avec conviction «J'irai jusqu'au bout». C'est pourquoi je fais appel à la population, s'il y a des gens intéressés à le voir, l'entendre et même lui serrer la main, communiquez avec moi, je trouverai moyen, avec votre appui, de le faire venir ici à Plessisville comme conférencier. Avec la conviction aussi que personne ne sera déçu.

Claude a sa place au soleil et c'est avec plaisir qu'il nous la fera partager.



Parlons aménagement

L'élaboration du schéma (1ère partie)

La procédure de l'élaboration du schéma s'échelonne sur quatre ans: de décembre 1982 à décembre 1986. Pourquoi une si longue période?

La principale raison est de laisser le temps à tous les intervenants de prendre position sur le contenu de chacune des versions du schéma.

Il y aura, en effet, quatre versions du schéma qui seront adoptées par le conseil de la M.R.C. L'adoption de chacune correspond à la fin d'une étape:

- la première étape se termine avec l'adoption de la proposition préliminaire d'aménagement
- la deuxième étape, avec celle de la proposition d'aménagement
- la troisième étape, avec celle de la version définitive du schéma
- la quatrième étape, avec celle du schéma d'aménagement.

Chacune des versions, sauf le schéma final, est soumise à la consultation des intervenants: municipalités, population et organismes, M.R.C. adjacents et gouvernement. Des mécanismes sont aussi prévus par la Loi et d'autres rajoutés par la M.R.C. pour laisser aux intervenants le loisir d'exprimer leurs projets ou opinions.

Du côté information à la population, des résumés seront fournis de la façon suivante:

- 1° Un résumé de la proposition préliminaire d'aménagement sera envoyé à chacune des adresses civiques dans la M.R.C.
- 2° Un résumé de la version définitive du schéma d'aménagement sera publié dans un ou des journaux.
- 3° Un résumé du schéma d'aménagement sera aussi publié.

Nous verrons la semaine prochaine le détail de chacune de ses étapes dans l'élaboration du schéma.

par Mario Juarez

Prochaines visites de la M.R.C.:

- Le 14 mars à 19h30: VILLEROY, salle municipale
- Le 19 mars à 19h30: SAINTE-JULIE, édifice municipal, Laurierville
- Le 21 mars à 19h30: VILLE DE PRINCEVILLE, Hôtel de Ville, 50 St-Jacques ouest.

HEBDOMADAIRE



La Feuille d'Érable

LES PUBLICATIONS APPALACHES LTÉE

Fondée en 1945 par Jean-Paul Houde

C.P. 160 - 1646 St-Laurent - Plessisville

Tel.: (819) 362-7049

Publiée par «Les Publications Appalaches Ltée»

Plessisville, Qué.

Imprimée aux ateliers de

«L'IMPRIMERIE D'ARTHABASKA INC.»

ARTHABASKA

LES HERBES REGIONALES



Courrier de la deuxième classe
Enregistrement
No 0592



Tous droits réservés sur la reproduction des annonces ou des nouvelles de notre journal

Gérante
Publicitaire

Sylvie Tremblay
Michel Bourgouin

Journalistes

Jean Fontaine
Maryse de Billy

Photocomposition

Sylvie Drolet

Mise en page

Danielle Roy

Comptabilité

Andrée Wright

Abonnements: Canada: \$11.00 pour 1 an
\$8.00 pour 6 mois - Etats-Unis: \$13.00 pour 1 an

Au Conseil de Paroisse

par Jean Fontaine

PLESSISVILLE-----C'est dans leur nouvel ameublement que les membres du Conseil Municipal de Plessisville Paroisse et les contribuables de l'endroit ont pu siéger lundi dernier le 5 mars.

Un avis de motion a été déposé pour qu'à une prochaine séance, le Conseil adopte un règlement concernant la taxation du secteur Domaine Somerset relativement au réseau d'aqueduc acheté de la Caisse populaire de Plessisville.

Les édiles ont décidé de souligner le 150ème anniversaire de Plessisville en essayant de retrouver les photos des maires qui se sont succédés depuis près de 150 ans. Un montage pourrait ainsi être exposé dans la salle du Conseil. M. Jacques Leclerc, secrétaire-trésorier, a été nommé responsable.

Six personnes ont été nommées à des postes différents d'officiers pour la Corporation Municipale. Il s'agit de Clément Vigneault comme inspecteur des mauvaises herbes, Jean-Luc Bédard pour le règlement sur le bruit, Edmond Vigneault comme inspecteur agraire, André Gagnon comme gardien d'enclos, Rodolphe Roy pour le règlement des chiens ainsi que Robert Godbout comme garde feu, inspecteur municipal, inspecteur

en bâtiments et contre-maire municipal.

Un oubli???

Une entente existe entre la Ville et la Paroisse pour le partage des coûts de l'électricité nécessaire à l'éclairage de la rue Forand qui est mitoyenne entre les deux

territoires. Il appert toutefois que depuis 10 ans, la Ville n'aurait pas payé sa quote part. Une somme de 7 066\$ est donc due et la Paroisse facturera cette somme aux intéressés. Dans le même ordre d'idée, un compte mensuel sera dorénavant envoyé.

Vente de la Filature Plessis

PLESSISVILLE (JF)--- C'est le 20 mars dernier que la compagnie Motoparts de Plessisville s'est portée acquéreur de la bâtisse connue sous le nom de Filature Plessis au 1124 St-Calixte.

La Compagnie entend utiliser l'édifice pour

poursuivre ses opérations de distribution, d'assemblage et de réusinage d'équipement industriel. On sait que Motoparts de Plessisville propriété de M. Jean-Guy Côté se spécialise depuis plusieurs années dans les compres-

seurs de toutes dimensions particulièrement pour l'industrie et le commerce. Dans une lettre datée du 6 mars, le contrôleur de la firme, M. Robert Després, demandait à la Ville de Plessisville un amendement au

règlement de zonage pour leur permettre d'opérer dans leur nouvelle acquisition.

Cette demande a été transmise au comité consultatif d'urbanisme pour «analyse et recommandations».

PEOPLES

25%

DE RABAIS

MANTEAUX POUR DAMES
Économisez 25% sur tous nos manteaux pour dames, demoiselles et jeunes filles.

PEOPLES

Les Galeries de l'Érable

Les *premiers* pour vous servir à Plessisville

1971, BILODEAU, PLESSISVILLE
14 au 17 mars

Suite de la page 3

Gala Jeunesse Optimiste

nier, Stéphane Hallé, Éric Mercier, Sophie Nadeau, Daniel Précourt et Manon Tardif ainsi que les gagnants, l'expérience globale aura été des plus intéressantes et c'est là l'important, d'avoir relevé le défi et d'avoir présenté un exemple probant de détermination.

André Bouchard semblait une fois de plus fier de ses jeunes et pour cause, puisque ces «amateurs» ont agi avec tant de professionnalisme que le public est resté jusqu'à la fin tenu en haleine pendant presque 5 heures.



MIDI MAG

en compagnie de
Stéphane Ouellet

11h15: Les manchettes de l'actualité régionale
11h25: L'émission Radio Police
11h48: La météo révisée
11h50: Le commentaire sportif de Yves Létourneau
11h53: Les manchettes du sport
12h15: L'information locale et sportive
12h26: Les activités sociales au Bloc-Notes
12h30: Les avis de décès

Musique, commentaires & informations du lundi au vendredi de 11h15 à 13h00

CKTL 1420
La Voix des Gens d'ici

L'Éveil ne dort pas Elles présentent «L'Ouvre-boîte» les 12-13-14 avril

par Jean Fontaine
PLESSISVILLE---Hélène Dubuc et Mado Thiboutot pratiquent et pratiquent encore. Sous la surveillance de Michelle Chevalier, les deux comédiennes du Théâtre L'Éveil répètent une pièce mûrement choisie qui sera présentée les 12-13-14 avril prochain à l'auditorium de la Polyvalente La Samare: «L'ouvre-boîte» de Victor Lanoue.

Cette pièce raconte l'histoire de deux femmes qui se retrouvent dans un abri pendant qu'un cataclysme s'abat sur le reste de la planète. Différents, mais complémentaires, ces personnages ont à vivre ensemble des mo-

ments parfois drôles mais parfois dramatiques.

Si l'on a souvent reproché au Théâtre L'Éveil de présenter du suspens policier avec une pléiade de personnages, cette fois Mado et Hélène tenteront de faire la preuve d'une grande capacité en remplissant les 135 minutes à elles seules avec un ouvre-boîte.

Jouer cette pièce, c'est un petit plaisir que se donne les deux vedettes qui y consacrent bien des heures. Il y a longtemps que Hélène y pensait et lorsque Mado a accepté de remplir l'autre rôle, ce fut le début d'une autre expérience théâtrale passablement diffé-

rente des autres que l'on a connu depuis quelques années.

Festival de l'Érable

La présentation de cette pièce du printemps coïncide avec le Festival de l'Érable qui leur apporte un support publicitaire. Visiteurs et touristes, comme les gens d'ici, auront donc l'occasion de découvrir notre théâtre local.

Mais ce ne sont pas les seules activités de L'Éveil puisque l'on prépare actuellement un travail de mise en situation pour des événements qui auront lieu le 5 mai à Plessisville ainsi qu'une pièce pour enfants en vue de la St-Jean.



L'ouvre-boîte: Mado et Hélène.

Pêche au coffre-fort



STE-SOPHIE---Un coffre-fort volé en début d'année au Castel Plessis a fait l'objet de recherches il y a quelques semaines dans la rivière Bulstrode à Ste-Sophie de Mégantic. Selon les aveux recueillis du présumé auteur du méfait par le constable Jacques Paradis, le coffre aurait été jeté sous le pont couvert. Les plongeurs de la SQ ont fait des recherches tout dernièrement mais en vain puisque les forts courants auraient provoqué l'enterrement du coffre sous une masse importante de sable. On voit ici le constable Paradis discutant avec le plongeur qui a participé aux recherches en eaux froides.

SUPER-SPECIALS

DE LA SEMAINE

CENTRE DE LA VIANDE PLESSIS

1575 Rousseau, Plessisville
362-6140

POULET FRAIS
De 5 à 7 lb
Cat. Utilité 1.09 lb **2.40** kg

BOEUF FUMÉ TRANCHÉ
(Smoked Meat)
3.48 lb **7.67** kg



CÔTES LEVÉES DE PORC
(Spare Ribs) 1.78 lb **3.92** kg



ROSBIF POINTE DE SURLONGE
2.78 lb **6.13** kg

BIFTECK DE RONDE
Désossé, tranche entière
2.18 lb **4.81** kg

En plus, 5 autres spéciaux

Maison Cormier

La Corporation du 150ème demande des réparations extérieures

par Jean Fontaine

PLESSISVILLE—On croyait bien le dossier oublié pour un bon bout de temps mais voilà que la Maison Cormier refait surface. Cette fois, c'est la Corporation du 150ème de Plessisville qui demande au CLSC de l'Érable d'effectuer des réparations extérieures en vue des manifestations prévues pour 1985.

Les responsables ont donc expédié une missive en ce sens au directeur du CLSC, M. Jean Fusey, avec copies, comme il se fait depuis de nombreuses années, au député Jacques Baril et au Conseil Municipal de la Ville de Plessisville.

Cette dernière est tou-

tefois demeurée prudente sur une éventuelle résolution d'appui préférant attendre l'approche du CLSC de l'Érable avant de voir à la pertinence d'adopter ou non une résolution d'appui au Comité du 150ème.

Salon du Printemps

Le président de l'Association Chasse et Pêche de Plessisville, M. Gilles Pelletier, a demandé au Conseil Municipal la gratuité de l'arène municipale pour la tenue du Salon du Printemps les 13-14-15 avril prochain. Cette audacieuse demande est justifiée, selon M. Pelletier, par le fait que Chasse et Pêche se propose d'embaucher 4 gardiens reconnus par la municipalité et 4 autres, que

les bénévoles feront le ménage chaque soir et que les profits réalisés serviront à l'aménagement de la pisciculture, du parc écologique et la rénovation du local de l'Association.

Comme le veulent les us et coutume, la demande a été transmise au Service des Loisirs pour étude et recommandations.

Règlement 1093

Interrogé par un contribuable, le maire Fradette a déclaré lors de cette séance du 6 mars qu'aucune décision n'avait encore été prise sur le règlement 1093 concernant les colporteurs. Les informations légales et la jurisprudence

n'ont pas encore été reçues au complet. Le Conseil attend donc documents et informations demandées avant de prendre une décision finale et bien éclairée.

Vous avez une maison construite avant janvier 1971, vous avez droit à 60% d'octroi sur l'installation d'isolant à votre maison jusqu'à un maximum de \$500. Une seule obligation: avoir un facteur R-34 incluant l'isolant déjà posé.

SAUVEZ 30% ET PLUS SUR VOTRE CHAUFFAGE

POURQUOI CHOISIR Isolation Matério Plessis

Pour renseignements et estimation gratuite
Gérard Bergeron
365-4645 Soir
362-6333 Jour

1- Nous n'employons que la laine fibre de verre ignifuge. 2- Propre et travail grâce à notre équipement moderne. 3- 23 ans en affaires... vous assurent un travail garanti. 4- Estimation et renseignements gratuits. 5- Permis de constructeur en isolation 1611-5925 et ONGQ-Que. 939. Approuvé par Hydro-Energain.



M.R.C. de l'Érable Laurierville sera l'hôte

par Jean Fontaine

LAURIERVILLE—C'est la municipalité de Laurierville qui sera l'hôte, mercredi prochain le 14 mars, de la réunion des maires de la Municipalité Régionale de Comté de l'Érable. L'édifice municipal accueillera donc les

collègues du préfet René Chevrier.

L'ordre du jour comprendra les rapports habituels sur l'aménagement, les permis, l'évaluation, le programme Parel, la trésorerie, etc, ainsi que des informations sur le Comité de Relance Economique, le

CRD-04 et les états financiers pour 1983.

On sait que ces temps-ci, le personnel et les dirigeants de la MRC sont à compléter la tournée d'information et de consultation dans les municipalités et que plusieurs ont déjà été visitées.

Coup d'Œil

sur la mode printemps-été '84
Mardi, 13 mars '84 à 20h00 à la Salle St-Louis de Plessisville

Présenté par les marchands
Les Galeries de l'Érable

Les *Marchés* pour vous servir à Plessisville

PERMIS DE BOISSON
Nombreux prix de présence
Entrée: 3.00\$ par personne



PEPINIERE LA SAMARE ENR.

1891, ST-ALFRED, PLESSISVILLE, G6L 2G2

PLANIFIEZ DES MAINTENANT LA TAILLE DE VOS ARBRES FRUITIERS

Appelez-nous

JEAN-PIERRE ROBERGE

362-3742

Concours International des Jeunes 1984

8 gagnants au niveau local à Laurierville

LAURIERVILLE-----La Caisse populaire de Laurierville a annoncé les premiers résultats du Concours International des Jeunes 1984. Les 8 jeunes suivants sont franchis avec succès la sélection locale du concours qui sont: Vicky Gagné, maternelle, Roxanne Asselin, 1ère année, Rosanne Bibeau, 2ème année, Mireille Bergeron, 2ème année, Nathalie Asselin, 3ème année, Lyne Bolduc, 4ème année, Natacha Lessard, 5ème année et Nathalie Carrier, 6ème année.

sera la sélection régionale et les travaux de Vicky Gagné, maternelle, Nathalie Asselin du 1er cycle primaire et Nathacha Lessard de 2ème cycle primaire feront partie de la sélection.

Le directeur de la Caisse populaire, Denis Lamontagne, a remis à chacun des gagnants un

trophée représentant l'emblème du Concours International des Jeunes 1984.

Rappelons que ce concours se tenait du 1er au 28 février 1984, ayant pour thème «La Santé». Cette activité éducative a suscité la participation de 160 jeunes de notre localité.

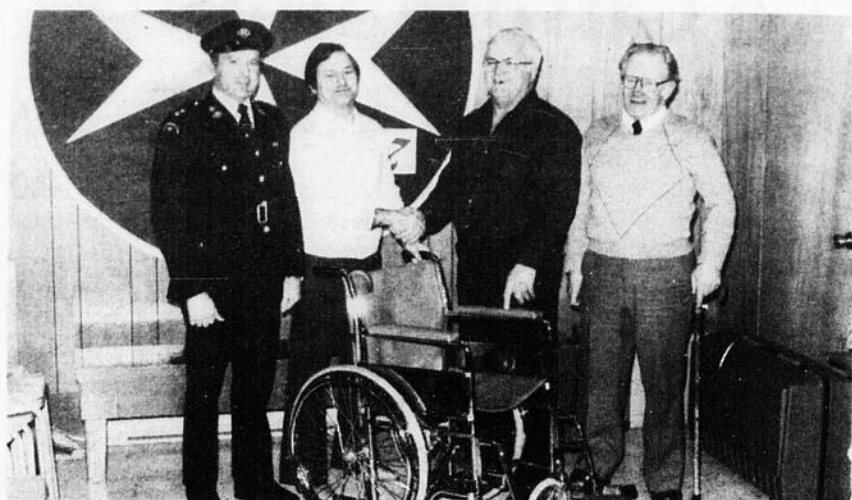
ATTENTION

Ceux qui désirent faire une demande de subvention pour l'organisation de la Fête du Canada, peuvent se présenter au Service des Loisirs de Plessisville pour obtenir les renseignements relatifs à cette demande.

La prochaine étape

Ambulance St-Jean Un fauteuil pour Joie de Vivre

par Jean Fontaine
PLESSISVILLE---Camille Gagnon, récipiendaire du Prix Forand-Rousseau, avait choisi la division 34C de l'Ambulance St-Jean comme bénéficiaire d'une bourse de 750\$ octroyée par le Club Lions de Plessisville et au cours de la semaine dernière, cet organisme voué à la santé et à la sécurité des gens a fait profiter le Club Joie de Vivre d'une partie de cette somme.



On voit ici M. Gagnon qui remet la chaise à M. Carol Fréchette en présence de M.R Robert Baril, président de Joie de Vivre et Donald Bellemare, officier divisionnaire

M. Camille Gagnon, surintendant de la division ambulancière et Donald Bellemare, également officier, ont donc profité d'une soirée froide de la

semaine dernière pour remettre officiellement aux responsables du Club Joie de Vivre de Plessisville,

un organisme qui travaille à l'amélioration de la condition des personnes handicapées, un fauteuil

roulant qui servira au déplacement des membres.

Lyster Amélioration des chemins municipaux

par Maryse de Billy
LYSTER---Lors de la dernière séance du conseil, les édiles de Lyster ont convenu de faire parvenir une demande officielle au bureau du ministre, Rodrigue Biron, afin que le ministère des Transports investisse une somme équivalente à la

municipalité pour l'amélioration des chemins municipaux.

Dans son budget '84, Lyster compte engager 75 000\$ pour l'entretien de ses routes qu'elle considère comme prioritaire pour poursuivre son développement économique. Cette nouvelle demande

auprès du député n'est qu'une des nombreuses interventions de la municipalité afin d'apporter des solutions permanentes aux problèmes des chemins municipaux.

MRC

Dans son désir de préserver l'environnement, les élus municipaux ont

également résolu de demander à la MRC de l'Érable d'inclure dans son règlement de contrôle intermédiaire, la chute du Sault Rouge du Centre de Plein Air de même que les bandes de terrain de chaque côté qui appartiennent à Hydro-Québec.

Office Municipal d'Habitation

C'est dorénavant Mme Julia Plante qui sera représentante à l'Office Municipal d'Habitation de Lyster. Elle remplace ainsi Mme Charlotte Leblanc.

ENVOYEZ VOS FOURRURES EN VACANCES

ENTREPOSAGE

de manteaux de fourrure, peaux, etc...

DANS UNE VOÛTE

ENTREPOSAGE AVEC ASSURANCE

Pour de plus amples renseignements

BUANDERIE PAUL MAURICE

(1979) Inc

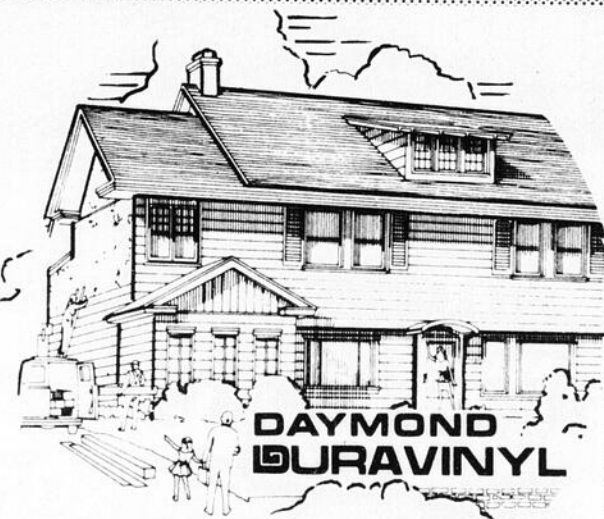
2246 Av St-Louis, Plessisville
362-7766 ou 362-3698

LE REVÊTEMENT DE VINYLE SOLIDE DAYMOND...

TOUT LE CHARME DU BOIS PLUS:

- Jamais de peinture
- Grande durabilité
- Presque pas d'entretien
- Conçu pour notre climat

Aussi portes d'acier second à bas prix (Léger manque)



Garantie à vie

- SUFFITE
- ALUMINIUM

G. Gosselin Aluminium Inc.

Route 116 - Laurierville - 365-4441 (819)

Ville et Paroisse

Vingt sept organismes se partagent l'enveloppe globale

par Jean Fontaine

PLESSISVILLE---Chaque année, le gouvernement du Québec, par son ministère du Loisir, de la Chasse et de la Pêche distribue à Plessisville, Ville et Paroisse, une enveloppe globale pour aider au financement d'organismes locaux de loisirs. En 1984, 27 clubs et associations recevront une

subvention de plus de 15 000\$.

À leur première séance de mars, les conseils municipaux de la Ville et de la Paroisse de Plessisville ont adopté à cet effet des résolutions pour pouvoir procéder à la signature des protocoles d'entente entre les municipalités et ces groupements ou institutions bénéficiaires.

Mont Apic

Comme on pourra le remarquer, le Mont Apic n'est pas inclus dans la liste des associations qui pourront bénéficier de l'enveloppe globale. Toutefois, les conseillers ont autorisé le secrétaire-trésorier à verser 100\$ au Comité du Mont Apic à partir d'un autre poste budgétaire réservé aux subventions aux organismes sans but lucratif.

Organismes et institutions

Ass. Théâtre L'Éveil	5300
Festival de l'Érable	2,000
L'Union Musicale	500
Bibliothèque	300

Ass. Hockey Mineur	750
Ass. Soccer Mineur	300
Ass. Natation	650
Patinage Artistique	250
Ambulanciers St-Jean	75
Club Joie de Vivre	500
Club Opti-Jeunesse	210

Ass. Baseball Mineur	450
Escadron 814	400
Majorettes Bois-Francis	400
Participation-Femmes	200
Club de Loisirs Scientif.	100
Ass. Chasse et Pêche	800
Les Amis des Scouts	250

Parc-En-Ciel (Ste-Thérèse)	100
Parc Tournerelle (Vallée)	100
Parc Gérin-Lajoie	300
Polyvalente La Samare	
Adaptation scolaire	800
Para Scolaire	1,000
Pavillon André Morissette	

Adaptation Scolaire	200
Para Scolaire	350
Comm. Scol. Jean-Rivard	200
CLSC de l'Érable	300
Pavillon Des Champs	200
Foyer des Bois-Francis	300

Construction à Plessisville

Les chiffres sont encourageants

par Jean Fontaine

PLESSISVILLE—Alors que les deux premiers mois de 1983 n'affichaient qu'un maigre 12 300\$ au chapitre des investissements dans le secteur de la construction à Plessisville, l'année 1984 a démarré sur un tout autre pied puisque 271 500\$ ont déjà été inscrits dans le rapport de construction daté du 29 février dernier.

Pour le responsable Paul Yargeau, du service de la construction de Plessisville, ces chiffres sont très encourageants. Certains autres indices montreraient également

une activité plus importante au niveau des entrepreneurs et des constructeurs d'habitation. Cela serait donc de bon augure pour les prochains mois, à moins évidemment que la situation de conflit chez Forano ne vienne ralentir les investissements dans le secteur de la construction.

Aux 19 000\$ de janvier il faut donc maintenant ajouter 252 500\$ pour février qui provient d'un permis de construction d'une unifamiliale, d'un permis de construction commerciale, de rénovations à 5 logements, et de rénovations à deux commerces.

IMPÔT

aux Galeries de l'Érable
à côté du Peoples

AUX HEURES D'OUVERTURE DES MAGASINS

(Fermé heures des repas et le samedi)

DÉCLARATIONS (Fédéral et Provincial)

à partir de 10.00\$ pour les deux

(Annexes en sus)

CONSEILLER FISCAL INF.: 362-8244

**ALBUM
SOUVENIR
DU 150e
DE PLESSISVILLE**



- PORTRAIT DE FAMILLE
- COPIE DE PHOTOS ANCIENNES



Vallée Photo Enr.

PORTRAITS * ENCADREMENTS

2281, St-Calixte 362-2237

ACTIONS/OBLIGATIONS/CERTIFICATS GARANTIS

Tél.: 758-6261

Gérez vous-même votre
REER TASSÉ



R. TANGUAY
représentant
rés.: 362-6179

R. CLOUTIER
directeur
rés.: 758-8579

Tassé Tassé & Associés, Limitée

COÛRTIERS EN VALEURS DE PLACEMENTS

117 est, Notre-Dame - Suite 9 - Victoriaville G6P 3Z9

Commission
Scolaire
Régionale
Louis Heon

11 1/2%
5 ans
Semi-annuel

**SI TU VEUX
FABRIQUER TON
CHOCOLAT
TOI-MEME**

NOUVEAU

**POUR PÂQUES,
FABRIQUEZ VOTRE
CHOCOLAT AU
GRÉ DE VOTRE
FANTAISIE**

**Dégustation
de chocolat fait à la
main par notre spécialiste**

**Dans le mail des
Galeries de l'Érable les
15 et 16 mars**

**Judi et vendredi de 14h à 16h et
19h à 20h.**

**SI TU ES INTERESSE A LE FAIRE
TOI-MEME, INSCRIS-TOI A NOS COURS**

Nouveauté offerte par

Pépère-O-Nid pour la vente du chocolat et de

La Cadoterie pour les moules de formes diverses ainsi que les accessoires

CHOCOLAT...QUE C'EST BON

ASSOCIATIONS - ASSOCIATIONS - ASSOCIATIONS - ASSOCIATIONS

Loterie Optimiste

Chaque année, la Loterie Optimiste fait des heureux. Au centre, Céline Bernier, gagnante de 500.00\$; un des nombreux prix attribués lors des tirages de la Loterie. A gauche de la photo, Me Gilles Poulin, responsable de la Loterie et à droite, Marcel St-Laurent, Président

de l'Association.

Cette année, les Optimistes de Plessisville ont mis au point une nouvelle formule: La LOTERIE-VOYAGE. Dix (10) voyages, chacun accompagné d'une bourse en argent, tous aussi attrayants les uns que les autres. Les billets vous sont

offerts au prix unitaire de 100.00\$. Un maximum de 250 billets est présentement en circulation. Le nombre étant limité, ce sera la course aux trésors. À vous la chance! Pour de plus amples renseignements, téléphonez à 362-7159 ou à tout autre membre Optimiste. On se fera un plaisir de vous énumérer les nombreux avantages de cette nouvelle formule de LOTERIE-VOYAGE.



Participation-Femmes

C'est avec plaisir que nous avons accueilli Micheline St-Arnaud, conférencière. Le sujet traité: Les sentiments dépressifs quand arrive le printemps. Micheline nous a démontré que personne n'est à l'abri de ses pressions plus ou moins graves. Plusieurs niveaux de pression, dépendamment de ce qui l'a provoqué, soit le décès d'une personne chère, perte d'emploi, conflits, échec, etc... Si vous vous sentez triste, abattue, découragée, dévalorisée, niaiseuse, perte de sommeil, cauchemar, hallucinations, délire, etc... demandez l'aide d'un médecin, thérapeute et aidez-vous par vous-même à prendre conscience de votre état. Occupez-vous, travail, exer-

cices, marche en plein air, fuir la solitude, émerveillez-vous devant les beautés de la nature, ouvrez les yeux pour voir les petites joies quotidiennes et vous verrez que la vie est belle.

Micheline est représentante en collaboration avec la région de Trois-Rivières du Mouvement Retrouvailles. Si vous êtes à la recherche d'un enfant en foyer d'adoption ou de vos parents biologiques, contacter Micheline à 362-3595. Elle se fera un plaisir de vous informer des démarches à suivre. Merci Micheline.

Mardi le 13 mars au Centre d'Étude, nous recevrons M. Jean-Pierre Gohier. Sujet: Semence des tomates, préparation de la terre et les techni-

ques.

Gilberte Laliberté, notre femme du mois, avec laquelle nous ferons plus ample connaissance au cours du mois.

Danse sociale avec Johanne à 3h30. Voyage à Québec au Salon de la Femme. Responsable pour vos enfants de 2 à 6 ans.

Bon voyage à notre présidente Georgette Marcoux qui se prélassa sous un beau soleil du sud.

Pensée de la semaine: «La vie n'est ni bonne ni mauvaise, elle est ce que l'on sait en faire.» Bienvenue à toutes.

Votre publiciste, Solange.

Nouveau service à La Huche

Après quatre mois de fonctionnement, la Coopérative d'Alimentation Saine, La Huche, répond maintenant à un besoin de plus en plus grand, celui d'offrir aux personnes désireuses leur adhésion comme membres non-participants.

Pour ce faire, un

capital social de 50.00\$ sera versé et une majoration de 28% sur chaque marchandise.

Ce service permet aux personnes d'accéder à la Coopérative, sans pour cela faire un travail coopératif et de déboursier une cotisation mensuelle.

Aussi, toute personne désireuse de venir visiter la Coopérative et de faire un marché d'essai sans limite se voit maintenant dans la possibilité de le faire, avec une majoration de 28% sur chaque marchandise comme non-participant.

Avec un accueil chaleureux, des couleurs vives et un parfum aux fines herbes, La Huche vous souhaite la bienvenue à tous ainsi qu'aux paroisses environnantes.

Pour renseignements, s'adresser à Rachel et Jean-Claude Gagnon à 362-3523, La Huche, 1459 St-Louis, Plessisville.

Il y aura soirée d'information sur la «Germination», le 28 mars à 7h30 p.m. au local La Huche. Ani: Lise Trottier Jean. Un goûter sera servi. Inf: Lise T. Jean 362-3810.

DERNIÈRE PHASE (IV)

Achetez avant le 15 juillet 1984

CORVÉE HABITATION
UN PROGRAMME QUÉBÉCOIS

et profitez des avantages de la phase IV

- Un taux de 9 1/2 % pendant 3 ans
- Une subvention de capital de 1 000\$
- Divers avantages additionnels

Partout au Québec, on s'emploie à la relance.

Informations:
1-800-483-4315 sans frais
Québec: 643-7676

Afficher en français, c'est bien normal!



Salle de quilles de Princeville

13 St-Jacques ouest, Princeville, 364-5639

Bienvenue aux amateurs de quilles de la région.

Il y aura pratique libre le samedi soir et le dimanche après-midi.

EST MAINTENANT OUVERTE
6 ALLEES DE QUILLES
AVEC PLANTEUR
AUTOMATIQUE

Art de s'Exprimer à Lyster Quatorze participants

par Claude Brochu
LYSTER---Quatorze jeunes (10 filles, 4 garçons) de l'école Bon Pasteur de Lyster ont participé en février dernier au concours ART DE S'EXPRIMER organisé par le Club Optimiste Ste-Anastasie-Lyster.

Chaque participant devait préparer un discours

ayant pour thème «Grandir». Voici quelques extraits: Grandir, «c'est faire ce que papa fait» dit un concurrent; grandir, «c'est bien choisir ses amies» affirme l'une. «J'ai hâte d'être grand, grand, grand» proclame l'autre. Ils furent chaleureusement applaudis.

À l'intermission, un

film intitulé «Le violon de Gaston» a été présenté à l'auditoire. C'était une gracieuseté du comité de la bibliothèque municipale. Durant ce temps, les juges et le chronomètreur délibéraient afin de déterminer une gagnante et un gagnant. Les enfants choisis ont été: Isabelle Dubé, fille de Francine et Gérard Dubé et Daniel Côté, fils de Lisette et Daniel Côté. Tous les candidats ont reçu un trophée, remis par M. Yvon Pomerleau, président.

Les juges et le chronomètreur aussi ont été récompensés. Le Club leur a offert des chandeliers,

des coupe-papier et des ouvre-bouteille. Ces cadeaux étaient commandités par l'industrie Moulage Sous Pression de Lyster.

Le Club Optimiste remercie tous ceux qui ont aidé à préparer et à réaliser cette soirée qui a permis à nos enfants de «Grandir».



Nos gagnants, Claude Brochu président de l'activité, Daniel Côté, Isabelle Dubé, Yvon Pomerleau, président du Club Optimiste Ste-Anastasie-Lyster.

Chronique Colombienne

Pèlerinage Année Sainte

Dans le cadre de l'Année Sainte, dimanche le 18 mars '84 est consacré aux Chevaliers de Colomb. Le pèlerinage se fera à l'église de Ste-Croix de Lotbinière. Pour l'horaire, il faut voir la chronique de la semaine dernière. Pour ce qui est du «souper partagé», chaque personne ou famille amène des virtuelles et le tout est partagé avec les autres rendus sur place. Il y aura un autobus de mis à la disposition des gens et ceci, gratuitement. Le départ se fera à 12h30 du local des Chevaliers au 1880 Savoie. Ce transport est mis à la disposition de toute la population en général et non seulement aux Chevaliers. Bienvenue à tous.

Visite du Pape

Pour ceux qui aimeraient faire partie du service de bénévoles pour la venue du Pape à l'automne, il y a au local des formules d'inscription à cette fin. Vous n'avez qu'à vous adresser au secrétaire aux heures de bureau.

Super déjeuner-dîner

Encore cette année, il y aura un Super déjeuner-dîner dans le cadre du Festival de l'Érable. Il aura lieu le dimanche 8 avril. Veuillez réserver cette journée dans votre agenda. Il faut en faire un autre grand succès comme l'an passé. Plus de détails seront communiqués prochainement.

Bonne semaine à tous.

Daniel Moisan



Assis de gauche à droite: François Brochu, Philippe Richard, Daniel Côté, Sylvain Lambert. 1ère rangée: Audrey Lambert, Claudia Lacasse, Manuelle-Anick Lambert, Mélanie Labrie, Karine Soulières, Nancy Beaudoin. Au fond: Claude Brochu, Isabelle Dubé, Annie Rousseau, Chantal Boissinotte, Marie-Claude Labrecque, M. Yvon Pomerleau, président.

Cette semaine à



Mercredi

19h30 Nord-Sud

Un magazine hebdomadaire animé par André Payette. Une bonne habitude à prendre pour en savoir plus sur nos relations avec le Tiers-Monde. Réalisation: Louise Bouchard et Daniel Gourd



21h Options

"To be or not to be" ou un regard sur l'évolution de la situation des anglophones au Québec depuis 20 ans.

Réalisation: Jean-Gaëtan Seguin



Vendredi

20h30 S.O.S. j'écoute

L'amitié est-elle possible entre un homme et une femme? Tel est le sujet que vous propose Janette Bertrand ce soir.

Réalisation: André David et Manelle David

Samedi

21h30 Le lendemain du futur

Deuxième d'une série dans laquelle le réputé journaliste Robert Hughes du Time magazine fait le point sur la culture moderne.



Dimanche

19h30 Profession: Ecrivain

Ce soir: Réjean Ducharme, l'illusionniste, l'artisan du merveilleux. Un film de Claude Godbout.

Lundi

19h30 Nova

"A toute allure sur rail" Les trains à grande vitesse et un aperçu des progrès de l'industrie ferroviaire.

Réalisation: Guy Leduc



Mardi

20h Cine-mardi presente:

"L'inconnu du Nord-Express", version française de "Stranger on a Train" d'Alfred Hitchcock, mettant en vedette: Robert Walker, Farley Granger et Ruth Roman. Un champion de tennis rencontre, à bord d'un train, un singulier personnage qui lui propose de tuer sa femme en échange du même service.

Bonne semaine à notre antenne!



SINGER

LA FASHION MATE À POINT ZIGZAG MODELE 247

- Cannelle à l'avant
- Point zigzag extra large
- Exécute les boutonnières, pose les élastiques et coud les tissus extensibles

\$239*

avec meuble Sherbrooke- modele 339

L'ASPIRATEUR CENTRAL SINGER S-100

Un appareil complet à la portée de la main

- Commande intégrée exclusive
- Protecteur de surcharge électrique
- Protection totale contre la rouille
- Boyaux, accessoires et 2 sorties

\$479

MODELE DE LUXE SINGER 6105

A BRAS LIBRE

- Bras libre facilitant la couture des pièces tubulaires telles les poignets et les cols
- Dispositif à boutonnière à même

\$349

* 8 points incorporés y compris le point de surjet

PLUS DE PLUS DE PLUS

100

ANS D'EXISTENCE MILLIONS DE CLIENTS SATIONNEL QUE JAMAIS

LA TRICOTEUSE

MODELE SK-360.

UNE MERVEILLE D'AVANT-GARDE.

\$499

Informez-vous de ses multiples qualités et avantages

SINGER

CONCESSIONNAIRE AUTORISÉ

Vente et Réparation

PAUL-EMILE TOURIGNY

Machines à coudre - Surjeteuses et Industrielles - Aiguillage de ciseaux - Aspirateurs central «ASPIRO»

(819) 362-7574 2000 ST-CALIXTE, PLESSISVILLE, QUE.

SUCRERIE 116 I N C

PLESSISVILLE (Route 116 Ouest)

MAINTENANT OUVERT

«Venez essayer notre excellent repas canadien du temps des sucres...» Vous ne le regretterez pas!

- À trois minutes du centre-ville de Plessisville (Capitale de l'érable)
- Tire d'érable sur neige
- Nourriture à volonté
- Musique d'animation (groupes)
- Accès en automobile
- Détenteur d'un permis de la Régie des Alcools
- Transformation des produits de l'érable sous vos yeux
- Toutes accommodations...



SUR SEMAINE: RÉSERVATIONS DE GROUPES SEULEMENT
LE DIMANCHE: ACCÈS LIBRE SANS RÉSERVATIONS

Tél.: 362-3983 - 7080

HORS SAISON: Salle de réceptions pour toutes occasions avec choix de menus pour groupes de 20 à 80 personnes.

AMÉNAGEMENT, PROPRIÉTÉ, SATISFACTION FONT NOTRE RENOMMÉE

AU PLAISIR DE VOUS SERVIR...



La Régie des rentes du Québec

vous invite à venir poser des questions à son représentant. Si vous voulez des renseignements sur les prestations payables au décès, les prestations payables en cas d'invalidité, la rente de retraite, les régimes supplémentaires de rentes (fonds de pension), et les allocations familiales du Québec dont l'allocation supplémentaire pour l'enfant handicapé, venez nous rencontrer.

Où? C.L.S.C. DE L'ÉRABLE
1331, St-Calixte
Plessisville, QC
Tél.: 362-6301

Quand? Mercredi le 21 mars 1984
Entre 9h et 12h et de 13h à 16h



Régie des rentes du Québec

Mythe ou réalité?

	VRAI	FAUX
1. L'adulte a besoin de boire du lait	()	()
2. La margarine contient le même nombre de calories que le beurre	()	()
3. La viande saignante est meilleure pour la santé	()	()
4. Le foie de porc est plus riche en fer que le foie de veau	()	()
5. Le fromage constipe	()	()
6. L'alcool réchauffe	()	()
7. Seules les viandes rouges peuvent contribuer à la formation d'un sang riche	()	()
8. Les oeufs bruns ont une même valeur nutritive que les oeufs blancs	()	()
9. La gélatine favorise la formation d'ongles moins cassants	()	()
10. Le miel est plus nourrissant que le sucre	()	()
11. Le pamplemousse fait maigrir	()	()

Solution du questionnaire «Mythe ou réalité?»

- 1. VRAI**
Le lait contient des éléments nutritifs essentiels à tout âge de la vie. Il constitue la meilleure source de calcium. Ce dernier est essentiel au maintien de la santé des os et des dents, du rythme cardiaque, de la fonction nerveuse normale, du tonus musculaire et de la coagulation du sang. De plus, il fournit des protéines d'excellente qualité, demeure une source importante de riboflavine et de vitamine D (lait enrichi) et fournit une foule d'autres éléments nutritifs.
- 2. VRAI**
La margarine contient autant de calories que le beurre. La différence majeure entre le beurre et la margarine réside dans la sorte de matière grasse qu'ils contiennent. Le beurre est riche en cholestérol tandis que la margarine n'en contient pas.
- 3. FAUX**
Quelle soit saignante ou bien cuite, la viande a la même valeur nutritive. Contrairement aux fruits et aux légumes, la cuisson ne détruit pas les éléments nutritifs importants de la viande.
- 4. VRAI**
Si on compare toutes les sortes de foie, c'est le foie de porc qui est le plus riche en fer. Les autres sortes de foie contiennent à peu près la même quantité de fer. On devrait consommer du foie à toutes les deux semaines et la femme enceinte, à toutes les semaines.
- 5. FAUX**
Il n'y a pas d'aliment comme tel qui constipe. C'est l'alimentation dans son ensemble qui pourra amener de la constipation, si elle n'offre pas suffisamment d'aliments riches en fibres alimentaires. Les fibres alimentaires sont une partie de certains aliments qui n'est pas absorbée par l'organisme et reste dans les intestins. Il augmente ainsi le volume des résidus dans l'intestin et favorise ainsi une meilleure élimination. Les principales sources de fibres dans l'alimentation sont:
- pain et céréales à grains entiers
- fruits et légumes, de préférence crus.
- 6. FAUX**
Qu'il s'agisse d'une bière, d'un gin, d'un cognac ou du vin, l'alcool ne réchauffe pas. La sensation de chaleur que l'on éprouve immédiatement après la prise d'alcool est due, aussi surprenant que cela puisse paraître, à une perte de chaleur. La consommation d'alcool entraîne ainsi une baisse de la température du corps.
- 7. FAUX**
Les viandes rouges ne sont pas les seules à contribuer à la formation du sang. Le porc, le veau, le poisson, les abats, la volaille, l'oeuf, les légumineuses (pois secs, lentilles...) et les noix remplacent la viande rouge. Tous ces aliments contiennent une quantité appréciable de fer et aident à la formation du sang.
- 8. FAUX**
La couleur de la coquille d'un oeuf n'a pas de rapport avec sa valeur nutritive. Les oeufs blancs ont la même valeur nutritive que les oeufs bruns; ils proviennent simplement de familles de poules différentes.
- 9. FAUX**
C'est vrai. La gélatine ne rendra pas vos ongles plus durs. Cette croyance provient du fait que les ongles sont faits de protéines, donc certains ont cru que consommer des protéines empêcherait les ongles de casser ou de devenir mous. Mais ce n'est pas vrai. Même si c'était vrai que les protéines aident à la formation d'ongles durs, la gélatine n'aurait pas cet effet car c'est une protéine de moins bonne valeur nutritive si on la compare à l'oeuf, au poisson, à la volaille ou à la viande.
- 10. FAUX**
Le miel contient un peu de vitamine B et des traces de minéraux, ce que le sucre n'a pas. Mais à dire que le miel est nourrissant c'est exagéré. Vous auriez à consommer 2 1/2 tasses (625 ml) de miel pour avoir autant de riboflavine (vitamine B₂) que dans 1 tasse (250 ml) de lait ou 19 tasses (4,75 litres) de miel pour égaler le calcium d'une tasse (250 ml) de lait. Le seul nutriment que le miel a en quantité significative est le carbohydrate (glucide) ce qui est la même chose pour le sucre.
- 11. FAUX**
C'est bien dommage, mais il n'existe aucun aliment miracle qui peut dissoudre les graisses. Le pamplemousse est un fruit au même titre que la pomme ou l'orange, il fournit des calories, donc il ne fait pas maigrir.

Carême 1984: À cause de Jésus-Christ...

«À cause de Jésus-Christ», c'est un cri qui vient du fond de chacun de nous, c'est l'ultime justification de nos actes, de nos engagements, de toute notre vie de foi. Ce qui fait de nous, chrétiens, un groupe particulier, c'est cette référence à Jésus, Jésus qui devient notre motivation, ce sur quoi nous nous appuyons pour vivre notre condition humaine. «À cause de Jésus-Christ...» je pose tel geste, je dis telle parole.

En développant ce thème, le Carême 1984 nous invite donc à revivre le point de départ de notre vie de foi: notre

baptême. Le revivre ou plutôt l'actualiser, découvrir comment dans notre vie de tous les jours, nous sommes appelés à renouveler sans cesse notre engagement à la suite du Christ, engagement contracté au jour de notre baptême. Qu'est-ce que cela implique, être baptisé, aujourd'hui, ici dans ma communauté? Telle est la question centrale de ce Carême '84.

À chacune des cinq semaines de ce carême, nous célébrerons un aspect de la mission du baptisé. Les thèmes développés seront les suivants:

Première semaine: Nous affirmons notre foi (11 mars)

Deuxième semaine: Nous annonçons l'Évangile (18 mars)

Troisième semaine: Nous accueillons le salut (25 mars)

Quatrième semaine: Nous devenons lumière (1 avril)

Cinquième semaine: Nous vivons dans l'Esprit (8 avril).

Bien que courtes, ces phrases disent beaucoup. D'abord le «nous» attire l'attention. C'est nous

autres que ça concerne, en tant que communauté, et non tel individu vivant au bout du monde. Ensuite, la détermination que l'on sent dans le verbe employé. Ce sont des verbes d'action, conjugués au présent. C'est

donc maintenant qu'il faut agir et sans condition. Notre engagement ne relève plus du domaine de la spéculation mais plutôt du domaine de l'action: nous annonçons, nous accueillons, nous affirmons, etc. Puis finalement, on

retrouve dans chacun des thèmes des éléments très importants pour nous, chrétiens: la foi, l'Évangile, le salut, la lumière, l'Esprit. Ainsi ce carême opère-t-il une fusion de tout ce qui nourrit notre vocation de baptisé.

Comme vous pouvez le constater, bien qu'étant reconnu comme un temps de jeûne et de privations, le carême de cette année ne nous prive pas de matière. On ne sera pas privé d'activité non plus. En effet, en plus des ras-

semblements dominicaux, chaque semaine du carême comportera une activité spéciale. La première s'est tenue mercredi dernier, cérémonie des cendres et lancement officiel du Carême '84 chez nous. La seconde activité se tiendra ce soir à l'église N.D. de Fatima. Il s'agit d'une soirée de réflexion intitulée: «Vivre la réconciliation aujourd'hui».

Puis il y a notre visuel, ce groupe de gens de tout âge, réuni sur une même

barque autour de la croix qui en est le mât. C'est tout à l'image de notre communauté n'est-ce pas?

Alors, faut pas manquer le bateau du Carême 1984, car la traversée s'annonce des plus intéressantes. «À cause de Jésus-Christ...» j'embarque! Bon Carême!

Le comité de préparation du Carême par Suzanne Vigneault.

Services de réparations DCL Enr.

Réparations et services d'appareils domestiques de toutes marques. laveuse, sècheuse, poêle, lave-vaisselle et petits moteurs électriques

VENTE DE PIÈCES
1194 ST-CALIXTE, PLESSISVILLE
819-362-6586



La Voix des Gagnants Participez au concours MAXI-COURSE

VOICI LES NOMS DES GAGNANTS

- Mme Lisette Allaire, 3651 Hilaire, Lac Mégantic \$60.00
- M. Guy Bolduc, 527 Av. Chassé, app. 6, Asbestos \$35.00
- Mme Marie-Ange Laplante, 1218 St-Louis, Thetford Mines \$35.00
- Mme Thérèse Martel, 427, 7ème rue ouest, Thetford Mines \$35.00
- Mme Hélène Fillion, 1057 Tardif Sud, Plessisville \$35.00
- Mme Monic Rodrigue, 3347 rue Dorsennes, Lac Mégantic \$35.00
- Mme Louise Marcotte, 1096 boul. Dussault, Asbestos \$25.00
- Mme Hélène Vachon, 418 rue Charest, Thetford Mines \$40.00

LA PROMOTION MAXI-COURSE
REVIENDRA SUR LES ONDES
DE CKTL 1420 À COMPTER DU
23 AVRIL PROCHAIN



SERVI



POMMES DE TERRE

Brossées
Sac 9.07 kg (20 lb)
Canada No. 1
Produit du Québec

2.89

OIGNONS JAUNES

Cello 907 g (2 lb)
Canada No. 1
Produit de l'Ontario

.69

LAITUE EN POMME

Grosneur 24
Canada No. 1
Produit de la Californie

.68 la pomme



Opération Économies!

Alimentation GMR Inc.

SEMAINE DU
13 AU 17 MARS
1984

2211 St-Louis, Plessisville, 362-7356

VIANDE

STEAK HAUT DE RONDE
Cat. A

3.48 lb **7.67** kg

JARRET DE BOEUF

3.48 lb **3.48** kg

STEAK DÉLICATISÉ

3.48 lb **7.67** kg



ÉPERLAN SURGELÉ
Paquet 454 g.

pqt **1.68**

BOEUF HACHÉ
Mi-maigre - Spécial

1.78 lb **3.92** kg

ÉPICERIE

SUCRE GRANULÉ GRAD
BLANC - SAC 4 KG

1.99

CRÈME GLACÉE GRAD

1.98

SAVEURS ASSORTIES - CONTENANT PLASTIQUE DE 2 LITRES

TOMATES RONDÉS HEINZ
ENTIÈRES - BTE 28 OZ

.79

CAFÉ INSTANTANÉ NESCAFÉ
POT 283 G

5.49

CHOCOLAT INSTANTANÉ NESTLÉ QUIK
BTE 1 KG

2.99

CONSULTEZ NOTRE CIRCULAIRE

GAROFEU

Garofeu est la mascotte de la campagne annuelle de prévention des incendies forestiers, au Québec. Suivons son exemple.

Soyons toujours d'une extrême prudence en forêt et lorsque nous découvrons un incendie, signalons-le immédiatement à la Société de conservation de notre région.

Rappelons - nous qu'une personne sur sept vit de la forêt au Québec.



Des Événements et des Gens

Cette semaine...

13 MARS - CLUB RICHELIEU PLESSISVILLE

Souper du Gouverneur au Club Richelieu Plessisville.

13 MARS - PARTICIPATION-FEMMES

Au Centre d'Étude, pour toutes les femmes. Invité: M. Jean-Pierre Gohier. Sujet: Semence de la tomate: Préparation de la terre et les techniques. Danse sociale avec Johanne Bélisle à 3h30. Voyage le 27 mars au Salon de la Femme à Québec. Responsable-enfant pour les 2 à 5 ans. Bienvenue à toutes.

13 MARS - FILLES D'ISABELLE PLESSISVILLE

Assemblée mensuelle des Filles d'Isabelle au Centre d'Étude à 20h00. À noter que les membres doivent être en règle pour assister à l'initiation.

13 MARS - COMITÉ D'ÉCOLE POLYVALENTE

Il y aura une réunion du comité d'école, mardi soir le 13 mars à 19h30 à la Bibliothèque de la Polyvalente.

13 MARS - CLUB OPTIMISTE INVERNESS

Assemblée du bureau de direction.

13 MARS - RÉUNION D'ÉTUDE BIBLIQUE

Vous êtes cordialement invités à participer à la réunion d'étude biblique qui a lieu à 19h30 au local de l'Église Évangélique Baptiste situé au 1325 Av. Forand à Plessisville. Apportez votre Bible. Pour de plus amples informations, contactez-nous en téléphonant à 364-3718.

AVIS AUX USAGERS DE LA CHRONIQUE

Des Événements et des Gens

Dorénavant, tous les communiqués pour la chronique «Des Événements et des Gens» devront nous parvenir soit par la poste ou directement au bureau du journal La Feuille d'Érable. Nous n'accepterons plus aucun communiqué par téléphone. De plus, votre communiqué ne devra informer la population de votre activité que 2 semaines à l'avance et ne contenir que l'essentiel de votre assemblée. Cette chronique s'adresse aux associations seulement.

Merci de votre compréhension
LA FEUILLE D'ÉRABLE
C.P. 160, PLESSISVILLE
G6L 2Y7

14-15-16-17 MARS - SCOUTS

Souscription pour la maladie de la Fibrose Kystique. Ensemble, donnons le souffle de vie. Pour combattre la Fibrose Kystique, les Scouts vendront des macarons au centre d'achat les 14-15-16-17 mars. Merci de votre coopération.

15 MARS - UNITÉ DOMRÉMY PLESSISVILLE

Souper fraternel à l'Unité Domrémy. S.V.P. donner son nom entre 14 et 22h au plus tard le 14 en téléphonant à 362-8646. Notons que le local de l'Unité Domrémy est ouvert tous les jours de 14 à 22h, sauf le dimanche où il ferme vers 17h. Le cours d'Écoute Active qui se donne le jeudi commence à 19h. Il est grandement apprécié des participants.

15 MARS ET 29 MARS - PENSION DE LA SÉCURITÉ DE LA VIEILLESSE ET ALLOCATIONS FAMILIALES

Les représentants de la pension de la sécurité de la vieillesse et allocations familiales seront présents au CLSC de l'Érable le jeudi 15 mars 1984 et le jeudi 29 mars 1984, de 9h30 à 3h30 p.m. Bienvenue.

17 MARS - CLUB AUTO-NEIGE DES 47 INC.

Soirée dansante organisée par le Club Auto-Neige des 47 Inc. de Ste-Agathe, samedi le 17 mars '84 au Centre Municipal de Ste-Agathe à compter de 20h30. Orchestre: Plein Soleil. Bienvenue à tous. Pour inf.: (418) 599-2386.

17 MARS - ÂGE D'OR PLESSISVILLE

Vous êtes cordialement invités, jeunes et moins jeunes, à venir danser au son d'une musique ambiante, samedi le 17 mars au Centre Communautaire de Plessisville, rue Fournier. Cette soirée est organisée par le Club de l'Âge d'Or de Plessisville. Orchestre: Les Étoiles d'Or.

La semaine prochaine...

18 MARS - ÂGE D'OR LAURIERVILLE

Dimanche le 18 mars '84 à 18h à notre local, pour nos membres, vous êtes invités à un souper aux fèves au lard, viandes froides et riz au poulet. Nous comptons sur votre présence. Veuillez réserver avant le 15 de mars chez Mme Marguerite Roberge à 365-4623 ou Thomas Gingras 365-4508.

18 MARS - RÉUNION D'ÉTUDE BIBLIQUE

Vous êtes cordialement invités à participer à la réunion d'étude biblique qui a lieu à 9h30 a.m. au local de l'Église Évangélique Baptiste situé au 1325 Av. Forand à Plessisville. Apportez votre Bible. Pour de plus amples informations, contactez-nous en téléphonant à 364-3718.

18 MARS - CLUB OPTIMISTE INVERNESS

Déjeuner régulier.

19 MARS - FILLES D'ISABELLE PLESSISVILLE

Soirée d'information pour initiation: Candidates, marraines.

19 MARS - CLUB OPTIMISTE PLESSISVILLE

Souper conférencier au Club Optimiste de Plessisville.

20 MARS - FERMIERES DE PLESSISVILLE

L'assemblée des Fermières pour le mois de mars se tiendra à la Salle des Chevaliers de Colomb de Plessisville, mardi le 20 mars à 20h. Au programme: Concours de recyclage.

20 MARS - CLUB LIONS PLESSISVILLE

Souper régulier - Nouveau Conseil d'Administration.

À surveiller...

25 MARS - FILLES D'ISABELLE PLESSISVILLE

Initiation des Filles d'Isabelle, à l'école St-Edouard. Les membres doivent être en règle pour y prendre part.

25 MARS - «LA FLAMME D'AMOUR»

Concert donné par la chorale «La Flamme d'Amour», dimanche le 25 mars à 20h à l'édifice municipal de Laurierville. Pour informations: 365-4405 ou 365-4573.

29 MARS - FERMIERES ET LES AUTRES

Venez visiter le Salon de la Femme à Québec. Le tout apparaît dans notre revue. Réponse le plus tôt possible. Merci. De l'ex-présidente Mme Hervé Marcoux 362-3870.

Un million d'emplois au Canada.

LE TOURISME, C'EST TOUTE UNE ENTREPRISE!

Le tourisme, une énorme affaire de près de 17 milliards de revenus par an. Un million de Canadiens en vivent directement. Toutes ces recettes et ces salaires s'infiltrent dans l'économie, créent de nouveaux emplois et suscitent des revenus dépassant les 31 milliards.

Pas étonnant! Le tourisme est une des industries qui connaît la plus forte croissance au monde. Il pourrait bien

devenir d'ici à l'an 2 000 l'activité économique la plus importante du pays.

Grâce au tourisme, 100 000 entrepreneurs canadiens ont accès à un marché mondial en pleine expansion! Avec 300 000 chambres d'hôtel et de motel, 45 000 restaurants, des parcs, des installations récréatives et un réseau de transport de premier ordre partout au pays.

Le tourisme nous concerne tous, directement ou indirectement! Les dépenses touristiques représentent au moins 700 \$ par an pour chaque citoyen du Canada, homme, femme ou enfant. Vraiment, pour nous tous, le tourisme, c'est toute une entreprise.



Tourisme Canada

David Smith
Ministre d'État

Tourism Canada

David Smith
Minister of State



Je me renseigne.

Retournez le coupon à:
Publications Canada
Case postale 1986
Succursale «B»
Ottawa, Ontario K1P 6G6

J'aimerais recevoir le document «Le tourisme est une grande entreprise».

En lettres carrées S.V.P.

Nom _____

Adresse _____

Ville _____ Province _____

Code postal _____

31-TO-1

Canada

TÉL.: (819) 362-8622

LES PROMOTIONS

Denis Desrochers Ent.

MANUFACTURIER D'ARTICLES DE CUIR
CUIR EN GROS ET DÉTAIL

1857, RUE SAVOIE
PLESSISVILLE, QUÉ. G6L 1L1

Construction

Claude Lafond Inc.

• Construction • Rénovation
• Commercial • Industriel • Résidentiel
«Réparation et travaux de tous genres en atelier»
Menuiserie générale

Représentant autorisé des bâtiments d'acier
HONCO
1285 Vallée Plessisville G6L 2V8
362-7962 - 362-6933



Hôpital Ste-Croix de Drummondville Étude des besoins de santé des enfants de 0-4 ans

par Maryse de Billy

Le département de Santé Communautaire de l'Hôpital Ste-Croix a entrepris depuis février dernier, une étude des besoins de santé des enfants de 0-4 ans et de leur famille. Cette en-

quête permettra surtout d'améliorer les connaissances du DSC sur les besoins de santé des enfants ne fréquentant pas les services existants, sur le contexte familial dans lequel vivent les 0-4 ans, sur la perception et les

connaissances qu'ont les parents au sujet des besoins de santé de leurs enfants.

Dans les régions de Victoriaville et Plessisville, 452 enfants, sur un total de 7,285 entre 0 et 4 ans, ont été choisis au hasard. Trois enquêteuses se rendent à domicile après avoir pris contact avec le parent. À l'aide d'un questionnaire, les enquêteuses demandent aux parents quels sont, selon eux, les problèmes et/ou besoins de santé de leurs enfants. Les répon-

ses sont traitées de façon confidentielle et l'anonymat est sans contredit assuré.

Les données recueillies permettront de localiser les principaux problèmes de santé des enfants de cet âge et les besoins d'aide tels que perçus par leurs parents. L'enquête 0-4 ans aidera le Département de santé communautaire et ses partenaires d'améliorer l'efficacité des services. L'étude de l'Hôpital Ste-Croix devrait se terminer en avril.

Grain
de Sel

Kuwait, Irak et Jordanie,
Iran, Libye et Arabie,
Maintenant, nous vous connaissons.

À quelque chose malheur est bon:
À cause des combats en Asie,
On apprend sa géographie!...

mars 1984

Irène Landry,
Plessisville, P.Q.

DES ÉVÉNEMENTS ET DES GENS

JUSQU'AU 7 AVRIL

La troupe du Doux Délire présente «Black Comedy» jusqu'au 7 avril les jeudi, vendredi et samedi au Théâtre du Perce-Rêve de Victoriaville.

COURS À L'ÉDUCATION DES ADULTES

Le Service d'Éducation des Adultes vous rappelle que seulement quelques places sont disponibles dans les cours suivants: Mécanique auto pour femmes et Relations Adolescents. Ces deux cours auront lieu le mercredi soir. Pour informations supplémentaires, appelez à 362-3226 et demandez le Service d'Éducation des Adultes.

LE BÉNÉVOLAT PARLE À TON COEUR?

TEL-AIDE T'INVITE...

Les cours de formation à l'écoute empathique se donneront à l'Hôtel-Dieu d'Arthabaska, Pavillon F., 5e étage. Début des cours lundi le 2 avril 1984 à 19.30h. Information et inscription par téléphone à Thérèse ou Jacqueline à 357-2031 local 262 ou 471. Bienvenue.



SOUPER BÉNÉFICE

LE CLUB OPTIMISTE
DE PLESSISVILLE



vous présente

«Les Mémoires de Maurice»

Lundi le 26 mars à 18h30

à la Salle St-Louis
de Plessisville

Souper Inter-Clubs

**M. MAURICE
BELLEMARE**
CONFÉRENCIER
(LE VIEUX LION)

Concert de l'Harmonie 814
ADMISSION: 10.00\$ PAR PERSONNE

LES PROFITS SERONT VERSÉS À
L'ESCADRILLE 814 OPTIMISTE
PLESSISVILLE

BILLETS EN VENTE CHEZ:

Jean-Jacques Bergeron Fleuriste Galeries de l'Érable
Fleuriste Plessis Centre-ville

LA QUALITE PRIME TOUJOURS CHEZ

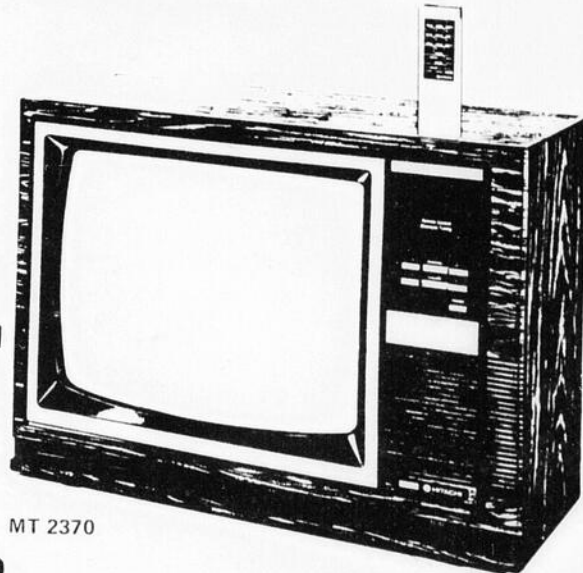
HITACHI

MT 2370

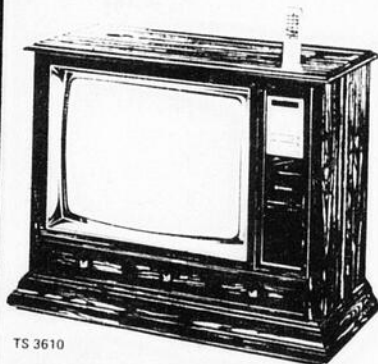
- Écran 20"
- Contrôle à distance
- Câblo-sélecteur

Prix sugg.: 859.95

SPECIAL \$699.



MT 2370



TS 3610

TS 3610

- Meuble 26" d'écran
- Contrôle à distance
- Câblo-sélecteur

Prix sugg.: 1,229.00

SPECIAL \$899.

VIDÉO VT-19

- 4 têtes
- Contrôle à distance sans fil
- Pause parfaite
- Effets spéciaux

Prix sugg.: 1,299.00

SPECIAL

\$1,049.95

Un achat chez Côté TV du centre-ville
vous avantage parce que:
- vous profitez des meilleurs prix dans
la région;

- vous faites affaire avec des électroniciens d'expérience;
- vous profitez de la qualité HITACHI;
- vous êtes automatiquement membre Club Vidéo

CÔTÉ T.V.



1685 ST-LOUIS, PLESSISVILLE, 362-2456

Education aux Adultes Cours à Princeville

PRINCEVILLE---Le Service d'Éducation aux Adultes en collaboration avec Contact de Princeville offrent aux membres d'organismes une session de formation. En effet, les personnes désireuses de s'améliorer dans leur rôle de président(e), trésorier(e) ou secrétaire auront l'occasion d'y découvrir des outils de travail pouvant leur être

utiles dans l'accomplissement de leur tâche. Cette session aura lieu le mercredi soir à l'École Ste-Marie de Princeville.

Pour s'inscrire, il faut téléphoner le plus rapidement possible à l'Éducation des Adultes à 362-3226 ou à M. Jean-Marc Bédard à 364-2920.

A.D.E.R.-S'aider soi-même

Un atelier de dévelop-

pement émotivo-rationnel basé sur l'approche de croissance personnelle mise de l'avant par le psychologue Lucien Auger est offert à Princeville le mardi soir.

Pour informations supplémentaires ou pour vous inscrire, communiquez avec le Service d'Éducation des Adultes à 362-3226 (en après-midi ou en soirée).

Centre d'Emploi pour Étudiants En pleine planification

par Maryse de Billy
PLESSISVILLE---L'ouverture officielle du Centre d'Emploi pour Étudiants aura lieu au début du mois de mai, mais d'ici là, le responsable, Claude Provencher, planifie son «plan d'attaque» pour dénicher un emploi aux centaines d'étudiants qui s'inscriront au Centre.

Depuis cette semaine, M. Provencher rencontre les propriétaires d'entreprises et de commerces pour les inviter à engager un ou plusieurs étudiants comme complément de personnel pour la saison estivale. Il devrait également procéder à des recrutements à la Polyva-

lente La Samare et au Cégep de Victoriaville pour la région de Plessisville.

Cette année, la banque d'emplois de travailleurs-agricoles, gardiennes et autres sera maintenue de même que les équipes volantes. Au chapitre des activités spéciales; lave-autos, certificats-ca-

deaux pour une deuxième année consécutive, et une nouveauté, les cartes avantages dont on dévoilera les détails plus tard.

L'an dernier, le Centre d'Emploi pour Étudiants avait reçu près de 800 inscriptions et fait 1 382 placements.

★ JOURNALISTES EN HERBE

AGISSEZ MAINTENANT!

ÉTUDIANTS DU SECONDAIRE... Participez au concours de rédaction de la semaine des hebdos

DEVENEZ JOURNALISTE À LA FEUILLE D'ÉRABLE

Dans le cadre de la Semaine nationale des journaux hebdomadaires de langue française, du 30 avril au 6 mai 1984, les hebdos régionaux du Québec organisent, avec la collaboration des professeurs de français du Secondaire, un concours rédactionnel à l'intention des étudiants et étudiantes du Secondaire I à V.

Tous les étudiants et étudiantes du Secondaire sont invités à devenir journalistes de leur hebdomadaire au cours des prochaines semaines et à soumettre à la direction de leur journal hebdomadaire un texte de nouvelle ou de reportage.

Les meilleurs textes seront publiés dans ce journal au cours de la semaine du 6 mai 1984 et les auteurs des textes primés recevront un prix de la direction du journal. Les gagnants de chaque région seront automatiquement inscrits au concours national et les deux grands gagnants au niveau de la province seront invités au congrès annuel des Hebdos régionaux du Québec, en juin 1984 au Mont Gabriel.

LES MODALITÉS DU CONCOURS

- **Règles d'éligibilité:** Tous les étudiants et étudiantes du Secondaire peuvent participer au concours.
- **Carte de presse:** Pour s'inscrire au concours rédactionnel, les étudiants et étudiantes du Secondaire doivent faire la demande d'une carte de presse temporaire. Cette carte de presse peut être obtenue au bureau de votre journal hebdomadaire local ou encore l'inscription peut se faire auprès du professeur de français qui pourra remettre les cartes de presse.
- **Les textes:** Les textes soumis au concours rédactionnel doivent être d'au moins 50 lignes et d'au plus 120 lignes. Les sujets de rédaction sont libres, à condition qu'ils soient de nature locale ou régionale: activité locale, association locale, sport local, organisme local...
- **Remise des textes:** Tous les textes doivent parvenir au journal hebdomadaire le 22 avril au plus tard. Vous pouvez porter votre texte au bureau du journal hebdomadaire, le mettre à la poste ou le remettre à votre professeur de français qui le fera parvenir à destination.
- **Choix des gagnants:** Le jury, formé de professeurs et de l'éditeur de votre journal hebdomadaire, choisira deux grands gagnants, soit le meilleur texte soumis par un élève du Secondaire I et II, et le meilleur texte présenté par un étudiant ou une étudiante du niveau Secondaire III, IV et V. Les textes des gagnants seront publiés dans votre journal hebdomadaire, au cours de la semaine du 6 mai 1984. La remise des prix aux gagnants se fera également durant la Semaine nationale des Hebdos.
- Au niveau provincial, un jury déterminera deux grands gagnants, un du niveau Secondaire I et II et un du niveau Secondaire III, IV et V. Les deux grands gagnants seront invités, en compagnie de leurs parents, au Congrès annuel des Hebdos, en juin 1984 au Mont Gabriel.
- Soyez à l'affût de l'actualité locale! Faites connaître, par le journal, les activités ou associations de votre école, de votre ville, de votre région!



 **La Feuille d'Érable**

Nom personne responsable du Concours **JEAN FONTAINE**

Adresse: **1646 ST-LAURENT, C.P. 160, PLESSISVILLE**

Tél.: **(819) 362-7049** **G6L 2Y7**

Le Centre d'Action Populaire de Plessisville (C.A.P.P.)

«C'est pour vous»

PLESSISVILLE---Le Centre d'Action Populaire de Plessisville en collaboration avec le CLSC de l'Érable a pour but de créer des activités pour les personnes suivantes:

- travailleurs à faibles revenus
- familles monoparentales
- personnes sans emploi, chômeurs et assistés sociaux
- les jeunes de 18 à 30 ans sans emploi

Pour réaliser son objectif, le Centre d'Action Populaire de Plessisville favorise le regroupement des individus et des familles dans une perspective de mise en commun des talents, énergies et ressources de chacun.

Le Centre d'Action Populaire de Plessisville entend aussi devenir le porte-parole des plus démunis auprès des autres associations de la région de Plessisville, et auprès de toute autorité possédant le pouvoir d'améliorer la qualité de vie de ses membres.

Fondé depuis peu le Centre d'Action Populaire de Plessisville a réalisé d'importantes activités pour combler certains besoins ressentis par les catégories de gens ci-haut mentionnés.

Vacances Familles a été la première activité réalisée en juin. Cette activité a eu lieu au Domaine Fraser, de Saint-Ferdinand d'Halifax où les personnes participantes ont eu droit à une semaine de vacances très enrichissante dans un site enchanteur de notre région.

Voyage «Découverte du Québec» a permis à 45 membres du Centre d'Action Populaire de Plessisville de visiter les régions de Charlevoix et du Saguenay durant trois (3)

jours. Le trajet fut le suivant, première journée, départ de Plessisville avec arrêt à Québec, pour par la suite se rendre à une Auberge Des Éboulements. Le lendemain, visite guidée de l'Île-aux-Coudres, suivi d'une soirée. Le dimanche, départ des Éboulements vers Tadoussac pour rencontrer un organisme de Chicoutimi semblable au

Centre d'Action Populaire de Plessisville.

Ce fut une fin de semaine vraiment inoubliable pour ces personnes qui n'avaient qu'à défrayer le coût de deux (2) repas, seulement, grâce à l'initiative du Centre d'Action Populaire de Plessisville en collaboration avec le C.L.S.C. de l'Érable et le Ministère du Tourisme dans un pro-

gramme «Découverte du Québec».

Suite à ceci, nous sommes présentement à travailler sur les différentes activités du programme 1984-85 et nous élaborons les objectifs du Centre d'Action Populaire de Plessisville pour l'année à venir.

Ainsi nos membres actuels pourront profiter pleinement de nos activi-

tés et les personnes intéressées à se joindre à nous et à recevoir de l'information, sur le Centre d'Action Populaire de Plessisville n'auront qu'à communiquer avec Normand Blondeau et Suzanne Jean.

N'hésitez pas à nous rejoindre en téléphonant à 362-6620 où en venant nous rencontrer à 1368 rue St-Calixte, Plessisville.



Rés.: 362-3085
Bur.: 362-7377

VOTRE CONSEILLER

J. François Nadeau

Dubois FRERES LTEE
PLESSISVILLE, QC
2194 St-Calixte, Plessisville, tél.: 362-7377

Votre Acadian vous attend avec une garantie gratuite de 3 ans

AUBAINES



YASHICA FX-70 QUARTZ

50mm F2, contrôle d'exposition automatique, affichage par diodes, indicateur de déroulement du film, viseur lumineux

ÉCONOMISEZ

40\$
courant 229.99\$
PRIX AUBAINE

189.99



YASHICA FX-3

50mm F2, affichage par diodes, obturateur en métal, vitesse jusqu'à 1/1000, synchronisation 1/125, Flash YASHICA CS-201 inclus

ÉCONOMISEZ

40\$
courant 189.99\$
PRIX AUBAINE

149.99

YASHICA FX-D

Objectif 50mm F2

ÉCONOMISEZ

40\$
courant 269.99\$
PRIX AUBAINE

229.99

YASHICA MF-2

Flash intégré, automatique, étui rigide inclus

ÉCONOMISEZ

20\$
courant 89.99\$
PRIX AUBAINE

69.99



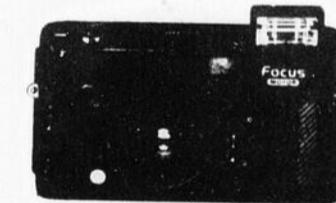
YASHICA MF-1

Objectif F2.8, flash intégré, mise au point par symbole, automatique, étui rigide inclus

ÉCONOMISEZ

20\$
courant 139.99\$
PRIX AUBAINE

119.99



YASHICA FIVE STARS

Flash intégré, mise au point et avance du film automatique, étui rigide inclus

ÉCONOMISEZ

30\$
courant 199.99\$
PRIX AUBAINE

169.99



Objectifs
28mm F2.8 et
135mm F2.8

ÉCONOMISEZ

20\$ ch.
courant
99.99\$ ch.
PRIX AUBAINE

79.99 ch.

OBJECTIFS

Zoom 75/150mm F4 ML
étui inclus

ÉCONOMISEZ

40\$
courant 199.99\$
PRIX AUBAINE

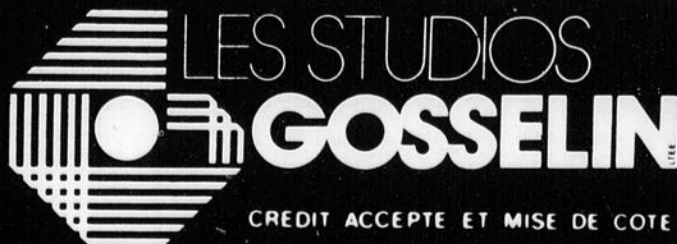
159.99

Zoom 80/200 mm F4
étui inclus

ÉCONOMISEZ

40\$
courant 269.99\$
PRIX AUBAINE

229.99



CREDIT ACCEPTE ET MISE DE COTE

Les Galeries de l'Érable
1971 rue Bilodeau, Plessisville 362-6441

20 MAGASINS POUR MIEUX VOUS SERVIR!
LE VIS • QUÉBEC • SAINTE FOY • SHEBROOKE •
RIMOUSKI • SAINT-GÉORGES • SAINTE-MARIE • PLESSISVILLE •
THETFORD-MINE • MONTMAGNY • JONQUIÈRE • ALMA •
JOLIETTE • NOBÉL • TROIS-RIVIÈRES • GRAND-MERL

Emploi et Immigration Canada

Gardiennage d'enfants (8 ans - 5 ans - 2 1/2 ans). Candidate Région: Plessisville Salaire: 12.00/jour devra se voyager. Heures: Permanent - Sur appel. Heures de travail: 1 semaine - Lundi et mardi de 7:40 à 16:00. Fonctions: Garder 3 en-

1 semaine: Mercredi et jeudi de 7:40 à 16:00 et 15:30 à 17:00.

Apprenti boulanger pâtissier Région: Plessisville Salaire: 4.50 à 5.00/h Heures: Pour une période de 5 à 6 mois. Fonctions: Aider le chef pâtissier à l'occasion, s'occuper des pâtes, etc...

Exigences: Posséder cours dans le domaine et posséder son «Bon d'Emploi» du Provincial.

Coiffeuse pour dames Région: Laurierville Salaire: 4.00/h + 30% après le double du salaire Heures: Heures d'ouverture d'un salon de coiffure. Poste temporaire d'une durée de 3 à 4 mois.

Fonctions: Prendre charge du salon de coiffure. Exigences: Posséder classe «A».

Serveuse de casse-croûte Région: Plessisville Salaire: Minimum Heures: 1 poste à temps partiel de jour. 1 poste à temps plein de nuit. 2 postes disponibles. Fonctions: Servir au comptoir.

Exigences: Avec expérience.

Tous ces postes sont offerts aux hommes et aux femmes.

Nous avons actuellement une pénurie de serveuses de table.

Si vous êtes intéressé(es) à travailler dans le domaine, contacter le conseiller à l'Emploi au Centre d'Emploi de Plessisville pour de plus amples informations.

À LOUER

(Rang Blanchet, Arthabaska)

Parc d'Engraissement François Blanchet avec deux (2) silos de 20'x80' et de 30'x100' et une capacité de 400 boeufs.

Ce parc peut être loué avec 120 acres de terre en culture.

Pour de plus amples informations, communiquez avec Mme Marielle Courtois Blanchet au numéro suivant: (819) 357-2628.

TERRES À VENDRE

(1^{er} rang, Princeville, Cté Arthabaska)

1- Terre de 76 acres en culture avec maison et grange (Lot 20A)

2- Terre de 55 acres en culture (Lots 18A-18B-18C)

3- Terre de 22 acres en culture (Lot 19A)

4- Terre de 152 acres dont 142 acres en culture (Lots 21A-21B)

Ces terres ont toutes un drainage souterrain systématique (avec drain enrobé). Elles sont labourées, prêtes à être cultivées.

Ces terres peuvent être vendues en lots séparés ou ensemble.

Pour de plus amples informations, communiquez avec Mme Marielle Courtois Blanchet au numéro suivant: (819) 357-2628.

ÉQUIPEMENT DE FERME À VENDRE

Item *

1 Tracteur International 1966 modèle 844 avec cabine et 4 roues motrices avec pelle

2 Tracteur Ford 1976 modèle 90006 avec cabine

3 Tracteur Oliver 1972 modèle 1955 avec 4 roues motrices et souffleur à neige

4 Fourragère New Holland modèle 1900, 800 heures, 4 roues motrices avec pick-up à foin, à maïs 4 rangs, à casseur d'épis 4 rangs

5 2 boîtes d'ensilage ARTS-WAY et Armstrong

6 Planteur à blé d'inde International 1982 à 4 rangs

7 Charrue semi-porté 5 rais 1982

8 Charrue Hydring 3 rais

9 Herse à rouleaux Forano modèle 1490, 16 pieds de large, roulette 24 pouces

10 Souffleur ensilage New Holland modèle 30, prise de force 1000 tours

11 Réservoir à purin pour camion, 3000 gallons

12 Réservoir à purin sur roues, 3000 gallons

13 Pompe Sarazin

14 Silo à grain Victoria 200 tonnes

15 Silo en bloc de ciment 24'x65'

16 Camion Mack D.M. 600 avec boîte de gravier et boîte à foin.

Pour de plus amples informations, communiquez avec Mme Marielle Courtois Blanchet au numéro suivant: (819) 357-2628.

Conseil de la radiodiffusion et des télécommunications canadiennes
Canadian Radio-television and Telecommunications Commission

avis de décision

Décision CRTC 84-171 **Claire-Vue Inc.** Plessisville (Qué.). A la suite d'une audience publique tenue à Québec le 11 janvier 1984, le CRTC annonce qu'il renouvelle la licence de l'entreprise de réception de radiodiffusion qui dessert Plessisville, du 1^{er} oct. 1984 au 30 sept 1989, aux conditions de licence stipulées dans la présente décision et dans la licence qui sera délivrée: La licence est assujettie à la condition que la titulaire n'exige pas d'un abonné un tarif excédant le tarif d'abonnement mensuel maximum autorisé de 6,78\$, y compris les frais d'acheminement de signaux éloignés, qui passera à 7,10\$, à compter du 20 octobre 1984 (décision CRTC 83-901), et le tarif d'installation maximum autorisé de 25\$ et de 75\$ pour les régions rurales. La titulaire est également autorisée à continuer à diffuser les services de réseau de télévision payante discrétionnaires distribués par Premier Choix: TVEC et First Choice. Q. Où puis-je consulter les documents du C.R.T.C.? R. La «Gazette du Canada», 1^{ère} partie, contient le texte complet des documents du C.R.T.C., dans les deux langues officielles. On peut également les consulter aux bureaux du C.R.T.C. et dans la section référence des bibliothèques publiques ou les acheter à l'unité chez les libraires dépositaires des publications gouvernementales. On peut aussi prendre connaissance des décisions du C.R.T.C. concernant un titulaire de licence à ses bureaux, durant les heures normales d'affaires. Des copies des documents publics du C.R.T.C. sont aussi disponibles en téléphonant au Conseil à: Ottawa/Hull (819) 997-0313, Montréal (514) 283-6607.

Canada

Semaine du Scoutisme



PLESSISVILLE (JF)---Le 19 février dernier, les Scouts de Plessisville, les Guides, leurs parents et plusieurs amis ont souligné la Semaine du Scoutisme 1984 par une importante manifestation tenue à l'école Notre-Dame. Les amis des Scouts en ont profité pour faire la présentation officielle de leur drapeau. On voit ici l'aumônier André Vigneault, Mme Pierrette Martineau, commissaire générale du district, Yves Tardif, chef de groupe et Jean-Luc Huard, président de l'Association.

Photos sur le Festival

PLESSISVILLE---Le Festival de l'Érable de Plessisville est à la recherche de photos et de diapositives sur le «temps des sucres» (cabanes - érablière - tubulure - chaudières - tonneau - partie de sucre - etc...). Le plus tôt possible. Téléphone: 362-3572.

Le comité d'accueil du Festival de l'Érable de Plessisville est à la recherche de bénévoles pour la période intensive soit, du 6 au 15 avril 1984. Pour toute personne intéressée, téléphone à 362-3572.

Les hommes devant Dieu

Sur le plan religieux, on peut distinguer parmi les hommes des indifférents,

des égarés, des incroyables, des propres justes et des bienheureux.

mais cette réalité demeure: «Il est réservé aux hommes de mourir une fois; et après cela, le jugement» (Hébreux 9:27).

Les indifférents vivent sans s'inquiéter de leur fin. Ils ne pensent qu'à profiter le plus possible de la vie et des biens de ce monde. Que leur dit la Bible? «Sache que pour toutes ces choses, Dieu t'amènera en jugement» (Ecclésiaste 11:9).

Les propres justes, mettent leur confiance en leur bonne conduite et s'imaginent que Dieu les recevra à cause de cela. Erreur profonde! Toute notre justice est aux yeux de Dieu comme un vêtement souillé (Esaïe 64:6).

Les égarés pensent avoir trouvé la vérité. Ils font partie de religions ou de sectes dont les chefs sont conduits par Satan: «Aveugles, conducteurs d'aveugles» (Matthieu 15:14). Arrêtez; considérez bien qui vous suivez. D'autres hésitent; ils ne savent à quel groupe s'associer dans la chrétienté: pas de certitude, pas de paix. Lisez la Bible avec prière, elle vous éclairera (Psaume 119:105).

Les bienheureux ont reconnu leur état de péché et ils ont cru à la perfection de l'oeuvre de Jésus à la croix. Dieu les voit en Christ: une joie divine «ineffable et glorieuse» est leur partage.

À quel groupe appartenez-vous?

Recevez gratuitement un Nouveau-Testament en écrivant à:

La Bonne Semence, Église Évangélique Baptiste, 1325 Av. Forand, Plessisville, Qué. G6L 1X5 362-6144.

B.M. INC.

AVIS est par les présentes donné que la compagnie B.M. INC., constituée en vertu de la Loi des compagnies du Québec et ayant son siège social à Laurierville, a l'intention de demander sa dissolution à l'Inspection général des Institutions Financières de la Province de Québec, conformément aux dispositions de la Loi des compagnies de la Province de Québec.

Daté à Laurierville, ce septième jour de mars 1984.

GREENBLATT, FINKELSTEIN & LANDRY
Procureurs de la compagnie

AVIS

Le Dr. Anne Bruneau quitte son bureau le 20 mars '84.

Le Dr. Christian Lévesque la remplacera au bureau à partir de juillet '84.

Les dossiers demeurent au bureau du 1628 St-Louis et pourront être transférés à un médecin de votre choix si celui-ci le juge nécessaire.

Merci bien.
Dr. Anne Bruneau

Naissances

Lundi, 5 mars

Mme Marcelle Côté, Arthabaska, fille: 3 kilos 065 gr.

Mme Réjean Champagne, Victoriaville, garçon: 3 kilos 375 gr.

Mme Luc Chabot, Victoriaville, fille: 3 kilos 075 gr.

Mme Guy Fontaine, Plessisville, fille: 3 kilos 120 gr.

Mme Marc Laroche, Laurierville, garçon: 4 kilos 070 gr.

Mme Dany Côté, Plessisville, fille: 3 kilos 510 gr.

Mme Jasmin Binette, St-Albert, fille: 3 kilos 240 gr.

Mme Réal Audet, St-Rosaire, fille: 2 kilos 850

gr.

Mme Onil Turmel, Notre-Dame de Lourdes, fille: 3 kilos 730 gr.

Mardi, 6 mars

Mme Daniel Dubois, Fortierville, fille: 3 kilos 630 gr.

Mme Marcel Custeau, Ste-Eulalie, garçon: 3 kilos 330 gr.

Mme Réjean Martel, St-Valère, fille: 3 kilos 550 gr.

Mercredi, 7 mars

Mme Paul Côté, Arthabaska, garçon: 4 kilos 285 gr.

Mme Mario Therrien, Daveluyville, fille: 3 kilos 100 gr.

Mme Guy Boulé, Plessisville, garçon: 3 kilos 180

Jeudi, 8 mars

Mme Alain Beaudoin, Daveluyville, fille: 3 kilos 030 gr.

Mme Yvan Ducharme, St-Albert, garçon: 3 kilos 370 gr.

Mme Pierre Pelletier, Maddington Falls, garçon: 3 kilos 505 gr.

Mme Jean-Marc Langlois, Lyster, fille: 3 kilos 050 gr.

Mme Gaétan Croteau, Princeville, garçon: 3 kilos 280 gr.

Mme Gaétan Cader, Daveluyville, garçon: 3 kilos 630 gr.

Mme Michel Bibeau, Dosquet, garçon: 2 kilos 710 gr.

Vendredi, 9 mars

Mme Michel Fournier, Victoriaville, fille: 2 kilos 960 gr.

Un coup de pied

Oui, un coup de pied

À qui?... Mais à moi

De qui?... Mais de moi

Rien ne fait autant de bien,

Quand se fait sentir le besoin.

Faut pas l'attendre des autres,

Tu le sais peut-être

Que ça part de la tête...

Faut-il toujours s'étudier

Afin de mieux s'iader?...

Si l'on ne veut pas se sentir dépressif

Faut vite se prendre sur le vif.

L'air pur, l'azur des cieux,

N'y a-t-il pas de quoi être heureux?

Et remercier Dieu?...

C'est si gentil à Lui

De m'aimer comme je suis.

Amicalement vôtre,
Germaine Poulin

AVIS IMPORTANT

Album Souvenir 150e Anniversaire de Plessisville

Toute personne intéressée à apporter une aide technique à l'élaboration de l'Album historique du 150e en fournissant des documents, photos, textes, etc...

De même que toutes les familles installées à Plessisville entre 1835 et 1935 et intéressées à faire partie de la section «Familles pionnières» de l'Album du 150e.

Tous sont priés de communiquer avec:

Projet-Canada
Rappelons-nous Plessisville
a/s Hôtel de Ville
1700 St-Calixte
Plessisville
362-3284, ext. 12

Merci de votre collaboration.

Pierrette Carrier

Salon de la Mariée



PLESSISVILLE (JF)---Plusieurs centaines de personnes ont assisté le dimanche 4 mars dernier au Salon de la Mariée organisé par les Marchands des Galeries de l'Érable. Une occasion ensoleillée de voir la dernière mode en fait de vêtements, d'accessoires, de meubles, etc... pour ceux qui rêvent d'une vie à deux.

DES PRIX ET DU-BEAU

Notre Promotion



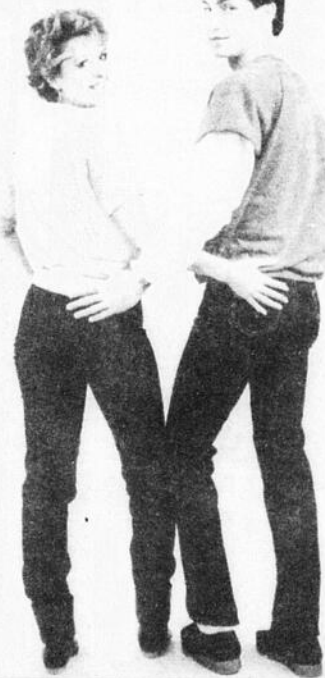
Pantalon unisexe, taille élastique,
G. DU-BEAU, choix de plusieurs teintes
2 pour 35\$



Arthabaska
Voisin du St-Hubert
Tél.: 357-9737

Warwick - Thetford - Asbestos
Carrefour des Bois-Francis, Victoriaville

Notre Promotion



Jeans et pantalons couleur
pour elle et lui de marques réputées
2 pour 35\$

Notre Promotion



Pantalons couleur 7/8, marque
G. DU-BEAU, choix de plusieurs teintes
2 pour 35\$

Notre Promotion



G. DU-BEAU "PLUS"

Vous offre en Promotion pour Elle
de superbes manteaux de Printemps

à partir de 49.95.

Pour Lui, pantalons polyester
et acrylique-polyester et laine. Régulier jusqu'à 44,95\$

SPECIAL: 29,95\$

Utilisez notre plan mise de côté
Chargex - MasterCard et chèque personnel



LA
SAUVEGARDE
COMPAGNE
D'ASSURANCE SUR LA VIE

PIERRE DUBÉ
ASSUREUR-VIE

ASSURANCE-VIE • ASSURANCE HYPOTHÉCAIRE
ASSURANCE COMMERCIALE
ÉPARGNE RETRAITE • RENTES VIAGÈRES
ASSURANCE COLLECTIVE
RÉGIMES COLLECTIFS DE PENSIONS
RÉGIMES DE PENSION POUR ACTIONNAIRES

1265 ST-CALIXTE - PLESSISVILLE
(Bureau J.L. Fradette Ltée)

BUR.: (819) 362-7353 | RÉS.: (819) 365-4227

**POUR BIEN VOUS AMUSER TOUT AU LONG
DE LA SEMAINE**

Budweiser présente
UN SPECTACLE
DE CALIBRE INTERNATIONAL
DE LABATT



Le groupe **UZEB** vient nous présenter son
3e album "You be easy", qui
fut lancé dans 3 pays, simultanément

21 MARS
21h00


**HOTEL
CENTRAL** VICTORIAVILLE

BILLETS EN VENTE:
Pierre Roy Sonorisation
— Victoriaville (Place Luxor)
— Plessisville (Galerias de l'Érable)

7\$ pré-vente
8\$ au guichet
Inf.: 752-9866

Une présentation de
A. BEN MATHIEU et **C.F.D.A.**

ENFIN! **DUBOIS
À VICTORIAVILLE**



«DUBOIS MEILLEUR QUE JAMAIS»

* C'est un show plein de
tendresse et d'amour. Il en donne
autant qu'il en reçoit. J'ai été
touchée, émue.
Marie T. Bellavance, CKOI

* Magnifique spectacle.
Dubois beau, élégant, sexy,
meilleur que jamais.
Marie H. Roy, CKAC

* Sur la scène, 7 musiciens,
des rampes d'éclairage dignes
des plus grandes vedettes améri-
caines.
Manon Guilbert, Journal de Montréal

Ven. 16 MARS 21h00

*plein de
tendresse*

PRIX: 10\$ - 12\$ - 14\$
(sièges réservés)

**COLISEE des
BOIS-FRANCS**
Victoriaville

BILLETS EN VENTE:
* Pierre Roy Sonorisation Plessis.
* Gerald Musique Victo.
* Colisée des Bois-Francis

Reservations: (819) 758-5211

Soirée de présentation



LYNDA GOSSELIN

Dans les cadres du
**Festival de l'Érable
de Plessisville**
Patronnée par le
Comité des Loisirs
de Ste-Sophie

**Samedi, 17 mars 1984 au
Domaine du Festival de l'Érable
de Plessisville**

Orchestre: EXIT Admission: 3.00\$
BIENVENUE À TOUS!



**Bar
Central**

**POUR TOUT
LE MOIS
DE
MARS**

**Orchestre
S.O.S.**

**Soirée de
danse sociale
SAMEDI LE 17 MARS À LA
SALLE ST-LOUIS
DE PLESSISVILLE**

Orchestre: Les Valentins
Bienvenue à tous!

**SOIRÉE D'OUVERTURE
OFFICIELLE**

DE LA

SALLE ST-LOUIS ENR.

**Samedi le 31 mars 1984
DE 21H À 2H A.M.**

Orchestre pour la danse sociale
LES TEMPOS

Super groupe rétro:

«Johnny Jet Back and The Come Back»

ADMISSION: \$15.00/PERSONNE

Bar ouvert et à guichet fermé

Billets en vente à partir du 12 mars
à la Salle St-Louis et à la Salle Dupré

Plessisville 362-6800
Princeville 364-5333

**LES SUCRES SONT LÀ!
LE PRINTEMPS EST ARRIVÉ!
LE DOMAINE DE L'ÉRABLE**

(Boul. des Sucrieries, Plessisville)

vous offre repas canadien et parti de tire sur
neige.

Réservations pour groupe sur semaine
DIMANCHE MIDI LIBRE

POUR PLUS DE RENSEIGNEMENTS:

1-819-362-6972 jour et soir

1-819-362-8173 le soir seulement

POSSIBILITÉ D'UNE SALLE DE 400 PERSONNES

POSSIBILITÉ DE DEUX SALLES DE 200 PERSONNES

Réservez d'avance pour Pâques

**Bar
Castel Plessis**

FÊTE SA

**NOUVELLE
ADMINISTRATION**

DENIS POIRIER

vous invite à venir le visiter

3 danseuses
du lundi
au
samedi

**OUVERT
7 JOURS
PAR
SEMAINE
DE 11H À 3H**

Venez vous amuser en amis

**Bar Julie
St-Ferdinand**

GRANDE SOIRÉE DES DAMES
tous les jeudis soirs

PARTICIPEZ À NOTRE CONCOURS ET
GAGNEZ UN VOYAGE POUR 2 PERSONNES
EN FLORIDE LE 22 MARS 1984

Détenteur d'un
permis du Québec



CLUB
VOYAGES
MERISOL INC.

AIR CANADA

DOMAINE ST-JEAN

(Salle Lehoux)

ST-JEAN DE BRÉBEUF

Danse avec orchestre tous les
samedis soirs

Bar - Danse - Spectacle - Réceptions
Noces - Banquets

RESTAURANT OUVERT 7 JOURS

10h a.m. à la fermeture

RÉSERVATIONS

418-453-2110

418-338-0454

CULTUREL...CULTUREL...

Mercredi le 21 mars à 21h00 à l'Hôtel Central de Victoriaville «UZEB»

C'est dans le cadre de sa tournée canadienne que, «UZEB» vient nous présenter son plus récent album, YOU BE EASY, qui est lancé dans trois pays simultanément.

Ce sera l'une des rares occasions de voir le groupe UZEB au cours des prochaines années, puisque le groupe est de plus en plus en demande sur le marché international.

Rappelons que le microsillon précédent, a été couronné du prix du meilleur album de jazz de l'année '83 au Gala de

l'ADISQ. «UZEB», un spectacle de niveau international.

Admission: 7\$ pré-vente (au lieu de 15\$ ailleurs), 8\$ le soir du spectacle.

Les billets sont en vente chez Pierre Roy Sonorisation de Plessisville et Victoriaville (Place Luxor).



Au Musée Laurier Exposition «Halte» de Françoise Gaudet Smet

par Maryse de Billy

ARTHABASKA---Depuis dimanche et ce, jusqu'au 8 avril, le Musée Laurier d'Arthabaska nous présente l'exposition intitulée «Halte» de Françoise Gaudet Smet, journaliste-écrivain bien connue et de Samuel Brisson, botaniste à la Conservation de l'Herbier à l'Université de Sherbrooke.

Qui ne connaît pas Françoise Gaudet Smet? Cette femme qui a donné plus de 700 conférences à travers le Québec pour promouvoir les arts domestiques, elle qui a voyagé dans plus de 30 pays, sans oublier ses émissions télévisées qui ont duré plusieurs années. Elle a fait ses premières armes en journalisme en 1926 alors qu'elle écrit des billets hebdomadaires pour la page féminine de «La Parole» de Drummondville.

Samuel Brisson

Professeur au Mont St-Louis pendant 20 ans, Samuel Brisson consacra autant d'années à la conservation de l'herbier de l'Université de Sherbrooke ainsi qu'à la peinture à l'atelier de Claire Vallée. Nous retrouvons au Musée quelques huiles, gouaches et aquarelles de cet artiste décédé en octobre '82.

Exposition

Pour l'exposition «Halte», le Musée consacre la Salle Suzor Côté aux œuvres de Samuel Brisson dont plusieurs de ces aquarelles sont des études et des recherches de couleurs.

La Salle Béique

présente les œuvres de son épouse, Françoise Gaudet Smet. C'est sur du papier japonais que l'imagination créatrice de Mme Gaudet Smet laisse aller ses couleurs. Quant à la

Salle Alfred Laliberté, elle raconte avec photos, livres et objets, quelques grands moments de la vie de Françoise Gaudet Smet, journaliste et écrivain.

REMERCIEMENTS

Les familles Turcotte et Gamache remercient sincèrement tous les parents et amis qui leur ont témoigné des marques de sympathie lors du décès de **DAME THÉRÈSE TURCOTTE GAMACHE** survenu à Plessisville le 17 janvier 1984 à l'âge de 53 ans, soit par offrandes de messe, affiliation de prières, visite et assistance aux funérailles. Ces sympathies nous ont profondément touchées et nous vous en sommes très reconnaissantes. À tous, un cordial merci.

**À LA CABANE
4-7 INC.**

**Soirée
d'ouverture**

Samedi soir le 17 mars

Repas canadien - Tire - Disco
POUR INFORMATIONS ET RÉSERVATIONS

Camille Gagnon

362-2324 ou 362-2682



**SOIRÉE DE
DANSE SOCIALE**
à la Salle de l'Érablière
de St-Pierre Baptiste
TOUS LES SAMEDIS DE MARS
Orchestre: Les Frères Marcoux

Pour réservations de banquets et noces

362-2300

453-2852

Entrée: 3.00\$

Prix de présence

APPORTEZ VOS CONSOMMATIONS

Stage de formation en théâtre

DRUMMONDVILLE---Le Conseil régional de loisir Centre du Québec Inc. est heureux d'annoncer qu'il vient de mettre sur pied un stage de formation en théâtre.

Ce stage intitulé

«INTERPRÉTATION II» s'adresse principalement aux personnes qui ont déjà un peu d'expérience en interprétation. Il se tiendra les 7 et 8 avril prochain, de 9h à 17h, au Cégep de Drummondville. Le coût

d'inscription est fixé à 25\$ par participant(e).

Le nombre minimum de participants(es) est fixé à douze (12) et le nombre maximum à seize (16). La date limite d'inscription est fixée au 30 mars 1984.

Premiers arrivés, premiers inscrits.

Pour information, veuillez communiquer avec M. François Dubuc, conseiller en loisir au Conseil régional de loisir Centre du Québec Inc. au numéro de téléphone (819) 478-1483.



Nouveau



M.A. Letendre Enr.

1714 ST-CALIXTE, PLESSISVILLE, 362-7568

Lise Vigneault, prop.

NOUVEAU Le printemps sera bientôt là, tous nos tissus sont maintenant en magasin dans les plus beaux coloris mode. **VENEZ VOIR.**

NOUVEAU Le grand couturier J.-G. Hook se joint à Richard et David Warren, Evan Picone, Eileen West, Janet Russo, etc... pour vous offrir des modèles, dont la collection se retrouve chez Butterick. **VENEZ VOIR.**

NOUVEAU Nous avons maintenant en magasin, des cotons à nappe, lesquels sont anti-taches. **VENEZ VOIR.**

P.S.: Nos pièces murales sont toujours en spécial avec 40% d'escompte et nos fils à broder toujours à .60¢



Les chevrons (Truss) Matério Plessis Inc.

FABRICATION DE FERMES DE TOIT & DE POUTRELLES PRÉFABRIQUÉES

RÉSIDENTIEL - COMMERCIAL -
INDUSTRIEL

2060 HÉON
PLESSISVILLE

Gilles Bellemare, gérant

362-6317

Si occupé: 362-6333



10 à 50%

**SUR TAPIS, PRÉLARTS,
MARQUETTERIE,
TAPIS GAZON ET TUILES**

- **Service**
- **Bas prix**
- **Qualité**
- **Super choix**
- **Personnel compétent**

TAPIS DEMERS

2835 nord, Notre-Dame
Thetford-Mines
335-7852

Sports... Loisirs...

Ligue Commerciale Début des éliminatoires

par Jean Fontaine

PLESSISVILLE---Les éliminatoires sont commencentées depuis la semaine dernière dans la Ligue Commerciale Molson de Plessisville et elles se poursuivent encore tout le mois de mars.

Classe C

Dans le C, Renald Fortin a marqué l'unique but de la soirée du mercredi et il a permis au Maurice Côté de vaincre le Opti Sport 1-0. Christian Simoneau a eu le crédit du blanchissage au détriment de Michel Blanchette. Lundi, le Opti Sport avait battu le Dion et Frère 2-1 sur des buts de Roger Breton. Alain Brassard avait marqué le

but des perdants.

Un but de Yves Fréchette en troisième avait aussi permis au Maurice Côté de battre le Désiré Sévigny 4-3. Renald Fortin avait 2 buts et Guy Pilote l'autre. Pour les perdants, Gilles Turcotte, Dominique Therrien et Yvon Provencher ont marqué.

Classe B

Dans le B, victoire du Savoie Pizza 6-4 sur le Epicerie Laurent Thibeault. Gilles Bergeron, Jeannot Montminy, Alain Rouillier, Jocelyn Marcoux, Jean Provencher et Germain Marcoux ont fourni chacun un but contre les 2 de Richard Hawley et les simples de

Richard Gagnon et Renald Gendron. Savoie Pizza a toutefois perdu 3-5 devant le Bijouterie Marcel, vendredi. Jacques Houde avec 2 buts et Gaby St-Pierre ont marqué pour les perdants ne réussissant pas à contrer les efforts de Jean Brière (2). Sylvain Beaudoin, Denys Beaudoin et Alain Comtois. Deux buts chacun de Yves Lamontagne et Mario Allaire ont permis au Boutin, avec un filet de Guy Fontaine de gagner 5-4 sur le Epicerie Laurent Thibeault. Richard Gagnon avait marqué 2 fois pour les perdants, les autres buts étant l'oeuvre de Pierre Simoneau et Richard Hawley.

LIGUE COMMERCIALE DE HOCKEY CLASSE "B"										
STATISTIQUES EN DATE DU 09 MARS 1984										
CLASSEMENT GENERAL DES EQUIPES										
EQUIPES	PT	GC	PP	EN	SC	PTS	MIN/PUN			
SAVOIE PIZZA	** 33	19	12	2	165	137	40			
BIJOUTERIE MARCEL	32	18	13	1	140	127	37			
EPIC. L. THIBEAULT	** 33	12	17	4	172	182	28			
Y. BOUTIN EXPRESS	32	10	17	5	137	168	25			

LIGUE COMMERCIALE DE HOCKEY CLASSE "C"										
STATISTIQUES EN DATE DU 07 MARS 84										
CLASSEMENT GENERAL DES EQUIPES										
EQUIPES	PT	GC	PP	EN	SC	PTS	MIN/PUN			
MAURICE COTE AUTO	2	2	0	0	5	3	4			
OPTI - SPORTS	2	1	1	0	2	2	2			
ESKINE SEVIGNY	1	0	1	0	3	5	0			
DION A PRESSE	1	0	1	0	1	2	0			

LIGUE COMMERCIALE DE HOCKEY CLASSE "B"										
CLASSEMENT GENERAL DES GARDIENS										
GARDIENS	EQUIPES	PT	GC	PP	EN	SC	PTS			
MEYER Paul	B.M.	26	13	12	1	103	3,962			
ROBERGE Gilles	S.P.	29	16	11	2	125	4,311			
GUDDOUT Pierre	V.B.E.	27	8	15	4	140	5,186			
BOURQUE Donald	E.L.T.	31	12	17	2	171	5,537			
MARTEL Martin	SUB	3	3	0	0	10	3,339			
GOSSELIN Yvan	SUB	10	6	3	1	40	4,000			
BLANCHETTE Michel	SUB	1	1	0	0	4	4,000			
BOUTIN René	SUB	2	0	0	2	11	5,500			
DEBY Roger	SUB	1	0	1	0	10	10,000			

LIGUE COMMERCIALE DE HOCKEY CLASSE "C"										
CLASSEMENT GENERAL DES 10 PREMIERS MARQUEURS										
JOUEURS	EQUIPES	BUTS	ASS	PTS	MIN/PUN	P-225				
HAWLEY Richard	E.L.T.	59	35	94	26	522				
GAGNON Richard	E.L.T.	24	58	82	4	454				
ROUILLER Alain	S.P.	30	44	74	64	350				
ST-PIERRE Gaby	S.P.	32	39	71	20	436				
ALLAIRE Mario	V.B.E.	36	30	66	44	239				
HOUDE Jacques	S.P.	22	40	62	16	384				
BEAUDOIN Denis	B.M.	24	33	57	40	267				
LAPORTE René	V.B.E.	22	35	57	18	268				
BOUTIN André	B.M.	24	31	55	16	372				
BERGERON Marcel	S.P.	20	30	50	16	220				
BEAUDOIN Sylvain	B.M.	24	24	48	36	243				

LIGUE COMMERCIALE DE HOCKEY CLASSE "C"										
CLASSEMENT GENERAL DES GARDIENS										
GARDIENS	EQUIPES	PT	GC	PP	EN	SC	PTS			
BLANCHETTE Michel	O-D	1	1	0	0	1	1,000			
SIMONEAU Christian	M.C.A.	2	2	0	0	3	1,500			
THIBEAULT Benoît	D.A.F.	1	0	1	0	2	2,000			
NAIRAU Martin	D.S.	1	0	1	0	4	4,000			
GOSSELIN Jacques	SUB	1	0	1	0	1	1,000			

LIGUE COMMERCIALE DE HOCKEY CLASSE "C"										
CLASSEMENT GENERAL DES 10 PREMIERS MARQUEURS										
JOUEURS	EQUIPES	BUTS	ASS	PTS	MIN/PUN	P-225				
FORTIN Renald	M.C.A.	3	1	4	0	50				
BRETON Roger	O-D	2	0	2	4	15				
PROVENCHEUR Yvon	D.S.	1	1	2	0	15				
TURBETTE Gillen	D.S.	1	1	2	0	15				
FRÉCHETTE Yves	M.C.A.	1	1	2	2	15				
PILOTE Guy	M.C.A.	1	1	2	2	5				
BLANCHER Jacques	M.C.A.	0	2	2	0	20				
BROCHU Léopold	M.C.A.	0	2	2	0	30				
BRASSARD Alain	D.A.F.	1	0	1	6	20				
THERRIEN Dominique	D.S.	1	0	1	0	10				

N.B. Les statistiques de la saison seront affichées lundi le 12 mars, 1984.

Princeville encore à l'honneur Les Midget sont champions de l'Estrie CC

par Jean Fontaine

PRINCEVILLE---Il fallait bien un champion pour la région de l'Estrie et en fin de semaine dernière, à Victoriaville, il y avait le championnat regroupant les meilleures formations Midget de la région dans un tournoi qui aura permis au Princeville de l'emporter et de coiffer le titre de champion de la classe CC.

Cette performance acquise par une victoire de 6-3 en finale sur Cowansville s'ajoute déjà aux succès remportés précédemment par la formation

dirigée par l'instructeur Suzanne Moreau.

Sylvain Asselin a marqué trois fois dans cet ultime gain, deux autres allant à Marc Grondin et l'autre à Claude Nault. Auparavant, Princeville avait battu Cowansville une première fois 11-3 puis Thetford Mines, Black Lake 7-3.

Champions de l'Estrie, le Princeville tentera la double couronne du circuit Inter-Cités des Cantons de l'Est les 23-24-25 mars à Princeville lors des tenant lieux de séries

éliminatoires et se lancera ensuite dans le championnat provincial à La Tuque en avril. Plus tôt cette saison, Princeville avait remporté le championnat de la saison et le Tournoi de Princeville mais avait buté 2 fois contre Richmond Valcourt en finales de tournoi.

Midget Maison

Le Midget Maison Pharmacie A. Tremblay a été moins chanceux à Lac Mégantic perdant 3-2 en supplémentaire contre Thetford Mines et 5-1 contre La Guadeloupe.

Circuit de courses Lakeside Les champions: François Marcoux et Martial Roy

par Jean Fontaine

ST-FERDINAND---Je n'y suis pas resté longtemps mais suffisamment pour entendre parler à plein de mécanique, de courses et entendre les habitués du circuit de courses sur glace Lakeside O'Keefe se remémorer leur courte mais intéressante saison 1984. Samedi soir dernier, en effet, c'était la soirée de remise des trophées où l'on a couronné les 2 champions de la saison, François Marcoux chez les utilisateurs de crampons et Martial Roy chez les propriétaires de pneus piqués.

Dix-huit compétiteurs se sont fait la lutte dans le fond de points O'Keefe présidé par Marcel Faucher.

Pierre Larochelle chez

les piqués et François Marcoux chez les cramponnés ont accumulé le plus de victoires alors que les titres de recrues allaient à Christian Tanguay et Alain Simoneau respectivement chez les piqués et les cramponnés. Luc Gardner a connu une bonne saison avec un trophée pour le coureur le plus populaire et un autre, un citron, pour son apport au circuit. Gaétan Gaudreault a été l'autre citron de la saison.

Diane Boutin et Priscille Gagnon ont été les marqueuses cette saison et sans elles, nous ne pourrions vous présenter le fond de points qui suit.

Piqués
Nom Pts
48- Martial Roy 427

21- Pierre Larochelle 416
15- Christian Tanguay 361
100- Gaétan Nadeau 342
3- Jacques Bécotte 337
11- Marco Gardner 321
2- Yvon Beauchemin 318
32- Luc Gardner 243
28- Réjean Boutin 167
00- Dany Lemay 165

Crampons
76- François Marcoux 415
13- Alain Simoneau 395
157- Marcel Faucher 383
24- François Laliberté 378
57- Martin Faucher 372
34- Christian Fortier 313
37- Gaétan Gaudreault 251
500- Martin Lemieux 248

Les 17 et 18 mars Tournoi de racquetball

VICTORIANVILLE---Lors du week-end des 17 et 18 mars prochain, se déroulera un tournoi double & mixte au Club Racquetball de Victoriaville. Pour le tournoi mixte, les joueurs féminins et masculins

seront réunis par un tirage au sort. Les intéressés ont jusqu'au mercredi 14 mars à midi pour s'inscrire en téléphonant au 758-5233 ou en se présentant au Club Racquetball, 1169 Notre-Dame Ouest.

SPECIAL DE LA SEMAINE

PIÈGES À OURS
Marque Caribou
\$29.95
SPÉCIAL



Écono Sport
St-Ferdinand, 428-3498

Moulinets 1984 en montre maintenant

OÙ LE CLIENT EST ROI
LE NO. 1 DE LA RÉGION POUR LE SPORT

Pour une troisième année Chasse et Pêche vous convie à une soirée de films

par Jean Fontaine

PLESSISVILLE — Après le Centre Communautaire et l'École des Métiers, voilà que les gens de l'Association Chasse et Pêche devront utiliser la Salle St-Louis pour accueillir les amateurs de pêche lors de leur soirée annuelle de films qui aura lieu le 20 mars prochain.

En fait, à Plessisville, il y a bien plus longtemps que cela que la Brasserie présente des films pour les membres de Chasse et Pêche mais c'est il y a trois ans que le mouvement a pris une envergure provinciale.

Plessisville sera donc l'une des 88 étapes que franchira «Les soirées de

pêche Molson» qui sont réalisées avec la collaboration de plusieurs commanditaires dont Faunimage qui a tourné les fameux films.

De nombreux prix de présence seront décernés lors de ces soirées et les participants qui se pointeront le nez le 20 mars à la salle St-Louis auront la chance de se mériter également des prix plus importants dont le tirage couronnera la série de présentations.

Les films

Les 5 films à l'affiche seront les suivants: «La pêche c'est pour tout le monde», «Pêche au pays des icebergs», «Les saumons de la George»,

«Pêchatout» et «Aventure de pêche au Nouveau-Québec».

Et les pêcheurs présents ne repartiront pas les mains vides puisque la brasserie Molson, outre une consommation, remettra à tous un «Guide de chasse et pêche Molson».

Plus encore, les profits de ces soirées seront versés à l'Association qui les emploiera à ses oeuvres pour favoriser la défense de la faune, de l'environnement et de notre habitat en général.

Salle de Quilles de Princeville Résultats

Judi 1 mars

Ligue Le Monde En Folie

Pierre Fournier 1
Gilles Garneau 3
Léo Laroché Brûleurs 0
Louise Camiré 4
Weyerhaeuser 4
Les Coopérants 0
Plus haut simple et plus haut triple, femmes: Pierrette Hamel 168 et 408
Hommes: Normand Poulin 228 et Gilles Garneau 483
Étoile: Normand Poulin +101.

Ligue Les Filles d'Isabelle

Florence Lamontagne 3
Marie-Marthe Allard 1
Annette Fréchette 3
Ginette Leblanc 1
Micheline Bissonnette 2
Marie Levasseur 2
Plus haut simple et plus haut triple: Madeleine Laroché 171 et Florence Lamontagne 399
Étoile: Madeleine Laroché +61.

Lundi 5 mars

Ligue Pas d'Allure

Jacques Normand 1
Robert Plamondon 3
Elou Robichaud 1
Jean-Yves René 3

Jean-Claude Fontaine 1
Paul-Emile Boisvert 3
Plus haut simple et plus haut triple femmes: Noella Châteauneuf 221 et 449
Hommes: Robert Plamondon 192 et 466
Étoile: Noella Châteauneuf +91

Mardi 6 mars

Ligue L'Age d'Or

Aline Bergeron 1
Armand Daigle 3
Marianne Bergeron 3
Adrienne Raymond 1
Lilas Carrière 1
Annette Mailloux 3
Plus haut simple et plus haut triple, femmes: Alice Bergeron 167 et 444
Hommes: Hervé Lecours 173 et 407
Étoile: Hervé Lecours +57

Ligue Les Vétérans

Bruno Bizier 1
Jean-Claude Leclerc Ass. 3
Bertrand Rancourt 4
Beauchesne & Therrien Ass. 3
Fernand Bédard 1
Plus haut simple et plus haut

triple, femmes: Nicole Riendeau 178 et 457
Hommes: Bruno Bizier 211 et 528
Étoile: Hubert Patry +82

Ligue Les Voltigeurs

Robert Bissonnette 4
Micheline Bissonnette 0
Roland Leblanc 1
Ginette Leblanc 3
Benoit Lecours 4
Roger Chrétien 0
Plus haut simple et plus haut triple, femmes: Diane Boudreau 150 et Ginette Leblanc 349
Hommes: Benoit Lecours 195 et 500
Étoile: Diane Boudreau +60.

Mercredi 7 mars

Ligue Les Bout En Train

Marie Levasseur 1
Jocelyne Bernard 3
Gervaise Bellavance 1
Madeleine Blanchette 3
Yvonne Desharnais 1
Carmelle Boisvert 3
Plus haut simple et plus haut triple, femmes: Madeleine Blanchette 161 et Carmelle Boisvert 401
Hommes: Armand Daigle 180 et

428
Étoile: Madeleine Blanchette +56

Ligue Les Boules À Trous

Francine Bélanger 3
Camille René 1
Jacques Julien 3
Louis Trépanier 1
Louissette Grondin 3
Alain Pellerin 1
Plus haut simple et plus haut triple, femmes: Lise Tardif 201 et 542
Hommes: Luc Choquette 181 et Yves Blier 471
Étoile: Luc Choquette +61

Ligue Les Couches Tard

Roger Labbé 3
Michel Tardif 1
Jean Caouette 2
Carl Leclerc 2
Gaëtan Richard 1
François Baillargeon 3
Plus haut simple et plus haut triple, femmes: Louise Houle 125 et 311
Hommes: François Baillargeon 190 et Raymond Tardif 456
Étoile: François Baillargeon +85.

Bilan des Jeux d'hiver 27 activités, 2000 participants, 355 bénévoles

DRUMMONDVILLE-----

Avant même que ne soit rendu public le rapport du comité organisateur de la Finale Régionale des Jeux du Québec Hiver 1984 à Warwick, nous pouvons d'ores et déjà être assurés qu'un nombre record de participants se sont rendus à la Finale Régionale Hiver 1984 dans une des vingt-sept (27) activités au programme.

En plus de ce nombre impressionnant de participants, il est aussi très intéressant de noter que trois cent cinquante-cinq (355) personnes ont travaillé bénévolement à l'organisation des diverses manifestations à l'hiver 1984. En plus de prouver encore une fois le

dynamisme du bénévolat au Centre du Québec, cette implication représente aussi un important investissement si on calcule le temps consenti par ces bénévoles. Il est en effet permis de placer comme moyenne dix (10)

heures de travail par bénévole, réparties sur les quatre (4) mois de préparation et réalisation. Un bilan fort impressionnant de trois mille cinq cent cinquante (3,550) heures de travail fournies bénévolement, travail évalué au salaire

minimum (4\$) à 14,200\$.

Le bilan peut donc être étiqueté «succès total» et l'édition hiver 1984 aura de plus permis de concrétiser la priorité du volet sportif puisque des vingt-sept (27) activités au programme, vingt-et-

une (21) étaient sportives compétitives et trois (3) sportives participatives.

Une conférence de presse devrait être organisée à la fin du mois de mars afin de permettre au Comité organisateur de déposer son rapport.

Les Jeux du Québec Six disciplines décentralisées

par Maryse de Billy

DRUMMONDVILLE--- Les Jeux du Québec Hiver '84 ont été centralisés à Warwick mais durant cette Finale Régionale, six disciplines se sont déroulées à l'extérieur de la ville hôte soit à Victoriaville et Drummondville.

Cette décentralisation aura permis à près de 400 jeunes de pratiquer leur sport favori, c'est-à-dire le judo, le basket-ball, le patinage de vitesse extérieur, la nage synchronisée, le badminton et la gymnastique.

Ce programme relevait

des associations sportives régionales et ont été organisées bénévolement puisque le budget des Jeux est alloué entièrement à la ville hôte. Les responsables des Jeux du Québec Régionaux tiennent à remercier toutes les personnes qui

ont participé au bon déroulement de ces activités.

Vice-président

Depuis le 20 février, M. Bertrand Rousseau détient le vote de vice-président exécutif à la Société des Jeux du Québec suite au départ de M. Jean-Claude Riendeau. C'est en 1975 que M. Rousseau entrait à la Société comme conseiller au service des manifestations et est devenu, au cours de la même année, directeur de ce service. Le nouveau vice-président accordera une attention particulière au développement des Jeux du Québec Régionaux et participera également à la conclusion des travaux du comité paritaire «Société des Jeux du Québec/Ministère du Loisir, de la Chasse et de la Pêche»; comité dont il a été associé dès le début des travaux.

Jean-Pierre Gagnon

158, rang du Golf, Plessisville
362-6451
Débosselage - Peinture
ESTIMATION GRATUITE
Peinture complète de votre voiture à partir de \$400.00

SOCCER

STAGE: Entraîneur Niveau I
(Par la Fédération de Soccer Centre du Québec)
ENDROIT: Drummondville
DATE: 7-8 avril
PRIX: 20.00\$
ÂGE: 16 ans et plus
DATE LIMITE INSCRIPTION: 31 mars

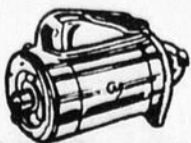


INFORMATIONS
Pierre «Lefty» Bellemare
2150 Des Violettes, 362-3728

LES ENTREPRISES BRUNELLE & ROY INC.

35 boul. Carignan
Princeville

effectue la réparation et installation d'alternateurs et démarreurs de toute sorte pour: Automobile américaine & importée - Camions & machinerie lourde ainsi que tracteurs de ferme.
Ligne complète de batteries pour tous genres de véhicules.



364-5077
ou **364-2247**

Nos certificats d'épargne à terme vous offrent maintenant beaucoup de souplesse dans le versement des intérêts.

10 1/2%

4 ans
Intérêts versés
annuellement
Non-rachetable

11%

5 ans
Intérêts versés
annuellement
Non-rachetable

**A VOS
CAISSES
POPULAIRES**

D'autres taux d'intérêt vous sont aussi offerts pour des périodes de 30 jours à 5 ans. N'hésitez pas à communiquer avec nous pour plus de renseignements.

Ces taux sont en vigueur pour les Caisse populaires affiliées à la Fédération de Québec des Caisse populaires.

Du 14 au 18 mars Même le Vermont sera du Tournoi Participation

par Jean Fontaine

PLESSISVILLE — Normand Paris nous promet encore beaucoup d'action pour les 14-15-16-17-18 mars prochain puisque c'est durant cette période qu'il tiendra, avec bien d'autres, le Tournoi de Hockey Participation Molson 1984.

Au total, 34 équipes seront au rendez-vous afin de disputer 44 parties dans les classes A, B et C. Deux équipes de Bary au Vermont seront même présentes afin de donner une couleur spéciale à l'événement.

L'avènement de la classe A est une nouveauté cette année et c'est Gaston Grenier qui en avait la responsabilité. Il faudrait donc s'attendre à voir l'équipe du Talk tenter le tout pour le tout afin de l'emporter contre des formations telles que les Jets de Bary (Vermont), Jardins Victo, Manoir de Princeville, Bar Ste-Julie et une autre équipe de Victoriaville.

Dans la classe B, il y aura dix équipes. Le «Big A» de Bary au Vermont tentera sa chance contre

les 4 équipes de la Ligue de Associés Molson, deux de Princeville, le Marcel Huot Commercial, Chesterville, et Econo Sports de St-Ferdinand.

Ils seront 18 clubs dans le C. Ces participants sont les 4 formations Old Timers, le Jean-Paul Faucher de St-Ferdinand, le Caisse Pop de Fortierville, le Bar des Copains de Villerooy, le Marcoux Electrique de St-Ferdinand, le Salle de Quilles de Victoriaville, les Policiers des Bois-Francis regroupés sous la bannière du John Jalléo,

le Michel Transport, le Garage Poisson, les Pas d'Allure de Lyster, le Boucherie Gardner, le Maurice Coté et le Désiré Sévigny.

La partie inaugurale est prévue pour 21.00 h vendredi le 16 mars alors que le Restaurant Jardins de Victoriaville affrontera le Talk de Plessisville. Selon le responsable Normand Paris, le meilleur moyen d'encourager les organisateurs est de se procurer une passe valide pour toute la semaine et la fin de semaine.

Premier Mérite Sportif du Centre du Québec

par Maryse de Billy

Le premier Mérite Sportif de la région du Centre du Québec aura lieu le 7 avril prochain au Centre Communautaire de Notre-Dame du Bon Conseil à compter de 19h30. Deux comités sont maintenant formés, il s'agit du comité d'organisation

et celui de sélection.

Le comité organisateur est formé de J-Bruno Smith, président; Mario Lessard, coordonnateur; Robert Comeau, délégué du C.R.L.C.Q.; Michelle Gendron, maître de cérémonie; Francine Goulet et Armand Mercier à titre de

responsable des hôtes et hôtesse.

Le comité de sélection des lauréats est constitué des personnes suivantes: Gaétan Janelle, représentant du secteur scolaire; Yves Tourigny, représentant du secteur municipal; Richard Jean, J-André

Dionne et Jean Fontaine tous représentants des média d'information; André Boivin, représentant de l'Association Régionale de Loisir pour Personnes Handicapées Centre du Québec et Robert Comeau, représentant du C.R.L.C.Q.

Ligue Old Timers

Une fiche encore sans bavure pour le Carrefour Sports Experts

par Jean Fontaine

PLESSISVILLE — Il y a maintenant 3 joutes de fait dans la série d'après saison de la Ligue de hockey Old Timers de Plessisville et le Carrefour Sport Experts n'a pas encore connu la défaite, eux qui avaient dû se contenter du dernier rang lors de la saison régulière.

Encore la semaine dernière, ils ont remporté une victoire de 3-1 sur le Savoys Pizza pour s'approprier 6 des 8

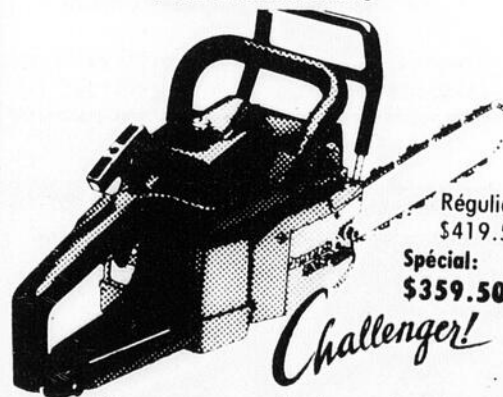
points du classement. Si le Carrefour conservait ainsi son premier rang, la défaite du Savoys les a relégué au troisième rang de ce tournoi à la ronde.

Dans l'autre rencontre, le Assurances Richard Pépin a vaincu le Autobus Bois-Francis 5-3 pour prendre 6 points de plus au classement. Le Pépin remonte donc au second rang, à la place du Savoys tandis que le Autobus, lui, s'écrase au dernier rang.

Classement

Position	PJ	PG	PP	PN	BP	BC	PT
Carrefour Sports Experts	3	3	0	0	12	4	18
Assurances Richard Pépin	3	1	2	0	10	14	11
Savoys Pizza	3	1	2	0	10	9	10
Autobus Bois-Francis	2	1	2	0	7	12	9

VENEZ BÉNÉFICIER DE NOS SPÉCIAUX PRÉ-PRINTEMPS



Régulier: \$419.50

Spécial: \$359.50

Challenger!

Nous sommes d'avis que la Jonsereds 520SP est la tronçonneuse la plus puissante que vous pouvez vous procurer. Soyez les bienvenus et comparons la à votre tronçonneuse actuelle.

Jonsereds 520 SP

Eugène Fortier & Fils
Princeville 364-5339
Centre du Petit Moteur
428-3722
André Bizier et Fils Ltée
Inverness 453-7787
Petites Mécaniques Enr.
Laurierville 365-4676

Ligue de dards des Chevaliers On change de jour

par Jean Fontaine

PLESSISVILLE — Les séries ont débuté mardi dernier dans la Ligue de dards des Chevaliers de Colomb Molson de Plessisville mais à compter de la semaine prochaine les joutes auront lieu les mercredis.

En attendant, les Islanders ont démarré en lion avec 10 victoires en 14 joutes. Les Black Hawks n'ont pas mal fait non plus avec 8 gains. On retrouve ensuite, les Sabres et les Oilers avec chacun 7 victoires puis les Canadiens, les Bruins, les Flyers et les Flames qui sont sortis victorieux 6 fois.

Jacques Guay et Denis Cormier ont eu le plus de départ avec 9 alors que Jocelyn Rodrigue a obtenu le plus de finitions avec 5. François Drolet avec 140 a connu le plus haut pointage de la soirée.

Equipe	P	J	V	D	PT
Islanders	14	10	4	20	
Black Hawks	14	8	6	16	
Sabres	14	7	7	14	
Oilers	14	7	7	14	
Flames	14	6	8	12	
Flyers	14	6	8	12	
Bruins	14	6	8	12	
Canadiens	14	6	8	12	

Rembourrage Luxor Enr

• Rembourrage - Transformation

- Cadres
- Miroirs
- Verre anti-reflet
- Toile et faux-cadre
- Lampes à tableaux
- Matériel d'artiste
- Montage de petits points

- Fabrication sur demande
- Foam de toutes sortes
- Tissus à la verge
- Fournitures
- Etc...

1527 St-Jean

362-7858



PERFORMANCE — FIABILITE
CONFORT — ECONOMIE

Maximum de puissance à un très bas régime



ZETOR vous propose des prix défiant toutes compétitions.

De 50 h.p. à 160 h.p.

2 ou 4 roues motrices avec ou sans cabine.

AIMERIEZ-VOUS EN ESSAYER UN?
DEMANDEZ-NOUS UNE DEMONSTRATION

Si un ZETOR vous intéresse, contactez un propriétaire de ZETOR de votre voisinage et demandez lui comment il aime son tracteur.

6 fois aux 15 jrs.

Maheu & Frère

970 Notre-Dame est
Tél.: 752-5575
Victoriaville

CARTES COMMERCIALES ET INDUSTRIELLES

Geoffrion, Leclerc Inc.
 Membres de l'Association Canadienne
 des Courtiers en Valeurs Mobilières
 425 rue St-Amable, Suite 1600, Qué., G1R 5E4 - 1-418-647-1000

OBLIGATIONS

5 ans	11 1/2%
10 ans	12 3/4%

Semi-annuel
 Négociable en tout temps au prix du marché
 Représentant HENRI-PAUL DION
 1570 ST-LOUIS PLESSISVILLE
 BUREAU: 362 2450 Rés.: 362 2669

**LES CONSTRUCTIONS
 GAETAN BROCHU (1984) INC.**

Gaetan Brochu President Denis St-Pierre Vice-president

POUR TOUS GENRES DE TRAVAUX

**CONSTRUCTION-RENOVATION
 RESIDENTIEL OU COMMERCIAL**

164 RANG PARISEAU, VICTORIAVILLE
 752-7108 - 362-3580

**Rouleau, Potvin
 Pellerin & Associés ca**

Comptables agréés

117 est, Notre-Dame Roger Rouleau, C.A.
 Case postale 36 Jacques Potvin, C.A.
 Tél.: 758-3161 Yvon Pellerin, C.A.
 Victoriaville, Qué. G6P 6S4

LA SAUVEGARDE

JACQUES DOYON ASSUREUR - VIE

ASSURANCE VIE • ASSURANCE HYPOTHECAIRE
 ASSURANCE COMMERCIALE
 ÉPARGNE RETRAITE • RENTES VIAGÈRES
 ASSURANCE COLLECTIVE
 RÉGIMES COLLECTIFS DE PENSIONS
 RÉGIMES DE PENSION POUR ACTIONNAIRES

1819 du Collège - PLESSISVILLE, Qué. G6L 2A3
 Bur.: (819) 362-8110 Rés.: (819) 362-8738
 (418) 837-8856

BMR 2014 St-Calixte Plessisville, Qué.

Laine isolante en fibre de verre soufflée à la machine

Matério Plessis Isolation
 (819) 362-6333 - 4-5-6

Gérard BERGERON, Représentant
 ESTIMATION GRATUITE R.R.1 Plessisville
 Tél.: (819) 365-4645

ATTENTION - ATTENTION

MENUISERIE CLAUDE LAFOND

2119, HÉON, PLESSISVILLE
 TÉL.: 819-362-6933-7962

Nous exécutons tous genres de travaux de menuiserie en atelier.

Réparation et fabrication de meubles (Sur demande)

Fabrication de remise pour jardin (Cabanon) et table de pique-nique (Sur demande)

Fabrication de fauteuil va-et- viens sur billes, tables de salon, bibliothèque (Sur demande)

Représentant autorisé des bâtiments d'acier
HONCO

Robert Fillion
 Entrepreneur général en construction

Construction résidentielle et commerciale
 Réparation générale

**POUR INFORMATIONS:
 362-7506**

Mario Cillis

SERVICE DE LAVAGE MC

ENTRETIEN & LAVAGE GÉNÉRAL
 Service commercial - Service à domicile

Région de l'Amiante (418) 335-5075 Région des Bois-Francis (819) 362-2305

Brassard Électrique en

ENTREPRENEUR-ÉLECTRICIENS
 ESTIMATION GRATUITE 362-2820
 Spécialité: CHAUFFAGE ÉLECTRIQUE

MICHEL BRASSARD 1876 Av. St-Alfred Plessisville, Qué. 362-2820

BUR.: 362-6322
 RÉS.: 362-2011

Service location à long terme

CONSEILLER

Gérard Brochu

automobiles **CHARTIER & BOULANGER inc.**

767 St-Louis, Plessisville

1722 Savoie

Plomberie

MARCEL BOULÉ

• Résidentiel • Commercial • Industriel

ESTIMATION GRATUITE
362-7697
 Rés.: 1932 St-Charles - Plessisville

**Ligue des Associés
 Statistiques**

Classement «C»

Équipe	PJ	PG	PP	PN	PT
Caisse Pop Manseau	20	14	5	1	29
Bar Salon Roli	19	13	5	1	27
Jean-Pierre Faucher	19	11	8	0	22
Marcoux Électrique	20	10	9	1	21
Nordiques	19	10	9	0	20
North Stars	20	7	12	1	15
Caisse Pop For.	21	6	15	0	12
Bar des Copains	20	6	14	0	12

Compteurs

Joueur (équipe)	BUTS	ASS	PTS
Alain Pépin (Caisse Pop Manseau)	28	23	51
Mario Simoneau (J.P. Faucher)	17	31	48
Richard Pépin (Caisse Pop Manseau)	21	20	41
Yvan Simoneau (J.P. Faucher)	19	19	38
Daniel Gagnon (J.P. Faucher)	16	19	35
Zoel Raby (Caisse Pop Manseau)	14	21	35
Michel Tausignant (Bar Salon Roli)	7	27	34
Mario Lemay (Bar Salon Roli)	18	15	33
André Bouchard (Marcoux Élect.)	10	22	32
Patrice Lemelin (Caisse Pop Man.)	6	25	31

Moyenne des gardiens de but

Jean Demers (Bar Salon Roli)	2.2
Yves Dallaire (Caisse Pop Manseau)	3.0
Christian Simoneau (J.P. Faucher)	3.4
André Hamel (North Stars)	3.9
René Monfette (Nordiques)	4.3
Denis Perron (Marcoux Électrique)	4.3
Jean-Claude Fontaine (Bar Des Copains)	4.7
Denis Labarre (Caisse Pop For.)	6.2

**Hockey Mineur
 Plessisville
 Classement final**

ATOME

Nom des équipes	PJ	G	P	N	BP	BC	PT
Opti-Sport	16	12	3	1	44	17	25
Alignement Rond Point	16	12	3	1	55	22	25
Coop Alimentation	16	7	8	1	40	45	15
Pharmacie Wilda Couture	16	4	10	2	20	47	10
Loisirs Laurierville	16	1	12	3	22	52	5

N.B.: Opti-Sport termine premier parce qu'il a une supériorité de 2 buts sur Alignement Rond Point. (L'un contre l'autre).

PEE-WEE

Matério Plessis	16	10	2	4	52	22	24
Pharmacie Demers	15	9	4	2	47	34	20
Fraternité Policiers	16	7	5	4	44	36	18
Pompier Plessisville	16	5	8	3	26	41	13
Pompier Princeville	15	1	13	1	19	52	3



**SERVICE de
 LAVEUSE PLESSIS**

RÉPARATION de laveuses, sècheuses et cuisinières de toutes marques y compris marque «Inglis» après garantie. Réparation à domicile et à l'atelier.

YVON PARENT
 909, ST-CALIXTE
 TÉL.: 362-7984
 PLESSISVILLE, PQ.

**GESTEZ
 LE FEU!**

SOCIÉTÉ DE CONSERVATION DU SUD DU QUÉBEC

Association Chasse et Pêche de Plessisville «Les autres sont ébahis par notre bénévolat»

(Gilles Pelletier)

par Jean Fontaine

PLESSISVILLE—Parlant du bénévolat qui est la clef du succès de son Association, le président de Chasse et Pêche de Plessisville, M. Gilles Pelletier, ne tarit pas d'éloges allant même jusqu'à déclarer devant l'assemblée générale des membres «Notre Association y croit tellement au bénévolat que les autres commencent à nous croire et restent souvent ébahis par la performance du bénévolat de nos membres».

Sur la même lancée, il devait ajouter que si tous les organismes possédaient ce pouvoir et ce vouloir propre à Chasse et Pêche, il n'y aurait peut-être pas aut-

ant de fermeture d'usine et de baisse économique dans les sphères comme l'industrie, entre autre.

Et le mot de passe demeure pour 1984: «Tenons l'oeil ouvert et serrons-nous les coudes; il faut garder notre acquis et défendre ceux qui n'ont pas la parole: la faune, l'environnement et notre habitat en général.»

Le nouveau président qui a succédé en 1983 à Daniel Bouffard n'est pas peu fier des réalisations de ses membres. C'est d'ailleurs avec enthousiasme qu'il a fait l'autopsie détaillée des réalisations de son administration.

Finances

Si le bénévolat est source de plusieurs réalisations, il est aussi générateur de dépenses puisque des bénévoles qui travaillent activement ont souvent besoin de matériaux et autres fournitures. Mais chez Chasse et Pêche, le bilan financier a été positif en 1983 avec des recettes de 115 000\$ pour des dépenses de 103 000\$.

Projets

Quatre projets du gouvernement ont été accordés au cours de l'année écoulée. Ceci a permis de créer 10 emplois grâce aux subventions totalisant 54 859\$ qui ont été administrés.

Un premier intitulé «De l'avant avec l'APE-

LEACP» a permis de voir l'aménagement et à l'entretien des diverses installations de l'Association.

Dans un second projet, nommé «Amélioration Camping et Habitation Canard» l'Association avait pu favoriser l'aménagement et des améliorations à son camping du Lac Joseph ainsi que la construction de cabanes à canards pour garder ici une partie de notre cheptel ailé.

Après avoir acquis du Ministère des Transports un terrain sis en bordure de la rivière Palmer, près des chutes, l'ACPP y a mis de l'avant un projet pour aménager des accès et des postes d'observation transformant ainsi

un quasi dépotoir en attrait touristique des plus intéressants.

La pisciculture a aussi fait l'objet d'un projet d'été qui a donné de l'emploi à un étudiant qui a travaillé à cet endroit pour appuyer les bénévoles.

Salon et pisciculture

Le président Pelletier ne pouvait passer sous silence le travail des bénévoles qui ont mis sur pied le Salon du Printemps et la pisciculture ouverte au public de façon permanente pour une première saison. Le Salon du Printemps 1983 avait donc été une réussite complète tant au niveau du financement

que pour la promotion de la conservation de la faune. La participation du MLCP a été appréciée et en 1984 il ne serait pas étonnant de voir l'Industrie et le Commerce y prendre part.

Plus de mille pêcheurs ont capturé plus de 5000 truites mouchetées l'été dernier dans la partie «étang de pêche» de la pisciculture de la rue St-Jean. Mais si l'ouverture d'un étang de pêche est un moyen de financer non négligeable, il demeure, selon le président que l'élevage de la truite arc-en-ciel pour le MLCP est une activité primordiale puisque cela permet de donner un service très

spécial à tous les pêcheurs. On sait que des milliers de ces truites sont semencées chaque automne dans les rivières de la région et ce, avec un taux de réussite le plus élevé de l'Estrie. On songe même à garder une partie des truites pour semencement au printemps advenant des subventions substantielles du MLCP.

L'Association est aussi fière des nombreux cours qu'elle a organisés, de ses soirées de films Molson, des activités de sa salle de tir, de l'animation du camping, de sa compétition de tir et de la nouvelle association de tir à l'arc.

Macarons du Festival

PLESSISVILLE—Le macaron du 26ème Festival de l'Érable est maintenant disponible. La conception est l'oeuvre de M. André Gamache, artiste bien connu de chez nous. En vous le procurant, pour \$1.00 seulement, vous contribuez à la promotion et au financement de nos activités. Il est disponible dans les points de vente suivants:

Plessisville

Épicerie Laurent Thi-beault, Dépanneur Coop, Tabagie Bélanger, Tabagie du Centre, Photo Plessis Enr., M.A. Letendre, Motel À La Claire Fontaine, Pépère-O-Nid, Domaine de l'Érable, Cabane 4-7, Royaume de la Patate, Boutique Doigts de Fée.

Laurierville

Restaurant Le Baluchon, Dépanneur Mu-Mu, Épicerie Martin Girard, Épicerie Yvon Ramsay.

Notre-Dame de Lourdes

Épicerie Alfred Bédard, Dépanneur Léo Bécotte.

Lyster

Centre des Loisirs, Épicerie Fillion, Épicerie Daigle, Épicerie Berthiaume.

Villeroy

Restaurant Huguette, Dépanneur Marcel Ouellet, Restaurant Lisette Labbé.

St-Sophie

Épicerie Jean-Paul Turgeon, Hôtel des Vallons.

Le circuit Lakeside remet ses trophées

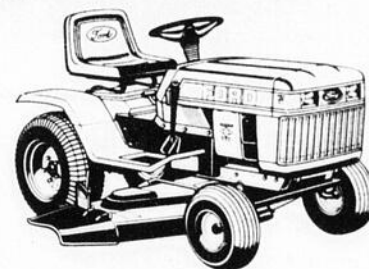


ST-FERDINAND—Chez les Piqués, Martial Roy premier, Pierre Larochelle, deuxième et Christian Tanguay, troisième.



ST-FERDINAND—Avec Claude Legendre d'O'keefe, le président du circuit, Marcel Faucher, qui a terminé 3ème, François Marcoux le champion et Alain Simoneau qui a fini second. Tout cela dans la classe Crampons.

Présentation des nouveaux produits



● *Tracteur à jardin 1984*



● *Tracteur diesel de 11 à 30 forces.*



● *Tracteur agricole de 39 à 86 forces.*

Le 15 mars à compter de 20:00 au garage

Maheu & Frère

970 Notre-Dame est, Victoriaville

752-5575

Bienvenue à tous

CARTES PROFESSIONNELLES



AVOCATS

**Moisan, Bellavance, Aubert,
Lemelin, Labbé, Poirier**
AVOCATS ET PROCUREURS

1457, St-Edouard, Plessisville, 362-7929, 3219, 3210

HEURES DE BUREAU

Lundi au vendredi: de 9.00 heures a.m. à 5.00 heures p.m.
Jeudi soir: de 7.30 heures p.m. à 9.00 heures p.m.
Autres soirs: Sur rendez-vous
ARTHABASKA: Tous les jours, 9h. a.m. à 5h. p.m. 357-8266

CHIRURGIEN-DENTISTE

Dr. Jacques Fortier
CHIRURGIEN-DENTISTE

1457 Avenue St-Edouard (Edifice Pelletier)
Apt. 2, Plessisville, P.Q.

Heures de bureau
Lundi au vendredi
8h30 à 17h
Lundi-Mardi-Mercredi
18h30 à 21h
362-6553

VETERINAIRES

Tél.: 362-2728

Dr. Joseph Bélanger

MÉDECIN VÉTÉRIKAIRE

1251 St-Louis - Plessisville

CHIROPATICIENS

Clinique Chiropratique
Marcel Veilleux D.C.
Chiropraticien



SUR RENDEZ-VOUS

Tél.: 362-6161

1457 St-Edouard, 7, Plessisville, Que. G6L 2K4

Dr. Roch Lamontagne

Chirurgien - Dentiste

1457 St-Edouard app. 3 Plessisville
362-6381

HEURES DE BUREAU:

Lundi: 9h. à 12h.00 - 13h.30 à 20h.00
Jeudi: 9h. à 12h.00 - 13h.30 à 20h.00
Mardi-Mercredi: 9h. à 12h.00 - 13h.30 à 17h.00

OPTOMETRISTES

EXAMEN DE LA VUE VERRES DE CONTACT

DR. Yvon Bédard, o.d.
OPTOMÉTRISTE

1484 Ave. St-Louis-Tél.: 362-3939
PLESSISVILLE

COMPTABLES

Guillemette, Longchamps, C.A.
COMPTABLES AGRÉÉS

Phil GUILLEMETTE, C.A. 2284, rue Coop
Clermont LONGCHAMPS, C.A. Plessisville

Tél.: 362-2837 - G6L 1X2

ASSURANCES

**La Société Mutuelle
d'assurance contre l'incendie**

Des comtés de Lotbinière et Mégantic
(St-Pierre Baptiste). Tél.: (418)453-2638-453-2518

ASSURANCES:

FEU-VENT-RESPONSABILITÉ-MAISON PRIVÉE
FOUDRE-COLLISION-ANIMAUX-RISQUE DE FERME.
FLORENT LESSARD, Directeur Général

Plessisville 362-7720 - 362-3852

EXAMEN DE LA VUE
LUNETTES

Dr. Jean-Denis Mauger, o.d.

OPTOMÉTRISTE

1457 Avenue St-Edouard
Tél.: 362-2188 - Plessisville

MEDICINS

Dr. Gabriel Giguère
SPÉCIALISTE EN CHIRURGIE GÉNÉRALE

Certifié du Collège des Médecins et Chirurgiens de la Province
de Québec et du Collège Royal du Canada

BUREAU SUR RENDEZ-VOUS SEULEMENT

Lundi après-midi et lundi soir
Mardi après-midi et jeudi après-midi
Vendredi après-midi et vendredi soir

1565 Avenue St-Edouard - tél.: 362-7777 - Plessisville

Dr. Réal Brault, o.d.

Optométriste

Examen de la vue - Lunettes
Lentilles de contact

**21 rue Notre-Dame Est
Victoriaville 758-6234**

Voisin de la Caisse populaire
Niveau du 1er plancher

**Roy, Desrochers, Dumont
& Associés** Comptables Agréés

4 rue de l'Exposition - Tél.: 758-1544
VICTORIAVILLE

Jean Roy, c.a. Donald Dumont, c.a.
René Desrochers, c.a. Jacques Roy, c.a.

**Tardif, Lafontaine, Charland
& Associés**

Comptables agréés
GASTON TARDIF, C.A.
MARC LAFONTAINE, C.A.
JACQUES CHARLAND, C.A.

63, rue Girouard Arthabaska, 357-9222

Tél.: (418) 335-7511

**Théberge, Daigle,
Grondin & Houde, C.A.**

COMPTABLES AGRÉÉS

Gaetan Théberge, C.A., Fernand C. Daigle, C.A.
Renald Grondin, C.A., Gilles Houde, C.A.

257 Notre-Dame Sud Thetford Mines

Concours de vitrine

Professionnels, faites-vous connaître!

PLESSISVILLE---Le Festival de l'Érable de Plessisville organise un concours de vitrine qui a pour thème «Le Temps des Sucres». La date limite d'inscription est le 23 mars et les personnes responsables sont Mme Gynette O. Simoneau à 362-6762 et M. Jocelyn Jacob à 362-8344. Le concours est ouvert à tous les marchands de la Ville de Plessisville. La remise des prix se fera lors du souper des Gens d'Affaires le 11 avril à 18:00h au domaine de l'Érable. Les prix sont: 1er prix \$100.00, 2e prix \$50.00, 3e prix \$25.00.

Un trophée perpétuel sera remis au gagnant du 1er prix. Ce trophée est une commandite de la Caisse populaire de Plessisville.

Règlements

La vitrine devra obligatoirement être réalisée par le marchand et non par un décorateur professionnel.

La vitrine devra être complétée pour le lundi matin 2 avril 1984.

Le Festival invite donc tous les marchands à participer, afin de créer une ambiance de fête. «Plessisville t'invite, viens goûter à la fête».



Agriculture



Tourigny Louissette Réflexion

Plus haute productrice au Canada

par Jean Fontaine

WARWICK - Avec ses 147 482 kg de lait pro-

duits, Tourigny Louissette Réflexion de la ferme Tourigny et Frères de

Victoriaville est la plus haute productrice Holstein au Canada et cette

performance lui a valu un trophée lors de la soirée annuelle Holstein tenue le 24 février dernier à Warwick

Six autres trophées ont aussi été remis au cours de la soirée. De Boisclair Jack Andrée, propriété de Martin Prox de Ste-Clothilde a mérité un trophée pour le meilleur MCR dans la

classe 2 ans avec une fiche de 237-235.

Chez les 3 ans, avec 228-232, Frech Klondike Ninine a rapporté un autre trophée à ses propriétaires, Fernand et Réal Fréchette d'Arthabaska.

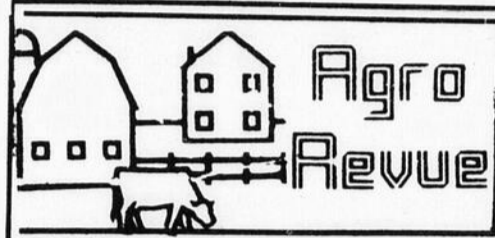
Dans le groupe des 4 ans, André Pouliot et LaTerre Dian Solange ont

reçu un trophée pour un MCR de 254-230. Il en fut de même pour Raymond Fréchette et Montfreh Lassie Aztec dans le groupe des 5 ans et plus. Cette dernière productrice avait un MCR de 267-248.

La meilleure vache identifiée au PNI, Picard Line, a valu un trophée à André Picard tandis que

Lionel Laroche de Warwick remportait le trophée pour le meilleur MCR pour les troupeaux Holstein des Bois-Francis. Un total de 45 éleveurs des Bois-Francis sont membres du club des 300 de l'Association Holstein Provinciale.

Notons qu'en mars, André Laroche de Warwick devrait être proclamé Maître Eleveur Holstein lors d'une manifestation qui aura lieu à Ottawa.



14 mars

Il y aura réunion de la Relève agricole à 20.00 h mercredi le 7 mars au sous-sol de la Coopérative à Plessisville. Quatre invités seront présents

19-26 mars

Du 19 au 26 mars, c'est le Salon de l'Agriculture et de l'Alimentation à la Faculté d'Agriculture de l'Université Laval de Québec.

21 mars

Le 21 mars aura lieu l'assemblée annuelle du Cercle d'Amélioration du Bétail de Plessisville à la salle des Chevaliers de Colomb de Plessisville. Ça commence à 20.00 h.

6-15 avril

Le Festival de l'Erable de Plessisville aura lieu du 6 au 15 avril

12-15 avril

Le 25^{ème} anniversaire du Salon de la Machinerie Agricole se tiendra du 12 au 15 avril prochain à la Place Bonaventure de Montréal. A cette occasion, le Ministère de l'Agriculture lance un concours pour trouver le plus vieux tracteur encore en usage. Pour plus d'informations adressez-vous au (418)-643-2534 à Québec.

25 avril

Encan annuel du printemps des Eleveurs Progressifs du Comté de Mégantic le 25 avril

1 mai

Encan Holstein au terrain de l'Expo de Victoriaville

2 mai

Jugement Holstein au terrain de l'Expo de Victoriaville

3 mai

Expo Printemps suivi de l'encan Ayrshire au terrain de l'Exposition de Victoriaville. L'expo est à 10.00 h et l'encan à 17.00 h.

5 mai

Ecole Nationale des juges au terrain de l'Expo de Victoriaville, le tout suivi d'une réunion des anciens et d'un banquet.

25 mai

Super-Bingo (sur table) à la salle des Chevaliers de Colomb de Lyster. C'est organisé par le Comité de la Journée Champêtre de Lyster et la Société d'Agriculture du comté de Mégantic. ça commence à 20.00 h.

Voyage au Salon de la Machinerie

Le groupe de la Relève Agricole de Mégantic Nord organise un voyage au Salon de la Machinerie Agricole qui se tiendra à la place Bonaventure de Montréal du 12 au 15 avril. Le voyage aura lieu le jeudi 12 avril et l'autobus partira des Galeries de l'Erable à 8.00 h et repartira de Montréal vers 16.30 h. Il en coûtera 10\$ par personne et de 5\$ pour les membres de la Relève Agricole de Mégantic Nord. Pour réservations, Jean-Pierre Baril 362-7681, Gilles Fréchette 428-3573 et Rémi Brassard à 362-8271.

Planification à la ferme

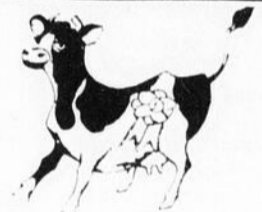
Pour avoir un meilleur financement agricole:

- 1°: Je détermine les besoins à court, moyen ou long terme et ma capacité de remboursement.
- 2°: Je présente le rapport financier de la dernière année d'opération: achats, ventes, coût de vie.
- 3°: Je prépare les inventaires de tous les biens: animaux, machinerie, bâtiments et terre.»

Source: Syndicat de Gestion Agricole de Mégantic Nord
Bureaux de renseignements Agricoles de Plessisville et Thetford
Financement agricole, Caisse Populaire de Plessisville.

Vaches-Vedettes

À la demande des producteurs laitiers, les surveillants des contrôles officiels nous communiquent le nom des vaches qui ont produit, en une journée, plus de 45 Kg. pour les Holstein et 40 Kg. pour les Ayrshire et celles qui ont terminé leur lactation avec un MCR supérieur de 350 (175-175). (819) 362-7336



Date du vêlage	Âge au vêlage	Nom de la vache	Race	Class.	Lait	Date	Nom du propriétaire	Contrôle
		Ans-Mois			Kg.			
84/01/09	6 - 2	Rodard Zyna Aztec (034 15 60C)	HO	B+	49,7	84/02/14	Rosaire Bédard Plessisville	PATLQ
84/01/07	4 - 11	Woodvue Donelda (340 5055)	HO	B+	45,2 (2e t)	84/02/23	Ferme Fortier & Frère St-Pierre Baptiste	PATLQ
83/12/22	6 - 7	Philibayr Judith (631 407)	AY	B+	41,4	84/01/31	Louison Garneau St-Ferdinand	PATLQ
84/01/25	7 - 2	Rodard Bergine Cham-pion (034 15 57A)	HO		49,9	84/02/14	Rosaire Bédard Plessisville	PATLQ

Si lactation terminée:

Date du vêlage	Âge au vêlage	Nom de la vache	Race	MCR	Lait	Date fin lactation	Nom du propriétaire	Contrôle
		Ans-Mois						
82/11/19	2 - 5	Pic Rouge Terry Flo 14M	AY	184-179	5906	83/12/30	Ferme Pic Rouge Enr. Lyster	PATLQ
83/03/07	3 - 1	Romarc Cathia Fleure 20	HO	193-173	8831	84/01/06	Ferme Lamontagne & Frère, Plessisville	PATLQ
83/01/01	9 - 0	Dodie 219	HO	179-177	9589	83/11	Pierre Caron Plessisville	ROP
83/02/12	2 - 1	Nandcel Gaylord Phanie 115	HO	192-201	7850	84/01/02	Ferme Nandcel Lyster	PATLQ

Alcide Provencher

Concessionnaire «DE LAVAL»

Vente, réparation et installation d'équipement laitier et de traite neuf ou usagé.

VÉRIFICATION DE TOUTES MARQUES
Produits de lavage Klenzade

1029 Principale (418) 453-2626
St-Pierre Baptiste
GOP 1K0

ACHAT ET VENTE

Contactez Les Éleveurs Progressifs du Comté de Mégantic

PIERRE GARNEAU (AGENT D'AFFAIRES)
R.R. 1, PLESSISVILLE, G6L 2Y2

(819) 362-3312 ou 6215

«Acheter une bête de qualité, c'est assurer sa rentabilité»

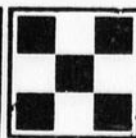
ABATTEZ VOTRE BOEUF

Pour votre débitage
Soyez les bienvenus à la

Boucherie Bergeron
Plessisville 362-2773



CETTE CHRONIQUE EST COMMANDITÉE PAR VOTRE DISTRIBUTEUR PURINA



MEUNERIE PLESSIS INC.

2042 St-Laurent - Plessisville - Tél: 362-3907

GILLES BOUTIN - GÉRARD DAIGLE -
JACQUES BOUTIN

UNE VACHE BIEN ALIMENTÉE PRODUIT MIEUX
FÉLICITATIONS AUX PROPRIÉTAIRES DE CES VACHES

PETITES ANNONCES...

La Feuille d'Érable

DIVERS A VENDRE

Pianos neufs Lesage, meubles usagés assortis et ameublements de bureau. Robert Bourque, 1435 Av. St-Edouard ou 1510 St-Louis, Plessisville. Tél.: 362-2781 ou 362-2031. (14-02-JNO)

Ameublements St-Pierre & Fils, 185, Route 116 ouest, Plessisville. Nous achetons, vendons, échangeons ameublements usagés, antiques et neufs. De plus, nous faisons la réparation des poêles à bois et nous vous offrons le service de «sandblast». Téléphones: 362-8466 ou 364-3381. (14-02-JNO)

Magnifique sucrerie à 12 milles de Plessisville. 2,000 entailles. Entaillée sur les tubes. A 25-pieds du chemin seulement. Cabane de 20x28 toute électrifiée. Serge Rondeau, Agent immobilier, 758-5258 Oméga Courtier. (20-03-P)

Roulotte Empire 22 pieds, 1976 en parfaite condition. (819) 365-4506. (20-03-P)

FERME A VENDRE: A St-Valère, comté Arthabaska, une ferme céréalière et porcine d'environ 168,4 ha (416 acres) dont 143,3 ha (354 acres) en culture plus ou moins, avec maison, porcherie maternité, porcherie d'engraissement, silos à grain et remises. Cette ferme est située au 8e rang. Pour informations ou pour obtenir le formulaire officiel d'offres d'achat, communiquer avec André Blouin, Société du Crédit Agricole Canada, 702 boul. Bois-Francis Sud, Arthabaska, G6P 5W6. Tél.: 819-357-9294. (13-03-C)

Une douche carrée très propre. 428-3584. (13-03-P)

Caméra couleur Sony Trinitron HVC 2200. Zoom automatique et manuel. Seulement 50 heures d'utilisation. Comptable avec magnétoscope Betamax et adaptable au VHS. Prix: \$800.00. Tél. jour seulement 362-8151 à la TV Communautaire de Plessisville. (27-03-C)

Anciennes sentinelles de rue. Idéal pour chalet, l'arrière d'une maison, cabane à sucre ou autre. \$25.00 chacune. 362-6805 après 5h. (13-03-P)

5000 balles de beau foin. Bonne qualité. Analyses disponibles. Directement du producteur. (819) 389-5856. (20-03-P)

Balayeuse neuve Hoover convertible. 362-6219. (20-03-P)

Poêle combustion lente à l'état de neuf. Prix à discuter. 364-2655. (13-03-P)

Chien Schnauzer enregistré (1 femelle) âgée de 6 semaines. Couleur sel et poivre. Prix: \$250. 362-7156. (13-03-P)

Robe de mariée, grandeur 14-15 ans. Guitare électrique et amplificateur. Aussi table à langer. 362-6013 après 5h. (20-03-P)

Annexe à l'huile à vendre, très propre. 362-2113. (13-03-P)

Local à louer au 1423 St-Louis, Plessisville. Centre-ville. 1080 pi. de plancher. Ancien restaurant La Boustifaille. 362-3360. (27-03-P)

MOTOS A VENDRE

Moto Honda 1978, 550 cc, 19,000 km., avec wind jammer et porte-bagages. Très propre. 362-6451. (13-03-P)

Moto Suzuki 450 L.T. 1983, 2,000 km. \$1,650.00. A l'état de neuf. Garantie disponible. 365-4597 ou 365-4240 après 5h. (20-03-P)

Moto Honda 750 cc, 1974, bonne condition, moteur neuf. Prix: \$800.00. Gaston Pinette, 1399 St-Louis, 362-3141 (sur semaine). (20-03-P)

MEUBLES A VENDRE

Congélateurs 15, 21, 23 pieds cubes. 362-8466 le jour ou 364-3381 en soirée. (21-02-JNO)

Mobilier de salon comprenant 5 modules de finition velours côtelé, marine, 5 mois d'usage. A demi-prix. 362-8669 après 16h30. (20-03-P)

Un mobilier de chambre à coucher, style Canadien, en pin à bon prix et très propre. 428-3698. (13-03-P)

Set de salon, 2 tables de salon, un téléviseur couleur. Le tout à l'état de neuf. 362-3943. (20-03-P)

CHALET A VENDRE

Chalet meublé, fini pour l'hiver, grande cuisine, 2 chambres à coucher et salle de bain. Prix: \$8,000.00. Situé au Domaine Somerset. 418-889-0436 entre 5 et 6h. (St-Lambert de Lauzon). (13-03-P)

MAISONS A VENDRE

Maison pièces sur pièces. Pour démolition ou déménagement. 362-6437. (13-03-P)

Maison à revenus. Très bien située. Grand terrain. 4 garages. Plus de \$8000. de revenus. A prix d'aubaine. 362-8279. (13-03-P)

Maison 10 pièces, plus 3 salles de bain, piscine creusée (intérieure). Terrain 120'x100'. 2450 Maison, Lyster. Prix: \$45,000. Tél.: 365-4423. (27-03-P)

AUTOS A VENDRE

Plymouth Volaré familiale 1977, 80,000 km, mécanique en bon ordre; 4 pneus neufs d'été et 2 pneus neufs avec crampons pour l'hiver. Le tout en bonne condition. À très bas prix. 362-8669 après 16h30. (20-03-P)

Buick Le Sabre 1977, 4 portes, peinture neuve, en bonne condition, 6 pneus Michelin comme neufs, 61,000 milles. S'adresser à Automobiles Chartier et Boulanger, 767 St-Louis, Plessisville, 362-6322. (20-03-P)

Horizon TC-3, 1980, sport, très propre. Équipement: Roues chromées, système de son, toit ouvrant, grille arrière (store). Très bon prix. 362-3594. (20-03-P)

LOGEMENTS A LOUER

3 1/2 pièces, meublé, chauffé, grand stationnement, situé rue Napoléon. 362-6286. (13-03-P)

3 1/2 pièces et 4 1/2 pièces, meublés ou semi-meublés. Libres immédiatement. Situés à St-Ferdinand. 428-9336 ou 362-2323. (14-02-JNO)

Grand 4 1/2 pièces, meublé, eau chaude fournie, très propre. Avec bail. \$250.00 par mois. Pas d'enfants, pas d'animaux. S'adresser à Yolande Rouleau, 1732 St-Calixte, 362-3158 entre 2h et 8h p.m. (28-02-JNO)

Beau 5 1/2 pièces, moderne. Libre immédiatement. Au 2090 Fortier, app. 103. 362-6228 ou 758-5224. (14-02-JNO)

Spacieux logement 5 1/2 et 4 1/2 avec porte patio dans immeuble des plus modernes: Intercom, service de conciergerie, prise de courant extérieure avec contrôle intérieur. 362-7570 ou 362-3050. (14-02-JNO)

LOGEMENTS-4 1/2 et 5 1/2 pièces, conciergerie, modernes, à l'état de neuf, entrée laveuse, sècheuse et lave-vaisselle, vacuum central, tapis, intercom, stationnement. Libres immédiatement. 362-3828. (21-02-JNO)

4 1/2 pièces à Plessisville. Spacieux, tapis, remise à même, aspirateur central, entrée laveuse sècheuse, service de conciergerie, stationnement. Libre immédiatement. 1 mois gratuit. 362-2782 ou 357-7813. (10-04-P)

4 1/2 pièces, stationnement avec grande cour. Libre le 1er avril. Situé au 622 St-Calixte. 362-3856. (13-03-P)

3 1/2 et 4 1/2 pièces, meublés ou non, tapis mur à mur, frais peints. Centre-ville. Électricité et chauffage compris. Service de conciergerie. Libres 1er avril 1984 et 1er juillet 1984. 362-3360. (27-03-P)

4 1/2 pièces, actuellement en construction, intercom, balayeuse centrale. Près du centre-ville. Sera situé au 1895 St-Nazaire et prêt à habiter le 1er juillet. Pour inf: 362-3716. (27-03-P)

3 1/2 pièces, chauffé, éclairé, eau chaude fournie, meublé ou pas. Idéal pour personnes âgées. Situé au 1425 St-Calixte, Plessisville. S'adresser après 5h à 362-2065. (10-04-P)

3 1/2 pièces, meublé, tapis, entrée laveuse sècheuse, très propre. Chauffage électrique. Libre immédiatement. 362-3771 ou 362-2306. (20-03-P)

APPART. A LOUER

2 1/2 et 3 1/2 pièces, meublés ou non. Chauffés avec thermostat individuel. Situés au centre-ville. Libres immédiatement ou 1er avril. 362-7230. (13-03-P)

2 1/2 et 3 1/2 pièces, meublés ou non. Disponibles immédiatement ou 1er juillet. Chauffés, eau chaude fournie, murs insonorisés, thermostat individuel, salle de bain en céramique, prise de courant pour auto. Service de laveuse, sècheuse. 362-7230. (13-03-P)

3 1/2 pièces, 1477 St-Calixte. Chauffé, éclairé, meublé, entrée laveuse. Libre immédiatement. 362-7148. (20-03-P)

CHAMBRES A LOUER

Chambre privée, chauffée, éclairée, meublée avec cuisine. Libre immédiatement. Entrée privée. Située au 1012 St-Jean. 362-7815. (20-03-P)

DIVERS

PEINTRES ASSOCIÉS DES BOIS-FRANCS. Entrepreneur peintre, pour vos travaux de peinture et tapisserie. 1775 Vallée. 362-2197. (14-02-JNO)

FINI LES CHAUDRONS SANS POIGNÉES. Polissage de chaudières, réparation de poignées et Le Creuset. VENTE ET SERVICE de batterie de cuisine en acier inoxydable, porcelaine, poterie, verrerie, literie, etc. Trousseau de la jeune fille. Boutique Bonne Cuisine, 207 Boul. Bois-Francis Nord, Victoriaville. 758-1266. (14-02-JNO)

Location de sableuse à plancher et décolleuse à tapisserie. Pour informations: 362-7712. (14-02-JNO)

BANQUE DE LOGEMENTS-CLSC DE L'ÉRABLE. Les propriétaires sont invités à y inscrire leurs logements ou chambres à louer et les personnes à la recherche d'un logement ou d'une chambre à venir la consulter sur place seulement au CLSC de l'Érable, 1353 St-Calixte à Plessisville. (14-02-JNO)

Rapports d'impôt. Vous désirez envoyer vos rapports d'impôt très tôt, confiez-les à Camille Couture, au 3086 St-Calixte, Plessisville. 362-6692. (20-03-P)

Remerciements au St-Esprit pour faveur obtenue. F.D. (13-03-P)

Le chanteur «FERNANDO» a le plaisir d'annoncer son retour à la vie musicale comme organisateur et animateur de GALA de musique traditionnelle, également pour vos soirées Western et Canadienne. Pour informations 1-418-744-3236. (20-03-P)

Départ pour l'Alberta vers le 19 mars en auto avec une roulotte à l'arrière. Je serais intéressés à prendre des passagers pour défrayer les frais ainsi que pour conduire. Si intéressé, téléphoner le soir à 362-7963. (13-03-P)

OFFRE D'EMPLOI

OCCASION D'AFFAIRES TEMPS PLEIN OU PARTIEL. Gagner de 450.00\$ à 900.00\$ et plus par semaine. Vie-Tal recherche un nombre limité de distributeur - selon le secteur - expérience non nécessaire, nous donnons formation complète. Pour informations, appeler à 1-800-361-6614. (27-03-C)

Dames demandées. Gagnez plus à cause du coût élevé de la vie. 10 heures par semaine à donner. \$75.00. Digne et plaisant. Pour entrevue 362-6174. (06-03-P)

STABLEX INC. Compagnie oeuvrant dans le domaine de produits naturels est à la recherche de distributeurs. Investissement maximum de \$2,000. Possibilité de revenu illimité. Aussi représentant demandé. Aucun investissement. Pour informations, écrire à: Stablex Inc., C.P. 452, Plessisville. (13-03-P)

OCCASION D'AFFAIRE
\$400 \$600 \$1,000
PAR SEMAINE
Compagnie Nationale recherche distributeur à temps plein ou partiel selon secteur. Pour informations:
1-514-341-7196, et sans
frais: 1-800-361-9625

MAN... INVENTEUR
BUREAU TECHNIQUE
FOURNIER
Procureurs de Brevets
d'Invention
1440 Ste-Catherine Ouest
Chambre 705
Montréal (25)

MAISON À VENDRE

\$38,000.00

Grandeur 25'x42', 4 chambres à coucher, 2 salles de bain. Remise, cheminée. Terrain: 74'x96'.

1035 AV. GOSSELIN

POUR INFORMATIONS OU RENDEZ-VOUS

362-6285

2831 RTE BELLEVUE (1978)
24'x42'. Terrain 31,400 pi.ca. Chauffage bois et électricité.

932 DES COLOMBES (1976)
Canadienne en pierres. Terrain 200 pi. front x 100' prof. Chauffage mixte bois et électricité.

2186 DES LILAS
Belle résidence. Bien aménagée. Excellent secteur résidentiel. Prix très raisonnable.

LAC JOSEPH
Ch. Rivière Bécancour. (Pont «Moony»). Maison (chalet) 26'x32'. Clapb. alum. Pourrait être déménagé. Ter. 150'x135'.

2044 ST-LOUIS
BELLE PROPRIÉTÉ idéale comme foyer d'accueil ou garderie. Située près de l'église. 9 ch. Salle à dîner. Garage double.

TERRAIN
Boul. des Sucreries. Au prix de l'évaluation.
ST-PIERRE BAPTISTE
Immeuble commercial 30'x50'. Maison mobile 14'x70'. Pourrait être vendue séparément.

362-2237
GROUPE
trans-action
Charles & Beaulieu Inc.
Courtiers 2281 St-Calixte, Plessisville

Jacques Vallée

La Feuille d'Érable

Tél.: 362-7049 - Plessisville

Tarif et conditions des annonces classées:

Minimum \$2.50 par insertion de 25 mots ou moins. Chaque mot supplémentaire CINQ SOUS. Toute annonce classée DOIT ÊTRE PAYÉE AVANT PUBLICATION. Les annonces classées devront être CANCELLÉES POUR LE JEUDI MIDI AU PLUS TARD. Toutefois, les nouvelles annonces sont acceptées jusqu'au JEUDI MIDI pour parution le MARDI suivant.

CONCOURS ANNONCES CLASSÉES

Semaine du 06/03/84

Robert Tourigny

Plessisville 5.00\$

Club des Eleveurs d'Holstein des Bois-Francs

On célèbre 50 ans de succès

par Jean Fontaine

WARWICK — L'idée lancée en 1934 par Thomas Lapointe, alors député de Wolfe, et J.E. Lemire, agronome régional, a fait son chemin et depuis maintenant 50 ans, le Club des Eleveurs d'Holstein des Bois-Francs accumule les succès tant au niveau de

l'association que pour les membres dont plusieurs se sont taillé une réputation plus qu'enviable.

Ces 50 ans d'histoire agricole ont été soulignés le 24 février dernier alors que plus de 700 personnes ont assisté à une soirée sociale tenue à la salle du Canton de Warwick.

Le président national de l'Association Holstein du Canada, M. Allison Fawcett, était présent pour cette manifestation. Il a d'ailleurs été le

premier à recevoir officiellement un exemplaire de la toute récente carte routière spécialement réalisée pour commémorer le cinquantenaire du regroupement régional et le centenaire de l'arrivée de la première Holstein au Canada.

L'agronome Raymond Corriveau de Québec qui a voué 20 ans de bons et loyaux services comme «propagantiste» a lui aussi fait l'objet d'un hommage spécial de la part des secrétaires Lise et Claude Pépin du Club des Bois-Francs. Le président actuel Benoit DeSerres et l'ex-président Bertrand Boisclair lui ont de plus remis une sculpture.

Au nombre des personnalités présentes, on retrouvait M. Bruce Muchison du journal Holstein édité à Don Mills en Ontario, Pierre Léonard agronome et secrétaire-

gérant ainsi que Luc Chabot vice-président de l'Association Holstein du Québec ainsi que les députés Jacques Baril et Jean-Guy Dubois.

Depuis 1934

Les éleveurs d'Holstein des Bois-Francs participent depuis 1934 à l'Exposition de Victoriaville en y présentant leurs meilleurs sujets. Certains remportent même du succès à l'Expo Holstein du Printemps à Québec, à Expo-Québec, au Salon International de l'Agriculture et de l'Alimentation de Montréal et même au Royal Winter Fair de Toronto ou à l'Exposition International de

Madison au Wisconsin. En 1964, les Eleveurs s'étaient donné un service de vente pour la commercialisation de leurs sujets d'élevage alors qu'en 1964 ils tiennent leur propre encan annuel.

Madison au Wisconsin.

En 1964, les Eleveurs s'étaient donné un service de vente pour la commercialisation de leurs sujets d'élevage alors qu'en 1964 ils tiennent leur propre encan annuel.

Pour souligner le mérite des meilleurs éleveurs et producteurs, le

club Régional décerne depuis 1968 sept trophées annuels qui sont décernés aux meilleures productrices laitières.

Et leur dernière réalisation c'est une carte routière où l'on peut situer avec précision quelques 300 membres y compris les 9 maîtres éleveurs.

Protégeons le cheptel d'originaux et de chevreuils de notre région

TROIS-RIVIÈRES-----En raison de l'abondance de la neige et de la rigueur de l'hiver que nous connaissons et dans le but de préserver le cheptel d'originaux et de chevreuils de notre région, la Direction régionale de Trois-Rivières du ministère du Loisir, de la Chasse et de la Pêche invite la population à la plus grande prudence

en forêt et d'avoir un souci de conservation de la faune et ses habitats.

Le service de la Conservation de la faune du MLCP-04 rappelle que nul ne peut chasser, gêner ou troubler le gros gibier dans ses ravages. Il est également interdit de circuler en motoneige dans un ravage de che-

vreuils ou d'originaux, à l'exception d'un sentier agréé par le MLCP.

Afin de permettre la survie des originaux et des chevreuils, malgré les conditions difficiles de l'hiver, le MLCP demande également de ne pas circuler indûment en raquette ou en ski de fond dans les quartiers d'hiver

de ces animaux.

Le Ministère tient de plus à préciser qu'en raison d'une bonne protection des troupeaux d'originaux et de chevreuils de la région de Trois-Rivières, les chasseurs pourront bénéficier d'une meilleure saison au cours de la prochaine année.

Attention à tous les travailleurs/ses! Reprenez la forme pour le printemps

PLESSISVILLE-----Vous vous sentez las au travail? Vous avez mal au dos? Vous avez simplement envie de vous dégourdir un peu et de vous sentir mieux dans votre peau?

Un projet Canada, en collaboration avec le Centre Kino de Plessisville vous offre la possibilité d'expérimenter une session de conditionnement physique adaptée à vos besoins. Vous pourrez également faire évaluer votre condition physique avant et après la session.

Un éducateur physique animera la session d'une durée de dix semaines à raison de deux fois par semaine, du 9 avril au 15 juin. Nous offrons le conditionnement physique avec jogging, la danse aérobique ou tout autre genre de conditionnement physique qui vous conviendrait.

Nous contactons personnellement tous les employeurs de Plessisville et vous serez informé dans votre milieu de travail.

Pour de plus amples in-

formations, communiquez avec le CLSC au Centre Kino au numéro 362-6301, ext. 236.

Katimavik Un défi à relever!

PLESSISVILLE---KATI---MAVIK, un programme national de service communautaire pour les jeunes accepte les inscriptions pour l'année 1984.

Dans sa huitième année, Katimavik compte engager 7,100 jeunes Canadiens dans 591 projets communautaires à travers le pays. Les participants doivent être citoyens canadiens ou immigrants reçus, célibataires, âgés de 17 à 21 ans et en excellente santé. Ils doivent être prêts à faire l'expérience d'une vie simple axée sur la conservation des ressources, prêts à servir les communautés en effectuant du travail physique visant la protection de l'environnement et du pa-

trimoine, prêts à voyager n'importe où au Canada et prêts à partager cette aventure intense avec un groupe de 12 personnes.

Le logement, la nourriture et le transport sont payés et chaque participant reçoit un dollar par jour en plus de 1,000. \$ s'il termine le programme de neuf mois.

Les dates limites pour les inscriptions sont: 11 avril pour les projets débutant le 25 juillet 1984 et 16 mai pour les projets débutant le 29 août 1984.

Les personnes intéressées doivent se présenter au Centre d'emploi du Canada le plus près ou consulter leur conseiller scolaire en orientation.

À VENDRE
À prix ridicule, une quantité illimitée de linge et chaussures usagés, très propres, pour toutes les saisons et pour toute la famille. Aussi linge de maternité.
**OUVERT: Lundi de 9h à 4h
Mardi au jeudi de 9h à 5h
Vendredi de 9h à 9h le soir
Samedi de 9h à 5h**
S'adresser à:
371 Rivard, Princeville
Près du Garage Shell
M. Mme Raoul Nault
364-5153

AUTO-CLIC
ACHAT-VENTE-ÉCHANGE
POUR ACHETER VENDRE ÉCHANGER RAPIDEMENT

**AUTOMOBILES
•CAMIONS
•MOTOS
•BATEAUX
ETC...**

AUTO-CLIC
ANNONCE INCLUANT LA PHOTO SEULEMENT
15,00\$
NOUS PRENONS LA PHOTO PARAÎT POUR 2 ÉDITIONS
**PLESSISVILLE ET RÉGION
752-6534**
COMPOSEZ SANS FRAIS
1-800-567-6296

AUTO-CLIC
DISPONIBLE TOUS LES DEUX VENDREDI DANS TOUS LES BONS KIOSQUES À JOURNAUX
.50¢

hertel
Lave et brille
Crème-savon
Lave-vaisselle
Hertel +
Revenus supplémentaires intéressants
Vendeurs(euses) demandés(es)
Livraison gratuite
Pour informations:
Victoriaville 1-819-758-8386
Theford Mines 418-335-2350

RÉPARATION ASPIRATEURS - RASOIRS
ELECTROCO
Réparations appareils électriques
MARCEL CÔTÉ 2400 St-Calixte, Plessisville, 362-3233
DE MIDI À 7H P.M.

SABLEUR DE PLANCHERS
Bois franc de toutes sortes et parquetterie
DAMIEN DELAFONTAINE
362-2013
1863 ST-LAURENT - PLESSISVILLE

MAISON À VENDRE
Grandeur 42x28, 3 chambres à coucher. 2 salles de bain. Sous-sol fini. Foyer. Abri d'auto. Terrain 75x100.
2231 DES LILAS INF.: 362-3129

LOGEMENT À LOUER
3 1/2 pièces, entrée laveuse sècheuse. À Plessisville. Poêle et réfrigérateur fournis. Libre immédiatement.
362-7962

MAIGRISEZ MAINTENANT!
Demandez-moi comment
Garantie 100%
362-6471

CUISINIÈRE DEMANDÉE AU CAFÉ CENTRAL
Cuisinière avec expérience de restaurant
Pour les samedis et dimanches de jour
S'adresser à:
YOLANDE ROULEAU
362-3158
entre 2 heures et 8 heures

PRIÈRE AU ST-ESPRIT
St-Esprit qui m'éclaircis tout, qui illumine tous les chemins pour que je puisse atteindre mon idéal, toi qui me donnes le don divin de pardonner et d'oublier le mal qu'on me fait et qui dans tous les instants de ma vie es avec moi, je veux pendant ce court dialogue te remercier pour tout et confirmer encore une fois que je ne veux pas me séparer de toi à jamais, même et malgré n'importe quelle illusion matérielle. Je désire être avec toi dans la gloire éternelle. Merci de ta miséricorde envers moi et les miens. (La personne devra dire cette prière pendant trois jours de suite). Après les 3 jours, la grâce demandée sera obtenue même si elle pourrait paraître difficile. Faire publier aussitôt la grâce obtenue sans dire la demande, au bas mettre les initiales de la personne exaucée.
Mme Ida Simoneau

RAPPORTS D'IMPÔT
Pour le calcul de votre impôt, communiquez avec:
CAMILLE COUTURE
3086 St-Calixte, Plessisville 362-6692



PICK-UP



Sup'Equip

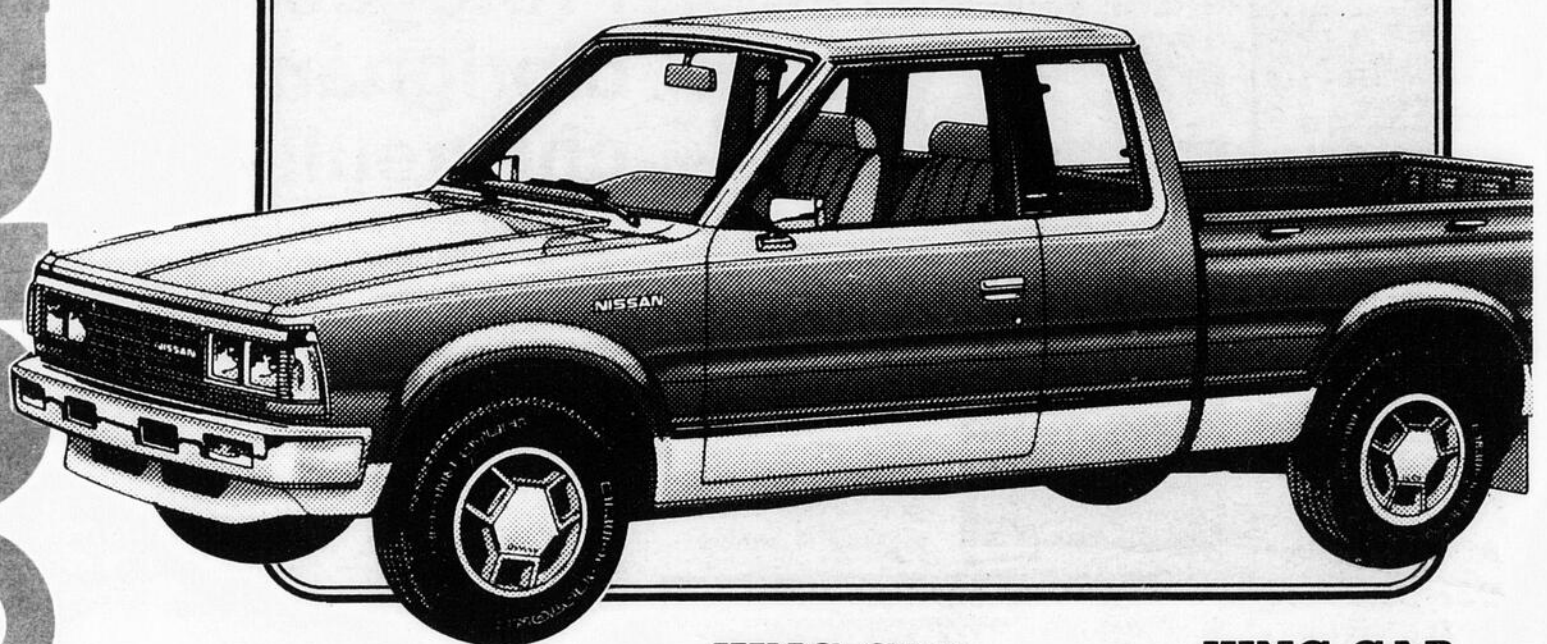
Modèle King Cab
Nissan 1984

ÉQUIPEMENT STANDARD

modèle à essence ou diesel
2 roues motrices

- Moteur 4 cylindres, 2,4 litres
- Transmission mécanique à 5 vitesses à surmultiplication
- Freins servo-assistés

- Suspension avant indépendante
- Barre stabilisatrice avant
- Pneus radiaux ceinturés d'acier
- Essuie-glace intermittents
- Vitres teintées (toutes)
- Caisse à paroi double
- Phares hallogènes
- Dégivreur arrière électrique
- Sièges baquets avec support lombaire
- Sellerie de sièges en tissu de luxe
- Moquette
- Bancs arrière (2)
- Lumière de caisse
- Allume-cigarettes



KING CAB 4 X 4

KING CAB A ESSENCE
2 roues motrices

KING CAB DIESEL
2 roues motrices

10 244\$
transport et préparations en sus

8 595\$
transport et préparations en sus

9 291\$
transport et préparations en sus



PICK-UP

**ÇA BOUGE EN GRAND
C'EST NISSAN**

automobiles
CHARTIER & BOULANGER inc.



Les équipements standard du 4 X 4 peuvent différer quelque peu. Certains équipements illustrés sur les photos peuvent être disponibles en option.

1429 Notre-Dame ouest,
Victoriaville,
758-0524

767 Saint-Louis, Pléssisville
362-6322