

Abonnements

Canada ..... \$1.00
Etats-Unis..... \$1.50

L'ÉVEIL

Annonces

première insertion, la ligne...
Direction & Administration
106 B, Rue Roi, Sorel
Tel. Bell, 23, Boîte Postale 49

Publié par LA CIE GENERALE D'IMPRIMERIE DE SOREL

MERCI A FAIBLE, FORCE A SUPERBE

REDIGE EN COLLABORATION

FEUE Mme MORGAN

Une de nos anciennes concitoyennes vient de descendre dans la tombe.
Mme. Vve. J. Morgan, née Ellen Buckley est décédée à Montréal le 27 février à l'âge de 87 ans.

Mlle Antoinette Ethier

Ce matin à 7.15 hrs. Mademoiselle Marie Antoinette Ethier, rendait sa belle âme au Seigneur.
Elle était la fille de Mme. Vve. Lindor Ethier et âgée de 23 ans.

La Culture Intense

Nous ne voulons pas nous donner des coups d'ensevoir mais nos lecteurs de Sorel comme ceux de Montréal trouvent joliment crâne la reclame d'un grand journal qui préconise la culture des lots vagues et se proclame champion de cette idée.
C'est L'Eveil de Sorel qui depuis 1915 prêche la culture intense.

Les Crucifix pour les Obus

(Du Public Opinion de Londres)
Une paysanne belge en remettant un crucifix de cuivre à l'officier allemand chargé de recevoir tout le cuivre pour en faire du matériel de guerre, lui dit:
"Ils n'ont pas forcé la Ste-Vierge à remettre les clous avec lesquels Il avait été crucifié, mais vous exigez de nous le cuivre avec lequel vous tuez nos enfants!

L'Almanach de "L'Action"

L'Almanach de l'Action Catholique est un joli recueil contenant plusieurs articles de grands maîtres, l'histoire des communautés religieuses au Canada, anecdotes de guerre très émouvantes et tout le livre est intéressant.

Prix 30 sous

L'Action Catholique
Québec

Pour Lire

L'autre jour W. Pett Redge écrivain anglais entre en cour de police de Londres et le Juge le fait assoir près de lui sur le banc.
"Je vois que vous avez une clientèle à figures rebarbatives "tough" ce matin, dit-il au juge.

La récente campagne de "La Presse" commencée par "L'Eveil" il y a deux ans, promet de beaux résultats en fait de jardinage pour la saison prochaine.

Il y a près de quinze ans que les Irlandais et les Juifs ont "boycotté" les théâtres et les journaux qui les tournaient en ridicule. Les Canadiens Français continuent à laver leur linge sale dans les journaux et le Conseil de Ville de Montréal offre un spectacle plus burlesque qu'aucun auteur a jusqu'ici songé à mettre en scène.

Vous qui lisez ces lignes avez vous payé votre abonnement à L'Eveil.

NOTES LOCALES

M. Zéphirin Chapdelaine employé de la Cie A. C. Trempe et Fils partira prochainement pour les Etats Unis où il visitera les villes de la Nouvelle Angleterre dans l'intérêt de la maison de gros, Trempe & Fils.

BAPTEMES

A Ottawa le 24 a été baptisée Marie Marguerite Louise enfant d'Hyacinthe Guévremont et de M. Grignon.

Parrain M. le registrateur Alf. Guévremont de Sorel, grand'pere de l'enfant et Mme J. J. Grignon de St. Scholastique grand'mère maternelle.

Joseph Arthur Roger enfant de Viateur Bruneau et Alexina Tellier.

Parrain et marraine M. et Mme Arthur Bruneau, porteuse Mme. A. Bruneau grand mere de l'enfant.

A Notre-Dame vendredi le 23 Février Joseph Ernest Jean Paul Albert, enfant de M. J. Ernest Larivière et de Christiana Latraverse, Parrain et Marraïne M. et Mme Nap. Latraverse grands parents de l'enfant.

ON DEMANDE.

Une jeune fille comme commis au département de chaussures du Semi-Ready.

Ls. René Morasse
Gérant

Chez C. O. PARADIS

Mlle V. Roy modiste de chapeaux de Montréal vient de prendre charge du département des Modes au grand Magasin.

Le département des patrons sous la direction de Mlle Marie Louise Mongeau a été considérablement agrandi et amélioré.

Les nombreux amis de M. A. P. Vanasse l'ont félicité, mardi le 27-à l'occasion de sa naissance.

Mme Vanasse donna un dîner de famille auquel assistait Mme Vve J. B. Vanasse, M. J. B. Cadoret, M. et Mme Fred C. Cadoret, Mlle Gadbois, de la Villa Belceil de Rougemont

M. Adrien Casaubon, entrepreneur, a fini l'intérieur de la nouvelle maison construite par lui pour l'Echevin N. Robillard. La pierre sera posée dès que le temps le permettra.

M. Robillard en fera sa résidence.

CONCOURS

Durant le Carême chez J. A. WRIGHT

Téléphonez à 143 pour conditions.

8-10 Rue Augusta Sorel

UN SEUL PRIX

FONDÉ en 1878

4 p. c. d'escompte

MAISON DEPARTEMENTALE C. O. PARADIS

MESDAMES
Nous avons le plaisir de vous annoncer que nos marchandises pour la saison de printemps et de l'été 1917 sont maintenant exposées à tout les rayons de notre grand magasin.

Nous avons le plus grand Salon de Modes en Chapeaux de la Ville de Sorel

MESSIEURS

Nous avons le meilleur Tailleur de la Ville.
HARDES FAITES
Ce Département est au grand complet. Une visite avant de donner votre commande.

LE GRAND MAGASIN DEPARTEMENTAL

C. O. PARADIS

Tous bienvenus Acheteurs et Visiteurs

POUR TOUS LES AGES

MESDAMES

MESSIEURS

Que cherchez-vous avant tout lorsque vous désirez acquérir une paire de chaussures?
La réponse est facile: vous cherchez le nouveau, le chic et l'originalité.

Département de Chaussures

Semi-Ready

Ls. René Morasse, Gérant

Au Magasin de l'Élegant

ECONOMISEZ

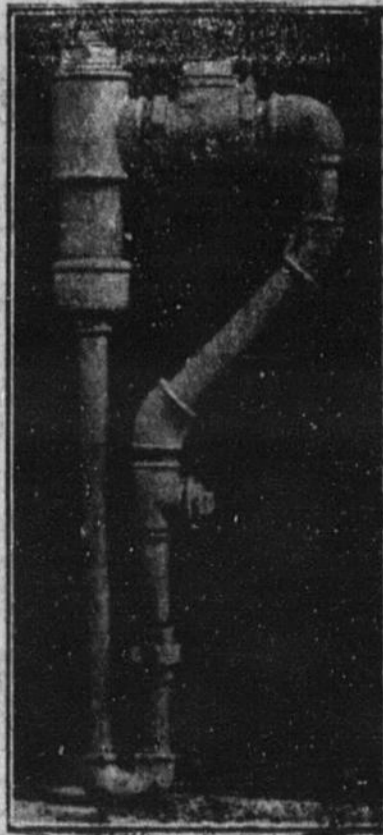
25 p. c. de votre chaleur.

En installant un GENERATEUR comme la vignette ci-contre, je vous GARANTIS que vous aurez 25 p. c. plus de chaleur avec la même quantité de charbon.

J'installerai un GENERATEUR, selon la grosseur de votre fournaise, pour le prix suivant:

- No. 1 \$15.00
No. 2 \$20.00
No. 3 \$30.00

H. DALLAIRE
PLOMBIER
26, RUE CHARLOTTE
SOREL





BELL TEL. Bureau 17  
Résidence 163

**VICTOR A. BOURGEOIS**  
NOTAIRE  
Bureau coin Roi & Charlotte  
**SOREL**

**GASTON TREMPE B. L. L.**  
NOTAIRE

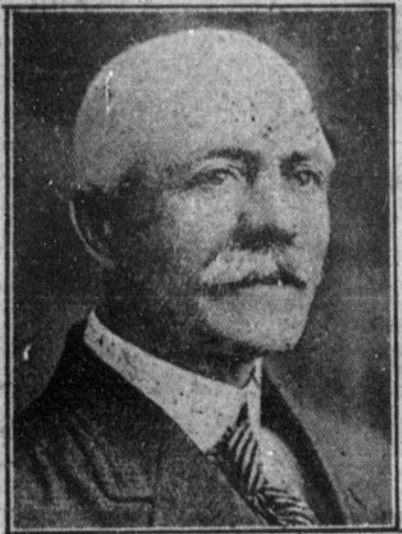
Règlements de successions. Cou-  
tier d'assurance. Argent à prête.  
Etc.

**St-Barthélemy, P. Q.**  
922

Tel : 113  
**Dr E. A. Laferrière**  
MEDECIN-CHIRURGIEN

Traite toutes les maladies en général  
Spécialité : Maladies des yeux,  
des oreilles et de la gorge.  
11 Rue Charlotte,  
Sorel, P. Q.

Tel : No. 111



**Henri Beaucage**  
Manufacturier et Entrepreneur  
Général.  
Marchand de bois en gros et détail  
Entreprises garanties.  
95 Royale, Sorel.

**E. LAVALLEE**  
TAILLEUR  
Gradué de New York,  
coupeur chez C. O. Paradis.  
Telephone Bell 25 Sorel P. Q.

Tel : 139 B. P. 96  
**J. B. Gagné fils**  
Marchand de bois, charbon, toin  
et grains.  
GROS ET DÉTAIL  
Coin des rues Ramzay et Adélaïde,  
Sorel, P. Q.

**MON**  
Nouveau Magasin de  
Meubles est ouvert.  
Tout est du dernier  
goût.

**L. P. CARDIN**  
RUE REINE  
PLACE DU MARCHÉ  
SOREL

L'VEIL est publié à Sorel le  
jeudi de chaque semaine par la  
Cie Générale d'Imprimerie de So-  
rel, au No 106B, rue Roi.

**Sheppard & Fils**  
BOIS DE TOUTES SORTES  
MOULIN-A-SCIE  
SOREL QUÉ.

## IMPORTANTS SORELOIS

Nous publions avec plaisir les portraits de quelques  
citoyens qui ont contribué dans leurs carrières respectives à la  
prosperité de Sorel. Ces Messieurs sont toujours prêts à en-  
courager le développement de notre Cité qui prend un nouvel  
essor vers le progrès.



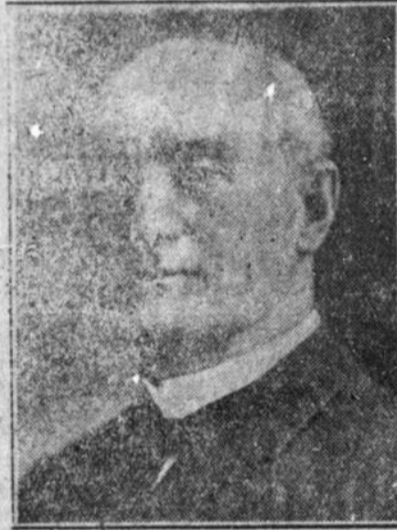
M. le Chanoine J. C. Bernard  
Curé de St-Pierre de Sorel



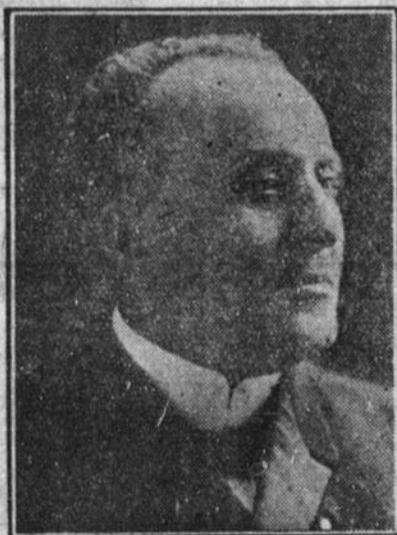
Rev. M. C. H. Tétreau  
Curé de Notre-Dame



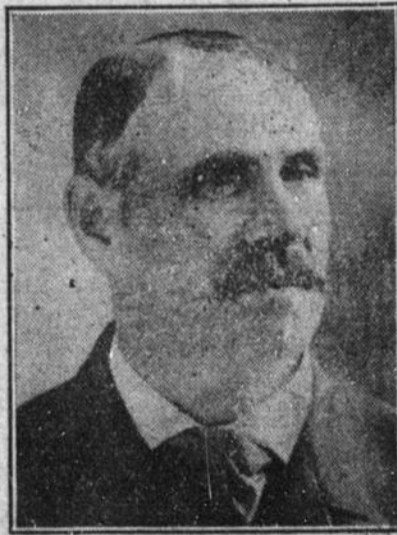
M. G. Hardy  
Libraire



M. A. C. Trempe  
Fondateur de la Cie A. C.  
Trempe & Fils  
Epiciers en Gros



M. P. C. Lemoine  
Marchand Epicier



M. J. E. B. Leclaire  
Industriel et Marchand Charbon



J. N. A. Leclaire  
Industriel et Marchand de  
Charbon



M. Oscar Duhamel  
Echevin et Manufacturier  
de Chaussures

## BANQUE D'HOCHELAGA

Capital payé et fonds de réserve \$7,700,000.00

Les **DAMES** sont spécialement invitées à venir  
visiter notre nouveau Département d'Épargne,  
spécialement aménagé pour elles.

Nous vendons à ce Département, des **MANDATS**  
payables dans tout les pays du monde, **à memes**  
**prix** que les Cies d'Express et le Bureau de  
Poste.

L'intérêt sur toute somme au Département  
d'Épargne est payé au plus haut taux des Ban-  
ques.

Succursale de Sorel M. J. A. Giroux gérant.

Boite Postale 289

Telephone 259

## LA VUE C'EST LA VIE

Prenez-en bien soin, car plus tard vous regretterez amè-  
rement de l'avoir négligée.

Salon d'Optique privé pour l'examen de la vue et l'ajus-  
tement des yeux artificiels.

Verres et montures de toutes sortes. Les prescriptions  
les plus compliquées sont remplies et donnent satisfaction.

Jones de mariage assortis, bagues, montres, chaines,  
loquets, etc.

## PIANOS A 50 P. C.

Toute réparation d'orfèverie, d'horlogerie et d'optique.  
Nous ne faisons que de l'ouvrage de première classe.

**J. A. MATHIEU**

SPECIALISTE, DOCTEUR EN OPTIQUE,  
OPTOMETRE, BIJOUTIER ET HORLOGER.

40 RUE ROI ET 67 RUE AUGUSTA--SOREL

## TOUT EN NEUF Club St-Charles

128 RUE AUGUSTA, SOREL

PETITES QUILLES. GROSSES QUILLES,

TABLES DE POOL. CIGARES, TABACS,

LIQUEURS DOUCES.

**CHARLES THIBAUT, Prop.**

## GEO. M. BALEU

BIJOUTIER

Montres, Bagues, Jones, Chaines, Bracelets,  
etc. Pipes et Articles de fumeurs.

Rue Augusta, Sorel.

**EMPPOIS CHINOIS** Paquet de 10 centes

Transformez le travail de re-  
passage en un réel plaisir car  
l'ouvrage se fait rapidement  
et facilement. Les résultats  
en sont toujours satisfaisants  
et le fer ne colle pas.

Faites venir une brochure gratuite  
Une carte postale vous  
l'aura. Elle dit comment  
avec moins d'ouvrage,  
obtenir de meilleurs ré-  
sultats dans le lavage.

le repassage, l'empesage, le bleuissage,  
le séchage, l'enlèvement des taches,  
etc. Faites la venir de suite.

**Ocean Mills**  
Montréal

Exigez le  
paquet illustré  
et certifié.

**Notes Locales**

Nous recevons du Sergent Smith une lettre de Shoreham by the Sea, Angleterre.

Il a vu les sorelois suivants: le sergent Arthur Rajotte, le sergent Larivière, les soldats Lehoux et Mongeau.

Le Lt.-Col. Desrosiers est son commandant.

Il peut partir pour le front d'un jour à l'autre.

ooo

Trempe & Frère ont le stock de peinture et de matériaux de construction le plus complet et le plus varié du district.

ooo

Poudres, Parfums et autres articles de toilette. "Marques distinguées" chez

J. A. WRIGHT

ooo

M. H. de Grandpré souffre depuis quelque temps d'une extinction de voix.

ooo

De belles dents embellissent votre apparence. Pour obtenir les meilleurs résultats, employez la pâte dentifrice REXALL.

En vente chez

Walter Weilbrenner

ooo

La retraite des dames prêchée par les Rév. Pères Bibeau et Mathieu, est suivie avec une grande attention.

Les demoiselles du chœur de chant et leur organiste Mlle L. Pitt, s'efforcent pour donner le plus d'éclat possible aux offices.

ooo

Téléphone 42

**Extra Spécial cette semaine et la semaine prochaine**

**JAMBON "PIQUE-NIQUE"**  
5 à 7 lbs. 25c. la lb.

**Trempe & Frère**  
Rue Roi SOREL

Le maître de Poste de Sorel, nous prie d'annoncer que la commission du Service Nationale, a prolongé jusqu'au 31 Mars courant le délai pour répondre aux questions mentionnées sur les cartes du Service National, que chacun pourra se procurer au Bureau de Poste.

Que ceux qui n'ont pas encore répondu à cette carte, veuillent bien le faire dans ce nouveau délai.

ooo

La Pâte dentifrice Rexall blanchit les dents sans danger pour l'émail ou les plombages en or.

En vente chez

Walter Weilbrenner

ooo

Lorsque vous faites de la teinture ou du vernis vous prétendez faire un succès de votre ouvrage. Pourquoi ne pas acheter la meilleure, la

teinture ou le vernis Campbell est le meilleur marché. si vous vous en rapportez aux résultats.

En vente chez  
**TREMPE & FRERES**

ooo  
MERCI

Il y a deux ans aujourd'hui que le soussigné est devenu Gérant de L'Éveil. Merci à tous les patrons du journal et de l'Imprimerie pour leur généreux encouragement; nous continuerons à leur donner la plus entière satisfaction.

Fred. C. Cadoret

ooo

Si vous êtes fiévreux, que vous ayez le rhume, et que vous ayez mal dans tous les membres prenez les Pilules Rexall contre la Grippe. Elles cassent la fièvre en quelques heures.

En vente chez

Walter Weilbrenner

ooo

M. L. Arsenault qui a passé quelques semaines parmi nous s'en retourne dans l'Ouest.

Il ira d'abord à Montréal avant de partir pour l'Alberta où il s'occupera de l'organisation de ses magasins co-opératifs.

M. Arsenault se dit enchanté de son séjour à Sorel et nous sommes heureux de dire que nous avons eu le plaisir de faire sa connaissance.

ooo

Si vous avez une toux qui ne veut pas guérir, essayez donc le Sirop REXALL à l'écorce de cerise. Il est infailible dans les cas de Bronchite, Rhume, Toux, Etc.

En vente chez

Walter Weilbrenner

ooo

DECISIONS JUDICIAIRES CONCERNANT LES JOURNAUX

1.---Toute personne qui retire régulièrement un journal du bureau de poste, qu'elle ait souscrit ou non, que ce journal soit adressé à

son nom ou à celui d'un autre, est responsable du paiement.

2.---Toute personne qui renvoie un journal est tenue de payer tous les arrérages qu'elle doit sur son abonnement, autrement l'éditeur peut continuer à le lui envoyer jusqu'à ce qu'elle ait payé. Dans ce cas, l'abonné est tenu de donner en outre, le prix de l'abonnement, qu'il ait retiré ou non le journal du bureau de poste.

3.---Tout abonné peut être poursuivi pour abonnement dans le district où le journal se publie, lors même qu'il demeurerait à des centaines de lieues de cet endroit.

4.---Les tribunaux ont décidé que le fait de retirer un journal du bureau de poste, ou de changer de résidence et de laisser accumuler les numéros à l'ancienne adresse constitue une présomption et une preuve *prima facie* d'intention de fraude.



**Donnez une paire de Patins à votre Fille**

Et donnez-lui la meilleure, LES LADIES AUTO. Ce sont les patins les plus légers, chics, rapides, gracieux et confortables que l'on a jamais faits. Le patinage est un bon exercice.

ENTREZ VOIR NOS

**PATINS AUTO**

ANNUAIRE DE HOCKEY GRATIS

**Trempe & Frère Sorel**

ETABLIE EN 1891

**LECLAIRE & FILS CHARBON**

Donnez nous votre commande de charbon ce printemps et faites le entrer aussitôt possible, vous serez certain d'en avoir l'hiver prochain et vous paierez le plus bas prix de l'année.



Téléphonez au numéro 30  
106 RUE ROI SOREL  
Prompt service. Pesanteur. Qualité.

INCORPORÉE 1855

**LA BANQUE MOLSONS**

Capital et Réserve - - \$8,800,000  
96 SUCCURSALES EN CANADA

Faits des Affaires de Banques en général.

LETTRES DE CRÉDITS CIRCULAIRES  
CHÈQUES POUR LES VOYAGEURS  
MANDATS DE BANQUES

Emis

DÉPARTEMENTS D'ÉPARGNES existant dans toutes les succursales.

INTÉRÊTS LES PLUS ÉLEVÉS ALLOUÉS  
Succursales à Pierreville, St-Ons et Sorel.

**J. FERD. MOREAULT**  
GERANT SUCCURSALE DE SOREL

1050

**Quebec Montreal & Southern Ry Co**

**Horaire**

Corrigé le 13 Février 1917

TRAINS EXPRESS, TOUS LES JOURS, EXCEPTÉ LE DIMANCHE.

Départ de Sorel,

à 11 h 06 m. A. M.

Pour Fortierville, et les stations intermédiaires.

à 6 h 10 m. A. M.

Pour St-Hyacinthe et Iberville Junction, et stations intermédiaires, en correspondance avec les trains du Grand-Tronc, l'Intercolonial, du C. P. R. et du Rutland;

à 7 h 35 m. A. M.

Pour Montreal, directement via G. T. R., et St-Lambert et les stations intermédiaires, en correspondance avec les trains du G. V. R. et D. & N., pour Boston, New-York et Portland etc.

à 5 h 09 m. P. M.

à 7 h 13 m. P. M.

Pour Nicolet et les stations intermédiaires.

Arrivant à Sorel,

à 7 h 25 m. A. M.

Venant de Nicolet et les stations intermédiaires.

à 7 h 35 m. P. M.

Venant d'Iberville Junction, St-Hyacinthe et les stations intermédiaires.

à 4 h 39 m. P. M.

Venant de Nicolet et les stations intermédiaires.

à 10 h 56 m. A. M.

Venant de Montreal, St-Lambert et les stations intermédiaires

à 6 h 58 m. P. M.

TRAINS EXPRESS DU DIMANCHE

Départ de Sorel

à 10 h 17 m. A. M.

Pour Nicolet et les stations intermédiaires.

à 4 h 30 m. P. M.

Pour Montreal et les stations intermédiaires

Arrivant à Sorel,

à 10 h 02 m. A. M.

Venant de Montreal et les stations intermédiaires.

à 4 h 15 m. P. M.

Venant de Nicolet et les stations intermédiaires.

Tel Bell No. 33

N. J. FERGUSON, agent général des passagers.

A. L. CURRIE, Surintendant à Sorel

J. A. BREUX, agent à Sorel

TEL. 258

**EDOUARD GAUTHIER**

**Ferblantier, Couvreur.**

Entrepreneur

Systemes de Chauffage de toutes sortes.

Couvertures en Tôle Galvanisée, Goudron, Etc.

15 Rue Prince - - Sorel

PHONE 143.

**J. A. WRIGHT**  
BIJOUTIER

**REDUCTION**

Durant le carême

8 et 10 Rue Augusta Sorel