

PARC NATIONAL DU LAC-TÉMISCOUATA

GUIDE DÉCOUVERTE

2019



BIENVENUE AU PARC



Côtoyant l'un des plus grandioses plans d'eau au sud du Saint-Laurent, le parc permet aux visiteurs de s'imprégner, à pied, en vélo ou en bateau, d'un territoire foulé par l'homme depuis 10 000 ans.

D'une superficie de 175 km², le parc s'étire le long du lac Témiscouata, dont il protège près de la moitié des rives. Né de la puissance des glaciers, ce lac invite au calme et à la contemplation, alors que sous sa surface glissent les silhouettes du touladi et du grand corégone.

Ce n'est pas d'hier que l'humain tisse des liens puissants avec cette nature extraordinaire. D'abord tailleurs de pierre et chasseurs, puis bûcherons et draveurs, nous sommes maintenant devenus les protecteurs du territoire. En sentier, sur l'eau ou lors de nos nombreuses activités, marchez dans les pas de ceux qui vous ont précédés et découvrez l'histoire de ce territoire et de ceux qui ont foulé cette terre il y a des millénaires.

Découvrez-en plus à sepaq.com/temiscouata



**AIGLON
LE PYGARGUE**

**SALUT! JE SUIS UN PYGARGUE
À TÊTE BLANCHE, ANIMAL
EMBLÈME DU PARC.**

Je suis une espèce vulnérable au Québec. J'aime le calme et les lacs où on retrouve beaucoup de poissons. Je fais toujours mon nid au même endroit, la plupart du temps sur de grands pins dégagés. Nous sommes plusieurs à vivre sur le territoire du parc. J'ai été pendant longtemps menacé par la chasse et les pesticides, mais je suis en meilleure santé maintenant grâce à tout le travail qui a été fait pour me protéger.

**CARTE ANNUELLE
PARCS NATIONAUX
DU QUÉBEC**

Les parcs nationaux du Québec proposent une expérience unique. Explorez pleinement cette nature exceptionnelle avec la carte annuelle Parcs nationaux du Québec :

- accès illimité à TOUS les parcs nationaux pour 12 mois
- nombreux avantages exclusifs, incluant une nuit gratuite de camping

Détails à sepaq.com/carteparcs

LES INCONTOURNABLES



S'IMPRÉGNER DE L'HISTOIRE

À la décharge du Grand lac Touladi, plongez au cœur de l'histoire et découvrez les liens particuliers entre l'humain et la nature qui se sont tissés ici depuis des millénaires. Fouilles archéologiques et activités de découverte vous y attendent.

A



B

VOIR LE TERRITOIRE D'EN HAUT

Sentier le plus populaire du parc, la montagne du Fourneau vous transporte à travers la forêt rare de pins rouges vers une vue à couper le souffle sur le lac Témiscouata. La randonnée guidée vous permettra de ne rien manquer de cette nature exceptionnelle.



C

EMPRUNTER LA ROUTE DES CANOTS

Les lacs Touladi sont utilisés comme voie de communication depuis des millénaires. Suivez le même tracé que les autochtones ont emprunté et imaginez ce qu'avait l'air le territoire il y a des milliers d'années. Un service de raccompagnement est offert.



D

PÉDALER D'UNE RIVE À L'AUTRE

À vélo, longez les rives du lac Témiscouata, d'abord sur la piste Grey-Owl, puis en traversant le lac à bord du traversier le Corégone et en empruntant la piste cyclable le Petit-Témis. Revenez à bord de l'Épinoche, ponton pour piéton et vélo.



E

ÊTRE CURIEUX EN FAMILLE

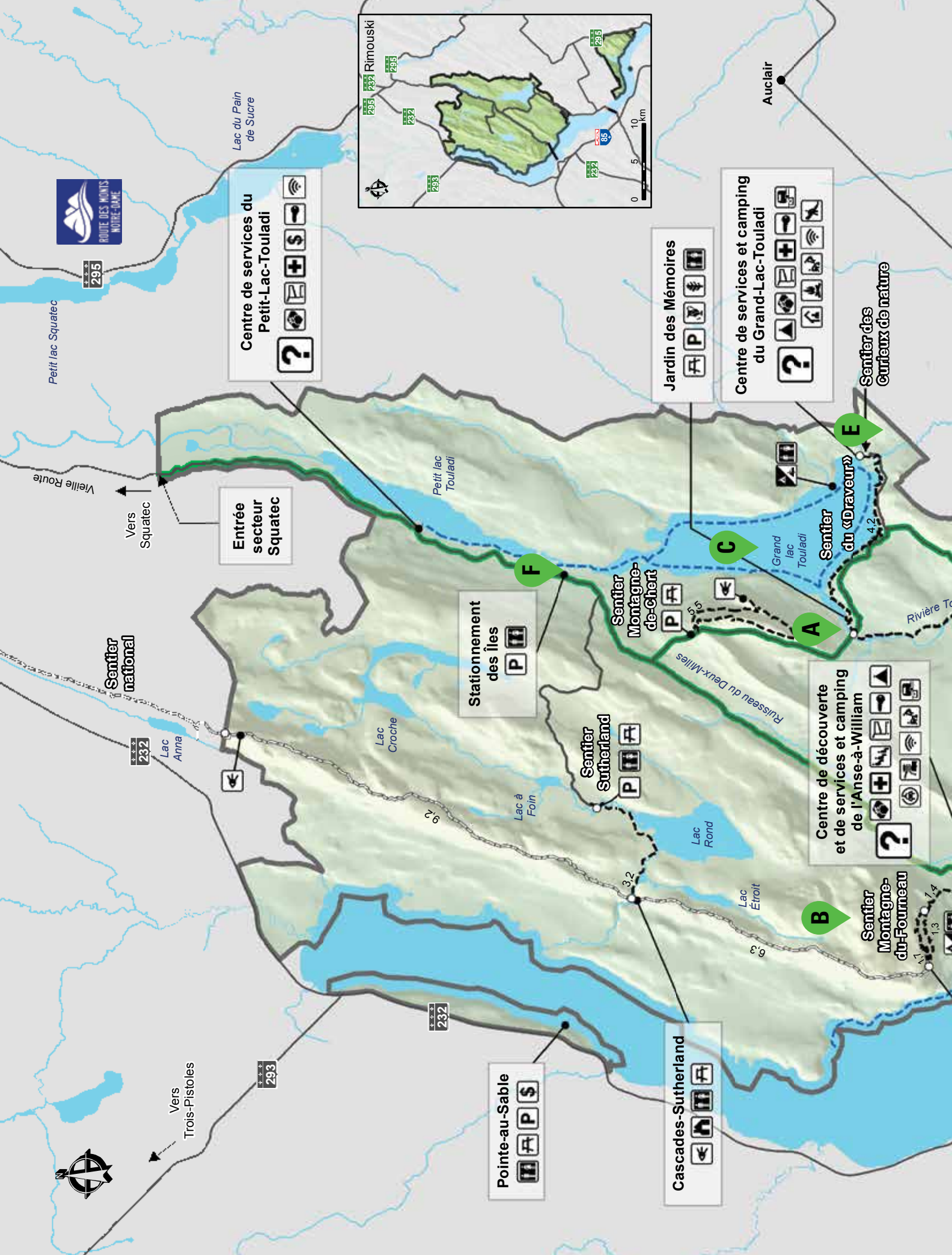
Le pôle du Grand-Lac-Touladi est entièrement conçu pour les familles avec son sentier des Curieux de nature, un parcours de découverte ludique. L'offre d'activités est adaptée aux familles et c'est le meilleur endroit pour vous initier aux activités nautiques.



F

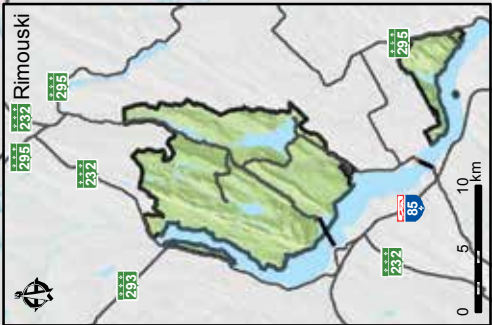
PAGAYER DANS L'HISTOIRE ET AVEC LES CASTORS

Le secteur des Îles est le plus époustoufflant à parcourir. Joignez-vous à notre naturaliste pour partir en rabaska dans un voyage dans le temps sur les traces des malécites, ou en observation de ce milieu naturel grandiose au coucher du soleil.



295

Centre de services du
Petit-Lac-Touladi



Auclair

Jardin des Mémoires



Centre de services et camping
du Grand-Lac-Touladi



Sentier des
Curieux de nature

Entrée
secteur
Squatec

Vers
Squatec

Sentier
national

232

Lac
Anna

Stationnement
des îles



Sentier
Montagne-
de-Chert



C

A

E

Centre de découverte
et de services et camping
de l'Anse-à-William



Sentier
Montagne-
du-Fourneau



Pointe-au-Sable



Cascades-Sutherland



Vers
Trois-Pistoles

293

232

Lac
Croche

Lac à
Foin

Lac
Rond

Lac
Étroit

0,9

3,2

6,3

1,1

1,3

1,4

1,7

2,4

3,2

4,2

5,2

6,2

7,2

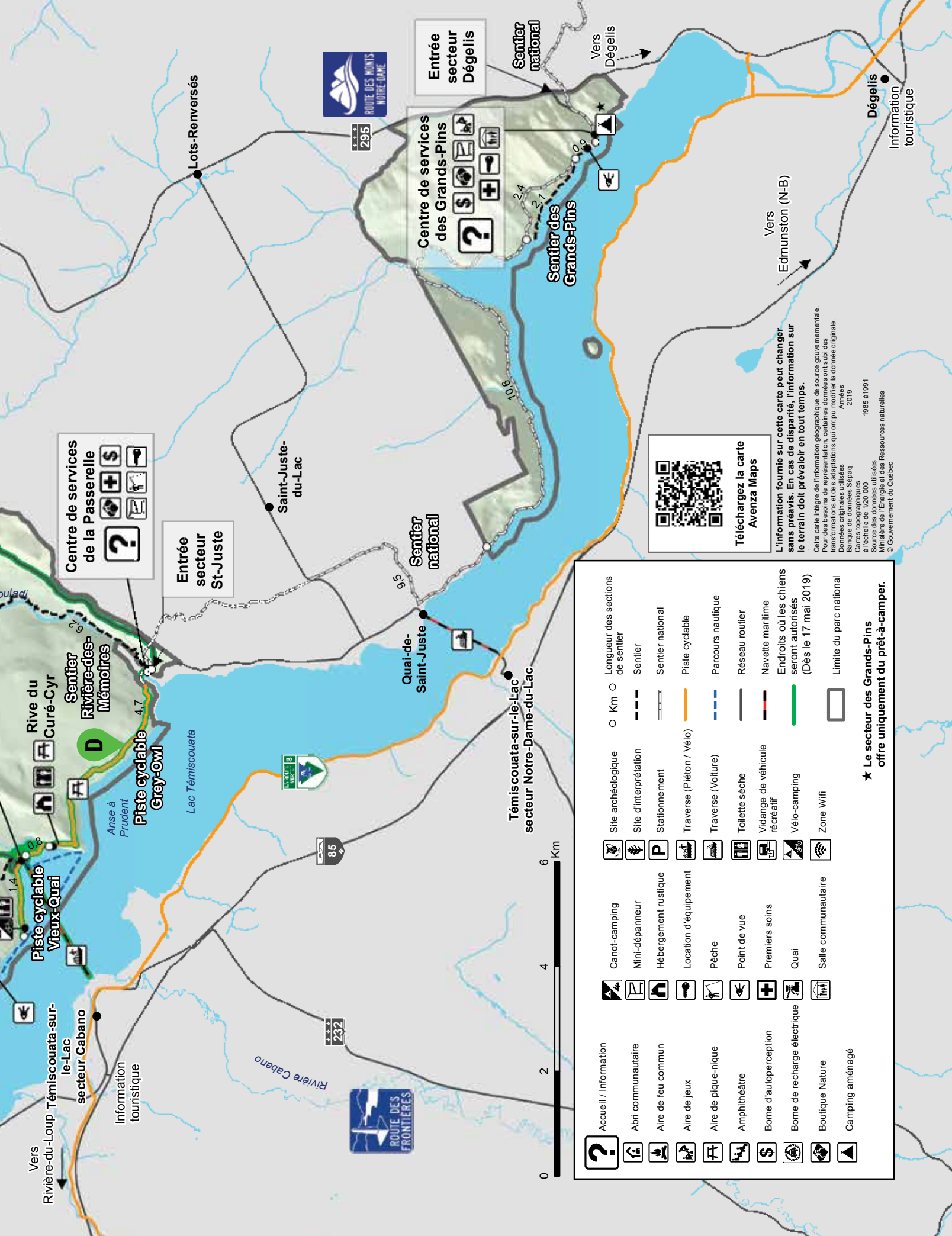
8,2

9,2

10,2

11,2

12,2



Centre de services de la Passerelle

Entrée secteur St-Juste

Centre de services des Grands-Pins

Entrée secteur Dégellis

Téléchargez la carte Avenza Maps

L'information fournie sur cette carte peut changer sans préavis. En cas de disparité, l'information sur le terrain doit prévaloir en tout temps.

Cette carte intègre de l'information géographique de source gouvernementale. Pour des besoins de représentation, certaines données ont subi des transformations et des adaptations qui ont pu modifier la donnée originale. Données originales utilisées : Années 2019 Banque de données Ségpaq Services topographiques du Québec (2019) 1985 à 1991 Source des données utilisées : Ministère de l'Énergie et des Ressources naturelles © Gouvernement du Québec

| | | | | | | | |
|--|------------------------------|--|-------------------------------|--|----|--|--|
| | Accueil / Information | | Site archéologique | | Km | | Longueur des sections de sentier |
| | Abit communautaire | | Site d'interprétation | | | | Sentier |
| | Aire de feu commun | | Stationnement | | | | Sentier national |
| | Aire de jeux | | Traverse (Piéton / Vélo) | | | | Piste cyclable |
| | Aire de pique-nique | | Traverse (Voiture) | | | | Parcours nautique |
| | Amphithéâtre | | Toilette sèche | | | | Réseau routier |
| | Borne d'autoperception | | Vidange de véhicule récréatif | | | | Endroits où les chiens seront autorisés (Dès le 17 mai 2019) |
| | Borne de recharge électrique | | Vélo-camping | | | | Limite du parc national |
| | Boutique Nature | | Salle communautaire | | | | Le secteur des Grands-Pins offre uniquement du prêt-à-camper. |
| | Camping aménagé | | | | | | |

DES SENTIERS À PARCOURIR



| | | SENTIERS | LONGUEUR, DURÉE et DÉNIVELÉ | | | LIEU DE DÉPART |
|-------------|--------|--|-----------------------------|--------------------|--------------|---|
| 🚶 | I | RANDONNÉE DE LA MONTAGNE-DU-FOURNEAU 🐼 - Un concentré de la richesse des monts Notre-Dame accessible à tous, une pinède classée écosystème forestier exceptionnel, des points de vue uniques sur le lac Témiscouata et la région, ce sentier est l'un des plus populaires! Boucle. | 5,8 km | 2 h | 185 m | Centre de découverte et de services de l'Anse-à-William |
| 🚶 | I | RANDONNÉE DE LA RIVIÈRE-DES-MÉMOIRES - Empruntez ce sentier et remontez l'histoire en longeant une des plus belles rivières du parc. Profitez du murmure de l'eau, guettez le pygargue et découvrez des méandres pleins de charme. Aller-retour. | 12,4 km | 4 h | 10 m | Jardin des Mémoires ou Centre de services de la Passerelle |
| 🚶 | I | RANDONNÉE SUTHERLAND 🐼 - Suivez les cours d'eau et les lacs du synclinal et rejoignez les fameuses cascades Sutherland. Profitez des haltes et des points de vue sur le lac Rond et traversez un magnifique marais sur trottoir de bois. Aller-retour. | 6,4 km | 2 h 30 | 40 m | Stationnement du Sutherland |
| 🚶 | I | RANDONNÉE DE LA MONTAGNE-DE-CHERT 🐼 - Ce sentier vous ouvre les portes d'un monde à part. Plongez-vous dans l'ambiance d'une vieille érablière, découvrez des points de vue sur les lacs Touladi et imprégnez-vous de la magie de cette montagne fréquentée par les premiers humains passés sur le territoire. Boucle. | 5,5 km | 2 h | 100 m | Stationnement montagne de Chert |
| 🚶 | I | RANDONNÉE DU « DRAVEUR » 🐼 - Lien naturel entre le Jardin des Mémoires et les rives sablonneuses du Grand lac Touladi, le sentier du « Draveur » vous fera aussi découvrir des berges au passé plein d'histoire. Aller-retour. | 8,4 km | 3 h | 5 m | Jardin des Mémoires ou Centre de services du Grand-Lac-Touladi |
| 🚶 🚴 🐕 | I F | RANDONNÉE GREY-OWL 🐼 - À partir de l'anse à William, en direction sud-est, arrêtez-vous à l'aire de pique-nique sur la rive sablonneuse du Curé-Cyr (0,8 km) puis prolongez votre randonnée pour atteindre la passerelle de la rivière Touladi. Aller-retour. | 11 km | 🚶 3 h 30 🚴 1 h | 15 m | Centre de découverte et de services de l'Anse-à-William ou de la Passerelle |
| 🚶 🚴 | F F | RANDONNÉE DU VIEUX-QUAI 🐼 - Une courte randonnée, au départ de l'anse à William en direction nord-ouest, vous fera découvrir le Vieux Quai, vestige témoin d'un riche passé! Aller-retour. | 2,8 km | 🚶 1 h 🚴 15 min. | | Centre de découverte et de services de l'Anse-à-William |
| 🚶 | I | RANDONNÉE DES GRANDS-PINS - D'une pointe rocheuse à l'autre, prenez un peu de hauteur sur le lac Témiscouata et profitez de jolis points de vue. Deux choix : linéaire ou boucle. Le retour de la boucle est sur une portion du sentier national qui vous mènera au cœur de la forêt, à flanc de montagne sur une surface de marche plus rustique et sportive. Aller-retour ou boucle rustique. | 6 km 6,3 km | 2 h 2 h 30 | 10 m 95 m | Centre de services des Grands-Pins |
| 🚶 | D | SENTIER NATIONAL - Pour les amateurs de longues randonnées, traversez le territoire du parc et ses différents écosystèmes sur 37 km de sentier rustique. Hébergement en refuge, en camping ou en prêt-à-camper offert. Informez-vous! Dénivelé : 220 m | | | | |
| 🚴 | | VÉLO ROUTE - Pour les amateurs de vélo de route, 26 km de route asphaltée et partagée vous permettent de profiter d'un parcours sinueux avec relief, dont la section entre l'anse à William et le Grand lac Touladi en passant par la montagne de Chert et le Jardin des Mémoires. | | | | |



Vélo



Randonnée pédestre



Chiens autorisés



Expérience famille



F : Facile



I : Intermédiaire



D : Difficile

ACCÈS ENCADRÉ POUR LES CHIENS



Les chiens sont admis au parc national du Lac-Témiscouata, dans certains endroits désignés.

Tous les détails à sepaq.com/animaux

PRINCIPALES RÈGLES D'ENCADREMENT*

- En tout temps, le chien doit rester dans les endroits autorisés.
- Le chien doit être tenu en laisse (max. 3 m) et sous surveillance en tout temps.
- La personne responsable doit immédiatement ramasser les excréments de son animal.
- Le chien qui aboie, qui hurle ou qui nuit au bien-être, à la quiétude et à la sécurité des autres visiteurs n'est pas toléré.

*Toute personne qui contrevient à l'une ou l'autre de ces règles est susceptible de devoir quitter le territoire et/ou de recevoir un constat d'infraction, le cas échéant.

Le respect de la réglementation est essentiel et l'offre pourrait être revue si un relâchement était constaté.

ENDROITS AUTORISÉS

Les chiens sont admis seulement dans le secteur de l'Anse-à-William.

Sentier d'été

Grey-Owl
Vieux-Quai

Camping

Camping de l'Anse-à-William
(sauf le prêt-à-camper et l'aire de jeux)

Aire de pique-nique

Anse à Prudent
Vieux-Quai

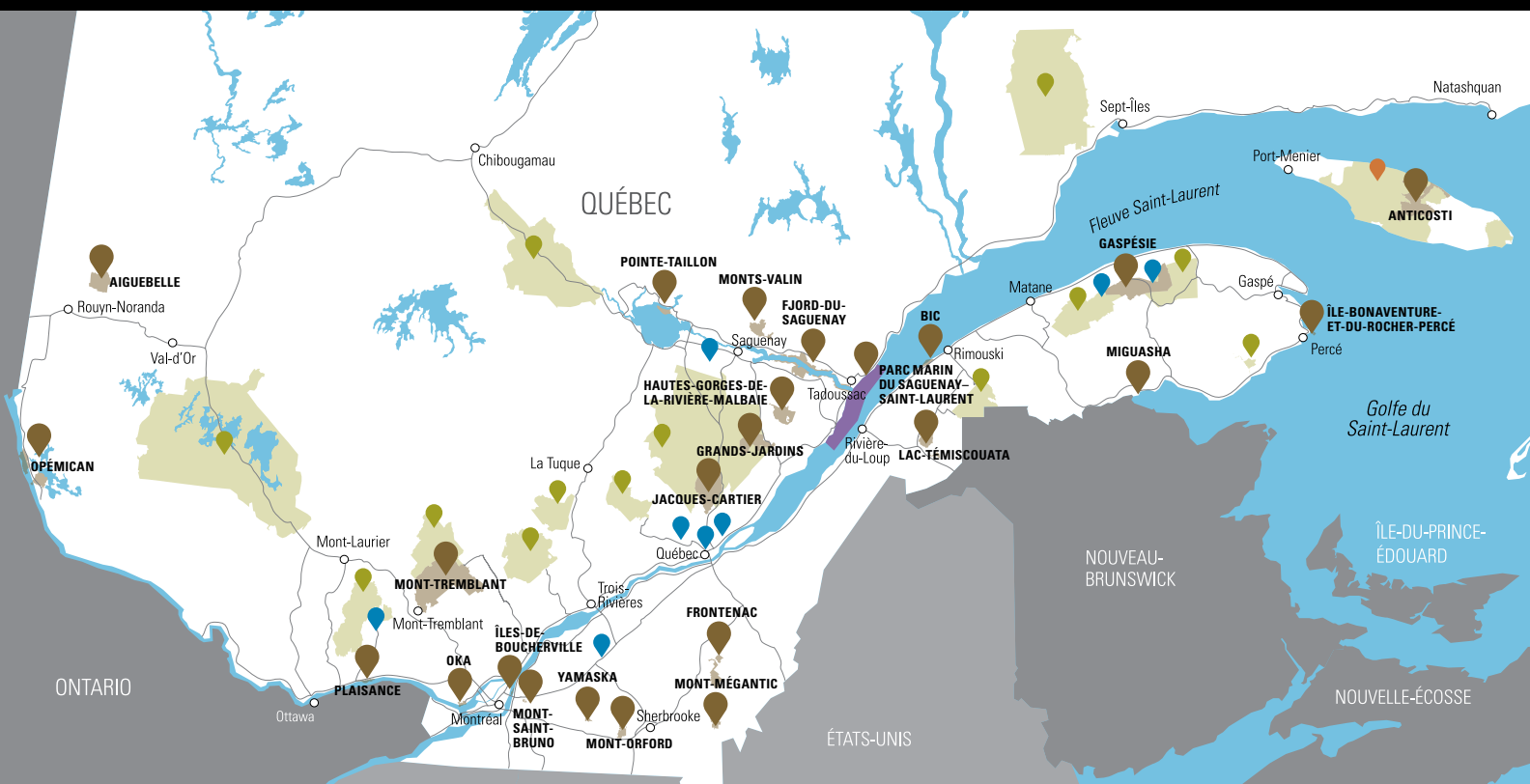
Accès nautique

Quai à proximité du centre de découverte et de services
Via le sentier du Vieux-Quai : mise à l'eau pour embarcations légères et la rive du Vieux-Quai | Anse à Prudent

LE PLUS GRAND RÉSEAU DE NATURE ET DE PLEIN AIR AU QUÉBEC

La Sépaq a le privilège de mettre en valeur des territoires d'une richesse incroyable. Parmi eux, 24 parcs nationaux se distinguent par leur caractère unique. Ce sont des aires protégées qui appartiennent à tous les Québécois et qui font naître des souvenirs impérissables chez ceux qui s'approprient avec fierté ces destinations d'exception.

Découvrez toutes nos destinations à sepaq.com



● PARCS NATIONAUX | ● RÉSERVES FAUNIQUES | ● ÉTABLISSEMENTS TOURISTIQUES | ● SÉPAQ ANTICOSTI

JOURNÉE DES PARCS NATIONAUX DU QUÉBEC

7 septembre 2019

ACCÈS GRATUIT

JOURNÉE D'HIVER SÉPAQ

25 janvier 2020

ACCÈS GRATUIT



Passez nous voir en boutique

Plusieurs produits exclusifs à découvrir!

Rapportez un brin de nature à la maison en passant à notre boutique souvenir. **Tous les profits de la vente de nos produits sont réinvestis dans les parcs nationaux du Québec.** Une belle façon de contribuer à la protection de notre patrimoine naturel.

RENDEZ-VOUS AVEC LA DÉCOUVERTE



CONTES ET LÉGENDES

CONTES AUTOUR DU FEU

Sur les berges du lac Touladi, le feu rappelle la riche histoire de ce lieu unique. Des premiers humains aux camps de bûcherons, venez vous faire raconter les légendes du territoire.

GREY-OWL : UN HOMME ET DES BÊTES

Venu sur le territoire du parc il y a 80 ans, Grey-Owl a consacré sa vie à protéger les castors et est devenu un grand écrivain et conférencier. Son histoire vous sera racontée.

MILIEUX NATURELS

PETIT BIOLOGISTE

Glissez-vous dans la peau d'un membre de l'équipe de conservation. Dressez un bilan de santé du parc et observez sous le microscope ce que vous aurez récolté sur le terrain.

À LA DÉCOUVERTE DU PYGARGUE

Un garde-parc vous présentera notre animal emblème à l'aide d'images captées par une caméra installée dans un nid. Peut-être aurez-vous même la chance de l'observer!

LA NATURE POUR LES TOUT-PETITS

Jeu de pistage, d'identification et de yoga! Une initiation à mieux ouvrir ses yeux sur ce que la nature recèle.

S.O.S CHAUVES-SOURIS

Ces petits mammifères qui peuplent nos histoires nocturnes vivent un déclin important. Accompagnez-nous dans cette épopée passionnante où ces belles ténébreuses seront démasquées.



EXCURSIONS

AVENTURE MALÉCITE EN RABASKA

Participez à un grand voyage à travers le temps. Dans la peau d'une famille malécite, découvrez toutes les richesses du territoire au cours d'un voyage sur l'eau exceptionnel.

RABASKA AU CRÉPUSCULE

Découvrez toute la magie des lacs Touladi et laissez-vous glisser sur ses eaux apaisées. Peut-être aurez-vous la chance d'observer les castors se faufiler le long des berges.

RANDONNÉE GUIDÉE DE LA MONTAGNE DU FOURNEAU

Classée écosystème forestier exceptionnel, la montagne vous révélera ses plus grands secrets lors de cette randonnée accompagnée de notre naturaliste.

ARCHÉOLOGIE

RENCONTRE AVEC NOTRE ARCHÉOLOGUE

Notre archéologue vous racontera la grande épopée humaine qui s'écrit depuis 10 000 ans sur le territoire.

FOUILLES ARCHÉOLOGIQUES

Venez fouiller un véritable site archéologique et participez aux recherches menées par notre archéologue chevronnée.

DÉCOUVRIR LA TAILLE DE LA PIERRE

Tailler la pierre pour confectionner des outils et des armes représentait un savoir inestimable durant des milliers d'années. Initiez-vous à cette activité et repartez avec votre outil.

FABRICATIONS AMÉRINDIENNES

Comme les premiers habitants du territoire, utilisez des outils et des techniques ancestrales pour fabriquer votre propre souvenir de votre séjour.

UNE ÉTRANGE DÉCOUVERTE

Découvrez des indices et des objets enfouis, posez les bonnes questions, réussissez vos épreuves et vous découvrirez peut-être le mystère qui entoure une étrange découverte.





LE SENTIER DES CURIEUX DE NATURE

Ce sentier de 720 m est rempli de défis physiques et de découvertes. Construis une hutte comme les castors, saute de tronc en tronc comme les drapeurs, chasse le caribou comme les Amérindiens et élance-toi sur la tyrolienne comme le pygargue!



VITRINE SUR L'ARCHÉOLOGIE

Découvrez la culture des Wolastoqew ainsi que de nombreux objets découverts lors des fouilles archéologiques. Différents thèmes et objets sont présentés dans chacun des centres de services de l'Anse-à-William, du Grand-Lac-Touladi et des Grands-Pins.

LE JARDIN DES MÉMOIRES

Situé au cœur du territoire, le Jardin des Mémoires évoque la présence humaine plusieurs fois millénaire sur le territoire. Panneaux d'interprétation et activités de découverte vous y attendent.



L'ÉPINOCHÉ (ponton pour piéton et vélo)

7,50 \$*
/ personne

**GRATUIT POUR
LES ENFANTS!****

**RÉSERVATION
OBLIGATOIRE
418 855-5508**

* Par traversée en aller simple. Taxes incluses. Droit d'accès en sus.

** Enfants de 17 ans et moins en contexte familial.

LA ROUTE DES CANOTS

Depuis des millénaires, les lacs Touladi sont une route de canot permettant de relier le fleuve Saint-Laurent à la baie de Fundy. Pagayez vous aussi sur les mêmes eaux que les premiers humains qui ont circulé sur le territoire.

Départ du centre de services du Petit-Lac-Touladi entre 8 h 30 et 11 h 30 | Retour en navette à 15 h.

8,5 KM DE CANOT | À votre arrivée, profitez-en pour visiter les installations du Jardin des Mémoires

1^{er}, 8 et 15 juin et du 21 juin au 2 septembre inclusivement.

61 \$. Inclut l'équipement et le service de raccompagnement pour deux personnes.

HORAIRE

| 22, 23, 24, 29 et 30 juin 1 ^{er} juillet, du 13 juillet au 18 août, 31 août, 1 ^{er} et 2 septembre | | Du 25 au 28 juin, 2 au 12 juillet et 19 au 30 août | |
|--|-----------|---|-----------|
| DU PARC | DE CABANO | DU PARC | DE CABANO |
| 9 h 00 | 9 h 45 | 9 h 00 | 9 h 45 |
| 10 h 00 | 10 h 15 | - | - |
| 11 h 00 | 11 h 45 | 11 h 00 | 11 h 45 |
| 13 h 00 | 13 h 15 | 13 h 00 | 13 h 15 |
| 14 h 00 | 14 h 15 | - | - |
| 15 h 00 | 15 h 15 | 15 h 00 | 15 h 15 |
| 16 h 00 | 16 h 15 | - | - |
| 17 h 00 | 17 h 15 | 17 h 00 | 17 h 15 |

LOCATION D'ÉQUIPEMENT

| ÉQUIPEMENT | ENDROITS | 1 h | 4 h | JOUR |
|---|----------|----------|----------|----------|
| Canot | 2-3-4-6 | 17,75 \$ | 35,50 \$ | 51 \$ |
| Kayak récréatif simple | 3-4-6 | 16 \$ | 32 \$ | 46 \$ |
| Kayak récréatif double | 3-4-6 | 19,50 \$ | 39 \$ | 55,50 \$ |
| Kayak de mer simple | 3-4-6 | 18 \$ | 36,50 \$ | 52 \$ |
| Kayak de mer double | 3-4-6 | 24,50 \$ | 47,50 \$ | 69,75 \$ |
| Pédalo 2 places aluminium | 4-6 | 20,25 \$ | 40,50 \$ | n/a |
| Pédalo 4 places aluminium | 4-6 | 23,75 \$ | 47 \$ | n/a |
| Surf debout à pagaie | 4-6 | 17,75 \$ | 31 \$ | 44,50 \$ |
| Vélo adulte | 3-5 | 14,75 \$ | 29,50 \$ | 42 \$ |
| Vélo enfant | 3-4-5 | 7,25 \$ | 14,75 \$ | 21 \$ |
| Veste de flottaison, aviron, pagaie (sans location d'embarcation) | | | | 7,25 \$ |

Location de literie offerte : 19\$/séjour

Inclus avec la location : Veste de flottaison, trousse de sécurité, pagaie, rame ou aviron

Quai flottant disponible gratuitement à l'anse à William.

En raison du faible tirant d'eau, seules les embarcations de moins de 21 pieds/7 mètres sont acceptées.

Informez-vous pour les équipements pour la famille 

ENDROITS

- 2- Petit lac Touladi
- 3- Anse à William
- 4- Grand lac Touladi
- 5- Passerelle
- 6- Grands Pins

CONDITIONS DE LOCATION

- **Frais applicables si l'équipement n'est pas rapporté au lieu de location ou s'il y a un retard**
- Pièce d'identité avec photo obligatoire
- Les équipements peuvent différer d'un secteur à l'autre

LE CIRCUIT DES SAVEURS



- 1 FROMAGERIE LE DÉTOUR
- 2 VIV-HERBES
- 3 AMARANTE
- 4 DOMAINE ACER
- 5 TENTATIONS GOURMANDES
- 6 MAISON SIMPLEMENT BON
- 7 LE SECRET DES DIEUX
- 8 LA JARDINIÈRE

Dépliant disponible



Sur présentation de votre visite au parc ou chez l'un de nos partenaires, obtenez un p'tit cadeau... **DEMANDEZ-LE !**



Fort Ingall, une forteresse britannique de 1839. Visites guidées et tir au fusil à poudre noire.

Départ de l'anse à William, croisière sur le lac Témiscouata à bord de l'Épinoche, visite du site historique, retour au parc pour midi.

Tous les jours à 9 h
du 24 juin au 2 septembre

Lieu de départ : Anse à William

Durée : 3 h incluant la croisière

Coût : 27 \$, gratuit 17 ans et moins

Maximum 12 personnes



MATINÉE SUR L'EAU

**50%
DE RABAI**

**SUR LA
LOCATION D'UNE
EMBARCATION
NAUTIQUE EN
MATINÉE**

Présentez votre facture de camping et une pièce d'identité avec photo (obligatoire). Applicable aux locations d'une heure seulement.

L'embarcation doit être rapportée pour midi. Aucune réservation possible, quantités limitées. Un rabais par jour/personne. Les équipements peuvent différer d'un secteur à l'autre du parc.

DORMIR SOUS LES ÉTOILES



CHOISISSEZ LE BON SECTEUR POUR VOTRE SÉJOUR AU PARC!

ANSE À WILLIAM :

À proximité de Témiscouata-sur-le-Lac, quartier Cabano par l'Épinoche. Près de l'un des plus beaux sentiers du parc et idéal pour les amateurs de vélo ;

- 72 emplacements (sans ou avec eau et électricité)
- 9 prêt-à-camper
- 5 sites « Bienvenue Cyclistes! »
- Refuge du Curé-Cyr
- Sentier de la Montagne-du-Fourneau et piste cyclable Grey-Owl
- Proximité du lac Témiscouata
- Quais
- L'Épinoche (ponton pour piéton et vélo)
- Activités de découverte sur place
- **Chiens autorisés**

GRAND LAC TOULADI

Le plus adapté pour les familles (abri moustiquaire, bloc sanitaire adapté, aire de feu communautaire), magnifique rive sablonneuse, facilité des activités nautique ;

- 66 emplacements (sans ou avec eau et électricité)
- 3 sites de canot-camping
- Sentier des Curieux de nature et sentier du « Draveur »
- Proximité du Grand lac Touladi
- Activités de découverte sur place

GRANDS PINS

Avec seulement 14 sites, ce secteur est très paisible ! Il offre une rive de galets, la proximité à Dégelis et à la piste cyclable le Petit Témis ;

- Petit village de 14 unités de prêt-à-camper
- Sentier des Grands-Pins
- Proximité du lac Témiscouata

**Aire de jeux,
accès aux lacs
et embarcations
nautiques dans
tous les secteurs**

PAR ICI LES FAMILLES !



Gratuit ! Pour vos enfants de 17 ans et moins

En toute saison, vos enfants vous accompagnent gratuitement.

ACCÈS AUX PARCS NATIONAUX

PRÊT D'ÉQUIPEMENTS* de plein air

ACTIVITÉS VARIÉES et adaptées pour toute la famille

PRÊT D'ACCESSOIRES* pour les jeunes enfants

*Certaines conditions s'appliquent.

NOS COUPS DE CŒUR

AU PARC NATIONAL DU LAC-TÉMISCOUATA

- Sentier des Curieux de Nature
- Voyage malécite en rabaska
- Petit biologiste
- Fabrications amérindiennes
- Sentier Grey-Owl (à pied ou en vélo)
- Abri moustiquaire du Grand-Lac-Touladi

CONSERVER POUR DEMAIN

Les connaissances actuelles démontrent qu'il y a plus de **500** espèces de plantes, dont **30** sont rares localement et **10** sont menacées ou susceptibles d'être menacées. On retrouve aussi plus de **150** espèces d'oiseaux, dont **8** sont menacées ou susceptibles d'être menacées, ainsi que **40** espèces de mammifères, **20** espèces de poissons, dont **2** formes rares et **7** espèces d'amphibiens et de reptiles. De plus, une présence humaine est connue sur le territoire depuis **10 000** ans et **54** sites archéologiques ont été découverts sur le territoire du parc.

Pour protéger ce patrimoine, le parc réalise **21** suivis environnementaux, ainsi que **16** projets de conservation, dont plusieurs en collaboration avec les ministères, organismes de conservation et la Première Nation Malécite. **3** principaux enjeux de conservation ont été ciblés.

QUE FAIRE SI VOUS TROUVEZ UN ARTÉFACT ?

L'emplacement d'un objet, son contexte par rapport au site, et sa profondeur sont des informations souvent plus importantes que l'objet lui-même. Si vous trouvez un objet, laissez-le en place, notez son emplacement et avertissez le personnel du parc. Notre archéologue se rendra sur place.



MIEUX CONNAITRE LES FRAYÈRES DE TOULADI

Depuis quelques années, les chercheurs ont dénoté une difficulté de reproduction des touladis, un salmonidé présent au lac Témiscouata. Des émetteurs ont été installés pour suivre des spécimens et trouver leurs frayères dans cet immense lac. De plus, des appareils de mesure récoltent des données sur la température, les courants et les sédiments. Ce projet est réalisé par un comité formé de l'Association de chasse et pêche du Témiscouata du Ministère de la Faune, de la Forêt et des Parcs et de nombreux partenaires.

PRÉVENIR L'ÉROSION DES SITES ARCHÉOLOGIQUES

Territoire utilisé depuis des millénaires par l'homme, le parc national du Lac-Témiscouata comprend 54 sites archéologiques dont plusieurs sont menacés par des facteurs humains et naturels et certains sont en détérioration active élevée. Un projet réalisé en collaboration avec la Première Nation Malécite nous permettra de mesurer la vitesse d'érosion sur certains sites et d'évaluer les meilleures méthodes pour éviter de perdre ce patrimoine irremplaçable.

ASSURER LA QUALITÉ DE L'EAU DU LAC TÉMISCOUATA

Le lac Témiscouata, dont 45 % des berges se retrouvent à l'intérieur parc, est en bonne santé, mais montre des signes de vieillissement. Pour suivre la qualité de l'eau, l'équipe de conservation du parc réalise des mesures physico-chimiques et bactériologiques des principales rivières, ainsi que des analyses du vieillissement du lac. Des partenariats sont faits avec l'Organisme de bassin versant du Fleuve Saint-Jean et le comité de citoyen des Gardiens du lac pour harmoniser les multiples utilisations du lac.

AIDE AIGLON À PROTÉGER SON HABITAT

Je suis une espèce vulnérable, dans le passé, j'ai été menacé par la chasse et les pesticides. Heureusement, le parc est maintenant là pour me protéger. Mais j'ai besoin de toi pour garder mon habitat propre et paisible.



POURQUOI IL NE FAUT PAS NOURRIR LES ANIMAUX ?

Nous, les animaux, savons comment se nourrir dans la nature. Si tu nous donnes à manger, nous pouvons être malade et même oublier comment se nourrir tout seul.

POURQUOI IL FAUT TOUJOURS MARCHER DANS LES SENTIERS ?

Nous, les animaux, avons besoin de tranquillité, mais il vient ici des milliers et des milliers de personnes! En restant dans les sentiers, tu ne déranges pas les animaux et tu ne risques pas de marcher sur une fleur rare.

POURQUOI ON NE DOIT PAS CUEILLIR LES FLEURS ?

Il y a de belles fleurs dans la forêt, mais si tu les arraches, les autres ne pourront pas les admirer. En plus, il y a des fleurs très rares dans le parc.

EST-CE QUE JE PEUX RAMASSER DES FRUITS ?

À certains endroits comme au Jardin des Mémoires, tu peux ramasser des fruits! Si tu n'es pas certains, demande à un Garde-parc, ils sont là pour t'aider.

POURQUOI ON DOIT LAISSER LE BOIS MORT AU SOL ?

Plusieurs de mes amis oiseaux utilisent le bois mort dans la forêt pour se nourrir ou se cacher. Si tout le monde brûle ce bois, les animaux n'auront plus de refuge ou de nourriture. Même une petite branche peut être utile.

POURQUOI ON DOIT LAVER LES CANOTS ?

Nous les pygargues, nous avons besoin de lacs très propres pour survivre. Des plantes venant d'ailleurs ont été amené par des bateaux. Ces plantes peuvent détruire nos lacs. Si tu viens au parc avec ton canot ou ton kayak, n'oublie pas de le laver avant d'entrer dans l'eau. Comme ça, nous sommes certains de ne pas transporter de mauvaises plantes dans nos lacs.



POURQUOI ON NE PEUT PAS APPORTER NOTRE CHIEN PARTOUT DANS LE PARC ?

Certains de mes amis animaux, comme le cerf, ont peur des chiens. C'est pour ça que les biologistes ont choisi des endroits où les chiens sont interdits.

TU AS VU UN ANIMAL ?

Si tu vois un animal dans le parc, inscris-le sur les fiches d'observation situées dans chaque centre de services. Les biologistes vont utiliser ces informations pour mieux comprendre la nature.

N'oublie pas que tu fais partie de la nature aussi!
Je compte sur toi pour m'aider à protéger le parc.
Peut-être qu'un jour, les espèces en danger comme moi seront sauvées!



PRUDENT ^{DE} NATURE



Photo: Steve Deschênes, Parc national des Grands-Jardins

EN NATURE, MA SÉCURITÉ, C'EST MA RESPONSABILITÉ

La Sépaq a pour mission d'assurer l'accessibilité à des milieux naturels représentant les joyaux de la nature québécoise. Elle a à cœur la sécurité de ses visiteurs. Elle vous invite à être prudent de nature!

Vous préparer adéquatement constitue le premier pas vers la pratique agréable et sécuritaire de vos activités. **VOUS ÊTES RESPONSABLE DE VOTRE PROPRE SÉCURITÉ** et la gestion des risques fait partie intégrante de votre expérience.

Avant de partir pour une excursion, **ASSUREZ-VOUS DE POSSÉDER LES COMPÉTENCES ET HABILITÉS REQUISES** à la pratique de l'activité choisie **ET DE RESPECTER VOS CAPACITÉS PHYSIQUES**. Votre sortie ne doit vous laisser que d'agréables souvenirs. Nous vous invitons à consulter nos fiches-conseils relatives aux activités offertes par la Sépaq, disponibles à sepaq.com/securite. Vous y trouverez aussi une liste d'organismes qui peuvent vous aider à planifier vos activités de façon sécuritaire.

sepaq.com/securite

AIDE-MÉMOIRE

AVANT DE QUITTER

- Prévoir partir en groupe d'au moins deux personnes.
- Vous informer des prévisions météorologiques.
- Apporter de l'eau et de la nourriture même s'il s'agit d'une activité de quelques heures.
- Prévoir des chaussures et des vêtements appropriés et adaptés aux conditions climatiques.
- Avertir un proche de l'endroit exact de votre destination ainsi que du moment prévu de votre retour.




UNE FOIS SUR PLACE

- Ne pas compter sur votre téléphone cellulaire.
- Vérifier le temps requis pour compléter votre activité.
- Respecter la signalisation et les avis d'interdiction, dont ceux concernant les feux à ciel ouvert.

AU RETOUR

- Une fois votre activité terminée, veuillez rapporter au personnel tout bris, anomalie ou problème remarqués.

RAPPEL

-  Lors de votre visite dans un parc national, ayez toujours en votre possession le reçu de votre droit d'accès ou votre carte annuelle d'accès.
-  Rappelez-vous que les animaux sont dans leur habitat naturel et que vous êtes un visiteur. Pour assurer à la fois votre sécurité et la leur, il est interdit de les nourrir, sans quoi ils pourraient en venir à perdre leur crainte naturelle des êtres humains et adopter des comportements agressifs.
-  Afin de préserver les richesses naturelles, il est interdit de prélever des éléments naturels (animaux, plantes, bois mort, roches, etc.) Aussi, pour éviter le piétinement de la flore, vous devez demeurer dans les sentiers de randonnée aménagés.

EN CAS D'URGENCE : 911

SÛRETÉ DU QUÉBEC: 310-4141 (numéro unique) / **4141** (pour cellulaire)

*Là où les réseaux cellulaires sont accessibles. Les frais encourus lors des opérations de recherche et de sauvetage sont à la charge du bénéficiaire. Il est possible de se procurer auprès d'un assureur une protection relative à ces risques.

Parc national du Lac-Témiscouata

400, chemin de la Vieille Route, C.P. 28

Squatec (Québec) GOL 4H0

Information : 418 855-5508

Réservation : 1 800 665-6527

Courriel : parc.lac-temiscouata@sepaq.com

sepaq.com/temiscouata

Dépôt légal: 2019
Bibliothèque et Archives nationales du Québec

Photos: Pierre-Emmanuel Chaillon, Mathieu Dupuis, Stéphane Audet, Marc Loiselle, Francis Bouchard, Shutterstock et iStock, MDELCC, Marie-Josée Dubé, Samuel Moreau, Dave Cody.



100%

TCF





150, rue Saint-Joseph, C. P. 200
Squatec, (Québec) G0L 4H0
Téléphone : 418 855-2185
Télécopieur : 418 855-2935
Courriel : info@squatec.qc.ca

Camping et chalets Squatec
Hébergement en toute saison

- 6 chalets avec 2 chambres à coucher
- 5 chalets avec 1 chambre à coucher
- 1 chalet de type motel
- Kayak, piscine et aires de jeux pour enfants
- Arboretum, Calise Desjardins

1, rue Richard-Pelletier
Squatec QC G0L 4H0
Réservation : 418-855-2340 ou 418-855-2185
chalets:camping@squatec.qc.ca
nadia.sheink@squatec.qc.ca
www.squatec.qc.ca

Suivez-nous sur 

Informations sur les activités durant l'été

- Tournoi de balle-molle (19-20-21 juillet 2019)
- Feu de la St-Jean (22 juin 2019)
- Terrain de tennis • Cardiotec • Terrain de jeux
- Skatopark




44 Chemin principal
Saint-Juste-du-Lac, Qc
G0L 3R0



418-899-0898 Fax: 418-899-0900

Épicerie licenciée, bureau de poste, poste d'essence, propane, loterie, quincaillerie, permis de chasse et pêche, SAQ



CHÉMIN FAISANT
chambre • gastronomie • spa

Chambres romanesques, table d'exception, carte viticole recherchée, atmosphère magique du piano, espace détente et spa extérieur inopiné.

Voici l'expérience sensorielle dans sa pure définition.

12, Vieux Chemin
Témiscouata-sur-le-Lac, (Cabano) G0L 1E0
Tel. 418 854-9342
Télex. 1 877 954-9342
www.cheminfaisant.qc.ca
info@cheminfaisant.qc.ca



ARGENT
PRIX
PERFORMANCES
GOURMANTES
2014

DOMAINE ACÉR

Boissons alcoolisées et produits fins de l'érable



Visite guidée, dégustation, boutique, Économusée®
145, du Vieux Moulin, Auclair — 418 899 2825 — domaineacer.com

L'UN DES PLUS GROS JEUX GONFLABLES NAUTIQUES AU QUÉBEC

À FAIRE ET À VISITER

Centre de plein air • Magnifique golf de 9 trous • Microbrasserie Le Secret des Dieux
Terrasse de la Villa des Frontières • Frontière canado-américaine • Belvédère de la Croix
Parc de la bête du lac • La plus belle plage au Québec

 **VILLE DE POHÉNÉGAMOOK**
PLUS QU'UNE LÉGENDE

pohenegamook.net ou 418 863-7722
50, chemin de la Tête-du-Lac,
sortie 488 de l'autoroute 20, direction route 289 Sud

ROUTE DES MONTS NOTRE-DAME

De Saint-Jean-de-la-Lande à Sainte-Luce-sur-Mer, cette route touristique vous transporte sur un parcours de 183 km à travers deux réserves fauniques, deux ZEC, le Parc national du Lac-Témiscouata, Le Domaine Acer, le Centre de mise en valeur des Opérations Dignité, le Canyon des Portes de l'enfer, le parc d'hébertisme du Domaine Valga et l'Anse aux Coques.



À VISITER

- Vieille Gare
- Exposition *Une goutte d'histoire*
- Sentier de randonnée *Le Bootlegger*
- Sentiers 3 frontières
- Circuit *Nos croix de chemin*
- Circuit patrimonial *Les maisons aussi ont une histoire*

À FAIRE

- Festival du Bootlegger
26 au 28 juillet 2019


Municipalité de **Rivière-Bleue**
À la croisée des Frontières

www.riviere-bleue.ca


Ville d'accueil au Témiscouata!

www.degells.ca
1-877-degellis
tourisme@degellis.ca

Bien plus qu'un beau coin de pays
C'EST VIVRE PLEINEMENT!

TÉMISCOUATA, DESTINATION VÉLO



L'ÉPINOCHÉ HORAIRE ET DÉTAILS EN PAGE 9



**CENTRE DE SERVICES
DU PETIT-LAC-TOULADI**

↑
Vers
Squatec

**Pour connaître les
attraits de la région,
procurez-vous la
brochure !**



tourismetemiscouata.qc.ca
mrctemiscouata.qc.ca

**CENTRE DE SERVICES
DU GRAND-LAC-TOULADI**

1 VÉLO ROUTE | 26 KM

Parcours sinueux avec relief | route asphaltée et partagée

2 GREY-OWL | 5,5 KM

Piste cyclable | poussière de pierre

3 EN VÉLO D'UNE RIVE À L'AUTRE ! | 24 KM

Circuit en boucle. Parcours proposé :

- Départ de l'Épinoche (quartier Cabano) à Témiscouata-sur-le-Lac, vers le parc (anse à William)
- Roulez sur la piste cyclable Grey-Owl | 5,5 km en poussière de pierre
- Traversez la passerelle de la rivière Touladi, puis poursuivez sur le chemin du Lac | 6 km de route partagée en relief, asphaltée et en gravier
- Montez à bord du traversier N. M. Corégone vers le quartier Notre-Dame-du-Lac
- Poursuivez à droite vers le point de départ, sur la piste cyclable le Petit Témis | 12,5 km en poussière de pierre

4 PETIT TÉMIS - ROUTE VERTE 8 | 135 KM

Sentier interprovincial | poussière de pierre
De Témiscouata-sur-le-Lac (Cabano) à Dégelis | 28 km

5 CIRCUIT CYCLOSPORTIF | 55 KM

Ancienne route 185 | route asphaltée et partagée

**CENTRE DE DÉCOUVERTE ET DE
SERVICES DE L'ANSE-À-WILLIAM**



**CENTRE DE SERVICES
DE LA PASSERELLE**

Entrée
secteur
Saint-Juste

← Vers
Rivière-du-Loup

Témiscouata-sur-le-Lac
(quartier Cabano)

- Accueil / Information
 - Camping
 - Traverser voiture (\$)
 - Traverser vélo et piéton (\$)
- Droit d'accès obligatoire au parc

TRAVERSIER N. M. CORÉGONE

Saint-Juste-du-Lac/ Témiscouata-sur-le-Lac
(quartier Notre-Dame-du-Lac)

TARIFS ET HORAIRE:
traversedutemiscouata.com



Témiscouata-sur-le-Lac
(quartier Notre-Dame-du-Lac)

Vers Edmundston (N-B) ↓

Vers
Dégelis ↓

**CENTRE DE SERVICES
DES GRANDS-PINS**

