

Le Pharillon

lepharillon.ca

tc • MEDIA

LE MERCREDI
16 décembre 2015

Volume 43 N° 19
8 751 exemplaires

GAGNEZ
Votre achat

JUSQU'À 50 000\$
**BIENVENUE
AUX CLIENTS DE
MAUGER FORD**
418 368-2119



5986978



UN HIVER QUI PROMET AU MONT BÉCHERVAISE

Pour son 40^e anniversaire, les gestionnaires ont prévu une programmation variée comptant une vingtaine d'activités tout au long de la saison.

PAGE 7

(Photo TC Media - Archives)



Criminalité
**Les vols dans
les véhicules en
hausse à Gaspé**

PAGE 4



Festival en chanson
de Petite-Vallée
**Les Trois Accords
seront les
artistes-passeurs**

PAGE 6

(Photo depositphotos.com / belchonok)

**Wilbrod
Belanger & fils inc.**

30, Route 132,
Pointe-à-la-Frégate, Cloridorme
Tél. : 418 395-2115
Télec. : 418 395-2154

Garantie
complète de
3 ans

Polaris RMK
800 2016
à partir de
44,96\$/ semaine

TOUT INCLUS,
MÊME LES
TAXES

WWW.WILBRODBELANGER.COM

5986716

Tu peux...
Sortir de l'ombre

Rends-toi sur
Job GO.ca

f t in p i

tc • MEDIA

8542525

(Photo Tirée de Facebook)

Francine Couturier,
courtier immobilier inc.
Tél.: 418 368-2002
Sans frais: 1 800 205-8144

RE/MAX

VENDU

Quand vous
voudrez vendre

90, rue de l'Envol, Gaspé.

5942425

Noël arrive avant le temps.

En plus, recevez une carte prépayée Visa
de 100\$ en vous abonnant en boutique?



Abonnez-vous à
Télé OPTIK + Internet OPTIK 50

et obtenez¹

400\$
en carte
prépayée Visa

ou

Téléviseur
intelligent



Passez nous voir
chez Erso Informatique de Place Jacques-Cartier à Gaspé.



détaillant autorisé

1. Offre d'un téléviseur HD intelligent de 40 pouces (valeur au détail de 475\$) ou de 400\$ en carte prépayée Visa valable jusqu'au 22 décembre 2015 inclusivement ou jusqu'à épuisement des stocks pour les personnes qui s'abonnent aux services Internet OPTIK 50 et Télé OPTIK en combo et qui n'ont pas bénéficié, au cours des 180 jours précédant l'abonnement et à la même résidence, d'un service Internet et du service Télé OPTIK. Le combo doit inclure la ligne résidentielle ou un forfait mobilité postpayé consommateur. L'offre n'est pas monnayable et ne peut être jumelée à aucune autre offre promotionnelle sauf ce qui est expressément prévu à la présente. Les services sont offerts là où la technologie le permet. Délai de 6 à 8 semaines pour la livraison du téléviseur ou de la carte prépayée. Image à titre indicatif seulement. La carte prépayée Visa est émise par Peoples Trust Company en vertu d'une licence accordée par Visa Int. Pour plus de détails sur les modalités, conditions et restrictions liées à la carte prépayée Visa, visitez le MyPrepaidCenter.com/site/visa-univ-fr-can. 2. Valable pour les clients qui s'abonnent chez l'un des détaillants TELUS autorisés seulement. À l'abonnement aux services Internet OPTIK 50 et Télé OPTIK, le client recevra une carte prépayée Visa de 100\$. TELUS, le logo TELUS, OPTIK et le futur est simple sont des marques de commerce utilisées avec l'autorisation de TELUS Corporation. © 2015 TELUS.

Jean Lapointe ne lâche pas le morceau

JEAN-PHILIPPE THIBAUT

jean-philippe.thibault@tc.tc

SANTÉ. Continuant son combat pour obtenir un service d'hémodialyse près de chez lui à Gaspé, Jean Lapointe s'est présenté à la séance publique du conseil d'administration du CISSS de la Gaspésie afin d'obtenir une réponse à ses doléances.

La présidente-directrice générale, Chantal Duguay, a d'emblée signifié que les orientations ministérielles concernant les dossiers d'hémodialyse avaient été rendues il y a environ un mois. Elle indique que les orientations privilégient le traitement à domicile (dialyse péritonéale) lorsque la clientèle est admissible et que si M. Lapointe n'avait pas les éléments requis pour adapter son foyer, il serait possible d'organiser un local à Gaspé.

« Là où la question se pose, c'est si vous allez avoir besoin de service d'hospitalisation, selon la prescription médicale que vous recevrez. Pour un service à domicile, on est capables de vous l'offrir. Si vous ne pouvez pas adapter votre maison, on est capables d'avoir un local dans un centre à Gaspé. Mais si vous avez besoin d'un service hospitalier, on est en train de regarder comment on peut faire les choses, et ce n'est pas une fin de non-recevoir. »

Mme Duguay ajoute qu'effectivement des personnes ont dû déménager parce qu'elles ne pouvaient avoir ces soins près de leur milieu de vie et qu'idéalement, le service serait donné près du domicile.



Jean Lapointe a démarré une grève de la faim le 19 novembre pour avoir une confirmation sans équivoque qu'un service d'hémodialyse serait disponible à Gaspé. (Photo TC Media - Jean-Philippe Thibault)

Pour le principal intéressé, la situation reste en suspens. « J'aurais juste aimé avoir une réponse claire : oui, on va pouvoir mettre une chambre aménagée à l'hôpital pour toutes les personnes qui ont besoin d'hémodialyse. »

Rappelons que Jean Lapointe n'a plus qu'un rein fonctionnant à 21% et qu'il ne requiert pas pour l'instant d'hémodialyse. Le service le plus près se situe à Chandler. M. Lapointe a démarré une grève de la faim le

19 novembre pour faire bouger les choses et dénoncer la situation. Il a affirmé à la sortie de la séance publique qu'il allait continuer sa démarche, lui qui ne se nourrit que d'eau et de suppléments nutritionnels.



AVIS À TOUTE LA POPULATION

Votre circulaire **CANADIAN TIRE** est maintenant disponible dans votre **publi-sac**.

Surveillez nos spéciaux à chaque semaine.

Vous y retrouverez mille et une suggestions de cadeaux pour les fêtes !

39, montée Sandy Beach, Gaspé
Tél.: 418 368-6868
www.canadiantire.ca

Ou joignez-nous sur 

provigo  *Nadine Murray,*
toujours près de vous!

Mme Nadine Murray, propriétaire, est fière de présenter **M. Stéphane Smith**, gérant du département de l'épicerie au supermarché Provigo Gaspé.

M. Smith est à l'emploi de ce supermarché depuis 23 ans. C'est en 2010 que cet énorme défi de devenir gérant d'épicerie lui a été proposé. Il s'occupe donc des aliments réfrigérés, congelés, des conserves et plus encore. Depuis ce temps, il excelle à son poste et effectue ses tâches quotidiennes avec fierté, courtoisie et professionnalisme. Il gère à lui seul une équipe de 13 employés.

M. Smith mise également beaucoup sur le service à la clientèle, la qualité des produits et la bonne humeur contagieuse de ses employés.

Lorsque vous verrez Stéphane, n'hésitez surtout pas à lui dire bonjour ou lui demander une information dans son département. Il se fera un plaisir de vous aider.

418 368-7144 • www.provigo.ca



VALIDE DU 16 AU 24 DÉCEMBRE 2015

10\$ DE RABAIS
SUR TOUT ACHAT DE 100 \$* OU PLUS

*Avant taxes. Non applicable à l'achat de tabac, d'alcool, de billets de loterie, de cartes-cadeaux, de cartes d'appel ou de médicaments. Limite d'un bon-rabais par client, par visite. Ne peut être jumelé à aucune autre offre. Aucune photocopie acceptée.

Valide seulement au Provigo Nadine Murray situé au 167 rue de la Reine, Gaspé, Québec, G4X 2W6 du 16 au 24 décembre 2015.

Hausse des vols dans les véhicules à Gaspé

JEAN-PHILIPPE THIBAUT
jean-philippe.thibault@tc.tc

FAITS DIVERS. Entre 5 et 10 vols ont été commis dans des véhicules dans les dernières semaines à Gaspé.

Les larcins ont eu lieu dans les stationnements des centres commerciaux, près des commerces de la ville et même dans les cours de certaines résidences privées. À la Sureté du Québec, on indique qu'il s'agit essentiellement de crimes d'opportunisme, les voleurs ne s'étant attardés que sur des véhicules dont les portières n'étaient pas verrouillées.

« Dans aucun des cas, on ne parle de méfaits sur les véhicules et d'entrées forcées. Ce sont vraiment des vols qui ont été perpétrés parce que les portières ont été laissées déverrouillées », explique le sergent et porte-parole à la SQ, Claude Doiron.

Bien que les policiers intensifieront les patrouilles dans les secteurs commerciaux au cours des prochaines semaines, on rappelle

qu'il est important que chaque propriétaire de véhicule prenne les mesures nécessaires pour ne pas tenter les personnes mal intentionnées.

« À chaque année c'est récurrent à l'approche du temps des Fêtes. Les gens magasinent et laissent des cadeaux sur les sièges. Cette année, on veut prendre les devants et sensibiliser les gens à l'importance de sécuriser leur véhicule », ajoute M. Doiron.

Ce dernier rappelle donc de toujours verrouiller ses portières, de ne jamais laisser la clé dans le contact et de ne laisser aucun objet de valeur à la vue des passants.

Le Code de la sécurité routière prévoit d'ailleurs que nul ne peut laisser sans surveillance un véhicule routier dont il a la garde sans avoir préalablement enlevé la clé du contact et verrouillé les portières. Cette infraction peut entraîner une amende de 30\$, plus les frais.

Songez également à éteindre la fonction Bluetooth et Wi-Fi de vos appareils pour éviter que des voleurs captent leur signal.



Le Code de la sécurité routière prévoit que nul ne peut laisser sans surveillance un véhicule routier dont il a la garde sans avoir préalablement enlevé la clé du contact et verrouillé les portières. Cette infraction peut entraîner une amende de 30\$, plus les frais.

(Photo TC Media - Jean-Philippe Thibault)

JOYEUSES FÊTES BONNE ET HEUREUSE ANNÉE 2016 !

L'équipe de direction de LM Wind Power tient à remercier tous les employés de l'usine de Gaspé pour leurs efforts soutenus tout au long de l'année 2015.

Malgré de nombreux défis, nous avons réussi l'implantation d'une pale de 55.8m, la plus longue fabriquée au Canada et munie d'un système de dégivrage de pale unique au monde ! Grâce au dévouement et à l'excellent travail de tous, notre usine continue de se démarquer par ses bons résultats organisationnels.

Un remerciement additionnel s'adresse à nos fournisseurs de biens et de services pour leur fidèle collaboration.

LM Wind Power souhaite à chacun d'entre vous, à vos familles et amis, une très belle période des Fêtes. Que cette nouvelle année qui s'amorce soit empreinte de santé, de joie et de prospérité.

LM WIND POWER



5-65-42593

Le Pharillon

144, rue Jacques-Cartier, Gaspé (Québec) G4X 1M9
Tél : 418 368-3242 - Vente: 418 368-3242
Annonces classées : 1 877 726-6730

lepharillon.ca



RÉSEAU SÉLECT

tc MEDIA

Directeur régional
Jean Morissette

Rédaction :
gas.redaction@tc.tc

Chef de nouvelles :
Alain Lavoie

Journaliste :
Jean-Philippe Thibault

**Adjointe administrative
au Directeur régional :**
Manon O'Connor

**Conseillères
publicitaires :**
Marie-Paule Bernier
Karène Bernier

Infographie :
TC Media

**Directeur général régional,
région Québec Est :**
Michel Chalifour

**Directeur régional
de l'information :**
René Houle

**Vice-président
principal :**
Denis Hénault
ISSN 1181-0459



Veuillez recycler ce journal



TIRAGE : 8 751
EXEMPLAIRES IMPRIMÉS

Publié par Media
Transcontinental S.E.N.C.,
imprimé par l'imprimerie
Transcontinental de la
Capitale, 5000, rue
Hugues-Randin,
Québec (Québec)
G2C 2B4



Plus de 1000 \$ pour les enfants de réfugiés syriens

L'appel d'Émilie Devoe et de sa famille a été entendu alors que leur activité « Une douceur à la fois », consistant à vendre biscuits et pâtisseries au Carrefour Gaspé, a permis de récolter 1 115\$. Le montant sera versé à la campagne « Mon premier habit de neige », visant à offrir aux enfants réfugiés qui arriveront dans les prochaines semaines manteaux, pantalons de neige, tuques, mitaines et bottes pour affronter leur premier hiver au Québec. (J.T.) (Photo Tirée de Facebook)

Grand bazar annuel du Mont-Béchervaise

Le Centre de ski Mont-Béchervaise tiendra son bazar des sports d'hiver annuel ce samedi 19 décembre de 10 h à 15 h au chalet de la station. Ce sera l'occasion de se procurer un équipement usagé ou même un équipement neuf à prix avantageux. Sur place, il sera possible de trouver des articles de ski alpin, de télémark, de planche à neige, de ski de fond, de raquettes et de vélo, pour petits et grands. Les personnes désireuses de placer un équipement ou un article de sport en consigne lors de l'événement pourront déposer leurs articles les 17 et 18 décembre, de 11 h à 18 h, à la station. Les vendeurs pourront fixer le prix qu'ils désirent et la station conservera 15 % de la valeur des articles vendus pour assurer le financement du renouvellement des équipements à sa boutique de location. (J.P)

Enveloppe de 750 000 \$ pour les proches aidants de la Gaspésie

L'Appui pour les proches aidants d'âinés de la Gaspésie et des Îles de la Madeleine a lancé son 4e appel de projets. Une enveloppe de 750 000\$ répartie sur une période de 3 ans est proposée aux organismes de la région afin de financer des projets d'information, de formation, de soutien psychologique et de répit, lesquels débuteraient en avril 2016. Les organismes admissibles pour le soutien financier d'un projet sont les organismes communautaires et les entreprises d'économie sociales qui offrent des services aux proches aidants d'âinés de la Gaspésie et des Îles de la Madeleine depuis au moins deux ans. De plus, l'organisme doit avoir son siège social dans l'une de ces deux régions. Ceux qui souhaitent déposer un projet doivent soumettre leur dossier par courriel avant le 5 février à l'attention de Marie-Pierre Cyr au mpcyr@lappuigim.org. (J.P)

Le **Pharillon**

418 368-3242
Poste 224

Marie-Paule Bernier
Conseillère en solutions médias



marie-paule.bernier@tc.tc

Le **Pharillon**

418 368-3242
Poste 226

Karène Bernier
Conseillère en solutions médias



karene.bernier@tc.tc



TARIFICATION DES SERVICES DE GARDE SUBVENTIONNÉS POUR 2016

MIEUX VAUT SE RENSEIGNER, POUR BIEN PLANIFIER

À compter du **1^{er} janvier 2016**, la contribution demandée au parent dont l'enfant fréquente un service de garde subventionné comprendra une contribution de base de **7,55 \$** par jour, par enfant et une contribution additionnelle modulée selon le revenu familial.

Rappelons que la contribution de base **et** la contribution additionnelle sont indexées annuellement, au 1^{er} janvier. Pour connaître l'ensemble des nouveaux tarifs pour 2016, les parents sont invités à consulter le site Web du ministère de la Famille au mfa.gouv.qc.ca/affiche.

OUTIL DE CALCUL

Utilisez l'outil de calcul « **Contribution additionnelle pour frais de garde** », accessible à partir du site Web du Ministère, pour estimer le montant total de la contribution additionnelle à prévoir par période de paye.

POUR ÉVITER D'AVOIR À VERSER LE MONTANT TOTAL DE LA CONTRIBUTION ADDITIONNELLE LORS DE LA PRODUCTION DE VOTRE DÉCLARATION DE REVENUS

- Épargnez le montant de la contribution additionnelle.
- Faites augmenter vos retenues d'impôt du Québec à la source par votre employeur.
- Haussez le montant de vos acomptes provisionnels, si vous êtes travailleur autonome.

Les Trois Accords artistes-passeurs au Festival en chanson de Petite-Vallée

JEAN-PHILIPPE THIBAUT
jean-philippe.thibault@tc.tc

MUSIQUE. Les organisateurs du Festival en chanson de Petite-Vallée ont jeté leur



Un Joyeux Noël et une année 2016 remplie de santé, de rires et de belles rencontres familiales!

La période des fêtes est un temps d'arrêt pour dire à nos proches combien nous les aimons et également leur démontrer toute l'importance qu'ils ont dans notre vie.

Illuminons leur vie pour que dans leurs yeux scintillent plein d'étoiles et plein d'amour.

Joyeuses Fêtes à vous toutes et tous et on se voit en 2016 lors des rencontres de secteur.

Une subvention est offerte aux aînés qui ont subi une hausse significative de taxes municipales

Pour les années de taxation municipale 2016 et suivantes, tout aîné peut avoir droit à une subvention qui vise à compenser en partie l'augmentation des taxes municipales à payer à l'égard de sa résidence, à la suite d'une hausse significative de la valeur de celle-ci, s'il respecte les conditions d'admissibilité.

Conditions d'admissibilité

L'aîné peut demander cette subvention s'il remplit toutes les conditions suivantes :

- sa résidence est une unité d'évaluation entièrement résidentielle comportant un seul logement et elle constitue son **lieu principal de résidence**;
- il est **responsable du paiement du compte de taxes municipales** pour l'année en cours (ex.: 2016), relativement à cette résidence;
- au 31 décembre de l'année d'imposition précédente (ex. : 2015),
 - o il résidait **au Québec**,
 - o il avait **65 ans ou plus**,
 - o il était **propriétaire** de sa résidence **depuis au moins 15 années consécutives** (la période de 15 ans peut inclure une période pendant laquelle son conjoint en a été propriétaire);
- son **revenu familial** pour l'année d'imposition précédente est de **50 000 \$ ou moins**.

Instructions à suivre pour demander la subvention

Si l'aîné est admissible, il peut demander la subvention. Pour ce faire, il doit

- remplir le formulaire *Subvention pour aînés relative à une hausse de taxes municipales* (TP-1029.TM) [au préalable, l'aîné doit connaître notamment le montant de la subvention potentielle inscrit sur son compte de taxes municipales de l'année en cours ou sur le formulaire qu'un représentant de sa municipalité lui a transmis à cet effet];
- reporter le résultat inscrit à la ligne 43 du formulaire TP-1029.TM à la ligne 462 de sa déclaration de revenus pour l'année d'imposition précédente;
- joindre le formulaire TP-1029.TM dûment rempli à cette déclaration.

N'hésitez pas à partager cette information avec vos proches!

Source : REVENU QUÉBEC

dévolu sur Les Trois Accords pour assurer le rôle d'artistes-passeurs de leur 34^e édition.

Le directeur général et artistique du Village en chanson de Petite-Vallée, Alan Côté, explique que ce choix a été en grande partie influencé par Vincent Vallières, qui avait tenu le rôle d'artiste-passeur deux ans plus tôt.

« Vincent en partant m'a dit qu'il fallait que Les Trois Accords viennent ici. Il m'a dit qu'ils allaient capoter et à quel point les gars sont « trippants », alors l'idée m'était déjà rentrée dans la tête », explique-t-il.

« Ça va amener un vent frais avec toute leur folie »

- Alan Côté, directeur général et artistique du Village en chanson de Petite-Vallée

Le quatuor sera donc présent sur le site pendant 4 jours, lors de la première fin de semaine de l'événement, du 30 juin au 3 juillet. Le concert de la Petite École de la chanson, le spectacle-hommage et le spectacle des chansonniers tourneront tous autour de l'œuvre des Trois Accords.

« Le choix de l'artiste-passeur définit la ligne directrice du Festival. Ça donne le thème et il y a pendant ce temps des rencontres privilégiées entre les artistes. Les Trois Accords connaissent la réputation du Festival, mais pas le site en tant



Les Trois Accords ont lancé leur album *Joye d'être gai* le 20 novembre dernier.

(Photo Festival en chanson de Petite-Vallée)

que tel et ils ne sont jamais venus. Ce choix ça va amener un vent frais et ça va être quelque chose de nouveau avec toute leur folie. Ça va être ben trippant », ajoute le directeur général.

Rappelons que les chansonniers, paroliers et compositeurs qui seront choisis suite à un

processus de sélection et d'auditions auront la chance de participer aux ateliers du festival en plus de faire les premières parties d'artistes établis. Pour s'inscrire, les créateurs de chansons doivent soumettre leur dossier de candidature d'ici le 13 mars au www.festivalenchanson.com.

AVIS À LA POPULATION

Veillez prendre note que les locaux, du journal Le Pharillon, seront fermés aux dates suivantes :

Du 21 décembre 2015 au 1^{er} janvier 2016 inclusivement.

Pour vos espaces publicitaires :

Contactez Karène Bernier au 581 887-1845

Et

Pour la rédaction :

Contactez Jean-Philippe Thibault au 418 361-2843



Le **Pharillon**

144, rue Jacques-Cartier
Gaspé (Québec) G4X 1M0

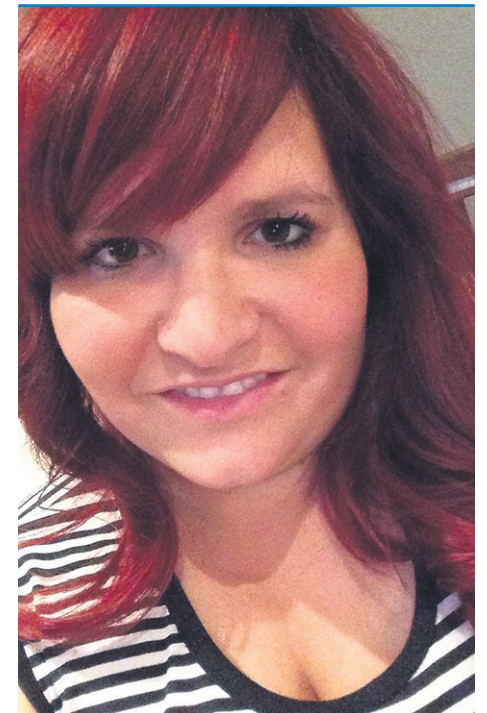
Tél. : 418 368-3242 • Téléc. : 418 368-1705

Téléchargez l'appli TC Media Nouvelles dès maintenant !

www.tcmedianouvelles.ca

Vos nouvelles locales, régionales et nationales au bout des doigts.

tc • MEDIA



La fée des mascottes

L'entreprise La fée des Mascottes est née il y a 2 ans. Mélissa Élément est la propriétaire dynamique de cette compagnie qui connaît un méga succès. Cette entreprise met le party et la magie dans les fêtes d'enfants ou tout autre événement commercial. En plus des mascottes telles que princesses Disney ou super héros, elle vous offre le service de maquillage, musique, boule disco, animation et location. Plusieurs choix vous sont disponibles. Pour de plus amples informations, rendez-vous sur la page facebook : la fée des mascottes. Pour un service 150 % professionnel, rapide et courtois. La fée des Mascottes, Mélissa Élément est là pour vous. (A.L.) (Photo Graciuseté)

Une saison qui promet pour les 40 ans du Mont-Béchervaise

JEAN-PHILIPPE THIBAUT
jean-philippe.thibault@tc.tc

FESTIVITÉS. Le 26 janvier marquera officiellement les 40 ans du Mont-Béchervaise et les gestionnaires souligneront l'événement en grand alors que pas moins d'une vingtaine d'activités seront proposées tout au long de l'hiver.

À priori, une série de rendez-vous majeurs sont à mettre au calendrier. Le 20 février, la station sera l'hôte de la première course de la nouvelle Série Trail Polaire Gaspesia, qui proposera des parcours de course à pied et de raquette de 1, 5 et 10 kilomètres, à même le domaine skiable.

Les amateurs de sports motorisés pourront compter sur le retour du Hill Drag, une course d'accélération de motoneige d'envergure régionale qui se tiendra le 27 février en soirée. La semaine de relâche scolaire se terminera quant à elle le 5 mars avec la Fête des Neiges de la Fondation du CSSS de la Côte-de-Gaspé, avec ses épreuves sportives loufoques.

La nuit du 11 au 12 mars sera de son côté marquée par le 12 h ski / marche, où des équipes pourront se relayer jusqu'au lever du jour au profit du Centre de ressourcement, de

réinsertion et d'intervention en santé mentale de la MRC Côte-de-Gaspé.

Cette même fin de semaine fera place aux amateurs d'adrénaline le dimanche 13 mars avec la présentation du Bech Snow Jam, un événement où le free ride et le free style seront à l'honneur.

Ajoutez à cela la redynamisation du Parc à neige, l'ajout de 3,5 kilomètres aux sentiers de raquette, la nouvelle possibilité de louer des Fatbike et des soirées thématiques pour célibataires, puis le retour des classiques comme le Bazar annuel, la journée Iniski/Inisnow et la Journée de la municipalité, le tout culminant avec la tenue du Week-end Retro et des Grandes retrouvailles les 30 et 31 janvier, et vous aurez de quoi profiter du Mont-Bécharvaise pendant toute l'année.

Pour le nouveau directeur Jean-François Tapp, la programmation permettra à tout un chacun d'y trouver son compte. « C'est éclaté et ça ne s'adresse pas uniquement aux skieurs et planchistes. Ça va permettre à toute la population de Gaspé de fréquenter la montagne en cette 40e saison hivernale. »

Tout est donc maintenant en place pour faire de la saison 2015-2016 une grande cuvée et qui ralliera l'ensemble de la population gaspésienne.



La montagne compte 27 pistes sur 250 mètres de dénivelé et propose deux pistes de descentes en tubes et un réseau de sentiers balisés pour la raquette et le fatbike.

(Photo Gracieuseté Mont-Béchervaise)

CONCOURS
DATE LIMITE POUR PARTICIPER
LE 16 JANVIER 2016

PARTEZ À LA DÉCOUVERTE DU QUÉBEC
— AVEC —

tc • MEDIA | NOUVELLES

**— À GAGNER —
UNE ESCAPADE
DANS LA RÉGION DU QUÉBEC DE VOTRE CHOIX**

Pour participer, abonnez-vous sur
www.TCMediaNouvelles.ca

UNE VALEUR DE 1 500 \$

Le Pharillon - Le mercredi 16 décembre 2015 - 7

Une entreprise gaspésienne acquiert le site infovelo.com

MÉDIAS. La jeune entreprise gaspésienne **B2O Sport Aventure, spécialisée en gestion et en développement du tourisme sportif d'aventure et de plein air, a fait l'acquisition du média cycliste numérique infovelo.com.**

Ayant vu le jour en 2009, le site web compte près de 10 000 documents d'archives et plus de 200 000 lecteurs par année, dans le but d'informer et de divertir les amateurs de vélo. Le fondateur de B2O Sport Aventure, Jean-François Tapp, entend bien continuer le travail de ses prédécesseurs, Christian Lemelin et Christian Pouliot, en plus de développer de nouveaux créneaux.

« Je suis très heureux [...] de pouvoir piloter

le tout à partir de la Gaspésie avec des talents d'ici. En plus de maintenir l'engagement en regard au cyclisme amateur et cycloportif sur route et au triathlon, nous entendons étendre nos contenus dans les autres sphères du cyclisme comme le vélo de montagne, le cyclo-tourisme, le BMX et l'incontournable Fatbike. »

Au cours des prochaines semaines, B2O Sport Aventure et ses partenaires travailleront à actualiser l'image de leur nouvelle acquisition, tout en préparant l'infrastructure numérique à recevoir de nouveaux contenus. À court terme, le projet créera surtout des mandats spécialisés à temps partiel pour lui permettre d'assurer son développement. La nouvelle mouture

d'infovelo.com devrait être fonctionnelle à la fin du mois de janvier.

À noter que près de 2,5 millions de pages y

ont été consultées par les internautes, faisant de ce site l'une des références majeures en terme d'information cycliste au Québec.



Près de 2,5 millions de pages ont été consultées sur le site infovelo.com.

(Photo TC Media - Archives)

Remerciements

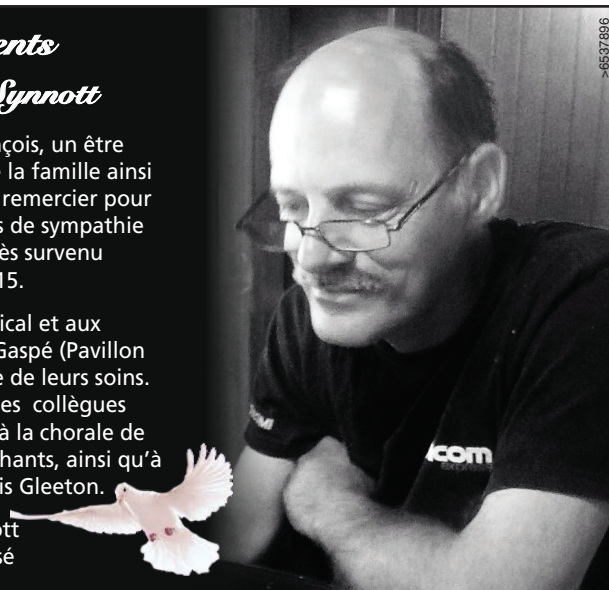
Jean-François Synnott

À la mémoire de Jean-François, un être exceptionnel, les membres de la famille ainsi que Michelle tiennent à vous remercier pour vos chaleureux témoignages de sympathie exprimés lors de son décès survenu le 24 octobre 2015.

Merci au personnel médical et aux médecins, du CISSS Côte-de Gaspé (Pavillon Hôtel-Dieu), pour l'excellence de leurs soins.

Merci à son employeur et ses collègues de travail pour leur soutien, à la chorale de Cap-aux-Os pour leurs beaux chants, ainsi qu'à la Maison funéraire Harris Gleeton.

La famille Synnott
et Michelle Bossé



Parce que nous sommes
tous inoubliables

HARMONIA

- Funérailles complètes remboursées par la Régie de Rentes du Québec
- Exposition dans votre localité ou à l'endroit de votre choix
- Remises des cendres, si désiré
- Préarrangements sur rendez-vous
- Obtenez une soumission et comparez... nos prix sont justifiés

Communiquez avec nous immédiatement, sans engagement de votre part
En tout temps - 24h / 7 jours • 418.798.8010 Sans frais: 1.844.767.3237
Harmonia.ca Nathalie Girard, coordonnatrice aux familles



REMERCIEMENTS

Touchée par la sympathie témoignée lors du décès de Willis Clements, la famille tient à vous remercier pour les offrandes de messes, cartes, dons, courriels et surtout la visite au salon lors de la célébration de sa vie.

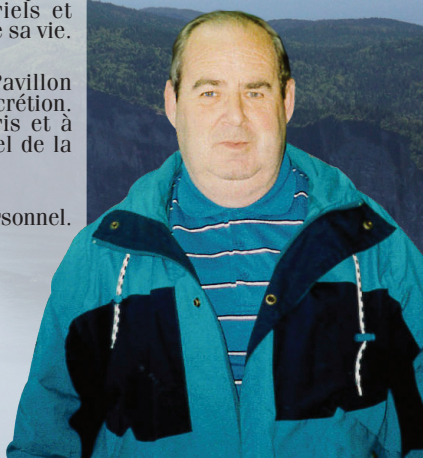
Merci au personnel du département 700 du Pavillon Hôtel-Dieu pour leur compréhension et leur discrétion. Merci à l'abbé Claude Cayouette. Merci à Chris et à la chorale ainsi qu'à la direction et le personnel de la Résidence funéraire.

Veuillez considérer ces remerciements comme personnel.
La famille

We would like to express our sincere thanks to all our friends and family for your support in the loss of our dear Willis.

Your thoughtfulness and kindness was greatly appreciated and will always be remembered.

The family



Nécrologie

HG
DIVISION



Doris Gaul
1940-2015



MAISON FUNÉRAIRE
HARRIS GLEETON INC.



RÉSIDENCES FUNÉRAIRES
VALÈRE FORTIN INC.

www.hgdivision.com

Au C.I.S.S.S. de la Gaspésie (Pavillon Hôtel-Dieu) le 4 décembre 2015, est décédée à l'âge de 75 ans et 8 mois, dame Doris Gaul, épouse de monsieur Réjean Dunn demeurant à Cap-des-Rosiers.

Elle laisse dans le deuil, outre son époux, 2 fils: Hector (Marjolaine), Harold (Nancy), 4 petits-enfants: Julie, Émile, Camil, Félix, 2 sœurs, 4 frères, plusieurs beaux-frères et belles-sœurs, neveux et nièces et ami(e)s.

Une célébration de la parole a eu lieu le samedi 12 décembre 2015, à 15 h, en la Résidence Funéraire Valère Fortin de Cap-des-Rosiers.

Corporation
des Funéraristes
du Québec

Nécrologie

HG
DIVISION



Laura Bonenfant
1921-2015



MAISON FUNÉRAIRE
HARRIS GLEETON INC.



RÉSIDENCES FUNÉRAIRES
VALÈRE FORTIN INC.

www.hgdivision.com

Au C.I.S.S.S. de la Gaspésie (Pavillon Mgr Ross) le 2 décembre 2015, est décédée à l'âge de 94 ans et 5 mois, dame Laura Bonenfant, épouse de feu monsieur Romuald-Jos Cloutier demeurant à Petit-Cap. Elle laisse dans le deuil 6 filles: Philomène, Romance, Lise, Olivette, Suzette, Rita, 3 fils: Armen, Gérard-Michel, Jeannot, ainsi que leurs conjoint(e)s, 22 petits-enfants, plusieurs arrière-petits-enfants, 1 frère Robert, 3 belles-sœurs, neveux, nièces et de nombreux ami(e)s. Les funérailles ont eu lieu le samedi 5 décembre 2015, à 11 h, en l'église de St-Maurice.

Corporation
des Funéraristes
du Québec

Nécrologie

HG
DIVISION



Ruth Francoeur
1960-2015



MAISON FUNÉRAIRE
HARRIS GLEETON INC.



RÉSIDENCES FUNÉRAIRES
VALÈRE FORTIN INC.

www.hgdivision.com

Au C.I.S.S.S. de la Gaspésie (Pavillon Mgr Ross) le 2 décembre 2015, est décédée à l'âge de 55 ans et 2 mois, dame Ruth Francoeur, fille de feu monsieur Roger Francoeur et de feu dame Florence Cotton demeurant à Rivière-au-Renard.

Elle laisse dans le deuil sa fille Sophie (Mathieu), 2 sœur: Édith et Chantal (Paul), 2 neveux: Raphaël et Alexandre ainsi que plusieurs parents et ami(e)s. Une célébration de la parole a eu lieu le lundi 7 décembre 2015, à 11 h, en l'église St-Martin de Rivière-au-Renard.

Corporation
des Funéraristes
du Québec

AGENDA

Soirée de danse le samedi 19 décembre au local du Club FADOQ Paul-Bernard de St-Maurice de l'Échouerie avec Marcel Chouinard à la musique.

Tournoi de hockey Loisirs Adultes de Rivière-au-Renard du 29 au 31 janvier dans les catégories compétition, participation, amicale et mixte. Ouvert aux 18 ans et plus et aux 40 ans et plus pour la catégorie amicale. Date limite d'inscription le mardi 19 janvier. Information auprès de Réginald Thibeault au 418 368-2070.

Soirée de danse des 50 ans et plus de l'Anse-au-Griffon le samedi 19 décembre avec Pascal Côté à la musique.

Souper solstice le mardi 22 décembre à 17 h 30 au centre communautaire Douglas (28, St-Patrick avenue, Douglastown) Les brasseurs amateurs du village Nicolas et Claude seront de la partie.

Cours d'informatique et de mise en forme au début du mois de janvier au local du Club

Fadoq Paul Bernard de St-Maurice de l'Échouerie. Informations auprès de Pauline Boulay au 418 361-5334.

Danse du Club Fadoq Paul-Bernard St-Maurice le 19 décembre avec Marcel Chouinard à la musique.

5 à 7 de Noël au centre communautaire Douglas (28, St-Patrick avenue, Douglastown) le vendredi 18 décembre à partir de 17 h, de style « kitchen party ». Glenn Patterson à la musique.

Whist-militaire du Club des 50 ans et plus de Cap-aux-Os le dimanche 20 décembre à 13 h 30 au sous-sol de l'église de l'endroit.

Veillez noter que vous pouvez nous **communiquer vos annonces par courriel** à l'adresse suivante : gas.redaction@tc.tc. Toutes les annonces doivent être reçues au plus tard le vendredi matin à 9 h et une journée plus tôt lors des semaines avec congé férié.

COMPTABLE-CONTRÔLEUR (E)

Gaspé
Honda



Joignez les rangs d'une équipe dynamique

Description du poste :

- Diriger la planification financière et les pratiques comptables de la concession
- Gestion de la paie, des fournisseurs et de la facturation
- Production des états financiers mensuels
- Préparation du dossier de vérification fin d'année

Compétences:

- DEC en administration ou expérience pertinente de 3-5 ans en comptabilité, capacité de travailler en équipe
- Maîtrise des logiciels Word, Excel et Outlook
- Fiabilité, autonomie, rigueur et minutie

Veillez soumettre votre candidature à :

Manon Veer courriel : manon@gaspe-toyhon.com
398, boul. York Sud, Gaspé (Québec) G4X 2L6 Tél.: 418 368-5055 ext.101



Gaspé
TOYOTA

~6542858



Faites fleurir la recherche
pour stopper la
sclérose en plaques.

scleroseenplaques.ca/qc • 1 800 268-7582

Société
canadienne
de la sclérose
en plaques
SP
MD
Division du Québec

Ville de Gaspé

AVIS PUBLIC ASSEMBLÉE PUBLIQUE DE CONSULTATION

AVIS est par les présentes donné que le Conseil municipal de la Ville de Gaspé, à sa séance ordinaire tenue le 7 décembre 2015, a adopté par résolution le projet de règlement suivant et qu'il tiendra une assemblée publique de consultation en la salle de l'hôtel de ville, le lundi 11 janvier 2016, à 16 h.

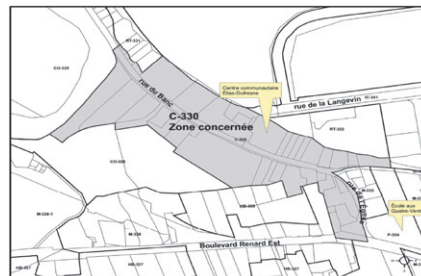
Projet de règlement 1156-11-20 :

Le règlement projeté amende le règlement relatif au plan d'urbanisme 1156-11 en :

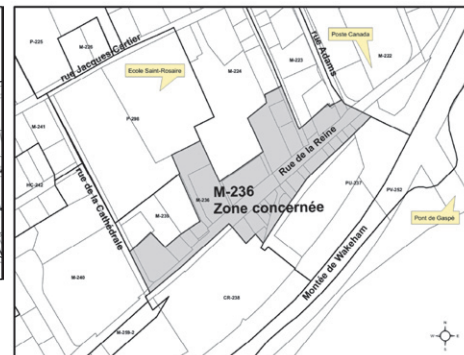
- Modifiant la grille de spécifications de la zone M-236 afin d'y inclure la disposition relative aux microbrasseries que l'on retrouve au deuxième paragraphe de l'article 3.2.9 CLASSE DÉBIT DE BOISSON (C-8)
- Remplaçant le deuxième paragraphe de l'article 3.2.9 CLASSE DÉBIT DE BOISSON (C-8) afin :
 - o de clarifier la possibilité d'inclure les établissements où l'on fabrique de la bière ou autres boissons alcooliques uniquement pour la consommation sur place à l'usage 582 « établissement où l'on sert à boire (boissons alcooliques) et activités diverses »
 - o d'enlever la disposition relative aux microbrasseries pour la zone M-236, considérant que cette disposition sera incluse à la grille de spécifications de la zone M-236
- Modifiant les usages autorisés dans la zone C-330 afin de permettre spécifiquement l'usage de production artisanale de la bière ou autres boissons alcooliques
- Modifiant le premier paragraphe de l'article 14.1 DÉBIT DE BOISSON afin d'exclure la zone C-330 des conditions de cet article
- Modifiant les usages autorisés dans la zone IC-269 afin de permettre spécifiquement l'usage d'entrepôt destiné au transbordement de matières recyclables et de résidus de matériaux de construction, rénovation et démolition
- Modifiant les usages autorisés dans la zone RT-132 afin de permettre les usages de la classe d'usages Restauration (C-7).

Les zones concernées sont illustrées sur les croquis suivants :

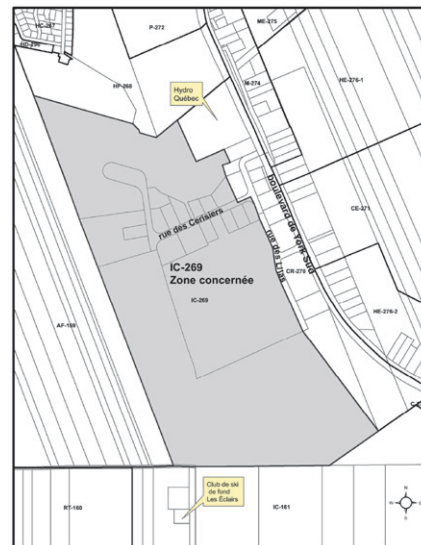
Zone C-330 dans le secteur de la rue du Banc à Rivière-au-Renard :



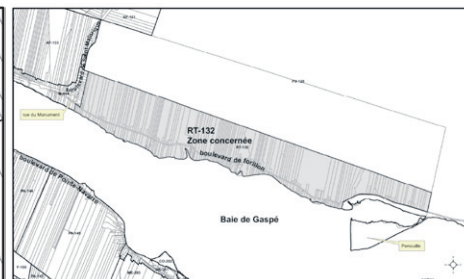
Zone M-236 dans le secteur du centre-ville de Gaspé :



Zone IC-269 dans le secteur du Parc industriel des Augustines :



Zone RT-132 dans le secteur du boulevard Forillon :



Au cours de cette assemblée, le Maire, ou un autre membre du Conseil désigné par lui, expliquera les projets de règlement et les conséquences de leur adoption et entendra les personnes et organismes qui désirent s'exprimer.

Les projets de règlement sont disponibles pour consultation au Bureau de la greffière à l'hôtel de ville.

Fait et donné à Gaspé, ce 16 décembre 2015.

Isabelle Vézina
Greffière

Offrez-vous des extras
 ✓ Encadré ✓ Titre centré
 ✓ Couleur ✓ Caractères gras
 Informez-vous auprès
 de votre téléconseiller

Profitez également de la parution GRATUITE
 de votre annonce sur **VosClassées.ca**.

Heure de tombée : jeudi 15 h

Heures d'affaires du service téléphonique : lundi au vendredi 8h30 à 17h

Mode de paiement :

À NOS ANNONCEURS : Assurez-vous que le texte de votre annonce est exact dès sa parution, sinon il faut nous en aviser immédiatement. En cas d'erreur, notre responsabilité se limite uniquement au montant de l'achat de la première semaine de parution de votre annonce. Toute discrimination est illégale.

**POUR TOUT ACHETER
 ET TOUT VENDRE,
 près de chez vous**

Un seul numéro 1-866-637-5236

IMMOBILIER 100 à 299 | MARCHANDISE 300 à 399 | SERVICES 400 à 599 | EMPLOI ET FORMATION 600 à 799 | ÉVÈNEMENTS SPÉCIAUX 800 à 899 | VÉHICULES 900 à 999

105 Propriétés à vendre

GASPÉ: 21 Patter-son, 5 c.à.c., 2 sdb, garage double, piscine chauffée, complètement rénovée, asphalte, 265,000\$. 418-361-2034

160 Terrains / Terres à vendre

2 Terrains à vendre route 132 comté Malbaie, rang 1-Sud, 66-370MC; rang 2-Sud, 50-990MC. Contactez Edmond Chicoine 514-762-2933

TERRAIN au Domaine de l'Aéroport à 5 min du centre-ville **PROMOTION moins 5,000\$** 418-561-8774, 418-360-4955 www.domaine.aeroport.com

205 Logements / appartements à louer

À St-Siméon-de-Bonaventure, 3-1/2, 250\$/semaine, 800\$/mois, 418-534-4711

220 Condos lofts et maisons de ville à louer

* 4-1/2, style penthouse, Place St-Laurent, 70 St-Germain Est, Rimouski. Condo haut de gamme, entièrement rénové 2015. Très grand, 2 portes-patio, vue fleuve et ville. Photos-description: kijiji Rimouski, section appartement, condo. 418-725-9703. Simon Brisson

245 Chambre à louer

CHAMBRE à louer près du Carrefour Gaspé, service de buanderie dans l'immeuble, possibilité de faire à manger dans la chambre, 418-361-2630

260 Chalets / maisons de campagne à louer

À St-Siméon-de-Bonaventure, "Chalets Bord de Mer", poêle à bois, 500\$/semaine. 418-534-4711

270 Bureaux / locaux à louer

CENTRE-VILLE Gaspé: 8, Côte Carter, local commercial, 950 pi.ca., idéal pour commerce de quartier, libre 1er mai 2016, 418-368-9073

310 Divers à vendre

PRODUITS Gerbex. Herbes et vitamines de qualité. Opportunité de vendre ou distribuer partout au Québec. Liste des prix et brochure gratuites. (sans obligation de votre part) 7345, boul. Laframboise, Saint-Hyacinthe Qc J2R 1E3 Tél: 450-796-5868 www.gerbex.qc.ca

SCIÉRIES MOBILES à partir de 4,397\$ Coupez bois de toutes dimensions avec votre propre scierie à ruban portative. Info & DVD gratuits, www.ScieriesNorwood.ca/400QN, 1-800-408-9995, poste: 400QN.

424 Astrologie/occultisme

ANITA Sorel, 40 ans d'expérience de la voyance, des réponses à vos questions les plus intimes en toute discrétion. Tél.: 514-764-7754. Porté à votre compte (2.99\$/min)

424 Astrologie/occultisme

ATTENTION: MediumQuebec, le service de voyance #1 au Québec, change de numéros, les meilleurs voyant(e)s du Québec vous attendent maintenant au 1-800-332-1036. Depuis votre cellulaire, faites le # (carré) 3993. Pour les voir et mieux les connaître: www.MediumQuebec.com

AURÉLIA, médium pure, don de naissance, ne pose strictement aucune question, réponses et dates précises. Porté à votre compte 514-800-0337 (5\$ les 5 premières minutes, Visa/ MasterCard) ou 514-764-7750 (2,99\$/min.)

484 Services divers

SAAQ- SAAQ- SAAQ Victime d'un accident automobile? Vous avez des blessures? Contactez-nous. Consultation gratuite. M. Dion Avocats tél 1-855-282-2022 www.sos-saaq.com

485 Agence de rencontre avec permis

SERVICE RENCONTRE. Relations Long-terme, ESSAYEZ GRATUITEMENT!!! 1-888-451-7661. Appelez #7878 ou 1-866-634-8995. Adulte 1 à 1 en direct appelez: 1-877-347-9242. ou #5015. Rencontrez des femmes célibataires de votre région. 1-888-571-5763 (18+)

555 Argent à prêter

310-PRÊT: Prêt de 500\$ à 1000\$. Aucune enquête de crédit. Approbation en 5 minutes. Ouvert 7 jours de 8h à 20h. Compose sans frais: 310-PRÊT

935 Motoneiges / Accessoires

POLARIS Switchback 800 Pro-R 2013, couleur rétro, plus de 1,200\$ d'équipement, toile, attache traîneau, sac de guidon chauffant, gold-finger, poignée et pouce chauffants, porte bagage, démarreur, "ice-scratchers", 4,000 km, demande 7,200\$ négociable, 418-763-7332

BESOIN D'UN SITE WEB?

pme/go

SOLUTIONS MARKETING LOCAL

tc MEDIA

Avis public

Régie des alcools, des courses et des jeux

AVIS DE DEMANDES RELATIVES À UN PERMIS OU À UNE LICENCE

Toute personne, société ou association au sens du Code civil peut, dans les **trente jours** de la publication du présent avis, s'opposer à une demande relative au permis ou à la licence ci-après mentionné en transmettant à la Régie des alcools, des courses et des jeux un écrit sous affirmation solennelle faisant état de ses motifs ou intervenir en faveur de la demande, s'il y a eu opposition, dans les **quarante-cinq jours** de la publication du présent avis.

Cette opposition ou intervention doit être accompagnée d'une preuve attestant de son envoi au demandeur ou à son procureur, par courrier recommandé ou certifié ou par signification à personne, et être adressée à la **Régie des alcools, des courses et des jeux, 1, rue Notre-Dame Est, bureau 9.01, Montréal (Québec) H2Y 1B6**.

NOM ET ADRESSE DU DEMANDEUR	NATURE DE LA DEMANDE	ENDROIT D'EXPLOITATION
Microbrasserie au Frontibus inc. A/s: M. Marc Gauthier 571, montée Sandy-beach Gaspé (Québec) G4X 2G8 dossier : 55-10-0473	Demande de permis de brasseur incluant la vente pour consommation sur place sur une terrasse	37, 39 et 41, rue du Banc Gaspé (Québec) G4X 5E3

Québec



AVIS PUBLIC POUR L'INSCRIPTION AU PROGRAMME RÉNORÉGION

Période d'inscription

La période d'inscription au programme RénoRégion pour propriétaires occupants des municipalités de Cloridorme, Grande-Vallée, Petite-Vallée et Murdochville se tiendra du **16 décembre 2015 au 15 janvier 2016**.

Les personnes intéressées doivent prendre un rendez-vous afin de rencontrer les préposés des programmes en contactant leur municipalité. Une demande écrite doit être complétée obligatoirement sur le formulaire disponible à votre municipalité ou au www.cotedegaspe.ca au plus tard le **15 janvier 2016**.

Lors de votre rendez-vous à la municipalité vous devez avoir en votre possession :

- Les avis de cotisation de l'année 2014 de tous les occupants de la résidence;
- Une copie du compte de taxes municipales 2014.

Principaux critères d'admissibilité :

- Ne pas avoir reçu une aide financière du Programme RénoVillage au cours des 10 dernières années et du Programme de réparation d'urgence (PRU) au cours des 5 dernières années;
- La valeur foncière du bâtiment ne peut excéder 100 000 \$ (au compte de taxes 2014);
- L'aide financière consentie ne peut excéder 12 000 \$;
- Les travaux à effectuer doivent viser des déficiences majeures du bâtiment (murs extérieurs, ouvertures, saillies, toiture, structure, électricité, plomberie, chauffage et isolation thermique);
- Les travaux doivent être effectués par un entrepreneur qui possède une licence appropriée de la Régie du bâtiment du Québec;
- Seuls des ménages à revenus réduits peuvent bénéficier d'une aide financière.

Pour information, contacter votre municipalité au numéro suivant :

Cloridorme : 418-395-2808
 Grande-Vallée : 418-393-2161
 Petite-Vallée : 418-393-2949
 Murdochville : 418-784-2536



Le talent
 a sa
 place.



AVIS PUBLIC PROMULGATION

AVIS est par les présentes donné que le Conseil municipal de la Ville de Gaspé, à sa séance ordinaire tenue le 7 décembre 2015, a adopté le règlement suivant :

Règlement 1282-15 :

Règlement relatif au lieu d'élimination de neige et établissant une tarification pour les utilisateurs du site de Gaspé et remplaçant le règlement 1248-14.

AVIS est également donné que ce règlement est déposé au bureau de la municipalité et que toute personne intéressée peut en prendre connaissance aux heures d'ouverture de bureau.

DONNÉ à Gaspé, ce 16 décembre 2015.

Isabelle Vézina,
 Greffière

75 emplois spécialisés comblés en Gaspésie

JEAN-PHILIPPE THIBAUT
gas.redaction@tctc

EMPLOIS. Avocate, archiviste médical, enseignante en psychologie, thérapeute en réadaptation physique et directeur financier; voilà quelques exemples d'emplois spécialisés qui ont été comblés dans la région à l'aide de la Stratégie d'établissement durable des personnes en Gaspésie et aux Îles de la Madeleine.

En 18 mois, près de 150 personnes ont bénéficié de ce programme d'aide financière aux entrevues, qui peut atteindre 400\$ en Gaspésie. Les sommes sont utilisées pour payer une partie des frais liés aux déplacements, à l'hébergement et aux repas. L'objectif est de soutenir les entreprises et les organisations dans le recrutement d'une main-d'œuvre qualifiée.

« Pour les personnes qui sont à Montréal, Québec ou en Outaouais par exemple, ça peut faire un bon

montant à déboursier pour venir dans le coin, sans savoir s'ils vont avoir l'emploi. L'incitatif fait en sorte qu'on a des candidats qui ne seraient jamais venus, et ainsi combler des emplois spécialisés où la main-d'œuvre est plus difficile à trouver », explique le coordonnateur Danik O'Connor.

BONNE RÉTENTION

Sur les 150 personnes qui ont à ce jour bénéficié du programme, la moitié d'entre elles ont obtenu

l'emploi à la suite de leur entrevue. Ce sont donc 75 personnes et familles qui ont établi leurs pénates dans l'une ou l'autre des MRC gaspésiennes. Les responsables de la Stratégie d'établissement durable estiment qu'environ 60% de ces gens sont originaires d'ailleurs au Québec et que l'autre 40% sont des Gaspésiens qui font un retour au bercail. Le taux de rétention de ces nouveaux employés tourne autour de 75% après deux ans. Pour cette année, le programme est disponible jusqu'au 31 mars prochain.



AVIS PUBLIC

DEMANDE DE DÉROGATION MINEURE AUX RÈGLEMENTS D'URBANISME

AVIS est par les présentes donné que sera étudiée, lors de la séance ordinaire du Conseil municipal de la Ville de Gaspé qui sera tenue en la salle de l'hôtel de ville, le lundi 18 janvier 2016 à 20 h, la demande de dérogation mineure au règlement de lotissement 1157-11 présentée par Monsieur Léon Joncas concernant le lot 5 168 904, cadastre du Québec (lot situé à l'ouest de l'adresse 824, boulevard de l'Anse-à-Valleau).

La nature et les effets de la dérogation mineure sont les suivants :

- la nature de la dérogation mineure consiste en la réduction de cinq mètres et quarante-et-un centimètres (5,41 m) de la largeur minimale exigée pour un lot non desservi par rapport à la largeur minimale de quarante-cinq mètres (45 m) établie à l'article 5.3 du Règlement de lotissement no 1157-11;
- la dérogation mineure aura pour effet de rendre conforme le lot 5 168 904, cadastre du Québec, lot ayant une largeur de trente-neuf mètres cinquante-neuf centimètres (39,59 m).

Au cours de cette séance, le Conseil entendra tout intéressé désirant se faire entendre relativement à cette demande.

Fait et donné à Gaspé, ce 16 décembre 2015

Isabelle Vézina,
Greffière

>6543227



AVIS PUBLIC

DEMANDE DE DÉROGATION MINEURE AUX RÈGLEMENTS D'URBANISME

AVIS est par les présentes donné que sera étudiée, lors de la séance ordinaire du Conseil municipal de la Ville de Gaspé qui sera tenue en la salle de l'hôtel de ville, le lundi 18 janvier 2016, à 20 h, la demande de dérogation mineure au règlement de zonage 1156-11 présentée par Monsieur Éric Bernier concernant la propriété située au 802-802-1, boulevard de Saint-Majorique.

La nature et les effets de la dérogation mineure sont les suivants :

- la nature de la dérogation mineure consiste en la réduction de la profondeur minimale de la cour avant d'un mètre et sept centimètres (1,07 m) par rapport à la profondeur minimale de la cour avant de vingt mètres (20 m) établie à l'article 8.8.2.2 du Règlement de zonage n° 1156-11;
- la dérogation mineure aura pour effet de rendre conforme la localisation de l'habitation unifamiliale isolée ayant une marge de recul avant de quatorze mètres et soixante-dix-sept centimètres (14,77 m).

Au cours de cette séance, le Conseil entendra tout intéressé désirant se faire entendre relativement à cette demande.

Fait et donné à Gaspé, ce 16 décembre 2015

Isabelle Vézina,
Greffière

>6543210



Offre d'emploi Adjointe administrative

Description du poste

L'employeur

La Caisse Desjardins des Hauts-Phares, dont le siège social est situé à Rivière-au-Renard dessert 6115 membres. Son actif est de 165 millions de dollars. La Caisse compte 23 employés répartis entre 5 centres de services.

Responsabilités du poste

- Soutenir le directeur général et les gestionnaires dans la planification et la coordination des activités de gestion ainsi que dans la saisie et le suivi d'information aux agendas. Assurer le suivi des appels, des courriels et du courrier pour les gestionnaires.
- Effectuer la production de divers documents (comptes rendus, procès-verbaux, rapports, statistiques, bilans).
- Participer à l'organisation logistique de différents événements (ex.: réunions d'équipe, comités, assemblées, formations, conférences téléphoniques, déplacements, activités de relations publiques).
- Effectuer diverses tâches administratives reliées à la gestion interne (facturation, gestion de la paie, suivi des comptes de dépenses, gestion d'inventaire et de matériel, soumission et appels d'offres, gestion des immeubles).
- Assurer la gestion documentaire et la mise à jour des dossiers liés aux différents secteurs (classement, épurateur et conservation) et ce, selon les pratiques et règles en vigueur.
- Réaliser différentes activités de secrétariat dont la rédaction, la mise en page, la mise à jour, la production et la révision linguistique de documents d'information provenant des différents secteurs.
- Soutenir le directeur général et les gestionnaires dans la recherche d'informations, les processus opérationnels et les systèmes d'information.
- Répondre et prendre en charge rapidement et efficacement à tous les correspondants téléphoniques de la caisse.

C'EST VOTRE TALENT
QUI FAIT AVANCER
LE MOUVEMENT



Relève du directeur général

Profil recherché

- Diplôme d'études collégiales en bureautique
- 6 mois d'expérience en secrétariat de direction
- Connaissance du processus d'accueil et du protocole téléphonique.
- Maîtrise des outils bureautiques et des outils Web.
- Maîtrise du français écrit (orthographe et grammaire).
- Connaissance de la philosophie et du fonctionnement d'une coopérative de services financiers.
- Connaissance des procédures opérationnelles applicables à la comptabilité, à la gestion financière de la caisse et aux ressources matérielles.
- Être doué pour la communication interpersonnelle.
- Savoir informer.
- Savoir définir les priorités.
- Faire preuve d'autonomie
- Faire preuve de rigueur professionnelle et de minutie.
- Être orienté vers l'action.
- Démontrer une grande capacité à apprendre sur le terrain.

Période de travail : de jour et 1 soir par semaine

Statut d'employé : permanent

Endroit : Rivière-au-Renard

Date d'affichage : 15 décembre 2015

Date de retrait : 31 décembre 2015

Nombre d'offres : 1

Poste syndiqué : oui

Les personnes intéressées doivent faire parvenir leur curriculum vitae, accompagné d'une copie du dernier relevé de notes obtenu ou du diplôme requis, au plus tard à 16h30 le 31 décembre 2015 à :

Régis Collin, directeur général

Regis.n.collin@desjardins.com

418-269-3305 poste 7094228

Caisse Desjardins des Hauts-Phares

80-1, Boul. Renard Est, Gaspé (Québec) G4X 5H8

>6542506



MUNICIPALITÉ RÉGIONALE DE COMTÉ (MRC)

DE LA CÔTE-DE-GASPÉ

Offre d'emploi

Agent(e) de développement (temps plein)

DESCRIPTION DES PRINCIPALES TÂCHES :

- Conseiller et soutenir divers promoteurs dans l'élaboration et la réalisation de leurs projets (plans d'affaires, financement, soutien technique etc.);
- Offrir un support conseil aux entreprises;
- Favoriser l'émergence d'initiatives sur le territoire de la MRC;
- Traiter des demandes d'aide financière dans le cadre des divers fonds de la MRC, notamment le Fonds local d'investissement (FLI);
- Assurer le suivi périodique et voir au respect des ententes.

EXIGENCES :

- Une formation universitaire en administration;
- Une expérience pertinente minimale de deux (2) années en gestion de dossiers, financement ou suivi;
- Une bonne connaissance du milieu et des intervenants de la MRC de La Côte-de-Gaspé;
- Une bonne capacité de synthèse et d'analyse ainsi que de la facilité à travailler en équipe;
- Une connaissance d'outils informatiques (Excel, Word, PowerPoint).

Le candidat ou la candidate aura à se déplacer sur le territoire de la MRC de La Côte-de-Gaspé.

RÉMUNÉRATION ET AVANTAGES SOCIAUX : Selon la politique salariale en vigueur.

Les personnes intéressées doivent s'assurer que leur candidature soit reçue au plus tard le lundi 11 janvier 2016 à 12 h à l'adresse suivante :

MRC de La Côte-de-Gaspé
Offre d'emploi - agent de développement
298-A, boulevard de York Sud
Gaspé (Québec) G4X 2L6
Tél. : 418-368-7000
Tlc. : 418-368-8181
mrc@cotedegaspe.ca

Seules les personnes retenues seront contactées.

>6540454

(((SiriusXM)))

LES RECRUES

DODGE

FER COMMANDITAIRE DU HOCKEY MEINEUR PARTOUT AU CANADA

Le consommateur avisé lit les petits caractères... Les offres de cette annonce s'appliquent à la livraison au détail des modèles neufs sélectionnés achetés auprès des concessionnaires participants à compter du 1^{er} décembre 2015 et pendant le mois en cours seulement...



Du 1^{er} au 31 décembre

BONI des FÊTES de



sur la plupart des modèles 2016

(à l'exclusion des modèles Dodge Grand Caravan SE 2016 et Dodge Journey SE et SE Plus 2016)

DODGE GRAND CARAVAN SE 2016

À PARTIR DE: 20 995\$*

LE PRIX INCLUT 7 100 \$* DE REMISE AU COMPTANT, LES FRAIS DE TRANSPORT ET LES FRAIS SUR LE CLIMATISEUR.

FINANCEMENT À L'ACHAT À PARTIR DE:

118\$* AUX DEUX SEMAINES

FRAIS DE TRANSPORT ET FRAIS SUR LE CLIMATISEUR INCLUS.

@ 3,99%*

POUR 96 MOIS ET AUCUN ACOMPTE



Prix de départ du modèle Dodge Grand Caravan SXT Premium Plus 2016 montré, incluant une remise au comptant de 7 000 \$* et le boni des Fêtes de 1 000 \$* : 30 535 \$**



SUR D'AUTRES MODÈLES DODGE GRAND CARAVAN 2016 SÉLECTIONNÉS (À L'EXCLUSION DES MODÈLES SE)



Prix de départ du modèle Dodge Journey Crossroad 4X2 2016 montré, incluant une remise au comptant de 2 000 \$* et le boni des Fêtes de 1 000 \$* : 31 140 \$**

LE MULTISEGMENT PRÉFÉRÉ AU PAYS†

DODGE JOURNEY SE 2016

À PARTIR DE:

19 995\$*

LE PRIX INCLUT 2 000 \$* DE REMISE AU COMPTANT, LES FRAIS DE TRANSPORT ET LES FRAIS SUR LE CLIMATISEUR.

FINANCEMENT À L'ACHAT À PARTIR DE:

113\$* AUX DEUX SEMAINES

FRAIS DE TRANSPORT ET FRAIS SUR LE CLIMATISEUR INCLUS.

@ 3,99%*

POUR 96 MOIS ET AUCUN ACOMPTE



Prix de départ du modèle Ram 1500 Rebel HEM™ V8 4X4 2016 à cabine d'équipe montré, incluant les rabais totaux de 10 000 \$* (qui consistent en une remise au comptant de 7 500 \$*, un boni de fidélisation et de conquête de 1 500 \$* et le boni des Fêtes de 1 000 \$*) : 46 540 \$**

RAM 1500 2016

FINANCEMENT À L'ACHAT À PARTIR DE:

0%* JUSQU'À 60 MOIS

ET AUCUN ACOMPTE SUR LA PLUPART DES MODÈLES RAM 1500 2016

OBTENEZ DES RABAIS TOTAUX ALLANT JUSQU'À

10 000\$*

INCLUANT 1 500 \$ EN BONI DE FIDÉLISATION ET DE CONQUÊTE SI VOUS POSSÉDEZ ACTUELLEMENT UN RAM OU TOUT AUTRE CAMION DE MARQUE CONCURRENTTE OU SI VOUS ÊTES UN TRAVAILLEUR SPÉCIALISÉ DÉTENANT UNE CARTE DE COMPÉTENCE OU D'APPRENTI*.

À l'exclusion des modèles Ram 1500 2016 à cabine simple. ET INCLUANT LE BONI DES FÊTES DE 1 000 \$*

PASSEZ CHEZ VOTRE CONCESSIONNAIRE CHRYSLER | DODGE | JEEP® | RAM DU QUÉBEC

dodge.ca/offres • camionram.ca/offres



>6530813