

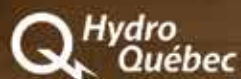


ORCHESTRE  
SYMPHONIQUE  
DE MONTRÉAL

PROGRAMME DE  
**CONCERT**

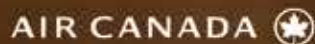
MARS - AVRIL  
2015

Présenté par



Partenaire de saison

SAISON  
14/15



Transporteur officiel

DIRECTEUR MUSICAL KENT NAGANO



BON CONCERT !

 Hydro  
Québec

OYSTER PERPETUAL  
DATEJUST II



ROLEX



BIJOUTERIE  
ITALIENNE

192, rue St-Zotique Est, 514.279.5585

# Parce qu'une oreille attentive peut faire toute la différence.

L'Industrielle Alliance  
vous souhaite un bon concert.



[inalco.com](http://inalco.com)

L'éléphant,  
symbole de nos 120 ans  
de force et de solidité.

**IA**  **INDUSTRIELLE  
ALLIANCE**  
ASSURANCE ET SERVICES FINANCIERS

# PRENEZ LE VOLANT DE VOTRE PROPRE SALLE DE CONCERT

Le système audio ambiophonique Mark Levinson  
transforme votre Lexus en un véritable salon d'écoute.

IS 250 RWD 2015  
À partir de  
39 670 \$\*

RX 350 Sport Design 2015  
À partir de  
52 770 \$\*

ES 350 2015 Premium  
À partir de  
43 770 \$\*



**LEXUS**  
À LA CONQUÊTE DE LA PERFECTION.

Choisissez la meilleure des voitures, rendez-vous chez les meilleurs concessionnaires.

## LACHINE

561, boul. Saint-Joseph  
Lachine (Québec) H8S 2K9  
514-634-7171

## POINTE-CLAIRE

335, boul. Brunswick  
Pointe-Claire (Québec) H9R 1A7  
514-694-0771

**LEXUS**  
**SPINELLI**  
Lachine • Pointe-Claire

\* Le prix affiché inclut les frais de transport et de préparation de 1 995\$, les frais de climatisation de 1 000\$, s'il y a lieu, et les frais du concessionnaire allant jusqu'à 9915\$. Certaines conditions s'appliquent. Pour des informations de prix complètes et précises, veuillez contacter votre concessionnaire Spinelli Lexus pour obtenir un devis détaillé.



IL N'Y A RIEN COMME  
LA MUSIQUE POUR  
NOUS FAIRE VOYAGER.

TRANSPORTEUR OFFICIEL DE L'OSM  
DEPUIS PLUS DE 30 ANS.

AIR CANADA  *Tout un monde vous attend.*



WE TAKE PEOPLE PLACES.  
BUT IT'S MUSIC  
THAT TRULY MOVES THEM.

OFFICIAL AIRLINE OF THE OSM  
FOR OVER 30 YEARS.

AIR CANADA  *Your world awaits.*



MARDI  
**28**  
AVRIL

MERCREDI  
**29**  
AVRIL

JEUDI  
**30**  
AVRIL

OSM POP  
GROUPE INVESTORS



STM, partenaire privilégié

---

## FERLAND : UN 80<sup>e</sup> ANNIVERSAIRE À L'OSM

ORCHESTRE SYMPHONIQUE DE MONTRÉAL

SIMON LECLERC, chef d'orchestre et orchestrateur

JEAN-PIERRE FERLAND, chanteur

FLORENCE K, artiste invitée

LYNN JODOIN & JULIE-ANNE SAUMUR, choristes

ALAIN LEBLANC, piano

.....  
*Veuillez noter que ce concert est présenté sans entracte.*

DIRECTION TECHNIQUE / TECHNICAL DIRECTION – OSM : Luc Berthiaume

Le piano Steinway utilisé pour ce concert a été offert généreusement à l'OSM par le mécène David B. Sela.

# AMBIANCE OSM

LA MUSIQUE DE VOTRE ORCHESTRE EN CONTINU SUR **OSM.CA**





# Car nous avons à cœur nos collectivités

Il n'y a pas que l'argent dans la vie. La passion, la persévérance, l'engagement et le sens communautaire comptent tout autant. Membre à part entière de la collectivité, le Groupe Investors est fier d'être associé à cet événement et à tous les moments heureux de la vie.

Fier partenaire de la série de concerts pop de l'OSM.

[groupeinvestors.com](http://groupeinvestors.com)

Imagine  Caring Company  
Une entreprise  
généreuse

 **Groupe  
Investors**

*des gens de cœur*



---

## SIMON LECLERC

CHEF D'ORCHESTRE  
ET ORCHESTRATEUR

Simon Leclerc a étudié au Conservatoire de musique de Montréal et est rapidement plongé dans divers univers musicaux : de choriste pop pour Céline Dion aux comédies musicales (*Gala*, *Les misérables* et *Dracula*, dont il a composé la musique), il est devenu un arrangeur-orchestrateur particulièrement couru par les artistes québécois. Réalisateur de disques, il a aussi composé de la musique pour le cinéma, pour des documentaires et pour la télévision. Avec l'Orchestre symphonique de Montréal, il a été responsable des concerts symphoniques donnés autour de Lorraine Desmarais, Bruno Pelletier, Isabelle Boulay, Gino Vannelli, Diane Reeves, Laurence Jalbert, *Starmania*, *Notre-Dame de Paris* et de *Starmania vs. Notre-Dame de Paris*. Pendant six ans, il s'est rendu à Los Angeles afin d'y diriger l'orchestre de Paramount Pictures pour des séries télévisées comme *Star Trek: Voyager* et *Star Trek: Enterprise*.

En 2005, il dirigeait la série de concerts symphoniques donnée par Charles Aznavour au Canada. Yannick Nézet-Séguin a fait appel à lui lors de la production du disque *Kurt Weill* avec Diane Dufresne. Simon Leclerc est également le compositeur du *Concerto pour animateur de radio et orchestre*, commande de l'OSM dirigée par Kent Nagano et mettant en lumière René Homier-Roy. En 2011, il créait un spectacle déroutant, sorte d'allégorie musicale qui nous plongeait dans son univers créatif, *Les synapses de Simon Leclerc*, présenté à la Cinquième Salle de la Place des Arts.

Au cours de la saison 2011-2012 de l'OSM, Simon Leclerc a dirigé l'Orchestre lors de concerts avec Simple Plan, Rufus Wainwright, Marie-Mai et David Usher. Après *Vincent Vallières & Isabelle Boulay : duo symphonique* en septembre 2012, le chef retrouvait l'Orchestre avec Mes Aïeux et Plume Latraverse en juin 2013, de même que Cœur de pirate et Adam Cohen en octobre de cette même année, dirigeant ses arrangements symphoniques uniques des chansons de ces musiciens. Au printemps 2014, il dirigeait l'OSM dans *Coup de chapeau aux Belles-soeurs*, d'après *Belles-soeurs*, le théâtre musical de René Richard Cyr et Daniel Bélanger basé sur la pièce éponyme de Michel Tremblay. Ses dernières présences à l'OSM étaient à l'automne 2014 aux côtés du groupe Les Trois Accords et, en février 2015, avec Mika.

### ENVOIS PRÉCONCERT

Quelques jours avant le concert, recevez tous les détails sur le programme par courriel. N'oubliez pas de maintenir à jour votre profil à [OSM.CA](http://OSM.CA)

### INFOLETTRE

Lisez les dernières nouvelles sur l'OSM; recevez en primeur des vidéos, des articles et des invitations à des événements de votre Orchestre. Inscrivez-vous à [OSM.CA](http://OSM.CA)

### PRE-CONCERT MAILINGS

A few days before the concert, receive all the details about the program by email. Be sure to keep your profile up to date at [OSM.CA](http://OSM.CA)

### NEWSLETTER

Read the latest news about the OSM; be the first to get videos, articles and invitations to events that punctuate the life of your Orchestra. Register for it at [OSM.CA](http://OSM.CA)

# OSM POP

2015-2016



KEVIN PARENT



JIM CUDDY

KEVIN PARENT  
ET JIM CUDDY

22 et 23 septembre



ELIZABETH  
BLOUIN-  
BRATHWAITE



GARDY  
FURY



KIM  
RICHARDSON



DORIAN  
SHERWOOD



NORMAND  
BRATHWAITE

L'OSM SOUL

3 et 4 novembre



PATRICK BRUEL

PATRICK BRUEL

18 et 19 mai

Réservez vos places dès maintenant!

**OSM.CA**

514 842-9951 | MAISON SYMPHONIQUE  
DE MONTREAL

En vente aussi à  [placedesarts.com](http://placedesarts.com)



---

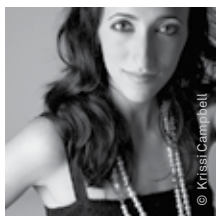
## JEAN-PIERRE FERLAND

CHANTEUR

Né le 24 juin 1934 à Montréal, Jean-Pierre Ferland n'a plus besoin d'être présenté. Auteur-compositeur-interprète ayant à son actif plus de 450 chansons et 30 albums lancés en carrière, il a également écrit quatre comédies musicales dont *La femme du roi*, en cours d'écriture depuis 2008. Ses premières chansons, écrites durant les années 1960, forment sa période bleue. Parmi celles-ci figurent *Ton visage*, *Les immortelles*, *Les fleurs de macadam* et *Feuille de gui*. Pendant les années 1970, sa période jaune, il lance l'album *Jaune*, consacré depuis Meilleur album du Québec par un jury composé de journalistes et de personnes influentes de l'industrie de la musique. De 1980 à 2007, Jean-Pierre Ferland fait paraître, entre autres, un album éponyme ainsi que l'album *Écoute pas ça*. Il effectue deux tournées de spectacles dont le dernier, *Trois fois Ferland*, sera présenté plus de 150 fois à travers le Québec. La représentation finale avait lieu le 13 janvier 2008 au Centre Bell devant 13 500 personnes.

Plus d'une trentaine de prix, distinctions et hommages au Québec et à l'étranger ponctuent sa carrière entre 1962 et 2009. Jean-Pierre Ferland a notamment reçu deux Grands prix de l'Académie Charles-Cros : le premier, en 1968, pour son huitième album (*Marie-Claire / Je reviens chez nous*) et le second, en 1977, pour l'album *Une fois cinq* avec Robert Charlebois, Yvon Deschamps, Gilles Vigneault et Claude Léveillée. Jean-Pierre Ferland est récipiendaire de trois prix Miroir du Festival d'été de Québec (2001, 2004 et 2006). En 2003, il était nommé Chevalier de l'Ordre national du Québec puis, en 2006, Grand Chevalier de l'Ordre académique honneur et mérite du Mouvement parlons mieux. Depuis 2007, il fait partie du Panthéon des auteurs et compositeurs canadiens. En 2008, il recevait le prix Sylvain-Lelièvre de la Fondation SPACQ (Société professionnelle des auteurs et des compositeurs du Québec). En 2009, il est honoré par l'Assemblée nationale à l'occasion de la Journée internationale de la francophonie et reçoit la Médaille d'honneur de l'Assemblée nationale. Le 17 mars 2010, il a été décoré de l'insigne d'Officier de l'Ordre de la Pléiade, ordre de la Francophonie et du dialogue des cultures. Nombreux sont ses engagements communautaires, entre autres, le rosier *Jean-Pierre Ferland* dont les profits sont versés aux femmes en difficulté.

# LES ARTISTES



---

## FLORENCE K

ARTISTE INVITÉE

Il y a de ces artistes, rares et libres, qui nous surprennent sans cesse, nous faisant constamment découvrir de nouvelles facettes de leur immense talent. Florence K fait partie de ceux-là.

Depuis la parution en 2005 de *Live au Lion d'or*, la musicienne montréalaise renommée a continuellement étonné, épaté, séduit. Que ce soit avec deux albums qui lui ont tous deux valu le Félix de l'Album de l'année dans la catégorie Musiques du monde, à savoir *Bossa Blue*, paru en 2006, et *La Historia de Lola*, lancé en 2008, ou avec *Havana Angels*, son magique opus de Noël qui a connu un succès fulgurant au moment de sa sortie en 2010, Florence K. a, chaque fois, signé un renouveau.

L'artiste, qui baigne dans la musique depuis qu'elle est toute petite, puise dans son vécu pour dépeindre dans ses chansons des situations personnelles, certes, mais aussi universelles, nous faisant voyager à travers les phases de l'amour, sans passer sous silence ses conséquences parfois douloureuses, voire dévastatrices.

Aujourd'hui avec *I'm Leaving You*, elle offre une proposition différente, toujours aussi sincère, où elle se réinvente sans jamais oublier son public, respectant toujours ceux qui la suivent. Sur cet enregistrement qui « dépeint toutes les couleurs de l'amour », celle qui a parcouru le monde se révèle, se raconte, s'inspire de ses expériences dans un album particulièrement personnel. « Avec *Bossa Blue* et *La Historia*, je me cachais derrière des histoires qui n'étaient pas forcément les miennes, confie-t-elle. J'étais plus jeune, je n'avais pas nécessairement envie de m'ouvrir. Avec *I'm Leaving You*, j'ai voulu parler de moi de façon vraiment honnête. De m'assumer complètement. »

---

LES ARRANGEMENTS FLORAUX SONT PRÉPARÉS PAR :  
THE FLOWER ARRANGEMENTS ARE PREPARED BY:



**BOULOT  
BUS  
RESTO  
MÉTRO  
CONCERTO  
BUS  
DODO**



**SOIRÉE  
ILLIMITÉE**

**EN BUS ET EN MÉTRO  
DE 18 H À 5 H**

Détails à [stm.info](http://stm.info)

MOUVEMENT COLLECTIF



# MAËSTRO

## CET ÉTÉ, DIRIGEZ LA FONTAINE SUR LA PLACE DES FESTIVALS!

Pour la première fois, une installation interactive permettra aux visiteurs de la Place des festivals de tenir le rôle d'un chef d'orchestre.

À l'aide d'une baguette munie de capteurs, vous êtes invité à contrôler les jets de la fontaine qui s'activeront au rythme de vos mouvements et de la musique.

**DU 14 AU 31 MAI ET DU 6 AU 10 AOÛT**

POUR PLUS D'INFORMATIONS, RENDEZ-VOUS AU  
**[quartierspectacles.com/maestro](http://quartierspectacles.com/maestro)**  
ou suivez-nous sur Facebook ou Twitter!

Une production du Partenariat du Quartier des spectacles,  
l'expérience *Maëstro* a été conçue en étroite collaboration avec Atomic3.

PARTENAIRE



ORCHESTRE  
SYMPHONIQUE  
DE MONTRÉAL



Secrétariat  
à la région  
métropolitaine  
Québec

Présenté par Hydro-Québec

**QUARTIER  
DES SPECTACLES  
MONTRÉAL**

**LE PLUS  
D'ÉMOTIONS  
DANS 1 KM<sup>2</sup>**

# LES MUSICIENS DE L'OSM

**KENT NAGANO**, directeur musical / music director

**DINA GILBERT**, chef assistante / assistant conductor

**ANDREW MEGILL**, chef de chœur de l'OSM / OSM chorus master

**OLIVIER LATRY**, organiste émérite / organist emeritus **JEAN-WILLY KUNZ**, organiste en résidence / organist in residence

**WILFRID PELLETIER** (1896-1982) & **ZUBIN MEHTA**, chefs émérites / conductors emeriti

**PIERRE BÉIQUE** (1910-2003), directeur général émérite / general manager emeritus

## PREMIERS VIOLONS / FIRST VIOLINS

**RICHARD ROBERTS**

violon solo / concertmaster

**ANDREW WAN**<sup>1</sup>

violon solo / concertmaster

**OLIVIER THOUIN**<sup>2</sup>

violon solo associé /  
associate concertmaster

**MARIANNE DUGAL**<sup>2</sup>

2<sup>e</sup> violon solo associé /  
2<sup>nd</sup> associate concertmaster

**LUIS GRINHAUZ**

assistant violon solo /  
assistant concertmaster

**RAMSEY HUSSER**

2<sup>e</sup> assistant / 2<sup>nd</sup> assistant

**MARC BÉLIVEAU**

**MARIE DORÉ**

**SOPHIE DUGAS**

**MARIE LACASSE**

**JEAN-MARC LEBLANC**

**INGRID MATTHIESSEN**

**MYRIAM PELLERIN**

**SUSAN PULLIAM**

**CLAIRE SEGAL SERGI**

## SECONDS VIOLONS / SECOND VIOLINS

**ALEXANDER READ**

solo / principal

**MARIE-ANDRÉ CHEVRETTE**

associé / associate

**BRIGITTE ROLLAND**

1<sup>er</sup> assistant / 1<sup>st</sup> assistant

**ANN CHOW**

**MARY ANN FUJINO**

**JOHANNES JANSONIUS**

**JEAN-MARC LECLERC**

**ISABELLE LESSARD**

**ALISON MAH-POY**

**KATHERINE PALYGA**

**MONIQUE POITRAS**

**GRATIEL ROBITAILLE**

**DANIEL YAKMYSHYN**

## ALTOS / VIOLAS

**NEAL GRIPP**

solo / principal

**JEAN FORTIN**

1<sup>er</sup> assistant / 1<sup>st</sup> assistant

**CHANTALE BOVIN**

**ROSEMARY BOX**

**VICTOR FOURNELLE-BLAIN**

**SOFIA GENTILE**

**ANNA-BELLE MARCOTTE**

**CHARLES MEINEN**

**DAVID QUINN**

**NATALIE RACINE**

**MEGAN TAM**

## VIOLONCELLES / CELLOS

**BRIAN MANKER**<sup>2</sup>

solo / principal

**ANNA BURDEN**

associé / associate

**PIERRE DJOKIC**

1<sup>er</sup> assistant / 1<sup>st</sup> assistant

**GARY RUSSELL**

2<sup>e</sup> assistant / 2<sup>nd</sup> assistant

**KAREN BASKIN**

**LI-KE CHANG**

**SYLVIE LAMBERT**

**GERALD MORIN**

**SYLVAIN MURRAY**

**PETER PARTHUN**

## CONTREBASSES / DOUBLE BASSES

**ALI YAZDANFAR**

solo / principal

**BRIAN ROBINSON**

associé / associate

**ERIC CHAPPELL**

assistant

**JACQUES BEAUDOIN**

**SCOTT FELTHAM**

**LINDSEY MEAGHER**

**PETER ROSENFELD**

**EDOUARD WINGELL**

## FLÛTES / FLUTES

**TIMOTHY HUTCHINS**

solo / principal

**DENIS BLUTEAU**

associé / associate

**VIRGINIA SPICER**

piccolo

## HAUTOBOIS / OBOES

**THEODORE BASKIN**

solo / principal

**MARGARET MORSE**<sup>3</sup>

associé / associate

**ALEXA ZIRBEL**

2<sup>e</sup> hautbois / 2<sup>nd</sup> oboe

**PIERRE-VINCENT PLANTE**

cor anglais solo /  
principal English horn

## CLARINETTES / CLARINETS

**TODD COPE**

solo / principal

**ALAIN DESGAGNÉ**

associé / associate

**MICHAEL DUMOUCHEL**

2<sup>e</sup> et clarinette en mi bémol  
2<sup>nd</sup> and E-flat clarinet

**ANDRÉ MOISAN**

clarinette-basse et saxophone /  
bass clarinet and saxophone

## BASSONS / BASSOONS

**STÉPHANE LÉVESQUE**

solo / principal

**MATHIEU HAREL**

associé / associate

**MARTIN MANGRUM**

2<sup>e</sup> basson / 2<sup>nd</sup> bassoon

**MICHAEL SUNDELL**

contrebasson / contrabassoon

## CORS / HORNS

**JOHN ZIRBEL**

solo / principal

**DENYS DEROME**

associé / associate

**CATHERINE TURNER**

2<sup>e</sup> cor / 2<sup>nd</sup> horn

**LOUIS-PHILIPPE MARSOLAIS**

3<sup>e</sup> cor / 3<sup>rd</sup> horn

**JEAN GAUDREAULT**

4<sup>e</sup> cor / 4<sup>th</sup> horn

## TROMPETTES / TRUMPETS

**PAUL MERKELO**

solo / principal

**RUSSELL DE VUYST**

associé / associate

**JEAN-LUC GAGNON**

2<sup>e</sup> trompette / 2<sup>nd</sup> trumpet

**CHRISTOPHER P. SMITH**

## TROMBONES

**JAMES BOX**

solo / principal

**VIVIAN LEE**

2<sup>e</sup> trombone / 2<sup>nd</sup> trombone

**PIERRE BEAUDRY**

trombone-basse solo /  
principal bass trombone

## TUBA

**AUSTIN HOWLE**

solo / principal

## TIMBALES / TIMPANI

**ANDREI MALASHENKO**

solo / principal

## PERCUSSIONS

**SERGE DESGAGNÉ**

solo / principal

**HUGUES TREMBLAY**

## HARPE / HARP

**JENNIFER SWARTZ**

solo / principal

## PIANO & CÉLESTA

**OLGA GROSS**

## MUSICOTHÈQUE / MUSIC LIBRARY

**MICHEL LÉONARD**

<sup>1</sup> Le violon Bergonzi 1744 d'Andrew Wan est généreusement prêté par le mécène David Sela. / Andrew Wan's 1744 Bergonzi violin is generously loaned by philanthropist David Sela.

<sup>2</sup> Le violon Domenico Montagnana 1737 et l'archet Sartory de Marianne Dugal, le violon Michele Deconet 1754 d'Olivier Thouin, de même que le violoncelle Pietro Guarneri v. 1728-30 et l'archet François Peccatte de Brian Manker, sont généreusement prêtés par Canimex. / Marianne Dugal's 1737 Domenico Montagnana violin and Sartory bow, Olivier Thouin's 1754 Michele Deconet violin, as well as Brian Manker's c. 1728-30 Pietro Guarneri cello and François Peccatte bow are generously loaned by Canimex.

<sup>3</sup> Absente en 2015. / Absent in 2015.

# RENCONTRE AVEC UN MUSICIEN DE L'OSM



© Felix Brocard

## THEODORE BASKIN

HAUTOBOIS SOLO /  
PRINCIPAL OBOE

### OSM : Qu'est-ce qui vous a amené à jouer du hautbois ?

● T. B. : En sixième année, je jouais de la clarinette dans un groupe, mais un jour, mon professeur m'a demandé si je souhaitais jouer d'un hautbois qui ramassait la poussière dans un coin. Je lui ai demandé comment sonnait cet instrument : il a alors joué le thème de l'âne tiré de la *Grand Canyon Suite* de Ferde Grofé. Ce fut la fin de la clarinette : le hautbois était pour moi !

### OSM : Quel est le rôle du hautbois solo dans un orchestre symphonique ?

● T. B. : Au début de chaque répétition et concert, le hautbois permet d'accorder l'orchestre. Il est convenu, par tradition, que le hautbois, en raison de son timbre pénétrant et précis, donne la note *la* pour l'accord. Musicalement, le rôle du hautbois varie selon l'époque, le compositeur et l'œuvre. Il s'agit généralement d'un instrument mélodique, mais, très souvent, il joue un rôle de soutien en participant aux harmonies et aux lignes musicales secondaires. Avec son registre de plus de deux octaves et demie, le hautbois solo est au centre de l'orchestre et est la voix soprano de la section des hautbois (section qui comprend généralement deux hautbois et un cor anglais) et la deuxième voix soprano dans la section des bois (flûte, hautbois, clarinette et basson).

### OSM : Depuis combien d'années êtes-vous à l'OSM ?

● T. B. : Je suis devenu musicien de l'OSM en octobre 1980, mais on dirait que c'était hier tant mon parcours s'est déroulé aisément.

### OSM : Quel est votre plus beau souvenir à l'OSM ?

● T. B. : Le sentiment que tous les musiciens, avec des rôles différents, s'unissent pour obtenir le meilleur résultat qui soit, qu'il s'agisse d'un concert en soirée, d'une *Matinée jeunesse*, d'un enregistrement ou d'un concert lors d'une tournée. Le lieu n'a pas d'importance. Les efforts conjugués de tous sont toujours une grande source d'inspiration pour moi.

### OSM : Est-ce que le fait de rejouer les grandes œuvres du répertoire, année après année, peut devenir ennuyant pour un musicien ?

● T. B. : Non, absolument pas. En fait, c'est plutôt le contraire. Même si les notes demeurent les mêmes, la musique s'enrichit constamment par notre développement personnel et par le raffinement de notre jugement professionnel. La répétition n'est pas une reproduction : elle fait partie de l'évolution.

### OSM: What brought you to play the oboe?

● T. B.: In grade 6, I played clarinet in the band, but one day my teacher asked if anyone wanted to play the oboe that was collecting dust in the corner. I asked him what an oboe sounded like so he played the music of the donkey from Ferde Grofé's *Grand Canyon Suite*, and that was the end of the clarinet. The oboe was for me.

### OSM: What is the role of the principal oboe in a symphony orchestra?

● T. B.: At the start of every rehearsal and concert, the oboe tunes the orchestra. It has been established by orchestra tradition that the oboe, because of its penetrating, focused timbre would give the tuning note A. Musically, the function of the oboe is varied depending on the epoch, composer and piece. It is generally a melodic instrument but very often can blend in by playing a supporting role, taking part in the harmonies and secondary lines. Though the range is more than two and a half octaves, the principal oboe, in the middle of the orchestra, is the soprano voice of the oboe section (generally two oboes and an English horn) and the second soprano of the woodwind section (flute, oboe, clarinet, bassoon).

### OSM: You have been part of the OSM for how many years now?

● T. B.: I joined the OSM in October, 1980, though it seems like just yesterday because the journey has unfolded so seamlessly.

### OSM: What is your favorite memory of the OSM?

● T. B.: My best memory is the feeling of musicians with different instrumental functions, all striving to achieve the best result whether it be an evening concert, a school matinee, a recording or a tour concert. The venue does not matter. The coordinated effort is always a special inspiration to me.

### OSM: Does the repetition of "great" music from the standard repertoire, year after year, become less engaging to the performer?

● T. B.: No, absolutely not. In fact, the opposite occurs. Though the notes of course remain the same, the music is consistently enriched by our personal development and the refinement of our professional judgment. The repetition is therefore not a duplicate; it is part of an evolution.

# LE GRAND ORGUE PIERRE-BÉIQUE

L'orgue de la Maison symphonique de Montréal, inauguré le 28 mai 2014, a été réalisé par la maison Casavant pour le compte de l'OSM qui en est le propriétaire, avec la collaboration des architectes Diamond Schmitt + Ædifica pour sa conception visuelle. Il s'agit d'un grand orgue d'orchestre, inscrit dans les registres du facteur de Saint-Hyacinthe comme opus 3900. Il comporte 109 registres, 83 jeux, 116 rangs et 6 489 tuyaux.

Il porte le nom de Grand Orgue Pierre-Béique, en hommage au fondateur et premier directeur général de l'OSM (de 1939 à 1970). Ce mélomane engagé et gestionnaire avisé avait pris la relève de dame Antonia Nantel, épouse de monsieur Athanase David, qui agissait depuis 1934 comme secrétaire du conseil d'administration de la Société des Concerts symphoniques de Montréal, l'organisme ancêtre de l'OSM.

L'achat de cet orgue a été rendu possible par une gracieuseté de madame Jacqueline Desmarais qui en a assumé le coût total et a voulu ainsi perpétuer par son appellation le souvenir de l'irremplaçable contribution de monsieur Pierre Béique à la mission d'excellence de l'OSM.

The organ at Maison symphonique de Montréal, inaugurated on May 28, 2014, was designed and built on behalf of the OSM by the organ builder Casavant with the collaboration of architects Diamond Schmitt + Ædifica for its visual design, and is the Orchestra's property. This is a large organ intended for orchestral use, and is recorded in the books of the Saint-Hyacinthe builder as Opus 3,900. It consists of 109 registers, 83 stops, 116 ranks and 6,489 pipes.

The instrument bears the name Grand Orgue Pierre-Béique, in tribute to the OSM founder and first general manager (from 1939 to 1970). An astute administrator and a committed music lover, Pierre Béique took over from Dame Antonia Nantel, wife of Mr. Athanase David, who had acted, since 1934, as secretary of the Board of Directors of the Société des Concerts symphoniques de Montréal, the forerunner of the OSM.

Purchase of this organ was made possible, courtesy of Mrs. Jacqueline Desmarais, who assumed the total cost and, in so doing, wished to keep alive the memory of the lasting contribution made by Mr. Pierre Béique to the OSM's mission of excellence.

## LA MAISON SYMPHONIQUE DE MONTRÉAL

La réalisation de la nouvelle résidence de l'OSM a été rendue possible grâce au gouvernement du Québec, qui en assumera également les coûts, dans le cadre d'un partenariat public-privé entre le ministère de la Culture, des Communications et de la Condition féminine et Groupe immobilier Ovation, une filiale de SNC-Lavalin. L'acoustique et la scénographie de la salle portent la signature de la firme Artec Consultants Inc., dirigée pour ce projet par Tateo Nakajima. L'architecture a été confiée à un consortium constitué de Diamond and Schmitt Architects Inc. et Ædifica Architects, sous la direction de Jack Diamond.

The construction of the OSM's new home was made possible thanks to the government of Québec which will also assume its cost as part of a public-private partnership between the Ministère de la Culture, des Communications et de la Condition féminine and Groupe immobilier Ovation, a subsidiary of SNC-Lavalin. The hall's acoustics and theatre design bear the signature of the firm Artec Consultants Inc., with this project headed by Tateo Nakajima. Its architecture was entrusted to a consortium consisting of Diamond and Schmitt Architects Inc. and Ædifica Architects, under the direction of Jack Diamond.

# ADMINISTRATION DE L'OSM

## CONSEIL D'ADMINISTRATION

### OFFICIERS

#### Président

**Lucien Bouchard\***  
Davies Ward Phillips & Vineberg  
S.E.N.C.R.L., S.R.L.

#### Présidente déléguée

**Hélène Desmarais\***

Centre d'entreprises et d'innovation  
de Montréal

#### Vice-présidents

**Marie-Josée Nadeau\***  
Hydro-Québec

**Norman M. Steinberg\***  
Norton Rose Fulbright Canada

#### Trésorier

**L. Jacques Ménard, C.C., O.Q.\***  
BMO Groupe Financier et  
BMO Nesbitt Burns, Québec

#### Secrétaire

**Thierry Dorval\***  
Norton Rose Fulbright Canada

#### Chef de la direction de l'OSM

**Madeleine Careau\***

Orchestre symphonique de Montréal

## PERSONNEL ADMINISTRATIF

### DIRECTION GÉNÉRALE

#### Madeleine Careau

chef de la direction

#### Marie-Josée Desrochers

directrice principale, planification  
stratégique et relations internationales

#### Gilbert Brault

directeur principal, marketing  
et développement

#### Raynald Vermette, CPA, CA

directeur principal, services financiers

#### Michel Hamelin, CRIA, IMAQ

directeur principal, ressources humaines

#### Geneviève Bolduc

assistante à la direction générale

### ADMINISTRATION DE LA MUSIQUE

#### Marianne Perron

directrice, programmation musicale

#### Sébastien Almon

directeur, tournées et opérations artistiques

#### Marie-Claude Briand

chef, production

#### Caroline Louis

chef, éducation

#### Sophie Laurent

chef, éducation par intérim

#### Maxime Lataille

adjoint au directeur musical

#### Émilie Laforce

coordonnatrice, programmation musicale

#### Anne Lassonde

coordonnatrice, éducation et projets spéciaux

#### Marie-Hélène Forest

coordonnatrice, projets artistiques

#### Benoît Guillemette

assistant à la musicothèque

#### Anne-Marie Lozier

assistante à la direction artistique

### AFFAIRES GOUVERNEMENTALES

#### Louise Laplante

chargée des affaires gouvernementales  
et des projets spéciaux

### ADMINISTRATION DE L'ORCHESTRE

#### Jean Gaudreault

chef du personnel musicien

### ADMINISTRATEURS

**Josette Béliveau\***, Association des  
bénévoles de l'OSM

**Lili de Grandpré\***, CenCEO conseil

**Jean-Guy Desjardins\***, Corporation  
Fiera Capital

**Marc Gold\***, Maxwell Cummings & Fils

**Sylvain Lafrance\***, ASC, professeur  
associé, HEC Montréal

**Patrick Loulou\***, Domtar Inc.

**Georges E. Morin\***, Cosmos Capital inc.

**Jonathan Tétrault\***, McKinsey & Company

**Jean-Christophe Bedos**, Groupe Birks inc.

**Stéphane Boisvert**, Stingray Digital

**Marc-André Boutin**, Davies WardPhillips  
& Vineberg S.E.N.C.R.L., S.R.L.

**Réjean M. Breton**, ing.

**Jacqueline Desmarais**

**Marie-Josée Desrochers**, MBA,  
Orchestre symphonique de Montréal

**Lynda Durand**, Productions Ostar inc.

**Jean-André Élie**

**Pierre A. Goulet**, Gestion Scabrini inc.

**Charles Guay**, Standard Life Canada

**Mathieu L. L'Allier**

### COMMANDITES

#### Rachel Laplante

directrice, développement des  
commandites et alliances stratégiques

#### Jean-Philippe Alepins

chargé, développement des commandites

#### Maryse Gauthier

chargée de comptes

#### Elyanne Breton

chargée de comptes

### MARKETING

#### Richard Arpin

directeur, marketing

#### Marc Laberge

webmestre

#### Martin Hudon

chef de projets, marketing

#### Evelyne Rheaute

chef de projets, marketing

#### Zoé Maltais

chargée de projets, marketing

### RELATIONS PUBLIQUES

#### Véronique Boileau

directrice, relations publiques

#### Isabelle Brien

chef, relations médias

#### Jean-Claude Bernier

rédacteur et coordonnateur des programmes

#### Karine Ohayon

coordonnatrice, relations publiques

### FINANCEMENT ET FONDATION DE L'OSM

#### Nathalie Tremblay

directrice, financement

#### Céline Choiselat

chef, développement  
philanthropique, Cercle d'honneur

#### Jean-Pierre Primiani

chef, développement philanthropique,  
Cercle d'honneur par intérim

#### Catherine Lussier

chargée de projets, événements spéciaux

#### Marina Dobel

coordonnatrice, gestion des dons  
et de la Fondation

#### Gabrielle Blackburn

coordonnatrice, Cercle d'honneur

#### David Brebant

agent, gestion des dons

**Gérard A. Limoges, C.M., F.C.P.A.**

administrateur de sociétés

**Paul Lowenstein**, Les services de gestion  
CCFL Ltée

#### Louise Macdonald

**Brad Muncs**, président, Club des jeunes  
ambassadeurs de l'OSM

**J. Robert Quimet, C.M., C.Q., Ph.D., Hon.  
C., MBA**, Holding O.C.B. Inc.

**Jean Paré, O.Q.**

**Constance V. Pathy, C.M., C.Q.**, Les  
Grands Ballets Canadiens de Montréal

#### Shirley Quantz

**Nancy Rosenfeld**, Claudine and Stephen  
Bronfman Family Foundation

**Stephen Rosenhek**, Le Naturiste inc.

**Raynald Vermette, CPA, CA**, Orchestre  
symphonique de Montréal

**Reginald Weiser**, Positron Industries

**Jacques Laurent, C.R.**, Borden Ladner  
Gervais S.E.N.C.R.L., S.R.L.

**Stéphane Lévesque**, musicien de l'OSM

**Sylvain Murray**, musicien de l'OSM

\*Membre du comité exécutif

### VENTES ET SERVICES À LA CLIENTÈLE

#### Ines Lenzi

directrice, ventes et service à la clientèle

#### Karyne Dufour

coordonnatrice, service à la clientèle

#### Maxime Godin-Monat

agent, opérations billetterie

#### Marie-Michèle Bertrand

agente, service à la clientèle

#### Laurie-Anne Deilgat

conseillère senior, Matinées jeunesse  
et projets spéciaux

#### Koralie Deetjen-Woodward

**Dominique Leblanc-Bolduc**

#### Alexis Anderson

**Anne Frédérique Préaux**

#### Annie Calamia

#### Adèle Lacas

#### Guillaume Roy

#### Laurence Lafortune

#### Evelyne Lafortune

conseillers aux ventes

### SERVICES FINANCIERS

#### ET ADMINISTRATIFS

#### Nathalie Mallet

contrôleur

#### Patrick Gelot

chef, informatique

#### Bruno Valet, CRHA

conseiller, ressources humaines

#### Chantal Rousseau

assistante-contrôleur

#### Manon Brisson

technicienne à la comptabilité

#### Choukri Belhadj

technicien informatique

#### Freddy Excellent

messager/magasinier

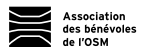
#### Joannie Lajeunesse

archiviste

### ASSOCIATION DES BÉNÉVOLES

#### Josette Béliveau

présidente



Association  
des bénévoles  
de l'OSM



ORCHESTRE  
SYMPHONIQUE  
DE MONTRÉAL

Présenté par



BILLETS  
à partir de  
**65\$**

CONCERT-BÉNÉFICE



ZUBIN MEHTA  
CHEF D'ORCHESTRE

MARDI  
**19**  
MAI  
/ 19h

## ZUBIN MEHTA ET LA TROISIÈME DE MAHLER

### ARTISTES

Zubin Mehta, chef d'orchestre  
Michelle DeYoung, mezzo-soprano  
Chœur de femmes de l'OSM  
Chœur des enfants de Montréal  
Andrew Megill, chef de chœur de l'OSM

### ŒUVRE DE

Mahler  
Symphonie n° 3 en ré mineur

En six mouvements, la *Troisième* s'attarde aux étapes de la Création, des forces telluriques à la végétation, puis aux animaux et à l'homme, pour enfin s'élever jusqu'aux anges et à l'amour. Elle est ici dirigée par Zubin Mehta, ancien directeur musical de l'OSM, qui retrouve avec plaisir orchestre et public montréalais.

**OSM.CA**

514 842-9951 | MAISON SYMPHONIQUE  
DE MONTRÉAL

En vente aussi à  [placedesarts.com](http://placedesarts.com)



## Grands donateurs / Major donors

### 250 000 \$ ET PLUS / \$250,000 AND ABOVE

#### Larry & Cookie Rossy Family Foundation\*

Le programme Artistes en résidence de l'OSM est rendu possible grâce au généreux soutien de la Fondation familiale Larry et Cookie Rossy. / The OSM Artist in Residence Programme is made possible through the generous contribution of the Larry & Cookie Rossy Family Foundation.

### 100 000 \$ ET PLUS / \$100,000 AND ABOVE

Kent Nagano  
David Sela

### 25 000 \$ ET PLUS / \$25,000 AND ABOVE

#### The Azrieli Foundation

Barbara Bronfman & Family\*  
Myriam et Dr J.-Robert Ouimet, C.M.; C.Q.; Ph.D.

Larry & Cookie Rossy

### 10 000 \$ ET PLUS / \$10,000 AND ABOVE

Michel P. Archambault  
The Birks Family Foundation  
Claudine & Stephen Bronfman  
Family Foundation\*  
Hélène De Corwin  
Shirley Goldfarb  
Succession Louise Grandchamp  
Satoko & Richard Ingram  
Eunice & Alexander (Bob) Mayers  
Constance V. Pathy  
Ariane Riou et Réal Plourde\*  
Succession Jacqueline Racine  
Roasters Foundation  
Ruth & David Steinberg Foundation\*  
Groupe Vo-Dignard Provost Primeau\*

### 5 000 \$ ET PLUS / \$5,000 AND ABOVE

Doron Altman  
Jocelyne et Louis Audet  
Fondation Victor et Rita Bertrand  
Marjorie & Gerald Bronfman Foundation  
Bita & Paolo Cattelan  
À la mémoire de Jean-Paul Cholette  
Mr. & Mrs. Aaron Fish  
Alexandra & Peter Hutchins  
Bernard Lamarre, O.C., G.O.Q.  
Jack & Harriet Lazare  
François Leclair  
Tom Little & Ann Sutherland  
Irving Ludmer Family Foundation  
Dr. R. Mackler  
Michèle et Jean Paré\*  
Robert Raizenne  
Pierrette Rayle & John H. Gomery  
Céline Robitaille et Jacques Lamarre  
Fondation Denise et Guy St-Germain  
Gérard et Rachèle Taillon  
David Tarr & Gisèle Chevrefils  
Docteur Gilles Tremblay et John Wendover  
Lillian Vineberg  
Martin Watier  
Anonyme (1)

### 2 500 \$ ET PLUS / \$2,500 AND ABOVE

Susan Aberman & Louis Dzialowski  
Renée et Pierre Béland  
Robert P. Bélanger  
Ann Birks  
Joan & Hy Bloom  
Réjean et Louise-Marie Breton  
Louise Brunet  
Annette Caron  
Sigrid et Gilles Chatel  
Lucie Contant-Marcotte  
Rachel Côté et Paul Cmikiewicz  
Fran & Reuben Croll  
Dr. Richard & Dr. Sylvia Cruess  
Docteur Claude David  
Rona & Robert Davis  
Abe & Ruth Feigelson Foundation  
Kappy Flanders  
Mr. & Mrs. Raphael Fleming  
Émile Ghattas et Mona Latif-Ghattas  
Dr. Antoine S. Grayib  
Marina Gusti  
Marie-Claire Hélie  
Jonathan Paul Hopkins  
Joan F. Ivory  
Lise Lavoie et Jacques Tremblay  
Thérèse Martin  
Peter & Margie Mendell  
Klaus & Nina Minde  
Eric & Jane Molson  
Jean-Yves Noël  
Shirley Quantz  
Daniel Perreault  
François Poirier  
M. Paul Jarry et Mme Lise Powell  
Docteur François Reeves  
Dr. Michael & Doreen Rennett  
David & Neysa Sigler  
Norm Steinberg & Renee Kessler  
Rasma Stelps Kirstein  
Anne-Marie Trahan  
Bill Tresham et Madeleine Panaccio  
Sue & Soren Wehner  
Charlene & Reginald Weiser  
Roslyn & Harvey Wolfe  
Anonymes (1)

### 1 500 \$ ET PLUS / \$1,500 AND ABOVE

Mme Nicole Beauséjour et Me Daniel Picotte  
Liliane Benjamin  
Bunny Berke & Lawrence Lusko  
André Bineau  
Jocelyne Biron  
Naomi & Eric Bissell  
Marlene G. Bourke  
Kim Boutet  
Suzanne Brillant Fluehler  
Maureen & Michael Cape  
Cecily Lawson & Robert S. Carswell  
Susan Casey Brown  
Ariane Champoux-Cadoche et Simon Cadoche  
Famille Louise et André Charron  
Docteure Louise Choinière  
Mrs. Brock F. Clarke  
Dominique Soulard et Docteur Serge Côté  
Docteur Louis Crevier  
Claudette Debbané  
Dr Jacques Demers et Nicole Kirouac  
Michèle Deschamps  
Melvyn A. & Mitzi Dobrin, C.M.  
André Dubois  
André Dubuc

Monique Dupuis  
Dr Francis Engel et Dr Diane Francoeur  
Henry & Marina Etingin  
Sharon Feifer  
In memory of Lillian & Harold Felber  
Gilberte Fleischmann  
Louise Fortier  
Edgar Fruitier  
Docteur Stéphan Gagnon  
Thérèse Gagnon Giasson  
Docteur Dominique Garrel  
André Gauthier et Sylvie Lavallée  
Brenda & Samuel Gewurz  
Dr. & Mrs. Harry Glick  
Nancy & Marc Gold  
Colette & Alan Golden  
Mildred Goodman  
Morris & Rosalind Goodman  
Rena & Dr. Mervyn Gornitsky  
Lise Goulet-Lafèche  
André Gravel  
Benoit Hamel  
Blair Hankey  
Riva & Thomas Hecht  
Frank Hoffer  
Vincent Jean-François  
Fondation Pierre J. Jeannot  
Eva & Gabor Jellinek  
Monique Jérôme-Forget  
Mina & Minel Kuperberg  
Kwitko Family Foundation  
Serge Laflamme  
Claude Landry  
Michael Laplante  
Honorable Charles Lapointe, c.p.  
Maryse Lassonde  
Nicole Latortue  
Mimi et Jacques Laurent  
Jean Leclerc  
Solange Lefebvre et Jean Grondin  
Eric Le Goff  
Viateur Lemire  
Docteur André Levasseur  
Docteure Suzanne Lépine et Gilles Lachance  
James Le Voguer et Danielle Claude  
Erna & Arnie Ludwick  
Carole & Ejan Mackaay  
Gaétan Martel  
Charlotte McAllister  
Pierre Meloche, O.C.  
La Famille Jean C. Monty  
Geneviève Morel  
Helen Olivier  
Martin Ouellet et Francine Cholette  
Caroline Ouellet et Pierre Marsolais  
Monique et Robert Parizeau  
Dr Richard Payeur  
Charles Perrault, C.M.  
Richard Perron  
Wakeham Pilot  
Gisèle Pilote  
Jack & Mary Plaise  
Juliana Pleines\*  
Thérèse et Peter Primiani  
Sylvie Piérard et François Ramsay  
Sigisbert Ratier  
Cyril & Dorothy, Joe & Jill Reitman Family  
Foundation  
Jean Remmer & Marvin Rosenbloom  
Suzanne Rémy  
Katherine & James Robb  
Lucien G. Rolland



Dr. Harry & Delores Rosen  
 Jeannine M. Rousseau  
 Gertrude et Jean Roy  
 Pat & Paul Rubin  
 Denys Saint-Denis et Mireille Brunet  
 Jinder Sall  
 Guylaine Saucier, C.M., F.C.A.  
 Barbara & Mel Schloss  
 Dr. Bernard & Lois Shapiro  
 Dr. Ewa Sidorowicz  
 Paul Simard  
 Joan & K. Warren Simpson  
 Dr. Wendy Sissons  
 Ronald & Carol Slater  
 Ian & Helgi Soutar  
 Richard Taylor  
 À la mémoire de Douglas H. Tees  
 Jacques & Hope Tetrault  
 Julien Thibault-Roy  
 Enda Nora Tobin  
 Lucie Vincelette  
 Michael & Margaret Westwood  
 Rhonda Wolfe & Gary Bromberg  
 Anonymes (4)

### Dons corporatifs / Corporate donations

---

#### 100 000 \$ ET PLUS / \$100,000 AND ABOVE

Banque Nationale Groupe Financier  
 Bell Canada

---

#### 50 000 \$ ET PLUS / \$50,000 AND ABOVE

BMO Groupe financier  
 CGI

---

#### 25 000 \$ ET PLUS / \$25,000 AND ABOVE

Alimentation Couche-Tard inc.  
 Belden Canada Inc.  
 Birks  
 CAE  
 Canadien National  
 Cogeco  
 Groupe SNC-Lavalin  
 Hydro-Québec  
 Financière Sun Life  
 Letko, Brosseau  
 Mouvement Desjardins  
 Norton Rose Fulbright  
 TELUS  
 Transcontinental  
 Xerox

---

#### 15 000 \$ ET PLUS / \$15,000 AND ABOVE

Agropur Coopérative  
 Aimia  
 Air Canada  
 Banque Laurentienne du Canada  
 Boston Consulting Group  
 Caisse de dépôt et placement du Québec  
 Cisco  
 Davies Ward Phillips & Vineberg S.E.N.C.R.L., s.r.l.  
 DBC Communications  
 Deloitte  
 Diamond Schmitt Architects  
 Domtar  
 Cominar  
 Groupe Canam  
 Fasken, Martineau, DuMoulin S.E.N.C.R.L., S.R.L.  
 Fédération des médecins spécialistes du Québec  
 Fondation Arte Musica  
 Lavery  
 Loto-Québec  
 McCarthy Tétrault  
 McKinsey & Company  
 Osler Hoskin & Harcourt S.E.N.C.R.L., s.r.l.  
 Placements Montrusco Bolton  
 RBC Banque Royale  
 Sandra & Leo Kolber Foundation  
 Sid Lee  
 Stingray Digital

---

#### 5 000 \$ ET PLUS / \$5,000 AND ABOVE

Aéroports de Montréal  
 American Iron and Metal  
 The Bellini Foundation  
 BMO Nesbitt Burns  
 Celebrations  
 Dansereau Traiteur  
 Fondation Denise et Guy St-Germain  
 Great West Life Assurance Company  
 Groupe Park Avenue Volkswagen inc.  
 The Guarantee Company of North America  
 Lallemand inc.  
 Société de la Place des Arts  
 Sylcan Properties Inc.  
 Solotech  
 TransForce inc.

---

#### 1 500 \$ ET PLUS / \$1,500 AND ABOVE

Alvin Segal Family Foundation  
 Borden Ladner Gervais  
 Claudine and Stephen Bronfman Family  
 Foundation  
 The CSL Group Inc.  
 L'Équipe Spectra  
 Fednav  
 Fondation Les Légendes du Golf  
 Galin Foundation  
 Gestion Scabrini inc.  
 Scott Yetman Inc.



ORCHESTRE  
 SYMPHONIQUE  
 DE MONTRÉAL



AMIS  
 DE L'OSM

Chers Amis de l'OSM,  
 Vous êtes plus de 5 000 à contribuer  
 au succès de l'Orchestre et à son  
 engagement dans la communauté.  
 Merci très sincèrement !

Dear Friends of the OSM,  
 You are over 5,000 who contribute  
 to the OSM's success and to its  
 community engagement.  
 Our heartfelt thanks!

\* Dons dédiés à des projets spécifiques / Gifts dedicated to specific projects

Engagez-vous et associez votre nom à un projet éducatif ou artistique qui sera réalisé grâce à vous. / Contribute to the development of the OSM and associate your name with an educational or artistic project that will be carried out thanks to your support.

Personne-ressource / Contact : Jean-Pierre Primiani 514 840-7400, poste 7429 | jpprimiani@osm.ca

# LA FONDATION DE L'OSM

FONDS PIERRE-BÉIQUE, FONDS BRANCHÉ SUR LA COMMUNAUTÉ,  
FONDS BRANCHÉ SUR L'INTERNATIONAL, FONDS MAESTRO  
FONDS DE CAPITALISATION PERMANENTS DE LA FONDATION DE L'OSM

---

## 10 MILLIONS \$ ET PLUS 10 MILLION AND OVER

PATRIMOINE CANADIEN /  
CANADIAN HERITAGE  
RIO TINTO ALCAN

---

## 5 MILLIONS \$ ET PLUS 5 MILLION AND OVER

ANONYME  
POWER CORPORATION DU CANADA  
SOJECCI II LTÉE

---

## 2 MILLIONS \$ ET PLUS 2 MILLION AND OVER

HYDRO-QUÉBEC  
FONDATION J. ARMAND  
BOMBARDIER

---

## 1 MILLION \$ ET PLUS 1 MILLION AND OVER

BANQUE NATIONALE  
GROUPE FINANCIER  
BMO GROUPE FINANCIER  
FONDATION JEUNESSE-VIE  
FONDATION MIRELLA  
ET LINO SAPUTO  
GUILLEVIN INTERNATIONAL CIE  
MÉCENAT PLACEMENTS CULTURE  
RBC FONDATION  
SNC-LAVALIN

---

## 500 000 \$ ET PLUS / \$500,000 AND OVER

BELL CANADA  
NUSSIA & ANDRE AISENSTADT  
FOUNDATION

---

## 250 000 \$ ET PLUS / \$250,000 AND OVER

FONDATION KOLBER  
IMPERIAL TOBACCO FOUNDATION  
METRO  
SUCCESSION MICHEL A.  
TASCHEREAU

---

## 150 000 \$ ET PLUS / \$150,000 AND OVER

ASTRAL MEDIA INC.  
CHAUSSURES BROWNS SHOES  
COGECO INC.  
MEL ET ROSEMARY HOPPENHEIM  
ET FAMILLE  
GUY M. DRUMMOND, Q.C.  
CHARITABLE FOUNDATION  
SUCCESSION LAMBERT-FORTIER

---

## 100 000 \$ ET PLUS / \$100,000 AND OVER

ALVIN SEGAL FAMILY FONDATION  
MR AND MRS AARON FISH  
FONDATION J. LOUIS LÉVESQUE  
FONDATION DENISE ET  
GUY ST-GERMAIN  
FONDATION MOLSON  
FONDS ERNST PLEINES  
LE MOUVEMENT DES CAISSES  
DESJARDINS  
PETRO-CANADA  
SEAMONT FOUNDATION  
SUCCESSION ROSEMARY BELL

---

## 50 000 \$ ET PLUS / \$50,000 AND OVER

ADMINISTRATION PORTUAIRE  
DE MONTRÉAL  
FONDS DE SOLIDARITÉ FTQ  
GEORGES C. METCALF  
CHARITABLE FOUNDATION  
OMER DESERRÉS  
STANDARD LIFE

---

## 25 000 \$ ET PLUS / \$25,000 AND OVER

M. PIERRE BÉIQUE  
M. EDOUARD D'ARCY  
FONDATION P.H. DESROSNIERS  
GUY JORON ET HUGO VALENCIA

---

## 10 000 \$ ET PLUS / \$10,000 AND OVER

ASSOCIATION DES MUSICIENS  
DE L'OSM  
ASSOCIATION DES MUSICIENS  
DE L'OSM 2011-2012  
CANIMEX  
COPAP INC.  
MERCK CANADA INC.  
NORTON ROSE CANADA  
S.E.N.C.R.L., S.R.L./LLP  
M. DAVID SELA  
SUCCESSION ROBERT P. GAGNON

### CONSEIL D'ADMINISTRATION BOARD OF DIRECTORS

Fondatrice, présidente du conseil  
d'administration de la Fondation de l'OSM  
**HÉLÈNE DESMARAIS, C.M., L.L.D.**  
Centre d'entreprises et d'innovation  
de Montréal

Chef de la direction  
**MADELEINE CAREAU**  
Orchestre symphonique de Montréal  
Fondation de l'Orchestre symphonique  
de Montréal

Secrétaire  
**CATHERINE SIMARD**  
Norton Rose Fulbright Canada, S.E.N.C.R.L.,  
s.r.l./LLP

Trésorier  
**EDOUARD D'ARCY**

### MEMBRES MEMBERS

**LUCIEN BOUCHARD**  
Davies Ward Phillips & Vineberg,  
S.E.N.C.R.L., s.r.l.

Président du comité de placement  
**JACQUES BOURGEOIS**  
Professeur émérite HEC Montréal

**GILBERT BRAULT**  
Orchestre symphonique de Montréal

**CLAUDE CHAGNON**  
Fondation Lucie et André Chagnon

**MARIE-JOSÉE DESROCHERS**  
Orchestre symphonique de Montréal

**PIERRE DUCROS**  
P. Ducros et associés

**PASCAL DUQUETTE**  
Fondation HEC Montréal

Président du comité d'audit  
**GUY FRÉCHETTE**

**ANDREW MOLSON**  
Groupe conseil RES PUBLICA

**GUYLAINE SAUCIER, C.M., FCA**  
DAVID SELA  
Copap Inc.

**J. ROBERT SWIDLER**  
J. Robert Swidler & Associates

**RAYNALD VERMETTE**  
Orchestre symphonique de Montréal



©Photographie Paratonic

# LA PASSION DE L'EXCELLENCE

Il en va du génie-conseil comme de la musique : savoir-faire, talent et inspiration doivent s'accorder afin de créer une œuvre qui résiste à l'épreuve du temps.

À l'image de l'OSM, BBA réunit des hommes et des femmes de passion qui travaillent de concert pour réaliser des projets novateurs dont l'écho résonnera pendant des générations.

Bon concert.

L'ingénierie  
pour un monde en changement

[bba.ca](http://bba.ca)

# NOS PARTENAIRES

Présentateur officiel de l'OSM



Partenaire de saison



Transporteur officiel



Partenaires publics



Loto-Québec appuie fièrement l'OSM.



Commanditaires de série



*Fondation J.A. DeSeve*



Commanditaires du Concours OSM Standard Life

Partenaire du programme 34 ans et moins

**Standard Life**



Commanditaires de soirée

AÉROPORTS DE  
**MONTREAL**



**COGECO**

**LEXUS**  
**SPINELLI**  
Lachine • Pointe-Claire



Commanditaires de série jeunesse

Partenaire du volet éducatif de l'OSM

**IA INDUSTRIELLE ALLIANCE**  
ASSURANCE ET SERVICES FINANCIERS



**Rio Tinto Alcan**

Partenaires privilégiés



CONCOURS MUSICAL INTERNATIONAL DE MONTREAL  
CHANT • VIOLON • PIANO



Partenaires médias



**The Gazette**  
montrealgazette.com



**ARCHAMBAULT**

**LE GUIDE**  
PREMIER MONTEAL  
PLAISIR de VIVRE



eska



L'eau ESKA est filtrée de façon naturelle  
par les roches glaciaires d'une source  
protégée située dans une région  
magnifique et lointaine du nord du Québec.

Fièremment québécoise

Délicieusement pure.

[eaueska.com](http://eaueska.com)

Source: St-Mathieu d'Harricana



eskawater



eska\_water



eskawater





EN PARFAITE HARMONIE  
AVEC L'OSM



POWER CORPORATION  
DU CANADA



Au cœur des  
mélodies  
qui vous touchent  
**droit au cœur.**

**BMO**



Ici, pour vous.™

BMO Groupe financier est fier  
partenaire de saison de l'OSM  
pour une première année.