

ve

Transmodale RDL
Sur une lancée

Ville de La Pocatière
Portrait économique

Roulez vert
Reportage spécial



Histoire à succès Poitras Meubles et Design

*Geneviève Poitras, Nathalie Dubé, Alex Caron,
Marie-Josée Landry et Cora-Lee Lévesque*

Poitras

MEUBLES ET DESIGN



le Marché des Saveurs DU BAS-SAINT-LAURENT

À GAGNER

12 CARTES-CADEAUX
DE 50\$

SURVEILLEZ LE SAC ÉCORESPONSABLE
QU'ON VOUS REMETTRA SUR PLACE
OU VISITEZ LA PAGE FACEBOOK

[@SAVEURSBLS](https://www.facebook.com/SAVEURSBLS)

1 300 PRODUITS D'ICI À DÉCOUVRIR!

**DU 28 NOVEMBRE AU
1^{er} DÉCEMBRE 2024**

AUX TENNIS DE RIMOUSKI 416, avenue Rouleau

ENTREPRISES PRÉSENTES

Atelier Culinaire Pierre-Olivier Ferry	La Cabottine - Saveurs indigènes
Au Paradis des Douceurs	La Crème Folle
Bergerie de la Colline	La Fermenterie du Père Canuel
Bergerie du Pont	La Société des Plantes
Boulangerie Citron Confit	La Vallée de la Framboise
Ça goûte le bois!	L'Agnellerie
Chasse-Marée	L'ailleux du Père
Chocolaterie Beljade	L'Ardoise Épicerie Sympathique
Colonel Gusto	Le Broutard des Appalaches
Côté Est	Le Chant des Fromages
Croqu'Érable	Le Château Blanc
Domaine Vallier Robert	Le Farinographe
Douceur d'ici	Le Jardin des Pèlerins
Érablière de la Picard	Le Maître Saucissier
Érablière du Domaine de BeauFor	Les Craquantes
Érablière La Robigoutte	Les Herbes Salées du Bas-du-Fléuve
Érablière Nathalie Lemieux	Les Jardins de l'Orme
Estran	Les petits régals des bois
Ferme Croque Hectares	Les Trésors du Fleuve
Ferme du Caneton Polisson	Malterre
Ferme du fond d'orme	Manger Saison
Ferme Gijamika	Mine de Ketchup
Ferme-Atelier Silva Herbo	Pâtisserie La Rose des Sables
Fou du Cochon	Perle Blanche
Fromagerie du Littoral	Porc O'Rye du Kamouraska
Fromagerie Le Détour	Potions Boréales
Fumoir M. Chassé	Ranch Bison sur Mer
Hydromellerie du Vieux Moulin	Vignoble Amouraska
Hydromellerie Saint-Paul-de-la-Croix	Vignoble Carpinteri
Jardins du Témis	Viv-Herbes
La Caboché Ferme traditionnelle	

HEURES D'OUVERTURE

JEUDI 28 novembre	12 h à 21 h
VENDREDI 29 novembre	12 h à 21 h
SAMEDI 30 novembre	10 h à 18 h
DIMANCHE 1 ^{er} décembre	10 h à 16 h

TARIFS

Adulte	3\$
Enfant (12 ans et moins)	Gratuit

Bas-Saint-Laurent Ouest

Kamouraska, Rivière-du-Loup, Témiscouata, Les Basques

Siège social : 332, rue Lafontaine, Rivière-du-Loup (Québec) G5R 3B1 | 418 862-7358

info@vitaliteeconomique.com | www.vitaliteeconomique.com



08

Transmodale RDL

Sur une lancée

ÉDITEURS
Erick Drapeau et
Steeve Drapeau

RÉDACTEUR EN CHEF
Erick Drapeau

**DIRECTEUR DE COMPTES
ET COORDONNATEUR**
Yann Beaulieu

IMPRESSION
Solisco

JOURNALISTES
Erick Drapeau,
Steeve Drapeau
Maurice Gagnon et
Kévin Beaulé

PHOTOGRAPHIE
Jean-François Lajoie
et Gabrielle Desjardins

COLLABORATRICES
Justine St-Pierre et
Noémie Sauvageau

**CONCEPTION
ET RÉALISATION**
Étincelle

**CONCEPTRICES
GRAPHIQUES**
Marianne Guignard et
Marie-Josée Ouellet

ILLUSTRATION
Simon Dupuis

DISTRIBUTION
Postes Canada



14

Poitras Meubles et Design

Histoire à succès



31

Ville de La Pocatière

Portrait économique



49

Roulez vert

Reportage spécial

DISTRIBUÉE PAR



UNE PUBLICATION SIGNÉE



Note importante: les photos prises dans le cadre d'un reportage, d'un publiportage ou d'une publicité ainsi que le montage d'une annonce publicitaire sont la propriété exclusive du magazine Vitalité économique. Des frais s'appliqueront pour toute utilisation à d'autres fins. Les auteurs sont responsables du contenu des articles; la direction ne partage pas nécessairement les opinions émises. L'éditeur n'est pas responsable des représentations ni des énoncés des annonceurs.

DÉPÔT LÉGAL:

Bibliothèque nationale du Québec | Poste-publication: Convention 41205032



Merci de recycler ce magazine après vos multiples lectures!



UN SÉJOUR D'AFFAIRES OU UN VOYAGE D'AGRÉMENT à Québec bientôt?

Le Loft unité #606 sur la rue Saint-Joseph est disponible pour la location court terme (une nuit et plus), à proximité d'une foule de restaurants, dans le dynamique quartier Nouvo Saint-Roch.

STATIONNEMENT INTÉRIEUR
inclus dans nos prix.

ARRÊT DU RÉSEAU DE TRANSPORT
de la Capitale devant l'immeuble.

NETFLIX GRATUIT
dans le Loft.

À PROXIMITÉ,
pharmacie, guichet automatique, bars, restos, dépanneurs, boutiques, etc.



Pour information:

Steeve Drapeau – 418 862-7358

Voir les disponibilités sur notre page Facebook



EGI.societe

La chasse est ouverte!

Vous recherchez le candidat de vos rêves ou la candidate idéale pour combler un poste stratégique au sein de votre organisation? Sachez que la chasse est ouverte, et qu'elle l'est à longueur d'année. Pas de permis requis, pas de zone de chasse déterminée, ni de période précise. Il faut juste savoir comment s'y prendre et faire appel aux bonnes ressources.

Parce que l'automatisation, les robots ou l'intelligence artificielle ne peuvent pas (pas encore du moins) tout faire, le facteur humain demeure un incontournable dans la réussite d'une entreprise. Voilà pourquoi il faut sélectionner son personnel de la façon la plus efficace possible. Quand des talents, connaissances et un savoir-faire pointus sont requis, pourquoi ne pas faire appel à un chasseur de tête pour vous accompagner dans le processus d'embauche?

Ce type de recruteur peut vous faire gagner énormément de temps et par le fait même d'argent en dénichant la perle rare, souvent en contactant directement des professionnels déjà en emploi. De quoi faire mentir l'adage « Qui va à la chasse perd sa place »!



**SPÉCIALISTE EN ÉQUIPEMENT
DE PROTECTION INDIVIDUELLE ET
FOURNITURE INDUSTRIELLE**

KLETON

3M

FEATHERLITE

SINTO

HILTI

www.rmgprevention.com

418 867-4578

Suivez-nous 

Division de : Distributions R.M.G. (2004) inc.



REVUE DES MARCHÉS

Les dernières semaines ont été ponctuées par plusieurs bonnes nouvelles pour l'économie américaine, la première étant l'importante révision à la hausse apportée aux données historiques sur le revenu disponible des ménages. Ce rehaussement a toutefois été partiellement contrebalancé par une dynamique récente plus faible. Dans les faits cependant, la trajectoire future du revenu des ménages dépendra d'abord et avant tout de l'évolution du marché du travail.

Ce qui nous amène à la deuxième bonne nouvelle des dernières semaines: les solides statistiques de l'emploi de septembre. Pour ce qui est de la troisième bonne nouvelle de ces dernières semaines pour l'économie, la Réserve fédérale a non seulement décidé d'entamer son cycle de détente monétaire par une réduction massive de 50 points de base, mais elle a également souligné sa volonté de réduire encore les taux de référence dans les mois à venir si l'on se fie à la plus récente édition de son graphique à points.

Les données sur l'inflation de septembre confirment encore davantage que le problème de l'inflation généralisée au Canada a été résolu. Les prix de l'énergie ont contribué à la faiblesse du mois de septembre, et un certain retournement est à prévoir en octobre avec la montée des tensions géopolitiques. Cela dit, il est plutôt encourageant de constater l'évolution des prix des aliments, qui sont contenus depuis deux mois, et de la composante logement, qui a connu sa plus faible hausse en 25 mois. Pour leur part, les mesures de l'inflation de base de la Banque du Canada (IPC-tronqué et IPC-médian), ont évolué en moyenne à un rythme conforme à la cible de la Banque du Canada entre août et septembre. En rythme annualisé sur trois mois, le rythme de la moyenne de ces deux mesures est pratiquement conforme à l'objectif, à 2.1 %. L'effet de la politique monétaire restrictive et le refroidissement de l'économie en cours sont encore plus évidents lorsqu'on regarde l'inflation excluant la composante logement, qui évolue à un rythme de seulement 0.4 % sur un an.

NOUS GÉRONS LES PLACEMENTS
LES PLUS IMPORTANTS AU MONDE:

LES VÔTRES!

 **FINANCIÈRE
BANQUE NATIONALE**
GESTION DE PATRIMOINE

RIVIÈRE-DU-LOUP

418 867-7900 | 1 800 463-1346

Financière Banque Nationale – Gestion de patrimoine (FBNGP) est une division de la Financière Banque Nationale inc. (FBN) et une marque de commerce appartenant à la Banque Nationale du Canada (BNC) utilisée sous licence par la FBN. FBN est membre de l'Organisme canadien de réglementation des investisseurs (OCRI) et du Fonds canadien de protection des investisseurs (FCPI) et est une filiale en propriété exclusive de la BNC, qui est une société ouverte inscrite à la cote de la Bourse de Toronto (NA : TSX).

Les informations contenues aux présentes proviennent de sources que nous jugeons fiables; toutefois nous n'offrons aucune garantie à l'égard de ces informations et elles pourraient s'avérer incomplètes. Les opinions exprimées sont fondées sur notre analyse et notre interprétation de ces informations et elles ne doivent pas être interprétées comme une sollicitation ou une offre visant l'achat ou la vente des titres mentionnés aux présentes. Les opinions exprimées ici ne reflètent pas nécessairement celles de la FBN.

FCPI
Fonds canadien de protection des investisseurs

Rivière du Loup

VILLE ET RÉGION

La Boutique des Fêtes

18
nov.
AU
20
déc.

Ouvert du
LUNDI AU
SAMEDI
de 9h à 16h30

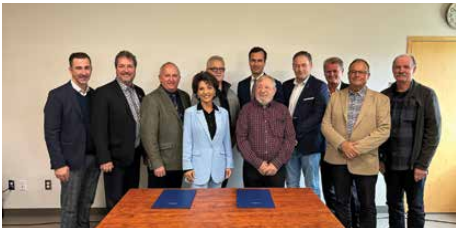
 189, boulevard Hôtel-de-Ville
Rivière-du-Loup



Offrez des cadeaux 100% locaux à vos employés !
Faits sur mesure selon vos goûts et votre budget.

Communiquez avec notre équipe :

 info@tourismeriviereduloup.ca  418 862-1981 #230



L'ALLIANCE DE L'ÉNERGIE DE L'EST ET HYDRO-QUÉBEC PARTENAIRES D'UN DÉVELOPPEMENT ÉOLIEN

L'Alliance de l'énergie de l'Est et Hydro-Québec ont conclu récemment une entente de partenariat pour le développement éolien de la zone Wocawson, située dans le sud-ouest du territoire bas-laurentien. La zone d'une superficie de plus de 700 km² pourra accueillir environ 1 000 MW de capacité éolienne et est située sur des terres publiques dans la municipalité régionale de comté (MRC) de Kamouraska, sur le territoire non-organisé (TNO) Petit-Lac-Sainte-Anne, le TNO Picard et la municipalité de Mont-Carmel ainsi que dans la MRC du Témiscouata, sur le territoire de la municipalité de Saint-Athanase.



AUTO-MOTEUR RIVIÈRE-DU-LOUP SE DISTINGUE UNE FOIS DE PLUS

NAPA Auto-Moteur RDL a remporté la médaille de bronze pour l'année 2023 comme magasin associé de l'année NAPA Pièces d'auto lors du congrès des associés au réseau NAPA Pièces d'auto qui se déroulait au début octobre au Manoir Richelieu dans Charlevoix. «Honnêtement, ce prix, c'est un travail d'équipe à 100%. Ce n'est pas juste une récompense pour l'entreprise, c'est une victoire pour chacun d'entre nous. Je veux vraiment prendre le temps de remercier toute mon équipe. Vous êtes incroyables et sans vous, ce succès n'aurait jamais été possible», s'est exclamé Jérôme Beaulieu, copropriétaire de l'entreprise avec son frère Alex.



UNE NOUVELLE USINE POUR PREMIER TECH CHEZ NOS COUSINS

Premier Tech poursuit son expansion en France en s'implantant à Montbrison en région Auvergne-Rhône-Alpes. Ce nouveau site destiné à la production et à la commercialisation de solutions durables d'assainissement et de récupération d'eau de pluie viendra soutenir la croissance de son groupe d'affaires Eau et Environnement et renforcer ses liens avec le marché français.

Le nouveau site servira de point d'affaires stratégique pour le groupe, sa position géographique permettra d'amplifier sa couverture du marché régional et national tout en facilitant les échanges avec les partenaires et clients locaux.

POUR VOS LUNCHS D'AFFAIRES ET VOS RÉUNIONS !

B

Plusieurs salles adaptées et équipées selon vos besoins

DÉJEUNER - DÎNER - SOUPER

BORÉAL
UNIVERS GOURMAND

borealuniversgourmand.com
418 867-5212 #6622



En tant que propriétaire vous êtes la vedette.

Vous n'avez pas à tout faire seul. Créons un plan pour protéger votre entreprise.



Étienne Proulx*
Solutions Financières Étienne Proulx inc.
Tél. : (418) 862-9797
etienne.proulx@sunlife.com

*Conseiller en sécurité financière et conseiller en assurances et rentes collectives, Solutions Financières Etienne Proulx inc., cabinet de services financiers, distributeur autorisé par la Sun Life du Canada, compagnie d'assurance-vie, et cabinet partenaire de Distribution Financière Sun Life (Canada) inc. **Représentant en épargne collective, Placements Financière Sun Life (Canada) inc., cabinet de courtage en épargne collective/Filiales de la Sun Life du Canada, compagnie d'assurance-vie La Sun Life du Canada, compagnie d'assurance-vie est l'assureur et est membre du groupe Sun Life.

Transmodale RDL,

l'entreprise qui facilite le transport
de vos marchandises



Faciliter le transport efficace de vos marchandises par route ou par rail à partir de la région et à destination de toutes les provinces de l'Est du Canada, voilà la mission que s'est donné William April de Transmodale RDL, une entreprise fondée il y a quelques années à Rivière-du-Loup.

William April, propriétaire

Pour l'entrepreneur, l'aventure commence en 2017 alors qu'il fait l'acquisition d'un tout premier camion qu'il restaure lui-même avec grand soin. Il débute alors comme voiturier-remorqueur pour le compte d'un transporteur de l'extérieur de la région.

Peu de temps après, toujours en 2017, il procède à l'achat des installations du 122, rue Louis-Philippe-Lebrun, au cœur du parc industriel de Rivière-du-Loup et situées juste à côté d'une desserte ferroviaire. «Je voulais avoir mon propre pied-à-terre afin de poursuivre mes activités et même de les diversifier, assurant la continuité des opérations de transbordement de marchandises dans ce bâtiment industriel de 8 000 pieds carrés.»

Son principal client en ce sens, Cascades, utilise les services de l'entreprise pour charger ses produits de pâtes et papiers dans des wagons fermés à destination de l'Ontario et même de certains États américains. William April mentionne qu'un seul wagon de chemin de fer équivaut à deux camions-remorques et demi, sans les restrictions relatives au poids des véhicules lourds.

En 2020, afin de répondre à la demande croissante d'entreposage et d'expédition par rail, l'entrepreneur décide d'agrandir son bâtiment de 22 000 pieds carrés supplémentaires pour en porter la superficie totale à 30 000 pieds carrés.

TRANSPORT
TRANSBORDEMENT FERROVIAIRE
ENTREPOSAGE



418 714-1699

122, rue Louis-Philippe-Lebrun
Rivière-du-Loup



En 2022, William April prend la décision de faire construire son propre atelier mécanique et de procéder à l'embauche d'un mécanicien de véhicules lourds. Cet investissement permet à l'entreprise de disposer de toutes les installations à la même adresse et d'être plus autonome en termes d'entretien et de réparation.

UNE ÉQUIPE SUR LAQUELLE ON PEUT COMPTER

Transmodale RDL dispose également d'une flotte de 10 camions et d'une quinzaine de remorques qui sillonnent les routes de l'Est du Canada pour assurer le transport de marchandises. L'entreprise effectue également depuis 2019 le transport de bitume par citerne, ainsi que le transport de conteneurs maritimes. Les clients proviennent très majoritairement du secteur industriel et apprécient les précieux services rendus par l'équipe formée d'une douzaine de travailleurs.

« Nous connaissons une belle croissance et avons su nous diversifier pour mieux tirer notre épingle du jeu. Nos services sont complémentaires et nous offrons le meilleur des deux mondes, le routier comme le ferroviaire », indique William April. Les forces de l'entreprise sont la ponctualité, la capacité de s'adapter aux besoins et exigences des clients, la flexibilité et l'accessibilité. « Au cours des prochaines années, je compte maintenir les acquis et poursuivre dans la même veine, celle qui nous a si bien servie depuis la fondation de l'entreprise, la qualité du service », conclut le propriétaire de Transmodale RDL.



FÉLICITATIONS À
TRANSMODALE RDL
ET SON ÉQUIPE !

418 862-7231

375, rue Témiscouata, Rivière-du-Loup
www.centreroutier.com

 /LeCentreRoutier1994inc

Carrefour du camion R-D-L
FREIGHTLINER WESTERN STAR

SERVICE ET RÉPARATION POUR TOUTES LES MARQUES

Distributeur des pièces **WWW.FREIGHTLINERRDL.COM**
100, BOUL. INDUSTRIEL, C.P. 325, RIVIÈRE-DU-LOUP (QUÉBEC) G5R 3Y9
1 800 392-3192 • 418 862-3192

Un cabinet à l'échelle humaine

Pour les Services
financiers
Olivier Lapointe,
le client est au
centre de tout.

**Conseiller en sécurité financière
auprès de la Sun Life depuis
10 ans, Olivier Lapointe a bâti
une réputation et une clientèle
fidèle enviables.**

La relation client a toujours été primordiale pour celui qui est passé du domaine de l'immobilier aux services financiers. Devenir conseiller en sécurité financière pour la Sun Life lui a permis de retrouver un bon équilibre famille-travail et de relever un nouveau défi avec passion. «Pour moi, les clients sont au cœur de ce que je fais. Je veux comprendre leur univers, connaître leurs projets et leurs enjeux. Je m'intéresse sincèrement à leur réalité. C'est en saisissant bien ce qu'ils vivent que je peux donner le meilleur de moi-même» souligne Olivier Lapointe.

Pour son cabinet, desservir les propriétaires d'entreprise est un véritable plaisir. Avec sa petite équipe, il souhaite aider à



Olivier Lapointe, conseiller en sécurité financière

réduire les insécurités liées à toutes les phases de la vie d'un entrepreneur. Le tout, avec beaucoup d'empathie. «J'aime me mettre dans la peau du client et vulgariser pour rendre le processus le plus simple possible», précise-t-il.



**Des conseils fiables sur
lesquels vous pouvez compter**
Travaillons ensemble !



Linda Castonguay - conseillère en sécurité financière, Geneviève Pelletier - adjointe de conseiller, Olivier Lapointe - conseiller en sécurité financière, Maggie Gagnon - B.A.A. et conseillère en sécurité financière ainsi que Lise Marin - adjointe administrative

Avec une toute nouvelle image corporative, l'avenir s'annonce brillant pour les Services financiers Olivier Lapointe. « Je suis vraiment bien entouré ici, à Rivière-du-Loup. Je partage une adresse avec Linda Castonguay — une conseillère en sécurité financière légendaire dans la région — et j'aspire à devenir sa relève. J'ai aussi la chance de côtoyer Maggie Gagnon, bachelière en finance et conseillère en sécurité financière », lance-t-il avec enthousiasme. Au cours des prochaines années, les Services financiers Olivier Lapointe souhaitent se positionner comme LA référence pour les entrepreneurs.

« Je suis un passionné d'entrepreneuriat. J'adore visiter les bureaux, les usines et les installations des clients... Ça me permet de mieux comprendre leur quotidien. Que votre entreprise soit en démarrage, déjà bien établie ou que vous soyez en train de penser au transfert à la prochaine génération... On peut vous aider! », conclut-il. Avec ses conseils judicieux, ce cabinet à l'échelle humaine a tout ce qu'il faut pour continuer d'offrir un accompagnement personnalisé pour aider les clients et les entrepreneurs à atteindre leurs objectifs.

Des conseils de personnes en qui vous avez confiance

Vos conseillers en sécurité financière à Rivière-du-Loup



Olivier Lapointe¹
 Services financiers Olivier Lapointe Inc.
418 867-1632
 olivier.lapointe@sunlife.com
 sunlife.ca/olivier.lapointe



Linda Castonguay²
 Services financiers Linda Castonguay Inc.
418 867-1632
 linda.castonguay@sunlife.com
 sunlife.ca/linda.castonguay



Maggie Gagnon³
 B.A.A.
418 867-2406
 maggie.g.gagnon@sunlife.com
 sunlife.ca/maggie.g.gagnon

¹Conseiller en sécurité financière, Services financiers Olivier Lapointe Inc., cabinet en assurance de personnes, distributeur autorisé par la Sun Life du Canada.
²Conseillère en sécurité financière, Services financiers Linda Castonguay Inc., cabinet en assurance de personnes, distributeur autorisé par la Sun Life du Canada.
³Conseillère en sécurité financière, Distribution Financière Sun Life (Canada) inc. *Représentant(e) en épargne collective, Placements Financière Sun Life (Canada) inc. La Sun Life du Canada, compagnie d'assurance-vie est l'assureur et est membre du groupe Sun Life. © Sun Life du Canada, compagnie d'assurance-vie 2024.



La Première Nation Wolastoqiyik Wahsipekuk fait l'acquisition du Resto pub d'antan

Jamais deux sans trois pour la Première Nation Wolastoqiyik Wahsipekuk. Après avoir évalué l'ouverture d'un restaurant dans l'ancien chalet du club de golf ainsi que sur un terrain situé à l'angle de l'Avenue du Port et de la route 132, la Première Nation a récemment revu ses plans en faisant finalement l'acquisition du Resto pub d'antan de Cacouna.

Le projet d'un restaurant est dans l'air depuis quelques années pour la Première Nation. Plus que jamais, le rêve est sur le point de devenir réalité. Selon le Grand Chef Jacques Tremblay, l'objectif est de permettre à la population d'avoir accès à un menu varié, mettant notamment en vedette les produits issus des pêches. Par ailleurs, le chef wolastoquey Maxime Lizotte est déjà à pied d'œuvre afin d'élaborer un menu qui fera frémir les papilles gustatives des amateurs de bonne bouffe.

«On veut un restaurant qui sera adapté aux gens du coin. On sera à leur écoute,

mais c'est sûr que les produits de la mer seront les vedettes du menu. Nous sommes très fébriles à l'idée de réaliser ce projet», de dire avec enthousiasme Jacques Tremblay.

Des travaux sont en cours afin de modifier légèrement les lieux. À la conclusion des travaux, l'établissement comptera une cinquantaine de places assises. L'objectif de la Première Nation est d'accueillir ses



premiers clients au printemps de 2025 afin de permettre aux nombreux touristes de profiter des lieux lors de la prochaine saison estivale.

FM 107.1
LA RADIO DES HITS

WWW.CIBM107.COM

LE SHOW DU MATIN 6h30 à 9h30	VOS HITS AU TRAVAIL 9h30 à 12h	VOS CLASSIQUES DU MIDI 12h à 13h	VOS HITS AU TRAVAIL 13h à 15h	LE RETOUR DU FM107 15h à 18h
--	--	--	---	--

UN RÉSEAU DYNAMIQUE, ENGAGÉ ET ATTENTIF



CHAMBRE DE
COMMERCE
DE LA MRC DE
RIVIÈRE-DU-LOUP

Depuis plus d'un siècle, votre Chambre de commerce se fait une priorité de représenter fidèlement ses membres par le biais d'un réseau dynamique, engagé et attentif et c'est en ce sens que le conseil d'administration 2024-2025 entend poursuivre son engagement et sa mission.

Vous hésitez encore à devenir membre de la Chambre de commerce de la MRC de Rivière-du-Loup? Nous avons répertorié pour vous pas moins de 14 bonnes raisons de le faire! Ainsi, nous vous proposons des avantages à la fois exclusifs et pertinents afin de toujours mieux répondre à vos besoins, vos attentes et vos préoccupations.

Nous sommes tous très fiers des entrepreneurs d'ici qui misent sur l'ingéniosité, la solidarité et la créativité quotidiennement afin de faire rayonner leur savoir-faire aux quatre coins du Québec. Ces mêmes entrepreneurs croient en la force du réseau, en cette force de regroupement qui est à la base de notre identité et qui contribue à faire avancer les choses. Lors de notre 134^e Assemblée générale annuelle, trois nouveaux administrateurs se sont joints à notre conseil d'administration à savoir : madame Alicia Poulin (BMB Notaires) ainsi que messieurs Stéfán Tardif (Jeune chambre de Rivière-du-Loup) et Steve Michaud (S.E.C. FF Soucy WB). Ces derniers prennent la relève de mesdames Elisabeth Boucher-Gagnon, Gabrielle Lavoie-Lévesque et de monsieur Nicolas Watters que nous remercions sincèrement de leur contribution à la mission de la Chambre de commerce!

La saison automnale regorge d'activités et d'événements sur des sujets actuels et diversifiés. Nous vous invitons à nous suivre sur nos différents médias sociaux afin de ne rien manquer de ceux-ci!

Claudette Migneault

Présidente-directrice générale



Sophie Clavelier
Présidente



Véronique Michaud
1^{ère} Vice-présidente



Jenny Lévesque
2^e Vice-présidente



Steve Michaud
Trésorier



Sabrina Castonguay
Administratrice



Sylvain Dionne
Administrateur



Francis Laforest
Administrateur



Rémi Massé
Administrateur



Alicia Poulin
Administratrice



Stéfán Tardif
Administrateur



Sylvie Vignet
Administratrice

Poitras Meubles et Design,

l'endroit par excellence pour meubler son intérieur



Avec l'ouverture imminente de son nouveau – et vaste – magasin de Rivière-du-Loup, Poitras Meubles et Design s'apprête à entamer un nouveau chapitre de son existence. Entourées d'une équipe dynamique et motivée, Geneviève Poitras et Marie-Josée Landry, les propriétaires, accueillent également de nouveaux équipiers et membres de la direction.

*Geneviève Poitras - directrice générale,
Nathalie Dubé - directrice de la succursale
de Rivière-du-Loup, Marie-Josée Landry - directrice
du développement des affaires, Alex Caron - directeur
des opérations et Cora-Lee Lévesque - directrice
adjointe et chargée de projets*

418 862-2887
18, rue Roland-Roussel, Rivière-du-Loup

www.poitrasmd.com

Poitras
MEUBLES ET DESIGN

Au 373, rue Témiscouata pour
quelques jours encore...

**Surveillez
notre déménagement !**



Ces derniers sont Alex Caron, Cora-Lee Lévesque et Nathalie Dubé, qui accéderont bientôt à l'actionnariat, Viateur Poitras quittant officiellement pour une retraite bien méritée. « Les derniers mois ont été fort occupés pour nous. Nous sommes heureux de maintenant profiter d'un endroit permanent après avoir dû nous disperser dans trois locaux différents entre Rivière-du-Loup et Trois-Pistoles durant la durée des travaux de notre nouveau magasin », confie Geneviève Poitras.

Pour la petite histoire, rappelons d'abord que le père de Geneviève, Viateur Poitras, avait racheté en 1985 le magasin de

meubles d'Yves Simard qui à l'époque était localisé sur la rue Lafontaine, près de l'intersection avec la rue de l'Hôtel-de-Ville. En 1993, le propriétaire avait déménagé le commerce et ses entrepôts au 35, rue Saint-Louis, dans des locaux plus vastes.

En 2010, un vent de renouveau souffle sur l'entreprise. Après une vente de liquidation de Meubles Simard, les affaires reprennent cette fois avec une nouvelle entité commerciale, celle de Poitras Meubles et Design. Nouveau nom, image rafraîchie et surtout, l'arrivée de Geneviève Poitras au sein de l'actionnariat, elle qui œuvre au magasin depuis le début des années 2000.

cb4s
ENTREPRENEUR GÉNÉRAL

LICENCE RBQ : 8290-5191-49

**FÉLICITATIONS À TOUTE L'ÉQUIPE
DE POITRAS MEUBLES ET DESIGN.
NOUS SOMMES FIERS DE VOUS COMPTER
PARMI NOS COLLABORATEURS !**

CONSTRUIRE ENSEMBLE | WWW.CB4S.COM

COMMERCIAL - INSTITUTIONNEL
INDUSTRIEL - GÉNIE CIVIL

TÉLÉPHONE 418 863-5596 CELLULAIRE 418 860-7551
115, RUE DE L'ÉGLISE, SAINT-ARSÈNE

EN RÉSUMÉ



Localisation

Rivière-du-Loup, Rimouski
et Mont-Joli



Nouveau magasin

18, rue Roland-Roussel
Rivière-du-Loup



Ouverture

Novembre 2024



Superficie

30 000 pieds
(Surface de vente, bureaux
et entrepôts)

En 2011, Poitras Meubles et Design effectue une première percée dans le secteur Est du Bas-Saint-Laurent en ouvrant une place d'affaires à Mont-Joli. En 2017, Marie-Josée Landry, qui travaille avec Geneviève depuis 2003, devient officiellement son associée.

Suivra en 2023 l'inauguration d'un magasin à Rimouski, situé dans le bâtiment adjacent de Puribec, au 300-306, avenue Léonidas Sud. «C'est un projet que nous mûrissions depuis fort longtemps, celui de s'implanter à Rimouski. Les travaux avaient débuté là-bas à l'automne 2022 et s'étaient poursuivis jusqu'en mars

2023. Avec notre nouveau magasin qui s'apprête à ouvrir à Rivière-du-Loup, nous offrons à notre clientèle trois emplacements au Bas-Saint-Laurent», de préciser Marie-Josée Landry.

UN COURT DÉLAI POUR SE RÉINSTALLER

En juillet 2022, l'équipe de Poitras Meubles et Design est mise devant le fait qu'un compte à rebours de deux mois vient de s'enclencher. Le terrain et l'immeuble (qui sera destiné à être démolit) viennent d'être vendus au Groupe Medway pour son projet de condos locatifs au cœur du centre-ville de Rivière-du-Loup.



Architecture
Daniel Dumont

Félicitations!

Daniel Dumont architecte, OAQ

146, rue Fraser, Rivière-du-Loup

Téléphone: 418 867-2103

Cellulaire: 514 983-2535

daniel.dumont@hotmail.com

Fiers d'avoir collaboré à la réalisation de ce magnifique projet. Toute l'équipe vous souhaite la meilleure des chances ainsi qu'un grand succès dans tous vos projets futurs

Merci de votre confiance!

Félicitations à toute l'équipe!

R.S.B. 5818-8994



RÉSIDENTIELLE
COMMERCIALE
AGRICOLE

Ecoflo

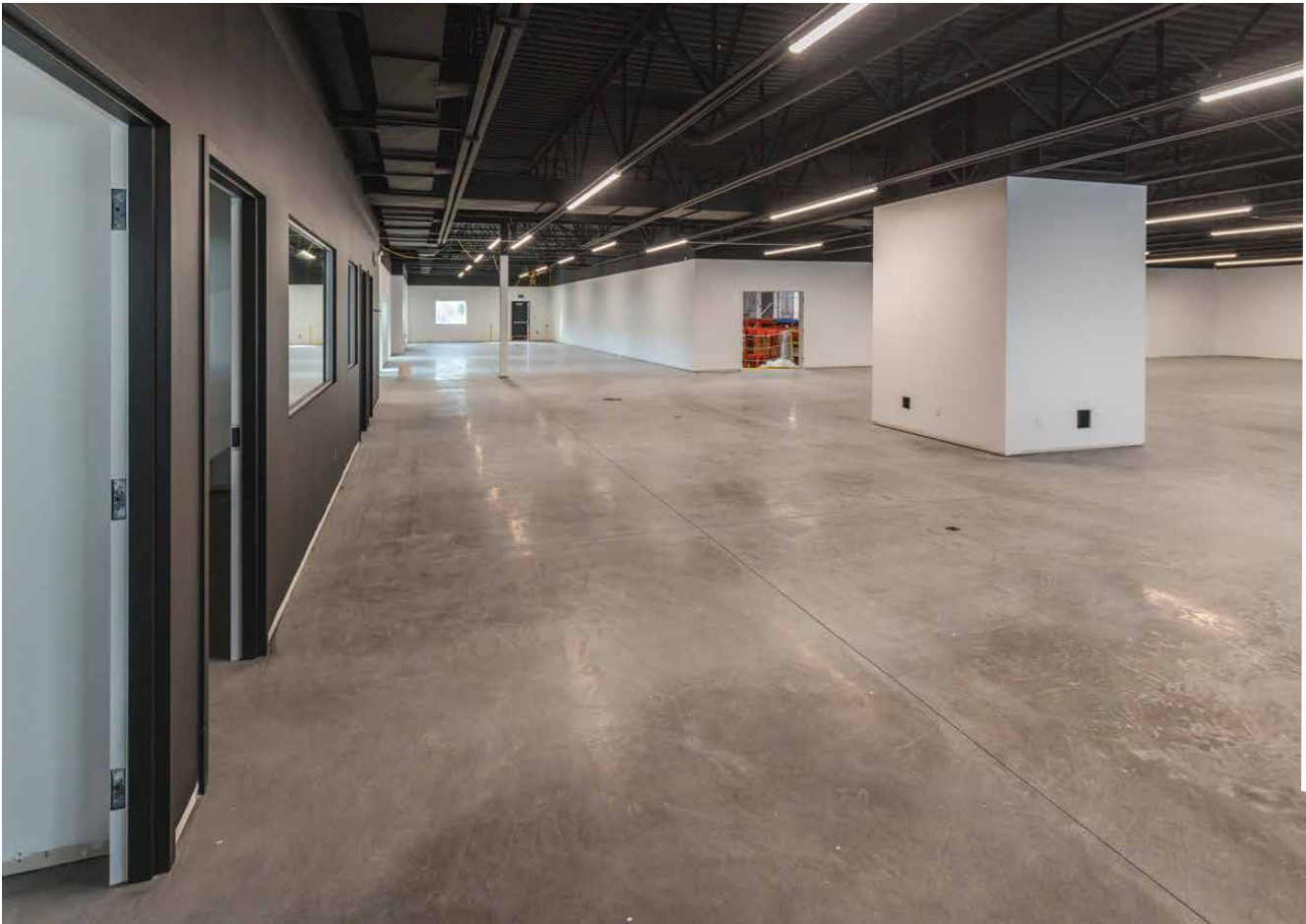
Rivière-du-Loup
Témiscouata
Les Basques

Excavation, réseau d'aqueduc et égout, fosses septiques,
champs d'épuration, fossé et drainage, transport de gravier,
pierre et terre, débroussaillage avec broyeur

Stéphane Ouellet Propriétaire
Technicien en génie-civil

418 868-7208

177, Route 291, Saint-Honoré-de-Témiscouata



«Il nous a fallu nous virer sur un dix cents, comme on dit. À un certain moment, nous occupions trois espaces distincts pour proposer nos différents produits à notre clientèle en plus d'un entrepôt localisé à Saint-Arsène. Nous avons concentré notre division meubles sur le boulevard de l'Hôte-de-Ville et les électroménagers ont pris le chemin de la rue Témiscouata. Durant un moment, nous avons aussi occupé des locaux à Trois-Pistoles», relate Geneviève Poitras.

Depuis le 1^{er} juin dernier, toute la marchandise a été rapatriée à un seul endroit, soit au 373, rue Témiscouata. Le volet administratif de tous les magasins (Rivière-du-Loup, Rimouski et

Mont-Joli) a aussi été concentré à cette seule adresse. «Nos bureaux ont été installés temporairement dans une roulotte de chantier. C'est vous dire à quel point on a tous hâte de se retrouver dans nos nouveaux locaux!»

UN MAGASIN DIGNE DES GRANDS CENTRES DANS LE SECTEUR OUEST DE LA VILLE

Les démarches de la direction en vue de trouver un local existant assez grand pour accueillir bureaux, surface de vente et entrepôt n'ayant pas débouché sur quelque chose de tangible, la décision d'aller de l'avant avec la construction d'un nouveau magasin dans le secteur ouest de Rivière-du-Loup allait de soi.

Créateur de mobilier contemporain distinctif

Verbois
1999-2024

Félicitations à toute l'équipe
de Poitras Meubles et Design !

www.verbois.com  

R.B.O. : 5799-2166-01

BÉTONBOIS
CONSTRUCTION

- Béton
- Excavation
- Polissage de béton
- Béton estampé
- Vitrification de béton
- Coffrage de tout genre

ENTREPRENEUR GÉNÉRAL

 / BetonBoisConstruction

ÉRIC MALENFANT
418 809-3748





Geneviève Poitras - directrice générale, Nathalie Dubé - directrice de la succursale de Rivière-du-Loup, Véronique Jetté - designer et responsable de la mise en marché, Alex Caron - directeur des opérations, Audrey Leblanc - designer, Cora-Lee Lévesque - directrice adjointe et chargée de projets et Marie-Josée Landry - directrice du développement des affaires

Le nouveau Poitras Meubles et Design sera donc érigé sur un très grand terrain situé sur la rue Roland-Roussel, à côté du concessionnaire Mitsubishi et à proximité du magasin Canac qui ouvrira ses portes au cours des prochains mois.

«De notre côté, le début des opérations a été fixé en novembre, soit au cours des prochains jours. Nous sommes fiers de proposer à notre clientèle immense un magasin qui a été pensé en

fonction du plaisir de magasiner ses meubles, ses électroménagers, ses matelas et même des éléments décoratifs dans un environnement moderne et agréable. Nous disposerons également de plusieurs places de stationnement, ce qui va faciliter l'accessibilité à nos clients. De plus, nous sommes situés dans un secteur névralgique où l'ouverture de nouveaux commerces va s'accélérer au cours des prochains mois et années. On sent beaucoup d'engouement!», mentionne Geneviève Poitras.



FIER PARTENAIRE DE VOS PROJETS

Fier de participer à vos projets!



ENTREPRENEUR ÉLECTRICIEN 

Téléphone: 418 862-7946
Télécopieur : 418 862-6884
collin.dube@videotron.ca

R.B.Q. : 2954-7486-79 



Établie à
Témiscouata-sur-le-Lac
depuis 1947!

MÉTAUX OUVRÉS — STRUCTURES D'ACIER

418 899.6777
info@lessoudureslebel.com
www.lessoudureslebel.com

Les premières pelletées de terres ont été soulevées au début avril et les travaux se sont poursuivis durant l'été et une partie de l'automne. Le projet aura donc pris un total de seulement huit mois pour passer de la décision de construire au début des travaux à proprement parler. Les travaux se terminent ces jours-ci, des retards en approvisionnement ayant quelque peu retardé le chantier.

Avec un plafond à 24 pieds, l'entreprise locale va proposer plus de 22 000 pieds carrés de surface de vente incluant une mezzanine, ce qui en fait l'un des magasins d'ameublement les plus imposants dans l'Est du Québec. 8 000 pieds carrés supplémentaires seront consacrés à l'entreposage des produits et à l'aire de livraison. L'immeuble abritera aussi les bureaux administratifs.

« Avec une confiance renouvelée, nous sommes fiers d'être parmi les premiers à nous établir dans ce quartier voué à devenir un secteur commercial très achalandé. Nos fidèles clients de Rivière-du-Loup et des environs seront largement récompensés avec une expérience de magasinage inégalée, dans des locaux spacieux et modernes. »

Après le rodage des lieux et l'intégration réussie des nouveaux membres du personnel, la direction de Poitras Meubles et Design entend tenir un événement officiel d'inauguration, quelque part au début de l'année 2025.



R.B.Q. : 8002-3278-41

FCL VENTILATION INC.

Tél. : 418 856-4936
Télec. : 418 856-4861

Climatisation et chauffage

- résidentiel
- commercial
- industriel

Bryan McBrearty, propriétaire

50, Parc-de-l'Innovation
La Pocatière (Québec) G0R 1Z0

Standard+ Vog 10' x 8'

Minerai de fer, Fenêtre étroite avec verre sablé blanc Harmonie droite

#RBQ: 5685-7444-01



939, Chemin Rivière-Verte, St-Antoine
418 605-9019 | www.portemulty.com

Fier partenaire de votre projet !





UNE OFFRE COMPLÈTE

Postras Meubles et Design fait sa marque depuis de nombreuses années grâce notamment à ses meubles distinctifs, ses marques réputées ainsi que ses nombreuses exclusivités.

Avec l'ouverture du nouveau magasin, cette tendance va s'accroître à coup sûr, si l'on en croit les propriétaires. « Nous allons pouvoir proposer plusieurs nouveautés, tant dans les meubles, dans l'électroménager que pour les matelas. Il ne faut pas non

plus oublier la gamme de savons Pure, les articles de cuisine tel que Ricardo, la literie, des carpettes, des cadres, etc. Chaque visite chez nous sera l'occasion de découvrir ce petit quelque chose pour ajouter du style à votre intérieur. »

Postras Meubles et Design offre une foule de produits, et ce, dans les plus grandes marques. Pour les meubles, retrouvez-ly la sélection El-Ran, Palliser, Canadel, Ashley, Amisco, Verbois, Trica, pour ne nommer que celles-là.

RÉSIDENTIEL INSTITUTIONNEL
 COMMERCIAL AGRICOLE

Élie Pelletier, Propriétaire
 418 859.1168 | info@pompageelie.com

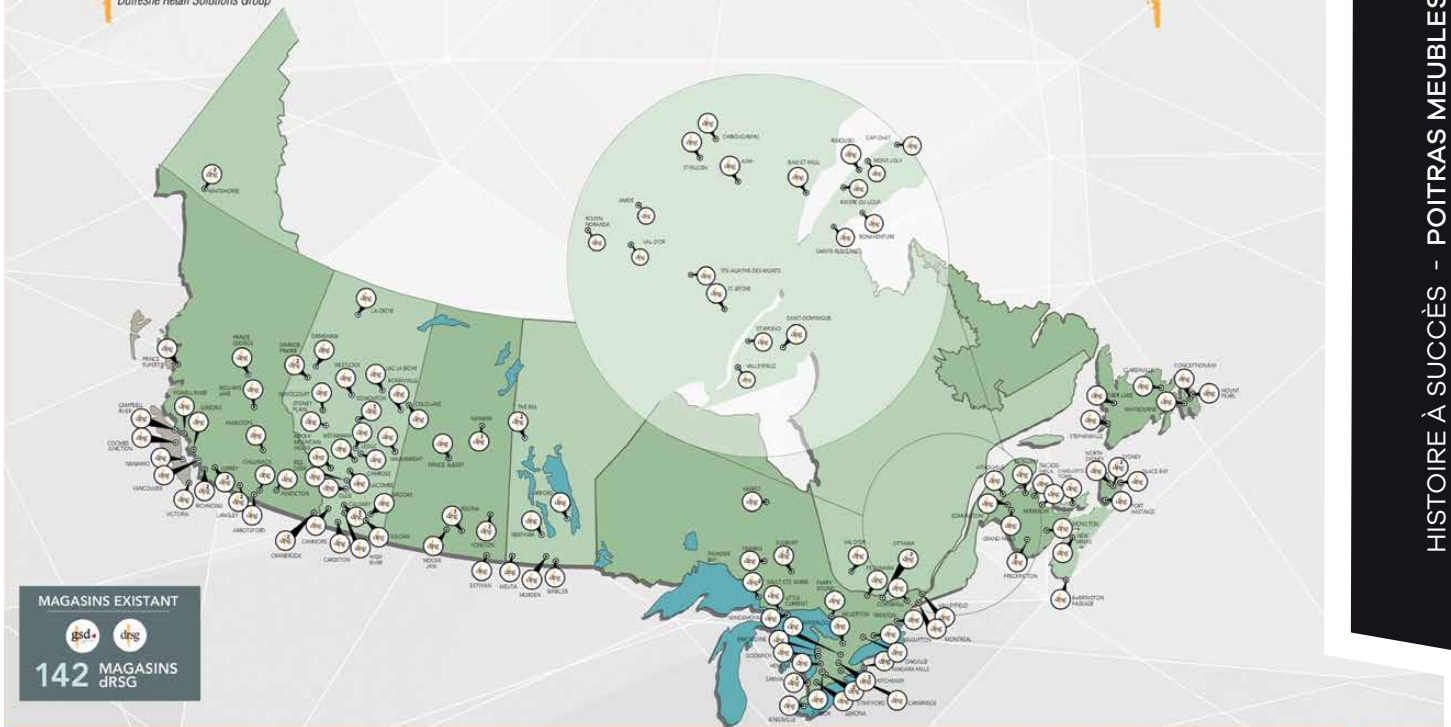
FÉLICITATIONS
 pour votre croissance!

SERVICES ET SYSTÈMES DE SÉCURITÉ ADAPTÉS
 RÉSIDENTIEL | COMMERCIAL
 INDUSTRIEL | MÉDICAL

418 722-9111
 877 alarmes911.com

Enseignes | Affiches | Lettrage de véhicules
 Vêtements personnalisés - Broderie & Sérigraphie
 Articles promotionnels

Rimouski | 418 723-2397
 gagnonimage.com



UN POUVOIR D'ACHAT DE **500 MILLIONS DE DOLLARS** VOUS PROCURE
LES ÉCONOMIES D'UNE GRANDE SURFACE ET UN SERVICE PERSONNALISÉ

Du côté des électros, on retrouve les classiques GE, Frigidaire et Whirlpool, Maytag, sans oublier d'autres marques renommées comme Bertazonni, Asko, Electrolux et bien d'autres.

Vous souhaitez profiter d'un sommeil réparateur? Retrouvez chez Poitras Meubles et Design la gamme de matelas Avanti, Mirabel, Bedgear, Kingsdown, Tempur- Sealy et Techno Gel. «On y retrouve donc une foule d'items et de produits qu'on ne retrouve pas ailleurs au Bas-Saint-Laurent. Une visite vaut assurément le détour!», s'exclame Marie-Josée Landry.

Poitras Meubles et Design fait de plus partie du regroupement d'achat DRSG, le plus important du genre au Canada avec 157 membres actifs. Cette adhésion permet de profiter de la force du nombre et d'un pouvoir d'achat accru, en plus de permettre au magasin d'aligner plusieurs exclusivités dont les clients profitent, tout comme d'un service de proximité.

R.B.Q. : 8345-3324-51

MICHAUD
Briques et pierres

COMMERCIAL - INDUSTRIEL - INSTITUTIONNEL

Pose de briques et de blocs
Taille et pose de pierres

FIERS DE TRAVAILLER SUR VOS PROJETS !

418 853-5452
michaudbriquesetpierres.com

R.B.Q. : 5719-8814-01

XPERT
PROTECTION INCENDIE

**NOUS SOMMES FIERS DE COLLABORER
AUX PROJETS DE CB45 ET D'AVOIR
PARTICIPÉ À CETTE RÉALISATION !**

PROTECTION INCENDIE XPERT INC.

T 418 308-1007

95B, rue des Bois Francs
Mont-Carmel (Québec) G0L 1W0



Le fait d'aligner des meubles et électroménagers de qualité ne suffit pas. Depuis longtemps, Poitras Meubles et Design pratique une approche-client qui a fait ses preuves. « Comme nous sommes une entreprise familiale, cela se reflète dans notre service à la clientèle. Nous prenons le soin d'accueillir convenablement chacun des clients qui entrent dans nos magasins et de les orienter vers ce qu'ils recherchent, en tenant compte

de leurs goûts et de leur budget. C'est important de conserver cette approche personnalisée qui a fait notre succès », affirme Geneviève Poitras.

Ainsi, des valeurs comme le respect, l'entraide, la bonne humeur et l'écoute sont encouragées, voire partagées par l'ensemble du personnel.

FINAR

**MIEUX BÂTIR.
TOUT SIMPLEMENT.**

LES EXPERTS EN BÂTIMENTS D'ACIER SUR MESURE.

Depuis 1981, notre mission est d'offrir une solution sur mesure à nos clients. Bien plus qu'un fabricant d'acier, nous sommes un partenaire fiable, présent à chacune des étapes de votre projet afin d'en assurer le succès.

1 800-267-2411
790, Chemin Olivier, Lévis (QC), G7A 2N1

FINAR.COM

Au total, ce sont une trentaine d'employés qui sont chargés de l'administration, des ventes, de la livraison et du service après-vente. Ceci inclut la dizaine d'emplois créés à la suite de l'ouverture du nouveau magasin de Rivière-du-Loup. « Nous avons somme toute une équipe jeune et dynamique, des gens de cœur qui ne visent que votre satisfaction pleine et entière. »

Comme grande nouveauté, Poitras Meubles et Design a ajouté à son équipe deux designers dont la tâche sera d'offrir le service

complet de A à Z, de l'idée de départ à la livraison complète du projet, en passant par l'élaboration des plans.

DES PROCHAINS MOIS QUI S'ANNONCENT STIMULANTS

Une nouvelle ère est sur le point de débiter pour Poitras Meubles et Design, forte de plusieurs décennies d'excellence et confiante en l'avenir.



Véronique Jetté - designer et responsable de la mise en marché et Audrey Leblanc - designer

DÉCOR PAYSAGER

aménagement paysager | entretien de terrain | déneigement

📞 418 862.5955 RBQ: 5753-6583-01
 📧 info@decorpaysager.com

DES PROFESSIONNELS BIEN ÉTABLIES DEPUIS PLUS DE 20 ANS !

www.decorpaysager.com

Plomberie K.R.T.B. Inc. CMMTO R.B.Q. : 2639-406-99

RÉSIDENTIEL - COMMERCIAL INDUSTRIEL - INSTITUTIONNEL

PLOMBERIE | CHAUFFAGE
 BRÛLEUR À L'HUILE | GAZ PROPANE
 TUYAUTERIE INDUSTRIELLE

418 862-2410 144, chemin des Raymond Rivière-du-Loup
plomberiekrtb.qc.ca

Services Financiers
 RICHARD APRIL & ASSOCIÉS INC.

Assurances - Épargne et placements - Planification financières

📞 418 862-1213
 📍 320, boulevard de l'Hôtel-de-Ville bureau E-04, Rivière-du-Loup

Fier partenaire de vos finances ! www.richardapril.ca



Marie-Josée Landry - directrice du développement des affaires
et Geneviève Poitras - directrice générale

L'équipe de direction mettra tout en œuvre pour que la belle lancée – notamment du magasin de Rimouski – se poursuive au fil du temps. « Nous apprécierons à coup sûr cette belle stabilité que nous permet l'ouverture de notre nouveau magasin et siège social. Les prochains mois et années seront donc consacrés à la fidélisation de notre clientèle, mais d'autres projets nous tiennent à cœur. En effet, nous désirons mettre davantage l'emphase sur les contrats commerciaux, comme meubler des chambres d'hôtel, des résidences de personnes âgées, du multi-résidentiel, etc. », indiquent les propriétaires.

Optimiser le service aux designers figure aussi parmi les plans de l'entreprise à court terme. Finalement, le site web transactionnel sera bonifié afin de permettre une expérience encore plus optimale. Des efforts pour le propulser davantage seront aussi consentis afin que cette plateforme devienne un incontournable pour quiconque veut meubler son intérieur.

Ce ne sont pas les projets et les défis qui vont manquer pour la direction et l'équipe de Poitras Meubles et Design, le détaillant de meuble qui compte le plus de places d'affaires au Bas-Saint-Laurent. Gageons qu'elles sauront les mener à terme et les relever avec brio, comme ce à quoi elles nous ont habitué par le passé!



Parent & Ouellet
arpenteurs-géomètres

646, rue Lafontaine, bureau 101
Rivière-du-Loup (Québec) G5R 3C8
Tél: 418 862-0971
info@parentouellet.com

www.parentouellet.com



RB.Q. : 5844-6873-01

COFFRAGE
LUC PELLETIER
COFFRAGE DE BÉTON

CLP 418 859.2588 ☎

**FIER PARTENAIRE
DE CE PROJET !**

www.coffragelucpelletier.com



Armoires & Boiseries
RIVIÈRE-DU-LOUP

*La touche, la différence...
Armoires et Boiseries*

418 862-2688
144, rue L.-P.-Lebrun, Rivière-du-Loup
www.armoiresetboiseries.com f

Fier de collaborer à votre projet !



ON VOUS ATTEND À
NOTRE NOUVEAU MAGASIN !


Canadel

FRIGIDAIRE

AMISCO

PALLISER
My Home, My Style, My Way

elran

TEMPUR

ASHLEY

TRICA

Canadel

Whirlpool

ASKO

étincelle

418 862.7358

www.etincelle.ca

FIERS DE METTRE À PROFIT
NOTRE EXPERTISE DANS
LA GESTION DE
VOS MÉDIAS SOCIAUX ET
DE VOS COMMUNICATIONS
AFIN DE VOUS FAIRE
RAYONNER !

Corine Fontaine prend la relève du **Centre dentaire Julie Beaudoin**



Le Centre dentaire Julie Beaudoin de Rivière-du-Loup a à sa tête une nouvelle dentiste depuis le 25 juin 2024. Dre Corine Fontaine, qui a gradué en médecine dentaire à l'université McGill, occupe maintenant les rôles de l'entreprise, succédant ainsi à la Dre Julie Beaudoin qui demeure en poste.

*Dre Corine Fontaine,
propriétaire actuelle et
Dre Julie Beaudoin*

Corine Fontaine n'est pas en terrain inconnu. Elle a effectué ses études au Cégep de Rivière-du-Loup et elle a travaillé au sein du centre dentaire en tant que travailleuse-étudiante. Cela l'a inspirée à poursuivre son rêve de devenir dentiste. « Julie est pour moi un véritable mentor et m'a toujours transmis sa passion et son savoir. »

Corine Fontaine a par la suite obtenu deux baccalauréats, l'un en Microbiologie et Immunologie et l'autre en Nutrition, avant de prendre le chemin de la Côte-Nord pour y pratiquer comme nutritionniste. « J'ai rencontré mon futur mari, nous avons eu

des enfants... et j'ai eu envie de nouveaux défis. Je me suis donc inscrite en 2020 au doctorat en Médecine dentaire. Comme je suis une fille de région, je savais que j'allais un jour revenir à Rivière-du-Loup et travailler avec Julie, voire devenir entrepreneure à mon tour, ayant grandi dans cet univers auprès de mes parents. »

Son coup de cœur pour Rivière-du-Loup est évident. Pour elle, la ville est dynamique et constitue un milieu parfait pour la vie de famille.



CENTRE DENTAIRE
Julie Beaudoin

418 862-5181
info@juliebeaudoin.com
156, rue Fraser, Rivière-du-Loup

**LÀ OÙ L'EXPÉRIENCE
CLIENT PREND
TOUT SON SENS !**

www.juliebeaudoin.com

 Suivez-nous



UNE VISION ET DES VALEURS COMMUNES

Corine Fontaine s'est donnée comme mission d'assurer la continuité de l'excellent service aux patients dispensé par l'équipe du Centre dentaire Julie Beaudoin. « Là-dessus, nos philosophies se rejoignent parfaitement. De plus, le fait qu'elle reste avec nous se veut rassurant puisque sa présence me permet d'apprendre beaucoup plus rapidement. En combinant la vaste expérience de Julie et mes connaissances à jour, l'expérience-client n'en sera qu'améliorée », soutient-elle.

La nouvelle propriétaire confirme que la clinique changera de nom et que la déco sera à moyen terme mise au goût du jour. D'ici-là, elle entend se faire connaître davantage de la clientèle et de la population, notamment en s'impliquant dans la communauté. « C'est dans mon ADN d'aider les gens dans le besoin, particulièrement les enfants. J'aime apporter un changement positif dans la vie des gens et je me sens interpellée par l'accessibilité aux soins de santé. »

De son côté, Julie Beaudoin n'a que de bons mots concernant celle qui a pris sa relève. « C'est une excellente dentiste

avec de grandes aptitudes en gestion. Nous partageons les mêmes valeurs et une vision commune en ce qui a trait à la manière de prendre soin de nos patients. Je suis donc très heureuse d'avoir fait revenir des gens de talents et de cœur dans la région comme Corine, qui va donc assurer la pérennité du centre dentaire que je dirigeais depuis 1996. Dre Corine s'est mérité le prix du professionnalisme de l'université McGill: c'est prestigieux et tout un honneur. » La Dre Beaudoin entend profiter des prochaines années pour continuer de pratiquer sa passion dans un milieu qu'elle adore, entourée d'une équipe et de patients extraordinaires, et ce, depuis près de 30 ans.

« Afin de pouvoir répondre aux besoins de la population, nous avons engagé trois nouvelles hygiénistes de la région », conclut la Dre Beaudoin en ajoutant que le succès du centre dentaire est une question d'équipe extraordinaire, de patients extraordinaires et de soins extraordinaires.



L'équipe de travail qui compose le Centre dentaire Julie Beaudoin

Notre expertise au service de votre patrimoine

Selon vos objectifs, notre équipe vous offre des conseils de professionnels(-les) et vous accompagne dans la gestion de vos avoirs.

desjardins.com/gestiondepatriimoine

 **Desjardins**
Gestion de patrimoine

Desjardins tient à féliciter les entreprises membres qui se distinguent dans ce numéro !



+ AVOCATS
NOTAIRES

LE **403**.COM

RESTAURATION et DIVERTISSEMENT

LOFT GRENOUILLE LOFT LE PERCHOIR ROOF



Côté Ouellet Thivierge

Conseillère SST

célèbre son 15^e anniversaire

Depuis 2009, Christiane Plamondon met ses nombreuses connaissances en santé et sécurité au travail au profit de ses clients. Des entreprises, organismes et municipalités de partout au Bas-Saint-Laurent, mais également des quatre coins du Québec, profitent de son expertise. En 2024, elle célèbre avec fierté les quinze ans de son entreprise.

Dans la vie de tous les jours, Christiane Plamondon est une véritable passionnée. Grâce à Conseillère SST, elle accompagne ses clients dans un univers parfois sinueux, mais nécessaire afin d'assurer la sécurité des travailleurs du Québec.

« Concrètement, j'aide mes clients à combler leurs obligations en lien avec la Loi sur la santé et la sécurité au travail. Parfois, je peux collaborer avec le département des ressources humaines. Dans d'autres situations, je mets en place l'entière responsabilité d'un programme de prévention et je vais former des gens à l'interne pour qu'ils s'en occupent. Il arrive également que ce soit moi qui vais m'en occuper, de A à Z », de préciser Christiane Plamondon, avec une dose de fierté bien assumée.

Certains mandats sont parfois plus costauds que d'autres. Les exemples sont nombreux, mais Christiane Plamondon en a un qui lui vient rapidement en tête.

« Je collabore avec l'entreprise Martin Portes et Fenêtres, à Rivière-du-Loup, depuis cinq ans. Ensemble, on a mis à jour les obligations légales de l'entreprise, comme le cadenassage, la sécurité machine et autres. On a ainsi réussi à bâtir une belle culture en santé et sécurité au travail dans laquelle tous les employés se sentent concernés. Il en découle même de nouveaux investissements qui permettent d'assurer la sécurité des employés, tout en augmentant la productivité de l'usine », de mentionner Christiane Plamondon.



La femme d'affaires carbure aux défis. Elle prend constamment les grands moyens pour rester à l'affût de toutes les nouveautés dans son domaine, multipliant donc les formations. À sa façon, elle contribue ainsi à sauver le monde, un travailleur à la fois.

« Il y a 15 ans, on travaillait encore avec le fax. Aujourd'hui, la profession a beaucoup évolué, je m'ajuste à tous mes clients. Ils font partie de la famille. Je les choisis selon des coups de cœur. En étant aux études à la maîtrise et bientôt au doctorat, je ne crains également pas d'accepter des mandats plus complexes. Je relève donc des défis de plus en plus imposants. Selon moi, ma plus grande qualité est que je m'ajuste rapidement au changement. Pour réussir dans mon domaine, il faut donc carburer aux défis et adorer apprendre », de conclure, avec assurance, Christiane Plamondon. Pour rejoindre Christiane Plamondon, communiquez au 418 894-5084.





NOÉMIE SAUVAGEAU

Planificatrice financière
Conseillère en sécurité
financière
Conseillère en assurance
et rentes collectives
Représentante en
épargne collective*

Téléphone :

418 854-6717
1 800 334-0744

Courriel :

n.sauvageau@cabinetdsg.ca

Adresses :

592-A, rue Commerciale Nord
Témiscouata-sur-le-Lac, G0L 1E0

290, boul. de l'Hôtel-de-Ville,
bureau 200
Rivière-du-Loup, G5R 5C6

dumaissauvageaugaron.ca



L'IMPACT DES ÉLECTIONS AMÉRICAINES SUR VOTRE PORTEFEUILLE

Le 5 novembre prochain, 244 millions d'Américains dont les 435 membres de la Chambre des représentants et 34 des 100 personnes qui composent le Sénat seront appelés aux urnes pour élire leur prochain président ou prochaine présidente.

Est-ce que le résultat de cette élection aura une incidence à long terme sur votre portefeuille?

D'abord, il est important de mentionner que les marchés ont connu relativement la même croissance sous les trois premières années de Biden ou Trump à la Maison Blanche. L'impact des décisions au niveau de la politique monétaire et les publications trimestrielles reliées à la croissance des entreprises américaines ont davantage leur rôle à jouer au sein de la volatilité des marchés que la couleur des cheveux de l'homme à la tête du pays détenant la bourse la plus importante du monde en matière de capitalisation boursière.

Vous êtes tentés d'ajuster votre portefeuille selon votre ligne partisane ou tout simplement dû à la peur de voir un candidat plus que l'autre élu ?

Cela serait une erreur. Nous ne le répétons jamais assez souvent, mais l'approche rationnelle au sein de vos décisions de placement restera toujours la meilleure ligne directrice pour votre santé financière.

Saviez-vous qu'un investissement de 10 000\$ fait en 1900 sur la Bourse américaine et qui a toujours été investi jusqu'en 2023 vaut après 123 ans 8 876 203\$? Ce même montant investi seulement sous les administrations démocrates représente après ce même délai 469 783\$ et le résultat est seulement de 180 780\$ sous le règne républicain. La différence ne s'explique sans doute pas seulement par la couleur de la présidence : des facteurs financiers, économiques et géopolitiques peuvent aussi avoir joué, mais l'objectif ici est de faire la preuve que se mettre à l'abri quand la situation nous plaît moins est rarement une bonne idée.¹

Fait aussi intéressant, la théorie du cycle électoral indique le S&P 500 progresse de façon beaucoup plus importante à la troisième année d'un mandat présidentiel selon les données répertoriées depuis 1933, et ce, peu importe le parti au pouvoir. Nous parlons d'un rendement moyen de 16,33% à la troisième année d'un mandat vs en moyenne 6% annuellement pour les trois autres années.²

Sans surprise, la quatrième année d'un mandat comme cette année est celle habituellement où la volatilité est la plus présente. La nervosité des investisseurs, exprimée par l'indice de volatilité VIX, croît dans les six mois qui mènent à l'élection, puis décroît dans les six mois suivants et bouge de façon relativement intense le mois avant et après les élections.

Finalement, un des seuls impacts que les élections peuvent avoir sur votre portefeuille à long terme sera relié à votre décision de rester investi ou pas et si ce sujet vous préoccupe toujours, il est important d'en parler à votre conseiller, il sera la meilleure personne pour vous ramener à votre politique d'investissement initial.

1 - Élections américaines : comment réagira la Bourse? | SFL Gestion de patrimoine - SFL Placements

2 - Ce que la décision historique de M. Biden à l'égard des élections signifie pour les marchés | Invesco Canada



*SFL Placements est un nom d'affaires de Desjardins Sécurité financière Investissements inc. un cabinet de services financiers.

La Pocatière:

un secteur industriel dynamique reconnu



La Pocatière se positionne comme un pôle industriel majeur au Québec, grâce à la présence d'entreprises clés et au dynamisme de son écosystème. Le maire Vincent Bérubé et Joël Bourque, directeur de Développement économique La Pocatière, soulignent l'importance de la diversification et de la pérennité de ce secteur, notamment avec la présence d'Alstom, un acteur incontournable du transport collectif.

«La stratégie du fabricant de matériel de transport roulant Alstom, qui assure un minimum de 450 à 500 employés à long terme, nous permet de consolider notre économie locale et de garantir un environnement stable pour les travailleurs», explique le maire Bérubé. Contrairement à l'ancien modèle de Bombardier, où l'emploi variait selon les contrats, Alstom a adopté une approche plus stable, garantissant un flux d'emplois constant. Cela attire non seulement des travailleurs qualifiés, mais aussi de nouvelles familles désireuses de s'établir à long terme dans la région.

UNE FORCE PARALLÈLE

«Des entreprises sous-traitantes, comme Technologies Lanka et Nova Biomatique, jouent un rôle crucial dans l'écosystème industriel,» précise Joël Bourque. Ces entreprises soutiennent la croissance d'Alstom tout en développant leurs propres activités sur la scène mondiale. De plus, l'agroalimentaire occupe une place de premier choix grâce à des initiatives comme le parc bioalimentaire, qui renforce le dynamisme de la région.


La Pocatière

C'est **ICI**
que ça commence!


**DÉVELOPPEMENT
ÉCONOMIQUE**
LA POCATIÈRE

Fier d'accompagner
les entrepreneurs
dans **leurs projets!**

418 856-3394 • lapocatiere.ca

418 856-3702 • administration@delp.ca



EN RÉSUMÉ



Maire
Vincent Bérubé



Parc de l'innovation
10 entreprises et
plus de 290 000 pi²
disponibles



Population
4 078 citoyens



Vincent Bérubé, maire et Joël Bourque,
directeur à Développement économique de La Pocatière

La Ville s'engage aussi à favoriser la rétention des talents en créant un environnement de vie attractif. De nouveaux développements résidentiels, comme les multi-logements de la rue de Coutances, témoignent de cet engagement. « Nous travaillons à offrir un milieu de vie stimulant et durable pour nos travailleurs et leurs familles », affirme M. Bérubé.

Avec des projets structurants et des perspectives économiques solides, La Pocatière continue de se développer comme un centre industriel incontournable. « Nous sommes toujours là pour soutenir un bon projet ou pour accompagner un promoteur qui souhaite s'établir chez nous », conclut Joël Bourque.

DES ESPACES ET DES PROGRAMMES D'AIDE POUR LES ENTREPRISES

La Ville de La Pocatière se distingue par un environnement favorable à l'innovation et au développement industriel grâce à deux infrastructures de pointe : le parc de l'Innovation et le parc Charles-Eugène-Bouchard. Avec des terrains encore disponibles et des incitatifs financiers attrayants, ces parcs offrent aux entreprises des opportunités uniques pour s'implanter dans la région.

Le parc de l'Innovation, situé à proximité des principaux axes routiers et à seulement 140 km de Québec, représente une porte d'entrée stratégique vers les marchés de l'Est du Québec et des Maritimes.



La Pocatière
418 856-5432

Rimouski
418 723-5432

www.kamcoinc.com

**DES GENS
COMME VOUS
DERRIÈRE
CHAQUE PROJET**

Toute l'équipe est fière
de contribuer à la réussite
de vos projets!



*La meilleure
Boucherie en ville*

Fièrement établie à
La Pocatière depuis
34 ans!

418 856-1163

703, 4^e Avenue Painchaud
La Pocatière

www.boucherierossignol.ca

Joël Bourque, directeur de Développement économique La Pocatière, souligne que «le programme de bâtiments industriels locatifs permet aux entreprises de démarrer sans immobiliser des fonds importants dans des infrastructures. Ce levier a prouvé son efficacité, notamment avec Nova Biomatique, une entreprise en pleine croissance.»

DES ESPACES DISPONIBLES

Les entreprises implantées dans le parc de l'Innovation bénéficient également d'un accompagnement personnalisé pour la réalisation de leurs projets, ainsi que de services complémentaires. Selon le maire Vincent Bérubé, «le parc compte déjà 10 entreprises qui emploient environ 350 travailleurs

spécialisés, principalement des ingénieurs.» Il reste encore de l'espace disponible pour accueillir d'autres entreprises, avec des terrains à des tarifs concurrentiels. De son côté, le parc Charles-Eugène-Bouchard, situé à l'entrée ouest de la ville, est dédié aux industries plus lourdes. Plusieurs entreprises y ont déjà trouvé leur place, comme Transport Cardinal et Multi Action, spécialisées dans le transport en vrac et les projets industriels. «Les entreprises qui s'installent dans ce parc peuvent également bénéficier de crédits de taxes et d'un accompagnement personnalisé», précise Joël Bourque.





**Publicité
PA
MICHAUD**

Marchand autorisé **PG** PROMO GROUP
LIÉGEZ-VOUS À LA POCATIÈRE

**BRODERIE • SÉRIGRAPHIE • GRAVURE AU LASER
LETTREGE DE VÉHICULE • IMPRESSION NUMÉRIQUE
ARTICLES PROMOTIONNELS**

www.PUBPAM.com

Moisson Kamouraska

VOTRE BANQUE ALIMENTAIRE

418 371-1818

214, route 230 Ouest
La Pocatière G0R 1Z0

moissonkam@videotron.ca

www.moissonkamouraska.org



Alimentation René Pelletier Lévesque
Grossiste en alimentation

• Viandes • Produits congelés

**Fièremment établi à La Pocatière
depuis 2 ans dans nos nouveaux locaux !**

Téléphone : 418 856-2409
Sans frais : 1 800 463-1250

970, avenue de la Grande-Anse
La Pocatière

✉ info@alimentpelletier.com

www.alimentpelletier.com



AUTRES PROGRAMMES D'AIDE

Outre le programme de crédit de taxes, la Ville offre aussi un programme d'aide à la relocalisation pour encourager les entreprises industrielles ou commerciales déjà présentes à demeurer sur son territoire.

Un programme d'aide financière est également disponible, à la discrétion de la Ville, pour les propriétaires ou occupants d'immeubles non résidentiels qui exploitent une entreprise lucrative. Des documents explicatifs sont disponibles pour chaque programme afin de fournir des informations détaillées. Avec ces deux parcs industriels, La Pocatière confirme sa volonté de soutenir le développement économique tout en offrant un environnement propice à l'innovation et à la croissance des entreprises.



LA POCATIÈRE, UNE VILLE ÉTUDIANTE DYNAMIQUE

Porte d'entrée du Kamouraska, La Pocatière se distingue par son caractère unique de ville étudiante, grâce à la présence d'établissements phares comme le Cégep de La Pocatière et l'Institut de technologie agroalimentaire du Québec (ITAQ), campus de La Pocatière. En accueillant des étudiants pendant neuf mois chaque année, la ville devient un véritable centre de vie dynamique.

«Ces étudiants passent neuf mois par année avec nous,» explique le maire Vincent Bérubé. «Ils stimulent notre économie et contribuent activement à la vitalité de notre communauté.»


Résidence funéraire Marius Pelletier inc.
 SERVICES TRANSMÉDIATIQUES

**Une signature renommée
et un engagement de qualité**

409, 9^e rue La Pocatière | rfmpe@videotron.ca
418 856-3371 • 1866 856-3371

www.maisons-funeraires.com





Passe nous voir
 au pub, à la boutique
 ou à l'usine.
 On sait r'cevoir!

**LA FABRIQUE À
GROS FUN**

www.rasbock.com




Les ÉVALUATIONS PASCAL ARSENAULT inc.
 - évaluateur agréé

1201-A, 4^e Avenue, La Pocatière
 418 856-1958
evpascal@bellnet.ca
www.evaluationspascalarsenault.ca



En effet, ces jeunes provenant de divers horizons profitent non seulement des infrastructures éducatives, mais aussi de la variété des services et des activités locales. De nombreux commerces, restaurants et autres services voient leur clientèle augmenter grâce à cette population estudiantine. «C'est une véritable synergie entre les résidents et les étudiants», ajoute M. Bérubé. La Ville a d'ailleurs mis en place plusieurs initiatives pour renforcer ce lien, en collaboration avec les établissements scolaires. Un budget de 75 000 \$ a été réservé pour appuyer les événements du Cégep et de l'ITAQ, avec pour objectif de rendre La Pocatière encore plus attractive pour eux.

L'un des exemples de cette collaboration a été le spectacle d'humour gratuit organisé en septembre, qui a rassemblé près de 300 personnes. Ce genre d'activités permet de créer des occasions de rencontre entre la population et les étudiants, renforçant ainsi le sentiment d'appartenance à la communauté.

«Notre vision est de développer une véritable identité de ville campus», » affirme le maire. «Nous voulons montrer que La Pocatière est un milieu de vie agréable pour les étudiants, tout en les intégrant aux activités déjà en place, comme la parade de l'Halloween ou le marché public.»

BTLPAVOCATS
 MONTMAGNY – LA POCATIÈRE – RIVIÈRE-DU-LOUP
 Téléphone : 418 248-3114 | 418 371-3114
 Courriel : info@btlpavocats.com
BTLPAVOCATS.COM

Ferblanterie Ouellet (Qc) inc.
PARTENAIRE DE VOS PROJETS !
 > VENTILATION
 > CLIMATISATION
 > CHAUFFAGE
 > THERMOPOMPE
 ferblanterieouellet@bellnet.ca
 110, route martineau
 Sainte-Anne-de-la-Pocatière
418 856-2153

Docteur ÉLECTRIQUE inc.
 RBQ : 8352-8943-01
 608, 4^e avenue Painchaud La Pocatière
Brigitte St-Pierre
 Propriétaire
Entrepreneur électricien
 Résidentiel • Commercial
 Industriel
Téléphone :
 418 856-1377
votredocteurélectric@videotron.ca



Ainsi, les étudiants eux-mêmes deviennent des ambassadeurs de La Pocatière, notamment à travers leurs activités sportives et culturelles, comme le démontrent les Gaulois, l'équipe de football de l'ITAQ et du Cégep de La Pocatière, qui porte fièrement le nom de la Ville partout où elle passe.

Avec cette vision en tête, La Pocatière ne cesse de travailler pour devenir un pôle d'attraction pour les jeunes, leur offrant un cadre de vie stimulant, riche en opportunités académiques et en dynamisme communautaire.

NOUVEAU DÉVELOPPEMENT DOMICILIAIRE À LA POCATIÈRE : UN SECTEUR PROMETTEUR

La Ville de La Pocatière voit un essor dans son développement résidentiel grâce à un projet ambitieux situé au pied de la montagne du Collège, dans le prolongement de la rue du Verger.

Ce secteur, qui allie nature et proximité des services, offre 25 terrains, dont plusieurs sont déjà en cours de vente. Audrey D'Anjou, courtière responsable de la vente des terrains, précise :

Avantis
Coopérative

PLUS DE GENS. PLUS D'HORIZONS.

BMR  **Sollio Agriculture**  **NEW HOLLAND**

LE BURO
★ GRILL & BAR ★

LE RESTO BAR D'AMBIANCE !
L'endroit par excellence pour les fêtes, 5 à 7 événements sportifs, lunch d'affaires et soirées bénéfiques.

418 856-2952 | 408, 8^e rue Maurais, La Pocatière
www.burogrillbar.ca



« En un an, nous avons déjà **vendu quatre terrains pour des multi-logements et six terrains résidentiels**. C'est un bon départ. »

Ce projet, initié par la Ville, vise à attirer de nouveaux résidents et à soutenir la croissance économique locale. « L'objectif, c'est d'offrir aux travailleurs des entreprises locales un cadre de vie agréable, tout en augmentant la

population de la ville », souligne Mme D'Anjou. Certains terrains ont une vue imprenable sur le fleuve et tous offrent un accès rapide aux services essentiels, tels que des commerces et des espaces de loisirs.

Le processus de vente se déroule progressivement, avec des obligations claires pour les acheteurs: « La Ville souhaite que les terrains ne restent pas vacants, c'est pourquoi les acheteurs doivent commencer la construction dans

un délai déterminé après l'acquisition », ajoute la courtière.

Avec une demande grandissante et un secteur prisé pour sa localisation idéale, ce développement domiciliaire promet de devenir un lieu de choix pour les familles et les promoteurs immobiliers.

N'hésitez pas à communiquer avec Mme Audrey D'Anjou pour plus de détails sur cette offre exceptionnelle au 418 860-5687.

INOVAWELD 
 Technologie
 Fabricant de barils en acier inoxydable pour le sirop d'érable

BRUNO DESROSIERS T. 418 647-3758 poste 2401
 Directeur C. 581 983-9135
 des opérations ✉ b.desrosiers@inovaweld.com

139, rue du Parc-de-l'Innovation, La Pocatière
www.inovaweld.com info@inovaweld.com


Opéra RESTAURANT

VOTRE RESTO CONVIVIAL !

Réservation par téléphone
 Livraison du mercredi au dimanche dès 11h

☎ 418 856-2422
 📍 505, 4^e Avenue Painchaud La Pocatière

www.restaurantopera.ca

viaudrey
 POUR VENDRE OU ACHETER
 418-860-5687



SERVICE 5 ÉTOILES PARTOUT AU
KAMOURASKA RIVIÈRE-DU-LOUP L'ISLET



La Résidence des Bâtisseurs

propose un milieu de vie moderne et sécuritaire



Inaugurée en 2023, la Résidence des Bâtisseurs de La Pocatière est un ajout majeur au paysage local, offrant 199 nouveaux logements modernes. Située au cœur de la ville, à proximité de l'hôpital Notre-Dame-de-Fatima, de l'hôtel de ville, de la pharmacie et d'une épicerie, cette résidence propose un milieu de vie unique aux retraités, alliant confort, sécurité et proximité avec les services essentiels.

En plus de bonifier l'offre locative de la Ville de La Pocatière, l'organisation a permis la création de plus de 40 emplois. Cela représente une opportunité significative pour stimuler l'économie locale.

En favorisant la diversité des emplois, elle contribue à créer un environnement de travail dynamique et inclusif, bénéfique pour tous. La Résidence des Bâtisseurs représente bien plus qu'un

espace de vie. En collaboration avec les institutions locales, la résidence participe activement à la vie de La Pocatière. Par son engagement dans la communauté et ses initiatives intergénérationnelles, elle vise à renforcer le lien social et à dynamiser la région. Bien-être et solidarité sont au cœur de chaque journée. Avec des espaces communs équipés de systèmes d'appel à l'aide et un personnel attentionné, la Résidence des Bâtisseurs

offre un environnement sécurisé tout en favorisant les échanges et la participation des résidents aux activités locales. Ici, chaque résident trouve non seulement un lieu où vivre, mais un véritable chez soi qui est amené à évoluer selon ses besoins.

Venez découvrir ce complexe résidentiel unique qui conjugue confort, sécurité et vitalité communautaire.



Obtenez jusqu'à
2 mois de loyer gratuit! *

Planifiez une visite dès maintenant :
418 709-6133

*Valable jusqu'au 30 novembre 2024. Certaines conditions s'appliquent.



*Près de vous,
près de chez vous*

**Résidence des Bâtisseurs
La Pocatière**
1015, 6^e avenue Pilote
La Pocatière
418 709-6133
Batisseurs.ca

L'ITAQ propose un partenariat clé avec le milieu agroalimentaire

L'Institut de technologie agroalimentaire du Québec (ITAQ) se positionne comme un acteur incontournable de la formation et de la recherche en agroalimentaire, tout en renforçant ses liens avec ses partenaires du secteur. Fort d'une riche histoire remontant à la première école permanente d'agriculture francophone en Amérique du Nord, créée à Sainte-Anne-de-la-Pocatière en 1859, l'ITAQ demeure une référence dans le paysage agroalimentaire québécois.

«On observe un grand sentiment d'appartenance envers l'institution au sein du milieu,» souligne Caroline Nadeau, conseillère aux communications externes et relations publiques de l'ITAQ. Cet enracinement dans la communauté se traduit par une collaboration active avec des institutions de renom, telles que Biopterre, le Centre de développement bioalimentaire du Québec (CDBQ), la faculté de médecine vétérinaire de Rimouski, l'UQAR, et l'Université Laval.

En tant qu'entité indépendante avec ses deux campus de La Pocatière et Saint-Hyacinthe, l'ITAQ conserve des spécialités propres à chaque site. «On veut partager nos compétences», précise Caroline Nadeau. Ce modèle de collaboration permet de rester solidement implanté dans la région tout en bénéficiant des forces de ses nombreux partenaires.

Dans les prochains mois, l'ITAQ dévoilera les détails d'un nouveau plan stratégique visant à guider ses actions pour les cinq prochaines années. «Ce plan confirme notre volonté d'être un leader dans

notre domaine et d'entretenir des relations fructueuses avec nos partenaires,» explique Mme Nadeau. La recherche y occupera une place centrale, tout comme l'innovation, assurant aux futurs diplômés de l'ITAQ une adaptation optimale aux nouvelles technologies et aux besoins changeants du marché du travail. «Nous voulons que nos étudiants

soient les mieux adaptés au milieu de travail,» conclut Caroline Nadeau. Grâce à son réseau d'excellence, l'ITAQ s'engage à demeurer un chef de file de la formation et de l'innovation dans l'ensemble du Québec.



**PORTES
OUVERTES
le 16 novembre**

ITAQ INSTITUT DE
TECHNOLOGIE
AGROALIMENTAIRE
DU QUÉBEC
ecoutetavoix.ca



Le Cégep de La Pocatière:

fier acteur du milieu économique pocatois



Depuis 1967, le Cégep de La Pocatière est fier de contribuer au développement économique et social de notre région. Grâce à des programmes techniques spécialisés comme ceux en informatique, en administration et gestion ou encore en bioécologie, le Cégep attire des étudiants de partout au Québec et du monde entier qui tombent sous le charme de notre communauté et choisissent souvent d’y demeurer à la fin de leurs études.

Les formations de qualité offrent aux diplômés non seulement un avenir prometteur, mais également la chance de contribuer au tissu social et économique d’ici.

Le Cégep est un milieu d’études et de vie où l’innovation et la collaboration sont au cœur de l’apprentissage. Avec nos trois centres collégiaux de transfert de technologie (CCTT), Solutions Novika, Biopterre et Optech, les étudiants ont l’opportunité unique de participer à des

projets de recherche porteurs de sens. Cette connexion entre les étudiants, les chercheurs et les industries représente un puissant moteur de progrès pour notre communauté et crée un lien précieux entre la théorie et la pratique. La collaboration avec le milieu transparait également dans la mission communautaire du Cégep, grâce à laquelle des projets, tels que la rénovation de la Salle André-Gagnon et, éventuellement, la réfection de la piscine, peuvent voir le jour. Enfin, Extra formation, la formation continue et

le service aux entreprises du Cégep, offre aux travailleurs et aux entrepreneurs de chez nous une variété de formations pour développer de nouvelles compétences ou pour répondre à des besoins précis. Extra formation est là, aux côtés des entreprises locales, pour les aider à croître et à s’adapter.

Ensemble, nous bâtissons une région forte, dynamique, et tournée vers l’avenir, où l’éducation est une véritable source de fierté collective.



Alimentation Lebel

fait preuve de passion et d'engagement depuis 80 ans!

Depuis 1944, Alimentation Lebel inc. fait partie intégrante du paysage commercial de La Pocatière. Fondée par Paul Lebel sur la 4^e Avenue, l'entreprise familiale a su évoluer au fil des décennies tout en maintenant son engagement envers la qualité, le service et la variété.



Claude, le neveu de Paul, a pris la relève dans les années 60 pour, par la suite, s'associer à Yves pour affilier le commerce à Metro en 1982. Sous la direction actuelle de Simon Lebel depuis 2012, l'épicerie continue de jouer un rôle majeur dans la communauté, fière de son héritage et de sa modernité.

«Nous investissons régulièrement dans les infrastructures pour offrir une expérience agréable à nos clients», déclare Simon Lebel, soulignant ainsi l'importance de s'adapter aux évolutions du marché et aux besoins de la clientèle. Avec plus de 110 employés, dont 35 % sont des étudiants, l'entreprise favorise l'embauche locale et propose également des opportunités de carrière à long terme. Certains membres de l'équipe comptent plus de 40 ans de service, témoignant de la solidité et de la stabilité de l'entreprise. La masse salariale annuelle est de plus de 3 M\$.

SATISFACTION ASSURÉE

Alimentation Lebel inc. se distingue par sa passion pour l'alimentation, visible à travers la satisfaction de sa clientèle et un service professionnel irréprochable. «Notre mission est simple: chaque client doit quitter le magasin avec le sourire, celui d'un client satisfait», ajoute M. Lebel. Cette philosophie s'étend également à l'offre de produits, avec un fort accent sur les produits locaux, biologiques et spécifiques (comme les options sans gluten, keto, sans alcool, d'importation), tout en veillant à répondre aux nouvelles tendances et en minimisant au maximum les pertes de denrées.

En plus de son rôle commercial, Alimentation Lebel est profondément ancrée dans la vie communautaire, soutenant plusieurs causes locales, essentiellement dans les domaines de l'éducation et de la santé, tout en jouant un rôle important dans la lutte contre

l'insécurité alimentaire en partenariat, entre autres, avec Moisson Kamouraska.

ENVIRONNEMENT

Alimentation Lebel inc. optimise sa consommation d'énergie grâce à la récupération de chaleur des frigos, à l'utilisation de gaz de réfrigération synthétiques et à l'éclairage LED efficace. L'entreprise réduit les pertes à la source, fait des dons alimentaires et récupère les matières organiques. Elle améliore les emballages et les imprimés tout en renforçant son lien avec la communauté avec plus de 30 000 \$ en dons annuels priorisant la santé et l'éducation. Les employés sont activement engagés pour l'environnement, et une gestion rigoureuse de l'empreinte carbone est assurée par l'analyse de la consommation d'énergie, l'utilisation des gaz réfrigérants et la gestion des déchets.

METRO PLUS
LEBEL
TOUJOURS PLUS POUR VOUS!

Carrefour LaPocatière
615, 1^{er} rue, LaPocatière
418 856-3827

Nous sommes fiers d'être impliqué dans la communauté et de participer à la vie économique de La Pocatière !

metrolebel.com



MaCate Macarons et Cie

ouvre ses portes au centre-ville de Rivière-du-Loup

Depuis le 14 septembre, Catherine Harbour-Tremblay et Barbara St-Pierre Tanguay opèrent un nouveau commerce au 275, rue Lafontaine à Rivière-du-Loup, MaCate Macarons et Cie.

« En fait, l'aventure a commencé en 2016 quand je vivais à Montréal. Enseignante au primaire, j'avais envie de faire autre chose et je me suis mise à concocter des macarons dans ma cuisine, au point d'en remplir mon congélateur. De fil en aiguille, le cercle de mes adeptes s'est agrandi au point où c'en est devenu un projet-pilote.

Maintenant établie dans la région, d'où est originaire mon conjoint, je me suis associée avec Barbara pour concrétiser cette idée de MaCate Macarons et Cie, après avoir suivi un cours de démarrage d'entreprise », précise Catherine Harbour-Tremblay, qui bénéficie présentement d'une formation de l'École des

Entrepreneurs du Québec sur la transformation et la distribution alimentaires.

Ouvert les jeudis, vendredis et samedis, le commerce propose une grande variété de macarons faits maison et de gâteaux personnalisables avec n'importe quelle garniture de macarons, cupcakes originaux, brownies au caramel crunchy et autres desserts disponibles en magasin et confectionnés avec des ingrédients de toute première qualité.

« La réponse est vraiment géniale, les gens nous disent que ça manquait dans la région », conclut la copropriétaire.



Le meilleur
des deux
mondes
existe

pmt roy et PMA
s'unissent pour devenir

ellipse assurances

Automobile
Habitation
Entreprise
Services financiers
Avantages sociaux

1800 567-1070
ellipse.ca

Ferme Vert D'or:

une fierté familiale qui rayonne partout au Bas-Saint-Laurent



En 1991, Serge Morin et Anne Bégin ont uni leurs efforts afin de mettre au monde la Ferme Vert D'Or. Près de 35 ans plus tard, leurs enfants Pierre-Luc et Jonathan ajoutent leurs voix au succès de l'entreprise familiale.

Serge Morin et Anne Bégin, entouré de leurs enfants Pierre-Luc et Jonathan

Pour les initiés au monde de l'agriculture, la Ferme Vert D'or n'a plus besoin de présentation. Pour ceux qui le sont moins, sachez que la Ferme Vert D'or est un véritable joyau. Basée sur le rang de la Pinière, à Sainte-Hélène-de-Kamouraska, l'entreprise est

synonyme de succès. Seulement depuis 2019, des investissements de cinq millions de dollars ont été effectués, notamment dans la construction d'un bâtiment moderne qui optimise le confort des animaux.

R.B.O. : 5799-2165-01

BÉTONBOIS
CONSTRUCTION

ENTREPRENEUR GÉNÉRAL  /BetonBoisConstruction

- Béton  Polissage de béton 
- Béton estampé  Vitrification de béton 
- Coffrage de tout genre 

ÉRIC MALENFANT - 418 809-3748

 RBQ : 8289-5673-49

LES FONDATIONS N. CHARRON

Résidentiel - Agricole - Commercial - Industriel

NORMAND & ANTHONY CHARRON
propriétaires

418 898-4141
88, rang 3 Ouest, Saint-Éloi



Majeco

Félicitations à la famille Morin !  **PIONEER.**

SOCIÉTÉ MAJECO INC.
2, Route de Saint-Simon-Saint-Mathieu
Saint-Simon G0L 4C0

877.738.2239 societemajeco.com



2198, Rang de la Pinière, Sainte-Hélène-de-Kamouraska | 418 492-9544

« Nous opérons une ferme laitière d'élevage d'Holstein pur-sang. Notre principale source de revenus réside dans la production laitière. Notre passion repose aussi dans l'élevage de beaux animaux, qui sont productifs et qui sont bien conformés », de préciser Jonathan Morin, qui a joint l'entreprise familiale après avoir complété sa formation à l'ITA de La Pocatière en 2012. Pour sa part, Pierre-Luc a joint les rangs de l'entreprise familiale quelques années plus tard, soit en 2019, après avoir complété son baccalauréat en agroéconomie à l'Université McGill.

La Ferme Vert D'or a connu un développement rapide depuis sa naissance au début des années 90. En date de 2024, près de 70 % du chiffre d'affaires provient de la vente de lait. Cela représente un volume annuel de 1,3 million de litres. Au total, ce sont près de 240 bêtes qui sont la propriété de la ferme. Les propriétaires sont également fiers de l'apport économique que leur secteur apporte dans la région. À elle seule, la Ferme Vert D'or fait affaire avec une centaine de fournisseurs dans le KRTB.

Par ailleurs, une partie importante des succès de l'entreprise repose aussi sur la vente d'animaux. La réputation de la ferme de Sainte-Hélène-de-Kamouraska n'est d'ailleurs plus à faire dans ce secteur, et ce, à la grandeur de la province.

« Près de 20 % de notre chiffre d'affaires passe par la vente de vaches pour la production. On vend à des producteurs de la région. On vend aussi des animaux ayant une excellente génétique à des acheteurs des quatre coins du Québec. On fait aussi un peu de culture céréalière », d'ajouter avec fierté Jonathan Morin.

En effet, dans une plus petite proportion (10 %), la Ferme Vert D'or profite également de ses 750 acres de terres en culture pour faire la production ainsi que la vente de céréales, en plus de produire les fourrages pour alimenter le troupeau.



FAC est fière d'être entièrement dédiée à l'agriculture au Canada.



UNE FERME AYANT DE PROFONDES VALEURS FAMILIALES

La Ferme Vert D'or compte présentement quatre actionnaires, soit les deux membres fondateurs, Serge Morin et Anne Bégin, ainsi que leurs deux fils, soit Pierre-Luc et Jonathan Morin.

L'entreprise emploie également un travailleur à temps plein ainsi que des étudiants, qui viennent donner un coup de pouce lors des fins de semaine, afin d'octroyer un peu de repos aux actionnaires. Marie-Pier, la conjointe de Jonathan, fait également sa part pour aider aux opérations quotidiennes de l'entreprise. La culture familiale est donc ancrée solidement dans les fondations de l'entreprise.



« Mes parents sont encore pleinement actifs au sein de l'entreprise. De façon générale, dans le monde de l'agriculture, le transfert d'une ferme se fait de génération en génération. Sauf que les enfants ont rarement l'occasion d'avoir une longue période de transition avec leurs parents. Dans mon cas, ça fait maintenant dix ans que je travaille avec eux. Il s'agit d'un réel privilège. J'essaie d'ailleurs d'en profiter au maximum, tout comme mon frère Pierre-Luc », d'ajouter Jonathan Morin, qui a d'ailleurs encore des idées plein la tête pour permettre à sa ferme de progresser dans les prochaines années.

L'avenir de la Ferme Vert D'or est donc entre bonnes mains. Lorsque Serge et Anne seront prêts à se retirer pour la retraite, dans un horizon de quelques années, leurs fils seront prêts à assurer la relève.

www.meuneriecacouna.com

418 862-3801

899, rue du Patrimoine
Cacouna

Nourriture pour animaux de ferme et animaux de compagnie

ALCIDE OUELLET ET FILS INC.

MASSEY FERGUSON

FÉLICITATIONS À LA FAMILLE MORIN !

235, route 291, Cacouna
418 867-1441

www.alcideouellet.com

Jalbertech
Entrepreneur électricien

Installation
Entretien
Automatisation

FIER PARTENAIRE !

475, route de l'Église, Saint-Jean-Port-Joli

☎ 418 585-2020 📠 418 585-2021
📞 418 234-6867

✉ jalbertech@globetrotter.net

Optez pour le 403

pour vos prochaines sorties!

Le 403, rue Lafontaine à Rivière-du-Loup, c'est l'adresse des bons repas et des soirées festives par excellence. Sous le même toit, dans un lieu mythique associé depuis longtemps à la vie nocturne loupéroise, Le Loft, le Roof et la P'tite Grenouille sont autant de prétextes à passer du bon temps entre amis ou entre collègues.

Commençons notre visite par Le Loft, où le tout nouveau menu revampé depuis déjà quelques mois ravit les plus fins palais. La clientèle profite d'une ambiance sans pareille dans la région en plus de déguster de savoureux plats.

« Nous avons ajouté une section Boire le Québec à notre menu, lequel propose une belle sélection de spiritueux locaux, de même que des bulles et des cidres québécois. De quoi accompagner son repas de bien belle façon! », souligne Pier-Olivier Ruest, copropriétaire. Les promotions du Loft demeurent des incontournables. Le mardi, les enfants de 12 ans et moins y mangent gratuitement (certaines restrictions s'appliquent). Les mercredis, les tartares sont à 50% de rabais à l'achat d'un cocktail. Et tous les jeudis, vous profitez d'une réduction de 50% sur les bouteilles de vin, incluant les importations privées.

Pour prolonger le plaisir, pourquoi ne pas rapporter Le Loft à la maison? « Les nouveaux produits congelés et emballés sous vide vous facilitent la vie. Nos protéines à tartares, que ce soit le bœuf, le thon ou le saumon, sont pré-coupés. Vous pouvez aussi opter pour nos réputés bâtonnets de mac & cheese, testés avec succès dans les friteuses de type Air Fryer. »

LA PROGRAMMATION AUTOMNE-HIVER DE LA P'TITE GRENOUILLE, À NE PAS MANQUER

En huit années, la programmation de la P'tite Grenouille est la plus importante, selon les dires de Pier-Olivier Ruest. De deux à quatre spectacles majeurs sont présentés tous les mois jusqu'en mai 2025, et il y en a pour tous les goûts.

LE 403.COM

RESTAURATION et DIVERTISSEMENT

LOFT GRENOUILLE LOFT LE PERCHOIR LE ROOF

DU RESTO À LA MAISON

LE LOFT
TARTARES * COCKTAILS

CUBES DE THON POUR TARTARE
8 entrées ou 4 portions complètes.
Prêt à être utilisé après décongélation

CUBES DE SAUMON POUR TARTARE
8 entrées ou 4 portions complètes.
Prêt à être utilisé après décongélation

CUBES DE BOEUF POUR TARTARE
8 entrées ou 4 portions complètes.
Prêt à être utilisé après décongélation

BÂTONNETS DE MAC N' CHEESE
Ingrédients : Macaronis, jalapeños, farine, chapelure, Velveeta, eau, produit de cheddar, lait, amidon de maïs, huile de soya, vinaigre, sel, extrait de levure et épices BBQ.
Contient : Orge, moutarde et lait.

IMPRIMERIE PUBLICOM

Félicitations! et bonne continuation

Saint-Éloi - 418 898-3167
www.imprimeriepublicom.com

Fier de participer à vos projets!

Collin & Dubé
ENTREPRENEUR ÉLECTRICIEN

Téléphone: 418 862-7946
Télécopieur : 418 862-6884
collin.dube@videotron.ca

CMMTQ

HC
PLOMBERIE HECTOR CYR INC.
Plomberie - Chauffage
Résidentiel, Commercial, Institutionnel

Alain Moses, propriétaire
David Moses

9, rue Napoléon-Boucher, C.P. 66
Rivière-du-Loup, Québec G5R 3Y7
Téléphone : 418 862-8785
Télécopieur : 418 862-0724
Courriel : plomhc@bellnet.ca

R.B.Q. : 2535-3186-98

« Notre objectif consiste à présenter des spectacles variés à des prix abordables, soit 30 dollars et moins. LBA Band, Pelch, Karma Kameleons, Hommage à Rammstein, Hommage à Marjo, etc., de quoi vous faire chanter et danser à volonté! » Le 18 mai 2025, il ne faudra pas manquer le fameux Party Kojak No3, avec nul autre que DJ Dan Desnoyers. Ça promet d'être toute une soirée! La programmation complète de la P'tite Grenouille est disponible à le403.com.

L'établissement demeure aussi un endroit de prédilection pour tenir un 5 à 7 d'entreprise, pouvant accommoder entre 20 et 200 personnes, avec services musicaux ou de restauration si désiré. Il est d'ailleurs possible d'utiliser la scène pour y présenter une conférence, de même qu'un écran haute définition de 14 pieds. « Nous venons d'investir pour refaire le plancher à neuf afin de rendre les lieux encore plus agréables », indique Pier-Olivier Ruest.

LE ROOF, LA TERRASSE URBAINE INCONTOURNABLE

La terrasse du Roof, qui surplombe le 403, rue Lafontaine depuis déjà quelques années, a connu une grosse saison 2024, la belle météo s'étant mise de la partie. « Nous entrevoyons la saison 2025 avec beaucoup de fébrilité, puisque nous mettrons de l'avant plusieurs nouveautés, dont des soupers-spectacles. Comme nous profitons déjà d'un fort achalandage local, nous mettrons davantage d'efforts du côté de la promotion pour attirer la clientèle touristique », conclut le copropriétaire de l'établissement.



SCE

Systèmes Contrôle Expert

**DES SOLUTIONS « POINT DE VENTE »
ADAPTÉES À VOS BESOINS**



**Pour la gestion
de vos opérations
courantes, faite
nous confiance**

Nous avons les solutions
idéales pour toutes
les entreprises !

Contactez-nous



www.systemescontroleexpert.com

230, rue du Havre, Rimouski

418 723-2007 | 1 866 923-2007

ESPACE

centre-ville



ENCOURAGEZ NOTRE ÉCONOMIE LOCALE

en offrant **DES CHÈQUES-CADEAUX
D'ESPACE CENTRE-VILLE**

à vos proches
ou vos employés !



Les chèques-cadeaux sont disponibles en coupures de **10\$** et de **20\$**

Nous pouvons également produire des chèques-cadeaux personnalisés aux couleurs de votre entreprise.

Les chèques-cadeaux d'Espace Centre-ville sont un super cadeau à offrir.

CHACUN PEUT Y TROUVER SON COMPTE !

Espace Centre-ville est en période de recrutement de nouveaux membres pour 2025. Vous croyez en votre centre-ville et vous voulez le voir se déployer ?

Devenez membre !

LAF ON T'♥

**POUR PASSER UNE COMMANDE
OU PLUS D'INFORMATION, CONTACTEZ :**



lafontaine@espacecentreville.com

418 862.1981 #225

Laurie, directrice
d'Espace Centre-ville



espacecentreville.com

LE COURANT PASSE...

sur la route

L'engouement des Québécois pour les véhicules électriques ne se dément pas. Les statistiques les plus récentes indiquent maintenant qu'une nouvelle voiture sur cinq immatriculée est désormais zéro émission.

Tous les constructeurs se sont mis au diapason et proposent maintenant des voitures et VUS électriques ou hybrides branchables, quand ce ne sont pas des camionnettes propulsées par l'électricité.

Le réseau de recharge proposé aux quatre coins du Québec a également

suivi cette tendance à la hausse. Au total, on retrouve 4 200 sites de recharge qui mettent à la disposition des automobilistes plus de 9 600 bornes publiques au Québec, surtout concentrées dans le sud de la province. À la maison, les installations de recharge se sont aussi multipliées.

Des entreprises comme Les Électriciens Desjardins se sont ces dernières années spécialisées dans la vente et l'installation des bornes de recharge résidentielles et commerciales pour véhicules électriques.

Le Chevrolet Equinox EV :

le VUS compact 100% électrique



Avec une autonomie électrique estimée jusqu'à 513 km avec une charge complète, le Chevrolet Equinox EV propose une expérience basée sur une toute nouvelle énergie.

Ce VUS compact entièrement électrique atteint un équilibre impressionnant entre technologie ingénieuse, style distinctif, performance et prix abordable qui place les plaisirs de la conduite électrique à portée de main. Tant à l'intérieur qu'à l'extérieur, l'Equinox EV offre une combinaison séduisante de style raffiné et de performances entièrement électriques élevées. L'Equinox EV fait une déclaration audacieuse et possède des caractéristiques faciles à utiliser à l'appui.



**LES ÉLECTRICIENS
DESJARDINS**

leselectriciensdesjardins.com/bornes
418 862-6220

Installations commerciales
résidentielles, industrielles
et services de proposition



Distributeur et installateurs
des bornes de recharges **EV**duty

418 862-5141
100, rue Louis-Philippe-Lebrun
Rivière-du-Loup
specialiteselectriques.com



**SPÉCIALITÉS
ÉLECTRIQUES**
ÉNERGIE VERTE



CHEVROLET • CADILLAC • BUICK • GMC






VENEZ DÉCOUVRIR NOTRE GAMME COMPLÈTE
DE VÉHICULES ÉLECTRIQUES
ET FAIRE L'ESSAI DU VÉHICULE ADAPTÉ
À VOS BESOINS !

**101, boul. Cartier
Rivière-du-Loup**

418 862-6324
berubegm.com | berubecadillac.com



Découvrez votre prochain coup de cœur :

le Jeep Wrangler 4xe hybride électrique rechargeable

Allez toujours partout avec le Wrangler 4xe hybride électrique rechargeable 4xe (VHR) 2024, grâce à **un moteur VHR turbo de 2 L à injection directe de carburant, à trois modes de conduite polyvalents et à un système 4x4 renommé.**



Avec ses trois modes de conduite E-Select, le Wrangler 4xe VHR vous permet de personnaliser chaque trajet en fonction de vos conditions de conduite. Sélectionnez le mode électrique pour utiliser la batterie, il passera au moteur turbo de 2,0 L si vous avez besoin d'un supplément de couple. En mode eSave, la charge de la batterie est conservée pour une utilisation ultérieure et le moteur est utilisé en priorité, alors qu'en mode hybride, l'énergie électrique est utilisée en premier et combine le couple du moteur turbo de 2,0 L avec celui de la batterie.

LE MEILLEUR DES DEUX MONDES


Le mode hybride combine le couple du moteur 2.0 L TurboI4 et des moteurs électriques, offrant ainsi une puissance maximale, un couple instantané et une bonne accélération. L'énergie électrique est consommée en premier pour optimiser les performances.

Choisissez le mode électrique pour utiliser l'énergie de la batterie, jusqu'à ce que la batterie atteigne son état de charge minimum ou que vous souhaitiez plus de couple, ce qui engage le moteur de 2 L.

Le mode eSave permet d'économiser l'énergie de la batterie pour plus tard. La batterie peut être utilisée dans les zones à faibles émissions dans les villes ou pour obtenir le couple maximal et de puissance sur la piste, pour une exploration quasi silencieuse.

Accrochez-vous grâce au célèbre système 4x4 Rock-Trac^{MD} qui comprend une boîte de transfert à deux vitesses offrant un rapport d'engrenages à forte démultiplication de 4 à 1 (pour un rapport à forte démultiplication de 77,2 à 1), un système 4x4 à prise constante, des essieux avant et arrière Next Generation Dana^{MD} 44 ainsi que des dispositifs de verrouillage électrique des essieux avant et arrière Tru-Lok^{MD}. Un système de déconnexion électronique de la barre antiroulis est également inclus pour une meilleure articulation.

Découvrez la puissance de l'électricité et faites un essai routier dès aujourd'hui !



DÉCOUVREZ NOTRE
**FLOTTE DE VÉHICULES
ÉLECTRIFIÉS**
DANS NOS **3**
CONCESSIONS !

DODGE // Jeep PROMASTER CHRYSLER KIA MAZDA

DUBEMAZDA.COM | DUBEKIA.COM | GARAGEWINDSOR.COM

Cessez de rêver!

Voici le Toyota RAV4 hybride branchable

Avec le Toyota RAV4 PHEV, **confort, élégance et rendement écoénergétique** sont au rendez-vous.

Prenez le volant du RAV4 le plus puissant à ce jour, avec sa puissance nette de 302 chevaux, ses technologies de pointe et bien plus encore. Mieux encore, vous avez l'embarras du choix, puisque vous pouvez rouler en mode électrique, à l'essence ou les deux. Avec un réservoir plein et une recharge complète, le RAV4 PHEV offre une autonomie combinée totale pouvant aller jusqu'à 979 kilomètres. Une conception audacieuse, une fabrication intelligente et des équipements conçus pour la vie moderne. Sportif, polyvalent et connecté, le RAV4 PHEV propose une traction intégrale de série qui vous permet d'aborder en toute confiance les longs trajets sur l'autoroute, les sentiers hors route et toutes les variantes possibles entre les deux.

En mode électrique seul, le RAV4 PHEV vous permet de parcourir aisément jusqu'à 68 kilomètres sur une seule charge sans jamais avoir à faire le plein.

UN FUTUR QUI PROMET !

Toyota a annoncé récemment qu'un RAV4 de sixième génération est en route pour l'année-modèle 2026. Le RAV4 Hybride portera désormais un emblème «HEV» (pour Hybrid Electric Vehicle), tandis que le RAV4 Prime sera coiffé de «PHEV» (Plug-in Hybrid Electric Vehicle), qu'on traduit par «RAV4 hybride branchable».



**UN VÉHICULE
ÉLECTRIFIÉ TOYOTA**
pour chaque style de vie

Avec un temps de recharge parmi les **PLUS COURTS** de sa catégorie, le **PRIUS Prime** est le véhicule hybride branchable le **PLUS ÉVOLUÉ** jamais fabriqué par Toyota !



rivieredulouptoyota.com

RIVIÈRE-DU-LOUP



418 862-3222
159-A, rue Fraser
Rivière-du-Loup



Prius Prime XSE



RAV4 PHEV XSE



BZ XLE

Choisir l'IONIQ 5,

c'est vivre une expérience de conduite électrisante

Avec un design minimaliste et ultramoderne ainsi que des lignes audacieuses et aérodynamiques, l'IONIQ 5 superbement dessinée établit une nouvelle norme pour la gamme de véhicules électriques du constructeur coréen Hyundai.



Chaque détail a été conçu à partir des dernières avancées en matière de technologie et de design en vue d'optimiser le rendement, les performances et le confort de toutes les personnes à bord.

Partez à la conquête du monde avec aplomb grâce à des innovations révolutionnaires comme la plateforme modulaire réservée exclusivement aux véhicules électriques, et à des caractéristiques livrables comme la traction intégrale de série, la recharge ultrarapide et l'affichage tête haute à réalité augmentée qui fait de votre pare-brise un écran d'affichage. De la promenade en semaine à l'excursion du week-end, l'IONIQ

5 vous emmène où vous voulez en un rien de temps avec une accélération impressionnante digne d'une voiture et une autonomie pouvant atteindre 488 km avec une charge complète.

ENTIÈREMENT CONNECTÉ À VOUS

L'IONIQ 5 intègre les technologies numériques et analogiques de façon magistrale et propose une gamme complète de caractéristiques exceptionnelles présentes partout dans le véhicule. Avec tous ces atouts, il n'est donc pas étonnant que le Ioniq 5 connaisse un tel succès un peu partout à travers le monde. Réservez vite votre essai routier!

La gamme de véhicules entièrement électriques la plus primée au Canada.



KONA électrique

IONIQ 5

IONIQ 6



Contactez-nous !

418 862-8144

293, rue Témiscouata
Rivière-du-Loup

hyundairiviereduloup.com

Mitsubishi Outlander PHEV

Le VUS hybride rechargeable le plus vendu au Canada

Électrique d'abord, hybride ensuite, l'Outlander PHEV 2025 **rivalise d'audace pour vous permettre de conduire à votre manière**, sans compromis.

L'Outlander PHEV est conçu d'abord comme un véhicule électrique, ensuite comme un véhicule hybride. Le constructeur Mitsubishi voulait en effet donner la priorité à la puissance et au plaisir de la conduite en mode électrique, sans sacrifier l'efficacité et l'autonomie.

UN DESIGN AUDACIEUX, À L'INTÉRIEUR COMME À L'EXTÉRIEUR

L'Outlander PHEV incarne la confiance et la puissance, avec son habitacle spacieux à la fine pointe et son design extérieur sculptural et dynamique, qui lui confèrent son identité distinctive.

Si l'aventure se moque des apparences, le plaisir de conduire un véhicule dont la silhouette inspire force et confiance n'en est pas moins exaltant. L'Outlander PHEV vous offre le meilleur des deux mondes: une performance hors pair et une présence indéniable sur la route.

Toujours prêt pour l'aventure, il est doté du super contrôle intégral (S-AWC) de série, de deux moteurs électriques et d'un moteur à essence d'appoint. Il peut donc affronter n'importe quel terrain, peu importe la distance et les conditions météo. Comparez l'Outlander PHEV 2025 avec ses concurrents.

Et, tant que vous y êtes, pourquoi ne pas lire directement les avis des propriétaires? Ils sont collectés et gérés de manière indépendante par Feefo, le principal expert en matière d'avis vérifiés par les clients.



MITSUBISHI MOTORS RIVIÈRE-DU-LOUP
MITSUBISHI



OUTLANDER PHEV

La voiture hybride rechargeable la plus vendue au Canada.
Garantie motopropulseur 10 ans ou 160 000 km

www.riviereduloupmitsubishi.com **418 605-3334**

TEMIS
CHRYSLER



FIAT 500

La voiture électrique la moins chère au Canada - 31 753 \$*
* Incluant la subvention gouvernementale de 10 437\$ (12 000\$ taxes incluses)

www.temischrysler.com **418 899-6713**

TEMIS
CHEVROLET



SILVERADO ÉLECTRIQUE

Jusqu'à 724 km d'autonomie et une capacité de remorquage jusqu'à 14 000 livres

www.temischevrolet.ca **418 899-6783**

Côté Ouellet Thivierge,

notaires et conseillers juridiques a réaménagé ses bureaux de Rivière-du-Loup



Installé depuis 2003 au 646, rue Lafontaine à Rivière-du-Loup, Côté Ouellet Thivierge, notaires et conseillers juridiques a complètement fait peau neuve. Sans agrandir l'aire totale occupée, la direction a fait procéder à un réaménagement majeur pour offrir à sa clientèle et à l'équipe composée de 6 notaires et de 25 employés un environnement agréable, fonctionnel et au goût du jour.

Accueil des nouveaux bureaux de Côté Ouellet Thivierge

« Le principal défi de ces rénovations, c'était de composer avec un ensemble de formes rectangulaires et de placer du côté nord-est le plus de gens possible pour leur faire profiter de la lumière naturelle, ce qui ne peut se faire du côté opposé de l'immeuble. Maintenant, tous nos employés à temps plein profitent de cette

belle luminosité », souligne Me Caroline Tremblay, notaire et associée chez Côté Ouellet Thivierge, qui ajoute que même si les bureaux couvrent une superficie identique, les clients ont l'impression d'entrer dans des espaces qui ont été bonifiés.

Débutés en janvier dernier, les travaux se sont complétés à la fin du mois de mai. Durant cette période, l'équipe a dû être relocalisée temporairement ailleurs dans l'édifice à bureaux et le télétravail a été encouragé.

L'objectif principal était d'améliorer la ventilation du milieu de travail et de maximiser la lumière naturelle. Le confort et les nouvelles technologies des salles de rencontre ont fait partie des priorités également dans un souci de modernisation de la profession notariale prévoyant, entre autres, la signature des actes notariés sur support numérique.

«En entrant, les gens remarquent tout de suite que l'accueil a été déplacé, dans une optique de confidentialité. Nous en avons aussi profité pour agrandir notre voûte et aménager un coin cuisine et lunch sympathique et accueillant, de même qu'une grande salle de conférence pour nos rencontres d'équipe. Notre objectif de rehausser le confort de nos clients et de nos employés est atteint haut la main!», se réjouit Me Ouellet. Bien que la direction ait envisagé un moment l'option d'un déménagement, cette idée a été écartée.

«Le 646, rue Lafontaine, c'est une valeur sûre. Depuis 2003, nos clients se sont habitués à cet endroit et le nombre de stationnements est adéquat. Voilà pourquoi nous avons plutôt choisi de rester et d'améliorer nos installations.»

Fière d'évoluer dans un nouvel environnement de travail, l'équipe de Côté Ouellet Thivierge partage cette joie avec la clientèle. «Pour nous tous, c'est un beau projet qui s'est concrétisé.»

Le réaménagement survenu à Rivière-du-Loup constitue la suite logique d'une série de rénovations de ses succursales puisque l'étude avait, en 2023, procédé à des rénovations de son point de service de Trois-Pistoles ainsi qu'à une relocalisation de celui de Pohénégamook. En 2020, la succursale de Témiscouata-sur-le-Lac avait également fait l'objet d'une relocalisation.



*Me Marie-Josée Raymond - notaire, Me Stéphanie Moreau-Deschênes - notaire
Me Claudia Beaulieu - notaire, Me Caroline Tremblay - notaire, Me Cindy Morin - notaire
et Me Marie-Pier Ouellet - notaire*

Une année faste pour la traverse Trois-Pistoles-Les Escoumins

La traversée entre Trois-Pistoles et Les Escoumins, assurée par le navire L'Héritage 1, a connu une saison record en termes d'achalandage. La Compagnie de navigation des Basques a dressé dans la deuxième moitié d'octobre le bilan préliminaire de sa saison 2024 en indiquant que près de 38 600 passagers et plus de 15 000 véhicules ont utilisé les services de la traverse.

Ces statistiques surpassent celles de 37 135 passagers qui avait été établies avant la pandémie, en 2019. Le capitaine Jean-Philippe Rioux attribue ces excellents résultats à plusieurs facteurs, dont la grève qui a touché la Société des Traversiers du Québec, une saison légèrement prolongée, de même que la fiabilité du navire.

Le portrait est donc différent de l'an dernier, alors que la saison avait été retardée d'un mois en raison d'un bris mécanique sur le bateau. En 2023, 32 095 passagers et 12 141 véhicules avaient eu recours aux services de L'Héritage 1.



Des conseils de personnes en qui vous avez confiance

Vos conseillers en sécurité financière à Rivière-du-Loup



Olivier Lapointe¹
Services financiers Olivier Lapointe Inc.
418-867-1632
olivier.lapointe@sunlife.com
sunlife.ca/olivier.lapointe



Linda Castonguay²
Services financiers Linda Castonguay Inc.
418-867-1632
linda.castonguay@sunlife.com
sunlife.ca/linda.castonguay



Maggie Gagnon³ B.A.A.
418-867-2406
maggie.g.gagnon@sunlife.com
sunlife.ca/maggie.g.gagnon

¹Conseiller en sécurité financière, **Services financiers Olivier Lapointe Inc.**, cabinet en assurance de personnes, distributeur autorisé par la Sun Life du Canada.

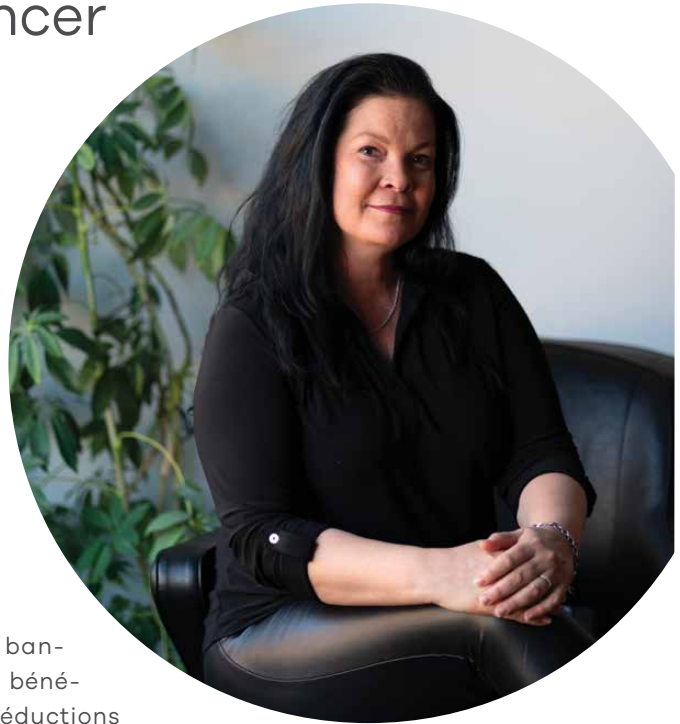
²Conseillère en sécurité financière, **Services financiers Linda Castonguay Inc.**, cabinet en assurance de personnes, distributeur autorisé par la Sun Life du Canada.

³Conseillère en sécurité financière, Distribution Financière Sun Life (Canada) inc. *Représentant(e) en épargne collective, Placements Financière Sun Life (Canada) inc. La Sun Life du Canada, compagnie d'assurance-vie est l'assureur et est membre du groupe Sun Life. © Sun Life du Canada, compagnie d'assurance-vie 2024.

Un crédit-bail pour financer vos équipements :

y avez-vous pensé ?

Que vous soyez travailleur autonome, entrepreneur enregistré, incorporé, ceci est pour vous... Vous avez besoin d'équipements pour votre entreprise et ne savez pas où vous tourner pour le volet financement de ceux-ci ?



Que vous soyez entrepreneur en construction, esthéticienne, dentiste, restaurateur ou autre, Valérie Doyon, courtière en financement commercial avec Fincap Groupe Financier, peut vous aider avec entre autres l'option du crédit-bail. Installée dans la région depuis 16 ans, elle porte également le chapeau de courtière en assurances de personnes (personnelles et commerciales).

Le crédit-bail est une option de financement complète conçue pour aider les entreprises à obtenir l'équipement dont elles ont besoin tout en maintenant les coûts à un niveau bas. Qu'il s'agisse de machinerie, d'outils lourds ou de véhicules, le crédit-bail vous permet d'acheter les équipements nécessaires en minimisant les coûts initiaux. À la fin du contrat, le résiduel représente une somme minime pour devenir propriétaire des équipements (exemple 10\$).

Les avantages du crédit-bail sont nombreux : vous conservez votre capacité

d'emprunt bancaire, vous bénéficiez de déductions fiscales pour vos paiements (100% déductible!), l'approbation est rapide et finalement, vous profitez de l'étalement de la taxe de vente.

«Nous avons accès à plus de 32 prêteurs. Nous trouvons la solution pour vous financer, que ce soit en financement d'équipement, en refinancement d'équipement ou des prêts pour le fonds de roulement, vous y trouverez assurément le service qui conviendra à votre entreprise. Fincap Groupe Financier est une entreprise québécoise reconnue comme numéro 1 au Québec en financement commercial. Je suis donc épaulée par une équipe solide pour bien vous conseiller et mener à bien vos dossiers de financement», explique Valérie Doyon.

Pour l'achat d'un frigo, d'une camionnette, d'un chariot-élévateur, d'un équipement laser ou tout autre équipement

nécessaire à la bonne marche de votre entreprise, Valérie Doyon et Fincap Groupe Financier demeurent des valeurs sûres dans la région.

D'autant plus que cette dernière agit comme courtière en assurance de personnes. «Plusieurs entrepreneurs payent trop pour leurs assurances, alors comme courtière, je les aide en magasinant pour eux en leur permettant d'être protégés à moindre coût».

Vous êtes manufacturier ou commerçant et vous aimeriez offrir un service de financement? Je recherche des partenaires affiliés pour offrir le service de financement à votre clientèle!

Valérie Doyon

Courtière en financement commercial avec Fincap Groupe Financier

MNP

fait son arrivée à Rivière-du-Loup

Présent à l'échelle nationale, mais proche de la réalité locale, MNP est un cabinet comptable offrant des services de comptabilité, consultation et fiscalité ainsi que des solutions numériques partout au Canada.

Fondée en 1958, la firme compte aujourd'hui plus de 130 bureaux au pays. Depuis l'ouverture de son premier bureau au Québec en 2011, MNP poursuit son expansion dans la province avec l'ouverture récente d'un nouveau bureau à Rivière-du-Loup. Louis Morin et Pascale St-Pierre-Belzile, CPA, les deux premiers membres du personnel de ce bureau, nous expliquent comment leur gamme complète de services répond aux besoins des entreprises de la région.

Louis et Pascale, bien connus à Rivière-du-Loup, détiennent plus de 40 ans d'expérience combinée auprès de différents cabinets comptables. Ils s'affairent à conseiller leurs clients, s'impliquent dans leurs décisions entrepreneuriales et s'occupent également du développement du nouveau bureau MNP de Rivière-du-Loup. Le bureau peut aussi compter sur une équipe de conseillers et de conseillères présente partout dans la région. Qu'il s'agisse de services-conseils, de services d'évaluation, de fiscalité ou de certification, MNP est considéré comme un guichet unique qui peut satisfaire à toutes les demandes de la clientèle.

CRÉER UNE PROXIMITÉ AVEC LES CLIENTS ET CLIENTES

Louis et Pascale sont originaires de Rivière-du-Loup et connaissent bien le

marché ainsi que les enjeux de la région. Disponibles pour répondre aux besoins d'affaires de leur clientèle, ils opèrent selon des délais qui se démarquent de la concurrence. Forts de leur expérience, Pascale et Louis sont outillés pour satisfaire aux demandes de leurs clients et à un coût raisonnable pour les services rendus.

Cette équipe locale offre également des stratégies personnalisées qui sont adaptées aux entreprises basées sur le grand territoire du KRTB.

Afin de prodiguer encore plus de services, Louis et Pascale souhaitent embaucher des gens qualifiés qui désirent travailler pour un cabinet en pleine expansion offrant des avantages concurrentiels.

AU CŒUR DE LA COMMUNAUTÉ

En plus de répondre aux besoins des particuliers et des entreprises, le cabinet est fier de contribuer au rayonnement des communautés dans lesquelles il est présent et de s'impliquer auprès d'organismes qui font une différence dans

leur milieu. MNP est d'ailleurs partenaire de l'équipe de hockey les Albatros du Collège Notre-Dame M18 AAA.

Pascale et Louis sont à votre disposition pour vous accompagner dans tous vos besoins en comptabilité, en consultation ou en fiscalité afin de réaliser vos objectifs d'affaires. N'hésitez pas à les contacter dès aujourd'hui!



*Louis Morin - Directeur principal,
Certification et comptabilité
louis.morin@mnp.ca | 418.732.3769*

*Pascale St-Pierre-Belzile - CPA
Directrice principale,
Certification et comptabilité
p.stpierrebelzile@mnp.ca | 581.805.1382*



MNP

PL Rioux Construction:

à votre service depuis près de 18 ans



L'entrepreneur général PL Rioux Construction est dans le paysage depuis près de 18 ans. Ayant acquis une notoriété et une réputation enviable à travers les années, Pierre-Luc Rioux souhaite poursuivre sur sa lancée. Les projets ne manquent pas pour cet amoureux de la construction.

Pierre-Luc Rioux, propriétaire entouré de deux membres de son équipe

Depuis 2007, Pierre-Luc Rioux chemine dans l'univers ultra-compétitif de la construction et de la rénovation. Il a aujourd'hui acquis cette expérience et cette maturité qui font de lui un entrepreneur général apprécié de ses nombreux clients. Il ne

fait aucun doute que des travaux majeurs de construction nécessitent l'établissement d'une relation de confiance. Sur ce point, le parcours de PL Rioux Construction est sans faille.

MATHURIN
CUISINES & SALLES DE BAINS

Fier partenaire !

**LÉVIS - QUÉBEC
MONTMAGNY - LA POCATIÈRE
RIVIÈRE-DU-LOUP**

1 855 288.3863
ARMOIRESMATHURIN.COM

800.402.526-07

PLOMBERIE DUBÉ
résidentielle - commerciale - industrielle
R.B.Q. : 5610-2791-01

Plomberie Dubé est fière d'avoir exercé son savoir-faire dans vos projets!

104-B, rue des Équipements
RIVIÈRE-DU-LOUP

TÉL.: 418 867-3004
WWW.PLOMBERIEDUBE.COM

Membre
CMMTQ

Fenplast
portes et fenêtres

Montmagny

418 248-8087



«Je sais que la perfection n'existe pas. Cependant, quand j'amorce un projet, je vise la perfection. Et je n'ai pas peur de dire que les projets livrés jusqu'à maintenant sont tout près de la perfection», de mentionner Pierre-Luc Rioux, et ce, sans aucune dose d'arrogance.

Depuis près de 18 ans, il travaille sur des projets variés, allant de l'installation de portes et fenêtres, jusqu'à la construction de maisons neuves de prestige. Aucun projet n'est trop gros ou trop ambitieux pour lui. PL Rioux Construction offre des services d'entrepreneur général aux quatre coins du KRTB. Les commentaires de ses clients sont tous, sans exception, élogieux.

«Je vais là où il y a du travail. Que ce soit dans le monde de la rénovation ou de la construction d'une maison neuve, je ne lève le nez sur rien. J'accepte aussi des contrats dans l'univers commercial. J'ai acquis une polyvalence avec le temps, ce qui est un gros avantage dans mon domaine», de préciser Pierre-Luc Rioux.

Au fil des années, PL Rioux Construction a réalisé bon nombre de projets d'envergure. Ses maisons neuves, mises en valeur sur sa page Facebook, sont notamment à couper le souffle. Il compte aussi parmi ses clients de nombreux commerces et entreprises qui ne regrettent assurément pas aujourd'hui d'avoir fait appel à ses services, comme le Resto bar le Loft, le Vignoble Amouraska ainsi que Climatisation PL. Il se spécialise également dans la rénovation de bâtiments commerciaux ainsi que dans la réparation et la pose de toiture.

UNE RÉPUTATION QUI N'EST PLUS À FAIRE ET UN CARNET DE COMMANDES QUI SE REMPLIT VITE

Pierre-Luc Rioux a bâti sa réputation à la sueur de son front. En faisant affaire avec lui, les clients peuvent dormir en paix. Les projets seront livrés selon les échéanciers, tout en respectant les budgets établis dès le départ, et ce, sans négliger les détails. L'entrepreneur met également de l'avant une approche personnalisée avec le client, ce qui aide à la création rapide d'un lien de confiance. Sa conscience environnementale lui permet aussi de se démarquer par rapport à ses concurrents.

Michaël Jalbert
Propriétaire
581 337-0237
michael.jalbert@hotmail.com

SHARP

Climatisation PL

NOUVEAU BUREAU
ET SALLE DE MONTRE
116, rue Paradis, Saint-Antoine

418 894-9435
info@climatisationpl.com

R.B.Q.: 5748-8371-01

CMMTQ
www.climatisationpl.com

Établie sur le chemin Lavoie à Saint-Antonin, l'entreprise possède aussi sa licence RBQ à jour et est un membre en règle de l'Association des professionnels de la construction et de l'habitation du Québec (APCHQ). Elle également accréditée par la Garantie Construction Résidentielle (GCR) pour la construction de maisons neuves. Ces certifications garantissent un travail de qualité selon les meilleures exigences québécoises. PL Rioux Construction se démarque également pour l'excellence de son service après-vente, l'utilisation de produits de qualité et ses prix ultra-compétitifs.

Par ailleurs, Pierre-Luc Rioux souhaite lancer un message à ceux qui ont l'ambition de se lancer dans un projet de construction d'une maison neuve en 2025. N'hésitez pas à faire appel à ses services. Son carnet de commandes commence déjà à se remplir pour le printemps prochain. Les clients n'ont toutefois rien à craindre. Il fera tout en son pouvoir pour répondre positivement à la demande.

Dans un autre ordre d'idées, PL Rioux Construction est toujours à la recherche de nouveaux talents pour soutenir la croissance de l'entreprise. L'entrepreneur recherche des charpentiers-menuisiers qui ont à cœur le travail bien fait et qui aiment garder une stabilité d'emploi tout au long de l'année.

Pour obtenir une soumission sans frais ou pour obtenir des informations supplémentaires sur PL Rioux Construction, communiquez au 418 863-3406 ou au 418 910-3406.



Vous pouvez également consulter le plriouxconstruction.com ou visiter la page Facebook de l'entreprise.

R.B.Q. : 5782-8998-01

PORTEMS

Maxime Soucy, propriétaire
581 337-1667

336, rang Saint-Stanislas Est
Saint-Alexandre-de-Kamouraska

GAREX

PORTEMS.COM Suivez-nous!

R.B.Q. : 8330 6118 52

DESIGN | DÉCORATION INTÉRIEURE
COUVRE PLANCHER | PLOMBERIE

FIER PARTENAIRE DE VOTRE PROJET !

418 862-3535
 87, boulevard Cartier, Rivière-du-Loup
 www.decorationgl.com

LES ENTREPRISES LIONEL
Dionne
EXCAVATION - TRANSPORT

R.B.Q. 8003-8011-08

FIER DE PARTICIPER À VOS PROJETS !

Maxime Dionne — 418 868 4107
Saint-Alexandre de Kamouraska

Vitalité économique rencontre
le chef de la direction

d'Avantis Coopérative

Chef de la direction d'Avantis Coopérative, Michel Delisle préside aux destinées d'un joueur majeur dans le secteur agro-alimentaire au Québec : 15 737 membres, 711 M\$ de chiffre d'affaires, 1 343 coéquipiers passionnés avec engagement et pas moins de 87 places d'affaires au Québec dont 18 au Bas-Saint-Laurent. Il a gentiment accepté de répondre à nos questions.

Racontez-nous brièvement votre parcours professionnel

M.D. Agroéconomiste de formation et détenteur d'un MBA en gestion agroalimentaire de l'Université Laval, je proviens du milieu agricole et j'ai toujours aimé aider et accompagner les producteurs dans leur réussite. Après plusieurs implications à l'université, j'ai rapidement découvert ma passion pour la gestion et j'ai débuté ma carrière dans le réseau des coopératives agricoles il y a 25 ans à titre de stagiaire à la gestion. Après quelques mois de formation, âgé d'à peine 23 ans, le conseil d'administration de l'époque m'a confié la direction générale de la coopérative agricole de la Baie des Chaleurs.

J'ai ensuite dirigé La Coop Montmagny, puis j'ai été directeur principal agricole à La Coop Unicoop pendant onze ans avant de devenir chef de l'exploitation d'Avantis Coopérative en 2018 et chef de la direction depuis 2021. Toujours aussi passionné



*Michel Delisle, chef de
la direction d'Avantis Coopérative*

pour soutenir les producteurs de nos régions, dans le cadre de mes fonctions, je m'implique également dans une dizaine de partenariats et coentreprises au service de nos membres.

RBQ: 2948-9515-79

KAMCO
CONSTRUCTION

DES GENS COMME VOUS
DERRIÈRE CHAQUE PROJET

La Pocatière Rimouski
418 856-5432 418 723-5432
www.kamcoinc.com

418 862-8702
160, rue L-P Lebrun, Rivière-du-Loup (QC) G5R 3Y8
filgo.ca | energiesonic.com

Groupe Filgo-Sonic, c'est aussi une offre complète!

LUBRIFIANTS • BIOLUBRIFIANTS • BIOMASSE • ESSENCE • PROPANE
DIESEL • FED • MAZOUT • CARDLOCK • ÉQUIPEMENTS

Comment Avantis contribue au développement économique et social de nos régions ?

M.D. Avantis contribue d'abord et avant tout à titre de partenaire des producteurs agricoles, des entrepreneurs et des consommateurs de nos régions. Avec des offres complètes comme fournisseur d'intrants et de services agricoles, en machinerie agricole et de construction avec 10 succursales et au détail avec 25 centres de rénovation BMR, Avantis aide et accompagne des milliers de clients dans la réussite de leurs projets, des clients situés presque exclusivement en région. De plus, nous sommes l'un des plus grands employeurs en région avec 1 350 coéquipiers partout sur notre territoire, nous classant ainsi au 98^e rang des 300 plus grandes entreprises au Québec. Avec une masse salariale de plus de 60 millions, plusieurs familles d'une même localité comptent sur Avantis.

Redonner à nos membres et nos communautés, c'est dans notre mission. Avec le partage de nos bénéfices via la ristourne, c'est plus de 16 millions de dollars retournés à nos membres depuis notre création il y a 6 ans. C'est aussi des centaines de milliers de dollars en dons et commandites redonnés annuellement, incluant notre campagne phare «Coopère-Don!» qui a remis cette année 71 000\$ aux travailleurs de rangs, aux établissements de la santé et à des maisons de la famille du territoire. Finalement, via ses fournisseurs, Avantis est un partenaire régional de premier plan. Avec un chiffre d'affaires de plus de 700 M\$ réalisé en région, nous créons énormément de retombées avec tous les partenariats et les achats locaux.

Pour vos 3 grands secteurs : Agriculture, Machinerie, Quincaillerie, quels sont les enjeux de développement pour l'avenir ?

M.D. Le premier enjeu est la situation économique actuelle liée à la hausse des taux d'intérêts et les fluctuations fulgurantes des prix des commodités en général, ce qui entraîne une diminution

de la demande. Nous l'observons, les projets de rénovation et le remplacement de la machinerie sont au ralenti et ça prendra quelques mois encore avant une reprise soutenue. Cependant, les besoins sont présents et pour nous c'est davantage un décalage de la demande autant dans la construction et rénovation que dans la vente de machinerie.

Pour le secteur agricole, la production en tant que telle évolue très rapidement et nous devons maintenir notre capacité d'adaptation. La concentration des fermes se poursuit, la production animale fait davantage de place à la grande culture, les technologies et les investissements progressent de façon vertigineuse. Comme enjeux, nous voyons des défis pour la relève (endettement, main-d'œuvre, taux d'intérêts, etc.). Pour Avantis, continuer à accompagner les producteurs pour améliorer leur efficacité par nos conseils et nos produits demeure notre priorité.

En quoi le modèle coopératif d'Avantis est un avantage dans le présent et pour le futur ?

M.D. La plus grande force du modèle est qu'on appartient au producteur. Les décisions ultimes sont prises par et pour des producteurs, nous devons donc être toujours alignés avec les besoins de nos clients. L'autre gros avantage est le partage de la richesse en région. L'excédent est réinvesti en infrastructures régionales ou redonné sous forme de ristournes aux membres ou en contributions dans nos communautés. Rares sont les organisations qui redonnent autant en région. Il faut demeurer ultra compétitif et performant dans nos métiers, mais s'il en reste, on le redonne aux membres et clients. Finalement, une autre grande force à mentionner, c'est la pérennité des coopératives agricoles. Nous avons plus de 100 ans et nous serons là dans 100 ans! Pour un entrepreneur ou une entreprise agricole, travailler avec un partenaire qui sera toujours là est aussi un grand avantage pour le présent et le futur.

15 737 membres
engagés

711 M\$
de chiffre d'affaires

1 343 coéquipiers
passionnés

87 places d'affaires au Québec
dont 18 au Bas-Saint-Laurent



R.B.Q. : 8356-6398-43

- ÉLECTRICITÉ
- PLOMBERIE
- CHAUFFAGE
- THERMOPOMPE

www.groupecorriveau.com

☎ **418 248-8992**

📍 280, chemin des Cascades
Montmagny

✉ info@groupecorriveau.com

L'EXPERT
EN ÉLECTRICITÉ
& PLOMBERIE POUR
VOS MULTILOGEMENTS



Fier partenaire
d'AVANTIS Coopérative,
au service des agriculteurs d'ici.



418 498-2813

23, rue Langlais Nord,
St-Philippe-de-Néri

transprobsl.com

📍 Transpro BSL / Centre de Service

Naomi Bélanger lance **L'Institut Naoderme**

Originaire de Rivière-du-Loup et œuvrant depuis trois ans dans le domaine de l'esthétique, Naomi Bélanger lance son entreprise Naoderme, qui ouvre ses portes ces jours-ci au 9, rue Ernest-Paradis, dans l'édifice qui accueille notamment le Centre santé Physique Plus.

Esthéticienne de formation, mais aussi technicienne en photoépilation, photorajeunissement, maquillage permanent, microblading et lashlift (traitement rehausseur de cils), la jeune entrepreneure est fébrile à l'idée d'accueillir ses premiers clients.

«Comblar ma clientèle est super important pour moi, c'est pourquoi je suis prête à investir beaucoup de temps avec vous pour atteindre des résultats optimaux. Je serai prête à vous accueillir à partir de la semaine du 4 novembre.» Naomi Bélanger a complété son cours d'esthétique d'une durée d'un an et demi au

CFP de Limoilou, celui de photoépilation et photorajeunissement à l'Académie Dectro à Québec et sa formation en maquillage permanent, microblading et lashlift à l'Académie beauté Jasmyne, toujours à Québec.

«J'aime beaucoup prendre soin des autres. Je porte attention à tous les détails, ce qui pour moi est un très bon atout dans le domaine. J'adore mon métier! J'adore travailler avec les gens et c'est important pour moi d'avoir un bon contact et que mes clients se sentent à l'aise», conclut-elle.



Notre priorité : c'est vous!



Vous offrir un accompagnement personnalisé en gestion de patrimoine pour vous permettre d'atteindre vos objectifs de vie, voilà la mission que se donne l'équipe louterivoise de Valeurs mobilières Desjardins.

**Équipe Lagacé Boutin
Pelletier Dumais**

418 862-4772

315, boul. Armand-Thériault
bureau 100
Rivière-du-Loup

 **Desjardins**
Gestion de patrimoine
Valeurs mobilières

Desjardins Gestion de patrimoine Valeurs mobilières est un nom commercial utilisé par Valeurs mobilières Desjardins inc. Desjardins Gestion de patrimoine est un nom commercial utilisé par Valeurs mobilières Desjardins inc. Valeurs mobilières Desjardins inc. est membre de l'Organisme canadien de réglementation des investisseurs (OCRI) et du Fonds canadien de protection des investisseurs (FCPI).

Brunet Clinique:

une pharmacie tout près de vous
à Rivière-du-Loup



Depuis quelques années, les pharmaciens Jean-Michel Fontaine et Mathieu Boucher Simard poursuivent avec fierté la mission de leurs prédécesseurs au sein de la pharmacie située à même la clinique médicale sise sur la rue Frontenac à Rivière-du-Loup. Arborant dorénavant la bannière Brunet Clinique, le commerce a connu un agrandissement en 2019, permettant ainsi la modernisation de ses installations.

Mathieu Boucher-Simard et Jean-Michel Fontaine, pharmaciens propriétaires

En 1979, il y a de cela 45 ans, le pharmacien-propriétaire Yvan Perron opérait sa petite pharmacie située dans la Clinique médicale Frontenac. L'entreprise est par la suite passée aux mains d'Yvon Lamothe en 2009.

«Comme finissant en pharmacie à l'Université Laval, j'ai eu l'occasion de faire du remplacement dans différents établissements de l'Est du Québec dont la pharmacie de monsieur Lamothe. J'ai tout de suite apprécié le côté humain, l'ambiance

de l'équipe et la proximité avec la clientèle. J'ai donc joint les rangs en 2016 et me suis rapidement associé avec Yvon», relate Jean-Michel Fontaine, originaire de Beauharnois. Son associé, Mathieu Boucher Simard, est pour sa part encore plus familier avec la région. «J'ai passé une bonne partie des étés de ma jeunesse à Notre-Dame-du-Portage, où mes parents possédaient un chalet. De plus, ma conjointe est originaire de la région. M'installer ici a donc constitué pour moi la suite logique des choses.



24, rue Frontenac, Rivière-du-Loup
418 862.6344 | brunet.ca



Pharmacie Jean-Michel Fontaine
et Mathieu Boucher Simard inc.

À VOS CÔTÉS POUR
VOS QUESTIONS DE SANTÉ !



De mon côté, j'ai été séduit par le service personnalisé de cette pharmacie à dimension plus humaine, près des gens. À mon arrivée en 2020, j'ai accédé à l'actionnariat en compagnie de Jean-Michel et d'Yvon, duquel nous avons racheté les parts en 2021.»

Les deux associés ont pu profiter d'une transition harmonieuse, monsieur Lamothe agissant un peu comme un mentor avant de quitter pour une retraite méritée. «Nous assumons une belle continuité, tant en ce qui concerne la vision

qu'avec les valeurs que nous prônons. Une pharmacie comme la nôtre implique en effet un service hautement personnalisé, une connaissance approfondie de notre clientèle et de ses besoins ainsi qu'une équipe tissée serrée, capable de s'adapter à la réalité du pharmacien, une profession qui est en perpétuel changement», indique Jean-Michel Fontaine.

UNE NOUVELLE BANNIÈRE POUR PLUS D'EFFICACITÉ, DE PRODUITS ET DE SERVICES

Récemment, la pharmacie a adhéré au regroupement Brunet, arborant la bannière Brunet Clinique. «Nous avons longtemps été une pharmacie Clini-Plus, mais il n'en restait que trois ou quatre au Québec. Nous avons donc joint les rangs de Brunet en 2024 et procédé à quelques réaménagements intérieurs, tout en changeant un peu le décor. Nous avons tout ce qu'une pharmacie devrait avoir,

incluant notre partie laboratoire qui peut commander tous les médicaments disponibles sur le marché pour répondre aux besoins de notre clientèle. Notre conversion vers Brunet, un réseau solide qui célébrera en 2025 ses 170 ans d'existence, nous permet aussi de profiter d'un tout nouveau système informatique à la fine pointe, offrant la possibilité à nos clients d'avoir des dossiers interreliés entre succursales du réseau et d'accéder à l'application Brunet MaSanté pour la gestion de leurs ordonnances», soutient Mathieu Boucher Simard.

Même équipe, même service personnalisé et attentionné, mais encore plus de choix: voilà ce à quoi on doit s'attendre à la pharmacie Brunet Clinique de Rivière-du-Loup.

UNE ÉQUIPE AUX PETITS SOINS

Jean-Michel et Mathieu sont entourés d'une équipe expérimentée pour bien desservir leurs clients. En un peu moins d'une décennie, les effectifs sont passés de 7 à 18 employés, ayant plus que doublé.

« Outre nous deux, nous pouvons compter sur la présence de deux pharmaciennes: Julie Miville, qui est avec nous depuis trois ans, et Maryse Bourgoïn, qui vient tout juste de se joindre à nous. De quoi solidifier l'équipe déjà en place puisque deux professionnels sont présents en même temps durant les après-midis, sur semaine. Nous sommes épaulés de belle façon par six techniciennes en pharmacie dont deux cumulent plus de 20 ans d'expérience au sein de notre pharmacie. Avec l'arrivée de la bannière Brunet, nous avons aussi procédé à l'embauche d'un commis », de préciser Jean-Michel Fontaine.

Finalement, trois livreurs sillonnent les routes du KRTB pour livrer gratuitement les médicaments à la clientèle. Des employés à temps partiel complètent l'équipe et de temps à autres, des stagiaires viennent s'initier au monde du travail puisque la pharmacie est accréditée auprès de l'Université Laval.

« Ici, tout le monde endosse et partage nos valeurs de qualité du service, d'esprit d'équipe et d'agilité. Comme nous, ils désirent aller beaucoup plus loin que la simple distribution de médicaments. En

bout de ligne, nous visons une approche globale pour le mieux-être de nos clients et cela passe par l'écoute, l'accompagnement, la disponibilité, l'accessibilité, bref une expérience personnalisée », ajoute Mathieu Boucher Simard.

Impliquée dans sa communauté, la pharmacie embrasse des causes et des organismes comme le Centre Prévention Suicide KRTB et le Club Filoup.

On le sait, la pratique a beaucoup changé au cours des dernières années, particulièrement depuis la pandémie. Le projet de loi 67, qui sera en vigueur prochainement, amènera encore plus de responsabilités et élargira le rôle du pharmacien. L'arrivée d'une quatrième pharmacienne d'expérience contribuera certainement à poursuivre le virage clinique vers ces nouveaux services pharmaceutiques.

Jean-Michel, Mathieu et leur équipe sont fins prêts pour cette nouvelle réalité. « Beaucoup de médecins ont récemment pris leur retraite dans la région. Notre rôle va donc s'accroître et nous permettre en partie de pallier cette situation, notamment par la prise en charge, de patients aux prises avec le diabète,

l'hypertension, des douleurs chroniques et l'hypothyroïdie. En nous donnant ainsi encore plus de liberté pour déployer nos connaissances et notre potentiel, le gouvernement vise en bout de ligne de réduire l'attente et de faciliter l'accessibilité aux soins. Bref, notre autonomie va nous permettre d'en offrir davantage dans un rôle de première ligne d'accès aux soins de santé », continuent les deux pharmaciens qui se sont rencontrés grâce à la course à pied.

Déjà, la nouvelle réalité est tangible. À la pharmacie Brunet Clinique de Rivière-du-Loup, il est possible de se faire vacciner contre l'influenza, la COVID et le zona, pour ne mentionner que ceux-là, en passant par la plateforme en ligne Clic-Santé. « C'est simple et efficace et ça s'inscrit parfaitement dans notre vision d'encore mieux vous servir », concluent les associés.





LÀ

avec des protections de confiance

Comme plus de
60 000 entreprises partout
au Québec, profitez vous
aussi d'un allié d'expérience.

Promutuel Assurance est
toujours LÀ, depuis plus de
170 ans, pour vous offrir des
protections adaptées à vos
besoins et à la réalité de
votre secteur d'affaires!

Contactez-nous,
vous verrez pourquoi
on nous fait confiance.



PROMUTUEL
ASSURANCE

ENTREPRISE

68 Vitalité économique Bas-Saint-Laurent Ouest

1 877 668-8835

promutuelassurance.ca

Kamouraska | Rivière-du-Loup | Témiscouata | Les Basques

C'EST L'HEURE DE « BOOSTER » VOTRE GANG!

Les auteurs du best-seller international « Le livre des décisions », Mikael Krogerus et Roman Tschäpeller, rejoignent une deuxième fois leurs forces dans le livre « Une équipe de feu ». Ce n'est une surprise pour personne ; les individus, même les plus talentueux, donnent le meilleur d'eux-mêmes lorsqu'ils sont bien entourés. La question est : comment mettre toutes les chances de votre côté afin de créer une équipe performante et bien équilibrée ?



Quel que soit le nombre d'employés dans votre entreprise, cet ouvrage vous accompagnera dans le processus de création de cette équipe idéale en mettant plusieurs questions essentielles sur la table : Comment réunir les bonnes personnes? Comment composer avec des gens incompatibles avec nous? Comment concilier télétravail et solidarité? Comment gérer la défaite, mais célébrer le succès? Comment se motiver, mais aussi motiver les autres? Vous y trouverez les principales clés qui peuvent transformer un groupe et faire une vraie différence.

44 meilleurs modèles/idées/approches/philosophies à l'origine des équipes les plus performantes, des trucs concrets et des conseils inédits, des exemples réalistes comme les pratiques de Harvard, Amazon et la Nasa ; bref, une panoplie d'options vulgarisées à fort potentiel pour stimuler la performance ainsi que la solidarité.



**Librairie
du Portage**

Livres • Jeux • Papeterie • Cadeaux

Centre commercial | Rivière-du-Loup

418 862-3561

librairieduportage.com

De quoi attendre
des objectifs collectivement
en claquant des doigts!

Bonne lecture.

IDÉES de CADEAUX de Noël



La CARTE-CADEAU
de la Librairie
du Portage

- Livres
- Jeux
- Papeterie
- Cadeaux

**Librairie
du Portage**

Centre commercial
Rivière-du-Loup

418 862-3561
librairieduportage.com



Les SADC

Pour la réussite des projets collectifs

Saviez-vous que les SADC du Bas-Saint-Laurent contribuent financièrement à divers projets de notre région ? En propulsant et en collaborant à des projets collectifs, elles répondent aux enjeux du milieu et stimulent le dynamisme et la vitalité économique des MRC du Bas-Saint-Laurent.

Ces initiatives locales ou projets porteurs sont variés et touchent différentes thématiques comme la jeunesse, le transfert d'entreprise, l'innovation, le développement durable, la transformation numérique et la main-d'œuvre. Les SADC sont les partenaires stratégiques pour bâtir un milieu prospère et durable.

LES SADC TRAVAILLENT DE CONCERT AVEC LA COLLECTIVITÉ POUR :

- Réaliser des analyses et des études sectorielles ou régionales;
- Orchestrer des activités de transfert de connaissances comme : des formations de groupe, des ateliers d'échange, des services-conseils ou d'accompagnement collectif pour les PME;
- Organiser des activités de sensibilisation, de réseautage, de consultation et d'animation afin de concerter les acteurs du milieu face à un enjeu économique.

Voici quelques exemples en image de projets soutenus :



SADC des Basques

La Bastringue d'automne 2024



SADC de la MRC de Rivière-du-Loup

Sentiers du Portage



SADC de Témiscouata

Terram Vermiculture



SADC du Kamouraska

Festival des champignons forestiers du Kamouraska

Accompagnement

Financement

Développement économique local

ENSEMBLE, TRANSFORMONS VOS PROJETS EN SUCCÈS DURABLES !

Planifions une discussion:



RENCONTREZ VOS PROCHAINS CLIENTS

au plus **GRAND SALON**
dans l'Est du Québec!

Réservez votre kiosque maintenant!



HABITATION

PLEIN AIR

FAMILLE

SAVEURS ET DÉCOUVERTES

salonhabitationrdl.com



LE SALON

Lorendo
Portes et Fenêtres

Présenté par

PROMUTUEL
ASSURANCE
CÔTE-SUD

21 au **23**
MARS
2025



RIVIÈRE-DU-LOUP
Centre Premier Tech et
Stade de la Cité des Jeunes



étincelle
Événements

JOËLLE SIROIS

Directrice du développement des affaires

✉ info@salonhabitationrdl.com

☎ 418 862-7358, poste 235



Préparez-
vous à
L'hiver



HSS724CTD

Votre liste de choses à faire cet hiver commence ici

- ✓ 24 po de largeur
- ✓ Démarrage électrique
- ✓ Éclairage à DEL
- ✓ Déblaye 5 tonnes de neige en moins 8 min

À partir de 4049.00\$
+ tx pour HSS724CT

HONDA

Honda Canada Outdoors @HondaPowersports-OutdoorCanada @HondaOutdoors

Portez toujours un équipement de protection lorsque vous utilisez votre produit Honda. Veuillez respecter l'environnement. Conformez-vous aux lois et lisez attentivement votre manuel du propriétaire avant d'utiliser votre produit Honda. Les modèles représentés et les caractéristiques techniques sont modifiables sans préavis. Visitez honda.ca pour plus d'informations sur la sécurité.

HONDA
Le bon
moment est
maintenant!

PLUS DE PUISSANCE, PLUS DE LOISIRS

ÉCONOMISEZ JUSQU'À

500 \$*

Sur certains Modèles



Honda Outdoors @HondaOutdoors

À partir de 1499.00\$
+ TX pour EU2200

HONDA



91, boulevard Cartier
Rivière-du-Loup – 418 860-3632

735, rue Taché
Saint-Pascal – 418 492-3632

www.jeanmorneau.com