

UNE PRÉSENTATION



BNP PARIBAS
La banque d'un monde qui change



LE DIEU DU CAR- NAGÉ

DE **YASMINA REZA** / MISE EN SCÈNE **LORRAINE PINTAL**

DU 16 NOV AU 11 DÉC 2010

LA PRESSE

M^M

artv⁺

L'EMPORTE-PIÈCES 3 : la saison 2010-2011 à emporter à la maison.
Le programme annuel du Théâtre du Nouveau Monde / seulement 10\$!





Bonne soirée!





Photo : André Cornellier

MOT DE LA DIRECTRICE ARTISTIQUE ET METTEURE EN SCÈNE

« Les hommes s'agitent jusqu'à ce qu'ils soient morts. » – *Alain Reille, personnage du Dieu du carnage*

Ne sentons-nous pas parfois que nous sommes dépassés par le schéma de l'homme ? Que l'idée que nous nous faisons de nous-mêmes est nourrie par nos rêves obscurs, notre mémoire endormie, nos instincts refoulés ?

Que dans l'ombre de notre conscience se cachent encore l'enfance, le rêve de ce que nous aurions aimé être, la déception de ce que nous sommes ?

En abordant la violence des enfants, Yasmina Reza agit comme une révélatrice de vérités que personne ne voudrait inviter à une soirée entre amis. Elle dissèque en profondeur ses personnages, elle brasse la cage de leurs convictions, elle les dépolit jusqu'à ce que leurs aspérités fassent craquer leur vernis, elle les dépossède de leur aveuglement à se croire des humains exemplaires.

Et tout cela, avec humour ! Car l'arme la plus terrible de la pièce n'est pas le bâton qui défigure l'enfant du couple Reille. L'arme réside dans les mots, vrais ou faux, que s'assèment sans ménagement les deux couples pour se prouver que leur existence a un sens et qu'ils ne s'agitent pas inutilement.

Mais tout s'écroulera et c'est cet écroulement qu'il a fallu patiemment mettre en scène avec le concours de quatre comédiens impudiques et audacieux. La pièce de Yasmina Reza est un iceberg dont la partie la plus redoutable se cache sous la scène. Il a fallu déterrer les monstres, extraire le cancer qui ronge les personnages et décaper la cage dans laquelle ils tournent sur eux-mêmes comme des hamsters fous !

Toute l'équipe de création a su inventer un espace, une silhouette, un éclat lumineux, une sonorité pour mettre à l'épreuve ce quatuor de personnages prisonniers de leur image.

Je témoigne avec joie de leur vivacité d'esprit et de l'énergie brute avec laquelle Christiane, Anne-Marie, James et Guy ont su s'attaquer au texte. Je les rejoins pleinement dans ce désir de mettre la parole en avant, afin d'en jouer à la manière de la roulette russe.

Au nom de toute la dynamique équipe du TNM avec qui je partage l'enchantement de ces mois de création, je vous souhaite que cette soirée en compagnie des Houllié et des Reille soit marquée d'une croix dans le calendrier de vos souvenirs.

Lorraine Pintal
LORRAINE PINTAL





Photo - Pascal Victor/ArtComArt

Yasmina Reza

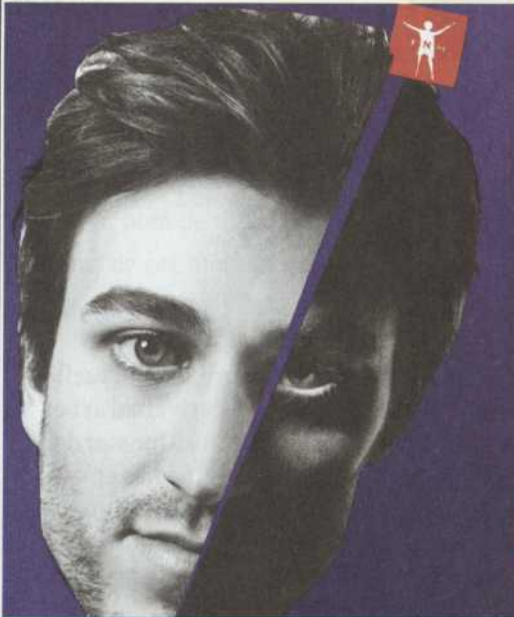
ÉCRIVAINNE SANS FRONTIÈRES

Yasmina Reza occupe une niche singulière, à la frontière de l'auteure intellectuelle et de la dramaturge populaire, « moitié femme glorieuse et moitié écrivain d'art et essai » comme elle se décrit elle-même (*Le Nouvel Observateur*, mars 2010). Une star des lettres, mais qui préfère généralement se faire plutôt discrète dans les médias et laisser parler ses œuvres pour elle. Sa production littéraire oscille entre de courts romans à l'écriture économe, ouvragée et des comédies qui sont célébrées en France et à travers le monde ; son œuvre balance entre un humour caustique et une conscience aiguë du temps qui passe, et de la mort qui pointe au bout.

Avec le temps, l'activité artistique de Yasmina Reza devient de plus en plus protéiforme. La romancière, dramaturge et scénariste (*Le Pique-nique de Lulu Kreutz*, en 1999) joue occasionnellement dans ses propres pièces (la création de *Trois versions de la vie* ainsi que l'adaptation scénique de *Dans la luge d'Arthur Schopenhauer*), quand elle ne les met pas en scène elle-même (*Le dieu du carnage*). On peut désormais ajouter une autre corde à son arc : cinéaste. À l'hiver 2010, elle lançait un premier film, *Chicas*, librement inspiré de son texte théâtral *Une pièce espagnole*. Yasmina Reza n'a pas fini de repousser des frontières.

HAMILET

DE SHAKESPEARE
TRADUCTION JEAN MARC DALPÉ MISE EN SCÈNE MARC BÉLAND
DÈS LE 8 MARS / UNE PRÉSENTATION DE LA FINANCIÈRE SUN LIFE



LA

BELLE ET LA BÊTE

CRÉATION ET MISE EN SCÈNE MICHEL LEMIEUX / VICTOR PILON
CRÉATION ET TEXTE PIERRE-YVES LEMIEUX
COPRODUCTION TNM / LEMIEUX PILON 4D ART DÈS LE 18 JANVIER
UNE PRÉSENTATION D'ALCOA

À TOI, POUR
TOUJOURS,
TAMARIE-LOU

DE MICHEL TREMBLAY
MISE EN SCÈNE GILL CHAMPAGNE
DÈS LE 3 MAI / UNE PRÉSENTATION DE BANQUE NATIONALE GROUPE FINANCIER

OFFREZ DU
THÉÂTRE
EN CADEAU

TNM.QC.CA /
514.866.8668

REZA SUR SCÈNE



CONVERSATIONS APRÈS UN ENTERREMENT. Dès sa première pièce, créée en janvier 1987 au Théâtre Paris-Villette, Yasmina Reza remporte trois récompenses, dont le Molière du Meilleur Auteur de langue française. **LA TRAVERSÉE DE L'HIVER.** Créé en octobre 1989 au Centre national de création d'Orléans, le texte est repris à l'hiver 1990 au Théâtre National de la Colline à Paris, et reçoit le Molière du Meilleur Spectacle de la Décentralisation. **«ART».** Deux Molières (Meilleur Spectacle Privé et Meilleur Auteur) couronnent la création de cette œuvre en octobre 1994 à la Comédie des Champs-Élysées, à Paris. Traduit en une trentaine de langues, le texte parcourt ensuite la planète : Londres — où il remporte le Laurence Olivier Award pour la meilleure comédie —, New York, Moscou, Madrid, Buenos Aires, Berlin, Israël... Montréal n'est pas en reste : Claude Poissant met en scène « Art » en 1996 au Théâtre du Rideau Vert, aussi repris l'été suivant. **L'HOMME DU HASARD.** Créée en septembre 1995 au Théâtre Hébertot, à Paris, cette brève pièce à deux personnages est notamment traduite pour la Royal Shakespeare Company de Londres en 1998, puis jouée à New York à l'automne 2000. **TROIS VERSIONS DE LA VIE.** En l'an 2000, cette pièce est créée dans quatre villes européennes, en l'espace d'un seul mois : au Théâtre Antoine à Paris, au Burgtheater à Vienne, au Théâtre Broadway à Athènes et au Royal National Theatre à Londres. Elle fait aussi l'objet d'une production à Québec, au Théâtre Petit Champlain, à l'été 2008. **UNE PIÈCE ESPAGNOLE.** Créé en janvier 2004 au Théâtre de la Madeleine à Paris, le texte est entre autres présenté à New York, sous la direction de l'acteur John Turturro, en 2007. La pièce est aussi mise au programme du Théâtre de la Bordée à Québec, en 2006. **DANS LA LUGE D'ARTHUR SCHOPENHAUER.** Cette adaptation scénique d'un récit est interprétée par l'auteure elle-même à l'automne 2006, au Théâtre Ouvert à Paris. **LE DIEU DU CARNAGE.** Création en décembre 2006 au Schauspielhaus à Zurich ; reprise ensuite au Berliner Ensemble à Berlin. La pièce prend finalement l'affiche au Théâtre Antoine à Paris, en janvier 2008, dans une mise en scène de l'auteure avec notamment Isabelle Huppert. En 2009, le spectacle new-yorkais rafle trois Tony Awards : meilleure pièce de l'année, meilleure mise en scène, ainsi que la récompense de la meilleure comédienne, attribuée à Marcia Gay Harden (actrice déjà oscarisée pour le film *Pollock*) qui incarnait Veronica, l'hôtesse bien intentionnée. Londres a aussi fait une fête au *God of Carnage*, présenté au Gielgud Theatre, dans le West End, un an plus tôt. La pièce a fait main basse sur le prix Laurence Olivier de la meilleure nouvelle comédie. Pas mal pour une auteure qui fait son sel de la satire d'une faune parisienne...

ARGUMENT

Les Reille et les Houllié ne se connaissent pas, mais leurs garçons de onze ans fréquentent la même école. Et parce que le fils des premiers a frappé celui des seconds avec un bâton, lui brisant des dents, les deux couples se réunissent afin de régler l'incident à l'amiable. Dans le salon bourgeois de la partie lésée, la rencontre s'annonce tout ce qu'il y a de plus cordiale, car on est entre gens civilisés, n'est-ce pas ? Or, au gré des détours d'une conversation dérivant des recettes de clafoutis à la tragédie du Darfour, on sent l'hostilité couvrir sous les politesses d'usage. Bientôt, alors que l'invitée vomit le dessert, en même temps que son agressivité refoulée, sur les livres d'art de ses hôtes, c'est toute l'hostilité de ces êtres cultivés qui remonte à la surface. Voilà que le vernis des conventions sociales s'effrite, que les fissures se révèlent au sein des couples, que les alliances se renversent pour embrasser la guerre des sexes. Avec une plume féroce et satirique, Yasmina Reza démasque ici nos contradictions et nos hypocrisies. Elle expose le fossé existant entre les bonnes intentions et les prétentions humanistes d'une part, et nos pulsions égoïstes, violentes de l'autre. Le dieu du carnage débusque les démons de la barbarie qui ne logent jamais très loin sous notre façade d'êtres policés.

Marie Labrecque (Extrait tiré de *L'Emporte-pièces 3*)

UNE PRÉSENTATION DE BNP PARIBAS (CANADA)

Du 16 novembre au 11 décembre 2010



LE DIEU DU CARNAGE

De *Yasmina Reza* Mise en scène *Lorraine Pintal*

DISTRIBUTION

Anne-Marie Cadieux / James Hyndman / Guy Nadon / Christiane Pasquier

L'ÉQUIPE DE CRÉATION

ASSISTANCE À LA MISE EN SCÈNE ET RÉGIE **Bethzaïda Thomas** DÉCOR **Anick La Bissonnière**

COSTUMES **Marc Senécal** ÉCLAIRAGES **Claude Cournoyer** MUSIQUE **Michel Smith**

ACCESSOIRES **Julie Measroch** EFFETS SPÉCIAUX **Olivier Proulx**

CONCEPTION DES MAQUILLAGES **Jacques-Lee Pelletier** PERRUQUES ET COIFFURES **Martin Alarie**





1



2



3



4

DISTRIBUTION

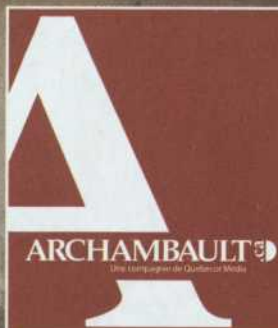
Anne-Marie Cadieux¹ **Annette Reille** **James Hyndman**² **Alain Reille**
Guy Nadon³ **Michel Houllé** **Christiane Pasquier**⁴ **Véronique Houllé**

Photo : 1 Monic Richard 2 Izabel Zimmer 3 Francis-William Rhéaume 4 Dominique Malaterre

REPÈRES BIOGRAPHIQUES DES ARTISTES WWW.TNM.QC.CA

OUVERT
sur la
CULTURE

15 magasins Archambault.ca 514.849.8589 1.877.849.8589





Maquette du décor. Conception : Anick La Bissonnière

COLLABORATEURS

À LA PRODUCTION

Œuvre murale tirée du roman graphique *La chambre de l'oubli*, aux Éditions Les 400 coups

LINO

Stagiaire à la mise en scène

Clémence Fullea

COSTUMES

Assistance aux costumes et chef d'atelier

Véronique Bertrand

Coupe

Julie Sauriol

Couture

Mathieu Audy

DÉCOR

Réalisation

Productions

Yves Nicol Inc.

Chef menuisier

Benoît Frenière

Chef soudeur

René Ross

Chef peintre

Jonathan Charland

Menuiserie

Julie Bérubé-Brabant

Claude Fradet

Louis-Pascal Gosselin

Patrick Lacroix

Marjorie Lefebvre

Jean-Claude Richard

Audrey Wyszinski

Soudure

Yannick Héroux-Lavallée

Tyson Ritchie Ross

Peinture

Martine Beaulieu

Jessica Bourret

Emmanuelle Tanguay

Laurence Payette

Frédéric Ouellet

MERCI À

Huy Phong Doan pour sa précieuse collaboration.

Freitag Concept et ENVERS

par **Yves Jean Lacasse**

pour leur généreuse participation à la séance photo promotionnelle de *Dieu du carnage*.



Lorraine Pintal entourée de Rémi Racine, président et chef de la direction, Behaviour et Jean-Yves Leblanc, président du conseil d'administration du TNM. Photo : Yves Renaud

SOIRÉE BÉNÉFICE 2010

LA FONDATION DU THÉÂTRE DU NOUVEAU MONDE tient à exprimer sa reconnaissance envers tous ceux et celles qui ont contribué à la réussite de son événement bénéfice, le 27 septembre dernier. Les invités étaient conviés à une représentation spéciale de *L'Opéra de quat'sous* de Bertolt Brecht, mis en scène par Robert Bellefeuille. — *Merci du fond du cœur au comité d'honneur et à nos deux présidents, Rémi Racine, président et chef de la direction, Behaviour (anciennement A2M) et Serge Postigo. Cette soirée enveloppée d'une atmosphère de cabaret berlinois des années 20 a permis au TNM d'amasser la somme de 200 000 \$. Soutenir le TNM, c'est participer à la pérennité de l'art théâtral.*



VOTRE OPINION COMPTE!

Après le spectacle, n'hésitez pas à nous faire part de votre appréciation. Pour *L'Opéra de quat'sous*, voici le résultat

40 %

42 %

14 %

4 %



Photo : Yves Renaud

RÊVERIE POÉTIQUE ET AUTRES CŒURS QUI PENCHENT DE LOUI MAUFFETTE SUR LA PREMIÈRE CHAÎNE DE RADIO-CANADA

Loui Mauffette, attaché de presse et de cœur au TNM depuis près de 20 ans, a conçu une adaptation radiophonique de son célèbre *Poésie, sandwiches et autres soirs qui penchent*, un spectacle libre, éclaté et vivant qui ne cesse d'être repris depuis sa création au Festival international de la littérature en 2006. *Rêverie poétique et autres cœurs qui penchent* est un surprenant rendez-vous d'une heure traversé par les œuvres de Geneviève Desrosiers, Vian, Aragon, Réjean Ducharme, Nelligan, Michel Garneau, Patrice Desbiens, Marguerite Duras et bien d'autres, et porté par les voix de 14 passeurs de poésie dont Bénédicte Décary, Kathleen Fortin, Clara Furey, Maxim Gaudette, Charlotte Laurier, Benoît McGinnis, Pascale Montpetit et Marie Tifo. — *Revivez ce moment unique en baladodiffusion sur radio-canada.ca ou en rediffusion à la Première Chaîne le dimanche 2 janvier 2011 à 23 h.*

UNE NOUVELLE ALLIANCE Le Théâtre du Nouveau Monde est ravi d'accueillir BNP Paribas (Canada), chef de file international dans le domaine de services financiers spécialisés et de produits d'investissement, comme nouveau partenaire et présentateur de la pièce de Yasmina Reza, *Le dieu du carnage*. Le Théâtre du Nouveau Monde a besoin de l'appui des visionnaires et des entreprises qui servent la cause des arts. BNP Paribas (Canada) est un appui essentiel aux efforts des équipes de création et un apport important au dynamisme et au développement de notre institution qui œuvre pour un monde qui change. — *Merci à BNP Paribas (Canada) et longue vie à cette nouvelle alliance.*



BNP PARIBAS
La banque d'un monde qui change



L'EMPORTE-PIÈCES / APPLICATION IPAD

À l'ère de l'électronique, le TNM transgresse les frontières du théâtre et investit le monde du iPad. Cette nouvelle plateforme vous offre un contenu enrichi de notre programme annuel. Surveillez les nouvelles applications iPad de notre programme annuel sur notre site web. Disponible actuellement : dossier *L'Opéra de quat'sous* / essai gratuit. À venir tout prochainement : dossier *Le dieu du carnage* pour la modique somme de 1.99 \$ — www.tnm.qc.ca

ARTS
SPECTACLES

LA PRESSE
cyberpresse.ca

bE
HAVIOUR

Joue avec vos cerveaux.

bhvr.com

CAMPAGNE ANNUELLE 2010-2011

La campagne annuelle de la Fondation du TNM est en cours.

Le projet de la présente saison vise l'acquisition d'équipements vidéo spécialisés afin de demeurer à la fine pointe de la technologie théâtrale et de soutenir les efforts des équipes de création. Votre don est important et contribue au développement du TNM.

— Faites votre don au www.tnm.qc.ca.

Merci d'appuyer votre théâtre!

DEVENEZ PARTENAIRE DE SOIRÉE

La *Soirée corporative VIP* est une expérience inoubliable! Pour un événement spécial ou une rencontre avec les collègues et les partenaires d'affaires, le TNM offre aux entreprises et leurs invités un grand rendez-vous artistique dans une atmosphère chaleureuse et unique : fauteuils réservés, cocktail dînatoire avant la représentation et, pour prolonger la magie, truffes et porto en compagnie des artistes après le spectacle.

— Choisissez votre spectacle et réservez votre soirée. L'équipe du TNM s'occupe de tout!

JOANNE FYEN / 514.878.7897 / JOANNEF@TNM.QC.CA

23 novembre

7 décembre



CLIC! CLAP!
CLAP! CLAP! CLIC!

CLIQUEZ RENAUD-BRAY.COM, DÉCOUVREZ LE CARNET TNM AVEC NOS SUGGESTIONS DE LECTURES INSPIRÉES PAR LES PIÈCES ET COUREZ LA CHANCE DE GAGNER DES BILLETS DE SPECTACLE.

Renaud-Bray
MA LIBRAIRIE COUP DE CŒUR



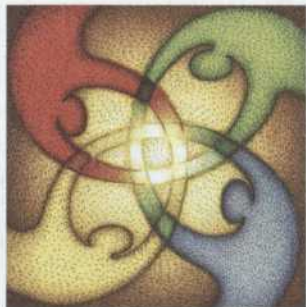
DIVERTISSEMENT ET MAGASINAGE AU CŒUR DU QUARTIER DES SPECTACLES



PLACE-D'ARMES
PLACE-DES-ARTS

COMPLEXE
DESJARDINS
BOUFFE • BOUTIQUES

Notre collectivité. Notre avenir.



Fiers de soutenir le
Théâtre du Nouveau Monde.

LA
Great-West
COMPAGNIE D'ASSURANCE-VIE

London
Life

 **Canada-Vie**

LA PARFAITE ALLIANCE COMMUNAUTAIRESM

Ensemble.

La Great-West et la conception graphique de la clé sont des marques de commerce de La Great-West, compagnie d'assurance-vie. London Life et le symbole social sont des marques de commerce de la London Life, Compagnie d'Assurance-Vie. Canada-Vie et le symbole social sont des marques de commerce de La Compagnie d'Assurance du Canada sur la Vie.

IMPRESSION
Paragraph

8210, route Transcanadienne
Ville Saint-Laurent Qc.
H4S 1M5

T 514.735.7770
www.impression.net

■ VOTRE SUCCÈS EN
AFFAIRES DÉPEND DE VOS
AVANTAGES COMPÉTITIFS.

Chez Impression Paragraph, nous sommes convaincus de pouvoir vous aider à atteindre vos objectifs en assurant la qualité de vos communications imprimées et en respectant vos délais.



Vous avez des besoins particuliers ?
Nous tenterons l'impossible
afin de vous satisfaire !

LE THÉÂTRE DE TOUS LES CLASSIQUES, CEUX D'HIER ET DE DEMAIN

FOUNDATION 1951 **Fondateurs** Jean Gascon / Jean-Louis Roux / Guy Hoffmann / Georges Groulx / André Gascon / Robert Gadouas / Éloi de Grandmont **Directeurs artistiques** Jean Gascon 1951-1966 / Jean-Louis Roux 1966-1982 / André Pagé 1981 / Olivier Reichenbach 1982-1992 / Lorraine Pintal depuis 1992

L'ÉQUIPE DU TNM

LORRAINE PINTAL Directrice artistique et générale **PRODUCTION Marc Lespérance** Directeur de production // **Philippe Gaudreault, Alexandre Lemay** Directeurs techniques // **France Ouellet** Adjointe à la production // **Simon Lachance** Assistant à la direction technique // **Michel Deguire** Directeur technique (Sorties du TNM) **COMMUNICATIONS / MARKETING Annie Gascon** Directrice des communications, du marketing et du développement international // **Loui Mauffette** Attaché de presse // **France Fournier** Directrice du service des ventes // **Pascale Desgagnés** Coordonnatrice de la publicité et de la promotion // **Olivier Chassé** Assistant aux relations publiques // **Richard Gagnon** Coordonnateur de tournée (hors Qc) **ADMINISTRATION Suzanne Thomas** Directrice, administration et financement // **Marcelle Brière** Directrice des ressources humaines // **Monique Besner** Contrôleur // **Marie-Sylvie Hébert** Adjointe à la direction // **Clarissa Barroso Soares, Catherine Dufort, Andrée-Anne Perrier** Réceptionnistes **FINANCEMENT PRIVÉ Joanne Fyen** Directrice, développement des affaires // **Sue Turmel** Coordonnatrice des campagnes et des commandites // **Jade Boudreault-Dazé** Coordonnatrice des événements **GESTION DES ÉDIFICES David Storzuk** Directeur de la gestion des édifices, des ressources matérielles et informatiques **SCÈNE Bruce Johansen, Marc Barsalou (par intérim)** Chef machiniste // **Howard Abrams** Chef électricien // **Robert Lacroix** Chef sonorisateur // **Marc Raymond** Chef accessoiriste // **Joan Lessard** Chef habilleuse // **Patrick Carroll** Technicien polyvalent **SCÈNE (LES SORTIES DU TNM) Patrick Carroll** Chef machiniste // **Claude Alarie** Chef éclairagiste et adaptation des éclairages // **Manon Meunier** Chef sonorisateur // **Bernard Frenette** Chef accessoiriste // **Martine Séguin** Chef habilleuse **TÉLÉMARKETING Nancy Bourdages** Chef d'équipe **PRÉPOSÉ(ES AU TÉLÉMARKETING Zaki Ahasniou, Mireille Bélanger, Jean-Robert Bourdage, Jean Fleury, Fanchon Torte** **BILLETTERIE / ABONNEMENT / VENTES AUX GROUPES Ginette Mann** Chef d'équipe // **Dominique Durand** Responsable de la vente aux groupes **PRÉPOSÉ(E)S AUX VENTES Manon Brunet, Véronique Fauvelle, Rosalie Gendreau, Marie-Ève Ménard, Julie Pinson, Maryse Pothier, Gabrielle M. Sauvageau, Stéphanie Ribeyreix, Catherine Rioux-Taché, Josianne Trudel** **ACCUEIL Julien Laroque** Chef d'équipe **PRÉPOSÉ(E)S À L'ACCUEIL Florence Blain, Jeanne Brassard-Bryan, Normand Bréard, Gabrielle Chapdelaine, Amine C. Touil, Myriam D. Giguère, Carolane Desmarteaux, Vincent De Repentigny-Corbeil, Anne D.-Wells, Clémence Fullea, Magalie Gagné, Akim Gagnon, Valérie Gagnon, Sarah-Ève G. Lefebvre, Frédérique Guay, Maude Hébert, Charlotte Hoffmann, Rose Normandin, Mélanie Ouellette, André-Luc P. Tessier, Janne Paquin, Janie Pomerleau, Marie-Christine Raymond, Maude R. Dumas, Philippe Savard, Simon Thibodeau, Sandrine V. Bourque, Emilie Walsh** **ENTRETIEN Rachid Bel Abbes** Chef d'équipe **PRÉPOSÉS À L'ENTRETIEN Paul Brossard, Gilles Cloutier, Yoan Lavoie, Philippe Matz, Guy Moreau, Daniel St-Jean** *Les techniciens de scène et habilleuses du TNM sont respectivement membres des sections locales 56 et 863 de l'Alliance Internationale des employés de Scène et de Théâtre (I.A.T.S.E.), affiliée à la Fédération des Travailleurs du Québec. Le TNM est membre de Théâtres Associés Inc.*



- CUISINE OUVERTE JUSQU'À MINUIT -

Le DERNIER ACTE SE PASSE DANS VOTRE ASSIETTE

LE CAFE DU NOUVEAU MONDE
RÉSERVATIONS 514.866.8669

LE CONSEIL D'ADMINISTRATION DE LA FONDATION DU TNM

COMITÉ EXÉCUTIF

PRÉSIDENT

Jean-Yves Leblanc

Administrateur de sociétés

VICE-PRÉSIDENT

Claude Corbo Recteur, Université du Québec à Montréal

TRÉSORIER

Claude Michaud

Chef des opérations financières
Groupe Lagassé

SECRETARIE

Jean-Pierre Belhumeur

Avocat associé, Stikeman,
Elliott S.E.N.C.R.L., s.r.l.

MEMBRE

Pierre Alary Vice-président
principal et chef de la direction
financière, Bombardier Inc.

ADMINISTRATEURS

Carl Béchar Comédien et
metteur en scène

Joanne Chevrier Chef
Communication – marketing
Hydro-Québec

Normand Chouinard
Comédien et metteur en scène

Robert Cloutier Président du
conseil d'administration
Investissement Québec

Michel Hébert Administrateur
et consultant

Luc Lacharité Administrateur
de sociétés

Ronald Nicol Vice-président,
exploitation du service
Bell Marchés Affaires

Serge Paquette Associé directeur
Le Cabinet de relations publiques
NATIONAL

Jan-Fryderyk Pleszczynski
Directeur général et vice-président
affaires corporatives
Digital Dimension

Robert Racine Associé, Kenniff &
Racine, recherche de cadres

Sylvie Roy Vice-présidente
Marketing corporatif et
Communications
Banque Nationale Groupe financier

Valérie Sapin Vice-présidente,
Directrice générale, Nucleus,
Groupe Cossette Communication

Emmanuel Triassi, ing.
Président et Chef de direction
Groupe TEQ

LE THÉÂTRE DU NOUVEAU MONDE REMERCIE

Grand partenaire de la campagne d'abonnement — HYDRO-QUÉBEC

Grand partenaire des Sorties du TNM — MOUVEMENT DESJARDINS

Grands partenaires des productions théâtrales ALCOA / BANQUE NATIONALE GROUPE FINANCIER /
BNP PARIBAS (CANADA) / FINANCIÈRE SUN LIFE / GROUPE S.M. INTERNATIONAL INC.

Grands partenaires médias ARTV / ASTRAL MEDIA AFFICHAGE / LA PRESSE / MÉTROMÉDIA PLUS /
SOCIÉTÉ RADIO-CANADA

Partenaire des matinées étudiantes — LA GREAT-WEST, LONDON LIFE ET CANADA VIE

Partenaires de service ARCHAMBAULT / C2 SOLUTIONS, SERVICES INFORMATIQUES À DISTANCE /
COMPLEXE DESJARDINS / IMPRESSION PARAGRAPH / LIBRAIRIE RENAUD-BRAY / LOCATION SOLOTECH /
MP REPRODUCTIONS / MIRABAU INC. / PHÉROMONE / TRANSCONTINENTAL / VINUM DESIGN /

Donateur corporatif PRATT & WHITNEY CANADA

Abonnés Première loge BANQUE SCOTIA / BELL / DOMINIQUE MICHAUD ET SIMON TARDIF / DRIGISSA ILIES /
ÉNERGIE CARDIO / EUROVIA CANADA INC. / FIDELITY INVESTMENTS CANADA / GROUPE COMPASS (QUÉBEC) LTÉE /
JEAN-YVES LEBLANC / LA COOP FÉDÉRÉE / LA MUNICH, COMPAGNIE DE RÉASSURANCE /
LE CABINET DE RELATIONS PUBLIQUES NATIONAL / LES AGENCES RÉAL DEMERS /
LORANGER MARCOUX, AVOCATS / NEXIO TECHNOLOGIES / RAYMOND LAFONTAINE / ROBERT FLEURY /
SAMAX CONSULTANTS INC. / TOURS CHANTECLERC / VALEANT CANADA LTÉE / WOODS S.E.N.C.R.L. /
YVES PICHETTE & PAULE LANGLOIS, PHARMACIENS

Abonnés de soutien AGENCE D'ASSURANCES M. BAÇAL INC. / BANQUE NATIONALE GROUPE FINANCIER /
BERNARD BEAUCHAMP / DANIEL BÉLEC ET CAROLE CONTANT / CLÉMENT DEMERS /
COSSETTE COMMUNICATIONS/MARKETING / JEAN HOUDE / JEAN-PIERRE BELHUMEUR /
JEAN-MARIE DUFOUR ET LISE PROVOST / ROBERT CLOUTIER / ROBERT BLAIS, NOTAIRE / TÉLÉSYSTÈME LTÉE

Conseil des arts
et des lettres

Québec



Conseil des arts
du Canada

Canada Council
for the Arts

CONSEIL DES ARTS
DE MONTRÉAL



TNM.QC.CA
PROMO
30 ANS
ET MOINS

UNE PRÉSENTATION



NOTRE PROCHAIN SPECTACLE



LA
BELLE ET LA
BÊTE

CRÉATION ET MISE EN SCÈNE MICHEL LEMIEUX ET VICTOR PILON /
CRÉATION ET TEXTE PIERRE-YVES LEMIEUX / COPRODUCTION TNM ET LEMIEUX PILON 4D ART

SUR SCÈNE BÉNÉDICTE DÉCARY / ANDRÉE LACHAPPELLE / FRANÇOIS PAPINEAU
PERSONNAGES VIRTUELS VIOLETTE CHAUEAU / PETER JAMES /
ANNABEL MALLAIS-DE LUCA / PETER TROSZTNER

THÉÂTRE DU NOUVEAU MONDE

DÈS LE 18 JANVIER 2011

TNM.QC.CA 514.866.8668



BNP PARIBAS
La banque d'un monde qui change