

# CAHIER

# AUTO

# 1991



## La Revue

TERREBONNE, LE MARDI 9 OCTOBRE 1990



DIVISION DU GROUPE T.C.G. (QUEBEC) INC.

- FREINS
- TRACTION AVANT
- SUSPENSION
- VIDANGE D'HUILE

471-7289

695, BOUL. DES SEIGNEURS, TERREBONNE

VENEZ VEILLER CHEZ LÉVEILLÉ



## TOYOTA

La promesse du mieux-faire



471-4117

Votre concessionnaire  
TOYOTA depuis 1969

501, boul. Terrebonne, Terrebonne

# Deuxième opération pour accroître le port de la ceinture



*Pratique  
et  
confortable*



Le FORD EXPLORER 1991, modèle inédit sur le marché en pleine croissance des véhicules utilitaires compacts sport a réussi à combiner le côté pratique et le confort d'une voiture et d'une camionnette. L'EXPLORER attire l'attention! Il offre le même niveau de confort que celui d'une voiture. Les avantages d'une camionnette sont là: vue dominante de la route, quatre roues motrices sur demande, remorquage.

La gamme Explorer est composée de modèles à deux et quatre portes, en versions deux et quatre roues motrices. Automobiles des Seigneurs Inc., 893 rue Léon-Martel, Terrebonne. 471-6601.

• **Des sites dans la région des Moulins**  
Afin de contribuer à accroître le port de la ceinture de sécurité, le Département de santé communautaire de Lanaudière procédera à une étude d'observation du port de la ceinture dans une quinzaine de municipalités dont deux sites à Terrebonne, deux à Mascouche, un à Lachenaie et un à La Plaine. Et assumera la coordination d'une opération régionale en collaboration avec la Sûreté du Québec, les municipalités et leurs services policiers et la Direction régionale de l'assurance automobile du Québec.

• **86% d'utilisateurs dans la région**  
Selon une enquête menée par la Société d'assurance automobile du Québec (mai-juin 90) le taux global d'utilisation de la ceinture de sécurité chez les conducteurs et les passagers avant dans Lanaudière était de 86% comparativement à 89% au Québec tenu de cette situation et face à son mandat de prévention et de promotion de la santé de la population, le DSC de Lanaudière établira 24 sites d'observation dans Lanaudière durant tout le mois d'octobre afin d'évaluer le comportement des lanaudois et lanaudoises face à l'usage de la ceinture.

• **Une hausse de 10%**  
De plus, les services policiers redoubleront d'efforts pour convaincre les récalcitrants. En 1989, une telle initiative portait fruit et augmentait le taux de port global de 76,1% à 81,7%. La campagne réalisée par la Société de l'assurance automobile au début de l'été a permis également de hausser ce taux à 86%. Soyez donc vigilants et dites-vous bien que le port de la ceinture est l'affaire de tous car l'adoption de ce comportement réduit de 60% le risque d'être tué et de 40% celui d'être gravement blessé. De plus, le coût moyen d'indemnisation d'une victime non attachée s'établit à 22 000\$ et à 12 000\$ pour une victime attachée...

## Vérifiez le filtre à air

Un filtre à air encrassé peut réduire la puissance d'un véhicule et augmenter sa consommation d'essence. Cette pièce de la voiture est l'une de celles qui s'entretient le mieux. Pour vérifier si le filtre à air a besoin d'être remplacé, retirez-le de son boîtier en métal placé au-dessus du moteur et placez-le devant une lampe de poche. Si la lumière ne

pas, il est temps de changer le filtre. Si le changement ne peut se faire immédiatement, nettoyez-le avec un aspirateur ou avec l'air comprimé d'une station-service. Ceci représente une situation temporaire pour le faire durer un peu plus longtemps. Mais voyez à son remplacement le plus vite possible!



# SUPER PROMOTION



**chez votre détaillant  
A & L CHOUINARD  
les 11 et 12 octobre 1990**

est heureux de vous annoncer que toute personne détenant une carte de crédit (pétrolière et/ou bancaire en plus d'un permis de conduire) pourra se voir émettre **UNE CARTE DE CRÉDIT PERSONNELLE ULTRAMAR SUR PLACE** le jeudi 11 et vendredi 12 octobre 1990 de midi à 20 h.



**A & L CHOUINARD AUTO SERVICE**  
3980 Montée Masson  
St-François, Laval  
666-6377

## Une conception révolutionnaire



LA TOYOTA PREVIA 1991 n'est pas simplement une nouvelle fourgonnette Toyota. Il s'agit d'un véhicule amélioré qui offre à la fois les attraits d'une berline, d'une familiale, d'une fourgonnette et plus encore. Pour obtenir un espace intérieur maximal, les concepteurs de LA PREVIA ont opté pour un moteur central et une traction arrière. Elle peut asseoir confortablement sept passagers. En enlevant le siège arrière, on peut transporter aisément des feuilles de contre-plaqué de dimension 4'X8'. En montre chez: Léveillé Toyota, 501 boulevard Terrebonne, Terrebonne. 471-4117.

Léveillé Toyota

## La crème des concessionnaires !

Grâce à un effort de vente incroyable, le concessionnaire local de Toyota Automobile L.G. Léveillé s'est mérité le titre de 1er concessionnaire au Québec dans sa catégorie.

En effet, lors de la présentation des modèles 1991 qui s'est tenue le 4 octobre dernier au Palais des Congrès de Québec, Automobile L.G. Léveillé s'est vu offrir, par Toyota Canada, un voyage en Angleterre et en Espagne en guise de récompense.

De plus, Marco St-Martin, directeur des ventes, a terminé premier dans sa catégorie et Bertrand Leroux, quatrième meilleur représentant individuel au Québec. Ces deux derniers étaient invités à Québec par Toyota Canada pour la présentation des modèles 1991 et se sont vu offrir une surprise fort intéressante.

Si vous passez chez Automobile L.G. Léveillé, ne manquez pas de féliciter les lauréats.

## SUR LES ROUTES DU QUÉBEC EN 1989

Au Québec, en 1989 il y a eu plus de morts mais moins de blessés entre janvier et novembre. On y a dénombré 164 784 accidents de véhicules, soit une diminution de 5,7% par rapport à la même période en 1988 (174 772 accidents). Le nombre de

victimes décédées a augmenté de 5,0% pour atteindre 1032 comparativement à 983 en 1988. Quant aux blessés, on en a compté 51 090 en 1989 par rapport à 53 813 l'année précédente.

Source: Sûreté, avril 1990.



451, boul. des Seigneurs, Terrebonne 471-2855

ANDRÉ DESJARDINS assurances inc.

André-Desjardins, C. d'A.A. — Pierre Desjardins C. d'A.A.

ASSURANCES GÉNÉRALES

2 ÉCOLES

DANS LA RÉGION

- Terrebonne (Siège social) 800 rue St-Pierre (Coin Ste-Marie)
- Mascouche (Succursale) 2906 Ste-Marie



ÉCOLE DE CONDUITE

**Lauzon**

INFORMATION ET INSCRIPTION: UN SEUL NUMÉRO

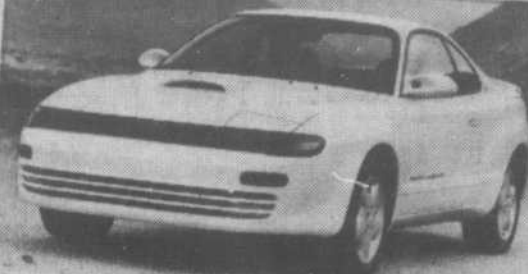
**471-0846**

Théorie: Jour et soir  
Voitures automatiques  
ou manuelles  
Recyclage  
Auto — Moto  
Camion — Autobus

# IL NOUS ARRIVE DES TOYOTA 1991 À TOUS LES JOURS



TOYOTA CAMRY SEDAN



TOYOTA CELICA TURBO GTS



TOYOTA CRESSIDA



TOYOTA 4 RUNNER SR 5



TOYOTA MR-2



TOYOTA CAMRY SEDAN LE

## VENEZ CHOISIR LA VÔTRE DÈS MAINTENANT !

VENEZ VEILLER CHEZ LÉVEILLÉ



**TOYOTA**  
La promesse du mieux-faire

NOUS GARANTISSEONS NOTRE QUALITÉ

PEA

NOUS GARANTISSEONS VOTRE GARANTIE VOTRE VÉHICULE POUR 5 ANS 100 000 KILOMÈTRES. Informez-vous auprès d'un représentant.



471-4117 Votre concessionnaire TOYOTA depuis 1969  
501, boul. Terrebonne, Terrebonne

LE QUÉBEC TOYOTA LA MELLEUSE GARANTIE AUTOMOBILE AU QUÉBEC

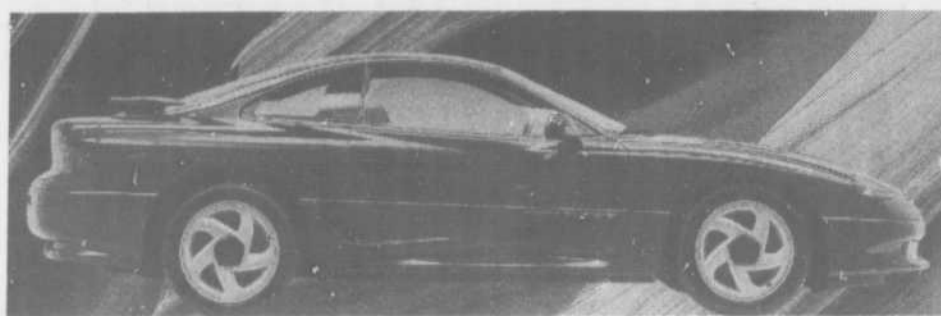
## Pourquoi la lumière jaune?

Si le feu vert signifie avancer et le feu rouge arrêter, on a vite oublié les cours théoriques et pratiques de conduite automobile... Ces cours dans lesquels l'apprenti-conducteur apprenait que le feu jaune du contrôle de circulation signifiait RALENTIR. Souvent on croit que le feu jaune veut dire accélérer. Ce qui peut créer des problèmes graves quand le conducteur qui attend le feu vert

décide de partir en trombe, sans parler des piétons et des cyclistes qui s'avancent dans la rue à ce moment-là!

Le meilleur conseil que l'on peut donner aux automobilistes est de ralentir quand le feu de circulation passe au jaune. À défaut de quoi, les conséquences les feront peut-être rire... jaune.

## Tout comme la Ferrari



Motor Trend qualifie la STEALTH R/T TURBO de « Ferrari abordable » car tout comme la Ferrari, elle réalise le 0 à 100 km/h en moins de 6 secondes. Elle est équipée d'un moteur V6 3 litres biturbo, à deux échangeurs thermiques et de 4 soupapes par cylindre développant 300 chevaux (224 kW). Et toutes les STEALTH sont accompagnées d'une garantie de 5 ans ou 100 000 km sur le groupe motopropulseur.

Les STEALTH... des voitures sport, dans les moindres détails. Leroux Dodge Chrysler, 575 rue Masson, Terrebonne. 471-4111.

# L'hiver est à nos portes !!!

## Dayton



**CARCASSE RADIALE À CÂBLÉS DE POLYESTER**

Durabilité, roulement doux et confortable.

**DEUX ROBUSTES CEINTURES D'ACIER**

Contribuent à maintenir la semelle fermement à plat pour un bon kilométrage et protègent celle-ci des coupures, crevaisons et impacts.

**TRACTION PROFONDE**

Assure bonne traction dans la boue et la neige.

**SEMELLE DE CAOUTCHOUC FLEXIBLE**

Demeure souple et flexible à des températures hivernales - même à moins 20°C.

**PNEU POUVANT ÊTRE CLOUTÉ**

Utilisation des clous n°13 TSMI, là où c'est permis par la loi.



**Pneu Lamater Inc.**

VENTE & INSTALLATION DE PNEUS



**Dayton**

785 Boul. Industriel, Mascouche  
474-4163

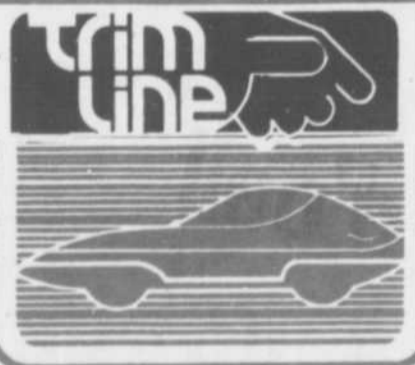
## JETEZ UN OEIL SUR LES PANNEAUX ROUTIERS

Chaque matin, des milliers d'automobilistes empruntent les voies rapides et les routes secondaires pour se rendre à leur travail. A tous les jours, c'est l'éternel recommencement. Chaque jour, c'est la ruée vers le lieu de travail souvent à des vitesses au-dessus des limites imposées. On roule beaucoup trop vite au point qu'il devient quelques fois impossible de freiner à temps et c'est la collision.

Cela provoque des embouteillages monstres et des dommages matériels. Souvent, cela causera des blessures graves voire même la mort de conducteurs et de passagers.

Pourquoi ne pas jeter un oeil à son indicateur de vitesse de temps à autre et ainsi respecter les limites de vitesse. Pourquoi ne pas quitter la maison 10 ou 15 minutes plus tôt et ainsi rouler moins rapidement vers le lieu de travail ?

Vous aurez le temps de réagir en cas d'imprévu et, de plus, votre automobile consommera beaucoup moins de carburant. Car dites-vous bien que la pire façon de débuter une journée est de rouler à 140 kilomètres/heure dans une zone de 100. Vous ne mettez vraiment pas toutes les chances de votre côté...



TRIM-LINE DU ST-LAURENT INC.

# 964-1957

**SPÉCIALISTE EN PROTECTION ET DÉCORATION AUTOMOBILE**  
(PHOTOS POUR TOUS NOS MODÈLES)

AUTO • CAMION • BATEAU • AVION

BANDES DÉCORATIVES

MOULURES PROTECTRICES

LETTREGE PAR ORDINATEUR

POUR PARTICULIERS ET  
TOUS GENRES DE COMMERCES

524, CURÉ COMTOIS • TERREBONNE

ONT COLLABORÉ  
À CE CAHIER

Rédaction: Louise Despatie  
Ventes: Jocelyne Fontaine  
Lyne Spedding  
Paul Laverdière  
Aimé Despatis

Direction: Marie-France Despatis  
Conception-montage:  
Imprimerie des Manoirs

Ce cahier spécial est une production de LA REVUE DE TERREBONNE INC. La reproduction complète ou partielle des textes et annonces est interdite à moins d'une autorisation écrite du directeur-général. Publié à Terrebonne, le mardi 9 octobre 1990.

# Notre nouvelle collection 1991 est arrivé !!!



Oldsmobile Cutlass Supreme convertible 1991



Oldsmobile Regency Elite 1991



Chevrolet Lumina APV 1991



Chevrolet S-10 4 portes 1991



Chevrolet Cavalier RS sedan 1991

## Venez jeter un coup d'oeil

\* Certains modèles seront bientôt en montre



### ANDRÉ QUESNEL

CHEVROLET OLDSMOBILE INC. TERREBONNE



Chevrolet. Tout un monde de réussite!



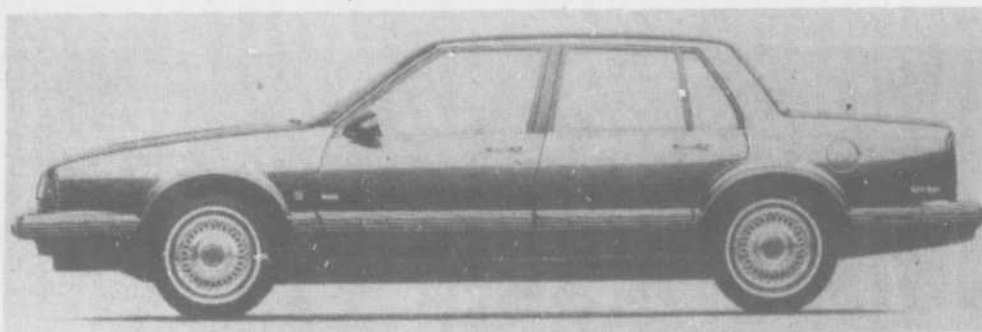
Conçus pour vous combler.

991 rue Masson, Terrebonne

# 471-3766

VENTE - PIÈCES - SERVICE - ATELIER DÉBOSSÉLAGE

## Puissante et efficace



LA EIGHTY EIGHT ROYALE fut classée récemment comme l'une des meilleures voitures nord-américaines de 1990. Comme dans toutes les Oldsmobile 1991, la traction avant améliore l'adhérence, la stabilité et l'espace intérieur. Idéale pour une famille de six personnes, cette voiture est munie d'un moteur V6 3800 puissant et efficace avec boîte automatique quatre rapports à surmultipliée, fiable. La EIGHTY EIGHT Royale et Royale Brougham est vraiment la compagne idéale de voyage... André Quesnel Chevrolet Oldsmobile Inc., 991 rue Masson, Terrebonne. 471-3766.

## Trucs et astuces...

### Pour économiser à l'achat d'une voiture neuve.

Le meilleur moment pour acheter une voiture neuve est sûrement l'hiver selon l'A.P.A. Les temps froids constituent la période creuse pour bon nombre de commerces et particulièrement pour les concessionnaires de voitures. Certains fabricants offrent des remises en argent importantes qui réduisent encore plus le prix d'achat. Une autre façon d'économiser consiste, lorsque les ventes ont ralenti, à acheter un modèle à la fin de l'année de fabrication. Comme l'explique la CAA, ces trucs ne profitent qu'au consommateur qui conserve sa voiture plusieurs années. Pour celui qui préfère changer de

voiture à tous les deux ou trois ans, le temps idéal demeure à tous les deux ou trois ans, le temps idéal demeure l'automne car la valeur de rachat de son véhicule sera supérieure.

Un autre truc consiste à acheter la voiture à la fin du mois. C'est vraiment une période favorable car les vendeurs sont anxieux d'atteindre leur quota mensuel.

Le mot d'ordre de certains commerçants à pareille date serait « Une petite vente vaut mieux que pas de vente du tout ». L'acheteur peut alors mettre tous les atouts dans ses mains et réaliser des économies substantielles.

## Elle saura vous séduire



LA SWIFT GT se révèle une voiture aux lignes aérodynamiques, rapide et peu gourmande en carburant. Elle est animée par un fougueux moteur 4 cylindres, 1 300 cm<sup>3</sup>, à injection électronique de carburant 1,3 litre à double arbre à cames en tête et à 16 soupapes. Chaque SWIFT qui sort de l'usine représente la quintessence de la conduite, de la tenue de route de l'habitabilité, de la performance, de la commodité, du confort et de l'allure. Un essai routier vous convaincra. La SWIFT saura rapidement vous séduire. Terrebonne Suzuki, 3265 chemin Gascon, Terrebonne. 477-2816.

## LA CONDUITE ÉCONOMIQUE

- Achetez un manomètre de bonne qualité et vérifiez la pression de vos pneus deux fois par mois. Des pneus insuffisamment

gonflés s'usent plus vite, gaspillent du carburant et sont peu sûrs. Gonflez vos pneus à la pression indiquée par le fabricant. Celle-ci est habituellement indiquée sur une étiquette apposée dans la boîte à gants, à l'intérieur de la portière du conducteur, ou encore dans le manuel d'entretien.



## CAISSE POPULAIRE SAINT-FRANÇOIS (LAVAL) DEPUIS PLUS DE 30 ANS

Irenée Vaillancourt, directeur



### L'assurance habitation et automobile Desjardins

Un agent spécialiste est en permanence à la Caisse. Chez Desjardins, votre satisfaction est notre priorité.

Jusqu'à 12 mois sans frais ni intérêt! Agissez maintenant.

ASSURANCES HABITATION ET AUTOMOBILE DESJARDINS



DU SERVICE... ET ENCORE PLUS !

3975, boul. Masson, Saint-François Laval 666-8562

## LA CONDUITE ÉCONOMIQUE

- Accélérez avec vigueur mais progressivement pour doubler ou vous insérer dans un flot de circulation rapide.
- Donnez-vous suffisamment de temps pour atteindre votre destination. Si vous êtes pressé, vous serez porté à rouler plus vite que nécessaire et gaspillerez du carburant.
- Prévoyez les arrêts bien avant le moment de freiner. Les arrêts brusques vous pénalisent en carburant et usent inutilement vos freins et vos pneus.
- AUX STOPS. Laissez votre voiture décélérer d'elle-même en enlevant le plus tôt possible votre pied de l'accélérateur.

## LETTAGE DE CAMIONS

Enseignes magnétiques  
Décalques

Lettrage à l'ordinateur

471-6864



855 DUPRÉ TERREBONNE



## Alignement Terrebonne Inc.



MÉCANIQUE GÉNÉRALE  
ALIGNEMENT — BALANCEMENT  
FREINS — PNEUS

BERNARD & CHARLES GAUTHIER

844, rue Léon-Martel  
471-9511 - 471-9577

Terrebonne



## LES PIÈCES D'AUTO

# Clermont



- Fabrication de boyaux hydrauliques (exclusif dans la région)
- Tournage de disques et tambour
- Vente de pièces « neuves » d'auto et de camions.

NOUVEAUX SPÉCIAUX AU 2 SEMAINES

M. Roger Camden, prop.

90, rue Chapieau, Terrebonne

471-4101

# Elle ne boit pas. Elle sirote.



Vous roulez beaucoup? C'est une Jetta Diesel économique qu'il vous faut.

- 1 000 km d'autoroute par plein
- Sièges avant réglables en hauteur
- Direction assistée, volant réglable
- Radio AM/FM stéréo cassette
- Sonorisation à six haut-parleurs
- Tachymètre

• Version turbo (avec supplément)  
Venez l'essayer aujourd'hui même.



**Jetta Diesel**  
**13 990\$**

\*Prix suggéré par le constructeur du modèle deux portes avec boîte manuelle à 5 rapports.  
Options, transport et frais de préparation en sus. Ce prix peut être réduit par le concessionnaire.

**AUTOMOBILES A. BELANGER**  
**118, MONTÉE MASSON**  
**MASCOUCHE** 474-2428



**Avant, pour changer de voiture tous les deux ans,  
il fallait connaître quelqu'un de bien placé.**

Si vous cherchez une façon abordable de conduire une voiture neuve tous les deux ans, nous sommes bien placés pour vous offrir la solution.

Nous seuls sommes capables de vous installer au volant d'une nouvelle Ford Tempo 1990 avec climatiseur et boîte automatique et deux ans plus tard, vous l'échanger pour une Tempo 1992 flambant neuve.

Tout cela pour : les mêmes mensualités, les mêmes conditions de location\* et la même mise de fonds. C'est garanti! Dans deux ans, nous vous offrons aussi les options suivantes : acheter votre véhicule 1990 ou repartir sans aucune autre obligation. Mettez donc de côté les lampes d'Aladin.

Passez rencontrer notre personnel de ventes aujourd'hui même.



Ford Tempo

\* Bail de 24 mois: Dépôt de garantie exigé. Sur approbation du crédit. Les restrictions quant au kilométrage et au remplacement normal des pièces soumises à l'usure sont en vigueur. Limite de 54 000 kilomètres pour deux ans. 0,06\$/km pour tout usage dépassant la limite. L'offre permet au consommateur d'obtenir un second contrat pour un véhicule similaire, de deux ans plus récent, après avoir terminé le premier bail de 24 mois sur une Ford Tempo, pour les mêmes conditions de bail. Certaines conditions s'appliquent. Offre d'une durée limitée.

**AUTOMOBILE**  **DES SEIGNEURS INC**

893 Léon Martel, TERREBONNE.

471-2104-02  
471-6601-02



JUSTE AU BOUT DU BOUL. DES SEIGNEURS

# ESCORT 1991

Plus complète que jamais  
avec taux de financement spécial du manufacturier



11 294 \$\*

\* Prix basé sur modèle 2 portes  
Transport, préparation en sus

### Équipements inclus:

- Moteur de 1,9L EFI
- Boîte manuelle 5 vitesses
- Radio AM/FM stéréo installé par le manufacturier
- Sièges avant inclinables
- Dégivreur de lunette arrière
- Ouverture du coffre à télécommande
- Ouverture de la trappe de carburant à télécommande
- Glace teintée
- Peinture métallisée à couche transparente
- Essuie-glace à balayage intermittent
- Barre stabilisatrice à l'avant
- Conduit de chaleur au siège arrière
- Enjoliveurs de roues grand format
- Banquette arrière divisée repliable
- Barre stabilisatrice à l'arrière
- Montre digitale
- Chauffe-moteur
- Rétroviseurs à télécommande électrique

# EXPLORER

1991

LE CAMION  
DE L'ANNÉE

À PARTIR DE

18 395 \$\*\*



\*\* Prix basé sur modèle 2 portes — 2 roues motrices  
Transport, préparation en sus

**AUTOMOBILE**  **DES SEIGNEURS INC**

893 Léon Martel, TERREBONNE. 471-2104-02  
471-6601-02  **FORD**

JUSTE AU BOUT DU BOUL. DES SEIGNEURS

## Une berline inégalable



BERLINE REGAL LIMITED est une voiture ayant un excellent moteur V6 3800 à injection séquentielle accordée donnant des performances décisives, des pneus tourisme de 16 pouces à flancs noirs, toutes saisons, une suspension grand tourisme avec équipement sport, des antibrouillards. Et la liste ne s'arrête pas là! Lionel Grenier Automobiles Inc., 675 boulevard des Seigneurs, Terrebonne. 471-3746.

## La Golf: plus avantageuse que jamais



LA VOLKSWAGEN GOLF s'est toujours distinguée des autres voitures. La GOLF n'est pas une voiture 5 portes ordinaire. Dès que vous prenez le volant, vous éprouvez une sensation rassurante de confiance et de maîtrise. Cette année, la GOLF est plus avantageuse que jamais. Des barres anti-roulis avant et arrière ont été ajoutés améliorant ainsi la tenue de route et la maîtrise dans les virages. La GOLF est équipée de sièges avant entièrement inclinables et réglables en hauteur ainsi que des recouvrements de riche velours ce qui contribue à un confort exceptionnel. Automobiles A. Bélanger Inc., 118 Montée Masson, Mascouche. 474-2428.

## L'hiver et les dépanneuses!

Il n'y a rien de plus vexant pour les automobilistes que de rester enlisé dans la neige. Heureusement qu'il existe la « piste antidérapante ». Tout le monde aura reconnu l'instrument généralement en métal et muni de crampons qui se glisse sous les roues du véhicule pour ainsi remédier à l'enlèvement et que certains nomment « traction aid ». Mais en cas de panne sérieuse, on appelle alors une remorque, une remorqueuse ou encore une dépanneuse.

La remorque, véhicule sans moteur, traîne

ou tracte les véhicules tels les Camaros, Trans-Am, Corvettes. Quant à la remorqueuse, l'usage a choisi le terme « dépanneuse » pour désigner le véhicule remorqueur qui traîne en les soulevant les voitures en panne! Ces dernières années est apparu la dépanneuse munie d'une plate-forme qui s'incline au niveau du sol pour y faire monter le véhicule à l'aide d'un treuil.

Il serait important de noter que le terme « towing » devrait être banni de tout vocabulaire.



## UNE CHARGE TROP LOURDE ENDOMMAGE L'AUTOMOBILE

Combien de fois voyons-nous des gens conduire des voitures dont la suspension est écrasée par de lourdes charges de briques, de madriers, de pavés... Cette pratique peut avoir de graves conséquences. En effet, une voiture trop lourdement chargée pourra voir sa suspension endommagée sous cette charge.

De plus, les pneus peuvent éclater en raison d'une vitesse trop élevée en proportion de la charge imposée. Outre ce fait, les freins un peu trop usés pourront se montrer

impuissants à stopper adéquatement le véhicule en cas d'urgence.

Il serait donc prudent d'effectuer plusieurs voyages si la charge s'avère trop lourde pour un seul trajet. Rappelons-nous que plusieurs établissements vendant des matériaux assurent la livraison gratuitement ou vous demanderons une somme modeste. Ce choix aura pour effet de ne pas endommager votre voiture à cause de chargements trop lourds.

silencieux  
**Speedy**  
muffler®

**1565 CHEMIN GASCON  
TERREBONNE**

**SÉCURITÉ D'ABORD**

**MISE AU POINT DES FREINS**

**29 95\$**

Information à l'atelier



Lun., mar., mer. 8 h à 18 h  
Jeu., ven. 8 h à 20 h  
Sam. 8 h à 14 h

**477-5177**

Yvon St-Jean  
propriétaire



**L. LACHANCE**

1025 Montée Masson, bureau 101, Lachenaie

**COURTIERS D'ASSURANCES**

et  
ass.  
inc.

**492-3446**

SERGE HAMELIN

LYNN FOURNIER SYLVIE GUERTIN  
PIERRE H. GOUJET JOHANNE ST-PIERRE

Assurances automobiles, habitations,  
commerciales, cautionnements, vie, etc...

# MAINTENANT DÉMÉNAGÉ AU 3265 CHEMIN GASCON

3/80,000 km  
Garantie



4X4 Injection



Venez  
visiter notre  
salle de montre  
Automatique — Manuelle

4X4  
Injection  
3/80,000 km  
Garantie

**NOTRE  
DÉPARTEMENT  
DE SERVICE  
EST MAINTENANT  
EN OPÉRATION**

Automatique — Manuelle — 4 cylindres



3/80,000 km Garantie

58  
MPG

3/80,000 km Garantie

56  
MPG



Automatique — Manuelle

*Plaisir atout... plaisir pour tous*  
**3265 Chemin Gascon  
Terrebonne Suzuki  
Automobiles Inc.  
477-2816**

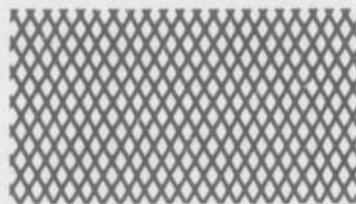
 **SUZUKI**

*Au max!*

Un  
sommet  
dans  
sa catégorie



En ce qui a trait à la qualité, à la durabilité, à la fiabilité et à l'aspect fonctionnel, la TRACER 1991 est la meilleure de sa catégorie; le moteur CVH 1-4 de 1,9 L développe une puissance maximale à 4 400 tours/minute, l'empattement plus long de la TRACER, sa toute nouvelle suspension entièrement indépendante, sa voie plus large, son système de direction la classent au premier rang ou égale à ses concurrentes pour ce qui est du roulement et de la maniabilité. À voir chez: Sommet Lincoln Mercury, 1345 boulevard de l'Industrie, Lachenaie et 2260 chemin Gascon (ancien local), Terrebonne. 492-2260.




Une voiture,  
c'est un achat  
important!



Que ce soit pour des réparations ou pour l'achat d'une voiture neuve ou usagée, la Caisse populaire Desjardins de Mascouche peut vous aider en vous donnant les moyens nécessaires à taux raisonnables.

**CONSULTEZ-NOUS!**

 Caisse  
populaire  
Desjardins  
de Mascouche

**André Chaput**  
directeur

**Heures d'accueil:**  
Lun. au mer.: 10h à 15h  
Jeudi: 10h à 20h  
Vendredi: 10h à 17h

**GUICHET AUTOMATIQUE**

**24h sur 24/7 jours**

**3100, boul. Mascouche**

**Mascouche 474-2474**



Retourne  
à ses  
anciennes

**AMOURS**

Profitez-en  
pour venir voir  
notre toute nouvelle  
**ESCORT 1991**



ainsi que  
notre fameuse  
**TRACER 1991**



**MAINTENANT  
2 ADRESSES  
POUR MIEUX  
VOUS  
SERVIR...**

**2260 Chemin Gascon  
Terrebonne**



**MERCURY  
LINCOLN 492-2260**

**1345 Boul. de l'Industrie  
LACHENAIE**

Confort  
et  
efficacité

Si l'on cherche à améliorer son automobile en la rendant plus confortable et plus efficace, de nombreux accessoires ont envahi le marché tels le téléphone cellulaire qui est certainement l'accessoire électronique qui a connu le plus fort taux de croissance dans le marché après-vente de l'automobile. D'ailleurs, au prorata de la population, le taux de pénétration du marché canadien par le téléphone cellulaire a été supérieur à celui des Etats-Unis. C'est ce produit qui est devenu l'accessoire le plus en demande auprès des commerçants se spécialisant dans la vente d'accessoires pour l'auto.

L'appareil venant au second rang est le radio-cassette. Même si les fabricants d'automobiles installent des radios performants sur les modèles d'origine, certains consommateurs préfèrent des appareils plus puissants offrant une qualité encore meilleure.

Les amateurs de gadgets électroniques connaissent sûrement le démarreur à distance. En effet, il est maintenant possible de faire démarrer la voiture à distance de l'intérieur d'une habitation au moyen d'une télécommande. Il est possible également de jumeler au démarreur le système d'alarme qu'on peut aussi fermer à distance. De plus, la télécommande permet d'allumer ou de fermer les phares.

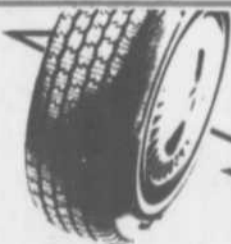
Dans le domaine de l'électronique, on peut trouver un télécopieur qui utilise le téléphone cellulaire de la voiture pour recevoir ou transmettre des copies de documents imprimés.

Que l'automobile soit neuve ou vieille de quelques années, on peut vraiment l'améliorer par le biais des accessoires et ainsi la rendre beaucoup plus confortable et efficace.



**155/80/13  
77.50\$ ch.**  
Pose et balancement inclus  
**MICHELIN XA4**  
Le radial vraiment 4-saisons,  
vraiment durable.

Michelin  
Toyo  
Dunlop  
Good Year



**175/80/13  
83.70\$ ch.**  
Pose et balancement inclus  
**MICHELIN XH** ...  
Le radial 4-saisons de  
durabilité exceptionnelle.

**PRÉPAREZ-VOUS POUR L'HIVER ET ÉPARGNEZ !**  
**SPÉCIAUX JUSQU'À ÉPUISEMENT DES MARCHANDISES**

**CENTRE DU PNEU  
VILLEMAIRE**

Les spécialistes du pneu



• Alignement • Balancement • Freins • Service routier

**1595, Chemin Gascon  
St-Louis de Terrebonne, Qc J6X 2Z6  
471-3345**

PONTIAC — BUICK — GMC

<sup>\*</sup>  
10,9% POUR 48 MOIS

**SUR TOUS NOS MODÈLES  
D'AUTOS ET CAMIONS  
1990 — 1991**

\* Sujet à l'approbation du crédit par GMAC.



**Lionel Grenier Automobiles Inc.**

675, Boul. des Seigneurs, Terrebonne 471-3746

**PASSEPORT  
TERREBONNE**

**EN  
1991**



**RODEO  
D'ISUZU**



**STYLUS  
D'ISUZU**



**L'IMPULSE RS  
D'ISUZU**

**NOUS SAVONS CE**

**— QUE VOUS VOULEZ...**

**964-1374**

**705 boul. des Seigneurs Terrebonne**



**PASSEPORT**  
MOBILES INTERNATIONALES

## Le libre-service et le garage avec service

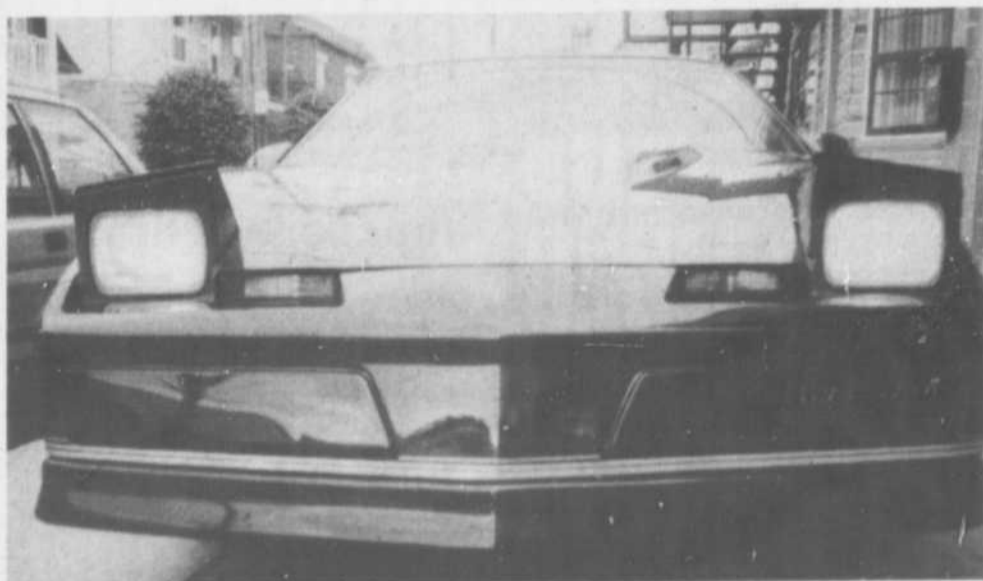
vous vous souvenez du temps où vous alliez à la station-service et qu'un préposé faisait le plein, vérifiait l'huile, l'eau, la batterie et parfois même s'assurait de l'état de la courroie du ventilateur... Cette époque est presque révolue et ce n'est pas uniquement parce que la plupart des batteries actuelles ne requièrent plus d'entretien et que les systèmes de refroidissement sont plus faciles à vérifier. De nos jours, selon la CAA, plus de 75% des conducteurs canadiens, par souci d'économie, font eux-mêmes le plein, vont payer au guichet et remontent dans la voiture sans avoir, très souvent, vérifié quoi que ce soit.



Cela peut causer des problèmes graves et même entraîner des conséquences tragiques. Si vous êtes une de ces personnes qui connaît bien le moteur de sa voiture et le vérifie régulièrement, le problème ne se pose pas. Pour les autres, il serait important que vous arrêtiez de temps à autre dans un garage avec service où l'on vérifiera soigneusement votre moteur.

Les stations-service et les garages de réparation d'automobiles abondent. Rendez-vous donc à l'un de ces établissements si vous faites partie de ces canadiens qui vont aux stations libre-service où l'essence coûte moins cher. Vous vous rendrez sûrement un fier service tout en évitant des complications qui relèveraient du moteur de la voiture.

## PHARES DE JOUR: DEPUIS LE 1<sup>er</sup> DÉCEMBRE 1989



Tous les véhicules automobiles fabriqués depuis le 1<sup>er</sup> décembre 1989 et vendus au Canada sont maintenant équipés d'un dispositif d'allumage automatique des phares avant. Comme son nom l'indique, ce dispositif est entièrement automatique, les phares avant s'allumant dès que le véhicule est mis en marche.

Selon Transport Canada, l'utilisation des phares de jour devrait réduire de 3 à 6 pour cent le nombre d'accidents de la route. Cela représente environ 120 décès, 11 000 blessés et 200 000 000\$ en réparations de toutes sortes par année au Canada. Ces bénéfices sont fort substantiels par rapport

au coût du dispositif évalué à moins de 30\$ par véhicule. On estime, de plus, que le fonctionnement du dispositif entraîne une augmentation de consommation du carburant de l'ordre de 3\$ à 15\$/année, selon le kilométrage parcouru.

Déjà environ 20 pour cent des automobilistes canadiens ont pris la bonne habitude de rouler avec les phares allumés durant le jour. Cette pratique a pour effet d'augmenter considérablement la perceptibilité du véhicule, le rendant ainsi beaucoup plus visible pour les autres usagers de la route.

Source: Sûreté, janvier 1990.

## La grande sportive



Conduire une SAAB est une expérience vraiment unique! La SAAB s'impose de multiples façons; sa spaciosité, ses prestigieuses performances et son impeccable tenue de route qui la classent parmi les plus grandes sportives de notre temps. Venez la découvrir par vous-même; elle est conçue pour un maximum de confort et d'agrément. L'essayer c'est l'adopter. Les SAAB sont maintenant en vente chez: Passeport Terrebonne, 705 boulevard des Seigneurs, Terrebonne. 964-1374.

## Automobile et environnement

### UNE AFFAIRE DE CONSCIENCE!

La part importante de cette source d'émission polluante, justifie amplement les efforts entrepris depuis 1975, afin d'en diminuer les émissions.

L'automobile occupe une place de premier rang comme source de polluant qui affecte l'environnement et la santé humaine. Pour en réduire les impacts, les autorités qui légifèrent dans le domaine se sont fixés des objectifs précis, entre autre celui de réduire la toxicité des gaz d'échappement.

De là sont nés les convertisseurs catalytiques qui captent les gaz qui émanent de la

combustion de l'essence (hydrocarbures non brûlés, monoxyde de carbone, dérivés d'azote) tous d'importants agents toxiques et les transforment en oxygène, eau, azote gazeux, tous inoffensifs.

Ils ont donc un rôle réel à jouer pour améliorer la qualité de l'air, ainsi donc l'économie réalisée à l'achat d'un nouveau silencieux sans catalyseur, c'est à votre santé et à l'environnement que vous faites payer la note.

BRUNO JEAN  
Ecologiste

**SOMMET**  
LINCOLN MERCURY

Retourne  
à ses  
anciennes

**AMOURS**

*Profitez-en  
pour venir voir  
notre toute nouvelle  
ESCORT 1991*

*ainsi que  
notre fameuse  
TRACER 1991*

**MAINTENANT  
2 ADRESSES  
POUR MIEUX  
VOUS  
SERVIR...**

**2260 Chemin Gascon  
Terrebonne**

LES VENTES  
AU  
**SOMMET**  
LINCOLN MERCURY

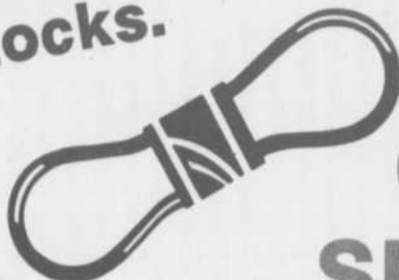
MERCURY  
LINCOLN

**492-2260**

**1345 Boul. de l'Industrie  
LACHENAIE**

**SOYEZ PRÉVOYANT  
ET  
ÉCONOMISEZ...**

**à partir du 24 sept. 90  
et ce jusqu'à épuisement des stocks.**



**OFFRE  
SPÉCIALE**

**Analyse électronique  
et système de charge**

**12 95**

**Comprenant :**

- Vérification de la batterie
- Vérification du démarreur
- Vérification de l'alternateur
- Vérification des durites d'eau et courroies.

**SPÉCIAL D'AUTOMNE**

**SUR:**

- Filtre à air
- Filtre à essence
- Bougies
- Antigél
- Cap, rotor, fillage
- Courroies
- Thermostat
- Chauffe-moteur
- Batterie



**Au service — Sur rendez-vous  
et/ou au comptoir des pièces.**



**LA GARANTIE DE  
VOTRE SATISFACTION**

**Pièces et  
Accessoires  
Mazda d'origine**

**Service  
Spécialisé  
Mazda**



**3300 boul. Ste-Marie  
Mascouche**  
sortie 24 de l'autoroute 25  
à deux pas de chez vous

**474-2481**



# DODGE

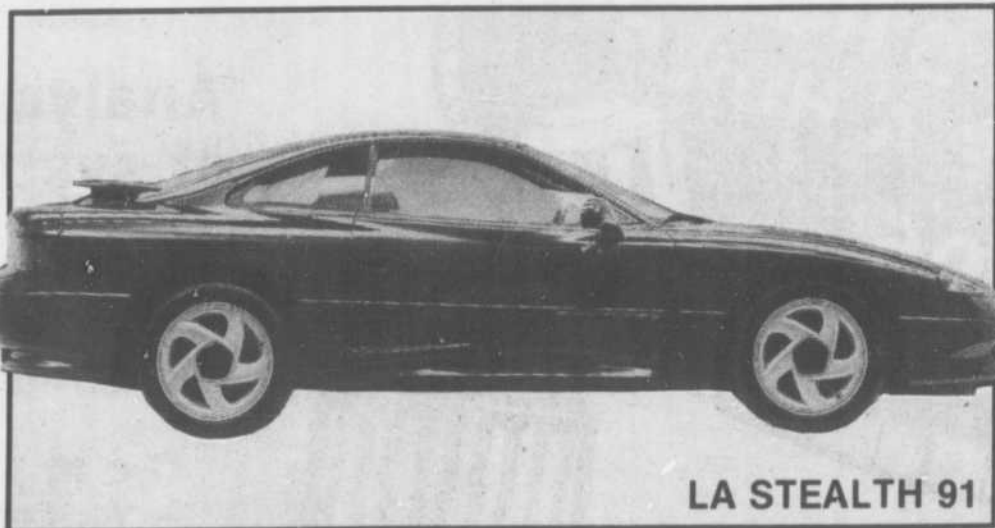


LA CARAVAN 91



LA SHADOW 91

**ELLES  
SONT  
ARRIVÉES**



LA STEALTH 91

**VENEZ  
LES VOIR**



LA SPIRIT 91



LA DYNASTY 91

# 1991

VENTE — SERVICE — PIÈCES — 2 ATELIERS DE CARROSSERIES — LOCATION BUDGET



*Leroux*  
**DODGE CHRYSLER**



**575 Masson 471-4111**  
**TERREBONNE**

