

# CHAMPIONNAT DU MONDE DE PÉTANQUE FÉMININ

Du 11 au 14 juillet



Fédération de Pétanque du Québec

2002

raisons de célébrer!



LA TUQUE  
MAURICIE 2002

# CHAMPIONNAT DU MONDE DE PÉTANQUE FÉMININ

LA TUQUE MAURICIE 2002

Du 11 au 14 juillet



publi-reportage

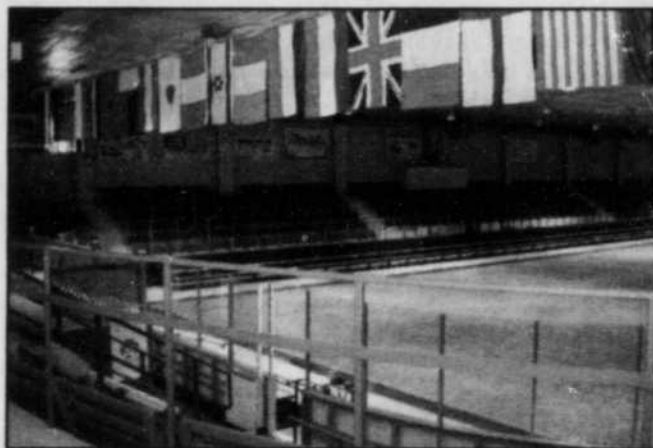
## La Tuque se prépare à recevoir le monde

La ville de La Tuque sera bientôt l'hôte d'un événement sensationnel, unique en Amérique, qui donnera l'occasion à des milliers de personnes de voir d'un seul coup d'oeil l'immensité de la diversité culturelle de notre monde. Cet événement à mettre sans faute à l'agenda, est le Championnat mondial féminin de pétanque qui aura lieu du 11 au 14 juillet.

Pour les Latuquois, cette grande aventure a débuté à l'automne 1998. La Fédération canadienne et québécoise de pétanque reçoit l'approbation de la Fédération internationale pour organiser cet événement prestigieux que les Européens ont beaucoup de réticence à laisser partir, puisque pour plusieurs d'entre eux la pétanque est un sport national.

Le président de la Fédération canadienne, M. Bernard Aurouze, se tourne alors vers La Tuque. Pour lui, la seule ville canadienne capable de réussir avec succès un championnat mondial de pétanque est la ville reine du Haut-Saint-Maurice, où se tient chaque été le Festival de pétanque de La Tuque, l'événement le plus populaire de l'année au Québec dans le monde de la pétanque.

Le défi est immense à relever et pour réussir l'aventure, il faut un capitaine ayant le temps, l'énergie et surtout le talent pour mener le bateau à bon port. Comme Mme Muriel Filion, qui préside le Festival de pétanque ne peut



Le Colisée municipal de La Tuque a été transformé en boulodrome.

pas se diviser en deux, elle se tourne vers son amie Mme Louise Lord Bolduc pour relever le défi.

À quelques jours de l'événement, les deux femmes ont réalisé l'impossible, c'est-à-dire convaincre des centaines de personnes que la pétanque a un potentiel de développement économique et touristique important pour

le Haut-Saint-Maurice. Si le succès du Championnat mondial est une affaire d'équipe puisque tout le milieu latuquois y a mis son grain de sel afin de faciliter la vie au comité organisateur, le capitaine du navire, Mme Louise Lord Bolduc, a le mérite d'en avoir fait une grosse machine admirablement bien huilée.

La Tuque ne sera jamais plus la même après le Championnat mondial féminin de pétanque 2002, car dans une trentaine de pays sur cinq continents, la beauté de ses paysages, la chaleur de l'accueil de ses gens, la qualité de ses installations en pétanque feront l'objet de plusieurs conversations.

En fait le plus grand défi que doit relever l'équipe de Mme Louise Lord Bolduc avec cet événement n'est pas de montrer au reste du monde que les Latuquois savent organiser un événement d'envergure mondiale, mais plutôt de convaincre le reste de la province que la pétanque n'a rien de québécois.

La Tuque est donc fin prête à recevoir le monde. Le décompte est commencé depuis très longtemps. Tout les éléments sont en place, les troupes sont fébriles. Il ne manque que la visite qui mettra le pied sur le sol latuquois le mercredi 10 juillet à la gare. Ensuite La Tuque oubliera la routine pour vivre au rythme de la pétanque.



Desjardins

LES CAISSES POPULAIRES DESJARDINS

Fiers partenaires financiers  
du Championnat  
mondial féminin  
de pétanque

Bienvenue aux visiteurs !  
Félicitations aux organisateurs !  
Bonne chance aux participants !



Desjardins

CAISSE POPULAIRE LA TUQUE

L'Association des caisses populaires Desjardins du secteur Centre et Haute-Mauricie.

# CHAMPIONNAT DU MONDE DE PÉTANQUE FÉMININ

LA TUQUE MAURICIE 2002

Du 11 au 14 juillet

publi-reportage

## Trois ans de travail acharné

La présidente de La Tuque-Mauricie: Championnat mondial féminin de pétanque 2002, Mme Louise Lord Bolduc, travaille depuis trois ans à l'élaboration des quatre jours d'activités qui permettront à la meilleure équipe féminine de l'emporter.

L'événement a donné naissance à une corporation à but non lucratif qui emploie cinq personnes grâce à l'implication de partenaires locaux comme la Société d'aide au développement des collectivités (SADC) du Haut-Saint-Maurice, le Centre Local de Développement (CLD) du Haut-Saint-Maurice et le Centre Local d'Emploi (CLE) du Haut-Saint-Maurice. Le capitaine de cette grande aventure, Mme Louise Lord Bolduc est bénévole. Comme plus de 200 autres Latuquois elle croit au projet au point d'y consacrer toute son énergie depuis trois ans.

Tout ce beau monde travaille au centre administratif de Pétanque 2002 qui est situé au Centre social municipal de La Tuque, au 525 rue St-Eugène. Ce centre administratif

est né grâce à une extraordinaire mobilisation du milieu latuquois, dont certains comme Hydro-Québec, Smurfit-Stone, le Centre de santé et de services sociaux de la Saint-Maurice, Scarpino Café et Télébec, ont offert gracieusement des biens et services pour organiser l'espace de travail.

Au fil du temps, le Championnat mondial féminin a bénéficié de plusieurs emplois étudiants pour différents projets. Aujourd'hui, l'équipe est formée de Mme Marie-Josée Gagnon qui est secrétaire administrative, Mme Guylaine Giroux qui est adjointe administrative et responsable des délégations, Mme Guylaine Simard qui est infographiste et qui a conçu tous les panneaux d'identification qui tapisseront la ville prochainement, Mme France Lemieux qui est responsable du Central d'information sur l'hébergement, Mme Linda Houle qui est responsable de tout ce qui entoure les bénévoles, ainsi que M. David Duchesneau responsable du volet culturel et touristique qui entoure l'événement, de même que l'accueil des visiteurs.

La présidence d'honneur du Championnat mondial féminin de pétanque 2002 a été confiée à la comédienne d'origine latuquoise Maude Guérin. Celle qui a su se faire remarquer dans le défunt téléroman «La part des Anges», a aujourd'hui le vent dans les voiles multipliant les rôles à la télévision et au cinéma. Encore très attachée à son milieu d'origine, Mme Maude Guérin a accepté sans hésiter de se joindre à l'équipe de

Mme Louise Lord Bolduc.

Pour bien se faire connaître, le Championnat mondial féminin de pétanque 2002 à La Tuque possède son propre site sur le web à l'adresse [www.petanque2002.org](http://www.petanque2002.org). Bénéficiant d'un budget frôlant les 700 000 \$ pour trois ans, le Championnat mondial féminin de pétanque 2002 est sur la voie de l'autofinancement. Selon l'avis du président de la Fédération canadienne et québécoise de pétanque, M. Bernard Arouze, La Tuque a réussi à mettre sur pied le plus beau championnat mondial de pétanque jamais réalisé jusqu'ici.

Ils seront nombreux les Latuquois qui ne fermeront pas beaucoup l'oeil pendant ces quatre jours de compétition. Pas question pour eux de manquer un seul instant de ce moment historique qui aura nécessité des centaines de milliers d'heures de préparation.

Ils sont nombreux aussi les sceptiques qui ont dénigré le comité organisateur prétextant qu'il est impossible d'organiser quelque chose d'aussi gros à La Tuque. L'équipe de Mme Louise Lord Bolduc peut dire mission accomplie, car il est maintenant certain que les sceptiques seront confondus.

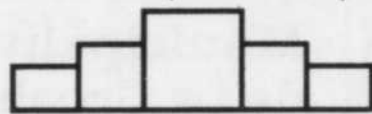


Mme Guylaine Giroux est adjointe administrative au sein de l'équipe des employés du Championnat mondial féminin de pétanque 2002. C'est elle qui est responsable de tout ce qui entoure les délégations officielles.



Mme Marie-Josée Gagnon est secrétaire administrative au sein de l'équipe des employés du Championnat mondial féminin de pétanque 2002.

Bienvenue aux championnes de la pétanque.



SDC

À tous les touristes, villégiateurs et visiteurs, les membres de la Société de développement commercial de La Tuque vous souhaitent

BIENVENUE AU CENTRE-VILLE

L'ensemble des commerçants et gens d'affaires du centre-ville vous réservent un accueil tout spécial afin que vous jouissiez pleinement de votre séjour parmi nous.

1070281

Un rendez-vous à ne pas manquer... Des professionnelles de haut niveau à applaudir.  
**Bienvenue au Mondial de la pétanque.**

# METRO

Épicerie C.E. Gagnon et fils Ltée

**OUVERT 7 JOURS SUR 7.**

640, rue Réal  
La Tuque  
G9X 2R9

Tél. : (819) 523-2777  
Télé. : (819) 523-7434  
[www.metro.ca](http://www.metro.ca)

Boulangerie - Service de livraison - Commandes téléphoniques

1070280

*Bon succès!*

CONSEIL DE LA NATION ATIKAMEKW

CONSEIL DE LA NATION ATIKAMEKW

CENTRE DE SERVICES  
290, rue Saint-Joseph  
C.P. 848  
La Tuque

Internet : [www.cnalatuque.com](http://www.cnalatuque.com)  
Courriel : [information@cnalatuque.com](mailto:information@cnalatuque.com)  
Tél. : (819) 523-6153  
Télé. : (819) 523-8706

# CHAMPIONNAT DU MONDE DE PÉTANQUE FÉMININ



LA TUQUE MAURICIE 2002

Du 11 au 14 juillet



publi-reportage

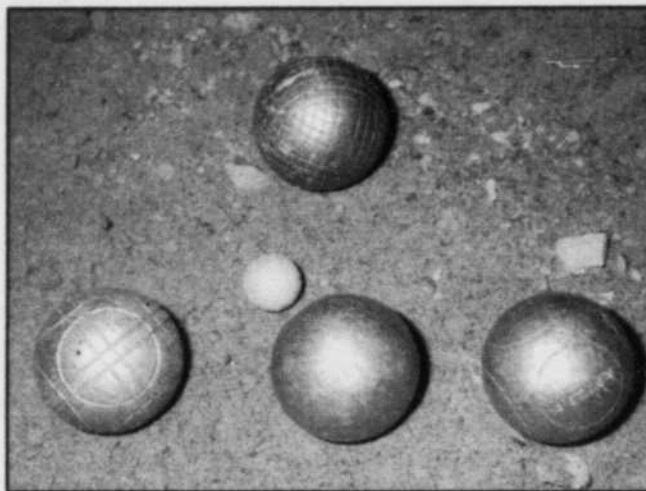
## Un sport sous le signe de la jeunesse

Ceux qui associent pétanque et Âge d'or auront d'agréables surprises au Championnat mondial de pétanque 2002 de La Tuque, car la moyenne d'âge des joueuses tourne autour de 25 ans. Ces jeunes femmes qui ont un talent extraordinaire pour déjouer les stratégies de leurs adversaires, proviendront d'au moins 27 pays différents d'Europe, d'Asie, d'Afrique, d'Amérique et même de l'Océanie.

Les équipes sont formées de quatre joueuses. Elles ont un entraîneur. Les présidents de leur fédération nationale seront aussi du voyage. Il y a 29 équipes inscrites, puisque le Canada qui est le pays hôte et la Belgique qui est détentrice du titre mondial, ont deux équipes qui participeront à la compétition.

Jusqu'à maintenant 160 personnes font partie des délégations étrangères inscrites officiellement au Championnat. Il y a avec elles 70 autres visiteurs étrangers qui ont confirmé leur présence dont quelques journalistes.

La Tuque aurait pu recevoir jusqu'à 45 délégations à ce championnat mondial puisqu'il y a 45 fédérations nationales qui ont un volet féminin. Les délégations ont cependant dû faire face à un problème d'accès à des billets d'avion suite aux actes terroristes du 11 septembre.



**La pétanque est un sport très sérieux dans plusieurs pays du monde. Certains comme la Belgique l'enseignent aux enfants dans les écoles et forment des élites qui participent à des camps d'entraînement pour espérer devenir un jour les meilleurs au monde.**

Plusieurs compagnies aériennes sont disparues. Les places disponibles en avion sont donc restreintes pour certains pays. L'équipe hongroise par exemple sera partie de chez elle depuis plus de 36 heures quand elle débarquera à l'aéroport de Montréal.

Le climat politique mondial incertain a aussi d'autres répercussions. Certains pays comme Israël craignent pour la sécurité de leur délégation. C'est ainsi que les organisateurs latuquois ont dû passer de longues minutes au téléphone avec l'ambassade canadienne d'Israël pour

leur expliquer qu'il n'y a pas de Palestiniens fanatiques à La Tuque.

La pétanque est un sport de haut niveau dans plusieurs pays du monde. Les athlètes vont consacrer tout leur temps à se préparer pour la victoire ultime qui leur donnera le droit de porter le titre de championnes du monde pour les deux prochaines années, car l'événement n'est présenté qu'à tous les deux ans. La prochaine édition du Championnat mondial féminin de pétanque en 2004 sera présentée à Rome.

La pétanque est un sport tellement sérieux en Europe que les jeunes apprennent à jouer à l'école. S'ils ont du talent, ils participent à des camps de perfectionnement. Les adultes aussi ont ce genre de camps d'entraînement quand ils font partie de l'élite. Il y a même dans la plupart des pays des programmes de certification des entraîneurs.

La Belgique est l'exemple parfait de ce modèle puisque le pays détient actuellement la triple couronne. En effet, les Belges sont champions mondiaux féminins, masculins et juniors en titre.

La Tuque aimerait impressionner les dirigeants des fédérations de pétanque du monde dans l'espoir qu'ils autorisent la ville à être l'hôte d'un championnat mondial junior et même d'un championnat mondial masculin dans l'avenir. Ces événements impliquent un plus grand nombre de participants puisque dans certains pays la pétanque de compétition est réservée aux hommes.

Le Championnat mondial féminin de pétanque 2002 que La Tuque présentera du 11 au 14 juillet est une immense faveur que le monde international de la pétanque fait au Canada. La Tuque qui se vante d'être la Mecque de la pétanque en Amérique a donc une chance en or de prouver qu'elle est à la hauteur de sa réputation.



LA TUQUE MAURICIE 2002  
Championnat du Monde de Pétanque féminin



gestion virtuelle

Fier partenaire et concepteur  
de l'identité visuelle de l'événement



Municipalité  
de La Croche

**La Croche vous offre une pléiade  
d'activités...**

L'hiver ou l'été, les activités ne manquent pas dans notre municipalité, que ce soit pour la pratique de la motoneige, pour la pratique du canot sur la rivière Croche qui sillonne le territoire, pour la qualité de l'eau de celle-ci, la beauté de ses plages sablonneuses et sauvages que l'on retrouve tout au long de son parcours, ainsi que la plage municipale située à l'intérieur du village. On peut aussi voir plusieurs sites enchanteurs à la pourvoirie, sur le territoire de la ZEC, près des deux barrages et que dire des sentiers pédestres du Petit Nirvana. Vous ne serez pas déçus puisque la Municipalité de La Croche « Viens nous voir, on va bien t'recevoir ! ».

**Municipalité de La Croche**

47, rue Principale, La Croche (Québec) G0X 1R0  
Tél.: (819) 523-2061 - Téléc.: (819) 523-6108

**HÔTEL TAMARAC**

• Bar • Chambres • Salle à manger

**OUVERT TOUTE L'ANNÉE**

André Deschamps  
Clova (Québec) G0X 3M0

Tél. : (819) 662-3319 • Téléc. : (819) 662-3322

Site Internet : <http://hoteltamarac.tripod.com>

*Nous souhaitons la meilleure des chances à toutes les  
participantes au Mondial féminin de pétanque.*

**Le Roi  
de la Patate**

**PERMIS BIÈRE ET VIN**

J.P. Doucet, prop.

Restaurant : 13 menus du jour  
Terrasse : capacité de 75 personnes

**OUVERT 24 HEURES**  
573, Saint-Louis, La Tuque G9X 2X5

Tél. : 523-7716

# CHAMPIONNAT DU MONDE DE PÉTANQUE FÉMININ

LA TUQUE MAURICIE 2002

Du 11 au 14 juillet



publi-reportage

## Tout le monde arrivera en train

Les compétitions ne débuteront que le 11 juillet, mais c'est le mercredi 10 juillet que les délégations internationales qui participeront au Championnat mondial féminin de pétanque 2002 arriveront à La Tuque sur le train de passagers de Via Rail qui fait la liaison Montréal-Senneterre.

Ce train qui n'aura rien de celui que les Latuquois sont habitués de voir puisqu'il aura au minimum sept wagons, dont un wagon restaurant et le wagon panoramique à deux étages, entrera en gare autour de 13 h30. Les délégations recevront leur accréditation à bord du train pendant le voyage.

Un comité se chargera de s'assurer que les joueuses qui auront besoin de soins seront traitées aux petits oignons. Ce comité travaille en étroite collaboration avec le Centre de santé et de services sociaux de la Saint-Maurice. Il fallait élaborer un plan pour s'ajuster au fait que les délégations et les visiteurs ne possèdent pas de carte d'assurance-maladie.

Tous les membres du comité de la santé, de même que les employés du Championnat

mondial féminin ont reçu une formation en réanimation cardio-vasculaire. Certains bénévoles seront de garde pour s'assurer d'être en mesure de répondre à toutes les urgences peu importe l'heure du jour ou de la nuit.

La plupart des délégations ne quitteront La Tuque que le 16 juillet. Certaines resteront au Québec jusqu'au 21 juillet. Les départs vers Montréal se feront en train ou en autobus, selon la journée du départ.



C'est à la gare de La Tuque par le train de Via Rail que toutes les délégations mettront le pied pour la première fois en sol latuquois le mercredi 10 juillet en après-midi.

Une fois qu'elles auront été bien accueillies par la foule à la gare de La Tuque lors de leur arrivée, les joueuses seront amenées sur le terrain de la rue Beckler, devant la salle des Chevaliers de Colomb, où aura été érigé quelques jours plus tôt le Village des Championnes. Pour remédier au fait qu'il n'y avait pas assez de chambres à louer pour loger tout le monde pendant l'événement, le comité organisateur a décidé de louer 36 autocaravanes qui formeront un immense village consacré aux joueuses.

Le comité organisateur a aussi loué la salle des Chevaliers de Colomb où se retrouvera un kiosque d'information pour les délégations avec un ordinateur branché sur Internet, question de ne pas perdre contact avec la famille. Les déjeuners seront servis à la Salle des Chevaliers de Colomb.

Le site du Village des Championnes sera contrôlé, donc fermé aux personnes non-autorisées. Les joueuses se dirigeront chaque jour vers le Colisée à pied ou par transport selon les besoins. Les dîners et les soupers leur seront servis à l'école Centrale, c'est-à-dire à côté du site de compétition qui est le Colisée. Les repas seront servis sous forme de buffet froid le midi et buffet chaud le soir. Il y aura des thèmes comme souper canadien, souper BBQ et souper des îles. Le contrat de traiteur a été octroyé à la restauratrice latuquoise Mme Doris Scarpino qui était la plus basse soumissionnaire.

*C'est avec une grande fierté que nous recevons, à La Tuque, les athlètes de la pétanque d'une trentaine de pays. Bonne chance à toutes !*



Produits forestiers  
La Tuque inc.

240, site Vallières  
C.P. 426, La Tuque (Québec) G9X 3P3  
Tél. : (819) 523-2704 - Téléc. : (819) 523-8849



**BON CHAMPIONNAT MONDIAL  
FÉMININ DE PÉTANQUE !**

*La Commission scolaire de l'Énergie, une implication mondiale grâce à son programme de formation internationale du Service aux entreprises ISO 9001.*

# CHAMPIONNAT DU MONDE DE PÉTANQUE FÉMININ

LA TUQUE MAURICIE 2002

Du 11 au 14 juillet



publi-reportage

## Le Colisée municipal transformé en boulodrome



Le Colisée municipal de La Tuque sera le site officiel de compétition. De nouveaux gradins ont été aménagés de sorte que les spectateurs ont le loisir de voir toute l'action sur les dix terrains de jeux peu importe où ils se trouvent.

*C'est un grand honneur, pour nous, gens de La Tuque d'accueillir les participantes de cinq continents pour le Mondial féminin de pétanque.*

Le site officiel des compétitions pendant le Championnat mondial féminin de pétanque 2002 à La Tuque sera le Colisée municipal. Le conseil municipal de La Tuque a autorisé pour l'occasion qu'il soit entièrement repeint à l'intérieur. Comme le revêtement des murs extérieurs a été refait l'an dernier, c'est dans un Colisée complètement renouvelé que les meilleures boulistes du monde en mettront plein la vue aux spectateurs.

Le Colisée est divisé en dix terrains sur le sens de la largeur. Cela permet à tous les spectateurs de bien voir les matches, peu importe où ils prennent place. De nouveaux gradins ont été installés à l'extrémité de la patinoire, là où se trouve la sortie de la surfaceuse. L'estrade des invités d'honneur a été construite au-dessus de l'entrée des vestiaires.

Le Colisée peut accueillir 2002 spectateurs pendant les compétitions qui auront lieu à partir de 16 h le jeudi 11 juillet avec le Championnat de tir et 19 h pour le Championnat en équipe. Les matches reprendront le vendredi 12 juillet à 8 h 30 pour se terminer en soirée. Même chose le samedi 13 juillet où à 21 h se tiendra la demi-finale et la finale du Championnat de tir qui seront suivies de la remise des médailles. Le dimanche 14 juillet, les matches débiteront à 8 h 30. La finale consolation pour la Coupe des Nations, qui est l'équivalent de la médaille de bronze, aura lieu à 14 h 30. La grande finale du Championnat mondial sera à 16 h.

C'est l'équipe technique formée de bénévoles sous la supervision de Mme Muriel Filion qui ont créé la surface de jeu. Une surface inégale avec quelques pierres rendra la compétition relevée. Plus le terrain est difficile, plus les joueuses de niveau international adorent cela.

À l'extérieur du Colisée, la rue Lucien Filion, ainsi qu'une partie de la rue St-Joseph, seront complètement



Le Colisée municipal latuquois a été entièrement rénové à l'extérieur comme à l'intérieur pour recevoir les milliers de spectateurs du Championnat mondial féminin de pétanque 2002.

fermées à la circulation automobile. Il y aura des terrains de pratique pour la pétanque un peu partout à l'intérieur de ce périmètre pour permettre aux visiteurs de voir les joueuses de près.

La salle de presse et la salle des bénévoles seront dans l'école Centrale. Le salon des invités d'honneur et le guichet unique d'informations générales seront au Centre social municipal. Il y aura un chapiteau à l'arrière du Colisée avec un bar et un restaurant. Il y aura aussi un restaurant à l'intérieur du Colisée.

Quelques kiosques seront éparpillés sur le site où les visiteurs retrouveront les objets promotionnels du Championnat mondial féminin de pétanque 2002 à La Tuque, des articles reliés au sport de la pétanque, des informations sur la Fédération canadienne et québécoise, ainsi que la Fédération internationale. Pas de vendeurs itinérants en tout genre cependant, car le comité organisateur ne permet pas à n'importe qui de s'installer dans le périmètre de compétition.

L'ambiance sera à la fête. L'accès à ce périmètre réservé aux piétons sera gratuit. Il n'y a que les compétitions à l'intérieur du Colisée qui sont payantes. Le coût d'un passeport pour toute la durée de l'événement est de 60 \$ taxes incluses. Des visas seront vendus à la journée au coût de 20 \$ taxes incluses.

*Une vision sur le monde...  
le Mondial féminin  
de la pétanque.*

**Dre Josée Daniel, o.d.**  
**Dre Nancy Déziel, o.d.**  
optométristes

Pour rendez-vous :  
**(819) 523-2333**  
**(819) 523-3356**  
Télec : (819) 523-5456

centre visuel  
la tuque enr.



1068070

**Carrefour La Tuque**  
290, rue Saint-Joseph  
La Tuque (Québec)  
G9X 3Z8

**RELAIS**  
25

- Dépanneur
- Casse-croûte
- Repas du jour
- Journaux
- Loterie
- Chambres

70, R.R. 2, La Tuque (Québec) G0X 1R0

**1 819 523-7942**

*Sicpold Moisan, prop.*

1070255



**ABITIBI  
CONSOLIDATED**

1070271

# CHAMPIONNAT DU MONDE DE PÉTANQUE FÉMININ

LA TUQUE MAURICIE 2002

Du 11 au 14 juillet



publi-reportage

## Un Championnat de tir pour la toute première fois

En plus de la compétition officielle qui couronnera la meilleure équipe féminine de pétanque au monde, le Championnat mondial féminin de pétanque 2002 de La Tuque présentera pour la toute première fois un Championnat du monde de tir. Ce genre de compétition est spectaculaire pour les spectateurs. Il s'agit pour la bouliste de déloger une autre boule avec la sienne selon divers scénarios en respectant certaines distances. Il faut beaucoup de talent pour réussir à remporter ce genre de compétition.

l'équipe canadienne.

La Tuque offrira donc une occasion incroyable aux Québécois de découvrir que la pétanque est un sport d'adresse au même titre que bien d'autres sports qui peut être extraordinaire à regarder. Rien à voir avec la pétanque du dimanche dans le sable d'un terrain de camping où quelques amis lancent la boule en espérant rouler jusqu'au cochonnet. La pétanque est un sport compétitif où la stratégie a un grand rôle à jouer. Les entraîneurs derrière le banc ne sont pas

La Fédération canadienne et québécoise de pétanque travaille actuellement à mettre au point un programme de formation des entraîneurs pour favoriser l'émergence de joueurs élités dans la province. Cette année, comme le Canada est l'hôte du Championnat mondial féminin, la Fédération a procédé à l'embauche d'un entraîneur français pour préparer les deux équipes féminines qui représenteront le pays.

Malgré son expérience restreinte en matière de pétanque de compétition le Québec a tout de même réussi à innover dans ce sport plutôt macho. En effet, il n'y a que dans la Fédération

canadienne et québécoise que les femmes sont classées selon leur niveau de jeu tout comme les hommes. Ce projet qui a vu le jour l'an dernier est une révolution dans le milieu de la pétanque qui devrait faire école dans d'autres pays. Le débat a été mené farouchement pas Mme Muriel Fillion, qui en plus de présider le Festival de pétanque de La Tuque, est une joueuse élite du Québec et est membre du conseil d'administration de la Fédération canadienne et québécoise de pétanque.



Qui d'autre que La Tuque pouvait présenter pour la toute première fois ce genre de compétition lors d'un championnat mondial puisque la La-tuquoise Mme Muriel Fillion a elle-même été championne canadienne de tir en l'an 2000, ce qui lui a permis de participer au dernier championnat mondial féminin de pétanque qui a eu lieu à Hyères en France. Ce titre faisait d'elle la quatrième membre de

là pour faire de la figuration.

Les Québécois sont peu familiers avec cette façon de jouer la pétanque, car ici ce sport n'a pas encore passé le cap du loisir. Les Québécois sont toutefois les meilleurs au Canada, puisque la pétanque est presque inexistante ailleurs au pays. Les Québécois doivent cela à leur racine française puisque la pétanque est le sport national des Français.

**En route vers  
le Championnat !**



**APPAREIL PHOTO JETABLE**

de Pro de la photo

24 poses, développement inclus.

Prix ordinaire : 19,99 \$

**SPÉCIAL**

**17<sup>99</sup>\$**

**LIVRAISON  
GRATUITE**

**Pharmacie R. Gouin et H. Trahan  
Pharmaciens**

**LOTIONS  
SOLAIRES  
de toute  
marque**

RABAIS DE

**15%**



515, rue Commerciale, La Tuque • Tél. : (819) 523-7626 Téléc. : (819) 523-7627



**LE MONDIAL FÉMININ DE PÉTANQUE, UN ÉVÉNEMENT UNIQUE À LA TUQUE.  
BON CHAMPIONNAT !**

- Une caisse aux services des travailleurs et travailleuses actifs ou retraités.
- Deux guichets automatiques au service de ses membres, 24 heures/jour.

**HEURES D'OUVERTURE**

Comptoir caissier

Lundi, mardi et mercredi de 10 h à 15 h, jeudi de 10 h à 18 h et vendredi de 10 h à 16 h.

Secteur conseil

Lundi et mardi de 9 h 30 à 16 h 30, mercredi de 9 h 30 à 17 h, jeudi de 9 h 30 à 18 h et vendredi de 9 h 30 à 17 h.

**BIENVENUE À VOTRE CAISSE D'ÉCONOMIE.**  
des employés de CIP La Tuque

**Desjardins**

**Siège social :**

288, rue Saint-Joseph, C.P. 250, La Tuque

Tél. : (819) 523-2741 • Téléc. : (819) 523-9973

# CHAMPIONNAT DU MONDE DE PÉTANQUE FÉMININ

LA TUQUE MAURICIE 2002

Du 11 au 14 juillet



publi-reportage

## Une armée de bénévoles sera à l'oeuvre

Le comité organisateur du Championnat mondial féminin de pétanque 2002 a craint un instant il y a un mois que ce serait difficile de trouver les 200 bénévoles essentiels au succès de l'événement, mais le vent a tourné en leur faveur et la liste est complète avec plus de 225 volontaires. Le comité peut même compter sur une liste de réserve au cas où il y aurait des désistements de dernière minute.

Beaucoup de Latuquois ont pris des vacances pendant le Championnat mondial uniquement pour pouvoir y goûter pleinement. Le comité organisateur a toutefois mis en place un système de coordination avec horaire de travail pour éviter de surcharger les ressources humaines. Ainsi, même ceux qui travaillent ont pu offrir leurs services afin de pouvoir vivre de l'intérieur cet événement majeur.

Les bénévoles ont suivi une formation pour les préparer à jouer leur rôle d'hôte et d'ambassadeur de La Tuque. Ils seront accrédités et assignés à un endroit précis, de sorte qu'ils n'auront pas nécessairement accès à tous les sites. La très grande majorité de ces bénévoles sont des Latuquois.

Bien que la majorité des délégations auront avec elles des interprètes, le comité organisateur du Championnat mondial féminin 2002 de La Tuque a tenté d'avoir dans son équipe de bénévoles des gens qui parlent plusieurs langues différentes pour leur offrir un meilleur service en leur facilitant la vie. C'est ainsi qu'ils ont déniché

des Latuquois qui parlent l'anglais, l'espagnol, l'allemand et l'arabe. Il n'y a que l'italien et le japonais qui n'est pas couvert, mais ces délégations auront des interprètes avec eux qui parlent anglais.

Pour remporter la victoire ultime, les joueuses ont besoin de concentration. Le comité organisateur latuquois croit que si elles se sentent bien pendant la compétition, elles garderont un meilleur souvenir de leur voyage à La Tuque. La mission ultime de l'équipe de bénévoles est donc de s'assurer que les visiteurs ne manquent de rien.

Tous les bénévoles du Championnat mondial féminin 2002 arboreront un chandail où il y aura un personnage au large sourire. Ainsi, nul besoin de parler une langue ou une autre pour faire passer le message que les Latuquois sont heureux de recevoir les meilleures joueuses de pétanque au monde. Outre les 225 bénévoles inscrits officiellement, l'ensemble de la population latuquoise aura un rôle à jouer pendant l'événement puisqu'il est fort possible que des visiteurs réclament leur aide pour se retrouver dans la ville. La Tuque prendra une image cosmopolite dont elle se souviendra longtemps.

Un travail énorme de signalisation a été fait pour faciliter la vie des visiteurs. Mme Guylaine Simard qui est infographiste a créé des pictogrammes universels de grande qualité qui seront affichés un peu partout dans la ville pour guider les visiteurs.



Mme Linda Houle est celle qui a eu la responsabilité de recruter les bénévoles pour assurer le succès du Championnat mondial féminin de pétanque. Elle sera maintenant celle qui leur apportera du soutien pour remplir leur mission.



### BRAVO!

Une idée lancée,

un mondial féminin de pétanque

UNIVERSITÉ DU QUÉBEC À TROIS-RIVIÈRES

# UQTR

## Le logo du Championnat

Le logo du Championnat mondial féminin de pétanque 2002 de La Tuque forme une boule virtuelle symbolisant la pétanque, mais aussi la terre puisqu'il s'agit d'un événement mondial. Les quatre ellipses de couleurs représentent les méridiens et les parallèles tout en symbolisant les encavures qu'il y a sur les boules de pétanque.

Le logo représente aussi la fierté et l'excellence du comité organisateur parce que les ellipses sont des rubans. Le côté féminin de l'événement est aussi symbolisé dans le logo puisque les ellipses suggèrent la lettre «F».

En ce qui concerne les couleurs choisies, le vert représente la forêt dominante dans le Haut-Saint-Maurice associée à la beauté des paysages. Le jaune symbolise l'hospitalité et la chaleur de l'accueil des Latuquois. Le bleu représente la majestueuse rivière Saint-Maurice.

Le rouge symbolise le dynamisme et l'esprit d'équipe, deux qualités essentielles pour organiser un événement d'envergure internationale en région.



LA TUQUE MAURICIE 2002  
championnat mondial féminin de pétanque

# Bon succès

au  
**Mondial Féminin de Pétanque!**  
Et félicitations aux gens de La Tuque pour cette première en Amérique!

Le Conseil régional de développement de la Mauricie est fier de faire équipe avec vous.



[www.crd-mauricie.qc.ca](http://www.crd-mauricie.qc.ca)

*Bienvenue et bonne chance!*

**DUBOIS PROPANE  
GAZ & SERVICE (1974) INC.**

Claude Potvin, président

1040, boul. Ducharme, La Tuque  
Tél. : (819) 523-2751 Téléc. : (819) 676-8863

# CHAMPIONNAT DU MONDE DE PÉTANQUE FÉMININ

LA TUQUE MAURICIE 2002

Du 11 au 14 juillet



publi-reportage

## Un Central d'hébergement Pour répondre aux besoins des visiteurs

Le Championnat mondial féminin de pétanque 2002 permettra à La Tuque de préserver certains acquis qui lui serviront dans l'avenir dont le plus important est sans contredit le Central d'information sur l'hébergement.

La ville de La Tuque ne possède pas les infrastructures commerciales qu'il faut pour héberger des milliers de visiteurs lorsqu'elle est l'hôte d'un événement majeur. Pour remédier à cela, le milieu latuquois s'est mobilisé, a payé une firme d'experts pour faire une étude sur la question et a mis au point un projet innovateur qui s'intitule: Le Central d'information sur l'hébergement.

Il s'agit en fait de regrouper dans une seule banque de données informatiques toutes les chambres disponibles dans le secteur privé ou le secteur commercial, les terrains vacants, les maisons ou les logements à louer, les espaces pouvant accueillir des campeurs, bref tout ce qui peut servir à héberger des visiteurs. Pour faire partie de la banque de données, les Latuquois doivent devenir membre du Central d'information sur l'hébergement en versant une part de 25 \$, 50 \$ ou 100 \$ selon le cas.

Lorsqu'une personne qui a besoin d'hébergement à La Tuque en période de pointe, elle compose sans frais le 1-866-823-2002 ou le (819) 523-7349 pour joindre la coordonnatrice du projet Mme France Lemieux. Le visiteur mentionne quel type d'hébergement il recherche et Mme



Mme Louise Lord Bolduc, présidente du Championnat mondial féminin de pétanque 2002 et Mme France Lemieux, coordonnatrice du Central d'information sur l'hébergement pour le Haut-Saint-Maurice.

Lemieux lui indique où il trouvera satisfaction en lui fournissant le nom des membres à rejoindre. Le Central d'information sur l'hébergement ne fait aucune transaction financière. Il est le lien entre le touriste qui cherche un endroit où se loger pendant que la ville est surchargée et le Latuquois qui est intéressé à aider les organisateurs de ces événements en louant un coin de sa demeure.

Il y a actuellement 65 membres inscrits au Central d'information sur l'hébergement. Le projet a été mis à l'épreuve avec succès en mai lors du Mondial d'endurance de quad. Mme France Lemieux est prête à répondre à la demande pour le Championnat mondial féminin de pétanque. Plusieurs visiteurs ont d'ailleurs déjà fait appel à ses services pour cet événement, ainsi que le Festival de pétanque qui aura lieu du 15 au 21 juillet.

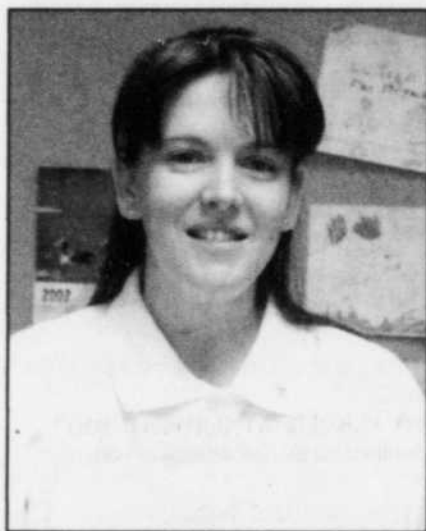
Beaucoup de Latuquois sont réticents à devenir membre du Central d'information sur l'hébergement parce qu'ils ne veulent pas être obligés de déclarer les revenus qu'ils vont tirer de ces locations temporaires aux ministères du Revenu. Le Central s'est adapté à cette réalité. La

loi est rédigée de façon à permettre à des propriétaires de louer une partie de leur demeure ou de leur terrain dans le cadre d'un festival ou d'un événement spécial jusqu'à 20 jours dans l'année sans avoir à déclarer les revenus qu'ils en tirent.

De cette façon, les membres du Central d'information sur l'hébergement qui ne veulent rien déclarer au fisc n'ont qu'à le préciser. Lorsque leur espace a été loué pendant 20 jours dans une même année, ils deviennent automatiquement non disponible dans la banque de données du Central.

Pour l'instant ce projet est en place jusqu'à l'automne. Les partenaires financiers étudient cependant la possibilité de le rendre permanent, car il semble à la lumière de cette expérience, que le Central d'information sur l'hébergement remplit un grand vide pour assurer la rétention des touristes dans le Haut-Saint-Maurice.

Il est à noter que le Central sera en fonction pour le Festival de pétanque qui suivra le Championnat mondial féminin de pétanque, ainsi que pour la Classique internationale de canots de la Mauricie dont le départ a lieu au quai municipal de La Tuque. Le courriel pour rejoindre Mme France Lemieux est: mondialpetanque2002@sympatico.ca



Mme Karine Pérusse est chargée des volets hébergement et restauration des délégations au sein du comité organisateur.



M. Gaston Bolduc s'occupe des volets santé et transport au sein du comité organisateur.

1070966

### Marineau

Motel des 9  
3250, boul. Ducharme, La Tuque  
Tél. : (819) 523-4551 • Téléc. : (819) 523-9630  
RÉSERVATIONS : 1 800 567-4551

La Famille Hôtelière

- 73 chambres
- Chambre avec bain-tourbillon réfrigérateur et cafetière
- Climatiseur
- Téléviseur avec commande à distance
- Restaurant
- Salles de réunion
- Bar salon
- Films vidéo / radio AM/FM
- Séchoir à cheveux
- Appels locaux sans frais

#### ACTIVITÉS

- Glissades d'eau
- Golf • Mini-golf
- Ski • Curling
- Théâtre d'été

Forfaits de tout genre disponible.

Prix spéciaux pour voyages en groupe.

#### ATTRAITES

- Classique internationale de canots
- Parc des Chutes
- Royaume de la chasse et de la pêche
- Festival de chasse
- Relais de motoneiges

Le Mondial féminin de pétanque  
un événement à ne pas manquer!



Bonne chance aux participantes.

# CHAMPIONNAT DU MONDE DE PÉTANQUE FÉMININ



LA TUQUE MAURICIE 2002

Du 11 au 14 juillet



publi-reportage

## La Tuque offrira bien plus que la pétanque

Pas question de recevoir autant de visiteurs étrangers à La Tuque sans leur offrir la chance de découvrir ce qu'est la Mauricie et le Haut-Saint-Maurice, c'est pourquoi le Championnat mondial féminin de pétanque 2002 offre une série de forfaits touristiques et culturels afin de laisser un souvenir impérissable aux visiteurs.

Que ce soit descente en canot sur la rivière Croche, vol en hydravion, camping sauvage, visite guidée du circuit Félix-Leclerc ou découverte de la culture atikamekw, le Haut-Saint-Maurice fera de l'oeil à cette clientèle touristique susceptible de revenir seule ou en groupe.

La beauté de tout cela, est que ces forfaits sont aussi accessibles à l'ensemble du grand public, donc à tous les touristes qui visiteront La Tuque pour vivre le Championnat mondial de pétanque.

Le responsable de l'accueil des visiteurs en matière touristique est M. David Duchesneau. Pendant la durée du Championnat mondial féminin de pétanque, il sera au guichet unique d'information situé au Centre social municipal, dans les locaux du Club de l'Âge d'Or. Ce guichet unique d'information sera l'endroit où les visiteurs auront réponses à toutes leurs questions. L'équipe de M. Duchesneau tentera de leur faire partager leur passion pour la région du Haut-Saint-Maurice et l'ensemble de la Mauricie. L'objectif est de retenir ces touristes le plus longtemps possible pour maximiser les retombées économiques à court, à moyen et à long terme du Championnat mondial féminin de pétanque 2002.

Le guichet d'information sera également un bureau de change pour les transactions financières en devises étrangères ou par chèques de voyage qui seront nombreuses pendant le Championnat mondial féminin de pétanque. Son rôle sera d'accueillir le mieux possible toutes les personnes qui auront besoin d'aide. Il y aura également sur place un carte de la ville identifiant spécialement les principaux services essentiels comme les institutions financières, les épiceries, les pharmacies, les taxis, les opticiens, etc. Rien n'a été laissé au hasard, car les Latuquois n'ont pas l'intention de faire mentir leur réputation de gens très accueillants.

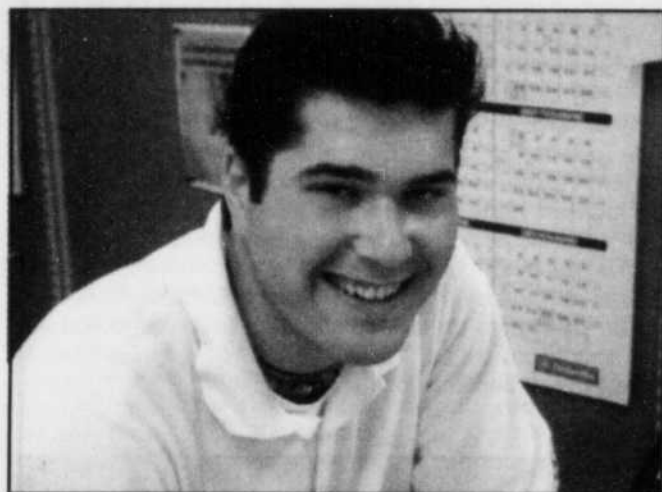
En plus des forfaits élaborés spécialement dans le cadre du Championnat mondial féminin de pétanque, le guichet d'information aura toutes les informations touristiques sur le Haut-Saint-Maurice et la Mauricie grâce à la



C'est à l'intérieur du Centre social municipal que seront regroupés pendant le Championnat mondial féminin de pétanque 2002 le centre administratif de l'organisation, le salon VIP, ainsi que le guichet unique d'informations.

participation du volet touristique de la MRC du Haut-Saint-Maurice qui fournira également un vidéo montrant la beauté sauvage de la région et ses principaux attraits.

Les visiteurs auront aussi la chance de voir un décor magnifique à l'intérieur de ce guichet puisqu'il y aura une exposition de photographies chapeautée par la Société historique de La Tuque et du Haut-Saint-Maurice. Un accueil chaleureux à coup sûr.



M. David Duchesneau est celui qui est en charge de toutes les activités touristiques entourant le Championnat mondial féminin de pétanque. C'est aussi lui qui s'occupe du volet accueil des visiteurs étrangers.

Venez encourager les participantes venues d'une trentaine de pays différents au Mondial féminin de pétanque.

**La Cuvée Latuquoise**



BIÈRES ET VINS  
Vin, bière, équipement,  
accessoires, conseils,  
suivi personnalisé.

Gilles Arbour

16, rue Iberville, La Tuque  
Tél. : (819) 523-4751

**CHAMPIONNAT DU MONDE DE PÉTANQUE FÉMININ**  
LA TUQUE MAURICIE 2002 Du 11 au 14 juillet

Infographie : Normand Aubry  
Recherche publicitaire : Monique Fortin  
Conseiller publicitaire : Jean Gagnon  
Rédaction publicitaire : Héliène Langlais  
Mise en page : Roger Pozier  
Réalisation : Le Nouvelliste  
Information : 376-2501

Venez admirer le talent des meilleures boulistes.  
Vous en demeurerez bouche bée !

**Restaurant Scarpino inc.**

*Service de traiteur*

350, Saint-Joseph  
La Tuque (Québec)  
G9X 3R2  
Tél. : (819) 523-9535 / Téléc. : (819) 523-8462

## Les objectifs du comité organisateur

- Faire de la ville de La Tuque la capitale internationale de la Pétanque en Amérique;
- Augmenter la notoriété et la visibilité du Festival de pétanque de La Tuque inc., et de la Fédération de Pétanque du Québec;
- Assurer des retombées en termes d'infrastructures permanentes;
- Créer des emplois permanents (directs et indirects);
- Établir des partenariats touristiques et culturels avec la Mauricie et les régions frontalières;
- Financer le Championnat en négociant avec tous les partenaires potentiels des ententes de services et de participation financière;
- Garder les compétitrices et les délégations dans la région du Haut-Saint-Maurice au moins 10 jours;
- Aller chercher la plus grande représentation possible sur les 42 pays potentiels;
- Faire vivre aux citoyens de notre région une expérience de fierté et de solidarité en travaillant à un but commun.

# CHAMPIONNAT DU MONDE DE PÉTANQUE FÉMININ



LA TUQUE MAURICIE 2002

Du 11 au 14 juillet



publi-reportage

## Des spectacles à l'image des galas olympiques

La culture québécoise et latuquoise occupera une place de choix lors du Championnat mondial féminin de pétanque 2002, alors que l'événement s'ouvrira sur une cérémonie à l'image des Jeux Olympiques avec défilé des athlètes, hymnes nationaux, serment des athlètes et spectacle d'ouverture.

L'organisation de ce volet culturel a été confié à trois gros noms de la culture latuquoise, Mme Carole Guérin, Mme Julie Hamel et M. Marc Gervais. Le trio a reçu le mandat de la direction artistique de la cérémonie d'ouverture et du gala de clôture. Ils ont choisi comme fils conducteur l'eau, richesse inestimable du Haut-Saint-Maurice représentée par la rivière Saint-Maurice, symbole rassembleur de toute la Mauricie.

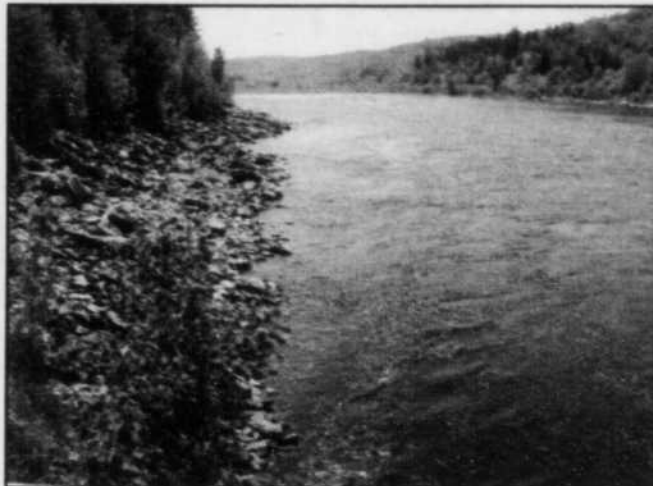
La cérémonie d'ouverture aura lieu le jeudi 11 juillet à 14 h. Chaque équipe entrera dans le Colisée derrière le drapeau de son pays. Ce sont les cadets de l'air de La Tuque qui porteront les drapeaux. Après les discours officiels, le spectacle débutera sous forme de plusieurs tableaux qui s'enchaîneront harmonieusement sans laisser le temps aux spectateurs de cesser de s'émerveiller.

Le spectacle d'ouverture mettra en vedette la jeunesse latuquoise. Il y aura les tambours parleurs de la Nation Atikamekw, le stage band de l'école secondaire Champagnat et la chanteuse Mélodie Pilon. Cette cérémonie d'ouverture officielle aura lieu au Colisée municipal, tout juste avant que ne débute les premiers matches de la compétition.

En ce qui concerne la cérémonie de clôture, elle aura lieu au Complexe culturel Félix-Leclerc le dimanche 14 juillet à 19 h. Étant donné l'espace restreint, seules les personnes invitées pourront participer à cette cérémonie.

La soirée débutera par un cocktail de bienvenue à l'extérieur qui sera sous un chapiteau en cas de pluie. Le souper aura lieu dans la salle La Forestière et la salle d'exposition Hydro-Québec. Le menu aura cinq services, pour la plupart des spécialités québécoises du genre gibier de cerf, de bison et d'autruche, suprême de poulet aux canneberges, fromage du Québec, feuilleté au bleuets et sablé au sucre d'érable.

Pour le volet culturel, la présidente d'honneur du Championnat mondial féminin de pétanque 2002, la comédienne latuquoise Maude Guérin présentera un court extrait théâtral en compagnie du comédien latuquois Jean-François Caron qui sera l'auteur du texte spécialement composé pour l'événement. La violoniste Lysanne



**Les directeurs artistiques chargés de concevoir les spectacles d'ouverture et de clôture du Championnat mondial féminin de pétanque 2002 ont choisi l'eau comme fil conducteur en hommage à la beauté de la rivière Saint-Maurice.**

Gervais ajoutera une touche musicale à cette prestation.

Le spectacle sera ensuite consacré à la chanson de Félix Leclerc grâce au talent de son neveu Gaétan Leclerc. Cette prestation sera sûrement très appréciée des visiteurs étrangers, car le souvenir de Félix Leclerc est encore très présent dans les mémoires. La Tuque, la ville où est né le célèbre chansonnier et poète, ne pouvait recevoir le monde sans leur faire partager une partie de sa culture.

Après le souper, la remise des coupes aux championnes, les discours officiels et le spectacle, les invités pourront danser à leur guise sur la musique du stage band de l'école secondaire Champagnat et d'un autre groupe musical qui n'a pas encore été choisi. Il y aura deux pistes de danse pour accommoder tout le monde, l'une dans la salle multifonctionnelle qui sera dépourvue de ses gradins pour l'occasion, l'autre dans la salle d'exposition.

Pendant les cérémonies officielles et le spectacle, les gens qui auront mangé dans la salle d'exposition seront déplacés dans les sièges du balcon à l'intérieur de la Salle La Forestière pour ne rien manquer. Le comité organisateur a dû calculer au quart de tour l'emplacement de toutes les tables pour réussir à loger tout le monde.

## L'histoire de la pétanque

En l'an 5 700 avant notre ère, on aurait déposé deux boules de la grosseur de celles servant aujourd'hui à la pétanque, ainsi qu'une boulette à côté d'une momie. Mais le véritable ancêtre de la pétanque puise ses origines six siècles avant Jésus-Christ quand les Grecs jouaient au «sphéristique», ils envoyaient des pièces de monnaie le plus près possible d'une ligne tracée sur le sol. Les Romains ont remplacé ces pièces par des galets aux formes arrondies et la ligne par un caillou servant de but.

Les galets utilisés par les Romains se cassaient souvent donc furent remplacés par des boules en bois tourné. Vers la fin du XIXe siècle, des artisans du Var se sont spécialisés dans la fabrication de boules cloutées en bois de buis. Une boule de bonne qualité pouvait compter jusqu'à 1200 clous montés en chevauchement. Les boules coulées en bronze ont fait leur apparition en 1923 et ce n'est qu'en 1949 que l'acier doux va être utilisé.

Le jeu, tout comme la sphère, a connu des transformations. Jusqu'au début du XXe siècle, les parties se disputaient sur une distance de 15 à 20 mètres, par équipe de trois : pointeur, milieu et tireur. Pour tirer le joueur devait exécuter trois sauts successifs avant de lâcher la boule : c'est le jeu provençal. En 1910, au cours d'une partie disputée à La Ciotat (Bouches-du-Rhône, France), un certain Ernest Pitiot permit à un ami, Jules le Noir pris de rhumatismes, de jouer sans se déplacer les pieds tanqués dans un cercle tracé sur le sol à 2 ou 3 mètres du cochonnet. La pétanque est née.

### La pétanque féminine

Certes la pétanque féminine a aussi une histoire, mais dans les livres elle remonterait seulement au XXe siècle. Beaucoup de fidèles adeptes diront que les femmes ont depuis longtemps côtoyé les hommes dans ce sport par contre le premier Championnat de France Féminines a eu lieu seulement en 1977.

Dans ce sport les femmes ne se contentent pas d'imiter les hommes, elles ont créé leur propre style, moins puissant mais beaucoup plus harmonieux, là où la technique fait la différence.

Le premier Championnat du Monde de Pétanque Féminin a eu lieu à Palma de Majorque, en Espagne, en 1988. Ce championnat se dispute tous les deux ans donc le Championnat mondial de pétanque féminin 2002 sera la 8e édition.

Le Championnat mondial féminin de pétanque, un événement à ne pas manquer.

*Pour une destination de choix de grand air et de plaisir.*

**Camping municipal LA TUQUE**

• 444 unités • Activités • Pavillon communautaire

Service des activités communautaires 997, boul. Ducharme Tél. : (819) 523-2204  
Camping municipal La Tuque Tél. : (819) 523-4561



# CHAMPIONNAT DU MONDE DE PÉTANQUE FÉMININ

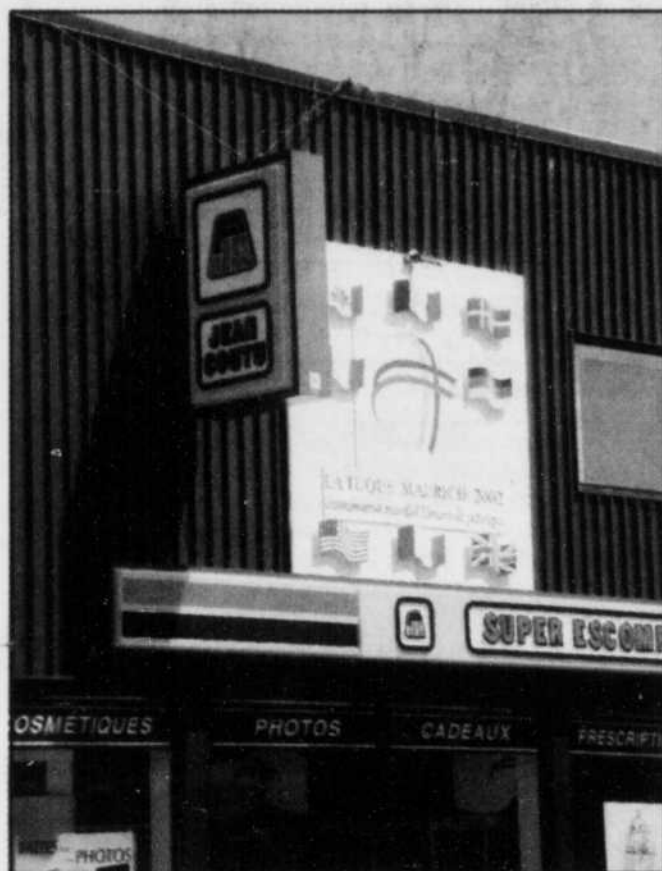
LA TUQUE MAURICIE 2002

Du 11 au 14 juillet



publi-reportage

## Le centre-ville latuquois s'anamera



Le centre-ville de La Tuque prend les couleurs de la pétanque et la Pharmacie Lemonde à la bannière Jean Coutu est celle qui a ouvert la voie aux autres commerçants latuquois.

La ville de La Tuque prendra des airs de fête pendant la durée du Championnat mondial féminin de pétanque 2002, question de créer une ambiance particulière pendant cet événement unique qui remplira les mémoires de souvenirs inoubliables.

La fête débutera le mercredi 10 juillet lors de l'arrivée en train des délégations. Les gens sont invités à venir assister à l'arrivée du train à la gare pour accueillir les meilleures joueuses de pétanque au monde.

Il s'agira d'un train de passagers Via Rail beaucoup plus long que ce que les Latuquois ont l'habitude de voir normalement. Il aura trois wagons de passagers, un wagon restaurant, un wagon panoramique et un wagon de bagages pour répondre aux besoins de la clientèle du Championnat mondial féminin de pétanque. Il y aura aussi naturellement la locomotive et des wagons avec d'autres passagers puisqu'il s'agit du train qui fait le trajet régulier de Montréal à Senneterre en Abitibi.

Le train doit entrer à la gare de La Tuque à 13 h 30. Toutes les délégations étrangères fouleront le sol latuquois en même temps ce jour-là. Il s'agira sans doute d'un moment fort de l'événement.

En fin d'après-midi, toujours le 10 juillet, la Société de développement commercial de La Tuque (SDC) présentera son Festival Plein Air sur la rue Commerciale, fermée en partie à la circulation automobile pour l'occasion.



Le Magasin Spain souhaite la bienvenue aux visiteurs étrangers en différentes langues dans ses vitrines.

Les activités débuteront à 17 h par un souper populaire offert par le Restaurant Scarpino. Au menu: spaghetti, pain et beurre pour 5 \$. Ce souper aura lieu sur les airs de la musique de l'Harmonie de La Tuque qui présentera un spectacle d'une heure sur la scène du festival.

En début de soirée, vers 19 h, il y aura un super défilé de mode et coiffure avec la participation des commerçants du centre-ville, ainsi que l'équipe du Salon Duo-Coiffure. À 20 h 50, le Centre d'amitié autochtone présentera une danse traditionnelle amérindienne.

La jeunesse latuquoise occupera la scène dès 21 h dans le cadre du concours amateur de talents latuquois. À 23 h, l'équipe de Sonorisation 124 animera la nuit avec de la musique.

Le Festival Plein Air donnera le ton aux activités reliées à la pétanque qui vont durer une douzaine de jours au total. En effet, dès que le Championnat mondial féminin de pétanque sera terminé, ce sont les joueurs de pétanque amateurs du Festival de pétanque de La Tuque qui passeront à l'action sur les terrains de la Terrasse Saint-Maurice.

L'occasion était belle donc pour les commerçants du centre-ville de décorer leurs vitrines aux couleurs de la pétanque. Plusieurs ont fait preuve d'imagination en créant des choses remarquables qui contribuent à créer une ambiance de fête au centre-ville de La Tuque.



Mme Guylaine Simard est infographe. Elle a eu à concevoir et fabriquer des centaines d'affiches qui seront installées partout dans la ville de La Tuque pour permettre aux visiteurs de ne pas se sentir trop dépaysés.

### Marcel Gagnon

Député Bloc Québécois  
Comté de Champlain



Il me fait plaisir de m'associer à toute l'organisation du Championnat mondial féminin de pétanque 2002.

Connaissant les gens de La Tuque comme des personnes déterminées et accueillantes, je suis assuré du grand succès de cet événement.

Bienvenue aux visiteurs.

Bonne chance aux participantes.

## ZEC BESSONNE



ASSOCIATION ÉPERVIER  
DE LA TUQUE INC.

(819) 523-5540

Téléphone du poste d'accueil de mai à octobre inclus  
C.P. 113, LA TUQUE (Québec) G9X 3P1

Un grand événement... le MONDIAL FÉMININ DE PÉTANQUE.  
Bienvenue aux participantes!

## Hôtel Central

Rue de l'église, C.P. 58,  
Parent (Québec) G0X 3P0

Nouveau propriétaire : Jean Dupont

Tél. et télécopieur : (819) 667-2377

# CHAMPIONNAT DU MONDE DE PÉTANQUE FÉMININ



LA TUQUE MAURICIE 2002

Du 11 au 14 juillet



publi-reportage

## La mobilisation de tout un milieu

Le Championnat mondial féminin de pétanque 2002 à La Tuque se dirige assurément vers un grand succès et le comité organisateur est fier de voir que le milieu latuquois s'est approprié l'événement pour prouver au monde entier que la région du Haut-Saint-Maurice gagne à être découverte.

Le centre-ville de La Tuque s'est transformé pour prendre les couleurs du monde. Le Meubleur Spain a même décoré ses vitrines avec des affiches souhaitant la bienvenue aux visiteurs étrangers en différentes langues. L'entreprise meublera aussi gratuitement le salon des dignitaires pour créer un environnement digne des invités de marque.



L'école Centrale sera l'endroit où les repas du midi et du soir seront servis aux membres des délégations inscrites. C'est là aussi que sera aménagé la salle de presse, ainsi que le salon des bénévoles.

La Pharmacie Jean Coutu a elle aussi des vitrines au couleurs de la pétanque. Ses propriétaires ont décidé qu'ils remettront à chacune des joueuses un panier de produits afin de marquer spécialement leur passage en sol canadien.

Partage de profits, subventions spéciales, partenariats, le milieu des affaires latuquois a mis les bouchées

doubles pour aider le comité organisateur de ce Championnat mondial féminin de pétanque. Ce dernier c'était engagé à ne pas solliciter les commanditaires locaux pour ne pas nuire au financement du Festival de pétanque. La recherche de commanditaires a été faite auprès des grandes compagnies nationales, mais les commerçants locaux ont à leur façon ouvert bien des portes auprès des grandes bannières qu'ils représentent en sol latuquois.

Côté transport, les trois concessionnaires automobiles latuquois prêteront des véhicules au comité des transports pour combler leurs besoins divers avant, pendant et après le Championnat. Le plus gros employeur de La Tuque, Smurfit-Stone, a pour sa part fournit des infrastructures, du matériel et des ressources humaines pour la réussite du Championnat mondial féminin de pétanque. En fait, partout où elle frappe aux portes, la présidente du comité organisateur Mme Louise Lord Bolduc trouve une oreille attentive à ses demandes.

Que ce soit les élus municipaux, la Tables des maires du Haut-Saint-Maurice, les organismes de développement économique tous ont mis leur grain de sel pour faciliter la tâche des organisateurs.

Le succès du Championnat mondial féminin de pétanque 2002 de La Tuque sera donc une affaire d'équipe. C'est grâce à la mobilisation de tout un milieu qu'un événement d'envergure mondial a pu être organisé en région éloignée.

Par ailleurs, l'événement rapportera beaucoup économiquement dans le milieu et servira même de moyens de financement pour certains organismes. C'est le cas de l'Harmonie avancée de l'école secondaire Cham-

pagnat à qui le comité organisateur a confié le mandat de gérer les stationnements et la Corporation des sports scolaires Les Vikings qui s'occupera du bar sous le chapiteau. Les cadets de l'air latuquois vont aussi participer à l'événement en étant les portes drapeaux officiels lors de la présentation des délégations.



Le terrain devant la Salle des Chevaliers de Colomb deviendra le Village des Championnes le 8 juillet lorsque 36 autocaravanes seront installées pour abriter les joueuses.

**CARREFOUR**  
jeunesse • emploi  
Haut-Saint-Maurice

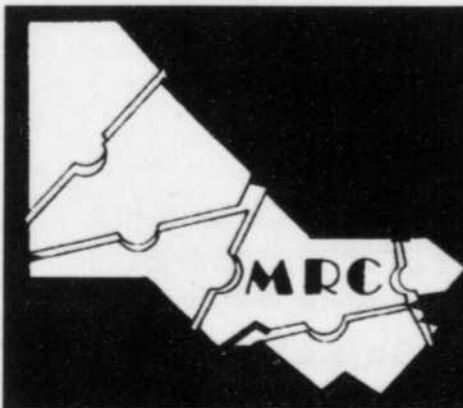
**CARREFOUR JEUNESSE • EMPLOI DU HAUT-SAINT-AURICE**  
290, rue Saint-Joseph, bureau 106, C.P. 194 La Tuque  
Tél. : (819) 523-9274 Téléc. : (819) 523-9301

**Tu es âgé(e) entre 15 et 35 ans et tu as besoin de soutien :**

- dans ta recherche d'emploi
- dans ton cheminement scolaire et professionnel
- dans ton idée de démarrage d'entreprise

**Viens nous voir, une équipe professionnelle est à ta disposition et nos services sont gratuits.**

*Toute l'équipe du Carrefour jeunesse • emploi ainsi que son conseil d'administration profitent de l'occasion pour souhaiter la bienvenue aux équipes participantes au Championnat mondial féminin de pétanque. Félicitations et mille bravos au comité organisateur pour la tenue de cet événement d'envergure.*



*Le conseil des maires de la MRC du Haut-Saint-Maurice souhaitent bienvenue et la meilleure des chances à toutes les participantes du Mondial féminin de pétanque. Profitez de l'occasion pour découvrir notre magnifique région.*

445, rue Lacroix, La Tuque

# CHAMPIONNAT DU MONDE DE PÉTANQUE FÉMININ

LA TUQUE MAURICIE 2002

Du 11 au 14 juillet



publi-reportage

## Une conséquence directe de l'excellence du Festival de pétanque

Le Festival de pétanque de La Tuque fêtera son 15<sup>e</sup> anniversaire cette année dans l'ombre du Championnat mondial féminin de pétanque 2002. Ces bénévoles qui ont fait de la pétanque le rendez-vous de milliers de visiteurs chaque année à La Tuque ont de quoi être très fiers puisque sans eux, jamais l'élite mondiale de la pétanque n'aurait confié l'organisation du Championnat mondial féminin à une ville canadienne.

C'est l'excellence de l'organisation du Festival de pétanque de La Tuque qui a permis à la région d'organiser un championnat mondial. Le Festival en récoltera sûrement les fruits à long terme, lui qui a déjà un volet international puisque chaque année des visiteurs étrangers y participent.

Cette année le Festival de pétanque de La Tuque sera un peu moins long. Les dix jours normaux de tournois se transforment en huit jours pour permettre aux amateurs

de pétanque de vivre le Championnat mondial féminin. Le Festival de pétanque débutera donc le lundi 15 juillet et se terminera le dimanche 21 juillet. Certaines des meilleures joueuses du monde vont y participer au moins une journée puisque la plupart des délégations qui participeront au Championnat mondial féminin ne quitteront La Tuque que le 16 juillet.

La formule sera la même que celle qui fait le succès du festival depuis 15 ans, soit une quarantaine de tournois amicaux où même ceux qui n'ont jamais lancé une boule de pétanque de leur vie sont assurés d'avoir beaucoup de plaisir. Les équipes sont tirées au sort, donc chaque participant est certain de rencontrer des gens provenant de toutes les régions du Québec.

Ce qui fait le plus grand succès de ce festival, c'est l'ambiance amicale qui règne sur le terrain. Les participants ont tellement de plaisir à jouer qu'ils contaminent les autres.

Les meilleurs lanceurs de boules auront l'occasion cette année de participer à un concours de tir, mais pas



Mme Louise Lord Bolduc, présidente du comité organisateur du Championnat mondial féminin de pétanque 2002.

n'importe lequel. En effet, l'allée du concours de tir sera en bran de scie en l'honneur de l'activité économique reine du Haut-Saint-Maurice.

Tous les joueurs de pétanque, qu'ils soient âgés de 5 à 100 ans, peuvent avoir du plaisir au Festival de pétanque de La Tuque. Il y a des tournois réservés à la jeunesse, ainsi que des tournois pour les joueurs âgés de 55 ans et plus. Le Festival de pétanque de La Tuque est même le théâtre d'une tranche de la Coupe Jeunesse la fin de semaine du 20 et du 21 juillet.

Le Festival de pétanque de La Tuque étonne par son côté unique. C'est le seul moment de l'année où des joueurs de pétanque peuvent pratiquer ce sport qu'ils aiment dans des tournois organisés sur une aussi longue période de temps. Le site magnifiquement aménagé, conçu spécialement pour la pétanque, est l'endroit idéal pour découvrir qu'il est possible de s'amuser avec des boules pendant des heures et des heures pour le simple plaisir de viser le cochonnet.



Mme Muriel Filion, présidente du Festival de pétanque de La Tuque et vice-présidente du comité organisateur du Championnat mondial féminin de pétanque 2002.

*Nous sommes fiers d'être partenaire du Mondial féminin de la pétanque. Bonne chance aux participantes!*

- Pierre concassée toute grosseur
- Terre noire avec fumier
- Sable et gravier à ciment
- Location de machinerie lourde
- Entrée d'asphalte et béton
- Terrassement
- Déneigement

**LES AGRÉGATS DANY MORISSETTE INC.**

2100, chemin des Pionniers, La Tuque

Tél. : (819) 523-7338

Télex : (819) 523-5720

1070275

# Smurfit-Stone

À La Tuque, un compétiteur mondial dans l'industrie des pâtes et papiers, collabore à ce que les événements du Mondial féminin de pétanque « roulent » bien en contribuant à l'aménagement du Village des championnes sur ses terrains.

**BONNE CHANCE À TOUTES LES PARTICIPANTES ET BON SUCCÈS AUX ORGANISATEURS !**

# CHAMPIONNAT DU MONDE DE PÉTANQUE FÉMININ

LA TUQUE MAURICIE 2002

Du 11 au 14 juillet



publi-reportage

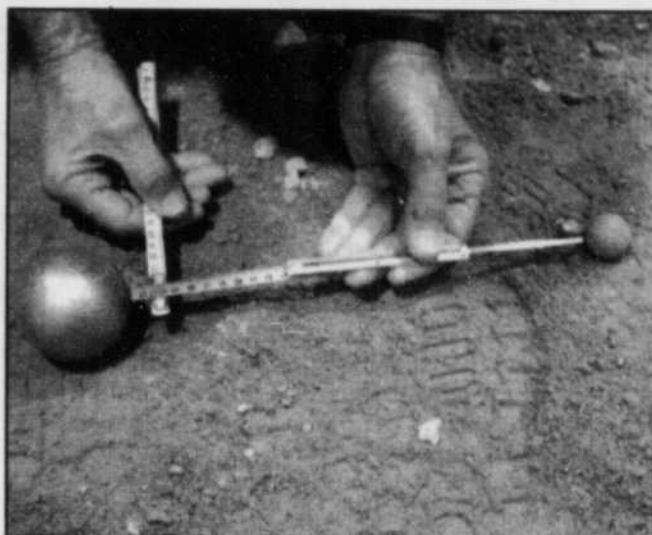
## La pétanque: un sport qui gagne à être découvert

Pour bon nombre de Québécois, la pétanque il est si facile d'en rire. Elle n'a pas la virilité du hockey, le prestige du golf ou l'aspect spectaculaire des sports de vitesse. La pétanque évoque pour eux un loisir de l'Âge d'Or bien plus qu'un sport de précision, de stratégie et de coordination. Et pourtant...

Ceux qui tiennent ce discours ne connaissent pas la pétanque sous sa forme compétitive. Ils ne lancent jamais une boule parce qu'ils auraient probablement trop peur d'attraper la piqûre. Que penseraient leurs amis, les membres de leur famille ou leurs collègues s'ils savaient qu'ils jouent à la pétanque le mardi soir? Et pourtant...

La pétanque est un sport quoi qu'en pense les puristes. Un sport qui demande des heures et des heures d'entraînement pour arriver à maîtriser le geste parfait, la précision qu'il faut pour réussir le coup parfait. Un sport où l'aspect psychologique a un grand rôle à jouer pour faire la différence entre la victoire et la défaite. La pression peut être très forte pour un joueur au moment d'effectuer un lancer.

La pétanque est un sport accessible à tous, car toutes les tranches d'âge ont la possibilité de jouer. C'est même un sport qui rapproche les générations. Ceux qui ont essayé ne peuvent s'arrêter, car la pétanque au Québec forme une grande famille.



**La pétanque est un sport de précision et d'adresse qui nécessite des heures d'entraînement pour maîtriser le geste parfait qui peut faire la différence entre une victoire et une défaite.**

À peu près tous les Québécois ont au moins une fois dans leur vie lancé des boules de pétanque, les pieds ensevelis dans le sable d'un terrain de camping. Cette forme de pétanque qui fait rigoler les Français, qui n'en reviennent pas que l'on joue dans le sable, n'a rien à voir avec la pétanque de compétition qui se joue sur une surface dure, avec des roches et sur un terrain inégal. Les meilleurs joueurs vont savoir utiliser le terrain à leur faveur lorsqu'il est temps de lancer le cochonnet comme les joueurs de golf savent lire les verts.

Un match de pétanque n'est jamais ennuyant pour le spectateur puisqu'il est rempli de rebondissements. Rien n'est acquis avant que la dernière boule soit lancée. Le choix des stratégies, l'ordre des joueurs pour les lancers selon les forces de chacun, sont autant de petits éléments qui jouent un rôle déterminant pour la victoire.

Le Championnat mondial féminin de pétanque 2002 de La Tuque sera une occasion unique pour les Québécois de faire connaissance avec cette pétanque de haut niveau. La pétanque a aussi le mérite d'être un sport récréatif qui détend. C'est pourquoi La Tuque présente chaque année son Festival de pétanque. Pas question de compétition dans ce cas précis. Juste de la pétanque pour le simple plaisir de s'amuser. Les habitués le disent: l'essayer, c'est l'adopter!

## Les bienfaits de la pétanque

Il faut catégoriquement inclure la pétanque dans la catégorie des sports. En effet au cours d'une partie de pétanque, il n'est pas rare de parcourir, en allées et venues, une distance de 2 à 3 kilomètres. Si vous jouez 2 à 3 parties, ce qui n'a rien d'extraordinaire, vous aurez couvert une belle distance équivalente à une heure et demi de jogging, exercice chaleureusement recommandé.

Et puis, vous aurez fait de nombreux mouvements de bras, d'innombrables flexions des genoux.

### Les apports éducatifs de la pétanque

Ces apports relèvent de plusieurs domaines qui, comme tout ce qui touche à la personne humaine, sont étroitement imbriqués, quand ils ne sont pas fortement dépendants les uns des autres.

• **Apports moteurs** - La pétanque permet de développer les qualités d'adresse et de précision de ceux qui la pratiquent. Elle favorise également la coordination des mouvements des divers membres et affermit les qualités d'équilibre.

• **Apports sensoriels** - La pétanque

est excellente pour le sens du toucher et pour l'entretien de la vision. Elle permet surtout à chacun de mieux se contrôler et d'avoir une plus grande maîtrise de soi.

• **Apports affectifs** - La pétanque procure le plaisir de jouer avec des engins dont on domine de plus en plus l'utilisation. On s'en sert un peu les maîtres et la joie est toujours grande de gagner un point, de frapper une boule, de réussir un beau coup, ce qui aide à prendre davantage conscience de ses possibilités.

• **Apports sociaux** - La pétanque favorise les contacts humains en abolissant, la plupart du temps, les barrières sociales. Il n'y a plus, sur les jeux, que des partenaires et des adversaires. Le déroulement même des parties incite chacun à recourir à la discussion, à donner son avis, à s'extérioriser.

• **Apports intellectuels** - Les qualités intellectuelles dont la pétanque favorise le développement sont nombreuses. On peut citer, entre autres, l'attention, la concentration, le travail de la mémoire, le recours au calcul et aux projections sur les probabilités.

Le Groupe Rémabec et Industries John Lewis Ltée félicitent les organisateurs de ce grand événement, le **Championnat mondial féminin de pétanque** et par la même occasion souhaitent bonne chance à toutes les participantes.

## Bienvenue à La Tuque !



**SIÈGE SOCIAL** : 1053, boul. Ducharme  
La Tuque (Québec) G9X 3C3  
Téléphone : (819) 523-2765  
Télécopieur : (819) 523-2727



**Industries John Lewis Ltée**  
1101, boul. Ducharme, C.P. 336  
La Tuque (Québec) G9X 3P3  
Tél. : (819) 523-7636  
Télécopieur : (819) 523-3619



Le maire et les conseillers de  
Ville de La Tuque sont fiers  
d'accueillir les participantes au  
Championnat mondial féminin  
de pétanque.



Des adeptes de la  
pétanque d'une trentaine  
de pays seront présentes  
et se disputeront le titre  
tant convoité de  
championne du monde.



Venez en grand nombre à La  
Tuque pour encourager ces  
athlètes féminines  
du 11 au 14 juillet 2002.



*Ville de La Tuque*



Terre natale de Félix Leclerc

