



**MAISON  
THÉÂTRE**

**POUR LES JEUNES  
DE TOUS ÂGES**

LES JEUNES  
L'ÉLABORATION  
DES JEUNES

MAISON THÉÂTRE  
POUR LES JEUNES  
DE TOUS ÂGES  
SAISON 2015-2016  
MAISONTHEATRE.COM

MAISON  
THÉÂTRE  
COM



**SAISON  
2015-2016**

—

MAISONTHEATRE.COM

**MAISON  
THEATRE  
.COM**

# **UN THÉÂTRE POUR TOUS LES JEUNES**

**DANS LE QUARTIER DES SPECTACLES**

Diffuseur spécialisé en théâtre pour l'enfance et la jeunesse depuis 1984, la Maison Théâtre présente annuellement une sélection d'œuvres parmi les plus significatives du théâtre d'ici et d'ailleurs. Au-delà de la diffusion de spectacles, qui lui permet de donner accès au théâtre à un large public de toute provenance socioculturelle, elle propose un éventail d'activités de médiation théâtrale qui font d'elle un lieu privilégié de rencontre entre les spectateurs et les artistes. Étant aussi une association de 26 compagnies professionnelles de théâtre œuvrant partout au Québec, la Maison Théâtre constitue un véritable carrefour artistique et contribue de manière essentielle à l'essor du théâtre jeune public.

# LE PARTAGE DU SENSIBLE

Avec dix-huit productions qui prennent l'affiche de septembre à juin, la Maison Théâtre vous propose sa plus vaste sélection de spectacles pour l'enfance et la jeunesse. Cette programmation, comprenant six créations, est vaste, tant par la variété des publics qu'elle rejoint – des tout-petits du préscolaire aux adolescents dans la fleur de l'âge – que par la diversité des sujets, des émotions et des formes qu'elle met en scène : théâtre joué, chanté, dansé, jonglé, théâtre d'objets, d'ombres, de marionnettes, théâtre de passion, d'humour, de poésie et de fantaisie.

La richesse de notre théâtre trouve d'abord sa source, son élan et ses vibrations dans la qualité des textes : avec la fraternité de Serge Boulier, la délicatesse d'Érika Tremblay-Roy, le mordant d'Étienne Lepage, la liberté de Joël da Silva, la bienveillance de Philippe Soldevila, l'imagination de Simon Boulerice, la fougue de Suzanne Lebeau, la lucidité de Daniel Danis et la sensibilité de Jasmine Dubé, parmi bien d'autres auteurs tout aussi singuliers.

Signe des temps ou pur hasard ? Plusieurs œuvres que nous vous offrons ont une empreinte commune qui s'inscrit sous le thème de la solidarité. On peut croire que, face aux mouvances et aux turbulences du monde, nous avons envie de nous regrouper, de lier nos forces et de croire que le meilleur viendra toujours de l'union avec nos semblables.

À vous de découvrir avec vos jeunes ce partage du sensible, cette soif de sens.

Bonne saison !



ALAIN GRÉGOIRE

PRÉSIDENT-  
DIRECTEUR GÉNÉRAL



POUR LES JEUNES DE

**3 À 6 ANS**

# TOI DU MONDE

DU PRÉSCOLAIRE  
À LA 1<sup>re</sup> ANNÉE

TEXTE ET MISE EN SCÈNE :  
**SERGE BOULIER**

## PRENDRE PLAISIR À GRAVIR DES MONTAGNES

Bienvenue au « lotissement du bonheur », ce quartier en miniature d'où s'échappent par des toits mansardés de petits personnages remplis d'humanité. Ils s'animent sous l'œil bienveillant, et grâce aux soins jaloux, d'un merveilleux comédien-marionnettiste. Ce manipulateur attachant nous invite en même temps que sa petite protégée, Elle, qui a le cœur gros aujourd'hui, à découvrir tous ceux qui l'entourent et qui, eux aussi, ne l'ont pas toujours facile : Ernest, qui n'a jamais su lacer ses souliers, Adèle, qui va une fois chez papa, une fois chez maman, Josette, qui oublie tout, Léon, qui roule en fauteuil, Victorio, qui rougit pour un rien...

Si tous témoignent que la vie comporte son lot de défis et de chagrins, ils nous invitent aussi, et la petite Elle le comprendra, à regarder les choses autrement, par l'autre bout de la lorgnette, à prendre plaisir à gravir des montagnes et à aimer les Ernest de ce monde.

## BOUFFOU THÉÂTRE (FRANCE)

*Depuis 1986 et la création de sa compagnie Bouffou Théâtre, Serge Boulier présente des spectacles de marionnettes pour enfants et adultes. Avec humour, sensibilité et irrévérence, ses créations remettent en question le monde contemporain. L'art de la marionnette y est envisagé comme un vaste terrain de jeu et d'expérimentation. Serge Boulier transporte le public dans un monde sensible et poétique où les petits et grands tracas du quotidien sont abordés avec le sourire.*

**25 SEPT.**

**4 OCT.**



SPECTACLE  
INTIME



POUR LES JEUNES DE

**4 À 7 ANS**

DU PRÉSCOLAIRE  
À LA 2<sup>e</sup> ANNÉE

# CRÉATURES

IDÉATION: **MARIE-HÉLÈNE DA SILVA**

MISE EN SCÈNE: **JOËL DA SILVA**

## UN VIOLON S'AMUSE COMME UN P'TIT FOU

Place au théâtre... musical! Place à cette violoniste-comédienne aussi douée et fantaisiste au violon que lorsqu'il s'agit d'incarner de drôles de personnages. Tantôt poupée contente et rigolote, tantôt pépère grabataire, elle joue et se joue des conventions pour animer, au gré de son inspiration débordante, ces créatures bienveillantes, heureuses et un peu folles. Tout en parlant musique, celles-ci se coiffent de chapeaux et semblent perdre la tête à mesure qu'elles en changent.

Ce spectacle sans paroles se présente comme une suite de petits tableaux dont les personnages obéissent – ou non! – au rythme de la musique, provoquant chez les petits, curiosité, éclats de rire et émotion. Accompagnée d'une complice claviériste jouant un kaléidoscope d'airs, dont plusieurs d'Erik Satie, la comédienne, violon et corps en symbiose, exprime l'état d'âme de chacune de ses créatures. Quelle façon irrésistible de découvrir et d'apprivoiser la musique, et de s'en faire une amie pour jouer.

## LE MOULIN À MUSIQUE

*Sous la direction artistique de Marie-Hélène da Silva, la compagnie crée des spectacles musicaux dont la mission est de favoriser la rencontre entre les enfants et la musique. Depuis sa fondation en 1980, et à travers ses 19 créations, la compagnie véhicule un vaste répertoire musical, qu'il soit classique, baroque, contemporain ou traditionnel.*

**7 OCT.**  
**17 OCT.**



SPECTACLE  
INTIME

2010-2011



EN RÉPÉTITION

MAISON MARTIN MARGIELA

POUR LES JEUNES DE

**7 À 12 ANS**

# LETTRE POUR ÉLÉNA

DE LA 2<sup>e</sup>  
À LA 6<sup>e</sup> ANNÉE

TEXTE ET MISE EN SCÈNE :

**ÉRIKA TREMBLAY-ROY**

CHORÉGRAPHIE ET MISE EN SCÈNE :

**CHRISTOPHE GARCIA**

## IL ÉTAIT UNE FOIS UN JOUR D'ÉTÉ...

Un spectacle lumineux et sensible, une célébration de l'amitié pour parler à petits pas de survivance et de résilience. Un théâtre dansé incarné par trois interprètes pétillantes, à la fois danseuses, comédiennes... et porteuses du souvenir d'Éléna. L'histoire de jeunes filles débordantes d'énergie vive et, à travers leurs mots, celle d'un village qui leur dit au revoir, d'un oiseau qui essaie de tout raconter et d'Éléna qui trouve doucement son chemin pour exister.

L'univers d'une auteure, foisonnant de musicalité et de poésie, est livré comme une partition à un chorégraphe pour créer à quatre mains une performance touchante et fouguese. Et en amont de tout, la sensibilité de ces deux créateurs qui ont travaillé avec des jeunes afin d'aborder la matière du spectacle avec ce regard naturellement tourné vers la vie qu'ont les enfants.

**21 OCT.**

**29 OCT.**

## LE PETIT THÉÂTRE DE SHERBROOKE

*Depuis 41 ans, cette compagnie implantée en Estrie propose un théâtre qui décloisonne les pratiques. Toujours à la recherche de nouvelles façons d'interpeller le jeune spectateur, elle l'invite à plonger dans des univers où il doit investir son imaginaire.*

## LA [PARENTHÈSE] – CHRISTOPHE GARCIA (FRANCE)

*Depuis sa fondation en 2001, cette compagnie de danse présente des créations aux univers singuliers qui ont en commun la poésie, la quête de justesse et le dynamisme des artistes.*

КНИЖКА  
МАСТЕР



МАСТЕР

POUR LES JEUNES DE

**6 À 10 ANS**

# LE CŒUR EN HIVER

DU 1<sup>er</sup> AU 2<sup>e</sup> CYCLE

TEXTE: **ÉTIENNE LEPAGE**

MISE EN SCÈNE: **CATHERINE VIDAL**

## UNE REINE DES NEIGES MORDANTE

« Est-ce que tu aimerais ne plus avoir froid ? » Si on avait le choix, on accepterait sans grande hésitation, tout comme le jeune Kay, cette proposition de la reine. Mais si ne plus sentir le froid impliquait aussi de ne plus ressentir ce qu'on aime ? La petite Gerda, de son côté, ne se laissera pas duper aussi facilement. La reine des neiges en prend pour son rhume dans cette pièce mordante librement inspirée du conte classique d'Andersen et incarnée par les magnifiques marionnettes du réputé Théâtre de l'Œil.

Ce spectacle touchant, rempli de rebondissements et de personnages fabuleux, met en scène la courageuse quête de Gerda pour retrouver Kay. Sa volonté de vivre à plein, envers et contre tout et tous, nous interroge avec lucidité sur notre manière de réagir face aux difficultés de l'existence. Toutes ces péripéties s'avèrent aussi de la belle matière dramatique et artistique pour de grands créateurs.

## THÉÂTRE DE L'ŒIL

*Voici la 26<sup>e</sup> création du Théâtre de l'Œil qui, depuis 1973, développe une dramaturgie jeune public voulant diversifier et enrichir l'art de la marionnette. La compagnie diffuse largement ses spectacles au Québec, au Canada et à l'étranger. Elle a rejoint 1,3 million de spectateurs lors des quelque 5 000 représentations qu'elle a données sur 4 continents.*

**5 NOV.**

**22 NOV.**

LA SAGA  
DE A À B

LE CŒUR  
DE LA FAMILLE



TTRES

TTRES

WOLFF & PETERSON

POUR LES JEUNES DE

**3 À 8 ANS**

# LE TEMPS TERRIER

—  
DU PRÉSCOLAIRE  
À LA 3<sup>e</sup> ANNÉE

**FORÊTS, SENTIERS  
ET MENUS TRÉSORS**

—  
IDÉE ORIGINALE : **LES INCOMPLÈTES**  
MISE EN SCÈNE : **JOSIANE BERNIER**  
ET **CAROL CASSISTAT**

## QUAND LA BISE FUT VENUE

À l'image de la Cigale et de la Fourmi de monsieur de La Fontaine, nos deux sympathiques créatures sont fabuleusement différentes l'une de l'autre. Si la première est très rationnelle, calcule et classe tout ce qu'elle trouve, la seconde, comme la Cigale ayant chanté tout l'été, est bohème et aime prendre le temps de savourer la vie. Qu'arrivera-t-il donc lorsque notre épicurienne, ayant bien profité de tous les plaisirs, aura le ventre creux ?

Cette fable joyeuse et animée sur l'amitié et l'acceptation des différences est racontée sans mots, mais avec une grande éloquence, par deux « comédiennes créatures » des plus expressives. Grâce à une impressionnante scénographie ainsi qu'à la richesse de l'univers sonore et visuel, nous voilà aussitôt happés, transportés au creux de la forêt... dans le terrier de nos deux amies ! Un rendez-vous théâtral ludique qui plaira d'emblée à tous les petits, cigales ou fourmis.

**26 NOV.**

—  
**3 JANV.**

## LE THÉÂTRE DU GROS MÉCANO

*Depuis bientôt 40 ans, cette compagnie de Québec travaille à la création et à la diffusion de spectacles destinés au jeune public, et propose un théâtre de paroles et d'images, de fantaisie, de réflexion et de poésie.*

## LES INCOMPLÈTES

*Cette jeune compagnie de recherche et de création théâtrale, fondée en 2011 à Québec, propose des œuvres mettant à contribution la poésie du corps, l'imagerie vidéo et l'environnement sonore.*

STICK TO THE  
SABAS

TERRIER



POUR LES JEUNES DE

**4 À 6 ANS**

# LE TEMPS DES MUFFINS ★

DU PRÉSCOLAIRE  
À LA 1<sup>re</sup> ANNÉE

TEXTE ET MISE EN SCÈNE: **JOËL DA SILVA**

## LE TEMPS DE SAVOURER

Avez-vous déjà goûté à des muffins cuisinés avec des œufs de poules inspirées par un air de Schubert? Difficile d'être plus savoureux. Avez-vous déjà entendu des muffins brûlés crier: « Assassin! » à leur cuisinier distrait? Impossible d'ajouter plus de douce folie et de fantaisie à la confection d'un muffin! Et la recette est moins simple qu'il n'y paraît avec des ingrédients qui tombent du ciel, se déhanchent dans l'armoire, écoutent du jazz, gambadent sur la table et s'amusent comme larrons en foire.

Il est vrai que ces muffins ont besoin de l'imagination tendre et débridée de leur créateur pour accepter de sortir du four. Et on ne trouvera pas plus inspiré que cet homme-orchestre maniant culs-de-poule, œufs de poule et cage à poule pour créer la recette la plus ludique et la plus irrésistible de toute l'histoire des muffins.

## THÉÂTRE MAGASIN

*Dès sa fondation en 1999, le Théâtre Magasin affiche un net parti pris pour un théâtre métaphorique et une écriture jubilatoire avec des spectacles qui rejoignent autant les adultes que les enfants. Son créateur, Joël da Silva, revendique la position de l'artisan: il développe une écriture atypique composée de bricolage de mots, de musique et d'objets. Le Temps des muffins a été joué à guichets fermés à la Maison Théâtre en 2011.*

**15 DÉC.**

**3 JANV.**

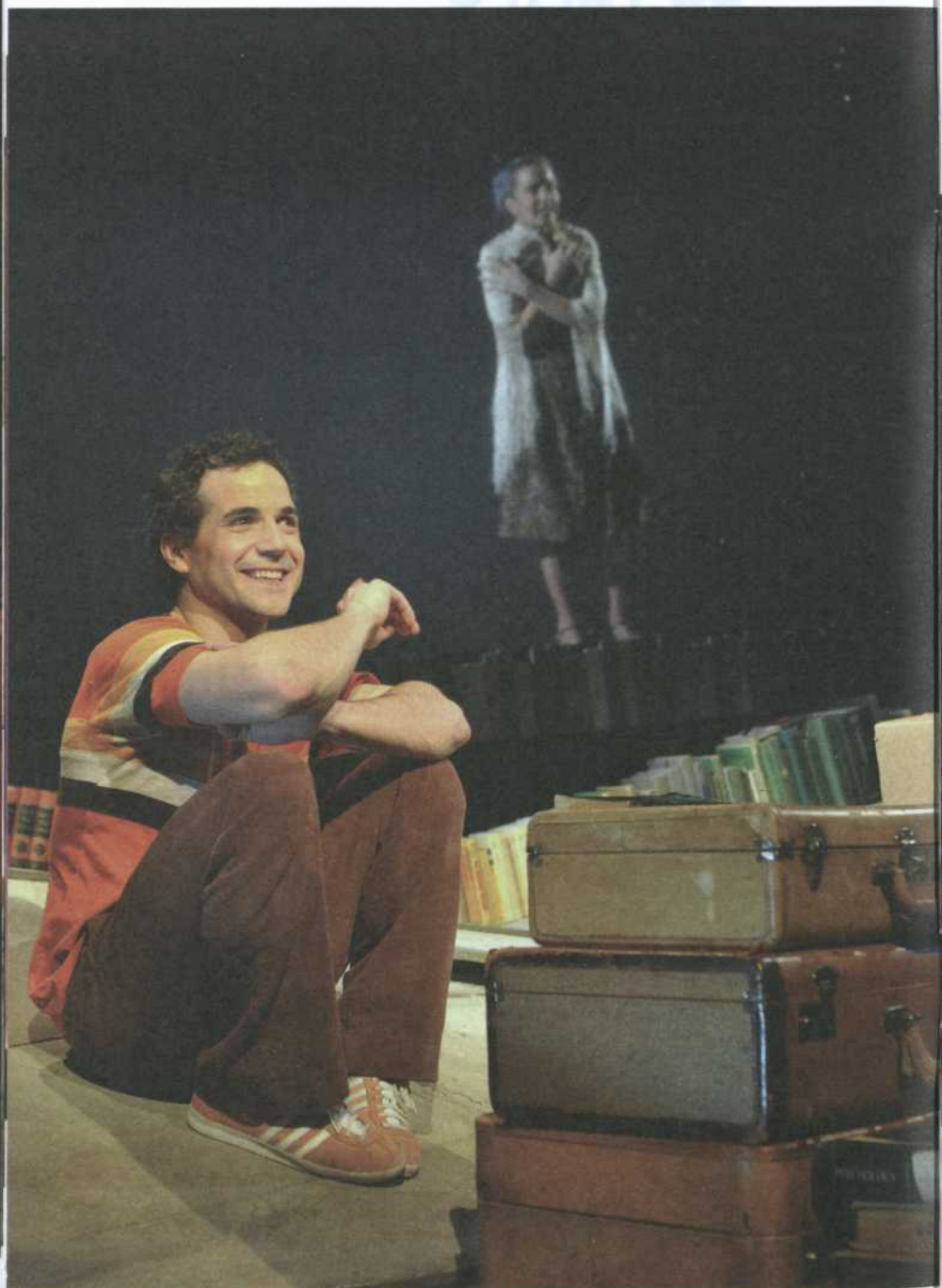
★  
PRÉSENTÉ AU  
THÉÂTRE PROSPERO  
1371, RUE ONTARIO EST



SPECTACLE  
INTIME

THE  
48 HRS

LE TEMPS



POUR LES JEUNES DE

**8 À 12 ANS**

# CONTE DE LA NEIGE

DU 2<sup>e</sup> AU 3<sup>e</sup> CYCLE

TEXTE ET MISE EN SCÈNE :  
**PHILIPPE SOLDEVILA**

## 100 % PURE LAINE... IMPORTÉE

Rien de plus normal, pour un garçon de 10 ans né au Québec au début des années 1970, que de rêver de patiner comme Guy Lafleur. Et notre jeune héros, attachant, flamboyant et débordant de vivacité, ne déroge pas à cette règle. Sauf que, pour son plus grand et seul malheur, il s'appelle Octavio Casesnoves-Ruiz. Alors, impossible d'être identique à ses camarades de classe. Pour Octavio, cette différence est un poids qu'il refuse de porter. Les vieilles histoires et les valeurs de son Espagnol de père n'ont aucun intérêt pour lui. Octavio le confronte, le renie même. Jusqu'à ce que sa grand-mère, pleine de finesse, lui donne le moyen de comprendre son père.

On assiste à des moments de pure magie où le sensible Octavio, retissant le fil de son histoire familiale, devient plus riche de sa différence. Les personnages, très nuancés, sont incarnés avec beaucoup de relief par trois comédiens remarquables. Quand le plaisir de raconter une histoire devient très contagieux...

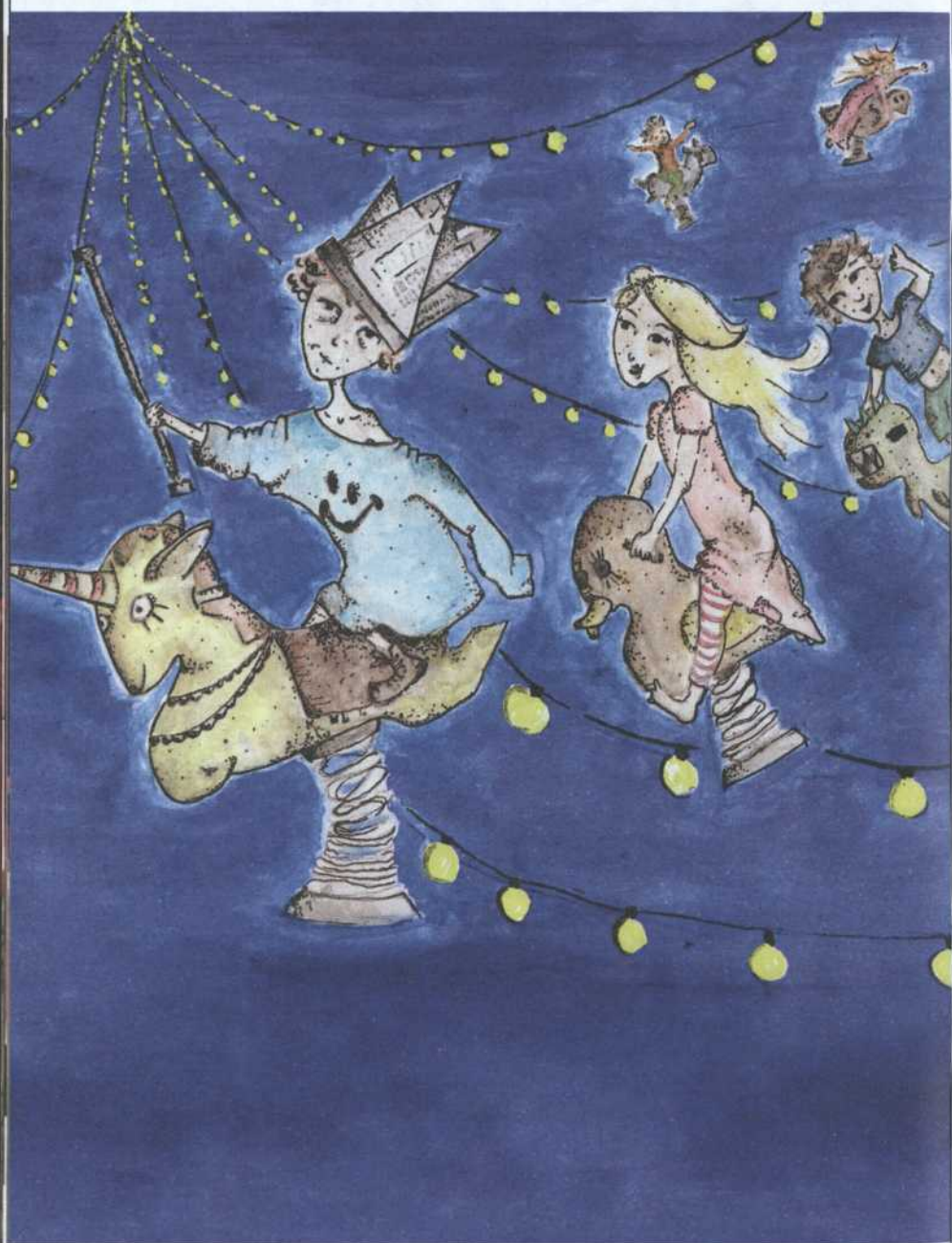
## THÉÂTRE DES CONFETTIS

*Dès sa fondation en 1977, cette compagnie de Québec a choisi de placer au centre de ses préoccupations les enfants pour ce qu'ils suggèrent de subversion, de rêve, de folie et de tendresse. Conte de la neige est la suite de Conte de la Lune (présenté à la Maison Théâtre en 2007), qui a remporté le Masque de la production Jeunes publics en 2006.*

**5 JANV.**

**16 JANV.**

БЪЛГАРСКИ  
СЪВЕТНИК



POUR LES JEUNES DE

**6 À 9 ANS**

# LES MALPEIGNÉS

DU 1<sup>er</sup> AU 2<sup>e</sup> CYCLE

TEXTE: **LAURIANE DEROUIN**

MARRAINE EN ÉCRITURE:

**LISE VAILLANCOURT**

MISE EN SCÈNE: **PHILIPPE SOLDEVILA**

## IL ÉTAIT UNE FOIS LA SOLIDARITÉ

Il était une fois, dans un parc de Montréal, un jeune roi qui réquisitionnait tous ses amis pour participer à sa cour royale. Il avait grand besoin de tyranniser ses sujets. Il dictait sa loi et, en cas d'infraction aux règlements, il décidait aussi des sanctions... aussi farfelues que cruelles. Si ses amis veillaient à respecter scrupuleusement les ordres et les lubies de leur roi exigeant et ingrat, c'est parce qu'il était atteint d'une maladie fatale. Alors, ils acceptaient qu'il mette leur amitié à l'épreuve, comme un boxeur s'assurant de la solidité de son punching-ball.

On entre avec beaucoup de bonheur dans cet univers de jeunes, riche des couleurs chatoyantes de chacun des membres du clan et rempli d'énergie brûlante, de fantaisie et d'un humour qui leur est propre... Et peut-être qu'il sera une fois un roi qui comprendra le vrai sens de l'amitié et de la solidarité.

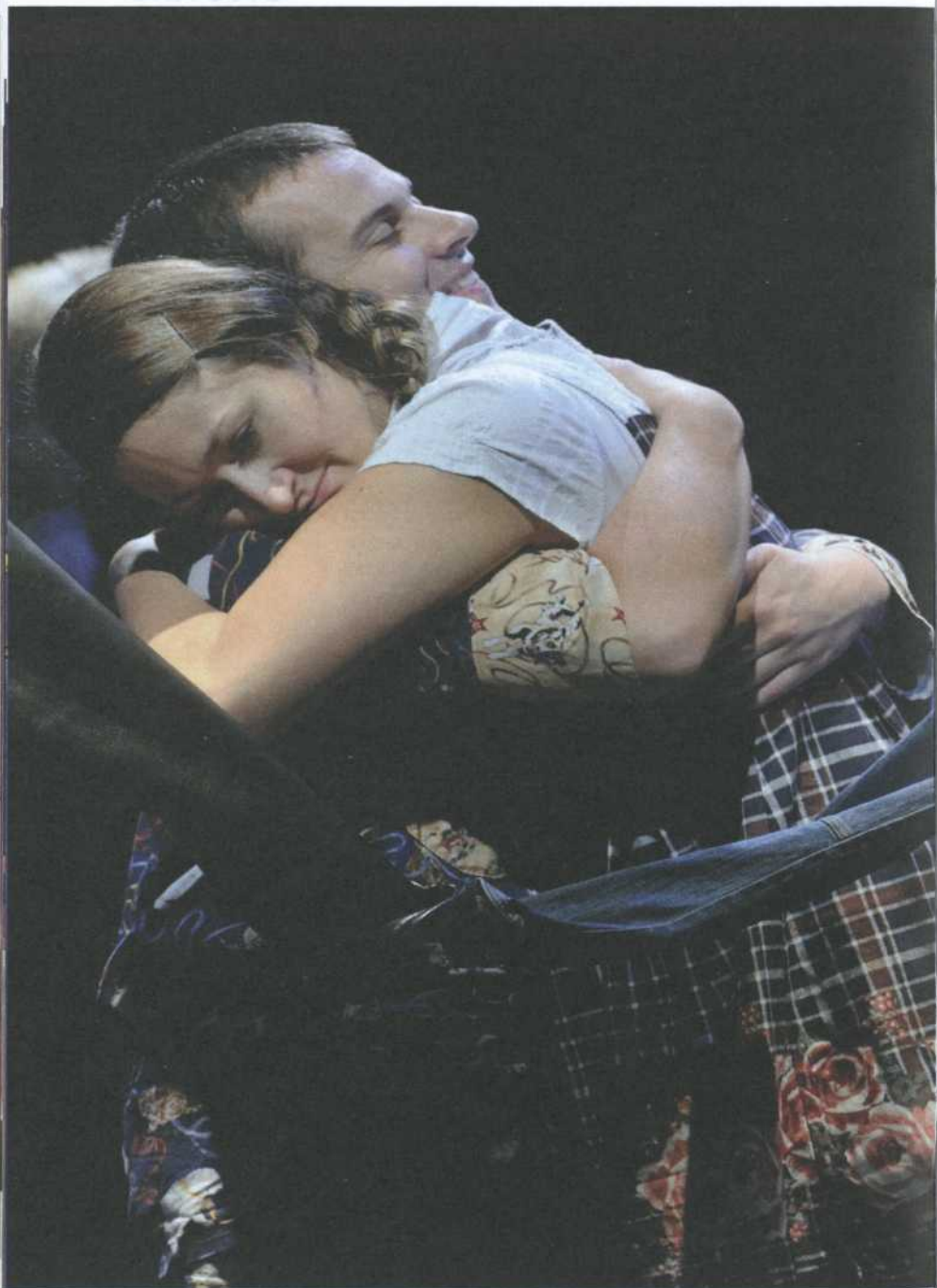
## L'OPTION-THÉÂTRE DU COLLÈGE LIONEL-GROULX

*L'auteure, Lauriane Derouin, est la lauréate de la 9<sup>e</sup> édition du concours Le théâtre jeune public et la relève, une initiative conjointe de la Maison Théâtre, de l'Option-Théâtre du collège Lionel-Groulx et du Centre des auteurs dramatiques (CEAD). La Maison Théâtre fait ainsi le pari de la création en offrant à cette auteure de la relève la chance de vivre une expérience unique qui conjugue le savoir-faire des finissants de l'Option-Théâtre et l'expérience de professionnels.*

**21 JANV.**

**23 JANV.**

THE SMALL ALLIANCE  
BY ANA E. VAZ



PHOTOGRAPH BY [unreadable]

POUR LES JEUNES DE

**5 À 9 ANS**

# TU DOIS AVOIR SI FROID

DE LA MATERNELLE  
À LA 4<sup>e</sup> ANNÉE

TEXTE : **SIMON BOULERICE**  
MISE EN SCÈNE : **SERGE MAROIS**

## ON A TOUJOURS BESOIN D'UN PLUS PETIT QUE SOI

Félix a 5 ans et vit son enfance en 3D, avec beaucoup de profondeur et de candeur, grâce à ses lunettes magiques. À Noël, jouant bien à l'abri dans la montagne de manteaux d'adultes sur le lit de ses grands-parents, il nous prouve qu'il a, effectivement, des pouvoirs merveilleux. Avec son intarissable soif de jeu et grâce à ses visions du monde, pleines de sollicitude, de poésie drôle et d'innocence plus au moins naïve (ses lunettes lui en donnent à profusion), il apprivoise sa cousine « tellement » plus vieille que lui (elle prétend avoir 18 ans plutôt que 9, être une actrice américaine, connaître de grandes stars hollywoodiennes...).

L'humanité très enjouée de Félix, avec son humour craquant et sa tendresse si lumineuse, parviendra à percer la carapace de sa cousine, plus si vieille que ça maintenant. Parce qu'on a toujours besoin d'un plus petit que soi...

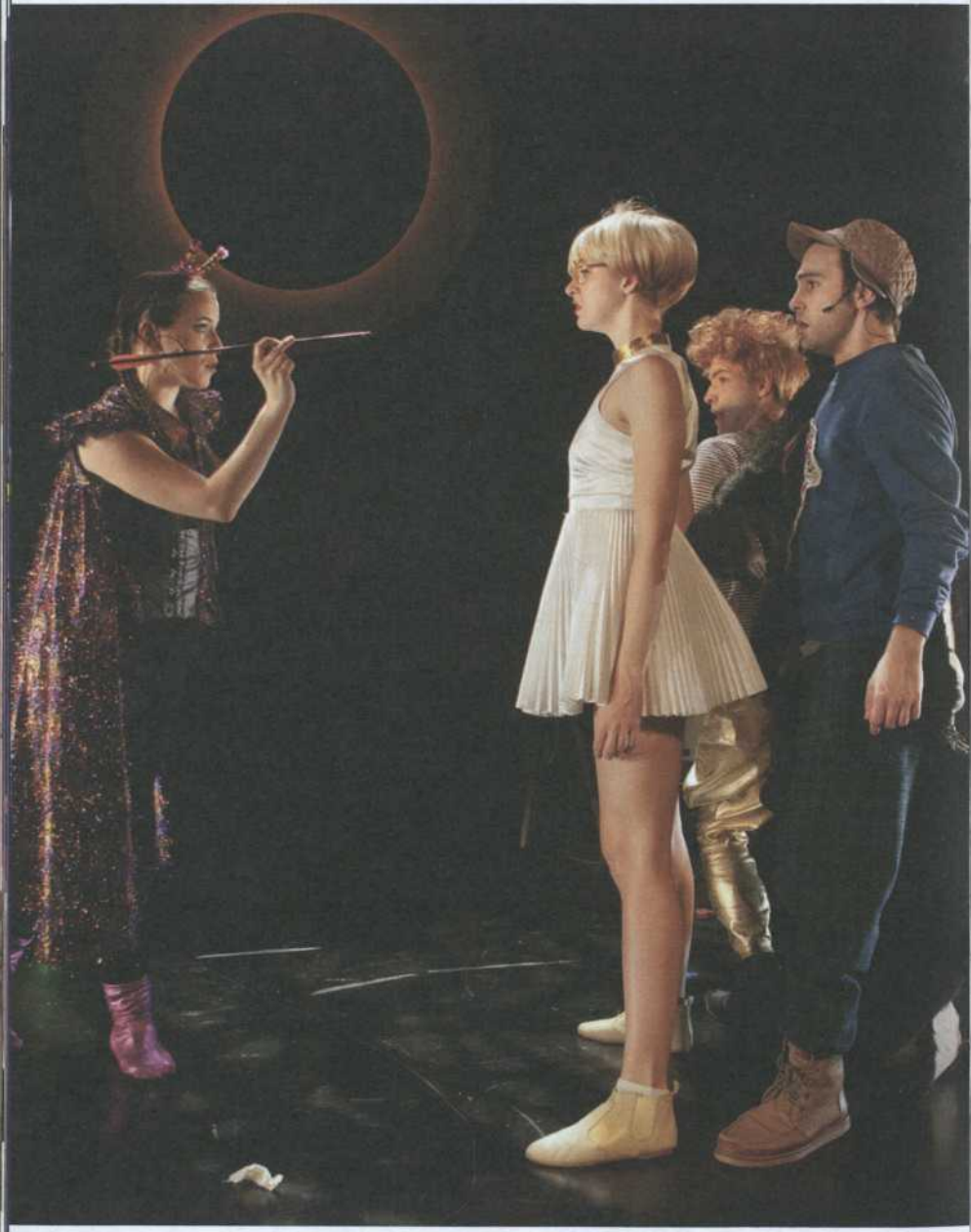
## L'ARRIÈRE SCÈNE

*Fondée en 1976 à Belœil, L'Arrière Scène a toujours privilégié dans ses créations la métaphore et la poésie. À l'écart des sentiers battus, la compagnie propose des environnements où s'unissent divers langages artistiques. Mariant images, gestes et paroles, elle nous fait appréhender l'univers d'une façon ouverte qui sollicite notre engagement émotif et cultive notre goût des arts.*

**2 FÉVR.**

**12 FÉVR.**

THE GREAT ESCAPE  
PHAROS



POUR LES JEUNES DE  
**11 À 13 ANS**

CONTES

# LE CHANT DU KOÏ

DE LA 6<sup>e</sup> ANNÉE  
À LA 2<sup>e</sup> SECONDAIRE

TEXTE: **JEAN-PHILIPPE LEHOUX**  
MISE EN SCÈNE: **SYLVAIN SCOTT**  
MUSIQUE: **ARIANE BISSON MCLERNON**

## CHANTER POUR SE RECONNAÎTRE

Dans une ville où tout est un peu étrange, la magie rôde et la lune force les habitants à chanter. À travers des histoires de chasseur et de carpes koïs, quatre adolescents nous racontent avec humour cette année où, pour eux, tout a basculé. Une indécise qui accepte difficilement de grandir, un romantique qui manque de courage, une ensorceleuse incomprise et un nouveau venu qui attise désir et jalousie sont au cœur de ce récit d'amour inavoué, de trahison et de réconciliation. Malgré les lois des vieux et leurs couvre-feux, rien n'empêche ces jeunes héros de chanter leur soif de vivre, la force de leur amitié et leur volonté d'avancer ensemble.

Sans nous laisser le temps de reprendre notre souffle, les personnages du *Chant du koï* nous entraînent à leur suite au son de mélodies accrocheuses. Un spectacle ludique où le surnaturel et le réel se côtoient. Du théâtre musical fantaisiste et irrésistible.

## THÉÂTRE LE CLOU

*Depuis 25 ans, le Théâtre Le Clou captive tous ceux que la rencontre entre le théâtre de création et l'adolescence inspire. Des milliers de personnes au Québec et à l'étranger ont pu applaudir un des 31 spectacles de cette compagnie qui touche directement l'intelligence et le cœur des adolescents.*

**18 FÉVR.**

**26 FÉVR.**

UN MONDE EN CHANGEMENT  
SMA ET À II



POUR LES JEUNES DE  
**8 À 12 ANS**

# CONTES D'ENFANTS RÉELS

DU 2<sup>e</sup> AU 3<sup>e</sup> CYCLE

TEXTE: **SUZANNE LEBEAU**  
MISE EN SCÈNE: **GERVAIS GAUDREULT**

## P'TITS CARACTÈRES ET GRANDES QUESTIONS

Oh oui, ces enfants sont bel et bien réels, et irrésistibles, dans leur quête d'affirmation de soi, leur curiosité insatiable et leur volonté de décider de ce qu'ils veulent faire... ou pas! Ces six contes se déploient avec finesse, humour, diablerie, tendresse et front de bœuf, comme les différents mouvements d'une même partition tout en nuances. On y découvre un éventail coloré de caractères d'enfants, incarnés par deux comédiens qui jonglent avec les mots et nous font pénétrer au cœur des préoccupations, petites et grandes, de ces jeunes.

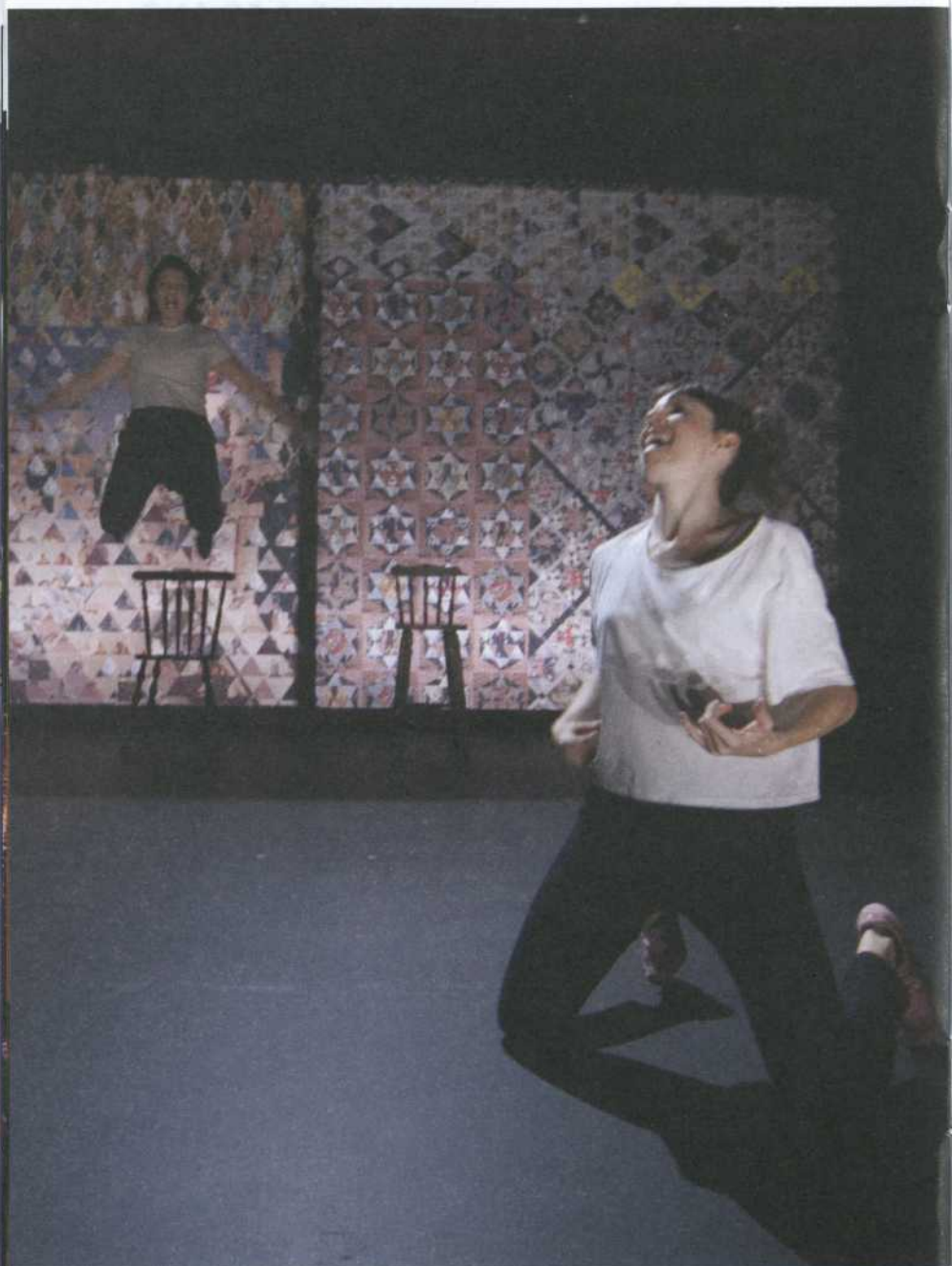
Du non de la tête de cochon au non à la leçon de violon, des questions pertinentes – C'est quoi l'ozone? – aux questions insolubles – Pourquoi j'ai mal? – ces enfants nous convient à les écouter, à les deviner et à les aimer avec toutes leurs humeurs, leurs questions, leurs craintes et leurs désirs... bien réels.

## LE CARROUSEL, COMPAGNIE DE THÉÂTRE

*Depuis plus de 40 ans, Le Carrousel offre au public des œuvres considérées, au Québec et à l'étranger, comme des repères majeurs dans l'histoire du théâtre jeune public. Contes d'enfants réels, créé au FTA en 1993, a remporté de nombreux prix dont le Masque de la meilleure production jeunes publics en 1994. Ce spectacle a parcouru le Québec, la France, l'Espagne et l'Amérique du Sud (en version espagnole).*

**9 MARS**

**18 MARS**



POUR LES JEUNES DE  
**12 ANS ET +**

# MOI ET L'AUTRE

DE LA 1<sup>re</sup>  
À LA 5<sup>e</sup> SECONDAIRE

TEXTE : **TALIA HALLMONA  
ET PASCAL BRULLEMANS**  
MISE EN SCÈNE : **MICHEL-MAXIME LEGAULT**

## C'EST QUOI, ÊTRE QUÉBÉCOIS ?

« Être Québécoise, c'est chialer sur l'hiver, chialer sur le reste du Canada, chialer sur le coach du Canadien... » Avec son humour vif, Talia, jeune immigrante vivant à Laval, essaie de tracer le contour de ses identités culturelles. Pas si simple de se sentir québécoise pour cette fille entière, passionnée et idéaliste, née en Égypte d'un père égyptien et d'une mère italienne, et portant un prénom grec ! Cette prolifération de cultures, savoureuse à goûter pour nous, est source d'un questionnement tenace, mais drôle, qui met Talia dans une situation pour le moins inconfortable.

Grâce à son amie Julie de Laval, Talia apprend à se familiariser avec les garçons québécois... à la douzaine. Mais côté identité, rien n'y fait. Jusqu'à ce que cette même Julie, par un retournement du destin, la guide vers de nouveaux horizons. Cette autofiction lumineuse et touchante nous invite chaleureusement à découvrir cette part de soi qui s'enrichit de l'autre.

## LE THÉÂTRE FÊLÉ

*Laisser passer la lumière et valoriser nos différences, voilà ce qui anime Le Théâtre Félé, fondé par Talia Hallmona et Gabriel De Santis-Caron. Ils souhaitent créer un théâtre qui aborde la fragilité humaine dans des récits mettant en relief une société de plus en plus métissée. À travers des œuvres dramatiques actuelles, Le Théâtre Félé veut offrir à ses spectateurs un espace de réflexion et de discussion.*

**21 MARS**

**24 MARS**

THE GREAT GATSBY

THE GREAT GATSBY



THE GREAT GATSBY

POUR LES JEUNES DE

**5 À 12 ANS**

# DANS LE NOIR, LES YEUX S'OUVRENT

DE LA MATERNELLE  
À LA 6<sup>e</sup> ANNÉE

SCÉNARIO : **COLLECTIF**  
TEXTE ET MISE EN SCÈNE :  
**JEAN-PHILIPPE JOUBERT**

## J'ÉTAIS OÙ AVANT DE NAÎTRE ?

Les enfants ne savent pas encore que certaines questions demeurent toujours sans réponses. Heureusement ! Leur champ d'exploration est infini. Toutes ces belles et grandes interrogations, aussi nombreuses que les étoiles, la jeune Estelle les lance en rafale au ciel, debout en pyjama sur son lit. Tant et si bien qu'elle finit par provoquer son propre big bang ! Les murs de sa chambre volent en éclats, et la voilà projetée dans une odyssée spectaculaire qui nous offre une illustration ludique et acrobatique de ses réflexions.

Le cirque, avec ses jongleries qui s'illuminent dans le noir, s'invite au théâtre pour nous propulser, en compagnie de la jeune Estelle, au cœur d'un périple fascinant. On pourrait dire que les questions, tout comme les voyages, forment la jeunesse et ouvrent bien des horizons.

**5 AVR.**

**19 AVR.**

## NUAGES EN PANTALON – COMPAGNIE DE CRÉATION

*Fondée en 2001 à Québec, la compagnie rassemble des artistes de différentes disciplines (théâtre, danse, musique, vidéo) afin de créer des spectacles originaux mettant en valeur les possibilités expressives du corps.*

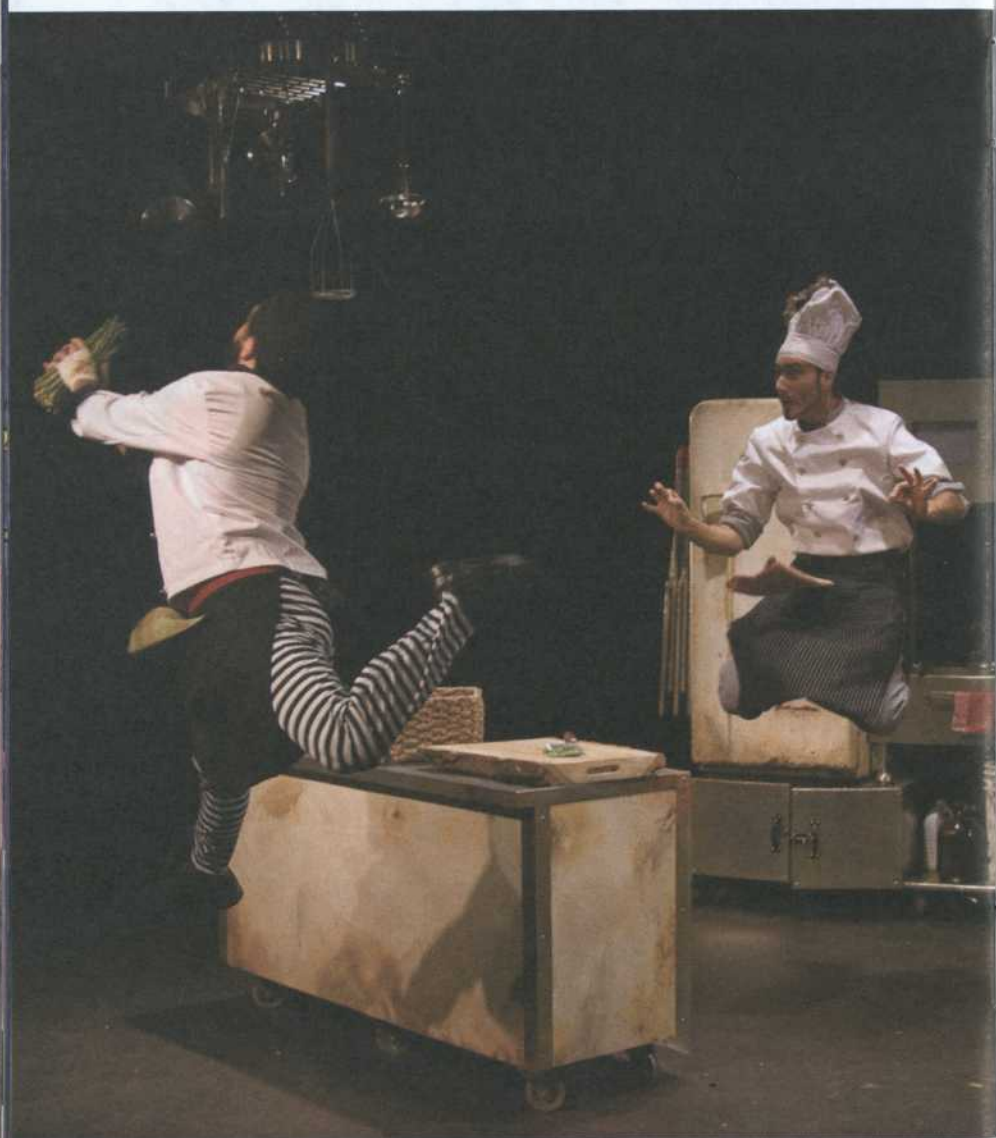
## CIRQUE-THÉÂTRE DES BOUTS DU MONDE

*Cette compagnie de Québec a vu le jour en 2012 et propose un cirque différent qui courtise le théâtre et privilégie la mixité des genres artistiques ainsi que les partenariats avec des artistes de différents horizons.*

## MAISON THÉÂTRE (FRANCK)

*Maison Théâtre est un lieu de création et de diffusion de spectacles de théâtre, de cirque et de danse.*

REDAZIONE  
2012



POUR LES JEUNES DE  
**12 ANS ET +**

# STRICT BOUFFE

DE LA 1<sup>re</sup>  
À LA 5<sup>e</sup> SECONDAIRE

CO-CRÉATEURS: **MARC-ANDRÉ CHARRON  
ET MATHIEU CHOUINARD**

MISE EN SCÈNE:  
**DANIEL COLLADOS**

## UN FESTIN POUR SE DILATER LA RATE

Comme ils ont de l'énergie, les chefs Bazil et Mortadel! Aussi bouffons qu'irrévérencieux, ils nous entraînent dans la préparation d'une grande bouffe, cuisinant leur délirant festin avec autant d'amour que de maladresse, pour notre plus grand régal. Ils font grand étalage d'une tradition et d'un savoir culinaires, dont ils maîtrisent tout l'art – c'est du moins ce qu'ils s'acharnent à nous faire croire. On comprend que sous toutes leurs facéties, nos deux chefs aussi sensibles qu'excentriques pleurent ce temps révolu où l'on savait encore ce qu'on mangeait.

Bazil et Mortadel nous font goûter leur humour cinglant en cinq services tout au long de ce joyeux pied de nez à l'industrie de la transformation des aliments. On ne leur confierait peut-être pas notre estomac, mais quand il s'agit de nous dilater la rate, ils remportent le Bocuse d'Or!

**26 AVR.**

**29 AVR.**

## THÉÂTRE POPULAIRE D'ACADIE

*Doyenne des compagnies de théâtre de langue française au Nouveau-Brunswick, le TPA compte plus de 125 productions depuis sa fondation en 1974 et rayonne en tournée au Canada, en France et en Belgique.*

## SATELLITE THÉÂTRE

*Depuis sa naissance en 2009, cette compagnie de théâtre physique à caractère fortement visuel a créé, entre autres, Mouving (Spectacle de l'année aux prix Éloizes 2012).*

## HOUPPZ! THÉÂTRE (FRANCE)

*Fondée en 2007 et née d'un désir de création et d'exploration, la compagnie développe un théâtre visuel, burlesque, poétique et pétillant.*

13 ANS ET +

100% COTON



100% COTON (FRANCE)  
Fondée en 2007, la marque est spécialisée dans la fabrication  
de vêtements pour enfants et adultes. Les produits sont conçus  
pour être confortables et durables.

www.marque.com

POUR LES JEUNES DE  
**7 À 10 ANS**

# STRICT MINIMUM

DE LA 2<sup>e</sup>  
À LA 4<sup>e</sup> ANNÉE

—  
IDÉATION: **VICKY CÔTÉ**  
MISE EN SCÈNE: **VICKY CÔTÉ**  
ET **MÉLANIE CHAREST**

## ORIGINALITÉ MAXIMUM

Voici une expérience intime et originale, où l'on se retrouve sur scène, tout près de l'artiste qui nous raconte avec beaucoup de finesse les grands moments qui jalonnent une vie: première tendresse, premier jeu, premier pas, premier amour, premier enfant... Si le fil du récit est classique, le mode de narration nous fait agréablement sortir de nos repères théâtraux traditionnels. Cette grande histoire de la vie, sans paroles, est vécue en miniature par une marionnette (parfois deux) mi-humaine, mi-animale. Tantôt docile et tendre, tantôt rebelle et joueuse, cette petite créature de laine, portée comme un gant par sa marionnettiste, marche sur des doigts habiles et expressifs.

Nous sommes ici témoins de scènes saisissantes de vérité et d'authenticité. Et là réside toute la surprise: on voit l'émotion jaillir de la rencontre de cette marionnettiste virtuose avec ce petit être qu'elle tient tendrement dans ses mains. Un spectacle touchant, pour enfants et adultes explorateurs.

## THÉÂTRE À BOUT PORTANT

*Depuis sa fondation en 2008, la compagnie privilégie un théâtre de création proposant des univers plastiques ingénieux et dynamiques et mettant à profit l'approche physique et gestuelle pour interroger des comportements tant sociaux qu'individuels. Ses spectacles s'illustrent à l'étranger dans divers événements et festivals internationaux.*

**2 MAI**  
—  
**7 MAI**

**i**  
SPECTACLE  
INTIME

THESE  
À 10 ANS

STRICT



POUR LES JEUNES DE  
**14 ANS ET +**

DE LA 3<sup>e</sup>  
À LA 5<sup>e</sup> SECONDAIRE

# KIWI

TEXTE: DANIEL DANIS  
MISE EN SCÈNE: GUYLAINE RIVARD

## GUIDE DE SURVIE AVEC TENDRESSE INFINIE

Kiwi et Litchi ont enterré leur ancien nom en même temps que leur vie d'avant. Porter un nom de fruit, « ça te change pas, mais ça nettoie, on dirait ». Ensemble, ils luttent pour leur survie dans un monde où ils ne trouvent pas leur place. Ils vivent, à la dure, dans la rue. Et il fait encore moins bon y demeurer à la veille des Jeux olympiques, alors que la Cité veut « nettoyer » ses artères...

Nos deux héros, champions en résilience et en débrouillardise, nous racontent leur histoire troublante avec émotion et beaucoup d'action, sans jamais s'apitoyer sur leur sort. À l'aide de vieux objets récupérés, ils mettent en scène leur vie à la façon d'un *road theatre* captivant. Kiwi et Litchi ont l'un pour l'autre une tendresse infinie, qui parvient à illuminer leur existence, la transformant ainsi en une grande leçon de solidarité.

## THÉÂTRE DE LA TORTUE NOIRE

*Depuis 2005, la compagnie de Saguenay, vouée au théâtre d'objets, propose des œuvres hybrides où s'unissent le jeu d'acteur, le théâtre de marionnettes et la manipulation d'objets. Ses créations ont été diffusées au Canada, en Italie, au Mexique, en République tchèque et en France. Kiwi a entre autres reçu un prestigieux prix tchèque pour avoir fait accéder l'utilisation de la marionnette à un niveau supérieur.*

**3 MAI**  
-  
**6 MAI**



SPECTACLE  
INTIME

FOR THE LOVE OF  
THE ARTS

DE LA  
CULTURA



PHOTOGRAPHY

POUR LES JEUNES DE

**3 À 6 ANS**

DU PRÉSCOLAIRE  
À LA 1<sup>re</sup> ANNÉE

# PAPOUL

TEXTE ET MISE EN SCÈNE : JASMINE DUBÉ

## UN PAPA POULE IRRÉSISTIBLE !

Il n'existe pas de papa poule plus attentionné et bienveillant que Papoul. Et en prime, il est bigrement drôle et amusant. Du chant du coq jusqu'à la berceuse de la poulette grise, Papoul s'active et couve tendrement ses poussins en l'absence de Mapoul ! Entre la « pouletterie » (la garderie des poussins) qui l'attend et le travail qui n'attend pas, entre les courses à faire et les rendez-vous d'affaires, Papoul est parfois débordé ! Entre le souper à préparer et l'histoire à raconter, Papoul fait de son mieux : il couve, console, et prend soin de ses petits cocos, tout en travaillant. Heureusement, Grand-Papoul, très complice, rythme à la contrebasse les heures et veille aussi sur la maisonnée.

Avec tendresse et humour, l'auteure revisite le rapport père-enfant à la lumière de ce XXI<sup>e</sup> siècle fait de courses contre la montre et de technologie asservissante, où la vie familiale souffre toujours de « décalage horaire »...

## THÉÂTRE BOUCHES DÉCOUSUES

*Fondé en 1986, le TBD est une compagnie de recherche et de création dramaturgique qui pose un regard tendre et critique sur le monde des enfants et de leurs adultes. En 2006, le TBD a reçu le Grand Prix du Conseil des arts de Montréal « pour son apport immense à la vitalité et au développement du théâtre d'ici ».*

**11 MAI**

**22 MAI**

3 ÅRS  
KONSTBOKEN



POUR LES JEUNES DE

**18 MOIS  
À 5 ANS**

—  
PRÉSCOLAIRE

# MAGIE LENTE

—  
TEXTE : **NATHALIE DEROME**  
MISE EN SCÈNE : **NATHALIE DEROME  
ET COLETTE DROUIN**

## AU COMMENCEMENT ÉTAIT... LA MAGIE

Une magicienne du théâtre aux talents multiformes crée en façonnant de l'argile des personnages fabuleux, primitifs, semblant venus d'un autre âge. Entre ses mains, le charme opère, lent et envoûtant. Ces êtres mythiques qui portent en eux la mémoire du monde, avec ses récits épiques et fantastiques, grognent, parlent, chantent, puis disparaissent en se fondant dans la terre et l'eau. Ils s'animent le temps de faire écho aux questions existentielles des tout-petits, le temps de les ensorceler et de les ravir. Et pour accompagner ces cycles de vie, des performeurs du son font résonner des disques de vinyle et d'autres instruments inventés.

Depuis 30 ans déjà, l'artiste multidisciplinaire Nathalie Derome produit des spectacles présentant une facture volontairement artisanale, où le visuel, les sonorités et la parole se relaient et s'unissent pour créer une expérience intimiste unique.

## DES MOTS D'LA DYNAMITE

*Depuis 1988, la compagnie conçoit des spectacles pour les tout-petits et les adultes en faisant appel au théâtre, au mouvement dansé, au chant, à la musique ou encore aux arts visuels et médiatiques. De cette façon, Des mots d'la dynamite raconte le monde, dans toute sa complexité et sa polyphonie, avec une passion toujours renouvelée.*

**26 MAI**

—  
**4 JUIN**



SPECTACLE  
INTIME

# INVESTIR DANS L'IMAGINAIRE

## NOS PARTENAIRES PUBLICS ET PRIVÉS

Conseil des arts  
et des lettres

Québec



Canada



CONSEIL  
DES ARTS  
DE MONTRÉAL

Montréal



Conseil des arts  
du Canada

Canada Council  
for the Arts

Entente sur le développement culturel  
de Montréal - projets soutenus par le  
ministère de la Culture et des  
Communications et la Ville de Montréal.

COMMANDITAIRE DE SAISON



BANQUE  
LAURENTIENNE

PARTENAIRES MÉDIA



LA  
PRESSE +



TQM-Québec

Depuis 1984, la Maison Théâtre contribue au mieux-être des enfants en leur proposant des activités éducatives et en participant au développement social et culturel de différentes communautés. Depuis plus de trente ans, nous renouvelons notre engagement à favoriser la fréquentation d'un art de qualité, pour le plus grand nombre possible. Cet engagement est rendu possible parce que des partenaires publics et privés, ainsi que des gens comme vous, croient en notre mission.

## LA FONDATION MAISON THÉÂTRE

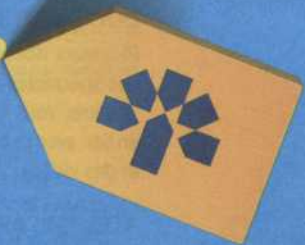
La Fondation Maison Théâtre recueille des fonds dans le but d'appuyer la Maison Théâtre dans ses activités et d'en assurer la pérennité. Elle soutient la volonté de la Maison Théâtre d'offrir aux jeunes de toutes provenances socioculturelles un accès égalitaire au théâtre.

[www.maisontheatre.com/fondation](http://www.maisontheatre.com/fondation)

Direction de la publication: Alain Grégoire | Rédaction: Chantal Berthiaume | Direction artistique et design graphique: Geneviève Pilon | Concept et réalisation de l'image de saison: Vallée Duhamel | Photo de l'image de saison: Simon Duhamel, Consulat | Révision: Pascale Matuszek | Correction d'épreuves: Suzanne Leclerc. Photo p.3: Agnieszka Stalkoper | Photos des spectacles: Jean Henry (p.4), Caroline Robineau (p.6), Lucie Baudinaud (p.8), Richard Lacroix (p.10), Nicola-Frank Vachon (p.12), Mathieu Dupuis (p.14), Louise Leblanc (p.16), Camille Marchon (p.18), Suzanne O'Neill (p.20), spinprod.com (p.22), François-Xavier Gaudreault (p.24), Louis-Paul Legault (p.26), Nicola-Frank Vachon (p.28), Noémie Roy Lavoie (p.30), Patrick Simard (p.32, 34), Michel Pinault (p.36), Steeve Dumais (p.38).

Brochure publiée sous réserve de modification

**LA BANQUE  
LAURENTIENNE  
FIÈRE PARTENAIRE  
DE VOS SORTIES  
À LA MAISON  
THÉÂTRE.**



**C'EST  
MAINTENANT  
LE MOMENT.**



# POUR VOTRE SORTIE THÉÂTRALE AVEC UN GROUPE SCOLAIRE

## POUR ENRICHIR VOTRE SORTIE

### DOCUMENTS D'ACCOMPAGNEMENT

Plusieurs documents pédagogiques conçus pour chacun des spectacles sont disponibles sur le site Web de la Maison Théâtre. Vous y trouverez également des idées d'activités en lien avec chaque pièce, des contenus enrichis, des photos et des vidéos.

### ATELIERS APPRÉCIER LE THÉÂTRE

Invitez une animatrice de la Maison Théâtre à rencontrer vos élèves avant ou après la représentation. Elle saura les sensibiliser au rôle du spectateur, aux différents aspects de la création théâtrale et aux enjeux soulevés dans les spectacles. (Le contenu peut être adapté pour les classes d'accueil.) La durée des ateliers est de 50 minutes et le prix est de 105 \$ plus les taxes. Réservation requise.

## TARIF\*

	PRÉSCOLAIRE	PRIMAIRE	SECONDAIRE
À LA PIÈCE	7,75\$	7,75\$	11,75\$
ÉCOLES CIBLÉES PAR UNE ÉCOLE MONTRÉALAISE POUR TOUS	7\$	7\$	-
ADULTE (UNE ENTRÉE GRATUITE PAR GROUPE DE...)	14,50\$ (10 JEUNES)	14,50\$ (15 JEUNES)	14,50\$ (20 JEUNES)

\* Tarif par personne par spectacle, réservé aux groupes de 8 jeunes spectateurs et plus, pour les représentations de jour du mardi au vendredi. Frais d'administration inclus. Taxes en sus.

### L'HORAIRE DES REPRÉSENTATIONS

Les représentations ont lieu habituellement du mardi au vendredi, à 10 h ou à 13 h, et durent environ une heure.

L'horaire peut être modifié sur demande et à certaines conditions. Consultez notre site pour connaître le calendrier des représentations.

### POUR RÉSERVER

- Par téléphone. Nos conseillères à la billetterie scolaire se feront un plaisir de vous guider dans vos choix et de répondre à toutes vos questions.
- En téléchargeant le formulaire de réservation en ligne.

\*Vous pouvez modifier à la baisse votre réservation jusqu'au 1<sup>er</sup> octobre 2015, ou l'augmenter en tout temps, selon les disponibilités.

### POUR ÉCONOMISER SUR LE TRANSPORT

Éconobus: notre programme de remboursement partiel vous permettra d'obtenir jusqu'à 40% de réduction sur vos frais de transport (certaines conditions s'appliquent).

MAISON  
THEATRE  
.COM

514 288-7211  
POSTE 2

FAX: 514 288-5724

BILLETTERIESCOLAIRE@  
MAISONTHEATRE.COM



# POUR VOTRE SORTIE THÉÂTRALE EN FAMILLE

## POUR ALLER PLUS LOIN DANS LA DÉCOUVERTE

### ATELIERS PARENTS-ENFANTS

Avant et après certaines représentations\*, la Maison Théâtre vous offre une occasion exceptionnelle de découvrir l'envers du décor en compagnie des artistes. (Le coût s'ajoute à celui du billet. Réservation requise.)

### RENCONTRES AVEC LES ARTISTES

Après certaines représentations\*, vous et vos jeunes aurez la chance de poser des questions et de partager vos impressions sur le spectacle. (Activité gratuite.)

\*Consultez notre site pour connaître les dates.

## POUR LA DÉTENTE ET LE PLAISIR

### COIN LECTURE

Un chaleureux coin lecture, avec ses étagères bien garnies de livres jeunesse, est aménagé dans le foyer périphérique pour vous donner l'occasion de partager des moments précieux avec vos enfants avant la représentation.

## TARIF\*

	SPECTACLES RÉGULIERS	SPECTACLES INTIMES**	514 288-7211 POSTE 1
RÉGULIER	16\$	20\$	
ABONNEMENT (3 SPECTACLES ET PLUS)	13\$	18\$	

\* Tarif par personne par spectacle. Frais d'administration inclus. Taxes en sus. Frais de 2\$ pour envoi des billets par la poste.

\*\* Les spectacles intimes, parce qu'ils sont présentés devant un petit nombre de spectateurs assis sur la scène même, vous font vivre une expérience de proximité avec les artistes. Places limitées.

## AVANTAGES D'UN ABONNEMENT

- Jusqu'à 19% d'économie sur le tarif régulier des billets
- Échange de billets sans frais  
Appelez jusqu'à 48 heures avant la représentation et échangez vos billets pour une autre plage horaire ou pour un autre spectacle (maximum de 3 échanges et selon la disponibilité).
- Billets supplémentaires à prix réduit  
Vous conservez votre tarif d'abonnement lors de l'achat de billets en cours de saison (selon la disponibilité).
- Réductions sur vos sorties chez nos partenaires culturels



# COUP D'ŒIL SUR LA SAISON 2015-2016

4-5	TOI DU MONDE	25 sept. au 4 oct.
6-7	CRÉATURES	7 au 17 oct.
8-9	LETTRÉ POUR ÉLÉNA	21 au 29 oct.
10-11	LE CŒUR EN HIVER	5 au 22 nov.
12-13	TERRIER FORÊTS, SENTIERS ET MENUS TRÉSORS	26 nov. au 3 janv.
14-15	LE TEMPS DES MUFFINS ★	15 déc. au 3 janv.
16-17	CONTE DE LA NEIGE	5 au 16 janv.
18-19	LES MALPEIGNÉS	21 au 23 janv.
20-21	TU DOIS AVOIR SI FROID	2 au 12 févr.
22-23	LE CHANT DU KOÏ	18 au 26 févr.
24-25	CONTES D'ENFANTS RÉELS	9 au 18 mars
26-27	MOI ET L'AUTRE	21 au 24 mars
28-29	DANS LE NOIR, LES YEUX S'OUVRENT	5 au 19 avr.
30-31	BOUFFE	26 au 29 avr.
32-33	STRICT MINIMUM	2 au 7 mai
34-35	KIWI	3 au 6 mai
36-37	PAPOUL	11 au 22 mai
38-39	MAGIE LENTE	26 mai au 4 juin

★ PRÉSENTÉ AU THÉÂTRE PROSPERO  
1371, RUE ONTARIO EST



MAISON  
THÉÂTRE

POUR LES JEUNES  
DE TOUS ÂGES

## ÂGE

2	3	4	5	6	7	8	9	10	11	12	13	14	15	16	17	i	
2	3	4	5	6	7	8	9	10	11	12	13	14	15	16	17	i	
2	3	4	5	6	7	8	9	10	11	12	13	14	15	16	17		
2	3	4	5	6	7	8	9	10	11	12	13	14	15	16	17		
2	3	4	5	6	7	8	9	10	11	12	13	14	15	16	17		
2	3	4	5	6	7	8	9	10	11	12	13	14	15	16	17	i	
2	3	4	5	6	7	8	9	10	11	12	13	14	15	16	17		
2	3	4	5	6	7	8	9	10	11	12	13	14	15	16	17		
2	3	4	5	6	7	8	9	10	11	12	13	14	15	16	17		
2	3	4	5	6	7	8	9	10	11	12	13	14	15	16	17		
2	3	4	5	6	6	7	8	9	10	11	12	13	14	15	16	17	
2	3	4	5	6	7	8	9	10	11	12	13	14	15	16	17		
2	3	4	5	6	7	8	9	10	11	12	13	14	15	16	17		
2	3	4	5	6	7	8	9	10	11	12	13	14	15	16	17	i	
2	3	4	5	6	7	8	9	10	11	12	13	14	15	16	17	i	
2	3	4	5	6	7	8	9	10	11	12	13	14	15	16	17		
18 MOIS	3	4	5	6	7	8	9	10	11	12	13	14	15	16	17	i	

i SPECTACLE INTIME



# COUP D'ŒIL SUR LA SAISON 2015-2016

30A

## MAISONTHEATRE.COM

Visitez notre site pour découvrir tous les contenus liés aux spectacles et à l'enrichissement de votre sortie théâtrale. Vous y trouverez aussi toute l'information pratique nécessaire pour rendre votre expérience la plus agréable possible.

**MAISON THÉÂTRE**  
245, RUE ONTARIO EST · H2X 3Y6  
MONTREAL, QUÉBEC, CANADA  
514 288-7211

FRD MAITHE 2015.09.253