

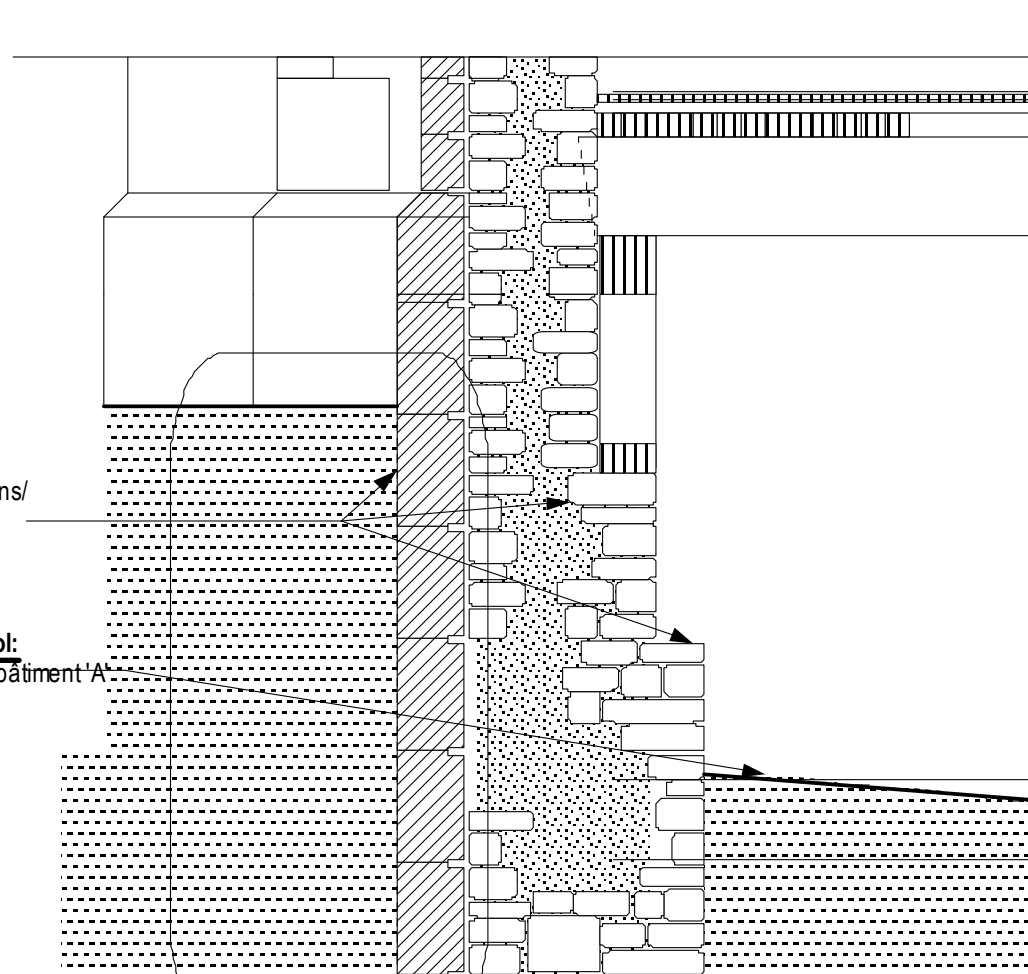
SYSTÈME CONSTRUCTIF TYPIQUE
EXISTANT - Sous-Soi DE LA MAISONNETTE



Typique sopiraux:
Sopiraux en bois ou en aluminium, fixes

Typique Murs de fondation:
pierres dressées sur mur de pierre massif (moelons/ pierraille/moelons) fondations à gradins à l'intérieur épaisseur variante

Typique Plancher du Sous-Sol:
Terre meuble hauteur variable bâtiment 'A'
Dalle de propreté bâtiment 'B'



A
A-24

SYSTÈME CONSTRUCTIF TYPIQUE
INTERVENTIONS - Sous-Soi DE LA MAISONNETTE

1. Intervention typique (2) Sopiraux en bois et aluminium,

- a. Remplacer le bois déterioré du cadrage avec du bois traité: gratter, sabler, apprêter, et peindre.
- b. Refection des cadrages existants sains: gratter, sabler, apprêter et peindre.
- c. Remplacer les fenêtrées vitrées avec de nouvelles avec double vitrage thermos tinté laminé
- d. Remplacer les fenêtrées tympan par de nouveaux tympan. Lorsqu'un équipement, conduit, ou cablage quelconque doit traverser le tympan, le faire de façon propre et le sceller de façon étanche.
- e. Les tympan seront composés de panneau de ciment, contreplaqué 3/4" isolant giclé 2" et contreplaqué 1/2" à l'intérieur.

2. Intervention Typique murs de fondations

- a. Réparer, rejointoyer et consolider 100% le mur de pierre, à l'intérieur et à l'extérieur (voir A-24 pour détail, et A-10 à A-17 pour les interventions générales et spécifiques.)

3. Intervention Typique au Plancher Sous-sol Maisonnettes bâtiments 'A' & 'B'

- a. Excaver l'intérieur niveler le sol à 8'-0" sous le niveau du plancher du RDC (bâtiment 'A' seulement).
- b. Fournir et installer 6" de gravier (bâtiment 'A' seulement).
- c. Pare-vapeur en polythène, pour contrôler l'humidité (bâtiment 'A' seulement).
- d. Couler une dalle de propreté 6", avec treillis métallique et des empattement de 8" de profond, localisé pour soutenir les nouvelles poutres et colonnes qui étayeront les solives du plancher du RDC tel que recommandé par l'ingénieur en structure (bâtiment 'A' seulement).
- e. Ragraier les solives de plancher existants et supporter tel que recommandé par l'ingénieur en structure (bâtiment 'A' et 'B').

4. Interventions Typiques Mécaniques pertinent aux Sous-sol (voir allocation monétaire bordereau de soumission):

- a. Enlever tous les tuyaux et gaines mécaniques désaffectés.
- b. Débrancher les fourmaises existantes, et enlever coordonner avec entrepreneur en électricité.
- c. Prévoir une ventilation à changement d'air contrôlé au sous-sol coordonner avec entrepreneur en électricité
- d. Vérifier les niveaux des égouts municipales installer un drain avec un raccord au système pluvial pour évacuer l'eau de l'intérieur. Installer un dispositif anti-refoulement au besoin.

5. Intervention Typique Électrique pertinent aux Sous-sol (voir allocation monétaire bordereau de soumission):

- a. Enlever tous le filage désaffecté.
- b. Vérifier et mettre à jour les panneaux électriques, pour accommoder un chauffage électrique et environnement bureau (coordonner avec entrepreneur en mécanique).
- c. Fournir et installer un système de chauffage électrique énergétique pour les deux bâtiments "A" et "B" (coordonner avec entrepreneur en mécanique).
- d. Faire une tranchée entre les deux bâtiments pour mettre sous terre les conduits et canalisations: électriques, communications, services, et autres. Remblayer et compacter le sol tel que recommandé par l'ingénieur géotechnique ragraier les surfaces et paysagements endommagés.

COUPE TYPIQUE MAISONNETTES SOUS-SOL

échelle: 1/2" = 1'-0"

l'Architecte Paul Faucher Complexe du Canal Lachine 4710 rue Saint-Ambroise Bureau 345 Montréal (QC) H4C 2C7 Bur: (514) 931-0050 Cell: (514) 586-3801 Fax: (514) 931-2010	Sceau	Projet Restauration des Pavillons d'Entrée Cimetière Notre-Dame des Neiges 4601, ch. Côte -des-Neiges Montréal (Québec) H3V 1E7	Client Cimetière Notre-Dame Des Neiges 4601, ch. Côte -des-Neiges Montréal (Québec) H3V 1E7	Révisions <table border="1"> <thead> <tr> <th>NO.</th> <th>DATE</th> <th>MODIFICATION DESCRIPTION</th> </tr> </thead> <tbody> <tr> <td>1</td> <td>03/08/09</td> <td>Émis pour commentaires</td> </tr> <tr> <td> </td> <td> </td> <td> </td> </tr> <tr> <td> </td> <td> </td> <td> </td> </tr> </tbody> </table>	NO.	DATE	MODIFICATION DESCRIPTION	1	03/08/09	Émis pour commentaires							Titre COUPE TYPIQUE MAISONNETTES SOUS-SOL	Date 20/06/09	Dessin No. A-17
				NO.	DATE	MODIFICATION DESCRIPTION													
1	03/08/09	Émis pour commentaires																	
Dessiné par NCS	Échelle 1/2" = 1'-0"																		