

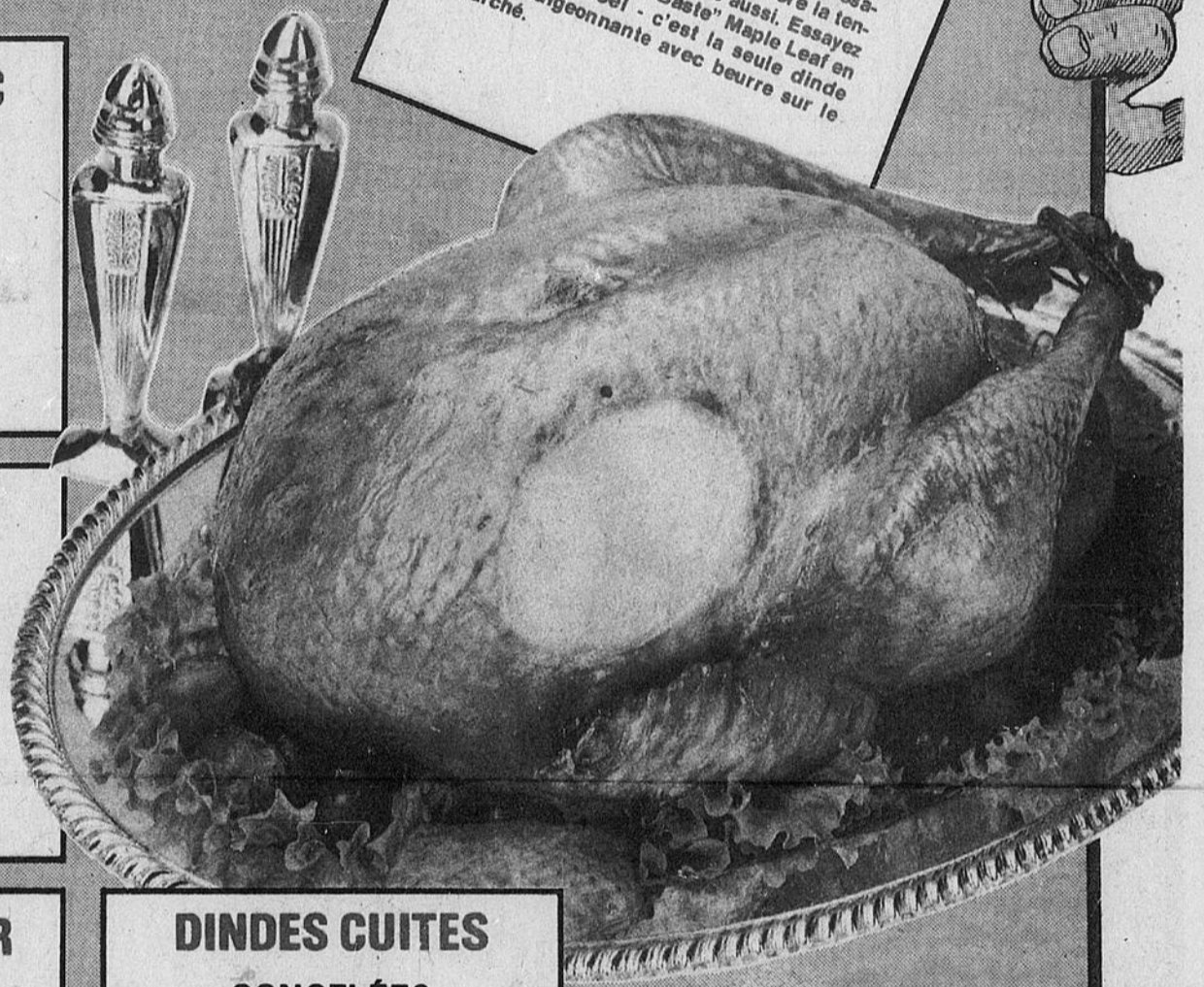
# Joyeux Noël



## LES DINDES SONT DIFFÉRENTES !

Seules les dindes "Miracle Baste" de Maple Leaf s'arrosent elles-mêmes avec du beurre de crèmerie pur.

Les dindes "Miracle Baste" ont été injectées de beurre de crèmerie pur en plus de 24 endroits différents, ce qui a distribué uniformément et profondément le beurre dans la viande de poitrine, les cuisses et les pattes. Durant la cuisson, le beurre fond et se mélange au jus de viande naturel, ce qui humidifie et donne de la saveur à la viande. Ce qui vous assure d'obtenir une viande blanche tendre et humide et seul le procédé d'auto-arrosage de Maple Leaf enrichit et améliore la tendreté de la viande foncée aussi. Essayez une dinde "Miracle Baste" Maple Leaf en ce jour de Noël - c'est la seule dinde auto-badigeonnante avec beurre sur le marché.



Nous nous réservons le droit de limiter les quantités aux besoins moyens d'une famille.

**DINDES BADIGEONNÉES "MIRACLE BASTE" MAPLE LEAF CANADA CATÉGORIE "A"**  
6 livres et plus

**99¢** lb

**ÉPAULE DE PORC FUMÉE**

MARY MILES  
Pesanteur: 5 à 6 lb

**79¢** lb

**JEUNES DINDONS CONGELÉS CANADA CATÉGORIE "A"**

Pesanteur: 6 livres et plus

**77¢** lb

**JAMBON FUMÉ DÉOSSÉ**

TOUT CUIT "CANADIAN QUEEN"  
Entier, 12 à 15 livres

**\$1 37** lb

**JEUNES DINDONS CONGELÉS**

CANADA CATÉGORIE "UTILITÉ"

Pesanteur: 5 à 16 livres

**67¢** lb

**JAMBON ENTIER**

TOUT CUIT  
2 à 3 livres  
TOP VALU

**\$1 57** lb

**DINDES CUITES**

CONGELÉES  
CHECKERBOARD

Pesanteur: 6 à 12 livres

**\$1 09** lb

**JAMBON FUMÉ**

DÉOSSÉ  
TOUT CUIT "CANADIAN QUEEN"  
Demie, 5 à 6 lb

**\$1 57** lb

**CAILLES**

GALINA

Deux cailles par carton de 9 onces

**\$1 98** le carton

**JAMBON FUMÉ**

DÉOSSÉ  
TOUT CUIT "CANADIAN QUEEN"  
Quart, 2 à 3 lb

**\$1 57** lb

**DIND-O-JUS**

CANADA CATÉGORIE "A"

Pesanteur: 6 livres et plus

**DINDES BADIGEONNÉES**  
**95¢** lb

**PORC HACHÉ**  
POUR VOS TOURTIÈRES  
(PRODUIT DÉCONGELÉ)

**79¢** lb

**RÔTI DE PALETTE DÉOSSÉ**  
DANS LE HAUT-CÔTÉ  
BOEUF CATÉGORIE "A"

**98¢** lb

**BIFTECK DE RONDE**  
TRANCHE COMPLÈTE  
DANS LA HANCHE, BOEUF CATÉGORIE "A"

**\$1 38** lb

**VIANDE À SAUCISSE**  
DE PORC PUR  
MARY MILES

**49¢**

**JAMBON CUIT TRANCHÉ**  
TOP VALU

Pqt 6 oz **88¢**

**VIANDES CUITES TRANCHÉES**  
EMPAQUETAGE VARIÉTÉ  
TOP VALU

Pqt 1 lb **98¢**

**SAUCISSES FUMÉES**  
SANS PEAU  
TOP VALU

Pqt 1 lb **78¢**

**BACON DE FLANC**  
TRANCHÉ  
TOP VALU

Pqt 1 lb **\$1 19**

**JAMBON CUIT TRANCHÉ**  
SCHNEIDERS

Pqt 6 oz

**\$1 09**

**MACARONI ET FROMAGE**  
OU FROMAGE OU PAIN  
SIMILI-POULET  
TRANCHÉ  
SCHNEIDERS

Pqt 6 oz

**49¢**

**TOURTIÈRE**  
TAILLEFER

Carton 16 oz

**\$1 18**

**RÔTI DE PORC**

Déossé dans le soc  
Coupe dans l'épaule

**\$1 08** lb

**CÔTELETTES DE PORC**

Coupées dans l'épaule

**98¢** lb

**BIFTECKS "OEIL DE CÔTE"**

Coupé dans les côtes,  
boeuf attendri  
catégorie "C"

**\$1 98** lb

**BIFTECK OU CÔTE D'ALOYAU**  
OU BIFTECK DE POINTE  
DE SURLONGE DÉOSSÉ  
Coupé dans la longe,  
Boeuf attendri  
Catégorie "C"

**\$1 48** lb

**BIFTECK DE FILET**

Coupé dans la longe  
Boeuf attendri  
Catégorie "C"

**\$3 98** lb

**PRIX EN VIGUEUR JUSQU'À LA FERMETURE VENDREDI, 24 DÉCEMBRE 1976.**



Service et approvisionnement par M. Loeb Limitée



**ANANAS DOLE**  
Tranchés ou en morceaux  
Bte 19 oz liq.  
**55¢**

**COCKTAIL DE FRUITS**  
DA FANTAISIE  
DEL MONTE  
Bte 28 oz liq.  
**70¢**

**PAPIER ALUMINIUM**  
ALCAN 12"  
**2** roul. de 25' **88¢**

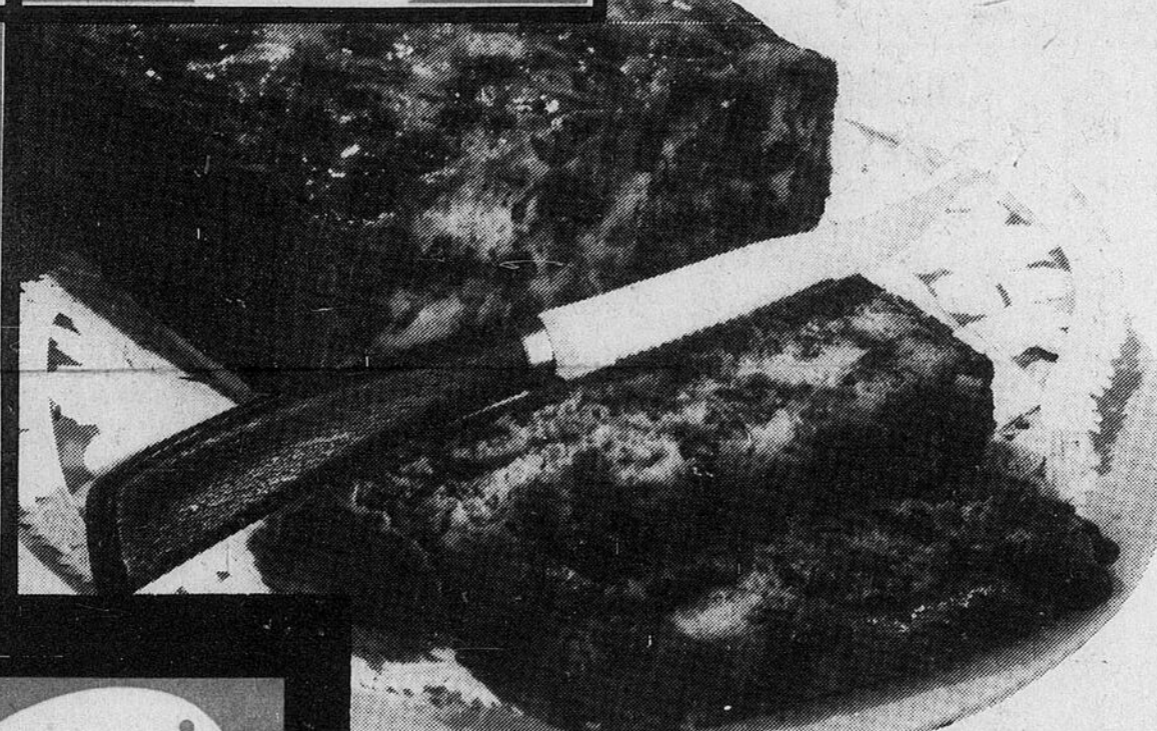
**PÊCHES**  
Tranchées ou domies  
DE FANTAISIE  
DEL MONTE  
Bte 19 oz liq.  
**55¢**

**BISCUITS MANNING**  
ASSORTIMENT  
JUMBO  
Pqt 2 1/2 lb  
**\$1.69**

*Délicieux gâteaux pour la saison*

**GÂTEAU AUX FRUITS**  
SHIRLEY GAY  
**\$1.15**  
Pqt 1 lb

**RONDE GÂTEAU A SHIRLEY**  
**\$3**  
Pqt 3 lb



**GÂTEAU AUX FRUITS SHIRLEY GAY**  
Pqt 3 lb  
**\$3.19**

**GÂTEAU AUX FRUITS SHIRLEY GAY**  
Pqt 4 lb  
**\$4.15**

**PLUM PUDDING OLDE ENGLISH**  
Pqt 1 lb  
**\$1.49**

**MINCIE WESTON**  
Tarte 24  
**\$1.15**

**LIQUEURS**  
ESSENCES ASSORTIES  
DIXI  
24 btes 10 oz liq.  
**\$2.39**

*Vous donnez une réception? IGA a ce dont vous avez*

**THÉ RED ROSE**  
(EMPAQUETAGE ECONOMIQUE)  
Pqt de 100'  
**99¢**

**CRISTAUX**  
À saveur d'orange  
GAI MEUNIER  
Pqt 3 - 3 1/4 oz  
**59¢**

**JUS DE PAMPLEMOUSSE**  
Pur de la Floride-non sucré  
DONALD DUCK  
Bte 48 oz liq.  
**65¢**

**GRIGNOTINES**  
VARIÉTÉS ASSORTIES  
KRAFT  
Pqt 4 oz  
**39¢**

**ORANGES MANDARINE**  
CLOVER LEAF  
Bte 10 oz liq.  
**41¢**

**BISCUITS MC CORMICK**  
BRISURES DE CHOCOLAT  
Pqt 13 oz  
**85¢**

**SERVIETTES DE PÂTE BLANCHE WHITE S**  
Pqt de 2  
**\$1.15**

**CAFÉ MOULU**  
MOUNTAIN BLEND  
Sac 1 lb  
**\$2.69**

**OLIVES ET GHERKINS**  
EMPAQUETAGE JUMBLEE  
CORONATION  
Bocal 15 oz liq.  
**2/1.79**

**OLIVES FARCIES**  
Manzanilla, non piquées  
CORONATION  
Bocal 15 oz liq.  
**\$1.15**

**HUITRES FUMÉES**  
CLOVER LEAF  
Bte 3 1/2 oz liq.  
**66¢**

**JAMBON CUIT**  
MAPLE LEAF  
Bte 1 1/2 lb  
**\$3.41**

**PETITS CORNICHONS**  
AU PÉNOUIL  
BICK  
Pot 48 oz liq.  
**\$1.49**

**TORTES DE CHOCOLAT**  
SMILES & CHOCOLAT  
Pqt 14  
**\$3**

**MARGARINE BONNIE**  
3 pqt 1 lb **\$1.00**

**MARGARINE ANIÉE DE MAÏS FLEISCHMAN'S**  
Pqt 3 lb **\$2.59**

**MARGARINE MOLLE ORIOLE**  
Cont. 1 lb **49¢**

**FROMAGE À TARTINER NATURE PHILADELPHIA**  
Pqt 8 oz **81¢**

**JUS D'ORANGE**  
FAIT DE CONCENTRÉ  
SUCRÉ OU NON SUCRÉ  
TOP VALU  
Bte 48 oz liq.  
**39¢**

**FRAISES CONGELÉES**  
DE CHOIX  
COUNTRY MAID  
Pqt 15 oz.  
**49¢**

**GÂTEAUX ÉTAGES CONGELÉS**  
SAVOURS ASSORTIS  
SARA LEE  
Pqt 13 oz  
**99¢**

**BLÉ D'INDE OU POIS**  
CONGELÉS  
TOP VALU  
Pqt 2 lb  
**75¢**

**COLA ROYAL CROWN**  
24 btes 10 oz liq.  
**\$2.99**  
Magasin de Ottawa, Hull et Vanier seulement.

**GÂTEAU CONGELÉ**  
FARMHOUSE  
Pqt 14 oz  
**99¢**

**MINI EGG ROLLS**  
CONGELÉS  
SAVOURS ASSORTIS  
CHUN KING  
Pqt 6 oz  
**69¢**

**TARTE CONGELÉE**  
(MINCE PIE)  
MRS SMITH  
Pqt 26 oz  
**\$1.44**

**GRIGNOTINES FIDDLE FADDLE**  
Pqt 7 oz  
**69¢**

PRIX EN VIGUEUR JUSQU'À LA FERMETURE VENDREDI, LE 24 DÉCEMBRE 1976.  
Service et approvisionnement par M. Loeb Limitée

# z-vous bl?



**PÊCHES TRANCHÉES DE CHOIX SUCCESS**  
2 btes 28 oz liq. **88¢**

**ANANAS TRANCHÉS, BROYÉS OU EN MORCEAUX TROPIC**  
Bte 19 oz liq. **49¢**

**CONFITURE**  
Fraises, framboises ou avec pectine  
**STAFFORD**  
Pot 24 oz liq. **\$1.09**

**FÈVES JAUNES OU VERTES COUPÉES DE CHOIX IDEAL**  
Bte 14 oz liq. **27¢**

**KETCHUP AUX TOMATES HEINZ**  
Bout. 32 oz liq. **\$1.15**

**ESSUIE-TOUIT**  
2 ÉPAISSURES COULEURS VARIÉES  
**WHITE SWAN**  
Pqt de 2 roul. **99¢**

**POUDRE POUR GELÉE**  
Fraises ou framboises  
**JELL-O**  
Pqt 3 oz **20¢**

**POIS DE FANTAISIE IDEAL**  
Bte 14 oz liq. **3/\$1.**

**HUILE VÉGÉTALE TOP VALU**  
Bout. 32 oz liq. **\$1.09**

**PAPIER DE TOILETTE**  
2 épaisseurs - Couleurs assorties  
**LADY SCOTT**  
Pqt 2 roul. **59¢**

**GARNITURE À DESSERT LUCKY WHIP**  
Pqt 4 oz **59¢**

**PURÉE DE TOMATES TOP VALU**  
4 5/8 oz liq. **88¢**

**PAPIER D'ALUMINIUM ALCAN 18"**  
Roul. de 25' **99¢**

**BÛCHE POUR FOYER ESSO**  
Bûche 6 lb **99¢**

Mélange pour croûte à tarte  
**MONARCH**  
Pqt 18 oz **63¢**

**FÈVES AU LARD**  
DANS SAUCE AU TOMATE  
**CLARK**  
Bte 19 oz liq. **45¢**

**PELLICULE DE PLASTIQUE**  
12" SARAN WRAP  
Roul. 50' **49¢**

**LAMES DE RASOIR WILKINSON TOWER**  
Carte de 5 **39¢**

**SAUCE DE CANNEBERGES**  
ENTÈRE OU EN GELÉE  
**OCEAN SPRAY**  
Bte 14 oz liq. **49¢**

**SOLDE DE FORMAT IMPÉRIAL DE CRÈME GLACÉE NAPOLITAINE TOP VALU OU FASCINATION**  
(12% DE PLUS QU'UN LITRE, FORMAT MÉTRIQUE)  
Carton 1/2 gal. **89¢**



**À NOËL DONNEZ UN CADEAU-NOURRITURE... UN CERTIFICAT-CADEAU IGA**

Imaginez-vous la saison des fêtes sans magasinage à la dernière minute? Impossible? Certainement pas, grâce aux certificats-cadeaux IGA. A seulement \$10.00 chacun, donnez à un parent ou à un ami la chance de se procurer des aliments de haute qualité disponibles chez IGA. Facilitez vos achats des fêtes en achetant des certificats-cadeaux I.G.A., aussi exceptionnels à offrir qu'à recevoir. Pour de plus amples informations ou pour commander vos certificats-cadeaux, appelez Kathy Bruneau à 731-1200.

*gâteaux pour la saison de Noël*

**GÂTEAU AUX FRUITS SHIRLEY GAY**  
Pqt 1 lb **\$1.15**

**RONDELLE DE GÂTEAU AUX FRUITS SHIRLEY GAY**  
Pqt 3 lb **\$3.19**

<b>EAU DE FRUITS SHIRLEY GAY</b> Pqt 3 lb <b>\$1.19</b>	<b>GÂTEAU AUX FRUITS SHIRLEY GAY</b> Pqt 4 lb <b>\$4.15</b>	<b>PLUM PUDDING ODE ENGLISH</b> Pqt 1 lb <b>\$1.49</b>	<b>MINCE PIE WESTON</b> Tarte 24 oz <b>\$1.29</b>	<b>PETITS PAINS WESTON</b> Chauffez et servez Pqt de 12 <b>39¢</b>
--	--	---	--	--

*IGA a ce dont vous avez besoin!*

<b>ORANGES MANDARINE CLOVER LEAF</b> Bte 10 oz liq. <b>41¢</b>	<b>BISCUITS MC CORMICK BRISURES DE CHOCOLAT</b> Pqt 13 oz <b>85¢</b>	<b>SERVIETTES DE PAPIER BLANCHES WHITE SWAN</b> Pqt de 240 <b>\$1.09</b>	<b>CROUSTILLES RÉGULIÈRES OU ONDULÉES HUMPTY DUMPTY</b> Pqt 250 gm <b>79¢</b>
<b>JAMBON CUIT MAPLE LEAF</b> Bte 1 1/2 lb <b>\$3.41</b>	<b>PETITS CORNICHONS AU PÉNOUIL BICK</b> Pot 48 oz liq. <b>\$1.49</b>	<b>TORTUES DE CHOCOLAT SMILES &amp; CHUCKLES</b> Pqt 14 oz <b>\$3.39</b>	<b>NOIX MÉLANGÉES THRIFTY</b> Bte 13 oz <b>99¢</b>

*Articles de santé et beauté*

<b>EAU MINÉRALE CELESTINS DE VICHY</b> Bout. 32 oz liq. <b>69¢</b>	<b>PÂTE À DENTS RÉGULIÈRE OU MENTHE (EMPAQUETAGE JUMÉLÉ) CREST</b> Tube 2-100 ml <b>\$1.99</b>	<b>POLI À DENTS RÉGULIER PEARL DROPS</b> Cont. 60 ml <b>\$1.27</b>	<b>SHAMPOOING POUR CHEVEUX SECS NORMAUX OU GRAS VO-5</b> Bout. 200 ml <b>99¢</b>	<b>FIXATIF pour CHEVEUX TYPES ASSORTIS LADY PATRICIA</b> Bte 10 oz liq. <b>\$1.19</b>
<b>GARGARISME SCOPE</b> Bout. 12 oz liq. <b>\$1.27</b>	<b>LOTION BRUT 33</b> Bout. 4 oz liq. <b>\$2.99</b>	<b>LOTION après RASAGE Pour après rasage HAI-KARATE</b> Bout. 4 oz liq. <b>\$1.69</b>	<b>SHAMPOOING ASSORTI LADY PATRICIA</b> Bout. 12 oz liq. <b>99¢</b>	<b>DEODORISANT EN BÂTON RIGHT GUARD</b> Format 75 gr <b>\$1.19</b>

<b>BLÉ D'INDE OU POIS CONGELÉS TOP VALU</b> Pqt 2 lb <b>75¢</b>	<b>COLA ROYAL CROWN</b> 24 btes 10 oz liq. <b>\$2.99</b> <i>Magasin de Ottawa, Hull et Vanier seulement.</i>
<b>TARTE CONGELÉE (MINCE PIE) MRS SMITH</b> Pqt 28 oz <b>\$1.44</b>	<b>GRIGNOTINES FIDDLE FADDLE</b> Pqt 7 oz <b>69¢</b>

**JUS de TOMATES DE FANTAISIE LIBBY'S**  
Bte 48 oz liq. **49¢**

**FARINE TOUT-USAGE FIVE ROSES**  
Sac 7 lb **\$1.09**

<b>SACS À ORDURES POUR L'INTÉRIEUR GLAD</b> Pqt de 24 <b>\$1.09</b>	<b>SACS À ORDURES POUR L'EXTÉRIEUR GLAD</b> Pqt de 10 <b>\$1.15</b>
--	--

Nous nous réservons le droit de limiter les quantités aux besoins moyens d'une famille.

CONTENANT DE  
CITRON  
OU LIMETTE  
CHEF MATE

cont. 5 oz

**2/49¢**

PATATES  
SUCRÉES  
PRODUIT DES E.U.  
CATÉGORIE NO. 1

2 lb

**49¢**

RUTABAGAS  
CATÉGORIE  
CANADA NO. 1

2 pour

**49¢**

POUR VOS BAS  
DE NOËL

**ORANGES  
SUNKIST**

NAVEL DE CALIFORNIE  
Grosseur 113

**79¢** douz.

CHRYSANTHÈME  
EN POT  
COULEURS VARIÉES

Pot de 6" **\$3.99** ch.

ATTRAYANTES  
CHRYSANTHÈMES  
BLANCHES OU  
POINSETTIAS  
ROUGES

Pot 5" **\$4.99** ch.

POINSETTIAS  
5 à 7 FLEURS

Pot de 6" **\$4.59** ch.

POMMES  
ROUGES

DÉLICIEUSES  
CATÉGORIE CANADA  
EXTRA DE FANTAISIE

3 lb

**99¢**

POMMES  
JAUNES

DÉLICIEUSES  
CATÉGORIE CANADA  
EXTRA DE FANTAISIE

3 lb

**99¢**

**BROCOLI  
FRAIS**

GROS PAQUETS  
PRODUIT DE CALIFORNIE

**59¢** ch.

**Super  
Aubaines**

**PLUS: JUSQU'À 500** TIMBRES GOLD BOND  
(10 TIMBRES "GOLDEN TEN")  
ADDITIONNELS

LAIT ÉVAPORE  
CARNATION

2 btes 16 oz liq. **29¢**

Avec un livret "super escompte" rempli

MAIS EN GRAINS  
DE FANTAISIE  
GREEN GIANT

2 btes 12 oz. liq. **39¢**

Avec un livret "super escompte" rempli

SUCRE BLANC  
GRANULÉ

Sac 2 kg **39¢**

Avec un livret "super escompte" rempli

BEURRE DE CRÈMERIE  
TOP VALU  
PREMIÈRE CATÉGORIE

Imprimé 1 lb **69¢**

Avec un livret "super escompte" rempli

REGARDEZ NOTRE

**CATALOGUE DE CADEAUX GOLD BOND**

En accumulant les timbres Gold Bond, regardez attentivement le livre des cadeaux Gold Bond où vous trouverez le cadeau pratique pour la maison ou le cadeau exotique que vous n'avez pas osé acheter jusqu'à maintenant. Procurez-vous votre catalogue gratuit de cadeaux Gold Bond au magasin IGA le plus près de chez-vous.

100

TIMBRES GOLD BOND ADDITIONNELS AVEC L'ACHAT

d'un sac 1 lb de  
**CAFÉ MOULU  
MAXWELL HOUSE**  
AU PRIX RÉGULIER  
(10 TIMBRES "GOLDEN TEN")

100

TIMBRES GOLD BOND ADDITIONNELS AVEC L'ACHAT

d'un sac de 25 lb de  
**SEL À GLACE  
SIFTO**  
AU PRIX RÉGULIER  
(10 TIMBRES "GOLDEN TEN")

50

TIMBRES GOLD BOND ADDITIONNELS AVEC L'ACHAT

d'un contenant 12 oz. liq. de  
**JUS D'ORANGE  
CONGÉLÉ CONCENTRÉ  
MINUTE MAID**  
AU PRIX RÉGULIER  
(5 TIMBRES "GOLDEN TEN")

50

TIMBRES GOLD BOND ADDITIONNELS AVEC L'ACHAT

d'un pot de 32 oz de  
**BEURRE D'ARACHIDES  
CRÈMEUX KRAFT**  
AU PRIX RÉGULIER  
(5 TIMBRES "GOLDEN TEN")

50

TIMBRES GOLD BOND ADDITIONNELS AVEC L'ACHAT

d'un paquet 16 oz de  
**FROMAGE CANADIEN**  
Tranches individuelles  
**KRAFT**  
AU PRIX RÉGULIER  
(5 TIMBRES "GOLDEN TEN")

50

TIMBRES GOLD BOND ADDITIONNELS AVEC L'ACHAT

d'un paquet 6 oz de  
**CHOCOLAT À CUISSON  
SEMI-SUCRÉ  
BAKERS**  
AU PRIX RÉGULIER  
(5 TIMBRES "GOLDEN TEN")

50

TIMBRES GOLD BOND ADDITIONNELS AVEC L'ACHAT

d'une boîte 19 oz liq. de  
**PETITES CAROTTES  
ENTIÈRES RIVIERA**  
AU PRIX RÉGULIER  
(5 TIMBRES "GOLDEN TEN")

50

TIMBRES GOLD BOND ADDITIONNELS AVEC L'ACHAT

d'un cont. 1.5 litre de  
**DÉTERGENT LIQUIDE  
JOY**  
(Emballage bon)  
AU PRIX RÉGULIER  
(5 TIMBRES "GOLDEN TEN")

*Joyeux Noël de nous tous*

**44 MAGASINS FACILE D'ACCÈS**

OTTAWA-HULL

IGA ALTA VISTA  
1559 Chemin Alta Vista

IGA RUE BANK

296 rue Bank

IGA BEECHWOOD  
50 Ave. Beechwood

IGA BENNY STECK  
1025 rue Merivale

IGA BILL

311 rue Preston

IGA BRUNNIA

1495 Chemin Richmond

IGA CANTERBURY

5191 rue Arch

IGA CAPITAL RIDEAU

245 rue Rideau

IGA CITY VIEW

1512 rue Merivale

IGA DESJARDINS

314 rue Booth

IGA GOLDSTEIN

255 rue Elgin

IGA ISLAND PARK

345 ave. Carleton

IGA KANATA

2 Chemin Beaverbrook

IGA LYNWOOD

50 rue Northside

IGA MANOR PARK

355 boul. St-Laurent

IGA McARTHUR

320 Ch. McArthur, Vanier

IGA McKEEN & WILLIS

754 rue Bank

IGA NESRELLAH

1098 rue Somerset O.

IGA PAQUIN

1824 rue Bank

IGA ROBINSON

1412 Prince de Galles

IGA ST-LAURENT

1021 boul. St-Laurent

QUEBEC

AYLMER IGA MAIN

126 rue Principale

BOUCHETTE

IGA GORMAN

Route 11

BUCKINGHAM

IGA H.-D'ARÇY

748 rue Principale

GATINEAU

IGA ARCO

318 boul. Maloney

IGA A. CÔTÉ

297 Notre-Dame

LACHUTE

IGA DAGENAIS

370 rue Principale

MANIWAKI

IGA MANIWAKI

138 rue Principale

ONTARIO

ALEXANDRIA

IGA ALEXANDRIA

102 rue Principale

ALMONTE

IGA ALMONTE

14 rue Mill

CARLETON PLACE

IGA CARLETON

25 ave. Lansdowne

CASSELMAN

IGA RACINE

88 rue Euphémie

EMBRUN

IGA LA CO-OP

AGRICOLE

Rue Notre-Dame

IGA GANANOQUE

Rue William

IGA LAPOINTE

183 rue John

KEMPTVILLE

IGA B & H

Rue Rideau Nord

**IGA**

MANOTICK

IGA MANOTICK

Route 16

PEMBROKE

IGA PEMBROKE

425 rue Pembroke

PERTH

IGA PERTH

50 rue Wilson

PRESCOTT

EDWARD STREET IGA

rue Edward

RENFREW

IGA RENFREW

67 rue Reglan

ROCKLAND

IGA ROCKLAND

1657 rue Laurier

WESTPORT

IGA BLAIR

Rue Principale