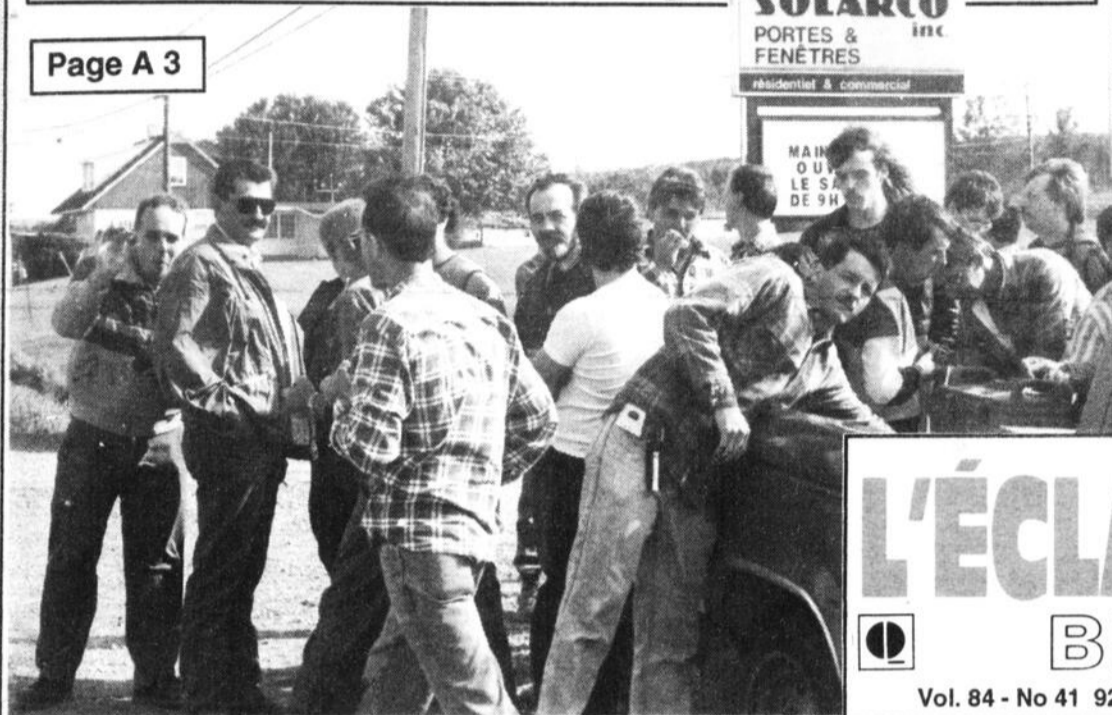


# GRÈVE SURPRISE CHEZ SOLARCO

Page A 3



**EXCLUSIF**

AVEC LA DÉFUSION

# Le C.H. de Saint-Georges dessert mal la population

Page A 10

## L'ÉCLAIREUR-PROGRÈS

BEAUCE NOUVELLE

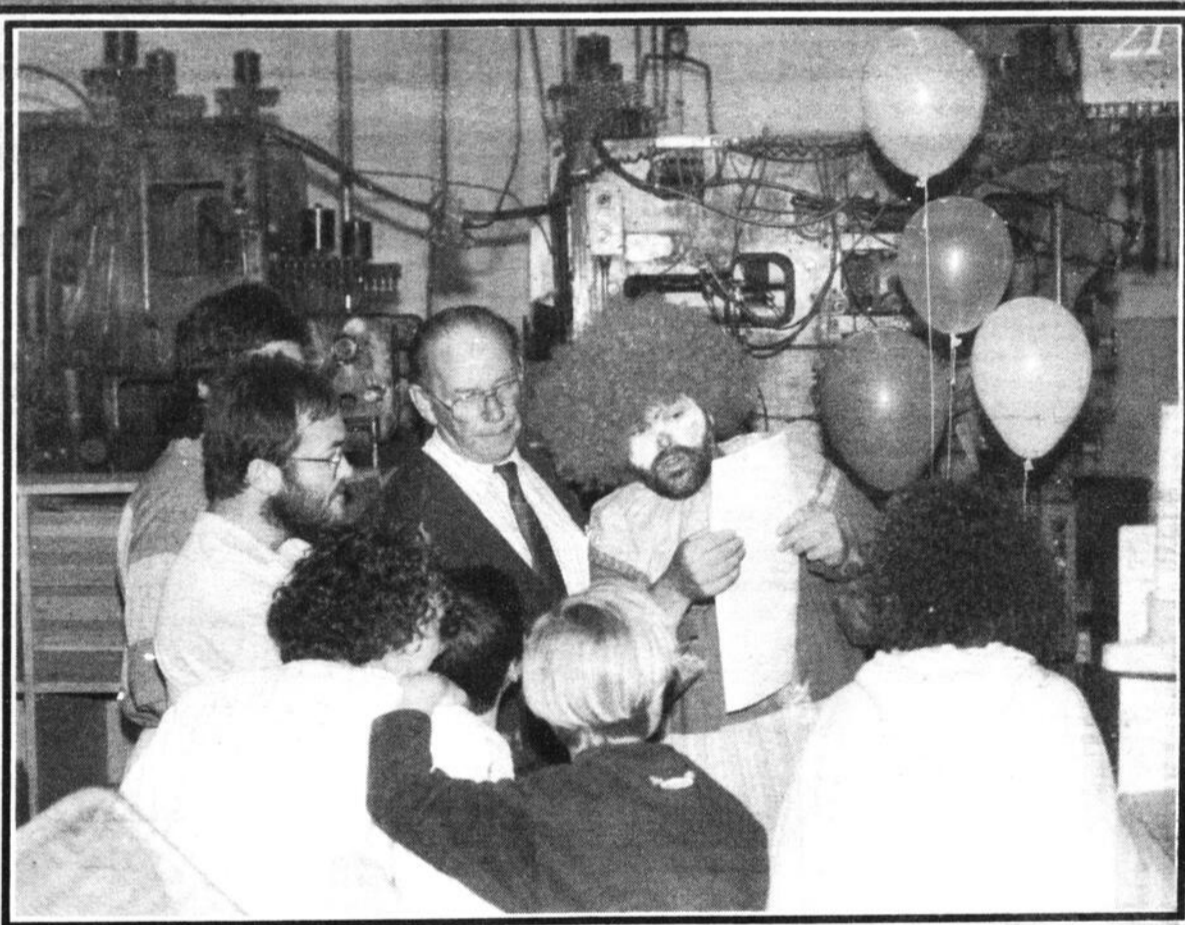


Vol. 84 - No 41 92 pages - 25 500 copies

Saint-Georges, dimanche 14 juin 1992

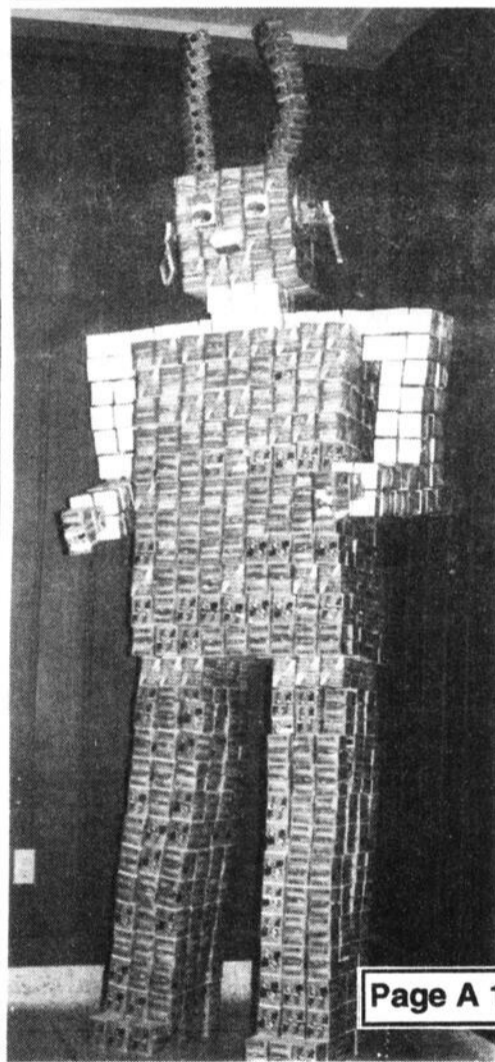
### BEAUCEVILLE

# 40 ans d'histoire pour la Moore



Page A 3

# UN GENTIL ROBOT



Page A 12

Du 31 mai au 27 juin '92



**2** PIZZAS 10" GARNIES

POUR **1** UN SEUL PRIX

**9.99\$**

**228-4007**  
11647, 2e Avenue, Saint-Georges

- Non applicable avec toute autre promotion en cours
- Non monnayable
- Aucun substitut accepté
- Pâte de blé disponible
- Un coupon par achat

**21**  
Clinique Visuelle  
du Carrefour

**21**  
POUR

SUR VASTE CHOIX DE MONTURES

NOUVEAU LOCAL 2 FOIS PLUS GRAND • 2 FOIS PLUS DE CHOIX  
PLUS DE 2000 MONTURES EN MAGASIN  
MAINTENANT LE PLUS VASTE CHOIX DE TOUTE LA RÉGION

2e ÉTAGE DU CARREFOUR ST-GEORGES (près du Resto Carrefour)

Tél.: 228-7350

# DE NOTRE CLUB

QUANTITÉ LIMITÉE — PREMIER ARRIVÉ, PREMIER SERVI — LES PHOTOS OU ILLUSTRATIONS PEUVENT DIFFÉRER DES ARTICLES OFFERTS. CERTAINS MODÈLES PEUVENT ÊTRE DES DÉMONSTRATEURS



REÇU  
Nerfs à vif



REÇU  
L'affaire Bragg



18 JUIN  
Kuffs

**OUVERT 7 JOURS/7 SOIRS**  
LOCATION DE FILMS  
SYSTÈMES VIDÉO  
ET JEUX NINTENDO



8760, boul. Lacroix  
(face au Carrefour St-Georges)  
**ST-GEORGES**  
227-1162



11400, 1re Avenue  
(Place Centre-Ville)  
**ST-GEORGES**  
227-4285

# Spécialement pour Papa

## JVC



RABAIS DE  
\$50.00

\$119.99

**PC-V55**  
Chaîne portable à 2 gammes (FM/AM)  
Rég.: \$169.99

• Système de son Hyper Grave avec super woofer à 3 dimensions avec interrupteur de marche/arrêt de son à trois dimensions (3D) • Système d'inversion automatique "U-Turn" • Égaliseur graphique SEA à 5 éléments • Enceintes acoustiques séparées amovibles avec cônes ARC de 10 cm Puissance de sortie: 9 W (45 W + 45 W) • 12.5 W (3D) max. D. 609 (L) X 215 (H) X 213 (P) mm P. 5.9 kg avec les piles

**XL-G3500**  
Ampli-tuner à lecteur CD  
Rég.: \$579.99

• Convertisseur N/A à profil de bruit de 1 bc • Système de cartouche de disque compact • Filtre numérique à suréchantillonnage quadruple • Tuner à synthétiseur PLL avec mémoire de préajustage de 20 stations • Amplificateur à 4 canaux (22W X 4 D (châssis) 182 L) X 52 (H) X 152 (P) mm (appareil central)



RABAIS DE  
\$130.00

RABAIS DE  
\$50.00

\$149.99  
Rég.: \$199.99

**PC-W150**  
Chaîne portable à 4 gammes (FM/AM/DC-1/DC-2)  
Rég.: \$199.99

• Super haut-parleur grave à pavillon pour amplifier le son des basses fréquences • Copie bande à bande à grande vitesse à démarrage synchronisé • Lecture en relais entre les deux platines • Égaliseur graphique SEA à 5 éléments • Lecture de bandes métallochrome • Arrêt entièrement automatique Puissance de sortie: 16 W (8 W + 8 W) max. D. 672 (L) X 217 (H) X 220 (P) mm P. 6.2 kg avec les piles

# Panasonic



RABAIS DE  
100.00

\$799.99

**PV-11-K**  
CAMESCOPE

• Format VHS compact et léger  
• Photosensibilité élevée (2 lux)  
• Mes au point numérique (Micro)  
• Têtes d'effacement flottantes  
• Réglage du point d'arrêt  
• Objectif à focale variable 8:1

• Obturateur à pose ultra-brève (1/4000 - 1/125 s)  
• Système VHS de repérage per index  
• Prêtage automatique numérique  
• Doublement audio/vidéo  
• Repérage indépendant au montage  
• Réglage automatique de l'équilibre du blanc  
• Lecture automatique



RABAIS DE  
\$50.00

**PV-2101K VIDÉO VHS**

• 2 têtes  
• 4 programmes/1 mois  
Rég.: \$279.99

• Programmation avec affichage à l'écran  
• Retour rapide à la lecture  
• Accord numérique au quartz de 155 canaux  
• Télécommande unifiée (télécommande) (télécommande)  
• Rélectro ultra-fin à vitesse variable  
• Rébobinage avec coupure du contact mémorisée  
• Contrôle télé-réglage des canaux  
• Enregistrement différé automatique  
• Fonctions automatiques  
• Réglage avec évitement/répétition et enclenchement  
• Réglage silencieux audio/vidéo  
• Rappel de l'heure/numéro de canal/compteur

# NIKKO

**NCP-150**  
TÉLÉPHONE  
SANS FIL

Page, Redel  
\$99.99

Rég.: \$129.99



**TÉLÉCOULEUR 28"**  
NTV2800RS stéréophonique

• 181 canaux  
• Système stéréophonique multipiste (MTS/SAP)  
• Affichage à l'écran des ajustements de canaux, de volume, de minuterie-sommeil, d'image et de sonorité  
• Synchronisation libre des postes contrôlés des graves, des aigus et de l'équilibre  
• Définition améliorée et détails d'image accentués au moyen d'un filtre en peigne  
• Prises d'entrée audio/vidéo  
• Télécommande 648 X579 X 522 mm (25" L X 22" H po P)



28" STEREO \$449.99  
Rég.: \$599.99

RABAIS DE  
\$100.00

**NCD730**  
Disques compacts stéréo  
Programmable jusqu'à 16 plages

• Fonctions saut et recherche  
• Lecture numérique du numéro de plage et du temps écoulé  
• Fonctions intro et 2 modes de répétition  
• Initialisation automatique du disque  
• Lecteur laser à 3 points  
• Fonction de répétition à 16 bits



• Convertisseur numérique-analogique linéaire, grande vitesse  
• Surechantillonnage 4x  
• Prise de casque

\$99.99

Rég.: \$159.99

RABAIS DE  
\$60.00

## AUTRES SPÉCIAUX EN MAGASIN

PRIX EN VIGUEUR JUSQU'AU 27 JUIN 1992 OU À ÉPUISEMENT DES STOCKS

• CRÉDIT ET MISE DE COTÉ DISPONIBLES • CARTES VISA ET MASTER CARD ACCEPTÉES

Beauceville

# La «Moore»: un géant discret

En dépit du rôle important qu'elle joue dans l'économie beaucevilloise depuis 40 ans, l'imprimerie Moore ne fait pas beaucoup parler d'elle. Cela est attribuable au style «low profile» qui est celui de la compagnie. «La compétition est tellement féroce dans ce domaine...», explique le directeur de l'usine, M. Yves K. Laflamme.

par Jacques Légaré

Cela ne l'a toutefois pas empêché de célébrer avec éclat le 40<sup>e</sup> anniversaire de l'ouverture de l'usine beaucevilloise, le 6 juin dernier. Une journée portes-ouvertes avec animation et diverses autres activités avaient alors été organisées pour les 150 employés et leurs proches. Le président canadien de Moore, M. Pat Allin, était de la partie, ainsi que quelques autres dirigeants de ce géant de l'imprimerie.

La Moore Business Forms (Moore division formulaires) est une multinationale ayant 150 usines dans 54 pays, et dont le siège social est à Toronto. C'est à la suite de la démolition d'une imprimerie Moore à Montréal (pour faire place au boul. Dorchester) qu'on a



Une usine animée en ce jour d'anniversaire.

construit celle de Beauceville, inaugurée en juillet 1952. Comme politique de s'établir dans de petites villes, Beauceville a alors eu à faire la lutte à Saint-Joseph et Sainte-Anne

des Monts.

Le fait que la Cie immobilière de Beauceville (un motel industriel avant le temps) ait construit l'immeuble a sans doute influencé les investisseurs dans leur

choix (de même que les efforts du député-ministre P.F. Renault, dit-on).

En 67, la Moore a acheté le bâtiment et en a plus que doublé la superficie. Un autre agrandissement a eu lieu en 81, alors que l'usine en est arrivée à son envergure actuelle. Usine performante, elle a bien passé au travers des récessions, parce que le produit dans lequel elle spécialisée (formulaires, livrets de reçus, etc.) est peu vulnérable aux cycles économiques. On y a toujours maintenu un équipement «à la fine pointe», et on continue de plus belle, en prévision du libre-échange. L'arrivée de la concurrence américaine en 1993 n'effraie pas M. Laflamme: «Avec la qualité et le service que nous offrons, ça va être



MM. Yves K. Laflamme (dir. usine), Ron Jackson (dir. qualité), Pat Allin (Prés. div. canadienne), J.-Raymond Mathieu (maire de Beauceville et ex-employé de l'usine) et Pat Brong (v.p. Fabrication).

bénéfique pour nous». Sans le crier sur tous les toits, l'entreprise s'implique aussi dans son milieu par diverses commandites. On note-

ra par exemple des dons substantiels de 10 000\$ au Fonds de la débâcle et à la Fondation de l'hôpital.

M. Laflamme est la

troisième personne à avoir pris la tête de l'usine beaucevilloise. Les deux autres sont MM. Walter Perkins et Roméo Gervais.

## Mésentente chez Solarco!

Les travailleurs de Solarco ont rejeté à 60% l'offre finale de la partie patronale mercredi soir dernier. Toutefois la confusion semble régnée entre les deux parties puisqu'alors que les syndiqués s'en prennent au déparage des produits, le patron croit plutôt que les négociations achoppent sur le plan monétaire.

par Marie-Andrée Quirion

La convention collective des employés de l'usine de Solarco à Notre-Dame des Pins est échue depuis le 31 décembre dernier et les

négociations sont en cours depuis trois mois. Selon le délégué syndical, M. Yvan Roy, tout s'est très bien déroulé jusqu'à maintenant chaque partie mettant de l'eau dans son vin.

«Le normatif et le monétaire sont presque réglés et tout s'est bien passé», assure M. Roy.

Côté monétaire, M. Roy assure qu'on leur a offert une augmentation de 6% par année pour les trois prochaines années. «Malgré cela nous sommes encore au-dessous des usines comme la nôtre comme par exemple Fennebec», soutient M. Roy.

Le directeur général de Solarco M. Jean Champagne précise que l'entreprise a offert une augmentation salariale de 13,3% au to-

tal pour les trois prochaines années. «Le monétaire et quelques points du normatif achoppent comme l'assurance-collective», précise M. Champagne alors que de leur côté les syndiqués s'en prennent au déparage des produits.

La production d'une nouvelle porte-patio qui serait possiblement transférée à l'usine Resiver de Beauceville alarme les travailleurs. «Nous fabriquons les parties de bois et nous assemblons cette porte-patio», poursuit M. Roy. «Solarco veut



Les travailleurs de Solarco étalent en «journée d'étude» vendredi dernier.

transférer toute la production à son usine Resiver de Beauceville ce qui occasionnerait pour nous quelques pertes d'emploi à court terme et encore plus à long terme parce que c'est un produit d'avenir».

De son côté le re-

présentant du syndicat des vitriers M. Denis Gingras assure que les 70 employés de l'usine de Solarco ont un bon bout de chemin de fait. Quant à l'éventuelle poursuite de la journée d'étude M. Gingras reste imprécis. «Nous verrons s'il accepte de

nous rencontrer aujourd'hui (vendredi)», termine M. Gingras.

M. Champagne assurait toutefois, au moment de mettre sous presse, qu'aucune séance de négociations n'était prévue pour l'instant.

### SOMMAIRE

Babillard.....	A34
Cinéma.....	HR
Économie.....	A6 à A9
Éditorial.....	A4
Le bric-à-brac.....	B8, B9
Musikart.....	A32 à A38
Nécrologie.....	B27
Sport.....	B1 à B7

# SO LD E

Vêtements  
**Sévigny**

104 27, 1<sup>re</sup> avenue, Ville de Saint-Georges

LE NOM QUI VOUS DISTINGUE

# mi-saison

## SUR TOUTE LA MARCHANDISE EN MAGASIN

à l'exception des départements suivant: souliers, bas, sous-vêtements, ceintures, chemises blanches, parfum Borsalino

# 33%



## L'Église catholique rattrapée par l'Histoire

La conférence des évêques catholiques canadiens vient de se manifester publiquement au sujet des comportements sexuels déviants chez les religieux, notamment les abus sexuels sur les enfants. En lançant le mot d'ordre de «tolérance zéro», l'Église canadienne adopte une attitude courageuse et digne des principes qui sous-tendent son existence et son action dans le monde.

Mais en demandant aux gens d'enterrer le passé et de ne pas ressortir les vieilles histoires d'horreur, les évêques passent trop vite l'éponge. Bien sûr ils peuvent invoquer le pardon, une valeur catholique fondamentale, pour justifier cette démarche, mais c'est oublier que les victimes ont droit à réparation et qu'elles ont probablement besoin de faire jaillir la vérité pour soigner une blessure qui coule toujours.

Il y a plus aussi, et là, c'est comme si l'Église marchait sur des oeufs. Il s'agit de la sexualité, du mariage chez les religieux et de l'ordination des femmes. Tirant cette odeur non pas de l'époque du Christ mais du Moyen-Âge ténébreux, le sexe sent encore le souffre dans les officines ecclésiastiques. Pourtant, célibat et continence sexuelle ne vont pas nécessairement de pair; le contrôle de l'énergie

sexuelle varie d'un individu à l'autre, mais seuls les ascètes véritables réussissent à la maîtriser sans endommager leur psyché. Or, les ascètes, les saints et les sages ne sont pas légion. Tous les religieux qui choisissent d'oeuvrer dans le monde et non pas dans la seule spiritualité devraient avoir le droit d'assumer leur sexualité de façon normale.

Le mariage, dont l'Église dit tant de bien par ailleurs, est le seul sacrement que les religieux ne consomment pas. Serait-ce un vil sacrement? Et que manque-t-il aux femmes pour avoir le droit d'accéder à la prêtrise et à la hiérarchie ecclésiastique? Sur quoi l'Église fonde-t-elle ces abstractions sinon sur de factices odeurs de souffre et des préceptes obscurs d'inéquité?

L'Église vient d'être rattrapée par l'Histoire avec ces révélations sur des abus sexuels. Son prochain rendez-vous inévitable risque de faire un grand remous, voire de provoquer un schisme, avec au menu mariage et sexualité chez les religieux et accès des femmes dans la structure. Malgré l'angoisse que cela peut provoquer, elle ne pourra éviter indéfiniment ce débat.

### Mot pour rire

par Jacques Légaré



### Newfies 1, Gaulois 0

Sous certains rapports, la petite communauté de Saint-Pierre-et-Miquelon me fait penser aux Gaulois d'Astérix. Après tout, ce sont les seuls «vrais» Français qui n'aient pas été chassés du continent par le déclinant Empire américain!

À cette différence près que nos Gaulois transocéaniques ne sont pas tombés dans le poisson quand ils étaient petits, et que de toutes façons, ils sont encore petits, et qu'ils viennent d'encaisser toute une «châtaigne». À défaut de prendre une décision sur le banc, un jury international a rendu une décision sur les bancs de Terre-Neuve, en fixant la limite des eaux territoriales de l'archipel. Et le moins que l'on puisse dire, c'est que les Saint-Pierrais-Miqueloniens (en tout cas, c'est comme cela qu'ils les ont appelés aux nouvelles télévisées) sont aujourd'hui assis entre deux bancs.

Apparemment, ils ont tout lieu de festoyer: La «ceinture» d'eaux territoriales qui entoure leur archipel engraisse de 12 à 24 milles, et ils ont en plus un corridor de 12,5 milles pour se rendre aux eaux internationales. Avec un «corridor» comme celui-là, ça va prendre des bateaux larges pas mal avant qu'on ne puisse plus «rencontrer».

Mais les Saint-Pierrais-Miqueloniens... les Cinq-Perron maquet... les Français sont loin d'avoir envie de tuer le sanglier, parce que leur «ceinture» de 24 milles a l'air d'un Weight-Watcher à côté du fastueux beigne de 200 milles du Canada. Et leur gros corridor peut-être leur servir à organiser des «Transat», mais pour la pêche, c'est aussi bon la rivière Chaudière...

Il ne manquerait plus que leur «corridor» regorge de pétrole...

### LES BEUCERONS ONT-ILS PERDU

### LE FEU SACRÉ DE LA ST-JEAN?



## L'ÉCLAIREUR-PROGRÈS

### BEAUCE NOUVELLE

12625, 1re Ave, St-Georges, Bce G5Y 2E4 - 418-228-8858

Une division de  
Groupe Quebecor Inc.  
612, rue St-Jacques  
Montréal, Québec H3C 4M8  
Tél.: (514) 877-9777

QUEBECOR INC.  
PIERRE-KARL PÉLADEAU,  
Président de Groupe Quebecor Inc.  
MONIQUE LÉONARD, Vice-présidente,  
secteur des Hebdomas régionaux

Directeur gér. val régional:  
YVON ROY

Directeur général:  
ANDRÉ BOLDUC

Directeur des ventes:  
Robert Quirion

Publicitaires:  
Jean-Luc Grenier  
Aïnin Gosselin  
Denis Lecombe  
Marcelle Houde  
Carole Beaudoin  
Paul Quirion

Directeur de l'information:  
Simon Busque  
Michel Roy, adjoint

Journalistes:  
Jacques Légaré  
Marie-Andrée Quirion  
Pierre Saucler (sport)

Repr. à Montréal:  
QUEBECOR VENTES MEDIA  
801, rue Sherbrooke Est  
bur. 908, Montréal -  
H2L 1K7

Contrôleur:  
Michel Aubertin

Secr. de direction  
et comptabilité:  
Jacinthe Doyon

Facturation:  
Marcelle Audet

Réceptionniste  
et annonces classées:  
Carole Toulouse

Abonnements:  
Jocelyne Vachon  
418-228-8858

ATELIER DE MONTAGE  
Directeur de production:  
Jean-Luc Poullin

Surintendant  
(composition):  
Louis Déchêne

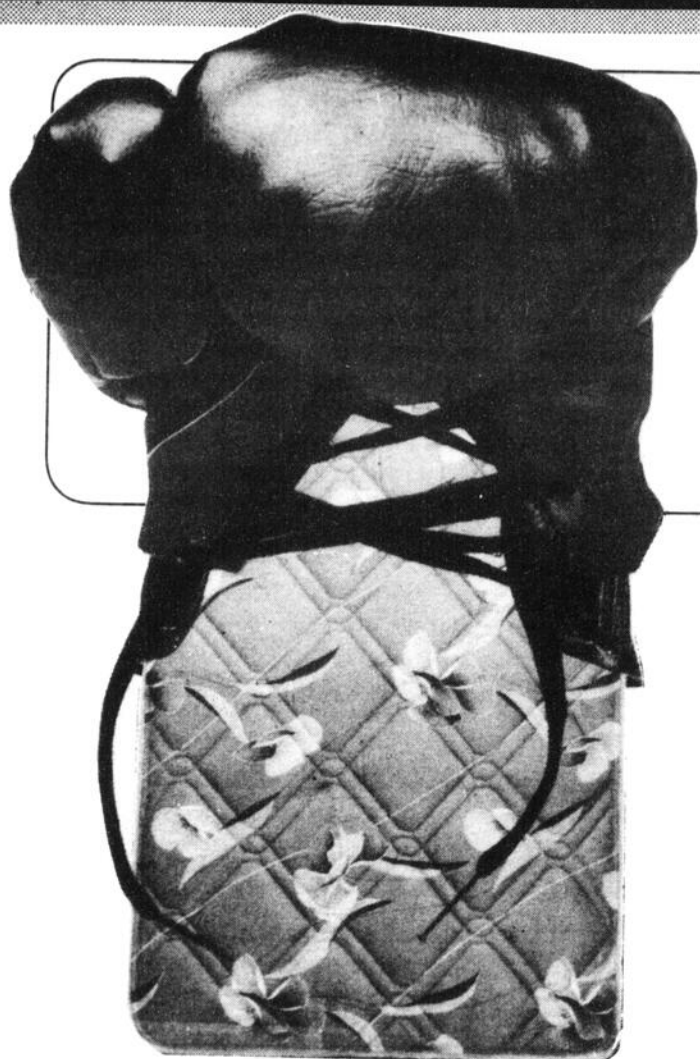
Coût abonnement:  
Canada: 1 an 69,34\$ - 6 mois: 46,22\$  
(Taxes TPS et TPO incluses)

ÉTATS-UNIS ET PAYS ÉTRANGERS:  
1 an 150\$ - 6 mois 85\$

Imprimé par: Imprimerie St-Romuald de St-  
Romuald division Groupe Imprimerie Quebecor,  
Courrier de 2e classe, Permis no 1193.

Toute reproduction des annonces ou  
informations en tout ou en partie de la façon  
officielle ou déguisée, est formellement interdite  
sans la permission écrite de la compagnie.





## NOUS BATTONS TOUTE LA COMPÉTITION

MATELAS

39"

à partir de **\$59<sup>00</sup>**

MATELAS

54"

à partir de **\$129<sup>00</sup>**

## *Pour PAPA* *un grand choix de FAUTEUILS*



à partir de  
**\$219<sup>00</sup>**

(Modèles peuvent différer de la photo)

**LIVRAISON GRATUITE  
MISE DE CÔTÉ  
SANS FRAIS**



*Le Géant du Matelas*

**MEUBLES  
GÉRARD  
POIRIER**

DÉPOSITAIRE:

- Inglis
- Kelvinator
- KitchenAid
- Panasonic
- Hotpoint
- Jenn Air
- Wood
- Toshiba
- Sharp
- Gold Star

12850, 1<sup>re</sup> Avenue, Saint-Georges Est, Beauce - Tel.: 228-2710

## Résultats d'un colloque

# À Saint-Jean de la Lande: l'information d'abord

par Michel Roy

«Ce qui ressort le plus de ce colloque, et c'est surprenant pour une municipalité de la taille de Saint-Jean de la Lande, c'est le manque d'information, les gens manquent d'information à tous points de vue et c'est là-dessus qu'on va d'abord travailler».

Celui qui parle ainsi, c'est M. Alain Breton, qui a présidé le colloque qui se tenait à Saint-Jean le 30 mai dernier. Environ 80 personnes ont pris part à cette consultation publique organisée par la municipali-

conseil.

Plusieurs comités ont été formés pour donner suite aux suggestions de la population. Au chapitre de l'information, un de ces comités verra à «publiciser Saint-Jean», nous dit M. Breton. On songe à lancer un journal communautaire qui refléterait la vie de la localité sous toutes ses coutures: municipale, économique, scolaire, loisirs etc.; on installera aussi bien en vue un panneau avec des lettres amovibles, sur lequel on annoncera toutes les activités à se tenir dans la localité.

Du côté des loisirs, le comité a déjà siégé une fois décidant de met-



Une petite pause avant de reprendre les discussions.

te en collaboration avec la Caisse populaire; une assistance d'autant plus remarquable que la journée était chaude et ensoleillée.

L'ensemble des institutions, organismes et clubs sociaux étaient représentés. Le conseil a d'ailleurs pris la peine de prendre ses distances afin de permettre aux gens de s'exprimer librement sur l'ensemble des questions touchant le développement de la municipalité. On peut donc trouver crédible que les gens se soient dit «bien représentés» au

tre en application la recommandation de nommer quelqu'un pour assurer la coordination des activités; ce coordonnateur est justement M. Breton, qui est aussi président de la Corporation de développement économique de Saint-Jean.

Tout ce qui sera mis en application fera appel aux bénévoles. «Le bénévolat revient en force, on mise là-dessus», dit M. Breton, qui conclut que Saint-Jean peut tirer de grands avantages de sa proximité de Saint-Georges.

C. de Commerce de Saint-Martin

# La Fête-O-Parc est remplacée

par Jacques Légaré

Trop vulnérable aux caprices de Dame Nature, la Fête-O-Parc de Saint-Martin sera remplacée par un casino-fictif et un brunch de la Fête des Pères, comme activité de financement de la Chambre de Commerce de Saint-Martin.

C'est ce que nous avons appris lors de l'assemblée générale annuelle de la Chambre de Commerce, le dimanche 7 juin dernier, au Club sportif Grande Coudée.

Le «Super casino fictif» aura lieu le 20 juin prochain au Centre paroissial. En plus d'y jouer de l'argent fictif, on pourra y participer à une véritable loterie qui attribuera 2 500\$ en prix. Quant au brunch de la Fête des pères, il aura lieu le lendemain matin au même endroit.

Dans son plan d'action 1992-93, la Chambre de Commerce prévoit continuer à faire la prospection d'entreprise, après qu'on ait réussi à y amener Design Franc



M. Jean-Guy Paquet sera-t-il de retour comme président?

Art au cours de la dernière année. Il semble qu'on ait bon espoir d'attirer une autre entreprise au cours de la prochaine année, même si on demeure avare de commentaires sur cette question. La Chambre de Commerce prévoit par ailleurs créer un fonds pour soutenir l'action des bénévoles qui font de la prospection d'entreprise. Elle demeurera également à l'affût des projets touristiques qui

permettraient d'inscrire Saint-Martin dans les circuits régionaux.

On entend aussi mettre l'accent sur l'information et la promotion avec la mise à jour du dossier économique, des campagnes de promotion domiciliaire et d'achat chez nous, ainsi que de la promotion en milieu scolaire. L'organisme entend aussi collaborer à la mise sur pied d'une table de concertation locale pour s'attaquer à la sous-

scolarisation.

Quant à la vie interne de la Chambre, on mettra l'accent sur le recrutement, avec l'objectif de faire passer le membership de 158 à 200 membres. Un bulletin d'information périodique sera aussi mis sur pied et on organisera diverses activités (ex: visites industrielles). Notons aussi que la Chambre s'est donnée un logo, oeuvre de l'Usine graphique Inc..

Pour l'année 1990, la Chambre a encaissé un déficit de 1 680\$ attribuable aux activités du parc industriel et au déficit de la Fête-O-Parc. On prévoit un profit de 3 825\$ en 92-93.

Lors des élections, Nicole Caron et Michel Boucher ont accédé au conseil d'administration, alors que Pierre-André Fortin, Rénald Busque, Gabriel Gosselin et Bruno Poulin n'étaient pas de retour. Deux postes restent donc à combler. MM. Roland Grenier, Francis Marquis, Luc Lapiere et Jean-Guy Paquet ont été réélus. M. Paquet a cependant manifesté des réticences à revenir au poste de président.

Pour souligner la Fête des Pères  
Germain Rodrigue vous offre  
sur tous nos tracteurs MTD



**GERMAIN RODRIGUE SPORT**  
15655, boul. Lacroix, Saint-Georges  
228-6619



Alcide Genesse

## LE SPÉCIALISTE

# Paysagiste



Jocelyne Genesse

Pour mieux vous servir, nous avons ajouté un dessinateur d'expérience. Comme par les années passées, nous avons une garantie sur tous nos produits et notre main-d'oeuvre.

**Vous avez besoin d'un paysagiste pour:**

- Quai et muret décoratifs
- Éclairage
- Pour toutes vos plantations et l'entretien
- Terrassement
- Tourbe cultivée
- Entrée et trottoir en interbloccs
- Fontaine
- Patio
- Pergola
- Clôtures de tout genre



## PAYSAGISTE Genesse

985, 152e rue St-Georges Est, G5Y 6G8 (418) 228-0587

# La Beauce perd une grande dame

par Marie-Andrée Quirion

**La première récipiendaire de l'Ordre du Mérite de la Chaudière et première infirmière laïque engagée par le Centre hospitalier de Saint-Georges, Mme Marie-Ange Nadeau, est décédée le 23 mai dernier d'un infarctus du myocarde.**

Mme Nadeau s'est impliquée dans de nombreux organismes de la région tout au cours de sa vie. Épouse de M. Philippe Nadeau, Marie-Ange Nadeau a don-

né naissance à sept enfants. Infirmière de profession, elle a commencé sa carrière à l'Hôpital Notre-Dame de Montréal comme responsable en obstétrique.

Dans la région, Mme Nadeau a été la première infirmière laïque engagée au Centre hospitalier de Saint-Georges le 20 mars 1950. Elle y a occupé successivement des postes à la maternité, en médecine, chirurgie, pédiatrie, pharmacie, admission, urgence, clinique externe et en radiologie pour finir ses 26 années de service. Au même moment pendant cinq ans, elle a également fait du service privé pendant la nuit auprès d'une personne atteinte de la maladie de Parkinson.

piendaire de l'Ordre du Mérite de la Chaudière en 1980, une médaille décernée en reconnaissance de la valeur et de la qualité des services rendus en soins de santé.

La Beauceronne d'adoption s'est toujours impliquée bénévolement. Elle fut très active au sein de Mouvement des Femmes Chrétiennes en étant responsable au niveau paroissial pendant six ans, équièpière diocésaine pendant deux ans, équièpière nationale pendant cinq ans et coord-

onnyes, la ligue La-cordaire, le Conseil régional de pastorale, le Service de préparation au mariage, les Dames patronesses et l'Âge d'or ont tous bénéficié du temps et de l'implication de Marie-Ange Nadeau.

Mme Nadeau est décédée à l'âge de 88 ans le 23 mai dernier à 18h20 entourée de ses enfants après une se-

maine de maladie. Elle s'est éteinte en récitant le Notre-Père.

Mme Denise Labbé publiera un livre sur Marie-Ange Nadeau dans quelques mois. Tous ceux et celles qui auraient des anecdotes ou un témoignage à raconter sont invités à contacter Mme Labbé au 1055, 24<sup>e</sup> rue ouest à Saint-Georges, G5Y 5G8.



Mme Marie-Ange Nadeau s'est éteinte le 23 mai dernier.

né naissance à sept enfants. Infirmière de profession, elle a commencé sa carrière à l'Hôpital Notre-Dame de Montréal comme responsable en obstétrique.

Dans la région, Mme Nadeau a été la première infirmière laïque engagée au Centre hospitalier de Saint-Georges le 20 mars 1950. Elle y a occupé successivement des postes à la maternité, en médecine, chirurgie, pédiatrie, pharmacie, admission, urgence, clinique externe et en radiologie pour finir ses 26 années de service. Au même moment pendant cinq ans, elle a également fait du service privé pendant la nuit auprès d'une personne atteinte de la maladie de Parkinson.

Marie-Ange Nadeau a été la première réci-

donnatrice diocésaine. Mme Nadeau fut aussi animatrice en formation générale, personnelle ou de groupe en plus d'être collaboratrice au kiosque du Salon de la femme de Québec.

Dans le domaine de la santé, Marie-Ange Nadeau s'est impliquée auprès de l'Ambulance Saint-Jean en tant qu'instructeur et examinateur en secourisme et soins à domicile. Elle a été admise Servante de l'Ordre Très Vénérable de l'Hôpital de Saint-Jean de Jérusalem. De plus, elle a fait partie de la brigade féminine 356 de la Chaudière et du Corps de la Beauce.

Le Cercle professionnel des infirmières de l'Hôpital de Saint-Georges, l'école des parents, l'Association des parents catholiques, les alcooliques




## NOUVEAUX SERVICES

- HÉBERGEMENT TEMPORAIRE
- PRÉPOSÉS AUX BÉNÉFICIAIRES
- APPARTEMENTS AVEC CUISINETTE (2 1/2, 3 1/2)

**Inf. jour: 227-3311**  
**soir: 382-5296**

3375, 6<sup>e</sup> Avenue Ouest  
Ville Saint-Georges, Beauce, QC G5Y 7V4  
**(418) 227-3311**



**CAROTTES**  
**1,59**  
5 livres É.U.



**CONCOMBRE ANGLAIS**  
De nos belles serres du Québec!  
**99¢**  
GROSSEUR 12 unité



**MELON D'EAU Rouge Sangria**  
**29¢**  
la livre  
De la côte de l'Atlantique



**Pères Nature**  
**ACCESSIBLE...**  
...à ceux et celles qui désirent la fraîcheur



**RADIS FRAIS**  
**39¢**  
DE NOS BELLES TERRES DU QUÉBEC!



**ORANGES SANS PÉPIN**  
La saison se poursuit!  
4 grosseurs différentes  
Un produit recommandable  
**Juteuses et sucrées!**



**BLEUETS**  
Qualité supérieure IMPORTÉS  
**1,99**



**LAITUES DE NOS BELLES TERRES DU QUÉBEC**  
**69¢**  
unité

**-FRISÉE - BOSTON - ROMAINE**





**TOMATES DE SERRES**  
Produit du Québec  
**1,39**  
la livre

Lors de votre prochaine saucette, faites bonnes emplettes de nos succulentes trempettes. Elles savent bien mettre les légumes en vedette.



Frais de nos cuisines!

Tout un monde de fraîcheur à votre portée du lundi 15 juin 1992 au dimanche 21 juin 1992  
OUVERT 7 JOURS du samedi au mardi: 9H00 à 18H00 du mercredi au vendredi: 9H00 à 21H00  
Nous nous réservons le droit de limiter les quantités. Les Pères Nature, Boul. Vachon, Ste-Marie 1ère Avenue, St-Georges

L'ÉCLAIREUR-PROGRÈS / BEAUCÉ NOUVELLE - 14 juin 1992 - Page A 7

# Robert Dutil dans l'eau chaude!

par Marie-Andrée Quirion

Le député-ministre de Beauce-Sud, M. Robert Dutil, a été mis dans l'eau chaude par les médias nationaux au cours de la semaine dernière. Des allusions de favoritisme dans le dossier de la S.D.I. et de conflit d'intérêt avec Dérailleurs D.A.D. ont en effet été rapportés dans les quotidiens.

En ce qui concerne l'histoire de conflit d'intérêt, un quotidien montréalais rapportait dans son édition du 11 juin dernier que l'entreprise Dérailleurs D.A.D. avait obtenu une subvention de 30 000\$ du ministère de l'Industrie et du Commerce alors que M. Dutil figurait encore parmi les administrateurs de l'entreprise.

Il semble que les di-

rectives aux membres du Conseil exécutif concernant les conflits d'intérêt imposées par M. Robert Bourassa stipulent qu'un ministre qui a des intérêts dans des sociétés doit faire en sorte qu'elles s'abstiennent de faire des marchés avec l'État. M. Dutil a été interrogé par le quotidien et a soutenu n'être pas membre du conseil d'administration de l'entreprise

puisque'il n'existerait aucun conseil d'administration, la compagnie étant trop petite.

D'autre part, le dossier de la S.D.I. rendu public par l'opposition à l'Assemblée nationale la semaine dernière concerne trois entreprises soupçonnées de ne pas avoir versé les redevances prévues sur des prêts consentis dans le passé. Un fonctionnaire de la S.D.I. avait débuté des démarches auprès du ministère de la Justice pour effectuer une enquête dans ce dossier.

Le fonctionnaire en question, M. Yvan Dubé a toutefois été tassé du dossier entre-temps. M. Dubé dans une seconde lettre à Me Jean-Paul Roger du ministère de la Justice s'interroge alors sur les liens qui existent entre certains fonctionnaires de la S.D.I. et des personnes associées de près ou de loin aux entreprises concernées dont M. Robert Dutil. Il se demande s'il n'y a pas là du favoritisme.

Il a été impossible de rejoindre M. Robert Dutil, retenu en Chambre, pour obtenir ses commentaires sur ces deux dossiers.

# Un ex-enseignant et un ramancheur devant la justice

par Marie-Andrée Quirion

Un ex-enseignant de la Polyvalente de Saint-Georges et un ramancheur de Ville Saint-Georges ont comparu respectivement les 5 et le 11 juin derniers au Palais de Justice de Saint-Joseph pour y faire face à des accusations d'ordre sexuel.

Dans le premier cas, l'accusé, Paul-Roger Fitzback a été amené devant la justice suite à

une enquête de la Sécurité publique de Ville Saint-Georges. Il fait face à un seul chef d'accusation qui est d'avoir, à des fins d'ordre sexuel, touché les parties du corps d'un adolescent alors que ce dernier était sous sa responsabilité.

L'enseignant a la retraite a immédiatement été remis en liberté moyennant une caution de 1 000\$ et différentes conditions. Il doit revenir devant la justice le 19 juin prochain.

Dans le second cas, M. Odé Paquet, un résident du secteur Ouest, a été conduit devant la justice jeudi dernier. M. Paquet, un ramancheur, a été accusé d'agression sexuelle et d'attouchements d'ordre sexuel sur une jeune fille mineure alors qu'il se trouvait en situation d'autorité. Âgé de 74 ans, l'accusé doit revenir devant le juge le 19 juin prochain.

## Fête Nationale

# Peu à se mettre sous la dent

par Simon Busque

Il aura fallu l'initiative d'un «privé» pour sauver la face en organisant la Fête Nationale à Saint-Georges car la Ville a décidé elle de limiter les activités à leur plus simple expression. Toujours est-il que les gens qui voudront célébrer la Fête de la Saint-Jean en Beauce auront bien peu à se mettre sous la dent.

C'est à l'Auberge Arnold qu'on retrouvera les activités les plus significatives. Les festivités se dérouleront sur deux jours et débuteront le 23 juin en soirée avec un feu de camp à l'extérieur, doublé de spectacles de trois orchestres de blues et de musique québécoise. Le lendemain, les activités seront axées sur la famille et se mettront en branle dès 11h00.

Et la Ville? Aux dires du maire Paul-Henri Lacasse, il y aura quelques activités de moindre envergure au Parc des Sept Chutes et dans les parcs de quartier le 24 juin. «Il se fait des activités dans les municipalités environnantes et nous ne voulions pas leur couper l'herbe sous le pied», a dit M. Lacasse.

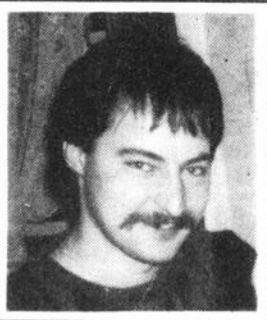
Ce dernier a été tout de même un peu surpris d'apprendre que seules les municipalités de Saint-Théophile, Saint-Hilaire et Saint-Éphrem offraient des activités à leur monde. «Si c'est aussi tranquille que ça dans la région, on va en organiser toute une fête l'an prochain». M. Lacasse a terminé en disant que les activités seront plus importantes à Saint-Georges lors de la Fête du Canada.

### Ailleurs

Les activités de Saint-Jean auront lieu le mardi 23 juin à Saint-Théophile. Le tout débute vers 18h00. En soirée, il y aura un concours d'amateurs, un spectacle avec un orchestre de musique québécoise et des feux d'artifice.

À Saint-Hilaire, les activités se tiendront sur deux jours. Une soirée folklorique avec un feu de joie sont prévus le 23 juin. Le lendemain, le public aura droit à de nombreuses activités à caractère familial dont le fameux défilé.

Finalement, il y aura aussi de l'animation en plein cœur de la municipalité de Saint-Éphrem. Ces activités sont inscrites dans le cadre du Festival du Beauceron.

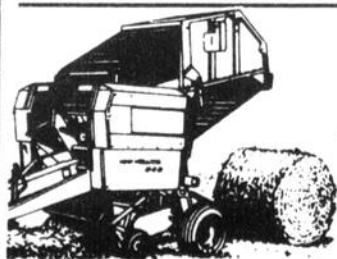


Alain Bolduc, prop.

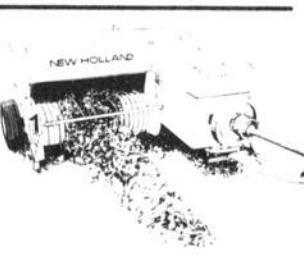
**FAITES-VITE!**  
C'est le temps de penser à l'entretien de votre machinerie à foin

À votre service:  
2 mécaniciens et un commis de plus de 10 ans d'expérience  
RÉPARATION DE TRACTEURS ET MACHINERIES AGRICOLES DE TOUTES MARQUES

Nous continuons à offrir les pièces et le service des produits **FORD et NEW HOLLAND** en inventaire



GARAGE AGRICOLE  
**ALAIN BOLDUC**  
Vente - Pièces - Service  
241, rue Commerciale, St-Victor  
588-6891 • Fax: 588-6980



MICHEL VEILLEUX  
propriétaire

**BEAUCE BOEUF**

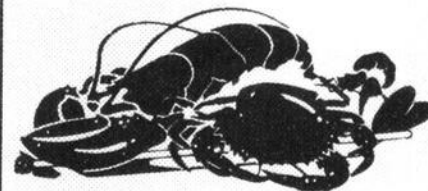


15275,  
1re Avenue  
St-Georges  
227-1714

La vraie qualité qui se goûte avec des prix à l'ancienne!

Semaine du 14 au 20 juin 1992

«BONNE FÊTE DES PÈRES»



**ÉCONOMISEZ**

Tous nos FRUITS DE MER  
**25%** et plus

**BOSTON COMPLET**  
délicieux pour le grill — kg: \$5.93 **\$2.69 / lb**

**ROSBIF FRANÇAIS**  
kg: \$8.80 **\$3.99 / lb**

**NOUVEAU: CAMION ET BOUCHERIE**

**CÔTELETTES DE PORC**  
désossées, marinées Environ **\$2.00 / ch**

**BOEUF HACHÉ mi-maigre**  
en sac de 10 livres et plus **\$1.98 / lb**

**BOEUF HACHÉ maigre**  
en sac de 10 livres et plus **\$2.49 / lb**

# Année décisive pour le C.A.E. de Beauce

L'année 92-93 sera décisive pour le Centre d'aide aux entreprises (C.A.E.) de Beauce, forcé de trouver une solution pour assurer son auto-financement permanent, par la disparition éventuelle d'Emploi et Immigration Canada (E.I.C.) comme source de financement principale.

**Samson Bélaïr  
Deloitte &  
Touche**

Syndics et  
gestionnaires

Denis Fortier, c.a. syndic  
Julie Rodrigue, conseillère

11400, 1re Avenue, Suite 111  
Saint-Georges, G5Y 5S4 (418) 228-6676

269, 3e Avenue  
Lac-Etchemin, G0R 1S0 (418) 625-5921

135, rue Principale  
Sainte-Justine, G0R 1Y0 (418) 383-3094

40 places d'affaires au Québec  
80 au Canada

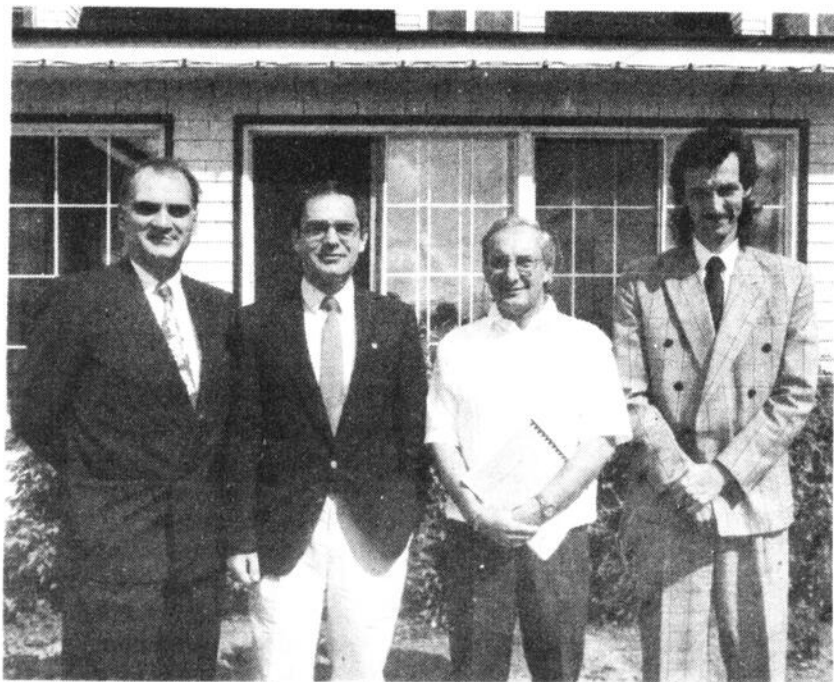
par Michel Roy

À court terme toutefois, la survie du CAE est pratiquement assurée. Les négociations en cours avec le fédéral devraient déboucher sur un engagement financier d'EIC pour une période de trois ans. C'est pourquoi le président réélu, M. Marcel Blouin, préfère parler d'«année charnière» pour le CAE de Beauce.

Ces considérations ont été faites en assemblée générale (le 9 juin à l'Arnold), devant un membership fraîchement constitué. Un comité a d'ailleurs été formé pour concevoir la formule qui assurera la pérennité de l'organisme, dont le but est de fournir du capital de risque aux entreprises viables de Beauce-Sartigan.

Confronté à l'atteinte de l'autonomie financière à l'intérieur d'une période de 36 mois, le CAE de Beauce devra soit se fusionner à un autre organisme poursuivant un but similaire, soit se résigner à la dissolution progressive (jusqu'à échéance des placements en cours). Mais M. Blouin écarte vigoureusement cette dernière éventualité, jugeant que le CAE a un rôle important à jouer dans le développement économique de la région.

L'organisme devra déposer à EIC un plan



L'exécutif du CAE de Beauce: (de gauche à droite) MM. Marcel Blouin, Richard Sirois (directeur général), André Rivard et Jimmy Poulin. Les autres administrateurs sont: Mme Jeannine Bourque, MM. Jos-Marie Pépin, Marcel Drouin, John Viens, Richard Moreau, Clément Roy, André Morin et Michel Couture.

d'affaires pour les trois prochaines années, qui s'articulera autour de deux éléments: l'augmentation du portefeuille de placements afin d'aller chercher le maximum d'argent disponible tout en minimisant les risques d'investissements, et la recherche d'un partenaire de fusion ou d'association, «afin de créer un organisme avec plus d'envergure et plus de moyens d'intervention». Pour grossir son portefeuille de placements, le CAE n'aura d'autre choix que d'élargir son accessibilité aux entreprises commerciales et de services; jusqu'à maintenant, il avait concentré son action

sur les entreprises manufacturières génératrices d'emplois de base.

#### 1991-92: semblable à l'an dernier

Au cours de la dernière année financière, le CAE de Beauce a accepté 8 demandes de placements sur 13 requêtes, représentant des investissements totaux de 380 000\$ pour le CAE et de 1,3 M\$ pour les promoteurs; en cela, 1991-92 aura été semblable à 1990-91, alors qu'on avait investi 335 000\$ dans 8 projets (la part des promoteurs avait été de 800 000\$). Les sommes investies par le Centre l'ont été majoritairement sous forme de prêts,

soit 305 000\$, contre 75 000\$ en capital-actions, le tout entièrement dans des entreprises manufacturières. Cinq des huit projets sont des expansions, trois sont des démarrages pour 125 emplois créés et 53 emplois maintenus.

Les revenus de placement ont diminué à 120 626\$ comparative-ment à 147 053\$ l'an dernier; toutefois, les pertes sur placements sont de beaucoup inférieures à celles de l'année précédente, 65 874\$ par rapport à 164 455\$, laissant un résultat net de 54 752\$ (plutôt qu'un découvert de 17 402\$ en 1990-91).

«La Fête  
des Pères»

C'EST TOUT NATUREL

AU



3320, chemin Royal, Notre-Dame des  
Pins Ouest — 774-5551

et au

Centre de Jardin des Abénakis  
594-8866

Offrez-lui  
un arbre...  
un bon d'achat...

Nous avons plusieurs  
suggestions pour vous !

**ÉCONOMISEZ**

**TEMPS ET ARGENT**

AVEC RAPIDOCOPIES VOTRE IMPRIMERIE INSTANTANÉE

Nous réalisons pour vous toutes les étapes de production:  
• PHOTOCOPIES • DÉCOUPAGE • RELIURE • BROCHAGE • PLIAGE • PLASTIFIAGE • ETC....



PAUL GILBERT

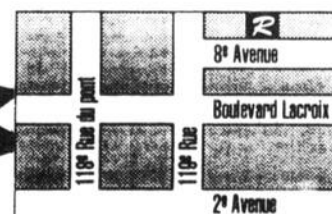
Du lun. au merc.:  
de 9h30 à 17h30  
Jeu., ven.: 9h à 21h  
Sam.: 9h à midi

Rapidocopies

UN SERVICE DANS LA BEAUCE

- Cartes d'invitation à votre choix (faire-part)
- Livrets en reliure ou brochés pour votre cérémonie de mariage

11955, 8<sup>e</sup> Av. Est,  
Saint-Georges  
(418) 227-3391



Selon un «observateur» du ministre

# La «défusion» a désavantagé le C.H. de Saint-Georges

Selon un observateur du ministre des Affaires sociales, la «défusion» des hôpitaux beaucerons «semble avoir placé le C.H. de Saint-Georges dans une situation telle qu'il lui est impossible de répondre adéquatement aux besoins de sa population, avec les ressources qui lui sont attribuées».

par Jacques Légaré

C'est ce qu'affirme M. David Levine, dans la présentation du rapport qu'il a remis au ministre Marc-Yvan Côté en avril dernier, rapport dont nous avons obtenu une copie. M. Levine a reçu le mandat de proposer un plan de redressement budgétaire pour le C.H. de Saint-Georges, dont le déficit 91-92 est d'environ 750 000\$. Le déficit accumulé se chiffre aux environs de 1,5 M\$.

L'envoyé ministériel ne s'est pas gêné pour y aller de quelques commentaires sur la défusion. «Ce qui me frappe comme observateur, c'est le manque d'équité, du moins en apparence, ainsi que le peu d'attention qui a été portée aux besoins de la population, à la définition des missions respectives des deux établissements, ainsi qu'aux inévitables problèmes de fonctionnement causés lors du partage des ressources et des mandats». Selon lui, la mise en place de la médecine nucléaire à Beauceville est «une anomalie, pour ne pas dire une aberration». Il désapprouve aussi le fait qu'on ait situé l'essentiel des lits de pédiatrie à Beauceville, et la concentration à cet endroit de la chirurgie

d'un jour (le fait de n'avoir que des cas «lourds» engendrerait des coûts supplémentaires à Saint-Georges). Selon lui, la part du déficit réalisé durant la fusion qui a été attribuée au C.H. de Saint-Georges (86%) est trop élevée, et l'hôpital devrait rediscuter de cette question avec le ministre.

Son directeur général, M. Michel Bernard nous a toutefois précisé qu'il n'est pas question de renégocier l'entente de défusion. Il se pourrait cependant que l'hôpital de Saint-Georges demande l'effacement d'une partie de sa dette en se basant sur les arguments de M. Levine.

Son plan de redressement de 1 355 000\$ par année, qui permettrait d'effacer le déficit accumulé en 5 ans, ne prévoit cependant pas une renégociation des

éléments décidés lors de la défusion.

## Redressement

Le plan de M. Levine prévoit un redressement de 1 355 000\$, ce qui permettrait d'effacer le déficit en 5 ans. Les coupures annoncées en mars dernier par l'hôpital étaient guidées par les recommandations de M. Levine. C'est le cas de l'abandon du Centre de jour, de la limitation des heures de fonctionnement des salles d'opération, des efforts pour effectuer un choix plus judicieux (lire moins dispendieux) de médicaments, d'une gestion plus serrée des fournitures et des heures travaillées, ainsi que de la rationalisation des activités de la clinique externe.

On a aussi réalisé des compressions du côté de la physiothérapie, mais l'abolition

des services externes dans ce domaine, que recommande M. Levine, est encore à l'étude.

## Bureaux à l'hôpital

Bien que ces considérations ne fassent pas partie du plan de redressement, M. Levine s'oppose aussi au fait que l'hôpital fournisse les locaux pour la pratique privée de certains médecins, notamment les orthopédistes. Si ces médecins avaient leurs bureaux à l'extérieur ils seraient alors compensés l'Assurance-maladie et l'hôpital réaliserait des économies. Rien n'indique cependant que cette mesure soit envisagée à court terme.

M. Levine recommande par ailleurs que le budget de l'établissement soit augmenté de 150 000\$, afin de combler le déficit attribuable à l'augmentation des médicaments que

l'on procure aux malades sur pieds. Il s'agit cependant d'un dossier provincial et on peut douter que le gouvernement fasse une exception pour l'hôpital Beauceron.

Notons aussi que l'observateur du minis-

tre Côté recommandait la réouverture des 14 lits de médecine, fermés pour cause de répartition l'an dernier, et l'affectation de six de ces lits à la pédiatrie; deux décisions qui ont déjà été prises par le conseil d'administration.

La deuxième partie du mandat de M. Levine consiste à préparer une «planification stratégique» du fonctionnement de l'hôpital, ce qui n'a jamais été fait depuis la fusion. On devra aussi réviser la structure organisationnelle.

NOUVEAU • NOUVEAU

## ATELIER MODERNE Enr.

FABRICATION armoires, vanités, meubles en mélamine et stratifié sur mesure

9 ans d'expérience

ESTIMATION GRATUITE

1534, 14e Rue, Saint-Côme Linière

MARIO DUMAS, prop. — (418) 685-2189

NOUVEAU • NOUVEAU

Si facile... à si bons prix

CHOIX DE COULEURS À L'INFINI!

PEINTURES Benjamin Moore

NE SENT PAS!!!



## NOS TEINTES RUSTIQUES DE LA NATURE

### TEINTE EXTÉRIEURE OPAQUE 80

- RICHE, RUSTIQUE, OPAQUE
- EXCELLENTE PROTECTION ET PRÉSERVE LA COULEUR
- REHAUSSE LA TEXTURE NATURELLE ET LE MOTIF DU BOIS
- IDÉAL POUR GOUTIÈRE, PERSIENNE, CLÔTURE ET POUTRE

### TEINTE AU LATEX VINYLE-ACRYLIQUE 89

- FACILE D'APPLICATION
- PROTÈGE LE BOIS
- BONNE RÉSISTANCE AUX COULEURS
- IDÉAL POUR GOUTIÈRE, PERSIENNE, MOULURE, CLÔTURE, ETC.

25,95\$  
4 LITRES



CENTRE DE PEINTURE  
**PIERRE TANGUAY**  
Le Centre conseils et accessoires

104 25, 1<sup>e</sup> Avenue, Saint-Georges 228-7920

PEINTURES Benjamin Moore  
Aussi disponible chez

La Guadeloupe, 459-3319  
Menuiserie Gérard Faucher  
Sainte-Aurèle, 593-3951  
Quincaillerie Artisan Morin et Fils  
Saint-Benjamin, 594-8925  
Alimentation Nelson Veilleux

Saint-Éphrem, 484-2837  
Matériaux CCL  
Saint-Gégéon, 582-3943  
Benoit Fortin  
Saint-Georges, 228-1544  
Couvre-Sol B. P.

Saint-Louis, 267-5289  
Marché Lepage  
Saint-Martin, 382-5012  
Mag couvre-plancher  
Sainte-Rose, 267-5451  
Épicerie Claude Jacques

Saint-Zacharie, 593-3133  
Accommodation Faucher  
Saint-Prosper, 594-8182  
Mag Décor.



## CHEF D'UN SOIR

Nous soulignerons les 30 ans de travail de M. ROCK VEILLEUX comme représentant de la Brasserie 50.

Il vous présentera ses plats favoris lors d'un super B.B.Q. sur la terrasse du Georgesville.

C'est un rendez-vous le vendredi 19 juin à compter de 17h30.

Le souper sera précédé d'un cocktail.

Réservez sans tarder  
227-3000

# Larivière Électronique

*Toujours en progression depuis 25 ans*

1967 - 1992



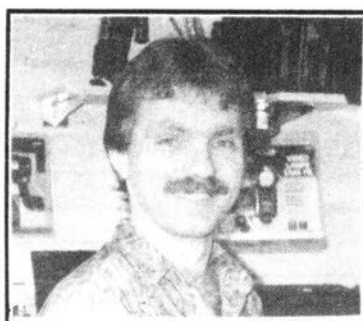
**L**e personnel et la direction tiennent à remercier sa nombreuse clientèle de la confiance qu'elle lui a témoignée tout au long de ces années et espèrent vous servir encore longtemps.



**Nelson Larivière**  
27 années d'expérience  
Co-proprétaire



**Roland Larivière**  
40 années d'expérience  
Président



**André Larivière**  
12 années d'expérience  
Co-proprétaire

**V**oici ce que vous trouverez chez notre équipe dynamique professionnelle et qualifiée

## NOUS OFFRONS

Télévision, Magnétoscope, Four  
Micro-ondes, Caméra,  
Système de son, Appareil portatif,  
Sonorisation,  
Système de surveillance  
résidentielle-industrielle

**DANS DES MARQUES TELLES QUE:**  
Sony, Mistubishi, Samsung, Toshiba,  
Luxman, Energy, Celestion, Camber,  
Etc...

**AINSI QU'UN SERVICE  
D'INSTALLATION ET DE  
LIVRAISON**



**Serge Poulin**  
7 années d'expérience  
Technicien



**Lyne Poulin**  
5 années d'expérience  
Commis comptable



**Stéphane Bertrand**  
1 année d'expérience  
Technicien

**BIENTÔT SUPER VENTE DES PRODUITS SONY  
29 JUIN AU 11 JUILLET**



*Les Spécialistes  
en audio-vidéo*



# Systeme Électronique Larivière Inc.

573, 90<sup>e</sup> rue Est,  
Saint-Georges  
(Place 90)



## 228-2676

# 65 heures de travail et 46\$ de colle: Bartol est né

par Michel Roy

Bartol est un robot, mais pas du genre à vous arracher un bras parce que vous n'avez pas pensé à huiler ses boulons. En fait, Bartol est un sympathique robot de carton que six élèves de 5<sup>e</sup> année de l'École Mgr Fortier ont réalisé en 65 heures de travail, pour 46\$ de colle.

Comme à chaque année, le directeur Michel Bourque demande aux profs de l'école d'organiser une activité spéciale. Les élèves de la classe de Michel Gagnon en avaient choisi une à caractère artistique. Bartol le robot, de l'avis de M. Bourque, était la réalisation la plus frappante de l'école. «C'est une créa-



Julie Bizier, une devineresse.

tion artistique et de récupération à la fois, explique-t-il, c'est une façon de récupérer le périssable et de créer». Il s'agit ici de berlingots de lait, qu'on consomme à raison de 40 000 par année dans cette école.

Tous les élèves de Fortier ont été invités à participer au concours qui consistait à deviner le nombre de berlingots qui sont entrés dans la fabrication du robot; même les élèves qui ont construit Bartol pouvaient y prendre part, du fait que chacun



Les concepteurs du robot de berlingots: Caroline Lessard, Anne Doyon, Annie-Claude Caron, Véronique Poirier, Rebecca Bougie et Isabelle veilleux, accompagnés du prof Michel Gagnon.

d'eux était tenu au secret pour le nombre de berlingots qu'il avait utilisés dans la partie qu'il avait construite.

Aussi incroyable que cela puisse paraître, une élève, Julie Bizier, a trouvé le nombre exact, soit 2 163 berlingots. Sa méthode? Elle a compté à vue, et estimé les parties qu'elle ne pouvait voir. «J'en ai ajouté, j'en ai enlevé, et je suis arrivée à ce chiffre», nous expliquait-elle le plus sérieusement du monde.

Les évaluations des élèves ont varié de 400-500 jusqu'à 100 000, nous dit Michel Bourque, les plus proches étaient à une vingtaine du nombre exact. «Julie est vraiment chanceuse, elle venait de gagner la bicyclette donnée par les Optimistes pour un tirage au sort».



Vous avez un aménagement de terrain à réaliser petit ou grand? Vous n'avez qu'à consulter **LES PAYSAGES J.P.L. FORTIER ENR.** immédiatement.

Pour du service garanti et de qualité, à un prix très concurrentiel.

ESTIMATION GRATUITE

Téléphonez au **485-6421**

Jean-Pierre et Lucie Fortier propriétaires

ES PAYSAGES J.P.L. FORTIER

Entretien - Taille - Plantation  
Rocaille - Pavé uni - Muret  
Bassin - Cascade - Patis  
Pergola - Éclairage

(418) 485-6421

106, Rang 6 Nord, Saint-Honoré, Beauce, (Québec) G0M 1V0

**ATTENTION:  
VEUILLEZ PRENDRE NOTE...  
BEAUCE SEPTIQUE INC.**



est heureux de vous annoncer qu'il est de nouveau en opération pour le vidangeage des fosses septiques, puisards, dans le territoire Beauce-Sartigan.

•SERVICE RAPIDE 5 JOURS/SEMAINE  
•LOCATION DE TOILETTES CHIMIQUES

**228-3388**

Faites vidanger avant le 1er juillet et économisez sur la T.V.Q.

**BEAUCE  
SEPTIQUE INC.**

2065, 42<sup>e</sup> rue Nord, St-Georges Ouest

**228-3388**

**Pour le meilleur  
et contre  
le pire!**



En cas de sinistre, c'est important de se savoir bien protégé. Alors, n'hésitez pas à choisir des partenaires fiables: le courtier d'assurances et le Groupe Commerce.



LE GROUPE COMMERCE  
Compagnie d'assurances

Une présence rassurante

**CÔTÉ  
FORTIN  
& JACQUES  
CATELLIER inc** ASSURANCE  
générale  
et  
vie

10961, 2<sup>e</sup>me Ave, St-Georges-Est, Bce G5Y 1V9 Tél.: (418) 227-0900

Votre courtier d'assurances et le Groupe Commerce, une équipe rassurante!

*La foire du  
vélo chez  
Germain Rodrigue*

**PAS  
DE  
TPS  
ON COMBAT L'INFLATION  
NI DE  
TVQ**

Un succès assuré pour une fin d'année scolaire

Plusieurs bicyclettes usagées en inventaire

Premier arrivé, premier servi.  
Quantité limitée.  
DU 15 AU 20 JUIN

sur toutes nos BICYCLETTES en inventaire

OUVERT TOUTS LES SOIRS JUSQU'À 21h00

**GA** GERMAIN RODRIGUE SPORT  
15655, boul. Lacroix, Saint-Georges  
228-6619

Le plus grand centre de réparation de la région avec 4 niveaux de 25 m<sup>2</sup> d'expérience

**DANGER**



**BOMBE  
A RETARDEMENT**

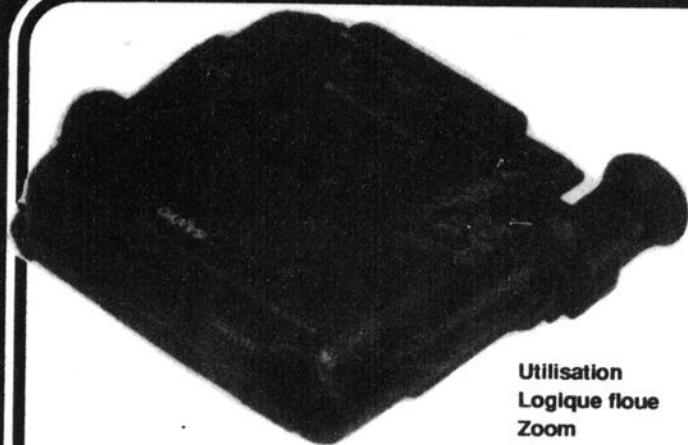
La moindre négligence avec un feu d'abattis peut déclencher un incendie. C'est une bombe à retardement. Ne l'amorcez pas!

VOTRE SOCIÉTÉ REGIONALE DE CONSERVATION

# Bonne Fête Papa

Soulignez cet événement avec nous...

## SANYO



### Zeema: le compagnon de voyage idéal

Le VM-ES77, avec son prix populaire, est le dernier-né des Zeema, une famille de caméscopes faciles à utiliser. Sa conception horizontale révolutionnaire, qui le fait ressembler à des jumelles, est améliorée de façon à le rendre plus léger et compact que les autres caméscopes. C'est le compagnon de voyage idéal ! Ses lignes ergonomiques augmentent la stabilité et réduisent les vibrations lors de l'enregistrement, qu'il soit utilisé avec une ou deux mains.

	VM-ES88	VM-ES77
Utilisation	Deux mains	Une ou deux mains
Logique floue	Deux fonctions	Trois fonctions
Zoom	6 x (avec mise au point macro)	8 x (mise au point toutes distances)
Télécommande	10 touches	—

# 799<sup>90</sup>

Valise et accessoires inclus

## SANYO

### CLT 3100

- Réducteur de bruit Compander
- Choix parmi 256 codes de sécurité numériques
- Télésignal
- Accès rapide et attente automatique
- Autonomie d'une semaine
- Reconstitution du dernier numéro
- Touche de tonalité instantanée
- Garde temporaire et pause
- Commutateur de sonnerie
- Compatible avec les prothèses auditives



# 99<sup>90</sup>

## KENWOOD

### RADIO AM-FM CASSETE KRC 1005

- Inversion automatique
- Appel de la radio en mode avance rapide et recul
- Sortie pour 4 H.P.
- Graves et aigues séparées
- Présortie RCA
- Horloge

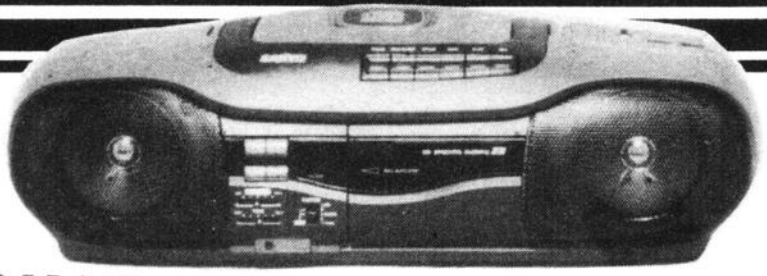


# 179<sup>90</sup>

## SANYO

### MCD-Z2 Chaîne portable avec lecteur de disque C.D.

- Enregistrement synchronisé du CD à la cassette
- Magnétocassette à arrêt tout automatique
- Évitements/recherche CD
- Affichage à DEL des fonctions CD
- Possibilité de lecture de CD uniplage de 3 po
- Haut-parleurs pleine gamme de 12 x 10 cm
- Syntonisateur AM-FM stéréo
- Fonctionne sur CA/CC
- Puissance de sortie totale de 7 watts
- Prise de casque d'écoute



# 189<sup>90</sup>

GLACIERE GRATUITE

## GENERAL ELECTRIC

### E1324IGM COLORTRAK

- Tube-image de 14 po
- Menus à l'écran
- Horloge et minuterie sommeil/sonnerie
- Télécommande numérique Channelock à 24 boutons
- Capacité de syntonisation de 178 canaux



Photo similaire

# 249<sup>90</sup>

- 35, 155e Rue, Saint-Georges Est (rue du Ciné-Parc) - 228-0229
- 211, Champoux, Disraëli (418) 449-2700

## Le distributeur

# DISTRIBUTION ELECTRONIQUE

\* Sujet à l'approbation du département de crédit

Agent autorisé

VENTE ET INSTALLATION D'ANTENNES PARABOLIQUES

QUEBEC-TELEPHONE CELLULAIRE

Louez **1** FILM et obtenez le **2<sup>e</sup>** à **DEMI PRIX**  
Applicable sur les points rouges seulement  
Valide jusqu'au 30 juin - Limite 1 par client

L'affaire Bragg



REÇU

DE NOTRE CLUB DISTRIBUTION ELECTRONIQUE  
**228-1467**

OUVERT 7 JOURS / 7

Les yeux de la nuit 2



REÇU

La famille Adams



18 JUIN

Kuffs



18 JUIN

NOUVEAU FRIANDISES GLACÉES

# 2 000\$ pour la Maison de la famille

# Noces d'Or

Félicitations à M. et Mme Irénée Roy de Saint-Joseph qui ont célébré leur 50e anniversaire de mariage le 8 septembre 1991 dernier. Leur famille et leurs nombreux amis ont participé à cette fête.



(MAQ) Les Chevaliers de Colomb de la région 04 ont remis, le 2 mai dernier, un chèque de 2 000\$ à la Maison de la Famille Beauce-Etchemins, nouvel organisme communautaire ayant pour but de rendre des services aux familles. Sur la photo, on peut voir le directeur régional de la région 04 M. Denis Langlais, la coordonnatrice bénévole de la Maison de la famille Mme Nancy Labbé, le député du district 83 M. Gaston Lambert et un membre du c.a. de la Maison M. Gilbert Plante.



Vous avez en main la meilleure information régionale

**LAVAGE mobile enr.**

«Lavage extérieur et intérieur par pression d'eau ou de vapeur de: commerce, industrie, habitation, camion, machinerie agricole et lourde, etc...»

**SCÉLLANT:** Pose de scellant protecteur pour asphaltés contre les déversements d'huile, essence et autres produits dommageables

**LIGNES JAUNES:** Pose de lignes de stationnements sur pavés

**LAVAGE mobile enr.**

Gilles Lacasse, prop.  
(418) 484-5479

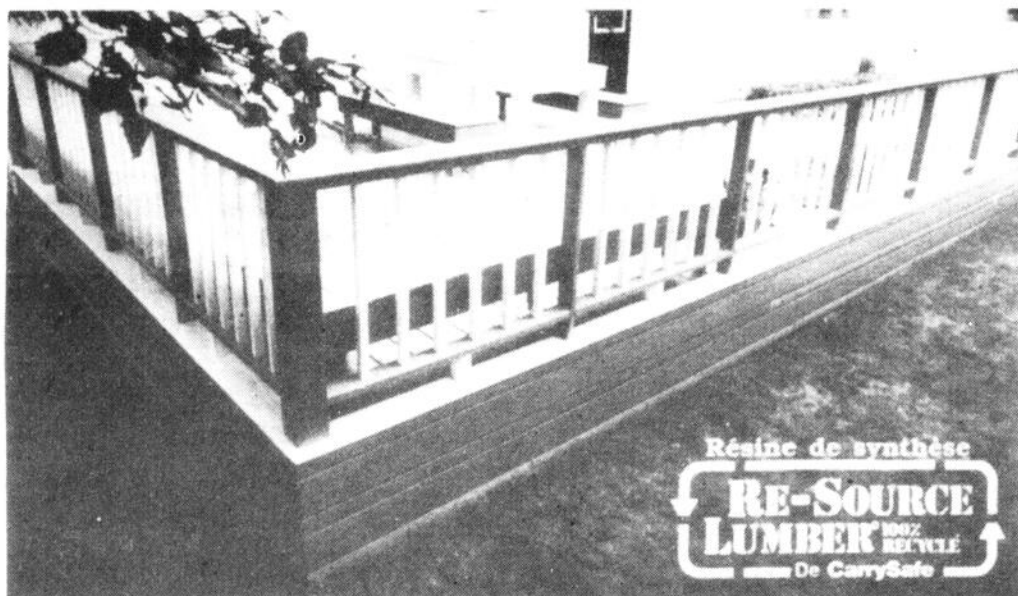
C.P. 417  
10, Boul. Labbé  
St-Ephrem Beauce (Québec)  
G0M 1R0

**AVANT**

**APRÈS**

**ESTIMATION GRATUITE**  
**SCÉLLANT ACRYLI-PAVE**

## Avec ce patio, aucun entretien à vie.



Aucune peinture, teinture ou traitement requis.  
Aucun entretien, et ce pour la vie de votre patio.

Avec notre substitut pour le bois "Re-Source", fabriqué entièrement de résine de synthèse, vous n'avez rien d'autre à faire que relaxer. Une fois installé, il durera des décennies. Et ce, sans aucun effort ou coût de votre part. De plus, pendant que vous ne ferez rien pour votre patio, vous allez contribuer grandement à la protection de votre environnement, parce que les matériaux "Re-Source" sont fabriqués à 100% de plastiques recyclés.

Voici quelques avantages du matériau en résine de synthèse "Re-Source"

- \* Couleur et texture permanentes.
- \* Il n'absorbe aucune humidité ou pourriture. Aucune brisure, fendillement ou distorsion possible.
- \* Sécuritaire pour les enfants, plus flexible que le bois et aucune écharde dangereuse possible due aux produits toxiques contenu dans le bois traité.
- \* Garantie limitée de 20 ans.

Votre patio, clôture ou quel construit en matériau de résine de synthèse "Re-Source" seront un complément idéal pour votre résidence aussi longtemps que vous en serez propriétaire. Vous ne trouverez jamais un produit d'aussi bonne qualité pour la construction de vos projets extérieurs.

Pour de plus amples informations vous devez contacter le contracteur "Re-Source" de votre région.



C.P. 155-712, 41<sup>e</sup> rue Est  
La Guadeloupe, Beauce Sud  
Tél.: 418-459-6303

100% RECYCLÉ

Rénovation

# J.B. Drouin

BOIS RE-SOURCE®

ANDRÉ VIGNEAULT

# FABRIMEX

9200, 22e Av.  
Saint-Georges, Bce

Informez-vous sur nos prix des plus compétitifs!

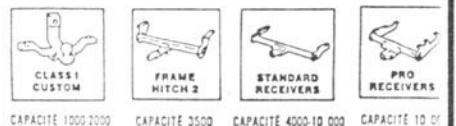
418 228-8295

### CONTRÔLES DE FREINS ET ACCESSOIRES



### ACCOUPLÉMENT D'AUTOS

VENTE ET INSTALLATION DE "HITCH" ET ATTELAGE QUI S'ADAPTE À TOUT GENRE DE VÉHICULE

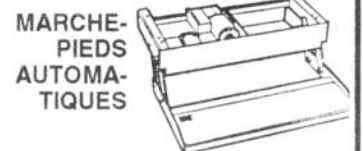
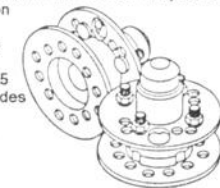


### MOYEURS ANTI-TRACTION

H&H ENGINEERING

Vous pouvez remorquer sans problèmes votre véhicule à traction avant et avec transmission automatique.

- Si vous pouvez changer un pneu, vous pouvez facilement installer un moyeu anti-traction.
- Retirer les deux roues motrices, installer les deux moyeux et vous êtes prêt à partir (environ 15 minutes d'installation).
- Moyeu en métal forgé adapté pour une rotation libre.
- Trois modèles de base (4 ou 5 boulons) s'adaptent sur 90% des véhicules.
- Les kilomètres parcourus ne s'additionneront pas.

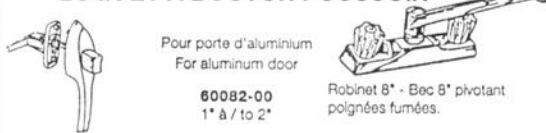


A&E Systems • LEVIER 12V. 12V. TONGUE



Spécifications:  
Course de 18" - Capacité de 3500 lbs - Lumière de chaque côté - 6" d'ajustement sur le pied - Finition métallique - Garantie 1 an.

### Pièces de service LOQUET À BOUTON POUSSOIR



Pour porte d'aluminium  
For aluminum door

60082-00  
1" à 2"

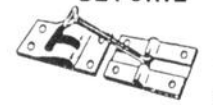
Robinet 8" - Bec 6" pivotant  
poignées fumées.

### BOUTEILLES DE PROPANE

DIMENSIONS			
OL	M	D	A
17.75	13.25	12.25	8
23.25	20	12.25	8

50016-00 20 lbs  
50017-00 30 lbs

### RETENUE DE PORTE

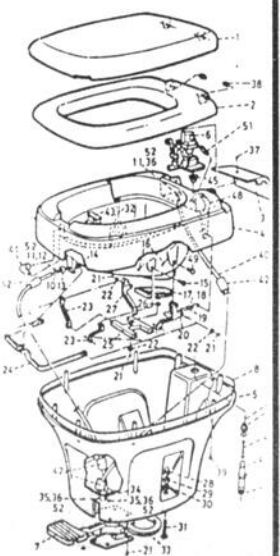


En métal épais. Finition Cadmium

### SCÉLLANT POUR TOITURE



Plas-T-Cote a été conçu pour l'industrie de la maison mobile et du véhicule récréatif. Il empêche les infiltrations d'eau et atténue la chaleur des rayons du soleil.



Pour Saint-Georges et Lac Mégantic

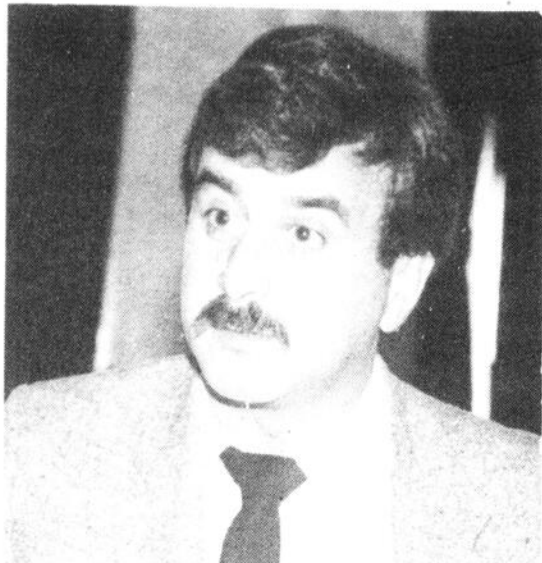
## Gabriel Garneau nommé juge à la Cour municipale

par Michel Roy

Me Gabriel Garneau, un avocat bien connu de Saint-Georges, vient d'être nommé juge à la Cour municipale pour les villes de Saint-Georges et de Lac Mégantic.

Nommé le 3 juin par le ministre de la Justice du Québec, Me Gilles Rémillard, M. Garneau entrera en fonction dès le 17 juin. L'avocat beauceron a été choisi par un jury de sélection à l'issue d'un concours.

Âgé «d'à peine 44 ans», Me Garneau pratique le droit depuis 1978. Selon lui, son poste de juge à la Cour municipale est compatible avec sa pratique du droit et ses fonctions de coroner. «C'est évident tout de même que



Avocat et coroner pour la région, Me Gabriel Garneau a été nommé juge à la Cour municipale pour Saint-Georges et Lac Mégantic.

je m'abstiendrai de prendre des contrats de la ville ou des actions contre elle de la part de clients», tient-il à préciser.

La Cour municipale

siège deux fois par mois à Saint-Georges et une fois à Lac Mégantic. On y tranche les litiges touchant la réclamation municipale essentiellement.

**La croisée DES CHEMINS**  
MAISON DE RÉHABILITATION pour ALCOOLIQUES et TOXICOMANES  
Tu en as assez nous pouvons t'aider!  
Appelle au **227-0897**  
4080, 1<sup>re</sup> Av. St-Georges Ouest

### PHOTOCOPIES URGENTES ?

En noir? En couleurs? De qualité? À bas prix? Vite faites? Toutes grandeurs? Alors, adressez-vous à

**BGD** Bureautique Guy Drouin Inc.  
13875, boul. Lacroix, Saint-Georges  
Tél.: (418) 228-2013

# NOUVEAU

## Domaine La Chaudière

SAINT-LUDGER

Notre chef «FRANCIS» vous invite pour la FÊTE DES PÈRES

TABLE D'HÔTE

TOUS LES DIMANCHES SOIRS

MENU TRÈS VARIÉ



ORCHESTRES tous les samedis soirs

VIENS T'AMUSER!  
Soirée «DANSE DE LIGNE»  
Tous les 4<sup>e</sup> vendredis du mois

RÉSERVEZ TÔT!  
pour vos:  
BANQUETS • ANNIVERSAIRES  
NOCES, ETC...

Route du Domaine, (voisin Camping 2 Rivières) 819-548-5222

# Vente estivale

Toute la marchandise printemps-été est **RÉDUITE**

DÉBUTANT MARDI LE 16 JUIN À 9h30

Venez constater par vous-même!

Boutique

# Anabel

Carrefour Saint-Georges • 228-3236

Placement étudiant

# Objectif: faire aussi bien qu'en 91

par Marie-Andrée Quirion

Le service de Placement étudiant de P.M.E. Partenaires ne s'est pas fixé d'objectif à atteindre pour cette année mais la responsable Nathalie Corneau espère faire aussi bien que l'an dernier soit un taux de 33% de placement.



Nathalie Corneau

«Étant donné la conjoncture économique actuelle, je ne me suis pas fixée d'objectif», précise Nathalie Corneau. L'an dernier, 33 étudiants sur 100 inscrits avaient obtenu un emploi. Depuis l'ouverture le 4 mai dernier, 31 postes sont ouverts et 74 étudiants sont inscrits. Mme Corneau invite les étudiants à continuer à s'inscrire. «C'est encore le temps».

C'est la 5<sup>e</sup> année que P.M.E. Partenaires offre un service de Placement étudiant. Natha-

lie Corneau tient à préciser que le service est offert non seulement aux entreprises privées et publiques mais également aux particuliers qui auraient besoin d'une personne pour effectuer de menus travaux comme la tonte du gazon, gardiennage, etc.

Le Placement étudiant est offert gratuitement aux employeurs mais nécessite des frais d'inscription pour les étudiants. «Toutefois leurs dossiers restent ouverts pendant un an

et ils peuvent être appelés en cours d'année si un employeur a besoin de quelqu'un», précise Mme Corneau. «Notre service est également plus personnalisé puisque j'effectue des entrevues et je fais remplir des fiches à tous les étudiants inscrits».

Tous les étudiants et les employeurs de Saint-Georges et des environs peuvent donc s'adresser à Nathalie Corneau en composant le 228-2055.

## VOUS AVEZ UN PROJET ! VOUS RECHERCHEZ UN ÉQUIPIER SOLIDE ?

LE VOICI: VOTRE REPRÉSENTANT  
BONNEVILLE / FENEPEC

Un professionnel qui vous offre:

### une gamme complète

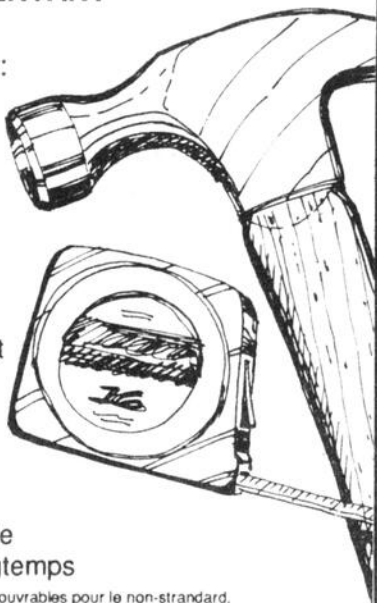
de portes et de fenêtres:  
bois (pin ou cèdre,  
naturel ou recouvert)  
aluminium, acier,  
C.P.V. SÉRIE ULTIMA

un support technique du début  
à la fin

des délais de livraisons  
respectant vos échéances\*

une qualité qui vous permettra de  
dormir en paix longtemps...longtemps

\*10 jours ouvrables pour les produits standard - 15 jours ouvrables pour le non-standard.  
Ces délais peuvent varier en fonction des options choisies - consultez votre représentant.



BONNEVILLE ET FENEPEC  
- UN OBJECTIF: SATISFAIRE LES CLIENTS DE LEURS CLIENTS DEPUIS 46 ANS!

RICHARD RODRIGUE, représentant autorisé  
Tél.: (418) 774-3186 Téléc.: (418) 774-5072

# Solde FIN DE SAISON

## sur notre Collection de chaussures pour dames

**SOULIERS ÉLÉGANTS**

**PANTOUFLES**

**SANDALES**

**FLANNEURS**

**SOULIERS DE CONFORT**

**Chaussures**



Carréfour St-Georges — 228-6801  
Carrefour Frontenac, Thetford Mines



## Incendie à Saint-Benoît

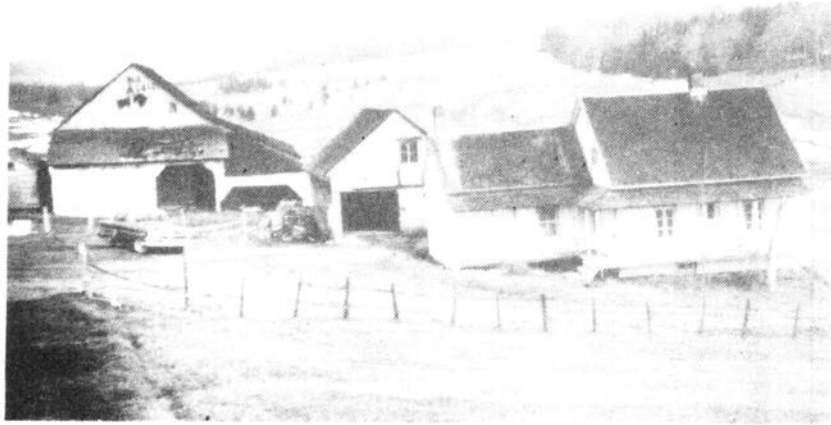
# «Je n'aurais pas voulu ça pour n'importe quel argent!»

par Michel Roy

Encore sous le choc, après qu'un incendie a détruit des bâtiments et une partie de sa maison ancestrale à Saint-Benoît, M. Armand Labbé de Saint-Georges déclare: «Je n'aurais pas voulu ça pour n'importe quel argent!».

Producteur de bois et acériculteur, M. Labbé est bien connu dans son milieu. Propriétaire de cette terre de Saint-Benoît où, le 7 mai, un feu d'herbe dont il a perdu le contrôle a dégénéré en incendie, le sympathique septuagénaire a eu à répondre à de nombreuses questions à ce sujet. Nous résumons ici les propos qu'il a dû répéter à maintes reprises depuis un mois.

Comme on s'en doute, ce n'était pas la première fois que M. Labbé faisait un feu d'herbe



La terre ancestrale des Labbé, vers le milieu des années 50.

sur sa propriété du rang St-Henri. «Mais cette année, c'a pas marché». Les problèmes ont commencé quand le vent s'est levé. Le feu qu'il maîtrisait jusque là s'est étendu du côté de la cabane de la source d'eau, tout près de la maison; M. Labbé venait juste d'éteindre de ce côté quand il s'est aperçu que le feu gagnait la clôture de per-

che du côté Ouest de la terre. Il s'y rend en courant, travaille pour l'éteindre et constate que le feu a repris près des bâtiments. «Pourtant je n'ai pas mis de temps et je suis redescendu en bas. Là, le feu était repris et poussé par le vent, s'est engagé avec rapidité vers les bâtisses, toutes à la fois. C'était trop tard, je n'ai pu le contrôler et

les pompiers non plus».

On sent chez lui de la tristesse et une rage contenue de s'être fait déjouer si bêtement par le feu. On le comprend facilement, M. Labbé et son épouse étaient très attachés à cette maison centenaire où se sont

—Armand Labbé

succédées trois générations de Labbé. Son grand-père Moïse avait acquis la terre «en bois d'bout» de la Seigneurie Pozer, y avait fait construire la maison et, plus tard, les bâtiments. Mort en 1917, Moïse légua le tout à Absolon, qui en 1939 céda la maison à Armand. Celui-ci en est donc propriétaire depuis 53 ans.

Âgé de 76 ans (et non de 73 comme nous avions écrit le 10 mai dernier), M. Labbé n'a pas le courage de reconstruire tous les bâtiments qui ont été détruits, sinon le hangar, et la maison qui sera réparée. «Aujourd'hui, ça coûterait 80 à 100 000\$ pour reconstruire ces sept bâtisses, c'est trop tard pour recommencer, surtout avec 5 000\$ d'assurances», conclut-il.

## "Cachet Beauté"

présenté par "l'Institut Rodrigue", centre exclusif de soins faciaux et corporels Maria Galland et distributeur de ces mêmes produits.

L'Institut Rodrigue vous propose la nouvelle performance Maria Galland: "Lyposome Emphytéose Action Prolongée" qui libère en permanence des extraits actifs.

D'abord, l'emphytéose contour des yeux numéro 90 contient un hydratant puissant, l'acide hyaluronique, qui est extrêmement fluide et agréable à l'application et qui convient parfaitement à la finesse de la paupière.

Puis, l'emphytéose extrême anti-ride numéro 91 restructure par ses constituants la membrane cellu-intercellulaire et libère progressivement aux points stratégiques, les principes actifs qui bloquent la dégradation des fibres d'élastine et de collagène.

Enfin, l'emphytéose numéro 92. Ce masque froid hydratant est un complexe de lyposome qui fixe l'eau dans les couches supérieures de l'épiderme. Il crée à la surface de la peau, un micro-climat qui maintient durablement un degré d'hydratation optimal.

La beauté en permanence chez

## Institut Rodrigue

2290, 6e Avenue,  
Saint-Georges Ouest  
228-2985



## Bi-énergie

JUSQU'À

# \$3900.

## DE SUBVENTION

selon les critères d'admissibilité du programme  
«BI-ÉNERGIE NOUVELLE»

S'adresse au milieu résidentiel (maison neuve et / ou déjà existante)  
ACCREDITÉ PAR HYDRO-QUÉBEC

**Informez-vous immédiatement !  
UNE FOURNAISE ÉCONOMIQUE !!!**

électricité et huile à chauffage

Garantie Prolongée "équipement neuf"

POSSIBILITÉ DE GARANTIE DE 5 ANS SUR PIÈCES ET MAIN-D'OEUVRE

PLAN DE FINANCEMENT DISPONIBLE

# M R G DROUIN

HUILE À CHAUFFAGE

Vos spécialistes

24/24

10975, 1re Avenue,  
Saint-Georges

**228-8019**



## ASPHALTE

- RÉSIDENTIEL
- COMMERCIAL
- VOIRIE

**ESTIMATION  
GRATUITE !**

- DIRECTEMENT DU FABRICANT
- AUCUN TRAVAIL TROP PETIT OU TROP GROS !



À VOTRE SERVICE DEPUIS PLUS DE 30 ANS !

## PAVAGE SARTIGAN LTÉE

17 855, 1ère avenue, Ville St-Georges, Est, Beauce

**BUREAU SAINT-GEORGES**

**228-3875**

**USINE SAINT-GEORGES**  
228-5979

**USINE SAINT-VICTOR**  
588-6895

Spécialités pour enfants 0 à 18 ans

# JACOB DROUIN

Danielle et Roger Lessard, props

2305, boul. Dionne, Saint-Georges - 228-2928

## VENTE D'ÉTÉ

# 20% à 50% DE RÉDUCTION

sur les plus belles collections pour  
enfants et adolescents  
de la naissance à 18 ans

**CADEAUX DE NAISSANCE,  
MARIAGE, VÊTEMENTS SPORT,  
LINGERIE, ACCESSOIRES**

Le plus beau choix en Beauce...  
c'est ce que nous vous offrons  
au 2305, boul. Dionne  
Saint-Georges



Venez en profiter !

## Le P.Q. de Beauce-Sud reprend du poil de la bête

Le Parti Québécois de Beauce-Sud semble de mieux en mieux organisé. Du moins, la dernière campagne de financement et de recrutement a connu passablement de succès pour une organisation qui tirait le diable par la queue il n'y a pas si longtemps.

par Simon Busque

Le président du P.Q. de Beauce-Sud, M. Stéphane Pouliot, de même que le grand responsable de la campagne, M. Roger Pomerleau, étaient fiers d'annoncer, lors d'une conférence de presse tenue à l'Auberge Arnold mercredi, que la campagne de financement avait permis au parti d'amasser la somme de 14 000\$ dépassant ainsi de 48% l'objectif de 9 500\$. Beauce-Sud est le com-

té qui a obtenu le plus haut pourcentage d'augmentation de toutes les organisations péquistes de Chaudière-Appalaches.

La campagne a aussi permis au parti de s'enrichir de 330 nouveaux membres portant le total à près de 1 000. Encore là, Beauce-Sud a fait bonne figure en Chaudière-Appalaches terminant deuxième derrière Bellechasse. L'organisation aimerait cependant atteindre le cap des 1 500 membres «pour nous doter

d'une bonne structure avant un référendum ou des élections», expliquait le registraire du parti, M. Denis Gilbert.

Malgré les récentes performances, l'organisation du P.Q. de Beauce-Sud demeure cependant réaliste. «Il reste encore beaucoup de travail à faire car on part de loin; il faut entre autres organiser les municipalités du territoire. On se prépare en plus pour le référendum et dès le mois d'août, on s'attaquera à former un comité réfé-

rendaire de concert avec divers organismes sympathisants», soutient M. Pouliot. «On n'aura pas de vacances cet été au P.Q.; ce sera un été chaud et un automne très chaud».

### Au conseil national

Stéphane Pouliot participait au dernier Conseil national du parti qui a eu lieu à Hull les 29 et 30 mai. Il était entre autres question de l'intégration des fonctionnaires fédéraux dans un Québec souverain.



ROSABELLE LAVOIE  
Agent en assurance  
de personnes

11400, 1<sup>re</sup> avenue  
Ville Saint-Georges  
(Québec) G5Y 5S4  
Bur. : (418) 227-3380  
Dom. : (418) 227-6636  
Télécopieur : (418) 837-8200



• assurance-vie  
• assurance-salaire  
• assurances collectives  
• rentes



L'assureur-vie  
Desjardins

MAURICE JOBIN  
1190, 135<sup>e</sup> Rue  
Ville St-Georges (Québec)  
G5Y 2P9  
(418) 228-2807



# COUTURE ALUMINIUM (ST-GEORGES) INC.

## MOI, J'Y PENSE!

**POUR TOUTE CONSTRUCTION, RÉNOVATION, ETC...  
DES PRIX IMBATTABLES... ET UN SERVICE PROFESSIONNEL!**

Revêtement VYNIL  
à partir de

# 51\$

le carré

Revêtement  
ALUMINIUM à partir de

# 98\$

le carré

Soffit en ALUMINIUM  
à partir de

# 55\$

le carré

Revêtement ACIER

# PRIX TRÈS COMPÉTITIF

MOULURES  
standard  
et sur  
spécification

GOUTTIÈRES  
EN  
LONGUEUR

RAMPES pour  
galeries et patios  
(Coul. variées) à partir de

# 24\$

Du  
pied

CLÔTURES pour  
terrains et piscines  
à partir de

# 15<sup>75</sup>

Du  
pied

À VOIR!  
AUVENTS EN  
TOILE (Coul. variées)  
RÉTRACTABLES  
STATIONNAIRES

PERSIENNES  
ALUMINIUM ET  
VYNIL  
Nouveautés dans le  
choix de couleurs

PORTES DE  
GARAGE neuves  
et usagées  
Pièces et accessoires  
Opérateurs et services  
Ferronnerie  
Installation

LOCATION  
D'ÉCHAFAUDAGES

CETTE ANNÉE, J'ÉCONOMISE AVEC...



# COUTURE ALUMINIUM (ST-GEORGES) INC.

785, 6e Avenue Ouest, Saint-Georges 228-8951



Le registraire du P.Q. de Beauce-Sud M. Denis Gilbert, le président du parti M. Stéphane Pouliot et le grand responsable de la campagne de financement et de recrutement M. Roger Pomerleau étaient visiblement fiers des résultats de la dernière campagne de financement et de recrutement.

Selon M. Pouliot, les 67 000 fonctionnaires fédéraux qui oeuvrent au Québec représentent 17,9% du total des fonctionnaires fédéraux alors qu'en revanche le Québec compte pour 25% de la population canadienne. «Laisser ces gens choisir librement de participer à la nouvelle fonction publique du Québec nous apparaît réaliste. Rationaliser les dépenses et éliminer les chevauchements et les doublons de services ne sont pas des objectifs incompatibles avec cet engagement».

Questionné sur la décentralisation qui fait l'objet de vives discussions ces derniers temps, M. Pouliot croit

qu'il faut tout d'abord aller chercher les pouvoirs (lire du Fédéral) avant de les redistribuer. Le P.Q. aimerait toutefois établir des politiques fermes pour maintenir et augmenter les populations régionales.

Quant au réalisme de faire la souveraineté, M. Pouliot a préféré citer le Secrétaire général de l'ONU, M. Boutros Boutros-Ghali: «La souveraineté, principe de base de l'organisation universelle, c'est l'art de rendre égales des puissances inégales».

**Vous avez en main la meilleure information régionale**

## ON COMBAT L'INFLATION

**PAS DE TPS**  
sur toutes les

**TONDEUSES LAWN-BOY**

EN PLUS DES RABAIS DÉJÀ ACCORDÉS

Un véritable cadeau pour la Fête des Pères 1 semaine seulement du 15 au 20 juin PROFITEZ-EN! Premiers arrivés, premiers servis Quantité limitée

OUVERT TOUS LES SOIRS JUSQU'À 21H00

**H GERMAIN RODRIGUE SPORT**  
15655, boul. Lacroix, St-Georges  
228-6619

Le plus grand centre d'atelier de réparation dans la région avec 4 mécaniciens de 25 ans d'expérience

Votre cuisine à l'image de vos rêves...

**SALLE DE MONTRE**  
Coin rte de contournement et rue du Parc, St-Joseph, Bce  
Achetez directement du manufacturier!

**Normand Groleau**  
Technicien concepteur

Heures d'ouverture de la salle de montre:  
Lundi au vendredi: 10h à 12h — 13h à 17h  
Jeudi et vendredi: 10h à 12h — 13h à 17h — 19h à 21h  
Samedi: 10h à 12h — 13h à 16h

Usine: 175 rue Michener, St-Joseph, Bce  
Tél.: 397-5432

**Cuisitec 2000**

# FAITES VITE!

**MAYTAG**

**RÉFRIGÉRATEURS**

**RÉFRIGÉRATEURS MAYTAG**

- La Ligne Fiable
- Superposés ou Juxtaposés
- Tiroirs sur Roulettes
- Clayettes à Enclenchement Sûr
- Bacs Incassables
- Joint Air-Étanche Renforcé
- Paroi Intérieure à Haute Résistance

**Achetez-en un maintenant et nous le garantissons pour 10 ans, pièces et main-d'oeuvre, sur tout le système scellé.**

Demandez les détails

**MAYTAG**

**70\$ à 120\$**

SUR MODÈLES SPÉCIFIQUES

**RÉDUCTION INSTANTANÉE**

Garantie fiable d'une décennie  
Demandez les détails

**MAYTAG**

**5 RAISONS D'ACHETER UN MAYTAG**

- Fiabilité
- Garanties solides et de longue durée
- Fonctionnement facile
- Durabilité
- Qualité



**GARANTIE 50 MOIS**

Nous garantissons les meubles et électroménagers pour une période de 50 mois, pièces et main-d'oeuvre



**CENTRE DU MEUBLE BEAUCE INC**  
D.E.C.O.R 596, Boul. Renault, Beauceville - Tél.: 774-9875

# SAINT-BENOÎT-LABRE

Consultez nos spécialistes...

**MATHIEU & VEILLEUX**  
NOTAIRES ET CONSEILLERS JURIDIQUES

**CLAUDE MATHIEU, D.E.C., LL.L.**

2385, 6e Avenue Ouest, Ville de St-Georges  
Beauce (Québec) G5Y 3X6  
Tél.: (418) 228-2989 • Télécopieur: (418) 228-9277

LES CONSTRUCTIONS  
**Binet inc.**

45, RANG 7  
ST-BENOÎT-LABRE  
BEAUCE-SUD  
QUEBEC G0M 1P0  
Tél.: (418) 228-1578  
Fax: (418) 228-1906

Martin Binet, prop.

**CARRIÈRES  
RENÉ FECTEAU & FILS**  
228-7756

Pour tous vos besoins en terrassement  
Pierres toutes catégories • Tuff • Terre  
LIVRAISON À DOMICILE  
308, Rte 271, Saint-Benoît

**PORTES/PENETRES  
DE BEAUCE** LTÉE

DISTRIBUTEUR  
DES PORTES



Rte 271, St-Benoît-Labre, Bce,  
418-228-9168 • Fax: 228-9607

MANUFACTURIER DE PORTES  
ET CHÂSSIS

• Portes • Fenêtres • Portes patio  
• Thermos coulissants

**unitotal** votre  
quincaillier  
conseil

**Quincaillerie  
Royal & Gilles Inc.**  
234, Rte 271, St-Benoît-Labre  
Tél.: (418) 228-9333

**J.L. Rancourt  
& Ass. Ltée**  
ASSURANCES GÉNÉRALES  
135, rue Principale - C.P. 39  
Saint-Benoît, Beauce G0M 1P0

**Denis Drouin**  
Courtier d'Assurance  
Associé I.A.R.D. et  
Courtier d'Assurance-Vie

Tél. bur.:  
(418) 228-5870

Votre courtier d'assurances et le  
Groupe Commerce,  
une équipe rassurante!

Ensemble pour  
la



Un endroit à découvrir avec de nombreuses

- Réseau d'aqueduc
- Protection contre les incendies
- Clinique médicale • Pharmacie
- École primaire
- Bibliothèque municipale
- H.L.M.
- Foyer
- Clubs sociaux
- Terrain de jeu
- Terrain
- Parc

**SAINT-BENOÎT-LABRE**

vous invite à venir vous établir  
chez-eux.

Bénéficiez du programme  
**TAXES FONCIÈRES GRATUITES**  
pour les deux prochaines années pour  
toute nouvelle construction résidentielle  
effectuée en 1992

**À VOUS D'EN PROFITER!**

Pour plus d'informations  
au bureau municipal  
**228-9250**

EXEMPLE  
Coût de la résidence  
75,000

TAXE  
FONCIÈRE  
GRATUITE 6  
.85¢ / 100.0\$ 6

REMISE  
DE 1% 5  
SUR PRÊT 5

UNE  
ÉCONOMIE 17  
DE... 17

# NOÛT-LABRE

*Construire l'avenir!*



## Un grand nombre de nombreux services et avantages...

- Terrain de camping, terrain de jeux, terrain de balle-molle, terrain de tennis
- Parc industriel
- Plusieurs commerces et entreprises dynamiques
- Plusieurs terrains disponibles

## EXEMPLE

de la résidence:

5,000\$

1992  
637\$

1993  
637\$

+

500\$

1774\$

Une autre bonne raison de s'établir  
à Saint-Benoît-Labre

Votre caisse populaire de Saint-Benoît-Labre vous offre:  
**La «CARTE PROPRIÉTAIRE DES JARDINS»**  
qui vous donne droit à de nombreux avantages



**REMISE DE 1% du montant de  
l'emprunt pour toute nouvelle  
résidence construite en 1992.**



Pour plus de détails:  
**CAISSE POPULAIRE DE  
SAINT-BENOÎT-LABRE**  
152, rue Principale, 228-9715

Consultez nos spécialistes...

## BIENTÔT

Pour ceux qui recherchent  
la tranquillité et la sécurité

Un **CENTRE de VILLÉGIATURE**  
sera bientôt érigé sur le site de  
l'ancien **Casting Club**

**CHALET-CONDOS** seront À VENDRE OU  
À LOUER avec plusieurs commodités sur place  
Pour inf.: 275, rg St-Henri, St-Benoît 228-7885

## Les Entreprises J.R. BOUCHER & Fils Ltée

ENTREPRENEURS GÉNÉRAUX

Excavation et terrassement — Gravier de tout genre  
Dénivellement — Vente, installation et vidange  
de fosses septiques

226, boul. des Érables, Saint-Benoît  
227-3715 (bureau) — 228-9737 (Jean-Yves)  
228-1614 (Alain)

## Remboursement M.V. enr.

RÉPARATIONS DE TOUT GENRE  
ESTIMATION GRATUITE

Propriétaire  
**Marcel Vallée**

46, RUE ST-JEAN  
ST-BENOÎT, BEAUCE G0M 1P0  
Tél.: (418) 228-8573



## Toitures Fecteau

320, Rte 271, St-Benoît-Labre  
Tél.: (418) 228-9651



PROMUTUEL

Beauce  
Société mutuelle  
d'assurance générale

**Madeleine Roy**  
Représentant

271, Route 271  
Saint-Benoît, Beauce  
G0M 1P0  
(418) 228-6493

## FONDATEMENTS

Consultez un  
spécialiste

**ESTIMATION  
GRATUITE**

Les Constructions



**JG BAILLARGEON INC.**  
GAËTAN BAILLARGEON, prop.

SAINT-BENOÎT, BEAUCE — 228-4103

DU 15 AU 20 JUIN 1992

# Bonne fête à tous les papas

**79¢**

JUS DE TOMATES  
OU COCKTAIL AUX LÉGUMES  
HEINZ  
1 L

6 ROULEAUX  
ESSUIE-TOUT  
Blancs  
DECOR JUMBO  
6 roul.  
**3,99**

COCA-COLA  
OU SPRITE  
Canettes  
12 x 355 mL  
3,29 \$ Sans le bon  
Avec le bon  
dans notre  
circulaire  
**2,79**

FBI  
JUS DE FRUITS  
FBI  
1 L  
Jus d'orange  
sans arômes  
**99¢**

Picnic  
Limonade  
CONCENTRÉE CONGELÉE  
12 x 355 mL  
LIMONADE  
SURGELÉE  
PICNIC  
355 mL  
**3/1,00**

CAVALIER  
CRISTAUX  
A SAVEUR  
DE FRUITS  
CAVALIER  
3 x 80 g  
Orange  
**69¢**

**1,30**  
\$/kg

**59¢** /lb

PRUNES RED BEAUTY  
OU NECTARINES  
Produit de la Californie

**79¢** /lb

**1,74**  
\$/kg

CUISSES DE POULET FRAIS  
Avec dos

Nous nous réservons le droit de limiter les quantités. Pas de vente aux marchands.  
Le texte prévaut sur la photo lorsque celle-ci ne correspond pas à la description du produit annoncé.

# Bonichoix



affilié à  
Hudon et Deaudelin Itée

DU 4 MAI AU 27 JUIN  
**ÇA ROULE**  
CHEZ BONICHOIX  
PLUS DE  
**65 000\$**  
EN PRIX  
(Voir détails dans la circulaire)



PLUS DE  
**175**  
PRODUITS  
À PRIX RÉDUITS  
DE LONGUE  
DURÉE

COURCELLES: CLÉMENT ST-PIERRE ENR.  
102, rue Du Moulin

SAINT-CÔME: ÉPICERIE LACHANCE &  
FRÈRES ENR. - 1re Avenue Ouest

SAINT-BENOÎT LABRE: ALIMENTATION  
QUIRION ENR. - 27, rue St-Rosalre

ST-GABRIEL DE STRATFORD: SOCIÉTÉ  
COOPÉRATIVE - 115, av. Centrale Sud

ST-HONORÉ DE SHENLEY: MARCHÉ P.A.  
LACASSE ENR. - 441, rue Principale

ST-LUDGER (Beauce-Sud): ÉPICERIE  
BERNARD BÉGIN ENR. - 204, rue Principale

SAINT-PROSPER: MARCHÉ DOYON & FILS  
- 854, 25e Avenue

SAINT-VICTOR: COOP ST-VICTOR  
137, rue Commerciale

# Une sexagénaire résiste à son agresseur

par Marie-Andrée Quirion

**Une dame âgée de 68 ans a vaillamment résisté à un individu qui voulait lui arracher son sac à main sur la 1re avenue en plein après-midi mercredi dernier.**

La dame circulait à pieds derrière le Bol Vert lorsqu'un individu l'a poussée et a tenté de lui arracher sa sacoche. La sexagénaire s'est accrochée à son bien. Voyant cela, l'agresseur l'a traînée sur une distance de 30 pieds dans le gravier de la rue en réparation. Mais sa victime a tenu prise à tel point que l'individu a pris panique et s'est enfui sans le bien qu'il convoitait.

La valeureuse résidente de Saint-Georges s'en est tirée avec de nombreuses ecchymoses au genou, à la hanche et à une cheville ainsi qu'une énorme frousse. La Sécurité publique de Ville Saint-Georges demande la collaboration de la population pour réussir à mettre la main sur l'agresseur.

Un individu s'est

amusé au cours de la semaine dernière à faire une série de fraude par chèque dans les commerces de Saint-Georges. Les policiers tiennent à aviser la population et les commerçants en particulier d'être extrêmement prudents lorsqu'ils acceptent un paiement par chèque.

Un important vol a été perpétré au Club de golf de Saint-Georges dans la nuit de jeudi à vendredi. Le ou les voleurs ont neutralisé le système d'alarme et coupé les communications. Nous n'avons pas plus de détails sur cete affaire.

D'autre part, la Sûreté du Québec en poste à Saint-Georges a mis la main au collet d'un suspect résolvant ainsi une dizaine de dossiers de vol par effraction commis au cours des deux derniers mois dans les cabanes à sucre et chalets de Saint-Benoît. L'homme, un résident de Saint-Benoît, s'emparait de petites choses comme des gants, de la bière, etc. Il doit comparaître sous peu par voie de sommation.

Cinq à six véhicules de la 26è rue Ouest à Saint-Georges ont été visités par les voleurs au début de la semaine dernière. Les policiers soupçonnent des jeunes et désirent obtenir la collaboration de la population pour mettre fin à cette série de vol.

Finalement, le marché des Pins de Notre-Dame des Pins a été la cible de voleurs jeudi

soir dernier. Le ou les suspects se seraient introduits entre 16h00 et 19h00 dans le bureau et seraient repartis avec le contenu du coffre-fort qui n'était pas verrouillé. C'est au moment de préparer le dépôt vers 19h00 que les propriétaires se sont aperçus du vol. Le coffre contenait plus de 3 000\$ en argent et en chèque.

**SOLARCO**  
PORTES ET FENÊTRES

EN MATIÈRE DE PORTES ET FENÊTRES  
CONSULTEZ NOS 3 EXPERTS

Lundi au mercredi  
De 8h à 16h30

Jeudi et vendredi  
De 8h à 17h30

Samedi  
De 9h à 12h

**774-3603**

Un autre événement

# Budweiser

## FESTIVAL DU VIEUX PONT COUVERT

### SPECTACLE ROCK

À L'O.T.J. DE NOTRE-DAME-DES-PINS

VENDREDI LE 19 JUIN 1992 À 21H00

(EN CAS DE PLUIE REMIS AU 20 OU 21 JUIN)

ENTRÉE: 3,00\$

NOUVEAUTÉ: 2 GROUPES AU PROGRAMME



MUSIQUE CONTINUELLE DE 21H00 À 21H00

INFORMATIONS: 774-9339 / 774-6945

GUY LAPIERRE, AGENT / ROCK VEILLEUX, REPRÉSENTANT



ON COMBAT L'INFLATION



**TONDEUSES TORO**  
en magasin



Profitez-en pour la Fête des Pères

Premiers arrivés, premiers servis  
Du 15 au 20 Juin  
Quantité limitée

OUVERT TOUS LES SOIRS  
JUSQU'À 21h00

**GERMAIN RODRIGUE SPORT**  
15655, boul. Lacroix, St-Georges  
228-6619

Le plus grand centre d'atelier de réparation dans la région avec 4 mécaniciens de 25 ans d'expérience

# Josée Turmel: un p'tit bout d'femme qui ira loin

par Michel Roy

Ayant raflé trois méritas (mathématiques, sciences physiques et histoire), et ayant conservé une moyenne générale de 96% (avec 8 premiers rangs cinquième et un deuxième rang), inscrite en concentration musique par-dessus le marché, la jeune Josée Turmel a littéralement séduit le jury de l'école Notre-Dame de la Trinité, qui l'a coiffée du titre de Personnalité académique (2<sup>e</sup> Secondaire) au Gala méritas du 3 juin dernier.

Une performance éclatante de la jeune Turmel, originaire de Lac Etchemin, d'autant plus qu'elle se tape le voyage aller-retour à chaque jour. Il s'agit certes d'un p'tit bout de femme qui ira loin. Selon le directeur aux études, M. Denis Parent, il lui reste à travailler l'aspect implication à la vie de l'école. Mentionnons que la jeune fille a



Dans l'ordre habituel, les lauréats du Gala méritas de la Trinité: Josée Turmel (Pers. acad. 2<sup>e</sup> Sec.), Lynda Thibodeau (Pers. acad. Chem. part. cont.), Pascale Thibodeau (Pers. sport.), Bernard Nadeau (Pers. sport.), Jacqueline Bisson (Pers. acad. 1<sup>re</sup> Sec.) et Véronique Lagueux (Esp. sport.). Absent, Éric Lachance (Esp. sport.).

aussi été déléguée (- avec Marie-Ève Morin et Lynda Thibodeau) au Gala du Mérite scolaire de la Régionale.

Le vis-à-vis de Josée Turmel en 1<sup>ère</sup> Secondaire, est Jacquelin Bisson de Saint-Georges. Sa performance est aussi remarquable: moyenne générale de 95% (avec un premier rang cinquième dans

toutes les matières), il a décroché cinq méritas en géographie, français, mathématiques, anglais et écologie.

En cheminement particulier continu, la jeune Lynda Thibodeau de Saint-Jean de la Lande n'a pas à pâlir devant le succès de ses collègues. Elle a maintenu une moyenne de 90% obtenant un pre-

mier rang cinquième dans toutes les matières. Elle a décroché un méritas pour le plus grand nombre de tableaux d'honneur et touché une des bourses du Club Optimiste. Lynda a aussi décroché le 1<sup>er</sup> Prix dans sa catégorie au Gala du Mérite scolaire

Dans le domaine des sports, les person-

nalités sportives sont Pascale Thibodeau et Bernard Nadeau. Pascale a aussi obtenu un méritas en arts plastiques 2<sup>e</sup> Secondaire, tandis que Bernard en obtenait un en éducation physique 2<sup>e</sup> Se-

condaire. Les prix pour le meilleur esprit sportif sont allés à Véronique Lagueux et Éric Lachance, ce dernier ayant aussi obtenu un méritas en éducation physique 2<sup>e</sup> Secondaire.

La cuvée 91-92 aura été très satisfaisante à l'école Notre-Dame de la Trinité. Soixante-trois élèves de 1<sup>ère</sup> Secondaire et 31 de 2<sup>e</sup> ont maintenu une moyenne de générale de 90% ou plus.

## AUBERGE *San Souci*

21220, Rte Kennedy, St-Georges  
228-1331

• 14 JUIN: **GALA D'ORCHESTRES**

2h00 p.m. à la fermeture

• 23 JUIN: **FEU DE LA  
ST-JEAN-BAPTISTE**

8h30 p.m.  
Orchestres  
Chansonnier

## Centre de Piscines St-Georges Inc.

11095, 2<sup>e</sup> AVENUE EST, SAINT-GEORGES

# Super Vente

*Achetez maintenant pour  
éviter la TVQ sur  
l'installation avant le 1er  
juillet 1992*

**AQUA**  
SÉLECT

**Profitez de notre rabais 50%**  
**sur l'installation, jusqu'au 30 juin**  
**inclus. (Sur piscines hors-terre)**

**Passé nous voir pour comparer les meilleurs prix de la région**

***Service garanti par des gens compétents***

HEURES D'OUVERTURE: Lundi au mercredi: 9h00 à 18h00  
Jeudi et Vendredi: 9h00 à 21h00  
Samedi: 9h00 à 17h00

# 228-0223

# Déchets solides: Pas de neuf avant août

Sept municipalités (sur douze qui sont concernées) de Robert-Cliche ont signifié par résolution leur intention d'abolir la Régie des déchets de Beauce-Centre pour confier sa responsabilité à la M.R.C., et d'autres s'apprêteraient à le faire. On n'entend cependant poser aucun geste en ce sens avant la prochaine assemblée, qui aura lieu le 12 août prochain.

par Jacques Légaré

C'est ce qui a été décidé lors de l'assemblée du 10 juin dernier. L'assemblée a aussi été l'occasion d'une rencontre avec les Sergents Bouchard et Hébert de la S.Q., respectivement responsables des postes de Saint-Georges et de Saint-Joseph.

## Règlement municipal

En plus de présenter un rapport des activités de ce corps policiers, ils ont répondu aux questions des maires, dont plusieurs avaient trait à l'application des règlements municipaux. Depuis qu'elles contribuent au financement de la S.Q. par le biais de la réforme Ryan, les municipalités supportent

mal que cette dernière n'ait pas le mandat de faire respecter leurs règlements.

Les deux policiers ont pour leur part mentionné qu'ils n'auraient aucune objection à accepter ce nouveau mandat, mais laissent au hommes politiques le soin de faire les pressions en ce sens auprès du gouvernement.

En attendant, on tentera d'aider les autorités municipales, dans la mesure du possible.

La MRC a par ailleurs demandé au ministère des Affaires municipales de réviser la décision par laquelle on n'accorde que 23 000\$ à cette MRC pour le volet urbain du Programme d'aide à la rénovation Canada-Québec. Beauceville et Saint-Joseph doivent se diviser ce 23 000\$.



MM. Hébert et Bouchard se sont adressés aux maires.

## TERRE À JARDIN TAMISÉE

Tout genre de terre mélangée, engraisée et tamisée à 3/4" — Pour livraison immédiate dans Saint-Georges et les environs.

À la verge ou au camion 10 roues

AUSSI: • Fumier • Compost  
• Terreau • Sable pour les enfants

Pour informations le soir ou à l'heure des repas

**228-7655** Demandez Gilles Roy, camionneur

Économisez, demander vos dollars St-Georges!



MAINTENANT OUVERT  
J.P. PÉPIN Représentant  
228-2682



## ARMOIRES ABÉNAKIS INC.



- Armoire de cuisine sur mesure
- Vanité de salle de bain
- Comptoir - Bibliothèque
- Meuble sur mesures
- Toutes les essences de bois disponibles stratifié, mélamine, choix de couleurs

Faites affaire avec une équipe dynamique Plus de 15 ans d'expérience

PAUL CARON, propriétaire  
(ancien propriétaire Industries Abénakis)  
Situé dans les anciens locaux Menuiserie Etchemin



301 INDUSTRIELLE,  
LAC-ETCHEMIN

TÉL.: **625-5245**

RÉSIDENCE  
594-5748

Les prix **MOMO**  
combattent la récession

### CUISSE DE POULET

FRAIS



SPÉCIAL EN VIGUEUR POUR 3 MOIS

**.79** LB

Nous nous réservons le droit de limiter les quantités

### Les super bas prix



"MOMO"  
Économisez encore plus...

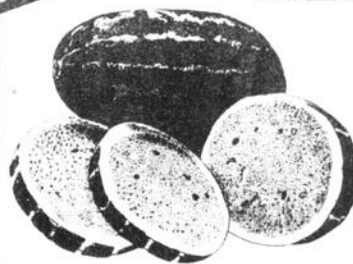
MAURICE FORTIN  
**METRO**

Le spécialiste par excellence

11520, 2e Av., Saint-Georges - 228-9797

Pourquoi... payer plus cher!

### MELON D'EAU



**.29** LB

### PAIN BAGUETTE .69

FRANÇAIS

Les prix MOMO combattent la récession

Ces spéciaux et ceux de la circulaire sont en vigueur du lundi 15 au dimanche 21 juin 1992

616, boul, Renault, Beauceville - 774-3636

Saint-Simon

# Les Fêtes champêtres s'accommodent de la pluie

par Jacques Légaré

En dépit d'une fin de semaine plutôt maussade, la Fête champêtre de Saint-Simon a accueilli environ 2 000 person-

nes, et s'est déroulée à la satisfaction des organisateurs.

C'est ce que nous a appris Mme Doris Bisson, présidente de l'événement, de même que du Comité de ci-

toyens qui en est l'initiateur. L'événement s'est déroulé les 5, 6, 7 juin derniers.

À cause du mauvais temps, on ne s'attend pas à ce que les Fêtes rapportent autant que

les sommets de l'an dernier, où on avait redistribué 15 000\$ aux organismes. Les résultats en seront tout de même «très satisfaisants», estime Mme Bisson.

Cette dernière était particulièrement contente de la participation des gens du village comme bénévoles. «C'est ça dans les petites paroisses; il faut que tout le monde fasse sa part», affirme-t-elle.



Il y en avait pour tous les goûts à l'exposition des Fêtes champêtres.



Le théâtre  
du Ganoué inc.

Route 204  
St-Proper  
594-5000

## OUVERTURE DE LA SAISON

«*Chez Thibodault-Roberge*»

ou

«*L'amour prend son envol*»



L'intrigue se déroule autour de l'agence de rencontres de Gina Thibodault et Justin Roberge. Des clients marginaux, à la recherche de l'âme soeur, se présentent afin de recevoir des cours de relations amoureuses. Avec frénésie, les deux comparses convoquent chacune des personnes à un rendez-vous galant au «Restaurant chez Nathalie». Malheureusement, chaque convive est jumelé au mauvais partenaire.

Enfin, c'est en ayant recours à la parodie du jeu «Coup de foudre» que les célibataires trouvent leur perle rare. Une comédie complètement folle qui saura déridier les plus coriaces!

Mise en scène: Guy Boutin

Par la troupe: «*ARA QUI RIT*»

25-26-27-28 juin — 2-3-4-5 juillet  
9-10-11-12 juillet

Nous offrons les forfaits souper-théâtre au Restaurant La Grille

NOUVEAU  
DÉPOSITAIRE DANS  
LA RÉGION



Rien ne l'arrête  
sur la terre  
comme sur l'eau.  
Mettez-le à  
l'épreuve  
n'importe où...

Disponible 6 roues  
ou 8 roues

Il ne manquait que l'ARGO pour compléter toute la gamme de motorisés chez Germain Rodrigue

POUR LE PRINTEMPS, OUVERT TOUS LES SOIRS JUSQU'À 21H00



GERMAIN RODRIGUE SPORT

15655, boul. Lacroix, Saint-Georges

228-6619

Le plus grand centre  
d'atelier de réparation  
dans la région avec  
4 mécaniciens de  
25 ans d'expérience

# Plus bas que ça, tu meurs!

C'est le temps de vous  
procurer une importée  
à un prix sacrifié.

PRIX  
D'ÉCOULEMENT  
11 941\$\*

à partir de

incluant la remise du fabricant

Importée de  
MITSUBISHI



Eagle 2000 GTX

«Une voiture à découvrir!»

— Denis Duquet, le Guide de l'Auto 1992

Tout le stock doit être écoulé  
d'ici le 30 juin!

- Moteur 2 L à injection électronique multipoint
- Direction assistée à crémaillère
- Boîte manuelle à cinq rapports et surmultipliée
- Freins assistés, à disques ventilés à l'avant
- Colonne de direction inclinable
- Système de transmission intégrale en option

Modèle illustré légèrement différent

715  
3/60

Lessard Plymouth Chrysler Inc.  
St-Georges de Beauce 228-6671



\* Prix pour le modèle avec groupe d'options n° 21A incluant le rabais du fabricant de 1 000\$. Transport, préparation, immatriculation et taxes en sus. Cette offre s'applique uniquement au modèle 2000 GTX 1992 en stock chez le concessionnaire participant et ne s'adresse qu'aux particuliers; elle annule et remplace toute offre antérieure et ne peut être combinée étant d'application exclusive; elle est à durée limitée, en vigueur du 3 juin 1992 jusqu'au 30 juin 1992. Le concessionnaire peut vendre à un prix moindre. L'acheteur peut choisir le taux de crédit du fabricant au lieu de la remise. Voir le concessionnaire participant pour tous les détails.

# Le Matibou de retour au Festival du Beauceron

Après quelques années d'absence, le Matibou referra surface pour le temps du Festival du Beauceron qui se tiendra du 21 juin au 1er juillet prochain à Saint-Éphrem.

par Pierre Saucier

Revenue d'une cure de rajeunissement, la mascotte du festival assistera aux nombreuses activités. Le tout débutera par le championnat de motocross le 21 juin. Pour plus de détails, voir la section des sports.

Le mardi 23 juin, le Feu de la Saint-Jean se déroulera sur le site du festival. Le groupe STAFF fera les frais de la musique. Le jeudi 25 juin, l'aréna sera le site d'un bingo monstre avec 3 000\$ en prix. C'est le Beach Party qui s'avère le clou de la journée du vendredi 26 juin et ce, à compter de 21h30. À ne pas manquer, une parade de maillots de bain qui fera tourner bien des têtes.

Le samedi 27 juin, le tournoi de volleyball de plage se mettra en



Les responsables du Festival du Beauceron sont Philippe Couture (président), Alain Bolduc (organisateur du motocross) et Sylvain Lessard (directeur du festival).

branle à 12h00. La journée des jeunes débutera à 13h00 tandis qu'en soirée à 21h30, les visiteurs pourront revivre les années folles avec l'orchestre «Souvenir». Le dimanche 28 juin, près de 3 000 personnes sont attendues à la grande démolition d'au-

tos sur le terrain des Chevaliers de Colomb. Le début des courses est prévu pour 12h00. À 20h00, l'humour sera à l'honneur lors d'une soirée à l'aréna. Patrick Huard, la découverte de l'année au Festival Juste Pour Rire, sera la grande vedette de cet-

te soirée qui sera animée par Roger Bernard de Sainte-Clothilde. Le président du Festival du Beauceron, Philippe Couture, sera aussi du spectacle tout comme Jean-Michel Anttil de l'école Juste Pour Rire. Le mercredi 1er juillet, on célébrera la

Fête du Canada par la traditionnelle levée du drapeau. Prenez note que durant toute la durée du festival, le Salon ouvrira ses portes à compter de 13h00. Cette année, tous les genres de musique seront au programme.

## BUREAUX À LOUER À FRAIS PARTAGÉS

Service de secrétariat commun disponible. Réception de vos appels téléphoniques. Service de fax. Traitement de courrier. Etc. Situés au 525, 90e Rue "Place 90" Vaste stationnement disponible. Inf.: 227-0953

**Offre à durée limitée**

**NOUVEAU** Studio de photographie **SEARS** MC

Achetez notre ensemble à 14,95 \$ 2-8x10, 2-5x7" et 10 grandeur portefeuille **et vous recevez ces**

**39 PHOTOS GRATUITES** 1-10x13, 1-5x7, 5 grandeur portefeuille et 32 micro-photos<sup>SM</sup>

Plus un porte-clés GRATUIT (grandeur micro)

**SEULEMENT 14,95\$**

Des frais de 2 \$ par personne seront payables au moment de la séance et s'ajouteront au prix de l'offre annoncée. Les photos gratuites et l'offre publiée sont tirées de la même séance. Photos sur fonds traditionnels. Fond blanc et fond noir, vignettes et autres effets spéciaux ne sont pas disponibles dans l'offre spéciale. Nous choisissons les poses. Possibilité de crédit. Ne peut être combinée à aucune autre offre. Aucune valeur monétaire. Sears Canada Inc. Coupon en vigueur jusqu'au 11 juillet 1992. \*grandeur approximative

Les adultes et les familles sont les bienvenus. Également disponibles: photos de passeport couleur instantanées et service de copie ou de restauration. Les studios sont situés dans la plupart des magasins Sears. Photos imprimées au Canada. MC. Marque de commerce dont l'usage est autorisé au Canada.

Studio de photographie **SEARS** 14-39

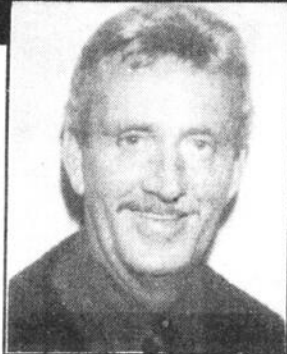
**PRÉSENTEZ CE COUPON AU MOMENT DE LA SÉANCE**

## À qui la chance ??? \$200. de rabais sur piscines en inventaire



Votre vendeur autorisé:  
**RÉJEAN BIZIER**  
228-6003  
Je vous attends !

MEUBLES DE PATIO



### NOUVEAU SERVICE

Plan d'aménagement et fabrication de patio en bois traité fait par un paysagiste reconnu: **RÉJEAN LALIBERTÉ**. Réservez tôt ! Tél.: 1-625-3176

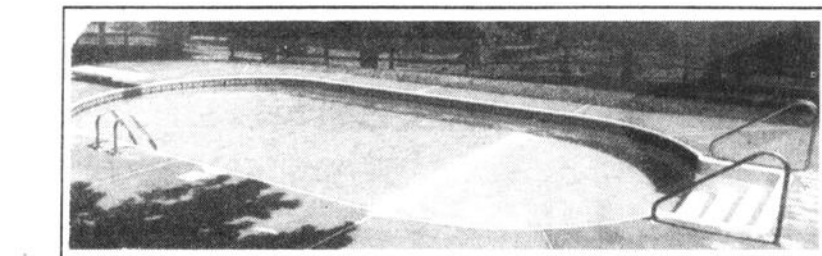


**\$300. à \$500.** de rabais sur toute THERMO-POMPE CHAUFFE-PISCINE en inventaire

### GROS SPÉCIAL SUR LES PRODUITS CHIMIQUES



pour l'entretien de votre piscine. À l'achat d'un 45 kg de chlore, vous recevrez une caisse d'algicide GRATUITE (T.P.S. incluse)



N'achetez surtout pas avant de comparer nos **BAS PRIX...** Rabais de **\$200.** sur piscines en inventaire seulement.

## PISCINES FRONTENAC INC.

Jean-Paul Roy et Dany Roy, props  
RUE DU COLLÈGE, EAST-BROUGHTON  
Bur.: 427-2477 — Rés.: 427-3909

Vendeur autorisé

**RÉJEAN BIZIER**

715, 28e Rue Ouest  
Saint-Georges  
**228-6003**

SAUTEZ SUR LES OCCASIONS



**EN GUISE DE REMERCIEMENTS  
VENEZ VOUS RÉGALER  
ET PROFITER DE NOS  
NOMBREUX SPÉCIAUX**

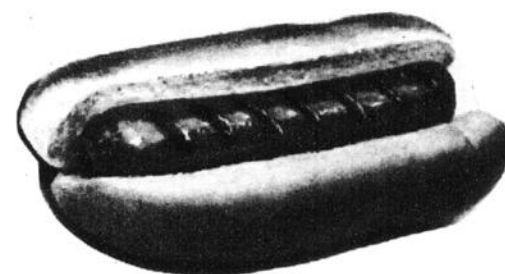
*1 journée seulement*

*LE SAMEDI 20 JUIN*

**HOT-DOG**



**GRATUIT**



**ACHETEZ MAINTENANT  
NE PAYEZ QU'À PARTIR DE  
MARS 93 SANS INTÉRÊT**

**SUR ACHAT DE PISCINE CREUSÉE OU HORS-TERRE,  
MEUBLES DE PATIO 1,000\$ ET PLUS ET SPA.  
SANS AUCUN COMPTANT\***

Plus de 2000 piscines  
installées dans la région

- la plus expérimentée
- la plus compétente
- et une garantie vérifiée de plus de 10 ans d'expérience

**INSTALLATEURS**

**CAMIL FAUCHER**  
15 ans d'expérience  
**MARIO GILBERT**  
11 ans d'expérience

\* Conditionnel à l'acceptation de crédit

**LE LEADER DE LA PISCINE AU QUÉBEC**



**CENTRE  
CITADELLE**

**HEURES D'OUVERTURE**

Lundi au vendredi  
9h00 à 21h00

Samedi: 9h00 à 17h00

**ARTHABASKA**  
54, Girouard  
357-9231

**THETFORD-MINES**  
842, boul. Smith Sud  
418-335-9166

**NOTRE-DAME-DES-PINS**  
4160, route Kennedy  
418-774-9514

# A NE PAS MANQUER CORPORATION DE L'AUDITORIUM BILLETTS DE SAISON 92-93

**CLAUDE DUBOIS**  
Dimanche 20 septembre 1992  
THÉÂTRE

**MICHEL RIVARD**  
Samedi 10 octobre 1992

**FRANÇOIS MASSICOTTE**  
Samedi 7 novembre 1992

**COURTEMANCHE**  
Date à déterminer

**MICHEL FORGET**  
Dimanche 18 octobre 1992

**MARIE-LISE PILOTE**  
Vendredi 13 novembre 1992

**LE RHIN**  
Jeudi 3 décembre 1992

**LES GRANDS EXPLORATEURS**  
Jeudi 24 septembre 1992

**LES GRANDS EXPLORATEURS**  
Jeudi 5 novembre 1992

**LA GRÈCE**  
Jeudi 7 janvier 1993

**CLAUDINE MERCIER**  
Dimanche 7 février 1993

**LEMAY / MANDEVILLE**  
Samedi 27 mars 1993

**HAROLD ET MAUDE**  
Mercredi 21 avril 1993

**MISSISSIPPI**  
Jeudi 11 février 1993

**EGYPTE**  
Samedi 13 mars 1993

**DANIEL LEMIRE**  
Jeudi 22 avril 1993

**BRÉSIL**  
Jeudi 11 mars 1993

**LA TOURNÉE Juste pour rire**  
Dimanche 31 janvier 1993

**LES GRANDS EXPLORATEURS**  
Jeudi 11 mars 1993

**AVEC LA TROUPE MANIGANCE**  
février 1993

- ## AUTOMNE '92
- **CLAUDE DUBOIS** (chanson)
  - **MICHEL RIVARD** (chanson)
  - **FRANÇOIS MASSICOTTE** (humour)
  - **MARIE-LISE PILOTE** (humour)
  - **MICHEL COURTEMANCHE** (humour)
  - **«DÉCROCHE-MOI LA LUNE»**  
(Théâtre avec Michel Forget)
  - **GRANDS EXPLORATEURS**  
- L'Empire des Indes  
- L'Écosse  
- Le Rhin

- ## HIVER '93
- **LA TOURNÉE JUSTE POUR RIRE** (humour)
  - **CLAUDINE MERCIER** (humour)
  - **LEMAY / MANDEVILLE** (chanson)
  - **«HAROLD & MAUDE»**  
(Théâtre avec Janine Sutto)
  - **DANIEL LEMIRE** (humour)
  - **LE QUÉBEC DANSE SES ORIGINES**  
(Danse avec la troupe Manigance)
  - **GRANDS EXPLORATEURS**  
- La Grèce  
- Le Mississippi  
- Le Brésil  
- L'Égypte

**Date limite pour se les procurer: 23 JUIN '92**

**19 SPECTACLES PROFESSIONNELS POUR SEULEMENT 250\$ CHACUN (T.P.S. en sus)**

**RÉSERVEZ DÈS MAINTENANT!**

Pour informations:  
**LISE GRAND-MAISON**  
**228-8155**

# FERMETURE FINALE

SAMEDI LE 20 JUIN À 15H P.M.

PREMIER ARRIVÉ - PREMIER SERVI



SYSTÈMES DE REVÊTEMENT  
V-LOCK<sup>MD</sup> DE CHAMPLAIN<sup>MD</sup>

le raffinement en bois préfinis  
SYSTÈME BREVETÉ DE CLOUAGE DISSIMULÉ V-LOCK  
GARANTIE DE 40 ANS SUR LE CORPS DU PAREMENT  
GARANTIE DE 25 ANS SUR LA SURFACE PEINTE

D-4 HORIZONTAL \$ 84.95 toise #1

A-8 VERTICAL \$ 91.95 toise #1

BLANC - GRIS - BLEU - BEIGE - IVOIRE

Lot de V-Lock #2  
**\$39,50** toise



Idéal pour remise,  
garage,  
chalet, etc.

CHARPENTES DE  
REMISES  
ESCOMPTE  
DE 30%

Bardeaux  
d'asphalte

Protégez et embellissez votre demeure.  
Offerts dans une vaste gamme de couleurs.

20 ans **\$26.95** toise  
(noir)

25 ans **\$29.95** toise  
(noir)

Balance de couleur

vert-rouge-brun

**\$24.95** toise

Laine

Fiberglass Rose

R20 \$295.00 mille pieds

R28 \$395.00 mille pieds

R31 \$435.00 mille pieds

GYPROC

1/2" ET 5/8"

4' X 12'

FIRECODE

**\$7.95**

la feuille

Lot de peinture et  
teinture

Balance d'outillage  
électrique

**50% de rabais**

**75%**

DE RABAIS

Sur toute les articles  
de quincaillerie  
outillage manuel  
coupe-froid etc.

Et beaucoup d'autre items en magasin non énumérés

SAMEDI OUVERT DE 8h00 À 15h00

Passez chez votre détaillant...

**PHILIPPE LACROIX INC**

2400, 1ère avenue, St-Georges ouest -228-8051

# Hélène De Champlain prend la relève

par Marie-Andrée Quirion

Après onze ans de service, le major Hélène Chabot quitte le poste de commandant du Corps de cadets 2625 de Saint-Georges. Elle cède sa place à son adjointe la capitaine Hélène De Champlain qui prendra la relève dès septembre prochain.

Mme De Champlain se dit prête à prendre la relève. Sa seule anxiété réside dans le fait que même après 34 ans d'existence, le corps de cadets de



Les cadets ont remis une gerbe de fleurs au commandant Hélène Chabot qui quitte son poste après 11 ans de service.

Saint-Georges n'a pas encore de locaux bien à lui. «Nos rassemblements se faisaient au Cégep mais à partir de l'automne, nous devons nous trouver de nouveaux locaux», explique Mme De Champlain.

La première activité du nouveau commandant consistera donc à trouver un nouveau local pour rassembler hebdomadairement ses ouailles.

**ANNONCES  
CLASSÉES  
228-8858**

## Les Assurances Duval Enr.

11680, 1re Avenue  
Saint-Georges, G5Y 2C8  
(au-dessus du Restaurant  
Le Mandarin)

**ASSURANCES**  
• Entreprises • Cautionnement  
• Flottes de véhicules • Particuliers • Vie



**MARC-YVAN  
FORTIN, C.D.A.A.**  
32 ans  
d'expérience  
Bur.: 227-3378  
Rés.: 227-4443

## ENCAN AUX PUCES

Suite à l'Encan aux Pucés qui s'est déroulé le 6 juin dernier, nous tenons à remercier très sincèrement tous les commerçants de Saint-Georges et des environs qui ont magnifiquement collaboré, soit par certificats cadeaux ou dons. Grâce à votre participation, l'Escalier inc. poursuivra ses activités auprès des jeunes défavorisés.

Nous tenons à remercier particulièrement une très grande collaboratrice de l'Escalier inc., Suzanne Doyon.

N'hésitez pas à nous contacter si vous possédez des biens usagés pour lesquels vous n'avez plus d'intérêt au: 227-5000.

Au nom du Centre de ressources: L'Escalier inc. et des responsables, un grand MERCI pour votre générosité.

### DONATEURS MAI 1992

- La Maison Crowin inc.
- Pharmacie Jean Coutu
- Boutique Panta
- Bijouterie Éphrem Poulin
- Papeterie St-Georges
- Bureautique Guy Drouin
- Poulin & Gagné
- Plomberie du Bricoleur
- Décor Sartigan
- Meubles Gérard Poirier
- Équipement Unic
- Peoples
- Restaurant Bolvert
- Alimentation Drouin & Paquet
- Ameublement Charpentier
- Café Arlequin
- Restaurant Le Georgesville
- Restaurant Charles\*
- Madame Gâ-to
- Salon Galerie Esthétique
- Fleuriste Créations Christine
- Restaurant Le Sablonet
- Restaurant La Miche
- Restaurant Mikes
- Restaurant Chez Francine
- Restaurant Le Nou-B.B.Q.
- Salon Quilles Plus inc.
- Salon Coiffure Mystelle
- Fleuriste Huguette\*
- Vieux St-Georges\*
- Animalerie Félix le Chat
- La Fine Fourchette
- Nettoyeur Chatel\*
- Centre Physi-Forme Nautilus
- Coopérative Laitière Agricole
- Centre de Peinture Pierre Tanguay
- Pause Café André
- Studio Énergie Plus
- Quincaillerie Armoire
- Francis Quirion Photographe
- Garage Armand Nadeau enr.
- Garage Carol Veilleux enr.
- Garage Beauce Transmission aut.
- Garage Veilleux & Fils
- Garage Silencieux de Beauce
- Garage J.P. Poulin
- Garage Sonic Marcel Poulin
- Garage Jean-Paul Genesse
- Garage Jos St-Hilaire
- Garage Martin Fortin inc.
- Gaz-Bar Bérubé inc.
- Gaz-Bar Roy
- Chez Huguette enr.
- Électrolux Canada
- Boutique Chasse et Pêche
- Serres Bégin
- Photo Minute\*
- Arboriculteur de Beauce inc.
- Brasserie La Marie Tomiche
- Courroie Cordonnerie Paquin
- Rembourseur Plus\*
- La Table du Père Nature
- Vitrerie Coupe Froid
- Roméo Laflamme Meubles (ronag)
- Liquidation de Meubles
- Nettoyeur St-Georges
- Veilleux Fleuriste
- Meubles Jacques Veilleux
- Photo Lucien Rancourt
- Imprimerie Moderne de Beauce
- Perfection du Meubles
- Cordonnerie St-Georges

## Soulignez la Fête des Pères

à  
PLACE

# Centre Ville

## EXPOSITION de MOTOCYCLETTES



les 18 - 19 juin  
de 18h00 à 21h00

Organisée en collaboration avec:

- L'Association moto-tourisme de la Chaudière
- Raymond Loignon Sport de Saint-Côme



## Gagnez une cave à vins !

Courez la chance de gagner une cave à vins (12 bouteilles spécialement sélectionnées) pour la Fête des Pères.

Pour gagner, faites valider le coupon chez l'un de nos marchands.

Tirage: Samedi le 20 juin à 15 heures

### COUPON DE PARTICIPATION

Tirage d'une cave à vins (12 bouteilles) le samedi 20 juin à 15h00

NOM.....

ADRESSE.....Tél.....

Faire valider par un marchand de Place Centre-Ville et déposer dans la boîte prévue à cet effet.

# Un audacieux rêve devenu réalité

L'été dernier, une jeune étudiante de la Polyvalente des Abénakis de Saint-Prospér rêvait de réaliser un film. Un an et de nombreux efforts plus tard, Annie Beaudoin voit son rêve devenir réalité avec la présentation de «Froid d'hiver» ce soir (dimanche 14 juin à 19h30) à l'auditorium de son école.

par Marie-Andrée Quirion

Annie Beaudoin a écrit «Froid d'hiver» au cours de l'été dernier. À la rentrée, cette étudiante de cinquième secondaire avec l'aide d'un enseignant M. André Reny a commencé à tâter le terrain. C'est Annie Fontaine, une enseignante de la Polyvalente Veilleux qui a accepté de superviser le projet. Désireuse de s'ouvrir sur l'extérieur, Annie Beaudoin a même décidé de choisir ses acteurs parmi les polyvalentes du territoire et de faire appel à une troupe de danse de Montréal pour l'organisation des chorégraphies.

Annie Beaudoin et son équipe ont conçu le projet de A à Z: sélection des comédiens, mise en scène, recherche de sources de financement, montage, etc. «C'était une première expérience pour tous», précise M. Reny. Une trentaine d'élèves et sept professeurs ont participé en tant que comédiens à cette production. Les scènes ont été tournées dans les différentes polyvalentes, à l'hôpital de Beauceville dans des restaurants de Saint-Georges et Saint-Prospér. Les répétitions ont eu lieu entre septembre et février les fins de semaine et le tournage en avril.

Le budget de 12 000\$ a été atteint par des dons provenant de différents organismes ainsi que par la vente de cartes par les acteurs. Au cours de l'aventure, différents pépins se sont présentés. «Nous avons tout eu»,



André Reny et Annie Fontaine entourent Annie Beaudoin la grande conceptrice de «Froid d'hiver».

s'exclame Annie Beaudoin. «Bris de caméras, problème de droits d'auteur etc.». «Mais il s'est aussi développé de bonnes amitiés et nous sommes fiers de l'avoir réalisé».

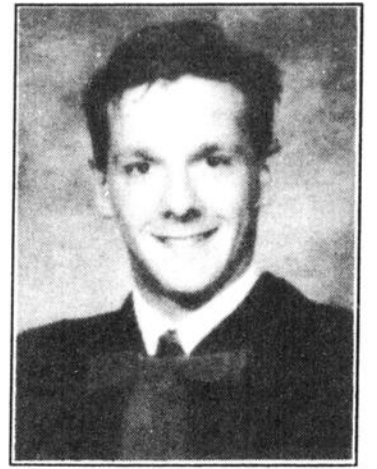
Le film raconte l'histoire d'une jeune étudiante de troisième secondaire qui découvre qu'elle est atteinte du Sida. «L'objectif du film n'est pas la prévention de cette maladie», assure Annie Beaudoin. «Le film aborde également différents problèmes rencontrés à l'école comme le décrochage, les filles-mères, etc».

Il aura fallu 130 heures de tournage et une soixantaine d'heures de montage pour réaliser «Froid d'hiver». Au début de la production, on espérait pouvoir terminer le film pour le mois de mars afin de le présenter dans les polyvalentes et ainsi générer des fonds pour les bals des finissants. Mais il a

été impossible de le terminer à temps.

Après cette première, Annie Beaudoin ne sait pas ce qui arrivera à son film. «Nous verrons quand nous obtiendrons les droits d'auteur», explique la jeune étudiante de Morissette-Station. Notons qu'Annie Beaudoin avait écrit l'an dernier la pièce de théâtre «À la vie à la mort» présentée dans les polyvalentes de la Régionale. Finissante en cinquième secondaire, Annie Beaudoin entreprendra des études en arts plastique à Cap Rouge en août. Elle y a remporté une bourse lors d'un concours de dessin.

## NOUVEAU DENTISTE



Le Dr Luc Veilleux est heureux d'annoncer à la population de Saint-Georges et des environs qu'il se joint à l'équipe de la Clinique Dentaire Fortin et Beaugard.

Natif de Saint-Georges, le Dr Luc Veilleux a gradué en Sciences de la Santé au Séminaire de Saint-Georges et a ensuite obtenu son Doctorat en Chirurgie Dentaire (Médecine Dentaire) à l'Université Laval.

Vous pouvez le rejoindre au:

12455, 2e avenue est

Ville de Saint-Georges, Bce, G5Y 1Y1

Tél.: 228-0004

## LES TEINTURES QUI DURENT



26<sup>99</sup>\$

TEINTURE POUR PATIOS A L'ALKYDE (SÉRIE 215)

CHOIX DE 32 COULEURS



26<sup>99</sup>\$

TEINTURE OPAQUE AU LATEX ACRYLIQUE (SÉRIE 210)

CHOIX DE 53 COULEURS SUPER BLANC (210 111) 27<sup>99</sup>\$ OU MOINS LES 4 LITRES



26<sup>99</sup>\$

TEINTURE HYDROFUGE SEMI-TRANSPARENT POUR BOIS EXTERIEUR (SÉRIE 212)

CHOIX DE 56 COULEURS



**SICO**  
Ça change tout



### P.A. VEILLEUX DÉCOR INC.

2235, boul. Dionne  
Saint-Georges Ouest  
228-2475

### QUINCAILLERIE DE ROY INC.

36 de l'Église  
Saint-Éphrem  
484-2075

### QUINCAILLERIE ROYAL & GILLES

234, route 271  
Saint-Benoît  
228-9333

### ÉPICERIE RONALD DUPUIS

643, rue Principale  
Saint-Théophile  
597-3842

### A. CHAMPAGNE INC.

477, rue Principale  
Saint-Honoré  
485-6459

### J.-L. MORIN

2765, 20e Avenue  
Saint-Prospér  
594-8969

### COOP SAINT-CÔME

1304, rue Principale  
Saint-Côme  
685-3321

### J.R. POULIN INC.

164, 1re Avenue  
Saint-Gédéon  
582-3346

### PARENT & ROY

673, 15e Rue  
Saint-Zacharie  
593-5271





**COMPTEZ SUR NOUS !**

**Tu emménages  
Tu déménages  
Tu "grand ménages"**

**B COUVRE-SOL B INC.**  
17100, boul. Lacroix  
Saint-Georges Est  
BERTRAND POIRIER, prop.  
BUR.: **228-1544**  
RÉS.: **227-4802**

SPÉCIALISTE DU COUVRE-PLANCHER

VASTE CHOIX EN ENTREPÔT, PLUS DE 300 ROULEAUX DE TAPIS ET PRÉLART TOUJOURS AU PRIX LES PLUS BAS.

FABRICANT DE STORES VERTICAUX À PRIX TRÈS COMPÉTITIFS

- Tapis
- Prélart
- Céramique
- Peinture
- Papier peint
- Tuiles
- Accessoires

SERVICE DE NETTOYAGE

Martin Morissette  
227-5974



Les spécialistes du nettoyage à la vapeur par camion-atelier

- Nettoyage de tapis
- Nettoyage d'ameublement de tissus et de cuir
- Nettoyage d'intérieur d'auto
- Estimation gratuite



De tout pour aménager votre nouvelle demeure à des prix compétitifs

- Peinture • Stores sur mesures • Accessoires de salle de bain • Tapis • Plantes • Céramique
- Prélart • Tapisserie

LA MAISON DE LA DÉCORATION À BEAUCEVILLE  
2 DÉCORATEURS SUR PLACE

LES COUVRE-PLANCHERS  
**PLANTE & FRÈRES INC.**  
448, boul. Renault, Beauceville  
Tel.: 774-6102

JEAN PAGÉ  
Propriétaire

11775, boul. Lacroix  
Ville de Saint-Georges  
G5Y 1L4  
(418) 228-3170

**LAVE-AUTO JEAN ENR.**  
LAVAGE À LA MAIN

- Lavage intérieur et extérieur
- Cirage-Compound
- Shampooing moteur
- Entretien intérieur



**PLANIFIEZ VOTRE DÉMÉNAGEMENT**

- Aussi en mains plusieurs autres camions avec boîte de 14, 22 et 24 pieds
- Diables, courroies et couvertes disponibles
- Plusieurs belles périodes encore disponibles vers le 1er juillet.

NOUVEAU  
Camion diesel avec boîte de 24 pieds  
-Dodge Ram 1992 neuf  
-Moteur diesel Cummins  
-Air climatisé  
-3 passagers

- Rampe de chargement
- Transmission automatique
- Boîte spacieuse 14 pieds

**Budget**  
location d'autos et camions

Location d'autos et camions  
**Budget de Saint-Georges**  
(édifice Lessard Plymouth Chrysler Inc.)  
15320, boul. Lacroix  
Saint-Georges, Beauce G5Y 1R7  
(418) 228-3377



Principales cartes de crédit acceptées

SEAR

# À Saint-Martin, le cœur ne veillit pas

par Marie-Andrée Quirion

Dans le but de susciter des réflexions et sensibiliser les gens sur les troubles reliés au vieillissement, trois organismes de Saint-Martin présentent le 19 juin prochain à 20h00 à l'auditorium de la Polyvalente Bélanger la création "Le cœur ne vieillit pas" conçue par le duo Les Grébiches.

C'est à la demande du comité de bénévoles, du groupe Les rassembleurs et de la corporation le Centre du troisième âge, tous de Saint-Martin que cette création d'animation-sensibilisation a été réalisée. Sur le ton de l'humour, «Le cœur ne vieillit pas» effectue différentes mises en situation sur les quatre «i» c'est-à-dire, l'inactivité, l'isolement, l'inutilité et l'insécurité. On y aborde également l'ennui,

l'isolement, l'usage des médicaments, l'insomnie, les loisirs, etc.

Les trois partenaires initiateurs de cette activité veulent favoriser le maintien et l'amélioration de l'autonomie dans le quotidien tout en proposant des remèdes pour combattre la déprime chez les personnes âgées. Après le spectacle composé de deux parties de 20 minutes chacune, les gens présents auront l'occasion d'échanger entre eux sur les sujets abordés.

On étudie actuellement la possibilité de présenter «Le cœur ne vieillit pas» à l'automne dans d'autres localités sous l'égide du Comité de bénévoles qui est membre de l'Association bénévole des Cantons inc.. Pour la représentation de juin, les billets sont en vente à la Caisse populaire de Saint-Martin.

## BABILLARD SPECTACLE

\*\*\*Au Palace du Manoir Chaudière:

-Le chanteur-claviériste **Marc Adams** présente son spectacle au cours du mois de juin du mardi au samedi en soirée.

\*\*\*Au Parc de l'érable de Beauceville:

-Le Parc de l'érable et les productions Ange-Albert Inc. présentent la pièce de théâtre «Faut marier Ange-Albert» du 14 juin au 6 septembre les mercredis, jeudis, vendredis et dimanches à compter de 20h00. Inf.: 774-3316.

\*\*\*Au théâtre du Ganoué de Saint-Prospère:

-La troupe Ara qui rit présente la pièce beauceronne **Chez Thibodault-Roberge** du 25 juin au 12 juillet prochain à compter de 20h30. Inf.: 594-5000.

\*\*\*Au bar l'Ambiance de l'Igloo:

-Tout en musique **Marcelle Houde et Michel Hébert** les vendredis et samedis du mois de juin à compter de 22h00.

\*\*\*À l'auditorium de la Polyvalente Bélanger de Saint-Martin:

-Présentation de la création de sensibilisation aux problèmes reliés au vieillissement **Le cœur ne vieillit pas** avec le populaire duo **Les Grébiches** le 19 juin à 20h00. Inf.: 382-5494 ou 382-5323 ou 382-5957.

\*\*\*À l'aréna de Beauceville:

-Le Festival country de Beauceville accueille des vedettes de musique country-western les 3, 4 et 5 juillet dont Bobby Hachey, Marie et Carole King, Gilles Descoteaux, Lévis Boulianne, Gilles Gosselin, etc. Les spectacles débiteront à 13h30 pour se poursuivre jusqu'à 2h00 du matin.

Rue  
Principale

St-Côme  
685-3214

## Le Bienvenue

Vendredi - Samedi: 19-20 juin

À NE PAS  
MANQUER

Orchestre

NUIT BLANCHE

MUSIQUE ROCK COMMERCIALE

Bienvenue

au

"5 à 7"

du lundi au  
vendredi

HOT-DOG

GRATUIT

les vendredis

Amateurs de billard

GRATUIT

le vendredi  
en soirée

Salle disponible  
pour tous genres  
de réceptions,  
banquets, noces,  
etc.

Réservations:  
685-3214

# Festival de la Grande Cochonnerie

D'EAST BROUGHTON

Grosse fin de semaine les 18-19-20-21 juin



JEUDI 18 JUIN

•FEUX DE LA ST-JEAN à l'arrière de l'aréna. Pour vous faire danser autour du grand feu traditionnel, "SONO PLUS" sera sur place.

Admission \$2.00

VENDREDI 19 JUIN

21h00 •HUMOUR - ILLUSIONS  
Vincent, Claude et Roger sauront vous divertir avec leurs illusions, imitations et humour. "SONO PLUS" pour la danse et le plaisir.

Admission: \$5.00

Information: 427-3300

SAMEDI 20 JUIN

13h00 •ATTENTION, OMNIKIN EST LÀ!

À l'aréna, jeux-concours, amusements qui sauront captiver les jeunes et les moins jeunes. L'après-midi de la famille  
Admission: \$2.00

Information: 427-3300

10 ans et moins, gratuit

SAMEDI 20 JUIN

21h00 •RÉTRO avec le groupe "RUNNING SHOES" et ses célèbres "tounes" des années "50". Un "JUKE BOX" rétro sera des nôtres!!!

Admission: \$6.00

Information: 427-3679

DIMANCHE 21 JUIN

10h00 •MESSE RYTHMÉE à l'église.

11h00 •RÉCEPTION CIVIQUE.

14h00 •SPECTACULAIRE DÉFILÉ de chars allégoriques.

17h00 •SOUPER "LA GRANDE COCHONNERIE" qui fait notre popularité depuis 16 ans. Longes de porc rôties sur charbon de bois et arrosées de vin. Y goûter c'est l'adopter.

Admission: \$10.00

Information: 427-3300

19h30 •SPECTACLE DE DANSE par les élèves de l'école de danse Cindérella.

21h00 •SOIRÉE DE CLÔTURE avec orchestre de danses sociales et présentation du comité.



CAISSE POPULAIRE  
D'EAST BROUGHTON

COMMANDITAIRES



O'Keefe

# 9995 \$\*



1000 \$ DE RÉDUCTION PLUS TRANSMISSION AUTOMATIQUE SANS FRAIS  
(OU SON ÉQUIVALENT EN ARGENT)

## ELANTRA

La NOUVELLE berline sportive de type familial :  
moteur de 1,6 litre, DACT, 16 soupapes ;  
pneus radiaux Michelin 4 saisons ;  
direction et freins servo-assistés ; suspension à 4 roues  
indépendantes ; télécommande d'ouverture du coffre et  
du volet de réservoir  
garantie des éléments principaux de 5 ans/100 000 km.



\* Offre d'une durée limitée. Elantra GL 1992, à partir de 9995 \$. Sonata GL 1992, à partir de 10 995 \$. Scoupe 1992, modèle de base, à partir de 9995 \$. Excel L, à partir de 6795 \$. Immatriculation, transport, frais de préparation et taxes en sus. Ce prix est le P.D.S.E. moins la réduction promotionnelle. Les concessionnaires participants peuvent vendre moins cher.

**DURÉE  
LA COURSE AUX  
ACHATS INTELLIGENTS  
LIMITÉE**



**HYUNDAI**  
Un achat intelligent!

**Hyundai St-Georges**  
105 55, 1ère Avenue  
St-Georges Est  
Comté de Beauce 228-8814

Hyundai s'implante chez nous pour mieux nous servir

# 10 995 \$\*



2300 \$ de réduction

## SONATA

La voiture de grandeur moyenne qui a la qualité d'une  
importée : moteur de 2 litres, DACT, 16 soupapes ;  
pneus radiaux Michelin 4 saisons ; lecteur de cassette et  
radio AM/FM à syntonisation électronique,  
4 haut-parleurs ; direction et freins servo-assistés ;  
garantie des éléments principaux de  
5 ans/100 000 km... et j'en passe !

# 9 995 \$\*



600 \$ de réduction plus transmission automatique sans frais  
(ou son équivalent en argent)

## SCOUPE

La petite sportive à fière allure : moteur de 1,5 litre à  
couple élevé, SACT, pneus radiaux Michelin 4 saisons ;  
banquette arrière à dossier rabattable 60/40 ; lecteur de  
cassette, radio AM/FM à syntonisation électronique, 4  
haut-parleurs ; suspension indépendante aux 4 roues ;  
direction à crémaillère ; garantie des éléments  
principaux de 5 ans/100 000 km.

# 6 795 \$\*



1000 \$ de réduction

## EXCEL

Le meilleur rapport qualité-prix : mieux équipée  
que toute autre voiture de sa catégorie. Entre autres :  
boîte manuelle à 5 rapports et surmultiplication  
pneus radiaux Michelin 4 saisons ; direction à  
crémaillère ; suspension indépendante aux 4 roues ;  
freins servo-assistés ; garantie des éléments principaux  
de 5 ans/100 000 km.

## Immersion anglaise

# Encore de la place pour Bangor

par Marie-Andrée Quirion

Jusqu'à maintenant, 24 personnes sont inscrites au stage d'immersion en milieu anglophone qui se déroulera à Bangor l'été prochain. Il reste encore quelques places disponibles pour les personnes intéressées à se joindre au groupe.

Un communiqué de la Commission scolaire Régionale de la Chaudière, promoteur du stage en collaboration

avec les autorités scolaires du district Kennebec dans le Maine, mentionne que 59 personnes sont inscrites au stage d'immersion à Skowhegan et 24 pour celui de Bangor. À Bangor, les étudiants résideront dans les maisons pour étudiants de Husson College qui est reconnu comme un centre international d'études de langues.

Les deux groupes, que ce soit à Skowhegan ou Bangor, auront droit à diverses activités au cours de leur

séjour. Le Service d'éducation des adultes de la C.S.R.C. qui gère ce projet culturel précise que le programme est offert aussi aux adultes à l'extérieur du territoire. Ceux et celles qui désirent obtenir plus d'information peuvent contacter Mme Thérèse G.-Légaré en composant le 228-5541, poste 205.

## Saint-Gédéon se donne une Chambre de Commerce

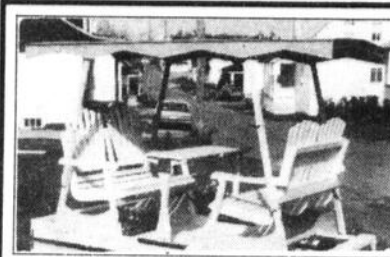
(MR) Un groupe de personnes intéressées au bien-être économique et social de leur localité vient de doter Saint-Gédéon d'une Chambre de Commerce. La campagne de recrutement des membres, en cours depuis le 10 juin, se terminera le 24.

Une invitation particulière est évidemment adressée aux gens d'affaires et propriétaires d'entreprises, «puisque'ils sont les premiers à bénéficier de l'accroissement de l'activité économique», insiste Mme Aline Marquis, trésorière adjointe. C'est d'ailleurs elle qu'il faut rejoindre pour devenir membre en composant le 582-3410.

Les autres membres de l'exécutif sont: Mme Louise Pelchat (prés.), Mme Andrée Rancourt et M. Réjean Landry (1er et 2e v.-p.), Mme Sylvianne Quirion (sec.) et Marc Couture (trés.). D'autres personnes siègent aussi au conseil d'administration.

*Un professionnel  
pour votre mariage*

ANDRÉ FERLAND  
PHOTOGRAPHE  
228-7053



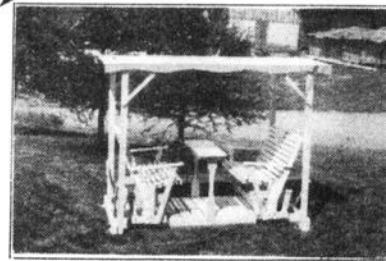
**Normand  
Gaboury**

MANUFACTURIER DE MEUBLES  
DE TERRASSE  
VENDEUR GROS ET DÉTAIL  
SPÉCIALITÉ:  
BALANÇOIRES SUR  
ROUES OU  
À BILLES

**BALANÇOIRES**

Tél.: (418)  
485-6814

C.P. 245  
474, rue Labrecque  
Saint-Honoré  
Beauce  
GOM 1V0



# Ensemble, on peut rivaliser avec les meilleurs et conquérir le monde.

Pour réussir aujourd'hui, les Canadiens doivent rivaliser avec les meilleurs: c'est une question de sécurité pour nos emplois et de prospérité pour nous et nos enfants. Lorsqu'on parle de prospérité on ne parle pas seulement d'augmentation de la productivité. On parle aussi, entre autres choses, de meilleurs emplois, d'un plus bel avenir pour les jeunes et d'un plus grand soutien aux programmes de santé, aux programmes sociaux et aux personnes âgées.

C'est en misant sur nos capacités que nous démontrerons cette volonté que nous avons de réussir... absolument!



COREL SYSTEMS CORP., OTTAWA

Cette entreprise ontarienne s'est approprié 50% du marché mondial grâce à son programme de conception de graphiques Corel-Draw créé pour les ordinateurs IBM et compatibles. 90% de sa production est exportée en Europe et aux États-Unis. Corel attribue son succès au libre-échange qui lui permet de mener rondement ses activités à partir du Canada et d'employer le talent innovateur canadien.

## Les compétences pour réussir... absolument!

Il suffit de se pencher sur quelques-unes de nos belles réussites pour réaliser que nous avons les compétences pour réussir, au profit des individus, de leurs communautés et de toute l'industrie canadienne.

Des centaines d'entreprises canadiennes connaissent un grand succès sur la scène internationale. Elles con-



## DISCUSSIONS POPULAIRES

Le Groupe directeur de la prospérité travaille présentement à l'élaboration d'un plan d'action, issu d'un consensus, qui sera présenté aux Canadiens en septembre. Les Canadiens avaient démontré leur volonté de participer à l'élaboration de ce plan. C'est ce que nous avons fait...

Dans le cadre de 186 "Discussions populaires" tenues à travers le pays, des milliers de personnes nous ont fait part de leurs idées. Ils ont proposé des moyens de relever les défis et de profiter des possibilités qui s'offrent à nous en ce qui a trait à la compétitivité et à la formation. Ils ont discuté des moyens à prendre pour maintenir notre niveau de vie et assurer notre avenir économique. Ils en sont arrivés à la conclusion que nous avons tous un rôle à jouer. Le gouvernement a bien reçu le message.

tribuent ainsi à créer des emplois, à développer de nouvelles compétences, à ouvrir de nouvelles avenues pour des milliers de Canadiens et à exploiter de nouveaux marchés, à travers le monde, pour les produits canadiens.

## Les initiatives pour réussir... absolument!

Depuis longtemps, le Canada coopère, avec d'autres pays, à des projets mondiaux tels que le maintien de la paix dans le monde, la recherche médicale et l'exploration spatiale. Et maintenant que nos entreprises, nos travailleurs, nos gouvernements, nos groupes d'action sociale et notre communauté universitaire travaillent de concert, la compétitivité internationale permettra au Canada de devenir plus prospère. La pleine réussite du Canada dépend du plein engagement de chaque Canadien.



FREEWILL SAUNDERS EN COLOMBIE-BRITANNIQUE

"J'ai dû réorienter ma carrière. J'ai alors décidé de me diriger dans la programmation informatique. J'ai reçu une partie de ma formation sur les lieux de travail, chez B.C. Telephone, où j'occupe maintenant un poste d'analyste-programmeur. Cette formation m'a ouvert les portes d'un avenir meilleur, dans un domaine fascinant!"

## L'esprit pour réussir... absolument!

Plus que jamais, nous devons faire équipe pour relever notre plus grand défi jusqu'ici et préparer un avenir plus prospère.

Ensemble...  
on peut réussir!

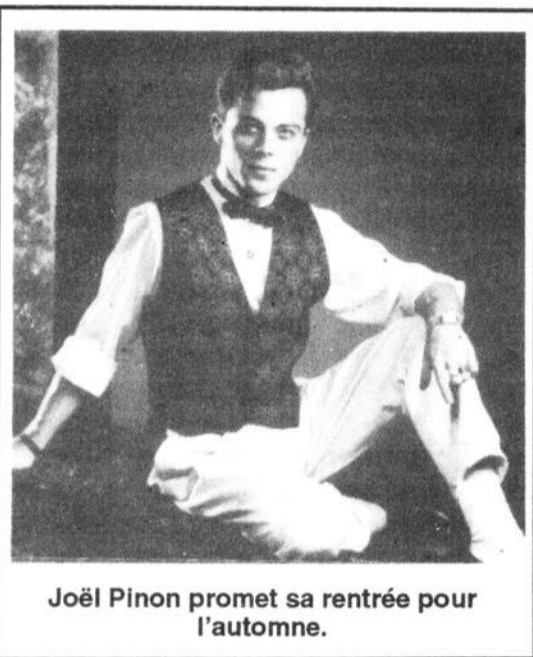
Canada

# Joël Pinon exaspéré par les rumeurs!

par Marie-Andrée Quirion

Le populaire animateur western et ex-candidat péquiste de Beauce-Sud, Joël Pinon en a ras-le-bol! Non, il n'est pas atteint du cancer, non il n'est pas mourant. Il est plutôt atteint de la maladie de Heinden, un problème de santé qui se corrige par une intervention chirurgicale.

Fatigué d'entendre toutes les rumeurs qui courent sur son compte, Joël Pinon qui est absent de son émission radiophonique depuis l'été dernier et qui ne fait plus d'animation western non plus, veut rétablir les faits. «Depuis les neuf derniers mois, j'ai passé tous les examens possibles et imaginables dans la région», soutient M. Pinon. «Ce n'est qu'il y a trois semaines, au



Joël Pinon promet sa rentrée pour l'automne.

CHUL à Québec, qu'un spécialiste a trouvé de quoi je souffrais».

Depuis l'an dernier, Joël Pinon éprouvait des douleurs à la mâchoire et aux oreilles et avait des pertes d'équilibre. Selon le document que le spécialiste du CHUL a rempli et que

M. Pinon nous a montré, ce dernier souffrirait «d'une disfonction articulaire causée par une excroissance de l'apophyse styloïde». «En clair, un os pousse dans la mâchoire et je dois subir une opération

cet été pour couper la pointe de cet os qui m'empêche de parler».

«Je n'ai jamais vu autant de rumeurs fantaisistes sur le dos d'une seule personne», poursuit M. Pinon. «Il y a des gens qui prennent leurs fantasmes pour des réalités. S'ils ne me croient pas je suis prêt à sortir tous mes dossiers d'hôpitaux pour leur prouver». Mis à part sa participation aux Fêtes de Thetford-Mines le 3 juillet prochain, Joël Pinon a annulé tous ces engagements pour l'été. Il promet toutefois sa rentrée pour l'automne prochain et en pleine forme cette fois. «Je voudrais terminer en citant cette petite phrase: Ne croyez pas tout ce que l'on dit de moi et en retour je ne croirais pas tout ce que l'on dit de vous».

## FEUX D'ARTIFICE FAMILIAUX

- Arrangements spéciaux selon votre budget
- Feux de Bengale
- Assortiments à prix variés



**PLACE BUREAU INC.**  
12515, 1ère Av., St-Georges Est  
228-8080



Programmation de la Télévision communautaire de Beauceville Semaine du 15 au 21 juin 1992:

**Lundi 15 juin:**

12h00: Défilé de mode de l'Exposition commerciale et industrielle  
18h30: Événements: Actualité de la semaine

**Mardi 16 juin:**

12h00: Événements: Actualité de la semaine  
18h30: Activités de la semaine des centres d'accueil

**Mercredi 17 juin:**

12h00: Activités de la semaine des centres d'accueil  
18h30: Inter-mède

**Jeudi 18 juin:**

12h00: Événements: Actualité de la semaine.

18h30: Activités de la semaine des centres d'accueil

**Vendredi 19 juin:**

12h00: Défilés de mode de l'Exposition commerciale et industrielle  
18h30: Événements: Actualité de la semaine

**Samedi 20 juin:**

18h30: Défilés de mode de l'Exposition commerciale et industrielle

**Dimanche 21 juin:**

12h00: Activités de la semaine des centres d'accueil  
18h30: Événements: Actualité de la semaine.

Défilés de mode de l'Exposition commerciale et industrielle.  
Merci à tous nos auditeurs, rendez-vous à l'automne.

## POUR UN RECOUVREMENT DE PATIO...

LA QUALITÉ **CRORAK** AVANT TOUT...



LES FIBRES DE VERRE CRORAK inc.

2530, 95ième rue, C.P. 501, St-Georges de Beauce Qué. G5Y 5C9  
Tél.: (418) 228-1983 • Fax: (418) 228-2759

On participe à la relance économique avec nos **SUPER BAS PRIX**

En vigueur du 15 au 20 juin 1992

**MARCHÉ CENTRAL**  
Saint-Côme - 685-3411

CUISSES DE POULET **79¢** lb

VALEUR 1<sup>00</sup>\$

6 x 750 ml **PEPSI COLA** **2<sup>99</sup>\$** avec coupon  
**3<sup>99</sup>\$** sans coupon  
Valde du 15 au 20 juin

**JEUDI SEULEMENT**

BON D'ACHAT VALEUR DE **5<sup>00</sup>**

Applicable sur tout achat de **60.\$ et +**  
(Sauf cigarettes, bière et vin)  
Valde **JEUDI le 18 JUIN**  
Seulement au **Marché Central**

Surveillez en plus nos prix «LONGUE DURÉE» affichés en magasin

# Un club de cinéma en formation

par Marie-Andrée Quirion

**Un club de cinéma est actuellement en formation à Saint-Georges. L'organisme à but non-lucratif qui devrait débiter ses activités en septembre présentera des films de répertoire à l'auditorium du Cégep Beauce-Appalaches le mercredi soir.**

D'entrée de jeu, M. Petr Smetanka membre du conseil d'administration provisoire du club tient à préciser qu'il ne veut pas faire compétition au Cinéma Saint-Georges ni à la Corporation de l'auditorium. Dans la présentation de leur projet, les initiateurs du Club de cinéma assurent qu'il s'agit d'un service complémentaire au cinéma traditionnel. Le projet se base

sur le ciné-club de Victoriaville. «Dans cette ville, en dix ans d'existence, leur programmation se recouperait à 10% environ avec celle du Cinéma Saint-Georges», assure M. Smetanka.

Les objectifs du Club de cinéma qui se nomme Ciné-Plus Saint-Georges sont de participer au développement de la vie culturelle de la région, promouvoir le côté créativité et expression artistique du cinéma, rendre le cinéma de qualité accessible à tous à prix modiques, etc. «Nous avons démarré le projet au lendemain de la perte du centre culturel, cela nous a fouettés», soutient M. Smetanka.

Actuellement, le conseil d'administration provisoire est composé en bonne partie d'étu-

dants. «Nous avons reçu un excellent appui du Cégep», tient à préciser Petr Smetanka.

Le Club de cinéma a besoin de de 10 000\$ pour débiter. «Nous avons 8 000\$ de promis dont une subvention de 1 400\$ du gouvernement provincial». Avec une partie de cet argent, l'organisme achètera un projecteur 35 mm. «Le précédent projet de ciné-club était tombé en raison de la mauvaise qualité du projecteur». «Nous voulons créer une activité solide, régulière et à bon prix». La première clientèle visée est celle des étudiants. «Le club sera ouvert aux gens de Saint-Georges et des environs et aux super-cinéphiles de l'extérieur».

Ciné-Plus Saint-Georges prévoit une

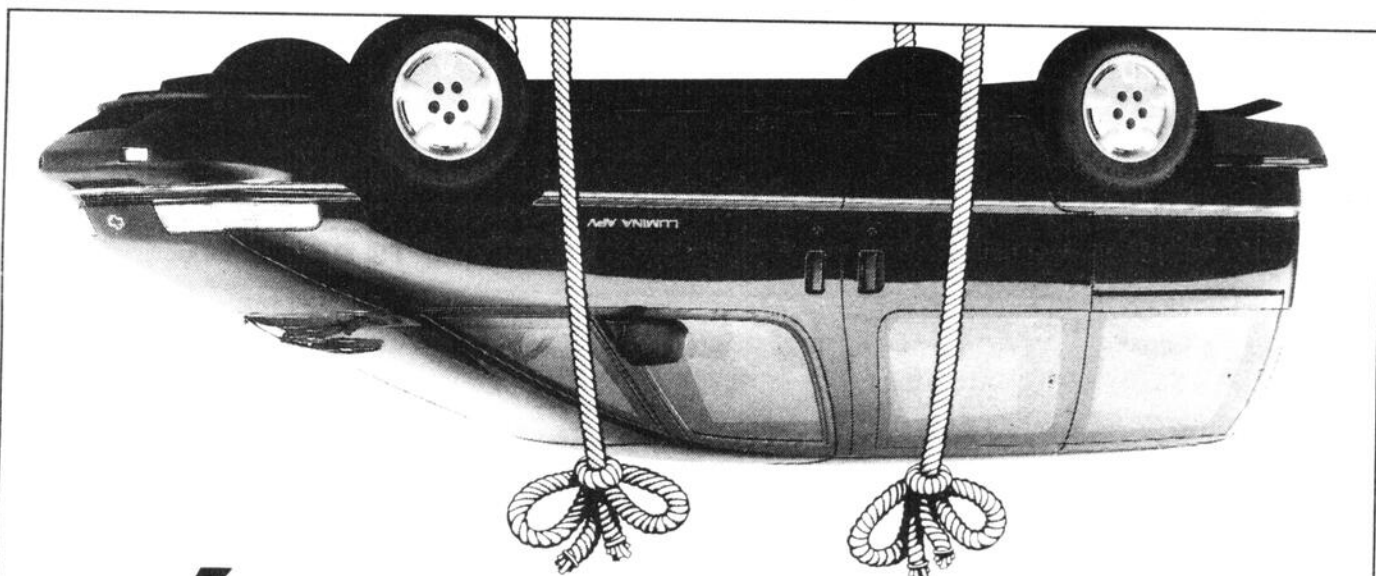
programmation de 24 films que le club de Victoriaville les aidera à monter. Cette programmation se comparera à

celle du cinéma Clap à Québec. L'organisme formé de bénévoles devrait recevoir sa charte sous peu.

**UNE REMISE C'EST SI PRATIQUE!**

Modèles au choix  
VENTE  
CONSTRUCTION  
FINANCEMENT  
SUR PLACE PRIX TRÈS COMPÉTITIF

**Les Constructions ROLLAND BLAIS INC.**  
ST-MARTIN • 382-5341

# DÉCROCHEZ-VOUS UNE LUMINA APV

**Vous avez bien lu: 14 995 \$ pour une Lumina APV 1992! Vous ne trouverez pas une meilleure offre sur le marché. À ce prix-là, regardez tout ce que vous obtenez:**

- ▶ Moteur V6 de 3,1 litres à injection
- ▶ Transmission automatique
- ▶ Panneaux de carrosserie légers anti-rouille en composite polymère

**POUR SEULEMENT 14 995 \$\***

CHEZ VOTRE CONCESSIONNAIRE  
**CHEVROLET · GEO · Oldsmobile**  
DE LA RÉGION DE QUÉBEC

- ▶ Système de freinage anti-blocage (ABS) aux 4 roues
- ▶ Traction avant
- ▶ Chauffe-moteur
- ▶ Sièges-baquets avant inclinables en tissu
- ▶ Volant de sécurité autobasculant
- ▶ Glaces teintées
- ▶ Pare-brise anti-solaire
- ▶ Essuie-glace à balayage intermittent
- ▶ Dégivreur électrique
- ▶ Radio AM-FM stéréo

\* Remise du fabricant incluse. Taxes et transport en sus. Offre d'une durée limitée. Cette offre est applicable aux particuliers seulement. Certains équipements illustrés peuvent être offerts en option.

## VIVEZ EN SANTÉ VIVEZ HEUREUX!

Jean-Marc Brunet, n.d.  
de l'Académie  
des Sciences de New York



Ici et là dans le domaine de la santé.  
**TOUJOURS PLUS POPULAIRES: LES FIBRES**

Les fibres sont connues depuis longtemps. 900 ans avant J.-C. les médecins perses recommandaient le son. De son côté, Hippocrate, 500 ans avant J.-C. signalait les mérites de la farine entière dans la fabrication du pain.

Cependant, comme c'est souvent le cas, il y a eu une longue période au cours de laquelle les fibres ont été laissées pour compte. Elles ont fait un retour timide au XIXe siècle aux États-Unis. Mais ce n'est que récemment, c'est-à-dire en 1970, que les fibres ont vraiment connu un fort regain de popularité.

Certes, dans les milieux naturalistes, les fibres ont toujours été mises en évidence. Mais dans les milieux diététiques officiels, tel n'était pas le cas. C'est un chirurgien anglais, le Dr Dennis Burkitt, qui, après avoir observé chez des patients sud-africains qu'aucune maladie propre à la civilisation occidentale ne se rencontrait chez les gens consommant des aliments complets.

Depuis, de nombreuses recherches ont montré les avantages reliés à une alimentation riche en fibres. Aujourd'hui, tout le monde vante les mérites des fibres, mais beaucoup de gens encore n'en consomment pas suffisamment.

### LA FORMULE IDÉALE

Il existe un moyen bien simple de s'assurer d'un apport suffisant en fibres alimentaires. C'est de prendre les fibres sous forme de suppléments alimentaires. Il existe en effet des formules de comprimés de fibres.

Une bonne formule de fibres, sous forme de comprimés, devrait contenir les produits suivants:

- du son d'avoine;
- des fibres de pomme;
- des fibres de pamplemousse;
- de la pectine de pomme;
- du fructose;
- de l'acacia, substance naturelle provenant d'un arbre à fleurs blanches ou jaunes.

Une telle formule offre un excellent équilibre entre les fibres solubles et les fibres insolubles.

On peut prendre deux comprimés, deux à trois fois par jour avant les repas. Idéalement, ces comprimés se prennent avec un verre d'eau ou un jus de fruits.

Un tel supplément de fibres peut avoir deux effets principaux sur l'organisme. Il peut d'abord agir à la façon d'un coupe-faim. À ce titre, il permet de moins manger et est particulièrement utile aux personnes qui désirent perdre du poids ou éviter d'engraisser.

Ce supplément peut aussi, bien sûr, assurer une évacuation intestinale normale, permettant ainsi à l'organisme une bonne élimination des matières fécales.

Ce supplément de fibres peut aussi avoir un effet bénéfique sur le taux de cholestérol et de triglycérides sanguins. On sait que les fibres alimentaires limitent l'absorption du cholestérol dans l'intestin.

Le fait que le cholestérol diminue peut, à son tour, avoir d'autres conséquences heureuses, notamment sur la vésicule biliaire en prévenant la formation de calculs.

Sur présentation de ce coupon  
**20%** sur FIBRES EN COMPRIMÉS  
Valable du 15 au 20 juin '92

**LE NATURISTE**  
CARREFOUR  
ST-GEORGES  
228-9735  
MAINTENANT OUVERT  
LE MERCREDI SOIR

DU 15 AU 21 JUIN 1992

# TOUT UN ÉTÉ!

## Bonne Fête aux Papas

**VINAIGRETTES**  
Ordinaire, légère  
**KRAFT**  
250 ml.  
1,49 \$ Sans le bon



**99¢**

Avec un des 2 bons dans notre circulaire

**COCA-COLA  
OU SPRITE**  
Bouteilles consignées  
2 L



**97¢**

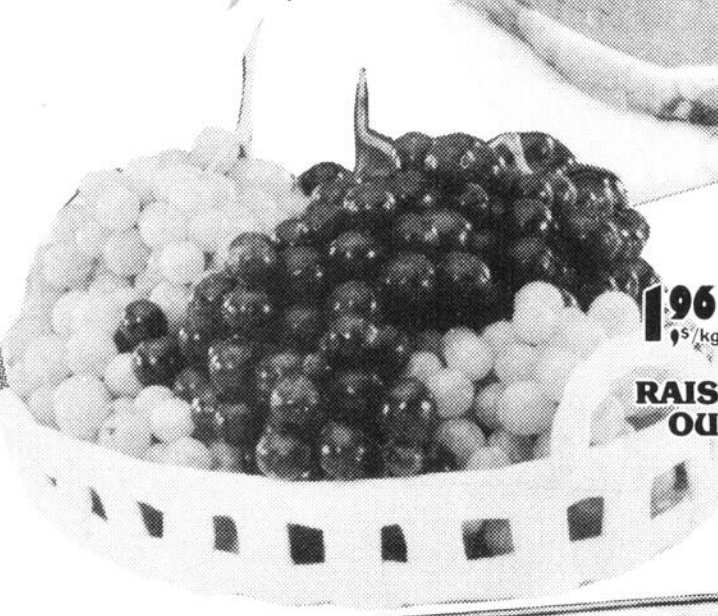
**JUS DE FRUITS**  
Pasteurisé  
**FRESH'N TASTY**  
1 L



**99¢**

**BIFTECK DE SURLONGE**  
Boeuf approuvé Canada

**613** \$/kg  
**2,78** \$/lb



**1,96** \$/kg  
**89¢** /lb

**RAISINS ROUGES FLAME  
OU VERTS PERLETTE**  
Sans pépins  
Produit du Mexique

**1,97**  
**CRÈME GLACÉE  
FRISQUET**  
2 L



Notre cahier publicitaire vous propose de nombreuses autres aubaines.  
(Si vous ne recevez pas ce cahier publicitaire, demandez-en un à votre marchand IGA)

Nous nous réservons le droit de limiter les quantités. Pas de vente aux marchands.  
Le texte prévaut sur la photo lorsque celle-ci ne correspond pas à la description du produit annoncé.

# Votre



Hudon et Deaudelin ltée

### DES PRIX D'ENTREPÔT SEMAINE APRÈS SEMAINE



les **Duraprix**  
**IGA**

AUGMENTEZ VOS ÉCONOMIES EN ACHETANT LES PRODUITS IDENTIFIÉS SOUS L'APPELLATION "LES DURAPRIX IGA"

\* marque de certification d'IGA Canada ltée

—BEAUCVILLE: MARCHÉ BEAUCVILLE INC.  
630 D, boul. Renault

—EAST-BROUGHTON: SUPERMARCHÉ IGA - 160, rue Beaudoin

—LAÇ ETCHEMIN: SUPERMARCHÉ IGA - 274, 3e Avenue

—ST-ÉPHREM: MARCHÉ ROMÉO ROY & FILS INC. - 24, rue de l'Église

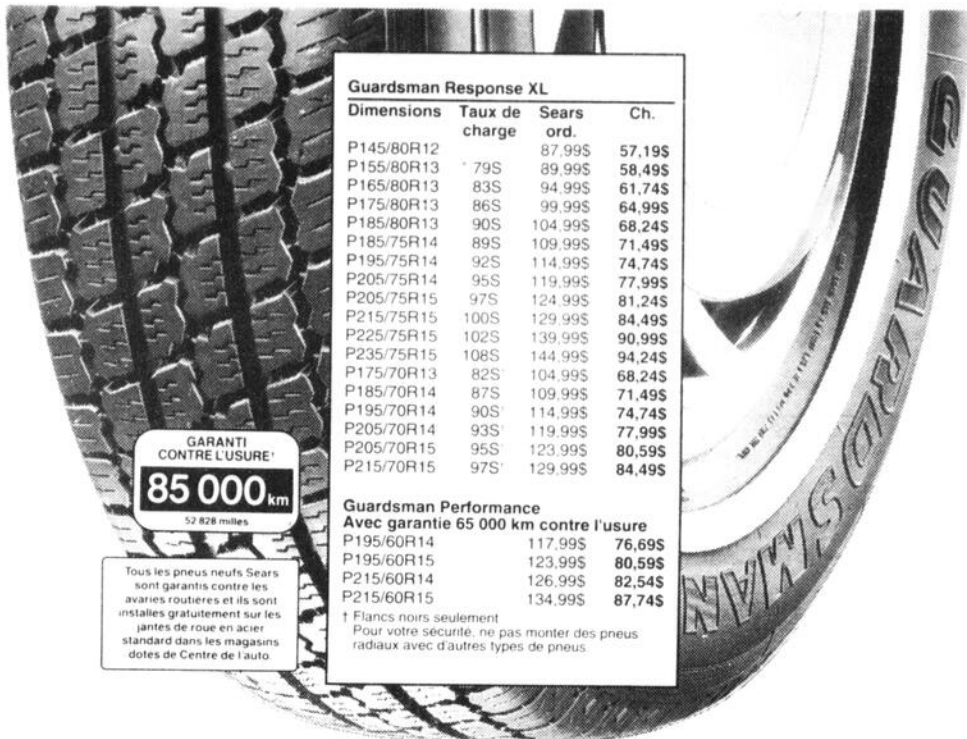
—ST-GÉDÉON de Beauce: MAGASIN COOP ST-GÉDÉON  
105, boul. Canam Sud

—ST-GEORGES de Beauce: SUPERMARCHÉ ROGER RODRIGUE  
INC. - 2640, boul. Dionne Ouest

—ST-GEORGES de Beauce: MARCHÉ GASTON PAQUET INC.  
16055, boul. Lacroix

—ST-JOSEPH de Beauce: COOP IGA - 1021, av. du Palais

—STE-JUSTINE: COOP STE-JUSTINE - 188, route 204



Guardsman Response XL			
Dimensions	Taux de charge	Sears ord.	Ch.
P145/80R12		87,99\$	57,19\$
P155/80R13	79S	89,99\$	58,49\$
P165/80R13	83S	94,99\$	61,74\$
P175/80R13	86S	99,99\$	64,99\$
P185/80R13	90S	104,99\$	68,24\$
P185/75R14	89S	109,99\$	71,49\$
P195/75R14	92S	114,99\$	74,74\$
P205/75R14	95S	119,99\$	77,99\$
P205/75R15	97S	124,99\$	81,24\$
P215/75R15	100S	129,99\$	84,49\$
P225/75R15	102S	139,99\$	90,99\$
P235/75R15	108S	144,99\$	94,24\$
P175/70R13	82S	104,99\$	68,24\$
P185/70R14	87S	109,99\$	71,49\$
P195/70R14	90S	114,99\$	74,74\$
P205/70R14	93S	119,99\$	77,99\$
P205/70R15	95S	123,99\$	80,59\$
P215/70R15	97S	129,99\$	84,49\$

GARANTI CONTRE L'USURE  
**85 000 km**  
52 828 milles

Tous les pneus neufs Sears sont garantis contre les avaries routières et ils sont installés gratuitement sur les jantes de roue en acier standard dans les magasins dotés de Centre de l'auto.

Guardsman Performance			
Avec garantie 65 000 km contre l'usure			
P195/60R14		117,99\$	76,69\$
P195/60R15		123,99\$	80,59\$
P215/60R14		126,99\$	82,54\$
P215/60R15		134,99\$	87,74\$

† Flancs noirs seulement. Pour votre sécurité, ne pas monter des pneus radiaux avec d'autres types de pneus.

# RABAIS 35%

## PNEUS GUARDSMAN RESPONSE XL ET GUARDSMAN<sup>MD</sup> PERFORMANCE CHEZ SEARS

Pneus radiaux ceinturés d'acier faits par Pirelli Armstrong pour une excellente traction en toutes saisons. Nos 71000/42000.

**SERVICE DE FREINS SEARS RABAIS 50%\***  
sur pièces de friction

Profitez de cette occasion! Épargnez 50% sur plaquettes et sabots de frein. Pour la plupart des voitures.

\*Sur pièces installées seulement.



**NOUVEAUX BAS PRIX SUR PNEUS DE CAMION**

Dimensions	Chacun
LT195/75R14	79,99\$
LT215/75R15	94,99\$
LT235/75R15	99,99\$
31x10.50R15LT	121,99\$
LT215/85R16	110,99\$
LT235/85R16	133,99\$
LT245/75R16	149,99\$
8.75R16.5LT	119,99\$
9.50R16.5LT	129,99\$

Le pneu Superguard LT toutes saisons fabriqué par Uniroyal Goodrich, pour une conduite tout en douceur.



**PARALLÉLISME DES QUATRE ROUES\*\***  
Améliore la tenue de route de votre voiture!  
\*\* Pour la plupart des autos.



**AMORTISSEURS\*\* DE QUALITÉ CHEZ SEARS**  
Au premier signe de faiblesse de la suspension, venez au Centre de l'auto Sears.



**VÉRIFICATION DU SYSTÈME DE FREINAGE\*\***  
Les pièces de friction sont garanties aussi longtemps que vous demeurez propriétaire de votre voiture.

**CHEZ SEARS!**  
Pose de pare-brise et autres vitres d'auto...  
Un service rapide et efficace!



**Informez-vous!**  
La plupart des centres de l'auto Sears peuvent effectuer des réparations mécaniques le samedi, pendant que vous magasinez!

PRIX DE RÉCLAME EN VIGUEUR JUSQU'AU 27 JUIN 1992, SAUF AVIS CONTRAIRE, DANS LA LIMITE DES STOCKS DISPONIBLES.

# SEARS

vous en avez pour votre argent... et plus

SATISFACTION OU REMBOURSEMENT

SERVICE APRÈS-VENTE ASSURÉ DANS TOUT LE CANADA

LA CARTE DE CREDIT NO 1 DES MAGASINS À RAYONS AU CANADA

LE MAGASIN DES MARQUES KENMORE DIEHARD, CRAFTSMAN

Les mentions 'Ord' ou 'Étair' de Sears Canada Inc. se rapportent à des prix Sears. Région de Montréal: Anjou: 353-7770. Brossard: 465-1000. LaSalle: 364-9727. Laval: 682-1200. St-Bruno: 441-6603. Ville St-Laurent: 335-7770. Région de Québec: Québec: 529-9861. Lévis: 833-4711. Ste-Foy: 658-2121. En province: Aïma: 662-2222. Arthabaska: 357-4000. Chicoutimi: 549-8240. Drummondville: 478-1381. St-Jean: 349-2651. St-Jérôme: 432-2110. Sherbrooke: 563-9440. Sorel: 746-2508. Trois-Rivières: 379-5444. St-Georges de Beauce: 228-2222. Copyright Canada, 1992. Sears Canada Inc.

Tous les articles ou dimensions annoncés dans cette page n'ont pas été offerts dans tous les magasins Sears.



**SURPRISE! SURPRISE!**

**LUNDI  
MARDI  
MERCREDI**

SUR PRÉSENTATION DE CE COUPON ET AVEC 75\$ D'ACHATS

**ESSUIE-TOUT**

**FIESTA**  
PAQUET DE 2 ROULEAUX

**PAYEZ SEULEMENT**



Nous nous réservons le droit de limiter les quantités.

Sur présentation de ce coupon et avec 75\$ d'achats.

**PAYEZ SEULEMENT**

**ESSUIE-TOUT**  
FIESTA, PAQUET DE 2 ROULEAUX



Nous nous réservons le droit de limiter les quantités.

Présentez ce coupon au début de la transaction. 1 coupon par client. Valable les 15 - 16 - 17 juin 1992 chez Michel Gagnon seulement.

UNE OFFRE EXCLUSIVE DE VOTRE SUPERMARCHÉ

**Michel Gagnon**

**provigo**

PLACE CENTRE-VILLE