

# L'indécision et les retards compromettent dangereusement le projet de l'aéroport Mirabel

par Denis MASSE

Des nuages d'inquiétude s'amoncellent au-dessus du futur aéroport de Mirabel.

Hier à l'occasion d'un séminar organisé par la Ligue canadienne industrielle du trafic, un nouveau choc a ajouté ses doléances aux propos aigres-doux que s'étaient échangés au début de la semaine les deux grands responsables du transport au Canada et au Québec, MM. Marchand et Pinard.

Malgré les efforts persuasifs du directeur délégué à l'aménagement du nouvel aéroport, M. Benoit Baribeau,

plusieurs voix autorisées ont déploré des manques de décision et des retards qui peuvent être néfastes au mirabelien projet qui doit, en principe, redonner à Montréal son titre de "capitale canadienne des transports".

• D'abord, l'Association du camionnage du Québec, par la voix de son directeur général, M. Camille Archambault, s'étonne qu'aucun moyen de communication rapide entre Montréal et Mirabel n'ait encore été mis en chantier;

• de son côté, le directeur du développement corporatif à Air Canada, M. John Drummond, signale qu'à la

fin de juin il sera déjà trop tard pour prendre une décision quant à l'implantation d'un centre intégré de manutention du fret;

• d'autre part, le vice-président de la région du Saint-Laurent au CN, M. J. F. Roberts, rejette carrément l'idée que le CN exploite seul une ligne ferroviaire entre Montréal et Mirabel sans l'aide financière des gouvernements;

• enfin, le directeur adjoint des aéroports à l'IATA, M. E. B. Tutty, soutient que les lignes aériennes étrangères entretiennent des doutes sur les

chances de succès de Mirabel et il espère seulement qu'elles se trompent.

...laisser braire

Pour M. Archambault, il est évident que le gouvernement du Québec doit donner immédiatement le coup de barre décisif et entreprendre la construction de l'autoroute 13 sans écouter les groupes d'opposition "qui défendent des intérêts particuliers semblables à ceux qui ont retardé la réalisation de l'autoroute est-ouest".

Selon lui, Québec doit aussi s'empreser de créer un gouvernement métropolitain sur l'île de Montréal afin d'enrayer l'action contraire des municipalités-bandes-à-part qui se placent à mettre des bois dans les roues des projets dont doit profiter toute la collectivité.

Il a cité en exemple à cette fin le cas du gouvernement manitobain qui a aboli légalement d'un trait les municipalités de banlieue de Winnipeg pour créer le "Grand Winnipeg".

Décision urgente

Un problème grave se précise quant

à la manutention du fret dont on a dit que ce serait la "mission principale" de Mirabel.

"Si des arrangements ne sont pas pris bientôt entre le gouvernement fédéral, le gouvernement provincial et la CUM, opine M. Drummond, d'Air Canada, il n'y aura aucun espoir d'implanter à Mirabel un centre intégré de manutention du fret."

Selon M. Drummond, ce serait un non-sens de laisser s'ériger une série de hangars autonomes à la charge de chacune des lignes aériennes alors que l'équipement fort coûteux serait laissé sans emploi pendant plusieurs heures de la journée.

La décision tarde à venir, d'après M. Drummond; il reste encore du temps, mais pas beaucoup. A la fin de juin, déjà, il serait trop tard.

Installations adaptables

Apaisant les inquiétudes semées par M. Drummond, le directeur du BANAIM, M. Baribeau, a assuré les expéditeurs-transporteurs que les instal-

lations aéroportuaires dont on allait entreprendre incessamment la construction étaient toutes de nature facilement transformables et qu'il ne serait pas trop tard, le trafic marchandises le justifiant, de créer un centre intégré avec tous les lots de manutention autonomes.

Quant à M. Roberts, du CN, il a retenu le système "Go" en vigueur à Toronto, en vertu duquel le CN assure des services de transport en banlieue selon des standards établis à des tarifs spécifiés et s'en remet au gouvernement de l'Ontario pour recouvrer ses pertes, s'il y en a.

Il est peut-être utile de rappeler que le ministre des Transports du Québec, M. Bernard Pinard, a déjà porté son choix sur le rail comme moyen de communication rapide entre la métropole et l'aéroport dès l'année 1975.

Poursuivant son idée, M. Pinard a décidé de se rendre à Munich au début de juin où il examinera de plus près le train ultra-rapide mis au point par la société Krauss-Maffei.

## Menacé d'une disette d'eau, en 1975

# Montréal devra construire une usine de filtration de \$150 millions

par Florian BERNARD

L'administration municipale de Montréal investira \$150 millions d'ici deux ans dans la construction d'une usine géante de filtration qui doublera la capacité actuelle du réseau d'aqueduc.

L'usine qui sera située à La Salle aura un débit quotidien de 250 millions de gallons d'eau et une capacité optimale de 500 millions de gallons soit le double de la production actuelle.

C'est l'usine ou la disette d'eau potable en 1975.

Le président du comité exécutif de Montréal, M. Gérard Niding, n'a pas cherché à cacher la situation. Il a précisé que cette construction a déjà dépassé le stade de l'urgence puisque, à quelques reprises, l'île a été à deux doigts de la disette généralisée. Rappelons que Montréal fournit l'eau à 15 municipalités.

La capacité actuelle de l'aqueduc municipal est de 320 millions de gallons d'eau par jour. Or, récemment, il y a eu des "pointes" de 360 millions de gallons. Il a fallu vider tous les réservoirs de sorte que, sans le savoir, les Montréalais étaient au bord de la pénurie. De plus, il y a des réparations

majeures qui doivent être effectuées au réservoir principal Atwater. Cette construction date de 50 ans. La seule façon de réparer le réservoir est de le vider. Pour cela, il faut un nouveau réservoir. Effectivement, si une panne majeure se produisait d'ici la construction de la nouvelle usine, il y aurait disette généralisée sur l'île de Montréal.

Doubler le réseau

L'usine que Montréal entend ériger sera située dans un vaste quadrilatère de LaSalle, borné par le boulevard La Vérendrye, au sud, et la rue Dollard, à l'ouest. Au nord se trouvent les voies de chemin de fer. Le terrain a été exproprié par Montréal.

Désignée sous le nom d'usine Charles DesBaillets, cette construction posera deux conduites principales, l'une se dirigeant vers Atwater et le centre-ville et l'autre vers le nord-ouest. Une conduite d'aduction de 12 pieds de hauteur amènera l'eau directement du Saint-Laurent où elle sera ozonée, chlorinée et filtrée avant d'être acheminée dans le réseau de distribution à travers Montréal et 15 autres municipalités.

L'usine elle-même coûtera \$50 mil-

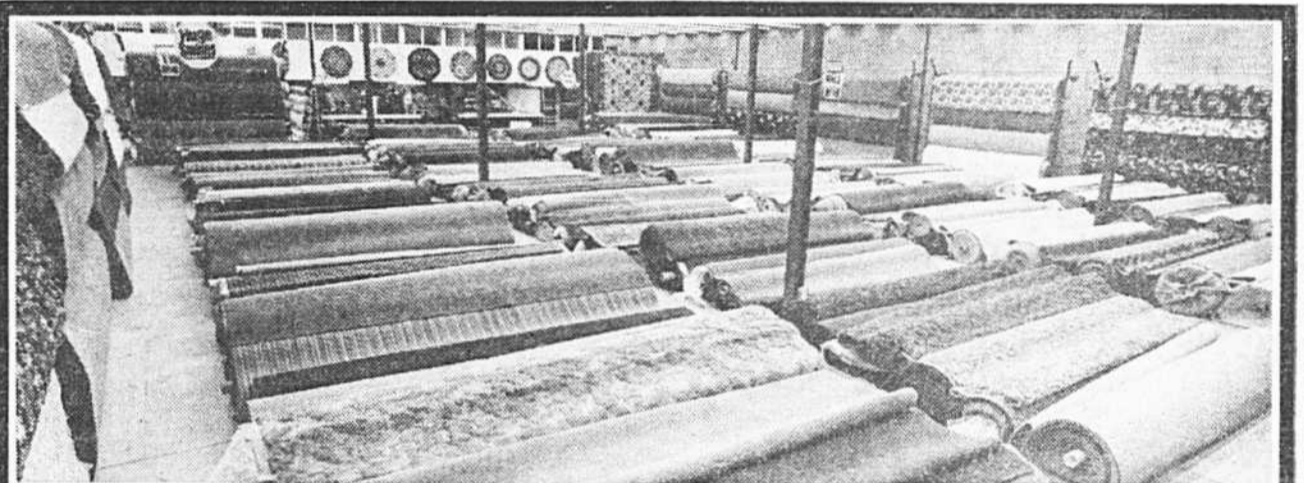
lions. L'installation du réseau de distribution entraînera des déboursés de \$100 millions. Au coût global de \$150 millions, il faudra ajouter un autre \$30 millions pour la réfection de l'usine Atwater, de sorte que les Montréalais devront investir quelque \$180 millions, d'ici les Jeux, s'ils veulent éviter la disette d'eau.

Autorisation de la CUM

Puisqu'il s'agit d'une entreprise inter-municipale, il a fallu l'autorisation du comité exécutif de la Communauté urbaine.

C'est le 20 octobre dernier que l'administration Drapeau-Niding soumettait son audacieux projet à la CUM. Toutefois, rien n'avait transpiré jusqu'ici de ce projet, tant il est vrai qu'il y a encore des secrets bien gardés à Montréal!

Ajoutons que ces installations sont particulièrement urgentes au moment où la métropole s'apprete à recevoir les Jeux olympiques. En effet, il serait désastreux qu'il y ait disette d'eau en 1976. A cette possibilité, le président Gérard Niding n'a apporté aucun amoindrissement. Bien au contraire: selon lui la disette se produira dès 1975 si la construction de cette usine devait être retardée.



**3 DERNIERS JOURS**  
**de la vente**  
**d'entrepôt**  
des tapis Métropolitain

## HARDING 100% NYLON

Installation et sous-tapis inclus

100% nylon par Harding. Le Grand Prix de Tapis Métropolitain déborde de couleurs riches en texture et exceptionnellement facile d'entretien.

**788**  
V.C.  
Installation et sous-tapis inclus.

### ACRILAN

de Harding-Armstrong  
• peluche • ciselé • velours  
DE FIBRES ACRYLIQUES

Voici un tapis très durable et facile d'entretien. Grand choix de magnifiques couleurs.

**595**  
V.C.

### ACRILAN

DE FIBRES ACRYLIQUES  
PELUCHE VELOURS

Voici la vraie apparence velours, ce tapis de peluche d'acrilan de Monsanto est facile d'entretien et durable, résiste aux taches, choix de 9 belles couleurs.

**795**  
V.C.

### TAPIS DE CUISINE EN POLYPROPYLENE

Ensemble de motifs et de couleurs qui exciteront votre imagination.

**495**  
V.C.

### SHAG EN NYLON

Burlington — Harding — Peerless. Si vous pensez au Shag...voilà l'occasion de profiter d'une aubaine fantastique. Choix de couleurs multiples pour satisfaire tous les goûts.

**495**  
V.C.

### CROSSLEY-KARASTAN "SPLUSH"

Exclusif à Tapis Métropolitain  
Très chic, item de décoration raffinée, 100% nylon de Crossley-Karastan.

**1095**  
V.C.

### OZITE

INTERIEUR, EXTERIEUR  
Choix de 6 magnifiques couleurs

**225**  
V.C.

**SOUS-TAPIS GRATUIT**  
avec chaque achat de  
**BALANCE DE ROULEAUX**

• Acrilan • Acrylic • Kodel • Laine • Nylon • Shags

DANS DES MARQUES RECONNUES

HARDING — ARMSTRONG — CELANESE — BURLINGTON — CROSSLEY KARASTAN — PEERLESS — BMK — BARRYMORE, ETC.

**RABAIS DE 50%**  
et plus

### 720 ROULEAUX DE MARQUES RECONNUES EN MONTRE

• Harding • Barrymore • Celanese • Burlington • Kraus • Armstrong • Peerless • Ozite • Crossley-Karastan • Bigelow • Amtico • plusieurs autres.

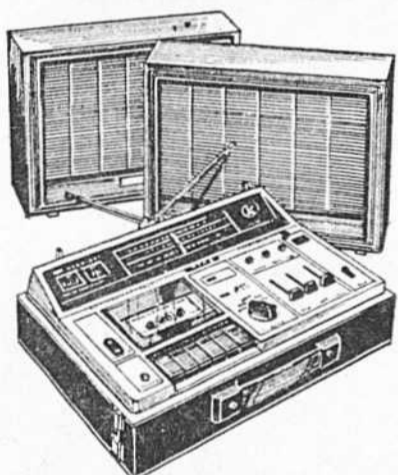
Si vous ne pouvez vous rendre à la vente, nous irons chez vous avec les échantillons.

COMPOSEZ  
**254-4524**



## JAPAN ELECTRONIC CENTRE

Les Galeries D'Anjou • 354-0300



### SONY® CF 610

Ensemble de reproduction sonore — magnétophone stéréo à cassette et syntonisateur FM / AM, FM stéréo. Comprendant: syntonisateur très sensible, amplificateur transistorisé à puissance dynamique 15 watts.

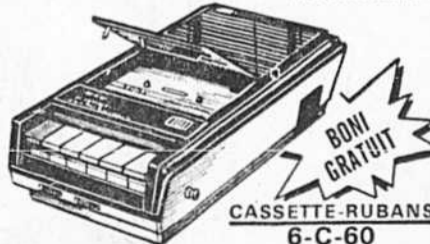
Le modèle CF 610 est logé dans un coffret portatif compact, recouvert d'une belle cuirte noire, avec haut-parleurs encastrés dans le couvercle.

Prix marqué 399.95

EN VENTE **279.99**

LES PRODUITS DE QUALITÉ **SONY®**  
TOUJOURS EN MAGASIN AUX  
JAPAN CAMERA & ELECTRONIC CENTRES

### SONY TC 66 MAGNÉTOPHNE À CASSETTE PORTATIF

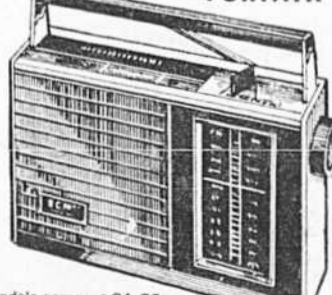


• Magnétophone à cassette 2 pistes  
• Microphone encastré  
• Interrupteur automatique  
• Fonctionne sur CC-CA  
• Colifret

EN VENTE **79.99**

Prix marqué 89.95

### SONY TFM 7100 W RADIO AM/FM PORTATIF



• Modèle compact CA CC  
• Léger • Cadran à coulisse  
• Bouton CAF  
• Antenne FM  
• Ecouteur

EN VENTE **55.00**

OUVERT LE 21 MAI — FÊTE DE LA REINE

RÉSULTATS PARFAITS

CONFIEZ AUJOURD'HUI À NOS EXPERTS LA FINITION DE VOS PHOTOS

Vous reviendrez

SERVEZ-VOUS DE VOTRE COMMODE CARTE

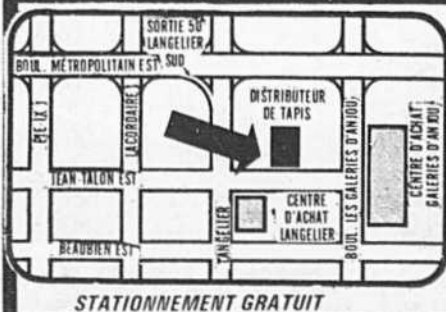


CONDITIONS DE CRÉDIT FACILES



## JAPAN CAMERA CENTRE

Les Galeries D'Anjou • 353-6800



## LES DISTRIBUTEURS DE TAPIS METROPOLITAIN

**6925 JEAN-TALON EST** entre Langelier et Galeries d'Anjou  
Ouvert tous les jours jusqu'à 5 hres — Jeudi et vendredi jusqu'à 9 p.m. — Samedi jusqu'à 5 p.m.

**Enquête sur le crime: trois témoins non identifiés**

par Bernard MORRIER

Si le mutisme de l'important preneur aux livres montrealais Gary Ball, devant la Commission d'enquête sur le crime organisé, n'a pas permis d'établir le genre d'activités de la Presidential Mortgage & Acceptance Corporation, les procureurs de la Commission ont décidé de contourner cet obstacle en convoquant hier trois témoins, dont les commissaires ont cependant ordonné de taire les noms.

Dans le premier cas, un vendeur de 39 ans, qui avait l'habitude de parler par l'intermédiaire d'un dénommé "Curly" (déjà identifié comme étant Albert Reeves, alias Albert Saint-Hilaire), a déclaré que, bien qu'il connaissait Gary Ball depuis 1970, ce n'est qu'en juillet 1972, alors qu'il s'était endetté par le jeu, qu'il a appris que son argent allait à l'organisation des frères Ball.

Ce témoin de 39 ans a expliqué que sa dette de jeu de \$240 est devenue en fait un prêt usuraire et que Gary Ball lui avait suggéré de rembourser le tout à raison de huit paiements hebdomadaires de \$40 chacun.

Pour ce faire, il avait signé autant de chèques post-datés, et quand il lui est arrivé de ne pouvoir honorer un de ceux-ci, il s'est vu immédiatement imposer une pénalité de \$45. C'est ainsi qu'il a redemandé le reste de ses chèques et a préféré aller porter des versements en argent dans les mains mêmes de Gary Ball, dans les locaux de la Presidential, rue McGill.

A une question de Me Michel Pothier, procureur de la Commission, le vendeur n'a pu établir quel était le taux d'intérêt que Ball lui avait imposé.

De son côté, un agent d'immeuble de 47 ans, dont le nom avait souvent été mentionné par l'ex-cabaretier et instigateur du "coup" contre le lieutenant Armand Courval, Vincenzo "Jimmy" Socio, a reconnu avoir signé le 12 avril dernier une reconnaissance de dette à l'organisation des frères Ball. Par ce document, le témoin reconnaissait devoir, à la suite de paris perdus, une somme de \$2,000 qu'il devait rembourser par 23 chèques de \$100 chacun.

Il a précisé avoir rencontré quelques fois Gary Ball, au bureau de la Presidential, où il a effectué quelques emprunts pour s'acquitter de ses dettes de jeu.

Soutenant qu'il doit encore une somme de \$300 dans cette affaire, l'agent d'immeuble dit qu'il a pu rembourser une partie de sa dette le mois dernier, en faisant des versements à Eddy Chiquette. C'est André Martin, associé des frères Ball que la Commission fait rechercher depuis le début d'avril, qui a appelé le témoin, il y a environ un mois, pour lui dire de faire ses remboursements à cet individu.

Ce même témoin a également révélé avoir emprunté, à six ou sept reprises, \$2,000 à Giuseppe "Big Pep" Cocchiello, déjà condamné à \$4,000 d'amende pour tentative de corruption du sergent-detective David Adamo, un membre de l'USECO. Avec "Big Pep", le remboursement total fut de \$2,400, à raison de 12 chèques hebdomadaires de \$200 chacun.

Quant à Walker Kohos, le témoin ne peut faire autrement que de le lier à deux événements qui ont marqué sa vie.

Dans le premier cas, alors qu'il était associé avec lui et un Américain nommé Bob Flemming, dans la Trans World Franchising, soit en 1969, il a perdu quelque \$39,000, après que l'entreprise qui vendait des accrocheurs de sûreté dans les restaurants eut fait faillite, n'ayant pas suffisamment de concessions.

Dans l'autre fait, le témoin fut arrêté à New York avec Kohos, en 1970, sous l'accusation de possession d'obligations volées. Affirmant n'avoir jamais vu lesdites obligations, l'agent d'immeuble dit avoir été "framé", et s'il a plaidé coupable, en obtenant une sentence suspendue, ce fut pour s'éviter des procédures qui lui auraient coûté \$30,000, à son dire.

Enfin, il expliquera qu'il est devenu vice-président de Tempo Realities Limited, entre février et novembre 1971, sur l'invitation de Vincenzo Socio, qui lui avait présenté le président, le chanteur Tony Massarelli, et son associé Tony Dieni.



# ÉPARGNEZ

## sur produits de BEAUTÉ et HYGIÈNE

Tant que les quantités dureront!



... allie la **QUALITÉ**  
à ses prix d'**ÉCONOMIE!**



**5\$1**  
pour  
360  
ÉPAISSEURS  
EN TONS VARIÉS



**\$1**  
1 lb en tout!

**NOUVEAU**



**117 ch.**

A- 8 oz  
B- 2 de 5 oz  
C- Avec 6 lames

**NOUVEAU**



**96¢ ch.**

B- 9 oz  
C- 9 oz

**NOUVEAU**



**129 ch.**

C- 15.5 oz  
D- 15.5 oz

**NOUVEAU**



**109 ch.**

**59¢**

**NOUVEAU**



**2 FOR \$129**

**77¢**

**49¢ ch.**

**NOUVEAU**



**59¢**

**36¢**

**169 ch.**

**LaSalle**  
FACTORIES LTD.

<b>CHATEAUGUAY</b> 116 St-Jean-Baptiste	<b>DORVAL</b> Sud-Est de Rond-Point	<b>LACHINE</b> Notre-Dame et 32e ave	<b>PIERREFONDS</b> 8005 boul. Lalande	<b>ST-VINCENT-DE-PAUL</b> 4615 boul. Lévesque	<b>BOUCHERVILLE</b> Centre d'échote LaSalle	<b>LONGUEUIL</b> 210, rue St-Jean	<b>ST-HUBERT</b> 3555 av. Taschereau	<b>STE-THÉRÈSE</b> 156, rue Turgeon
--	--	---	--	--	--	--------------------------------------	---	--

**SATISFACTION GARANTIE**  
ou argent remis  
**PLAN MISE-DE-CÔTÉ**  
Nous honorons la carte CHARGEX



...allie la **QUALITÉ**  
à ses prix d'**ÉCONOMIE!**

# COMPAREZ NOS PRIX!

et soyez belles pour ce nouvel été!

\* Ces prix en vigueur jusqu'à samedi seulement

**DESTINATION  
SOLEIL  
VIA  
L'ÉPARGNE**

Prix d'**ÉCONOMIE**  
LaSalle

**4 64** ch.

Des tenues de plage deux-pièces en tissu éponge pratique, chacune munie de soutien-gorge type "bain de soleil". Tours de diaphragme et de taille élastique. Rayures variées en tons de marine, vert ou rouge. P.M.G., dames.

**A-** Modèle à soutien-gorge sans garniture.

**B-** Deux-pièces à soutien-gorge orné d'un noeud.

Prix d'**ÉCONOMIE** LaSalle

**2 94**

**C- DU TOUT NYLON.**

Haut sans manches et short de style "fourreau". Encolure, emmanchures et tour de jambes de ton contrastant pour un aspect "tennis". Marine/blanc/rouge combinés. P.M.G., dames.

Prix d'**ÉCONOMIE** LaSalle:

**4 64**

**D- NYLON PRATIQUE**

Deux-pièces tout nylon pratique. Haut à fentes latérales et application de papillon devant. Short style "fourreau". Liséré contrastant décoratif. Coloris de saison. P.M.G., dames.



**PULLS D'ÉTÉ EN NYLON SANS SOUCI**

Prix d'**ÉCONOMIE** LaSalle

**1 94**

**1 64**

**1 34**

**A-** Nylon texture idéal l'été! Encolure "trou de serrure" et 3 boutons. Tons marine, blanc, jaune ou lilas ornés de rayures contrastantes. P.M.G., dames.

**B-** Haut tout nylon à col à pointes et fermeture à glissière devant. Toujours attrayant avec pantalon sport et quel bas prix! Tons orange, or ou lilas. P.M.G., dames.

**C-** Petit pull 100% nylon facile d'entretien. Encolure dégagée et mancherons à ailettes à la pointe de la mode. Tons orange, lilas ou marine. P.M.G., dames.



**EN COTON  
ET FAIT  
AU CANADA  
EN PLUS!**

Prix d'**ÉCONOMIE**  
LaSalle

**3 94**

Très élégant peignoir court à boutonnage devant. Encolure ronde et tour de manches ornés de guipure pour davantage de féminité. Ravissant motif floral. P.M.G., dames.

**MONOCORPS  
TOUT NYLON**

Prix d'**ÉCONOMIE**  
LaSalle

**1 34**

Tout nylon côtelé moulant à merveille pour une ligne amincie. Se porte de mille et une façons! Marine/rouge, rouge/marine, poudre/marine, rose/prune ou vert/jaune. P.M.G., dames.

**Le Cégep de  
St-Laurent:  
15 étudiants  
obtiennent  
une injonction**

par Jules BELIVEAU

Quinze étudiants du Cégep de Saint-Laurent ont obtenu hier, du juge Edouard Martel de la Cour supérieure, qu'une injonction provisoire soit émise contre l'administration de leur collège enjoignant à celle-ci de ne pas décréter l'annulation de la présente session d'hiver, de ne pas se prononcer seule sur l'évaluation des activités pédagogiques effectuées par les requérants depuis le 1er février et de soumettre ces activités pédagogiques à l'évaluation des organismes existant à cet effet afin qu'elles puissent servir à l'accréditation en vue de l'obtention du diplôme d'études collégiales (DEC).

L'injonction des 15 étudiants, qui est le premier aboutissement d'une résolution adoptée récemment par l'assemblée générale des étudiants de Saint-Laurent et prévoyant le recours aux tribunaux pour empêcher que soit annulée la présente session d'études, vise notamment le Collège lui-même, le directeur des services pédagogiques du cégep, M. Germain Carreau, et l'administrateur délégué par le gouvernement, M. Claude Benjamin.

On se souvient que ce dernier avait fait reposer tout particulièrement sur la menace de l'annulation de la session son ultimatum d'il y a deux semaines par lequel il ordonnait aux enseignants et aux étudiants de réintégrer leurs salles de cours. On se souvient que cet ultimatum — au sujet duquel le ministre de l'Éducation, M. François Cloutier, avait apporté son appui au tuteur gouvernemental pour laisser entendre plus tard que le terme pouvait avoir été interprété de façon trop rigoureuse — était tombé à plat: il fut d'abord rejeté à la majorité par les enseignants du collège et à la presque unanimité (plus de 1.000 voix contre deux) par les étudiants; et il demeura ensuite lettre morte même après la date prescrite de l'ultimatum du 7 mai.

La requête en injonction agréée par le tribunal repose sur une foule d'arguments, dont celui suivant lequel les étudiants "ne sont en aucune manière responsables du conflit à l'origine de la situation de faits dont ils souffrent présentement et qui risque de leur occasionner un tort et un préjudice irréparables".

On sait que le conflit dont il est fait mention n'est nulle autre chose que la confrontation mettant aux prises les enseignants des cégeps avec le ministère de l'Éducation relativement au très fameux système de reclassement des professeurs. Comme dans plusieurs autres cégeps où il a donné lieu à diverses mesures de protestation tant de la part des étudiants que des enseignants, il a engendré au Cégep de Saint-Laurent des déchirements profonds au sein du conseil d'administration du Collège, déchirements que le gel des fonds du collège décrété par le ministère de l'Éducation ne devait aucunement atténuer puisqu'ils amenèrent le directeur général de l'institution, M. Jean-Marie Moreau, et le directeur des services pédagogiques, M. Germain Carreau, à offrir leur démission (M. Carreau s'est toutefois rapidement ravisé); et ce fut, peu après le début du gel des cours magistraux décidé par les professeurs (le 26 mars), la mise en tutelle du Collège (le 4 avril).

Les étudiants s'étaient adressés au tribunal alléguant de plus, dans leur requête, que ce gel de cours "n'a servi et ne sert qu'à montrer le mécontentement des professeurs quant à l'attitude des autorités locales et gouvernementales à leur égard", mais qu'il "n'a pas empêché et n'empêche pas les activités pédagogiques de se poursuivre, vu que l'ensemble des professeurs a instauré un système pédagogique de remplacement permettant la poursuite des dites activités".

Selon Me Claude-G. Mélançon, qui a présenté la requête au nom des étudiants, le tribunal ne s'est pas prononcé sur le fond du problème vécu au Cégep de Saint-Laurent (il ne pouvait d'ailleurs pas le faire avant d'avoir entendu toutes les parties concernées) mais a jugé qu'il y avait "apparence de droit".

Ce n'est donc que le 24 mai que les intéressés sauront si l'injonction provisoire accordée par le tribunal se transformera en injonction interlocutoire.

<b>LaSalle</b> FACTORIES LTD.	<b>CHOMEDEY</b> 1877 CURE LABELLE	<b>MONTREAL-NORD</b> 5630 HENRI BOURASSA EST	<b>N.D.G.</b> 2110 DECARIE	<b>LASALLE</b> 1277 SHEVCHENKO	<b>P.A.T.</b> 11950 SHERBROOKE EST	<b>CREMAZIE</b> 8965 ST LAURENT	<b>CENTRE-VILLE</b> 5628 AVE DU PARC	<b>ROSEMONT</b> 5680 IBERVILLE	<b>ST-HENRI</b> 3735 NOTRE DAME O	<b>AHUNTSIC</b> ANGLE FLEURY ET LAJEUNESSE
<b>CHATEAUGUAY</b> 116 St-Jean-Baptiste	<b>DORVAL</b> Sud-Est du Rond-Point	<b>LACHINE</b> Notre-Dame et 32e ave	<b>PIERREFONDS</b> 9006 boul. Lalande	<b>ST-VINCENT-DE-PAUL</b> 4615 boul. Lévesque	<b>BOUCHERVILLE</b> Centre d'achats LaSeigneurie	<b>LONGUEUIL</b> 210, rue St-Jean	<b>ST-HUBERT</b> 3555 boul. Taschereau	<b>STE-THERÈSE</b> 156, rue Turgeon	<p>■ <b>SATISFACTION GARANTIE</b> ou argent remis</p> <p>■ <b>PLAN MISE-DE-COTE</b></p> <p>■ Nous honorons la carte CHARGEX</p>	

**BREVETS D'INVENTION**  
Marques de commerce  
Dessins de fabrique  
en tous pays

**MARION  
ROBIC & ROBIC**  
2100, Drummond, Montréal 107  
Téléphone 288-2152

### Boucherie en Georgie

DONALDSONVILLE, Georgie (UPI, PA) — Cinq membres mâles d'une famille d'ecclésiastiques, dont quatre étaient diacres de leur Eglise, ont été trouvés abattus, hier, et le corps nu et apparemment mutilé de la femme d'un d'entre eux a été découvert dans un bois.

Le multiple assassinat a provoqué la colère des résidents de Donaldsonville, petite communauté de la Georgie située tout près de la Floride, et beaucoup d'entre eux se sont joints aux policiers locaux et de l'Etat pour participer à la chasse à l'homme qui s'ensuivit.

La police a fait savoir qu'elle cherchait trois hommes, des fugitifs d'un camp de travail situé non loin de là, et un jeune garçon. Il s'agit de Wayne Carl Coleman, 27 ans, George Dungee, 35 ans, Carl Isaacs, 19 ans, et William Newton Isaacs, 16 ans.

Ils ont été décrits comme étant armés et très dangereux. La police veut les interroger au sujet du meurtre et ils sont également soupçonnés d'avoir volé une automobile en Pennsylvanie.

Les victimes de l'assassinat multiple ont été identifiées comme étant Ned Alday, 62 ans, ses trois fils, Jerry, 35 ans, James, 25 ans, Chester, 32 ans, et son frère Aubrey, 56 ans.

Les cinq corps, qui avaient chacun une balle dans la tête, ont été trouvés dans une remorque qui appartenait à Jerry Alday. La femme de ce dernier, Mary, avait été rapportée manquante, mais on a découvert par la suite son corps dans un bois situé à six milles de là.

La femme, dont on ignore l'âge, avait été abattue de deux balles, une à l'arrière de la tête et l'autre dans le dos. Elle était sous une couverture lorsqu'on l'a découverte. Elle aurait été assaillie sexuellement.

### Une femme éventrée et décapitée à Paris

PARIS (AFP) — Le cadavre mutilé d'une femme a été découvert hier après-midi, dans un appartement du 25e arrondissement de Paris. Le présumé meurtrier, qui a absorbé des barbituriques, se trouve à l'hôpital dans un état grave.

Selon les enquêteurs, le meurtre remonterait à deux jours.

L'assassin s'est livré à une véritable boucherie sur le corps de sa victime, qu'il a éventrée et décapitée. Avant de quitter les lieux, il a déposé la tête sur un plateau placé sur une table basse de l'entrée.

Le présumé meurtrier, qui n'a pas pu être interrogé par les policiers, a laissé une lettre dans laquelle il décrit le plaisir qu'il a ressenti en tuant sa victime. Cette dernière, Mme Elizabeth Kalman, divorcée d'un descendant de l'auteur de l'opérette "Princesse Czardas", menait une vie facile et avait beaucoup d'amis. Elle avait été en octobre dernier victime d'une agression, et n'avait jamais voulu dire ce qui lui était exactement arrivé.

Selon les enquêteurs, le meurtre pourrait avoir la drogue pour origine.

Le meurtrier a été retrouvé très rapidement: il avait laissé dans l'appartement de la victime une lettre annonçant son intention de se suicider, ce qu'il tenta d'ailleurs, le jour même du crime, il y a 48 heures.

Les enquêteurs l'ont retrouvé à l'hôpital parisien ou sa famille — qui n'était au courant de rien — l'avait fait transporter. Il s'agit effectivement d'un malade mental et son identité n'a pas été révélée.

Quant à la victime, c'est une artiste peintre de nationalité américaine, Mme Elizabeth Donis-Kalman, âgée de 41 ans.

MANUFACTURES LTÉE.

# LaSalle

FACTORIES LTD.

...allie la QUALITÉ à ses prix d'ÉCONOMIE!

# COMPAREZ NOS PRIX!

## ET SOYEZ À LA MODE 'ÉTÉ 73'

\* Ces prix en vigueur jusqu'à samedi seulement!

**Prix d'ÉCONOMIE LaSalle!**

## 174

ch. HOMMES

## VESTES TOUT NYLON "SOLEIL OU PLUIE"

Toutes dotées de caractéristiques de luxe se retrouvant habituellement dans des vêtements à prix plus élevés!

- A** Veste à glissière devant, rayures contrastantes et poches plaquées. Capuchon escamotable, taille à cordon coulissant. Hommes, P.M.G. et T.G.
- B** Veste à capuchon dissimulable, 2 poches à glissière et taille à cordon coulissant. Poignets élastiques. En tons marine, brun, or, bleu ou prune. HOMMES, P.M.G. et T.G.
- C** Veste à glissière et deux poches plaquées devant. Surpiqûres contrastantes en rehaussant l'aspect. Garçons, 8 à 16.
- D** Veste à rayures "compétition" et glissière devant. Capuchon escamotable, poignets élastiques et 1 poche à glissière. En tons variés en vogue. GARÇONS, 8 à 16.

**Prix d'ÉCONOMIE LaSalle**

## 134

ch. GARÇONS

**Prix d'ÉCONOMIE LaSalle**

## 194

ch.

**PRATIQUES PARCE QUE REPASSAGE PERMANENT**

Chemise 65% Polyester/35% coton lavable machine. Modèles de style habillé et col à pointes longues. Petits motifs tissés effet rayures en tons de bleu, rouge, pourpre, or ou blanc. Encolures 14½ à 17, hommes.

**Prix d'ÉCONOMIE LaSalle**

## 284

**POUR L'HOMME ACTIF!**

Chemise-T Polyester et coton mixte qui se lave comme un charme. Encolure "bateau" et poche de poitrine. Marine, menthe, écri, rouge, brun, tan, poudre ou maïs. P.M.G., hommes.

**Prix d'ÉCONOMIE LaSalle**

## 654

**PANTALON TRICOT TOUT POLYESTER**

Un tissu reconnu pour son extrême facilité d'entretien et le confort qu'il apporte! Coloris printemps-été tels que marine, beige, brun, gris ou bourgogne. Tailles 30 à 40, hommes. Une aubaine!

**Prix d'ÉCONOMIE LaSalle**

## 99¢

**MAILLOT-T ATHLÉTIQUE EN COTON**

Tissu 100% coton lavable, aux coloris grand teint. Encolure ras du cou. Numéros devant et dos imprimés au cadre. Marine, blanc, jaune, rouge ou vert. Tailles P.M.G. et T.G. pour garçons 8 à 16.

**Prix d'ÉCONOMIE LaSalle**

## 394

**JEAN DENIM 13¼ OZ. À PRIX ULTRA BAS**

Denim tout coton résistant donc durable. Deux poches échancrées devant et 2 au dos. Piqûres contrastantes. Ton bleu facile à harmoniser. Garçons, 8 à 18.

**Prix d'ÉCONOMIE LaSalle**

## 116

**CALEÇON BIKINI HELANCA NYLON**

Helanca tout nylon extensible qui résiste lavages après lavages et d'un grand confort. Marine, bleu Méditerranée, jaune, rouge ou blanc. P.M.G., hommes.

**Prix d'ÉCONOMIE LaSalle**

## 234

**POUR HOMMES**

**154** POUR GARÇONS

Des pyjamas tailleur ornés d'un passepoil contrastant et d'une poche de poitrine. Gamme étendue de motifs. Tailles A à E, pour hommes ou 8 à 16, pour garçons.

TOURISME

Le cahier qui se lit comme un livre d'images, tous les samedis dans

la presse

<b>LaSalle</b> MANUFACTURES LTÉE. FACTORIES LTD.		<b>CHOMEDEV</b> 1877 CURE LABELLE	<b>MONTREAL-NORD</b> 5630 HENRI BOURASSA EST	<b>N.D.G.</b> 2110 DICARIE	<b>LASALLE</b> 1277 SHEVCHENKO	<b>P.A.T.</b> 11950 SHERBROOKE EST	<b>CRÉMAZIE</b> 8965 ST LAURENT	<b>CENTRE-VILLE</b> 5628 AVE DU PARC	<b>ROSEMONT</b> 5680 IBERVILLE	<b>ST-HENRI</b> 3735 NOTRE DAME O	<b>AHUNTSIC</b> ANGLE FLEURY ET LAJUNESSE	
<b>CHATEAUGUAY</b> 116 St-Jean-Baptiste	<b>DORVAL</b> Sud-Est du Rond-Point	<b>LACHINE</b> Notre-Dame et 32e ave	<b>PIERREFONDS</b> 9008 boul. Lalande	<b>ST-VINCENT-DE-PAUL</b> 4615 boul. Lévesque	<b>BOUCHERVILLE</b> Centre d'achats LaSalle	<b>LONGUEUIL</b> 210, rue St-Jean	<b>ST-HUBERT</b> 3555 boul. Taschereau	<b>ST-THÉRÈSE</b> 156, rue Targion				

■ SATISFACTION GARANTI ou argent remis  
■ PLAN MISE-DE-CÔTÉ  
■ Nous honorons la carte CHARGEX



# COMPAREZ NOS PRIX!

## La mode jeune pour les jeunes!

...allie la QUALITÉ à ses prix d'ÉCONOMIE!

Ces prix en vigueur jusqu'à samedi seulement

### TENUES-MODE CONFECTIONNÉES AU CANADA

Prix d'ÉCONOMIE LaSalle **1<sup>99</sup>**

**A- CHEMISE-T POLYESTER.** Glissière à anneau devant et faux col roulé. Tons blanc, marine, rouge ou jaune. Fillettes, 8 à 14.

Prix d'ÉCONOMIE LaSalle **3<sup>33</sup>**

**B- JUPE TOUT POLYESTER.** Coupe virevoltante et bande de taille élastique rouge/blanc/bleu nouvelle mode. Blanc. Fillettes, 7 à 14.

Prix d'ÉCONOMIE LaSalle **6<sup>66</sup>**

**C- ROBE POLYESTER GAUFRE** de style tennis à glissière dos, rickrac et liséré devant. Partie jupe à pli creux. Blanc/marine/rouge. Avec bikini. Fillettes, 7 à 12.

Prix d'ÉCONOMIE LaSalle **2<sup>22</sup>**

**D- BLOUSE "BAIN DE SOLEIL"** Polyester. Modèle sans dos, à boutons et col devant et écusson "tennis". Taille nouvelle. Blanc. Fillettes, 7 à 14.

Prix d'ÉCONOMIE LaSalle **4<sup>44</sup>**

**E- BAGGY TOUT POLYESTER.** Jambes à revers, glissière devant et bande de taille élastique bleu/blanc/rouge munie de 2 boutons. Blanc. Fillettes, 7 à 14. Aussi, pour 4 à 6X, 2,88

Prix d'ÉCONOMIE LaSalle **5<sup>22</sup>**

**F- ROBE POLYESTER** style tennis. Dos élastique genre "bain de soleil"; glissière, col, poches et emblème devant. Avec petite culotte. Fillettes, 7 à 14.

### VOICI POUR LES 4 À 6x!

Prix d'ÉCONOMIE LaSalle **1<sup>22</sup>**

**A- PULL-T TOUT NYLON.** Du Canada! Manches courtes originales et tour de cou à garniture contrastante. Tons variés. Pour fillettes.

Prix d'ÉCONOMIE LaSalle **2<sup>88</sup>**

**B- PANTALON EN GAUFRE** de coton. Du Canada! Taille semi-boxeur, panneaux à 4 boutons devant et jambes à faux revers. Blanc, rouge ou marine. Pour fillettes.

Prix d'ÉCONOMIE LaSalle **1<sup>22</sup>**

**C- ATTRAYANTE CHEMISE-T** Polyester et coton. Du Canada! Col à pointes et patte à 2 boutons. Comme étendue de coloris variés. Pour garçonnets.

Prix d'ÉCONOMIE LaSalle **2<sup>99</sup>**

**D- BAGGY CHAMBRAI** tout coton. Du Canada! Jambes à revers, taille semi-boxeur, passants de ceinture et bouton. Poches plaquées. Bleu. Pour garçonnets.

Prix d'ÉCONOMIE LaSalle **1<sup>77</sup>**

**E- "BAIN DE SOLEIL"** Polyester. Du Canada! Modèle sans dos mais à col à pointes, taille nouée, boutons et emblème tennis devant. Blanc. Pour fillettes.

Prix d'ÉCONOMIE LaSalle **2<sup>77</sup>**

**F- JUPE TOUT POLYESTER.** Du Canada! Pliis couchés, bande de taille élastique contrastante à simili passants et garniture de boutons. Blanc. Pour fillettes.



### DES TISSUS FACILES D'ENTRETIEN

Prix d'ÉCONOMIE LaSalle

**2<sup>99</sup>**

**A- MAILLOT-T POLYESTER.** Col marin qui fait son style. Application amusante devant et liséré contrastant. Blanc/rouge ou blanc/bleu roi. Du Canada! Fillettes, 8 à 14.

Prix d'ÉCONOMIE LaSalle

**3<sup>99</sup>**

**B- JEAN TOUT COTON.** Modèles à jambes évasées cloutées pleine longueur, glissière devant et 2 poches plaquées au dos. Ton marine. Fillettes, 7 à 14.

Prix d'ÉCONOMIE LaSalle

**6<sup>99</sup>**

**C- ENSEMBLE COTON** style grenadier. Veste à boutons et poches devant; bande de taille et poignets tricot. Pantalons à revers. Carreaux en tons crevette, bleu, lilas ou jaune. Fillettes, 7 à 14.

Prix d'ÉCONOMIE LaSalle

**8<sup>88</sup>**

**D- DEUX - PIÈCES DENIM** extensible. Veste Safari à ceinture; devant et poches à pression. Pantalon à glissière devant. Piqûres surjetées. Du Canada! Marine. Fillettes, 8 à 14.

Prix d'ÉCONOMIE LaSalle

**9<sup>99</sup>**

**E- TENUE NYLON /ACRYLIQUE.** Veste courte à carreaux, glissière et poches. Pantalon à la mode '73, certains modèles à carreaux dans ce groupe. Du Canada! Rouge, rose ou bleu. Fillettes, 8 à 14.

### Québec-Press au bord de la faillite

par Huguette LAPRISE  
La première expérience de type coopératif dans le domaine de l'information au Québec est au bord de la faillite. Si des moyens extraordinaires de financement permanent ne sont pas mis à sa disposition, l'hebdomadaire Québec-Press se verra forcé de fermer ses portes.

"Il faut bien se le dire, la survie de Québec-Press ne peut pas être prise pour acquis. La faillite est possible, et même à relativement courte échéance. Je répète que nous avons fait notre dernière "culbute" avec notre emprunt de la CEQ. Je ne vois pas très bien à quel autre "expédient" nous pourrions recourir à la prochaine crise", écrit M. Émile Boudreau, président de l'Association coopérative des publications populaires, dans une lettre qu'il a adressée récemment aux fédérations des caisses populaires, des caisses Coop.

Joint au téléphone, hier, M. Boudreau s'est toutefois montré plus optimiste: "Pour moi, a-t-il dit, tout est une question de sensibilisation. Il n'y aura pas de fermeture; il y a un demi-million d'investi dans cette entreprise. Je suis sûr que nous allons trouver de l'argent. Nous allons fonctionner dans le rouge, mais nous allons continuer à publier. Nous aurons la réponse à l'assemblée extraordinaire de dimanche prochain."

**Rumeurs constantes**  
Depuis sa fondation, en 1969, Québec-Press a constamment connu des difficultés financières; les rumeurs de sa disparition ont toujours été fréquentes. Mais il s'est toujours trouvé un bon Samaritain pour sauver le journal.

En tout, 719 groupes de syndiqués, y compris les centrales et les conseils centraux, 23 coopératives d'épargne et de crédit, 65 groupes autres que les syndicats et 920 individus ont investi en parts sociales un montant total de \$217,868 et, en parts privilégiées, un autre montant de \$81,650. Québec-Press doit aux trois centrales syndicales un montant total de \$185,000. Au total, en parts sociales, en parts privilégiées plus ou moins récupérables, et en emprunts qui devraient être remboursés, l'investissement collectif est de \$484,518. Les dettes pour la balance du déficit global d'opération se chiffrent à quelque \$520,000.

**Augmentation des dettes**  
Selon M. Boudreau, le déficit dans le cadre des opérations normales peut être absorbé chaque année par les souscriptions (\$12,000), le Québec-Press Chaud (environ \$8,000) et quelques autres revenus (\$2,000). Ce qui fait un total de \$22,000.

Le déficit prévu pour l'année en cours étant de \$52,000, ce qui signifie qu'au lieu de réduire ses dettes, l'hebdomadaire les augmenterait d'environ \$30,000.

Pour M. Boudreau, il n'est absolument pas question d'augmenter les dettes. "D'abord, explique-t-il, parce que notre "pouvoir d'emprunt" est sérieusement compromis, étant donné que nous l'avons exploité au-delà du maximum auprès de nos "amis naturels" que sont les centrales syndicales, et ensuite parce que chaque dollar d'emprunt nous éloigne encore du seuil de la rentabilité à cause de l'intérêt qui y est normalement attaché et qui doit entrer dans nos "dépenses".

**La solution**  
M. Boudreau ne voit qu'une solution: un plan coordonné de financement permanent.

"A la faveur d'une grande campagne que nous comptons lancer auprès de nos sociétaires (non rattachés au mouvement syndical) et de nos lecteurs, nous espérons recueillir, annuellement, une somme d'au moins \$3,000. De plus les centrales syndicales (CEQ, CSN et FTQ) feraient campagne auprès de leurs affiliés d'après un partage à déterminer, pour obtenir des engagements annuels de l'ordre de \$27,000."

M. Boudreau n'oublie pas les efforts pour augmenter le tirage et les revenus de la publicité.

Quant à la question de rentabilité, M. Boudreau estime que jusqu'à un certain point, elle est un mythe pour le journal Québec-Press. Il faut parler de "rentabilité relative".



**CHOMEDEY**  
1877  
CURE LABELLE

**MONTREAL-NORD**  
5630  
HENRI BOUHASSA, EST

**N.D.G.**  
2110  
DECARIE

**LASALLE**  
1277  
SHEVCHENKO

**P.A.T.**  
11950  
SHERBROOKE EST

**CRÉMAZIE**  
8965  
ST LAURENT

**CENTRE-VILLE**  
5678  
AVE DU PARC

**ROSEMONT**  
5680  
168VILLI

**ST-HENRI**  
3735  
NOTRE DAME O

**AHUNTSIC**  
ANGLE FLEURY  
ET LAJEUNESSE

**CHATEAUGUAY**  
116 St-Jean Baptiste

**DORVAL**  
Sud Est du Rond-Point

**LACHINE**  
Notre-Dame et 32e ave

**PIERREFONDS**  
9006 boul. Lalonde

**ST-VINCENT-DE-PAUL**  
4615 boul. Lévesque

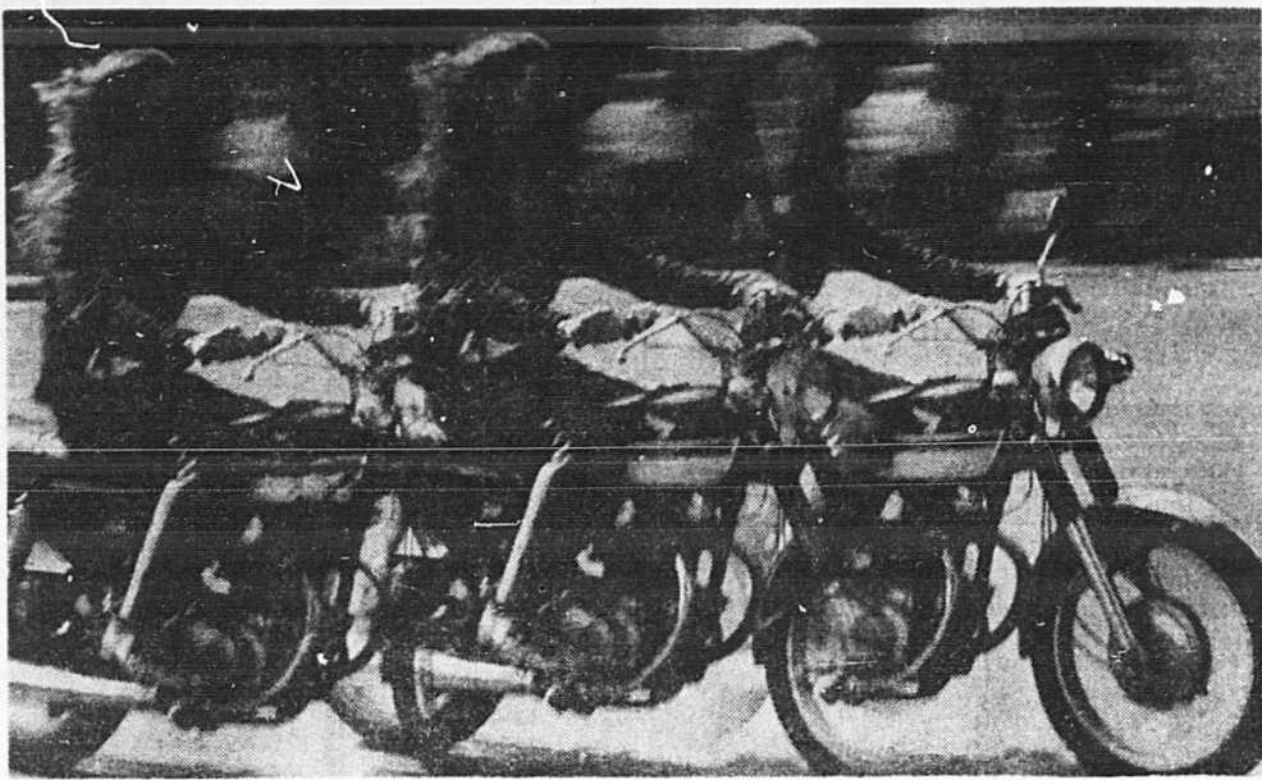
**BOUCHERVILLE**  
Centre d'achats LaSeigneurie

**LONGUEUIL**  
210, rue St-Jean

**ST-HUBERT**  
3555 boul. Taschereau

**STE-THÉRÈSE**  
156, rue Turgeon

■ SATISFACTION GARANTIE  
ou argent remis  
■ PLAN MISE-DE-CÔTE  
■ Nous honorons la carte CHARGEX



Envoi de Robert Mailloux du 12536 Dorchester: il s'agit d'un "unique" motocycliste photographié en "filé" (comme un cinéaste) que l'auteur a surimprimé à trois reprises lors du tirage, doublant ainsi son effet de mouvement. Kodak Panatomic-X. Konika Autoreflex 1/15 de seconde à F/16.

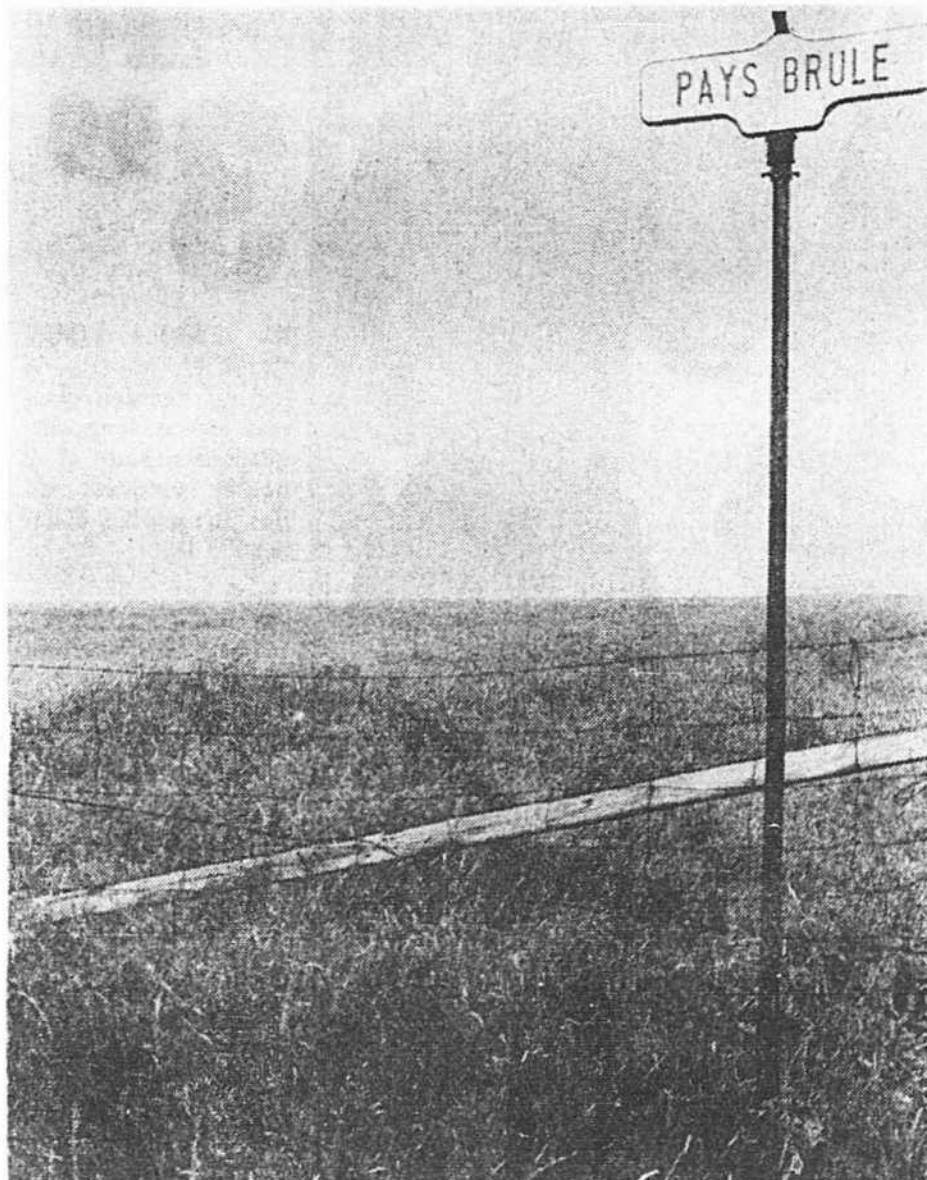
# LA PHOTOGRAPHIE

*Antoine Vézina*

## Sondage: oui, j'ai pris note de tous les commentaires et de toutes les suggestions

Avant de passer aux questions des lecteurs, je tiens encore une fois à rassurer ceux qui ont bien voulu m'écrire lors du dernier sondage, en répétant que j'ai pris note de tous leurs commentaires et de toutes leurs suggestions et que j'ai bien l'intention d'en tenir compte afin de rendre cette chronique plus intéressante et surtout plus conforme aux désirs de la majorité des lecteurs. Il y a cependant certaines choses qu'il faut bien comprendre: par exemple:

- il m'est absolument impossible de répondre personnellement à chaque correspondant; seules les questions très précises et sujettes à intéresser tous les lecteurs sont choisies.
- je ne peux pas, non plus, critiquer chaque photo qui m'est soumise, bien que j'ai déjà pu le faire au tout début de la parution de cette chronique; depuis, la correspondance a pris des proportions telles que cela n'est plus possible. En passant, je n'accepte pas de petites photos "double grandeur" pour le concours du photographe amateur, mais seulement le format 8 x 10.
- autres choses:
  - les lecteurs qui m'écrivent espérant que peut-être je pourrais... leur trouver du travail (en photographie) ne m'en voudront pas, je l'espère, de ne pas leur répondre.
  - cette chronique n'a ni la prétention de vouloir former des professionnels de la photographie ni celle de constituer une "école populaire"; elle est tout au plus un lieu de rencontre pour tous les "mordus" de la photo.



Ce genre de photo ne nécessite aucun commentaire "Ça dit quosso-à-dire". L'auteur est M. J. P. Bécatt de Montréal.

Ces quelques remarques nécessaires terminées (remarques qui n'auront choqué ou blessé personne, espérons-le), passons maintenant aux questions des correspondants (dont, suite au dernier sondage, j'éviterai de mentionner les noms). La semaine prochaine, tel que déjà dit, je traiterai d'un sujet en particulier.

### Portrait au flash pris à l'extérieur...

Pour tout portrait en contre-jour (la source de lumière derrière le sujet) n'exécutez pas une distance de 10 pieds, le photographe devrait effectuer sa lecture au posémètre en tournant le dos au soleil (il s'agit d'opérer comme si le sujet faisait une lecture de photographie). Une telle lecture, par temps ensoleillé, devrait donner aux alentours de 1/25e de seconde à F/16 (ASA 125). Quand viendra le moment de photographier son sujet en contre-jour, on peut supposer qu'il sera "sous-exposé"; c'est ici qu'intervient le flash d'appoint qui rééquilibrera cette

sous-exposition. Il est donc préférable de rester à F/16. Pour toutes photos prises au flash à l'extérieur comme à l'intérieur, il est presque toujours nécessaire de sacrifier son arrière-plan, aussi intéressant soit-il. La raison en est que les rapports de luminosité entre ces deux plans sont trop prononcés pour espérer un juste équilibre tant au plan de la clarté que de la précision. Même que toute distance entre les deux plans excédant 10 pieds nécessiterait — à mon avis — un second flash (et même un troisième parfois). Il serait possible encore d'improviser un éclairage de plusieurs lampes au tungstène tout en s'assurant d'utiliser le bon type d'émulsion. Il n'y a vraiment que le "grand-angle" qui arrive à "ajuster" ces deux plans à un même degré de précision sans modifier la perspective.

### Photos de nuit sans flash...

On me demande, comment je pourrais réussir une photo "d'un défilé de nuit" SANS FLASH avec un film de 64 ASA... A vrai dire cela n'est guère possible, à moins que ce défilé soit abondamment éclairé (ce qui n'est pas spécifié dans la question du lecteur). Si l'éclairage est faible, par contre, il est préférable d'utiliser une émulsion "super-sensible" (en noir et blanc) tel le Kodak Recording No 2475 "survolté" à 3000 ASA... et de se reporter à son posémètre. Il est toujours mieux de conserver son film de 64 ASA pour des scènes de jour bien éclairées.

Notions élémentaires

Un lecteur aimerait savoir "quand et comment" on arrive à "maîtriser pleinement" son appareil-photo... au point de ne plus jamais (ou presque) rater ses photos. Au fait, il est très rare que l'on maîtrise complètement et parfaitement son appareil.

Certains trucs, certains procédés permettent d'améliorer ses prises de vues: ainsi à l'intérieur de certaines conditions d'éclairage "habituelles" comme celles en plein jour, par exemple, l'amateur devrait toujours utiliser une vitesse d'obturation EGALE A L'INDICE DE SENSIBILITE DE SON FILM (ex.: 125 ASA ou 1/125e de seconde) et maintenir son diaphragme ouvert à F/16: si un nuage cache momentanément le soleil et que le reste du ciel est clair, tout ce qu'il doit faire c'est ouvrir d'un cran son diaphragme (à F/11); si tout le ciel est couvert et que le temps demeure quand même clair il lui faudra l'ouvrir de deux crans (soit à F/8) en partant toujours de F/16. Il est nécessaire d'ouvrir de trois crans son diaphragme seulement quand le temps est très sombre (orage en vue) ou quand, par temps clair, son sujet est placé à l'ombre d'un gros édifice.

Enfin, pour tout sujet qui tourne le dos au soleil, il devra "ouvrir" d'environ deux crans, à moins qu'il n'utilise un éclairage ou flash d'appoint. Une bonne compréhension de son posémètre (quand on en a un à sa disposition) ou une bonne lecture des feuillets d'instruction qui accompagnent chaque film acheté ne peuvent pas nuire à la bonne réussite de ses photos.

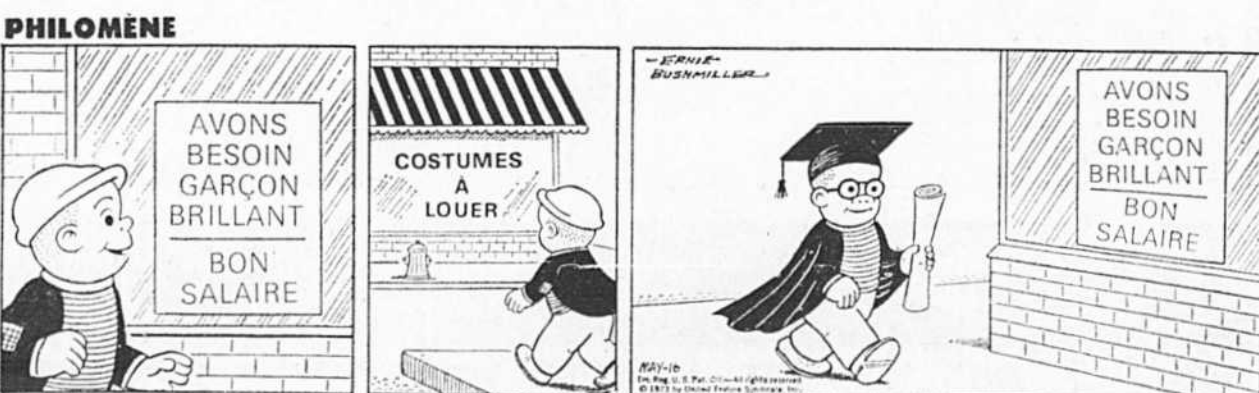
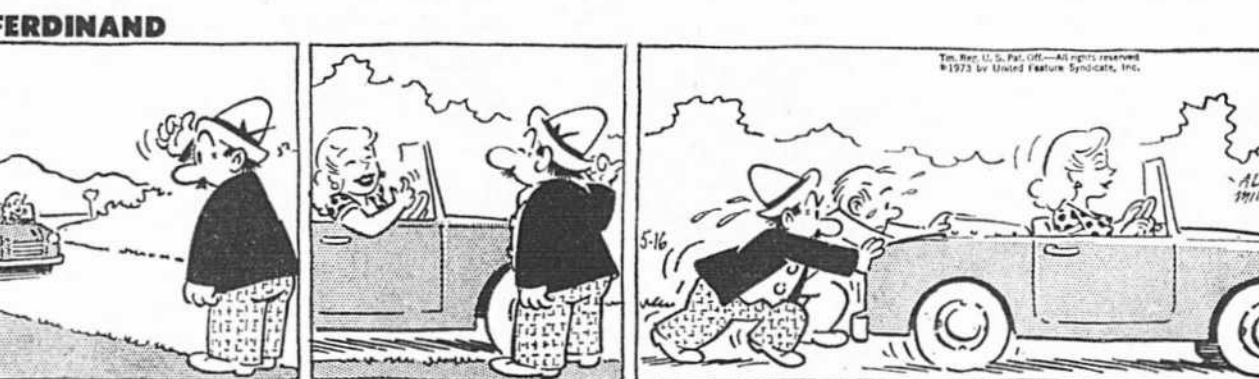
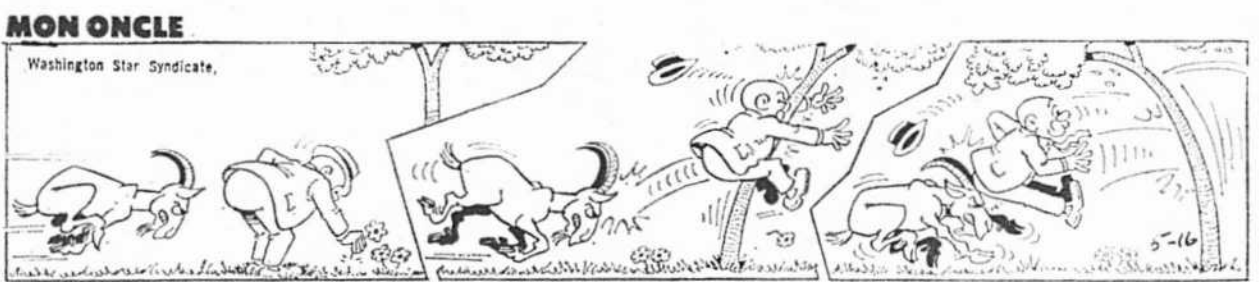
Concours

Le trophée que décernera LA PRESSE au photographe amateur de l'année portera le nom de "TOPHÉE IRIS". Il s'agit d'un gros diaphragme (ou iris) en céramique, très sobre et très stylisé. Quand aux donateurs qui ont accepté d'emblée de collaborer au concours, on note, jusqu'à présent, les maisons DIRECT-FILM, ANGLO PHOTO, CHARPENTIER, SIMON C A M E R A, PHOTO-SERVICE, et possiblement AIR-FRANCE. Il ne faudrait pas croire cependant que les autres fournisseurs aient refusé mon invitation; c'est tout simplement que je ne les ai pas approchés, préférant le faire pour le concours de l'année prochaine.

Entre-temps, les photos seront jugées vendredi le 18 mai, puis aussitôt retournées par la poste (même pour ceux qui n'avaient pas affranchi leurs envois...).

Il vous reste encore aujourd'hui, demain et vendredi pour voir une magnifique exposition de photos présentée par les finissants de l'école de photographie du Cégep de Vieux-Montréal. La salle d'exposition du pavillon Anas-tras-David, coin boul. Maisonneuve et St-Denis sera ouverte de 10 heures du matin à 10 heures du soir.

**BONNES PHOTOS!**



# PETITES ANNONCES

POUR PASSER UNE PETITE ANNONCE COMPOSEZ 87-47-111 - POUR CHANGER OU ANNULER VOTRE ANNONCE COMPOSEZ 874-7205

101 Propriétés à vendre 101 Propriétés à vendre 101 Propriétés à vendre 101 Propriétés à vendre 101 Propriétés à vendre 101 Propriétés à vendre 101 Propriétés à vendre 101 Propriétés à vendre

## LA COMPAGNIE DE FIDUCIE

## COURTIERS

# CANADA PERMANENT

NOUS POUVONS FINANCER EN 1<sup>re</sup> HYPOTHÈQUE JUSQU'À 95%

NOUS POUVONS GARANTIR LA VENTE DE VOTRE PROPRIÉTÉ



**ANJOU**  
Magnifique duplex, chauffé, elec. Plafonds suspendus. Fini chène naturel. Entrée marbre. Four encastré. Foyer naturel. Piscine creusée. 3 pièces finies au sous-sol. Madeleine Leblanc, 681-6491, 352-1876

Duplex 2-3 pièces, sous-sol fini et garage double. Semi-détaché. Madeleine Leblanc, 681-6491, 352-1876

Rue Rhéaume, Aubaine. 4 petits log. de 3 1/2 pièces. Madeleine Leblanc, 681-6491, 352-1876

Triplex sur place Donat. Offre à considérer. Détache avec garage. Madeleine Leblanc, 681-6491, 352-1876

3 logements, bon revenu. Semi-détaché, bien propre. Bien situé. (pres. autobus). Madeleine Leblanc, 681-6491, 352-1876

**VAL-DES-ARBRES**. Beau split-level, bricole et pierre. Garage niveau de la rue. Maison idéale pour prof. D. Matteau, 681-6491, 663-2568

4 logements, 2-5 apparts, 2-3 appts. comptant \$1,500. Loyer de \$113 p.m. C.I.T. Vraie aubaine. Danielle Matteau, 681-6491, 663-2568

Split-level style espagnol. Poêle et four encastrés. Lavuse de vaisselle, système intercom, système alarme, tapis mur à mur. Piscine creusée, chauffée, foyer au sous-sol. Danielle Matteau, 681-6491, 663-2568

Vraie aubaine. Bung. semi-détaché. 5 appts. Beau sous-sol. Piscine creusée. Chauffée. Petit comptant. Danielle Matteau, 681-6491, 663-2568

**LOIRRAINE**  
Très beau bung, pierre brique, garage double, 5 pces, salle à dîner, tapis m.m. Porte-patio, sous-sol fini, avec foyer, beau terrain avec arbres. \$2,600 comptant. P. Ferland 681-6491, 622-2266

**ST-LÉONARD**  
Très beau duplex pierre et brique avec sous-sol loué. Garage. S.D. Madeleine Leblanc, 681-6491, 352-1876

Duplex semi-détaché, 2-3 pièces plus 2 au sous-sol, grandes pièces. Loues \$295 par mois. Très belle maison. 10% comptant. J.L. Thibault, 681-6491, 729-3101

**AUTEUIL**  
Bung, pierre-brique, garage, 3 1/2 pièces, tapis mur à mur, salle de lavage, clôture, paysager. Comptant \$2,500. Prix \$14,500. Paul Bachand, 681-6491, 663-5311

Aubaine, bung, pierre, brique, 3 1/2 pièces, sous-sol fini, 3 1/2 pièces, salle de jeux, bar, 4 ch. à coucher, 2 salles de bain. Plancher, 2 salles de bains. Plancher bois franc, tapis mur à mur, clôture, paysager. Intérêt 6 1/2%. Mens. \$130. C.I.T. Comptant \$3,000. Paul Bachand, 681-6491, 663-5311

**VAL-DES-ARBRES**. Bout. Auteuil. Beau split-level de très grand luxe. 11 pièces, idéal pour prof. avec piscine creusée, chauffage, système intercom, AM-FM stereo. Foyer naturel, garage, niveau de la rue. Danielle Matteau, 681-6491, 663-2568

Bung, split-level, 7 appts, Foyer naturel dans salon. Chauffage au chaud. Prés de toutes commodités. Faites votre offre. Danielle Matteau, 681-6491, 663-2568

Bung, élevé, style américain, 12 pces, système d'intercom et d'aspirateur central, portes de garage électriques. Foyer naturel, garage double. Int. Danielle, Matteau, 681-6491, 663-2568

**MONTREAL**  
Rue St-Zotique. Triplex pierre-brique, garage, 1 x 1/2 x 3/4. Plancher bois franc, fen. alum. Revenu annuel \$3,960. Comptant \$5,000. Prix \$23,900. Paul Bachand, 681-6491, 663-5311

3 log. de 7 appts. Bonne construction brique. Fen et portes alum. Petit comptant. Danielle Matteau, 681-6491, 663-2568

Vraie aubaine, 12 loc. meublés. Centre de Montréal. Petit comptant. Revenu net \$100 par semaine. Danielle Matteau, 681-6491, 663-2568

**ST-VINCENT-DE-PAUL**  
Bung, pierre et brique, mur en pierre, renove 1972, jule cuisine et salle de jeu d'atmosphère gai. Foyer électrique en pierre. 4 ch. à coucher, garage. Terrain paysager et clôture. Prix \$19,900. 5% comptant. Jean Johnson, 681-6491, 473-2736

**MONTREAL**  
Rue St-Zotique. Triplex pierre-brique, garage, 1 x 1/2 x 3/4. Plancher bois franc, fen. alum. Revenu annuel \$3,960. Comptant \$5,000. Prix \$23,900. Paul Bachand, 681-6491, 663-5311

3 log. de 7 appts. Bonne construction brique. Fen et portes alum. Petit comptant. Danielle Matteau, 681-6491, 663-2568

Vraie aubaine, 12 loc. meublés. Centre de Montréal. Petit comptant. Revenu net \$100 par semaine. Danielle Matteau, 681-6491, 663-2568

**EST**. Bung, pierre et brique, 5 pièces, grand terrain. Bien payé. Hyp. 6 1/2%. \$122. C.I.T. Danielle Matteau, 681-6491, 663-2568

**EST**. Beau bung, pierre et brique, fenêtres panoramiques. Inst. lavuse-sèche. Comptant \$2,000. Garage 5 pièces. Int. Danielle Matteau, 681-6491, 663-2568

**STE-DOROTHEE**  
Aubaine. Très propre. Bung, pierre-brique, entrée split-level, 3 pces, salle de jeu, carport. Plancher chène. Tapis mur à mur, baie, clôture, paysager. Int. 6 1/2%. Mens. \$143. C.I.T. Comptant \$3,000. Paul Bachand, 681-6491, 663-5311

Prix réduit. Jeu bungalow de 7 pces sur bord de mer. 155 ps. de digue bétonnée, 16,000 pcs. complètes. ment chauffés, piscine. Val-Mar, foyer naturel, sous-sol et garage, autres extras. Hypothèque obtenable à 7%. Comptant à débiter. A. Bertrand, 681-6491, 663-1934

**STE-DOROTHEE**  
Aubaine. Très propre. Bung, pierre-brique, entrée split-level, 3 pces, salle de jeu, carport. Plancher chène. Tapis mur à mur, baie, clôture, paysager. Int. 6 1/2%. Mens. \$143. C.I.T. Comptant \$3,000. Paul Bachand, 681-6491, 663-5311

Prix réduit. Jeu bungalow de 7 pces sur bord de mer. 155 ps. de digue bétonnée, 16,000 pcs. complètes. ment chauffés, piscine. Val-Mar, foyer naturel, sous-sol et garage, autres extras. Hypothèque obtenable à 7%. Comptant à débiter. A. Bertrand, 681-6491, 663-1934

**BOIS-DES-FILION**  
Joli bung, 6 pièces, sur bord de l'eau, garage, digue de béton, grande terrasse, site paisible. Comptant à débiter. A. Bertrand, 681-6491, 663-1934

**FABREVILLE**  
Bung, pierre-brique, 3 1/2 pces, chauffage au chaud, clôture, paysager. Comptant \$1,500. Prix \$12,900. Paul Bachand, 681-6491, 663-5311

Bung, pierre-brique, garage, 3 1/2 pces, salle de lavage, chambre froide. Prix \$13,900, \$2,000 comptant. Paul Bachand, 681-6491, 663-5311

**MONTREAL**  
7 log. très bon revenu. Offre exclusive. Madeleine Leblanc, 681-6491, 352-1876

Beau split-level 5 appts, sous-sol fini, garage au niveau de la rue. Idéal pour professionnel. Int. Danielle Matteau, 681-6491, 663-2568

**STE-ROSE**  
Superbe bung, pierre brique, alcov, garage bien situé avec abri d'hiver, 4 ch. à coucher, grand salon avec foyer naturel en pierre, chassiss "Pella" tapis m.m. Piscine creusée 12 x 25 avec clôture Frost, maison très propre. P. Ferland, 681-6491, 622-2266

**CHOMEDEY**  
Face au parc Campeau. Bung, en pierre rouge, 4 ch. à coucher, garage, magnifique jardin, demande \$19,000. Mme T. Grossman, 681-6491, 688-0450

Renaud, St-Gilles. Magnifique split-level exclusif, 2 salles de bains, sous-sol fini. Droit de vue. Mme T. Grossman, 681-6491, 688-0450

**CHOMEDEY**  
Face au parc Campeau. Bung, en pierre rouge, 4 ch. à coucher, garage, magnifique jardin, demande \$19,000. Mme T. Grossman, 681-6491, 688-0450

Beau cottage semi-détaché, 5 appts, grand terrain. Clôture. Vraie aubaine. Petit comptant. \$135. P.M. C.I.T. Danielle Matteau, 681-6491, 663-2568

**MONTREAL-NORD**  
7 log. très bon revenu. Offre exclusive. Madeleine Leblanc, 681-6491, 352-1876

Beau split-level 5 appts, sous-sol fini, garage au niveau de la rue. Idéal pour professionnel. Int. Danielle Matteau, 681-6491, 663-2568

**BLAINVILLE**. Bung, brique, abri-auto, 4 pces, grand cuisine, porte-patio. Foyer naturel, salon, grand terrain. \$16,250. P. Ferland, 681-6491, 622-2266

**DEUX-MONTAGNES**  
Confortable bung, de 5 pièces avec solarium sur grand terrain paysager. Portes alum. chauffage air chaud, près gare. Demande \$11,750. A. Bertrand, 681-6491, 663-1934

**ILE PARIZEAU**  
(Ile Parizeau) - Ile Laval. Bung, brique avec abri d'auto, 6 pces, dont salle à dîner, foyer naturel, plancher chène. Tapis, sous-sol fini avec té. ch. à c. ou bureau, piscine creusée Val-Mar, 15' x 30' clôturée, autres extras, \$26,900. Comptant \$2,000. P. Ferland, 681-6491, 622-2266

**ROSEMONT**  
Construit 1968, 2-5 plus 2 bachelors. Idéal pour esthéticienne ou barbier. Rapport \$5,456. Comptant 10%. J.L. Thibault, 681-6491, 729-3101

2 grands 5 pièces. Fini moderne avec sous-sol. Salle de lavage. Secheuse à linge inclus. J.L. Thibault, 681-6491, 729-3101

**VERDUN**  
Aubaine, 6 log. 3 x 3/4 et 3 x 4 1/2. Revenu annuel \$5,100. Comptant \$7,000. Prix \$35,000. Paul Bachand, 681-6491, 663-5311, J. J. Senecal, 681-6491, 689-5078

**DUVERNAY**  
Magnifique split-level, pierre-brique, garage, 5 1/2 pièces, salle de jeux, salle familiale, tapis mur à mur, fenêtres alum. 2 salles de bain, 15' x 30' clôturée, autres extras, \$26,900. Comptant \$2,000. P. Ferland, 681-6491, 622-2266

**LAVAL-DES-RAPIDES**  
Bung, pierre-brique, 5 1/2 pièces, salle à dîner, plancher bois franc, Fen. alum. Paysager. Int. 6 1/2%. Mens. \$143. C.I.T. Comptant \$3,000. Paul Bachand, 681-6491, 663-5311

EST 1 mille à l'est sur Pie IX. Bung, pierre brique, abri-auto, 4 ch. à c. à coucher, salle à dîner, tapis m.m. Sous-sol fini, 2 salles de bain, piscine. Beau terrain 8325 car. Arbres. Maison très propre. \$21,900. P. Ferland, 681-6491, 622-2266

**ST-EUSTACHE**  
Coin de rue. Endroit tranquille. Bung, pierre et brique, 4 chambres à coucher, cuisine avec dinette adjacente au salon tout sur le même palier. Salle familiale au sous-sol avec foyer. Jean Johnson, 681-6491, 473-2736

**AYLWIN**, triplex très propre, face église, prix \$29,000. St-Pierre, 528-6655. IMMEUBLES GULET, COURTIERS

**BASILE-ROUTHIER**, 920, cottage 9 pièces, détaché, système 220, garage. Prix moyennement, \$19,500. Comptant \$5,000. IMM. ROY COURTIERS, 387-9889

**206-BEAUBIEN**, 1770, 4-4 1/2, revenu \$5,076, comptant \$5,000. IMM. ROY COURTIERS, 387-9889

**ADAM**, 5 logements, évaluation \$20,500, sacrifices pour \$16,000. Lorange, 526-6655. IMMEUBLES GULET, COURTIERS

**AHUNTSIC**, 2x4, semi-détaché, deux garages, comptant \$5,000. Roger, 526-6655. IMMEUBLES GULET, COURTIERS

**AHUNTSIC**, Basile-Routhier, 1x6, 2x4, garage, comptant discutable, 106x20x, 526-6655. IMMEUBLES GULET, COURTIERS

**AHUNTSIC**, duplex 2-4 chauffées, détaché complètement, grand terrain, garage, 24-125. MARQUETTE

**AHUNTSIC**, Grande Allée, magnifique duplex détaché, 8 pièces, finition chène, sous-sol fini, grandeur, garages, Comptant \$3,000. Courrier Marquette, 849-474

**AHUNTSIC**, luxueux cottage 8 pièces, cheminée, \$35,000. N. Boileau, courtier 334-8520.

**ASTERVILLE BROSSARD**  
A 10 minutes du centre-ville, Maison 5-6 pièces, 117 par mois, C.I. inclus, 678-9076

**7e AVENUE, P.A.T.**, 1x7, 2x4, détaché, neuf, comptant \$5,000. Lorange, 526-6655. IMMEUBLES GULET, COURTIERS

**24e AVENUE**, bungalow rénové, 6 pièces, prix \$16,000. St-Pierre, 528-6655. IMMEUBLES GULET, COURTIERS

**BEAUCHEUR**, 1620, près Lafontaine, joli duplex moderne, semi détaché, 2-5 1/2 pièces fermées, chauffage calorifères, prix demandé \$25,000. Pour visiter appeler: Imm. André Vézina Courtiers, 725-9778

**BEAUDRY**, 5 logements, 1-7, 2-6, 2-4, 220 pces, revenu annuel \$3,200. Offre demandée. IMM. ANDRE LAJEUNESSE 725-9778

**BELOEIL**, duplex 2-4 pièces, plus 2 garconiers, Revenu de \$45 par mois. Construction récente. Entrérent réduit au minimum. Terrain boisé, 89x107, Comptant \$10,000. Prix \$45,000. Guy Lemay 467-0285. IMM. WESTGATE COURTIERS

**AHUNTSIC**, duplex 2-4 chauffées, détaché complètement, grand terrain, garage, 24-125. MARQUETTE

**AHUNTSIC**, Grande Allée, magnifique duplex détaché, 8 pièces, finition chène, sous-sol fini, grandeur, garages, Comptant \$3,000. Courrier Marquette, 849-474

**AHUNTSIC**, luxueux cottage 8 pièces, cheminée, \$35,000. N. Boileau, courtier 334-8520.

**AHUNTSIC**, duplex 2-4 chauffées, détaché complètement, grand terrain, garage, 24-125. MARQUETTE

**AHUNTSIC**, Grande Allée, magnifique duplex détaché, 8 pièces, finition chène, sous-sol fini, grandeur, garages, Comptant \$3,000. Courrier Marquette, 849-474

**AHUNTSIC**, luxueux cottage 8 pièces, cheminée, \$35,000. N. Boileau, courtier 334-8520.

**ASTERVILLE BROSSARD**  
A 10 minutes du centre-ville, Maison 5-6 pièces, 117 par mois, C.I. inclus, 678-9076

**7e AVENUE, P.A.T.**, 1x7, 2x4, détaché, neuf, comptant \$5,000. Lorange, 526-6655. IMMEUBLES GULET, COURTIERS

**24e AVENUE**, bungalow rénové, 6 pièces, prix \$16,000. St-Pierre, 528-6655. IMMEUBLES GULET, COURTIERS

**BEAUCHEUR**, 1620, près Lafontaine, joli duplex moderne, semi détaché, 2-5 1/2 pièces fermées, chauffage calorifères, prix demandé \$25,000. Pour visiter appeler: Imm. André Vézina Courtiers, 725-9778

**BEAUDRY**, 5 logements, 1-7, 2-6, 2-4, 220 pces, revenu annuel \$3,200. Offre demandée. IMM. ANDRE LAJEUNESSE 725-9778

**BELOEIL**, duplex 2-4 pièces, plus 2 garconiers, Revenu de \$45 par mois. Construction récente. Entrérent réduit au minimum. Terrain boisé, 89x107, Comptant \$10,000. Prix \$45,000. Guy Lemay 467-0285. IMM. WESTGATE COURTIERS

## TRUST ROYAL

Vend une propriété quelque part au Canada toutes les 44 minutes. Laissez-nous donc vendre la vôtre.

ANJOU	354-0360	BUREAUX	PLAZA ST-HUBERT	273-7561
BEAUCONFIELD	697-1840	DANS TOUT LE CANADA	LONGUEUIL	679-2400
BELDEIL	467-9362	14 dans la région métropolitaine pour vous servir	MONTREAL-QUEST	481-0308
CENTRE-VILLE	876-7698		POINTE-CLAIRE	697-5710
CHOMEDEY	688-8855		ROXBORO	684-4746
DORVAL	636-9610		V. MONT-ROYAL	733-7175
DUVERNAY	663-5225		WESTMOUNT	932-2936

## ÎLE DE MONTRÉAL

**ST-LÉONARD** — Rue Mirepoix près Jarry. Duplex semi-détaché 2 x 5 plus 1 1/2 pièce au sous-sol, salle de jeu. Inf. Jean Nadon 273-7561, soir 987-6941.

**PARC EXTENSION** — Triplex semi-détaché, salle de jeu au sous-sol. Chauffage central, fenêtres alum. Menage frais fait. Vaut vendre. Inf. Jean Arsenault 273-7561, soir 727-1654.

**MONTREAL-NORD** — Bungalow très beau, 8 pièces, 3 salles de bains. Sous-sol aménagé. Garage, 220 V. Clair. M.L.S. Inf. Armand Toddman 273-7561, soir 738-8882.

**ANJOU** — Bungalow détaché 6 pièces, salle à dîner, plus 2 pièces au sous-sol, grand lavoir, abri auto, rond point paisible, hypothèque à 6% transféré, \$22,000. Offres acceptées. Inf: Mme Thérèse Côté 351-9625, soir 351-9625.

**TÉTREAUVILLE** — Triplex, semi-détaché, près de Sherbrooke, 6-3-3, salle de jeu, garage, bonne construction, occupation 30 jours, prix \$29,500. Inf: Mme Thérèse Côté 351-9625, soir 351-9625.

**RUE JOLETTE** — Pres de Hochelaga, duplex, cour avec jardin, petit comptant, \$19,500. Inf: Claude Archambault 354-0360, soir 625-6494.

**DE LANAUVERIE** — Pres de Laurier, triplex, très propre, 1-6 et 2-3 pces, doit être vendu avant l'été, \$12,500. Inf: Claude Archambault 354-0360, soir 625-6494.

**ANJOU** — Split level 10 pièces, 5 chambres à coucher, salle à dîner, salle de séjour, bar, foyer, tapis mur à mur, sauna, maison de jardin, grand terrain de 8,000 p.c., quartier résidentiel, comptant \$5,000. Inf: Jean Claude Goyer 354-0360, soir 351-7695.

**ANJOU** — Façade en pierre, très propre, plancher chène, salle de jeu, bar, garage, double, avec bachelors, quartier très bien, comptant \$5,000. Inf: Jean Claude Goyer 354-0360, soir 351-7695.

**REPENTIGNY** — Bungalow, construction exclusive, 5 grandes pièces, plus salle de bains, salle de jeu fine 30 x 35, chambre de lavage, garde-robe en cèdre, chambre à coucher, extérieur pierre de marbre et brique, terrain de 100 x 100 paysager, très bien situé. Inf: Mme Claudette Dumont 354-0360, soir 581-5813.

**DISTRICT MERCIER** — Rue Cadillac, pres de Sherbrooke, grand triplex détaché, terrain de 50 x 85, entrée privée pour le sous-sol, pres du futur métro, très bien situé, \$34,000. Inf: Jacques Gelly 354-0360, soir 845-4400.

**ANJOU** — Place Bayouca, cottage attaché, 3 chambres à coucher, 2 salles de bains, construction récente, beaucoup de verdure, le prix vient d'être réduit, \$17,000, comptant \$2,000. Inf: Jacques Gelly 354-0360, soir 845-4400.

**STE-DOROTHEE** — Bungalow pierre et brique, 3 1/2 pièces, 3 grandes chambres, salle de jeu avec "bar", foyer et poutres exposées, patio, garage au niveau de la rue, \$25,000. Comptant à discuter. Robert Boivin 688-8855, 1-221-4691 frais fixes.

**LAVAL-DES-RAPIDES** — Bungalow détaché, 6 1/2 pièces, 3 chambres, salle à manger, sous-sol fini, garage, piscine "Trojan" 16 x 32 x 8, plumeurs extra, \$22,500. Comptant à discuter. Robert Boivin 688-8855, 1-221-4691 frais fixes.

**DUVERNAY** — Pres parc municipal, bungalow 5 pièces, salle de jeu, garage double, remise de jardin, terrain paysager, \$22,000 M.L.S. Inf: Maurice Larocque, jour 663-5225, soir 661-2161.

**PONT-VAU** — Duplex 2 x 6 pièces plus salle de jeu et 1 chambre au sous-sol, garage, beau terrain gazonné, \$24,000. Comptant à discuter, bas libre pour 1er juin, M.L.S. Inf: Armand Dattore, jour 663-5225, soir 669-8252.

**VIMONT** — Bungalow split level, pierre et brique, 4 pièces, plus salle de jeu et 1 chambre dans sous-sol, Prix \$14,500, comptant 10%. Endroit tranquille situé près des magasins, M.L.S. Inf: Armand Dattore, jour 663-5225, soir 669-8252.

**ST-CALIXTE** — Beau chalet hiver et été avec foyer naturel, 5 pièces meublées, grand terrain, magnifique vue sur le lac, prix \$13,000, comptant \$5,000. Faut voir pour apprécier. Inf: Armand Dattore, jour 663-5225, soir 669-8252.

**DOMAINE RENAUD** — Split level, 3 chambres à coucher, sous-sol fini à la grandeur près de toutes commodités, propriétaire transféré, doit vendre, toute offre raisonnable discutable, M.L.S. Inf: Mme Jeanne Harvey, jour 663-5225, soir 663-4063.

## LAVAL

**FABREVILLE** — Maison "Novelet" de haute qualité, 5 chambres à coucher, salle à dîner avec portes patio, tapis neutre fini velours à la grandeur aussi set de salle à dîner type espagnol en bois massif inclus. On demande \$25,000. M.L.S. Int: Jeanne Harvey, jour 663-5225, soir 663-4063.

**BLAINVILLE** — Bungalow brique et aluminium, construit 1968, 5 pièces, 3 chambres à coucher, grand sous-sol, lavoir au rez-de-chaussée, terrain clos, paysager. On demande \$16,800. Comptant \$3,000. Mensualités \$180 taxes incluses. Inf: Michel T. Armand, jour 663-5225 (ligne directe) 389-8714, soir 430-0372.

**LOIRRAINE** — Split level brique et redwood, 8 pièces, 3 chambres à coucher, foyer, portes patio, salle familiale, 2 salles de bains, grand terrain paysager, 11,000 pi. ca. On demande \$22,500. Hyp. 6 1/2% payable \$100 par mois, capital, intérêts, taxes, M.L.S. Int: Michel T. Armand, jour 663-5225 (ligne directe) 389-8714, soir 430-0372.

**STE-THERÈSE-EN-HAUT** — Secteur des maisons modèles, "Le Grand Prix Maison Modèle". Construction supérieure, pierre des champs en façade, salon avec bay window, 2 foyers naturels, chambre à lavage sur rez-de-chaussée, accès à salle de bains pour chambre principale, sous-sol partiellement fini, très belle propriété. Int: Adrien Rouleau, jour 663-5225 (ligne directe) 389-8714, soir 430-0372.

**ROSEMÈRE** — Joli bungalow, 3 chambres à coucher au rez-de-chaussée, salon avec foyer, salle à dîner, décor champêtre, minimum comptant. Int: Thérèse Grégoire, jour 663-5225, soir 342-0577.

**CHOMEDEY OUEST** — Duplex 2 x 6 1/2 ch. à coucher, 2 salles de bains. Chaque logement très moderne. Face école, église et centre d'achats. Hypothèque \$14,000. Comptant \$8 à \$10,000. Inf: David Lalloué 273-7561, 681-2434.

**CHOMEDEY OUEST** — Bungalow détaché, 4 ch. à coucher, sous-sol fini, grand jardin. Hypothèque \$11,000 approx. Comptant \$6 à \$8,000. Inf: David Lalloué 273-7561, 681-2434.

## RIVE SUD

**BROSSARD** — Duplex avec bachelors, vente urgente, transféré, \$374 de revenu. Demande \$31,500. Pourqu' louer? 1 x 3 pces, 1 x 9 pces et 1 x 3 pces. Garage. Hyp. 7 1/2, \$5,000 comptant. M.S.L. Yves Lefebvre 671-1979 ou 679-2400.

**BROSSARD** — Split level de distinction. Charme inusité, très propre. Secteur de choix, maison familiale de 9 pces, 4 ch. à c., salle à dîner, salle familiale. Garage. Prix \$28,500 avec \$5,000 comptant. M.L.S. Yves Lefebvre 671-1979 ou 679-2400.

**CANDIAC** — "Pare Laurier", Modèle exclusif, 8 pces, 3 ch. à coucher, foyer, salle de jeu, 2 portes patio. Inclus: poêle, réfrigérateur, lavuse vaisselle, intercom, tapis mur à mur. Grand terrain. M.L.S. G. Thérberge 690-9045 ou 679-2400.

## SERVICE D'ACHAT À DOMICILE! LE TOUT DERNIER NUMÉRO

Demandez votre exemplaire gratuit de notre nouvelle publication de 196 pages "GUIDE DE MAISONS À VENDRE AU CANADA" qui compte des illustrations de pas moins de 275 maisons à vendre dans le Montréal métropolitain avec description et prix demandés. Téléphoner à 876-7571 ou passer chercher un exemplaire à la succursale du Trust Royal la plus près de chez vous.

**BELAIR**, joli 3 1/2 fermées, modernes. PREVOYANCE, COURTIER 727-3747, 727-4698

**BELOEIL** split level 7 pièces, 3 chambres, foyer dans salle de jeu, terrain boisé de 10,000 pi. car, Cabane de jardin, Patio, Située près de toutes les commodités. Comptant à discuter. Prix \$30,000. Guy Lemay, 467-0285.

**IMM. WESTGATE COURTIERS**  
BERRY, idéal si vous aimez la campagne. Cottage très propre, 4 chambres. Salon 17x10 et cuisine-dinette. Terrain boisé, piscine 24 pieds, neuve, \$26,500. IMMÉDIATE. Marthe Festa 467-0285, 467-5118.

**IMM. WESTGATE COURTIERS**  
BERRY, triplex réduit \$16,000, hypothèque 8%, comptant discutable. Baur 526-6655.

**IMMEUBLES GULET, COURTIERS**  
5153 BORDEAUX, duplex 2-5, sous-sol, 6720, chauffage central, 3 garages, 6-7 p.m. 521-7752, particulier.

**BERRI-JARRY**, 4-4, 31 facade, près métro, cave, aubaine, \$17,000. Évaluation \$17,800. Comptant \$5,000. Revenu \$3,180. Imm. Clément, courtier, 271-2491.

**BERRI 317**, Pont-Viau, maison seule, terrain 35x70, 5 appartements, 463-4863.

**L'ASSOMPTION**, bungalow, 1972, grand terrain, prix polyvalente, \$16,000, 589-3748, 669-1536

**BORDEAUX**, volsinage Laurier, 3x6, système eau chaude, comptant \$600 (389-6115).

**IMM. BEAU "LAC" COURTIERS**  
BORDEAUX, 1x6, 4x4, parfaite condition, toit neuf, comptant \$6,000. Boyer 526-6655.

**IMMEUBLES GULET, COURTIERS**  
BERRY, Sherbrooke, 2x5, propre, grand terrain, comptant \$1,500. Monette 526-6655.

## TRUST ROYAL

ÇA VOUS RÉUSSIRA

Nous finançons l'achat et la vente de votre propriété. Le plus important courtier de la région métropolitaine

**BELAIR**, joli 3 1/2 fermées, modernes. PREVOYANCE, COURTIER 727-3747, 727-4698

**BELOEIL** split level 7 pièces, 3 chambres, foyer dans salle de jeu, terrain boisé de 10,000 pi. car, Cabane de jardin, Patio, Située près de toutes les commodités. Comptant à discuter. Prix \$30,000. Guy Lemay, 467-0285.

**IMM. WESTGATE COURTIERS**  
BERRY, idéal si vous aimez la campagne. Cottage très propre, 4 chambres. Salon 17x10 et cuisine-dinette. Terrain boisé, piscine 24 pieds, neuve, \$26,500. IMMÉDIATE. Marthe Festa 467-0285, 467-5118.

**IMM. WESTGATE COURT**



101 Propriétés à vendre TRUST GENERAL courtier/broker montréal 866-9641

101 Propriétés à vendre TRUST GENERAL courtier/broker montréal 866-9641

ROSEMONT Belanger, Triplex, Rendement 11.5%

ROSEMONT Cold flat 4 x 4 pièces, Financement 8%

ROSEMONT 2 x 4 1 x 6, Petit comptant, Rendement 12.5%

ROSEMONT Magnifique cottage 10 pièces, 2 salles de jeu, très propre

ROSEMONT 2me av, près Beaubien, duplex rénové

ROSEMONT Près de trois hôpitaux, somptueux bungalow en pierre

ROSEMONT 10e Avenue, triplex, sous-sol fini, \$38,000

ROSEMONT triplex, \$27,000, offre, comptant \$5,000

ROSEMONT duplex détaché, 2 garages, \$20,000

ROSEMONT duplex semi-détaché, comptant \$2,000

VILLERAY Guizot et St-Gérard, 4 x 6, Près du métro

ROSEMONT 6 logements neufs, revenu \$5,988

ROSEMONT terrasse Maisonnette, bungalow 8 pièces

ROSEMONT cottage, 9 pièces, 4 chambres, sous-sol fini

ROUEN 3485, près Atwin, grand triplex, 147 2 1/2

ROUEN propriété commerciale, revenu \$5,572

ROUEN 3 pièces, 5 logements, 1-8, 4-4, cave, 220

ROUEN 787 SAINT-DENIS, triplex 3-7, bas rénové

ROUEN 3 chambres, grandes pièces, portes palières

ROUEN duplex, garage, fenêtres aluminium, hypocauste

ROUEN duplex, garage, fenêtres aluminium, hypocauste

ROUEN duplex, garage, fenêtres aluminium, hypocauste

ROUEN duplex, garage, fenêtres aluminium, hypocauste

ROUEN duplex, garage, fenêtres aluminium, hypocauste

ROUEN duplex, garage, fenêtres aluminium, hypocauste

ROUEN duplex, garage, fenêtres aluminium, hypocauste

ROUEN duplex, garage, fenêtres aluminium, hypocauste

ROUEN duplex, garage, fenêtres aluminium, hypocauste

ROUEN duplex, garage, fenêtres aluminium, hypocauste

ROUEN duplex, garage, fenêtres aluminium, hypocauste

ROUEN duplex, garage, fenêtres aluminium, hypocauste

ROUEN duplex, garage, fenêtres aluminium, hypocauste

ROUEN duplex, garage, fenêtres aluminium, hypocauste

ROUEN duplex, garage, fenêtres aluminium, hypocauste

ROUEN duplex, garage, fenêtres aluminium, hypocauste

ROUEN duplex, garage, fenêtres aluminium, hypocauste

ROUEN duplex, garage, fenêtres aluminium, hypocauste

ROUEN duplex, garage, fenêtres aluminium, hypocauste

ROUEN duplex, garage, fenêtres aluminium, hypocauste

101 Propriétés à vendre ST-BRUNO: Nouvelle inscription, Près des centres

101 Propriétés à vendre SAINT-FRANÇOIS: joli bungalow, 4 pièces, ensuieille

101 Propriétés à vendre ST-GERMAIN: 1680-82-84, règlement successeur

101 Propriétés à vendre ST-HILAIRE: bungalow, bord du Richelieu

101 Propriétés à vendre ST-HUBERT: bungalow, briques, 5 1/2 pièces

101 Propriétés à vendre ST-BRUNO: piscine creusée incluse, joli bungalow

101 Propriétés à vendre ST-BRUNO: intéressant bungalow 2x4x3, 3 chambres

101 Propriétés à vendre ST-BRUNO: MONTVILLAGE, BUNGALOWS NEUFS

101 Propriétés à vendre STE-CLAIRE: duplex semi-détaché, 5 pièces

101 Propriétés à vendre ST-CONSTANT: bungalow 8 pces, 4 ch. à c.

101 Propriétés à vendre ST-DENIS: Crématisé, duplex près métro

101 Propriétés à vendre ST-DENIS: propriété commerciale, revenu \$5,572

101 Propriétés à vendre ST-DENIS: 3 pièces, 5 logements, 1-8, 4-4, cave

101 Propriétés à vendre 787 SAINT-DENIS: triplex 3-7, bas rénové

101 Propriétés à vendre STE-DOROTHÉE: bungalow 5 1/2, piscine 18'

101 Propriétés à vendre STE-DOROTHÉE: bungalow, près Mont Laval

101 Propriétés à vendre STE-DOROTHÉE: maison 2 logements, terrain 50x135

101 Propriétés à vendre STE-EUSTACHE: "Féris" cottage, six pièces

101 Propriétés à vendre STE-EUSTACHE: bungalow luxueux "Rivier Nord"

101 Propriétés à vendre STE-EUSTACHE: bungalow 5 pièces, rare occasion

101 Propriétés à vendre SAINT-EUSTACHE: 63, 41e Avenue, cote 6 pièces

101 Propriétés à vendre ST-LAURENT: boul. Toupin, triplex, dé-faché

101 Propriétés à vendre ST-LAURENT: Filion près Boisfranc, duplex semi-détaché

101 Propriétés à vendre ST-LAURENT: duplex semi-détaché, 5 1/2, 5 1/2, garage

101 Propriétés à vendre ST-LAURENT: bungalow, 3 chambres, portes aluminium

101 Propriétés à vendre ST-HUBERT: Bungalow de 6 pièces, 3 chambres

101 Propriétés à vendre ST-HUBERT: duplex près Mont-Royal \$4,000

101 Propriétés à vendre ST-HUBERT: bungalow de 10 ans, 30x45

101 Propriétés à vendre ST-HUBERT: très joli bungalow, 5 pièces

101 Propriétés à vendre ST-HUBERT: 1601 Balmoral, triplex \$28,000

101 Propriétés à vendre ST-HUBERT: duplex 2-5 pièces, très propre

101 Propriétés à vendre STE-JULIE: beau bungalow custom built, 3 chambres

101 Propriétés à vendre STE-JULIE: 3 chambres, grandes pièces, portes palières

101 Propriétés à vendre STE-JULIE: duplex 2-5 pièces, très propre

101 Propriétés à vendre STE-JULIE: duplex, garage, fenêtres aluminium

101 Propriétés à vendre STE-JULIE: duplex, garage, fenêtres aluminium

101 Propriétés à vendre STE-JULIE: duplex, garage, fenêtres aluminium

101 Propriétés à vendre STE-JULIE: duplex, garage, fenêtres aluminium

101 Propriétés à vendre STE-JULIE: duplex, garage, fenêtres aluminium

101 Propriétés à vendre STE-JULIE: duplex, garage, fenêtres aluminium

101 Propriétés à vendre STE-JULIE: duplex, garage, fenêtres aluminium

101 Propriétés à vendre STE-JULIE: duplex, garage, fenêtres aluminium

101 Propriétés à vendre STE-JULIE: duplex, garage, fenêtres aluminium

101 Propriétés à vendre STE-JULIE: duplex, garage, fenêtres aluminium

101 Propriétés à vendre STE-JULIE: duplex, garage, fenêtres aluminium

101 Propriétés à vendre STE-JULIE: duplex, garage, fenêtres aluminium

101 Propriétés à vendre STE-JULIE: duplex, garage, fenêtres aluminium

101 Propriétés à vendre STE-JULIE: duplex, garage, fenêtres aluminium

101 Propriétés à vendre STE-JULIE: duplex, garage, fenêtres aluminium

101 Propriétés à vendre STE-JULIE: duplex, garage, fenêtres aluminium

101 Propriétés à vendre STE-JULIE: duplex, garage, fenêtres aluminium

101 Propriétés à vendre SICARD: 5 logements, revenus \$3,300, comptant

101 Propriétés à vendre SOUTHERN: duplex 30'x40', revenu \$3,800

101 Propriétés à vendre TETRAULTVILLE: duplex 5 1/2, garage, école

101 Propriétés à vendre TETRAULTVILLE: bungalow 6 pièces, sous-sol

101 Propriétés à vendre VERDUN: duplex, garage, cave ciment, très propre

101 Propriétés à vendre VERDUN: duplex, garage, cave ciment, très propre

101 Propriétés à vendre VERDUN: duplex, garage, cave ciment, très propre

101 Propriétés à vendre VERDUN: duplex, garage, cave ciment, très propre

101 Propriétés à vendre VERDUN: duplex, garage, cave ciment, très propre

101 Propriétés à vendre VERDUN: duplex, garage, cave ciment, très propre

101 Propriétés à vendre VERDUN: duplex, garage, cave ciment, très propre

101 Propriétés à vendre VERDUN: duplex, garage, cave ciment, très propre

101 Propriétés à vendre VERDUN: duplex, garage, cave ciment, très propre

101 Propriétés à vendre VERDUN: duplex, garage, cave ciment, très propre

101 Propriétés à vendre VERDUN: duplex, garage, cave ciment, très propre

101 Propriétés à vendre VERDUN: duplex, garage, cave ciment, très propre

101 Propriétés à vendre VERDUN: duplex, garage, cave ciment, très propre

101 Propriétés à vendre VERDUN: duplex, garage, cave ciment, très propre

101 Propriétés à vendre VERDUN: duplex, garage, cave ciment, très propre

101 Propriétés à vendre VERDUN: duplex, garage, cave ciment, très propre

101 Propriétés à vendre VERDUN: duplex, garage, cave ciment, très propre

101 Propriétés à vendre VERDUN: duplex, garage, cave ciment, très propre

101 Propriétés à vendre VERDUN: duplex, garage, cave ciment, très propre

101 Propriétés à vendre VERDUN: duplex, garage, cave ciment, très propre

101 Propriétés à vendre VERDUN: duplex, garage, cave ciment, très propre

101 Propriétés à vendre VERDUN: duplex, garage, cave ciment, très propre

101 Propriétés à vendre VERDUN: duplex, garage, cave ciment, très propre

101 Propriétés à vendre VERDUN: duplex, garage, cave ciment, très propre

101 Propriétés à vendre VERDUN: duplex, garage, cave ciment, très propre

101 Propriétés à vendre VERDUN: duplex, garage, cave ciment, très propre

101 Propriétés à vendre CENTRE ville, aubaine, 3 triplex, revenu \$4,656

101 Propriétés à vendre DUPLEX: Ville d'Anjou, semi-détaché, 2 1/2

101 Propriétés à vendre DUPLEX: avec terrain vacant, à côté. Pour informations

101 Propriétés à vendre FAUT vendre, cottage, 9 pièces, Libre. Prix discutable

101 Propriétés à vendre MAISON de campagne, 8 pièces, Point-du-Jour

101 Propriétés à vendre OCCASION pour professionnel, site idéal dans Outremont

101 Propriétés à vendre PROPRIÉTAIRE DE TERRAIN Maison de votre choix

101 Propriétés à vendre REPRIS DE FINANCE St-Roch sur Richelieu

101 Propriétés à vendre REUSSISSEZ VOTRE MAISON Elle fera partie du paysage pour longtemps

101 Propriétés à vendre TRIPLEX: 3-5 1/2, rue Marquette, près Everett

101 Propriétés à vendre VIEUX LONGUEUIL: prix réduit pour vente rapide

101 Propriétés à vendre BELLE propriété à vendre à 3686 avenue Ontario

101 Propriétés à vendre CENTRE EST: Aubaine, coin de rue, 2 étages

101 Propriétés à vendre CENTRE EST: triplex et 2 petits logements

101 Propriétés à vendre CENTRE EST: duplex attaché, près école élémentaire

101 Propriétés à vendre CENTRE EST: duplex attaché, près école élémentaire

101 Propriétés à vendre CENTRE EST: duplex attaché, près école élémentaire

101 Propriétés à vendre CENTRE EST: duplex attaché, près école élémentaire

101 Propriétés à vendre CENTRE EST: duplex attaché, près école élémentaire

101 Propriétés à vendre CENTRE EST: duplex attaché, près école élémentaire

101 Propriétés à vendre CENTRE EST: duplex attaché, près école élémentaire

101 Propriétés à vendre CENTRE EST: duplex attaché, près école élémentaire

101 Propriétés à vendre CENTRE EST: duplex attaché, près école élémentaire

101 Propriétés à vendre CENTRE EST: duplex attaché, près école élémentaire

101 Propriétés à vendre CENTRE EST: duplex attaché, près école élémentaire

101 Propriétés à vendre CENTRE EST: duplex attaché, près école élémentaire

101 Propriétés à vendre CENTRE EST: duplex attaché, près école élémentaire

101 Propriétés à vendre CENTRE EST: duplex attaché, près école élémentaire

101 Propriétés à vendre CENTRE EST: duplex attaché, près école élémentaire

101 Propriétés à vendre CENTRE EST: duplex attaché, près école élémentaire

101 Propriétés à vendre CENTRE ville, aubaine, 3 triplex, revenu \$4,656

101 Propriétés à vendre DUPLEX: Ville d'Anjou, semi-détaché, 2 1/2

101 Propriétés à vendre DUPLEX: avec terrain vacant, à côté. Pour informations

101 Propriétés à vendre FAUT vendre, cottage, 9 pièces, Libre. Prix discutable

101 Propriétés à vendre MAISON de campagne, 8 pièces, Point-du-Jour

101 Propriétés à vendre OCCASION pour professionnel, site idéal dans Outremont

101 Propriétés à vendre PROPRIÉTAIRE DE TERRAIN Maison de votre choix

101 Propriétés à vendre REPRIS DE FINANCE St-Roch sur Richelieu

101 Propriétés à vendre REUSSISSEZ VOTRE MAISON Elle fera partie du paysage pour longtemps

101 Propriétés à vendre TRIPLEX: 3-5 1/2, rue Marquette, près Everett

101 Propriétés à vendre VIEUX LONGUEUIL: prix réduit pour vente rapide

101 Propriétés à vendre BELLE propriété à vendre à 3686 avenue Ontario

101 Propriétés à vendre CENTRE EST: Aubaine, coin de rue, 2 étages

101 Propriétés à vendre CENTRE EST: triplex et 2 petits logements

101 Propriétés à vendre CENTRE EST: duplex attaché, près école élémentaire

101 Propriétés à vendre CENTRE EST: duplex attaché, près école élémentaire

101 Propriétés à vendre CENTRE EST: duplex attaché, près école élémentaire

101 Propriétés à vendre CENTRE EST: duplex attaché, près école élémentaire

101 Propriétés à vendre CENTRE EST: duplex attaché, près école élémentaire

101 Propriétés à vendre CENTRE EST: duplex attaché, près école élémentaire

101 Propriétés à vendre CENTRE EST: duplex attaché, près école élémentaire

101 Propriétés à vendre CENTRE EST: duplex attaché, près école élémentaire

101 Propriétés à vendre CENTRE EST: duplex attaché, près école élémentaire

101 Propriétés à vendre CENTRE EST: duplex attaché, près école élémentaire

101 Propriétés à vendre CENTRE EST: duplex attaché, près école élémentaire

101 Propriétés à vendre CENTRE EST: duplex attaché, près école élémentaire

101 Propriétés à vendre CENTRE EST: duplex attaché, près école élémentaire

101 Propriétés à vendre CENTRE EST: duplex attaché, près école élémentaire

101 Propriétés à vendre CENTRE EST: duplex attaché, près école élémentaire

101 Propriétés à vendre CENTRE EST: duplex attaché, près école élémentaire

102 Propriétés à revenus à vendre DES ROSIERS

102 Propriétés à revenus à vendre HYPOTHEQUE 7% JUSQU'EN 1991

102 Propriétés à revenus à vendre OCCASION pour professionnel, site idéal dans Outremont

102 Propriétés à revenus à vendre PROPRIÉTAIRE DE TERRAIN Maison de votre choix

102 Propriétés à revenus à vendre REPRIS DE FINANCE St-Roch sur Richelieu

102 Propriétés à revenus à vendre REUSSISSEZ VOTRE MAISON Elle fera partie du paysage pour longtemps

102 Propriétés à revenus à vendre TRIPLEX: 3-5 1/2, rue Marquette, près Everett

102 Propriétés à revenus à vendre VIEUX LONGUEUIL: prix réduit pour vente rapide

102 Propriétés à revenus à vendre BELLE propriété à vendre à 3686 avenue Ontario

102 Propriétés à revenus à vendre CENTRE EST: Aubaine, coin de rue, 2 étages

102 Propriétés à revenus à vendre CENTRE EST: triplex et 2 petits logements

102 Propriétés à revenus à vendre CENTRE EST: duplex attaché, près école élémentaire

102 Propriétés à revenus à vendre CENTRE EST: duplex attaché, près école élémentaire

102 Propriétés à revenus à vendre CENTRE EST: duplex attaché, près école élémentaire

102 Propriétés à revenus à vendre CENTRE EST: duplex attaché, près école élémentaire

102 Propriétés à revenus à vendre CENTRE EST: duplex attaché, près école élémentaire

102 Propriétés à revenus à vendre CENTRE EST: duplex attaché, près école élémentaire

102 Propriétés à revenus à vendre CENTRE EST: duplex attaché, près école élémentaire

102 Propriétés à revenus à vendre CENTRE EST: duplex attaché, près école élémentaire

102 Propriétés à revenus à vendre CENTRE EST: duplex attaché, près école élémentaire

102 Propriétés à revenus à vendre CENTRE EST: duplex attaché, près école élémentaire

102 Propriétés à revenus à vendre CENTRE EST: duplex attaché, près école élémentaire

102 Propriétés à revenus à vendre CENTRE EST: duplex attaché, près école élémentaire

102 Propriétés à revenus à vendre CENTRE EST: duplex attaché, près école élémentaire

102 Propriétés à revenus à vendre CENTRE EST: duplex attaché, près école élémentaire

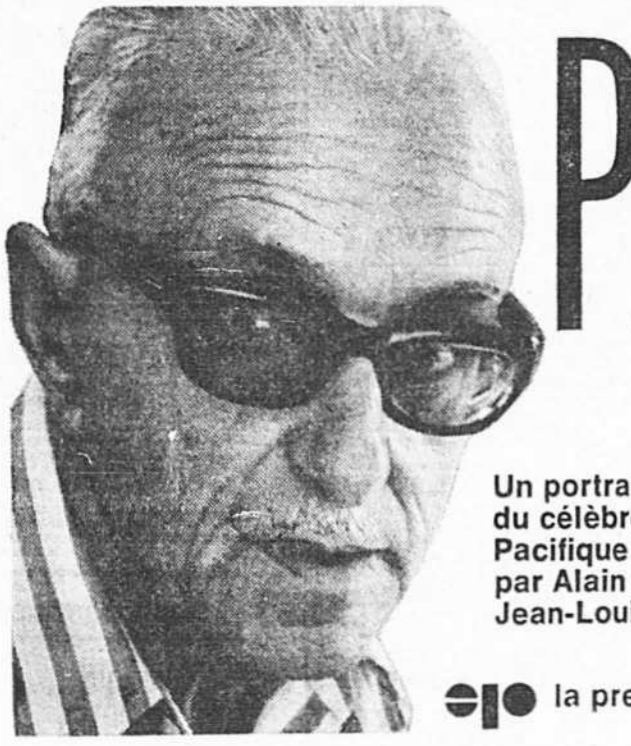
102 Propriétés à revenus à vendre CENTRE EST: duplex attaché, près école élémentaire

102 Propriétés à revenus à vendre CENTRE EST: duplex attaché, près école élémentaire

102 Propriétés à revenus à vendre CENTRE EST: duplex attaché, près école élémentaire

102 Propriétés à revenus à vendre CENTRE EST: duplex attaché, près école élémentaire

102 Propriétés à revenus à vendre CENTRE EST: duplex attaché, près école élémentaire



Le central téléphonique, veine jugulaire du crime organisé

Au terme de ces quelques chapitres consacrés à vos actions d'éclat et démontrant clairement (sans besoin d'ajouter de preuves superflues) l'incroyable sanie d'ans laquelle patageaient des gens très haut placés dans l'administration municipale...





# Une semaine de festivités pour la Saint-Jean

A Montréal, on fêtera cette année la Saint-Jean pendant une semaine avec plus d'ardeur, plus de joie et plus de panache qu'au cours des dernières années.

C'est du moins l'impression que l'on retire du programme présenté hier à la presse, à l'hôtel Iroquois, dans le Vieux-Montréal, par Mme Mia Riddez, auteur du feuilleton télévisé "Rue des Pignons", qui prend la relève du comédien Gilles Pelletier à la présidence des festivités organisées à l'occasion du 24 juin.

Outre les événements traditionnels, comme la marche vers le Vieux-Montréal et les bals populaires, le jour même de la Saint-Jean, et la "grande soirée des feux", au parc Jeanne-Mance, la veille, le programme comportera des nouveautés:

— Des Jeux pré-olympiques, dont une rencontre en athlétisme Toronto-Montréal, en collaboration avec la Confédération des sports du Québec.

— La fête des enfants, qui aura lieu le 23, au parc Lafontaine, et dont le thème sera la petite histoire du Québec à travers les contes et comptines. Sol et d'autres vedettes de la télévision y prendront part.

— Un concours d'échecs, les 23, 24 et 25.

— Et peut-être un super-spectacle à l'Autostade, le 22.

"L'ampleur sans précédent des manifestations et l'enthousiasme des animateurs s'explique, a précisé M. Dollard Mathieu, président et directeur général des fêtes nationales de la Saint-Jean, "par les appuis, souvent spontanés, qui parviennent de tous les milieux".

"Nous constatons avec grande satisfaction, a souligné M. Mathieu, que les hésitations senties ces dernières années, notamment chez les hommes d'affaires, sont maintenant disparues, sans doute devant la popularité grandissante de la nouvelle orientation des fêtes depuis 1970."

### Subvention de \$25,000 du Québec

Présentée comme "une femme dépareillée et attachante, qui connaît bien et partage la fierté, les aspirations et la joie du peuple québécois", Mme Riddez a cité "deux exemples d'appuis importants" au Comité d'organisation:

— La subvention de \$25,000 que le gouvernement du Québec a fait parvenir il y a deux semaines.

— L'apport des caisses populaires de la région de Montréal, qui commandite la soirée des feux au parc Jeanne-Mance.

M. Roger Baulu, président des fêtes en 1971, responsable du comité des feux, a fait ressortir "la collaboration de grande classe, normale, logique, des caisses populaires, la plus belle réussite québécoise, qui célèbrent cette année le 50e anniversaire de leur fondation". Le feu d'artifice du 23 juin, a signalé M. Baulu, sera "le plus grand en Amérique".

### Le fleurdelisé sera à l'honneur

"Tout au long des fêtes, a indiqué Mme Riddez, nous mettrons à l'honneur le drapeau fleurdelisé, dont 1973 marque le 25e anniversaire de son adoption comme drapeau du Québec. Ce sera en quelque sorte le thème de nos célébrations, et toute la population sera invitée à arborer le fleurdelisé durant les festivités."

Le Comité a déclaré s'être assuré la participation de la Ville de Montréal, sous forme de services techniques gratuits pour le banquet national et les manifestations populaires, ainsi que la collaboration des autorités policières de la Communauté urbaine de Montréal. "Nous avons obtenu le permis de manifester de la CUM et non du maire Drapeau", a fait observer M. Mathieu, en réponse à une question.

### Budget de \$100,000

Le budget prévu pour les festivités est d'environ \$100,000. "Nous ferons appel aux entreprises d'affaires montréalaises, sur lesquelles nous comptons beaucoup pour le financement des manifestations", a déclaré M. Mathieu en rappelant que le Comité des fêtes est une société indépendante de la Société Saint-Jean-Baptiste de Montréal.

Il a par ailleurs fait état de la collaboration des "groupes néo-québécois, qui apportent leurs propres spectacles à cette fête de l'amitié".

En conclusion, Mme Riddez a souhaité la participation active de la jeunesse et de tout le peuple aux festivités ainsi que l'organisation des fêtes populaires dans tous les quartiers, comme on le fait à Paris pour le 14 juillet.

### Le jeudi 14 juin :

Proclamation d'ouverture des Fêtes, à l'hôtel de ville par son honneur le maire de Montréal.

### Le vendredi 15 juin :

Soirée de l'Amitié québécoise, à l'hôtel Windsor: 500 Québécois de diverses origines ethniques fraternisent à l'occasion de la Fête nationale du Québec.

### Le samedi 16 juin :

Jeux pré-olympiques, en collaboration avec la Confédération des sports du Québec: Rencontre Toronto-Montréal en athlétisme, au stade Etienne-Desmarteaux; tournoi provincial de hockey sur gazon à l'île Sainte-Hélène.

### Le dimanche 17 juin :

Suite du tournoi de hockey sur gazon; tournoi provincial de pétanque à Longueuil.

### Le mardi 19 juin :

Collecte de sang de la Croix-Rouge au restaurant du Parc Lafontaine.

### Le mercredi 20 juin :

Autres compétitions sportives non encore déterminées.

### Le jeudi 21 juin :

Banquet national au Chalet de la Montagne.

### Le vendredi 22 juin :

Bal national des Canadiens français dans les jardins de l'hôtel Ritz-Carlton.

### Le samedi 23 juin :

Fête des enfants au parc Lafontaine; première journée du concours d'échecs; grande soirée des Feux au parc Jeanne-Mance, un hommage des Caisses populaires de la région de Montréal. Messe de la Saint-Jean, à minuit, à l'église Notre-Dame.

### Le dimanche 24 juin :

Deuxième journée du concours d'échecs; tour cycliste de la Saint-Jean, compétition organisée par M. Claude Girodot; marche des Québécois vers le Vieux-Montréal (départ du Parc Laurier) à 18 heures, grand tintamarre; fête populaire dans le Vieux-Montréal.

### Le lundi 25 juin :

Troisième journée du concours d'échecs.

On joue à la mode? Mais non, c'est plus sérieux que ça! Chez Bonimart, la Mode c'est un fait accompli. Et ce qui est plus beau c'est que les prix sont si raisonnables que vous en serez étonnées.

Mais ne nous croyez pas sur parole... Venez voir de vous même et vous serez convaincues que Bonimart est votre magasin de Mode sans discussion.



# bonimart... OUI

## Des Petits Hauts qui en Disent Long...

... et qui vous vaudront bien des regards admiratifs. Ces corsages sont flatteurs pour toutes les femmes et s'adaptent à toutes tendances de la Mode. Tous en tricot 100% coton.

**A. Manches Longues et Encolure Carrée:** Garni d'une piquère à l'encolure et épaules brodées. Une taille, en rouge, jaune, rose et bleu. **6.99 ch.**

**B. Le Style Enveloppant:** Belles manches "papillon". Noué à la taille, grosse fleur brodée. Tailles P-M-G, en blanc, rose, poudre et jaune.

**C. Petites Manches Bouffantes:** Encolure bijou bordée de broderie contrastante. Tailles P-M-G, en rose, blanc, jaune, écreu et poudre. **6.99 ch.**

**D. Le Charme des Manches à Toque:** Avec encolure arrondie. Brodé devant, surpiquère contrastante sur encolure et ouvertures des manches. Une taille, en rose, bleu, écreu et jaune. **6.99 ch.**

**E. Un Secret de Beauté:** Encolure en V à licou pour dénuder le dos. Boutonnage devant. Bel imprimé "village". Une taille, en diverses couleurs. **4.99 ch.**

**F. Corsage à Licou:** Brodé devant, avec encolure en V et dos dénudé. Attache au cou. Tailles P-M-G, en blanc, rose, bleu, écreu et jaune. **5.99 ch.**



4.99 à 7.99

Toujours sur la Brèche... Pour Votre Economie

# Bonimart

Filiale du groupe Cshawa

Prix en vigueur jusqu'à la fermeture samedi prochain. Nous nous réservons le droit de limiter les quantités.

<b>Bonimart</b> HEURES D'AFFAIRES LUN.-MAR.-MER. 9 A.M. À 6 P.M. JEU. ET VEN. 9 A.M. À 9 P.M. SAMEDI 9 A.M. À 5 P.M. STATIONNEMENT GRATUIT	<b>PLAZA CHATEAUGUAY</b> 15-17 Boul. St-Jean-Baptiste Chateauguay, Qué.	<b>PLACE VIAU</b> 7600, rue Viau Montréal, Qué.	<b>PLACE ST-JEAN</b> Boul. du Séminaire et rue St-Louis, St-Jean, Qué.
	<b>PLACE DESORMEAUX</b> Angle Chemin de Chambly et Boul. Desormeaux, Longueuil, Qué.	<b>GREENFIELD PARK</b> 840 Boul. Taschereau Greenfield Park, Qué.	<b>CHARGEX</b> PLAN DE MISE-DE-CÔTÉ ALLOCATIONS FAMILIALES ACCEPTÉES