

C'est quoi la reliure d'art?

Pour répondre à cette question j'ai rencontré Lorraine Choquet, une jeune femme de Longueuil qui exerce ce métier depuis déjà quelques années.

"Le métier de relieur

est le métier du livre le plus ancien. Il a survécu à travers les âges et a su conserver sa tradition technique qui demeure étonnamment constante". La reliure fut d'abord inventée pour

conserver et protéger les écrits. L'arrivée de l'imprimerie et la multiplication du livre bon marché modifieront un peu son destin qui s'orienta vers la recherche de l'inédit. Aujourd'hui, la

reliure garde encore ses fonctions premières, mais elle n'est plus seulement un décor plaqué sur un livre; "le décor cré

Francine Lalancette

une harmonie nouvelle avec le texte, il en est le reflet." L'oeuvre de Lorraine Choquet manifeste ce désir intense de communication à travers une recherche personnelle constante. Sa fonction, elle l'acquiert dans différents ateliers de reliure de Montréal, elle continue d'ailleurs à fréquenter l'atelier Lise Dubois. "C'est très important de garder le contact avec les gens du métier, cela apporte une critique constructive".

Les relieurs d'art forment un réseau, c'est à partir de ce réseau que fut créé l'association des relieurs d'art du Québec, il y a 2 ans. Cette profession qui se développe dans un milieu très fermé s'ouvre de plus en plus au grand public. L'association a d'ailleurs organisé la première Biennale de Reliure d'Art, l'automne dernier au Musée d'Art St-Laurent. Le succès de cet événement en a assuré sa continuité, la

prochaine exposition aura lieu en 1987. L'association regroupe plus de 80 membres dont une dizaine proviennent de la Rive-Sud.

Parallèlement, Lorraine Choquet participe régulièrement au Salon des Métiers d'Art à la Place Bonaventure. Elle y présente surtout des livres utilitaires: que ce soit des livres blancs, pour écrire

des pensées ou des histoires..., des albums photo ou des accessoires de bureau, on y retrouve toujours le même souci d'esthétique qui caractérise toute son oeuvre.

"Le relieur travaille avec la matière, crée l'espace et les formes à partir de matériaux tels les cuirs de luxe, les papiers fins, papiers mar-

brés qu'il choisit pour leur durabilité leur esthétique leur texture, leur chaleur".

Le souhait qu'on peut exprimer serait que la reliure d'art soit perçue comme la peinture ou la sculpture; comme une création réalisée par un artiste et qu'ainsi s'élargissent les réseaux initiaux jusqu'à l'institutionnalisation.

Une soirée au Portugal pour le Musée Marsil

La fête printanière annuelle du Musée Marsil de Saint-Lambert aura lieu le 12 avril prochain à l'hôtel Reine Elisabeth sous le thème «Une soirée au Portugal». Les 400 invités fêteront le printemps tout en aidant financièrement le populaire musée de la Rive-sud.

Deux résidents de longue date de Saint-Lambert, Norma et George Clark (agence de voyages Clark) présideront cette soirée qui se tiendra sous le haut patronage du Consul général du Portugal, le Dr Carlos David Calder. M. Antonio Parreira Pinto, directeur général de TAP Air Portugal sera également présent à cette soirée organisée par la Fondation du Musée Marsil.

TAP Air Portugal et Girassol apportent leur appui à cette soirée dont les profits seront versés à l'historique maison de pierre située face au Saint-Laurent.

Il est intéressant de

souligner que le sculpteur Jean-Charles Charuest sera de la fête et offrira une de ses oeuvres.



La co-présidente de la soirée-bénéfice du Musée Marsil, Madame Yolande Jean, reçoit l'appui enthousiaste du maire de Saint-Lambert, Monsieur Michel Gratton.

Les luminaires suspendus

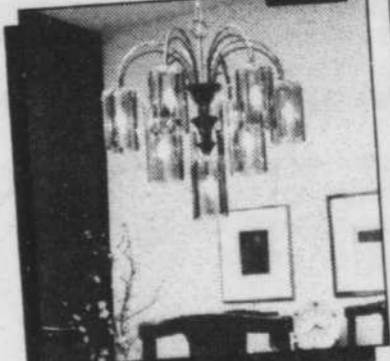
L'art de bien s'éclairer

Les suspendus
L'éclairage localisé

FICHE
3

OU LES UTILISER

Ils ont leur place un peu partout dans la maison, mais on les choisit spécialement pour éclairer la table de la salle à manger ou pour rehausser l'espace dinette. Ils créent aussi une ambiance chaleureuse et intime dans un coin repos du salon ou du boudoir.



LA HAUTEUR

On fixe généralement le luminaire suspendu à 30" au-dessus de la table. Il est à la hauteur idéale lorsqu'il ne vous éblouit pas quand vous regardez la personne assise en face de vous.

La salle à manger est l'endroit par excellence pour installer un luminaire attrayant.



Pour éviter l'éblouissement, installez votre luminaire suspendu à une hauteur appropriée.

LE STYLE

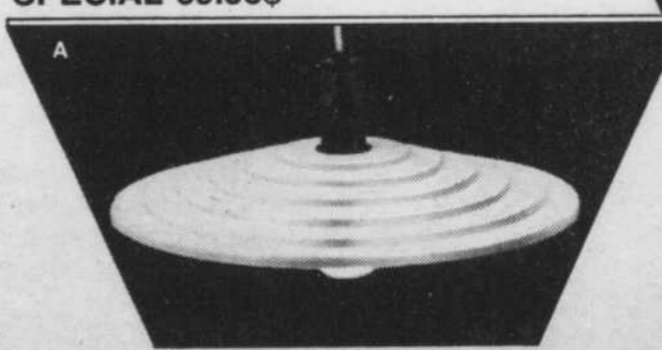
Vous pouvez agencer votre lustre à vos meubles de style ou vous pouvez aussi oser des combinaisons modernes et traditionnelles et créer des effets intéressants.

Ampoules en sus. Stationnement gratuit. Cette promotion se termine le 19 avril 86.

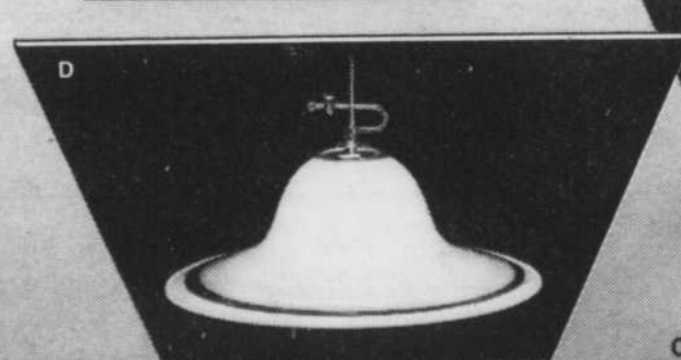
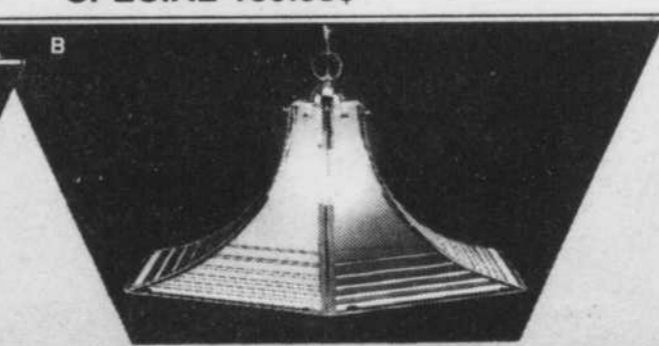
Demandez la brochure «L'Art de bien s'éclairer». Des pages d'informations et d'illustrations pour faire un choix judicieux de luminaires.



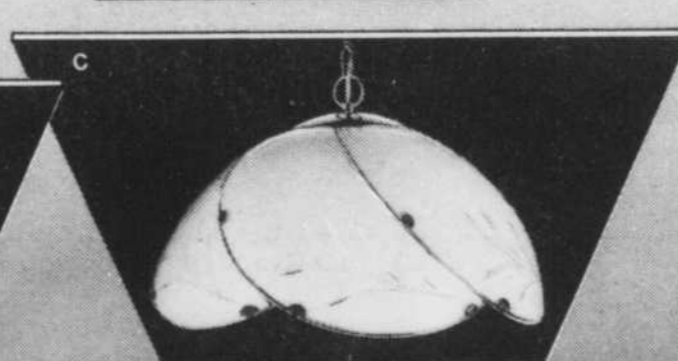
A- Luminaire moderne suspendu en aluminium blanc. Le support est en grillage noir. Diam.: 18". #158527
SPÉCIAL 69.95\$



B- Luminaire suspendu en verre gravé blanc, avec armature fini laiton poli. Diam.: 27". #184978
SPÉCIAL 159.95\$



D- Luminaire suspendu en verre blanc, importé d'Italie. Diam.: 26 1/2". #239012
SPÉCIAL 269.95\$



C- Luminaire suspendu en verre gravé blanc, avec armature fini laiton poli. Diam.: 19". #316158
SPÉCIAL 199.95\$

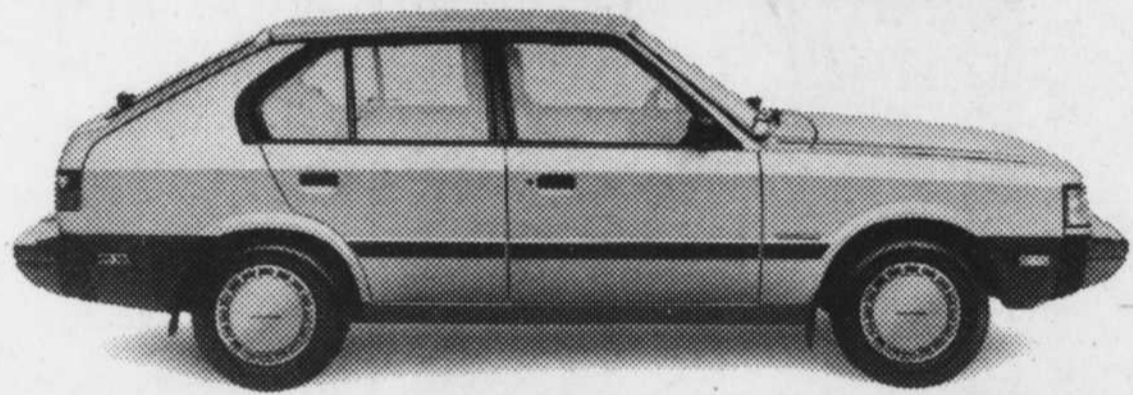
3130 Chemin Chambly,
Longueuil
(514) 651-3620

boiteau
luminaire

Embellit la
lumière



**Charles le dit à Suzanne
qui le dit à Gabriel
qui le dit à Martine
qui le dit à Fernand
qui le dit à Pierrette
qui le dit à
son beau-frère:
«La Hyundai Pony
est la meilleure
affaire en ville!»**



**Voilà pourquoi
la Pony est
numéro un.**

Les bonnes nouvelles vont vite!

On ne savait pas encore prononcer notre nom que déjà les gens discutaient des avantages de la nouvelle voiture Hyundai à hayon dotée de si nombreuses caractéristiques pour un prix aussi modique.

Parmi ses caractéristiques, les sièges avant individuels entièrement inclinables et la moquette intégrale sont très appréciés pour leur confort.

Les servo-freins, les vitres teintées, le verrouillage de sécurité des portières arrière et les pneus radiaux Michelin quatre saisons ceinturés d'acier comptent parmi plusieurs caractéristiques sécuritaires.

Le temps de le dire, la Pony devint la voiture dont on parlait le plus au Canada.

Un nombre sans précédent de personnes montèrent alors en Pony... qui devint aussi la voiture la plus vendue au Canada!

La Hyundai Pony fait encore et toujours parler d'elle: en ville, à la campagne, partout au pays! Découvrez pourquoi.

MONTEZ EN PONY AUJOURD'HUI

HYUNDAI

Automobiles Corée Longueuil Ltée
1680, boul. Marie Victorin
Longueuil 670-2080

C. W. AutoSud Inc.
3839, boul. Taschereau
St-Hubert 678-1220

Seray Auto Inc.
730, boul. Perigny
Chambly 658-4482

Hyundai s'implante chez nous pour mieux nous servir

Exposition à la galerie du centre

La Galerie du Centre de la Société culturelle de Saint-Lambert présente jusqu'au 20 avril, sous le thème: "Voici l'obscurité d'où jaillit la lumière du relief"

Heures d'ouverture de la Galerie du Centre: mardi au vendredi de 12h à 17h et 19h à 21h; dimanche de 13h à 17h, au 250 St-Laurent, Saint-Lambert.

Diane Rey Lachance, cette artiste autodidacte de la région de Saint-Hilaire a donné naissance à un art qui se situe entre le monde pictural et structural. Ses recherches personnelles de 1975 à 1984 l'ont amenée à façonner, à partir de l'étain pur, les oeuvres qu'elle nous livre en faisant revivre ce froid métal par la magie de ses reliefs.

Une technique originale où l'étain se découpe sur fond noir: ce sont les tableaux Design sculpture d'étain de Diane Rey Lachance. Sa réalité femme elle la traduit souvent en images de femmes.

Pour compléter son exposition elle nous présente une collection de masques d'aluminium, ce métal léger malléable à souhait qui se plie aux caprices de la créatrice.

Expositions et récitals au Centre culturel de Longueuil

Les élèves des ateliers culturels '86 sont heureux de présenter au public un calendrier de manifestations artistiques qui se dérouleront au cours du mois d'avril prochain, au Centre culturel de Longueuil, 100 rue Saint-Laurent ouest:

8 avril, de 19h30 à 20h30: Récital de guitare classique; 11 avril, de 19h30 à 22h00: Exposition de dessin et peinture (ouverture) l'exposition se poursuit jusqu'au 13 avril; de 19h30 à 22h00: Exposition de peinture sur soie; de 19h30 à 22h00: Exposition de sculpture sur bois; de 19h30 à 22h00: Poterie (atelier ouvert); 19h45: Graphologie (exposé et démonstration); 20h00: Origami (film et exposition); 16 avril, de 19h à 20h00: Récital de flûte à bec, Poterie (atelier ouvert); 20h00: Shiatsu (exposé et démonstration); 20h15: Ballet jazz et jazz exercice (démonstration), Baladi (démonstration); 20h30: T'ai chi ch'uan (exposé et démonstration)

Entrée libre. Pour tout renseignement supplémentaire, vous pouvez téléphoner au 646-8610.

Exposition à la galerie d'art du Collège Edouard-Montpetit

Évolu Art, c'est une occasion de rencontre entre des artistes, des créateurs et le public sur le thème de l'art et l'ordinateur. À cette occasion, la galerie d'art du Collège Edouard-Montpetit se transforme en laboratoire où on pourra assister à des démonstrations, des débats, des présentations mais aussi expérimenter

par soi-même les applications de l'ordinateur et découvrir son potentiel créatif.

Pendant deux semaines, les thèmes se succéderont chaque jour du 7 au 18 avril. C'est Pierre Robidoux qui ouvrira l'événement par la présentation de son film "Tony de Peltrie". Dans le film d'animation, de gra-

phisme et de création par ordinateur, on retrouvera Christian Tremblay, Anne Bergeron, Maurice Maco, Michel Gervais et Boris Wanowitch. Guy Bédard traitera de l'ordinateur comme instrument d'orchestration musicale alors que Andrée Beaulieu-Green présentera des travaux d'étudiants expé-

riant la création spontanée. C'est Luc Sauvé qui clôturera l'événement par une performance multidisciplinaire présentée sur vidéo.

Les travaux de Boris Wanowitch et de Maurice Maco seront exposés à la galerie d'art durant les deux semaines que dure Évolu Art.

Pour obtenir un programme détaillé des activités ou toute autre information sur les participants, il suffit de s'adresser à la galerie d'art du collège Edouard-Montpetit en composant le numéro suivant: 679-2630, poste 324.

Galerie d'art du collège Edouard-Montpetit, 945, Chemin de Chambly.

TAPIS DEL MON DÉCLASSE LA COMPÉTITION AVEC SA SUPER VENTE

3/1

12 MOIS SANS INTÉRÊT*

OBTENEZ À DES PRIX EXCEPTIONNELLEMENT BAS

- LE TAPIS
- LE SOUS-TAPIS 1/2" (URETHANE)
- L'INSTALLATION (SURFACE PLANE)

POUR LE SEUL PRIX DU TAPIS
(SUR MARCHANDISE SÉLECTIONNÉE SEULEMENT)

AUTRES SUPER SPÉCIAUX

PRÉLART
à partir de **\$3⁹⁹** v.c.

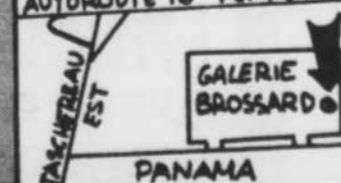
TAPIS
Balance de rouleaux Jusqu'à **50%** de rabais

STORES VERTICAUX
Rabais de sur marques réputées **30%**



TERMES DE CRÉDIT DISPONIBLE

AUTOROUTE 10 PONT CHAMP



TAPIS DEL MON

le centre de la œuvre planche

1875, rue Panama, Brossard

861-7781 • 465-7011



STEINBERG

DES ÉCONOMIES... EN PLEIN DANS LE MILLE!

En vente à ces supermarchés seulement:

- 3200 Lapinière, Brossard
- 2200 Lapinière, Brossard
- 1401 Chemin Chambly, Longueuil

- 500 Les Promenades, St-Bruno
- 1023 Taschereau, Longueuil
- 825 St-Laurent ouest, Longueuil

- 2877 Chemin Chambly, Longueuil
- 399 Taschereau, Greenfield Park
- 341 Sir Wilfrid Laurier, St-Lambert



ÉPAULE
DE PORC
FUMÉE
GENRE
PICNIC

98¢
/lb
216
/kg



PEPSI, PEPSI DIÈTE,
SEVEN-UP ou
SEVEN-UP DIÈTE
BOUT. CONS. DE 750 mL
PLUS DÉPÔT

6/
2⁸⁸



TOMATES
MEXICAINES
EXTRA GROSSES
5 po x 6 po

79¢
/lb
174
/kg



BEURRE
PIE IX
454 g

1⁸⁸

STEINBERG
t'es à manger!

VOYEZ NOS NOMBREUX AUTRES SPÉCIAUX DANS LE CAHIER PUBLICITAIRE DE CETTE SEMAINE.

Les conditions climatiques peuvent influencer la quantité et la qualité de nos approvisionnements en fruits et légumes. Cependant nous tenons à vous garantir en tout temps le meilleur choix disponible sur le marché. Pas de garantie de prix sur certains articles non alimentaires. Il se peut également que certaines illustrations soient prises à titre indicatif seulement et ne correspondent pas exactement à l'article annoncé. Pas de vente aux marchands. Nous nous réservons le droit de limiter les quantités. Le texte prévaut en tout temps. Si un supermarché est à court d'un produit annoncé, veuillez demander un bon de garantie au comptoir d'information.

Prix en vigueur du lundi 7 avril au samedi 12 avril 1986 inclusivement.

Exposition à la bibliothèque de Greenfield Park

Le sculpteur d'origine espagnole, Jorge Castro-Florez, présente quelques une de ses oeuvres en bronze et en cuivre à la bibliothèque de Greenfield Park, du 26 mars au 22 avril 1986.

Exposition de broderie sur canevas à la bibliothèque de Longueuil

Du 8 au 2 avril 1986 Mme Josette Sauneuf expose ses broderies sur canevas à la bibliothèque municipale de Longueuil, succursale Claude-Henri-Grignon, située au 1660 rue Bourassa (près du boulevard Ste-Foy). Ses pièces incluent des ceintures et des colifichets ainsi que des pièces riches en couleurs telles que des murales et des liseuses. L'exposition peut être visitée durant les heures d'ouverture de la succursale Claude-Henri-Grignon. Bienvenue à tous! Pour plus de renseignements vous pouvez communiquer avec Christiane Gordon au 646-8626.

billet de la semaine

L'horloge

J'ai remonté ma vieille horloge simplement pour entendre son tic-tac grignoter le temps... Je trouve alors que la vie passe moins vite, qu'elle est moins pressée de nous balancer dans le passé. Autrement, tout file à la vitesse d'un bolide, sans que l'on puisse réussir la moindre chose et le travail s'insère dans trop peu d'heures.

Vous me direz peut-être que c'est absolument la même chose. Mais non, le tic-tac nous mesure le temps, calme nos angoisses et sa monotonie apaisante nous soutient beaucoup mieux que le stress que nous subissons sans relâche car alors nos heures nous paraissent toujours des minutes en rapport avec la somme de travail que nous avons à abattre. Trop souvent, nous tournons en rond, absolument dépourvus et sans pouvoir trouver le fil conducteur qui nous permettrait de bien réussir l'ouvrage commencé.

Je connais des gens qui, justement, ne peuvent entendre l'horloge ramasser les miettes du temps et, que le fait de ne pas l'entendre leur donne l'impression que le grand maître suspend son vol. Je voudrais bien que le temps se soit arrêté à certains jours... j'aurais essayé de négocier! Mais le temps n'a pas de coeur, il file sans arrêt toujours à la même vitesse, sans stress, sans problème, parce qu'il a été ainsi programmé et qu'il suit fidèlement son rôle.

Notre rôle à nous serait peut-être d'essayer de bonnir le stress et de se mettre à l'heure du temps ou à sa lenteur, si vous préférez, avec des tic-tac tout doux qui ne feraient pas mal... et qui seraient charmants! Pourquoi pas? Notre vie en serait changée.

Mesurez votre temps. Ne le divisez pas en jours, mais plutôt en minutes... ou en secondes comme je fais. Actuellement, on cherche toutes sortes de moyens pour détendre le corps comme la marche, la culture physique, les sports, etc. Détendez aussi votre esprit; vos heures seront plus heureuses à vivre et moins angoissées, les jours qui nous échappent...

"Le temps veut la mesure étant, lui, déjà une mesure intérieure des choses, le temps veut le sérieux et la profondeur, étant de sa nature, une ondulation de surface, dont le dessous est la substance immuable des choses, et dont l'arrière fond est l'Être éternel."

Souriez à la vie, les jours de grâces sont avec nous...

Thérèse

STEINBERG



LE GRAND BALAYAGE DES PRIX!

88¢ /lb

194 /kg

**BOEUF
HACHÉ
ORDINAIRE
(PROVENANT
DE PARTIES
FRAÎCHES
et/ou
SURGELÉES)**

139

**SAUCE À SALADE
MIRACLE WHIP
KRAFT - ORDINAIRE ou LÉGÈRE - 500 ml**

89¢

**JUS DE POMMES
FAIT DE CONCENTRÉ
ST-HILAIRE
NON SUCRE - BOUT ou CARTON DE 1,36 L ou 3 x 250 ml
ou JUS DE POMMES SURGELÉ - 355 ml**

78¢

**FRAISES
DE LA FLORIDE
PRODUIT DES É.-U.
CANADA N° 1 - 1 CHOPINE**

**CHRISTIE
169
AVEC
COUPON
199**

**COUPON
BISCUITS
FUDGE-O, PÉPITES
DE CHOCOLAT
AHOY, PAUSE CAFÉ
ou PRÉFÉRÉS
450 g**

**ÉCONOMISEZ
30¢**

Valeur au comptoir: 1/20¢
Un coupon par article.
En vigueur jusqu'au
12 avril 1986.
CHRISTIE 0116350 H

89¢

**EAU DE JAVEL
CONCENTRÉE
LAVO - 3,6 L**

**TIDE
399
AVEC
COUPON
449**

**COUPON
DÉTERGENT
EN POUVRE
POUR LA
LESSIVE - 6 L**

**ÉCONOMISEZ
50¢**

Valeur au comptoir: 1/20¢
Un coupon par article.
En vigueur jusqu'au
12 avril 1986.
HERBERT A. WATTS TD

Prix en vigueur du
lundi 7 avril au
samedi 12 avril
1986
inclusivement.

Les articles annoncés dans cette page sont en réclame aux supermarchés situés dans la ville principale de diffusion de ce journal et sa proche banlieue. Les conditions climatiques peuvent influencer la quantité et la qualité de nos approvisionnements en fruits et légumes. Cependant nous tenons à vous garantir en tout temps le meilleur choix disponible sur le marché. Pas de garantie de prix sur certains articles non alimentaires. Il se peut également que certaines illustrations soient prises à titre indicatif seulement et ne correspondent pas exactement à l'article annoncé. Pas de vente aux marchands. Nous nous réservons le droit de limiter les quantités. Le texte prévaut en tout temps. Si un supermarché est à court d'un produit annoncé, veuillez demander un bon de garantie au comptoir d'information.

CONCOURS HYUNDAI «L'ESSAI PORTE CHANCE»

Vous pourriez gagner UN des 22 superbes pianos mæari* en acajou foncé si vous faites l'essai d'une voiture PONY, STELLAR ou EXCEL.

Rendez-vous chez un concessionnaire Hyundai participant. Vous y trouverez les règles détaillées du tirage «L'ESSAI PORTE CHANCE!» et votre bulletin de participation. Aucun achat requis.

Hâtez-vous! Le concours prend fin le 2 mai 1986.

«Hyundai vous donne
la chance de gagner
le piano dont vous rêvez
depuis toujours!»

Nicole Martin

NICOLE MARTIN
Chanteuse et musicienne



22 PIANOS mæari* À GAGNER AU QUÉBEC

*Une valeur d'environ 2 675 \$ chacun. Modèle U-820. Transport compris n'importe où au Québec. Le prix gagné ne sera ni échangé ni monnayé et devra être accepté tel quel. Un jury indépendant procédera au tirage au sort des gagnants parmi tous les bulletins de participation valides.

PONY



Montez en Pony aujourd'hui.

STELLAR



La Stellar brille par son luxe et par son prix.

EXCEL



Le sens des valeurs.

HD
HYUNDAI

Automobiles Corée Longueuil Ltée
1680, boul. Marie Victorin
Longueuil 670-2080

C. W. AutoSud Inc.
3839, boul. Taschereau
St. Hubert 678-1220

Seray Auto Inc.
730, boul. Perigny
Chambly 658-4482



DEMANDEZ
LA CIRCULAIRE
DE LA SEMAINE
À VOTRE
SPÉCIALISTE
DES AUBAINES!

LES AUBAINES DU SPÉCIALISTE

30¢



ÉPARGNEZ 30¢ 30¢

à l'achat de
**MARGARINE MOLLE
CRÉXET**
cont. 800 g

1,29 sans coupon **99¢** avec coupon

Valable du 7 au 12 avril 1986, chez Métro seulement
Au détaillant: pour être remboursé, veuillez retourner
vos coupons à:
Fedemco, C.P. 128, Longueuil J4H 4K8
Fedemco vous remboursera 50¢ plus 0,09¢ pour
les frais de manutention.

1803745

40¢



ÉPARGNEZ 40¢ 40¢

à l'achat de
**BEURRE
D'ARACHIDES
MÉTRO**
crèmeux, croquant
bocal 500 g

1,29 sans coupon **89¢** avec coupon

Limite: un coupon par client.
Valable du 7 au 12 avril 1986,
chez Métro seulement.



**NOURRITURE
POUR CHATS
9-LIVES**
saveurs variées, bte 170 g

4/1,00



**OEUFs
MÉTRO**
calibre gros, Canada A
limite: 2 douzaines par client

99¢ /douz.



FRAISES
produit de la FLORIDE
Canada no 1

88¢ /chop.



**BANANES DÔLE
GROS FRUITS**
produit du Honduras

49¢ /lb 1,08 /kg



**FILETS DE POITRINE
DE POULET
SCHNEIDERS**
300 g

3,29



LONGE DE PORC FRAIS
bout de côtes
env. 3 lb (1,4 kg)

88¢ /lb 1,94 /kg

Les articles annoncés dans cette page sont en réclame aux supermarchés Métro situés dans la ville principale de diffusion de ce journal et sa proche banlieue du lundi 7 avril au samedi 12 avril 1986 jusqu'à 17h00.
Nous nous réservons le droit de limiter les quantités. Si un article venait à manquer, n'hésitez pas à demander un bon d'achat différé. Si certaines marques de commerce de produits annoncés ne sont pas disponibles dans certaines régions, elles seront alors remplacées par une autre marque de commerce de même nature, et d'un prix coûtant égal ou supérieur. Pas de vente aux marchands. Photos à titre indicatif seulement.

MÉTRO

LE SPÉCIALISTE
par excellence

LE COURRIER DU SUD - 8 avril 1986 - Page 87

8

8

8

Super vente de ré

TOUT DOIT ÊTRE

Premiers arrivés, première

Tous vos achats
seront payables
en juillet seulement
et ce sans intérêt
Le crédit
doit être approuvé

Meubles

Débutant jeudi le 10 a
Liquidation de tous m
de planche

*Vers le 15 mai 1986
Meubles Prestige Valiquette
changera de bannière
et deviendra Meubles
Sélection Valiquette.
Ce changement de nom
se veut une volonté
de notre maison
de toujours donner plus à
sa très sélecte clientèle.
Notre nouvelle orientation
sera de vous offrir que des
produits de haute qualité
alliée à un service
après-vente d'aussi
haute qualité.*

*Afin de vous offrir un
"look" nous devons li
nos produits en maga
peinturer, de changer
murs de place et d
un nouveau ta*

Spécial Valiquette
Nous vous offrons un
de 24 mois sur les cu
réfrigérateurs, lessiveus
lave-vaisselle et sur
micro-ondes que no
en magasin

(Certains produits ont même 50 mois d

meubles
prestige

VALIQU

2174 Marie-Victorin Lo

te de rénovation

DOIT ÊTRE VENDU

arrivés, premiers servis

ébutant jeudi le 10 avril à 10:30
liquidation de tous nos modèles
de plancher

*fin de vous offrir un nouveau
ook'' nous devons liquider tous
s produits en magasin afin de
einturer, de changer quelques
murs de place et de poser
un nouveau tapis*

écial Valiquette

Nous vous offrons une garantie
de 24 mois sur les cuisinières,
frigérateurs, lessiveuses, séchoirs,
lave-vaisselle et sur tous les
micro-ondes que nous avons
en magasin

(Certains produits ont même 50 mois de garantie)

les
stige

VALIQUETTE

Inc
de Longueuil

2174 Marie-Victorin Longueuil

651-2140

Appareils
électro-
ménagers

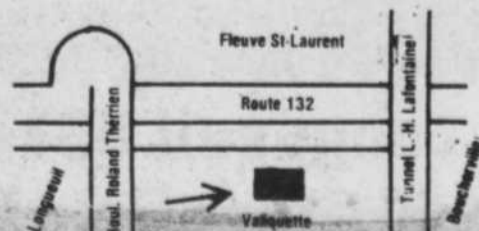
Tous vos achats
seront payables
en juillet seulement
et ce sans intérêt
Le crédit
doit être approuvé

Mobiliers de salon ● Mobi-
liers de cuisine ● Mobiliers
de salle à dîner ● Mobiliers
de chambre ● De nombreu-
ses tables de salon ●
Bibliothèque

Nous avons aussi une bonne quantité
d'ensembles de matelas / sommier
sur lesquelles vous ferez d'intéressantes
économies

ENSEMBLE	39"	54"	60"
RÉGULIER	\$279.00	\$319.00	\$349.00
VENTE D'ENTREPÔT	\$179.00	\$219.00	\$249.00

La taxe de
vente de 9%
peut revenir
ce mois-ci
profitez-en



Le Festival de la perce-neige: un succès

Le 22 mars dernier, à la polyvalente Jacques-Rousseau avait lieu l'inauguration du festival de la Perce-Neige '86.

On peut apercevoir sur la photo dans l'ordre habituel M.Grégoire Marcil, président de la société d'horticul-

ture et d'écologie de Longueuil (SHELI), M.André Létourneau, vice-président du comité exécutif de la ville de Longueuil, Mme Nicole Béliveau Zetter, conseillère municipale, à l'arrière plan, M.Jacques Laplante, conseiller municipal le député

Fédéral de Laporte M.Nic Leblanc, M.Paul Boutet, Claude Fillion, député de Taillon, M.Serge Sévigny, membre du comité exécutif de la Ville de Longueuil, M.Claude Gladu, conseiller municipal et M.Armand Massé, responsable des jardins communautaires.



Couronnement de la saison de la Société chorale de St-Lambert

Les 18 et 19 avril à l'église de Saint-Lambert, avenue Lorne, la Société chorale de Saint-Lambert, élargie pour l'occasion, présentera un concert-gala avec orchestre et solistes professionnels, sous la direction de David Christiani. Le clou de cette soirée de musique «royale» sera «Le Roi David», de Honegger. Originellement conçu comme musique de fond pour une pièce de théâtre de René Morax racontant la vie et les exploits du héros biblique, «Le Roi David» connut un tel succès qu'on en fit une version concert.

Le programme comprend également des pièces reliées au couronnement de monarques britanniques: «Zadok the Priest», de Haendel, repris à tous les couronnements depuis celui de Charles II, la marche «Pomp and Circumstance» d'Elgar et l'arrangement de l'hymne «All people that on earth do dwell» par Vaughan Williams, constitueront le côté grandiose du programme, alors que la douceur de l'hymne «Thou wilt keep him in perfect peace» offrira un heureux contrast. L'émouvant «I was glad», de Parry, couronnera la soirée.

Ce concert est une occasion unique pour tous les mélomanes de goûter la splendeur de la musique composée pour les couronnements, et le lyrisme inspiré par la vie d'un grand roi. Ne tardez pas à vous procurer des billets car, avec 600 abonnés, les places sont limitées. Ces billets, au prix de 10\$ pour les adultes et de 5\$ pour les étudiants et les personnes du troisième âge, sont en vente à Saint-Lambert chez «Bleu et Gris» et chez «Zodiac», ainsi qu'à «L'Ambiance» et à la librairie «Libra» à Saint-Bruno.

Pour plus de renseignements, s'adresser au 671-1678.

Atelier-démonstration du Groupe brosse-art

Le Groupe brosse-art, formé d'artistes et artisans semi-professionnels de l'art pictural, de Brossard, est toujours à l'oeuvre.

Des démonstrations-ateliers de peinture seront organisées les vendredis 2 et samedi 3 mai prochains avec le peintre Jean Leroux. L'endroit de ces démonstrations n'est pas encore publicisé. Toute personne intéressée à suivre ces ateliers doit réserver avant la fin d'avril, les places étant limitées. Pour informations, on peut s'adresser à la publiciste du Groupe brosse-art, Mme Carmen Lefebvre-Lamarque, en communiquant au 672-6271.

OTS - FLANELLETES - MOUSSES - TRICOTS - FLANELLETES - PATRONS - VELOURS - RATINES - DENTELLES - VALENCES - STORES - MOUSSES



LE PLUS GRAND ENTREPOT D'ESCOMPTE DE TISSUS ET DRAPERIES

JONCTION DE TISSUS

PRIX EN VIGUEUR JUSQU'AU 15 AVRIL 1986

SPÉCIAL
20,000 mètres
à
\$1.00
le mètre

COUPON - COUPON - COUPON
PATRON GRATUIT
Achetez un patron au prix courant et obtenez-en un autre de même valeur
STYLE - BUTTERICK - SIMPLICITY - McCALL
GRATUITEMENT
Sur présentation de ce coupon
Prix en vigueur du 8 au 19 avril 1986.
disponible au Boul. Taschereau seulement.
LIMITE 1 PAR CLIENT
COUPON - COUPON - COUPON

VENTE DE PRINTEMPS



COTON UNI
150 cm (60")
100% coton
Vaste choix de coloris
Rég.: 5.99\$

4.79 le mètre

ÉPARGNEZ 20%

TRICOT COTON
150 cm (60")
Valeur \$4.99
Grand choix de couleurs
Unis et rayés, idéal.
Pour vêtement de sport

2.44 le mètre

ÉPARGNEZ 50%

COTON JACQUARD
115 cm (45")
Dernier cri
Rég.: 6.99\$

5.59 le mètre

ÉPARGNEZ 20%

COTON PIQUÉ
115 cm (45")
Valeur \$4.99
• Grand choix
• Imprimé
• Lavable

3.99 le mètre

ÉPARGNEZ 20%

COTON IMPRIMÉ
115 cm (45")
• Polyester coton
• Lavable, importé
• Grand choix

2.88 le mètre

20% de rabais SUR NOTRE NOUVELLE COLLECTION PRINTANIÈRE

RAYON DE LA DRAPERIE

STORES DRACO

20% de rabais sur nos prix déjà réduits

ENSEMBLE:
COMPRENANT: Douillette, jupe, oreillers

	Valeur	Notre Prix
LIT SIMPLE	\$119.00	\$49.00
LIT DOUBLE	\$139.00	\$59.00
LIT QUEEN	\$159.00	\$69.00

CUIRETTE
140 cm (54")
Grand choix de couleurs unies
Rég.: 8.99\$

7.19 le mètre

ÉPARGNEZ 20%

2588 Ch. Chambly Longueuil 651-8121
291 Boul. Taschereau Greenfield Park 672-3670



810 - THE SOUTH SHORE COURIER - April 8th 1986

MODE - COTONS - STORES - COUTURE - CUIRETTES - TISSUS MODE - MOUSSES - CUIRETTES - TISSUS MODE - COTONS - MOUSSES - VALENCES



SUPERVENTE

c'est la fête du printemps

PSST...
CONSULTEZ
NOTRE CAHIER
SPÉCIAL D'AUBAINES
RICHELIEU
IL Y A 8 PAGES
DE FÊTE,
DE COULEURS ET
D'AUBAINES
Richelieu
C'est bon pour le moral!



FRAIS

**POITRINES
DE POULET
FRAIS
AVEC DOS**

1,49 /lb
3,28 /kg

FRAIS

**CUISSES
DE POULET
FRAIS
AVEC DOS**

69¢ /lb
1,52 /kg

**BACON
SANS COUENNE
MAPLE LEAF**

ordinaire ou soupçon d'érable,
tranché, 500 g

1,99

***CHAMPIGNONS
BLANCS**
produit du Canada

89¢ /chop.

Cottonelle

**PAPIER
HYGIÉNIQUE
COTTONELLE**

blanc, rose, jaune, bleu,
champagne
paquet 4 rouleaux

1,29

V-8
Cocktail
Vegetable Juice

**JUS DE
LÉGUMES
V-8 CAMPBELL**

bte 1,36 L

99¢

**café
instantané**

**CAFÉ
INSTANTANÉ
RICHELIEU**

bocal 227 g

3,69

**MAÎTRISE
SAÛLETE**

**POURQUOI
PAYER PLUS?**

ABC

**DÉTERSIF
EN POUDRE
ABC**

bte 6 L

2,99

*La régularité dans les approvisionnements en fruits et légumes est à la merci des conditions météorologiques. Soyez toutefois assurés, chers clients, que dans le cas de ces dénués, les épiciers Richelieu ne ménagent aucun effort pour vous offrir variété et qualité à bon prix tout au long des saisons.

Richelieu

C'est bon pour le moral!

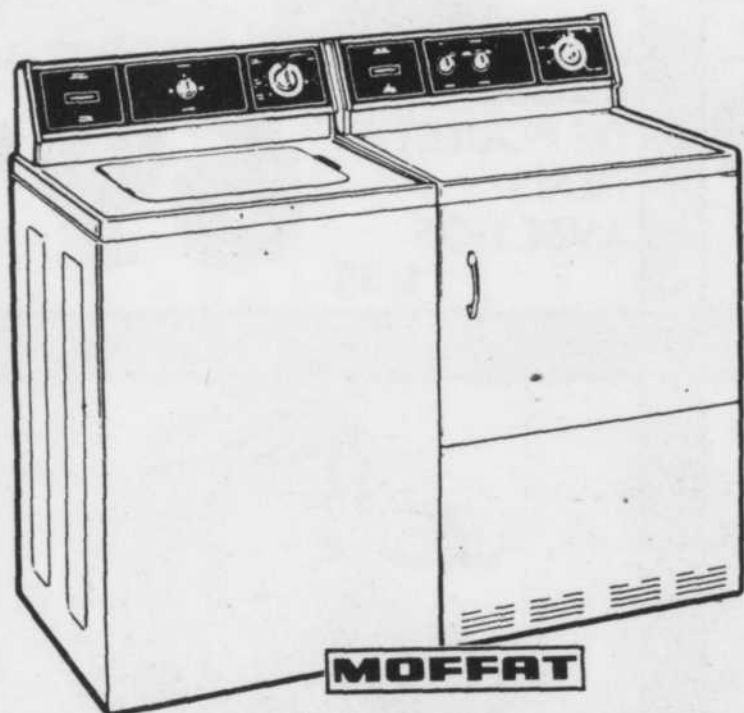
Les prix annoncés dans cette page sont en réclame aux marchés Richelieu situés dans la ville principale de diffusion de ce journal et sa proche banlieue du lundi 7 avril au samedi 12 avril 1986 jusqu'à 17h00. Nous nous réservons le droit de limiter les quantités.
Si un article venait à manquer, n'hésitez pas à demander un bon d'achat différé. Si certaines marques de commerce de produits annoncés ne sont pas disponibles dans certaines régions, elles seront alors remplacées par une autre marque de commerce de même nature et d'un prix coûtant égal ou supérieur. Pas de vente aux marchands. Photos à titre indicatif seulement.

U

Meuble Ultra

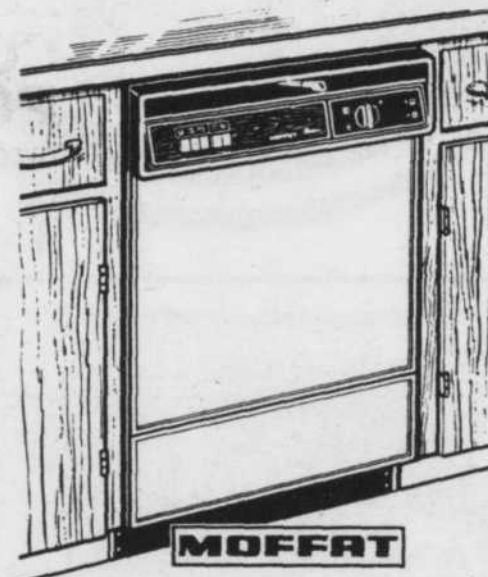
267, boul. Laurier
Saint-Basile-le-Grand
653-1556

Centre Ultra ET SES 32 BOUTIQUES SPÉCIALISÉES ENCORE UNE VENTE MOFFAT



- LAVEUSE MOFFAT**
Modèle MW110E
- 4 programmes de lavage.
 - 2 sélections de température lavage/rinçage pré-réglées.
 - Sélecteur de niveau d'eau à 3 positions.
 - Agitateur en spirale.
 - Filtre autonettoyant.
 - Amande ou blanc.

- SÈCHEUSE MOFFAT**
Modèle MD1120E
- Séchage minuté.
 - Sélecteur rotatif à 3 températures: régulier, délicat, duvetage.
 - Bouton de mise en marche de sûreté.
 - 4 programmes de séchage: régulier minuté, tissus sans repassage minuté, délicat minuté, duvetage.
 - Tambour de grande capacité en émail vitrifié.
 - Filtre à charpie.
 - Amande ou blanc.



- LAVE-VAISSELLE ENCASTRÉ**
MOFFAT
Modèle MDB1250A
- 8 cycles
 - 5 boutons-poussoirs: Super lavage, Très sale, Programmeur Normal, Rinçage d'attente, Programmeur Chauffe-assiettes
 - Séchage avec chaleur
 - Séchage sans chaleur
 - Panier grand format standard, blanc à fond ondulé
 - Panier à couverts à 6 compartiments
 - Compartiment pour petits articles
 - Dispositif antidébordement automatique
 - Loquet de sécurité
 - 2 voyants indiquant la phase du cycle
 - Event statique
 - Programmeur dpté de positions pré-réglées
 - Cuve mouchetée de bleu
 - Isolant insonorisant
 - Système de lavage à 3 niveaux
 - 1 intensité de lavage
 - Distributeur de détergent à double godet
 - Distributeur automatique de produit de rinçage
 - Broyeur d'aliments mous
 - Moteur et pompe à entraînement direct
 - Jeu de panneaux réversibles sur modèles encastrés (Blanc, amande, Jaune moisson, noir)

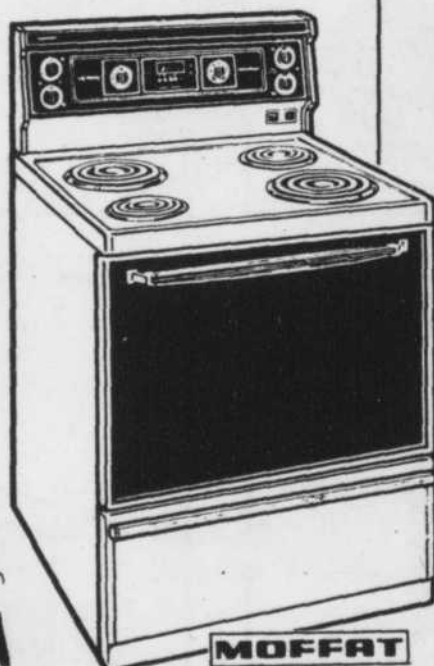
SUPER PRIX ULTRA



- RÉFRIGÉRATEUR de 16.9 pi³ MOFFAT**
Modèle MRF1714
- Contenance totale de 16.9 pi³ (478,6 litres)
 - Clayette de congélateur rabattable
 - Clayettes réglables à 10 positions
 - Garde-viande
 - 2 bacs à légumes
 - Garde-beurre et garde-fromage
 - Bac à oeufs
 - Interrupteur Éconergie
 - Roulettes
 - Couleurs: amande ou blanc neige

SUPER PRIX ULTRA

- CUISINIÈRE MOFFAT**
Modèle MSM3075
- Panneau de commande amovible en verre
 - Lampe fluorescente
 - Horloge Electronique
 - Commutateurs à réglage continu—poussez pour tourner
 - Prise pour appareils ménagers
 - 2 voyants de fonctionnement
 - Surface de cuisson antidébordement
 - Deux éléments 8 po, deux éléments 6 po
 - Éléments amovibles
 - Caisson en émail vitrifié
 - Cuisson "Bien doré"
 - Commande variable de grillage
 - Lèchefrite sans fumée
 - Hublot de four
 - Lampe de four
 - Porte en verre noir
 - Tournebroche en option
 - Tiroir de rangement
 - Couleurs: Amande ou blanc



SUPER PRIX ULTRA

SUPER PRIX ULTRA



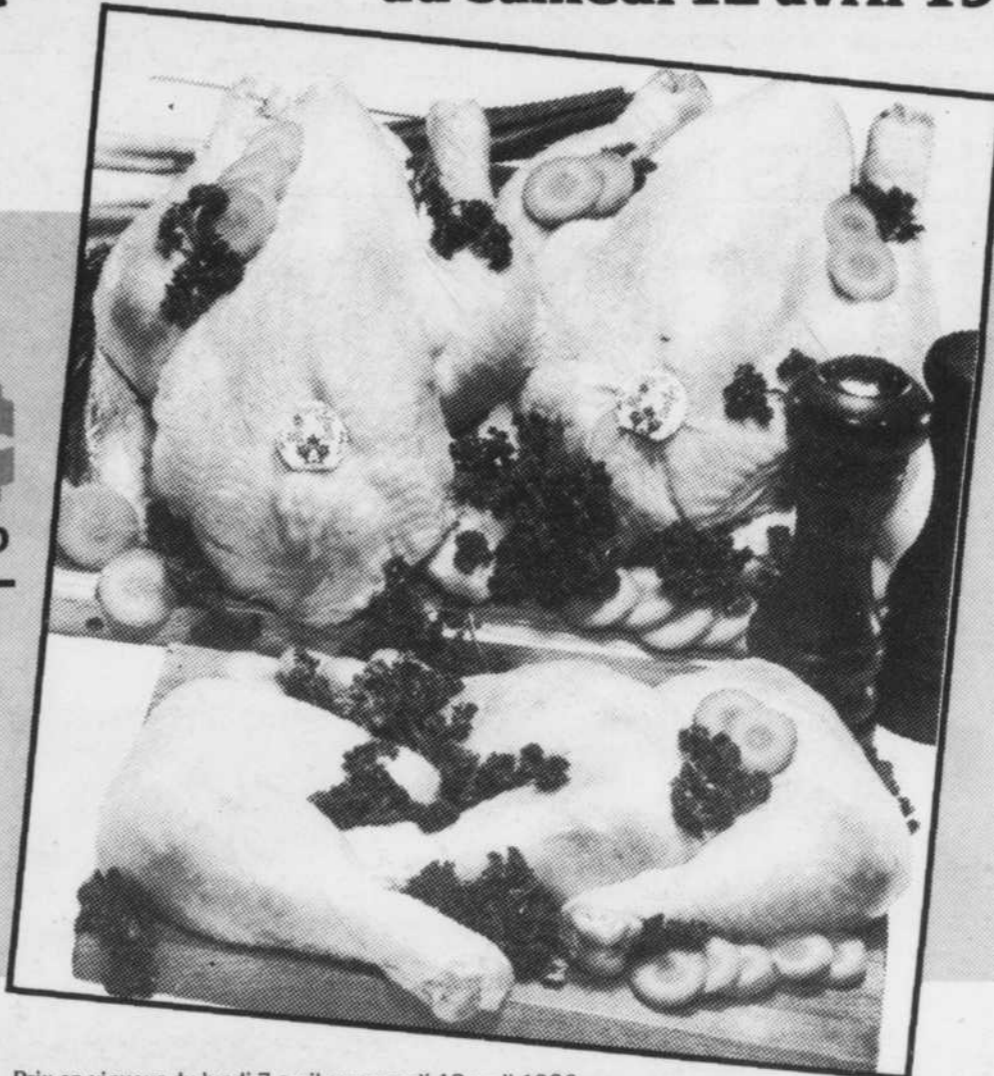
15 minutes de l'annuaire 55 ans

/ route 116 /
Beloeil Montréal
St-Basile-le-Grand Meuble Ultra Super Centre Ultra

À LA RECHERCHE DES

SUPER AUBAINES

Du lundi 7 avril
au samedi 12 avril 1986



POULET FRAIS

Catégorie Canada "A"
Moins de 2 kg



1,72 \$/kg **78¢** /lb

POITRINES DE POULET FRAIS

Avec dos



3,48 \$/kg **1,58** \$/lb

ÉPAULE DE PORC FRAIS

Partie du paleron

2,38 \$/kg **1,08** \$/lb

CUISSES DE POULET FRAIS

Avec dos



1,72 \$/kg **78¢** /lb

ÉPAULE DE PORC FRAIS

Partie du soc

2,82 \$/kg **1,28** \$/lb

BACON SANS COUENNE LAFLEUR

Paq. 500 g

2,28

Prix en vigueur du lundi 7 avril au samedi 12 avril 1986. Nous nous réservons le droit de limiter les quantités. Pas de vente aux marchands. Le texte prévaut sur la photo lorsque celle-ci ne correspond pas à la description du produit annoncé.

JUS DE TOMATES
Canada de fantaisie IGA
Boite 1,36 L

68¢

OEUFS FRAIS
Calibre moyen Canada "A" IGA
Dz.

99¢

TOMATES
Canada de choix IGA
Boite 796 mL

57¢

CRÈME GLACÉE CASCADE
Carton 2 L

Crème glacée CARAMEL ÉCOSSAIS 2 l

1,79

PEPSI-COLA, SEVEN-UP, PEPSI CERISES, DIET PEPSI OU DIET SEVEN-UP
Bouteilles consignées Bout. 750 mL

3,99

PAPIER HYGIÉNIQUE FACELLE ROYALE
Paq. de 4 roul.

1,39

CANTALOUPS
Produit du Mexique Grosseur 23

Ch. **1,19**

Fruits et Légumes

CHAMPIGNONS BLANCS
Produit du Canada

Panier 227 g **89¢**

ORANGES JAFFA
Produit de l'Israël Grosseur 88

Dz. **2,19**

Suite à des délais de livraison et/ou aux variations climatiques de certaines régions, des difficultés d'approvisionnement en fruits et légumes peuvent survenir. Si cette situation devait se produire, votre marchand IGA veillerait à ce que chacun de ses clients soit entièrement satisfait.

ALIMENTATION J.D.G. INC.
1032, boul. Ste-Elisabeth
La Prairie

MARCHÉ P. BOUTHILLIER INC.
2220, est boul. Marie-Victorin
Longueuil

COOPRIX LONGUEUIL
1601, boul. Roland-Therrien
Longueuil

H. AUBERTIN
3905, Montée St-Hubert
St-Hubert

ALIMENTATION FRAGE INC.
599, boul. Taschereau
Greenfield Park

LE COURRIER DU SUD - 8 avril 1986 - Page B13



Boniprix



*marque de certification d'IGA Canada Itée



Les gagnants du tournoi d'échecs ont reçu leurs prix lors d'une cérémonie spéciale organisée par les commissaires de la Commission scolaire de Jacques-Cartier. (Photo: Pierre Lavallée)

Remise de prix du Tournoi d'échecs à la Commission scolaire de Jacques-Cartier

Lors de la réunion des commissaires de la Commission scolaire Jacques-Cartier à Longueuil, les jeunes gagnants d'un tournoi d'échecs, organisé par le Club optimiste Gentilly, ont reçu des prix pour souligner leur performance

exceptionnelle.

Pour une deuxième année consécutive, M. Édouard Gendron a agi à titre de directeur du tournoi. Sous sa surveillance et sa responsabilité, des compétitions ont été

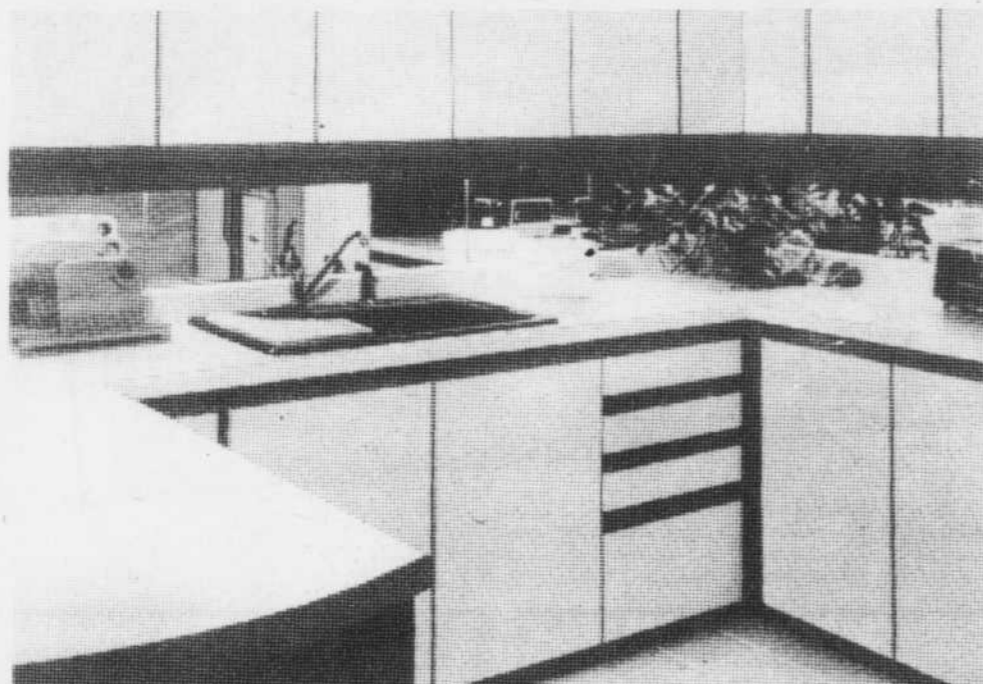
organisées à l'intérieur de 21 écoles où 1200 élèves y ont participé.

Six joueurs par école, c'est-à-dire un représentant par niveau, ont été invités à la grande finale qui s'est

déroulée au cours du mois de février à l'école Jean-de-Lalande. Voici la liste des honorés: Mathieu Bergeron, Sébastien Gauthier, Alexandre Marcil, Stéphane Legault, Sylvain Larouche, Johanne Charet et Alexandre Lesiège.

Sears Rénovation

Magasinez chez Sears pendant nos soldes de rénovation pour la maison



Rabais 25% sur éléments de cuisine Sears sur mesure

Laissez à nos experts formés en milieu industriel le soin de concevoir votre nouvelle cuisine. Nous offrons toute une sélection de styles modernes ou traditionnels, avec un choix de finis en pin, chêne, ou en stratifié... et ajoutez à cela une gamme complète d'accessoires fonctionnels pour compléter cette cuisine de rêve! Installation garantie par des professionnels.

Rabais 10% Luxueuses portes d'entrée

Vous désirez une nouvelle porte d'entrée? Nous avons des portes sécuritaires en acier et de superbe portes en cèdre. De plus, nous pouvons ajouter des vitraux décoratifs ou peindre vos portes d'acier (choix de couleurs par "Duratek" dont 'simili-bois')... vous serez enchantés de l'effet et vous ajouterez à la valeur de votre maison.

Prix en vigueur jusqu'au 19 avril 1986

Faites aussi confiance à Sears pour vos autres projets

Fenêtre d'aluminium	Gouttière	Conditionneur d'eau
Contre-fenêtre d'aluminium	Toiture	Isolation
Fenêtre en bois	Clôture	Armoire de cuisine
Porte d'acier	Fournaise électrique/gaz/huile	Broyeur à déchet
Porte de bois	Pompe à chaleur	Salle de bain
Porte patio	Climatiseur central	Tapis/Revêtement de vinyle
Porte de garage	Purificateur électronique	Draperie
Contre-porte d'aluminium	Humidificateur	Aspirateur central
Revêtement	Ventilation	Ouvre-porte de garage
Soffit/fascia	Chaufo-eau	Piscine hors-terre

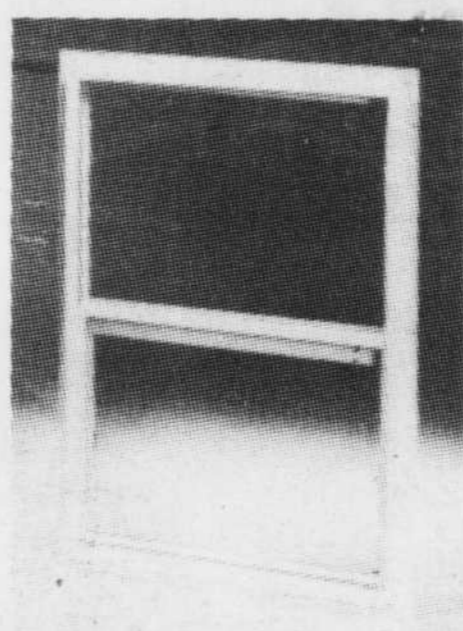
Composez:

Place Vertu 335-7770 Laval 682-1200

Anjou 353-7770 Saint-Jérôme 430-9980

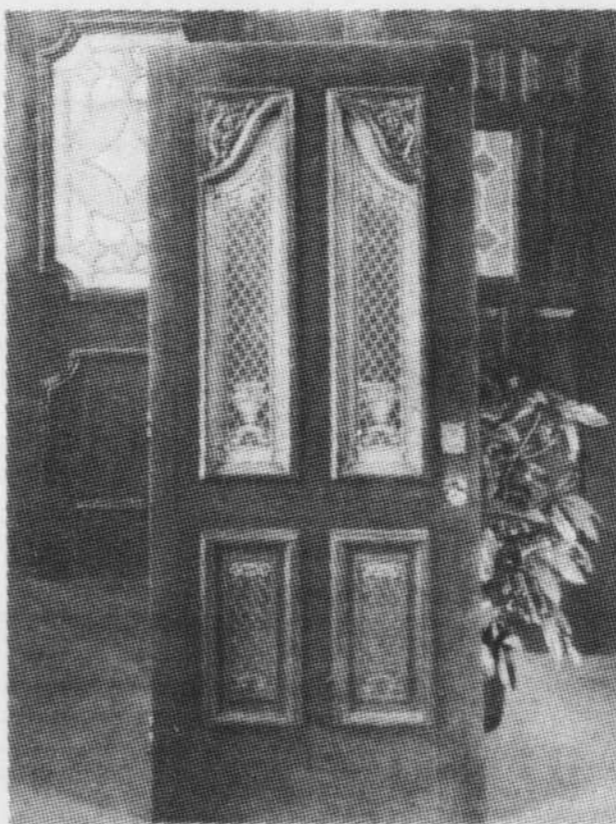
Brossard 465-1000 Saint-Jean 349-2651

Devis gratuit.



Rabais 10% sur contre-fenêtres en aluminium

Nous avons un assortiment de contre-fenêtres isolantes en aluminium. Modèles à guillotine, à ouverture latérale ou panoramique offertes en blanc, ivoire, brun ou naturel.



Remise de médailles au Club optimiste de Prévile Saint-Lambert

Le Club Optimiste de Prévile Saint-Lambert a tenu sa première compétition de ski de fond pour les jeunes des écoles de Saint-Lambert dimanche le 23 février dernier.

Les 45 skieurs participants, divisés en trois catégories, soit 11-12 ans: 3 kilomètres; 9-10 ans: 2 kilomètres; 7-8 ans: 1 kilomètre.

Ont fait le parcours du Golf Municipal de Saint-Lambert et la journée fut un très grand succès.

Les gagnants et gagnantes de chaque catégorie furent: Catégorie 11-12 ans: médaille or Eric Lacasse et

Katherine Morissette; médaille d'argent Peter Grumich et Julie Thivierge; médaille de bronze James Adams. Catégorie 9-10 ans: médaille d'or Philippe André et Geneviève Dion; médaille d'argent Andy McClory et Marie Hildebrand; médaille de bronze Alexandre Prunier et Marie-Philippe Quinn. Catégorie 7-8 ans: médaille d'or Georges Gombos et Amélie G.Campbell; médaille d'argent Alex Gombos et Marie-Hélène Dion; médaille de bronze Nicolas J.Croteau et Marie-Geneviève Cyr.

Les festivals sont

Compte tenu de la grève d'autobus qui perdure sur la Rive-Sud, la Maisaha se voit dans l'obligation de renvoyer l'inauguration de sa série de festivals qui devait avoir lieu à l'école Paul de Maricourt. Elle s'excuse auprès du public

et des artistes tout en invitant ces derniers à poursuivre leurs inscriptions à son local, 131, rue Goyette, Longueuil, ou à appeler au 647-5538 en vue de programmer ces festivals qui débiteront tôt la grève d'autobus levée.

gédéonades



L'amour des créatures

Il paraît qu'il y a un Français qui a déjà dit: «La punition de ceux qui ont trop aimé les femmes... c'est de les aimer toujours!»

Tu parles d'une punition, toi...

J'en prendrais ben une douzaine comme ça, moi.

Non... douze, ça serait trop. Je serais trop puni. Je mourrais au bout de mon plaisir!...

Non mais sans farces, là... Quoi c'est qui nous resterait d'agrément sur la terre si on n'avait pas les créatures?... Hein?'' Quoi c'est qui nous resterait?

La boisson? Ça magane la santé.

La cigarette? T'attrapes le cancer des pomons.

La drogue? Ça tue ou ben ça rend fou. T'as qu'à voir les caves qui mangent des pilules pour voir des couleurs.

La politique? C'est encore pire, ça rend vlimeux.

L'argent? Plus t'en as, plus t'as peur d'en perdre.

Rien.

Y a rien...

Y a rien de mieux que l'amour.

En tous les cas, si le bon Dieu a fait mieux que ça, il l'a gardé pour lui...

À part ça, faut les aimer toutes.

On peut pas toutes les marier, comme de raison, mais faut les aimer toutes. C'est un commandement de Dieu. C'est une obligation. Si on le fait pas, c'est péché. Un péché d'omission. Autant d'acquêts de le faire! Hein, les gras, qu'est-ce que vous en pensez?...

L'amour... l'amour, peau d'chien, il y a rien que ça de vrai...

Si il y en a qui sont contre ça, ça doit être parce qu'ils manquent de sève...

Pis ça, ça s'est jamais vu dans la Beauce!

Le père Sévère
cultivateur,
maitre-chantre,
maire de Saint-Gérard-de-Beauce
depuis 1946.

SEARS

vous en avez pour votre argent...et plus

29,5¢
le litre

En vigueur depuis le 7 avril 1986
pour la région métropolitaine
de Montréal

ENCORE UNE BONNE NOUVELLE
DE «CONFORT AU FOYER ESSO»
ESSO OFFRE À

**TOUTE SA
CLIENTÈLE RÉSIDEN-
TIELLE**

UN PRIX TRÈS CONCURRENTIEL
DE SON MAZOUT.

SI VOUS NE PAYEZ PAS VOTRE MAZOUT

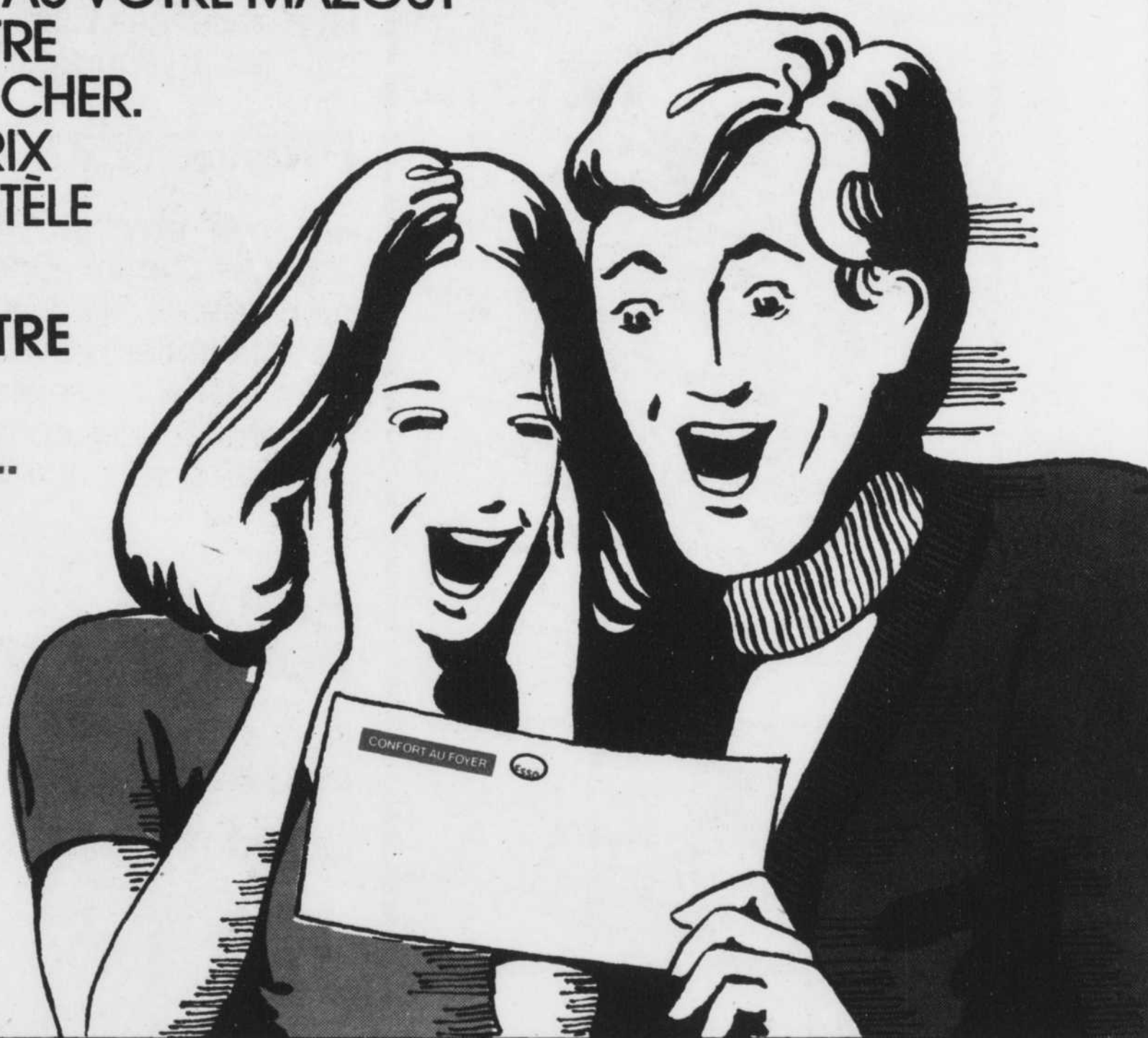
**29,5¢ CENTS LE LITRE
VOUS PAYEZ TROP CHER.
ESSO OFFRE CE PRIX
À TOUTE SA CLIENTÈLE
RÉSIDENTIELLE.**

**29,5¢ CENTS LE LITRE
AVEC NOTRE
SERVICE HABITUEL.
ET QUEL SERVICE!**

Baisse de prix ne signifie pas
baisse de service. Nous offrons
toujours le service 24 heures sur 24,
un programme de paiements
égalisés pour ceux qui le désirent,
la livraison automatique et une
compétence sans pareille pour
tout ce qui concerne l'entretien et
la réparation de votre appareil de
chauffage.

Nous offrons même des acces-
soires complémentaires à votre
système de chauffage pour vous
aider à économiser de l'énergie.
Des appareils reconnus pour leur
efficacité et pour leur rapport
coût/bénéfice.

**Nous livrons du mazout moins
cher et nous vous servons mieux.**



**ÊTES-VOUS CLIENT DU CONFORT AU FOYER ESSO
OU CHAMPLAIN?**

Si oui, regardez bien votre facture dans les prochaines
semaines. Et ne soyez pas étonné si le montant a baissé.
A 29,5¢ cents le litre, vous verrez rapidement la différence!

Sinon, composez le 337-5252 ou remplissez le
coupon-réponse ci-joint. Venez profiter d'un excellent
service et d'un prix concurrentiel:

AVEC VOUS, ON VA DE L'AVANT.

CONFORT AU FOYER



CONFORT AU FOYER



571 Lebeau, St-Laurent, Qué. H4N 2S6

Je désire de plus amples renseignements sur vos services et sur le
coût de votre mazout.

Nom _____

Adresse _____

Tél. domicile _____ travail _____

IDENTIFIEZ VOTRE ENFANT



en collaboration avec:

cjms *C'est la pour vous*
RADIO 128 AM STÉRÉO



Ivanhoe inc.

**Jeudi, vendredi et samedi
10, 11 et 12 avril**

Nous sommes fiers de nous associer à 5000 autres centres commerciaux du Canada et des États-Unis pour mettre sur pied le programme «Enfants Secours».

PRÉVENEZ!

Amenez vos enfants au centre commercial Jacques-Cartier et des personnes-ressources procéderont à la prise d'empreintes digitales de votre enfant et vous remettront gratuitement un carnet personnalisé de votre enfant, comprenant des conseils et les renseignements relatifs à votre enfant.

HORAIRE POUR L'IDENTIFICATION

jeudi et vendredi 10 et 11 avril
de 11 h 00 à 19 h 00

samedi 12 avril de 11 h 00 à 17 h 00

CENTRE COMMERCIAL
JACQUES & CARTIER

Angle Chemin Chambly et Sainte-Foy