

ACTUEL ESCAPADES

PETITES ANNONCES

PALMARÈS
CINQ RESTOS
CHINOIS POUR
LE NOUVEL AN
PAGE 3

VIRÉE URBAINE
UNE CHRONIQUE POUR
DÉCOUVRIR LA VILLE
PAGE 2



Michel Vézina



PHOTO DARRIN ZAMMIT, REUTERS

NOUVEL AN CHINOIS

PLACE À L'ANNÉE DU RAT

IL Y A LE BOEUF, LE TIGRE, LE LAPIN, LE DRAGON... CETTE ANNÉE, LA 4705^e SELON LE CALENDRIER CHINOIS, SERA CELLE DU RAT. PARTOUT DANS LE MONDE, DES MILLIONS DE CHINOIS S'APPRÊTENT À CÉLÉBRER LE NOUVEL AN. ACTUEL VOUS PROPOSE QUELQUES SORTIES POUR FÊTER AVEC LA COMMUNAUTÉ MONTRÉLAISE.

UN REPORTAGE DE NADIELLE KUTLU EN PAGES 2 ET 3

LE SÉJOUR DE VOTRE ENFANT OFFERT!*

7 270 \$* FAMILLE DE 4 PERSONNES Punta Cana, Rép. dominicaine / départ le 29 mars

Offre disponible pour un voyage entre le 23 février et le 27 juin 2008
à Punta Cana, Rép. dominicaine - Sandpiper, Floride - Cancun Yucatan et Ixtapa Pacific, Mexique

1-800-CLUBMED Visitez clubmed.ca

ou contactez votre conseiller en voyages Club Med afin de connaître nos offres pour d'autres dates ou destinations
*Départs de Montréal. Pour les nouvelles réservations seulement. Le prix en exemple est pour une famille de 4 (2 adultes et 2 enfants de 5 et 11 ans), pour 7 jours, dans une chambre de catégorie standard, vol inclus (Air Transat). L'offre s'applique aux enfants âgés entre 0 et 15 ans, séjournant entre le 23 février et le 27 juin 2008 (entre le 02 février et le 27 juin 2008 pour Sandpiper). Un minimum de 7 nuits est requis. Frais d'adhésion en sus. Titulaire d'un permis du Québec. Les conditions particulières de cette offre, visibles sur clubmed.ca (section Offres spéciales), et les conditions générales de la brochure s'appliquent.
Le prix inclut la TPS et la TVQ mais pas les frais de contribution au fonds d'indemnisation des clients des agents de voyages de 3.50\$ par 1,000\$.



Club Med
TOUS LES BONHEURS DU MONDE

ACTUEL

VIRÉE URBAINE

ANNIE MARTINEAU, COLLABORATION SPÉCIALE

UNE CHRONIQUE POUR DÉCOUVRIR LA VILLE

1 SPORTS EXTRÊMES

Où seront les amateurs de sports extrêmes du 10 au 12 février ? Au Know Show au Palais des congrès. C'est la toute première réunion des gens de l'industrie de la planche à neige et à roulettes, de ses nombreux dérivés, vêtements et accessoires mode. En parallèle, un immense party aura lieu lundi soir prochain au Space Ultra Lounge. Si vous connaissez les noms de Andrew Reynolds et Erik Ellington, c'est que vraiment, cette soirée, intitulée Mayhem Party, est pour vous. Ces deux experts de la planche à roulettes, parmi les meilleurs au monde, seront présents. D'autres vedettes sportives seront de la partie. La musique sera assurée par le duo de DJ Team Canada.

355, boulevard Saint-Laurent, de 22 à 3 h, entrée 10 \$.



PHOTO DALGART/EXPN.COM, GOOGLE
Andrew Reynolds

2 LITTÉRATURE

Le festival littéraire Voix d'Amérique propose jusqu'à vendredi soir le Shift de nuit à compter de 23 h à la Casa Del Popolo. Dans l'ambiance feutrée d'un bar, les poètes d'un soir font la lecture de textes et de poèmes de leur cru. Humour, provocation et audace sont au rendez-vous. L'écrivain et critique littéraire Michel Vézina anime ces shifts de lecture poétique tandis que les musiciens Philippe Brault et Guido del Fabbro assurent l'ambiance sonore. Ce soir, c'est au tour de Diane Régimbald, de Frans Ben Callado et de Jean-François Poupart de vous réciter leur poésie. Demain, Laure Péré, Dominic Champagne et Alexandre Faustino vous proposent leur univers éclaté. Finalement, vendredi, ce sera au tour d'Urbain Desbois, de Stanley Péan et de Frank Martel.

4873, boulevard Saint-Laurent/www.fva.ca

3 SAINT-VALENTIN

Pour vous mettre dans l'esprit de la Saint-Valentin, que diriez-vous d'assister à la conférence de Marc Gervais sur les enjeux de l'amour? Celle-ci s'adresse autant aux couples qu'aux célibataires. Le samedi 9 février au Théâtre Saint-Denis.

1594, rue Saint-Denis/514-790-1111/33,05\$/www.marcgervais.com

AUBAINES À SAISIR

C'est toujours dans les destinations cubaines qu'on trouve le plus d'offres à prix réduit. Voici ce que nous avons sélectionné cette semaine:

> **Cayo Santa Maria (Cuba)**, départ du 11 février pour une semaine au Sol Cayo Santa Maria: 1098\$ avec Vacances Signature (prix habituel: 1739\$).

> **Puerto Plata (République dominicaine)**, départ du 12 février pour une semaine au Viva Wyndham Playa Dorada: 998\$ avec Vacances Signature (prix habituel: 1639\$).

> **Santa Lucia (Cuba)**, départ du 14 février pour une semaine au Brisas Santa Lucia: 789\$ avec Nolitours (prix habituel: 1139\$).

> **Riviera Maya (Mexique)**, départ du 14 février pour une semaine au Gran Bahia Principe Coba: 1889\$ avec Vacances Sunwing (prix habituel: 2309\$).

> **Cayo Coco (Cuba)**, départs des 14, 17 et 24 février pour une semaine au NH Krystal Laguna: 1239\$ avec Vacances Air Canada (prix habituel: 1759\$).

> **Varadero (Cuba)**, départs des 15 et 23 février pour une semaine au Barcelo Marina Palace: 1349\$ avec Vacances Air Canada (prix habituel: 2240\$).

> **Puerto Plata (République domini-**

caine), départ du 15 février pour une semaine au Allegro Playa Dorada: 1158\$ avec Vacances Transat (prix habituel: 1629\$).

> **Cayo Coco (Cuba)**, départ du 15 février pour une semaine au Sol Cayo Coco: 988\$ avec Caribe Sol (prix habituel: 1599\$).

> **Manzanillo (Cuba)**, départ du 17 février pour une semaine au Club Amigo Marea del Portillo: 685\$ avec Vacances Sunwing (prix habituel: 1269\$).

> **La Romana (République dominicaine)**, départ du 18 février pour une semaine au Gran Bahia Principe La Romana: 1278\$ avec Vacances Transat (prix habituel: 2069\$).

> **Cayo Largo (Cuba)**, départ du 18 février pour 10 jours au Sol Cayo Coco: 1338\$ avec Caribe Sol (prix habituel: 1739\$). Le même départ est offert avec hébergement au Sol Pelicano pour 1378\$ (prix habituel: 1769\$).

> **Varadero (Cuba)**, départ du 19 février pour une semaine au Villa Cuba: 998\$ avec Tours Mont-Royal (prix habituel: 1298\$).

> **Holguin (Cuba)**, départ du 19 février pour une semaine au Playa Costa Verde: 1098\$ avec Tours Mont-Royal (prix habituel: 1348\$).

- André Désiront, coll. spéciale

Pourquoi le rat?



PHOTO BOBBY YIP, REUTERS
Dans un centre commercial de Hong-Kong, une jeune fille apprend à faire des gâteaux en forme de rats.

Après l'année du Cochon ou du « porc de feu », 2008 correspond à l'année du Rat dans le calendrier chinois accompagné de l'élément de la Terre. C'est donc l'année du « rat de terre ». Le Nouvel An chinois s'appelle aussi « fête du printemps », symbolisant le renouveau.

Le calendrier chinois est calqué sur le calendrier lunaire et solaire. Le zodiaque chinois correspond à un cycle de 12 années dont chacune est liée à un animal symbolique. « Selon la légende, les 12 animaux sont identifiés par leur lien avec Bouddha, explique Ping Wang, présidente du Festival de la culture chinoise de Montréal. On dit que le premier animal qui a rencontré Bouddha, c'est le rat. » Viennent ensuite le boeuf, le tigre, le lapin, le dragon, le serpent, le cheval, la chèvre, le singe, le coq, le chien et le cochon. Avec l'année du Rat commence donc un nouveau cycle.

La date du Nouvel An chinois n'est pas fixe, elle se situe toujours entre le 21 janvier et le 19 février.

Nadielle Kutlu, collaboration spéciale

EN CHIFFRES

- > 1 029 395: le nombre de Chinois vivant au Canada en 2001
 - > 1,8 million: le nombre projeté de la population chinoise au Canada en 2017
 - > 409 530: le nombre de Chinois à Toronto
 - > 342 665: le nombre de Chinois à Vancouver
 - > 52 110: le nombre de Chinois à Montréal
 - > 51 850: le nombre de Chinois à Calgary
 - > 41 290: le nombre de Chinois à Edmonton.
- Source: Statistique Canada

Le soleil de la Floride en solde

ORLANDO

À partir de **109\$*** Allier-simple
US Dollars

Validé uniquement à un comptoir Allegiant Air à l'aéroport

EN VENTE!

Pour un temps limité, les vols sans escale à partir de Plattsburgh pour la Floride sont en solde! Doublez votre plaisir sous le soleil de la Floride avec nos forfaits hôtel et location de voiture à bas prix.

Pas de TPS
Pas de TVQ
Pas de FAA

allegiant air

www.allegiantair.com

Appelez au 702.505-8888 ou informez-vous auprès de votre agent de voyages favori.

* Le nombre de sièges est limité et les tarifs peuvent ne pas être disponibles pour tous les vols. Tous les tarifs sont valides pour un aller-simple seulement. Doit être acheté avant le 16 février 2008 pour un voyage qui sera effectué avant le 31 juillet 2008. L'offre n'est pas valide du 15 au 16 fév., du 20-24 et du 30-31 mars 2008. Achat 7 jours à l'avance est requis. Les prix ne comprennent pas la PRC, la taxe de segment ou les frais de sécurité du 11 sept. allant jusqu'à 10,50 \$ par segment. Des frais de commodité de 9,50 \$ par personne s'appliquent lorsque les billets sont réservés sur www.allegiantair.com ou par un centre d'appels de Allegiant Air. Des frais additionnels de 10 \$ par segment seront ajoutés aux coûts des vols achetés via un centre d'appels Allegiant Air. Des frais s'ajouteront pour chaque bagage enregistré et pour chaque segment. Un segment se définit comme étant un décollage et un atterrissage. Les tarifs de passage, les routes et les horaires sont sujets à changement sans préavis. Des restrictions s'appliquent.



Tous les jours dans LA PRESSE

Va-Va-Va-ZOOM à Paris ou Londres

Épargnez quand vous réservez dès aujourd'hui!

à partir de **129\$** * aller simple/plus taxes
Départs en février et avril

à partir de **199\$** * aller simple/plus taxes
Départs de mai à octobre

Départs de Montréal

BAS TARIFS • SERVICE COMPLET • PERSONNEL AMICAL

flyZoom.com 1-866-fly-Zoom (359-9666)

* Les tarifs concernent uniquement les allers/retours simples sélectionnés entre les dates indiquées, lorsque le billet de retour est acheté, taxes en sus, et selon les disponibilités. Les prix sont basés sur les prix en ligne au www.flyzoom.com

vacancescompte.com

MEILLEUR PRIX QUE VOTRE AGENT

CIENFUEGOS CLUB ANCON
formule tout compris
Départ: 14 février, 1 semaine
vol avec Cubana

CROISIÈRE ROYAL CARIBBEAN
Adventure of the Seas
Caraïbes du Sud
Départ: 30 mars, 1 sem.
vol avec Air Canada, transits et croisière

818\$ 1^{re} pers. **1660\$** 2^e pers. **1019\$**

Prix p.p., occ. dbl., incluant les taxes, sujets à changements. La contribution au fond d'indemnisation de 0,35 \$ par tranche de 1000 \$ est en sus.

514-344-3900
1-866-667-5345

LE PLUS BAS PRIX GARANTI (GOTRAVELDIRECT.COM)

LES FORFAITS PRÊTS-À-PARTIR!

INCROYABLES AUBAINES SUR DES VACANCES TOUT-COMPRIS EN RÉPUBLIQUE DOMINICAINE

QUANTITÉS LIMITÉES

EN RESTE 12 PUNTA CANA CLUB GRAND PARADISE 1 SEMAINE, TOUT-COMPRIS 1149\$ LES 10 ET 17 FÉV.	EN RESTE 16 PUNTA CANA WILD CARD 1 SEMAINE, TOUT-COMPRIS 1199\$ LE 24 FÉV.	EN RESTE 14 SANTO DOMINGO CORAL COSTA CARIBE 1 SEMAINE, TOUT-COMPRIS 1079\$ LE 25 FÉV.	EN RESTE 10 PUERTO PLATA LIFESTYLE TROPICAL BEACH 1 SEMAINE, TOUT-COMPRIS 1399\$ LE 1 MARS	EN RESTE 18 PUERTO PLATA CELUISMA TROPICAL PLAYA DORADA 1 SEMAINE, TOUT-COMPRIS 1119\$ LE 4 MARS	EN RESTE 10 PUERTO PLATA BLUE BAY VILLAS DORADAS 1 SEMAINE, TOUT-COMPRIS 1299\$ LE 15 MARS
--	---	---	---	---	---

GO TRAVEL DIRECT

GoTravelDirect.com
514.849.3344

La garantie est valide pour les nouvelles réservations seulement. Départs de Montréal. Les prix sont par personne, basés sur une occupation double. Forfaits incluent vols, l'hôtel, repas, boissons et transferts. Toutes les taxes et frais sont inclus. Certaines conditions s'appliquent. Les prix annoncés sont en vigueur au moment de l'impression et sont valables pour les nouvelles réservations jusqu'au 8 février, 2008. Pour plus de détails visitez www.getraveldirect.com. Vols sur les ailes de Zoom Airlines. Go Travel Direct est titulaire d'un permis du Québec.
Prix disponibles en ligne seulement à www.getraveldirect.com. Contribution au fonds d'indemnisation de 3.50 \$ par tranche de mille dollars en supplément.

Place à l'année du Rat!

NADIELLE KUTLU
COLLABORATION SPÉCIALE

Alors que bon nombre d'entre nous tentent courageusement de tenir leurs résolutions pour 2008, les Chinois, eux, célèbrent demain le Nouvel An, qui sera l'année du Rat. C'est l'année 4705 selon le calendrier chinois et la fête la plus importante au sein de la communauté chinoise partout dans le monde.

Il n'y a pas de compte à rebours avant minuit et peu de soirées dansantes pour souligner l'événement à Montréal, mais les restaurants du Quartier chinois, eux, seront pleins à craquer. C'est là qu'on célèbre le Nouvel An en se rassemblant autour d'un repas en famille et entre amis.

Il y a longtemps que la famille Fung a réservé pour une trentaine de personnes au restaurant Kam Fung. Comme la fête tombe un jeudi, la plupart des Chinois, tels les Fung, célébreront le Nouvel An le 9. La famille élargie sera présente au grand complet.

L'enveloppe de la chance

Avant le repas, les plus âgés remettent une enveloppe rouge contenant de l'argent aux plus jeunes. Mais attention, un rituel s'impose. « Il faut être marié pour donner l'enveloppe et peu importe l'âge, c'est la génération plus ancienne qui la donne à la génération plus jeune. Donc, même si on a un oncle plus jeune, c'est à l'oncle de donner l'enveloppe », explique Nelson Fung, arrivé il y a 40 ans de Hong-Kong.

Peu importe la somme – on donne généralement quelques dollars –, l'argent dans l'enveloppe symbolise la chance pour la nouvelle année. Plus les familles sont riches, plus la somme est



PHOTO FREDERIC J. BROWN, AGENCE FRANCE-PRESSE

À Pékin, un cycliste qui transporte du matériel de recyclage passe devant une publicité célébrant le Nouvel An chinois.

habituellement importante. « Avec les enfants, les neveux, les blondes, les chums, je distribue une vingtaine d'enveloppes », dit en riant M. Fung. Sa femme en donne aussi de son côté.

Rouge, symbole de la joie

La couleur des enveloppes n'est pas un hasard puisque le rouge a une signification particulière. « C'est le symbole de la joie dans la tradition chinoise. C'est une couleur très appréciée des Chinois », explique Nelson Fung.

De nombreux Chinois s'habillent également en rouge pour le Nouvel An. D'ailleurs, à l'occasion d'un mariage, la robe de la mariée en Chine est rouge.

M. Fung précise toutefois qu'il fête davantage la nouvelle année le 31 décembre. Car à Montréal, il y a peu de festivités. « À Toronto, la communauté chinoise est plus importante, il y a donc plus de célébrations. Par exemple, il y a un marché de nuit ouvert deux-trois jours, comme à Hong-Kong. »

Des traditions comme en Chine

Pour la deuxième année, le Festival de la culture chinoise de Montréal (FCCM), organise des festivités au Centre communautaire et culturel chinois pour souligner le Nouvel An.

« Près de 300 personnes seront présentes samedi, dont une centaine d'enfants adoptés en Chine. Depuis deux semaines, on doit même refuser des gens », souligne Ping Wang, présidente du FCCM, établie au Québec depuis maintenant 18 ans.

Plusieurs activités traditionnelles seront organisées. Les enfants pourront dessiner des symboles du Nouvel An, comme un rat, un oiseau ou encore écrire des mots, pour ensuite les découper et les coller dans leurs chambres. « En Chine, on les colle dans les fenêtres des maisons », dit Ping Wang. Des jeux traditionnels sont aussi au programme.

Des bruits de tambour, une façon de chasser les mauvais esprits, ponctueront la soirée. Côté menu, des plats traditionnels comme des vermicelles de riz, des raviolis, des desserts au riz et des boules de sésame, seront servis. Des danseurs costumés feront la fameuse danse des lions afin de chasser les mauvais esprits.

« En Chine, il y a encore quelques années, les enfants allumaient des pétards afin d'éloigner les démons et d'exprimer la joie. Le bruit pouvait durer une demi-heure. Mais pour des questions de sécurité, le gouvernement a interdit l'activité dans les grandes villes. Afin de conserver la tradition, certaines personnes ont enregistré les bruits des pétards pour les faire jouer durant la soirée. Afin de garder cette coutume, samedi, nous allons installer des pétards de décoration un peu partout la pièce », explique M^{me} Wang.

Ping Wang et Nelson Fung espèrent que l'ambiance dans le Quartier chinois sera plus festive et plus visible dans les prochaines années. « C'est vraiment cet aspect-là qui manque », déplore M^{me} Wang.

POUR EN SAVOIR PLUS :

Centre communautaire et culturel chinois
514-788-8986
www.ccgim.org

Le Nouvel An chinois à Montréal

Visite du Quartier chinois

Tour Kaléidoscope permet de découvrir le Quartier chinois, l'histoire et la culture de la Chine ainsi que la façon dont on célèbre le Nouvel An chinois à Montréal.

Visite guidée d'une durée de deux heures: 15\$ par adulte.

Visite et repas du Nouvel An: 40\$ adulte.

Vendredis 8 et 15 février: départs à 10 h 30 et 17 h.

Samedis 9 et 16 février: départs à 10 h 30 et 15 h.

Dimanches 10 et 17 février:

départs à 10 h 30 et 15 h.

Info: 514-990-1872 ou infotours-kaleidoscope.com

Festival culturel

En collaboration avec l'Association des familles Québec-Asie

(AFQA), le Festival de la culture chinoise de Montréal célébrera l'année du Rat. Au programme: jeux traditionnels pour enfants, repas typique et spectacle d'artistes chinois de renom.

Le samedi 9 février, de 16 h à 20 h 30, au Centre communautaire et culturel chinois (1088, rue Clark).

Des activités pour les enfants chinois adoptés au Québec seront aussi organisées au même endroit. D'autres soirées pour le Nouvel An chinois sont prévues les 8, 10 et 15 février au centre communautaire.

Info: 514-788-8986.

- Nadielle Kutlu, collaboration spéciale

PALMARÈS

ROBERT BEAUCHEMIN, COLLABORATION SPÉCIALE

CINQ RESTOS POUR CÉLÉBRER LE NOUVEL AN CHINOIS

Vous voulez célébrer le Nouvel An chinois qui marque le renouveau et l'année du Rat, ce séducteur irréductible (qui sait aussi se montrer profiteur à l'os). L'occasion de le faire est belle, et dans l'un de nos meilleurs restos chinois en ville. Voici nos suggestions... si vous promettez de ne pas commander un plat Général Tao. Surtout qu'il n'y a pas de général de ce nom en Chine. Le plat a été inventé à New York dans les années 60.



1 SOY

Un resto à la fois sympa et ultrapro. Ni l'éclairage, ni le service, ni le rythme ne sont insistants. C'est le compromis entre le bistro et le troquet de quartier. Mais en cuisine, il se passe vraiment quelque chose: la chef Suzanne a des doigts de fée. On y mange une cuisine raffinée, aux parfums tantôt délicats, tantôt puissants, avec des notes empruntées parcimonieusement aux cuisines des voisins thaïs, indonésiens et japonais.

5258, boulevard Saint-Laurent

2 LE CHRYSANTHÈME

C'est certainement l'un des restaurants où la cuisine maintient des normes élevées tant dans le choix des plats que dans celui des ingrédients. Vous ne vous y sentirez pas trop étrangers, puisque tout est assez prévisible. On propose un tour de Chine gastronomique du nord au sud avec plusieurs spécialités pékinoises et szechuanaises.

1208, rue Crescent

3 LA MAISON KAM FUNG

C'était et c'est toujours l'un des meilleurs endroits en ville pour goûter aux yum cha, comme on dit en cantonais, ou aux dim sum comme on les connaît ici. Grand resto, vaste et éclairé dans la plus pure des traditions de hall de banquet chinois, où toutes les incarnations de ces miniatures en pâte et en dumpling sont proposées et se déclinent en une palette spectaculaire dans un décor de (faux) empire du Milieu.

1111, rue Saint-Urbain

4 LOTTÉ FURAMA

Le Lotté continue de proposer une cuisine de qualité aux amateurs et connaisseurs. La clientèle est d'ailleurs en majorité chinoise, ce qui devrait nous en dire beaucoup et nous rassurer. À la carte, des plats cantonais surtout, beaucoup de poissons et de fruits de mer appétissants, servis sur ces énormes tables avec plaque tournante au centre. Allez-y en groupe, surtout à l'heure du yum cha (à midi quoi!).

1115, rue Clark

5 CHEZ CHINE

Ce restaurant d'hôtel n'appartient pas à la même catégorie que les autres restaurants chinois. Il est peut-être le plus luxueux de tous, même si la cuisine de tradition cantonnaise est tout à fait comparable dans le meilleur des cas. Il se distingue surtout par le calme des lieux et ses tables installées autour d'un étang artificiel où nagent des carpes – ces poissons sacrés. Malgré le service parfois brusque et l'impression « d'être à l'hôtel », on y passe généralement un bon moment si l'on fait des choix de plats judicieux. Fiez-vous au maître d'hôtel.

99, avenue Viger Ouest



Lake Louise Mountain Resort,
le 3 février, 2008.

Photo: Geoff Simpson

Encore de la neige à Banff! Réservez vos vacances de ski dès aujourd'hui!

Banff a reçu un autre 15 cm de neige ce week-end, alors réservez dès maintenant votre forfait ski pour aussi peu que 90 \$ + taxes par personne, par jour.*

Appelez | 877-754-7076 ou visitez www.SkiBig3.com/lapresse



*Valable dans nos hôtels participants selon les disponibilités.

LES PETITES ANNONCES 514-987-VENDU (8363)

HEURES DE TOMBÉE

MARDI AU SAMEDI
17H, LA VEILLE DE LA PARUTION

DIMANCHE ET LUNDI
17H, LE VENDREDI PRÉCÉDENT

ANNONCES ENCADRÉES
48H, AVANT LA PARUTION

COMMENT NOUS JOINDRE

HEURES D'OUVERTURE:
Lundi au vendredi, de 8 h à 17 h

PAR TÉLÉPHONE (514) 987-8363

SANS FRAIS 1 866 987-8363

PAR TÉLÉC. (514) 848-6287

ADRESSE POSTALE
Les Petites annonces,
7 rue Saint-Jacques,
Montréal (Québec) H2Y 1K9

AU COMPTOIR
lundi au vendredi, de 8 h 30 à 17 h

petitesannonces@lapresse.ca

Vendu .CA

C Facile C Rapide C Nouveau

Le site des petites annonces de **LA PRESSE**

ABONNEMENTS
(514) 285-6911
1 800 361-7453

À VENDRE À LOUER

IMMOBILIER

À VENDRE

Immobilier (couleur)	099
Visites libres	100
Île de Montréal	101
Centre-ville	102
Vieux-Montréal	103
Maisons de prestige	104
Laval Rive-Nord	105
Rive-Sud	106
Banlieue Ouest	107
Banlieue Est	108
Laurentides, Lanaudière	109
Estrie	110
Extérieur de Montréal	111
Bord de l'eau	112
Extérieur du Québec	113
Temps partagé, échange	114
Condominiums, copropriétés	115
Maisons de campagne, domaines	116
Chalets	117
Maisons mobiles	118
Propriétés à échanger	119
Propriétés demandées	120
Fermes, terres	121
Terrains résidentiels	122
Hypothèques, prêts résidentiels	123
Divers	129

À LOUER

Île de Montréal	131
Centre-ville	132
Vieux-Montréal	133
Logements à échanger	134
Laval, Rive-Nord	135
Rive-Sud	136
Banlieue Ouest	137

Banlieue Est	138
Laurentides, Lanaudière	139
Estrie	140
Extérieur de Montréal	141
Extérieur du Québec	143
Condominiums, copropriétés	145
Maisons de campagne	146
Chalets	147
Chambres, pensions	148
Propriétés	149
Résidences pour aînés	150
Garages	152
On demande à louer	153
On demande à partager	154
Sous-location	155
Appartements meublés	156

COMMERCIAL • INDUSTRIEL

ACHAT • VENTE • ÉCHANGE

Propriétés à revenus 160
Propriétés comm. / industrielles 162
Fermes, terres 168
Résidences pour aînés 169
Commerces 170
Copropriétés, espaces comm. / industriels 171
Terrains comm. / industriels 172
Espaces comm. / industriels à louer 173
Commerces à louer 174
Entrepôts à louer 175
Bureaux à louer 176
Magasins à louer 177
Divers à louer 178
Notices 179

MARCHANDISES & SERVICES

Audiotvisuel	203
Instruments de musique	205
Meubles, électroménagers	206
Équipements, articles maison	207
Chauffage, climatisation	209
Vêtements, fourrure	210
Collections	211
Antiquités, œuvres d'art, bijoux	212
Livres	214
Informatique	217
Animaux	220
Perdu	221
Trouvé	222
Piscines	224
Bureau, téléphonie	228
Imprimerie	229
Machinerie, outils	231
Équipements commerciaux	232
Construction, rénovation, décoration	233

Marchandises diverses	235
On demande à acheter	236
Encans	237
Vente de garage, de charité	238
Marché aux puces	240
Cérémonie religieuse	241
Santé, croissance personnelle	245
Entretien	250
Cours, formation	255
Paysagistes, déneigement	256
Transport, déménagement	257
Gardiennes, gardiennage	259
Professionnel	260
Avocats	261
Esthétique, coiffure	262
Traitement de textes, rédaction et traduction	264
Préparation de C.V.	265
Services divers	268
Soins, massage, produits naturels	270

OFFRES D'EMPLOI

Offres d'emploi (encadrées seulement)	300
Programmes de formation	303
Postes cadres et professionnels	304
Santé, services communautaires	306
Éducation, enseignement	307
Gardiennes	308
Bureaux	310
Informatique	313
Assurance	316
Secteur automobile	317
Vente, commerce	319
Immobilier	320
Transport, camionnage	321
Hôtellerie, restauration, alimentation	322
Imprimerie, infographie	324

Technique, métiers, sous-traitance	325
Construction	326
Coiffure, esthétique	327
Industrie du vêtement	328
Industriel, manufacturier	329
Entretien, sécurité, conciergerie	331
Services domestiques	334
Musiciens, artistes	337
Mannequins, modèles	339
Emplois divers	340
Emplois divers à temps partiel	342
Emplois demandés	343
Méthodes de recherche d'emploi	348
Bénévolat	349

SERVICES PERSONNELS

Souhaits, événements	401
Avis de recherche	402
Compagnies, compagnons	403
Agences de rencontres	404
Clubs de rencontres	405
Lignes de rencontres	406

Astrologie, occultisme	410
Billets de sport / spectacles	419
Activités sociales	420
Escortes, rencontres	440
Studios de massage	445
Divers	450

VÉHICULES AUTOMOBILES

Automobiles	501
Véhicules 5000 \$ et moins	502
Camions, 4 x 4, fourgonnettes	504
Machinerie agricole, véhicules lourds	505
Autos, camions antiques et de collection	506

Autos - camions à louer	507
Services divers	508
Pièces et accessoires	509
Ferraille	510
Entreposage de véhicules	512

LOISIRS ET VÉHICULES RÉCRÉATIFS

Sports, plein air	605
Séjours, excursions	610
Motocyclettes	655
Bateaux, sports nautiques	658

Motoneiges, véhicules tout terrain	661
Véhicules récréatifs	667
Remorques	668

AFFAIRES

Site Internet	704
Occasions d'affaires	710
Franchises	714
Publiés dans le cahier La Presse Affaires, du lundi au samedi	725

Financement	715
Services spécialisés	716
Tenue de livres, impôt	725

AVIS

Avs légaux	801
Avs divers, communiqués	805

Avis de dissolution, changements de nom	850
---	-----

DÉCÈS, PRIÈRES, REMERCIEMENTS

Index des décès	901
Décès	910
Anniversaires, In Memoriam	920

Remerciements	930
Prières	950

À VENDRE À LOUER

IMMOBILIER

Rive-Sud, vivez à la hauteur de vos rêves.

Splendide propriété de style incomparable et très fonctionnelle, 15 pièces (4 ch.) plusieurs s/bains, cuisine à faire rêver, planchers et boiserie finition impeccable. Les deux garages vous donneront l'espace tant convoité. Secteur de choix. Une occasion à saisir pour 825 000 \$.

RICHARD POTVIN
450-454-1140

RE/MAX IMPÉRIAL crt

LUC MARTEL
450-454-1140

Rive-Sud, 25 min. Mtl. Exclusivité absolue, idéal 2 familles ou bi-génération. 2 cottages 12 pièces chacun, chaleureux et impeccables. Terrasses avec piscines creusées et chauffées, garage et chalet, sur domaine de + de 3,5 millions de pieds avec forêt privée. Poss. chevaux ou tout autre animaux d'élevage. La vraie vie de château à un prix plus qu'abordable. 1 227 000 \$

101 ÎLE DE MONTRÉAL

AHUNTSIC, coll., 8812 St-Urbain, bien situé, 219 000 \$ 514-271-9305 / 514-236-0599

AHUNTSIC, duplex dét. 5½ rénove, car. st. 3400 \$, St-Urbain 489 000 \$, 514-636-4828.

MTL-NORD, 5604 M. Duplessis plus split à 5 paliers, 4100 \$, habitables, terrain 5765 pi² taxes 4420\$, complètement rénové avec marbre, granite, bois, 480 000\$, libre, 514-945-9435

131 ÎLE DE MONTRÉAL

C.D.N.
3210-3250 Forest Hill
2½ - 3½ - 4½
Chauffés, poêle, frigo, eau chaude, pl. parquetier, Buanderie. Service de conciergerie. Ascenseurs. Piscine int. sauna. Stat. int. disp. Prés U de M. 514-738-4598, 735-5331

C.D.N.
3250-70 ELLENDALE
3½ - 4½, grandes pièces, chauffés, piscine, sauna, près de l'hôpital Ste-Justine. Très clairs. Pl. bois. 514-341-3941

C.D.N.
3½, 4½, 5½, semi-meublés, près U de M. HEC, et du métro. 514-223-9924.

C.D.N.
3½, 7^e étage, grand balcon, superbe vue. 8925, 1^{er} mars. Tél. Isabelle 514-893-0334

C.D.N.
super 3½, chauffé, réno, pl. bois, très ensol., bloc super bien entretenu, 10 min. à pied HEC et Ude M. 514-345-8444

131 ÎLE DE MONTRÉAL

OUTREMENT "LEMINEMENT"
195 Côte Ste-Catherine
Luxueux appartements
3½ à partir de 1200 \$
4½ - 1695 \$
(514)-272-8086
(514) 271-1541
cromwellmgt.ca

PETITE-ITALIE, 4½-5½ tout rénovés, libres, 900 \$ et 950 \$, 514-299-1576, 514-402-1999

132 CENTRE-VILLE

MOSAÏQUE SOUTHAM
345 De La Gauchetière Ouest (coin de Bleury)
(514) 397-0002

Informez-vous sur nos promotions!

- Planchers en bois franc
- 5 appareils électroménagers
- Sécurité - Conciergerie
- Comptoirs de cuisine en granite
- Centre d'affaires
- Salle de gym privée

NOUVEAUX APPARTEMENTS HAUT DE GAMME

www.mosaïquesoutham.com

***** CENTRE-VILLE *****

HADDON HALL
2255 Lambert-Closse
(Bureau de location)
Adresse prestigieuse sur Sherbrooke!
Près des musées, boutiques, galeries, restaurants et métro Atwater. Grande unités (dimension exceptionnelle) et hauts plafonds. Foyer au bois dans chaque unité.

VOIR ABSOLUMENT!

www.realstar.ca

OUVERT 7 JOURS/SEMAINE SANS RENDEZ-VOUS
APPELER: 514 932-6127

NOUVEAUTÉ
secteur **Marché Jean-Talon**

249 000 \$
Condo, 2 c. à c., planchers bois, garage.

DOMINIQUE LAVALLEE
La capitale Avantage
514.924.1611

131 ÎLE DE MONTRÉAL

J'ACHÈTE DES MAISONS CASH à un Prix Raisonnable à la date de votre choix, 24h. INF. GRATUITE 514-731-2777

PARTICULIER RECHERCHE
ACHAT • VENTE • ÉCHANGE
Résidences pour aînés, économie d'impôts pour le vendeur. 514-951-8277

131 ÎLE DE MONTRÉAL

C.D.N.
3210-3250 Forest Hill
2½ - 3½ - 4½
Chauffés, poêle, frigo, eau chaude, pl. parquetier, Buanderie. Service de conciergerie. Ascenseurs. Piscine int. sauna. Stat. int. disp. Prés U de M. 514-738-4598, 735-5331

132 CENTRE-VILLE

MOSAÏQUE SOUTHAM
345 De La Gauchetière Ouest (coin de Bleury)
(514) 397-0002

Informez-vous sur nos promotions!

- Planchers en bois franc
- 5 appareils électroménagers
- Sécurité - Conciergerie
- Comptoirs de cuisine en granite
- Centre d'affaires
- Salle de gym privée

NOUVEAUX APPARTEMENTS HAUT DE GAMME

www.mosaïquesoutham.com

***** CENTRE-VILLE *****

HADDON HALL
2255 Lambert-Closse
(Bureau de location)
Adresse prestigieuse sur Sherbrooke!
Près des musées, boutiques, galeries, restaurants et métro Atwater. Grande unités (dimension exceptionnelle) et hauts plafonds. Foyer au bois dans chaque unité.

VOIR ABSOLUMENT!

www.realstar.ca

OUVERT 7 JOURS/SEMAINE SANS RENDEZ-VOUS
APPELER: 514 932-6127

122 TERRAINS RÉSIDENTIELS

★ NOUVEAU ★
Bord du Lac Rouge à St-Didace (Lanaudière), 1130 de Mtl. grand lac écologique-maison de campagne neuve, 514-941-8000. www.domainedulacrouge.com

131 ÎLE DE MONTRÉAL

A LOUER ST-LÉONARD

Penthouse, grands 3 1/2-4 1/2 chauffé, éclairé, buanderie, piscine int. 7100 et 7150 boul. Viau 514-728-4301 • 514-376-0381

131 ÎLE DE MONTRÉAL

C.D.N.
3210-3250 Forest Hill
2½ - 3½ - 4½
Chauffés, poêle, frigo, eau chaude, pl. parquetier, Buanderie. Service de conciergerie. Ascenseurs. Piscine int. sauna. Stat. int. disp. Prés U de M. 514-738-4598, 735-5331

135 LAVAL RIVE-NORD

VIMONT, 4½, stat., remise, 1 min. arrêt bus pour métro Carrière, 640\$, mars, 450-963-5983

136 RIVE-SUD

A LONGUEUIL, béton, très beaux 4½ (665 \$) - 5 - (765 \$) chauffés, eau chaude incl., lav./sec., pl. bois, grand balcon, libres 1er-07-08, 514-651-8568.

APP. PORT DE MER

3½ - 4½ - 5½
Vue sur fleuve. Directement relié au métro Longueuil. Sécurisé, 24 h, piscine, plusieurs commerces et bien +++ encore!
☎ 450-679-6010

123 HYPOTHÈQUES PRÊTS RÉSIDENTIELS

L'HOMME À CONNAÎTRE
1ère, 2e hyp. rés. ind. comm. Claude St-Onge 514-733-4214
Courtier immobilier / finance

131 ÎLE DE MONTRÉAL

C.D.N.
3210-3250 Forest Hill
2½ - 3½ - 4½
Chauffés, poêle, frigo, eau chaude, pl. parquetier, Buanderie. Service de conciergerie. Ascenseurs. Piscine int. sauna. Stat. int. disp. Prés U de M. 514-738-4598, 735-5331

131 ÎLE DE MONTRÉAL

C.D.N.
3210-3250 Forest Hill
2½ - 3½ - 4½
Chauffés, poêle, frigo, eau chaude, pl. parquetier, Buanderie. Service de conciergerie. Ascenseurs. Piscine int. sauna. Stat. int. disp. Prés U de M. 514-738-4598, 735-5331

135 LAVAL RIVE-NORD

VIMONT, 4½, stat., remise, 1 min. arrêt bus pour métro Carrière, 640\$, mars, 450-963-5983

136 RIVE-SUD

A LONGUEUIL, béton, très beaux 4½ (665 \$) - 5 - (765 \$) chauffés, eau chaude incl., lav./sec., pl. bois, grand balcon, libres 1er-07-08, 514-651-8568.

APP. PORT DE MER

3½ - 4½ - 5½
Vue sur fleuve. Directement relié au métro Longueuil. Sécurisé, 24 h, piscine, plusieurs commerces et bien +++ encore!
☎ 450-679-6010

106 RIVE-SUD

CANDIAC, COTTAGE JUMELÉ
450-444-8050
duproprio.com/68080

131 ÎLE DE MONTRÉAL

C.D.N.
3210-3250 Forest Hill
2½ - 3½ - 4½
Chauffés, poêle, frigo, eau chaude, pl. parquetier, Buanderie. Service de conciergerie. Ascenseurs. Piscine int. sauna. Stat. int. disp. Prés U de M. 514-738-4598, 735-5331

131 ÎLE DE MONTRÉAL

C.D.N.
3210-3250 Forest Hill
2½ - 3½ - 4½
Chauffés, poêle, frigo, eau chaude, pl. parquetier, Buanderie. Service de conciergerie. Ascenseurs. Piscine int. sauna. Stat. int. disp. Prés U de M. 514-738-4598, 735-5331

135 LAVAL RIVE-NORD

VIMONT, 4½, stat., remise, 1 min. arrêt bus pour métro Carrière, 640\$, mars, 450-963-5983

136 RIVE-SUD

A LONGUEUIL, béton, très beaux 4½ (665 \$) - 5 - (765 \$) chauffés, eau chaude incl., lav./sec., pl. bois, grand balcon, libres 1er-07-08, 514-651-8568.

APP. PORT DE MER

3½ - 4½ - 5½
Vue sur fleuve. Directement relié au métro Longueuil. Sécurisé, 24 h, piscine, plusieurs commerces et bien +++ encore!
☎ 450-679-6010

111 EXTÉRIEUR DE MONTRÉAL

DANS petit village pittoresque à 25 min de St-Hyacinthe et 20 min de Sorel, près des services, reste étage supérieure à rénover, tranquillité assurée. Prix 309 000 \$, jour. 450-774-0101
soir 450-788-2176

131 ÎLE DE MONTRÉAL

C.D.N.
3210-3250 Forest Hill
2½ - 3½ - 4½
Chauffés, poêle, frigo, eau chaude, pl. parquetier, Buanderie. Service de conciergerie. Ascenseurs. Piscine int. sauna. Stat. int. disp. Prés U de M. 514-738-4598, 735-5331

131 ÎLE DE MONTRÉAL

C.D.N.
3210-3250 Forest Hill
2½ - 3½ - 4½
Chauffés, poêle, frigo, eau chaude, pl. parquetier, Buanderie. Service de conciergerie. Ascenseurs. Piscine int. sauna. Stat. int. disp. Prés U de M. 514-738-4598, 735-5331

135 LAVAL RIVE-NORD

VIMONT, 4½, stat., remise, 1 min. arrêt bus pour métro Carrière, 640\$, mars, 450-963-5983

136 RIVE-SUD

A LONGUEUIL, béton, très beaux 4½ (665 \$) - 5 - (765 \$) chauffés, eau chaude incl., lav./sec., pl. bois, grand balcon, libres 1er-07-08, 514-651-8568.

APP. PORT DE MER

3½ - 4½ - 5½
Vue sur fleuve. Directement relié au métro Longueuil. Sécurisé, 24 h, piscine, plusieurs commerces et bien +++ encore!
☎ 450-679-6010

112 BORD DE L'EAU

P.A.T.: Bord du fleuve, superbe propriété, garage double, 3 salons, 2 foyers, 5 s/bains, SPA, Martin Roy Real Max ctr., 514-290-2273

131 ÎLE DE MONTRÉAL

C.D.N.
3210-3250 Forest Hill
2½ - 3½ - 4½
Chauffés, poêle, frigo, eau chaude, pl. parquetier, Buanderie. Service de conciergerie. Ascenseurs. Piscine int. sauna. Stat. int. disp. Prés U de M. 514-738-4598, 735-5331

131 ÎLE DE MONTRÉAL

C.D.N.
3210-3250 Forest Hill
2½ - 3½ - 4½
Chauffés, poêle, frigo, eau chaude, pl. parquetier, Buanderie. Service de conciergerie. Ascenseurs. Piscine int. sauna. Stat. int. disp. Prés U de M. 514-738-4598, 735-5331

135 LAVAL RIVE-NORD

VIMONT, 4½, stat., remise, 1 min. arrêt bus pour métro Carrière, 640\$, mars, 450-963-5983

136 RIVE-SUD

A LONGUEUIL, béton, très beaux 4½ (665 \$) - 5 - (765 \$) chauffés, eau chaude incl., lav./sec., pl. bois, grand balcon, libres 1er-07-08, 514-651-8568.

APP. PORT DE MER

3½ - 4½ - 5½
Vue sur fleuve. Directement relié au métro Longueuil. Sécurisé, 24 h, piscine, plusieurs commerces et bien +++ encore!
☎ 450-679-6010

113 EXTÉRIEUR DU QUÉBEC

FORT LAUDERDALE
Condo, 2 ch., 2 s/bains, bord de mer, très bien aménagé, fenestration anti-ouragan, salle d'exercice, piscine, sauna, sécurité, 1450 \$ pr. Réduiti à 429 000 \$.
514-978-1195, 954-444-9766

131 ÎLE DE MONTRÉAL

À VENDRE À LOUER IMMOBILIER

147 CHALETS À Mt Sutton, près des pistes, 3 cac, foyer, sem./fin sem./mois 450-671-5763 www.fpbiovin.com

149 PROPRIÉTÉS À Tremblant, 20 chalets, foyer, plage, vélo, 819-688-2809 www.chaletslazon.com

150 PROPRIÉTÉS À Chêrève, près des pentes et accès au Lac Méphraéragog, 3 ch., libre imm., 819-572-2029

152 GARAGES À LOUER Village St-Sauveur, suisse meublé, 2 min. pentes, 6½, 3 ch., foyer, annexe, 514-771-5229

155 SOUS LOCATION PLATEAU, grande chambre avec bur., 1er mars - 1er avril 2008 dans bel app. spacieux. Tout équipé. Prés commodités. 800 \$ tout inclus. Fumeur et non fumeur. 514-525-0784

156 APPARTEMENTS MEUBLÉS À LOUER Côte St-Charles Pte St-Charles Garages 51 \$ jour 514-364-5872 soir 514-769-4969

173 COMM. INDUSTRIELS À LOUER AHUNTSIC, entrepôt et bureau 4000 ou 7000 pi. car., 514-336-3186 poste 24, 514-944-3186

176 BUREAUX À LOUER LOCAL DE PRESTIGE, pour détaillant, 7900 pi., Carré Phillips près de Ste-Catherine, 76 pi. de vitrine au rez-de-chaussée, plafond 15 pi. de hauteur, chauffage, 514-737-2268 poste 225

177 BUREAUX À LOUER COMBLER VOS CLIENTS Espaces multi-fonctionnels pour PME, stationnements gratuits à volonté. Emplacement stratégique à 2 pas du métro St-Henri, à 5 min. du Centre-ville et situé à la jonction des principaux artères. À louer maintenant 300 à 5000 p.c. bureau, atelier, salle de montre, r.-de-ch. avec porte de service etc. Tél: 514-933-2211 poste 1 ou WWW.CENTRECA.COM

178 DIVERS À LOUER BOISBRIAND, local 99 pi² aire commune, déneigement, électr. chauff. a/c, accès s/bas et cuisine complètes. 450-437-8112

179 BUREAUX À LOUER LAVAL, BOUL. ST-MARTIN 1 800 pi. car. Prix avantageux. 514-895-8808

173 COMM. INDUSTRIELS À LOUER AHUNTSIC, entrepôt et bureau 4000 ou 7000 pi. car., 514-336-3186 poste 24, 514-944-3186

176 BUREAUX À LOUER LOCAL DE PRESTIGE, pour détaillant, 7900 pi., Carré Phillips près de Ste-Catherine, 76 pi. de vitrine au rez-de-chaussée, plafond 15 pi. de hauteur, chauffage, 514-737-2268 poste 225

177 BUREAUX À LOUER COMBLER VOS CLIENTS Espaces multi-fonctionnels pour PME, stationnements gratuits à volonté. Emplacement stratégique à 2 pas du métro St-Henri, à 5 min. du Centre-ville et situé à la jonction des principaux artères. À louer maintenant 300 à 5000 p.c. bureau, atelier, salle de montre, r.-de-ch. avec porte de service etc. Tél: 514-933-2211 poste 1 ou WWW.CENTRECA.COM

178 DIVERS À LOUER BOISBRIAND, local 99 pi² aire commune, déneigement, électr. chauff. a/c, accès s/bas et cuisine complètes. 450-437-8112

179 BUREAUX À LOUER LAVAL, BOUL. ST-MARTIN 1 800 pi. car. Prix avantageux. 514-895-8808

173 COMM. INDUSTRIELS À LOUER AHUNTSIC, entrepôt et bureau 4000 ou 7000 pi. car., 514-336-3186 poste 24, 514-944-3186

176 BUREAUX À LOUER LOCAL DE PRESTIGE, pour détaillant, 7900 pi., Carré Phillips près de Ste-Catherine, 76 pi. de vitrine au rez-de-chaussée, plafond 15 pi. de hauteur, chauffage, 514-737-2268 poste 225

177 BUREAUX À LOUER COMBLER VOS CLIENTS Espaces multi-fonctionnels pour PME, stationnements gratuits à volonté. Emplacement stratégique à 2 pas du métro St-Henri, à 5 min. du Centre-ville et situé à la jonction des principaux artères. À louer maintenant 300 à 5000 p.c. bureau, atelier, salle de montre, r.-de-ch. avec porte de service etc. Tél: 514-933-2211 poste 1 ou WWW.CENTRECA.COM

178 DIVERS À LOUER BOISBRIAND, local 99 pi² aire commune, déneigement, électr. chauff. a/c, accès s/bas et cuisine complètes. 450-437-8112

179 BUREAUX À LOUER LAVAL, BOUL. ST-MARTIN 1 800 pi. car. Prix avantageux. 514-895-8808

173 COMM. INDUSTRIELS À LOUER AHUNTSIC, entrepôt et bureau 4000 ou 7000 pi. car., 514-336-3186 poste 24, 514-944-3186

176 BUREAUX À LOUER LOCAL DE PRESTIGE, pour détaillant, 7900 pi., Carré Phillips près de Ste-Catherine, 76 pi. de vitrine au rez-de-chaussée, plafond 15 pi. de hauteur, chauffage, 514-737-2268 poste 225

177 BUREAUX À LOUER COMBLER VOS CLIENTS Espaces multi-fonctionnels pour PME, stationnements gratuits à volonté. Emplacement stratégique à 2 pas du métro St-Henri, à 5 min. du Centre-ville et situé à la jonction des principaux artères. À louer maintenant 300 à 5000 p.c. bureau, atelier, salle de montre, r.-de-ch. avec porte de service etc. Tél: 514-933-2211 poste 1 ou WWW.CENTRECA.COM

178 DIVERS À LOUER BOISBRIAND, local 99 pi² aire commune, déneigement, électr. chauff. a/c, accès s/bas et cuisine complètes. 450-437-8112

179 BUREAUX À LOUER LAVAL, BOUL. ST-MARTIN 1 800 pi. car. Prix avantageux. 514-895-8808

173 COMM. INDUSTRIELS À LOUER AHUNTSIC, entrepôt et bureau 4000 ou 7000 pi. car., 514-336-3186 poste 24, 514-944-3186

176 BUREAUX À LOUER LOCAL DE PRESTIGE, pour détaillant, 7900 pi., Carré Phillips près de Ste-Catherine, 76 pi. de vitrine au rez-de-chaussée, plafond 15 pi. de hauteur, chauffage, 514-737-2268 poste 225

177 BUREAUX À LOUER COMBLER VOS CLIENTS Espaces multi-fonctionnels pour PME, stationnements gratuits à volonté. Emplacement stratégique à 2 pas du métro St-Henri, à 5 min. du Centre-ville et situé à la jonction des principaux artères. À louer maintenant 300 à 5000 p.c. bureau, atelier, salle de montre, r.-de-ch. avec porte de service etc. Tél: 514-933-2211 poste 1 ou WWW.CENTRECA.COM

178 DIVERS À LOUER BOISBRIAND, local 99 pi² aire commune, déneigement, électr. chauff. a/c, accès s/bas et cuisine complètes. 450-437-8112

179 BUREAUX À LOUER LAVAL, BOUL. ST-MARTIN 1 800 pi. car. Prix avantageux. 514-895-8808

200 MARCHANDISES & SERVICES

205 INSTRUMENTS DE MUSIQUE PIANOS NEUFS, USAGÉS Garantie BOUTILLIER MUSIQUE 514-722-8741

206 MEUBLES ÉLECTROS FAUTEUIL DE MASSAGE Ortho-Masseur, 1 mois d'usage, très bon prix, 450-663-7660

211 COLLECTIONS TIMBRES, achète collection, accumulation, 514-626-2850 cougarqc@videotron.ca

212 ANTIQUITÉS OEUVRES D'ART BIJOUX ACHAT ANTIQUITÉS meubles, vaisselle, tableaux, etc Ernest 514-817-5536

214 LIVRES Librairie Gendron achète livres à domicile depuis 10 ans. 514-265-5994

220 ANIMAUX BOXER mâle, 19 mois, fauve, vacc., propre, habitué avec les enfants, 250 \$, 514-946-7366

233 CONSTRUCTION RÉNOVATION DÉCORATION ENTREPRENEUR const. avec licence RIB, rés. générale. 514-594-5702, 819-322-7726

240 MARCHÉ AUX PUCES DIVAN, 3 marc. velours rouge et blanc, 2 tables. Propre, 800\$ 514-955-4397 ou 514-409-0627

257 TRANSPORT DÉMÉNAGEMENT BRETON-SAVARD Spécial 25e anniversaire Couvre-plachers, protége-matelas et boîtes garde-robes gratuites. Assurances complètes 50 000\$. www.bretonsavard.com, 514-254-1447

259 GARDERIES GARDIENNAGE AIDE FAMILIALE étrangère disponible. 514-239-1287 www.djp-services.com

268 SERVICES DIVERS EFFACEZ votre casier judiciaire 1-800-298-5520 www.canadianpardons.ca

270 MASSOTHÉRAPIE SOINS, PRODUITS NATURELS 1558 Van Horne, LING pour les sportifs, la douleur ou la détente, reçus. 514-276-1555

276 BUREAUX À LOUER PAPINEAU et SAUVÉ Espace commercial et semi-industriel, immédiatement 1000 à 4000 pi², chauffé, stationnement int. et ext., qual. de déchargement, foyer complet. Aussi 32 000 pi², aménagés comme école avec cour extérieure. Idéal pour garderie. (514) 737-2268

277 BUREAUX À LOUER PAPINEAU et SAUVÉ Espace commercial et semi-industriel, immédiatement 1000 à 4000 pi², chauffé, stationnement int. et ext., qual. de déchargement, foyer complet. Aussi 32 000 pi², aménagés comme école avec cour extérieure. Idéal pour garderie. (514) 737-2268

278 BUREAUX À LOUER PAPINEAU et SAUVÉ Espace commercial et semi-industriel, immédiatement 1000 à 4000 pi², chauffé, stationnement int. et ext., qual. de déchargement, foyer complet. Aussi 32 000 pi², aménagés comme école avec cour extérieure. Idéal pour garderie. (514) 737-2268

279 BUREAUX À LOUER PAPINEAU et SAUVÉ Espace commercial et semi-industriel, immédiatement 1000 à 4000 pi², chauffé, stationnement int. et ext., qual. de déchargement, foyer complet. Aussi 32 000 pi², aménagés comme école avec cour extérieure. Idéal pour garderie. (514) 737-2268

280 BUREAUX À LOUER PAPINEAU et SAUVÉ Espace commercial et semi-industriel, immédiatement 1000 à 4000 pi², chauffé, stationnement int. et ext., qual. de déchargement, foyer complet. Aussi 32 000 pi², aménagés comme école avec cour extérieure. Idéal pour garderie. (514) 737-2268

281 BUREAUX À LOUER PAPINEAU et SAUVÉ Espace commercial et semi-industriel, immédiatement 1000 à 4000 pi², chauffé, stationnement int. et ext., qual. de déchargement, foyer complet. Aussi 32 000 pi², aménagés comme école avec cour extérieure. Idéal pour garderie. (514) 737-2268

282 BUREAUX À LOUER PAPINEAU et SAUVÉ Espace commercial et semi-industriel, immédiatement 1000 à 4000 pi², chauffé, stationnement int. et ext., qual. de déchargement, foyer complet. Aussi 32 000 pi², aménagés comme école avec cour extérieure. Idéal pour garderie. (514) 737-2268

283 BUREAUX À LOUER PAPINEAU et SAUVÉ Espace commercial et semi-industriel, immédiatement 1000 à 4000 pi², chauffé, stationnement int. et ext., qual. de déchargement, foyer complet. Aussi 32 000 pi², aménagés comme école avec cour extérieure. Idéal pour garderie. (514) 737-2268

284 BUREAUX À LOUER PAPINEAU et SAUVÉ Espace commercial et semi-industriel, immédiatement 1000 à 4000 pi², chauffé, stationnement int. et ext., qual. de déchargement, foyer complet. Aussi 32 000 pi², aménagés comme école avec cour extérieure. Idéal pour garderie. (514) 737-2268

285 BUREAUX À LOUER PAPINEAU et SAUVÉ Espace commercial et semi-industriel, immédiatement 1000 à 4000 pi², chauffé, stationnement int. et ext., qual. de déchargement, foyer complet. Aussi 32 000 pi², aménagés comme école avec cour extérieure. Idéal pour garderie. (514) 737-2268

286 BUREAUX À LOUER PAPINEAU et SAUVÉ Espace commercial et semi-industriel, immédiatement 1000 à 4000 pi², chauffé, stationnement int. et ext., qual. de déchargement, foyer complet. Aussi 32 000 pi², aménagés comme école avec cour extérieure. Idéal pour garderie. (514) 737-2268

287 BUREAUX À LOUER PAPINEAU et SAUVÉ Espace commercial et semi-industriel, immédiatement 1000 à 4000 pi², chauffé, stationnement int. et ext., qual. de déchargement, foyer complet. Aussi 32 000 pi², aménagés comme école avec cour extérieure. Idéal pour garderie. (514) 737-2268

288 BUREAUX À LOUER PAPINEAU et SAUVÉ Espace commercial et semi-industriel, immédiatement 1000 à 4000 pi², chauffé, stationnement int. et ext., qual. de déchargement, foyer complet. Aussi 32 000 pi², aménagés comme école avec cour extérieure. Idéal pour garderie. (514) 737-2268

289 BUREAUX À LOUER PAPINEAU et SAUVÉ Espace commercial et semi-industriel, immédiatement 1000 à 4000 pi², chauffé, stationnement int. et ext., qual. de déchargement, foyer complet. Aussi 32 000 pi², aménagés comme école avec cour extérieure. Idéal pour garderie. (514) 737-2268

290 BUREAUX À LOUER PAPINEAU et SAUVÉ Espace commercial et semi-industriel, immédiatement 1000 à 4000 pi², chauffé, stationnement int. et ext., qual. de déchargement, foyer complet. Aussi 32 000 pi², aménagés comme école avec cour extérieure. Idéal pour garderie. (514) 737-2268

291 BUREAUX À LOUER PAPINEAU et SAUVÉ Espace commercial et semi-industriel, immédiatement 1000 à 4000 pi², chauffé, stationnement int. et ext., qual. de déchargement, foyer complet. Aussi 32 000 pi², aménagés comme école avec cour extérieure. Idéal pour garderie. (514) 737-2268

292 BUREAUX À LOUER PAPINEAU et SAUVÉ Espace commercial et semi-industriel, immédiatement 1000 à 4000 pi², chauffé, stationnement int. et ext., qual. de déchargement, foyer complet. Aussi 32 000 pi², aménagés comme école avec cour extérieure. Idéal pour garderie. (514) 737-2268

293 BUREAUX À LOUER PAPINEAU et SAUVÉ Espace commercial et semi-industriel, immédiatement 1000 à 4000 pi², chauffé, stationnement int. et ext., qual. de déchargement, foyer complet. Aussi 32 000 pi², aménagés comme école avec cour extérieure. Idéal pour garderie. (514) 737-2268

294 BUREAUX À LOUER PAPINEAU et SAUVÉ Espace commercial et semi-industriel, immédiatement 1000 à 4000 pi², chauffé, stationnement int. et ext., qual. de déchargement, foyer complet. Aussi 32 000 pi², aménagés comme école avec cour extérieure. Idéal pour garderie. (514) 737-2268

295 BUREAUX À LOUER PAPINEAU et SAUVÉ Espace commercial et semi-industriel, immédiatement 1000 à 4000 pi², chauffé, stationnement int. et ext., qual. de déchargement, foyer complet. Aussi 32 000 pi², aménagés comme école avec cour extérieure. Idéal pour garderie. (514) 737-2268

296 BUREAUX À LOUER PAPINEAU et SAUVÉ Espace commercial et semi-industriel, immédiatement 1000 à 4000 pi², chauffé, stationnement int. et ext., qual. de déchargement, foyer complet. Aussi 32 000 pi², aménagés comme école avec cour extérieure. Idéal pour garderie. (514) 737-2268

297 BUREAUX À LOUER PAPINEAU et SAUVÉ Espace commercial et semi-industriel, immédiatement 1000 à 4000 pi², chauffé, stationnement int. et ext., qual. de déchargement, foyer complet. Aussi 32 000 pi², aménagés comme école avec cour extérieure. Idéal pour garderie. (514) 737-2268

298 BUREAUX À LOUER PAPINEAU et SAUVÉ Espace commercial et semi-industriel, immédiatement 1000 à 4000 pi², chauffé, stationnement int. et ext., qual. de déchargement, foyer complet. Aussi 32 000 pi², aménagés comme école avec cour extérieure. Idéal pour garderie. (514) 737-2268

299 BUREAUX À LOUER PAPINEAU et SAUVÉ Espace commercial et semi-industriel, immédiatement 1000 à 4000 pi², chauffé, stationnement int. et ext., qual. de déchargement, foyer complet. Aussi 32 000 pi², aménagés comme école avec cour extérieure. Idéal pour garderie. (514) 737-2268

300 BUREAUX À LOUER PAPINEAU et SAUVÉ Espace commercial et semi-industriel, immédiatement 1000 à 4000 pi², chauffé, stationnement int. et ext., qual. de déchargement, foyer complet. Aussi 32 000 pi², aménagés comme école avec cour extérieure. Idéal pour garderie. (514) 737-2268

301 BUREAUX À LOUER PAPINEAU et SAUVÉ Espace commercial et semi-industriel, immédiatement 1000 à 4000 pi², chauffé, stationnement int. et ext., qual. de déchargement, foyer complet. Aussi 32 000 pi², aménagés comme école avec cour extérieure. Idéal pour garderie. (514) 737-2268

OFFRES D'EMPLOI

AIR CANADA Nous embauchons! Agent(e)s de bord Postes permanents et temporaires (base de Toronto) Venez nous rencontrer

Dimanche et lundi les 10 et 11 février 2008 De 10 h à 16 h Hôtel Hyatt Regency Montréal 1255, rue Jeanne-Mance, Montréal (Québec) (par le métro : station Place-des-Arts; par la rue : entrée Complexe Desjardins)

Exigences minimales: Être soucieux de la sécurité. Être disposé à accepter une affectation à notre base de Service en vol, à Toronto. Détenir un passeport canadien valide. Avoir au moins 18 ans. Détenir un diplôme d'études secondaires ou l'équivalent. Satisfaire à nos exigences médicales. Réussir le contrôle de sécurité de Transports Canada. Présenter une tenue soignée et avoir confiance en soi. Réussir le programme de formation initiale de sept semaines.

La priorité sera donnée aux candidats ayant une excellente maîtrise du français et de l'anglais. Une bonne maîtrise de l'anglais ou du français et d'au moins une des langues suivantes est considérée comme un atout : japonais, coréen, cantonais, mandarin, espagnol, italien, allemand, arabe, hébreu et portugais.

Si vous répondez aux exigences ci-dessus et que le poste vous intéresse, veuillez postuler en ligne et venez par la suite nous rencontrer à notre session de recrutement. La durée des postes temporaires est de moins de six mois.

aircanada.com/carrieres Air Canada : La diversité dans nos activités et au sein de notre équipe

DecisionOne considère que son service de soutien technologique est sa seule et unique activité. Ainsi, notre objectif est de fournir un service de classe mondiale à nos clients appréciés. Joignez-vous à nous pour offrir aux chefs de file dans l'industrie et aux organismes gouvernementaux des services personnalisés de soutien technique.

Représentant/Représentante du service technique (Junior) - Montréal Aimeriez-vous gagner plus de 40 000 \$ par année? Alors, montez à bord : votre carrière chez DecisionOne vous attend!

Si vous détenez un permis de conduire valide, si vous avez de solides aptitudes de communication en français et en anglais, d'excellentes compétences en matière de service à la clientèle et une aisance à travailler dans le domaine du matériel informatique, nous sommes en mesure de vous proposer une formation complète et un quart de travail de 7 h 30 à 16 h 00 ou de 12 h 30 à 21 h 00 dans le cadre duquel vous gagnerez un salaire horaire compétitif et des primes pour les appels menés à bien.

Si cette emballante occasion d'apprendre, de gagner et de croître vous intéresse, transmettez votre curriculum vitae par courriel auprès de Daniel Dapratto, gestionnaire du service à la clientèle, à l'adresse daniel.dapratto@decisionone.com, en envoyant une copie conforme à Luisa De Jesus, gestionnaire des ressources humaines, à l'adresse luisa.de.jesus@decisionone.com.

Représentant/Représentante du service technique - Montréal Vous avez au moins trois ans d'expérience de soutien technique sur place, autant pour les logiciels que pour le matériel, et êtes en mesure de diagnostiquer et de réparer les PC, ordinateurs portatifs et imprimantes. La certification A+ est requise. Un permis de conduire valide et un véhicule fiable pourraient être requis à l'occasion.

Pour obtenir de plus amples renseignements au sujet de ce poste, veuillez visiter notre site Web à l'adresse www.decisionone.ca Les candidats et candidates intéressés peuvent postuler par courriel auprès de : Luisa De Jesus, gestionnaire des ressources humaines luisa.de.jesus@decisionone.com

DecisionOne Nous remercions tous les postulants. Toutefois, nous ne communiquerons qu'avec les personnes convoquées en entrevue téléphonique. Notez que nous n'acceptons pas les appels téléphoniques ou les demandes provenant des agences.

SURINTENDANT(E) PROJETS DE CONSTRUCTION Entrepreneur général, établi à MtI depuis au delà de 40 ans, est à la recherche d'un(e) surintendant(e). Les candidat(e)s doivent posséder au moins 5 ans d'exp. canadienne comme surintendant pour des projets de construction de bâtiments de grande envergure et être capable de fonctionner de façon autonome. Nous offrons de bonnes conditions de travail et un emploi permanent. Poste disponible immédiatement.

LE COLLÈGE CDI recherche des moniteur(trice)s de stage et des enseignant(e)s, membre de l'OIQ pour le programme d'infirmier(e)s auxiliaires. Infirmiers: DEC en soins infirmiers et 2 ans d'exp. Contrôleur: Lisa Como 514-849-4757 poste 3404. Pour le Campus Laval: contactez Hélène Powers 450-662-9090 poste 225.

PHARMACIEN(NE), 20 à 30 h sem. Pas de soins ni de fin de sem. St-Jérôme, 514-247-0995. PHARMACIEN(NE) Pour pharmacie Montclair-Nord, environ 20h / sem., contactez Michel : 514-321-2661

RÉCEPTIONNISTE Le Groupe Dentaire Carré Léonard et associés. Nous sommes une belle et grande équipe. Notre clinique est vaste et très accueillante. Nous offrons un emploi à temps plein et un salaire compétitif. Nous recherchons un(e) réceptionniste avec expérience en soins patient(e) et professionnelle(e) que nous. Veuillez s.v.p. contacter Carole Lajoie 450-662-6060 ou faxer CV au 450-662-0048

RECEPTIONNISTE Expérience en cabinet un atout. Requis Acomba/Office XP. CV à info@cortinaassociés.com

SECRETIRE DENTAIRE poste de jour et début soirs, temps complet sur 3½ jours. 35-37 h. Clinique située à ville Lasalle. Disponible maintenant. 514-367-2261.

SECRETIRE dentaire, temps plein permanent, avec exp. en bureau, CTRL, un atout. Anjou. Message, tel. 514-355-9702.

SECRETIRE receptionniste en orthodontie dentaire recherchée. La candidate doit être parfaitement bilingue et détenir d'excellentes connaissances en informatique. Nous recherchons une personne motivée qui se joindra à une équipe dynamique. Envoyer votre CV à: 514-593-9000

Cabinet-Comptables recherche TECHNICIENNE COMPTABLE. Expérience en cabinet un atout. Requis Acomba/Office XP. CV à info@cortinaassociés.com

Un chef de file dans l'industrie de la construction. Kiewit, dont le siège social pour la région du Québec est établi à Boisbriand, possède une solide réputation et est active dans tous les grands secteurs de la construction tels que l'énergie, les transports, les mines et l'industrie.

ADJOINTE ADMINISTRATIVE RECHERCHÉE Rive Sud. Minimum 3 ans d'expérience à titre d'adjointe. Maîtrise du français et de l'anglais. Autonomie, rapidité, bon jugement. Bonnes connaissances de WORD et EXCEL. Début: immédiat. Salaire: à négocier. Envoyer cv par courriel à: jtallefer@coqir.net SVP pas d'appels, ni de fax.

ÉCOLE privée garçons à Outremont recherché dans l'immédiat enseignant(e)s primaire immersion, permis MELS requis. Envoyer CV: rabbiamklein@gmail.com

COLLÈGE PRIVÉ de Montréal recherche professeur d'anglais, niveau secondaire, temps plein. Faxer CV au 514-448-9906.

ÉCOLE privée garçons à Outremont recherché dans l'immédiat enseignant(e)s primaire immersion, permis MELS requis. Envoyer CV: rabbiamklein@gmail.com

COLLÈGE PRIVÉ de Montréal recherche professeur d'anglais, niveau secondaire, temps plein. Faxer CV au 514-448-9906.

ÉCOLE privée garçons à Outremont recherché dans l'immédiat enseignant(e)s primaire immersion, permis MELS requis. Envoyer CV: rabbiamklein@gmail.com

COLLÈGE PRIVÉ de Montréal recherche professeur d'anglais, niveau secondaire, temps plein. Faxer CV au 514-448-9906.

Vous souhaitez un REVENU ADDITIONNEL? CAMELOTS DEMANDÉS pour la livraison à domicile LA PRESSE

Avec voiture. Avec ou sans expérience. Ponctuel et matinal. Rémunération intéressante. Bienvenue aux étudiants et aux retraités.

Bienvue dans les secteurs suivants: SAINT-LAMBERT VIEUX-LONGUEUIL VILLE LEMOYNE SAINT-HUBERT (SECTEUR LAFLECHE)

Responsabilités: Livraison de La Presse devant être effectuée avant 6h30 le matin, du lundi au vendredi, et avant 8h, le week-end. Pour joindre l'entrepreneur de votre région: M. Normand Rioux 450-649-8174 nrrioux@lapresse.ca

POSTE DE COORDONNATEUR(TRICE)/ASSISTANT(E) À LA CONSTRUCTION Le siège social de Subway, situé à Milford au Connecticut est à la recherche de coordonnateur(trice) assistant(e) à la construction. Le candidat retenu travaillera avec les franchisés anglophones des différentes provinces du Canada, à partir de son bureau chef de Québec, situé à Ville St-Laurent.

La responsabilité principale du coordonnateur est d'assister le franchisé et les employés du siège social dans leurs tâches administratives. Cette personne assure la liaison entre les franchisés et le siège social américain surtout par contact téléphonique et par courriel. De plus, il(elle) aura à soutenir le service de la construction en préparant les commandes pour les rénovations et la construction de nouveaux restaurants.

Le candidat doit être parfaitement bilingue, organisé, méthodique et avoir une connaissance générale des logiciels informatiques tels que Excel et Word.

Si le défi vous intéresse, envoyez votre CV, à l'attention de Mme Annie Ménard via courriel à menard_a@subway.com

Appel de candidatures Projet de parachèvement de l'Autoroute 25 dans la région métropolitaine

Poste à combler: Inspecteur(trice) en travaux routiers Sous la supervision du directeur qualité, l'inspecteur(trice) aura la responsabilité d'attester de la conformité des travaux lors de la construction de structures telles que les viaducs, tunnels, ponts et ouvrages connexes. De plus, il(elle) devra assurer la conformité des travaux de terrassement pour la construction de routes et autoroutes.

Exigences: 10 ans d'expérience pertinente avec les normes du Ministère des transports Leadership et autonomie Facilité à travailler en équipe Capacité à analyser

Postulez en ligne sur notre site Internet en indiquant le numéro de référence 901733.

www.kiewit.ca

306 SANTÉ SERVICES COMMUNAUTAIRES ADJOINTE ADMINISTRATIVE RECHERCHÉE Rive Sud. Minimum 3 ans d'expérience à titre d'adjointe. Maîtrise du français et de l'anglais. Autonomie, rapidité, bon jugement. Bonnes connaissances de WORD et EXCEL. Début: immédiat. Salaire: à négocier. Envoyer cv par courriel à: jtallefer@coqir.net SVP pas d'appels, ni de fax.

306 SANTÉ SERVICES COMMUNAUTAIRES RECHERCHE UN(E) CONSULTANT(E) Pour implanter un système de gestion de la qualité. Connaissances des standards de l'industrie. Min. 2 à 3 ans d'expérience. Études universitaires. Bonnes connaissances en informatique et habilités en gestion. Salaire compétitif et avantages sociaux. Envoyez votre CV à: jdeluca@techoose.com

307 ÉDUCATION ENSEIGNEMENT COLLÈGE PRIVÉ de Montréal recherche professeur d'anglais, niveau secondaire, temps plein. Faxer CV au 514-448-9906.

310 BUREAUX L'ÉCOLE AKIVA est à la recherche d'un(e) Préposé(e) tenue de livre - Temps plein Le candidat(e) devra: savoir gérer tous les aspects de la tenue de livre, de l'entrée de données jusqu'aux rapports mensuels être bilingue et flexible avoir de bonnes aptitudes pour relations interpersonnelles aimer le travail en équipe avoir une excellente aptitude pour le travail multi-tâches Vous pensez être le/la candidat(e) idéal(e)? Envoyez votre CV à: info@akivaschool.com

310 BUREAUX LOGICIEL DR TAX Recherche des candidats bilingues pour combler des postes au sein de son groupe de soutien fiscal pour la saison d'impôt. Il/elle doit maîtriser l'impôt des particuliers, pouvoir fonctionner dans un milieu informatisé, avoir de l'entregent, la

AVIS LÉGAUX - APPELS D'OFFRES SOUMISSIONS - ENCANS

Raymond Chabot inc.

LOI SUR LA FAILLITE ET L'INSOLVABILITÉ

AVIS DE LA PREMIÈRE ASSEMBLÉE DES CRÉANCIERS

Dans l'affaire de la faillite de :
JACQUES PIPON

Avis est par les présentes donné que la faillite de **JACQUES PIPON** résidant au 1024, rue St-Jacques, Saint-Jean-sur-Richelieu (Québec) J3B 2N5, est survenue le 25 janvier 2008, et que la première assemblée des créanciers sera tenue le 14 février 2008, à 16 h 00, au 357, boul. du Séminaire Nord, St-Jean-sur-Richelieu (Qc) J3B 8C5.

Fait à Brossard, le 6 février 2008.

RAYMOND CHABOT INC.
Syndic de l'actif de **JACQUES PIPON**
Claude Trudeau, CA, CIRP
Responsable de l'actif

5811, boul. Taschereau, bureau 400
Brossard (Qc) J4Z 1A5
Tél. : (514) 875-6633 • Téléc. : (514) 875-6632

AVIS DE LA FAILLITE ET DE LA PREMIÈRE ASSEMBLÉE DES CRÉANCIERS

Dans l'affaire de la faillite de **Imaginum inc.**, personne morale dûment constituée, ayant son siège social et sa principale place d'affaires au 75, boul. de Montagne, bureau 123, Boucherville (Québec) J4B 6Y4.

Avis est par les présentes donné que **Imaginum inc.**, ayant fait défaut de déposer une proposition dans les délais prévus suite au dépôt d'un avis d'intention de déposer une proposition à ses créanciers le 16 novembre 2007, est réputée avoir fait une cession de ses biens le 31 janvier 2008 en vertu des dispositions de la *Loi sur la faillite et l'insolvabilité*. La première assemblée des créanciers sera tenue le 19 février 2008 à 9 h 30 au bureau du séquestre officiel, au 5 Place Ville Marie, 8^e étage, Salle 2, Montréal (Québec).

Daté le 6 février 2008, à Montréal.

ERNST & YOUNG INC., SYNDIC

800, boul. René-Lévesque Ouest
Bureau 1900
Montréal (Québec) H3B 1X9
Tél. : (514) 875-6060

ERNST & YOUNG

FUTURE SHOP

AVIS DE CORRECTION DE - FUTURE-SHOP

Téléphone Payez et Partez Motorola W385 de Telus à la page intercalaire. 10093601. À la page intercalaire de la circulaire du 1er février, ce produit ne comprend que 50 \$ de temps d'antenne au lieu de 150 \$. Nous sommes désolés pour tout inconvenient que cette situation aurait pu causer à notre distinguée clientèle.

AÉROPORTS DE MONTRÉAL

APPEL D'OFFRES

APPROVISIONNEMENT

Les entrepreneurs et les fournisseurs de biens et services peuvent obtenir plus d'informations sur nos appels d'offres en cours en consultant la section « APPELS D'OFFRES » dans notre site internet à l'adresse suivante :

www.admtl.com

SOUSSIONS PUBLIQUES

Services de nettoyage de conduits de ventilation

Documents disponibles : paiement seulement par chèque visé ou mandat à l'ordre de la STM au montant de 50 \$, non remboursable, au 8845, boul. St-Laurent, réception, Montréal, à compter du **mercredi 6 février 2008**, de 8 h 30 à 12 h et de 13 h à 15 h 30. Information : (514) 280-4904.

Dépôt des soumissions : STM, 800, de La Gauchetière O., bur. 8100, portail Nord-Est, Montréal, au plus tard le **jeudi 21 février 2008 à 15 h**.

Garantie de soumission : aucune garantie de soumission exigée. La STM ne s'engage à accepter, ni la plus favorable, ni aucune des soumissions.

Référence : **STM-3472-01-08-18**

Christian Portelance
Secrétaire général adjoint

STM

PREMIER AVIS EN VERTU DE L'ARTICLE 9.2 DE LA LOI DE 1985 SUR LES NORMES DE PRESTATIONS DE PENSION CONCERNANT LE RÉGIME DE RETRAITE DES FILIALES D'INVESTISSEMENTS CSL LIMITÉE À L'INTENTION DES EMPLOYÉS SALARIÉS (LE « RÉGIME »)

Registration N° 56479 (BSIF) and No 210534 (ARC)

AUX: Participants, anciens participants et autres bénéficiaires du Régime DE: Investissements CSL Limitée (la « Compagnie »)

Le présent avis a pour but de vous informer de la proposition de la Compagnie (la « proposition ») visant à distribuer l'excédent d'actif de la Société conformément à une entente sur le partage de l'excédent datée du 21 novembre 2005 telle que subséquemment modifiée (l'« entente sur le partage de l'excédent »). L'entente sur le partage de l'excédent a été approuvée par la Cour supérieure de justice de l'Ontario dans le cadre d'un règlement d'un recours collectif qui a été institué par la Compagnie. Aux termes de la proposition, une partie de l'excédent d'actif du Régime sera partagée à parts égales entre la Compagnie et les participants, anciens participants et bénéficiaires admissibles du Régime tel que décrit dans l'entente sur le partage de l'excédent (le « groupe du partage »). Afin de mettre la proposition en œuvre, la Compagnie doit demander au surintendant des institutions financières de consentir à la distribution de l'excédent, conformément à la *Loi de 1985 sur les normes de prestation de pension*, dans la mesure où un nombre suffisant de membres du groupe du partage y a consenti. À titre de participant, ancien participant ou bénéficiaire du Régime, vous pourriez être membre du groupe du partage et avoir le droit de « voter » sur la proposition et de recevoir la part de l'excédent. Pour de plus amples renseignements, veuillez communiquer avec Rivest Schmidt, les conseillers juridiques des participants, anciens participants et bénéficiaires du Régime dans le cadre du recours collectif, par téléphone au 514 948-1888, ext. 224, ou par courriel à l'adresse suivante: marcelrivest@rivestschmidt.qc.ca. Si vous avez déjà fait parvenir votre « vote » à Rivest Schmidt en ayant rempli et retourné le bulletin de vote et formulaire de représentation qui a été distribué en juillet 2006, veuillez ignorer le présent avis.

Appel d'offres

Ministère des Transports

RÉFÉRENCE : 9-2005-40006

Valeur estimée : 122 000,00 \$

Un immeuble connu et désigné comme étant le lot 2 944 983, du cadastre du Québec, situé dans la municipalité de Montréal, arrondissement Côte-des-Neiges, et ayant une superficie de 250,9 mètres carrés.

Toute offre, pour être valide, doit être présentée au moyen du formulaire de soumission compris dans les documents d'appel d'offres. On peut obtenir ces documents, en indiquant le numéro de référence, au coût de quinze dollars 15,00 \$. Ce montant, qui inclut les taxes et qui n'est pas remboursable, est payable en espèces, par chèque ou par mandat poste à l'ordre du ministre des Finances.

Pour obtenir les documents d'appel d'offres, s'adresser au : ministère des Transports du Québec, 440, boulevard René-Lévesque Ouest, 10^e étage, Montréal, (Québec) H2Z 2A6, téléphone : 514 873-7781, poste 338.

L'ouverture des soumissions aura lieu au cours d'une assemblée publique le 21 février 2008, à 14 heures l'adresse indiquée précédemment.

La ministre des Transports se réserve le droit d'annuler le présent appel d'offres en tout temps avant l'adjudication et ne s'engage à accepter aucune des soumissions reçues.

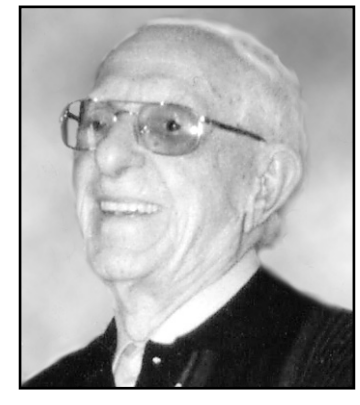
Le sous-ministre, Denys Jean

Québec

DÉCÈS, PRIÈRES, REMERCIEMENTS

INDEX DES DÉCÈS

- ALLARD, Jean-Paul**
Montréal
 - BEAUDOIN, Bruno**
Verdun
 - BEAUMONT, Jean-Paul**
Montréal
 - BOURBONNAIS (née Frenette), Yvette**
Montréal
 - CAON, Fortunato Serge**
Laval
 - D'ARAGON (née Watson), Janus**
Laval
 - DALLAIRE, J Réal**
 - DESCHESNES, Mlle Laurette**
Ville St-Laurent
 - DESROCHES, Jacques**
St-Lambert
 - DUBREUIL-ALLAIRE, Ginette**
 - DUGAS, Julienne (née Poirier)**
Laval
 - DUROCHER, Roland**
 - FAVREAU (Drainville), Madeleine**
 - FERRARO (Poissant), Rollande**
St-Léonard
 - GAGNE, l'Abbé André**
 - GAUVIN, Jean-Pierre**
Montréal
 - GIGUERE, Paul-H.**
 - GRANGER, Vincent**
 - GRAVEL, Cécile**
 - GUARDO, Adalgisa (Ada)**
Montréal
 - LACOMBE, Normande**
 - LAFORGE (Chiasson), Thérèse**
Repentigny
 - LANGÉVIN (née Leclerc), Rita**
Laval
 - LAROSE (née Bourque), Jeannine**
 - LEBLANC, Gérard**
Boucherville
 - MENARD, Gilles**
Boucherville
 - MIRON, Xavier**
LaSalle
 - MOFFETT, Raymonde**
Montréal
 - NAUD, Gaston**
Montréal
 - OUELLET (Létourneau), Jeanine**
Montréal
 - PAGE, Edouard**
Montréal
 - PARENTEAU, Jacques**
Montréal
 - ROY, Guy**
Longueuil
 - SANS-CARTIER (Marier), Marcella**
Montréal
 - SANSFACON, Jean**
Montréal
 - SCOTT MASSE GRENIER, Cécile**
St-Eustache
 - SYMS (Leduc), Rachel**
 - TOMIUK, Markian**
 - VACHON, Jean-Guy**
Laval
- N'oubliez pas de commander votre signet. Laissez vos coordonnées au 514-285-6816 (un signet par annonce) cyberpresse.ca/necrologie*



BEAUDOIN, Bruno 1916 - 2008

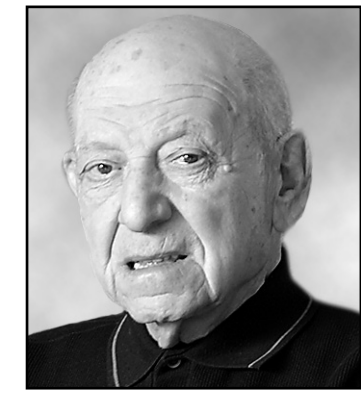
À Verdun au Manoir Champlain, le 4 février 2008, à l'âge de 91 ans, est décédé monsieur Bruno Beaudoin, époux de feu Eliane Lafamme. Il laisse dans le deuil ses enfants Madeleine, Congrégation-de-Notre-Dame, Michel (Monique Maltais), Denise (Paul Delaney), Jacques (Denise Morand), Richard (Hélène Green), Francine (Jean-Guy Plouffe), Colette (Richard Lafond), ses petits-enfants Manon, Pascal, Marie-Claude, Mélissa, Alexandre, Sophie, Josée, Jean-François, Jean-Philippe, Marc-André, Emilie, Vanessa, ses arrière-petits-enfants Chloé, Nicolas et Zoé ainsi que plusieurs autres parents et amis.

La famille vous accueillera ce jeudi 7 février à compter de 14 heures au Complexe funéraire

YVES LÉGARÉ
Alfred Dallaire

7200, boul. Newman, LaSalle
www.adyl.com - 514.595.1500

Une réunion de prières, en présence des cendres, aura lieu en la chapelle du complexe le vendredi 8 février 2008 à 15 heures. Heures des visites jeudi de 14 heures à 17 heures et de 19 heures à 22 heures, vendredi de 13 heures à 15 heures. Au lieu de fleurs, un don à la fondation Champlain Manoir Verdun serait apprécié.



CAON, Fortunato Serge 1924 - 2008

À Laval, à Paube du 4 février 2008, à l'âge de 83 ans, est parti pour un long voyage, un grand homme, Fortunato Serge Caon. Il s'est battu jusqu'à son dernier souffle. Aujourd'hui, il ne souffre plus. Mais pour nous c'est un autre combat. Celui d'apprendre à vivre sans lui.

Il laisse dans le deuil son épouse des 50 dernières années, Andrée Paquin, son fils Richard (Chantal), sa fille Louise (Daniel), ses petits-enfants Véronique Caon (Steeve), Maxime Trépanier (Karine), sa soeur Elda ainsi que plusieurs parents et amis. La famille recevra les condoléances le jeudi 7 février 2008 de 14 h à 17 h et de 19 h à 22 h et vendredi dès 9 h au Complexe funéraire Alfred Dallaire Memoria, 2159, boul. St-Martin Est, Laval.

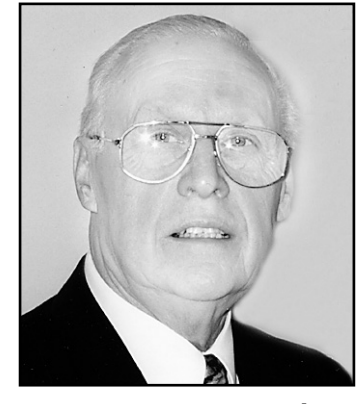
Alfred Dallaire
MEMORIA
514 277.7778
www.memoria.ca

Une cérémonie religieuse sera célébrée le vendredi 8 février à 11 h en la chapelle du Mausolée (édifice arrière). La famille tient à remercier le personnel du CHSLD Ste-Dorothée et de la Cité de la santé de Laval. Des dons à la Société Alzheimer ou des messes seraient appréciés.

DALLAIRE, J Réal 1934 - 2008

À l'hôpital Charles Lemoyne, le 4 février 2008, est décédé à l'âge de 73 ans J Réal Dallaire époux de Mme Yolande Drapeau. Outre son épouse, il laisse dans le deuil ses enfants Pierre (Linda Cavalancia), Michelle (André Brunette), ses petits-enfants Laurence, Mariane, Gabrielle et Catherine, sa soeur Thérèse, ses beaux-frères et belles-soeurs, autres parents et plusieurs amis. Des dons à la Fondation des maladies du coeur du Québec ou à la Fondation québécoise du cancer seraient appréciés. La famille recevra les condoléances le dimanche 10 février de 10 h à 14 h suivi d'une liturgie de la Parole à :

La Maison Henri Guérin
Réseau Dignité
425, chemin St-Jean, La Prairie
www.dignitequebec.com



BEAUMONT, Jean-Paul 1924 - 2008

À Montréal, le 28 janvier 2008, est décédé à l'âge de 83 ans, Jean-Paul Beaumont (retraité de Loto Québec) époux de Marcelle Héту. Outre son épouse, il laisse dans le deuil son fils Jean-Louis (Lise Perreault), sa soeur Louise (feu Paul Chenevert), ses belles-soeurs Rosanne et Simone, neveux et nièces. La famille recevra les condoléances au complexe funéraire Urgel Bourgie, St-François D'Assise, 6700, Beaubien Est, Montréal

URGEL BOURGIE
514-735-2025
Consultez le registre à sa mémoire
www.urgelbourgje.com

ce samedi 9 février 2008 de 10 h à 12 h 30, suivi des funérailles à 13 h en l'église St-Bonaventure (5205, St-Zotique Est, Montréal). La famille tient à remercier le personnel du 4e étage de la résidence Navarro, pour les bons soins prodigués.



D'ARAGON (née Watson), Janus 1916 - 2008

À Laval, le 3 février 2008, à l'âge de 92 ans, est décédée Mme Janus Watson, épouse de feu W. François d'Aragon. Elle laisse dans le deuil son fils adoptif Jacques Bergeron (Carmen O'Donnell), sa nièce Claire (Marcel Lachance), beaux-frères, belles-soeurs, neveux et nièces ainsi que parents et amis. En présence des cendres, la famille recevra les condoléances le dimanche 10 février 2008 de 13 h à 14 h au Complexe funéraire Alfred Dallaire Memoria, 2159, boul. St-Martin Est, Laval

Alfred Dallaire
MEMORIA
514 277.7778
www.memoria.ca

Une liturgie de la parole aura lieu ce dimanche à 14 h au salon même. Au lieu de fleurs des dons à la Fondation québécoise du cancer seraient appréciés



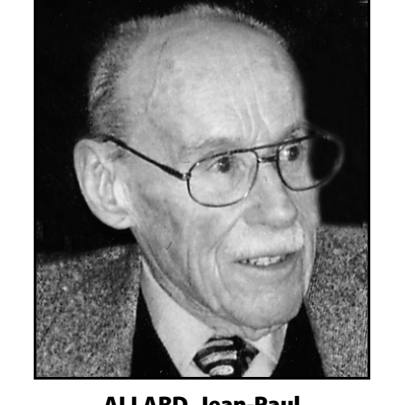
BOURBONNAIS (née Frenette), Yvette 1923 - 2008

À Montréal, s'est éteint tout doucement, le 5 février 2008 à l'âge de 84 ans, Yvette Frenette épouse de feu René Bourbonnais. Elle laisse dans le deuil ses enfants Suzanne, Diane, André et leurs conjoints, ses petits-enfants Nicolas, Virginie et Lévy, son arrière-petite-fille Gaïa, ses frères, soeurs, beaux-frères, belles-soeurs, neveux et nièces, ainsi que de nombreuses amies. La famille vous accueillera au Complexe funéraire

MAGNUS POIRIER

Complexe Saint-Laurent
10526, boul. Saint-Laurent
Montréal
T: 514 727-2847
www.magnuspoirier.com

le jeudi 7 février de 14 h à 20 h. Les funérailles seront célébrées le vendredi 8 février à 10 h en l'église de la Visitation du Sault-au-Récollet, 1847, boul. Gouin Est. Au lieu de fleurs, des dons à la Société Alzheimer de Montréal seraient appréciés. La famille remercie le personnel du CHSLD Légaré pour leur dévouement.



ALLARD, Jean-Paul 1922 - 2008

À Montréal, le 4 février 2008 est décédé à l'âge de 85 ans, M. Jean-Paul Allard, époux en premières noces de feu Marcelle Dessureault et de Odette Allard en secondes noces. Outre son épouse, il laisse dans le deuil ses enfants Lise (Gérard Bourbonnais), André (Odette Rémillard), et Claude (Louise Lajeunesse), ses petits-enfants Nathalie, Eric, Julien, Jean-François et Simon et leurs conjoints, son arrière-petite-fille Émy ainsi que sa soeur Claire (feu Roger Sanscartier), sa filleule Anne-Marie ainsi que ses beaux frères et belles-soeurs sans oublier de nombreux parents et amis sincères. La famille accueillera parents et amis au Complexe funéraire Alfred Dallaire Memoria 2159, boul. St-Martin Est, Laval

Alfred Dallaire
MEMORIA
514 277.7778
www.memoria.ca

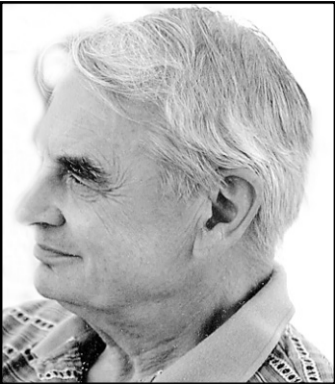
le jeudi 7 février 2008 de 14 h à 17 h et de 19 h à 22 h. Les funérailles auront lieu en l'église de la Visitation, 1847, boul. Gouin Est, Montréal (coin Papineau) le 8 février 2008 à 13 h. Selon ses volontés, en lieu de fleurs, des dons à l'Institut de Cardiologie de Montréal seraient appréciés.

Votre don pourrait faire la différence!

Cette année, \$1 900 (Un million neuf cents) de dons au profit de l'Association pulmonaire Québec, ont été versés.

L'ASSOCIATION PULMONAIRE Québec
1 800 895-8111
www.pneum.ca

DÉCÈS, PRIÈRES, REMERCIEMENTS



DESROCHES, Jacques
1920 - 2008

À St-Lambert, le 3 février 2008, à l'âge de 87 ans, est décédé M. Jacques Desroches. Il laisse dans le deuil ses neveux Paul (LisAnne Bélanger) et Jacques (Hélène Haeck), ses petits-neveux Florence et Philippe, ainsi que d'autres parents et amis. La famille recevra les condoléances au salon

Collins Clarke MacGillivray White
307, rue Riverside, St-Lambert

le vendredi 8 février de 19 h à 21 h. Les funérailles auront lieu le samedi 9 février à 11 h 30, en l'église St-Lambert, 41, rue Lorne, St-Lambert. L'inhumation des cendres aura lieu à une date ultérieure.



DUBREUIL-ALLAIRE
1947 - 2008

À la Maison Victor-Gadbois, le 4 février 2008, à l'âge de 60 ans est décédée dans la douceur du soir couchant après une longue lutte contre le cancer Mme Ginette Dubreuil-Allaire épouse de Jean-Claude Allaire, fille de Jeanne Carrière et feu Jean-Paul Dubreuil. Elle laisse dans le deuil ses fils Jean-François (Yamina) et Martin (Patricya), sa soeur Marie-France (David), ses petits-fils, Jasmin, Laurent et Charles-Antoine, ses neveux et nièce Myriam, Thomas et Jacob ainsi que de nombreux parents et amis. La famille tient à remercier sincèrement tout le personnel de la maison Victor-Gadbois pour leurs soins exceptionnels. La famille recevra les condoléances au Complexe Urgel Bourgie 8145, ch. Chambly St-Hubert

URGEL BOURGIE
514-735-2025

Consultez le registre à sa mémoire

www.urgelbourg.com

Le mercredi 6 février 2008 de 14 à 17 h et 19 à 21 h 30, jeudi 14 à 17 h et 19 à 21 h 30.

Les funérailles auront lieu le vendredi 8 février 2008 à 11 h en l'église Saint-Hubert 5310, ch. Chambly, Saint-Hubert. Au lieu de fleurs des dons à la maison Victor-Gadbois seraient appréciés.



DUGAS, Julienne (née Poirier)
1919 - 2008

À Laval le 4 février à l'âge de 88 ans est décédée Julienne Poirier épouse de feu Donat Dugas. Elle laisse dans le deuil sa fille Isabelle (Michel Duceppe), son petit-fils Steve (Nathalie), ses arrière-petits-enfants, Audrey, Laurence et Louis-Michaël, beau-frère et belles-soeurs, neveux et nièces.

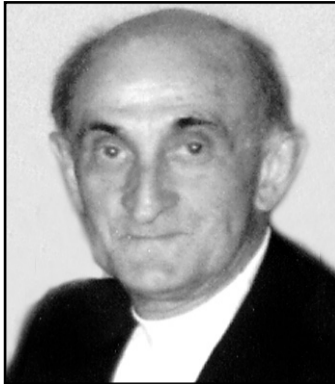
La famille recevra les condoléances au Complexe funéraire Urgel Bourgie 3517, boul. Lévesque O., Laval

URGEL BOURGIE
514-735-2025

Consultez le registre à sa mémoire

www.urgelbourg.com

le vendredi 8 février 2008 de 14 à 17 h et de 19 à 22 h et samedi à compter de 9 h 30. Les funérailles seront célébrées en l'église St-Maxime, 3700, boul. Lévesque O, Laval le samedi à 11 h.



DUROCHER, Roland
1916 - 2008

Le 2 février 2008, paisiblement, à l'âge de 91 ans est décédé M. Roland Durocher époux de feu Mme Annette Boileau, père de Claudette, feu Pierre, Francine, Robert et Sylvie, Grand-père de Isabelle, Sophie, Véronique, Fannie, Julien et Vincent. Il laisse également dans le deuil les conjoints de ses enfants Louise, Lorraine, Paul, Danielle et Mario, son frère Guy, ses beaux-frères et belles-soeurs, ses neveux et nièces et ses amis (es). Les funérailles auront lieu le vendredi 8 février 2008 à 10 h 30 en l'église paroissiale de Ste-Agathe-des-Monts, la famille sera présente dès 10 h à l'église pour recevoir vos témoignages de sympathie. Des dons à la Fondation Médicale des Laurentides seraient grandement appréciés

Info : J.H Vanier et fils inc
819-326-3322



FAVREAU, Madeleine (Drainville)
1913 - 2008

Autrefois de Saint-Constant, le 5 février à l'âge de 94 ans, est décédée Mme Madeleine Drainville. Elle était l'épouse de feu Paul Favreau et la mère de feu Jacques (Monique). Elle laisse ses enfants Denise, Claire, Marc et Paul (Lucille), ses petits-enfants et arrière-petits-enfants, ses soeurs ainsi que d'autres parents et amis.

Elle a été confiée au salon funéraire

Poissant & Fils Ltée
180, rue Saint-Pierre
Saint-Constant

Tél. : 450-632-1515
www.poissantetfils.ca

La famille accueillera parents et amis le jeudi 7 février de 14 à 17 heures et de 19 à 22 heures. Le service religieux sera célébré le vendredi 5 février à 11 heures en l'église paroissiale de Saint-constant et de là au crématorium. Vendredi, le salon ouvrira ses portes dès 10 heures.

Les enfants tiennent à remercier le personnel du CHSLD St-Joseph de la Providence, pour les bons soins apportés à leur chère maman.



FERRARO (Poissant), Rolande
1924 - 2008

À Longueuil, au CHSLD René-Lévesque, le 31 janvier 2008, à l'âge de 83 ans, est décédée Mme Rolande Poissant, épouse de feu Charles Ferraro. Elle laisse dans le deuil ses filles Anne Marie (André Sauvé) et Lisa (Yvon Racine), ses petits-enfants Jonathan, Marie-Andrée, Mathieu et Alexandre et son arrière-petit-fils Tristan.

La famille accueillera parents et amis au:

Complexe funéraire
Pierre Tétreault inc.

549, Samuel-de-Champlain
(à l'est de Montarville,
sortie 19 de la route 132)

Boucherville

Une liturgie de la Parole aura lieu le lundi 11 février à 11 h à la chapelle du Complexe funéraire Pierre Tétreault et de là au cimetière Notre-Dame-des-Neiges. Heures de visite: dimanche de 14 h à 17 h et de 19 h à 21 h, lundi à compter de 10 h. Des dons à la Fondation des maladies du coeur du Québec seraient appréciés.

La famille Gagné a le regret de vous annoncer le décès de



Monsieur l'abbé André Gagné

Est décédé le 3 février 2008, à l'âge de 75 ans. Il était le fils de feu Napoléon Gagné et de feu Anna Aubut. Né le 3 avril 1932, il fait ses études primaires à Hull et ses études théologiques à Ottawa. Il fut ordonné prêtre à la paroisse St-Raymond-de-Pennafort à Hull, par Monseigneur M.-J. Lemieux, o.p., le 11 juin 1959.

Il laisse dans le deuil, un frère Joseph, trois soeurs : Thérèse Labelle, Rita Asselin, Odile Paquin, ainsi qu'une belle-soeur, Rita Bertrand (François). Il fut précédé par trois frères : Paul, Guy, François, quatre belles-soeurs : Françoise St-Jean, Véronique Larose (Paul), Rose-Aimé Verner (Guy), Yvette Bertrand (Joseph), ainsi qu'un beau-frère, Edmond Labelle (Thérèse).

Il a exercé son ministère dans les paroisses suivantes : St-Rédempteur, Hull; St-Jean l'Évangéliste, Thurso; Notre-Dame-du-Très-St-Rosaire, Gatineau; Desserte St-Clément, Farm Point; St-Benoît-Abbé, Hull; St-Jean-Marie-Vianney, Gatineau; St-Mathieu, Gatineau.

Il oeuvra également en tant qu'aumônier à la Maison de Retraitées Marie-Jo, en milieu hospitalier (à la Piéta) et scolaire. Il assura un service ministériel auprès des Servantes de Jésus-Marie, Hull, et auprès des Soeurs de la Charité et résidants de la Maison Notre-Dame de Hull. Il fut membre du conseil presbytéral et du conseil diocésain de la pastorale.

L'abbé André Gagné sera exposé à la

Coopérative Funéraire de l'Outaouais
95, boul. Cité des Jeunes (secteur Hull)

le vendredi 8 février de 19 h à 22 h et en l'église St-Raymond de Hull, le samedi 9 février de 10 h à 11 h. Les funérailles seront présidées par monsieur l'abbé Philippe Gendron, vicaire général du diocèse de Gatineau.

Pour renseignements :

La Coopérative Funéraire de l'Outaouais
tél : 819 778-2425 téléc : 819 778-2426
courriel : conf@cfo.coop

GAUVIN, Jean-Pierre

1922 - 2008

À Montréal, le 2 février 2008, est décédé à l'âge de 85 ans, Jean-Pierre Gauvin, époux de feu Rita Cousineau.

Il laisse dans le deuil ses fils Gabriel (Line Aubin) et Olivier, son frère Yvon (Denise), son beau-frère Hubert Cousineau (Jacqueline Lagacé), ses belles-soeurs Sylvette Cousineau et Jacqueline Montpetit, neveux et nièces ainsi que plusieurs autres parents et amis. La famille recevra les condoléances au complexe funéraire Urgel Bourgie, St-François d'Assise, 6700, Beaubien Est, Montréal

URGEL BOURGIE
514-735-2025

Consultez le registre à sa mémoire

www.urgelbourg.com

Une cérémonie religieuse aura lieu ce samedi 9 février à 11 h en la chapelle du complexe. Les heures des visites: vendredi 8 février de 14 h à 17 h et de 19 h à 22 h, samedi dès 9 h.

GIGUÈRE, Dr Paul-H.

1928 - 2008

Le 27 janvier 2008, à l'âge de 79 ans, est décédé Paul H. Giguère. Pédiatre retraité, il était l'époux de feu Pierrette Giguère (née O'Brien) et père de feu François Giguère. Outre sa fille Sylvie, il laisse dans le deuil ses frères Denis (Claire Thivierge) et Jean-Pierre (Louise Myre) ainsi que ses neveux, nièces, cousins et cousines. La famille vous accueillera le samedi 9 février 2008 dès 15 h en la chapelle du Complexe funéraire Alfred Dallaire Memoria, 2159, St-Martin Est, Laval

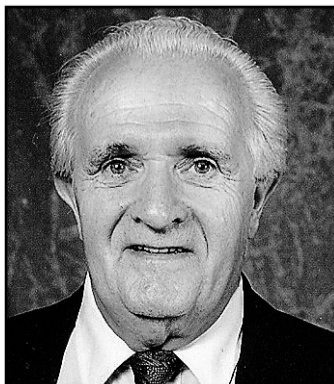
Alfred Dallaire

MEMORIA

514 277.7778

www.memoria.ca

où une liturgie de la parole sera célébrée ce même jour à 16 h. Au lieu de fleurs, un don à l'Institut de cardiologie de Montréal serait apprécié.



GRANGER, Vincent

19 juillet 1928 - 27 janvier 2008

Il laisse dans le deuil son épouse Françoise Chartrand I.L., ses enfants Dominic, Anne-Marie (Eric), Michel (Mélanie), ses six petits-enfants, parents et amis. Selon ses souhaits, il a été incinéré. Son service aura lieu le 9 février à 14 h, en l'église Ste-Colette, 11931 boul. Ste-Colette à Montréal-Nord. En guise de sympathie un don au Café Chrétien de Montréal serait apprécié, 7537 St-Hubert, Montréal, H2R 2N7, 514-272-2812.



GRAVEL, Cécile
1921 - 2008

Dans le calme et la paix, le 25 janvier 2008, à l'âge de 86 ans, Cécile nous a quittés.

Dans l'ombre elle a oeuvré, avec sa mère, au sein de sa famille. Elle laissera le souvenir d'une femme dévouée et attentive pour les siens.

Fille de feu Stanislas Gravel et de feu Stéphanie Théoret. Elle laisse dans le deuil ses frères Georges (Jacqueline Ménard), Roland (feu Jeannine Blanchard), Noël (Juliette Martucci), Gilbert (Diane Bourgie), sa soeur Hélène (Robert Potvin) et de nombreux neveux et nièces.

La famille vous accueillera le samedi 9 février, de 10 heures à 17 heures au Mausolée St-Martin du Complexe funéraire Alfred Dallaire au 2159, boul. St-Martin Est, Laval.

Alfred Dallaire

MEMORIA

514 277.7778

www.memoria.ca

Une liturgie de la parole suivra à la chapelle du Mausolée à 17 heures.

Vos témoignages de sympathie peuvent s'exprimer par des dons à la fondation de votre choix.



GUARDO, Adalgisa (Ada)

Accidentellement, à Montréal, le 30 janvier 2008, est décédée Adalgisa Guardo. Elle laisse dans le deuil ses soeurs Lea (Giuseppe Bruccoleri), Elsa (Torben Sorensen) et Clara (Jean H. Paradis), ses neveux Michel, Bruno, Alexandre Paradis, Aldo Bruccoleri et leurs familles ainsi que parents et amis.

La famille recevra les condoléances en présence des cendres le samedi 9 février 2008 dès 13 h au

Centre funéraire Côte-des-Neiges
Réseau Dignité

4525 ch. De la Côte-des-Neiges
Montréal, 514-342-8000

Les funérailles auront lieu en la chapelle du centre funéraire ce même jour à 15 h. Au lieu de fleurs, faites plutôt des dons au « Gastroenterology General Fund c/o la Fondation de l'Hôpital général Juif de Montréal ».



LACOMBE, Normande

1943 - 2008

Retraitée de la C.E.C.M., Mme Lacombe est décédée le 2 février 2008. Outre son conjoint Aurèle Ouellette, lui survivent les enfants de ce dernier: Jacinthe, Michel (Paule Baril), François (Marlène Laroche), Lucie (Larry Laroche) et Emilio. Elle laisse également ses frères et soeurs: Jean-Marc, Claude (Claudette Bergeron), Mariette (Jean Kean) et Gisèle (Michel Bourbonnière) ainsi que de nombreux parents et amis.

L'exposition des cendres aura lieu le samedi 9 février à compter de 11 heures et sera suivie d'une liturgie de la Parole à 18 h en la chapelle du complexe funéraire Urgel Bourgie, 6700, Beaubien Est, Montréal

URGEL BOURGIE
514-735-2025

Consultez le registre à sa mémoire

www.urgelbourg.com

Un don à la Société canadienne du cancer serait apprécié. Cordial merci à toute personne qui a soutenu Normande durant sa longue maladie.



LAFORGE (née Chiasson), Thérèse
1939 - 2008

À Repentigny, le 2 février 2008, à l'âge de 68 ans, est décédée Thérèse Chiasson, épouse de feu Pierre Laforge. Elle laisse dans le deuil ses fils Alain (Sylvie) et Renaud (Josée), ses petits-enfants Émilie, Marc-André et Catherine, ses soeurs Hélène, Marthe et Denise, son frère Maurice, ses beaux-frères, belles-soeurs, neveux, nièces ainsi que plusieurs parents et amis.

Elle sera exposée aux :

Salons funéraires Guay inc.

Réseau Dignité

384, rue Notre-Dame
Le Gardeur

Les funérailles auront lieu le vendredi 8 février 2008 à 11 h en l'église St-Paul L'Ermitte. Heures des visites : vendredi dès 9 h. Des dons à la Fondation québécoise du cancer seraient appréciés.

LANGEVIN (née Leclerc), Rita

1918 - 2008

À Laval, le 29 janvier 2008, nous a quittés Mme Rita Leclerc, épouse de feu Henri Langevin. Elle laisse dans le deuil ses enfants Réal (Laurette Gilbert) et Françoise, ses quatre petits-enfants, ses sept arrière-petits-enfants. La famille recevra les condoléances le samedi 9 février 2008 de 14 h à 17 h et de 19 h à 22 h au complexe funéraire, 2159 boul. St-Martin Est, Laval

Alfred Dallaire

MEMORIA

514 277.7778

www.memoria.ca

Un hommage lui sera célébré ce samedi à 20 h.

Un gros merci à tous les gens qui l'ont si bien entourée.

Au lieu de fleurs, des dons à la Société Alzheimer seraient appréciés.



LAROSE (née Bourque), Jeannine

1929 - 2008

Le 2 février 2008, à l'âge de 78 ans, est décédée Jeannine Bourque, épouse de feu Maurice Larose. Elle laisse dans le deuil ses enfants Josée, Manon, Gontran et Dominic, leurs conjoints, ses petits-enfants Judith, Laurent, Dominique, Philomène, Mélodie et Marc-Antoine, de même que plusieurs parents et amis. La famille recevra les condoléances, en présence des cendres, ce jeudi de 14 h à 17 h et de 19 h à 22 h à

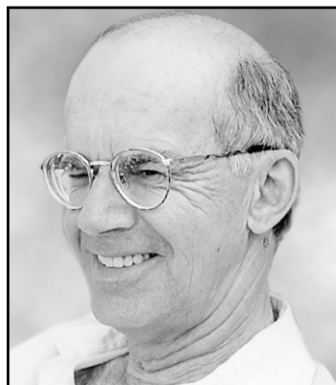
La Maison Guérin

Réseau Dignité

425, Chemin St-Jean, La Prairie, Qc

www.dignitequebec.com

Les funérailles seront célébrées ce vendredi à 11 h en l'église de la Nativité de La Prairie. Des dons à La Maison Victor-Gadbois seraient appréciés.



LEBLANC, Gérard

1942 - 2008

À Boucherville, le 2 février 2008, à l'âge de 65 ans, est décédé M. Gérard Leblanc, époux de Mme Denise Rioux. Outre son épouse, il laisse dans le deuil son fils Sébastien (Lyne Tessier), ses petits-enfants Frédéric, Jean-Christophe et Marianne, sa mère Mme Germaine Cyr, ainsi que plusieurs frères et soeurs, beaux-frères et belles-soeurs, neveux et nièces, parents et amis. Les funérailles seront célébrées le samedi 9 février 2008 à 15 heures en l'église Ste-Famille, 560, Marie-Victorin à Boucherville. La famille sera présente à l'église dès 14 heures pour recevoir les condoléances.

Direction

YVES LÉGARÉ
Alfred Dallaire

www.adyl.com • 514.595.1500

L'ASSOCIATION DE PARALYSIE CÉRÉBRALE

ON FAIT APPEL À VOTRE CŒUR



ASSOCIATION DE PARALYSIE CÉRÉBRALE DU QUÉBEC INC.

LA SOCIÉTÉ D'ARTHRITE

DONNEZ...
une lueur d'ESPOIR

1 800 321-1433

DÉCÈS, PRIÈRES, REMERCIEMENTS



MÉNARD, Gilles
1927 - 2008

À Boucherville, le 2 février 2008, à l'âge de 80 ans, est décédé M. Gilles Ménard, natif de Lachine, retraité d'Air Canada Cargo, époux de Monique Ledoux. Outre son épouse, il laisse dans le deuil ses enfants Louis (Marie-Josée Blouin), Andrée (Sylvain Rompré), Martin et Laurent Paul (Geneviève Leduc), ses petits-enfants Julie, Pierre-Olivier, Jean-Gabriel, Charles-Alexandre, Tristan, Gabrielle, Charlotte, Justin, Mathilde et Romane, ses frères Marc et Michel, ses beaux-frères et belles-soeurs, neveux et nièces, ainsi que de nombreux parents et amis.

La famille accueillera parents et amis au :
Complexe funéraire Pierre Tétrault inc.
549, Samuel-de-Champlain (à l'est de Montarville, sortie 19 de la route 132) Boucherville

Les funérailles auront lieu le jeudi 7 février à 10 h 30 en l'église Ste-Famille, 560, boul. Marie-Victorin, Boucherville, et de là au cimetière des Saints-Anges à Lachine. Heures de visite: mercredi de 14 h à 17 h et de 19 h à 22 h, jeudi à compter de 9 h 30. Vos marques de sympathie peuvent se traduire par un don à la Société Parkinson du Québec.



OUELLET (née Létourneau), Jeanine
1922 - 2008

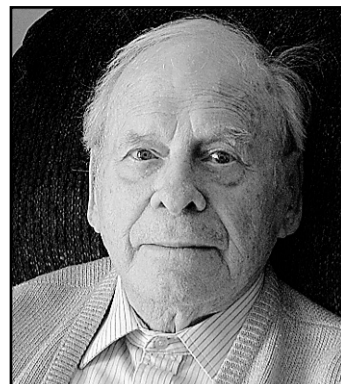
À Montréal, le 4 février 2008, est décédée Jeanine Ouellet Létourneau. Elle laisse dans le deuil ses enfants Carole (Gerry), Suzanne, Richard (Louise) et Louis (Christiane), ses petits-enfants David, Étienne et Maude, son arrière-petit-fils Mikaël, ses frère et soeurs Pauline (Paul), Thérèse, Gérard (Lucille) ainsi que plusieurs autres parents et amis.

La famille tient à remercier le personnel du 3e étage du Pavillon Alfred-Desrochers pour leurs soins exceptionnels.

Des dons à la Société d'Alzheimer peuvent être faits en sa mémoire.

Une célébration se tiendra au :
Centre funéraire Côte-des-Neiges
4525, ch. de la Côte-des-Neiges
Montréal 514-342-8000
www.dignitequebec.com
Réseau Dignité

à 20 heure. Parents et amis y son conviés dès 19 h.



ROY, Guy
1917 - 2008

À Longueuil, le 6 janvier 2008, à l'âge de 90 ans, est décédé Guy Roy, époux de feu Yvette Girouard. Comme portraitiste, (Jac-Guy) il a photographié la colonie artistique de Montréal dans les années 50 et 60.

Il laisse dans le deuil ses enfants Denis (Hélène Poisson), Monique (Serge Marseille), Odette, Fernand (Suzanne Léveillé), ses petits-enfants Robert, Martin, Vincent, Maryse et Mathieu, ses arrière-petits-enfants Antonin, Jeremy, Mathilde, Brandon, Arnaud, Louka, Frédéric, Félix, Raphaël, Zachary, ses belles-soeurs Marielle Sauvé et Fernande Kane, son beau-frère Amédée Kane, ses neveux, nièces, parents et amis.

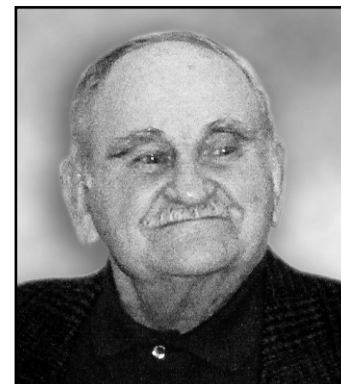
La famille tient à remercier le personnel soignant de l'hôpital Charles-Lemoyne pour les bons soins. Une liturgie de la Parole en présence des cendres aura lieu le samedi 9 février à 16 h en la chapelle de :

La Maison Darche

Réseau Dignité

505, boul. Curé-Poirier Ouest Longueuil

La famille recevra les condoléances au salon à compter de 13 h.



SANSFAÇON, Jean
1919 - 2008

À Montréal, le 4 février 2008 à l'âge de 88 ans est décédé monsieur Jean Sansfaçon, retraité de Poste Canada et ancien officier de l'Armée Canadienne, époux de madame Berthe Chabot et précédé de son fils André.

Outre son épouse, il laisse dans le deuil son fils Robert (Aline Martel), ses adorables petits-enfants David, Maxime et Emmanuelle, ses petits-enfants par alliance Marie-Line, Jacinthe, Valérie et Andrée-Anne, ses soeurs Jeannette et Aline (Bernard L'Écuyer) ainsi que autres parents et amis.

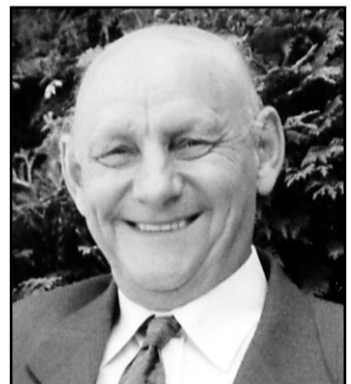
Selon ses volontés, il ne sera pas exposé. La famille recevra les condoléances en présence des cendres le samedi 9 février 2008 dès 12 h 30 en la chapelle de la Résurrection du cimetière Notre-Dame-des-Neiges (4601, ch. De la Côte-des-Neiges 514-735-1361) et les funérailles auront lieu à 13 h 30.

La famille tient à remercier tout le personnel du 9ième C de l'hôpital Maisonneuve-Rosemont pour leur dévouement et l'humanisme qu'ils ont démontré.

Au lieu de fleurs, des dons à la Fondation de l'hôpital Maisonneuve-Rosemont seraient appréciés.

Direction funéraire
Centre funéraire Côte-des-Neiges

Réseau Dignité



MIRON, Xavier
1920 - 2008

À LaSalle, le 2 février 2008, à l'âge de 87 ans, est décédé monsieur Xavier Miron. Il était le père de feu Jean-Pierre (Janet Gorman).

Monsieur Xavier Miron a été propriétaire de Carrosserie d'auto Miron à Côte-St-Paul durant 58 ans.

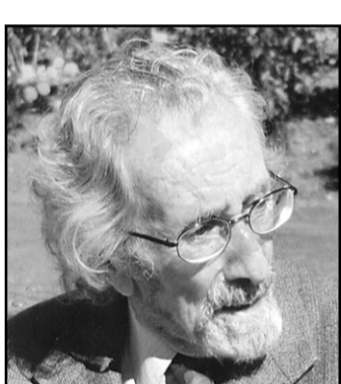
Il laisse dans le deuil son épouse madame Cécile Guay, ses fils Serge et Jean-Marc (Dominique), également ses six petits-enfants, trois arrière-petits-enfants, ses soeurs, sa belle-soeur ainsi que plusieurs neveux, nièces, autres parents et amis.

La famille vous accueillera ce vendredi 8 février de 14 heures à 17 heures et de 19 heures à 22 heures et le samedi 9 février dès 10 heures au complexe funéraire

YVES LÉGARE
Alfred Dallaire

7200, boul. Newman, LaSalle
www.adyl.com • 514.595.1500

Une réunion de prières aura lieu en la chapelle du complexe samedi à midi. La famille désire remercier le personnel de l'hôpital Général LaSalle pour les soins prodigués à monsieur Xavier Miron.



PAGÉ, Édouard

À Montréal, le 4 février 2008, est décédé Monsieur Édouard Pagé. Il laisse dans le deuil son épouse Madeleine Constantin, ses fils Peter (Cheryl Holmes) et Michael (Sherry Raymond) enfants de sa première épouse June Doyle, décédée en 1976, ses petites-filles Clea (Tim Ward), Anna et Sarah, son arrière-petite-fille Mae Ward.

Aimé de ses étudiants, estimé de ses collègues, le docteur Pagé a poursuivi des activités d'enseignement et de recherche à l'Université Laval, et à partir de 1955, à l'Université de Montréal. Il y a occupé divers postes administratifs, dont ceux de doyen de la Faculté des sciences et de directeur du Département de sciences biologiques. Il a fondé la Station de biologie de St-Hippolyte, participé à d'importantes commissions et de nombreux comités et co-fondé l'Association des professeurs retraités de l'université. Sa fructueuse et longue carrière a été couronnée du titre de professeur émérite. Il a été inscrit, en 2005, sur la liste des pionniers de l'Université.

La famille recevra les condoléances au
Centre funéraire Côte-des-Neiges
Réseau Dignité

4525, Chemin de la Côte-des-Neiges
Montréal 514-342-8000

le vendredi 8 février de 10 heures à midi. Une cérémonie commémorative aura lieu ensuite à la chapelle du centre, laquelle sera suivie d'une réunion amicale.



SANS CARTIER (née Marier), Marcella

À Montréal, au Foyer Rousselot, le 2 février, est décédée Mme Marcella Sanscartier (née Marier), à l'âge de 98 ans et demi. Elle était l'épouse de feu Maurice Sanscartier et elle laisse dans le deuil ses enfants Marc (Mireille Moisan) et Marie (René Maldonado), ses petits-enfants Julien Sanscartier (Catherine Beaulé), Rémi Sanscartier (Julie Poulin), Jean-Philippe Maldonado (Sylvie Goldstein), Patrick Maldonado (Dominic Paul-Hus) et ses arrière-petits-enfants Élodie, Florence, Clovis et Sophia. Elle laisse également ses deux soeurs Hélène Marier-Lamothe de Montréal et Louise Marier-Thibault (Jacques Hébert) de Valleyfield, de même que plusieurs neveux et nièces.

La famille recevra les témoignages de sympathie au :

Complexe funéraire T. Sansregret Ltée
3198, rue Ontario Est, Montréal

à compter de 15 h 30, le dimanche 10 février. Une liturgie de la parole aura lieu en la chapelle du complexe, à 17 h.

Nous tenons à remercier chaleureusement tout le personnel du Foyer Rousselot, plus particulièrement le personnel du 3e étage, pour leur dévouement, les excellents soins prodigués et toute l'affection dont elle a été entourée durant les plus de vingt années qu'elle a passées au Foyer.

Au lieu de fleurs, des dons à l'INCA (Institut National Canadien des Aveugles) ou à l'Association des Bénévoles du Foyer Rousselot, 5655, rue Sherbrooke Est, Montréal, Qc, H1N 1A4, seraient grandement appréciés.



SCOTT MASSÉ GRENIER, Cécile
1922 - 2008

À St-Eustache, le 1er février 2008, à l'âge de 86 ans, est décédée Mme Cécile Scott, épouse en premières noces de feu Jules Albert Massé, et en deuxièmes noces de feu Lucien Grenier. Elle laisse dans le deuil ses enfants Guy (Nicole), Raymond (Ginette), Huguette (Yves), André (Ginette), Denis (Sylvie), Pierre, Francine (Jacques), ses petits-enfants et arrière-petits-enfants, ses frères Paul et André, ses soeurs Gaby, Lise, Claudette, parents et amis. La famille vous accueillera le vendredi 8 février de 14 h à 20 h au Mausolée St-Martin, Complexe funéraire Alfred Dallaire Memoria, 2159, St-Martin Est, Laval

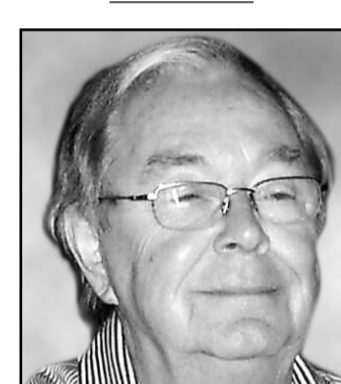
Alfred Dallaire

MEMORIA

514 277.7778

www.memoria.ca

Une réunion de prière sera célébrée en soirée à 20 heures en la chapelle du Mausolée. Des dons à la Société canadienne du cancer seraient appréciés.



VACHON, Jean-Guy
RÉTRAITÉ DE RADIO-CANADA

À Laval, le 2 février 2008, est décédé M. Jean-Guy Vachon à l'âge de 79 ans. Il laisse dans le deuil sa conjointe Solange Baillargeon, ses filles Francine (Gilles Robillard), Sylvie (Pierre Boucher) et Joanne (Pierre Guérin), sa belle-fille Suzanne Plante, ainsi que les enfants de sa conjointe, Pierre et Louise. Il laisse également dans le deuil ses cinq petits-enfants, Madeleine Drainville, sa mère Cora Lahaise, ses frères Gilles et Michel, sa soeur Huguette, ainsi que plusieurs parents et amis.

La famille vous accueillera le dimanche 10 février 2008 dès 14 h 30 au Mausolée St-Martin, édifice arrière de Alfred Dallaire Memoria, 2159, boul. St-Martin Est, Laval.

Alfred Dallaire

MEMORIA

514 277.7778

www.memoria.ca

La liturgie de la Parole y sera célébrée à 16 h 30. Pas de fleurs. Des dons seraient appréciés à la Fondation Jacques-Bouchard (www.fondationjacquesbouchard.com) 1, rue McGill, bureau 1102, Montréal (Qc) H2Y 4A3.



MOFFETT, Raymonde
1947 - 2008

À Montréal, le 2 février 2008, à l'âge de 60 ans est décédée Mme Raymonde Moffett, fille de feu Raymond Moffett et de feu Fernande Houde. Elle laisse dans le deuil son frère Bernard, ses oncles, ses tantes, parents et amis. La famille vous accueillera le samedi 9 février de 12 h à 16 h au

Complexe funéraire Alfred Dallaire Memoria
12415, Sherbrooke Est, Montréal

Alfred Dallaire

MEMORIA

514 277.7778

www.memoria.ca

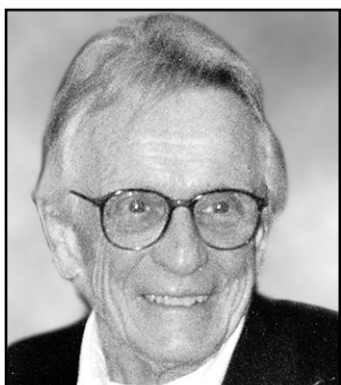
suivra une réunion de prière à 16 heures en la chapelle du complexe.

NAUD, Gaston
1918 - 2008

À Montréal, le 4 février 2008, à l'âge de 89 ans, est décédé Gaston Naud, époux de feu Jacqueline Patry. Il laisse dans le deuil sa fille Marthe, sa belle-soeur Gloriette ainsi que ses neveux et nièces. Les funérailles auront lieu le jeudi 7 février 2008 à 13 h 30 en la chapelle La Résurrection (cimetière Notre-Dame-des-Neiges) 4601, chemin de la Côte-des-Neiges suivi de l'inhumation. La famille vous accueillera à la chapelle dès 13 h.

Direction funéraire :
Centre funéraire Côte-des-Neiges
Réseau Dignité

Tél. : 514-342-8000



PARENTEAU, Jacques
1931 - 2008

À Montréal, le mercredi 30 janvier 2008, à l'âge de 77 ans, est décédé M. Jacques Parenteau époux de Mme Monique Bouchard.

Outre son épouse, il laisse dans le deuil ses enfants Gérald (Sonia Lévesque), Line (Robert Michon) et Josée, son petit-fils Colin et son frère Maxime. Il laisse également sa soeur Janine (Jacques Gaboury), leur fils Patrick et sa fille Marie-Christine ainsi que de nombreux parents et amis.

La famille vous accueillera au complexe funéraire

MAGNUS POIRIER

Complexe Sherbrooke

6825, rue Sherbrooke Est

Montréal

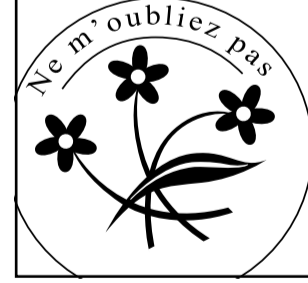
T: 514 727-2847

www.magnuspoirier.com

le samedi 9 février de 14 h à 21 h.



REMERCIEMENTS à la Vierge Marie pour faveurs obtenues. S.F.
REMERCIEMENTS à St-Jude pour faveurs obtenues. A.D.
REMERCIEMENTS au Sacré-Coeur pour faveurs obtenues. D.M.A.M.
REMERCIEMENTS au Sacré-Coeur pour faveurs obtenues. Pascal F.



L'aide d'aujourd'hui. L'espoir de demain.

Présentement au Canada, une personne sur 13, de plus de 65 ans, est atteinte de la maladie d'Alzheimer et de démences connexes*. Pour plus d'information, communiquez avec votre Société Alzheimer locale ou visitez notre site Web au www.alzheimer.ca

Société Alzheimer
* Étude sur la santé et le vieillissement au Canada

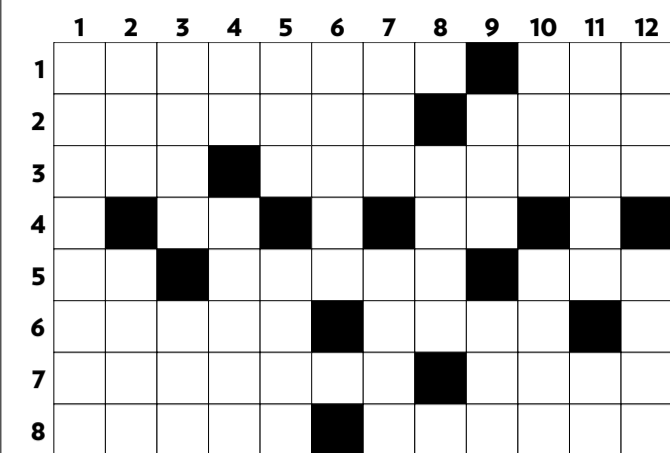


Un site du réseau Cyberpresse

cyberpresse.ca

AMUSEZ-VOUS!

MOTS CROISÉS JUNIOR



HORIZONTALEMENT

- Insecte coléoptère au corps massif que les Égyptiens vénéraient – Récipient dans lequel on met de la terre et des plantes.
- Qui est contraire à la loi – Poisson plat, qui vit couché sur les fonds sablonneux.
- Qui n'est pas flou – Petit mammifère rongeur à la longue queue en panache.
- Métal précieux dont on fait des médailles – Désigne la 3^e personne du masculin.
- Préposition qui indique la matière – Lu lettre par lettre – On le fixe sur l'hameçon.

- Arbuste épineux qui produit les mûres sauvages – Petite poignée par laquelle on tient une tasse.
- Qui a la tête qui tourne – Embellit en ajoutant des éléments décoratifs.
- Mise en terre, en parlant d'une graine – Essayer de faire quelque chose.

VERTICALEMENT

- Qui disent ce qu'ils pensent, qui ne sont pas hypocrites.
- On l'introduit dans une serrure – Do, ré, mi, fa, sol, la ou si.
- Voix de chanteuse la plus basse – Mot qui sert à

Du lundi au samedi
WWW.HANNEQUART.COM

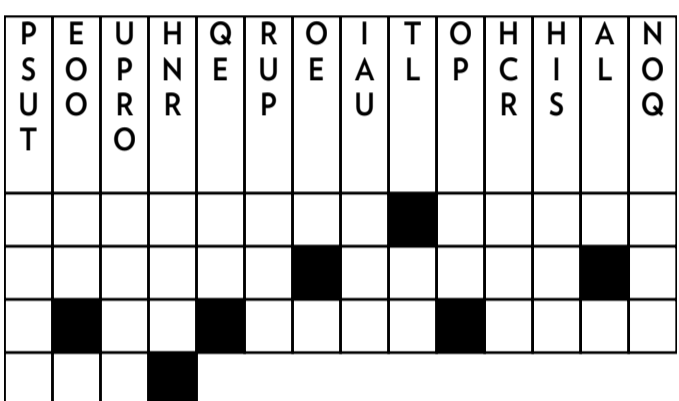
- désigner une personne et qu'on reçoit à la naissance.
- Après le do – Accueillie.
 - Temps écoulé depuis qu'une personne est en vie – Homme qui a des enfants.
 - Fait un travail à la hâte et sans soin.
 - Qui a été nommé suite à une élection – Liquide blanc.
 - Aucune chose.
 - Il est presque toujours à côté du poivre – Sensation auditive perçue par l'oreille.
 - Parasite de l'Homme qui vit dans les cheveux – On l'obtient en mélangeant du bleu et du jaune.
 - Petit fruit à noyau dont on tire de l'huile – Indique une négation.
 - Semblable, du même genre – Lever les pattes de derrière, en parlant d'un cheval.

SOLUTION du dernier numéro

1	L	O	C	O	M	O	T	I	V	E	S
2	A	T	O	M	E	E	L	A	N	C	E
3	M	E	M	B	R	A	N	E	S	U	N
4	E	P	R	E	N	E	P	I	S		
5	B	L	E	T	I	S	S	U	S		
6	F	E	E	A	I	S	E	R	I	T	
7	I	N	T	I	M	E	U	S	I	N	E
8	L	I	E	I	N	C	L	I	N	E	S

CITATION SECRÈTE

Placez les lettres de chaque colonne dans la case appropriée de manière à former une phrase complète. Les mots sont séparés par une case noire.



Thème : Citation de Georges Brassens

SOLUTION du dernier numéro

Ne rien faire est le bonheur des enfants et le malheur des vieux.



MOT MYSTÈRE

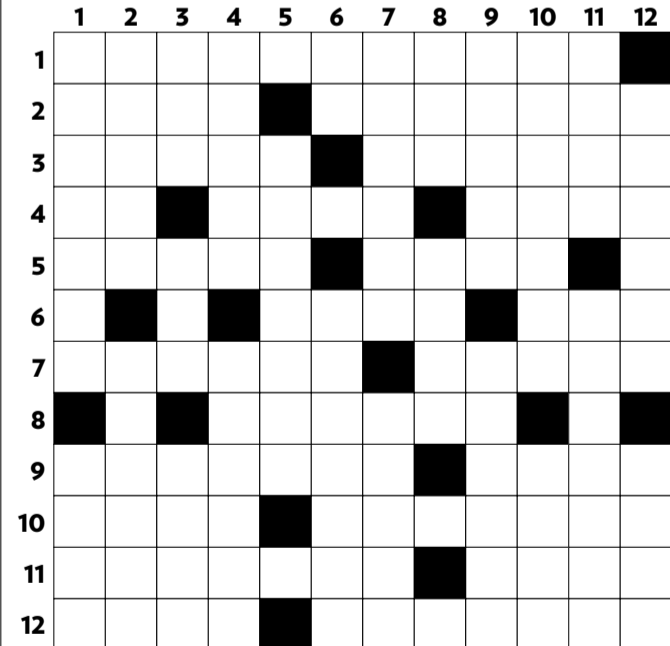
ALCOOL | Un mot de 6 lettres

- | | | | |
|----------|------------|------------|---------|
| ABSINTHE | EVENTE | MALAGA | ROGOMME |
| ALIGOTE | EVIAN | MENTHE | ROND |
| ALTERER | GAI | NOIR | ROSE |
| APERRO | GIN | OUZO | SHAKER |
| ARAK | GNOLE | PAF | TASSE |
| AVALER | GODET | PINEAU | TISANE |
| BAR | GRAPPA | PORTO | TOKAI |
| BIBINE | HANAP | POT | TOKAY |
| BIERE | HYDROMEL | PRUNELLE | VIDER |
| CRU | IMBUVABLE | PUB | ZYTHON |
| DRY | INGURGITER | RANCIO | ZYTHUM |
| EBRIETE | IVRESSE | RHUM | |
| ELIXIR | LAIT | RIVESALTES | |
| EMECHER | LIE | ROCHER | |

SOLUTION du dernier numéro | HUGUES

MOTS CROISÉS

Du lundi au dimanche
WWW.HANNEQUART.COM



HORIZONTALEMENT

- Conseiller vivement.
- Nomme – Qui viennent à un rang indéterminé.
- Résultat global – Elle a donné son dernier spectacle à Las Vegas en décembre.
- Éminence – C'est un corvidé – Ville connue pour ses fruits.
- Mettre plus haut – Titre musulman.
- Arrivé – Dopant pour sportifs.
- Parties de bouillons – Démolir.
- Bruit de sonnette.
- Land d'Allemagne – Service religieux pour un défunt.
- Substance atoxique – Accusé.
- Déterminent des places – Fonction.
- Liquide amniotique – Monnaies ayant cours légal.

- Il est privé de liberté – Ignoble.
- Ligne saillante.
- Pronom personnel – Alcaloïde.
- Désuet – Trainards.
- N'avoue pas – Arrivé à maturité.
- Sursis – Amphibien.
- Personnes qui se sont expatriées – Masse compacte.
- Prénom de Descartes – Long voyage.
- A plus de 50 ans – On les fixe en terre.

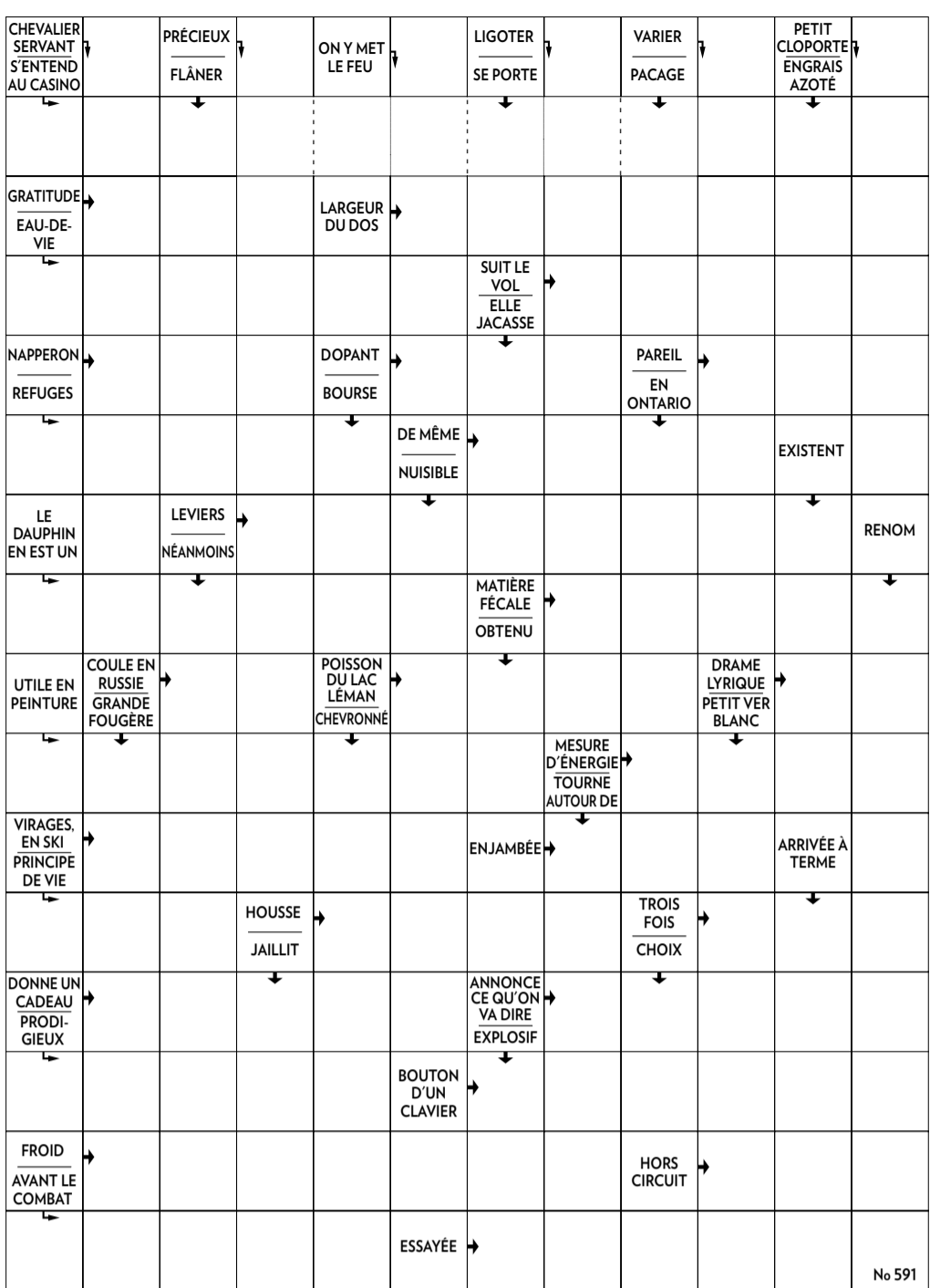
SOLUTION du dernier numéro

1	M	E	N	T	O	R	N	E	V	E	U
2	A	P	A	I	S	E	R	C	E	P	S
3	R	A	S	E	N	U	N	U	C	H	E
4	G	R	E	N	A	D	E	S	U	E	
5	U	S	A	P	R	E	T	S	M	D	
6	I	U	V	E	E	R	O	D	E	O	
7	L	X	I	E	R	D	I	N	A	R	S
8	L	R	N	O	T	E	E	N	E	S	
9	U	L	E	R	O	P	E	R	A	I	
10	E	B	E	R	L	L	E	E	I	R	E
11	R	U	S	E	T	C	H	A	D	O	R
12	S	T	R	I	E	E	S	E	T	S	

VERTICALEMENT

- Insurgé – Rapace diurne.
- Aminci par l'usage – Loi islamique.
- Sur la paupière – Régal de merle – Habillé.

MOTS FLÉCHÉS



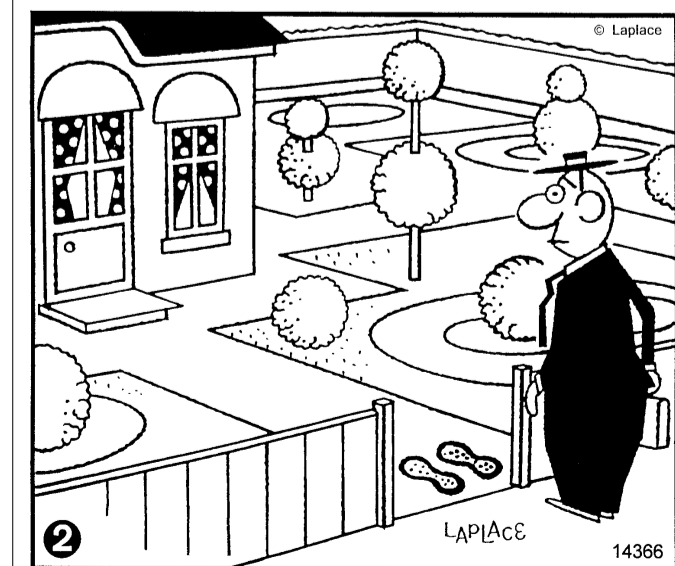
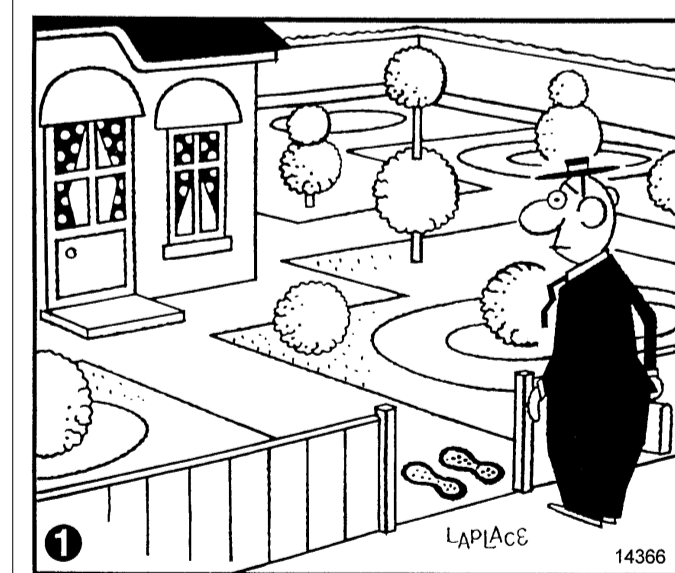
MOTS FLÉCHÉS

Solution du dernier numéro

P	O	N	T	I	L	L	E	X	A	M	I	N	E
D	E	M	I	D	O	U	Z	A	I	N	E		
T	A	C		B	R	A	S	S	E	R			
F	I	L	T	R	E		L	E	S	T	E		
C	I	O		L	U	E		U	S	A			
J	U	N	G	L	E		E	T	A				
L	R	O	T	S		I	D	E	E				
D	E	G	A	T		A	P	R	E	S			
U	L	M		A	L	T	O		P	A			
E	X	A	M	I	N	E		I	M	A	M		
C	E	N	E		E	R	O	D	E				
L	E	I		O	T	E		R	D	R	U		
C	A	T	C	H		I	N	U	I	T			
M	I	L	O		S	C	E	L	L	E			
M	E	U	L	E		E		P	E	L	E		
V	E	S	T	E		C	H	E	R	E	S		

ÊTES-VOUS OBSERVATEUR

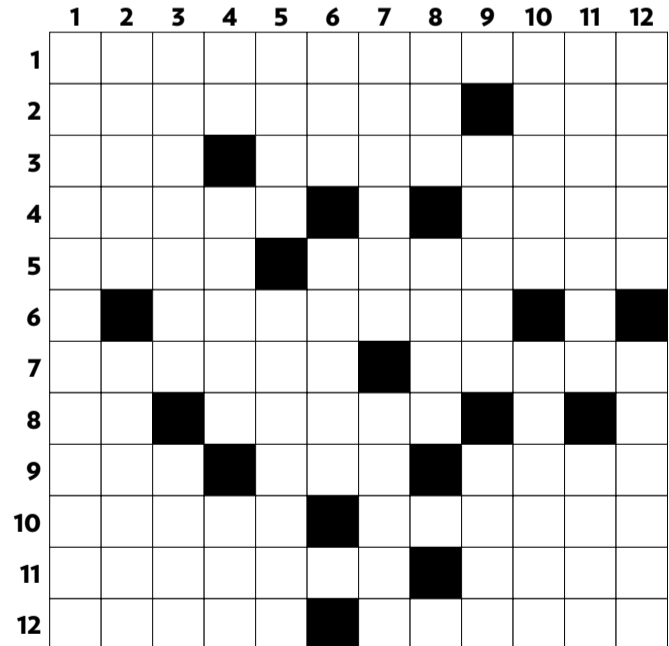
Ces deux dessins sont en apparence identiques. En réalité, il y a entre eux HUIT petites différences.



- Oreille droite de l'homme manquante.
- Sa cravate plus longue.
- Base de la clôture derrière l'homme.
- Pelouse de gauche plus courte.
- Coin de la marche de porte.
- Déjà derrière la maison, un pelouse non indiquée à droite de l'arbre.
- Pied de l'arbre du milieu plus long.
- Un coin de

MOTS CROISÉS PLUS

Du lundi au vendredi
MICHEL HANNEQUART



HORIZONTALEMENT

- Navigue à Paris.
- Appuie en donnant sa caution – Pour stimuler.
- Espoir en vin – A toute vapeur.
- Brûlée à la fin du repas – Permet de saisir.
- Ville du Piémont – Monnaies.
- Épouvante.
- S'agrippent sans difficulté – Comme Polichinelle.
- En tournant – Tabouret.
- Suit la tétée – Ville du Japon – Tranche d'opéra.
- Régulière – Membrane de l'oeil.
- Crapauds – On en fait des bries.
- Séduit – Partage.

- Piège – Vole et pique.
- Espagnol – Ils sont sucrés – Durcit en séchant.
- Coup de main – Recommence.
- Puissance – Cordages.
- Fruit suré – Mec.
- Monnaie – Ses faces se ressemblent.
- Coule au Portugal – Réponse à un appel.
- Ardent – Arbuste à fleurs blanches.
- Bons coups – Disque.
- Espadons – Rapace.

SOLUTION du dernier numéro

1	N	O	C	T	A	M	B	U	L	E	C		
2	E	B	A	U	B	I	N	A	P	P	E		
3	B	E	L	E	R	B	I	P	I	E	D		
4	U	L	M	I	B	E	R	I	Q	U	E		
5	L	I	E	U	S	E	S	D	U	R	E		
6	E	X	N	B	I	S	E	E	S				
7	U	C	A	T	E	C	H	E	S				
8	S	E	I	N	E	L	E	S	T	A			
9	E	X	T	I	R	P	E	R	F	I	L		
10	S	T	E	M	A	S	P	I	R	E			
11	R	E	E	L	S	A	V	E	R	S			
12	B	A	S	S	E	T	S	E	T	S			