

À vendre dans la région: 3500 unifamiliales à 100 000\$ ou moins

ROBERT DUBOIS
collaboration spéciale

Les personnes en quête d'une première maison unifamiliale dont le prix ne dépasse pas 100 000\$ profitent, dans la grande région de Montréal, d'un choix de propriétés dont le nombre impressionne. À ce prix, l'acheteur ne peut évidemment s'attendre à acquérir un château muni de tous les accessoires luxueux. Il peut néanmoins dénicher sans trop de difficultés une maison propre, de construction récente, offrant une surface habitable de 1000 à 1500 pi. car.

C'est en accédant à la banque informatique «Edgar», de la Chambre immobilière de Montréal, que j'ai pu identifier les propriétés dont le prix, une fois négocié, s'établirait à 100 000\$ ou moins. À ce propos, il faut se rappeler que le prix affiché par le vendeur est rarement le prix concédé à l'acheteur puisque le jeu des négociations entraîne toujours des prix à la baisse dans une proportion «normale» de 5 p. cent, voire 10 p. cent. C'est ainsi que j'ai retenu les maisons unifamiliales dont le prix affiché atteignait jusqu'à 110 000\$ en faisant l'hypothèse que le processus de négociation permettrait dans de nombreux cas, de réduire le prix aux environs de 100 000\$. Le recensement effectué exclut les copropriétés et les duplex. Dans la région de Laval-Rive-Nord, «Edgar» identifie plus de 1550 propriétés à vendre dont le prix une fois négocié, s'établira à 100 000\$ ou moins. Sur la Rive-Sud, soit la région s'étendant de Longueuil jusqu'aux Cantons de l'est, «Edgar» dénombre plus de 2000 propriétés unifamiliales à vendre.

Dans l'île de Montréal par contre, les propriétés unifamiliales à ce prix se révèlent beaucoup plus rares, surtout lorsqu'elles sont en bon état. À titre d'exemple, il n'y a que deux propriétés à vendre à ce prix dans le quartier Ahuntsic, très beau secteur où l'on retrouve de nombreux arbres, parcs et services de même que deux stations de métro.

Qu'est-ce qu'on obtient ?

Il y a à peine dix ans, déboursier 100 000\$ à l'achat d'une propriété vous assurait de vivre dans une grande maison habitable offrant quatre chambres à coucher, piscine, foyer, garage double et situé dans un quartier de l'île de Montréal. Aujourd'hui, la même somme ne vous permet évidemment pas d'obtenir un produit identique. Il faut donc accepter des concessions à l'égard d'un ou plusieurs des facteurs qui déterminent le prix d'une propriété: surface habitable, superficie du terrain, qualité de la finition, équipements, année de construction, etc.

Cela dit, la personne qui n'a que 100 000\$ à consacrer à l'achat de sa maison ne vivra pas pour autant dans un taudis situé dans un rang à 100 km du centre-ville.

À titre d'exemple, en échange d'une telle somme, vous pouvez habiter à Bou-



Offerte par Re-Max, à Boucherville, une maison de trois chambres, cuisine rénovée et terrasse en bois. Inscrite au prix de 109 000\$, qui devrait passer à 100 000\$ après négociations.

PHOTO ROBERT NADON, La Presse



Offerte par Royal LePage, rue Berri à Ahuntsic, à proximité du métro, une maison de trois chambres sise sur un terrain de 4012 pi. car.. Inscrite au prix de 109 500\$.

PHOTO PIERRE MCCANN, La Presse

cherville, un joli bungalow comptant trois chambres à coucher. La propriété, située au 686 Abbé-Primeau, fut construite en 1960, est revêtue d'un parement de brique, compte une cuisine rénovée, une terrasse de bois, une piscine hors-terre et un sous-sol semi-aménagé. Sise sur un terrain d'une superficie de 6000 pi. car., la propriété est assujettie à un compte de taxes foncières de 1600\$ par année. Le prix demandé est de 109 000\$. L'agent inscripteur est Pierre-Yves Daigneault du bureau Re-Max Longueuil.

Du côté de la banlieue nord, à Laval, il existe là aussi des propriétés à prix abordable. C'est ainsi que vous pouvez vous porter acquéreur du bungalow surélevé situé au 4009, De Lublin à Vimont ins-

crit au prix de 109 000\$ par l'agent Ginette Therrien de Century-21. Clef d'Or inc. La maison, d'une superficie habitable de 1000 pi. car. et construite en 1983 regroupe deux chambres à coucher, un garage et un sous-sol semi-aménagé. Le terrain est par contre assez petit, d'une superficie de seulement 3640 pi. car. On y trouve néanmoins un aménagement paysager comptant un jardin et de nombreux arbres fruitiers dont un pommier, un prunier et un poirier. Les taxes foncières et scolaires s'élèvent à 2200\$ par année.

Les personnes qui ne souhaitent pas vivre hors de l'île de Montréal doivent quant à elles faire preuve d'une plus grande diligence dans leurs recherches. Avec un peu de chance, elles dénicher-



Offerte par Century 21, à Vimont, une maison construite en 1983 et dotée d'un espace habitable de 1000 pi. car. excluant le sous-sol. Inscrite au prix de 109 000\$.

PHOTO PIERRE MCCANN, La Presse

ront des propriétés qui sans être luxueuses, offrent néanmoins un confort plus qu'acceptable.

C'est notamment le cas du cottage détaché situé au 9999, rue Berri, tout près de la station de métro Sauvé, dans le quartier Ahuntsic et inscrit au prix de 109 500\$ par l'agent Doriano Perrone de Royal-LePage. La maison située sur un terrain de 4012 pi. car. compte trois chambres à coucher, une salle de bains, une salle d'eau et un sous-sol semi-fini. La toiture, la plomberie ainsi que le système électrique ont tous été remis à neuf.

Voilà pour le genre de propriétés types à 100 000\$ qu'on retrouve en ville et dans sa proche banlieue. L'acheteur qui accepte de vivre plus éloigné du centre n'éprouvera quant à lui, aucune difficulté à dénicher une propriété beaucoup plus spacieuse située sur un grand terrain accordant une plus grande intimité. En contrepartie, les résidents des secteurs plus éloignés des centres doivent accepter de consacrer davantage de temps aux déplacements entre leur résidence et leur lieu de travail situé en ville.

Encaisser les distances

Le prix d'un terrain représente de 10 à 30 p. cent du prix d'une propriété. En ville et proche banlieue, le coût d'un terrain s'établit entre 6 et 10\$ le pi. car. incluant les services municipaux. En zone

periphérique par contre, la valeur du terrain est beaucoup moindre, s'établissant aussi bas que 0,50\$ le pi. car. pour un lot sans services alors qu'un terrain muni de tous les services se vend au prix raisonnable variant de 2 à 3\$ le pi. car.

Il est donc facile en périphérie de dénicher une propriété à prix abordable sise sur un terrain d'une superficie qui, en ville, coûterait les yeux de la tête.

La personne qui n'est pas incommodée par les distances peut donc acheter pour moins de 90 000\$ un bungalow de 42' x 46' sise au 2095 des Tulipes, sur l'île Goyer à Carignan. À ce prix, l'acheteur obtient une maison de construction récente érigée sur un terrain de plus de 15 000 pi. car.

Comptant six pièces, la maison est vendue avec lave-vaisselle, cabanon, lustres et moquettes. L'agent inscripteur est M. James Lee du bureau Action-Immeuble à Chambly.

Les propriétés à prix abordables sont tout aussi nombreuses sur la rive nord du Saint-Laurent. C'est ainsi qu'à Blainville on peut acquérir un bungalow tout brique érigé sur un terrain de 11 000 pi. car. et inscrit au prix de 79 000\$ par M. R. Riendeau de la maison de courtage Le Permanent.

Les données du réseau «Edgar» excluent les maisons neuves offertes par les

VOIR A VENDRE EN J 3

Ce que coûte une maison de 100 000\$ financée à 12 p. cent d'intérêt sur 20 ans

Mise de fonds	Hypothèque	Paiement mensuel
10 000\$	90 000\$	972,90\$
15 000\$	85 000\$	918,85\$
20 000\$	80 000\$	864,78\$
25 000\$	75 000\$	810,74\$

Le jardinage

Une nouvelle venue au jardin vivace, la fleur de la trinité

FLORIAN BERNARD

Malgré leur apparence délicate et légère, les fleurs de la trinité (*Tradescantia virginiana*) sont des plantes vivaces, robustes et vigoureuses, d'une grande rusticité, tout-à-fait capables de résister à la rigueur des hivers dans plusieurs régions du Québec. Pourtant, ces plantes sont les parentes directes des fragiles tradescantias d'appartement, originaires des forêts tropicales d'Amérique du sud.

On cultive les fleurs de la trinité depuis peu dans les jardins d'ornement du Québec. Pourtant, ce sont des plantes vivaces connues depuis bien longtemps aux États-Unis. L'espèce vivace, récemment introduite chez nous, est originaire de la Virginie où elle pousse, à profusion, dans les terrains frais et humides, au bord des cours d'eau. On croyait, jusqu'à tout récemment, que cette plante ornementale ne survivrait pas en Nouvelle-Angleterre et, à plus forte raison, au Québec. Depuis quelques années, la culture des fleurs de la trinité a été repoussée de plus en

plus loin, vers le nord. Les horticulteurs ont récemment classé l'espèce en zone climatique 4, ce qui veut dire qu'elle peut endurer des froids allant jusqu'à moins 30C.

La fleur de la trinité vivace — *Tradescantia virginiana* — et de ses cultivars égaye le jardin durant la majeure partie de l'été. Chaque fleur possède une forme triangulaire, composée de trois pétales, comme les trilliums, à l'extrémité de longues tiges graciles. Les fleurs ne durent qu'une seule journée, mais elles se renouvellent constamment, durant plus de deux mois. La courte longévité de chaque fleur est à l'origine du nom commun d'éphémère donné par les Européens à cette plante.

Outre l'espèce de Virginie, à floraison violette sombre, plusieurs cultivars sont récemment apparus sur le marché des plantes vivaces, dont *T. Andersoniana*, d'une hauteur de 60 à 70 cm, avec des fleurs dans les tons de blanc rosé, lilas, rose et mauve. En feuilletant les catalogues des centres de jardinage, on pourra occasionnellement découvrir d'autres cultivars dignes d'intérêt, notamment *T. Innocence* à fleurs blanc pur, *T. Blue Stone* à fleurs bleu sombre, *T. Valour* à fleurs pourpre-violet, *T. Karminglut* à fleurs rouge vif, *T. Red Knight* à fleurs rouge vermillon, *T. Osprey* à fleurs blanches vei-

nées de rose léger, *T. Zwanenburg* à fleurs géantes bleu vif ou encore *T. Violet Pride* à fleurs violettes, doubles. Tous ces cultivars robustes sont issus de l'espèce vivace nord-américaine.

Les tradescantias affectionnent les sols frais et humides, qui ne se dessèchent pas durant la canicule, en plein soleil ou à l'ombre légère. Il est souvent nécessaire de tuteurer les plantes

qui sont exposées au vent. Il faut rabattre les tiges au sol vers la fin d'octobre. En dehors de la région de Montréal, il est plus prudent de protéger les plants par un paillis, surtout si la couche de

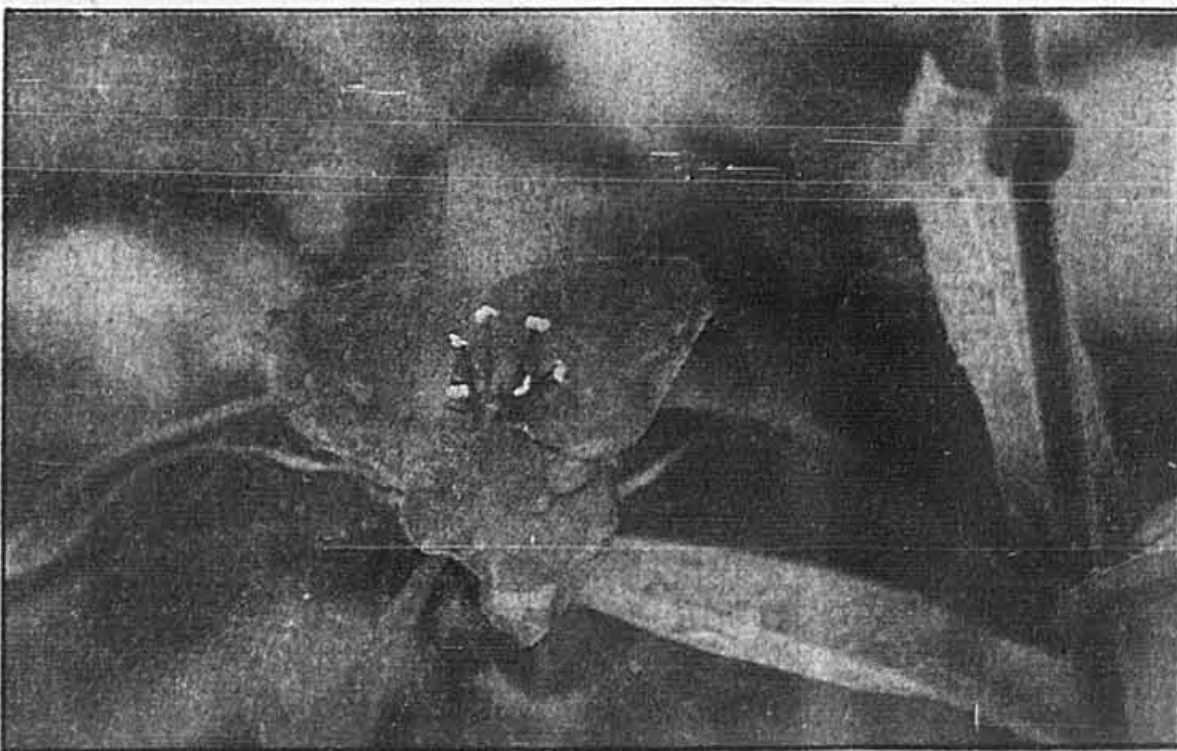
neige n'est pas très abondante.

Tous les trois ou quatre ans, il est nécessaire de déterrer les vieilles souches avec une bonne bêche et de diviser les plants. Cette opération peut se faire au printemps, assez tôt, lorsque la terre se travaille bien et qu'elle est suffisamment réchauffée. Il suffit alors de replanter les divisions à 30 ou 40 cm de distance pour agrandir le massif.

En pinçant l'extrémité des tiges, vers le début de juin, on obtiendra des plants beaucoup plus ramifiés et compacts qui fleuriront davantage et plus longtemps.

Les tradescantias sont à peu près exempts d'insectes et de maladies. Toutefois, si le sol est trop sec ou mal drainé, le feuillage tourne au brun et les boutons floraux refusent de s'ouvrir. C'est un défaut qu'on peut facilement corriger en incorporant au sol de la mousse de tourbe ou du compost de feuilles.

Au jardin d'ornement, il faut associer les fleurs de la trinité aux heuchères, primevères japonaises à longues tiges, astilbes, campanules lactiflora ou glomérata, énothères, platycodons, pulmonaires, ou encore aux plantes annuelles comme les balsamines, les calendulas, les campanules medium, les giroflées, les mulliers ou les dauphinelles de Méditerranée.



La fleur de la trinité — *Tradescantia virginiana* — doit son nom commun à la forme triangulaire de ses fleurs, composées de trois pétales. On lui donne aussi le nom d'éphémère. C'est une plante vivace qui fleurit durant tout l'été au jardin.

VOUS CHERCHEZ UNE MAISON ?

N'oubliez pas! Le vrai travail commence après que vous ayez signé votre offre d'achat. Pour obtenir votre hypothèque et conclure la transaction, vous devez payer les frais de fermeture. Demandez à votre banque ou à votre courtier en immeubles l'assurance titre **TITRES À PRIX FIXE**, une protection légale qui coûte jusqu'à 50% de moins que les frais habituels. Vous pouvez économiser gros en faisant l'investissement le plus important de votre vie. Appelez **TITRES À PRIX FIXE**, (514) 393-1404.

TITRES À PRIX FIXE
1155, Metcalfe, bureau 967
Montréal (Québec)
H3B 2W7

ASSURANCE TITRE souscrite par la Lawyers Title Insurance Corporation, représentée par:

AGENCES AGENCES ROYAL LIMITEE, courtiers d'assurance
ROYAL Membre du Groupe Trust Royal — (514) 876-2745

CONDOMINIUMS
Les Pignons de St-Laurent BROSSARD

ENCORE DISPONIBLE 1 c.c. et 2 c.c.
CHARPENTE DE BETON AVEC CLIMATISEUR CENTRAL A CHAQUE UNITE. TRES BONNE INSOLORISATION. STATIONNEMENT INTERIEUR. SALLE D'EXERCICES AVEC BAIN ET SONA. PISCINE EXTÉRIEURE ET TENNIS.

VENEZ VISITER et vous pourrez constater LA QUALITE
OUVERT DE: 13 h à 20 h Lun. au jeu. 12 h à 17 h Sam. et dim.

ACHETEZ EN 1989 ET OBTENEZ UN RABAIS SPECIAL

BUREAU DES VENTES: **466-2167**
500 St-François, Brossard (coin Marie-Victorin)

**Un peu plus haut...
Un peu plus loin...**

**Elle existe,
la maison de vos rêves.**

LE GARDEUR
En collaboration avec la Chambre de commerce de Le Gardeur.



Residences de Distinction

8 emplacements exceptionnels

Une réalisation du

Groupe immobilier Grilli inc.

3535, boul. St-Charles
Kirkland, Qc H9H 3C4
694-0463

LA BRUQUE D'ANGLE
CITE ST-LAURENT
UNE VALEUR
INCONTESTABLE.



<p>ÎLE BIZARD Jacques-Bizard Sortie 50, boul. Saint-Charles vers le nord, à droite sur boul. Pierrefonds, à gauche rue Jacques-Bizard jusqu'au projet.</p> <p>626-6108</p> <p>KIRKLAND Lacey Green / Acres Sortie 50, boul. St-Charles nord, tournez à droite sur Du Barry, à droite sur Méridien, et tournez à droite sur Edison.</p> <p>694-4870</p> <p>KIRKLAND Ouest Sortie 50, boul. St-Charles, route de service ouest, à droite sur la rue Houde, tournez à gauche sur boul. Elkas.</p> <p>630-6092</p>	<p>LAVAL-SUR-LE-LAC NOUVEAU PROJET RÉSIDENTIEL OCCUPATION ÉTÉ 1990</p> <p>626-6108</p>	<p>PIERREFONDS Parc Grier — PHASE III Sortie 50, boul. St-Charles nord, tournez à gauche sur Antoine-Faucon jusqu'au projet.</p> <p>626-1936</p> <p>PINCOURT Mont-Bleu 2-20 ouest, jusqu'au Island, tournez à gauche vers le projet.</p> <p>453-0983</p> <p>SAINT-LAZARE Projet Dynastie 40 ouest vers Ottawa, sortie 26, 342 ouest à gauche sur Bédard jusqu'aux feux clignotants, à droite sur St-Louis et à gauche sur la rue Des Sabies.</p> <p>458-2862</p>
--	---	--

Maisons disponibles pour occupation immédiate

LE MONTÉRÉGIE
BROSSARD

OCCUPATION IMMÉDIATE LE BON CHOIX LE BON RESULTAT

UNIQUE!

Venez visiter nos condos modèles

Seulement **4** condos par étage

CONDOMINIUMS DE PRESTIGE

- 2 et 3 chambres à coucher
- Construction de béton
- Cuisine ultramoderne
- 2 salles de bains
- Fenêtrage unique
- Gicleurs et thermopompe
- Grande terrasse avec vue sur le fleuve et Montréal
- Piscine intérieure
- Bain tourbillon
- Sauna, salle d'exercices
- 2 terrains de tennis

Ouvert samedi et dimanche 13 h à 17 h
Lundi au vendredi sur rendez-vous
466-7350

466-7350 466-2644
CARMEN LAUZON

TRUST GENERAL
Le maître courtier

8255, BOUL. SAINT-LAURENT BROSSARD
(Pont Champlain, voie de service, Route 132 Ouest, jusqu'à Saint-Laurent)

APPARTEMENTS LOCATIFS

POUR PRÉ-RETRAITÉS ET RETRAITÉS.



DE LONGUEUIL

... et la promesse d'une belle journée. Jour après jour.

Une rue tranquille, à Longueuil. D'un côté un parc, de l'autre, votre chez-vous, Le Clair Matin. Y vivre, c'est se lever au milieu du chant des oiseaux avec l'assurance que la journée sera telle que vous la désirez: doux moments d'oisiveté à la piscine intérieure ou à la salle de musique, animation et ateliers de créativité. Vivre au Clair Matin, c'est se savoir entouré de tous les services qui apaisent l'esprit, comme le poste infirmier 24 heures, le système d'inter-communication et d'appel d'urgence, le bureau de consultation professionnelle. Vivre au Clair Matin, c'est se simplifier l'existence grâce au dépanneur, à la salle à manger «Le Bee Fin», aux comptoirs postal et bancaire...

En fait, vivre au Clair Matin, c'est vivre comme enfin vous le méritez.



Le Clair Matin, appartements locatifs pour pré-retraités et retraités, 70 rue Lévis, Longueuil. Le bureau de location est

ouvert en semaine de 13 h à 20 h, et les week-ends de 13 h à 17 h. Pour plus de renseignements, composez le (514) 442-4221.

Promoteurs: le groupe EUREKA et NATCO
membre du groupe

Le Bief

CONDOMINIUMS AU CENTRE-VILLE PHASE II

À partir de **71 900 \$**

incluant garage

- 1, 2 et 3 chambres à coucher
- Sur les berges du canal Lachine avec accès à la piste cyclable et de ski de randonnée
- À 2 minutes de marche du marché Atwater et à 5 minutes de marche du métro
- Magnifique jardin intérieur
- Construction de béton

Visites du lundi au jeudi de 13 h à 19 h; le samedi et le dimanche de 12 h à 17 h. 2650, Ste-Cunégonde à l'ouest de Charlevoix, une rue à l'est du marché Atwater
Tél.: 939-2433

UNE RÉALISATION LE BIEF DES SEIGNEURS INC.

«Touchez Dubois»



ROBERT DUBOIS
collaboration spéciale

Aluminium en mauvais état

J'habite un bungalow au revêtement de brique et d'aluminium. La maison est âgée d'une dizaine d'années et n'a jamais auparavant été nettoyée. J'ai donc décidé de faire comme mes voisins et de faire nettoyer tout l'extérieur de ma maison par une entreprise qui se spécialise dans ce genre de travail.

Avant d'accorder le contrat, j'ai pris la peine de consulter mes voisins qui tous se disaient satisfaits de la qualité du travail fourni. L'entreprise demandait \$475 pour effectuer le nettoyage de la brique et de l'aluminium. J'ai versé un premier chèque qui a été encaissé au moment de l'exécution du contrat. J'ai remis un deuxième chèque post-date au montant de \$275 qui doit être encaissé à la fin du mois de novembre.

Dans la semaine suivant la fin des travaux j'ai constaté que l'aluminium situé à l'arrière de la maison laissait paraître des taches du genre couillises jaunâtres. Je suis certain que ces couillises n'étaient pas là avant de faire nettoyer les murs. J'ai avisé l'entrepreneur qui dit ne pas comprendre ce qui s'est passé. Il me propose de peindre l'aluminium

afin de faire disparaître les taches. J'ai évidemment refusé cette solution. Je crois qu'il est de mon droit de demander que mon mur soit remis dans son état original. Après tout j'ai déjà versé \$200 pour faire réaliser un travail qui n'a pas donné les résultats promis.

Qu'est ce que je dois faire? Poursuivre l'entrepreneur? Accepter de repeindre ou exiger que tout soit remplacé par de l'aluminium neuf?

René Descary
Delson

Vous êtes évidemment en droit d'exiger que le mur retrouve son aspect original. Les recours que vous choisissez pour obtenir satisfaction dépendent par contre de l'attitude adoptée face à l'entrepreneur.

Faisons l'hypothèse raisonnable que l'entrepreneur est en effet de bonne foi et qu'il regrette son inconvénient que vous subissez. Dans ce cas, je vous suggère de tenter une solution à l'amiable: l'entrepreneur fait soit disparaître les taches à l'aide d'un produit nettoyant, soit il remplace à ses frais les lésés d'aluminium endommagés.

Il m'est impossible, à la lecture de la brève description que vous faites des taches, d'identifier leur origine. Le produit nettoyant était-il appliqué à l'eau froide ou à l'eau chaude? Contenait-il une composante acide? Il se peut que l'aluminium ait été brûlé par le produit. Dans ce cas, aucun autre produit ne réussira à lui redonner son aspect original. Il faudra alors peindre, solution inacceptable, ou remplacer tout le parement, soit une dépense d'environ \$1800.

Si vous identifiez la moindre réticence de la part de l'entrepreneur à vous accorder satisfaction vous devrez prendre la précaution de lui faire parvenir une mise en demeure l'enjoignant d'apporter les correctifs qui s'imposent. Parallèlement vous aviserez l'Office de la protection du consommateur (OPC) du litige et de votre intention de porter plainte en remplissant un formulaire que vous fournira l'Office. N'oubliez pas de faire effectuer un arrêt de paiement sur le chèque qui n'a pas encore été encaissé. Vous devrez éventuellement obtenir satisfaction en réclamant un dédommagement devant la Cour des petites créances.

L'entrepreneur a évidemment tout intérêt à vous donner satisfaction. Surtout si la réputation dont il se targue est justifiée et fondée sur la qualité auparavant irréprochable de son travail.

J'entends des voix

J'ai emménagé dans un condo neuf, il y a à peine quatre mois. Le construction est tout en béton incluant les murs qui séparent les unités. Un mois après mon arrivée, j'ai hérité de deux voisins de palier qui n'ont pas d'enfants. Malgré cela j'entends tout. Ils se brossent les dents, j'entends. Ils se parlent, j'entends. C'est bien fatigant.

J'en ai parlé au constructeur qui me dit que les murs ont une résistance de 56 décibels et que tout est construit selon les normes. Il me dit aussi que les murs ont 8" d'épaisseur et qu'ils sont

composés de barres résilientes, laine insonorisante, vide d'air et feuilles de gypse. Est-ce normal? Ou est-ce que je peux faire pour améliorer l'insonorisation sans que ça me coûte une fortune?

Mme D. Carrier
Montréal

Quelque chose ne vas pas. La composition du mur, telle que vous me la décrivez devrait de toute évidence vous éviter d'entendre les bruits qui émanent si clairement de chez le voisin.

La résistance des parois aux sons est établie en fonction de l'indice de transmission sonore «ITS» faisant référence au volume de décibels. Plus le «ITS» est élevé, plus vous êtes à l'abri des sons incommodes. A titre d'exemple, un mur mitoyen dont le «ITS» est de 25 vous permettrait de comprendre facilement une conversation normale se déroulant dans l'appartement d'à côté. Une indice «ITS» de 40 rendrait par contre une conversation normale à peine audible alors qu'un «ITS» de 55 vous empêcherait d'entendre même des cris.

Le Code national du bâtiment spécifie un «ITS» minimum de 40 alors que la SCHL exige un «ITS» de 55 dans les immeubles dont elle assure le financement hypothécaire.

Ces niveaux font par contre référence à des résultats obtenus en laboratoire alors que les contraintes existant sur les chantiers sont tout autres. Les résultats obtenus sur le site n'atteignent pas toujours les niveaux si facilement obtenus en labo. Ces écarts sont analogues à ceux existant entre la consommation d'essence affichée par les fabricants d'autos et les résultats beaucoup moins élevés obtenus sur route.

Ceci dit, la composition du mur

telle que décrite par l'entrepreneur devrait normalement permettre d'atteindre un «ITS» supérieur à 55. Dans ce contexte, l'une des deux possibilités suivantes s'impose: le mur n'est pas composé de la façon décrite, ou la mise en place des matériaux insonorisants a été très mal effectuée.

Demandez à voir le plan de coupe des murs de votre unité afin de vérifier la composition prévue à la construction. Faites examiner le plan par un architecte ou un technicien en bâtiment qui vous en décrira le contenu. Au pire des pires, le constructeur vous aura menti et les murs de votre unité présentent une résistance sonore bien en-deça de vos espérances. Dans le moins pire des cas, il reconnaîtra que la construction du mur a peut-être été trop rapidement expédiée et apportera les correctifs qui s'imposent.

Vous ne croyez peut-être pas à la concrétisation de ni l'une ni l'autre de ces éventualités. Il ne reste plus alors qu'à corriger vous-même la situation en faisant «doubler» le mur actuel par un nouveau qui lui, contiendra panneaux insonorisants et barres résilientes. Afin d'obtenir l'insonorisation maximale vous devrez aussi cafeutrer le pourtour du mur, autant dans le haut, dans le bas que sur ses cotés.

A NOS LECTEURS

Le courrier, les suggestions et les commentaires concernant la chronique «Habitat» doivent maintenant être adressés à:

Robert Dubois,
C.P. 2280
succursale B,
Longueuil,
Québec J4L 4K9

À VENDRE

A vendre, 3500 unifamiliales

SUITE DE LA PAGE J 1

constructeurs. Ceux-ci qui, au cours des deux dernières années, ont négligé la construction de propriétés moins coûteuses au profit de maisons de catégorie luxe, manifestent à nouveau un intérêt pour ce segment de marché où la demande se révèle de plus en plus forte.

Ce changement d'attitude des constructeurs joue forcément à l'avantage des premiers acheteurs qui peuvent maintenant acquérir à prix abordable, une propriété qui ne nécessite ni grand ménage, ni renovations. Sylco Construction et Construction Martin Cousineau, entreprises opérant à Blainville, cherchent à satisfaire la demande des premiers acheteurs en proposant des propriétés unifamiliales de deux chambres à coucher, érigées sur des terrains de 5800 pi. car. Les Habitations Chantignole, de Saint-Hubert, offre elle aussi des produits de même catégorie à des prix comparables rendant par le fait même les acheteurs éligibles au programme d'accession à la propriété du gouvernement du Québec. Rappelons que selon les conditions de ce programme, les ménages n'ayant jamais été auparavant propriétaires et comptant au moins un enfant de moins de 18 ans, peuvent obtenir une aide à la mise de fonds pouvant atteindre 7000\$ à la condition que le prix de la propriété, neuve, usagée, condo ou unifamiliale n'exécède pas le cap des 100 000\$.

Les constructeurs dont les produits visent à combler les besoins des premiers acheteurs demeurent toujours, malgré le ralentissement du marché, très actifs en périphérie, tout particulièrement à Sainte-Anne-des-Plaines, Saint-Luc, Saint-Gérard-Magella, Mascouche, Lachenaie et Boisbriand.

OFFREZ-VOUS CE CADEAU DES FÊTES TANT DÉSIRÉ

À L'ACHAT D'UNE MAISON NEUVE OU D'UN CONDO AVANT LE 15 DÉCEMBRE 1989 AVEC LIVRAISON/ LE 31 MARS 1990

Domaine du Parc Olympique
Hâtez-vous, un succès fabuleux en bordure du golf.

du centre-ville; l'animation, la variété et les commodités de la vie au centre-ville jumelées au charme et à la beauté d'une propriété en bordure d'espace vert et d'une piste cyclable.

Pensez-y: une vue panoramique sans obstacle et à vous en couper le souffle, sur la ville de Montréal, le golf et le stade Olympique chaque jour à longueur d'année et à quelques minutes seulement

Choisissez votre résidence condominium Sélection de plans de planchers spacieux garnis de caractéristiques et finis luxueux.

Une sélection de plans comprenant deux et trois chambres, cuisines de style gourmet avec dinette, et salle à manger, 2 salles de bain et un grand salon. Sompueuse moquette mur à mur et plus encore.

Nous allons rendre la «mise en forme» encore plus plaisante que jamais auparavant!

La semaine de 13 h à 21 h. Le sam. et le dim. de 11 h à 17 h.

Coin est du boul. L'Assomption, au nord de la rue Sherbrooke, à côté de l'hôpital Maisonneuve, face au Village Olympique, à proximité du métro L'Assomption.

Information: 255-8552

PHASE I VENDUE HÂTEZ-VOUS PHASE II 25% VENDUE

Votre nouvelle résidence sera dotée d'un centre récréatif de style «Spa», avec une piscine intérieure chauffée ainsi qu'un grand bain tourbillon adjacent, un sauna, une salle d'exercice équipée, des vestiaires pour hommes et femmes, une salle de réception avec comptoir-bar, ainsi qu'une terrasse adjacente à la piscine.

Joignez-vous aux acheteurs de la phase I sans tarder car le nombre d'unités est limité. Étant donné qu'il s'agit d'une occasion de «premiers arrivés, premiers servis» une action rapide de votre part est essentielle.

G. GAZAILLE
VOUS OFFRE DES CADEAUX D'UNE VALEUR DE
1 000 \$ à 3 000 \$
APPLICABLES
ILE PERROT **1 500 \$**
LAVAL CONDO
SUNNY BROOK
MAISON DE VILLE
DORVAL MONTREAL **3 000 \$**

Le Village Sunnybrook

GRANDE OUVERTURE

Maisons de ville luxueuses à **DOLLARD-DES-ORMEAUX**

À partir de **120 000 \$**

684-2467

La semaine de 13 h à 17 h, le soir de 19 h à 21 h, le sam. et le dim. de 11 h à 17 h.

Informez-vous au sujet de nos maisons unifamiliales au **620-3575**

Maisons témoins meublées situées dans un site fabuleux.

ENFIN À DORVAL

les Résidences du boisé Girouard (tall trees)

Renseignements: **695-2823 - 620-3575**

Le Village Sunnybrook

CONDOS très luxueux de type «penthouse» comprenant 1 400 pi car. plus toit terrasse.

À partir de **111 400 \$**

Pour occupation immédiate. (Quelques-uns seulement)

À PARTIR DE: 62 400 \$

Itinéraire: Route Transcanadienne (40) vers l'ouest, sortie Henri-Bourassa, demeurer sur la voie de service jusqu'à la rue Sunnybrook, tourner à droite et continuer jusqu'au bureau des ventes (environ 1 km).

684-3090

DOLLARD-DES-ORMEAUX et PIERREFONDS

La semaine de 13 h à 17 h, le soir de 19 à 21 h, le sam. et le dim. de 11 h à 17 h. Le vendredi, fermé

GRANDE OUVERTURE DE NOS NOUVEAUX MODÈLES

LAVAL PHASE IV

SEULEMENT 20 UNITÉS HÂTEZ-VOUS DERNIÈRE CHANCE

DOMAINE CITÉ DE LA SANTÉ

Une intimité sans égale grâce à des immeubles détachés de 8 condos luxueux avec foyer, dans une atmosphère fabuleuse de tranquillité, plus tous les services à proximité. Joignez-vous sans tarder à nos acheteurs satisfaits et profitez de prix préconstruction.

CONDO
à partir de **54 900 \$**
à **115 900 \$**
QUANTITÉ LIMITÉE

Autoroute 440, direction est, sortie boul. René-Laennec, à gauche jusqu'au boul. Dagenais coin nord-est

667-8091

La semaine de 13 h à 21 h Le sam. et le dim. de 11 h à 17 h Le vendredi, fermé

9 projets de construction
de maisons
unifamiliales

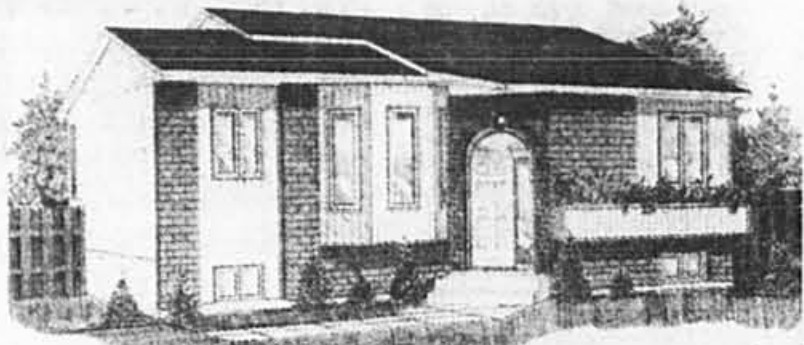
NOUVEAU PROJET BLAINVILLE

15, 62e avenue
437-7599

SAINTE-THÉRÈSE

125,
AV. DES MARQUISATS

437-9094



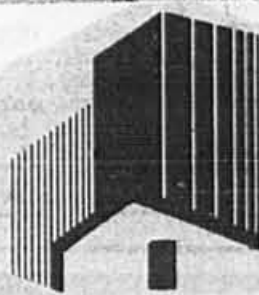
MASCOUCHE

1351,
RUE LOUISE

477-0045



Si vous désirez acheter
une maison unifamiliale
sur la Rive-Nord,
communiquez avec des
spécialistes



**GOYETTE
DUCHESNE
& LEMIEUX INC.**



<p>Repentigny est 958, rue d'Iberville 585-3796</p>	<p>Repentigny 801, boul. Basile-Routhier 654-7752</p>	
<p>Boisbriand nord 2985, place de la Bastille 433-1573</p>	<p>Boisbriand sud 903, rue Alain-Grandbois 434-6210</p>	
<p>Le Gardeur 500, rue Benjamin-Moreau 654-5898</p>	<p>Terrebonne 253, rue du Poitou 492-7044</p>	

Condominiums de premier choix



Certaines
unités
disponibles
à 9 1/2%
d'intérêt
pour 1 an

LAVAL-DES-RAPIDES:
rue Lull, près de Cégep Montmorency
3 1/2 à partir de 46 950\$ | 4 1/2 à partir de 72 950\$ | 5 1/2 à partir de 92 950\$

CHOMEDEY:
rue de la Sève, près de la
rivière des Plaines
A vendre ou à louer
avec option d'achat



Les Trésors de L'île
CONDOMINIUM

UNE ÎLE AUX ABORDS NAVIGABLES



126 CONDOMINIUMS
AVEC STRUCTURE DE BÉTON
**PROMOTION
D'OUVERTURE**

Un coin de verdure où piscine, tennis, golf de pratique et
qual de plaisance s'harmonisent dans un environnement
enchanteur. Une construction sur trois étages avec struc-
ture de béton dans un site d'accès contrôlé.

Un projet unique de condominiums. Une île...



En provenance de Montréal:
Sortie 96 de l'autoroute 40;
prendre l'autoroute 640 est en
direction de Repentigny.

En provenance de Laval: Sui-
vre l'autoroute 640 est en di-
rection de Repentigny.

Le bureau des ventes se situe
sur l'île Vaudry, à la jonction
des villes de Charlemagne et
de Repentigny.

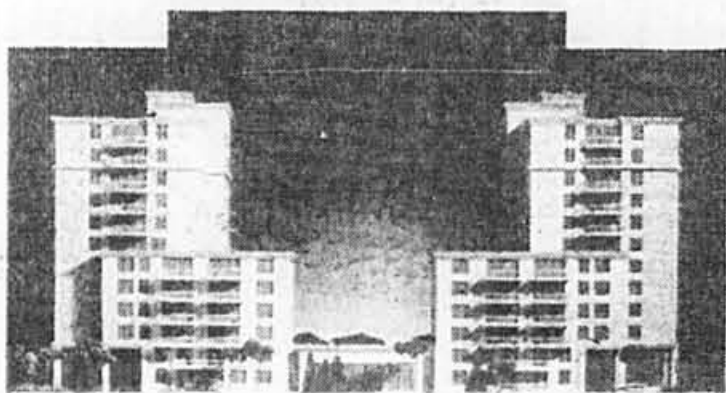


Anjy
Les Constructions Inc.

582-3454

HEURES D'OUVERTURE
Du lundi au jeudi: de 13 h à 17 h et 19 h à 21 h
Le samedi et le dimanche: de 13 h à 17 h

CONDOS



LES CASCADES ST-LAURENT

LES CASCADES ST-LAURENT est
un projet de prestige conçu pour vous
qui avez le souci d'une qualité de vie
supérieure et d'un environnement
unique. À 10 minutes du centre-ville
trépidant de Montréal, votre condo se
distingue par sa situation privilégiée,
par son atmosphère de quiétude et ce à
des prix concurrentiels.

SITE:
Face à Place Vertu
À deux minutes du métro
Plusieurs panoramas uniques

IMMEUBLE À
L'ARCHITECTURE
CLASSIQUE ET RAFFINÉE:
Structure en béton
Insonorisation de qualité supérieure
Certains condos sur deux niveaux style
maisonnette
Plusieurs choix...
modèles de 2, 3 ou 4 chambres à
coucher, baignoires, vastes
terrasses, etc.
Contrôle individuel du chauffage
Piscine 4 saisons, salle d'exercice,
salle de réception privée,
système de sécurité, etc.

CHOIX VARIÉ DE 2, 3 ET 4 CHAMBRES À COUCHER

- AIR CLIMATISÉ CENTRAL
- BAIN TOURBILLON
- TAPIS MUR À MUR
- FINITION DE LUXE
- PISCINE INTÉRIEURE
- Et plus encore ...

OCCUPATION POUR MAI 1990 - PHASE I / LE COLIBRI
OCCUPATION POUR JUIN 1990 - PHASE II / L'ORIOLE

Venez visiter notre appartement-
témoin et notre bureau de vente situés:

En face de Place Vertu
sur le Boulevard
Cavendish à
Ville St-Laurent

Du lundi au vendredi:
de 11 heures à 21 heures
Et les samedi et dimanche:
de 11 heures à 17 heures

TELEPHONE: 334-9898

11 MAISONS TÉMOINS À VISITER



OCCUPATION IMMÉDIATE SPÉCIAL SUR MAISONS MODÈLES

HORAIRE POUR LES 4 PROJETS:
LUNDI AU MERCREDI, 13 H À 17 H ET 19 H À 21 H;
JEUDI, 13 H À 17 H; SAMEDI ET DIMANCHE, 12 H
À 17 H BUREAU PRINCIPAL: 689-6051

DOMAINE
DE LA
HAUTE-
LORRAINE

LORRAINE-EN-HAUT 621-2939

Prix de 178 900 \$ à 231 900 \$, terrain inclus
Autoroute 640, sortie boul. de Gaulle
nord, rouler jusqu'au boul. Vignory, tour-
ner à droite et continuer jusqu'à la rue
d'Aigremont à droite.

LES
ARRISSEAUX

LAVAL (Sainte-Dorothée) 689-7433

ITINÉRAIRE: Autoroute 13, sortie
boul. Samson ouest, à 1 km maisons-
témoins du projet «LES AR-
BRISSEAUX».

PLACE
DUFFERIN

KIRKLAND 694-8752

ITINÉRAIRE: Autoroute Transca-
nadienne ouest, sortie boul. Saint-
Charles nord, à gauche sur Brunswick
et à gauche sur Daudelin.

LE
BOISÉ
DE
BLAINVILLE

BLAINVILLE 434-9334

ITINÉRAIRE: Autoroute 15, sortie 25,
boul. de la Seigneurie, 1re rue à droite
puis suivre les enseignes.

PIERREFONDS

PIERREFONDS 694-8752

SPÉCIAL SUR DERNIÈRE MAISON
OCCUPATION IMMÉDIATE

GM Constructions
Billi & Ménard inc.



DU BLI-REPORTAGE



PARLONS IMMEUBLE

avec la Chambre d'immeuble de Montréal

LA MARGE DE CRÉDIT HYPOTHÉCAIRE

Parmi les nombreux produits hypothécaires, il en est un qui gagne rapidement en popularité: la marge de crédit garantie par valeur domiciliaire. C'est un outil de financement qui, sagement utilisé, peut être fort utile car il vous donne accès à l'avoir net de votre propriété. La marge de crédit hypothécaire peut vous permettre de financer des rénovations, de constituer un capital d'investissement, de liquider toutes vos dettes ou même de payer les études universitaires de vos enfants.

Qu'est-ce que la marge de crédit garantie par valeur domiciliaire?

Il s'agit d'une marge de crédit qui peut atteindre 70% de l'avoir net de votre propriété. Supposons que votre maison a une valeur de 150 000 \$ et que votre balance d'hypothèque est de 40 000 \$. La marge de crédit hypothécaire possible est de 105 000 \$ (70% de la valeur moins 40 000 \$ (balance de l'hypothèque)). Vous pouvez donc obtenir une marge de crédit garantie par valeur domiciliaire de 65 000 \$.

Une fois que la limite de crédit est établie, une hypothèque est enregistrée sur votre propriété. Ce peut être une première ou une seconde hypothèque selon qu'il y en ait ou non déjà une sur la propriété.

L'institution financière vous remettra ensuite un carnet de chèques qui vous permettra de

retirer des fonds de cette marge de crédit. Vous pouvez retirer les montants dont vous avez besoin au fur et à mesure.

Chaque mois vous recevrez un relevé indiquant la balance et l'intérêt dû. Vous avez le choix entre payer uniquement l'intérêt ou rembourser en plus une partie ou le tout du capital emprunté.

Quels sont les avantages d'une marge de crédit hypothécaire?

La marge de crédit hypothécaire diffère du prêt hypothécaire en ce sens qu'elle représente uniquement un pouvoir d'emprunt.

La flexibilité est sans doute son plus grand avantage. Une fois que votre marge de crédit est préautorisée, vous avez directement accès à ces fonds sans faire une nouvelle demande de crédit chaque fois. De plus, vous pouvez rembourser le prêt lorsque vous le désirez, sans payer d'indemnité.

Le taux est également avantageux. On consent habituellement le taux préférentiel qui est de loin inférieur au taux d'intérêt des cartes de crédit ou des prêts personnels.

Le taux d'intérêt est applicable uniquement sur les fonds que vous avez retirés et non sur le montant préautorisé. Si vous avez une marge de crédit de 65 000 \$ et que vous empruntez uniquement 10 000 \$,

vous paierez de l'intérêt sur 10 000 \$. Et tant que vous n'utilisez pas votre marge de crédit, il n'y a aucuns frais.

Enfin, lorsque vous utilisez cet argent pour investir, les frais d'intérêt sont déductibles d'impôt.

Quels sont les frais reliés à l'obtention d'une marge de crédit hypothécaire?

Les frais sont assez élevés. Aux frais d'évaluation de votre propriété, il faut ajouter les frais légaux rattachés à l'enregistrement de la marge de crédit hypothécaire. Le coût est comparable à celui de l'obtention d'une deuxième hypothèque.

Cependant, il est possible de réduire grandement ces frais si vous demandez une marge de crédit hypothécaire au moment de la demande d'un nouveau prêt hypothécaire. Et ce, même si vous ne prévoyez pas utiliser votre marge de crédit immédiatement. Ainsi, vous n'aurez pas à payer deux fois les frais d'évaluation et les frais légaux seront minimes puisque le travail du notaire sera sensiblement le même.

Comme tous les emprunts, les fonds de votre marge de crédit hypothécaire doivent être utilisés judicieusement. Prenez également le temps de comparer les produits des différentes institutions financières et leur coût réel.



Pour renseignements et suggestions, écrivez à:
Chambre d'immeuble de Montréal
a/s de «Parlons Immeuble»
550, rue Sherbrooke ouest
Bureau 1250
Montréal (Québec) H3A 3G8

OUVERTURE des nouveaux lofts-témoins

Les Living-Lofts

Corticelli

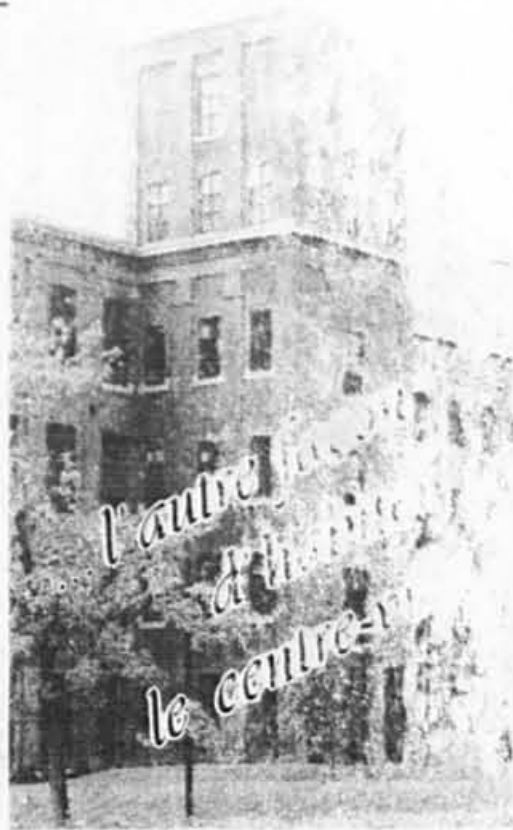


1788, rue du Canal
(au sud de Notre-Dame par la rue des Seigneurs)

935.5485

■ D'une solidité à toute épreuve et d'un rapport qualité/prix incomparable
■ 81 unités de condominiums dans un ensemble industriel restauré ■ Logements à aires ouvertes allant de 645 à plus de 2000 pieds carrés

■ Penthouses-terrasses et lofts-ateliers ■ Colonnes et poutres originales dans la majeure partie des unités ■ Large fenestration etinsonorisation de très haute qualité ■ Ascenseurs et stationnement intérieur ■ Prix à partir de 74 900\$ et allant jusqu'à 240 000\$ ■ En bordure du parc et de la piste cyclable du canal Lachine, près de l'écluse St-Gabriel ■ À 5 minutes 26 secondes du centre-ville aux heures de pointe. ■ Occupation immédiate (phase I) ou à partir du 1^{er} décembre 89 (phase II) ■



PHASE II

VISITEZ:
«LES COLONNADES»
«LA TOURELLE»
«LE STUDIO»

du lundi au jeudi
de 13 h à 19 h.
le samedi et le dimanche
de 12 h à 17 h.

UNE HABITATION

Prével

QUALITÉ

ORIGINALITÉ

ESTHÉTIQUE

CHEF DE FILE
DANS LA VENTE DE CONDOMINIUMS
PRIX
Excelstior
1989



RESIDENCES DE LUXE



ACCUEIL ET VENTE

REPENTIGNY: Le Tourant du Boisé
799, Basile-Routhier, Repentigny
(Via la 40, sortie boul. Industriel nord) Tél.: 654-5355

BLAINVILLE, STE-THERÈSE: Le Boisé de Blainville
(Via autoroute des Laurentides, sortie 25, boul. de la Seigneurie vers l'est (3000 pieds). Tél.: 433-1221.

LAC ST-LOUIS: Le Village St-Louis
À 5 MI.
36^e Avenue, Lachine
(Via la 2-20 ou la 13, sortie 32^e Avenue, rue Provost)
Tél.: 637-2375 ou 637-2376

L'OUEST-DE-L'ÎLE: Square Chambéry
4730, rue Prével, Pierrefonds
(Via la 20, sortie St-Charles nord, à gauche sur Antoine-Faucon, à droite sur Les Cageux, à gauche sur Meloche)
Tél.: 620-2000

UNIFAMILIALES



ACCUEIL ET VENTE

LAC ST-LOUIS: Le village St-Louis
À 5 MI.
36^e Avenue, Lachine
(Via la 2-20 ou la 13, sortie 32^e Avenue, rue Provost)
Tél.: 637-2375 ou 637-2376

LAVAL, STE-ROSE: Domaine Champfleury
2526, boul. des Oiseaux, Ste-Rose, Laval
(Via la 15, sortie 13 nord) Tél.: 628-3318

LAVAL, STE-DOROTHÉE: Domaine Fleurs des Serres
788, boul. Samson, Ste-Dorothée, Laval
(Via la 13, sortie boul. Samson) Tél.: 689-7951

AUTEUIL: La Principauté d'Auteuil
6065, Prince-Rupert, Auteuil, Laval
(Via boul. des Laurentides, à droite sur av. des Perrons, jusqu'à Prince-Rupert) Tél.: 622-6732

REPENTIGNY
970, boul. Iberville, Repentigny
(Via la 40, sortie 100, Boul. Industriel Sud. À gauche sur Iberville)
Tél.: 654-0186, 654-5355, sam. et dim.

LE GARDEUR: Le BourgNeuf
216, rue Colbert, Le Gardeur
(Via la 40, sortie 98 Le Gardeur à droite sur boul. Brien nord, à droite sur boul. Lacombe, à gauche sur J.-A. Paré et tout droit jusqu'à Colbert) Tél.: 654-9636

ANJOU-SUR-LE-LAC: Bientôt
7071, rue Bombardier, Ville d'Anjou
(Via le boul. Métropolitain, sortie boul. Les Galeries d'Anjou nord)
Tél.: 353-5353
À partir de 149 000\$

CONDOMINIUMS



ACCUEIL ET VENTE

CENTRE-VILLE: Les Citadines
245, rue Charlevoix, Montréal
(Via Notre-Dame ou métro Charlevoix)
Tél.: 939-0094

LAC ST-LOUIS: Le village St-Louis
À 5 MI. DU LAC ST-LOUIS
36^e Avenue, Lachine
(Via la 2-20 ou la 13, sortie 32^e Avenue, rue Provost)
Tél.: 637-2375 ou 637-2376

ANJOU-SUR-LE-LAC
10,020, Promenade des Riverains
(Via le boul. Métropolitain, sortie boul. Les Galeries d'Anjou nord)
Tél.: 493-6291

L'ÎLE DES SOEURS: Le Fontenay
15, place du Soleil, bureau 101, Ile des Soeurs
(Via boul. de l'île, rue Bertoz, en face des Variétés)
Tél.: 766-4997

JOLIETTE: Le Carré Christ-Roy
430, rue Garneau, Joliette Tél.: 1-758-3802

STE-ADELE

Accroché aux PENTES et dominant la RIVIERE, les condominiums du versant CHANTECLER ont remporté en 1988 le PRIX DE L'ENVIRONNEMENT, le 1^{er} PRIX à Sainte-Adèle et une MENTION NATIONALE pour la beauté touristique du site. À partir de 79 000\$

STE-ADELE

Versant Chantecler

3165, rue du Versant, Sainte-Adèle
(Via autoroute des Laurentides sortie 67, route 117 nord, suite la girante Ski Chantecler, mont 4, via chemin du Loup-Garou). Tél.: 1-229-2976

"Entrez dans votre domicile en passant sous une porte cochère..."



SIR
Robert Peel

L'inspiration du passé, le confort moderne

Elevé au coeur du centre-ville de Montréal.
Le Sir Robert Peel: 67 condominiums et maisons de ville
correspondant au «nouveau» style de vie: celui de gens éclectiques qui
vivent au rythme de la ville.

Bureau de vente • 3410 rue Peel, Montréal Qc. H3A 1W8
sur rendez-vous • tél: (514) 288-8008
une réalisation du GROUPE LEPINE

Des cités se profilent

**CENTRE-VILLE
LES FLORALIES
DE LA MONTAGNE**
LA VUE, LA QUALITE,
LE PRIX,
SACHEZ COMPARER!
1360, RUE ST-JACQUES
TEL. : 989-1563
PREVENTE DU FLORALIE IV
RUE DE LA MONTAGNE

**CENTRE-VILLE, AU
BORD DE L'EAU**
LE BELVEDERE
DU CANAL
DES ESPACES DE 1100
A 3000 PIEDS CARRÉS.
LE GOUT AU NATUREL...
190, RUE VINET, APP. 108
TEL. : 932-0330

SAINT-LÉONARD
L'OPTIMA
DUPLIX, TRIPLEX, CINQPLEX,
CONDOMINIUMS,
DE MAIN DE MAÎTRE...
MAISONS MODELES :
BOUL. LANGELIER COIN LAVOISIER
TEL. : 328-0835

**LES RÉSIDENCES
ANGRIGNON**
GRANDS COTTAGES
PRÈS DU MÉTRO ANGRIGNON
4740, BOUL. NEWMAN
TEL. : 364-3315 761-1658

**MONTREAL
SUD-OUEST**
CÔTE SAINT-PAUL
...LE PRIX, INCROYABLE!
CONDOMINIUMS \$87,900
MAISONS DE VILLE \$98,900
2084, RUE DE L'ÉGLISE
PAR LE BOUL. DE LA VERENDRYE
TEL. : 765-0110

WEST ISLAND
L'ATLANTIDE
SORTANT DE L'ONDE OÙ ELLE
DORMAIT, LA NOUVELLE
ATLANTIDE EST NÉE :
GOLF
MARINA
CENTRE ÉQUESTRE
2000 MAISONS
NOTRE-DAME DE L'ÎLE PERROT
PAR LE BOUL. DON QUICHOTTE
425-1648

immubles
CLODEM courtier
364-3315
ACCUEIL ET VENTES
LUNDI À JEUDI : 15H00 À 20H30
WEEKEND : 13H00 À 17H00

ON FABRIQUE
DES MAISONS DURABLES.
NOUS UTILISONS ENSEMBLE
LA BIENNE D'ARGENTELLE
ST-LAURENT

**Promenade des Iles
"C'est le présent d'une vie"**

Imaginez si vous le voulez bien, une synthèse de tous vos rêves, prendre vie d'une façon scintillante à la Promenade des Iles de Laval, le plus grand projet de condos sous un même toit.

Un site privilégié du secteur Ile Paton, ceinturé par une rivière bordée d'arbres où s'y trouvent marina, piscine extérieure et intérieure avec saunas, un sentier pour promenade, tennis et une magnifique et impressionnante terrasse aménagée.

Un choix excitant des meilleurs produits tels robinetterie italienne, lavabo allemand, broyeur, aspirateur central, système d'alarme, choix de cuisine européenne ou conventionnelle, et plus encore feront de votre unité un bijou envié.

Une variété de recouvrement de sol vous permettra de faire valoir votre personnalité.

Promenade des Iles vous offre le choix de 3 chambres à coucher à partir de \$128,500 2 chambres à partir de \$95,000, et 1 chambre à partir de \$72,500. Chaque unité est climatisée et insonorisée et comprend un espace de garage.

Le comptant requis est de seulement 10% S.C.H.L. avec financement sur les lieux.

Promenade des Iles, c'est le présent de votre vie!

Nos modèles sont décorés par Château d'Asproux/Thu, Domicil et les Interieurs Haecck inc. Nous sommes situés au 2555, Havre des Iles, bureau 213, Chomedey, Laval (Autoroute 13, sortie boulevard Samson, angle rue Promenade des Iles) Nos heures de visites de midi à 20 h 30 en semaine et de midi à 17 h 00 samedi et dimanche.

686-0800

Promenade des Iles
CONDOMINIUMS



Immubles Salette Inc. ctr.



**JE N'AI PAS
ACHETÉ
AU SANCTUAIRE**

Pourquoi une vie de regrets quand le choix est si simple?

Dans une résidence du Sanctuaire, tout concorde à assurer confort, beauté et tranquillité. La qualité de cet investissement ne fait pas de doute. Il faut se hâter pour profiter du meilleur choix.

Les phases finales du Sanctuaire assurent à leurs propriétaires des années de vie agréable. Venez visiter votre prochaine résidence, celle qui témoignera d'un choix judicieux.

Le Sanctuaire du Mont-Royal: le cadre de vie de gens perspicaces.

le sanctuaire
du mont-royal
Bureau de vente
6301 Place Northcrest,
Montréal
(514) 738-6000

A partir de 155 \$/pi.²



LE SAMUEL DE CHAMPLAIN

Condominiums à partir de
79 000 \$

Occupation :
été 1990

Le Samuel de Champlain, projet de condominiums à prix abordables, situés dans l'enceinte d'une école restaurée.

Le Samuel de Champlain réunit les avantages suivants :

Proximité du centre-ville et de deux stations de métro;

Centre sportif intégré comprenant piscine, sauna, bain tourbillon, terrain de squash et racquetball, salle d'exercices, salle de danse aérobique ainsi qu'une piste cyclable et de ski de fond à proximité;

Plafonds hauts;
Terrasse sur le toit;
Salle de réception à la disposition des résidents;
Studios, 1-2-3 chambres à coucher, appartements-terrasses.

Visitez nos résidences-témoins sans tarder!

4450, boulevard Champlain, Verdun
Autoroute Ville-Marie, sortie La Vérendrye,
de l'autre côté de l'aqueduc
(514) 762-0289



**LE SAMUEL
DE CHAMPLAIN**

Heures de visite :
Lundi au jeudi
de 13h00 à 20h00
Samedi et dimanche
de 13h00 à 17h00

Une nouvelle réalisation de I & S. 30 ans de réussites, 6000 résidences à notre actif

TAUX DE FINANCEMENT
24 mois
8 3/4%

La réalité dépasse le rêve



La première phase du Cours de Coubertin est maintenant complétée. Tout ce que nous avons promis y est, et plus encore.

- Immeuble historique à deux pas du métro.
- Vastes halls d'entrée à caractère unique.
- Spacieuses unités d'une luminosité exceptionnelle.
- Grandes fenestration et hauts plafonds.
- Design recherché en tous points.

Une visite s'impose. Vous n'en croirez **vraiment** pas vos yeux. Occupation immédiate.

Garantie APCHQ

MEIX VIAU

LE COURS DE COUBERTIN
4374, rue Pierre-de-Coubertin
angle Bennett
(514) 256-0442

De 76800\$ à 146900\$
Studio, 1 chambre, 2 chambres

GARANTIE

LES CONDOMINIUMS À VOIR À MONTRÉAL FACE AU STADE OLYMPIQUE.

CONDOMINIUMS

ÎLE BIZARD

MANOIR DE L'ÎLE

(514) 626-8161
174, avenue du Manoir, Île Bizard.
Traverser le pont, tourner à gauche sur la rue Chermier et rouler jusqu'à la 2^e rue à gauche.

Informez-vous de nos bonis disponibles sur offre d'achat acceptée avant le 31 décembre 1989.

TEL QUE — Forte réduction du taux d'intérêt.
OU — Certains appareils ménagers inclus.
— Boni de déménagement.
— Aucun intérêt pour 1 an.
— Autres...

(514) 685-3655
11750, rue Pavillon, Pierrefonds
Via la Transcanadienne, boul. des Sources au nord du boul. Gouin.

BOURGEL

\$5 000 comptant
5 pièces à partir de
\$76 500

CONCEPT UNIQUE PAR UN ARCHITECTE REPUTE
INCLUANT: VERRIÈRE, FOYER, DEUX BALCONS PAR UNITÉ



VISITE: lundi au jeudi de 13 h à 20 h
Samedi et dimanche de 13 h à 17 h

LES PIGNONS BOIS DE BOULOGNE

CONDOMINIUM

Bien construit
Bien situé unités à partir de **79 000\$** avec garage



OCCUPATION IMMÉDIATE

CONDOMINIUMS SPACIEUX ET LUXUEUX
ou l'acquéreur n'est pas forcé d'ajouter des extra à la finition

RENSEIGNEMENTS: 333-0630
337-2684

Bien construit

- Structure en béton armé et balcons de béton
- Propriétés spacieuses de 1 ou 2 chambre(s) à coucher
- Moquette de qualité
- Cuisine moderne et facile d'entretien

Bien situé

- Unités avec 1 ou 2 salle(s) de bain
- Chute à rebuts à chaque étage. Suanderie dans chaque unité
- Ascenseur
- Stationnement intérieur inclus
- Système de sécurité — circuit fermé

Bien situé

- Construit dans un quartier résidentiel nouveau-Bordeaux
- À proximité des principales artères de circulation nord-est, est-ouest
- Accès rapide à l'autoroute du Nord
- Proximité de l'autobus, du métro, de centres d'achat prestigieux et de tous les services
- Non loin d'un parc de promenade... et de jogging!

BUREAU DES VENTES
10000, Bois-de-Boulogne

Visite libre:
lun. au ven.: 13 à 20 h.
sam. et dim.: 13 à 18 h.

AVENTURA DEVELOPPEMENT, entreprise solide, établie dans l'industrie domiciliaire vous propose une approche novatrice de l'habitation afin de répondre à vos besoins présents et futurs dans le domaine de la résidence. AVENTURA DEVELOPPEMENT est fier de mettre à votre service les 25 années d'expérience de ses fondateurs.



Le Manoir de Belmont, mariage parfait entre le passé et le présent, vous offre des résidences des plus seigneuriales.

Situé au cœur du centre-ville, angle Sherbrooke et Atwater, **Le Manoir de Belmont** vous propose une oasis de tranquillité grâce au jardin intérieur magnifiquement aménagé ainsi qu'à la proximité du Bois des Sulpiciens.

Unités de choix encore disponibles

Résidences comprenant 2 chambres à coucher à partir de **\$368 000**

Résidences belvédères entre **\$759 000 et \$1 100 000**

Occupation début 1990

Nous nous ferons un plaisir de vous accueillir afin de vous faire visiter nos résidences-témoins.

2333 rue Sherbrooke ouest, angle Sherbrooke et Atwater
937-9311

(sur rendez-vous de préférence).

Une autre réalisation de I & S
30 ans de réussites
6 000 résidences à notre actif



CAMPAGNE PENSEZ À NOUS



"S.V.P. Pensez à Nous! Au nom des enfants handicapés. Merci."

Carl Marotte
Porte-parole



SOCIÉTÉ POUR LES ENFANTS HANDICAPÉS DU QUÉBEC

2300 ouest, boulevard René-Lévesque, Montréal (CC) H3H 2R6



L'ARRONDISSEMENT

LA PRAIRIE

Nouveau projet de résidences uni-familiales à partir de **\$132 500**

- Choix de plusieurs modèles différents
- À proximité du golf de Candiac
- Projet unique autant par l'attention portée à la planification intérieure des maisons qu'à la qualité des espaces extérieurs
- Environnement paisible
- Centre de plein air intégré au projet comprenant piscine extérieure, terrain de



jeux, tennis, modules de services, patinoire extérieure, bassin de rétention, piste d'hébertisme et/ou piste cyclable

Venez visiter nos toutes nouvelles maisons-témoins!

Heures de visite:

Lundi au mercredi de 13:00 à 20:00
Jeudi de 13:00 à 17:00
Samedi et dimanche de 13:00 à 17:00

Direction: Emprunter la route 132, prendre la sortie boulevard Montcalm, suivre les affiches en direction du golf de Candiac. À deux pas du golf, à l'angle du boulevard Saint-José, 101 boulevard Pampidou
659-7707

Une autre réalisation de I & S
30 ans de réussites - 6000 résidences à notre actif.

LES TOURS DU MERITAS

DERNIÈRE PHASE
À partir de **\$150 000.**
Occupation immédiate.

Les Tours du Méritas vous offrent une résidence située dans un environnement qui rappelle la tranquillité de la campagne, à deux pas du Village Olympique

Les Tours du Méritas vous offrent aussi:

- Plusieurs modèles différents
- Un système de sécurité comprenant

système d'alarme ainsi que caméra à l'entrée

- Piscines intérieure et extérieure
- Bain tourbillon commun, sauna
- Salles d'exercices et de réception
- Proximité du Métro

Heures de visite:

Du lundi au jeudi de 13:00 à 20:00
Samedi et dimanche de 12:00 à 17:00

5500 Place de Jumonville (accès par Dickson, au nord de Sherbrooke, deux rues à l'est de Viau)
254-9901



Une autre réalisation de I & S
30 ans de réussites - 6000 résidences à notre actif.

Le jardinage

Courrier

À ce jour, toutes nos maisons ont été livrées selon l'offre

5 MAISONS-TÉMOINS

ST-HUBERT

DES PIEDS CARRÉS POUR VOS DOLLARS
3 MAISONS-TÉMOINS



SEULEMENT
4 COTTAGES
3 CHAMBRES
96 950\$
à 99 950\$

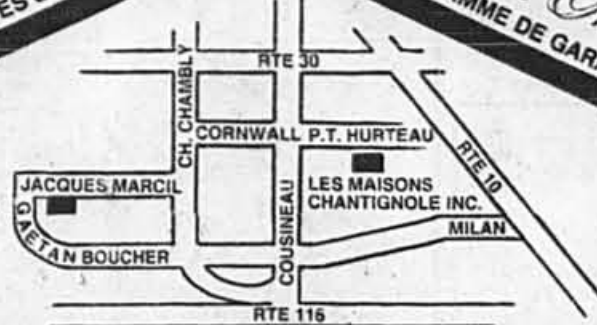
- Des maisons claires avec beaucoup de fenêtres
- Split-level
- Cottages
- 2, 3, 4 chambres
- Cuisine avec coin-repas style solarium (fenêtres sur 3 côtés)
- Salle à manger
- Autobus express au centre-ville
- Gazon avant et arrière
- Ecole secondaire tout pres

- Bungalows
- Split-level
- Cottages
- 2 modèles admissibles à SUBVENTION PROVINCIALE
- Gazon avant et arrière
- Ecole prim.
- Ecole voisine
- Garderie à l'école primaire
- Ecole secondaire tout pres
- Autobus rapide, métro et centre-ville de Montréal

HABITATIONS Chantignole (1983) INC.

4^e ANNEE **Palme d'Or Maître Constructeur**
DU PROGRAMME DE GARANTIE DES MAISONS NEUVES de l'A.P.C.H.Q.

LES MAISONS Chantignole INC.
DU PROGRAMME DE GARANTIE DES MAISONS NEUVES de l'A.P.C.H.Q.



Du lundi au jeudi de 13 h à 17 h
et de 19 h à 21 h. Le samedi et le dimanche de 12 h à 17 h.
Renseignements: 443-0989
3730, rue Pierre-Thomas-Hurteau

■ Dans le courrier de l'une de vos récentes chroniques, une dame cherchait à se procurer des graines d'éponge végétale — Luffa — et sollicitait l'aide des lecteurs. J'ai fouillé dans mes catalogues de jardinage de 1989 et j'ai trouvé trois sources différentes qui offrent des luffas. Il s'agit de Dominion Seed (page 41 du catalogue), Georgetown, Ontario L7G 4A2; Park Seed, Cokesbury Road, Box 46, Greenwood, SC 29648-0046, USA; et enfin Pinetree Garden Seeds, New Gloucester, Maine 04260, USA. Cette dernière maison est moins connue, mais elle offre un grand choix de graines d'espèces rares et difficiles à trouver, de même que des variétés anciennes de fleurs et de légumes qu'on ne trouve pas ailleurs. Les trois sources citées offrent gratuitement leur catalogue et expédient au Canada.

Monique Paré, Rigaud.

□ Merci pour votre aide précieuse. Nos lecteurs apprécieront sûrement. J'aimerais signaler que les luffas, de la famille des cucurbitacées, exigent une longue période de maturation. Il s'agit d'une espèce semi-tropicale de courge qui doit être démarrée à l'intérieur, vers le début d'avril, sous notre climat. Il faut lui procurer un endroit vivement ensoleillé au jardin.

■ Quel est le meilleur moment pour déménager deux vieux plants de vigne qui donnent une abondance de petits raisins bleus, mais qui sont maintenant étouffés par un lilas et un aubépinier?
Andrée Bertrand, Montréal.

□ Vous auriez pu faire cette transplantation en automne, mais il est maintenant trop tard. Vous devez procéder au printemps, très tôt, dès la fonte des neiges ou lorsque le sol pourra être bêché facilement. Creusez un trou profond — au moins 50 cm — et conservez le plus de racines possible à vos cepes. Taillez votre vigne à 15 cm du sol avant de les transplanter. Vous devrez arroser généreusement durant les trois premières semaines.

Vive le sur-place au Club Marin II!

Hiver comme été, l'ensemble résidentiel le plus court de l'île des Soeurs débordé d'activités. Les jours de pluie ou de tempête, fini l'ennui! Votre club sportif et récréatif, exclusif aux résidents, vous offre les joies d'une piscine intérieure, d'un sauna, d'un bain tourbillon, d'un terrain de squash, de salles d'exercices et de billard, et même d'un salon-vidéo, tout cela sans quitter votre immeuble!

Et le summum de la détente: les magnifiques vues du fleuve et du centre-ville que vous pouvez admirer, bien au chaud, de votre résidence.

Allez! Venez découvrir les plaisirs illimités du sur-place, ici même, au Club Marin II!

Condominiums sur l'eau à partir de 98.900\$ à l'île des Soeurs



Bureau d'accueil: 1200 Chemin du Golf, App. 108, Île des Soeurs • Tél: (514) 722-1104
Heures de visite: Lundi au vendredi, 12h00 à 19h00
Samedi-Dimanche, 11h00 à 17h00



CHAUFFE-EAU SOLAIRE!

CONDOMINIUMS **ROSE-MONT-ROYAL**
4554, Euclide-Brien
Une rue à l'est de St-Michel coin Mont-Royal (Site Angus)
Tout béton armé.
Lun. au vend. 13 h à 21 h
Sam. et dim. 13 h à 17 h
598-8270
522-0870

HAUTE TECHNOLOGIE
MAINTENANT PHASE III OUI! murs mitoyens en béton armé insonorisation garantie, condos hors série, loft possible, super balcons, 10% compliant.

CONSTRUCTION **ST-NORBERT UTE.**

LE MEILLEUR ACHAT À VILLE SAINT-LAURENT

CONDOMINIUMS *Le Continent* **80% VENDU**
CONDOS-TÉMOIN À VISITER
Occupation immédiate

- Qualité de vie supérieure
- Sécurité maximale
- Autobus à la porte
- Construction 100% béton
- 2 ascenseurs
- Insonorisation supérieure

CONFORTE
SECURITE
STATIONNEMENT INTERIEUR EXTERIEUR
CONSTRUCTION DE QUALITE

Achetez avant que la taxe de vente soit appliquée:
4445, boul. Henri-Bourassa ouest
333-0870

Cité Soleil
L'environnement réfléchi...

Prenez votre place au soleil!

Prendre sa place à Cité Soleil, c'est réussir un investissement de choix dans un habitat de choix.
À Cité Soleil, qualité et confort s'ajoutent au charme de la diversité construite dans l'harmonie.

- L'architecture distinctive
- L'harmonie des styles
- La qualité de construction
- L'utilisation maximale du soleil
- La circulation contrôlée
- L'accès à tous les services
- À 18 minutes de la Place Bonaventure
- Adjacent au terminus S.T.R.S.M.
- Condo: 656-6466
- Unifamiliale: 445-2415

7295 boul. Cousineau
3225 Thomas Hurteau Saint-Hubert

Projet résidentiel signé: Paul Allain

CETTE FIN DE SEMAINE...
Venez constater l'efficacité du **SYSTÈME HARMONI 2001** de **PÉTRO-CANADA** gagnant du prix Habitas Innovation

Un havre de paix à la ville

Un endroit unique, entouré de boisés naturels, sur les bords de la rivière.
Une architecture remarquable qui s'harmonise à l'environnement et s'ouvre largement sur l'extérieur. Un vaste complexe abritant un club sportif.
Un investissement sûr pour l'avenir. L'Héritage de l'île Paton, prélude d'une nouvelle vie urbaine.

Profitez de nos prix de pré-construction.

L'HERITAGE DE L'ILE PATON

Venez nous rencontrer dès aujourd'hui.
Lundi au vendredi de 12h à 20h/Samedi et dimanche de 13h à 18h
4450, Promenade Paton, Île Paton, Laval H7W 3X6 (514) 686-0969

MAGI
visions en progrès

Le bricolage

Le remaillage des appareils d'eau corrigé



YVES MONDOUX
collaboration spéciale

Même si vous avez fait attention, il est à peu près certain que la baignoire, l'évier ou le lavabo ont terni ou vont ternir au bout de 20 ans. L'aspect vitreux de l'émail finit par s'affaiblir sinon disparaître. La surface devient alors plus poreuse et la saleté s'y accroche plus facilement. Heureusement, il existe un produit (un vieux produit à en juger par les photos sur son emballage) qui redonnera l'éclat perdu à votre baignoire. Il s'agit du KLENK'S.

Le KLENK'S, fabriqué par la compagnie SWING de Montréal, peut aussi être utilisé pour revampir les murs de céramique, les toilettes et même la vitre. En fait, ce produit peut se retrouver sur à peu près toutes les surfaces lisses et propres. Il est offert en blanc, os, amande, gris platine, rose, or moisson et brun café.

Préparation de la peinture et de la surface

Il faut mélanger deux produits pour obtenir la peinture qui épaisse rapidement.

Puisqu'il faut donner deux couches sur les surfaces à peindre, il est donc important de

KLENK'S

contenant A

KLENK'S

contenant B

Avant de peindre il faut mélanger les deux produits. Le contenant «A» peut d'ailleurs renfermer toute la portion de «B». Mais attention, la peinture ainsi obtenue ne pourra plus être réutilisée. Il faut donc la préparer selon la quantité requise pour chaque couche.

ne mélanger que juste ce qu'il faut pour chaque couche.

Toute surface doit être sèche, propre et débarrassée de poussière, de graisse, d'huile, de savon, etc.

Elle doit être nettoyée à fond avec du TSP (phosphate trisodique) et rincée à grande eau. Tous les endroits lustrés

doivent être ponés avec un papier de verre de grade 200.

Application de la peinture

Une fois mélangé, le produit devrait rester inerte pendant au moins une heure. Idéalement, le mélange doit être appliqué à la température de la pièce avec un pinceau de soie propre. La deuxième couche pourra être appliquée 10 à 24 heures après la première application. A ce stade, la touche est importante. Il faut faire glisser le pinceau, d'un geste coulant et uniforme.

Après le traitement

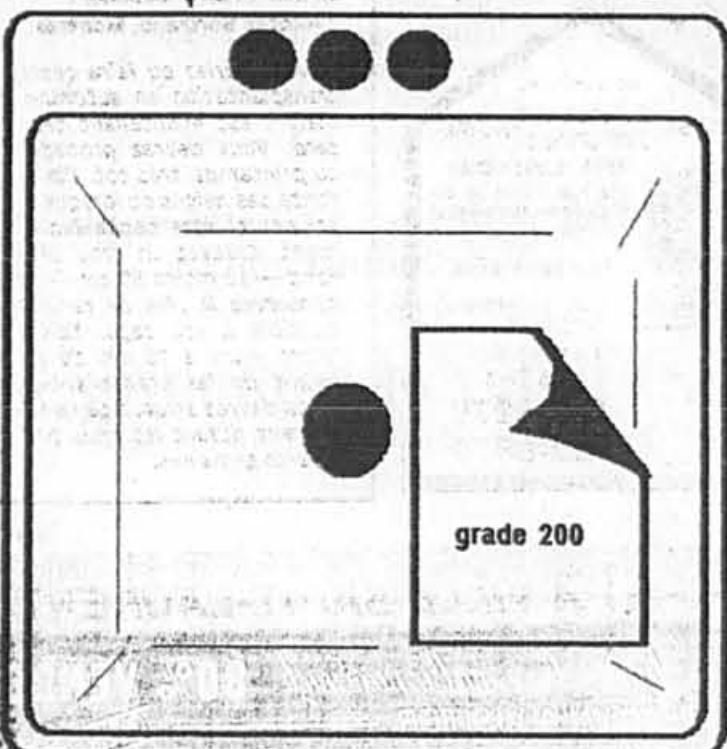
Tout ce qui aura été en contact avec la peinture et qu'on désire conserver devrait être nettoyé avec le diluant époxy KLENK'S. Les appareils ou les surfaces peintes ne devraient pas servir ou être touchées pour une période minimale de 5 jours mais devraient cependant rester exposées à une température de tout près de 20° C.

Précautions

Ce produit étant très fort, il vous faudra l'utiliser de la bonne façon. Par exemple, aérez convenablement les pièces où vous travaillez; tenez les allumettes et les cigarettes loin de la peinture; évitez que les enfants ne s'y approchent trop tant qu'elle n'est pas sèche.

Le conseil de la semaine

■ La meilleure façon de trouver le niveau d'un plan horizontal alors qu'on ne possède pas de niveau à bulles est d'utiliser une bille. La direction qu'elle prendra déterminera en même temps la direction de l'emplacement où la correction devra être apportée.



Le papier de verre devrait être passé partout où la surface présente un certain éclat. Les robinets et la crépine devraient être enlevés pour unifier l'application.



LES CHATELETS PIERREFONDS

A partir de **112,900\$**



164 MAISONS DE VILLE

- à l'avant-garde
- design intérieur spécial
- architecture moderne
- construction solide
- éclairage abondant
- toit cathédrale (dans certaines unités)
- puits de lumière
- cuisine ultramoderne MKS
- salle de bain avec bain romain et douche séparée
- 2 et 3 chambres à coucher
- garage

LA BIENNE D'ARGILE
CERTIFIÉ SÉALÉMENT
QUALITÉ SUPÉRIEURE
SÉUL EN TANT QU'ENTRETIEN



Itinéraire: Transcanadienne sortie Saint-Charles nord, à l'ouest sur Antoine-Faucou jusqu'à la rue Château-Pierrefonds, jusqu'au bureau des ventes.

Gestion

BUREAU DES VENTES



952-1083

Const. Norouest: 697-2061

HABITATION CLASSIQUE À ST-CONSTANT

C'est tout nouveau!



C'est à St-Constant qu'Habitation Classique construit maintenant ses quatre nouveaux modèles, aux lignes brillantes et aux espaces lumineux. Venez les visiter. Il est grand temps de concrétiser vos rêves!

Maisons témoins:
125 rue Monchamp, St-Constant. 638-1400

Route 132 Ouest, à gauche sur Monchamp.



HABITATION CLASSIQUE

Le vrai confort... au meilleur prix!

Un joyau au coeur de Saint-Léonard

LOCATION AVEC OPTION D'ACHAT DISPONIBLE

OCCUPATION IMMÉDIATE

Du lundi au vendredi de 13h à 17h et de 18h à 21h
Samedi et dimanche de 11h à 18h

722-8419

A partir de **74 865\$**

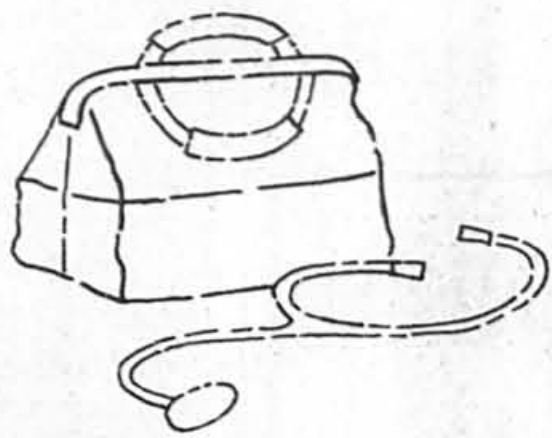


Bureau des ventes, 7731 rue Louis-Quilico, Saint-Léonard

JENON-INC

Bureau des ventes, 7731 rue Louis-Quilico, Saint-Léonard

«La belle époque c'était le temps des visites médicales à domicile.»



«La belle époque est revenue aux Jardins Intérieurs.»

Pour bien profiter de la vie, vous aimez vous rassurer régulièrement sur votre santé. C'est pourquoi les Jardins Intérieurs mettent à votre disposition des services médicaux permanents. Et pour garder la forme, vous aimerez utiliser nos salles d'exercices, la salle de physiothérapie et la piscine. Aux Jardins Intérieurs, vous serez bien chez vous en ayant le sentiment de sécurité que vous procurerait un centre médical.

Aucun complexe immobilier n'offre autant de services rattachés à la vie moderne: bureau médical permanent, salles d'exercices, de musique, de billard, piscine, physiothérapie, cafétéria, salle à manger, salle de réception, comptoir bancaire et postal, buanderie, salon de beauté, coiffeur, épicerie fine, bureau de consultation professionnelle, transport privé, surveillance humaine et électronique permanente. Quoi encore? Service d'entretien ménager facultatif, service pastoral...



LES JARDINS INTÉRIEURS
Saint-Lambert

Vivre en harmonie avec la vie.

1705, AVENUE VICTORIA, SAINT-LAMBERT J4R 2T7 TÉL.: (514) 671-1314

PROMOTEURS: LES DÉVELOPPEMENTS NATCO LTÉE MEMBRE DU GROUPE TRUSTCO GENERAL ET MAXI BLOC, VIA LE RIVE DROITE.



Heures d'ouverture: tous les jours entre 10h et 20h
Les week-ends, visites d'appartements modèles entre 11h et 17h.

PHASE II: Ouverture Mars 1990
Service d'hôtellerie hébergement protégé pour personnes semi-autonomes

SOMMET
de l'île

ÎLE-PERROT

Depuis 95500\$
Modèle Mont-Laurier



- 8 maisons-témoins
- Terrains boisés
- Site de prestige

- À 20 minutes de Montréal
- À proximité: 2 marinas, golf, écoles et commodités.



Itinéraire: Aut. 2-20 Ouest, à gauche sur le boul. Don-Quichotte, jusqu'à la rue des Peupliers.

Heures d'ouverture
Le samedi et le dimanche de 12 h à 17 h
Du lundi au mercredi de 14 h à 20 h
Jeudi et vendredi, fermé.



453-0411 Bureau des ventes
137-2736 Siège social

453-9334 Bureau des ventes
425-1774 Siège social

«Les Tours de la Seine»

VUE à vous couper le souffle. La RIVIÈRE à vos pieds. Votre YACHT à proximité. JARDINS et TERRASSES joliment aménagés. TOUT pour faire rêver sur ce site recherché:

«Les Tours de la Seine»

Phase I
4191, rue de La Seine, Chomedey.
CONDOMINIUM, 56 unités, 2 chambres à coucher. Prix Pré-Construction, vous devez en profiter. N'attendez pas, venez visiter et nous rencontrer.

Heures d'accueil: Lun. à jeu. 12 h à 20 h — Sam., dim. 13 h à 17 h.

Direction boul. Lévesque ouest, entre les 86e et 87e Avenues.
au 4191, rue de La Seine, Chomedey.
Tél.: (514) 681-4147 — 466-1214

PLUS DE 50% VENDUS

Super rapport qualité/prix
Meilleur emplacement résidentiel
Construction de qualité

31 ans d'expérience en construction résidentielle à Ville Saint-Laurent
Condominiums Le Chateaufeur à Ville Saint-Laurent
Occupation immédiate

Visitez et comparez
2 chambres - 2 salles de bain complètes
À compter de 124900\$

2 ascenseurs, climatisation centrale, hall d'entrée très luxueux, tapis mur à mur, entrée en marbre, cuisine de style européen en arborite, salle d'exercice, salle de réception, sauna, piscine chauffée, garage intérieur et bien plus encore.

Visitez nos 4 appartements décorés, et notre appartement meublé au; 2545, MODUGNO, Bureau 204

Angle Samson, au sud de Thimens
lundi - jeudi, 13 h - 20 h
samedi et dimanche, 12 h - 18 h

337-8074

Venez découvrir

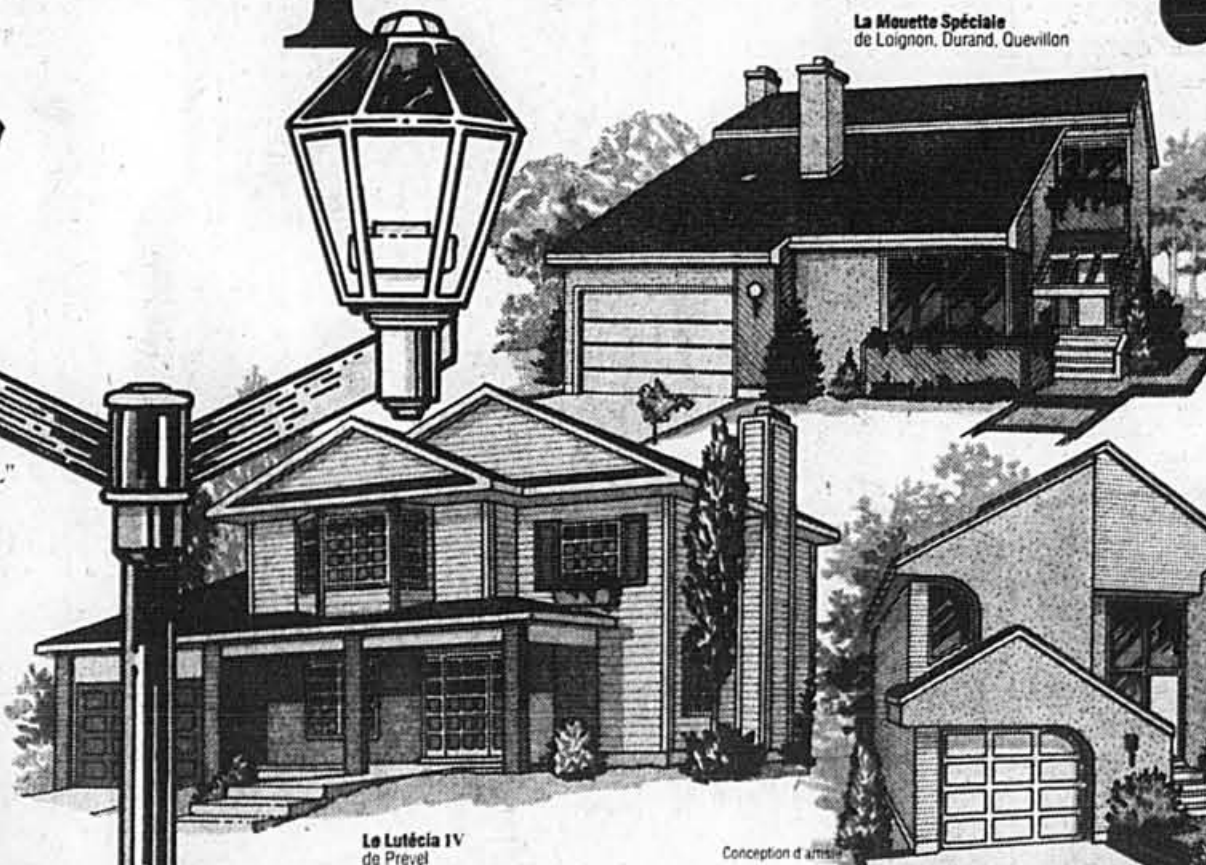
Champfleury DE LAVAL

Votre meilleur investissement domiciliaire

Vous cherchez l'endroit idéal où implanter votre nouvelle demeure. Pour vous et votre famille, vous rêvez d'un environnement sain, d'un urbanisme bien pensé, d'un milieu social homogène.

L'ensemble domiciliaire "CHAMPFLEURY DE LAVAL" vous offre ce havre qui allie le charme de la banlieue et les commodités de la ville. Trois entrepreneurs d'excellente réputation y conjuguent leurs efforts. Ils vous proposent une gamme de maisons modèles qui guideront votre choix.

- Des terrains de 5.000 à 10.000 p.c. propices à l'intimité familiale
- Un accès rapide aux grandes artères (autoroutes 440, 640, 15 et 13)
- Une infrastructure communautaire offrant centres commerciaux, garderies et autres services
- Un ensemble exceptionnel, muni d'une signalisation claire
- De nombreux espaces verts, harmonieusement répartis
- Des rues au tracé très étudié, à l'éclairage élégant et fonctionnel



La Mouette Spéciale de Loignon, Durand, Quevillon

"LA MOUETTE SPÉCIALE"

La pente continue des toits abrite l'entrée et imprime à ce cottage un bel élan. L'escalier intérieur en chêne donne vue sur le salon, coiffé d'un plafond cathédrale et généreusement éclairé. L'étage offre trois chambres à coucher et deux salles de bain. Chauffage tout électricité. Garage en rez-de-chaussée.

"LE LUTÉCIA IV"

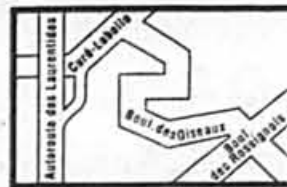
Le double fronton colonial, le porche ouvert et le garage soulignent l'ampleur des volumes. À l'intérieur, tout confirme cette impression d'espace: la salle à manger et le séjour qui donnent sur le jardin; la chambre principale qui s'ouvre sur le boudoir et la salle de bain; etc.

"LE BALSÀ"

Le parement extérieur, où l'agrégat se marie au déclin aluminium, dessine des courbes modernes et enveloppantes. Fenêtrage généreux. Vaste salon, avec foyer en coin. Dans la cuisine et la buanderie-toilette: choix entre chêne et mélamine. Trois chambres à coucher.

Le Balsa de Voyer, Tremblay

UNE HABITATION



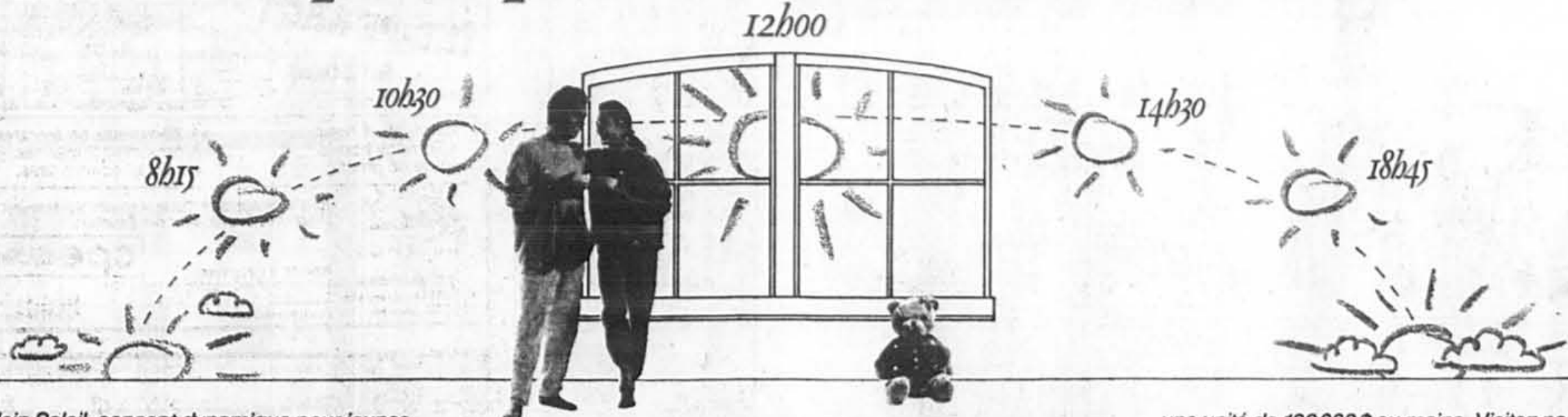
CHAMPFLEURY DE LAVAL
Autoroute des Laurentides, sortie 13 nord, à droite au boul. des Oiseaux (premier feu de circulation), jusqu'au boul. des Rossignols.

628-3318

963-0245

622-2720

Un aperçu pour samedi, encore du soleil.



Plein Soleil, concept dynamique pour jeunes couples. Pour maintenir sa forme, la piscine extérieure. Pour relaxer, une promenade dans le parc aménagé. Pour les affaires urgentes, vous êtes à seulement 10 minutes du centre-ville. Propriétaire pour la première fois? Avec un enfant? Obtenez jusqu'à 7000\$ en prêt sans intérêt sur 7 ans pour



P L E I N S O L E I L

CONDOS DE VILLE
2251, rue Aird, Montréal (Québec), (514) 257-1968

OUVERTURE ÉTÉ 1990

une unité de 100 000\$ ou moins. Visitez nos appartements témoins, et optez pour une météo ensoleillée à l'année!

Plein Soleil, l'occasion d'un chez-soi ensoleillé!

65 000\$ et plus

La S.C.H.L. peut approuver jusqu'à 90% de votre prêt

CONDOMINIUMS VERSAILLES

HYPOTHEQUE
10% - 1 AN



AVANT D'ACHETER VENEZ VOIR LA DIFFERENCE!

Le luxe et le confort au meilleur prix...

A PARTIR DE 122 900\$ INCLUANT:
2 chambres à coucher / air climatisé central
salle de bains / stationnement intérieur
salle de lavage / OCCUPATION IMMÉDIATE



HEURES D'ACCUEIL:
fonc. au ven. 10 h à 20 h
sabb. et dim. 12 h à 17 h



7333, PIERRE CORNEILLE

354-2633

Les Verrières nouvelles sont arrivées!

Les Verrières sur le Fleuve ont déjà un nom, une histoire, un prestige bien fondé. Or, voici bientôt la phase VI de ce projet résidentiel hors du commun: de splendides résidences sur les rives du Saint-Laurent, des panoramas spectaculaires, un style de vie adapté à votre désir d'être pleinement actif... et chaque jour émerveillé.

Goûtez à la vie d'insulaire... à quelques minutes seulement du centre-ville. Puisez dans une mer de plaisirs et de tranquillité. Célébrez la venue des Verrières VI: un chef-d'oeuvre d'architecture, un fin sommet dans l'art de vivre.

Appellez-nous au 769-4524. Ou venez nous rencontrer au 80, rue Berlioz, suite 102. Lundi à vendredi, 12h à 19h; week-end, 11h à 17h. À partir de 140\$/pi.ca. Appartement-témoin ouvert aux visiteurs.

plan de maison

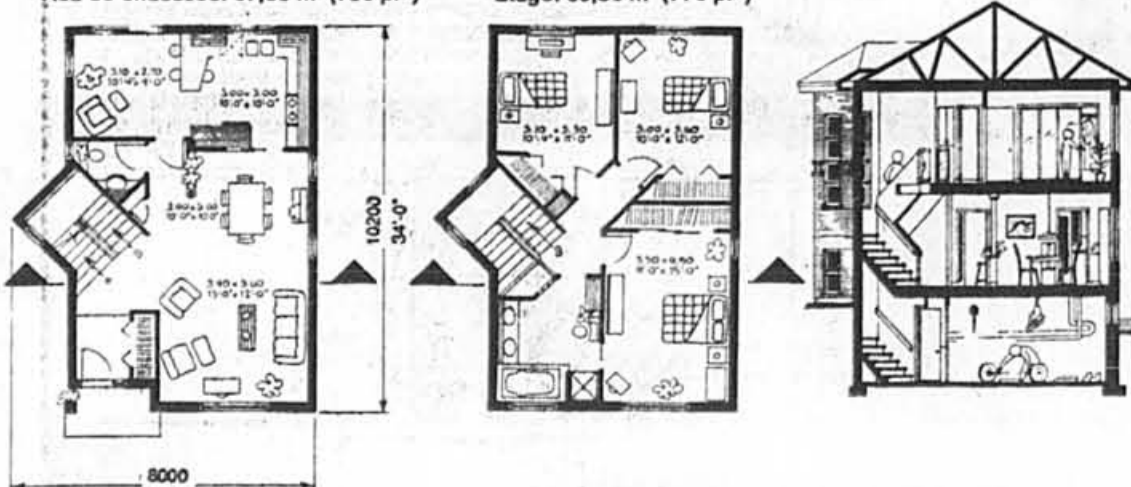
L - 2742

PLANS DE MAISONS
DU QUÉBEC

Type: Maison à étage de design réinventé.
Programme: Rez-de-chaussée: vivoir, salle à manger, cuisine/dînette, séjour, salle de toilette. Étage: 3 chambres, salle de bains. Sous-sol: buanderie et espace aménageable.
Plan: Semi-ouvert.
Surface habitable: 137,25 m² (1525 pi²).
Revêtements extérieurs: Brique, revêtement à l'horizontale, bardeau d'asphalte.
Éléments utilitaires: Porte avant abritée donnant sur une entrée à palier rabaissé, avec large vestiaire, porte fenêtre au séjour attenant à la cuisine/dînette.
Particularités: Agréable fenestration, puits d'escalier à angle, jolie salle de bains avec blocs de verre et accès de la chambre des maîtres, bon rangement. Construction d'aspect original pour terrain plutôt étroit.

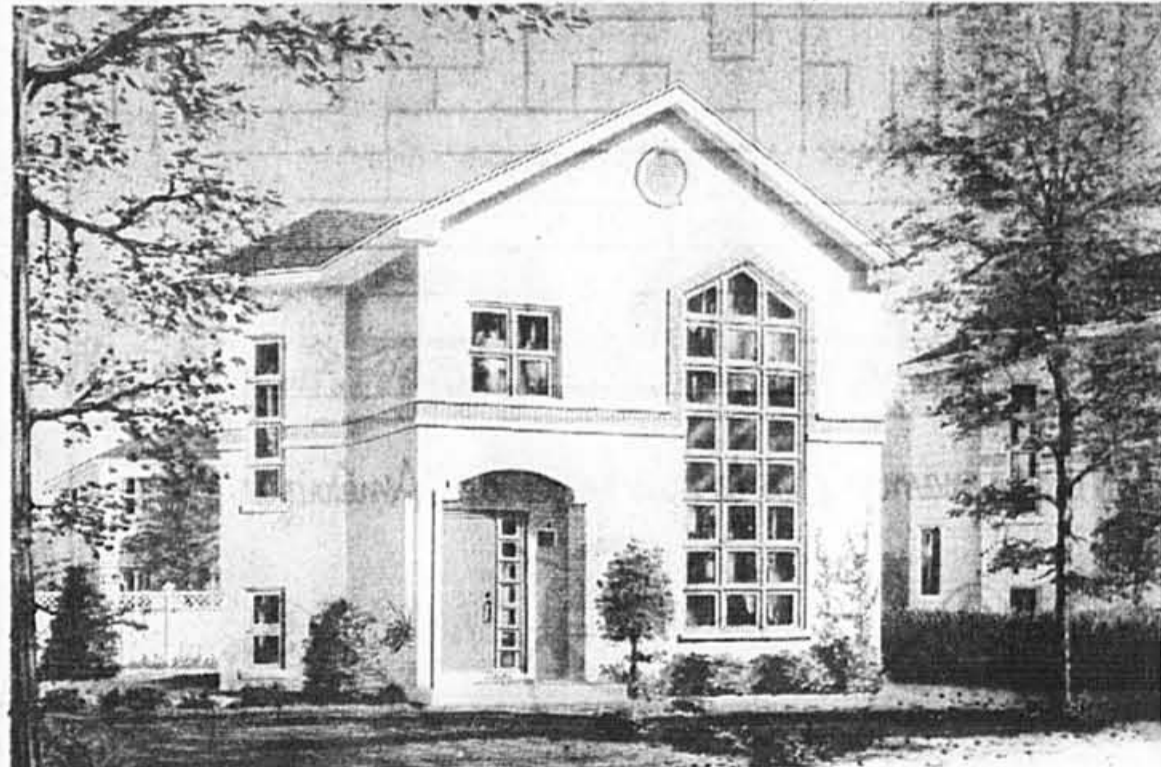
Rez-de-chaussée: 67,95 m² (755 pi²)

Étage: 69,30 m² (770 pi²)



Un autre plan de qualité conçu et réalisé par: LES DESSINS DRUMMOND INC. Le plan proposé est dessiné en mesures métriques et anglaises. Il comprend le plan des fondations, le plan de planchers, le plan des quatre élévations ainsi que le plan d'escaliers et la coupe des murs.

Généralement, 4 copies additionnelles sont requises pour la construction d'une maison (municipalité, prêteur, estimateur, contracteur...). Le coût des plans vendus n'est pas remboursable. Toute maison ayant une serre ou une superficie vitrée généreuse devra présenter sa façade vitrée au sud pour répondre à certaines exigences.



à nos lecteurs

Faites-moi parvenir le plan numéro L-2742

pour commander ce plan de maison ou pour consulter d'autres plans de maisons COMMUNIQUEZ avec Les Dessins Drummond Inc. Montréal (514) 353-5410 Drummondville (819) 477-3315 ou écrivez à "plan de maison" a/s La Presse Service de l'information 7, rue St-Jacques, Montréal Qc H2Y 1K9

PREMIER CAHIER DE PLAN COMPLET (150\$)
() CAHIER(S) ADDITIONNEL(S) À 15\$ CHACUN
OU NOTRE PLAN BUDGET (250\$)
(5 cahiers de plan, liste de matériaux, devis d'efficacité énergétique, plan de plomberie)
OU NOTRE SUPER PLAN BUDGET (285\$)
(8 cahiers de plan, liste de matériaux, devis d'efficacité énergétique, plan de plomberie)

Frais d'emballage (8\$)
"C.O.D." si applicable (3\$)
Taxe provinciale 9%

NOM _____
ADRESSE _____
TEL.: () _____
VILLE _____
CODE POSTAL _____

payez à l'ordre de
Les Dessins Drummond inc. TOTAL _____
Chèque C.O.D. Master Card N° _____
Visa N° _____
Date d'émission _____ Date d'expiration _____

LA PETITE PRESSE

SUPER-PIERRE



LÉONARD

TRAIT DE GÉNIE



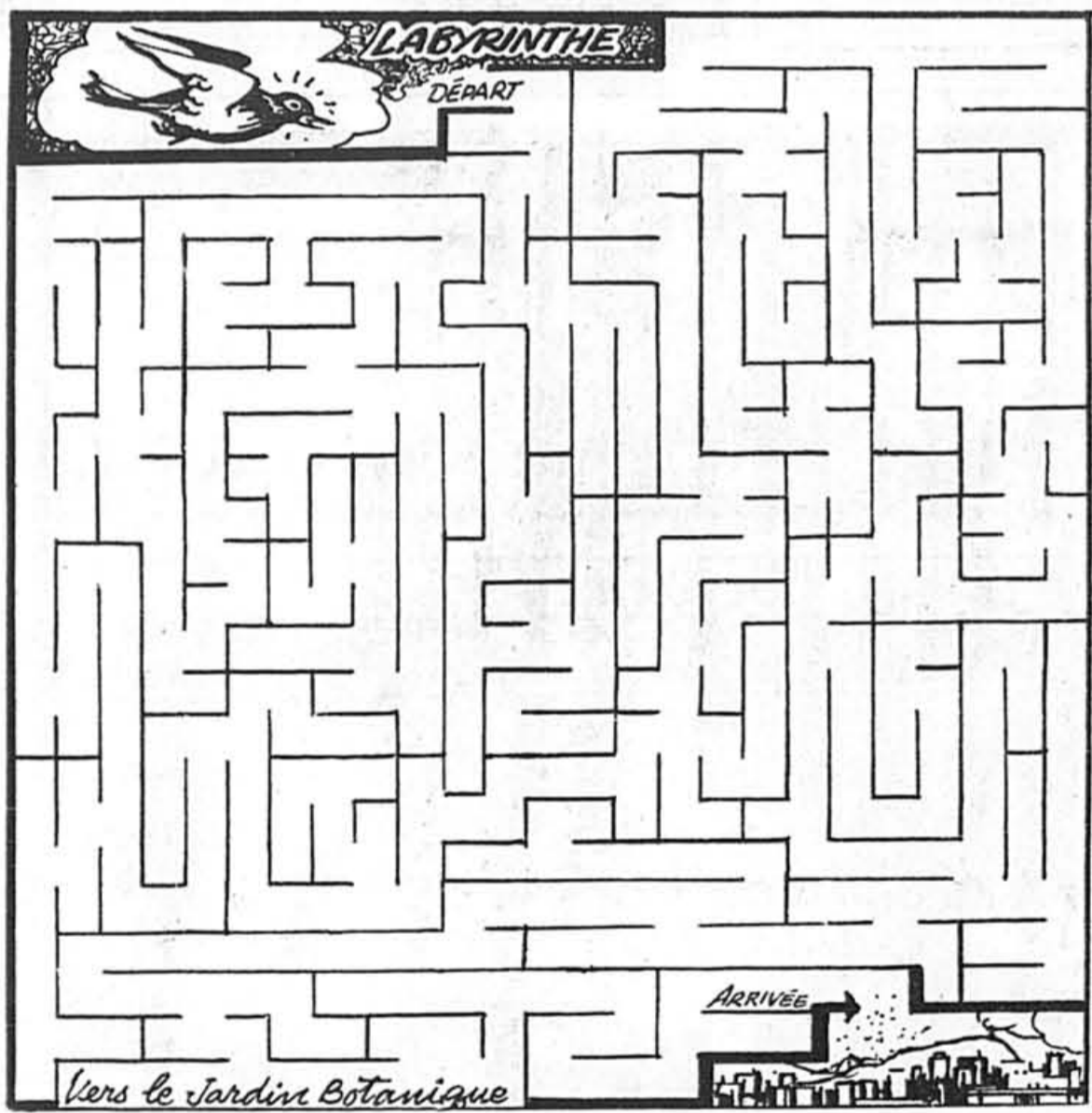
PEUX-TU COMPLÉTER CHAQUE CASE VIDE DE CETTE GRILLE PAR UN CHIFFRE DE 1 A 9 AFIN QUE TOUTES LES OPÉRATIONS SOIENT JUSTES HORIZONTALEMENT ET VERTICALEMENT.

8	:	+	=	7
-	+	:	=	-
+	6	:	=	4
x	-	x	+	
1	-	+	4	=
=	=	=	=	
6	+	-	=	6

I	C	R	O	C	U	S	D	T	P
R	H	F	U	S	H	I	A	U	R
H	R	O	M	N	P	G	H	L	I
O	Y	E	A	E	A	E	I	L	I
D	S	I	U	R	T	R	I	P	E
O	A	L	V	C	U	O	A	E	V
D	N	L	E	I	N	F	B	M	E
E	T	E	C	S	I	L	E	Y	R
N	H	T	A	S	A	E	G	O	E
D	E	J	M	E	N	E	O	S	H
R	M	J	E	U	W	R	N	O	O
O	E	J	L	A	X	S	I	T	R
N	O	Z	I	N	N	I	A	I	T
R	U	R	A	S	T	E	R	S	E
O	L	U	P	I	N	U	C	N	
S	A	Z	A	L	E	E	X	B	S
E	A	N	E	M	O	N	E	H	I
E	D	E	L	W	E	I	S	S	A
G	E	R	A	N	I	U	M	B	J
I	I	R	I	S	U	L	Y	S	T

ANÉMONE
ASTER
AZALÉE
BÉGONIA
CROCUS
CHRYSANTHÈME
CAMELIA
DAHLIA
EDELWEISS
FUSHIA
GÉRANIUM
GIROFLÉE
HORTENSIA
IRIS
LYS
LUPIN
MYOSOTIS
MARVE
NARCISS
OEILET
PRIMEVÈRE
PÉTUNIA
ROSE
RHODODENDRON
TULIPE
ZINNIA

LE COIN DE TANTE LUCILLE



Quel est le mammifère le plus féroce de l'Amérique ?

MOT CACHÉ

Le chiffre indique la lettre à retenir du mot suggéré par le dessin. Ex. TRÉFLE.

2 (raspberry)
3 (burger)
5 (13)
3 (cage)
7 (frog)
5 (leaf)
4 (tulip)

M. Martin

LES AVENTURES DE BLAKE ET MORTIMER



PLOUK



Rénovation

Se loger sans s'endetter, mais après de longues restaurations



Laurier Cloutier

L'accession à la propriété devient souvent impossible, à la suite de la hausse du prix des maisons et des taux d'intérêt.

Le problème se pose aussi pour les familles établies et bien installées dans leur propriété, lorsque vient le temps de se trouver un chalet à prix raisonnable.

La solution existe toutefois, comme toujours, pour ceux qui savent être patients et acceptent de contribuer de leur temps. Il est encore possible de se loger sans s'endetter, à des prix de l'ordre de \$10 le pied carré, contre souvent \$60 le pied carré et plus.

À Saint-Didace, Diane Mackay et Yves Gagnon ont découvert, lors d'un voyage en vélo, au cœur d'une vallée, la terre dont ils rêvaient, avec une grande forêt, un plateau cultivable et un paysage enchanteur.

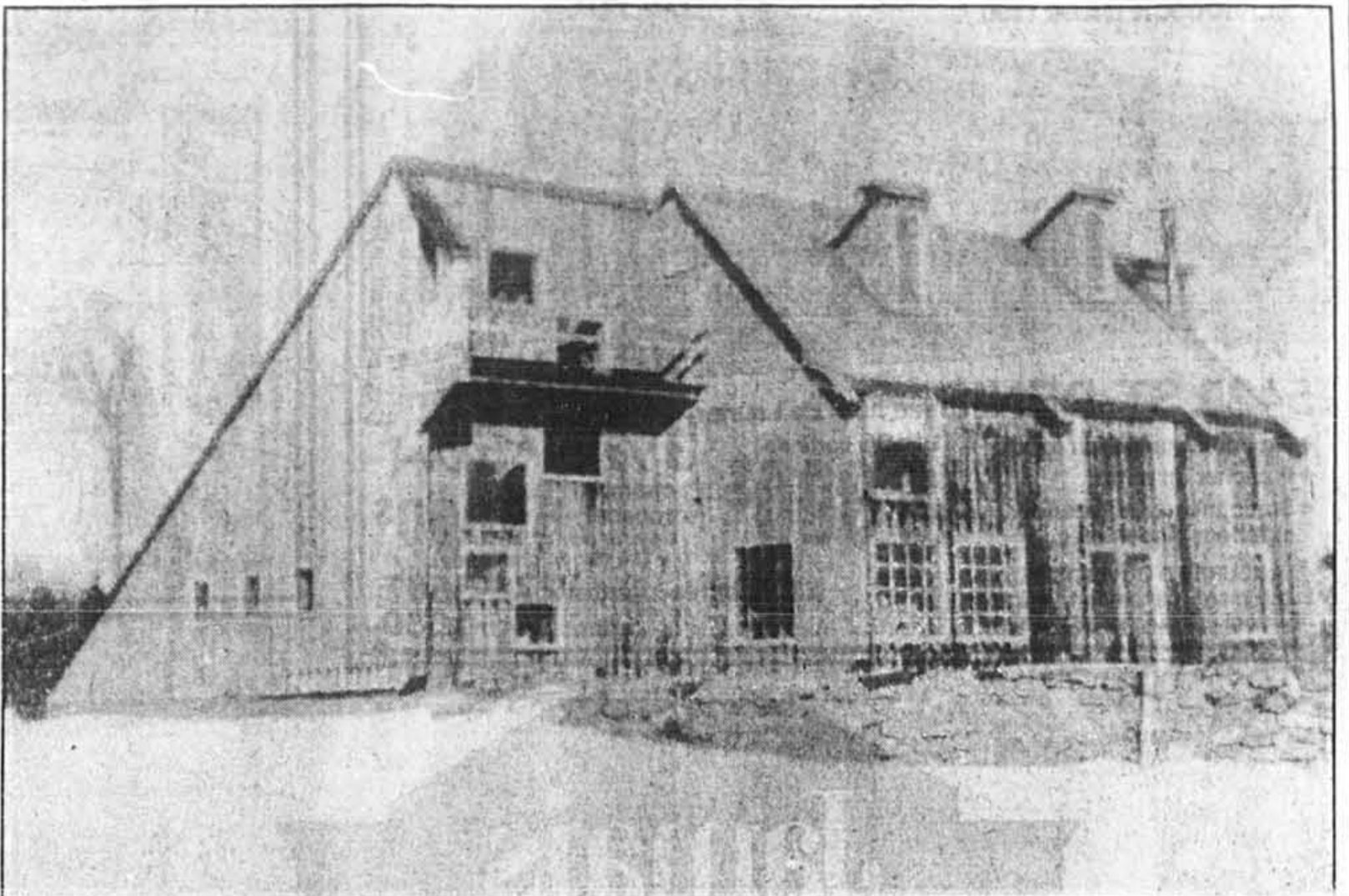
d'été dans la grange, complétée par un foyer rudimentaire à l'extérieur et une pompe à eau (à bras) branchée sur le vieux puits.

Il leur faut par la suite nettoyer la place, dans l'étable, démolir les abreuvoirs et stalles des animaux, avant de passer à la restauration proprement dite des lieux.

En même temps, ils s'attellent à reboiser une partie des vallons avec 4 000 pins rouges et à s'aménager un petit potager, au milieu de la tourbe de mauvaises herbes.

Yves Gagnon s'arme par la suite d'une bonne masse pour casser une partie du plancher de béton et creuse, au pic et à la pelle, une petite cave pour abriter la plomberie. La reconstruction du plancher commence, une fois tirés les plans pour le mettre d'aplomb. Un mur de briques adossé à un coin de plancher cimenté permettra l'installation d'un foyer à combustion lente, pour passer au travers des nuits fraîches de la fin de l'été, dans cette bâtisse non encore isolée.

Avant l'arrivée des premières neiges, Diane Mackay et Yves Gagnon ont le temps de monter la charpente de quelques murs.



Une vieille grange récupérée devient une chaumière relativement confortable.

Un vieux bâtiment de ferme

La seule construction cependant du petit domaine, c'est un vieux bâtiment de ferme, avec grange et étable coiffée d'un grenier. «Ti-Louis» Pichette l'a abandonnée lorsqu'il a vendu sa maison de ferme à des citadins il y a plusieurs années.

Jamais le couple Mackay-Gagnon n'aurait eu l'idée de rénover ce bâtiment de ferme, pour l'habiter, sans la suggestion d'un ami, architecte.

Le printemps suivant, un an plus tard, les nouveaux propriétaires ont payé leur ferme et planifié toute leur restauration.

Planifier, oui, mais les travaux, considérables, restent à faire. Les acheteurs ne rêvaient pourtant que de retour à la terre, de culture écologique et d'autarcie agro-alimentaire.

D'abord un petit coin

Les nouveaux fermiers s'aménagent un petit coin pour dormir au grenier et une cuisine

Au deuxième printemps

Au printemps, le deuxième, les propriétaires reviennent à la charge. C'est l'année des grands changements.

Ils isolent tous les murs et le plafond à l'étage. Comme revêtement, ils choisissent des matériaux comme la planche d'épinette et le placoplâtre. À l'étage, ils optent pour des panneaux d'aggloméré. Ils doivent multiplier les poutres pour installer ces lourds panneaux au plafond du grenier. Heureusement, des amis en visite donnent un coup de main.

Pièce au sud de la chaumière

Les bricoleurs de Saint-Didace dotent aussi leur chaumière de grandes fenêtres, surtout au sud-sud-est, installent les câbles électriques, aménagent une salle de bains et s'assurent des bons services d'un puits.

Durant les cinq ou six années suivantes, les ex-citadins ont amélioré progressivement leur

chaumière, sans jamais regretter d'avoir quitté la ville malgré tous les travaux nécessaires.

Ils déclarent particulièrement apprécier ces jours-ci l'ajout d'une grande pièce bien éclairée, du côté sud-est, où ils peuvent profiter de la beauté peu commune du paysage et du soleil d'hiver. Même par les grands froids de janvier et février, un bon feu le matin, relayé par les chauds rayons du soleil, suffit pour garder la famille au chaud jusqu'à la tombée du jour.

Le couple Mackay-Gagnon raconte aussi cette épopée de la restauration, de près de 10 ans, qui n'a nécessité aucun endettement, dans le livre «Maisons originales, autoconstruites du Québec», de Michel Bergeron

(Édition l'Oiseau Moqueur, à Mandeville).

Largement illustré, ce bouquin de 165 pages multiplie les exemples et les conseils pour ceux qui veulent se loger à des prix souvent dérisoires et vivre en santé.

Les autoconstructeurs de maisons originales ne gagneront généralement pas de prix d'architecture. Ils récupèrent souvent de vieilles bâtisses auxquelles ils ajoutent des dépendances. Le confort n'est pas toujours parfait mais les coûts de construction sont toujours maintenus bien en deça des normes habituelles.

Pour les mordus d'écologie et de grande nature, les avantages sont évidents.

VILLE ST-LAURENT

Condominiums flambant neufs
Immeuble de 7 étages en béton
Offre spéciale septembre

À compter de 97 900 \$

(AUSSI DISPONIBLE STUDIOS À 54 500 \$)

Le prix comprend:

- Luxueux appartements 2 chambres
- Système d'alarme
- Sauna
- Piscine extérieure chauffée
- A quelques pas de Place Vertu
- Occupation immédiate

LES JARDINS PORTOBELLO

2550, Thimens, app. 202
334-3334

Lundi - jeudi 14h - 20h, Samedi et dimanche 12h - 18h

MONTREAL

COIN DES RUES SAINT-PATRICK ET ATWATER

ACHETEZ DANS UN SECTEUR EN PLEIN ESSOR

HEURES DE VISITES:
Samedi, mardi, mercredi et jeudi
de 10h à 20h30
vendredi et dimanche
de 10h à 18h30

932-8955

CARREFOUR SIRE CHARLES

OCUPATION IMMEDIATE

À PARTIR DE
90 500 \$

CENTRE-VILLE

CONDOMINIUMS

À PROXIMITÉ DE TOUT

- PISTE CYCLABLE
- MARCHÉ ATWATER
- VIEUX-MONTREAL
- ENVIRONNEMENT DE CHOIX

■ Près de 2 stations de métro

3 1/2, 4 1/2 et SUPER 4 1/2, 5 1/2

AVEC MEZZANINE ET TERRASSE SUR LE TOIT

GARAGE INTERIEUR DISPONIBLE

FRAIS DE CONDO MINIMES

CONDOS MODELES, DECORES.
MEUBLES, PRÊTS À VISITER



NOVELI

CONDOMINIUMS SOMPTUEUX
OCCUPATION AUTOMNE 1989

LE GRAND LUXE À PROXIMITÉ DU CENTRE-VILLE DE MONTREAL

OÙ VIVRE SERA UN ENCHANTEMENT

Situé à l'angle de l'Acadie et Sauvé et voisin de tous les services essentiels

- Autoroute
- Églises

3 1/2

- Écoles - CEGEP
- Centres commerciaux

4 1/2

- Parcs
- Autobus - train - métro

5 1/2

CARACTÉRISTIQUES:

- Deux salles de bain (4 1/2 et 5 1/2)
- Tuiles céramique dans salle de bain, entrée et cuisine
- Deux ascenseurs rapides pré-programmés
- Système de sécurité en circuit fermé
- Murs mitoyens insonorisés
- Tapis de qualité mur à mur
- Espaces de rangement et buanderie
- Finition des plus soignées
- Construction incombustible en béton armé
- Chute à racous

à partir de **79 500 \$** avec garage

LES CONSTRUCTIONS MUSTO inc.

Bureau des ventes: sur Sauvé, 200 pieds à l'ouest de l'Acadie
Marc Dubuc et L. Lalumière
332-9942

VISITEZ NOS UNITÉS TÉMOINS

VISITEZ NOS UNITÉS TÉMOINS
Lun. au jeu.: 13h à 17h
19h à 21h
Sam. et dim.: 13h à 17h
Vendredi sur rendez-vous.

L'Estuaire
Une Vue Imprenable

VOICI LES STANDARDS
Signé L'ESTUAIRE PHASE III

- Piscines intérieure et extérieure
- Complexe sportif
- Air climatisé
- Stationnement intérieur
- Salle communautaire
- Terrasse extérieure
- Ascenseur (2)
- Voisin du Holiday Inn

RELIÉ AU MÉTRO
Verrières et balcons donnant sur le fleuve

À LONGUEUIL

PHASE III

CONDOMINIUMS DE PRESTIGE AU GRAND AIR...
50, RUE DE LA BARRE 651-1611 - 525-3584

Heures d'ouvertures: Lundi à jeudi de 11h à 20h, Vendredi de 11 à 18h, Samedi et dimanche de 13h à 17h.

Condominium en plein centre-ville LE CASTEL ST-DENIS

HYPOTHÈQUE S.C.H.L. — ACHETEZ AVEC SEULEMENT 10% COMPTANT

LIVRAISON MARS 1990



5420 ST-DENIS (au nord de Laurier)

- Grande terrasse sur le toit
- Plancher en béton
- Stationnements: intérieur, extérieur disponibles.

STUDIO à partir de **45 900\$**

3 1/2 (1 chambre à coucher) à partir de **59 900\$** (au rez de chaussée)

APPELÉ
TÉMOIN
À VISITER
Grandeur
réelle

HEURES D'OUVERTURE
Lundi, mardi, mercredi: 14 h à 20 h
Samedi - dimanche: 13 h à 18 h

Tél.: bureau vente: **276-5567**
adm.: **745-1680**

Le Maritime ...



Venez vivre vos horizons
en toute SÉCURITÉ...

... et soyez parmi les 10 premiers nouveaux acquéreurs d'une copropriété au Maritime et recevez un bon d'achat pouvant couvrir le coût des 5 appareils électroménagers suivants:*

- REFRIGÉRATEUR...CUISINIÈRE...
- LAVEUSE...SÈCHEUSE...
- LAVE-VAISSELLE...

*Promotion valide du 4 au 30 novembre 1989, pour les 10 premiers signataires d'une offre d'achat acceptée d'une unité au Maritime.

SOYEZ PARMIS LES DIX PREMIERS!
Passez nous voir dès maintenant!

HEURES DE BUREAU: du lundi au jeudi de 10h à 19h;
les samedi et dimanche de 13h à 17h.

CONDOMINIUM

Le Maritime

3160 boul. Levesque ouest, Chomedey, Laval

RENSEIGNEMENTS: (514) 686-0505

... pour vivre ses horizons!

Jamais deux sans trois

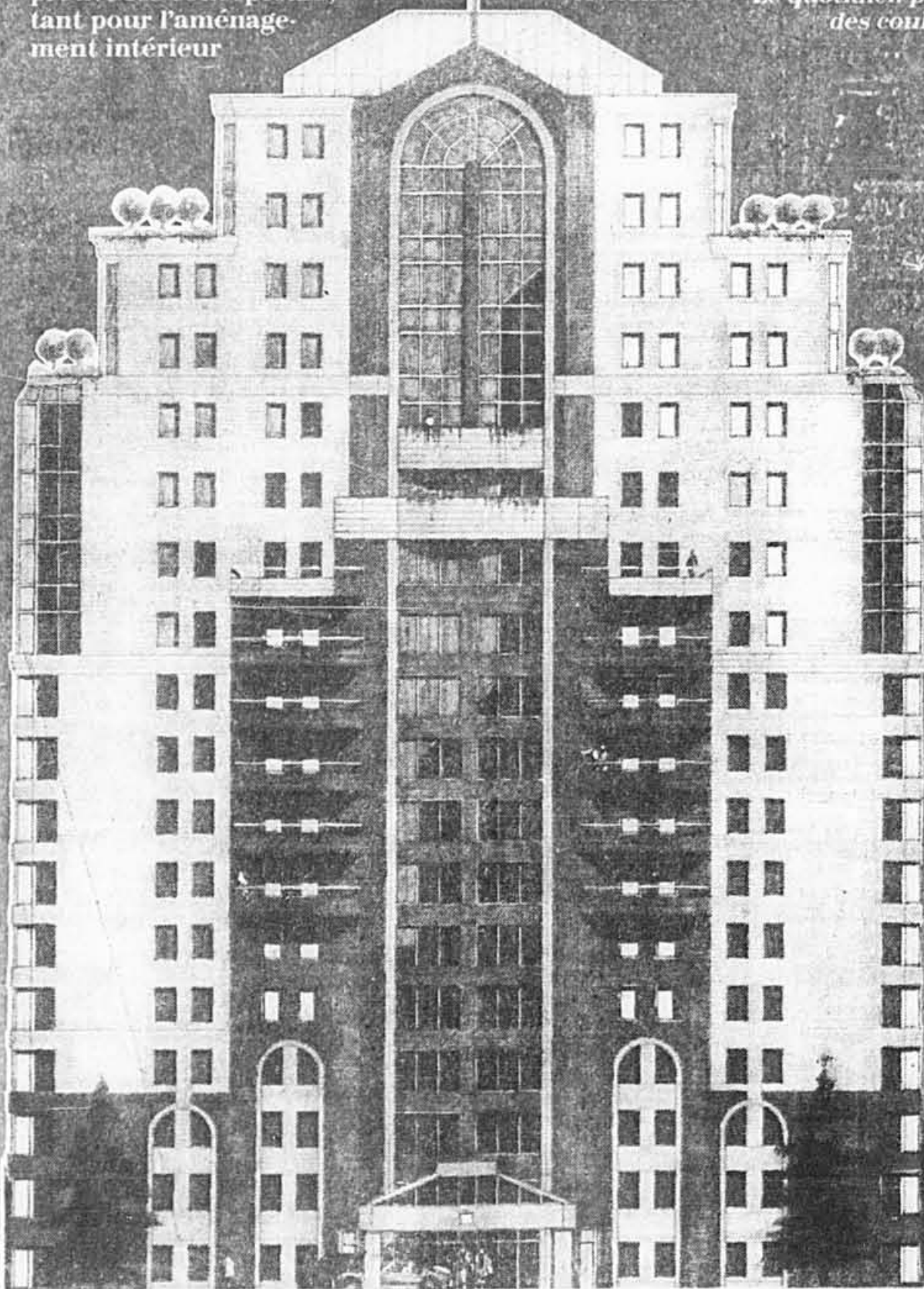
Les Châteaux De Casson à Ville St-Laurent sont déjà à la phase III de leur développement. Les appartements-condos de la phase I ont vite séduit leurs nouveaux propriétaires, et on adopte aussi rapidement les unités de la phase II. Si ce n'est déjà fait, passez nous voir sans tarder. Vous serez charmé à votre tour par le discernement et le bon goût dont on fait preuve les concepteurs, tant pour l'aménagement intérieur

qu'extérieur. Parmi tous les modèles proposés, vous trouverez assurément le condominium qui répond à vos exigences. Nous sommes situés au 500 rue Muir, angle Côte Vertu. Vous pouvez aussi nous appeler au 744-1225.

À bientôt.

*Les Châteaux
De Casson*
à Ville St-Laurent

*Le quotidien prend
des couleurs.*



L'OCCASION
DE L'ANNÉE



AVEC SEULEMENT **9 900\$** COMPTANT

ET **574\$*** PAR MOIS

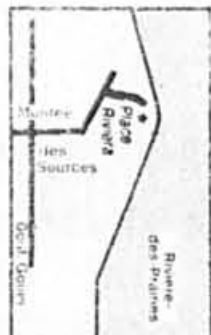
VOUS SEREZ PROPRIÉTAIRE D'UN MAGNIFIQUE

**CONDOMINIUM
SUR LA RIVIÈRE**

HEURES D'OUVERTURE DU
BUREAU DES VENTES
DE 12 À 18 h EN FIN DE SEMAINE
DE 12 À 20 h EN SEMAINE

TÉL.: 685-1488

Le Rivebourg



5270, Place Riviera, Pierrefonds

* 1 ch.: 574 \$ à 622 \$ par mois
2 ch.: 779 \$ à 980 \$ par mois

CAPITAL, INTÉRÊTS, TAXES. FRAIS DE
CONDOMINIUM JUSQU'AU 31-7-1991

*Les
Promenades
du Lac*
CONDOMINIUMS DE LUXE

Voilà,
toute une résidence!

À PARTIR DE **102 745\$** AVEC GARAGE

HEURES: Lundi au vendredi: 12 h à 17 h
19 h à 21 h
Samedi et dimanche: 13 h à 17 h

CONDO TÉMOIN À VISITER



PHASE I
75% vendue

Tél.: 355-7710 355-1599

angle Bombardier et Blv. Les Galeries d'Anjou
Ville d'Anjou

Le projet immobilier
du Groupe Borgia



Pré-vente Phase III, caractéristiques grand luxe sans frais supplémentaires sur les 30 premières unités vendues à compter de 115\$ le pi², frais de notaire inclus, occupation immédiate.

HEURES
D'OUVERTURE

Lundi à jeudi de 10 h
à 20 h • Vendredi de
10 h à 18 h • Samedi
et dimanche de 13 h à
17 h