



Les Compagnons

en scène dans

LA DAME DE L'AUBE

LE THEATRE DES COMPAGNONS

SEPT. - OCT.

MIL NEUF CENT QUARANTE-NEUF

[jeudi soir 6 octobre 1949]

EATON



ST. CATHERINE ST.

UNIVERSITY ST.

**Un magasin que les clients
satisfaits visitent souvent . . .**

LES MAGASINS EATON servent depuis des années toute une population satisfaite et confiante en la qualité des marchandises qui lui sont offertes à des prix convenant à tous les budgets. Une des principales raisons de ce succès toujours grandissant réside dans la garantie, éprouvée de tout temps :

"ARGENT REMIS SI LA MARCHANDISE NE SATISFAIT PAS"

T. EATON CO^{LD}
OF MONTREAL

LA DAME DE L'AUBE



"On évoque à la fois le Moussorgsky des berceuses et certaines pages, d'ailleurs très rares, d'Albeniz, beaucoup plus indistinctement peut-être, un certain Schubert, mais bien entendu transposé dans un registre méditerranéen."

Chaussures de Qualité

BASTIEN & FILS LIMITEE

Maison exclusivement canadienne-française

12 magasins pour vous servir.

BUREAU ET ENTREPOT

335 est, rue Notre-Dame Téléphone: HArbour 6848
MONTREAL

SUCCURSALES

- 2901, Masson (Rosem.)
- 1019 est, Ste-Catherine
- 1387 est, Ste-Catherine
- 3411 est, Ste-Catherine
- 3767 ouest, Notre-Dame
- 335 est, Notre-Dame
- 3999, Wellington (Ver.)
- 1465 est, Mont-Royal
- 3621 est, Ontario
- 2461 est, Ste-Catherine
- 6768, St-Hubert
- 7632, St-Hubert

Location de dactylographes

CIE DE MACHINES DE BUREAU DE MONTREAL LIMITEE

CHS MOREL, gérant

Seul distributeur des machines
Mimeograph A.B. DICK

1101, Côte BEAVER HALL

BE. 3016

Nos trois départements

AM. 2151

- Charbon (Gros et Détail)
- Huile à chauffage
- Brûleurs à l'huile (Petro Miser)

sont à votre disposition pour résoudre
au mieux tous vos problèmes de
chauffage.



1600 est, Marie-Anne,

MONTREAL

Le plus chic restaurant français au Canada

Café Martin

1521, rue de la Montagne

Léo Dandurand, Prés.

MA. 7525

Avant le lever du rideau

SIMPLES PARADOXES DU THEATRE

Le rideau. Cette frontière imaginaire entre le rêve et la vie. Instant frémissant que celui où elle va se lever sur un puits de poésie ! Tout à l'heure indifférent, médiocre peut-être, le spectateur emprunte pour quelques heures l'âme des chefs-d'oeuvre. Attente d'un plaisir extrême de dépaysement que doit susciter le metteur en scène pour lui ouvrir les portes du monde magique de l'illusion.

Illusion. Mystique esthétique fondée sur l'acte de foi. Sorte de pacte secret entre le comédien et l'homme de la salle. Ni l'un ni l'autre ne jouent bien s'ils ne cèdent au charme de succomber. D'où le critique, ce spectateur qui a mal tourné, et refuse toute collaboration avec le Démon.

Critique. Déception de celui pour qui le rideau ne se lève jamais, même à travers ses rires ou ses larmes. Il contemple, au fond du puits, le tremblement des étoiles en songeant qu'il va tantôt, pour en tirer des images, effacer l'enchantement.

L'enchantement, il est bien étrange que le théâtre reproduise précisément celui de la vie avec des artifices si peu naturels que l'homme de théâtre leur doive inventer une symbolique particulière.

Le dramaturge, dans la salle, n'est qu'un spectateur de bonne foi; le metteur en scène, dans la coulisse, que la mauvaise conscience de l'auteur.

Etre magnifiquement joué, épreuve bien redoutable pour le dramaturge. L'être lamentablement, pour le spectateur.

Deux catégories d'auteurs dramatiques : les plus habiles, qui confient à l'éditeur le soin de donner à leur pièce les mérites que lui prête le fin critique, et déjà sollicitent le public par une assurance contre la scène et, à leurs risques, les autres . . . etc.

Il n'y a pas si longtemps encore, j'imaginai que le théâtre pouvait faire durer l'illusion de l'art, et la condenser dans une forme parfaite. Rien de l'effort d'enchanter qui ne se consume au feu de la scène. Et j'aime davantage le théâtre d'être si fragile, que tout notre plaisir tienne dans la chance d'un bout de carton, que le plus précieux soit sans cesse à l'extrême de sa chute.

MAURICE BLAIN,

20 septembre 1949.

LA PLUS IMPORTANTE LIBRAIRIE ET PAPETERIE FRANÇAISE AU CANADA

Livres français

Livres canadiens

Livres religieux

Livres de classe

Fournitures scolaires

Objets de piété

Articles de bureau

Travaux d'impression

Articles de fantaisie

Décorations pour fêtes

Drapeaux, Banderoles,

Jeux, Jouets.

Librairie GRANGER FRERES Ltée

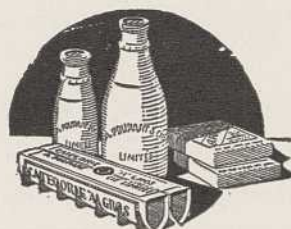
54 ouest, rue NOTRE-DAME, MONTREAL-1

LANcaster 2171

NOS HOMMAGES

J.-E. FOURNIER, LIMITEE
VALISES

Bureau chef: 17 ouest, rue Notre-Dame



- LAIT
- CREME
- BEURRE
- OEUFS
- BREUVAGE
- CHOCOLAT

Servis au petit ré-
veillon, nos pro-
duits lactés prolongent les délices
d'une soirée en ville
ou au concert

A. Poupard & Cie
LIMITÉE
Frontenac 2194
1715, RUE WOLFE

Etablie depuis 71 ans

CHAS DESJARDINS & CIE
LIMITÉE

FRANÇOIS DESJARDINS, président
Maison essentiellement canadienne-française
Les plus grands spécialistes en fourrures

1170, rue ST-DENIS

★ BELAIR 3711

MOUTON DE PERSE

SEAL D'HUDSON

A PRIX TRES SPECIAL
CONFECTION PAR EXPERTS
REMODELAGE — REPARATIONS

EMILE MARSAN

Membre des Maîtres-fourreurs canadiens

Manufacturier de Fourrures

Voûtes modernes pour
l'entreposage de vos
FOURRURES

Signalez:
CHERRIER 9715

4524, rue DE LANAUDIÈRE
(près de Mt-Royal)

Montréal

Dominion Sprinkler
CO. LIMITED

CONTRACTEURS

J.-H. Petit, président et gérant

7220, rue ALEXANDRA

Montréal

Boyer Limitée

MANUFACTURIERS

Notre adresse temporaire :

6613, rue ST-ANDRE

TALON 3006

THE COMPANY

Yes, the first ten years WERE the hardest. Les Compagnons can speak from personal experience.

Father Legault is pleased to welcome you back personally though, and expects to re-create all the fervour and general animation which made this group a name to contend with in Canadian theatre.

Starting off with virtually a clean slate, with a new organization and chiefly a new company, the season will introduce more Canadian premieres, and other novelties. The Monday night lecture-recitals on vocal music are already underway. Robert Speaight returns to Canada for Les Compagnons in February; to play for the first time in French, a role he has performed over a thousand times in England — in "Murder in the Cathedral," while an exciting new project is announced for Nov. 3, with the formation of an opera group attached to Les Compagnons, titled the "MINUTE OPERA CO." All these developments promise to be links in a chain which could be forged into a strong fine-art theatre, and a stronger tie between the two main cultures of our country.

With a greater emphasis on musical developments, Les Compagnons hope to make their second decade start off on the right foot. With your help, through the new group of FRIENDS OF LES COMPAGNONS, and your continued faithful support, these high hopes could become realities.

THE PLAY

The drama of "The Lady of the Dawn," began four years before the opening curtain went up. The oldest daughter of the family, Angélique, into whose home we are looking, drowned in a mysterious fashion, three days after her marriage with Martin de Narcès. Her body was never found, and her Mother at the opening scene still laments her tragic end. The Grand-father and Telva, an old family retainer who participates freely in such discussions, continue their chronic, if vain, attempts to have the Mother regain an interest in the present and the future. Martin arrives, to attend a country fair over the mountains, despite the Mother's usual premonitions of disaster. After he leaves, a pilgrim asks for a place at the fire. The three young children are attracted to her, although it is soon obvious that the pilgrim is no ordinary traveller. She exerts a decided influence on those she meets, and leaves the Grand-father more than a little puzzled as she falls asleep.

(TO FOLLOW ON NEXT PAGE)

LA FERME SAINT-LAURENT

LAIT, CREME, BEURRE ET BREUVAGE AU CHOCOLAT
Tous nos produits sont efficacement pasteurisés

6720, rue GARNIER

CRescent 2188-9

du Bois

Pâtisserie française de distinction

Sous la direction de grands chefs pâtisseries
de renom, experts en pâtisserie fine et en
décorations de tous genres

GATEAUX de NOCES ou de FETES

Notre pâtisserie est reconnue comme la
meilleure dans la confection des
gâteaux de fantaisie

**Nous vous invitons à visiter notre pâtisserie
française la plus moderne au Canada**

4887 ouest, rue SHERBROOKE DE. 4104



"Sans l'ardoise
nulle chaussure
n'est SLATER"



SLATER réunit 4 avantages :

ELEGANCE,
RESISTANCE,
CHAUSSANT,
SOUPLESE.

SLATER

POUR HOMMES ET FEMMES

SAVON MAJESTIC, Ltée

Manufacture de produits de nettoyage

A.-D. ROY, président

Savon en poudre "MAJESTIC"

1853, rue Moreau

AM. 1115

COMPTOIR ST-JOSEPH

E. LESSARD, directeur-propriétaire

Agents manufacturiers et négociants en gros pour
le compte des communautés religieuses seulement.

SPECIALITES :

Draps: serge, mérinos, cachemire, Henriette, Say,
voile, couvertures de laine, couvre-pied, cotons.

4186, rue Saint-Denis

PL. 2480

THE COMPANY

The End

This nap assumes a still greater significance in the second act. It is determined that for once the mission of the pilgrim remained unfilled, and her hour missed, as Martin returns safe and sound after all, and with a strange girl in his arms. Rescued from a suicide in a river, Adela is placed in the only empty room of the house, that of Angélique, whose place she is soon to fill, as the pilgrim leaves with a promise to the Grand-father to return.

Spring has reached autumn, before we take up the threads of the story again. The children remain much as ever, but Adela has become part of the family. Her resemblance to the missing daughter has struck everyone, including Martin. The pilgrim returns as she promised the Grand-father. It is St. John's eve, a holiday in the village and the occasion for huge bonfires. Martin tells Adela he must leave. In the dialogue which follows, Martin's reasons became clear. He is in love with Adela but can't marry her. The spectre of his wife is a real one, and she was never truly his. Instead of having drowned in the river, she has eloped with her lover. The legend of her drowning followed, and Martin said nothing to disprove it. The pilgrim tells a story to the children about a village beauty who was lost in a river, and appeared years later as if she had just departed, as fresh and beautiful as ever.

The last act after an interval of two hours, brings the tale to its poetic close. The children amuse themselves, and as for Adela and Martin — they will dance in the village until he leaves at dawn. As Martin leaves the room, there is a scene between Adela and the Mother, then between Adela and the pilgrim. The Grand-father asks the pilgrim who she is waiting for, and the reply is that by dawn she will be gone. Left alone, the pilgrim finally meets the one she has been waiting for — Angélique, the missing daughter. She has returned after the adventure, but realizes that what she has left behind has by now been completely filled in. Angélique returned repentant, not realizing that no one knew of her flight, and that she had long become a legend. This legend is finally realized, and Angélique is discovered in the river.

F. COLEMAN

NOS HOMMAGES

Charles Duranceau

Limitée

MONTREAL

IL Y A PLUS DE
QUATRE-VINGTS ANS...
la plus importante compagnie
d'assurance-vie du Canada
était fondée à Montréal. La
province de Québec a donc
été le berceau de cette
institution, qui apporte aujourd'hui
le bien-être et la sécurité
à plus d'un million
d'assurés répartis à
travers le monde.



SÉCURITÉ ASSURÉE

SUN LIFE
OF CANADA



La Banque

CANADIENNE NATIONALE

est la banque du public aussi bien que la banque
des hommes d'affaires.

Le gérant de succursale se tient à votre entière
disposition, qu'il s'agisse de dépôts, d'emprunts
personnels, de remises, de recouvrements ou de
toute question d'ordre financier au sujet de
laquelle vous désiriez le consulter.

ACTIF, PLUS DE \$400,000,000

- 540 BUREAUX AU CANADA
- 66 SUCCURSALES A MONTREAL

ÉMÉ LACROIX
AVOCAT

Immeuble Métropole

4 est, rue NOTRE-DAME

BELair 1772

Armand Champeau

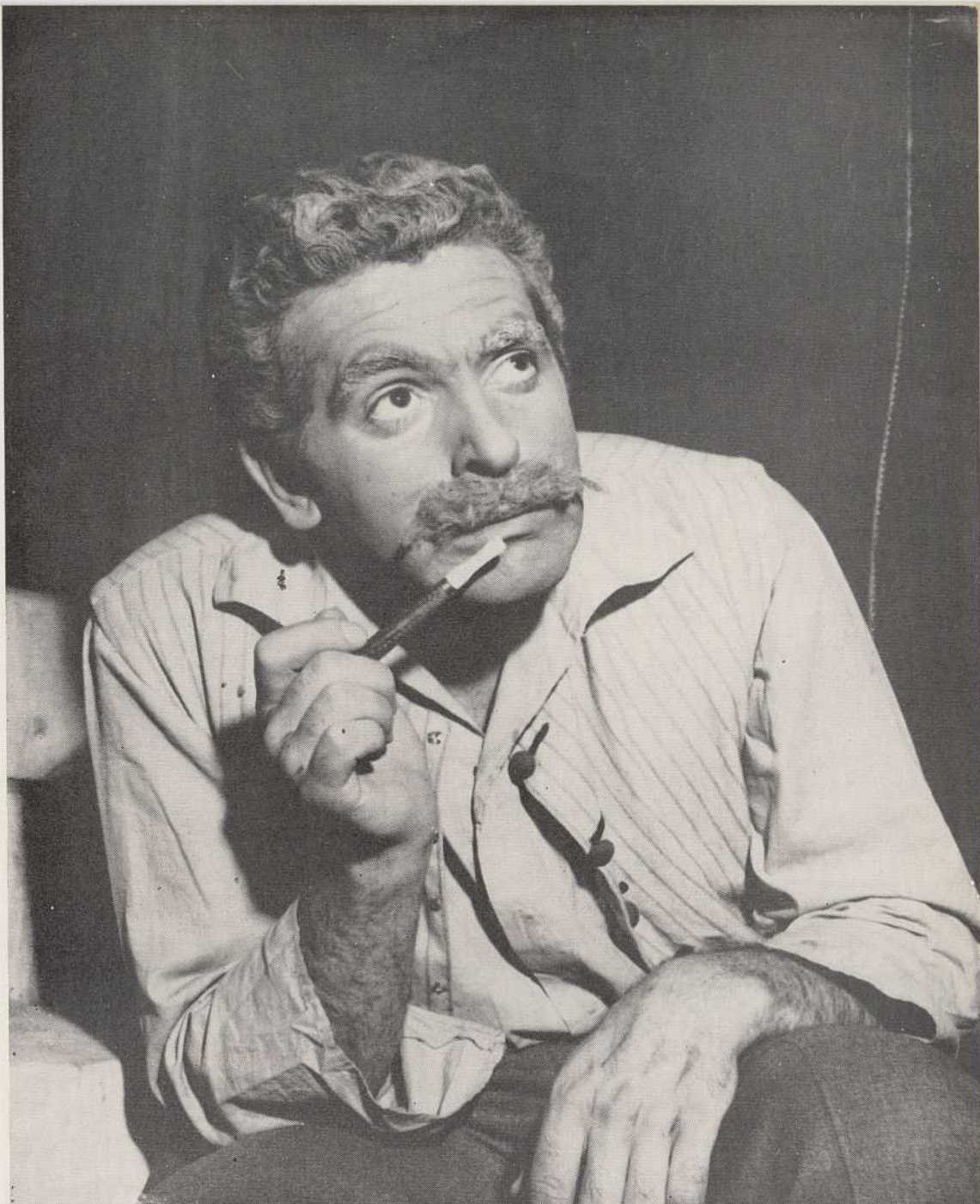
AVOCAT

Bureau légal :

Genest, Champeau & Guertin

10 ouest, rue ST-JACQUES

HA. 3430



L'AIEUL de "LA DAME DE L'AUBE"

A l'entr'acte nous vous suggérons l'un des délicieux breuvages...

CHRISTIN

"Un meilleur breuvage"

● Nectar Mousseux ● Bière d'Epinette ● Cream Soda ● Orangeade ● Dry Ginger Ale

LA DAME DE L'AUBE

de ALEJANDRO CASONA

Traduction JEAN CAMP

représentée pour la première fois : dans la version originale,
le 3 décembre 1944 au Théâtre de l'Avenue, à Buenos-Aires,
dans la version française, le 22 janvier 1948 au Théâtre de
la Gaité, Montparnasse à Paris.

Personnages

LA MERE.....	MADELEINE LANGLOIS	ADELA.....	HELENE LOISELLE
LE GRAND-PERE.....	LIONEL VILLENEUVE	PREMIERE JEUNE FILLE.....	HUGHETTE BENFANTE
FALIN	PIERRE PERUSSE	DEUXIEME JEUNE FILLE.....	MARCELLE DAVID
ANDRE	BENOIT FAUTEUX	TROISIEME JEUNE FILLE.....	MADELEINE LEVESQUE
DORINA	RIQUETTE LASALLE	PREMIER GARÇON.....	PIERRE LEBOEUF
TELVA, la servante.....	YVETTE THUOT	DEUXIEME GARÇON.....	GUY GODIN
QUICO, le garçon de ferme.....	JACQUES BILODEAU	TROISIEME GARÇON.....	PIERRE SARRA-BOURNET
MARTIN DE NARCES, le gendre.....	AIME MAJOR	ANGELIQUE.....	MARGOT REDDY
	LA PELERINE.....		RENEE DAVID

- Décors et costumes, dessinés par Claude Perrier, décorateur à Renaissance Film.
- Les décors réalisés aux ateliers des Compagnons par Georges Campeau.

- La musique des chansons est de Maurice Dela.
- En scène des Compagnons, assistés de quelques élèves de l'Ecole des Compagnons.
- Les petits garçons sont du studio de Madame Jean-Louis Audet.

COURTOISIE DE

VOLCANO LIMITEE

Manufacturiers

FOYERS MECANIQUES — BRULEURS A L'HUILE
FOURNAISES — RECHAUDS

743, rue DE LA MONTAGNE

Montréal

FAIkirk 1167

COURTOISIE

J.-R. Grégoire

QUINCAILLERIE GENERALE

•
Spécialité :
OUTILS et PEINTURE

•
3605 est, rue ONTARIO MONTREAL

Nos produits laitiers

sont d'une richesse et d'une pureté

absolues

Essayez notre lait Jersey

Laiterie **ST-ALEXANDRE**
LIMITÉE
LAIT - BREUVAGE AU CHOCOLAT-CRÈME

FR. 1163

Professeur Guido Nincheri

Diplômé Grand Prix, Académie de Florence
Tableaux et Décorations — Vitraux artistiques

•
1832, BOULEVARD PIE IX

TAlon 7288

Cie Canadienne de Carrelage Ltee

Directeurs : J. JOLY et J. ADAMS
TUILE, MARBRE, TERRAZZO
Tuile d'Asphalte et de Caoutchouc Vitrolita, etc.

•
37 ouest, rue JEAN-TALON Montréal

Les Compagnons présentent . . .



NELLY MATHOT

de l'Opéra et de l'Opéra Comique de Paris

DANS UNE SERIE DE SIX

RECITALS

commentés par

BERNARD SEROIN

professeur d'Histoire de l'Opéra

français à l'Université McGill

26 SEPTEMBRE

Un siècle de musique
française (1849-1949)

3 OCTOBRE

Mozart et les influences
de son siècle

10 OCTOBRE

L'évolution de la musique
sacrée depuis le XVII^e siècle

17 OCTOBRE

Tableaux d'opéras italiens

24 OCTOBRE

L'art de la variation dans
l'Histoire de la Musique

31 OCTOBRE

La valse à travers les âges.

LES ELOGES DE LA PRESSE . . .

"La voix de Nelly Mathot est extraordinaire . . . un véritable phénomène musical." "Une révélation . . ."

Violetta, était la délicieuse Nelly Mathot, de l'Opéra. Voix de cristal, charme exquis, douce beauté, elle fut parfaitement l'image de la tendre héroïne Violetta.

Nelly Mathot, qualifiée officiellement "le rossignol" de l'Opéra, mérite ce titre par une qualité de voix et une perfection technique que nous croyons sans précédent depuis le départ de Lily Pons.

Son domaine naturel semble être ce qu'on pourrait appeler l'impossible aux voix ordinaires: la haute virtuosité du soprano-colouratura et elle s'y joue avec une liberté qui ne trahit aucun effort. Dans un programme allant de Mozart à Saint-Saëns de Parysatis à travers les Bellini, Rossini, etc., elle a ébloui et charmé un auditoire select; sans préjudice du talent proprement scénique pour lequel nous lui faisons volontiers confiance en attendant de la pouvoir saluer sur la scène de l'Opéra.

Certes, Nelly Mathot les domina tous: brillante d'un bout à l'autre, elle fut vraiment remarquable dans "Les Clochettes". A elle seule, elle mérite de faire salle comble.

Mme Nelly Mathot supporte sur ses frêles épaules le poids de tout ces prestigieux souvenirs, mais sa voix pure et bien conduite, sa diction impeccable et son jeu intelligent lui permettent de composer une excellente Rosine, vive, rouée et vocalisant comme un rossignol.

LE FAUTEUIL POUR UN RECITAL : \$1.00

LA SERIE DES SIX : \$5.00

EVERY MON. TO OCT. 31 — Illustrated song recitals-lectures, by Nelly Mathot, coloratura soprano of the Paris Opéra and Opéra Comique, with informal narrative by Bernard Seroin of McGill University. Special rates for series, individual tickets \$1.00 ea. The six recitals will trace the evolution of vocal music.

Compliments de

Couvette & Sauriol, Limitée

ÉPICIERS EN GROS

50, rue DE BRESOLES

MONTREAL

Mes Hommages

HENRI SIGNORI

Spécialité :

RADIATEURS D'AUTOMOBILES

1051, rue AMHERST

CHerrier 9110

Chez votre épicier, demandez
les excellents produits de

J.J. JOUBERT

& Fils Limitée

- CATSUP
- OLIVES
- SOUPES
- MARINADES
- CONFITURES
- MAYONNAISE
- FEVES AU LARD

S'habille bien qui s'habille chez

Albert Lefebvre Inc.

MERCERIE — CHAPEAUX

Complets et Paletots faits sur mesures

1604 est, rue Mont-Royal
2380-84 ouest, rue Notre-Dame
1351 est, rue Ste-Catherine

CH. 1420
WI. 9429
FR. 2507

Parent, Goyer et Cie

Importateurs de
fruit et légumes en gros

74, Marché Bonsecours

BELair 1041

Succursale :

1665, rue TRUDEL

FI. 1728

JUST A MINUTE!

A NEW OPERA COMPANY has been formed, and you are particularly invited to be present to its birth — delivery scheduled for **Nov. 3 and 5** at this theatre.

THE MINUTE OPERA CO., affiliated to Les Compagnons as an independent unit, has something new to offer, yet it is organized under practical plans to :

BRING NEW OPERAS, to audiences of the city who are already familiar with standard conventional works of the operatic repertoire, and to,

BRING OPERA TO NEW AUDIENCES, who may rarely see any kind of lyric work at all, or where operatic performances are very rare. Another objective is

OPPORTUNITIES FOR YOUNG CANADIANS, through additional stage experience, and to present themselves before the public as an integral group, solidly on their own merits.

AVAILABLE FOR TOURING, complete in a compact package lot, with minimum expenses, and established as a non-profit cooperative venture.

FIRST PRODUCTION : — "Bastien and Bastienne," Mozart. "The Combat of Tancred and Clorinda," Monteverdi. "Secret of Susan," Wolf-Ferrari.

SINGERS : — José Forgues, Jean-Paul Jeanotte, Yoland Guerard, Giselle Phaneuf, Fernand Martel and others.

STAFF : — Gilles Potvin, manager. Noel Gauvin, stage director. Frank Coleman, musical director. Jean-Paul Jeanotte, advisory.

NOVEMBER 3 - 5 at LES COMPAGNONS Tickets: \$1.00 and \$1.50 (taxes inc.)
Now on sale at Les Compagnons - Archambault - Lindsay



La Première Banque au Canada...

AU SERVICE DES CANADIENS DANS
TOUTES LES SPHERES DE LA VIE
DEPUIS 1817

BANQUE DE MONTRÉAL

MA. 9251

Rés.: BY. 2853

J.-A. Martin & Fils
Courtiers d'assurances

459, rue ST-JEAN
Montréal

4a, rue ST-GERMAIN
Ville St-Laurent



Salons mortuaires modernes

GEO. GODIN

Conseiller municipal
Directeur de Funérailles

518-28 est, rue RACHEL

FALKirk 3571

Hommages de

Pesner Bros Ltd.

APPROVISIONNEMENTS

Epiceries — Viande — Etc.

968, OUEST RUE NOTRE-DAME
PLateau 8301

Tél. PLateau 9601

Protégez vos familles et vos foyers
par l'assurance; confiez ce soin à
des spécialistes reconnus

J.-L. Bigras

et

Roland Bigras

ASSURANCES-IMMEUBLE

Assurances sous toutes ses formes
pour communautés religieuses,
églises, etc.

10 ouest, rue ST-JACQUES

Laiterie A. St-Aubin
VILLE ST-LAURENT

103, boul. Ed. Laurin

BYwater 4729

Pour une montre ou un autre bijou,
allez chez

W.-A. Gervais

Bijoutier

1305 est, rue Mont-Royal

AM. 2403

Les amies des Compagnons

NOUS EN AURONS 200

Un mouvement comme celui des Compagnons ne saurait subsister et s'épanouir sans le concours actif de collaboratrices disposées à épauler un effort qui met au premier plan l'enrichissement culturel de notre pays.

Dans cette pensée, les Compagnons ont décidé d'établir, cette année, un groupe de dames et de jeunes filles, connues sous le nom des "Amies des Compagnons".

- **Ce que nous attendons**

Les Amies des Compagnons s'engagent à vendre dix billets pour chacun des spectacles présentés par Les Compagnons à Montréal. En retour, elles sont considérées comme de la "famille" des Compagnons; elles sont invitées régulièrement à des répétitions générales, à des concerts ou des conférences en exclusivité, etc.

- **Comment procéder pour l'inscription**

On n'a qu'à écrire ou téléphoner au Secrétariat des Compagnons (2022, Sherbrooke est; AM. 7739) qui donnera toutes les informations nécessaires et inscrira le nom de la nouvelle "amie" sur la liste réservée.

- **Une grande famille**

Les Amies des Compagnons seront l'aile avancée de la grande famille des Compagnons. Elles permettront, par leur travail, de changer souvent un possible déficit en un succès réconfortant. Elles assureront la durée des Compagnons.

Friend of Les Compagnons

A new service — and a new idea. Like anybody else, Les Compagnons need true friends. An association grouping all those interested in further *bonne entente* through the theatre, and in French theatre in particular, are invited to join. Membership is obtained by a nominal donation OR by a voluntary pledge to sell a minimum of ten tickets for each production. Special lectures, dress rehearsals, workshop performance, and other features will be made available specially for these well-wishers. Become a — **FRIEND OF LES COMPAGNONS!**

HOMMAGES ET TÉMOIGNAGES

D'APPRÉCIATION

DE

QUELQUES AMIS ET

QUELQUES FOURNISSEURS

DES

COMPAGNONS

Notes sur
JEAN COCTEAU

★

Un éditeur suisse vient de nous donner l'oeuvre complète de Jean Cocteau, dont toutes les pièces accompagnées de leurs préfaces et notes de mise en scène. Le théâtre adhère tellement aux fibres de l'auteur de **Plain Chant** que ce sont les reflets du "buisson ardent" qui illuminent des oeuvres comme **Le foyer des artistes** (Plon, 1947), et plus encore **La difficulté d'être** (Morihiem, 1947). Le beau livre ! Dépouillé, sincère, ardent, l'âme mise à nu, sans fard. Et quels portraits : Marcel Proust, Diaghilew, crayonnés par Cocteau en quelques mots, sont saisissants.

Drames, récits, critiques, films, Jean Cocteau mue en poésie tout ce qu'il touche. Quand les mots ne suffisent plus, le crayon vient à la rescousse et emplit les marges, les blancs, de formes, de visages, d'enchevêtrements de lignes que vient compléter la petite étoile symbolique dont Cocteau accompagne sa signature, et que depuis longtemps il a mis au fronton de son oeuvre et de sa vie.

Cocteau jongleur. On lui reproche ses acrobaties ses danses sur la corde raide. Etonnant sourcier, il sait trouver la poésie où elle se terre. Il sait que le saltimbanque en traîne un peu à ses basques et que le mélo avec ses poignards, ses poisons, ses lettres anonymes a également la sienne. Cocteau ne rejette aucun moyen et le résultat est toujours prodigieux. Sa vie : un vaste poème.

Cocteau est toujours à la fine pointe de l'avant-garde. On le trouve un peu avant 1914 défendant Picasso et les premières abstractions en fil de fer. La guerre qui ne veut pas de lui le trouve pourtant sur les plages de la mer du Nord, au milieu d'un régiment de fusiliers marins dont il partage les dangers et qui l'adoptent. Puis c'est l'acrobatie typographique du **Cap de Bonne Espérance** qu'il faut lire, selon Claudel, comme on survole un paysage, et la révélation des Ballets-Russes à la France, grâce au scandale de **Parade**, en 1917.

(SUITE SUR LA PAGE SUIVANTE)

POUR MONSIEUR
L'ENSEMBLE

Joly

FAIT ULTRA-CHIC

J.-ROD. JOLY

251 est, rue STE-CATHERINE

Notes sur
JEAN COCTEAU

★

Sous le patronage d'Erik Satie, Cocteau au milieu des "Six" désensorcelle la musique française. Raymond Radiguet lui est enlevé par la mort. D'ailleurs, il n'était que prêté. Paris ne voit que scandales dans cet homme qui se cherche. Cocteau tâte de l'opium.

C'est après qu'il rencontre Jacques Maritain à qui, dans un vieux presbytère de campagne, auprès de Raïssa malade, Georges Auric avait lu **Le Cap de Bonne Espérance** qui lui était dédié. Une fois de plus, Cocteau qui ne triche jamais jouait cœur. Il communie. Le doux Erik Satie meurt, rasséréné dans la foi de son enfance. "Dieu ne se laisse pas duper, il déteste la littérature. Il a aimé l'oeil bleu de Satie." (Maritain)

Pitoëff joue **Orphée**, Dullin **Antigone**. Cocteau publie **Plain chant**. Dans **Orphée**, un cheval tape du pied, la tête d'un poète vole sur la scène. **Plain-Chant** par contre est un poème de forme classique.

Dans son oeuvre poétique, on retrouve Jean Cocteau fidèle à lui-même. Ses poèmes les plus récents nous font retrouver le collégien qui a gardé la peur du maître d'étude, le plaisir des hannetons attrapés, toutes ces fraîches images de l'adolescence dominée par les anges, dont Heurtebise, auquel, depuis **Orphée** et même avant, Cocteau est resté fidèle. Les audaces, les acrobaties ne sont que déguisements, moyens d'échapper à l'indiscret, comme la perdrix qui fait un grand déploiement sonore de feuilles mortes pour que le gamin en maraude ne découvre pas son nid.

Cocteau, poète léger ? Dans le sens d'aérien, peut-être. Personne n'est plus grave, personne ne vit plus en tête à tête avec la mort. Relisez **Orphée** : une méditation sur la mort.

Voilà pourquoi la mort également m'effraye,
Et me fait les yeux doux;

C'est qu'une grande voix murmure à mon oreille :
Pense à mon rendez-vous . . .

Louis-Marcel RAYMOND

•
Contribution spéciale au
programme des Compagnons
•

*Examen
de la vue*

PAUL-E
Talbot
BACHELIER
EN
Optométrie

OPTOMÉTRISTE CONSULTANT À L'HÔPITAL SAINTE-JUSTINE

6761 SAINT-HUBERT
CA. 7616

St-Jérôme : 330 ST-GEORGES
Tél. 171

Voyez chez DUPUIS

Le nouveau **RADIO-PHONOGRAPHE** combiné

"Anniversary"

STROMBERG-CARLSON



*Notez ces points
saillants . . . importants*

- CABINET en bois fini noyer
- MODELES 8 LAMPES
haut-parleur: 12"
- Une bande à ondes ordinaires . . . une à fréquence modulée . . .
- Phonographe automatique
- Cristal sensible — bras de reproduction léger . . .
- Espace de chaque côté servant de discothèque

**Superbe cabinet aux lignes modernes
5 utilités réunies en un seul meuble**

**Venez l'entendre
aujourd'hui même**

\$299.50

Allocation raisonnable pour votre appareil actuel

Paiements faciles si désiré
selon les dispositions de
la loi provinciale.

Dupuis Frères

RAYMOND DUPUIS, président

A: J. DUGAL, v. p. et gér. gén.

mezzanine (DeMontigny)



FOURRURES



LE PLUS GRAND MAGASIN ENTIEREMENT
DEDIE A LA FOURRURE A MONTREAL

787 est, MONT-ROYAL

CHerrier 3161

Ce programme est une réalisation PAUL WALTER

Imprimé par "LES ATELIERS ROGER"