

726 con

**NOUVELLE  
ADRESSE**

**GRENIER**  
1325 CARRÉ MASSON  
TERREBONNE  
471-3746

# la Revue

**HA! HA!  
TOYOTA**  
près de vous  
**l'éveillé TOYOTA**  
1369 MASSON 25/648  
TERREBONNE 471-4117

Le mercredi 13 novembre 2002

Site internet: [www.larevue.qc.ca](http://www.larevue.qc.ca)

44e année, n°24



**Cahier  
«Plaisirs  
d'hiver  
divers  
plaisirs»  
16 PAGES**

À TERREBONNE  
(SECTEUR LACHENAIE)

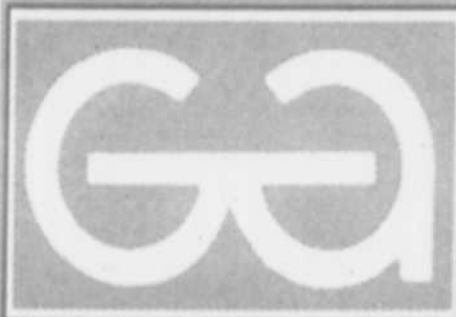
## Le groupe Verdier lance un complexe commercial de 80 millions de dollars

PAGE A-3

**VITRERIE TERREBONNE**  
www.aluminiumcc.com  
**ALUMINIUM CC INC.** R.B.Q. 1475-6802-75  
**Les Fenêtres HORIZON**  
110 RUE ST-LOUIS, TERREBONNE 471-6000

CONCOURS  
**«Gagnez  
votre épicerie»**  
PAGE B-9

Elle est entrée! Coupé Accord 2003  
En salle de montre  
**PRIX ?**  
ON REVIENT TOUJOURS CHEZ  
**Honda**  
TERREBONNE  
2850, CH. GASCON,  
TERREBONNE  
477-0555



Le concessionnaire **GM #1** de la région  
**GRENIER**  
1325, Carré Masson, Terrebonne  
**471-3746**  
ADRESSE INTERNET: [www.grenierauto.com](http://www.grenierauto.com)



# TROIS DIAMANTS



# Jeep



NOTRE PRIORITÉ



★★★★★  
LA PLUS HAUTE COTE DE SÉCURITÉ DÉCERNÉE PAR  
LE NHTSA LORS DE TESTS DE COLLISION LATÉRALE  
ET DE COLLISION FRONTALE DU CÔTÉ CONDUCTEUR

**CHOISISSEZ**

**0%**

DE FINANCEMENT  
À L'ACHAT JUSQU'À  
36 MOIS\*\*

**JEEP LIBERTY SPORT 4X4 2003**

OU  
LOUEZ À **299\$\*** PAR MOIS.

Location de 48 mois. Comptant initial de 3 100\$ ou échange équivalent. Transport inclus.

- Équipé comme suit: Transmission manuelle à 5 vitesses
- Sacs gonflables de nouvelle génération • Freins à disque aux 4 roues
  - Système 4RM Command-TracMD • Télédévrouillage
  - Rétroviseurs extérieurs repliables à commande électrique
  - Pneu de secours grande taille

0\$ DÉPÔT DE SÉCURITÉ  
PROLONGATION POUR UN TEMPS LIMITÉ



0\$ DÉPÔT DE SÉCURITÉ  
PROLONGATION POUR UN TEMPS LIMITÉ



«LE CAMION  
LE PLUS VENDU  
DE SA CATÉGORIE»  
**CHOISISSEZ**

**0%**

DE FINANCEMENT  
À L'ACHAT JUSQU'À  
36 MOIS\*\*

**DODGE DAKOTA SPORT 4X4 À CABINE CLUB 2003**

OU  
LOUEZ À **299\$\*** PAR MOIS.

Location de 48 mois. Comptant initial de 2 999\$ ou échange équivalent. Transport inclus.

- Équipé comme suit: Moteur Magnum®V6 de 3,9 L, 175 ch.
- Transmission manuelle à 5 vitesses • Radio AM/FM avec lecteur de CD • Jantes en aluminium • Caisse de 6,5 pi • Banquette arrière rabattable avec rangement sous le siège • Différentiel autobloquant
  - Climatisation

VENEZ CHOISIR  
LA VÔTRE  
PARMI NOTRE  
VASTE INVENTAIRE

DIPLÔMÉS

Rabais  
jusqu'à 1000\$!

# L'ÉVÉNEMENT 4X4X4



**GARANTIE DE 7 ANS  
OU 115 000 KM  
SUR LE GROUPE  
MOTOPROPULSEUR  
ET ASSISTANCE ROUTIÈRE  
24 HEURES SUR 24.**



François Bonin  
Propriétaire



Mario Plourde  
Directeur des ventes



Claude Vidraire  
Dir. véhicules usagés



Yvon Rioux  
Dir. commercial



Alain Fréchette  
Représentant vente et location



Lucas Zanth  
Représentant vente et location



Yvon Aubé  
Représentant vente et location



Pierre Béfair  
Représentant vente et location

**VENEZ RENCONTRER NOTRE  
NOUVELLE ÉQUIPE DES PLUS DYNAMIQUE!**



**3035 CH. GASCON, MASCOUCHE  
477-6348**

# Projet de 80 M \$, 600 emplois créés et un hôtel prestigieux

Le Groupe Immobilier Verdier a fait l'annonce de l'implantation d'un projet de développement commercial Carrefour Lachenaie, qui représente un investissement de 80 millions de dollars et la création de 600 nouveaux emplois. Parmi les investissements prévus, la construction d'un prestigieux hôtel de 120 chambres.

STÉPHANE FORTIER [redaction@larevue.qc.ca](mailto:redaction@larevue.qc.ca)

René Verdier, vice-président du Groupe Immobilier Verdier, a rendu public le début du développement d'un terrain de 5,5 millions de pi2 situé à l'intersection des autoroutes 40 et 640, à Lachenaie. L'acquisition, réalisée en août dernier, est rapidement passée d'étude de faisabilité à un projet concret. Le centre commercial Carrefour Lachenaie est un investissement total de 80



René Verdier du Groupe Verdier a dévoilé les grandes lignes du projet de la firme dans le secteur Lachenaie à Terrebonne. (photo : Stéphane Fortier)

millions de dollars qui se réalisera sur une période de quatre à cinq ans", de révéler monsieur Verdier.

Le maire de Terrebonne Jean-Marc Robitaille a loué ce développement qui entraîne la création de 600 nouveaux emplois par un groupe d'investisseurs. L'importance de ce développement mérite d'être acclamé, le site étant considéré comme le plus important de la couronne nord-est de Montréal. Ce projet du Groupe Verdier est une véritable locomotive économique pour la région et entraîne des retombées immédiates. La qualité du projet donnera le ton aux futurs développements de ce terrain d'une impressionnante superficie, de dire le maire qui rappelle que les citoyens ont des besoins croissants en terme de services diversifiés.

"Ce projet vient également combler une lacune avec un hôtel de 120 chambres. Le Carrefour Lachenaie sera une source de fierté pour les citoyens de Lachenaie et des régions avoisinantes tout en représentant un attrait pour les touristes de passage", d'ajouter le premier magistrat.

**Première étape**  
La phase 1 du projet prévoit le développement de 1,2 million de pi2, la construction de 12 commerces, laquelle débutera au printemps 2003 pour se compléter à l'automne de la même année, tout cela pour un total de 40 millions de dollars d'investissement.

À cette phase s'ajoute, comme on le disait précédemment, un hôtel de 120 chambres

offrant un nouveau concept tendance pour les gens d'affaires. La gestion de l'hôtel sera assurée par une bannière québécoise jouissant d'une excellente réputation dans l'industrie. Trois restaurants membres de chaînes reconnues s'intégreront à ce développement. L'ouverture des restaurants est prévue pour l'automne 2003 et celle de l'hôtel au printemps suivant.

"La phase II devrait suivre, mais je crois plutôt qu'elle va s'amorcer parallèlement à la phase I. On parle d'autres édifices commerciaux, mais aussi d'une pharmacie à proximité du Centre hospitalier", annonce monsieur Verdier. Par la suite, suivra la phase III où l'on trouvera des commerces à grande surface, des résidences et des industries. M. Verdier précise cependant que le tout reste à définir. Les phases 2 et 3 devraient générer des investissements supplémentaires d'au moins 40 millions de dollars, mais sans doute bien plus.

**Pourquoi le secteur Lachenaie ?**

Le Groupe immobilier Verdier a mené une

recherche très poussée avant d'opter pour le secteur Est de Lachenaie. Plusieurs facteurs sont entrés en ligne de compte. "La densité de la population existante et sa croissance anticipée, l'extraordinaire visibilité via deux autoroutes et la proximité du Centre hospitalier Pierre-Le Gardeur, dont l'ouverture est prévue pour avril 2004, ont été les principaux facteurs décisionnels", a précisé M. Verdier.

On sait déjà que d'importants commerces, membres de bannières très connues tels Home Depot, Future Shop, McDonald's, Sears et le cinéma Triomphe, sont ancrés sur des terrains voisins dans le secteur Est de Lachenaie.



C'est à cet endroit, dans les environs du futur centre hospitalier, du cinéma et des Galeries Lanaudière que s'élèvera le futur développement commercial de 80 millions de dollars du Groupe immobilier Verdier. (photo : Stéphane Fortier)

## EN PAGE COUVERTURE

René Verdier du Groupe immobilier Verdier a dévoilé les projets de cette firme dans l'est de Lachenaie. Le maire Jean-Marc Robitaille l'accompagne devant le plan de développement des terrains, propriétés de l'entreprise. (photo : Stéphane Fortier)

## ÉTATS FINANCIERS 2001

### Surplus pour Terrebonne et Lachenaie, déficit pour La Plaine

Si Lachenaie présente un surplus de 410 967 \$ et Terrebonne de 470 340 \$ au 31 décembre 2001, La Plaine enregistre un déficit de 270 850 \$.

C'est ce qui ressort des états financiers 2001 des trois ex-municipalités formant la nouvelle Ville de Terrebonne. Ceux-ci ont été présentés par le maire Jean-Marc Robitaille lors de la séance du conseil du 11 novembre. Ce n'est qu'en 2002 que Terrebonne présentera un bilan englobant les trois secteurs puisque la fusion ne s'est concrétisée qu'en milieu d'année 2001.

Si La Plaine se démarque des deux autres par des chiffres négatifs, il faut toutefois ajouter un bémol important selon le maire Jean-Marc Robitaille : "Ce déficit ne présume aucunement de la santé financière de ce secteur. Au contraire, l'excellente santé financière de La Plaine lui permet de pallier à cet excédent de dépenses sur les revenus à même ses surplus accumulés." Le premier magistrat explique la situation par les travaux d'infrastructures nécessaires pour favoriser le développement commercial, par exemple.

Le maire, qui qualifie les états financiers de "satisfaisants", croit que ceux-ci témoignent d'une gestion pro-active des deniers

publics : "Et j'ajouterais que l'essentiel de notre dette est reliée au développement économique, dette assumée en très grande partie par les usagers des nouvelles améliorations."

La dette de la Ville de Lachenaie s'établissait à 54 212 887\$ et la richesse foncière uniformisée était de 900 488 910\$. En terme d'immobilisations, on avait établi les investissements sur trois ans à 12 458 000\$. À Terrebonne, la dette se chiffrait à 54 750 983\$ et la richesse foncière uniformisée à plus de 1 652 920 099\$ de même que 6 333, 000 \$ d'investissements en immobilisation de 2001 à 2003. À La Plaine, on enregistrait une dette de 19 196 152\$ et une richesse foncière de 428 995 032\$. Au niveau des investissements en immobilisation, on parle de 2 445 000 \$.

Au chapitre du développement résidentiel, après seulement huit mois, Terrebonne avait déjà dépassé largement la valeur totale des permis de construction pour 2001 en entier. C'est donc d'excellent augure. (SF)

## Pas question de lâcher pour ALALA !

Après avoir assisté à une séance du conseil de Laval, et cuisiné le maire Gilles Lalancourt, le groupe de citoyens Accès Laval Lanaudière (ALALA) a payé une petite visite au maire Jean-Marc Robitaille et au conseil de la Ville de Terrebonne lors de la séance du conseil du 11 novembre.

STÉPHANE FORTIER [redaction@larevue.qc.ca](mailto:redaction@larevue.qc.ca)

Le groupe ALALA, qui milite en faveur de la venue d'un train de banlieue dans la MRC des Moulins, savait la partie gagnée d'avance. La présidente Catherine Syrdard a tout de même voulu s'assurer de l'appui inconditionnel du maire et lui rappeler que des efforts constants devaient être déployés par le conseil. "Je tiens à vous faire part des réticences du maire de Laval", a dit madame Syrdard au maire Robitaille. Le comité s'attend à votre aide et nous sommes prêts à vous donner tout notre appui de notre côté."

Après avoir félicité le groupe pour son travail de sensibilisation, le maire a reconnu que la position de son homologue lavallois a toujours été la même : "Il attendait de voir le cadre financier du transport pour se prononcer de façon plus claire, mais je peux vous assurer que lors des rencontres aux-

quelles je participerai, je ferai le travail de conscientisation qui s'impose. Toutes les interventions seront faites", a-t-il insisté. Le maire et le conseiller Jean-Luc Labrecque ont rappelé que la balle était dans le camp du gouvernement en ce qui a trait à la décision finale. "Et puis, il faut être réaliste quand vous parlez de l'automne 2003. En supposant que la décision était prise aujourd'hui et qu'elle était positive, il faudrait compter de 18 à 24 mois avant qu'une seule rame puisse rouler", a prévenu M. Labrecque, président du CIT des Moulins.

Chose certaine, ALALA entend poursuivre son oeuvre. Le groupe semble avoir la population derrière lui. À preuve, après l'intervention de Catherine Syrdard, elle est retournée s'asseoir sous un tonnerre d'applaudissement.

**AVOCATE**  
Monique Pauzé  
• Droit de la famille  
• Divorce - Séparation  
• Convention à l'amiable  
• Collection de comptes  
JOUR & SOIR SUR RENDEZ-VOUS  
**964-1114**  
940 MONTÉE MASSON #206 LACHENAIE

Institut de beauté  
**Martine Nadeau** enr. AMU  
Esthéticienne - Electrologue  
Traitements de cellulite - Facial - Electrolyse  
Soin de l'acné - Cours de maquillage  
Manucure - Pose d'ongles  
Épilation  
Diplômée en drainage lymphatique  
par le Dr A. Leduc  
1004, Chemin du Côteau, Lachenaie 492-5671

Esthétiquement  
Vôtre  
Maryse Collette prop.  
Esthéticienne, électrolyste diplômée  
SOINS PROFESSIONNELS  
• Soins du visage et du dos  
• Electrolyse par ordinateur  
• Épilation à la cire chaude et tiède  
• Beauté des mains et des pieds  
• Teinture de cils  
877, rue St-Pierre  
Vieux-Terrebonne  
Sur rendez-vous  
Cell. : (514) 992-9190

Dr Nathalie Beaulne,  
D.M.D., Cert. Ortho  
**ORTHODONTISTE**  
1102, boul. Moody, suite 207  
Terrebonne  
**964-7072**

Département de service  
Taux horaire à partir de 49<sup>95</sup>\$/heure  
Voiture de remplacement disponible  
DES SEIGNEURS FORD  
RECEPTION SERVICE  
DES SEIGNEURS 471-6601

893 Léon Martel  
Terrebonne  
Coin des Seigneurs et  
Montée Masson  
A 2 PAS DU POSTE DE POLICE  
POSTE DE POLICE  
Boulevard des Seigneurs

Liquidation 2002  
Aucun comptant  
Aucun paiement  
Aucun intérêt  
pour  
**3 mois**  
COMMENCEZ à payer en Février 2003

## Hommages au 757 du pilote d'un 747



Lors du banquet de l'assemblée annuelle de la ligue des cadets de l'air du Québec et de l'est de l'Ontario plusieurs cadets de l'Escadron 757 Optimiste Mascouche étaient présents. De gauche à droite, on reconnaît l'adjudante deuxième classe Anne-Sophie Champagne, cadette commandant de l'Escadron 757, Robert Piché commandant de bord pour Air Transat et président d'honneur de la vente des billets l'Auto-Cadets 2003, Daniel Fortin, président du comité répondant de l'Escadron 757, et le Major Robert Bélanger, commandant de l'Escadron 757. M. Piché est le pilote de l'avion qui a atterri sans accident, après avoir perdu ses deux moteurs en plein vol au-dessus de l'Atlantique. D'ailleurs, il a reçu récemment la médaille d'honneur de l'Assemblée nationale du Québec pour souligner son exploit. Les membres de l'Escadron 757 se sont dits très fiers de se faire photographier avec cet homme courageux à l'occasion de ce banquet. L'Escadron mascouchois y a d'ailleurs remporté le titre de meilleur vendeur de billets Loto-cadets en 2002 au Québec et il a enregistré la meilleure moyenne de vente par cadet dans la province l'an passé. Bravo à tous les cadettes et cadets de l'Escadron 757 Optimiste Mascouche.

### Faits et gestes

AIMÉ DESPATIS

www.larevue.qc.ca



## 1964: Jean Duceppe et sa troupe à Terrebonne avec l'ACT

En marge de la présentation à la télévision de Télé-Québec (8) du téléfilm sur Jean Duceppe, rappelons que la troupe du célèbre comédien avait été invitée à plusieurs reprises à Terrebonne par l'Association culturelle de Terrebonne (ACT) présidée alors par madame Lyla Martel-Paquette dans les années 1960.

J'ai retrouvé dans mes archives un programme de l'ACT qui soulignait la présentation à Terrebonne, au "séminaire" Saint-Sacrement, le 24 mai 1964, de la pièce "Patate" de Marcel Achard. Outre Jean Duceppe, on avait applaudi ce dimanche soir-là les comédiens Denise Morel, Raymond Royer, Catherine Bégin, Margot Campbell et Yvon Leroux.

## Printemps 1534: La France prend possession du Canada

On les appelle maintenant "autochtones" et "habitants des premières nations". Dans nos manuels d'histoire du Canada des années 1930, on ne se gênait pas pour les désigner comme "sauvages".

En fait, dans les pages sur la découverte de Jacques Cartier, on lit: "... sur la côte, deux cents sauvages regardaient..." Dans le même volume, tout un chapitre de six pages est consacré aux "sauvages du Canada".

Dans son périple sur la Côte Nord, l'ex-député de Joliette et ex-ministre Guy Chevrette qui est appelé à justifier le don de plusieurs



millions aux représentants des "premières nations" pourrait-il leur demander copie du testament d'Adam qui leur octroyait ces immenses territoires?

## Recrutement au futur hôpital Pierre-Le Gardeur

Afin de lancer en grand sa campagne de recrutement, le centre hospitalier Pierre-Le Gardeur a tenu le samedi 9 novembre un grand événement portes ouvertes au chantier de son futur site pour tous les médecins, infirmières et professionnels de la santé qui pourraient venir travailler à Pierre-Le Gardeur.

382 personnes se sont inscrites pour la journée, soit 131 infirmières, 27 médecins et 224 professionnels de la santé. L'objectif initial, était de rejoindre 250 personnes du domaine de la santé. Le résultat des inscriptions a donc permis d'atteindre 153 % de l'objectif. Bien que la majorité des participants venaient du sud de Lanaudière, certains sont venus d'aussi loin que de Chicoutimi ou de Gaspé.

La réaction des médecins, des infirmières et des professionnels de la santé a été si positive et si importante que nous avons même dû arrêter de prendre des inscriptions afin d'assurer la sécurité des gens au chantier. Nous pensons déjà à réitérer l'expérience après la saison hivernale. De dire le directeur des soins professionnels et hospitaliers et président du comité organisa-

teur de cette journée, Dr Jacques Ricard, Toutefois, nous encourageons les gens intéressés à venir travailler chez nous à communiquer dès maintenant avec la direction des ressources humaines ou le Conseil des médecins, dentistes et pharmaciens (CMDP), car dans 17 mois, à l'ouverture, il sera trop tard.

L'événement s'est tenu principalement au rez-de-jardin, à l'intérieur même du bâtiment en construction, où les participants pouvaient rencontrer des médecins et des employés du CH Pierre-Le Gardeur dans le cadre des tables d'information: Médecins, Infirmières, Professionnels de la santé, Direction des ressources humaines et Cliniques médicales. De plus, ils pouvaient faire un tour guidé de l'ensemble du bâtiment avec un des guides experts sur place.



Saviez-vous que...

ANDRÉ CÔTÉ

saviezvousque@hotmail.com

## Carpe Diem

"33 ans de loyaux services", disent-ils lorsque quelqu'un prend sa retraite. C'est la formule classique qu'on utilise afin de souligner le dévouement et l'engagement durant toutes ces années passées au service d'une même compagnie ou organisme gouvernemental. Ce sont des paroles de circonstances, des clichés habituels, des félicitations conventionnelles et des remerciements d'usage.

Or, ce n'est rien de cela que mes élèves avaient concocté afin de souligner mon départ de l'enseignement. Des messages remplis d'amour, de compassion et de tristesse: voilà ce que j'ai reçu jeudi, lors de la dernière journée d'enseignement de ma carrière. C'était émouvant! Je me savais apprécié puisqu'on me le disait fréquemment, mais ce que j'ai lu et relu restera à jamais gravé dans mon cœur comme une marque d'affection impérissable, indélébile... éternelle. "Tu nous as donné le goût d'apprendre, tu as réussi enfin à nous faire aimer notre si belle langue", ont-ils écrit, entre autres. Que demander de plus? Une élève du secteur régulier, Véronique, m'a même donné un roman "Simon les nuages" qu'elle m'a dédié car en m'affirmant que je saurais l'apprécier autant qu'elle l'a fait. Et cette immense carte où tous les élèves du Programme d'éducation internationale y ont épanché spontanément leur cœur... Elle trône déjà au-dessus de ma bibliothèque. Et ce magnifique texte rédigé par Stéphanie et Mariane qu'on m'a fait lire à toute la classe et qui commençait ainsi: "Oh! Capitaine, mon capitaine..." Comment ne pas oublier Karine qui, imitée par tous les élèves, s'est levée sur sa chaise pour m'adresser un mot d'adieu... Finalement, Francine Allard, auteure, invitée à rencontrer les élèves ce jour-là, m'a fait cadeau d'une de ses aquarelles qu'elle expose à Baie-St-Paul. J'ai d'ailleurs eu l'agréable privilège de l'accompagner bien humblement et discrètement à la guitare lors d'une lecture d'un de ses écrits.

Les témoignages vibrants qu'on m'a offerts lors de mon départ pour la retraite m'ont appris combien l'authenticité et la simplicité peuvent être appréciées par des jeunes pleins de vie et d'idéal. Les mois de septembre et octobre 2002 auront été des moments magiques et féériques. On

m'avait confié 110 élèves magnifiques, prêts à "embarquer" avec moi dans le grand jeu de l'éducation. Je devais les amener à apprécier la matière, à s'y intéresser et à se présenter à chaque cours avec un goût profond d'apprendre et de se surpasser. La tâche a été des plus agréables puisque la passion était présente et le feu sacré brûlait toujours en moi. Ensemble, nous avons indubitablement réalisé de grands exploits.

Pour moi, un enseignant, c'est plus qu'un "transmetteur de connaissances", c'est un guide, un mentor, un modèle. Ses connaissances et sa compétence doivent être au service des jeunes en quête de savoir.

Je m'en voudrais de passer sous silence les preuves d'affection livrées par mes collègues du département de français: dîner communautaire avec dessert surmonté d'un "feu de Bengal" présenté au moment où on m'a chanté que mon tour était venu de me laisser parler d'amour. Que d'émotions!

Et ce témoignage émouvant du technicien en loisirs, Guy, un ami intime qui, devant l'assemblée générale réunie, a rappelé nos 27 années de complicité à l'école Armand-Corbeil... puis cette ovation debout qui s'en est suivie. Simon, Nathalie et Mireille, mes anciens élèves devenus enseignants, ont été les derniers à s'asseoir... Plus tôt, le matin, le directeur m'avait personnellement adressé une lettre empreinte d'émotion et de souhaits chaleureux.

Merci à vous toutes et tous pour ces doux moments qui ont marqué ma carrière dans une école vivante et, ô combien, accueillante et bienveillante. Je me permets de vous rappeler ce que le poète latin Horace avait écrit un jour: "CARPE DIEM!"

Saisissez l'occasion... d'aller au bout de vos rêves et de cueillir la substantifique moelle de la vie...

Merci du fond du cœur!

A bon entendeur...

Présidente-éditrice  
Marie-France Despatis

### PUBLICITÉ

Comptes-maison  
Aimé Despatis,  
directeur  
Directeur des ventes  
Pierre Gatién

Directrice développement et marketing  
Vivianne Morin



Représentants  
Jocelyne Fontaine  
Paul Laverdière  
Anouk Charbonneau  
Yves Chamberland  
Daniel Soucy

Projets spéciaux  
Louise Gravel

Téléphone  
964-4444

Guides des Adresses/Reflet économique  
Nicole Boisvert  
Directeur général adjoint  
rédacteur en chef  
Gilles Bordonado

Journalistes  
Aimé Despatis  
Louise Despatie

Télécopieur  
471-1023

Journalistes  
Alexandre Brunelle  
Stéphane Fortier  
Sébastien Arbour  
Éric Ladouceur  
Nadia Brassard  
Chroniqueurs  
Robert Gareau  
André Côté

Internet  
www.larevue.qc.ca

Comptabilité  
Lise Caron  
Réception/Petites annonces/Archives  
Manon Caouette  
Diane Durocher  
Johanne Daunais  
Jacinte Langevin  
Coordonnatrice aux ventes  
Lise Bourdages



Infographie/typographie/montage  
Compo-Max Inc.  
Marcelles Hayes  
Distribution  
Publi-Sac Laurentides 437-8779

TIRAGE 45 100

LA REVUE, journal hebdomadaire, est publiée par LA REVUE de Terrebonne inc. 231, rue Ste-Marie à Terrebonne, province de Québec (Code postal: J6W 3E4) et imprimé par l'imprimerie Transmag.

Nos bureaux sont ouverts du lundi au vendredi de 8h30 à 17h. Dépôt légal à la Bibliothèque Nationale du Québec. Distribué gratuitement dans les municipalités de Terrebonne, Lachenaie, Mascouche, La Plaine, Saint-François (Laval), et dans des dépôts de journaux de la région ainsi que de Bois-des-Frères et St-Lin Laurentides. Coût de l'abonnement (6 mois): Canada 65\$, États-Unis 120\$, Étranger 175\$. Tous droits réservés. La reproduction des textes d'information et d'annonces publicitaires est interdite à moins d'une autorisation écrite du directeur. Envoi de publication canadienne #0556971.

## La Médaille du Jubilé de la reine pour Jeannine Cossette

Bien connue pour son implication hors du commun dans la région, Mme Jeannine Cossette sera honorée le 15 novembre prochain par la Société canadienne du cancer.

En effet, la présidente de la section des Moulins recevra la prestigieuse médaille commémorative du Jubilé de la Reine, une récompense comparable à l'Ordre du Canada. Comme 32 grands bénévoles de la Société canadienne du cancer au Québec, Mme Cossette se verra remettre cette médaille par Madame Lise Thibault, lieutenant-gouverneur du Québec.

La cérémonie se déroulera dans le décor enchanteur des Laurentides, à l'Hôtel Le Chantecler de Sainte-Adèle.

Mme Nicole Magnan, directrice de la division du Québec de la Société, souligne que cette médaille sera remise à des personnes qui ont spécialement contribué à l'essor et à la promotion de la mission de la Société.

Toutes nos félicitations Mme Cossette.



Mme Jeannine Cossette.



## On illumine Terrebonne en décembre cette année

Tel qu'annoncé en primeur dans "La Revue" récemment, la Ville de Terrebonne est une des rares villes du Québec de 50 000 à 100 000 de population qui participera au concours pancanadien d'illumination des Fêtes.

Selon nos informations, les juges du concours seront à Terrebonne à la mi-décembre pour juger les illuminations dans cette ville.

Chacun est appelé dès maintenant à se préparer à cette nouvelle grande "Fête de la lumière".

## Me Judith Viens élue

Me Judith Viens de Terrebonne a été élue représentante de la population au C.A. du Centre hospitalier Pierre-LeGardeur, le nouvel établissement dans l'arrondissement Lachenaie de Terrebonne qui ouvrira ses portes en 2004. Deux autres personnes ont aussi été élues à ces postes à l'élection qui avait lieu le 21 octobre.



**F. Allard B. Gagnon & Associés Pharmaciens**

Membre du groupe **Obonsoins**

Quelqu'un veille sur vous

### Services offerts :

- Service aux diabétiques
- Service aux asthmatiques
- Prise de pression artérielle
- Test de glycémie
- Test de cholestérol
- Produits orthopédiques
- Location de canne/béquilles
- Produits homéopathiques
- Récupération de médicaments
- Journées d'information organisées tout au long de l'année
- Aide à la femme enceinte
- Produits pour l'allaitement
- Service de pilulier Dosett M.D.
- Produits naturels
- Transfert de dossier des autres pharmacies

1025, Montée Masson, Mascouche (annexe à la Clinique médicale Mascouche) **474-1010**

**CIDM Informatique** Centre Internet des Moulins inc. Millennium Micro

VENTE • RÉPARATION • FORMATION • INTERNET

EN EXCLUSIVITÉ : ACCÈS DSL HAUTE-VITESSE \*29.95\$ / MOIS  
ACCÈS MODEM 56 K 9.95\$ / MOIS  
\*1 MOIS GRATUIT

**B2B2C.ca**  
Internet Haute-Vitesse

### Station de travail

**GARANTIE 3 ANS**

Partout en Amérique !

**Du jamais vu !**

Boîtier 766U Mid-Tower  
AMD Athlon 1700+  
Carte maître ECS K75EM  
Audio Vidéo LAN intégré  
Mémoire vive 256 meg PC133  
Disque rigide 40 gig 5400 rpm  
Lecteur de disquette 3"½  
Lecteur CD 52x  
Haut-Parleurs Sp2000 (160w)  
Clavier + Souris  
Moniteur LG 700s 17 pouces  
Windows XP français HOME (Original)



**1365 \$**  
44\$ / MOIS  
\* détails en magasin

## Ensembles à partir de 699\$

GARANTIE 2 ANS NATIONALE - QUANTITÉ LIMITÉE - DÉTAILS EN MAGASIN

APPORTEZ VOS SOUMISSIONS ET CONFIGUREZ VOTRE PROPRE SYSTÈME EN MAGASIN

HAUTE PERFORMANCE MEILLEUR PRIX GARANTI !

PARTENAIRES OFFICIELS  
IBM TOSHIBA SAMSUNG  
Microsoft LEXMARK HP LG Electronics

1150 boul. des Seigneurs, Terrebonne  
(450) 961-2297 - www.cidm.qc.ca

Voisin de la S.A.O.

Mar et Mer : 10h00 à 18h00 • Jeu et Ven : 10h00 à 21h00 • Sam : 10h00 à 17h00 • Dim : 12h00 à 17h00

# La Revue

La Revue, parce que c'est bien meilleur le MERCREDI!



**JUSTE AVANT LA PÉRIODE DE CONSOMMATION**

**MILIEU DE LA SEMAINE**

**PLUS DE TEMPS DE LECTURE**

**TEMPS POUR LA PLANIFICATION DES COURSES POUR LA FIN DE SEMAINE**

**LE WEEK-END : C'EST POUR LES LOISIRS, LE SKI, L'ÉPICERIE, LA MAISON ET LES COURSES**

Pour une PUB, bien pensée  
**964-4444**

## Dégustation vin et fromage

La Chambre de commerce de Mascouche tiendra sa dégustation vin et fromage, mercredi le 13 novembre prochain à compter de 18h30 à la Québécoise située au 929 Montée Masson.

Le comité organisateur sous la responsabilité de Jacques Gariépy vous attend avec une nouvelle formule adaptée par le sommelier Raymond Chalifoux diplômé de l'Université du vin de Suze-La-Rousse en France. Vous aurez le loisir de déguster parmi 25 sortes de vin et porto ainsi que 10 choix de fromage le tout accompagné de pâtés que vous aurez choisis sur une liste préalablement créée par notre sommelier qui a baptisé cette formule l'escalier du paradis. Chaque escalier vous fera monter au ciel et comprend 5 vins pour 20\$. Les frais d'entrée pour cette dégustation sont de 25\$ taxes incluses.

Invitez vos amis, vos collègues, votre famille pour cette belle soirée dans un nouveau décor à la Québécoise. Le Trait d'Union commandite l'événement.

Les billets sont en vente à la Chambre de commerce de Mascouche : 966-1536.

## Spectacle de Noël des Voix des Moulins

Pour la 19e année consécutive, la chorale Voix des Moulins, avec la participation des Jeunes Voix des Moulins, vous invite à son tout nouveau concert de Noël : "Il faut croire à Noël" qui aura lieu les samedi 7 décembre à 19h30 et dimanche 8 décembre à 14h à l'église St-Charles-Borromée de Lachenaie. Le prix des billets est de 15 \$ / adultes (16ans et +) et 8 \$ / enfants. Communiquez avec Thérèse Plourde au 964-2792 pour plus de détails.

### COMPLEXE FUNÉRAIRE FORTIN

## Un premier salon funéraire dans le secteur La Plaine



Le curé Raymond Gravel a béni les lieux, sous l'œil de l'équipe du Complexe Funéraire Fortin : Georges Fortin, Patrick Fortin, Patrick Lajeunesse et Robert Cémac. (Photo : Sébastien Arbour)



Le salon funéraire est situé face à l'église du secteur La Plaine, dans les anciens locaux de la Caisse populaire. (Photo : Sébastien Arbour)

Dimanche dernier, les Plainois étaient nombreux à se donner rendez-vous à l'inauguration officielle du premier salon funéraire de ce secteur, propriété du Complexe funéraire Fortin.

SÉBASTIEN ARBOUR [redaction@larevue.qc.ca](mailto:redaction@larevue.qc.ca)

### Emplacement stratégique

Situé face à l'église, dans les locaux de l'ancienne Caisse populaire Desjardins, ce petit salon intimiste, chaleureux, décoré avec goût et qui invite au recueillement comble un besoin exprimé par la population en pleine croissance du secteur La Plaine.

À l'étage, une salle d'exposition permet aux proches de se recueillir alors qu'au sous-sol une salle de réception avec service de traiteur permet aux visiteurs de se retrouver.

Le Complexe Funéraire Fortin, dont le siège social est situé à l'Épiphanie, est une entreprise solidement implantée sur la rive-nord et la rive-sud. Reconnu pour ses prix très compétitifs et un service de grande qualité, le Complexe funéraire Fortin offre tout sous un même toit et on peut se déplacer à domicile pour vous conseiller.

### Leader au Québec

Jeune entrepreneur qui a rapidement fait sa marque, le président Patrick Fortin a su s'entourer d'une équipe qui œuvre maintenant partout au Québec. Son entreprise est considérée comme un leader dans le domaine de l'incinération.

On dispose aussi de salles d'exposition et

chapelles à Terrebonne (La Plaine), L'Épiphanie, Montréal, Charlemagne, Laval et la rive-sud.

Lorsque survient un décès, les professionnels du Complexe funéraire Fortin peuvent conclure tous les arrangements funéraires tels le certificat de décès, le Régime des rentes du Québec, le formulaire de la sécurité du revenu, la carte d'assurance-maladie, l'enregistrement du décès à l'état civil, offrir un service funéraire en présence des cendres à l'église de votre choix ou région et

transporter les cendres au lieu d'inhumation.

### Plusieurs types de services

Le type de service offert varie selon la demande des proches ou les dernières volontés exprimées par le défunt : incinération immédiate, service en présence des cendres ou encore un service complet incluant le cercueil et l'exposition.

Les préarrangements, une formule qui évite bien des soucis à votre entourage, sont disponibles. Placé en fiducie, votre investissement est protégé et il y a la possibilité de payer en versements. En procédant ainsi, vos souhaits et volontés seront pris en notes et suivis à la lettre.

On s'informe au 514-386-9771.

## Venez souper chez Nickels ce mercredi 13

Le souper du partage en vue de la grande guignolée 2002 du centre d'aide alimentaire Galilée de Terrebonne se tiendra au restaurant Nickels le mercredi 13 novembre prochain, de 15 heures à 21 heures.

Un repas (d'une valeur de 12 \$) sera servi. Il comprend filet de poulet avec riz et pommes de terre, salade, pain et beurre ainsi qu'une boisson gazeuse. Vous êtes invités à déposer dans la boîte prévue à cet effet, votre don généreux car 100 % de l'argent recueilli ce soir-là seront remis à Galilée afin d'aider les gens démunis de Terrebonne.

Le service aux tables sera assuré par les membres de la Fraternité des policiers et du Service de prévention des incendies.

Merci de votre générosité. Venez-y avec tous les membres de votre famille.

## Le FollieShow à Terrebonne

Le FollieShow est fier de présenter son spectacle, version intégrale, à la salle du Collège St-Sacrement à Terrebonne le 16 novembre à 20h. Le FollieShow, c'est cinq finissantes en théâtre musical du Collège Lionel-Groulx accompagnées par quatre musiciens formés eux aussi au même Collège.

Ils ont du plaisir à traverser le répertoire du théâtre musical tout en l'adaptant à leur manière. Broadway, Paris, Montréal, ils visitent tous les styles, s'influencent de tout le répertoire de théâtre musical. C'est deux heures de pur délice !

Ils sont jeunes, ils viennent de terminer l'école et s'embarquent dans la vie professionnelle avec fougue et passion. Ils ont besoin de votre appui financier et, en retour, votre nom pourra être inscrit dans le programme. Précisons que le spectacle se donnera dans la salle de 900 places et que la moitié des billets sont déjà vendus !

### UN MOT DU PHYSIO



René Joyal PHT.

### LA POSITION ASSISE

Position où les disques lombaires sont soumis à une plus grande tension par rapport à debout ou couchés.

- La façon de s'asseoir la moins dommageable pour la région lombaire sera celle où le « creux » du dos est conservé par un coussin par exemple et ce autant à la maison qu'en auto.

### LA SEMAINE PROCHAINE : LES EXERCICES POUR LE DOS

Pour plus d'informations

### Physiothérapie

René Joyal

579, boul. des Seigneurs  
Terrebonne 492-4787

3100, boul. Mascouche  
Mascouche 966-6130

**PRJ**

### L'hiver est arrivé



### CLINIQUE ORTHOTHÉRAPIE Quatre Saisons

Eh oui! L'hiver est de retour et le froid est de nouveau dans votre vie. Ce froid laisse des raideurs et des tensions au niveau cervical, ce qui fait que vous vous sentez tendu et êtes beaucoup moins à l'aise dans vos mouvements. Même avec une écharpe le froid réussi à atteindre votre musculature! Soyez sûr que le massage parviendra à faire disparaître ses raideurs pour que vous puissiez commencer l'hiver du bon pied.

### Demandez Véronique



Reçu pour assurance

780, boul. des Seigneurs 471-8606

### Club Uni-Soleil Inc

Club social sans but lucratif

13A, rue Blainville Ouest, Ste-Thérèse

### SOIRÉE POUR GENS SEULS

Venez vous amuser et rencontrer des gens intéressants.

Dans une ambiance chaleureuse.

Danse sociale de 19h30 à 1h a.m.

Cours de danse en ligne à partir de 19h30

Amuse-gueules et crudités servis durant la soirée.

Musique continue et animation avec notre DJ Jean-Claude

### Promotion

Les vendredis 15 et 22 novembre 2002

Entrée gratuite

Pour toutes informations : (450) 435-6666

(450) 434-0956

Bienvenue à tous!

Spécial

- Service de pose d'ongles (Français - Permanent)
- Manucure

Info.: Johanne Rivard

Diplômée professionnelle

514 887-3880

salon

L'Entraide Coiffure

1280, boul. Moody, Terrebonne



CONFECTION & RÉPARATION DE PROTHÈSES DENTAIRES

## DENTUROLOGISTE PIERRE DUVAL DD

RÉPARATION SERVICE 1 HEURE  
SUR RENDEZ-VOUS  
FINANCEMENT DISPONIBLE

471-5391 879 RUE ST-PIERRE  
TERREBONNE

(VIEUX TERREBONNE, VOISIN DU THÉÂTRE)

**PLUS DE  
60 CONFORTS  
DIFFÉRENTS**



**ÉCONOMISEZ  
MAINTENANT**

Pas de prix gonflés avec de fausses réductions de  
**50% à 60%**

*Toujours les meilleurs prix garantis*

**DES ENSEMBLES ET MATELAS  
DE TOUTES LES QUALITÉS ET  
POUR TOUS LES BUDGETS**

**MATELAS PROMO DÉTENTE**

Matelas simple ..... 219\$    Matelas double ..... 259\$  
Ensemble grand ..... 299\$

**ENSEMBLE REPOS FERME OU MOELLEUX**

Ensemble simple ..... 449\$    Ensemble double ..... 529\$  
Ensemble grand ..... 599\$

**ENSEMBLE EXTRA SUPPORT**

Ensemble simple ..... 549\$    Ensemble double ..... 649\$  
Ensemble grand ..... 749\$    Ensemble très grand.. 1099\$

**ENSEMBLE EXTASE**

Ensemble simple ..... 999\$    Ensemble double ..... 1199\$  
Ensemble grand ..... 1349\$    Ensemble très grand.. 1699\$

**ENSEMBLE DOUCEUR ULTRA**

Ensemble simple ..... 1149\$    Ensemble double ..... 1399\$  
Ensemble grand ..... 1549\$    Ensemble très grand.. 1999\$

- **NOUS PAYONS LES TAXES\***
- **Financement gratuit disponible\***

- 1 Livraison GRATUITE\***
- 2 Installation GRATUITE\***
- 3 Base à roulettes GRATUITE\***  
(À L'ACHAT D'UN ENSEMBLE)
- 4 Nous reprenons vos vieux matelas**

**PLUS\***

**TOUS NOS MATELAS PEUVENT ÊTRE VENDUS SÉPARÉMENT.**



**Matelas BONHEUR**

**1313, Montée Masson,  
Lachenaie**  
(face à l'entrepôt du cadre)

**(450) 471-5400**

**14  
succursales  
pour mieux  
vous servir!**

**Ouvert le dimanche  
de 10h00 à 17h00**

**85, boul. Brien, Repentigny**  
Local 116 (Près du Super C)  
**(450) 654-5337**

**1448, Fleury Est, Montréal, Ahuntsic**  
**(514) 388-9077**

**1860, le Corbusier, Laval**  
(au nord de St-Martin)  
**(450) 687-7880**

**5836, Métropolitain Est, St-Léonard**  
**(514) 251-5300**



\*Voir détails en magasin \*Quantité limitée

**TOUS LES MATELAS PEUVENT ÊTRE ACHETÉS SÉPARÉMENT, MATELAS SUR MESURE AUSSI DISPONIBLE, LIVRAISON RAPIDE.**

# FABRIQUANT DE MATELAS OUVERT AU PUBLIC



RIEN À PAYER

12 ou 24 mois sans intérêt!

LUNDI AU VENDREDI: 7H30 - 18H  
SAMEDI: 9H - 17H

## PROMOTION

(NOUS PAYONS LES TAXES)



LES CADEAUX DES FÊTES, ÇA COMMENCE  
DÈS AUJOURD'HUI.

À L'ACHAT D'UN LIT AJUSTABLE  
OBTENEZ



GRATUITEMENT

- ENSEMBLE DE DRAPS
- COUVRE-MATELAS
- + LES TAXES



JUSQU'À 1200\$ EN CADEAU

(VALIDE JUSQU'AU SAMEDI 21 DÉCEMBRE 2002)



CONFORT  
PERSONNALISÉ



"Le plus grand spécialiste  
de lits ajustables  
au Québec"



MATELAS  
39" À PARTIR DE  
79\$ ch.

LIVRAISON  
GRATUITE



LES MATELAS À  
**L'HORIZONTAL**

(450) 477-5538 : LIGNE SANS FRAIS : 1-800-667-3689  
3469 BOUL. DES ENTREPRISES TERREBONNE



Ne payez que les taxes de vente.  
Sujet à l'approbation de crédit Accord D.

## PRÉVENTION DE LA CRIMINALITÉ

## Main dans la main pour combattre les vols de voitures



Sylvain Labonté, responsable de la prévention, Frédéric Asselin, président de la Commission, et Pierre Foucher, directeur-adjoint du Service de police de Terrebonne.

Le 9 novembre dernier, la Ville de Terrebonne clôturait la Semaine de la Prévention de la Criminalité avec pour principale cible, les vols de véhicules automobiles. Si le contact entre les policiers et la population a été bénéfique au cours de cette semaine, il pourrait bien se poursuivre avec l'approche des Fêtes, période propice à ce fléau.

STÉPHANE FORTIER [redaction@larevue.qc.ca](mailto:redaction@larevue.qc.ca)

Le président de la Commission de la Sécurité publique, Frédéric Asselin, a déclaré, lors du point de presse présentant le bilan de la Semaine de la prévention de la criminalité que, cette initiative s'inscrivait très bien dans l'esprit que la qualité de vie passe aussi par le sentiment de sécurité de

ses citoyens. "La prévention doit se poursuivre tout le reste de l'année et pas seulement au cours d'une semaine", a souligné le président.

## Diminution des vols

Pourquoi axer la semaine sur ce type de crime en particulier? Les vols de véhicules

est considéré comme le crime le plus important à Terrebonne avec en moyenne trois plaintes par semaine, avant même les introductions par effraction et la violence et la toxicomanie. Depuis 10 ans, les vols de voitures, vols d'effets dans les voitures ou sur les voitures, a diminué de 4%. "Nous sommes passés de 864 à 834 vols par année", de mentionner Sylvain Labonté, responsable de la prévention au Service de police de Terrebonne. "Cela peut paraître minime, mais compte tenu que depuis 10 ans, la ville a connu une croissance démographique assez importante, c'est un progrès significatif", s'est empressé d'ajouter Pierre Foucher, directeur adjoint du Service de police.

## Activités

Au cours de cette semaine de prévention, le Service de police a procédé à plusieurs activités de sensibilisation. "Nous avons été présents surtout dans les zones à risque comme les stationnements de centre com-

merciaux, avons distribué des feuillets d'information, fait de la publicité dans les journaux, apposé des affiches dans 190 commerces en plus de nos multiples interactions avec les citoyens", résume monsieur Labonté qui ajoute que la période des Fêtes approchant, les policiers continueront d'être présents pour donner des billets de courtoisie aux gens qui omettraient de verrouiller leurs portières, par exemple. "Mais attention, la prévention a des limites", s'empresse de renchérir Pierre Foucher qui rappelle que les policiers ont le droit d'émettre des contraventions aux contrevenants.

"Nous avons insisté sur la prévention, mais aussi sur la détection et les enquêtes", précise Sylvain Labonté. Concernant les enquêtes, ce dernier a insisté pour dire qu'elles sont effectuées par secteur.

Un bilan somme toute positif, mais qui n'a pu l'être sans que tous se donnent la main.

## ANTIROUILLE

VOUS VOULEZ PROTÉGER VOTRE INVESTISSEMENT DE LA BONNE FAÇON :

À UN COÛT MINIME  
MEILLEURE VALEUR DE REVENTE

Le traitement antirouille à l'huile et à la graisse est sans aucun doute la meilleure façon de protéger votre voiture ou camion contre les rigueurs de notre climat.

Le traitement est effectué en deux étapes :

- Pour le DESSOUS DU VÉHICULE, une graisse est appliquée à la grandeur afin de protéger le châssis, le plancher, les fausses ailes ainsi que tout ce qui se trouve dessous. Cette graisse ne coule pas et ne sèche pas. De loin supérieure à l'huile pour le dessous.
- Pour la CARROSSERIE ainsi que toutes les parties fermées, nous utilisons de l'huile afin d'atteindre tous les plis et les endroits les plus inaccessibles.

CE TRAITEMENT EST BON POUR DEUX ANS

Nous utilisons que des produits neufs inodores SPÉCIALEMENT CONÇUS pour le traitement antirouille de votre véhicule neuf ou usagé.

TRAVAIL PROPRE ET BIEN FAIT !

**Radiateurs  
La Plaine  
INC.**

10,200, boul. LAURIER, LA PLAINE 478-2249

## Bientôt un Subway à Mascouche !

La chaîne de restauration rapide Subway implantera une nouvelle succursale à Mascouche, dans le Méga-Centre commercial, face au Future Shop.

ALEXANDRE BRUNELLE [redaction@larevue.qc.ca](mailto:redaction@larevue.qc.ca)

D'autre part, La Revue a appris que le dernier terrain vacant disponible dans le Méga-Centre (entre Rona et l'Aubainerie) serait sur le point d'être vendu. Il semble que le magasin Rona L'Entrepôt manifeste un certain intérêt pour ce terrain. Cependant, rien n'est encore confirmé quant à cet espace vacant. On sait que des négociations sont actuellement en cours avec un magasin à rayons.

Le développement commercial du Méga-Centre a été assuré, depuis le début, par la compagnie les Centres d'achats FirstPro de Montréal. First Pro prévoit construire, pour le printemps 2003, sur une superficie de 40 000 pieds carrés, dans le Méga-Centre,

pour un investissement de 4,5 millions \$. Ces travaux compléteront la phase deux du Méga-Centre.

Michel  
Coiffeur styliste  
pour homme  
964-1245  
Coiffe-Image  
Concept Plus  
692, boul. des Seigneurs  
Terrebonne

## GAGNEZ VOTRE ÉPICERIE

## CLINIQUE VISUELLE

Garage  
**CRISCI & FRÈRES INC.**  
Depuis 1968

**PNEUS**  
À partir de **49,95\$**  
Pose et balancement  
INCLUS

À partir de  
**19,95\$**  
ch.  
Jantes

À partir de  
**19,95\$**  
Changement d'huile,  
filtre inclus

Photos à titre indicatif.  
3535, chemin Gascon Mascouche  
**(450) 477-0112**



Pied creux

**Clinique Podiatrique  
de Terrebonne**  
730, St-Louis  
Vieux-Terrebonne  
(450) 964-3773

Épine de Lenoir

**Vos pieds, voyez-y aujourd'hui!**

Disponible

- Orthèses Plantaires podiatriques
- Traitement de transpiration
- Certificat cadeau



Fasciite

Tendinite

Pied plat



## À l'affiche bientôt...



13 novembre  
Éric Lapointe



14-15 novembre  
Daniel Bélanger



16-17 novembre  
Réel Béland



19 novembre  
Kevin Parent



20-21 novembre  
Peter McLeod



22 novembre  
Zarzuela



23 novembre  
Laurence Jalbert



27 novembre  
Les Disjoncteurs

## Karen Young ou la couleur du vent

C'est le titre d'un texte écrit pour elle par Gilles Vigneault, et c'est aussi le titre de son nouveau spectacle. Elle nous offre cette fois-ci un mariage de poésie et de jazz.

De grandes plumes québécoises lui ont écrit des textes (Gilles Vigneault qui en signe trois, Hélène Monette, Gil Courtemanche et Michel X Côté, entre autres), qu'elle a mis en musique en ayant à cœur de remonter aux sources de la musique moderne. Les arrangements sont faits pour section rythmique et les instruments à vent donnent une variété de couleurs et de sonorités plus douces que dans les ensembles de jazz réguliers.

Accompagnée de huit musiciens (batterie, basse, guitare, flûte traversière, saxophone/clarinette, trombone, trompette et cor français), la chanteuse à la voix acrobate nous présente une sorte d'hommage à la langue française enrobé de ce jazz qui lui va si bien, qu'elle chante comme on respire. La couleur du vent est un spectacle d'une rare beauté, d'une rare intensité. Du jamais vu, du jamais entendu.

Karen Young sera en spectacle au Théâtre du Vieux-Terrebonne le samedi 14 décembre à 20 h 30. Coût 20 \$. Réservations au (450) 492-4777 ou Admission au (514) 790-1245. Présenté par la Société de développement culturel de Terrebonne en collaboration avec Le Pub St-Patrick.



Karen Young.

## COMÉDIEN... CHANTEUR... OU HUMORISTE ?

"Jean Lapointe n'est pas le plus grand chanteur, le plus grand compositeur, le plus grand imitateur, mais c'est sûrement le plus grand charmeur de foule, l'un des artistes les plus attachants sur scène qui va chercher tous les publics."

- Jean Beaunoyer, La Presse.

Que dire de plus, sinon que Jean Lapointe nous touche, nous fait rire, nous fait réfléchir. Son spectacle *Derrière deux yeux...* y'a une histoire est un heureux mélange de classiques incontournables, de nouvelles chansons et de nouveaux monologues. Son rôle de sénateur lui a d'ailleurs inspiré un numéro des plus divertissants... Une belle soirée remplie d'humour et d'amour à ne pas manquer dans l'intimité du Théâtre du Vieux-Terrebonne, le vendredi 29 novembre prochain à 20 h 30.

Coût du billet 22 \$ / 20 \$. Réservations au 492-4777 ou Admission au (514) 790-1245. Présenté par la Société de développement culturel de Terrebonne en collaboration avec les Cofrags Magma.



## 10 bonnes raisons d'offrir un certificat-cadeau du TVT à Noël

1. Parce que tout le monde aime aller au spectacle.
2. Parce que ça évite les casse-tête du genre : "Qu'est-ce que je peux bien offrir à belle-maman cette année ?"
3. Parce que vous évitez la cohue du temps des Fêtes dans les magasins.
4. Pour le plaisir d'entendre vos parents et amis s'exclamer : "Youppi ! Un certificat-cadeau du TVT !"
5. Parce qu'il y a des spectacles pour tous les âges et pour tous les goûts au TVT.
6. Parce que c'est un cadeau qu'on prend toujours plaisir à échanger.
7. Parce que c'est un cadeau qui vous

permettra peut-être de vivre une très belle soirée avec un être cher (pour ça, il faut convaincre l'être cher de vous faire profiter de ce certificat-cadeau...)

8. Parce que c'est un cadeau qui coûte moins cher à emballer (à moins de jouer un tour à celui ou celle à qui vous l'offrez en l'emballant dans la boîte du cinéma maison que vous venez tout juste d'acheter...)

9. Parce que ça oblige celui ou celle à qui vous l'offrez "à lâcher" la télécommande et à sortir de la maison.

10. Parce que vous contribuez au bien-être et à la santé de celui ou celle à qui vous l'offrez.

## Votre cœur balance entre la chanson et l'humour ?

Pas toujours facile de choisir entre les nombreux spectacles offerts par le TVT saison après saison.

Si votre choix se porte souvent vers la chanson ou l'humour, l'abonnement du même nom vous convient parfaitement. Pour vous abonner, rien de plus simple : vous choisissez quatre (4) spectacles et plus parmi tous les spectacles des volets chanson et humour du programme et le tour est joué ! En plus de la priorité d'achat, vous bénéficiez d'un rabais de 2 \$ par billet s'il y a lieu.

S'abonner aux spectacles Chanson-Humour du TVT, c'est l'assurance d'avoir de bons billets pour voir les artistes que vous aimez. En vous abonnant, vous évitez en grande partie les "Désolé, c'est complet !"

L'abonnement Chanson-Humour de la saison Hiver-Printemps 2003 sera mis en vente aux nouveaux abonnés dès le mercredi 20 novembre. Faites votre choix dès maintenant en consultant la publicité du TVT à la page 11 du cahier Plaisirs d'hiver de La Revue de cette semaine. N'hésitez pas à la consulter.

Informations et réservations au 492-4777.

## Les spectacles d'Éric Lapointe annulés

La direction du TVT s'excuse auprès de sa clientèle des inconvénients causés par l'annulation des spectacles d'Éric Lapointe prévus le 13 novembre 2002 et le 29 janvier 2003.

Le chanteur éprouve de sérieux problèmes avec ses cordes vocales depuis quelque temps. On se souviendra qu'il avait dû annuler son spectacle, le 14 septembre dernier, en raison d'une mauvaise grippe. L'état de ses cordes vocales se détériorant, le producteur a pris la décision d'annuler tous les spectacles que devait donner Éric Lapointe au Québec et ce, jusqu'au printemps prochain.

Tous ceux qui avaient acheté des billets pour les spectacles d'Éric Lapointe au Théâtre du Vieux-Terrebonne via le Réseau Admission seront remboursés à leur point d'achat sur présentation des billets. Ceux qui avaient acheté des billets via le Théâtre du Vieux-Terrebonne seront remboursés selon leur mode d'achat : il y aura remboursement sur carte de crédit pour ceux qui avaient payé de cette façon, et ceux qui avaient payé comptant ou par Interac recevront un chèque par la poste. La clientèle est priée de prendre note qu'aucun des deux spectacles annulés ne sera reporté.

## PLUS NOMBREUX SERA LE PUBLIC, PLUS FOU SERA LE SPECTACLE!

Disjonctez avec les Disjoncteurs !

Préparez votre soirée avec les Disjoncteurs dès maintenant. Participez au délire improvisé en choisissant votre thème. Dès votre arrivée au théâtre, nous vous remettons une feuille où vous ferez le choix d'un

artiste et d'un genre musical parmi une liste de noms et de genres. Ajoutez ensuite un thème verbal de votre choix en vous inspirant de l'actualité, d'un film ou d'un événement historique.

Vous pouvez aussi vous préparer à la mai-

son en complétant le formulaire de participation qui se trouve sur notre site Internet au [www.theatreduvieuxterrebonne.com](http://www.theatreduvieuxterrebonne.com). Nous vous invitons à le remplir à l'avance, à l'imprimer et à l'apporter avec vous le soir du spectacle. Nos ouvreuses se feront un

plaisir de les prendre à votre arrivée et de les remettre aux Disjoncteurs.

N'oubliez pas, plus nombreux sera le public, plus fou sera le spectacle. Venez délirer avec nous le mercredi 27 novembre à 20 h 30 ! Coût du billet 20 \$.



Jocelyne Caron  
Secrétaire d'État à la Condition féminine

Bureau de circonscription  
203, rue Sainte-Marie  
Terrebonne (Québec) J6W 3E4  
Téléphone : (450) 492-7207  
Télécopieur : (450) 492-7787



Au théâtre,  
faites-le vibrer...

Galeries de Terrebonne  
1185 boul. Moody  
Tél.: (450) 964-7985  
1-888-689-8872



Caisse populaire Desjardins Terrebonne

Toujours présente,  
à l'écoute de vos besoins!

(450) 471-3735

André Shatskoff, directeur général



Fier partenaire du TVT

C.P. 41090, Centre Duvernay, Laval  
Bureau: (450) 664-4989

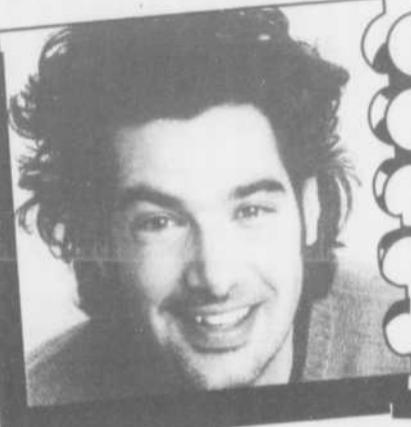
RBQ: 8246-6368-47



# THÉÂTRE du Vieux-Terrebonne

PARTENAIRES PUBLICS

theatreduvieuxterrebonne.com



## Réal Béland

Samedi 16 et dimanche 17 novembre  
20 h 30 - 28 \$ / 26 \$

Attention, le King des ados est en ville ! Animateur radio, annonceur télé, comédien, humoriste, Réal Béland possède tous les talents et bouillonne de projets. Typiques de son humour particulier, ses numéros oscillent entre la naïveté, la bizarrerie et l'insolite.

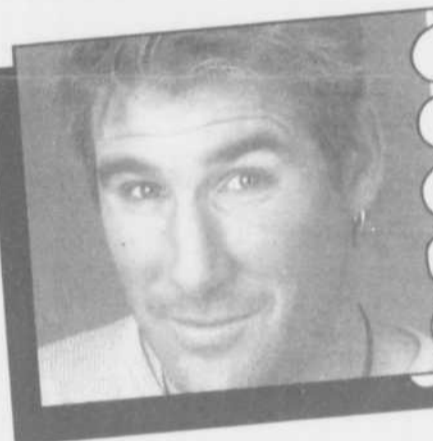


## Jean Lapointe

Derrière deux yeux... y'a une histoire

Vendredi 29 novembre  
20 h 30 - 22 \$ / 20 \$

Jean Lapointe nous touche, nous fait rire, nous fait réfléchir. Son spectacle est un heureux mélange de classiques incontournables, de nouvelles chansons et de nouveaux monologues. Son rôle de sénateur lui a d'ailleurs inspiré un numéro des plus divertissants... Une belle soirée remplie d'humour et d'amour à ne pas manquer!



## Peter MacLeod

Libéré sur parole

Mercredi 20 et  
jeudi 21 novembre  
20 h 30 - 31 \$ / 29 \$

Drôle, sympathique et... irrévérencieux ! MacLeod dit tout haut ce que plusieurs pensent tout bas. Amusez-vous en compagnie de MacLeod *Libéré sur parole* pour la dernière fois au TVT.



## Les Sunshine Boys

Samedi 30 novembre  
20 h 30 - 35 \$

Un réseau de télévision veut réunir, pour une dernière fois, le fameux duo des *Sunshine Boys* dans un numéro comique qui les a rendus célèbres. Mais les deux complices ne se parlent plus depuis des années. Malgré les disputes, les critiques et les sarcasmes, les *Sunshine Boys* peuvent encore faire rire. Si seulement ils étaient capables de rire un peu d'eux-mêmes aussi...



## Zarzuela

Vendredi 22 novembre  
20 h 30 - 15 \$

Une zarzuela, c'est un pot-au-feu de poissons et de fruits de mer, une sorte de bouillabaisse catalane. Mais au Québec, Zarzuela, c'est un ensemble vocal de 16 chanteurs et chanteuses, tous d'excellents solistes, dont les prouesses vocales et les numéros humoristiques ont conquis de nombreux spectateurs. Soyez du nombre !



## Marie-Andrée Ostiguy

Dimanche 1er décembre  
14 h au Moulinet - 18 \$

La belle et talentueuse pianiste propose un récital intime et chaleureux composé d'extraits des *Valses* et *Impromptus* de Chopin, de son tout nouvel album consacré à Mozart et de quelques-unes de ses compositions. Son jeu poétique et virtuose allié à une bonne dose d'humour et de simplicité sauront charmer tous les publics.



## Les Discjoncteurs

Discjonctez avec les Discjoncteurs !

Mercredi 27 novembre  
20 h 30 - 20 \$

(voir page ci-contre)

Aznavor en hip hop, Charlebois en grégorien ou Cabrel en reggae? Rien n'est impossible pour les Discjoncteurs. Complètement sautés, ces Belges proposent un délire musical improvisé avec la complicité du public. Un concept unique, rigolo et brillant. Époustouffant! À découvrir absolument!



## Mes Aïeux

Mercredi 4 décembre  
20 h 30 - 12.50 \$

Le groupe *Mes Aïeux* se situe quelque part entre Kiss et La Bottine Souriante, entre Michel Faubert et Village People !!! Une formation unique formée d'un diable, d'un coureur des bois, d'un ange, d'un curé et d'un indien. *Mes Aïeux*, c'est un heureux mélange de joie de vivre, de cynisme, de lucidité et de folie. De la chanson « funklorique » contagieuse. À découvrir !

# Faites-vous Plaisir... ENCORE!

Prenez note que nous ajouterons des frais de 1 \$ par billet pour le fonds de construction du nouveau théâtre. Merci de votre collaboration.

RÉSERVATIONS : (450) 492-4777  
ADMISSION : (514) 790-1245

867, rue St-Pierre, Terrebonne J6W 1E6



EXPOSITION DE PHOTOS PAR DANIELLE MINY

## L'Afrique du Sud à visages humains

La Mascouchoise Danielle Miny, journaliste-photographe de métier, nous invite à découvrir l'Afrique du Sud par le biais de photographies les quelles nous font connaître un aspect fort révélateur de ses habitants soit la fierté et la débrouillardise.

STÉPHANE FORTIER

redaction@larevue.qc.ca



Une femme avec son enfant qui, pour vivre, vend du maïs cuit sur un poêle à bois.

Jusqu'au 30 novembre 2002, on pourra admirer les clichés 16 X 20, de Danielle Miny à la bibliothèque de Mascouche. Pas de paysages, de grands espaces, juste des gens. C'est bien meilleure façon de se familiariser avec n'importe laquelle des parties du monde. "C'est à l'occasion du 150e anniversaire de la présence des Oblats en Afrique du Sud que j'ai pu faire ces photographies. J'ai passé 28 jours là-bas dont une semaine au Lesotho", nous dit Danielle Miny.

Partager ses souvenirs avec le public de cette façon ne constitue pas une première pour Danielle Miny. En 1992, elle s'était rendue à Cuba et avait exposé ses photos dans les Maisons de la Culture à Montréal. En 1998, c'était des souvenirs du Chili qu'elle faisait découvrir aux Montréalais. "Depuis la

fin de l'apartheid, les Africains du Sud se sont pris en main et font preuve de beaucoup de débrouillardise pour gagner leur vie. J'ai vu des femmes assises par terre en train de faire des travaux d'artisanat destinés à la vente aux passants, aux touristes. Elles font ça jour et nuit", révèle madame Miny. Une autre photo montre une dame, avec un enfant, qui fait cuire du maïs à l'aide d'un poêle à bois.

Une exposition à voir donc à la bibliothèque de Mascouche jusqu'au 30 novembre.

Clôture des fêtes du 300<sup>e</sup>

La journée de clôture des fêtes qui ont marqué cette année le 300e anniversaire de fondation de la paroisse religieuse de Saint-François-de-Sales, se tiendra le samedi 23 novembre par une messe en l'église paroissiale à 17h.

Une soirée qui réunira les paroissiens au complexe de l'école Leblanc, montée Masson, sera sous la présidence d'honneur de M. Gilles Vaillancourt, maire de Laval. La soirée débutera à 19h et on servira le repas chaud aux tables avec vins et une danse clôturera la soirée. Vous y êtes invités. L'entrée: 10\$ dont 5\$ par les enfants de 12 ans et moins. On se procure ses billets en composant le 666-3563. (Communiqué Jean-Claude Lavoie et Yvon Vaillancourt)

## Lanaudière

Les emplois frappent  
à votre porte, à vous  
d'utiliser la bonne clef.



Consultez sans frais notre  
service de placement en  
ligne sur notre site Web

emploiquebec.net

ou appelez le centre local  
d'emploi (CLE) le plus  
près de chez vous

## Lanaudière

Berthierville 1 800 461-6261  
Joliette 1 800 463-5434  
Rawdon 1 877 502-4128  
Repentigny 1 877 286-6840

Saint-Jean-de-Matha 1 888 872-0048  
Sainte-Julienne 1 800 363-8645  
Terrebonne 1 877 286-4404

1 888 EMPLOIS (367-5647)

Emploi  
Québec

RÉSERVEZ MAINTENANT

A PARTIR  
DE  
16<sup>95</sup>\$

PARTY  
DES  
FÊTES  
AU

CHALET DES ÉRABLES



LES 24, 25 ET 31 DÉCEMBRE 2002  
ET 1er JANVIER 2003

Buffet à volonté,

repas du temps des Fêtes.

Orchestre et  
discomobile  
avec animation

Licence  
complète  
(RAQ)

Aussi:  
Réservations disponibles  
pour vos "Partys"  
de bureau ou privé  
4 salles disponibles

CHALET DES ÉRABLES

384, Montée Gagnon (route 335),  
Sainte-Anne-des-Plaines

Information  
et réservation:  
478-0822



*Liberté Sauvage*

François René L'Écuyer-Froget di Despatis

libertesauvage@hotmail.com

Filet de lumière s'entrecroise  
Filon de fumée épaisse  
Flammes inflammables, grivoises  
Percevoir un peu percée la garce

L'âme écartée toute ouverte et perdue  
Venue d'une nage de neige  
Venue d'un nuage enneigé  
Éparpillée dispersée elle a neigé  
Dans une féerie de mouvement allège  
Son existence existe toute éperdue

Elle est de rêve que j'apprivoise  
Sans jamais savoir d'où et comment  
C'est un fantôme, dans mon cœur boise  
La forêt profonde où songes vont dormant

## La Famille Von Trapp revient à Repentigny

La Famille Von Trapp revient à Repentigny pour vous offrir "la Mélodie du Bonheur" le samedi 16 novembre à 20h et le dimanche 17 novembre à 14h30 à l'église Notre-Dame des Champs 187, boul. Iberville à Repentigny.

Cette comédie musicale de Richard Rodgers et Oscar Hammerstein adaptée en trois actes dans une mise en scène d'Évelyne Robert et sous la direction artistique de la Mascouchoise Louise Dumontier, regroupe plus de 30 artistes avec décors et costumes.

Pour cet événement bénéfique, l'entrée est de 18 \$ pour les adultes et de 5 \$ pour les enfants de 5 à 12 ans. Pour réservations, communiquez au (450) 654-5732.

*Toute l'équipe souhaite la bienvenue à Josée Laramée technicienne en pose d'ongles*

Centre O'Pils Soins

919, montée Masson, Lachenaie  
(450) 492-4004

TOYOTA MON AMOUR • TOYOTA MON AMOUR • TOYOTA MON AMOUR

# Ha! Ha! les jours records TOYOTA

TOUTES LES TOYOTA ONT LE PLEIN D'ESSENCE

LES TAPIS PROTECTEURS ET ASSISTANCE ROUTIÈRE INCLUS

## Echo 2003

La nouvelle génération plus!

PRIX ACCÈS

159\$\*/mois

0\$ PREMIER VERSEMENT GRATUIT  
0\$ DÉPÔT DE SÉCURITÉ

Comptant ou échange équivalent à la location	Mensualité
0\$	199\$ <sup>855</sup>
1500\$	171\$ <sup>805</sup>
2108\$	159\$ <sup>905</sup>

0\$ FRAIS D'ADMINISTRATION

TRANSPORT ET PRÉPARATION INCLUS

Jusqu'à 1000\$ de remise\*



## Camry LE 2003

PRIX ACCÈS

259\$\*/mois

FINANCEMENT SPÉCIAL 60 MOIS 5.9%



Comptant ou échange équivalent à la location	Mensualité
0\$	383\$ <sup>745</sup>
3600\$	299\$
5174\$ <sup>265</sup>	259\$

0\$ DÉPÔT DE SÉCURITÉ

PRIX ACCÈS

24,597\$\*

Transmission automatique incluse

Espace - Confort - Performance De tout sur un même toit

ESSAYER + COMPARER = ADOPTER

## Highlander 2003

Robuste, élégant, distingué

PRIX ACCÈS

379\$\*/mois

0\$ PREMIER VERSEMENT GRATUIT  
0\$ DÉPÔT DE SÉCURITÉ

Comptant ou échange équivalent à la location	Mensualité
0\$	486\$ <sup>555</sup>
4698\$ <sup>585</sup>	379\$ <sup>005</sup>



Libérez-vous

Vivez la liberté - La polyvalence par excellence



Traction intégrale

0\$ PREMIER VERSEMENT GRATUIT  
0\$ DÉPÔT DE SÉCURITÉ

## RAV4 2003

PRIX ACCÈS

269\$\*/mois

Comptant ou échange équivalent à la location	Mensualité
0\$	400\$ <sup>615</sup>
1862\$	356\$
4237\$ <sup>515</sup>	269\$

TRANSPORT ET PRÉPARATION INCLUS

## Sienna 2003

PRIX ACCÈS

279\$\*/mois

0\$ PREMIER VERSEMENT GRATUIT  
0\$ DÉPÔT DE SÉCURITÉ

Comptant ou échange équivalent à la location	Mensualité
0\$	414\$ <sup>525</sup>
2000\$	369\$
5962\$ <sup>605</sup>	279\$

FINANCEMENT SPÉCIAL À PARTIR DE 0.9%

TRANSPORT ET PRÉPARATION INCLUS



Confort, sécurité, tout ce qui vous tient à cœur

TOYOTA MON AMOUR • TOYOTA MON AMOUR • TOYOTA MON AMOUR

GRAND CHOIX DE VOITURES D'OCCASION CERTIFIÉES POUR LIVRAISON IMMÉDIATE

SERVICE OUVERT DE 6 H 00 À 22 H 30

léveillé

TOYOTA  
1369 Montée Masson, Terrebonne  
471-4117



GAGNEZ VOTRE ÉPICERIE LUMINAIRE R.A.

# Dès maintenant on décore!



avec

**1465,  
MONTÉE MAJOR  
TERREBONNE**  
(secteur La Plaine)  
À l'arrière du Mc Donald  
**968-0227**

Aussi: 751 St-Isidore  
St-Lin/Laurentides  
439-8018

\$

**L'ENTREPOT**  
EN

**FOLIE**

**OUVERT 7 JOURS**

\$



**Chandelier  
personnage qui  
chante**

**13.99\$**



**Nappe de Noël  
en tissu**

À partir de  
**8.99\$**



**Crochet de  
couronne  
en laiton**

**1.49\$**



**Ange décoratif  
Haut de sapin  
(rouge)**

**9.99\$**

**Couronne Noël**

**12.99\$**



**Branche  
de sapin**

À partir de  
**1.99\$**



**Père Noël qui s'assoie**

**7.99\$**



**Costume  
Père Noël**

**18.49\$**



**Soldat de bois**

**5.49\$**



**Bas de Noël  
avec  
calendrier**

**9.99\$**



# Grande ouverture le 13 novembre dès 8h



**SAUMON  
ENTIER FRAIS**  
6,59/kg



**2<sup>99</sup>**  
/lb

**FRAIS**

**BAGELS**  
au choix  
CAPRICES  
& DÉLICES



**11  
SAVEURS**

**39¢**  
un.

**POITRINES  
DE POULET FRAIS**  
désossées, sans peau et sans fillet  
emballage familial  
6,59/kg



**2<sup>99</sup>**  
/lb

**FRAIS**

**POMMES  
DE TERRE LAVÉES**  
du Québec, Canada no. 1  
sac 10 lb



**99¢**

sac  
**10 lb**

Ouvert de 8h à 23h  
7 jours sur 7

NOVEMBRE								
DU LUNDI	11	12	13	14	15	16	17	DU DIMANCHE

**provigo**

Simplifiez-vous l'épicerie  
Provigo se réserve le droit de limiter les quantités.

1100 Montée Masson,  
Mascouche,  
(450) 474-4121



Salon  
**CARRIÈRE COIFFURE**  
**NOUVEAU**

Changer de Look par ordinateur

- Coupe Homme..... 9\$
- Coupe Femme..... 10\$
- Mise en plis..... 9<sup>99</sup>\$
- Teinture et mise en plis..... 19<sup>99</sup>\$
- Permanente tout inclus..... 38\$
- Coupe et mise en plis..... 16\$
- Mèche ou balayage..... 35\$

Mise en plis incluse



**Liette**  
 Coiffeuse de style  
 et d'expérience

**Spécial**

Teinture, mèches, coupe et mise en plis

**\$ 59,99**



APRÈS



AVANT

**Mascouche**  
 près du Rona L'entrepôt

**474-2214**

DEVENEZ  
 MASSOTHÉRAPEUTE



Nouveau  
 Naturopathie  
 Orthogérontologie



Si vous recherchez la variété

Cette carrière vous amènera à travailler dans une grande variété de secteurs et d'environnements : les soins à domicile, les massages dans les centres sportifs, les établissements d'hébergement, les bureaux, les clubs de vacances, les centres de personnes âgées autonomes, les salons d'esthétique, à votre compte et bien d'autres.

Une formation de grande qualité à temps plein ou à temps partiel

Choisissez l'orthothérapie et devenez un spécialiste des muscles et des articulations. Si vous optez pour la massothérapie, vous pourrez offrir la thalassothérapie (soins à base d'eau de mer et d'algues) et la balnéothérapie (soins par les bains aux huiles essentielles ou à la boue), des thérapies très populaires auprès des personnes qui recherchent santé et mieux-être.

Inscrivez-vous à temps plein ou à temps partiel.

Demandez notre documentation gratuite et préparez-vous à une carrière d'avenir.

Cours débutant en janvier, mai et septembre

Académie de Massage Scientifique

• 3198, chemin Gascon  
 Terrebonne

AUSI

- Laval
- Brossard
- Drummondville

• Site Internet

<http://www.academiedemassage.com>

• Courriel électronique

[coursams@academiedemassage.com](mailto:coursams@academiedemassage.com)

Profils reconnus par  
 la Fédération Québécoise  
 des Massothérapeutes  
 et l'Ordre des  
 Orthothérapeutes A.M.S.  
 du Canada.



N'hésitez pas à nous  
 contacter...  
**1 800 475-1964**



**Votre ange gardien  
 cet hiver.**



ARCTIC<sup>MC</sup> ALPIN<sup>MD</sup>

**Pneus d'hiver MICHELIN<sup>MD</sup>**

- \* Conçus pour les hivers canadiens
- \* Conçus pour votre véhicule de tourisme, performance ou véhicule utilitaire sport
- \* Garantie de satisfaction 30 jours\*
- \* Respectent les exigences de l'A.C.I.C.\* d'adhérence dans la neige



\*Association canadienne de l'industrie du caoutchouc

(Pour termes et conditions, voir le manuel du propriétaire des pneus MICHELIN MD)



**471-3345**

**MICHELIN**

CENTRE DU PNEU

**Villemaire**

1595 chemin Gascon, Terrebonne

NOUVEAU PETRO CANADA SITUÉ SUR LE BOULEVARD MOODY

# Inauguration en grande "pompe"

C'est le 7 novembre dernier que la station Pétro Canada de la nouvelle génération de 4 M\$ situé au 1375, boul. Moody, à l'intersection de l'autoroute 25 a été inaugurée en présence de plusieurs dignitaires. Cet emplacement stratégique de 65 000 pieds carrés a été choisi afin de mieux servir la population de Terrebonne ainsi que les voyageurs en provenance ou en direction de Laval, de Mascouche et de la région environnante.

L'établissement est ouvert 24 heures sur 24, 7 jours par semaine. "Le projet qui avait été annoncé, il y a un an, est enfin devenue réalité", de dire Denis Trahan, directeur du Développement immobilier pour l'Est du Canada. "Nous offrons vraiment une gamme très variée de produits et services grâce à notre dépanneur et notre lave-auto "SuperDoux". De plus, la position unique du portillon de départ de nos quatre distributeurs permet d'accueillir huit véhicules en même temps tout en donnant un accès facile et rapide à notre dépanneur. Pétro-Canada vous donne même la possibilité de payer votre achat d'essence et votre lave-auto au distributeur et en même temps d'accumuler des Petro-Points", ajoute monsieur Trahan qui renchérit en soulignant qu'il s'agit d'un établissement très attrayant. "Nous désirons remercier particulièrement la ville de Terrebonne pour son appui" de conclure monsieur Trahan.



Pas d'inauguration sans la traditionnelle coupure de ruban. On a reconnu, cette fois Daniel Varin, Janet Amos, le maire de Terrebonne Jean-Marc Robitaille, René Lemire, P. Beaulieu, et Denis Trahan. Derrière, on reconnaît Frédéric Asselin et G. Joyal

Pour le maire de Terrebonne Jean-Marc Robitaille, on parle ici d'une station service pas comme les autres. "C'est un investissement pour un endroit de grande qualité et d'un bel esthétisme et qui est bien positionné dans un secteur qui, d'ailleurs, a beaucoup bougé depuis quelques années", a déclaré le maire.

Si l'on a procédé à l'inauguration officielle de cette nouvelle station le 7 novembre,

cette dernière a ouvert ses portes au public le 15 octobre dernier. (SF)

GAGNEZ VOTRE ÉPICERIE

GRAND LIGNE MOTO

*Nouveau*  
**Salon de coiffure Grande Allée**

Coupe femmes 8,99\$  
 Coupe hommes 7,99\$  
 Enfants 6,99\$  
 Coupe - Mise en plis - Permanente 36,99\$  
 Coloration VIVITONE  
 1373, boul. Grande Allée  
 Situé aux Promenades Le Siour  
**471-7677**

**MILLION Tapis & Tuiles**

Tapis • Tuiles • Prélarts  
 Céramique • Bois franc  
 Carpettes • Plancher flottant

Plus de 60 ans à votre service

Avec achat de prélat et de tuiles, obtenez un produit d'entretien.

Avec achat de tapis, obtenez un détant à tapis.

La grande surface de couvre-planchers à Laval

(450) 663-9870  
 1-800-363-5005  
 175, boul. Concorde Est, Laval  
 (entre pont Papineau et boul. des Laurentides)

**C.O.S.T. MICRO**

Financement disponible 3 mois sans paiement sans intérêt \*Prix régulier applicable.

CD Argent Certifié 32x Paquet de 100 39,99\$

425\$

599\$

1781, chemin Gascon, Terrebonne (450) 964-1777  
 www.cost-micro.com terrebonne@cost-micro.com  
 On est situé juste à côté du Vieux Duluth

**LES VRAIS EXPERTS DU BUREAU**

**CENTRE DE PHOTOCOPIES**  
 LES PLUS BELLES PHOTOCOPIES AU ARGENT REVIS

- NOIR ET BLANC NUMÉRIQUE
- LASER COULEUR
- RELIURE
- PLASTIFICATION
- LAMINAGE
- TÉLÉCOPIE
- ESTAMPE

**AMEUBLEMENT DE BUREAU**  
 Le plus grand CHOIX pour le bureau et la maison

**PAPETERIE DE BUREAU**  
 BAS PRIX GARANTIS tous les jours

**1348, BOUL. MOODY**  
 (ANCIENNEMENT FOURNITURES DE BUREAU TERREBONNE)  
 TERREBONNE 471-8704

17 MAGASINS ET SALLES DE MONTRE

LIVRAISON GRATUITE TERRITOIRES LIMITES

COMMANDES TÉLÉPHONIQUES ACCEPTÉES • OUVERT 7 JOURS • MAGASINEZ EN LIGNE : WWW.DENIS.CO

# Vente 30<sup>e</sup> anniversaire

DU 13 AU 30 novembre

JUSQU'À

30% DE RABAIS

SUR BOTTES POUR FEMMES ET HOMMES

**Super choix**  
Bottes pour homme en cuir



**Nouveau**  
Bottes Kamik



Photos peut différer

Cuir

À partir de  
**44.99\$**

Cuir



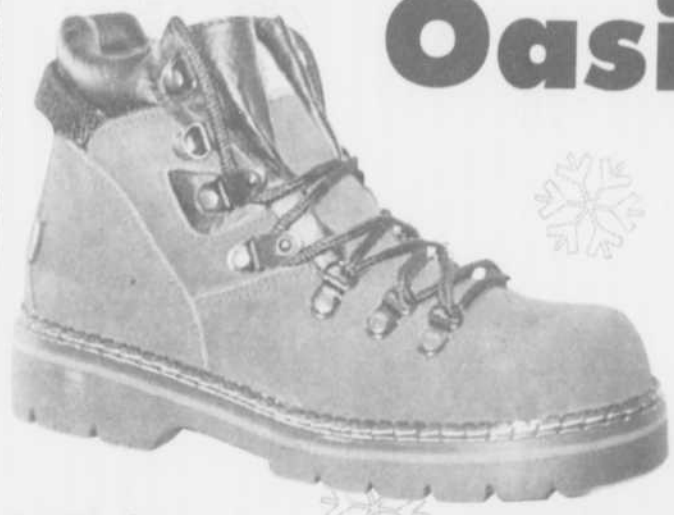
**Vrai mouton**  
pour femme

Photos peut différer



Cuir

**Ici c'est moins cher "Point Final"**



**Oasis**

(L'original)

1re Qualité  
Doublure en fourrure  
Vrai suède

Durable et confortable

Oeillet jusqu'en haut  
Pas de crochet  
en bleu - noir ou rouge

Gr. Jeune et adulte

LE SUMMUM DE PROTECTION **ACTON**

- Base de **CAOUTCHOUC** naturel, de qualité supérieure, isole du froid et assure souplesse et imperméabilité.
- Tige de nylon **DOUBLÉE**, hydrofuge, protège du froid.
- Chausson **THERMAL** à triple densité (laine-polypro/Radiantex) conserve la chaleur. Amovible.
- Système d'attache Velcro ou lacé, offre un meilleur ajustement.
- **CHAUDE, RÉSISTANTE ET DURABLE**



Nos enfants en santé  
avec «Acton» à leurs pieds!

Enfants Gr: 7 à 12 Gr: 13 à 6

**Spécial 54.99\$** **Spécial 59.99\$**



*Chaussures Miracle*

La qualité à meilleur prix

564, des Seigneurs, Terrebonne

(450) 471-1977



LE PLUS GRAND ENTREPÔT DE LA RÉGION

**ÉCONOMIE**

**DÉJEUNER AUX CRÊPES**

**La communauté s'implique pour la Croix-Rouge des Moulins**



Le restaurant McDonald's du 1400 boulevard Moody à Terrebonne et la Banque Nationale présentaient le déjeuner aux crêpes au profit de la Croix-Rouge des Moulins, le dimanche 27 octobre dernier. De nombreux résidents de la région ont répondu à l'appel et ont permis d'amasser environ 5 200 \$.

La Croix-Rouge est présente dans son milieu sous diverses formes, notamment l'aide aux sinistrés. Lors d'un incendie ou d'une catastrophe, la Croix-Rouge met immédiatement en place un programme d'aide aux sinistrés afin de leur offrir au besoin des vêtements, de la nourriture et un toit pour la nuit. Dans Lanaudière l'an dernier, 159 familles ont bénéficié d'une telle aide, pour une somme de 99 168 \$.

La Croix-Rouge s'occupe aussi de programmes de prévention, est un partenaire avec les municipalités environnantes pour les mesures d'urgence. Elle parraine le cours de "gardiens avertis" et offre des cours de secourisme.

On aperçoit la responsable des services humanitaires Nicole Rouleau, Ginette Rabouin de la Banque Nationale, Paul Dumas du restaurant McDonald's, le président de la Croix-Rouge Denis Poitras et le directeur de la Sécurité publique Alain Dupré. (Photo : Sébastien Arbour)



clinique médicale  
du Vieux Terrebonne  
883 rue St-Pierre, Vieux-Terrebonne  
(450) 964-9111



Dr Claude Pouliot  
Médecine familiale  
Ostéopathie

**Nouveau médecin**

**Dr Claude Pouliot**  
Médecine générale

**URGENCE - SANS RENDEZ-VOUS**

*Nouvelles heures d'ouverture*

**PROLONGÉES !**

**Maintenant tous les jours, tous les soirs (même le vendredi) et toutes les fins de semaine :**

**NOUVEL HORAIRE :**

Lun. au vend. : 8h à 21h Tél.: (450)  
Sam. et dim. : 9h à 14h **964-9111**

**Aussi :**

- Médecine générale.....(964-9111)
- Spécialistes (médecins).....(964-2747)
- Physiothérapie.....(492-7417)
- Traitement des varices.....(514) 990-9190



Guylaine Fournier  
Pharmacienne propriétaire  
Carole Laurin  
Assistante technique

**PHARMACIE GUYLAINE FOURNIER 492-2001**

883, rue St-Pierre, Terrebonne, Qc

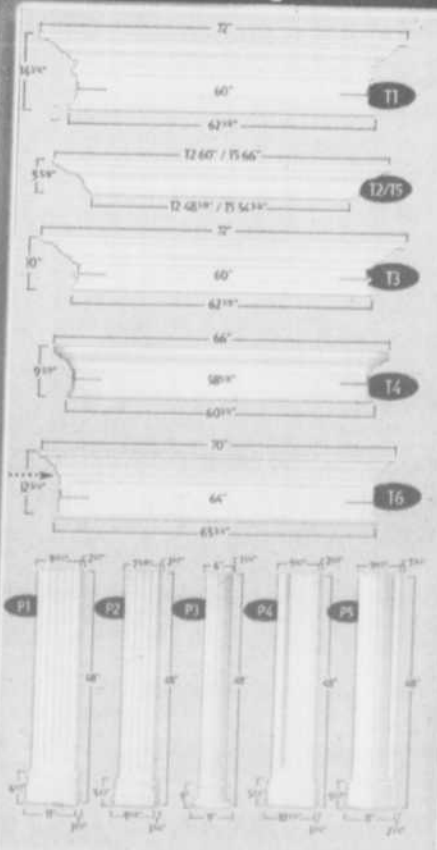
Tél.: (450) **492-2001**



CLINIQUE  
Santé



**Têtes et pattes**



**VALCOURT**  
ET FÈRES INC.

**Manteaux**

La nouvelle technologie à l'épreuve du feu  
**MICRO-ROCK**  
MATÉRIAUX ET TABLETTES NON COMBUSTIBLE

**Non combustible**

**Plusieurs modèles disponible**



**Vente • Installation • Poêles • Foyers • Cheminées**

Licence RBQ #1842-9191-33

Membre de l'Association des Professionnels du Chauffage

**694 Boul. des Seigneurs Terrebonne**

Plus de 70 modèles en magasin  
dont au bois, au gaz, et au mazout



**492-2054**

# LES PÉRANCE

SPÉCIAUX OFFERTS  
DU 13 AU 23  
NOVEMBRE 2002

LES PÉRANCE s'associe  
avec Moisson Basses-Laurentides  
Pour la **GRANDE GUIGNOLÉE 2002**  
Nous récolterons vos dons en argent  
ainsi que les denrées  
non-périssables durant le mois  
de décembre dans nos succursales.  
Surveillez notre prochaine publicité  
pour l'événement majeur du  
**12 décembre 2002**

**LE MEILLEUR PRIX !  
HÂTEZ-VOUS!!!**

**Abri d'auto  
11'X20'**



**279\$**

Structure  
de 1 1/4"  
tous les 48"

Achetez maintenant  
et payez en  
novembre 2003

Aussi  
disponible  
11'x16'  
**269.00\$**

QUANTITÉS LIMITÉES

**Bloc pour abri d'auto 18"**



**6.99\$**

#850109002-3



**GRANULE  
L.G.  
40 livres**

**3.99\$**

#38120201

**Nécessaire d'isolation  
pour fenêtre 62"x120"**



**12.99\$**

#999900764

Rabais postal  
additionnel de \$5

**Mousse isolante  
"TOUCH'N FOAM"  
11 OZ**



**3.99\$**

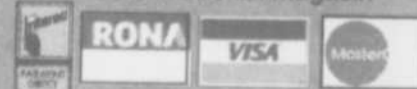
#030401005

**RONA**

**Le Renovateur**

**TERREBONNE**  
1505, chemin Gascon  
**(450) 471-6631**

**SAINTE-THÉRÈSE**  
227, boul. René-A.-Robert  
**(450) 430-6220**



\*Veuillez prendre note que certaines  
photos peuvent différer des modèles  
offerts. Les quantités sont limitées.  
\*\*Voir détails en magasin

## ÉCONOMIE

MEUBLES OUIMET

# Concours 40e anniversaire



A l'occasion de la  
vente 40e anniversaire  
de Meubles Ouimet, M.  
Dany Sciutto de  
Mascouche est  
l'heureux gagnant du  
cinéma maison d'une  
valeur de plus de  
4 000 \$ que Meubles  
Ouimet offrait en  
tirage. On voit ici  
l'heureux gagnant à  
droite avec M. Pierre  
Ouimet. Toutes nos  
félicitations.  
Le commerce Meubles  
Ouimet est situé au  
1000 boulevard des  
Seigneurs à  
Terrebonne. Au  
téléphone 471-4119 ou  
471-2062.

## Spectacle "Le FollieShow" Hommage à la comédie musicale

"9 artistes sur scène"



"Le FollieShow,  
des finissants  
du collège  
Lionel-Groulx  
qui commencent  
sur  
les chapeaux  
de roue"  
- Le Nord Info



Coût du billet: 10\$ pré-vente, 12\$ à l'entrée.

Informations: (450) 964-2248

**Le samedi 16 novembre à 20 h**  
Collège St-Sacrement, 901, rue St-Louis, Terrebonne



**Comité des usagers  
du CLSC Lamater**

# INVITATION

Aux usagers du CLSC Lamater  
de Terrebonne et de Mascouche

6<sup>ème</sup> assemblée générale du  
Comité des usagers du CLSC Lamater

au CHSLD de la Côte du Boisée  
4300, rue Angora  
à Terrebonne

**Le mardi 19 novembre 2002 à 19 h 30**

- Le Dr Jacques Ricard vous proposera une courte conférence  
sur le concept des services médicaux offerts 24 h sur 24,  
7 jours sur 7 : un an après
- La présentation en ligne du site Internet du Comité des usagers  
du CLSC Lamater

La soirée se terminera par un « vins et fromages »

Pour information ou confirmation : 964-1936

ou

[usagers@cdulamater.ca](mailto:usagers@cdulamater.ca) ou [www.cdulamater.ca](http://www.cdulamater.ca)

**POUR UN  
SERVICE**

**PERSONNALISÉ**



*Toile d'artiste*

8 x 10.....2.75\$

9 x 12.....2.95\$

11 x 14.....3.50\$

12 x 16.....3.95\$

14 x 18.....4.50\$

16 x 20.....4.95\$

*L'offre est valide jusqu'au 16 novembre 2002*

*Laminage*

5 x 7 = 3.95\$

8 x 10 = 5.95\$

24 x 36 = 24.95\$



**30%** d'escompte

sur les encadrements  
décoratifs en magasin

**L'ENCADREUR FABRICANT**

DÉCORATION

**KANA**

472, boul. Des Seigneurs, Terrebonne  
(face au poste de police) **964-8274**

*L'endroit par excellence*

**CHAUSSURE MIRACLE:**

# Trois décennies de chaussures de qualité à bas prix

**L**e 10 novembre, Chaussures Miracle fêtait son 30e anniversaire d'implantation sur le boulevard des Seigneurs à Terrebonne. Pour célébrer l'événement, vous pouvez bénéficier de la grande vente sur les bottes d'hiver, jusqu'au 30 novembre.

ALEXANDRE BRUNELLE [redaction@larevue.qc.ca](mailto:redaction@larevue.qc.ca)

Pas moins de quatre générations de St-Yves se sont succédés à la tête de cette entreprise familiale, pour faire de cette entreprise une véritable institution terrebonnoise. Le fondateur, Donat St-Yves, a lancé l'entreprise Chaussures D. St-Yves en 1921, à l'époque au 757, rue St-François-Xavier, dans le Vieux-Terrebonne, tout juste à côté de l'actuel restaurant La Maison Thong.

Dans les années '50, Donat St-Yves cède les rennes de l'entreprise à son fils Gérard. Innovateur, le fils Gérard décide d'ouvrir une deuxième succursale sur le boulevard des Seigneurs en 1972, qu'il baptise Chaussures Miracle. Mais dès 1973, la boutique originale de St-François-Xavier ferme ses portes et toutes les activités de l'entreprise St-Yves sont désormais rapatriées au 564, des Seigneurs.

Aujourd'hui, la succession est assurée par les frères Gilles et Jean. Le fils de Gilles, Marco, se prépare déjà à éventuellement prendre le gouvernail.

**Deux étages de rabais !**

Chez Chaussures Miracle, toute la famille trouve chaussure à son pied, du bébé au grand-papa ! Au premier étage, des marques de chaussures sport réputées telles que Fila, Nike, Brooks se retrouvent sur les tablettes à des prix défiant toute compétition. Des dizaines d'étalages de chaussures de tous les types et de toutes les pointures occupent la superficie du rez-de-chaussée, en plus des sandales, des pantoufles et des sacs à main.

Au sous-sol, c'est une impressionnante variété de bottes qui vous attend. Bottes d'hiver, bottes de travail et bottes de sécurité côtoient les vêtements de travail pour

hommes.

**Pour le prix et le service**

**La recette pour subsister 30 ans ?**

"Les bas prix et la qualité reconnue du service à la clientèle. On a une clientèle fidèle, mais aussi beaucoup de nouveaux clients régulièrement. On aide les gens immédiatement", explique Gilles St-Yves. "Des gens viennent même de Laval ou de Montréal pour magasiner chez nous", poursuit le copropriétaire, précisant que plusieurs anciens résidents de Terrebonne, habitant maintenant dans la métropole, viennent toujours acheter leurs chaussures sur le boulevard des Seigneurs, par tradition.

La boutique Chaussures Miracle est ouverte sept jours sur sept. Une équipe de dix conseillers fera des pieds et des mains pour que vous repartiez avec le sourire. Chaussures Miracle: 471-1977.

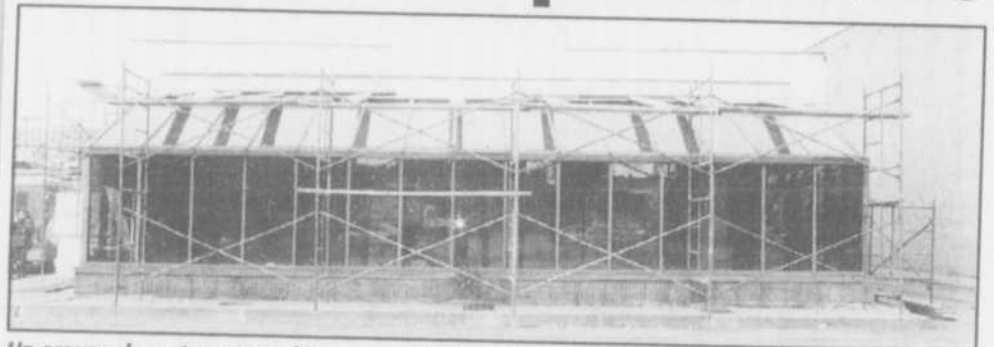


La défunte boutique Chaussures D. St-Yves, de la rue Saint-François-Xavier, dans le Vieux-Terrebonne, dans les années '60.



Le présent et le futur de Chaussures Miracle: les frères Jean et Gilles aux extrémités, en compagnie de la jeune relève, Marco, le fils de Gilles.

## Le Porto Vino prend forme



Un groupe de restaurateurs bien connus de la région des Moulins s'apprête à lancer un nouveau restaurant typiquement italien, de concept "apportez votre vin", sur le boulevard des Seigneurs à Terrebonne. Le propriétaire du futur Porto Vino a affirmé que l'ambiance sera très familiale et que les prix seront tout à fait abordables. Porto Vino sera situé dans l'ancien local occupé par le restaurant El Rancho. L'ouverture est prévue avant Noël. C'est donc un dossier à suivre pour les fins gourmets ! (Photo: Alexandre Brunelle)

# Le Bar O'Gascon

**Nouveau Chef**  
**Nouveau Menu**  
**Nouvelle Approche**

Présente  
du 18 au 23  
novembre



Ashley Summers

Cuisine ouverte du lundi au vendredi  
de 11h30 à 19h

1911, chemin Gascon Terrebonne  
entre la 640 et le boul. des Seigneurs  
(450) 471-9169

## Faites emballer vos cadeaux

Du 5 au 24 décembre, sera entamée la huitième année d'emballage de cadeaux au centre commercial Les Galeries de Terrebonne. Cette activité représente une campagne d'auto-financement importante pour la maison des jeunes Tous Azimuts.

Pour les jeunes, cette activité sert d'intégration au marché du travail et familiarisation avec le public. Cependant, durant la semaine, les jeunes sont à l'école jusqu'à 14h30 et nous n'avons personne pour faire ces heures soit de 10h à 15h. Nous sommes

donc à la recherche de bénévoles et nous offrons 5 \$ pour le repas du dîner.

Quoi de mieux pour contrer l'isolement du temps des Fêtes.

Si une telle activité vous intéresse, communiquez avec nous au 964-5598.

## Le motel Mascouche grandit

Propriété d'Alain Leblanc, le Motel Mascouche a ajouté 20 nouvelles chambres à son offre de service. En effet, un agrandissement récent lui a permis de porter son

nombre de chambres à 50. Le motel Mascouche est d'ailleurs à la recherche de personnel. Le motel est situé au 2005 chemin Gascon. Au téléphone : 477-8555.



VILLE DE  
**Mascouche**

AVIS PUBLIC DE PROMULGATION

RÈGLEMENT NUMÉRO 729-2

AUX CONTRIBUABLES DE LA SUSDITE MUNICIPALITÉ

AVIS PUBLIC est donné par les présentes, par la soussignée, Danielle Lord, greffière, de ladite municipalité, à l'effet :

QU'à une séance ordinaire du conseil municipal de la ville de Mascouche, tenue le 4 novembre 2002, ledit Conseil a procédé à l'adoption du règlement numéro 729-2 intitulé :

**RÈGLEMENT MODIFIANT LE RÈGLEMENT NUMÉRO 729 CONCERNANT LES BRANCHEMENTS À L'ÉGOUT ET À L'AQUEDUC AUX FINS DE RÉVISER LES MATÉRIAUX AUTORISÉS POUR UN RACCORDEMENT À LA CANALISATION.**

QUE l'objet du règlement 729-2 a pour but de spécifier les types de matériaux autorisés pour le raccordement à la canalisation principale d'égout (branchement public et privé à l'égout).

QUE ledit règlement entrera en vigueur à la date de sa publication.

QUE toute personne intéressée peut consulter ledit règlement numéro 729-2 au bureau de la soussignée, à l'hôtel de ville, 3034, chemin Sainte-Marie à Mascouche, Québec.

Donné à Mascouche, (Québec)  
ce 13 novembre 2002

La greffière  
Danielle Lord, notaire



VILLE DE  
**Mascouche**

AVIS PUBLIC DE PROMULGATION

RÈGLEMENT NUMÉRO 1021

AUX CONTRIBUABLES DE LA SUSDITE MUNICIPALITÉ

AVIS PUBLIC est donné par les présentes par la soussignée, Danielle Lord, greffière, de ladite municipalité, à l'effet :

QU'à une séance du conseil municipal de la Ville de Mascouche, tenue le 16 septembre 2002, ledit conseil a procédé à l'adoption du règlement numéro 1021 intitulé :

**RÈGLEMENT AUTORISANT LA PRÉPARATION DES PLANS ET DEVIS POUR LA CONSTRUCTION D'UN IMMEUBLE À VOCATION COMMUNAUTAIRE DEVANT LOGER LE «CHEZ NOUS DU COMMUNAUTAIRE» ET DES LOCAUX DE LA MUNICIPALITÉ AINSI QU'UN EMPRUNT DE DEUX CENT SOIXANTE-DIX-SEPT MILLE DOLLARS (277 000 \$) POUR EN ACQUITTER LES COÛTS.**

QUE l'objet de ce règlement numéro 1021 est suffisamment décrit par son titre.

QUE ledit règlement numéro 1021 a été approuvé par le ministère des Affaires municipales et de la Métropole en date du 6 novembre 2002 pour un emprunt de deux cent soixante-dix-sept mille dollars (277 000 \$).

QUE ledit règlement est déposé au bureau du greffier, à l'hôtel de Ville de Mascouche, 3034, chemin Sainte-Marie à Mascouche, Québec, où toute personne intéressée peut en prendre connaissance aux heures régulières de bureau.

QUE ledit règlement numéro 1021 entrera en vigueur à la date de sa publication.

Donné à Mascouche, (Québec)  
13 novembre 2002

La greffière  
Danielle Lord, notaire

## Spéciaux pour groupes



RESTAURANT

*Au Poulet  
Nouveau*

**Réservez  
tôt**

Repas chauds

**Quart de poulet 4,75\$ ch**

*Cuisses et poitrines*

*Incluant: Frites, pain chaud, sauce et salade*

*Pour groupe de 20 personnes et plus*

**Buffet  
pour réception**  
*Pour la famille ou le bureau*

Repas froids

Buffet No 1

- *Hors-d'oeuvres : Olives, marinades sucrées, cornichons, radis et céleri*
- *Sandwichs : Poulet, jambon, fromage et oeufs*
- *Salades : Macaroni, patate et chou*

*Petits pains fourrés*

*Oeufs farçis*

*Viandes froides*

*Gâteaux assortis*

*Café*

Prix :

*Jusqu'à 30 personnes :*

*9,85\$ / personne*

*31 personnes et plus :*

*8,95\$ / personne*

Buffet No 3

- *Hors-d'oeuvres : Olives, marinades sucrées, cornichons, radis et céleri*
- *Sandwichs : Poulet, jambon, fromage et oeufs*
- *Salades : Macaroni et chou*

Prix

*Jusqu'à 30 personnes :*

*7,25\$ / personne*

*31 personnes et plus :*

*6,65\$ / personne*

*Oeufs farçis*

*Gâteaux assortis*

*Café*

*Inclus avec tous nos buffets : Assiettes, ustensiles, serviettes, verres à café, crèmes, bâtonnets et sucre.*

*Laissez-nous le soin de faire de votre réception...  
une soirée inoubliable*



RESTAURANT

*Au Poulet  
Nouveau*



*Jacques et Jocelyn  
Gariépy*



1089,  
Mtée Masson  
Mascouche

**474-4101**

**SERVICE DE TRAITEURS À DOMICILE**

# La page des lève-tôt !

Ce reportage vous est offert grâce à La Revue et aux commanditaires participants

## Quand plane l'ombre des jeunes entrepreneurs

Comme c'est la coutume, la Chambre de commerce de Terrebonne tenait son traditionnel déjeuner mensuel qui cette fois avait lieu le 6 octobre. Ce qui différait toutefois, c'est que ce n'est pas à des gens d'affaires déjà bien implantés dans le milieu qu'on a cédé la parole mais à de futurs jeunes entrepreneurs.

STÉPHANE FORTIER

En effet, quatre élèves du groupe 601 de l'école de La Sablière sont venus présenter leur projet d'entrepreneurship pour 2002-2003, projet qui en est à sa deuxième année et qui est entièrement réalisé par les élèves, aidés de quelques parents bénévoles et dont la coordination est assurée par l'enseignante Caroline Côté. Cette initiative s'inscrit dans un concours lancé par la Fondation de l'entrepreneurship du Québec en collaboration avec le ministère de l'Éducation. "L'idée est de développer les différents talents des élèves et de savoir comment diriger notre propre entreprise", explique Caroline Côté.

La première initiative consiste en un carnaval d'hiver qui sera financé par une soirée animée par la troupe "La fièvre du Rock & Roll", présentée par Art-Spec. Ce spectacle sera présenté le 12 décembre à la Villa des Moulins de Terrebonne.

### Déjeuner de Noël

Avec toute la neige qui est tombée en cette journée du 6 novembre, on ne peut s'empêcher de penser que Noël est déjà à nos portes. La Chambre de commerce de Terrebonne soulignera Noël par son déjeuner de décembre le 4 décembre prochain. Au cours des prochains jours, on demandera aux membres d'offrir un prix de présence. L'objectif est de 100 prix. Plusieurs prix d'envergure seront également tirés au cours de ce déjeuner. On demande également aux membres d'apporter des victuailles pour l'organisme Galilée. Incidemment, il reste encore des billets pour assister à la Soirée des Grands Vins au profit de Galilée qui se tiendra le 20 novembre.

Par ailleurs, Andrée Pelletier d'Infra Slim est venue parler aux membres présents lors du déjeuner du 6 novembre, de son entreprise qui offre un concept d'infra thérapie pour être mieux dans sa peau. De même Josée Côté a parlé de Stratégie Concept, un service qui permet aux entreprises de développer des stratégies promotionnelles par le biais de forfaits voyages.

Au cours du déjeuner, on a également rappelé que la Fondation pour l'Encouragement Scolaire tient son concert de Noël, le 9 décembre prochain au Théâtre Hector-Charland.

### Entreprise du mois

C'est à l'entreprise Grand Ligne Moto et son président Mario Aubin que l'on a décerné le titre d'entreprise du mois de novembre. Cette entreprise a reçu une quarantaine de distinctions depuis une dizaine d'années, dont celui du meilleur vendeur au Québec de pièces et accessoires et également pour la vente de véhicules tout-



Les nouveaux membres de la Chambre de commerce de Terrebonne.

terrains. Grand Ligne Moto a reçu également le prestigieux prix du Président de la compagnie Polaris pour l'excellence de son service et ses performances en terme de vente. Grand Ligne a pignon sur rue depuis 27 ans et compte à son service une quinzaine d'employés.

### Nouveaux membres

La Chambre de commerce de Terrebonne a encore une fois accueilli plusieurs nouveaux membres au cours du dernier mois. On a ainsi nommé Hector Chamberland (BFI), Claude Le-Couëdic (C.L. Unité Mobile), Michel Boisvert (Café Monde), Jim Auclair (Provincial Informatique Terrebonne), Pierre Lavoie (Saramac), Pierre Gendron et Johnny Pelletier (Sportech, Sport Management), Yves Chayer (Vitrerie Chayer inc.), et Nathalie Crépeau (Bistro l'Entre d'œufs).



C'est Grand Ligne Moto qui a reçu le titre d'entreprise du mois de novembre à la Chambre de commerce de Terrebonne. Annie Aubin, fille du propriétaire Mario Aubin, est venue recevoir le prix des mains du président de la Chambre, Daniel Savard.



Les jeunes entrepreneurs de l'école de La Sablière ont donné le goût aux convives d'assister au spectacle "La Fièvre du Rock & Roll".

**Discount**  
LOCATION D'AUTOS ET CAMIONS

Sébastien Rho  
Directeur

2028, Chemin Gascon, Terrebonne  
Tél.: 471-7844 • Télécopieur: 471-5645  
www.discountquebec.com

**Service de traiteur**

- Événements spéciaux
- Repas gastronomique à domicile
- Dîner d'affaires
- Buffet-conference
- Buffet froid de tous genres
- Service de livraison

450.471.7659 1192, boul. des Seigneurs, Terrebonne

**SCORES**  
Rôtisserie et côtes levées

Restaurant  
Livraison rapide

1509, chemin Gascon, Terrebonne  
Réservations: (450) 961-2525  
Livraison: (514) 333-7777 www.scores.ca

**BOULANGERIE PREMIERE MOISON**

2021 Chemin Gascon  
Lachenaie (Qué) J6W 3T8  
(450) 964-9333  
FAX: (450) 964-9393

**NETTOYEURS Vincent Plus**

ECO-LOGIQUE

1025, Boul. Des Seigneurs, Terrebonne, 961-9819

**SERRURIER MODERNE LTÉE**

2127, ch. Gascon  
Terrebonne • Lachenaie  
471-6647 Fax: 471-2770

**EVANCIC PERRAULT ROBERTSON**  
COMPTABLES GÉNÉRAUX LICENCIÉS

3300, Boul. des Entreprises, Terrebonne bureau 200  
TÉL: 477-0377 Fax: 477-4023  
terrebonne@epquebec.com

*C'est la différence qui compte*

- Gestion
- Abris fiscaux
- Informatique
- Expertise comptable
- Fiscalité
- Impôt

**Desjardins**  
Caisse populaire  
Desjardins Terrebonne

André Shatskoff,  
directeur général

**471-3735**

**PARTENAIRE DES GENS D'AFFAIRES DE LA RÉGION**

\* Sièges sociaux  
513, rue Masson  
Terrebonne (Québec)  
J6W 2Z2  
Centres de services financiers  
1299, boul. des Seigneurs, (104) Terrebonne  
2250, Chemin Gascon, Terrebonne  
1365, Grande Allée, Lachenaie

\*Services financiers prolongés jusqu'à 20h le mercredi et le samedi de 9h à 13h30

## Le Centre Maskutew est né !

Le futur bâtiment qui abritera la coopérative du Chez-Nous du communautaire aux intersections de Chateaubriant et du boulevard Mascouche, a maintenant un nom: Maskutew. Maskutew est l'appellation, en algonquin, de la municipalité de Mascouche. Cela signifie "plaines et vallées unies".

Le centre qui sera implanté au cœur du parc de l'Étang-du-Grand-Coteau aura une superficie de 10 000 pieds carrés.

La municipalité de Mascouche n'ayant pas en mains les fonds nécessaires à la réalisation du projet, une aide financière a été demandée et accordée par les deux paliers de gouvernement (fédéral-provincial), dans le cadre du programme de subventions aux infra-structures Canada-Québec. Chacun des deux paliers fournit une aide de l'ordre de 1,187 million \$. Le projet, dans son ensemble, est évalué à 4,3 millions \$.

Pour combler le reste des dépenses, la Ville de Mascouche empruntera un montant maximum de 277 000 \$, remboursable sur une période de 10 ans.

Il est aussi prévu que les futurs occupants de l'immeuble seront chargés du paiement des taxes et seront imposés.

### 10 ans d'efforts récompensés

La ville de Mascouche et la coopérative Chez-Nous du communautaire cohabiteront dans le Centre Maskutew. Une rumeur circule à l'effet que le service des Loisirs de Mascouche pourrait bien y établir ses pénales. Dans le bâtiment, on retrouvera des

espaces à bureaux, des salles de réunions, de conférence et un local de documentation. Au sous-sol, on pourrait retrouver une salle d'une capacité qui tournerait autour des 800 personnes. De 15 à 20 organismes communautaires, membres de la coopérative, bénéficieront de ces nouveaux locaux.

Rappelons que ce projet est d'abord et avant tout le fruit du travail acharné de la bénévoles de l'année, Mme Andrée Martel. Celle-ci a sué sang et eau, depuis plus de 10 ans, pour enfin doter la coopérative de locaux dignes de ce nom. Le projet a véritablement pris son envol à la suite du Forum sur le développement social de 1998. Un comité promoteur avait alors été mis sur pied, soutenu par le Centre régional de développement de Lanaudière (CRDL).

La construction du Centre Maskutew débutera au printemps prochain. On évalue à au moins six mois la durée de construction. Le projet devrait donc arriver à terme en septembre 2003. Par ailleurs, la maison Henri, bâtisse centenaire établie au bord de l'Étang-du-Grand-Coteau, sera rénovée dans un proche avenir. (AB)

## Si vous devez des taxes à Terrebonne

Un avis de vente pour taxes impayées sera publié bientôt dans un journal local mentionnant le nom, l'adresse et le montant des taxes impayées des contribuables impliqués.

Si ceux-ci ne veulent pas que leur nom paraisse, il leur faudra communiquer avec la Ville de Terrebonne (Lachenaie, La Plaine, Terrebonne) pour acquitter leurs redevances municipales.

Informations pour taxes: 492-AIDE (2433)  
Le service des taxes nous a informés qu'un

avis recommandé a été envoyé le 12 novembre aux contribuables pour taxes impayées des années 2000 et antérieures. Un avis a aussi été posté pour les taxes impayées des années 2001 et 2002.

La vente des propriétés pour taxes impayées aura lieu le 17 janvier 2003.



### Quel température aurons-nous ? Pensez-y maintenant à votre confort...



**BROCK** MODÈLE CCC

**INCROYABLE!**  
ELLE EST VRAIMENT TRÈS EFFICACE,  
ON DIT QUE C'EST LA PLUS SILENCIEUSE...  
...ET LA PLUS ÉCONOMIQUE

**EH OUI!**  
C'EST VRAIMENT LA FOURNAISE POUR NOS CLIMATS.



**LE PLAFONNIER**

**YORK**  
avec thermopompe ou air climatisé central

**SYSTEME DE CHAUFFAGE CENTRAL**

- Huile
- Bi-Energie (Tarif économique d'Hydro-Québec (DT) encore disponible)
- Électrique
- Propane
- Gaz naturel

AIR PUR  
CONFORT  
ÉCONOMIE  
FILTRATION  
CHAUFFAGE  
CLIMATISATION  
DÉSHUMIDIFICATION



**MAINTENANCE YORK 10 ANS**

**AUSSI DISPONIBLE:**

- Échangeur-récupérateur de chaleur
- Thermopompe Plafonnier
- Thermopompe ou climatiseur murale sans conduit

LES ENTREPRISES CHAUFFAGE

**MG 477-0603** (Estimation gratuite sans engagement)

Garantie 10 ans disponible sur tous les produits YORK

# Un rêve à la campagne enfin réalisable

LE DÉVELOPPEMENT DU LAC HAMELIN VOUS OFFRE LA SPLENDEUR DES SOMMETS DE BRANDON



Domaine privé de plus de 600 acres

Lac Naturel Moteur à essence interdit



Au coeur de Lanaudière



Possibilité de faire construire selon vos spécifications



Sentier parc, plage, etc.



Terrain d'un acre de 8 500\$ à 35 000\$

- Chemins ouverts 12 mois par année
- Réseau électrique
- À 55 minutes seulement de la Rive
- Nord via autoroute 40

À ST-GABRIEL-DE-BRANDON

**INFORMATION:**  
**1 800 796-1020**

**Bureau ouvert du mercredi au dimanche**  
**Demandez notre documentation**

# La vie vous sourit !

LA FORMATION CONTINUE VOUS OUVRE LA VOIE À UN NOUVEL EMPLOI !  
INSCRIVEZ-VOUS !

## PROGRAMMEUR-ANALYSTE OPTION PLUS

Début de la formation:  
18 novembre 2002

Dernière chance

### Perspectives professionnelles

Le programmeur-analyste conçoit, documente et programme des applications windows et web. Il travaille au sein des sociétés de services informatiques, des firmes d'experts-conseils et d'entreprises publiques et privées.

Option plus : Possibilité d'obtenir le diplôme d'études collégiales (DEC) en Techniques de l'informatique si l'étudiant possède sa formation générale collégiale et répond aux exigences ministérielles.

### Conditions d'admission

- **Attestation d'études collégiales (AEC) :** Détenir un diplôme d'études secondaires ou une formation jugée suffisante par le collège et posséder les mathématiques 536 ou l'équivalent.
- **Option plus :** Détenir les cours de formation générale collégiale pour ceux désirant obtenir leur DEC :  
- Une analyse de dossier par la conseillère pédagogique déterminera le profil de votre formation générale.

### Conditions particulières d'admission pour la clientèle d'Emploi-Québec :

- être sans emploi;
- avoir quitté l'école régulière depuis au moins 24 mois;
- être prestataire de l'assurance-emploi ou l'avoir été au cours des 3 dernières années. Cette période s'étend à 5 ans pour les personnes ayant bénéficié d'un congé parental ou de maternité; ou être prestataire de l'assistance emploi ou être sans soutien de revenu.
- Et
- être reconnu admissible par Emploi-Québec en vertu du dispositif de repérage mis en place pour identifier les personnes à risque de chômage prolongé.

Pour vérifier votre admissibilité, veuillez communiquer avec votre agent d'aide à l'emploi de votre CLE respectif.

POUR INSCRIPTION ET INFORMATION :  
Marie-Suzanne Boucher (450) 470-0911, poste 7106

Cette formation est issue d'une collaboration entre le Cégep régional de Lanaudière et Emploi-Québec de Repentigny.

Emploi Québec  
On prépare l'avenir

La formation continue  
Nouvelle économie,  
nouveaux défis



777, rue Notre-Dame à Repentigny

## SCOLAIRE

### CENTRE L'AVENIR

## Comme quoi tous les chemins mènent au marché du travail

Patrick et Nicole, deux anciens étudiants du Centre L'Avenir de Mascouche sont venus témoigner, le 31 octobre, de leur cheminement depuis leur sortie des classes. Les deux finissants ont suivi des routes bien différentes, mais une chose est sûre: leur passage au Centre L'Avenir a été un tremplin pour leur avenir personnel.

Nicole Boivin a terminé ses études secondaires au Centre L'Avenir: "J'avais laissé l'école depuis 30 ans. Puis j'ai demandé à faire un retour aux études aux CLE de Terrebonne. Ça a pris trois jours avant que ma demande soit acceptée. Je voulais prendre des cours en ébénisterie. Mais quand j'ai ouvert mes livres de français, ça a été le bonheur total pour moi. J'ai eu envie de laisser mes outils pour me consacrer au français. J'ai eu de très bonnes notes et j'ai terminé mon secondaire 5. Mon but c'est de faire un baccalauréat en lettres. J'ai décidé de travailler un an pour amasser des sous. Je faisais le contrôle de la qualité dans une serre à salade. J'ai eu un problème de santé qui m'a forcée à repousser mon projet à plus tard. Mais maintenant que le problème est réglé, regardez-moi bien aller ! Au Centre L'Avenir, j'ai toujours été bien encadrée, les professeurs sont très qualifiés et ils prennent le temps d'écouter", a-t-elle déclaré.

### Dur dur d'étudier !

Patrick Frenette a complété une attestation d'études secondaires, en 2000. Il est aujourd'hui haut-gradé dans l'inspection de sécurité en bâtiment. "Au secondaire, j'avais une réputation de gars assez clown. J'avais des notes entre 65 et 70, sauf en éducation physique où j'étais parmi les meilleurs. Puis, en secondaire 3, on m'a dit ou tu doubles ton année ou bien tu vas au professionnel.

A 14 ans, j'ai commencé à sortir dans les bars. Je passais mes cours à dormir dans mon char. J'ai travaillé cinq ans dans une épicerie, à



Nicole Boivin, Carmella Damato, enseignante de français; Patrick Frenette et Régina Lavoie, conseillère en formation. (Photo: Alexandre Brunelle)

pousser des paniers et placer des cannes de conserve. Puis, mes parents ont discuté avec Régina du Centre L'Avenir et c'est comme ça que j'ai repris mes études. Ici, c'est comme une grosse famille. Y a pas de chicane et beaucoup d'entraide.

J'ai complété mes études du présecondaire jusqu'au secondaire 3". Patrick a de nouveau abandonné ses études, avant de revenir au Centre L'Avenir, à deux reprises. Malgré deux tentatives infructueuses, il ne lui manquait que quelques cours pour avoir son DES (Diplôme d'Études Secondaires). Il a alors passé des tests d'équivalence pour l'obtention de son DES, avec succès. Il a par la suite déniché un poste d'agent de sécurité. "Je suis arrivé à la bonne place au bon moment. J'ai fait mon chemin dans la vie malgré que je n'ai pas terminé mes études", a-t-il conclu.

Bref, l'essentiel, c'est de faire ce qu'on aime, peu importe le chemin que l'on emprunte pour parvenir à son but. (AB)

## Collège André-Grasset

### Journées portes ouvertes

Samedi 23 novembre 2002  
de 10 h à 16 h -visite et information -

Mardi 4 février 2003  
de 16 h à 21 h -visite et information -

Sur présentation de vos bulletins de 4<sup>e</sup> secondaire du Ministère et de 5<sup>e</sup> secondaire (deux premières étapes), votre dossier sera évalué sur place, et ce, gratuitement. Vous pourrez vous inscrire le soir même.

### Programmes préuniversitaires

Session d'accueil et d'intégration  
Sciences de la nature  
Sciences de la santé et de la vie  
Sciences pures et appliquées  
DEC<sup>Plus</sup> en Sciences de la nature  
Sciences de la santé et de la vie  
Sciences pures et appliquées  
Sciences humaines

Le monde des affaires et l'administration  
La connaissance de soi : l'individu et la société  
L'international : le monde contemporain  
Arts et Lettres  
Cinéma et communication  
Sciences, lettres et arts



1001, boul. Crémazie Est  
Montréal (Québec) H2M 1M3  
Téléphone : (514) 381-4293  
Télécopieur : (514) 381-7421  
Courriel : inform@grasset.qc.ca  
Site Internet : www.grasset.qc.ca

COMMISSIONS SCOLAIRE DES AFFLUENTS

Membres du Comité exécutif 2002-2003



À la suite de la séance ordinaire du Comité exécutif de la Commission scolaire des Affluents du mardi 5 novembre 2002, nous vous présentons les membres élus de ce comité pour l'année 2002-2003 accompagnés sur la photo par le directeur général de la CSA. Il est à noter que M. Luc Lemieux, commissaire-parent, était absent lors de la prise de photo. À l'avant, de gauche à droite : M. Denis Roy, directeur général de la CSA, Mmes Dominique Desfossés (quitte ses fonctions le 20 novembre prochain), commissaire-parent, Lucette Whittom, présidente de la CSA, M. André Héroux, vice-président de la CSA, Mmes Lorraine Dépelteau, présidente du Comité exécutif et Suzette Lalande, commissaire, M. Germain Latendresse, vice-président du Comité exécutif. À l'arrière : MM. André Mayer, commissaire, Denys Bussièrès, nouveau commissaire-parent qui entrera en fonction le 19 novembre prochain ainsi que Mme Manon Délisle, commissaire.

L'ÉCOLE NATIONALE D'AÉROTECHNIQUE DE SAINT-HUBERT

Portes ouvertes le 17 novembre

Le dimanche 17 novembre prochain, de 9 h 30 à 17 h 30, l'École nationale d'aéronautique ouvre ses portes aux parents et aux élèves intéressés à faire une demande d'admission à l'un de ses trois programmes uniques au Québec : Construction aéronautique, Entretien d'aéronefs et Avionique.

Tout au long de la journée, des guides feront visiter les hangars d'avions et d'hélicoptères, les bancs d'essais, les centres d'usinage, les ateliers et les laboratoires spécialisés dont le laboratoire CATIA (dernière visite à 16 h). Des personnes-ressources répondront aux questions sur les dossiers scolaires et renseigneront les visiteurs sur les cours, le programme Alternance travail-études, les stages au Québec et à l'extérieur du pays, les activités édu-

diantes, les prêts et bourses, le placement étudiant, le transport et l'hébergement. Des responsables de la formation continue seront aussi sur place.

Un autobus réservé spécialement pour l'occasion fera la navette du métro Longueuil jusqu'à l'ÉNA à toutes les heures à compter de 10 h 30 jusqu'à 15 h.

L'ÉNA est située au 5555, place de la Savane à Saint-Hubert. Pour tous renseignements : (450) 678-3561 poste 215.

# Le Salon

## de la formation continue

Un phare pour s'y retrouver dans nos services de formation professionnelle et d'éducation des adultes

Venez rencontrer nos exposants :

- Le Centre de formation professionnelle de l'automobile
- Le Centre de formation agricole de Mirabel
- Le Centre de formation professionnelle, L'Émergence
- Le Centre de formation des Nouvelles-Technologies
- Le Centre de formation continue des Patriotes
- Le Centre multiservice de Sainte-Thérèse

Le 19 novembre 2002  
de 10 h à 21 h

Centre culturel et communautaire  
120, rue du Séminaire  
Sainte-Thérèse

Renseignements :  
437-4379 poste 394



## PERFECTIONNEMENT EN BUREAUTIQUE

FORMATION SUR MESURE  
POUR ACCROÎTRE VOTRE EMPLOYABILITÉ

Début de la formation : 25 NOVEMBRE 2002  
Fin de la formation : 28 FEVRIER 2003



OBJECTIF DU PROGRAMME

Cette formation sur mesure vise le perfectionnement des personnes sans emploi ayant oeuvré dans le domaine du travail général de bureau ou du secrétariat. De plus, elle permet l'acquisition des connaissances applicables aux logiciels utilisés en bureautique sous l'environnement WINDOWS.

CONDITION D'ADMISSION

Posséder une expérience en travail de bureau.

LIEU DE FORMATION

Centre de formation professionnelle des Moulins  
2525, boulevard des Entreprises, Terrebonne

HORAIRE

Du lundi au vendredi de 8h00 à 15h00

CRITÈRES D'ADMISSIBILITÉ D'EMPLOI QUÉBEC

- Être sans emploi ;
- Avoir quitté l'école régulière depuis au moins 24 mois ;
- Être prestataire de l'assurance-emploi OU l'avoir été au cours des 3 dernières années. Cette période s'étend à 5 ans pour les personnes ayant bénéficié d'un congé parental ou de maternité OU
- Être prestataire de l'assistance-emploi OU être sans soutien de revenu ET ;
- Être reconnu admissible par Emploi-Québec en vertu du dispositif de repérage mis en place pour identifier les personnes à risque de chômage prolongé.

LES FORMATIONS DISPONIBLES :

SYSTÈME D'EXPLOITATION

WINDOWS

TRAITEMENT DE TEXTE

WORD BASE

WORD AVANCÉ

WORD MISE EN PAGE

CHIFFRIER

EXCEL BASE

BASE DE DONNÉES

ACCESS

LOGICIEL DE PRÉSENTATION

POWERPOINT

INTERNET

INTERNET EXPLORER

COURRIER ÉLECTRONIQUE

RECHERCHE D'EMPLOI

TECHNIQUE DE RECHERCHE D'EMPLOI

### CENTRE LOCAL D'EMPLOI DE TERREBONNE

1590, Chemin Gascon - Terrebonne, Qc J6X 3A2

(450) 471-3666 poste 315

Une séance d'information aura lieu le mardi 19 novembre 2002 à 9 h 00 au Centre de formation professionnelle des Moulins situé au 2525, boul. des Entreprises à Terrebonne.

Afin de valider votre admissibilité, veuillez contacter votre agent d'aide à l'emploi dans votre Centre d'emploi respectif

Cette formation est issue d'une collaboration entre Emploi-Québec Terrebonne et le Centre de formation professionnelle des Moulins.





CFP DES MOULINS

# Portes Ouvertes

## Centre de formation professionnelle des Moulins

### Commission scolaire des Affluents

Venez nous rencontrer le 21 NOVEMBRE 2002  
9 h 00 à 21 h 00

(450) 492-3551, poste 2536  
2525, boul. des Entreprises Terrebonne  
(sortie 35 de l'autoroute 640)

Profitez de cette occasion spéciale pour venir visiter un  
**CENTRE D'APPRENTISSAGE UNIQUE !**



- Mise en oeuvre de matériaux composites (fibre de verre)
- Techniques d'usinage
- Usinage sur machines-outils à commande numérique
- Ébénisterie
- Finition de meubles
- Mécanique industrielle de construction et d'entretien
- Électromécanique de systèmes automatisés
- Secrétariat
- Comptabilité

*C'est un rendez-vous  
à ne pas manquer !*

Inscrivez-vous à l'occasion de cette journée et participez au tirage qui vous permettra d'obtenir gratuitement votre matériel scolaire (selon votre programme).

Lors de cette rencontre, vous pourrez vous inscrire en apportant l'original de votre certificat de naissance et de votre dernier relevé de notes du M.E.Q. Il y a des frais de 30\$ pour l'ouverture et l'analyse du dossier payable en argent comptant, par carte débit, Visa ou Mastercard.



ACTUALITÉ

## 18 délégués iront défendre les 9 stratégies Lanaudoises

Il s'agit de 18 délégués à représenter la région Lanaudière, dont deux de la MRC des Moulins, à l'occasion du Rendez-vous national des régions, qui se tiendra à Québec les 12, 13 et 14 novembre prochain, cela afin de présenter les neuf stratégies de développement socio-économiques élaborées par le Conseil de développement régional de Lanaudière (CRDL).

C'est pour répondre à l'invitation du gouvernement du Québec faite aux différentes régions du Québec que le CRDL a décidé de prendre part à ce rendez-vous. " Nous avons d'abord effectué un exercice de concertation des partenaires et identifier neuf stratégies d'action ", de dire Alain Larue, président du CRDL. " Nous avons accepté d'y participer et même si nos attentes sont grandes, nous prévoyons revenir avec un plan d'action signé par le gouvernement du Québec ", croit monsieur Larue qui ajoute que s'il ne le fait pas, il saura au moins ce que la région attend de lui.

Ce dernier s'est dit également fier de dire que la délégation lanaudoise comprend autant de femmes que d'hommes ", fait-il remarquer.

### Stratégies

Les stratégies sont réparties en trois thèmes. D'abord, la prospérité économique qui implique la mise en place d'infrastructures de recherche, de crèches d'excellence et la finalisation du développement des axes routiers et des liens interrégionaux.

Ensuite la vitalité des milieux par la croissance du potentiel humain (scolaire et formation professionnelle, lutte contre le décrochage scolaire etc.), la réduction du morcellement des communications en parachevant les réseaux existants et en développant un médium régional sous mode d'encart mensuel en lien avec l'Internet, la télé communautaire et la radio, le tout en le rendant plus accessible. L'amélioration de la mobilité interrégionale des personnes et l'équité interrégionale en terme de logements sociaux, santé, éducation, culture loisir, interventions communautaires etc.

Finalement, la capacité d'agir sur son propre développement notamment par la création d'un fonds de capital de risque pour appuyer le développement des entreprises et le développement social de même que s'assurer de la signature des ententes spécifiques en cours de négociation, en projet et en renouvellement.



Diane Hamelin, directrice du CJEM et Jean-Marc Robitaille, préfet de la MRC des Moulins et maire de Terrebonne, représenteront la MRC lors du Rendez-vous national des régions. Ils entourent ici Alain Larue, président du CRDL.

### La MRC des Moulins

La MRC des Moulins sera représentée par deux personnes (en plus de Louis Georges Boissy de la Commission scolaire des Affluents) soit le préfet de la MRC et maire de Terrebonne, Jean-Marc Robitaille, et la directrice du Centre Jeunesse Emploi des Moulins (CJEM), Diane Hamelin. " Nous nous retrouvons bien représentés dans ces stratégies ", lance Jean-Marc Robitaille d'entrée de jeu. D'abord le fait de valoriser le capital humain, le " Employee Oriented " s'inscrit très bien dans le cadre de la Cité industrielle qui profitera fort justement de l'expertise de l'UQAM et de sa chaire des compétences. N'oublions pas que la Cité industrielle est l'élément clé du développement des compétences et elle est orientée sur la qualité ; de vie et le bien être des employés ", souligne le maire et préfet. " On ne peut non plus passer à côté du pont de la 25, qui, je le souligne, n'est pas en contradiction avec le transport en commun, au contraire ", mentionne-t-il.

Pour Diane Hamelin, la lutte au décrochage scolaire est aussi un point majeur des stratégies de la région. " Nous manquons de relève dans bien des domaines et le fait que des jeunes ne complètent pas leur formation constitue un frein important en cette matière ", note madame Hamelin. Beaucoup de jeunes ne se rendront pas jusqu'à l'université, revalorisons donc la formation professionnelle ", indique-t-elle. " Le logement social est aussi un point sur lequel il faut mettre des énergies ", rappelle Jean-Marc Robitaille. Reste à souhaiter que le gouvernement prête une oreille plus qu'attentive aux revendications de la délégation lanaudoise. (SF)

## L'École nationale d'aérotechnique unique en TON genre !



### PORTES OUVERTES

Dimanche 17 novembre 2002  
9 h 30 à 17 h 30 (dernière visite à 16 h)



Collège  
Édouard-Montpetit  
École nationale d'aérotechnique

5555, place de la Savane  
Saint-Hubert J3Y 5K2  
(sur le site de l'aéroport)

Programmes collégiaux  
uniques au Québec

- Construction aéronautique
- Entretien d'aéronefs
- Avionique

Stages de travail au Québec  
et à l'extérieur du pays

Excellent taux de placement

Programmes  
à la formation continue

Un autobus fera la navette  
du métro Longueuil jusqu'à l'ÉNA  
à toutes les heures,  
de 10 h 30 jusqu'à 15 h.

Pour renseignements : (450) 678-3560

[www.collegeem.qc.ca/ena](http://www.collegeem.qc.ca/ena)

**MERCI AUX COMMERÇANTS DE LA VILLE DE TERREBONNE  
POUR LEUR GÉNÉROSITÉ  
À L'OCCASION DU GRAND MCDON**

A.E.S. inc.	Installation Multi-Mécanique inc.
Aluminium C.C. inc.	Joseph Mastrocola & ass.
André Nogue Automobile	Le Groupe Denis Fontaine
Atelier Dynamo inc.	Lefebvre Chevrolet Oldsobile
Autobus R.M. inc.	Les Entreprises 2B inc.
Automobiles des Seigneurs inc.	Les Fenêtres Vimat inc.
Avantage Voyages La Plaine	Les Meubles Jaymar
Bar Le Rodrigue	Les Modes Karilani inc.
Bemecor inc.	Line Messier Massothérapie
Biesse Canada inc.	Matelas Bonheur
Bingo La Plaine	Meunier, Fournier, arpenteurs-géomètres
Blain et Paquin, arpenteurs-géomètres	Micro Compo inc.
Centre de Golf Le Versant	Mides Photocopieurs & Fax
Centre de tonte et toilettage de Terrebonne	Nettoyeurs Gilles Daoust
Chaussures Miracle inc.	Pascale Brillon et Nathalie Drouin, psychologues
Club de golf Terrebonne inc	Pavillon des Mille-Iles
CMR Progiciels inc.	Pépinière du Québec
Coiffure Chrisalide	Pharmacie Jean Coutu Lachenaie
Coiffure Elvie	Picard, Gauthier, avocats
Construction Anor inc.	Pratique de Golf - 161026 Canada inc.
Couvre Planchers Lachenaie inc.	Re/Max des Mille Iles inc.
CUSO	Ressorts Ste- Anne inc.
D. Sweeney et K. Croteau, pharmaciennes	Restaurant Da Pietro
De Réal Design en fourrures	Restaurant Lachenaie
Décor Arc-en-Ciel	Restaurant La Pergola
Duvernay inc.	Restaurant Le Lotus d'Or
Ébénisterie Idées-Sign	Robert et Gilles Demers inc.
Estelle Couillard	Salon de Billard Le Major
Excavation Réjean Allaire	Serrurier D. Tremblay inc.
Excavations Sylvain Beauregard	Serrurier Moderne Ltée
Extermination Express enr.	Service de secrétariat interligne enr.
Extermination Terrebonne	Service et Mécanique M.L.T. inc.
Factur-O-Médic	Silencieux Tascheneau Ltée
François Duval, notaire	Soudure Haute Pression J.C.M. Inc.
Garage J.R. Messier/Silencieux GMS	Trophées G.D. enr.
Garderie " Les Poussinots "	Un Foyer pour Toi
Gazonnière Bastien et Fils inc.	Usinage Yvon Dugas inc.

*Je tiens à vous remercier tous d'avoir répondu en si grand nombre  
à mon appel pour les jeunes de notre communauté.*

*Jean-Marc Robitaille, maire  
Président d'honneur du Grand McDon 2002*

# VENTE DE FERMETURE

TOUT  
L'OR  
réduit  
à

# 60%

sur les prix déjà réduits

TOUT DOIT ÊTRE

# LIQUIDÉ

Vaste choix de montres  
et bijoux en argent

Profitez-en pour  
vos achats de Noël

BIJOUTERIE  
NEW-YORK

FACE AU KIOSQUE  
LOTO-QUÉBEC

LES GALERIES DE  
TERREBONNE

ACTUALITÉ

MASCOUCHE

## Botte de pompier et guignolées s'unissent



Une foule d'organismes Mascouchois s'unissent pour venir en aide à ceux qui sont moins bien nantis. (Photo: Alexandre Brunelle).

Le comité des Guignolées des paroisses de Mascouche s'associe aux pompiers de la ville pour promouvoir ces campagnes de financement et récoltes de denrées destinées aux personnes dans le besoin.

ALEXANDRE BRUNELLE [redaction@larevue.qc.ca](mailto:redaction@larevue.qc.ca)

À l'approche des Fêtes, le comité de la Guignolée St-Henri et les pompiers de Mascouche s'associent, une fois encore, pour venir en aide aux plus démunis. Cette année, les paroisses Notre-Dame du St-Rosaire et St-Benoît se joignent au groupe.

L'opération Botte de pompier se tiendra le samedi 16 novembre, aux carrefours stratégiques et aux entrées de la ville. Les dons recueillis serviront à préparer les paniers de Noël qui seront distribués le 15 décembre. L'an passé, près de 270 paniers avaient été remis à des familles mascouchoises.

La guignolée aura lieu le dimanche 1er décembre de 11h à 15h. Les bénévoles de tou-

tes les paroisses, identifiés à la Guignolée, passeront aux portes du tout Mascouche pour recueillir les dons en argent ou en denrées. Les résidents peuvent aussi faire des dons dans les commerces où sont installées des boîtes en bois identifiées à la Guignolée.

Plusieurs organismes mettent la main à la pâte lors de la guignolée, soit les Chevaliers de Colomb, les Filles d'Isabelle, les Cadets de l'air, les Scouts, les 4H, Poste Canada et le Club Optimiste de Mascouche (groupe Octogone). Les écoles sont également sollicitées.

L'an dernier, plus de 50 000\$ en denrées et en dons avaient été amassés.

### UNE RÉOUVERTURE TRÈS ATTENDUE!

## La librairie Lulu occupe maintenant un nouveau local



Aimé Despatis de La Revue n'a pas manqué d'aller saluer l'auteur Carl Dubé, originaire de Terrebonne et diplômé du Collège Saint-Sacrement. Son dernier livre est très prisé par les jeunes. (Photo : Sébastien Arbour)



Céline Camirand et Marc Villeneuve ont réalisé un investissement majeur afin de doubler la superficie de leur "nouvelle" librairie Lulu. Une réussite! (Photo : Sébastien Arbour)

Samedi dernier avait lieu la grande ouverture de la librairie Lulu, maintenant située au 2655 chemin Gascon, au coin de l'autoroute 640. Ce nouveau local, plus vaste et ultramoderne, offre 7200 pieds carrés de marchandises sur deux étages.

SÉBASTIEN ARBOUR [redaction@larevue.qc.ca](mailto:redaction@larevue.qc.ca)

#### On offre maintenant plus

Reconnue pour la variété de livres, cadeaux, articles de décoration, papeterie et jeux éducatifs, la librairie Lulu existe depuis 1985. Une clientèle de plus en plus nombreuse, dans un secteur en plein développement, a amené les propriétaires Céline Camirand et Marc Villeneuve à envisager un agrandissement.

Non seulement ce déménagement a permis de travailler moins à l'étroit puisqu'on a doublé la superficie, mais il permet une expérience d'achat des plus agréables. Bien éclairée et mieux aménagée, la nouvelle librairie Lulu a maintenant davantage à offrir.

#### Journée d'ouverture

La clientèle a largement répondu à l'ap-

pel et des centaines de visiteurs enthousiastes ont franchi les portes du commerce lors de son inauguration. Des tirages, un goûter, des rabais-surprise et des cadeaux étaient offerts.

L'auteur Carl Dubé, originaire de Terrebonne, était sur place pour autographier les exemplaires de son premier roman jeunesse : "Le voyage en Afrique de Chafouin". Les jeunes lecteurs étaient nombreux à venir le rencontrer. D'autres rendez-vous avec des auteurs sont prévus, notamment ce jeudi avec Gérard Moncomble, qui discutera avec les jeunes de l'école de La Source.

Vous pouvez aller rencontrer l'équipe de la librairie Lulu dans leurs nouveaux locaux ou téléphoner au 477-0007.

# PETITES ANNONCES



## 964-4449

PAIEMENT COMPTANT AU COMPTOIR:  
231, Ste-Marie, Terrebonne



VOS PETITES ANNONCES

sont maintenant sur  
**INTERNET**

GRATUITEMENT AVEC LA REVUE

www.larevue.qc.ca



## LIVRAISON 964-4419

2370, chemin Gascon (Angle autoroute 640)

### 4 REPAS À GAGNER!

(il suffit de placer une annonce classée)

GAGNANTS AU COQ, PARUTION 6 NOV. 2002  
Diane Souigny/Claude Langevin

### Super spécial TOUS les CD

de 1\$ à 3\$

Appareils électroniques  
Garantie 1 mois.

Achetez l'or à meilleur prix

**PRÊT DRACO**

Achat - Vente - Prêt

3405, Ch. Gascon

477-8181

### Autos à vendre 5

\*\*\*\*\*ACHAT AUTO  
\*\*\*\*\*avec argent pour  
route ou ferraille,  
7/jours, vendons auto  
de 300\$ à 3,000\$, ven-  
dons pneus et batterie  
usagée. Remorquage  
Stéphane. 450-477-  
9689.

1987 camion Mazda pick-  
up, B-2000, 5/vitesses,  
boîte longue, plus 4 rims  
avec pneus inclus, 1/seul  
propriétaire. 950\$, 450-  
478-1111.

A-A-A ACHAT, AUTO,  
CAMION, PIÈCES,  
ACCIDENTÉ, DE 75\$  
ET PLUS COMPTANT.  
++++, REMORQUAGE  
GRATUIT, 7 JOURS/7.  
ALAIN REMORQUAGE  
LA PLAINE. 514-232-  
3431.

CHEVROLET CAVALIER  
2000, 4 portes, automa-  
tique, 37,500 km, air clima-  
tisé, verrouillage élec-  
trique, freins ABS, volant  
ajustable, "cruise control",  
démarréur à distance,  
impeccable. François 514-  
776-9142.

FORD TAURUS SE 2000,  
toute équipée, très propre,  
65,000km, 13,900\$. 450-  
492-4132 ou cellulaire:  
514-594-9314.

GEO METRO 1994, 3 cylin-  
dres, 5 vitesses, mise au  
point faite, freins neufs  
aux 4roues 1,200\$ ou  
échangerais contre  
grosse auto. 450-968-  
0513.

HONDA ACCORD 1995, en  
bon état, 4/portes, prix à  
discuter, appelez le matin  
ou après 19 heures, 450-  
471-7244.

HONDA ACCORD 1997,  
automatique, 4/portes,  
133,000km., toute équipée,  
avec support pour  
3/vélos, pneus d'hiver,  
demande 13,500\$, 450-  
477-1965.

HONDA CIVIC DX-1990  
Hatchback rouge,  
manuelle, 174,000km.  
2,200\$. 450-471-2284.

SUPER AUBAINE!  
OLDSMOBILE ROYALE  
LS, 1992, 146,000km.,  
blanc intérieur bleu, très  
propre, 4,350\$. 450-492-  
8013 Jean-Martin.

### Camions à vendre 15

VAN MERCURY VILLAGER  
1995, tout équipé, très,  
très propre, excellente  
condition, 6,200\$ négocia-  
ble. 450-477-5495

### Ferraille 33

ACHAT AUTO/CAMION:  
accidentés, route, ferraille.  
Remorquage gratuit,  
Pierre De Séves, (514)895-  
4736.

### A vendre Divers 40

2 BANQUETTES AMOVI-  
BLES (AERO STAR 92),  
couleur grise, prix à dis-  
custer. Soir: 450-471-6477.

2 SETS SALON 2/3  
places, lave-vaisselle,  
tableaux, meuble audio,  
système d'alarme, antiq-  
uités, manteaux fourrure,  
etc. et beaucoup plus. Tout  
avant 1er décembre. Très  
bon prix. 514-927-0556.

2/PNEUS D'HIVER avec  
crampons 23575R16, 150\$,  
2/quatre-saisons 75\$. 450-  
964-5500. 514-919-4768

4 MAGS DURANGO  
NEUFS plus pneus  
d'hiver 235-75-15  
valeur de 2,300\$ pour  
1,200\$. 450-964-1713.

**Le Coffre de Jouets**  
VENTE - ACHAT - CONSIGNATION  
Jouets - Livres - Jeux éducatifs - Cadeaux  
Accessoires et Ameublements  
Vêtements 0 - 6 ans  
Tout ce qui concerne le monde de l'enfance!  
192 rue St-André Vieux-Terrebonne 961-1384

**Méga vente d'ordinateur  
avec garantie**  
Service de réparation d'ordinateur  
Aussi: • Meubles en consign  
• Articles de tous genres  
• Antiquité  
Venez nous visiter!  
au: 1323 Ch. des Anglais (Entre Ch. Gascon et la 640)  
Tél. (450) 961-1888

**MAIGRISSEZ  
2 CAPSULES PAR JOUR**  
Tout ce que vous avez à faire, c'est de prendre  
une capsule deux fois par jour!  
Pas de diète à faire mourir de faim.  
Maintenant vous pouvez vous débarrasser  
du gras non désiré de façon sécuritaire.  
100% Naturel  
Appelez-moi! Yolande  
514 239-1133

4 PNEUS D'HIVER avec  
jantes 185-75-14 pour  
Ford 140\$. 450-471-0582.

4 PNEUS D'HIVER Nordic-  
Wintertrac, P 215/70R15.  
Excellente condition 120\$.  
450-964-1042.

4/PNEUS D'HIVER 16po.  
Après 19h au 450-666-  
1151.

4/PNEUS D'HIVER PIRELLI  
LI 205-55-16 avec mags  
Chrysler, peut être vendu  
séparément, Michel 450-  
961-4669.

A BAS PRIX! Matériaux  
1re qualité, bas prix imbata-  
bles! Plancher flottant  
HDF laminé: garantie 15  
ans 6mm: 0.67\$/pi.ca., Eco-  
Click garantie 20 ans:  
1.19\$/pi.ca.. Double Click  
garantie 25 ans:  
1.59\$/pi.ca.. Lambris  
mural: 0.99\$/pi.ca..  
Panneau mural vert 4'x9':  
4.99\$. Tuile autocollante:  
0.29\$. Gypse: 8.99\$. Laine  
isolante R-12 15": 17.69\$,  
R-20 15": 16.59\$. Isolant  
rigide R-5: 5.19\$, R-10:  
10.49\$. Perceuse sans fil  
18V: 39.99\$. Valide du 10  
au 16 novembre 2002.  
Matériaux A BAS PRIX  
450-586-5008, 450-624-  
0204.

BALANCOIRE EN BOIS, 4  
places, 250\$, échelle alu-  
minium, 60\$, machine à  
eau à pression, 75\$, abri  
d'auto 24pi de long à gros  
tubes, 300\$. 450-964-5558.

BOIS DE CHAUFFAGE, sec  
ou semi-sec, gros et  
détail, en longueur, en  
bûche, ou fendu. Tél.:  
(450) 586-6110.

CABANON (remise à  
jardin) 10x12, 1,199\$,  
10x16, 1,399\$, 12x16,  
1,599\$, 15x20, 2,699\$,  
autres grandeurs  
disponibles, livraison gra-  
tuite. 450-444-0757.

CHAISE BERCANTE en  
pin massif, 60\$. Chaise de  
coiffure hydraulique, 150\$.  
450-492-3077.

COUCHETTE MODERNE  
BLANCHE 75\$, frigidaire  
blanc 91 125\$, lot de jou-  
ets 50\$. 450-477-0123.

LAVEUSES, SECHEUSES,  
poêles, réfrigérateurs,  
lave-vaisselle encastré,  
climatiseurs. Réparation à  
domicile. Pièces au com-  
ptoir. Electro 2400, 2400,  
Ste-Marie, Mascouche.  
450-474-0312.

LAVEUSES/SECHEUSES,  
poêles/frigidaire, ensem-  
ble ou séparé, à bon prix.  
450-471-1219.

MANTEAU CHAT SAUVA-  
GE pour femme (long)  
usage, en bonne condi-  
tion, grandeur 18-20ans,  
prix 200\$ ferme, s'adres-  
ser à Design Terrebonne  
450-964-2040.

MANTEAU RENARD  
NORVEGIEN, long, 7-Bans,  
très propre, toujours  
entreposé. 450-471-8340.

MATELAS QUEEN servi  
2/fois, payé 400\$ de-  
mande 100\$. Laveuse/sé-  
cheuse/poêle, four micro-  
ondes, 300\$/ensemble,  
balayuse commerciale  
industrielle, état neuf,  
225\$, 450-961-7875, 450-  
477-5435.

MATELAS, très haute qua-  
lité surplus d'inventaire  
plusieurs modèles  
disponibles au prix cou-  
tant. Appelez pour com-  
parez nous avons les  
meilleurs prix. Tél.: 514-  
571-0050.

MEUBLE AUDIO VIDEO  
section audio vitré avec  
éclairage couleur chêne  
blanchi, 500\$. 2/Cau-  
seuses vert forêt,  
500\$/ensemble. Lit à étage  
métal blanc bas double  
avec matelas, 300\$. 450-  
965-4164.

MOBIILIER SALLE A  
MANGER, chêne blanchi,  
4/chaises, 2/rallonges  
mesurant jusqu'à 80po.,  
valeur 1,300\$ demande  
600\$. 450-964-3162.

PLAY STATION I et II,  
PS-ONE, Dreamcast.  
Nouveau Xbox, jeux et  
installation de Mod-  
chips, Spécial, 450-  
433-5071.

POELE/FRIGIDAIRE blanc  
700\$, laveuse/sécheuse  
blanche 500\$, très propre,  
excellente condition 3  
ans 1/2 d'usage. 514-237-  
0663.

PURIFICATEUR D'AIR  
"Bionair" modèle F-150,  
payé 160\$ demande 76\$,  
514-952-4122.

SET CUISINE, 6/chaises,  
vaisselier en coin, table,  
érable, très bonne condi-  
tion, 1 an 1/2 d'usage, 450-  
966-0205

SET DE SALON CHENE 7  
morceaux, téléviseur  
12po. couleur, micro-  
onde, 2 manteaux gran-  
deur 10 ans, 2 lampes/  
chevet. 450-964-1963  
après 16:30heures.

SET DE SALON EN  
CHENE divan 3 places et  
un fauteuil. 450-964-0812.

SNOW-BOARD 150, bottes  
Lamar grandeur 7, avec  
fixations 300\$/négociable.  
CAVALIER 1989, pour  
pièces ou route, 500\$,  
450-474-7109.

SOUFFLEUSE CANADI-  
ANA, 8/forces à chenille,  
démarréur électrique,  
lumières, bon état. A-1,  
600\$/ferme. 450-471-7223.

SOUFFLEUSES à ven-  
dre, scie à chaîne,  
achèterais souffleuse  
en bonne ou mau-  
vaise état. 450-477-  
9482, cell. 514-975-  
9232.

SPECIAL 5S, bois d'alu-  
minage 100% bois franc,  
très sec, sac 30lbs, livrai-  
son gratuite minimum 4  
sacs, cellulaire 514-924-  
8007.

TABLE CUISINE + 6 chais-  
es rembourrées style  
moderne 350\$, meuble  
audio blanc vitré en  
mélatine 100\$. 450-474-  
5911.

TRIPORTEUR ELEC-  
TRIQUE 895\$ très propre,  
fauteuil roulant électrique  
750\$, 2/batteries et  
chargeur inclus, particu-  
lier. 450-666-1228.

VENTE GARAGE: 3/plan-  
ches à voile, 400\$/ch.,  
1/télé couleur, 60\$, fau-  
teuils roses, fauteuils  
noirs, 2/commodos  
mélatine grise, commode  
antique, 514-890-1217.

VTT OU SKI-DOO: 2  
habits, 4 casques, mitai-  
nes, bottes, etc... pour  
homme 5pi.10po., pour  
femme 5pi.6po. 450-492-  
5882.

## Remerciements DÉCÈS PRIÈRES

### MARIN Onésime

À Mascouche, le 3 novembre 2002, à l'âge de 78 ans, est décédé M. Onésime Marin, époux de feu Mme Lauraine David. Il laisse dans le deuil son fils Michel (Françoise), ses petits-enfants: Luc, Olivier, Stéphanie, ses frères et soeurs, beaux-frères, belles-soeurs, neveux, nièces, parents et amis. Il fut confié à la Résidence Funéraire St-Louis et l'inhumation avait lieu au cimetière de Ste-Rose, Laval.

RÉSIDENTE FUNÉRAIRE ST-LOUIS Inc.  
939, rue St-Louis, Terrebonne

### MONGEAU LUSIGNAN Andrée

À Lachenaie, le 5 novembre 2002, à l'âge de 53 ans, est décédée Mme Andrée Mongeau, épouse de M. Jean Lusignan. Outre son époux, elle laisse dans le deuil ses enfants: Josée (Marc Lachance), Hugo (Martine Blain Bérubé), ses frères: Michel Mongeau (Huguette), Jean-Luc Mongeau (Céline), sa belle-soeur Andrée Lusignan (Michel), sa grande-amie Denise (Gilles Cartier), ses neveux, nièces ainsi que de nombreux parents et amis. Les funérailles avaient lieu le 8 novembre, en l'église St-Louis-de-France, suivies de l'inhumation au cimetière régional de Terrebonne.

RÉSIDENTE FUNÉRAIRE ST-LOUIS Inc.  
939, rue St-Louis, Terrebonne

### BEAUDOIN ADRIEN

À Mascouche, le 5 novembre 2002, à l'âge de 76 ans, est décédé M. Adrien Beaudoin, époux de Mme Yolande Robert. Outre son épouse, il laisse dans le deuil ses enfants, Louise (Michel), Nicole (Michel), Suzanne (Jean), Sylvie (Michel) et Line (Sylvain), ses petits-enfants, Martin (Cynthia), Valérie, Jocelyn, Tommy, Jessie et Jimmy, ses frères, Jean-Rock et Georges (Louise), ses soeurs, Madeleine et Cécile, ainsi que plusieurs beaux-frères, belles-soeurs, neveux, nièces, parents et amis. Les funérailles avaient lieu le 9 novembre, en l'église St-Henri de Mascouche et l'inhumation au cimetière du même endroit.

COMPLEXE FUNÉRAIRE GUAY Inc.  
850, montée Masson, Mascouche

### TESSIER AUTHIER Madeleine

À Terrebonne, le 7 novembre 2002, à l'âge de 81 ans, est décédée Mme Madeleine Tessier, épouse de feu: M. Roger Authier. Elle laisse dans le deuil ses filles: Johanne (Jean-Charles Trussart), Monique (Jean-Pierre Martin), ses petits-enfants: Jean-Luc et Julien, ainsi que de nombreux autres parents et amis. Elle fut confiée à la Résidence Funéraire St-Louis, et l'inhumation au cimetière de Laval.

RÉSIDENTE FUNÉRAIRE ST-LOUIS Inc.  
939, rue St-Louis, Terrebonne

### MARINO Amédée

À Mascouche, le 8 novembre 2002, à l'âge de 61 ans, est décédé M. Amédée André Marino, époux de Mme Ginette Doggett. Outre son épouse, il laisse dans le deuil ses fils, Philippe (Manon), Patrick (Valérie), Martin et Sébastien. Il laisse également sa soeur Mme Olga Marchoux, ses neveux, nièces, beaux-frères, belles-soeurs, ainsi que de nombreux amis. Une réunion de prières avait lieu le 11 novembre.

COMPLEXE FUNÉRAIRE GUAY Inc.  
850 montée Masson, Mascouche

### ROY Donald

À St-Lin, Ville des Laurentides, le 9 novembre 2002, à l'âge de 100 ans, est décédée Mlle Donald Roy, originaire de St-Jean-de-Matha. Elle laisse dans le deuil son frère Germain, son neveu Marcel (Lucie), ainsi que de nombreux petits-neveux et nièces, elle laisse également dans le deuil les enfants de feu Denise Lacroix et Jacques Sénécal, Christiane, Jean, Danièle, Louis, Claude, parents et amis. Les funérailles avaient lieu le 11, en l'église St-Louis-de-France et l'inhumation au cimetière régional de Terrebonne.

RÉSIDENTE FUNÉRAIRE  
ST-LOUIS Inc.  
939, rue St-Louis,  
Terrebonne

REMERCIEMENT à la Vierge Marie pour  
faveurs obtenues. G.L.

POUR UNE INSERTION  
DANS CETTE RUBRIQUE  
CONTACTEZ MANON 964-4449

**la revue**  
964-4444

## les BONNES adresses

### ABRI D'AUTOS

#### REPARATION DU CAMPEUR

Réparation et confection

• Abris d'autos

• Toiles et portiques

Résidentiel \* commercial

30 ans d'expérience

Estimation gratuite

1247, boul. Ste-Marie  
MASCOCHE

474-7422

Pour insertion d'une carte  
d'affaires dans cette page,  
demandez nos tarifs  
en composant le  
**964-4444**

## Les plus belles photos de mariage sont ici..



... les meilleurs prix aussi!



(450) 474-2930

**Achat et vente 41**

ACHETONS tracteurs de ferme de toute marque. "Bull Dozers", pépines, "Skidders", machineries forestières, engins stationnaires, etc... (819) 364-2666 Yvan, (819) 364-2021 Gervais. Payons bon prix comptant.

ANTIQUITE: Meubles usagés, poêles, frigidaire, laveuses/secheuses, etc... Payons comptant. 805, Montée Masson, marché aux puces, Terrebonne, 450-471-9501. Réparation électro. 514-909-5850.

**Animaux à vendre 55**

ACHAT ET VENTE. Elevage canin de La Plaine. schnauzer, caniche, shih-tzu, garantie deux ans, éleveur sérieux, 450-478-4546.

BICHON, LHASA APSO ET BERGER ALLEMAND, adulte, pure race, pedigree, carnet de santé, faut vendre, cause: décès, 450-966-0205.

POMERANIEN, femelle, 6/ans, affectueuse, propre, prix 50\$, cause: décès, 450-492-4846.

**On demande 65**

\*\*\*\*\*NOUS RAMASSONS GRATUITEMENT\*\*\*\* de la cave au grenier, ramassons aussi piscine métal et BBQ, sauf matelas et divan. 450-471-6193, pagette: 514-859-1768.

www.larevue.qc.ca

**Offres d'emplois**

**MANUTENTIONNAIRE**  
**PRÉPOSÉ(E) À L'ENCARTAGE**

**PREMIER CHOIX**

Chef de file en publipostage recherche personnel d'entrepôt (expérience un atout). Le ou la candidate recherché(e) devra être vif (vive), débrouillard(e), avec un excellent esprit d'équipe, flexible et rapide. Travail de jour et de soir. Lieu de travail: Terrebonne ou St-Laurent. Nous offrons une rémunération au-dessus de la moyenne, assurance collective et une ambiance de travail fantastique.

Faites parvenir sans tarder votre Curriculum Vitae à l'attention de:

**Josée Pelletier**  
Télécopieur: (450) 968-2945  
marketing@premierchoix.ca  
2301, Antonio-Hérault,  
Terrebonne (Qc) J6X 4R3

A TERREBONNE, FEMME RECHERCHEE POUR PRENDRE SOIN D'UNE PERSONNE AGE E ET POUR AIDE MENAGERE, DISPONIBLE EN SOIREE ET FIN DE SEMAINE A L'OCCASION. PEUT LUI ETRE DEMANDE DE COUCHER A L'OCCASION. REFERENCE EXIGE. 450-471-4627.

BESOIN FEMMES 40ans et plus, pour nouvelle équipe d'entretiens ménagers résidentiel avec véhicule. Poste: entre 2 ou 4 jours/semaine SUPER MENAGE 450-492-5067.

BOIS-DES-FILION, COIFFEUR(EUSE) POUR DAME DEMANDEE, TEMPS PLEIN, AMBIANCE AGREABLE, 450-478-5116.

CHERCHE AIDE en français pour aider ma fille dans ses devoirs, 2/fois semaine, secteur Boisé du Golf, téléphoner entre 19.00heures et 21.00heures, 450-492-0342.

COIFFEUR (euse) avec expérience, clientèle un atout au Centre de Beauté l'Entre-Coiffe. 450-964-8343.

CPE LES JOLIS MINOIS Terrebonne recherche des responsables de service de garde en milieu familial, la responsable agit à titre de travailleuse autonome. 450-621-0330.

EMPLOI PLUS ACTIVITES pour 11 à 16 ans, tu es ambitieux, honnête et poli(e), fais-toi entre 55 et 15\$/h. Appelle-moi au 450-961-7921.

GAGNEZ 200\$, 300\$, 500\$ OU PLUS PAR SEMAINE EN ASSEMBLANT NOS DIFFERENTS PRODUITS A LA MAISON, AUCUNE EXPERIENCE NECESSAIRE POUR PLUS D'INFO: ENVOYE UNE ENVELOPPE PRE-ADRESSE A: STACEY-CRAFT 3-1750 THE QUEENSWAY SUITE 1238, REF. 279, TORONTO, ONT. M9C 5H5.

LIVREUR DEMANDE, temps plein avec auto et aide-cuisinier temps plein. Se présenter au Restaurant Lachenaie, 2894 Boul. St-Charles, à Lachenaie, 450-471-4444.

ON DEMANDE FILLES/FEMMES pour entretien ménage commercial, travail de soir, temps plein, laissez message 450-666-7831.

PALEFRENIERS DEMANDES pour écurie, temps plein, doit se voyager. 450-474-1537.

PERSONNES POUR NETTOYAGE ET ASSEMBLAGE d'appareils téléphoniques sur ligne de production. Poste à temps plein. Pour rendez-vous 450-682-2087.

SECRETARE DENTAIRE demandée à La Plaine avec expérience dans le domaine seulement. Temps plein soir, faxer C.V. au 450-968-1968.

TERREBONNE coiffeur(euse) demandée. 450-964-5373.

TRAVAIL A LA MAISON, consacrez quelques heures ou plus par semaine, aucune vente de produits, 450-492-6548, soletguy@videotron.ca

TRAVAILLEURS AUTONOMES, 500\$/1500\$/mensuel, temps partiel, ou faites des revenus élevés à temps plein. Prenez rendez-vous, Pierrette 450-478-4883.

URGENT BESOIN coiffeur (euse) dynamique pour homme et femme avec expérience, secteur Bois-Des-Filion. 450-621-9921.

**RÉALISATIONS BURMACOM**  
ÉBÉNISTERIE ARCHITECTURALE

Ébénisterie architecturale commerciale, établie depuis plusieurs années et en pleine expansion, spécialisée dans la fabrication de meubles sur mesure, est à la recherche de personnes dynamiques et débrouillardes pour combler les postes suivants:

**ÉBÉNISTES**

Exigences:

- 5 ans et plus d'expérience de travail en ébénisterie;
- Lecture de plan.

Vous ferez partie d'une équipe dynamique et travaillerez dans des installations récentes.

Congé le vendredi après-midi  
Avantages sociaux concurrentiels

**Réalizations Burmacom Inc.**  
316, rue Marion, Le Gardeur (Qc) J5Z 4W8  
Télécopieur: (450) 585-5329  
Téléphone: (450) 585-7770

**Stagiaire en gestion**

Société internationale recherche candidat(e)s pour formation dans la gestion. Les personnes doivent être déterminées, matures et qualifiées pour devenir directeurs des ventes.

Possibilité de commencer entre 300\$ et 500\$ par semaine.

Pour entrevue composez le  
**(450) 492-1219**

**964-4444**

**Villa des Moulins est à la recherche de personnel**

- Serveur(euse)
- Plongeur
- Entretien de nuit

Pour fin de semaine  
Faire parvenir votre C.V.  
Att: M. Grauss  
Télécopieur: 964-5909

**Novell**  
PORTES FRANÇAISES • FRENCH DOORS

Jeune entreprise manufacturière spécialisée dans la fabrication de portes est à la recherche de 15 employé(e)s pour son usine nouvellement implantée à Ville Le Gardeur.

Postes à combler:

- Manoeuvres
- Opérateurs de machinerie

Conditions de travail:

- Horaire de travail: 7h à 16h
- Taux horaire: 9\$ h et plus (selon les qualifications et les postes à combler)
- Environnement de travail nouvellement aménagé

Qualifications requises:

- Posséder expérience dans une entreprise manufacturière
- Expérience de travail sur machine à bois serait un atout
- Bonne dextérité manuelle
- Souci du travail bien fait
- Ponctualité

Si vous êtes intéressé(e) à vous joindre à une équipe dynamique et innovatrice veuillez nous faire parvenir votre C.V. à:

Portes Novell  
47, Royal  
Le Gardeur (Qc)  
J5Z 4Z3

**Opérateur de plieuse à tubes CNC**

Les Produits de Résine Accés, Inc., une entreprise de fabrication est à la recherche d'un opérateur pour plieuse à tubes CNC.

Minimum de 3 ans d'expérience.

Faire parvenir votre C.V. à l'attention de:

M. Rémi Brault  
1167, rue Nationale  
Lachenaie, Québec  
J6W 6H8  
Fax: (450) 471-2113

PLUS pour MOINS CHER!

**20 mots** pour **12\$** Internet INCLUS

964-4444

**Adecco** recherche

Représentant sur la route de périphériques informatiques

Expérience pertinente de vente Bilinguisme

Connaissance de la gestion de réseau

Poste permanent 40 heures/semaine

Salaires selon qualifications

Faites-nous parvenir votre C.V.  
Télécopieur: 450-961-9883  
Courriel: adecco.terrebonne@decouvrez.qc.ca

**L'Atelier du Seigneur Masson**

une entreprise d'insertion qui permet aux jeunes (18-30 ans) de travailler dans une entreprise tout en aidant dans son intégration sur le marché du travail ou dans le milieu scolaire et ou dans la société est à la recherche d'un:

**DIRECTEUR**

Activité économique

Fabrication, impression et vente de papier artisanal fait main.

Mandat et profil recherché

Personne répondante de l'entreprise.

Compréhension profonde des problématiques liées à l'insertion sociale et professionnelle

Solide expérience en lien direct avec la production et le développement économique.

Formation universitaire dans une discipline pertinente.

Grande capacité d'adaptation aux événements et aux situations dans un environnement multidisciplinaire.

Faire parvenir votre CV avant le 25 novembre 2002 à Jean Goyer, président du c.a.

**Atelier du Seigneur Masson**  
3551, boul. des Entreprises  
Terrebonne J6X 4J9  
Télécopieur: 450-477-2548  
Admin@atelierduseigneurmasson.com

Contribution financière Québec emploi-Québec

**Excelham**

EXCELHAM, situé à St-Jacques, est une entreprise spécialisée dans la transformation de la viande de porc. Nous sommes à la recherche d'employés désirant travailler au poste de:

**Journaliers/ères d'usine**

Équipe de soir

Poste permanent/Syndiqué

40 heures/semaine

9.35\$/heure + prime de soir avec échelle de progression

Régime d'assurances collectives/REER

**Exigences du poste:**

- Aptitude pour travailler avec les couteaux
- Bonne capacité physique
- Aptitudes pour le travail à la chaîne
- Avoir un bon esprit d'équipe
- Assiduité

Se présenter au  
149 Montée Allard à St-Jacques J0K 2R0  
ou faire parvenir son c.v. par courrier ou par télécopieur au (450) 839-2252

**Restaurant Portovino**

est à la recherche de

**Serveuse**  
**Buss boy**  
**Hôtesse**

avec expérience

Se présenter au 1007, boul. des Seigneurs du lundi au vendredi avec C.V. obligatoire

**Les Toits Fermetec Inc.**

Manufacturier de Ferme de Toit

est à la recherche de journaliers

Salaires de base = 8\$/hre

Présentez-vous au:  
3815, Georges-Corbail  
Terrebonne

**Les petites annonces**

de **la revue**

Une formule gagnante

**20 mots** et moins

INTERNET COMPRIS **12\$** + TAXES

Avis légal 80

**DEMANDE DE CHANGEMENT DE NOM**

PRENEZ AVIS que BRYAN, ROBERT ROCHON, domicilié au 612, Deslongchamps, Mascouche, présentera au directeur de l'état civil une demande pour changer son nom en celui de BRYAN ROBERT CUNNINGHAM ROCHON. Mascouche, 6 nov. 02

Avis légal 80

**AVIS DE DISSOLUTION**

PRENEZ AVIS que la Compagnie 2844-8983 Québec Inc., ayant son siège social au 4112, Robert, Terrebonne, J6X 2N9, demandera à l'inspecteur général des institutions financières la permission de se dissoudre. RAYMOND LANGLOIS, SECRÉTAIRE TRÉSORIER TERREBONNE, 13 NOV. 2002.

Cours 85

**COURS DE MUSIQUE**, privé: guitare, clavier, accordéon, base, batterie. Informations: 450-478-5580.

**COURS PRIVÉS DE MUSIQUE** pour adultes. Piano et/ou claviers. Domicile ou studio. 16ans d'expérience. Premier cours gratuit. Claude, (450) 964-7162.

**COURS PRIVÉS**. Récupération français, mathématique, 1ère à 6ème année. Enseignante diplômée. Semaine ou fin de semaine, 450-474-6304.

Chambres à louer 90

\*\*\*VIEUX-TERREBONNE\*\*\*, chambre à louer, près de toutes commodités, 70\$/semaine, libre immédiatement, REF-ERENCES. 450-964-5116.

**MAGNIFIQUE CHAMBRE EN COIN**, 2/fenêtres au soleil, tranquille, tout près du Vieux Terrebonne, entrée privée, stationnement, tous accès, 65\$, 450-666-1368.

**MAISON SANS FUMÉE**, Mascouche Chemin Pin-court, chambre ensoleillée, propre, sous-sol, cuisinette, câble, stationnement, honnête, sobre, références excellentes, 280\$/mois. 450-968-2818.

Chambres et pensions 95

**RÉSIDENCE POUR PERSONNES AGÉES ÉLIGIBLE SUBVENTION**

• Autonome  
• Semi-autonome  
• Service tout compris  
**Carrefour des Fleurs**  
Bord de l'eau  
À partir de 850\$  
**581-2263**

RESIDENCE POUR GENS AGES autonomes et semi-autonomes, chambre privée, câblé, excellente nourriture, prix abordable, au soin de Lise Bernatchez, 450-492-0248.

**Astrologie** 102

MARIE-CHANTAL cartomancienne, 20ans d'expérience, 30\$ consultation. 450-477-8298.

QUE VOUS RESERVE L'ARRIVÉE DU NOUVEAU MILLENAIRE! Appelez maintenant LA CLEF DU DESTIN, 18ans et +, 4.50\$/minute. 1-900-677-2677.

Impôts 115

RAPPORT D'IMPOT, demande TPS et TVG, préparé la même journée, transmission électronique gratuite. R. LEVASSEUR 450-471-7615.

**Couturières** 117

COUTURIERE A TEMPS PARTIEL avec expérience, confection et altérations. Salaire selon expérience. Demandez Monique 450-961-1184.

Couturière

**20 ans d'expérience**  
Formation école  
Angelina Dibello et un prof. de la maison  
Holt Renfrew  
Confection de vêtement dame et enfant  
**Spécialité conception de rideau**  
Haut de gamme  
Diane 968-3354

**AVIS DE DISSOLUTION**

PRENEZ AVIS que Les Pétroles A. Hébert inc., ayant son siège social au 435, rue Hervé, St-Amable, Qc, J0L 1N0, demandera à l'inspecteur général des institutions financières la permission de se dissoudre. ALAIN HÉBERT, PRÉSIDENT TERREBONNE, 13 NOV. 2002

**AVIS DE DISSOLUTION**

PRENEZ AVIS que la Compagnie 2867-2467 Québec Inc., ayant son siège social au 2570 rue Rousseau, Mascouche, J7K 1V4, demandera à l'inspecteur général des institutions financières la permission de se dissoudre. YVES GROLEAU, PRÉS. MASCOUCHE, 13 NOV. 2002

**INSTITUT JAYSON INC.**

**COURS D'ANGLAIS**  
Donnés à l'année, tous les niveaux, groupe 2 à 6 pers. Programmes efficaces. 3h/sem. 39\$ tout inclus. Notre 15<sup>e</sup> année Évaluation gratuite. Dédicible d'impôt Permis S.Q.D.M. Mme Fortin, suite 154 577, rue Notre-Dame Repentigny (450) 581-0955 (450) 657-1939 Site web: www.institutjayson.com

TERREBONNE, CHAMBRE A LOUER, meublée, non-fumeur, pour personne âgée de 50 ans et plus. 450-492-5168

**Chambres et pensions** 95

CHAMBRE et/ou PENSION dans Terrebonne \*\*A QUI LA CHANCE\*\*, calme et paisible, idéal pour travailleur(se) et/ou retraité(e); laisser message, 450-492-2852.

**CARTES professionnelles**

**ARPENTEURS**  
**blain+paquin** arpenteurs géomètres  
Jacques Blain a.-g.  
9652, rue Lajeunesse  
Montréal, Québec H3L 2C6  
(514) 384-6704  
705, de Bourg Louis  
Terrebonne, Québec J6X 1L1  
(450) 471-0423

**DENTISTES**  
HEURES D'OUVERTURE:  
Lundi au vendredi  
10h00 à 21h  
Samedi 9h à 15h  
**Clinique dentaire La Plaine**  
Dr Robert Haddad, D.M.D.  
Dr. Elie Sabbah, D.M.D.  
Chirurgiens dentistes  
477-7777 2760, suite 100  
Urgence et/ou Montée Major  
sur rendez-vous La Plaine

**DEMANDE DE CHANGEMENT DE NOM**

PRENEZ AVIS que MONIQUE NADINE CHARETTE, domiciliée au 2880, Place des Bernaches, Mascouche, J7K 3Y5, présentera au directeur de l'état civil une demande pour changer son nom en celui de MONIQUE NADINE STAHL. Mascouche, 13 nov. 02

**DEMANDE DE CHANGEMENT DE NOM**

PRENEZ AVIS que JOANNE JOHNSON, en sa qualité de mère, domiciliée au 1917, Plaisance, Terrebonne, J6X 4A2, présentera au directeur de l'état civil une demande pour changer le nom de Tanya Leclerc, en celui de TANYA LECLERC JOHNSON. Terrebonne, 13 nov. 02

**FORMATION PROFESSIONNELLE**

Cours sur la santé et sécurité sur les chantiers de construction  
Carte A.S.P. Centre de Formation Professionnelle des Moulins  
(450) 492-3551 (poste 2536)  
Inscription: Lundi au vendredi  
9h30 à 11h30  
13h30 à 17h00 • 18h30 à 20h30

**ARPENTEURS**  
**Meunier Fournier Bernard**  
ARPENTEURS GÉOMÈTRES  
450-471-0388  
Téléphone  
mfb@arpenteursgeometres.com

**MÉDECINS**  
**Polyclinique médicale de Terrebonne**  
MÉDECINE GÉNÉRALE  
AVEC OU SANS RENDEZ-VOUS  
471-1117  
**BUREAU DES SPÉCIALISTES**  
901, Boul. des Seigneurs sur rendez-vous  
Terrebonne 471-2252

**Objectif 2002**  
**1 700 000 \$**  
Cabinet des Moulins  
**18 644 \$**  
sur un objectif de **50 000 \$**, soit **37 %**.

693 666 \$

**Donnez à des gens qui aident des gens**

Pour faire un don:  
Centraide Laurentides  
281, rue Brière, casier postal 335  
Saint-Jérôme (Québec) J7Z 5T9  
www.laurentides.centraide.ca

**la revue**  
**Surfez sur le NET**  
www.larevue.qc.ca

**PLUS pour MOINS CHER!**

Dans **la revue** 964-4444

**20 mots pour 12 \$**

**Internet INCLUS**

La concurrence **10 mots pour 12 \$**

**Internet NON inclus**

**AVOCATE MÉDIATRICE FAMILIALE**  
Centre de Médiation Familiale  
Montréal - Terrebonne - Lorraine  
**Lucia Salvatore**  
AVOCATE  
Médiatrice familiale  
Possibilité de séances gratuites  
3166, rue Joseph-Monier, Terrebonne  
T 450 477-0131 F 450 477-5149 E-mail: isalvatore@videotron.ca

**NOTAIRES**  
492-0561  
**louise roy**  
notaire - médiateur  
744, rue St-Louis, Terrebonne J6W 1J6

**ÉVALUATIONS IMMOBILIÈRES**  
**LES ÉVALUATIONS IMMOBILIÈRES MICHEL BRASSARD**  
MICHEL BRASSARD É.A., B.A.A.  
Évaluateur agréé  
**Résidentiel - Commercial - Industriel**  
Tél.: 450-966-9148  
Fax: 450-966-6284 1-877-966-6284  
Courriel: michelbrassard2000@hotmail.com  
2586, rue Toulouse, Mascouche

**SYNDIC**  
**LT LUSSIER, TULL & ASSOCIÉS Inc.**  
Syndic de faillites  
Pour une approche humaine, contactez:  
**ANGÉLA HENRY**  
(450) 979-3880  
Consultation sans frais  
10, boul. de Seigneurie Est  
Bureau 205, Blainville  
Sans frais: 1-877-878-4545

**DENTISTES**  
**Clinique dentaire Gaudet**  
**Josée Gaudet**  
Chirurgienne-dentiste  
Tél: 492-2800 Fax 492-7436  
Urgence et / ou 4445, de Hauteville  
sur rendez-vous (true face au St-Hubert)  
Relève téléphonique 24 hrs Terrebonne

**SYNDIC DE FAILLITES**  
Saisie de vos biens, votre salaire/Appels Stressants  
Perte d'emploi ou Maladie/Dette d'impôt  
CONSULTATION GRATUITE  
POSSIBILITÉ DE RENDEZ-VOUS SOIR ET FIN DE SEMAINE  
**Pierre Roy & Associés Inc.**  
Syndic de faillite  
Gilles Noisoux, C.I.R.P., Syndic  
Margaret Keir, administratrice  
1102 Moody, suite 202  
Terrebonne (450) 492-1470

**Services divers 120**

**\*\*\*TENUE DE LIVRES\*\*\***  
remise TPS/TVQ, D.A.S., conciliation bancaire, service de paie. 450-968-0163 ou 514-996-4548.

**PLOMBERIE:** travaux de tout genre, travail garanti. François Prud'homme, 450-471-2625.

**A.SPECIAL GRAND MENAGE,** lavage mur, plafond, nettoyage tapis, plus de 20/ans d'expérience, (références), assurance responsabilité, estimation gratuite, ENTRETIEN MENAGER M.J.C., 450-961-9333, cell. 514-827-3054.

**AVEZ-VOUS BESOIN D'UNE femme de ménage?** Qui de mieux qu'une Gaspésienne! Référence et expérience. 450-961-3460

**BESOIN DE 20 personnes** pour perdre de 9 à 25lbs en 30 jours. Système naturel conçu par des médecins, résultat garanti. Info: 1-877-398-6387 x-slim.com

**COMPTABILITE:** ferait travail de comptabilité, tenue de livres, payes et impôt pour travailleurs autonomes et petites entreprises. 5/ans d'expérience, diplômée H.E.C., 450-831-3977.

**DAME COMPETENTE** ferait entretien ménager, service personnalisé, 450-964-8867 (répondeur).

**FEMME DE MENAGE,** anglaise parle français, très discrète et honnête, 20/ans d'expérience, travail bien fait, bonnes références, appelez Patricia, 450-477-9617.

*Si vous voulez boire et le pouvez c'est votre affaire. Si vous voulez arrêter et ne le pouvez, c'est notre affaire.*

**ALCOOLIQUES ANONYMES**  
TÉL.: 514-629-6635

**CONCEPT INFORMATIQUE**  
Des Moulins inc.  
933, St-Michel, Terrebonne

- Cours privés et semi-privés adaptés à votre rythme et à vos besoins
  - Curriculum vitae - Présentation professionnelle
  - Travaux de secrétariat de tout genre Rédaction et correction de texte
  - Local à louer avec accès à une cuisinette
- Pour plus d'informations: **Pierrette Thivierge 964-3417**  
Courriel: concept@allbc.airs.com

**FEMMES DE MENAGE,** entretien ménager, résidentiel, lavage mur, plafond, fenêtre, travail qualité supérieur, semaine/mois/occasionnel, assurance. SUPER MENAGE TERREBONNE 450-492-5067.

**FEMMES DE MENAGE,** vous avez besoin d'aide? Appelez-nous 450-964-2007.

**FERAIS MENAGE** à domicile expérience de 5 ans, non-fumeuse, sincère et honnête. 450-471-6124.

**MENUISIER** 40 ans d'expérience, réparations de tous genres, agrandissement, 450-478-0176.

**PEINTRE, INTERIEUR RESIDENTIEL,** travail propre, spécialité couleurs, 23/ans d'expérience, estimation gratuite, 10% d'escompte âge d'or. Raymond, 450-492-9372.

**PEINTURE,** prendrait contrat peinture, 25ans d'expérience. ESTIMATION GRATUITE. M. Proulx 450-471-1934.

**PLANCHER E.M.,** sablage et pose, vieux planchers remis à neuf, 15 ans d'expérience, estimation gratuite, 450-477-2786.

**SERVICE DE SECRETARIAT EXPRESS,** travaux d'étudiants, corrections d'orthographe, C.V. professionnel, rédaction de tout genre, rapidité et précision assurée, 450-961-3967.

**Santé 121**

**BREVE THERAPIE** sous hypnose avec résultats spectaculaires: embonpoint, tabagisme, stress, peurs, dépendances... Psychothérapeute-hypnologue, Cabinet Andrée La Boissière-Parent, reçus d'assurance. Vieux Terrebonne 450-968-2705.

**Esthétique 122**

**\*\*\*STUDIO D'ESTHETIQUE\*\*\*** CHEZ MOI, spécial épilation: jambes complètes, bikini, aisselles 25\$, autres soins personnalisés, ambiance relaxante; clientèle féminine seulement. 450-968-8928.

**Femmes modernes**  
Prévoyez Noël  
Bijoux, créations personnalisées à 50% du prix en boutique.  
Venez rencontrer la Designer le 16 et 17 novembre 2002. De 10h30 à 16h  
658, St-Michel, Terrebonne  
Info : 514 495-9169  
*La folie danse avec les perles...*

**CHEZ GUYAINE,** pose d'ongle avec 10 minutes de bronzage ou gant de paraffine gratuit 30\$. Recouvrement permanent 20\$. Bronzage, épilation. Jour/soir: 450-968-2378, cellulaire: 514-825-5869.

**ESTHETICIENNE, ELECTROLYSTE** demandé pour location. 450-964-5373.

**NOEL ARRIVE,** OFFREZ un certificat-cadeau de chez Doigté Élégant, d'une valeur de 40\$ pour 30\$: soin des pieds, manucure complète, pose d'ongle. Michèle 450-471-8695.

**POSE D'ONGLES ET SOIN DES MAINS;** pose d'ongles 40\$, pose française permanente 45\$, spécial étudiant 30\$. Mélissa 514-893-3494.

**Entreposage 125**

**ESPACES A LOUER** à l'intérieur, pour véhicules récréatifs, autos, bateaux ou autres. Clément Plante 450-666-1654.

**STE-ANNE-DES-PLAINES:ENTREPOT** à louer 32pi.x60pi.x14pi. de hauteur. Porte de garage de 12pi.x14pi. Electricité, plancher en ciment avec extérieur en tôle 345\$/mois. 450-478-2561.

**STE-ANNE-DES-PLAINES:ENTREPOT** à louer 25pi.x42pi.x12pi. de hauteur, porte de garage 10pi.x12pi. Pas d'électricité, plancher ciment avec extérieur en tôle 230\$/mois. 450-478-2561.

**Déménagement 130**

**\*\*\*\*\*ACCES DEMENAGEMENT\*\*\*\*\*** et entreposage, permis de transport, assurance comprise. 450-474-6263, cell. 514-943-3707.

**DEMENAGEMENT A. MAISONNEUVE.** Terrebonne 450-471-4221. Etabli depuis 1974, boîtes, ruban + papier d'emballage disponible, permis et assurance.

**DEMENAGEMENT D. TOUCHETTE INC.:** depuis 1978, assurances, équipement complet. Petits et/gros déménagements. Estimation par téléphone. Service 7 jours. Téléphone: 450-430-1408.

**J. LACHANCE SUPER EXPRESS** enr. Transport, déménagement, assurance, cargo inclus. Estimation gratuite. 450-585-1996, 450-966-1655, Page 514-853-6575.

**PASCAL G. TRANSPORT** déménagement local, longue distance, emballage, entreposage, assurance cargo comprise, permis, prix fixes. (450) 581-9992\*\*\*\*\*.

**Déneigement 132**

**\*\*\*DENEIGEMENT S. GALANT enr.\*\*\***, secteur Terrebonne, Lachenaie, estimation gratuite, avec tracteur/souffleur + 4x4, assurance complète. Déneigement à partir de 150\$. 450-964-5558.

**Rénovation 135**

**\*\*\*BRICOLEUR MOBILE** enr. petits travaux, maintenance, réparation, rénovation, résidentiel, maison à revenu. 450-964-1155. RBQ 3173-1219-86.

**\*\*\*RENOVATION GENERALE\*\*\*** plancher flottant, céramique, peinture, plomberie, travaux de tous genres, depuis 15 ans. 450-968-1429 cellulaire 514-258-1429.

**POSE DE GYPROC,** Tireur de joint, peinture. 450-838-9014.

**RENOVATION GENERALE,** travail garanti 25 ans d'expérience. Cellulaire: 514-924-8007.

**RENOVATIONS SOUS-SOL** ou autres, divisions, laine, gyproc, joints, boiserie, peinture, plafond suspendu, estimation gratuite, Richard 450-838-9356.

**SPECIALISTE** pose céramique murale, plancher. Expérience, estimation gratuite. Bienvenue à vous si vous avez déjà acheté votre céramique. François, 450-968-3354.

**Garderie 145**

**A LA PLAINE OUVERTURE 2 DECEMBRE 2002,** garderie milieu familial, attente d'accréditation, expérience. Nancy Jour: 450-477-9830 ou soir: 450-477-2599.

**A LA PLAINE, GARDERIE EN MILIEU FAMILIAL,** attente d'accréditation, 3/places disponibles pour enfants 1 an 1/2 à 5ans, 18\$/jour avec recu, Linda 450-838-6703.

**A LACHENAIE MAMAN DE 4** enfants, garderait bébé 0/3 ans, non-fumeuse, en milieu familial, 20\$/jour, temps plein/partiel. 450-964-1714.

**A MASCOUCHE,** garderie en milieu familial, 3 places disponibles à 5\$, enfants de 0 à 5 ans. 450-474-3173.

**AU JARDIN DE LISE,** garderie privée au 263 Ch. des Anglais, enfants 2 à 5ans, 3 places disponibles, informations ou visite, 450-477-6555.

**A TERREBONNE,** enfants 18mois et plus, formation premiers soins et assistance familiale, références, de 7.00heures à 17.30heures, 18\$/jour avec reçu, 450-961-2481.

**GARDERIE EN MILIEU** familial à Lachenaie près de Terrebonne, 3/places disponibles, 1 à 5ans, Mélanie, 450-471-7774.

**GARDERIE EN MILIEU FAMILIAL,** secteur Golf du Boisé, grande cour clôturée avec jeux, repas équilibrés, jeux et programmes éducatifs, 450-964-4237.

**GARDERIE FAMILIALE** à Terrebonne, maison privée, cour clôturée, sous-sol aménagé, bricolage, jeux, film, tu seras comme chez-toi, Diane, 450-964-1999.

**GARDERIE FAMILIALE,** Mascouche, Ch.St-Henri, 2/ans et plus, 18\$/jour, Annie, 450-474-4350.

**GARDERIE MILIEU FAMILIAL,** Terrebonne/Esther Blondin, sortie extérieure, salle jeux, repas chauds, 2/places, temps plein, 1/an et plus, références, Diane 450-964-0632.

**JE GARDERAI ENFANTS,** chez-moi, enfants de 6/mois à 5/ans, lundi au vendredi, près autoroute 640, Nicole, 450-492-9003.

**JEUNE MAMAN GARDERAI** vos petits, 1 place disponible enfant 3 1/2 à 5 ans, temps plein. Programme éducatif, secteur Côte Terrebonne, accrédité 5S. Caroline 450-621-4084.

**LA PLAINE,** maman garderait bébé et enfant de tout âge, temps plein/partiel, expérience, références, 14\$/JOUR, près école St-Joachim. Lyne 450-838-8476.

**MAMAN AVEC EXPERIENCE,** garderait enfants de tous âges, limite: 4/enfants, temps plein seulement, prix raisonnable, Mimi, 450-471-6397.

**POUPONNIERE EN MILIEU FAMILIAL,** 1/pace disponible à 5.00\$, 18mois à 24mois, septembre, 7heures30 à 17heures30, maman de 4/enfants, ex-infirmière, plus de 20/ans d'expérience, Mascouche. 450-966-0818.

**Gardiennne demandée 150**

**BESOIN GARDIENNE** demeurant près école L'Arc-en-Ciel pour faire dîner mon garçon de 5ans, lundi au vendredi. Luc 450-657-0839.

**Occasions d'affaires 155**

**SOYEZ VOTRE PROPRE PATRON.** Contrôlez vos heures! Augmentez vos revenus! Formation complète. Informations: 1-866-551-8062 ou www.systemesg.com

**A louer Divers 170**

**\*\*COSTUMES A LOUER,** pour toutes occasions à partir de 15\$. (PARTY DES FETES, disco, époque, médievale, etc...), pour adulte. 450-964-3750,\*\*\*

**Logements à louer 175**

**2 1/2 A LOUER,** meublé, chauffé, éclairé, non-fumeur, libre le 1er décembre. Loué au mois ou à l'année. 450-471-8137.

**PLUS RAPIDE** Dans **SWIF** 964-4444 **LA CONCURRENCE**  
**20 mots pour 12\$** Internet INCLUS **10** pour 12\$ Internet NON inclus

**Pour vendre rapidement**  
E-Mail : www.remax-quebec.com/desmillesiles

**TERREBONNE** **139,900\$**

*À votre service!  
Vous serez satisfait*

**Nathalie Théorêt**  
Agent immobilier affilié  
**(450) 471-5503**

**RE/MAX DES MILLE-ÎLES INC.**  
Courtier immobilier agréé franchisé indépendant et autonome  
**980, boul. Des Seigneurs Est, Terrebonne**

**Évaluation gratuite**

Tout nouveau, clé en main, cuisine rénoverée, sdb rénoverée avec bain thérapeutique, douche en coin, 2e sdb, latte au salon, foyer, piscine neuve, asphalte neuve, entrée double et + encore! À ne pas manquer.

**IMMEUBLES Luc Brisson inc.**  
COURTIER IMMOBILIER AGRÉÉ

2757, boulevard Sainte-Marie  
Mascouche (Québec) J7K 1N2  
Bur.: (450) 474-4774  
Rés.: (450) 477-2777  
Fax: (450) 474-4707  
www.immeubleslucbrisson.com

**VIEUX-TERREBONNE FACE À L'ÎLE**

Pub: 1000

**Spécialement aménagé pour professionnels**  
**SUPERBE CONDO (Autres usages permis)**

**LUC BRISSON**  
Directeur et agent immobilier agréé  
**LISE GAGNÉ**  
Adjointe et agente immobilière affiliée  
**GABRIEL GRATTON**  
Agent immobilier affilié  
**CAROLE**  
Secrétaire de direction  
**LUCIE**  
Secrétaire immobilière  
**JULIE**  
Réceptionniste/lins de semaines

- Une équipe professionnelle.
- Des agents et des secrétaires bien informés.
- Un système informatisé à la fine pointe.
- Un éventail de personnes-ressources avec les connaissances et les aptitudes requises pour vous écouter et vous respecter dans vos besoins.
- Une disponibilité 365 jours / année
- Un souci constant de vous servir avec intégrité.

**UNE ÉQUIPE EFFICACE ET PLEINE D'ATTENTION**

# Un duo qui VEND!

## c'est Capitale...



**Ginette FORTIN**  
Agent immobilier agréé  
gfortin@lacapitalevendu.com



**Donald CHICOINE**  
Agent immobilier affilié  
dchicoine@lacapitalevendu.com



**REPERTIGNY**  
Charmant condo avec vue sur marina et fleuve, 2 sdb complètes dont 1 en marbre avec bain tourb. grand salon ouvert sur salle à manger, toutes les commodités sont sur place: pisc. int., sauna, conditionnement, tennis... 1 7 9, 5 0 0 5 (MLS355192)

**CLÉ EN MAIN**



Charmante propriété située à Repentigny, au décor raffiné, sdb rénoverée avec goût, cuisine avec belles armoires en pin, chaleureux foyer au salon, 3 ch. planchers parq., 2 sdb complètes, s-sol aménagé, 119,900\$ (MLS355300)



**MASCOUCHE**

Très spacieux, aire ouverte, 4 ch. (2+2), 2 salles de bains, cuisine aux arm. mélamine, foyer au salon, s-sol aménagé, thermopompe murale, acc. rapide possible, 129,500\$ (MLS348811)



**GARAGE DÉTACHÉ**

Bungalow const. 98, affront 2 chambres, cuisine avec arm. mélamine bois clair, ouverte sur le salon, belle fenestration, sous-sol à finir pleine grandeur, cour clôturée Frost, situé à St-Lin, 89,900\$ (MLS347404)



**REVISE 83,900\$**

Mignon bungalow: cuisine modernisée avec îlot central, arm. de bois peint, 2 chambres en lattes, salle FAM finie au sous-sol (sauf plancher) + rangement, terrain clôturé, cabanon, situé à La Plaine (MLS350339)



**MASCOUCHÉ-MTÉE MASSON**

Vous cherchez un commerce à Mascouche? Propriété unique, intérieur champêtre disposant de 4 ch. au 2e étage, sortie au s-s, terrain de 21,191 p.c. Appelez-nous pour vérifier la possibilité d'y installer votre commerce. 149,900\$



# 492-VENDU & 303

**La Capitale Distinction inc./Courtier immobilier agréé**  
3113, boul. Mascouche, Mascouche (450) 474-2274

Concepteur  
de la  
maison  
intergénération

CONSTRUCTION  
**NORD  
EST**  
CONSTRUCTEURS MONTRÉGÉIENS LTÉE  
RBQ#1613-658-13

Toujours Imité  
Jamais Égalé  
Prix & Qualité

# Carrefour des Érables

Réservez dès maintenant  
Vente Pré-Construction



**Condo 4 1/2 1200 pi<sup>2</sup>**

À partir de **101 900\$** T.P.S. ET T.V.Q. INCLUSES

**INCLUS**

- Honoraires du notaire
- Foyer au gaz
- Rangement intérieur/extérieur
- 2 espaces de stationnement
- Plancher de béton
- Fixtures électriques
- Bain romain/douche séparée

TERRAINS POUR AUTO-CONSTRUCTEURS

**Pour 2003**  
Venez réserver dès  
maintenant votre  
maison unifamiliale

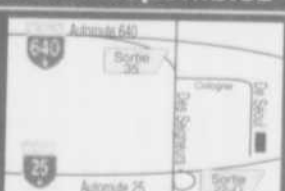
**OU**  
**UNIPILEX**

(intergénération)  
dans un site enchanteur.

- Terrain boisé jusqu'à 5500p<sup>2</sup>
- Honoraires du notaire
- Gouttières
- Luminaires
- Brut aspirateur central
- Préfilage pour alarme

Plus de détails sur place • Autres modèles disponibles

BUREAU SITUÉ AU  
3131, de Séoul, Terrebonne  
**514-571-6653**  
**471-5505**



Locaux à louer 180

**LOCAL INDUSTRIEL**  
**À LOUER**  
situé rue Langlois, Terrebonne  
6,372 p.c. dont 5,000 p.c. d'usine,  
1,300 p.c. de bureaux aménagés.  
Disponible fin janvier 2003.  
**(450) 964-1613**

**NOUVEAU-NOUVEAU**  
**Super Deal - Lachenaie**  
**Soyez les 1er**  
Bung. 4 càc., foyer comb. lente,  
planchers et marches en érable  
pâle, s/sol terminé avec salle  
d'eau et lavage, piscine, terrain  
4092p.c., taxes totales 1639\$.  
Wow! Occupation 2003,  
demande 99,900\$.  
MLS #353225  
*Appelez vite pour visiter*  
**Francine Brisson**  
Cell.: (514) 241-6128  
**Michel Gaudreault**  
Cell.: (514) 893-1886  
**Groupe Sutton Synergie**  
(450) 585-0999

**GAGNEZ VOTRE ÉPICERIE**  
**CLIMCO**

**André-Pierre McKenna**  
**Sutton SELECT**  
COURTIER IMMOBILIER AGRÉÉ  
**(450) 434-4400**  
Agent immobilier affilié  
apmckenna@sutton.com

**MASCOUCHE 119,500\$**

Bungalow très bien entretenu, 3 càc. au même niveau, sous-sol fini, électricité et taxes basses, aucun tapis. Une visite vous convaincra!

**MASCOUCHE 122,500\$**

Bungalow détaché 1991, impeccable, près des écoles, services, aut. 25 et 640, taxes basses, beaucoup d'inclus. Faites vite!

**POUR UNE ÉVALUATION GRATUITE DE VOTRE MAISON, APPELÉZ-MOI.**

Pour toute transaction immobilière dans la M.R.C. des Moulins.

**Sutton** (450) **964-0333**  
groupe sutton - synergie inc.  
COURTIER IMMOBILIER AGRÉÉ  
www.sutton.com

**JEAN VAILLANCOURT**  
Agent immobilier affilié  
e-mail: jvaillancourt@sutton.com

**BOUL. DES SEIGNEURS, BUREAUX OU MAGASINS** de 300 à 1,000pi.ca., divisés, rénovés, climatisés. Enseigne, stationnement, tous les services. Aubaine 290\$ +/-mois. 450-628-7367

**LOCAL A LOUER** dans salon de coiffure. 450-961-0289.

**Commerces à vendre 210**  
TERREBONNE, GARAGE DEBOSSÉ-LAGE, PEINTURE, tout équipé, tous les permis. Grand entrepôt, grand terrain paysagé. Clientèle déjà établie, maison brique. Cause/retraite, Agences s'abstenir. 450-433-7281.

**Terrains à vendre 225**  
**MASCOUCHE**  
BOURG DES PINS ET BOURG SAINTE-MARIE (Par chemin des Anglais, près du chemin Sainte-Marie) AINSI QUE TERRAINS ADJACENTS AU GOLF  
Beaux grands terrains boisés dans un site enchanteur dont plusieurs terrains adjacents à une zone de conservation boisée, avec service d'aqueduc, d'égout pluvial (fossé remblayé), pavage et éclairage. Tous nos terrains ont une superficie de 16 000p.c. et plus.  
Nous avons aussi des terrains prêts à construire à Sainte-Thérèse et Blainville.  
**POUR INFORMATION:**  
**(450) 474-7304, (450) 435-6165**

**MAGNIFIQUE ESPACE COMMERCIAL INDUSTRIEL LOURD**, 2,300pi.ca., porte de garage 14pieds, vaste stationnement, libre immédiatement, situé à Laval près de Montée Masson et autoroute 25, pour plus d'informations, veuillez communiquer avec M. Richard Marier 514-968-3004.

**Maisons à louer 195**  
HAVRE DE PAIX A 5 MINUTES des activités. Hâtez-vous! Semaine du Jour de l'An disponible et le mois de janvier. 450-227-7279.

**\$\$\$\$\$\$\$\$\$\$\$\$**  
Avons 152 000\$ à prêter sur 1er et 2ième hypothèque Prêteur privé Maison déjà construite ou en construction  
Notaire Gagnon  
**478-0360**  
ou 514-591-5141

**Terrains à vendre 225**

BROWNSBURG-CHATAM, comté d'Argenteuil, terrain 18,750 m<sup>2</sup> (60m x 312.50m), boisé érable, grande remise, prêt à construire, bon prix, pas d'agent, 450-477-8474.

**TERRAINS POUR MAISONS** unifamiliales, triplex, multi logements, prêt à construire, nouveaux projets domiciliaires, infrastructures locales incluses, Mascouche, 450-966-9532, La Plaine 450-477-6451.

**Maisons à vendre 245**

1,2,3...CLIC!...VENDU! Achetez, vendez votre maison grâce à www.clic-maison2000.com, le site

Internet pour acheter ou vendre rapidement sans commission. Pourquoi CLICMAISON2000.COM? Parce que nous, nous annonçons dans 134 journaux CHAQUE semaine!!! Parce que 73% des acheteurs magasinent leur future propriété sur Internet. Notre concept: 9 à 17 photos, texte descriptif complet, 1 pancarte et la garantie que vous vendrez!!! A partir de seulement 249,99\$ pour 6 mois. (514)-990-2542. Engageons représentants. Engageons représentants.

**AUX AMANTS DE LA CAMPAGNE** et de la tranquillité, maison 8 appartements avec petite serre et terrain 43,000 pi.ca, possibilité ferme ou autres, taxes peu élevées, territoire agricole, située à St-Lin, 450-439-3360.

**CHARLEMAGNE: BUNGALOW** de prestige, salle familiale exceptionnelle, planchers en bois, piscine creusée 16x32, 2 foyers, s-sol fini 164,000\$. René Brisebois Lamater Courtier. 450-435-6929

**LA PLAINE, MAISON MODELE** bungalow 2 ou 3 chambres, armoires couleur, planchers latte, 650\$/mois, libre immédiatement. 450-961-4686.

**STE-JULIENNE:** 7 pièces, 18,183pi.ca., Domaine Le Prestige, 4 cac, armoires cuisine chêne, piscine creusée 16x32, prix d'aubaine 132,500\$. René Brisebois Lamater Courtier 450-435-6929.

**TERREBONNE AVEC REVENU,** terrain 9,000pi.ca., coin de rue, toiture neuve, très grand garage détaché, 2 étages, soir 514-382-8190, ou cellulaire 514-914-2600.

**TERREBONNE, BUNGALOW** 2 cac, planchers marquetterie, piscine, cabanon, clé en main, près école, 134,900\$. 450-961-4686.

**TERREBONNE,** duplex, 4 1/2 plus 3 1/2, avec garage, plusieurs rénovations, bien situé, 1319/1321 rue Belcourt, prix 129,000\$, 514-776-5920.

**TERREBONNE, JOLI BUNGALOW** dans secteur recherché, 2 cac+1, 2 sdb, foyer au salon, s-sol fini avec combustion, marquetterie, pisc. creusée, clôturée, 129,900\$. 450-964-0551.

**TERREBONNE, SECTEUR LA PLAINE,** bungalow, 4 cac, bureau pour professionnel adjacent à la maison, 10,000pi.ca., aménagement fini, piscine hors-terre ovale, garage détaché. Normand 450-477-3515.

**ARGENT À PRÊTER PAGE A-36**



**Francine Thibeault**

RE/MAX DES MILLE-ÎLES INC. Agent immobilier agréé  
 (450) 471-5503  
 (450) 471-0122 (Rés.)  
 REMAX-QUEBEC.COM/DESMILLEILES

**ÉVALUATION GRATUITE** Expérience + compétence = **RÉSULTATS**



**FAITES VITE!**  
**TERREBONNE:** Bung. 5 cac., foyer, piscine et encore plus! Prix 119,900\$. MLS#354795. Vendeurs motivés.

**TERRAIN ST-LIN:**  
 Domaine Lord 100x215p. boisé. Réalisez votre rêve! Prix 12,000\$. MLS#331241



**FAITES VITE!**  
**ST-LIN:** Cottage plus maisonnette, 4 cac. même niveau, terrain 27,591p.c. À qui la chance? Prix 94,900\$. MLS#341615



**RE/MAX DES MILLES-ÎLES INC.**

**MONIQUE VALLÉE**  
 Agent immobilier affilié

**471-5503**

**ANTOINE GAGNON**  
 Agent immobilier affilié



**599,900 \$**  
**1685 TERREBONNE:** Cottage de prestige dans le plus beau secteur de Terrebonne! 4 chambres à coucher, 3 sdb et une salle d'eau, 3 foyers, tous les planchers sont en chêne, décoration exquise, spa dans solarium 4 saisons, piscine creusée chauffée. Pour connaisseur!!!



**Seigneurie 124 500\$**



**124 500\$**  
**29 TERREBONNE:** Joli cottage dans le Vieux-Terrebonne! À distance de marche de tous les services! Belle cour sans voisin de côté avec piscine hors-terre. Coup de foudre assuré!



**840 TERREBONNE:** Dans un secteur recherché! Beau bungalow de 4 cac. piscine h.t., plancher de lattes au salon! Occupation 30 jours possible!



**TERREBONNE 129 900\$**  
**918 TERREBONNE:** Au centre de Terrebonne, à pied de tous les services! Grand bungalow de 3+1 cac., 1 sdb et 1 s-e., planchers de lattes, foyer, beaucoup de boiseries.



**54,900\$ RENOVÉ**  
**105 ST-CALIXTE:** Beau terrain de + de 20,000p.c., 3 cac., tout équipé! Toiture oct. 2001. À voir! Antoine Gagnon 471-5503



**Nicole Forget**

agent immobilier agréé  
 Site internet: [www.nicoleforget.com](http://www.nicoleforget.com)  
 Courriel: [nforget@jetc.org](mailto:nforget@jetc.org)

Mes services sont efficaces, POUR VENDRE attentifs et personnalisés. OU ACHETER Depuis plus de 16 ans ESTIMATION GRATUITE DE VOTRE PROPRIÉTÉ



**TERREBONNE**  
 Bungalow très bien entretenu, clé en main, 3 cac., 2 sdb, foyer, garage. 129,900\$

**RE/MAX 2000 inc.** (450) 471-3209 (450) 682-0101



**Sutton GROUPE SUTTON SYNERGIE INC.**  
 Courtier immobilier agréé

**PIERRE BELHUMEUR**  
 Agent immobilier affilié

**964-0333**



**LACHENAIE 129,000\$**  
 Bung. 2 cac. très grandes pièces, taxes basses seulement, 1764\$ mun. et scol. Faites vite, elle va s'envoler.



**TERREBONNE**  
 Bung. 3 cac. même niveau + s-sol fini + thermopompe + piscine creusée. À qui la chance?



**TERREBONNE WOW!**  
 Très joli split + thermopompe, 3 cac. même niveau, garage double. Faut voir, informez-vous!



**MTL-DUPLEX**  
 Duplex 2x41/2, terrain de 50pi. façade, occupation rapide si désiré.



**MASCOUCHE 89,000\$**  
 À qui la chance? Bung. 2+1 cac., terrain 7,500pi.c. taxes basses. Informez-vous!



**RAWDON**  
 Bar + Disco + 10 poker. Vendu avec bâtisse, revenus très intéressants. Informez-vous!



**ATTENTION CAMIONNEUR**  
 Bung. tout pierre et brique, s-sol fini + grand garage de 40x39, 1 porte 15pi.8. Informez-vous!



**Plusieurs acheteurs en attente Inscrivez-vous maintenant pour une vente assurée**



# Monique Lupien

RE/MAX DES MILLE-ÎLES 980, boul. des Seigneurs  
Terrebonne  
Courtier immobilier agréé

471-4390 471-5503



129,900\$

**L'ÉPIPHANIE:**  
Grand garage, baie window au salon, sdbains tourbilon + douche séparée, parqueterie partout, aucun voisin arrière, un grand split aire ouverte. Impeccable!



129,900\$

**ST-FRANÇOIS:** Superbe bungalow tout brique, 3 càc. au même niveau, en latte, grande SFM avec combustion lente, portique fermé avec portes françaises. Super! Confortable!



82,500\$

**MODULAIRE:** Un modèle original et impeccable, parqueterie et plancher flottant, sdb moulé, porte patio dans CCP donnant sur patio/piscine, terrain 15,341p.c. arbres matures.



"STYLE CHALET SUISSE"

**SUPERBE:** Propriété avec magnifique boiserie, mezzanine "vue incroyable sur le lac Rond" maison avec cachet impeccable, foyer, accès à 2 lacs, atelier 2 niveaux, 79,900\$.



124,900\$ SEIGNEURIE

**TERREBONNE:** Bungalow avec bachelor (entrée privée) un grand 4 1/2, le haut en parqueterie, armoires chêne, foyer salon, secteur de choix.



Marilyne Poitras  
Agent immobilier affilié

434-4400

mpoitras@sutton.com

Sutton  
SELECT  
Courtier immobilier agréé



LACHENAIE  
112,900\$

3+1 càc., armoires de cuisine en érable, salle de bains rénoverée, planchers de parqueterie, combustion lente, patio de 34x16, piscine h.t., plomberie pour salle de bains au sous-sol.



TERREBONNE  
Triplex

Le futur acquéreur doit devenir propriétaire avant le 31 décembre 2002 afin d'occuper un des logements pour juillet 2003

Revenu de location  
21 144\$/année  
Foyer, plancher de béton.  
Balcons de fibre de verre  
224 900\$

**C'est le temps  
d'inscrire votre propriété  
Appelez-moi  
pour une évaluation gratuite**

André Guy Tremblay  
Agent immobilier affilié



LACHENAIE

NOUVELLE



3+1 càc.,  
excellente  
condition,  
foyer, piscine  
h.t., très  
grand terrain.  
Camionneurs,  
venez voir!

961-2674



La Capitale  
Rive-Nord  
courtier immobilier agréé

471-3181

## Avant de louer ou renouveler votre bail, vous avez peut-être la capacité d'acheter et devenir propriétaire!

Chez Hypotek 2000, nous ne cessons de le répéter. Plusieurs constatent que les services d'un courtier en prêts hypothécaires sont gratuits, sans obligation et surtout très efficaces.

Renseignez-vous avant le 31 mars 2003 (date limite pour résilier votre bail). En quelques heures (48), vous saurez si vous pouvez devenir propriétaire ainsi que le montant de votre achat.

### FINANCEMENT HYPOTHÉCAIRE

**La maison de vos rêves!**

**Le plus gros investissement de votre vie**  
Pour votre prêt hypothécaire, laissez notre équipe de professionnels vous soulager de ce fardeau, et vous réaliserez des économies substantielles chaque mois. Nous sommes courtier spécialisé en prêt hypothécaire, et nos services sont **gratuits** et sans obligation.

- 1) Remise pouvant aller jusqu'à 6 % du montant emprunté selon le terme choisi.
- 2) Taux garantis 1 an.
- 3) Programme RAP et service de pré-qualification.
- 4) Service personnalisé.
- 5) Profitez dès maintenant de généreuses promotions.

\*\* Certaines conditions s'appliquent.  
\*\*\* Sujet à changement sans préavis.

Pour toutes informations,  
contactez-nous  
(450) 971-1251

**hypotek** inc.

Que vous vous apprêtiez à faire l'achat d'une première ou d'une deuxième maison, vous devrez faire face aux éternelles questions: Quelle maison puis-je m'offrir? Mon prêt hypothécaire sera-t-il accepté? Serai-je capable de m'acquitter de mes paiements? Pour que l'achat de votre maison ne soit pas une source de problèmes et de tracas, il doit être planifié avec soin. Avant de vous lancer dans cette aventure tel un chevalier sans épée, armez-vous de ce qui se fait de mieux dans le domaine.

Hypotek 2000 est là pour répondre à vos questions, pour trouver les meilleurs prêts hypothécaires et pour faire de votre achat, un souvenir agréable. Avec Hypotek 2000 courtier agréé spécialisée en financement hypothécaire, vous frappez à la bonne porte. Les propriétaires, Pierre Thériault et Louise L'Écuyer, sont tous deux membres de l'Association des courtiers et agents immobiliers du Québec (ACAIQ). Mme L'Écuyer travaille dans le prêt hypothécaire depuis 19 ans tandis que M. Thériault gravite autour de l'immobilier depuis 1979, en plus de cumuler six années d'expérience dans le crédit hypothécaire. "Pour s'assurer de la légalité des services, les gens devraient vérifier que leur courtier détient bien un permis en bonne et due forme", précise Pierre Thériault.

**Préautorisation avant achat**  
Chez Hypotek 2000, rien n'est fait à la sauvette. On prend le temps qu'il faut pour vous expliquer les rouages entourant l'achat d'une résidence ou d'un multilogement. On vous aide à diriger vos efforts pour planifier l'achat d'une maison, et ce, sans obligation. On commence par décortiquer votre budget pour voir vos capacités financières réelles. Cette étape est très importante puisqu'elle permettra de connaître le montant maximum alloué pour l'achat de la maison. "Ainsi, les gens ne se sentent pas pris à la gorge par des paiements trop élevés", souligne M. Thériault. Ensuite, le

courtier fait le tour de toutes les institutions financières pour dénicher les meilleures conditions et le meilleur taux hypothécaire pour les besoins des clients. Toutes les promotions existantes (remise en argent, escompte de taux, économie mensuelle, etc.) provenant des institutions financières sont analysées et scrutées à la loupe par les agents d'Hypotek 2000, ce qui permet donc d'offrir ce qui se fait de mieux en matière de prêt hypothécaire. On vous explique aussi comment avoir droit au régime d'accès à la propriété (RAP) et comment aller chercher des REER existants ou un prêt RAP. On peut aussi vous référer à un fiscaliste pour savoir combien vous pourriez retirer d'impôt avec ce programme, et à un notaire pour tout ce qui concerne le partage des biens. Une fois toutes les informations transmises aux clients, le courtier vous préautorise auprès d'une institution financière qui vous garantit un taux hypothécaire. Ceci vous permet de chercher votre future résidence en toute quiétude.

Avec toutes ses données en main, vous êtes prêt à passer à l'étape suivante, la recherche de votre maison en soit. Si vous ne connaissez pas d'agent immobilier, Hypotek 2000 vous en recommandera un. Avec l'aide de votre agent, vous savez maintenant quel type de maison vous pouvez vous payer. Pas de fausse joie, pas de fausse surprise. Lorsqu'une offre d'achat est amenée par vous ou par un agent d'immeuble, le courtier présente votre dossier à l'institution financière. Lorsque le prêt est accepté et que tout est réglé, l'institution financière paie le courtier pour ses services. C'est donc vous qui profitez du partenariat entre le courtier et l'institution financière.

**Disponibles sept jours sur sept**  
Établis dans la région depuis 1996 et ayant pignon sur rue à Blainville depuis 1996, les propriétaires font tout pour accommoder leur clientèle. Ils sont conscients des horaires variés de chacun et veulent satisfaire les besoins des futurs acheteurs. Disponibles sept jours sur



Les deux propriétaires d'Hypotek 2000, Louise L'Écuyer et Pierre Thériault.

sept, vous pouvez les rejoindre en tout temps. Après une visite, vous serez déjà fixé sur votre capacité de remboursement.

Que vous habitiez les Laurentides, les Basses-Laurentides ou encore Laval ou Montréal, Hypotek 2000 s'occupe de vous. Avec l'aide de leur courtier, les premiers acheteurs ont trouvé facile l'achat de leur maison. Ceux qui ont fait appel à lui pour l'achat d'une deuxième propriété constatent à quel point les démarches ont été moins ardues que la première fois. C'est sans doute pour cela que les clients n'hésitent pas à recommander Hypotek 2000 à leurs parents et amis.

Hypotek 2000 inc., courtier immobilier, agréé, spécialiste en financement hypothécaire.  
1052, boul. Curé-Labelle, Blainville.

Hypotek 2000 inc.  
(450) 971-1251

# RE/MAX



# DES MILLE-ÎLES INC.

COURTIER IMMOBILIER AGRÉÉ

*Pour: l'expérience  
la constance  
la compétence*

**Inscrivez votre propriété**

**avec un agent**

**Re/Max des Mille-Îles**

**à temps PLEIN**

**à votre service pour**

**des RE/sultats**

**MAX/imums**

Appelez l'agent à temps plein chez

RE/MAX des Mille-Îles

# 471-5503

site Internet [remax-quebec.com/desmilleiles](http://remax-quebec.com/desmilleiles)



Michelle Vézina  
agent immobilier agréé



Francine Thibault  
agent immobilier agréé



Johanne Poulin  
agent immobilier agréé



Élyse Beauchesne  
agent immobilier agréé



Richard Larin  
agent immobilier agréé



Ginette Quévillon  
agent immobilier agréé



Louise Lacombe et  
Daniel Gauthier  
agents immobiliers agréés



Nathalie Théorêt  
agent immobilier agréé



Diana Fortin  
agent immobilier agréé



Julie Lapointe  
agent immobilier agréé



Claudine Laverdure  
agent immobilier agréé



Stéphane Alarie  
agent immobilier agréé



Nathalie De Langis  
agent immobilier agréé



Monique Vallée  
agent immobilier agréé



Francine Brisson  
agent immobilier agréé



Francine Larin  
agent immobilier agréé



Stéphane Leclerc  
agent immobilier agréé



Thérèse Sauvageau  
courtier immobilier agréé



Marcel Labrèche  
agent immobilier agréé



Roxane Delorimier  
agent immobilier agréé



Natalie Tardif  
agent immobilier agréé



Annie Vaillancourt  
agent immobilier agréé



Pierre Grisé  
agent immobilier agréé



Micheline Dyr-Fortin  
agent immobilier agréé



Monique Lupien  
agent immobilier agréé



Serge Bergeron &  
Lucie Tardif  
agents immobiliers agréés



Richard Hamaoui  
agent immobilier agréé



Suzanne Rioux  
agent immobilier agréé



Daniel Beroût  
agent immobilier agréé



Antoine Gagnon  
agent immobilier agréé



Stéphane Moreau  
agent immobilier agréé

# Rien à payer avant 1 an ou 24 versements égaux sans frais sans intérêt



Mobilier de chambre 6 mcx fini érable blanchi

1299\$  
OU  
5413\$  
PAR MOIS



Salle à manger 9 mcx de style campagnard au fini pin antique

1999\$  
OU  
8329\$  
PAR MOIS



849\$  
OU  
3538\$  
PAR MOIS

Dînette 5 mcx en merisier massif



Salle à manger 9 mcx en chêne massif

4199\$  
OU  
17496\$  
PAR MOIS



Fauteuil sur billes et pouf en vinyle

199\$

Fauteuil berçant inclinable en velours



399\$  
OU  
1663\$  
PAR MOIS



Ensemble sofa et fauteuil

799\$  
OU  
3329\$  
PAR MOIS

Meubles et électros

Avec vous depuis maintenant 40 ans

# ouimet

Ne payez que les taxes de vente. Sujet à l'approbation de crédit Accord D.

Ouvert le dimanche de 11h00 à 17h00

Visitez-nous à [www.couponlocal.ca/ouimet.htm](http://www.couponlocal.ca/ouimet.htm)

Courriel: [meublesouimet@videotron.ca](mailto:meublesouimet@videotron.ca)

1 000, BOUL. DES SEIGNEURS, TERREBONNE 471-4119 471-2062