

La Voix de l'Est - visite

cyberpresse.ca

# BEDFORD

Cahier publiereportage, le jeudi 29 janvier 2009



Photos: Alain Dion, La Voix de l'Est

**LES AINÉS  
PRENNENT D'ASSAUT  
DES CONSOLES WII - p.10 et 11**

**Conjoncture favorable au changement - p. 2 et 3**

**Les «fireballs», des patineurs synchronisés  
âgés entre 40 et 45 ans - p. 7**

La livraison de  
La Voix de l'Est à Bedford  
aujourd'hui est une gracieuseté de



**Desjardins**  
Caisse populaire de Bedford

24, rue Rivière, Bedford, 450 248-4351

**Proxim** Membre affilié

Votre destination bien-être!

9, place de l'Estrie, Bedford  
450 248-2892  
Télec.: 450 248-4600



**Maryse Lorrain,**  
pharmacienne - propriétaire

Heures d'ouverture : Du lundi au mercredi : de 8 h 30 à 20 h | Jeudi et vendredi : de 8 h 30 à 21 h | Samedi : de 9 h à 17 h | Dimanche : de 9 h à 13 h

29

29

29



## VILLE DE BEDFORD

Gentilé : Bedfordois, oise

Site internet : [www.bedfordplus.com](http://www.bedfordplus.com)

Superficie (en km<sup>2</sup>) : 4,57

Population : 2 648

MRC de : Brome-Missisquoi

CLD de : Brome-Missisquoi

Commission scolaire : Commission scolaire du Val-des-Cerfs

Hôpital : Hôpital Brome-Missisquoi-Perkins

CLSC : CLSC / CHSLD La Pommeraie

## Fiche technique



M. Claude Dubois  
Maire depuis 6 ans

# Bedford Une conjoncture favorable au changement

Photo: Alain Dion



La Ville de Bedford planifie d'orchestrer des activités d'animation de toutes sortes sur la rue Principale afin de lui insuffler un dynamisme nouveau.

## La Ville vous présente

### Paul Boulay

#### Toujours fidèle au poste

Depuis 34 ans, Paul Boulay s'investit activement dans le milieu municipal de Bedford, en plus d'être l'un des membres fondateurs de l'incontournable Tournoi provincial de hockey bantam, dont la première édition s'est déroulée en 1977.

Bien que natif de Granby, Paul Boulay a foulé le sol de Bedford dès les premiers mois de sa vie. Il n'a jamais quitté l'endroit depuis. Dans le cadre de ses fonctions professionnelles, il est assigné au poste de directeur superviseur à l'hôtel de ville, à l'aréna, au centre communautaire ainsi qu'aux travaux publics. «Je tiens à remercier les membres de mon équipe municipale ainsi que tous les bénévoles qui donnent généreusement de leur temps pour offrir des activités de loisir à la population. Ceux-ci sont un précieux atout.» Il faut savoir que, lors du Tournoi de hockey bantam seulement, quelque 125 bénévoles se mobilisent annuellement



Photo: Alain Dion

pour assurer la réussite de l'événement. «Nous avons aussi 12 équipes de hockey mineur, pour lesquelles une cinquantaine de bénévoles s'impliquent de près ou de loin afin de permettre aux jeunes de jouer au hockey. L'aréna ne serait rien sans eux.» On peut aussi dire que Bedford ne serait pas la même sans l'apport inestimable de Monsieur Boulay, qui manifeste toujours un vif enthousiasme pour la ville qui l'a vu grandir.

S.B.

Forcée d'un charme pittoresque qui perpétue l'héritage loyaliste légué par ses ancêtres, la ville de Bedford s'attire, année après année, les faveurs de nombreux visiteurs qui, en 2009, y trouveront encore plus de possibilités d'y faire une escapade champêtre, voire de s'y établir en permanence.

Outre le projet de promotion d'achat local élaboré par la Corporation de développement de Bedford, les autorités municipales comptent dynamiser la rue Principale, notamment avec la tenue d'activités d'animation diverses. Claude Dubois, qui a œuvré à la Ville à titre de conseiller municipal pendant quatre ans et qui en dirige l'administration depuis six ans, explique: «Comme de nombreux visiteurs empruntent les routes de Bedford, surtout la rue Principale, nous souhaitons lui

donner une ambiance encore plus animée afin de leur montrer qu'il fait bon vivre, séjourner ou simplement faire des courses dans notre magnifique ville. Nous sommes en train d'évaluer différents moyens de susciter davantage leur intérêt, ce qui, du même coup, sera bénéfique pour les différents commerces qui ont pignon sur la rue Principale.»

De plus, si le ministère de l'Environnement avalise le projet domiciliaire qui figure aussi au programme en 2009, la construction de 85 nouvelles résidences sera mise en branle à Bedford. «Les investisseurs qui se sont portés acquéreurs des terrains l'année dernière, dont une petite portion est située en zone humide, attendent une réponse des instances gouvernementales pour savoir s'ils se conforment aux normes environnementales régissant la construction en zone humide, dans le souci

À VOTRE SERVICE DEPUIS PLUS DE 17 ANS !



**Réparation d'outils électriques,  
compresseurs, génératrices,  
moteurs à gaz, souffleuses à neige, etc.**

**DEWALT**

BRIGGS & STRATTON

**CAMPBELL  
HAUSFELD**  
BUILT TO LAST

**KING**  
CANADA

**KÄRCHER**

Husqvarna

**makita**  
PUISSANCE ET FIABILITÉ

**450 248-3135**

**1291, route 235, Bedford**

La Ville de Bedford a formé un comité de relance, en collaboration avec les administrateurs d'Exeltor ainsi que le CLD, dans le but de donner une seconde vie à l'usine.



Avec l'aval du ministère de l'Environnement, un projet domiciliaire prévoyant la construction de 85 nouvelles maisons devrait se matérialiser au cours de l'année 2009.

d'assurer la protection de la faune et de la flore existantes», précise le maire de Bedford. Voilà de quoi appâter les familles à la recherche d'un milieu de vie exceptionnel.

#### Une nouvelle vocation se dessine pour l'ancienne usine Exeltor

Il va sans dire, la fermeture subite de la feue Corey Needle Compagny, connue sous le nom d'Exeltor depuis 1980, a fait couler beaucoup d'encre en 2008. Fondée en 1884 par le Bedfordois William Corey, la filiale du groupe Groz-Beckert, fabricant international d'aiguilles ayant son siège social en Allemagne, a tiré sa révérence le 25 septembre 2007,

entraînant la mise à pied de 140 travailleurs.

Mais la Ville de Bedford n'a certes pas lésiné sur les moyens pour consentir les efforts nécessaires en vue de redresser de la situation. En effet, au lendemain

de l'annonce publique officielle, celle-ci formait un comité de relance, en partenariat avec les administrateurs d'Exeltor ainsi que le Centre local de développement (CLD). «Le but du comité est de trouver de nouveaux investisseurs afin de donner une seconde vie à l'usine, tout en favorisant la création d'emplois dans Bedford, selon le plan de diversification élaboré par la MRC de Brome-Missisquoi. Des pourparlers sont déjà en cours avec deux acheteurs potentiels, qui désirent donner une nouvelle vocation à l'usine. De même, des terrains constructibles appartenant à Exeltor, dont 30 acres zonées industrielles, sont aussi disponibles, ce qui élargit les occasions d'affaires pour d'éventuels investisseurs.» Tout porte donc à croire que la progression de ce dossier sera significative en 2009. À surveiller!

D.L.

## Ils sont de Bedford

**Cecil Hart (1883-1940)** : gardien de but, entraîneur et directeur gérant du Canadien de Montréal; a donné son nom à un trophée.

**Boule Noire (Georges Thurston) (1951-2007)** : auteur-compositeur-interprète. On lui doit notamment «Aimes-tu la vie?»

**Pierre Paradis (1950-)** : avocat, député provincial de Brome-Missisquoi depuis 1980; a dirigé plusieurs ministères dont l'Environnement et le Travail.

**Gilles Fortin (1932-)** : organisateur, directeur de chorale et compositeur.

**Chester Alan Arthur (1830-1886)** : 21<sup>e</sup> président des États-Unis (parti républicain. Cette information est controversée; la plupart des sources disent qu'il est né à Fairfield, au Vermont.)

CRÉDITS

Coordonnatrice : Chantal Lanoue  
Rédaction publicitaire: Louise Trottier, Stéfanie Beauregard, Danny Gélinas et Denis Lord

Conception de la une : Lorraine Roy

Montage : Mylène Morissette et Manon Bilodeau

Conseiller publicitaire : Jean-François Perreault

JEUDI 29 JANVIER 2009 - CAHIER PUBLIREPORTAGE - LA VOIX DE L'EST - 3A

29

29

29



**Denturologie Bedford**  
Prothèses dentaires  
Dentures

- Service attentionné
- Conseils de professionnels
- Prothèses uniques et adaptées à chaque personne

*Bientôt offert*

Prothèse B.P.S.  
vous assurant  
un standard de qualité

*Nouveau!*  
Prothèses caractérisées  
donnant un aspect plus que  
naturel à la gencive et aux dents

57-A du Pont,  
Bedford  
450 248-7059  
Cell. : 450 545-6543



Marie-Hélène Lanthier, d.d.  
denturologue

• FABRICATION et CONFECTION SUR PLACE •

Aussi à Granby, Centre dentaire Martin Hogue, 743 Pincipale

# Retrouver la vie Stratégies pour le commerce et la population

À Bedford, les élus, les commerçants et la population aimeraient bien retrouver un peu du dynamisme qui était la marque distinctive de cet ancien chef-lieu. Pour ce faire, on mise sur la revitalisation du centre-ville et l'achat local.

Malgré sa position stratégique et ses avantages, la municipalité de Bedford ne reçoit pas tout le crédit qu'elle pourrait. « Au point de vue commercial, il y a des fuites, constate France Tougas, agent de développement à la Corporation de développement de Bedford et région. Les gens vont acheter ailleurs, à Cowansville par exemple. Plusieurs boutiques et commerces ferment après quelques mois d'activité. » La fermeture de l'usine d'aiguilles Excelstor, avec la perte de 140 emplois, n'a pas aidé non plus.

Au niveau démographique, la population vieillit et diminue, malgré quelques projets domiciliaires.

## Des actions

Mais tout n'est pas joué. Aux autres manœuvres déjà en cours, Bedford vient de rajouter deux importants projets destinés à ragaillardir la municipalité. Elle a obtenu

une subvention de 28 540 \$ dans le cadre du programme Pacte rural. Cette somme est bonifiée d'un montant presque égal par les investissements de Bedford, du canton homonyme, de Stanbridge Station et de Saint-Ignace. Une grande partie de ce montant servira à payer le salaire de deux employés, chargés de dresser un programme attrayant.

Dans un premier temps, il s'agit de valoriser l'offre commerciale de Bedford pour un ensemble de dix municipalités, un bassin d'environ 7000 personnes, et aussi d'avoir une part du tourisme. La personne engagée, sous la supervision de la Corporation de développement de Bedford, devra trouver des stratégies pour favoriser l'achat local, concerner les promotions des commerçants. « C'est de plus en plus facile de travailler avec les commerces de la région, commente France Tougas. Les gens savent de plus en plus la différence que ça peut faire. » Les moyens à employer restent à déterminer, précise l'agent de développement. Il peut s'agir de rabais, de cartes poinçonnées, d'activités liées à l'exposition agricole de Bedford, etc. Cinq périodes de promotions s'étaleront au cours de l'année, comme le Rallye de Noël.



Pour France Tougas, le nouveau marché public de Bedford doit commencer à petite échelle et grossir au besoin.

Un budget est prévu pour la publicité.

On retrouve à Bedford une bonne quantité de locaux disponibles, mais la corporation, qui travaille de concert avec le Regroupement des gens d'affaires et le comité du Carrefour culturel, ne prévoit pas faire de démarches spécifiques pour attirer de nouveaux commerces. On croit que les stratégies

de promotion et la revitalisation du centre-ville fonctionneront en ce sens. « Nous voulons améliorer notre offre de magasinage, précise France Tougas. Pour l'instant, il manque des commerces de spécialité, une boulangerie par exemple. Nous voulons des endroits avec un service personnalisé, pas de grande surfaces. »

Si c'est URGENT,  
c'est Taxi Bedford !

**BEDFORD  
TAXI**

**248-4511**  
24 HRS SERVICE 24 HRS

45, rue Cyr, Bedford • Téléc.: 450 248-0707

**7 JOURS/7**

Jour et nuit,  
nous sommes là pour vous servir !

- Petits et gros colis
- Transport adapté
- Courrier/livraison
- Commissions diverses
- Survoltage/déverrouillage
- Réservation aéroport  
Dorval  
Mirabel  
Burlington

*Pour un bon service,  
appelez-nous !*

Jean-Paul St-Pierre,  
président directeur général

## AVIS AUX ENTREPRISES

Nous offrons maintenant  
le service de navette  
Montréal-Burlington  
tous les jours

Petits et gros colis  
(jusqu'à 2 500 lb)

Ramassage-livraison  
le même jour



## École primaire Butler Elementary School

Commission scolaire Eastern Townships School Board  
Maternelle - Secondaire 1 \* \* Kindergarden - Secondary 1

Nous nous voulons une institution où règne le respect mutuel. Un endroit où élèves, personnel enseignant, parents et autres membres de la communauté travaillent ensemble à édifier un environnement chaleureux où la lecture et l'écriture priment.

- \* Maternelle bilingue \* 450 minutes d'instruction en français/semaine \* Ordinateurs portables personnels \* Programme de musique Yamaha
- \* Orchestre \* 29 claviers \* Autres instruments neufs
- \* Programme de garderie après l'école \* Sports, clubs et activités \* Bibliothèque remise à neuf \* Nouveau terrain de jeux communautaire \* Don de 150 000 \$ en livres, obtenu dans le cadre du programme «Love of Reading» de la compagnie Indigo
- \* Politique de sûreté: «Règles de vie à Butler» \*



**Venez, vous êtes invités à nous visiter en tout temps !**

Registration at Butler School is from January 26th until February 6th 2009.

Contact us for information in English

19, avenue Rix, Bedford 450 248-2090 Téléc.: 450 248-7065 \* www.etsb.qc.ca/butler

431020V

**20%**  
de rabais sur tous les diamants!

31 rue Principale, Bedford Qc  
150 248 2858  
www.bijouteriefournier.com

Valide jusqu'au  
14 février 2009

**BIJOUTERIE FOURNIER**  
depuis / since 1927

430531W



Plusieurs locaux sont disponibles à Bedford. On aimerait attirer des commerces de spécialité, avec un service personnalisé.

#### Pour un centre-ville vivant

La revitalisation de Bedford passe également par son centre-ville, la création d'espaces conviviaux. À la fin de l'automne dernier, un terrain vague est devenu la nouvelle place

publique, très appréciée par la population, même si au départ, certains commerçants auraient préféré un stationnement. C'est dans cet espace, qui sera prochainement baptisé place Docteur-Adrien-Tougas, qu'a eu lieu le lancement de la promotion de Noël.

La prochaine étape du réaménagement de Bedford sera la création d'un marché public. France Tougas fait remarquer que lors d'une tournée du député fédéral de Brome-Missisquoi, Christian Ouellet, dans les municipalités, les citoyens veulent quelque chose de central afin de pouvoir créer des habitudes d'achats. Le retour des marchés publics est dans l'air du temps, plusieurs ont été créés dans les dernières années. À Farnham, 300 000\$ seront investis cette année dans une structure permanente.

À Bedford, le futur marché public pourrait être érigé sur un terrain vague attenant à

la place Docteur-Adrien-Tougas, ou dans le stationnement du centre communautaire Georges-Perron. « Nous ne savons pas encore quelle allure il pourrait prendre, de dire France Tougas, mais nous savons que nous allons commencer à une petite échelle et grossir si ça fonctionne. Il n'y aura pas de structures permanentes, mais des chapiteaux, et le marché doit être visible, près du centre-ville. » D'après les consultations informelles qui ont eu lieu, les citoyens ne veulent pas d'un bazar. On trouvera plutôt des produits alimentaires de la région, peut-être de l'artisanat.

Le nouveau marché devrait être opérationnel dès l'été 2009 et une entente sera

prise avec Farnham pour que les jours d'ouverture soient différents.

Pour que le centre-ville soit plus attrayant, on entend offrir un programme d'animation tout au long de l'année. Le concours Jeunes Talents se poursuivra, avec des auditions sur la place publique.

En conclusion, il faudra garder l'œil ouvert cette année pour observer les nouvelles métamorphoses de Bedford.

D.L.



En 2009, la place Docteur Adrien Tougas sera l'hôte de plusieurs animations.

## ASSURANCES LANOUE & OUELLET, INC. ÉTABLIES À BEDFORD DEPUIS PLUS DE 25 ANS



**AO** ASSURANCES  
LANOUE &  
OUELLET, INC.

*Votre expert-conseil*

197, rue Principale, Bedford  
1 800 363-9265 • 450 248-4367  
[www.lanoueuouellet.ca](http://www.lanoueuouellet.ca)

#### POURQUOI FAIRE AFFAIRE AVEC NOUS?

- ✓ Nous offrons un service personnalisé selon vos besoins.
- ✓ Nous cherchons toujours la meilleure offre pour vous.
- ✓ Nous transigeons avec plus de 10 assureurs réputés.

En collaboration  
avec :



La compagnie  
d'assurance Missisquoi  
Un membre du Groupe d'assurance Economical

- Automobile
- Habitation
- Entreprises
- Agricole
- Voyages
- Véhicules récréatifs

Le Club de patinage artistique célèbre cette année son 35<sup>e</sup> anniversaire de fondation

# Des gens passionnés au service de jeunes qui veulent apprendre !

Photo: Donny Gelinco

Comptant bon an mal un peu plus d'une centaine de membres, le Club de patinage artistique de Bedford célèbre cette année son 35<sup>e</sup> anniversaire de fondation et il compte bien le faire de brillan-



On aperçoit ici Geneviève Lafond avec Marianik Coupal, la patineuse de l'année 2007-2008.

Saint-Ignace, Notre-Dame de Stanbridge, Sainte-Sabine, East Stanbridge et Stanbridge Station.

Ce spectacle se voulant le point culminant d'une année bien remplie, il représente en quelque sorte la concrétisation de centaines - parfois même de milliers - d'heures d'entraînement intensif pour chacun d'entre eux.

Toutefois, bien au-delà de cet événement d'envergure, existe la véritable raison d'être du CPA. «À chaque année, on se fait un devoir de perpétuer une certaine tradition



La détection du talent débute à un très jeune âge au CPA de Bedford.



Deux des têtes dirigeantes du CPA de Bedford : la responsable des entraîneurs Isabelle Leduc et la présidente Angéline Tanguay.

te façon, car on se prépare ardemment à mettre la touche finale au spectacle de fin d'année.

Sous le thème «35 ans en musique», l'événement sera présenté les 18 et 19 avril prochains à l'aréna et mettra en vedette tous les patineurs et patineuses du club qui proviennent non seulement de Bedford, mais aussi de Pike River, Venise-en-Québec, Saint-Alexandre,

qui perdure depuis la fondation du club, c'est-à-dire d'instaurer un «gros trip de gang» où tout le monde travaille en étroite collabora-

tion et où on sent que tous les intervenants sont heureux d'y apporter leur collaboration», d'expliquer la responsable des entraîneurs, Isabelle Leduc, qui y est elle-même impliquée depuis 27 ans.

«À vrai dire, le club est un peu à l'image de notre ville : que ce soit les entraîneurs, les patineurs ou les membres du comité, tous sont «tricotés très serrés» et adorent évoluer au sein de notre petite communauté», de poursuivre la présidente Angéline Tanguay, une mère de 5 enfants qui vit à Bedford depuis 10 ans.

Et cette convivialité amène bien souvent de petites entreprises à réaliser de grandes choses, ce qui semble être le cas de cette petite bourgade mi-anglophone, mi-francophone. La preuve, on y compte déjà 5 patineuses de compétition qui performant soit au niveau provincial ou national.

**Au sein de ce groupe, on retrouve notamment :**

-Mallory Clark, une jeune patineuse de 13 ans qui a débuté son apprentissage à l'âge

## Graymont, une vraie force économique régionale

6A LA VOIX DE L'EST - CAHIER PUBLIREPORTAGE - JEUDI 29 JANVIER 2009



Graymont emploie 70 personnes dont une bonne partie sont des résidents de Bedford et des environs. De plus, Graymont met un point d'honneur à faire appel à des fournisseurs locaux. C'est ainsi que chaque année, nous injectons 25 millions \$ dans l'économie de la région de Bedford. Pour nous, c'est important. Et nous en sommes fiers!



40043V



Plusieurs patineurs d'âge junior participent au spectacle de fin d'année.

de mettre sous presse, elle participait au Championnat canadien organisé par Skate Canada à Saskatoon.

**Le leadership pris en charge par les adultes tout en s'amusant : les FIREBALLS!**

Ordinairement, lorsqu'une entreprise performe, c'est souvent parce que ses dirigeants prêchent par l'exemple. Le refrain est connu, on appelle cette qualité le leadership. Cette règle, Le CPA de Bedford ne semble pas en être l'exception.

Bien que la bonne santé d'un club en constante progression exige un travail de tous les instants, certains de ses dirigeants cherchaient néanmoins une manière d'assouvir leur passion pour le patin et c'est d'ailleurs suite à une initiative de la présidente Angéline Tanguay que sont nés en 2003 «LES FIREBALLS», un groupe de patineurs synchronisés dont la moyenne d'âge des membres se situe entre 40 et 45 ans.

Laissons-la nous raconter la suite des événements. «À force de suivre nos jeunes, j'ai eu le goût de patiner moi aussi. J'en ai donc parlé à Isabelle (Leduc) et de fil en aiguille, nous avons recruté des gens pour faire partie de la troupe; à un point tel qu'aujourd'hui, après 5 ans, nous sommes toujours les 23 mêmes membres et nous allons participer aux prochains provinciaux à Sherbrooke. Génial, n'est-ce pas?»

Aussi génial que votre implication ainsi que celle de vos membres, chère dame...



Stéphanie S. Bilodeau, patineuse de niveau novice compétitif. Plusieurs patineurs d'âge junior participent au spectacle de fin d'année.

D.G.

de 3 ans au sein du programme «Patinage Plus». Rendue au niveau pré-novice, elle a déjà plusieurs compétitions de niveau provincial à son actif.

-Andréanne Gonthier, une patineuse de 16 ans qui, après avoir tenté sa chance au sein d'un programme sports-études à St-Jean-sur-le-Richelieu, est revenue terminer ses études de premier cycle du secondaire à Bedford. Maintenant au deuxième cycle, elle s'entraîne également à Marieville en compagnie de Cathia Guiseppe et de Nicolas Young, deux autres produits du club local.

-Stéphanie Smith Bilodeau : Ayant débuté son apprentissage il y a douze ans, cette adolescente de 16 ans, élève d'Isabelle Leduc, a déjà participé au Championnat canadien Junior dans les catégorie «Novice Pair». N'ayant pas de partenaire cette année, elle tentera de faire bonne figure en solo.

-Carole-Anne Rainville : âgée également

de 16 ans, elle a commencé à patiner au sein du club de Farnham pour ensuite déménager ses pénates à Bedford. Compétitionnant au niveau provincial dans la catégorie novice, elle se déplace tous les samedis comme la plupart des autres patineuses de son âge afin de venir enseigner bénévolement les rudiments du patinage aux plus jeunes.

Enfin, la dernière mais non la moindre, Jacinthe Brodeur : Venant tout juste de fêter son 18e anniversaire, elle est également un produit du programme Patinage Plus du CPA de Bedford. S'entraînant maintenant à Boucherville, mais toujours sous les ordres de son mentor Isabelle Leduc, elle évolue au niveau junior où elle progresse à un excellent rythme, tant et si bien, qu'au moment



Les médaillés de la compétition Patinage Plus en 2008

**Centre du travail**  
Vêtements et chaussures de sécurité  
Mode hommes et femmes  
«Men's ans women's fashion»

**Liquidation d'hiver**

Bottes pour enfants  
Spécial 39<sup>95</sup>\$  
Rég. 59,95\$

Pantalons de neige pour hommes et femmes à partir de 19<sup>95</sup>\$

Bottes Acton North pour hommes et femmes -50°C  
Spécial 64<sup>95</sup>\$  
Rég. 119,95\$

Manteaux Choko  
• Enfants  
• 8 à 14 ans  
• Garçons et filles  
Spécial 89<sup>89</sup>\$  
Rég. 149,95\$

Choix de couleurs

**Vêtements Maria Geneste**  
208, route 202, Stanbridge-Station - www.vetementsmariageneste.450.ca

**DENIS VALLÉE O.D.**  
**JOSÉE LAGUÉ O.D.**  
OPTOMÉTRISTES  
Examen de la vue  
Lunetterie  
Lentilles cornéennes

**BEDFORD**  
12 Principale  
450 248-7525

**FARNHAM**  
285 Principale  
450 293-3221

Denis Vallée  
optométriste

Ville de  
**Bedford**

Un conseil à l'écoute de ses citoyens

Bedford, une ville dynamique fière de ses citoyens et citoyennes. D'une beauté reconnue et dotée d'un cachet historique et pittoresque, elle se démarque par sa force industrielle et son action communautaire hors du commun.

Claude Dubois - Maire

Katherine Greenwood - Siège # 1

Madeleine Fortin - Siège # 3

Lucien Ménard - Siège # 5

Luc Gnocchini - Siège # 2

Tommy Gladu - Siège # 4

Mona Beaulac - Siège # 6

1, rue Principale, Bedford • (450) 248-2440  
comptabilite@ville.bedford.qc.ca - www.bedfordplus.com

# Une chance qu'on l'a ! Deux pour le «prix» d'un

Cette nouvelle chronique désire mettre de l'avant des gens qui œuvrent, trop souvent, dans l'ombre. Chaque communauté recèle, en effet, des personnes qui se démarquent par leurs actions et leur implication au sein de leur milieu.

Dans ce cas-ci, nous devons intituler la chronique «Une chance qu'on les a!» puisqu'il s'agit d'un couple qui réside dans la communauté depuis maintenant 30 ans: Gabrielle et Paul-André Choinière.

Mme Proteau, directrice générale du Centre d'action bénévole de Bedford et environs inc. (C.A.B.B.E.) depuis 26 ans, décrit ces bénévoles hors pair comme suit : «Ils sont toujours disponibles, ne disent jamais non... Ils sont toujours prêts, affables et soucieux d'améliorer la qualité de vie des gens.»

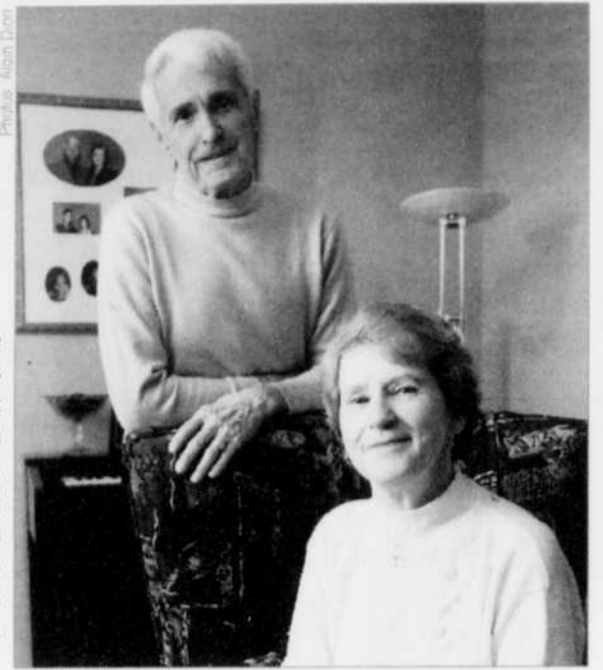
Ces bénévoles contribuent, sans équivoque, par leur engagement volontaire au mieux-être des plus démunis et des gens dans le besoin.

Quant à Gabrielle Choinière, elle a longtemps offert ses services auprès de personnes nécessitant des soins palliatifs. Elle visitait alors des personnes en phase terminale, leur procurant ainsi support moral et réconfort. Ces visites permettaient aussi d'assurer du renfort aux aidants naturels qui accompagnent les malades, leur permettant ainsi de souffler un peu.

Des personnes malades, âgées, fragiles et souvent seules n'ont parfois besoin que de compagnie. C'est pourquoi

Mme Choinière effectue des visites d'amitié auprès d'elles, à domicile, en hébergement collectif et en institutions hospitalières. Les téléphones sécurisants s'inscrivent aussi au sein de ses activités hebdomadaires. Elle passe un coup de fil, aux deux jours, question de s'assurer que tout va bien... et de faire un brin de jasette. «On s'attache à ces personnes, on les aime» ajoute-t-elle.

Gabrielle Choinière fait aussi partie d'un groupe de dix bénévoles, l'équipe des Chrysanthèmes. Cette organisation paroissiale ratisse la communauté de son action bénévole afin de répondre aux demandes et aux besoins énoncés par les différents bénéficiaires. Les bénévoles encadrent aussi les différentes activités sociales et communautaires de la paroisse.



Paul-André Choinière et Gabrielle consacrent du temps, plusieurs heures chaque semaine, à l'amélioration des conditions de vie de leurs concitoyens.



Gabrielle Choinière fait aussi partie d'un groupe de dix bénévoles, l'équipe des Chrysanthèmes. À l'avant : Claire Poupart, Yvette Hébert, Françoise Falcon. À l'arrière : Gabrielle Choinière, Denise Bonneau, Germain Pinard, Céline Choinière et Monique Loranger.

### Impliqués depuis près de 15 ans dans l'action bénévole à Bedford

Aujourd'hui à la retraite, Paul-André Choinière s'est affairé au transport laitier pendant près de 40 ans. Le transport étant l'une de ses spécialités, il donne un coup de main en accompagnant des personnes à mobilité réduite affectées par le vieillissement, la maladie ou un handicap lors de leurs visites médicales. Son implication sociale ne s'arrête toutefois pas là. Il est aussi membre du conseil d'administration de la Caisse Populaire Desjardins de Bedford.

Parents de trois enfants et choyés par huit petits-enfants, Gabrielle et Paul-André Choinière sont fort généreux de leur temps. Leur devise : «Mieux vaut faire cela que de ne rien faire... Quand on a du temps, il n'y a rien qui presse. On prend le temps de le faire...» Orientée vers autrui, leur démarche en est une de solidarité directe puisque ce sont les gestes quotidiens qui, jour après jour, engendrent des changements, brisent l'isolement, procurent de petits bienfaits et bonheurs. Un exemple fort éloquent de l'ouverture et du dévouement envers les autres.

Maintenant que vous les connaissez, lorsque vous les apercevrez, pourquoi ne pas les saluer?

L.T.

## FONDATION CLAUDE DE SERRES



La Fondation Claude De Serres est une fondation à but non lucratif qui étend ses services à tout le territoire de Bedford et région.

Cette fondation a pour vocation d'aider les gens malades à demeurer à leur domicile en prêtant de l'équipement adapté à leurs besoins.

Les dons reçus servent à entretenir et/ou acquérir l'équipement spécialisé, selon la demande.

En lien étroit avec les services disponibles au CLSC-CHSLD de LA POMMERAIE, la fondation œuvre tout de même d'une façon indépendante.

Étant située dans les locaux du CLSC-CHSLD de LA POMMERAIE, à Bedford, la fondation privilégie les citoyens de la région en leur offrant un service unique et gratuit.

Au nom de la  
Fondation Claude De Serres,  
**MERCI**  
pour votre appui et vos dons !

Au service de la communauté  
depuis plus de **25** ans.

**À NE PAS MANQUER !**  
Bal du printemps  
le samedi  
18 avril

## La Petite Boutique du Village

Division de Publicité JNG

☞ Panier champêtre/terroir



☞ Panier de naissance



☞ Panier à thématique de votre choix

...et cadeaux de tous genres

Boutique-cadeaux



**OUVERT DU LUNDI AU VENDREDI**



79, rue du Pont,  
Bedford  
450 248-2098

info@publicitejng.com

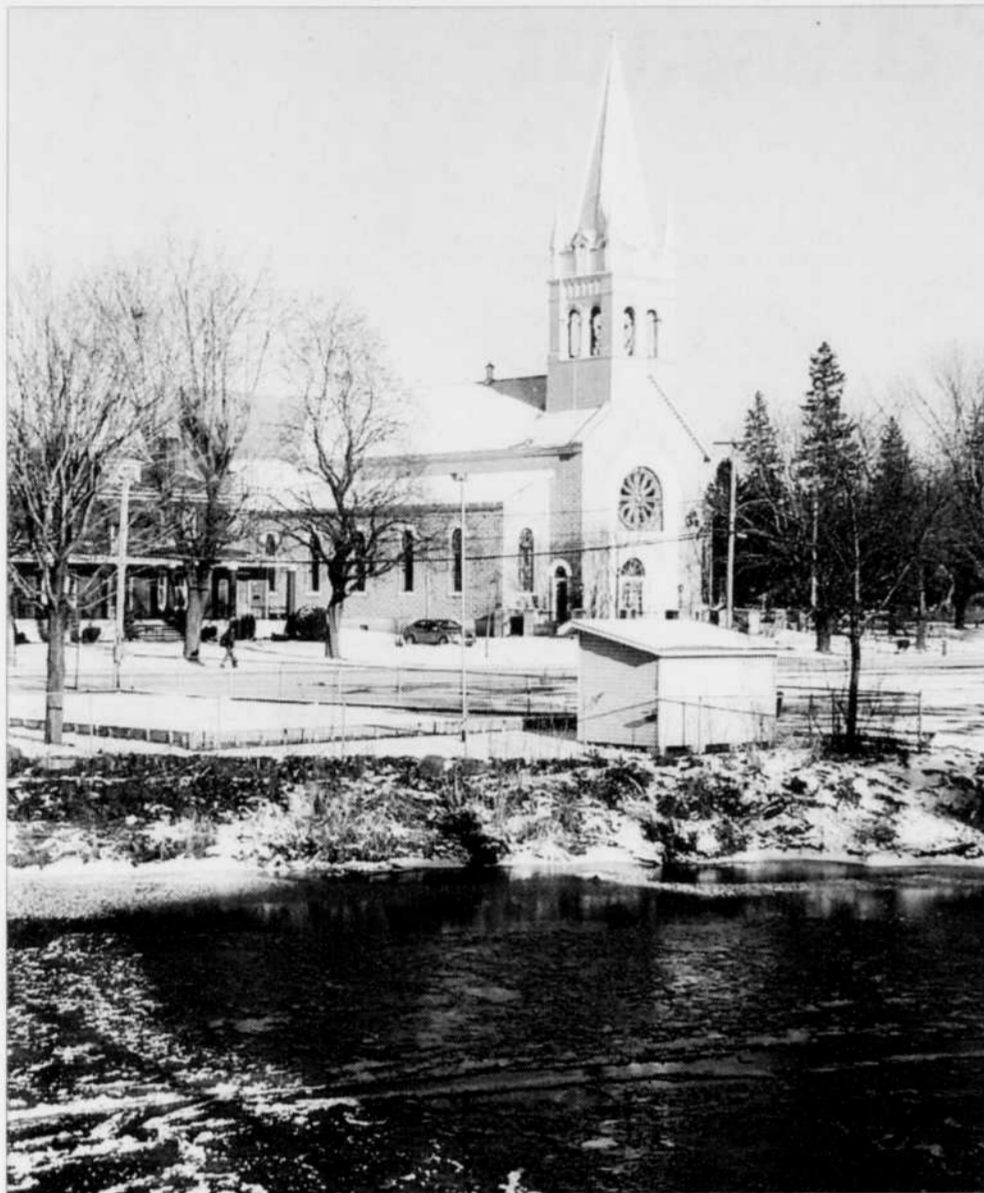
## MÉCANIQUE GÉNÉRALE

SILENCIEUX • FREINS • PNEUS • SUSPENSION



**Patrick Couture,**  
propriétaire  
79 de l'Église,  
Bedford  
**450 248-4384**

# L'eau fondatrice



Au XIXe siècle, les habitants pratiquaient la coupe de glace sur la rivière pour conserver leurs aliments l'été, pouvant y prélever des blocs de 200 kilos.

Un grand nombre de grandes et petites villes du monde se sont érigées près d'un cours d'eau, lac, rivière ou océan, sources de vie et d'énergie, voies de transport. C'est aussi le cas de Bedford.

Il est difficile d'imaginer l'existence de la municipalité sans la rivière aux Brochets, qui a joué un rôle prépondérant dans sa fondation et son économie. Dès 1796 selon certaines sources, un moulin est construit sur sa rive, alors que la municipalité s'appelait Stanbridge Falls, une toponymie qui souligne en elle-même l'importance de l'eau.

Au fil des années, la population augmentant, la rivière attirera de nombreuses industries. En 1817, Martin Rice exploite une forge où son pouvoir hydraulique joue un rôle essentiel. En 1824, une première tannerie voit le jour grâce à l'érection d'une digue, qui sera suivie de plusieurs autres. Sans la présence de la rivière, un important industriel comme Robert Jones n'aurait pas pu y établir sa scierie, son moulin et sa distillerie.

Selon le géographe Charles Lussier, auteur du monumental *Profils historiques de la Baie Missisquoi, au XIXe siècle*, les habitants pratiquaient la coupe de glace sur la rivière pour conserver leurs aliments l'été, pouvant y prélever des blocs de 200 kilos.

## Coule la rivière

D'après Philippe Fournier, auteur de *Bedford raconté*, dès 1731, le cours d'eau est identifié sur une carte géographique et porte le nom de rivière du Brochet, qu'il conservera jusqu'au début du XIXe siècle.

La rivière aux Brochets trouve sa source dans le lac Carmi au Vermont, -les Américains




la nomment Pike River, pour se jeter ensuite dans le lac Champlain, dont elle est le second affluent en importance après la Missisquoi. Un barrage a été construit au lac Carmi en 1970, ce qui a baissé le niveau de la rivière. Elle possède une longueur de 67 kilomètres et traverse plusieurs municipalités de Brome-Missisquoi comme Frelighsburg, East Stanbridge, etc. On y a identifié près de 20 sites archéologiques reliés à une occupation par les Amérindiens. Lors d'un inventaire réalisé entre 1962 et 1975, 26 espèces de poissons ont été recensées. La Municipalité cherche des subside pour y ensemercer de la truite.

Depuis plusieurs années, on travaille à l'assainissement de la rivière aux Brochets, tributaire de la présence de cyanobactéries dans le lac Champlain, à cause d'un excès de phosphore d'origine agricole. À plusieurs endroits, on a procédé à de l'engrènement et à la plantation de végétaux pour diminuer l'érosion des berges. Soulignons le travail de la Coopérative de solidarité du bassin versant de la rivière aux Brochets et de la Corporation Bassin Versant Baie Missisquoi.

Aujourd'hui encore, la rivière aux Brochets est un élément incontournable de Bedford. Sur la Presqu'île Jean-Dunnigan ont été érigés un jardin communautaire, des aménagements floraux, un sentier ainsi que de panneaux d'interprétation du milieu naturel.

D.L.




## Centre équestre SAM

**Cours d'équitation western et classique**  
**Pension pour chevaux**  
**Manège intérieur**  
**Camps équestres:**  
**SEMAINE DE RELÂCHE et ÉTÉ**

17 Marziani, Bedford  
(rue de l'aréna et de  
l'école Mgr-Desranleau)

Pour information : **450 248-2539**





## Résidence Lambert

**Résidence pour personnes âgées**  
• Autonomes et semi-autonomes

**Services offerts :**

- Infirmières
- Aide aux bains
- 3 repas et collation
- Personnel sur place en tout temps

• CHAMBRES • STUDIOS • APPARTEMENTS 3 1/2

**Services adaptés en fonction de vos besoins !**

9, rue Moreau, Bedford • 450 248-7979





## AUTO, HABITATION, ENTREPRISE ET FERME

**Bedford**  
450 248.4385

**Cowansville**  
450 263.6330

**Farnham**  
450 293.8888

(• Aviva • AXA • Ing. • Missisquoi  
• Promutuel • Unique • Union Canadienne)

- Obtenez jusqu'à 30% de rabais\*
- Service d'urgence 24 h en cas de sinistre
- Révision annuelle gratuite de vos assurances
- Antidémarrreur sans frais\* (automobile)

\*Certaines conditions s'appliquent.  
Règlements disponibles chez votre courtier.

**La meilleure offre  
parmi les meilleurs assureurs!**

Centre d'action bénévole... Consoles Wii

# Les aînés prennent d'assaut les consoles de Wii

Photos: Louise Trotter

Le 23 décembre dernier, deux résidences pour personnes âgées de Bedford recevaient, de la part du Centre d'action bénévole de Bedford et environ inc. (C.A.B.B.E.), un cadeau des plus singuliers : une console de jeux vidéo Wii. En effet, les résidents de la Villa des Rivières et de la Résidence Lambert Bedford sont maintenant équipés du modèle dernier cri des consoles de jeux fabriquées par Nintendo. Équipement inusité, s'il en est un, dans un tel environnement, direz-vous. Pas tant que ça...

Lise Proteau, directrice générale du C.A.B.B.E., est l'instigatrice de ce cadeau original. Ouvrant dans la communauté de Bedford depuis maintenant 26 ans, elle est à l'écoute de sa «clientèle». L'idée lui est venue suite à un reportage télévisé qui présentait les bienfaits de cet appareil auprès des résidents de l'Hôpital Louis-H. Lafontaine à Montréal. Les intervenants de l'établissement soulignaient que les personnes âgées vivent souvent dans l'isolement et la solitude. Afin de pallier ce problème, depuis plus d'un an, à raison d'une fois par semaine, ils initient les résidents aux plaisirs de jouer aux quilles grâce à la Wii. «Au-delà de

nos espérances, les personnes âgées ont démontré un intérêt marqué pour l'activité Wii : par leur présence assidue, leur hâte et leur enthousiasme à chaque partie,» expliquait Luc Legris, conseiller clinique à la Direction des services de réadaptation et d'hébergement de l'Hôpital Louis-H. Lafontaine.

Mme Proteau rencontre illico son conseil d'administration et lui soumet l'idée. Adoptée à l'unanimité! Un don spécifique offert par le comité de loisirs de l'usine Exeltor rendra possible l'achat des appareils.

Comme vous le savez certainement, cette console a la particularité d'utiliser un système capable de détecter la position, l'orientation et la vitesse des mouvements de la manette dans l'espace. En plus de favoriser la socialisation entre les résidents au sein d'activités de groupe, cet appareil incite aussi à l'activité physique. «Notre mission envers les personnes âgées est de s'assurer qu'elles soient le plus autonomes possible, le plus longtemps possible,» ajoute Mme Proteau.

La trentaine de résidents de la Villa des Rivières sont friands des quilles. Mme Pauline Richard, «jeune» dame âgée



Bien que la manipulation de la manette requière certains ajustements, l'activité attire, de semaine en semaine, de plus en plus de participants, curieux et enthousiastes.

**Venez encourager nos équipes de la région!**



**4 février au 15 février**

**Dimanche 15 février**

**Finale A féminin 8 h 30**  
**Finale B 10 h 30**  
**Finale A 12 h30**  
**Finale CC 14 h 30**  
**Finale BB 16 h 30**

**à l'aréna de Bedford**  
**15, rue Marziali, Bedford**

**Info : 450 248-3224**



En 2009, je travaillerai pour vous à réaliser vos projets...



**Johanne BOURGOIN**  
 AGENT IMMOBILIER AFFILIÉ MAÎTRE VENDEUR

450 248 7465 • 450 357 4789  
 WWW.JOHANNEBOURGOIN.COM

ROYAL LEPAGE  
 ST-JEAN  
 Courtier Immobilier agréé

Fière d'être Bedfordnaise • Proud to live in Bedford

Surveillez nos soirées thématiques!

**Mangez et dansez...**

**L'INTERLUDE**  
 Bedford

**au même endroit!**

- Déjeuner • Spéciaux du midi • Mets canadiens • Pizzas • Musique
- Danse • Salon loterie-vidéo • Billard • Ambiance chaleureuse!

OUVERT 7 JOURS

RSERVEZ DÈS MAINTENANT pour la St-Valentin Menu Table d'hôte

**SALLE DISPONIBLE** avec équipement technique pour vos réunions, assemblées ou conférences

Gaétan Monette, propriétaire  
**48 Principale, Bedford**  
**450 248-4491**



Le 23 décembre dernier, deux résidences pour personnes âgées de Bedford recevaient, de la part du Centre d'action bénévole de Bedford et environ inc. (C.A.B.B.E.), un cadeau des plus singuliers : une console de jeux vidéo Wii.

de 81 ans, est une adepte de cette activité Wii. Bien qu'elle se déplace en fauteuil roulant, le jeu de quilles virtuel devient, pour elle, une réalité accessible. N'ayant pas à «subir» la pesanteur de la boule et ne nécessitant pas que des déplacements réduits dans le confort de sa résidence d'accueil, elle affiche des scores de 209 points! Au grand dam de ses coéquipiers, MM. Gérard Bernard et Clément Tougas.

André Carrier, directeur général de l'établissement, soucieux du bien-être de ses résidents, apprécie la stimulation et la socialisation qu'engendre la présence de la console Wii. «Vieillir plus longtemps et en santé» est une consigne qu'il privilégie.

Les quilles sont aussi le jeu de prédilection des quelque 60 résidents de la Résidence Lambert Bedford. S'inscrivant au sein des activités prévues à l'horaire, le jeu virtuel réunit, une fois par semaine, une quinzaine de joueurs dans la salle communautaire. Des équipes sont formées et l'activité se déroule sous la supervision et les encouragements de Marie-Claire Morin, infirmière auxiliaire et de Christine Laroche, préposée. Bien que la manipulation de la manette requière certains ajustements, l'activité attire, de semaine en semaine, de plus en plus de

participants, curieux et enthousiastes. Guy Lambert, directeur de l'établissement, relate les avantages que la console Wii procure à ses résidents : «Ces activités sont accessibles à tous, avec peu de danger de blessures et se déroulent à l'intérieur, pour le plus grand plaisir de tous.» De plus, M. Lambert prévoit rendre la console disponible les week-ends afin que les résidents puissent l'utiliser lorsque leur famille vient les visiter.

La Wii, un outil stimulant les relations intergénérationnelles? Il semble bien que oui. Des recherches cliniques outre-Atlantique effectuées par des ergothérapeutes semblent confirmer cet état de fait. En plus de s'intéresser aux fonctions physiques sollicitées chez les personnes âgées (équilibre, coordination manuelle, force motrice, stimulation

Lambert Bedford, en témoigne. Ayant visité sa famille durant les Fêtes de Noël, elle revient fière de son expérience et manipule la manette comme une pro. Abats et réserves sont au rendez-vous.

**En plus de favoriser la socialisation entre les résidents au sein d'activités de groupe, cet appareil incite aussi à l'activité physique.**



cognitive, exercice de mémoire...), la console Wii «présente un intérêt social, car elle crée du lien entre résidents, mais aussi entre générations. Quel plaisir pour eux de savoir qu'ils peuvent découvrir les jeux que manipulent leurs enfants ou petits-enfants.» Mme Dorothee Goulet, de la résidence

Bref, les bénéfices de la Wii sont aussi multiples qu'étonnants et suscitent l'intérêt des chercheurs partout en Europe, aux États-Unis et au Canada. (L'émission *Découverte*, présentée sur les ondes de Radio-Canada, en a d'ailleurs fait un topo le 18 janvier dernier.) On parle même de «Wii-thérapie».

La console Wii s'est vendue à 25 millions d'exemplaires en un an et demi. La clé de ce succès : avoir séduit les personnes âgées avec un produit de jeunes. Notez qu'un nouveau programme sportif de la console baptisé Wii Fit permettra aux utilisateurs de réaliser une quarantaine d'exercices physiques (yoga, renforcement musculaire, aérobie et des jeux d'équilibre).

Prochaine étape pour MM. Carrier et Lambert? Oui, bien sûr, mais avant tout l'achat d'un écran de télé de grande dimension. Avis aux intéressés. Voici de l'argent fort bien investi.

L.T.

## GYM BEDFORD

Pour être en forme et en santé

- Gymnase complet
- Physiothérapie
- Entraîneurs personnels sur place
- Kung Fu

Forfait-bronzage disponible

HEURES D'OUVERTURE :

Du lundi au vendredi : de 6 h à 20 h  
Samedi : de 8 h à midi

8 Massicotte, Bedford 450 248-4643

Venez me rencontrer pour un plan d'entraînement personnalisé!

Kathleen Caldwell  
Propriétaire

Centre de santé et de services sociaux  
La Pommeraie

**INFO-SANTÉ 811**  
24 heures sur 24  
7 jours sur 7

Soutien à domicile  
450 266-4342, #2

Hôpital BMP  
450 266-4342, #5

Fiers partenaires de votre santé  
Working together for your health

**CLSC**  
Bedford 450 248-4321  
Cowansville 450 266-4342, #4  
Farnham 450 293-3622  
Ville de Lac-Brome 450 242-2001  
Sutton 450 266-4342, #4  
*(pour rendez-vous)*

**Centres d'hébergement**  
CHSLD de Bedford 450 248-4304  
Centre d'accueil de Cowansville  
450 266-4342, #3  
Les Foyers Farnham 450 293-3167  
Foyer Sutton 450 538-3332

[www.santemonteregie.qc.ca/lapommerai](http://www.santemonteregie.qc.ca/lapommerai)

## Christian Ouellet

La ville de Bedford a toujours su s'adapter aux changements de sa situation socio-économique et je désire le souligner.

Le dynamisme de cette municipalité se remarque partout sur son territoire, du cœur de la ville jusqu'à ses limites. J'invite la population de Bedford et des environs à collaborer à la croissance de la municipalité en encourageant les commerçants et les producteurs locaux.

JEUDI 29 JANVIER 2009 - CAHIER PUBLI-REPORTAGE - LA VOIX DE L'EST - 11A

431090V

Bravo aux résidents et aux décideurs pour la belle joie de vivre à Bedford!

Député de la circonscription fédérale de Brome-Missisquoi  
505, rue du Sud, bureau 209  
Cowansville (Québec) J2K 2X9  
Téléphone: 450 266-6062

**LA COUPE DE BOIS SIMPLIFIÉE**  
avec la puissance et la fiabilité de STIHL

**POUR UN TEMPS LIMITÉ**  
**329.95 \$**  
MS 230 Scie à chaîne  
40 cc / 1,9 kW

Beaucoup de puissance dans une scie compacte

MS 290  
429.95 \$  
57 cc / 2,1 kW  
Plus de performance - à petit prix!

MS 390  
529.95 \$  
64 cc / 2,2 kW  
Robuste et puissante - idéale pour la maison ou la ferme

Découvrez la différence chez un détaillant de service. Non seulement votre scie sera prête, mais notre personnel accueillant se fera un plaisir de vous montrer comment la démarrer et vous en servir en toute sécurité. De plus, nous entretenons ce que nous vendons - garantis!

Les prix sont pour des scies avec guide chaîne de 15" / 38". Les prix sont en vigueur 2009 au 14 février 2009, chez les détaillants participants.

STIHL a plus de 900 détaillants de service autorisés à travers le Canada - visitez votre détaillant local dès aujourd'hui!

**MOTOSPORT G&L ENR.**  
202, route 202, Stanbridge Station  
450 248-3600

**STIHL**

www.stihl.ca

## 33<sup>e</sup> tournoi provincial de hockey Bantam,

# Une belle et grande fête de famille

Cette année, le tournoi provincial de hockey Bantam de Bedford célébrera son 33<sup>e</sup> anniversaire d'existence. Au fil des saisons, on pourrait difficilement imaginer qu'un événement de la sorte puisse se tenir sur une aussi longue période sans l'implication d'un bon nombre de citoyens de la ville.

Comme le mentionnait son porte-parole Sébastien Audette, c'est d'ailleurs ce qui semble être la principale caractéristique des gens qui oeuvrent au sein du comité organisateur. «Le tournoi est avant toute chose une belle et grande fête de famille, une famille qui unit tous les directeurs et directrices à une seule et même cause, celle des jeunes.»

«Premièrement, si le tournoi existe, c'est avant tout pour procurer l'occasion aux ho-

ckeyeurs et hockeuses de cette catégorie de nous démontrer leurs talents, soutenir le goût de la pratique du hockey chez nos adoles-



L'ouverture officielle du Tournoi Bantam, un événement toujours très populaire.

cents de Bedford et de la région, recréer ici un événement d'envergure durant la saison hivernale et de générer des retombées

## Les Villas des Rivières

«Nous croyons en la capacité des personnes âgées de gérer elles-mêmes leur vie.»

RÉSIDENCE POUR PERSONNES ÂGÉES AUTONOMES et SEMI-AUTONOMES

30 LOGEMENTS :  
1 1/2 • 3 1/2 • 4 1/2 -  
De construction récente

- Repas
- Infirmière sur place
- Sécurité 24 h/24, 7 jours/7
- Ménage
- Activités
- Ascenseur
- Voisin du CLSC
- Près de l'église

Notre résidence vous intéresse ?  
Inscrivez-vous dès maintenant pour votre place future.

Accessible et adaptée aux différentes pertes d'autonomie

32 St-Joseph, Bedford  
450 248-9018

LA VOIX DE L'EST - CAHIER PUBLIREPORTAGE - JEUDI 29 JANVIER 2009

## PIZZA JOE

### SUPER SPÉCIAL

le 1<sup>er</sup> février seulement pour le « Super Bowl »

# 2 pizzas moyennes\* - 12 po

Seulement **20 \$** taxes incluses

\* Toute garnie, pepperoni, végétarienne ou hawaïenne

Comptoir et livraison

19 Principale, Bedford • 450 248-2000

## Soudures Robert Brault inc.

- ACIER • ALUMINIUM
- ACIER INOXYDABLE SANITAIRE

Unité mobile  
1566, route 235  
Bedford

Tél.: 450 248-4464 • Téléc.: 450 248-2683



Les gagnants de l'an dernier en classe CC, les Estacades de Trois-Rivières

économiques importantes, le tout sans oublier de faire découvrir notre belle région aux gens de l'extérieur.»

«Ensuite, vient le travail de chacun des membres des différents comités, tels que le comité d'accueil, celui de la publicité, les commandites, les relations publiques, la réception des équipes, les premiers soins, la vente de souvenirs, l'équipement, l'arbitrage, la registration, l'affichage, le calendrier, la sécurité, la logistique, la mise en œuvre du programme souvenir, afin que tout soit prêt avant même la première mise en jeu prévue pour le mercredi 4 février prochain.»

Le tournoi dont la présidence d'honneur a été confiée à Jean-Paul Germain, un ex-directeur du tournoi qui y était impliqué depuis sa création, se terminera 12 jours plus tard, soit le dimanche 15 février, avec la présentation de 5 finales dans les classes A-Féminin, B, A, CC et BB. Il réunira en tout quelque 900 joueurs répartis en 44 équipes

provenant d'un peu partout en province.

L'événement est à ce point une réussite, que plusieurs institutions financières et commerciales ont confirmé leurs commandites depuis plusieurs mois. Encore cette année, Vélo Évasion, l'Association des pompiers volontaires, la Ville de Bedford et le Restaurant de l'Aréna commanditeront les trophées aux équipes gagnantes, tandis que les loisirs St-Damien, Rona Lévesque, Atelier d'usinage Choinière ont défrayé le coût des trophées remis aux formations les plus disciplinées du tournoi.

De son côté, la Compagnie Graymont commanditera les laissez-passer remis aux différents joueurs et entraîneurs inscrits à la compétition.

Finalement, la caisse Desjardins de Bedford offrira 1000 laissez-passer qu'elle remettra gratuitement à ses fidèles clients.

DG

Ateliers  
Cafés-rencontres  
Accueil et écoute

Workshops  
Coffee breaks  
Drop-in & Referral Centre

Avante Women's Centre  
2, rue Adhémar-Cusson, Suite 2 • Bedford  
450 248-0530  
avantegayl@bellnet.ca

Centre de la petite enfance

Les Pommettes Rouges

Bureau coordonnateur  
de la garde en milieu familial  
pour le territoire Brome-Missisquoi  
52, rue Dupont, Bedford

Information: 450 248-333A  
1-877-848-3334

**BEAUDOIN** EXCAVATION TERRASSEMENT  
*J.A. Beaudoin Construction Limitée*

- Sablière Frelighsburg
- Excavation générale
- Transport (Gravier - Sable - Pierre - Terre)
- Terrassement - Démolition
- Lac artificiel - Champ d'épuration

**ÉQUIPEMENT  
MUNI DE LASER**

Bur.: 450 248-2850  
450 248-3200

Télec.: 450 248-4565 • Courriel : jabc@bellnet.ca  
417, route 202, Bedford

BIONEST  
TECHNOLOGIES INC.

INSTALLATEUR  
AUTORISÉ

Licence R.B.Q.: 1178-2398-94

SÉRIGRAPHIE

**Multi  
visions**

Service de sérigraphie et de broderie

- Concept personnalisé
- Vêtements et articles promotionnels
- Petites et grandes quantités

1218, rang Saint-Henri, Stanbridge-Station 450 248-3994

**METRO  
PLOUFFE**

PROFESSION : ÉPICIER

Grand choix de mets préparés

- Sandwichs
- Sous-marins
- Kaisers
- Salade
- Légumes
- Viandes froides

Tous les jours :

Grande variété de pains frais  
cuisinés sur place

- Pâtisseries • Gâteaux


Service de buffet  
TRAITEUR EXPRESS  
pour toute occasion

20, rue des Pins, Bedford 450 248-2968

29

29

29

**CÉLINE LEBOEUF - 450 357-0992**   
 Agent immobilier affilié  
 Groupe Sutton Avantage  
 Courtier immobilier agréé



**STE-SABINE**  
 Propriété située dans un environnement où il fait bon vivre. 30 000 \$ de rénovations ont été apportées dernièrement à cette belle demeure avec un terrain de 30 000 pi ca. 174 000 \$



**BEDFORD**  
 Duplex dans un coin paisible de Bedford. Grand terrain, garage. Cette propriété est bien entretenue. Idéal pour première maison avec un revenu de 400 \$ mensuellement. À voir ! 139 000 \$



**BEDFORD**  
 Belle propriété dans un secteur tranquille de Bedford. Toutes les fenêtres ont été changées. Idéal comme première maison. Terrain aménagé. Beau grand patio refait à neuf. Demandez une visite. Possibilité de financement sur place. 148 000 \$



**BEDFORD**  
 Belle propriété bien entretenue, près des services, des écoles, d'un parc, située sur une rue résidentielle de Bedford. Tranquillité assurée. 159 900 \$



**ST-IGNACE-DE-STANBRIDGE**  
 Idéal pour première maison ou résidence secondaire. Propriété 3 c.c. avec plancher en bois franc. Vue sur la rivière aux Brochets avec terrain de près d'un acre. Champ d'épuration et fosse septique conforme (2003). Fenêtres rénovées en 2007. 119 000 \$



**FRELIGHSBURG**  
 Belle d'autrefois située au coeur d'un des villages les plus recherchés en Montérégie. Tout est impeccable. Demandez une visite et vous tomberez sous le charme de cette belle demeure à prix abordable. 152 900 \$



**BEDFORD**  
 Propriété très intéressante dans un secteur résidentiel de Bedford. De belles rénovations ont été faites dernièrement (galerie refaite, cabanon neuf 10 x 14). 169 000 \$



**BEDFORD**  
 Propriété près des services avec 4 c.c. Des rénovations majeures ont été faites au cours de la dernière année. Vue arrière sur la rivière aux Brochets. À voir ! 145 000 \$



**ST-ARMAND**  
 Coquette propriété clé en main. Tout a été refait. 3 c.c. au rez-de-chaussée et 2 au sous-sol. Très beau foyer au bois, à une heure de Montréal et près des frontières américaines. 159 000 \$

## Attraites touristiques et événements À NE PAS MANQUER

**Rencontre de hockey annuelle de l'équipe pee-wee de l'Île du-Prince-Édouard contre celle de Bedford**, du 27 février au 1<sup>er</sup> mars.

**Tournoi provincial bantam de Bedford**, du 4 au 15 février. Information : 450 248-3224.

**Spectacle de patinage artistique annuel de Bedford**, les 12 et 13 avril. Angéline Tanguay au 450 248-3224.

**Exposition agricole de Bedford** (181<sup>e</sup> édition), du 13 au 16 août. Information: 450 248-2817.

**Autofest le 6 septembre**. Exposition de véhicules antiques, classiques et modifiés. Information : 450 248-2817.

**Concours «Jeunes Talents»**, 13 au 16 août. Information : 450 248-0550.

**Journées de la Culture**, les 25, 26 et 27 septembre. Information : 450 248-0550.

**Brunch annuel du Cercle des Fermières en association avec les Chevaliers de Colomb**, le 15 février au Centre Georges-Perron. Information au 450 248-3559 ou au 450 248-4699.

**Exposition annuelle du Cercle des Fermières**, le 19 avril de 10 h à 16 h, au Centre Georges-Perron. Information au 450 248-3559 ou au 450 248-4699.

**Exposition artisanale du Cercle des Fermières et d'artisans de divers horizons**, le 15 novembre de 10 h à 17 h, et le 16 novembre de 9 h à 16 h, au Centre Georges-Perron. Information au 450 248-3559 ou au 450 248-4699.

### Circuits cyclables de Bedford

Pour un tour de la région paisiblement à vélo, quatre circuits cyclables. Information au [www.bedfordplus.com](http://www.bedfordplus.com).

### Sentier des Meules

Au cœur de la ville, ce sentier est agrémenté d'une passerelle surplombant la rivière et d'un parc riverain. Accès par le stationnement derrière la rue Principale. Jardins de la Presqu'île Jean Dunnigan et Centre d'interprétation de la Rivière aux Brochets. Accéder par la rue Rivière, en face du bureau de poste à ce site enchanteur situé sur une presqu'île.

### Sentier de la nature Keith-Sornberger

Un sentier en boucle de 1,5 kilomètre, situé au bout de la rue Champagnat. Randonnées guidées, sur réservation au 450 248-0550.

### Circuit patrimonial

Il est possible de parcourir le circuit à pied, qui vous conduira dans les rues où les premiers sites et bâtiments ont été établis.

### Prêt de vélos gratuit

Pour découvrir la région à vélo, rendez-vous au 71, rue Principale.

### Route des vins

Offrez-vous un plaisir gourmand et profitez de la Route des vins. À partir de Bedford, suivez la route signalisée. Plus d'information au [www.brome-missisquoi.ca](http://www.brome-missisquoi.ca).

### Chemin des Cantons

Bedford est une ville étape de cette nouvelle route touristique signalisée, qui met en valeur le patrimoine américain et britannique. Informations:

au [www.chemindescantons.qc.ca](http://www.chemindescantons.qc.ca).

S.B.

# PIÈCES D'AUTOS BEDFORD

**Auto Parts Plus.**

Pièces d'auto de Bedford

**NOUS SOMMES LES SPÉCIALISTES** dans les pièces et l'outillage de tout genre :

- Auto, camion, bateau, tracteur
- Carrosserie, peinture, lubrifiants et additifs
- Moteur, démarreur, alternateur
- Fabrication de boyaux hydrauliques



**2 X PLUS GRANDS !**



À l'avant, de gauche à droite : Yvon Ménard, Rita Bonneville, Marcel Boucher et Denis Monette. À l'arrière : Jean-François Beaudin, Robert Fortier, Joël Corey et Francis Tougas. Absents lors de la photo : Bernard Laroche et André Bourdeau.

Une équipe de spécialistes-conseillers à votre service !



### HEURES D'OUVERTURE :

Du lundi au mercredi : de 7 h 30 à 17 h 30  
 Jeudi et vendredi : de 7 h 30 à 18 h  
 Samedi : de 8 h à midi


488, route 133, Pike River  
**450 248-3319**

14A LA VOIX DE L'EST - CAHIER PUBLIREPORTAGE - JEUDI 29 JANVIER 2009



M<sup>e</sup> Roseline Ménard, notaire  
 Conseillère juridique

15, rue Rivière, Bedford  
 Tél.: 450 248-3379  
 Téléc.: 450 248-4640  
[rmenard@notarius.net](mailto:rmenard@notarius.net)



**Filtration Québec Ltée**  
 803 Route 202 Ouest, Bedford, Qc J0J 1A0

À votre service depuis 35 ans!!!

- Fabricant de sacs filtrants pour dépoussiéreurs
- Équipe d'installation
- Nettoyage de sacs filtrants
- Bâche / Chute en PVC
- Papier filtre

Téléphone : 450.248.3911  
 Télécopieur : 450.248.4177

# Un pilier de Bedford Bedford célèbre le docteur Adrien Tougas

Il a pratiqué 5000 accouchements, fondé la clinique médicale de Bedford. Dans ce premier d'une série de textes consacrés aux personnages marquants de la région, *La Voix de l'Est* rend hommage au docteur Adrien Tougas.

Cette année, la nouvelle place publique de Bedford sera officiellement baptisée Place Dr-Adrien-Tougas. « Il y avait un certain temps qu'on voulait lui rendre hommage, explique le maire de Bedford, Claude Dubois. On avait par exemple pensé à donner son nom à une rue. Finalement, c'est légitime que ce soit un parc, parce qu'Adrien Tougas aimait les plantes, que les gens vont pouvoir y prendre de l'air, s'y rencontrer et y trouver de la quiétude, ce qui est bon pour la santé. »

Né à Sabrevois en 1922, Adrien Tougas était le 12e d'une famille de 16 enfants. Après un baccalauréat en arts à l'Université de Montréal en 1946, il obtient son doctorat en médecine à l'Université Laval en 1951. Cette même année, il commence à pratiquer à Bedford, sur la rue des Pins d'abord, puis dans sa résidence de la rue Phillipsburg. En 1962, il fonde la Clinique médicale de Bedford, une des premières pratiques de groupe au Québec. Selon son confrère et ami, le Docteur Alain Messier, ce regroupement a favorisé la vie professionnelle et familiale

des docteurs, facilité leur recrutement et permis de maintenir l'accessibilité continue aux soins en région. Au fil de sa carrière, Adrien Tougas, décédé en 2004, sera membre de plusieurs hôpitaux de la région.

## Engagé et professionnel

Jusqu'à sa retraite, en 1996, Adrien Tougas s'implique dans l'actualisation de la pratique médicale et l'amélioration de l'accessibilité locale aux soins médicaux. Il a consacré sa vie à la médecine familiale et l'organisation des soins de première ligne. Pendant ses 45 ans de carrière, il a pratiqué 5000 accouchements, souvent à domicile, sans jamais perdre une mère ou un bébé. « Pour l'accouchement, il était meilleur que les spécialistes, assure le Docteur Raynald Quirion qui a travaillé avec lui de 1969 à 2004. Il avait la main à ça et prenait tous les cas difficiles. À une époque, il en faisait 300 par année. »

Alain Messier a collaboré à la commémoration du travail d'Adrien Tougas, soulignant son rôle dernier de modèle et de leader. « Il était doté d'un jugement clinique exceptionnel, ajoute-t-il, d'une grande disponibilité et d'une extraordinaire capacité de travail. »

En 1955, Adrien épouse Michelle Roy, la fille de Paul-Omer, un agronome reconnu, selon Raynald Quirion, comme un des plus



grands spécialistes de la pomiculture au Québec. Il se lance lui aussi dans ce domaine et plante quelque 15 000 pommiers à Frelighsburg. « Mon père lui expliquait le fonctionnement d'un verger, se rappelle Michelle, content d'avoir un auditeur attentif; Adrien, lui, était heureux de bénéficier des conseils d'un spécialiste. Le verger lui était à la fois un travail et un passe-temps. Ça le rendait autant heureux que la médecine, ce qui n'est pas peu dire. » Michelle se souvient que son époux pouvait s'asseoir plusieurs heures dans le verger, à observer et réfléchir. « C'était un homme actif, il aimait beaucoup bouger, mais après réflexion. » Le verger le reposait du public. Tout le monde le connaissait à Bedford mais, malgré son sens de l'humour, il était un peu enfermé, n'avait jamais voulu être une vedette. Curieusement, deux des quatre enfants du couple se sont dirigés vers la médecine, les deux autres dans la pomiculture.

Lors de la cérémonie d'inauguration, Alain



Photo: Fernand Renaud

Jusqu'à sa retraite, en 1996, Adrien Tougas s'implique dans l'actualisation de la pratique médicale et l'amélioration de l'accessibilité locale aux soins médicaux, consacrant sa vie à la médecine familiale et l'organisation des soins de première ligne.

Messier présentera son ami et collègue, Philippe Fournier (*Bedford raconté*) fera l'histoire de la place, avec la collaboration de l'harmonie locale.

D.L.

**RBR** LA RÈGLE DE BEDFORD LTÉE  
BEDFORD RULER LTD.

• Fabricant de palettes à peinture  
et d'articles publicitaires en bois

• Achat de billots

21, rue Champagnat, Bedford  
450 248-2450 • Téléc.: 450 248-4428  
info@rbr.ca • www.rbr.ca

430546V

**CPE- Le château des frimousses**

Services éducatifs de garde bilingues

**Notre engagement**  
Les enfants d'abord, leur bien-être, leur plaisir, leur sécurité, leur développement par le jeu, le partage, le respect mutuel et le développement de l'autonomie.

Prémamanuelle  
2 jours disponibles  
(lundi et vendredi)  
pour enfant de  
4 ans et +

Programme éducatif  
et prémamanuelle

1 repas et 2 collations  
Cuisinière diplômée

Enfants 0 à 5 ans  
places à 7 \$/jour

Personnel qualifié et formé

Activités selon  
thèmes et fêtes

Ouvert  
du lundi au vendredi  
de 6 h 30 à 17 h 30

Stimulation du langage français et anglais  
(service d'orthophoniste au besoin)

Intégration d'enfants à besoins particuliers  
(handicaps, retards de développement, allergies, etc.)

173, rue Principale, Bedford  
Tél.: 450 248-4555

431086V

**RONA**

**LÉVESQUE** Vous voulez, vous pouvez.

De tout pour  
vos travaux de  
**CONSTRUCTION** et de **RÉNOVATION.**

Du , aux ,  
en passant par la les , l' ,  
la , sans oublier les et le !

**passez par  
notre COUR À BOIS  
pour tous vos travaux.**

Pour une expertise professionnelle,  
consultez nos représentants!

**Aussi à:**

Ange-Gardien 450 293-6433	Farnham 450 293-3646
Cowansville 450 266-1444	Knowlton 450 243-1444

**42 Plaisance, Bedford**  
**450 248-4307**

JEU 29 JANVIER 2009 - CAHIER PUBLIREPORTAGE - LA VOIX DE L'EST - 15A

29

29

29



# Beaulac



MONA BEAULAC, directrice générale, Société d'Agriculture de Missisquoi

## UNE COOPÉRATIVE PRÉSENTE ET ENGAGÉE DANS LA COMMUNAUTÉ...

LA CAISSE POPULAIRE DESJARDINS DE BEDFORD APPUIE LA SOCIÉTÉ D'AGRICULTURE DE MISSISQUIOI DANS SA MISSION DE REHAUSSER LA QUALITÉ DE VIE DES CITOYENS DE BEDFORD. GRÂCE AU SOUTIEN DE LA CAISSE, LE CENTRE ÉQUESTRE SAM A ENFIN PU RETROUVER SA VOCATION PREMIÈRE, SOIT DE DONNER DES COURS D'ÉQUITATION.

C'est plus qu'une banque.  
C'est une caisse qui appartient à ses 7 850 membres.



Desjardins  
Caisse populaire  
de Bedford

desjardins.com >>>



# Poutré



KARIANNE POUTRÉ, Élève de l'École Mgr. Desranleau

## UNE COOPÉRATIVE PRÉSENTE ET ENGAGÉE DANS LA COMMUNAUTÉ...

LES ÉTUDIANTS DE L'HARMONIE DE L'ÉCOLE MGR. DESRANLEAU PROFITENT MAINTENANT DE TOUT NOUVEAUX INSTRUMENTS DE MUSIQUE GRÂCE À LA CONTRIBUTION DE LA CAISSE DESJARDINS DE BEDFORD. CETTE ANNÉE, L'HARMONIE S'EST DÉMARQUÉE EN REMPORTANT DEUX PRIX D'EXCELLENCE LORS DE COMPÉTITIONS À OTTAWA ET À SHERBROOKE.

C'est plus qu'une banque.  
C'est une caisse qui appartient à ses 7 850 membres.



Desjardins  
Caisse populaire  
de Bedford

desjardins.com >>>



# Daigle



## MON PROFIL. MON REER.

Quel que soit votre profil d'investisseur, nous avons le REER qu'il vous faut.

Pour vos REER, renseignez-vous auprès de votre conseiller à la Caisse.

DATE LIMITE POUR COTISER : 2 MARS.

24, rue Rivière, Bedford J0J 1A0  
450 248-4351



Desjardins  
Caisse populaire  
de Bedford

## REER

1 800 CAISSES  
desjardins.com/reer

Conjuguer avoirs et êtres