

Un taux adéquat d'humidité est essentiel à la santé



FLORIAN BERNARD

Le taux idéal d'humidité dans une maison devrait se situer entre 35 et 45 p. cent, tout au long de l'année. Ce chiffre, toutefois, peut prêter à confusion. En effet, le contrôle du taux d'humidité doit s'accompagner de l'entretien régulier et rigoureux des appareils de filtration et de climatisation, du système de ventilation et des conduits d'aération du système de chauffage.

Le taux d'humidité doit en outre s'accompagner d'au moins six changements complets d'air par jour. Anciennement, les maisons permettaient, de façon passive, sans appareils de secours, une douzaine de changements d'air par jour. De nos jours, à cause de leur isolation étanche, les maisons de la norme R-2000 ne changent d'air qu'une fois par jour, en moyenne. C'est nettement insuffisant. Il faut donc doter ces maisons d'un système efficace de renouvellement d'air.

Le renouvellement de l'air va de pair avec un taux adéquat d'humidité. Toute lacune dans ce rapport air-humidité peut entraîner des maux divers, allant des problèmes dermatologiques aux nausées, en passant par les suffocations et les maux respiratoires.

Le Dr Robert Laforte, médecin-spécialiste au CLSC Lakeshore, dans l'ouest de l'île de Montréal, s'intéresse à la question depuis des années. Dans un ouvrage très documenté — pas encore publié —, il fait le point sur le « Sick Building Syndrom », qu'on désigne au Québec par l'expression du syndrome des bâtiments malsains. Dans ses conclusions, le Dr Laforte attribue à un taux inadéquat d'humidité plusieurs maux physiques faisant l'objet d'études cliniques dans les CLSC.

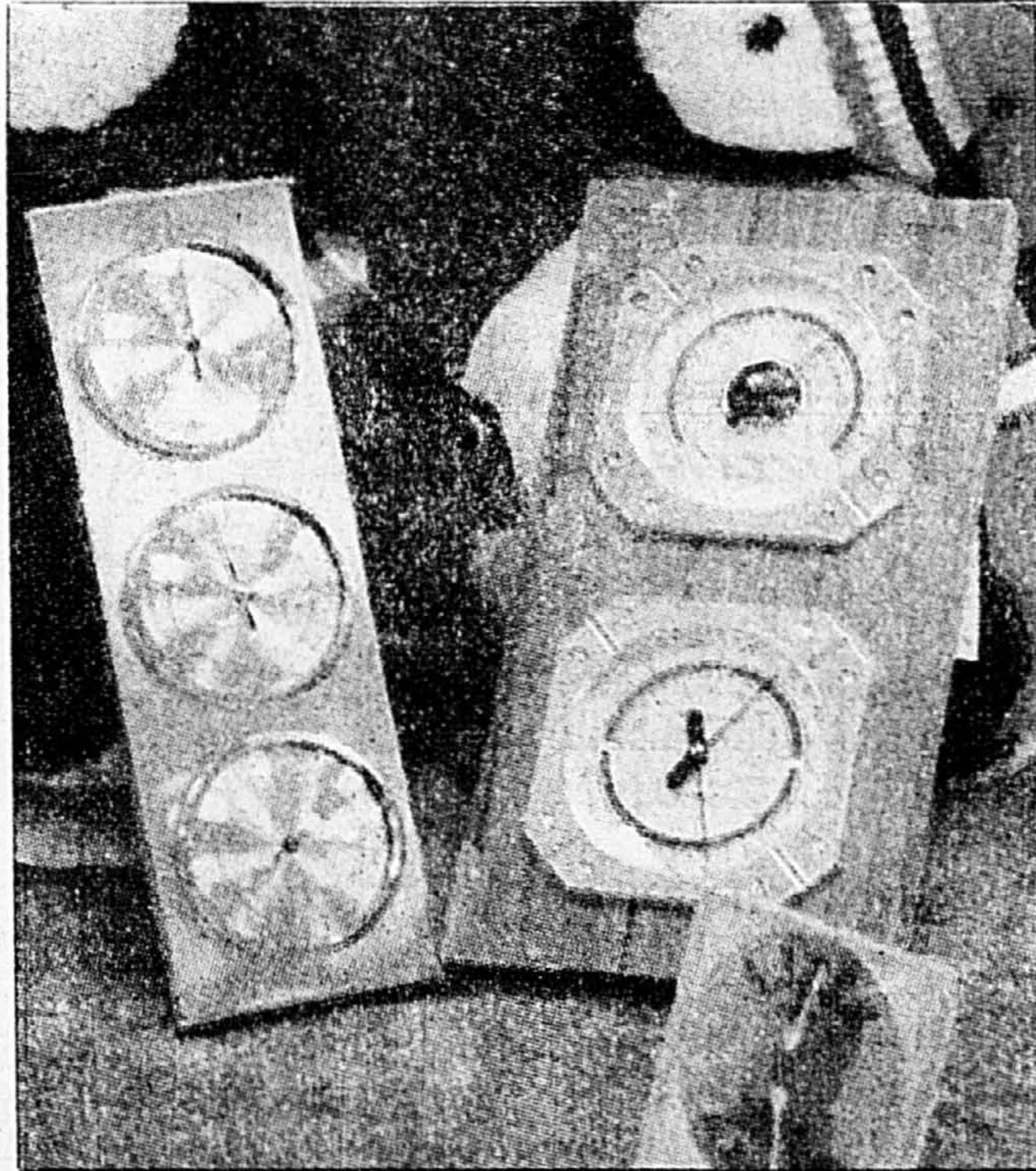
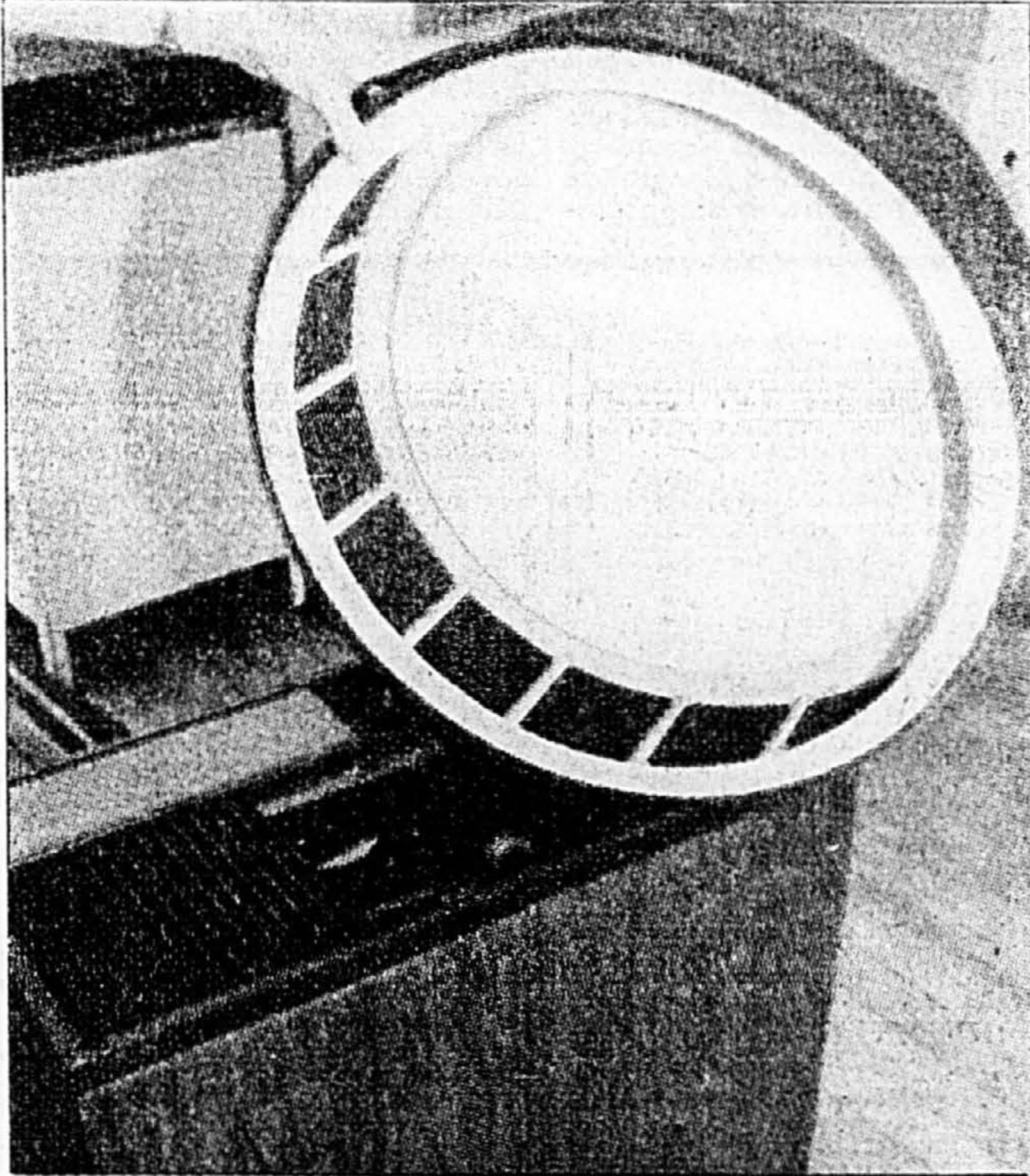
Champignons et moisissures

Les maisons trop humides, comme c'est souvent le cas d'anciennes bâtisses ou de celles qui ne sont pas suffisamment chauffées, sont un véritable champ de culture de champignons microscopiques, toxiques, et de moisissures nocives. Elles permettent aussi la prolifération des « mites des poussières ». Ces agents « allergènes » sont responsables d'une grande partie des symptômes d'allergies humaines.

D'autres symptômes sont la fatigue, la faiblesse, la difficulté de se concentrer, les céphalées, les nausées, l'irritabilité, etc.



Un taux d'humidité adéquat accompagné d'au moins six changements complets d'air par jour sont essentiels à la santé des occupants d'une maison.



Humidificateur bien nettoyé et hygromètre peuvent souvent être utiles.

Dans les maisons où les taux d'humidité demeurent inférieurs à 45 p. cent, la croissance des champignons et des moisissures est considérablement réduite, sinon impossible. En revanche, si le taux d'humidité est insuffisant, comme c'est généralement le cas des maisons chauffées à l'électricité, d'autres maux physiques apparaissent, notamment la peau qui se fendille, les irritations de la gorge et des muqueuses, la rougeur des yeux, l'impression d'étouffer, les rougeurs d'épiderme, etc.

Le contrôle de l'humidité

Sauf durant l'été, il est relativement facile de maintenir un taux d'humidité se situant entre 40 et 45 p. cent. L'humidité produite par la cuisson des aliments, les bouilloires, la lessive et la chambre de bains suffisent à garder un taux normal. À ces niveaux, il n'est généralement pas nécessaire de faire fonctionner un humidificateur, sauf pendant les grands froids d'hiver.

En période d'été, les taux d'humidité sont plus difficiles à maintenir car l'air extérieur est souvent très humide. Cependant, l'ouverture des fenêtres dans toute la maison et la grande ventilation ainsi provoquée compensent habituellement les excès d'humidité et empêchent la prolifération des « micro-organismes » dans les pièces très aérées. Un « déshumidificateur » peut contribuer à abaisser le taux d'humidité. Il est toutefois difficile avec un tel appareil de contrôler l'humidité produite dans toute la maison. En outre, si l'humidité trop élevée se complique par d'autres contaminants présents, le « déshumidificateur » ne règlera pas ces problèmes.

Problèmes particuliers

Certaines maisons récentes ou très hermétiques peuvent difficilement permettre qu'on y maintienne des taux d'humidité de 40 à 45 p. cent, à cause du nombre trop faible de changements passifs d'air.

Pour résoudre le problème et améliorer la qualité de l'air, il faut augmenter de façon sensible le nombre des renouvellements d'air, soit en ouvrant les fenêtres, soit en installant un système efficace de ventilation qui assurera au moins six changements complets d'air par jour.

Dans tous les cas, il est sage de se procurer un hygromètre afin de pouvoir déterminer, à tout moment, le degré exact d'humidité de la maison. Ces petits appareils sensibles sont généralement peu dispendieux. Dans le cas de grandes maisons, il sera parfois utile d'installer deux ou trois hygromètres puisque les niveaux d'humidité peuvent varier d'une pièce à l'autre.

Le jardinage

Le pavot doré de Californie, fleur de l'année en Amérique

Le National Garden Bureau, des États-Unis, et son équivalent canadien, le Conseil canadien du jardinage, viennent de consacrer le petit pavot doré de Californie au titre convoité de fleur de l'année, en 1992. Il s'agit d'un choix judicieux puisque ce mignon petit pavot annuel pousse facilement depuis la Californie jusqu'en Abitibi. Il tolère aussi bien la chaleur que les journées fraîches et s'acclimatent facilement aux longues périodes de sécheresse.

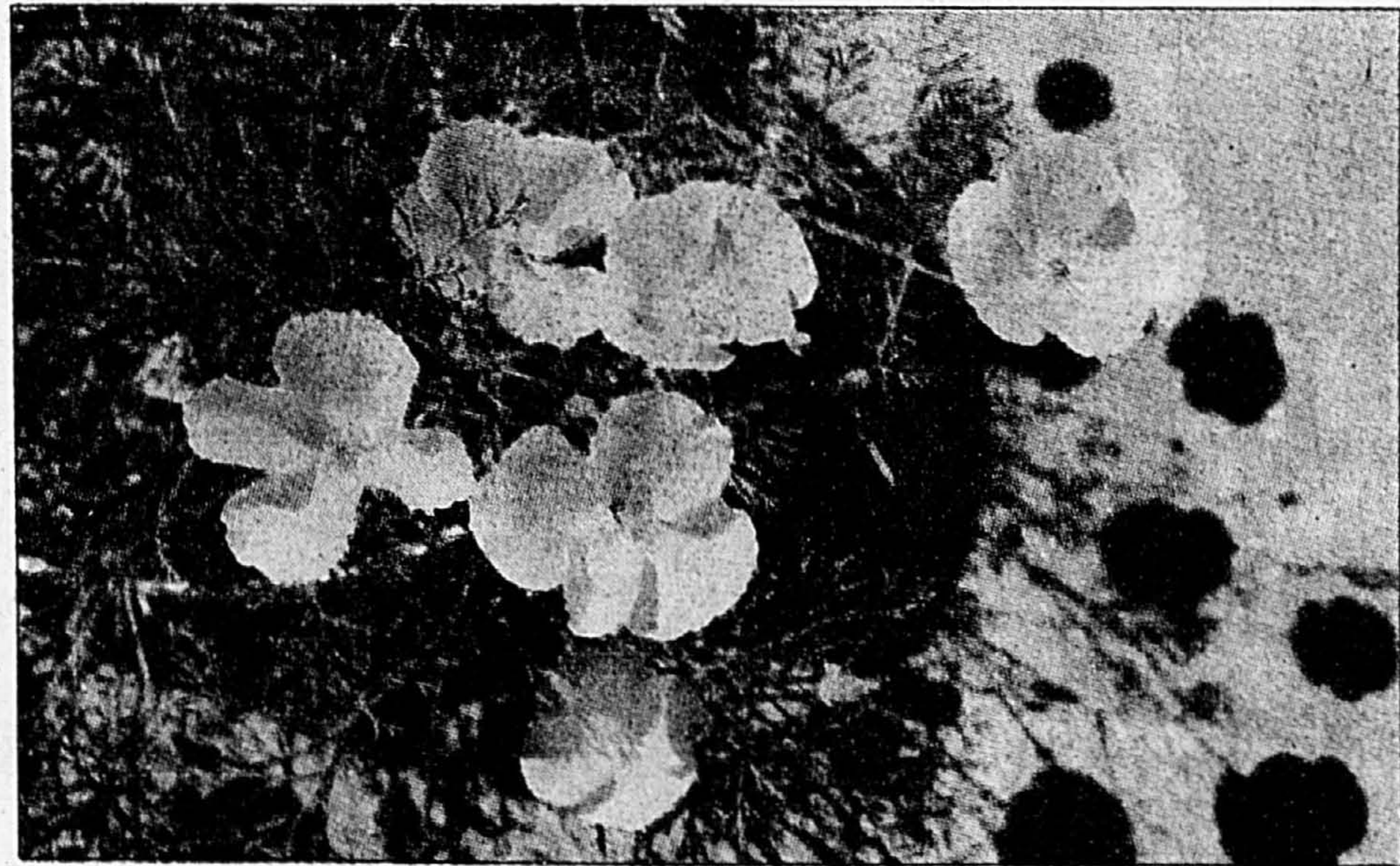
Le pavot de Californie est une espèce typiquement nord-américaine, au nom compliqué de *papaver Eschscholzia californica*, qui pousse à l'état naturel dans les plaines arides de Sacramento jusqu'aux abords du désert Mohave. Introduit au Québec il y a quelques années comme plante annuelle ornementale, ce pavot s'est parfaitement acclimaté à toutes les régions.

En 1828, la Royal Horticultural Society de Grande-Bretagne organisa une mission botanique aux États-Unis, dans le but de découvrir des plantes qui pourraient facilement s'adapter au climat de l'Angleterre. L'un des

membres de l'expédition, le botaniste David Douglas, découvrit alors le pavot doré de Californie et l'introduisit dans quelques jardins anglais où il connut une vogue rapide.

Le nom botanique compliqué de l'espèce, *Eschscholzia*, rappelle la mémoire de Johann Friedrich von Eschscholtz, naturaliste, biologiste et chirurgien d'origine allemande qui accompagna une expédition russe en Californie, en 1816.

Le pavot de Californie, jaune doré à l'origine, présente maintenant plusieurs cultivars d'origine horticole, aux teintes variées, depuis le blanc jusqu'à l'orange vif, en passant par le rose et le jaune clair. La variété la plus cultivée au Québec est *Mission Bells*, à fleurs simples ou semi-doubles, depuis le jaune clair jusqu'au rouge orangé. Les plants atteignent 30 cm de hauteur. Le feuillage est finement découpé, comme celui de certaines fougères indigènes. Une autre variété, plus récente, *Ballerina Mix*, présente des fleurs plus grandes, souvent doubles, sur des plants bien ramifiés, d'une hauteur de 20 à 30 cm. La floraison offre des tons



Le petit pavot de Californie fleurit de juillet jusqu'en octobre. Ses fleurs dorées font merveille en pot ou dans les massifs d'annuelles, en plein soleil.

de rose, de blanc, de jaune vif, d'orange et d'écarlate.

Le pavot de Californie fleurit sans relâche de juillet jusqu'en

octobre. Les graines — très fines — peuvent être semées di-

rectement en pleine terre, à partir du milieu de mai dans la région de Montréal, et un peu plus tard dans les autres régions du Québec. Il s'agit d'une plante annuelle de germination et de croissance rapides. Les plantules sortent de terre une dizaine de jours après les semis. Il est alors nécessaire de les éclaircir et de conserver une distance d'environ 12 à 15 cm entre chaque plant.

Le pavot de Californie adore le soleil et les températures sèches et chaudes. Il ne faut pas négliger pour autant les arrosages, surtout en fin de journée. Il s'agit d'une plante qui ne requiert aucun engrais. Au contraire, les engrais et les sols trop riches favorisent une croissance du feuillage au détriment des fleurs.

Les fleurs du pavot de Californie ont tendance à se refermer lorsque le temps est sombre, froid ou pluvieux. Il arrive souvent, lorsque la couche de neige est abondante, que le pavot se resème spontanément, donnant naissance à de nouveaux plants le printemps suivant.

F.B.

POUR DEVENIR
MEMBRE DE
L'ÉQUIPE DES

PORTEURS



APPELEZ AU
285-6911

La Presse

Vous rénovez votre maison? Voyez vos déchets sous un autre angle

■ Au Canada, chaque semaine, les propriétaires de maison ramassent boîtes de conserve, bouteilles et journaux dans le cadre du programme de recyclage de leur quartier. Toutefois, lorsqu'ils rénoveront, bon nombre d'entre eux ne pensent même pas aux tonnes de matériaux qu'ils envoient à la décharge.

Ils devraient pourtant. On estime que les déchets produits lors de travaux de rénovation résidentielle représentent environ un huitième des déchets déversés dans la décharge.

Trouver un endroit où déverser les déchets est un problème de plus en plus important au Canada. Par ailleurs, une grande partie des «déchets» de rénovation ne sont pas vraiment des déchets; il constitue des ressources gaspillées.

Le bois en bon état peut être réutilisé: le reste peut être utilisé pour fabriquer des panneaux d'agglomération ou des copeaux de bois, ou encore être donné à quelqu'un qui a un foyer. Les plaques de plâtre, l'aluminium et la peinture peuvent aussi être recyclés. La maçonnerie et le béton peuvent être broyés en granulats et servir à construire des routes. Les métaux peuvent être fondus et réutilisés. Les portes, les fenêtres, les armoires, les étagères, les appareils, etc. peuvent tous être vendus au lieu d'être jetés.

Les gouvernements ont commencé à interdire certains maté-

riaux recyclables dans les décharges qui arrivent à saturation, et augmentent les redevances de déversement.

Ainsi, toutes les mesures prises par les propriétaires pour réutiliser ces déchets sont doublement avantageuses: d'abord, elles aident à sauvegarder l'environnement et ensuite, elles peuvent contribuer à faire économiser un peu d'argent.

Au cours de la dernière année, la Société canadienne d'hypothèques et de logement, les associations de constructeurs d'habitations de Toronto, Montréal et Vancouver, ainsi que le ministère de l'Environnement de l'Ontario (à Toronto), ont uni leurs efforts pour étudier la question des déchets de construction résidentielle.

Le résultat? Quelques excellentes suggestions que tout propriétaire peut suivre:

1) Sources d'information

• un manuel produit par la Toronto Home Builders' Association (THBA), la SCHL et le ministère de l'Environnement de l'Ontario, qui s'adresse particulièrement à l'industrie, mais qui contient beaucoup de renseignements et de conseils pouvant être utiles aux propriétaires.

• Les renovateurs et les associations locales de constructeurs d'habitations — de nouvelles idées sont sans cesse mises de l'avant et ces intervenants peuvent vous tenir au fait de ce qui se passe.

• Les services municipaux des travaux publics — informez-vous auprès d'eux des matériaux interdits dans les décharges et des recycleurs de la localité.

2) Engagez un renovateur soucieux de l'environnement

Des études répétées ont démontré que les nouvelles idées ne donnent des résultats que lorsque tout le monde y croit. Demandez aux compagnies comment elles traitent les déchets, et engagez une personne qui comprend le problème. Ensuite, demandez-leur de faire montre de créativité.

3) Concevez vos plans en fonction d'une production réduite de déchets

La plupart des matériaux de construction sont offerts en plusieurs dimensions normalisées. Si vous concevez vos plans principalement en fonction de ces dimensions, vous aurez beaucoup moins de retailles dont vous devrez vous débarrasser.

4) Déterminez ce qui est vraiment un déchet et ce qui ne l'est pas

Si vous gérez bien vos déchets de rénovation, vous devriez être capable d'en récupérer une bonne partie.

Si votre projet comporte une part de démolition, faites le tour de votre maison avec votre renovateur. Prenez en note les articles qui pourraient être réutilisés, par vous ou quelqu'un d'autre, par ex.: les toilettes, éviers baignoires et appareils de plomberie, les armoires, la quincaillerie, l'équipe-



ment d'éclairage, les portes, fenêtres, étagères, panneaux et bordures, les briques et le bois.

Discutez de la façon dont les nouveaux matériaux seront traités, de ce que l'on fera du matériel excédentaire et de l'emballage, de la manière dont les débris seront utilisés, et de ce qui sera recyclé.

5) Vendez, ou donnez, ce dont vous n'avez pas besoin

La THBA a organisé, un «solde de débarras» très réussi l'an dernier. Il s'agissait d'une gigantesque vente-débarras pendant laquelle un couple a vendu 2,5 tonnes de bons matériaux et appareils avant même que ne débutent les travaux de rénovation de leur maison. Il faudra un peu plus de temps pour sortir les choses intactes et annoncer la vente, mais cela peut en valoir la peine.

En une seule journée, une compagnie de Montréal a vendu les armoires de cuisines d'un petit ensemble résidentiel en montrant une photographie diffusée lors d'une émission de télévision locale. Un renovateur de Toronto a découvert que le magasin de plomberie auquel il s'approvi-

sionnait habituellement, recueillait tout appareil de plomberie d'occasion. On peut aussi faire don de ces choses à des organismes de bienfaisance.

6) Réutilisez tout ce que vous pouvez

Des renovateurs de Vancouver ont découvert que les travailleurs qui ont besoin de petits morceaux de différents matériaux sont davantage portés à utiliser des retailles si elles sont conservées dans des piles distinctes. Un transporteur de Toronto fabrique des éléments pleine longueur à partir de retailles soigneusement jointoyées; ces éléments peuvent ensuite être réutilisés ou revendus sois pour en faire des morceaux entier qu'il peut réutiliser ou revendre. Par ailleurs, les briques récupérées peuvent facilement être réutilisées.

7) Ensuite recyclez

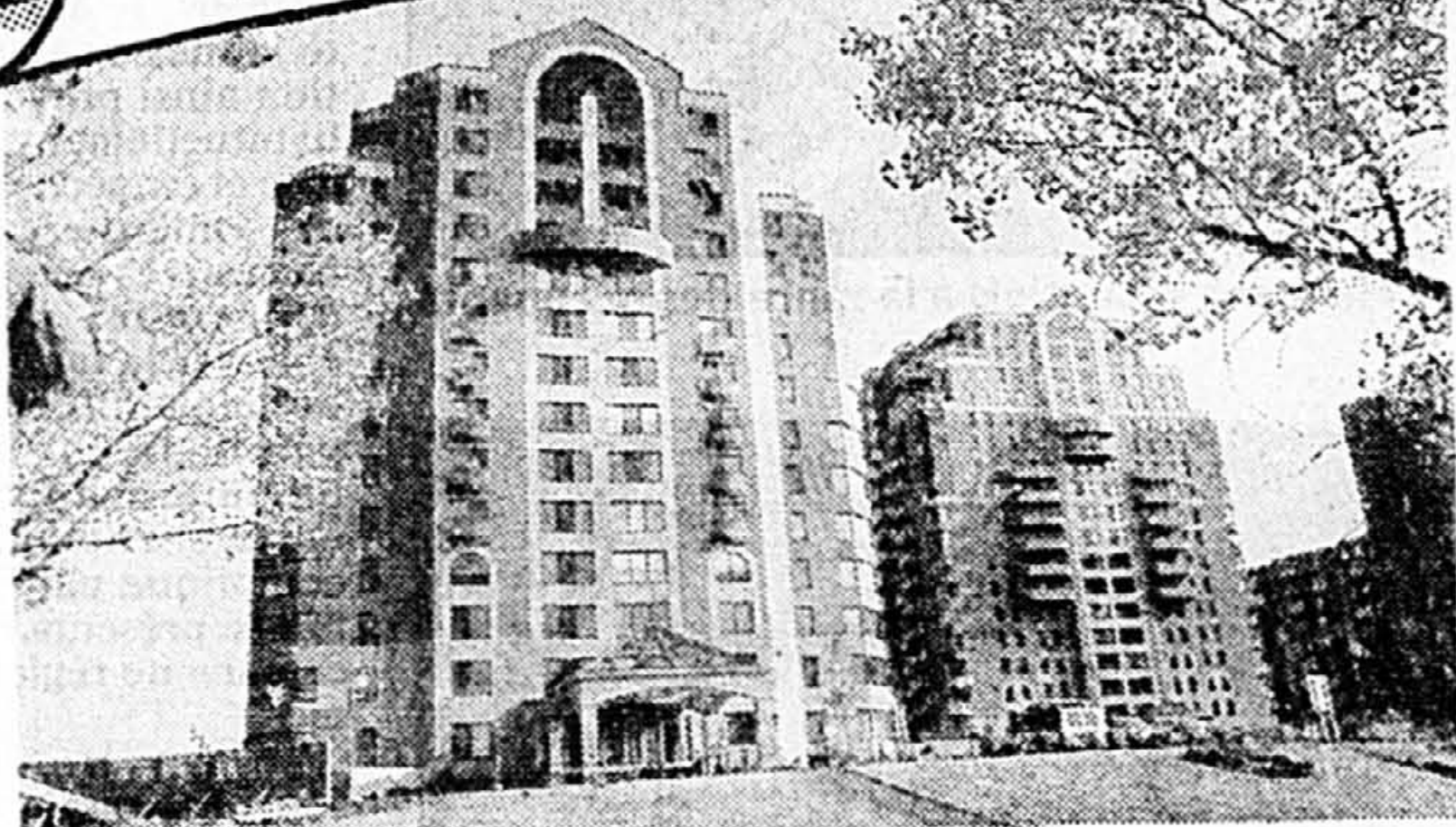
Dans plusieurs grandes régions urbaines, des installations de recyclage spécialisées existent déjà pour le bois, l'aluminium, les plaques de plâtre, le carton et la peinture. Bon nombre de décharges de ces municipalités n'acceptent plus les matériaux recycla-

bles. Dans d'autres régions, le recyclage peut coûter un peu plus cher que la simple élimination des déchets; en effet, il faut payer pour le tri des matériaux et le transport par petites quantités. Dans la plupart des cas, les recycleurs acceptent les matériaux gratuitement ou pour un coût minime (beaucoup moins élevé que les frais dans les décharges). L'aluminium, en quantité suffisante, peut valoir un peu d'argent.

8) Attendez-vous à du désordre, mais non à un fouillis

Au lieu d'avoir un seul conteneur de déchets sur le terrain, vous aurez peut-être cinq ou six piles de matériaux séparés, destinés à être réutilisés ou recyclés. Vous et votre renovateur devrez toutefois insister pour que ces piles demeurent propres, et couvertes pour empêcher la contamination. C'est aussi une bonne idée de renseigner vos voisins sur ce que vous essayez d'accomplir, pour ne pas qu'ils se plaignent ou qu'ils gachent toute une pile en versant des déchets de table sur des retailles d'aluminium par exemple.

Jusqu'à 20% de rabais



Occasion Unique

Les Châteaux De Casson

ajustent leurs prix pour les phases 11 et 111 (unités incluant "penthouse" de 1 200 pi car. à 2 400 pi car.)

VENEZ EN PROFITER

De château en château, voyez notre prévente de la phase V, à partir de 94 500 \$ (unités de 700 pi car. à 975 pi car.)

795, rue Muir, Ville Saint-Laurent
Tél.: 944-1225



- Lun., mar., merc., de 13 h à 20 h
- Jeu., sam., dim., de 13 h à 17 h

PROJET EN CONSTRUCTION en plein centre-ville



Condominiums Jacques Viger

(Appartement témoin à visiter)

Chaque appartement a son entrée individuelle de la rue et l'arrière a vue sur un grand jardin
Plancher de béton
Insonorisation supérieure
Stationnement intérieur disponible

Construction neuve occupation immédiate

Entrée individuelle pour chaque appartement

Prêts hypothécaire

Mon taux Mon toit **8 1/2%**

ou subvention jusqu'à 5 000 \$

LE CRÉDIT PROPRE DE LA VILLE DE MONTRÉAL
5 ANS 5 000\$

Comptant 5%

• Dernière phase maintenant en vente
• Livraison, juillet 1992

Studio à partir de 43 900\$

3 1/2 pièces à partir de **57 900\$**

1051, rue St-André (première rue à l'est de St-Hubert au sud du boul. René-Lévesque)

Bureau des ventes
Tél.: 847-0777
Adm.: 745-1680

Heures d'ouverture
lundi, mardi, mercredi 14 h à 20 h
Samedi-dimanche: 13 h à 18 h



QUALITÉ À TOUS PRIX!



Laval
À compter de **102 900 \$**
Tél.: 627-2569
Varennes
À compter de **100 900 \$**
Tél.: 652-4350
Pierrefonds/Parc Grier III
À compter de **119 900 \$**
Tél.: 626-1936

Sainte-Anne-de-Bellevue
À compter de **122 900 \$**
Tél.: 457-0416
Île-Bizard
À compter de **128 900 \$**
Tél.: 626-6108
Saint-Lazare
À compter de **128 900 \$**
Tél.: 458-2862



Kirkland ouest
À compter de **178 900 \$**
Tél.: 626-1936
Kirkland Acres
À compter de **277 900 \$**
Tél.: 694-4870
Lacey-Green
À compter de **291 900 \$**
Tél.: 694-4870

MON TAUX, MON TOIT **8 1/2% - 3 ANS**
OU SUBVENTION DE 4,5%
Max. 5 000 \$ pour occupation avant le 31 mars 1992
Hâtez-vous!

LES FRAIS DE NOTAIRE, LES SERVICES MUNICIPAUX ET LA T.P.S. SONT INCLUS.



Grilli inc. Groupe immobilier Grilli inc. 3535, boul. St-Charles, Kirkland (Québec) H9H 3C4
Tél.: 694-0463

CONDOMINIUMS

Les Jardins Chomedey

AU COEUR DE LAVAL



SPECIAL PRÉVENTE FOYER GRATUIT



2 ch. à c.: **62 900\$** et +

379\$ / m, c+1
734% 15% comptant TPS EN SUS

- Autobus à la porte
- À 2 minutes du pont Lachapelle
- Secteur tranquille et privilégié près de tout: centres commerciaux, grandes artères, écoles, polyclinique, etc...
- Insonorisation et isolation supérieures.
- Planchers en béton, balcons, jardins privés, etc...

LIVRAISON EN NOVEMBRE 1992: NOUS OFFRONS 4 MOIS DE LOYER GRATUITS. AUCUNS FRAIS DE DÉMÉNAGEMENT.

Un constructeur responsable



BUREAU DES VENTES
1000 boul. Chomedey, Laval (à côté du Manoir Le Corbusier)
687-4703

Lun., mar., merc.: 13 h à 20 h
Jeu., sam., dim.: 13 h à 17 h

Bricolage et rénovation

De quelques problèmes d'isolation et d'humidité

YVES PERRIER
collaboration spéciale

En raison de l'abondance du courrier, la chronique d'aujourd'hui se limitera à répondre aux questions des lecteurs, qui portent notamment sur des problèmes d'isolation et d'humidité.

Isoler les fondations
■ Mes fondations de béton s'effritent légèrement de l'intérieur et j'aimerais les isoler. Peut-on utiliser un isolant giclé ou des panneaux de polystyrène comme isolant intérieur afin d'isoler les fondations de béton?

Pauline Couture
Saint-Bruno

Je vous suggère de gratter la fine couche qui s'effrite, de lisser le mur avec un ciment de réparation à forte adhérence et de coller des panneaux de deux pouces (5cm) de polystyrène extrudé (type SM bleu ou Cel-fort rose) avec des joints se chevauchant. La colle doit absolument être posée en formant un quadrillage pour empêcher l'air froid de circuler derrière l'isolant. Vous pourrez ensuite coller le gypse directement sur l'isolant (si le mur est droit) ou poser une structure de 2" X 4" à 16" c/c devant l'isolant pour y visser le gypse et passer l'électricité.

Isoler le carré de madrier avec du polystyrène
■ J'aimerais isoler mes murs de carré de madrier (type montréalais) par l'intérieur avec deux pouces (5cm) de polystyrène et coller le gypse directement dessus. Qu'en pensez-vous?

René Rivest
Montréal

Les murs de carré de madrier ne sont jamais droits. Il est donc difficile d'y clouer un isolant rigide et d'obtenir une surface droite pour la finition. Je vous suggère plutôt de poser une structure de 2" X 4" à 16" c/c rempli de fibre de verre (Glasclad) ou de mousse phénolique (Esclad).

Une fenêtre de toit qui ne coule pas
■ Je veux ajouter un solarium sur fondation de pilotis (poteaux de béton). Comment isoler le plancher et comment installer une vitre thermos dans mon toit sans qu'elle coule?

Rodrigue Rousseau
Chicoutimi

Pour l'isolation du plancher, voir la lettre précédente. Pour l'installation d'une vitre thermos dans le toit, je vous suggère d'utiliser une fenêtre de toit fixe préfabriquée. En effet, je ne crois pas qu'il y a des économies à réaliser sa fenêtre de toit soi-même, pas plus qu'il n'y a d'économie à construire une fenêtre soi-même.

La glace entre les vitrages
■ Je suis locataire et j'ai un problème de formation de givre et de glace entre le vitrage extérieur et le vitrage intérieur de mes fenêtres coulissantes. Mon hygromètre indique 40 p. cent d'humidité. Avez-vous une solution économique pour résoudre ce problème?

Richard Tremblay
Montréal

Par temps très froid (-20 degrés) et 40 p. cent d'humidité intérieure, il est normal d'avoir de la condensation sur le vitrage à l'intérieur de la maison. Le givre entre les vitrages vient de l'air chaud et humide de la maison qui fuit à travers vos fenêtres. Les fenêtres coulissantes sont générale-

«On gèle des pieds»
■ J'aimerais savoir comment isoler un plancher situé au-dessus d'une porte cochère. Les travaux d'isolation qui ont été exécutés semblent totalement inefficaces. Dois-je faire gicler de l'uréthane par le dessous du plancher?

Gérald Germain
Montréal

En giclant quatre pouces (10cm) d'uréthane entre les solives du plancher, le froid se communiquera encore par les solives de bois. Il faudrait en plus recouvrir toutes les solives d'un pouce (2,5cm) d'uréthane pour couper ce pont thermique. Une autre solution consiste à poser des bandes de polyéthylène 6 Mil entre les solives, de remplir l'espace avec de la fibre de verre en matelas légèrement compressée et de poser un panneau d'isolant d'un pouce

maison est très compréhensible.
L'air de la maison s'échappe par les cloisons et par les plafonniers vers l'entresol. En coupant la ventilation de l'entresol, on réduit l'exfiltration d'air humide vers l'extérieur et le taux d'humidité intérieur s'en trouve augmenté.

QUESTION DE LA SEMAINE
■ Chaque semaine, je répondrai à une question des lecteurs. Toute correspondance doit être adressée à:
Yves Perrier,
La Presse,
7, rue Saint-Jacques,
Montréal
H2Y 1K9
Yves Perrier est membre de l'Ordre des architectes du Québec

Lucien Boily
Montréal

Le fait d'avoir enlevé les cols de cygnes de ventilation est illégal. Votre entrepreneur me semble irresponsable ou incompétent. Vous devriez exiger qu'il revienne les installer à ses frais en utilisant de l'asphalte chaud. L'augmentation de l'humidité dans la

PHASE I VENDUE
60 UNITÉS EN 2 MOIS
PHASE II
MAINTENANT EN VENTE



«Maître chez nous» avec une équité pour l'avenir

La maison
Novel Age

L'ALTERNATIVE

- Plus grande
- À meilleur prix
- À Laval

\$597,31 capital et intérêt infrastructure incluse - 8 1/4% + T.P.S. 4,48%

Prix à partir de: **\$85,088** + 4,48% de T.P.S. applicable

10% requis: **\$8,890** Mon taux: **\$4,000** Mon taux: **\$4,000** **4,890** COMPTANT REQUIS

*Valide seulement pour preouverture
Direction: autoroute 13 jusqu'au boul. Ste-Rose Ouest
Continuez sur le boulevard Ste-Rose jusqu'au coin de la rue Frenette.

Informations: 962-4931

C. GAZAILLE 695-2823
Lundi à jeudi: 1 h à 5 h et 7 h à 9 h. Fermé vendredi
Samedi et dimanche: 11 h à 5 h

CHACQUE UNITÉ:
BAIN TOURBILLON
2 SALLES DE BAIN
Demandez nos SPÉCIAUX de fin de semaine. À partir de 159 000\$

Nous assumons la T.P.S.

**PHASE I
PHASE II
VENDU À
85%**

Votre nouvelle résidence sera dotée d'un centre récréatif de style «SPA» avec une piscine intérieure chauffée et un grand bain à tourbillons adjacent, un sauna, une salle d'exercice équipée, des vestiaires pour hommes et femmes, une salle de réception avec comptoir-bar et une terrasse adjacente à la piscine.

RENSEIGNEMENTS: 255-8552

OUVERT en semaine de 13 h à 20 h, le samedi et le dimanche de 12 h à 17 h. Vendredi fermé.

La seule adresse de prestige dans l'est de la ville

5105, BOUL. DE L'ASSOMPTION, #805

G. GAZAILLE
CONSTRUCTION INC. **Siège social: 695-2823**

«Maître chez nous» avec une équité pour l'avenir

La maison
Novel Age

L'ALTERNATIVE

- Plus grande
- À meilleur prix
- À Laval

\$597,31 capital et intérêt infrastructure incluse - 8 1/4% + T.P.S. 4,48%

Prix à partir de: **\$85,088** + 4,48% de T.P.S. applicable

10% requis: **\$8,890** Mon taux: **\$4,000** Mon taux: **\$4,000** **4,890** COMPTANT REQUIS

*Valide seulement pour preouverture
Direction: autoroute 13 jusqu'au boul. Ste-Rose Ouest
Continuez sur le boulevard Ste-Rose jusqu'au coin de la rue Frenette.

Informations: 962-4931

C. GAZAILLE 695-2823
Lundi à jeudi: 1 h à 5 h et 7 h à 9 h. Fermé vendredi
Samedi et dimanche: 11 h à 5 h

MAISON

C'est 2 projets sur la Rive-Sud

LONGUEUIL
DOMAINE BELCOURT
chemin Chambly, rue Cuvillier
Face aux Halles

2 dernières maisons
Rabais de **5 000\$** avant le 31 mars 1992

C'est le temps d'économiser. C'est le temps d'acheter. FAITES VITE!

Prix superalléchants à partir de 114 900\$

294, rue Cuvillier, Longueuil
Tél.: 646-3599

Votre conseillère, Michèle Landry
Du lundi au jeudi de 13 h à 17 h et de 19 h à 21 h, le samedi et le dimanche de 13 h à 17 h.

MAISON CONDOS
de 2 ou 3 chambres, avec ou sans garage, style cottage.

À PARTIR DE 111 900\$

LE CARRÉ SAINT-JEAN

POUR PLUS DE RENSEIGNEMENTS VENEZ NOUS VOIR À LA MAISON-TEMOIN AU 478, rue St-Jean, LONGUEUIL

Nous construisons également sur plan. Architectes et dessinateurs de plans à votre disposition. Nous construisons sur votre terrain et nous avons également des terrains disponibles.

Raymond Imbeau Bureau: 928-3666
Domicile: 647-1146

Les Tours du Méritas

PROFITEZ DE NOS PRIX SPÉCIAUX SUR LES

5

MAGNIFIQUES CONDOMINIUMS ENCORE DISPONIBLES

Prix original: PLUS DE \$200 000
Prix spécial: \$160 000 (T.P.S. inclus)

Les Tours du Méritas, luxueux condominiums adjacents au Métro l'Assomption 2 ou 3 chambres-à-coucher
Piscine intérieure et extérieure

5500 Place de Jumanville
Accès par Dickson (2 rues à l'est de Vinu) au nord de Sherbrooke
254-9901

LE GROUPE
Constructeur de l'année en 1990

CONDOMINIUMS

NOUVEAUX PRIX RÉVISÉS

FACE AU PARC LAFONTAINE, À 5 MINUTES DU CENTRE-VILLE

RABAIS VARIANT DE 15 À 20% NOUVEAUX PRIX MENSUALITÉS

Studio: 57 000\$ et +	395\$ (c+i)
1 ch. à c. 75 800\$ et +	525\$ (c+i)
2 ch. à c. 103 500\$ et +	717\$ (c+i)
3 ch. à c. 122 300\$ et +	848\$ (c+i)

Basé sur comptant de 15%
Financement 8,5%

Exempts de TPS

GARANTIE DE RACHAT exclusive
Inouï! Nous rachetons votre condo au prix que vous l'avez payé en cas de perte de revenu d'emploi.
* Tous les détails au bureau des ventes.

ET PLUS ENCORE!

- Près de tous les services
- Structure tout béton
- Commerces au rez-de-chaussée
- Cuisines ultramodernes
- Vastes balcons
- Vues spectaculaires
- Piscine superbe au 27ème étage
- Salle d'exercice
- Sécurité: surveillance avec gardiens 24h/jour

Toujours imbattables

LES DAUPHINS-SUR-LE-PARC

3535 rue Papineau (près Sherbrooke), Montréal
Heures de visite: lun., mar., mer.: 14 h à 20 h - jeudi: 14 h à 18 h - sam., dim.: 13 h à 17 h
524-7586

Conseils sur le choix d'une peinture d'intérieur

« Briller ou ne pas briller? » C'est la question que posent souvent les propriétaires de maison et les bricoleurs au personnel du magasin de peinture. Avec toutes les options offertes, il peut être terriblement difficile de choisir le type de peinture approprié pour effectuer votre prochain projet de peinture, surtout dans le cas de la peinture d'intérieur.

Les experts de l'Institut de qualité de la peinture Rohm and Haas vous donnent les conseils suivants afin d'éclaircir le mystère qui plane sur le choix d'une peinture d'intérieur. Ces recommandations, ainsi que l'avis du personnel du détaillant de peinture, de la quincaillerie ou du centre de décoration de votre région, vous aideront à optimiser les résultats de votre prochain projet de peinture.

- Utilisez de la peinture au fini mat sur les murs et les plafonds, partout où vous voulez obtenir une surface peu lustrée et où il est essentiel de masquer les imperfections de la surface à peindre. Ce genre de peinture convient bien aux endroits peu fréquentés de votre maison car il est plus difficile de la nettoyer que de la peinture à fini semi-lustré ou brillant.

- Les peintures à fini velours, brillant et satin conviennent aux endroits où on veut un certain lustre, comme les murs de la cuisine et de la salle de bain, les chambres d'enfants et les salles de jeux, les couloirs et les boise-ries, en général les endroits plus fréquentés de la maison. Ce genre de peinture est plus facile à nettoyer qu'une peinture au fini mat, elle tient mieux après de nombreux lavages et elle a une apparence plus lustrée.

- Les peintures à fini semi-lustré et brillant ainsi que celles à fini émail conviennent parfaitement pour recouvrir les garnitures, les rampes, les armoires de cuisine, les murs de la cuisine et de la salle de bain, les cadres de portes et les rebords de fenêtres, et toute autre surface que vous voulez mettre en évidence. En règle générale, il faut se rappeler qu'une peinture brillante révèle plus les imperfections des surfaces qu'elle recouvre. Il est donc primordial de bien préparer les surfaces à enduire de peinture au fini semi-lustré ou brillant. Poncez à fond les endroits bouchés avant de peindre.

- Lorsque vous choisissez une peinture d'intérieur, optez pour une peinture à fini émail brillant à l'eau au lieu d'une peinture à l'huile. Les peintures à l'eau dégagent une odeur moins forte que les peintures à l'huile. Elles se nettoient plus facilement et elles ont moins tendance à jaunir ou craquer avec le temps.

- Choisissez une peinture de qualité supérieure. Ces dernières donnent un meilleur rendement et durent plus longtemps. Ce genre de peinture ne jaunit pas, elle se nettoie plus facilement, elle résiste aux taches et aux saletés, et elle ne laisse aucune trace indésirable de pinceau. Elle s'étend mieux et elle cache mieux les imperfections des surfaces que les peintures ordinaires, avec le rendement optimal des peintures de première qualité, vous peindrez moins souvent. Ce qui signifie que vous en avez plus pour votre argent en termes d'années de service.



LE No 1

Mega projet
UN INVESTISSEMENT DANS LA QUALITE

PAS DE TAXES MUNICIPALES AVANT JANVIER 93
POUR LIVRAISON 01-07-92

Maisons de prestige
Plus de 35 modèles au choix
Maisons personnalisées
Prix - Design - Qualité

Nous ceinturons la plus grande aire de verdure de la Rive-Sud avec parc et lac intégrés

Maisons témoins:
3511, Gaetan Boucher
Tél: 443-3416
3166, Pierre-Thomas Hurteau
Tél: 445-2415

Condos témoins:
3035, Pierre-Thomas Hurteau
Tél: 656-6466
3379, Gaetan Boucher
Tél: 926-1900

GARANTIE
ASSOCIATION DE LA CONSTRUCTION DU QUÉBEC

Mega projet
Saint-Hubert

INTÉRESSANTS
CES NOUVEAUX MODÈLES À L'ARRONDISSEMENT ET À TERRASSE ST-BRUNO!

L'ARRONDISSEMENT
Venez visiter nos deux nouvelles maisons-témoins!!!
MAISONS UNIFAMILIALES À PARTIR DE 118 000 \$

- Complexe domiciliaire adjacent au golf de Candiac à La Prairie
- Infrastructures et terrassement inclus
- Centre de plein air intégré: piscine extérieure, tennis, terrain de jeux, piste d'hébertisme, piste cyclable...

Directions: Route 132, sortie Salaberry, à droite sur St-José, angle St-José et Pompidou, 103 boul. Pompidou
659-7707

TERRASSE ST-BRUNO
Du nouveau à Terrasse St-Bruno!!!
MAISONS UNIFAMILIALES À PARTIR DE 118 000 \$

- Nouveaux modèles, nouveaux terrains...
- Lancement de la phase 12
- Une variété d'espaces verts à proximité: Mont St-Bruno, piste cyclable...

Directions: Route 30, sortie Montarville, suivre les indications, 260 rue Guin
653-6862

LES CONSTRUCTEURS I&S
CONSTRUCTEUR DE L'ANNÉE EN 1990

LE GROUPE I&S
Pour l'amour d'un chez-soi

102 550 \$ à 160 850 \$
selon le modèle et T.P.S. en sus.
Partie des infrastructures munic. incl.

Les maisons Charignole inc. ...le leader à St-Hubert

445-0263
1338 GAETAN BOUCHER

443-0989
7280 JULIEN BOUTHILLIER

2 PROJETS 8 MAISONS TÉMOINS

I M A G I N E Z

PHASE FINALE 4.5%

Imaginez
Le calme et la beauté d'un environnement naturel idéal pour les activités de plein air.

Imaginez
Le plaisir de recevoir vos amis dans une ambiance unique, différente, qui reflète votre bon goût teinté d'audace.

Imaginez
Un choix de matériaux qui nécessitent aucun entretien.

Imaginez
Des pièces très fonctionnelles à aires ouvertes baignées de luminosité. Voilà ce que vous offre le projet domiciliaire Les jardins du Marigot, des maisons de ville distinctives par leur style "californien".

LES JARDINS DU MARIGOT
RUE 132
MARE-VIC-BOUR

LONGUEUIL
ONT. LA CALIFORNIENNE NORD, CAEXISTE!
RESERVEZ DÈS MAINTENANT!
928-9928 646-5255

Les Jardins du Marigot une autre réalisation de **NORVÈS**

Imaginez
"Les Jardins du Marigot"
- À 12 minutes du centre-ville de Montréal (sur la Rive-Sud).
- À 5 minutes du métro Longueuil
- Près des berges du St-Laurent
- Près de la piste cyclable de Longueuil
- Près de la base de plein air
- Près de tous les services

Modèles à partir de 120 600 \$ infrastructures municipales incluses à 40%.

Venez visiter nos modèles "californiens" au 320, Lavoie, Longueuil aux heures d'ouverture suivantes du lundi au jeudi de 13 h à 17 h, vendredi, samedi et dimanche de 12 h à 17 h.

25 000 \$ À GAGNER

COUPON DE PARTICIPATION

25 000 \$ À GAGNER OFFERTS PAR **BRICO** ET **La Presse**

Nom Age

Adresse

Ville Code postal

Téléphone ()

Pour être valide ce coupon doit être dûment complété.

QUESTIONS
Êtes-vous propriétaire locataire
En 1992, quel genre de projet de rénovation avec Service d'installation aimeriez-vous réaliser?
Portes Fenêtres Porte de garage Cuisine Escalier
Toiture Aucun Autre

Question d'aptitude: 2 x 5 + 6

OFFERTS PAR BRICO CENTRE ET La Presse

LE SALON NATIONAL DE L'HABITATION STADE OLYMPIQUE 28 FEV. AU 8 MARS plus

LE SALON DE L'AMÉNAGEMENT EXTÉRIEUR

DESCRIPTION DES PRIX
5 PERSONNES MÉRITERONT CHACUNE 5000 \$ EN VALEUR D'ACHAT CHEZ BRICO CENTRE. REMPLISSEZ CE COUPON ET DÉPOSEZ-LE DANS LES BOÎTES PRÉVUES À CET EFFET, SOIT AU KIOSQUE DE BRICO CENTRE OU À L'ENTRÉE DU SALON NATIONAL DE L'HABITATION, OU POSTEZ-LE À LA PRESSE, C.P. 5040, SUCCURSALE PLACE D'ARMES, MONTRÉAL, QC, H2Y 3M1

Le coupon posté devra être reçu à La Presse avant vendredi, 6 mars, 17 h.

Les tirages auront lieu au Stade du parc olympique le 8 mars 1992 à 19 h. Ce concours est en vigueur du 15 février au 8 mars 1992.

Les règlements complets du concours sont disponibles au bureau du Groupe Promexpo, 801, rue Sherbrooke Est, 10e étage, Montréal, QC, H2L 1K7

Un projet de 75 millions va transformer le centre-ville de Repentigny

FLORIAN BERNARD

En pleine période de ralentissement économique, alors que les localités du Québec cherchent par tous les moyens à relancer la construction et à attirer les projets d'investissement, la corporation Brookfield a décidé d'ériger un ensemble de 75 millions de dollars au cœur de Repentigny.

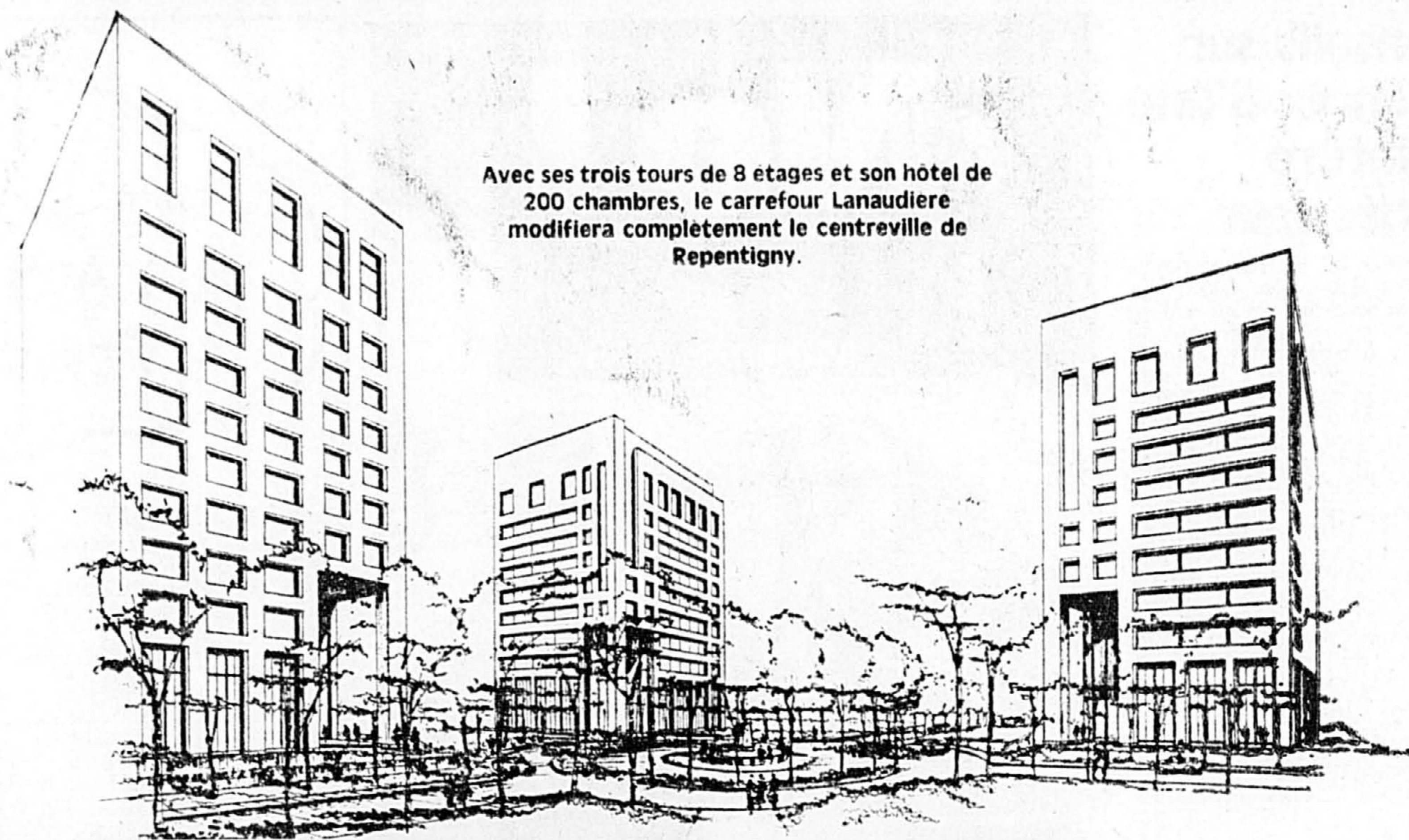
Ce vaste ensemble à usages multiples occupera un million de pieds carrés en plein centre-ville de Repentigny, dans l'axe du boulevard Brien, entre l'autoroute Rive Nord et la rue Leclerc. On y construira trois tours de 6 à 8 étages, de même qu'un hôtel de 200 chambres, en plus de galeries commerciales et d'aires récréatives et culturelles.

Véritable «cité dans la cité», l'ensemble Lanaudière sera réalisé par étapes, sur une période de dix ans. Le concept insistera sur

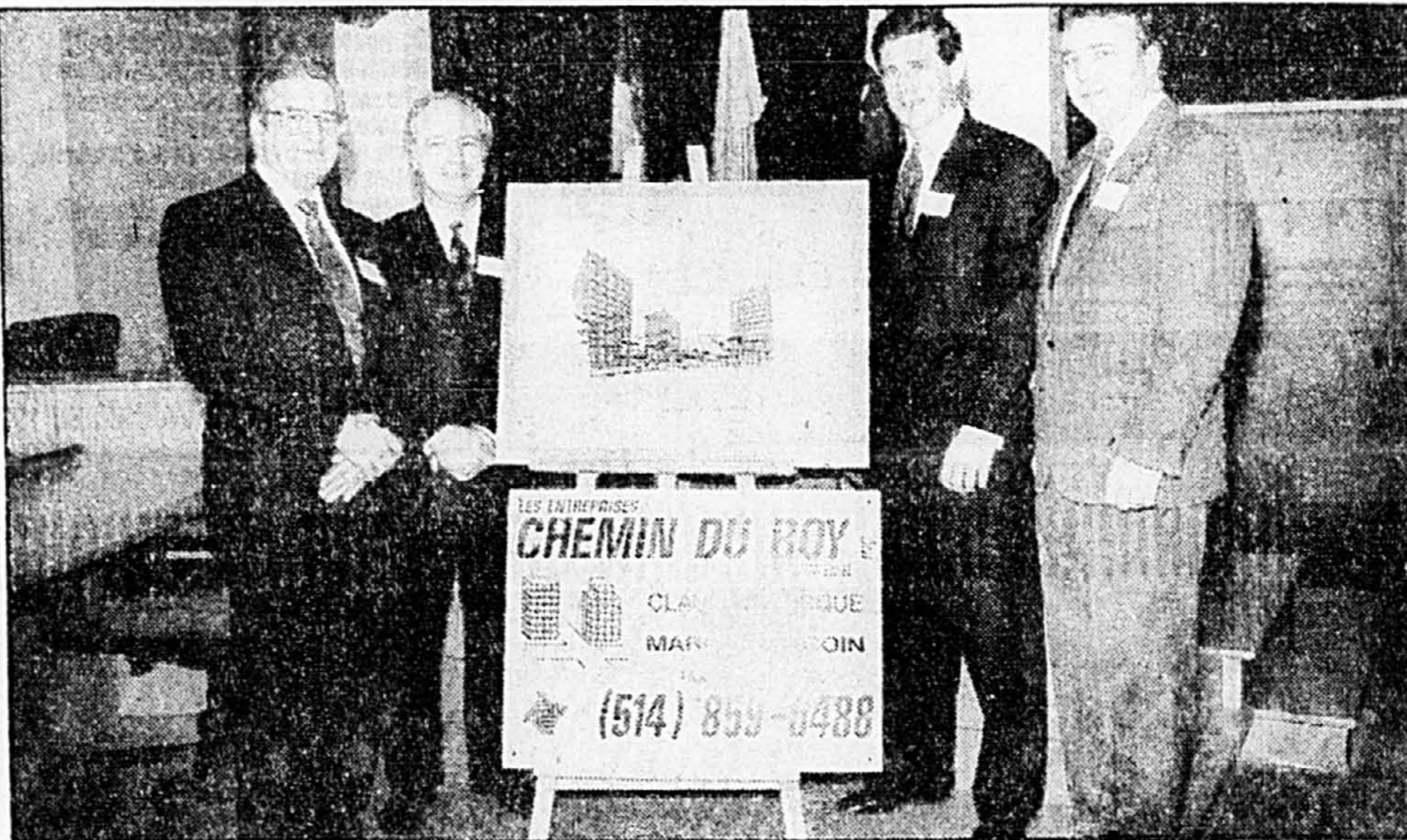
l'intégration des immeubles à l'environnement et la sauvegarde de la configuration particulière de l'urbanisme de ce secteur.

La corporation Brookfield possède à son actif plus de 2,5 milliards de propriétés dans divers coins de l'Amérique du Nord, notamment Toronto, Montréal, Chicago, Minneapolis, Saint-Paul, Denver et l'état de la Californie. À Montréal, Brookfield est le promoteur et le gestionnaire du 1000 de La Gauchetière, un édifice de 51 étages.

Le porte-parole de la compagnie, M. Craig Shannon, a signalé que le choix de Repentigny s'est imposé tout naturellement, à cause du dynamisme économique de la région et de son accès facile par les grandes voies routières. Il a déclaré que cet ensemble prestigieux deviendra le nouveau point de repère du centre-ville de Repentigny et contribuera à l'essor économique de toute la région de Lanaudière.



Avec ses trois tours de 8 étages et son hôtel de 200 chambres, le carrefour Lanaudière modifiera complètement le centre-ville de Repentigny.



Le vice-président de Brookfield, M. Craig Shannon, troisième à droite, dévoile la maquette du projet de 75 millions pour le centre-ville de Repentigny.

L'HÉRITAGE LA VIE RÊVÉE

Du haut de son promontoire, L'Héritage vous ouvre les portes d'un monde à part, intime et raffiné. Chaque résidence est un bijou de luxe et de confort qui domine la rivière ou les jardins environnants.

À L'Héritage, le confort et l'élégance se conjuguent en mode actif. Notre centre sportif est une pure merveille. Il abrite des piscines intérieure et extérieure, un bain tourbillon, un sauna, des terrains de squash et de racquetball, une salle d'aérobic ainsi que des appareils d'exercice à la fine pointe.

Faites le premier pas et montez d'un cran vers un nouveau mode de vie.

Venez visiter L'Héritage dès aujourd'hui.

1, 2 et 3 chambres à coucher, maisons de ville et choix de penthouses disponibles.

Heures d'accueil: du lundi au vendredi, de 11 h à 19 h, samedi et dimanche, de midi à 17 h.



4450, Promenade Paton
Bureau, 115, Ile Paton, Laval
Québec H7W 5J7

(514) 686-0969

une autre réalisation du
groupe
MAGIL



Jardiniers amateurs

devenez membre d'un club d'échanges de végétaux.
Pour renseignements écrire à:
VICE VERSA FLORA
331, rue Prince Édouard
Ottoburn Park (Québec) J3H 1W1

ECONOMISEZ! ACHETEZ DIRECTEMENT DU CONSTRUCTEUR
CONDOMINIUMS DE LUXE
VILLE SAINT-LAURENT
LE CHÂTEAUNEUF
SUITES 2 CHAMBRES, 2 SALLES DE BAIN
IL RESTE QUELQUES APPARTEMENTS DE CHISE
2345, MODUGNO
1 rue au sud de Thémère,
juste à l'est de Carrefour, angle Dannequin
Rendez-vous: appelés
M. Bultz au 337-8074



à partir de 74 900 \$

Maisons de ville à partir de

596 \$/mois*
capital et intérêts

* infrastructures comprises/terram inclus/ T.P.S. en sus, en copropriété
1333, Du Relais, Ste-Dorothée, Laval



VEZ VISITER NOTRE MAISON YEMOIN

- Comptant minimum requis: \$1500
- Exemption de taxes de 1000 \$/année pendant 3 ans
- Subvention municipale de 1500 \$ pour les familles ayant un enfant ou plus.

Mon taux Mon fait **75% VENDU**
8 1/2%

- Gare de Ste-Dorothée (ligne directe avec le centre-ville de Montréal) à cinq minutes de marche
- École primaire à 500 pieds
- Adjacent à un parc entièrement équipé
- Adjacent à un centre communautaire avec piscine
- Centre commercial à proximité du site
- Service d'autobus direct avec le station de métro Henri-Bourassa à deux pas

Tél.: 689-8322

NELESCO CONSTRUCTION INC.
RÉALISATION DU GROUPE GÉNIX

Seulement 105 unités

subventionnées par
Mon Taux Mon Toit
et Clé D'argent

DON IN MEMORIAM



Fondation
québécoise
du cancer

2075, rue de Champlain
Montréal (Québec)
H2J 2T1
Tél.: (514) 527-2194

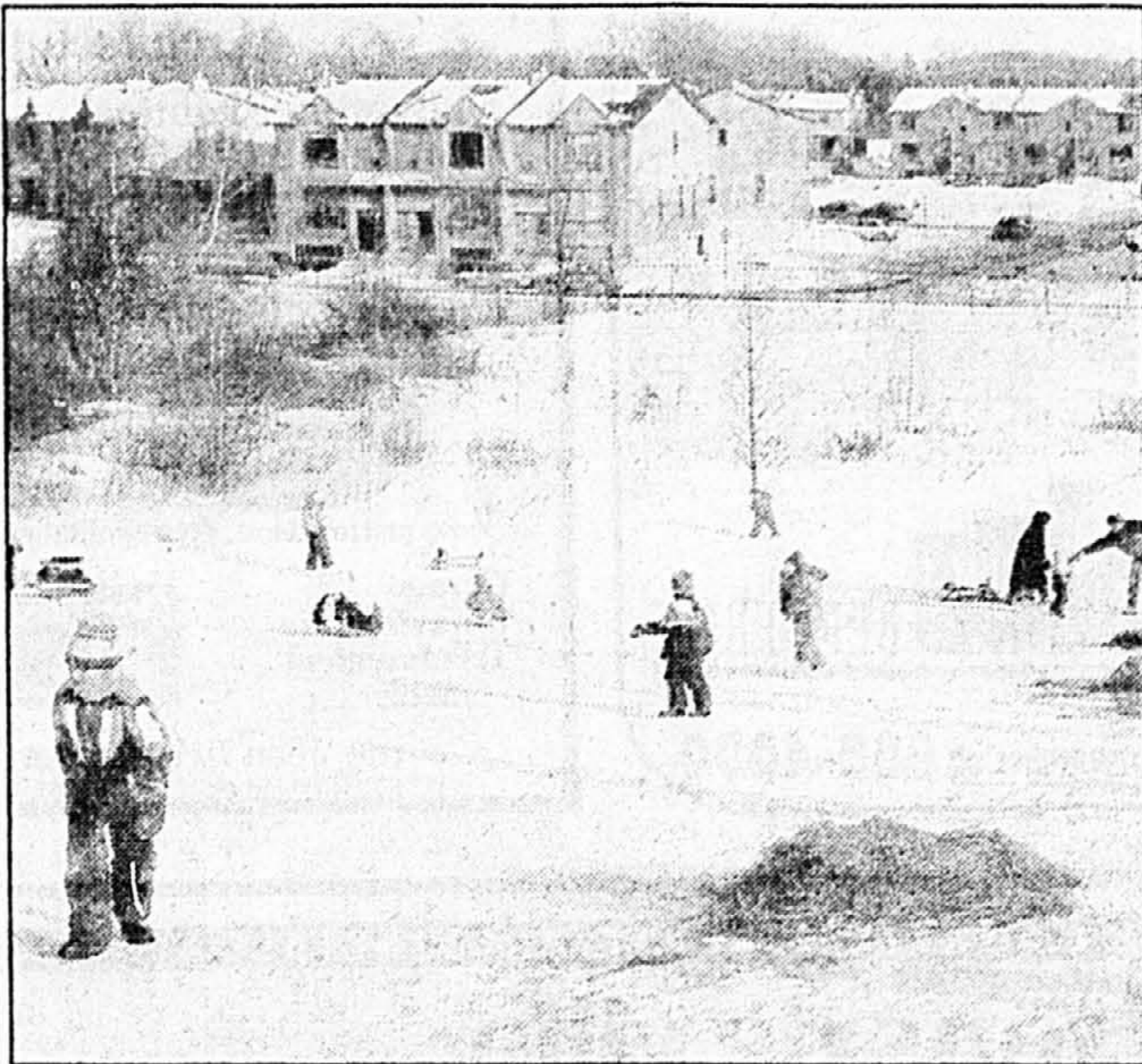
90 familles installées près du parc Héritage

FLORIAN BERNARD

Il y a un an à peine, le vaste terrain en friche qui bordait le parc régional de la Communauté urbaine de Montréal, à Pointe-aux-Trembles, était désert. Quelque 90 familles s'y sont installées au cours des derniers mois, transformant le secteur en un véritable quartier distinctif et original dont la proximité du parc et du centre d'interprétation de la nature constituent des caractéristiques principales.

Les «gens du bois» — comme on les désigne désormais — sont de nouveaux Pointeliens qui ont acquis une propriété unifamiliale ou en copropriété dans le projet domiciliaire du Bois de l'Héritage, lancé par le Groupe Saint-Luc. Représentant un investissement de 125 millions de dollars, ce vaste projet prévoit la construction de 900 unités d'habitation, dont 400 maisons unifamiliales et 500 unités en condominium.

Au cours de sa première année,



Les enfants peuvent s'en donner à coeur joie. Il leur suffit de sortir de la maison pour se retrouver en pleine nature, grâce à la proximité du parc régional de la CUM, de Pointe-aux-Trembles.

et malgré la récession, le Groupe Saint-Luc a réalisé des ventes de plus de neuf millions de dollars.

L'originalité du projet tient dans son intégration harmonieuse au parc régional de la CUM et dans la préservation des espaces verts du secteur. Chaque habitation offre une percée directe sur les espaces verts qui occupent 25 p. cent de la superficie totale du projet. Il suffit de sortir de chez-soi pour pratiquer de nombreuses activités de plein air, dont la randonnée pédestre, le cyclisme — grâce à un réseau de 12 km —, l'observation des oiseaux, le ski de randonnée, la raquette ou la simple marche en forêt. À proximité se trouve également un centre d'interprétation de la nature où des activités d'ornithologie et de botanique sont organisées.

L'Association provinciale des constructeurs d'habitation du Québec (APCHO) vient de reconnaître l'originalité et l'excellence de ce développement domiciliaire en lui attribuant un trophée « Domus » dans la catégorie des habitations familiales.

Les Trésors de L'île
CONDOMINIUMS

Profitez de cette offre sensationnelle

Obtenez la qualité supérieure d'une structure de béton au prix de 1989

Le plaisir de vivre dans une île du Saint-Laurent, à 30 minutes du centre-ville de Montréal.

TENNIS, PISCINE, QUAIS POUR BATEAUX, CENTRE COMMUNAUTAIRE et beaucoup d'autres avantages.

582-3454

Gagnant du Domus 1990
Unité d'habitation multifamiliale
Les Constructions **Anjy** inc.

PRIX DE
124 500 \$ à 245 000 \$

6 CONDOS TÉMOINS À VISITER

150 Trésors de L'île
#102, Charlemagne

L'ARGENT N'EST JAMAIS LE SEUL ARGUMENT...

Lorsque l'on est à la recherche d'un nouvel environnement pour établir sa petite famille, l'argent n'est jamais le seul argument.

Et la liste des municipalités qui parlent d'environnement et de qualité de vie supérieure est longue. À Blainville, des gestes concrets ont été posés dans le but d'offrir aux résidents un cadre de vie réellement « vert » et humain, où la détente et les loisirs occupent une place prépondérante.

À Blainville, nous en avons fait notre mission.

Mais en plus, dans le cadre de son programme de revitalisation, Blainville propose des crédits de taxes étonnants applicables aux taxes générales et spéciales et des subventions aux familles, qui seront remboursés aux contribuables lorsque toutes les taxes de l'année entière auront été payées. Il s'agit donc d'un véritable remboursement. Le remboursement maximal est de 2000 \$.

Exemple	1992	1993	1994	Total
Taxes à payer :	975 \$	1300 \$	1300 \$	3575 \$
Subvention accordée :	975 \$	650 \$	375 \$	2000 \$

Condition d'admissibilité
Permis de construction émis d'ici au 31 mars 1992

NON, L'ARGENT N'EST JAMAIS LE SEUL ARGUMENT. MAIS...

Pour plus de renseignements : 434-5200

d'un naturel
invitant

Blainville

DATE LIMITE
LE 31 MARS 1992

MON TAUX! MON TOIT!

Notre choix?

PHASE 4

Être propriétaires l'été prochain au Cours de Coubertin.

Capital, intérêts, taxes 490 \$ et frais de condo inclus. par mois*

78 nouvelles propriétés sont maintenant offertes en pré-vente dans les jardins privés du Cours de Coubertin. Unités avec mezzanine aussi disponibles. Les programmes "Mon taux, mon toit" et "Crédit proprio" se terminent le 30 juin 1992. Profitez-en! Visitez nos unités modèles et faites votre choix.

L'ESPACE VITAL

dans un site architectural historique

Larges fenestrations, hauts plafonds de près de 9 pieds, unités transversales (côté cour et jardin), balcons et jardins, spacieux aménagements fonctionnels maximisant l'éclairage naturel, accès privé... 132 propriétaires y ont déjà fait leur choix, à proximité de deux stations de métro (Pie IX et Viau), face au Stade olympique. Bienvenue chez vous!

* Le calcul est basé sur le prix d'un studio de 59 900 \$ et un comptant de 10%.

le Cours de Coubertin

Déliska Boutin
Directrice des ventes

Heures de visite :
lundi au mercredi de 13 h à 20 h
jeudi, samedi et dimanche de 13 h à 17 h

256-0442

4360, av. Pierre-de-Coubertin

Mon taux Mon toit

“ Il m'en faut une!
Il m'en faut une,
de ces 24 maisons de
ville uniques du
SQUARE CHAMPLAIN ”

NOUVEAU CONCEPT!!! PHASE II
DU SAMUEL DE CHAMPLAIN,
MAISONS DE VILLE À PARTIR
DE 105,200 \$ + TPS.
HÂTEZ-VOUS, IL N'Y EN A QUE 24!!!

- Maisons de ville en copropriété, 3 chambres-à-coucher
- Situation stratégique, à Verdun, à 5 minutes du centre-ville et de 2 stations de métro
- Centre sportif : piscine intérieure, squash-racquetball, salle d'exercices, salle d'aérobic, sauna, tourbillon...
- Terrain de jeux pour enfants
- Garage inclus

Directions: 15 sud, sortie La Verendrye, de l'autre côté de l'aqueduc, 4450 boulevard Champlain

762-0289

Achetez avant le 1er juillet et épargnez la TVQ

LE GROUPE

CONSTRUCTEUR DE L'ANNÉE EN 1980

Pour l'amour
d'un chez-soi

Quartier Parc Lafontaine - Centre-ville

**Le 2145
RACHEL
coin DES ERABLES**

Climatiseur General Electric
Déflecteur de fumée et d'incendie
Bains tourbillons
Système intercom
Système d'alarme feu
Cablevision (préfilage)
Porte patio dans chaque condominium
insonorisation maximum
Balcon terrasse 4' x 12'
Cuisinière General Electric
Frais nettes payés par le vendeur

A partir de **49 900\$**

Ouvert samedi et dimanche de 13 h à 17 h

**PLATEAU
MONT-ROYAL
17 LUXUEUX
CONDOMINIUMS NEUFS
STUDIOS — 3 1/2 — 4 1/2**

**Mon taux Mon toit
8 1/2%**

Laveuse, sècheuse General Electric
Réfrigérateur General Electric
Subvention 5 000\$ Ville de Montréal
Lave-vaisselle General Electric
Armoires de cuisine en mélamine
Finition première qualité
Parquetière chêne ou tapis
Garage intérieur
Plancher béton, super insonorisés
four micro-ondes inclus
le tout installé, prêt à fonctionner

INF.: **672-7709**

DOMAINE ISLESMERE

**L'OISEAU
RARE**
Maisons
personnalisées



Bureau des ventes
1065
chemin du Bord de l'eau
Laval

REMO BERGERON

Pour informations et rendez-vous, communiquez au **969-4000**

Les Prés Anjoués

Architecture progressive

Unifamiliale contiguë
à partir de **119 800\$**

Unifamiliale
semi-détachée
à partir de **156 400\$**

«Garantie
prolongée»



Parc, piscine, boul. Métropolitain à proximité

Garage
Infrastructure
Terrassement
inclus

**Mon taux Mon toit
8 1/2%**

MANOR
LE GROUPE BERGERON

rue Jean Després, Anjou. Tél.: **354-2650**
AUTOROUTE 40 EST, SORTIE ROY RENÉ, VOIE DE SERVICE JUSQU'À JEAN DESPRÉS

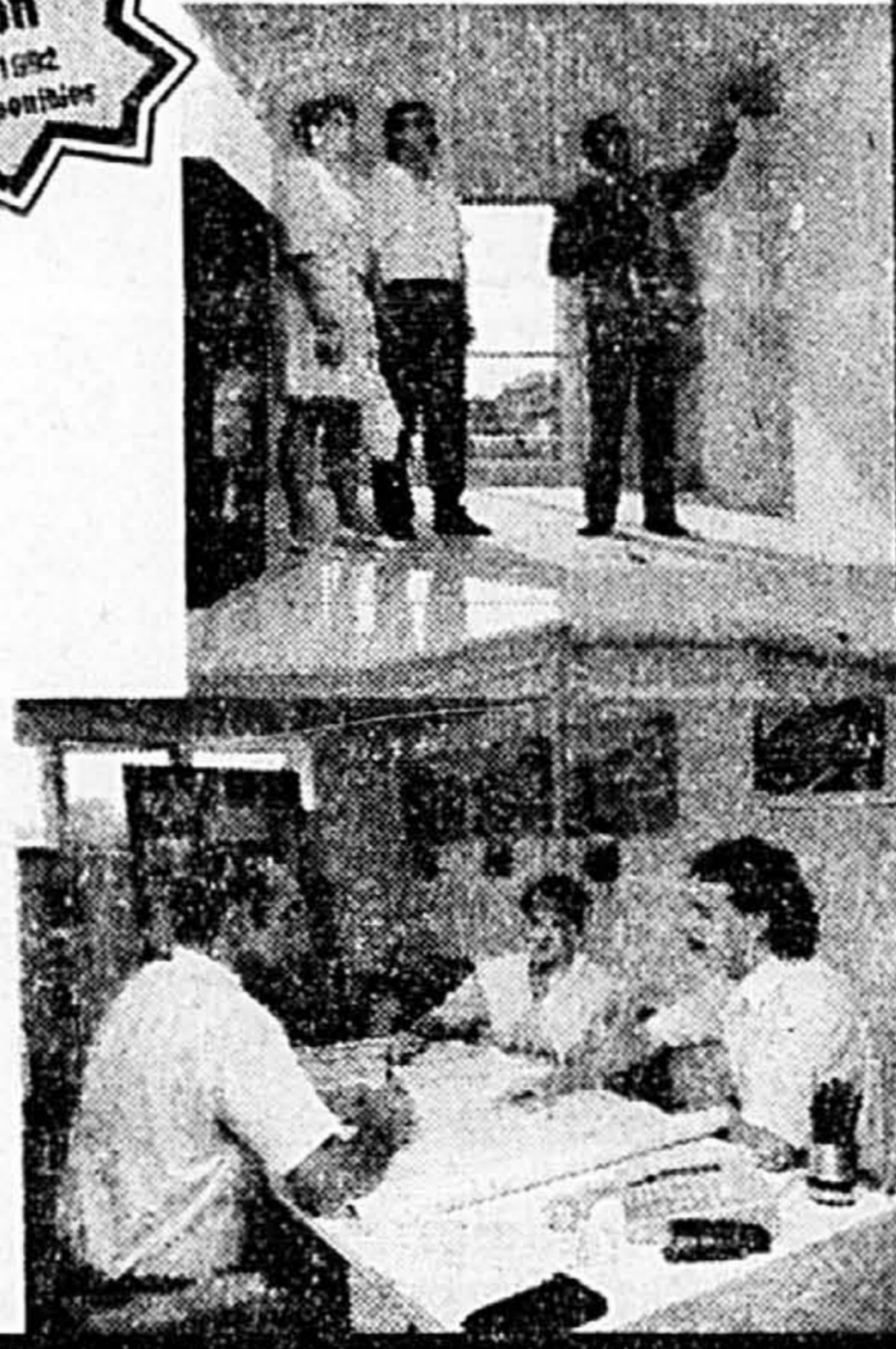
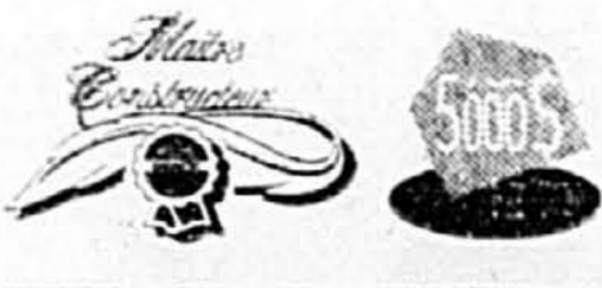
ACHETEZ MAINTENANT ET ECONOMISEZ LA TAXE DE VENTE PROVINCIALE

Le Groupe St-Luc



Excellence
du concept
Unité
d'habitation
unifamiliale
1992

**Mon taux Mon toit
8 1/2%**
Occupation
avant le 31 mars 1992
Plusieurs unités disponibles



✓ **Choix**
✓ **Qualité**
✓ **Prix**

Heures d'ouverture:

lundi, mardi, mercredi : 13 h à 17 h
19 h à 21 h
jeudi et samedi : 13 h à 17 h
dimanche : 11 h à 17 h

**Maisons de ville de qualité
dans un environnement
exceptionnel**

- Environnement naturel unique à Montréal
- Proximité du centre-ville (25 minutes)
- Qualité de construction et service après-vente hors pair (membre de l'APCHQ)
- 5 types de façades originales

à partir de **105 900\$***
à **118 900 \$** pour des unités
de 1360 à 1600 pi²

13851, rue Sherbrooke est.
Pointe-aux-Trembles,
à l'est de la 53^e avenue.
Tél.: **642-0197**

*Le bois de
L'Héritage*



**Maisons de ville
de type condominium**

- Environnement de banlieue avec toutes les commodités de la ville
- Qualité de construction et service après-vente hors pair (membre de l'APCHQ)
- Garage inclus dans certains modèles, terrain entièrement gazonné
- 5 modèles différents
- Aussi disponibles, maisons jumelées

Plus de 100 unités vendues en 8 mois

À partir de **83 900\$***
à **96 900 \$*** pour des unités de 1080 pi² et plus
12478, rue Voltaire, Rivière-des-Prairies
Tél.: **881-1605**

VALFLEUR II



**Maisons de ville
de type condominium**

- Quartier paisible, à proximité de tous les services
- Qualité de construction et service après-vente hors pair (membre de l'APCHQ)
- 3 types de façade originale
- Chaque unité comprend : garage, entrée asphaltée, avant paysager et arrière gazonné, gouttières, chambre froide, etc.
- Aussi disponibles, condominiums

Maisons de ville à partir de **98 900\$***
à **108 900 \$** pour des unités de 1316 pi² à 1372 pi²

12595, rue Edmond-Archambault, Rivière-des-Prairies
(accessible par la rue Paul-Letondal)
Tél.: **328-9001**

Miraflores III



**Maisons de ville et cottages
jumelés de qualité supérieure**

- Quartier de choix, à proximité de tous les services et du centre-ville
- Qualité de construction et service après-vente hors pair (membre de l'APCHQ)
- 3 types de façade originale
- Nombreuses options disponibles

Maisons de ville à partir de **109 900\$***
à **116 900 \$*** pour des unités d'environ 1360 pi²
et des cottages jumelés de 139 900 \$* à 141 900 \$*
pour des unités d'environ 1600 pi²

12120, rue Gilbert-Barbier, Rivière-des-Prairies
(accessible par la rue Maurice-Duplessis)
Tél.: **881-0529**

Villas des prairies



ACHETEZ MAINTENANT ET ECONOMISEZ LA TAXE DE VENTE PROVINCIALE

*Infrastructures en sus

FLASH

HABITATION

**LA REMISE DES TROPHÉES DOMUS
LA RÉCOMPENSE DE L'EXCELLENCE**



**INNOVATION DANS LES MATÉRIAUX
DE CONSTRUCTION RÉSIDENIELLE
LES PRODUITS SPARBÉTON
POUR LES BLOCS DE BÉTON
«AUTO-BLOQUANT» SPARLOCK**

Marc Lessard et Simon Gauthier,
Sparbéton

Le samedi 25 janvier dernier se tenait, à la salle Wilfrid-Pelletier de la Place des Arts de Montréal, le prestigieux Gala Domus. Cet événement, désormais reconnu comme le plus important de l'industrie de la rénovation et de la construction domiciliaires, vient chaque année récompenser l'excellence des entrepreneurs qui oeuvrent dans la région du Montréal métropolitain. Ainsi, pour la neuvième année consécutive, huit lauréats ont vu leur savoir-faire couronné par la remise d'un trophée Domus, récompense ultime d'un engagement professionnel soutenu et exemplaire.

En réponse à une invitation lancée par l'APCHQ et les deux partenaires de l'événement, la Fiducie Desjardins et Hydro-Québec, une quarantaine de candidatures ont été acheminées au jury du Concours Domus, édition 1991. Les projets présentés dans l'une ou l'autre des sept catégories, devaient avoir été réalisés en 1991 dans la région métropolitaine.

Nous vous présentons aujourd'hui les deux récipiendaires qui se sont vu remettre la plus haute distinction de l'industrie dans les catégories « Innovation dans les matériaux de construction » et « Projet de l'année en rénovation résidentielle ».

Les Produits Sparbéton Itée ont reçu la palme dans la catégorie « Innovation dans les matériaux de construction » pour le tout nouveau bloc « Sparlock ». Utilisé dans l'érection de murs coupe-feu, de murs acoustiques ou de fondations, le bloc « Sparlock » a d'abord l'avantage de réduire les coûts d'installation. En effet, contrairement au bloc de béton traditionnel, ce nouveau bloc de béton ne requiert aucun mortier. Par conséquent, son installation ne demande aucune habileté particulière et prend deux fois moins de temps que le bloc couramment utilisé. Propre et facile à installer, le bloc de béton « Sparlock » offre de plus un rendement acoustique supérieur.

Les Entreprises Réjean et Robert Bolduc Inc. ont pour leur part remporté le trophée Domus pour le projet d'Alesio présenté dans la catégorie « Projet de l'année en rénovation résidentielle ». Ce projet de rénovation consistait à transformer en duplex un cottage de deux étages. Pour ce faire, l'entrepreneur a construit une annexe arrière et reconverti un garage pour le rendre habitable. Cette rénovation majeure a donc nécessité la réfection et l'ajout de cuisines et de salles de bains, de même que le déplacement de cloisons et la transformation de la charpente. Toute la plomberie a également été refaite à neuf, les systèmes électriques et de chauffage ont été considérablement modifiés, de même que les accès extérieurs, désormais nécessaires pour desservir les deux logements distincts. Ces travaux, exécutés pour un peu plus de 90 000 \$, ont été réalisés avec un souci constant de préserver l'homogénéité de l'ensemble.



**PROJET DE L'ANNÉE EN RÉNOVATION
RÉSIDENTIELLE
LES ENTREPRISES RÉJEAN ET
ROBERT BOLDUC INC.
POUR LE PROJET D'ALELIO**

Réjean et Robert Bolduc

Une collaboration de
APCHA
Montréal, métropolitain

Un constructeur à part...

VENEZ VISITER LE QUARTIER DE VOTRE CHOIX!

À BOUCHERVILLE

NOUVEAU PROJET
Unifamiliales à quelques rues de Montréal
380, rue de Normandie, 641-4570

PARCOURS DU CERF

Maison de luxe sur rendez-vous seulement
1580, chemin du Cerf, Longueuil, 647-6282

COLLECTIVITÉ NOUVELLE

Phase 4, maisons unifamiliales
1345, rue des Mouettes, Longueuil, 468-9414

SQUARE SAN FRANCISCO

Fin de projet, quelques unités disponibles
1408, rue Adoncour, Longueuil, 442-1822



Unité d'habitation multi-familiale 1992

VOUS COMPRENDREZ POURQUOI.



HABITATION CLASSIQUE INC.

Quatre façons d'améliorer la qualité de l'air

Comme nous passons plus de temps dans la maison durant les mois d'hiver, nous nous exposons davantage aux contaminations de l'air intérieur.

On croit souvent que les problèmes environnementaux ne concernent que l'air extérieur, mais en réalité c'est à l'intérieur que nous sommes le plus vulnérables.

L'étanchéité accrue des maisons de construction récente peut entraîner une accumulation des polluants à l'intérieur, surtout lorsque les portes et les fenêtres demeurent fermées et que la ventilation est insuffisante.

Une mauvaise qualité de l'air intérieur peut occasionner les symptômes suivants: toux, irritations des yeux et du nez, maux de tête, étourdissements, nausées, saignements de nez, fatigue, peau sèche, éruptions cutanées et réactions allergiques diverses.

Les personnes souffrant d'affections chroniques sont particulièrement sensibles.

Bien que les sources de contamination soient nombreuses, les mesures de prévention sont simples. En voici quatre à prendre en considération en cette période de l'année.

1- Filtre du générateur de chaleur. Vérifiez le filtre souvent et remplacez-le régulièrement. Les nouveaux filtres au charbon actif et les purificateurs chimiques retiennent les gaz, mais sont plus coûteux. Fait intéressant à noter, l'humide plante araignée peut également contribuer à assainir

l'air intérieur. En effet, on a découvert que cette plante absorbe une certaine quantité de formaldéhyde sous forme de gaz pendant la photosynthèse.

2- Bois de chauffage. Faites-le sécher à l'extérieur et apportez à l'intérieur seulement la quantité dont vous avez besoin. Le bois de chauffage laissé à sécher à l'intérieur remplit la maison d'humidité, ce qui favorise la prolifération des moisissures, des insectes et des petits rongeurs.

3- Produits de nettoyage et de peinture. Croyez-le ou non, plus de 60000 substances chimiques commerciales en usage aujourd'hui étaient inconnues il y a 40 ans. Si les émanations des solvants dans la peinture et des produits de nettoyage domestiques sont suffisamment concentrées, elles peuvent affecter le système nerveux central. Par conséquent, assurez une ventilation supplémentaire non seulement lorsque vous utilisez ces produits, mais aussi après coup pour diluer toute émanation qui pourrait subsister.

4- Activités quotidiennes. Même nos habitudes personnelles peuvent avoir des répercussions considérables sur la qualité de l'air des habitations. La cuisson, par exemple, peut produire de l'humidité et des odeurs. Elle peut aussi répandre dans l'air ambiant des particules de graisse et d'autres hydrocarbures qui peuvent se disperser dans toute la maison. Assurez-vous que votre cuisine est bien ventilée et que vos compteurs sont bien propres une fois la cuisson terminée.

LIQUIDATION
FIN DE PROJET À ST-BRUNO
LES JARDINS de la pépinière
Modèle «LE TILLEUL»
AUTRES MODELES DISPONIBLES
2030, DES GENEVRIERS, ST-BRUNO 653-6338

ÉCOLE DE RÉNOVATION

Le cours de rénovation résidentielle de l'École de Rénovation du Québec est à nouveau offert pour la session hiver 92.

Depuis l'hiver 91, 250 entrepreneurs et propriétaires ont suivi ce cours pour connaître les matériaux et les techniques de rénovation les plus appropriés aux travaux courants de rénovation résidentielle.

On y traite des problèmes les plus fréquents et des solutions les plus sûres et les plus économiques. On voit aussi les avantages et les inconvénients des différents produits sur le marché et des études de cas viennent concrétiser leurs utilisations.

NOUVEAU COURS
les mardis soir de 19 h à 22 h,
du 17 mars au 19 mai
dans les locaux
du Cégep de Maisonneuve

Les enseignants sont des architectes et des ingénieurs en pratique privée dont l'architecte Yves Perrier de la Clinique de Rénovation et d'Architecture du Québec.

Le coût d'inscription est de 280\$ + TPS incluant la documentation (400 pages de tableaux comparatifs, fiches techniques, illustrations, méthodes de pose, etc.).

Inscription immédiate, places limitées

Note: Ne pas s'adresser au Cégep de Maisonneuve

Demandez notre dépliant

524-1204

INSONORISATION CERTIFIÉE
594\$/MOIS, G. I.
CONDOMINIUMS
ROSE-MONT ROYAL
4574, Euclide-Brien
Une rue à l'est de St-Michel coin Mont-Royal (Site Argus)
Lun. au merc. 13 h à 20 h
Jeu. au dim. 13 h à 17 h
598-8270
522-0870

4 1/2 • NOVEL • 5 1/2
CONDOMINIUMS DE LUXE
PHASE I UNITÉS À PRIX SPÉCIAL
PHASE II NOUVEAUX PRIX
• Deux salles de bain
• Garage intérieur et rangement
• Air climatisé
• Bain à tourbillons (5 1/2)
Lun. au jeu. 13 h à 17 h
et de 19 h à 21 h
Ven., sam. et dim. 13 h à 17 h
Bureau des ventes:
2200, Alice-Nolin 332-9942
(angle Sauvé ouest et L'Acadie)

ÉLÉMENTS ARCHITECTURAUX
Pour finir en beauté!
Catalogue disponible
Choix de 2200 éléments
Catalogue disponible
Encadrements de fenêtre, moulures, colonnes, balustrades, Spécialiste en finition extérieure et intérieure, choix exceptionnel, multitude de combinaison, Encadrements de porte, brackets, arches, volets
CC COMPOSANTS DE CONSTRUCTION COMPONENTS
514 443-0776
FAX: (418) 831-3849
LE SALON NATIONAL DE L'HABITATION
HEURES D'OUVERTURE: Lundi au vendredi: 8 h à 17 h 30, samedi: 8 h à 12 h

À BOUCHERVILLE
ARRONDISSEMENT HISTORIQUE
Croissant du vieux village
Faites vite. Encore 13 unités admissibles
seulement 5% de comptant
Terrain de 3000 pi² et infrastructures incluses à 100%
À PROXIMITÉ DU SAINT-LAURENT
L'occasion d'acheter sa part du patrimoine dans un secteur unique avec piste cyclable et marina, et pres de toutes les commodités.
INFORMEZ-VOUS DES CONDITIONS*
118 900\$ SEMI-DÉTACHÉ
- 5 000\$* du programme - MON TAUX MON TOIT - se terminant le 31 mars 1992
= 113 900\$
127, rue Duclos-Decelles 641-1190
9, rue Duclos-Decelles 449-6791

A PARTIR DE 355\$
CAPITAL, INTÉRÊT, TAXE ET FRAIS DE CONDO INCLUS
Studio, 3 1/2 et 4 1/2
La plupart de nos condos offrent:
SÉCURITÉ
• Fini les balcons
• Système d'alarme
• Interphone
TRANQUILLITÉ
• Aucun voisin à l'étage supérieur
• Terrasse paysagère 14 x 20 pi
• Patio 8 x 20 pi
QUALITÉ
• Insonorisation et construction de qualité supérieure
• 2 toilettes
• Salon avec plafond cathédrale
• Chambre mezzanine
• Installations pour laveuse et sècheuse
PHASE II 7% 1 AN
NE RÊVEZ PLUS
POUR LE PRIX D'UN LOYER, DEVEZ PROPRIÉTAIRE
Centre communautaire
CONFORT
• Salon avec grand foyer
• Plafond cathédrale
• Vue sur jardin
• Ambiance exceptionnelle
SANTÉ
• Jardin avec grande piscine en forme de tréfle
• Salle d'exercice
COMMODITÉ
• Cuisine et salle à manger
• Salle de réunion
• Rangement pour bicyclettes
• Emplacement pour laver les voitures
• Service de conciergerie
VENEZ RENCONTRER NOS CONSEILLERS AU 153, rue Contrecoeur (coin boul. d'Iberville)
HEURES D'OUVERTURE
Lundi au mercredi, de 13 h à 20 h
Jeudi au dimanche, de 12 h à 17 h
REPENTIGNY BUREAU DES VENTES: 582-8109/581-9389

Tropique Nord

Luxueux condominium

concept unique au monde
architecture de l'avenir

- Tennis et squash
- 2 piscines
- salles d'exercices
- cellier à vin
- salle de réception
- ascenseur semi-privé
- jardin tropical à l'année
- terrace privée
- foyer
- vue sur le fleuve et la ville



397-0202

89 900 \$

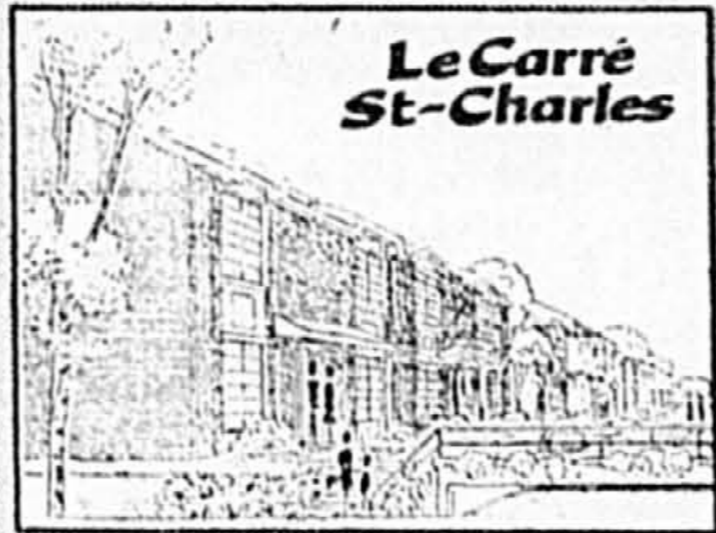
seulement pour:

UN CONDOMINIUM
AU BORD DE L'EAU

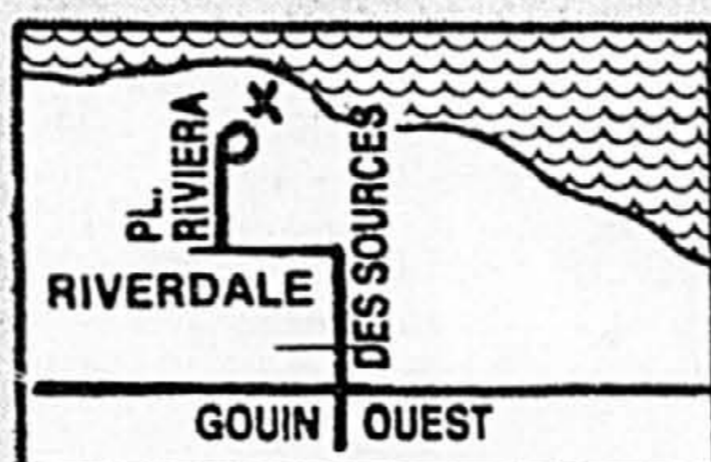


- 4,5% de rabais
- 5000 \$ comptant seul.
- Plus de 230 unités vendues
- Foyer, salle de bain design, salle d'exercices

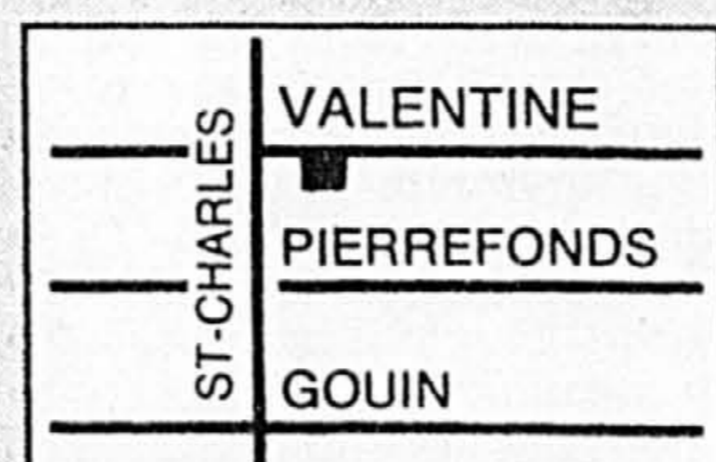
UNE MAISON DE VILLE
AVEC GARAGE



- 95% financ. disp.
- Garage double incl.
- Paysagement inclus
- Aucun entretien ext.



5261, pl. RIVIERA
PIERREFONDS

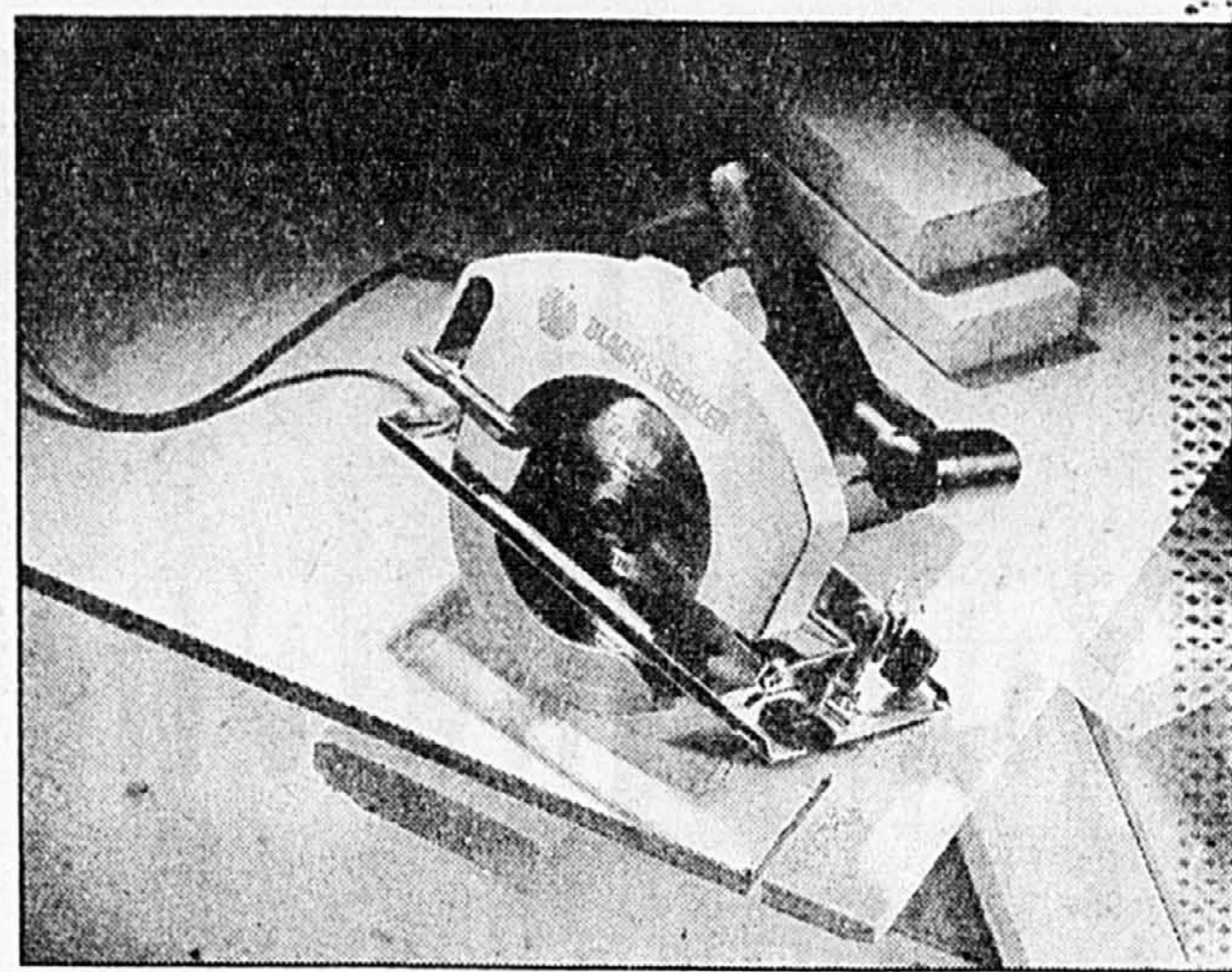


17051, VALENTINE
PIERREFONDS

BUREAUX OUVERTS: sam., dim. de 12h à 18h
lun., mar., merc. de 13h à 19h

685-1488

POLAB CONSTRUCTION INC.



La nouvelle scie à freinage automatique de Black & Decker offre davantage de sécurité aux bricoleurs.

Une nouvelle scie à freinage automatique pour les bricoleurs

La compagnie Black & Decker vient de mettre sur le marché une nouvelle scie circulaire à freinage automatique, ce qui réduit considérablement les risques d'accidents. La lame de cette scie s'immobilise complètement, en moins de deux secondes, même lorsqu'elle tourne à pleine révolution.

Destinée aux bricoleurs sérieux, la scie Auto-Stop possède un moteur de 12 ampères, permettant une vitesse de 5300 tours/minute, pour un travail de coupe nette et rapide. Elle est

équipée d'un indicateur de profondeur de coupe, avec un mécanisme de réglage rapide et précis. L'indicateur réglable d'encoche permet à l'utilisateur de changer la ligne de coupe pour correspondre aux différentes largeurs de lames.

Grâce à la conception modulaire de ses composants, l'entretien de la scie est simple et peu dispendieux. L'équipement standard comprend une lame de 24 dents carburées, à grande durée de vie, même dans des conditions difficiles et un usage intense.

F.B.

HÂTEZ-VOUS!
PLUS QUE 35 APP.
7

185 000\$ ET +
PROJET HAUT DE GAMME
SERVICES SUPÉRIEURS

AU COEUR DU CENTRE-VILLE

COMPTANT MINIME

PAS DE T.P.S.

FINANCEMENT À

7%

OASIS

CONDOMINIUMS

1070/1080 rue St-Mathieu
(coin boul. René-Lévesque ouest)

989-2981

Heures de bureau
Lundi au vendredi : 11h à 20h
Samedi et dimanche : 11h à 17h

Habitat Les Roseraies d'Anjou Inc.

4 CONDOS TÉMOINS À VISITER

PHASE I: VENDU
PHASE II: VENDU À 90%
OCCUPATION IMMÉDIATE

8,5% • 3 ANS
OU SUBVENTION DE 5000\$

- ▶ système de climatisation avec contrôle individuel AIR CHAUD
- ▶ AIR FROID
- ▶ dispositif de sécurité avec écran vidéo
- ▶ à partir de 129 000 \$ garage et TPS inclus

MAINTENANT EN VENTE
PHASE III
PROFITEZ DU 5 000 \$ COMPTANT MON TAUX MON TOIT

VENEZ NOUS RENCONTRER: MARIO BEAULIEU, CHRISTINE RENAUD

6850, boul. de Roseraies

ITINÉRAIRE: Autoroute métropolitaine, sortie boul. des Galeries d'Anjou Sud, entre les rues St-Zotique et Beaubien

HEURES D'OUVERTURE:
LUNDI AU VENDREDI DE 13h À 20h30
SAMEDI ET DIMANCHE DE 13h À 18h

351-3305

condominiums 4½ • 5½ incluant:

condominiums 4½ • 5½ incluant:

- ▶ système de climatisation avec contrôle individuel AIR CHAUD
- ▶ AIR FROID
- ▶ dispositif de sécurité avec écran vidéo
- ▶ à partir de 129 000 \$ garage et TPS inclus

situé au centre-ville d'Anjou, dans une oasis de tranquillité, près des bureaux et boutiques

PLANS

design REVUE

La revue de la construction résidentielle

présente:

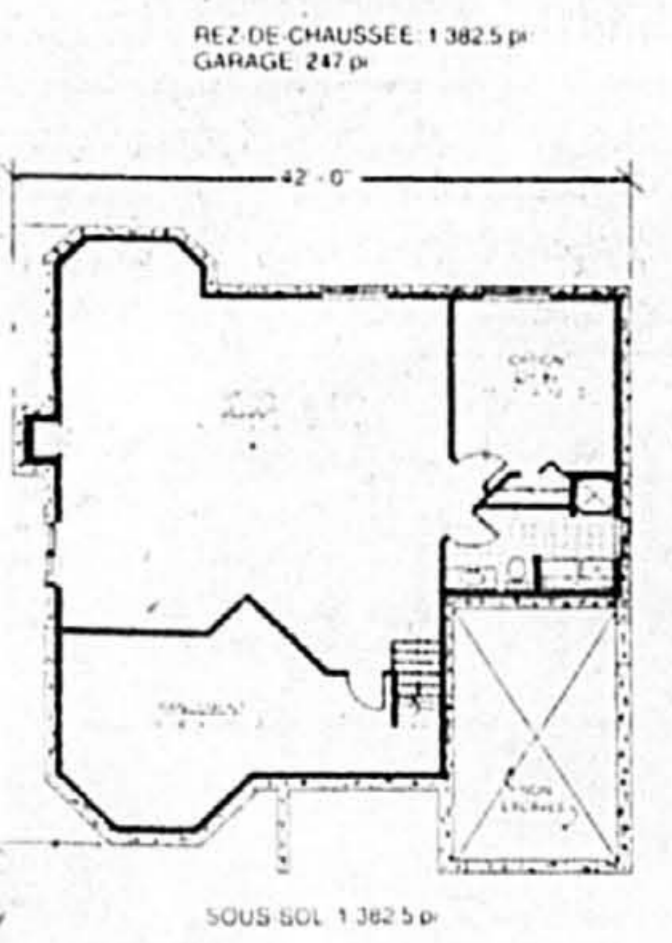
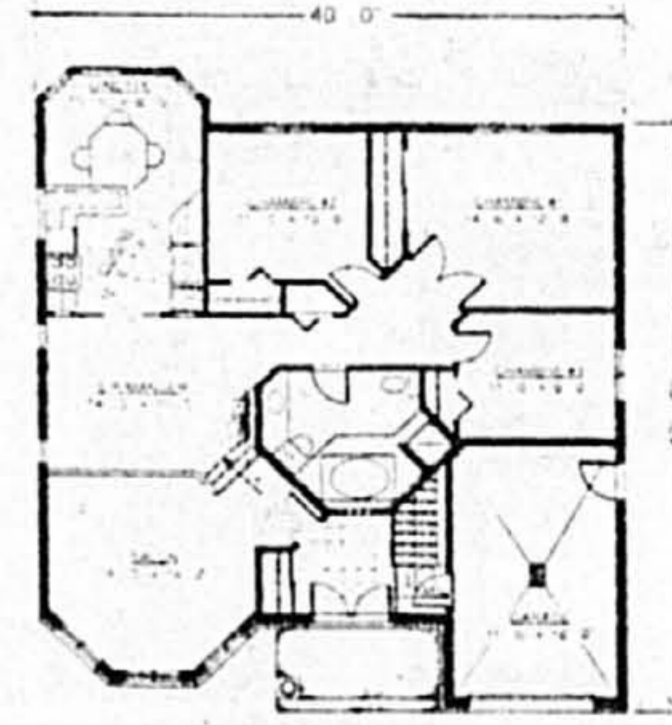
LE CHOPIN

Modèle #134



Des plans inédits, originaux et des chroniques hautes en couleur! Disponible dans tous les bons kiosques!

À partir de 98 000 \$. Terrain en sus. Prix sujet à changement sans préavis.



Le Chopin, un superbe bungalow trois chambres, grande cuisine, salle à manger ouverte sur le salon, magnifique salle de bain, et garage.

Pour plus d'informations composez le — (514) 652-4283 —

NOUS CONSTRUISONS CE MODÈLE.

CONSTRUCTIONS J.P.R. LALIBERTÉ INC.

277, montée Sainte-Julie, Varennes

Tél.: (514) 652-9821/6348

À partir de 98 000 \$, terrain en sus.



CAHIERS DE PLANS EXCLUSIFS POUR CONTRACTEUR

SÉLECTION *André Williams*

INFORMATION (514) 467-8428

PLAN #134
COUPON DE COMMANDE

POUR COMMANDER CE PLAN: Téléphone _____

Nom _____ Adresse _____ Code postal _____

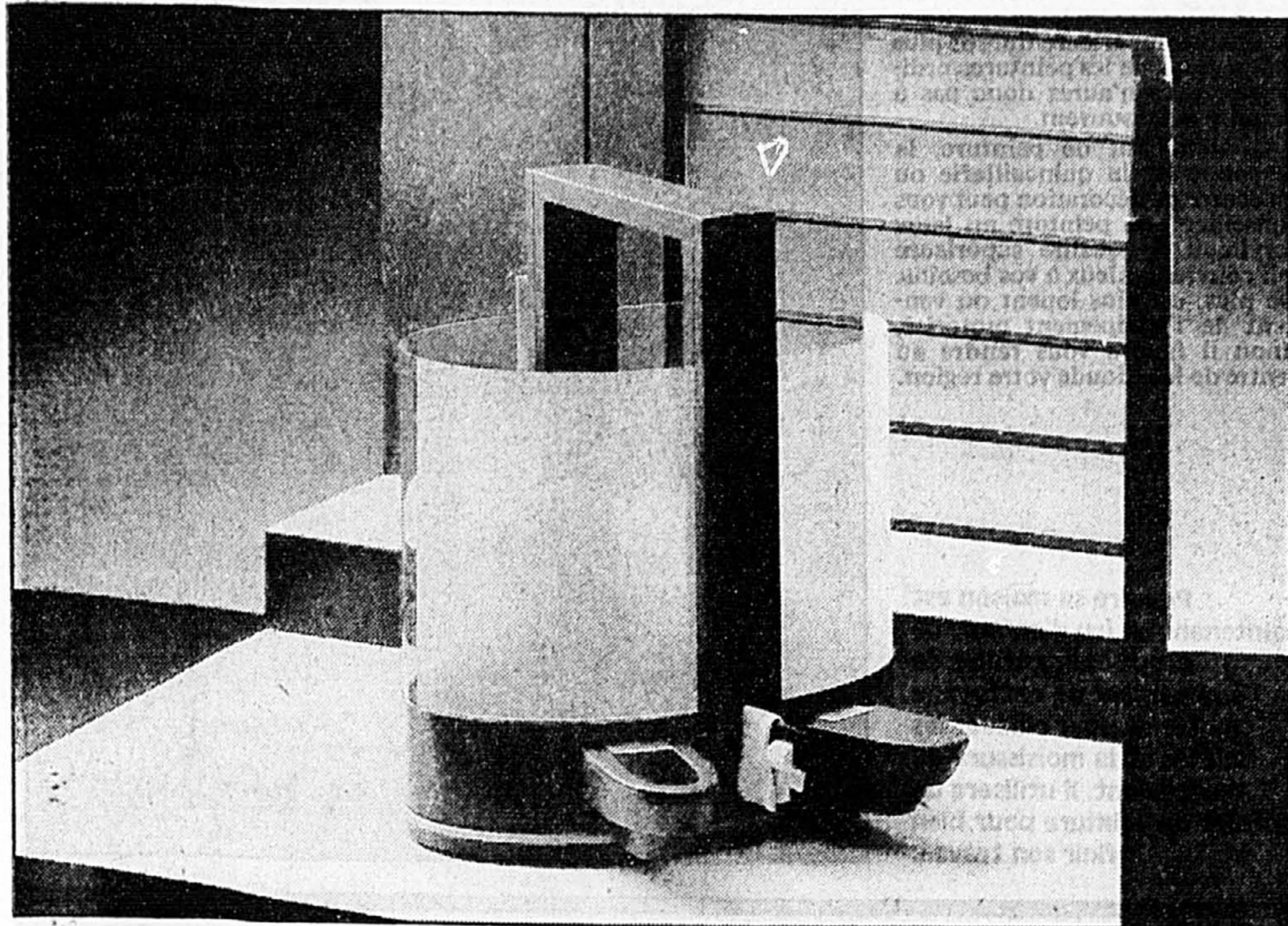
1 copie du PLAN #134 (215,00 \$ tx incl.) = 215,00 \$ Cheque ou mandat Visa MasterCard

Nb _____ copies additionnelles (17,00 \$ tx incl. chaque) = _____ No carte: _____ Date exp. _____

TOTAL = _____ Signature: _____

PUBLICATIONS BALSAM INC. — 124, rue Melo, Varennes (Québec) J3X 1C9 Fax: (514) 652-4285

Des jeunes dessinent la salle de bains du futur...



Cette salle de bains futuriste est l'oeuvre d'un étudiant en design de l'Université de Montréal, François Duval, qui vient de remporter un premier prix pour son oeuvre.

FLORIAN BERNARD

Un étudiant en design de l'Université de Montréal, François Duval, a remporté le 1^{er} prix lors d'un concours provincial destiné à présenter la salle de bains des années 2000. Ce premier prix, doté d'une bourse de 3000\$, lui a été remis par la compagnie Maax, de Sainte-Marie-de-Beauce, principal commanditaire du concours.

La salle de bains primée présente des lignes avant-gardistes et très futuristes. Il s'agit d'une solution technique et fonctionnelle, offrant un grand souci ergonomique. L'éclairage indirect est diffusé à travers des panneaux de verre, de forme ovale.

Le deuxième prix a été attribué à deux jeunes diplômés de l'Université du Québec à Montréal, Steve Vezeau et Nicolas Gagné. Ces derniers avaient présenté un projet commun.

Le troisième prix est allé à deux étudiants en design de l'Université de Montréal, Francis Cayouette et André Côté.

Enfin, des mentions ont été accordées à Benoit Michaud, de l'Université du Québec à Montréal, et à Marie-Josée Laberge et Karine Archambault, de l'Université de Montréal.

Ce concours avait pour but de mettre en évidence la créativité des jeunes designers du Québec. La salle de bains des années 2000 reflétera des idées innovatrices et favorisera la mise en marché de produits mieux adaptés aux désirs des consommateurs.

CONDOMINIUM LE RIVE-GOUIN

Itua directement sur la rivière des Prairies avec accès à une piste cyclable et un sentier piétonnier menant à un havre de plein air appelé Le Parc Régional de l'île de la Visitation.

REMO

HEURES D'OUVERTURE:
LUNDI AU JEUDI DE 13 H À 20 H.
SAMEDI ET DIMANCHE DE 13 H À 18 H.

3555. BOUL. GOUIN EST • 325-0680



MAINTENANT EN CONSTRUCTION

Profitez du programme de relance

8 1/2 %

LES PARCS D'ANJOU

MAISON DE VILLE EN COPROPRIÉTÉ

- Foyer dans toutes les unités
- T.P.S. incluse
- Stationnement intérieur inclus
- Proximité des Galeries d'Anjou
- infrastructures incluses
- S.D.G.I. inc. Réalisation du Groupe Génix

9600, boul. des Galeries d'Anjou, Anjou

de 129 900\$ à 142 500\$

Tél.: 355-7598

Pierre de VILLARD

Je construis pour vous "Les Fontaines du Jardin"

Je ne suis pas le moins cher mais certainement le plus beau... Venez me voir et vous jugerez!

Pierre de Villard
Le bâtisseur qui signe de son nom

Condominium "Les Fontaines du Jardin"

- 1 chambre à coucher à partir de: 73 500 \$
- 2 chambres à coucher à partir de: 112 900 \$
- 3 chambres à coucher à partir de: 149 900 \$

5925 de Jumonville, suite 201, Montréal H1M 1R2 Tél. 252-8000 - Fax 2526882
Accueil: du lundi au vendredi de 12 h à 20 h - samedi et dimanche de 13 h à 17 h

8 1/2 % Mon taux Mon toit

5000\$

LES FONTAINES DU JARDIN Groupe SECID

LE FAUBOURG DAGENAIS

FABREVILLE / LAVAL

Un placement bien placé!

À PARTIR DE 89 900

(Terrain et infrastructures compris)

UN PLACEMENT:

- La plus-value acquise par les maisons de Laval est la plus élevée dans la région rive-nord de Montréal.
- Des maisons de qualité, par des constructeurs renommés.

BIEN PLACÉ:

- A Laval
- A proximité des autobus, des écoles, d'un arena, d'une bibliothèque, d'un centre communautaire.
- Vous vivrez autour d'un magnifique parc.
- Près de l'autoroute 15 et du boulevard Dagenais ouest.
- En bordure du Bois de la Source (piste cyclable, ski de fond, etc.)

15 modèles à visiter semi-détachés, bungalows, cottages. Projets en 3 phases totalisant 300 maisons.

8 1/2 % Mon taux Mon toit

B.A. CONSTRUCTION
TRADITION D'EXCELLENCE
622-2267

MAEC ENLÈVEMENTS 628-8095

PLANTE 628-8095

Une maison, un parc, un choix de vie... au coeur de Laval

Fondation Québécoise du Cancer

VOLEZ DE VOS PROPRES AILES!

Voici le dernier né de la "Collection Première" des Habitations Luxim Inc: Le ROITELET. Vous choisissez parmi les trois façades différentes, et vous volez de vos propres ailes dans une maison neuve pour l'été dans Champfleury, à Laval!

Ce superbe bungalow de deux chambres à coucher vous est offert à un prix irrésistible de 99 900\$, incluant le terrain gazonné à l'avant, les services municipaux et la T.P.S. N'attendez plus et venez nous rencontrer!

Le ROITELET, une maison de première qualité, à votre mesure!

Champfleury de Laval

Autoroute 15, sortie 13, Curé-Labelle nord à droite sur Des Oiseaux jusqu'à Des Rosignols. BUREAU DES VENTES: 2401 Des Oiseaux, 622-2720

LUXIM

Recevez un chèque de 3000\$ applicable à l'achat du ROITELET lors de votre visite!

*sujet à certaines conditions

Les outils motorisés facilitent l'application de la peinture

Si, comme plusieurs milliers de propriétaires de maison, vous allez peindre l'extérieur de votre maison cette année, prenez d'abord le temps de jeter un coup d'oeil aux multiples outils mis à votre disposition pour vous faciliter la tâche. Non seulement les résultats sont meilleurs, mais la puissance de cet équipement moderne vous permet également de faire le travail plus rapidement.

Selon les experts de l'Institut de qualité de la peinture Rohn and Haas, peu importe le type de surface à peindre, l'important est de bien la préparer afin que la peinture y adhère correctement. La surface doit donc être dépourvue de saletés, de farinage, de peintures écaillées, de crasse et de moisissure.

Habituellement, il suffit de nettoyer la plupart des surfaces avec de l'eau et du savon. Une solution d'eau de javel viendra à bout de la moisissure.

Équipement à grande vitesse

De nos jours, pour accomplir ces tâches de nettoyage, le propriétaire averti loue de l'équipe-

ment à grande vitesse au centre de location de sa région. Bien qu'il soit nécessaire d'investir quelques dollars, ces puissants nettoyeurs nous facilitent la tâche et donnent de meilleurs résultats que le travail fait à la main.

Il existe aussi de l'équipement motorisé pour l'application d'apprêts et de peintures. Malgré la grande variété offerte, on peut les regrouper en trois catégories: pinceaux, rouleaux et pistolets motorisés.

Grâce aux pinceaux et rouleaux motorisés, l'application de peinture se fait très rapidement puisque vous n'avez pas à tremper continuellement le pinceau dans le récipient ou dans le bac. Peindre avec ce genre d'équipement éduit donc beaucoup le besoin de tremper le pinceau, diminuant ainsi le risque de faire dégoutter la peinture un peu partout et par le fait même, les dégâts.

De plus, les pinceaux motorisés sont faciles d'utilisation. Beaucoup d'entre eux sont équipés d'une bandoulière, les mains sont donc libres, ce qui facilite le déplacement. La plupart des pin-

ceaux sont également munis d'un adaptateur pour robinet; ils sont donc rapides et faciles à nettoyer.

Quelques pinceaux et rouleaux motorisés fonctionnent à l'aide de piles, donc plus de cordon électrique encombrant.

Pistolet motorisé

Dans le cas des grandes maisons, des condominiums et des fermes, les pistolets motorisés constituent probablement le meilleur choix. Ils sont destinés aux travaux imposants, puisqu'ils couvrent une grande surface rapidement.

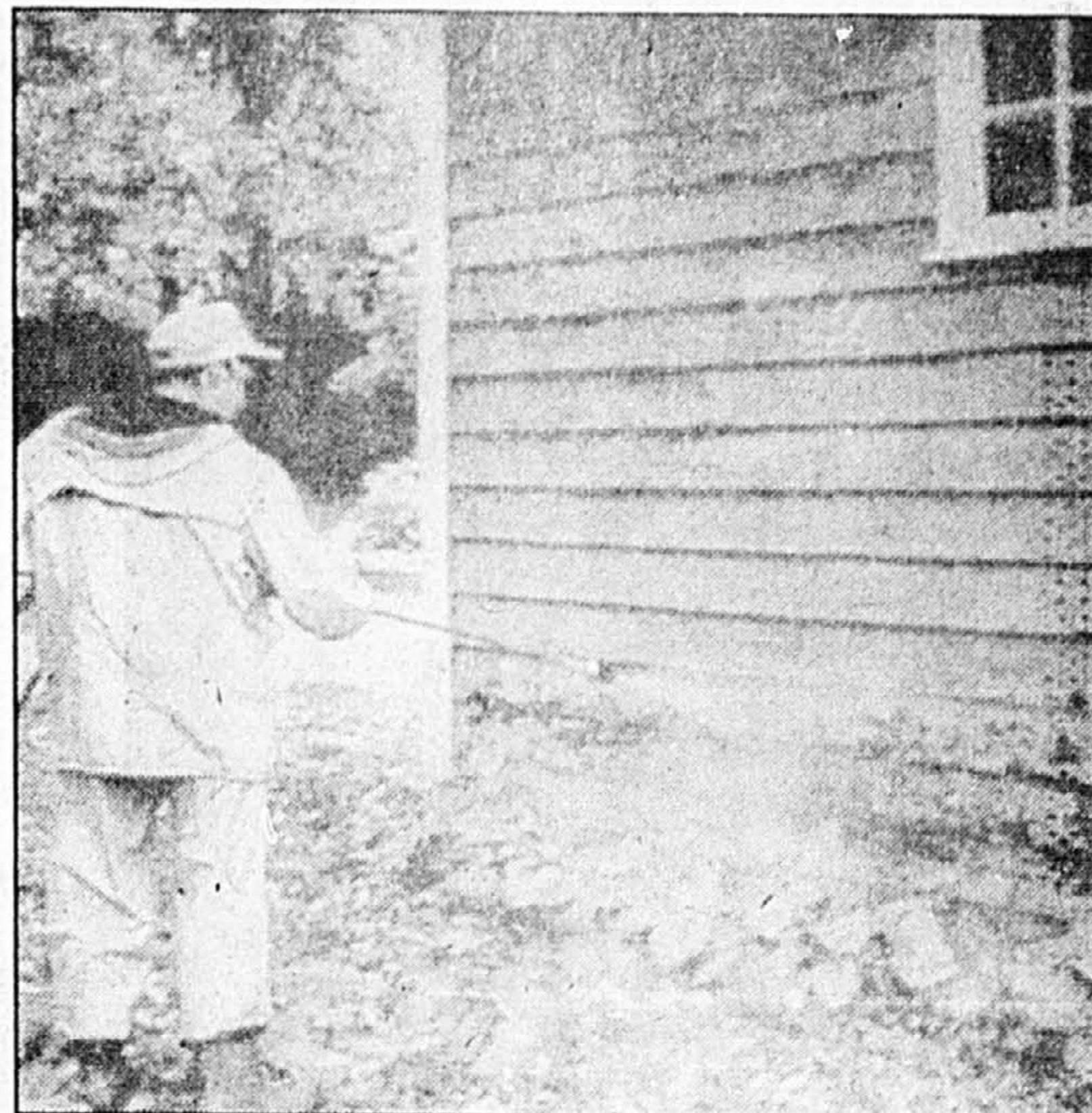
Les pistolets motorisés offrent une souplesse d'utilisation. Bon nombre de pistolets permettent de peindre soit au jet soit au rouleau en y fixant l'accessoire approprié.

Peu importe le procédé que vous utilisez pour peindre votre maison — que ce soit grâce aux puissants outils modernes ou avec un pinceau et un seau — l'Institut de qualité de la peinture recommande l'utilisation de peinture au latex acrylique de qualité supérieure.

Les peintures au latex acrylique de qualité supérieure durent plus longtemps que les peintures ordinaires, vous n'aurez donc pas à peindre aussi souvent.

Le détaillant de peinture, la personne de la quincaillerie ou du centre de décoration peut vous conseiller une peinture au latex acrylique de qualité supérieure qui convient mieux à vos besoins. De plus, certains louent ou vendent de l'équipement motorisé, sinon il faudra vous rendre au centre de location de votre région.

Peindre sa maison est maintenant un jeu d'enfant. Ce propriétaire utilise de l'équipement de nettoyage motorisé pour enlever les saletés et la moisissure du revêtement. Il utilisera un pistolet de peinture pour bien finir son travail.



HABITEZ la Rive-Sud

Le Village EDISON

UNE QUALITÉ DE VIE EXCEPTIONNELLE

Situé au cœur de Saint-Lambert à quelques 8 minutes du centre-ville de Montréal, nos maisons offrent un spacieux confort dans un décor pittoresque.

CONDOS STYLE VICTORIEN
MAISONS DE VILLE
1081 pl.ca. à 2128 pl.ca.
2 OU 3 CHAMBRES
GARAGE
FOYER

35 Upper Edison
Saint-Lambert
466-4351

S A I N T - L A M B E R T

INFRASTRUCTURES INCLUSES
FRAIS DE CONDOS MODIQUES
TAXES BASSES

NOUVEAU PROJET
À partir de **104 500\$**
Mon tout Mon tout 812

- Centre récréatif
- Club de golf et curling
- Centres d'achat
- Écoles
- Service d'autobus

HEURES DE VISITE
Lundi au Jeudi: 13h à 20h
Samedi et Dimanche: 13h à 17h

Sainte-Julie

«La ville à la campagne»

Coquelicot

BIENTÔT DISPONIBLES: MODÈLES SEMI-DÉTACHÉS.

LES HABITATIONS FONTAINE

vous offrent:

- 1- une qualité supérieure
- 2- des standards dépassant les normes courantes
- 3- des prix compétitifs.

Venez nous voir au: 1178, rue Richard, à Sainte-Julie (accès par la montée Sainte-Julie et le boul. N.-P.-Lapierre)

Heures d'ouverture:
Du lundi au jeudi de 19 h à 21 h
Le samedi et le dimanche de 13 h à 17 h
En tout autre temps, sur rendez-vous.

Tel.: 922-1509
Tel.: 652-0021

MON CHEZ MOI À MOI!

Le Grand BOISÉ

Cité Jardin

Prêt pour la grande décision?... Au Grand Boisé, elle se prend avec le sourire. La nature est là, à votre porte. Vous avez le vrai choix d'un modèle de maison. Et votre chez-vous est à vous... pour le prix d'un loyer!

LaPrairie... le bon choix pour son chez-soi

Le Grand Boisé est situé à LaPrairie, une ville de 13 500 habitants en plein essor. Une ville où l'on bouge! Golf, arena, piscines, patinoire, ski de fond, équitation, tennis et terrains de jeux. Il y a de l'action, à toutes les saisons! Et puis tous les services sont disponibles: écoles primaires et secondaires, bibliothèque municipale et transport en commun (STRSM). Proximité du centre ville (10 minutes).

HEURES DE VISITE
Lundi: 16h à 21h; Mardi au Jeudi: 13h à 21h;
Vendredi: sur rendez-vous; Samedi et Dimanche: 13h à 17h.

Au Grand Boisé, des constructeurs se sont regroupés pour vous offrir 10 modèles de maisons belles, actuelles et confortables. Des constructions soignées qui répondent à vos goûts et à votre budget, dans un nouveau développement qui mise sur la qualité de vie.

Le Groupe Beaumont
140, boul. Palerme 659-6969

Habitations Signature
195, boul. Palerme 444-7946

Construction Adesco
215, boul. Palerme 444-7522

Placibel
35, Parc des Érables 444-9082

10 maisons modèles à voir!

LONGUEUIL

Les Jardins Migneault

maisons de ville

STYLE CONDO — 4 MODÈLES DISPONIBLES

110 UNITÉS VENDUES EN 91

5% comptant seulement TPS ET INFRA. EN SUS

A PARTIR DE **79 900\$**

Venez nous visiter et courez la chance de gagner un voyage dans le Sud pour 2 personnes. Des rabais de 500\$ à 1000\$ pour votre nouvelle propriété et plusieurs autres prix à gagner.

Les Constructions Cleary Inc.

Maison modèle: 3180, rue Matte, Longueuil

448-3797 HEURES Lundi au vendredi de 13 h à 17 h et 19 h à 21 h. Samedi et dimanche de 12 h à 17 h.

À BOUCHERVILLE

LES VILLAS DE MONTBRUN vous offrent

- Des Maisons Villas de 1 200 pi. car. sur 2 étages, plus un sous-sol pleine grandeur, avec un revêtement de briques sur toutes les faces.
- 74 maisons unifamiliales, attachées, avec ou sans garage.
- Vaste choix de façades (4) et d'aménagement intérieur incluant 2 ou 3 chambres et salles d'eau luxueuses.

de **\$114.000** à **\$130.000** inclus: paysage, infrastructures, TPS, notaire

Pavillon d'information: 770 Louis Fernel, Boucherville (accès par Ave de Montbrun, au sud de Nicolas Perrot)

Tél. 449-7470 ou 466-1131

Les Villas de Montbrun Boucherville

UN AUTRE PROJET RÉALISÉ PAR GILLES MESSIER ET ASSOCIÉS LTÉE. EXPERTS CONSEILS EN DÉVELOPPEMENT IMMOBILIER

CARREFOUR ST-HUBERT

Maisons unifamiliales 4 modèles

HEURES DE VISITE
Lundi 16h à 21 h
Mardi au Jeudi 13h à 21 h
Vendredi sur rendez-vous
Samedi et Dimanche 13h à 17h

BUREAU D'INFORMATION
3405, boulevard Gervais

TÉLÉPHONE
462-0004
462-0545

LE GROUPE BEAUMONT

POUR ANNONCER SOUS CETTE RUBRIQUE
VEUILLEZ COMMUNIQUER
AVEC VOTRE REPRÉSENTANT PUBLICITAIRE 285-7260