



Divertissements

De tout
arts
cinéma
spectacles...

Deux activités inédites au Musée régional

Deux objectifs: l'implication sociale et la formation

■ La directrice du Musée régional de Rimouski, Mme Louise Déry, affirme que la vocation de l'institution lui permettra de s'impliquer encore plus dans le milieu, de préparer des activités de formation, pour différents groupes, dont les enfants et les personnes du troisième âge. Rencontrée en entrevue, jeudi, elle a dévoilé que le Musée tiendra deux manifestations inédites, au cours des prochains mois: "Le plus bel art du monde", avec des jeunes enfants, à compter du 19 août, et un échange avec une galerie à but non lucratif de Montréal, qui permettra à cinq artistes de la région de rencontrer cinq confrères montréalais.

C'est ainsi que le Musée jouera un rôle important dans la formation des jeunes, face à la muséologie,

et que son intervention, afin d'aider les artistes de la région à obtenir une «exposition» nationale, sera aussi marquée.

Laurent Leblond

Des enfants artistes

C'est de cette manière que le Musée tient, du 19 août au 19 octobre, une activité, dont l'origine porte le nom de «Le plus bel art du monde», amenant des ateliers, des travaux avec un spécialiste (un graphiste), afin d'aboutir à une exposition, dont le vernissage aura lieu le 31 août. Avec l'implication de la Coopérative agro-alimentaire Purdel, commanditaire officiel de l'événement, le «Mois de l'enfant» proposera des ateliers, au Musée régional,

entre le 19 et le 29 août. Trente enfants, regroupés par les «Grands amis», qui s'adressent à des jeunes, vivant en familles monoparentales, socialement moins nantis, faisant parfois face à des problèmes socio-affectifs, et par la Garderie du Bas Saint-Laurent, participeront donc à des ateliers sur la muséologie, les hiéroglyphes, les modes d'expressions picturales. Par exemple. Les enfants, à partir de ces informations, construiront des affiches, donneront leurs propres interprétations des sujets donnés, par des sculptures, des dessins, des bandes dessinées. Ce genre d'activités répond au rôle d'implication sociale, du Musée, puisqu'il est ouvert à tous, quelle que soit leur situation sociale, et à celui de la formation, de l'information, en arts visuels et plas-

tiques. Mme Déry ajoute que le vernissage «réserve des surprises», puisque ce sont les enfants qui s'occupent de tout, y compris le montage de cette exposition. Cet événement aura lieu le 31 août. Et la suite prendra place jusqu'au 19 octobre, afin de permettre aux enfants d'âge scolaire de voir ces travaux.

Cette approche, de par sa formule, est inédite, devient une sorte de projet-pilote, par son aspect social, scolaire, par l'intervention financière (commanditaire privé, subventions d'appoint). De plus, Mme Déry a l'intention de rencontrer les autorités scolaires, afin de mettre au point d'autres ateliers du genre, qui surviendraient le samedi, pendant une exposition, que les enfants pourraient alors interpréter à leur manière.

De plus, après entente avec les professeurs, les 30 participants de l'activité de cette année apporteront du matériel, afin d'expliquer, aux amis de leur classe respective, en quoi consiste cet événement. Pour en arriver à une manifestation identique, mais de plus grande envergure, l'an prochain, incluant l'inscription d'un plus grand nombre de jeunes. L'aspect sensibilisation est aussi partie de cette information.

Donc, cette exposition pourra être vue aux heures d'automne de l'ouverture du Musée: de midi à 17 heures, du mercredi au dimanche, et de 19 à 21 heures, du jeudi au samedi.

Echange et autres interventions

Dans le but de refléter l'activité artistique du mi-

lieu, le Musée régional a pris entente avec une galerie montréalaise, pour un échange entre cinq artistes de la Métropole et cinq artistes d'ici. Une autre activité inédite, qui donnera l'occasion de définir des méthodes de travail, pour chacun des intervenants.

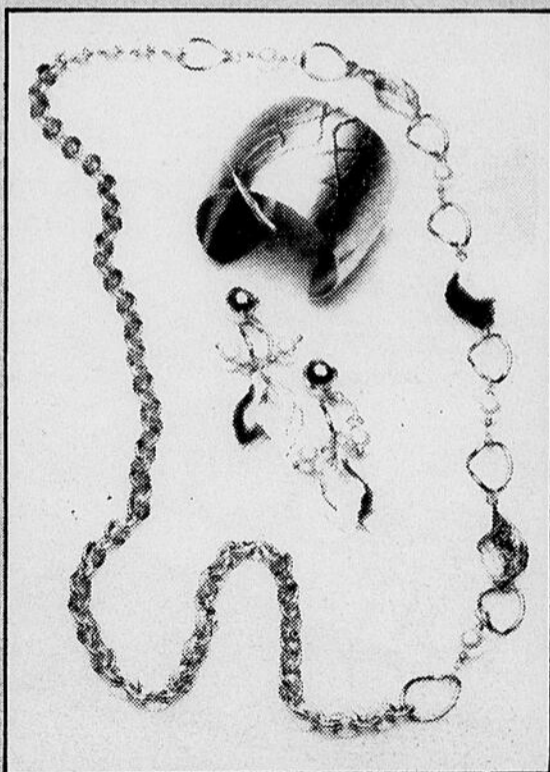
Et Mme Déry n'est pas au bout de ses projets: elle envisage tenir un dîner-causerie, expliquant les techniques des eaux fortes, de la sérigraphie, lors d'une exposition de gravures québécoises, sous le titre «Actions-impressions», pendant les mois de novembre et de décembre. On y expliquerait alors les différentes techniques, le pourquoi d'un travail si imposant, à l'ère de l'image rapide et... du vidéo. Il y aura aussi des activités pour les personnes du troisième âge.

CADEAUX CHICS PRIX CHOUETTES

Les plus beaux bijoux d'automne

Collection
Michèle Veilleux
Élégante
+
Féminine

Boucles
25\$
Bracelet
30\$
Chaîne
45\$



Encore plus de
collections chics
à prix chouettes

Venez
voir!

1928 "Chanel"
Amylois
O Là Là
Création Mirabel
Darveau
Jules Perrier
Areli

18\$ et +
6⁹⁵ et +
8⁹⁵ et +
9⁹⁵ et +
13\$ et +
13\$ et +
9⁹⁵ et +

UN
CHOIX
DE
PREMIÈRE
QUALITÉ
POUR
6,95\$
OU PLUS

LA
SAMARE inc.
Boutique cadeaux

Plan mise de côté
Emballage cadeau gratuit



102 B, rue Saint-Germain Ouest, Rimouski Qué. G5L 4B5

723-0242



Duo de peintres paysagistes

Le Centre d'art Marcel Gagnon présente en duo deux peintres paysagistes d'Amqui. Il s'agit d'Andrée Poirier et de Gérard Ménard.

Andrée Poirier est née en 1944 et est originaire d'Amqui. En 1980, après avoir élevé ses enfants, elle décide de commencer à «barbouiller» et en février de la même année, elle suit à Sayabec, une session intensive avec Marcel Gagnon. Ensuite, elle étudie avec Lucie Martin, Bruno Carl-Bérubé et, pour terminer en 1986, elle retourne étudier avec Marcel Gagnon: «Je dois mon amour de la peinture à Marcel, il a le don de nous transmettre et de nous communiquer sa passion pour son art.» Elle a à son actif: 1984 exposition de groupe au Tournassin d'Amqui, 1985: solo à La Virée de Causapsal; 1986: duo à la Bibliothèque d'Amqui.

Originaire de Montréal, Gérard Ménard est né en 1932. Il débute dans la peinture vers 1978 à Rimouski et c'est là qu'il a suivi ses premiers cours. La peinture devient son hobby préféré. Ce n'est qu'à Amqui un peu plus tard, après avoir suivi deux sessions avec Bruno Carl-Bérubé,

qu'il commence à se prendre au sérieux. En 1985-86, il suit des cours

avec Marcel Gagnon et, en 1986, il expose en solo au Bertinet d'Amqui.

Si vous voulez rencontrer ses deux artistes de talents, vous êtes tous invité

au vernissage de leurs oeuvres le mercredi 13 août à 20h00 au Centre d'art

Marcel Gagnon, situé au 564 route de la Mer à Sainte-Flavie.



Spécial soirée d'ouverture
2 pour 1

12-13-14 AOÛT

Billets disponibles:
- Au Carrefour Rimouski devant le magasin Atlantique
- Et au cirque devant le grand chapiteau

Avis aux artisans de loisir

Les artisans de loisir ont jusqu'au vendredi 5 septembre pour s'inscrire à la manifestation «Arts et artisanat de loisir» qui aura lieu à Causapsal les 3, 4 et 5 octobre prochains.

Au programme, nous y retrouverons une exposition régionale ainsi que divers ateliers d'animation. C'est donc une invitation aux artisans de loisir qui ne sont pas regroupés au sein d'organismes, ainsi qu'à ceux qui se retrouvent dans divers regroupements comme les cercles de fermières, les comités de loisir, les clubs de l'âge d'or et autres.

Pour recevoir le cahier de participation ou des informations supplémentaires, n'hésitez pas à communiquer avec Margo Tremblay à la ville de Causapsal, au 756-3444 ou avec Lucille Poirier au Conseil des loisirs de l'Est du Québec, 82, 2e Rue Ouest, bureau 202, à Rimouski, G5L 8B3 Tél.: 723-5036.

Mardi le 12 août à 20h00 pour assister au cirque

2 billets adultes pour le prix de 1

Soirée Boulevard Chevrolet et CFLP 1000 mardi le 12 août à 20h00 sur le stationnement du Carrefour

Présentez ce coupon 2 pour 1 au grand chapiteau et à l'achat d'un billet pour adultes, recevez-en un GRATUITEMENT.

Heures des représentations:

- Mardi 12 août à 20h00
- Mercredi 13 août à 13h00 - 16h30 et 19h30
- Jeudi 14 août à 13h00 - 16h30 et 19h30

Pour plus d'informations Communiquez à: (418) 722-8666

Decoupez et emportez
Presentez ce billet à l'entrée du cirque seulement
ADULTE SEULEMENT
2 billets pour le prix de 1 section préférée avant
Taxe payable par le client
2 pour 1
MARDI 12 AOÛT A 20H00 Carrefour Rimouski
La validité de ce laissez-passer est sujet à la disponibilité des sièges.
Billets en vente: AU CARREFOUR ET AU CIRQUE
Un adulte pour 3 enfants

Informations: (418) 722-8666
ENTREE GRATUITE
POUR ENFANTS DE 11 ANS ET MOINS
Taxe payable par le client
Valeur maximum de 6.00 \$
Rimouski Carrefour Rimouski 419, Boul. Jessop, Rimouski
Mardi 12 août 20h00
Merc. 13 août 13h00-16h30-19h30
Jeu. 14 août 13h00-16h30-19h30
Billets en vente: AU CARREFOUR ET AU CIRQUE
Un adulte pour 3 enfants

GRATUIT
A ne pas manquer, l'érection du plus grand chapiteau au monde, le 12 août à 10h00. Distribution gratuite de biscuits et de lait grâceuseté de purdel
Quantité limitée.

AU CARREFOUR RIMOUSKI

Tous les animaux seront sur les lieux accompagnés de clowns, pour vous distraire.



Duo Sudamérique

Les Jeunesses Musicales et le Service des loisirs de la Ville de Rimouski lancent une invitation spéciale à toute la population, le dimanche 17 août prochain, à 12h00, au Parc Beauséjour ou à la Coudée du Cégep, si la température n'est pas favorable).

A l'occasion du dernier «pique-nique» musical de la saison estivale 1986, vous pourrez entendre le duo SUDAMERICA. Ce duo a été formé en 1982 par Roque Carabajo et Francisco Montes de Oca, musiciens d'origine mexicaine et de formation folklorique.

Ils ont déjà parcouru, individuellement et en tant que membres de plusieurs groupes, divers pays d'Europe et d'Amérique du Sud.

Ils chantent et jouent des instruments typiques provenant surtout de l'Argentine, de la Bolivie et du Mexique. Leur répertoire se compose de musiques instrumentales tirées du folklore traditionnel sud-américain, de compositions originales et de chansons populaires contemporaines appartenant à divers auteurs-compositeurs latino-américains. Ces oeuvres décrivent les moeurs et les coutumes de différents

duo sudamerica



FRANCISCO MONTES DE OCA ROQUE CARBAJO musica latinoamericana

pays de l'Amérique-latine.

C'est donc un rendez-vous, le dimanche 17 août prochain, à 12h00, à l'Agora du Parc Beauséjour. Veuillez prendre note que, EXCEPT I O N N É L L E M E N T, le pique-nique musical aura lieu à la Coudée du Cégep de Rimouski (en-

trée rue St-Louis) si la température ne permet pas la tenue du spectacle à l'extérieur.

Les responsables de l'activité ont choisi la Coudée du Cégep parce qu'elle peut recevoir un plus grand nombre de spectateurs comparativement au pavil-

lon du Parc Beauséjour. Le Pique-nique musical du dimanche midi est offert

gratuitement à la population rimouskoise et aux visiteurs. Les gens qui le désirent peuvent amener leur panier de pique-nique. Bienvenue à tous!

Bibliothèque municipale du Bic

La Bibliothèque municipale du Bic entreprend sa 11ème saison et ce, dans de nouveaux locaux. Plus de 1000 abonnés peuvent se partager 4000 volumes. Pour satisfaire la clientèle toujours grandissante, les responsables de la Bibliothèque sont à la recherche de nouveaux bénévoles.

Si vous avez quelques heures par mois à consacrer à la Bibliothèque, vous êtes invité à assister à une assemblée d'information sur le rôle d'un bénévole à la Bibliothèque. Par la même occasion, nous allons en profiter pour mettre sur pied des sous-comités pour mettre de la vie et animer, via des activités culturelles, les locaux de la Bibliothèque.

Il reste beaucoup à faire pour que notre Bibliothèque joue son rôle de diffuseur culturel. Alors, si vous

avez quelques heures à offrir, ou bien par simple curiosité, venez assister à une réunion des bénévoles, le

lundi 11 août prochain, à 19h00, à la Bibliothèque municipale du Bic (148, rue St-Elzéar, Bic).

Shaklee!

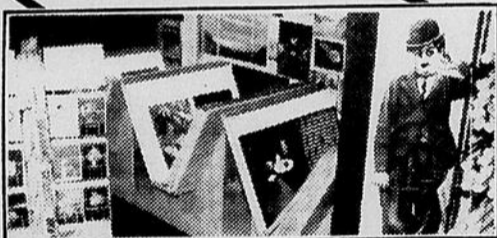
Un mode de vie actif et exigeant requiert une nutrition adéquate. Pour vous assurer que votre corps obtienne toutes les vitamines, les minéraux et les éléments nutritifs requis, optez pour Shaklee. Inspirés des processus mêmes de la nature, les produits nutritifs Shaklee jouissent d'une réputation bien établie et sont couverts par une garantie de remboursement. Les distributeurs Shaklee indépendants nommés ci-dessous se feront un plaisir d'aller partager avec vous les bienfaits d'une bonne nutrition. Pour un rendez-vous, appelez

Votre équipe rimouskoise

- Monic Rioux, 723-2462 ou 723-9751
- Dolorès Caron, 722-6053
- Béatrice St-Pierre, 724-4742
- France Bouchard, 736-5308

Les produits sont disponibles le jour même

La boutique sera fermée les 25, 26, 27 août pour le déménagement.



GRANDE VENTE DE DÉMÉNAGEMENT

11 jours seulement - 12 août au 23 août 1986

10% À 50% DE RABAIS SUR TOUTE LA MARCHANDISE EN MAGASIN

- Cartes, affiches
- Reproductions
- Matériel d'artiste
- Matériel et abat-jour pour lampes en papier de riz
- Laminages
- Aquarelles
- Reproductions encadrées
- Cadres de toutes dimensions

Nous devons réduire l'inventaire au minimum avant le déménagement

BIENTÔT AU CENTRE-VILLE DE RIMOUSKI, VOISIN DU TRUST GENERAL



art plus

QUEBEC INC

Pour mieux vous SERVIR, nous serons bientôt situés au 12 St-Germain Est, Rimouski.



CARREFOUR RIMOUSKI

419 BOUL. JESSOP RIMOUSKI
Tél.: 723-5454



André-Philippe Gagnon

Cet été, exiger l'original!

En juillet et en août, ANDRÉ-PHILIPPE GAGNON fait le tour du Québec et il est attendu avec

impatience. Nouveau héros de la génération du techno-rire, ANDRÉ-PHILIPPE GA-

GNON promet un spectacle grandiose, à la hauteur de son talent.

La critique avait été unanime à Montréal lors de ses représentations à la Place des Arts et au Théâtre St-Denis; pas surprenant qu'il affiche déjà complet dans de nombreuses villes.

Ne le ratez surtout pas! ANDRÉ-PHILIPPE GAGNON, un imitateur

surdoué, un humoriste sympathique.

ANDRÉ-PHILIPPE GAGNON, à travers le Québec. Le spectacle de l'été.

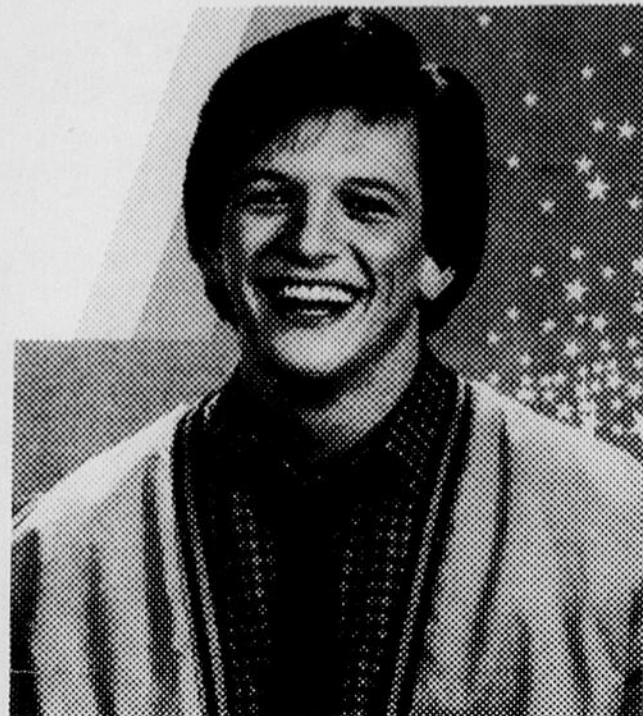
Une présentation de la Brasserie O'Keefe Limitée et CFLP Radio en collaboration avec le journal de Montréal et le Journal de Québec et mis sur la route par le transporteur Locam. ANDRÉ-PHILIPPE

GAGNON accompagné de tous ses personnages et de ses quatre musiciens à travers le Québec.

Inimitable! Un voyage sous le signe de l'humour, de la musique et de la démesure: trois camions de 48 pieds avec tracteurs, vingt tonnes d'équipements, un système de sonorisation d'une puissance de 44 000 watts RMS, 200 000 watts d'éclairage installé

sur des ponts aériens, un autobus de 45 passagers, deux minibus, 32 employés un peu dingues mais tellement efficaces... et bien sûr, des tonnes et des watts de rires, de fous rires et de rires fous!

Au Colisée de Rimouski, samedi le 23 août 1986 à 20h30. Billets disponibles: Kébec-Disque, Carrefour Rimouski et Pharmacie Lévesque de Mont-Joli.



À la Maison Lamontagne, vendredi le 15 août à 21h00

Bertrand Gosselin

Bertrand Gosselin, du célèbre duo JIM ET BERTRAND, sera à la Maison Lamontagne de Rimouski-Est le vendredi 15 août 1986 à 21h00.

Bertrand Gosselin, un

être à part, pas facile à étiqueter, aussi bien folkloriste que classique, traditionaliste ou moderne.

Il pourrait être présenté comme un «instrumentiste», fasciné d'abord et avant tout par les instruments qu'il ne connaît pas et ceux qui présentent des difficultés de taille.

Bertrand Gosselin, dans son spectacle, se laisse aller librement. Il improvise et est très soucieux d'offrir son meilleur sur chaque instrument.



Un spectacle intense, plein de vie, d'amour et de vérité avec Bertrand Gosselin, ce troubadour-équilibriste de la chanson à la Maison Lamontagne vendredi le 15 août à 21h00.

Les billets, en nombre limité, sont en vente à la Maison Lamontagne au coût de 7,00\$. Pour informations et réservations: 722-3737.

Là où on aime et connaît le livre



La Librairie Blais

206 de la Cathédrale Rimouski 725-2189

vous propose cette semaine

Roch Carrier L'OURS ET LE KANGOUROU STANKE

Professeurs, inspecteurs d'école élèves à la retraite

NOUS AVONS BESOIN DE VOUS



Racontez-nous vos souvenirs

... ce que c'était de faire l'école dans ce temps-là
... vous aviez combien d'élèves, de cours?

Racontez-nous vos plus beaux souvenirs

... la visite de Monsieur l'inspecteur
... vous aviez quel salaire?

Racontez-nous

... les écoles de rang, les écoles de village
... qui était commissaire?

**VOUS AVEZ DES PHOTOS?
PRÊTEZ-NOUS VOS SOUVENIRS
NOUS VOUS LES RETOURNERONS, PROMIS!**

Nous voulons faire avec vos écrits et vos photos un Cahier retour à l'école qui sera...

VOTRE CAHIER SOUVENIR RETOUR À L'ÉCOLE

MERCI - Tél.: 723-2571

Qui sera publié le 19 août prochain.

B. Disques *Bandes dessinées et musique*

Tchaikovsky

Dutoit et l'O.S.M. (London Digital 417-300-1)

Il s'agit là, déjà, je crois, du 17ième enregistrement Dutoit-l'O.S.M. Le chef et son orchestre continuent d'explorer le répertoire musical des années 1850-1950. Bien que ce soit par la musique française - Ravel en particulier - qu'ils se soient d'abord imposés, ce n'est pas la première fois qu'ils gravent du répertoire russe. Ils avaient abordé récemment Rimsky-Korsakov (Schéhérazade, Capriccio espagnol) et Stravinsky (Le Sacre du

Casse-noisette. Chacune de ces oeuvres archiconnues a été enregistrée un nombre incalculable de fois et, dans chacun des quatre cas, on trouvera entre 20 et 30 versions constamment disponibles au catalogue Schwann. Il n'y a donc pas lieu de les présenter comme il serait tout à fait illusoire de tenter ici une discussion de l'ensemble de ces interprétations. Aussi me limiterai-je à quelques remarques générales.

precio: on notera surtout la richesse sonore sans faux éclat et la justesse de l'into-

nation. La difficulté majeure dans ces oeuvres de circonstance, brillantes, grandioses, parfois franchement pompeuses (Tchaikovsky croyait l'Ouverture 1812 «dénuee de tout mérite artistique...»), c'est d'en manifester la puissance et le panache sans verser dans l'effet gratuit ou la vulgarité. Pari tenu.

Seconde difficulté, étant donné notre familiarité avec cette musique: y conserver une certaine fraîcheur, exempte de maniérisme. Pari tenu, là aussi. D'ailleurs, parlant de fraîcheur... On sait que l'Ouverture 1812, l'une des

pièces les plus spectaculaires de tout le répertoire - je me rappelle encore comment, peu après l'introduction de la stéréophonie, les firmes de disque l'utilisaient parfois pour démontrer les capacités de cette nouvelle technique - exige, dans sa version originale, l'addition d'un choeur, de canons et de cloches, certains chefs allant même jusqu'à inclure en plus des coups de fusil! Comme il est assez traditionnel de le faire, Dutoit se passe ici du choeur, sans doute parce que les bons ensembles russes ne courent pas précisément les rues de Montréal. Les cloches et canons sont cependant au rendez-vous: gros bourdon de la Basilique Notre-Dame, ca-

pillon de Sainte-Anne de Beaupré et canons de la base de Valcartier. Et c'est à propos justement que je relève un détail amusant. L'on entend le canon d'abord à gauche, puis à droite, enfin au centre. Reprise. L'effet rappelle à la fois la marche du régiment et le champ de bataille. Enflure et grandiloquence obligent, mais clin d'oeil à l'auditeur. Et un A - pour les techniciens de London.

La version qu'on m'a remise est la transcription sur cassette. La sonorité en est excellente: très présente, quoique spacieuse et aérée.

En somme, une autre réussite à mettre à l'actif du tandem Dutoit-O.S.M.

J.-C. Simard

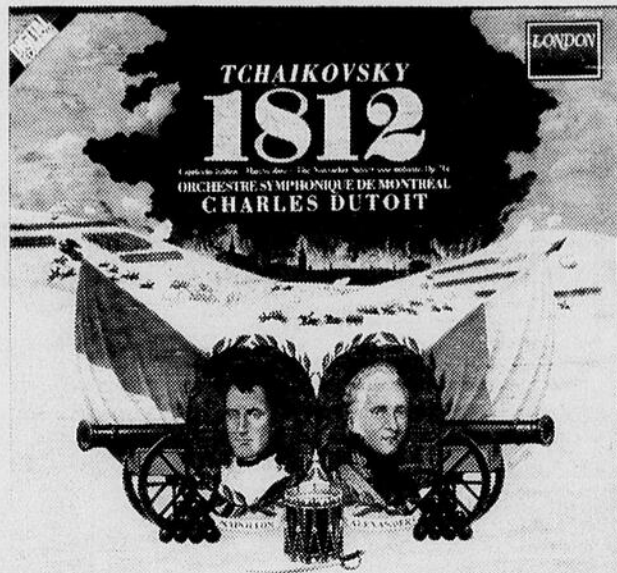
L'Exposition Corps et Jouissances: Regards de femmes se termine le 24 août

L'exposition CORPS ET JOUISSANCES: REGARDS DE FEMMES, qui a débuté le 20 juin au Musée régional de Rimouski, a déjà reçu presque 3000 personnes. De nombreux événements, couverts avec enthousiasme par les médias régionaux et nationaux ont entouré l'exposition durant tout l'été. Il est à souligner que Radio-Canada Rimouski a produit un reportage pour l'émission du réseau national *Le Point*. La diffusion, prévue dans la semaine du 11 août, assurera une couverture d'enver-

gure à l'événement.

Alors, si vous êtes déjà venu, rien ne vous empêche de revenir et si vous n'êtes pas encore venu...! Choisissez-vous une journée pluvieuse... On vous attend au Musée régional de Rimouski, 35, rue Saint-Germain ouest, Rimouski, G5L 4B4 (418) 724-2272.

Les heures d'ouvertures sont du mardi au dimanche de 10h00 à 16h00 et du jeudi au samedi de 19h00 à 21h00. Des visites commentées sont également offertes du mardi au samedi à 10h30, 13h30 et 15h30.



printemps. Symphonies d'instruments à vent). L'O.S.M. a d'ailleurs déjà gravé de Tchaikovsky le célèbre Concerto pour violon avec la jeune soliste Kuyng-Wha Chung. Il a choisi cette fois les quatre oeuvres purement orchestrales du compositeur qui, avec les trois grands ballets, ont été le plus souvent endisquées: l'Ouverture 1812, le Capriccio italien, la Marche slave et enfin, la Suite orchestrale tirée de

Depuis ses cinq années de contrat avec la firme London-Decca, l'O.S.M. s'est progressivement affirmé comme l'un des bons orchestres d'Amérique, sur un pied d'égalité avec ceux de Chicago, Boston ou Los Angeles. Cette excellence est encore manifeste ici. J'en prends comme seul exemple la section des cuivres, pour laquelle Tchaikovsky a été particulièrement exigeant dans l'Ouverture 1812 et le Ca-

Pour la réparation de votre: cuisinière, réfrigérateur • laveuse-sécheuse • congélateur • lave-vaisselle • micro-ondes.

Contactez **723-7323**
RESCO SERVICE
Electro-ménager



Michel Pineau
12 ans d'expérience



10% escompte aux personnes de l'Age d'or

CONFIEZ VOS PROBLEMES DE SERVICE AU SPECIALISTE

Système téléphonique après 17h30, tous les jours et les lins de semaine pour prendre vos appels
Tél.: sans frais 1-800-252-0805.

25^e et la jeunesse

BOULEVARD CHEVROLET

et le dynamisme de la jeunesse



Bonjour...
Je m'appelle Roxanne Dubé, dernièrement j'ai acheté ma première voiture. C'était une décision très importante pour moi. J'ai immédiatement pensé à Boulevard Chevrolet pour me conseiller. C'est compréhensible, Boulevard Chevrolet aura 25 ans en septembre et j'ai 23 ans. Nous sommes à l'âge de faire route ensemble.

Roxanne Dubé

Sur la photo nous apercevons Mlle Roxanne Dubé devant sa magnifique Nova 1986 accompagnée de son conseiller M. Yan Proulx



375 BOULEVARD JESSOP, RIMOUSKI, QUEBEC
G5L 1M8 tél. (418) 723-6551

pour le service que vous méritez...

Les Nadeau fêtent en Beauce

Histoire familiale

Nado, Nadot, Nadreau, Mados, toutes les façons de l'écrire se regroupent sous le même nom: «NA-DEAU».

Saviez-vous qu'en 1651, on appelait les Canadiens «Canadois»?

En venant au Canada, nos aïeux savaient qu'ils devaient travailler dur. Quels étaient leurs métiers? Ils étaient pour la plupart cultivateur, meunier, sellier, capitaine de milice, tonnelier ou encore scieur de bois.

Leur maison était construite de leurs mains, elle regorgeait de l'élevage du bétail. Leur potager produisait en abondance.

Explorations dans les arts

Le programme Explorations du Conseil des Arts du Canada offre des subventions pour la réalisation de projets novateurs qui abordent la création artistique de façon nouvelle, s'inspirent de plus d'une discipline ou répondent à des besoins précis dans l'évolution de l'activité artistique.

Tout particulier, groupe, ou organisme sans but lucratif ayant un projet original et bien conçu peut présenter une demande. Les propositions sont évaluées par des comités de sélection régionaux. Le processus dure environ quatre mois.

La date limite pour soumettre un formulaire de demande au prochain concours est le 15 septembre. La date limite du concours suivant est le 15 janvier.

Toute question concernant l'admissibilité d'un projet doit être réglée bien avant ces dates. Les demandes de formulaires doivent être accompagnées d'une brève description du projet et d'un curriculum vitae de la personne responsable du projet.

Pour renseignements, écrire à :

Explorations
Conseil des Arts du Canada
C.P. 1047
Ottawa (Ontario) K1P 5V8



On les voyait au magasin général pour se procurer: le sucre, la mélasse, les épices, les fins tissus, l'argenterie ou encore les parfums. Ils étaient économes, débrouillards, travailleurs, fervents chrétiens et charitables. Leur thermomètre était: la lune, les vents, les oignons et les abeilles.

Les Abénaquis leurs avaient enseigné l'art de se guérir et de subsister.

Ils parlaient la langue du pays immigrant avec ses dialectes, ses jargons et ses patois.

A partir des années 1700 environ, les mères et les nouveaux-nés sont entourés de plus grands soins médicaux. C'est pourquoi les familles ne sont pas plus

nombreuses, mais elles survivent. Et c'est là que nous voyons commencer l'exode des colons vers la rive sud du fleuve St-Laurent.

La paroisse de St-Joseph de Beauce fut érigée canoniquement en 1737; le premier curé arriva en 1766, alors que la paroisse ne comptait que 125 habitants. Vint ensuite Ste-Marie de Beauce, la chapelle primitive date de 1764. L'église de Ste-Marie construite en pierres des champs coûte 575\$ et le terrain 30\$. Le presbytère date de 1766.

Puis, ce furent les paroisses de Beauceville et St-Georges qui furent érigées canoniquement en 1835.

En 1772, dans la région

de Beauce, le nom juridique était: Nouvelle-France, le nom courant était Sartigan.

Tous les habitants et les miliciens devaient faire profession de loyauté en criant trois fois «Vive le Roi». A St-Joseph, François Nadeau voulut discuter cet ordre. Les commissaires le condamnèrent à demander pardon au Roi sur le parvis de l'église le dimanche suivant après la grand-messe, et il le fit.

Après les guerres de 1758, les Nadeau furent éprouvés. Antoine Nadeau, meunier fut pendu à la roue de son moulin. Il est accusé d'avoir fourni des vivres à l'armée française. Il fut innocenté, mais trop tard. Une erreur judiciaire s'est glissée sous le gouvernement Murray et la victime est le père de sept enfants. Il s'agit de Joseph Nadeau, petit fils d'Ozanny. Murray avait fait pendre Joseph à la porte de sa demeure, située à St-Michel de Bellechasse. Pour se rétracter, Murray paie pour l'éducation des enfants de Joseph car, déclare-t-il, «toute erreur est humaine». En 1775, on parle encore de ce crime odieux.

L'exode se continua vers les comtés de Montmagny, Bellechasse, Dorchester,

Beauce et Frontenac. De nos jours, nous retrouvons des descendants Nadeau qui habitent encore les maisons ancestrales depuis quatre générations et certains exercent le même métier que leur grand-père. A Vallée-Jonction, il est un M. Nadeau «Wilfrid» qui habite encore la maison an-

cestrale. Cette terre fut concédée avant 1759 à un ancêtre Nadeau.

Il y en a sûrement d'autres qui mériteraient d'être cités, mais que nous ne connaissons pas.

Rejoignez-nous à St-Georges de Beauce les 30 et 31 août pour une grande fête familiale.

Bureau de Monique Vézina, c.p.

Députée de Rimouski/Témiscouata
Ministre des Approvisionnements
et Services

HEURES D'OUVERTURE:

Lundi au vendredi
09h00 à 12h00
13h30 à 17h00

180, Ave des Gouverneurs,
local 01

Rimouski, Qc G5L 8G1

Tél.: (418) 722-3199

1-800-252-0815 (sans frais)

Doris Chouinard, adj. spéc.

Directrice

du bureau de comté

La bonne table

avec: Mimi Gagnon

Délices aux ananas

1 1/2 tasse de sucre en poudre
1/2 tasse de beurre
12 biscuits Graham
2 oeufs
1 tasse de crème à fouetter
1 tasse d'ananas broyés bien égouttés

Crémier le beurre. Ajouter le sucre en poudre, les oeufs un à la fois et battre à chaque addition.
Emietter les biscuits

Graham. Mettre dans une casserole de 8"x8":
1 rang de biscuits émiettés
1 rang de mélange au beurre
1 rang de crème à fouetter
1 rang d'ananas broyés
1 rang de biscuits émiettés

Mettre au congélateur deux à trois heures. Sortir du congélateur, une heure avant la dégustation.

UN COMPLEXE HÔTELIER À VOTRE MESURE

SPÉCIAL DU MOIS D'AOÛT
Brochette de fruits de mer

11.50
Plat principal

Pour bien vous servir:

- 84 unités de motel (certaines unités avec bain tourbillon)
- Salle à manger
- Bar dansant
- Salle de congrès
- Salles de conférence

Vous avez besoin
d'une salle de conférence

ici de réserver maintenant



hôte **MOTEL NORMANDIE**
556 St-Germain Est
Rimouski 723-1616

GAROFEU DANS: LAPINCENDIE



MERCI GAROFEU! MAIS POURQUOI FAUT-IL ÉTEINDRE TOUT DE SUITE UN DÉBUT D'INCENDIE?



**POUR DES VIANDES DE PREMIÈRE QUALITÉ
À SAVEUR DÉLICIEUSE,
C'EST TOUJOURS G.P.!**

**CÔTELETTES
DE PORC FRAIS**

Bout des côtes

187

lb

4,12 kg

**CÔTELETTES OU
RÔTI DE PORC**

Frais
Bout du filet

6,55\$ kg

297

lb

**CÔTELETTES DE
PORC FRAIS**

Désossée

8,53\$ kg

387

lb



POULET FRAIS

Canada catégorie "A" - Moins de 2 kg



99¢

lb

2,18\$ kg

NOS POISSONS

FILET DE MORUE

Frais

5,05\$ kg

229

lb

SAUMON FRAIS

Du Pacifique

8,80\$ kg

399

lb



BACON TRANCÉ

"Maple Leaf"

Emb. de 500 g

299



JAMBON CUIT

"Maple Leaf"

7,91\$ kg

359

lb



BOLOGNA

"Maple Leaf"

Ciré ou cello 2,62\$ kg

119

lb

JAMBON DEMI

"Mère Michel"

Maple Leaf 11,00\$ kg

499

lb

JAMBON MIGNON

"Maple Leaf"

D'épaule 6,59\$ kg

299

lb

PEPPERONI OU SALAMI

"Maple Leaf"

4,39\$ kg

199

lb

PASTRAMI

"Maple Leaf"

Déli 8,80\$ kg

399

lb

ROSBIF CUIT

"Maple Leaf" - Prêt

à manger, tranché à votre goût

539

lb

PAIN SIMILI POULET

"Taillefer"

3,51\$ kg

159

lb

PÂTE DE CAMPAGNE

"Taillefer"

5,71\$ kg

259

lb

SAUCISSES PUR

"Taillefer"

Porc et Boeuf 3,73\$ kg

169

lb

BOUDIN FRAIS

"Taillefer"

3,51\$ kg

159

lb

BOEUF FUMÉ

"Coorsah"

Emb. de 4 env. 50 g

259

pqt

FROMAGE BRICK

"Petit Gaspésien"

7,25\$ kg

329

lb

SAUCISSES FUMÉES

"Maple Leaf"

139

799

Emb. 450 g

Emb. 6x450 g



*Mon Supermarché
c'est...*



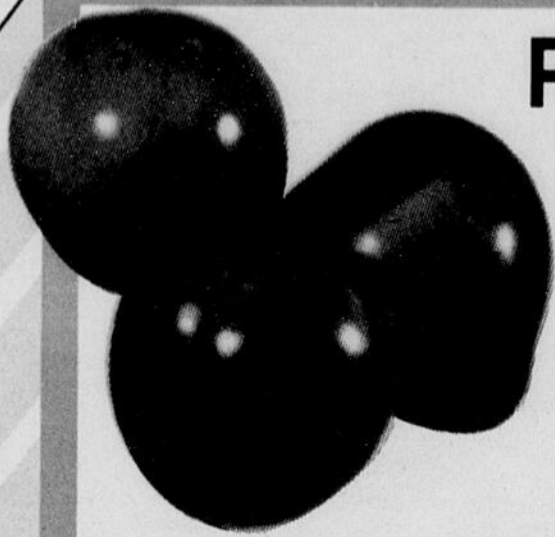
MONT-JOLI, MATANE, RIMOUSKI, AMQUI, TROIS-PISTOLES

Le mardi 12 août 1986

Le Rimouskois B-7

POUR DES FRUITS SUCCULENTS ET DES LÉG

C'EST TOUJ



PRUNES ROUGES

Produit de l'Ontario
Canada no 1 - Panier 4 litres

389

ch

RAISINS BLEUS

Exotiques
Produit U.S.A.
Canada no 1

99¢ lb
2,18\$ kg

BROCOLI

Produit
du Québec
Canada no 1
Grosseur 14

89¢ ch

ÉTIQUETTES JAUNES, P

CONCOMBRES 3/69¢

Produit de l'Ontario - Gr. 72

FÈVES GERMÉES 55¢ ch

Produit du Québec - Cello de 454 g

LA FOURNÉE



LA FOURNÉE

PIZZA TOUTE GARNIE

"La Fournée"
Emb. 6 pces

1.29

BEIGNES JUMBO

"La Fournée"
Emb. 4's

1.29

JUS DE TOMATES

"Heinz"

Boîte de 540 ml

45¢

KETCHUP

"Heinz"

Bouteille de 1 litre

2.39

MARINADES SUCRÉES

"Heinz"

Bocal de 750 ml

1.79

RELISH SUCRÉE

"Heinz"

À Hot dog

Bocal 375 ml

99¢

SAUCE CHILI

"Heinz"

Bouteille de 455 ml

1.99

JOURNÉE de GENERAL FOODS

Au Jardin Zoologique de Québec ↷

DIMANCHE

24 AOÛT 1986

EN CAS DE MAUVAISE TEMPÉRATURE
REMIS DIMANCHE 7 SEPT. 1986

ADMISSION GRATUITE

SUR PRÉSENTATION D'UNE PREUVE
D'ACHAT D'UNE BOÎTE DE CÉRÉALE Post
LIMITE: UNE PREUVE D'ACHAT PAR PERSONNE



GUMES FRAIS, FRAIS, FRAIS AU GOÛT EXQUIS

JOURS G.P.!

POIRES BARTLETT

Produit U.S.A. Canada no 1

69¢ lb
1,52\$ kg

NAVETS

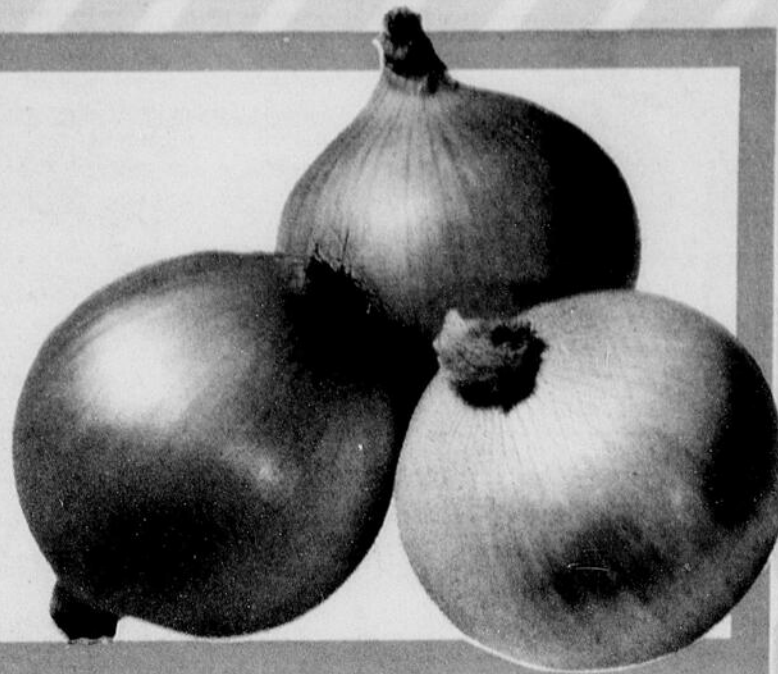
Produit du Québec Canada no 1 Grosseur moyen

19¢ lb
42¢ kg

OIGNONS JAUNES

Produit de l'Ontario Canada no 1 Cello de 5 lb

89¢ ch



PRIX G.P. DE TOUS LES JOURS

DATTES SANS NOYAUX 2¹⁹ ch
Produit Israël, Bte 10 oz

CITRONS 23¢ ch
Produit de l'Arizona Gr. 95



LIQUEURS DOUCES

"Seven-Up, Seven-Up diet, Crush Saveurs asst. Bout. 750 ml + dépôt **6/3⁹⁹**

THÉ EN SACHETS

"Red Rose" Emb. économique de 100 sachets **1⁹⁹**

CAFÉ INSTANT

"Sanka" - Régulier ou noir Bocal 170 g **5⁹⁹**

CAFÉ EN GRAINS

"Sanka" - Régulier, filtre matic, noir Emb. sous vide de 369 g **4⁹⁹**

LE VRAC

BÂTONNETS AU FROMAGE

4,99\$ lb **2²⁶** lb

PRETZELS BÂTONNETS

5,19\$ lb **2³⁵** lb



LÉGUMES

"Idéal" - Pois verts, fèves jaunes, pois et carottes Bte de 540 ml **69¢**

PÂTES ALIMENTAIRES

"Catelli" Boîte de 900 g **1¹⁹**

SAUMON ROSE

"Keta" Boîte de 439 g **2²⁹**

JUS RÉFRIGÉRÉ

"Kraft" - Orange, pamplemousse Bocal 909 ml **1²⁹**

MARGARINE DURE

"Fleischmann's" Huile de maïs Emb. de 907 g **2⁷⁹**

YOGOURT

"Yoplait" - Ferme ou brassé, nature ou fruits Cont. 125 ml **39¢**

JUS DE LÉGUMES

"E.D. Smith" Garden cocktail, Tomates et palourdes Bocal 796 ml **1¹⁹**

Mon Super marché c'est...

MONT-JOLI, MATANE, RIMOUSKI, AMQUI, TROIS-PISTOLES



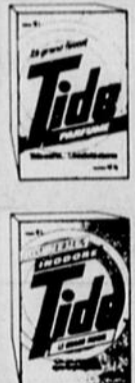
**POUR LE MEILLEUR SERVICE, L'ACCUEIL CHALEUREUX
ET LES PLUS BAS PRIX**

C'EST ENCORE G.P.!

ÉPARGNEZ 1,25\$ à l'achat d'une
boîte de 12L de Tide parfumé ou
inodore chez **MARCHÉ G.P. INC. SEULEMENT**

6⁹⁹ \$
avec le bon

824 S sans le bon
Limite d'un bon par achat
Bon valide du 11 au 16 août 1986.
L'offre ne vaut qu'au Québec.



ÉPARGNEZ 75¢

Ce bon donne droit à un
rabais de 75¢ sur le prix de
détail de n'importe quelle
boîte-provision de:
N60/AN54/EA48/SA40/PP36/PPA32

9⁷⁴ Prix sans coupon
8⁹⁹ Prix avec coupon

**Bon valable chez
MARCHÉ G.P. INC. SEULEMENT**

Date d'expiration du bon **16-08-86**
Limite d'un bon par achat

H.A. WATTS, B.P. 2140 SUCCURSALE "A"
TORONTO, ONTARIO M5W 1H1
En ayant soin de l'inscrire en face du N° 39
sur votre fiche de débit

PAMN
886



LE SHAMPOING REVITALISANT PRÊT

Avec ce bon
vous payez seulement **1⁹⁹**
Prix spécial sans le bon **2,99\$**

Ce bon d'achat donne droit à un rabais de 1\$
À l'achat d'une bouteille de 300 mL du shampooing revitalisant Prêt
Bon d'achat
valable chez **MARCHÉ G.P. INC. SEULEMENT**

H.A. WATTS, B.P. 2140 Succursale "A", Toronto, Ontario, M5W 1H1. En ayant soin de l'inscrire en face du n° 39 sur votre fiche de débit

Limite d'un bon d'achat par achat
Date d'expiration du bon **16-08-86**

PRTN886



Épargnez 50¢

Ce bon donne droit à un rabais
de 50¢ du prix au détail d'un
tube de 100 mL de dentifrice
Crest acheté chez

MARCHÉ G.P. INC. SEULEMENT

Bon échangeable uniquement chez
Date d'expiration **16 août 1986**

Limite: Un bon par achat

99¢ la boîte avec le bon d'achat
de **50¢** ci-dessus: Prix spécial sans coupon **1⁴⁹**

CRTN
886




PÂTE À SANDWICHS
"Cordon Bleu"
Foie, jambon veau bacon
langue, viande, jambon veau
bacon tomate, veau porc,
poulet
Bte de 85 g **69¢**

FLOCONS DE JAMBON
"Cordon Bleu"
Bte de 184 g **1⁵⁹**

RAGOÛT
"Cordon Bleu"
Boulettes et patates,
dîner Bte de 822 g **2⁹⁹**

POULET DÉSOSSÉ
"Cordon Bleu"
Bte de 195 g **1⁵⁹**

FLOCONS DE POULET
"Cordon Bleu"
Bte de 184 g **1⁹⁹**

SAUCES
"Cordon Bleu"
Hot-chicken, poutine
Bte de 398 ml **59¢**

PRODUITS "Mexicasa" - Sachet Taca - Emb. 128 g 1⁹⁹	BISCOTTES "GRISSOL" Salées, non salées, blé entier Bte 250 g 1⁴⁹
CROUSTILLES "Mexicasa" - Emb. de 200 g 1⁹⁹	BISCUITS SODA "Christie" Premium plus salés ou non salés Bte de 450 g 1⁵⁹
SOUPE POULET & NOUILLES "Lipton" Emb. de 4 env. 1⁵⁹	BISCUITS RITZ "Christie" Bte de 450 g 2¹⁹
SAUCE À LA VIANDE "Catelli" Bte de 796 ml 1⁹⁹	BISCUITS MINCES AUX LÉGUMES "Christie" Bte 250 g 1⁵⁹
FROMAGE PARMESAN "Kraft" - rapé Bte de 125 g 1⁵⁹	PIC-NOIX CONGELÉ "Unic" Emb. de 6's 2⁹⁹
CÉRÉALES SHREDDIES WHEAT "Nabisco" Bte de 450 g 1⁹⁹	VINAIGRE BLANC "Heinz" Cont. 2.5 litres 1⁹⁹
BISCUITS "CHRISTIE" Oreo, Fudgee-O, Pépites de chocolat Emb. 600 g 2⁷⁹	

SAVON DE TOILETTE "Camay" Emb. de 1 barre 89¢	ESSUIE-TOUT "White Swan" Couleurs assorties Emb. de 2 rlx 79¢
EAU DE JAVEL "Javex" Contenant de 3.6 litres 1⁵⁹	PAPIER HYGIÉNIQUE "Capri" Couleurs assorties Emb. de 4 rlx 99¢
ASSOULPISSEUR À TISSUS "Fleecy" Contenant de 3.6 litres 3³⁹	SAVON DE TOILETTE "Palmolive" Emballage de 3 barres 1⁵⁹



Ces spéciaux sont en vigueur à partir du MERCREDI
au SAMEDI inclusivement. On se garde le droit de
limiter les quantités. Le texte prévaut sur les pho-
tos. Pas de vente aux marchands.

*Mon
Super marché
c'est...*

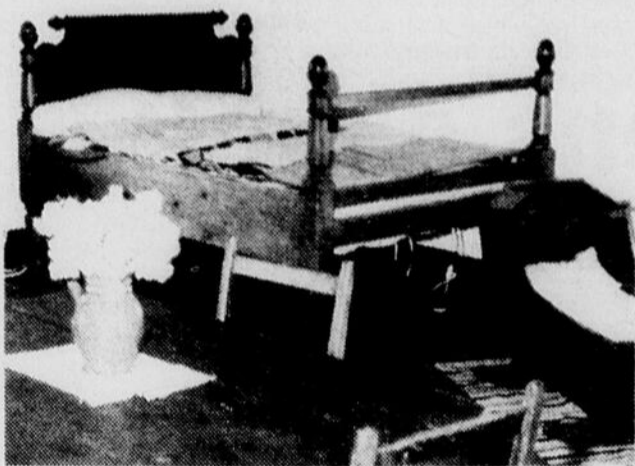


MONT-JOLI, MATANE, RIMOUSKI, AMQUI, TROIS-PISTOLES

De nouvelles fouilles archéologiques à la Maison Lamontagne?

L'image de la vie d'ici... Hier et aujourd'hui

■ La Maison Lamontagne de Rimouski-Est en est à sa cinquième saison touristique. Administré conjointement par le ministère des Affaires culturelles et la municipalité de Rimouski-Est, ce projet est présenté par Louise Nadeau, la responsable, qui, à chaque année, apporte un programme d'animation et d'activités culturelles dans ce monument historique. Le budget annuel est de 70 000\$, incluant les frais de chauffage et d'entretien, assumés pendant toute l'année. Cette maison, construite sous le style du colombage pierrotté, est l'une des seules du genre au Québec, sinon en Amérique du Nord.



Une chambre à coucher typique du XVIIIe siècle. (Photo "Le Rimouskois", Laurent LEBLOND)

Laurent Leblond

Inaugurée officiellement au mois d'août 1981, la Maison Lamontagne accueille les visiteurs, entre 10 et 17 heures, à tous les jours. Les guides, au nombre de trois, décrivent son histoire. Elle a été construite en 1744, à l'image de constructions normandes, impliquant la pierre et le bois. Les gens, qui font alors le tour du propriétaire, participent à cette visite commentée, qui donne une idée de la vie quotidienne à cette époque. Ce

qui aboutit, assez régulièrement, à des questions sur la vie rimouskoise d'aujourd'hui, sur ses activités sociales, culturelles et communautaires. Les guides expliquent l'architecture, le mode de vie, par les outils, les assemblages (au premier étage); le rez-de-chaussée traite de l'aménagement de cette époque et des fouilles archéologiques, qui ont été effectuées sur le site, au cours de l'été 1983. Un montage audio-visuel, un film démontrant la rénovation de la Maison, sont disponibles pour l'animation.

Au niveau de l'interprétation, les spectacles ont amené, cette année, le Trio

Jazz O Cube (un groupe rimouskois), Robert Paquette, Richard Séguin (à la chandelle, à la suite d'une panne d'électricité), André et Monique Sirois, Michel Rivard et le dernier qui s'en vient, Bertrand Gosselin (le 13 août). Louise Nadeau affirme que tous les spectacles ont été entendus à guichets fermés. Au total, 9 000 personnes ont visité la Maison, qui est ouverte depuis le 24 juin. Le site demeure ouvert jusqu'à la Fête du travail. L'an dernier, 13 000 visiteurs s'y sont rendus.

Un site superbe

Rénovée par le ministère des Affaires culturelles (MAC), la Maison a fait l'objet de plusieurs discussions et de rencontres, avant d'en venir à ce qu'elle est aujourd'hui. L'édifice est situé sur le terrain même où il a été construit, il y a plus de 200 ans. Il démontre la qualité de vie de l'époque, où les immigrants normands ont dû s'autosuffire à tous les points de vue. «Il n'y avait pas de supermarchés, à proximité», de commenter Louise Nadeau. D'ailleurs, le MAC a commandé une fouille archéologique en 1983. Cette recherche, qui a duré tout l'été, a permis de trouver un second puits, un remblai de pierres, un garde-manger extérieur. Si les budgets sont disponibles, — on ne sait quand cependant —, Louise Nadeau croit que d'autres fouilles pourraient permettre de mettre à jour ces découvertes, et d'autres choses, de les incorporer à l'animation du site. D'ail-

leurs, il y a déjà des vestiges de l'époque, à l'intérieur de la Maison. Ces nouvelles recherches la mettraient encore plus en valeur. Louise Nadeau espère que ce projet aura bientôt des suites. «J'ai d'ailleurs plusieurs objectifs du genre. Il s'agit de trouver les budgets pour les mettre en chantier», dit-elle. Il est certain, de toute façon, que le terrain sera bientôt réaménagé. D'une manière ou de l'autre, cette nouvelle approche archéologique permettrait de déterminer le pourquoi de cette immigration normande dans la Bas Saint-Laurent, comment on a pu adapter, par exemple, la construction en colombage pierrotté à l'hiver canadien. Des études d'ailleurs ont été effectuées en France, afin de déterminer qui a immigré et pourquoi.

Louise Nadeau espère pouvoir offrir de l'animation à l'extérieur de la Maison, l'an prochain. Présentement, 40 personnes peuvent entrer ensemble à l'intérieur de l'édifice. Déjà, il y a des visites de groupes, des clubs de l'Age d'or (avec pause-café, par exemple). D'ailleurs, le site reçoit de nombreux congressistes. Louise Nadeau ajoute, à ce sujet, qu'elle obtient une excellente collaboration du Service de développement du tourisme et des congrès de Rimouski.

«La Maison Lamontagne est un site historique important pour la région», conclut-elle. Elle a raison, car le site est superbe.

La Crêperie Bretonne nouvelle administration

Ne manquez pas les midis à la Crêperie

Plus de 20 choix au menu du jour comprenant soupe, thé, café, lait et dessert du jour. Bar à salade "GRATUIT" avec tous les plats principaux à partir de 3,95\$.

Soupes, bar à salade et breuvage 3,25\$

SPECIAL DU DIMANCHE ET DU MERCREDI SOIR
Fondue chinoise seulement 9,95\$
comprenant bar à salade, pomme de terre au four, et 2 assiettes de viande.

PROMOTION DU DIMANCHE ET DU MERCREDI SOIR
Courez la chance de voir votre facture de repas annulée en tirant l'AS DE PIQUE ou l'AS DE COEUR.

NE MANQUEZ PAS VOTRE CHANCE

Une invitation chaleureuse de la part de tout le personnel.
Vos hôtes Marc et Annie



Mme Annie Vignola Pampalon



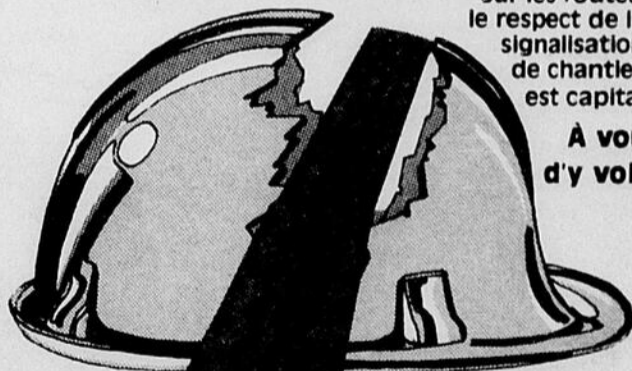
M. Marc Pampalon



- Grillades
- Brochettes
- Fondues
- Fruits de mer

124 St-Germain Ouest
Rimouski
722-4544

OÙ AVIEZ-VOUS LA TÊTE?



Sur les routes, le respect de la signalisation de chantier est capital.

À vous d'y voir!

Transports Québec

Québec

POTVIN & FILS REMBOURRAGE

"Votre spécialiste en rembourrage"

Normand Potvin, propriétaire

1665 Boul. Ste-Anne
Pointe-au-Père

722-8333



TRAVAIL RAPIDE ET GARANTI

Pour une ESTIMATION GRATUITE, consultez votre maître rembourreur sans tarder

POTVIN & FILS
Rembourrage de meubles
REMODELAGE
Estimation gratuite
722-8333

Vente de foam et de tissu



Clinique Visuelle de Rimouski

Salon de lunetterie
Lentilles corneennes

53 Évêché Ouest
Rimouski
724-9822

Dr. Germain Guerrette, o.d.
Dr Martin Laplante, o.d.

OPTOMÉTRISTES

Examen de la vue
Lentilles corneennes
Reéducation visuelle

53 Evêche Ouest, Rimouski
Rendez-vous sur appel
724-9822



FAIRE SON VIN

soi-même

Un plaisir à redécouvrir

Vous connaissez ces fruits rouges vin ou presque noirs contenant un gros noyau? Oui! Ceux avec lesquels la bouche nous devient toute pâteuse. Vous n'en reviendrez pas comme ce fruit bizarre donne un apéritif EXCELLENT, servi avec de la glace et une tranche de citron ou d'orange.

La fin de semaine prochaine, en allant faire une promenade en voiture, regardez bien le long des champs, le long des clôtures, vous en trouverez bien assez pour remplir un sac en papier. Donne environ dix litres.

Les ingrédients

Cinq litres de cerises à grappes écrasées (sans raffle)
dix litres d'eau bouillante
quatre kilos de sucre blanc
500 grammes de gros raisins secs «Sultana»
deux levures à vin tout usage
deux tablettes campden
20 grammes de mélange acide
un sachet de nutritif de levure
1/2 sachet d'additif de départ

L'équipement requis

Cuve primaire

Cruche secondaire
Cuillère pour brasser en bois ou en plastique
Feuille de plastique et ficelle
Hydromètre
Coton à fromage
Bonde hydraulique
Bouchon perforé
Tube de soutirage
Siphon et clapet

Façon de procéder

1- Écraser pour faire éclater le maximum de cerises possible sans BRISER LE NOYAU, car votre vin aurait un goût amer. Un pile-patate convient très bien.
2- Introduire les cerises écrasées, les raisins et le sucre dans votre cuve primaire, verser l'eau bouillante et mélanger bien.
3- Lorsque refroidi entre 22 et 28°C, prélevé deux tasses de moût, le tiédir et hydrater la levure environ 15 minutes.
4- Vérifier la densité qui devrait se situer autour de 1.130. Ajuster au besoin.
5- Incorporer au moût le levain, le mélange acide, la nourriture de levure, les tablettes campden écrasées, l'additif de départ. Bien mélanger.
6- Couvrir la cuve primaire et laisser fermenter sept jours en brassant quotidiennement ou jusqu'à une

densité de 1.050.

7- Passer dans un coton et couler dans la cuve secondaire, fixer la bonde hydraulique et laisser reposer un mois.

8- Filtrer et embouteiller dans des cruches ou bouteilles à capsules vissables.

Vous noterez qu'après un jour ou deux de fermentation, les fruits non écrasés seront gonflés et auront tendance à flotter à la surface du moût. Il vous est alors possible de les écraser facilement à la main (en ayant soin de bien vous la-

ver et rincer les mains et avant-bras, préalablement). Le fait de bien faire éclater les fruits mettra en contact avec la levure toute la pulpe disponible.

Ce vin de cerise à grappes est un très bon vin apéritif quoiqu'il peut être servi comme digestif surtout si vous lui avez permis de s'oxyder un peu. Il bénéficiera alors du goût caractéristique du porto tout en dégageant l'arôme discrète de l'amande. Ce vin de fruit peut aussi être aromatisé, soit avec du brandy, soit

avec les herbes aromatiques de type «Vermouth».

La densité finale de votre précieux liquide variera légèrement autour de 1.010 et son taux d'alcool approchera le 16%.

Si vous passez à notre boutique, il nous fera plaisir de vous montrer le résultat.

A votre santé et à la semaine prochaine.

Charles-A. Allard
Au Vieux Vignoble
218 des Sapins,
Sacré-Coeur, Rimouski
G5L 3Y7 - 724-4539

Les Gens d'en Bas



EST-CE QUE JE VOUS DERANGE? Un succès absolument retentissant! Succès qui oblige le Théâtre Les Gens d'en Bas à prolonger pour une deuxième semaine les représentations. Réservations nécessaires entre 14h00 et 18h00 au 736-4711.



Avant d'acheter, comparez!

Vous pourriez probablement économiser en matière d'assurance:

- propriétaires occupants
- automobile/embarcation
- vie
- locataires
- entreprise
- REÉR

Allstate

Vous êtes en bonnes mains.

Allstate du Canada Compagnie d'assurance vie
Allstate du Canada Compagnie d'assurance
Allstate, Compagnie d'assurance

Appelez-moi et comparez...



Contactez-moi!

PAUL-ÉMILE LÉVESQUE
Sears, 140 St-Barnabé
Rimouski, Québec
G5L 3E4
Tél.: 722-0093

VOTRE JOURNAL

LE RIMOUSKOIS

UNE ÉQUIPE À VOTRE SERVICE PUBLICITAIRE

Une collaboration soutenue pour une publicité rentable

Pour une publicité productive et personnalisée

L'expérience à votre service

Pour une publicité efficace

MME MONIQUE LEPAGE
Représentante publicitaire

M. GUY BOUCHER
Représentant publicitaire

MME MONA L. BOULANGER
Représentante publicitaire

M. CLAUDE BÉRUBÉ
Représentant publicitaire

UN SEUL NUMÉRO À COMPOSER **723-2571**

Renseignements utiles

HORAIRE DES MAREES

Jour	Heure	H./pi.	Ht./m.
13	01h15	3.8	1.2
	07h15	10.2	3.1
WE	13h10	3.7	1.1
ME	19h50	12.0	3.7
Jour 14			
	02h35	4.1	1.2
	08h25	9.4	2.9
TH	14h15	4.2	1.3
JE	21h00	12.1	3.7
Jour 15			
	04h05	4.0	1.2
	09h45	8.9	2.7
FR	15h30	4.4	1.3
VE	22h10	12.5	3.8
Jour 16			
	05h25	3.5	1.1
	11h05	9.0	2.7
SA	16h50	4.0	1.2
SA	23h25	13.1	4.0
Jour 17			
	06h30	2.7	.8
	12h10	9.6	2.9
SU	17h55	3.3	1.0
DI			
Jour 18			
	00h30	13.9	4.2
	07h20	2.0	.6
MO	13h05	10.5	3.2
LU	18h55	2.4	.7
Jour 19			
	01h20	14.6	4.5
	08h00	1.4	.4
TU	13h45	11.3	3.4
MA	19h45	1.7	.5

Ajouter une heure pour heure avancée

Air Satellite - Service Inter-Rives

DÉPART DE RIMOUSKI POUR BAIE-COMEAU

HORAIRE:	
Lundi:	08h30 13h35 18h45
Mardi:	08h35 13h35 18h45
Mercredi:	08h35 13h35 18h45
Jeudi:	08h35 13h35 18h45
Vendredi:	08h35 13h05 15h35 18h45
Samedi:	08h35 17h35 15h35
Dimanche:	19h35

Pour réservation: 722-6161

Horaire du Transport Adapté

Horaire de base de 44 heures sujet à ajustement selon les demandes. A noter que cet horaire sera en vigueur à partir du 1er janvier 1986.

Jour	Avant-midi	Après-midi
Lundi	07h30 à 09h30	
Mardi	07h30 à 09h30	
Mercredi	07h30 à 09h30	
Jeudi	07h30 à 09h30	
Vendredi	07h30 à 09h30	
Samedi	Reste ouvert	
Dimanche		

Horaire des messes

Cathédrale: Samedi: 19h15. Dimanche: 1er dimanche de juin au 2ième dimanche d'octobre: 8h00. 2ième dimanche d'octobre au 1er décembre de juin: 9h00, 11h00 et 17h00.
Nazareth: Samedi: 19h00. Dimanche: 9h30, 11h00.
Pointe-au-Père: Samedi: 19h15. Dimanche: 10h00, 11h30, 17h00.

Ste-Agnès: Samedi: 19h15. Dimanche: 9h30, 11h00.
Sacré-Coeur: Samedi: 19h15. Dimanche: 9h00, 11h00.
St-Anaclet: Samedi: 19h30. Dimanche: 10h30.
Ste-Odile: Samedi: 19h15. Dimanche: 9h30, 11h00.
St-Pie X: Samedi: 19h15. Dimanche: 10h00, 11h30, 19h30.
Terrasse Arthur-Buies: (Ecole Paul-Hubert, café étudiant). Samedi: 19h15. Dimanche: 10h45.
St-Robert: Samedi: 19h15. Dimanche: 10h00, 11h00, 19h15.
St-Yves: Samedi 19h00. Dimanche 10h30.

Horaire de la piscine de Mont-Joli

Du lundi au jeudi inclusivement, de 8h00 à 9h00, adultes. Vendredi soir, 8h00 à 9h30, bain familial. Samedi après-midi, de 2h00 à 3h00, bain pour tous. Samedi et dimanche soir, de 9h00 à 9h30, adultes.

Piscine Pierre Harvey

HORAIRE JUSQU'AU 16 AOÛT 1986

Lundi au vendredi 13h15 à 15h15. Bain pour tous. 19h00 à 20h30. Bain familial.

Fermée la fin de semaine. Du 16 août au 1er septembre, fermée pour réparation.

Coût: Jeunes de 14 ans et moins, 0,75\$. Personnes de 15 ans et plus: 1,25\$. Carnets de bain libres: 1 livret de 10 baignades: adultes, 10,00\$. 1 livret de 10 baignades enfants: 6,00\$.

PEPS - PISCINE

HORAIRE DES BAINS 1986

Du 19 au 24 août:

Bain libre: 20h00 à 21h00 du lundi au dimanche.
Bain en longueur: 18h00 à 19h00 du lundi au vendredi.
Bain récréatif: 13h30 à 15h00, samedi et dimanche.
S'ajoute du 25 juin au 24 août:

Bain récréatif: de 13h30 à 15h30 du lundi au dimanche.
Coût: 1,75\$ (14 ans et plus) 1,00\$ (13 ans et moins).

N.B.: La piscine sera fermée du 4 août au 16 août inclusivement. Pour les baignades de 18h00 à 20h00 en soirée, les enfants de moins de 14 ans doivent être accompagnés d'un adulte de 18 ans et plus.

CONDITIONNEMENT PHYSIQUE

Du 19 mai au 24 août:

Lundi, mercredi et vendredi: 18h30 à 21h00.
Mardi et jeudi (fin le 19 juin 1986): 16h00 à 18h00.

HORAIRE DES GYMNASES

Du 19 mai au 24 août:

J-145 - 146 (badminton) et C-30 (autres: basket, golf, tennis...) Du lundi au vendredi: de 13h30 à 15h30 et de 17h30 à 21h30. Samedi et dimanche: de 13h30 à 15h30 et de 18h30 à 21h30.
N.B.: Réservation de locaux (groupe, organisme) sur demande, communiquez au numéro 723-1880, poste 551.

Non-membre: Réservation le jour même à compter de 16h00, local J-209 ou 723-7377.

Fin de semaine - Membre du PEPS

Réservation à compter du jeudi 10h00.

Non-membre: Réservation à compter de vendredi 16h00.

Réservation de locaux (groupe, organisme), communiquez au numéro 723-1880, poste 551.

SAUNA

Du 19 mai au 24 août:

Du lundi au vendredi: de 17h30 à 21h30.
Samedi et dimanche: de 18h30 à 21h30.

N.B.: Le sauna sera fermé du 4 août au 16 août inclusivement. Réservé aux personnes de 16 ans et plus.

SERVICE: Animateur-conseil sur place. Elaboration de programmes (général ou spécifique). Poids, haltères et appareils hydra-gym. Banque de textes, dépliants, revues.
LOCAL: J-231.

COÛT: Membre: gratuit. Non-membre: 1,75\$.

Parents anonymes de Rimouski

Rencontre le mardi soir à 19h30. Groupe d'entraide, de prévention des difficultés avec les enfants. Tél.: soir (Germaine) 723-5072, jour (Estelle) 723-1705.

Bibliothèque municipale

Du lundi au vendredi de 12h30 à 20h30. Le samedi de 13h00 à 16h30. Fermé le samedi pendant l'été. Tous nos services sont entièrement gratuits. Tél.: 724-3164, rue de la Cathédrale, édifice de l'Hôtel de Ville.

Bibliothèque municipale de Rimouski-Est.

La bibliothèque, située au 550 St-Germain Est, est ouverte tous les mardis soirs de 19h00 à 21h00 et tous les samedis de 9h30 à 11h30. Tous les services sont entièrement gratuits. Tél.: 722-4733.

Bibliothèque municipale de Pointe-au-Père

La bibliothèque municipale de Pointe-au-Père est ouverte tous les mercredis soirs de 7h00 à 9h00 et les abonnés peuvent se prévaloir du service de prêt pour les disques et livres en se rendant à l'édifice municipal au 315, rue Dionne.

La Débrouille, hébergement pour femmes

Toute femme victime de violence physique et ou psychologique en milieu familial, avec ou sans enfants, peut obtenir de l'aide et de l'hébergement gratuit en s'adressant à La Débrouille, au numéro de téléphone: 724-5067.

Programme de sensibilisation à la vie familiale

Le programme de Sensibilisation à la Vie Familiale (P.S.V.F.) est destiné aux parents d'enfants de trois à quatre ans, qui veulent repenser les relations parents-enfants. Pour renseignements, appeler Jacqueline: 724-7076.

Cours offert aux adultes

Une personne de votre entourage désire apprendre à lire, à écrire et à calculer. C'est possible!

Elle veut améliorer son français, atteindre le niveau secondaire. C'est possible!

Elle veut maîtriser la langue française pour une meilleure intégration sociale. C'est possible!

Veux-tu en savoir davantage? Communique à Rimouski: 724-3336, Mont-Joli: 775-4466. A ces numéros, on t'informera des responsables de ta paroisse.

Clinique de maladies transmises sexuellement (M.T.S.)

Prélèvements pour dépistage, informations, traitements des infections génitales et M.T.S. De 8h00 à 16h00 du lundi au vendredi inclusivement, téléphone à 724-8338.

Planning des naissances

Pour information, ou rendez-vous: 724-8579.

Les heures d'ouverture sont de 9h00 à 12h00 et de 13h30 à 17h00.

Allaitement maternel

Pour information sur l'allaitement maternel, appelez Jeanne à 724-5143.

Société Canadienne de la Sclérose en plaques

Société Canadienne de la Sclérose en plaques - Section Rimouski. Pour information: Mme Louise Bernier, 723-9102 ou Mme Suzie Roy, 722-0681.

ECKANKAR

ECKANKAR. Enseignement spirituel. Message enregistré: 722-4736.

Action-Travail Rimouski-Neigette

Regroupement des personnes sans emploi qui veulent se prendre en main et trouver leur propre solution. Action-Travail Rimouski-Neigette offre aux jeunes du territoire Rimouski-Neigette des services tels: développement communautaire, orientation et information scolaire et professionnelle, développement à l'entrepreneuriat. Action-Travail est situé au 167, St-Louis, Rimouski aux numéros de téléphone: 724-0403 ou 722-8256 ou 722-9256.

Garderie de St-Anaclet

Garderie St-Anaclet, 151 rue Principale. Heures d'ouverture: 7h30 le matin à 18h00, du lundi au vendredi. Programmes éducatifs. Programme d'aide financière pour famille à faible revenu. Tél.: 723-4977.

La Garderie du Bas du Fleuve

Garderie du Bas du Fleuve inc. Heures d'ouverture: 7h30 à 17h30 du lundi au vendredi. Programmes éducatifs. Programme d'aide financière pour famille à faible revenu. 61 Ste-Marie. Tél.: 722-6717.

Horaire de l'autobus entre Rimouski et Biencourt via la 232

Horaire du matin	Horaire du soir
8.00 heures	5.00 hres
Départ de Rimouski	Départ de Rimouski
Arrivée	Arrivée
10.00 heures	7.20 hres: Biencourt

FICELLES - Formation - Information - Choix - Emploi pour elles

Service appuyant les femmes monoparentales du territoire MRC-Neigette, dans leurs démarches d'intégration au marché du travail. Nous offrons: informations, références, aide éducative, formation, placement, suivi. S'inscrire en téléphonant à 723-2205. FICELLES est situé au 49 ouest, St-Jean Baptiste, Rimouski, G5L 4J2.

Garderie "La Tralée", 319 Sirois, Rimouski

Heures d'ouverture: 7h30 à 17h30, du lundi au vendredi. Clientèle de 2 à 6 ans. Accessibilité à l'enfance handicapée.

Les grands(es) Amis(es)

Les Grands(es) Amis(es) ont besoin de personnes bénévoles pour aider un jeune à développer les différentes facettes de sa personnalité. La personne bénévole recherchée s'engage à donner approximativement 3 hres semaine pour vivre des activités avec le(la) jeune dans un cadre d'amitié et de confiance réciproque. Si vous êtes intéressé(es) contactez Susan Marquis à 724-2207.

L'Association de la déficience mentale

L'A.R.D.M. regroupe des parents d'enfants et d'adultes ayant une déficience intellectuelle ainsi que des bénévoles intéressés à y travailler. Ses objectifs sont, entre autres, apporter un support aux parents, défendre les droits de ces personnes déficientes et sensibiliser la population. Pour informations, écrire à C.P. 312, Rimouski, G5L 7C3 ou téléphoner à 724-4635 (Monique) ou 724-2485 (Micheline).

Alcoolisme et toxicomanie

Situé au Centre hospitalier régional de Rimouski au 1er Pavillon St-Joseph, notre bureau est ouvert du 1er mai au 1er octobre de 8h00 à 16h00 et du 1er octobre au 1er mai de 8h30 à 16h30 du lundi au vendredi. Nous pouvons aussi vous recevoir sur rendez-vous en dehors de ces heures. Si vous désirez vraiment en sortir, mais que vous avez besoin d'aide, appelez-nous à 724-8321 ou 724-8320.

Alateen

Est-ce que l'un des tiens a un problème avec l'alcool? Si oui Alateen est pour toi, jeunes de 12 à 20 ans. Pour information: 723-8208 ou 723-7291.

Alcoolique anonyme

Si tu veux boire, c'est ton affaire. Si tu veux arrêter, c'est notre affaire. Tél.: 723-6224.

Al-Anon Groupe Sérénité

Al-Anon vient en aide à ceux qui ont des problèmes créés par l'alcoolisme de son entourage. Nous partageons force et espoir. Nous vous invitons à notre réunion régulière tous les lundis à 20h30 au sous-sol de l'école St-Robert. Le Groupe Sérénité. Informations: 723-1961 ou 723-6133.

Al-Anon

Al-Anon pour toi, si tu as des problèmes d'alcool dans ton entourage et que tu as besoin d'aide. Nous réunissons pour le groupe du "Nouveau" sont le mardi à 19h00 au sous-sol de l'église St-Robert, 243 St-Laurent, Rimouski. Pour information, téléphonez à 722-5152 ou 724-9607.

Comité humanisation-naissance. Vous êtes enceinte?

Si vous avez envie de vivre une grossesse, un accouchement, un post partum (après accouchement) avec plus d'autonomie, ou si vous avez des commentaires à formuler à la suite de ce vécu, adressez-vous à Helène à 724-6861.

Club de Scrabble

Rencontre hebdomadaire au local E-409 de l'UOAR, à 19 heures.

Pour informations: 723-3875 ou 723-9604.

Association Parents-uniques de Rimouski ('84)

L'Association parents-uniques de Rimouski ('84), auparavant appelée Association des familles monoparentales, regroupe les chefs de famille à parent unique et couples reconstitués. On t'attend afin qu'ensemble on puisse s'entraider et améliorer nos conditions de vie. Activités d'informations, loisirs, échanges, entraide. Pour information, 724-8859 le jour et 724-8068 le soir.

Popote roulante (Le Gourmet)

Pour une demande de services de repas chauds à domicile, signalez le 724-7204 et demandez le local 234. Ce service s'adresse aux personnes en perte d'autonomie (malades physiques, moraux, personnes handicapées ou âgées) ne pouvant préparer un repas.

La Société protectrice des animaux de Québec. Division Rimouski, 791 Lausanne, C.P. 372, Rimouski. Tél.: 723-2133.

Les services suivants sont disponibles: fourrière municipale, adoption, éducation, euthanasie, plainte de cruauté. Nous sollicitons des dons monétaires pour continuer notre oeuvre humanitaire.

Association l'Orée Inc.

L'Association l'Orée, c'est pour toi qui vit seul(le). Si tu désires rencontrer d'autres personnes, échanger sur ton vécu, participer à des activités sociales, culturelles ou sportives, viens nous rencontrer au 30 Evêché est, de 13h00 à 17h00 et de 18h00 à 22h00 cinq jours semaines. Pour plus d'information, écrire à C.P. 1566, Rimouski, G5L 8M4 ou téléphoner à 724-2545 ou 722-7284.

Cinéma-4

Un organisme à but non-lucratif voué à la diffusion du cinéma de qualité. Heures de représentation: le dimanche, à 15 et 20 heures; le lundi, à 20 heures. Pour de plus amples informations sur la programmation: 724-3163.

Rencontres pré-natales

Rencontres prénatales au CLSC de l'Estuaire, 165 des Gouverneurs; appeler à 724-7204, pour rendez-vous au début de la grossesse.

La Maison des femmes de la région de Rimouski

Située au 20 rue St-Pierre à Rimouski, Tél.: 723-0333. Elle offre un service d'accueil et de suivi aux femmes en difficulté; informations à caractère juridique, références aux organismes du milieu, etc. La Maison des femmes, organisme de pression et de revendication, est aussi un lieu d'échanges et de rencontres qui permet aux femmes de sortir de leur isolement et de créer des liens de solidarité entre elles.

Traverse Rivière-du-Loup/St-Siméon

Du 1er juillet au 10 juillet inclusivement.
Départs de Rivière-du-Loup: 08h00 - 11h45 - 15h15 - 19h00
Départs de St-Siméon: 10h00 - 13h30 - 17h00 - 20h30

Du 11 juillet au 31 juillet inclusivement

Départs de Rivière-du-Loup: 08h00 - 09h30 - 11h45 - 13h00 - 15h15 - 16h30 - 19h00
Départs de St-Siméon: 07h45 - 10h00 - 11h15 - 13h30 - 14h45 - 17h00 - 20h30

Matane Baie-Comeau Godbout

Départs	De Matane à Godbout	De Godbout à Matane	De Matane à Baie-Comeau	De Baie-Comeau à Matane
Dimanche	08h00	11h00	14h00	17h00
Lundi	05h00	08h00	11h00-17h00	14h00-20h00
Mardi	05h00-11h00	08h00-14h00	17h00	20h00
Mercredi	05h00-11h00	08h00-14h00	17h00	20h00
Jeudi	05h00-11h00	08h00-14h00	17h00	20h00
Vendredi	05h00	08h00	11h00-17h00	14h00-20h00
Samedi	08h00	11h00	14h00	17h00

Pour un meilleur service, veuillez réserver: 1-800-252-2420

Via-Rail

MONCTON/CAMPBELLTON/MONTREAL

Départ et Arrivée (Saint-Laurent et Ocean).

Saint-Laurent	Océan	Saint-Laurent	Océan
08h05	00h20	Mont-Joli	20h30
08h26	00h46	Rimouski	19h38
09h10	01h45	Trois-Pistoles	18h55
09h40	02h20	Rivière-du-Loup	18h20
09h45			

Cartes professionnelles

ARPENTEURS GEOMETRES



YVAN GARNEAU

ARPENTEUR-GÉOMÈTRE

30 Évêché Est, Rimouski, suite 302
Tél.: bur.: 723-3214



Asselin & Couillard

Arpenteurs-géomètres

RIMOUSKI: 302 St-Germain Est
(418) 724-7447

Jean-Yves Asselin, a.g.
Christian Couillard, a.g.

AVOCATS

Jean Blouin

AVOCAT ET PROCUREUR

216 Cathédrale, Rimouski

Tél.: 724-2031

Jeannot-H. Roy, L.L.B.

AVOCAT

Suite 305
148 St-Barnabé, Rimouski
Tél.: (418) 723-0434

**CASGRAIN, BLANCHET
GAGNON & DESROSIERS**

AVOCATS

André P. Casgrain, C.R.
Gilles Blanchet, B.A., L.L.B.
Gilles Gagnon, L.L.B.
Gaston Desrosiers, L.L.B.*
Monique Marois, L.L.B.
Pierre Lévesque, L.L.B.
Yvan Bujold, L.L.L.
Conseil: Marcel Crevier, m.sc. L.L.L.
*Agent de marques de commerce

2 Est, St-Germain, Suite 400, Rimouski
Édifice Trust Général (418) 723-3302

**Gendreau, Pelletier,
Langis & Bérubé**

AVOCATS

Marion Pelletier
Claude H. Gendreau
Dominique Langis
Jacques Bérubé
Reine-Marie Roy
Daniel Beaulieu
Martin Villeneuve

Conseil: J.-Claude Gagnon, C.R.
41 rue de l'Évêché Ouest, Rimouski
Tél.: (418) 724-4416

GAÉTAN GAUTHIER L.L.B.

AVOCAT

22 Évêché Est, Rimouski (418) 723-3179

HÉBERT, GAGNÉ, GUERTIN

Avocats et procureurs

Valère M. Gagné 148, de la Cathédrale
Patrick Lebel Suite 2
C.P. 727, Rimouski
G5L 7C7 724-8855

MICHEL TESSIER, L.L.B.

AVOCAT ET PROCUREUR

102 Boul. de la Rivière
(Coin St-Germain Ouest)
Rimouski, (Québec)
G5L 4K1

Tel.: (418) 723-7861

**VILLENEUVE
LAVALLÉE**

avocats

Denis Lavallée

Jacques Villeneuve

Ouvert également le soir sur rendez-vous

Tel. (418) 722 6060

138 de la Cathédrale C.P. 339
Rimouski, Que G5L 7C3

EVALUATEURS



GODBOUT, JOSEPH & ASS. INC.
EVALUATEURS AGRÉÉS

Lucien Godbout, Éval. Agréé
Tech. en Sc. appliquée
Collin Joseph, T.G.C., B.A.A.

135, des Gouverneurs
Suite S-1, Rimouski
G5L 7R2

Tél.: (418) 723-7575

Chevalier, Hughes & Associés
Évaluateurs conseils

Claude de Champlain, a.a.c.i.
Réal Fréchette, E.A.

La Grande Place
84, St-Germain Est, 2^e étage, Local 215
C.P. 890, Rimouski, G5L 7C9

Téléphone:
(418) 724-6532

124 Soucy
Matane, QC G4W 2E2

Téléphone:
(418) 562-9060

NOTAIRES

BÉRUBÉ & BÉRUBÉ

NOTAIRES

JOSEPH BÉRUBÉ, L.L.B.
PIERRE BÉRUBÉ, L.L.B.

**30, ÉVÊCHÉ EST, RIMOUSKI
723-2342**

Me Ronaldo Raboin, Notaire conseil
Me Gilles Raboin, L.L.B.
Me Louis Bellavance, L.L.L.
Me Jacques Belanger, L.L.L.

RABOIN, BELLAVANCE ET BÉLANGER

NOTAIRES
CONSEILLERS JURIDIQUES

Edifice Le Séjour
320 St-Germain, Suite 302
Rimouski (Québec)
G5L 1C2
Tel.: (418) 723-3127

Cessionnaires des greffes de:
Me Louis de Gonzague Belzile
Me Gleason Belzile
Me Yves Belzile
Me Emile Gagnon
M. Roland Gagnon



**DUBÉ, DOUCET,
LEBLANC & GIRARD**

Notaires et Conseillers Juridiques

14 St-Germain Est, Rimouski

723-3635 724-8835 724-2426

SECRETARIAT

Tel.: 724-7326

**SECRETARIAT GÉNÉRAL
DE RIMOUSKI ENR.**

302 St-Germain Est,
Rimouski (Québec)
G5L 1B9

Ginette Pineault, gér.

COMPTABLES AGRÉÉS

**Samson
Bélair**

Comptables agréés

RIMOUSKI

320 ST-GERMAIN EST - 724-4136

Gilles Lévesque, C.A.
Clément Duchesne, C.A.
Denis Trudel, C.A.

Emilien Malenfant, C.A.
Laurent Lavoie, C.A.
Camille Leblanc, C.A.

CONSEIL

Benoit Sylvain F.C.A.

MATANE

750 DU PHARE OUEST - 566-2637

Paul Gagné, C.A.

GASPÉ

4 RUE MORIN - 368-1517

Claude Brochet, C.A.

MARIA

759-5684

TROIS-PISTOLES

31 NOTRE-DAME EST - 851-2232

Danny Hudon, C.A.

Bureaux dans les principales villes du Québec et du Canada

Affiliation internationale - Moore, Stephens & Co

Cavanagh & Associés
Comptables agréés

Yvon Cavanagh, C.A.
Richard Brillant, C.A.

116 St-Germain Ouest
Bureau 134, Rimouski
(Québec) G5L 4B5

Tél.: (418) 724-7905

Nouveautés bibliothèque

Nos nouveautés:

Comment contrôler son stress personnel William Hans Miller
 Acceptation globale François Benoit
 Jeux d'extérieur Jean-Paul Mouvier
 La gymnastique du visage, des seins et du ventre A. De Marchi
 Le sable des blancs (roman) Lewis Nkosi
 La pêche aux anges Jean-Bernard Pouy
 Corps de jeune fille (roman) Elisabeth Barillé
 Héliogabale et le sacre du soleil Robert Turcan
 Les options Charles Langford
 Le prochain monde Albert Bressand
 Fous de danse (revue Autrement)
 Soccer Richard L. Nelson
 L'oeil écarlate (roman) Dominique Roulet
 Alice vous fait dire bonsoir Claude Jasmin
 La gymnastique douce Allegra Kent
 Guide pratique des finances personnelles Claude Picher
 Le guide des lois sociales
 Transformez votre vie par la sophrologie Thierry Loussouarn
 Le mari de sa femme (roman) Luigi Pirandello
 Le chamanisme ancêtre du druidisme ... Renée-Paule Guillot
 James Bond 007 Ian Fleming
 Crésus Claude Kevers-Pascalis
 Être bien dans sa peau David D. Burns
 Mon enfant, ce petit brûlé Francyne Galipeau
 Danser dans la lumière Shirley MacLaine
 Aventure Australie (revue Autrement)
 Fenêtre sur cour William Irish
 La bonne cuisine illustrée Sélection du Readers' Digest
 Murs et plafonds
 La draine (roman) Carl-Henning Wijkmark

Référence:

Logibase: répertoire des logiciels québécois
 Dictionnaire du cinéma Jean Loup Passek
 Le livre des chiens Alain Dupont
 Dictionnaire historique, thématique et technique des littératures (Vol. I et II)

A noter: Cette liste constitue une sélection de nouveautés présentement disponibles à la bibliothèque.

Heures d'ouverture: Du lundi au vendredi: 12h30 à 20h30. La bibliothèque sera fermée le samedi pendant la saison estivale.

A noter: La bibliothèque sera fermée le 1er septembre.

Jean-Paul Dionne

Comptable agréé

C.P. 1023, 135 des Gouverneurs Tel. bur.: 723-1828
 Rimouski, P.Q. G5L 7E1 rés.: 723-2775

Blouin et Associés

Comptables agréés

France Guérette, C.A.

Pierre Blouin, C.A.

212, Belzile
 Rimouski, QC G5L 3C3 Tél.: (418) 723-9038

Mallette Benoit Boulangier Rondeau & Associés

INCORPORANT LAPOINTE, MADORE, JACQUES, FORTIN, PELLETIER

COMPTABLES AGRÉÉS

Amqui 37, boul. Saint-Benoit (418) 629-2255 Claude Jacques, c.a. Jacques Valois, c.a.	Mont-Joli 1555, boul. Jacques-Cartier (418) 775-7294 Raymond Madore, c.a. Yvan Fortin, c.a. Carl Doucet, c.a. Claude Morissette, c.a.	Rimouski 5, rue Saint-Germain Est (418) 724-4414 Roger Desrosiers, c.a. Gilles Lepage, c.a. Irvin Pelletier, c.a. Pierre-Denis Jacques, c.a.	Trois-Pistoles 46, rue Notre-Dame Est (418) 851-2060 Clement Fournier, c.a. Conseil: C.-E. Pelletier, c.a.
---	---	--	---

Présent dans plusieurs villes importantes du Québec
 Représentation nationale et internationale

Programmation estivale

Peter et Elliot le dragon

Dans le cadre de sa programmation estivale de spectacles pour enfants et la famille, le Service des loisirs de la ville de Rimouski lance une invitation toute spéciale à toute la famille le mercredi 13 août prochain à 19h00 au Centre civique.

En effet, pour le dernier ciné-famille de la saison estivale, vous pourrez voir l'excellente production «Peter et Elliot le dragon». Le film est présenté à la salle du Centre civique en raison de sa grande popularité.

Peter, un orphelin, Le 11 août, au Parc Beauséjour

Soirée des "étoiles filantes"

Lundi, le 11 août, à 21 heures, aura lieu au Parc Beauséjour la seconde édition de la «Soirée des étoiles filantes».

A certaines périodes durant l'année, la terre traverse la trajectoire d'anciennes comètes qui laissent derrière elles une multitude de débris. Les étoiles filantes sont de petites particules de roches provenant de ces débris qui s'enflamment en pénétrant dans l'atmosphère.

Est-ce que je vous dérange?:

Toute une bonne surprise!

Le succès retentissant que connaît EST-CE QUE JE VOUS DÉRANGE? présenté à la grange-théâtre du Camping Bic oblige la troupe de théâtre Les Gens d'en bas à prolonger jusqu'au 9 août les représentations de ce spectacle.

En effet, depuis l'arrivée du beau temps et une accalmie dans le désordre causé par les travaux sur les routes, les spectateurs affluent au théâtre d'été et remplissent la salle pour en ressortir tout à fait ravis.

EST-CE QUE JE VOUS DÉRANGE?, du cabaret, de la comédie musicale, des rires à profusion, tout ça servi par cinq excellents comédiens.

Un spectacle à voir et à revoir! A 20h30 tous les soirs, sauf les dimanches et lundis. Réservations nécessaires au 736-4711 entre 14h00 et 18h00.

échappe à ses méchants tuteurs, grâce à Elliott le dragon, qui peut se rendre invisible. Réfugié dans un village du Maine, Peter rencontre Nora, la fille du gardien du phare. Mais un charlatan veut s'emparer du dragon... Elliott ne se laissera certainement pas faire!

C'est donc une invitation pour toute la famille, le mercredi 13 août, à 19h00, exceptionnellement au Centre civique. Ce film vous est offert gratuitement par votre Service municipal de loisirs.

PRIÈRE SECOURS RIMOUSKI... À TON ÉCOUTE

Nous t'offrons une oreille attentive et bienveillante queique soit ton besoin.

PRIÈRE SECOURS RIMOUSKI

C'est pour toi que nous y sommes tous les soirs de 19h00 à 22h00

Compose **724-2446**

Grâce à la Fondation du C.H.R.R. un "holter" au Centre hospitalier régional de Rimouski

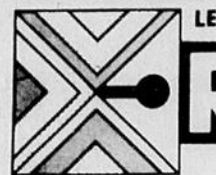


Mme Lise D'Anjou, du Service de cardiologie du Centre hospitalier régional de Rimouski, procède ici à l'installation d'un "HOLTER" (électrocardiogramme dynamique) sur un patient de son service.

C'est grâce à la générosité des nombreux souscripteurs de La Fondation du Centre hospitalier régional de Rimouski que cet appareil électronique, destiné au diagnostic très précis des affections cardiaques, est désormais utilisé tous les jours au CHRR.

Des moniteurs cardiaques pour la salle d'observation seront sous peu installés, toujours grâce à la Fondation qui s'est, de plus, engagée à acquitter sa quote-part du coût du "SCANNER", commandé par le Centre hospitalier.

SOUSCRIRE À LA FONDATION, c'est contribuer à MIEUX GUÉRIR DANS SA RÉGION: (l'adresse: 150 avenue Rouleau, Rimouski, G5L 5T1).

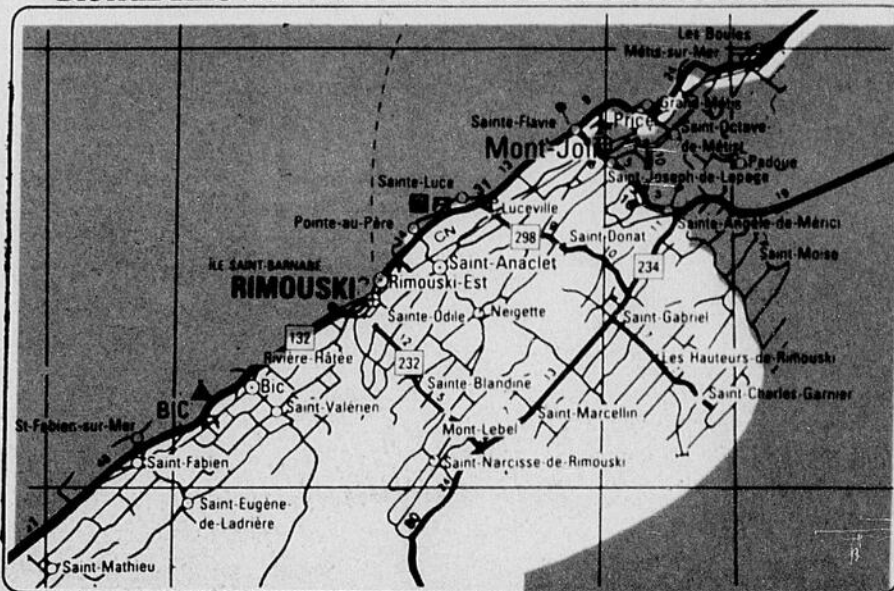


LE **RIMOUSKOIS**

"Le pionnier de la distribution gratuite"

19 350 copies

DISTRIBUÉES GRATUITEMENT DANS LA RÉGION DE RIMOUSKI

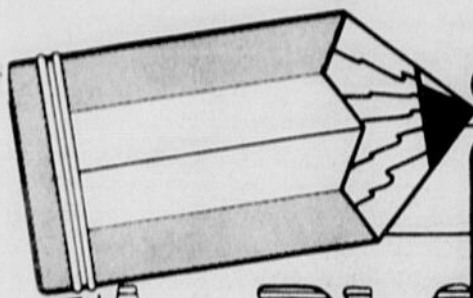


TERRITOIRE COUVERT

Rimouski (C + D)	Luceville (C + D)	Ste-Blandine (C + D)
Rimouski-Est (C + D)	St-Anaclet (C + D)	St-Narcisse (C)
Pointe-au-Père (C + D)	St-Donat (D)	St-Valérien (C + D)
Ste-Luce (D)	St-Gabriel (C)	Bic (C + D)
Ste-Flavie (D)	Les Hauteurs (D)	St-Fabien (C + D)
Mont-Joli (C + D)	St-Marcellin (C)	St-Eugène (D)

C Camelot D Depot

PUBLIÉ PAR: "LES ÉDITIONS RIMOUSKOISES INC."



On trouve de tout... même un ami

JEAN COUTU

Aa Bb Cc

Spécial RENTRÉE

BLISTO
Règle de bois
30 cm



29¢

Personnelle
20% de rabais
sur toute la ligne
de cosmétiques personnelle



ÉCONOMIE
Bain de Mer
900 ml



88¢

BÉROL
Pinceaux-feutre
Prismacolor
Format de 36



13⁹⁹

BLISTO
Gomme à effacer
Personnifiée
Assortie
Au choix



1⁶⁹

IMPULSE
Parfum désodorisant
100 ml



2⁴⁷

HILROY
200 feuilles
mobiles



1¹⁸
Incluant 5,30\$
de coupon
rabais

ELMER'S
Colle d'écolier
Format de 100 ml



99¢

ARRID
Antisudorifique
Fragrances
assorties
- Aérosol
format de 200 ml
- Bâton
format de 60 g



2³⁹
au choix

MASON
Bocaux à conserve
12x1 litre



4⁵⁹
la caisse de 12

BLISTO
Ensemble scolaire
Assortis
Au choix



2²⁹

BIC
Stylos rétractables
Clic
Encre bleue
Format de 3
ÉPARGNEZ
plus de
50%
sur le prix PJC




89¢

NAYA
Eau de source naturelle
Format de 1.5 litre
Épargnez plus de
30% sur le prix PJC



59¢

WOODBURY
Savons de toilette
Blanc seulement
Format de 90 g



6/99¢

ESSUIE-TOUT
2 épaisseurs
Couleur amande
Format de 2 rx
Épargnez plus de
35% sur le prix PJC



89¢
Au
choix

TROPIC CAL
Lunettes de soleil
Au choix



50%
de rabais
sur le prix
de détail suggéré

114 ST-GERMAIN OUEST, RIMOUSKI

723-2459 OU 723-3338

Centre de validation
LOTO QUEBEC

Ouvert 7 jours, 7 soirs,
tous les week-ends

ÇA C'EST RASSURANT!



* Limite 3 par client

* Valide du 13 au 16 août 1986

Nous nous réservons le droit de limiter les quantités. Spéciaux valides au comptoir seulement. Si un article venait à manquer dans une succursale, n'hésitez pas à demander un bon de garantie de prix "Mille Excuses". Le texte prévaut en tout temps, illustrations à titre indicatif seulement. Mille excuses, la loi nous défend de vendre certains produits identifiés par une étiquette vert lime dans nos succursales, lundi, mardi, mercredi après 18h, jeudi, vendredi après 21h30, samedi après 17h et le dimanche, sauf Ontario et Nouveau-Brunswick. Pas de vente aux marchands. EN RAISON DE LA LOI 59, LES PRODUITS IDENTIFIÉS PAR ▲ NE SONT PAS DISPONIBLES DANS LES PJC SUIVANTES: BLAINVILLE, ST-HILAIRE, BAIE COMEAU, BEAUPORT, CÔTE VERTU, LEVIS, NEUFCHATEL, 1990, MT-ROYAL EST (MTL), CAP-DE-LA-MADELINE ET ST-LAMBERT.