



Cultiver la réussite

Le Courrier de Saint-Hyacinthe

GESTION ET TECHNOLOGIE AGRICOLES

Jeudi 15 novembre 2018 | Volume 43 | 11<sup>e</sup> Numéro



St-Hyacinthe 450 796-3360 St-Pie 450 772-2475

Planifiez vos achats de semences « Agropformance » avec votre représentant

www.agrocentre.qc.ca

# « L'industrie porcine est un dossier de premier ordre au Québec »

- David Duval, Président des Éleveurs de porcs du Québec



Photo Les Éleveurs de porcs du Québec



Photo Les Éleveurs de porcs du Québec



Photo François Larivière | Le Courrier ©

### Aussi dans cette édition :

- Journée INPACQ Bovins laitiers ..... p. 10
- Nouveau Guide sur les vivaces herbacées ..... p. 16
- Vendre dans les marchés de Noël ..... p. 19



Cultiver l'Expertise



Faire du soya une culture

1.888.427.7692

www.sgceresco.com

# MAL DE DOS TENACE ?

Pour un agriculteur,  
les conséquences peuvent être préoccupantes !

Être agriculteur aux prises avec des maux de dos chroniques peut avoir des répercussions beaucoup plus importantes que le douleur elle-même. Le mal de dos hypothèque vos énergies et à la longue rend de plus en plus difficile les nombreuses tâches que vous devez faire, sans compter les impacts sur votre vie personnelle.

Depuis 2012, les cliniques Solutions Discales dispensent des soins de haute



technologie qui visent principalement les personnes qui souffrent de douleurs au dos, de sciatalgies, de maux de cou et d'arthrose.

La meilleure approche est d'identifier l'origine principale de vos douleurs et d'en corriger la cause fondamentale. Les études récentes pointe dans la direction du disque intervertébral comme étant la cause primordiale des affections au dos. C'est justement pour ce type de problème que Solutions Discales a établi son champ d'intervention principale.

Si vous en avez assez de souffrir, voici comment nous pouvons vous aider :

## 1 CONSULTEZ

Pour déterminer si votre profil clinique correspond au type de cas avec lequel nous obtenons de bons résultats.  
*(\*Consultation et examen sans frais, sauf pour les radiographies, si nécessaire).*

## 2 COMPRENEZ

Pour que vous preniez une décision éclairée, nous vous fournirons toute l'information nécessaire sur les options qui s'offrent à vous.

## 3 DÉCIDEZ

À partir du moment où vous avez toute l'information, vous pourrez prendre une décision en accord avec vos objectifs et votre philosophie santé.

Et grâce à notre **Programme Secondos**© vous pouvez franchir ces trois étapes **sans frais et sans obligation\***.

Pour plus d'information ou pour prendre rendez-vous,  
composez le **450 250-2550** pour **St-Hyacinthe** ou le **450 534-4454** pour **Bromont**



Prenez rendez-vous  
**DÈS MAINTENANT**

**Solutions Discales Bromont**  
103, boul. de Bromont  
Bromont (Québec) J2L 2K7  
Tél. : **450 534-4454**

**Dre Marie-Claude Voyer**, chiropraticienne D.C.  
**Dr Louis-Pierre Brunel**, chiropraticien D.C.

consultation & examen  
**SANS FRAIS**  
*radiographies en sus si nécessaire*

DÉGÉNÉRESCENCE DISCALE • HERNIE DISCALE • BOMBEMENT DISCAL • DOULEUR SCIATIQUE • ARTHROSE

**Solutions Discales St-Hyacinthe**  
750, boul. Casavant Ouest  
St-Hyacinthe (Québec) J2S 7S3  
Tél. : **450 250-2550**

**Dr Yves Bélanger**, chiropraticien D.C.

[www.solutionsdiscales.ca](http://www.solutionsdiscales.ca)

## LES ÉLEVEURS DE PORCS DU QUÉBEC

# La prospérité passe par trois grands piliers



Véronique  
**LEMONDE**  
GTA

David Duval, président des Éleveurs de porcs du Québec, est particulièrement fier par les temps qui courent. En effet, son organisation est finaliste au Prix Environnement Héléne-Alarie, distinction qui sera remise lors du tout premier gala annuel de l'UPA, en décembre, à *La grande fête agricole et forestière*. Cette nomination découle de leur **rapport de Responsabilité sociale**.

« Les éleveurs de porcs ont déjà été dans une posture où leur acceptabilité sociale était constamment remise en question. Ce temps est bien révolu aujourd'hui, car nous avons appris qu'il fallait montrer patte blanche à nos concitoyens. Nous sommes les premiers dans le domaine agricole au Canada et même dans le monde à produire un rapport de ce type qui constitue en soi une carte de visite sur l'impact humain, social et environnemental de notre industrie », souligne M. Duval.

Le document dresse entre autres les objectifs et les cibles à atteindre dans le domaine du mieux-être des travailleurs, des relations avec la communauté, des performances économiques, de la gestion de l'environnement, du bien-être animal et de la gouvernance des Éleveurs de porcs.

Par exemple, on y apprend qu'en 2016, 86 % des éleveurs de porcs avaient reçu une formation en bien-être animal et effectuaient massivement le virage vers le logement collectif des truies. Le logement des truies gestantes, en conformité avec le nouveau *Code de pratiques pour le soin et la manipulation des porcs*, devra d'ailleurs s'appliquer à toutes les installations porcines à partir de 2024. Aussi, du côté environnemental, 90 % des producteurs travaillent maintenant avec des conseillers en agroenvironnement et 85 % de ceux qui cultivent des terres adoptent des pratiques alternatives à l'utilisation des pesticides.

Mais au-delà des objectifs encourus par les éleveurs de porcs, trois grands piliers demeurent essentiels pour que la production évolue et perdure, soit un

revenu du marché juste, la hausse de l'investissement et la sécurité du revenu.

### Revenu du marché

Les Éleveurs de porcs du Québec viennent tout juste de terminer leurs représentations auprès de leurs acheteurs, dans le but de s'entendre sur une hausse du prix du porc payé aux producteurs. Cependant, si les enjeux normatifs passent le test des négociations, le revenu du marché reste toujours un écueil entre les acheteurs et les éleveurs.

« Certains semblent plus impactés que d'autres sur le prix, mais finalement, peu importe le modèle de production, intégré ou indépendant, tous finissent par subir les conséquences de cet aspect. Ce manque de revenus dans le domaine porcine explique en bonne partie le faible taux d'investissement et tous devraient se sentir concernés par cela », indique David Duval. C'est donc à la Régie des marchés agricoles et alimentaires du Québec, ce mois-ci, que les Éleveurs de porcs demandent de trancher dans ce litige. Les Éleveurs proposent d'établir le prix du porc en tenant compte de la valeur des coupes de viande pour un meilleur partage des revenus entre les différents acteurs de la chaîne d'approvisionnement.

### Augmenter les investissements

Le domaine porcine québécois est le secteur agricole avec le taux le plus bas d'investissements depuis environ 2015. « Nous sommes très loin derrière d'autres secteurs agricoles. Le programme actuel d'investissement du MAPAQ doit être fait pour tous les types de producteurs et il y aurait plusieurs ajustements à y faire. Pour les plus petits producteurs, l'accessibilité à ce programme est plus difficile. »

M. Duval souligne également qu'avec les nouvelles normes en bien-être animal à rencontrer dans les prochaines années, l'investissement sera un enjeu majeur pour les producteurs de porcs du Québec. « Les producteurs sont motivés à faire les changements requis, mais les coûts importants qui y sont reliés en retiennent plusieurs qui attendront à la dernière minute pour se mettre en action, ce qui est dommage. »

### Sécuriser ses revenus

La sécurité du revenu des producteurs est le troisième grand défi qui retient l'attention de l'industrie porcine. « Nous tentons

de voir comment bien faire évoluer l'*Assurance stabilisation des revenus agricoles* (ASRA), un programme de la Financière agricole du Québec (FADQ), pour que tous les producteurs y trouvent leur compte. Pour la relève, par exemple, et ceux qui ont peu d'équité, l'ASRA n'est pas toujours avantageuse. Un chantier s'impose sur ce sujet pour pouvoir mieux réinvestir. »

David Duval signale que l'industrie porcine est un secteur économique de premier ordre au Québec. « Tous les porcs sont transformés ici, au Québec, nous sommes très bien positionnés mondialement, tellement que nous ne rencontrons pas tous nos carnets de commandes. Le manque de revenus et d'investissements sont à la base de ce problème aujourd'hui, car depuis 2009, la production a sensiblement baissé et des porcheries ont été abandonnées ou délaissées temporairement. Pourtant, nous sommes prêts à passer en mode production. »

Les Éleveurs de porcs du Québec demandent d'ailleurs une intervention spéciale de 50 M\$ aux gouvernements canadien et québécois afin de compenser l'insuffisance de l'ASRA, la chute récente du prix du porc et les tensions commerciales Mexique - États-Unis et Chine - États-Unis qui exercent de la pression sur l'industrie québécoise.

### L'élevage porcine en Montérégie

- 838 éleveurs porcins
- 528 fermes porcines
- 660 M\$ de retombées économiques pour l'ensemble de la filière (production et transformation)
- 6 582 emplois liés à la filière porcine (production et transformation)



David Duval est le président des Éleveurs de porcs du Québec.

ÉDITEUR :  
Benoit Chartier

RÉDACTEUR EN CHEF :  
Martin Bourassa

ADJOINTE À LA RÉDACTION :  
Annie Blanchette

TEXTES ET COORDINATION :  
Véronique Lemonde

CONTRÔLEUR :  
Monique Laliberté

DIRECTEUR DU TIRAGE :  
Pierre Charbonneau

DIRECTEUR DE LA PUBLICITÉ  
ET PRODUCTION :  
Guillaume Bédard

PUBLICITAIRES :  
Louise Beauregard  
Michel Bienvenue  
Manon Brasseur  
Candy Corriveau  
Luc Desrosiers  
Philippe Dumaine  
Josée Malo  
Isabelle St-Sauveur

PUBLIÉ PAR :

DBC COMMUNICATIONS INC.

TÉL. : 450 773-6028  
TÉLÉCOPIEUR : 450 773-3115  
SITE WEB : www.dbccomm.qc.ca  
COURRIEL : admin@dbccomm.qc.ca

Publié 12 fois par année par DBC Communications inc.  
655, avenue Sainte-Anne, Saint-Hyacinthe, Québec J2S 5G4

Imprimé par Imprimerie  
Transcontinental SENC division Transmag,  
10807, rue Mirabeau, Ville d'Anjou Québec H1J 1T7.

Dépôt légal Bibliothèque nationale du Canada  
Copyright © Tous droits réservés sur les textes et les photos.  
Les articles sont la responsabilité exclusive des auteurs.  
Prix d'abonnement : 1 an (taxes incluses).....35\$005

Poste publication - convention : PP40051633

**GTA**  
GESTION ET  
TECHNOLOGIE AGRICOLES  
journalgta.ca

PAPIER FABRIQUÉ  
AU QUÉBEC.  
Merci de recycler ce journal.

26 500 exemplaires  
distribués dans Le Courrier  
de Saint-Hyacinthe  
et par la poste  
aux producteurs agricoles  
dans les régions suivantes :

Montérégie-Est

Montérégie-Ouest

Centre-du-Québec

# FERME SYLVAIN MESSIER - WICKHAM

## Pour l'amour du Berkshire!

Véronique LEMONDE  
GTA

Sylvain Messier se targue d'élever des cochons heureux et, effectivement, force est de constater que son cheptel évolue dans le calme, dans des espaces vastes, élevé sur litière, ce qui confère beaucoup de chaleur aux porcs. Ces derniers, de race Berkshire, donc fort rustiques, sont élevés selon les critères de *Certified Humane*, une certification qui « interdit l'utilisation d'antibiotiques ou d'hormones et considère les conditions d'élevage pour assurer le bien-être des porcs, dont l'espace disponible et les aires de repos ».

C'est en 2012 que Sylvain Messier, qui a élevé durant 25 ans des porcs de manière conventionnelle, a décidé de faire le saut pour élever des porcs rustiques Berkshire. « Je n'étais plus nécessairement à l'aise avec les méthodes d'élevage du conventionnel. Disons que, du moment que j'ai connu le porc Berkshire et que j'ai apprivoisé des techniques d'élevage plus axées sur le bien-être animal, j'ai su que je ne voudrais pas revenir en arrière », indique M. Messier. Le Berkshire, une race réputée pour une viande de qualité supérieure, se prête très bien à un élevage de type plus « naturel ».

« C'est une race moins productive en soi, car elle prend deux mois de plus à engraisser, mais la viande est beaucoup plus persillée et savoureuse. Contrairement aux porcs standards qui sont très maigres, le Berkshire est un peu cuisiné

comme on le ferait avec le canard qui a une bonne épaisseur de gras sur la longe. Les restaurateurs adorent cette viande-là. »

### Une production soucieuse de l'animal

Avec plus de 1 000 porcs, dont 140 truies reproductives, Sylvain Messier vend l'intégralité de ses porcs engraisés à duBreton situé à Rivière-du-Loup, un leader dans l'élevage et la transformation de porcs biologiques et rustiques. M. Messier a travaillé très fort pour développer lui-même son créneau.

« Avec la certification *Certified Humane*, mon élevage se fait sans antibiotique. Les queues et les dents des porcelets ne sont pas coupées comme dans la production conventionnelle. Pour ma part, je crois que mes animaux sont beaucoup moins stressés et plus calmes. Ils ont beaucoup d'espace et tout est ventilé de manière naturelle. »

Pour arriver à ce résultat, Sylvain Messier a dû, vers 2015, réaménager complètement ses bâtiments pour les mettre aux normes requises pour l'élevage de porcs rustiques. Les cages ont disparu, les mises bas se font dans des parcs d'au moins 80 pi<sup>2</sup> et les porcelets demeurent 30 jours avec leur mère. C'est vers 118 kg ou environ huit mois d'âge que les porcs sont finalement envoyés à l'abattoir.

« Nous misons beaucoup sur les restaurateurs avec ce type de viande, car elle se cuisine très bien. En fait, le Berkshire avait été quelque peu



Sylvain Messier, producteur de porcs rustiques Berkshire.  
Photo François Larivière | Le Courrier ©

abandonné dans les années 70 à cause justement de sa couche de gras qui s'apparente au gras de canard, fort prisé aujourd'hui. Quand tu goûtes une

côtelette de porc Berkshire, vraiment, c'est trop bon. Moi, j'ai adoré ça tout de suite! », conclut M. Messier.

[berkshirequebec.ca](http://berkshirequebec.ca)

# Ferblanterie

## Gilles Laliberté



Tôle pour toitures et murs, pliage de moulures, ventilation, chauffage, fournaies, échangeurs d'air, revêtement en acier, bois, aluminium et vinyle, persiennes, ventilateurs de toit, colonnes décoratives, vis, portes de garage, portes et fenêtres, soffite, rampes en aluminium, scellant, membrane de sous-toiture, rouleaux d'aluminium et d'acier, barrières à neige, vis et plus encore!

760 rue Jetté, Acton Vale, Qc  
Tél.: 450 546-3184 Fax: 450 546-5743  
[ferblanteriegl.com](http://ferblanteriegl.com)

RBQ : 8270-0873-21




136858



### C'EST LE MÊME TRAVAIL QU'AVANT. MAIS GRÂCE À KUBOTA, C'EST PLUS FACILE.

Puissants et fiables, les modèles de la série L60 de Kubota exécutent aisément les plus dures tâches hivernales. Restez au chaud dans la cabine haut de gamme conçue spécialement pour affronter notre rude climat canadien. Grâce aux dégivrateurs de fenêtres avant et arrière et aux essuie-glaces avant et arrière, vous travaillerez efficacement toute la saison. Ces tracteurs ont vraiment tout pour eux avec une hauteur et une capacité de levage exceptionnelles. Voilà enfin des adversaires de taille pour l'hiver.



[kubota.ca](http://kubota.ca) | 



350 Raygo, La Présentation, Qc. • sortie # 123, autoroute # 20  
Tél: 450 796-2966 • Mtl: 514-875-1600

145819

# Une production accessible : les cochettes de reproduction

Véronique LEMONDE  
GTA

Caroline Brodeur et son conjoint Vincent Deslauriers sont fous de production animale. Tellement, que leur entreprise, la Ferme Cé-Bro, de même que les activités qu'ils font sur le site de la Ferme Hebro, dont la mère de Caroline est propriétaire, compte pas moins de cinq productions animales différentes!

Outre une pouponnière de veaux de démarrage (environ 180 veaux), une pouponnière de poules à œufs à vaccins, une étable de veaux de grains (180 veaux aussi) et un projet en démarrage de vaches-veaux sur herbe (vaches Galloway), les jeunes parents de deux petits garçons ont également une production de cochettes de reproduction (jeunes femelles jusqu'à neuf semaines élevées pour la reproduction).

## Priorité : biosécurité!

L'élevage de cochettes de reproduction est en soi facile, aux dires de la jeune productrice. « C'est presque une production clés en main, dans le sens que nous les recevons à environ une semaine de vie et nous les élevons seulement jusqu'aux alentours de neuf semaines. Nous avons la beauté de l'entre-deux, soit pas de mises bas et maternité ni d'engraissement, ce qui requiert beaucoup plus de manipulation. Elles sont dans de grands parcs avec grillage, en liberté. »

Planchers de ciment chauffants, température tenue très élevée, tout est aux normes et au goût du jour dans le bâtiment de la Ferme Cé-Bro. La priorité numéro un et le défi avec les cochettes : la biosécurité. « Elles doivent être sans défaut, car elles se dirigent ensuite vers une porcherie de reproduction pour notre client F. Ménard. Elles ne doivent pas apporter avec elles des maladies porcines, ce sont de futures truies reproductrices! La biosécurité est donc très intense pour cette production, pour ne

pas les contaminer de quoi que ce soit. » Ainsi, entre chaque arrivage de cochettes, une désinfection complète et un nettoyage intensif est réalisé par des gens spécialisés dans ce domaine.

« Cela reste une production facile malgré l'incertitude liée aux maladies, car tout est automatisé : la moulée comme l'abreuvoir. C'est beaucoup moins prenant que les veaux de grains par exemple, une production plus payante par contre. Chaque production a ses avantages et inconvénients, selon nous. »



Caroline Brodeur et Vincent Deslauriers sont des hyperactifs passionnés d'élevage animal!

## Diminuer son empreinte écologique

Avec leur nouveau projet de vaches-veaux sur l'herbe, le couple relève un tout autre genre de défi, lui qui espère se rapprocher des consommateurs et vendre bientôt la viande très tendre d'un élevage à faible empreinte écologique. C'est ainsi que 25 vaches de race Galloway, une race rustique écossaise, sont déjà au pâturage à la Ferme Cé-Bro. « C'est une race très rustique, elles ont un petit abri et c'est tout. » La toison hivernale de Galloway est faite de longs poils durs sur lesquels glissent la neige et la pluie. Dessous, un fin duvet les isole du froid.

« Nous aimons avoir de la variété dans notre entreprise et, si jamais l'une de nos productions décline ou subit des pertes importantes, nous ne sommes pas seulement tributaires d'un seul revenu. De plus en plus, nous avons un intérêt marqué pour les besoins des consommateurs et nous souhaitons nous rapprocher d'eux, car ils veulent savoir ce qu'il y a dans leur assiette », de dire Caroline Brodeur. Aussi, le couple espère ouvrir éventuellement un kiosque à la ferme et faire la mise en marché complète dans le cadre de son nouveau projet de vaches-veaux sur l'herbe. Leur première viande sera prête vers l'automne 2019.

Au-delà de ce projet stimulant, poules, cochettes, veaux de grains et veaux de démarrage peuvent se compter chanceux d'être entre les mains d'un couple si passionné!



# Vente d'automne!

~~8 990.00 \$~~  
**6 197 \$**

**3 000 PSI**  
**3.5 GPM**

~~1 384.00 \$~~  
**995 \$**

**1 300 PSI**  
**1.8 GPM**

Sélection complète de nettoyeurs haute pression à eau chaude et froide.

**KÄRCHER**

Contactez-nous pour plus d'information  
8100, boul. Laframboise, Saint-Hyacinthe, QC J2R 1G7  
450 796-2571  
[www.harjo.ca](http://www.harjo.ca)

Gestion et Technologie Agricoles - Jeudi 15 novembre 2018 - 5

# Le dynamisme d'un trio frères-soeur

Véronique LEMONDE  
GTA

Pendant près de 20 ans, Guillaume et Mathieu Beaudry ont accompagné leurs parents dans l'entreprise porcine familiale. Maintenant, leur sœur Marie-Eve s'est jointe à l'aventure depuis janvier, changeant de carrière, elle qui avait comme désir de travailler avec ses frères. Le trio est désormais complètement propriétaire de l'entreprise.

Naisseur-finisser indépendant à Upton, l'entreprise possède environ 1 200 truies reproductrices et produit près de 30 000 porcs annuellement. La ferme exploite une vingtaine de bâtiments dans différentes municipalités et démarrera sous peu une nouvelle maternité à Cookshire, en Estrie. « Nous faisons autant de la location que de l'intégration et nous tentons d'améliorer le tout constamment, pour notamment « battre » le modèle de l'ASRA », signale Marie-Eve Beaudry.

« Nous aimons beaucoup notre modèle de production, car être indépendants nous permet de démarrer des projets qui nous motivent. Nous pouvons investir à notre guise, travailler avec qui nous plaît et, surtout, nous ne nous faisons pas imposer quoi que ce soit. Quoique notre modèle nous permette d'être autonomes dans nos décisions d'affaires, nous sommes conscients qu'il est nécessaire et important de respecter les normes de qualités de notre industrie », explique Guillaume. Entouré

d'une quinzaine d'employés, Guillaume s'occupe de l'élevage des porcs. Mathieu veille quant à lui aux cultures et coordonne les différents projets de développements et d'expansion, et finalement, Marie-Eve s'occupe du côté administratif et de ficeler les projets.

## Nouvelle maternité

Une nouvelle acquisition était souhaitable pour l'expansion de l'entreprise, selon le trio. C'est à Cookshire que 900 truies

serviront à repartir une autre ligne de production pour l'entreprise.

« Pour la nouvelle maternité, le choix de Cookshire fut important, car nous souhaitons un site plus isolé qu'ici, à Upton. Là-bas, il n'y aura pas de production porcine dans un rayon de 4 km de notre maternité, ce qui est très souhaitable au niveau de la biosécurité, explique Guillaume. Si nous voulons prendre de l'expansion, nous sommes d'avis que nous devons être dans un secteur plus éloigné. »



L'équipe de la Ferme G.M.S. Beaudry célébrait ici les 10 ans de Sébastien Blanchette comme employé de l'entreprise. « Sans notre équipe, ce ne serait pas la même chose », mentionne Marie-Eve Beaudry.

Le trio explique également que la concentration d'industries agricoles autour de leur ferme et de leurs bâtiments à Upton justifie aussi la décision de s'éloigner quelque peu du site initial pour prendre de l'expansion.

## Les risques calculés de l'industrie

Le trio ne se le cache pas, c'est beaucoup plus facile d'être trois pour contrer les incertitudes de l'industrie. « C'est sûr que, dans chaque domaine, il y a des risques calculés, mais si l'industrie porcine était plus stable, nous aurions moins d'incertitudes au quotidien, c'est bien sûr, lance Guillaume. Être trois permet à chacun de se concentrer sur des aspects spécifiques de la ferme et de tenter de les maximiser du mieux qu'il le peut. » Marie-Eve et Mathieu ajoutent que, selon eux, un troisième joueur dans l'industrie de la transformation pourrait dynamiser l'industrie porcine. « La filière porcine a beaucoup d'argent, mais il n'est pas nécessairement bien réparti », mentionne Guillaume.

L'entreprise, forte de plusieurs années d'expérience, sait également que le bien-être animal requiert une bonne part d'investissements pour les producteurs, ce qui crée aussi de l'incertitude. « Nos truies sont déjà toutes en liberté pour notre part, donc le dossier du bien-être animal est presque complété pour nous. Ce qui n'est pas le cas de tous cependant », conclut Marie-Eve.



les revêtements  
**AGRO**

1195, rue Principale,  
Granby, Qc  
1 800 463-2906  
revetementagro.com

---

PANNEAUX DE PVC LISSE

**AGRO-CORE**

POUR APPLICATIONS SANITAIRES



---



**PRINCIPALES CARACTÉRISTIQUES**

- Grande résistance aux impacts
- Installation et entretien facile
- Surface résistante à la rouille et à la corrosion
- Excellentes propriétés sanitaires
- Accepté par Agriculture Canada
- Bonne résistance au feu ( classe A )

---

PANNEAUX DE REVÊTEMENT

**MARVEC CS AGRI**

IDÉAL POUR MUR ET PLAFOND



---



**PRINCIPALES CARACTÉRISTIQUES**

- Panneaux légers, rapides et faciles à installer
- Nettoyage et entretien facile
- Résistant aux taches, à la moisissure, à l'humidité et aux chocs
- Haute protection contre les rayons UV
- Conception sans joints et sans fixations apparentes
- Approuvé par USDA et Agriculture Canada

143193



**ARIENS**

0% sans intérêt pendant 36 mois\*





Compact



RapidTrak™



Brosse



Fendeuse

Financement disponible chez votre détaillant

\*Sur approbation du crédit. Frais d'administration en sus.



**ATELIER Tanguay**

Vente • Réparation • Service

17360 Saint-Louis,  
Saint-Hyacinthe, QC J2T 3H1

**450 773-3708**  
[www.ateliertanguay.com](http://www.ateliertanguay.com)

**HEURES D'OUVERTURE**  
Lundi au mercredi : 8 h 30 à 17 h 30  
Jeudi et vendredi : 8 h 30 à 18 h  
Samedi : 8 h 30 à 12 h • Fermé pour le dîner

146293

# FAC vient en aide aux clients du secteur du porc qui sont touchés par la chute des prix

Les prix du porc au Canada ont diminué de 30 % au cours des dernières semaines en raison d'un accroissement des stocks de porc aux États-Unis et des tarifs douaniers décrétés par d'importants pays importateurs de porc sur les exportations de porc des États-Unis. L'effondrement subséquent des prix du porc sur ce marché fait aussi chuter les prix au Canada à des niveaux qui ne sont plus viables pour de nombreuses exploitations.

« L'impact sur le marché canadien a été si rapide que de nombreux producteurs n'ont pas eu la chance de conclure des contrats à terme ou de bloquer des prix avantageux », déplore Michael Hoffort, président-directeur général de FAC. Nos clients qui sont des producteurs de porc n'ont pas nécessairement une marge de manœuvre financière suffisante et pourraient avoir besoin d'aide au chapitre des flux de trésorerie pour faire face à la compression actuelle des prix. »

« Nous voulons que nos clients sachent que nous chercherons des solutions avec eux pour les aider à surmonter cette perturbation imprévue des prix », déclare-t-il.

FAC collaborera avec ses clients afin de trouver des solutions adaptées aux besoins de leur exploitation, comme le report des paiements de capital ou d'autres modifications au calendrier de remboursement de leurs prêts, afin d'atténuer la pression financière exercée sur les

producteurs touchés par la chute des prix.

« Nous comprenons que les perturbations des prix des produits de base peuvent être lourdes de conséquences pour les agriculteurs, et je suis ravi que FAC soutienne ses clients durant cette période difficile », déclare le ministre de l'Agriculture et de l'Agroalimentaire du Canada, Lawrence MacAulay.

« Le Canada jouit d'une excellente réputation à titre de producteur fiable de produits de base, qui se distinguent par leur salubrité et leur grande qualité, afin de répondre aux besoins alimentaires d'une population mondiale grandissante, affirme le ministre MacAulay. Notre gouvernement apporte un soutien permanent à l'agriculture canadienne en investissant dans la recherche et l'innovation, investissements qui aideront le Canada à atteindre son objectif consistant à accroître la valeur des exportations de produits agricoles et agroalimentaires à 75 milliards de dollars par année d'ici 2025. »

Tous les clients de FAC profitent de la même flexibilité lorsqu'ils font face à des cycles d'affaires difficiles ou des circonstances imprévisibles, chaque situation étant évaluée au cas par cas.

Les clients de FAC qui sont des producteurs de porc sont invités à communiquer avec leur directeur des relations d'affaires à FAC ou avec le Centre de service à la clientèle de FAC en composant le 1-888-332-3301 afin de discuter de leur situation particulière et des options qui s'offrent à eux.



LES ENTREPRISES  
**LAFRANCE**  
DIVISION GRAINS INC.



**Leader en commerce de grains dans la région, agriculteur tout comme vous!**



**Nous sommes maintenant acheteurs  
de fèves de soya HILE CLAIR avec SURPRIME**

Claude LaFrance 514 953-7157  
David Michon 450 888-2652

Evens Gosselin 418 291-0626  
Simon Daviau 450 278-6557

Bureau : 6260, boul Laframboise  
Saint-Hyacinthe, Québec J3N 1M3  
450 653-1384

# La référence en immobilier agricole au Québec

146952



**DAVID COUTURE**  
Ctr. imm., ing. agricole  
450 525-0052

**SARA DE GRADY**  
Ctr. imm., B.A.A.  
450 521-8811

Groupe Sutton avantage plus  
Agence immobilière

SUTTON  
québec

PRÈS DE  
500 PROPRIÉTÉS  
AGRICOLES VENDUES  
DEPUIS 2010

BANQUE  
D'ACHETEURS IMMÉDIATS  
Pour tous genres  
de fermes

-SAVOIR-FAIRE  
-EXPÉRIENCE  
-COMPÉTENCE

Visitez notre site web

[WWW.IMMOBILIER-AGRICOLE.COM](http://WWW.IMMOBILIER-AGRICOLE.COM)

ENTREPRISES AGRICOLES - FERMES - TERRES AGRICOLES - TERRES À BOIS - ÉRABLIÈRES

## NOUVEAUTÉS



**CARIGNAN**, Terre agricole de 186 arp. dont +/- 50 arp. cultivables, façade sur la route 112, excellente localisation pour projets futurs, 1 295 000\$



**CARIGNAN**, Superbe terre de culture d'une superficie de 81 arp., tous cultivables, emplacement stratégique, près de la route 112 et adjacente à la zone résidentielle, 1 625 000\$



**CARIGNAN**, Excellente terre de culture d'une superficie de près de 150 arp., tous cultivables, emplacement stratégique et adjacent à la zone résidentielle, 2 985 000\$



**ST-LÉONARD-D'ASTON**, Ferme de grande culture de 459 arp. dont +/- 286 arp. cultivables, maison et anciens bâtiments agricoles, garages, fosse à fumier et +, 2 295 000\$



**NOTRE-DAME-DE-STANBRIDGE**, Terre de culture de près de 34 arp., zonage agricole et résidentiel, poss. immédiate de lotir 14 terrains et plus, 545 000\$



**ROUGEMONT**, Ferme de culture biologique sur 68 arp. presque tous cultivables, garages, serres, entrepôt réfrigéré, maison et +, 995 000\$



**BROMONT**, Terre de culture de 100 arp. dont +/- 63 arp. sont cultivables, boisé ayant un potentiel pour aménager une érablière, ancienne grange, 550 000\$



**ROXTON**, Fermette de 92 acres tous boisés, excellent potentiel pour aménager une érablière, plus de 4 000 entaillles, maison, 2 garages, site intime et plus, 425 000\$



**BEAUHARNOIS**, Terre de culture 108 arp. presque tous cultivables, drainés, 1 575 000\$



**YAMASKA**, Terre agricole de 32 arp. entièrement cultivable, loam de belle qualité, 385 000\$



**MARICOURT aux limites de Racine**, Terre de 290 arp. dont +/- 140 arp. cultivables, érablière +/- 7 800 entaillles, tubulure récente, 2 stations de pompage, grange/étable, garage et maison, 995 000\$



**MARICOURT**, Érablière de près de 8 000 entaillles et quota de 14 000 lb, cabane à sucre entièrement équipée, station de pompage, chalet et petite prairie, 750 000\$

## FERMES À VENDRE



**WICKHAM près de St-Nazaire**, Terre 143 arp. principalement en culture, porcherie +/- 1 500 porcs à l'engraissement en intégration, garages et plus, 1 550 000\$



**WICKHAM près de St-Nazaire**, Terre 77 arp. principalement en culture, porcherie +/- 1 800 porcs à l'engraissement en intégration, garages et plus, 1 325 000\$



**SAGUENAY**, secteur L'Ascension-de-Notre-Seigneur, Terre agricole 2 590 arp. dont +/- 1 420 arp. cultivables, principalement drainés, plan de séchage, maison et plusieurs bâtiments agricoles, 5 575 000\$



**INVERNESS**, Ferme laitière 116 kg/j, troupeau Holstein, étable ultra moderne, salon de traite double-12, porcherie en intégration +/- 1 100 places porcs, terre 520 arp. dont +/- 291 arp. cult., garage, maison et +, 6 325 000\$



**HAVELOCK**, Ferme agro-touristique de 145 acres dont +/- 30 acres en verger, érablière de 3 500 entaillles, franchise d'Arbre en Arbre, maison ancestrale rénovée, plusieurs garages et entrepôts et plus, 995 000\$



**Aux limites de ST-VALÉRIEN et ROXTON**, Ferme de 600 arp. dont +/- 363 arp. cultivables, jolie maison ancestrale rénovée pouvant être séparée, 2 garages, porcherie, étable et plus, 3 695 000\$



**ST-BERNARD-DE-MICHAUDVILLE**, Terre 92 arp. dont +/- 55 arp. cultivables, abris à machinerie, grande maison luxueuse et plus, 1 195 000\$



**ROXTON FALLS**, Ferme porcine, pouponnière 1 250 places en intégration, terre +/- 300 arp. dont +/- 92 arp. cultivables, érablière 7 000 entaillles avec cabane à sucre et équipements, maison et grange/étable, 1 625 000\$



**HINCHINBROOK**, Ferme de 205 arp. dont +/- 170 cultivables, drainés et nivelés, argile, maison impeccable, garage, 4 silos et plus, 2 250 000\$



**ST-GILLES (Lotbinière)**, Terre 620 acres cultivables, plusieurs porcheries totalisant 4 000 places à l'engraissement, pouponnières et maternités, 4 795 000\$



**DURHAM-SUD**, Ferme de 357 arp. dont +/- 90 arp. cultivables, érablière, maison, étable à veaux 435 places, fosse et plus, 1 095 000\$



**ST-FRANÇOIS-DU-LAC**, Ferme et terre de 146 arp. dont +/- 101 arp. cultivables et drainés, plan de séchage, plusieurs autres bâtiments agricoles et maison, 1 495 000\$



**BÉTHANIE**, Ferme bovine, terre 231 arp. dont +/- 157 arp. culture/prairie/pacage, étable, garages et grande maison rénovée, 1 195 000\$



**RACINE**, Ferme bovine, terre 289 arp. dont +/- 148 arp. cultivables, étable, garage et maison, 895 000\$



**ST-ROBERT**, Terre 105 arp. dont +/- 65 arp. cultivables, étable récente, garage, maison et autre maison disponible, 945 000\$



**BONSECOURS**, Ferme de 209 arp. dont +/- 130 arp. sont en culture et prairie, érablière avec cabane, maison récente (2012) et grange, 575 000\$



**ST-RÉMI**, Ferme porcine naisseur/finisseur de 200 truies, terre de 71 arpents presque entièrement cultivables, bonne maison, garage et plus, 1 695 000\$



**ROXTON FALLS**, Ferme bovine de 65 arp., dont +/- 45 arp. sont cultivables, prairies et pâturages, grand garage, étable, maison et plus, 435 000\$

# La référence en immobilier agricole au Québec

## TERRES À VENDRE



**ST-HYACINTHE**, Terre agricole de 100 arp. presque tous cultivables, sans bâtiment, 1 595 000\$



**Aux limites de ST-PIE et STE-CÉCILE-DE-MILTON**, Terre de 216 arp., principalement cultivables et drainés, 3 075 000\$



**ST-PIE-DE-GUIRE**, Terre 212 arp. dont +/- 108 arp. cultivables, drainés, grange et remise, 1 395 000\$ Possibilité d'acheter une autre terre à proximité de 146 arp. dont +/- 104 arp. cultivables



**ST-THOMAS et LANORAIE**, Terre de près de 295 arp. dont +/- 233 arp. cultivables, terre noire idéale pour culture de tourbe et maraîchère, 2 895 000\$



**STE-CÉCILE-DE-MILTON**, aux limites de St-Dominique, Terre 73 arp. dont +/- 63 arp. cultivables ASRA, principalement drainés et nivelés, 874 000\$



**ST-ANTOINE-SUR-RICHELIEU**, Ferme/fermette 39 arp. dont +/- 26 cultivables, ASRA, loam argileux, 399 000\$



**ST-ROCH-DE-RICHELIEU**, Terre 101 arp. dont +/- 42 arp. cultivables, le reste boisé, grange, 595 000\$



**ST-MALACHIE**, Terre de +/- 270 arp. presque tous cultivables, loam de belle qualité, idéal pour la culture céréalière, bordée par la rivière Etchemin, 825 000\$



**ST-LIBOIRE**, Terre de 300 arp. dont +/- 246 arp. sont cultivables, principalement drainés et nivelés, 3 695 000\$



**ST-NAZAIRE-D'ACTON**, aux limites d'UPTON, Terre agricole +/- 71 arp. cultivables, drainés, nivelés, 3 silos et bâtiments agricoles, 1 250 000\$



**ST-ADRIEN-DE-HAM**, Terre de 526 arp. dont +/- 120 arp. en culture/prairie, le reste boisé, droit de bâtir une maison et plus, 595 000\$



**L'AVENIR**, Gigantesque terre de 403 arpents dont +/- 70 arp. en prairie, le reste boisé, bordés par une rivière et droit de bâtir une maison, 495 000\$



**ST-JOACHIM-DE-SHEFFORD**, Érablière +/- 2 000 entailles en partie sur tubulure, équipement complet d'excellente qualité, +/- 5 acres culture/prairie, 425 000\$



**CALIXA-LAVALLÉE**, Érablière sur 26 acres, cabane à sucre entièrement aménagée et équipée avec petit logement, plusieurs garages et remises, 295 000\$



**SHEFFORD**, Érablière en opération, +/- 12 500 entailles, quota 39 149 lb, équipement complet, maison impeccable, boutique, excellente localisation, petite prairie et plus, 2 425 000\$



**STE-THÈCLE**, Érablière +/- 25 000 entailles, quota +/- 100 000 lb, cabane à sucre, entrepôt, équipements complets, chalet et plus, 1 995 000\$



**STE-ANNE-DE-LA-ROCHELLE**, Érablière +/- 18 000 entailles sur tubulure, potentiel de 25 000 entailles, quota 60 245 lb, terre 373 acres, cabane à sucre, équipements complets, 3 450 000\$



**ROXTON FALLS**, Terre à bois de 496 acres, potentiel pour y aménager une érablière, chalet/camps de chasse, poss. de 2 droits d'usage résidentiels, 1 450 000\$

## FERMETTES ET DOMAINES À VENDRE



**ST-ANTOINE-SUR-RICHELIEU**, Fermette de 22 acres tous cultivables, maison, grange/écurie, garage et plus, 445 000\$



**ROXTON**, Fermette de 28 acres dont +/- 8 acres en prairie, le reste boisé, potentiel pour érablière, maison, grange/écurie, garage, camps de chasse et plus, 335 000\$



**GRANBY**, Fermette de 16 acres dont environ 13 acres en prairie et culture, jolie maison spacieuse et rénoverée, écurie 7 box et sellerie, 2 grands garages et plus, 449 000\$ **Nouveau prix!**



**ST-EUGÈNE**, Fermette 50 acres dont +/- 5 acres culture/prairie, le reste boisé avec érablière, jolie maison, grand garage de mécanique et autres, 549 000\$



**STE-ANNE-DE-SOREL**, Fermette 102 acres, bordée par l'eau, plantation de sapins, érablière +/- 2 000 entailles, entièrement équipée, maison et plus, 795 000\$



**COWANSVILLE**, Vignoble La Grenouille, en opération, clientèle établie, terre 105 acres, +/- 10 000 plants de vignes, chai, boutique et plus, 775 000\$



**ROXTON FALLS**, Fermette de 64 acres dont +/- 18 acres en prairie cultivables, magnifique érablière mature, maison rénoverée et 2 grands garages, 599 000\$



**ST-IGNACE-DE-STANBRIDGE**, Domaine de 94 acres dont +/- 10 acres de prairie, jolie maison loin de la route, garages, ruisseau, 725 000\$ **Nouveau prix!**



**ROXTON**, Fermette de 17 acres culture/prairie/pacage, bonne maison ancestrale, étable convertie en écurie, remise, bordée par la rivière, secteur paisible, 350 000\$



**ST-JACQUES-LE-MINEUR**, Domaine équestre sur 50 acres avec culture, écurie 10 stalles, carrousel, manège intérieur, grande maison, garages et plus, 1 649 000\$



**ROXTON FALLS**, Fermette de 15 acres dont +/- 5 acres en prairie, bonne maison rénoverée, écurie, garages, étang, plusieurs enclos extérieurs pour animaux, 335 000\$



**STE-CÉCILE-DE-MILTON**, Garage industriel et commercial, plancher étable, terre 105 acres, +/- 10 000 plants de vignes, chai, boutique et plus, 775 000\$

## RÉCEMMENT VENDUS



**STE-CÉCILE-DE-MILTON**, Fermette de 58 acres en partie cultivable, maison, garage et +, **VENDU**



**ST-LIBOIRE**, Terre agricole de 63 arp., maison à rénover et garage, **VENDU**



**SHERBROOKE** aux limites de Ste-Catherine-de-Hatley, ancienne ferme laitière, terre de 286 arp. maison et plusieurs bâtiments agricoles, **VENDU**



**ST-HUGUES**, Terre agricole de 119 arp. presque tous cultivables, **VENDU**



**SHEFFORD**, Érablière de 10 500 entailles, quota +/- 46 000 lb, cabane à sucre et équipements complets, **VENDU**



**BROMONT**, Domaine de plus de 1 acre, spacieuse maison, garage double et plus, **VENDU**

**DAVID COUTURE 450-525-0052**  
Ctr. imm., ing. agricole

[WWW.IMMOBILIER-AGRICOLE.COM](http://WWW.IMMOBILIER-AGRICOLE.COM)

**SARA DE GRADY 450-521-8811**  
Ctr. imm., B.A.A.

-David Couture est ingénieur agricole et courtier immobilier, diplômé de l'Université Laval.  
-Sara de Grady est experte en marketing et courtière en immobilier, diplômée de l'Université de Sherbrooke.  
-Eux-mêmes producteurs agricoles, propriétaires de terres et d'érablières.

## Découvrez le nouveau Programme Prime-Vert 2018-2023!

Le Programme Prime-Vert 2018-2023 est maintenant accessible. Les producteurs agricoles peuvent bénéficier, dès aujourd'hui, de nouvelles interventions admissibles à l'aide financière :

- Équipements de gestion optimale de l'eau d'irrigation;
- Ouvrages de stockage des déjections animales pour les entreprises de la relève;
- Équipements permettant l'application en bande des matières fertilisantes

dans les cultures horticoles;

- Réalisation d'essais d'implantation de pratiques agroenvironnementales.

De plus, le taux d'aide peut atteindre jusqu'à 90 % pour certaines interventions réalisées par :

- les entreprises détenant une précertification ou une certification biologique;
- les entreprises de la relève;
- les producteurs de bovins de boucherie situés dans les territoires ciblés pour les aménagements alternatifs;

- les entreprises impliquées dans un projet d'approche de mobilisation collective.

### Qu'est-ce que Prime-Vert?

Ce Programme offre une aide financière aux producteurs pour réaliser des actions agroenvironnementales sur leur ferme.

Adopter des pratiques agroenvironnementales, c'est un PLUS pour votre entreprise!

Elles offrent plusieurs avantages, notamment :

- diminuer l'exposition aux pesticides pour l'utilisateur et pour la population;
- améliorer la qualité de la pulvérisation des pesticides afin d'éviter des applications inefficaces;
- permettre une meilleure gestion de l'eau de ruissellement au champ et favoriser la santé des sols;
- augmenter la portance des sols notamment en réduisant le risque de compaction;
- augmenter le rendement des cultures (en qualité et en quantité) en diminuant les pertes de sols causées par l'érosion éolienne et hydrique;
- réduire le lessivage des nutriments et des pesticides par une meilleure gestion de l'irrigation;
- optimiser la récupération des éléments fertilisants;
- diminuer la compétitivité des mauvaises herbes par le placement optimal des matières fertilisantes;
- diminuer les risques de contamination de l'eau par une gestion adéquate des fumiers;
- améliorer la qualité de l'eau en milieu agricole.

Pour en savoir plus sur les aides financières offertes par Prime-Vert, visitez le [www.mapaq.gouv.qc.ca/primevert](http://www.mapaq.gouv.qc.ca/primevert) ou communiquez avec votre direction régionale du ministère de l'Agriculture, des Pêcheries et de l'Alimentation du Québec.



## JOURNÉE INPACQ À NE PAS MANQUER

# L'agriculture de demain, c'est aujourd'hui!

Les Journées sur l'innovation et le progrès en agroalimentaire au Centre-du-Québec (INPACQ) sont des rendez-vous incontournables. Ces rencontres représentent un moyen privilégié d'accéder à une information de pointe sur les dernières innovations. Encore cette année, le comité organisateur de la **Journée INPACQ Bovins laitiers** a redoublé d'efforts pour rejoindre un large public et approfondir des sujets d'actualité dans un programme qui tient toujours compte des préoccupations des participants. Assister à cette journée d'information, qui aura lieu le **mercredi 12 décembre** prochain, est une occasion unique non seulement de découvrir de nouvelles techniques, mais aussi d'établir des possibilités d'affaires et de stimuler le réseautage.

La première conférence de cette Journée INPACQ Bovins laitiers a pour titre « *Le profil d'acides gras du lait : que peut-il nous apprendre?* ». Agronome et experte en production laitière (nutrition et gestion) chez Valacta, Débora Santschi donnera un aperçu des avantages que l'on pourra tirer de l'analyse des acides gras du lait. En effet, le profil des acides gras du lait fournit de nombreuses informations utiles pour améliorer la santé et le rendement d'un troupeau de vaches laitières. Soulignons que Mme Santschi a écrit un article sur le sujet avec Évelyne Boulianne, conseillère en production laitière. Intitulé « La passion de faire plus

grâce au profil des acides gras du lait », cet article a paru au mois d'avril dernier dans la revue *Le producteur de lait québécois*.

Suivra une présentation qui a pour titre « *Qui a des vaches autonomes?* » et qui sera animée par Rémi Pelletier, spécialiste des solutions laitières au Centre d'insémination artificielle du Québec. On s'emploiera à répondre aux questions suivantes : comment identifier une vache autonome dans son troupeau? Quelles sont les qualités qui la caractérisent? Comment multiplier l'incidence ou les retombées de la présence d'une vache autonome?

Membre de l'Ordre des conseillers en ressources humaines agréés et conseillère en ressources humaines au Centre d'emploi agricole de la Fédération de l'UPA du Centre-du-Québec, Marie-Pierre Lemire prononcera une conférence intitulée « *Les travailleurs étrangers temporaires en agriculture : ce qu'il faut savoir* ». Pour appuyer son propos, elle sera accompagnée d'un producteur. Ce sera l'occasion d'en apprendre davantage sur les règles et les conditions générales visant les travailleurs étrangers temporaires. Y seront communiquées des statistiques particulièrement révélatrices,

des programmes, démarches et formalités seront expliqués, alors que les rôles et responsabilités des acteurs intéressés seront clarifiés.

Noémie Blanchette-Forget, coordonnatrice régionale de L'Arterre, présentera les services de l'organisation dont elle fait partie. Rappelons que L'Arterre est un service de maillage axé sur l'accompagnement et le jumelage entre aspirants agriculteurs et exploitants propriétaires. Il soutient l'établissement de la relève par la reprise de fermes (qui n'ont pas de relève reconnue), par l'acquisition ou la location d'actifs et par la mise en place de partenariats, dans la perspective avouée d'assurer la pérennité des entreprises et du patrimoine agricole au Québec.

Enfin, la journée se conclura par la conférence « *Ententes commerciales et prix du lait* » qu'animeront Geneviève Rainville, agronome et directrice de la recherche économique chez les Producteurs laitiers du Québec, et Alain Brasard, président des Producteurs de lait du Centre-du-Québec. Cette conférence fera la lumière sur les différentes ententes commerciales existantes et leurs répercussions; elle se penchera également sur la question de la fixation du prix du lait.

La Journée INPACQ Bovins laitiers se tiendra le mercredi 12 décembre à la Place 4213, à Victoriaville (13, rue de l'Entente, à Victoriaville). Pour plus d'information, consultez la page Internet [www.mapaq.gouv.qc.ca/inpacq](http://www.mapaq.gouv.qc.ca/inpacq).



Photo Éric Labonté, MAPAQ

À votre service depuis 35 ans

## SYLVAIN TRÉPANIÉ

*Si vous évoluez dans le domaine agricole, le nom de Sylvain Trépanier est assurément votre référence pour la vente et l'achat de propriétés. Au fil des ans – 35 ans déjà! –, Sylvain s'est imposé comme l'expert de la vente de propriétés agricoles au Québec. Il faut savoir que le courtage agricole est un domaine infiniment complexe : rares sont les joueurs qui s'aventurent dans ce créneau. Mais avec l'expérience, plus rien n'échappe à Sylvain dans ce domaine.*



Sylvain Trépanier

### EXPERT EN IMMOBILIER AGRICOLE

Les raisons de la vente d'une propriété varient. Sylvain sait reconnaître ce qu'il y a à mettre en valeur et donner l'heure juste aux gens. Les vendeurs ainsi que les acheteurs apprécient son savoir-faire, son entregent, sa grande force de négociation, et son service clés en main. C'est ainsi que Sylvain a su se bâtir une réputation des plus enviabiles.



Sylvain Trépanier, propriétaire de Maxxum 100 Centre, et Jean-Philippe Trépanier, courtier immobilier

### LES MEILLEURS INVESTISSEMENTS

Sylvain est convaincu que l'achat de propriétés agricoles représente les meilleurs investissements. Lui-même agriculteur et propriétaire d'érablières, de terres agricoles et de terres à bois, Sylvain est l'homme fort de la situation pour tout

propriétaire agricole cherchant à vendre sa terre ou sa ferme. Il connaît mieux que quiconque les efforts déployés, le temps et l'argent investis qu'il a fallu pour faire d'une propriété agricole ce qu'elle est aujourd'hui.

### BIENVENUE JEAN-PHILIPPE!

*Après 35 ans à vendre des propriétés agricoles, Sylvain n'est pas prêt à prendre sa retraite. En fait, sa passion est tellement contagieuse qu'il l'a transmise à son fils, Jean-Philippe Trépanier.*

*Vous devez bien vous imaginer que Jean-Philippe est tombé dans la marmite immobilière dès son tout jeune âge! Et vous avez tout à fait raison! Après sa réussite comme gestionnaire de la filiale canadienne d'une entreprise d'importation allemande dans le secteur des pièces de moto, il décide de changer de domaine et d'aller vers sa passion, l'immobilier. Dès lors, quoi de plus logique que de joindre ses forces à celles de son père pour faire prospérer les affaires encore plus?*

*Lui aussi propriétaire d'une ferme et d'autres immeubles, c'est à titre de courtier immobilier que Jean-Philippe intègre le groupe Maxxum 100 Centre. Outre ses connaissances en matière de courtage immobilier, Jean-Philippe apporte à l'entreprise ses talents de gestion et de mise en marché, de même que de précieuses compétences en nouvelles technologies et des talents de fin négociateur.*

*Toute l'équipe de Maxxum 100 Centre lui souhaite la bienvenue!*

Sylvain Trépanier, ctr immo agréé  
Expert en immobilier agricole  
514-239-7520

Jean-Philippe Trépanier  
Courtier immobilier résidentiel  
819-239-6195

✉ [www.maxxum100.com](http://www.maxxum100.com)  
f @maxxum100



CONSERVEZ CETTE PUB  
514 239-7520

**SYLVAIN TRÉPANIÉ**  
CTR IMMO AGRÉÉ

## MAXXUM 100 CENTRE

fermes fermettes terres agricoles terres à bois commercial érablières équestre



Chalet seul bord  
de l'eau 110 000 \$

### ST-NICÉPHORE

Chalet avec grand terrain, bord de la rivière St-François (navigable) avec terre à bois  
160,78 arp. 445 000 \$



### ST-JACQUES-le-MAJEUR

Superbe domaine longeant la rivière, ruisseau, parcours de golf privé 9 trous  
54,31 acres 299 000 \$



### ST-ROCH-de-RICHELIEU

Salle de réception pour les sucres, petit coin de paradis à la campagne, plusieurs bâtiments, 20 arp. 450 000 \$



### DISRAËLI

Terre agricole et terre à bois, droit de construction, étable, garage, située à une rue du lac  
214,3 arp. 325 000 \$



### DÉLÉAGE / Maniwaki

Ferme maraîchère + bovine, culture, bois, CA 300 animaux, 3 lacs, 2 serres, étable, grange, 3 garages, 2 kiosques  
457 arp. 1 295 000 \$



### LÉVIS (St-Jean-Chrysostome)

Domaine équestre, 10 min pont Qc, 24 box, manège intérieur, paddocks, 3 rings, 3 enclos, école équitation  
14 arp. 1 249 000 \$



### CLEVELAND

Droit de construction. Terre à bois avec plantation, poss. d'érablière, chemin carrossable  
256,95 acres 440 000 \$



### ST-JUDE

Magnifique terre agricole avec arbres fruitiers, érablière avec cabane à sucre, bord de l'eau, rivière  
198,39 arp. 785 000 \$



### ST-PAULIN

Terre agricole et forestière à vendre avec grange, face à la rivière, partie en érablière  
161,97 arp. 225 000 \$



### ST-GUILLAUME

Fermette avec étable pour environ 30 animaux, garage, maison 3 chambres  
5 000 m<sup>2</sup> 275 000 \$



### COATICOOK

Domaine sur le bord de l'eau, lac privé, barrage, garages, chalet pour la location,  
23,68 arp. 499 000 \$



### DRUMMONDVILLE GOLF

Terrain de golf, 18 trous exécutif 65 normal, jonction rtes 139 et 55, zonage blanc récréatif, pls possibilités  
182,25 arp. 950 000 \$



Droit de construction

### ST-LOUIS-de-BLANDFORD

Terre à bois, érables, sapins, épinettes ... plan amén. forestier, secteur pour cannebergère, bcp d'originaux, excellent investis.  
649,91 arp. 850 000 \$



### COOKSHIRE-EATON

Magnifique ferme, terres agricoles, garage chauffé type atelier, étable  
42 x 100 pi, 36 places + 4 box  
70,7 arp. 795 000 \$



### ST-TITE

Ferme, terre agricole, forêt avec érablière, potentiel agro-touristique, vue panoramique, rivière  
211,4 arp. 595 000 \$



### FARNHAM

Verger 2 143 pommiers, 1 026 un./arbre, poiriers, 2 étangs, maison, garage et local commercial  
57,26 arp. 995 000 \$



### CHESTERVILLE

Érablière 1 800 entailles, cabane à sucre, table champêtre, salle de réception, animaux  
168 arp. 695 000 \$



### ST-ALBAN, Lac Montauban

Terrain avec 225 pi sur le lac, droit de constr., navigable, sans électricité, chemin privé  
53 619 pi 225 000 \$



### ST-BERNARD-de-LACOLLE

Droit de construction, 45 min de Montréal, terre agricole et forêt, poss. d'érablière, sentiers  
133,85 acres 575 000 \$



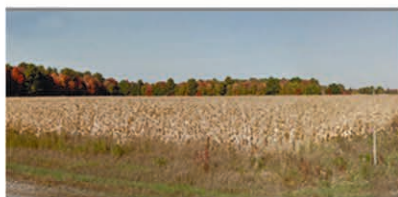
### ST-BERNARD-de-LACOLLE

Fermette ancestrale, terre en culture, pâturages et terre à bois (mixte), écurie récente, superbe vue Adirondack  
91,36 acres 485 000 \$



### ST-SAMUEL

Domaine agricole, bord de l'eau, majoritairement en terre de culture, maison, bâtiment multi-usages  
17,1 arp. 359 000 \$



### DRUMMONDVILLE

Superbe terre agricole, loam sablonneux avec terre à bois, sable, excellent investissement  
344 arp. 895 000 \$



### LÉVIS

Très belle écurie 12 box avec permis de chenil sur une terre agricole et terre à bois  
181,52 arp. 1 075 000 \$



### HEMMINGFORD

Domaine avec terre agricole, terre à bois et érablière, verger 1 900 pommiers, 3 étangs et un lac  
243,21 acres 995 000 \$

[www.SylvainTrepanier.com](http://www.SylvainTrepanier.com)

TER  
AGRIC  
À VEN

Dis  
St-J  
Yam  
Hem  
St-Bernard  
St-Jean-sur  
St-Cyrille-de  
N-D-de-M  
St-Pa  
St-Sa  
St-Ar  
St-T  
Ma  
St-M  
Béca  
Cook  
Délé  
St-Nicé  
Chest  
Bécva  
Godmar  
Acton  
St-Germ  
Gran  
Durha  
Maski  
Wick  
St-Nicé  
Chest  
\*\*  
St-Hya  
La Prése  
Acton  
St-C  
St-Cé  
St-Ag  
Ulve  
Dan  
Thetfor  
Godmar  
Thet  
Lotbi  
Man  
Bron  
Sherb  
Dun  
Durl  
Ste  
La Visi  
Ting  
War  
Victor

### À VOTRE SERVICE DEPUIS PLUS DE 35 ANS

Si vous évoluez dans le domaine agricole, le nom de Sylvain Trépanier vous dit sûrement quelque chose. Au fil des ans – 35 ans déjà! –, Sylvain s’est imposé comme étant L’EXPERT de la vente de propriétés agricoles au Québec. Il faut savoir que le courtage agricole est un domaine infiniment complexe : rares sont les joueurs qui s’aventurent et réussissent dans ce créneau. Et c’est avec l’expérience et la maîtrise du domaine qu’une transaction se passe plus facilement et dans l’harmonie au grand plaisir de tous.



**ST-VICTOR-de-BEAUCE**  
Très beau domaine situé au cœur de la Beauce, près d’un lac, magnifique érablière  
97,6 acres 925 000 \$



**NOTRE-DAME-de-MONTAUBAN**  
Domaine champêtre avec culture de safran, grange, serre, boutique, maison, 24,77 arp. 395 000 \$ avec inclusions : 520 000 \$



**ST-JEAN-sur-RICHELIEU**  
Centre équestre avec maison, 2 manèges intérieurs et 1 extérieur, bloc pour formation, très bien situé  
3,44 arp. 695 000 \$



**ST-JOACHIM-de-SHEFFORD**  
Domaine avec serres pour production de légumes sans pesticides, beaucoup d’inclusions, très belle maison loin du chemin  
12,66 arp. 595 000 \$



**MAYO**  
Terre de grande culture, loam sablonneux / argileux, 60 ha culture  
247 arp. 650 000 \$



**STUKELY-SUD**  
Spacieuse maison en bois rond, 4 chambres, cabane dans l’arbre, garage. vendue meublée, étang  
3,7 acres 695 000 \$



**ST-ANICET**  
Terre agricole (21 acres) + terre à bois mixte, plan d’amén. forestier, excellent pour la chasse  
126,7 acres 295 000 \$



**SHEFFORD**  
Domaine équestre avec érablière, 3 garages, 1 hangar, superbe vue  
240 arp. 975 000 \$



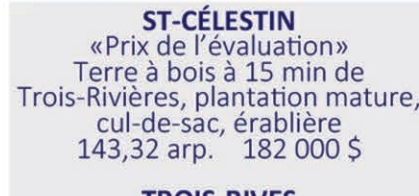
**ST-CYRILLE-de-WENDOVER**  
Terre majoritairement agricole, drainée, part. forêt, hangar, maison  
80,48 arp. 685 000 \$



**ASBESTOS (Trois-Lacs)**  
Cottage, superbe vue sur les Trois-Lacs inclut 2 terrains pour constr., garage dble  
5,2 arp. 569 000 \$



**ST-JEAN-sur-RICHELIEU**  
Terre agricole drainée, voisine de la ville, idéale pour investisseur  
54,82 acres 5 700 000 \$



**ST-CÉLESTIN**  
«Prix de l’évaluation» Terre à bois à 15 min de Trois-Rivières, plantation mature, cul-de-sac, érablière  
143,32 arp. 182 000 \$



**DANVILLE**  
Une des plus belles du village, bi-gén., magnifique maison de style second empire, gr. terrain paysagé  
2 192 m<sup>2</sup> 395 000 \$



**ST-MARTIN (Beauce)**  
Ferme ancestrale, superbe vue, forêt, terre agricole part. drainée  
282,89 arp. 395 000 \$



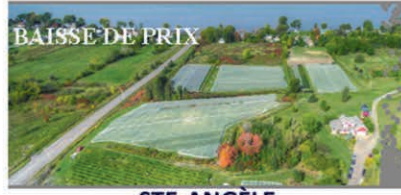
**ST-EUGÈNE-de-GRANTHAM**  
Domaine, écurie, forêt mature près de St-Hyacinthe  
30 arp. 469 000 \$



**TROIS-RIVES**  
Terre à bois sur le lac Noir, chalet sur la St-Maurice, chasse, pêche (navigable) 122 arp. 295 000 \$  
Terre seulement 199 000 \$



**ST-ÉDOUARD-de-MASKINONGÉ**  
Terre agricole et bois, érablière, (cabane), grange, garage, rivière  
434 arp. 975 000 \$



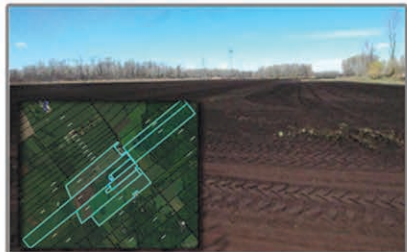
**STE-ANGÈLE**  
Vignoble avec maison, surplombant le fleuve, microclimat, 10 000 plants, 11 cépages, 7 variétés de vin, pls prix  
27,94 arp. 2 200 000 \$



**STE-GERTRUDE (Bécancour)**  
Ferme avec auto-cueillette pommes, prunes, dégustations, jeux enfants, kiosque, maison, bât. agricoles  
128,6 arp. 795 000 \$



**MANSEAU**  
Terre à bois, chemin forestier, excellente pour la chasse  
236,9 acres 250 000 \$



**GODMANCHESTER**  
Terre de grande culture, maraîchère, terre noire  
351 acres 3 595 000 \$



**STE-MARIE-de-BLANDFORD**  
Terre à bois, chemin forestier, plantation, chasse, bcp sable  
131,24 acres 195 000 \$



**STE-FRANÇOIS-XAVIER**  
Terre à bois, voisin Mt Orford, érablière, droit construction  
207,39 acres 545 000 \$



**STE-MARIE-de-BLANDFORD**  
Terre à bois, 5 min. aut. 20, bcp d’originaux, chemins forestiers, plan amén. forestier et bcp potentiel  
112,28 arp. 159 000 \$



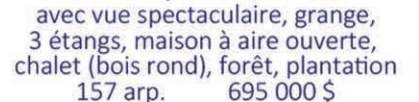
**STE-HÉLÈNE-de-BAGOT**  
Quai déchargement / embarquement de marchandise, réseau ferroviaire  
2,85 arp. 175 000 \$



**HEMMINGFORD**  
Entr. horticole, serres 47 825 pi + entrepôt, domaine fleurs, plantes avec maison pièce sur pièce  
112,82 acres 1 450 000 \$



**STE-HÉLÈNE-de-CHESTER**  
Domaine / ferme à vendre avec vue spectaculaire, grange, 3 étangs, maison à aire ouverte, chalet (bois rond), forêt, plantation  
157 arp. 695 000 \$



# L'ITHQ et Le Porc Show partenaires pour une 3<sup>e</sup> année 13 étudiants mettent le porc du Québec à l'honneur

Treize étudiants de Formation supérieure en cuisine, un programme Signature ITHQ, avaient la chance de participer à la semaine *Le porc du Québec* à l'ITHQ du 22 au 26 octobre. Cette semaine faisait partie de leur programme scolaire de l'automne.

À cette occasion, était organisé, en partenariat, avec Le Porc Show, le *Concours de la relève culinaire*. Divisés en six équipes, les étudiants devaient concocter des bouchées mettant en vedette trois coupes de porc. Les trois équipes qui auront le mieux performé pendant ce concours se partageront des bourses d'une valeur totale de 4 000 \$ et présenteront leurs bouchées lors du Porc Show, qui se tiendra les 11 et 12 décembre.

C'est la troisième année que Le Porc Show - l'événement annuel de la filière porcine au Québec - s'associe à l'Institut de tourisme et d'hôtellerie du Québec (ITHQ). Ce partenariat vise à former une relève sensibilisée aux réalités du secteur porcine tout en mettant en valeur le porc du Québec, reconnu ici et ailleurs dans le monde pour sa grande qualité.

## Trois moments clés

Le 22 octobre, les étudiants assistaient à une prestation de boucherie par Pierre-Paul Martin, directeur Assurance Qualité Porc Frais chez Olymel. Ils accueillèrent ensuite Marie-Fleur St-Pierre, chef des restaurants Tapeo et Mesón, ainsi que

Jean-François Archambault, directeur général et fondateur de La Tablée des Chefs, pour un atelier culinaire.

Le 25 octobre, chacune des six équipes devait concevoir trois bouchées originales mettant en valeur différentes coupes de porcs du Québec, soit la noix de ronde, la côte levée et la longe. Un jury composé de neuf juges invités couronnait alors les trois équipes gagnantes. Pour remporter le concours, il suffisait de créer la bouchée la plus savoureuse, mettant en valeur l'une des trois coupes.

Finalement, le 12 décembre prochain, les équipes gagnantes auront l'opportunité de cuisiner leurs bouchées

lors de la soirée de clôture du Porc Show et les faire goûter aux quelque 800 convives.

## Sensibiliser la relève culinaire

Cette collaboration entre l'ITHQ et Le Porc Show permet aux futurs chefs cuisiniers d'en apprendre davantage sur la filière porcine et d'être à l'affût des tendances culinaires.

« Le porc du Québec est reconnu mondialement pour son excellence. À l'ITHQ, nous souhaitons transmettre à nos étudiants cette volonté de travailler avec des produits locaux et de qualité. Ce partenariat est une excellente occasion

de le faire. », a précisé l'honorable Liza Frulla, directrice générale de l'ITHQ.

## Souligner l'excellence du porc du Québec

Cette association entre l'ITHQ et Le Porc Show est également l'occasion de célébrer l'excellence du porc québécois tout en soulignant la richesse et la polyvalence de cette viande au 32 coupes différentes. Produit de choix pour les restaurateurs, le porc du Québec est l'un des plus verts au monde, est facile à cuisiner et permet, grâce à ses multiples possibilités, de stimuler la créativité des chefs d'ici et d'ailleurs.



Les étudiants de Formation supérieure en cuisine de l'Institut de tourisme et d'hôtellerie du Québec (ITHQ) en compagnie de leurs professeurs. Photo Le Porc Show

## LE GROUPE JOLCO TOUT CE DONT VOUS AVEZ BESOIN POUR VOTRE FERME



Le groupe Jolco, c'est avant tout une histoire de famille. Notre équipe de vendeurs spécialisés sont là pour vous accompagner dans tous vos projets.

**N'hésitez pas à venir nous rencontrer !**

**COMMUNIQUEZ  
AVEC NOUS**

**1 800 361-1003**

[jolco.ca](http://jolco.ca) | [ventec.ca](http://ventec.ca) | [equipementsdussault.com](http://equipementsdussault.com)



**NOUVEAUTÉ**



Spécialiste de la volaille et du porc, Jolco Équipements répondra à toutes vos demandes.

Distributeur officiel



Expert de la ventilation, Ventec satisfera tous les besoins de vos animaux.



Les Équipements Dussault sont les experts dans le domaine de la manipulation, de l'entreposage et du séchage de grains.

# Pourquoi pas la tablette?

**GUYLAINE MARTIN, AGR.**  
Répondante en formation agricole  
Collectif en formation agricole Centre-du-Québec



Le formateur, Guillaume Desjardins, connaît bien l'agriculture et la réalité des producteurs. La formation sera donnée de jour, de 9 h 30 à 15 h 30. À la fin de la formation, les participants seront capables d'envoyer et de recevoir des courriels, de classer et d'archiver les documents importants et de naviguer sur des sites web agricoles.

## Pour aller plus loin

Il existe plusieurs applications mobiles gratuites en agriculture. Martin Laneville présente les *outils et utilitaires* dans une formation de 4 heures le 28 février. Dans une deuxième formation, le 4 mars, il présente des *outils pour gérer les ressources humaines, le troupeau et les champs*.

Pour connaître le détail de ces formations et les dates des prochains départs, visitez [www.uplus.upa.qc.ca](http://www.uplus.upa.qc.ca). Ces formations peuvent aussi s'organiser en Montérégie. Contactez vos répondantes en formation agricole. Pour le Centre-du-Québec, Guylaine Martin au 819 758-6401 poste 2702, et pour la Montérégie, Éliane Provost, au 450 774-9154, poste 5283.

Pour les producteurs agricoles qui gardent une distance séparatrice de trois mètres avec l'ordinateur de la ferme, le Cégep de Victoriaville fait le pari que -ceux-ci voudront toucher la tablette électronique. La formation « *Utilisation d'une tablette en milieu agricole* » est en préparation à Drummondville pour février. L'utilisation de la tablette libère l'internaute d'avoir à manipuler la souris. Les mêmes notions peuvent être apprises sur un téléphone intelligent.

De plus en plus, les fédérations spécialisées et les organismes agricoles communiquent avec les productrices et les producteurs à l'aide d'internet. Ils sont fréquemment invités à consulter des portails ou à ouvrir un compte sur le net.



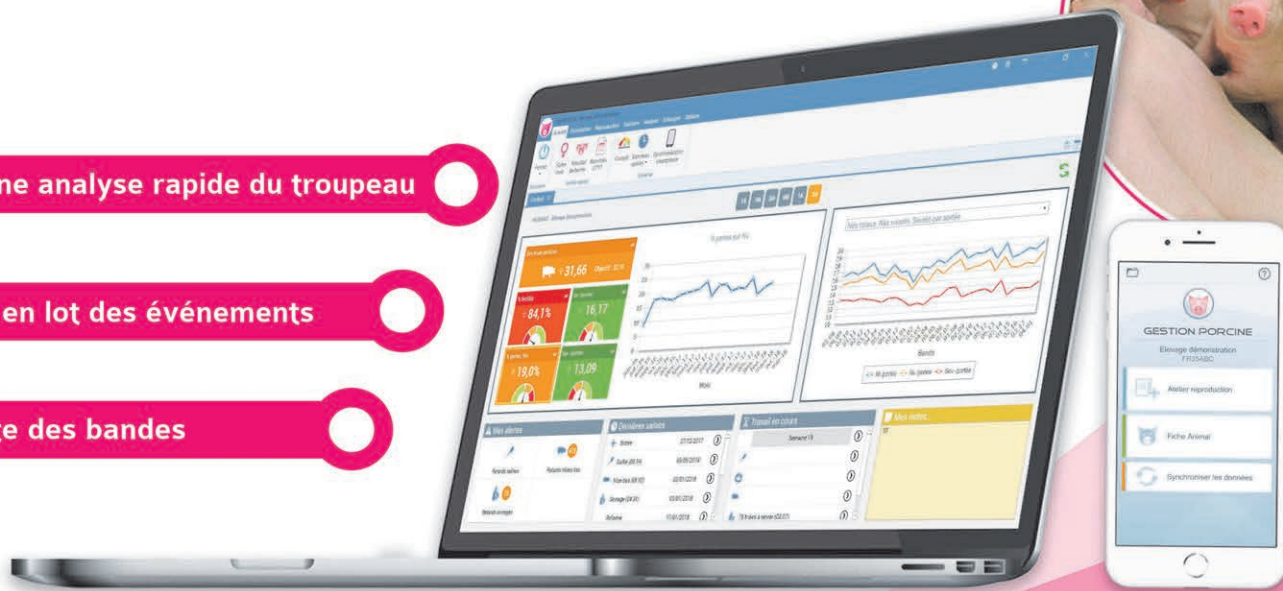
# PIG'UP

LA SOLUTION DE GESTION PORCINE NOUVELLE GÉNÉRATION

Tableau de bord pour une analyse rapide du troupeau

Saisie individuelle ou en lot des événements

Gestion complète des bandes



DÉCOUVREZ PIG'UP  
LE PORC SHOW 11 ET 12 DÉCEMBRE  
PRÉSENTATIONS EN LIGNE [WWW.SIGA.NET](http://WWW.SIGA.NET)  
1-800-567-0915

# Guide phytosanitaire pour les herbacées vivaces du Québec



**MARYLAINE DE CHANTAL, M. SC., AGR.**  
Coordonnatrice des activités et projets spéciaux IQDHO

étudiants, des professeurs et autres professionnels de l'industrie interpellés par la production et l'entretien des vivaces comme les villes et les jardins publics.

## Mise en contexte

La production de vivaces a toujours représenté une proportion importante de la production des végétaux d'ornement au Québec. La production et les revenus de la vente de vivaces dans la province sont de l'ordre de près de 45 M\$ annuellement.

La gestion phytosanitaire dans la production de vivaces ornementales se veut complexe. Le diagnostic sur le terrain est d'autant plus compliqué qu'une pépinière produisant des vivaces travaille avec une centaine d'espèces et de

plantes et ce, sans compter les cultivars. L'identification de l'affection demeure la clé lors de l'intervention phytosanitaire, dans le contexte d'une gestion intégrée des ennemis des cultures.

Le Guide des problèmes phytosanitaires des plantes ornementales du Québec - Les herbacées vivaces de l'IQDHO, qui se veut l'ouvrage le plus complet en Amérique du Nord portant sur le sujet, a nécessité deux années de consultation, de recherche et de rédaction. Il représente une compilation des connaissances développées au cours des 27 dernières années par l'équipe de conseillers, d'innovation et des experts du secteur. Au cours de ces années, près de 15 000 photos portant sur les dommages causés par les maladies, les insectes et d'autres affections abiotiques présentes dans les vivaces ont été compilées. L'IQDHO a fait valider les diagnostics de plus de 250 cas par le Laboratoire d'expertise et de diagnostic en phytoprotection du MAPAQ. Une partie de ces diagnostics est le fruit de la collaboration entre le MAPAQ et l'IQDHO, dans le cadre du Réseau d'avertissements phytosanitaires (RAP) en pépinière ornementale.

## Contenu du Guide

Le nouvel outil Guide des problèmes phytosanitaires des plantes ornementales du Québec - Les herbacées vivaces contient une foule d'informations permettant d'aider aux diagnostics visuels, à mieux connaître et à comprendre les problèmes observés chez les herbacées vivaces.

Ce guide est divisé en deux parties. La première consiste en un **guide d'identification**. Il est constitué d'une banque de photos spécifiques aux problèmes phytosanitaires des vivaces et le classement est effectué en fonction des diagnostics de différentes origines pour près de 662 cas différents. La deuxième section présente **17 fiches phytosanitaires** des principaux ravageurs,



maladies et désordres abiotiques et leurs méthodes de contrôle. Ces fiches soutiendront la prise de décision au moment du choix du contrôle phytosanitaire. Le guide contient plus de 1 300 photos.

## Travail d'équipe

La publication du Guide des problèmes phytosanitaires des plantes ornementales du Québec - Les herbacées vivaces est le résultat d'un incroyable travail d'équipe. Plusieurs auteurs ont rédigé cet outil. Mario Comtois, B. Sc. (biol), agr., Nicolas Authier, DTA, agr. et Marie-Claude Lavoie, agr. ont été les principaux acteurs du projet pour l'IQDHO. Ils ont su s'entourer de différents collaborateurs dont des entomologistes et des phytopathologistes pour les aider à mener à bien phénoménal ouvrage. Le Laboratoire d'expertise et de diagnostic en phytoprotection du MAPAQ a contribué en validant les diagnostics.

Ce projet a été réalisé dans le cadre du volet 4 du programme Prime-Vert 2013-2018 et il a bénéficié d'une aide financière du ministère de l'Agriculture, des Pêcheries et de l'Alimentation (MAPAQ) par l'entremise de la Stratégie phytosanitaire québécoise en agriculture 2011-2021.

Le guide aidera tous les intervenants du secteur intéressés par les herbacées vivaces à parfaire leurs connaissances et à apporter des solutions aux problèmes phytosanitaires observés.

Pour se procurer le guide, il suffit de contacter l'IQDHO (info@iqdho.com ou 450 778-6514) ou compléter le bon de commande sur [www.iqdho.com](http://www.iqdho.com).



## QUAND VOUS RECHERCHEZ LA DURABILITÉ, NOUS SOMMES PRÊTS.



**SÉRIE 100**  
À PARTIR DE 529,99 \$ PDSF



**SÉRIE 200**  
À PARTIR DE 1 099,99 \$ PDSF



**SÉRIE 300**  
À PARTIR DE 1 999,99 \$ PDSF

Nous savons que pour venir à bout des pires tempêtes de neige, il faut des appareils fiables, puissants et efficaces. C'est pourquoi les souffleuses Husqvarna de construction robuste, dotées d'un moteur haut de gamme et de commandes de précision, vous procureront la puissance requise pour traverser l'hiver. Ajoutez à cela nos centres de ventes et de service après-vente à l'échelle du pays et vous avez certainement trouvé la marque sur laquelle vous fier.

Pour de plus amples renseignements, visitez votre concessionnaire Husqvarna ou [husqvarna.ca](http://husqvarna.ca) pour nous joindre en ligne.



**ATELIER Tanguay**  
Vente • Réparation • Service

17360 Saint-Louis,  
Saint-Hyacinthe, QC J2T 3H1

**450 773-3708**  
[www.ateliertanguay.com](http://www.ateliertanguay.com)

**HEURES D'OUVERTURE**  
Lundi au mercredi : 8 h 30 à 17 h 30  
Jeudi et vendredi : 8 h 30 à 18 h  
Samedi : 8 h 30 à 12 h • Fermé pour le dîner

TROUVEZ VOTRE HUSQVARNA CHEZ

© 2018 Husqvarna AB. Tous droits réservés.



**Husqvarna**  
READY WHEN YOU ARE



Guide des  
**problèmes phytosanitaires**  
des plantes ornementales du Québec



**Les herbacées**  
**vivaces**





<b>SAINT-GUILLAUME</b> 1, rue Principale 819 396-2161 st-guillaume@claudejoyal.com	<b>SAINT-DENIS</b> 390, route 137 450 787-2105 st-denis@claudejoyal.com	<b>NAPIERVILLE</b> 682, route 219 450 245-3565 napierville@claudejoyal.com	<b>STANBRIDGE STATION</b> 1654, rang St-Henri 450 296-8201 stanbridge@claudejoyal.com	<b>LYSTER</b> 3375, rue King 819 389-5793 lyster@claudejoyal.com
---	--	---	--	---

**FINANCEMENT DISPONIBLE**

**CONTACTEZ UN DE NOS REPRÉSENTANTS • TRANSPORT DISPONIBLE PARTOUT AU QUÉBEC**

588657

Quadtrack Case-IH 450, 2012, 3600 hres, 3 pts. p.t.o. track de 30", gps ready, unité certifiée  
**245 000 \$**

578220

Magnum 340 Case-IH, track de 16', suspension avant, CVT. Siège en cuir, 5 valves, 110 hres  
**285 000 \$**

585751

Steiger Case-IH STX425, 2005, pneus 800x38, 3 pts power-shift  
**145 500 \$**

577578

Magnum Case-IH 290, 2014, power-shift, 50 km. Suspension cab et avant, siège en cuir  
**179 000 \$**

578004

John Deere 8285R, 2012, IVT, 1330 heures. Suspension avant, pneus 18x50 doubles  
**198 000 \$**

**POSSIBILITÉ DE LOCATION À PARTIR DE 0%** et **FINANCEMENT À PARTIR DE 0%**

589837

Steiger Case-IH 385, 2009, 3 pts.p.t.o. Track de 36", unité certifiée  
**175 000 \$**

587815

John Deere 9620R, 2015 garantie premium mai 2020. Pesées avant et dans les roues  
**389 000 \$**

577583

Magnum Case-IH 340, 2014, power shift, 50 km. Suspension cab et avant  
**195 000 \$**

574520

Magnum Case-IH 290, 2013, power shift, 50 km. Suspension avant et cab, siège en cuir  
**189 000 \$**

577900

John Deere 7280R, 2013, IVT, 3151 heures. Loader John Deere H480 3 fonctions  
**208 000 \$**



Des erreurs d'impressions peuvent survenir dans le texte et/ou les prix. L'information auprès du concessionnaire demeure la version officielle. ©2015 CNH America LLC. Tous droits réservés. Case IH marque déposée de CNH America LLC. CNH America LLC est une marque déposée de CNH America LLC. www.caseih.com



## L'importance de connaître son coût de revient pour faire des profits

**CARROLYN O'GRADY, AGR.**  
Conseillère en transformation alimentaire  
MAPAQ Montérégie



Établir le prix de vente d'un produit transformé n'est pas toujours facile. Que faut-il considérer dans cet exercice? Trois facteurs influencent la détermination d'un prix de vente : le prix que le consommateur est prêt à payer pour votre produit, le prix des produits concurrents et le coût de revient de votre produit.

Une étude de marché est utile afin de déterminer votre clientèle cible, ses préférences ainsi que les valeurs ou caractéristiques qu'elle recherche dans les aliments. Ces informations vous aident à mieux positionner votre produit et le prix que le consommateur est prêt à payer. Une visite à l'épicerie, une recherche sur Internet et une discussion avec votre acheteur peut vous informer à propos des prix des concurrents directs et indirects. Mais qu'en est-il du coût de revient de votre produit?

Je demande souvent aux entreprises : « Avez-vous calculé le coût de revient de vos produits? ». La majorité du temps, j'obtiens une réponse affirmative. Toutefois, le calcul effectué en entreprise ne tient pas toujours compte de l'ensemble des dépenses encourues par la commerciali-

sation d'un produit. En effet, seuls les coûts de fabrication directs sont pris en considération, auxquels l'entreprise ajoute une marge. Il est donc important de faire la différence entre le coût de production et le coût de revient :

- Le coût de production inclut uniquement les frais directs associés à l'élaboration du produit : salaires des employés de fabrication, emballage, matières premières, etc. Les frais fixes (ou indirects) ne sont pas inclus (frais de mise en marché, frais d'administration, etc.).
- Le coût de revient comprend l'ensemble des dépenses directes associées à l'élaboration du produit et les frais fixes : frais de mise en marché, frais d'administration, frais financiers, électricité, loyer, etc.

Le coût de revient est d'abord un outil de prise de décision qui permet à l'entreprise de déterminer le prix de vente de ses produits, d'analyser des opportunités d'affaires et de prendre des décisions éclairées quant à l'acceptation de contrats ou de choix de canaux de mise en marché. Ce calcul aide aussi à détecter des problèmes de rentabilité. Mais par où commencer? Combien de temps faut-il y consacrer?

### Le cas de Moulins des Cèdres

Peu de temps après son démarrage, cette entreprise qui transforme les grains biologiques de la ferme familiale en farine a perdu le distributeur qui s'occupait de ses ventes aux détaillants et aux restaurants dans la grande région de Montréal.

Lorsque les clients ont commencé à les contacter directement pour acheter la farine dans des formats variés, ils ont décidé d'assurer leur distribution eux-mêmes. Malheureusement, ils n'avaient aucune idée du prix de vente que leur ancien distributeur proposait aux clients. L'entreprise utilise un logiciel de gestion qui lui permet de calculer son coût de production, par contre celui-ci ne tient compte que des frais directs variables (matière première, emballage, main-d'œuvre rattachée à la fabrication, etc.). La lacune étant que leurs frais fixes (frais indirects) n'étaient pas pris en compte. Ils cherchaient donc à mieux calculer leur coût de revient afin d'assurer la rentabilité de leur nouveau système de distribution et de proposer des prix justes à leurs différents clients.

Justine Dewavrin, directrice des opérations, s'est jointe à une cohorte d'entreprises de la Montérégie qui souhaitent apprendre à calculer leur coût de revient. À la suite d'une formation, elle a bénéficié de l'accompagnement d'un conseiller spécialisé dans le calcul du coût de revient. Un chiffrer Excel adapté aux besoins des entreprises de transformation alimentaire lui a aussi été proposé pour faciliter la tâche.

Selon Mme Dewavrin, l'impact le plus bénéfique d'un bon calcul du coût de revient est la capacité à prendre des décisions stratégiques rapidement. L'entreprise peut maintenant adapter les prix et cibler les voies de commercialisation et d'opportunités d'affaires qui sont les plus profitables.

« Le temps manque toujours, mais les bénéfices d'investir le temps nécessaire à la bonne implantation d'un système de calcul du coût de revient sont grands », avoue Justine Dewavrin. Elle juge qu'elle a investi environ 30 heures dans la recherche et dans la saisie de données dans le chiffrer Excel. Elle ne regrette pas cet investissement. Au contraire, elle est maintenant en mesure d'évaluer la rentabilité de chacun de leurs produits. Ceci vaut de l'or!

Vous souhaitez en savoir davantage sur le calcul du coût de revient? **Une série d'activités seront offertes aux entreprises à l'hiver 2019**, incluant : une formation, de l'accompagnement en entreprise et un outil de calcul (l'Agrocalculateur).

Pour de plus amples renseignements, communiquez avec Carolyn O'Grady au 450 427-2000, poste 5134 (Montérégie-Ouest) ou avec Julie Pivin au 450 778-6530, poste 6113 (Montérégie-Est).

**L'Agrocalculateur** est un outil de calcul du coût de revient simple, flexible et adapté pour les transformateurs alimentaires! Téléchargez-le au [cetab.org/outils-gestion](http://cetab.org/outils-gestion) ou communiquez avec votre conseiller en transformation alimentaire au MAPAQ.

**PARTICIPEZ À LA**  
**JOURNÉE**  
**GRANDES CULTURES**  
**AGRI-VISION**  
**2018**

**NOUVEAU**  
**LIEU**

Club de golf  
Saint-Hyacinthe

**LE 5 DÉCEMBRE 2018 | DE 9 H À 16 H**  
Club de golf Saint-Hyacinthe, 3840, boulevard Laurier Ouest, Saint-Hyacinthe

**INSCRIVEZ-VOUS MAINTENANT! ▶ [WWW.LEPOINTDEVENTE.COM/BILLETTS/GRANDES-CULTURES-2018](http://WWW.LEPOINTDEVENTE.COM/BILLETTS/GRANDES-CULTURES-2018)**

Une initiative du  
MAPAQ Montérégie  
en collaboration avec  
Expansion PME

## Vendre dans les marchés de Noël : quelques astuces

**KATHERINE DUCHARME**  
Conseillère en  
commercialisation et en agrotourisme  
MAPAQ Montérégie

Noël... À cette seule évocation, l'angoisse de trouver les cadeaux des Fêtes se fait ressentir. La course contre la montre débutera sous peu et la recherche du cadeau parfait s'entamera. Les centres commerciaux seront bientôt bondés. Tous commenceront à courir les boutiques et à dévaliser les tablettes de certains magasins pour s'assurer de tout trouver, mais surtout, de trouver LE cadeau parfait pour chacun. Plusieurs consommateurs se dirigeront alors dans les marchés de Noël montérégiens. Il vous reviendra de leur proposer la perle rare. Mais comment? Une des étapes pour y parvenir est de voir au marchandisage de votre kiosque.

### Le marchandisage... quoi?

Le marchandisage consiste à rendre disponible la bonne marchandise, au bon endroit, au bon moment, en bonne quantité, au bon prix, avec la bonne présentation et dans la bonne ambiance. L'objectif principal du marchandisage est d'augmenter la rentabilité de votre kiosque. En effet, pour maximiser vos ventes, il importe que le client passe à l'action. En d'autres mots, il faut qu'il achète. Pour ce faire, il faut capter son attention, éveiller ses désirs et le convaincre de son besoin. Comment s'y prendre? Avec des techniques et des astuces de marchandisage! En voici quelques-unes :

### 1. Créer un kiosque attirant

Il faut tenter d'attirer l'œil sur le contenu du kiosque. Soyez stratégique en mettant de l'avant des produits phares. De plus, il ne faut pas hésiter à jouer avec les couleurs en les variant et en les

alternant, tout en s'assurant de la cohérence et de l'harmonie entre elles. Cela ajoute du rythme pour l'œil. Toutefois, la décoration ne doit pas prendre le dessus sur les produits. Le choix des couleurs est aussi important. Même si cela peut être tentant d'utiliser le rouge pendant les Fêtes, il faut faire attention. Les étiquettes de prix rouge peuvent être associées à une aubaine.

### 2. Créer un kiosque vendeur

Vous offrez de nouveaux produits? Annoncez-le et mettez-le bien en vue. « Plus c'est vu, plus c'est vendu! ». Votre kiosque doit donner une impression

d'abondance et de choix. Il faut éviter de laisser des espaces vides. Proposez des solutions et des paniers-cadeaux pour tous les budgets et tous les goûts.

### 3. Choisir le bon éclairage

Il peut s'avérer plus complexe de « choisir » un éclairage convenable dans le cadre d'un marché de Noël. Toutefois, n'ayez pas peur d'y ajouter le vôtre pour rehausser la qualité visuelle de votre kiosque, par exemple lors d'un marché extérieur. L'éclairage doit mettre en valeur vos produits et faire partie intégrante de l'ambiance que vous créez.

### 4. Offrir des dégustations de vos produits

Il est connu que de faire des dégustations encourage davantage le consommateur à acheter. De plus, les dégustations l'inciteront aussi à passer plus de temps devant le kiosque et à observer les produits mis en vente. Profitez-en pour lui faire découvrir d'autres produits.

### 5. Offrir une expérience

Finalement, tenir un kiosque vendeur ne suffit pas... si le personnel qui anime le kiosque ne l'est pas! L'avant du kiosque n'est pas strictement réservé aux consommateurs. Tentez l'expérience de sortir du kiosque pour discuter et présenter vos produits aux consommateurs. Plusieurs seront intéressés par votre histoire, par vos produits et par votre entreprise. Ils apprécieront de vous entendre et seront peut-être même plus enclins à acheter vos produits.

De même, n'hésitez pas à vous mettre en position « acheteur » pour visualiser votre kiosque et lui apporter des changements plus... vendeurs!

Quelques-unes des astuces de marchandisage présentées dans cet article sont tirées de la conférence *Marchandisage* animée par Agnès Robin, formatrice et conférencière chez Détail Formation. [detailformation.com](http://detailformation.com) Consulter un spécialiste demeure toujours une excellente initiative pour obtenir davantage d'information sur le marchandisage et sur les façons dont vous pouvez appliquer concrètement diverses techniques sur votre lieu de vente. À ce sujet, le Réseau Agriconseils vous offre son soutien. [agriconseils.qc.ca](http://agriconseils.qc.ca)

En vous souhaitant de réaliser de bonnes ventes dans les marchés de Noël montérégiens! Pour les connaître, consultez le [mapaq.gouv.qc.ca/monteregie-marches-noel](http://mapaq.gouv.qc.ca/monteregie-marches-noel).



## Pour les producteurs agricoles et les transformateurs artisans : une journée sur l'agrotourisme et la mise en marché



**MOHAMMED ADLI, AGR.**  
Conseiller en  
agrotourisme et  
en commercialisation  
de proximité  
MAPAQ Montérégie



**KATHERINE DUCHARME**  
Conseillère en  
agrotourisme et  
en commercialisation  
de proximité  
MAPAQ Montérégie

répondre aux nouveaux besoins et attentes des consommateurs.

Ce secteur représente ainsi une avenue enviable pour diversifier les revenus des entreprises agricoles. Toutefois, pour réussir un tel projet, il faut bien planifier ses actions. Vous souhaitez obtenir quelques pistes? Participez à une journée d'information sous la thématique de l'agrotourisme et de la commercialisation qui aura lieu **le mardi 4 décembre à Saint-Rémi** dans le cadre des **Journées horticoles et grandes cultures**. Cette journée est conçue pour vous qui proposez le fruit de votre travail aux consommateurs.

Pour mettre la table, la conférence « *Créer le mémorable* » sera offerte par Julie Aubé, nutritionniste gourmande spécialisée en communication sur l'agriculture et l'agrotourisme. Sa conférence vise à démontrer qu'offrir un moment privilégié d'apprentissage à sa clientèle permet de créer un lien

d'attachement fort entre les visiteurs et votre entreprise.

S'en suivra la conférence : « *La marchandisation et l'aménagement des espaces de vente* » par Emmanuelle Choquette et Audrey Simard, deux professionnelles bien reconnues dans toute la province. Elles traiteront de sujets tels que : la déclinaison de la marque dans les espaces de vente, du packaging, de l'importance des structures, des étagères et de l'éclairage, de la répartition des produits à travers le parcours client, de l'affichage extérieur ainsi que de l'espace d'accueil. De nombreux exemples concrets vous seront proposés pour inspirer vos stratégies d'affaires.

Le Web est un moyen de marketing performant et parfois peu coûteux. Dans bien des cas, il n'est malheureusement pas employé à sa juste valeur. Résultat : une image inadéquate de l'entreprise ou encore un référencement défaillant sur les

moteurs de recherche. « *Marketing Web : de la stratégie aux résultats* » est une conférence qui vous sera certainement d'une grande utilité. Vous y apprendrez à repositionner votre stratégie d'affaires numérique pour atteindre vos objectifs.

Et, pour finir en beauté, une conférence haute en couleurs, divertissante et instructive, sera présentée par Jevto Dedijer, spécialiste en stratégie de marque. « *Les meilleurs échecs de produits et de marques* » survolera des dizaines d'exemples, dont le top des échecs de 2018. Inspirez-vous et apprenez des erreurs des autres! Cette présentation interactive et dynamique vous fera réfléchir sur le lien entre l'échec et le succès en affaires.

Vous souhaitez vous inscrire à cette journée? Consultez le site web du CLD des Jardins-de-Napierville à l'adresse : [cld-jardinsdenapierville.com/activites/journees-grandes-cultures/](http://cld-jardinsdenapierville.com/activites/journees-grandes-cultures/)

On remarque un engouement de plus en plus marqué pour l'achat local, le tourisme d'apprentissage, la saine alimentation, les produits régionaux et les produits du terroir. Le secteur de l'agrotourisme et de la mise en marché de proximité peut saisir ces opportunités pour se positionner et

# Le Courrier de Saint-Hyacinthe *Coupons* PRIVILÈGES

**5\$\*** DE RABAIS



L'Épicier du Centre-Ville



**21** RABAIS EXCLUSIFS  
VALIDES JUSQU'AU 31 JANVIER 2019

**20\$\*** DE RABAIS



**10\$\*** DE RABAIS



**SPÉCIAUX** EXCLUSIFS\* CHEZ



POUR LES RECEVOIR,  
IL SUFFIT DE VOUS  
**ABONNER**

VOUS POUVEZ AUSSI  
RENOUVELER OU PROLONGER  
VOTRE ABONNEMENT  
DÉJÀ EN VIGUEUR

**450 773-6028**

\* Différentes conditions s'appliquent selon le marchand participant.

Madame  
Camille



allô!moncoco  
déjeuner modernisé

# Portes ouvertes de l'ITA, le seul établissement voué exclusivement à l'agroalimentaire au Québec

Vous êtes passionné par l'agroalimentaire et vous souhaitez en faire un métier? Profitez des journées portes ouvertes de l'Institut de technologie agroalimentaire (ITA) pour découvrir un établissement se consacrant entièrement à ce secteur d'activité. Le campus de Saint-Hyacinthe vous accueillera **ce samedi 17 novembre de 10 h à 14 h**.

Le campus offre **six programmes de formation technique** couvrant des champs d'intérêt bien distincts :

- Gestion et technologies d'entreprise agricole;
- Technologie des productions animales (*formation unique au Québec*);
- Technologie du génie agromécanique (*formation unique au Québec*);
- Technologie de la production horticole et de l'environnement;
- Paysage et commercialisation en horticulture ornementale;
- Technologie des procédés et de la qualité des aliments.

La journée portes ouvertes constitue une occasion unique pour vous familiariser avec ce milieu collégial dynamique. Vous pourrez approfondir vos connaissances sur les programmes offerts, discuter avec des professeurs et des étudiants, visiter les nombreuses installations pédagogiques et aussi découvrir l'ensemble des activités et des services qui sont proposés aux étudiants de l'Institut.

En participant aux portes ouvertes, vous courez également la chance de gagner l'une des trois bourses d'une

valeur de 190 \$, représentant l'équivalent des droits d'inscription pour un trimestre à l'ITA.

## Pourquoi choisir l'ITA pour sa formation?

- L'Institut forme chaque année près de 60 % des professionnels travaillant dans l'industrie agroali-

mentaire. Il a formé plus de 12 000 technologues depuis sa création en 1962.

- L'expertise de son corps professoral est reconnue partout dans l'industrie.
- Il s'agit du seul établissement de formation collégiale à posséder des installations pédagogiques directement sur ses campus.

Vous trouverez plus de détails sur les journées portes ouvertes et sur l'Institut à l'adresse [www.ita.qc.ca/po](http://www.ita.qc.ca/po). Consultez la page Facebook @institut.technologie.agroalimentaire.ita et le compte Instagram @itaofficiel pour en apprendre plus sur les programmes, les campus, la vie étudiante et les différents projets qui rendent cette institution unique au Québec.



Les portes ouvertes de l'ITA sont l'occasion idéale de valider un choix de carrière et de découvrir l'établissement par excellence au Québec en matière de formation agroalimentaire.

## PROGRAMME ALUS MONTÉRÉGIE

# Finaliste au premier gala agricole provincial de l'UPA

Lancé en août 2016, le programme ALUS Montérégie est finaliste à *La grande fête agricole et forestière*, le tout premier gala provincial organisé par l'Union des producteurs agricoles. Ce programme novateur, créé conjointement par la Fédération de l'UPA de la Montérégie et ALUS Canada, permet une rétribution monétaire annuelle des biens et services environnementaux rendus par le milieu agricole à travers la mise en place d'aménagements qui assurent une amélioration de la qualité de vie des citoyens.

« Le programme ALUS Montérégie est une réelle fierté pour notre organisation, mais aussi pour nos partenaires et agriculteurs de par sa nature novatrice et

exceptionnelle pour l'environnement et l'agriculture. Il a un grand potentiel de croissance, comme le témoigne les 36 hectares de terres agricoles déjà aménagées depuis 2016. Nous sommes très honorés d'être parmi les finalistes », a mentionné Christian St-Jacques, président de la Fédération de l'UPA de la Montérégie.

## Un programme qui repose sur le partenariat

Le succès sans précédent de ce programme repose sur des partenariats solides. C'est notamment grâce à ALUS Canada, une organisation de bienfaisance qui a déjà investi près de 6,5 M\$ pour établir près de 7 500 hectares et 21 programmes ALUS à travers le pays,

que le programme a pu voir le jour. « Je félicite la Fédération de l'UPA de la Montérégie pour cette nomination. Nous sommes très fiers du succès que connaît le programme ALUS Montérégie et de l'excellent travail de notre partenaire », a déclaré Bryan Gilvesy, directeur administratif d'ALUS Canada.

Dès le début, l'entreprise SOLENO, le partenaire majeur Or, a vu en ce programme un avenir prometteur. « Notre implication sociale et environnementale passe par des gestes concrets, comme notre participation dans le programme ALUS Montérégie, afin d'appuyer un avenir vert pour l'agriculture québécoise », a déclaré Alain Poirier, président de Soleno.

## Prix ENVIRONNEMENT - Hélène-Alarie

Le programme ALUS Montérégie est en nomination pour remporter le prix ENVIRONNEMENT/Hélène-Alarie qui vise à récompenser des projets visant l'adoption de nouvelles pratiques agroenvironnementales, l'adaptation aux changements climatiques ou en faveur de l'agriculture et de la foresterie durables.

Le programme ALUS Montérégie est en compétition avec les Éleveurs de porcs du Québec pour leur rapport de responsabilité sociale, ainsi que l'Institut de recherche et de développement en agroenvironnement et Les Producteurs de pommes du Québec pour leur lutte contre le carpocapse de la pomme par confusion sexuelle.

## La grande fête agricole et forestière

Les gagnants seront dévoilés à Québec, le mercredi 5 décembre, lors de *La grande fête agricole et forestière*. Animé par Marie-Ève Janvier, ce gala festif -soulignera l'action collective en remettant quatre grands prix d'excellence dans les catégories environnement, développement, solidarité et valorisation.

La Montérégie est finaliste dans trois catégories. Outre le programme ALUS Montérégie, la campagne de sensibilisation à la sécurité routière maskoutaine et le Fonds de micro-crédit agricole de la Haute-Yamaska sont aussi en nomination respectivement dans les catégories SOLIDARITÉ/Jean-Paul Raymond et DÉVELOPPEMENT/Gérard-Fillion.



# Un carrefour d'échanges et d'information en agriculture

Du 4 au 7 décembre, c'est plus de 1 500 visiteurs, 50 exposants et 130 conférenciers qui sont attendus au **Centre communautaire de Saint-Rémi**, dans le cadre de la 23<sup>e</sup> édition des Journées horticoles et grandes cultures.

Cet événement est le fruit de la collaboration de plusieurs partenaires : le Centre local de développement (CLD) des Jardins-de-Napierville, les directions régionales de la Montérégie du ministère de l'Agriculture, des Pêcheries et de l'Alimentation (MAPAQ), la Direction régionale de Services Québec de la Montérégie, le Centre financier aux entreprises Desjardins Sud-Ouest de la Montérégie et

l'Association des producteurs maraîchers du Québec.

« L'événement propose depuis 23 ans une grande diversité de conférences qui favorisent les apprentissages en matière de nouvelles technologies dans le secteur agroalimentaire et horticole. De plus, les activités présentées permettent d'être informé sur l'actualité et les enjeux liés à ces secteurs. « Je tiens à mentionner que si l'événement perdure après tant d'années, c'est en grande partie grâce aux différents partenaires ainsi qu'aux exposants qui y collaborent depuis le début », souligne Michel Charbonneau, directeur général du CLD des Jardins-de-Napierville.

« Ces Journées sont reconnues pour offrir de formidables occasions d'échanges qui permettent de tisser des liens d'affaires et de faire évoluer les entreprises. Les producteurs et productrices peuvent échanger avec des intervenants et des exposants qui partagent leur savoir et leur passion. Voilà pourquoi les Journées sont considérées, à juste titre, comme un important rendez-vous agricole d'information au Québec. La présence de plus de 1 500 participants, témoigne de l'engagement des entrepreneurs à faire toujours mieux et à maintenir la Montérégie comme chef de file en agriculture », soutient France Nadine Forget, directrice régionale du MAPAQ en Montérégie.

Vous pouvez consulter le programme au [cld-jardinsdenapierville.com/wp-content/uploads/2015/11/ProgrammeJH2018.pdf](http://cld-jardinsdenapierville.com/wp-content/uploads/2015/11/ProgrammeJH2018.pdf).

Près d'une cinquantaine d'exposants seront aussi présents afin de faire découvrir leurs expertises et leurs produits.

Comme le veut la tradition, la journée du mercredi se terminera par un coquetel présenté par l'Association des producteurs maraîchers du Québec. Ce moment est toujours propice pour souligner l'excellence des productrices et des producteurs s'étant distingués au cours de l'année. Pour cette 23<sup>e</sup> édition, l'ex-ministre de l'Agriculture, monsieur Yvon Picotte, se joindra aux participants.

## Aperçu de la programmation

Les Journées horticoles et grandes cultures sont organisées autour de 17 thématiques réparties sur quatre jours :

- Mardi 4 décembre : horticulture biologique, agrotourisme et commercialisation, culture de légumes en terre noire et grandes cultures;
- Mercredi 5 décembre : culture de légumes en terre minérale, transformation alimentaire, petits fruits et ressources humaines;
- Jeudi 6 décembre : biostimulants (nouveau!), pommes, grandes cultures biologiques et gestion;
- Vendredi 7 décembre : lutte intégrée, acériculture, cultures fruitières émergentes, l'agriculture au féminin (nouveau!) et un atelier d'échanges sur les fraises et framboises.

## Préinscription

Les personnes intéressées peuvent s'inscrire en ligne dès maintenant afin de profiter d'un rabais sur le prix d'entrée. Les inscriptions avant le 25 novembre -permettent d'économiser 20 \$ (70 \$ au lieu de 90 \$) sur le prix d'entrée à une journée donnant accès aux conférences, à l'exposition et au repas du dîner. La préinscription permet aussi de bénéficier d'un rabais supplémentaire si une personne s'inscrit à plus d'une journée.

Pour tout renseignement, communiquez avec le CLD des Jardins-de-Napierville en composant le 450 245 7289 ou le numéro sans frais, 514 990-5586. Le formulaire de préinscription est disponible sur le site du CLD des Jardins-de-Napierville au [cld-jardinsdenapierville.com/produit/inscription-journees-horticoles-grande-culture/](http://cld-jardinsdenapierville.com/produit/inscription-journees-horticoles-grande-culture/).



No. 12


---

TRANSFORMATION ALIMENTAIRE SPÉCIAL FROMAGERIES et beaucoup plus!
JEUDI 6 DÉCEMBRE 2018

Date limite pour réservation et matériel VENDREDI 23 NOVEMBRE 2018

27 000  
exemplaires  
clientèle ciblée

AVEC UNE COUVERTURE COMPLÈTE DES RÉGIONS SUIVANTES PAR POSTES CANADA GRATUITEMENT ET DIRECTEMENT AUX AGRICULTEURS (LISTE DU MAPAQ) :

- Acton	- Drummond	- La Vallée-du-Richelieu	- Le Haut-Saint-Laurent	- Les Maskoutains	- Rousillon
- Brome-Missisquoi	- La Haute-Yamaska	- Le Bas-Richelieu	- Vaudreuil-Soulange	- Longueuil	- Rouville
- Beauharnois - Salaberry	- Lajemmerais	- Le Haut-Richelieu	- Les Jardins-de-Napierville	- Nicolet-Yamaska	

La promotion de l'agriculture depuis 1975

journalgta.ca

GESTION ET TECHNOLOGIE AGRICOLES

Distribué dans plus de 130 municipalités

Agriculture, Pêcheries et Alimentation

POUR INFORMATIONS : 450 773-6028    Téléc.: 450 773-3115 • Mtl: 514 875-1948 • [publicite@courrierclairon.qc.ca](mailto:publicite@courrierclairon.qc.ca)



L'ÉVÉNEMENT  
**LIQUIDATION  
TOTALE**

**30 999\$**

**RAM 1500  
BLACK EXPRESS  
QUAD CAB 4X4 2018**

MOTEUR V8 HEMI 5.7L, TRANSMISSION AUTOMATIQUE 6 VITESSES, CLIMATISATION, GROUPE ÉLECTRIQUE, RÉGULATEUR DE VITESSES, MAGS 20", ÉCHAPPEMENT DOUBLE, DIFFÉRENTIEL AUTO-BLOQUANT ET BEAUCOUP PLUS.

**RAM 1500 SXT  
QUAD CAB 4X4 2018**

MOTEUR 5.7L, QUAD CAB, TRANSMISSION 6 VITESSES, CLIMATISATION, GROUPE ÉLECTRIQUE, RÉGULATEUR DE VITESSES, MAGS 17" ET BEAUCOUP PLUS.

**85,50\$\***  
**/SEMAINE**

\*Photos à titre indicatif. Taxes en sus. Tout rabais Chrysler inclus.  
Ram 1500 SXT 2018 : Financement 416 semaines, 1995\$ + taxes de comptant.  
Transport et préparation inclus. Immatriculation exclus.



**LES SPÉCIALISTES DU CAMION | LE PLUS GRAND CHOIX**



**ST-HYACINTHE**  
CHRYSLER DODGE JEEP RAM FIAT

1155, BOUL. CHOQUETTE, **ST-HYACINTHE**

**450 773-8551**

[www.sthyacinthechrysler.com](http://www.sthyacinthechrysler.com)

**OUVERT  
LE SAMEDI**

**EN DIRECT**  
CHRYSLER DODGE JEEP RAM

5655, RUE TRUDEAU, **ST-HYACINTHE**

**450 773-6657**

[www.endirectchrysler.com](http://www.endirectchrysler.com)

# ROBERT BERNARD,

## SAVOIR-FAIRE: PNEUS ET MÉCANIQUE



**YOKOHAMA**

**OBTENEZ  
JUSQU'À  
70\$**

**DE RABAIS SUR CERTAINS  
PNEUS YOKOHAMA**

OBTENEZ UNE CARTE VISA PRÉPAYÉE YOKOHAMA  
À L'ACHAT D'UN ENSEMBLE DE 4 PNEUS  
YOKOHAMA SÉLECTIONNÉS.

\*DÉTAILS EN MAGASIN.  
L'OFFRE EST VALIDE DU 15 SEPTEMBRE AU 15 DÉCEMBRE 2018.

## St-Hyacinthe

3350, BOUL. LAURIER O.  
450 773-1313

875, RUE DESSAULES  
450 773-4855



**point S**  
PNEUS ET MÉCANIQUE

**ROBERT  
BERNARD**

\*Pour détails du taux d'intérêt applicable après la période de grâce, voir en succursale.

PRENEZ RENDEZ-VOUS EN LIGNE SUR **ROBERTBERNARD.COM**