

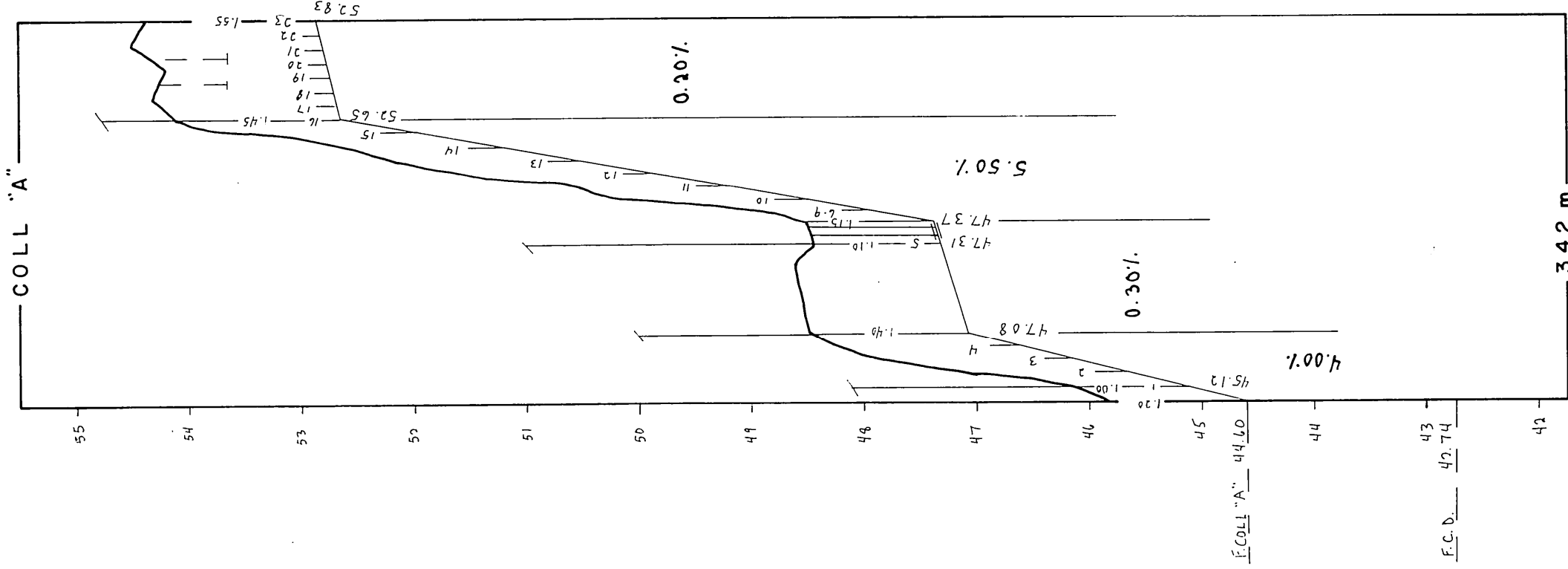
### DRAINS REQUIS

DESIGNATION	MATÉRIEL FILTRANT				PLASTIQUES				
	10" 250mm	8" 200mm	6" 150mm	4" 100mm	12" 300mm	10" 250mm	8" 200mm	6" 150mm	4" 100mm
COLL. A			139	2442			178	2563	
COLL. B									25
COLL. C									2563
COLL. D									
COLL. E									
COLL. F									
COLL. G									
COLL. H									
COLL. J									
COLL. K									
COLL. L									
COLL. M			139	2442			178	2563	
TOTAL									
GR. TOTAL	5347 m. lin. (19.6 arpents)								

ÉCARTEMENT = 12 m

q = 0.11 m<sup>3</sup>/m. jour

*Lot 634*



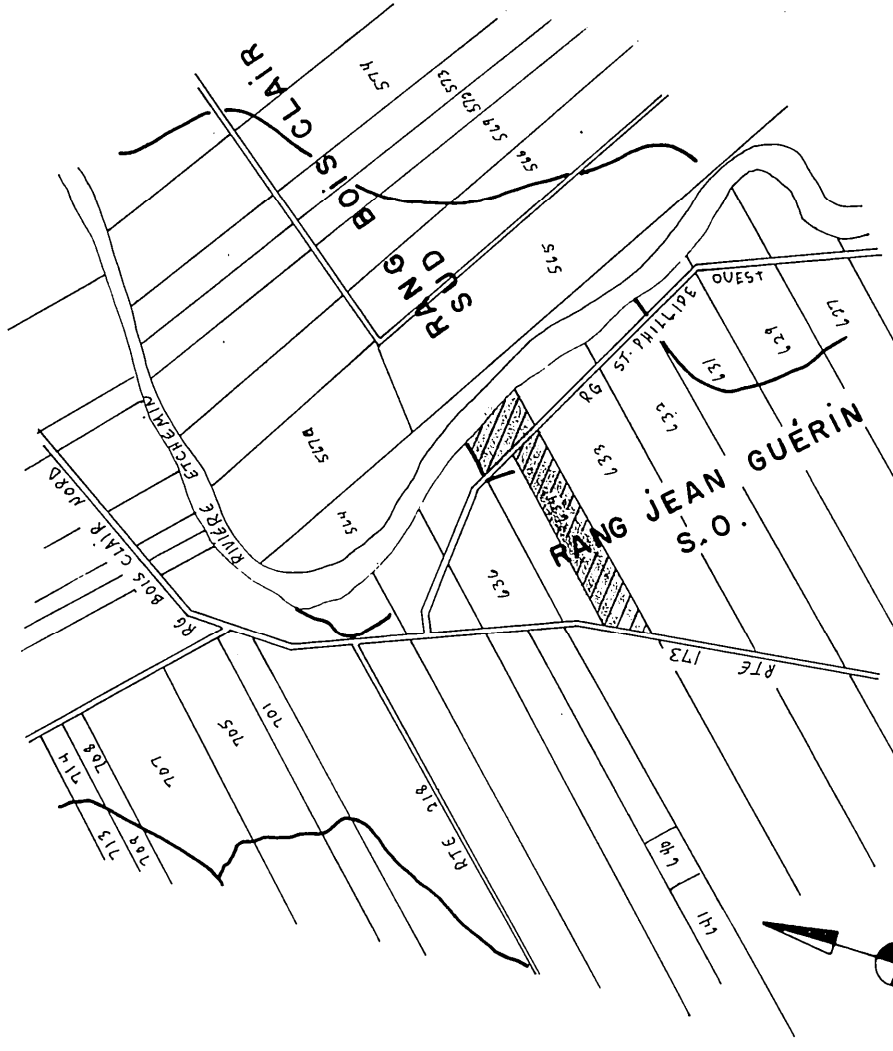
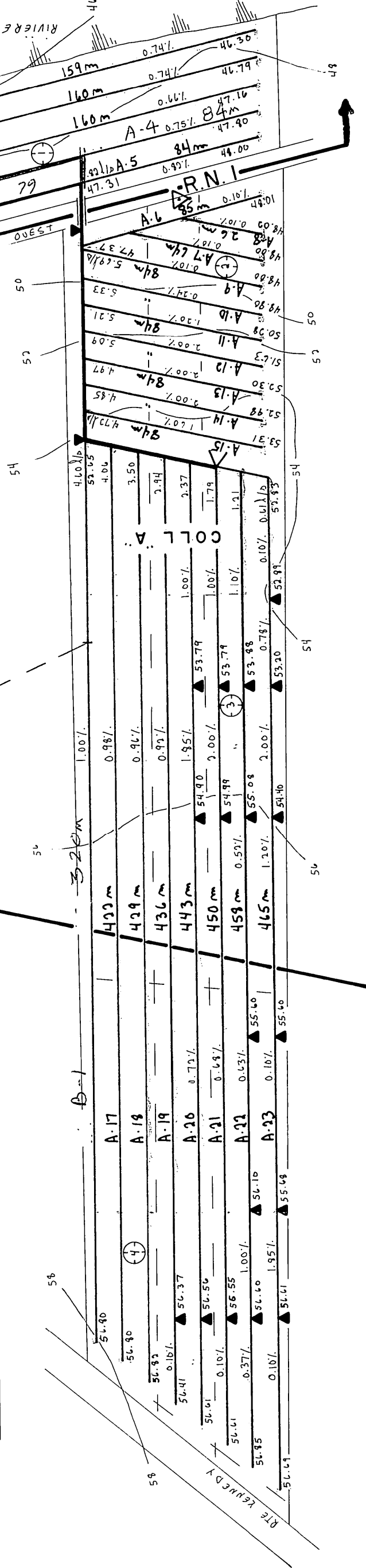
TROU 1	TROU 2	TROU 3	TROU 4
TERRE ARABLE	TERRE ARABLE	TERRE ARABLE	TERRE ARABLE
SABLE LIMONEUX ROCHEUX + TRACES D'ARGILE	LOAM GRANULEUX + ROCHES	LOAM SABLEUX	ARGILE + ROCHES
REFUS (ROCHES)	REFUS (ROCHES)	ARGILE BRUNE	SABLE LIMONEUX ROCHEUX + TRACES D'ARGILE
		ARGILE GRISE	REFUS (ROCHES)
		REFUS (ROCHES)	

TOTAL 5350

R.N.1  
Clou ds p.e.  
ELEV. 48.95

MATÉRIEL FILTRANT  
REQUIS

MATÉRIEL FILTRANT REQUIS

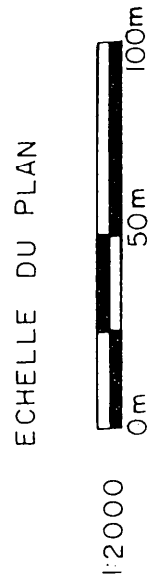


### PLAN DE LOCALISATION

SUPERFICIE DRAINÉE 6.7 Hectares  
 SUPERFICIE TOTALE ETUDIÉE 6.7 Hectares  
 ECHELLE: 1/20,000 REFERENCE: 2IL11/200-0202

### LEGENDE

- Chemin de fer
- Repère de nivellement
- Rivière, cours d'eau existant projeté
- Fossé existant projeté
- Lac, marécages, étang, gravière
- Drainage souterrain existant
- Conduit souterrain existant
- Drains existants, projetés
- Changement de pente
- Changement de diamètre
- Bouche de décharge
- Diamètre des drains 100,150,200,250,mm
- Cloîture
- Ligne téléphonique aérienne, souterraine
- Ligne de transmission
- Ligne d'énergie électrique aérienne, souterraine
- Rapide, barrage, chute
- Station de pompage
- Regard, puisard
- Trou de sondage
- Superficie étudiée, drainage interne suffisant
- Courbe de niveau
- Zone boisée, buisson, arbre isolé
- Coulée
- Tas de roches en surface, enterrées
- Limites de zones



**MICHEL ROY ing.**  
 CONSULTANT AGRICOLE  
 176 CARTIER ST.-LAMBERT  
 GOS 2WO TEL. (418) 889-0909

PROJET PRÉPARÉ POUR LE COMPTE DE  
 FERME PEUPLIER (JEAN-  
 MARIE FORTIER)  
 500 Rg Bois-Claire  
 St-Henri, Qc, GOR 3E0  
 #P.A.: FORJ 4409 1909

TEL.: (418) 882-0107  
 LE 16-9-1987  
 RELÈVE PAR: F. RIOUX CONCU PAR: G. DUBÉ, ING. JR. DESSIN PAR: G. DUBÉ, ING. JR.

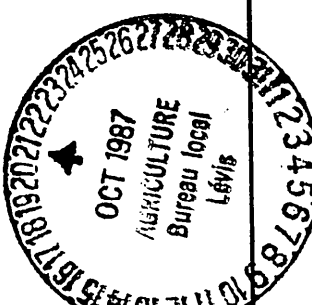
### DRAINAGE SOUTERRAIN

FERME PEUPLIER (JEAN-MARIE FORTIER)  
 LOT(S) P-634  
 RANG JEAN GUÉRIN OUEST  
 MUNICIPALITÉ ST-HENRI, S.D.  
 M.R.C. DESJARDINS  
 DISTRICT ELECTORAL BEAUCE-NORD

PLAN No. S-4409-1909

FEUILLE 1 DE 1

MINISTÈRE DE L'AGRICULTURE DU QUÉBEC  
 SERVICE DE L'HYDRAULIQUE AGRICOLE  
 DÉPÔSÉ LE



**DRAINAGE COMPLÈTE**