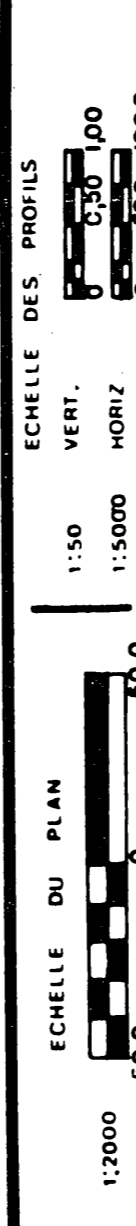


SUPERFICIE TOTALE ETUDIEE: 275 HECTARES
 SUPERFICIE TOTALE DRAINEE: 263 HECTARES
PLAN DE LOCALISATION
 ECHELLE 1:2000
 UNITE DE LONGUEUR = LE METRE
 REF.: 21-1-6-2000-03-02

- LEGENDE**
- Riviere cours d'eau existant/projeté
 - Fosse existant/projeté
 - Lac marécage étang gravière
 - Drainage souterrain existant
 - Conduit souterrain existant
 - Drains existants/projetés
 - Changement de pente
 - Changement de diamètre
 - Bouche de décharge
 - Diamètre des drains 100, 150, 200, 250, 300
 - Limite approximative de bassin versant
 - Ligne de transmission
 - Ligne de dérivation électrique aérienne/souterraine
 - Appareil barrage-chute
 - Stations de pompage
 - Regard puisard
 - Trou de sondage
 - Superficie étudiée drainage interne suffisant
 - Courbe de niveau
 - Zone boisée, buisson, arbre isolé
 - Coulee
 - Tas de roches en surface, enterrees
 - Limites de zones



Technidrain inc
 137 St. Etienne St. J. J. Q. J. 333-423-1824
 PROJET PREPARE POUR LE COMPTE DE
 DIMENSIONNEMENT MANDATE PAR:
 JACQUES POULIN
 ADD. POST. 241 ST. ETIENNE NORD-EST-MARIE
 CITE BEAUCE
 TEL: 418-597-3785
 LE 21 SEP. 1981

DRAINAGE SOUTERRAIN
FERME JACQUES POULIN
 LOT P. 72
 RANG DU BORD DE L'EAU
 MUNICIPALITE PAR. DE STE-MARIE
 COMTE MUNICIPAL BEAUCE
 DISTRICT ELECTORAL BEAUCE-NORD

PLAN N° 2375-268
 FEUILLE DE | DE |
 MINISTERE DE L'AGRICULTURE, DES PECHERIES ET DE L'ALIMENTATION
 BUREAU DE RENSEIGNEMENTS AGRICOLES
 DEPOSE LE: 24 SEPTEMBRE 1981

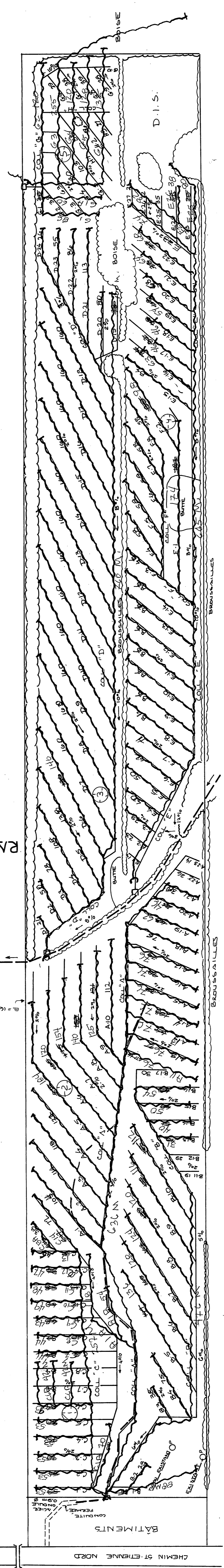
DESIGNATION	POTERIE								TOTAL
	300 mm	250 mm	200 mm	150 mm	100 mm	300 tc	250 tc	200 mm	
COLLECTEUR									
"A"				34.83					34.83
"B"				533					533
"C"				34.46					34.46
"D"				34.100					34.100
"E"				34.536					34.536
"F"				155					155
"G"				34.134					34.134
"H"				40					40
LATERAL					2.204				2.204
"A"					1300				1300
"B"					1162				1162
"C"					2878				2878
"D"					1079				1079
"E"					610				610
"G"					405				405
"H"					187				187
TOTAL					54.258				54.258
GRAND TOTAL					13.818				13.818

E = 15.0 m Q = 0.039 m³/s COLL. D.G.E. 1. F.
 E = 16.0 m Q = 0.034 m³/s PARTIE LATERALE "A"
 E = 19.0 m Q = 0.030 m³/s COLL. "A.B.C.N."

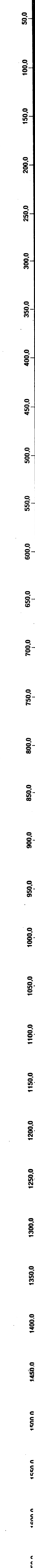
RANG DU BORD DE L'EAU

LOT P. 72

1982
 Total 13363 mètres



LES COLLECTEURS, INTERCEPTEURS ET DRAINS NON-COTÉS DEVIENT AVOIR UNE PENTE MINIMALE DE 1/1000 MÈTRE.



2630 Poulin Drains