

La Feuille d'Erable SPORTS... SPORTS... SPORTS...

CAHIER 2

POUR LA MOTOCYCLETTE

FORMATION D'INSTRUCTEURS



Tout le groupe pose ici pour la traditionnelle photographie de circonstance. A noter ici la participation de Carrier Sport et de Drolet Sport. (Photo JF)

(JF) - Je croyais avoir tout dit concernant le sport de la moto à Plessisville. Comme on le sait, l'été dernier on avait parlé de courses d'accélération, de compétitions de moto-cross au

autres adeptes de la moto de même que des novices dans ce domaine. Samedi et dimanche dernier, les 22 et 23 février le Club Gaulois de Plessisville, en collaboration avec

responsable était formée des instructeurs qui plus tard iront enseigner aux novices comment monter une moto et comment survivre sur ces engins pétaradants et puissants. Nul besoin de dire que le but premier est de restreindre le nombre de victimes causés par l'exécution de manoeuvres peu appropriées sur la moto.

Environ 15 jeunes motocyclistes de la région provenant des différents clubs de motocyclistes de la région soit des Gaulois, des Sauvages, des Nomades et des Bulldog, de même que des personnes pratiquant ce sport sans appartenance à un groupe précis ont participé à ce stage de formation. Les cours étaient sous la responsabilité de Sarto Mercier, chef instructeur en motocyclisme au ministère des Transports et de Alain Pelletier, instructeur coordonnateur des cours également du Ministère des Transports. On notait également la présence du Caporal Alexandre Cloutier de la Sûreté du Québec qui est responsable des relations publiques avec les motards dans la région de l'est du Québec.

Depuis le début des cours il y a quelques mois, 90 instructeurs ont été formés et 6 chefs instructeurs sont présentement à l'oeuvre pour en former d'autres. On nous signalait également que 3 autres chefs instructeurs seront formés pour les régions de Chicoutimi, Sherbrooke et Québec. Rappelons que ces instructeurs ainsi formés, qui sont maintenant depuis le 23 février, au nombre de 14 dans notre région donneront

Pour ce qui est de la motocyclette, c'est parfois une question d'équilibre. (Photo JF)

club des Gaulois et on pouvait penser que tout ce qui pouvait se faire chez nos motards était fait. Voilà maintenant qu'ils font plus et encore plus. Après avoir pensé à eux et après avoir pratiqué le sport comme tel voilà qu'ils s'occupent des

le Ministère des Transports du Québec et le Conseil Canadien de la Sécurité, présentait une série de cours de formation de moniteurs et d'instructeurs en motocyclisme.

Les buts qui avaient été visés par l'organisation

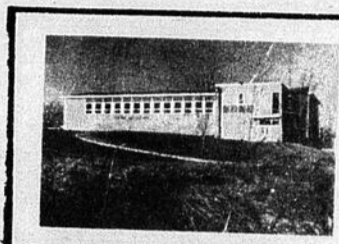


De gauche à droite: Sarto Mercier, instructeur, Yves Sarra-Bournet du Club Gaulois, Alexandre Cloutier de la Sûreté du Québec, Alain Pelletier, instructeur et Laval Guilbert du Club Nomade. (Photo JF)

les personnes intéressées à suivre de tels cours pour les débutants peuvent en faire la demande à son club soit celui des Gaulois ou encore en écrivant à C.P. 33 Plessisville. Pour ceux de la région de St-Ferdinand et de Thetford, ils peuvent communiquer avec Laval Guilbert à St-Ferdinand au club des Nomades. D'autres informations vous seront d'ailleurs communiquées par ces instructeurs

qui ne demandent qu'à enseigner les règles essentielles de la moto et de la sécurité en moto.

Il serait également bon de remercier les donateurs de motocyclettes de Plessisville soit Carrier Sport et Drolet Sport qui ont gracieusement contribué à ces cours en fournissant les motocyclettes pour les cours pratiques.



LE SERVICE DES LOISIRS VOUS INFORME

(JF) - Après quelques semaines de non parution, la chronique, "LE SERVICE DES LOISIRS VOUS INFORME..." reprend l'affiche dans notre journal hebdomadaire. Durant lesquelles la chronique avait disparu, le travail s'est poursuivi à l'arena mais faute d'espace et de communication plus directe entre le SMLP et notre bureau de rédaction la dite série avait dû céder le pas. Mais la voici, la voilà.

SECRETARIAT:

On nous annonçait tout d'abord cette semaine, que les heures d'ouverture du bureau de la secrétaire Mme Lucie Daigle seront quelque peu changées. En effet, pour améliorer le service du secrétariat on a pensé, au service des loisirs, de fermer le bureau de la secrétaire les mardis, mercredis et jeudis matin afin de pouvoir les ouvrir les mardis, mercredis et jeudis soirs. Donc, avis aux intéressés.

CROSSE:

Bien que rien ne soit officiel, il serait possible que le sport de la crosse reprenne de la vigueur au cours de l'été. Le lieu que cherchent à avoir ces amateurs serait l'arena et un sondage serait envisagé pour connaître les vues des amateurs sur ce sport.

LE CENTRE SE VIDE:

L'ouverture de l'arena municipal a créé un revirement de la situation au Centre des Loisirs. En effet, les responsables du Service des Loisirs ont remarqué une baisse de la participation aux activités du Centre des Loisirs depuis le mois de décembre. Les arts plastiques, par exemple, seront peut-être supprimés si la moyenne de jeunes présents à cette activité ne cesse pas de décroître et si elle n'augmente pas rapidement. Les activités pour les jeunes durant la fin de semaine sont également en malade au Centre des Loisirs et il est à espérer que le tout rentre dans l'ordre le plus rapidement possible pour le bien de tous.

SOIREE RATTRAPAGE

Suite aux résultats plus ou moins bons du côté financier du dernier Carnaval des Sports, le Service des Loisirs, par son directeur-adjoint Luc Dumaine, a décidé d'organiser une soirée disco prochainement pour combler le léger déficit de \$150. créée par le Carnaval des Sports 1975. On vous communiquera plus de renseignements la semaine prochaine.

REUNION CRLCQ

Une réunion des responsables de loisirs du Centre du Québec aura lieu jeudi prochain le 6 mars à Drummondville pour discuter de la semaine culturelle, cette activité qui est projetée. Cette activité est encore à l'état de projet non défini mais il est fort possible qu'il se concrétise rapidement à la grandeur de la région.

Le CRLCQ, ou conseil régional des Loisirs du Centre du Québec projeté, de concert avec les services municipaux de loisirs, de former une table de concertation pour discuter des projets à grande échelle qui pourraient être projetés dans la région. Il ne s'agit pas de refuser ou accepter les projets mais bien de décider et de faire part de l'intérêt des municipalités pour voir si ces dernières sont intéressées à en barquer.

ACTIVITES ESTIVALES

Le service des loisirs a déjà commencé, même si la neige n'est pas encore fondue, à penser à ses programmes d'activités estivales. M. Luc Dumaine est présentement à consulter les dossiers des années antérieures pour commencer l'organisation de cette année.

Les moniteurs qui désireraient faire partie de l'équipe ETE 75 peuvent déjà adresser leur curriculum vitae et leur demande par écrit à Luc Dumaine, directeur adjoint du Service des Loisirs de Plessisville, 1745 Fournier, Plessisville.

CEDULE DU HOCKEY MINEUR

MERCREDI, 5 MARS		
17:00 à 18:00 h.	Pee-Wee	G.G. Beaudoin et Autobus Bois-Francs
18:00 à 19:00 h.	Bibites	Road Runner et Coyotes
JEUDI, 6 MARS		
17:00 à 18:00 h.	Mosquitos	Fonds J. Beliveau et Magasin Coop
18:00 à 19:00 h.	Atomes	Forano et R.D.L.
 VENDREDI, 7 MARS		
17:00 à 18:00 h.	Bantam	Forand Auto et Rousseau Tire Shop
18:00 à 19:00 h. (122)	Midget	Fonds J. Beliveau vs Filature Plessis
SAMEDI, 8 MARS		
7:00 à 8:00 h.	Pee-Wee	G.G. Painchaud
8:00 à 9:00 h. (123)	Mosquitos	Fonds J. Beliveau vs Materio Plessis
9:00 à 10:00 h. (124)	Bantam	Forand Auto vs Rousseau Tire Shop
10:00 à 11:00 h. (125)	Pee-Wee	G.G. Beaudoin vs Pharmacie Demers
11:00 à 12:00 h. (126)	Pee-Wee	Bottillon vs St-Ferdinand
12:00 à 13:00 h. (127)	Midget	Caisse d'Economie vs St-Ferdinand
13:00 à 14:00 h. (128)	Bantam	Deschailions vs Artisans Coop
14:00 à 15:00 h. (129)	Mosquitos	Magasin Coop vs Deschailions
15:00 à 16:00 h. (130)	Pee-Wee	Deschailions vs Manseau
16:00 à 17:00 h. (131)	Pee-Wee	Autobus Bois-Francs vs Lourdes
DIMANCHE, 9 MARS		
8:00 à 9:00 h. (132)	Mosquitos	Club Richelieu vs Caisse Pop
9:00 à 10:00 h. (133)	Bantam	Optimistes vs Artisans Coop
10:00 à 11:00 h. (134)	Atomes	R.D.L. vs Optimistes
10:00 à 11:00 h. (135)	Atomes	Forano vs Caisse Pop
11:00 à 12:00 h. (136)	Mosquitos	John Jalléo vs Deschailions
12:00 à 13:00 h. (137)	Pee-Wee	Deschailions vs G.G. Painchaud
LUNDI, 10 MARS		
17:00 à 18:00 h.	Mosquitos	John Jalléo et Caisse Pop
18:00 à 19:00 h.	Atomes	Optimistes et Caisse Pop
MARDI, 11 MARS		
17:00 à 18:00 h.	Pee-Wee	Bottillon et Pharmacie Demers
18:00 à 19:00 h.	Midget	Fonds Beliveau et Caisse d'Economie

Résultat de la compétition de ski Optimiste du 9 février 1975

FILLES ...		Spécial	G'ant	Total
9 à 12 ans	Sylvie Dingras	0.345	0.421	1.166
	France Thiboutot	0.36	0.421	1.181
	Hélène Fournier	0.38	0.45	1.23
	Marie-Josée Brassard	1.065	1.355	2.40
13 à 16 ans	Janine Caouette	0.233	0.274	0.507
	Paule Salvail	0.233	0.394	1.027
	Edith Salvail	0.342	0.395	1.137
	Maryse Turgeon	0.352	Disq.	Disq.
17 ans et plus	Sylvie Hamel	0.285	0.308	0.593
	Lynne Raymond	0.278	0.324	1.002
	Lucie Godbout	0.311	0.331	1.042
	Lucie Ricard	0.316	0.327	1.043
	Ann Kelly	0.312	0.339	1.051
	Claire Savoie	0.495	0.442	1.337
	Danielle Salvail	0.451	Disq.	Disq.
	Lucie Vaillancourt	Disq.	Disq.	Disq.
	Suzanne Payer	Disq.	0.328	Disq.
	Chantal Thiboutot	Disq.	0.357	Disq.
DAMES...	Yvette Hamel	1.08		1.08
	Gertrude Salvail	1.182		1.182
	Celine Coulet	1.211		1.211
	Rita Bellemare	1.232		1.232
	Raymonde Binette	2.28		2.28
GARÇONS...				
9 à 12 ans	Pierre Bélanger (jos)	0.297	0.341	1.038
	Gilles Laflamme	0.29	0.351	1.041
	Claude Dion	0.336	0.448	1.184
	Daniel Simoneau	0.354	0.47	1.224
	Richard Taschereau	0.403	0.438	1.241
	Charles Marcoux	0.392	0.458	1.25
	Daniel Dubois	0.375	0.485	1.26
	Guy Salvail	0.49	0.524	1.414
	Pierre Binette	0.595	1.011	2.006
	Stephane Turgeon	1.152	1.195	2.347
	Pierre Bélanger (Alfred)	0.372	Disq.	Disq.
13 à 16 ans	François Thomassin	0.22	0.248	0.468
	Marc Salvail	0.222	0.259	0.481
	Michel Bélanger	0.245	0.292	0.537
	Mario Dubois	0.258	0.30	0.558
	Benoit Rodrigue	0.264	0.304	0.568
	Michel Laflamme	0.256	0.317	0.573
	Alain Binette	0.271	0.307	0.578
	Jean Marcoux	0.278	0.323	1.001
	Michel Côté	0.351	0.34	1.091
	Richard Binette	Disq.	0.277	Disq.
	Pierre Bruneau	Disq.	0.315	Disq.
17 ans et plus	Normand Coulet	0.235	0.257	0.492
	Jacques Binette	0.23	0.268	0.498
	Jean-Pierre Savoie	0.231	0.267	0.468
	Michel Binette	0.258	0.294	0.552
	Guy Boulanger	0.263	0.30	0.563
	Pierre-Alain Beauchesne	0.325	0.296	1.021
	Jean-Guy Daigle	0.311	0.374	1.085
	Alain Dubois	0.29	Disq.	Disq.
	Jacques Simoneau	Disq.	0.284	Disq.
	Pierre Pelletier	0.303	Disq.	Disq.
Honnes...	Guy Lemay	0.375		0.375
	Claude Dubois	0.343		0.343
	Adrien Hamel	0.386		0.386
	Yvon Thiboutot	0.39		0.39
	Marcel Brassard	0.50		0.50
	Normand Isabelle	1.164		1.164



Au Mont-Apic, les amateurs de ski apprécient certainement la direction de ce centre en pleine expansion. Le Club de Ski Plessis Inc., sous la présidence de M. Jacques Michaud, a contribué à l'essor de ce centre depuis les cinq dernières années. Comme on le constate sur la photo, nombreux sont les skieurs qui s'adonnent à ce sport d'hiver surtout par une si belle température durant les dernières semaines. A ce centre, on bénéficie d'un monte-pente moderne (T-Bar), d'un chalet avec restaurant, foyer, casiers pour les skis, d'une équipe de patrouilleurs, d'une école de ski, d'une machine pour l'entretien des pistes et enfin tout pour réellement pratiquer ce sport d'hiver si près de chez-nous.

APRES UN DEBUT DE SAISON DIFFICILE LE START PANTS FINIT BON DEUXIEME

(JF) - Même si le début de la saison n'a pas été des plus bénéfiques pour le Star Pants de Laurierville de la Ligue Intermédiaire Lotbinière Moisson, ce club a tout de même réussi à remonter la pente et à se classer en deuxième position du classement final de la ligue pour les joutes du calendrier régulier.

Si on se rappelle bien, le Star Pants avait subi une série de défaites au début de l'année et ces défaites n'ont donc pas aidé le club qui vivait quand même la première position. Mais un revirement de la situation vers le mois de décembre avait plongé l'équipe Lauriervilloise dans une série de victoires à répétition contre des clubs jusqu'à ce temps la invaincus. L'esprit d'équipe était sans doute revenu dans cette formation et une diminution sensible des minutes de punitions accordées aux joueurs a sans doute aidé grandement.

LAURIERVILLE 3 LYSTER 3

Et c'est par un match nul que s'est terminée cette série 1974-75 du calendrier de la ligue Lotbinière. En effet, tous les efforts du Laurierville ont été vains pour vaincre leurs voisins, les porte-couleurs de Lyster.

En première période aucun point n'a été compté ni pour le Laurierville ni pour le Lyster. Ce n'est qu'en deuxième période que Gilles Gelinat a réussi à ouvrir le pointage sur des passes de François Brière et Paul Piché. Ce dernier a d'ailleurs réussi, 11 secondes plus tard à enfilé le second point du Laurierville avec l'aide de François Brière et Gilles Gelinat. Quelques minutes plus tard le Lyster créait l'égalité en déjouant Jacques Houde, le cerbere du Star Pants à deux reprises.

A la reprise du jeu au troisième tiers, le Lyster portait son avance à un point

en déjouant une fois de plus Jacques Houde à 9,23 minutes. Le Laurierville ne voulait cependant pas terminer par une défaite sa saison régulière et c'est fort de ce principe qu'à 20 secondes de la fin Michel Tremblay du Laurierville comptait le point égalisateur sur des passes de Jean Brière et André Jacques. A ce moment le Star Pants jouait à court d'un homme soit en désavantage numérique 4 contre 5.

Avec cette partie nulle, le Laurierville se retrouve en deuxième position derrière le Val Alain mais devant le Ste-Croix. Laurierville a accumulé au cours de la saison de 35 parties un total de 18 parties gagnées, 11 défaites et 6 rencontres nulles pour un total de points de 42.

Au cours de cette dernière rencontre, le gardien Jacques Houde a repoussé 32 des 35 lancers dirigés vers lui.

La première partie des séries finales a eu lieu dimanche le 2 mars à l'arena de St-Agapit alors que l'autre finaliste est le Dosquet. Rappelons que c'est une série 4 de 7.

Ligne du...

(suite de la page 5)

PLUS H. TRIPLE FEM. : Mme Michelin Gerard 378

PLUS H. TRIPLE MASC. : M. Jacques Desrochers 488

P.H.S. D'EQUIPE : Tricot Somerset 776

P.H.T. D'EQUIPE : Forand Auto 2233

MOITIE MOITIE : Gagnant M. Urbain Mathieu

Bonne chance à tous.

La Direction Yves Tardif, sec.

Propriété à Vendre

4 logements, très modernes. Chauffage eau chaude individuel pour chaque logement. Stationnement: 4 autos. Prix modique. Aussi une maison de 1 logement en très bon état.

S'adresser à: **Raymond Guillemette**
1613 St-Louis
Plessisville.

Jours d'échange "Tout ce qui roule" de Kawasaki



Oui, on reprend tout ce qui roule. Bicyclettes ou tricycles. Patins à roulettes et voitures. Même des Honda ou des Yamaha. Tout ce qui roule a probablement une valeur d'échange à l'achat d'une nouvelle Kawasaki. A vous le choix avec Kawasaki: motos de sentier, de rue ou de tourisme. Kawasaki, ça roule joyeusement.

Cette offre est valide du 15 fév. au 15 mars chez **DROLET SPORT ENR.**
2081 Saint-Calixte
PLESSISVILLE
Tél. 362-7809



Notre devise: **SERVICE APRES VENTE**

MOTO 74 NEUVE PRIX REDUIT



American Motors

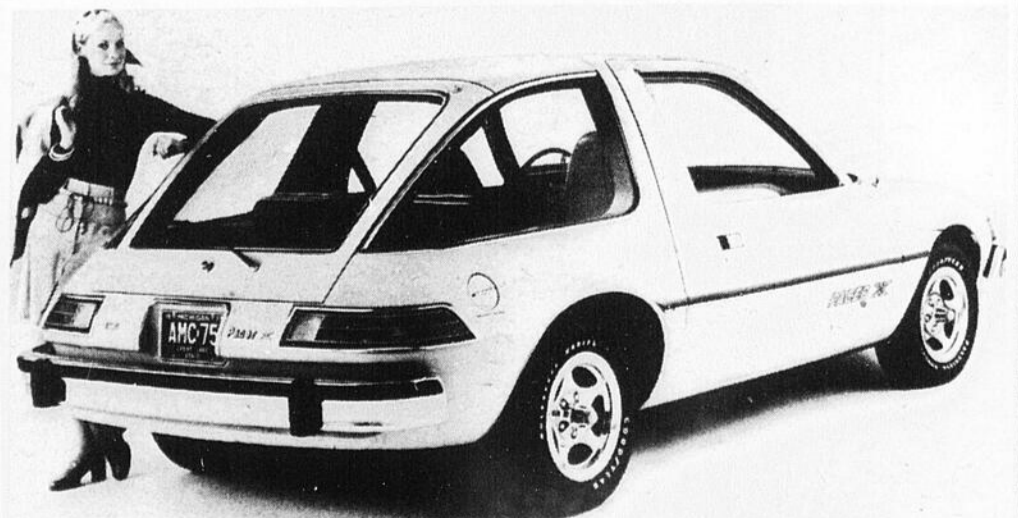
BUREAU:
752-5252
752-9783
752-9784

LEMAY AUTO INC.

324 Boul. Bois-Francs Sud
Victoriaville



POUR TRES BIENTOT
LA NOUVELLE PACER 75



sera en montre chez

LEMAY AUTO INC.

Garanti par le programme de protection de l'acheteur

Ligue Chevaliers Molson

TOUT VA BIEN

(JF) - On peut dire que tout va pour le mieux dans la ligue Chevalier Molson de Plessisville. Outre les 4 équipes régulières, les dames et Old Timers ont décidé d'embarquer dans la partie et de disputer des parties aussi amicales que les joueurs réguliers.

Tous et toutes sont d'ailleurs invités à venir évoluer tous ces joueurs le mardi soir entre 19 heures et minuit, nul doute que vous aimerez regarder les jeunes et les vieux disputer entre eux des matchs très intéressants. Venez vérifier.

Egalement, toutes les dames et amies des che-

valiers qui désirent jouer au hockey n'ont qu'à donner leur nom à Pierre Bellemare. Les séances d'entraînement à tous les deux mercredis à l'arena municipal. La prochaine pratique aura lieu le 5 mars à 23 heures.

RESULTATS:

18 FEVRIER:
Club Social 4 vs Autobus Bois-Francis 6
Dubois et Frères 5 vs Conseil 2527, 9


25 FEVRIER
Club Social 5 vs Dubois et Frères, 9
Autobus Bois-Francis 7 vs Conseil 2527, 8

S. Vigneault	CSS	3	3	6
R. Chabot	AB-F	3	3	6
M. Huot	CSS	2	4	6

Il est à noter que ces statistiques ont été compilées par M. Marcel Lemay, statisticien de la Ligue Chevalier Molson à Plessisville.

CEDULE

4 MARS	7:00	Conseil 2527 vs Club Social
	9:00	Dubois & Frère vs Autobus B.-F.
11 MARS	7:00	Club Social vs Autobus B.-F.
	9:00	Dubois & Frère vs Conseil 2527
18 MARS	7:00	Club Social vs Dubois & Frère
	9:00	Autobus B.-F. vs Conseil 2527
25 MARS	7:00	Autobus B.-F. vs Dubois & Frère
	9:00	Club Social vs Conseil 2527
1 AVRIL	7:00	Conseil 2527 vs Dubois & Frère
	9:00	Autobus B.-F. vs Club Social
8 AVRIL	7:00	Conseil 2527 vs Autobus B.-F.
	9:00	Dubois & Frère vs Club Social
15 AVRIL	7:00	Conseil 2527 vs Club Social
	9:00	Dubois & Frère vs Autobus B.-F.

MARS est le mois de la 

Moto-neige: aventure et défi

Du 20 au 27 février dernier, huit intrepides moto-neigistes sous l'habile direction de André Rousseau de St-Rédempteur et la protection de Paul NapMercier mécanicien de Dosquet, ont effectué une randonnée totalisant 787 milles.

Du Club Sapin d'Or de Charlesbourg, un itinéraire audacieux de 410 milles devait les conduire à St-Félicien où se déroulait la classique Mark-Ten le 23 fé-

vrier dernier. Baie St-Paul St-Siméon, Petit Saguenay, Latérière, le Carnaval de Chicoutimi et la traversée du Lac St-Jean sont les principales étapes de l'aller. Le retour en direct de St-Félicien -- La Tuque, 198 milles de "trail" en une journée. Ensuite, Rivière à Pierre, St-Raymond, Pont Rouge et le rendez-vous, au Restaurant du Sapin d'Or mercredi p.m. à 2 heures où épouses, amis et journalistes attendaient la folle équipée qui terminait joyeusement une aventure extraordinaire.

Gaby Therrien de St-Jean Chrysostome, Maurice Rousseau de St-Rédempteur, Denis Rousseau, Maurice Croteau, Marcel Charrest et Gervais Lambert du Club Anix de St-Gilles, faisaient partie du groupe.

Ce succès est du aussi à la collaboration et à la gentillesse des membres des Clubs visités. Ils n'ont pas hésité même à se déplacer pour maintenir le groupe sur la bonne voie.

Merci beaucoup à tous.

Bravo! A la prochaine!

STATISTIQUES

Après 8 joutes, il serait peut-être bon de donner quelques statistiques concernant la position des équipes.

CLUBS	PJ	PG	PP	PN	PTS
Conseil 2527	8	5	2	1	11
Club Social	8	3	3	2	8
Dubois et Frères	8	2	3	3	7
Autobus Bois-Francis	8	2	4	2	6

Avant de donner la liste des pointeurs, signalons à nos lecteurs que les gardiens de buts ont également fait du très bon travail.

Eddy Ruel	(Club Social)	3.75 b/p
Raymond Rochette	(Conseil 2527)	4.35 b/p
Arnold Simoneau	(Dubois et Frères)	4.35 b/p
André Laine	(Autobus Bois-Francis)	4.60 b/p

Et voici les meilleurs compteurs de la Ligue:

NOMS	CLUB	B	A	PTS
J.G. Daigle	2527	8	7	15
J. Fortin	D&F	10	4	14
P. Bellemare	2527	11	2	13
C. Bourque	2527	6	7	13
Y. Provencher	2527	1	12	13
J. Labrie	CSS	7	4	11
R. Charland	AB-F	6	5	11
A. Bourque	AB-F	1	10	11
N. Blais	CSS	3	7	10
G. Michaud	D&F	6	3	9
M. Gulbert	2527	5	3	8
A. Drolet	AB-F	2	6	8
B. Boulanger	CSS	6	1	7
R. Poirier	AB-F	5	2	7
H. Boulanger	D&F	5	1	6
J.P. Guay	CSS	5	1	6
J.D. Poisson	D&F	3	3	6

DES GARS EN FORME

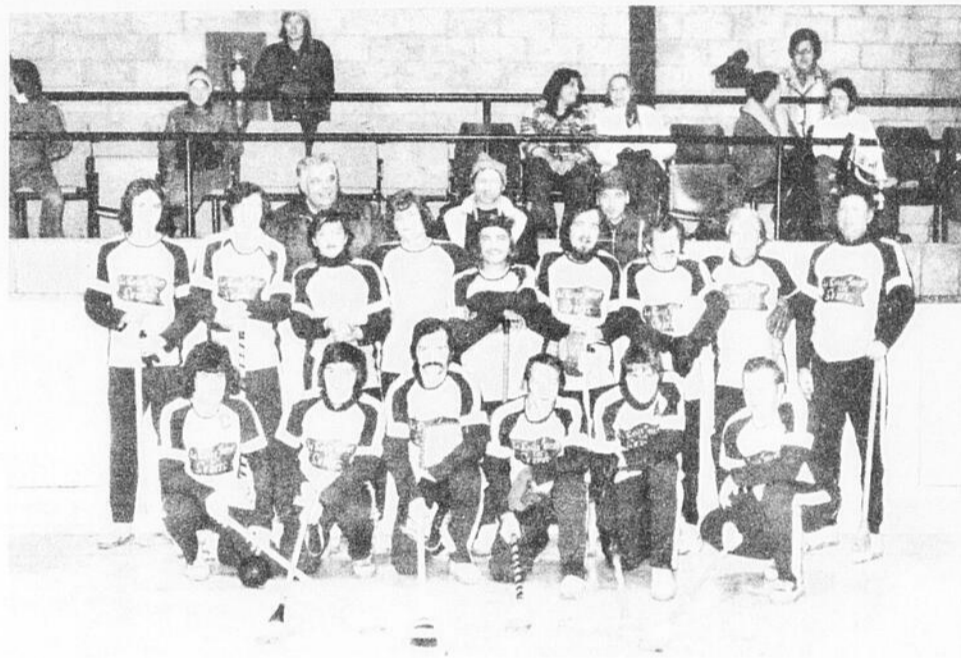


PHOTO... Ci-dessus on retrouve des gars de l'équipe des Sabres de l'industrie Tricot La Salle de Plessisville qui participent à la ligue industrielle de Ballon-Balai pour se tenir en forme. Nul doute que le rendement de ces employés s'en trouve amélioré depuis. (Photo JF)

ATTENTION ! ATTENTION !

Avez-vous profité de cette occasion ?



LE MAGASIN
LOUIS-DAVID PARE
27 ST-JEAN, PRINCEVILLE
FERME ses PORTES



\$125,000.00 DE MARCHANDISE

LAISSÉE EN BAS DU PRIX COUTANT

2 ETAGES DE SPECIAUX
DES PRIX INCROYABLEMENT BAS

Louis-David PARE

27 Saint-Jean
PRINCEVILLE

MERCERIE

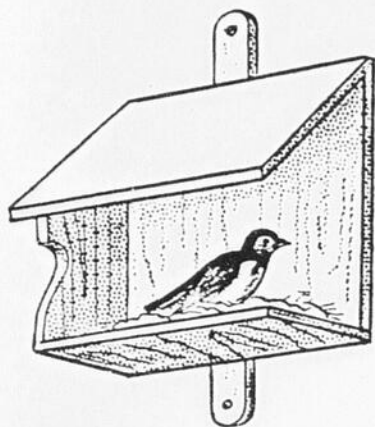
364-5217

SUGGESTIONS

POUR LE CONCOURS DE CABANES D'OISEAUX
DANS LES CADRES DE

SALON du PRINTEMPS (2-3-4 mai)

A L'ARENA DE PLESSISVILLE

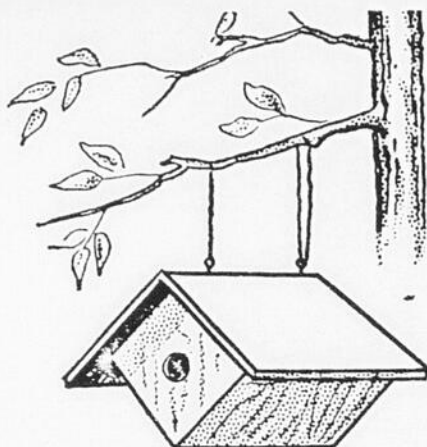


ABRI DE ROUGE-GORGE

Arrière 6" x 8 1/2" Toit 8" x 10 1/2"
Plancher 7" x 8 1/2" Côté 6 1/2" x 6"
Support 2" x 9"

NOIX DE COCO

Coupez-la par le milieu et enlevez la chair.



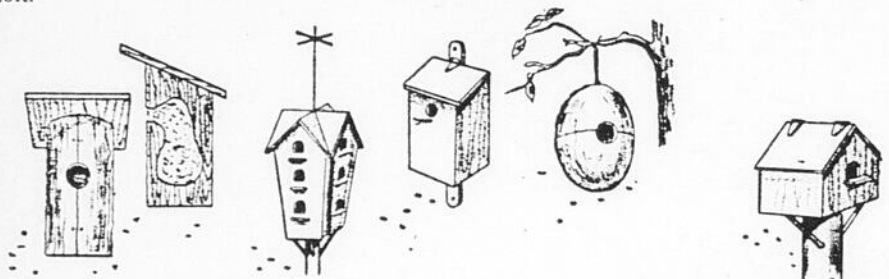
MAISON DE ROITELET

Devant 6" x 6" Arrière 6" x 6"
Dessus (deux) 7" x 8" Dessous (deux) 6" x 6"

MAISON DE PASSEREAUX

Scier une bûche en deux et l'évider tel qu'indiqué.
Entrée 2" de profondeur
Profondeur de la partie creuse 18"
Largeur du trou (haut) 4"
Largeur du trou (bas) 6"
Pin d'un pouce pour le toit

Employez du bois sec non peint car les oiseaux n'aiment pas l'odeur du vernis et de la peinture. Les maisons peuvent être recouvertes de diverses sortes d'écorces, ce qui attirera les oiseaux davantage. Le roitelet fera son nid indifféremment dans une noix de coco, une gourde, un pot de fleurs et même une boîte de conserve. De petites bûches coupées en deux et évidées attireront les passereaux. Pour les hirondelles, il faudra une maison à plusieurs compartiments car elles préfèrent vivre en groupe. Arrangez-vous toujours pour pouvoir nettoyer la maison facilement. A cette fin, on pose habituellement des charnières et un petit verrou au plancher ou au toit.



Maison pour	Grandeur intérieure du plancher	Hauteur intérieure	Distance entre le plancher et l'entrée	Dimension de l'entrée	Hauteur préférable au-dessus du sol
Oiseaux bleus	5" x 5"	8"	6"	1 1/2"	5' à 10'
Rouges-gorges	6" x 8"	8"	—	—	6' à 15'
Fauvettes	4" x 4"	8"	6"	1 1/8"	6' à 15'
Roitelets	4" x 4"	6" à 8"	2" à 6"	7/8"	6' à 20'
Hirondelles	6" x 6"	6"	1"	2 1/2"	16' à 20'
Piverts	6" x 6"	12"	10"	1 1/2"	12' à 20'

LA VOIE DU KARATE

LA MAITRISE DE SOI

La semaine dernière nous avons vu que l'homme moderne déteste en général (parce que mal informé) l'effort physique et mental et qualifie de progrès tout ce qui le réduit.

L'homme devrait réapprendre à faire des travaux proportionnés à ses forces et dont ON LUI FERAIT CONCEVOIR LES BESOINS ET LES MERITES (il arrive souvent que les organisateurs d'un projet quelconque se plaignent d'un manque de participation, alors qu'en réalité, s'il y a un manque de participation, c'est en grande partie de leurs fautes. En effet, s'ils montraient aux gens les intérêts et les avantages qu'ils auraient à participer le problème serait en partie réglé.) Aucune personne n'aura des facultés et qualités harmonieuses et bien développées sans effort et accès difficiles et exigeants. C'est peut-être opposé aux états d'esprits du monde moderne, mais le monde moderne en meurt.

C'est pourquoi l'homme moderne a besoin d'une technique, comme le Karaté, qui l'aidera à retrouver son équilibre et sa santé ou encore à ne pas les perdre. C'est justement cette maîtrise et cette volonté qui fera que l'homme pourra découvrir un but qu'il respectera et pour lequel il sera fier de travailler et sans lequel la vie n'a aucun sens et devient intolérable. De plus, le Karaté lui permettra aussi de se débarrasser de son énergie refoulée sans pour autant entrer en conflits avec ses semblables et même à un certain degré en gagnant leur respect. Tout cela est dans les aptitudes de chaque homme, mais il a tendance à les fuir parce que cela lui paraît pénible et paraît brimer sa liberté. Alors que dans la réalité celui qui se veut plus libre, pour ne pas être sous la domination de ces instincts ou des drogues et narcotiques doit acquérir une maîtrise de soi qui lui permettra prudemment et sagement de se conduire en homme.

Le Dr Paul Chauchard a écrit dans son livre intitulé "La Maîtrise de Soi": "Le dilemme est là: ou mourir de surmenage, en devenir fou ou se connaître et se conformer à ce qu'on est". C'est cette dernière attitude que cherche à promouvoir le Karaté. (à suivre)

Si vous avez questions ou commentaires, c'est toujours la même adresse: Club de Karaté Shotokan de Plessisville, a/s 1690 des Erables, Plessisville.



La FÉDÉRATION QUÉBÉCOISE DE LA FAUNE

vous invite à vous inscrire au

COURS DE SÉCURITÉ DANS LE MANIEMENT DES ARMES A FEU

Date du cours 11 mars 1975

L'endroit local chasse et pêche 2048 St-Jean

L'heure 6.30 P.m. Plessisville



Le certificat du chasseur ne peut être obtenu qu'après avoir suivi le cours de sécurité dans le maniement des armes à feu sanctionné par le ministère et avoir subi avec succès l'examen requis.



Présenté en collaboration avec le

MINISTÈRE DU TOURISME, DE LA CHASSE ET DE LA PÊCHE
Division de l'éducation et de la sécurité

SPECIALIAUX Quasar™

Télécouleur avec le tiroir à circuits et syntonisation en couleur Insta-Matic

GARANTIE
2 ANS
SERVICE
ET
PIECES

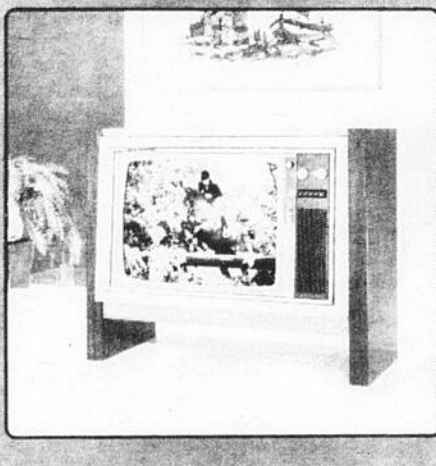
Techniciens
SPECIALISTES
Quasar



VALLÉE

TV SERVICE ENR.

2281, St-Calixte est — PLESSISVILLE — 362-2888



Télécouleur Quasar de 26", meuble moderne

Un modèle d'avant-garde aux lignes pures, au beau fini bois de rose, au dessus noir simili-ardoise et au cadre avant incliné et blanc. L'intérieur du "tiroir à circuits" est tout aussi remarquable que l'extérieur. Châssis profilé OS3000 100% transistorisé à 5 modules amovibles. Tube-image "Matrix Plus" et accord des couleurs Super Insta-Matic.



Tiroir à circuits

LIGUE DE PETITES QUILLES "BONNE ENTENTE"

Salon barbien MODERNE	P. H. MOYENNES	Mme Ghysl. Desjardins 87
Mme Claudette Ruel 109	Chez les hommes	Mme Madeleine Caya 80
Mme Marg. Beaudette 91	M. Pierre Fréchette 140	M. Jacques Desrochers 130
Mme Lise Fréchette 100	M. Serge Fréchette 138	M. Marcel Desjardins 122
M. Alphonse Beaudet 103	M. Jacques Desrochers 130	M. Jean Caya (capt.) 113
M. Pierre Fréchette 140	M. Marcel Desrochers 122	-----
M. Bernadin Ruel (C) 119	M. Bruno Gosselin 121	638
	M. Yvon Nolet 121	VICTOR LANGLOIS EBEN.
		Mme France Grégoire 88
TRICOT SOMERSET 662	Chez les dames:	Mme Dan. Chandonnet 79
Mme Carmen Gosselin 102	Mme Christ. Mathieu 113	Mme Nicole Langlois 94
Mme Christ. Mathieu 113	Mme Micheline Gérard 112	M. Jacques Grégoire 114
Mme Jocelyne Fréchette 97	Mme Claude Ruel 109	M. Claude Chandonnet 95
M. Bruno Gosselin 121	Mme Geor. Desrochers 106	M. Victor Langlois (C.) 101
M. Urbain Mathieu 116	Mme Carmen Gosselin 102	-----
M. Serge Fréchette (C) 138		571
	POSITIONS DES EQUIPES	V. BOUTIN EXPRESS INC.
	1- Tricot Somerset 55	Mme M-Paule Daigle 65
	2- Salon Moderne 54	Mme Réjeanne Blier 93
	3- Forand Auto 45	Mme Rachel Tardif 67
ROSAIRE GOSSELIN INC. 88	4- Rosaire Gosselin 35	M. Lauréat Daigle 100
Mme Fr. Morissette 88	5- Victor Langlois Eb. 24	M. Raymond Blier 99
Mme Micheline Girard 112	6- V. Boutin Express 15	M. Yves Tardif (capt.) 110
Mme Thérèse Nolet 73		-----
M. Real Girard 92		534
M. Leo Morissette 119	FORAND AUTO LTEE	CHEZ LOUISON
M. Yvon Nolet (capt.) 121	Mme Geor. Desrochers 106	Roselyne Binette 90
	605	Mariette Mauger 90
		Diane Côté 97
		Denise Pelletier 95
		Monyc Desrochers 113
		Claudette Lemay, cap. 102

		587

La Ligue de Quilles "Roule ta Boule"

"LES POPEY'S"

MAG. DE L'ECONOMIE	AU COIN DE L'HABIT	PLUS HAUTS SIMPLES
J.-Mance Bédard 77	Francine St-Cyr 105	Denise Boulanger 145
Huguette Simoneau 88	Hélène Mercure 98	Andrée Bourgoin 125
Lucille Boulanger 78	Marcelle Marcotte 84	Margot Poirier 125
Monyc Côté 102	Colette Bolduc 99	Colette Bolduc 125
Marielle Rouleau 116	Micheline Paré 74	Diane Cote 115
Cécile Breton, cap. 83	Denise Boulanger, cap. 96	
-----	-----	PLUS HAUTS TRIPLES
544	556	Margot Poirier 348
FLEURISTE PLESSIS		(suite à la page 6)
Louise Poirier 78		
Carole Martineau 100		
Jeannine Mailloux 86		
Margot Poirier 121		
Louise Breton 78		
Andrée Bourgoin, cap. 101		

563		
UBALD PELLERIN, propriétaire		
1735 rue St-Calixte		
Plessisville, P.Q.		
Tél. 362-7567		

Fleuriste Plessis



Fleurs naturelles et séchées présentées avec art et bon goût.
Fleurs télégraphiques dans le monde entier. Prix raisonnable.
A votre service depuis 1953. Venez nous voir ou consultez nous.

Avons à notre disposition pour MIEUX vous servir TROIS ARTISTES DIPLOMES de l'Ecole Moderne d'Art Floral.

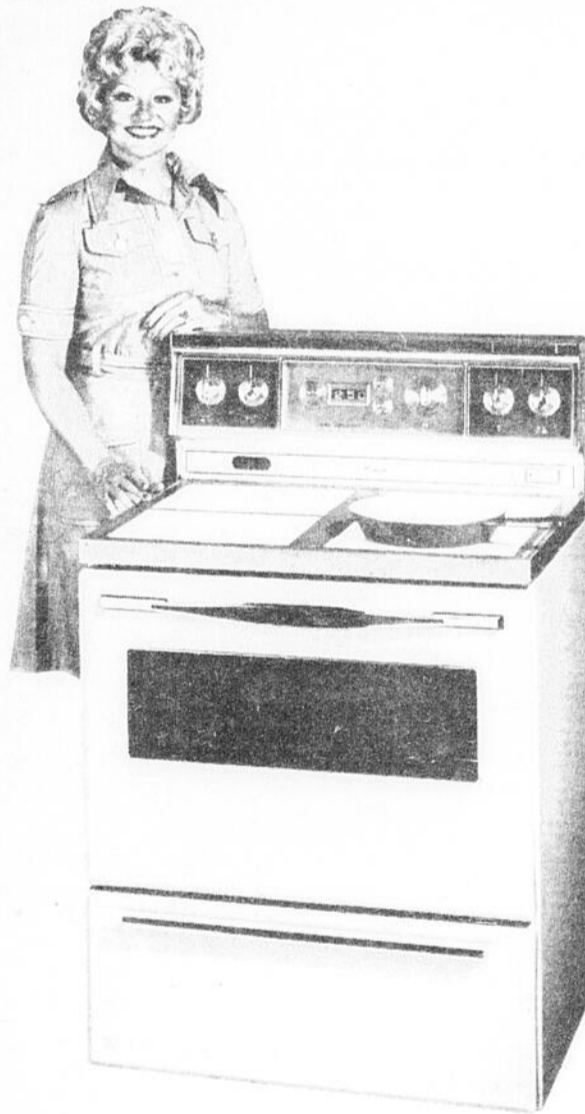
Ligue Commerciale de Grosses Quilles Centre des Loisirs

BIJOUTERIE HUOT	Claude Vignoul 182	Gaetan Brulé 178
Gaston Fréchette 182		
H. Paul Hamel 171		
Pierre Fréchette 178	CLASSEMENT	
J.-Roch Tremblay 183	1- Bijouterie Huot 89	
André Levasseur 183	2- Marché Trans-Kébec 58	
	3- Fina Service 58	
FORANO LTEE	4- Forano Ltee 55	
Gaston Gariépy 156	5- Roberge Sno Jet 37	
Real Fortier 166	6- T. Poulin & Fils 17	
J.-Guy Daigle 171		
Emilie Lavoie 170	7 MEIL. MOYENNES	
Victorin Samson 190	Victorin Samson 190	
	J.-Roch Tremblay 183	
T. POULIN & FILS	André Levasseur 183	
Denis Giguère 150	Claude Vignoul 182	
André Gastonguay 154	Gaston Fréchette 182	
André Pelletier 171	Gilles McCarthy 179	
Denis St-Amant 171	Gaetan Brulé 178	
J.-Guy Fleury 166	Pierre Fréchette 178	
FINA SERVICE	HAUTS SIMPLES	
Guy Houde 172	Roger Turcotte 235	
Roger Turcotte 166	Victorin Samson 228	
Jocelyn Beaudoin 173	Robert Bolduc 210	
Roland Desrochers 168		
Gilles McCarthy 178	HAUTS TRIPLES	
	Victorin Samson 622	
G ROBERGE SNOJET & TORO	Robert Bolduc 578	
Marcel Laine 164	Pierre Fréchette 576	
Claude Bonneville 170	SIMPLE D'EQUIPE	
Leonil Beaudoin 169	Roberge Sno Jet 933	
J.-Guy Bolduc 166		
Robert Bolduc 171	TRIPLE D'EQUIPE	
	Bijouterie Huot 2704	
MARCHE TRANS-KEBEC		
(Bertrand Mercier, ger.)	par J.-Guy Guillemette	
A. Beauchesne 169	secrétaire	
J.-Guy Guillemette 168		
Jocelyn Rodrigue 169	(26 fev. '75)	

LIGUE JUNIOR DU CENTRE

BRASSERIE	PLUS HAUTS SIMPLES:	
AUBERGE ENR.	Jean-Yves Bourque 202	
Daniel Bélanger 146	Marcelline Moore 189	
Hélène Bélanger 117		
Roger Bourque 147	PLUS HAUTS TRIPLES	
Diane Bélanger 142	Jean-Yves Bourque 556	
	Marcelline Moore 458	
YVON LEVASSEUR	P. H. S. D'EQUIPE	
Celine Sevigny 99	Le Carrefour 646	
Jean-M. Sevigny 134		
Denise Levasseur 113	P. H. T. D'EQUIPE:	
Yvon Levasseur 147	Le Carrefour 1867	
SAVOIE PIZZA	CLASSEMENT:	
Diane Caouette 101	Brasserie Auberge Enr. 64	
Marcel Morissette 150	Le Carrefour 46	
Diane Bourque 110	Savoie Pizza 44	
Denis Bonneville 149	Bijouterie Labrecque 39	
	Bijouterie Marcel 30	
BIJOUTERIE MARCEL	Yvon Levasseur 28	
Laurette Bourque 108		
Gaetan Hébert 140	5 P. H. MOYENNES	
Gisele Bélanger 106	Chez les hommes:	
Michel Caouette 151	Jocelyn Beaudoin 172	
	Jean-Yves Bourque 155	
LE CARREFOUR	Michel Caouette 151	
Marcelline Moore 130	Marcel Morissette 150	
Jean-Yves Bourque 155	Denis Bonneville 149	
Carole Guillemette 121		
Denis Guillemette 131		
	Chez les dames:	
BIJOUTERIE LABRECQUE	Diane Bélanger 142	
Ginette Boutin 90	Marcelline Moore 130	
Jocelyn Beaudoin 172	Carole Guillemette 121	
Claire Breton 106	Hélène Bélanger 117	
L.-Claude Guillemette 148	Denise Levasseur 113	

prestige



Suzanne Lapointe vous conseille

"Les caractéristiques qu'intègre Bélanger à chacune de ses cuisinières me permettent de me livrer en toute sécurité à des expériences culinaires qu'aucune marque ne m'autoriserait"

Prenez par exemple la nouvelle cuisinière "Céavit": alliant à des procédés éprouvés les toutes dernières innovations de la technique en matière de cuisson à l'infrarouge, cette cuisinière ne se contente pas de vous fournir un contrôle de la température plus exact, elle vous fait également économiser du temps et de l'électricité. Et que dire de l'entretien! D'une facilité déconcertante.

MODELE BB-4888C
Cuisinière à table de cuisson "Céavit"
Largeur 30"

CARACTERISTIQUES DE LA SURFACE DE CUISSON:

Table de cuisson en céramique vitrifiée "Céavit" avec réglage continu de la chaleur / minuterie automatique avec horloge numérique - cuisson différée, arrêt / horloge numérique / minuterie / tableau de commande éclairé / prise chronométrée / couvercle des fusibles amovible, facile d'accès.

CARACTERISTIQUES DU FOUR:

Four à auto-nettoyage continu / lumière du four avec commutateur / lèche-frite et gril émaillés porcelaine / porte du four, grilles et tiroir détachables / 2 grilles ajustables / nouveau "grilloir contrôlé".

VENEZ COMPARER NOS PRIX

Ah! mes beaux Belanger

ROSAIRE GOSSELIN INC.

767 ST-LOUIS - PLESSISVILLE

POUR LES ACERICULTEURS

UNE NOUVELLE COMMERCIALISATION ?

(JF) - Près d'une centaine de producteurs de sirop d'érable de la région de Plessisville étaient réunis jeudi dernier à la salle paroissiale de St-Pierre-Baptiste pour rencontrer M. Roland Carboneau lors d'une séance d'information sur la commercialisation des produits de l'Erable et sur les prévisions 1975 de la production.

Dans un premier temps, M. Carboneau a expliqué aux producteurs présents le

système actuel de commercialisation. Il a précisé qu'au Québec environ 12,000 producteurs produisent un total de 25,000,000 de livres de sirop à chaque année. Selon le système actuel, les acériculteurs sont répartis selon la mise en marché en quatre groupes différents soit les producteurs indépendants qui représentent le plus grand groupe avec 7000 producteurs et une production d'environ 14,000,000 de livres. On re-

trouve ensuite les producteurs de la coopérative qui sont au nombre de 4,500 environ et qui produisent environ 9,000,000 de livres. Ces derniers sont les plus nombreux de la région. Viennent ensuite les producteurs d'un plan conjoint que l'on retrouve surtout dans les comtés de Beauce, Dorchester qui sont au nombre de 800 et qui produisent environ 1,000,000 de livres et les producteurs d'un syndicat également au nombre d'environ 900 qui produisent environ 1,000,000 de livres de sirop. Il existe donc plusieurs groupes de producteurs qui font chacun de leur côté des efforts de production et des efforts de mise en marché. Les productions sont vendues premièrement au consommateur d'une façon directe soit par des kiosques, des épiceries ou à des individus particuliers. Le sirop non vendu est vendu par la suite à des intermédiaires ou des courtiers qui achètent ces quantités non vendues à des prix qu'ils fixent eux-mêmes pour ensuite les revendre à des grosses compagnies nationales ou à des compagnies sur des marchés lointains tels le Japon, l'Angleterre et les États-Unis.

Le problème se situe donc au niveau de la mise en marché. Les prix ne correspondent pas au coût de production et les producteurs ont la sensation d'être mal payés puisque ce ne sont pas eux qui fixent les prix mais bien les courtiers ou les intermédiaires qui eux réalisent des profits en revendant aux compagnies de transformation.

Ce problème est donc de taille puisqu'il force parfois certains agriculteurs à abandonner purement et simplement la production et à vendre leur érable à des résidents des villes qui les achètent pour leur plaisir. Les agriculteurs ne peuvent en effet rencontrer les coûts de production.

NOUVEAU SYSTEME

Dans une deuxième partie, M. Carboneau a expli-

que un nouveau système de mise en marché qui aiderait grandement à régler les différents problèmes qui se posent à ce niveau. Ce nouveau système est offert aux producteurs de produits de l'Erable par l'UPA et fonctionnerait sur un principe de fédération comme cela se fait par la production laitière et comme cela se fera sans doute pour le boeuf.

Alors, sans détruire ce qui est déjà en fonction, c'est-à-dire les coopératives et le marché de détail, les producteurs seraient réunis dans les régions en un syndicat et ces dits syndicats régionaux seraient affiliés à une fédération provinciale des producteurs de sucre et de sirop d'érable qui elle serait peut être affiliée à l'Union des Producteurs Agricoles qui eux sont les seuls représentants officiels des agriculteurs dans la province auprès des gouvernements.

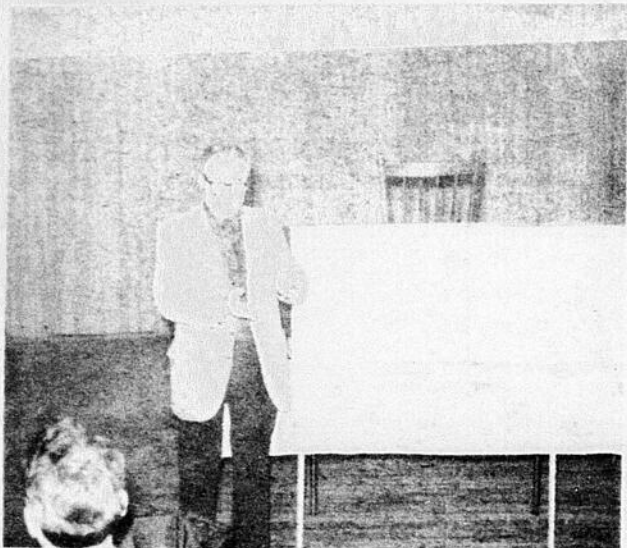
Cet organisme se servirait donc des lois des syndicats agricoles pour améliorer la situation et les problèmes des producteurs.

FAVORABLES

Jusqu'à maintenant, aux dires de M. Carboneau qui a déjà rencontré beaucoup d'agriculteurs producteurs de produits de l'Erable, la réponse semble favorable puisque environ 95% des producteurs se montrent pour cette organisation provinciale.

C'est donc l'UPA qui pousse sur ce projet puisque ce sont les membres qui sont dans le besoin et qui veulent s'en sortir rapidement et abolir le problème qui se pose actuellement dans ce secteur de l'agriculteur.

Depuis quelques années, cette industrie n'a guère pris de l'ampleur au point même de pericliter dans un proche avenir si rien n'est entrepris pour régler la situation d'incertitude qui règne présentement. Il ne faudrait pas oublier que l'industrie acéricole n'existe pas partout et presque seulement au Québec, donc l'UPA a compris qu'il fallait y voir.



MEDECINE - VETERINAIRE PREVENTIVE

4- LE VELAGE

Messieurs, à l'approche de cette période tant attendue, demeurez disponibles et ouvrez l'oeil. Quatre à cinq jours avant la date de mise-bas prévue, transférez la future parturiente dans une stalle de maternité individuelle. Avant d'y introduire votre bête, grattez, lavez à l'eau savonneuse et désinfectez cette stalle. Après avoir bien laissé assécher le plancher, recouvrez-le d'une épaisse couche de litière. Cette dernière protégera le veau lors de son expulsion et facilitera la levée de la mère, évitant ainsi les possibilités de fractures et de blessures aux membres.

Le vélage se compose de trois phases bien définies. La première, dite préparatoire, se caractérise par une congestion de tout le tractus génital, une tuméfaction vulvaire et finalement un relâchement des ligaments sacro-sciatiques; vous dites alors que la vache est "cassée".

En second lieu, la phase de dilatation, dure en moyenne de deux à six heures. Le col, sous l'influence hormonale, se dilate progressivement pour laisser s'engager le foetus dans le vagin. C'est alors qu'il y a rupture de la poche des eaux. Si votre vache force depuis déjà douze heures et que le veau n'est pas encore engagé, empressez-vous d'appeler votre vétérinaire.

Il arrive très fréquemment qu'une torsion de la matrice ou une induration du col en soit la cause.

L'expulsion ou troisième phase, dure en moyenne de deux à trois heures. Chez les sujets en stabulation attachée, l'expulsion se verra très souvent retardée par suite de l'affaiblissement de la musculature abdominale. Il est fortement recommandé d'aider la mère à véler, au moyen de tractions lorsque vous jugez nécessaire. Tirez en même temps que les contractions utérines.

Lorsque la naissance du veau se fait attendre et que les résultats de vos manœuvres sont vains, vous êtes en face d'un cas de dystocie. Ce dernier mot signifie: vélage difficile. Demandez l'aide d'un vétérinaire au plus tôt. Si l'attente se prolonge, les liquides, qui servent à lubrifier le vagin de la vache et qui permettent un glissement facile du veau s'assèchent rapidement. Ceci complique les opérations ultérieures. Lorsque l'accouchement retarde, le veau peut mourir d'asphyxie si le cordon ombilical est comprimé entre le veau et les os du bassin. Le séjour prolongé d'un veau dans le passage, amène très souvent des paralysies de la mère.

Il a été déterminé que 5% des accouchements sont de nature dystocique. Les positions anormales du foetus comptent pour un très grand

nombre des vélages difficiles. Les dystocies par excès de volume se rencontrent surtout chez les taures ayant été saillies trop tôt.

Il se peut que le vétérinaire se voit dans l'incapacité de replacer le veau. Il devra alors choisir entre la césarienne ou la fétotomie. Cette dernière intervention consiste à sortir le veau par morceaux à l'aide d'instruments appropriés.

Chez la vache, le placenta ou délivre, se détache après plusieurs heures. De 4 à 6 heures après la mise-bas, vous devriez retrouver le délivre à l'extérieur. Si douze heures se sont écoulées et que la vache n'a pas délivré, appelez le vétérinaire. Si vous négligez cette prévention, il y aura une infection de la matrice avec toutes les conséquences que cela comporte: abaissement de la production lactée, absence des chaleurs, amaigrissement et mort.

De grâce, messieurs, n'attachez pas de pesées après le délivre et laissez le chien à l'extérieur de l'étable.

En guise de conclusion, résumons les quelques points à retenir:

- 1- A l'approche du vélage, placez l'animal dans une stalle de mise-bas.
- 2- Ouvrez l'oeil, soyez prêt à intervenir.
- 3- Si vous jugez que c'est un cas de dystocie, ou qu'il y a non délivrance, n'hésitez pas à requérir les services d'un professionnel.

VENTE PAR ENCAN

vendredi le 7 mars à 10 h. 30

chez ALCIDE TOURIGNY

Gentilly

La ferme est située au 4275^e Boulevard Bécancour, sur la route 3, à 3 milles de Gentilly

SERA VENDU:

UN EXCELLENT TROUPEAU Holstein de 76 bêtes provenant de l'insémination artificielle et de taureaux pur-sang depuis 20 ans dont 61 vaches vélant en tout temps de l'année et c'est une excellente occasion de vous procurer de bons sujets, 13 taures de 1 an, 1 taureau de 1 1/2 an et 1 taureau de 1 an.

LA LAITERIE, comprenant: "Bulk-tank" De Laval de 650 gallons avec laveuse automatique, chaudière sauve-pas avec lavage automatique et 50 pieds de conduits, 5 chaudières de trayeuse De Laval avec ligne, une laveuse d'unités Alfa-Lava, support pour ustensiles et chaudières de trayeuse, bassin de lavage, réservoir à eau chaude de 40 gallons, pompe de trayeuse no 75 avec moteur de 2 forces, chauffe-électrique.

LA MACHINERIE, comprenant: Tracteur Massey-Ferg. avec pelle à l'avant et pneus neufs, tracteur Massey-Ferguson no 135 avec poulie, seulement 1700 heures d'ouvrage, presse à foin Massey-Ferguson no 10, râtelier fileur Massey-Ferguson hydraulique, monte-balles avec moteur de 1/2 force, 3 bons wagons sur pneus avec chacun une plate-forme neuve de 16 1/2 pieds par 7 1/2 pieds de largeur, dont un avec montant pour ensilage, fourragères New-Holland no 717 (2 ans d'usage) avec aiguiseur automatique avec nez à blé d'inde, 2 faucheuses Massey-Ferguson de 7 pieds de faux, faucheuse New-Holland 2 ans d'usage, souffleur à ensilage Cotshutt no 412, charrue à trois versoirs Massey-Ferguson, charrue à rigoles, charrue à manchons, herse à finir, herse à 28 disques Otacco, semoir sur pneus International no 10 avec levier automatique, épandeur à fumier de 140 minots Massey-Ferguson, épandeur d'engrais chimique sur pneus, pelle arrière à terre hydraulique, paire de sleighs double et simple avec plate-forme, herse à jardin 12 roulettes à chevaux, sarcloir 1 rang et un sarcloir hydraulique 3 rangs Ferguson, un spider Ste-Catherine, wagon à roues de bois, 32 abreuvoirs avec tuyauterie, 50 carcans de fer, 3 éventails électriques avec thermostat, charriot à moulée sur pneus, brûleur de cornes, clipper à vaches, charriot à fumier avec rails, 5 batteries électriques, attelages à chevaux, pompe à mouches sous pression, pelle à chevaux, courroie de 50 pieds par 8 pouces, nettoyeur d'étable avec montée de 60 pieds et 380 pieds de chaîne, moteur de 3 forces (2 ans d'usage).

DIVERS: La récolte de 2000 balles de foin, 4000 balles de paille, environ 25 sacs d'avoine, échelle, 25 bidons à lait, tôles, bois de sciage, engrais de ferme, et une foule d'articles dont l'énumération serait trop longue.

N'oubliez pas que c'est une vente à ne pas manquer. Elle débutera à 10:30 h. précises. Cantine sur les lieux.

CONDITIONS: Comptant ou prêt bancaire pour acheteur qualifié.

CAUSE de la vente: Expropriation.

En cas de tempête, l'encan sera remis au 8 mars.

Pour informations, s'adresser à:

ALBERT BRETON

ENCANTEUR LICENCIE BILINGUE

Toujours acheteur de terres et de roulants de fermes au complet et à votre disposition pour tous genres de ventes par encan.

Tél. (418) 453-2681 - - - INVERNESS, Qué.

INFORMATION

POURQUOI, QUOI, QUAND,

COMMENT ARROSER ?

(JF) Le ministère de l'Agriculture du Québec, bureau de Plessisville, tiendra une importante réunion d'information le 6 mars prochain de 9 heures a.m. à 16 heures pour les propriétaires d'arroseuses. Cette réunion aura lieu à la salle de la Coopérative de Plessisville, 1800 St-Laurent, Plessisville.

Les principales questions discutées seront: Pourquoi arroser? quoi arroser? quand arroser? et comment arroser?

Selon M. Denis Rémillard du bureau de Plessisville il semble que 70% des arrosages ne sont pas bien faits. Les résultats sont incomplets par manque ou bien les récoltes sont détruites par excès d'arrosage. Cette réunion s'a-

dressera également aux futurs propriétaires qui désireraient en savoir davantage sur ce domaine.

Ensemble, les agriculteurs verront s'il y a quelque chose à améliorer et quels seront les moyens à prendre pour mieux réus-

sir les arrosages pour les mauvaises herbes.

Dans son contenu, cette rencontre promet d'être très intéressante et des diapositives de la compagnie Forano Ltée seront également présentées.

C'est donc une invitation à ne pas manquer.

Les Popeys

(suite de la page 5)

Denise Boulanger	335
Monyc Côté	315
P.H. MOYENNES	
Margot Poirier	121
Marielle Rouleau	116
Monyc Desrochers	113

CLASSEMENT

Fleuriste Plessis	58
Au Coin de l'Habit	55
Chez Louison	44
Mag. de l'Economie	23

Le prix de présence fut gagné par Mme Carole Mar-

Le prix de présence, au montant de \$1.00, une grâceuseté du Nettoyeur Fortier, Serge Boulanger, prop fut gagné par Mme Carole Martineau.

SOIRÉE DE PRÉSENTATION DE MACHINERIES AGRICOLES 75

Au GARAGE S.C.A.

1800 St-Laurent
PLESSISVILLE

JEUDI, 6 MARS 1975 à 8 hres p.m.



PRESENTATION DE MACHINERIES



A NE PAS MANQUER!

INVITATION à tous les cultivateurs

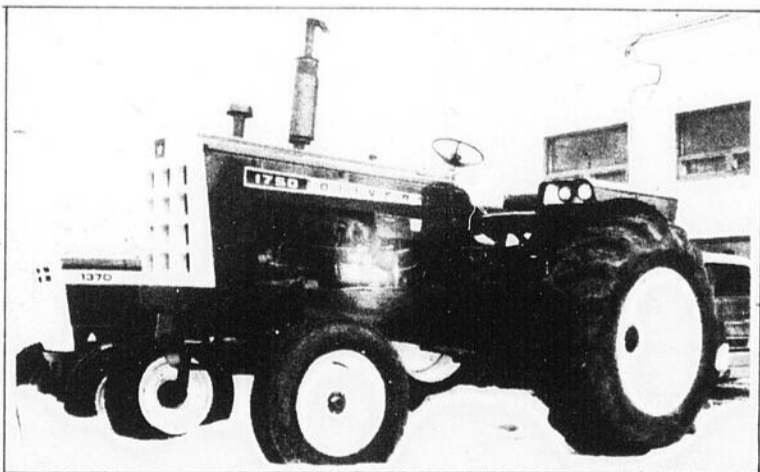
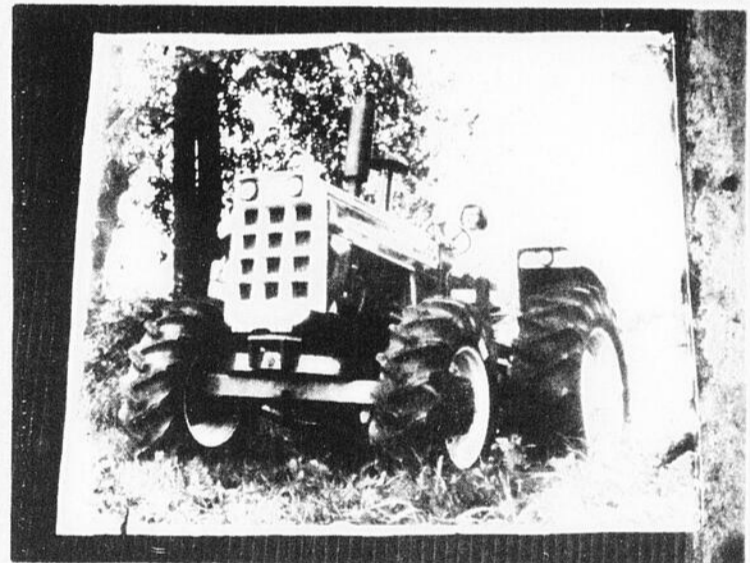
DES EXPERTS SERONT SUR PLACE
POUR REpondre A VOS
QUESTIONS

Vous pourrez voir une présentation
audio-visuelle de tous les nouveaux
modèles de machineries agricoles 75

* HESSTON

* WHITE

* RENAULT



*LUNCH...

*FILMS...

*PRIX DE PRESENCE...

INVITATION A TOUS

GARAGE S.C.A.

(SOCIÉTÉ COOPÉRATIVE AGRICOLE)
1800 AVENUE ST-LAURENT

Plessisville
Tél.

362-3505

CARTES PROFESSIONNELLES

MEDECINS

Tél. 362-2655

Dr Jules Boisvert
MEDECIN-CHIRURGIEN
1628, Avenue St-Louis Plessisville, P.Q.

HEURES DE BUREAU :
Lun. et Vend. 11 hres à midi, 2 h, à 4 h, et 7 h, à 9 hres
Mardi et Jeudi 11 hres à midi et 2 h, à 4 hres
Mercredi avant-midi et Samedi avant-midi, sur rendez-vous

Tél. 362-2127

Dr Raymond Charron
Médecin - Chirurgien
PLESSISVILLE, P.Q.
L'AVANT-MIDI A L'HOPITAL

Bureau: 2 h à 4 h p.m. excepté le mercredi et le samedi
Le soir: de 7 h à 9 h le lundi et vendredi seulement

Dr GABRIEL GIGUÈRE
SPECIALISTE EN CHIRURGIE GENERALE
Certifié du Collège des Médecins et Chirurgiens de la Province de Québec et du Collège Royal du Canada.

BUREAU SUR RENDEZ-VOUS SEULEMENT
LUNDI après-midi et LUNDI soir
MARDI après-midi et JEUDI après-midi
VENDREDI après-midi et VENDREDI soir.

1565 Avenue St-Edouard - Tél. 362-7777 - Plessisville, P.Q.

DOCTEUR DOCTEUR
Berthold HARVEY Robert PIUZE
Médecine Générale Obstétrique
1457, avenue St-Edouard (Edifice Pelletier)
Plessisville, P.Q.

Heures de bureau:
Après-midi: Lundi, mardi, jeudi, vendredi, de 2 h p.m. à 5 h p.m.
Le soir: Le lundi et le vendredi seulement, de 7 h à 9 h p.m.
POUR RENDEZ-VOUS: Téléphonez au bureau, à 362-3205
ou résidence Dr Harvey: 362-6618
Dr Piuze: 362-6573

OPTOMETRISTES

EXAMEN DE LA VUE
LUNETTES

Dr Jean-Denis Mauger, o.d.
OPTOMETRISTE
1457, Avenue St-Edouard
Tél. 362-2188 PLESSISVILLE

EXAMEN DE LA VUE - VERRES DE CONTACT

Dr Yvon Bédard, o.d.
OPTOMETRISTE
1484 Ave. St-Louis Tél. 362-3939
PLESSISVILLE

Téléphone: 758-8300

Dr Réal Brault, o.d.
OPTOMETRISTE
Examen de la Vue - Lunettes - Verres de contact
120 est, Notre-Dame Victoriaville, P.Q.

PODIATRE

Jean-Guy Lambert
PODIATRE (traitement des pieds)
1674 St-Louis - Plessisville
(voisin salle à manger Plessis)

PROCHAINE VISITE: 14 MARS 1975
Pour rendez-vous, téléphonez le jeudi - 362-7894

NOTAIRES

CHARTIER, CHARTIER & GAGNE
Notaires et Conseillers juridiques
Benoit Chartier, B.A., LL.L. Pierre Chartier, B.A., LL.L.
Jean Gagne, D.E.C., LL.L., D.D.N.

Cessionnaires L. R. GUILBAULT (1900-1933)
des greffes C. E. GOSSELIN (1894-1945)
des notaires CHS-EUG. GOSSELIN (1933-1954)

1578, Ave St-Edouard - Plessisville, P.Q. - 362-3224

Tétreault & Associés
NOTAIRES

- Conseillers juridiques
- Syndics de faillite
- Liquidateurs
- Agents de marques de commerce

1588, Ave St-Laurent, Plessisville Tél 362-7314
Bureaux à Québec, Victoriaville et Inverness

VETERINAIRES

Tél. 362-2728

DOCTEUR DOCTEUR
Joseph Bélanger Réal Boutin
Médecins vétérinaires
1253, avenue St-Louis, Plessisville, P.Q.

TEL. 362-2621

Dr Jacques Baron
MEDECIN-VETERINAIRE
1820, rue St-Calixte Plessisville, P.Q.

TEL. 389-5551.

Dr Renald BRETON
Médecin - Vétérinaire
103 Marquis Lyster, P.Q.

**HOPITAL VETERINAIRE
DES BOIS-FRANCS**
Dr. G. Provencher, B.A., M.V.
Dr. M. Brodeur, B.A., M.V.
50, rue Girouard - ARTHABASKA
Nouveau no de tél.: 758-8281
SERVICE TELEPHONIQUE DE 24 HEURES

COMPTABLES

Tél. Plessisville
(819) 362-2361

Gérard G. RAYMOND, C.A.
COMPTABLE AGREE
1218 rue Napoléon Plessisville

Roy, Desrochers, Dumont & Pellerin
Comptables Agréés
4 rue de l'Exposition, Tél. 758-1544
VICTORIAVILLE

Jean Roy, syndic, c.a. Donald Dumont, c.a.
René Desrochers, c.a. René Pellerin, c.a.

AVOCATS

Moisan, Bellavance, Aubert, Lemelin & Moisan
AVOCATS ET PROCUREURS
1628, Avenue St-Louis 362-7929 Plessisville

HEURES DE BUREAU
A PLESSISVILLE Mercredi p.m. 2 h à 5 h
sans rendez-vous Vendredi p.m. 2 h à 5 h
et le soir 7.30 à 9.30
AUTRES JOURS SUR RENDEZ-VOUS SEULEMENT
Arthabaska: tous les jours 9 h a.m. à 5 h p.m.

Provencher, Provencher & Fontaine
AVOCATS - PROCUREURS
Me Jean-Guy Provencher, B.A., LL.L.
1661 St-Calixte, Plessisville, Tél. 362-2091

HEURES DE BUREAU
Avant-midi: Lundi au Vendredi, de 8.30 à 9.30 heures
Après-midi: Vendredi, de 2.00 à 5.30 heures
Le soir: Lundi, Jeudi, Vendredi, de 7.30 à 9.30 heures

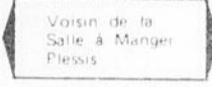
Victoriaville, 42 boul. Carignan, 752-9223 et 752-7933

ARPENTEUR-GEOMETRE

Tél. 362-3633, Plessisville

Michel BENJAMIN
ARPENTEUR - GEOMETRE
Cessionnaire du greffe de Jean-Marie LAIR, a.g.
1945 avenue Painchaud - C.P. 40 - Plessisville

CHIROPRACTIENS

PAUL ALLY 
CHIROPRACTICIEN

HEURES DES VISITES
Ouverture de notre bureau
le JEUDI seulement, de 2 à 9 heures p.m.

1674, ave St-Louis, PLESSISVILLE, Tél. 362-7894

Roger Charland, d.c.
DOCTEUR EN CHIROPRACTIQUE
HEURES DE BUREAU
Lundi et vendredi: 14 à 17 heures et 18.30 à 20.00 h.
Mercredi: 16.00 h. à 17.00 h. et 18.30 à 20.00 heures.
1457 Ave. St-Edouard, Plessisville
TEL. 362-6161

ASSURANCES

CLUB AUTOMOBILE QUÉBEC 
MAURICE HOULE
Assurances Générales
Incendies - Responsabilités
Autos - Divers

RISTOURNE
10% la 1ère année et 14% les années suiv.
sur assurances auto

1244 St-Calixte - Tél. 362-2177 - Plessisville
BUREAU: Du lundi au vendredi, de 9.00 h. a.m. à 1.00 h. p.m.
Vendredi soir, de 5.00 h. à 9 h. p.m.

OPTICIEN

Tél. 362-2522 C.P. 116

Geo. Dupont
OPTICIEN D'ORDONNANCE
Diplômé de la Corporation des Opticiens
d'Ordonnances de la Province de Québec
1556 Avenue St-Louis Plessisville

PETITES ANNONCES...



A VENDRE

TERRAINS A VENDRE - S'adresser tél.: 362-2890 ou 362-2837 (21 nov. jno)

A VENDRE - MAISONS MOBILES: 3 modèles 1975. Grandeur: 64 X 14, meublées, démonstrateurs. Aubaines incroyables au "Centre Bellevue" 170 Bl. Smith Sud, Thetford-Mines. Tél.: 338-8877 ouvert le soir, samedi et dimanche après-midi. (24 déc. jno)

A VENDRE - Maison de 3 logements sur rue St-Jean, dont 2 logements de 3 app. meublés. Informations: Daniel Garneau, 1273 St-Calixte, tél. 362-2048. (23 janv. jno)

A VENDRE - POULE s'adresser à Maurice Breton, tél. 362-2572 (6 mars P)

A VENDRE - CHIENS de toute race, du plus petit au plus gros: Doberman, Boxer, Epagneul, Cain, Terrier, Levrier, Coaler, Esquimaux, Beagle, Berger Allemand, Danois, Poméranien, Chiwawa, Caniche, Schnauzer, tous enregistrés et vaccinés avec certificat. S'adresser à PET SHOT-MINI ZOO - B. LEVESQUE, prop. GALERIES DRUMMOND, Drummondville, tél. 472-1619 le soir, 478-5388 le dimanche téléphoner pour rendez-vous.

A VENDRE - TERRA JET avec grappe hydraulique et cabine, comme neuf. Tél.: 364-2584 (20 fév. jno)

A VENDRE - MAISON, directe du propriétaire. Cause: départ. Près de la Polyvalente et Aréna. Personne sérieuse seulement. Tél.: 362-3986 (20 fév. jno)

A VENDRE - TERRAIN, superficie de 100' x 125'. Situé rue Napoléon, Plessisville. S'adresser 362-2625 (13 mars N)

A VENDRE - Gros chien "St-Bernard" 2 ans, poids: 150 livres environ. Tél.: 362-2773 (6 mars N)

A VENDRE - MAISON de 2 logements, garage double, très bien située. Prix avantageux pour acheteur sérieux. Directement du propriétaire. Informations: Maurice Roy, 2121 St-Louis Plessisville, tél. 362-6173 (20 mars N)

Pianos neufs Willis et Lesage vendus avec garantie; sets de salons neufs Colonial et chesterfields; réfrigérateurs et poêles, neufs, de couleurs ainsi qu'usagés sets de salle à diner, style Provincial Français et sets de cuisine ordinaires; sets de chambres neufs et usagés, avec matelas à ressorts et sommiers-caisses laveuses et sècheuses automatiques et laveuses domestiques; ameublement de bureau, filières assorties, coffre-forts et caisses enregistrées McKaskey, et caisses enregistrées Embassy, avec additionneuse incluse; aussi secrétaire de différents modèles. Pour rendez-vous, veuillez vous adresser à l'heure des repas, à Robert Bourque, 1435 ave St-Edouard, ou à 1510 St-Louis, Plessisville, tél. 362-2781 ou 362-2031.

A VENDRE - FORD "Grand Torino 1972", bon état, 4 pneus hiver, 4 radials été, 45,000 milles. Ste-Agathe. Tél. 418-599-2281. (6 mars N)

A VENDRE - Poêles à bois poêles électriques, sets de chambre, sets de salle à diner antique, "box stove" en fonte. S'adresser 2475 St-Calixte. Tél. 362-3005. (27 fév. jno)

A VENDRE - MOTO YAMAHA, 650, 1973, 16,000 milles, en très bon état. Tél. 362-6240. (27 fév. jno)

A VENDRE - MAISON 2 logements, terrain 75 x 100 située: 121 des Bouleaux, Lyster. S'adresser: Patrice Boissonneault, tél. 389-5814 (27 mars N)

A VENDRE - 5 TELEVISIONS de 23", secondemain, en bon état, noir et blanc. Motel à la Claire Fontaine. Tél. 362-2544. (6 mars N)

A VENDRE - MAISON de 2 logements dont 1 logement de libre pour acheteur éventuel, très bien située à Plessisville, tél. 362-7506 (27 mars P)

A VENDRE - MAISON, aubaine à Ste-Julie Station, 3 logements, très propre. Pour informations, tél. 514-785-5647 (20 mars N)

A VENDRE - Un cheval blond, 1,800 lbs, 9 ans. S'adresser Raymond Tanguay, rang Scott, St-Pierre Baptiste, tél. 453-2670 (13 mars P)

A VENDRE - TOYOTA "Landcruiser, 1974" (4 Wheel Drive Jeep), 15,000 milles, équipement complet. Voir au 1948 St-Calixte, Plessisville, tél. 362-6177 (20 mars N)

A VENDRE - UN BOISE, 5 x 28 arpents, situé dans le 8ième rang, Ste-Anastasia. Au prix de l'évaluation. Tél. (418) 599-2282 Léo Lambert Ste-Anastasia (6 mars P)

A VENDRE - COMMERCE et RESIDENCE, terrain: 170 x 180, comprenant: verger, et jardin. Avec ou sans inventaire. Cause de vente: départ. S'adresser: M. Normand Mercier, Inverness, tél. 453-2238 (28 fév. jno)

A VENDRE - Liquidation de marchandises en magasin: T.V. couleurs, noir et blanc stéréos, radios, etc... Appareils electro-ménagers. M. Normand Mercier tél. 453-2238 (28 fév. jno)

A VENDRE - MAISON, dimensions intérieures 29 x 40. Terrain: 71 x 90 coin de rue, cour asphaltée. Sous-sol semi-fini, 3 chambres, cuisine, salon, chambre de bain avec douche. Pour renseignements: 362-2863 ou au 1875 rue Paris, Plessisville. PRIX RIDICULEMENT BAS! (6 mars G)

A VENDRE - MAISON en brique, 2 étages, située rue 170 St-Jacques Ouest Princeville. S'adresser: 1609 St-Nazaire, Plessisville, - tél. 362-2103 (6 mars P)

A VENDRE - MOTONEIGE Bombardier 1971, moteur 24 forces, 2 cylindres reconditionné, chenille neuve, poulie d'embrayage en nylon, siège, pare-chocs, dossiers, à l'état neuf. Prix: \$400. tél. 385-4365. (6 mars N)

A VENDRE - ROBE de MARIÉE avec voile blanc. -- Grandeur: 11 ans. Tél. 362-2229 (27 mars N)

A VENDRE - 1,500 balles de bon foin. Hubert Cooke, Inverness. tél. 453-2648 (13 mars N)

A VENDRE - 1 bassin d'emmagasinage, 600 gallons. S'adresser 365-4736 (6 mars P)

A VENDRE - MAISON 2 logements, centre commercial, chauffage électrique, très bien finie. Terrain 60 x 100. Située: 1811 St-Jean tél. 362-7002 (20 mars N)

A LOUER

A LOUER - LOGEMENT 3-1/2 pièces, meublé, chauffé, éclairé. Tél.: 362-7723. (9 janv. jno)

A LOUER - APPARTEMENT de 2-1/2 pièces situé au centre-ville, meublé et chauffé, tél. 362-2031. (30 janv. jno)

A LOUER: Logements de 3 1/2 et 4 1/2 pièces, entrée laveuse-sècheuse. Chauffage compris. Libre immédiatement. Café central, Yolande Rouleau, tél. 362-7207. (10 oct. jno)

A LOUER - CHAMBRE avec entrée privée, droit de cuisine, tél. à votre disposition, pour fille seulement. Pour information, tél. 362-3473 (13 fév. jno)

A LOUER - 1-1/2 pièce, située 1818 St-Jean, tapis mur à mur, service buanderie automatique, murs et plafonds insonorisés, thermostat individuel, salle de toilette en céramique, chauffé et électricité inclus. S'adresser à Arsène Rousseau, tél. 362-7720 ou 362-7230 (13 fév. jno)

A LOUER - LOGEMENTS 2-1/2 pièces, meublés, chauffés, eau chaude fournie. Un libre immédiatement et l'autre au 1er mars. Situés ave St-Louis, s'adresser: 2019 rue Fortier, tél. 362-2110 (13 fév. jno)

A LOUER - CHAMBRES, tapis mur à mur, poêle et réfrigérateur, électricité et eau chaude fournis. Libre immédiatement. S'adresser: Jacques Mercier, 1398 St-Louis, tél. 362-3360

A SOUS-LOUER - Logement 4-1/2 pièces, meublé, chauffé, entrée privée, stationnement libre le 1er avril tél. 362-6569 (27 mars P)

A LOUER - Logement 5-1/2 pièces, 110 x 120, entrée laveuse, sècheuse, libre le 25 mars. Situé au 2176 des Erables. S'adresser: Henri Bussières, 2180 des Erables, tél. 362-2413 (27 fév. jno)

ATTENTION CULTIVATEURS

Très bonne qualité de FOIN A VENDRE. Livraison immédiate.

S'adresser à: Tél. 364-2053 - Princeville, P.Q.

Club de rencontres et de correspondance

Section HOTESSES pour les professionnels en voyage à Montréal. Ecrire Club Univers, 3496 Bélanger Est, Montréal ou téléphoner 725-6429 ULTRA-CONFIDENTIEL

A LOUER - LOGEMENT 3-1/2 pièces, 2ième étage, située: 1632 St-Louis, Plessisville. Libre: 1er mars. Idéal pour couple sans enfant. tél. 362-3878 (6 mars P)

A LOUER - CHAMBRES avec poêle et réfrigérateur. S'adresser: 362-3514 ou au 1840 St-Edouard no 3, Plessisville (6 mars jno)

A LOUER - LOGEMENT, meuble, chauffé, 2-1/2 pièces. Hervé Olivier 1368 St-Calixte, tél. 362-7100 (6 mars P)

DIVERS

ATTENTION CONTRIBUABLES - Pouvons faire votre rapport d'impôt à un prix avantageux. S'adresser: Camille Couture tél. 362-6692 (20 mars P)

AIDE CUISINIÈRE DEMANDEE - A temps partiel. S'adresser: au Motel à la Claire Fontaine, tél. 362-2544 (6 mars N)

BOUTIQUE "SOUDURE GENERALE" - Fer ornemental, Edgar Bilodeau, 163 Principale, Lyster Station. Tél. 389-5871 (24 avril N)

DEMANDE LOGEMENT - 4-1/2 pièces, entrée laveuse, sècheuse, pour le 1er mai. Tél. 362-6236 après 4 heures (13 mars P)

TERRAIN DEMANDE - Amateur de sport désire acheter du terrain convenable à la chasse ou à la pêche. S'intéresse à acheter des terrains d'une superficie petite ou grande sans bâtiments. SVP envoyez les détails concernant dimension et autres informations à L. Taylor B.P. 852, Station K, Toronto, Ontario (13 mars P)

HOPITAL DE CHAUDRONS - Réparation de toutes marques. Polissage - nettoyage - pièces de rechange - poignées - boutons. Vente et service de chaudières. Informations: tél. 752-9625 (6 mars P)

RAPPORTS D'IMPOT - Rédaction de vos déclarations d'impôt "Provincial et Fédéral" à prix avantageux. Travail exécuté par un finissant en "Administration". S'adresser à C. Bou langer, 1372 St-Edouard. Tél. 362-2283 (6 mars P)

FEMMES DEMANDEES - Pour travail dans la région. Très bon revenu. Informations, c.p. 397 à Victoria-ville (6 mars P)

Au MAGASIN GILLES BOISCLAIR au 268 de la rue St-Jean Baptiste sud à Princeville, nous vous offrons toujours à prix d'aubaine les produits Westinghouse, Roy, Enterprise, Filco Ford, ainsi que les ameublements de style canadien, colonial, espagnol, moderne et futuriste à prix incroyablement bas. TEL.: 364-2922 (29 août jno)

PRENDRAIS, PENSIONNAIRES tél.: 362-7205 (10 oct. jno)

AUBAINE INCROYABLE - Sauvez jusqu'à 40% sur vos achats de matelas. Nous vous offrons les meilleurs matelas sur le marché. Le Posture Pedic de Sealy, les Beautyrest de Simmons, les Kiroposture, les Somnexam. Chez GILLES BOISCLAIR MEUBLES au 268 St-Jean Baptiste sud à Princeville, téléphone, 364-2922 (29 août jno)

FERME DEMANDEE - MAURICE ROUSSEAU - ENCANTEUR LICENCIÉ - Comme par le passé, je suis toujours acheteur de ferme à travers le Québec. Aussi roulants, animaux et terres à bois. Je suis à votre disposition pour tous genres de ventes par encan. Tél.: 1-819-362-7674, commerçant de terres et roulants, r.r. 2 à Plessisville. (20 fév. jno)

ENCOURAGEZ NOS ANNONCEURS

"La Feuille d'Erable"

Tél. 362-7049 - Plessisville

TARIF ET CONDITIONS DES ANNONCES CLASSEES: Minimum: \$1.75 par insertion de 25 mots ou moins. Chaque mot supplémentaire CINQ SOUS. Toute annonce classée doit être payée avant publication.

Les annonces classées devront être annulées pour le vendredi midi au plus tard. Toutefois, les nouvelles annonces sont acceptées jusqu'au vendredi midi pour parution le jeudi.

Cartes Professionnelles

Tél. (418) 335-7511

THEBERGE, DAIGLE LESSARD & GRONDIN

COMPTABLES AGREES
Gaetan Thèberge, C.A., Fernand C. Daigle, C.A.,
Jean-Pierre Lessard, C.A., Ronald Grondin, C.A.
257, N.-Dame Sud THETFORD MINES

CONTRACTEURS

DENIS BRETON CONSTRUCTION INC.

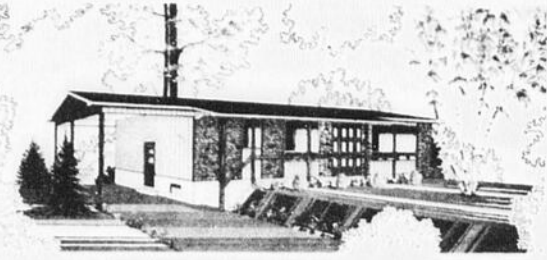
879 ST-LOUIS - PLESSISVILLE
Contracteur général - maisons unifamiliales résidentielles et commerciales.
Réparations de tous genres.
TERRAINS disponibles pour construction au printemps

INFORMATIONS: 362-7862

CONSTRUCTION CLAUDE LAFOND INC.

1285 VALLEE - PLESSISVILLE
TEL. 362-7962
Contracteur général - Maisons domiciliaires
Rénovations de tous genres
Résidentielles et commerciales
TERRAINS DISPONIBLES
pour construction au printemps
Renseignements sur demande

Maisons Sectionnelles



PLUSIEURS MODELES DIFFERENTS, AVEC OU SANS ABRI
PLANS APPROUVES PAR LA S.C.H.L.

Aussi A VENDRE
Trois (3) terrains de chalet

ROBERT FILLION

Plessisville - Tél. 362-7506



ATTENTION! ATTENTION!

Vous désirez faire peindre, repeindre ou vernir: meubles, jouets, boiseries, etc. Vous pourrez choisir la couleur et le genre de finition que vous désirez. N.B.: Nous faisons des finis au pistolet.

Adressez-vous:

BOUTIQUE DE LA COULEUR ENR.

Marcel SOULIERES, prop.

1769 St-Louis - Plessisville
Tél. 362-7884

Nous sommes acheteurs...

Nous sommes acheteurs de BUCHES de BOIS FRANC en LONGUEURS de 27" et 52" et de 10 POUCES ET PLUS de diamètre. Pour de plus amples informations, veuillez communiquer avec:

RAPIDPAC INC.

1819, rue Ste-Anne Tél. (819) 362-2560
Plessisville, P.Q.

NOTRE SPECIALITE:

- CHAUFFAGE ELECTRIQUE
- INSTALLATION ELECTRIQUE COMPLETE (RESIDENTIELLE ET COMMERCIALE)



Fernand Laflamme

ENTREPRENEUR ELECTRICIEN

Tél. 362-2292

1633 Dupuis - PLESSISVILLE

HUILE à CHAUFFAGE



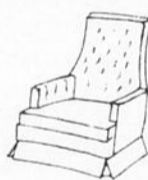
Plessisville, P. Q.

NOTRE-DAME DE LOURDES
CO. MÉGANTIC, QUÉ.

POUR TOUS GENRES DE
REPARATIONS

JP rembourreur

JEAN-PIERRE NEAULT,
TÉL.: (819) 385-4326



CINEMA PLESSIS

PLESSISVILLE
VEN., SAM., DIM., JEU.
MARS 7-8-9-13

"... fort intéressant, habilement construit
et soucieux d'authenticité. A voir." — LE SOLEIL

14 ANS
**L'HOMME
AU CERVEAU
GREFFÉ**



un film
réalisé par
DONIOL
VALCROZE

2 ième FILM

VIVA DJANGO

Jacques Construction inc.

*
POUR VOTRE FUTURE MAISON...

Vous recevrez du Gouvernement fédéral, la somme de \$500.00 pour votre premier achat d'une maison neuve et cela jusqu'au 1er novembre 1975. Vous pouvez aussi bénéficier jusqu'à \$85.00 de rabais par mois (si éligible).

* Possédons plusieurs plans pouvant satisfaire vos besoins.

* 18 terrains disponibles, rue Beaudet, Plessisville. (près du cimetière).

Pour estimation gratuite:

Tél. 364-2397 ou 752-6221

Bijouterie Labrecque



Spécialités:

Vente
et
Réparation

1704, ave St-Louis
Face au Cinéma Plessis
Plessisville
362-3778



NOUVEAU

Bâtissons maintenant
28 pieds de largeur

Venez voir
nos nouveaux plans
Prix garanti pour
livraison en mai

REPRESENTANT

R. GIGUERE

1240 St-Jean
Plessisville

Tél. 362-3902

SERVICE de LAVEUSE PLESSIS

REPARATION de laveuses, sècheuses et cuisinières de toutes marques y compris marque "Inglis" après garantie. Réparation à domicile et à l'atelier.

YVON PARENT

909, ST-CALIXTE
TEL. 362-7984
PLESSISVILLE, P.Q.

Fourrures

Si vous désirez faire l'achat d'un manteau de fourrure ou bien faire REPARER celui que vous possédez actuellement consultez-nous. NOUS LOUONS aussi cape de fourrure pour toutes occasions. Demandez nos prix.

Mme Jacques Roger

Tél. 362-7104

1675 Ave Bélanger
PLESSISVILLE, P.Q.



**MANIAQUES
de la
STEREOPHONIE**

Dans le domaine de la haute fidélité, nous possédons une gamme complète d'appareils électroniques capables de satisfaire toutes les exigences et tous les goûts, des plus modestes aux plus dispendieux. Et vous apprécierez beaucoup l'ambiance amicale qui règne chez nous.

Paquet T.V. Enr.

CENTRE DE HAUTE FIDELITE
157 St-Jacques Ouest
364-5325 - Princeville

Jean-Jacques BERGERON

Fleuriste

R.R. No 2

Tél.

365-4643

Laurierville
P.Q.

Diplômé de l'Ecole Moderne
d'Art Floral

Fleurs coupées pour toutes occasions
Plantes, couronnes
Arrangements floraux

Ouvert de 9 a.m. à 9 p.m.

Livraison à domicile

Plessisville, Laurierville, Lyster,
St-Julie, Inverness, Ste-Anastasia,
Princeville, Ste-Sophie, St-Ferdinand,
Lourdes, St-Pierre-Baptiste



Studio Boulanger Enrg.

Jean-Charles Boulanger, prop.

Spécialités

BANQUETS • MARIAGES • ANNIVERSAIRES

Caméras • Ciné-Caméras • Ecrans

Projecteurs • Encadrements

1527 ave St-Joseph,

Tél 362-7441

Plessisville, P. Q.

Grenier, Ruel & Cie Inc.

Membres de l'Association Canadienne
des Courtiers en Valeurs Mobilières

2 AV. CHAUVEAU QUEBEC 4 TEL.: 522-5251

OBLIGATIONS:

- * Municipalités...
- * Commissions scolaires...
- * Hôpitaux...
- * CEGEP...
- * Actions, etc.

9 1/2%

CONSULTEZ-NOUS



Henri-Paul Dion

1570 Ave St-Louis

Tél. Bur. 362-2450

Tél. Rés. 362-2669

PLESSISVILLE, P.Q.

**1900
1975
75
ANNIVERSAIRE**
**Message de
votre Caisse populaire**

**PLAN
D'ÉPARGNE-RETRAITE
ENREGISTRÉ**

L'âge de la retraite viendra toujours trop vite! De plus en plus, dans les entreprises, on invite les employés à s'y préparer. Le retraité qui n'a que la chaise berçante comme source de distraction, une fois l'âge de la retraite arrivé, sera bien malheureux. Il faut donc qu'au point de vue travail, loisirs, relations humaines, voyages, etc, il puisse, alors qu'il est sur le marché du travail, tracer des plans. Cela vaut davantage, au niveau de sa sécurité financière.

Quand on a travaillé pour un employeur durant de nombreuses années et que l'entreprise met à la disposition de son personnel un régime de rente avantageux, le futur retraité entrevoit son troisième âge avec sérénité. C'est le cas des employés du gouvernement, d'institutions paragouvernementales, d'entreprises importantes comme on pourrait en nommer plusieurs tant au Québec qu'au Canada. Le Mouvement des Caisses populaires Desjardins peut servir d'exemple et on pourrait en mentionner d'autres.

Mais il y a cette foule d'employés qui travaillent honorablement pour de moyennes et de petites entreprises où le régime de retraite est nettement insuffisant. Le nouveau plan d'épargne-retraite enregistré, approuvé par les deux niveaux de gouvernements est la formule par excellence pour leur venir en aide. Pour ceux et celles dont les possibilités d'épargne sont plutôt réduites, il y a un moyen d'abord d'obtenir presque le même résultat soit en ne perdant aucune occasion pour avoir recours à de nouvelles formules d'épargne-retraite qui offrent au moins quatre principales caractéristiques que nous tenons à énumérer. Ce sont : contributions déductibles à 100%; gains exempts d'impôt; impôts différés et revenus disponibles en tout temps.

Le participant-type au nouveau plan d'épargne-retraite enregistré vise plus spécialement la catégorie d'âge se situant entre les 35 et 50 ans. Ces personnes sont assez âgées pour s'être assuré une stabilité financière immédiate, (biens personnels, assurances, etc) tout en ayant assez d'années actives à venir pour accumuler des fonds qui leur garantissent un revenu adéquat après leur retraite.

Mais le besoin d'un tel plan est aussi et plus nécessaire pour un grand nombre d'individus qui travaillent à leur compte par exemple : les cultivateurs, les professionnels et les commerçants.

Pour certains d'entre eux, ils adhèrent à un programme de retraite, mais il y en a encore davantage qui ne comptent que sur le régime des rentes du Québec, les allocations de "vieillesse" et aussi des valeurs de rachat

prevues dans le cadre de plans d'assurance-vie. Le plan d'épargne-retraite enregistré, maintenant offert par la Caisse populaire ne serait-il pas la formule à laquelle vous rêviez depuis longtemps?

Car même l'individu qui a un plan de pension avec son employeur peut aussi être intéressé, surtout s'il rencontre une des deux conditions suivantes :

- A) son plan de retraite ne lui procurera pas une rente suffisante;
- B) son salaire actuel est élevé ses contributions n'atteignent pas le maximum permis par la loi et il veut pouvoir maintenir son niveau de vie après la retraite.

Le nouveau programme d'épargne-retraite enregistré permet les déductions maximales suivantes :

- sont déductibles du revenu de chaque année, de façon générale, les montants payés dans l'année civile ou les soixante jours suivants jusqu'à concurrence de :
 - A) Personne participant à un fonds de pension avec son employeur : le moins élevé de :
 - 1. — \$2,500 ou
 - 2. — 20% du revenu gagné de l'année

MOINS : les contributions déjà payées à un fonds de pension et dé-

GRAIN de SEL
LES LANGUES

Nous, les gens du Québec, avons beaucoup de mots. Nous parlons quatre langues, et presque sans accroc. Tout d'abord, le français, la langue de nos pères, En deuxième, l'anglais, la langue des affaires. Avec la langue du travail, Ce "chef-d'oeuvre" du bilinguisme, C'est déjà un peu trop.

Mais, arrive le "joual"; il a tant de culot, Qu'avec l'appui de notre élite, Il aura détrôné les trois autres bientôt!...

Irène Landry,
Plessisville, P.Q.

Mars 1975.

ductibles du revenu de l'année.

- B) Personne ne participant pas à un tel fonds de pension : le moins élevé de :
 - 1. — \$4,000, ou
 - 2. — 20% du revenu gagné de l'année
- Avant de terminer, ajoutons quelques remarques qui seront précieuses à tous les membres des Caisses populaires qui utiliseront ce programme d'épargne offert par les Caisses.

Pour que le plan d'épargne-retraite enregistré demeure enregistré, c'est-à-dire qu'il conserve son avantage fiscal, certaines condi-

tions doivent être obligatoirement respectées :

1. — Les fonds accumulés dans le plan d'épargne-retraite sont insaisissables et ne peuvent servir en garantie d'un emprunt quelconque;
2. — Les intérêts s'y rapportant sont non imposables et doivent être réinvestis dans le plan;
3. — Aucun retrait ou remboursement partiel ne peut être effectué.

Profitez de la prochaine visite à votre Caisse populaire pour en savoir davantage.

**Centre Main d'Oeuvre
du Canada
à Plessisville**

Cette chronique sur les occasions d'emplois est un message d'intérêt public, présentée par notre journal en collaboration avec le Centre de Main-d'Oeuvre du Canada de Plessisville.

- Agents d'assurances.
- Ouvrier d'ébalière.
- Un commis magasinier - doit posséder bonnes connaissances de la mécanique diesel.
- Une cuisinière d'établissement.
- Une infirmière auxiliaire ou puéricultrice, travail à temps partiel.
- Deux mécaniciens de machinerie lourde avec une bonne compétence.
- Un débosseleur très compétent.
- Une cuisinière - expérience dans la cuisine - travail le soir, soit de 5:00 p.m. à la fermeture - 4 soirs par semaine.
- Professeurs en ajustage mécanique. Pour cet emploi, les candidats doivent posséder des compétences prouvées en ajustage mécanique, il n'est pas nécessaire d'être légalement qualifié.
- Dessinateur en construction mécanique.
- Mécanicien de machines forestières.
- Mécanicien monteur millwright.

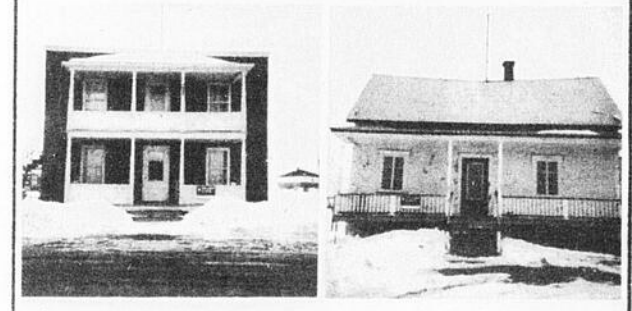
**Le CENTRE de
la voiture
USAGEE
362-3944**

**C.H. / MOTEUR ENR.
Route 49
PLESSISVILLE**

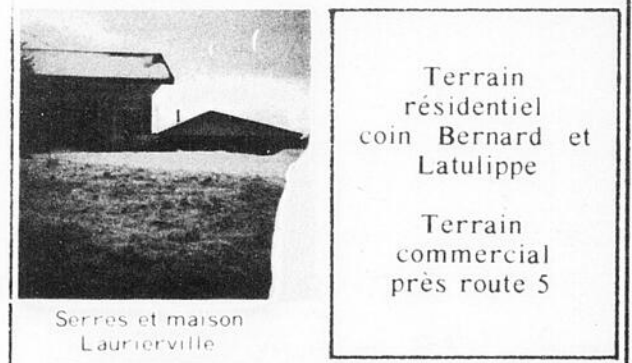
MARCEL COTE GERARD HOULE

TRUST GÉNÉRAL
Courtier
TROIS-RIVIERES
PLESSISVILLE
362-6519

ACHAT-VENTE-LOCATION



2 logements, rue des Erables, Plessisville. Maison de campagne Village St-Pierre-Bapt.



Serres et maison Laurierville

**CET ESPACE EST
RESERVE
POUR VOTRE
PROPRIETE**

Carmen Fortin
Plessisville
Tel. 362-6519

LA CLE DU SUCCES

Confiez-nous
l'achat ou la vente
de votre propriété

TRUST GÉNÉRAL

TOUT NOUVEAU 18 ANS Adultes

CLUB PRIVÉ
un film de
MAX PECAS

Philippe GASTE Eva STROLL COULEUR

**Le JOURNAL INTIME
d'une NYMPHOMANE**

Théâtre Colonial VENDREDI à JEUDI
PLESSISVILLE 7 au 13 mars
TEL.: 362-2228 Sauf mercredi. PARADE de MODE

DU CHOIX

CHEZ

Forand Auto Ltée

VOUS

EN

AVEZ !

CHEVROLET

Cadillac

OLDSMOBILE

FORAND

GM



CHAQUE DOLLAR D'ACHAT

CHEZ • OK SHELL • ATELIER REPARATION
• SERVICE MECANIQUE • DEPT DES PIÈCES

du 20 janvier au 28 mars '75

VOUS DONNE DROIT A UNE CHANCE SUR

1 TELECOULEUR

A VOUS D'EN PROFITER !

FORAND AUTO Ltée

1500 Avenue FORAND PLESSISVILLE

TEL. 362-7376
362-7373