

LE
COMÉDIEN
ET LA
GRÂCE



maîtrise d'arts

*Chez les compagnons
de Saint Laurent*

Témoignages d'appréciation
de
QUELQUES AMIS
des
Compagnons de saint Laurent

Les Compagnons de saint Laurent

PRÉSENTENT LEUR

IV^e FESTIVAL DE THÉÂTRE CHRÉTIEN

SOUS LE HAUT PATRONAGE DE S. E. MONSEI-
GNEUR JOSEPH CHARBONNEAU, ARCHEVÊQUE
DE MONTRÉAL, AVEC LE CONCOURS DU QUO-
TIDIEN FRANÇAIS LA PRESSE ● ● ●

A L'AFFICHE « LE COMÉDIEN ET LA GRÂCE »,
TRAGÉDIE DE HENRI GHÉON À LA GLOIRE
DE SAINT GENÈS, PATRON DES COMÉDIENS.

SUR LE PLATEAU DE L'ERMITAGE, MONTRÉAL,
JUILLET, MIL NEUF CENT QUARANTE-TROIS.

1943



MESSAGE

DE

L'Honorable M. Adélard Godbout

Premier Ministre de la Province de Québec

Le quatrième festival annuel de théâtre chrétien me fournit une agréable occasion d'offrir aux Compagnons de saint Laurent mes plus sincères félicitations pour l'oeuvre admirable qu'ils poursuivent.

Procurer des amusements sains à notre population, en restaurant la pensée chrétienne dans le domaine du théâtre, voilà une tâche qui exige des qualités peu communes chez ceux qui l'accomplissent. Nul ne peut nier que le théâtre exerce une grande influence sur les moeurs populaires et que le théâtre contemporain est souvent inférieur à la mission qu'il doit remplir. Les Compagnons de saint Laurent font donc une oeuvre éminemment utile en présentant leurs spectacles inspirés des meilleures traditions chrétiennes.

Je les en félicite et forme des voeux pour qu'ils remportent le succès auquel leur donnent droit leur dévouement et la beauté de la cause qu'ils défendent.

Adélard Godbout

*Premier Ministre
de la Province de Québec*

S. E. Mgr J. CHARBONNEAU, archevêque de Montréal, a bien voulu accepter le haut patronage de notre IVe Festival de Théâtre Chrétien.

Nous sommes honorés de ce geste où nous aimons reconnaître, une fois de plus affirmée, la bienveillance souriante de Son Excellence pour ses enfants.

• • •

Avant tout, c'est pour son grand cœur que nous aimons notre Archevêque. Et puisqu'il nous en fournit l'occasion, nous protestons de notre attachement et de notre filiale soumission à l'égard de celui que l'on se plaît à saluer comme « le grand ami » des jeunes.

LES COMPAGNONS



La plus importante Librairie et Papeterie Française au Canada

Livres français
Livres canadiens
Livres religieux
Livres de classe

Fournitures scolaires
Objets de piété
Articles de bureau
Travaux d'impression

Articles de fantaisie
Décorations pour fêtes
Drapeaux, Banderoles
Jeux, Jouets.

Librairie Granger Frères, Limitée

54 OUEST, RUE NOTRE-DAME, MONTREAL

LAncaster 2171



VACANCES !

Le temps des vacances bat son plein avec ses randonnées merveilleuses et ses ébats en plein air. Mais pour bien profiter de cette détente indispensable, il nous faut d'abord faire provision de tous les vêtements de sport, parmi le choix merveilleux pour dames et messieurs que l'on est assuré de toujours trouver au grand magasin à rayons de la rue Mont-Royal à votre service depuis plus de 33 ans. Qu'on se le dise!



MESSIER *Limitée*

1480-90 EST, AVENUE MONT-ROYAL

Téléphone : FAIkirk 3541

Le Comédien et la Grâce

de HENRI GHÉON



GENÈS, comédien et directeur de la troupe de Nicomédie

POPPÉE, comédienne, favorite de Dioclétien

ALBINE, comédienne débutante

HERMÈS, JULIE, TRIPHON, comédiens

POLYDORE, auteur dramatique

DIOCLÉTIEN, empereur résidant à Nicomédie

RUFIN, son maître de la chambre

BELISAIRE, son maréchal de la cour

FÉLIX, frère de Genès, chrétien

ASPAR, jeune esclave

LES FEMMES DU CHŒUR

LA COUR ET LA GARDE DE L'EMPEREUR

La scène est à Nicomédie sous le règne de Dioclétien • • •

Le Clan Routier Saint-Jacques
nous prête un gracieux concours
••• Selon un principe établi
dès l'origine, les Compagnons
n'insèrent jamais au programme
les noms des interprètes •••
Les costumes et les décors ont
été dessinés et réalisés aux
ateliers des Compagnons •••

HOMMAGES

M. Ernest Carrière

PRESIDENT

La Compagnie Nationale de
Beurre d'Érable, Incorporée.



51 est, av. Laurier

DO. 2433

COURTOISIE

J.-R. Grégoire

QUINCAILLERIE GENERALE

Spécialité :

OUTILS ET PEINTURE



3605 est, rue Ontario

FA. 1167

SECRETARIAT DE LA PROVINCE DE QUEBEC

Pour préparer les jeunes au rôle prépondérant qu'ils seront appelés à jouer dans l'avenir et permettre aux talents en herbe de se révéler dans le champ des arts et de l'artisanat, le gouvernement de la province de Québec met à leur disposition, à Montréal :

Une Ecole des Beaux-Arts, 3450, rue Saint-Urbain,

Une Ecole du Meuble, 1097, rue Berri,

Une Ecole des Arts Graphiques, 2020, rue Kimberley,

Un Conservatoire de Musique et d'Art Dramatique,

1700, rue Saint-Denis,

et à Québec :

Une Ecole des Beaux-Arts, 37, rue Saint-Joachim,

où les artistes et artisans de demain peuvent apprendre, sous la direction de maîtres compétents, l'art de leur choix, devenir des créateurs et des producteurs de belles choses.

Nos jeunes trouveront dans ces foyers de culture tous les éléments nécessaires à l'épanouissement de leurs dispositions artistiques, de leurs facultés intellectuelles et de leurs aptitudes manuelles.

JEAN BRUCHESI

Sous-ministre

HECTOR PERRIER

Secrétaire de la Province

Six années d'activité dramatique

Ce programme propose une rétrospective, incomplète, de nos six années d'activité dramatique.

Six ans, déjà, depuis cet après-midi d'automne où Roger Varin me relançait sur le marche-pieds d'un tram, rue Saint-Denis, pour savoir si, oui ou non, nous fondions les Compagnons . . .

L'idée nous en était venue au lendemain de ce « Jeu de Celle qui la Porte fit s'ouvrir » dont nous avons animé les parvis de Saint-Laurent et de Notre-Dame de Montréal (août 1937).

Un succès inespéré. Je revois encore ce vieux de ma paroisse qui me disait, l'œil humide: « Mon Père, ça m'a valu une retraite cette histoire là . . . » Et cette jeune protestante de 17 ans qui découvrait la route de la Vérité totale, à la suite des représentations mariales. Et cette ruée d'un peuple, massé sur la Place d'Armes, qui bousculait irrévérencieusement le cher Mgr Deschamps quand le héraut venait, à l'issue du spectacle, inviter la foule des chrétiens à franchir à nouveau « la porte ouverte par la Dame » pour occuper entièrement la vaste nef de Notre-Dame. Et ce *magnificat* unanime dont les ondes somptueuses revenaient battre la mémoire de nos cœurs, mêlé à la joyeuse cavalcade des cloches.

La preuve était donc faite, du premier coup, qu'un théâtre populaire et chrétien, artistique aussi bien, pouvait s'établir chez nous, comme en France, comme en Belgique « terre de consolations » a écrit quelqu'un.

Nous avons fondé les Compagnons de saint Laurent.



Compagnons, puisque le climat irréductible du groupe serait une amitié fondée en vérité; de saint Laurent, puisqu'il s'organisait à Saint-Laurent et que nous allions travailler d'abord sur le plateau unique du Collège.

Les premières recrues n'étaient pas nombreuses: Roger Varin, François Zalloni, Norman Hartenstein, Jeannine Morissette, Marguerite Groulx, Suzanne Vaudrin, Yvette Tétreault. Les bonnes heures que nous avons vécues ensemble, dans la

découverte de l'amitié et du monde innombrable de la tragédie.

La première pièce à l'affiche: « La Bergère au pays des loups » de Henri Ghéon. Puis ce fut: « Le Noël sur la Place » dont l'impression nous reste sur le cœur comme la caresse des printemps fragiles.

Quelques mois plus tard, trois Compagnons collaboraient à la réalisation du « Mystère de la Messe » (1938) à l'occasion du Congrès Eucharistique de Québec. Puis la création du « Jeu de saint Laurent du Fleuve » nous procura l'aubaine des enrichissantes intimités avec Ghéon. Rencontres qui ne s'oublient pas.

Qu'on ne s'étonne pas de notre facilité à revenir au répertoire de ce grand ami. Outre la sève dramatique singulière, c'est un peu le cœur de Ghéon que nous nous reprenons à fréquenter; à travers les bonnes saillies moliéresques, c'est son esprit gavroche que nous retrouvons.

Et puis ce fut « La Farce du pendu dépendu » en tournée. Et puis « Le Misanthrope » de Molière qui allait nous

(Lire la suite page neuf)

Harbour 9185

3450, rue Saint-Denis



PAUL LIPPENS

B. A. B. D. B. P. H. M. L. B. A. O., O. D.

Spécialiste en Prescriptions

MONTREAL



PAUL LIPPENS

Pharmacien-Chimiste

Biologiste-Bactériologiste

Optométriste-Opticien

HOMMAGES
AUX
COMPAGNONS DE SAINT LAURENT

NAPOLÉON SENÉCAL

LIMITÉE



En appréciation du beau travail
des Compagnons de saint Laurent
et de leur dévoué directeur.

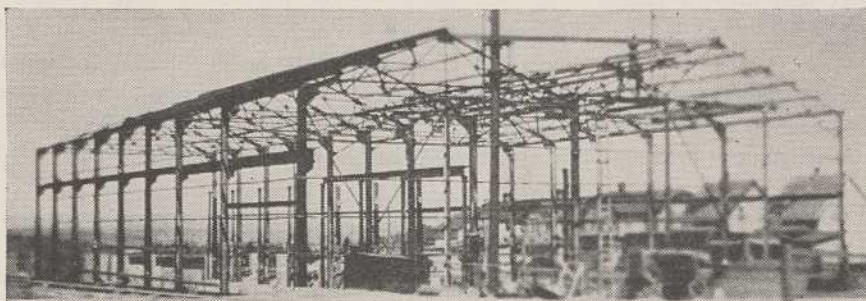
J. Joubert
LIMITÉE

Division de la crème glacée



4120, rue Mentana

FR. 3121



Roger Brochu, Président
J.-E. Bertrand, Vice-Président

ACIER DE STRUCTURE

Notre personnel est prêt à
assister à la préparation de
devis, estimés et soumissions.

Soudure à l'électricité
Structures en acier
SPECIALITE : Formes en acier

Ponts et Edifices
Structures d'Eglises

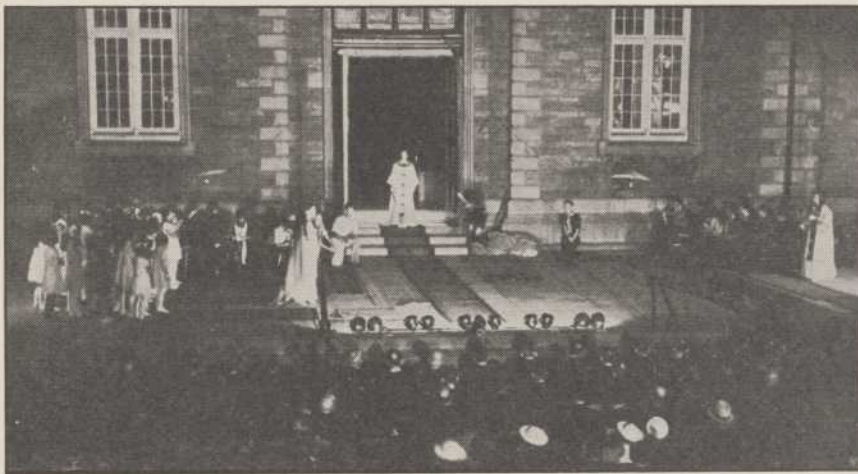
Grue mécanique et outillage complet
de construction à louer
Gros approvisionnement d'entrepôt.

CANADIAN STRUCTURAL STEEL WORKS CO. LTD.

Bureau et Atelier :
4690-17ème Avenue, Rosemont,
Montréal CL. 3643-3644

J.-E. Bertrand, I.-C.
ATlantie 3619

Appels du soir :
CL. 4316 ou AT. 3619



Le Jeu Marial sur le parvis de Saint-Laurent (1937).

rallier les délicats trop nombreux qui nous avaient boudés jusqu'alors.

Ici un mot d'explication. Nous nous en étions tenus, à date, au répertoire strictement chrétien, voire religieux.

Mais il y avait, derrière l'avenir prochain, tout un champ autrement vaste à retourner: le rude terreau de la *chose dramatique canadienne*, durcie dans la routine ou se reniant elle-même.

Voici que nous étions amenés à prendre la mesure de la scène de chez nous: presque toujours, pauvreté esthétique, morbidité, absence de perspectives.

Ici, comme sur les boulevards parisiens, on ne trouvait pour satisfaire ses exigences implicites de beauté que les vaudevilles infects, puant l'alcôve ou les amours faisandés. Tout cela était bas de plafond, caricature ou grimace de l'art dramatique vrai que Gémier a pu comparer un jour à une religion.

Nous ne blâmons pas tant les comédiens, inavertis, que les directeurs qui les contraignaient à la triste besogne de patauger dans les petites intrigues de la comédie bourgeoise, quand les poumons de l'acteur sont faits pour ahaner au rythme des grandes musiques raciniennes.

Et nous plaignions surtout le public, notre peuple, qui s'appauvissait tragiquement s'il acceptait aveuglément la trouble pâture cuisinée par des talents gauchis ou prostitués.

Le Christ pourtant est venu sur la terre et ce n'est pas bigoterie que de reconnaître la profonde coupure que cela a faite dans l'Histoire: tout humanisme, toute culture de l'art doivent tenir compte de sa morale souveraine, de sa Vérité. L'art dramatique autant et plus que tout autre. La facilité littéraire des dramaturges ne saurait rayer d'une gaudriole la fulgurence que le Christ a tracée sur le monde.

Un théâtre qui prend conscience de sa mission doit être artistique et chrétien, entendez à tout le moins de *climat chrétien*. Toutes les beautés s'appellent l'une l'autre et l'on n'abolit pas impunément l'une ou l'autre. Il est arrivé ceci, comme par voie fatale, que la scène française, depuis

(Lire la suite page Onze)

Le Jeu Marial à Notre-Dame de Montréal (1937). —>

Deux photos pré-historiques

Elles évoquent le « jeu » marial présenté successivement à Saint-Laurent et à Notre-Dame de Montréal. Il devait amener la fondation, quelques semaines plus tard, des Compagnons de saint Laurent.

Les spectacles actuels des Compagnons ont sans doute plus de fini, ils accusent un métier plus évolué. Peut-être ne retrouvent-ils jamais la fruste et jeune poésie de ces représentations dont le seul décor était l'austérité familière des pierres, où l'on venait joyeusement s'émouvoir et entendre l'éloquence inédite du vieux temple paroissial. Il faut souhaiter l'avènement d'une tradition de théâtre populaire, dans chaque paroisse. Les parvis, encombrés d'histoire, sont là, disponibles, offrant au jeu l'aire favorable.

Pour attacher nos gens à leur petite patrie, pour leur en révéler l'âme enclose, rien ne vaudra ces réjouissances communautaires organisées par des paroissiens débrouillards, qui chercheraient leur inspiration dans l'histoire locale, dans les traditions ou dans la vie de leur « patron ». Il y faut plus de dévouement que de véritable expérience scénique et cet enthousiasme contagieux qui anime les vieilles rues commeillantes.



HOMMAGE D'UN ANCIEN

CHEZ CHARLEBOIS

CHAPEAUX POUR DAMES

66 STE-CATHERINE EST ◆ 1660 MONT-ROYAL EST ◆ 4116 WELLINGTON (Verdun)
1155 STE-CATHERINE EST ◆ 2850 MASSON ◆ 3904 NOTRE-DAME OUEST
706 STE-CATHERINE OUEST ◆ 6648 ST-HUBERT ◆ 5135-5662 SHERBROOKE OUEST

FABRIQUE : 708 OUEST, RUE NOTRE-DAME



HOMMAGE
AUX COMPAGNONS DE SAINT LAURENT
A L'OCCASION DU
QUATRIEME FESTIVAL DE THEATRE CHRETIEN

POTIER & FRERES

BOIS ET CHARBON

~~~~~  
Blocs de ciment — Sables de 1ère qualité — Pierre concassée — Mâchefer ●●●

8645, RUE CASGRAIN

Tél. DUpont 0417

Achète BIEN  
qui achète  
chez

**Dupuis Frères**  
LIMITÉE

865 est,  
rue Ste-Catherine  
Montréal



«La Bergère au pays des loups» de Henri Ghéon  
Premier spectacle des Compagnons (1937)

cinquante ans, a péché contre l'art dans la mesure même où elle glissait vers la complaisance dans l'immoralité.

Elle trouvait en elle-même le châtement de ses refus païens.

C'est pour réagir contre ce suicide collectif que nous avons élargi notre formule: *théâtre religieux, théâtre profane* mais de *climat chrétien*.

Nous n'avions d'ailleurs pas un si large fossé à franchir. Dès l'origine, nous nous étions imposé des exigences rigoureuses, sur le plan esthétique: le seul théâtre que nous souhaitions voir acclimaté au Canada, c'est le *théâtre poétique*. Entendez par là, qui réalise une transposition, une interprétation créatrice de la réalité.

Le théâtre réaliste peut bien révéler une géniale habileté, chez le dramaturge; il n'en demeure pas moins un sous-produit de l'art dramatique, incapable de durer, incapable surtout de créer dans l'auditoire, cette incantation qui est le fruit direct de la poésie.

Nous nous sommes attelés à la besogne, alertés par les grandes faims que nous devinions au bord de nos salles, qui nous payaient si largement de retour par leur seul apaisement plein d'allégresse.

Après six ans, nous ne saurions nous vanter d'avoir gagné entièrement la partie: il y a encore des directeurs et un public pour assurer la fortune précaire du théâtre bourgeois, qui lutine souvent l'immoralité.

Mais au moins quelque chose a bougé; l'intouchable vaudeville des boulevards a vu sa suprématie discutée, menacée. Le vieil édifice, lézardé, montre ses décrépitudes.

Des adultes, des jeunes, plus nombreux encore, ont compris le sens de notre effort et s'y sont reconnus.

Ah! les bonnes consolations qui nous venaient quand, dans une revue, un

(Lire la suite page treize)

LA. 3201

Importateurs depuis 1801

## *Cassidy's Limited*

51 OUEST, RUE ST-PAUL, MONTREAL

Porcelaine et vaisselle anglaises de la plus haute qualité. Argenterie : reproduction  
"OLD SHEFFIELD PLATE".

Poterie anglaise du meilleur goût. Verrerie, Coutellerie, Horlogerie, etc.

"LES MARCHANDS AVISES ACHETENT MAINTENANT".

Succursales : 251, RUE ST-JOSEPH, QUEBEC

— 42, RUE GEORGES, OTTAWA



Les maitresses de maison qui en font l'essai  
savent combien tous apprécient

*Les savoureux*  
**Biscuits DAVID**

**DAVID & FRÈRE**  
LIMITÉE  
MONTREAL

## LA COMPAGNIE MUTUELLE D'IMMEUBLES, Limitée

(Constituée en corporation par charte fédérale en 1903)

LA CAISSE D'EPARGNE POUR PRETS MUTUELS

Prêts aux membres : \$8,000,000

Chs-Auguste GASCON, Président

J.-Arthur TREMBLAY, Secrétaire

J.-Edouard JEANNOTTE, Vice-Président

Siège social : 1306, rue Sainte-Catherine est

— MONTREAL





# L. T. PIVER

Ltée

*Parfumeur*

*Maison fondée en 1774*

*Paris*

*Montréal*

*et tous les Pays du Monde*

LE PLUS FORT PRODUCTEUR DE LOTIONS  
AU MONDE

Fougère  
Aventure  
Azurea

Vivitz  
Rêve d'Or  
Trèfle Incarnat

LES CREATIONS L.-T. PIVER  
SONT UNE GARANTIE  
DE BON GOUT  
ET DE  
QUALITE

Fétiche  
Safranor  
Pompéia

Floramyé  
Lilas  
Mascarade

Chypre — Hélio trope — Jasmin — Lavande  
Mimosa — Muguet — Oeillet  
Oeillet frangé — Rose  
Violette

**LUSTROL**

**QUININE**

LA QUALITE FRANCAISE  
LE GOUT FRANCAIS

● En raison des limitations actuellement en vigueur, nous nous excusons si notre clientèle ne peut trouver présentement toutes ces lotions à son magasin habituel.



*"Le Grand Mystère"*

joué par les Compagnons devant  
200,000 spectateurs

« Grandi jusqu'à des proportions irréelles par la sublimité du texte, la chorégraphie toute liturgique, le jeu pieux des interprètes, le recueillement de la foule, le feu des projecteurs et les transformations de voix opérées par les mégaphones, le Mystère de la messe de Henri Ghéon, donné hier soir au stade de l'Université McGill, par les Compagnons de saint Laurent, devant trois mille personnes, s'est trouvé

être plus qu'un coup d'audace réussi dans l'histoire du théâtre en plein air à Montréal, plus qu'un drame religieux de grande classe: ça été une véritable incursion dans le monde des réalités invisibles. Les spectateurs sont sortis des gradins de l'amphithéâtre presque comme Moïse est descendu du mont Sinaï, étourdis et tout étonnés de leur colloque avec le Christ, à travers l'espace et à travers le temps. »

E.-R. BERTRAND (la Presse)

« Si on en juge par l'assistance d'hier soir, on ne peut plus parler de succès mais de triomphe. Triomphe d'autant plus éclatant que notre pays est en guerre et que, par ailleurs, nos gens n'avaient pas montré, jusqu'ici, un enthousiasme particulier pour le théâtre chrétien. (...) Les auditeurs et spectateurs d'hier avaient la révélation d'un drame qui restera probablement comme le chef-d'oeuvre de Ghéon. »

LUCIEN DESBIENS (le Devoir).

« Les divers acteurs sont des artistes d'expérience, certes, mais c'est leur foi, leur conviction ardente qui ont donné autant de pathétique à leur rôle, et ces rôles n'ont pas été joués mais sentis, ils ont été vécus avec une plénitude, une intensité qu'on ne trouve pas en dehors du christianisme. »

Le Nouvelliste, Trois-Rivières

« A Sherbrooke, hier soir, le nombre des spectateurs était considérable mais l'union n'en était pas moins étroite entre la foule et les figurants. A vrai dire, on se serait cru dans une immense cathédrale à la voûte cloutée d'or; d'un côté, une vaste nef, remplie à capacité bien avant l'évangile; de l'autre, un grandiose sanctuaire où se déroulait toute l'histoire de la messe, écrite, tranche par tranche, à travers les âges, par Adam, Moïse, le Précurseur, le Christ et ses Apôtres, ainsi que par les croyants se levant en foule de la masse pour monter à l'autel du Seigneur y porter leurs offrandes, mêlées symboliquement au vin. Puis c'est la levée — plus vibrante qu'une levée d'épées — des bras s'avancant avides vers le Pain de vie. »

Urgel LEFEBVRE (la Tribune).

HOMMAGES AUX COMPAGNONS DE SAINT LAURENT

*Larivière & LeBlanc*

STERLING

MAGASIN 5c à \$1.00

Bureau chef  
C.-E. SIMARD, gér

HA. 3275-6 - 905 est, Ste-Catherine CH. 4737 - 1692 est, Mont-Royal

MARCEL GAREAU,  
Gér. de Succ.

MARCEL PARTHENAIS,  
Gér. de Succ.

TA. 5323 - 6835, St-Hubert

COMPLIMENTS

DE

**COUVRETTE-SAURIOL**

LIMITEE

•

50, rue DE BRESOLES, MONTREAL

Maison fondée en 1889

*Genin, Trudeau & Cie, Limitée*

MANUFACTURIERS ET IMPORTATEURS  
D'OBJETS RELIGIEUX ET D'ARTICLES  
DE FUMEURS

38 OUEST, RUE NOTRE-DAME

Tél. LAncaster 2261-2

# Les Anciens chez les Compagnons

Ils ont contribué à creuser le sillon dramatique des Compagnons; nous sommes heureux, aujourd'hui, de leur dire notre cordiale gratitude.

ROGER VARIN, *journaliste à Valleyfield*  
NORMAN HARTENSTEIN (*en convalescence*)  
JEANNINE MORISSETTE  
FRANÇOIS ZALLONI, *annonceur radiophonique à Brazzaville*  
YVETTE TETRAULT  
MARIE LAMBERT, *professeur d'art dramatique*  
LOUIS BROUILLET, *oculiste à Valleyfield*  
FRANÇOIS BERTRAND, *annonceur radiophonique en Afrique*  
DOCTEUR BENOIT CHARLEBOIS  
PAUL DUPUIS, *correspondant de guerre (Radio-Canada) à Londres*  
ESTELLE MAUFFETTE, *artiste de la radio*  
VINCENT PAQUETTE, *directeur de l'Office national du Film (Section française)*  
MAURICE VALIQUETTE, *directeur du poste CBV (Radio-Canada) Québec*  
MARCEL PARE, *chef des annonceurs (Radio-Canada) Montréal*  
PIERRE DAGENAI, *directeur de l'Équipe, réalisateur à Radio-Canada*  
BERTHE LAMBERT, *secrétaire honoraire des Compagnons*  
ROGER LAMOUREUX, *étudiant en théologie à Sainte-Croix*  
ALBERT LEDOUX, *étudiant en théologie à Montréal*  
CLAUDE JASMIN, *annonceur radiophonique à Brazzaville*  
MIREILLE FORTIER, *étudiante*  
AFRED AMIREAULT, *artiste de la radio*

FELIX LECLERC, *écrivain et scripteur radiophonique (Je me souviens...)*  
ALBAN HACHE, *professeur*  
CLAIRE BISSONNETTE, *attachée au Conservatoire de Montréal*  
JEAN CHOQUET, *décorateur à l'Équipe*  
GEORGES AMYOT  
JEAN-PIERRE MASSON, *avocat*  
SUZANNE VAUDRIN  
JEAN CUSSON, *engagé dans les Forces libres françaises*  
BERTRAND VANASSE, *dessinateur à Arvida*  
ROGER DESJARDINS, *étudiant en médecine*  
GILLES COUSINEAU, *étudiant en droit*  
JEAN-B. MAILLE, *chimiste*  
MARGUERITE DAGENAI, *étudiante à Buenos Ayres*  
LOUIS BOURDON, *principal d'école en Abitibi*  
MARTHE LETOURNEAU, *artiste lyrique et professeur*  
MARIE LETOURNEAU, *artiste lyrique*  
LOUISE RENAUD, *étudiante à New York*  
MADAME SIMONE AUBRY-BEAULIEU, *Ottawa*  
MADAME JULIETTE CORBEIL-LADOUCEUR  
JACQUES BRUNET, *étudiant*  
GILLES CORBEIL, *écrivain*  
SIMON FISET, *étudiant en architecture*  
FERNANDE EMERY, *professeur d'art dramatique*



## SALUT À L'ÉQUIPE

PIERRE DAGENAI, un ancien des Compagnons, a fondé, le printemps dernier, un groupe dramatique, à l'enseigne de l'Équipe. Nous y retrouvons un autre ancien, Jean Choquet, chargé de la décoration théâtrale. A l'occasion de son spectacle inaugural, nous étions heureux d'applaudir au dynamisme de l'Équipe, à la maîtrise de son jeune directeur et au bon goût du décorateur. L'Équipe semble s'orienter carrément vers le répertoire poétique pour lequel nous travaillons de notre côté. Nous les observons avec une cordiale sympathie, heureux qu'une équipe de jeunes veuille faire sa part pour assurer le règne de l'esprit au Canada. L'avenir reste ouvert...

LES COMPAGNONS



François Zalloni, à la première permanence des Compagnons, au Collège de Saint-Laurent.

HOMMAGES DE

## NATIONAL BUILDERS SUPPLY LIMITED

Matériaux de construction

•  
**ALBERT HUDON**  
Président du conseil d'administration  
•

150 OUEST, RUE BEAUBIEN, MONTREAL

## LA SAUVEGARDE DE LA FAMILLE

•  
L'économie est l'art d'ordonner ses dépenses. Sans la pratique de cette vertu sociale, la famille ne connaît aucune sécurité, elle est vouée, tôt ou tard, à la ruine.

Protégez votre foyer, préparez l'avenir des vôtres, assurez-vous une vieillesse heureuse et digne en vous constituant petit à petit les réserves nécessaires.

Prenez dès aujourd'hui l'habitude de l'épargne.

## BANQUE CANADIENNE NATIONALE

Actif, environ \$180,000,000

62 succursales à Montréal 529 bureaux au Canada

## LA SOCIÉTÉ DES ARTISANS CANADIENS-FRANÇAIS

*Ce qu'elle est:*

Une  
puissance  
financière  
canadienne-  
française

Une  
Société  
de  
protection  
familiale

Une  
Société  
coopérative  
et  
mutuelle

FONDEE en 1876

ASSURANCE-VIE — ACCIDENT — MALADIE — INVALIDITE — RENTES VIAGERES

Fonds accumulés  
\$16,228,911.07

Bénéfices payés  
\$30,783,599.00

Assurance en vigueur  
\$52,868,959.00

Siège social : 924-30 RUE ST-DENIS,

MONTREAL



ALCESTE et CÉLIMÈNE

*Le*  
*Misanthrope*

de Molière

d é c e m b r e 1 9 3 9

« On nous a révélé, hier soir, un si bel Alceste, un si bon Alceste que tout de suite je me hâte, pour en oublier le remords, de trahir l'anonymat cher à ces Compagnons de saint Laurent. Cet admirable Alceste, le meilleur que l'on puisse trouver chez nous dans les rêves les plus fantastiques, se nomme Paul Dupuis. »

Jean BÉRAUD

« La représentation du Misanthrope, hier soir, marque une date non seulement dans l'histoire encore jeune des Compagnons de saint Laurent mais dans les annales du théâtre chez nous. »

Lucien DESBIENS

« Je crois qu'on saurait difficilement goûter mieux *le Misanthrope* qu'en le voyant interpréter par les Compagnons de saint Laurent »

E. C. HAMEL

**SOCIÉTÉ D'ADMINISTRATION ET DE FIDUCIE**

(Administration and Trust Company)

Fondée en 1902

Exécutrice testamentaire et fiduciaire

**VOUTES de SURETE**

Hon. E.-L. Patenaude  
Président

J.-C. Brosseau  
Secrétaire

J.-Théo. Leclerc  
Vice-Président et Directeur Général

Siège social : MONTREAL

5 EST, RUE SAINT-JACQUES (Immeuble Crédit Foncier Franco-Canadien)

AGENCES : Québec - Winnipeg - Régina - Edmonton - Vancouver



Ghéon, avec un groupe de jeunes, lors de son séjour à Montréal, en 1938

### Impressions

« On n'avait plus qu'à sortir dans la cour pour rejoindre le public, un bon millier de personnes réunies sous les arbres, de beaux grands ormes solennels et feuillus qui avaient l'air d'attendre avec respect ce qu'on allait jouer. Il n'y avait pas d'oiseaux dans les branches, à cause de la nuit, mais à la place on voyait une longue rangée blanche de cornettes de religieuses qui semblaient planer là entre le monde visible et l'autre, à leur habitude

« Et un va-et-vient d'arrivants de partout qui se rencontraient et qui se connaissaient et qui étaient contents, mais toujours sur un ton modéré et discret

## Le Jeu de saint Laurent du Fleuve

créé par Les Compagnons, à Saint-Laurent, en 1938, sous la direction de l'auteur, **HENRI GHEON**, repris à Québec en 1940, à Montréal en 1942

comme si le bon Dieu n'était pas loin. M. Ghéon non plus mais on ne le voyait pas encore; il n'y avait qu'une grande scène de théâtre avec deux petits escaliers, puis une cage à gauche comme pour mettre des prisonniers.

« Tout cela était bien dessiné avec des lignes nettes et sobres qui éclairaient déjà l'esprit comme un récit simple qu'on va comprendre facilement

« Puis une grappe de haut-parleurs à trente pieds de là, au milieu de nous, et un petit clavier d'orgue, qui préludait maintenant, s'emparant des esprits pour les mettre à l'unisson.

« Et l'on vit « l'homme né de la guerre » comme s'est appelé M. Ghéon au sujet de sa conversion dans les tranchées, M. Henri Ghéon qui s'avancait tout seul avec un papier, comme au Jugement dernier.

« Et tout le monde se mit à écouter sans plus rien dire . . .

« Et voici l'auteur qui étend les bras en nous jetant sa plus belle phrase de toutes, et si bien cadencée:

« Et je viens apporter à la Nouvelle-France le salut de l'Ancienne au nom de leur seul maître, Jésus Christ.»

« Et pendant qu'il marquait un temps d'arrêt, un frisson de grandeur a passé sur les âmes, tandis que sur nos têtes éphémères, dans l'air fraîchi, les grands nuages flottaient légèrement vers la lune montante et, par instants, la recouvraient d'un voile amical et fragile.

« Et le poète chrétien continuait de raconter comment lui est venue l'idée de la pièce, du « mystère » émouvant qu'on va voir et entendre. Et il indique en passant qu'il n'a pas toujours été fidèle et que si la loyauté au Christ lui est revenue, la grâce m'en fut donnée, dit-il, par un marin français qui tomba, joyeux, sur l'Yser. Par lui, je retrouvai ma foi . . . avec mes prières d'enfant qui sommeillaient dans mon cœur . . . »

« Et depuis lors, Henri Ghéon s'est penché sur les masses du peuple et leur a parlé.

« Amicalement, franchement, tendrement et drôlement, il a repris la tradition des siècles chrétiens et heureux où tous étaient unis dans le Christ.»

Ernest BILODEAU

(Au lendemain de la création du « Jeu de saint Laurent ».)



LE DÉCOR ET LES INTERPRÈTES DU « JEU », SUR LES TERRASSES DU COLÈGE DE SAINT-LAURENT (1938)

### COMPTOIR ST-JOSEPH

E. LESSARD, directeur-propriétaire

Agents-manufacturiers et négociants en gros pour le compte des communautés religieuses seulement.

SPECIALITES :

Drap, serge, mérinos, cachemire, Henrietta, Say, voile, couvertures de laine, couvre-pieds, cotons.

4186, rue SAINT-DENIS

PL. 2480

HOMMAGES

### ARMAND CHAMPEAU

Avocat

Genest, Champeau & Guertin

10 ouest, rue Saint-Jacques

HArbour 3430

### GAGNON & FILS

Pain et gâteaux

Service aux communautés religieuses, une spécialité

Ville Saint-Laurent

BYwater 2823

### DOCTEUR ERNEST LENOIR

Médecin — Chirurgien — Electricité médicale  
Consultations : 1-3 et 6-9 p.m.

1103 est, rue LaGauchetière

CHerrier 9600

### DOMINION SPRINKLER CO. LTEE

Contracteurs

J.-H. Petit,  
président et gérant

35, rue Molière

### ARMAND ZAPPA

Notaire

2018, rue Davidson

FRontenac 0972

COMPLIMENTS DE

### C. GRATTON, LIMITEE

Fleuriste

Ville Saint-Laurent

BYwater 1517

HOMMAGES

### LAVIGNE WINDOW SHADE CO.

1161, rue Beury

LArcaster 9263

COURTOISIE

### FRED DUCLOS

Entrepreneur-électricien

1560, rue Bureau

FRontenac 2949

### A. MARCIL

Provisions

1120 est, rue Mont-Royal

CHerrier 3159

Succursale :

5818 ouest, rue Sherbrooke

WAInut 2711

COMPLIMENTS

de

### CITY REFRIGERATION SERVICE

J. Bastien, prop.

1378 ouest, rue Notre-Dame

Fltzroy 9858

### Cie Canadienne de Carrelages Limitée

Directeurs : J. Joly et J. Adams  
Tuile, marbre, terrazzo, etc.

37 ouest, rue Jean-Talon

Montréal

Tél. HA. 1514

Protégez vos familles et vos foyers par l'assurance; confiez ce soin à un spécialiste reconnu

## J.-L. BIGRAS

ASSURANCES-IMMEUBLE

Assurance sous toutes ses formes pour communautés religieuses, églises, etc

10 ouest, rue St-Jacques

Hommages aux  
Compagnons  
de saint Laurent

MAISON  
J.-B. LEFEBVRE  
LIMITEE

Faisant affaires sous  
le nom de  
*Montreal Shoe Stores*

## "Britannicus"

joué à Saint-Laurent, à Saint-Jean, à l'Assomption,  
au Séminaire de Sainte-Thérèse.  
AVRIL-MAI 1940



« Le spectacle des Compagnons, présenté dans un décor aux draperies et aux effets de lumière chatoyants, auquel il faut ajouter des costumes d'une beauté inusitée sur nos scènes est, dans son ensemble, bien équilibré, même si l'on peut reprocher à l'interprète du rôle-titre une raideur incompatible avec son personnage . . .

« Somme toute, un spectacle qui ajoute un fleuron à la réputation déjà exceptionnelle que se sont taillée les Compagnons qui, chez nous, se montrent non seulement d'habiles novateurs mais de véritables précurseurs d'un théâtre sain et consciencieux qui devrait être, par excellence, la formule de l'avenir. »

Lucien DESBIENS (*le Devoir*).



« Secondé cette fois par M. Bertrand Vanasse, pour le décor, un magnifique ensemble que colore une lumière changeante comme les caractères et les âmes des personnages, le metteur en scène a réussi à mettre au point une représentation où les interprètes affirment encore, sous l'anonymat, de belles dispositions pour la tragédie classique. »

Jean BÉRAUD (*la Presse*).

« Néron » dans le *Britannicus* des Compagnons





## "Les Femmes Savantes"

Le Plateau, Montréal  
Séminaire de Sainte-Thérèse

« Les Compagnons de saint Laurent donnent présentement, au Plateau, une peinture fidèle de ces débats féministes avant la lettre. Ce groupe d'amateurs n'a rien d'une troupe de collège. Au fait, s'agit-il vraiment d'amateurs? A voir évoluer ces artistes avec une aisance et un sens de la mesure aussi rares que méritoires, on se demande plutôt si nous ne sommes pas en présence de comédiens aguerris, qui connaissent fort bien leur métier et qui témoignent d'une belle culture intellectuelle.

« . . .

« La preuve n'est-elle pas faite? Il existe, à Montréal, un public intelligent qui aime le beau théâtre; toutes les réparties, toutes les subtilités étaient saisies très rapidement. Et ce théâtre est tellement plus vivant, plus moderne, que ces pièces d'il y a dix ou vingt ans qui paraissent déjà d'un autre âge. Aux Compagnons de saint Laurent de créer une scène canadienne, dans la plus pure tradition classique. »

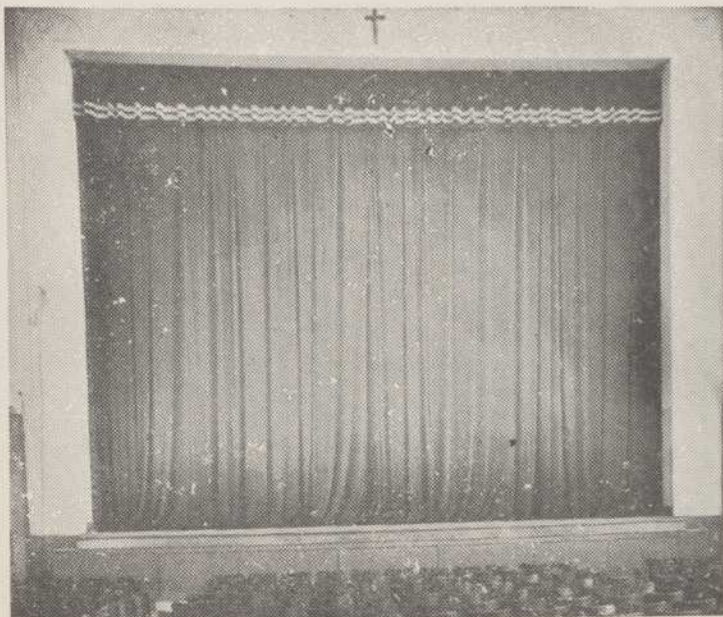
Roger DUHAMEL (*le Canada*)

« Arrivons-en maintenant au jeu des interprètes. Nous le goûtons davantage, cette année. Un ami, assistant pour la première fois à un spectacle des Compagnons, me confiait ses impressions favorables et son intention de revenir applaudir *les Femmes savantes*. »

« C'est tout dire. »

André BACHAND (*le Quartier latin*).

L'auditorium du Plateau où les Compagnons firent une courte saison (1940): « Le Mystère de la Messe », « Les Femmes savantes », « Le Noël sur la Place ».



« Les Compagnons de saint Laurent, installés maintenant à la salle du Plateau, ont donné hier soir à un auditoire nombreux de nouvelles raisons de croire en eux et en leur idéal de bons serviteurs de l'art du théâtre.

« Le secret des Compagnons, c'est leur franchise, leur sincérité envers le théâtre, le public et eux-même. Avec cela, personne n'ignore qu'il est possible d'aller loin. »

Maurice HUOT (*le Devoir*).

### *Nous remercions...*

L'honorable P.-R. DU TREMBLAY

Monsieur EUG. LAMARCHE

Monsieur Jacques LAROCHE

Monsieur Jean DUFRESNE

de la Presse

Monsieur Phil LALONDE

Directeur de CKAC

Monsieur Marcel LEFEBVRE

Directeur de CHLP

C'est à la publicité donnée à notre  
IVe Festival de Théâtre Chrétien  
que celui-ci doit son succès.

LES COMPAGNONS

**HAS DESJARDINS & CIE**

Les plus grands spécialistes  
de la fourrure

Etablie depuis 65 ans

1170, rue St-Denis

HA. 8191

**Condor**

Moutarde — Epices — Poudre à pâte —

Essences culinaires

**BOUDRIAS FRERES, LIMITEE**

359 est, rue Notre-Dame

NOS HOMMAGES

**E. GUENETTE**

Manufacturier de  
PORTES, CHASSIS, ESCALIERS, ETC.

23, rue de l'Eglise,

Ville Saint-Laurent

Systèmes à soufflerie avec grille  
sans cendre

Chauffeurs automatiques "AUBURN"

**LA CIE DE CHAUFFAGE DRAGON  
LIMITEE**

274 ouest, rue Sainte-Catherine  
BElair 3319 HARbour 6843

HOMMAGES

DE

**J.-P. LABERGE, Enr.**

5006, boulevard Décarie

WA. 5624

**LA FERME SAINT-LAURENT  
LIMITEE**

LAIT — CREME — BEURRE

Tous nos produits sont pasteurisés.

6768, rue Garnier

CR. 2188-9

**du Bois**

Charcuterie et pâtisseries  
françaises de choix

Spécialité :  
PAINS DE LA MAISON

4901 ouest, rue Sherbrooke

DE. 4104

**Wilfrid Clermont**

Limitée

MARCHANDS DE FOURRURES

1604, rue St-Denis

LA. 2331

# "Athalie"

à l'occasion du 250<sup>e</sup> anniversaire de la "première" à St-Cyr.



Présentée au Monument National (1941), à l'enseigne du II<sup>e</sup> Festival de Théâtre Chrétien.



Sous les auspices de "La Presse" et avec le concours de Sita Ridez (rôle-titre) et des Disciples de Massenet.

« Je ne crois pas que Racine ait jamais été aussi fidèlement servi à Montréal. Bref, nous envisageons le jour où les Compagnons de saint Laurent nous offriront une saison régulière, si brève soit-elle, de théâtre classique. Avec Molière, Ghéon et Racine, ils ont fait leurs preuves et nous les suivons avec un intérêt attentif et une sympathie que nous sommes fiers de leur garder. »

Roger DUHAMEL (*le Canada*)

« La saison dramatique des Compagnons de saint Laurent se clôt avec un éclat inusité. L'*Athalie* de Racine que vient de monter ce groupe de propagandistes du théâtre chrétien et du répertoire classique est, à tous points de vue, une véritable splendeur: interprétation très au point, orchestre solide, choristes bien entraînés, costumes chatoyants.

« Je ne pense pas que le chef-d'œuvre de Racine ait jamais été présenté à Montréal dans d'aussi favorables conditions.



« Joad » dans l'ATHALIE des Compagnons.



L'ancien studio de Côte-des-Neiges. Les Compagnons l'occupèrent de juin 1941 à juin 1942, les hôtes des MM. de Saint-Sulpice.

« Le but si noble que poursuivent les Compagnons de saint Laurent en remettant à la mode le théâtre chrétien, le niveau artistique qu'ils ont déjà atteint comme l'illustre avec tant d'éloquence l'*Athalie* présentement à l'affiche devraient, semble-t-il, susciter de plus nombreuses sympathies à ce groupe dramatique aussi ardent que désintéressé. Je suis même d'opinion que notre ministre des Beaux-Arts et ses collègues du Cabinet provincial pourraient faire quelque chose en vue d'assurer le maintien et l'épanouissement d'un mouvement qui nous fait honneur et dont le caractère peut apporter, dans l'atmosphère habituelle du théâtre, un souffle vivifiant. »

Lucien DESBIENS (*le Devoir*).

« Après la représentation d'hier soir, on avait la conviction que jamais une œuvre de Racine n'avait reçu à Montréal une plus grandiose représentation, pas même avec des troupes professionnelles françaises en tournée. »

(*La Patrie*).

Demandez à votre médecin si  
vos enfants peuvent prendre

# VIADOL



LABORATOIRE NADEAU  
-LIMITEE

PHARMACIENS EN GROS



100 ouest, rue St-Paul

LA. 2185



Le lait est essentiel à la santé  
et donc à la Victoire. Con-  
sommez-en une plus forte  
quantité, soit comme breuvage,  
soit dans la préparation des  
aliments.

**A. POUPART & CIE, Ltée**

1715, RUE WOLFE

Tél. : FR. 2194

HOMMAGES  
AUX  
COMPAGNONS DE SAINT LAURENT

# *Clichés*

POUR  
CATALOGUES  
REVUES  
JOURNAUX  
ANNONCES

TÉLÉPHONE BE. 3984★

LA PHOTOGRAVURE  
**NATIONALE**

L I M I T É E  
282 OUEST, RUE ONTARIO "PRÈS BLEURY" MONTRÉAL

MA. 9251

Rés. BY. 2853

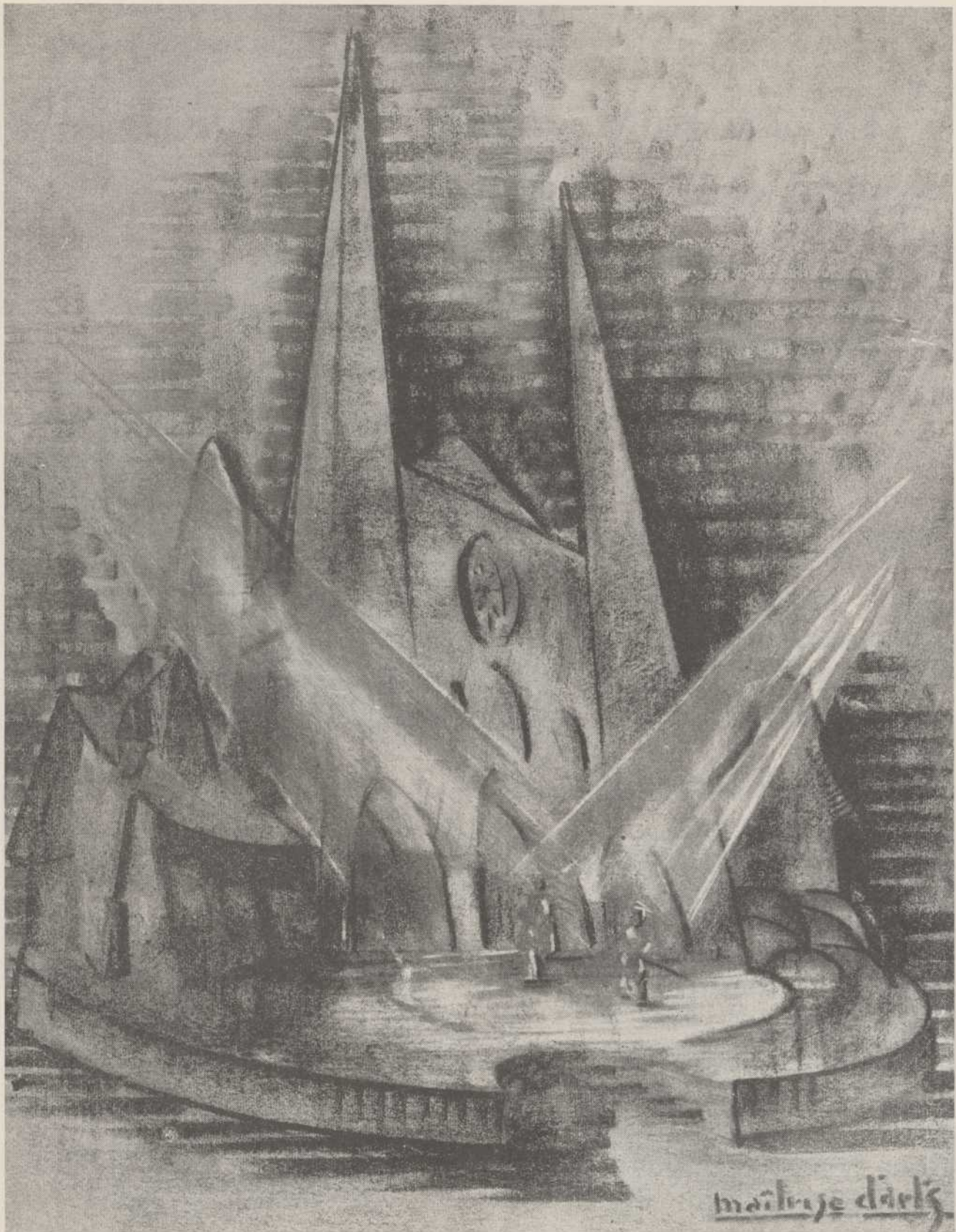
COMPLIMENTS

## CHARLES-A. MARTIN

Courtier d'assurance

J.-A. MARTIN & FILS

459, rue St-Jean, Montréal  
4a, rue St-Germain, Ville St-Laurent



«LE JEU DE NOSTRE-DAME»  
AU FORUM. OCTOBRE 1941

HOMMAGES

## RAVARY, LIMITEE

Quincaillerie,  
appareils de plomberie et chauffage  
GROS ET DETAIL

3767 est, rue Sainte-Catherine FA. 1164-65

## Laiterie A. Saint-Aubin

103, boulevard Edouard-Laurin, Ville St-Laurent  
BYwater 2847

Nos hommages

## Damien Boileau, Limitée

ENTREPRENEURS GENERAUX  
Spécialité : Edifices religieux

Résidence : 243, avenue McDougall, Outremont

LE PIANO WILLIS

L'instrument le plus populaire chez les musiciens.  
Il est le préféré des artistes canadiens  
et des artistes visiteurs.

## WILLIS & CO., LIMITEE

1220 ouest, rue Ste-Catherine, Montréal  
Coin Drummond

Fondée à Montréal en 1871

COURTOISIE

## La Lithographie du Saint-Laurent Limitée

LITHOGRAPHIE — IMPRIMERIE

7501, boulevard Saint-Laurent

## J.-H. BRETON

Teinturier et Nettoyeur

Tapis, Carpettes et Meubles rembourrés,  
nettoyés et remis à neuf

Notre nettoyage à sec  
assurera la durée de vos vêtements

2461, rue des Carrières

CR. 4168

Hommage de

## JOSEPH-G. COURTEAU

Agent provincial  
MERCURY INSURANCE CO.

Bureau :  
486, rue St-Jean  
LA. 5330

Résidence :  
823, avenue Pratt  
AT. 4595

Hommages de

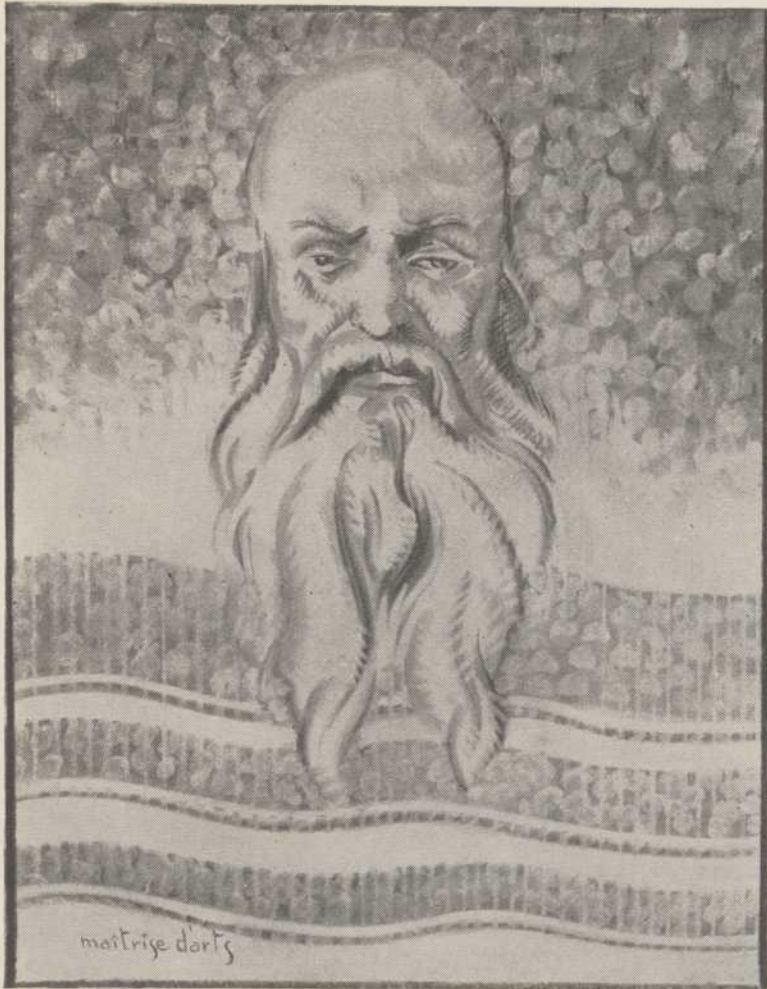
## HOTEL PLAZA, ENRG.

Alex. JULIEN, prop.  
Ancien du Collège de St-Laurent

Chambre : \$1.50 et plus; repas : 40c et plus  
Eau chaude, eau froide et téléphone  
dans chaque chambre

446-48 Place Jacques-Cartier

MA. 9331<sup>®</sup>



## "Noé" d'ANDRÉ OBEY

à l'Ermitage, Montréal, au  
Séminaire de Sainte-Thérèse,  
au Palais Montcalm, Québec.

« Les Compagnons de saint Laurent se dépassent eux-mêmes. Dans leur nouvelle salle très sympathique, de l'Ermitage, ils vivent avec ferveur le texte d'André Obey. Rarement aura-t-on vu spectacle monté avec autant de minutie et de précision. La mise en scène est d'une justesse remarquable et d'une belle fraîcheur. Noé porte sur ses épaules la charge d'un rôle accablant; il l'interprète avec une maîtrise consommée. Ses camarades l'assistent sans jamais chercher à se mettre en évidence. Belle leçon de modestie pour les toupes de théâtre. »

Roger DUHAMEL (*le Canada*).

« Les Compagnons du saint Laurent se sont installés, hier soir, sur une scène nouvelle, celle de l'Ermitage, où ils inauguraient une saison régulière, dans une atmosphère d'intimité, de bon goût et de souci de l'art.

« L'ambition de cette troupe, ou pour mieux dire, de ce groupe est des plus nobles: instaurer à Montréal un théâtre artistique et chrétien. Il n'y a certes pas incompatibilité entre ces deux qualificatifs. Nous l'avons constaté, hier soir. »

Alphonse LOISELLE (*la Patrie*).

## "L'Échange" de PAUL CLAUDEL

AVEC LE CONÇOURS DE  
LUDMILLA PITOËFF

« Madame Pitoëff était hier soir, le centre de l'Échange; mais il faut dire que l'équipe qui a rendu cette pièce véritablement claudélienne formait un ensemble parfait. Grâce au talent de cette artiste qui est venue travailler avec eux, le plus simplement du monde, et qui a mis, le plus naturellement, son génie dramatique à leur service, les Compagnons de saint Laurent ont présenté une pièce impeccable, difficilement surpassable même par une troupe professionnelle.

« Même ceux qui ne digèrent pas Claudel, ne peuvent manquer d'assister à la représentation de l'Échange, s'ils aiment véritablement le théâtre comme il nous est donné bien peu souvent d'en avoir à Montréal.

« Ai-je besoin de vous dire, après ces commentaires, que je fus littéralement conquis? »

Dostaler O'LEARY (*la Patrie*).

« Géniale, tel est le mot qui résume l'œuvre que les Compagnons ont fait goûter à leur auditoire d'élite, hier soir. »

Lucien DESBIENS (*le Devoir*).



Toujours un pharmacien  
licencié en charge

## PHARMACIE DORAY

A.-B. DORAY, opticien

6949, rue Saint-Denis

DO. 2910

CONSERVEZ LES APPAREILS  
MENAGEZ LE COMBUSTIBLE  
AVEC

**"CALCARINE"**

NETTOYEUR  
de chaudières à vapeur

**"CALORINE"**

Dissolvant de rouille — Nettoyeur  
de systèmes à eau chaude

SATISFACTION GARANTIE

## LA COMPAGNIE UNICA

Eugène Lavergne, président

6715 Chateaubriand

CR. 7778

Tél. BYwater 2536

### JOSEPH DUPUY

Bois de sciage en gros  
Spécialité : pin et moulures

23, rue de l'Eglise,

Ville Saint-Laurent

LA. 9514

Rés. DU. 6471

### J.-E. LANDRY

Marchand en Gros

Fruits, Légumes, Thé et Café ● Spécialité : PATATES  
351 est, Notre-Dame, Montréal

COURTOISIE

### H. FORTIER CIE, LIMITEE

Tabaconiste en gros  
J.-O. GAGNON, gérant

1962, rue Logan

CH. 2107

Avec les compliments de

### LA BRIQUETERIE ST-LAURENT

Limitée

Briqueterie : LAPRAIRIE, P.Q.

1010, rue Ste-Catherine ouest

Tél. MA. 4904

HOMMAGES

### ROSE & LAFLAMME

Limitée

Essences et fruits

Accessoires pour fontaines

402 ouest, rue St-Paul

MA. 1626

### GERARD BASILIERES

Insignes — Boutons en celluloïde  
Insignes de comité

1135, rue Bleury

LA. 4075

# "Spectacle Médiéval"

"LE JEU D'ADAM ET EVE"  
"LE JEU DE ROBIN ET MARION"

avec le concours du grand médiéviste

M. GUSTAVE COHEN

et du chœur Lavallée-Smith.



Les interprètes de « Robin et Marion ».

« Il n'y a pas d'Atlantique, et la semaine même où les Compagnons me demandaient de venir présenter le *Jeu d'Adam et Eve*, je recevais de mes chers Théophilieniens une lettre dans laquelle on me disait que l'on venait de jouer cette pièce au théâtre de Chaillot, en France. »

Gustave COHEN

« Les Compagnons ont joué et chanté avec un entrain admirables. Peut-être n'ont-ils jamais mieux joué et plus complètement conquis leur auditoire. Le mérite en est d'autant plus grand que le spectacle est ici de la plus grande simplicité, ce qu'on appelle d'ordinaire naïf. »

La Presse

« En compagnie d'élite, nous avons ressenti un bien vif plaisir à entendre les deux plus vieilles pièces du répertoire médiéval français et notre pauvre plume se sent bien incapable de décrire les grands sentiments de noblesse et de grandeur d'âme qu'elles ont évoqués en nous.

« De ces pièces, les Compagnons nous ont donné une interprétation quasi parfaite et c'est Monsieur Cohen lui-même qui nous disait: « Cette représentation est une des plus belles que j'aie vues ». Cette remarque est toute à l'honneur de nos Compagnons. »

Gaston LOISELLE (*la Patrie*).



Le Centre Dramatique des Compagnons de saint Laurent, situé à 1275 ouest, Saint-Viateur, Outremont.

Les Compagnons y disposent d'un vaste local où sont groupés les bureaux de l'administration, une chapelle, une bibliothèque, une salle de répétition, des ateliers de costumes, de masques et de décors.

Le Centre des Compagnons est un lieu de travail, il est aussi le lieu d'une bonne et franche camaraderie. Le climat des Compagnons est un climat de joie.

**LAITERIE SAINT-ALEXANDRE**

Lait, crème, beurre et breuvage au chocolat  
pasteurisés

4375, rue Christophe-Colomb FR. 1163

COURTOISIE

**VOLCANO**  
LIMITEE

Manufacturiers des Foyers mécaniques  
VOLCANO

1106, rue Beaver Hall, Montréal  
Usines : Saint-Hyacinthe, P.Q.

Les parfums "BELLEFONTAINE" ont  
acquis la réputation des meilleurs  
parfums de France.

**PARFUMERIE BELLEFONTAINE**  
LIMITEE

1670, rue Saint-Denis LA. 1107

Nos hommages

**J.-E. FOURNIER, LIMITEE**  
VALISES

10 MAGASINS

Bureau chef : 17 ouest, rue Notre-Dame

**MONTREAL SUSPENDERS AND  
UMBRELLAS, LIMITED**

Fabricants des produits BEAUDRY

110, rue Saint-Pierre MA. 4669

**EDOUARD GOHIER, LTEE**

MARCHANDS DE BOIS  
GROS ET DETAIL

Saint-Laurent et Joliette

Hommages  
aux Compagnons de saint Laurent

**ELPHEGE MARIER, C.R., M.P.**  
Avocat

132 ouest, rue Saint-Jacques HA. 2189

*Dr Gaston Bernard*

Chirurgien-Dentiste

780 est, boul. Saint-Joseph FR. 3685



# Le Mariage Forcé

de Molière

"SANCTUS" de Félix Leclerc

"LA TOUR" de Chancerel

« Nous n'étions pas loin d'être anxieux lors du dernier spectacle des Compagnons de saint Laurent, car, malgré leur sérieux travail, nous craignions que leur triple effort ne parvienne qu'à toucher partiellement le public, sans le laisser partir totalement satisfait. Mais, heureusement pour eux et pour nous, les Compagnons ont prouvé une fois de plus que nos appréhensions étaient mal fondées. En somme les Compagnons ont donné là une représentation supérieure à ce que le programme pouvait laisser prévoir. Nous ne pouvons que leur conseiller de toujours faire aussi bien. Ils ne seront pas loin de la perfection. »

Charles DUMAS (le Quartier latin).

« Dans leur salle hospitalière de l'Ermitage, les Compagnons de saint Laurent ont offert, hier soir, un spectacle où ils déploient toutes les ressources et la variété de leurs dons.

« Les Compagnons donnent du *Mariage forcé* une interprétation excellente dans l'ensemble, supérieure, je l'avoue, à celle que je prévoyais.

« Les Compagnons ont voulu porter à la scène un poème radiophonique de Félix Leclerc, *Sanctus*. J'admire le traitement sobre et d'une poésie authentique auquel Leclerc a soumis son allégorie. Le sujet ne se prêtait guère à la scène. Les Compagnons, toutefois, ont imaginé pour l'interprétation de ce poème une mise en scène d'une heureuse inspiration. Bref, excellente soirée à l'Ermitage. »

Roger DUHAMEL (le Devoir).



Le nouveau procédé "RAIN-A-WAY" sur les feutres ED. MICHAUD  
vous donnera une plus grande satisfaction...

Parce que . . . — leur feutre résiste aux orages . . .  
— il n'est pas affecté par l'humidité . . .  
— il prolonge de beaucoup leur durée et conserve plus longtemps leur apparence.

**ED. MICHAUD**

LE MAITRE CHAPELIER

2 MAGASINS POUR VOUS SERVIR

LAncaster 3286  
911, RUE BLEURY, près Craig

1257, RUE UNIVERSITE (Immeuble Tower)  
LAncaster 2716

Bureau : Tél. FR. 1112\*

## Lacroix & Léger Limitée

QUINCAILLERIE - PLOMBERIE



911, ave Mont-Royal est,  
(angle Saint-André)

Montréal

IL Y AURA BIENTÔT  
QUATRE-VINGTS ANS...

la plus importante compagnie  
d'assurance-vie du Canada  
était fondée à Montréal. La  
province de Québec a donc  
été le berceau de cette  
institution, qui apporte aujourd'hui  
le bien-être et la sécurité  
à plus d'un million  
d'assurés répartis à  
travers le monde.



SÉCURITÉ ASSURÉE

# SUN LIFE OF CANADA

LAncaster 2743

## Jos. Choquette

SPORTS

Marchand d'articles sportifs



1439, avenue Hôtel-de-Ville,

Montréal

Avec  
les hommages  
de

## J.-Eldège Lalonde

propriétaire du "PALM CAFE"



2005, rue Bleury

MArquette 0133

Nous offrons nos plus sincères félicitations  
aux Compagnons de saint Laurent.  
Nous leur présentons nos meilleurs  
vœux de plein succès !

## J.-L. VIAU

BOULANGER

J.-René VIAU, gérant

Pain de qualité supérieure et distinctive



2609, rue Orléans

CL. 3911

# Avec Les Compagnons à l'Ermitage

Sis au flanc de la montagne, l'Ermitage nous accueille avec un visage de vieil ami. Un air de grande réunion rôde dans la salle et sur les physionomies des gens déjà présents; assis, debout, taillant un morceau de « jasette » dans un coin, ou bien en attente devant le grand rideau rose prêt à livrer son mystère. Voilà un peu les sentiments éprouvés à l'Ermitage, dans la maison des Compagnons. De la maison aux Compagnons, il n'y a qu'un pas.

## LES COMPAGNONS: UN SIGNE DES TEMPS

L'œuvre des Compagnons, par la mission qu'elle se propose, par les actes concrets déjà posés, par cette confiance implicite faite au génie chrétien et français, s'impose à notre attention. Vraiment, notre jeunesse s'achemine vers cet avenir que nous rappelaient récemment les « Paroles aux Étudiants » de Monsieur le chanoine L. Groulx. Les signes des temps, nombreux, nous consolent de certaines déficiences, et le travail des Compagnons est un de ces signes auxquels nous reconnaissons une jeunesse à la recherche généreuse de sa vocation et de son unité. Les hautes ambitions de leur œuvre franchissent les frontières du théâtre pur. Elle est apostolique et sociale, cette œuvre, artistique et humanisante dans la plénitude du mot. Désintéressée, elle trempe dans la beauté épanouie d'une poésie saine et drue. Elle nous ramène, par voie directe, à notre mission de culture religieuse et nationale.

## LEUR MISSION CULTURELLE

Oui, mission culturelle entre autres. « Le sens de la beauté paraît s'éteindre », déplore Monsieur le chanoine Lionel Groulx. Les Compagnons ambitionnent justement de lui rendre une part de son prestige chez nous. L'effondrement de la France et le désarroi où nous nous trouvons dégagent avec une netteté irrésistible le rôle providentiel de notre race canadienne-française. Vivifier, informer avec le spirituel catholique et français — notre héritage — cette lourde matière étatsunienne qui s'infiltré chez nous après avoir contaminé déjà nos voisins du sud . . . , voilà notre rôle dans le continent nord-américain et, au delà, jusqu'en Amérique du Sud. L'œuvre des Compagnons, en contact avec l'esprit français le plus pur, revivifié par un retour aux sources profondes du christianisme, collabore de près à la réalisation de cette mission du Québec.

## LEUR ŒUVRE SOCIALE

Œuvre sociale, aussi, disons-nous. La devise des Compagnons: « Pour la foi, par l'art. Pour l'art, en esprit de foi », milite directement pour notre cause catholique, canadienne et française. Le théâtre est, en effet, par son caractère direct, frappant et populaire, le plus contagieux de tous les arts. Relever le niveau du théâtre, c'est éduquer le peuple, c'est relever le niveau moral et social. Péguy, avec son sens inné du peuple et de la société, disait bien que « la révolution sociale sera morale ou elle ne sera pas ». C'est à cette révolution que les Compagnons se dépensent depuis six ans. Non seulement Montréal mais la province entière a bénéficié du courant neuf et régénérateur que les Compagnons communiquent aux foules. Tour à tour, villes, collèges, paroisses, de l'Abitibi jusqu'aux Cantons de l'Est et du Lac-Saint-Jean jusqu'à Valleyfield, les Trois-Rivières, Québec, ont applaudi à leurs différents spectacles: *le Noël sur la place*, *la Farce du pendu dépendu*, *le Mystère de la*

Nos amis liront ici, avec plaisir un article paru au cours de l'hiver dans Relations sous la signature du père Albert Legrand, jésuite. Cette prose, évidemment trop sympathique, contient de si bonnes vérités qu'on nous pardonnera de la reproduire dans ce programme. Les sous-titres sont de nous.

messe, le *Jeu de Robin & Marion*, etc. Les Compagnons rayonnent.

## ŒUVRE DÉSINTÉRESSÉE

Une mission culturelle et artistique se nourrit toujours de désintéressement et le succès commercial ne saurait être ici une sanction. « Les artistes ne pensent pas dans la cité harmonieuse à travailler pour se donner ce que nous appelons dans la société bourgeoise de la renommée, ou ce que nous y appelons de la gloire, parce que la renommée est vaine, parce que la gloire est vaine, parce qu'il n'importe pas que nos œuvres soient au bas signées de nos noms, pourvu que nous les ayons faites du mieux que nous avons pu . . . » Péguy en savait quelque chose. Toute la rénovation théâtrale en France depuis une dizaine d'années vit de paroles comme celles-là. Copeau, Dullin, Ghéon, Brochet, quelquefois Pitoëff, Baty, la Compagnie des Quinze, en réaction contre le théâtre bourgeois, mondain, pseudo-réaliste, sans mouvement ni vraie vie, ont vécu de dures mais grandes heures. Toutes ces hautes figures françaises s'entendent: pour revivifier l'âme française, il faut renouer avec le moyen-âge. Ils savent avec Psichari que la grandeur de la France ne se sépare pas de son catholicisme. Dirons-nous autre chose du Québec?

## LA MYSTIQUE DES COMPAGNONS

C'est donc dans leur sillon que le révérend père E. Legault, C.S.C., posait le pied en 1937 quand il fondait ses Compagnons de saint Laurent dont le but, écrivait-il à Henri Brochet « est précisément l'apostolat par le théâtre et la réalisation ici d'un théâtre chrétien ». Et nous voici avec une troupe de jeunes amateurs. Oui, mais pas n'importe laquelle! L'anonymat y est de règle. On ne travaille pas pour la gloire. Pas de cabotinage ici, mais l'allégresse et le sérieux serein de ceux qui travaillent « dans le climat de la grâce ». Ces jeunes gars et filles, pris par d'autres rêves et préoccupations que les flirts et les cocktails, travaillent ensemble, s'amuse ensemble, communient ensemble. Il faut de la jeunesse, de l'ardeur, de l'humilité et l'entraîne d'une âme *non habituée* pour mordre à ce genre de mystique.

## ŒUVRE AUSTÈRE, MAIS EXALTANTE

Cette jeune troupe, depuis quelques années déjà, travaille dur; souvent dans un climat d'indifférence quand ce n'est pas de critique sévère et de méfiance. Sans grande rémunération matérielle, nous l'imaginons (comme nous sommes loin du mercenarisme des stars d'Hollywood!) elle s'adonne, sous l'humble couvert de l'anonymat, à un travail désintéressé, ardu, entraînant une dose surprenante d'ascétisme. Renoncer au succès bourgeois, facile, anodin; entreprendre une œuvre d'éducation artistique,

## TULIPE NOIRE

CRÉATION CHÉNARD



*Le Parfum  
du Jour*



Un parfum subtil, qui souligne délicatement le charme, la grâce, le bon goût de celle qui le porte . . . un parfum qui invite le compliment et le sourire . . . TULIPE NOIRE crée une atmosphère et dégage la personnalité de la femme . . . Même absente, votre parfum doit rester après vous . . . comme une signature . . . TULIPE NOIRE donnera l'illusion de votre présence . . .

Parfum - Lotion - Crèmes - Rouge compact  
Rouge à lèvres - Savon - Poudre

DISTRIBUTEURS :

**LA COMPAGNIE CANADA DRUG**  
857 ST-MAURICE MONTREAL

WILFRID BASTIEN

PAUL BASTIEN

J.-ADELARD BASTIEN

## A. BASTIEN ET FILS

Maison exclusivement canadienne-française  
10 magasins pour vous servir.

*Chaussures de qualité*

SUCCURSALES :

1019 est, rue Ste-Catherine  
1387 est, rue Ste-Catherine  
3411 est, rue Ste-Catherine  
3767 ouest, rue Notre-Dame  
2901 rue Masson (Rosemont)

Bureau et entrepôt

335 est, rue Notre-Dame

Téléphone : HARbour 6848

MONTREAL

SUCCURSALES :

3999 rue Wellington (Verdun)  
1465 est, ave Mont-Royal  
3621 est, rue Ontario  
6768 rue St-Hubert  
335 est, rue Notre-Dame

### A VOTRE SERVICE

DEPUIS 59 ANS

## H.-C. GREGOIRE, Limitée

VAISSELLE, VERRERIE, COUTELLERIE, ARGENTERIE

•• CADEAUX POUR TOUTES OCCASIONS ••

1371 EST, RUE SAINTE-CATHERINE

CHerrier 2105-5

demandent patience et courage. Et pourtant, nous en sommes convaincu, c'est de ce côté que les Compagnons trouveront un succès qui finira par s'imposer aux esprits les plus difficiles. Impressionné, sans doute, par l'œuvre profonde réalisée en France par de jeunes troupes décidées à vaincre malgré de nombreuses entraves matérielles et morales, nous allions presque souhaiter aux Compagnons cet ascétisme de base comme un ressort nécessaire au triomphe de leur jeu. Car la dure réalité pétrit l'homme; et l'acteur, n'est-ce pas le plus humain des hommes: « Un homme, selon le mot de Copeau, comme les autres, plus homme que les autres, avec un corps plus souple, plus docile, un esprit plus lucide, une culture plus étendue ». On comprend donc le rôle essentiel que peut jouer, à côté de la technique artistique, cette autre technique d'acquisition plus difficile parce que plus intuitive, que nous appellerons ascétisme ou science de la vie.

#### RETOUR DE LA RELIGION AU THÉÂTRE

Retour de la religion au théâtre! Sans grandiloquence, sans les excès toujours pénibles de la polémique; par la seule force dynamique de leur exemple et action, les Compagnons dissipent peu à peu les préjugés qui peuvent exister contre la dramatisation de sujets religieux, pour des motifs moraux chez les uns, esthétiques chez les autres. Ni l'intolérance de Bossuet, ni celle des esthètes puristes à l'excès, mais bien, comme Claudel, Ghéon, Copeau, Brochet, Chancerel et les Compagnons nous le montrent, cette large et dilatante compréhension d'une religion qui se prête à la poésie sublime comme au drame le plus poignant. Par la Révélation, soit dit en passant, nos moindres actes acquièrent, en effet, une prodigieuse valeur dramatique, à côté du sens éternel attaché à chacun d'eux...

#### THÉÂTRE PROFANE, DE CLIMAT CHRÉTIEN

A côté du théâtre carrément religieux, les Compagnons entendent faire une place au théâtre profane mais « de climat chrétien ». Ici, rien encore qui ne tienne de la meilleure tradition religieuse et artistique. Dans le plan divin tout concourt au bien, *omnia cooperantur in bonum*, dit saint Paul, et saint Augustin ajoute: *Etiam peccata*. Oui, la grâce utilise tout, comme nous le propose Claudel: « Le mal est dans le monde comme un esclave qui fait monter l'eau ».

#### ÉCOLE DE FORMATION POUR LES COMPAGNONS

Les Compagnons n'entreprennent pas des succès faciles, car le théâtre religieux, s'il donne beaucoup à l'acteur, exige aussi beaucoup de lui. L'art de l'acteur devient de plus en plus grand, à mesure qu'il passe, par les mots, les attitudes et les gestes, de la simulation à la sensation réelle, de l'imitation plastique à l'animation vivante, émotive, qui opèrent une unité profonde entre l'acteur et le personnage représenté, entre le personnage et le parterre: « Ils m'écoutent et ils pensent ce que je dis; ils me regardent et j'entre dans leur âme comme dans une maison vide »; comprendre et revivre le sens de ces paroles important autant à l'acteur que son pain quotidien.

Il faut se pénétrer, confondre les personnages avec sa propre nature; c'est alors le personnage qui remplace le

comédien dans sa propre peau pour vivre à ses dépens. Comme l'art du comédien côtoie le précipice s'il s'aventure dans le théâtre immoral, par contre, s'il se donne à un théâtre religieux, aux jeux « mystères », à la personification de saints, ou simplement au théâtre profane « de climat chrétien », sa propre vie intérieure en recevra une impulsion bienfaisante. Le comédien sera plus homme et le théâtre plus théâtre.

#### EXEMPLE DE CETTE INFLUENCE DANS « LE COMÉDIEN ET LA GRACE »

Ghéon n'illustre-t-il pas ce thème dans le plus grand peut-être de ses drames: *le Comédien et la grâce*, où Ghéon, grand comédien, se laisse prendre à son jeu et finit comme le martyr dont il mimait la vie. Certes, il n'est pas facile à l'acteur de faire jaillir Dieu de son jeu, d'être translucide à son action, afin que là-bas ces visages blancs dans l'ombre, « cette chair vivante et habillée », en ressentent soudain le souffle mystérieux. Et c'est par là que le théâtre devient pour les Compagnons une école de formation.

#### LA POÉSIE RÉACCLIMATÉE AU THÉÂTRE

Les Compagnons se proposent encore de rendre au drame sa poésie. Enfin, nous sortons de ce pseudo-réalisme où languit le théâtre depuis plus de cent ans. Cyrano, teinté, ici et là, de poésie, lui dut son succès imprévu. Ce n'était qu'un commencement, qu'une flèche indicatrice. Les chefs de file de la rénovation du théâtre, déjà nommés, étayèrent leur réaction sur des principes. Rendre au théâtre sa poésie n'implique pas un retour à la versification (comme si le vers monopolisait la poésie) mais dit un théâtre où la réalité quotidienne, dépassée, compose avec l'acteur, le geste, le costume, la couleur, la lumière, l'ombre, la musique, un grand « jeu »... Un poème où le mot, enrichi, soulevé par tous ces rapports, déborde sa signification verbale et transpose. Nous voici sur un théâtre dont les allures conventionnelles s'accommodent de toute la fantaisie shakespearienne, la gravité biblique, la profondeur claudélienne, la simplicité moyenâgeuse... Un théâtre réintégré dans sa nature totale, plastique, rythmique et verbale. Un théâtre où la technique dramatique conserve, selon Ghéon, ses trois principes: unité, continuité et progression.

#### LE DEVOIR DU PUBLIC, ET SON PROFIT

A nous d'être ce public sain, honnête et chrétien, que les émotions pures savent encore émouvoir. Hommes et chrétiens, nous recherchons l'unité dans notre vie. Accordons donc aux Compagnons la clientèle de quelques-unes de nos soirées récréatives. Ce théâtre religieux et poétique... mais il aère les cœurs, dégage les têtes fatiguées, accroche aux âmes de légères ombrelles... S'évader, ce soir, d'une réalité lourde et pénible ne dit pas ici évasion de soi, mais recherche et découverte d'une « force » qui demain permettra de mater la réalité retrouvée.

La mission des Compagnons de saint Laurent mérite tous nos encouragements et notre sympathie. Grâce à eux, il existe aussi au Canada un théâtre chrétien qui est théâtre tout court. Certes nous enfilons encore, par certains beaux soirs, le petit sentier de l'Ermitage.

HOMMAGES DES TAILLEURS

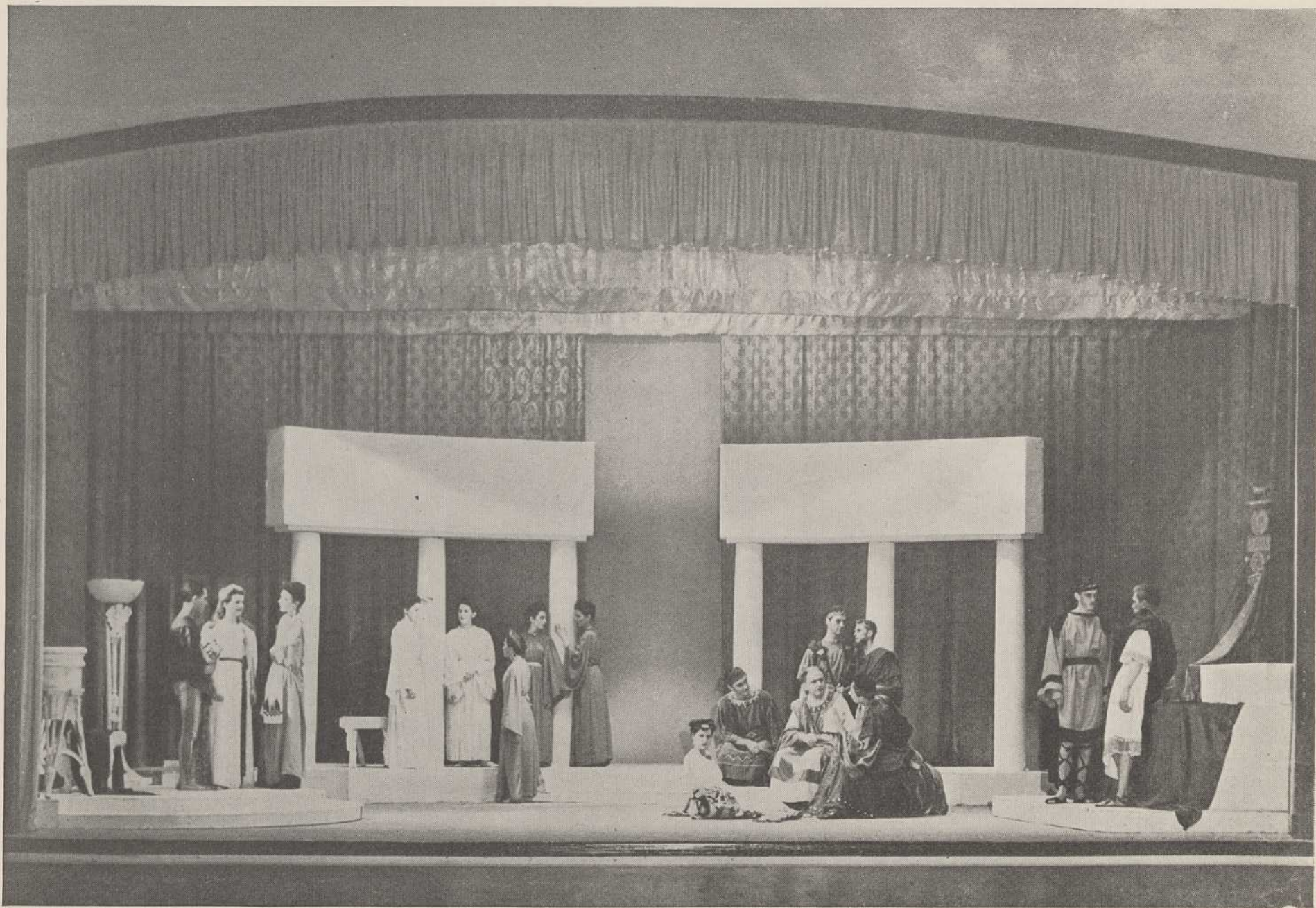
**JOLY**

CREATEURS et  
DESSINATEURS

Chaque vêtement  
est fait à la main  
et sur mesures

269 est, rue Sainte-Catherine

BELAIR 3126



« LE COMÉDIEN ET LA GRÂCE » À L'ERMITAGE

HOMMAGES

**COMPAGNIE DE BISCUITS STUART**  
Limitée

Alfred ALLARD, prés.  
Biscuits — Gâteaux — Tartes

235 ouest, rue Laurier

CRéscant 2167

HOMMAGE

**BOYER LIMITEE**

Manufacturiers

3886, rue Henri Julien

PLateau 1112

Avec les hommages de

**C. LAMOND & FILS Ltée**

BIJOUTIERS

929, rue Bleury

MArquette 7769

HOMMAGES



**RENAUD & FRERES INC.**

Manufacturiers de confitures  
et autres spécialités alimentaires

1337 est, rue Ontario

FRontenac 3197

H. Labrecque, I.C.

G.-J. Papineau, I.C., A.G.

**LES INGENIEURS ASSOCIES LTEE**

10 ouest, rue Saint-Jacques

PLateau 3451-52

**PROFESSEUR GUIDO NINCHERI**

Diplôme Grand Prix, Académie de Florence  
Tableaux et Décorations — Vitraux artistiques

1832, Boulevard Pie IX

**LEFEBVRE FRERES, LIMITEE**

Réparations mécaniques — Soudure — Vente,  
achat et échange de machines pour l'imprimerie.

986, rue De Bullion - Montréal - PL. 9011\*

**C.-BERNARD SAINTE-MARIE**

Tailleur exclusif pour Messieurs  
Merceries et Chapeaux

169 est, rue Ste-Catherine

HA. 7679

**B. TRUDEL & CIE**

MACHINERIE, FOURNITURES et ACCESSOIRES pour  
LAITERIES, BEURRERIES et FROMAGERIES

304, Place d'Youville

MA. 8067

**CANADA FLOORING CO. LIMITED**

Manufacturiers de planchers de bois dur  
Maison canadienne-française

1304, ave Beaumont

ATlantic 4706

HOMMAGES

**RAOUL-A. NOISEUX, Inc.**

Tapisserie — Ferronnerie — Peinture  
Gros et détail

1246 ouest, rue Sainte-Catherine

PLateau 8429

**MORENCY FRERES LIMITEE**

Encadrement, Dorure, Miroirs  
Matériel d'artistes.

458 est, rue Sainte-Catherine

HArbour 6894



# La Première

La première à faire le commerce des liqueurs douces au Canada, la maison CHRISTIN vous offre des breuvages de qualité PREMIERE, fabriqués et embouteillés dans des conditions d'hygiène absolue.

Buvez le

*Nectar Mousseux*

ou la

*Bière d'Épinette*

**CHRISTIN**

Ces deux breuvages, typiquement canadiens, sont délicieux et rafraîchissants.



# CHRISTIN