

Le Théâtre Populaire du Québec
présente



“CET ANIMAL ÉTRANGE”

de Gabriel Arout d'après Tchekhov

Pourquoi eux, pourquoi moi, pourquoi vous?



Andrée Saint-Laurent

Parce que CET ANIMAL ÉTRANGE c'est un peu nous tous. Parce que le Théâtre Populaire du Québec a bien voulu en endosser l'âme et vous l'apporter en cette nouvelle année, où à l'instar du monde de Tchekhov, tout n'est pas rose et rien n'est tout-à-fait noir. Pièce de circonstances? Pas nécessairement, car il est toujours temps de se reconnaître soi-même. C'est un miroir de la vie que nous dressons sans complaisance devant vous. Les principaux protagonistes: l'homme, la femme, et leurs témoins les plus proches, vous font de la scène un signe d'humaine reconnaissance.

Eux, ce sont les comédiens, ces animaux tout-à-fait étranges, choisis avec amour pour nous représenter tous. Ils sont beaux dans l'exercice de leur art comme dans leur choix de vie. Ils sont forts et fragiles, comme nous tous. Li-

vrés ce soir à leur démon le plus redouté, le plus recherché; le trac. Peur ou angoisse irraisonnée que l'action dissipe généralement. (Définition empruntée au Petit Robert). En ce cas précis, le trac se confond avec le désir que vous vous reconnaissez dans les personnages qu'ils incarnent généreusement, même s'ils ne sont pas toujours flatteurs pour notre égo à tous.

Moi, je ne revendique qu'une place: celle d'être au milieu de vous, leur camarade la plus attentive à leur présence sur scène. Ma fonction principale ne consiste pas à les diriger, ou à créer un spectacle dans l'absolu, mais à répondre de ma place à leur confiance afin que l'écho de leur talent trouve auprès de vous sa plus juste résonnance.

Enfin, il y a vous. Vous de partout à travers ce Québec que nous avons le bonheur de visiter. Sachez que le décor familial de l'auteur que nous représentons est la province, qu'il y fut heureux et malheureux comme chacun de nous peut l'être à l'occasion et qu'il la traita sans hauteur et sans mépris, avec tous les trésors de sa sensibilité. Il y a deux volets à cette pièce: l'humour et l'amour. Aucun des deux ne saurait vous être étranger, pas plus que ces personnages où vous préférerez parfois reconnaître votre voisin que vous même, mais qui tendent finalement à un grand effort de réconciliation entre nous tous, tels que nous sommes.

Andrée Saint-Laurent

Andrée St. Laurent.

LE THÉÂTRE POPULAIRE DU QUÉBEC

présente

"CET ANIMAL ÉTRANGE"

de Gabriel Arout d'après Tchekov

Mise en scène Andrée St. Laurent
avec
par ordre d'entrée en scène:
Lui Albert Millaire
Elle Monique Miller
et tous les autres Maryse Pelletier
Claude Prigent
Mario Rodrigue

ÉQUIPE DE PRODUCTION

Assistante à la mise en scène Francine Emond
Scénographie Marcel Dauphinais
Costumes François Barbeau
Éclairages Claude Accolas
Arrangements musicaux et
bande sonore Joël Bienvenue
Voix Maryse Pelletier
Claude Prigent
Construction du décor Michael Waterman
Direction de production Carole Caouette

ÉQUIPE TECHNIQUE

Direction de plateau Denise Dion
Chef-éclairagiste Claude Accolas
Photos François Renaud
Graphiste Yvan Adam
Enregistrement Les Studios Marko

Gabriel Arout

(Aroutcheff)

Gabriel Arout a vu le jour à Rostov (Nakistchevan) le 28 janvier 1909. Bien que de nationalité russe, il est par contre d'origine arménienne et en 1929, il devient français par naturalisation. C'est en France qu'il découvre sa vocation pour la littérature. Il dira d'ailleurs lui-même que c'est précisément en 5^{ième}, à Fontainebleau que cette vocation a pris naissance...

En 1935, à la suite d'une discussion avec un ami sur les miracles, Gabriel Arout (Aroutcheff), écrit sa première pièce, "Orphée ou la peur des miracles". C'est en 1943, au Vieux-Colombier qu'est créée cette première œuvre dramatique d'Arout et un peu plus tard, en 1948, à la

Michodière, la deuxième pièce de l'auteur russe français est jouée: "Pauline ou l'écume de la mer". Depuis, Arout n'a jamais cessé d'écrire et la prolifération de ses œuvres en est la preuve. Sa pièce la plus récente s'intitule "Oui". Elle a été créée en 1976 au Théâtre du Centre Culturel de Chelles. Dans l'œuvre abondante de cet auteur contemporain on peut relever ses pièces les plus connues: "Guillaume le confident" (1951), "La Cage" 1954, "Entre chien et loup" (1955), "Gog et Magog" (1959), "Un goût de miel" (adaptation 1961), "Cet animal étrange" (1964) et "Des pommes pour Eve" (1969), toutes deux inspirées des contes de Tchekov et "La Passion d'Anna Karenine" (1975) d'après Tolstoy.

Tchekov et "CET ANIMAL ÉTRANGE"

Qui pouvait le décrire avec plus de tendresse que Tchekhov? Si le théâtre d'Anton Tchekhov est universellement connu et apprécié, les contes, les récits et les nouvelles du célèbre auteur russe le sont beaucoup moins. Du moins parmi nos contemporains. C'est donc à une redécouverte de Tchekhov que nous vous convions. Un Tchekhov peut-être plus humain, plus humoristique, moins solennel que dans les grandes œuvres dramatiques qui l'ont rendu célèbre au théâtre. En artisan passionné de son métier, Tchekhov, par ses dons d'observation et par la richesse de sa vie intérieure, fit de la nouvelle un art très proche de la vie.

Plus que les situations traitées par l'auteur, encore qu'elles ne soient nullement étrangères à celles que nous avons vécues et qui continuent parfois sous d'autres formes de prévaloir au Québec, c'est l'humanité des personnages et les questions qu'ils soulèvent avec une grande légèreté de touche qui font de cette pièce une œuvre contemporaine, dénuée de prétention, mais visant là où l'on est en droit d'atteindre le spectateur: au cœur.

Gabriel Arout eut le mérite de rassembler ces textes et d'en faire un montage qui fait alterner les traits d'humour, la compassion, la tendresse, parfois ironique, et le chant d'amour représenté par LA DAME AU PETIT

CHIEN, qui est somme toute une histoire qui pourrait arriver à chacun d'entre nous. Un grand thème tchékhovien y est présent, tout en nuances et en demi-teintes: le sens de la vie.

Il ne s'agit pas pour nous de faire de cette succession de tableaux un spectacle à grand déploiement, mais au contraire, de redonner au matériau humain la place qui est la sienne au théâtre. Ce spectacle repose avant tout sur les comédiens, qui lui apportent la seule chose dont il ait besoin pour être compris et aimé du public: la vie.

A partir du principe que CET ANIMAL ÉTRANGE, c'est nous, regardons cet homme, cette femme, qui à travers tant de situations diverses, de la plus cocasse à la plus pathétique, nous révèlent un peu de notre vérité; car la nature humaine ne change pas même si les hommes évoluent.

Un Tchekhov pour rire, pour pleurer, dont le décor familial est la province et dont le ton est celui de la musique de chambre du théâtre.

Le théâtre, disait Tchekhov, est le miroir de la vie, aussi ne faut-il rien y introduire de superflu.

Laissons cette musique qui im-
preigne l'œuvre atteindre sa résonnance par la voix humaine, ponctuée par les accords de ces boîtes à musique, chères à Tchekhov, qui accompagnent le carroussel de nos joies et de nos peines.



Albert Millaire



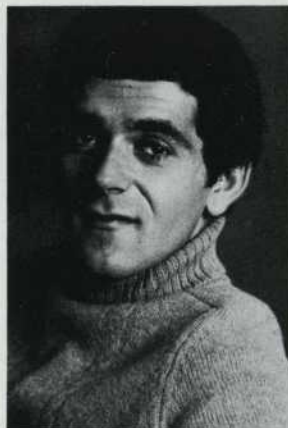
Monique Miller



Maryse Pelletier



Claude Prigent



Mario Rodrigue

NOTRE PROCHAIN SPECTACLE EN TOURNÉE DU 15 MARS AU 15 MAI 1979

La comédie féérique
de
WILLIAM SHAKESPEARE

“LE SONGE D’UNE NUIT D’ÉTÉ”

avec

MARIE TIFO	Yves Desgagnés
BONDFIELD MARCOUX	Lisette Dufour
Louis Amyot	Sophie Faucher
Normand Brathwaite	Line Lamarche
Michel Daigle	René Lemieux
Normand Daoust	Jean-Luc Montminy
Philippe Reynald	

MISE EN SCÈNE
PIERRE FORTIN ET JOSEPH SAINT-GELAIS

DÉCOR ET COSTUMES
CLAIRE DÉ

MUSIQUE
JOSEPH SAINT-GELAIS

Le théâtre populaire du Québec est une corporation sans but lucratif subventionnée par :

Le ministère des affaires culturelles du Québec

Le conseil des arts du Canada

Le conseil des arts de la région métropolitaine

Président	: André Duranleau
Vice-président	: Jean Filiatreault
Secrétaire	: Etienne Dubreuil
Trésorier	: Jean-Louis Martel
Direction artistique:	: Jean-Yves Gaudreault
Direction administrative	: Nicolas Clarizio
Directeur de la diffusion	: Pierre Villeneuve
Assistante à la diffusion	: Christianne Lefebvre
Promotion et relations publiques	: Jean-Pierre Leduc
Direction de production	: Carole Caouette
Comptabilité	: Lisa Paquet
	: Roméo L. Bouchard

Siège social
2161 ouest, rue Sainte-Catherine,
Montréal H3H 1M9
Téléphone: (514) 931-0761

Le Théâtre Populaire du Québec
présente



“CET ANIMAL ÉTRANGE”

de Gabriel Arout d'après Tchekhov

NOTRE PROCHAIN SPECTACLE EN TOURNÉE DU 15 MARS AU 15 MAI 1979

La comédie féérique
de
WILLIAM SHAKESPEARE

"LE SONGE D'UNE NUIT D'ÉTÉ"

avec

MARIE TIFO	Yves Desgagnés
BONDFIELD MARCOUX	Lisette Dufour
Louis Amyot	Sophie Faucher
Normand Brathwaite	Line Lamarche
Michel Daigle	René Lemieux
Normand Daoust	Jean-Luc Montminy
Philippe Reynald	

MISE EN SCÈNE
PIERRE FORTIN ET JOSEPH SAINT-GELAIS
DÉCOR ET COSTUMES
CLAIRE DÉ
MUSIQUE
JOSEPH SAINT-GELAIS

Le théâtre populaire du Québec est une corporation sans but lucratif subventionnée par :

Le ministère des affaires culturelles du Québec

Le conseil des arts du Canada

Le conseil des arts de la région métropolitaine

Président	: André Duranleau
Vice-président	: Jean Filiatreault
Secrétaire	: Etienne Dubreuil
Trésorier	: Jean-Louis Martel
Direction artistique:	: Jean-Yves Gaudreault
Direction administrative	: Nicolas Clarizio
Directeur de la diffusion	: Pierre Villeneuve
Assistante à la diffusion	: Christianne Lefebvre
Promotion et relations publiques	: Jean-Pierre Leduc
Direction de production	: Carole Caouette
Comptabilité	: Lisa Paquet
	: Roméo L. Bouchard

Siège social
2161 ouest, rue Sainte-Catherine,
Montréal H3H 1M9
Téléphone: (514) 931-0761

LE THÉÂTRE
POPULAIRE
DU QUÉBEC

SAISON 78/79

LE THÉÂTRE
ARLEQUIN

1004 est,
Ste-Catherine
Tél.: 288-2943

Prochains spectacles

Un nouveau
rendez-vous
avec le
théâtre

UN RENDEZ-VOUS
du 23 fév. au 10 mars 79
à 20h30
(relâche le 26 fév.,
le 5 mars)

avec
"Le temps d'une vie"

PIÈCE QUÉBÉCOISE de Roland Lepage
Mise en scène de André Pagé

**UN CHEF-D'OEUVRE
DU THÉÂTRE
QUÉBÉCOIS**

- Murielle Dutil
 - Roland Lepage
 - Pierre Lebeau
- Guy Nadon, André Pagé



UN RENDEZ-VOUS
du 3 au 14 avril 79
à 20h30
(relâche le 9 avril)

avec
"Le songe d'une nuit d'été"

COMÉDIE FÉÉRIQUE de William Shakespeare
Mise en scène de Pierre Fortin
et Joseph St-Gelais

**LA FIÈVRE
AMOUREUSE D'UNE
NUIT DE LA ST-JEAN**

- Marie Tifo
 - Bondfield Marcoux
- et douze autres comédiens



TARIFS:

tarif régulier: \$6.00
étudiants et
âge d'or: \$4.00

Billets en vente dès maintenant

**Prix spéciaux
pour groupes**

Tél.: 931-0761