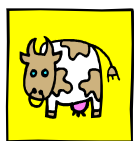


Le Petit journal du Réseau-bio

LE PATLQ S'ORIENTE VERS LE BIO



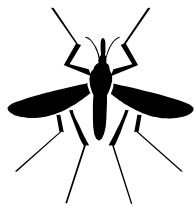
Grâce à une aide financière de 66 500 \$ obtenue du ministère de l'Agriculture, des Pêcheries et de l'Alimentation (MAPAQ) par l'entremise du Programme de soutien au développement de l'agriculture biologique, le Programme d'analyse des troupeaux laitiers du Québec (PATLQ) accentuera son leadership dans le domaine de la production laitière biologique en 2003-2004. Le PATLQ pourra également augmenter son soutien aux entreprises. En effet, les producteurs laitiers intéressés par la production biologique et qui ne sont pas membres d'un club d'encadrement pourront bientôt recevoir une visite-conseil individuelle.

Ces visites-conseils se réaliseront entre septembre 2003 et mars 2004. Que vous soyez clients ou non du PATLQ, si vous êtes intéressés à la production laitière biologique, communiquez avec Bruno Gosselin, agent de liaison, par courriel ou par téléphone au bio@patlq.com ou au (418) 226-4286 \ (418) 222-4548.

Le virus du Nil... Le Centre-du-Québec épargné...

Cette année, des mesures seront mises en place pour diminuer considérablement le nombre de larves d'insectes. Ceci réduira l'exposition de la population aux moustiques porteurs du virus.

Ainsi, un larvicide biologique, le *Bacillus thuringiensis israelensis* (B.t.i.), qui ne représente aucun danger pour l'agriculture biologique, sera



utilisé dans certains milieux humides de l'Île de Montréal, de Laval, des Laurentides et de la Montérégie. Ces zones ont été identifiées selon certains critères, notamment la présence de marigoux et d'oiseaux porteurs du virus, le nombre de personnes infectées, la densité de la population exposée au risque d'infection et les lieux propices

au développement du moustique.

Soulignons qu'en date du 25 juin 2003, deux cas d'oiseaux porteurs du virus ont été signalés, un en Montérégie et un autre à Montréal-Centre.

Source:
www.virusdunil.info

RAPPEL :
Les rencontres du Réseau-bio font relâche. Elles recommenceront en décembre 2003. C'est pourquoi *Le Petit journal du Réseau-bio* fait son apparition et vous informe des développements du secteur bio. Si vous avez des questions, des commentaires ou des suggestions concernant le journal, communiquez avec moi. C'est avec plaisir que je recevrai vos idées et répondrai à vos questions. N'oubliez pas, c'est votre journal!

Johanne Vary Agronome
(819) 475-8403
johanne.vary@agr.gouv.qc.ca

SOMMAIRE

Le PATLQ

Le virus du Nil

Dates à retenir :

Bio Champêtre

1,2,3... Bio

Bio Fête

Marché biologique

Les garderies « Bio »

DATES À RETENIR

2 août 2003

LA BIO CHAMPÊTRE



OÙ : UPTON

La Fédération des agriculteurs et agricultrices biologiques du Québec (FABQ) vous convie à venir fêter en famille, échanger, visiter et manger bio, beaux temps mauvais temps. Il y aura animation et activités pour toute la famille. L'accueil se fera sur le site de la Dame de cœur dès 10 h au 611, rang de la Carrière à Upton. Pour inscription et information communiquez au (450) 679-0540 Poste 8391.

14 août 2003

1,2,3...BIO

OÙ : PARISVILLE

Faites le saut: produisez bio! Pour la 2^e année, le MAPAQ et le CLD de la MRC de Bécancour vous convient à la journée d'information sur l'agriculture bio qui aura lieu au 1260, rue Saint-Jacques, Parisville. Inscrivez-vous sans tarder, les places sont limitées! Le coût d'inscription est de 20 \$ par personne incluant le repas bio. Pour info : (819) 298-2070.



23-24 août 2003



LA BIO FÊTE

OÙ : MONTRÉAL

C'est au marché Maison-neuve qu'aura lieu la grande foire de l'agroalimentaire bio. Vous rencontrerez les agriculteurs, les transformateurs, les grossistes, les détaillants, les restaurateurs, les certificateurs, les associations, les gouvernements, les maisons d'enseignement, les syndicats du monde bio, etc. On vous y attend, c'est un rendez-vous. Pour toute information : (819) 263-2484.

14 septembre 2003



MARCHÉ BIOLOGIQUE

OÙ : ST-EUGÈNE-DE-GRANTHAM

Dans le cadre des festivités de l'événement *Automne en chanson et Les trésors de la Terre*, venez discuter avec les producteurs biologiques sous le chapiteau et découvrir une variété impressionnante de produits biologiques. Fruits, légumes, produits laitiers, produits transformés, plantes médicinales, boulangerie, viandes et kiosques d'information sur le bio sont au menu... de quoi faire de bonnes provisions! De plus, il y a des jardins à visiter et des conférences en après-midi le samedi et le dimanche. Pour information : (819) 396-2222.

ÉQUITERRE LANCE LES « GARDERIES BIO »

C'est le 7 mai qu'Équiterre a officiellement démarré son projet-pilote de « garderies bio » en liant quatre fermes du Réseau québécois de l'agriculture soutenue par la communauté (ASC) et cinq Centres de la petite enfance (CPE).

Grâce à ce projet, 430 enfants seront nourris avec des légumes et des fruits biologiques cultivés par leur fermier de famille et ce, tout au long de la saison des récoltes (de juillet à novembre).

La santé des enfants et leur rapport avec les aliments sont essentiellement les deux préoccupations auxquelles s'adresse le projet. Les garderies « bio » amèneront, par des activités éducatives, les petits comme les grands à s'intéresser au processus de production des aliments et à ceux et celles qui travaillent la terre.

Les enfants des CPE vivront une visite à la ferme, des activités reliées au jardinage écologique. Ils resteront en contact avec leur fermier afin de faire le lien entre le travail au jardin ou à la ferme et les aliments qu'ils re-

trouvent dans leur assiette.

Au printemps 2004, Équiterre publiera un guide expliquant comment devenir une « garderie bio » en se basant sur l'expérience vécue au sein des fermes et des CPE. Ce guide sera distribué à travers toute la province de Québec afin de reproduire le modèle développé lors du projet-pilote.

Source: La rubrique bio 2.7

Bon été à tous et à toutes!

JOHANNE VARY, AGRONOME

CONSEILLÈRE EN DÉVELOPPEMENT AGROALIMENTAIRE
RÉPONDANTE RÉGIONALE EN AGRICULTURE BIOLOGIQUE
MAPAQ—CENTRE DE SERVICES AGRICOLES DE
DRUMMONDVILLE
(819) 475-8403
johanne.vary@agr.gouv.qc.ca

**Agriculture, Pêcheries
et Alimentation**

Québec