

4981 con

# BEAUCE MÉDIA

VOL. 19 - No 36 - LE SAMEDI 24 AVRIL 1999



**VOUS RECHERCHEZ**  
- des placements à rendements avantageux  
- des conseils en planification

financière et fiscale  
- une évaluation de votre portefeuille actuel

Consultez **sans frais** un véritable **expert!**

Richard Cloutier 387-4347 (soir)  
C.A. M.B.A.  
1-800-463-1664

LÉVESQUE  
BEAUBIEN  
GEOFFRION INC. 38271



Votre pare-brise est-il endommagé!

**AUCUNE FRANCHISE À PAYER**  
pour une réparation de pare-brise réclamée à l'assurance

**0,00\$ DURO**  
vitrres d'auto

NOUS TRAITONS VOTRE RÉCLAMATION D'ASSURANCE pour vous!

SERVICE MOBILE au domicile ou au travail

FIGURINES DURO-MAX gratuites

32733 **CENTRE DE L'AUTO**  
640, boul. Vachon N., Ste-Marie - 387-2944

# Roger BESHRO a fini de barguiner

## SUPER SPÉCIAL KENWOOD



**AMPLIFICATEUR**  
de puissance montable à 2,3 et 4 canaux 50Wx4

30Wx4, 1 présortie R.C.A haute performance, commande de compensation des graves, contrôle séparés des graves et des aigus, 18 stations AM & FM, mémorisation automatique des stations, inversion automatique, horloge

Spécial **149<sup>99</sup>\$**

Spécial **249<sup>99</sup>\$**

**Dumoulin**  
Innové sur l'électronique et l'informatique

500, boul. Vachon Nord, Ste-Marie de Beauce 387-3242

Propriétaire à Ste-Marie de Beauce: Normand Nadeau TV

31984



Satisfaction garantie

BOUTIQUE POUR ENFANTS ET ADOLESCENTS DE 0 À 14 ANS  
Les Galeries de la Chaudière 386-2454

Nous sommes fiers d'offrir à nos clients, l'ultime qualité, confort et valeur!  
créations TKS sur la route de l'an 2000!

32791

## FICELLE À PRESSE

Nylon et jute

9000, 10000, 20000

Pellicule d'enrobage de balles rondes 20" et 30"

Tube 4' et 5', filet, etc.

**PRIX SUPER COMPÉTITIF**



**QUINCAILLERIE ST-BERNARD**  
663, DU RUISSEAU, ST-BERNARD 475-4405



# ATTAQUE les prix

**HOTPOINT**  
Réfrigérateur (226761)  
TABLETTES DE VERRE  
Bac à viande  
Bacs à légumes et à fruits transparents  
Congélateur en bas

**FRIGIDAIRE**  
Lave-vaisselle (228473)  
Modèle à encastrer  
8 cycles  
12 touches électroniques

**539<sup>95</sup>**



**999<sup>95</sup>**

Régulier : 1169,95 \$

## ADMIRAL

Laveuse (230106)  
Très grande capacité • 6 cycles  
4 choix de température  
4 niveaux d'eau  
Agitateur à double action  
Distributeur à eau de Javel et assouplissant

Sécheuse (230109)  
Très grande capacité  
4 cycles  
3 choix de température



**799<sup>95</sup>**  
L'ensemble

450 CLIMATISEURS EN DÉMONSTRATION À LIQUIDER • ÉCONOMISEZ JUSQU'À 200 \$

## Danby®

Climatiseurs  
vérifiés et réemballés  
par la compagnie.  
Garantie d'un appareil neuf

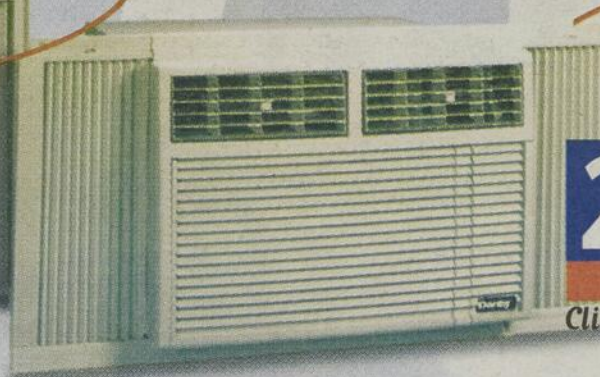
**279<sup>95</sup>**

Régulier : 349,95 \$

Climatiseur démo (207177)



7000 btu



8000 btu

**299<sup>95</sup>**

Régulier : 519,95 \$

Climatiseur démo (158666)

**COMMENCEZ  
À PAYER EN  
OCTOBRE 1999\***

OUVERT LE DIMANCHE

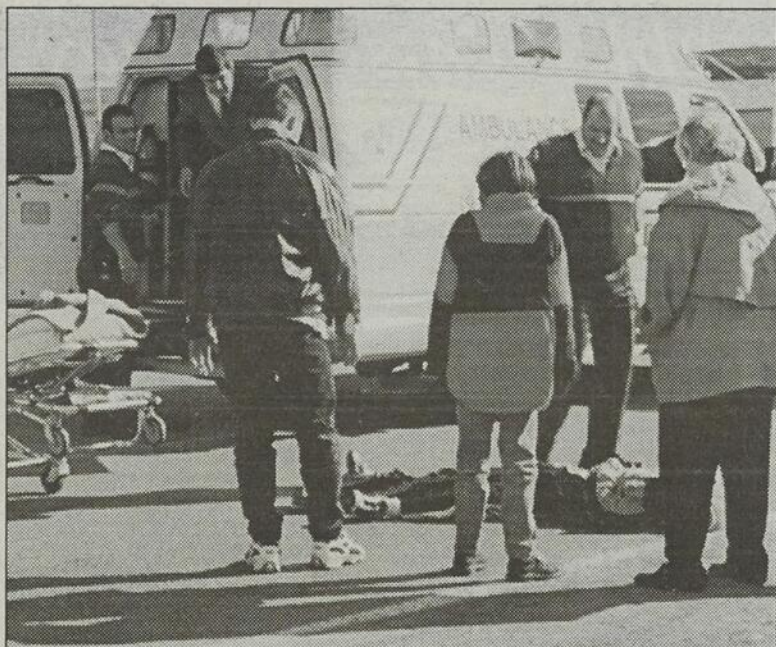
A M E U B L E M E N T S  
**TANGUAY**

**LIVRAISON ET SERVICE  
GRATUITS  
À LA GRANDEUR  
DE LA PROVINCE**

www.tanguay.qc.ca

SAINT-GEORGES DE BEAUCE 8955, boul. Lacroix Sans frais: 1 877 295-4411 (418) 226-4411

\* Sous réserve de l'approbation du service du crédit, ne payez que les taxes de vente. Cartes de crédit acceptées.



## Plus de peur que de mal

Un jeune garçon a été légèrement blessé lundi en fin d'après-midi quand il a été faiblement heurté par une auto en traversant à la course le boulevard Larochelle à Ste-Marie.

## Viol à Frampton : les présumés agresseurs sont arrêtés

PAR LYNDA CLOUTIER

Deux individus de 33 et 34 ans, Karl Richard de la région de Québec et Daniel Saint-Hilaire de Saint-Henri-de-Lévis, ont été arrêtés dernièrement à la suite d'un viol qu'ils auraient commis en juillet 1998 à Frampton.

Les deux hommes auraient abordé une jeune femme de 22 ans lors d'un festival. Il lui auraient offert de la boisson dans laquelle ils avaient introduit du GHB, une drogue pernicieuse qui laisse les victimes conscientes, mais sans souvenirs des événements.

Les deux hommes auraient entraîné la jeune femme dans un boisé et l'auraient violée. C'est à son réveil le lendemain que la victime s'était rendue compte qu'elle avait été agressée sexuellement.

Dans cette affaire, l'enquête

**COURS de LANCER à la MOUCHE**  
387-4285

33003

menée par la Sûreté du Québec de Nouvelle-Beauce avait permis de retracer les deux individus. En collaboration avec l'Escouade des crimes contre la personne, on a ensuite procédé à l'arrestation des présumés violeurs.

### D'autres cas possibles

La police soupçonne le duo d'avoir commis des actes similaires ailleurs. On sait que les présumés auteurs de ce viol ont fréquenté d'autres festivals. Les personnes qui possèdent des informations ou qui auraient été victimes d'agressions sexuelles similaires peuvent communiquer avec la Sûreté du Québec au numéro 310-4141. Tous les dossiers seront traités de façon confidentielle.



Lucie Giguère

**500 reproductions (images)**  
**1000 moulures miroirs**  
**Spéciaux**  
ENCADREMENT LAMINAGE  
ENCADREMENTS SAINTE-MARIE  
265, boul. Vachon nord, Ste-Marie  
Téléphone et télécopieur: 387-3172

33628

# Roger Beshro a fini de barguiner

PAR PIERRE BRETON

Après 62 ans dans le commerce, Roger Beshro tire sa révérence en fin de semaine et le magasin de vêtements que son père Johnny Beshro avait ouvert le 1er août 1929 fermera ses portes après avoir été pendant 70 ans l'une des principales places d'affaires du centre-ville de Sainte-Marie.

Roger Beshro est un monument, un personnage coloré comme il ne s'en fait plus. Il connaît tout le monde et tout le monde le connaît. «C'est normal, lance-t-il. J'ai habillé trois générations».

M.Beshro n'avait que 13 ans quand il est entré à temps plein au magasin familial. Il se souvient parfaitement de la date, le 26 octobre 1937, le jour de la mort de son père Johnny. Sa mère Nabihah achetait la marchandise, Roger se chargeait de la vendre. «J'avais pas besoin de cours commercial, dit-il, le commerce, j'avais ça dans le sang».

### Marchandage

Au début des années 40, la fermeture de la Regina Shoe donne un dur coup au magasin. Les Beshro décident de le louer à un restaurateur et vont en ouvrir un autre à Québec. Mais la décennie ne sera pas écoulée que Roger rouvrira le commerce familial dans le même local.

Beaucoup se souviennent de s'être livré avec M.Beshro à des marchandages homériques dont profitait le petit homme pour débiter ses grands talents de



Roger Beshro avec son éternel chapeau et son éternel cigare.

comédien. Roger piquait des colères, s'arrachait les cheveux (il n'en a plus depuis belle lurette), accusait le client de vouloir le ruiner et... concluait sa vente.

Sa philosophie du commerce, M.Beshro la résume ainsi : «Ce qui compte, c'est ce qu'il y a dans la caisse en fin de journée, pas la marchandise qui est restée sur les étagères».

### «Je sors à reculons»

Ce n'est pas de gaïté de coeur

que Roger Beshro quitte le monde du commerce où il a évolué pendant 62 ans comme un poisson dans l'eau. «Je sors à reculons», avoue-t-il.

Il ne sait pas encore s'il va rester à Ste-Marie où aller habiter le condo qu'il possède à Québec. «J'irai voir où il y a de l'action», promet-il. Et de l'action pour Roger Beshro, c'est l'odeur de la marchandise neuve, le va-et-vient des clients et le bruit des tiroirs-caisse.

## SPECIAUX DE LA SEMAINE

### PIÈCES DE BOSTON

Environ 10 à 15 lbs

**249\$** /lb.

Préparé à votre goût !  
Mariné si désiré

### SAUCISSES MAISON

Saveurs assorties Buffalo **399\$** /lb

Italienne **399\$** /lb

Idéal pour BBQ

**Boucherie Beauce Boeuf inc.**

### BOÎTE DE POITRINES DE

### POULET DÉOSSÉES

**2595\$** /caisse de 4 kilo

revient à **295\$** /lb

### PÂTÉ MEXICAIN

Maison **329\$** /ch

Vaste choix de gâteaux d'anniversaire disponible aussi avec dessin

562, boul. Vachon, Ste-Marie  
387-4576



33760

## Agriculteur mis à l'amende

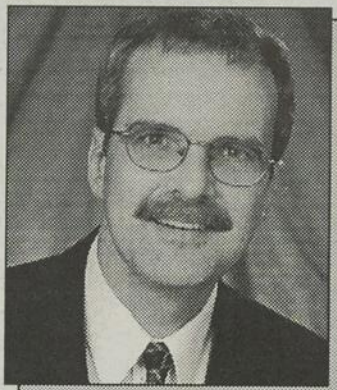
(P.B.) Un agriculteur de Ste-Hénédine a écopé de deux amendes totalisant \$2 600 pour des infractions à la Loi sur la qualité de l'environnement.

L'homme a été condamné pour avoir rejeté du purin dans l'environnement et pour avoir exploité un

établissement de production animale sans détenir de certificat d'autorisation. Ces deux infractions ont été commises le 6 mai 1997.

Le producteur agricole a plaidé coupable. La première infraction lui a valu une amende de \$2 000, la seconde, une amende de \$600.

## NOMINATION



Les membres du conseil d'administration de la Caisse populaire Desjardins de Vallée-Jonction sont heureux de vous annoncer la nomination de M. Michel Bisson à titre de planificateur financier.

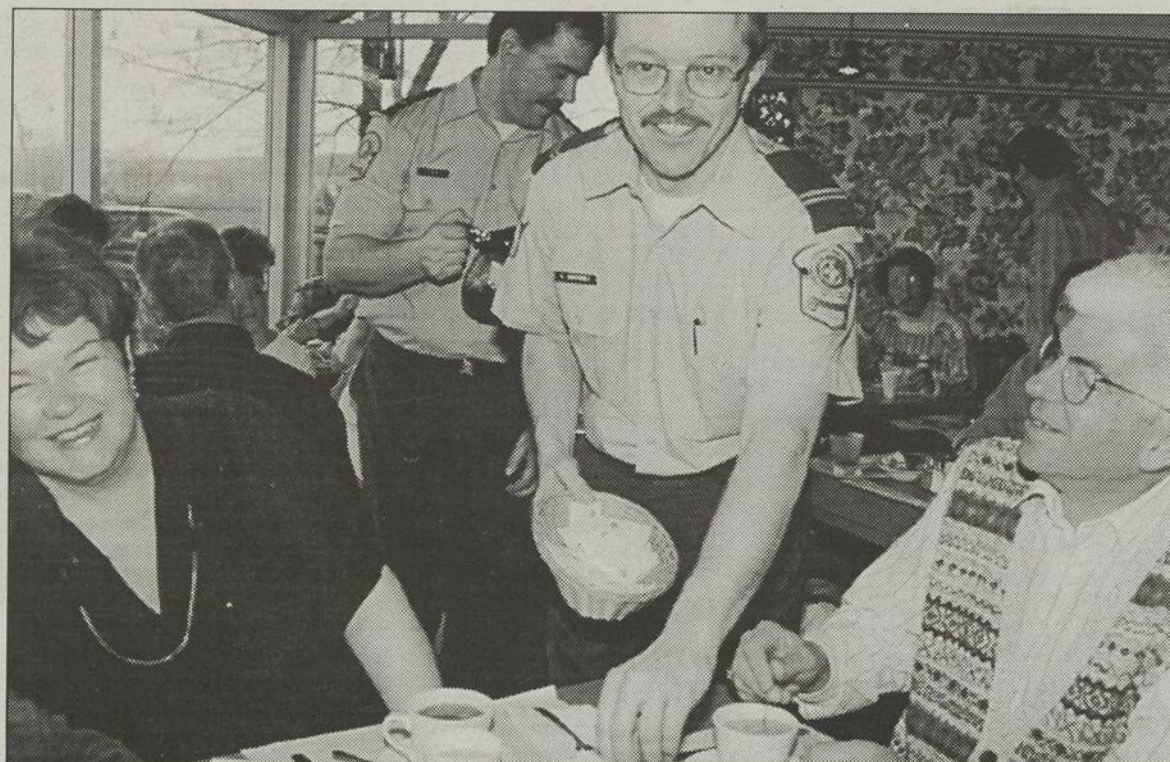
Diplômé de l'Institut québécois de planification financière\*, une institution reconnue, il est un professionnel en matière de stratégie financière, il sera en mesure de vous accompagner dans la saine gestion de vos finances personnelles.

N'hésitez pas à le contacter à la Caisse pour profiter de ses judicieux conseils.



Caisse populaire Desjardins de Vallée-Jonction  
Tél.: 253-5493

33672



Le préposé au sucre et aux jus d'orange, le sergent Gérald Dussault de la Sûreté du Québec de Nouvelle-Beauce. A l'arrière, son confrère de travail, le caporal Daniel Badeau, qui a vidé plusieurs cafetières lors du déjeuner des policiers.

## Les policiers ont satisfait plus de 500 ventres affamés

PAR LYNDA CLOUTIER

Des oeufs et du bacon, les policiers de la région en ont vus en quantité phénoménale samedi dernier car ils ont préparé et servi au-delà de 500 déjeuners. Cette activité se déroulait au profit de la Fondation Rêve d'enfant, secteur Beauce.

Pour satisfaire tous ces appétits, dit le président, l'agent Sylvio Bêty de la Sûreté municipale de Sainte-Marie, il a fallu faire cuire 83 douzaines d'oeufs et 84 livres de bacon. On est passé à travers 70 pains, on a tranché 15 livres de tomates et on ne compte pas les jus, cafés et cretons qui ont été servis.

En tout, ce sont 36 personnes, membres du personnel des services policiers de Sainte-Marie ainsi que des MRC Nouvelle-Beauce et Robert-Cliche, qui ont participé à cette activité.

Les gens ont laissé 5 824 \$ en contribution volontaire, ce qui représente une moyenne de 11,64 \$ par personne.

Selon M. Bêty, on peut s'attendre à ce que le montant final dépasse les 6 000 \$ et qu'il atteigne pratiquement le record de l'an dernier. On avait alors recueilli 6 210 \$.

## Pour vos travaux sylvicoles



Équipe compétente et efficace

- Coupe sélective
- Coupe de bois
- Achat de coupe de bois
- Achat de lots à bois
- Service de débardage et débusquage

### GAËTAN LEHOUX

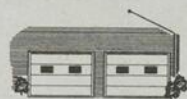
386-3318 soirs et fins de semaine

33016

# GARAGA : pour longtemps... très longtemps !



PRODUITS FABRIQUÉS AU CANADA



INDUSTRIES R.G. INC.  
72, rue Michener  
Saint-Joseph-de-Beauce (Québec)  
Tél.: (418) 397-6787

Alain vous offre  
le Système DURA+



Votre expert en portes de garage  
**Alain Gilbert**

DURA+ est un système de performance prolongée fait pour durer longtemps... très longtemps. Il vous offre jusqu'à 27 années de tranquillité. Une longévité assurée par des ressorts 20 000 cycles, des roulettes avec roulement de 10 billes et des ancrages soudés à des rails de jauge 14. Plus d'acier, plus de solidité !

**GARAGA  
EXPERTS**  
Toujours bien fait!



# En patrouille

## Plus de musique

Vendredi dernier, à la fin de son quart de son travail, un homme a eu la désagréable surprise de constater qu'une portière de son véhicule avait été forcée et que son système de son ainsi que des disques avaient été dérobés. Le tout avait une valeur de 2 000 \$. En plus, le voleur a endommagé l'auto pour un montant de 200 \$.

## Il joue à la guerre

Samedi soir, dans le stationnement du restaurant Le Journal de Saint-Joseph, un homme qui sortait de son véhicule ne s'attendait sûrement pas à recevoir une balle tirée à l'aide d'un fusil dont on se sert pour jouer à la guerre. C'est un jeune caché derrière une auto qui a été l'auteur du mauvais coup, occasionnant des blessures mineures à la tête de sa victime.

## Auto égratignée

Stationné en bordure de la route à Tring dans le but d'être vendu, un véhicule a perdu quelque peu de sa valeur en fin de semaine dernière quand le propriétaire s'est aperçu qu'une longue égratignure avait été faite sur un côté de l'auto. Le méfait a occasionné des dommages de 400 \$.

## Ils lancent leurs bières

A deux reprises lundi, des pare-brise d'automobiles ont été brisés à Beauceville. Des individus se sont amusés à lancer des bouteilles de bière. Le pire, c'est qu'ils se trouvaient probablement à bord d'un véhicule en mouvement.

### PREMIER MOIS GRATUIT

#### Résidence pour personnes âgées

*Vous cherchez une résidence familiale?*

Nous sommes une famille qui accueillons des personnes en pension. Nous disposons de chambres avec salle de bain privée et donnons un service complet 24h/24. Chambres libres immédiatement.

Confiez-nous la personne qui vous est chère pour une courte ou longue période...

Téléphonez après 17h  
au 387-2620

## Il s'équipe d'aluminium

Un homme de Thetford qui comparaitra bientôt par voie de sommation a été pincé cette semaine à la suite d'un vol qu'il avait commis à l'usine Bonneville de Saint-Joseph. L'individu avait volé des rebuts d'aluminium qui se trouvaient derrière l'usine dans un conteneur. Le métal qu'il est possible de revendre avait une valeur de 3 500 \$.

## Il en voulait aux femmes

Mardi, un homme en état de boisson a fait passer une heure de souper pas trop agréable à deux femmes de son entourage: sa soeur et sa belle-soeur. L'individu de Saint-Alfred s'est rendu à leur maison pour les secouer en leur serrant les bras. Les deux femmes ont porté plainte si bien que l'homme a aussitôt été repêché par les policiers.



## Le printemps revient, les feux de broussailles aussi

Cette semaine, les pompiers de Ville Sainte-Marie ont dû faire vite pour éteindre un feu de broussailles à la limite nord du boulevard Taschereau. C'est une dame qui réside juste en face du terrain vacant qui s'est aperçue que le feu courait rapidement sur l'herbe.

**Setlakwe** vous invite à participer à son concours de la **Fête des Mères**

À gagner **100\$** en bons d'achat

Nom: \_\_\_\_\_  
Adresse: \_\_\_\_\_  
Tél.: \_\_\_\_\_

Et venez le déposer au magasin - Tirage le 8 mai '99  
L'unique magasin pour dames - 2 étages à magasiner  
**28, Notre-Dame Nord, Ste-Marie - 387-5448**  
Ouvert le dimanche de midi à 17 h 00

Mise de côté  
Crédit maison

**Setlakwe** 33692

## À LIRE DANS L'HEBDO RÉGIONAL EN PAGES 16-17

# UNE NOUVELLE ÉQUIPE FAIT LES SÉRIES

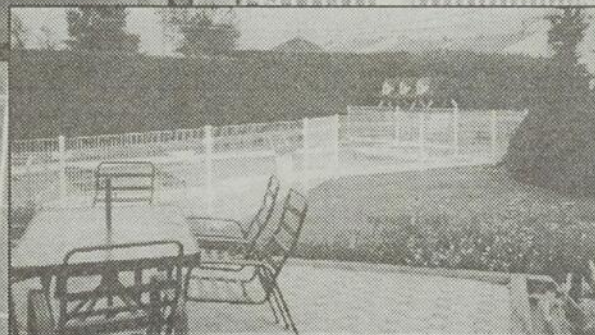
## Optez pour le meilleur!



Agencement  
standard ou  
personnalisé



Différents  
modèles et  
styles de  
clôtures



- Planchers et escaliers en fibre de verre
- Rampes de balcons et de patios
- Clôtures et rampes en P.V.C. sans entretien
- Clôtures en maille de chaîne ou en acier
- Rampes en aluminium

# AMENEX

INC.

319, route Ste-Marguerite, Tél.: 935-3498  
Ste-Marguerite

E. Nadeau

# Un pervers écope 3 ans de prison

(P.B.) Eric Bolduc, âgé de 23 ans et domicilié à Scott, a écopé de trois ans de prison sous une kyrielle d'accusations dont la plus grave est d'avoir agressé sexuellement un bambin de deux ans et demi.

Cet acte contre-nature a été perpétré le 11 mars 1998 à St-Lambert. Bolduc a commis cette bassesse sur le bébé d'une amie qui lui en avait confié la garde.

A l'hôpital, les médecins se sont aperçus qu'une succion avait été exercée sur le pénis de l'enfant.

Bolduc a plaidé coupable pour cet acte.

Il s'est aussi reconnu coupable de fraude, de huit vols par effraction et de conduite dangereuse en état d'ivresse et sans permis.

En accord avec les procureurs, le juge Alain Morand l'a condamné à trois ans de prison.

Comme Bolduc a déjà fait 12 ans de détention préventive, ce qui compte pour le double, il ne lui restera qu'un an à passer derrière les barreaux.



## Faut pas couper la route à un camion

Une dame qui voulait tourner pour emprunter la côte des 40 arpents à Aubert-Gallion n'a pas aperçu le camion qui arrivait. L'inévitable collision s'est produite, causant des blessures mineures à la conductrice. L'accident est survenu mercredi vers 14h. (Photo : Simon Busque).

**LA COLONNE VERTÉBRALE ET LA SANTÉ**

**Maladies suscitées**

- Maux de tête
- Migraines, vertiges, insomnies, etc.
- Laryngite, pharyngite, névralgie faciale
- Névrite membres sup.
- Bronchite, asthme
- Maladies du coeur
- Dépression nerveuse
- Maladies du foie, maux d'estomac (Gastralgie, Ulcération)
- Dyspepsie
- Calculs biliaires
- Urticaire, arthrite rhumatisme
- Constipation
- Maux de reins
- Lumbago
- Dysménorrhée
- Sciaticque
- Douleurs du bassin et des membres inférieurs

**Organes influencés**

- Sommet du poulmon
- Foie, Estomac
- Orifice aortique
- Coeur
- Grosse aortique
- Poulmon
- Estomac
- Foie
- Vésicule biliaire
- Intestin grêle et colons
- Testicules et Ovaires
- Utérus
- Prostate
- Reins et Upetères
- Vessie
- Epididyme et annexes
- Prostate
- Rectum
- Col de la vessie
- Col de l'utérus

**Dans bien des cas...  
après que les autres  
méthodes ont échoué,  
la chiropratique  
réussit...**

**Dr Martial Grégoire**  
CHIROPATICIEN  
Sur rendez-vous: **387-3306**

1143, boul. Vachon Nord, Ste-Marie

## Promutuel Beauce honore un agent !



De gauche à droite: M. Bernier Drouin, M. René Dumont et le lauréat M. Jean-Denis Vachon.

Jean-Denis Vachon de Saint-Frédéric, agent en assurance de dommages chez Promutuel Beauce, s'est mérité une reconnaissance officielle de la part de René Dumont et Bernier Drouin, respectivement directeur général et directeur du service des ventes.

M. Vachon a été honoré pour son excellente performance sur le plan de l'échelle d'efficacité - il a en effet terminé l'année 1998 au premier rang parmi les agents en assurance de dommages pour l'ensemble de son travail chez Promutuel Beauce.

**Félicitations !**



650, boulevard Renault, C.P. 338,  
Beauceville  
(418) 774-3621 • 1 800 463-1651  
Télécopieur: (418) 774-3623

## NOUVEAU À VALLÉE-JONCTION



**Service de terrassement  
et d'excavation**

### SPÉCIALITÉS

VENTE ET TRANSPORT DE:

**Sable - Terre - Gravier -  
Terre à jardin - Etc.**

**MICHEL LATULIPPE**  
646 chemin de l'Écore, Vallée-Jonction  
Tél.: 253-5584 - Cel.: 387-9444

# Les négociations syndicales piétinent à la MRC Nouvelle-Beauce



Les employés de la MRC Nouvelle-Beauce veulent que leur employeur signent le premier contrat de travail. À l'extrême droite, M. Paul Blais, représentant des salariés.

PAR LYNDA CLOUTIER

Accrédités depuis janvier 1997, les quelque quinze employés de la MRC Nouvelle-Beauce ont bien hâte de signer leur premier contrat de travail.

Leur dossier est maintenant entre les mains d'un conciliateur et mardi, ils ont profité de l'assemblée des maires pour poser des questions. M. Paul Blais, représentant des employés, dit: «On a l'impression que personne ne veut prendre le leadership pour régler le problème. Même qu'il y a des maires qui ne

sont pas vraiment au courant du dossier.»

Les employés qui ont demandé une affiliation avec le Syndicat canadien de la fonction publique, représentant de la majorité des travailleurs municipaux, considèrent avoir surtout un gros rattrapage à faire du côté salarial.

En comparaison avec les 10 autres MRC de Chaudière-Appalaches, celle de la Nouvelle-Beauce se situe dans presque la moitié des cas au plus bas niveau de l'échelle salariale. Ce sont surtout les femmes qui sont sous-payées. Pour des fonctions similaires, la différence peut atteindre



La MRC étudiera le dossier des négociations le 1er mai, dit le préfet Gourde.

100 \$ par semaine, indique M. Blais.

## Les maires réfléchissent

Mardi, le préfet M. Gaston Gourde a répondu aux employés: «La MRC est prête à signer n'importe quand, mais nous voulons nous donner un temps de réflexion plus particulier.» Le 1er mai sera consacré à cet exercice, affirme-t-il.

De part et d'autre, les employés et la partie patronale reconnaissent qu'il y a eu des empêchements et des ratés, ce qui n'a pas aidé la cause. Le maire Russel Gilbert estime que l'une des difficultés provient du fait qu'il faut écrire une première convention, ce qui est différent d'une négociation.

*Exprimez votre affection*

33702

pour la Fête des Mères

Offrez-lui...  
un ensemble pendentif et boucles d'oreilles en argent avec perles

à partir de **39<sup>95</sup>\$**

ou en or 10 k  
à partir de **67<sup>95</sup>\$**

De plus, obtenez  
**GRATUITEMENT**  
une chaîne assortie 16"

à partir de **39<sup>95</sup>\$**

La Bijoutie inc.

Carrefour  
St-Joseph  
397-4088

Réjane Mabeu, prof.

**DU NOUVEAU!** AU **Gamin Ouaté**

Vêtements 0-14 ans - Design exclusif - Produit du Québec

**NOUVELLES COLLECTIONS**

- Creations Diabolo
- Trotters- Pickles etc...
- Pour juniors (8-16 ans)**
- Bodyguard
- Ocean Pacific

**NOUVEAU**  
Maillots de bain

Nous payons les **2 TAXES**  
sur toute la collection Gamin Ouaté jusqu'à la fête des mères...

\*Vous pouvez utiliser vos **COUPONS RABAIS** reçus par la poste sur toute les nouvelles collections

**639, boul. Vachon N., Ste-Marie 387-1741**

**NOUVEAU À SCOTT**

Boutique  
**MON BÉBÉ**

Danielle Beaudoin, propriétaire, ainsi que ses enfants

Achat - Vente - Consignation  
Articles usagés pour bébé

Couchettes  
Sièges d'auto  
Poussettes  
Jouets  
Moniteurs  
...

Vous avez besoin; nous avons ce qu'il vous faut.  
Vous n'avez plus besoin, vous avez ce qu'il nous faut.

133, Rte Kennedy, Scott - 386-1555

**La friperie enfantine**  
Heureuse de contribuer à ton succès

Line Champagne, prop.  
414, rue Drouin, Scott (418) 387-4106



# Doux MOMENTS

**JOURNÉE PORTE OUVERTE**

Dimanche 2 mai à partir de 10h

*Les Trésors* Pour la Fête des Mères  
de *Marie Sol* - Nouvelle ligne de produits  
- Idées Cadeaux

Projet rénovation printanière: Nous avons ce qu'il vous faut  
146, Kennedy, Scott Tél.: (418) 386-1251

# pour toi MAMAN

*Offrez -lui une agréable et voluptueuse petite douceur*



Offrez un certificat-cadeau



Clinique

## Denise Lessard

Tél.: 387-3932

760, boul. Vachon N., Ste-Marie 387-3520



**EN PRIME!**  
Carte pour la fête des Mères



à l'achat d'une Méga-Bouffe ou d'un repas familial



- 9 morceaux de poulet
- 5 croquettes Kentucky
- 1 grand format de frites
- 3 salades 250 ml
- 1 sauce 250 ml
- 1 gâteau au fromage
- Biscuits à la crème fait avec des biscuit Oréo

**20<sup>99</sup>\$**  
plus taxes en succursale

**MÉGA**  
pour **maman**



Restaurant 神奇美食

## DELICES MAGIQUES

Pour la Fête des Mères  
Dimanche le 9 mai

Brunch et Souper

Une fleur sera remise à toutes les mamans

Réservez dès maintenant!

Plaza Vachon

1028, boul. Vachon Nord, Ste-Marie (Qué)

Réservation: 387-6288

Pour la Fête des Mères

Offrez-lui

**Santé, Beauté, Détente au Centre Beauté L'Évasion**

Profitez de notre promotion sur tous nos forfaits Santé-Beauté

**Forfait 1/2 journée (3 1/2 hres): Forfait 1 journée:**

**75<sup>00</sup>\$**

- 1 soin esthétique au choix
- 1 bain thérapeutique
- 1 pause santé
- 1 heure de massage

**150<sup>00</sup>\$**

- 2 soins esthétiques au choix
- 2 pauses santé
- 1 bain thérapeutique
- 1 repas santé
- 2 heures de massage

Cette offre est valide jusqu'au 15 mai 99 au

**Centre de Beauté L'Évasion**

171, St-Geneviève, St-Isidore 882-2519

Certificat Cadeau

# Tout a baigné dans l'huile pour la jeune coop Aladin

PAR LYNDA CLOUTIER

Les membres de la jeune coop étudiante Aladin de la polyvalente Benoît-Vachon ont

brassé de grosses affaires l'hiver dernier. Des lampes à l'huile, ils en ont vendues deux fois et demi de plus que leurs prévisions initiales.

Les 24 finissants de Secondaire V impliqués dans ce projet avaient d'abord fixé leur objectif de vente à 300 lampes. Mais dès le début du mois de décembre, ils en produisaient 200 autres.

demande en mettant sur le marché 150 nouvelles lampes à l'huile.

Enfin, une production spéciale de 100 unités a été faite pour la Saint-Valentin. En tout, ce sont donc 750 lampes qui ont été écoulées.

Bien sûr, cet exploit a eu un impact positif sur le bilan financier de la jeune entreprise. Un trop-perçu net de 1957 \$ a été enregistré. La somme de 900 \$ a été laissée en banque pour permettre à la coopérative de l'an 2000 de démarrer ses activités. Le reste a été partagé entre les actionnaires.



Les dirigeants de la jeune coop Aladin: Guillaume Demers, président; Marie-Eve Bédard, vice-présidente production; Valérie Lessard, vice-présidente marketing; Marie-Audrey Nappert, vice-présidente ressources humaines et Cynthia Bizier, vice-présidente finances.

## Et ça continue...

jusqu'au 29 mai 1999

# SPECIAL DÉMÉNAGEMENT

# 2 POUR 1\*

Service 3 heures même le samedi


Quantités illimitées  
Pour un temps limité  
\*sauf cuirs, suèdes, fourrures et couture

**NOUVELLE BANNIÈRE**



**NOUVELLE ADRESSE**

**1078, boul. Vachon N., Place Napert III, Ste-Marie  
(418) 387-8132**



**V  
I  
L  
A**

## Réception DES PINS

La place des spectacles en Beauce

vous présente en spectacle

# JULIE DARAÎCHE

«La Reine du Country»

**Samedi le 1<sup>er</sup> mai à 21h30**

Billets pré-vente: 8\$  
Entrée: 10\$

En primeur en Beauce!


# ALYS ROBY

et ses musiciens

**Samedi le 8 mai à 21h00**

Billets pré-vente: 5\$  
Entrée: 7\$

Orchestre pour la danse après chaque spectacle



**POINTS DE VENTE:**  
Twist Laser (Galeries de la Chaudière, Ste-Marie) - Dépanneur Veilleux Lambert (route 108 Beauceville) - Restaurant Notre-Dame - Marché Notre-Dame - Globe Musique (Carrefour St-Georges) - Resto bar La Mîche (St-Georges) - Restaurant Chez Francine (1ère ave St-Georges)


Inf.: 774-4449 ou 228-1700

205-A, rte Kennedy, Notre-Dame-des-Pins

En Nouvelle-Beauce

# Les ventes du secteur manufacturier dépassent les \$1,4 milliard

PAR LYNDA CLOUTIER



**L'ART D'UN  
BEAU SOURIRE**

*Dr Paul Châteauneuf*, chirurgien dentiste  
DENTISTERIE GÉNÉRALE ET ESTHÉTIQUE  
**387-DENT**



L'assemblée générale du Centre local de développement (CLD) a attiré un auditoire nombreux.

En 1994, la valeur des produits transformés par les entreprises de la Nouvelle-Beauce franchissait pour la première fois le cap du milliard de dollars. S'il a fallu 250 ans pour atteindre ce montant mirobolant, il ne faudra même pas dix ans, au rythme actuel, pour atteindre une valeur de \$2 milliards.

En 1998, les ventes des produits manufacturés en Nouvelle-Beauce ont enregistré une progression de 13,3% pour dépasser légèrement la somme de \$1,4 milliard.

L'agroalimentaire compte à lui seul pour les deux tiers de ce montant avec une valeur de production de \$910 millions. L'industrie du bois et meuble (\$190 M) et celle des produits minéraux (\$102 M) prennent les deuxième et troisième place.

#### Emplois

Selon les statistiques compilées par le Centre local de développement dont c'était l'assemblée annuelle mercredi, le secteur manufacturier de la Nouvelle-Beauce comptait 5 858 emplois à la fin de l'année, une impressionnante augmentation de 807 par rapport à 1997.

#### Exportations

Plus de 23% de la production manufacturière a franchi les frontières du pays. Les ventes hors Canada ont atteint \$326,5 millions, en hausse de 14%.



**Super Spécial**  
**20<sup>e</sup> anniversaire**  
**\$5.<sup>00</sup>/pers.**

Hôtel Motel La Différence  
425, route Cameron, Ste-Marie, Beauce

**Tous les lundis à 20h**



**3 mai:** La pensée, notre richesse éternelle  
**10 mai:** Lâcher prise et approuver ce qui arrive  
**17 mai:** Laisser l'harmonie s'exprimer dans ma vie  
**24 mai:** Comment développer une conscience d'abondance  
**31 mai:** Notre destinée crée nos relations  
**7 juin:** L'importance de s'aimer  
**14 juin:** Choisir la santé

Bienvenue à tous!

Pour inf.: Madeleen Dubois  
(819) 472-5608 ou (418) 387-4764



**LES AVOCATS**  
*Pierre Gravel*  
*André-Yves Rhéaume*



**(418) 387-5043**

**Me Pierre Gravel**  
- Droit Civil: Assurance, responsabilité  
- Droit Familial: Divorce  
- Droit criminel et pénal  
- Droit administratif:  
Société de l'assurance automobile du Québec

**Me André-Yves Rhéaume**  
Avocat et médiateur accrédité  
- Droit Familial général  
- Droit commercial et corporatif  
- Droit municipal  
- Droit Civil  
- Droit de la jeunesse

**Les Galeries de la Chaudière**  
1116, boul. Vachon Nord, Suite 220  
Ste-Marie de Beauce, Québec  
G6E 1N7



Mme Pierrot Duval, avantageusement connue en Beauce, créatrice du concept-beauté GEISHA et sa fille Nathalie Duval, présidente de l'entreprise.

## LANCEMENT DU CONCEPT-BEAUTÉ GEISHA

Publi-reportage

La création du concept beauté Geisha est le résultat d'une longue réflexion sur la beauté, entreprise il y a quinze ans déjà par une femme rêveuse et créatrice, esthéticienne de métier, artiste de vocation, femme d'affaires par nécessité, Pierrot Duval. Un jour, Pierrot tomba par hasard sur un article portant sur les soins corporels à l'oriental. Charmée par la pureté et la simplicité sous-tendant cette approche, elle entreprit une recherche sur le pays du Soleil Levant et sa culture. Et la lumière jaillit dans l'esprit de Pierrot. Geisha allait naître peu de temps après.

Les produits Geisha furent avant tout conçus comme une série de programmes à plusieurs composantes. L'amour de soi et la recherche de la beauté et de l'harmonie doivent, pour réussir, être intégrés au mode de vie et non à une quête à temps partiel. Les programmes visent à faire prendre conscience de l'importance du bien que l'on se fait soi-même en apportant les vertus des plantes médicinales à travers des médiums associées à des activités agréables. Ils cherchent non pas à dissimuler les signes externes d'un corps fatigué mais à s'attaquer à la source du malaise.

Chaque programme est accompagné d'un feuillet explicatif où l'on décrit les causes physiologiques et psychiques des différents maux et la composition de chaque produit. Les programmes sont au nombre de cinq: trois programmes Visage: le programme *Régulateur* pour les peaux grasses, le programme *Peaux normales / déshydratées*, et le programme *Anti-âge* contre le vieillissement accéléré. Il y a aussi deux programmes Corps: le programme *Silhouette* pour aider à contourner la cellulite, et le programme *Relaxation* qui aide à apaiser le stress et l'anxiété.

Le concept beauté Geisha doit la vie à sa créatrice Pierrot Duval. Pierrot désire aider les femmes à garder espoir, même dans les moments les plus ardues. Deux dollars (2.00\$) par programme est versé dans un fond spécial qui sera distribué à une fondation sur le cancer reconnue afin d'aider la recherche sur cette terrible maladie.

Les Concept-Beauté GEISHA sont disponibles dans tous les instituts de beauté. Pour savoir où trouver les produits GEISHA dans votre région, composez le **1-877-GEISHAS (434-7427)**.

# Denys Sylvain sert de sérieuses mises en garde



Le commissaire industriel Denys Sylvain.

(P.B.) *La Nouvelle-Beauce en péril... Une économie qui s'essouffle.* C'est de ce titre percutant que le commissaire industriel, M. Denys Sylvain, avait coiffé la conférence qu'il a prononcée mardi dernier à l'assemblée annuelle de la Chambre de commerce Nouvelle-Beauce.

Les propos tenus par M. Sylvain n'ont cependant pas été aussi alarmistes que le titre de sa conférence pouvait le laisser entendre. Il a néanmoins servi quelques sérieuses mises en garde aux gens d'affaires qui constituaient la majorité de son auditoire.

#### Le dollar

«La stabilité de l'économie de la Nouvelle-Beauce dépend d'un

facteur que nous ne contrôlons pas : la faiblesse du dollar canadien», a souligné M. Sylvain.

L'accès au marché américain est vitale pour plusieurs entreprises manufacturières de la région : la Nouvelle-Beauce a exporté pour plus de \$600 millions en produits aux États-Unis au cours des deux dernières années. Certaines entreprises écoulent jusqu'à la moitié de leur production chez nos voisins du Sud.

«Une hausse du dollar canadien se traduirait chez-nous par une baisse de production et des mises à pied», prévoit M. Sylvain. Comment contrer cette menace ? En créant des produits originaux et de qualité et en utilisant une technologie de pointe pour concurrencer le marché mondial.

#### Autres carences

Le commissaire industriel a mis en relief d'autres carences qui risquent de miner la progression du secteur manufacturier. Il a insisté sur le manque de main-d'oeuvre qualifiée et l'absence de formation professionnelle en Nouvelle-Beauce. «Il est déplorable de constater que l'emploi spécialisé, souvent mieux rémunéré, appartient en grande partie aux gens d'ailleurs, les nôtres ayant souvent les jobs de bras», constate-t-il. Si la région manque de main-d'oeuvre, elle manque aussi de locaux industriels qui pourraient être loués à des entrepreneurs.

# Bienvenue

au

## SALON DE L'INDUSTRIE ET DU COMMERCE DE LA NOUVELLE-BEAUCE

### les 7-8-9 mai '99

### à l'Aréna de Ste-Marie

## Plus de 60 exposants

Une réalisation de la  
CHAMBRE de COMMERCE  
NOUVELLE-BEAUCE



et ses partenaires

**De tout  
pour tous les  
goûts !**

*Il reste encore quelques  
kiosques disponibles*

## C'est une invitation !




### «Festin et Folklore pour votre maman en or»

La Cabane à Pierre vous propose pour la Fête des Mères,  
UN DÉLICIEUX REPAS CHAMPÊTRE,  
dans une ambiance d'antan avec de la DANSE et des CHANTS.

Un pain cuit sur feu de bois sera offert **GRATUITEMENT**  
à toutes les mamans !

9 mai - Midi et soirée Réservation: **479-5200**

## Peu importe le prix, le modèle, la couleur ou l'année que vous recherchez...



# On a entendu dire...



**Disponible mardi 27 avril**

### La blonde de mon père

La photographe de mode Isabel vit une relation amoureuse avec Luke, un père divorcé. Malgré toute sa bonne volonté, Isabel éprouve de la difficulté à se faire accepter par les enfants de Luke, en particulier par l'adolescente Anna, qui considère Isabel comme une intruse dans la famille.

Plus de 3000 films  
Jeux vidéo

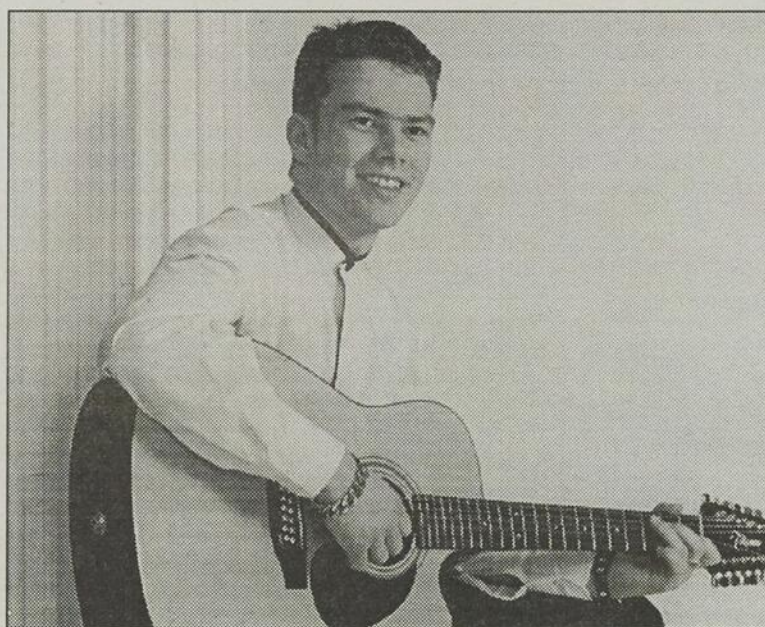
**CLUB  
+ VIDÉO  
+ DAWSON+**

Claire et Alain Girard

725, Taschereau S, Ste-Marie

387-8123

©1998 COLUMBIA PICTURES INDUSTRIES, INC. TOUS DROITS RÉSERVÉS. ©1998 MONTAGE ET CONCEPTION COLUMBIA TRISTAR HOME VIDEO. TOUS DROITS RÉSERVÉS.



## René Turgeon lance son 4e album

Le chanteur country-western, René Turgeon de St-Narcisse, lancera son 4e album samedi prochain à 20h30 au centre communautaire. Denis Côté y sera comme artiste invité.



## Grosse promotion pour Jason

Félicitations à Jason Nadeau qui vient d'être choisi gardien de but par l'équipe Novice AAA de Québec. Jason est le fils de Martin Nadeau et Lise Lehoux de Scott.

Cinéma par André Boutin

## TRAQUENARD avec Sean Connery et Catherine Z. Jones (dès vendredi 30 avril)

Une enquêteuse d'assurances convainc son patron qu'elle seule peut réussir à tendre un piège efficace afin de mettre la main au collet du très gentilhomme malfaiteur Robert MacDougal. Se faisant elle-même passer pour un bandit, elle réussira finalement à s'approcher du légendaire MacDougal. Alors qu'une complicité et une attraction mutuelle se développera entre nos deux criminels, ces derniers concocteront un plan des plus diaboliques à l'aube du nouveau millénaire. Partenaires parfaits... crime parfait... piège parfait.

Adresse internet: [www.foxmovies.com](http://www.foxmovies.com)



**Cinéma Lumière**  
385, rte Cameron  
Sainte-Marie

**VEND.  
23 AVRIL  
AU JEUDI  
29 AVRIL**

Spécial semaine  
**6,00\$**  
Ainsi que toute  
représentation avant 18h

Les JEU/DIS-CINÉMA  
à **4,00\$**  
sauf jours fériés

Info.:  
**387-6000**  
sans frais  
**1-877-387-6001**

JENNIFER JASON LEIGH  
JUDE LAW et  
WILLEM DAFOE dans le rôle de GAS

**eXistenZ**  
(Version française)

Une production de Robert Lantos  
Un film de David Cronenberg

Serenadipity ALLIANCE VIVAFILM

13 ANS +

TOUS LES SOIRS: 19h00 - 21h15  
JOUR, SAM. & DIM.: 13h30

EDDIE ET MARTIN

**LA VIE**  
(Version Française de « LIFE »)  
[www.lifethemovie.com](http://www.lifethemovie.com)

G

TOUS LES SOIRS: 19h00 - 21h15  
JOUR, SAM. & DIM.: 13h30

FUMOIR

« HILARANT. UN DIVERTISSEMENT  
AMUSANT. »  
Jeffrey Lyons WNBC-TV

SANDRA BULLOCK  
BEN AFFLECK

**UN VENT DE FOLIE**  
(VERSION FRANÇAISE DE FORCES OF NATURE)

Motion

Dernière Chance

G

TOUS LES SOIRS: 19h00 - 21h15  
JOUR, SAM. & DIM.: 13h30

KEANU REEVES  
LAURENCE FISHBURNE

**LA MATRICE**  
v.f. de The Matrix

[www.whatisthematrix.com](http://www.whatisthematrix.com)

13 ANS +

TOUS LES SOIRS: 18h50 - 21h15  
JOUR, SAM. & DIM.: 13h30

# On a entendu dire...

Meilleurs voeux de bonheur à **Carole Boivin** de Ste-Marie et **André Gagné** de St-Joseph qui vont se marier à l'église de Ste-Marie le 22 mai prochain.

**Gérald Veilleux** de la boucherie Beauce-Boeuf était bien fier d'être devenu grand-père d'une petite fille, lundi. Gérald n'a pas fait ça tout seul : il a eu besoin de l'aide de son fils **Francis** et de la compagnie de celui-ci, **Claudia Pomerleau**. Félicitations.

Bravo à **Jean-Louis Pouliot**, **Carmen Carboneau** et **Arthur Lehouillier** qui forment l'équipe gagnante de la pétanque cet hiver à Ste-Marguerite.

La pharmacienne **Johanne Ouellet** a accepté la présidence d'honneur de la campagne de financement de la Société canadienne du cancer dans notre région. Elle invite à être généreux envers les solliciteurs qui frapperont à vos portes entre le 25 avril et le 1er mai.

**Gontran Lachance** de Ste-Marie sera sur la scène du Grand Théâtre de Québec mardi et mercredi. Gontran joue de la contrebasse pour la chanteuse Sophie Anctil qui fera la première partie du spectacle de Richard Desjardins.

A l'occasion du déjeuner des policiers samedi dernier, trois prix ont été tirés au hasard. **Maude Gagné** de Saint-Joseph a remporté 300 \$, **Denis Grégoire** de Sainte-Marie a empoché 200 \$ alors que **Claude Lacasse** de Québec a gagné une croisière au Saguenay.

Parlant du déjeuner des policiers, le président **Sylvio Bêty** tient à remercier chaleureusement le propriétaire du Victorien, **Denis Maheu** qui chaque année prête gracieusement son restaurant pour la tenue de cette activité.

L'association de motos de tourisme de la Beauce sera présente aux Galeries de la Chaudière jeudi et vendredi prochains. En plus de pouvoir admirer les superbes engins qui seront exposés, les visiteurs pourront aussi prendre des informations sur ce groupe d'excursionnistes qui comptent déjà 116 membres.

Dimanche prochain, le service de pastorale de la polyvalente Benoit-Vachon organise un brunch au profit de Polyson, un organisme qui veut aider les élèves en difficultés financières. On peut réserver au 387-6636 auprès de **Christian Leclerc**, animateur en pastorale.

La Classique des gens d'affaires de la Beauce organisée par le CLD de la MRC Robert-Cliche aura lieu le 18 juin au club de golf

de Beauceville. On a jusqu'au 7 mai pour s'inscrire ou proposer une commandite et il faut contacter **Louise Bilodeau** au 397-4354.



## Des coopérateurs de l'Inde à Frampton

Une délégation de l'Inde est venue récemment se familiariser avec les rouages de la caisse populaire de Frampton. Les visiteurs appartiennent à **BASIX**, un organisme qui veut aider la classe agricole et les classes défavorisées. Sur la photo : **M.S. Sriram**, vice-prés. de **BASIX**, **Yves Lafond** de **Desjardins international**, **Vijay Mahajan**, directeur de **BASIX**, **Alok Kumar** du ministère des Finances de l'Inde et notre **Michael Byrns** national, directeur de la caisse de Frampton.



## On réouvre en grand

Le 16 avril dernier, on a souligné la réouverture du Nettoyeur Daoust-Forget, fermé temporairement à cause de l'inondation de la rivière Chassé. Les co-proprios, **Gérald Brochu** et **Hélène Savard** ont alors accueilli un groupe de franchiseurs. Sur la photo, **Frank Campanelli**, **Gérald Brochu**, **Serge Nadon**, **Laurent Bussières**, le comédien **Michel Forget**, **Hélène Savard**, **Marie Desmarteaux**, l'épouse du comédien, **Antoine Ciallo** et **Michel Chevalier**.



## Jonathan dit merci

**Jeanne-Mance Guy**, **Jocelyne Giguère**, **Martin Lagrange**, **Louiselle Lagrange** et **Nancy Landry** forment le conseil d'administration du Groupe d'accompagnement Jonathan. Ils tiennent à remercier ceux qui les ont encouragés aux Galeries de la Chaudière lors de la vente de billets pour un concours. Ils remercient aussi **Sport Patoine**, **Drouin et Frères**, **Vallée Automobile** et les **Galeries de la Chaudière**.

## Bonne fête

### 24 avril

Jean Rhéaume, Ste-Marie  
Cécile Turcotte, Ste-Marie  
Jean-Pierre Lessard, Ste-Marie  
Marc Groleau, Tring-Jonction  
Eric Simard, Ste-Marie  
Cécile Blais, St-Bernard

### 25 avril

Bertrand Couture, St-Isidore  
Catherine Angers, Ste-Marie  
Lauréanne Poulin, Ste-Marie  
Emile St-Hilaire, Ste-Marguerite  
Jean-Paul Perreault, St-Sylvestre  
Gilles Trottier, Ste-Marie  
Lisette Doyon, Vallée-Jonction  
Pierrette Morin, Ste-Marie

### 26 avril

Michel Sylvain, St-Séverin  
Jimmy Lessard, St-Frédéric  
Raymond Brousseau, St-Joseph

### 27 avril

Robert Labbé, Tring-Jonction  
Pierre Bégin, Ste-Marie  
Raymonde Girard, Ste-Marie  
Suzanne Turcotte, Ste-Marie  
Olivier Marceau, Frampton  
Mélanie Morissette, Ste-Marguerite

### 28 avril

Odette L'Heureux, Ste-Hénédiene  
Olivier Bilodeau, St-Bernard  
Murielle Boutin, St-Bernard  
Valérie Boutin, St-Bernard  
Bastien Poulin, St-Bernard  
D.H. Boutin, Ste-Marguerite

### 29 avril

Patrice Bisson, Vallée-Jonction

### 30 avril

Jean-Ferland Bilodeau, Ste-Marguerite  
Hélène Turcotte, Ste-Marie  
Manon Guay, St-Narcisse  
Nil Auclair, St-Elzéar

### Nos gagnants de la semaine dernière

Karleen Rancourt, Scott  
Réjean Grenier, Ste-Marie  
Cynthia Poulin, Ste-Marie

### COMMENT FAIRE:

Remplissez ce coupon. Déposez-le soit aux bureaux de Beauce Média ou à La Mille-Jo ou postez-le au C.P. 400, Ste-Marie, G6E 3B6. Les coupons doivent être rendus au plus tard le **MERCREDI - 9h30**

Nom de la personne fêtée:

\_\_\_\_\_

Ville:

\_\_\_\_\_

Tél. de jour:

\_\_\_\_\_

Date d'anniversaire:

\_\_\_\_\_

**LA MILLE-JO**

Restaurant (Lundi au samedi)

Dépanneur & Buanderie (7 jours)

Produits maison - Gâteau de fête

Terminus d'autobus

Jocelyn & Suzie (418) 387-5882

## ...ces messieurs vous aideront à le trouver !



Pierre Cliche



Denis Cliche



Claude Cliche



Roger Cloutier



Yves Doyon



Mario Moore



# GAGNANTS (ES)

## Concours des jeunes Desjardins

1998 - 1999

### ÉCOLE LA DÉCOUVERTE / STE-HÉNÉDINE



1ère rangée:

Nicolas Mercier Cyr,  
Isabelle St-Pierre,  
Sarah-Michelle Baillargeon

2e rangée:

Bruno Savoie, directeur,  
Debbie Goulet,  
Mélicha Dumas,  
Jessica Leblond,  
Hélène Lavigne, directrice  
de l'école La Découverte

### ÉCOLE L'ÉTINCELLE / ST-JULES



2e année:

Sabrina Cloutier

3e année:

Marie-Josée Cloutier

4e année:

Anne-Marie Fortin

5e année:

Jessica Cloutier

6e année:

Caroline Groleau

### ÉCOLE L'ARC-EN-CIEL / ST-ODILON



Sur la photo de gauche  
à droite:

1ère rangée en avant:

Valérie Veilleux, maternelle  
Sabrina Labrie, 2e année  
Carole-Anne Lessard, 3e année

2e rangée en arrière:

Julie Lessard, dir. cr.-adm.

Caisse pop

Marie-Jo Bellavance, 6e année

Cynthia Veilleux, 4e année

Audrey Savard Cloutier,

5e année

Céline Bolduc, dir. école

Virginie Blais, 1ère année  
(absente sur la photo)

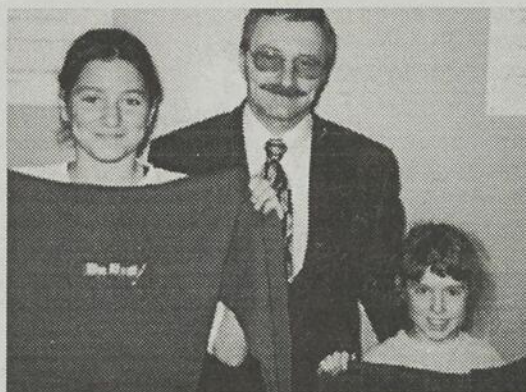
### ÉCOLE L'ÉTINCELLE / STE-MARGUERITE



Les gagnants sont:

Sarah Maranda Pelletier  
Marcelle Boutin  
Elsah Langevin Boissonneault  
Marie-France Turmel  
Sarah Breton-Audesse  
François Ferland Bilodeau  
Véronique Blais  
Accompagnés de  
M. Richard Lagueux,  
directeur de la Caisse et  
Mme Hélène Lavigne,  
directrice de l'école

### ÉCOLE STE-FAMILLE / TRING-JONCTION



Les gagnantes sont:

Dessin 2e cycle:

Catherine Poulin

Dessin 1er cycle:

Pier-Anne Drouin

Jean-Luc Vachon,  
directeur Caisse populaire  
Desjardins

### ÉCOLE CERF-VOLANT / ST-FRÉDÉRIC



Les gagnants sont:

Marie Lamarre, 2e cycle

Isabelle Groleau, 2e cycle

Sébastien Lachance,  
1er cycle, dessin

Roxanne Cliche, maternelle,  
dessin

Jean-Luc Vachon, dir. Caisse  
pop et

André Drouin, dir. de l'école

Route Saint-Thomas à Saint-Joseph

# La MRC Nouvelle-Beauce rejette la médiation



La route Saint-Thomas est sur le territoire de St-Joseph mais la MRC Nouvelle-Beauce s'en sert pour acheminer ses déchets à Frampton.

PAR LYNDA CLOUTIER

Alors qu'il semblait officiel que la Ville de Saint-Joseph et la MRC Nouvelle-Beauce opèraient pour la conciliation dans le dossier de la route Saint-Thomas, tel n'est plus le cas. La MRC a rejeté la proposition.

Quelques jours avant le 15 avril, date prévue pour le début du procès dans ce dossier, les avocats des deux parties avaient proposé la médiation.

Le préfet de la MRC, M. Gaston Gourde, indique qu'il ne croit pas utile de choisir cette voie puisque les positions de chacune des parties sont connues et que cette intervention occasionnerait encore des frais.

Il recommande la poursuite des négociations ou le règlement du dossier en cour si les pourparlers n'aboutissent pas.

Du même coup, M. Gourde ajoute qu'il n'est pas question

**CA**  
JACQUELIN BISSON,  
C.A.  
Comptable agréé  
255 Hébert, Vallée-Jonction, Bce  
33626

offre doit en principe compenser l'entretien de la route qui sert au transport des ordures ménagères de la MRC.

### Propos contradictoires

Le maire de Ville Saint-Joseph, M. Gaston Vachon, soutient: «Je veux bien continuer à négocier, mais il faut qu'on se parle.»

La MRC tient tout de même des propos contradictoires quand elle se dit prête à discuter et qu'en même temps, elle avoue ne pas vouloir mettre un sou de plus sur la table.»

La MRC prétend qu'elle a des arguments à faire valoir. Ces arguments pourraient tenir compte de la venue de la MRC Robert-Cliche à titre de cliente du site d'enfouissement sanitaire à Frampton.

### L'offre de la MRC

La compensation offerte par la MRC s'élève à 10 000 \$ par année.

Elle correspond à un montant de 0,50 \$ la tonne de déchets acheminés au site de Frampton selon un volume annuel prévisible de 20 000 tonnes.

Saint-Joseph, de son côté, demande un montant équivalant à 1,25 \$ la tonne avec une garantie de paiement pour un minimum de

8 000 tonnes, ce qui équivaut à 22 500 \$ par année.

Juste les coûts d'entretien supplémentaires avoisinent les 10 000 \$, dit le maire Vachon.

Il estime que Saint-Joseph a déjà mis passablement d'eau dans son vin en réduisant sa demande de 13 500 \$. La MRC, de son côté, n'a bonifié son offre que de 4 000 \$, dit-il.

pour la MRC de hausser l'offre financière déjà déposée. Cette

## Vous avez des troubles de la vue ?

Le port de lunettes ou de verres de contact semble évident ?



OPTICIEN

**MARIO LEFEBVRE**

Pour rendez-vous: **387-5889**

Pour nos clients, les examens de la vue sont faits par des ophtalmologistes

15, Notre-Dame Nord, Ste-Marie

Le spécialiste à Ste-Marie

Montures Minado, Raytime, Itatica,  
etc.

À partir de **99\$**



### 11<sup>e</sup> souper des jeunes gens d'affaires

Le CLD de La Nouvelle-Beauce organise un **SOUPER-CONFÉRENCE** destiné à promouvoir l'entrepreneuriat au niveau des jeunes de la région.

Les conférenciers invités sont:

**Messieurs Éric Vachon et Yvan Poulin**

copropriétaires de la nouvelle station radiophonique CHEQ FM 101.3. Ils nous parleront de leur expérience et de leur cheminement pour atteindre leur rêve commun

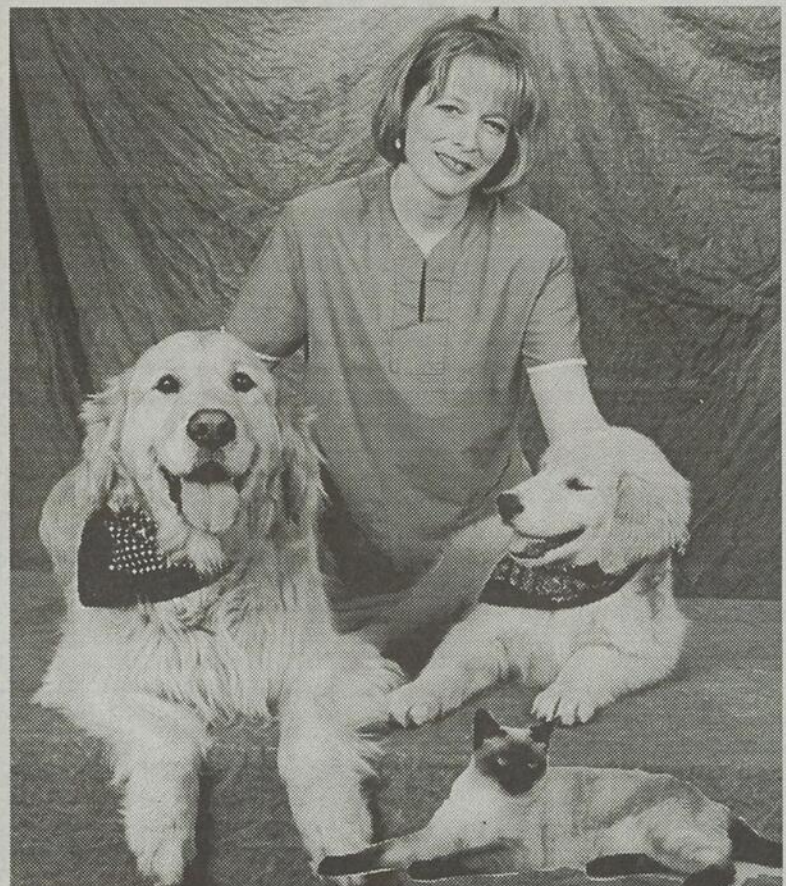
Thème de la soirée: **RAISON & PASSION**

Autres activités au programme:

- kiosques présentant les nouvelles entreprises
- échange de cartes d'affaires
- spectacle

Tous les jeunes gens d'affaires, les jeunes promoteurs et les jeunes cadres des entreprises de La Nouvelle-Beauce sont donc invités à cette rencontre, le **mercredi 5 mai 1999**, à la salle du **Club de Golf de Beauce** et ce, à compter de **17 h 30**.

Pour inscription ou information:  
**(418) 386-1608**



Dudley et Merlin son bien protégés cet été contre le ver du coeur et les puces grâce à un produit qui traite et prévient ces 2 parasites en même temps.

Saviez-vous que le chat Mozart sera protégé contre les puces durant la période estivale par une simple injection.

Informez-vous de nos produits préventifs.

Dr Elise Coutu, M.V.



**Clinique Vétérinaire du  
Compagnon**

1375, Notre-Dame Sud, Ste-Marie  
**387-2111**

La meilleure place au meilleur prix pour se procurer un **VÉHICULE USAGÉ!**



Depuis  
**1927**  
La place des bonnes affaires  
414, Principale, Vallée-Jonction  
**253-5445 1-800-546-5445**

# André Spénard veut une ville sans dette et Gaston Vachon une ville plus peuplée

PAR LYNDIA CLOUTIER

Pour le candidat à la mairie de Saint-Joseph, M. André Spénard, son souhait le plus ardent serait d'éponger la dette de la Ville au cours du prochain mandat alors que pour M. Gaston Vachon, la pri-

orité est d'augmenter la population.

M. Spénard soutient: «À mon arrivée en 1996, la dette dépassait 1,9 \$ million. Le 31 décembre, elle devrait se chiffrer à 371 655 \$. En

l'éliminant, la Ville aura un atout de plus pour continuer son développement.»

L'essor de Saint-Joseph, M. Spénard le voit dans la poursuite du développement industriel et la diversification des PME. Il estime que la création de 225 emplois depuis deux ans commence à produire ses effets.

À cet égard, il affirme: «RGR a favorisé un deuxième emploi au sein des familles. L'impact se mesure surtout du côté des commerces. L'ouverture récente de Régitex aura des retombées différentes. Elle amènera des travailleurs nouveaux et on devrait connaître une poussée résidentielle dans deux ou trois ans.»

#### Le résidentiel d'abord

De son côté, M. Vachon dit: «Je prendrai tous les moyens qu'il faut

pour rencontrer ma priorité. Si notre population augmente, les services seront plus nombreux. Bien sûr, la Ville doit faire sa part et j'endosse d'ailleurs l'idée de développer le Centre des loisirs. Autre point: je crois qu'il faut remettre en place le ski de fond dans l'ex-parc des cerfs.»

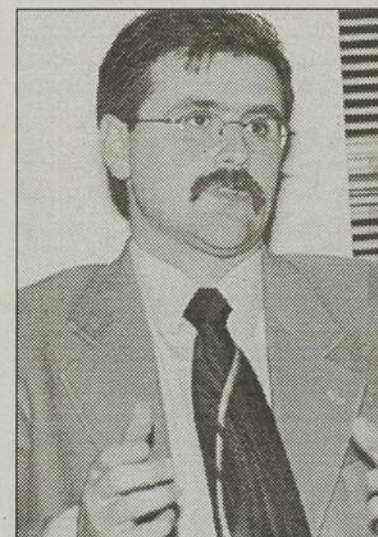
#### Piscine controversée

Le candidat Spénard se défend bien d'être contre le projet d'une piscine intérieure à la polyvalente. «Ni la Ville ni la Commission scolaire n'ont les moyens de réaliser un projet dont la construction est évaluée à 2 \$ millions. C'est irréaliste», lance-t-il.

M. Vachon qui n'a pas été mêlé au dossier voudrait d'abord s'assurer des coûts. «On a bien dit du gymnase à l'école Lambert que c'était irréaliste et le projet s'est pourtant fait.»



Le candidat à la mairie M. André Spénard croit qu'il faut continuer à soutenir le développement industriel.



Pour le candidat à la mairie M. Gaston Vachon, l'accroissement de la population et des services s'inscrivent comme des priorités.

**Le printemps est arrivé**

**C'est le temps du grand ménage**

- intérieur
- extérieur
- cire
- remise à neuf

**Donnez de la valeur à votre auto!**

**Le Doc de la beauté pour l'auto**

Robert Marcoux, prop. 1040, Notre-Dame nord, Ste-Marie 386-1588 (voisin du Dan Péro) 33820

**COMPTEZ SUR UN X-ONE -PERT.**

**GRATUITS ! ARTICLES X-CEPTIONNELS !**

Jeu de tapis d'auto, chamois et serviette à l'achat de quatre x-one !

**Comparez et vous verrez**

**VSM AUTO SERVICE inc**

Pneus - Alignement - Suspension AUTOS ET CAMIONS  
Freins - Amortisseurs - Silencieux - Changement d'huile

1065, boul. Vachon nord, Ste-Marie (Qué)  
Tél.: 418-387-6633 / Télécopieur: 418-387-7000

**ALLIANCE LES PROFESSIONNELS DU PNEU**

Essentiel à votre performance

**Heures d'ouverture:**  
Lun. au ven. de 8h à 21h - Sam. de 8h à 15h

**UNICOOP vous conseille..**

**CROWN DIAMOND**

**Saviez-vous que la sous-couche à base de latex pour l'intérieur est un produit qui...**

- Est conçu pour les surfaces d'intérieur déjà peintes, vernies ou non peintes.
- Scelle efficacement et assure un meilleur aspect aux couches de finition.
- Peut être poncée sans effort.
- Demande une surface sèche, propre, exempte de poussière, d'huile, de rouille, de savon, de cire, de peinture écaillée.
- Peut être teinté selon la couleur de finition.
- Peut être recouvert d'un fini à l'huile, à l'alkyde ou au latex.
- Ne contient ni plomb ni mercure.
- Une fois l'usage terminé les contenants peuvent être rapportés à votre quincaillerie Unicoop.

69-970-4  
69-972-4

**1849\$** /4 litres

Spécial de la semaine en vigueur jusqu'au 4 mai '99

**CROWN DIAMOND**  
LATEX ACRYLIQUE  
APPRET-SCELLEUR  
SOUS-COUCHE

UNICOOP

Ste-Hénédine 935-3652 Ste-Marie 387-5464  
St-Isidore 882-5674 St-Joseph 397-5281

**VENTE - RÉPARATION**

- ✓ AILES
- ✓ PARE-CHOC
- ✓ CAPOT
- ✓ RADIATEUR

pièces d'autos **P. & R. Bowin INC.**

1108, Du Pont Ouest, ST-LAMBERT, cté Lévis - Tél.: (418) 889-9509  
1-800-463-3476 Fax: (418) 889-9847

**J.P. Desrosiers Enr.**

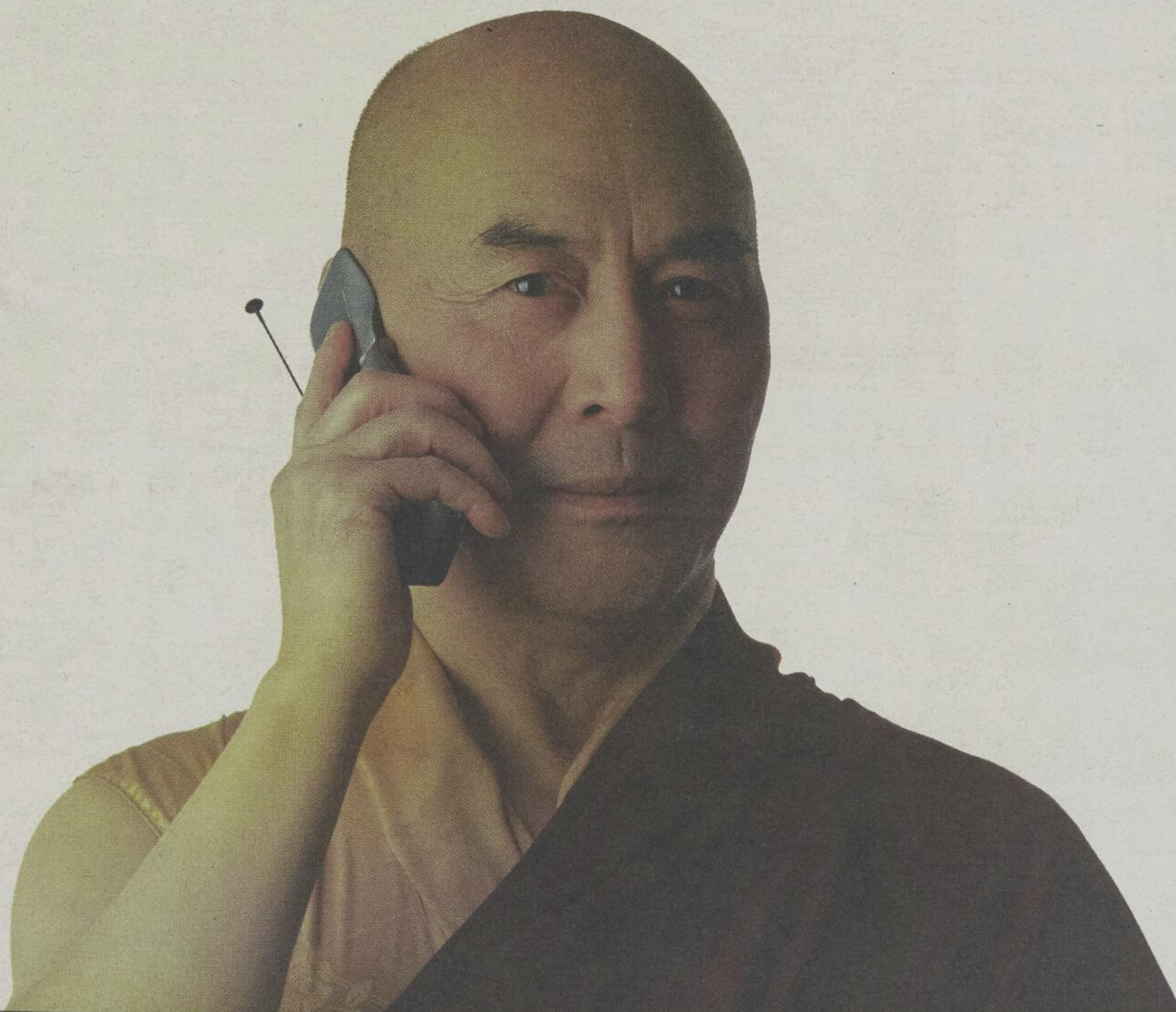
- Application d'enduit pour asphalte
- Réparation de fissures et de trous dans l'asphalte
- Application d'acrylique

**386-1203** Ouvert 7 jours

**ESTIMATION GRATUITE**

**15% D'ESCOMPTE**  
à la signature de votre contrat avant mai 1999

# Communiquer c'est sacré



Les nouveaux forfaits Cellulaires de QuébecTel Mobilité sont simples et plus avantageux que jamais.

Appareils à partir de 30 \$

**30\$ 300\***  
par mois minutes

**NORMAND NADEAU  
COMMUNICATIONS**

500, boul. Vachon nord, Ste-Marie

**387-3242**

AGENT AUTORISÉ  
**QuébecTel**  
Mobilité

\* 100 minutes en tout temps, 200 minutes les week-ends. Détails en magasin.

# 50 ans



# Clinique de Morissette

## Léo et Raymond dans la vie



21 ans



70 ans

Le temps n'a pas altéré le sourire de Léo Morissette.

Publi-reportage: C. Roger Turgeon

À Sainte-Marie-de-Beauce, un denturologiste fête ses 50 ans de pratique. Toujours alerte à 71 ans (il célébrera son anniversaire de naissance le 16 mai prochain), M. Léo Morissette annonce cependant depuis longtemps qu'à compter du 1er mai, il prendra une retraite bien méritée. Il omet cependant de préciser l'année où cela va se produire.

Il est vrai de dire qu'à la clinique qu'il opère avec son fils Raymond, denturologiste lui aussi depuis plus de 25 ans, il exerce toujours son travail avec la même passion et se tient au fait des derniers développements dans son domaine d'activité.

Récemment, il a d'ailleurs suivi des cours de formation relativement aux techniques de fabrication d'implants dentaires.

Natif de Saint-Georges-de-Beauce, M. Morissette a fait son cours classique à cet endroit. Assidûment dans sa jeunesse, il côtoie un oncle dentiste qui lui donne en quelque sorte la piqure pour ce qui touche la dentition.

Cela l'amènera même jusqu'à Montréal pour poursuivre des études en denturologie. Pour défrayer ses dépenses, il travaille comme planteur dans un salon de quilles.

### Profession reconnue

À son retour en Beauce, et à l'aube de la vingtaine, l'amour le frappe de plein fouet alors qu'il rencontre Gertrude Leblanc. Cette dernière, originaire de Saints-Martyrs-Canadiens en Estrie travaille dans une usine à Saint-Georges. Ils convolent en juste noce le 9 juillet 1949.

Quelques mois avant, M. Morissette est venu s'établir à Sainte-Marie où il a ouvert son premier laboratoire dans une petite chambre située au-dessus du magasin Beshro.

À cette époque, les denturologistes travaillent uniquement pour le compte des dentistes et ne peuvent transiger directement avec les clients. La situation change en 1974 alors que la profession est enfin reconnue. Deux ans plus tard, Léo Morissette obtiendra son diplôme officiel de denturologiste.

Pour en revenir à notre jeune couple, il emménage en face de la gare, à peu de distance de l'endroit où se trouve le présent bureau de poste. Après la naissance d'un 3e enfant en 1953, M. Morissette établit son laboratoire à même le sous-sol de la demeure familiale. En 1973, il fait construire une annexe à la maison et y déménage ses installations. Plus tard avec son fils Raymond, il occupera au 185 boul. Larochelle, une nouvelle place d'affaires



Le premier laboratoire.

**Ces gens d'affaires sont fiers de collaborer au succès de la clinique de denturologie Morissette. «Sincères félicitations»**

### Félicitations Léo et Raymond !

Rejeanne, Sylvie, Gilles, Nicolas, Véronique, Alain, Alexandre, Josée, Sarah, Sophia, Judith, Luc, Lise, Stéphanie, Jean-François, Marie Jo, Paul, Sonia, Jonathan, Karolane, Jordan, Line, Alain, Claude, Mylène, Marilie, Louis, Yvette, Laurie, Nathalie, Julien, Sébastien

### Le Laboratoire dentaire Garneau Inc.

est fier d'être partenaire de la  
Clinique de denturologie Morissette

Félicitations pour votre  
50<sup>e</sup> anniversaire !

Votre pare-brise est-il endommagé !

AUCUNE FRANCHISE À PAYER  
pour une réparation de pare-brise  
réclamée à l'assurance  
**0,00\$ DURO**  
vitres d'auto

NOUS TRAITONS VOTRE  
RÉCLAMATION D'ASSURANCE  
pour vous !

SERVICE MOBILE  
au domicile ou au travail

**CENTRE DE L'AUTO**  
640, boul. Vachon N., Ste-Marie - 387-2944

Sincères félicitations !

### Club de Ski de Beauce CHAMPS de PRATIQUE OUVERT

536, Chemin de l'Écore sud,  
Vallée-Jonction  
253-5050 ou 253-5867

### Bravo pour vos 50 années de succès!

salon d'Art

Coiffure elle et lui

Place Napert III, rue St-Émile, suite 703  
Ste-Marie

**387-4202**

André Veilleux  
propriétaire

Nous sommes fiers  
de souligner  
le dévouement  
et l'implication de  
Léo et Raymond  
Morissette dans  
leur milieu.

**METRO  
LABONTÉ**

Félicitations  
pour votre  
succès !

Fier de collaborer à  
votre réussite !

**SERGE BEAUDOIN**  
COURTIER D'ASSURANCES  
Vie - Salaire - Voyage - Collective - REER

1094, boul. Vachon Sud, Ste-Marie  
Tél.: 387-3909 / Fax: 387-3237

Nous sommes fiers de collaborer  
à votre réussite !

### Clinique dentaire Sylvie Jacques chirurgiens dentistes

Dre Sylvie Jacques  
Dr Benoit Lévesque  
Dr Bruno Duelliet

610, boul. Vachon Nord, Ste-Marie - 387-7001

# de denturologie 25 ans

## Morissette

### d Morissette mordent

### ie à belle dents

comportant cette fois une clinique et un laboratoire denturologique. C'est d'ailleurs là qu'aujourd'hui le père et le fils pratiquent leur profession.

Léo Morissette fait partie entre autres des Chevaliers de Colomb et de la Chambre de commerce de Sainte-Marie-de-Beauce. Après 43 ans de mariage, son épouse bien-aimée Gertrude est décédée en 1992. Le couple a eu 8 enfants et 17 petits enfants.

#### Un expert

Quant à lui, Raymond Morissette a commencé dans le métier en tant que commissionnaire pour son père, amenant les commandes provenant des dentistes et leur rapportant les produits finis.

Toujours pour son paternel, il oeuvre ensuite à titre de technicien dentaire pendant le jour et d'ouvrier la nuit à l'usine de bois Chassé de Sainte-Marie.

Entre 1976 et 1978, son frère Alain et lui se rendent à Montréal chaque fin de semaine afin de compléter leur formation de denturologiste. Le frangin abandonne mais Raymond persiste et obtient à son tour le diplôme tant convoité.

En 1979, il épouse Josée Parent et trois enfants naissent de leur union.

Raymond, qui est devenu au fil des ans un véritable expert en fabrication et installation de prothèses dentaires, demeure aussi un joueur de tours.

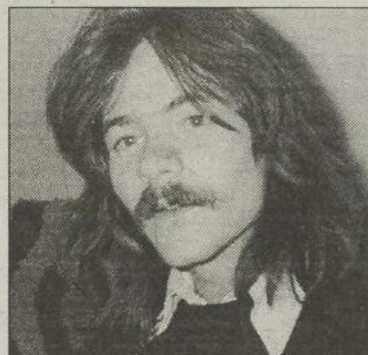
Il lui arrive même parfois, pour rire, d'incorporer la photo d'un ami à l'intérieur d'un dentier qu'il est en voie de lui fabriquer. Le voile du palais de la prothèse étant parfois transparent selon les modèles cela facilite la tâche.

Comme son père arrive régulièrement en retard, il a dû développer la vertu de la patience, un autre trait de sa personnalité.

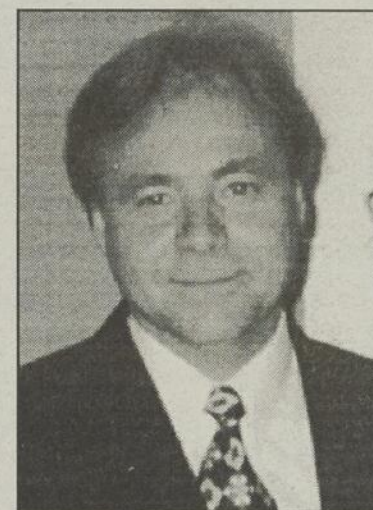
L'association père et fils fonctionne très bien mais les deux déplorent le fait que pour l'instant la relève en denturologie dans la famille Morissette ne s'est pas encore manifestée.

Il reste quelques espoirs cependant.

**Tél.: 387-2995**



Raymond Morissette à 18 ans.



Raymond à 46 ans.



Le laboratoire et la clinique de denturologie Morissette se trouvent maintenant situés au 185 boul. Larochelle à Sainte-Marie-de-Beauce.

#### Citations pour votre réussite !

« Nous sommes fiers de souligner l'implication de Léo Morissette en tant que membre actif et dévoué depuis 1956 »

Félicitations pour vos 50 années d'excellence !



Jean-Claude Lafabre,  
Grand Chevalier

Chevaliers de Colomb  
Conseil 2912  
District no 7 - Région 04

Nos compliments pour votre réussite !



Savoie & Nadeau  
151, Notre-Dame, Ste-Marie  
Tél.: 387-4729

Nous sommes fiers de féliciter M. Léo Morissette non seulement pour ses 50 ans de métier de denturologiste mais également pour avoir assuré une relève de toute première qualité, personnalisée en son fils Raymond.

Nous sommes également fiers de travailler avec eux en prothèses sur implants. Près de 3000 implants posés depuis 1988 avec plus de 70 partenaires denturologistes dans tout le Québec.

**DR PIERRE DUPONT**  
Chirurgien-dentiste et son équipe  
Tél.: (418) 527-1850  
1-800-268-1850

FÉLICITATIONS !

C'est un privilège d'être associés à votre réussite !

**BLANCHETTE VACHON ET ASSOCIÉS**

SOCIÉTÉ EN NOM COLLECTIF  
Comptables Agréés

Sainte-Marie (418) 387-3636  
Saint-Lambert (418) 889-9807  
Charny (418) 832-6155

LES ASSURANCES

**PAQUET · LAGUEUX POULIN · VACHON INC.**



Félicitations pour vos 50 et 25 années de service !

Le courtier d'assurances indépendant vous protège mieux.

287, ave Marguerite-Bourgeois, C.P. 70, Sainte-Marie  
G6E 3B4 Tél.: (418) 387-2692

ASSURANCES ET SERVICES FINANCIERS

Fier d'être votre partenaire !

**Imprimerie J.C. Lessard Inc.**

**POWER MACINTOSH G3.233 À VOTRE SERVICE**

Impression commerciale, factures, cartes d'affaires, enveloppes, circulaires, revues, formules d'ordinateur...

Jean-Claude Lessard, prop.

250, St-Honoré, Ste-Marie  
Tél.: 387-5150 / Fax: 387-2560

CENTRES  
**Lapointe**  
DENTISTES - DENTUROLOGISTES

Monsieur Morissette, 50 fois braves !

Les Centres Lapointe aiment s'associer à tous ceux qui ont fait de la denturologie une véritable passion.

# VENTE ARENA NAPERT

**3 ANS** POUR PAYER SANS FRAIS SANS INTÉRÊT **OU 50%** **OU** RABAIS JUSQU'À **NOUS PAYONS LES 2 TAXES** SUR MEUBLES ET LUMINAIRES EN LIQUIDATION

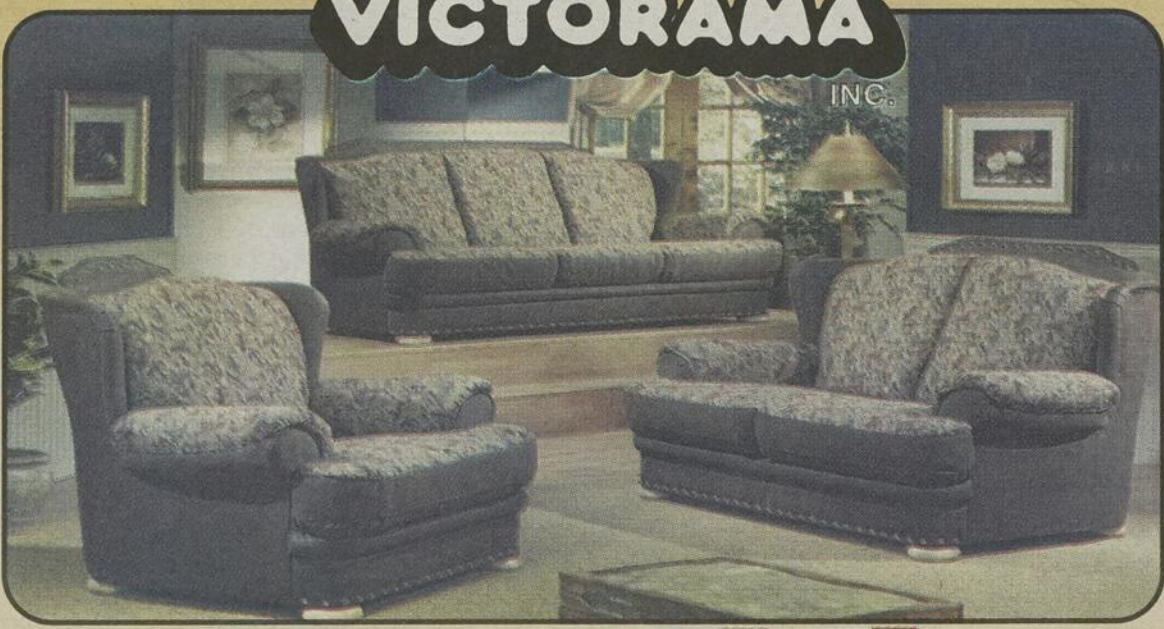
**DERNIERE SEMAINE**  
4 APPAREILS FRIGIDAIRE



LES MEUBLES

**VICTORAMA**

INC.



**61\$** par mois  
SANS FRAIS NI INTÉRÊT  
(36 versements) ou nous payons les 2 taxes

Magasinez dans l'un des plus beaux magasins de la province et payez toujours moins cher!



MEUBLES  
**Napert**

(418) 387-5015  
1 800 463-0807

EN SIMULTANÉ À L'ARÉNA DE SAINTE-MARIE DE BEAUCE ET EN MAGASIN

# L'élection d'un conseiller à Saints-Anges sème la controverse

PAR LYNDIA CLOUTIER

A la suite de la démission de M. Guy Marsolais, l'élection à un poste de conseiller à Saints-Anges le 2 mai prochain a suscité la controverse cette semaine.

Dans un premier temps, les contribuables ont reçu une lettre anonyme, mais le candidat M. Rémi Drouin avoue que la missive a été envoyée par son comité organisateur et la municipalité.

Dans la lettre en question, on y lisait qu'à la suite de «certains commentaires négatifs» provenant de l'organisation adverse, on invitait la population à une assemblée publique. L'objectif: demander au candidat M. Hugues Drouin et ses représentants de «justifier les raisons pour lesquelles des dépenses supplémentaires d'élection seront occasionnées aux citoyens».

Le lendemain, c'était au tour du conseiller M. Jacques Cloutier de nourrir le courrier des électeurs en affirmant qu'il se dissociait de la position «d'un certain comité fantôme». M. Cloutier écrit: «J'affirme n'avoir jamais donné mon assentiment en parole ou par écrit à la candidature de M. Rémi Drouin ou de son opposant M. Hugues Drouin.»

## Une invitation bidon

Le candidat M. Hugues Drouin disait cette semaine qu'il n'était aucunement question qu'il se présente à la réunion prévue le vendredi 23 avril. «Je n'ai jamais été contacté. La seule invitation que j'ai eue, c'est par le biais de la lettre non signée. Pour moi, ça ressemble à un procès public.»

M. Drouin dit trouver déplorable la tournure des événements. «Je

n'ai pas envie de semer la chicanerie. J'ai déposé ma candidature parce que je me considère apte à remplir cette fonction et que je suis prêt à vivre cette expérience.»

Pour sa part, le candidat M. Rémi Drouin dit s'être présenté après avoir été approché par le conseil et quelques citoyens. Dans son esprit, la réunion de vendredi «c'est pour éclaircir l'histoire

de l'opposition», dit-il. Quant au maire Drouin, il dit que la rencontre a pour but principal d'expliquer à la population les réalisations du conseil depuis un an et demi.

## GERMAIN BONNEVILLE LTÉE

ESSENCE **DIÉSEL DE FERME** DIESEL  
HUILE À MOTEUR

1394 Notre-Dame Sud, Sainte-Marie 387-2763

33024

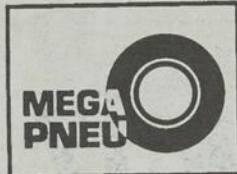
# Gold Navigator

Pneu toutes saisons  
Nouvelle génération  
De qualité supérieure



- Cote d'usure de 115,000 km
- Indice de vitesse «S» (180 km/h)
- Roulement silencieux et confortable
- Excellent sous la pluie grâce à son dessin de semelle anti-dérapant
- Amélioration des distances d'arrêt sur pavé sec ou mouillé
- Excellent rapport qualité / prix sur un produit supérieur

**PNEUS KELLY**



**Bruno Drouin**  
AUTO INC.

416, rue Drouin, Scott  
387-3093

32260

## PISCINES STE-MARIE INC.

# Pour un été ensoleillé

## Une piscine toute équipée...

À partir de:

18'	50. <sup>14</sup> \$/mois/36 mois
21'	53. <sup>28</sup> \$/mois/36 mois
24'	56. <sup>42</sup> \$/mois/36 mois

### Un achat exceptionnel !

À l'achat de votre piscine hors-terre, vous obtenez:

- La garantie limitée de 25 à 30 ans du manufacturier.
- Le plan PROTECTION **5 ans** SIMA
- Nous garantissons le remboursement à 100% du coût des pièces défectueuses et de la main d'œuvre pour une période de 5 ans, pour toutes réparations occasionnées par un défaut de fabrication de la piscine.
- La PROTECTION **5 ans** SIMA vous assure:
  - Une protection de votre investissement
  - Un achat sans risque
  - Un assurance budget

## Nouvelle salle de montre

### PLUS DE 6 SPAS À L'INTÉRIEUR

**MAAX SPAS**

Spa 5 places  
avec cabinet et couvert rigide  
**3295<sup>00</sup>\$**  
ou 60 versements de  
**66.82\$**

**PISCINES STE-MARIE INC.**

1048, bouf. Vachon, Ste-Marie Tél.: 387-4670  
Sans frais: 1-877-387-4670

Heures d'ouverture:  
Lundi au vendredi: 9h00 à 21h00 - Samedi: 9h00 à 17h00 - Dimanche: 12h00 à 16h30

Photo à titre indicatif

# La Caisse de Saint-Joseph retourne 300 000 \$ à ses membres

(L.C.) L'année a été bonne pour la Caisse populaire de Saint-Joseph. L'actif, les prêts et l'avoir ont augmenté. De plus, les dirigeants ont proposé un partage de trop-perçus de l'ordre de 300 000 \$.

Devant une salle comble, mercredi soir, la Caisse a livré ses résultats de l'année 1998. Les sociétaires ont pu constater que l'actif dépassait les 76 \$ millions le 31 décembre 1998, ce qui représente une hausse de 2,7 %.

Le portefeuille des prêts aux particuliers a fait un bond de 5,4 %

alors que celui réservé aux entreprises a connu une hausse de 4,2 %. Quant à l'avoir, il a crû de 6 % pour dépasser les 5,8 \$ millions ainsi que les normes internationales de capitalisation.

En matière de trop-perçus, la rentabilité de la Caisse a atteint 0,88 \$ par 100 \$ d'actif. A la Fédération, le ratio s'établit à 0,63 \$. D'autre part, les pertes sur prêts se sont élevées à 0,09 \$ par 100 \$ d'actif contre 0,40 \$ pour la Fédération.

Au chapitre de l'implication communautaire, la Caisse a versé

31 000 \$ à différents organismes. De plus, 33 000 \$ ont été consentis pour l'aide à l'habitation.

## Fusion

Le directeur général de la Caisse, M. Claude Lambert, affirme que pour l'instant, il n'y a pas à Saint-Joseph de projet de regroupement avec d'autres caisses.

La Fédération n'oblige pas les caisses à opérer des fusions, mais elle croit cette opération nécessaire pour les rendre plus concurrentes. L'échéancier a été fixé à 2001.



Plusieurs membres ont assisté mercredi à l'assemblée annuelle de la Caisse populaire de Saint-Joseph.



## Des pneus performants pour le printemps

TOYO SPECTRUM



Excellent rapport qualité-prix

Firestone



STEELTEX A/T

• Longue durée et résistance à l'usure irrégulière

Pneus Kelly

Navigator 800S



Votre mécano technicien de confiance

**GARAGE**

**STEVE NOONAN**

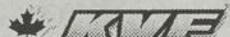
Autres marques disponibles: TOYO - KELLY - YOKOHAMA - GOODYEAR  
Facile à trouver... Derrière Multi-Service  
738, boul. Vachon S., Ste-Marie  
Tél.: 418-387-5166 32446

## L'AVENTURE EN KVF

AUCUN SENTIER NE PEUT TENIR TÊTE AU KVF AUTOMATIQUE 1999 DE KAWASAKI. GRÂCE À SA PUISSANCE DE TRACTION ET SA SUSPENSION SUPÉRIEURE, VOUS POUVEZ COMPTER SUR LE KVF POUR ÊTRE À LA HAUTEUR DE LA TÂCHE.

MAIS PAS BESOIN DE NOUS


CROIRE SUR PAROLE. FAITES

L'ESSAI D'UN KVF DÈS 

AUJOURD'HUI ET VOUS CONVIENDEZ AVEC NOUS

QUE LES PERFORMANCES EN DISENT LONG.



D'ici le 31 avril obtenez une winch GRATUITEMENT 

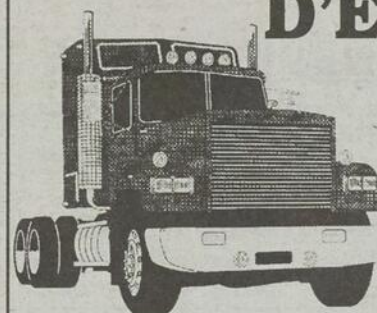
**BEAUCE SPORTS inc.**

 **Kawasaki**

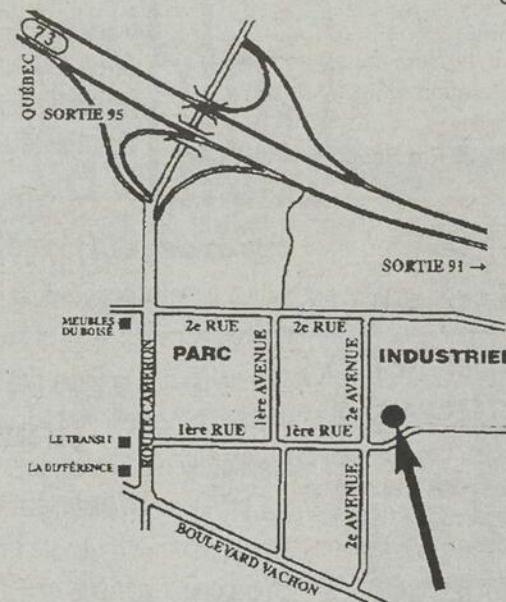
1720, St-Georges, St-Bernard  
475-4455

31820

## Pour le PROGRAMME D'ENTRETIEN de votre véhicule



(Gestion des dossiers sans frais)



## DOMAINE DU DIESEL

relocalisé pour mieux vous servir

460, 2e avenue, Parc Industriel, Ste-Marie  
Tél.: (418) 387-3036 Fax: (418) 387-9093

32261

# PRO BEAUCE

Publi-reportage C. Roger Turgeon

## Pro Beauce inc. développe de nouveaux marchés

En affaires dans le monde de la construction depuis maintenant 5 ans, Pro Beauce inc. de Saint-Frédéric prend un nouvel essor et effectue une percée importante du côté de l'Ontario et du Nouveau-Brunswick grâce notamment à l'établissement d'un réseau de distributeurs.

Pro Beauce inc. se spécialise dans l'application d'un revêtement extérieur offrant de multiples avantages: le système d'isolation et de finition acrylique.

Ce revêtement remplace avantageusement le traditionnel Stuco et est composé d'un isolant rigide expansé recouvert d'une finition de copolymères acrylique.

Son mode d'application permet d'éliminer toutes formes de joints et accentue l'imperméabilité de la surface.

Il se caractérise par un grand choix de couleur, une variété de textures, une résistance au chocs et aux intempéries, un large éventail de possibilités architecturales et il se pose sur tous genres de surface (contre-plaqué, blocs de béton, murs de briques et de solages, etc.).

Au cours des derniers mois, l'entreprise a subi un réorganisation d'ordre administratif. M. Claude Rodrigue s'est joint à M. Grondin à titre d'associé de Pro Beauce inc et d'une



Pro Beauce inc et Industries Pro Beauce inc. deux entreprises à caractère familial: Aline Lessard, Gabriel Grondin, Julie Lessard et Claude Rodrigue.

nouvelle compagnie: Industries Pro Beauce Inc.. Cette dernière firme, précisons-le, chapeautera les activités se déroulant en usine.

Parmi celles-ci mentionnons la fabrication de panneaux d'isolation et de moules acryliques.

Comme MM. Grondin et Rodrigue sont beaux-frères, étant mariés respectivement aux soeurs Aline et Julie Lessard, et que ces dernières prennent une part active à la conduite des affaires, les 2 entreprises se donneront davantage une orientation familiale.

Fidèles à leur réputation d'excellence, les dirigeants de Pro Beauce inc et Industries Pro Beauce inc. continueront de fabriquer des produits de haute qualité assortis de programmes de garantie.

On travaillera également à la conception de nouveaux produits de nature à satisfaire les besoins de la clientèle.

Au chapitre des récentes réalisations de Pro Beauce inc. notons à Sainte-Marie-de-Beauce, Meubles Nappert, le Garage USN, Joanina Pizza, et bientôt Piscines Sainte-Marie. À l'extérieur, mentionnons: Fromagerie Gilbert à Saint-Joseph-de-Beauce, Prolab à Black Lake et le poste de la Sûreté du Québec à Plessisville.

Pro Beauce inc et Industries Pro Beauce inc. emploient au total 10 personnes (6 sur les chantiers et 4 à l'usine) et nous pourrions voir leur kiosque au Salon de l'industrie et du commerce de la Nouvelle-Beauce, les 7, 8 et 9 mai prochain à l'aréna de Sainte-Marie.

### Gestion

■ zéro huit

- COMPTABILITÉ
- FISCALITÉ
- FINANCEMENT

*Fiers de collaborer  
à votre réussite*

11770, 3e Ave, suite 103, Ville Saint-Georges, G5Y 1V4  
418-227-0022

128, 8e Rue, Saint-Prospier, Bce, GOM 7Y0  
418-594-8120

### SOUDURE M.J. LESSARD

- Fabrication de tout genre • Entretien
- Soudure stainless • Aluminium - Fonte
- Machinage • Coupage • Plasma
- Installation • Soudure mobile

20, rue Industrielle, Tring-Jonction  
Tél.: (418) 426-1164 Fax: (418) 426-1113

### Garage Jean-Guy Paré

*Félicitations pour vos 5 ans !*

287, Notre-Dame, Tring-Jonction  
Tél.: 426-2131

### Renaud Champagne & Fils inc.

*René Leclerc, président  
Félicitations pour votre réussite*

110, avenue Commerciale  
Tring-Jonction, Beauce-Nord  
(418) 426-3147



Caisse Desjardins  
de St-Frédéric-Tring

*Heureuse d'être partenaire à  
une équipe gagnante*

Tél.: (418) 426-2109 Fax: (418) 426-2850  
Tél.: (418) 426-2577 Fax: (418) 426-2484



André Delisle, Directeur des ventes

Tél.: (418) 622-2130 Fax: (418) 622-9738  
E-mail: adex@riq.qc.ca Web: http://www.adex-eife.com

### LES SYSTÈMES ADEX INC

5575, Des Tenailles, Québec (Québec) G2J 1R6

*Fiers d'être associés  
à votre succès*



# Fête des travailleurs

1<sup>er</sup> mai

## Les bons choix pour le monde

Le 1<sup>er</sup> mai 1886, 300 000 travailleurs et travailleuses lancent à Chicago un mouvement de grève pour obtenir la journée de travail de huit heures. Une répression policière sanglante suit le mouvement de grève: des militants syndicaux sont arrêtés et condamnés à mort. Quatre d'entre eux sont

pendus. Six ans plus tard, ils seront exonérés de tout blâme. Ces événements ont érigé en symbole la lutte et le sacrifice de ces travailleurs pour l'amélioration des conditions de travail et de vie du monde. Depuis, cette fête est devenue l'occasion privilégiée d'affirmer avec fierté notre projet de société: les bons choix pour le monde.

Cette année, la Fédération des travailleurs et travailleuses du Québec (FTQ) nous propose son slogan «Faire les bons choix pour le monde» pour célébrer le 1<sup>er</sup> mai 1999. Faire les bons choix pour le monde, c'est se mobiliser contre le comportement sauvage des entreprises qui jettent à la rue des travailleuses et des travailleurs dans le but

d'accroître leurs profits. Cela veut aussi dire se mobiliser contre le démantèlement des services publics et des programmes sociaux entrepris par les gouvernements. Ces choix ne sont pas les nôtres. Il faut le dire bien fort!

Ainsi, selon la FTQ, nous devons clairement imposer nos choix aux gouvernements et aux entreprises, leur dire que nous refusons les prétextes de la mondia-



Lors de la campagne assurance-emploi, les travailleurs et travailleuses font valoir leurs droits. Photo Serge Jongué pour la Fédération des travailleurs et travailleuses du Québec (FTQ)

lisation de l'économie et de la flexibilité des capitaux. Nous devons réaffirmer notre conviction que l'État doit être un employeur modèle et cesser de rogner dans les conditions de travail de ses salariés. L'économie doit être au service du monde, et non l'inverse. Soyons fiers de nos luttes et participons en grand nombre aux activités du 1<sup>er</sup> mai. En 1999, réclamons que l'État cesse d'être au service de l'économie et fasse les bons choix pour le monde.



33567

**Imprimerie**  
**J.C. Lessard Inc.**

**POWER MACINTOSH G3.233**  
**À VOTRE SERVICE**

Impression commerciale, factures, cartes d'affaires, enveloppes, circulaires, revues, formules d'ordinateur...

Jean-Claude Lessard, prop.

250, St-Honoré, Ste-Marie  
Tél.: 387-5150  
Fax: 387-2560

**DROUIN**  
**FRÈRES**  
*auto liée*

CHEVROLET  
Oldsmobile

1020, boul. Vachon Nord,  
Ste-Marie  
387-6601

**Syndicat International des**  
**Travailleurs et Travailleuses**  
**de la Boulangerie, Confiserie**  
**et du Tabac**  
FAT-COI, CTC, FTQ, Local 480

**Gilles Lehoux**  
Agent Syndical - Trésorier

C.P. 938, Ste-Marie, Bce  
Bur.: 387-5313 / Rés.: 387-3840  
Télécopieur: 387-5316

**SYNDICAT DES**  
**COMMUNICATIONS**  
**GRAPHIQUES**

LOCAL 509-M QUÉBEC  
(F.T.Q.)  
TÉL.: (1) 623-5419

Gilles Lemieux, président  
Pierre Gauthier, A.S.R.

Présent partout au service des travailleurs de l'imprimerie et travaux connexes de même que journaux. Représentant tous les salariés de Beauce Média

**MTECH**

SOUDEURE • MACHINAGE DE PRÉCISION • HYDRAULIQUE

**MACHITECH DE BEAUCE INC.**


1291, 1<sup>re</sup> Rue, Parc Industriel,  
Ste-Marie  
Tél.: 387-3144  
Fax: 387-5788

**TUAC 503** 

**5000, boulevard des Gradins, # 320 QUÉBEC (Québec) G2J 1N3**  
**(418) 623-4388 1-800-463-4572**

Le syndicat des Travailleurs et Travailleuses Unis de l'Alimentation et du Commerce Section locale 503 - F.T.Q. souhaite à tous ses membres de la région de la Beauce une JOYEUSE FÊTE DES TRAVAILLEURS

**URGENCE ACCEPTÉE**  
Bur.: 387-3510 Rés.: 387-7920



**Clinique dentaire**  
**DR SYLVIE ROY, DMD**  
Chirurgienne-dentiste

315, Ste-Anne, Ste-Marie

**LES CONSTRUCTIONS**  
**BEAUCE**  
**ATLAS INC.**

STE-MARIE

Bur.: 387-4872  
Fax: 387-4895

**ACIER**  
**TRIMAX** inc.

1131, 1<sup>ère</sup> Rue, Parc industriel,  
Suite 250, Ste-Marie, Bce  
Fax: (418) 387-7799  
**387-7798**  
Hébert Vachon

# Pour s'informer sur la violence

(P.B.) Au lendemain de la tuerie dans une école du Colorado, la violence dans la société soulève plus que jamais inquiétude et interrogation.

Une soirée d'information, organisée par la Maison de la famille Nouvelle-Beauce, pourra peut-être répondre à certaines questions soulevées par ce phénomène.

Cette soirée sera animée par Luce Lacroix et Annick Lehoux de

la Maison de la famille. On y parlera de la violence, de ses cycles, de ses signes et de ses répercussions. On y discutera aussi des façons de l'affronter et des ressources qu'il faut connaître.

Cette soirée aura lieu le 5 mai à 19h à la salle Mgr Labrie. Il faut confirmer sa présence en appelant au 387-3585.

## Offre d'emploi

### PRÉPOSÉ(E) À LA SÉRIGRAPHIE

LETTRAPUB INC., une entreprise dynamique oeuvrant dans le domaine des communications graphiques, est à la recherche d'un(e) préposé(e) à la sérigraphie.

Sous la supervision du directeur de production, le titulaire de ce poste devra effectuer la sérigraphie en aplat et avec trame.

La personne recherchée possède au moins deux années d'expérience pertinente. Une expérience en application de vinyle (lettrage) serait un atout. Dynamique et autonome, elle devra faire preuve d'initiative en plus de montrer une grande disponibilité.

Veillez faire parvenir votre curriculum vitae avant le 30 avril 1999 à:

**LETTRAPUB**

1217, 2<sup>ème</sup> rue, Sainte-Marie, Qué. G6E 1G7 - télécopieur: 418-386-2420

# Chante la joie présente son spectacle

PAR LYNDA CLOUTIER

La chorale Chante la joie de Saint-Joseph présentera bientôt son spectacle annuel où elle en profitera pour faire une rétrospective en chansons des deux dernières décennies.

Le vendredi 30 avril ainsi que le samedi 1<sup>er</sup> mai à 20 h à la salle de l'hôtel de ville de Saint-Joseph, les choristes interpréteront des chansons qu'ils ont présentées au public au fil de leurs vingt ans d'existence. Les gens y entendront des

airs de Fugain, Bécaud, Céline Dion, Luc Plamondon, etc.



Le coût des billets est de 10 \$ pour les adultes et de 5 \$ pour les étudiants du primaire et du secondaire. On peut réserver en composant 397-4737, 4814 ou 6797.

## Usinage St-Lambert

### OFFRE D'EMPLOI MACHINISTE

Usiner sur tour et milling conventionnel.

- 2 ans d'expérience
- cours machiniste
- lecture de plan
- bonne disponibilité

Faites parvenir votre c.v. à l'adresse suivante:

Usinage St-Lambert  
115, boul Léon-Vachon  
St-Lambert, PQ  
G0S 2W0

33822



**TRANSPORT  
EUGÈNE NADEAU  
inc.**

## OFFRE D'EMPLOI

Nous sommes à la recherche d'un chauffeur de camion semi-remorque pour section transport de grain.

### Exigences:

- travail à temps plein
- permis classe 1
- minimum un an d'expérience
- salaire à négocier.

Également, nous recherchons un chauffeur disponible sur appel les samedis et dimanches.

Pour information, contactez  
**Daniel au 935-3940**

33767



**MAAX**  
Nous recherchons des:  
**MENUISIERS**

sur une base temporaire

Sous l'autorité du chef d'équipe atelier de menuiserie, le titulaire de ce poste effectuera différents travaux de préparation et de fabrication de présentoirs.

### Exigences

- Détenir un diplôme d'études professionnelles (DEP) en menuiserie/ébénisterie ou autre formation et expérience jugées équivalentes.
- Posséder 1 an d'expérience dans des fonctions similaires.
- Capable d'opérer machines et appareils utilisés en atelier de menuiserie.

Faites parvenir votre curriculum vitae dans les plus brefs délais à:

**MAAX**

Dossier menuisiers  
Service des ressources humaines  
600, route Cameron, Ste-Marie  
Beauce (Québec) G6E 1B2

33766

## Bûcheron demandé

avec expérience et équipement de sécurité requis

**Gaëtan Lehoux**  
386-3318 le soir

33015

Vous recherchez un emploi dans le domaine financier?

**AGENTS DE SERVICES  
AUX MEMBRES**

**CAISSIERS, CAISSIÈRES** pour la région de la Beauce et ses environs  
Poste de remplacement à court, moyen ou long terme, dans différentes caisses populaires de votre région.

### EXIGENCES:

- Candidats avec expérience obligatoire dans une institution financière ou
- Candidat sans expérience:  
- DEC en administration et/ou  
- BAC en administration

- Formation SANS FRAIS  
- Automobile

Emploi garanti si qualifié  
Disponibilité du lundi au vendredi.  
Faites parvenir votre c.v. à:

Agence de placement  
**Hélène Roy Ltée**  
Télécopieur: 418-650-3332  
3330, chemin Ste-Foy  
Ste-Foy G1X 1S5

33014

# Un emploi ?

Je m'inscris

Je participe

Je trouve

un service personnalisé et gratuit disponible à  
**Sainte-Marie et Saint-Joseph**

Contactez des professionnels de la recherche d'emploi

**Passage Travail 832-0088**

**CRE Beauce-Etchemins 227-5445**

*nous acceptons les frais téléphoniques*

Vous pouvez également contacter votre CLE au:  
**397-4391 (St-Joseph) / 386-8784 (Ste-Marie)**

Collaboration de votre Centre local d'emploi

32582



**CARREFOUR**  
jeunesse • emploi  
Beauce-Nord

# Partir dans l'Ouest Canadien t'intéresse ?

Tu as le goût de vivre une expérience enrichissante ?  
Tu as le goût de partir à l'aventure dans l'Ouest cet été ?

Le Carrefour jeunesse-emploi Beauce-Nord t'offre l'opportunité d'assister **GRATUITEMENT** à une conférence sur le travail dans l'Ouest canadien. Celle-ci, animée par Tourisme Jeunesse, te permettra de recueillir des informations concernant:

- ✓ La recherche d'emploi dans l'Ouest canadien;
- ✓ Les bagages, l'itinéraire, l'hébergement, le transport et la nourriture, etc.;
- ✓ Le budget et l'argent de poche;
- ✓ Les ressources gouvernementales et les ressources privées ici et sur place

**QUAND?  
OÙ?**

**Lundi le 3 mai à 19h00**  
**Salle du conseil de l'Hôtel de Ville**  
**Sainte-Marie de Beauce**

Réserve ta place dès maintenant en composant le  
**386-2532 ou le 397-8045**

33013

# Bref média

**Age d'or, Saint-Jules:** Le 2 mai, on fêtera le 25e anniversaire de fondation du club. Une messe sera célébrée à 16 h à l'église. Un souper et une soirée dansante suivront à la salle des Chevaliers de Colomb d'East-Broughton.

**Age d'or, Scott:** Croisière le 17 juin. Inf.: 387-2049 ou 882-5479.

**Programme d'Éducation Internationale dès l'automne 1999**

Inscriptions en tout temps



**COLLÈGE DE LÉVIS**

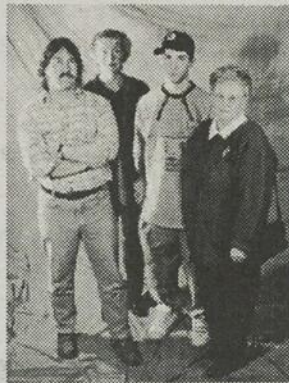
Enseignement secondaire et collégial

Information:

**833-1249** poste 136

33011

## Victime d'un acte criminel ?



**CAVAC, au centre de vos besoins**

**CAVAC** CENTRE D'AIDE AUX VICTIMES D'ACTES CRIMINELS

Vous êtes victime de crimes contre la personne ou la propriété et vous ne connaissez pas tous vos droits et recours pour régler la situation...

Le CAVAC est ici pour vous offrir un service d'aide et d'écoute gratuit et confidentiel, qu'il s'agisse :

- d'une intervention rapide et compétente auprès des victimes;
- d'informer et d'orienter les victimes dans le processus judiciaire;
- de faciliter les rapports avec le personnel juridique;
- d'un service d'accompagnement à la Cour.

Beauce (418) 397-7192 / Québec (418) 648-2190 / 1-888-881-7192

**Age d'or, Saint-Isidore:** Soirée dansante le 24 avril à 20 h à l'aréna avec l'orchestre Paradis. Buffet et prix de présence. Aussi, tournoi de cartes le 22 avril à la salle arrière de la Caisse. Insc. à 13 h.

**Age d'or, Sainte-Marie:** Tournoi de 500 le 28 avril à 20 h au centre récréatif. Inf.: 387-2444.

**Age d'or, Frampton:** Tournoi de 500 le 30 avril à 20 h à la salle communautaire.

**Age d'or, Saints-Anges:** Soirée dansante le 24 avril à 20 h au centre communautaire avec l'orchestre Plante.

**Age d'or, Saint-Frédéric:** Soirée dansante le 1er mai à 20 h au centre communautaire avec l'orchestre Plante.

**Age d'or, Sainte-Hénédiène:** Soirée dansante le 1er mai à la polyvalente de Saint-Anselme avec l'orchestre Pomerleau.

**Age d'or, Beauceville:** Après-midi de danse le 2 mai à 13 h 30 à la salle paroissiale avec Damas. Célébration de la fête des Mères.

**Spectacle d'Alys Robi:** Le club de l'Age d'or de Saint-Alfred en collaboration avec Espérance et cancer présente Alys Robi en spectacle le 8 mai à 20 h 30 à la

Villa des Pins. Coût: 5 \$ en prévente ou sur réservation; 7 \$ à la porte. Inf. et rés.: 774-6824.

**Club de pétanque, Saint-Elzéar:** Les inscriptions auront lieu jusqu'au 30 avril. On peut appeler à 387-7302, 6750 ou 7782.

**Gala d'amateurs, Saint-Sylvestre:** Le 2 mai en après-midi à la salle municipale avec les Géminix et Noël Thivierge au violon. Inscriptions de 12 h 30 à 14 h. Souper sur place et permis de boisson. Inf.: 596-2286 ou 2549.

**Fermières, Saint-Bernard:** Soirée dansante le 1er mai à 20 h au centre paroissial avec l'orchestre Paradis. Goûter et prix de présence.

### AVIS DE CLÔTURE D'INVENTAIRE

Avis est par les présentes donné qu'à la suite du décès de **YVONNE BISSON**, en son vivant domiciliée au numéro 1312, Notre-Dame Nord, appartement 4, à Ste-Marie, province de Québec, G6E 2L4, un inventaire des biens de la succession a été dressé par les liquidateurs Lionel Blais et Pauline Blais, en vertu d'un acte reçu devant Me Roger Plante, notaire, le 20 avril 1999, sous le numéro 8406 de ses minutes, conformément à la Loi.

Cet inventaire peut être consulté par les intéressés, à l'étude de Me Roger Plante, notaire, au 66, Boulevard Vachon Nord, à Ste-Marie, province de Québec, G6E 3C1.

Donné à Ste-Marie, Beauce, le 20 avril 1999.

Roger Plante, notaire.

33808

## IMMOBILIER

**Escroc cherche acheteurs...**  
Vaste choix: bungalows, triplex, condos, maisons de campagne.  
VENTE RAPIDE. SANS INTERMÉDIAIRE.

Demandez Frankie (pagette): 123-4567

Aujourd'hui encore, trop de contrats de vente et d'achat de résidences se font à la légère.

Pourtant, quand il s'agit de vraiment protéger vos transactions immobilières, le recours aux professionnels certifiés par l'Association des courtiers et agents immobiliers du Québec (ACAIQ) demeure la seule vraie assurance.

La mission de l'ACAIQ consiste à protéger le public par des services et des mécanismes qui lui sont exclusifs:

- certification obligatoire
- service d'information
- comité d'inspection professionnelle
- comité de discipline (syndic)
- assurance responsabilité professionnelle
- fonds d'indemnisation pour les victimes de fraude.

Pour vraiment protéger vos transactions immobilières, recourez aux services de courtiers et d'agents certifiés.

En cas de besoin, communiquez avec nous.

**1 800 440-5110**

[www.acaiq.com](http://www.acaiq.com)



ASSOCIATION DES COURTIER ET AGENTS IMMOBILIERS DU QUÉBEC

**CASTEL-PRO.**  
COURTIERS IMMOBILIERS ALIÉS

**Cyrille Dulac**  
387-2824

**PRIX SPÉCIAL**

**STE-MARIE,** 708 rue des Pruniers **MAISON NEUVE** - Vendue clé en main - Qualité supérieure - Prix imbattable

**VALLÉE-JTC:** maison ancestrale, rénovée, 3 c.c., terrasse, garage, située dans le village. Moins de 60,000\$

**NOUVEAU STE-MARIE**

Bungalow, très ensoleillé avec vue sur ville, bien situé, 3 c.c., arm. érable, sortie s.-sol extérieur, entrée interbloccs. **Idéal première maison.**

**NOUVEAU VALLÉE-JTC**

Rés. 1 étage 1/2, rénovée, 5 c.c., grandes pièces, chauff. bi-énergie, gar. 14 x 23, centre village, non inondable. **A voir!**

**SCOTT:** chalet meublé (maison mobile) 2 c.c., au bord de la rivière, grand patio, beau terrain. Réduit 22,000\$.

**A CONSTRUIRE**

**STE-MARIE:** Aussi autres modèles exclusifs sur terrains de votre choix.



Ce printemps, La Cabane à Pierre vous réserve une «partie de noces» très spéciale!

Laissez-vous transporter au tout début du siècle dans notre cabane en bois rond: foyer central, poêle à bois centenaire, four à pain en pierre des champs, lampes à l'huile, chansonniers-musiciens folkloriques, etc.

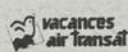


**À gagner**

De plus, courez la chance DE GAGNER UN VOYAGE DE 10 JOURS POUR 2 PERSONNES EN FRANCE 750\$ en argent et...Une soirée à la Cabane à Pierre à Angers!

Réservation: 479-5200

En collaboration avec: 33627



**Fermières, Saint-Elzéar:**  
Brunch le 25 avril de 10 h à 13 h à la salle municipale. Invitation à toute la population.

**Centre d'écoute de l'aidant de Beauce:** Des bénévoles sont disponibles pour vous rencontrer et vous écouter. Rendez-vous à 397-5959.

**Groupe Jonathan, Sainte-Marie:** Réunion le 28 avril à 20 h à la salle Mgr Labrie. Pour les personnes en situation de deuil. Partage, respect et discrétion.

**Femmes chrétiennes, Sainte-Marie:** Réunion le 28 avril à 20 h à la salle communautaire. Cotisations payables. Donnez vos noms pour le pèlerinage à Sainte-Anne-de-Beaupré le 2 mai.

**Femmes chrétiennes, Saint-Joseph:** Réunion le 28 avril à 13 h 15 à la salle du sous-sol du presbytère. Thème: Mon monde à moi. Aussi, congrès de la Fédération Beauce-Amiante le 5 mai à la salle des Chevaliers de Colomb d'East-Broughton. Rés. avant le 26 avril à 397-5880.

**RE/MAX**  
Avantages inc.  
Courtier immobilier

Pour vendre ou acheter, demandez...

**MARIO GIGUÈRE**  
Bur.: 386-6223  
Rés.: 386-2707

**ST-JOSEPH**  
TRANSFERT. Résidence 1 1/2 étage, 40' x 26', 3 chambres, grandes pièces, 2 salles de bain, foyer au salon, salle à manger, grand patio. A voir! 1213, rue Fleury.

**STE-MARIE**  
Bungalow, 5 c.c., sous-sol aménagé, 2 s.b., plancher bois franc, abri d'auto, terrain intime. Secteur résidentiel. A voir!

**STE-MARIE**  
Jumelé/condo, 2 chambres, salle familiale, plancher bois franc, bien décoré, beau secteur, près école primaire. Une visite vous convaincra.

**SCOTT**  
Grande maison avec plusieurs rénov. effectuées, 3 ch. à l'étage, belle cuisine, grande salle à manger, terr. env. 125' x 125' avec arbres adultes. Le coup de foudre!

**BEAUCVILLE**  
Maison à étages, rénovée en 1992, grandes pièces, 3 chambres, terrain de 115' x 186' + garage 2 portes de 36' x 40'. Idéal pour mécanicien pour se lancer en affaires.

**ST-ISIDORE**  
Résidence 1 1/2 étage, 4 c.c., rénovée en 1995, garage indépendant de 18' x 26', grand patio, piscine h.t., terr. aménagé. Secteur résidentiel.

**STE-MARIE**  
Résidence briques et toile, 4 c.c., s.-sol aménagé, sur terrain aménagé, avec piscine creusée, entrée dble pavé. A voir!

**STE-MARIE**  
Maison de campagne avec garage, 3 chambres, grand terrain de + de 30,000 p.c., boisé, près autoroute et ville Ste-Marie. Beau site à voir.

**ST-BERNARD**  
Bungalow 28' x 48', situé en campagne, 3 c.c., rénovations effectuées, plan. en bois franc, terrain aménagé de 30,000 p.c.

**Club Chasse et pêche, Vallée:**  
Tournoi de cartes le 30 avril à 20 h au chalet du club. 100 \$ en prix. Entrée: 5 \$. Aussi, ouverture de la saison de pêche le 24 avril à 7 h. Cartes de membres disponibles.

**Filles d'Isabelle, Vallée:**  
Réunion le 27 avril à 19 h 30 à la salle Gédé-Drouin. Recrutement de nouvelles membres. Réserver pour le banquet du 40e anniversaire le 16 mai à 253-6704.

**Brunch, Saint-Frédéric:** Le 2 mai de 10 h à 13 h au centre communautaire. Aussi, tire sur la neige et prix de présence. Au profit de la Fabrique.

**Bibliothèque, Saint-Narcisse:**  
Les trucs pour réaliser de bonnes photos avec Jean-Stéphane Vachon le 3 mai à 19 h 30.

**Chevaliers de Colomb, East-Broughton:** Déjeuner familial le 2 mai à compter de 9 h au local des Chevaliers.

**Danse, East-Broughton:**  
Après-midi de danse le 25 avril à 13 h 30 à la salle des Chevaliers de Colomb avec Damas. Prix de présence.

**LE 165 TASCHEREAU**  
**ST-JOSEPH**

**ESPACES LOCATIFS**  
**À PRIX TRÈS COMPÉTITIFS!!!**

- 500 À 4000 P.C.
- BUREAUX OU ENTREPOSAGE
- IDÉAL POUR PROFESSIONNELS
- ENTièrement CLIMATISÉ
- PRÈS DU PALAIS DE JUSTICE
- IMMEUBLE HAUT DE GAMME

**VENEZ NOUS VISITER!!!**  
**(418) 688-2461**  
**MICHEL PARADIS**

**W.N. POULIN & ASS.**  
**HUISSIERS**

Canada  
Province de Québec  
District de Beauce  
No: 350-05-000016-996

**COUR SUPÉRIEURE**  
**CAISSE POPULAIRE DES JARDINS**  
**DE SAINTE-MARIE-DE-BEAUCE**

Requérante  
Intimé  
MIS EN CAUSE

**Garage AUTO-TECHNIC LTÉE**  
**SERGE LESSARD**

**VENTE SOUS CONTRÔLE DE JUSTICE**  
**PAR APPEL D'OFFRES**

AVIS EST DONNÉ QUE le soussigné a été désigné pour procéder à la vente des IMMEUBLES ET MEUBLES ci-après décrits, lesquels seront vendus par APPEL D'OFFRES (soumissions cachetées).

**LES DITS BIENS SERONT VENDUS TOUT ENSEMBLE ET EN UN SEUL LOT**

Les meubles et les immeubles pourront être visités le 11 mai 1999 entre 13h00 et 17h00 au 429, rue Notre-Dame Nord à Ste-Marie

Les soumissions **DEVONT** être reçues le 12 mai 1999 **AVANT 13 HEURES** au bureau de la personne désignée au 111 rue Verreault, St-Joseph, Qc

**L'OUVERTURE DES SOUMISSIONS SE FERA LE 13 MAI 1999 À 13 H 00 AU 275 MARGUERITE-BOURGEOYS À STE-MARIE, QC**  
**(Re: Caisse populaire Ste-Marie)**

**DÉSIGNATION DE L'IMMEUBLE**  
Un immeuble connu et désigné comme étant formé de la subdivision DEUX du lot originaire numéro SIX CENT SEPT, et de la subdivision UN du lot originaire numéro SIX CENT DOUZE (607-2 et 612-1) du cadastre officiel pour la paroisse de Ste-Marie, circonscription foncière de Beauce.

Avec bâtisse dessus construite, portant le numéro civique 429, rue Notre-Dame Nord, Ste-Marie, province de Québec, G6E 2K5, circonstances et dépendances.

SUJET ledit immeuble à une servitude en faveur de Québec-Téléphone, sur une lisière de terrain de cinq pieds (5) de largeur faisant partie desdits lots, à prendre à partir de la rue Notre-Dame jusqu'à la Rivière Chaudière, établie au termes de l'acte publié à Beauce le 19 août 1981 sous le numéro 335,911.

**DESCRIPTION DES BIENS MOBILIERS**  
Tous les biens présents et à venir servant à l'exploitation de l'entreprise du constituant, notamment les équipements, la machinerie, l'outillage, l'ameublement, les véhicules moteurs et autres accessoires.

Tous les droits et indemnités de l'assurance-dom-

**W.N. POULIN & ASS. huissiers**  
111 rue Verreault, St-Joseph, Beauce, Qc G0S 2V0 (418) 227-8070

**ROYAL LEPAGE**  
**Inter-Québec**  
COURTIER IMMOBILIER AGRÉÉ  
Indépendant et Autonome franchisé de Royal LePage  
RÉS.: 418-935-3430  
BUR.: 418-622-7537  
**Michel Gagnon**

**ST-ELZÉAR**  
**VENDU**  
5 c.c., s.-sol aménagé, 3 chambres, grandes pièces, 2 salles de bain, foyer au salon, salle à manger, grand patio. A voir! 1213, rue Fleury.

**FERMETTE:** Magnifique ancestrale, int. entièrement rénové, poutres apparentes, boiserie canadienne, armoires chêne, plancher bois, 3 c.c., bain thermo-masseur, terrain 205 x 648 pi., grange 40x90, arbres fruitiers. A qui la chance!

**STE-HENEDINE,** près des services, 4 c.c., cuisine d'été, garage, grande salle de bain, murs et plafonds lattes de bois.

**STE-BERNARD,** chalet 2 c.c., bord rivière Chaudière. Accessible à l'année.

**STE-MARIE:** bâtisse commerciale avec résidence pour proprio + 2 loyers 3 1/2 meublés + restaurant en opération, peut être transformé en salle de montre pour vente de moto ou moto marine, près rivière.

**STE-MARIE:** 744 Avenue Lasalle, grande moderne, 3 c.c., salon avec verrière, toit cathédrale, foyer, escalier et armoires en chêne, grande cuisine.

**SCOTT:** terrain 82x89 pieds

**STE-MARGUERITE:** grand terrain 97x171

**RECHERCHE** immeubles à vendre dans tous les secteurs et de tous les prix. Aussi, maisons de campagne, fermettes, érablières, chalets. J'inscris tous mes mandats sur Inter Agence.

mages couvrant les biens hypothéqués. Les biens hypothéqués sont présentement situés au 429, Notre-Dame Nord, Sainte-Marie de Beauce.

**CONDITIONS DE VENTE**  
Dans cette cause, une mise à prix a été fixée par la Cour au montant de cent mille dollars (100,000.00\$) pour l'immeuble et les biens mobiliers;

Chaque soumission devra être accompagnée d'un chèque visé payable à l'ordre de la personne désignée pour faire la vente en fidéicommis et représentant un montant de 10% du prix offert; Les chèques accompagnant les soumissions qui ne seront pas acceptées par la personne désignée pour faire la vente seront remis aux soumissionnaires après l'ouverture des soumissions;

Celui dont la soumission sera acceptée devra payer le solde du prix de vente plus toutes les taxes applicables dans un délai de quinze (15) jours à compter du moment où il aura été avisé que sa soumission a été acceptée par la personne désignée pour faire la vente, à défaut de quoi, le bien visé par sa soumission pourra à nouveau être mis en vente aux mêmes conditions. Dans un tel cas, le montant du chèque qui accompagnera la soumission dudit soumissionnaire sera conservé par la personne désignée pour faire la vente afin d'être distribué en même temps et de la même façon que le produit de la vente sous contrôle de justice;

Le transfert de propriété des biens vendus se fera seulement lorsque le prix de vente ainsi que les taxes auront été payés en entier et l'acheteur prendra possession des biens vendus après ce paiement;

La personne désignée pour faire la vente ne devra pas considérer, ni accepter:  
- Une soumission reçue après la date et l'heure limites indiquées dans l'avis qui sera publié pour annoncer la vente;

- Une soumission qui ne respectera pas toutes les conditions de vente mentionnées ci-dessus ou qui n'est pas accompagnée du chèque visé exigé dans les conditions de la vente;

La vente sera faite sans garantie et de plus, la personne désignée pour faire la vente agira au nom de l'intimé et ne sera tenu personnellement à aucune obligation incombant au vendeur en vertu de la loi.

Le nom du vendeur est Garage Auto-Technic Ltée et Monsieur Bernard A. Poulin a été désigné pour procéder à la vente en son nom.

Ledit immeuble sujet aux charges pouvant l'affecter et notamment mais non limitativement à un bail consenti à Ultramar Canada Inc.

**Bernard A. Poulin**  
Personne désignée pour la vente.

**RE/MAX**  
FORTIN DELAGE INC.  
Courtier immobilier  
**Nicole Doyon**  
**387-6083**

**Super DIMANCHE**  
**Visite Libre**  
le dimanche 25 avril 1999  
de 13h à 15h  
«NOUVEAU DÉVELOPPEMENT»  
avec un droit d'accès à la Rivière Chaudière  
Limite Scott / Ste-Marie  
Voisin 1115 Rte Kennedy, Scott-Jonction  
On vous attends sur le terrain  
On vous remettra plan et règlements

**Idéal pour garder parents**

**STE-MARIE:** Rés. 2 étages, const. 94, qualité const., très chic, avec espace pour services professionnels ou possibilité d'appartement. No 31.

**STE-MARIE:** (NOUVEAU PRIX) rés. 26 x 40, 3 c.c., sous-sol fini, entrée cave, abri d'auto. GRAND TERRAIN. No 28

**NOUVEAU PRIX**

**STE-MARIE:** (Caro), rés 3 c.c., cuisine/salle manger ind., bureau, salle familiale, salle de lavage /salle fam., garage, terrain clôturé et très bien aménagé. No 70

**MAISON ANCESTRALE**  
**SCOTT:** (limite Ste-Marie), zone rés./comm, grand terrain avec accès à la rivière. T'as un projet, t'as besoin d'une belle grande rés. - Maison de rêve - No 19.

**STE-MARIE:** Rés. 28 x 42, abri d'auto, entrée cave, TRES BELLE VUE, magnifique salle de bain. TRANSFERT. No 40.

**ST-PATRICE:** (NOUVEAU) Rés. 25 x 40, brique/pierre, abri d'auto, sous-sol semi fini, sortie de cave, très belle vue No 20.

**Choix 1er étage VENDU**  
**Choix 3 étages**

**STE-MARIE:** Rés. 28 x 49, brique 4 1/2, salon foyer, s.a.m incl., 4 c.c., 2 s. de bain, sous-sol fini, sortie de cave, très belle vue No 20.

**PRIX D'UN LOYER**  
**STE-MARIE:** magnifique condo, belles divisions, grandes pièces, beaucoup d'inclus, ensoleillée, chauffage minime.

**BEAUCHE: BAR**  
avec bâtisse, poss. loyer pour le prop.

**JUMELÉ NEUF EN CONSTRUCTION**  
**NOUVEAU MODÈLE - NOUVEAU PLAN**  
sur grand terrain...  
on peut faire des changements pour RESPECTER VOS BESOINS

**STE-MARIE:** (NOUVEAU) Rés. 5 c.c., 3 salles de bain, foyer, grandes pièces, grand terrain, qualité de const. No 27

**W.N. POULIN & ASS. huissiers**  
111 rue Verreault, St-Joseph, Beauce, Qc G0S 2V0 (418) 227-8070

# Vous projetez construire ou rénover...

Consultez les professionnels de la région !

**MEUBLES**

MEUBLES NOUVEAU  
À  
ST-PATRICE

**P. Roy**

Nouvellement aménagé  
Fabrication de meubles sur mesure, escaliers  
Décapage et finition  
407, Principale, St-Patrice  
Tél. bureau: 596-2146 / Fax: 596-3274

**ÉLECTRICITÉ**

ÉLECTRICITÉ  
POULIOT ET  
PARENT  
INC.

Entrepreneurs électriciens  
Résidentiel, Commercial, Industriel

Gaétan Pouliot: (418) 387-3039  
Richard Parent: (418) 832-9751  
Fax: (418) 387-3997  
260, de la Falaise, Ste-Marie, Bce

**TOITURES**

LES TOITURES  
CLAUDE MORIN INC.  
FERBLANBIER-COUVREUR

Couvertures de tous genres

Michel Dallaire  
415, Rte 275, Ste-Marguerite Rés. Tél./Fax: 418.833.8647  
Bur.: 418.935.3764  
Fax: 418.935.3604

Denis Boulay  
Rés. Tél./Fax: 418.888.4291

**RECOUVREMENT DE SOL**

RECOUVREMENT  
DE SOL  
BEAUCE-CENTRE INC.  
SPECIALITÉ: POSE

TAPIS  
CÉRAMIQUE  
MARBRE  
TUILES  
PRELART

169, Grandmont,  
Saint-Joseph-de-Beauce  
397-4028

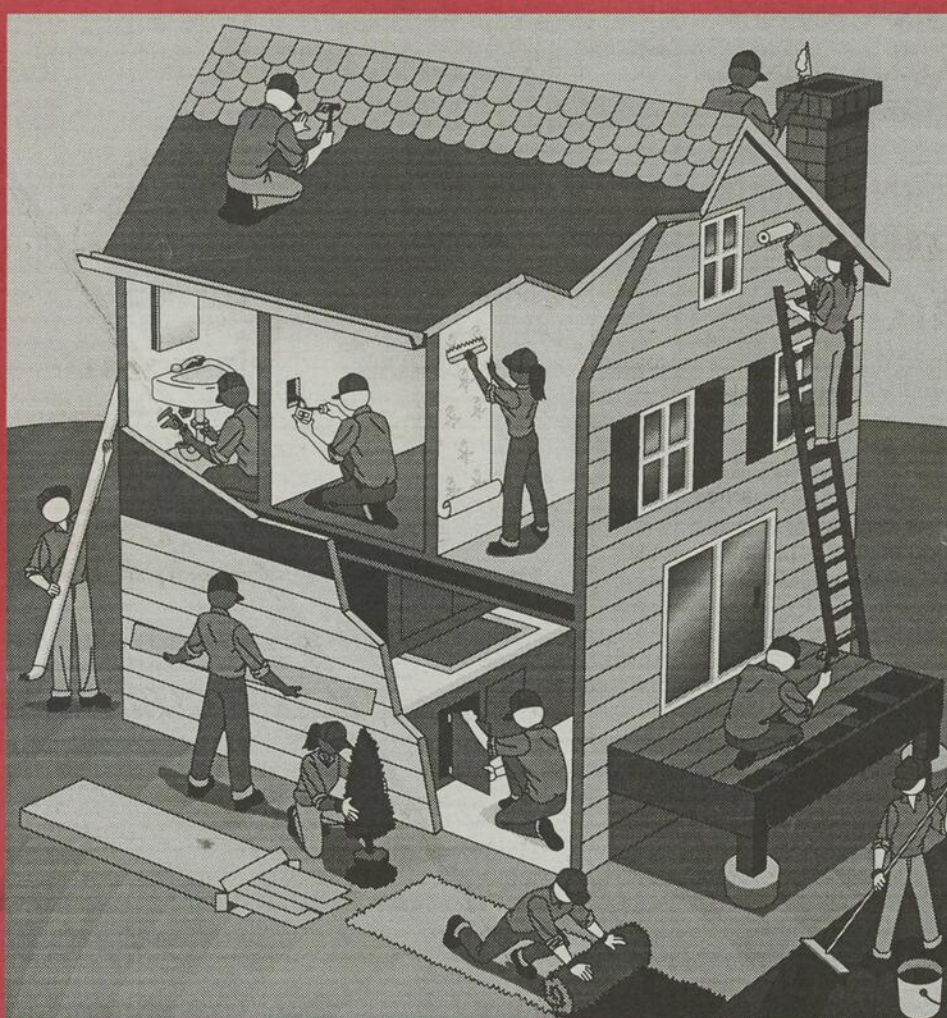
**CONSTRUCTION**

**CMG**

Construction Mario Groleau

ENTREPRENEUR GÉNÉRAL - RÉSIDENTIEL -  
COMMERCIAL - INDUSTRIEL

Mario Groleau  
Tél.: (418) 426-3246 Fax: (418) 426-2485  
104 de la Rivière - Tring-Jonction - Bce



**TRANSPORT DE MAISONS**

Yvon  
Bédard  
Transport de Maisons Inc.  
depuis 1950

Entrepreneur général, levage et transport de maisons de  
tous genres  
Fondation de maison  
Assurances complètes

Tél.: 387-2364 • Fax: 386-5939 • Cell.: 882-6649  
1485, Kennedy Nord, Ste-Marie

**ANTIQUITÉS**

Michel Gilbert  
Ébéniste - ANTIQUITÉS

restauration  
reproduction  
mobilier et objets anciens

Achat et vente  
Tél.: 253-5128  
971, Chemin de l'Écore, Vallée-Jct

**PLOMBERIE**

PLOMBERIE  
STE-MARIE INC.

• Vente  
• Réparation  
• Installation

Michel Bédard 387-7748 ou 387-0447  
1711 Kennedy Nord, Ste-Marie

**FOSSES SEPTIQUES**

Les Entreprises  
Claude Boutin Inc.

Vidange de fosses septiques / Remplissage de piscine  
2555, Rg St-Gabriel Nord, Lac Marcoux, Ste-Marie  
(418) 387-9041

**CONSTRUCTION**

Les Constructions  
Martin Laplante

Entrepreneur en  
construction et  
rénovation

Construction selon vos plans et devis  
Estimation gratuite

551, rue Leclerc, Ste-Marie  
387-3044 / Fax: 386-5959

**HORTICULTURE**

Ouverture du Centre Jardin

On vous attends...  
40 variétés d'arbres, arbustes  
et rosiers  
350 variétés de vivaces en ter-  
re et en pot

Lise Fournier  
HORTICULTRICE

Bien zoné pour notre région à  
compter du 1<sup>er</sup> mai

Prix  
compétitif! Spécial 16.99\$ Lilas 3' et plus  
Différentes couleurs  
jusqu'à épuisement

Heures d'ouverture: 8h à 21h, 7 jours  
31 rg St-André, Ste-Claire - 883-3505

**ISOLATION**

L'isolation fait toute la différence.

ISOLATION  
MORIN INC.

SPECIALITÉS:  
• Isolation à la mousse d'uréthane • Isolation à  
la cellulose • Recouvrement à l'épreuve du  
feu ZONOLITE 3300 C.I.L.

Yvan Morin, propriétaire  
Commercial - Résidentiel - Industriel  
Tél.: 883-2877 - 883-3737  
40, boul. Bégin, Ste-Claire, Dorch.

**RÉFRIGÉRATION**

RÉFRIGÉRATION MARIO BRETON Inc.

• Climatisation • Ventilation • Contrôles  
• Thermopompe • Chambre froide  
• Comptoir  
• Machine à glace  
• Échangeur récupérateur de chaleur

389, des chutes,  
St-Patrice de Beauvillage  
Tél.: (418) 596-2111 / (418) 522-6621

**GOUTTIÈRES**

Gouttières M.R. Inc.

543, Bellevue, Ste-Marie  
• 387-4323, Réjean Audet  
• 479-5737, Marc Longchamps

Gouttières sans joint - Aluminium de qualité  
supérieure - Choix de couleurs - Haute gamme -  
12 ply - .27 millième d'épaisseur - 5 pouces  
Garantie de 25 ans sur le matériel  
Garantie 5 ans sur la main-d'oeuvre à 100%

ESTIMATION GRATUITE  
Vente - Service - Installation

**RAMONAGE**

B. LABRECQUE  
RAMONEURS ENR.

Ramonage et réparation de tous types  
de cheminées  
- Travail garanti -

«Nous sommes dans les pages jaunes»  
Nettoyage de fournaise à bois  
1745, rue St-Georges, St-Bernard  
475-6348

**EXCAVATION**

Les Excavations  
ANTONIO  
DOYON Ltée

Transport de matières en vrac  
terre, gravier, pierres...  
Terrassement  
Fosses septiques, champs d'épuration

1343, Avenue du Palais, St-Joseph  
Tél.: 397-5116 Fax: 397-5576

**TERRAINS RÉSIDENTIELS À VENDRE**

35¢ pi.<sup>2</sup>  
À ST-JOSEPH  
227-6651

**MAÇONNERIE**

MAÇONNERIE  
NORMAND MATHIEU  
ENR.

- POSE DE BRIQUE - BLOC, PIERRE  
- FOYER

661, route 276, St-Joseph, Bce  
397-5009



Serge Mathieu de Saint-Joseph a remporté le trophée du tournoi des hôteliers de Beauce-Bellechasse en fin de semaine dernière au billard. Le 15 mai, il participera au Championnat canadien.

## Serge Mathieu se mesurera aux meilleurs joueurs de billard

PAR LYNDIA CLOUTIER

Maintenant qu'il a été proclamé champion de billard en Beauce-Bellechasse, Serge Mathieu de Saint-Joseph ira se mesurer à l'élite le 15 mai à Dolbeau lors du Championnat canadien de billard.

Il y a deux semaines, au tournoi des hôteliers qui se tenait à Saint-Léon-de-Standon, Serge Mathieu

a terminé 4 à 3 devant Roger Roy, un redoutable joueur de Daaquam.

Ce ne sera pas la première fois que le Joselois se rend aux épreuves provinciales. Il y participe depuis une dizaine d'années, mais il n'y a qu'en 1989 qu'il avait réussi à se hisser jusqu'en finale. La compétition de Dolbeau regroupera un nombre impressionnant de joueurs; on en attend 800.

## Clinique d'Ophtalmologie de Ste-Marie



Pour votre prochain examen de la vue  
CONSULTEZ L'UN DE NOS MÉDECINS OPHTALMOLOGISTES

Dr Renée Desroches M.D.      Dr Gilles Lafond M.D.  
Dr Chantale Delorme M.D.      Dr Jacques Samson M.D.  
Dr Pierre Duguay M.D.      Dr Stéphane Morin M.D.  
Dr Francine Guay M.D.

418-387-5889

17 rue Notre-Dame, Ste-Marie

Traitement de la myopie par laser

33816

ROULE EN  
DOUCEUR AVEC  
**LEADER**

PROFITE DE  
LA VIE AVEC  
**MINELLI**



Claude Jacques, propriétaire

**CLAUDE  
JACQUES**

**SPÉCIALITÉ: Alignement de roues**  
Vente et réparation de toutes marques

595, rue Turmel, Ste-Marie **387-5886**

33754

**Super concours** Maman,  
nous t'aimons!

Magasinez au  
Carrefour St-Joseph  
ainsi que chez  
les commerces  
suivants



397-5059



397-6681

Votre photographe  
Nancy Bouchard,

387-1806



397-5686

et courez la chance  
de gagner

jusqu'à **450\$** en bons d'achat

échangeables chez les marchands participants

Tirage le 8 mai

Bonne chance à toutes les mamans!

33677

# Vente de FERMETURE

au 68, rue Notre-Dame, Ste-Marie (ancien Rossy)

du magasin de

## SURPLUS D'INVENTAIRE

**PRIX  
RECOUPÉS**

Des rabais jusqu'à

**75%**

**TOUT DOIT  
SORTIR**

Vêtements de boutiques et accessoires

Ouvert le dimanche de 12h à 16h



PEPINNE MASSEY Ferguson 70, 1975. Prix \$13500. 387-6756

PLANTEUR A MAIS 4 rang International. #56 à plaque. 387-2775

PRESSE A FOIN N.H.273 avec lance-balle. Prix \$1500 à discuter. Tél.:426-2068

REMORQUE LA CHEVAUCHÉE INC. 300 remorques de tous genres en inventaire. (Animaux, plate forme, cargot, utilitaire, dompeur). Fabrication sur mesure. Financement. 375-2203

TRACTEUR FIAT 180-90, 1990, 4WD, transmission 16x16 power shift, chargeur Alo, 2 ans d'usage. Tracteur Fiat 90-90, 1992, 4WD, cab. air, transmission rampante. Tout équipé, chargeur Alo, modèle 560. Souffleur à neige Roberge 104 TRC, 2-vist., 2 ans usage. Souffleur à neige Roberge 92» TRC, 2 vist. 1 saison d'usage. Epandeur John Deer, modèle 785. Hydor-push, 2 ans d'usage. 400 minots. Charrue Kevertmeland 4 verssoirs semi-portée. Charrue Kevertmeland 7 verssoirs modèle BB115-H-D, 1997. Fherfe Glencoe 25 pi, avec ailes repliantes (vibrathamk) 5 ans d'usage. Fherfe White 4010, 10 coches avants. Set de roues doubles 20.8.38, pneus radial 60% bon. Set de roues doubles 18.4.34, pneus radial, 45% bon. Réservoir à full 100 gallons avec pompe électrique. Réservoir à full 200 gallons. Fam à foin moteur 5 forces. Monte balles 28 pi. Clientèles établies avec travaux agricoles et contrats de neige. Avis aux intéressés. -418-596-2574

TRANSMISSION D'ECUREUR D'étable marque Houle avec moteur électrique. Très bonne condition. Prix à discuter. 882-5373

URGENT BESOIN ACHETONS: pépines, bulldozers, «skiders», trailers avec chargeuses et tracteurs de ferme. Payons bon prix comptant. (819) 353-1777

VIBRO MARQUE PRONOVOST, 9 pieds de large. En très bon état. 596-2729

## 7 Terrains

\$0.35 P.C., TAXES MOINDRE, Financement possible, à quelques minutes de l'autoroute, St-Joseph, PRET A CONSTRUIRE. La campagne en ville. 227-6651

DEUX TERRAINS A VENDRE, 6e rue Scott-Jonction 1 à 8000 pieds et l'autre 9000 pieds. Près à construire, service égout, aqueduc installés. 387-5067

STE-MARIE, Terrains développement neuf, différents grandeurs. Près Parc Drouin, près des services. A voir : 387-5268 ou 7207

TERRAIN A VENDRE en campagne, boisé, 100x240. Idéal pour construction. à Ste-Marie. Prix 15,500\$ 253-6557

TERRAIN RESIDENTIEL, rue Turcotte (asphaltée), à Ste-Marie. 62x100. Vue sur la Vallée. Prêt à construire. Voisins construit chaque côté. 935-3287

TERRAINS à Ste-Marie, au bout de la rue Bois Joli, grandeurs variées, aucun voisin arrière, parc avoisinant, services rendus 387-3531

TERRAINS A VENDRE 7,000 à 10,000 p.c., situés à l'arrière du Salon de Quilles, Ste-Marie. 387-6270 ou 7403 le soir

A VENDRE Terrain à St-Elzéar 387-3300

**ST-LAMBERT**  
Nouveau développement Place Philippe  
•Plusieurs terrains à vendre avec services.  
•Prêts de tout.  
•À partir de 15,000.<sup>005</sup>  
Taxes réduites  
**(418) 889-9509**

## 9 Antiquités

**Antiquités**  
Vente et achat  
**Les Trésors du Passé**  
257 rue Principale,  
Vallée-Jonction (voisin de l'église)  
Tél.: (418) 253-6807  
cell.: (418) 386-6119  
Kathleen Turmel et Damien Roy

## 8 Animaux

2 FEMELLES BICHON MALTAIS. 1 Ane femelle 12 ans. Lama mâle 2ans. Poney mâle rouge et blanc 1 an.

A VENDRE BELLE femelle de race Berger Allemand, vaccinée. Couleur noir et feu. Prix à discuter. 397-4562

ACHETERAIS PORTÉE de chiots pure ou croisé ainsi que chiens adultes. 418-329-2980 ou 580-1074

CANARDS, DINDONNEAUX, poules, cailles, faisans, pintades, oies, coqs à chair, lapins, chèvres pygmées, nourritures et équipements pour ces animaux. 882-2047

CHEVRETTE 6 SEMAINES 75\$. Coqs, Pondeuses, race mélangée. Lapins Californiens. Bouc 1 an \$100. Chèvre Lubienne 2 ans \$125. 397-6304

MAGNIFIQUES CHIOTS POMERANIENS croisés papillons, \$50 nég. chacun 935-3480

SCIE A VIANDE électrique, presque neuve. Monte charge électrique. 387-4616 demandez Raymond

TAUREAUX ET VACHES Charolais Simmental avec papiers, inf: 387-3003

TAUREAUX LIMOUSIN A VENDRE 15 mois et 2 ans, éligible à l'asra. Ferme Mario Simard. 1-819-288-0184

## 10 Divers

2 FENETRES THERMOS 4'x5', 1 porte vitrée 34'x80». 1 pneu tracteur 12-4.28 tél.: 935-3260

GARAGE DE TOILE 12x36, couleur beige. Vente: cause décès. 833-1019 après 17h

ACTICLES DE SPORTS: Patin à roues alignées démo. ainsi que divers pièces de patins à vendre directement du manufacturé. 935-7008

AUSSI 1000 BALLES de foin. Bonne qualité, 1ière coupe. 935-3430

BALANCOIRE 4 PLACES en bois avec coussins. Prix demandez \$475. 397-5232 demandez Diane

BALLES RONDES A VENDRE secs ou enrobées. De 1ière et 2ième coupe. Trémie Stanless et plastique. 882-5484

BOIS DE CABANNE 2 pi. environ 14 cordes. S'adresser au 935-3430

BOIS DE CONSTRUCTION 2x4 8 pi. brut (600 morceaux). 475-6119 après 18h

BOIS FRANC EN 4 pieds. Balles rondes 2ième coupe enveloppée individuellement. Foin sec 1er coupe en balle carrée. 935-3179

BOIS SEC DE 15». Piquets de cèdre 6 à 8 pi. Morceaux 2» d'épais de 8 à 12 pieds long enbouffetés. Bois de grange. Tuyau air chaud 6»x20» 70 pi. Après 6 hrs 935-3341

CANON EN FIBRE de verre 12 pieds. Climatiseur Electro Home. 475-6715

CANOT 16 pi. 350\$. Kayak de mer 16 pi. 950\$. Kayak de mer double 1150\$. 387-4285

CHAUDIERES 2 GALLONS et 1-1/2 gallons. Couverts. Porte d'évaporateur. Porte de foyer. Pannes neuves, usagées. Boxstove. Poêle en fonte antique. Fournaise L'Ilet No-15. Fournaise Victor Bélanger No-15. Bureau secrétaire. Tables empilables. Réservoirs plastic, 200 gallons. Cabinet ordinateur et photocopieur. 418-883-3296 après 17heures

CONGÉLATEUR, TOILES à fenêtre, plein jour à fenêtre, 2 bicyclettes, 10 vitres. Bordures de béton. 387-3679

CUISINIÈRE BLANCHE, très propre de marque Frigidaire. Tél.: 387-6226

ELECTROLUX Aspirateur centrale, résidentiel et commercial. Vente / Service / Réparations d'appareils neufs et usagés. Louise Châteauneuf, 285, rue Ste-Anne, Ste-Marie. Toujours à votre service. Contactez-moi. 387-5977

A VENDRE ACCESSOIRES pour bébé, siège d'auto, jeux, siège de table, siège d'appoint, 3 chaises hautes, ainsi que petite chaise haute portable, poussette triple Perego démontable. 882-5352

**VOTRE POIDS VOUS PÈSE?**  
Solution:  
Programme  
d'amaigrissement équilibré  
et adapté à vos besoins!  
Ce que vous avez à perdre...  
vos kilos en trop!  
Tél.: (418) 832-2459

GENERATRICE COLMAN 5000 watts avec starter électrique. 387-5001

HABIT DE CUIR POUR moto, jacket grandeur 44, pantalon 32, bottes 9, gants, casque, tank pag. Laissez message 387-3439

LAVEUSE, SÈCHEUSE, mini-laveuse, set de laveuse sècheuse, cuisinière, et réfrigérateur. 397-6430 JNO

MACHINES A COUDRE Pfaff, Singer, Janome, Bernina, Kenmore, White. Vente et service, réparation de toutes marques. Marcel Poulin, 744, boul. Taschereau Sud Ste-Marie, 387-6640

MANEQUIN POUR COUTURIÈRE. Laveuse, sècheuse. Table de coin. Console stratifiée blanc. Set chambre d'enfant matelas 39». Tour à bois. Après 17h 889-0364

NOUVEAU, NOUVEAU, FOIRE DES PUCES à St-Joseph de bce, 870 Route 173 (contournement) près des lumières. Louez vos tables à (418) 227-4704 ou 227-3815 OU 397-8056. Divers à vendre, vêtements, surplus manufacture, friperie. Ouvert les samedis, dimanches, 9h00 à 16h30. Dites vous bien! Se qui ne fait plus votre affaire, fait l'affaire des autres.

PEPINE ATTACHE 3 POINTS. Trailer Tandem 15 tonnes de marque Normand. 426-2398

PETIT ÉVAPORATEUR 2X6 à finir le sirop à l'huile avec clône en aluminium. 935-3430

PISCINE 27 PIEDS à vendre, structure, tôle (neuve retour de garantie), filtre+pompe + accessoires, Deck 12'x12' + carrelage (418) 596-2743

PISCINE HORS TERRE 24 pieds à vendre avec tout l'équipement. Le tout en bon état. 935-3576

PLANS DE CEDRE pour haies et piquets de cèdre pour clôture, bon prix. 397-5563

3 COUTEAUX 600V 30A 120\$. 2 Interrupteurs 600V 10 HP 150\$. 1 Interrupteur 600V 5 HP 50\$. 2 Gears Box 10x1 400\$. 1 Leeson 110-220V 1/4 HP + Gears Box 800x1 150\$. 1 Exhaust fan stainless + moteur 3 HP + cheminée 1500\$. 5 Pans stainless 5'x3'x1' 500\$. 1 Pan stainless avec roues 6'x3'x18» 250\$. 1 Bull tank 350 gallons pour sucrerie 300\$. Déchiqueteuse Simplicity moteur industriel 8HP, comme neuf 950\$. le soir 596-3166

A VENDRE ARMOIR de cuisine en chêne avec comptoir. Prix \$450. Tél.:426-2068

A VENDRE CHALOUPE D'ALUMINIUM 14 pi. Moteur hors bord Mercury, 4.5 HP, avec vitesse de recul + réservoir capacité 5 gallons. Le tout en bonne condition. inf: 253-6748

A VENDRE ÉVAPORATEUR Faucher de 3-1/2 x 15 pi. Tôles et tuyau en Stenless avec souffleur. 935-3430

A VENDRE PANNEAUX ISOLANTS économiques (cœur de porte d'acier) pour isoler, solage, murs, plancher, ou autre. Grandeurs 22» x 36» embossés ou 20» x 64» unis. 387-6344

A VENDRE POELE électrique blanc, base T.V. noire, armoire cuisine pour cabane ou chalet, table de salon moderne. 253-5943 387-7666

A VENDRE SET de bâtons de golf pour femme «gauchère» \$125. 596-2258

A VENDRE TRAILER TANDEM, dompeur 4x8 int. roues 15». Prix à discuter. 418-596-2884

A VENDRE 300 BALLES de foin. Bonne qualité. Après 17h00 ainsi que 400 piquets de cèdre. 426-2333

ELECTROLUX centrales, portatives, neuves ou usagées. Service à domicile. Possibilités d'échange. A prix compétitif! Vente de sacs. Réparation rapide de toutes sortes, sans intermédiaire. Centrales à partir de \$325. B. Gilbert, 568, Notre-dame sud, coin Carter, Ste-Marie. Appelez-moi! 387-2757

ENSILAGE EN BALLES rondes, 2ième coupe. Tél.: 479-5511

FOIN A VENDRE 131 balles rondes 4X4 enrobées première et deuxième coupe. 475-6768

FOIN SEC EN balles rondes 4x4, mil-trefles et avoine enrobée à l'abri 12\$. 426-2006

FRIGO, POELE, SET de cuisine. Disp. fin mai. 935-7137

**Bicyclettes**  
• Plusieurs modèles à vendre  
• Réparation de toutes marques  
Jean-Thomas Lessard  
rue Lambert (coin Morissette)  
St-Joseph

**FRIPERIE AU PETIT CANARD**  
Vêtements usagés pour enfants  
Urgent besoin de gros jouets  
«Little tikes»  
148 rg des Érables, St-Joseph 397-5617  
Francine Gagnon propriétaire

POELE ÉLECTRIQUE BLANC marque Frigidaire. \$50. 387-5581 après 17h.

POELES A BOIS de cuisine et pour la cabane, boxstoves, fournaises de salon. Couvertures de chaudières. Lapins d'élevage. Achat et vente d'annexe à l'huile. Foyer FRANKLIN 935-3373

PORTES D'ACIER DIRECTEMENT du manufacturier, fabrication, vente et installation. 475-6475 ou 6476

PORTES D'ACIER DIRECTEMENT du manufacturier, fabrication, vente et installation. 475-6475 ou 6476

RETOURS DE GRANDS MAGASINS à des prix plus bas que vous payez maintenant. Nous sommes le plus gros vendeur de retour au Canada. Niagara Liquidators (905) 682-8700 ou (888) 700-9495 Site Web: www.niagaraliquidators.com

ROBE DE MARIEE, grandeur 7 ans, automne / hiver. Rideaux pour porte patio ou super grande fenêtre, beige et brun, neuf. Douillette fleurie. Espadrille grand 5 pour garçon, neuf. Prix à discuter. 386-4103

Roulotte 24 pieds Champlain 1971, patio, balançoire, table et chaises, vaisselle inclus, installation faites au Camping la Roche d'Or, pour plus de renseignement. 397-5709 ou 387-3744

SALON D'ESTHÉTIQUE A VENDRE, inventaire et équipements. Le jour 479-2802 lundi au jeudi. 7h00 à 16h00

SCIERIE PORTATIVE 4895\$. Sciez des bûches et obtenez des planches, des madriers et des poutres. Capacité large. La scierie la plus avantageuse n'importe où. Renseignements gratuits. Les Industries Norwood Inc. 1-800-408-9995.

SCOOTER 1985. Bon prix après 17h00 426-2333

SELLE WESTERN BRUNE avec martingale et bride. Couverture, attelages bortot et beaucoup accessoires neufs et usagés. 596-3055

SEMOIRE A GRAINS Fiona, modèle SD 977, semi-porté, 10' largeur. Presque neuf. Sème 25 rangs. Inf. 887-6439 soir seulement

SET DE CUISINE MODERNE en stratifié noir et vert avec 6 chaises et buffet à vendre. Tél.: après 17h 882-3588

SOUEUSE ÉLECTRIQUE 230 ampères Weldar, tout équipée \$350. Souffleuse à neige avec démarreur \$250. Trailer 4x8 \$350. Grosse étou, \$70. 475-4621

SOUFFLEUR POUR activer le feu pour une bouilleuse. 397-6189

SURPLUS D'INVENTAIRE mobilier à vendre. Très bonne qualité & excellent prix. Vous adresser au: (418) 386-3600

TABLE ET CHAISES de cuisine. Set de salon. 1 lit en acier 54 pouces. Set de vaisselle Antique Moderne. Classeur légal 8-1/2x14 253-5254

TONDEUSE A GAZON électrique 18» avec sac arrière, arrêt automatique. \$150387-4509

TRAILER TANDEM 6pi large par 16pi long, pour la route avec feux de signalisation, frein. Capacité charge 12000 lbs. 596-2729

TRAILER TANDEM pour bois 4 pieds. 387-2243

UNITE MURALE (T.V., Vidéo) avec 4 panneaux rangement. 3 tables salons (Café, bout, console) blanc. Etat neuf. Prix discuter. Set de golf débutant, dame droitrière. 387-5034

VAISSELLIER DOUBLE marque roxton en érable valeur \$650 pour \$350. 387-4509

**ACHAT-VENTE-RÉPARATION**  
Tondeuse, scie à chaîne,  
tracteur à gazon, débroussailleuse  
**387-4313**

**Fit AMERICA**  
Plan  
d'amaigrissement  
Pour information:  
**387-4741**

A VENDRE SECHOIR 1500 watt sur roues, plus lavabo et chaise de lavabo noir. Etat neuf. 386-3748 ou 661-1717 Nicole.

**BATON DE GOLF à vendre. Marque Top Flite Spalding professionnel. Baton 1-3-4-5. Fer 2-3-4-5-6-7-8-9. Fer Piching Wage. Tout \$150 387-3179**

1 LEAF HORS TERRE de garage avec compresseur 5 forces. 4 tuyaux de ciment 18»x30». 387-3907

**MAIGRISSEZ MAINTENANT PERDEZ JUSQU'À 30 LBS RAPIDEMENT**  
Plus d'énergie, sans avoir faim  
Plan de nutrition naturel  
Garantie à 100%  
Rendez-vous: Gilles (418) 228-8457  
Pagette: 1-800-463-3115 Ext. 9779

## 11 Autos & pièces

A VENDRE 4 PNEUS Bridgestone 4 saisons. 185.65 R14. Usure 50 %. Prix 80\$ pour les 4. 397-4828

AVOIR BESOIN D'UNE VOITURE, aucun crédit refusé! Solution: Location avec privilège d'achats. Condition: Permis de conduire + Assurance, dépôt minimum. Continental Location. (450) 446-2800

CAMARO Z28 1988 135,000 km, 305 PC, 5 vitesses, très bon état. 3,400\$. 864-6586

CHEVROLET MONZA 1980 6 cyl., 3.8l, aut., toit ouvrant, spoler, loove, peinture neuve, 124000km, mécanique A-1. Jamais sortie l'hiver 387-3853

CHRYSLER NEWPORT 1967, convertible, très propre, blanc, \$5500. Ford Rangers 1989 XLT, 5 vist. \$3800. Oldsmobile Regency 1985, \$1000. Jetta 1987, 5 vist. \$1350. Oldsmobile Sierra 1984, \$1000. Ford Escort 1986, \$700. Trans Am T.O.P. 1986, moteur 305, \$2800. 642-2340

FORD EXPLORER EXCEL 97, 4 portes, aut. avec régulateur de vitesse, air. clim. 25800 km. Prix: 27,700\$. Tél.: 418-598-6389

GRAND AM SE 1997, V6, 3.1, 58,000 km, 4 portes, full équipe. Mustang GT 1997, moteur 4.6, seulement 27,000 km, mag, full équipe, super propre. 387-8458

HONDA CIVIC CX 1997, 2 portes, noir, manuelle, 43,000 km, PRIX 10,995\$. Moto Suzuki Marauder 98, 800 cc, 1300km. 387-2010

HYUNDAI ELANTRA 4 portes, 1993, 74000 km, full équipé sauf air climatisé. Listée 6100\$ pour 4500\$. 387-4009

JEEP I/J LARÉDU 87, équipement complet, 3 toits rebattis à neuf. Excellente occasion. Raison de la vente, transfert. 397-4551

MAZDA B-2000 KING CAB 1986 peinture, pneus, frein, ligne d'échappement neufs. \$2250 négociable. 881-3966

OLDSMOBILE DELTA 90, 86,000 km. Très propre. 418-774-9888

**GARAGE HENRY LAMBERT**  
226, rte 112, Saint-Frédéric  
**426-2106**  
Financement disponible

98 - CAVALIER, 4 p., aut. air  
98 - HYUNDAI ACCENT, 2 p., aut.  
98 - HYUNDAI ACCENT, 4 p., aut.  
97 - TERCEL DX, 4 p., aut.  
97 - ESCORT LX, fam., air  
97 - ESCORT LX, aut. air  
96 - FIREFLY, 4 P., aut.  
96 - RANGER XL, aut.  
95 - GEO METRO, 2 p., man.  
95 - FIREFLY SE, 2 p., man.  
95 - CORSICA, 4 p. aut. air  
95 - ESCORT LX, 2 p., aut.  
94 - ESCORT LX, 2 p., man.  
94 - DODGE SHADOW, 2 p., aut., air.  
94 - DODGE COLT, 2 p., man.  
93 - TOYOTA TERCEL, 4 p., man.  
93 - BUICK LE SABRE, équipé.  
92 - SIDEKICK, 4 p., 4X4, manuel.  
91 - TOYOTA Pick-up, King cab, man.  
91 - HYUNDAI EXCEL, 4 p., aut.  
90 - CAVALIER, 4 p., aut., air  
88 - SHADOW, 2 p., aut.

PICK UP MAZDA KING CAB B-2200 1989, 160000 km, très propre. 596-2980

PICK-UP NISSAN 1994, 63,000 km, 5 vitesses, 2 roues motrices, plus cabine en fibre de verre. Très Très propre. 935-3591

PIECES DE CHEVROLET Firefly 1987. Camion Ford F150 King cab. 387-4314

PONTIAC TRANS-AM 1986, T-TOP, jaune, int.gris, 5 vitesses, 183 000 km. Prix 3800\$ ferme 475-4407 le soir.

RECHERCHE REMORQUE à bois Tandem, pour 4 roues. 475-4175

REMORQUE POUR AUTO de compétitions avec break électrique sur 4 roues. Élévateur Hofmann électrique, capacité de 70000 lbs. 253-5397

SATURNE 1998 SL2, équipé. Tercel 1998, aut. 6000 km. Hyundai Accent Sport 1997, 35,000 km. Suzuki Swift 1992. GMC S15 1995. Yvon Hébert auto 882-5790

SATURNE SL1 1997, vert forêt, 4 portes, 5 vitesses, air climatisé. 387-1369

TU VEUX GARDER ta vieille auto encore un bout de temps? «Boddy Job» pas cher appelez au 479-6532

VAN SAFARI GMC Touring, 8 passagers 1988, full équipé. 166,000 km. Très propre. 387-8399

## 12 Motos motoneiges

BOMBARDIER 1961 CABINE de «tôle» \$400, aussi trailler de 4 roues. Rechercher motos 50 cc. 386-5932

BOMBARDIER ALPINE 640cc, élect. reculons, toile. Bonne condition. Prix \$1600 nég. 253-6767

GRAND AM SE 1993, V6 3.3 litres, 96000 km, équipé. Très propre. \$7200 nég. 464-2016

HONDA CB 650, 1980. Suzuki GT 380, 1976. Honda Aéro 50, 1985. le soir après 18h 935-3721

MOTO SUZUKI MARAUDER 1997, 26,000km, \$10,500 nég. valeur de \$9,000 avec accessoires. Tél.: le soir 387-8195

MOTOCYLETTE YAMAHA VIRAGO 1994, 1300 KM. Etat neuf. 426-2565

YAMAHA DT 50cc 1995 \$650. Can-An 175 cc \$300. Le tout en très bonne condition. 479-5735

## 13 Roulottes

ROULOTTE APPALACHES 27 pieds, 8 places 1977, et cabanon 883-3978

ROULOTTE GLENDALE DE LUXE 1973. 387-5486 ou 386-1651

ROULOTTE GOLDEN 1990, 19.5 pi. Toute équipée, impeccable. Prix 9500\$. 935-3414

ROULOTTE VALBARS 1972, 13 pi. Très bon état. \$3000.00 négociable. 387-2593

## 14 Commerces Occ. d'affaires

A VENDRE bar à Frampton, permis de 87 personnes + terrasse, résidence adjacente, grand terrain, pour inf: 479-5464

A VENDRE BATISSE COMMERCIAL, 15400p.c. incluant loyer avec revenus de location 78000\$, situé boul. Notre-Dame-Nord, Ste-Marie. Prix 275,000 nég. 514-891-8311

A VENDRE FERMETTE 90 ARPENTS, Frampton, 40% boisé, 60% culture, 2 granges, 1 petit poulailler avec maison neuve const. 1991. Prix réduit 387-3907

ATTENTION BESOIN D'ARGENT, prêts pour tout vos projets personnels ou affaires. Mettez vos REER, CRI, FRV, à votre service maintenant, prêt minimum \$ 10000. (514) 942-7156, 1-877-796-5575

AVONS BESOIN DE 100 personnes très sérieuses et hautement motivées à perdre du poids. Nous payons pour vos livres et pouces perdus. Rendez-vous, Micheline Bouffard (418) 834-6496 ou 1-800-839-9677

Entreprise de Québec en développement (sans dettes) cherche investisseur-partenaire sérieux pour le développement de marché nationaux et internationaux. Nous sommes à la recherche d'un/d'une investisseur ou d'un groupe d'investisseurs avec l'esprit entrepreneur honnête et dynamique Beauceron. Le capital minimum d'investissement recherché est de 70,000\$. Communiquez avec Karl André Talbot (418)650-6319 (418)261-4371

ENTREPRISE MANUFACTURIER en opération dans un domaine relié à la construction. Chiffre d'affaires 1,5 million. Bonne rentabilité. Bâtiment et équipement à l'état neuf. Clientèle ciblée et bien établie. Région MRC de l'Érable. Contactez Rodrigue Biron et Associés, 1-514-847-8897

RESIDENCE PERSONNES AGEES Beaux 9 chambres, à bas prix. 15 unités, une beauté et 40 chambres à d'excellentes conditions D. Coté, courtier 660-2666, sans frais 1-888-772-2666

TÉLÉPHONES PUBLICS. Vous pouvez maintenant les posséder. Travail autonome le plus financièrement sécuritaire au monde. Potentiel 250K par année. Investissement minimum/garanti 96000\$. Demandes sérieuses seulement. Pour un vidéo gratuit, communiquez 1-800-253-9779.

## 15 Tout-terrains

3 ROUES BIG RED 250 cc, 1985. Bon état. Tél.: 479-5482

ACHETONS VTT, 4 roues. 1986 à 1999. Honda, Yamaha, Kawazakie, Suzuki, Polaris. 2x4, 4x4 et sports. Payons comptant, allons chercher partout. Martin : (819) 364-2578. Plusieurs modèles en vente. Princeville.

VTT SUZUKI 185, 1985 4 roues. 475-6801

YAMAHA 400 1996, 1100 KM, winch avant, siège arrière, gratte, vitre avant. Etat neuf \$6000. 253-6417

## 16 Fermes

FERME PORCINE à vendre à Sts-Anges avec ou sans maison, avec ou sans animaux. Offre raisonnable accepter. 253-6009

## 17 Terres

48 ARPENTS A Ste-Marie avec bois pour refaire grange. Échange possible avec maison à revenus ou commerce. 386-2533

FOND DE TERRE à louer à Ste-Hénédiène, 110 arpents. Réal 628-9665 le soir.

RECHERCHE PETITES terres à bois. 387-6570

TERRE A BOIS à vendre, Kinnear's mill's, 128 acres bois mous. Plus plantation 23,000 épinettes. Possibilité petite érablière. 418-596-3104

## 18 Acheterais

ACHETERAIS ANCIENNES chaudières d'érable en tôle. Roues en bois. Wagon à roues de bois, cariole, sleigh à patins, ancien poêle à bois, vieux meubles en bois, engin stationnaire, vieilles plaques de maison, piège à ours, balance à manchons. (418) 789-2153

## 19 Echangersais

ECHANGERAIS MAISON de campagne contre érablière ou terrain boisé. De même valeur environ \$40,000. 935-7154

## 20 Logements

1 MOIS GRATUIT, SCOTT, 3-1/2 et 4-1/2 semi-meublé, refait à neuf (tapis, peinture, salle de bain), inf: 387-6983 ou 882-6755

2 1/2 PCES, meublé, chauffé ou non, buanderie, stat. avec prise électrique, libre immédiatement. Endroit tranquille 387-7260 après 17 hrs

2 1/2, 3-1/2 Pces semi-meublée, place Bel Rive, centre ville Ste-Marie. 387-3907 ou 387-6368

2-1/2 MEUBLÉ, 4-1/2 MEUBLÉ ou non, libre immédiatement ou juillet, Stores inclus, rue St-Honoré Ste-Marie. 387-8046

Local à louer à St-Elzéar  
387-3300 32276

avis de demandes relatives à un permis ou à une licence

Gouvernement du Québec  
Régie des alcools, des courses et des jeux

Toute personne, société ou association au sens du Code civil peut, dans les trente jours de la publication du présent avis, s'opposer à une demande relative au permis ou à la licence ci-après mentionné en transmettant à la Régie des alcools, des courses et des jeux un écrit assermenté qui fait état de ses motifs ou intervenir en faveur de la demande, s'il y a eu opposition, dans les quarante-cinq jours de la publication du présent avis.

Cette opposition ou intervention doit être accompagnée d'une preuve attestant de son envoi au demandeur ou à son procureur, par courrier recommandé ou certifié ou par signification à personnes, et être adressée à la Régie des alcools, des courses et des jeux, Service des greffes, 1281, boul. Charest Ouest, Québec (Québec) G1N 2C9.

Nom et adresse du requérant	Nature de la demande	Endroit d'exploitation
Martin Cyr DISCOTHEQUE L'ÉNERGIE 194, Notre-Dame-Sainte-Marie (Québec) G6E 3A6 Dossier: 181 248	Addition de (1) permis de bar sur terrasse.	194, Notre-Dame-Sainte-Marie (Québec) G6E 3A6
9061-4181 Québec inc. LE RÉCIF 399, Notre-Dame Nord, Sainte-Marie (Québec) G6E 3B5 Dossier: 1 174 366	Addition de (1) permis de bar sur terrasse.	399, Notre-Dame Nord, Sainte-Marie (Québec) G6E 3B5

Québec

4 1/2 PCES AU 739 rue principale, St-Elzéar, libre 1er juillet inf: 387-2880 jour, 387-4289 le soir

4 1/2 PCES, semi-meublé ou non, insonorisé, intercom, locker ext. int., 2 stationnements, inf: 386-6732

4 1/2 pcs, semi-meublé si désiré, libre immédiatement et 1er juillet, insonorisé, bain tourbillon, 450 de la Sablière, Ste-Marie. Inf:253-5307

4-1/2 CHAUFFE TAXES INCLUSES, grandes chambres, plancher b.f., cour arrière, corde à linge, prise ext. pour auto. Très propre. 387-4620 ou 4624

4-1/2 CHAUFFÉ, 1ER plancher, refait récemment. Près des services. 396 de la Coop, 400\$/mois. Libre 1er juillet 387-8136

4-1/2, PRES DU CLUB ARAMIS, très propre, moderne, remise, pas voisin arrière, tranquille. Libre immédiatement, 325\$/mois. Taxes incluses. 387-5369

A LOUER 2-1/2 ET 3-1/2, meublé, situé rue Sablière, insonorisé au maximum, libre le 1er juillet. 387-5507

A LOUER 2-1/2 meublé, chauffé, éclairé, rue St-Patrice à Ste-Marie. inf: 387-6944

A LOUER 3-1/2 ET 4-1/2 très propre, libre le 1er juillet. Situé au centre du village de St-Bernard. 475-6788

A LOUER 4 1/2 libre 1er avril, 1er juin ou 1er juillet. Grand locker, stationnement avec prise extérieure. Tous situés à Ste-Marie. Inf.:418-426-2406.

A LOUER 4-1/2 ET 5-1/2, situé rue Sablière, insonorisé au maximum, libre le 1er juillet. 387-5507

A LOUER 4-1/2 ROUTE Carter, non chauffé, non éclairé, \$361/ mois. Inf.387-1774

A LOUER 5 1/2 pcs, chauffé, Route 269, St-Patrice, libre immédiatement. inf: 596-2769

A LOUER APPARTEMENTS meublés 2-1/2 pcs, 350\$/mois boul. Taschereau, Ste-Marie. Libre 1er juillet et 1er aout 387-5146

A LOUER BEAU GRAND 4-1/2 avec locker, situé avenue de l'école à Ste-Marie. 883-3160

A LOUER BEAUX logements propres, 2-1/2 avec stationnement. 387-6705

A LOUER GRAND 3-1/2 BAS, pour personne seule ou âgée, près de tout, semi-meublé, stores, luminaires inclus, décoré. Tél.: 387-4597

Place Bellevue  
un oasis en plein centre-ville  
Ste-Marie: au 675, St-Joseph #4  
2 1/2 - 3 1/2 - 4 1/2, meublés, semi-meublés ou non. Piscine extérieure.  
Pour information demandez Robert:  
387-9060 ou 387-0139 28188

A LOUER LOGEMENT 1 de 4-1/2 ET 1 de 5-1/2 AU HLM. de Vallée-Jonction. Libre 1er juin. Inf. 253-5515.

A STE-MARIE 1 logement 1-1/2, chauffé, éclairé, meublé, libre immédiatement, au centre-ville. 387-4372

A STE-MARIE 3 1/2 PCES semi-meublé, poêle, frigidaire, entrée laveuse sècheuse, propre, libre juillet 596-2628 après 17 hrs

A VENDRE OU LOUER duplex sur 2 étages, 1000 p.c plancher, 2cc., 2 s.b., grand stationnement, rue Duchesnay Ste-Marie. 387-2161 ou 9110. Visites 387-8960

BEAU LOGEMENT 3 Pcs, refait à neuf, meublé si désiré, centre ville, Ste-Marie. 387-7957 ou 688-2018.

BEAUCEVILLE, 4 1/2 semi-meublé, près de la Polyvalente 365\$/mois. Libre 1er juillet. inf: Carl Boucher 774-5094 et 774-2558

CENTRE VILLE PETIT 4-1/2, semi-meublé avec laveuse, sècheuse. Bien situé, site panoramique. Grand Stationnement. Libre 1er juillet 387-4668 - 6615

CENTRE-VILLE St-Joseph, Beaux 4-1/2 et 5-1/2 à louer, pour inf: 397-5572

ETUDIANTS INSCRITS A QUEBEC, logements à pied, Université Laval, Cégep Ste-Foy, 2 1/2, 3 1/2, 4 1/2, tout compris. Pour obtenir notre dépliant ou informations 655-7890 ou 653-1802, www.immeublef-couillard.com

GRAND 3-1/2 PCS, au 1er étage, avec cave, 2 balcons, poss. semi-meublé, \$305/mois, 345, St-Cyrille. 1er juillet. Fernand Caux 387-4725

GRAND 4-1/2, 2e étage, centre ville, secteur des bars, Ste-Marie. Libre 1er juillet. 387-4481 ou 387-4488.

GRAND 5-1/2 A LOUER à St-Joseph, dans le centre ville. Libre 1er juillet 397-4164

GRAND 5-1/2 A LOUER, 1 mois gratuit. Inf. Daniel au 386-1499

LOGEMENT 3 1/2 PCS MEUBLE, situé rue St-Jean, Ste-Marie. 387-5905

LOGEMENT 3-1/2 ET 4-1/2 à louer. Libre 1er juillet. Situé sur boul. Vachon, près de l'usine Vachon. Très tranquille. 387-4586

LOGEMENT 4 1/2 et 2 1/2 meublé ou non, libre immédiatement à Ste-Marie. 387-5505

LOGEMENT 4 1/2 PCS, salle de lavage, situé rue Lambert à St-Joseph. Libre 1er juillet. inf: 397-5476 ou 6986

LOGEMENT 5-1/2 à louer. Ste-Marie, rénové, jardin, accès au terrain. Après 16h00 387-4211. Libre 1er juillet

LOGEMENT A LOUER 4-1/2 avec garage, près du Danubie Bleu. Libre 1er juillet 386-3204

À vendre

Petit domaine en Beauce-Appalaches  
Site exceptionnel

Ferme de 26 hectares (77 arpents) dont 6 hectares (17 arpents) en boisé, comprenant un verger d'environ 1 000 pommiers et l'équipement nécessaire à son exploitation. Maison de 2 étages de 30' x 30' et bâtiments de service. Située à 40 minutes de Québec. Site exceptionnel en montagne, traversé par un ruisseau.

Les offres d'achat devront être reçues avant 14 h, le 12 mai 1999, à la Direction régionale de Québec—Chaudière-Appalaches, au 5410, boul. de la Rive-Sud, bureau 079, Lévis (Québec) G6V 4Z2. De plus, elles devront porter le numéro de référence 82146-2 et avoir été présentées sur les formulaires disponibles à la Société. La Société se réserve le droit de n'accepter ni la plus haute ni aucune des offres. Des titres clairs pourront être obtenus après le 12 mai 1999.

Pour plus de renseignements ou pour obtenir des formulaires d'offres d'achat et visiter les lieux, veuillez communiquer avec M. Réjean Pelletier ou M. Roland Guimont au numéro (418) 833-7575.

Québec

SOCIÉTÉ DE FINANCEMENT AGRICOLE

**Bruno Drouin**  
AUTO INC. Scott 387-3093

98 - BREEZE, aut., full, amethys.	95 - PREDIC VENU 5, man.
98 - 2 WINDSTAR, full, vert champagne.	95 - ACCENT 4 PTS, man., verte.
98 - CIRRUS LXI, gold, auto., full.	95 - SATURN SLI, man., verte.
98 - NÉ VENU full	95 - SATURN, man., grise, 4 p.
97 - CARAVAN, marron,	95 - GRAND AM, bleue, V6, full, 4 p.
97 - CARAVAN, blanche	95 - 2 - GEO METRO, mauve, man.
97 - SUNFIRE GT, noir, full	95 - VOYAGEUR SE, bleue, 3.3 l., full.
97 - MALIBU, aut., V6, verte.	95 - TRANSPORT SE, blanc, V6.
97 - CIRRUS LXI, noire, aut., full.	95 - INTEGRA, blanche. Spécial Édition.
97 - VENTU VENU ngé, grise.	95 - CAVALIER, aut., 2 p., noire.
97 - CUTLASS SUP., full, 8,200 km.	94 - MUSTANG GT, man., orange, V8.
97 - SUNFIRE VENU full, blanche.	94 - GRAND AM, noire, 2 p.
97 - ESCORT, noire, man.	94 - SUNBIRD, convert, rouge, 3.1, full.
97 - MIATA, verte.	94 - ALTIMA GXE, full, aut., blanche.
97 - HONDA C VENU an., noire.	94 - SUMMIT, man., 2 p., bleue.
96 - NEON, verte	94 - F-150 XLT, aut., V8, air, full.
96 - GRAND AM, noire, 2 p.	94 - VOYAGEUR, V6, aut., blanche.
96 - MUSTANG GT, rouge, 35 km, gold.	94 - ESCORT, blanc, man., 2 p., sport.
96 - SUNFIRE GT, noire, full.	93 - CORVE VENU ut., full.
96 - NEON, 4 p., rouge, garantie.	93 - SONOMA, verte, aut.
96 - ESCORT, man., noire, mags.	93 - EXCEL, man., 2 p., bleue.
96 - CONTOUR, aut., full.	92 - TRACER, man., 4 p., grise.
95 - ÉCONOLINE F-150, noir	91 - CADILLAC SIXTY SPECIAL
95 - BERET VENU 1, full	91 - DAYTON VENU /6, rouge.
95 - MUSTANG GT, noir, man., cuir	90 - AXESS, VENU annuelle.
95 - MUSTANG GT, rouge, man.	90 - CORVETTE co VENU he, full.
95 - FORMULA, noire, man., 5.7, full.	89 - GRAND AM, blanche, man.
95 - CIVIC DX, rouge, man., ccupé.	89 - 2 TEMPO, manuel, à bas prix
95 - SONOMA, verte, 2X4, man., king cab.	87 - FIERO GT 1987, rouge, man.
95 - TERCEL XS, noire, man., 2 portes.	

Tous nos véhicules sont garantis et plusieurs sont éligibles à une garantie prolongée.

LOGEMENT A LOUER 4-1/2, 2 étages + sous-sol cour, stationnement d'auto. Libre juillet. s'adresser au 387-2154

LOGEMENT A LOUER 4-1/2, 450, Turmel, Ste-Marie, libre 1er juillet 387-2282

LOGEMENT A LOUER 5-1/2 avec garage, situé 1697 Kennedy Nord, Ste-Marie. Libre 1er juillet 387-7808

LOGEMENT A LOUER, 3 grands 5-1/2, neuf, situé av. du Palais, coin rue Pozer. Stat inclus, non-chauffé, non-éclairé. Libre 1er juillet 397-6977

LOGEMENTS A LOUER 2-1/2 et 5-1/2, boul. Vachon, meublés ou non. Libre immédiatement. 882-5866 ou 253-5734

MAISON 4-1/2 MEUBLÉ ou non, stores inclus, située 112 ou 114 rue du Pont, Ste-Marie. Avec service d'antenne. 386-3628

MAISON A LOUER 1 c.c., foyer, toit cathédrale, 3 paliers, 2 terrasses. 495\$/mois. Endroit remarquable 386-9497

PRATIQUE 3-1/2 PCS, grand, possibilité semi-meublée, 1er juillet 345\$/mois 1500 Vachon Nord app. #1. Fernand Caux. 387-4725

RECHERCHE CO-LOCATAIRE responsable, grand 4 1/2 Ste-Marie, patio, balcon, ensoleillé, bain tourbillon. inf: 386-2800 laisser message

RECHERCHE 1 PERSONNE pour partager maison, piscine creusée, verrière, foyer, bain tourbillon, terrasse, tout inclus. 386-9497 sur semaine

SCOTT 4-1/2, non meublé, frais peint, couvre-planchers neufs, endroit tranquille, \$300 taxes inclus, déneigement inclus 387-5586

ST-BERNARD 3-1/2 semi-meublé, location avec option d'achat si désiré. 387-7113 le soir.

ST-BERNARD, 4-1/2, 2e étage, centre du village 475-6228

ST-FREDERIC LOGEMENT 4-1/2, bien éclairé, meublé avec laveuse-ét., bon air, tranquillité, espace. 10 min. de St-Joseph ou Vallée-Jonction. \$250/mois 397-6349.

ST-JOSEPH 4 1/2 PCES, près centre d'achats, 320\$/mois, libre 1er juillet. 397-5295 le jour

ST-JOSEPH CENTRE VILLE 4-1/2 semi-meublé ou non, air-climatisé, garage, frais peint. Libre 1er mai. 3-1/2 meublé, stationnement entretenu. Libre 1er juillet 397-6277 heures repas.

ST-JOSEPH face au CLSC, grand 3-1/2 meublé, chauffé, eau chaude, buanderie. Près des services. Tél.: 397-6616 ou 253-6844

ST-JOSEPH Studio meublé, air clim., 3-1/2 meublé, 4-1/2 meublé, 5-1/2 état neuf. Aussi entrepôt à louer. Rés: 397-6543, bur: 397-5209, ent: 397-5224

ST-JOSEPH, logement 6 1/2 pcs, chauffé, rénové, 2eme étage, libre 1er juillet. inf: 397-5069 ou 397-5183

ST-JOSEPH, LOGEMENT à louer 3-1/2 pcs. Très propre, endroit tranquille. Libre 1er juillet. 397-6298

ST-JOSEPH, très beau 3-1/2 avec porte patio, situé av. du Palais. Libre immédiatement 397-6412

STE-MARIE 2-1/2 MEUBLE, chauffé, éclairé, 1er étage, stores fournis, avec stationnement, libre juillet. 387-2735

STE-MARIE 4-1/2 MODERNE, très propre, locker int. et ext. Près des services (Place Nelva). Libre 1er juillet 387-4783

STE-MARIE 5-1/2 pces et 4-1/2 pces, Place Nelva, libre immédiatement, rue de l'Ecole, près des centre d'achats et polyvalente. 387-3907

STE-MARIE au 591, Notre-Dame Nord, à louer chauffé, éclairé, semi-meublé 4-1/2 (\$330), inf: 387-5229

STE-MARIE, 5-1/2 A LOUER, entrée laveuse-sécheuse, stationnement, remise. Libre 1er juillet 387-7768 après 17h

STE-MARIE: rue Turmel près du McDonald, grand 2-1/2 pcs meublé, frais peint, avec balcon Sud, 1er juillet. 387-5586

## 21 Chambres

A LOUER 2-1/2 PCES, 2 PCES, meublé, chauffé, éclairé, au 257, rue Ste-Anne, Ste-Marie. 253-5747 ou 386-6247

AA ETUDIANTS ET TRAVAILLEURS, 342, rue St-Patrice, Ste-Marie. Endroit tranquille. 387-6433

CHAMBRE A LOUER, avec cuisinette, eau chaude, eau froide, entrée privée, stationnement inclus, libre. 387-5977

CHAMBRE A LOUER, rue de l'Ecole, Ste-Marie, chauffée éclairée avec laveuse sècheuse, poêle, frigidaire, cuisine, salon. 387-3907

CHAMBRES A LOUER, munies de cuisinette, à St-Joseph et Beauceville. 1 logement à St-Joseph. 774-2121

DOMAINE DU CHAMBREUR, 1494 Kennedy Nord, Ste-Marie, chambre meublée, à la semaine, téléphone, cuisine, salon, stationnement, grande piscine creusée. 387-1765

RECHERCHE 1 PERSONNE pour partager maison, piscine creusée, verrière, foyer, bain tourbillon, terrasse, tout inclus. 386-9497 sur semaine

## 22 Maisons à louer

A LOUER MAISON située au 585 av. du Palais à St-Joseph, 9-1/2 pcs avec très grand terrain, garage etc. 525\$/mois, chauffé, éclairé. Libre 1er juin. 397-8038 soir, 228-8896 ext. 214

A LOUER VIEILLE MAISON de campagne, située à St-Sylvestre. Libre immédiatement 387-6219

BUNGALOW A LOUER 4-1/2 pcs, situé au 104 Rg. St-Charles à St-Patrice. Libre en mai. 596-2897

GRAND LAC ST-FRANCOIS, à louer maison mobile 48 pi. Avec garage à bateau. Près du club nautique sur le chemin du barrage. Location de mai à octobre. Tél. (418)387-5983

GRANDE MAISON SITUÉE en campagne 1248, rang St-Etienne à Scott, grand terrain, cuisine moderne, 3 c.c., 2s.b., sous-sol en pierres. Pas chien. 400\$/mois 450-962-4534

ST-ISIDORE 2053 de la Rivière près autoroute, 28x36, garage double, terrain 20,000p.c., 3c.c., 2s.b., s.s.fini. Moins \$100,000. Veut vendre rapidement 882-2149

MAISON A LOUER 1 c.c., foyer, toit cathédrale, 3 paliers, 2 terrasses. 495\$/mois. Endroit remarquable 386-9497

MAISON A LOUER AU centre du village. Libre 1er juillet. Demandez Josée. 935-3340

MAISON A LOUER, 2 c.c., avec garage et grand terrain en campagne entre Ste-Marie et Sts-Anges. 418-849-6678 entre 14h et 19h. Idéal pour couple.

RECHERCHE MAISON de campagne à louer. Près de St-Elzéar. 688-3419

ST-ISIDORE, PRES SORTIE autoroute, jumelé 3 c.c., cabanon, grand terrain, libre 1er juillet. 882-5228

ST-NARCISSE RANG St-Michel, maison 2 étages, 5 c.c., 2 s.b., grand terrain. Endroit tranquille, chauffage bois électrique. Libre juillet. 651-4962

STE-HÉNÉDINE MAISON A LOUER, 3 c.c., près de l'école et des services. inf: 935-3208

Province de Québec  
Ville de Sainte-Marie  
Comté de Beauce-Nord  
Le 19 avril 1999

### Appel d'offres PAVAGE 1999 dossier # 320.04.02

AVIS est par les présentes, donné que la Ville de Sainte-Marie recevra des soumissions aux conditions ci-dessous énumérées.

Établissement au Québec ou en Ontario:

Seules seront considérées aux fins d'adjudication du contrat les soumissions des entrepreneurs ayant un établissement au Québec ou dans la province de l'Ontario. Par établissement, le présent document entend un lieu où l'entrepreneur exerce ces activités de façon permanente, clairement identifié à son nom et accessible durant les heures normales de bureau.

Description sommaire du projet:

LOT «A» Rapiéçage endroits divers sur tout le territoire de la Ville Enrobé bitumineux pour bordures de rues

LOT «B-1» Pavage nouvelles rues/routes Enrobé bitumineux pour bordures de rues 1<sup>re</sup> Rue, parc industriel, Rue Labbé

Surlargeur côté ouest  
Rue Notre-Dame sud; pont rivière Carter, jusqu'au numéro civique 1145  
Rue Notre-Dame nord; J.M. Smucker à l'avenue Desgagné

LOT «B-2» Réfection du pavage «pulvo» Enrobé bitumineux pour bordures de rues Rue Bernier

LOT «B-3» Pavage de rues / routes existantes Enrobé bitumineux pour bordures de rues Rue Notre-Dame nord; Des Maronniers à route Chassé Route Chassé; vis-à-vis les Industries Chassé Divers endroits sur le territoire de la ville

Pavage lots «A & B» quantité approximative estimée à 4 015 t.m.  
Bordures de rues quantité approximative estimée à 1 955 m. lin.

a) Conditions pour être admis à soumissionner:

Pour être considérée, toute soumission devra être préparée sur les documents de la Ville qui sont fournis à cette fin, être conforme aux documents de soumission et être accompagnée des documents requis.

b) Condition d'obtention du document d'appel d'offres:

Les documents complets de soumission seront disponibles à partir du 26 avril 1999 à compter de 08 h 30 moyennant un paiement de cinquante dollars (50\$) non remboursable. S'il s'agit d'un chèque, il doit être fait au nom de la Ville de Sainte-Marie.

c) Garantie de soumission exigée:

La garantie de soumission équivaut à 10% du montant total des travaux incluant les taxes.

d) Obtention des documents:

Le soumissionnaire peut consulter et obtenir le document d'appel d'offres de même que les renseignements nécessaires à la préparation de sa soumission:

Ville de Sainte-Marie Service des Travaux publics et de l'ingénierie

484, boulevard Lamontagne, Beauce-Nord, (Québec) G6E 3C7

Tél.: (418) 387-2783 Fax: (418) 386-3435

e) Lieu, date et heure fixés pour la réception et l'ouverture des soumissions:

RÉCEPTION

LIEU: Bureau du greffier

Hôtel de Ville

270, avenue Marguerite-Bourgeoys, Sainte-Marie, Bce G6E 3C7

DATE: MERCREDI, LE 5 MAI 1999 À 11 H 45

OUVERTURE

LIEU: Salle du conseil

Hôtel de Ville

270, avenue Marguerite-Bourgeoys, Sainte-Marie, Bce G6E 3C7

DATE: MERCREDI, LE 5 MAI 1999 À 11 H 45

La Ville de Sainte-Marie ne s'engage à accepter ni la plus basse, ni aucune des soumissions reçues.

Donné à Ville de Sainte-Marie, ce 19 avril 1999.

Benoît Fecteau, greffier.

# Carnet d'affaires

## COMPTABLE

**LÉON FORTIER, CGA**  
Comptable général licencié

Tring-Jonction ..... **426-2628**  
East-Broughton ..... **427-3250**  
Thetford-Mines ..... **338-5239**

23307

## DENTISTE

Clinique dentaire



**LUC BRETON**

802, 10e Avenue Nord  
East-Broughton  
Station  
Beauce-Nord, Qué.  
G0N 1H0

Heures  
d'ouverture:  
Lundi-Merc.  
12h00 - 22h00  
Mardi-Jeudi  
9h00 à 18h00

(418) **427-2528**

29152

## DIVERS



**POSE DE  
TAPISSERIE**

Estimation gratuite  
Décapage de meubles

**Gestion G.E.C. inc.**

Carol Simard

Téléphone: (418) 475-6451

31677

## Les Planchers

**GRAP ENR.**

Posage - Sablage - Vernissage de plancher  
de bois franc

Posage - Tapis - Prêlart - Tuile

Vente et pose de plancher de bois franc  
pré-verniss

**m i r a g e**

Gaétan Richard

St-Séverin

**426-2161**

23308

## ÉLECTROMÉNAGERS

RÉFRIGÉRATEUR-CUISINIÈRE-LAVEUSE-SÉCHEUSE



**SERVICE**

LAVEUSE

**AR-RO inc.**

RÉPARATION  
D'ÉLECTROMÉNAGERS

ACHAT

VENTE

Travail garanti

**Paul Roy**

220, Fleury, St-Joseph

**397-6430**

LAVE-VAISSELLE-CONGÉLATEUR-MICRO-ONDES

## Les Constructions Rémi Blais

ENTREPRENEUR GÉNÉRAL

en rénovations résidentielles,  
commerciales et industrielles

**Spécialité: Bâtiments de ferme**

avec plan et devis

Estimation gratuite

St-Elzéar, **387-5067**

32624

Quelque Chose  
de Différent

**Liette Gilbert**  
M. photographe A.  
M. photog.  
MPA

53, Notre-Dame, STE-MARIE  
**386-3686 (FOTO)**

33688 20170

## 24 Locaux à louer

BUREAUX A LOUER à Ste-Marie. Superficie d'environ 1800p.c. louable en tout ou en partie. Entièrement aménagé. Climatisé. 18 cases de stationnement asphaltées. Possibilité d'entreposage. Prix compétitif. Libre 1er juillet 1999. Info et visite : jour 387-7149 Soir 387-3644

GARAGE A LOUER pour mécanique ou remisage, entre Scott et Ste-Marie. 387-3907

LOCAL A LOUER 35 X 96, comprenant 9 bureaux et 1 salle de conférence. A St-Joseph. Pour informations: 397-4500 ou par fax 397-4595

LOCAL A LOUER pour commerce ou bureau, 720 rte Carter, Ste-Marie, près sortie autoroute 73. 387-5636, 386-3795

LOCAL COMMERCIAL à louer, situé rue Notre-Dame Nord. 387-7064

LOCAUX COMMERCIAUX, formule tout inclus, Ste-Marie, idéal pour professionnels, etc Pour inf: 386-9497 laissez message

LOCAUX COMMERCIAUX POUR bureaux à louer ou entreposage léger. 1500 pi.c. Parc Indust. Ste-Marie. 387-6270

## ESPACE D'ENTREPOSAGE À LOUER

superficie 13,400 pi.car., deuxième étage, chauffé, quai de chargement...

**Chassé Inc.**  
(418) 387-5441  
610, rte Chassé, Ste-Marie, Beauce

## 30 Emplois offerts

«URGENT» SERVEUR OU SERVEUSE d'expérience demandé(e), 35h/sem, sur rotation; jour, soir semaine et fin de semaine. Capable de travailler en équipe. Demandez Céline ou Marilyn 426-2234

RECHERCHE EMPLOYÉ POUR maternité, salaire négociable selon expérience. 1 fin de semaine sur 2. Env. 45/heure sem. 475-4177

«URGENT», MÉCANICIEN DEMANDÉ. Min. 3 ans d'expérience en mécanique général. Connaissance de l'injection électronique. 387-4014

ATTENTION CHOCOLAT. Vends superbes tablettes de chocolat et fais toi beaucoup d'argent pour t'acheter un ordinateur ou autre chose dont tu rêves. Tu n'as rien à payer à l'avance et nous livrons partout au Québec en 48 heures. Services de levée de fonds disponibles. Montréal et environs: (514) 277-0083. Partout au Québec 1-800-561-2395. Gérants d'équipes recherchés.

AUGMENTEZ VOTRE REVENU, temps plein, temps partiel, 500\$ à 1500\$ par mois. MtL : (514) 851-1736, ext : 1-800-527-5868

BARMAID DEMANDE(E) à St-Patrice, temps plein ou partiel, avec ou sans expérience. 596-2498 après 18h00.

BARMAID DEMANDÉE, belle apparence pour Bar de l'eau, St-Léon. Très bon roulement. 642-2340

BIENVENUES ETUDIANTES. Travail agréable, facile et payant pour dames de tous âges. Sans frais 1-800-772-1069

CHERCHONS PERSONNE DYNAMIQUE aimant jouer pour aide à la maison, famille 3 enfants: 3-1/2 ans, 1 an, nouveau né. 386-3211

EMPLOI IMMÉDIAT, représentants demandés. Si vous possédez un sec 5 et une automobile revenus garantis avec clientèle établie pour secteur Beauce Bellechasse. Téléphonez pour entrevue. M Rodrigue 228-6358

GAGNEZ \$ 200.00 \$ 300.00, \$ 500.00 ou plus par semaine en assemblant différents produits à la maison, pour plus d'info: Envoyer une enveloppe pré-adressée à : O.P.T.D. 6-2400 Dundas St. West, suite 541, réf. 334, Mississauga, Ontario, L5K 2R8

GRATUIT, cassette vidéo-danse; Country, Sociale, Ligne, Folklore, + document de 500 danses (Tango, Salsa, Valse, Rock, etc). Centre de loisir familial Contant, 2021 Aylwin, Montréal, H1W 3C4. Tél: (514) 523-1010 de 19h à 22h. Extérieur sans frais 1-877-523-1010. Profits 500% pour vendeur(se) clients garantis, + publicité.

SABLAGE ET VERNISSAGE de planchers bois franc, vieux planchers remis à neuf. Finition au pinceau, travail soigné. Gilles Rhéaume 387-4369

## 31 Offre de services

A STE-MARIE GARDERIE EN MILIEU familial. Jeune Grand-maman adorant les enfants, références et reçu disponibles. Jour soir nuit. Johanne 387-3631

AUTREMENT DIT, services de secrétariat, support administratif, traduction français-anglais, travaux Word, Excel, Access, Powerpoint, professionnalisme, qualité, délais respectés. 253-5128, audit@globetrotter.net

BEAUCE NET, nettoyage de tapis, divan, grand ménage, résidentiel et commercial. 387-2900 JNO

DEVENEZ UN AUTEUR A SUCCES avec notre cours d'écriture par correspondance. Appelez pour obtenir gratuitement notre brochure. 1-800-267-1543. L'école de rédaction, 570-38 Av.McArthur, Ottawa, Ontario, K1L 6R2

EFFECTUERAIS COUPES DE bois sélectives complètes ou achat de terres à bois 935-7034 de jour

J'OFFRE MES SERVICES comme peintre, décorateur intérieur. Service rapide et professionnel, références, estimation gratuite. Claude 253-5532

MENUISIER 19 ans d'expérience, ferais tous genres de travaux de maison extérieur ou intérieur et travaux de fermes, peinture. Revêtement et toiture. 475-4155 pagette 386-9649

POUR L'ENTRETIEN DE VOS plates-bandes et votre potager. Nettoyage printanier. Plantations d'annuelles. Semis. Application d'engrais. Sarclage. Taille d'arbustes. Travaux automnaux. Tout genre d'entretien général. Résidentiel, Commercial. Inf.387-7852

RAPPORTS D'IMPOT INFORMATISES. Particuliers, propriétaires de bloc app., travailleurs autonomes, détenteurs de fonds mutuels, agriculteurs. Services Financiers Carrier Pelchat et Ass. 387-3033 et 386-7373

SCIERIE ET PLANAGE à domicile. Planeur sur 4 faces et embouvetage. 475-4052

SECRETARIAT MARIVILLE: Traitement de texte de tout genres, c.v., travaux étudiants. 387-5722

TRAVAUX DE TOUT GENRE (plomberie, céramique, menuiserie, peinture, plancher de bois franc, chauffage, etc) 882-5594, demander Emilien, travail garanti

## Tribunal administratif du Québec

### AVIS D'AUDIENCE PUBLIQUE

Dossier no STE Q-47059-9811

Ferme Palmarie inc., requérante, c. Ministre de l'Environnement et de la Faune, intimé

Prenez avis que la requérante a introduit, le 11 novembre 1998 devant le Tribunal administratif du Québec, Section du territoire et de l'environnement, un recours contestant le refus du ministre de l'Environnement et de la Faune d'une demande de certificats d'autorisation pour les projets suivants:

- exploitation d'une étable de 135 bouvillons avec construction d'une plate-forme à fumier pour 65 bouvillons, et
- l'exploitation d'une étable de 65 bouvillons avec construction d'une plate-forme à fumier pour une étable de 135 bouvillons.

Ces deux projets sont situés sur le lot 414 Ptie de la concession Justiniene Ouest, dans la Municipalité de Saint-Isidore, Municipalité régionale de comté de La Nouvelle-Beauce.

Dans le cadre de l'examen de cette requête, le Tribunal tiendra une audience à Québec aux dates, heure et endroit suivants:

Dates: 9 et 10 juin 1999

Heure: 9h15

Endroit: 575, rue Saint-Amable 3<sup>e</sup> étage, salle 3.35 Québec (Québec)

Toute personne intéressée à soumettre ses commentaires et observations sur cette requête et à participer à cette audience doit en informer, par écrit, avec référence au numéro de dossier ci-dessus indiqué, le soussigné à son adresse, ainsi que les parties inscrites à cette affaire, 30 jours avant la date de l'audience publique.

Copie de la documentation concernant cette requête est disponible pour consultation au bureau de la secrétaire-trésorière de la Municipalité de Saint-Isidore, 128, route Coulombe, Saint-Isidore, Québec.

Pour la secrétaire du Tribunal, Jean-Guy Paquet, avocat  
575, rue Saint-Amable, Québec (Québec)  
G1R 5R4  
TéL: (418) 643-3418 / Fax: (418) 643-5335

SERVICE DE GARDE en milieu familial, place à 5\$ disponible, 2 temps plein et 2 temps partiel. Genevieve 386-1431

TRAVAUX AGRICOLES: Déboisement, enlever et enterrer souches, profil de faussé, lac ou tout autres travaux sur votre ferme. Avec excavatrice deux verges et tracteur sur chenil. 418-839-9562 estimation gratuite.

## 4 Perdu-retrouvé



POUCHIE PETITE CHIENNE blanche, les oreilles et tour de la queue noir. Race Griffon Bichon 20 lbs. Disparue 9 avril. S.V.P. si quelqu'un l'a aperçue contactez le 387-6463 ou 387-7197. RECOMPENSE PROMISE

## 42 Faveurs obtenues

MERCI Mon Dieu pour faveurs obtenues et merci au Saint-Esprit pour faveurs obtenues P.B.

# Décès

## Avis de décès & remerciements



### Mme Juliette CHASSE (Blanchet)

Au CHUQ, Pavillon CHUL de Ste-Foy, le 14 avril 1999, à l'âge de 78 ans et 1 mois est

décédée dame Juliette Blanchet épouse de feu M. Jean Chassé. Elle demeurait à Sainte-Marie, Bce. Le service religieux fut célébré le lundi 19 avril à 11h en l'Église de Ste-Marie et de là au cimetière paroissial. Elle laisse dans ses enfants: Lise (Fitzgerald Wolfsheimberg, Jean-Pierre), Charles Eugène (Joann Veillette); ses petits-enfants bien-aimés: Joanne, Danielle et Jean-Sébastien; ses frères et sœurs: Georgette (Germain Gagnon), Aline (Marcel Grondin), Laurette (François Marcoux) et Maurice (Nicole Larochelle); ses belles-sœurs: Thérèse Levasseur (feu Benoît Blanchet), Marthe Dulac (feu Paul Blanchet, ainsi que Rachel Couture (feu Charles-Auguste Chassé); ses neveux, nièces, oncles, tantes, cousins, cousines et ami(e)s. Les enfants de Mme Juliette Blanchet remercient tous les parents et ami(e)s qui ont témoigné des marques de sympathie et d'amitié soit par des offrandes de messes, affiliations de prières, dons, fleurs, visite à la résidence funéraire et assistances aux funérailles. Que tous trouvent ici l'expression de notre reconnaissance et considèrent ces remerciements comme étant adressés personnellement. La direction des funérailles fut confié à la Maison Edgar Mercier & fils Ste-Marie.



### Mme Laurette CLOUTIER (Landry)

A Saint-Bernard le 17 avril 1999 à l'âge de 83 ans et 6 mois est

décédée dame Laurette Landry, épouse de feu M. Antonio Cloutier. Elle demeurait à Ste-Marie Bce. Le service religieux fut célébré le mercredi 21 avril à 11h en l'Église de Ste-Marie et de là au cimetière paroissial. Elle laisse dans le deuil ses enfants, gendres et belle-fille: Céline (Alfred Langevin), Jacqueline (Luc Leblond), Huguette (feu Réal Nadeau), Denis (Nicole Gagné), ainsi que ses petits-enfants et arrière petits-enfants. Elle laisse aussi ses frères et sa sœur: feu Rodolphe (Francine Bisson), Émile (feu Irène Lefebvre), André (feu Alma Lagrange), Jeannette (feu Antoine Perron), feu Paul (feu Mariette Lagrange); ses beaux-frères et belles-sœurs Cloutier et Gosselin ainsi que plusieurs neveux, nièces, oncles, tantes, cousins, cousines et ami(e)s. La famille remercie tous les parents et ami(e)s qui ont témoigné

MERCI Seigneur pour faveurs obtenues avec promesse de faire publier. D.L.

REMERCIEMENTS à Dieu pour faveurs obtenues S.L.

REMERCIEMENTS A Saint-Patrice pour faveurs obtenues avec promesse de faire publier. P.B.

REMERCIEMENTS AU St-Esprit pour faveurs obtenues avec promesse de faire publier. P.B.

ST-ESPRIT, toi qui éclaire tout, qui illumines tous les chemins pour que je puisse atteindre mon idéal, toi qui me donne le don divin de pardonner et oublier le mal qu'on me fait et qui est avec moi dans tous les instants de ma vie, je veux pendant ce court dialogue te remercier pour tout et confirmer encore une fois que je ne veux pas me séparer de toi à jamais malgré n'importe quelle illusion matérielle. Je désire être avec toi dans la gloire éternelle. Merci de ta miséricorde envers moi et les miens. (La personne devra dire cette prière pendant 3 jours, après les 3 jours, la grâce demandée sera obtenue même si cela paraît difficile. Faire publier aussitôt que la grâce a été obtenue. C.K.N.L.

## 44 Sciences occultes

8 MINUTES GRATUITES, Justine 40 années d'expérience en voyance, tarots et numérologie. Je vous

des marques de sympathie et d'amitié. Veuillez considérer ces remerciements comme étant adressés personnellement. La direction des funérailles fut confiée à la Maison Edgar Mercier & fils Ste-Marie.



### Mme Annette GIGUÈRE (Latulippe)

Au centre hospitalier de la région de l'Amiante le 15 avril 1999 à l'âge de 69 ans et 11 mois est

décédée dame Annette Latulippe, épouse de M. Fernand Giguère. Elle demeurait à Tring-Jonction. Les funérailles eurent lieu le 19 avril 1999 à 15 heures en l'Église de Tring-Jonction et de là au cimetière paroissial. La direction des funérailles a été confiée à la maison funéraire Nouvelle-Vie inc. St-Joseph. Outre son époux, elle laisse dans le deuil ses enfants: Ginette (Claude Gosselin), Céline (Alain Demers), Line (Mario Turmel); ses petits-enfants: Marie-Claude et David Gosselin, Sébastien, Stéphane et Mélanie Demers, Roxanne, Audrey et Steven Turmel. Elle était la sœur de Romain (Madeleine Campagna), Aimée-Rose (feu Omer Bergeron), Lauréanne (feu Mathias Campagna), Laurier, Noëlla (Théodore Gauthier), Claire, feu Hélène (feu Laurent Doyon), feu Laurian, feu Manuel, feu Béatrice (feu Albert Gauthier); la belle-sœur de Marcel (Henriette Perreault), Irène (Laurent Vachon), Véronique (Raoul Bouchard), Alice (Robert Labbé), Roland (Gaétane Gagnon), Rollande (Gérard-Raymond Gilbert), Mariette (Bertrand Rodrigue), Eloïse (Magella Poulin), Murielle (feu Armand Mathieu, Normand Grondin); ainsi que plusieurs oncles, tantes, cousins, cousines, neveux, nièces et de nombreux amis. M. Fernand Giguère et ses enfants remercient bien sincèrement tous les parents et amis qui ont témoigné des marques de sympathie et d'amitié soit par des offrandes de messes, affiliations de prières, dons, fleurs, visite à la résidence funéraire et assistances aux funérailles. Que tous trouvent ici l'expression de notre reconnaissance et considèrent ces remerciements comme étant adressés personnellement. Toute marque de sympathie peut se traduire par un don à la Fondation du Diabète.



### Mme Anna-Marie SIMARD (St-Hilaire)

Au CHSLD, Nouvelle-Beauce de Sainte-Marie, le 16 avril 1999 à l'âge de 91 ans et 9 mois, est

décédée dame Anna-Marie St-Hilaire, épouse de

présente mes collègues Nicole, Marie-Huguette et Mindy, nous sommes de véritables voyantes hautement qualifiées, 1-900-451-5276, \$3.79/min.

ASTRO-CLUB, ligne de voyance en direct 24 heures à seulement \$ 2.85/minute. Consulter dès maintenant Diane 33 ans d'expérience au 1-900-830-6767. Spécial: \$ 1.98/min en direct avec Visa, Master Card 1-800-571-3999, 1-(514) 766-8411.

## AVIS DE CLÔTURE D'INVENTAIRE SUCCESSION PAUL PAGÉ

AVIS, est par les présentes, donné qu'un inventaire des biens de la succession de Paul Pagé, en son vivant monteur d'acier et domicilié au 1860, rue Saint-Georges, Saint-Bernard, Dorchester (Québec) G0S 2G0, a été fait par le liquidateur successoral, Pierre Pagé, le 14 avril 1999, devant Me Christiane Bélanger, notaire.

Cet inventaire peut être consulté par les intéressés, à l'étude de Me Christiane Bélanger, notaire, sise au 7, rang Beauvoir, St-Sylvestre (Québec) G0S 3C0, (418) 596-2708.

Le présent avis est donné conformément à l'article 795 du C.c.Q.

Pierre Pagé, liquidateur

32294

M. Willie Simard. Elle demeurait à Ste-Marie, Bce. Le service religieux fut célébré le mardi 20 avril à 14h en l'Église de Ste-Marie et de là au cimetière paroissial. Elle laisse dans le deuil outre son époux, ses enfants: feu Germaine (Samuel Simoneau) et Charles (Daria Cliche); ses petits-enfants: feu Claudette Simard (Richard Nadeau), Yolande Simard (Eugène Marcoux) et Martine Simard (René Poulin), Angèle Simoneau (Jean-Guy Vachon), Solange Simoneau (Gilles Dodier), Jean-Marc Simoneau (Ginette Blouin), Carole Simoneau, Gilles Simoneau (Nancy Larochelle), Johanne Simoneau (feu Jean-Guy Turcotte), Laurier Simoneau (Francine Blouin) et Rocky Simoneau; ses 22 arrière petits-enfants et 1 arrière arrière petit-enfant; ses frères et sœurs: Arthur (Yvonne Carrier), Raoul (feu Rose Plante), feu Nazaire (Simone Boutin), Lorenza, Madeleine et Thérèse; ses neveux, nièces, cousins, cousines et ami(e)s. M. Willie Simard et ses enfants remercient tous les parents et ami(e)s qui ont témoigné des marques de sympathie et d'amitié soit par des offrandes de messes, affiliations de prières, dons, fleurs, visite à la résidence funéraire et assistances aux funérailles. Que tous trouvent ici l'expression de notre reconnaissance et considèrent ces remerciements comme étant adressés personnellement. La direction des funérailles fut confiée à la Maison Edgar Mercier & Fils, Ste-Marie.

## 300 Messes anniversaires



### Mme Juliette LABBÉ

Chère maman, très chère mamie. Un an s'est écoulé depuis ton départ. Tu nous manques beaucoup mais ton souvenir sera toujours présent dans nos cœurs. Continue de Veiller sur nous et d'être la lumière qui guide vos vies. De toute ta famille avec amour. Pour honorer ta mémoire, une messe anniversaire sera célébrée le dimanche 2 mai 1999 à 10h45 en l'Église de Vallée-Jonction, Bce. Merci aux parents et amis qui s'uniront à la famille pour cette célébration.



### Mme Alexandre PERREAULT (Laplante)

En l'Église de Ste-Marie le samedi 1er mai à 16h00 sera célébrée une messe anniversaire à la mémoire de Mme Alexandre Perreault Laplante. Parents et amis sont priés d'y assister sans autre invitation.

# ATTAQUE les prix

27 po stéréo

**479<sup>95</sup>** \$

24 versements de 22,93

**RCA**  
**TÉLÉCOULEUR STÉRÉO**  
**COLORTRAK PLUS (184563)**  
 • Écran à contraste optimal  
 • Panneau de moniteur à 3 prises audio et vidéo  
 • Capacité de sous-titrage  
 • Caption vision  
 • Télécommande multimarque Master Touch (39 touches)

32 po stéréo

**999<sup>95</sup>** \$

24 versements de 47,77

**SHARP.**  
**TÉLÉCOULEUR STÉRÉO (215803)**  
 • Image sur image  
 • Programme trilingue à l'écran  
 • Entrées audio vidéo à l'avant et à l'arrière  
 • Décodeur de sous-titrage en mode de sourdine  
 • Haut-parleurs hi-fi  
 • Entrée S-Vidéo  
 • Définition de 800 lignes  
 • Télécommande multimarque lumineuse

4 têtes hi-fi

**249<sup>95</sup>** \$

24 versements de 11,94

**Panasonic**  
**MAGNÉSCOPE (230648)**  
 • Affichage à l'écran trilingue  
 • Horodateur  
 • Compatible à l'an 2000 • Télécommande

4 têtes hi-fi

**229<sup>95</sup>** \$

24 versements de 10,99

**RCA**  
**MAGNÉSCOPE**  
**VHS (228980)**  
 • 8 émissions programmables  
 • Affichage sur l'appareil et à l'écran  
 • Prises d'entrée audio-vidéo à l'avant et à l'arrière  
 • Télécommande

19 po

**299<sup>95</sup>** \$

24 versements de 14,33

**RCA**  
**TÉLÉCOULEUR (229150)**  
 • Système d'alignement de contraste et couleurs  
 • Circuit de contraste BlackLock  
 • Circuit BlackStretch dynamique • Rétablissement de l'image  
 • Alignement de châssis électronique  
 • Capacité de syntonisation de 181 canaux  
 • Télécommande

27 po stéréo

**799<sup>95</sup>** \$

24 versements de 38,22

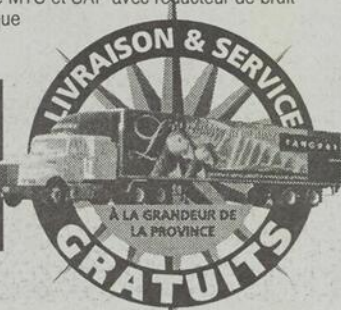
**SAMSUNG**  
**TÉLÉCOULEUR STÉRÉO (221422)**  
 • Image sur image • Filtre-peigne  
 • Définition horizontale de 800 lignes  
 • Modes ambiophonique numérique (mono, concert, stade)  
 • Réception stéréophonique MTS et SAP avec réducteur de bruit  
 • Télécommande multimarque

**Commencez à payer en octobre 1999\***

Les photographies sont à titre indicatif

\* Sous réserve de l'approbation du service du crédit, ne payez que les taxes de vente. Cartes de crédit acceptées. Programme de paiements par mensualités: ne payez que les taxes comptant. Le taux d'intérêt est de 13,5%. Exemple: pour un montant de 500\$, les frais d'intérêt seront de 73,32\$ (24 mois) pour une obligation du consommateur de 573,32\$.

A M E U B L E M E N T S  
**TANGUAY**  
**ÉLECTRONIQUE**  
 LIVRAISON ET SERVICE GRATUITS À LA GRANDEUR DE LA PROVINCE



www.tanguay.qc.ca

**SAINT-GEORGES DE BEAUCE 8955, boul. Lacroix Sans frais: 1 877 295-4411 (418) 226-4411**

QUALITÉ • FRAÎCHEUR • SERVICE

# Pères Nature



Du 26 avril  
au 2 mai 99

**FRAISE**  
CALIFORNIE  
**1,99\$** /le casseau

**BROCOLI**  
E.U.  
**99¢** /un.

LUNDI - MARDI - MERCREDI  
**CHAMPIGNON**  
DE PARIS  
227 GR.  
**98¢** /le casseau

JEUDI - VENDREDI  
SAMEDI - DIMANCHE  
**LAITUE POMMÉE**  
ICEBERG  
CALIFORNIE  
**89¢** /un

**PIMENT VERT**  
(PRÉ-EMBALLÉ)  
E.U.  
**98¢** /lb

**CÉLERI**  
E.U.  
**88¢** /un.

**SPÉCIAL**  
**SOUPER**  
SPAGHETTI  
OU LASAGNE  
À VOLONTÉ  
**2,99\$** /par pers.  
JEUDI ET VENDREDI  
DE 16h00 À 20h00

**MENU**  
WEEK-END  
POUR EMPORTER  
INFORMEZ-VOUS!  
**24,95\$** /pour 2 pers.  
(TAXES INCLUSES)

**ÉCHALOTE**  
(DOIGT BLANC)  
E.U.  
**3 POUR 99¢**

**MANGUE**  
« LA PÊCHE DES TROPIQUES »  
MEXIQUE  
**69¢** /un.

**CONCOMBRE**  
DE VOTRE  
JARDIN  
**2 POUR 88¢**

**BANANE**  
PRODUIT IMPORTÉE  
**52¢** /lb

**PATATE**  
NOUVELLE  
BLANCHE  
**59¢** /lb

**POUDING**  
AUX FRUITS  
DES PÈRES NATURE  
600 GR.  
**3,29\$** /un.

**CRETON**  
DE PORC  
NATURE OU PERSILLÉ  
**89¢** /100 gr.

**PIMENT ROUGE**  
(PRÉ-EMBALLÉ)  
MEXIQUE  
**2,49\$** /lb

**ASPERGE**  
FRAÎCHE  
CALIFORNIE  
**2,29\$** /lb

**RAISIN**  
ROUGE  
RED GLOBE  
CHILI  
**1,99\$** /lb

**PIZZA 9"**  
TOUTE GARNIE  
DES PÈRES NATURE  
**3,99\$** /un.

**FROMAGE**  
JARLESBERG  
**1,79\$** /100 gr.

CHEZ *Les Pères Nature* LA QUALITÉ EST LE FRUIT D'UNE RECHERCHE ET NON UN ACCIDENT DE PARCOURS.

Sainte-Marie en Beauce (418) 387-2659