

# LES PETITES ANNONCES



TÉLÉPHONE 514-987-VENDU (8363)  
ADRESSE COURRIEL  
petitesannonces@lapresse.ca

COTTAGE À SAINT-LAMBERT  
AVEC VUE IMPRENABLE PAGE 5

**Équipe 20 ans Bardagi** Plus que des promesses...  
des résultats!  
514-271-2131 - Bardagi.com

Georges Bardagi,  
courtier immobilier agréé



### Visites sur rendez-vous seulement

Outremont	code	Ville Mont-Royal	code	Plateau Mont-Royal / Mile-End	code
2801 Édouard-Montpetit #40 Out. adj. Condo, hauts plafonds, terrasse	189 000\$ 1316	435 Rockland Condo, cuisine moderne, hauts plafonds, terrasse	259 000\$ 1216	5430 St-Laurent #204 Véritable loft style new-yorkais, planchers radiants	269 000\$ 1256
1607 Ducharme Vaste 3e étage, foyer, bois franc, terrasse, garage	399 000\$ 1636	125 Brittany #10 Maison de ville, 2 chambres, garage, joli jardin	349 000\$ 1386	3558 Coloniale #203 Condo construction 2007, 2 chambres, garage	289 000\$ 1076
6301 Northcrest #2K Le Sanctuaire Superbe condo avec vue, garage	399 000\$ 1066	3116 Côte-de-Liesse Maison de ville, unité de coin, 4 chambres, cour	459 000\$ 1366	1200 Laurier E. #11 Unité de coin, aire ouverte, 1 chambre, terrasse	299 000\$ 1246
629 Rockland Splendide cottage, 12 pièces, salles de séjour, garage	795 000\$ 1486	74 Brookfield Square Mont-Royal, immense terrasse, mezzanine, garage	595 000\$ 1986	5326 de Lorimier Lumineux 3e de triplex, rénové, stationnement	319 000\$ 1136
795 Dunlop Cottage multigénérationnel, face au Parc Pratt, foyer	1 089 000\$ 1566	920 Marlboro Spacieuse propriété rénovée, coin de rue, 5 chambres	639 000\$ 1836	5430 St-Laurent #302 Loft design urbain, vue sur Mont-Royal, garage	339 000\$ 1176
54 Maplewood Haut-Outremont, flanc de montagne, solarium	1 349 000\$ 1506	177 Av. Glengarry Cottage jumelé, foyer, a/c central, grand jardin	649 000\$ 1326	3967 Drole Haut de triplex plus mezzanine, foyer, terrasse privée	389 000\$ 1026
603 Côte-Ste-Catherine Majestueux 4 chambres, cave à vin, vivoir	1 495 000\$ 1116	2955 Kirkfield VMR adj. Cottage sur coin de rue, terrain paysager	749 000\$ 1816	179 Demers Cottage rénové 2009, cuisine et sdb modernes, cour privée	429 000\$ 1926
88 Duchastel Haut-Out. Splendide 5 chambres, cuisine rénovée	1 745 000\$ 1096	948 Moncrieff Magnifique cottage, secteur Ouest, jardin, piscine	1 895 000\$ 1696	3458 St-André Vaste 3e de 3plex, sdb moderne, bois franc, terrasse sur toit	449 000\$ 1286
110 Maplewood Haut-Out. Magnifiques 12 pièces, solarium, jardin	1 859 000\$ 1866	1001 Moncrieff Propriété de prestige, terrain paysager, piscine creusée	3 795 000\$ 1196		
122 Duchastel Haut-Outremont, 10 pièces, foyer, terrain paysager	1 995 000\$ 1776	260 Strathcona Résidence grandiose 23 pièces, terrain 43 887 p.c.	8 800 000\$ 1996	<b>En location</b>	<b>code</b>
1100 Ducharme #14 Europa : condo 1650 p.c. à aire ouverte, loggia sur le toit	Acheté!	1910 Lucerne Split-level jumelé sur coin de rue, sdb neuve, grand terrain	Acheté!	Côte-des-Neiges 5365 Victoria #204 Lumineux 2 chambres, foyer, stat.	1500\$/m 1166
688 Outremont 3e de triplex, hauts plafonds, puits de lumière	Acheté!	16 Kenaston Cottage, 5 chambres, piscine, près train de banlieue	Acheté!	Outremont 942 Hartland Haut de duplex, 1400 p.c., hauts plafonds	2200\$/m 1966
300 Allée Glendale Maison de ville, unité de coin, foyer, cour, garage	Acheté!	475 Dobie Cottage avec logement indépendant, foyer, charmante cour	Acheté!	Outremont 944 Hartland Vaste bas de duplex, 3 chambres, stat.	2200\$/m 1126
		1400 Cr. Marit #216 Condo de prestige, vaste unité 1688 p.c., garage	Acheté!	Outremont 307 Allée Glendale Maison de ville, 3 chambres, garage	2250\$/m 1746
		216 Portland Résidence exceptionnelle rénovée, sauna, piscine	Acheté!	Outremont 1095 Pratt #402 Vaste unité meublée, 3 chambres, garage	2400\$/m 2006
				Outremont 828 Querbes #405 Penthouse sur 3 niveaux, terrasses	3100\$/m 1936
<b>Ahuntsic</b>	<b>code</b>			Outremont 95 McCulloch Cottage meublé, 1900 p.c., 4 chambres	4900\$/m 1806
10400 Boul. l'Acadie #801 Charmant condo, 3 chambres, garage	199 000\$ 1736			Ville-Marie 777 Gosford #204 Unité de coin, 2 chambres, balcon, garage	1800\$/m 1846
				Ville-Marie 3430 Peel #3F Sir Robert Peel, superbe appartement meublé	2500\$/m 1056
<b>Côte-des-Neiges</b>	<b>code</b>	<b>Verdun</b>	<b>code</b>	<b>Investissement</b>	<b>code</b>
5639 Wilderton Magnifique rez-de-chaussée rénové, près UdeM, garage	749 000\$ 1616	100 Rthéaume #703 Condo, 2 chambres, 2 sdb, garage, vue sur la ville	289 000\$ 1266	Mile-End 25-27 Bernard* Local semi-commercial 2000 p.c. et 2 app.	715 000\$ 1676
5337 McKenna Cottage attaché à rénover, 4 chambres, jardin, garage	995 000\$ 1646			Plateau* Condo commercial (fleuriste), 992 p.c. au rd et sous-sol	259 000\$ 1976
		<b>Ville-Marie</b>	<b>code</b>	St-Michel 7510 de Lorimier 4plex rénové, rangement, stationnements	669 000\$ 1576
		125 Ontario E. #510 Lumineuse unité de coin, près des services, terrasse	235 000\$ 1306	Villeray 7820 Marquette* 1500 p.c. et + disponible pour professionnels	495 000\$ 1536
<b>Rosemont</b>	<b>code</b>	1921 Papineau Condo rénové, 3e étage et mezzanine, deux terrasses	369 000\$ 1446	VMR 3600 Côte-de-Liesse Terrain à vendre pour développement	1 200 000\$ 1756
6688 Marquette Plain-pied secteur Petite-Patrie, 1000 p.c., à finir, cour	279 000\$ 1226				
5683 de Normanville 3e de triplex, lumineux et rénové, 2 chambres	299 000\$ 1146				

Info-Maison : Composez le 514-276-4636 + code • Site mobile : mobile.bardagi.com/code

**Bardagi.com**  
LE site immobilier à visiter!

Vous désirez vendre ou acheter?  
Visitez Bardagi.com pour savoir ce que  
notre équipe peut faire pour vous!



**HAUT OUTREMONT**  
SITE, au sommet du Mont-Royal. Prestigieuse résidence 4+2 ch. Jardin, foyer, garages

**HAUT OUTREMONT 34, rue Prince-Philip**  
Vivez votre rêve !!! 2 750 000 \$  
Majestueuse, luxueuse résidence, à quelques pas du Mont-Royal, 6 ch., piscine int., garage

Claudette C. Chénier, courtier immobilier  
514-594-3476  
ccchenier@videotron.ca  
Royal LePage Dynastie

MLS 8305446      MLS 8108434

**PLATEAU - 3459 ST-HUBERT**  
VISITE LIBRE DIM. 14H - 16H

SITUÉ sur une des belles rue du Plateau, cottage victorien ingénieusement rénové, sur trois niveaux, grandes pièces, hauts plafonds, moulures, pl. de chêne et escalier d'origine lui donne un cachet et un look exceptionnel. 2+1 c.à.c. avec poss. d'une 4e, 1+1 s/bains, foyer, terrasse privée et garage double. 995 000\$

Marie-Christine Pelletier  
Courtier immobilier affilié  
514.926.7631

**Michel LeBel** Ingénieur MBA  
Courtier  
514-735-4427  
#1 au Sanctuaire 2008, 2009 et 2010  
Groupe Sutton ImmoBilia inc.

**Sanctuaire du Mont-Royal**  
Exclusif - Phase V - 3 càc - 7e étage

**Visite libre - Dim. 14h à 15h - 6150 du Boisé**  
Penthouse 3 càc. de plus de 2300 pi² avec terrasse de 1500 pi² et 2 garages. Situé au 14e étage avec vue sur la montagne et le lac St-Louis  
1 395 000 \$

**Visite libre - Dim. 15h à 16h - 6111 du Boisé**  
Unité de coin rénovée, 1900 pi², 2 garages, terrasse de 425 pi²  
749 000 \$

**Visite sur rendez-vous**

Unité de coin, 1930 pi², 2 garages, 7e étage avec vue panoramique. 695 000 \$  
Condo 3 càc, 1700 pi², 2 garages. Près rue Lajoie. Occupation rapide. 689 000 \$  
Condo 2 càc rénové, 1360 pi², pl. bois, vue panoramique, gar., piscine, gym 595 000 \$

**www.CondoSanctuaire.com**

**STE-ANNE-DES-LACS**  
29, Ch. des Perches  
Dim. 25 juillet 14-16h

**Bord du LAC MAROIS**  
5 ch., 2 1/2 s/bains  
Terrain + de 40 000 pi²  
989 000\$

Jacques Leblanc  
Courtier immobilier  
514-992-3800

**JOSÉE GUILBEAULT**  
Courtier immobilier  
514-794-1513  
joseeguilbeault@yahoo.ca  
Royal LePage Dynastie agence immobilière

**VISITE SUR RENDEZ-VOUS**  
**OUTREMONT FACE AU PARC JOYCE**  
**HARTLAND COIN LAJOIE**

Spacieux cottage semi-dét. rénové, pl. bois, boiseries, vitraux, puits de lumière, 3 + 2 càc, 3+1 s-bains, foyers, climatisation, garage. Entrée sur le côté. Immense terrasse aménagée. Prix demandé 1 295 000 \$.      MLS 8344349.

**ST-DONAT**  
Accès Lac Ouareau  
MAGNIFIQUE!

MLS 8228836 - 349 000 \$  
SUZANNE HOULE / CAROLE ST-GEORGES, CRTR  
RE/MAX, Succ. St-Donat 819-424-5555

**VIEUX-MONTRÉAL**  
SAM. DIM. 13 H À 16 H  
Sur rendez-vous SVP  
possible dernière minute : 514 990 0020

Horizon Montréal courtier  
**MÉLANIE DUBOIS**  
514-990-0020

- 599 Wellington: Loft de coin. Très lumineux! 1423 pi car. Murs briques, poutres bois. Vue dégagée sur le Square Frères Charon. 2 ch. 1+1 s/bains. Garage. 585 000 \$
- 157 St-Paul O.: Superbe unité sur 2 étages. Vue panoramique sur le Vieux-Port. TERRASSE PRIVÉE. FOYER. Puits de lumière. 2 ch. 1+1 s/bains. Garage. 649 000 \$

**Dimanche seulement:**

- 34 St-Paul O.: Vue imprenable sur Vieux-Port! Magnifique loft. 1300 pi car. Cachet typique du Vieux-Mtl: briques, poutres, foyer bois. 2 ch. 1 + 1 s/bains. 2500 \$/mois ou 489 000 \$
- 204 de l'Hôpital: LE TÉLÉGRAPHE - Vue dégagée sur la basilique Notre-Dame! Spacieux, très lumineux, grandes fenêtres, hauts plafonds. 1 ch. 1 s/bains. 289 000 \$

INFO, PHOTOS, VISITES VIRTUELLES :  
**www.melanieDubois.com**

**VISITE LIBRE DIMANCHE DE 14 À 16 H**

MLS # 831319      1 175 000 \$  
455 rue St-Pierre, app. 230  
Ville-Marie (Montréal)  
Magnifique loft, de style New-Yorkais au coeur du Vieux-Montréal, hauts plafonds, mur en brique, finition haut de gamme avec garage sont quelques éléments dans un espace où l'art de vivre prend tout son sens.

**Marie-Yvonne Paint**  
courtier immobilier agréé  
Royal LePage Heritage  
**(514) 933-5888**  
www.mypaint.ca

**Ste-Thérèse-en-Haut**

Cottage 2000, superbe et actuel, secteur tranquille, foyer, cuisine bois foncé et comptoir granite, plancher en céramique et lattes de chêne. 5 ch. dont ch. des maîtres avec mur de brique, 2 s/bains refaites à neuf et 1 s/d'eau, plafond 9 pi., th., pompe A/C, s/sol fini, SPA, terrain paysager, cabanon, près auto 15 - 640. Prix demandé: 439,000 \$ Visite sur R.-V., faut voir! SVP pas d'agent. proprio: 450-686-7181.

**ST-DONAT**  
C.D.N.  
4883 Victoria  
Dimanche 14-16h

Magnifique haut de duplex rénové, lumineux 1691 pi car., 4 càc, 1 1/2 s-bains, garage. 445 000 \$.  
Mls 8382111

**PLATEAU**  
4098 Henri-Julien  
Dimanche 14-16h

Superbe haut de duplex, rénové 98, 673 pi car., 1 càc, 2 balcons, 1 terrasse, 279 000 \$. Mls 8383902

**EMILE LABELLE**  
NICOLE CLEMENT  
Sutton ImmoBilia  
514-272-1010

**Luxeux CONDOS au Bord de l'eau...** à partir de 260 000 \$ +tx  
Visite libre sam./dim. 12-17h et lun. au ven. 15-20h au 17145 boul. Gouin, Pierrefonds

**Occupation immédiate**

- 4 1/2, 5 1/2
- Plancher de bois
- Comptoirs de granite
- Air Climatisé
- Ascenseur
- Garage
- Piscine

Florence Lezmy Elise Oiknine  
Courtier immobilier Courtier immobilier  
(514) 699-9448 (514) 576-2712  
Groupe Immobilier LONDONO

**JOSÉE LÉVESQUE**  
514 999-2627  
Groupe Sutton  
Clodem J.L.  
www.suttonquebec.com  
Estimation gratuite

Visite libre dim 13h30-14h30      Visite libre dim 15h00-16h00

**VERDUN O., 950-956 Valliquette**  
4plex près du fleuve, occupateur disponible.  
479 000\$

**VERDUN, 315 CAISSE**  
Magnifique condo sur 3 étages, 3 chambres, foyer, planchers de bois, 2 grandes terrasses, garage, rangement à quelques secondes du métro LaSalle, magnifique aménagement paysager.  
À voir!!! 339 000\$

**VERDUN 5653-5655 de Verdun.** Semi-commercial (resto tout inclus) 329 000 \$

**CENTRE-VILLE**  
LES CONDOS DE L'OLYMPIA  
SAM. ET DIM. - 12 À 17 h  
1010 Ste-Catherine E.

Superbe condo de designer, immeuble en béton. Hauts plafonds, grandes fenêtres, planchers de bois, cuisine et s. de bain modernes, comptoirs de granite, cabinets en bois! Occ. immédiate. Garage disp.

**Tatiana Londono**  
514.912.3019  
**Michel Revah**  
514.651.9232

**GROUPE IMMOBILIER LONDONO**  
REALTY GROUP INC.

**Ville Saint-Laurent**

**Allyson Filion**  
VMO Courtier Immobilier  
514-346-3710

**2070 Léveureux #4.**  
Dim 14 h à 16 h  
Beau condo bien éclairé, 2 ch., 790pi², stat. privé, 185 000 \$. Sutton Synergie  
Charles Laberge  
514-570-2069

**BERTIERVILLE**  
Spacieuse Victorienne de 1889 toute rénovée, tout en gardant le cachet. Cette propriété de 15 pièces vous enchante. Elle est bordée par le fleuve, tout près d'une marina. Vente cause maladie. Toute offre raisonnable sera considérée.

France & Lisette Lookhead, RE/MAX 2000 inc., 450-682-0101

**UNE PROFUSION DE PROPRIÉTÉS DE DISTINCTION**  
profusionimmo.ca  
514.935.3337

Louise Rémillard      Carl Rémillard-Fontaine

**PROFUSION IMMOBILIER**

VAL DE L'ANSE | ÎLE DES SOEURS      828 000 \$  
Penthouse, 2+1 càc, 2 terrasses sur le toit. 2 garages.

SOMMETS II | ÎLE DES SOEURS      1 125 000 \$  
Penthouse digne de plus belles revues de design. 3 càc. 2 gar.

FACE AU PARC | OUTREMONT      1 650 000 \$  
Spacieuse résidence, 17 pièces. Piscine & garage.

MAISON DÉTACHÉE | ADJ. WESTMOUNT      1 825 000 \$  
Superbe maison de style 'Anglais'. 5 càc, terrasse, gar.

Exclusive Affiliate of  
**CHRISTIE'S GREAT ESTATES**  
WHO'S WHO IN  
**LUXURY REAL ESTATE**

1361 Avenue Greene, Westmount • Profusion Immobilier R.F. Agence Immobilière. Entreprise indépendante et autonome.

LES PETITES ANNONCES

514-987-VENDU(8363)

HEURES DE TOMBÉE

MARDI AU SAMEDI 17h. LA VEILLE DE LA PARUTION

LUNDI 17h. LE VENDREDI PRÉCÉDENT

ANNONCES ENCADRÉES 48h, AVANT LA PARUTION

ABONNEMENTS 514-285-6911 1 800 361-7453

COMMENT NOUS JOINDRE

HEURES D'OUVERTURE: Lundi au vendredi, de 8 h à 17 h

PAR TÉLÉPHONE 514-987-8363

SANS FRAIS 1 866 987-8363 PAR TÉLÉC. 514-848-6287

ADRESSE POSTALE Les Petites annonces, 7 rue Saint-Jacques, Montréal (Québec) H2Y 1K9

À VENDRE À LOUER IMMOBILIER

Table listing various real estate services and prices, including 'Immobilier (couleur)', 'Visites libres', 'À LOUER', and 'MARCHANDISES & SERVICES'.

Table listing various real estate services and prices, including 'Banlieue Ouest', 'Banlieue Est', 'ACHAT • VENTE • ÉCHANGE', and 'COMMERCIAL • INDUSTRIEL'.

LA VENTE À LOUER IMMOBILIER

100 VISITES LIBRES 100 VISITES LIBRES 100 VISITES LIBRES

L'ÉQUIPE RAYMOND LARIVIÈRE 514-529-1010 Sutton Immobilia courtier

VISITES LIBRES - SAMEDI ET DIMANCHE DE 14 À 16H30

VILLE-MARIE 2420-2428 CHAPLEAU, 5plex, r.-de-ch. libre à l'acheteur, 4 càc, 2 s.-bains haut de gamme, cuisine + s-manger + salon aire ouverte, grande terrasse, 3 stat. 749 500 \$

OUTREMONT 5430 HUTCHISON, très beau condo, 2 càc, 1s.-bains + 1 s.-eau, 1446 pi² 429 000 \$

PLATEAU 4361 DE BULLION, condo-loft, dernier étage, 1 càc, 1s.-bains + 1 s.-eau 359 500 \$

VILLE-MARIE 812 AMHERST, enfin un pied-à-terre, 1 càc, 1 s.-bain, 720 pi², const.2004 239 500 \$

VILLERAY 925 BEAUMONT, édifice professionnel 7650 pi², 2 pas métré L'Acadie 799 500 \$ + tx

HOCHELAGA-MAISONNEUVE 1493 DE LA SALLE, ancienne banque dans un édifice patrimonial. Condo contemporain avec cachet d'origine, 2848 pi car., 2 càc, 2 s.-bains + 1 s.-eau. 549 500 \$

ROSEMONT / PETITE-PATRIE 3787 LAURIER E, 3plex idéal proprio occ. Secteur de choix, 3x4½, cour, 2 stat. 434 500\$

MONT ST-HILAIRE 682 DES LILAS, joli bung, 4 càc, garage double, atelier, piscine creusée 324 000 \$

CARIGNAN ÎLE GOYER, terrain, 126 518 pi², façade 502 pieds sur la Rivière L'Acadie, 2 quais pour 4 bateaux de 30 pieds. 1 minute du Richelieu. 899 500 \$

PLATEAU - LOCATION Photos et autres propriétés à vendre sur notre site web

www.raymondlariviere.com

3484 HÔTEL DE VILLE, beau condo tout rénové, 2 càc, grande s.-bains 2795 \$

100 ÎLE DE MONTRÉAL

100 VISITES LIBRES 100 VISITES LIBRES 101

LES VILLAS INVERNESS LAC BROME 510, de Bondville # 1 Dim. 25 juil. 14 h - 16 h

ST-LAMBERT 8 Riverside #804 Dim. 14-16h

AHUNTSIC Cottages dté, 2825 pi² incluant le sous-sol, 4 càc, grand terrain avec aucun voisin à l'arrière, adossé à un bois très intime avec grande terrasse et patio encastré dans la piscine, 2 s.-bains complets, foyer, 459 000 \$. À voir! RE/MAX du Carrière 514-281-5501

3 c. à c. + 2, 2 s./bains + 1. Site enchanteur 2 piscines creusées et chauffées, 5 terrains de tennis, marina, face au terrain de golf Inverness. Directement sur le bord du lac!

SUR RENDEZ-VOUS Choix de condos 2 ou 3 chambres 259 000 \$ - 469 000 \$. Imm. Kaidbey 450-466-1908

DANIELLE LANDRY JAYRAUME AUBERTIN

BENOIT PERRAS RE/MAX Imagine BP 450-651-8331

SUD-OUEST Dim. 14-16 hrs. 634 St-Philippe AP# 7 (près de St-Jacques)

CÔTE-SAINT-LUC LE LEXOR - Ambiance élégante et décorée. Spacieux 3 ch., 2 s/bains complets, plafonds 9 pi., 2 stat. int., 1 'locker', électros en inox, comptoir de granit, s/lavage, pl. bois, balcon, sécurité 24 h, piscine int., sauna, s/réception, gym. Bien situé. Pres de tout. ANTONIETTA DEL PESCHIO courtier immobilier Royal LePage Gr. Newton agence immobilière 514-894-9929/514-488-9929

MILE-END 5657 AV. DU PARC COIN BERNARD O.

FRÉDÉRIC BENOIT Courtier Immobilier 514-766-1002 bureau 514-583-9320 cell RE/MAX Performance Inc.

HOCHELAGA-MAISONNEUVE Vue exceptionnelle sur la ville de Montréal. Condo 3 ch., mezzanine, 3 balcons. PIERRE GROLEAU 514-278-7170 RE/MAX du Carrière P.G.

PROJET DE CONDOS 159 000\$ à 409 000\$ Occupation immédiate 3 chambres, terrasse, stationnement. MELANIE KIMPTON 514 605 1844 melanie@mcgillimmobilier.com

OUTREMONT 5372 av. Durocher dim. 14h-16h, collage, grande cour, magnifique propriété. Frédéric Fortin RE/MAX Harmonie 514-259-8884

UNITY 2 Visite libre dim. 14-16h, au 445, Viger O., # 1109 CONDO 1421 pi², 1 ch., 2 s/bains, 1 foyer, 1 terrasse de 300 pi car. 579 000 \$ 514-942-1881

OUTREMONT Libre à l'acheteur. Loft béton, 2 c.c., a/c, balcon, terrasse, locker, garage, ascenseur. Prix réduit. Dim. 14h - 17h au 970 Mc Eachran #310. Blaser crtr, 514 231-3319.

PETITE-PATRIE, 6303 d'Iberville, dim. 12 à 13h30. Copropriétés 6½, 2e étage, garage 1 place, terrasse, 334 000 \$. MLS 8366399, RE/MAX crtr 514-281-5501 Sylvain Fourier

MAISONNEUVE, L'Oréou, Duplex 2x4½, bon placement, 185 000 \$. Linda Latendresse, Expert Imm. 514-702-3536

PETITE-PATRIE, 6307 d'Iberville, dim. 12 à 13h30. Copropriétés 6½ avec s-sol, garage 1 place, terrasse, 369 000 \$. MLS 8367476, RE/MAX crtr 514-281-5501 Sylvain Fourier

FRANCINE WOODFINE Sutton crtr, 514-733-1210

MERCIER, BUNGALOW 2 ch., concept aire ouverte, cour côté soleil, 225 000\$. 514-269-3170 E. Sheehy, RE/MAX Alliance

PETITE-PATRIE, 7072 Christophe-Colomb, dim. 14-16h. Copropriétés reliées à neuf, 4½, terrasse, stationnement. Métré Jean-Talon, 224 000 \$. MLS 8368473, RE/MAX crtr 514-281-5501 Sylvain Fourier

PIERREFOURVILLE 345, rue Groulx, Dim 14-16h

MERCER, BUNGALOW 2 ch., concept aire ouverte, cour côté soleil, 225 000\$. 514-269-3170 E. Sheehy, RE/MAX Alliance

PIERREFOURVILLE 345, rue Groulx, Dim 14-16h. Copropriétés reliées à neuf, 4½, terrasse, stationnement. Métré Jean-Talon, 224 000 \$. MLS 8368473, RE/MAX crtr 514-281-5501 Sylvain Fourier

Visite Libre - Dim. 14h-16h Le Sanctuaire 6111, av. du Boisé, app. 2E Spacieux condo 1 càc + walk-in, 2 patios, belle vue de la nature, 449 000 \$

PLATEAU Coloniale, joli condo, complètement rénové, insonorisé, près du parc Jeanne-Mance et de la montagne, cachet, boiserie, mur briques, 2 càc, clés en main. 299 000 \$

PIERREFOURVILLE 345, rue Groulx, Dim 14-16h. Copropriétés reliées à neuf, 4½, terrasse, stationnement. Métré Jean-Talon, 224 000 \$. MLS 8368473, RE/MAX crtr 514-281-5501 Sylvain Fourier

Visite Libre - Dim. 14h-16h Le Sanctuaire 6111, av. du Boisé, app. 2E Spacieux condo 1 càc + walk-in, 2 patios, belle vue de la nature, 449 000 \$

PLATEAU Coloniale, r.-de-ch. rénové, insonorisé, à 2 pas de la rue St-Laurent, cachet, mur de briques, plafond 9", 2 càc, terrasse privée. 319 000 \$

PIERREFOURVILLE 345, rue Groulx, Dim 14-16h. Copropriétés reliées à neuf, 4½, terrasse, stationnement. Métré Jean-Talon, 224 000 \$. MLS 8368473, RE/MAX crtr 514-281-5501 Sylvain Fourier

Visite Libre - Dim. 14h-16h Le Sanctuaire 6111, av. du Boisé, app. 2E Spacieux condo 1 càc + walk-in, 2 patios, belle vue de la nature, 449 000 \$

PLATEAU Coloniale, joli condo, complètement rénové, insonorisé, près du parc Jeanne-Mance et de la montagne, cachet, boiserie, mur briques, 2 càc, clés en main. 299 000 \$

PIERREFOURVILLE 345, rue Groulx, Dim 14-16h. Copropriétés reliées à neuf, 4½, terrasse, stationnement. Métré Jean-Talon, 224 000 \$. MLS 8368473, RE/MAX crtr 514-281-5501 Sylvain Fourier

Visite Libre - Dim. 14h-16h Le Sanctuaire 6111, av. du Boisé, app. 2E Spacieux condo 1 càc + walk-in, 2 patios, belle vue de la nature, 449 000 \$

PLATEAU Coloniale, joli condo, complètement rénové, insonorisé, près du parc Jeanne-Mance et de la montagne, cachet, boiserie, mur briques, 2 càc, clés en main. 299 000 \$

PIERREFOURVILLE 345, rue Groulx, Dim 14-16h. Copropriétés reliées à neuf, 4½, terrasse, stationnement. Métré Jean-Talon, 224 000 \$. MLS 8368473, RE/MAX crtr 514-281-5501 Sylvain Fourier

Visite Libre - Dim. 14h-16h Le Sanctuaire 6111, av. du Boisé, app. 2E Spacieux condo 1 càc + walk-in, 2 patios, belle vue de la nature, 449 000 \$

PLATEAU Coloniale, joli condo, complètement rénové, insonorisé, près du parc Jeanne-Mance et de la montagne, cachet, boiserie, mur briques, 2 càc, clés en main. 299 000 \$

PIERREFOURVILLE 345, rue Groulx, Dim 14-16h. Copropriétés reliées à neuf, 4½, terrasse, stationnement. Métré Jean-Talon, 224 000 \$. MLS 8368473, RE/MAX crtr 514-281-5501 Sylvain Fourier

Visite Libre - Dim. 14h-16h Le Sanctuaire 6111, av. du Boisé, app. 2E Spacieux condo 1 càc + walk-in, 2 patios, belle vue de la nature, 449 000 \$

PLATEAU Coloniale, joli condo, complètement rénové, insonorisé, près du parc Jeanne-Mance et de la montagne, cachet, boiserie, mur briques, 2 càc, clés en main. 299 000 \$

HUDSON, VISITE LIBRE Superbe maison sur le parcours de golf privé. 128 Côte-St-Charles, sam-dim. 10-16h. Groupe-Sutton Distinction Susan Mason 514-238-4544

PETITE PATRIE - TERRASSE DU PARC 7130 AV. DU PARC Charmants condos 4½ (2 ch.) complètement rénovés à neuf, 800 à 1000 pi², à 2 pas du métro, près marché Jean Talon de 159 000 \$ à 179 000\$. Dim. 14-16h. Groupe SUTTON FRÉDÉRIC CORNU 514-894-0101

C.D.N. 5300 Pl. Garland #309, dim. 14-16h Condo de coin 5½, 2 ch., garage, imm. avec piscine, ascenseur. 189 000 \$

333 SHERBROOKE E. 4<sup>e</sup> étage, luxueux condo de 1335 pi², 2 ch., 2 s/bains, a/c centrale, balcon, stat. intérieur, gym, piscine en terrasse. 695 000 \$

5850 Pl. Desjardins #12 Dim. 14h à 16h. Grand condo 4½, GARAGE, grand salon et grande chambre, immeuble tranquille, bonne gestion, près UdeM, Hôpital Jull. À voir! 187 000 \$

CONCOURS: GAGNEZ VOTRE HABITATION, jusqu'à concurrence de 150 000 \$ non imposable. Inscrivez ou achetez votre propriété avec moi et vous pourriez être l'heureux gagnant! Concours en vigueur du 1er avril 2010 au 31 mars 2011. Certaines conditions s'appliquent. Christian Lefebvre 514-618-9907 RL Privilege

551 de la Montagne app. 602 dim. 25 juillet 14 h à 16 h Terrasses Windsor au coeur du centre-ville, superbe unité de coin. Impeccable! 336 000 \$

5, Baie-Cedar, Dim. 25 juil. de 14h-16h. Beau style Nouvelle-Angleterre, 3 c. à c., 2½ s/bains, 2 foyers, solarium, bureau à la maison, accès au lac, 1.9 acre, 359 000\$

551 de la Montagne app. 602 dim. 25 juillet 14 h à 16 h Terrasses Windsor au coeur du centre-ville, superbe unité de coin. Impeccable! 336 000 \$

551 de la Montagne app. 602 dim. 25 juillet 14 h à 16 h Terrasses Windsor au coeur du centre-ville, superbe unité de coin. Impeccable! 336 000 \$

PIERREFOURVILLE 345, rue Groulx, Dim 14-16h. Copropriétés reliées à neuf, 4½, terrasse, stationnement. Métré Jean-Talon, 224 000 \$. MLS 8368473, RE/MAX crtr 514-281-5501 Sylvain Fourier

PIERREFOURVILLE 345, rue Groulx, Dim 14-16h. Copropriétés reliées à neuf, 4½, terrasse, stationnement. Métré Jean-Talon, 224 000 \$. MLS 8368473, RE/MAX crtr 514-281-5501 Sylvain Fourier

PIERREFOURVILLE 345, rue Groulx, Dim 14-16h. Copropriétés reliées à neuf, 4½, terrasse, stationnement. Métré Jean-Talon, 224 000 \$. MLS 8368473, RE/MAX crtr 514-281-5501 Sylvain Fourier

PIERREFOURVILLE 345, rue Groulx, Dim 14-16h. Copropriétés reliées à neuf, 4½, terrasse, stationnement. Métré Jean-Talon, 224 000 \$. MLS 8368473, RE/MAX crtr 514-281-5501 Sylvain Fourier

PIERREFOURVILLE 345, rue Groulx, Dim 14-16h. Copropriétés reliées à neuf, 4½, terrasse, stationnement. Métré Jean-Talon, 224 000 \$. MLS 8368473, RE/MAX crtr 514-281-5501 Sylvain Fourier

PIERREFOURVILLE 345, rue Groulx, Dim 14-16h. Copropriétés reliées à neuf, 4½, terrasse, stationnement. Métré Jean-Talon, 224 000 \$. MLS 8368473, RE/MAX crtr 514-281-5501 Sylvain Fourier

PIERREFOURVILLE 345, rue Groulx, Dim 14-16h. Copropriétés reliées à neuf, 4½, terrasse, stationnement. Métré Jean-Talon, 224 000 \$. MLS 8368473, RE/MAX crtr 514-281-5501 Sylvain Fourier

PIERREFOURVILLE 345, rue Groulx, Dim 14-16h. Copropriétés reliées à neuf, 4½, terrasse, stationnement. Métré Jean-Talon, 224 000 \$. MLS 8368473, RE/MAX crtr 514-281-5501 Sylvain Fourier

PIERREFOURVILLE 345, rue Groulx, Dim 14-16h. Copropriétés reliées à neuf, 4½, terrasse, stationnement. Métré Jean-Talon, 224 000 \$. MLS 8368473, RE/MAX crtr 514-281-5501 Sylvain Fourier

PIERREFOURVILLE 345, rue Groulx, Dim 14-16h. Copropriétés reliées à neuf, 4½, terrasse, stationnement. Métré Jean-Talon, 224 000 \$. MLS 8368473, RE/MAX crtr 514-281-5501 Sylvain Fourier

PIERREFOURVILLE 345, rue Groulx, Dim 14-16h. Copropriétés reliées à neuf, 4½, terrasse, stationnement. Métré Jean-Talon, 224 000 \$. MLS 8368473, RE/MAX crtr 514-281-5501 Sylvain Fourier

MARCHANDISES & SERVICES 200 Audiovisuel, Instruments de musique, Meubles, électroménagers, Équipements, articles maison, Chauffage, climatisation, Vêtements, fourrure, Collections, Œuvres d'art, bijoux, Livres, Informatique, Animaux, Perdu, Trouvé, Bureau, téléphonie, Imprimerie, Machinerie, outils, Équipements commerciaux, Construction, rénovation, décoration, Marchandises diverses, Encans, Vente de garage, de charité, Marché aux puces, Santé, croissance personnelle, Entretien, Cours, formation, Paysagistes, déneigement, Transport, déménagement, Garderies, gardiennage, Professionnel, Traitement de textes, rédaction et traduction, Services divers, Soins, massothérapie, produits naturels.

OFFRES D'EMPLOI 300 Programmes de formation, Postes cadres et professionnels, Santé, services communautaires, Éducation, enseignement, Garderies, Bureaux, Informatique, Assurance, Secteur automobile, Vente, commerce, Immobilier, Transport, camionnage, Hôtellerie, restauration, alimentation, Imprimerie, infographie, Technique, métiers, sous-traitance, Construction, Coiffure, esthétique, Industrie du vêtement, Industriel, manufacturier, Entretien, sécurité, conciergerie, Services domestiques, Musiciens, artistes, Mannequins, modèles, Emplois divers, Emplois demandés, Méthodes de recherche d'emplois, Bénévolat.

SERVICES PERSONNELS 400 Souhait, événements, Avis de recherche, Compagnes, compagnons, Lignes de rencontres, Astrologie, occultisme, Billets de sport / spectacles, Activités sociales, Escortes, rencontres, Studios de massage, Divers.

VÉHICULES AUTOMOBILES 500 Automobiles, Véhicules 6000\$ et moins, Camions, 4 x 4, fourgonnettes, Autos, camions antiques et de collection, Ferraille.

LOISIRS ET VÉHICULES RÉCRÉATIFS 600 Sports, plein air, Motocyclistes, Bateaux, sports nautiques, Motoneiges, véhicules tout terrain, Véhicules récréatifs, Remorques.

AFFAIRES 700 Occasions d'affaires, Franchises, Financement, Services spécialisés, Comptabilité, impôt.

AVIS 800 Avis légaux, Avis divers, communiqués, Avis de dissolution, changements de nom.

DÉCÈS, PRIÈRES, REMERCIEMENTS 900 Décès, Anniversaires, In Mémoire, Remerciements, Prières

R.D.P., TRIPLEX jumelé 3 ch, piscine, grand garage pour vos projets, r.-de-ch. libre à l'acheteur 399 000 \$. G. Gaudreault, L'Expert crtr 514-521-2191

À VENDRE À LOUER IMMOBILIER

101 ÎLE DE MONTRÉAL L'équipe Votre MAISON RE/MAX Alliance Courtier immobilier 514 374-4000

101 ÎLE DE MONTRÉAL PROPRIÉTÉS À VENDRE Rosemont : 3plex+bach. 28x45pi, gar., grande cour, OCC. DOUBLE ! LIBRE IMM!

101 ÎLE DE MONTRÉAL LOUISE L'HEUREUX Courtier immobilier ROYAL LePAGE Dynastie Agence Immobilière 514 271-4820

Centre-Ville, Outremont et Vieux-Montréal 1321, Sherbrooke O. - Le Château - Jouay patrimonial. Unité de coin, 1775 pi², 2+1 c. à c.

AMÉLIE SIMON JOLICOEUR LAROCHE Agence immobilière agréée Agent immobilier agréé RE/MAX DU CARTIER INC. 514.281.5501

101 ÎLE DE MONTRÉAL Plateau, Grand condo de 1760 pi², refait à neuf avec goût, 2 étages, 2 terrasses, cuisine spectaculaire, espaces ouverts, puits de lumière, voir photos MLS 8378904.

101 ÎLE-DES-SOEURS MAISON ENTièrement RENOVÉE, «CLÉ EN MAIN» - Cour avec intimité assurée, garage, foyer, puits de lumière, a/c et aspirateur central.

103 VIEUX-MONTRÉAL TEMPLE DE LA RENOMMÉE 2007 CENTURION 2009 Century 21 Max-Immo

VERDUN - NOUVEAU! Copropriété 800 pi car, rénoverée en 2010, bois franc, 2 c.àc, belle terrasse privée, aire ouverte, salon, s-manger et cuisine.

102 CENTRE-VILLE WESTMOUNT 222, Metcalfe. Sur rendez-vous. Maison de ville victorienne rénoverée, 4 ch. + 1 bur., s/sol, stat., jardin, 865 000 \$, 514-983-7353.

102 CENTRE-VILLE UNITY 2 CONDO 1421 pi², 1 ch., 2 s/bains, 1 foyer, 1 terrasse de 300 pi car. 579 000 \$ 514-942-1881

ACTION CONTRE LA FAIM DONNEZ pour semer l'Espoir WWW.ACTIONCONTRELAFAIM.CA

106 RIVE-SUD MONT ST-HILAIRE Superbe cottage détaché const. 2002 avec terrain de 10 408 pi car. adossé à un boisé.

106 RIVE-SUD ST-BASILE-LE-GRAND Immense plain-pied détaché + de 1500 pi car. par étage avec sous-sol fini, très grand terrain de 40 000 pi car., 4 c.àc, 2 s/bains complètes, 2 garages dont un détaché, grande aire ouverte combinant salon, s-manger et cuisine.

106 RIVE-SUD DANIELLE LANDRY ST-HUBERT, bungalow 3 ch., rénoveré, terrain 7550 pi², secteur recherché, 239 000 \$ Paolo Rotondo, RE/MAX 514-779-6865

108 BANLIEUE EST ST-MATHIEU-DE-BELOEIL Bi-génération, tout rénové sur 2 étages, garage double, terrain 24 000 pi². Paolo Rotondo, RE/MAX 514-779-6865

109 LAURENTIDES LANAUDIÈRE 5 TERRAINS 40 000 à 70 000 pi², près étang (600 000 pi²), à partir 15 000 \$. 450-434-7473

109 LAURENTIDES LANAUDIÈRE CHERTSEY, chalet isolé 45x32, terrain 40 161 pi², accès à 3 ch., 2 s/bains, 3 c.àc, Sirois, Sutton ctr. 450-964-0333.

109 LAURENTIDES LANAUDIÈRE CHERTSEY, chalet style canadien, 2 ch., boiseries, moulures en pin, très chaleureux. Accès au lac, 114 900 \$. Sirois, Sutton ctr. 450-964-0333.

105 LAVAL RIVE-NORD À PIED MÉTRO Montmorency Multi-paliers dét., rénos, 3+1 ch., 2 s/bains, gar. 378 900 \$ Agents s'abstenir. 450-687-9896

105 LAVAL DUVERNAY Val des Arbres Superbe bung. personnalisé situé dans secteur recherché. Repose avec élégance sur terrain de 10 000 pi².

105 LAVAL ST-DAMIEN Vente par particulier. Calme et ressourçant. Résidence ou gîte ou activité libérale. Maison 3 niveaux, 4 c.àc, bureau, 2 s/bains, garage. Vue imprenable sur lac, marina et montagnes.

106 RIVE-SUD STE-ADELE, condo dans complexe hôtelier Chanteclerf. 3 ch., 3 s/bains, 1 garage, foyer pierres, terrasse, qui vue sur la plage et Lac Rond. 199 000 \$ 450-229-2904, 514-591-4406.

106 RIVE-SUD STE-ADELE Domaine extraordinaire de 55 acres. Plain-pied luxueux, grandes pces, fenestration, piscine, cuisine d'épée avec des jardins magnifiques à l'euro-péenne. Rien de manqué!

106 RIVE-SUD BOUCHERVILLE, A 10 min de Mt. Profit. de la prox. du fleuve, de la piste cyclable, des transports en commun dans ce joli cottage fraichement peint 3 c. à c., foyer, s/bain rénoveré, grand terrain 28 arpents, rivière et bord de lac. 370 000 \$ Tel. au 450-835-0399

106 RIVE-SUD BOUCHERVILLE, maison de ville 3 ch., tennis, piscine et +. 239 000 \$ + tx. 514-975-5277 www.riviereauxpins.com

109 LAURENTIDES LANAUDIÈRE ERLINDA QUINTOS Courtier immobilier agréé LES IMMEUBLES EVO 450-226-8888 / 514-246-8888 «Un courtier qui a vos intérêts à coeur» VISITES LIBRES 484 Côte Est Du Lac, LAC-DES-SEIZE-ILES, Dimanche 25 juillet et Dimanche 1er Août 13h00-16h00

110 MONTRÉGIE, ESTRIE INUTILE DE FAIRE SES VALISES, INUTILE DE SE PRESSER! PAS D'AVION À PRENDRE! PAS DE CONTRÔLE DOUANIER! OUI, VOUS MÉRITIEZ UNE PAUSE! VENEZ PROFITER DE LA DÉTENTE SANS FIN DANS VOTRE RETRAITE À BORD DU LAC! Un oasis moderne à 200pi du bord du lac, 4+1 c.àc, 2 s/bains, s/sol avec sortie, vient complètement meublé, incluant un bateau motor Nordie 2002-140HP 2 remises à bateau & un très grand quai pour votre plus grand plaisir des sports nautiques et le pêche! Le pont de 750 pi en forme de "L" offre une vue 180° spectaculaire sur lac, montagne et les incroyables couchers de soleil! Propriétaires transférés. Prix de 695 000 \$ réduit. Prix pour vendre : 598 000 \$.

110 MONTRÉGIE, ESTRIE Daniel Leblanc Agent immobilier agréé Estrie / Magog 819-898-6000 2316, Principale Ouest Magog (Québec) J1X 0J1

177' au lac Memphrémagog 1 495 000 \$ 173' au lac Memphrémagog NOUVEAUTÉ 480' au lac Memphrémagog NOUVEAUTÉ

BORD DU RUISSEAU CASTEL 279 000 \$ Vue du lac Memphrémagog Libre immédiatement PORTE OUVERTE LAC LOVERING

MAGOG Accès au lac Memphrémagog, tennis et piscine, Domaine Villa de l'Anse, vue sur le lac et montagne. Spacieux salon avec foyer, bois franc, cuisine digne d'un grand chef. Garage double, grandes galeries, sous-sol hors terre à l'arrière.

GEORGEVILLE Environ 3 acres boisés, cottage, bois franc, aires ouvertes, piscine creusée, près du golf, cul de sac. MAGOG Southshore sur le lac. Maison clé en main, haut de gamme, vue et accès au lac Memphrémagog, 3 ch., 2 s/bains, cuisine exceptionnelle.

ROYAL LEPAGE CHRISTIAN LONGPRÉ - JACQUES LONGPRÉ - MARIO LANRANDE AU SOMMET 819-868-5000 • 1-800-382-1802 www.longprelaurand.com

CANTONS DE L'EST TERRAINS COMMERCIALE BROMONT 633 Shefford, emplacement stratégique au cœur du vieux village de Bromont. Ancestrale rénoverée ++ cachet + lumineuse, terrasse avant + cour arrière privée 3 c.àc, à l'étage. UN VRAI BIJOU! 349 000 \$

LAC LOVERING MAGOG / ORFORD • 150 pi au lac, 2 acres, plage, soleil couchant, route asphaltée • 500 pi au lac, 2 acres, poss. de 650 pi 819-446-6001 • 819-868-8811

ACCÈS lac Aymar, 3 saisons, 3 ch., véranda, meublé, bien entretenu. Terrain 1264 m2. Bon prix: 105 000 \$. 819-562-6554

BRIGHAM Cott. 3 ch., salon pl. bois franc, s/bain céramique, terrain 19 900 pi², puits artésien, égouts municipaux 122 900 \$, 450-447-2577

BROMONT, terrains 25 000 pi² +, prêts à bâtir, sortie 74 direction aéroport, rue du Diamant, à partir de 25 pi, services inclus. Denis Messier, 450-655-7404.

ASBESTOS Terre +/- 55 acres avec très jolie maison récente bordée par lac privé. Ruisseaux sur terrain. Idéal pour chasseur et amateur de la nature. Zoné blanc, pouvant être subdivisé (RARE!) PETIT PARADIS 265 000 \$ Maryse Girard Courtier immobilier RE/MAX D'ABORD 819-820-6222

112 BORD DE L'EAU LES BERGES DU LOUP GAROU STE-ADELE Maison du constructeur au bord du lac. Copropriété, site exceptionnel. 3 ch., véranda, séjour, garage. Garantie maison neuve (reste 3 ans). 335 000 \$. Michel Dumoulin 450-602-8895

MANDEVILLE, LAC DELIGNY, magnifique bord de l'eau, maison haut de gamme sur 3 étages, garage, quai et plus. Claude Desgagné, agence immobilière 450-803-0154

SAINT-HYACINTHE (Douville) Bord de l'eau navigable Cottage en pierres. Terrain de 27 892.50 pi car., arbres matures, jardins fleuris et dépendances. Garage avec terrasse sur le toit. Intérieur très lumineux. Fenêtres serres, foyer, salon / salle à manger aère ouverte, 4 ch., Situé à 35 min de Montréal. Prix nég. 514-609-9489

ST-ALPHONSE-RODRIGUEZ, Grands terrains entre 60 000 \$ et 100 000 \$ + tps+ tvq, terrains au bord du lac Gareau et terrains avec accès au lac Gareau. Mls. 8319584 et 8319586 Pierre-Emile Richer, courtier immobilier Gr. Sutton Synergie inc Agence Imm. 450-755-5544

ST-MATHIAS-SUR-RICHIE-LIEU, bord de l'eau, 40 pi. de quai, bungalow rénové, bachelier 3/5, piscine creusée, garage. Paolo Rotondo, RE/MAX 514-779-6865

VENTE RAPIDE... CANTONS DE L'EST. Maison située sur un terrain de 7 acres, boisé, ruisseau à fort débit. Une visite... FAITES UNE OFFRE!! Contactez Raymond Benoit Proprio Direct 514-262-4618

113 EXTÉRIEUR DU QUÉBEC FLORIDE, 55 +, condo luxueux céramique, 2 ch., clé en main, sécurité, 59 000 \$ 819-803-1639

PRÈS West Palm Beach (Lake Worth) 3 miles mer, 235 000 \$ Maison, 2 ch. Pl. bois. Grande cuisine. Beau terrain. Gar. "Carport" sewond@hotmail.com

115 CONDOMINIUMS COPROPRIÉTÉS JEANNE CARPENTIER Vendeur #1 de 2003 à 2009 à Royal LePage Prestige crtr SAINT-LAURENT

★ CHÂTEAU DE CASSON ★ 795 Muir, phase II, unique, terr. jardin, 2300 car. 3 ch., 2 s/bains, pl. bois lattes, 2 car. 629 000 \$

★ PARC ST-LAURENT ★ Nouveau, 875 du Ruisseau, coin, 2 ch., 2 s/bains, garage, pl. lattes bois. 259 000 \$

★ 730 MONTPELLIER ★ 4e étage, 51/2, 3 ch., garage, piscines marbre. 295 000 \$ 514-232-4468, 744-0575 jeannecarpentier.com

★ CHÂTEAU DE CASSON ★ 795 Muir, phase II, 18e, condo rénové, coin S.-O., 3 ch., 2 s/bains, pl. lattes, foyer 2250pi², 2 garages. 729 000 \$

★ 720 Montpellier ★ NOUVEAU, coin N.-O., 9e, vue panoramique, 51/2, 1500 pi², 2 s/bains, garage, 299 000 \$

★ 8505, PIERRE-DUPLAIN, secteur André-Grasset, condo 3e, côté sud/ouest, mezz., gar., terr. libre, 278 900 \$. CRTR MICHEL LANGEVIN 514-948-1154

115 CONDOMINIUMS COPROPRIÉTÉS ILE-DES-SOEURS, Le Sax 2. Magnifique condo, vue sur l'eau et centre-ville, 3 ch., 2 s/bains complètes, climatisé, plusieurs extras, marbre, granite, o'gee, rangement, garage, piscine. Proximité des services. Danielle Goulet Sutton-Synergie 514 238-3876

ILE-DES-SOEURS PENTHOUSE VERRIÈRES VI 2400 pi², 2 c.àc, 2 1/2 s/bains, foyer, 3 stat. Vue panoramique du Fleuve et Mont-Royal, balcon de 1000 pi². 1 579 000 \$ + 514-978-3308

PETITE-ITALIE / ROSEMONT Condo rénové 2010. Hauts plafonds, pl. bois franc, comptoirs granite, bain et douche séparés en procelane. Terrasse exclusive. 239 000 \$

ST-LAURENT ville, tour de Guire phase II, condo moderne sur place, idéal pour investisseur, rendez-vous: 514-336-9121 tourseguire.com

VILLERAY NOUVEAU 3e étage, côté soleil, rénové, 1000 pi², 6 1/2 balcon et terrasse. RE/MAX du Cartier Alain Velosa 514-272-2432.

VILLERAY MAISON DE CAMPAGNE DOMAINES À GLEN SUTTON, 7 acres, maison, rivière, plage, ruisseau isolé, 259 000 \$. 514-642-1807

LANORAIE, belle ancestrale en pierre des champs, restaurée avec goût. 85 000 pi² de terrain, écurie, piscine creusée, plus. Bonne par une rivière. FAUT VOIR! CLAUDE DESGAGNE AGENCE IMMOBILIERE 450-803-0154

MAISON DE CAMPAGNE ou ferme, les deux à la fois. Domaine de rêve à quelques km des frontières du Vermont, 22 acres mi boisés. MLS 8369198

CHALET ILES-DE-LA-MADELINE chalet 4 saisons meublé, vue panoramique, situé au Cap Vert (Fatima) 69 000 \$. 514-296-7695

ORFORD, terrain 1150 pi car., 3 ch., foyer, deck, paysage, près ski, golf, 450-672-8996

TERRAINS RÉSIDENTIELS BORDS DE L'EAU, Les Manoirs de l'île Claude Région Ste-Anne-de-BelleVue Côté forêt: 135 000 \$ + Côté lac: 185 000 \$ + 514-527-9888 www.ileclaude.com

BRIGHAM, 20 000 pi car., coin de rue, 22 000 \$. 450-447-2577

LACHUTE, rive de développement, 12 000 000 pi², 3 lacs privés. Appelez Jack Kurtz Royal LePage Dynastie. 514-577-8265

TERRAINS Bord de l'eau, rivière St-Maurice, secteur Grande Pile, prêts à construire. http://www.rivierestaurice.com 819-371-4430/819-539-4317

HYPOTHÈQUES PRÊTS RÉSIDENTIELS L'HOMME À CONNAÎTRE 1ère, 2e s/bains, ind. comm. Claude St-Onge 514-733-4214 Courtier immobilier / finance



# Cottage de Saint-Lambert avec vue imprenable



MARIE-ANDRÉE AMIOT

## PRÉSENTATION SPÉCIALE

La maison que convoitait son futur occupant il y a huit ans avait déjà beaucoup à offrir. La qualité de ses matériaux, la disposition des pièces, les puits de lumière, tout ça aurait été suffisant pour l'acheter sur-le-champ. Mais c'est sa situation géographique qui a scellé l'affaire. La propriété est située rue Riverside à Saint-Lambert. Le grand parc de l'autre côté de la rue protège les résidents du bruit des voitures circulant plus loin sur la 132. Cette distance n'empêche pas la vue sur le fleuve où passent les navires. Au loin, la Biosphère, la tour de l'île Sainte-Hélène et les gratte-ciel du centre-ville semblent à un jet de pierre. La vue, comme dit le propriétaire qui a succombé, est fort agréable. Et, comme se plaisent à répéter les résidents de Saint-Lambert, «on n'est qu'à 10 minutes du centre-ville».

### Maison d'architecte

Conçue par l'architecte Henri Brillon (qui a également réalisé la station de métro Préfontaine) au début des années 80, la maison intéressait le futur acheteur et collectionneur passionné par les belles choses. «D'abord, les poutres en bois qui parcourent le plafond sur sa largeur, explique-t-il. De belles poutres massives couleur noisette qui semblent soutenir l'étage. Ça m'a séduit.» Dès le vestibule, cette maison est remplie de particularités inusitées. Le vestibule, orné d'un vitrail commandé par le nouveau propriétaire, est situé sur le côté gauche de la maison, libérant la devanture pour un mur de fenêtres qui s'ouvrent sur une terrasse. Le salon, assez grand, est éclairé par ce mur de lumière.

Le rez-de-chaussée comprend les pièces communes, soit le salon, la salle à manger et la cuisine qui a été repensée et partiellement redessinée par le nouveau propriétaire et sa mère qui a habité la maison jusqu'à son décès il y a deux ans. Ils ont notamment déplacé l'évier pour en installer un beaucoup plus grand au centre de la péninsule qui divise la cuisine de la salle à manger. Le lave-vaisselle côtoie maintenant l'évier. Le garde-manger a quitté le placard du passage et se retrouve près du frigo. Les devantures des armoires, en stratifié, ont



PHOTOS MARCO CAMPANOZZI. COLLABORATION SPÉCIALE

La maison, conçue par l'architecte Henri Brillon, est située sous les arbres.

été peintes argenté. Le résultat semble plus convivial et donne une allure très 1980. Les matériaux de cette époque, qu'on a si souvent décriés en raison souvent de leur piètre qualité, semblent ici avoir été sélectionnés avec soin. Les éléments sont de qualité supérieure et traversent bien le temps.

Une jolie salle d'eau est installée dans l'espace cloisonné entre la cuisine et le salon. Jolie et originale avec ses lattes de bois installées à l'horizontale et son carrelage bleu nuit, elle n'est rien comparée à celles de l'étage, promet le propriétaire qui joue au guide!

### Étage et sous-sol

Les escaliers qui mènent à l'étage et au sous-sol, situés dans la partie gauche de la maison, sont sans contremarches et laissent passer le jour entre les ouvertures. En érable, leur couleur miel réchauffe l'espace. Au palier, une grande fenêtre occupe tout le mur. L'architecte a prévu une étagère profonde pour installer des pièces décoratives. Le propriétaire y a posé une partie de sa collection d'antiquités chinoises qu'il affectionne particulièrement. Au mur, de grandes toiles encadrées du même bois que celui de l'escalier donnent le ton.

Il y a quatre chambres à l'étage. L'une d'elles est devenue la bibliothèque. «Aux deux extrémités de la maison, des puits de lumière procurent beaucoup de luminosité, explique le propriétaire. L'architecte a également inséré des ouver-

tures vitrées dans les cloisons intérieures de deux des chambres». La bibliothèque reflète bien les intérêts éclectiques du propriétaire. Les cubes en bois soutiennent les livres tandis que les objets précieux sont assis sur les étagères le long des fenêtres.

Notre guide nous dirige enfin vers la fameuse salle de bains. Surprise, chaque surface est entièrement recouverte de mosaïque hexagonale rouge. L'effet est saisissant et charmant. La salle de bain attenante à la chambre principale, pour sa part, est recouverte de la même mosaïque que celle dans le couloir, mais de couleur mais. Chacune a des accessoires récents et la rouge du couloir possède une douche vitrée.

Les chambres sans être très grandes sont de bonne dimension. Le sous-sol comprend une salle de jeu qui pourrait être transformée en salle de cinéma, une chambre à coucher qui n'a, malheureusement, aucune ouverture extérieure, et plusieurs rangements. Une grande salle de bains avec douche séparée sert aux occupants.

L'extérieur aurait besoin de travaux mineurs. Les trois terrasses qui ceinturent la maison bénéficieraient d'un coup de pinceau et le jardin, d'un coup de bêchage. Mais ce ne sont là que des détails.

Le propriétaire quitte sa maison de ville pour la campagne et la vie au bord de l'eau.

## LA MAISON EN BREF

Prix demandé: 879 000\$  
Superficie du terrain: 6050 pi<sup>2</sup>  
11 pièces, dont 5 chambres  
3 salles de bains et 1 salle d'eau  
Climatiseur central  
À 10 minutes à pied de la station de métro Longueuil  
Agent: Guillaume Bernier. Royal LePage Dynastie. 450-672-0321

## CYBERPRESSE.CA

### VISITES

Voyez d'autres photos de cette demeure sur [montoit.cyberpresse.ca/saintlambert](http://montoit.cyberpresse.ca/saintlambert)

### LUXE

Découvrez des propriétés qui frôlent le million de dollars sur [montoit.cyberpresse.ca/luxe](http://montoit.cyberpresse.ca/luxe)

### ACHETER

Pour tout savoir sur la vente et l'achat d'une maison, allez sur [montoit.cyberpresse.ca/acheter](http://montoit.cyberpresse.ca/acheter)



La salle de bains principale, avec sa mosaïque hexagonale rouge.



Vue de la cuisine vers la salle à manger.



Devant les meubles du salon, de grandes fenêtres jusqu'au sol.



L'escalier sans contremarches, menant à l'étage. À noter, l'étagère de la fenêtre qui sert de vitrine pour les œuvres d'art du propriétaire.



La bibliothèque, lieu de refuge du propriétaire.

À VENDRE À LOUER IMMOBILIER

132 CENTRE-VILLE APPARTEMENTS RÉNOVÉS AVEC BALCON 1 1/2 - 2 1/2 - 3 1/2 - 4 1/2 - Penthouse... LE NOUVEAU COLISÉE CENTRE-VILLE 235, Sherbrooke Ouest... (514) 288-1253

LA TOUR LAFONTAINE PLATEAU 1025, Sherbrooke Est... (514) 523-1521

Services inclus : Chauffage - Électricité - Eau chaude - Cuisine - Réfrigérateur - Piscine intérieure - Sauna - Terrasse - Gardien de nuit - Stationnements disponibles.

Miromont inc.

1 mois GRATUIT sur certains modèles

Appartements LaCité

Un style de vie abordable - Studios 1, 2, 3 & 4 chambres - Chauffage, électricité, air climatisé inclus - Vues panoramiques - Relié à un centre commercial - Surveillance électronique 24/7

350, rue Prince-Arthur Ouest, Montréal (Québec) Sans frais: 1-800-363-2483 514-845-4173 www.lacite.com

3555, CÔTE DES NEIGES (514) 932-3159

Le Regency Appartements luxueux A deux pas des galeries, musées et des magasins Portier 24 heures

Le Parc Sécurité et confort

Appartements luxueux Centre-ville

514-845-5294 appartementleparc.com

CONDO +1000 pi², Papineau/Sherbrooke, 1 c. à c. fermée, salon et cuisine à aire ouverte, s/bains rénové, lav/secs., terr. 12 x 24, garage int., occ. immédiate. Infos : 514-831-1806.

135 LAVAL RIVE-NORD

BEAU QUARTIER TRANQUILLE, PRÈS DES SERVICES, DES ÉCOLES ET DU CARREFOUR LAVAL.

Habitations des Châteaux Habitations du Souvenir

Chomedey : 4/1/2 TOUT INCLUS, près des services, buanderie, piscine ext., service de conciergerie, et 24 h/24 h.

450 681-6354 www.cogir.net

1 MIN à pied métro Montmorency. Projet Urania. Condo neuf, 3 1/2, 925 \$, 514-231-8351

À LAVAL, rue Fleetwood, 3 1/2, 4 1/2, 5 1/2, neufs, spacieux, occ. immédiate possible, conciergerie, asc., gar. disp., rangement, 450-933-1240.

DUVERNAY, 4 1/2 demi s/sol, 4 1/2 avec balcon, portie patio, impéc., stat., ref., 514-729-9737

DUVERNAY, 5 1/2 duplex, 2 min. port Papineau, non-chauffé, 670 \$. 1er sept., 514-442-6807

LAVAL, boul. Concorde, 4 1/2, pl. bois franc, tranquille, conciergerie 24/24h, 700 \$, 1 stat. inclus. 1er juil., 514-442-6807

L.D.R., condo 4 1/2, piscine, stat. Métro Montmorency, 514-994-2076

STE-THERÈSE, 4 1/2, impéc., sécuritaire, bon stat., servies, pas animaux, non-fumeur, 685\$, bonus. 450-433-8640

136 RIVE-SUD

À LAVAL, rue Fleetwood, 3 1/2, 4 1/2, 5 1/2, neufs, spacieux, occ. immédiate possible, conciergerie, asc., gar. disp., rangement, 450-933-1240.

DUVERNAY, 4 1/2 demi s/sol, 4 1/2 avec balcon, portie patio, impéc., stat., ref., 514-729-9737

DUVERNAY, 5 1/2 duplex, 2 min. port Papineau, non-chauffé, 670 \$. 1er sept., 514-442-6807

LAVAL, boul. Concorde, 4 1/2, pl. bois franc, tranquille, conciergerie 24/24h, 700 \$, 1 stat. inclus. 1er juil., 514-442-6807

L.D.R., condo 4 1/2, piscine, stat. Métro Montmorency, 514-994-2076

STE-THERÈSE, 4 1/2, impéc., sécuritaire, bon stat., servies, pas animaux, non-fumeur, 685\$, bonus. 450-433-8640

136 RIVE-SUD

CANDIAC, près golf, collage moderne, 3 ch., 3 s/bains, s/sol fini, secr., ref., 514-699-4782

LONGUEUIL, 1 1/2, 2 1/2, 3 1/2, 4 1/2, 5 1/2. Tous rénoves, bon secteur, aucun chien, 450 651-9675 appartementspoulin.com

LONGUEUIL, Collectivité, 4 1/2, sixplex, chauffé, stat. 625 \$, Triangle ctr., 514-376-8886.

132 CENTRE-VILLE Appartements rénovés Emplacement de choix pour grandes maisons familiales en rangée 2 et 3 ch., foyer et piscine. Ouvert tous les jours. 514-889-4239.

137 BANLIEUE OUEST ÎLE-BIZARD, 5 1/2 bas triplex, électros disp. animaux, 750 \$ cour privé, libre 514-696-6767

PIERREFONDS 1150 Meighen

Bord de l'eau 2 1/2-3 1/2-4 1/2-5 1/2 Tout inclus: poêle/frigo, chauffe/éclairage, eau chaude et taxes. À partir de 550 \$.

PIERREFONDS 1<sup>er</sup> nov., grand 8 1/2 (1 ch. et s/sol), 4 ch., 2 s/bains complets, salon, s/fam., bur., gar. double, grande cour, 1350 \$. 514-684-9733

PIERREFONDS, 2 1/2, 3 1/2, 4 1/2, 5 1/2, asc., stat., grand terrain paysager, concrègè 24h, libre. 514-624-1014

143 EXTÉRIEUR DU QUÉBEC

À FORT-LAUDERDALE, beau 3 1/2 direct plage (Golf), service luxe, 10 juil., et + 418-654-0237

BRADENTON, Floride, 55 ans +, piscine, vue sur golf, non fumeur, pas d'animaux. 875 \$ à 1700 \$/mois, élect., tél., câble, net inclus. 613-632-3832

L'HIVER SOUS LE SOLEIL Mexique: Manzanillo, bel app. meublé, côté mer, fraîchement rénové 800\$/mois 514-718-3900

SUNNY ISLE, Collins Av. Beau condo, vue magnifique, plage, TV française libre 418-806-3080

145 CONDOMINIUMS COPROPRIÉTÉS

AHUNTSIC, Bois-de-Boulogne, face Cégep, grand 4 1/2, asc., garage, 1025 \$, 514-332-0749

AHUNTSIC, Tour André Grasset, 3 1/2, a/c, pl. bois, 825 \$, 450-586-2354, 514-977-5895.

LUXUEUX condo au coeur de Mt. Z c.a.c., tout meublé, gym, piscine, stat. ext., 2 + 2 pas du Centre Bell/Place Bonaventure, sept. 1750\$/mois, 514-500-0861

PLACE DES ARTS, 14e étage, neuf, vue, 2 c. à c., tout équipé, gar., piscine, gym., sauna, agent de conciergerie, libre, 2300 \$, après 19 h 30 au 514-738-2703

STE-ADÈLE, condo 2 ch. neuf, meublé, a/c, gar. À louer 1600 \$ à 2000 \$/mois, ou à vendre 375 000 \$. Libre. 514-826-2296

AHUNTSIC, Bois-de-Boulogne, face Cégep, grand 4 1/2, asc., garage, 1025 \$, 514-332-0749

AHUNTSIC, Tour André Grasset, 3 1/2, a/c, pl. bois, 825 \$, 450-586-2354, 514-977-5895.

LUXUEUX condo au coeur de Mt. Z c.a.c., tout meublé, gym, piscine, stat. ext., 2 + 2 pas du Centre Bell/Place Bonaventure, sept. 1750\$/mois, 514-500-0861

PLACE DES ARTS, 14e étage, neuf, vue, 2 c. à c., tout équipé, gar., piscine, gym., sauna, agent de conciergerie, libre, 2300 \$, après 19 h 30 au 514-738-2703

STE-ADÈLE, condo 2 ch. neuf, meublé, a/c, gar. À louer 1600 \$ à 2000 \$/mois, ou à vendre 375 000 \$. Libre. 514-826-2296

AHUNTSIC, Bois-de-Boulogne, face Cégep, grand 4 1/2, asc., garage, 1025 \$, 514-332-0749

AHUNTSIC, Tour André Grasset, 3 1/2, a/c, pl. bois, 825 \$, 450-586-2354, 514-977-5895.

LUXUEUX condo au coeur de Mt. Z c.a.c., tout meublé, gym, piscine, stat. ext., 2 + 2 pas du Centre Bell/Place Bonaventure, sept. 1750\$/mois, 514-500-0861

PLACE DES ARTS, 14e étage, neuf, vue, 2 c. à c., tout équipé, gar., piscine, gym., sauna, agent de conciergerie, libre, 2300 \$, après 19 h 30 au 514-738-2703

STE-ADÈLE, condo 2 ch. neuf, meublé, a/c, gar. À louer 1600 \$ à 2000 \$/mois, ou à vendre 375 000 \$. Libre. 514-826-2296

AHUNTSIC, Bois-de-Boulogne, face Cégep, grand 4 1/2, asc., garage, 1025 \$, 514-332-0749

AHUNTSIC, Tour André Grasset, 3 1/2, a/c, pl. bois, 825 \$, 450-586-2354, 514-977-5895.

LUXUEUX condo au coeur de Mt. Z c.a.c., tout meublé, gym, piscine, stat. ext., 2 + 2 pas du Centre Bell/Place Bonaventure, sept. 1750\$/mois, 514-500-0861

PLACE DES ARTS, 14e étage, neuf, vue, 2 c. à c., tout équipé, gar., piscine, gym., sauna, agent de conciergerie, libre, 2300 \$, après 19 h 30 au 514-738-2703

STE-ADÈLE, condo 2 ch. neuf, meublé, a/c, gar. À louer 1600 \$ à 2000 \$/mois, ou à vendre 375 000 \$. Libre. 514-826-2296

AHUNTSIC, Bois-de-Boulogne, face Cégep, grand 4 1/2, asc., garage, 1025 \$, 514-332-0749

AHUNTSIC, Tour André Grasset, 3 1/2, a/c, pl. bois, 825 \$, 450-586-2354, 514-977-5895.

LUXUEUX condo au coeur de Mt. Z c.a.c., tout meublé, gym, piscine, stat. ext., 2 + 2 pas du Centre Bell/Place Bonaventure, sept. 1750\$/mois, 514-500-0861

PLACE DES ARTS, 14e étage, neuf, vue, 2 c. à c., tout équipé, gar., piscine, gym., sauna, agent de conciergerie, libre, 2300 \$, après 19 h 30 au 514-738-2703

STE-ADÈLE, condo 2 ch. neuf, meublé, a/c, gar. À louer 1600 \$ à 2000 \$/mois, ou à vendre 375 000 \$. Libre. 514-826-2296

AHUNTSIC, Bois-de-Boulogne, face Cégep, grand 4 1/2, asc., garage, 1025 \$, 514-332-0749

AHUNTSIC, Tour André Grasset, 3 1/2, a/c, pl. bois, 825 \$, 450-586-2354, 514-977-5895.

LUXUEUX condo au coeur de Mt. Z c.a.c., tout meublé, gym, piscine, stat. ext., 2 + 2 pas du Centre Bell/Place Bonaventure, sept. 1750\$/mois, 514-500-0861

PLACE DES ARTS, 14e étage, neuf, vue, 2 c. à c., tout équipé, gar., piscine, gym., sauna, agent de conciergerie, libre, 2300 \$, après 19 h 30 au 514-738-2703

STE-ADÈLE, condo 2 ch. neuf, meublé, a/c, gar. À louer 1600 \$ à 2000 \$/mois, ou à vendre 375 000 \$. Libre. 514-826-2296

AHUNTSIC, Bois-de-Boulogne, face Cégep, grand 4 1/2, asc., garage, 1025 \$, 514-332-0749

AHUNTSIC, Tour André Grasset, 3 1/2, a/c, pl. bois, 825 \$, 450-586-2354, 514-977-5895.

LUXUEUX condo au coeur de Mt. Z c.a.c., tout meublé, gym, piscine, stat. ext., 2 + 2 pas du Centre Bell/Place Bonaventure, sept. 1750\$/mois, 514-500-0861

PLACE DES ARTS, 14e étage, neuf, vue, 2 c. à c., tout équipé, gar., piscine, gym., sauna, agent de conciergerie, libre, 2300 \$, après 19 h 30 au 514-738-2703

STE-ADÈLE, condo 2 ch. neuf, meublé, a/c, gar. À louer 1600 \$ à 2000 \$/mois, ou à vendre 375 000 \$. Libre. 514-826-2296

AHUNTSIC, Bois-de-Boulogne, face Cégep, grand 4 1/2, asc., garage, 1025 \$, 514-332-0749

AHUNTSIC, Tour André Grasset, 3 1/2, a/c, pl. bois, 825 \$, 450-586-2354, 514-977-5895.

LUXUEUX condo au coeur de Mt. Z c.a.c., tout meublé, gym, piscine, stat. ext., 2 + 2 pas du Centre Bell/Place Bonaventure, sept. 1750\$/mois, 514-500-0861

PLACE DES ARTS, 14e étage, neuf, vue, 2 c. à c., tout équipé, gar., piscine, gym., sauna, agent de conciergerie, libre, 2300 \$, après 19 h 30 au 514-738-2703

STE-ADÈLE, condo 2 ch. neuf, meublé, a/c, gar. À louer 1600 \$ à 2000 \$/mois, ou à vendre 375 000 \$. Libre. 514-826-2296

AHUNTSIC, Bois-de-Boulogne, face Cégep, grand 4 1/2, asc., garage, 1025 \$, 514-332-0749

AHUNTSIC, Tour André Grasset, 3 1/2, a/c, pl. bois, 825 \$, 450-586-2354, 514-977-5895.

LUXUEUX condo au coeur de Mt. Z c.a.c., tout meublé, gym, piscine, stat. ext., 2 + 2 pas du Centre Bell/Place Bonaventure, sept. 1750\$/mois, 514-500-0861

PLACE DES ARTS, 14e étage, neuf, vue, 2 c. à c., tout équipé, gar., piscine, gym., sauna, agent de conciergerie, libre, 2300 \$, après 19 h 30 au 514-738-2703

STE-ADÈLE, condo 2 ch. neuf, meublé, a/c, gar. À louer 1600 \$ à 2000 \$/mois, ou à vendre 375 000 \$. Libre. 514-826-2296

AHUNTSIC, Bois-de-Boulogne, face Cégep, grand 4 1/2, asc., garage, 1025 \$, 514-332-0749

AHUNTSIC, Tour André Grasset, 3 1/2, a/c, pl. bois, 825 \$, 450-586-2354, 514-977-5895.

LUXUEUX condo au coeur de Mt. Z c.a.c., tout meublé, gym, piscine, stat. ext., 2 + 2 pas du Centre Bell/Place Bonaventure, sept. 1750\$/mois, 514-500-0861

PLACE DES ARTS, 14e étage, neuf, vue, 2 c. à c., tout équipé, gar., piscine, gym., sauna, agent de conciergerie, libre, 2300 \$, après 19 h 30 au 514-738-2703

STE-ADÈLE, condo 2 ch. neuf, meublé, a/c, gar. À louer 1600 \$ à 2000 \$/mois, ou à vendre 375 000 \$. Libre. 514-826-2296

AHUNTSIC, Bois-de-Boulogne, face Cégep, grand 4 1/2, asc., garage, 1025 \$, 514-332-0749

AHUNTSIC, Tour André Grasset, 3 1/2, a/c, pl. bois, 825 \$, 450-586-2354, 514-977-5895.

152 GARAGES À LOUER PETITE-PATRIE garage chauffé à louer, 7 places disponibles. 125 \$/ch. Linda Latendresse, Expert Imm. 514-702-3536

154 ON DEMANDE À PARTAGER FEMME 45 ans, sérieuse cherche autre femme âgé mur pour cohabitation. 450-721-0640.

156 APPARTEMENTS MEUBLÉS À LOUER

Le Regency Appartements meublés luxueux A deux pas des galeries, musées et des magasins Portier 24 heures

3555, CÔTE DES NEIGES (514) 932-3159

Appartements LaCité

Suites exécutives entièrement meublées - Studios, 1, 2 & 3 chambres - Téléphone, internet, câble & club santé incl. - Situé au centre-ville - Surveillance électronique 24/7 - Relié à un centre commercial 350, rue Prince-Arthur O. Montréal (Québec) 1-800-263-2483

Appellez ou visitez-nous 514-845-4173 www.lacite.com

Carré St-Louis, Av. Laval App. meublés; court / long terme www.maisonrenaud.com 514-282-7797

PLATEAU, 4 1/2, condo/hôtel avec jardin, 1600\$/mois, 1er sept au 1er juin, 514-992-5843

160 PROPRIÉTÉS À REVENDUS

28 logis: 810 Henri-Bourassa 77 logis: 2915-25, H.-Bourassa 178 logis: 216-313 Cartier/Laval Détails sur site Internet : www.immueblesloria.com Michel Knot - (514) 683-6666

2 IMMEUBLES EN BÉTON 1 - ADJACENT AHUNTSIC, 31 app.+1 comm., chauff. élect. locataires, gar. intérieur 16 places. RE/MAX Génie 514-826-2296

2 - VILLE Mont-Royal: 58 app., ascens., 56 stat. intérieur + 14 ext., Rev. bruts: 595,000 \$ Marie-Claude Génie RE/MAX Plus Inc. CRT 450-658-8211

COMPAGNIE de transport, Co. Ontario et Maritimes (LTL), 38 unités, camion 2006, 2007, Bon revenu. Info: P. Morissette, L'EXCELOR CRT 514 835-9280

LAVAL O., dépanneur avec le bâtiment. Secteur aachalandé 155 000 \$. Sonia Gabriel RE/MAX CRT 514 262-7126

BOUCHERIE-TRAITEUR Établie + de 50 ans, beau quartier, bon chiffre d'affaires, grand potentiel. Vente rapide (maladie). 68 000 \$. 450-477-3203.

CLINIQUE MÉDICALE, rive-sud de Mt. 3000 patients, bâtiment inclus. Établie depuis 20 ans. Cause retraite. Jack Kurtz Royal Lepage Dynastie 514-577-8265

LIQUORIE/TRAITEUR Établie + de 50 ans, beau quartier, bon chiffre d'affaires, grand potentiel. Vente rapide (maladie). 68 000 \$. 450-477-3203.

LIQUORIE/TRAITEUR Établie + de 50 ans, beau quartier, bon chiffre d'affaires, grand potentiel. Vente rapide (maladie). 68 000 \$. 450-477-3203.

LIQUORIE/TRAITEUR Établie + de 50 ans, beau quartier, bon chiffre d'affaires, grand potentiel. Vente rapide (maladie). 68 000 \$. 450-477-3203.

LIQUORIE/TRAITEUR Établie + de 50 ans, beau quartier, bon chiffre d'affaires, grand potentiel. Vente rapide (maladie). 68 000 \$. 450-477-3203.

LIQUORIE/TRAITEUR Établie + de 50 ans, beau quartier, bon chiffre d'affaires, grand potentiel. Vente rapide (maladie). 68 000 \$. 450-477-3203.

LIQUORIE/TRAITEUR Établie + de 50 ans, beau quartier, bon chiffre d'affaires, grand potentiel. Vente rapide (maladie). 68 000 \$. 450-477-3203.

LIQUORIE/TRAITEUR Établie + de 50 ans, beau quartier, bon chiffre d'affaires, grand potentiel. Vente rapide (maladie). 68 000 \$. 450-477-3203.

LIQUORIE/TRAITEUR Établie + de 50 ans, beau quartier, bon chiffre d'affaires, grand potentiel. Vente rapide (maladie). 68 000 \$. 450-477-3203.

LIQUORIE/TRAITEUR Établie + de 50 ans, beau quartier, bon chiffre d'affaires, grand potentiel. Vente rapide (maladie). 68 000 \$. 450-477-3203.

LIQUORIE/TRAITEUR Établie + de 50 ans, beau quartier, bon chiffre d'affaires, grand potentiel. Vente rapide (maladie). 68 000 \$. 450-477-3203.

LIQUORIE/TRAITEUR Établie + de 50 ans, beau quartier, bon chiffre d'affaires, grand potentiel. Vente rapide (maladie). 68 000 \$. 450-477-3203.

LIQUORIE/TRAITEUR Établie + de 50 ans, beau quartier, bon chiffre d'affaires, grand potentiel. Vente rapide (maladie). 68 000 \$. 450-477-3203.

LIQUORIE/TRAITEUR Établie + de 50 ans, beau quartier, bon chiffre d'affaires, grand potentiel. Vente rapide (maladie). 68 000 \$. 450-477-3203.

LIQUORIE/TRAITEUR Établie + de 50 ans, beau quartier, bon chiffre d'affaires, grand potentiel. Vente rapide (maladie). 68 000 \$. 450-477-3203.

LIQUORIE/TRAITEUR Établie + de 50 ans, beau quartier, bon chiffre d'affaires, grand potentiel. Vente rapide (maladie). 68 000 \$. 450-477-3203.

LIQUORIE/TRAITEUR Établie + de 50 ans, beau quartier, bon chiffre d'affaires, grand potentiel. Vente rapide (maladie). 68 000 \$. 450-477-3203.

LIQUORIE/TRAITEUR Établie + de 50 ans, beau quartier, bon chiffre d'affaires, grand potentiel. Vente rapide (maladie). 68 000 \$. 450-477-3203.

LIQUORIE/TRAITEUR Établie + de 50 ans, beau quartier, bon chiffre d'affaires, grand potentiel. Vente rapide (maladie). 68 000 \$. 450-477-3203.

LIQUORIE/TRAITEUR Établie + de 50 ans, beau quartier, bon chiffre d'affaires, grand potentiel. Vente rapide (maladie). 68 000 \$. 450-477-3203.

LIQUORIE/TRAITEUR Établie + de 50 ans, beau quartier, bon chiffre d'affaires, grand potentiel. Vente rapide (maladie). 68 000 \$. 450-477-3203.

LIQUORIE/TRAITEUR Établie + de 50 ans, beau quartier, bon chiffre d'affaires, grand potentiel. Vente rapide (maladie). 68 000 \$. 450-477-3203.

LIQUORIE/TRAITEUR Établie + de 50 ans, beau quartier, bon chiffre d'affaires, grand potentiel. Vente rapide (maladie). 68 000 \$. 450-477-3203.

LIQUORIE/TRAITEUR Établie + de 50 ans, beau quartier, bon chiffre d'affaires, grand potentiel. Vente rapide (maladie). 68 000 \$. 450-477-3203.

LIQUORIE/TRAITEUR Établie + de 50 ans, beau quartier, bon chiffre d'affaires, grand potentiel. Vente rapide (maladie). 68 000 \$. 450-477-3203.

LIQUORIE/TRAITEUR Établie + de 50 ans, beau quartier, bon chiffre d'affaires, grand potentiel. Vente rapide (maladie). 68 000 \$. 450-477-3203.

# DÉCÈS, PRIÈRES, REMERCIEMENTS

900

## INDEX DES DÉCÈS

**BEAUCHEMIN, Micheline (La Salle)**  
Montréal  
**BOUDREAU, Alonzo, frère mariste**  
Saint-Jean-sur-Richelieu  
**CHARTRE, Simone**

**CHENIER (Poirier), Pauline**  
Montréal  
**COTE, Ghislaine**  
St-Laurent  
**COTE, Jean-Claude**  
Calgary

**D'ASTOUS Rashed, Josée**  
Montréal  
**DAGENAIS, Réal**  
LaSalle

**DE FANTI, Luigi "Andreino"**  
Montréal  
**DENONCOURT, Pauline (Mathieu)**  
Trois-Rivières

**DESJARDINS (Fillion), Margot**  
Laval  
**DIEMER (née LeMay), Gilberte (Gill)**  
Montréal  
**DIGNARD, Irène**  
Ste-Thérèse

**DROUIN, Serge**  
Candiác  
**FILIATRAULT, Jean**  
Laprairie  
**GAREAU, Johanne**

**GELINAS, Pierre**  
Laval  
**LANGWIELER (Loehnert), Adelheid**  
Pointe-Claire  
**LECAVALIER, née Presseault, Yvette**

**LEMAIRE, Jean**  
Vaudreuil-Dorion  
**LONGPRÉ, Marguerite**  
Montréal  
**O'BRIEN, Pierre**

**PREFONTAINE (Hubert), Suzanne**  
St-Hyacinthe  
**RICHER BROUILLETTE, Denyse**  
Val-David  
**ROBERT (née Lafrance), Viola**

**SIMARD, Fernand**  
Longueuil  
**TASCHEREAU, Paule**  
Montréal  
**THURBER, Nicole**

necrologie.cyberpresse.ca

## Décès



**BEAUCHEMIN, Micheline (La Salle)**  
1932 - 2010

À Montréal, le 19 juillet 2010, à l'âge de 77 ans, est décédée Micheline La Salle, épouse de Guy Beauchemin. Elle était la fille de feu Edouard La Salle et de feu Ernestine Gaudet. Outre son époux, elle laisse dans le deuil ses trois merveilleuses filles Sophie (Réjean Rioux), Nathalie et Pascale, ses soeurs Nicole et Suzie (Jean-Marc Lavoie), son beau-frère André Beauchemin, sa belle-soeur Simone (Jean-Guy Roy), son neveu Martin Lavoie (Marie-France Joly), ses nièces Isabelle Lavoie, Line Toupin (Pierre Camiré), Lisanne Toupin (Serge Dulude) ainsi que de nombreux parents et amis. La famille recevra les condoléances au complexe funéraire Urgel Bourgrie St-François d'Assise, 6700, Beaubien Est, Montréal

**URGEL BOURGRIE**  
514-735-2025

Consultez le registre à sa mémoire

[www.urgelbourgrie.com](http://www.urgelbourgrie.com)

Une liturgie de la parole sera célébrée le dimanche 25 juillet 2010 à 20 h 30 à la chapelle du complexe. Heures des visites: dimanche de 16 h à 18 h et de 19 h à 20 h 30. Nous tenons à remercier le personnel du "9e est" de l'hôpital Saint-Luc et plus particulièrement les docteurs Vinay et Lessard.

## Avant la mort, il y a la vie... Albatros Montréal

**Vous désirez de l'aide?**  
Albatros vous propose des bénévoles qualifiés qui reçoivent une formation de 45 heures

**Albatros**  
MONTRÉAL  
Service gratuit d'accompagnement des grands malades en fin de vie et soutien aux proches  
514 255.5530  
albatros.mtl@videotron.ca



**BOUDREAU, Alonzo, frère mariste**

À Saint-Jean-sur-Richelieu, secteur Iberville, le 21 juillet 2010, à l'âge de 87 ans et 4 mois et dans sa 68e année de vie religieuse, est décédé le frère Alonzo Boudreau, frère mariste.

Alonzo est né à Petite-Rivière Saint-François, de feu Joseph Boudreau et de feu Anne-Marie Lavoie. Brillant professeur, son état de santé l'a cependant obligé à une retraite prématurée mais active dans différents services communautaires.

Outre ses confrères, il laisse dans le deuil six de ses frères et soeurs vivants: Pierrette (Bernard Côté), Carmen (Jean-Guy Balthazard), Robert (Lucie Rivard), Monique (Guy Standfield), Micheline (André Grenier) et Lise (Guy Nadeau), ainsi que des neveux et nièces.

Le corps sera exposé à l'École secondaire Marcellin-Champagnat, 14, chemin des Patriotes Est, Saint-Jean-sur-Richelieu (secteur Iberville) le dimanche 25 juillet 2010, de 14 h à 17 h et de 19 h à 21 h, et le lundi 26, à compter de 9 h. La célébration eucharistique aura lieu à 10 h 30, en la chapelle de l'école.

**CHARTRE, Simone**  
1909 - 2010

À la Villa des Arbres, le 19 juin 2010, à l'âge de 101 ans, est décédée Mme Simone Chartré.

Elle laisse dans le deuil son beau-frère Robert Bourbonnais (feu Madeleine Chartré), ses nièces Lorraine (Daniel St-Jean) et Hélène Bourbonnais, ses petits-neveux et nièces.

Les funérailles seront célébrées en la chapelle de la Résurrection du cimetière Notre-Dame-des-Neiges, le mercredi 28 juillet à 14 h, suivies de l'inhumation au même endroit.

Direction

**Alfred Dallaire**  
**MEMORIA**  
514 277.7778  
[www.memoria.ca](http://www.memoria.ca)



**CHÉNIER (Poirier), Pauline**  
1926 - 2010

À Montréal, le 19 juillet 2010, à l'âge de 83 ans, est décédée madame Pauline Chénier, veuve de Charles-Émile Poirier.

Elle laisse dans le deuil son fils Serge, sa fille Diane, ses petits enfants Sylvie, Loïc et Caroline ainsi que plusieurs parents et ami(e)s.

La famille vous accueillera le vendredi 30 juillet 2010 de 15 h à 18 h, suivi d'une liturgie de la parole à la salle de célébration du complexe.

**Coopérative funéraire de l'île de Montréal**  
**9480, rue Notre Dame Est**  
**Montréal, (Québec), H1L 3N9**  
**514-303-4888**  
[info@cfim.coop](mailto:info@cfim.coop)



**CÔTÉ, Ghislaine**

Au CHSLD Saint-Laurent, le samedi 3 juillet 2010, à l'âge de 79 ans, est décédée paisiblement madame Ghislaine Côté, épouse de feu Gérard Bondjoukian. Elle laisse dans le deuil sa soeur jumelle Jacqueline, son frère Jacques ainsi que plusieurs parents et amis. La famille vous accueillera au complexe Urgel Bourgrie, 816, avenue Ste-Croix, Ville Saint-Laurent,

**URGEL BOURGRIE**  
514-735-2025

Consultez le registre à sa mémoire

**www.urgelbourgrie.com**  
le vendredi 30 juillet de 12h30 à 13h30. Une cérémonie religieuse sera célébrée à 13h30 au salon du complexe et de là au cimetière Saint-Laurent, où aura lieu l'inhumation des cendres.

**CÔTÉ, Jean-Claude**  
1943 - 2010

À Calgary, le 20 juillet 2010, est décédé Jean-Claude Côté d'une longue maladie. Il laisse dans le deuil sa conjointe Suzanne, ses enfants Charles et Michelle, sa mère Cécile, ses frères: Yvon (Lise), Marcel, Denis (Rita), Michel et André ainsi que plusieurs parents et amis. Jean-Claude était gradué de l'École Polytechnique de Montréal.

Les funérailles auront lieu le mercredi 28 juillet à 14 h en l'église St-Joachim, 2, rue Ste-Anne, à Pointe-Claire. Les personnes qui le désirent peuvent faire un don à la Société canadienne de la SLA (sclérose latérale amyotrophique) [www.als.ca](http://www.als.ca)

**DAGENAIS, Réal**  
1922 - 2010

À LaSalle, le 22 juillet 2010, à l'âge de 88 ans, est décédé Réal Dagenais, époux de Jeannine Bouchard.

Outre son épouse, il laisse dans le deuil ses enfants, Monique, Guy, Francine, Bernard, Raymond, Julie et ses seize petits-enfants, ainsi que son beau-frère, ses belles-soeurs, neveux, nièces, parents et amis.

La famille vous accueillera au complexe

**YVES LÉGARE**  
Alfred Dallaire

7200 Boul. Newman, LaSalle

[www.yveslegare.com](http://www.yveslegare.com) 514.595.1500

le mercredi 28 juillet de 14 h à 17 h et de 19 h à 22 h. Un buffet sera servi de 17 h à 19 h.

Les funérailles seront célébrées le jeudi 29 juillet à 10 h à l'église Notre-Dame du Sacré-Coeur, 7675, rue Édouard à LaSalle, suivi de l'inhumation au cimetière Notre-Dame-des-Neiges.



**D'ASTOUS Rashed, José**  
1957 - 2010

À Montréal, le 19 juillet 2010, à l'âge de 53 ans, est décédée José d'Astous, épouse de Sélim Rashed.

Outre son époux, elle laisse dans le deuil ses enfants Malaka, Soha, Leila et Nour Rashed d'Astous, sa mère Claude Beaulieu d'Astous, sa soeur Sophie d'Astous ainsi que de nombreux parents et amis.

Une rencontre aura lieu le dimanche 25 juillet 2010 de 17 h à 19 h au:

**Complexe funéraire Mont-Royal**  
**1297, chemin de la Forêt**  
**Outremont**  
Direction funéraire:  
*I Sansregret*

514-527-4126



**DE FANTI, Luigi "Andreino"**  
24 avril 1928 - 20 juillet 2010

*Il est allé rejoindre sa Iolanda bien aimée!  
Vous serez toujours présents dans nos coeurs.*

C'est avec grande tristesse que nous vous faisons part du décès de Luigi De Fanti, à Montréal, le 20 juillet 2010, époux de feu Iolanda Pavanetto De Fanti.

Il laisse dans le deuil ses enfants: Luisa (Stefano Teoli), Rosanna (Edmondo Marandola), Linda (Daniel Ducharme), Sandro, Lucia (Eric Ayotte), ses petits-enfants: Eric, Mark, Patrick, David (Amy Nunes) et Jessica Teoli, Brigida et Louis-Mikael Marandola, Olivia et Andrew De Fanti, Melissa et Patrizia Ayotte, ses soeurs et frères: Caterina, Rosa, Luigina, Luciano et Angelo, ses belles-soeurs et beaux-frères: Cecilia, Pierina, Clelia, Giuseppe et Ottorino ainsi que plusieurs nièces, neveux, parents et amis.

La famille recevra les condoléances au salon:

**Alfred Dallaire**  
**MEMORIA**  
514 277.7778

**1120 Jean-Talon Est, Montréal**  
[www.memoria.ca](http://www.memoria.ca)

le vendredi 30 juillet de 14 h à 17 h et de 19 h à 22 h. Les funérailles auront lieu samedi le 31 juillet 2010 à 9 h30, en l'église Notre-Dame-de-la-Défense, 6800, rue Henri-Julien (coin Dante).

Au lieu de fleurs, des dons à la Société d'Alzheimer ou de la Sclérose en plaques seront appréciés. Des feuilletts seront disponibles sur place.



**DENONCOURT, Pauline (Mathieu)**

Au Pavillon Ste-Marie du CHRTR, le 10 juillet 2010, est décédée à l'âge de 86 ans, Mme Pauline Mathieu, épouse de Maurice L. Denoncourt, demeurant à Trois-Rivières.

La famille se rendra directement à l'église pour l'heure des funérailles. Celles-ci auront lieu le vendredi 30 juillet à 15 h en la cathédrale de Trois-Rivières (362, Bonaventure).

L'inhumation aura lieu au cimetière St-Louis de Trois-Rivières.

La direction des funérailles a été confiée au:

**Centre funéraire Rousseau**  
**445, des Volontaires**  
**Trois-Rivières**

L'a précédée son fils Guy. La défunte laisse dans le deuil, outre son époux Maurice L. Denoncourt, ses enfants: Jacques (Carmen-Rosa Rueda), Nathalie, Paule, sa petite-fille Laurence, ainsi que plusieurs beaux-frères, belles-soeurs de la famille Denoncourt, neveux, nièces, cousins, cousines et ami(e)s.

La famille désire témoigner sa reconnaissance au personnel du 4e et du 5e du Pavillon Ste-Marie du CHRTR.

**Renseignements: 1 800 246-6225**  
**Télécopieur: 1 819 374-6227**  
[www.centrerousseau.com/avis\\_decès.htm](http://www.centrerousseau.com/avis_decès.htm)  
**Entreprise affiliée à la Corporation des thanatologues du Québec**



**DROUIN, Serge**  
1957 - 2010

De Candiac, le 19 juillet 2010, à l'âge de 53 ans, est décédé M. Serge Drouin, Directeur Général de la ville de Candiac. Il laisse dans le deuil son épouse Mme Francine Hébert, ses fils Pierre-Marc et Frédéric-André (Stéphanie Groulx), le fils de son épouse Bernard Tremblay, sa mère Fernande et son père Clément Drouin, sa soeur Raymonde (Janusz Sikorski), ses frères Roger (Marie-France Beaudoin), Yves (Anne Guénette), la mère de ses fils Christiane Sauvé, ses beaux-parents Lucile et Claude Hébert, ses beaux-frères René (Sylvie Houle), André (Manon Desgroseilliers), neveux et nièces ainsi qu'autres parents et amis.

Les funérailles seront célébrées le lundi 26 juillet à 11 h en l'église La Nativité, 155, chemin St-Jean située à La Prairie suivies de l'inhumation au cimetière de La Prairie. La famille vous accueillera le dimanche 25 juillet de 14 h à 17 h, de 19 h à 22 h ainsi que lundi, jour des funérailles, à compter de 9 h à:

**La Maison Darche**

*Réseau Dignité*

**7679, boul. Taschereau**  
**Brossard, QC**

[www.dignitequebec.com](http://www.dignitequebec.com)

Si vous le désirez, un don à la Société canadienne du cancer serait apprécié.



**FILIATRAULT, Jean**  
1922 - 2010

À Laprairie, le 21 juillet 2010, à l'âge de 88 ans, est décédé M. Jean Filiatrault. Il laisse dans le deuil son épouse Mme Juliette Globensky, ses enfants, Robert (José), Lise (Roger) et Jean (Chantal), ses huit petits-enfants et ses quatre arrière-petits-enfants, ses beaux-frères, belles-soeurs, autres parents et amis.

La famille vous accueillera au complexe funéraire Urgel Bourgrie, 3955, Côte-de-Liesse, angle Ste-Croix

**URGEL BOURGRIE**  
514-735-2025

Consultez le registre à sa mémoire

[www.urgelbourgrie.com](http://www.urgelbourgrie.com)

le dimanche 25 juillet de 11 h à 16 h. Une liturgie de la Parole sera célébrée à 16h en la chapelle du complexe.



**GAREAU, Johanne**  
1950 - 2010

Lundi 19 juillet, à l'âge de 59 ans, nous a quittés Johanne Gareau, à la suite d'un court combat contre la maladie. Elle laisse dans le deuil ses enfants, Frédéric et Caroline Saint-Mleux; son conjoint Yvan McGinnis et sa famille (Nicolas et Shannie); son frère Gilles Gareau, son épouse Lina et leurs enfants (Alexandre, Geneviève et Olivier); ainsi que de nombreux amis.

Maman avant toutes choses, Johanne fut connue commissaire, directrice adjointe aux élections, agente de voyage et traductrice. Parents et amis pourront la saluer une dernière fois ce dimanche 25 juillet de 12 h à 19 h au Complexe Urgel Bourgrie, 5551, Wellington, Verdun

**URGEL BOURGRIE**  
514-735-2025

Consultez le registre à sa mémoire

[www.urgelbourgrie.com](http://www.urgelbourgrie.com)

Les funérailles auront lieu le lundi 26 juillet à 11 h, en l'église Notre-Dame-des-Sept-Douleurs à Verdun. Au lieu de fleurs, des dons à la Société canadienne du cancer seraient appréciés.



**DESJARDINS (FILLION), Margot**  
1935 - 2010

À Laval, le 21 juillet 2010, à l'âge de 75 ans, est décédée Madame Margot Fillion, épouse de M. Gilles Desjardins.

Outre son époux, elle laisse dans le deuil ses frères: feu Marc-André, feu Jean-Guy, Régnal et Gilles. Ses soeurs: Cécile, Jeannine, Ghislaine, Colette, feu Denise, feu Monique, ainsi que leurs conjoint(e)s, sa belle-mère Liliane Desjardins, beaux-frères, belles-soeurs, neveux, nièces et plusieurs autres parents et amis.

La famille recevra les condoléances le dimanche 25 juillet à compter de 14 h au **Complexe funéraire Goyer Ltée**

**3495, boul. Dagenais O.**

**Fabreville Laval, (450) 473-5934**  
Les funérailles auront lieu le lundi 26 juillet à 11 h en l'église de St-Léopold de Fabreville et de là au cimetière St-Martin.

Heures de visite: dimanche 14 h à 17 h et 19 h à 22 h, lundi dès 9 h.

Vos marques de sympathies peuvent se traduire par des dons à la Fondation du cancer du sein.

**DIGNARD, Irène**  
1920 - 2010

À Ste-Thérèse, le 22 juillet 2010, à l'âge de 90 ans, est décédée madame Irène Dignard, épouse en premières noces de feu Donat Dumont. Elle laisse dans le deuil ses trois enfants Claude (Mark), Christiane et Danielle (Bernard), ses petits-enfants Julie, Jean-Olivier, Frédéric, Marie-Soleil et Félix, ses nombreux arrière-petits-enfants, son frère Joe (Jean), ses soeurs Annabelle, Lorraine et Lina-Rose (Aurèle), ses belles-soeurs Murielle et Maria, sans oublier tous ceux qui l'aimaient. La famille recevra parents et amis au complexe funéraire Alfred Dallaire Memoria, 2159, boul. St-Martin Est, Laval

**Alfred Dallaire**

**MEMORIA**

514 277.7778

[www.memoria.ca](http://www.memoria.ca)

le lundi 26 juillet de 14 h à 17 h et de 19 h à 22 h au salon, le mardi 27 juillet dès 11 h suivi d'une cérémonie à 12 h dans la chapelle du Mausolée (édifice arrière du complexe). En guise de fleurs, des dons à la Société Parkinson du Québec seraient appréciés.

### FONDATION ARMAND-FRAPPIER

Votre don peut faire la différence

Pour l'avancement de la recherche en santé

450-686-5360 [www.fondation-afrapper.qc.ca](http://www.fondation-afrapper.qc.ca)



# DÉCÈS, PRIÈRES, REMERCIEMENTS

900



**GÉLINAS, Pierre**  
1943 - 2010

À notre domicile de Laval, le 21 juillet 2010, Pierre nous a quittés à la suite d'une longue maladie.

Il laisse dans le deuil son épouse Nicole Robitaille, sa fille Sophie et son conjoint Charles Lafleur, ses petits-enfants: Mathilde et Laurent, sa soeur Louise (Léo Leblanc), sa belle-mère Germaine B. Robitaille, ses belles-soeurs: Colette et Lise et leurs conjoints, ses nièces, neveux ainsi que de nombreux parents et amis. La famille recevra les condoléances au complexe Alfred Dallaire Memoria, 2159, boul. St-Martin Est, Laval,

Alfred Dallaire

**MEMORIA**  
514 277.7778

www.memoria.ca

le dimanche 25 juillet de 14 h à 17 h, suivi de la cérémonie à 17 h.

Au lieu de fleurs, vos marques de sympathie peuvent se traduire par des dons à la Société canadienne du cancer.



**LEMAIRE, Jean**  
1943 - 2010

De Vaudreuil-Dorion, le 21 juillet 2010, à l'âge de 67 ans, est décédé monsieur Jean Lemaire.

Il laisse dans le deuil son épouse Francine Dandurand, ses fils Éric (Michèle Venne), Simon (Nancie Langlais), ses cinq petits-enfants, ses frères Guy (Sylvette), Gilles, Yves (Anita), sa soeur Monique (Jacques); sa belle-mère Alice Leduc Dandurand, ses belles-soeurs Carole, Georgette, Chantal ainsi que d'autres parents et de nombreux amis qui ont eu la chance de le côtoyer au fil de ses activités professionnelles, politiques et sociales.

La famille recevra les condoléances le lundi 26 juillet 2010 de 19 h à 22 h ainsi que mardi le 27 juillet dès 9 h :

**Maison funéraire Roussin**  
12, avenue St-Charles  
Vaudreuil-Dorion, J7V 2K4  
maisonfuneraieroussin@videotron.ca

Les funérailles seront célébrées le mardi 27 juillet 2010 à 11 h en l'église Trés-Sainte-Trinité de Vaudreuil-Dorion (145, av. St-Charles). Des dons à la Résidence de soins palliatifs de l'Ouest-de-L'île (www.wipcr.ca) seraient appréciés.



**RICHER BROUILLETTE, Denyse**  
1930 - 2010

À Val-David, le 20 juillet 2010, est décédée Denyse Richer Brouillette, diététiste.

Elle laisse dans le deuil son époux Jean-Claude Brouillette, ses enfants Suzanne (Robert Boyer), France (Stéphane Rensonnet), Louise et Pierre, ses petits-enfants chéris Gabrielle, Marianne, Emmanuelle et Émile, ses deux frères Claude et Yves ainsi que plusieurs beaux-frères et belles-soeurs.

Après des études en nutrition à l'Université de Montréal de 1946 à 1950, Denyse a oeuvré dans plusieurs hôpitaux: Notre-Dame, Sainte-Justine et Maisonneuve-Rosemont où elle a été appréciée de ses nombreux collègues.

À sa demande, la dépouille ne sera pas exposée. Les funérailles seront célébrées par son neveu, André Brouillette, s.j., à l'église de Sainte-Agathe-des-Monts, 37 Est, rue principale à Sainte-Agathe, le vendredi 13 août à 10h30.

Vos marques de sympathie pourraient se traduire par un don In Memoriam à la Fondation de l'Institut de Cardiologie de Montréal, par la poste au 5000, Bélanger, Montréal (Québec) HIT 1C8, par téléphone au 514-593-2525 ou en ligne en remplissant le formulaire électronique.



**TASCHEREAU, Paule**

À Montréal, le dimanche 18 juillet, à l'âge de 59 ans, est décédée Paule Taschereau.

Fille de feu Pierre Taschereau et Yseult Beaudry, elle laisse dans le deuil ses enfants Julie (Richard Bengian) et Thomas (Jelena Jovic), ses frères François (Marta Franco) et Laurent (Peggy Dillman), ses tantes Jeanne Dumais et Claire Beaudry, ses neveux, de nombreux cousins ainsi que ses amis.

La famille tient à remercier tout le personnel du Centre hospitalier Charles-LeMoine, ainsi qu'aux infirmières et préposées du CLSC Cavendish.

La famille recevra les condoléances au **Centre funéraire Côte-des-Neiges**

Réseau Dignité

**4525, ch. de la Côte-des-Neiges**  
Montréal, Québec, H3V 1E7  
514-342-8000

ce dimanche le 25 juillet de 10 h à 11 h 30 et suivi d'une cérémonie.

Au lieu de fleurs, des dons à la Société canadienne du cancer ou à la Fondation de l'Hôpital Charles-LeMoine seraient appréciés.

## 15e ANNIVERSAIRE



**Anne Cartier**  
27 juillet 1995

Déjà 15 ans! À l'occasion de cette date anniversaire, que tous ceux et celles, qui l'ont connue, aient une pensée toute spéciale pour elle.

Ma chère Anne, malgré que tu ne sois plus là, tu es toujours aussi présente.

Salutations ma chérie!

François Beauchamp, sa famille et Linda

## 1er ANNIVERSAIRE

### CONRAD BEAUDET

Nous aimerions souligner le 1er anniversaire de décès de M. Conrad Baudet, époux de Mme Réjeanne Beaulieu, décédé le 24 juillet 2009, à l'âge de 79 ans.

Une messe sera célébrée le dimanche 22 août à 9 h 30 en l'église St-Maxime, 3700, boul. Lévesques Ouest, Laval.

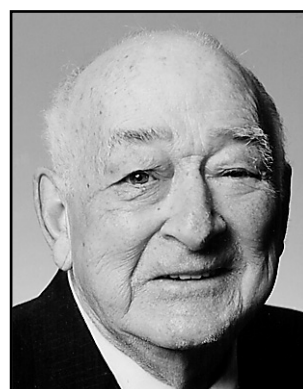
## 5e ANNIVERSAIRE



**GUY CHABOT**  
25 juillet 2005  
1921 - 2005

À notre petit papa et papi Tu nous manques toujours autant Continue à veiller sur nous Nous t'aimons très fort  
Brigitte, Frédérique et Lukas

## 5e ANNIVERSAIRE



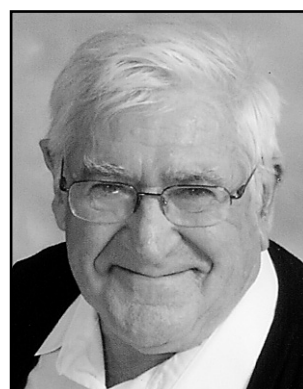
**Guy Chabot**  
25 juillet 2005

5 ans déjà! Quelques mots pour que tous ceux, qui ont vraiment su t'aimer et t'apprécier, aient une douce pensée pour toi! Nous ne t'oublions pas et tu nous manques énormément.

Avec tout notre amour.

Christine, Jean Jacques, François et Anne-Marie

## REMERCIEMENTS



**Yvon Laberge**  
1935 - 2010

On peut s'imaginer à quel point Papy Yvon aurait été fier et surtout reconnaissant de voir tout l'amour et le soutien dégagés autour de sa famille lors de son décès.

Sa conjointe, ses enfants et leurs conjoints, la mère de ses enfants, ses petits-enfants et leurs conjoints, ses arrière-petits-enfants, ses soeurs ainsi que la mère, les enfants, les petits-enfants et arrière-petits-enfants de sa conjointe remercient toutes les personnes qui les ont aidés à traverser cette épreuve.

Nous regrettons de n'avoir pu partager davantage avec tous ceux qui nous ont réconfortés. Nous sommes immensément reconnaissants de votre présence chaleureuse et de toutes vos manifestations de sympathie à notre égard. Veuillez considérer ces remerciements comme vous étant personnellement adressés.

Des remerciements particuliers au Dr Patrick Robinson pour son support et son suivi personnalisés ainsi qu'à toute l'équipe de l'Hôpital Charles-Lemoyne pour les soins prodigués.



**Gilberte (Gill) DIEMER**  
(née LeMay)  
1907 - 2010

À Montréal, le 19 juillet 2010, à l'âge de 103 ans et 4 mois et demi, est décédée à la maison, Gilberte LeMay Diemer, sa fille bien-aimée M-Claire à ses côtés. Épouse de feu William Diemer de New York. Elle sera toujours dans le coeur de sa fille M-Claire. Elle quitte le dernier de ses frères et soeurs, Gérard LeMay, ainsi que plusieurs membres de famille. Les détails concernant les funérailles suivront sous peu.

**Centre funéraire Côte-des-Neiges**  
Réseau Dignité

### LANGWIELER (née Loehnert), Adelheid

1917 - 2010

À Pointe-Claire, le 16 juillet 2010, à l'âge de 93 ans, est décédée Adelheid Loehnert (autrefois résidente de Pincourt) épouse de feu Willy Langwiel.

Elle laisse dans le deuil ses neveux, ses nièces et ses amis. La mise en niche aura lieu le jeudi 19 août 2010 à 15 h 30 au cimetière Notre-Dame-des-Neiges, 4601, chemin de la Côte-des-Neiges, à Montréal.

Une messe commémorative aura lieu le samedi 28 août 2010 à 11 h en l'église Luthérienne St-Paul, 1720, Boul. Décarie à Ville Saint-Laurent.

**Direction funéraire :**  
**Centre funéraire Côte-des-Neiges**  
Réseau Dignité  
Tél. : 514-342-8000  
www.dignitequebec.com



**LONGPRÉ, Marguerite**  
1922 - 2010

À Montréal, le 12 juin 2010, à l'âge de 88 ans, est décédée Mme Marguerite Longpré, épouse de feu Dr Lomer A. Monty et précédée par sa fille Claude. Elle laisse dans le deuil ses enfants André (Emmanuelle) et Louise, ses petits-enfants Anne Frédérique, Gabriel et Maximilien.

La famille recevra les condoléances le samedi 7 août dès 13 h, au

**Centre funéraire Côte-des-Neiges**  
Réseau Dignité  
4525, ch. de la Côte-des-Neiges  
Montréal, Qc

Une réunion de prières aura lieu à 14 h 30 le même jour, au salon, suivie de l'inhumation au cimetière Notre-Dame-des-Neiges.

**Direction funéraire**  
**Salons funéraires Guay**



**O'BRIEN, Pierre**  
1947 - 2010

Entouré des siens, le 17 juillet 2010, est décédé M. Pierre O'Brien à l'âge de 62 ans.

Il laisse dans le deuil son épouse Suzanne Vincent, sa fille Caroline (Jean-François), son fils Yan (Josée), ses frères André (Colette) et Jacques (Claire), ses petits-fils Mikael et William ainsi que parents et amis.

La famille recevra vos condoléances au complexe funéraire Alfred Dallaire Memoria (édifice arrière du complexe), 2159, boul. St-Martin Est, Laval

Alfred Dallaire  
**MEMORIA**  
514 277.7778

www.memoria.ca  
le dimanche 1er août de 13 h à 17 h.

### PRÉFONTAINE (Hubert), Suzanne

1914 - 2010

À l'hôpital Honoré-Mercier de Saint-Hyacinthe, le 10 juillet 2010, à l'âge de 95 ans, est décédée Mme Suzanne Hubert épouse de feu Lucien Préfontaine.

Les funérailles ont eu lieu, en présence des cendres, ce lundi 19 juillet à l'église Saint-Mathieu-de-Beloil.

Nous désirons remercier tout le personnel du C.H.S.L.D. Marguerite-Adam de Beloil, pour leur dévouement et les bons soins qui lui ont été prodigués.

Votre témoignage de sympathie peut se traduire par un don à la Maison Victor-Gadbois, 1000, rue Chabot, Saint-Mathieu de Beloil, Qc. J3G 4S5 (formulaire disponible sur internet) Ses enfants.

### ROBERT (née Lafrance), Viola

1918 - 2010

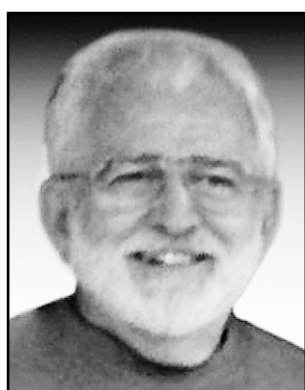
À l'hôpital Pierre Legardeur, le 22 juillet 2010, à l'âge de 91 ans, est décédée Viola Lafrance épouse de Gérard Robert. Elle laisse dans le deuil son fils Yvan (Bertha), ses petits-enfants Michel, Nathalie (Pierre), Ninon (Éric), Patrick (Stéphanie), ses arrière-petits-enfants Jonathan, Rachel, Jessica, Éric et William, se deux belles-soeurs, ses trois beaux-frères, neveux, nièces, parents et amis.

La famille recevra les condoléances au Mausolée St-Martin (édifice arrière) du complexe funéraire Alfred Dallaire Memoria, 2159, St-Martin, Laval,

Alfred Dallaire  
**MEMORIA**  
514 277.7778

www.memoria.ca

le vendredi 6 août 2010, de 14 h à 19 h 30. Une réunion de prières sera célébrée à 19 h. Au lieu de fleurs, des dons à la Fondation de l'hôpital Pierre Legardeur seraient appréciés.



**SIMARD, Fernand**  
1925 - 2010

À l'hôpital Pierre-Boucher de Longueuil, le 14 juillet 2010, est décédé Fernand Simard, à l'âge de 84 ans.

Il laisse dans le deuil, outre son épouse Suzanne Tremblay, ses fils Jean-François (Carole Guévin) et Michel; sa soeur Colette (feu Al Hudson), son frère Raymond (Shirley Shifflett), sa belle-soeur Gisèle Arguin (feu Guy Simard), ses nièces, neveux et d'autres parents et amis.

La famille recevra les condoléances le lundi 26 juillet à 10 h 30 suivi d'une célébration à 11 h, le tout en l'église Saint-Pierre, 170, rue George, Sorel.

Au lieu de fleurs, un don à un organisme caritatif de votre choix serait apprécié.



Merci au Sacré-Coeur pour faveurs obtenues. Pascal F. REMERCIEMENTS au Saint-Esprit pour faveurs obtenues. A.H.



### MERCI MON DIEU

Dites 9 fois Je vous salue Marie par jour durant 9 jours. Faites trois souhaits, le premier concernant les affaires, les deux autres pour l'impossible. Publiez cet article le 9e jour, vos souhaits se réaliseront même si vous n'y croyez pas. Merci mon Dieu. C'est incroyable mais vrai. L.D.D.

### MÈRE TERESA

Dites 9 fois Je vous salue Marie par jour durant 9 jours. Faites trois souhaits, le premier concernant les affaires, les deux autres pour l'impossible. Publiez cet article le 9e jour, vos souhaits se réaliseront même si vous n'y croyez pas. Merci Mère Teresa. C'est incroyable mais vrai. P.R.



**LECAVALIER née Presseault, Yvette**  
1923 - 2010

Au C.H. Pierre Legardeur, le 22 juillet 2010, à l'âge de 86 ans, est décédée Mme Yvette Presseault, épouse de feu Jacques Lecavalier.

Elle laisse dans le deuil son fils Daniel (Martine Joubert), sa petite-fille Christyne, ses frères Roméo (Jeannine) et Gilbert (Marie), sa belle-soeur Thérèse, ses neveux et nièces, parents et amis.

La famille vous accueillera le dimanche 25 juillet 2010, de 18 h à 20 h au complexe funéraire Repentigny.

Repentigny

**CHARLES E. RAJOTTE**  
765 rue NOTRE-DAME

Repentigny, 450-654-3342

Une liturgie de la Parole sera célébrée en la chapelle du complexe funéraire. Des dons à Diabète Québec seraient appréciés.