

Votre journal couleurs

# Le RIMOUSKOIS

CAHIER 1

25¢

11,500

MEMBRE DE  
LES HEBDOS DU CANADA



le mercredi, 17 décembre 1975

Vol. 9 — No. 4

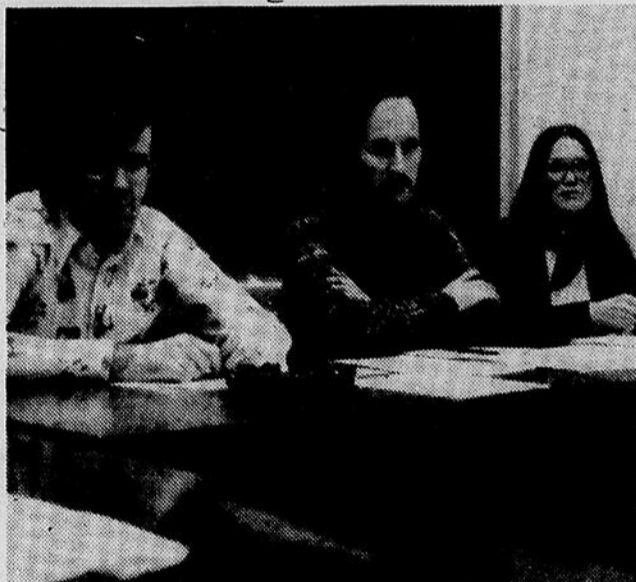
## Au CEGEP de Rimouski : Occupation des bureaux de la direction

Afin d'amener la partie patronale, le gouvernement, à accélérer le rythme des négociations avec les professeurs et de négocier de façon sérieuse, les enseignants du CEGEP de Rimouski ont entrepris jeudi et vendredi de la semaine dernière, l'occupation des bureaux de la direction du collège.

Cette action, qui constitue la seconde phase après celle dite de sensibilisation menée à l'endroit des parents et des étudiants, n'a pas eu pour effet de perturber les cours puisque les professeurs participants à cette occupation étaient ceux qui n'avaient pas de cours à donner.

Par ce geste, les professeurs ont voulu aussi amener la direction générale et le conseil d'administration du cegep à adopter une prise de position claire et précise face aux négociations présentes.

Alors que la partie syndicale a déposé au complet son projet à la fin du mois d'avril dernier on s'attend toujours à ce que la partie patronale fasse de même et dépose elle aussi un projet complet, ce qui n'a pas encore été fait.



Quelques-uns des membres du comité d'information des professeurs du cegep de Rimouski lors d'une conférence de presse donnée jeudi dernier au collège de l'endroit.

(Photo Le Rimouskois E. W.)

Depuis la mi-novembre, date que l'on considère comme le début de la négociation véritable, huit jours étaient prévus à cette fin. De ce nombre, 4,5 ont été utilisés pour négocier et les autres 3,5 alloués à la partie

patronale pour qu'elle prépare ses offres.

Selon le syndicat du cegep de Rimouski, la partie patronale n'a fait jusqu'à récemment des propositions sur des questions accessoires (Suite à la page 2)

## Le C.E. du Bas St-Laurent est en pleine progression



M. Adéodat St-Pierre, président du Conseil d'Administration de la Caisse d'Etablissement du Bas St-Laurent lors de son allocution.

C'est samedi le 6 décembre, qu'avait lieu l'inauguration officielle du nouveau siège social de la Caisse d'Etablissement du Bas St-Laurent maintenant situé au 149 est, St-Germain.

A cette occasion, plus d'une centaine d'invités et administrateurs de toute la région s'étaient donné rendez-vous pour assister à la visite et bénédiction des lieux par le Vicaire Général, M. Marius Raymond.

Parmi les invités, on remarque entre autres, la présence de M. André Fecteau, de Québec, directeur général de la Fédération des Caisses d'Etablissements du Québec et M. Claude St-Hilaire, député-maire de Rimouski.

Dans son allocution, M. Adéodat St-Pierre, président du C.A. de la Caisse d'E-

tablissement de Rimouski, a fait remarquer aux invités l'essor constant que connaît actuellement la C.E. du Bas St-Laurent et dont l'actif atteint plus de \$2.5 millions. Au rythme actuel, l'accroissement annuel du chiffre d'affaires se situe à 25 p. 100.

Pour sa part, le gérant général, M. Georges Brillant, a tenu dans son exposé à signaler les services offerts par la Caisse d'Etablissement du Bas St-Laurent, dont cette cérémonie coïncidait avec le 10e anniversaire de fondation.

Tout en rappelant les objectifs qui sont de recevoir les économies de ses membres, les faire fructifier et leur consentir des prêts: favoriser l'établissement sous toutes ses formes, c'est-à-dire (Suite à la page 2)

## Wagner en appel à l'unité des membres du parti

M. Claude Wagner, député de St-Hyacinthe à la Chambre des Communes et candidat à la chefferie du Parti Conservateur du Canada, rencontrait vendredi dernier à Rimouski les membres et délégués du P.C. qui participeront au congrès de leadership à Ottawa en février prochain.

Lors de son allocution, qu'il prononçait à l'occasion d'un dîner qui lui était offert dans un hôtel de l'ouest de la ville, M. Wagner a rappelé aux partisans l'importance de ce congrès qui permettra, selon lui, d'amener une direction nouvelle au gouvernement et ce pour le mieux-être de la population.

"L'horizon du parti bleuit de semaine en semaine", de dire le député de St-Hyacinthe, tout en spécifiant bien que l'unité des membres à l'intérieur du parti était de plus en plus significative et que le regroupement des personnes-clefs, notamment dans le comté de Rimouski, était une promesse d'avenir irréfutable pour le P.C. du Canada.

Fondant de grands espoirs à la fois sur la jeunesse des membres au sein du parti et les délégués, M. Wagner a rappelé que le résultat de leurs espoirs serait connu dans quelques mois, soit à la fin de février, et que c'était à ce moment là seulement que l'on saura si l'avenir du parti est scellé ou non.

Dans son exposé, M. Wagner a par ailleurs abordé la direction du gouvernement fédéral actuel où selon lui, l'absence de leadership amène une détérioration sociale

Télé-Rimouskois

Page 2, Cahier 2



M. Claude Wagner, député de St-Hyacinthe à la Chambre des Communes et candidat à la chefferie du P.C. du Canada.

(Photo Le Rimouskois E. W.)

qui met en danger les fondements de la constitution.

Se disant un homme qui comprend les problèmes des québécois et est sensible aux besoins du Québec, le candidat à la chefferie a indiqué que le congrès de février prochain était peut-être la dernière chance de voir un changement radical à la tête du gouvernement après les prochaines élections qui selon lui, devrait avoir lieu le plus tôt possible après ce même congrès.

M. Wagner a enfin rappelé que le congrès du 22 février prochain représentera la minute de vérité pour les québécois de voir à ce moment le premier chef du P.C. du Canada depuis 107 ans qui soit un québécois.

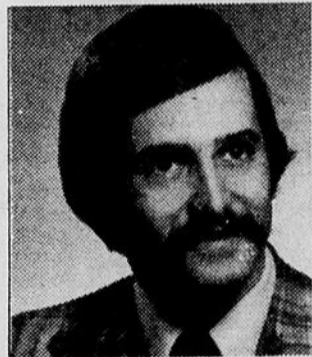
### DELEGUES

En marge du congrès du

22 février prochain à Ottawa, nous avons appris lors de cette visite, les noms des délégués du comté qui y participeront dont les noms se lisent comme suit: 1° délégué, M. Jean Brisson, président de l'exécutif du P.C. pour le comté de Rimouski; M. Blondin Laplante, Rimouski, 2° délégué; M. Aimé D'Astous, Sayabec; Mme Margot Rousseau, Rimouski. Chez les étudiants, MM. André Bellemare et Richard Pineault de l'UQAR. Concernant les délégués suppléants, on retrouve: M. Jean Asselin, Rimouski; M. Albert Goulet, notaire, Rimouski; M. Claude Gagnon, notaire, Mont-Joli; M. et Mme Christophe Bérubé, Rimouski et M. André Racine, Rimouski.

(E. W.)

## Nominations au Conseil Régional des Communications



A la suite d'une réunion du conseil d'administration du Conseil régional des Communications, tenue à Rimouski, le 6 décembre, un premier exécutif a été constitué. En effet, M. Jean-Marie Pelletier, relationniste et agent d'information à l'Hydro-Québec, a été élu à la présidence, tandis que MM. Jean-Louis Plante et Denys Courchesne, respectivement responsable de l'audio-visuel à l'UQAR et correspondant

de Radio-Canada en Gaspésie, ont été chargés des deux postes de vice-président. Tandis que M. Plante aura la responsabilité du développement et de la recherche, M. Courchesne aura celle de l'animation et des relations publiques. Par ailleurs, les deux administrateurs élus à l'exécutif furent M. Normand Gobeil, permanent régional de l'Office national du Film et M. Pierre Tremblay, de la Télévision communautaire de Mont-Joli.

Notons enfin que les deux autres postes d'officier furent comblés par les nominations de M. Jean-Luc Marret à la trésorerie et M. Nelson Dumais au secrétariat. MM. Marret et Dumais sont agents de consultation et d'information, respectivement à la Conférence municipale de l'Est du Québec et au Conseil régional de Développement.



## VALET SERVICE ECLAIR INC.

NETTOYAGE A. SEC  
Richard Fillion, président

330, Cathédrale,

723-2247

Rimouski

- Livraison à domicile
- 4 camions à votre service
- Pressage
- Lavage de chemises

**La C.E. du B.S.L.**  
(Suite page 1)

les fermes, commerces, résidences, petites industries; le souci de la prévoyance face aux nombreux problèmes de la vie; collaborer avec d'autres organismes à

l'aménagement régional, M. Brillant a rappelé par ailleurs que l'expansion de la Caisse avait justifié l'organisation de nombreux services. Parmi ceux-ci, on retrouve les services d'épargne, des prêts, immobilier, d'aménagement, d'évaluation et d'éducation.

"Plus la Caisse d'Établissement sera progressive, plus son actif sera considérable, plus ses services seront complets et présents dans le territoire, et mieux elle servira les intérêts de ses membres et mieux se comportera l'économie de la région". Lors de cette cérémonie

inaugurale du nouvel établissement rénové en entier et dont d'ailleurs la décoration et l'aménagement ont suscité l'admiration chez les invités, ces derniers se sont dirigés par la suite vers un hôtel de la ville où une soirée sociale clôtura cette cérémonie d'ouverture.



On aperçoit entre autre sur cette photo le V.G. de Rimouski, M. Marius Raymond, au centre, M. Georges Brillant, gérant-général de la C.E. du BSL et à l'extrême droite, M. André Fecteau, directeur-général des Caisse d'Établissements du Québec.

(Photos Le Rimouskois, Georges St-Pierre)

**Occupation...**  
(Suite page 1)

et il y a plus d'une semaine sur ce qui fait le fond du litige: la tâche et la sécurité d'emploi.

Au chapitre des salaires, la partie patronale propose une augmentation de 26.5 p. 100 alors que l'ancien décret, qui tient lieu de convention collective, allouait une augmentation de 33 p. 100, ce qui fait dire aux professeurs que l'offre actuel occasionne un recul inconcevable.

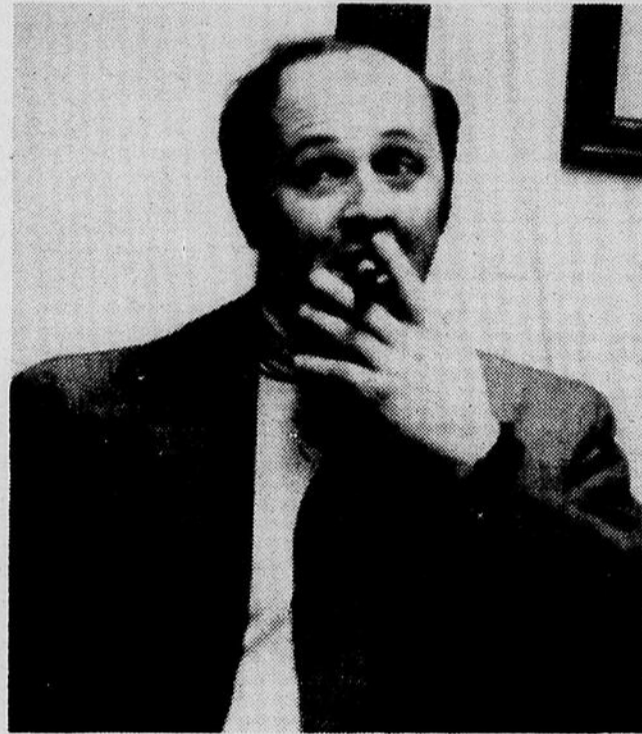
Si l'on décompose ce 26.5 p.100 en y déduisant notamment la clause de 17.26 p. 100 d'indexation qui a déjà été versée aux professeurs sous forme de montant

forfaitaire, il ne reste donc qu'un 8 p. 100 d'augmentation qui déduit d'un autre 5 p. 100 de rattrapage amène une augmentation salariale réelle de 2 p. 100.

Après la sensibilisation et l'occupation, qui sont les deux premiers moyens de pression utilisés par les professeurs pour que la partie patronale dépose des offres sérieuses pour négocier véritablement et sans perdre de temps, d'autres moyens plus "forts" seront vraisemblablement mis sur pied prochainement, soit d'ici à la fin janvier, moment où la période de conciliation sera terminée et que la partie syndicale aura droit de recourir légalement à la grève.

(E. W.)

**Un homme occupé...**



Le sympathique Louis Desrosiers a remis sa démission en tant que publiciste des Voyageurs de Rimouski de la Ligue Junior "B" Régionale du Bas Saint-Laurent. Il est remplacé à ce poste par Denys Beaumont l'ex-président de ce circuit. C'est en raison de ces nombreuses heures de travail que Louis a dû laisser son poste. Il demeure quand même directeur du bureau exécutif des Voyageurs.



**Trudel & Séguin**  
OPTICIENS D'ORDONNANCES  
LUNETTES - VERRES DE CONTACT

Succursale  
Centre Médical Berger  
Québec 6

**CENTRE MEDICAL**  
161 rue Rouleau,  
No 107, Rimouski  
Tél. 723-4514

**MOTEL ANSE AU SABLE**  
LICENCE - ROBERT DUCHESNE, prop.

Faites vos réservations maintenant pour le souper dansant du Jour de l'An

- Repas canadien
- Rosbif
- Cipaille, etc.

**1105 Boul. St-Germain, Ouest, Rimouski — Tél. : 723-8884**



**"GEM" MON EPICIER AU GRAND COEUR**



**Jeunes dindons éviscérés-congelés**

CATEGORIE "A" CANADA

20 livres et plus



**.67**  
LA LIVRE

Aussi disponibles dans toutes autres pesanteurs

**Jambon dans la fesse**

Cuit, Bout de la croupe	décongé, Quart de fesse	dégraissé, Partie du centre
<b>1.19 LB</b>	<b>1.29 LB</b>	<b>1.69 LB</b>

**Egg-rolls "Bilopage"** Bte 12's **1.67**

**Saucisses fumées "St-Castin"** Pqt 1 lb **.83**

**Jambon demi-cottage "St-Castin"** La livre **1.95**

**Boeuf de l'Ouest**

**Filet mignon** La livre **2.99**

**Steak surlonge** La livre **2.29**

**T-Bone steak** La livre **2.09**

**Boeuf frais** La livre **.69**

**Steak de ronde** La livre **1.59**

**FRUITS ET LEGUMES**

**PATATES** du Québec no 1  
Sac 50 lb **2.49**

<b>ORANGES SUNKIST</b> variété Valence gr. 163 2 dz. <b>.99</b>	<b>CLEMENTINES</b> Produit Maroc LB <b>.35</b>
<b>CANNEBERGES</b> (Atocas) produit USA no 1 pqt 1 lb <b>.39</b>	<b>POMMES JAUNES</b> Délicieuses, produit U.S.A. La lb <b>.29</b>
<b>Tomates rouges</b> Prod. Floride gr. 7x7 2 lb <b>.79</b>	<b>Radis frais</b> Pr. U.S.A. Cel. 6 oz <b>.29</b>
	<b>Persil frais</b> Pr. U.S.A. Pqt <b>.16</b>

**Cristaux à l'orange**  
Tang Cello de 4 paquets 3/4 oz **1.09**

**Café instantané**  
Maxwell House Jarre 10 oz **2.71**

**Confiture de fraises**  
ou framboises Habitant Jarre 24 oz **1.29**

**OLIVES FARCIES**  
Gattuso Jarre 12 oz **.95**

**MARINADES SUCRES**  
Habitant Jarre 24 oz **.85**

**OIGNONS SUCRES**  
Gattuso Jarre 12 oz **.91**

**KETCHUP TOMATES**  
Heinz Bout. 32 oz **1.05**

**FARINE**  
Robin Hood Sac 7 lb **1.13**

**SHORTENING**  
Domestic Pqt 1 lb **.59**

**ESSUIE-TOUT**  
Scott Pqt 2 roul. **.99**

**CHOCOLAT LOWNEY'S**  
Vesta Bte 3 lb **3.55**

**PEPSI-COLA**  
Bout. 26 oz **.29**

**CREME GLACEE**  
Laval Form. 1/2 gallon **1.59**

**Produits "St-Castin"**

**Jus d'orange sucré**  
ou non sucré Bte 48 oz **.55**

**Pois verts**  
No 1 Bte 19 oz **.65**

**Tomates de choix**  
Bte 28 oz **.63**

**Asperges longues**  
Bte 12 oz **.79**

**Champignons**  
en morceau Bte 10 oz **.48**

**Biscuits soda salés**  
ou non salés Bte 1 lb **.65**

**VOTRE MARCHÉ "GEM"**

**MAGASIN AMIOT INC.**  
162 LAVOIE — RIMOUSKI  
Tél. : 723-4245

## EDITORIAL :

# Le Parti québécois parviendra-t-il au pouvoir ?

C'est une question que beaucoup de citoyens se posent et la prochaine élection nous révélera la réponse. Mais il demeure que le Parti québécois a un impacte nouveau sur l'ensemble de la population. Il fascine par ses idées et étonne par l'enthousiasme et la détermination de ses militants. Je ne sais qui ou quoi fait vibrer les membres les plus engagés du P.Q., mais nous y retrouvons un goût vrai de réussir que nous rencontrons rarement chez des militants politiques. Est-ce la nouveauté d'un parti politique qui présente une idéologie pratique et concrète, l'indépendance du Québec? Peut-être?

Mais il y a plus. Le Parti québécois offre un programme politique qui se veut ferme et déterminé pour les québécois. "Maître chez-nous" a une autre résonance dans la bouche d'un René Lévesque que dans celle d'un Jean Lesage. Est-ce que la crédibilité du premier est plus évidente par ses actions politiques que celle du deuxième? Le P.Q. semble redonner aux citoyens de la province, un goût du Québec et une fierté peu commune d'être québécois. Etions-nous si colonisés pour que nous ayons perdu notre identité et notre langue, à un tel point qu'une Loi 22 était obligatoire? Etions-nous si avachis, de sorte que notre pouvoir de réagir face à l'autre qui nous envahissait de toute part, était presque nul? A ces questions, les plus mordus du P.Q. disent oui avec preuves à l'appui. Pour d'autres, la réponse est plus nuancée. La situation, disent-ils, politique, linguistique, culturelle n'est pas si dégradée, mais le Québec cherche sa voie et son avenir dans un fédéralisme rentable.

Mais le malaise d'une telle réponse, c'est de ne rien dire. Un "fédéralisme rentable" ce n'est jamais clair et précis pour le Québec, et toutes discussions à ce sujet ont toujours avorté au dire de Claude Morin. Le P.Q. présente une position plus nette et précise. L'indépendance de la province d'abord et négociation avec le fédéral ensuite. Une telle position fait vibrer tous ceux et celles qui souffrent de cette protection paternaliste du fédéral. Mais elle sera vraie et concrétisée dans les faits durant le mandat du P.Q. au pouvoir. Est-ce un rêve utopique ou une possibilité politique réelle?

Il reste que le P.Q. constitue présentement le seul parti, avec le Parti libéral, ayant vocation de pouvoir au Québec. Plus est, le P.Q. compte dans ses rangs des dirigeants et des permanents bien rodés au rouage de la politique et capables de présenter des stratégies qui lui rallieront bien des hésitants. Un Léon Dion, politologue, et un Fernand Dumont, sociologue, sont, pour en nommer que deux, des penseurs qui mettent beaucoup d'espoir dans l'avenir du P.Q. Mais les factions radicales de droite et de gauche pourront-ils être maintenues sous contrôle? Les Bourgault et Chaput vont-ils nuire à la cohésion du Parti avec leur position irraisonnée d'indépendance à tout prix? Et puis les dernières déclarations de M. Laberge incitant les travailleurs de la F.T.Q. à voter pour le Parti québécois au prochaine élection vont-ils rassurer les indécis? Surtout, lorsqu'on connaît l'influence américaine au sein de la F.T.Q. et les révélations de la commission Cliche au sujet de cette centrale syndicale.

Les prochains mois nous révéleront si oui ou non le P.Q. aura su garder son unité ou bien fermenter des divisions mortelles comme celles que nous avons été témoins au sein du Parti créditiste.

Dans le comté de Rimouski, le Parti québécois commence à se faire connaître et à prendre position sur des projets débattus. C'est timide encore, mais ça promet. Fait curieux, la majorité des militants engagés au sein du Parti, sont des jeunes. Pourquoi les plus vieux n'osent pas s'embarquer? D'où l'importance, à mon avis, de présenter comme candidat péquiste au prochaine élection, une personnalité forte et connue du milieu. Car à l'encontre des grands centres, comme Québec et Montréal, les citoyens des régions périphériques votent collectivement et non individuellement. C'est dire l'urgence de fonder rapidement des équipes de quartier avec des animateurs bien informés des événements politiques et du programme du parti.

Le Parti québécois joue présentement sa chance unique sur la scène provinciale. L'approche de la prise du pouvoir lui fera-t-il hésiter à faire le saut en raison de l'obligation de concrétiser toutes ses promesses électorales? Il est certain que les citoyens seront exigeants à son égard.

GILLES LABEL.

## Succès de la souscription de l'Association des Amis du Musée régional de Rimouski

La campagne de souscription organisée récemment par un groupe de personnes bénévoles, au profit du Musée régional de Rimouski, s'est avérée un véritable succès. Sur l'émission de 300 cartes de membre possibles, à cinquante dollars chacune, l'Association a reçu 286 souscriptions. La plupart ont été souscrites par des particuliers ou des groupes de Rimouski; cependant, malgré les difficultés récentes des postes, l'Association des Amis du Musée compte un bon nombre de membres dans plusieurs localités, en particulier Amqui, Mont-Joli, Trois-Pistoles et Québec. Au cours de cette campagne, l'Association a reçu près de \$200.00 en dons et a inscrit plusieurs nouveaux membres à la Corporation.

Le Musée régional de Ri-

mouski désire remercier très sincèrement toutes les personnes qui ont travaillé bénévolement à cette campagne de souscription. L'équipe comportait une trentaine de "bénévoles".

Le Musée remercie aussi très chaleureusement les artistes qui ont offert des oeuvres pour le tirage mensuel de l'Association, tous les souscripteurs et les donateurs, les média d'information qui ont accordé un appui efficace à la campagne, comme à toutes les activités du musée.

Par la même occasion, le musée remercie les personnes bénévoles qui travaillent aux divers comités: vernissage, accueil et bibliothèque et toutes celles qui ont collaboré au montage de plu-

sieurs expositions présentées cette année.

**LA SOIREE SPECIALE DU 19 DECEMBRE:**

En collaboration avec l'Institut d'art contemporain à Montréal le Musée régional de Rimouski présentera une exposition: **Québec 75**, illustrant la jeune peinture québécoise contemporaine. Cette exposition, qui se tiendra au musée du 19 décembre 1975 au 31 janvier 1976, mise en circulation à la grandeur du pays montrera les préoccupations, les recherches et les réalisations de la peinture au Québec. Le vernissage a lieu le vendredi 19 décembre à 21 heures.

A cette même occasion, on procédera au deuxième tirage de l'Association des Amis du Musée: un masque en terre polie, réalisé par Laurence Crépeau, d'Amqui.

Rappelons que le premier tirage, une tapisserie d'après un carton de Bruno Santerre, réalisée et offerte par Centrap a été remportée par M. et Mme Gaston Laliberté de Rimouski.

Enfin, Mgr Antoine Gagnon procédera à l'inauguration de la galerie qui porte son nom. L'appellation du premier étage du musée: Galerie Antoine-Gagnon avait été décidée par le Conseil d'administration en gage de reconnaissance envers un homme dont le dynamisme et les préoccupations sur le plan culturel ont été très utiles au milieu et, plus particulièrement, au musée.

Le musée sera fermé les 25 et 26 décembre 1975 ainsi que les 1er et 2 janvier 1976.

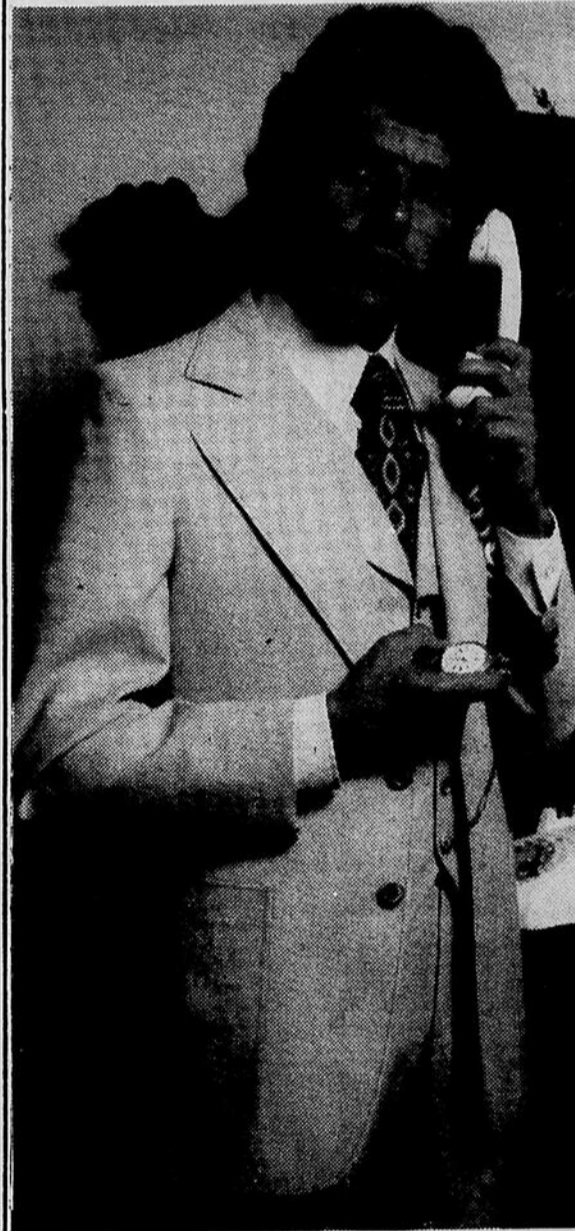
Le Conseil d'administration et le personnel du musée souhaitent à tous un Joyeux Noël et une Bonne et Heureuse Année.

## DEUX GRANDS AMIS



Dans les cadres de sa tournée provinciale en marge du congrès au leadership du parti Conservateur du Canada en février prochain à Ottawa, M. Claude Wagner était à Rimouski vendredi dernier où il rencontra à l'Hôtel Horizon Bleu les délégués du P.C. du comté qui participeront à ce congrès. Sur la photo, on reconnaît M. Wagner posant en compagnie du président du comité exécutif du Parti Conservateur pour tout le comté de Rimouski, M. Jean Brissou. (Photo Le Rimouskois E. W.)

## POUR VOTRE COMPLET de NOEL



UN SEUL ENDROIT

jean beaulieu

De la Promenade St-Germain

vous fait un cadeau à sa façon en vous faisant bénéficier d'un

Escompte de

**15%**

sur tous les complets

**LOT DE COMPLETS \$75.00**  
Grandeurs et couleurs déassorties à

Toujours les meilleurs prix en ville grâce à un coût réduit d'administration  
stationnement d'accès facile

jean beaulieu

CONFECIION POUR HOMMES  
200 RUE ST-GERMAIN O, RIMOUSKI  
Tél. mag. 723-7598

# Glanures

— Les Chevaliers de Colomb de Rimouski du conseil 2843 organisent la fête des enfants prévue pour le 21 décembre au sous-sol de l'église St-Yves de Rimouski-Est.  
— Le tout débutera à 15h.30 et un souper familial canadien sera servi à 18h.  
— Une invitation toute spéciale est adressée à tous les Chevaliers et à leurs enfants.  
— Jusqu'au 24 décembre, la Galerie Basque vous invite à venir visiter l'exposition des paysages récents des oeuvres du peintre Umberto Bruni.  
— On vous invite fortement à consulter notre Télé-Rimouskois où à l'occasion de la période des fêtes, les stations de télévision offertes sur le câble vous offrent des émissions variées et très intéressantes ainsi que de

nombreux films de qualité exceptionnelle.  
— Récemment, un des Boeing 707 de Québecair a été ouvert aux visiteurs. Chose assez curieuse pour ne pas dire incroyable, plusieurs personnes ont demandé à parler du ... "pilote automatique".  
— Le 17 décembre, l'AFEAS de St-Robert se réunit à 20h. au sous-sol de l'église. Les époux sont invités.  
— Au programme, court métrage, échange de cadeaux, musique et danse. Un délicieux goûter préparé par nos dames terminera cette soirée. Bienvenu et Joyeux Noël à tous.  
— Québecair participera encore en 1976 à la course en canots entre Québec et Lévis.  
— Comme l'an dernier, c'est le Capitaine François Lachance de Montmagny qui dirigera le canot de Québecair. En 1975, on se sou-

viendra qu'il est arrivé bon premier dans cette compétition unique au monde.  
— Vendredi soir prochain le 19 décembre au Club des Raquetteurs de Ste-Blandine, le Club de Dards de Rimouski y tiendra sa soirée sociale mi-saison. Tous les joueurs et leurs amis (es) sont invités à s'y rendre.  
— L'Association du Diabète, section Rimouski, vous invite à son premier "party" de Noël le 20 décembre à 21h. en la salle de l'Hôtel de Ville de Rimouski.  
— Jeux de société, cadeaux, prix de présence, goûter, etc., seront au programme.  
— Une invitation spéciale est adressée aux diabétiques de la région et à tous ceux qui collaborent au succès de l'association. Entrée libre.  
— Dès le début de janvier, des cours de bridge, dispensés par le service de l'éducation permanente de la C.S.R. du Bas St-Laurent, seront donnés au Paul-Hubert le mercredi de chaque

semaine à 19h.30 d'une durée de 2 heures par soir pour 10 semaines.  
— On peut s'inscrire maintenant à 723-6770. Aucun frais d'inscription. Le responsable est Guy Viel.  
— Dimanche le 21 décembre 1975 la Société Nationale de l'Est du Québec marquera, lors d'une réception, le 30e anniversaire de fondation de la SSB Diocésaine de Rimouski.  
— Assi, à cette occasion, la SNEQ en profitera pour lancer officiellement l'édition de décembre 1975 de la "Revue d'Histoire du Bas St-Laurent" qui présente un portrait de Mgr Georges Courchesne, premier archevêque de Rimouski dont d'ailleurs la SNEQ a contribué à la publication de ce numéro.  
— Nos plus sincères condoléances à la famille de M. Hormidas Ouellet pour la perte de leur fils Raynald décédé accidentellement le 5 décembre dernier.

— Des prêtres prennent position dans le conflit scolaire actuel.  
— En effet, les prêtres de la zone Notre-Dame-du-Lac donnent leur opinion sur le présent conflit scolaire.  
— Se basant sur les principes émis par le Comité catholique du Conseil Supérieur de l'Education dans le document Voies et Impasses, ils réaffirment le droit de l'enfant à bénéficier des meilleurs services en éducation et, tout en dénonçant les lenteurs administratives, ils invitent les parties à se rendre le plus tôt possible à la table de négociations.  
— Les non-fumeurs sont maintenant plus nombreux que les fumeurs au Canada. En effet, 53 pour cent des gens de 15 ans et plus ne fument pas, et 60 pour cent

des Canadiens de 15 ans et plus en fument pas la cigarette régulièrement. Voilà ce que nous apprend la Société du Timbre de Noël du Québec, qui finance ses programmes de lutte contre la pollution et l'usage du tabac grâce aux recettes de la Campagne du Timbre de Noël.  
— Nous souhaitons un merveilleux voyage à Jean-Louis Ruest qui vient de quitter notre rude climat pour un séjour dans le sud.  
— La Fabrique de Pointe-au-Père vous invite à venir fêter le 24 décembre au soir, au sous-sol de l'église Pointe-au-Père à 10h.  
— Toutes les personnes seules et couples sont invités à aller fêter la Noël. Messe, réveillon et distribution de cadeaux. Entrée gratuite.

**PIERRE ASSELIN**  
T.D.C.  
denturologiste  
confection  
et réparation  
de prothèse dentaires  
amovibles  
116 ouest, St-Germain  
Suite, 116 Rimouski  
Pour rendez-vous  
Tel 724-9184

**Dr Georges Raymond**  
**Dr Benoit Lechasseur**  
dds  
Centre medical  
Chirurgiens Dentistes  
124 Est St-Germain  
Tél: 723-3839


**YVAN GARNEAU**  
ARPENTEUR GEOMETRE  
30 Evêché, est, Rimouski, Suite 302  
Tél. bureau : 723-3214

**OPTOMETRISTE**  
**Dr GERMAIN GUERRETTE, O.D.**  
EXAMEN DE LA VUE.  
VERRES DE CONTACT  
REEDUCATION VISUELLE  
53 OUEST EVECHE RIMOUSKI.  
RENDEZ-VOUS (418) 724-9822  
SUR APPEL.

**Le Rimouskois** Téléphone : 723-2571  
Membre des hebdomadaires du Canada  
Abonnement : Canada \$9.00 — Etats-Unis : \$12.00  
Publié par Les Editions du Bas St-Laurent Inc.  
Bureau : 212, Ave Cathédrale — Rimouski  
Gaétan Ouellet, propriétaire  
Jacques Gagnon, directeur  
Georges St-Pierre, publicitaire  
Ernie Wells, journaliste  
Collaborateurs :  
Jean-Yves Thériault,  
Serge-Eric Mercier,  
Eugène McNutt  
Valmont Dufour  
Gilles Lebel, éditorialiste  
Chroniqueur sportif : Noël Bouchard  
Composition et montage :  
IMPRIMERIE VAILLANCOURT ENR.  
212, Ave Cathédrale, Rimouski  
Imprimé par : St-Romuald Offset  
Dépôt légal — Bibliothèque nationale du Québec  
No : D 755 124

**Radio-Canada**  
**Rencontre avec Jeanne Sauvé**  
Madame Jeanne Sauvé  
Ministre des Communications  
Gouvernement du Canada  
Edifice Burger  
Ottawa, Ont.

La présente fait suite à trois années de revendications, quatre comparutions aux audiences du C.R.T.C., ainsi que bien d'autres démarches. La Société Radio-Canada refuse toujours de répondre aux questions de la population sur son implantation éventuelle à Rimouski. En comparaison, les demandes de Radio-Canada entendues à Québec par le C.R.T.C. pour des postes de langue anglaise à Chicoutimi et Québec sont injustes et révoltantes.  
Le refus de Radio-Canada d'implanter à Rimouski son service hertzien de langue française devient un problème politique. Nous sollicitons une rencontre avec vous dans les prochains jours. Nous déléguons MM. Etienne Héroux, Commissaire Industriel, Michel Campagna, Professeur et Consultant en Communications, Jean-Marie Pelletier, Président du Conseil Régional des Communications de l'Est du Québec.

Michel Campagna, ing.  
Etienne Héroux, ing.  
pour :  
— La Chambre de Commerce de Rimouski  
— La Cité de Rimouski  
— L'Association des Marchands de Rimouski  
— Le Conseil Régional des Communications de l'Est du Québec et  
**PARCE QUE VOUS DONNEZ**  
  
**UN ÊTRE VIVRA**

**Hé les Jeunes**  
Recherchons jeunes agressifs et dynamiques, garçons et filles, 10 à 12 ans, pour la vente de journaux. Si vous possédez les qualifications, téléphonez à  
**723-9170**

**JANE FONDA · DONALD SUTHERLAND**  
un homme a disparu...  
deux call girls sont mortes...  
  
...le tueur est au bout du fil!  
**Réalisé par Alan J. Pakula "KLUTE"**  
Entrée : \$1.25 projection débutant à 20h.00  
Autres renseignements sur le film, 724-9686.  
**CINEMA 4** CENTRE CIVIQUE  
dimanche et lundi  
20 heures  
"ON A TOUS UN PETIT JARDIN SECRET QU'IL VAUT MIEUX NE PAS LAISSER A DECOUVERT, ON EST TOUS UN PEU PERVERS..."

**En service cette fin de semaine à Rimouski**  
**LA PHARMACIE VERREAU** 161 Avenue Rouleau, Rimouski  
J.P. VERREAU, Pharmacien, propriétaire A. DUFOUR, Pharmacien, propriétaire  
Pour urgence: Michel Coulombe, L.Pr. pharmacien, 724-8807 **Tél: 723-5661**  
Samedi : de 9 hres à 9 hres  
Dimanche : de 11h. à 1h. et 6h. à 8h.

# Dominion, mon marché des Fêtes!



<b>Dindes "Deluxe Golden Bird" Catégorie "A"</b> CONGELÉES—CANADA IMPREGNEES D'HUILE CRYOVAC—20 LB ET PLUS <b>88¢</b> LB <i>quelle aubaine!</i>	<b>Dindes "Deluxe Golden Bird" Catégorie "A"</b> CONGELÉES—CANADA IMPREGNEES D'HUILE CRYOVAC—6 A 16 LB <b>98¢</b> LB <i>quelle aubaine!</i>	<b>Jambon Prêt à manger</b> MARQUES POPULAIRES ENTIER OU MOITIE <b>1 18</b> LB <i>quelle aubaine!</i>	<b>Mélanges à gâteau—variés-Bundt</b> PAQ. 22 1/2 OZ <b>\$ 1 49</b> <i>quelle aubaine!</i>
<b>Tourtières marques populaires</b> 16 OZ CHACUNE <b>\$ 1 18</b> <i>quelle aubaine!</i>	<b>Margarine Cremex</b> PAQ. 1 LB <b>29¢</b> <i>quelle aubaine!</i>	<b>Pois verts Variés de fantaisie York Canada</b> BOÎTE 14 OZ LIQ. <b>34¢</b> <i>quelle aubaine!</i>	<b>Gelée en poudre Shimiff</b> SAVEURS VARIÉES PAQ. 3 OZ <b>25¢</b> <i>quelle aubaine!</i>
<b>Comichons tranchés</b> HEINZ POT. 32 OZ LIQ. <b>99¢</b> <i>quelle aubaine!</i>	<b>Papier d'aluminium</b> ALCAN ROULEAU 18 POU. X 25 PI. <b>89¢</b> <i>quelle aubaine!</i>	<b>Oranges Sunkist</b> NOUVELLE RECOLTE DE CALIFORNIE GROSSEUR 88 DOUZAINE <b>1 19</b> <i>quelle aubaine!</i>	<b>Eau de source</b> SARATOGA BOUT. 28 OZ LIQ. <b>29¢</b> <i>quelle aubaine!</i>

- SAUCE DE CANNBERGES ENTIERE OU EN GELEE—OCEAN SPRAY SPECIAL! BOÎTE 14 OZ LIQ. **.52¢**
- MORCEAUX OU TIGES DE CHAMPIGNON BOÎTE 10 OZ LIQ. SPECIAL! **.45¢**
- MÉLANGES À COCKTAIL INSTANTANES—VARIÉS—PARTY TYPE PAQ. 6 OZ **\$ 1.05**
- SEVEN-UP BOUT. 28 OZ LIQ. **37¢**
- ESSUIE-TOUT SCOTT COULEURS VARIÉES PAQ. 2 ROUL. **99¢**
- BOISSONS ALLAN Bte 10 oz liq. Saveurs variées spécial **\$ 1.00**

**VIANDES**

- AUSSI DISPONIBLE: VASTE CHOIX D'OIES—CANARDS—GROS POULETS À ROTIR—POULES DE CORNOUILLES ET DINDES FRAÎCHES—CATÉGORIE "A"
- BACON SANS COUENNE Marque jubilé SPECIAL! PAQ. 1 LB **\$ 1.39**
- ROULÉS COTTAGE CRYOVAC LEGRADE LB **\$ 2.09**
- ÉPAULE DE PORC FUMÉ Marque populaire LB **1.09**
- JAMBON À DÎNER Cryovac marque populaire LB **2.69**
- PEPPERONI TRANCHÉ HER PAK PAQ. 6 OZ **.76**
- ROULÉS AUX OEUFS Bilopage BOÎTE DE 12 **1.89**
- PORC FRAIS HACHÉ IDEAL POUR TOURTIÈRES! LB **\$ 1.24**
- SAUCISSES FUMÉES DOMINO PAQ. 1 LB **.88**
- VIANDE FUMÉE OU MARINÉE HER PAK PAQ. DE 4 X 2 OZ **\$ 1.39**
- JAMBON CUIT BITTNER'S PAQ. 4 OZ **.99**
- SAUCISSES COCKTAIL MAPLE LEAF PAQ. 8 OZ **.93¢**
- SAUCISSES DE PORC EN VRAIC BILOPAGE LB **1.15**

- Super spécial**
- THON EN BOÎTE 2/100**  
Env. 7 oz  
Marque variée
- CROUSTILLES (EMBALLAGE JUMELLE) SAC 8.8 OZ ORDINAIRE—HUMPTY DUMPTY **.89**
- CAFÉ CHASE AND SANBORN SAC 1 LB MOUTURE TOUT USAGE **\$ 1.59**
- DÉTERSIF ARCTIC POWER BOÎTE 5 LB A L'EAU FROIDE **1.99**
- HUILE VÉGÉTALE CRISCO BOÎTE 19 OZ LIQ. **\$ 1.18**
- POIS VERTS No 2 (ou no 1 - 73) Idéal Canada choix BOÎTE 19 OZ LIQ. **61¢**
- TABLETTES DE CHOCOLAT VARIÉES—LOWNEYS PAQ. DE 5 **.89**
- PAPIER DE TOILETTE COULEURS VARIÉES COTONNELLE PAQ. 4 ROUL. **.99**
- SAUCE À HOT CHICKEN FRENCH ENV. **32¢**
- MOUTARDE PRÉPARÉE FRENCH POT. 16 OZ LIQ. **48¢**
- FROMAGE "BABY BEL" OU BOMBEL—LA VACHE QUI RIT PAQ. 8 1/2 OZ **.99**
- BONBONS LEEDS MÉLANGE DE NOËL OU GENRE POISSON ÉPICE PAQ. 16 OZ **.99**
- SOUPE POULET ET RIZ OU CRÈME DE POULET AYLNER BOÎTE 10 OZ LIQ. **.25**
- CONFITURE DE FRAISES CANADIENNE (AVEC PECTINE) POT. 24 OZ LIQ. **1.14**
- CRISTAUX RISE N SHINE A SAVEUR D'ORANGE PAQ. DE 4 X ENV. 3 1/2 OZ **.99**
- BONBONS GENRE CANNE ALLANS PAQ. DE 12 **.79**
- CHOCOLATS VARIÉS MOINS "POT OF GOLD" BOÎTE 16 OZ **3.29**
- BREUVAQE VARIE GRAND PRIX non retour! Bout. 26 oz **36¢**

- DIGNONS JAUNES DU QUÉBEC CANADA No 1 SAC 5 LB SPECIAL! **.79¢**
  - Spécial LASAGNE CONGÈLE** 179  
Stouffer bte 21 z
  - Spécial JUS D'ORANGE 5/100**  
Congelé Dominion non suc. bte 6 1/4 z
  - CONFIDETS SERVIETTES FÉMININES (PRIX COURANT .80) SPECIAL! PAQ. DE 12 **.69**
  - COUCHES BABY SCOTT JETABLES—REG. PAQ. DE 30 OU SUPER ABSORB. 24 (NORM. \$2.44) SPECIAL! PAQ. DE 12 **1.99**
  - SHAMPOING HEAD & SHOULDERS TUBE 100 ML OU LOTION 175 ML POUR CHEVEUX SPECIAL! **1.25**
  - RINCE-BOUCHE SCOPE Bouteille 24 oz liq. **1.89**
  - DÉSODORISANT SOFT & DRI "ROLL ON" (PRIX COURANT \$1.49) SPECIAL! 2 OZ **.99**
  - "RUB A 535" A FRICTIONNER CONT. 2 OZ **\$ 1.43**
  - LAMES WILKINSON A RASOIR SUPER SABRE SPECIAL! PAQ. DE 5 **.49**
  - BROMO SELTZER POUR TROUBLES D'ESTOMAC 150 GR **1.00**
  - BAS CULOTTE NON SENSE **1.47**
- PRODUITS DOMINION**
- PETITS PAINS À DÎNER OU A SALADES—RICHMELLO PAQ. DE 12 **.55**
  - BEIGNES VARIÉS RICHMELLO PAQ. DE 12 **.59**
  - THÉ EN SACHETS HILLTOP PAQ. DE 100 **\$ 1.21**
  - FRAISES TRANCHÉES CONGELÉES—DE FANTAISIE DOMINION PAQ. 15 OZ **74¢**
  - CHOUX-FLEURS CONGELÉS CANADA DE FANTAISIE DOMINION PAQ. 10 OZ **56¢**

Une délicieuse façon de gâter son monde, dans le temps des Fêtes.

**Certificat-cadeau**

Ce certificat peut être échangé à n'importe quel magasin Dominion contre des marchandises équivalentes à la valeur imprimée.

**Dominion, c'est mon marché des Fêtes.**

Nous vous offrons un choix de délicieuses dindes "Golden Bird Deluxe" exclusives à Dominion, ou de succulentes dindes de catégorie "A" Canada.

Commandez la vôtre dès maintenant! Et payez sur réception. Vous obtenez votre dinde au poids et à la date désirés, et ça ne coûte rien de plus. Dominion vous garantit une entière satisfaction, ou votre argent vous sera remis.

**Dinde "Golden Bird Deluxe" de qualité choisie**

La servir pour Noël, c'est comprendre pourquoi un si grand nombre de nos clients font de la dinde "Golden Bird Deluxe" leur plat principal des Fêtes.

**Dinde de catégorie "A" Canada**

Nos dindes de catégorie "A" Canada sont inspectées par le gouvernement. Vous êtes donc assurés d'obtenir la meilleure qualité.

**Jambon fumé pour les Fêtes**

Quel jambon! Indiscutablement, le héros des Fêtes!

---

Bon de commande à remettre à mon boucher Dominion. Veuillez accepter ma commande pour les viandes suivantes:

Dinde "Golden Bird Deluxe" de qualité choisie	Dinde de catégorie "A" Canada éviscérée, prête à servir	Jambon fumé pour les Fêtes
Poids approx. lb	Poids approx. lb	Poids approx. lb
Date requise	Date requise	Date requise

NOM: \_\_\_\_\_ TÉLÉPHONE: \_\_\_\_\_

ADRESSE: \_\_\_\_\_

AVIS: votre commande sera prête à la date requise. Elle devra être réclamée au plus tard samedi, le 20 décembre, à moins que vous ne nous donniez d'autres directives.

LUNDI 9h. à 6h. JEUDI 9h. à 9h.  
MARDI 9h. à 6h. VEND. 9h. à 9h.  
**HEURES D'OUVERTURES**  
MERC. 9h. à 9h. SAM. 9h. à 5h.

NOUS NOUS RÉSERVONS LE DROIT DE LIMITER LES QUANTITÉS!  
Prix en vigueur jusqu'à la fermeture Samedi le 20 décembre 1975  
au Dominion: 114 rue St-Germain, Rimouski.  
DOMINION STORES LIMITED

Pour cette semaine, il y aura service de livraison à partir de mercredi.

# les Prix sont à mon goût!

ATTENTION: Le conflit qui existait avec nos employés à Rimouski est maintenant terminé. Le tout est revenu à la normale. Merci!

# Horaire des messes de Noël et des célébrations du pardon à Rimouski

## CATHEDRALE CELEBRATIONS du PARDON

Dimanche le 21 déc. à 14h.00  
Mardi le 23 déc. à 19h.30  
Mercredi le 24 déc. à 19h.00  
**MESES de NOEL**  
Le 24 — à 21h.00, 24h.00  
Le 25 — à 11h.30, 17h.00

## SAINT-ROBERT CELEBRATIONS du PARDON

Samedi le 20 déc. à 20h.00  
Mardi le 23 déc. à 19h.30  
Mercredi le 24 déc. à 15h.00

## MESES de NOEL

Le 24 — à 20h.30, 22h.00, 24h.00  
Le 25 — à 11h.00 AUCUNE AUTRE CELEBRATION.

## SAINT-PIE X CELEBRATIONS du PARDON

Dimanche le 14 déc. à 20h.30  
Dimanche le 21 déc. à 20h.30

## Mardi le 23 déc. à 21h.00 MESES de NOEL

Le 24 — à 20h.30, 22h.00, 24h.00  
Le 25 — à 11h.30, AUCUNE AUTRE CELEBRATION.

## SAINTE-AGNES CELEBRATIONS du PARDON

Mercredi le 17 déc. à 19h.30  
Dimanche le 21 déc. à 15h.30

Mardi le 23 déc. à 19h.30

## MESES de NOEL

Le 24 — 17h.15, 21h.00, 24h.00  
Le 25 — 11h.00

## UNIVERSITE MESSE de MINUIT

## SAINTE-ODILE CELEBRATIONS du PARDON

Dimanche le 21 déc. à 14h.30

Mardi le 23 déc. à 20h.00

## MESES de NOEL

Le 24 — à 20h.00, 24h.00  
Le 25 — à 11h.00, AUCUNE AUTRE CELEBRATION

## SAINT-YVES CELEBRATIONS du PARDON

Lundi le 22 déc. à 19h.30  
Mardi le 23 déc. à 19h.30

## MESES de NOEL

Le 24 — à 20h.00, 24h.00  
Le 25 — à 11h.00, SEULEMENT

## NAZARETH CELEBRATIONS du PARDON

Dimanche le 21 déc. à 19h.00

## MESES de NOEL

Le 24 — à 20h.00, 22h.00, 24h.00  
Le 25 — à 10h.00

## SACRE-COEUR CELEBRATIONS du PARDON

Mardi le 16 déc. à 19h.00  
Samedi et dimanche les 20 et 21, à 19h.00

## MESES de NOEL

Le 24 — à 20h.00, 22h.00, 24h.00  
Le 25 — à 11h.00, AUCUNE AUTRE CELEBRATION.

## PARDON

Dimanche le 21 déc. à 19h.00  
Mardi le 23 déc. à 19h.00

## MESES de NOEL

Le 24 — à 20h.00, 22h.00, 24h.00  
Le 25 — à 10h.00

## SACRE-COEUR CELEBRATIONS du PARDON

Mardi le 16 déc. à 19h.00  
Samedi et dimanche les 20 et 21, à 19h.00

## MESES de NOEL

Le 24 — à 20h.00, 22h.00, 24h.00  
Le 25 — à 11h.00, AUCUNE AUTRE CELEBRATION.

## MESES de NOEL

Le 24 — à 20h.00, 22h.00, 24h.00  
Le 25 — à 11h.00

## POINTE au PERE CELEBRATIONS du PARDON

Dimanche le 21 déc. à 20h.00

## MESES de NOEL

Le 24 — à 20h.00, 22h.00, 24h.00  
Le 25 — à 12h.00 AUCUNE AUTRE CELEBRATION.

# vente remue-ménage

## TOUS NOS MODELES ROY 1975

### en spécial à prix encore jamais vus



**REFRIGERATEUR**  
sans givre 14 pieds cubes  
vert et jaune  
ET  
**CUISINIERE**  
30 pouces automatique  
garantie 10 ans sur compresseur  
du réfrigérateur, service compris 1 an,  
disponible en jaune et vert seulement

**LES 2 MORCEAUX 660.<sup>00</sup> SEULEMENT**

## Le premier jour du monde par Han Suyin

"Ce livre est dédié à tous les peuples du monde qu'intéresse la Chine et sa révolution, sous l'impulsion de Mao Tsetoung".

Han Suyin,  
6 août 1975.

Les éditions internationales Alain Stanké, en coédition avec Stock, annoncent la parution d'un ouvrage sur la vie de Mao Tsetoung, intitulé LE PREMIER JOUR DU MONDE, par Han Suyin.

Avec **Le premier jour du monde**, Han Suyin nous raconte ce qui s'est accompli en Chine sous la direction de Mao Tsetoung, depuis 1950. Elle évoque la pensée et l'action de Mao, y compris ses liens avec le peuple, source de son pouvoir.

Han Suyin, son vaste public international le sait, est l'auteur tout désigné d'un tel ouvrage. Non seulement connaît-elle les dirigeants du pays, mais encore des centaines, des milliers d'individus qui vivent en Chine et avec lesquels elle peut parler en toute liberté. Vivant moitié en Chine, moitié à l'étranger, elle sait pertinemment ce qui se passe à l'intérieur tout autant qu'à l'extérieur du pays.

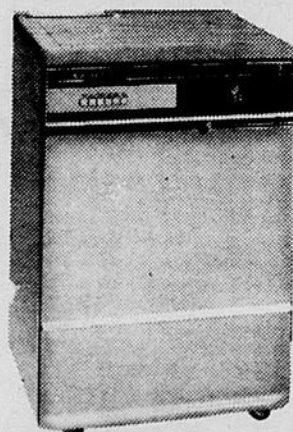
Avec **LE PREMIER JOUR DU MONDE**, Han Suyin nous permet de mieux connaître l'homme qui a changé tout un peuple et modifié l'équilibre du monde. Une histoire passionnante pour tous ceux qui cherchent à comprendre vraiment la Chine!

En vente partout à \$12.50.

## CONGELATEUR AU MEILLEUR PRIX DANS LA REGION

## LAVE-VAISSELLE

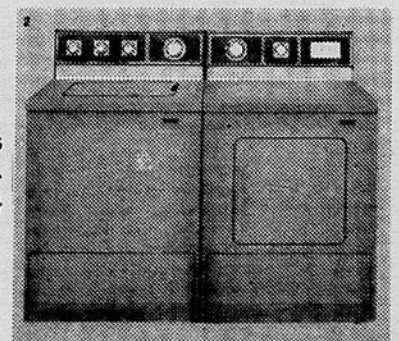
portatif  
ou encastré  
Disponible dans  
le blanc ou le  
jaune



**339.<sup>00</sup>**  
SPECIAL

## LAVEUSE-SECHEUSE

modèle deluxe, heavy duty, 18 lbs de linge, garantie 5 ans sur transmission, installation de la laveuse et service d'un an.



**SPECIAL 569.<sup>00</sup>**

Jaune seulement



# Jude Ross Inc

J.-Y. Lévesque, prop.

Boul. J.-Cartier - Mont-Joli

TEL: 775-4361

# POUR UN JOYEUX TEMPS DES FETES !



186 LAVOIE  
315 CATHEDRALE

## MARGARINE

"GOLDEN GIRL"

Emballage  
d'aluminium

Format 1 lb

# .45

## EAU DE VICHY

"MONTCLAIR"



Bout.  
de  
35 oz

# .39

## SUCRE EN POUDRE

Format 1 lb

# .27

## GATEAUX

VACHON

SANDWICH  
AU CHOCOLAT

Format  
6 morceaux

# .59

## CRISTAUX A L'ORANGE

"TANG"



4 env.  
3 onces

# .99

## SACS A POUBELLE POUR L'EXTERIEUR

Grandeur  
26" x 36"

Format  
10 sacs

# .59

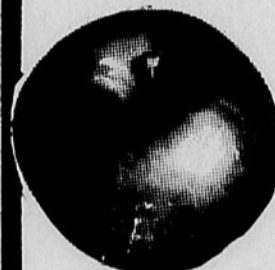
## Nos heures d'ouverture pour la période des Fêtes

Mer.	17 déc.	- 9 heures
Jeu.	18 déc.	- 9 heures
Ven.	19 déc.	- 9 heures
Sam.	20 déc.	- 5 heures
Lun.	22 déc.	- 9 heures
Mar.	23 déc.	- 9 heures
Mer.	24 déc.	- 6 heures

## FRUITS et LEGUMES POMMES

"McIntosh"

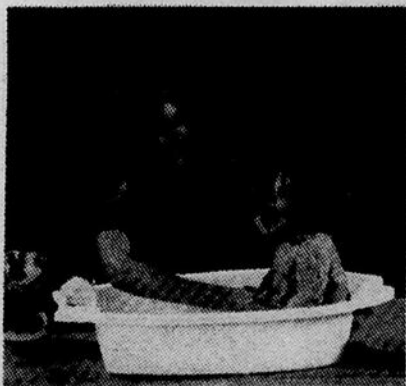
Qualité  
fantaisie



Sac de  
3 livres

# .39

## VISITEZ LE PLUS GRAND DEPARTEMENT DE MEUBLES POUR BEBES



- Lits ordinaires ou superposés
- Lits de modèles capitaine ou junior
- Chaises hautes
- Comodes et bureaux
- Sièges d'auto
- Tables et petites chaises
- Poussettes
- Fauteuils
- Petit mobilier
- Lampes
- Parcs
- Marchettes
- Coffres à jouets
- Sacs à couches
- Jouets en peluche



# Faites provisions de ces pour vos RECEPTIONS d

**Confitures aux fraises**  
ou framboises "Habitant" avec pectine  
Bocal 24 onces **1.39**

**Moutarde préparée**  
"SCHWARTZ"  
Bocal 24 onces **.49**

**Olives farcies**  
Genre monzanilla  
"Gattuso"  
Bocal 15 oz **1.05**

**Marinades sucrées**  
"Habitant"  
Bocal 24 onces **.87**

**Raisins à tartes**  
"JAFFA"  
Cello 15 onces **.71**

**Oignons blancs**  
sucrés  
"Gattuso"  
Bocal 12 oz **.93**

**Gherkins sucrés**  
(médium)  
McClarens  
Bocal 12 oz **.73**

**Cerises rouges**  
dans le sirop  
McClarens  
Bocal 12 oz **1.03**

**NOUS AVONS  
TOUJOURS  
EN MAIN  
LE BOEUF  
BOUVILLON  
ROUGE A-1  
ET LE BOEUF STEER ROUGE A-1**

## VIANDE

**VIANDE DE QUALITÉ  
SOIGNEUSEMENT  
PRÉPARÉE**

**à prix économiques**

**VOUS VOULEZ ECONOMISER — COMPAREZ CES PRIX**

### DINDES congelées C.O.V. GRADE UTILITY



6 à 12 livres  
ou  
16 lb et plus  
La livre **.79**

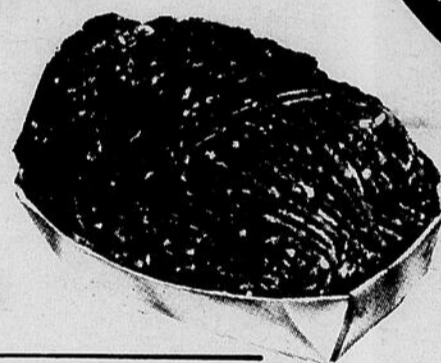
12 à 16  
livres  
**.69**  
La  
livre

Limitée à 1 dinde  
par achat de \$20.00  
et plus d'épicerie

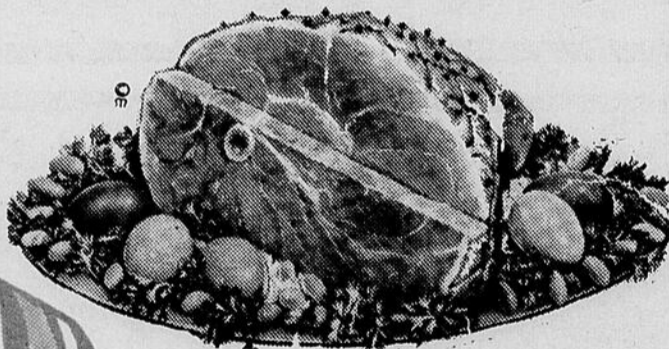
### PORC HACHE

Extra maigre  
pour pâté  
à la  
viande

**1.19** LB



### FESSE de JAMBON — DEMIE CUITE OU REGULIERE



**COMPLETE**  
LA LIVRE **1.19**

**DEMIE**  
LA LIVRE **1.27**

**QUART DE FESSE**  
LA LIVRE **1.39**

**Steak ou centre**  
LA LIVRE **1.49**

**Pâté à la viande**  
De premier choix  
Format 16 onces **1.29**

**Salade de chou**  
"TAILLEFER"  
Bocal 32 onces **.79**

### POISSON

**PETONCLES CONGEEES**  
LA LIVRE **3.39**

### COUPES FRANÇAISES

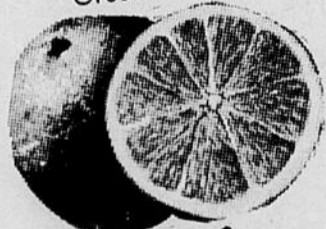
**Viande à brochette**  
La livre **2.49**

**Steak du roi**  
La livre **2.19**

**Rosbif du roi**  
La livre **2.09**

**Boeuf à fondue**  
La livre **2.29**

**Oranges à jus**  
Sunkist Navel  
Grossour 163



2 douzaines **1.00**

**Tangerines fraîches**  
U.S.A. Gr. 210  
Catégorie  
U.S.A. no 1  
La douzaine **.59**

**Comcombres frais**  
GROS U.S.A.  
Catégorie Canada no 1



CH. **.29**

**Radis frais en cello**  
U.S.A.  
Catégorie  
Canada no 1  
Pqt 6 oz **2.29**

**N'OUBLIEZ PAS QUE POUR LE TEMPS DES FETES**

Vous pouvez vous procurer chez tous vos épiciers "CHAMPION" de la dinde Grade A, B, Utility et au beurre. Aussi une grande variété de JAMBON A PRIX COMPETITIFS ET POISSONS TELS QUE CREVETTES, PETONCLES, SCAMPIES, ETC.

NOUS PO  
DU BOEUF

1/2

# es SPECIAUX S des FETES

SPECIAUX EN VIGUEUR  
LES 18-19-20 DECEMBRE 1975

**SYNONYME DE L'ECONOMIE**

**MARCHE**  
**LEBEL ENR.**  
252 BELLAVANCE RIMOUSKI  
723-2241

---

**ROBERGE & MICHAUD**  
315 CATHEDRALE | 186 LAVOIE  
RIMOUSKI 723-7891 | RIMOUSKI 723-7824

---

**EPICERIE B. PINEAULT ENR.**  
459 LASALLE NAZARETH  
724-4109

---

**EPICERIE MARQUIS**  
LUCVILLE  
739-4479

**PATATES CHIPS "DULAC"**  
REGULIERES ET ONDULEES



Sac de 8.8 oz  
Marqué 89¢  
**SPECIAL .69**

---

**CREME GLACEE "LAVAL"**  
ESSENCES ASSORTIES



Contenant 1/2 gallon  
**1.39**

**Garniture à dessert "DREAM WHIP"**  
Bte 4 oz **.67**

**Ketchup aux tomates "HEINZ"**  
Bout. 20 oz **.75**

**Biscuits assortis "LIDO"**  
Plus Mix  
Cello 2 lb **1.59**

**LES 5 GAGNANTS DU CONCOURS**

**\$25.00 "CHAMPION"**

---

**Mme Edmond Lavoie**  
179 St-Jacques, Rimouski  
Epicerie Michaud Inc. Rimouski

---

**Mme Alphonse Dubé**  
18 Trépanier, Rimouski  
Epicerie Paul Roberge Inc. Rimouski

---

**Mme Arthur Huard**  
446 Cartier, Rimouski  
Epicerie B. Pineault Enr. Nazareth

---

**Gilles Huppé**  
Rue St-Laurent est, Rimouski  
Marché Lebel Enr., Rimouski

---

**Mme Murielle Gagnon**  
Luceville  
Epicerie Marquis, Luceville

**Liqueurs assorties**  
"Coca-Cola, Sprite, Fanta"



Bouteille 26 onces **4.99** POUR

Plus dépôt

<b>Gâteaux aux fruits "Champion"</b> Form. 3 lb <b>2.79</b>	<b>Fudge 4 minutes</b> Kellogg's Erable ou chocolat Bte 10 oz <b>.95</b>	<b>Papier aluminium</b> Alcan Roul. 18"x25' <b>.93</b>
<b>Coconut régulier</b> Angel/Flakes Baker Cello de 7 onces <b>.63</b>	<b>Bonbons satinés</b> Lowney's Hard Candy Chaudière 5 livres <b>4.69</b>	<b>Bonbonnière chocolat</b> Vesta de Lowney's Bte 3 lb <b>3.89</b>
<b>Céréales Special K</b> Kellogg's Bte de 15 onces <b>1.19</b>	<b>Gelée à dessert</b> Jell-O Choix 17 sav. Bte 3 oz 3 pr <b>.79</b>	<b>Café en grains</b> Maxwell House Mouture rég. Sac 1 lb <b>1.49</b>

**JUS DE TOMATES "HEINZ"**



Qualité de fantaisie  
Boîte de 19 onces  
**3.77** POUR

**PATE DE HOMARD Cordon Bleu**  
Bte 3 oz **.47**

**SAUCE A HOT-CHICKEN Cordon Bleu**  
Bte 14 oz plus 5 oz gratis **.29**

**A SANDWICH PATES Cordon Bleu**  
Pâté de foie Veau-porc-poulet Jambon-veau-bacon Jambon-veau-bacon-tomates  
Bte de 7 oz **.61**

**ARACHIDES SALES**  
Krispy Kernels  
Blanches Cel. 18 oz **1.03**

**Brûnes**  
Cel. 18 oz **.95**

**Pêches en demies**  
Del Monte Qualité fant.  
Bte 19 oz **.53**

**Salade de fruits**  
Del Monte Qualité fantaisie  
Bte de 19 oz **.53**

**PRODUITS "GRAD"**

<b>CAFE INSTANTANE</b> Bocal 6 onces <b>1.55</b>
<b>PAPIER TOILETTE</b> Blanc Pqt 4 roul. <b>.79</b>
<b>PAPIER CIRE</b> Roul. 12"x100' <b>.51</b>
<b>THE EN SACHETS</b> Cello 100 sacs <b>.87</b>

NOUS POUVONS VOUS FOURNIR EN COMMANDANT A L'AVANCE  
DU BOEUF EN QUARTIER DE L'OUEST

**1/2 CARCASSE** Débité et empaqueté LB **.69**



**HEBDO SPORT**

avec  
**NOËL BOUCHARD**

— Dans la Ligue Junior "B" Régionale du Bas St-Laurent depuis l'ouverture de la saison 1975-76 le 24 octobre dernier, aucun gardien de but n'a réussi à enregistrer un blanchissage. Le joueur Jean Duguay de Bic qui s'alignait avec les Bourgeois de Rimouski a été libéré par ces derniers et fait maintenant parti de l'équipe des Aiglons de Mont-Joli.

— Mario Chouinard des Chevaliers de Matane a quitté cette formation depuis trois semaines et est retourné chez lui à Murdochville. Le premier but cette saison de Sylvain Bernard des Albatros de Rivière-du-Loup a été enfilé le 7 décembre contre les Aiglons de Mont-Joli. Son co-équipier Maurice Bélanger l'a enfilé le 9 décembre à Rimouski contre les Voyageurs.

— L'absence du rapide joueur Denis Marquis de Albatros de Rivière-du-Loup se fait de plus en plus sentir. La formation du gérant Léopold Robichaud a beaucoup de difficultés à gagné des parties. De plus, René Parent a été blessé lors de la bataille générale à Mont-Joli vendredi le 7 décembre.

— L'an dernier après douze (12) rencontres, les Albatros de Rivière-du-Loup menaient le classement du circuit Junior "B" Régionale du Bas St-Laurent. Les Albatros avaient une impressionnante fiche de 8 victoires, 3 défaites, 1 nulle pour 17 points. Cette année après 12 matches, Rivière-du-Loup possède un dossier de 6 gains, 6 revers pour seulement 12 points et une deuxième position au classement. C'est dire que les années se suivent mais ne se ressemblent pas ...

— Le gérant Marc Hins des Aiglons de Mont-Joli a remis sa démission la semaine dernière. Une lourde perte pour Mont-Joli. Le record des punitions qui était de 344 minutes et qui appartenait aux Voyageurs et Bourgeois de Rimouski en date du 8 décembre 1974, a été largement battu le 5 décembre 1975 à Mont-Joli lorsque les Aiglons et les Albatros de Rivière-du-Loup se sont livrés la quatrième bataille générale en un mois dans ce circuit. L'officiel de la rencontre a décerné un total de 447 minutes en pénalités. Mont-Joli a écopé de 234 minutes. Voilà un record peu enviable qui n'est pas prêt d'être battu ...

— Le joueur Bruno Brisson a fait un retour au jeu avec les Voyageurs de Rimouski après une absence d'une saison. Il a joué pour les Bourgeois de Rimouski l'an dernier. Egalement, le défenseur Marcel Furlong a repris son poste à la ligne bleue après avoir subi une fracture à une cheville au début du mois de novembre.

— Raymond Ouellet des Bourgeois a compté son premier but cette saison dans le junior, le 7 décembre dernier contre les Voyageurs de Rimouski.

— Les anniversaires sportifs de la semaine: Jean-Guy Blais et Jean-Yves Dubé (ex-gérant des Ducs) lundi le 22 décembre. René Chouinard et Luc Bissonnette mardi le 23 décembre. Avec un panier de bons souhaits et Joyeuses Fêtes ...

— Denys Beaumont ex-président de la Ligue Junior "B" Régionale du Bas St-Laurent a été nommé au poste de publiciste (lire: relations publiques) des Voyageurs. Une très bonne acquisition pour cette équipe rimouskoise.

— Les municipalités de Sept-Iles, Matane et Rimouski sont sur les rangs pour la présentation des Championnats Provinciaux des ligues Juniors "B". La réponse officielle sera connue à la mi-janvier 76. Mon petit doigt me dit que Rimouski sera la ville choisie. Nous le verrons à la mi-janvier ...

— A ne pas manquer la RETROSPECTIVE de l'année 1975 dans les sports, au cours des deux prochaines semaines. Dans la chronique du 24 décembre, on verra les faits saillants des mois de janvier, février, mars, avril, mai et juin tandis que dans celle du 31 décembre nous verrons les six autres mois. C'est à ne pas manquer ...

— Au Club de Curling de Rimouski Inc., les 19-20-21 décembre 1975, le tournoi des dindes. Fin des inscriptions: 18 décembre 1975 à vingt (20) heures ...

— Dans la ligue Senior de Ballon sur Glace de Rimouski, la Neigette et l'Etrier occupent le sommet du classement avec 12 points chacun. Neigette a un dossier de 6 victoires et 3 défaites en trois rencontres tandis que l'Etrier possède une fiche de 4 gains, 1 revers et 4 nulles. Suivent dans l'ordre: A. Chalifour et Club des Raquetteurs avec 11 points, O. Gendron, la Régalade et Construction Galiné avec 8 points et le Mont-Label ferme la marche avec 2 points.

**Cyr suspendu pour 4 matches**

Le joueur de centre des Bourgeois de Rimouski, Georges Cyr a été suspendu pour 4 parties par le comité de discipline de la Ligue Junior "B" Régionale du Bas St-Laurent, suite à sa punition de match reçue dimanche dernier pour avoir dardé le fougueux Donald "Duck" Tremblay des Voyageurs de Rimouski. Pour Cyr il s'agissait de sa deuxième punition de match cette saison pour avoir dardé un joueur adversaire. Egalement, deux autres Bourgeois ont été suspendus pour une joute à la suite d'une punition extrême d'inconduite de partie reçue lors du match Mont-Joli—Bourgeois mardi dernier. Jean-Luc Joncas et Guy Bois n'ont pas endossé l'uniforme vendredi soir contre les Albatros de Rivière-du-Loup. Deux joueurs des Aiglons de Mont-Joli qui avaient reçu une punition de match mardi ont été suspendu pour une rencontre. Il s'agit de René Charest (pour avoir donné un coup de tête à son adversaire lors d'une bataille) et à Denis Therriault (pour avoir dardé). L'explication d'un match au lieu de deux comme le dit le barème des

pénalités pour les suspensions, vient du rapport détaillé de l'officiel de la rencontre. Pour sa part, Sylvain Beaulieu des Aiglons qui avait eu une punition de match dimanche le 7 décembre, son cas n'a pu être étudié parce que le rapport de l'arbitre n'avait pas été reçu par la personne désignée de la Fédération du Hockey sur Glace du Québec (FHGQ). Par ailleurs, mardi dernier à Rimouski, le gérant des Albatros de Rivière-du-Loup, Léopold Robichaud et le préposé aux bâtons Gilles Lebel se sont vus imposer une punition de match pour avoir exprimé leur mécontentement sur le travail de l'officiel de la soirée Bernard Côté. Le comité de discipline a imposé une amende de 25 dollars au gérant et 15 dollars au préposé aux bâtons. En ce qui a trait à Gilles Lebel, ce dernier n'a signé aucune carte avec la Fédération du Hockey sur Glace du Québec. C'est ce que j'apprenais le lendemain de cette partie, de la bouche d'une personne digne de foi. C'est la première fois que des amendes en argent sont

imposées aux équipes Junior "B" Régionale si on fait exception aux batailles générales alors que chaque équipe est mis à l'amende pour les bancs qui se sont vidés. Est-ce que Robichaud paiera son amende? Est-ce que Gilles Lebel paiera son amende? C'est une affaire à suivre dans les prochaines semaines ...

Noël Bouchard.

**Junior "B" Régional**

EQUIPES	P.J.	G.	P.	N.	BP.	BC.	PTS	Pun.	Min.
Bourgeois Rimouski	15	11	4	0	97	64	22	—	—
As d'Amqui	14	7	5	2	68	62	16	—	—
Voyageurs Rimouski	14	7	6	1	81	70	15	—	—
Chevaliers Matane	15	6	8	1	—	83	12	—	—
Albatros Riv. Loup	15	6	9	0	—	88	13	—	—
Aiglons Mont-Joli	16	5	10	0	—	87	10	—	—

AU DOMAINE DES COMPTEURS: 4-12-75

NOMS	EQUIPES	BUTS	ASS.	TOTAL
Raynald Cyr	Bourgeois Riki	22	13	40
Marc Caron	Bourgeois Riki	16	15	31
Alain Arseneault	C. Matane	18	10	28
Alain Lavoie	Riv.-du-Loup	12	14	26
Donald Tremblay	Voyageurs Riki	11	14	25
Jacques Huard	Bourgeois Riki	11	14	24

LA MEILLEURE MOYENNE DES GARDIENS DE BUT: LE DUO CAROL FOURNIER ET GASTON GAUDREAU DES BOURGEOIS AVEC: 428 buts alloués par partie.

LE PLUS DE BUTS: RAYNALD CYR des Bourgeois avec 22.

LE PLUS D'AIDES: RAYNALD CYR des Bourgeois avec 18  
LE PLUS PUNI: REJEAN LECHASSEUR DES AIGLONS DE MONT-JOLI AVEC 143 min.

Noël Bouchard, statisticien.

**Victoires des Bourgeois et des Voyageurs**

Des doublés de Marc Caron et de Jacques Huard des Bourgeois ont suffi pour donner une victoire aux siens aux dépens des Albatros de Rivière-du-Loup devant près de 900 personnes, vendredi soir. Roberto Boucher avec son premier filet de la saison, Léo Simard et Alain Lavoie ont été les trois marqueurs des perdants.

Pendant ce temps à Matane, les Voyageurs conduits à l'attaque par Marcel Furlong qui a enregistré deux buts, ont remporté une éclatante victoire de 4 à 3 sur les Chevaliers. Sylvain Lavoie et Raymond Bérubé ont complété la fiche des visiteurs. Régis Pelletier, Alain Arseneault et Michel Harrison ont répliqué pour les matanais. A Mont-Joli, les As d'Amqui ont gagné 4 à 3 sur les Aiglons. Malheureusement, ce sont les seuls détails que nous avons.

**LES VOYAGEURS L'EMPORTE**

Conduits à l'offensive par Sylvain Lavoie qui a marqué trois buts, les Voyageurs de Rimouski ont surclassé les Aiglons de Mont-Joli 12 à 2 dimanche soir. Clermont Pigeon et Paul Desrosiers avec une paire de filets, Benoît Chénard, Marcel Furlong, Donald Tremblay, Martial Pineault et Raymond Bérubé avec un chacun ont été les pointeurs des Voyageurs. Gaétan Fournier et Guy Bond ont été les auteurs des buts des perdants.

Pendant ce temps à Amqui, le gardien de but Marc Désy a réussi le premier blanchissage cette saison dans le junior, les Bourgeois de Rimouski se sont inclinés 4 à 0. Jean-Yves Paquet, Alain Turgeon, Sylvain Leclerc et Francis Couturier ont enfilé les quatre buts des As d'Amqui. Par ailleurs, les Albatros de Rivière-du-Loup ont encaissé une défaite de 11 à 5 à domicile contre les Chevaliers de Matane. Après

les rencontres de fin de semaine, le classement de la ligue se lit comme suit: les Bourgeois sont en tête avec 22 points, suivent dans l'ordre: As d'Amqui 16, Voyageurs de Rimouski 15, Chevaliers de Matane 13, les Albatros de Rivière-du-Loup 12 et les Aiglons de Mont-Joli, bons derniers avec 10 points.

N.B.

**Au ballon sur glace**

Quatre rencontres ont été présentées mercredi soir dernier dans la Ligue Senior Masculine de Ballon sur Glace de Rimouski. Dans le premier match, un but compté alors qu'il ne restait que 105 secondes en troisième a permis à l'équipe Chalifour de faire partie nulle 2 à 2 contre le Club des Raquetteurs. Bruno Larouche et Alfred Proulx ont enfilé les deux buts du Chalifour tandis que Marc Proulx a été crédité des deux filets des Raquetteurs. La Régalade conduit à l'attaque par Jean-Paul Shannon qui a marqué 4 fois, a eu raison de l'Etrier par le pointage de 5 à 3. Aurélien Brisson a complété la fiche des gagnants. Yvan Poirier avec un doublé et Robert Janelle avec un but ont répliqué pour les perdants. Les Cascades de la Neigette ont difficilement vaincu le Mont-Label 2 à 1. Claude Desrosiers a compté les deux filets de son équipe pendant que Denis Proulx évitait le blanchissage aux siens. Dans la quatrième rencontre, un but de Gaston Morrissette a permis à O. Gendron d'avoir raison de la construction Galiné 1 à 0.

Noël Bouchard.

**Ligue de dards de Rimouski classement au 8 décembre**

1. Louis Migneault 62 points
2. Guy Dionne 56 points
3. Réal Bélanger 50 points
4. Claude St-Laurent 48 points
5. Angelo Tremblay 46 points
6. Lévyte April 44 points
7. Denis Beaulieu 42 points
8. Jean-Louis Gagné 42 points
9. Daniel Bélanger 38 points
10. Sarto Gagné 32 points



- LIGUE JUNIOR "B" REGIONALE:**
- Ven. 19: 21.00 — BOURGEOIS RIKI VS Riv.-du-Loup.
  - Ven. 19: 21.00 — Mont-Joli VS As d'Amqui.
  - Ven. 19: 21.00 — Matane VS VOYAGEURS RIKI.
  - Dim. 21: 19.30 — As d'Amqui VS Rivière-du-Loup.
  - Dim. 21: 20.30 — Matane Vs Mont-Joli.
  - Dim. 21: 20.30 — VOYAGEURS VS Bourgeois Riki.
  - Mar. 23: 20.30 — BOURGEOIS RIKI VS Matane.
  - Mar. 23: 20.30 — Rivière-du-Loup VS Amqui.

- LIGUE INDUSTRIELLE RIMOUSKI:**
- Dim. 21: 13.45 — Centurions VS Le Bistro.
  - Dim. 21: 15.15 — Les Facteurs VS Rouge & Or.
  - Lun. 22: 21.30 — C. Philipps VS Le Bistro.
  - Lun. 22: 23.00 — Les Facteurs VS Centurions.
- NOTE: Les activités de cette ligue sont interrompues durant la période des Fêtes. Les parties reprendront lundi le 5 janvier 76.

- LIGUE SENIOR MASCULINE B. SUR GLACE:**
- Mer. 17: 20.20 — Etrier VS O. Gendron.
  - Mer. 17: 21.05 — Mont-Label VS La Régalade.
  - Mer. 17: 21.50 — C. Galiné VS A. Chalifour.
  - Mer. 17: 22.35 — Club Raquetteurs VS Neigette.
- NOTE: Les rencontres de cette ligue de ballon sur glace sont arrêtées durant la période des Fêtes. Elles reprendront l'affiche mercredi le 7 janvier 76.

- LIGUE TI-GUS RIKI B. SUR GLACE:**
- Mer. 17: 23.30 — Rouge-Blanc VS G. Habit.
  - Mer. 17: 00.30 — I. Marine VS JB Sirois.
  - Sam. 20: 21.00 — Rouge-Blanc VS D. Lee.
  - Sam. 20: 22.00 — E. Proulx VS JB Sirois.
  - Sam. 20: 23.00 — G. Habit VS I. Marine.

# On s'informe en curling

Le curling et ses règlements: Aujourd'hui nous vous donnons des commentaires sur les articles 13 et 14 des règles du jeu. Si vous lisez bien l'article 13 qui vous sera cité, vous devriez comprendre que le tirage au sort de l'équipe qui va lancer la première pierre du match se fait par les capitaines (skips). Normalement, ce tirage se fait au moyen d'une pièce de monnaie; plusieurs joueurs utilisent leur balai

pour déterminer l'équipe débattante.

"13. Les capitaines des équipes opposées s'entendent pour déterminer au sort ou autrement laquelle des deux équipes ouvrira la première manche, après quoi les gagnants de la manche précédente, y compris les manches supplémentaires si on en joue, ouvriront les suivantes".

"14. Le capitaine est le seul

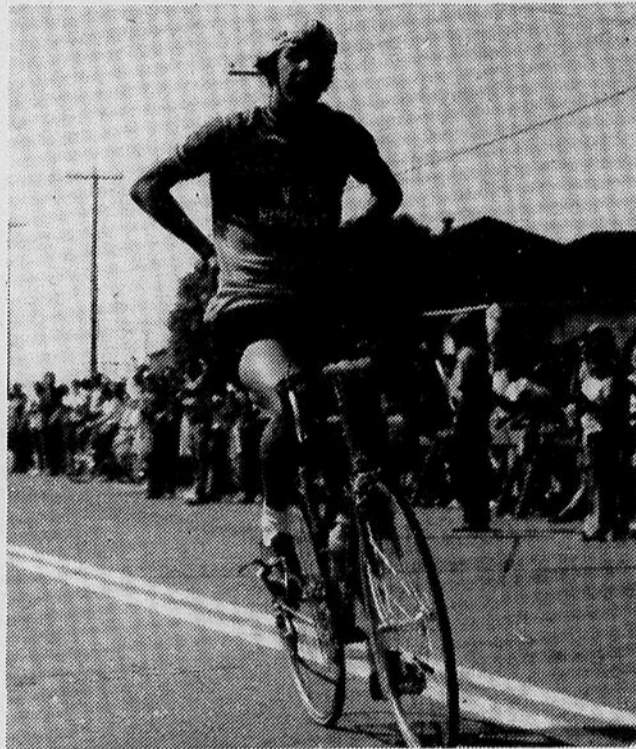
directeur et orienteur du jeu pour son équipe et il peut jouer en dernier lieu ou à n'importe quel tour comme il le désire mais il doit garder son rang une fois qu'il l'a choisi. Quand vient son tour de jouer, il doit désigner un de ses joueurs pour remplir les fonctions de capitaine à sa place tandis que lui-même se conduit comme un joueur ordinaire. Une équipe ne peut changer de capitaine au cours d'un match. Le capitaine peut

retourner à la mouche pour conférer brièvement avec son sous-capitaine. Le capitaine ne doit s'entretenir du jeu avec personne d'autre que son sous-capitaine à l'intérieur ou derrière les cercles".

Le capitaine lance normalement les deux dernières pierres de son équipe, mais le règlement lui permet d'écarter ses lancers à la position de son choix. Une fois ce choix déterminé au premier bout, le capitaine doit le conserver jusqu'à la fin du

match. Au cours de la partie, il ne peut y avoir de changements de capitaine. Lors des lancers, les discussions entre le capitaine et son sous-capitaine doivent être brèves. Personne d'autre que le capitaine et son sous-capitaine (troisième) ne peut s'entretenir à l'intérieur des cercles ou derrière lesdits cercles.

## VELO-CLUB DE RIMOUSKI TROIS TROPHEES ET UNE NOMINATION PROVINCIALE



PIERRE HARVEY, CHAMPION DU QUEBEC.  
Photo: A.C.E.Q., Charles Horth.

Samedi, le 29 novembre, se tenait à Montréal l'Assemblée Générale Annuelle de la Fédération Cycliste du Québec. A cette occasion, les élections eurent lieu et les dirigeants de la F.C.Q. en profitèrent pour rendre un hommage particulier aux cyclistes les plus méritants de la dernière saison.

C'est ainsi que Pierre Harvey, l'athlète de l'année dans l'Est du Québec, se vit décerner le trophée du Champion junior provincial. En plus de souligner le titre acquis à Mont-Joli le 7 juillet, cette récompense couronne toute une saison marquée de nombreuses victoires au niveau provincial et national auxquelles on peut ajouter quelques incursions dans des compétitions internationales et aux Championnats du Monde.

Une autre cycliste rimouskoise, Hélène Rioux, a reçu le trophée de Championne du Québec chez les Femines B. Hélène a remporté 5 courses provinciales en 5 participations et un nombre égal d'épreuves régionales.

Elle a aussi obtenu une médaille d'argent aux Jeux du Québec à Trois-Rivières.

Pour sa part, le sénior Jacques Belzile, qui est également membre du Vélo-Club de Rimouski, a été reconnu comme étant le "cycliste le plus méritant dans l'Est du Québec" pour sa participation remarquable à travers tout le Québec au cours de l'été. Pour Jacques, c'est aussi une récompense pour son effort soutenu depuis 7 années de compétitions.

En terminant, soulignons que M. Ferdinand Leclerc de Rimouski s'est vu confier un poste de directeur de la F.C.Q. Il a été élu par 23 voix sur 25, ce qui représente la plus forte majorité enregistrée à l'Assemblée. M. Leclerc, qui est directeur du Vélo-Club, est aussi président de l'Association Cycliste de l'Est du Québec. Cette nomination représente donc un avancement considérable pour Rimouski et la région.

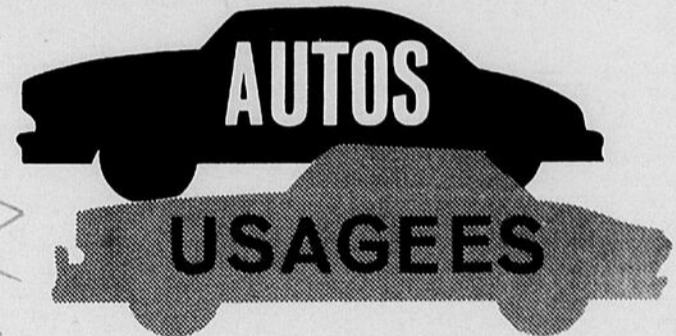
Raymond Bertin,  
Vélo-Club Rimouski.

## Ballade 4 x 4

Le 21 décembre aura lieu la Ballade de Noël 4 X 4. Le départ se fera à midi chez Western et l'arrivée est prévue pour 15 heures au Bar Anaclet. Le café est fourni au cours de l'après-midi par les organisateurs de cette compétition. Les ballades familiales sont permises. Amenez votre épouse, elle sera contente.

# LIQUIDATION

**DODGE Dart 1975**  
8 cylindres - 2 portes  
coupé - automatique  
PB - PS - radio  
jaune  
**\$4,025.**



**Dodge Polara SPECIAL 1973**  
8 cylindres - 4 portes  
sédan - automatique  
PB-PS-S-GRIP-Beige  
**\$2,425.**

**Pontiac Ventura 1972**  
6 cylindres - 2 portes  
coupé - automatique  
radio - brun  
**\$1,995.**

**Plymouth 1972 FURY I**  
8 cylindres - 4 portes  
sédan - automatique  
PB-PS-S-Grip-Gris  
**\$1,675.**

**Chevrolet Nova 1971**  
6 cylindres - 2 portes  
coupé - automatique  
Radio - brun  
**\$1,845.**

**Oldsmobile '69 CUSTOM**  
8 cylindres - 4 portes  
Hard top-PB-PS  
radio - vert  
**\$1,775.**

**Plymouth 1971 SATELLITE**  
8 cylindres - 2 portes  
Hard top - radio  
PB-PS - Gold  
**\$1,975.**

**DODGE DART 1975**  
6 cylindres - 2 portes  
coupé - automatique  
PB - PS - radio  
vert  
**\$3,750.**

**CHRYSLER 1973 New Custom**  
8 cylindres - 4 portes  
sédan - automatique  
PB - PS - radio  
vert  
**\$3,200.**

**Dodge Charger 1974**  
8 cylindres - 2 portes  
coupé - PB-PS  
Radio - bleu  
**\$3,450.**

**Dodge Dart 1974**  
8 cylindres - 2 portes  
coupé - radio  
beige  
**\$3,200.**

**DODGE CHARGER 1973**  
8 cylindres - 2 portes - coupé  
automatique - PB - PS Radio  
brun  
**\$3,450.**



**RUEST & ARSENAULT AUTO LEE**  
425 Boulevard Jessop, Rimouski, 723-9281

PETITES ANNONCES TARIF

\$1.25 pour 25 mots \$0.03 le mot additionnel

Nous acceptons les petites annonces classées par le courrier, à la condition d'y inclure votre paiement, et au bureau, jusqu'au lundi matin à 10 heures.

212 CATHEDRALE 2e plancher

MAISONS A VENDRE

A VENDRE — Maisons neuves, prêtes à habiter, ou selon votre choix parmi nos plans. Nous pouvons également vous aider si vous désirez posséder 1 chalet ou 1 perron de béton préfabriqué. Composés 724-6993 à Rimouski ou 629-3644 à Amqui ou voyez Louis Ph. Gendron. (12 nov. au 21 janv.)

TERRAINS A VENDRE

A VENDRE — Terrain boisé, 75'x90', situé à Pointe-au-Père. Tél.: 724-6606. (10-17).

A VENDRE — 15 lots boisés de 100 pieds carrés le long du chemin de Ski-Doo du Centre Plein Air de St-Damase près du lac Bouchard pour chalet, pêche, etc. S'adresser à Romuald Jean, 1078 du Parc, Pointe-au-Père, tél.: 724-9108.

AUTOS A VENDRE

A VENDRE — Volks 1975, grande Bug, 10,000 milles, toit ouvrant, radio AM-FM stéréo, pneus radiaux, roues "rallyes", lampes iodes, valeur de \$4,400.00, offre raisonnable acceptée. Tél.: 723-4890. (3-10-17).

Motos-neige à vendre

A VENDRE — 2 moto-neiges 'Ski-Doo', Olympic, une de 1969, l'autre de 1972, avec remorque double, le tout en excellente condition. Prix raisonnable. Tél.: 724-2846. (10-17-24).

DIVERS A VENDRE

LE MAGASIN DE SECONDE MAIN ENR. — Achetons, échangeons, vendons, meubles et articles usagers. Nous faisons la vente et l'échange de patins. S'adresser à Au Seconde Main Enr., 208 rue St-Cyprien, ancien entrepôt de d'Anjou. Tél.: 723-4611. (JNO).

A VENDRE — Enregistreur RCA, 4 pistes à bobines, toute équipée. Tél.: 723-5091.

LOGEMENTS A LOUER

A LOUER — Logement de 2 1/2 pièces, situé dans édifice moderne, chauffés, éclairés, eau chaude fournie, tapis mur à mur, service d'intercom et buanderie. Tél.: 724-2493 ou 723-6161. (JNO).

A LOUER — Pour professionnel, bureau de 2 1/2 pces, chauffé, éclairé, climatisé, service ascenseur, situé 161 Rouleau, libre immédiatement. Tél.: 723-4519. (JNO).

CHAMBRES A LOUER

A LOUER — Chambres, appartements de 1, 2, 3, 4 1/2, 6 et 8 pièces meublés, au centre-ville, prélauds posés 220 V. taxe d'eau payée. S'adresser à Mme Estelle Joubert, 113 Ouest Evêché, Rimouski, tél.: 723-3201. (JNO).

ATTENTION — Je garderais des bébés, du lundi au vendredi, de 8 hres à 6 hres. Tél.: 723-2029. (10-17-24).

DIVERS DEMANDES

ON DEMANDE — Représentants demandés, salaire au dessus de la moyenne plus bénéfices marginaux. Communiquiez avec Union du Canada, Assurance-Vie a/s M. Jos-Louis Lapointe, 138 de la Cathédrale, Rimouski. Tél.: 724-4787. (5 nov. au 7 janv.)

ON DEMANDE — Dame 25 ans et plus, auto nécessaire pour travailler 3 à 5 heures par jour, 3 à 5 jours par semaines, \$8.00 à \$10.00 de l'heure, position permanente. Pour applications, écrire Dept. G.I. C.P. 460, Rimouski. (17-24).

CHANGEMENT DE FINANCEMENT

Changeement de financement au C.L.E.Q. Avec la reprise du courrier aux postes, la campagne de financement qui était amorcée par le Conseil des Loisirs de l'Est du Québec à la mi-octobre, reprend son deuxième souffle.

Changeement de financement au C.L.E.Q.

En effet, comme la plupart des organismes de l'Est du Québec, cette campagne de financement a été retardée par les problèmes que l'on a connus aux postes. Il faut cependant préciser, que la direction du Conseil des Loisirs a adressé à une partie des municipalités, sa demande de sollicitation par envoi spécial, et qu'à l'heure actuelle, les réponses obtenues ont été très favorables.

A VENDRE SOUFFLEUSE "SICARD" Junior



TEL. 723-7913 ou 723-7302 10 est, 6e rue — Rimouski

Le Rimouskois BUREAU : 212 CATHEDRALE — RIMOUSKI 2e PLANCHER Tél. 723-2571

## La distribution d'eau potable sera rétablie à Saint-Moïse

La corporation municipale de la paroisse de Saint-Moïse doit prendre toutes les mesures requises pour établir une prise d'eau temporaire et la raccorder au réseau d'aqueduc existant, afin de rétablir le service de distribution d'eau potable aux abonnés

du réseau d'aqueduc actuel. Tel est l'essentiel d'une ordonnance émise par le ministre de l'Environnement du Québec, le docteur Victor-C. Goldbloom, en vertu de la loi de la qualité de l'environnement. (ch. 49 L.Q. 1972).

Les sources qui alimentent normalement le réseau d'aqueduc de la paroisse de St-Moïse sont tarées, ce qui crée des inconvénients importants pour les abonnés, allant même jusqu'à entraîner la fermeture temporaire d'une école.

Le 26 juin 1975, le directeur des S.P.E. autorisait la paroisse de St-Moïse, à entreprendre l'exécution d'importants travaux d'amélioration à son réseau d'aqueduc. Or, ces travaux ne seront pas complétés avant de nombreux mois.

D'ailleurs, l'enquête menée par les S.P.E. démontre qu'il est urgent de rétablir un service d'alimentation en eau potable aux abonnés afin d'assurer leur bien-être et de leur permettre de traverser l'hiver dans des conditions de salubrité et d'hygiène convenables.

L'ordonnance stipule que cette prise d'eau devra être utilisée jusqu'à la mise en service des nouvelles installations d'aqueduc qui sont présentement en construction.

### A VENDRE



3 bungalows neufs de 24 x 40 pieds, dont un est situé à Pointe-au-Père et les deux autres à Ste-Odile. Toutes ces maisons sont neuves et prêtes à habiter. Terrains nivelés mais sans pelouse. Intérieur moderne, système de chauffage électrique. Ristourne fédérale de \$500.00 acceptée, ainsi que l'aide fédérale d'environ \$90.00 mensuellement, selon les qualifications. Prix variant de 26 à \$28,000.00, selon le modèle. Une visite vous convaincra.

**Immeubles & Placements J.A. Inc.**  
30 Est, Evêché, Soir : 723-2543  
Tél. : 723-6335 Rimouski

J'ai choisi pour vous cette semaine

## CHEVROLET

BEL AIR 1974

SEDAN — 4 PORTES

**\$ 2,595.**



Gilbert Bérubé  
Tél. Rés. 723-6684

servo-direction  
servo-freins

**SPECIAL**

**Soucy**  
AUTOMOBILES INC.

115 St-Germain O.  
Rimouski  
724-4401

NOUS LOUONS DES VOITURES POUR 2 ANS.

## POUR VOS CADEAUX DES FETES ON MAGASINE CHEZ

*Le Coin du Bijou et du Cadeau*

**CLAUDE FOURNIER**  
prop.

*Env.*

2 est, St-Germain  
Coin Cathédrale  
Rimouski  
Tél. 724-7944

### PRIX TRES SPECIAUX SUR MISE DE COTE A L'ANNEE

**20%**

d'escompte sur

- MONTRES
- BRACELETS Charms
- CHAINES
- BRELOQUES
- BIJOUX EN OR



**10%**

sur cadeaux

pour toutes les occasions



AUTRES SPECIAUX  
RASOIR ELECTRIQUE

"PHILIP SHAVE" \$39.95  
3 têtes

Coutellerie \$69.95  
40 pièces SPECIAL

Fer à friser \$13.95  
"SHICK"

SERVICE DE REPARATION  
PAR UN BIJOUTIER D'EXPERIENCE

Nous profitons de l'occasion pour vous remercier de l'encouragement reçu lors de notre ouverture et nous vous sollicitons pour l'avenir.

*Joyeux Noël et Bonne Année*

### COUTEAU ELECTRIQUE

de marque  
"PHILIPS"  
1ère qualité

**\$19.95**

Vaste stationnement  
Place des Vétérans



## VENEZ CONSTATER NOS SPECIAUX DES FETES

NOS SPECIAUX  
DES FETES

**BRASSERIE LA REGALADE**  
**724-9775**

### SOUPER REGALADE

TOUS NOS SOUPERS  
SONT SERVIS AVEC  
**BIERE EN FUT (BUCK)**

LUNDI SOIR  
**STEAK MINUTE 2.35**  
avec ou sans sauce

MARDI SOIR  
**ROSBIF 2.35**  
AU JUS

MERCREDI SOIR  
**ENTRECOTE 3.35**  
AU POIVRE

SAMEDI SOIR  
**CIPAILLE 2.35**  
DU CHEF

**POULET 2.35**  
PANE

HEURES DE SOUPER  
DE 17h. à 19h.30

NOTRE SPECIAL  
SE TERMINE  
LE 30 JANVIER 1976



# Avec les fêtes c'est

<p><b>Jeunes dindons</b> CONGELÉS, 20 LB ET PLUS CANADA CATÉGORIE "A"</p> <p><b>66¢</b></p> <p>LA LB</p> <p><small>NOUS NOUS RÉSERVONS LE DROIT DE LIMITER LES QUANTITÉS PAS DE VENTE AUX MARCHANDS</small></p>	<p><b>achat boni</b> <b>Margarine Carnaval</b> PAPIER PARCHEMIN 50% - 50% PQT 1 LB</p> <p><b>29¢</b></p>	<p><b>achat boni</b> <b>Crème glacée</b> ICE CASTLE CONT. ROND 3 CHOP</p> <p><b>99¢</b></p>
---	--	---

Si un article annoncé cette semaine venait à manquer en rayon, demandez un Bon de garantie de prix au comptoir d'information

<p><b>DINDES CONGELÉES</b> POUR RÔTISSERIE. MOINS DE 10 LB CANADA CATÉGORIE "A"</p> <p><b>78¢</b></p> <p>LA LB</p>	<p><b>JEUNES DINDONS</b> CONGELÉS, BADIGEONNÉS 20 LB ET PLUS, SWIFT PREMIUM CANADA CATÉGORIE "A"</p> <p><b>88¢</b></p> <p>LA LB</p>	<p><b>SARDINES BRUNSWICK</b> CONNORS</p> <p><b>21¢</b></p> <p>BTE 3 1/2 OZ</p>	<p><b>CHAMPIGNONS RIVIERA</b> MORCEAUX OU TIGES</p> <p><b>54¢</b></p> <p>BTE 10 OZ</p>	<p><b>JUS DE TOMATE</b> ORCHARD KING CANADA DE FANTAISIE</p> <p><b>54¢</b></p> <p>BTE 48 OZ</p>
<p><b>PORC HACHÉ</b> PRODUIT DÉCONGÈLE</p> <p><b>\$1.08</b></p> <p>LA LB</p>	<p><b>PÂTÉ DE FOIE</b> STEINBERG</p> <p><b>\$1.59</b></p> <p>LA LB</p>	<p><b>SACS DE THÉ</b> SALADA ORANGE PEKOE</p> <p><b>\$1.09</b></p> <p>PQT DE 60</p>	<p><b>POIS IDEAL</b> NO 2 DE CHOIX</p> <p><b>63¢</b></p> <p>BTE 19 OZ</p>	<p><b>JUS DE TOMATE</b> HEINZ CANADA DE FANTAISIE</p> <p><b>30¢</b></p> <p>BTE 19 OZ</p>
<p><b>VEAU HACHÉ</b> PRODUIT DÉCONGÈLE</p> <p><b>88¢</b></p> <p>LA LB</p>	<p><b>SALADE DE CHOU</b> FRAICHE STEINBERG</p> <p><b>89¢</b></p> <p>32 OZ</p>	<p><b>PÂTÉ DE FOIE</b> CORDON BLEU</p> <p><b>53¢</b></p> <p>BTE 7 OZ</p>	<p><b>JUS DE TOMATE</b> HEINZ CANADA DE FANTAISIE</p> <p><b>30¢</b></p> <p>BTE 19 OZ</p>	<p><b>OLIVES FARCIES</b> MANZANILLA GATTUSO</p> <p><b>\$1.03</b></p> <p>PQT 15 OZ</p>
<p><b>TOURTIÈRE CONGÈLÉE</b> STEINBERG</p> <p><b>89¢</b></p> <p>PQT 16 OZ</p>	<p><b>SALADE DE PATATES</b> FRAICHE STEINBERG</p> <p><b>65¢</b></p> <p>16 OZ</p>	<p><b>CRAQUELINS RONDS</b> STEINBERG</p> <p><b>99¢</b></p> <p>PQT 1 LB</p>	<p><b>PEPSI-COLA</b></p> <p><b>40¢</b></p> <p>BOUT 26 OZ</p>	<p><b>OLIVES QUEEN</b> NATURE McLARENS</p> <p><b>78¢</b></p> <p>PQT 15 OZ</p>
<p><b>CANARDS DU LAC BROME</b> 4 A 5 LB CANADA CATÉGORIE A</p> <p><b>98¢</b></p> <p>LA LB</p>	<p><b>SAUCISSES À DÉJEUNER</b> STEINBERG PRODUIT DÉCONGÈLE</p> <p><b>89¢</b></p> <p>LA LB</p>	<p><b>NESTLÉ QUIK</b> CHOCOLAT INSTANTANÉ</p> <p><b>\$1.85</b></p> <p>BTE 2 LB</p>	<p><b>PARTICUBES ANCO</b></p> <p><b>78¢</b></p> <p>PQT 8 OZ</p>	<p><b>OLIVES QUEEN</b> FARCIES CORONATION</p> <p><b>\$1.02</b></p> <p>PQT 15 OZ</p>
<p><b>SAUCISSES FUMÉES</b> COCKTAIL STEINBERG</p> <p><b>75¢</b></p> <p>PQT 8 OZ</p>	<p><b>SIMILI POULET</b> HYGRADE VIANDE ET OLIVES PIMENTS ET CORNICHONS</p> <p><b>46¢</b></p> <p>PQT 6 OZ</p>	<p><b>MENTHES ROWNTREE</b> AFTER EIGHT</p> <p><b>\$1.39</b></p> <p>PQT 7 1/2 OZ</p>	<p><b>CORNICHONS</b> TRANCHÉS ET SUCRÉS HABITANT</p> <p><b>86¢</b></p> <p>PQT 24 OZ</p>	<p><b>SAUCE AUX CANNEBERGES</b> ENTIÈRES OCEAN SPRAY</p> <p><b>58¢</b></p> <p>PQT 14 OZ</p>
<p><b>FESSE DE JAMBON</b> ENTIÈREMENT CUIT PRÊT À MANGER UN BOUT OU L'AUTRE</p> <p><b>\$1.28</b></p> <p>LA LB</p>	<p><b>DINDES CONGELÉES</b> POUR RÔTISSERIE MOINS DE 10 LB BADIGEONNÉES, SWIFT PREMIUM CANADA CATÉGORIE "A"</p> <p><b>98¢</b></p> <p>LA LB</p>	<p><b>CHOCOLAT AUX CERISES</b> MINIATURE SMILES N'CHUCKLES</p> <p><b>\$1.29</b></p> <p>BTE 10 1/2 OZ</p>	<p><b>OLIVES COLOSSAL</b> GATTUSO</p> <p><b>\$1.91</b></p> <p>PQT 40 OZ</p>	<p><b>CORNICHONS À L'ANETH</b> COUPES CORONATION</p> <p><b>69¢</b></p> <p>PQT 28 OZ</p>
		<p><b>COLLATIONS VARIÉES</b> GENERAL MILLS</p> <p><b>79¢</b></p> <p>BTE 5 OZ</p>	<p><b>GHERKINS SUCRÉS</b> MIDGET CORONATION</p> <p><b>96¢</b></p> <p>PQT 12 OZ</p>	<p><b>CORNICHONS POLSKIE</b> BICKS</p> <p><b>94¢</b></p> <p>PQT 12 OZ</p>
		<p><b>MÉLANGE HEINZ</b> POUR BLOODY MARY</p> <p><b>\$1.45</b></p> <p>PQT DE 6 BTES 6 OZ</p>	<p><b>COCKTAIL DE FRUITS</b> DE FANTAISIE ORCHARD KING</p> <p><b>69¢</b></p> <p>BTE 28 OZ</p>	<p><b>GHERKINS HABITANT</b></p> <p><b>\$1.04</b></p> <p>PQT 15 OZ</p>
			<p><b>CORNICHONS</b> TRANCHÉS ET SUCRÉS McLARENS</p> <p><b>97¢</b></p> <p>PQT 12 OZ</p>	

**HEURES DES FÊTES**

Mercredi 17 9h à 9h  
Jeudi 18 9h à 9h  
Vendredi 19 9h à 9h  
Samedi 20 9h à 9h  
Lundi 22 9h à 9h  
Mardi 23 9h à 9h

# Joyeuses Fêtes

# Steinberg à bon compte, dans le sac!

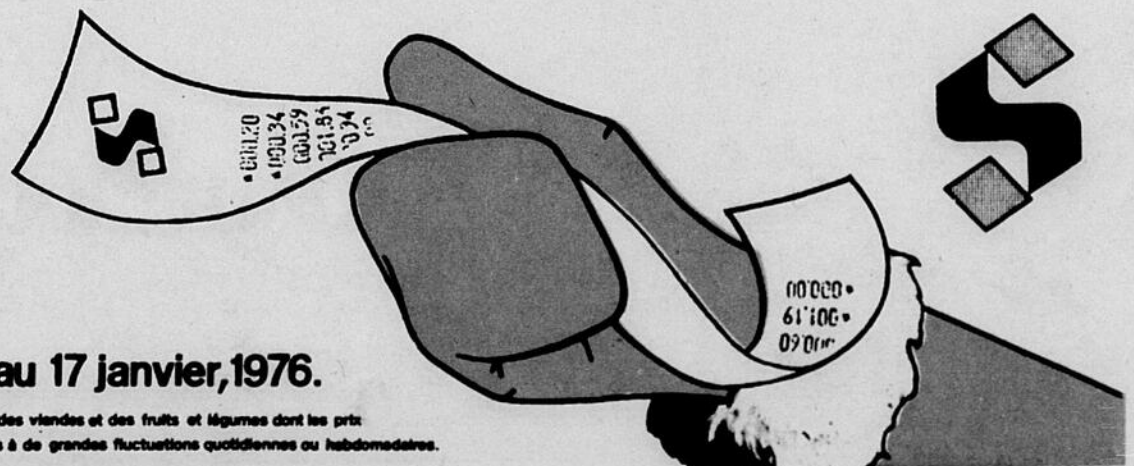
<p><b>Café instantané</b></p> <p>STEINBERG</p> <p><b>\$2<sup>09</sup></b></p> <p>BOCAL 10 OZ</p>	<p><b>achat boni</b></p> <p>Eaux gazeuses</p> <p>STEINBERG BOUTEILLE 26 OZ</p> <p><b>36¢</b></p>	<p><b>Bûches de Noël</b></p> <p>STEINBERG (10" CH. \$2.49) 7" CH.</p> <p><b>\$1<sup>69</sup></b></p>	<p><b>Oranges Sunkist</b></p> <p>DE CALIFORNIE VARIÉTÉ NAVEL Grosseur 113 NOUVELLE RÉCOLTE LA DOUZ.</p> <p><b>89¢</b></p>
--	--	--	---

Tous les prix annoncés sont en vigueur jusqu'au samedi inclusivement. Nous nous réservons le droit de limiter les quantités. Pas de vente aux marchands.

<p><b>SAUCE BAR-B-Q</b> 29¢ GAZA BTE 14 OZ</p> <p><b>BOEUF SALÉ</b> \$1.06 HEREFORD BTE 12 OZ</p> <p><b>NOIX BANQUET</b> 99¢ MÉLANGÉES ET SALÉES BTE 350 GR</p> <p><b>MAÏS EN GRAINS</b> 40¢ ENTIERS, CANADA DE FANTASIE ORCHARD KING BTE 12 OZ</p> <p><b>PÊCHES CLING</b> 52¢ DE FANTASIE STEINBERG BTE 28 OZ</p> <p><b>FROMAGE GRUYÈRE</b> 79¢ SWISS KNIGHT POT 8 OZ</p> <p><b>JUS D'ORANGE</b> 84¢ PUR STEINBERG POT 64 OZ</p> <p><b>MÉLANGES À GÂTEAUX</b> 61¢ STEINBERG POT 19 OZ</p>	<p><b>GÂTEAUX AUX FRUITS BANQUET</b> 99¢   2 LB \$1.97</p> <p><b>DELUXE STEINBERG</b></p> <p>2 LB CARRÉ TRANCHE \$2.79   2 LB ROND \$2.99</p> <p><b>BEURRE D'ARACHIDES</b> \$1.39 STEINBERG POT 2 LB</p> <p><b>SOUPE AUX POIS</b> 25¢ HABITANT BTE 14 OZ</p> <p><b>SOUPE AUX LÉGUMES</b> 25¢ HABITANT BTE 14 OZ</p> <p><b>VINAIGRETTE ITALIENNE</b> 89¢ KRAFT BOUT. 16 OZ</p> <p><b>MÉLANGES À SOUPE</b> 39¢ STEINBERG, 4 VARIÉTÉS LE POT</p>	<p><b>DÉTERSIF BREEZE BLEU</b> \$2.57 BTE 55 OZ</p> <p><b>SHAMPOOING AUX HERBES</b> \$1.39 CLAIRPOL BOUT. 10 OZ</p> <p><b>LOTION APRÈS RASAGE</b> \$1.01 AQUA VELVA BOUT. 4 OZ</p> <p><b>SEL DE FRUITS</b> \$1.35 ENO'S GROSSE BOUT.</p> <p><b>PÂTE DENTIFRICE</b> \$1.16 MACLEANS 100 ML</p> <p><b>CAFETIÈRE MELITTA</b> \$4<sup>57</sup> CHACUNE</p>	<p><b>TARTE AU MINCEMEAT</b> 99¢ STEINBERG 20 OZ - 8" CH</p> <p><b>POUDING AUX FRUITS</b> \$1.39 STEINBERG 16 OZ</p> <p><b>TARTE AUX POMMES</b> 79¢ AVEC OU SANS CANNELLE STEINBERG 20 OZ 8" CH.</p> <p><b>SHORTBREAD TOUT BEURRE</b> 79¢ STEINBERG BTE 10 OZ</p> <p><b>GÂTEAU AUX DATTES</b> 49¢ STEINBERG 15 OZ</p> <p><b>ROULÉ AU CARAMEL</b> 59¢ STEINBERG 10 OZ</p>	<p><b>TOMATES</b> 39¢ DE FLORIDE, # 1111 GROSSEUR 6 x 7, CANADA NO 1 LA LB</p> <p><b>CANNEBERGES</b> 39¢ OCEAN SPRAY VARIÉTÉ TARDIVE 'HOWE' SAC 1 LB</p> <p><b>TANGERINES</b> 59¢ DE FLORIDE GROSSEUR 176 LA DOUZ</p> <p><b>CAROTTES</b> 39¢ DU QUÉBEC CANADA NO 1 SAC POLY 5 LB</p>
<p><b>achat boni</b></p> <p><b>MARINADES</b> 75¢ MÉLANGÉES ET SUCRÉES ORCHARD KING POT 24 OZ</p>	<p><b>DÉTERSIF LIQUIDE</b> \$1.49 SUNLIGHT 2 BOUT. 24 OZ</p> <p><b>DÉTERSIF EN POUDRE</b> \$1.69 FAB BTE 80 OZ</p> <p><b>TAMPONS À RÉCURER</b> 43¢ S.O.S. BTE DE 10</p>	<p><b>SACS À DÉCHETS</b> 69¢ STEINBERG POT DE 10</p> <p><b>PAPIER D'EMBALLAGE</b> \$1.49 POUR NOÛL, 26" x 270" CH.</p> <p><b>VERRES</b> 79¢ EN PLASTIQUE TRANSPARENT HOSTESS, 9 OZ CH. POT DE 25</p>	<p><b>BEIGNES NATURE OU CANNELLE</b> 49¢ STEINBERG POT DE 12</p>	<p>Dans tous nos magasins, vous trouverez un vaste choix de fruits et légumes: tangelos, limettes, grosses oranges Sunkist, poires, ananas, fraises, châtaignes, noix de coco, pommes Granny Smith, gros pamplemousses, kumquats, melons d'eau, une grande variété de noix, dattes, figues et fruits séchés, haricots verts, piments verts, choux de Bruxelles, choux-fleurs, brocoli, chicorée, escarole, laitue romaine et boston, endive, persil, aneth, cresson, artichauts, maïs, champignons, etc.</p> <p>En plus, vous trouverez un assortiment complet de plantes vertes pour la maison et des fleurs en pot: cyclamens, poinsettias, chrysanthèmes, kalanchoes et fleurs coupées.</p>

Oui, Steinberg gèle ses prix\* jusqu'au 17 janvier, 1976.

\* Seuf les produits périssables qui comprennent tous les produits vendus aux comptoirs des viandes et des fruits et légumes dont les prix ne peuvent être gelés car leurs coûts, déterminés par les règles du marché, sont sujets à de grandes fluctuations quotidiennes ou hebdomadaires.



# UN MESSAGE DE **:cooprix:::**

## LE JUSTE **PRIX** EN PERMANENCE!

- L'EXPERIENCE A DEMONTRE QU'UNE POLITIQUE FERME ET PERMANENTE DU **JUSTE PRIX**, SUIVIE PAR LE FEDERATION DES MAGASINS CO-OP, ETAIT CERTES LA MEILLEURE FACON D'ASSURER UNE PROTECTION EFFICACE DU CONSOMMATEUR.
- CETTE POLITIQUE DU **JUSTE PRIX** S'ETEND A TOUS LES DEPARTEMENTS SANS EXCEPTION : EPICERIE, VIANDE, FRUITS ET LEGUMES, NON-ALIMENTAIRES.
- EN OUTRE, LA FEDERATION INFORME TOUS LES CONSOMMATEURS QU'UNE ATTENTION VIGOUREUSE SERA PORTEE DANS TOUS LES CAS D'AUGMENTATION DE LA PART DES FOURNISSEURS DE FAÇON A RETARDER LE PLUS LONGTEMPS POSSIBLE, TOUTE AUGMENTATION DE PRIX AU NIVEAU DU CONSOMMATEUR.

**Signé**

**J'AI  
CHOISI**

**:cooprix:::**

**C'EST LA SOLUTION**