

LES PETITES ANNONCES

987-VENDU (8363)

HEURES DE TOMBÉE MARDI AU SAMEDI 17H, LA VEILLE DE LA PARUTION DIMANCHE ET LUNDI 17H, LE VENDREDI PRÉCÉDENT ANNONCES ENCADRÉES 48H, AVANT LA PARUTION

COMMENT NOUS JOINDRE HEURES D'OUVERTURE: Lundi au vendredi, de 8 h à 17 h PAR TÉLÉPHONE (514) 987-8363 SANS FRAIS 1 866 987-8363 PAR TÉLÉC. (514) 848-6287

ABONNEMENTS (514) 285-6911 1 800 361-7453

À VENDRE IMMOBILIER

Table listing real estate categories and counts: Immobilier (couleur) 099, Visites libres 100, Île de Montréal 101, Centre-ville 102, etc.

Table listing real estate categories and counts: Extérieur du Québec 113, Temps partagé, échange 114, Condominiums, copropriétés 115, etc.

À LOUER IMMOBILIER

Table listing real estate categories and counts: Île de Montréal 131, Centre-ville 132, Vieux-Montréal 133, Logements à échanger 134, etc.

Table listing real estate categories and counts: COMMERCIAL • INDUSTRIEL ACHAT • VENTE • ÉCHANGE Propriétés à revenus 160, etc.

MARCHANDISES & SERVICES

Table listing various services and items: La place du Marché 201, Audiovisuel 203, Instruments de musique 205, etc.

Table listing various services and items: Marchandises diverses 235, On demande à acheter 236, Encans 237, etc.

OFFRES D'EMPLOI

Table listing job offers: Offres d'emploi (encadrées seulement) 300, Programmes de formation 303, etc.

Table listing job offers: Technique, métiers, sous-traitance 325, Construction 326, Coiffure, esthétique 327, etc.

SERVICES PERSONNELS

Table listing personal services: Souhaits, événements 401, Billets de sport / spectacles 419, etc.

Table listing personal services: Autos - camions à louer 557, Services divers 560, Pièces et accessoires 568, etc.

LOISIRS & VÉHICULES RÉCRÉATIFS

Table listing recreational services: Sports, plein air 605, Séjours, excursions 610, Motocyclettes 655, etc.

Table listing recreational services: Autos - camions à louer 557, Services divers 560, Pièces et accessoires 568, etc.

AVIS

Table listing legal notices: Site Internet 704, Occasions d'affaires 710, Franchises 714

Table listing legal notices: Financement 715, Services spécialisés 716, Tenue de livres, impôt 725

Immobilier

1290 Bernard Ouev Outremont, QC H2V 1V9 514 271 2131

Real estate advertisement for RE/MAX featuring Claude Giroux and Brigitte Villeneuve, listing properties with details and photos.

Advertisement with speech bubbles: 'Ça fait combien de temps qu'elle est en vente?', 'As-tu négocié une hypothèque?', 'As-tu eu un bon prix?' and website information.

Advertisement for 'Chambre immobilière du Grand Montréal' with website URL and phone number.

Advertisement for Louisa Fortin, Agent immobilier affilié, with contact information and services.

Advertisement for ÎLE DES SOEURS, featuring various real estate listings and services.

Advertisement for DANIEL MARCOTTE, agent immobilier agréé, with contact information.

Advertisement for 3PLEX-ROSEMONT, featuring property listings and contact details.

Advertisement for Sid M. Alavi, agent immobilier affilié, with contact information.

Advertisement for CENTRE-VILLE, featuring various real estate listings.

Advertisement for ILE DES SOEURS, featuring property listings and services.

Advertisement for MONTREAL CENTRE, featuring real estate listings.

Advertisement for NOUVEAU PROJET POINTE ST-CHARLES, featuring property listings.

Advertisement for RAYMOND LARIVIERE, agent immobilier, with contact information.

Advertisement for 100 VISITES LIBRES, featuring real estate listings and contact information.

Large advertisement for équipe Lefrançois, featuring real estate listings, contact information, and photos of agents.

Advertisement for Lorraine Charlebois, agent immobilier, with contact information.

Advertisement for VISITE LIBRE, featuring real estate listings and services.

Advertisement for AHUNTSIC, featuring real estate listings and services.

Advertisement for A ST-EUSTACHE, featuring real estate listings and services.

Advertisement for AUTEUIL, featuring real estate listings and services.

Advertisement for AHUNTSIC NOUVEAU, featuring real estate listings and services.

Advertisement for E. Labelle / N. Clément, featuring real estate listings and services.

Advertisement for AHUNTSIC PRIX RÉDUIT, featuring real estate listings and services.

Advertisement for A VOIR CENTRE 2040 St-Timothée #1, featuring real estate listings.

Advertisement for BORD DE L'EAU À ST-ANTOINE SUR RICHELIEU, featuring real estate listings.

Advertisement for ANJOU, featuring real estate listings and services.

Advertisement for LOUISE L'HEUREUX, agent immobilier affilié, with contact information.

Advertisement for CENTRE-VILLE, featuring real estate listings and services.

Advertisement for Vieux-Montréal, featuring real estate listings and services.

Advertisement for Outremont & Plateau, featuring real estate listings and services.

Advertisement for Petite Italie & Nord Villeray, featuring real estate listings and services.

Advertisement for Sainte-Adèle, featuring real estate listings and services.

Advertisement for VISITE LIBRE ROSEMÈRE, featuring real estate listings and services.

Advertisement for BROSSARD, featuring real estate listings and services.

Advertisement for PHYLIS JOST, featuring real estate listings and services.

Immobilier

Résidentiel - vente100-129
 Résidentiel - location131-156
 Commercial - vente160-173
 Commercial - location180-192

100 VISITES LIBRES 100 VISITES LIBRES 100 VISITES LIBRES 100 VISITES LIBRES 100 VISITES LIBRES 100 VISITES LIBRES 100 VISITES LIBRES 100 VISITES LIBRES 100 VISITES LIBRES 100 VISITES LIBRES

l'équipe Bissonnette n'est pas comme les autres
 www.francoisbissonnette.com



Visites libres dimanche de 14 h à 16 h
 Out. adj. 5830, Hudson - Charmant r.-de-ch. - 1750 pi car. - Sous-sol - 4 ch. - Terrasse - Piscine - 3 s/bains - Garage - 375 000 \$
 Sud-Ouest 735, Greene - Magnifique condo - R.-de-ch. d'un triplex de pierres - Cour arrière - Cuisine moderne - 239 000 \$
 Sud-Ouest 2383, St-Jacques - Joli cottage décoré au goût du jour - Cour arrière - NOUVEAU PRIX - 269 000 \$

Sur rendez-vous
 C.D.N. 3145, Linton, # 5 - Joli condo lumineux - 3 1/2 - Pièce spacieuses - Secteur recherché - 750 \$/m ou 135 000 \$
 Centre 59, King - Maison moderne à étages - Style loft - Design hors du commun - 2 terrasses - Garage - 475 000 \$
 Centre 38, McGill, # 64 - Fabuleux appartement - Moderne - Spacieux - Terrasse - Occupation 2007 - 595 000 \$
 Centre 98, St-Norbert, # 7 - Joli penthouse lumineux - Unité de coin - Vue - Garage - Puits de lumière - 289 000 \$
 Centre 551, de la Montagne, # 801 - Unité de coin - Condo lumineux - Garage - NOUVEAUTÉ - 1400 \$/m ou 254 000 \$
 Centre 1250, des Pins, # 480 - Éléгант condo - 4e étage - Piscine - Sauna - Garage - Sécurité 24 h - 375 000 \$
 Centre-Ouest 3980, Côte-des-Neiges, # A-12 - Le Trafalgar - Joli condo tenu en excellente condition - Garage - 225 000 \$
 C.D.N. 2435, Édouard-Montpetit, # 3 - Beau condo - 6 1/2 - Cachet - Balcon - Garage - NOUVEAUTÉ - 245 000 \$
 Estrie 60, Lac-Nick - Maison 2 étages - Secteur Bolton Est - Accès lac Long - 2,8 acres - Terrain tennis - 319 000 \$
 Estrie 44, Lac-Nick - Belle maison sur 3 étages - Secteur Bolton Est - Accès lac Long - 5,8 acres - 4 ch. - 359 000 \$
 2, Jardin des Vosges, # 115 - Attrayant condo - Terrasse côté fleuve - Jolie déco - 2 s/bains attenante - 315 000 \$
 34, Rogers - Knowlton - Éléгант et rustique maison construite pièce sur pièce - 22 acres - Cachet - 975 000 \$
 2237, Madison, # 407 - Condo 4e étage - Mezzanine - Terrasse sur le toit - Vue impressionnante - 273 000 \$
 200, allée Glendale - Jolie maison de ville - 3 niveaux - 3 ch. - Mezzanine - Garage double - 459 000 \$
 821, McEachran - Grand appartement au 3e étage - Fenestration sur 3 côtés - Terrasse privée - 295 000 \$
 825, McEachran - Dans un magnifique triplex - Grand r.-de-ch. - Jardin privé - Cachet - Lumineux - 329 000 \$
 22, de la Brunante - Ravissante résidence - Grand jardin - Piscine - Propriété irrésistible - 1 265 000 \$
 5850, Durocher - Magnifique 3e étage d'un triplex - 1392 pi car. - Foyer - Cachet - Vitraux - Cimaïses - 315 000 \$
 2624-2626, de Soissons - Duplex intéressant - Détails architecturaux multiples - Immense cour - 535 000 \$
 5551, Garnier - Unité de coin - Ravissant condo - Foyer au gaz - Terrasse - NOUVEAUTÉ - 260 000 \$
 4379, St-Denis - Appartement de 2 étages - Détails architecturaux uniques - 7 1/2 - Stationnement - 2 400 \$/m
 4080, St-Laurent, # 101-103-104 - 3 unités - Condos modernes - Stationnement disp. - Entre 239 000 \$ & 265 000 \$
 6070-6072, Mazarin - Duplex - 2e étage rénové libre pour occupation imm. - Grande cour - Cave - 185 000 \$
 1952-1956, de Villiers - Près du métro Jolicoeur - Triplex avec cour arrière - 2 logements rénovés - 275 000 \$
 2290, Glencoe - Résidence spectaculaire - 2 200 pi car. - Joli jardin paysager - Garage - 3 foyers - 1 249 000 \$

L'équipe François Bissonnette recrute des agent(es) en immobilier.

- Découvrez les avantages de travailler en groupe
- Profitez de notre expertise
- Partagez notre vision moderne de l'immobilier
- Joignez-vous à notre équipe

Envoyez vos C.V. par courriel à : fb@francoisbissonnette.com ou au 1290, avenue Bernard Ouest, Montréal (Québec) H2V 1V9

RE/MAX Du Cartier F.B.
 Courtier immobilier agréé
 514 271 2131
 1290, ave. Bernard O., bur. 100, Outremont (Québec) H2V 1V9

MICHELLE BOUCHARD
 Sutton Centre-Ouest crtr
 514-933-5800
 www.aamontreal.com

VIEUX MONTRÉAL

64 St-Paul O. # 306 La Cité du Nouveau Monde. Charmant loft à aire ouverte avec vue sur le fleuve, 1 ch., a/c, gar. terr. commune, 459 000 \$. MLS 1168416

64 St-Paul O. # 403. Magnifique pied-à-terre 1 ch., salon - s/manger, a/c, gar., terr. commune, 245 000 \$ + TPS/TVQ. MLS 1152822

64 St-Paul O. # 406 - 506. App. sur 2 étages avec terr. privée et vue sur le fleuve ! Salon - s/manger, 1 ch., a/c, gar., 611 250 \$. MLS 1167442

28 N-Dame E. # 401. Comm. ou rés., véritable petit bijou au coeur du Vieux Mtl, 2 ch., 2 s/bains, a/c, ascenseur privé, 2600 pi car. de lumière, 550 000 \$. MLS 1158767.

60 De Bresoles. magnifique loft loué meublé, côté jardin, murs de briques, foyer, très belle fenestration, 2350 \$. MLS 1167684

468 St-Jean. commercial, imm. entièrement réno, location à partir de 1000 pi car. min. à 20 000 pi car. C'est pour vous !

420 St-Dizier # 100. Entresol comm. de 2780 pi car., occ. imm. L'un des meilleurs sachats commerciaux dans le Vieux Mtl, 350 000 \$.

LACHINE

1500 St-Joseph. Magnifique duplex ancestral, r.-de-ch. rénové, vue sur le lac St-Louis et la marina, 495 000 \$. MLS 1166181

40 av. Rolland. Superbe petit coté, avec jardin et gar. dét., 2 ch., salon - s/manger, 1 bur., 1 s/bains. Idéal 1e achat, 199 000 \$. MLS 1169046

VISITE LIBRE SAMEDI et DIMANCHE de 12h à 16h

VIEUX-MONTRÉAL
 363 Place d'Youville
 Condos de 780 pi² à 1800 pi², 1 et 2 c. à c. Vue dégagée. A partir de 249 000 \$. Venez visiter!

FRANÇOIS LAPRADE
 514 - 608 - 9802
 Votre Agent Inc.
 Courtier Immobilier agréé

PLATEAU - NOUVEAU

4659 de la Roche - Dim. 14 à 16h
 SUPERBE... DESIGN... CONST 2003. Sur 2 étages, fenêtre 9 pi en façade, 2 c. à c., superbe cuisine et petit studio pour ado / revenu / bureau, terrasse, 278 000 \$. R100

PLATEAU TRIPLEX

3970 HÔTEL-DE-VILLE
 DIM. 14h-17h
 1er et 2e étages loués, 3e étage disponible à l'acheteur, complètement rénové avec goût, aire ouverte, très ensol., 375 000\$. Agents s'abstenir. Photos : http://pages.videotron.com/plateau (514) 844-8816

Groupe Sutton-Clodern Inc.
 Courtier immobilier agréé

Équipe Beudet - Ménard
 www.beudetmenard.com

VISITE LIBRE, dim. de 14 h à 16 h / Marché Atwater et canal Lachine
 59, Beaudoin, maison de ville sur 4 niveaux, lattes de bois, 4 chambres, 2 1/2 s/bains, salle familiale et séjour, foyer, climatisation centrale, terrasses privées, garage double, 499 000 \$

1673, Saint-Patrick, app. 402, REDPATH II, loft unifié de coin, 4e sur 5 étage, grande fenestration, plafonds de 10 pi, lattes de bois, cuisine et s/bain minimalistes, climatisation centrale, piscine, gym, garage, 309 000 \$

VISITE LIBRE, dim. de 14 h à 16 h / Verdun
 3477, de Rushbrooke, loft, unité de coin, entrée privée, lattes de bois, 2 chambres, plafonds de 10 pi, cuisine et s/bain design, jardin privé, stationnement, à 5 min du centre-ville et du marché Atwater, 229 000 \$

Plus de 37 propriétés à visiter
 www.beudetmenard.com

(514) 364.3315

Emmanuelle Beudet
 Agent immobilier affilié

Yannick Ménard
 Agent immobilier affilié

CANAL LACHINE MARCHÉ ATWATER
 111 Vinet # 106
 DIM. 14-16h

Grand et ensoleillé ! R.-de-ch. unité de coin, vue sur parc et canal, 2 + 1 ch., cuisine + s/bains réno, garage, foyer, a/c, 299 900 \$.

Ginette Tremblay Gilles Rochon
 agents affiliés
 Royal LePage Héritage
 (514) 992-3141

CANDIAC, 3, rue de Monaco, dim. 14h-16h. Cott. 344 000\$. JEAN MARQUETTE 514-992-6783 Remax Alliance

3380371A

GINETTE BAROLET CAROL JARRY
 Depuis 1991
 La Capitale du Mont-Royal
 (514) 597-2121

PLATEAU - NOUVEAU

4659 de la Roche - Dim. 14 à 16h
 SUPERBE... DESIGN... CONST 2003. Sur 2 étages, fenêtre 9 pi en façade, 2 c. à c., superbe cuisine et petit studio pour ado / revenu / bureau, terrasse, 278 000 \$. R100

PLATEAU TRIPLEX

3970 HÔTEL-DE-VILLE
 DIM. 14h-17h
 1er et 2e étages loués, 3e étage disponible à l'acheteur, complètement rénové avec goût, aire ouverte, très ensol., 375 000\$. Agents s'abstenir. Photos : http://pages.videotron.com/plateau (514) 844-8816

MICHEL LAVIGNE
 AGENT IMMOBILIER AGRÉÉ
 514 271.2131
 michellavigne@sympatico.ca
 3380023

Plus que des promesses ... des RÉSULTATS

L'équipe Georges Bardagi
 agent immobilier agréé

1re équipe RE/MAX au Québec en 2004*

Visites Libres dimanche 5 février

Près de Bernard 1376
 738 Querbes Out. 269 000 \$

Nouveau! foyer A/C 1476
 1351 #207 St-Grégoire Plateau 279 000 \$

Nouveau! 1600 pc 1526
 1607 Ducharme Out. 319 000 \$

Nouveau Projet ! 1616
 Les jardins Hillsdale
 Livraison avril 2006
 Condos avec ascenseurs à 2 pas du Sanctuaire

Visites Libres dimanche 5 février

Nouveau! Spacieux 1446
 278 Glengarry VMR 579 000 \$

Éléгант cottage 5 cac 1626
 442 Lethbridge VMR 749 000 \$

Nouveau! Cottage 1466
 23 Maplewood Out. 1 329 000 \$

Duplex près de l'UDM 1156
 2937 Lacombe CDN 489 000 \$

Info-Maison composez (514) 276-4636 + code de 4 chiffres * + bxs

Outremont et adjacent	code	Ville Mont-Royal	code
50 #C302 Bates clé en main 3e étage	159 000 \$ 1226	51 #8 Roosevelt pied à terre stationnement	179 000 \$ 1906
769 #14 Bloomfield superbe 3e étage	239 000 \$ 1076	1195 à 1219 Square Beaumont à partir de	*342 693 \$ 1396
1228 #4 Ducharme const. 1998 Devex	269 000 \$ 1066	1132 Graham haut de duplex rénové en 2005	379 000 \$ 1736
1490 #8 Bernard idéal couple	269 000 \$ 1206	1248 Waterloo près école St-Clément	479 000 \$ 1296
970 #113 McEachran unité de coin 2 niv.	329 000 \$ 1166	538 Lazard adresse prestigieuse jardin	479 000 \$ 1966
792 A Champagneur 4 cac avec boiseries	329 000 \$ 1556	597 Portland idéal pour jeune famille	579 000 \$ 1876
840 de l'Épée luxueux condo insonorisé	349 000 \$ 1426	377 Leacross immense et ensoleillée	759 000 \$ 1486
1100 #18 Ducharme Europa qtlé supérieure	359 000 \$ 1096	385 Grenfell Nouveau! piscine creusée garage	849 000 \$ 1576
5718 Deom spacieux condo avec garage	399 000 \$ 1456	469 Stanstead charmant cottage en pierre	869 000 \$ 1766
6100 #12N Deacon vue panoramique	429 000 \$ 2006	405 Barton cottage sur coin de rue	929 000 \$ 1916
6100 #1C Deacon RDC avec terrasse et jardin	439 000 \$ 1236	1530 Calédonia luxueuse propriété rénovée	1 349 000 \$ 1336
1395 Mont-Royal 7 cac garage double	979 000 \$ 1986		
15 Glencoe splendide résidence rénovée	1 395 000 \$ 1976	Autres secteurs	code
366 Côte Ste-Catherine superbe victorienne	1 569 000 \$ 1596	CDN 3425 Ridgewood #113 unité de coin	149 000 \$ 1666
1325 av. Mont-Royal magnifique 4 niv.	1 695 000 \$ 1566	CDN 4935 #306 Queen Mary 3e niveau	179 000 \$ 1176
		Centre-Ville 1602 #A Selkirk RDC rénové	229 000 \$ 1186
		V-Mtl 650 #306 Notre-Dame haut de gamme	389 000 \$ 1256
		2933-2935 Côte Ste-Catherine duplex face HEC	639 000 \$ 1586
		Outremont 1782 Van Horne acheté en 18 jours	
		Outremont 10 Glencoe acheté en 81 jours	
		Ville Mont-Royal 30 Henley acheté en 95 jours	
		Ville Mont-Royal 217 Trenton acheté en 61 jours	
		Plateau 4869 Hôtel de ville acheté en 152 jours	
		Plateau 4871 Hôtel de ville acheté en 102 jours	
		CDN 2794 Willowdale acheté en 2 jours	
		Ville St-Laurent 2194 De Cologne acheté en 22 jours	

Vous désirez travailler au sein de l'équipe Georges Bardagi?

Agent immobilier affilié
 Atouts: - Expérience en vente de projets neufs
 - Connaissance en informatique
 - Anglais parlé et écrit

Adjointe administrative
 Atouts: - Français et anglais (parlé et écrit)
 - Informatique de gestion
 - Tenue de livres

C.V.: recrue@georgesbardagi.com
 C.V.: cv@georgesbardagi.com

RE/MAX du Cartier G.B. *SUR 64 ÉQUIPES
 COURTIER IMMOBILIER AGRÉÉ

GeorgesBardagi.com

Laurent Donnadieu
 Le meilleur choix, dans votre intérêt

514.910.4141
 laurent.donnadieu@enter-net.com

Agent immobilier affilié
 spécialiste en prêt hypothécaire

HYPOTHECA
 COURTIER HYPOTHÉCAIRE
 courtier immobilier

ACHAT • RENOUVELLEMENT • FINANCEMENT • CONSOLIDATION DE DETTES

* Certaines conditions s'appliquent

RENÉ LEGAULT
 Remax du Cartier
 (514) 271-2131

Visite libre dim. 14 h à 16 h

Outremont adj. très beau haut duplex 7 1/2, spacieux, lumineux, 3 ch + bur., pl. bois franc. Plusieurs rénos effectuées. Près U de M, Ste-Justine. Garage + 2 balcons. 319 000 \$. 5952 Hudson

Sur Rendez-vous

Outremont, super loft 1200 pi², 2 ch, plafonds 11', brique, béton, terrasse, stat. ext 339 000 \$
 Plateau condo 3 1/2, dernier étage. Unité de coin. Près métro. Très ensoleillé. Occ. imm. 155 000 \$
 C.D.N. condo 5 1/2 ch, pl. bois franc, grandes fenêtres. 169 000 \$
 R100

GINETTE BAROLET CAROL JARRY
 Depuis 1991
 La Capitale du Mont-Royal
 (514) 597-2121

PLATEAU - COURS DU CLOÎTRE

5315 Henri-Julien # 302
 Dimanche 14 à 16h
 IMPECCABLE const. 96, 2 grandes c. à c. + 1 bur. foyer, GARAGE. Occupation rapide. 234 000 \$
 R100

PLATEAU IMMOBILIER INC.
 Courtier immobilier agréé

514-787-1234

VISITE LIBRE DIMANCHE, 14 H - 16 H

SUR RENDEZ-VOUS

Nicolas Roverselli
 • Parc Angus, superbe maison de ville, terr., cour et gar., 259 000 \$. 4354 St-Michel
 • Duplex, libre à l'acheteur, cour + 2 stat., 387 000 \$. 4446 De Mentana
 • Cottages de prestiges, design moderne, garage, 459 000 \$. 4520 De Lorimier

D. Maruani
N. Roverselli
Y. Dupas

David Maruani
 6plex, 7plex, 18plex à vendre à partir de 384 000 \$

N. Roverselli / Y. Dupas

Yvan Dupas
D. Maruani
N. Roverselli
P. Perrono
Y. Dupas
Pascal Perrono

Visitez nos 40 propriétés au **www.plateau-immobilier.com**

RECHERCHONS AGENTS!

- Accroître votre chiffre d'affaires
- Frais peu élevés
- Acquérir une bonne clientèle

CV à : info@plateau-immobilier.com ou tél. : (514) 787-1234

Immobilier

100 VISITES LIBRES 100 VISITES LIBRES 100 VISITES LIBRES 100 VISITES LIBRES 100 VISITES LIBRES 100 VISITES LIBRES 100 VISITES LIBRES 100 VISITES LIBRES 100 VISITES LIBRES 100 VISITES LIBRES

GROLEAU DOKTORCZYK
Patrice Groleau 514.928.2120
Debby Doktorczyk 514.947.5597

- MAISON DES QUAI, maison 499 000 \$
- CAVERHILL, condo 389 000 \$
- Des ÉRABLES, condo 334 000 \$ à 399 000 \$
- ST-ANDRÉ, condo 389 000 \$
- ORLÉANS, location 1 400 \$ à 3 500 \$/mois
- ORLÉANS, 179 000 \$ à 399 000 \$ + tx, visite libre dimanche, 13 h à 16 h
- M9, condo 169 000 \$ à 495 000 \$ + tx
- ST-TIMOTHÉE, condo 207 000 \$ à 249 000 \$ + tx

Voyez en plus au : www.gdimmobiler.ca

Mile-End - Plateau
Dim. 14-16 h. - 5667-71 St-Urbain
Beau triplex, clé en mains, double occupation, cour et stat. Prix révisé pour vente rapide. 499 000 \$.

Emilie Chelhot
Royal LePage Dynastie ctr (514) 271-4820

Magali Jalabert
Royal LePage Dynastie ctr (514) 271-4820

LASALLE
7585 Jean-Chevalier
Dim 14 à 16 h
Prix réduit à 315 000 \$.

LISA LIBERALI
Immuebles Liberali ctr (514) 488-0545

PLATEAU, 1ère visite 1 Nouveau 1 Trés beau 3 plex, 6 1/2 avec cachet, s/sol fini, garage, 329 000 \$. Dim. 14-16 h au 4027 de Montana. Re/Max Alliance 514-374-4000

L'Équipe Michel Jacques Cyr

PLATEAU, 267 Rachel est Dim. 14-16 h 1135 pi², 2 c. à c., a/c central, pl. chène, murs de briques, ascenseur, garage et +. 325 000 \$ 514-771-8923

PLATEAU: BEAU!
Condo 3e étage, 2 ch., foyer, terrasse, bois franc, stat., const. 1992, impeccable, 259 000 \$. Dim. 14h-16h, 4027 de Montana

MICHELE E. ROY
(514) 849-5158
Groupe Sutton

PLATEAU, 3801 Berré #203 Dim. 14 à 16 h. Joli condo très bien situé 15 sec. de St-Denis et de l'act. 2 ch., 1 gar. Prix 269 000 \$. Alain Dureze, Re/Max Outremont 514-249-3514

PLATEAU, 3833 St-Dominique dim. 14-16h, condo r.d.-ch. avec s/sol aménagé, 2 ch., 239 000 \$. Description 514-380-8770 #101460

PLATEAU, 4260 de Lanudière #2, 14-16h, superbe r.-de-ch. Cachet. Cour. 219 000 \$. dianeregimbal.com

PLATEAU, 4709, Rivard, dim. 14-16h, superbe condo, 2 ch., 100 pi² de cour assuré 239 000 \$. La Capitale ctre 514-597-2121 FRANÇOIS LAPORTE

PLATEAU, 3833 St-Dominique dim. 14-16h, condo r.d.-ch. avec s/sol aménagé, 2 ch., 239 000 \$. Description 514-380-8770 #101460

PLATEAU, 4260 de Lanudière #2, 14-16h, superbe r.-de-ch. Cachet. Cour. 219 000 \$. dianeregimbal.com

PLATEAU, 4709, Rivard, dim. 14-16h, superbe condo, 2 ch., 100 pi² de cour assuré 239 000 \$. La Capitale ctre 514-597-2121 FRANÇOIS LAPORTE

PLATEAU, Chartrand, 3e, aire ouverte, 2 puits lumineux. Poss. stat., 188 000 \$. Dim. 14h-16h 4067, 3 chambres HELENE DUJ 514-733-8340 H.B. Immobilier ctre.

PLATEAU ADJ., 2129 St-Timothée #2, Beau 3e, très belle lumière, 2 ch., 2 balcons, cuisine et s/bain rénovés, stationnement, 172 000 \$. France Plamondon 514-272-1010

PLATEAU ADJ., magnifique condo rénové avec 2 ch., 3 foyer, bois franc, terr., 2933 de Bordeaux dim. 14-16h, 214 000 \$. Voir www.votremaison.ca Re/Max Alliance 514-374-4000

L'Équipe Michel Jacques Cyr

PLATEAU Chartrand, 3e, aire ouverte, 2 puits lumineux. Poss. stat., 188 000 \$. Dim. 14h-16h 4067, 3 chambres HELENE DUJ 514-733-8340 H.B. Immobilier ctre.

PLATEAU ADJ., 2129 St-Timothée #2, Beau 3e, très belle lumière, 2 ch., 2 balcons, cuisine et s/bain rénovés, stationnement, 172 000 \$. France Plamondon 514-272-1010

PLATEAU ADJ., magnifique condo rénové avec 2 ch., 3 foyer, bois franc, terr., 2933 de Bordeaux dim. 14-16h, 214 000 \$. Voir www.votremaison.ca Re/Max Alliance 514-374-4000

L'Équipe Michel Jacques Cyr

REPENTIGNY, dim. 14h-16h, 441 de Lisbonne, Joli bung. 96, 3 ch., gar. Faut vendre. M. Tardif 514-240-2801 Re/Max 2000

REPENTIGNY, dim. 14-16h, situé au 83 Vallières, magnifique maison de luxe, avec 2-1 ch., gar. double, s/sol plat donnant sur superbe terrain, piscine creusée, pl. latex, 2599 \$2faces, à voir!!! François Tremblay, Re/Max Performance 514-969-4419.

ROSEMONT, dim. 14h à 16h au 4735 Charlemagne. Bung. jumelé, 3 ch., foyer, garage, 219 000 \$. R. Dufour (514) 259-8884. Re/Max Harmonie

ROSEMONT, triplex avec gar. tout rénové, r.d.-ch. 14-16h. Impeccable maison de ville, 3 ch., 1 1/2 s/bain, foyer, s/sol fini, garage, Motivel Re/Max du Cartier, Sonia Gabriel 514-262-7126

ST-LAMBERT
Dimanche 14 à 16 h
505 Osborne 449 000 \$
590 Green 394 000 \$
337 Rivernere 289 000 \$

BROSSARD
1910-47, Turgot 499 000 \$

LONGUEUIL
590 Quinn 299 900 \$

Imm. STUART ctre
(450) 672-1731

ST-LAURENT, 960 Deguire, Dim. 14h-16h. Bung. sem/dét. 3+1 ch., 2 s/bains, toil/a/c, s/sol fini, 289 000 \$. 514-893-6535 ou DuProprio.com/514-893-6535

ST-LAURENT, Bois Franc, 2540 de Chamorn, dim. 14-16h. Impeccable maison de ville, 3 ch., 1 1/2 s/bain, foyer, s/sol fini, garage, Motivel Re/Max du Cartier, Sonia Gabriel 514-262-7126

ST-LAURENT, Bois Francs, 1ère visite 2605, Poirier, dim. 14-16h. Maison 3 étages, 3+1 ch., 2 foyers, a/c, gar. double, jardin. 439 000 \$. Re/Max Westmount inc. 514-933-6781 SYLVIE LAFRENIERE

ST-LAURENT, Dim. 14h-16h 510 Filatrault, cott. d'antan, 2+1 ch., 2 s/bains, pres métro du Collège. A voir. M. Christian Jacques 514-336-4611, Re/Max 2000

ST-LEONARD, 6500 boul. Couture coin Langelier, apr. 6, dim. 14h à 16h, condo avec mezz., 3 ch., foyer, garage, 219 000 \$. 514-919-2272.

STE-DOROTHÉE, 8100 Fernando Pessoa, dim. 14-16h. Cott. 05, design int. unique, bois/décor, pres train. Adrián Gradstein 514-214-581-5555

STE-DOROTHÉE (LAVAL)
510 Sylvie, Dim 5 fév 14h-16h. Cottage dét. impeccable. Rita Bergeron, agent affilié Century 21 Max Immo ctre 450-682-8048

STE-MARTHE, condo 2002, 3 ch., 2 s/bains, 1000 pi², 14-16h, 2 ch., foyer, 155 000 \$ Michelle Côté 514-944-7799 B.C. ctre.

V.M.R., 14h à 16h, 10 Montgouery, cottage 3 ch., terran 8121 pi.carr., 514-781-0228

VERDUN, 3937 COOL
dim. 14 à 16h. Gagnant d'un prix APCHQI 3e étage bien éclairé, bois franc, aire ouverte, bain roman, douche séparée, walk-in. Const. 07. Occ. rapide poss. www.sz.ca 514-762-5769

VERDUN
3723 boul. LaSalle Dim. de 14 h à 16 h 2 condos neuvs, 1 c. à c., bois, échangeur d'air, 800 pi² brut, balcon, pres métro. A saisir! 179 000 \$

ST-HENRI
Idéal constructeur ou investisseur. 159 000 \$ (14x3/3x3), et 2plex (25x5/2). Grand terrain 5500 pi² ou 5000 pi². Occasion à saisir!

J-P Rommevaux
Re/Max courtier 514-766-1002

VIIEUX LONGUEUIL
Magnifique cott. style King, entièrement rénové, occ. rapide si désiré. J. Pettit - 450-449-4411 Re/Max Signature Inc.

VILLAGE, clé en main 2 pas métr., 5 ch., terrasse solé, 179 000 \$. 1668 Pans Dim 14 à 16 h. Rise Blais, La Capitale du Mont-Royal. 514-386-0956

VILLAGE, 6 condos, dim. 14 à 16h, 7065 Christophe Colomb (Marché Jean-Tan). Boisés, mur brique, cuisinière/s/bains (Designer look), 1009 car. 179 000 \$. Re/Max Pro Commercial ctre Isabelle Caty 514-382-6789

VILLERY
Dim. 14h à 16h, 7418 Chateaub. 3 ch., 2 s/bains, 900 pi² car., unité de coin, 2 ch., pl. bois, foyer, Contacteur: P.A. Moreau, 450-651-8331 Re/Max Longueuil inc.

L'ÉQUIPE VAILLANT, c'est VOUS et MOI.
Un duo gagnant!

VISITE LIBRE
Dim. 14 à 16 h
CANAL LACHINE

1755, St-Patrick, # 202
Loft/studio avec cachet et style, belle fenestration, pl. chène, poutres en bois. A prox. du Marché Atwater et du Centre-Ville, 179 000 \$

SUR RENDEZ-VOUS
Près Berri UQAM
ÉLÉGANTE et LUMINEUX condo 2 ch. avec garage. Inscription maximale, à prox. de tout. 234 000 \$

JOCELYN VAILLANT
La Capitale du Mont-Royal
514-597-2121

ÉMILIE LABELLE
NICOLE CLÉMENT
Re/Max du Cartier
514-271-2131

VISITE LIBRE DIM. DE 14 H À 16 H
AHUNTSIC NOUVEAU, 155 Somerville, bord de l'eau 100', élégant cottage dét., bien entretenu, 6 ch., s/sol fini, terrain près de 19 000 pi², patio, piscine, remise de bateau. Site enchanteur. A 2 pas du métro. 1 300 000 \$

SUR RENDEZ-VOUS
WESTMOUNT, 773 Upper Landsdown. Joli cott. rue tranquille, 3 ch., 2+1 s/bains, gar., jardin 849 000 \$ R.100

WESTMOUNT
54 Ch. De Lavigne (par Mount Pleasant)
Maison Ouverte Dim. 5 fév. 14-16h

Superbe emplacement tranquille, cul-de-sac magnifique, quelques pas de v. Greene. Grande terrasse panoramique, 4+1 ch. plus boudoir, salon et s/manger combinés, foyer en pierre, s/sol fini avec s/sol billard. 4713 pi², garage et stat. 1 339 000 \$.

LAVAL
Exceptionnel! Impeccable! VASTÉ! Unité de coin, à voir absolument. 175 000 \$. Dim. 14h à 16h au 1999 Beaurévois #106, garage, stat. Picard 823-8846. Re/Max Ambiance

LE CARON CONDOMINIUM LUXUEUX
Visite libre Sam-Dim. 12-17h
Trois Modèles
Témoins À VOIR!
800 Muir
St-Laurent
(514) 747-1153
R.100

LONGUEUIL, au 1118 du Faubourg, dim. 14-16h, magnifique maison de ville (condo), const. 2005, matériaux de luxe, mezzanine, 2 ch., 2 garages, 2 terrasses donnant sur bois, prix très compétitif. François Tremblay, Re/Max, 514-969-4419

LONGUEUIL, dim. 14-16h, 740 des Pinsons, spacieux cottage 2+1 ch., thermopompe, garage, cuisine rénovée, 2 s/bain + 1 s/d'eau, tout à fait impeccable. Bienvenue André Tremblay Gr. Sutton-Clodem 450-651-1709

LONGUEUIL, dim. 14-16h, 172 Montcalm. Bung. dét. 3 ch., foyer, échangeur d'air, bois franc, bien situé. M. Dufour, Proprio Direct ctre. 514-386-4485

MARCHÉ ATWATER, dim. 14-16h, 1418 St-Jacques, 2 étages, 2 ch., au demi s/sol, céramique, bois franc, foyer, 199 999 \$, 514-919-8273.

MARCHÉ ATWATER
1111 Charlevoix app #209, LOFT + ou - 1000 PI² sur 2 niveaux, près de tous services, balcon, garage. Inscr. en son genre. mhmahlin@outlook.com 514-943-9578 Gr. Sutton-Clodem R.100

MARCHÉ ATWATER
1111 Charlevoix app #209, LOFT + ou - 1000 PI² sur 2 niveaux, près de tous services, balcon, garage. Inscr. en son genre. mhmahlin@outlook.com 514-943-9578 Gr. Sutton-Clodem R.100

MARCHÉ MAISONNEUVE
tout prest, magnifique loft, const. 2004 au design exclusif, 1 c.a.c. fermée avec panneaux amovibles, cuisine et s/bains à faire rêver, plafonds de 10,6 pieds. En première visite libre dim. 14h-16h au 2360 Léotourneur #102. A ne pas manquer! mhmahlin@outlook.com 514-943-9578 Gr. Sutton-Clodem R.100

MARCHÉ MAISONNEUVE
tout prest, magnifique loft, const. 2004 au design exclusif, 1 c.a.c. fermée avec panneaux amovibles, cuisine et s/bains à faire rêver, plafonds de 10,6 pieds. En première visite libre dim. 14h-16h au 2360 Léotourneur #102. A ne pas manquer! mhmahlin@outlook.com 514-943-9578 Gr. Sutton-Clodem R.100

MARCHÉ ATWATER
1111 Charlevoix app #209, LOFT + ou - 1000 PI² sur 2 niveaux, près de tous services, balcon, garage. Inscr. en son genre. mhmahlin@outlook.com 514-943-9578 Gr. Sutton-Clodem R.100

MARCHÉ MAISONNEUVE
tout prest, magnifique loft, const. 2004 au design exclusif, 1 c.a.c. fermée avec panneaux amovibles, cuisine et s/bains à faire rêver, plafonds de 10,6 pieds. En première visite libre dim. 14h-16h au 2360 Léotourneur #102. A ne pas manquer! mhmahlin@outlook.com 514-943-9578 Gr. Sutton-Clodem R.100

MARCHÉ ATWATER
1111 Charlevoix app #209, LOFT + ou - 1000 PI² sur 2 niveaux, près de tous services, balcon, garage. Inscr. en son genre. mhmahlin@outlook.com 514-943-9578 Gr. Sutton-Clodem R.100

MARCHÉ MAISONNEUVE
tout prest, magnifique loft, const. 2004 au design exclusif, 1 c.a.c. fermée avec panneaux amovibles, cuisine et s/bains à faire rêver, plafonds de 10,6 pieds. En première visite libre dim. 14h-16h au 2360 Léotourneur #102. A ne pas manquer! mhmahlin@outlook.com 514-943-9578 Gr. Sutton-Clodem R.100

PLATEAU, 4260 de Lanudière #2, 14-16h, superbe r.-de-ch. Cachet. Cour. 219 000 \$. dianeregimbal.com

PLATEAU, 4709, Rivard, dim. 14-16h, superbe condo, 2 ch., 100 pi² de cour assuré 239 000 \$. La Capitale ctre 514-597-2121 FRANÇOIS LAPORTE

PLATEAU, 3833 St-Dominique dim. 14-16h, condo r.d.-ch. avec s/sol aménagé, 2 ch., 239 000 \$. Description 514-380-8770 #101460

PLATEAU, 4260 de Lanudière #2, 14-16h, superbe r.-de-ch. Cachet. Cour. 219 000 \$. dianeregimbal.com

PLATEAU, 4709, Rivard, dim. 14-16h, superbe condo, 2 ch., 100 pi² de cour assuré 239 000 \$. La Capitale ctre 514-597-2121 FRANÇOIS LAPORTE

PLATEAU, Chartrand, 3e, aire ouverte, 2 puits lumineux. Poss. stat., 188 000 \$. Dim. 14h-16h 4067, 3 chambres HELENE DUJ 514-733-8340 H.B. Immobilier ctre.

PLATEAU ADJ., 2129 St-Timothée #2, Beau 3e, très belle lumière, 2 ch., 2 balcons, cuisine et s/bain rénovés, stationnement, 172 000 \$. France Plamondon 514-272-1010

PLATEAU ADJ., magnifique condo rénové avec 2 ch., 3 foyer, bois franc, terr., 2933 de Bordeaux dim. 14-16h, 214 000 \$. Voir www.votremaison.ca Re/Max Alliance 514-374-4000

L'Équipe Michel Jacques Cyr

PLATEAU Chartrand, 3e, aire ouverte, 2 puits lumineux. Poss. stat., 188 000 \$. Dim. 14h-16h 4067, 3 chambres HELENE DUJ 514-733-8340 H.B. Immobilier ctre.

PLATEAU ADJ., 2129 St-Timothée #2, Beau 3e, très belle lumière, 2 ch., 2 balcons, cuisine et s/bain rénovés, stationnement, 172 000 \$. France Plamondon 514-272-1010

PLATEAU ADJ., magnifique condo rénové avec 2 ch., 3 foyer, bois franc, terr., 2933 de Bordeaux dim. 14-16h, 214 000 \$. Voir www.votremaison.ca Re/Max Alliance 514-374-4000

L'Équipe Michel Jacques Cyr

REPENTIGNY, dim. 14h-16h, 441 de Lisbonne, Joli bung. 96, 3 ch., gar. Faut vendre. M. Tardif 514-240-2801 Re/Max 2000

REPENTIGNY, dim. 14-16h, situé au 83 Vallières, magnifique maison de luxe, avec 2-1 ch., gar. double, s/sol plat donnant sur superbe terrain, piscine creusée, pl. latex, 2599 \$2faces, à voir!!! François Tremblay, Re/Max Performance 514-969-4419.

ROSEMONT, dim. 14h à 16h au 4735 Charlemagne. Bung. jumelé, 3 ch., foyer, garage, 219 000 \$. R. Dufour (514) 259-8884. Re/Max Harmonie

ROSEMONT, triplex avec gar. tout rénové, r.d.-ch. 14-16h. Impeccable maison de ville, 3 ch., 1 1/2 s/bain, foyer, s/sol fini, garage, Motivel Re/Max du Cartier, Sonia Gabriel 514-262-7126

ST-LAMBERT
Dimanche 14 à 16 h
505 Osborne 449 000 \$
590 Green 394 000 \$
337 Rivernere 289 000 \$

BROSSARD
1910-47, Turgot 499 000 \$

LONGUEUIL
590 Quinn 299 900 \$

Imm. STUART ctre
(450) 672-1731

ST-LAURENT, 960 Deguire, Dim. 14h-16h. Bung. sem/dét. 3+1 ch., 2 s/bains, toil/a/c, s/sol fini, 289 000 \$. 514-893-6535 ou DuProprio.com/514-893-6535

ST-LAURENT, Bois Franc, 2540 de Chamorn, dim. 14-16h. Impeccable maison de ville, 3 ch., 1 1/2 s/bain, foyer, s/sol fini, garage, Motivel Re/Max du Cartier, Sonia Gabriel 514-262-7126

ST-LAURENT, Bois Francs, 1ère visite 2605, Poirier, dim. 14-16h. Maison 3 étages, 3+1 ch., 2 foyers, a/c, gar. double, jardin. 439 000 \$. Re/Max Westmount inc. 514-933-6781 SYLVIE LAFRENIERE

ST-LAURENT, Dim. 14h-16h 510 Filatrault, cott. d'antan, 2+1 ch., 2 s/bains, pres métro du Collège. A voir. M. Christian Jacques 514-336-4611, Re/Max 2000

ST-LEONARD, 6500 boul. Couture coin Langelier, apr. 6, dim. 14h à 16h, condo avec mezz., 3 ch., foyer, garage, 219 000 \$. 514-919-2272.

STE-DOROTHÉE, 8100 Fernando Pessoa, dim. 14-16h. Cott. 05, design int. unique, bois/décor, pres train. Adrián Gradstein 514-214-581-5555

STE-DOROTHÉE (LAVAL)
510 Sylvie, Dim 5 fév 14h-16h. Cottage dét. impeccable. Rita Bergeron, agent affilié Century 21 Max Immo ctre 450-682-8048

STE-MARTHE, condo 2002, 3 ch., 2 s/bains, 1000 pi², 14-16h, 2 ch., foyer, 155 000 \$ Michelle Côté 514-944-7799 B.C. ctre.

V.M.R., 14h à 16h, 10 Montgouery, cottage 3 ch., terran 8121 pi.carr., 514-781-0228

VERDUN, 3937 COOL
dim. 14 à 16h. Gagnant d'un prix APCHQI 3e étage bien éclairé, bois franc, aire ouverte, bain roman, douche séparée, walk-in. Const. 07. Occ. rapide poss. www.sz.ca 514-762-5769

VERDUN
3723 boul. LaSalle Dim. de 14 h à 16 h 2 condos neuvs, 1 c. à c., bois, échangeur d'air, 800 pi² brut, balcon, pres métro. A saisir! 179 000 \$

ST-HENRI
Idéal constructeur ou investisseur. 159 000 \$ (14x3/3x3), et 2plex (25x5/2). Grand terrain 5500 pi² ou 5000 pi². Occasion à saisir!

J-P Rommevaux
Re/Max courtier 514-766-1002

VIIEUX LONGUEUIL
Magnifique cott. style King, entièrement rénové, occ. rapide si désiré. J. Pettit - 450-449-4411 Re/Max Signature Inc.

VILLAGE, clé en main 2 pas métr., 5 ch., terrasse solé, 179 000 \$. 1668 Pans Dim 14 à 16 h. Rise Blais, La Capitale du Mont-Royal. 514-386-0956

VILLAGE, 6 condos, dim. 14 à 16h, 7065 Christophe Colomb (Marché Jean-Tan). Boisés, mur brique, cuisinière/s/bains (Designer look), 1009 car. 179 000 \$. Re/Max Pro Commercial ctre Isabelle Caty 514-382-6789

VILLERY
Dim. 14h à 16h, 7418 Chateaub. 3 ch., 2 s/bains, 900 pi² car., unité de coin, 2 ch., pl. bois, foyer, Contacteur: P.A. Moreau, 450-651-8331 Re/Max Longueuil inc.

JOCELYN VAILLANT
La Capitale du Mont-Royal
514-597-2121

MARIA SANTINI
Tél. (514) 939-9927 Cell 266-9927
Royal LePage Héritage
mariasantini@svmpatco.ca

CENTRE SUD
1675, Fullum
Dim. 14 à 16h
Magnifique triplex d'époque rénové sur 3 étages (imm. 25x75 on L) 3X6 1/2. Cour, terr., idéal proprio occ. 599 500 \$

mariofecteau.com
514-803-0560
Expert Imm. courtier

CENTRE SUD
1803, Fullum
Dim. midi à 14h.
Condo, 2e, 1100 car., foyer, terrasse ciment, 219 000 \$.

mariofecteau.com
514-803-0560
Expert Imm. courtier

CHOMEDÉY
Dim. 14-16h
3937 Guénette
2 + 1 c.a.c., "split" belle maison isolée. Occ. rapide 179 000 \$.

LONGUEUIL, au 1118 du Faubourg, dim. 14-16h, magnifique maison de ville (condo), const. 2005, matériaux de luxe, mezzanine, 2 ch., 2 garages, 2 terrasses donnant sur bois, prix très compétitif. François Tremblay, Re/Max, 514-969-4419

LONGUEUIL, dim. 14-16h, 740 des Pinsons, spacieux cottage 2+1 ch., thermopompe, garage, cuisine rénovée, 2 s/bain + 1 s/d'eau, tout à fait impeccable. Bienvenue André Tremblay Gr. Sutton-Clodem 450-651-1709

LONGUEUIL, dim. 14-16h, 172 Montcalm. Bung. dét. 3 ch., foyer, échangeur d'air, bois franc, bien situé. M. Dufour, Proprio Direct ctre. 514-386-4485

MARCHÉ ATWATER, dim. 14-16h, 1418 St-Jacques, 2 étages, 2 ch., au demi s/sol, céramique, bois franc, foyer, 199 999 \$, 514-919-8273.

MARCHÉ ATWATER
1111 Charlevoix app #209, LOFT + ou - 1000 PI² sur 2 niveaux, près de tous services, balcon, garage. Inscr. en son genre. mhmahlin@outlook.com 514-943-9578 Gr. Sutton-Clodem R.100

MARCHÉ MAISONNEUVE
tout prest, magnifique loft, const. 2004 au design exclusif, 1 c.a.c. fermée avec panneaux amovibles, cuisine et s/bains à faire rêver, plafonds de 10,6 pieds. En première visite libre dim. 14h-16h au 2360 Léotourneur #102. A ne pas manquer! mhmahlin@outlook.com 514-943-9578 Gr. Sutton-Clodem R.100

MARCHÉ ATWATER
1111 Charlevoix app #209, LOFT + ou - 1000 PI² sur 2 niveaux, près de tous services, balcon, garage. Inscr. en son genre. mhmahlin@outlook.com 514-943-9578 Gr. Sutton-Clodem R.100

MARCHÉ MAISONNEUVE
tout prest, magnifique loft, const. 2004 au design exclusif, 1 c.a.c. fermée avec panneaux amovibles, cuisine et s/bains à faire rêver, plafonds de 10,6 pieds. En première visite libre dim. 14h-16h au 2360 Léotourneur #102. A ne pas manquer! mhmahlin@outlook.com 514-943-9578 Gr. Sutton-Clodem R.100

PLATEAU, 4260 de Lanudière #2, 14-16h, superbe r.-de-ch. Cachet. Cour. 219 000 \$. dianeregimbal.com

PLATEAU, 4709, Rivard, dim. 14-16h, superbe condo, 2 ch., 100 pi² de cour assuré 239 000 \$. La Capitale ctre 514-597-2121 FRANÇOIS LAPORTE

PLATEAU, 3833 St-Dominique dim. 14-16h, condo r.d.-ch. avec s/sol aménagé, 2 ch., 239 000 \$. Description 514-380-8770 #101460

PLATEAU, 4260 de Lanudière #2, 14-16h, superbe r.-de-ch. Cachet. Cour. 219 000 \$. dianeregimbal.com

PLATEAU, 4709, Rivard, dim. 14-16h, superbe condo, 2 ch., 100 pi² de cour assuré 239 000 \$. La Capitale ctre 514-597-2121 FRANÇOIS LAPORTE

PLATEAU, Chartrand, 3e, aire ouverte, 2 puits lumineux. Poss. stat., 188 000 \$. Dim. 14h-16h 4067, 3 chambres HELENE DUJ 514-733-8340 H.B. Immobilier ctre.

PLATEAU ADJ., 2129 St-Timothée #2, Beau 3e, très belle lumière, 2 ch., 2 balcons, cuisine et s/bain rénovés, stationnement, 172 000 \$. France Plamondon 514-272-1010

PLATEAU ADJ., magnifique condo rénové avec 2 ch., 3 foyer, bois franc, terr., 2933 de Bordeaux dim. 14-16h, 214 000 \$. Voir www.votremaison.ca Re/Max Alliance 514-374-4000

L'Équipe Michel Jacques Cyr

PLATEAU Chartrand, 3e, aire ouverte, 2 puits lumineux. Poss. stat., 188 000 \$. Dim. 14h-16h 4067, 3 chambres HELENE DUJ 514-733-8340 H.B. Immobilier ctre.

PLATEAU ADJ., 2129 St-Timothée #2, Beau 3e, très belle lumière, 2 ch., 2 balcons, cuisine et s/bain rénovés, stationnement, 172 000 \$. France Plamondon 514-272-1010

PLATEAU ADJ., magnifique condo rénové avec 2 ch., 3 foyer, bois franc, terr., 2933 de Bordeaux dim. 14-16h, 214 000 \$. Voir www.votremaison.ca Re/Max Alliance 514-374-4000

L'Équipe Michel Jacques Cyr

REPENTIGNY, dim. 14h-16h, 441 de Lisbonne, Joli bung. 96, 3 ch., gar. Faut vendre. M. Tardif 514-240-2801 Re/Max 2000

REPENTIGNY, dim. 14-16h, situé au 83 Vallières, magnifique maison de luxe, avec 2-1 ch., gar. double, s/sol plat donnant sur superbe terrain, piscine creusée, pl. latex, 2599 \$2faces, à voir!!! François Tremblay, Re/Max Performance 514-969-4419.

ROSEMONT, dim. 14h à 16h au 4735 Charlemagne. Bung. jumelé, 3 ch., foyer, garage, 219 000 \$. R. Dufour (514) 259-8884. Re/Max Harmonie

ROSEMONT, triplex avec gar. tout rénové, r.d.-ch. 14-16h. Impeccable maison de ville, 3 ch., 1 1/2 s/bain, foyer, s/sol fini, garage, Motivel Re/Max du Cartier, Sonia Gabriel 514-262-7126

ST-LAMBERT
Dimanche 14 à 16 h
505 Osborne 449 000 \$
590 Green 394 000 \$
337 Rivernere 289 000 \$

BROSSARD
1910-47, Turgot 499 000 \$

LONGUEUIL
590 Quinn 299 900 \$

Imm. STUART ctre
(450) 672-1731

ST-LAURENT, 960 Deguire, Dim. 14h-16h. Bung. sem/dét. 3

Immobilier

Résidentiel - vente100-129
Résidentiel - location131-156
Commercial - vente160-173
Commercial - location180-192

100 VISITES LIBRES

VILLERAY SUR PARC
face au parc Jarry
7687 St-Laurent
sam.-dim. 12h à 17h
ln. et mardi 16h à 19h
Superbes condos
1 grand 3 ch., 3e étage,
unité de coin, belle fenestration, 222 600 \$
3 condos tendances,
style loft, 2 ch., très lumineux, belle fenestration,
grande terrasse, 1 unité
de coin à partir de
169 000 \$

Toutes les unités:
ascenseur, plafonds 9',
bois franc, céramique, in-
sonorisation supérieure,
aménagement stratégique.
Jean-Talon, restos, mé-
tros, stat. int. disponible
514-688-2223
R.100

VILLE ST-LAURENT, Triplex
+ bachelors, 52x36, rénové
A à Z, proprio occupant, 3 ga-
r., 2 s/bains, rev. 574 500 \$.
2815 McWilliams, dim. 14h-16h
M. Megelas 514-898-1770.
Century 21

VIMONT, Dim. 14-16h
80 Bellerose Ouest. Superbe
split level, gar., foyer, piscine,
aménagement stratégique. Ne
manquez pas cette occasion.
Re/Max 2001 Inc.
Denis Girard, agent affilié
4525-2001, 514-973-6932

WESTMOUNT
648 Grosvenor
Dim. 14h-16h

Jolie maison détachée,
spacieuse, ensoleillée, 4
c.a.c., 2 garages inté-
rieurs, très bien entrete-
nu. Un seul propriétaire.
A voir 1 199 000 \$

Nicole Powell
Royal LePage Heritage
514-932-0016

WESTMOUNT ADJACENT
4550 Circle Road
Dim. 14-16h. Superbe cott.
5 ch., 3 s/bains, 2 s/éau, foyer,
gar. double, terrain 12 000 pi
car. Sutton 514-272-1010

PHILIPPE AUNE

WESTMOUNT ADJ.
4890 CEDAR CR.
Dimanche 14-16h

Belle grande maison
contemporaine près de
l'Oratoire St-Joseph
3 + 1 ch., superbe bi-
bliothèque, solarium
ensoleillé, jardin, gara-
ge double. 749 000 \$

DOMINIQUE ROLLAND
514-923-1848
Sutton Centre-Ouest
R.100

WESTMOUNT ADJ.
4742 Grosvenor
Dim. 15h à 16h30.
Maison impeccable rénovée,
4+1 c.a.c., 3-1 s/bains, foyer,
bois / chêne/jardin, s/sol fini
et stat. Prix 729 000 \$

MARIE LANDRY
Gr. Sutton Centre 0.
514-488-6837

101 ÎLE DE MONTRÉAL

300 000 \$ ESSAYEZ!
Métro Frontenac, 3 x 5/2.
Tranquille. G. Goudreau,
l'Expert cptr. 514-248-5855.

À AHUNTSIC, joli bung. dét.
sur rue paisible/belle. Grand
cuisine/s/manger. Rénové
avec goût. 232 000 \$. Agent
s'abstenir. 514-389-7251.

À AHUNTSIC, Nouveau
cottage secteur
exceptionnel (Promenade
Fleury) 329 000 \$
CONDO 3 ch. foyer, garage
229 000 \$
COTTAGE 10195 Jeanne
Mance, visite dim. 14h à 16h
389 000 \$
TRIPLEX 2x6, 3 chambres
impeccable. 399 000 \$
CONDO loft à petit prix.
135 000 \$
Danielle Picard 878-8949
EMILE FILION 956-0240
Re/Max Alliance Ctrr

À CÔTÉ DU CENTRE-VILLE
Duplex à 215 000 \$
JEAN MARQUETTE
514-992-6783
Remax Alliance

ADJ. PATEAU, Nouveau
duplex avec sous-sol 6 pieds,
besoin de travaux, stat. A 2
pas du métro, idéal cottage.
168 000 \$ Faltes-vite!
Re/Max du Cartier

ALAIN FOSSET
514-281-5501

AHUNTSIC, bung. jumelé, Le
votr c'est le vouloir. 2 s/bains,
s/manger ouverte sur cuisine
et salon. Ne pas rater!
A. Petras Malbec cptr 514-376-8832

AHUNTSIC, duplex semi-dét.
secteur rés., s/sol semi
fini, grand terrain, stat., près
rue Fleury, Métro St-Jacques,
écoles. 298 000 \$. 514-336-1182

AHUNTSIC, face parc
cottage réno. 3 ch., 2 s/bains,
249 000 \$ Châtigny
Groupe Sutton 514-354-4906

AHUNTSIC, forêt Saraguay,
secteur prestigieux, superbe
cottage architecture unique.
Face à un bois, 3 ch., gar.,
12431 Crevier. 395 000 \$.
André J. Bélanger, Sutton
Accès. 514-382-2929

AHUNTSIC, impeccable,
magnifique duplex converti en
côté, rénové avec goût, 3 ch.,
s/sol fini, garage, grande cour,
349 000 \$. Nancy Fortini Re/
Max 514-374-4000

101 ÎLE DE MONTRÉAL

AHUNTSIC, bung. jumelé, Le
votr c'est le vouloir. 2 s/bains,
s/manger ouverte sur cuisine
et salon. Ne pas rater!
A. Petras Malbec cptr 514-376-8832

AHUNTSIC, duplex semi-dét.
secteur rés., s/sol semi
fini, grand terrain, stat., près
rue Fleury, Métro St-Jacques,
écoles. 298 000 \$. 514-336-1182

AHUNTSIC, face parc
cottage réno. 3 ch., 2 s/bains,
249 000 \$ Châtigny
Groupe Sutton 514-354-4906

AHUNTSIC, forêt Saraguay,
secteur prestigieux, superbe
cottage architecture unique.
Face à un bois, 3 ch., gar.,
12431 Crevier. 395 000 \$.
André J. Bélanger, Sutton
Accès. 514-382-2929

AHUNTSIC, impeccable,
magnifique duplex converti en
côté, rénové avec goût, 3 ch.,
s/sol fini, garage, grande cour,
349 000 \$. Nancy Fortini Re/
Max 514-374-4000

101 ÎLE DE MONTRÉAL

AHUNTSIC, bung. jumelé, Le
votr c'est le vouloir. 2 s/bains,
s/manger ouverte sur cuisine
et salon. Ne pas rater!
A. Petras Malbec cptr 514-376-8832

AHUNTSIC, duplex semi-dét.
secteur rés., s/sol semi
fini, grand terrain, stat., près
rue Fleury, Métro St-Jacques,
écoles. 298 000 \$. 514-336-1182

AHUNTSIC, face parc
cottage réno. 3 ch., 2 s/bains,
249 000 \$ Châtigny
Groupe Sutton 514-354-4906

AHUNTSIC, forêt Saraguay,
secteur prestigieux, superbe
cottage architecture unique.
Face à un bois, 3 ch., gar.,
12431 Crevier. 395 000 \$.
André J. Bélanger, Sutton
Accès. 514-382-2929

AHUNTSIC, impeccable,
magnifique duplex converti en
côté, rénové avec goût, 3 ch.,
s/sol fini, garage, grande cour,
349 000 \$. Nancy Fortini Re/
Max 514-374-4000

101 ÎLE DE MONTRÉAL

AHUNTSIC, bung. jumelé, Le
votr c'est le vouloir. 2 s/bains,
s/manger ouverte sur cuisine
et salon. Ne pas rater!
A. Petras Malbec cptr 514-376-8832

AHUNTSIC, duplex semi-dét.
secteur rés., s/sol semi
fini, grand terrain, stat., près
rue Fleury, Métro St-Jacques,
écoles. 298 000 \$. 514-336-1182

AHUNTSIC, face parc
cottage réno. 3 ch., 2 s/bains,
249 000 \$ Châtigny
Groupe Sutton 514-354-4906

AHUNTSIC, forêt Saraguay,
secteur prestigieux, superbe
cottage architecture unique.
Face à un bois, 3 ch., gar.,
12431 Crevier. 395 000 \$.
André J. Bélanger, Sutton
Accès. 514-382-2929

AHUNTSIC, impeccable,
magnifique duplex converti en
côté, rénové avec goût, 3 ch.,
s/sol fini, garage, grande cour,
349 000 \$. Nancy Fortini Re/
Max 514-374-4000

101 ÎLE DE MONTRÉAL

AHUNTSIC, bung. jumelé, Le
votr c'est le vouloir. 2 s/bains,
s/manger ouverte sur cuisine
et salon. Ne pas rater!
A. Petras Malbec cptr 514-376-8832

AHUNTSIC, duplex semi-dét.
secteur rés., s/sol semi
fini, grand terrain, stat., près
rue Fleury, Métro St-Jacques,
écoles. 298 000 \$. 514-336-1182

AHUNTSIC, face parc
cottage réno. 3 ch., 2 s/bains,
249 000 \$ Châtigny
Groupe Sutton 514-354-4906

AHUNTSIC, forêt Saraguay,
secteur prestigieux, superbe
cottage architecture unique.
Face à un bois, 3 ch., gar.,
12431 Crevier. 395 000 \$.
André J. Bélanger, Sutton
Accès. 514-382-2929

AHUNTSIC, impeccable,
magnifique duplex converti en
côté, rénové avec goût, 3 ch.,
s/sol fini, garage, grande cour,
349 000 \$. Nancy Fortini Re/
Max 514-374-4000

101 ÎLE DE MONTRÉAL

AHUNTSIC, bung. jumelé, Le
votr c'est le vouloir. 2 s/bains,
s/manger ouverte sur cuisine
et salon. Ne pas rater!
A. Petras Malbec cptr 514-376-8832

AHUNTSIC, duplex semi-dét.
secteur rés., s/sol semi
fini, grand terrain, stat., près
rue Fleury, Métro St-Jacques,
écoles. 298 000 \$. 514-336-1182

AHUNTSIC, face parc
cottage réno. 3 ch., 2 s/bains,
249 000 \$ Châtigny
Groupe Sutton 514-354-4906

AHUNTSIC, forêt Saraguay,
secteur prestigieux, superbe
cottage architecture unique.
Face à un bois, 3 ch., gar.,
12431 Crevier. 395 000 \$.
André J. Bélanger, Sutton
Accès. 514-382-2929

AHUNTSIC, impeccable,
magnifique duplex converti en
côté, rénové avec goût, 3 ch.,
s/sol fini, garage, grande cour,
349 000 \$. Nancy Fortini Re/
Max 514-374-4000

101 ÎLE DE MONTRÉAL

AHUNTSIC, bung. jumelé, Le
votr c'est le vouloir. 2 s/bains,
s/manger ouverte sur cuisine
et salon. Ne pas rater!
A. Petras Malbec cptr 514-376-8832

AHUNTSIC, duplex semi-dét.
secteur rés., s/sol semi
fini, grand terrain, stat., près
rue Fleury, Métro St-Jacques,
écoles. 298 000 \$. 514-336-1182

AHUNTSIC, face parc
cottage réno. 3 ch., 2 s/bains,
249 000 \$ Châtigny
Groupe Sutton 514-354-4906

AHUNTSIC, forêt Saraguay,
secteur prestigieux, superbe
cottage architecture unique.
Face à un bois, 3 ch., gar.,
12431 Crevier. 395 000 \$.
André J. Bélanger, Sutton
Accès. 514-382-2929

AHUNTSIC, impeccable,
magnifique duplex converti en
côté, rénové avec goût, 3 ch.,
s/sol fini, garage, grande cour,
349 000 \$. Nancy Fortini Re/
Max 514-374-4000

101 ÎLE DE MONTRÉAL

AHUNTSIC, bung. jumelé, Le
votr c'est le vouloir. 2 s/bains,
s/manger ouverte sur cuisine
et salon. Ne pas rater!
A. Petras Malbec cptr 514-376-8832

AHUNTSIC, duplex semi-dét.
secteur rés., s/sol semi
fini, grand terrain, stat., près
rue Fleury, Métro St-Jacques,
écoles. 298 000 \$. 514-336-1182

AHUNTSIC, face parc
cottage réno. 3 ch., 2 s/bains,
249 000 \$ Châtigny
Groupe Sutton 514-354-4906

AHUNTSIC, forêt Saraguay,
secteur prestigieux, superbe
cottage architecture unique.
Face à un bois, 3 ch., gar.,
12431 Crevier. 395 000 \$.
André J. Bélanger, Sutton
Accès. 514-382-2929

AHUNTSIC, impeccable,
magnifique duplex converti en
côté, rénové avec goût, 3 ch.,
s/sol fini, garage, grande cour,
349 000 \$. Nancy Fortini Re/
Max 514-374-4000

101 ÎLE DE MONTRÉAL

AHUNTSIC, bung. jumelé, Le
votr c'est le vouloir. 2 s/bains,
s/manger ouverte sur cuisine
et salon. Ne pas rater!
A. Petras Malbec cptr 514-376-8832

AHUNTSIC, duplex semi-dét.
secteur rés., s/sol semi
fini, grand terrain, stat., près
rue Fleury, Métro St-Jacques,
écoles. 298 000 \$. 514-336-1182

AHUNTSIC, face parc
cottage réno. 3 ch., 2 s/bains,
249 000 \$ Châtigny
Groupe Sutton 514-354-4906

AHUNTSIC, forêt Saraguay,
secteur prestigieux, superbe
cottage architecture unique.
Face à un bois, 3 ch., gar.,
12431 Crevier. 395 000 \$.
André J. Bélanger, Sutton
Accès. 514-382-2929

AHUNTSIC, impeccable,
magnifique duplex converti en
côté, rénové avec goût, 3 ch.,
s/sol fini, garage, grande cour,
349 000 \$. Nancy Fortini Re/
Max 514-374-4000

101 ÎLE DE MONTRÉAL

AHUNTSIC, bung. jumelé, Le
votr c'est le vouloir. 2 s/bains,
s/manger ouverte sur cuisine
et salon. Ne pas rater!
A. Petras Malbec cptr 514-376-8832

AHUNTSIC, duplex semi-dét.
secteur rés., s/sol semi
fini, grand terrain, stat., près
rue Fleury, Métro St-Jacques,
écoles. 298 000 \$. 514-336-1182

AHUNTSIC, face parc
cottage réno. 3 ch., 2 s/bains,
249 000 \$ Châtigny
Groupe Sutton 514-354-4906

AHUNTSIC, forêt Saraguay,
secteur prestigieux, superbe
cottage architecture unique.
Face à un bois, 3 ch., gar.,
12431 Crevier. 395 000 \$.
André J. Bélanger, Sutton
Accès. 514-382-2929

AHUNTSIC, impeccable,
magnifique duplex converti en
côté, rénové avec goût, 3 ch.,
s/sol fini, garage, grande cour,
349 000 \$. Nancy Fortini Re/
Max 514-374-4000

101 ÎLE DE MONTRÉAL

AHUNTSIC, bung. jumelé, Le
votr c'est le vouloir. 2 s/bains,
s/manger ouverte sur cuisine
et salon. Ne pas rater!
A. Petras Malbec cptr 514-376-8832

AHUNTSIC, duplex semi-dét.
secteur rés., s/sol semi
fini, grand terrain, stat., près
rue Fleury, Métro St-Jacques,
écoles. 298 000 \$. 514-336-1182

AHUNTSIC, face parc
cottage réno. 3 ch., 2 s/bains,
249 000 \$ Châtigny
Groupe Sutton 514-354-4906

AHUNTSIC, forêt Saraguay,
secteur prestigieux, superbe
cottage architecture unique.
Face à un bois, 3 ch., gar.,
12431 Crevier. 395 000 \$.
André J. Bélanger, Sutton
Accès. 514-382-2929

AHUNTSIC, impeccable,
magnifique duplex converti en
côté, rénové avec goût, 3 ch.,
s/sol fini, garage, grande cour,
349 000 \$. Nancy Fortini Re/
Max 514-374-4000

101 ÎLE DE MONTRÉAL

AHUNTSIC, bung. jumelé, Le
votr c'est le vouloir. 2 s/bains,
s/manger ouverte sur cuisine
et salon. Ne pas rater!
A. Petras Malbec cptr 514-376-8832

AHUNTSIC, duplex semi-dét.
secteur rés., s/sol semi
fini, grand terrain, stat., près
rue Fleury, Métro St-Jacques,
écoles. 298 000 \$. 514-336-1182

AHUNTSIC, face parc
cottage réno. 3 ch., 2 s/bains,
249 000 \$ Châtigny
Groupe Sutton 514-354-4906

AHUNTSIC, forêt Saraguay,
secteur prestigieux, superbe
cottage architecture unique.
Face à un bois, 3 ch., gar.,
12431 Crevier. 395 000 \$.
André J. Bélanger, Sutton
Accès. 514-382-2929

AHUNTSIC, impeccable,
magnifique duplex converti en
côté, rénové avec goût, 3 ch.,
s/sol fini, garage, grande cour,
349 000 \$. Nancy Fortini Re/
Max 514-374-4000

101 ÎLE DE MONTRÉAL

AHUNTSIC, bung. jumelé, Le
votr c'est le vouloir. 2 s/bains,
s/manger ouverte sur cuisine
et salon. Ne pas rater!
A. Petras Malbec cptr 514-376-8832

AHUNTSIC, duplex semi-dét.
secteur rés., s/sol semi
fini, grand terrain, stat., près
rue Fleury, Métro St-Jacques,
écoles. 298 000 \$. 514-336-1182

AHUNTSIC, face parc
cottage réno. 3 ch., 2 s/bains,
249 000 \$ Châtigny
Groupe Sutton 514-354-4906

AHUNTSIC, forêt Saraguay,
secteur prestigieux, superbe
cottage architecture unique.
Face à un bois, 3 ch., gar.,
12431 Crevier. 395 000 \$.
André J. Bélanger, Sutton
Accès. 514-382-2929

AHUNTSIC, impeccable,
magnifique duplex converti en
côté, rénové avec goût, 3 ch.,
s/sol fini, garage, grande cour,
349 000 \$. Nancy Fortini Re/
Max 514-374-4000

101 ÎLE DE MONTRÉAL

AHUNTSIC, bung. jumelé, Le
votr c'est le vouloir. 2 s/bains,
s/manger ouverte sur cuisine
et salon. Ne pas rater!
A. Petras Malbec cptr 514-376-8832

AHUNTSIC, duplex semi-dét.
secteur rés., s/sol semi
fini, grand terrain, stat., près
rue Fleury, Métro St-Jacques,
écoles. 298 000 \$. 514-336-1182

AHUNTSIC, face parc
cottage réno. 3 ch., 2 s/bains,
249 000 \$ Châtigny
Groupe Sutton 514-354-4906

AHUNTSIC, forêt Saraguay,
secteur prestigieux, superbe
cottage architecture unique.
Face à un bois, 3 ch., gar.,
12431 Crevier. 395 000 \$.
André J. Bélanger, Sutton
Accès. 514-382-2929

AHUNTSIC, impeccable,
magnifique duplex converti en
côté, rénové avec goût, 3 ch.,
s/sol fini, garage, grande cour,
349 000 \$. Nancy Fortini Re/
Max 514-374-4000

101 ÎLE DE MONTRÉAL

AHUNTSIC, bung. jumelé, Le
votr c'est le vouloir. 2 s/bains,
s/manger ouverte sur cuisine
et salon. Ne pas rater!
A. Petras Malbec cptr 514-376-8832

AHUNTSIC, duplex semi-dét.
secteur rés., s/sol semi
fini, grand terrain, stat., près
rue Fleury, Métro St-Jacques,
écoles. 298 000 \$. 514-336-1182

AHUNTSIC, face parc
cottage réno. 3 ch., 2 s/bains,
249 000 \$ Châtigny
Groupe Sutton 514-354-4906

AHUNTSIC, forêt Saraguay,
secteur prestigieux, superbe
cottage architecture unique.
Face à un bois, 3 ch., gar.,
12431 Crevier. 395 000 \$.
André J. Bélanger, Sutton
Accès. 514-382-2929

AHUNTSIC, impeccable,
magnifique duplex converti en
côté, rénové avec goût, 3 ch.,
s/sol fini, garage, grande cour,
349 000 \$. Nancy Fortini Re/
Max 514-374-4000

101 ÎLE DE MONTRÉAL

AHUNTSIC, bung. jumelé, Le
votr c'est le vouloir. 2 s/bains,
s/manger ouverte sur cuisine
et salon. Ne pas rater!
A. Petras Malbec cptr 514-376-8832

AHUNTSIC, duplex semi-dét.
secteur rés., s/sol semi
fini, grand terrain, stat., près
rue Fleury, Métro St-Jacques,
écoles. 298 000 \$. 514-336-1182

AHUNTSIC, face parc
cottage réno. 3 ch., 2 s/bains,
249 000 \$ Châtigny
Groupe Sutton 514-354-4906

AHUNTSIC, forêt Saraguay,
secteur prestigieux, superbe
cottage architecture unique.
Face à un bois, 3 ch., gar.,
12431 Crevier. 395 000 \$.
André J. Bélanger, Sutton
Accès. 514-382-2929

AHUNTSIC, impeccable,
magnifique duplex converti en
côté, rénové avec goût, 3 ch.,
s/sol fini, garage, grande cour,
349 000 \$. Nancy Fortini Re/
Max 514-374-4000

101 ÎLE DE MONTRÉAL

AHUNTSIC, bung. jumelé, Le
votr c'est le vouloir. 2 s/bains,
s/manger ouverte sur cuisine
et salon. Ne pas rater!
A. Petras Malbec cptr 514-376-8832

AHUNTSIC, duplex semi-dét.
secteur rés., s/sol semi
fini, grand terrain, stat., près
rue Fleury, Métro St-Jacques,
écoles. 298 000 \$. 514-336-1182

AHUNTSIC, face parc
cottage réno. 3 ch., 2 s/bains,
249 000 \$ Châtigny
Groupe Sutton 514-354-4906

AHUNTSIC, forêt Saraguay,
secteur prestigieux, superbe
cottage architecture unique.
Face à un bois, 3 ch., gar.,
12431 Crevier. 395 000 \$.
André J. Bélanger, Sutton
Accès. 514-382-2929

AHUNTSIC, impeccable,
magnifique duplex converti en
côté, rénové avec goût, 3 ch.,
s/sol fini, garage, grande cour,
349 000 \$. Nancy Fortini Re/
Max 514-374-4000

101 ÎLE DE MONTRÉAL

AHUNTSIC, bung. jumelé, Le
votr c'est le vouloir. 2 s/bains,
s/manger ouverte sur cuisine
et salon. Ne pas rater!
A. Petras Malbec cptr 514-376-8832

AHUNTSIC, duplex semi-dét.
secteur rés., s/sol semi
fini, grand terrain, stat., près
rue Fleury, Métro St-Jacques,
écoles. 298 000 \$. 514-336-1182

AHUNTSIC, face parc
cottage réno. 3 ch., 2 s/bains,
249 000 \$ Châtigny
Groupe Sutton 514-354-4906

AHUNTSIC, forêt Saraguay,
secteur prestigieux, superbe
cottage architecture unique.
Face à un bois, 3 ch., gar.,
12431 Crevier. 395 000 \$.
André J. Bélanger, Sutton
Accès. 514-382-2929

AHUNTSIC, impeccable,
magnifique duplex converti en
côté, rénové avec goût, 3 ch.,
s/sol fini, garage, grande cour,
349 000 \$. Nancy Fortini Re/
Max 514-374-4000

101 ÎLE DE MONTRÉAL

AHUNTSIC, bung. jumelé, Le
votr c'est le vouloir. 2 s/bains,
s/manger ouverte sur cuisine
et salon. Ne pas rater!
A. Petras Malbec cptr 514-376-8832

AHUNTSIC, duplex semi-dét.
secteur rés., s/sol semi
fini, grand terrain, stat., près
rue Fleury, Métro St-Jacques,
écoles. 298 000 \$. 514-336-1182

AHUNTSIC, face parc
cottage réno. 3 ch., 2 s/bains,
249 000 \$ Châtigny
Groupe Sutton 514-354-4906

AHUNTSIC, forêt Saraguay,
secteur prestigieux, superbe
cottage architecture unique.
Face à un bois, 3 ch., gar.,
12431 Crevier. 395 000 \$.
André J. Bélanger, Sutton
Accès. 514-382-2929

AHUNTSIC, impeccable,
magnifique duplex converti en
côté, rénové avec goût, 3 ch.,
s/sol fini, garage, grande cour,
349 000 \$. Nancy Fortini Re/
Max 514-374-4000

101 ÎLE DE MONTRÉAL

AHUNTSIC, bung. jumelé, Le
votr c'est le vouloir. 2 s/bains,
s/manger ouverte sur cuisine
et salon. Ne pas rater!
A. Petras Malbec cptr 514-376-8832

AHUNTSIC, duplex semi-dét.
secteur rés., s/sol semi
fini, grand terrain, stat., près
rue Fleury, Métro St-Jacques,
écoles. 298 000 \$. 514-336-1182

AHUNTSIC, face parc
cottage réno. 3 ch., 2 s/bains,
249 000 \$ Châtigny
Groupe Sutton 514-354-4906

AHUNTSIC, forêt Saraguay,
secteur prestigieux, superbe
cottage architecture unique.
Face à un bois, 3 ch., gar.,
12431 Crevier. 395 000 \$.
André J. Bélanger, Sutton
Accès. 514-382-2929

AHUNTSIC, impeccable,
magnifique duplex converti en
côté, rénové avec goût, 3 ch.,
s/sol fini, garage, grande cour,
349 000 \$. Nancy Fortini Re/
Max 514-374-4000

101 ÎLE DE MONTRÉAL

BRIGITTE EVE

514-237-0303 514-248-2124

RENDEZ-VOUS SEULEMENT

Centre, super cottage 5 pces, 2 ch, 1300 pi car sur 3 niveaux. Const. 2000, pl. bois, foyer, terrasse. Un ensemble parfait. 275 000 \$

Kirkland, spectaculaire cottage 9 pces, 4 + 1 ch. et garage double. Belle fenestration, pl. bois, immense terrain avec piscine creusée. Const. 2003 de qualité. **Une maison de rêve**

Pincourt, splendide cottage 9 pces 4 ch. + garage. Superbes rénovations. Pl. bois, grandes ouvertures et boiseries. Terrain 19 000 pi². Pour ceux qui aiment l'espace 329 000 \$

Plus 18 autres propriétés

Re/Max du Cartier BLP Inc. www.lepailleur.com
courtier immobilier agréé

101 ÎLE DE MONTRÉAL

Chantal Vaillancourt
La Capitale du Mt-Royal
Évaluation gratuite
(514) 597-2121

ANDRE LABROSSE
La Capitale du Mt-Royal
514 597-2121

101 ÎLE DE MONTRÉAL

WESTMOUNT
648 Grosvenor
Dim. 14h-16h

Jolie maison détachée,
spacieuse, ensoleillée, 4
c.a.c., 2 garages inté-
rieurs, très bien entrete-
nu. Un seul propriétaire.
A voir 1 199 000 \$

Nicole Powell
Royal LePage Heritage
514-932-0016

101 ÎLE DE MONTRÉAL

WESTMOUNT ADJACENT
4550 Circle Road
Dim. 14-16h. Superbe cott.
5 ch., 3 s/bains, 2 s/éau, foyer,
gar. double, terrain 12 000 pi
car. Sutton 514-272-1010

PHILIPPE AUNE

WESTMOUNT ADJ.
4890 CEDAR CR.
Dimanche 14-16h

Belle grande maison
contemporaine près de
l'Oratoire St-Joseph
3 + 1 ch., superbe bi-
bliothèque, solarium
ensoleillé, jardin, gara-
ge double. 749 000 \$

DOMINIQUE ROLLAND
514-923-1848
Sutton Centre-Ouest
R.100

101 ÎLE DE MONTRÉAL

AHUNTSIC, bung. jumelé, Le
votr c'est le vouloir. 2 s/bains,
s/manger ouverte sur cuisine
et salon. Ne pas rater!
A. Petras Malbec cptr 514-376-8832

AHUNTSIC, duplex semi-dét.
secteur rés., s/sol semi
fini, grand terrain, stat., près
rue Fleury, Métro St-Jacques,
écoles. 298 000 \$. 514-336-1182

AHUNTSIC, face parc
cottage réno. 3 ch., 2 s/bains,
249 000 \$ Châtigny
Groupe Sutton 514-354-4906

Immobilier

Résidentiel - vente100-129 Commercial - vente160-173
Résidentiel - location131-156 Commercial - location180-192

101 ÎLE DE MONTRÉAL

PLATEAU, cottages 3 étages, 2 pas métré, toit cathédrale, fenestration panoramique, 2 ch + bureau, plan tourbillon, cour, stat. chaudière, 277 000 \$, Lise Blais, La Capitale du Mont-Royal, 514-386-0956

101 ÎLE DE MONTRÉAL

PLATEAU

RARE! Très bien située sur la rue Fabre PRÈS DE MONT ROYAL et LAURIER!! Cette petite maison complètement détachée RECOÛTE LE SOLEIL AU COURS DE LA JOURNÉE! Comportant des planchers en bois francs, plafonds de 9 pi hauts, et une grande TERRASSE AU DESSUS DU SOIT. Avec un intérieur complètement rénové, cette maison est impeccable. 514-242-5708

101 ÎLE DE MONTRÉAL

ROSEMONT, rue Bélangeville, 26 étages, unité de coin 2 ch, 209 000 \$. Description 514-380-8770 #101530

Roland Grenier.com
Courtier immobilier agréé (514) 281-5501
Remax du Carier RG

101 ÎLE DE MONTRÉAL

TÉTREAUVILLE. Beau bung. 4 1/2 + s/sol fini, confortable, tout à été refait, superbe cour, près métro, 199 000 \$. Re/Max ctr 514-374-4000

HUGUETTE MARQUIS

103 VIEUX MONTRÉAL

2 APP/LOFT secteur calme, 1300 pi², 359 000\$, 900 pi², 285 000\$.
VMO ctr. Vieux-Montréal 514-843-8661

103 VIEUX MONTRÉAL

CONDO (LOFT), 1280 pi², 3e étage, unité de coin, foyer, ch. fermée + bureau, a/c, gar. int. A. Thériault, La Capitale 514-354-7176

103 VIEUX MONTRÉAL

VIEUX-MTL - Viens d'inscrire
Maison St-Paul: Loft cachet, 1115 pi², plafond 11' a/c cuisine/bains rénovés, 319 000 \$
Loft Absolu : Au bord de l'eau plafonds hauts, béton, mur de fenêtres, 2 ch., équipé balcon, 299 000 \$
PM V : Unité de coin lumineux Plafonds 11', fenêtres 3 cotés, 2 c.a.c. Plan superbe, pour vendre 269 000 \$
Loft Victoria: Grande ch. fermée, plafonds 10', brique, bois franc/a/c, s/bains de luxe, balcon, gar. cachet, 319 000 \$
Cité Nouveau Monde: Loft urbain de luxe, bord du fleuve, 1520 pi², 1+1 ch., 11'6", b. franc, foyer, gar. 625 000 \$
Faubourg Qc: Maison de ville, élégante, 2 ch., plafond 12' au salon/s'manger, jardin tranquille, garage, 439 000 \$
Penhouse: 2707 pi², terrasse cathédrale, mezz., 24 fenêtres françaises, puits, terrasse privée poss. 839 000 \$
Chasseuses: Impeccable 1 ch./côté cour, bois franc, s/bains, s/sol aménagé, terrain 15 817 pi² fermée, gar., piscine, 564 900\$.
Quai II: Loft urbain, 928 pi², ch./s'ur podium, plafond 12', a/c, équipé, vue, gar. 279 000 \$
St-Sacrement: 760 pi², cachet Nostalgie Paris, Pierre, fenêtres françaises 212 000 \$
Voir: www.maison360.com
Royal LePage ctr. 514-7440
BRIGITTE L. BURDMAN

105 LAVAL RIVE-NORD

LAVAL SUR LE LAC SECTEUR DE PRESTIGE !!!

- Cott. 5 ch., 2 1/2 s/bains, foyer, garage double spacieuse, style loft! Prix révisé: 449 900 \$
- Cottage 4 ch., 2 s/bain, rénové de A à Z. Foyer, sauna, piscine, thermo, gar. double, 620 000 \$
- Maison style champêtre, impeccable, 3 ch., 2 1/2 s/bains, foyer, verrière 4 saisons, s/sol aménagé, terrain 15 817 pi² fermée, gar., piscine, 564 900\$.
- Style Canadienne, salon aire ouverte, poutres, 2 foyers, 3 ch., 2 s/bains, s/sol aménagé, terrain de 18 274 pi². Aubaine! 1 399 000 \$

105 LAVAL RIVE-NORD

ROSEMERE 319 000 \$
constr 82, grandement fenest. 4 + 2 ch., aucun tapis, s/ sol fini en bachel, immense gage pour 4 voitures. Serge Babin, Les Immeubles Corcoran ctr. 819-686-2285

ROSEMERE secteur champêtre, près du train, superbe cott. 4 + 1 ch. Tout y est inclus, 399 000 \$. J. Turgeon (514) 381-8553. Excelsior ctr

ST-EUSTACHE, split 97, 3+2 ch., 2 bur. baie vitrée, piscine, cabanon, Patrice Boucher 514-886-8725 Sutton ctr

106 RIVE-SUD

LA PRAIRIE, 279 000 \$, Bungalow 2+1 ch., gar./s/sol, 2 s/bains. 514-941-2521 ou **duproprio.com 514-941-2521**

LONGUEUIL, Condo, secteur Hôpital Pierre-Boucher, serv. comm. à pieds. 149 900 \$, H. cuisine avec coin de Casale Champlain, 450-679-3011

LONGUEUIL, cott. (2 avec semi-dét., neufs, 1350 pi², c.a.c. 199 900 \$, 514-941-0849

LONGUEUIL, condo étage, ascenseur, 154 900 \$. Re/Max du Carier

Alain Hébert 514-278-7170

101 ÎLE DE MONTRÉAL

PLATEAU, double occ., duplex impeccable, s/sol fini, garage, 3452 Frontenac, Robert Paradis, Re/Max 514-374-4000

101 ÎLE DE MONTRÉAL

PLATEAU, rue Fullum, superbe condo r.-de-ch., entièrement rénové en 2005, planchers neufs, 179 000 \$. Description 514-380-8770 #101420

Roland Grenier.com
Courtier immobilier agréé (514) 281-5501
Remax du Carier RG

101 ÎLE DE MONTRÉAL

ROSEMONT, superbe duplex 1225 pi², 3 ch., bois franc, très éclairé, paysager, bien situé, 355 000 \$ voir!

ZAKIA BEAULIEU
RYL Dynastie 514-271-4820

101 ÎLE DE MONTRÉAL

TRIPLEX 349 000\$ Hogan/Hochelaga, r-de-ch tout rénové avec goût, Jolie cour, proprio occ. Christina Hauser Royal LePage Dynastie 514-271-4820

103 VIEUX MONTRÉAL

2 APP/LOFT secteur calme, 1300 pi², 359 000\$, 900 pi², 285 000\$.
VMO ctr. Vieux-Montréal 514-843-8661

103 VIEUX MONTRÉAL

CONDO (LOFT), 1280 pi², 3e étage, unité de coin, foyer, ch. fermée + bureau, a/c, gar. int. A. Thériault, La Capitale 514-354-7176

103 VIEUX MONTRÉAL

VIEUX-MTL - Viens d'inscrire
Maison St-Paul: Loft cachet, 1115 pi², plafond 11' a/c cuisine/bains rénovés, 319 000 \$
Loft Absolu : Au bord de l'eau plafonds hauts, béton, mur de fenêtres, 2 ch., équipé balcon, 299 000 \$
PM V : Unité de coin lumineux Plafonds 11', fenêtres 3 cotés, 2 c.a.c. Plan superbe, pour vendre 269 000 \$
Loft Victoria: Grande ch. fermée, plafonds 10', brique, bois franc/a/c, s/bains de luxe, balcon, gar. cachet, 319 000 \$
Cité Nouveau Monde: Loft urbain de luxe, bord du fleuve, 1520 pi², 1+1 ch., 11'6", b. franc, foyer, gar. 625 000 \$
Faubourg Qc: Maison de ville, élégante, 2 ch., plafond 12' au salon/s'manger, jardin tranquille, garage, 439 000 \$
Penhouse: 2707 pi², terrasse cathédrale, mezz., 24 fenêtres françaises, puits, terrasse privée poss. 839 000 \$
Chasseuses: Impeccable 1 ch./côté cour, bois franc, s/bains, s/sol aménagé, terrain 15 817 pi² fermée, gar., piscine, 564 900\$.
Quai II: Loft urbain, 928 pi², ch./s'ur podium, plafond 12', a/c, équipé, vue, gar. 279 000 \$
St-Sacrement: 760 pi², cachet Nostalgie Paris, Pierre, fenêtres françaises 212 000 \$
Voir: www.maison360.com
Royal LePage ctr. 514-7440
BRIGITTE L. BURDMAN

105 LAVAL RIVE-NORD

LAVAL SUR LE LAC SECTEUR DE PRESTIGE !!!

- Cott. 5 ch., 2 1/2 s/bains, foyer, garage double spacieuse, style loft! Prix révisé: 449 900 \$
- Cottage 4 ch., 2 s/bain, rénové de A à Z. Foyer, sauna, piscine, thermo, gar. double, 620 000 \$
- Maison style champêtre, impeccable, 3 ch., 2 1/2 s/bains, foyer, verrière 4 saisons, s/sol aménagé, terrain 15 817 pi² fermée, gar., piscine, 564 900\$.
- Style Canadienne, salon aire ouverte, poutres, 2 foyers, 3 ch., 2 s/bains, s/sol aménagé, terrain de 18 274 pi². Aubaine! 1 399 000 \$

105 LAVAL RIVE-NORD

ROSEMERE 319 000 \$
constr 82, grandement fenest. 4 + 2 ch., aucun tapis, s/ sol fini en bachel, immense gage pour 4 voitures. Serge Babin, Les Immeubles Corcoran ctr. 819-686-2285

ROSEMERE secteur champêtre, près du train, superbe cott. 4 + 1 ch. Tout y est inclus, 399 000 \$. J. Turgeon (514) 381-8553. Excelsior ctr

ST-EUSTACHE, split 97, 3+2 ch., 2 bur. baie vitrée, piscine, cabanon, Patrice Boucher 514-886-8725 Sutton ctr

106 RIVE-SUD

LA PRAIRIE, 279 000 \$, Bungalow 2+1 ch., gar./s/sol, 2 s/bains. 514-941-2521 ou **duproprio.com 514-941-2521**

LONGUEUIL, Condo, secteur Hôpital Pierre-Boucher, serv. comm. à pieds. 149 900 \$, H. cuisine avec coin de Casale Champlain, 450-679-3011

LONGUEUIL, cott. (2 avec semi-dét., neufs, 1350 pi², c.a.c. 199 900 \$, 514-941-0849

LONGUEUIL, condo étage, ascenseur, 154 900 \$. Re/Max du Carier

Alain Hébert 514-278-7170

101 ÎLE DE MONTRÉAL

PLATEAU, double occ., duplex impeccable, s/sol fini, garage, 3452 Frontenac, Robert Paradis, Re/Max 514-374-4000

101 ÎLE DE MONTRÉAL

PLATEAU, rue Fullum, superbe condo r.-de-ch., entièrement rénové en 2005, planchers neufs, 179 000 \$. Description 514-380-8770 #101420

Roland Grenier.com
Courtier immobilier agréé (514) 281-5501
Remax du Carier RG

101 ÎLE DE MONTRÉAL

ROSEMONT, superbe duplex 1225 pi², 3 ch., bois franc, très éclairé, paysager, bien situé, 355 000 \$ voir!

ZAKIA BEAULIEU
RYL Dynastie 514-271-4820

101 ÎLE DE MONTRÉAL

TRIPLEX 349 000\$ Hogan/Hochelaga, r-de-ch tout rénové avec goût, Jolie cour, proprio occ. Christina Hauser Royal LePage Dynastie 514-271-4820

103 VIEUX MONTRÉAL

2 APP/LOFT secteur calme, 1300 pi², 359 000\$, 900 pi², 285 000\$.
VMO ctr. Vieux-Montréal 514-843-8661

103 VIEUX MONTRÉAL

CONDO (LOFT), 1280 pi², 3e étage, unité de coin, foyer, ch. fermée + bureau, a/c, gar. int. A. Thériault, La Capitale 514-354-7176

103 VIEUX MONTRÉAL

VIEUX-MTL - Viens d'inscrire
Maison St-Paul: Loft cachet, 1115 pi², plafond 11' a/c cuisine/bains rénovés, 319 000 \$
Loft Absolu : Au bord de l'eau plafonds hauts, béton, mur de fenêtres, 2 ch., équipé balcon, 299 000 \$
PM V : Unité de coin lumineux Plafonds 11', fenêtres 3 cotés, 2 c.a.c. Plan superbe, pour vendre 269 000 \$
Loft Victoria: Grande ch. fermée, plafonds 10', brique, bois franc/a/c, s/bains de luxe, balcon, gar. cachet, 319 000 \$
Cité Nouveau Monde: Loft urbain de luxe, bord du fleuve, 1520 pi², 1+1 ch., 11'6", b. franc, foyer, gar. 625 000 \$
Faubourg Qc: Maison de ville, élégante, 2 ch., plafond 12' au salon/s'manger, jardin tranquille, garage, 439 000 \$
Penhouse: 2707 pi², terrasse cathédrale, mezz., 24 fenêtres françaises, puits, terrasse privée poss. 839 000 \$
Chasseuses: Impeccable 1 ch./côté cour, bois franc, s/bains, s/sol aménagé, terrain 15 817 pi² fermée, gar., piscine, 564 900\$.
Quai II: Loft urbain, 928 pi², ch./s'ur podium, plafond 12', a/c, équipé, vue, gar. 279 000 \$
St-Sacrement: 760 pi², cachet Nostalgie Paris, Pierre, fenêtres françaises 212 000 \$
Voir: www.maison360.com
Royal LePage ctr. 514-7440
BRIGITTE L. BURDMAN

105 LAVAL RIVE-NORD

LAVAL SUR LE LAC SECTEUR DE PRESTIGE !!!

- Cott. 5 ch., 2 1/2 s/bains, foyer, garage double spacieuse, style loft! Prix révisé: 449 900 \$
- Cottage 4 ch., 2 s/bain, rénové de A à Z. Foyer, sauna, piscine, thermo, gar. double, 620 000 \$
- Maison style champêtre, impeccable, 3 ch., 2 1/2 s/bains, foyer, verrière 4 saisons, s/sol aménagé, terrain 15 817 pi² fermée, gar., piscine, 564 900\$.
- Style Canadienne, salon aire ouverte, poutres, 2 foyers, 3 ch., 2 s/bains, s/sol aménagé, terrain de 18 274 pi². Aubaine! 1 399 000 \$

105 LAVAL RIVE-NORD

ROSEMERE 319 000 \$
constr 82, grandement fenest. 4 + 2 ch., aucun tapis, s/ sol fini en bachel, immense gage pour 4 voitures. Serge Babin, Les Immeubles Corcoran ctr. 819-686-2285

ROSEMERE secteur champêtre, près du train, superbe cott. 4 + 1 ch. Tout y est inclus, 399 000 \$. J. Turgeon (514) 381-8553. Excelsior ctr

ST-EUSTACHE, split 97, 3+2 ch., 2 bur. baie vitrée, piscine, cabanon, Patrice Boucher 514-886-8725 Sutton ctr

106 RIVE-SUD

LA PRAIRIE, 279 000 \$, Bungalow 2+1 ch., gar./s/sol, 2 s/bains. 514-941-2521 ou **duproprio.com 514-941-2521**

LONGUEUIL, Condo, secteur Hôpital Pierre-Boucher, serv. comm. à pieds. 149 900 \$, H. cuisine avec coin de Casale Champlain, 450-679-3011

LONGUEUIL, cott. (2 avec semi-dét., neufs, 1350 pi², c.a.c. 199 900 \$, 514-941-0849

LONGUEUIL, condo étage, ascenseur, 154 900 \$. Re/Max du Carier

Alain Hébert 514-278-7170

101 ÎLE DE MONTRÉAL

PLATEAU, double occ., duplex impeccable, s/sol fini, garage, 3452 Frontenac, Robert Paradis, Re/Max 514-374-4000

101 ÎLE DE MONTRÉAL

PLATEAU, rue Fullum, superbe condo r.-de-ch., entièrement rénové en 2005, planchers neufs, 179 000 \$. Description 514-380-8770 #101420

Roland Grenier.com
Courtier immobilier agréé (514) 281-5501
Remax du Carier RG

101 ÎLE DE MONTRÉAL

ROSEMONT, superbe duplex 1225 pi², 3 ch., bois franc, très éclairé, paysager, bien situé, 355 000 \$ voir!

ZAKIA BEAULIEU
RYL Dynastie 514-271-4820

101 ÎLE DE MONTRÉAL

TRIPLEX 349 000\$ Hogan/Hochelaga, r-de-ch tout rénové avec goût, Jolie cour, proprio occ. Christina Hauser Royal LePage Dynastie 514-271-4820

103 VIEUX MONTRÉAL

2 APP/LOFT secteur calme, 1300 pi², 359 000\$, 900 pi², 285 000\$.
VMO ctr. Vieux-Montréal 514-843-8661

103 VIEUX MONTRÉAL

CONDO (LOFT), 1280 pi², 3e étage, unité de coin, foyer, ch. fermée + bureau, a/c, gar. int. A. Thériault, La Capitale 514-354-7176

103 VIEUX MONTRÉAL

VIEUX-MTL - Viens d'inscrire
Maison St-Paul: Loft cachet, 1115 pi², plafond 11' a/c cuisine/bains rénovés, 319 000 \$
Loft Absolu : Au bord de l'eau plafonds hauts, béton, mur de fenêtres, 2 ch., équipé balcon, 299 000 \$
PM V : Unité de coin lumineux Plafonds 11', fenêtres 3 cotés, 2 c.a.c. Plan superbe, pour vendre 269 000 \$
Loft Victoria: Grande ch. fermée, plafonds 10', brique, bois franc/a/c, s/bains de luxe, balcon, gar. cachet, 319 000 \$
Cité Nouveau Monde: Loft urbain de luxe, bord du fleuve, 1520 pi², 1+1 ch., 11'6", b. franc, foyer, gar. 625 000 \$
Faubourg Qc: Maison de ville, élégante, 2 ch., plafond 12' au salon/s'manger, jardin tranquille, garage, 439 000 \$
Penhouse: 2707 pi², terrasse cathédrale, mezz., 24 fenêtres françaises, puits, terrasse privée poss. 839 000 \$
Chasseuses: Impeccable 1 ch./côté cour, bois franc, s/bains, s/sol aménagé, terrain 15 817 pi² fermée, gar., piscine, 564 900\$.
Quai II: Loft urbain, 928 pi², ch./s'ur podium, plafond 12', a/c, équipé, vue, gar. 279 000 \$
St-Sacrement: 760 pi², cachet Nostalgie Paris, Pierre, fenêtres françaises 212 000 \$
Voir: www.maison360.com
Royal LePage ctr. 514-7440
BRIGITTE L. BURDMAN

105 LAVAL RIVE-NORD

LAVAL SUR LE LAC SECTEUR DE PRESTIGE !!!

- Cott. 5 ch., 2 1/2 s/bains, foyer, garage double spacieuse, style loft! Prix révisé: 449 900 \$
- Cottage 4 ch., 2 s/bain, rénové de A à Z. Foyer, sauna, piscine, thermo, gar. double, 620 000 \$
- Maison style champêtre, impeccable, 3 ch., 2 1/2 s/bains, foyer, verrière 4 saisons, s/sol aménagé, terrain 15 817 pi² fermée, gar., piscine, 564 900\$.
- Style Canadienne, salon aire ouverte, poutres, 2 foyers, 3 ch., 2 s/bains, s/sol aménagé, terrain de 18 274 pi². Aubaine! 1 399 000 \$

105 LAVAL RIVE-NORD

ROSEMERE 319 000 \$
constr 82, grandement fenest. 4 + 2 ch., aucun tapis, s/ sol fini en bachel, immense gage pour 4 voitures. Serge Babin, Les Immeubles Corcoran ctr. 819-686-2285

ROSEMERE secteur champêtre, près du train, superbe cott. 4 + 1 ch. Tout y est inclus, 399 000 \$. J. Turgeon (514) 381-8553. Excelsior ctr

ST-EUSTACHE, split 97, 3+2 ch., 2 bur. baie vitrée, piscine, cabanon, Patrice Boucher 514-886-8725 Sutton ctr

106 RIVE-SUD

LA PRAIRIE, 279 000 \$, Bungalow 2+1 ch., gar./s/sol, 2 s/bains. 514-941-2521 ou **duproprio.com 514-941-2521**

LONGUEUIL, Condo, secteur Hôpital Pierre-Boucher, serv. comm. à pieds. 149 900 \$, H. cuisine avec coin de Casale Champlain, 450-679-3011

LONGUEUIL, cott. (2 avec semi-dét., neufs, 1350 pi², c.a.c. 199 900 \$, 514-941-0849

LONGUEUIL, condo étage, ascenseur, 154 900 \$. Re/Max du Carier

Alain Hébert 514-278-7170

101 ÎLE DE MONTRÉAL

PLATEAU, double occ., duplex impeccable, s/sol fini, garage, 3452 Frontenac, Robert Paradis, Re/Max 514-374-4000

101 ÎLE DE MONTRÉAL

PLATEAU, rue Fullum, superbe condo r.-de-ch., entièrement rénové en 2005, planchers neufs, 179 000 \$. Description 514-380-8770 #101420

Roland Grenier.com
Courtier immobilier agréé (514) 281-5501
Remax du Carier RG

101 ÎLE DE MONTRÉAL

ROSEMONT, superbe duplex 1225 pi², 3 ch., bois franc, très éclairé, paysager, bien situé, 355 000 \$ voir!

ZAKIA BEAULIEU
RYL Dynastie 514-271-4820

101 ÎLE DE MONTRÉAL

TRIPLEX 349 000\$ Hogan/Hochelaga, r-de-ch tout rénové avec goût, Jolie cour, proprio occ. Christina Hauser Royal LePage Dynastie 514-271-4820

103 VIEUX MONTRÉAL

2 APP/LOFT secteur calme, 1300 pi², 359 000\$, 900 pi², 285 000\$.
VMO ctr. Vieux-Montréal 514-843-8661

103 VIEUX MONTRÉAL

CONDO (LOFT), 1280 pi², 3e étage, unité de coin, foyer, ch. fermée + bureau, a/c, gar. int. A. Thériault, La Capitale 514-354-7176

103 VIEUX MONTRÉAL

VIEUX-MTL - Viens d'inscrire
Maison St-Paul: Loft cachet, 1115 pi², plafond 11' a/c cuisine/bains rénovés, 319 000 \$
Loft Absolu : Au bord de l'eau plafonds hauts, béton, mur de fenêtres, 2 ch., équipé balcon, 299 000 \$
PM V : Unité de coin lumineux Plafonds 11', fenêtres 3 cotés, 2 c.a.c. Plan superbe, pour vendre 269 000 \$
Loft Victoria: Grande ch. fermée, plafonds 10', brique, bois franc/a/c, s/bains de luxe, balcon, gar. cachet, 319 000 \$
Cité Nouveau Monde: Loft urbain de luxe, bord du fleuve, 1520 pi², 1+1 ch., 11'6", b. franc, foyer, gar. 625 000 \$
Faubourg Qc: Maison de ville, élégante, 2 ch., plafond 12' au salon/s'manger, jardin tranquille, garage, 439 000 \$
Penhouse: 2707 pi², terrasse cathédrale, mezz., 24 fenêtres françaises, puits, terrasse privée poss. 839 000 \$
Chasseuses: Impeccable 1 ch./côté cour, bois franc, s/bains, s/sol aménagé, terrain 15 817 pi² fermée, gar., piscine, 564 900\$.
Quai II: Loft urbain, 928 pi², ch./s'ur podium, plafond 12', a/c, équipé, vue, gar. 279 000 \$
St-Sacrement: 760 pi², cachet Nostalgie Paris, Pierre, fenêtres françaises 212 000 \$
Voir: www.maison360.com
Royal LePage ctr. 514-7440
BRIGITTE L. BURDMAN

105 LAVAL RIVE-NORD

LAVAL SUR LE LAC SECTEUR DE PRESTIGE !!!

- Cott. 5 ch., 2 1/2 s/bains, foyer, garage double spacieuse, style loft! Prix révisé: 449 900 \$
- Cottage 4 ch., 2 s/bain, rénové de A à Z. Foyer, sauna, piscine, thermo, gar. double, 620 000 \$
- Maison style champêtre, impeccable, 3 ch., 2 1/2 s/bains, foyer, verrière 4 saisons, s/sol aménagé, terrain 15 817 pi² fermée, gar., piscine, 564 900\$.
- Style Canadienne, salon aire ouverte, poutres, 2 foyers, 3 ch., 2 s/bains, s/sol aménagé, terrain de 18 274 pi². Aubaine! 1 399 000 \$

105 LAVAL RIVE-NORD

ROSEMERE 319 000 \$
constr 82, grandement fenest. 4 + 2 ch., aucun tapis, s/ sol fini en bachel, immense gage pour 4 voitures. Serge Babin, Les Immeubles Corcoran ctr. 819-686-2285

ROSEMERE secteur champêtre, près du train, superbe cott. 4 + 1 ch. Tout y est inclus, 399 000 \$. J. Turgeon (514) 381-8553. Excelsior ctr

ST-EUSTACHE, split 97, 3+2 ch., 2 bur. baie vitrée, piscine, cabanon, Patrice Boucher 514-886-8725 Sutton ctr

106 RIVE-SUD

LA PRAIRIE, 279 000 \$, Bungalow 2+1 ch., gar./s/sol, 2 s/bains. 514-941-2521 ou **duproprio.com 514-941-2521**

LONGUEUIL, Condo, secteur Hôpital Pierre-Boucher, serv. comm. à pieds. 149 900 \$, H. cuisine avec coin de Casale Champlain, 450-679-3011

LONGUEUIL, cott. (2 avec semi-dét., neufs, 1350 pi², c.a.c. 199 900 \$, 514-941-0849

LONGUEUIL, condo étage, ascenseur, 154 900 \$. Re/Max du Carier

Alain Hébert 514-278-7170

101 ÎLE DE MONTRÉAL

PLATEAU, double occ., duplex impeccable, s/sol fini, garage, 3452 Frontenac, Robert Paradis, Re/Max 514-374-4000

101 ÎLE DE MONTRÉAL

PLATEAU, rue Fullum, superbe condo r.-de-ch., entièrement rénové en 2005, planchers neufs, 179 000 \$. Description 514-380-8770 #101420

Roland Grenier.com
Courtier immobilier agréé (514) 281-5501
Remax du Carier RG

101 ÎLE DE MONTRÉAL

ROSEMONT, superbe duplex 1225 pi², 3 ch., bois franc, très éclairé, paysager, bien situé, 355 000 \$ voir!

ZAKIA BEAULIEU
RYL Dynastie 514-271-4820

Immobilier

Résidentiel - vente100-129 Commercial - vente160-173
Résidentiel - location131-156 Commercial - location180-192

106 RIVE-SUD
ST-LAMBERT, superbe cott. dét. dans croissant; salon - s/ manger, s/fam. avec foyer; cuisine avec îlot, Planchers lattes; 4 ch., s/sol fini. Garage double. Imm. Stuart ctr. 450-672-1731 MICHELINE TAYLOR

109 LAURENTIDES LANAUDIERE
A 20 MIN DE MORIN-HEIGHTS
MORIN HEIGHTS
Dim. 5 février 13-16h 927, des Primeroses
Charmante maison de campagne située au pied du ski Morin-Heights et tout près de la piste cyclable. Encore sous garantie jusqu'en 2008, 3 ch., plancher chauffant, belle cuisine, concept à aières ouvertes, garage. Venez visiter vous convaincre! 269 900 \$.

110 ESTRIE
100' sur le lac Memphrémagog. Superbe résidence avec garage double dét. (app. au-dessus) sur terrain +/- 2 acres, vaste salon et s/manger avec plafond cathédrale et poutres, bordé de magnifiques fenêtres, planchers bois dur et parqueterie. 058701

110 ESTRIE
POTTON DOMAINE 190 ACRES
Rés. de qualité supérieure, de 4500 pi. carr., 4 foyers et 4 poeles EPA. A 2 pas du ski/golf d'Owl's Head et lac Memphrémagog. Magnifique terre, sentiers à travers ses forêts matures. Paradis pour amateurs de la nature, chasse, équitation. Superbes jardins de vivaces. Garage, cabane à sucre récente, garage double. (056104)

112 BORD DE L'EAU
LAC MEMPHREMACOG
405 pi de façade au lac, domaine de 16 acres, propriétés spacieuses. Forêt mûre, Maison magnifique sur le lac. 051850

112 BORD DE L'EAU
1600 pi de façade au lac, 62 acres blanc, domaine prestigieux privé. Forêt mûre, Maison magnifique et garage. 057736

115 CONDOMINIUMS COPROPRIETES
115 CONDOMINIUMS COPROPRIETES
ILE-DES-SOEURS, Loggia II, magnifique condo 2 ch., solarium fermé, vue superbe sur Mt. Pl. bois, très ensoleillé, feu, sauna, piscine, 251 000 \$. 514-768-4487

115 CONDOMINIUMS COPROPRIETES
C.D.N.-Nouveau!
Montagne à vos pieds!
Pied-à-terre, entièrement rénové, stat. disponible.
LUCETTE HIVON
514 933-6781
Re/Max Westmount ctr

CANAL & MARCHÉ
Penthouse vue sur le canal, fermette ronde, terr. sur toit, garage, foyer au gaz, ac, ascenseur, 369 000 \$.
- Charming 4 1/2, 197 000 \$, 3e, foyer, garage, pl. bois, côté-cour, Frites vite.
- Loft vue sur lac, 2e, garage, foyer gaz, pl. haut, pl. lattes de bois, 188 000 \$.
- 4 1/2, haut de duplex à St-Hector, près du canal, réno, pl. de bois, 129 000 \$.
Gr. Sutton 514-861-3000
GINA LAVOIE

ILE-DES-SOEURS, 1030 pi 1 ch., coin, ensoleillé, unique en son genre, gar. Faut le voir! 279 000 \$. Denise Abraham, Gr. Imm. MCL inc, ctr agréé 450-621-3634

ST-LAMBERT, Vieux, cott. réno: s/sol, cuisine fenêtres, s/bains, fournaise. Réduité: 299 000\$. 93Y1, Dynastie
450-672-1731 ELIZABETH SOLEZ
www.beauregardsolez.com

ABSOLUTEMENT SUPERBE, canadienne avec 3 ch., 2 s/bains, s/fam., solarium et s/diner, véranda, 3 foyers, garage double, piscine creusée, grand terrain privé près du village, secteur recherché. 350 000 \$. Lillian Lalonde
Re/Max Ste-Adèle
514-334-6666 poste 252

ACCÈS À L'EAU, St-Hippolyte, maison Victoria, beau terrain de plus de 17 000 pi., 10 min. de l'autor. 15, garage int. double, piscine h.-t., salon 16x16, 3 c.a.c., ordnrs, foyer, et paisible, 179 000 \$. Heloise
450-602-2938, Exit Plus Inc.

BOLTON OUEST
4 ACRES pain assurée; près Mt Glen; maison campagne, air ouvert, 2 ch., foyer, gar;
MONIQUE LESTAGE
1-866-809-2884
Groupe Sutton de l'Estrie

EASTMAN - DOMAINE CHAMPÊTRE
Les Boisés DE L'HERONNIÈRE
Lotissement immobilier régi par un code d'intégration architecturale et de protection de l'environnement. Ruissaux, sentiers pédestres, pistes de ski de fond, plan d'eau, parcs, forêt protégée. Phase 1: Beaux grands terrains d'environ 2,5 à 3 acres (98 000 à 133 000 p.c.). à 0,44 \$ le p.c.
450-297-3500 www.boisesdelheronniere.com à 1 heure de Montréal 3372316

FERMETTES DE LOISIR
ST-PAUL D'ABBOTTSFORD: domaine de villégiature de 75 acres, point de vue, bâtiments de ferme. Idéal pour amant de la nature
ST-GEORGES DE WINDSOR: fermette de +/- 4 acres, bâtiment de ferme, poss. de revenu. A moins de 30 min. de Sherbrooke
DONALD ROBERGE
913-412-1211
Re/Max Professionnel ctr

SHERRBROOKE, grands terrains dans un boisé, avec ruisseau. En ville, 450-539-1832.
www.boisesdeschanterelles.ca

SHERRBROOKE, Quartier Chau. St-André agrandi et rénové, 4 ch., 2 s/bain. Int. chaleureux. Impressionnante fenestration sur cour paysagée; SPA, 169 400 \$.
819 564-9547

SHERRBROOKE NORD, Vue libre, dim. 14 x 16h. Propriété haut de gamme, piscine creusée, plafonds 9', vue de la ville, 3450 de la Verendrye.
514-733-1542 LAURIN (819) 868-6666 Re/Max ctr

SHERRBROOKE NORD, Beau cott. donnant sur golf. 819-820-7675

ST-LAMBERT
Laissez-vous séduire par cette propriété "clé en main" à proximité de 3 collèges privés et du métro Longueuil. Elle vous offre: 1 salon ouvert sur s/manger avec foyer, 3 + 2 c.a., 2 + 1 s/bains, piscine creusée, garage à a.c.

ACCÈS AU LAC, Lac Masson, 2 1/2 s/bains, superbe cottage, grande véranda, vue sur eau, secteur recherché. 289 000 \$. Lillian Lalonde
Re/Max Ste-Adèle
514-334-6666 poste 252

RAVONN, résidence 4000 pi, 4 ch., bureau, foyer, piscine, terrain 51 000 pi., électros compris. Beaucoup extra. Idéal pour ou retraite confortable. 359 000 \$. 514-232-9448

BORD LAC MEMPHREMACOG (50 pieds et côté est), Chalet en bois semi-hiverisé 26x28 pi, 2 ch., grande cuisine et grand salon. Terrain de 33 474 pi. 395 000 \$. Brigitte Simard, Remax-Platine, 514-952-4041 pour photos, site web: BrigitteSimard.com

FLEURIMONT, plain-pied spacieux, 5 c. a. c., 32 000pi²
PES DU CHÛS, 819-868-6666
MRS. LAURANDE
Re/Max D'Abord

LAC BROMÉ, accès au lac, maison centenaire restaurée et améliorée, ad. au Golf Inverness, 5 ch., 4 s/bains, cuisine superbe, garage, pl. bois franc, foyer, Lois Haderacker, 450-242-2000, Royal LePage Action ctr Imm. agréé, www.royalpage.ca

LAC LIBBY
88 pi bord lac, près Eastman, chalet 4 saisons, meublé, 3 ch.
MONIQUE LESTAGE
1-866-809-2884
Groupe Sutton de l'Estrie

LAC MEMPHREMACOG, maison 1994, 26x40, terrain 100 pi sur le lac, paysagé, qual. terr. 390 000\$. 819-876-7845

BROMONT, SUR PISTE DE SKI
Chalet de prestige, 5 niveaux, 23 000 pi² terrain. Evaluation 626 000\$. Meilleure offre. Carlos De Lorenzi, aia, S.I. à la Carte, 514-592-8961.

BROMONT 417 de la Couronne, bung. 3 ch., bordure rivière, près golf, St. Pierrette, Century 21, Max-imm 514-995-4909 MLS 1091593

ST-LAMBERT
Laissez-vous séduire par cette propriété "clé en main" à proximité de 3 collèges privés et du métro Longueuil. Elle vous offre: 1 salon ouvert sur s/manger avec foyer, 3 + 2 c.a., 2 + 1 s/bains, piscine creusée, garage à a.c.

ACCÈS AU LAC, Lac Masson, 2 1/2 s/bains, superbe cottage, grande véranda, vue sur eau, secteur recherché. 289 000 \$. Lillian Lalonde
Re/Max Ste-Adèle
514-334-6666 poste 252

RAVONN, résidence 4000 pi, 4 ch., bureau, foyer, piscine, terrain 51 000 pi., électros compris. Beaucoup extra. Idéal pour ou retraite confortable. 359 000 \$. 514-232-9448

BORD LAC MEMPHREMACOG (50 pieds et côté est), Chalet en bois semi-hiverisé 26x28 pi, 2 ch., grande cuisine et grand salon. Terrain de 33 474 pi. 395 000 \$. Brigitte Simard, Remax-Platine, 514-952-4041 pour photos, site web: BrigitteSimard.com

FLEURIMONT, plain-pied spacieux, 5 c. a. c., 32 000pi²
PES DU CHÛS, 819-868-6666
MRS. LAURANDE
Re/Max D'Abord

LAC BROMÉ, accès au lac, maison centenaire restaurée et améliorée, ad. au Golf Inverness, 5 ch., 4 s/bains, cuisine superbe, garage, pl. bois franc, foyer, Lois Haderacker, 450-242-2000, Royal LePage Action ctr Imm. agréé, www.royalpage.ca

LAC LIBBY
88 pi bord lac, près Eastman, chalet 4 saisons, meublé, 3 ch.
MONIQUE LESTAGE
1-866-809-2884
Groupe Sutton de l'Estrie

LAC MEMPHREMACOG, maison 1994, 26x40, terrain 100 pi sur le lac, paysagé, qual. terr. 390 000\$. 819-876-7845

BROMONT, SUR PISTE DE SKI
Chalet de prestige, 5 niveaux, 23 000 pi² terrain. Evaluation 626 000\$. Meilleure offre. Carlos De Lorenzi, aia, S.I. à la Carte, 514-592-8961.

BROMONT 417 de la Couronne, bung. 3 ch., bordure rivière, près golf, St. Pierrette, Century 21, Max-imm 514-995-4909 MLS 1091593

ST-LAMBERT
Laissez-vous séduire par cette propriété "clé en main" à proximité de 3 collèges privés et du métro Longueuil. Elle vous offre: 1 salon ouvert sur s/manger avec foyer, 3 + 2 c.a., 2 + 1 s/bains, piscine creusée, garage à a.c.

ACCÈS AU LAC, Lac Masson, 2 1/2 s/bains, superbe cottage, grande véranda, vue sur eau, secteur recherché. 289 000 \$. Lillian Lalonde
Re/Max Ste-Adèle
514-334-6666 poste 252

RAVONN, résidence 4000 pi, 4 ch., bureau, foyer, piscine, terrain 51 000 pi., électros compris. Beaucoup extra. Idéal pour ou retraite confortable. 359 000 \$. 514-232-9448

BORD LAC MEMPHREMACOG (50 pieds et côté est), Chalet en bois semi-hiverisé 26x28 pi, 2 ch., grande cuisine et grand salon. Terrain de 33 474 pi. 395 000 \$. Brigitte Simard, Remax-Platine, 514-952-4041 pour photos, site web: BrigitteSimard.com

FLEURIMONT, plain-pied spacieux, 5 c. a. c., 32 000pi²
PES DU CHÛS, 819-868-6666
MRS. LAURANDE
Re/Max D'Abord

LAC BROMÉ, accès au lac, maison centenaire restaurée et améliorée, ad. au Golf Inverness, 5 ch., 4 s/bains, cuisine superbe, garage, pl. bois franc, foyer, Lois Haderacker, 450-242-2000, Royal LePage Action ctr Imm. agréé, www.royalpage.ca

LAC LIBBY
88 pi bord lac, près Eastman, chalet 4 saisons, meublé, 3 ch.
MONIQUE LESTAGE
1-866-809-2884
Groupe Sutton de l'Estrie

LAC MEMPHREMACOG, maison 1994, 26x40, terrain 100 pi sur le lac, paysagé, qual. terr. 390 000\$. 819-876-7845

BROMONT, SUR PISTE DE SKI
Chalet de prestige, 5 niveaux, 23 000 pi² terrain. Evaluation 626 000\$. Meilleure offre. Carlos De Lorenzi, aia, S.I. à la Carte, 514-592-8961.

BROMONT 417 de la Couronne, bung. 3 ch., bordure rivière, près golf, St. Pierrette, Century 21, Max-imm 514-995-4909 MLS 1091593

ST-LAMBERT
Laissez-vous séduire par cette propriété "clé en main" à proximité de 3 collèges privés et du métro Longueuil. Elle vous offre: 1 salon ouvert sur s/manger avec foyer, 3 + 2 c.a., 2 + 1 s/bains, piscine creusée, garage à a.c.

ACCÈS AU LAC, Lac Masson, 2 1/2 s/bains, superbe cottage, grande véranda, vue sur eau, secteur recherché. 289 000 \$. Lillian Lalonde
Re/Max Ste-Adèle
514-334-6666 poste 252

RAVONN, résidence 4000 pi, 4 ch., bureau, foyer, piscine, terrain 51 000 pi., électros compris. Beaucoup extra. Idéal pour ou retraite confortable. 359 000 \$. 514-232-9448

BORD LAC MEMPHREMACOG (50 pieds et côté est), Chalet en bois semi-hiverisé 26x28 pi, 2 ch., grande cuisine et grand salon. Terrain de 33 474 pi. 395 000 \$. Brigitte Simard, Remax-Platine, 514-952-4041 pour photos, site web: BrigitteSimard.com

FLEURIMONT, plain-pied spacieux, 5 c. a. c., 32 000pi²
PES DU CHÛS, 819-868-6666
MRS. LAURANDE
Re/Max D'Abord

LAC BROMÉ, accès au lac, maison centenaire restaurée et améliorée, ad. au Golf Inverness, 5 ch., 4 s/bains, cuisine superbe, garage, pl. bois franc, foyer, Lois Haderacker, 450-242-2000, Royal LePage Action ctr Imm. agréé, www.royalpage.ca

LAC LIBBY
88 pi bord lac, près Eastman, chalet 4 saisons, meublé, 3 ch.
MONIQUE LESTAGE
1-866-809-2884
Groupe Sutton de l'Estrie

LAC MEMPHREMACOG, maison 1994, 26x40, terrain 100 pi sur le lac, paysagé, qual. terr. 390 000\$. 819-876-7845

BROMONT, SUR PISTE DE SKI
Chalet de prestige, 5 niveaux, 23 000 pi² terrain. Evaluation 626 000\$. Meilleure offre. Carlos De Lorenzi, aia, S.I. à la Carte, 514-592-8961.

BROMONT 417 de la Couronne, bung. 3 ch., bordure rivière, près golf, St. Pierrette, Century 21, Max-imm 514-995-4909 MLS 1091593

ST-LAMBERT
Laissez-vous séduire par cette propriété "clé en main" à proximité de 3 collèges privés et du métro Longueuil. Elle vous offre: 1 salon ouvert sur s/manger avec foyer, 3 + 2 c.a., 2 + 1 s/bains, piscine creusée, garage à a.c.

ACCÈS AU LAC, Lac Masson, 2 1/2 s/bains, superbe cottage, grande véranda, vue sur eau, secteur recherché. 289 000 \$. Lillian Lalonde
Re/Max Ste-Adèle
514-334-6666 poste 252

RAVONN, résidence 4000 pi, 4 ch., bureau, foyer, piscine, terrain 51 000 pi., électros compris. Beaucoup extra. Idéal pour ou retraite confortable. 359 000 \$. 514-232-9448

BORD LAC MEMPHREMACOG (50 pieds et côté est), Chalet en bois semi-hiverisé 26x28 pi, 2 ch., grande cuisine et grand salon. Terrain de 33 474 pi. 395 000 \$. Brigitte Simard, Remax-Platine, 514-952-4041 pour photos, site web: BrigitteSimard.com

FLEURIMONT, plain-pied spacieux, 5 c. a. c., 32 000pi²
PES DU CHÛS, 819-868-6666
MRS. LAURANDE
Re/Max D'Abord

LAC BROMÉ, accès au lac, maison centenaire restaurée et améliorée, ad. au Golf Inverness, 5 ch., 4 s/bains, cuisine superbe, garage, pl. bois franc, foyer, Lois Haderacker, 450-242-2000, Royal LePage Action ctr Imm. agréé, www.royalpage.ca

LAC LIBBY
88 pi bord lac, près Eastman, chalet 4 saisons, meublé, 3 ch.
MONIQUE LESTAGE
1-866-809-2884
Groupe Sutton de l'Estrie

LAC MEMPHREMACOG, maison 1994, 26x40, terrain 100 pi sur le lac, paysagé, qual. terr. 390 000\$. 819-876-7845

BROMONT, SUR PISTE DE SKI
Chalet de prestige, 5 niveaux, 23 000 pi² terrain. Evaluation 626 000\$. Meilleure offre. Carlos De Lorenzi, aia, S.I. à la Carte, 514-592-8961.

BROMONT 417 de la Couronne, bung. 3 ch., bordure rivière, près golf, St. Pierrette, Century 21, Max-imm 514-995-4909 MLS 1091593

ST-LAMBERT
Laissez-vous séduire par cette propriété "clé en main" à proximité de 3 collèges privés et du métro Longueuil. Elle vous offre: 1 salon ouvert sur s/manger avec foyer, 3 + 2 c.a., 2 + 1 s/bains, piscine creusée, garage à a.c.

ACCÈS AU LAC, Lac Masson, 2 1/2 s/bains, superbe cottage, grande véranda, vue sur eau, secteur recherché. 289 000 \$. Lillian Lalonde
Re/Max Ste-Adèle
514-334-6666 poste 252

RAVONN, résidence 4000 pi, 4 ch., bureau, foyer, piscine, terrain 51 000 pi., électros compris. Beaucoup extra. Idéal pour ou retraite confortable. 359 000 \$. 514-232-9448

BORD LAC MEMPHREMACOG (50 pieds et côté est), Chalet en bois semi-hiverisé 26x28 pi, 2 ch., grande cuisine et grand salon. Terrain de 33 474 pi. 395 000 \$. Brigitte Simard, Remax-Platine, 514-952-4041 pour photos, site web: BrigitteSimard.com

FLEURIMONT, plain-pied spacieux, 5 c. a. c., 32 000pi²
PES DU CHÛS, 819-868-6666
MRS. LAURANDE
Re/Max D'Abord

LAC BROMÉ, accès au lac, maison centenaire restaurée et améliorée, ad. au Golf Inverness, 5 ch., 4 s/bains, cuisine superbe, garage, pl. bois franc, foyer, Lois Haderacker, 450-242-2000, Royal LePage Action ctr Imm. agréé, www.royalpage.ca

LAC LIBBY
88 pi bord lac, près Eastman, chalet 4 saisons, meublé, 3 ch.
MONIQUE LESTAGE
1-866-809-2884
Groupe Sutton de l'Estrie

LAC MEMPHREMACOG, maison 1994, 26x40, terrain 100 pi sur le lac, paysagé, qual. terr. 390 000\$. 819-876-7845

BROMONT, SUR PISTE DE SKI
Chalet de prestige, 5 niveaux, 23 000 pi² terrain. Evaluation 626 000\$. Meilleure offre. Carlos De Lorenzi, aia, S.I. à la Carte, 514-592-8961.

BROMONT 417 de la Couronne, bung. 3 ch., bordure rivière, près golf, St. Pierrette, Century 21, Max-imm 514-995-4909 MLS 1091593

131 ÎLE DE MONTRÉAL

LABERGE PLACE SUTTON N.D.G. 7400 Sherbrooke O. APPARTEMENTS ET ASCENSEURS RÉNOVÉS

PLATEAU, Parc Lafontaine, superbes 1% - 3/4 rénovés, balcon. VUE! Tous services incl. Gardiens sécurité, piscine int., sauna, terrasse, gar. int. Immeuble tranquille.

ST-LAURENT Ville; luxueux imm. en béton, 12 étages; piscine int., sauna, gym. Stat. int./ext. 2%, 3%, livres 2200 Ward/Alexis-Nihon

132 CENTRE-VILLE 1 Mois Gratuit! Occupation immédiate LA SOLUTION IDÉALE

132 CENTRE-VILLE 136 RIVE-SUD APP. PORT DE MER 3/2 - 4 1/2 - 5 1/2 Vue sur fleuve. Directement relié metro Longueuil.

137 BANLIEUE OUEST KIRKLAND, condo 3 étages, 100% rénové incluant s/sol; 2 ch., 1 1/2 s/bain. Pl. bois franc; foyer, patio; piscine, stat.

147 CHALETS À TREMBLANT, bord de lac, 3 ch., foyer, ski, 325\$/sem. et... (819) 688-3347

156 APPARTEMENTS MEUBLES BAIE ST-PAUL, 2 ch., 6 pers. vue panoramique, 20 min. Massif. 418-435-4153

TRAVAIL & PLAISIR COMBINÉS Suites Exécutives Meublées Surveillance Électronique 24h, Centre Commercial Intérieur & Carte V.I.P.

156 APPARTEMENTS MEUBLES CONTACT-LOGEMENT Choix d'app meublé de qualité confort/long terme 514-990-0838

LE 6550, N.D.G. 6550 Sherbrooke O. APP. RÉNOVÉS 1% - 2% - 3/4 - 4% Adj. C.L.S.C. et clinique physiothérapie.

PLATEAU, St-Denis, Laurier 4 1/2, 900 \$, équipements, libre. 514 274 - 9555

ST-LAURENT petit 4 1/2 chauffé, libre, cul, s/bains réno, bois, céramique, éclairé, paisible 514-253-1456

REGENCY Prestige & confort au centre-ville - Portier 24h 3555 Côte des Neiges - (514) 932-3159

2250, rue Guy 1 1/2 - 3 1/2 • Métro Guy • Gardien de nuit • Piscine, sauna • Vue exceptionnelle • Meublé disponible (514) 932-4427

Le St-Norbert "Style condo" AU CENTRE-VILLE 3 1/2 À LOUER (514) 987-1788

140 ESTRIE 4 1/2 meublée sur 2 étages, parc Orford, foyer, piscine, câble. 800 \$, réf. 514-527-3807

147 CHALETS À TREMBLANT, bord de lac, 3 ch., foyer, ski, 325\$/sem. et... (819) 688-3347

156 APPARTEMENTS MEUBLES CONTACT-LOGEMENT Choix d'app meublé de qualité confort/long terme 514-990-0838

156 APPARTEMENTS MEUBLES CONTACT-LOGEMENT Choix d'app meublé de qualité confort/long terme 514-990-0838

LE SEASONS CÔTE ST-LUC 6600 Kildare APPARTEMENTS ET ASCENSEURS RÉNOVÉS 1% - 3/4 - 4% - 5% Adj. au Mail Cavendish.

PLATEAU, St-Denis, Laurier 4 1/2, 900 \$, équipements, libre. 514 274 - 9555

ST-LAURENT petit 4 1/2 chauffé, libre, cul, s/bains réno, bois, céramique, éclairé, paisible 514-253-1456

132 CENTRE-VILLE 136 RIVE-SUD APP. PORT DE MER 3/2 - 4 1/2 - 5 1/2 Vue sur fleuve. Directement relié metro Longueuil.

137 BANLIEUE OUEST KIRKLAND, condo 3 étages, 100% rénové incluant s/sol; 2 ch., 1 1/2 s/bain. Pl. bois franc; foyer, patio; piscine, stat.

147 CHALETS À TREMBLANT, bord de lac, 3 ch., foyer, ski, 325\$/sem. et... (819) 688-3347

156 APPARTEMENTS MEUBLES CONTACT-LOGEMENT Choix d'app meublé de qualité confort/long terme 514-990-0838

156 APPARTEMENTS MEUBLES CONTACT-LOGEMENT Choix d'app meublé de qualité confort/long terme 514-990-0838

156 APPARTEMENTS MEUBLES CONTACT-LOGEMENT Choix d'app meublé de qualité confort/long terme 514-990-0838

156 APPARTEMENTS MEUBLES CONTACT-LOGEMENT Choix d'app meublé de qualité confort/long terme 514-990-0838

LA LOUER 112-212-312-412-512-612 (selon disponibilité) RÉSERVEZ-TÔT pour Immédiatement

LE TADOUSSAC 65, Sherbrooke Est (514) 844-7051

CONDOS NEUFS À LOUER 3 1/2 Près des métros, universités et hôpital. Électros. et gym inclus. À partir de 840 \$ (514) 868-1118

1420 CRESCENT App. meublés ou non 1% à 4% près méro et autobus. Chaudière incl. Sécurité. Stationnement disponible.

1530 Dr Penfield 2/3, 3/4, 4% en béton Gardien, piscine, dépanneur, buanderie, salle de gym. 514-935-4833

MÉTRO ATWATER, face parc, ensol., réno., 4 ch., 2 s/bains, 1295 \$. Belle architecture. Libre, 514-861-4545.

LE RAMEZAY 3488 C.D.N. 1% et 3% rénovés, portier, piscine int., chauffage incl. Sécurité. Stationnement disponible.

MÉTRO PLACE DES ARTS, superbes 1 1/2-2% 3/4, vue, tous services. Sécurité, terr., sauna, piscine int. + garage int. 514-288-1253

PEEL PLAZA (3460 Peel nord de Sherbrooke) 3% 4% Occ. immédiate ou future. A/Sec. Immeuble ou futur. A/Sec. Centre. Portier 24 h. Terr. sur le toit avec piscine et jardin. Aussi luxueux 3% meublé idéal pour exécutif Lun. au vend. 9h-17h (514) 288-7891

145 CONDOMINIUMS, COPROPRIÉTÉS COURS LE ROYER, 60 rue DE BRÉSOLLES # 104 Magnifique loft, côté jardin, loué meublé, mur de briques, poutres apparentes, foyer au bois, 1 c. à c., plafonds 12 pl., facile à visiter! 2350\$/mois

VILLAGE OLYMPIQUE Visitez libre Sam. et dim. 13-16h Studio 620 et plus 3% 860\$/4% 990\$/5% Occ. immédiate

VILLE MONT-ROYAL Disponible, 4 1/2, chauffage inclus. Environnement paisible. Marius (514) 344-1695

VILLERAY, métro Crémazie, 4 1/2 Duplex, libre, les entrées. 515 \$. Réf. 514-270-0205

VILLERAY, métro Crémazie, 4 1/2 Duplex, libre, les entrées. 515 \$. Réf. 514-270-0205

VILLERAY, métro Crémazie, 4 1/2 Duplex, libre, les entrées. 515 \$. Réf. 514-270-0205

VILLERAY, métro Crémazie, 4 1/2 Duplex, libre, les entrées. 515 \$. Réf. 514-270-0205

VILLERAY, métro Crémazie, 4 1/2 Duplex, libre, les entrées. 515 \$. Réf. 514-270-0205

VILLERAY, métro Crémazie, 4 1/2 Duplex, libre, les entrées. 515 \$. Réf. 514-270-0205

VILLERAY, métro Crémazie, 4 1/2 Duplex, libre, les entrées. 515 \$. Réf. 514-270-0205

VILLERAY, métro Crémazie, 4 1/2 Duplex, libre, les entrées. 515 \$. Réf. 514-270-0205

160 PROPRIÉTÉS À REVENDUS
N.D.G., 32 log. béton, revenus 295 848 \$, dépenses 116 686 \$. Prix 2 399 000 \$.

160 PROPRIÉTÉS À REVENDUS
ST-HENRI, Sud-Ouest, triplex, 2x5½, 1x4½, chauff. élect., maison rénovée à 2 pas du canal Lachine.

170 COMMERCES
LAC ST-JEAN
Seule auberge sur la rive! 50 ch., réno., 3 s/réceptions, près club de golf, marina et piste cyclable.

170 COMMERCES
SAGUENAY
Magnifique petite auberge
20 ch., s/manger, s/réception, terrasse, près Mt-Vaill et parc du Cap-Jaseux.

186 BUREAUX À LOUER
BUREAUX INSTANTANÉS
Agencement aménagés
Réponse aux appels
Boîte vocale

200 MARCHANDISES ET SERVICES
MARCHÉ AUX PUCES
MEUBLES et électros, meubles 4½, divan, lit, matelas, tables. Départ outre-mer.

200 MARCHANDISES ET SERVICES
MARCHÉ AUX PUCES
MOBILIER de chambre pour JUNIOR. Lépini, 5 pièces, 500 \$, 450-619-9283.

200 MARCHANDISES ET SERVICES
MARCHÉ AUX PUCES
ORDI PIII/256MB, complet + écran 755. Tour Pentium IV/256MB/400 complet, 235\$. DVD-RW, 55\$. 514-703-9528.

200 MARCHANDISES ET SERVICES
MARCHÉ AUX PUCES
PNEUS hiver Pirelli Scorpion 16 255/55R18 et magas 18" BMW. 219\$. 514-335-1234.

200 MARCHANDISES ET SERVICES
MARCHÉ AUX PUCES
POÈLE / frigo, laveuse / séc. Le tout très propre, 550 \$. 450 651 - 1066

200 MARCHANDISES ET SERVICES
MARCHÉ AUX PUCES
SOUFFLEUSE, Craftsman, 10 HP, 32 pu, bonne condition pour la disputer, 450-447-9486

200 MARCHANDISES ET SERVICES
MARCHÉ AUX PUCES
SYSTÈME de son Harman Kardon, Onkio, Pioneer, JVC, Yamaha, Sony, Techni... Sansul, Marantz, Teac, et enceintes JBL, Infinity, 3A, Electrovoice, etc. Ski de fond et alpin. 450-928-0568.

200 MARCHANDISES ET SERVICES
MARCHÉ AUX PUCES
ESTHÉTIQUE ET COSMÉTOLOGIE
Formation, Placement d'emploi. Financement du cours. Cours en anglais. 514-383-9000

200 MARCHANDISES ET SERVICES
MARCHÉ AUX PUCES
MCSE 2003
Cours d'accréditation. Incluant nouveau bloc-notes Dell et examens officiels Microsoft. Placement d'emploi. Financement du cours. Cours en anglais. 514-383-9000

200 MARCHANDISES ET SERVICES
MARCHÉ AUX PUCES
ENCAN SPÉCIAL D'ANTIQUITÉS
Dim. 5 fév. 06, à 11 h. a.m. à La Grande Grange Bleu au 7900 Blvd. Lamontagne, St-Hyacinthe (sortie 130-N, autoroute 20).

205 INSTRUMENTS DE MUSIQUE
GUITARE Guild DV52, bois de rose, superbe état. Guit. 1850\$, 819-564-3274.

205 INSTRUMENTS DE MUSIQUE
PIANO à queue, Wurlitzer 2000, 5 p. 11 po. ébène poli, exc. condition, 4800 \$ et transport, 514-276-7400.

205 INSTRUMENTS DE MUSIQUE
PIANO à queue, Wurlitzer 2000, 5 p. 11 po. ébène poli, exc. condition, 4800 \$ et transport, 514-276-7400.

205 INSTRUMENTS DE MUSIQUE
PIANO à queue, Wurlitzer 2000, 5 p. 11 po. ébène poli, exc. condition, 4800 \$ et transport, 514-276-7400.

205 INSTRUMENTS DE MUSIQUE
PIANO à queue, Wurlitzer 2000, 5 p. 11 po. ébène poli, exc. condition, 4800 \$ et transport, 514-276-7400.

200 MARCHANDISES ET SERVICES
MARCHÉ AUX PUCES
ENCAN SPÉCIAL D'ANTIQUITÉS
Dim. 5 fév. 06, à 11 h. a.m. à La Grande Grange Bleu au 7900 Blvd. Lamontagne, St-Hyacinthe (sortie 130-N, autoroute 20).

205 INSTRUMENTS DE MUSIQUE
GUITARE Guild DV52, bois de rose, superbe état. Guit. 1850\$, 819-564-3274.

205 INSTRUMENTS DE MUSIQUE
PIANO à queue, Wurlitzer 2000, 5 p. 11 po. ébène poli, exc. condition, 4800 \$ et transport, 514-276-7400.

205 INSTRUMENTS DE MUSIQUE
PIANO à queue, Wurlitzer 2000, 5 p. 11 po. ébène poli, exc. condition, 4800 \$ et transport, 514-276-7400.

205 INSTRUMENTS DE MUSIQUE
PIANO à queue, Wurlitzer 2000, 5 p. 11 po. ébène poli, exc. condition, 4800 \$ et transport, 514-276-7400.

205 INSTRUMENTS DE MUSIQUE
PIANO à queue, Wurlitzer 2000, 5 p. 11 po. ébène poli, exc. condition, 4800 \$ et transport, 514-276-7400.

205 INSTRUMENTS DE MUSIQUE
PIANO à queue, Wurlitzer 2000, 5 p. 11 po. ébène poli, exc. condition, 4800 \$ et transport, 514-276-7400.

205 INSTRUMENTS DE MUSIQUE
PIANO à queue, Wurlitzer 2000, 5 p. 11 po. ébène poli, exc. condition, 4800 \$ et transport, 514-276-7400.

205 INSTRUMENTS DE MUSIQUE
PIANO à queue, Wurlitzer 2000, 5 p. 11 po. ébène poli, exc. condition, 4800 \$ et transport, 514-276-7400.

205 INSTRUMENTS DE MUSIQUE
PIANO à queue, Wurlitzer 2000, 5 p. 11 po. ébène poli, exc. condition, 4800 \$ et transport, 514-276-7400.

205 INSTRUMENTS DE MUSIQUE
PIANO à queue, Wurlitzer 2000, 5 p. 11 po. ébène poli, exc. condition, 4800 \$ et transport, 514-276-7400.

205 INSTRUMENTS DE MUSIQUE
PIANO à queue, Wurlitzer 2000, 5 p. 11 po. ébène poli, exc. condition, 4800 \$ et transport, 514-276-7400.

205 INSTRUMENTS DE MUSIQUE
PIANO à queue, Wurlitzer 2000, 5 p. 11 po. ébène poli, exc. condition, 4800 \$ et transport, 514-276-7400.

205 INSTRUMENTS DE MUSIQUE
PIANO à queue, Wurlitzer 2000, 5 p. 11 po. ébène poli, exc. condition, 4800 \$ et transport, 514-276-7400.

205 INSTRUMENTS DE MUSIQUE
PIANO à queue, Wurlitzer 2000, 5 p. 11 po. ébène poli, exc. condition, 4800 \$ et transport, 514-276-7400.

205 INSTRUMENTS DE MUSIQUE
PIANO à queue, Wurlitzer 2000, 5 p. 11 po. ébène poli, exc. condition, 4800 \$ et transport, 514-276-7400.

205 INSTRUMENTS DE MUSIQUE
PIANO à queue, Wurlitzer 2000, 5 p. 11 po. ébène poli, exc. condition, 4800 \$ et transport, 514-276-7400.

205 INSTRUMENTS DE MUSIQUE
PIANO à queue, Wurlitzer 2000, 5 p. 11 po. ébène poli, exc. condition, 4800 \$ et transport, 514-276-7400.

205 INSTRUMENTS DE MUSIQUE
PIANO à queue, Wurlitzer 2000, 5 p. 11 po. ébène poli, exc. condition, 4800 \$ et transport, 514-276-7400.

205 INSTRUMENTS DE MUSIQUE
PIANO à queue, Wurlitzer 2000, 5 p. 11 po. ébène poli, exc. condition, 4800 \$ et transport, 514-276-7400.

200 MARCHANDISES ET SERVICES
MARCHÉ AUX PUCES
ENCAN SPÉCIAL D'ANTIQUITÉS
Dim. 5 fév. 06, à 11 h. a.m. à La Grande Grange Bleu au 7900 Blvd. Lamontagne, St-Hyacinthe (sortie 130-N, autoroute 20).

205 INSTRUMENTS DE MUSIQUE
GUITARE Guild DV52, bois de rose, superbe état. Guit. 1850\$, 819-564-3274.

205 INSTRUMENTS DE MUSIQUE
PIANO à queue, Wurlitzer 2000, 5 p. 11 po. ébène poli, exc. condition, 4800 \$ et transport, 514-276-7400.

205 INSTRUMENTS DE MUSIQUE
PIANO à queue, Wurlitzer 2000, 5 p. 11 po. ébène poli, exc. condition, 4800 \$ et transport, 514-276-7400.

205 INSTRUMENTS DE MUSIQUE
PIANO à queue, Wurlitzer 2000, 5 p. 11 po. ébène poli, exc. condition, 4800 \$ et transport, 514-276-7400.

205 INSTRUMENTS DE MUSIQUE
PIANO à queue, Wurlitzer 2000, 5 p. 11 po. ébène poli, exc. condition, 4800 \$ et transport, 514-276-7400.

205 INSTRUMENTS DE MUSIQUE
PIANO à queue, Wurlitzer 2000, 5 p. 11 po. ébène poli, exc. condition, 4800 \$ et transport, 514-276-7400.

205 INSTRUMENTS DE MUSIQUE
PIANO à queue, Wurlitzer 2000, 5 p. 11 po. ébène poli, exc. condition, 4800 \$ et transport, 514-276-7400.

205 INSTRUMENTS DE MUSIQUE
PIANO à queue, Wurlitzer 2000, 5 p. 11 po. ébène poli, exc. condition, 4800 \$ et transport, 514-276-7400.

205 INSTRUMENTS DE MUSIQUE
PIANO à queue, Wurlitzer 2000, 5 p. 11 po. ébène poli, exc. condition, 4800 \$ et transport, 514-276-7400.

205 INSTRUMENTS DE MUSIQUE
PIANO à queue, Wurlitzer 2000, 5 p. 11 po. ébène poli, exc. condition, 4800 \$ et transport, 514-276-7400.

205 INSTRUMENTS DE MUSIQUE
PIANO à queue, Wurlitzer 2000, 5 p. 11 po. ébène poli, exc. condition, 4800 \$ et transport, 514-276-7400.

205 INSTRUMENTS DE MUSIQUE
PIANO à queue, Wurlitzer 2000, 5 p. 11 po. ébène poli, exc. condition, 4800 \$ et transport, 514-276-7400.

205 INSTRUMENTS DE MUSIQUE
PIANO à queue, Wurlitzer 2000, 5 p. 11 po. ébène poli, exc. condition, 4800 \$ et transport, 514-276-7400.

205 INSTRUMENTS DE MUSIQUE
PIANO à queue, Wurlitzer 2000, 5 p. 11 po. ébène poli, exc. condition, 4800 \$ et transport, 514-276-7400.

205 INSTRUMENTS DE MUSIQUE
PIANO à queue, Wurlitzer 2000, 5 p. 11 po. ébène poli, exc. condition, 4800 \$ et transport, 514-276-7400.

205 INSTRUMENTS DE MUSIQUE
PIANO à queue, Wurlitzer 2000, 5 p. 11 po. ébène poli, exc. condition, 4800 \$ et transport, 514-276-7400.

205 INSTRUMENTS DE MUSIQUE
PIANO à queue, Wurlitzer 2000, 5 p. 11 po. ébène poli, exc. condition, 4800 \$ et transport, 514-276-7400.

205 INSTRUMENTS DE MUSIQUE
PIANO à queue, Wurlitzer 2000, 5 p. 11 po. ébène poli, exc. condition, 4800 \$ et transport, 514-276-7400.

205 INSTRUMENTS DE MUSIQUE
PIANO à queue, Wurlitzer 2000, 5 p. 11 po. ébène poli, exc. condition, 4800 \$ et transport, 514-276-7400.

200 MARCHANDISES ET SERVICES
MARCHÉ AUX PUCES
ENCAN SPÉCIAL D'ANTIQUITÉS
Dim. 5 fév. 06, à 11 h. a.m. à La Grande Grange Bleu au 7900 Blvd. Lamontagne, St-Hyacinthe (sortie 130-N, autoroute 20).

205 INSTRUMENTS DE MUSIQUE
GUITARE Guild DV52, bois de rose, superbe état. Guit. 1850\$, 819-564-3274.

205 INSTRUMENTS DE MUSIQUE
PIANO à queue, Wurlitzer 2000, 5 p. 11 po. ébène poli, exc. condition, 4800 \$ et transport, 514-276-7400.

205 INSTRUMENTS DE MUSIQUE
PIANO à queue, Wurlitzer 2000, 5 p. 11 po. ébène poli, exc. condition, 4800 \$ et transport, 514-276-7400.

205 INSTRUMENTS DE MUSIQUE
PIANO à queue, Wurlitzer 2000, 5 p. 11 po. ébène poli, exc. condition, 4800 \$ et transport, 514-276-7400.

205 INSTRUMENTS DE MUSIQUE
PIANO à queue, Wurlitzer 2000, 5 p. 11 po. ébène poli, exc. condition, 4800 \$ et transport, 514-276-7400.

205 INSTRUMENTS DE MUSIQUE
PIANO à queue, Wurlitzer 2000, 5 p. 11 po. ébène poli, exc. condition, 4800 \$ et transport, 514-276-7400.

205 INSTRUMENTS DE MUSIQUE
PIANO à queue, Wurlitzer 2000, 5 p. 11 po. ébène poli, exc. condition, 4800 \$ et transport, 514-276-7400.

205 INSTRUMENTS DE MUSIQUE
PIANO à queue, Wurlitzer 2000, 5 p. 11 po. ébène poli, exc. condition, 4800 \$ et transport, 514-276-7400.

205 INSTRUMENTS DE MUSIQUE
PIANO à queue, Wurlitzer 2000, 5 p. 11 po. ébène poli, exc. condition, 4800 \$ et transport, 514-276-7400.

205 INSTRUMENTS DE MUSIQUE
PIANO à queue, Wurlitzer 2000, 5 p. 11 po. ébène poli, exc. condition, 4800 \$ et transport, 514-276-7400.

205 INSTRUMENTS DE MUSIQUE
PIANO à queue, Wurlitzer 2000, 5 p. 11 po. ébène poli, exc. condition, 4800 \$ et transport, 514-276-7400.

205 INSTRUMENTS DE MUSIQUE
PIANO à queue, Wurlitzer 2000, 5 p. 11 po. ébène poli, exc. condition, 4800 \$ et transport, 514-276-7400.

205 INSTRUMENTS DE MUSIQUE
PIANO à queue, Wurlitzer 2000, 5 p. 11 po. ébène poli, exc. condition, 4800 \$ et transport, 514-276-7400.

205 INSTRUMENTS DE MUSIQUE
PIANO à queue, Wurlitzer 2000, 5 p. 11 po. ébène poli, exc. condition, 4800 \$ et transport, 514-276-7400.

205 INSTRUMENTS DE MUSIQUE
PIANO à queue, Wurlitzer 2000, 5 p. 11 po. ébène poli, exc. condition, 4800 \$ et transport, 514-276-7400.

205 INSTRUMENTS DE MUSIQUE
PIANO à queue, Wurlitzer 2000, 5 p. 11 po. ébène poli, exc. condition, 4800 \$ et transport, 514-276-7400.

205 INSTRUMENTS DE MUSIQUE
PIANO à queue, Wurlitzer 2000, 5 p. 11 po. ébène poli, exc. condition, 4800 \$ et transport, 514-276-7400.

205 INSTRUMENTS DE MUSIQUE
PIANO à queue, Wurlitzer 2000, 5 p. 11 po. ébène poli, exc. condition, 4800 \$ et transport, 514-276-7400.

205 INSTRUMENTS DE MUSIQUE
PIANO à queue, Wurlitzer 2000, 5 p. 11 po. ébène poli, exc. condition, 4800 \$ et transport, 514-276-7400.

500 VÉHICULES AUTOMOBILES
JEEP Grand Cherokee Ltd 97, édition Orvis, 82 200km, 10 900 \$.

500 VÉHICULES AUTOMOBILES
BMW X5, 2002, 4.4 litres, 55 000 km, 3.9% Norp. Park Avenue BMW. 450-445-4555. 514-875-4415

500 VÉHICULES AUTOMOBILES
BMW X5 3.0 L 2005 blanc, 22 000 km, 9 pneus, toit. Blanc, loc. 25 mois. Remise de 6196\$ à l'acheteur. 78\$/net/mois + taxes. 514-295-3030

500 VÉHICULES AUTOMOBILES
CHEVROLET STL Verano 01, Super Cab, V-8, 12 890 \$ Fortier Auto (514) 353-4444

500 VÉHICULES AUTOMOBILES
DODGE Caravan 2004, spécial édition, A-1, bleu marine, magas, 40 000 km, 4 pneus d'hiver neufs, garantie, 17 000 \$ nets et acheteurs. 514-721-0225. 514-890-0225.

500 VÉHICULES AUTOMOBILES
FORD Excursion Ltd 2000, diesel, 86 000 km, 18 800\$ Garage Legris 450-684-4140

500 VÉHICULES AUTOMOBILES
FORD Explorer XLT 4x4, 2004, 17 000 km, 25 890 \$ Fortier Auto (514) 353-4444

500 VÉHICULES AUTOMOBILES
ALFA : MASSAGE
Professionnel, 514 932-1299, Park Vista/mtinterac 514-288-5525

500 VÉHICULES AUTOMOBILES
AMBIANCE chaudière, Meilleur massage centre-ville Repu, Interac (514) 938-4884

500 VÉHICULES AUTOMOBILES
À LA BONNE SANTÉ
Spécial : relaxation, massage, 514 598-0707

500 VÉHICULES AUTOMOBILES
ALFA : MASSAGE
Professionnel, 514 932-1299, Park Vista/mtinterac 514-288-5525

500 VÉHICULES AUTOMOBILES
AMBIANCE chaudière, Meilleur massage centre-ville Repu, Interac (514) 938-4884

500 VÉHICULES AUTOMOBILES
À LA BONNE SANTÉ
Spécial : relaxation, massage, 514 598-0707

500 VÉHICULES AUTOMOBILES
ALFA : MASSAGE
Professionnel, 514 932-1299, Park Vista/mtinterac 514-288-5525

500 VÉHICULES AUTOMOBILES
AMBIANCE chaudière, Meilleur massage centre-ville Repu, Interac (514) 938-4884

500 VÉHICULES AUTOMOBILES
À LA BONNE SANTÉ
Spécial : relaxation, massage, 514 598-0707

500 VÉHICULES AUTOMOBILES
ALFA : MASSAGE
Professionnel, 514 932-1299, Park Vista/mtinterac 514-288-5525

500 VÉHICULES AUTOMOBILES
AMBIANCE chaudière, Meilleur massage centre-ville Repu, Interac (514) 938-4884

500 VÉHICULES AUTOMOBILES
À LA BONNE SANTÉ
Spécial : relaxation, massage, 514 598-0707

500 VÉHICULES AUTOMOBILES
ALFA : MASSAGE
Professionnel, 514 932-1299, Park Vista/mtinterac 514-288-5525

160 PROPRIÉTÉS À REVENDUS
N.D.G., 32 log. béton, revenus 295 848 \$, dépenses 116 686 \$. Prix 2 399 000 \$.

160 PROPRIÉTÉS À REVENDUS
ST-HENRI, Sud-Ouest, triplex, 2x5½, 1x4½, chauff. élect., maison rénovée à 2 pas du canal Lachine.

170 COMMERCES
LAC ST-JEAN
Seule auberge sur la rive! 50 ch., réno., 3 s/réceptions, près club de golf, marina et piste cyclable.

170 COMMERCES
SAGUENAY
Magnifique petite auberge
20 ch., s/manger, s/réception, terrasse, près Mt-Vaill et parc du Cap-Jaseux.

186 BUREAUX À LOUER
BUREAUX INSTANTANÉS
Agencement aménagés
Réponse aux appels
Boîte vocale

200 MARCHANDISES ET SERVICES
MARCHÉ AUX PUCES
MEUBLES et électros, meubles 4½, divan, lit, matelas, tables. Départ outre-mer.

200 MARCHANDISES ET SERVICES
MARCHÉ AUX PUCES
MOBILIER de chambre pour JUNIOR. Lépini, 5 pièces, 500 \$, 450-619-9283.

200 MARCHANDISES ET SERVICES
MARCHÉ AUX PUCES
PNEUS hiver Pirelli Scorpion 16 255/55R18 et magas 18" BMW. 219\$. 514-335-1234.

200 MARCHANDISES ET SERVICES
MARCHÉ AUX PUCES
POÈLE / frigo, laveuse / séc. Le tout très propre, 550 \$. 450 651 - 1066

200 MARCHANDISES ET SERVICES
MARCHÉ AUX PUCES
SOUFFLEUSE, Craftsman, 10 HP, 32 pu, bonne condition pour la disputer, 450-447-9486

200 MARCHANDISES ET SERVICES
MARCHÉ AUX PUCES
SYSTÈME de son Harman Kardon, Onkio, Pioneer, JVC, Yamaha, Sony, Techni... Sansul, Marantz, Teac, et enceintes JBL, Infinity, 3A, Electrovoice, etc. Ski de fond et alpin. 450-928-0568.

200 MARCHANDISES ET SERVICES
MARCHÉ AUX PUCES
ESTHÉTIQUE ET COSMÉTOLOGIE
Formation, Placement d'emploi. Financement du cours. Cours en anglais. 514-383-9000

200 MARCHANDISES ET SERVICES
MARCHÉ AUX PUCES
MCSE 2003
Cours d'accréditation. Incluant nouveau bloc-notes Dell et examens officiels Microsoft. Placement d'emploi. Financement du cours. Cours en anglais. 514-383-9000

200 MARCHANDISES ET SERVICES
MARCHÉ AUX PUCES
ENCAN SPÉCIAL D'ANTIQUITÉS
Dim. 5 fév. 06, à 11 h. a.m. à La Grande Grange Bleu au 7900 Blvd. Lamontagne, St-Hyacinthe (sortie 130-N, autoroute 20).

205 INSTRUMENTS DE MUSIQUE
GUITARE Guild DV52, bois de rose, superbe état. Guit. 1850\$, 819-564-3274.

205 INSTRUMENTS DE MUSIQUE
PIANO à queue, Wurlitzer 2000, 5 p. 11 po. ébène poli, exc. condition, 4800 \$ et transport, 514-276-7400.

205 INSTRUMENTS DE MUSIQUE
PIANO à queue, Wurlitzer 2000, 5 p. 11 po. ébène poli, exc. condition, 4800 \$ et transport, 514-276-7400.

205 INSTRUMENTS DE MUSIQUE
PIANO à queue, Wurlitzer 2000, 5 p. 11 po. ébène poli, exc. condition, 4800 \$ et transport, 514-276-7400.

205 INSTRUMENTS DE MUSIQUE
PIANO à queue, Wurlitzer 2000, 5 p. 11 po. ébène poli, exc. condition, 4800 \$ et transport, 514-276-7400.

205 INSTRUMENTS DE MUSIQUE
PIANO à queue, Wurlitzer 2000, 5 p. 11 po. ébène poli, exc. condition, 4800 \$ et transport, 514-276-7400.

200 MARCHANDISES ET SERVICES
MARCHÉ AUX PUCES
ENCAN SPÉCIAL D'ANTIQUITÉS
Dim. 5 fév. 06, à 11 h. a.m. à La Grande Grange Bleu au 7900 Blvd. Lamontagne, St-Hyacinthe (sortie 130-N, autoroute 20).

205 INSTRUMENTS DE MUSIQUE
GUITARE Guild DV52, bois de rose, superbe état. Guit. 1850\$, 819-564-3274.

205 INSTRUMENTS DE MUSIQUE
PIANO à queue, Wurlitzer 2000, 5 p. 11 po. ébène poli, exc. condition, 4800 \$ et transport, 514-276-7400.

205 INSTRUMENTS DE MUSIQUE
PIANO à queue, Wurlitzer 2000, 5 p. 11 po. ébène poli, exc. condition, 4800 \$ et transport, 514-276-7400.

205 INSTRUMENTS DE MUSIQUE
PIANO à queue, Wurlitzer 2000, 5 p. 11 po. ébène poli, exc. condition, 4800 \$ et transport, 514-276-7400.

205 INSTRUMENTS DE MUSIQUE
PIANO à queue, Wurlitzer 2000, 5 p. 11 po. ébène poli, exc. condition, 4800 \$ et transport, 514-276-7400.

205 INSTRUMENTS DE MUSIQUE
PIANO à queue, Wurlitzer 2000, 5 p. 11 po. ébène poli, exc. condition, 4800 \$

500
VÉHICULES AUTOMOBILES

ENCAN DIRECT H. GREGOIRE
Ouvert tous les jours!

Chevrolet Venture 2002 7 390\$

Hyundai Elantra '02 6 450\$	Ford Windstar '01 7 990\$	Ford Focus '03 7 990\$
Saturn Ion '03 7 995\$	Ford Taurus '03 8 375\$	Buick Century '02 8 950\$
Hyundai Accent '04 8 990\$	Toyota Corolla CE '02 8 990\$	Chevrolet Impala '03 9 900\$
GMC Sonoma SLS '02 9 990\$	Dodge Gr Caravan '03 10 990\$	Mazda B3000 '02 11 990\$
Nissan Maxima '02 12 950\$	Mazda 6 '04 12 990\$	Chevrolet Blazer '03 12 995\$
Ford Escape XLS '03 12 995\$	Chevrolet Trailblazer '02 14 990\$	SATISFACTION GARANTIE 30 jours... échange permis! conditions en succursale

Prestige 399\$

Volvo S80 T6 '02 20 800\$
BMW 325XI '02 26 375\$
Porsche Cayenne '05 56 950\$

Lincoln Navigator '05 45 950\$
Infiniti G35 '03 24 950\$
Jaguar X-Type '02 19 900\$

GRATUIT À L'ACHAT D'UN VÉHICULE
Batterie et chargeur non-inclus

St-Eustache, Laval, Trois-Rivières, Carignan

www.hgregoire.com • 1-866-913-6226

HYUNDAI Elantra 04, 4 ptes, aut., a/c, équipé, 14 000km, A1, 9450\$ 514-777-2485 crt

HYUNDAI XG 300 '01, équipée, 110 000 km, 8 pneus, 3500\$ nég. 450-771-2661

INFINITI G20 2002, tout équipée, aut., 75 000km, garantie 2 mois 16 995\$ 514-998-4612

JAGUAR PRIX LIQUIDATION
02 X-Type, 4x4, 18 900 \$
02 S-Type 4L, 65 000 km
00 S-Type 4L bas km 17900\$
96 VDP état neuf 9900 \$
autoselectmirabel.com
Financement. 450-433-2002

JEEP Grand Cherokee V8 01, Ed. Spéc., 82 000km, noir/ cuir, 16 700 \$ 514-968-8039

JETTA 2002, TDI, man., toil, 60 800km, équipé, 16 995 \$
Duvall Mazda 514-990-9164

JETTA OCCASION TURBO
• 8 Jetta, 1.8 turbo
• New Beetle, 1.8 turbo
• Golf GLS, 2001 à 2003

PRIX RÉDUIT
Pour tous les détails, contactez
Popular Montréal
(514) 274-5471

www.popularvw.com

JETTA ET GOLF TURBO DIESEL EN STOCK
JETTA ET GOLF TURBO DIESEL NEUVES DISPONIBLES EN ACHAT ET LOCATION POUR LE MONTREAL IMMEDIATE
DIMINUER VOTRE CONSOMMATION DE CARBURANT JUSQU'A 35%

Pour tous les détails, contactez
Popular Montréal
(514) 274-5471

www.popularvw.com

LEXUS GS300 '95 femme proprio, 135 000km, comme neuve. MADR 450-922-9922

LEXUS LS 430 04, 27 000 km, "touring package", 69 900 \$
Chambly Toyota 450-658-4334

MAZDA 3 Sport 05 4700 km, noire, aut., 4 ptes, 8 pneus. Bal. bail 375\$. 514-963-5538

MAZDA 6, 2004, GT, man., V6 cuir, toil, tout équipé.
Duvall Mazda 514-990-9164

MAZDA Miata 03, man. 6 vit., 22 000 km, impéc, bleu.
Duvall Mazda 514-990-9164

MAZDA Protegé 2003, 4 ptes, seulement 32 000km, équipée 9999\$ SD Auto 514-952-9908

MAZDA Protegé LX 2003, 9990 \$, "ouvert 7 jours"
Fortier Auto (514) 353-4444

MAZDA Protegé ES 2001, aut., toil, pneus/freins neufs. Aubaine CL Inc 450-430-3556

MAZDA Tribute 02, 4x4, V6, aut., 25 000km, équipé, cuir, toil, 15 000 \$. 514-996-6840

MERCEDES 03 C-230, dame, 33 000km, comme neuve 29 500\$ 450-662-3840

MERCEDES 320 SL, 1997, impécable, bas millage, jamaï sorti l'hiver, 33 900 \$ nég. Bijou! 514-816-0466

MERCEDES C-230 98, tout équipé, cuir, toil, impéc., gar., 13 150 \$. 514-817-6861 cptr.

MERCEDES C36 AMG 1995, noire, 12 800 \$, gar. Garage Legris 450-664-4140

MERCEDES E320 1998, entretien concessionnaire, Méc. A1, 154 000km. Silver /cuir noir. 14 500\$. 514-994-1515

MERCEDES PRIX RÉDUITS OUVERTS 7 JOURS SUUR!
03 C320 full, bas km 26 900\$
02 C320wagon 52km 26 400\$
01 E320 bas km 20 900\$
01 et 99 430ML, bas km
99 320 ML, 107km 18 900\$
99 E320 4x4 bas km 18 400\$
99 CLK 320, 510ju 16 900\$
99 C330 Élégante 110 000km
97 E320 Etat neuf 13 400 \$
94 E320 Etat neuf 7900\$
93 E190 85 000km 7900\$
90 90 2.5 bi-tur. 2900\$
EI JAGUAR, BMW, JEEP
AUDI, SAAB, ROVER 02 à 99 autoselectmirabel.com
Financement. 450-433-2002

NEW Beetle TDI 2000, man. rouge cuir, mags 250 000km
7500\$ nég. 919-572-9253

NISSAN 350Z, 2005, convertible, 6 vit., man., 15 500 km, ext. "silverstone" int. noir. 514-236-8330

NISSAN Altima GXE 97, aut., tout équipé, bas km, garantie, 5 795 \$. 514-817-6861, cptr.

NISSAN Maxima ES 99, V-6, 8990 \$ "ouvert 7 jours"
Fortier Auto (514) 353-4444

NISSAN Maxima GLE 2002 argent, cuir, toil, pneus neufs. Autos Drouin 450-582-5168

NISSAN Maxima SE 2004 "charcoal", 51 000 km, 24 500 \$ 514-638-0494

NISSAN Sentra XE 2002 7995 \$ "ouvert 7 jours"
Fortier Auto (514) 353-4444

PONTIAC GRAND AM 2005, aut., V6, 12 495 \$
Duvall Mazda 514-990-9164

PONTIAC Montana 02, tout équipé, 62 000km, impéc, gar. 10 750\$. 514-817-6861, cptr

PONTIAC Sunfire 2001, aut., équipée, impéc., 79 000km, 5 900\$. 514-817-6861 cptr

PONTIAC Vibe 2004, 4x4, awd, aut., bleu 39 000km
Park Avenue BMW 450-445-4555 514-875-4415

PORSCHE 911 Convertible 2001, seul, 12 000km, à voir. 1-877-973-1401 prixdirect.ca

SUBARUCAR.NET
Outback, Impreza, Legacy, vente service 1-877-822-7805

SUBARU Forester LTD 2000 man., argent, cuir, mags. Gar. Autos Drouin 450-582-5168

SUBARU Impreza fam. 02, 5 vit., 0km moteur neuf, 13 950\$ Outback fam. 01, 5 vit, 12 950\$ CL Inc. 450-430-3556.

SUBARU Outback 1998, 182 000 km, man. équipée, 8 pneus, 6800\$. 514-321-9864.

TOYOTA Camry LE 02, aut., superbe condition. Prix révisé! Chambly Toyota 450-658-4334

TOYOTA Corolla 01 à 05, CE, LE, Sport, man./aut. Spéciaux Chambly Toyota 450-658-4334

TOYOTA Echo 2002, 4 ptes, man., a/c, 67 000 km, 7800 \$, Garage Legris 450-664-4140

TOYOTA Echo 2001 argent, 4 ptes, 5 vit., bas km. Garantie Autos Drouin 450-582-5168

TOYOTA Echo 2005, 4 ptes, aut. A1, a/c, cd, 7500 km, gar., 11 450\$ 514-777-2485 crt

TOYOTA Matrix 04, 58 800 km, man., bal, gar. Super Spécial Chambly Toyota 450-658-4334

VOLKS Jetta TDI 1999, 5 vit., toil, CD, démar., 96 000 km, 1 proprio, presque neuve. Noire. 514-944-9511

VOLKS Jetta TDI 2003, cuir, toil, CD, 85 000km, 19 000\$. 514-771-8645

VOLKS Passat 03, 1.8T, 4 cyl., gris, aut., 45 000 km, 19 900 \$. 514-609-8828

VOLKS Passat 4 Motion 04, 23 000 km, tout équipée, bail ou 27 000\$. 514-235-1524

VOLKSWAGEN CAMPBELL & CAMERON
www.govw.ca
4009 AV. VERDUN
514-767-8790

04 TOUAREG V8 46900\$
04 GOLF GLS 5 vit. 18900\$
04 JETTA GLS TDI 19900\$
04 GOLF GLS aut. 18900\$
03 JETTA GLS 1.8T 18900\$
02 PASSAT 1.8T 5 vit. 14900\$
02 JETTA GL 5 vit. 13900\$
02 GOLF GLS aut. 14900\$
01 TOYOTA Corolla 8900\$
01 CABRIO GLS 5 vit. 14900\$
01 PASSAT 1.8T aut. 14900\$
01 JETTA GLS aut. 13900\$
01 BEETLE GLS 12900\$
00 JETTA GLS aut. 10900\$
99 BEETLE GLS rouge 9900\$
99 PASSAT 1.8T. fam 10900\$
99 GOLF GL aut. a/c 9900\$
99 GOLF GL 5 vit. a/c 7900\$
99 EUROVAN GLS 12900\$
98 JETTA GT rouge 8900\$

***** Dystrophie musculaire Canada**
une action musclée

1.800.567.2236
www.muscle.ca

IL FAUT UNE ACTION, UNE ACTION MUSCLÉE!

Inspectées/ Garanties
WWW.GOVW.CA
Richard 514-767-8790

ENCAN PUBLIC À VENIR
CEL QUE DEMANDE PAR LES PROPRIÉTAIRES, NOUS VENDONS LES ACTIFS EN SURPLUS POUR LA CONTINUITÉ DES OPÉRATIONS DE :
QUEBEC TOOLS CORPORATION
55 BENJAMIN-HUDON, MONTRÉAL, QUÉBEC
ENCAN: MERCREDI 15 FÉVRIER - 10 H 00
INSPECTION: MARDI 14 FÉVRIER + 9 H 00 - 17 H 00
PLUS DE 2000 LOTS DE MACHINERIE & ÉQUIPEMENT EN TRÈS BONNE CONDITION
VISITEZ NOTRE SITE WEB POUR L'INVENTAIRE COMPLET PHOTOS ET TERMES DE LA VENTE
TERMES : PRIME D'ACHEUR DE 10 % & FRAIS D'ENREGISTREMENT DE 5\$
1-800-843-2338 • (514) 395-4444
www.CIACPCC.com

ACTUEL
ES BENOIT
QU'UN VIN CORSE? PAGE 4
RÈLES EN HÉRITAGE PAGE 3

ARTSPEX
GRANDE COURSE 2 : SECRETS

VOLVO V70 fam., 01 équipée bas km, originale, aubaine, 15 900 \$, gar., échange, financement 514-591-4431 cptr

VOLVO XC-70, 2002, 136 000 km, pneus hiver, été, 19 900 \$ VENTE RAPIDE. 514-946-3518

VOLVO XC70, Cross Country '04, fam., équipée, 29 950\$, CL Inc. 450-430-3556

560 SERVICES DIVERS
DIFFÉRENTIEL BARRÉ, transmission man. Joron Auto 2144 Papineau 514-522-7775

568 PIÈCES ET ACCESSOIRES
INVENTAIRE d'hiver, pneus, jantes: neufs/usages. Réparer, polir mags. 450-435-3561

PIECES Subaru Legacy 2002, barres transversales, géo séparation, tapis antidérapage, 514-254-9840.

600
Loisirs et véhicules récréatifs

605 SPORTS, PLEIN AIR
MATANE, original, 100 acres, privé, chalet, 4 caches, 4,5 jrs, 4 chasseurs. 514-256-7521

658 BATEAUX, SPORTS NAUTIQUES
VOILIER DUFOUR 34 2004 très bien équipé, 189 500\$. 450-474-0996

667 VÉHICULES RÉCRÉATIFS
CONDO Safari GMC 2002, 61 000 km, comme neuf, 514-839-3201
EAGLE 03, 40pi, 2 extensions tout équipé, moteur 400 HP diesel, 34 000mi. cond. 10/10 300 000 \$. 414-689-6688

VOLKS Eurovan 97, VR6 camper, auvent, 22 500 \$, 450-449-5009, 514-617-6500

668 REMORQUES
REMORQUE Cargo Express, 6 x 12, essieu double, freins élect., 6' 5" hauteur int., porte côté, 4700 \$, 514-886-1020.

« Vous avez soif de justice ? »

Faites comme moi : donnez, chaque mois, par solidarité. »

Luc Picard, comédien

Développement et Paix

1-888-234-8533
www.dev.org

URGENT

Faites un don à :

LA FONDATION DE L'HÔPITAL DE MONTRÉAL POUR ENFANTS THE MONTREAL CHILDREN'S HOSPITAL FOUNDATION

(514) 934-4846
www.fondationpourenfants.com

ENCANS

ENCAN PUBLIC À VENIR
CEL QUE DEMANDE PAR LES PROPRIÉTAIRES, NOUS VENDONS LES ACTIFS EN SURPLUS POUR LA CONTINUITÉ DES OPÉRATIONS DE :
QUEBEC TOOLS CORPORATION
55 BENJAMIN-HUDON, MONTRÉAL, QUÉBEC
ENCAN: MERCREDI 15 FÉVRIER - 10 H 00
INSPECTION: MARDI 14 FÉVRIER + 9 H 00 - 17 H 00
PLUS DE 2000 LOTS DE MACHINERIE & ÉQUIPEMENT EN TRÈS BONNE CONDITION
VISITEZ NOTRE SITE WEB POUR L'INVENTAIRE COMPLET PHOTOS ET TERMES DE LA VENTE
TERMES : PRIME D'ACHEUR DE 10 % & FRAIS D'ENREGISTREMENT DE 5\$
1-800-843-2338 • (514) 395-4444
www.CIACPCC.com

AVIS LÉGAUX - APPELS D'OFFRES SOUMISSIONS

Avis public

Régie de l'énergie
DEMANDE DE SOCIÉTÉ EN COMMANDITE GAZ MÉTRO (SCGM)
RECONDUCTION DU PROGRAMME DE FLEXIBILITÉ TARIFAIRE BI-ÉNERGIE À COMPTER DU 1^{ER} AVRIL 2006 ET MODIFICATIONS DES TARIFS AU 1^{ER} OCTOBRE 2006 (DOSSIER R-3596-2006)

La Régie de l'énergie (la Régie) entreprend l'étude de la demande de Société en commandite Gaz Métro (SCGM) pour reconduire le programme de flexibilité tarifaire bi-énergie à compter du 1^{er} avril 2006 et modifier ses tarifs et certaines autres conditions à compter du 1^{er} octobre 2006, conformément à la décision D-2006-24.

Modifications tarifaires au 1^{er} avril et au 1^{er} octobre 2006 (dossier R-3596-2006)

SCGM s'adresse à la Régie pour faire modifier ses tarifs et certaines autres conditions auxquelles le gaz naturel sera transporté, livré et fourni aux consommateurs à compter du 1^{er} octobre 2006. La preuve qui sera déposée reflétera l'application du mécanisme incitatif à l'amélioration de la performance approuvé dans la décision D-2004-51. À cette fin, le distributeur demande la constitution d'un Groupe de travail ayant pour objet d'intégrer au présent dossier tarifaire les termes convenus du mécanisme incitatif à l'amélioration de la performance de SCGM.

SCGM demande, notamment, la reconduction des programmes de flexibilité tarifaire bi-énergie et mazout ainsi que l'approbation de son plan d'approvisionnement pour l'exercice 2007.

Demandes d'intervention

Tout intéressé souhaitant participer au processus d'audience doit faire parvenir à la Régie une demande d'intervention au plus tard le **15 février 2006 à 12 h**. Cette demande doit être faite conformément au Règlement sur la procédure de la Régie de l'énergie et être transmise à SCGM dans le même délai.

La demande de SCGM, le Règlement sur la procédure de la Régie de l'énergie de même que les décisions de la Régie peuvent être consultés sur son site Internet (<http://www.regie-energie.qc.ca>).

Pour toute information, il est possible de communiquer avec la Régie par téléphone ou par télécopieur.

Le Secrétaire Régie de l'énergie
800, place Victoria, bureau 2.55
Montréal (Québec) H4Z 1A2
Téléphone : 514-873-2452 ou sans frais 1-888-873-2452
Télécopieur : 514-873-2070

Québec

Avis public
Corporation d'urgences-santé

En vertu de la Loi sur les services préhospitaliers d'urgence (L.R.Q., c. S-6.2), le conseil d'administration de la Corporation d'urgences-santé comprend notamment un membre nommé par le gouvernement parmi les personnes ayant utilisé les services de la Corporation au cours des 12 mois précédant sa nomination au conseil, pour agir à titre de représentant des usagers. La Corporation d'urgences-santé est présentement à la recherche de candidatures pour combler ce poste (non rémunéré). Une candidature est valide et conforme lorsqu'une personne répond aux critères suivants :

- Avoir utilisé les services préhospitaliers d'urgence dans les régions de Montréal ou de Laval au cours des 12 mois précédant sa nomination au conseil d'administration. **Compte tenu des délais nécessaires pour procéder à une nomination, un candidat devra donc préférentiellement avoir utilisé les services préhospitaliers d'urgence au cours des 10 mois précédant la publication du présent avis ;**
- Les personnes suivantes sont considérées comme étant des utilisateurs des services de la Corporation, soit :
 - Toute personne transportée par les services ambulanciers de la Corporation ;
 - Toute personne qui communique avec le Centre de communication santé exploité par la Corporation dans le but d'obtenir des services préhospitaliers d'urgence. Ces personnes utilisent les services de la Corporation qu'elles requièrent en leur nom ou bien au nom d'autres personnes ;
 - Toute personne ayant directement et personnellement profité de l'intervention des paramédics sans être transportée, ou encore la personne qui accompagne un proche lors de son transport par ambulance.
- Résider au Québec ;
- Être âgé (18 ans et plus) ;
- Ne pas être sous tutelle ou curatelle ;
- Ne pas avoir été déclaré, au cours des 3 années précédentes, déchu de ses fonctions comme membre d'un conseil d'administration ;
- Ne pas avoir été déclaré, au cours des 3 années précédentes, coupable d'une infraction à la Loi sur les Services de santé et les Services sociaux ou aux règlements et/ou être en processus judiciaire à cet effet ;
- Ne pas être à l'emploi de la Corporation, du ministère de la Santé et des Services sociaux, d'une Agence de développement de réseaux locaux de services de santé et de services sociaux, d'une entreprise ambulancière, d'un établissement ou de la Société de l'assurance automobile du Québec et de ne pas recevoir de rémunération de cette dernière ;
- Ne pas avoir conclu de contrat de services et/ou d'approvisionnement avec la Corporation.

Les candidats qui manifestent leur intérêt devront faire parvenir leur curriculum vitae et devront attester avoir pris connaissance des critères ci-haut et satisfaire aux exigences requises. Le curriculum vitae devra contenir le profil du candidat (formation, occupation, expérience), et les raisons motivant sa candidature. La période de mise en candidature se terminera le 17 février 2006. Faire parvenir votre candidature à l'attention de :
Madame Diane Asselin
3232, rue Bélanger
Montréal (Qc) H1Y 3H5
Courriel : diane.asselin@urgences-sante.qc.ca

Québec

LA PRESSE

« Vous avez soif de justice ? »

Faites comme moi : donnez, chaque mois, par solidarité. »

Luc Picard, comédien

Développement et Paix

1-888-234-8533
www.dev.org

URGENT

Faites un don à :

LA FONDATION DE L'HÔPITAL DE MONTRÉAL POUR ENFANTS THE MONTREAL CHILDREN'S HOSPITAL FOUNDATION

(514) 934-4846
www.fondationpourenfants.com



Décès, prières, remerciements

900 **PETITES ANNONCES**
cyberpresse.ca/necrologie

INDEX DES DÉCÈS

BARKER, Leo Ronald Rice
Montréal
BEAUCHEMIN-DUMOULIN, Berthe
Montréal
BÉDARD, Bérengère
(Bélangier)
Charlesbourg
BÉLANGER, Cécile (née Smith)
Montréal
BROUSSEAU Lavoie, Monique
BUETIKOFER, Ferdinand
Naples
CADIEUX, Gérard
Floride
CARON, Richard
L'Assomption
CASSÉ, Pierre
Montréal
CHAGNON, Fernande
Longueuil
CYPIHOT PELLAND, Adrienne
Longueuil
DEGUIRE, Roger
Montréal
FORTIER, Mgr René-Jacques
Mont-Laurier
FORTIN, Charles-Auguste
Montréal
GAGNON Lanthier, Micheline
Montréal
GÉLINAS, Héléne
Saint-Laurent
GORAIEB, Renée (née Hakim)
Montréal
GUERTIN, Michel
Montréal
HUNAUULT, Denise
Verdun
JOURDAIN (Morin), Gilberte
Montréal
LAREAU, Adrienne
Granby
LAROUCHE, Gisèle Saulnier
Sherbrooke
LAVIGNE, Germain
LEDUC, Jacques
Ste-Dorothée
NATHAN, Marcelle (née Dubuc)
Montréal
OUELLET, Marie-Blanche
Jonquières
PAQUIN, Paul Marcel
PILON, Madeleine
Montréal
QUESNEL, Ronald
Lasalle
RENAUD, Louise
Montréal
SOUICY (née Paradis), Suzanne
TOZER Geoffrey David
TURCOTTE (Turcot), Jocelyne



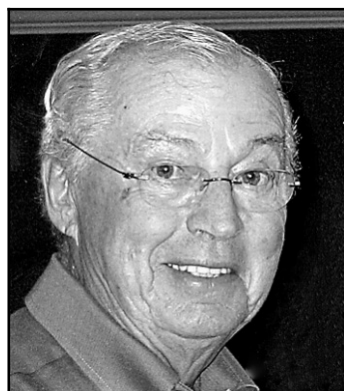
BÉDARD, Bérengère (Bélangier)
1916 - 2006

À Charlesbourg, le 2 février 2006, à l'âge de 89 ans, est décédée subitement madame Bérengère Bédard, épouse de feu l'Honorable juge Jean-Jacques Bédard. Elle demeurait à Charlesbourg. La famille recevra les condoléances au funérarium

Lépine Cloutier Itée

6450, Henri-Bourassa, Charlesbourg le dimanche 5 février de 14 h à 17 h et de 19 h à 22 h. Le service religieux sera célébré le lundi 6 février 2006 à 14 h, en l'église St-Jérôme de l'Auvergne, 6350, 3e Avenue Est, Charlesbourg, et de là au cimetière St-Charles. Elle laisse dans le deuil ses enfants et ses gendres: Jean-Pierre, Lyse, Bérengère (Jean Lépine), Clayre (Claude Beaulieu), Myrille (Christian Bouvet); ses petits-enfants: Jean-Philippe et Sébastien Proulx, Olivier et Thomas Lépine, Dominique et Jean-François Beaulieu; ses belles-soeurs: Soeur Fernande Bédard, o.s.u., Françoise Bédard, Thérèse Bédard, Catherine Bédard, Françoise Peras ainsi que plusieurs neveux, nièces, cousins, cousines et de nombreux amis(es). Vos témoignages de sympathie peuvent se traduire par un don à Leucan (enfants atteints de leucémie), 2950-A, boul. Laurier, Sainte-Foy (Québec) G1V 2M4, téléphone: (418) 654-2136 ou à Opération Enfant Soleil, 2160, Jean-Talon Nord, bureau 200, Québec (Québec) G1N 2G3, téléphone: (418) 683-2323.

Pour renseignements: 418-529-3371
Télécopieur: 418-529-9506
Courriel: ic@lepinecloutier.com
Site web: www.lepinecloutier.com

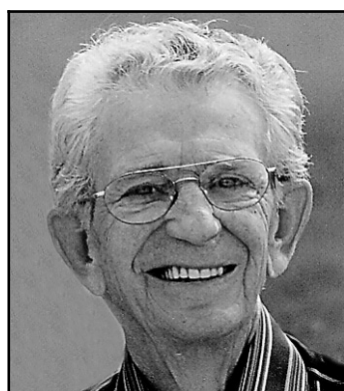


CADIEUX, Gérard
1929 - 2006

Paisiblement, en Floride, le 31 janvier 2006, à l'âge de 76 ans, est décédé M. Gérard Cadieux, époux de Jacqueline Fortier. Outre son épouse, il laisse dans le deuil ses quatre enfants Louise (Luc), Suzanne (Jacques), Michel (France) et Andrée (Jean-François), ses petits-enfants et arrière-petits-enfants, ainsi que plusieurs parents et amis (es). La famille recevra les condoléances au complexe funéraire:

URGEL BOURGIE

2630, Notre-Dame Ouest, Montréal le dimanche 5 février 2006 de 14 h à 19 h. Au lieu de fleurs, des dons à la Fondation des maladies du coeur seraient appréciés.



CARON, Richard
1931 - 2006

À L'Assomption, le 1er février 2006, à l'âge de 74 ans, est décédé M. Richard Caron, époux de Marcelle Belleumeur. Outre son épouse, il laisse également dans le deuil ses enfants Paulette, Sylvie (Yvan Fredette) et Michel, ses quatre petits-enfants Maryse, Olivier, Stéphanie et Catherine, ses frères et soeurs, beaux-frères, belles-soeurs, neveux et nièces, ainsi qu'autres parents et amis. Exposée au:



dimanche 14 h à 17 h et 19 h à 22 h. Les funérailles auront lieu 6 février à 14 h en l'église de l'Assomption. Ouverture du salon lundi dès 11 h. Des dons à la Fondation à de l'hôpital Le Gardeur seraient appréciés.

CYPIHOT PELLAND, Adrienne

1917 - 2006
À l'hôpital Pierre-Boucher, le 2 février 2006, à l'âge de 88 ans, est décédée Madame Adrienne Cypihot Pelland, épouse de Monsieur René-Paul Pelland. Outre son époux, elle laisse dans le deuil ses enfants Ginette, Jean-Michel (Micheline) et Marie-France (Samir), ses soeurs, ses cinq petits-enfants ainsi que d'autres parents et amis. La famille recevra les condoléances le dimanche 5 février de 12 h à 17 h et de 19 h à 22 h, ainsi que le lundi 6 février de 10 h à 13 h à la

COOPÉRATIVE FUNÉRAIRE
DE LA RIVE-SUD DE MONTRÉAL
Résidence Curé-Poirier
635, boul. Curé-Poirier Ouest
Longueuil (QC) J4J 2H8
Tél.: (450) 677-5203 Téléc.: (450) 677-6221

Les funérailles auront lieu le lundi 6 février à 13 h 30 en l'église Sacré-Coeur de Jésus (2165 rue Gamache, Longueuil).



GAGNON, Micheline
(née Lanthier)
1935 - 2006

À Montréal, le 1er février 2006, est décédée Micheline Lanthier, épouse de Pierre Gagnon. Outre son époux, elle laisse dans le deuil ses enfants Élyse (Marc St-Hilaire), Sophie (Réjean Labrie) et Louis-Pierre (Natacha Joyal), ses petits-enfants Emilie, François, Benjamin, Victor, Béatrice, Antoine et William, son frère Roger (Lilianne), ses soeurs Monique (René), Denise (André) et Andrée, ses beaux-frères Octave et Jérôme (Lucie), neveux, nièces, ainsi que de nombreux parents et amis. Nous nous rappellerons son courage face à la maladie et sa généreuse implication dans la communauté ainsi que ses 16 années comme conseillère municipale à la Ville de Montréal-Est. La famille accueillera parents et amis au complexe:

Alfred Dallaire

MEMORIA

12415, Sherbrooke Est, P.-A.-T.
www.memoria.ca 514 277.7778

Les funérailles auront lieu le mardi 7 février à 11 h en l'église St-Octave (1, Place de l'Église à Montréal-Est). Heures des visites: dimanche de 19 h à 22 h, lundi de 14 h à 17 h et 19 h à 22 h. Au lieu de fleurs, des dons à la Fondation de l'hôpital pour enfants de Montréal ou à la Société canadienne de la sclérose en plaques seraient appréciés.

N'oubliez pas de commander votre signet. Laissez vos coordonnées au 514-285-6816 (Un signet par annonce)

cyberpresse.ca/necrologie

DÉCÈS



BARKER, Leo Ronald Rice
1949 - 2006

À Montréal, le 29 janvier 2006, à l'âge de 56 ans, est décédé Leo Ronald Rice Barker. Il laisse dans le deuil son fils Joseph, ses parents May et Alan, ses soeurs Alana, Carol et Susan ainsi que de nombreux parents et amis. La famille recevra les condoléances au salon funéraire

Alfred Dallaire

MEMORIA

1111, ave Laurier O., Outremont
www.memoria.ca 514 277.7778
le samedi 25 février 2006 de 13 h à 17 h. Au lieu de fleurs, des dons au nom de l'Université Concordia pour la Fondation Leo Rice Barker a/s Université Concordia, "Office of University Advancement and Alumni Relations", 1455, boul. de Maisonneuve, (FB. 520), Montréal, Québec, H3G 1M8 seraient appréciés.

BÉLANGER, Cécile (née Smith)

1918 - 2006

À Montréal, le 3 février 2006, à l'âge de 87 ans, est décédée Madame Cécile Smith, épouse de feu Lionel Bélangier. Elle laisse dans le deuil son fils André (Claire Duchesne), ses petits-enfants Josée et François (Karine), parents et amis. La famille recevra les condoléances au complexe funéraire

URGEL BOURGIE

745, Crémazie Est, Montréal

le dimanche 5 février de 14 h à 17 h et de 19 h à 21 h et lundi à compter de midi. Les funérailles auront lieu le lundi à 14 h à l'église St-Alphonse d'Yeuville, 560, boul. Crémazie Est, Montréal.

BROUSSEAU, Monique (née Lavoie)

Le 1er février 2006, à l'âge de 72 ans, est décédée Madame Monique Brousseau, épouse de feu Jean-Paul. Ses enfants Renée (Rev. Père Élie Touma), Yves (Jasmine), Vivianne et Daniel et ses petits-enfants Emmanuelle, George Michel, Marie-Éveline et Marie-Pier, ainsi que ses demi-frères André et Denis Lavoie, vous invitent à partager leur tristesse et leurs prières. Les visites auront lieu au:

Salon funéraire Rideau
4275, boul. des Sources, D.D.O
(514) 685-3344

le dimanche 5 février de 14 h 30 à 17 h et de 19 h à 21 h. Le service sera célébré en la chapelle du salon le lundi 6 février à 10 h. Vos témoignages de sympathies peuvent se traduire par un don à la Fondation des maladies du coeur ou à l'église St-Nicholas d'Antioche.



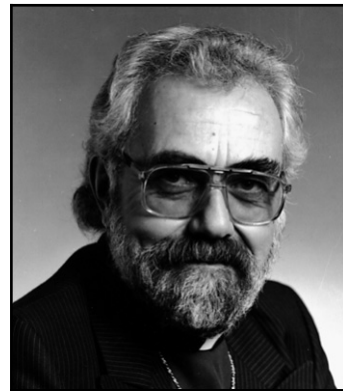
CASSÉ, Pierre
1929 - 2006

À Montréal, le 31 janvier 2006 à l'âge de 76 ans, est décédé Pierre Cassé. Il laisse dans le deuil son fils unique François, son ex-épouse Michèle Dié, sa soeur Aline et son beau-frère René Fontan ainsi que plusieurs parents et amis. La famille recevra les condoléances au complexe funéraire

URGEL BOURGIE

1255 rue Beaumont
Ville Mont-Royal
www.urgelbourg.com

dimanche le 12 février 2006 de 17 h à 21 h. Une liturgie de la Parole sera célébrée le même jour à 20h à la chapelle du complexe.



FORTIER, Monseigneur René-Jacques
1929 - 2006

Né à L'Annonciation le 29 décembre 1929, fils de Joseph-Émile Fortier et d'Yvonne Villeneuve, décédé à Mont-Laurier le 3 février 2006. Études classiques au séminaire Saint-Joseph de Mont-Laurier, théologues au Grand Séminaire de Montréal; ordonné prêtre à Saint-Jovite le 27 mai 1956 pour le diocèse de Mont-Laurier; professeur au Séminaire Saint-Joseph de Mont-Laurier (56-62); études en lettres à l'Université de Montréal (62-65); professeur au Séminaire de Sainte-Thérèse (65-67); responsable de mouvements familiaux (68-69); co-responsable à Saint-Donat (70-73); curé de Saint-Donat (73-81), de la Cathédrale (81-88), de Saint-Jovite (88-96), de Brébeuf (92-96), de L'Annonciation et Labelle (96-janv. 2002); de L'Annonciation (96-2003); prêtre d'honneur (1986); aumônier de plusieurs mouvements et membre de divers comités diocésains. Il laisse dans le deuil sa soeur Cécile, ses tantes, ses neveux et nièces, spécialement Pierre Durand, ses confrères prêtres. Les Marianites de Sainte-Croix, spécialement soeur Marielle Lamoureux et nombre d'amis. Exposé au

Funérarium A. Ouellette

680, rue de la Madone, Mont-Laurier le dimanche 5 février 2006, de 14 à 17 heures et de 19 à 22 heures, puis à la Cathédrale de Mont-Laurier, le lundi 6 février, à compter de 8 h 30 jusqu'à 10 h 30, heure des funérailles. Pas de fleurs. Des dons à une société ou fondation pour le cancer seraient appréciés. Infos: Evêché de Mont-Laurier: téléphone (819) 623-5530, télécopieur (819) 623-9523, courriel: diocese-mont-laurier@lino.com



GÉLINAS, Héléne
1922 - 2006

À Saint-Laurent, le 20 janvier 2006, est décédée Héléne Gélinas, fille de feu Lionel Gélinas et de feu Eva Dorion. Elle laisse dans le deuil ses fils, Guy (Suzan), Jean (Annette), Robert (Michelle) et Denis, sa petite-fille Marie-Hélène, ses soeurs Pauline (Roger Marchand) et Jeanne E. (James Evans). L'inhumation des cendres aura lieu au cimetière Notre-Dame-des-Neiges à une date ultérieure. Direction:

URGEL BOURGIE

GORAIEB, Renée (née Hakim)

À Montréal, le jeudi 2 février 2006, est décédée madame Renée Goraieb (née Hakim), épouse de feu M. Edouard Goraieb. Elle laisse dans le deuil ses enfants Marlène, Georges, Gisèle, Richard et leurs conjoints, ses dix petits-enfants et seize arrière-petits-enfants, ainsi que de nombreux parents et amis. La famille recevra les condoléances au complexe funéraire

URGEL BOURGIE

3955, chemin Côte de Liesse, St-Laurent le dimanche 5 février 2006 de 17 h à 21 h. Une messe sera célébrée le lundi 6 février à 13 h, en l'église de la paroisse St-Laurent, (805, av. Ste-Croix, St-Laurent).

GUERTIN, Michel

1937 - 2005

À Montréal le 3 décembre 2005 à l'âge de 68 ans est décédé Michel Guertin. Il laisse dans le deuil ses amis et compagnons de travail. Une célébration en présence des cendres aura lieu au:

CENTRE FUNÉRAIRE
VILLE-MARIE
INFORMATION - CRÉATION - PRÉ-ARRANGEMENTS - SALON PRIVÉ

1841, Ontario Est
Montréal, Québec
514-526-9064

www.cfvillemarie.com

Les funérailles auront lieu le 6 février 2006 à 16 h au salon. Parents et amis sont priés d'y assister sans autre invitation. Heures des visites: lundi de 15 h à 16 h.



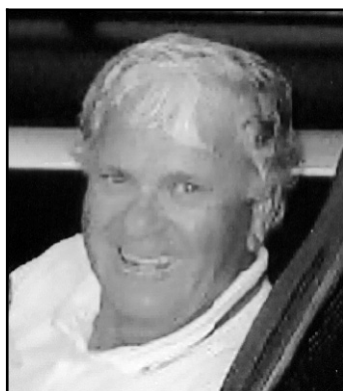
BEAUCHEMIN-DUMOULIN, Berthe
1916 - 2006

À Montréal, le 2 février 2006, à l'âge de 90 ans, est décédée doucement Berthe Beauchemin, épouse de feu Fernand Dumoulin. Elle laisse dans le deuil ses filles Monique, Nicole et Rose-Michèle (Jean-Pierre), ses petits-enfants Mathieu, Valérie et Gabrielle ainsi que son frère Raymond (Françoise). La famille recevra parents et amis le dimanche 5 février de 19 h à 22 h ainsi que lundi à compter de 10 h au complexe funéraire:

URGEL BOURGIE

1025, St-Laurent Ouest, Longueuil

Les funérailles seront célébrées le lundi à 13 h en l'église de Saint-Lambert. Merci à tout le personnel de la Résidence Berthiaume-du-Tremblay. Vos témoignages de sympathie peuvent se traduire par un don à l'organisme de votre choix. "Repose en paix Mamie"



BUETIKOFER, Ferdinand "Ferdy"

Est décédé subitement à l'âge de 70 ans à Naples, Floride. Il est natif de la Suisse et il est arrivé au Canada en 1957. Il a été un innovateur et un homme d'affaires reconnu jusqu'au moment de sa retraite. Il était un averse golfier et un amateur de voitures sport, il sera grandement regretté par ses nombreux amis. Lui survivent son épouse bien-aimé et dévouée Helen et en Suisse, sa soeur Margrit, son frère Peter (Hanni), ses nièces Sandra (Manu), Anita (Chris), Christa, son cousin Gottfried "Godu" (Ruth) et plusieurs autres connaissances et amis. On se souviendra toujours de lui par la leur dans ses yeux bleus. Une cérémonie aura lieu le lundi 6 février 2006 à 14 h à la Margaret Rodger Memorial Presbyterian church, 463, rue Principale, Lachute, Québec. Au lieu de fleurs, des dons peuvent être faits à AVATIL, 387, 40e av. Lachine, Québec, H8T 2E7 ou à The Lachute Residence Foundation, P.O. Box 662, Lachute, Québec, J8H 4G4. Les arrangements funéraires ont été confiés au

Salon funéraire J.P. MacKimmie Ltée
660, rue Principale, Lachute, Québec

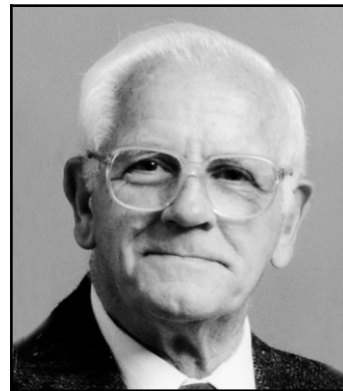


CHAGNON, née Véronneau, Fernande
1917 - 2006

De Longueuil le 31 janvier 2006 à l'âge de 88 ans est décédée Mme Fernande Véronneau épouse de feu M. Laurent Chagnon. Elle laisse dans le deuil ses enfants: Jacqueline, Michel (Yvette), Ginette (Jean-Guy), Yvon (Francine), Maryse (Pierre), Achille (Lisette), André (Carmen), Ghislaine (André) et Martial (Francine), de nombreux petits-enfants et arrière-petits-enfants, ses frères et sa soeur, ses beaux-frères et belles-soeurs, ses neveux et nièces ainsi qu'autres parents et amis. La famille accueillera parents et amis ce mardi 7 février dès 9 h 30 à la

La Maison Darche
Réseau Dignité

258, rue St-Charles ouest, Longueuil Les funérailles en présence des cendres seront célébrées ce mardi 7 février à 13 h 30 en la co-cathédrale Saint-Antoine de Padoue. Un don à la Fondation de l'hôpital Pierre Boucher serait apprécié. Une vie bien remplie... un repos bien mérité.



FORTIN, Charles-Auguste
1919 - 2006

À l'Hôtel-Dieu, le 2 février 2006, à l'âge de 86 ans, est décédé M. Charles-Auguste Fortin. Il laisse dans le deuil ses filles Lise (Laurent Messier), Lorraine (George Dusi), Maggie et Françoise, sa belle-fille Pauline Dubé, ses huit petits-enfants, son frère Louis-Joseph, ses soeurs Jeannine et Fernande, ses neveux et nièces ainsi que Françoise Desbiens son épouse. Il sera exposé le dimanche 5 février 2006 de 14 h à 17 h et de 19 h à 22 h et lundi dès 9 h 30 au complexe funéraire

YVES DÉLÉGÉ
Alfred Dallaire

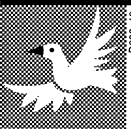
7200, boul. Newman, LaSalle
www.adyl.com • 514.595.1500

Les funérailles auront lieu le lundi 6 février à 11 h en l'église Notre-Dame-de-la-Paix, 345 Strathmore, à Verdun. Au lieu de fleurs, des dons à la Fondation du CHUM seraient appréciés par la famille.

URGEL BOURGIE

5775, rue Laurendeau, Montréal

le mardi 7 février 2006 de 14 h à 17 h et de 19 h à 21 h. La liturgie de la parole aura lieu le mercredi 8 février 2006 à 11 h au complexe funéraire et, de là, au cimetière Notre-Dame-des-Neiges. Au lieu de fleurs, des dons à la Fondation des maladies du coeur seraient appréciés.



Décès, prières, remerciements

900 **Petites annonces**
cyberpresse.ca/necrologie

JOURDAIN (née Morin), Gilberte 1913 - 2006

À Montréal, le 3 février 2006, à l'âge de 92 ans, est décédée Mme Gilberte Morin, épouse de feu Marcel Jourdain. Elle laisse dans le deuil ses enfants Robert (France Lavallée) et Lorraine (Jacques Rochon), ses petits-enfants François-Xavier et Alexandre Jourdain, Patrick (Jacinthe Ironman) et Stéphanie Rochon, et ses arrière-petits-enfants Amélie et Julien Rochon. Elle laisse également deux soeurs, Denise et Aline (Antonin Dupont), un beau-frère Léo Sedaway, une belle-soeur Huguette Jourdain (Walter Martin) et de nombreux neveux et nièces et amis (es). Elle sera exposée au salon

Alfred Dallaire

MEMORIA

2645, Henri-Bourassa E., Montréal
www.memoria.ca 514 277-7778
le dimanche 5 février de 14 h à 17 h et de 19 h à 22 h, ainsi que le lundi 6 février dès 9 h. Les funérailles auront lieu en l'église St-Antoine-Marie-Claret, 2800, Henri-Bourassa Est, le lundi 6 février à 11 h.

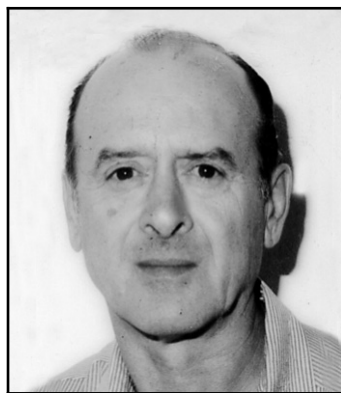
LEDUC, Jacques 1929 - 2006

À Ste-Dorothée, le 3 février 2006, à l'âge de 76 ans, est décédé M. Jacques Leduc (pharmacien), époux de Denyse Beaudry. Outre son épouse, il laisse dans le deuil ses enfants Pierre (Rosanne), Marc (Hélène) et Martin (Sophie), ses petits-enfants Marie-Eve, François, Pascal, Justine, Véronique et Rafaëlle, sa soeur Marie-Paule, ses beaux-frères, ses belles-soeurs, parents et amis. Exposé au complexe



1350, autoroute 13, Laval
www.adyl.com • 514.595.1500

le dimanche 5 février de 19 h à 22 h, le lundi 6 février de 14 h à 17 h et de 19 h à 22 h, le mardi 7 février à compter de 9 h, suivi à 11 h des funérailles en l'église Ste-Dorothée, 655, rue Principale. Au lieu de fleurs, des dons à la Société canadienne du cancer seraient appréciés.



QUESNEL, Ronald 1930 - 2006

À Lasalle, le 1er février 2006, à l'âge de 75 ans, est décédé M. Ronald Quesnel. Il laisse dans le deuil ses enfants Johanne (Denis), Bernard, Monique (Honoré), Anne-Marie (Danick), ses petits-enfants Marielle, Alex, Patrick et Fabrice, son frère Robert, ses soeurs Micheline, Monique et Claudine, ses neveux et nièces ainsi qu'autres parents et amis. Il sera exposé le dimanche 5 février 2006 de 19 h à 22 h, lundi de 14 h à 17 h et de 19 h à 22 h et mardi dès 9 h 30 au complexe funéraire



7200, boul. Newman, LaSalle
www.adyl.com • 514.595.1500

Les funérailles auront lieu mardi à 11 h en la chapelle du complexe. Des dons à la Fondation des maladies du coeur seraient appréciés par la famille.



TURCOTTE (Turcot), Jocelyne, infirmière 16 juin 1941 - 21 janvier 2006

C'est avec une grande paix et lucidité que j'ai entrepris cette étape. Merci à tous ceux et celles qui m'ont si bien entourée dans ces moments privilégiés où j'ai pu préparer mon départ. Merci surtout à mon grand amour Serge, mon mari, mon complice, mon ami! Tu m'as rendue très heureuse. Merci également à tes enfants Julie et François. Merci à la grande famille LeBlanc pour son grand accueil dans cette famille. Merci à mes compagnes infirmières de St-Luc pour tant de fou-rires et de partage. Merci à tous nos couples d'amis et à nos voisins. Prenez un bon souper en pensant à mon bien-être. Merci aux gestionnaires du Centre Nazaire Piché, aux employés et patients. Je vous laisse mon humour et mon sourire. Merci à l'équipe de St-Luc, en particulier au Docteur Sarah Bellemare, pour votre empathie dans ce dur combat.

" Dans la vie, il a des luttes que même les femmes les plus déterminées ne peuvent gagner. "

Direction



Direction

www.adyl.com • 514.595.1500

1er ANNIVERSAIRE



GAUDREULT (Baril), Thérèse 29 mars 1931 - 4 février 2005

Pour Maman au Paradis

Si les roses poussent au Paradis Seigneur s.v.p. prenez un bouquet pour moi et donnez lui de ma part. Dites lui que je l'aime et qu'elle me manque tellement. Et quand elle sourira posez un baiser sur sa joue et serrez la très fort un moment car me souvenir d'elle est facile pour moi car je le fais à chaque jour. Mais il y a une si forte douleur dans mon coeur qui jamais ne disparaîtra. Dites lui de ma part en lui donnant:

**" Je t'aime Maman".
De ta fille**

Que tous ceux qui l'ont connue et aimée fassent une prière pour elle afin que son âme poursuive son évolution. Parlons d'elle afin que son souvenir demeure.

1er ANNIVERSAIRE



SEMAAN, Jeannette Baloukij

Il y a un an, le 5 février 2005, la maladie et la mort nous ravissaient l'être qui nous était le plus cher. Tu n'es plus là maman, mais dans nos têtes et dans nos coeurs, tu es toujours présente. Nous t'aimons et nous te remercions pour tout ce que tu nous as donné. Nous tenons à remercier du fond du coeur, parents et amis qui, de quelque manière que ce soit, ont été proches de nous dans ce deuil. Merci de veiller sur nous, chère maman. Tes enfants Eva (Tony), Tony (Marina) et Camille (Suzanne). Tes petits-enfants Albert, Paul et Thomas.



LAREAU, Adrienne 1917 - 2006

Au Centre hospitalier de Granby, le 30 janvier 2006, à l'âge de 88 ans, est décédée Mme Adrienne Lareau, demeurant à Granby. Elle laisse dans le deuil ses nièces: Mariette Dion (Jacques Gelly), Laure Dion (Denis Vaugeois); ainsi que ses autres parents et amis. La famille désire remercier le personnel du CHSLD-Horace Boivin pour les bons soins prodigués à Mme Lareau. La crémation a eu lieu à Granby au Crématorium Les Jardins Funéraires Bessette. La famille recevra les témoignages de sympathie samedi, jour de la célébration de la Parole, à compter de 10 h. La célébration de la Parole aura lieu le samedi, 4 février 2006, à 11 h, en la chapelle de

Les Jardins Funéraires Bessette
997, des Colombes (angle St-Jude N.)
Granby
Tél.: (450) 777-1171 ou 1 888 730-6666
Télé.: (450) 777-4393
www.familiebessette.com
Affiliée à la C.T.Q.

L'inhumation au cimetière d'Adamsville aura lieu à une date ultérieure.



OUELLET, Mme Marie-Blanche Moisan

"Chère maman, chère grand-maman et arrière-grand-maman, mission accomplie! Tu auras franchi le cap de tes 94 ans et tu nous laisses un héritage inestimable. Sois la bienvenue dans le ciel que tu mérites tant."

À la Résidence des Années d'Or, le 3 février 2006, est décédée, à l'âge de 94 ans, Mme Marie-Blanche Moisan, épouse de feu M. Jules Ouellet, demeurant à la Résidence des Années d'Or, autrefois de la rue Calais, Jonquière. La dépouille mortelle est exposée à la

Résidence funéraire Arvida

2048, Neuville, Jonquière (ancienne gare) le dimanche 5 février 2006 de 14 h à 17 h et de 19 h à 22 h, lundi 6 février 2006 à compter de 9 h. Les funérailles seront célébrées le lundi 6 février 2006 à 11 h en l'église St-Philippe. Les cendres seront déposées au Columbarium d'Arvida. Elle laisse dans le deuil ses enfants Thérèse Ouellet (Réal Biloq), Gaston (Pauline Labrie), Roland (Ginette Desgagné), Ghislain (feu Denise Bergeron) et Robert (Marielle Jean), ses petits-enfants France et Alain Biloq, Frédéric, Mathieu, Marie-Christiane, François, Julie, Capucine, Gabrielle, Sophie, Christian et Pier-Yves Ouellet, ainsi que leurs conjoints et conjointes respectifs. Elle laisse également dans le deuil ses arrière-petits-enfants Camille, Clara, Étienne B., Clémence, Vincent, Aurélie, Ludovic, Justine, Emilie et le garçon à venir, Olivier, Anaïs, Adam et Étienne O., ses belles-soeurs Maria Moisan, Jeanne Beaupré, Antoinette Béland et de nombreux neveux et nièces, parents et amis.

Un merci du fond du coeur au généreux personnel du RAO et à madame Claire Landry pour leur présence et leur support indéfectibles. Une personne bénévole sera présente au salon afin de recueillir vos dons en faveur de la Fondation du Centre de Santé Jonquière. La direction des funérailles a été confiée à la

Résidence funéraire du Saguenay

Pour informations, tél.: (418) 547-2116, téléc.: (418) 547-0128, courriel: resfunsag@videotron.ca (Membres affilié de la Corporation des thanatologues du Québec).

RENAUD, Louise 1925 - 2006

À Montréal, le 30 janvier 2006, à l'âge de 80 ans, est décédée madame Louise Renaud, fille de feu Joseph Arthur Renaud et de feu Marie Aimée Desmarais, soeur de feu Marceline. Elle laisse dans le deuil ses frères et soeurs Laurette (Michael Shewchuck), Jacqueline (Guy Lyrette), Hélène (feu Marcel Lavallée), Pierre (Annette Michaud), Gilles (Jeannine Carbonneau), Monique (feu Jean-Pierre St-Aubin), Jean-Marc (Francine Wilscam) et Jacques (Lise Deslongchamps), sa grande amie de toujours Jacqueline Chabot, plusieurs neveux et nièces, ainsi que de nombreux parents et amis. Selon ses volontés, elle ne sera pas exposée. Une messe commémorative sera célébrée en l'église St-Pierre Apôtre (1201, de la Visitation à Montréal), à 11 h le samedi 11 février 2006. La famille recevra les condoléances à l'église à compter de 10 h. Des dons à la Fondation du Centre hospitalier de l'Université de Montréal seraient appréciés.

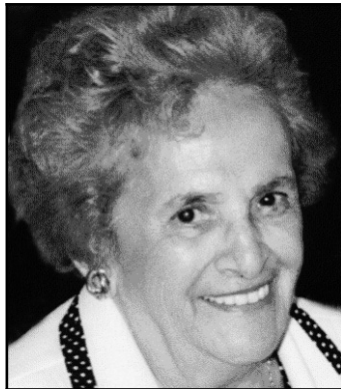
PRIÈRES

MERCI MON DIEU

Dites 9 fois *Je vous salue Marie* par jour durant 9 jours. Faites trois souhaits, le premier concernant les affaires, les deux autres pour l'impossible. Publiez cet article le 9e jour, vos souhaits se réaliseront même si vous n'y croyez pas. Merci mon Dieu. C'est incroyable mais vrai.A.P.

PRIÈRE AU SAINT-ESPRIT

Saint-Esprit, toi qui éclaircis tout, qui illumines tous les chemins pour que je puisse atteindre mon idéal, toi qui me donnes le don divin de pardonner et oublier le mal qu'on me fait, et qui es avec moi dans tous les instants de ma vie, je veux pendant ce court dialogue te remercier pour tout et confirmer encore une fois que je ne veux pas me séparer de toi à jamais, même malgré n'importe quelle illusion matérielle. Je désire être avec toi dans la gloire éternelle. Merci de ta miséricorde envers moi et les miens. La personne devra dire cette prière pendant trois jours de suite. Après les trois jours, la grâce demandée sera obtenue, même si cela pourrait paraître difficile. Faire publier aussitôt que la grâce a été obtenue, sans dire la demande. L.J.

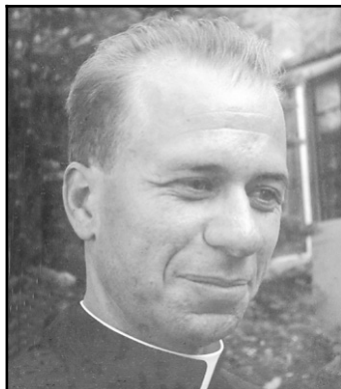


LAROUCHE, Gisèle Saulnier

À l'Hôpital-du-Haut Richelieu, le 2 février 2006, nous a quittés madame Gisèle Larouche (née Saulnier), à l'âge de 80 ans et 1 mois, demeurant à Sherbrooke et autrefois à Alma. Elle est allée rejoindre son époux Benoît Larouche.

Elle laisse dans le deuil ses cinq enfants Jacques (Diane Gourde), Denis, Lise (Blaise Tremblay), André et Josée (Ian Scullion), ses petits-enfants feu Sonia, Jimmy, Yannick, Bianca, Julie, Annabelle, Dave, Kim, Sébastien, Xavier, Shawn et Alex ainsi que se arrière-petits-enfants Édouard et Grégoire. Selon sa volonté, il n'y aura pas d'exposition. Les funérailles auront lieu à 11 h le samedi 11 février en l'église St-Joseph, au 70, rue St-Joseph, à Alma. Les membres de sa famille vous accueilleront, en présence des cendres, dès 10 h 30 pour recevoir vos condoléances.

En guise de sympathie, des dons à la Société canadienne du cancer ou à la Fondation des maladies du coeur du Québec, en sa mémoire, seraient grandement appréciés de la famille.



LAVIGNE, Germain (Abbé) 1933 - 2006

À Ma Maison St-Joseph, le 1er février 2006, est décédé, après une très longue maladie, à l'âge de 72 ans, l'abbé Germain Lavigne. Il laisse dans le deuil son frère Gabriel (Thérèse Paquet) et sa soeur Lucille, ses autres parents et de nombreux amis.

Il a exercé les ministères suivants: comme vicaire à St-Joseph de Bordeaux, aumônier au Collège Marguerite Bourgeoise, vicaire à St-Gaëtan et St-Stanislas.

La famille vous accueillera à "Ma Maison St-Joseph" (5605, Beaubien Est), le dimanche 5 février de 14 h à 17 h et de 19 h à 21 h. Les funérailles seront célébrées le lundi 6 février à 10 h 30 à "Ma Maison St-Joseph" par Monseigneur Jude Saint Antoine, évêque auxiliaire du diocèse de Montréal et, de là au cimetière Notre-Dame des Neiges. Des dons à la Société Parkinson du Québec seraient appréciés.

PAQUIN, Paul Marcel

Au Centre d'Accueil Marcelle-Ferron, en janvier 2006, à l'âge de 85 ans, est décédé Paul Marcel Paquin, pharmacien. Il laisse dans le deuil son épouse dévouée Jeanne Marcil, sa fille Nicole, ses fils Jean-Paul et Gilles et leurs conjoints, cinq petits-enfants Claude-Elène, Graham, Phédavril, Caroline, Paul-Étienne et leurs conjoints, ainsi que deux arrière-petits-enfants Lucas et Lili-Rose. Parents et amis peuvent communiquer directement avec la famille s'ils le désirent.

PILON, Madeleine 1911 - 2006

À Montréal, le 3 février 2006, à l'âge de 94 ans, est entrée dans la "Vie" Mme Madeleine Pilon, fille de feu Mme Geneva Lefebvre et de feu M. Arthur Pilon. Elle laisse dans le deuil ses deux soeurs Sr Cécile Pilon, m.i.c. et Mme Lucile Pilon Gagnon, son neveu Pierre et ses nièces Sr Marie-Josée, o.c.d. et Chantal. La famille vous accueillera au salon

Alfred Dallaire

MEMORIA

1922, boul. Rosemont, Montréal
www.memoria.ca 514 277-7778

le lundi 6 février dès 9 h suivi des funérailles en l'église St-Jean Berchmans (1871, boul. Rosemont, Montréal) à 11 h et de là, au cimetière Notre-Dame des Neiges pour l'inhumation.

SOUCY (née Paradis), Suzanne

Au Centre d'accueil Lasalle, le 2 février 2006, à l'âge de 75 ans, est décédée Mme Suzanne Paradis, épouse de feu René Soucy. Elle laisse dans le deuil ses filles Elizabeth (Jean-Paul Rainville), Louise et Réjeanne (Neil Jorgensen), ses petits-enfants Manon, Julie, Nathalie et Jean-Philippe, ses frères et soeurs, beaux-frères, belles-soeurs, neveux, nièces ainsi qu'autres parents et amis. La famille recevra les condoléances au complexe



7200, boul. Newman, LaSalle
www.adyl.com • 514.595.1500

le dimanche 5 février de 14 h à 17 h et de 19 h à 21 h, lundi dès 10 h. Une réunion de prières aura lieu ce lundi 6 février à 11 h en la chapelle du complexe.

REMERCIEMENTS

REMERCIEMENTS au St-Esprit pour faveur obtenue. J.D..
REMERCIEMENTS à la Sainte-Vierge pour faveur obtenue. J.L.

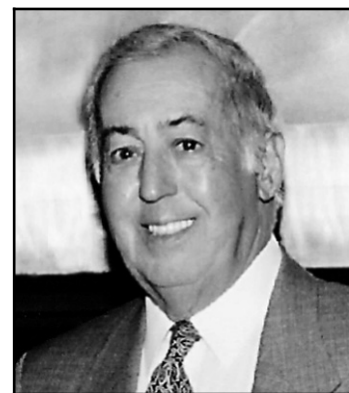


FONDATION
PalliAmi
www.palliami.org

Pour rendre acceptable...
l'inacceptable.

Fondation PalliAmi
C.P. 531, succursale C, Montréal (Québec) H2L 4K4
Téléphone (514) 890-8000, poste 27434
Télécopieur (514) 412-7523

4e ANNIVERSAIRE



LIONEL LEFEBVRE

Cher Lionel, tu as laissé un bien grand vide et tu nous manques beaucoup. Il nous reste les souvenirs d'un temps passé, mais la saveur unique de ces moments demeure en nous dans un coin de notre coeur comme au fond d'un petit nid intérieur.

Ton épouse Aline et tes enfants Danielle, Pierre, Sylvie et tes petits-enfants.

Parler du deuil

Décès
Choc
Tristesse
Questions

Ligne d'écoute,
d'informations et
de références
sur le deuil

Un service gratuit

(514) 523-3596
1 888 423 3596

maison Monbourque

LES RÉCOMPENSES

DEPUIS 2000, LA PRESSE A REÇU 41 PRIX
DONT 15 POUR LA SEULE ANNÉE 2004



PREMIER PRIX DE JOURNALISME ÉCONOMIQUE ET FINANCIER AU QUÉBEC

Grand dossier sur la Chine
Sophie Cousineau, chroniqueuse

PRIX FRÉDÉRIK-TODD DE L'ASSOCIATION DES ARCHITECTES PAYSAGISTES DU QUÉBEC

Pierre Gingras, journaliste

PRIX D'ARGENT DE LA SOCIETY FOR NEWS DESIGN

Catégorie *Special News Topics*, le choix de l'éditeur

La crise du Darfour

Geneviève Diné, graphiste
Michel Ouimet, journaliste
Bob Skinner, photographe

PRIX D'EXCELLENCE DE LA SOCIETY FOR NEWS DESIGN

Catégorie *Couverture spéciale*

Série sur le Canada et ses politiques
André Rivest, graphiste

Catégorie *Design nouvelles, section Affaires*

Série sur les pièges de l'endettement
André Rivest, graphiste

Catégorie *Couverture spéciale, sans publicité*

Série sur les envoyés spéciaux
Hélène De Guise, graphiste

PRIX DE LA SOCIETY FOR NEWS DESIGN

Catégorie *Design nouvelles, section Sport*

Dossier: Dessine-moi une formule un
Dossier: Les Jeux olympiques d'Athènes
François Léveillé, graphiste

Catégorie des pages sportives

Série sur les gagnants québécois au Jeux olympiques d'Athènes
François Léveillé, graphiste

Catégorie *Couverture spéciale, page intérieure ou centrale*

Série sur les dessous de Montréal
David Lambert, graphiste
Sébastien Rodrigue, journaliste

PRIX JUDITH-JASMIN

Presse écrite - Reportage long

Enquêtes sur Saint-Charles-Borromée
André Noël, journaliste

CONCOURS CANADIEN DE JOURNALISME

Catégorie *Présentation*

Les pesticides dans la culture des bananes au Nicaragua
La crise du Darfour
Les communautés gaies de Montréal et Toronto
Geneviève Diné, graphiste

Catégorie *Reportage bref*

Texte racontant l'histoire d'un Québécois condamné à mort en Thaïlande pour trafic d'héroïne après avoir été piégé par la GRC.
Yves Boisvert, chroniqueur judiciaire

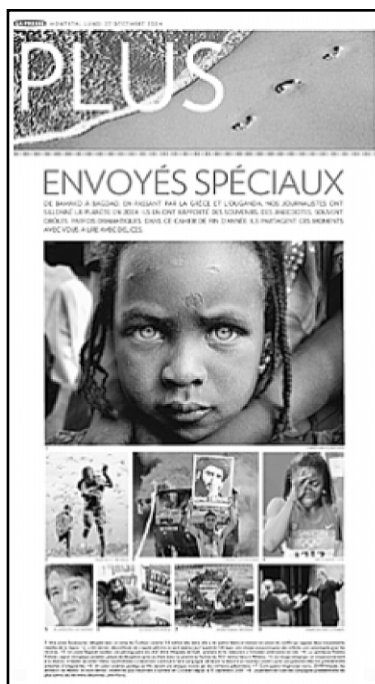
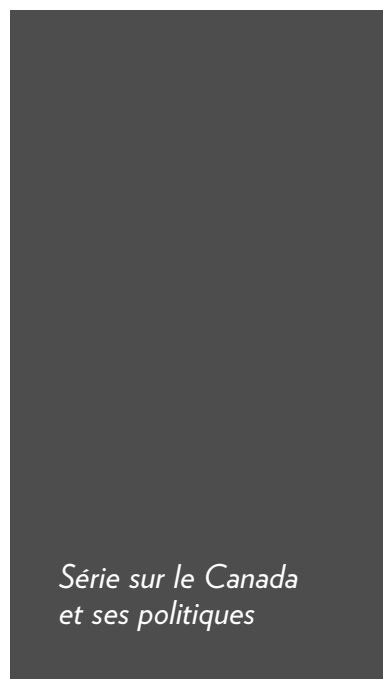
Catégorie *Projet spécial*

Week-end américain
L'Équipe de *La Presse*

Mentions spéciales

Reportage à caractère international

L'excision au Mali
Michèle Ouimet, journaliste
Robert Skinner, photographe



Que ce soit pour nos enquêtes, nos reportages, nos photos, nos illustrations ou nos caricatures, le professionnalisme, la rigueur et la créativité de *La Presse* sont reconnus partout au pays.

LA PRESSE