

# MRC DE MÉKINAC



## UNE VOLONTÉ DE PASSER À L'ACTION

PHOTO: ÈVE GUILLETTE

La MRC de Mékinac a toujours été reconnue pour ses lacs, sa forêt et ses grands espaces. On veut désormais mettre l'accent sur la volonté, l'innovation et la créativité des gens du milieu. L'exode des jeunes et le vieillissement de la population ne font plus partie du discours. «La roue reprend dans l'autre sens. Des gens viennent s'installer, on maintient les écoles dans les villages», constate la nouvelle directrice générale de la MRC, Nancy Doucet.

**Vous cherchez... du personnel ? un emploi ?**

**Cliquez [emploiquebec.net](http://emploiquebec.net)**  
ou adressez-vous au Centre local d'emploi (CLE)  
**de Sainte-Thècle**

**Emploi Québec**  
Mauricie

**301, rue Saint-Jacques, bureau 101  
Sainte-Thècle (Québec)  
G0X 3G0**

**Téléphone : 418.289.2405  
Télécopieur : 418.289.3261**

En vertu de l'Entente Canada-Québec relative au marché du travail, le Québec est responsable des mesures actives d'emploi dont bénéficient les participantes et les participants à l'assurance-emploi ainsi que de certaines fonctions du Service national de placement auxquelles peuvent avoir recours les usagers de l'assurance-emploi. Ces mesures et fonctions sont financées par le Compte d'assurance-emploi, dont le Canada est responsable.

3319339



PHOTO: ÈVE GUILLETTE

Quatre jeunes inventeurs et entrepreneurs qui inaugureront bientôt une microbrasserie et un salon de dégustation sur la rue Notre-Dame à Saint-Tite: Pierre-Paul Carpentier, Francis Foley, Philippe Dumais et David Gauthier.

## De magasin général à microbrasserie

Les propriétaires de l'entreprise À la fût préparent leurs installations pour la fin de l'été



Cindy  
Levesque

cindy.levesque@lenouvelliste.qc.ca

**Saint-Tite** — De l'extérieur, la maison en briques et au toit vert ne laisse rien présager. Pourtant, peu de Saint-Titiens ignorent encore que l'édifice de la rue Notre-Dame abritera sous peu une microbrasserie dirigée par quatre jeunes entrepreneurs dynamiques.

«Même à l'épicerie, on se fait arrêter par les gens», sourit

Philippe Dumais. Ses collègues Pierre-Paul Carpentier, Francis Foley et David Gauthier ne peuvent qu'acquiescer.

C'est que rien n'est encore prêt à l'intérieur, et les quatre comparais auraient bien aimé garder un peu le secret de leur aventure.

La maison plus que centenaire, qui a déjà tenu lieu de magasin général à Saint-Tite, prend lentement mais sûrement la forme de leur projet collectif: une microbrasserie au cachet particulier agrémentée d'un salon de dégustation de 60 places et d'une terrasse de 25 places.

Le bois domine dans la grande salle principale, encore vide, contrastant avec l'allure métallique des sept grosses cuves installées dans une pièce à l'arrière.

Il faudra patienter encore quelque temps avant que les brasseurs commencent véritablement la production de leurs bières, qu'ils ont déjà testées à plus petite échelle. À terme, l'entreprise en produira trois différents types sur une base régulière.

«On produira trois bières de trois pays qui sont de grands producteurs de bière, soit la Belgique, l'Angleterre et une autre qui pro-

vient des environs de l'Allemagne», explique Francis Foley.

D'autres bières s'ajouteront à celles-ci au fil des saisons, et chacune percera le marché d'une façon bien particulière signée À la fût.

Les quatre collègues ont inventé un système permettant de conserver, de réfrigérer et de servir de la bière en fût, qu'il sera possible d'acheter en barils de 5 ou 10 litres. Ils ont d'ailleurs gagné des prix pour leur Unité de refroidissement pour la bière en fût artisanale à domicile (URBAD), qu'ils espèrent commercialiser. «Le fût est le meilleur contenant pour conserver la qualité de la bière», indique Pierre-Paul Carpentier.

Aucune bouteille de verre n'est donc prévue dans le plan des entrepreneurs, ni sur place ni

pour la distribution ailleurs. Ils ont déjà conclu des ententes pour la location de leur invention, qui sera aussi accessible aux particuliers pour des occasions spéciales.

Mais en attendant l'ouverture prévue au début de l'automne, beaucoup de travail attend l'équipe d'À la fût, qui essaie de dormir entre la supervision des travaux réalisés depuis mars dernier et les démarches administratives qui restent à être complétées. Une firme de Louiseville se chargera des outils promotionnels et de l'allure générale de l'entreprise.

Mais même sans affiche, le bouche-à-oreille assure au concept une bonne publicité. «Les gens ont hâte et notre présence ici réveille la curiosité», affirme Philippe Dumais.

- ▶ Achat de lot à bois
- ▶ Coupe et transport de bois
- ▶ Achat, vente et location d'équipements lourds
- ▶ Vente de terrains de villégiature au

Lac Missionnaire

300 route 159  
Proulxville QC G0X 2B0  
Tél. : 418 365-6130  
Télé. : 418 365-6140

**Raymond Lefebvre**

& FILS LIÉE

www.raymondlefebvre.com

ventes@raymondlefebvre.com

3320356

DÉPLACEMENT  
DE MAISON

**Réjean Lavoie** INC.

FONDACTIONS DE BÉTON

994, PRINCIPALE, NOTRE-DAME-DE-MONTAUBAN (Québec) G0X 1W0

Tél. : 418 336-2155 Télécopieur : 418 336-3131

3319200

# «On a un potentiel incroyable»

## Le CLD doit passer à l'action, insiste la nouvelle équipe de direction

Cindy Levesque

cindy.levesque@lenouvelliste.qc.ca

**Saint-Tite** — Dans les locaux du Centre local de développement de Mékinac, pas question de se montrer pessimiste. «On a un potentiel incroyable et les gens d'ici sont très créatifs», lance d'emblée la nouvelle directrice générale Nancy Doucet.

Il y a quelques années, une épicerie fine et une microbrasserie n'auraient peut-être pas survécu longtemps sur le territoire de Mékinac, reconnaît la dg, mais les temps ont changé et la volonté est là plus que jamais de développer les promesses que livre le territoire.

**«Les forces du milieu, c'est notre matière première. Il faut se demander de quelle façon on peut faire les choses autrement pour aider les entreprises existantes et créer une diversité économique».**

«C'est comme une roue. Il y a eu une période où on parlait d'exode des jeunes, de vieillissement de la population. Il faut y mettre un frein en donnant des services à la population. Et la roue reprend dans l'autre sens; des gens viennent s'installer, on maintient les écoles dans les villages...» estime-t-elle, en soulignant l'importance de passer maintenant à l'action.

Pour la région de Mékinac, le nerf de la guerre réside beaucoup dans l'art de mettre les gens en contact pour former un maillage efficace entre les différents intervenants du milieu. Une fois là, il faut travailler avec les richesses qui sont sur la table pour innover, insiste Nancy Doucet, qui parle d'espaces, de forêt, et de beaucoup, beaucoup de créativité.

«Les forces du milieu, c'est notre matière première. Il faut se demander de quelle façon on peut

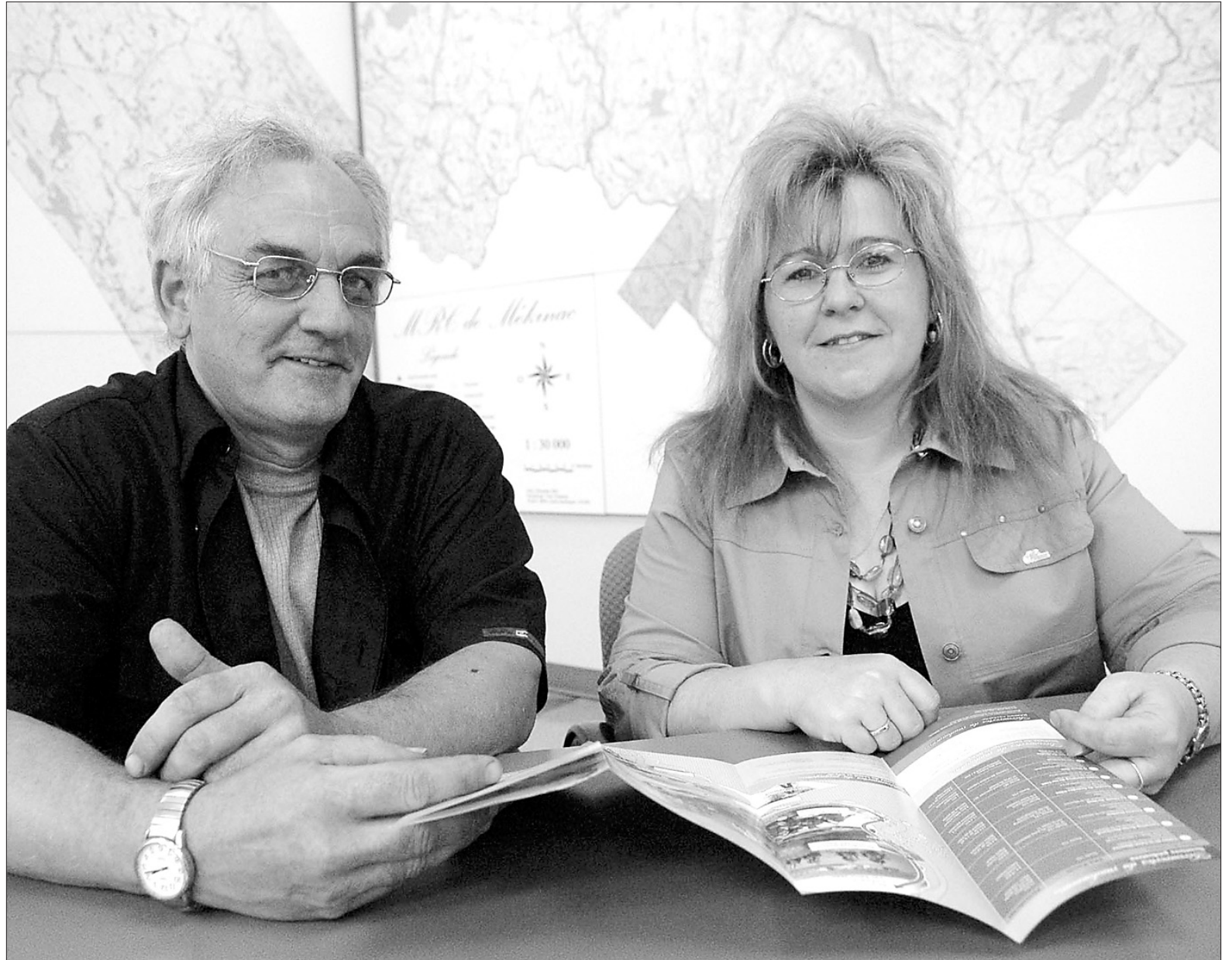


PHOTO: ÈVE GUILLEMETTE

Le CLD compte sur une nouvelle équipe de direction qui entend actualiser le mot «action»: le directeur général adjoint André C. Veillette et la nouvelle directrice générale Nancy Doucet.

faire les choses autrement pour aider les entreprises existantes et créer une diversité économique. On ne peut vraiment pas prendre le modèle de la ville», explique celle qui fera équipe avec André C. Veillette, entré en fonction au CLD en début de semaine.

Le livre de bord mis sur pied récemment est un bel exemple de contact et d'accompagnement avec le milieu agricole, indiquent les nouveaux dirigeants. L'exemple de la Coop du coin de Saint-Adelphe, dont la construction devrait débiter sous peu, revient aussi souvent dans leurs

propos.

C'est que l'entreprise privée n'est pas nécessairement le seul moyen envisagé pour diversifier l'économie de Mékinac.

«Je crois qu'il faut valoriser le système coopératif et d'économie sociale qui sont appelés à devenir indispensables. C'est une excellente façon pour les gens de s'organiser afin de s'assurer des services et une qualité de vie», estime André Veillette.

Différents outils permettent depuis peu de vanter les mérites de la MRC et des forums tenus partout sur le territoire ont permis de cibler certaines priorités

dans chacune des municipalités.

«Les forums nous ont donné beaucoup d'idées de projets et de pistes d'action pour développer et diversifier les activités du territoire. On est maintenant rendus à aider à la réalisation de ces projets, à être proactifs dans le milieu», explique Nancy Doucet.

L'idée est surtout d'accompagner davantage les entrepreneurs dans leurs démarches d'affaires, notamment dans le montage financier d'un projet.

Un des prochains objectifs du CLD est la création d'une Table de la forêt et d'une Table du tourisme, deux volets sur lesquels on

souhaite faire le point.

Cette volonté d'action découle d'une nouvelle équipe solide à Saint-Tite, estime Mme Doucet, qui redoutait d'avoir à repartir encore à neuf après quelques soubresauts à la direction générale. «Ça fait plusieurs fois qu'on doit recommencer à zéro avec un directeur général ou un commissaire industriel. Ça crée toujours une certaine instabilité. Comme on est deux personnes qui connaissent bien le milieu et qui y travaillaient déjà, on n'a pas à recommencer, cette fois. On peut tout de suite faire avancer les choses», estime-t-elle. •

Merci  
Mékinac!



**Cossette**  
CHRYSLER DODGE JEEP  
CENTRE MAURICIE

**Merci à vous tous, clients de la MRC Mékinac, pour votre fidélité. Votre appui nous rend plus fort et nous incite à toujours aller de l'avant !**

10303, boul. des Hêtres  
Shawinigan  
819 539-5457  
1 800 567-9334

Pour plus d'information, voyez un conseiller chez Cossette.

# Démystifier le trappage et le tannage

Une première saison pour le Sentier du trappeur à Trois-Rives



À sa première année d'existence, le Sentier du trappeur de Trois-Rives propose notamment un exposé sur les différents comportements des animaux afin de faciliter la capture.



Vincent  
Gauthier

vincent.gauthier@lenouvelliste.qc.ca

**Trois-Rivières** — Afin de démystifier l'univers du trappage et du tannage en pleine nature, le Sentier du trappeur se mettra au service de la population cet été lors de sa première saison d'existence à Trois-Rives. Au programme, on y retrouve notamment la visite du musée du trappeur, un exposé sur les différentes sortes de pièges utilisés ainsi que des randonnées en poney pour les enfants.

«On explique aux gens l'évolution des méthodes de trappage jusqu'à aujourd'hui. On montre d'ailleurs comment installer chaque sorte de piège nécessaire pour chaque animal.»

«On explique aux gens l'évolution des méthodes de trappage jusqu'à aujourd'hui. On montre d'ailleurs comment installer chaque sorte de piège nécessaire pour chaque animal. J'explique aussi les habitudes de vie des différents animaux et tout ça se passe en pleine nature, donc c'est plus réaliste et facile à comprendre. Ensuite, on se dirige vers le tannage des peaux», mentionne le proprié-



Voici quelques produits réalisés à la suite de trappage et de tannage.

taire de l'établissement, Jean-Marc Thibault.

Lors de la démonstration de tannage, monsieur Thibault se sert de la nouvelle machinerie, mais il prend également soin d'expliquer comment on s'y prenait autrefois pour vider un animal et travailler la peau.

Un autre élément important

de la visite du Sentier du trappeur est l'évolution des pièges qui sont désormais beaucoup moins cruels.

«Par exemple, les pièges d'autrefois pour les castors les faisaient extrêmement souffrir à la patte. Maintenant, l'animal meurt immédiatement sur le coup» explique-t-il.

## Pêche, tour de poney et cie...

Le Sentier du trappeur offre également de la pêche à la truite mouchetée, sous la supervision de Paule Marcotte, et tous les poissons seront ouverts et vidés sur place. Pour les enfants, il est possible de faire des tours de poney.

Le prix d'admission est de 7\$ et c'est gratuit pour les enfants de 12 ans et moins. La durée de la visite est d'environ 90 minutes et il est possible d'obtenir plus d'informations au [www.sentierdutrappageur.com](http://www.sentierdutrappageur.com)

**La MRC Mékinac**  
Un endroit à visiter, des gens de cœur pour vous accueillir, une histoire à raconter...

**IGA**  
SAINT-TITE

LES MARCHÉS  
**TRADITION**

Lac aux Sables

Club de golf **18 TROUS**  
**Le Saint-Rémi**  
Bienvenue dans notre belle région!

**Forfait-golf et voiturette**  
En tout temps en semaine  
4 personnes **120\$** Taxes incluses  
Aussi disponibles: prix spéciaux pour les groupes

**Nouveaux membres (excédant 35 km)**

<b>450\$</b> HOMME FEMME	<b>250\$</b> Homme Femme 19-25 ans	<b>750\$</b> COUPLE
--------------------------------	---	------------------------

Taxes et cotisation en sus.

\* Autres tarifs et forfaits disponibles

Ce site enchanteur est situé au  
660, chemin Saint-Charles, Lac-aux-Sables  
Tél.: 418 289-2644  
**1 877 944-2644**

Site Internet : [www.golfstremy.com](http://www.golfstremy.com)  
golfstremi@globetrotter.net

**BMR** le groupe

**PierreNaud Inc.**  
Depuis 1890  
Matériaux de construction, fabricant de portes et fenêtres

portes  
fenêtres  
quincallerie

Ici, vous avez tout à gagner!

trois magasins  
SHAWINIGAN-SUD  
SAINTE-THÈCLE  
LA TUQUE

[www.pierrenaud.com](http://www.pierrenaud.com) info@pierrenaud.com

RBQ : 8225-6819-02

**Shell**

**STATION-SERVICE**  
**AUTOBUS GERMAIN & FILS INC.**  
Essence - Huile

521, route 352, Saint-Adelphe  
(Québec) G0X 2G0  
Tél. : 418 322-5816  
Télécopieur : 418 322-5407

**VOYAGES SPÉCIAUX**  
**EN TOUT TEMPS**



PHOTO: SYLVAIN MAYER

Il sera désormais possible de se promener dans le Musée du Bûcheron avec un iPod sur lequel Bryan Perro y racontera des légendes.

## Pour la continuité des métiers traditionnels

**Trois-Rivières (VG)** — Le Musée du Bûcheron permettra à deux personnes prolonger la continuité des métiers traditionnels alors que des formations scolaires de bardeau de cèdre et de forgeron seront offertes tout au long de l'été sous la direction de Noël Buist et Yvon Souigny.

Avec de moins en moins de gens qui pratiquent de tels métiers, la direction de l'établissement a jugé que le temps était venu des former de nouveaux ouvriers dans ce domaine. «Ce n'est pas facile de trouver des gens qui vivent de ça de nos jours. Donc, pour continuer le cycle, on a décidé de donner ces deux formations avec deux professeurs très compétents dans leur domaine respectif. Grâce à ça, ils vont pouvoir se partir leur entreprise à la fin de l'été», souligne fièrement la directrice, Claudette Côté.

La technologie fera également

son entrée au Musée du Bûcheron pour la saison estivale 2007 avec l'arrivée du iPod lors de la visite guidée. En se promenant entre autres dans le camp villageois, les visiteurs auront la chance d'entendre des légendes racontées par Bryan Perro.

«Pour un musée de 1850, c'est tout un avancement technologique. Ça va mettre de la vie alors que les gens vont visiter les grandes places historiques de Grandes-Piles», se réjouit madame Côté.

Aussi, des oeuvres d'art contemporain (peintures et sculptures) de Daniel Julien et ses élèves seront exposées à la boutique de souvenirs tandis que la Cookerie offrira encore des repas typiquement bûcherons.

Pour davantage de renseignements sur le menu ou encore le musée, visiter le <http://musee-dubucheron.site.voila.fr>

*Nous sommes fiers de fournir notre apport économique à la région!*



**Mobil**  
Lubrifiants de qualité

**PÉTROLES  
HENRI GERMAIN INC.**

630, rue Principale, Sainte-Anne-de-la-Pérade  
Tél. : 418 325-3131 - 819 375-3131  
Agent vendeur - Produits en vrac et lubrifiants

*L'Impériale*

3319201

Depuis

**35 ANS**

à votre service



Toute l'équipe de Matériaux M. Roy inc. est fière de vous accueillir et de vous donner le meilleur service qui soit!

Venez voir notre nouvel aménagement intérieur.



**PRO**  
Rénovation

Matériaux M. Roy inc.  
Quincaillerie / Matériaux  
Service de coupe et de pliage  
Camion girafe  
Peinture Sico

**SICO**

3319225

241, du Moulin, Saint-Tite

Téléphone : 418 365-5183

Télécopieur : 418 365-4278

# Savoir s'adapter pour mieux survivre

## La Boulangerie Germain oeuvre à Sainte-Thècle depuis 1899

Vincent Gauthier

vincent.gauthier@lenouvelliste.qc.ca

**Trois-Rivières** — C'est dans la petite municipalité de Sainte-Thècle que l'on retrouve la plus ancienne boulangerie encore en fonction. Fondée en 1899 par Charles Comeau, la Boulangerie Germain a dû diversifier sa production à maintes reprises au cours des dernières décennies afin de survivre aux multiples changements de l'industrie.

Avec l'arrivée de grandes entreprises de production de pain, la majeure partie des boulangeries ont été contraintes de cesser l'activité, ne pouvant plus rivaliser avec un marché aussi compétitif.

C'est alors que le commerce centenaire a élargi son éventail de services et de marchandise, si bien qu'on y compte désormais 92 produits différents en

plus d'offrir un service de traiteur.

«Avant, on vendait notre pain de porte en porte, mais aujourd'hui, la population achète pratiquement tout à l'épicerie. Il faut donc acheter des tablettes aux côtés des grands producteurs. C'est pour ça qu'entre 1975 et 2000, environ 75% des boulangeries ont fermé au Québec. En vendant seulement du pain, on n'aurait pas pu survivre», explique Yvan Cossette, co-propriétaire de la Boulangerie Germain depuis 27 ans en compagnie de Carole Germain.

Parmi la quinzaine de sortes de pain et la vingtaine de pâtisseries offertes, c'est sans contredit les beignes allemands fourrés à la crème qui ont le plus la cote auprès de la clientèle. La recette de fèves au lard de monsieur Cossette fait également fureur. Les propriétaires

ont d'ailleurs participé à plusieurs cours de gastronomie différents lorsqu'est venu le temps de diversifier sa production.

### Un four de 1953

C'est le vieux four de 1953 qu'on y utilise pour cuire le pain qui crée le charme de l'entreprise. «Les gens sont particulièrement impressionnés par notre vieux four et les pelles de 12 pieds. On peut y mettre plus de 240 pains à la fois. C'est vraiment notre grosse attraction lors des visites guidées», note-t-il.

Ce petit commerce de Sainte-Thècle est maintenu en vie à bout de bras par des passionnés. En plus des deux propriétaires, on ne compte que quatre employés qui se partagent la lourde tâche de travail qui va de pétrir la pâte jusqu'à la pesée du pain avant sa mise en marché. •



La Boulangerie Germain propose une variété de 92 produits à sa clientèle.

## Julie Boulet

Députée de Laviolette  
Ministre des Transports  
Ministre responsable de la région de la Mauricie

Québec

3318508

## À vos marques. Prêts? Achetez!

### La billetterie du Festival western ouvre ses portes ce matin

**Saint-Tite (CL)** — L'appel du Festival western 2007 sera à son maximum ce matin 8 h 30, alors que s'ouvrira officiellement la billetterie du boulevard Saint-Joseph à Saint-Tite.

Des milliers de billets de rodéo devraient s'envoler en quelques heures aux mains de centaines d'amateurs venus s'en procurer.

Le premier arrivé, Pierre Maurice, attend l'ouverture depuis mercredi soir.

Les deux finales de rodéo seront évidemment les plus courues, mais plusieurs autres événements viendront ponctuer l'événement du 7 au 16 septembre prochain.

La supplémentaire de Kenny Rogers le 12 septembre, notamment, propose encore quelques places dans les estrades et au parterre.

Les billets pour le Rodéo PBR, spectaculaire, devraient également s'envoler rapidement. •



PHOTO: SYLVAIN MAYER

La billetterie du Festival Western 2007 s'ouvrira ce matin à 8h30, au grand plaisir de Pierre Maurice.

## ACIERS GM inc.

Consultez LES SPÉCIALISTES

**TUYAUX DE PONCEAU**  
ACIER ET PLASTIQUE DE TOUT DIAMÈTRE

**DE L'ACIER**  
POUR TOUS VOS BESOINS ET PLUS...

3320355

101, ROUTE 153 SAINT-TITE

TÉLÉPHONE : 418 365-7829  
TÉLÉCOPIEUR : 418 365-3390

- ✓ ALUMINIUM
- ✓ ARMATURE À BÉTON
- ✓ DRAIN AGRICOLE ET DE CONSTRUCTION
- ✓ GÉOTEXTILE
- ✓ GLISSIÈRE DE SÉCURITÉ
- ✓ POTEAUX DE SIGNALISATION, ETC.

## ACIER RAYCO inc.

L'art de l'acier

CONCEPTION & FABRICATION

Services personnalisés

Fabrication et assemblage de vos pièces métalliques, simples ou complexes, en petites ou grandes quantités.

Nos équipements modernes nous permettent de réaliser avec précision :

- COUPAGE
- PERÇAGE
- PLIAGE
- SOUDAGE
- ASSEMBLAGE
- SABLAGE AU JET
- PEINTURE

101, ROUTE 153 ST-TITE (QUÉBEC)  
TÉL. : (418) 365-3608 | TÉLÉC. : (418) 365-7830

3301894-P

LES CONSTRUCTIONS

## François Groleau inc.

Licence R.B.Q. : 2849-9598-53

Pour des maisons bien construites!

François Groleau président

320, rue Piché  
Sainte-Thècle, QC GOX 3G0  
Tél: 418 289-3267  
Télex: 418 289-3218

3319207

## FEMMES DE MÉKINAC

# Pour développer le potentiel féminin

Vincent Gauthier

vincent.gauthier@lenouvelliste.qc.ca

**Trois-Rivières** — D'abord un regroupement de femmes visant à promouvoir la présence féminine sur la scène politique, l'organisme Femmes de Mékinac a élargi son mandat depuis quelques années, se transformant en centre souhaitant améliorer l'estime de soi chez la femme et encourager une meilleure connaissance du potentiel féminin.

«Notre mission est maintenant

plus axée sur l'amélioration des conditions de vie des femmes en faisant la promotion de l'égalité des droits. Ce que l'on recherche, c'est d'offrir aux femmes une plus grande autonomie, tant financière qu'affective», mentionne la coordonnatrice de Femmes de Mékinac, France Déry.

Plusieurs activités sont tenues à chaque semaine afin d'atteindre les objectifs de l'organisme. La dernière programmation comportait notamment des conférences telles que «Les rêves pour se

faciliter la vie» avec Micheline Bacon ainsi que «L'alimentation saine» en compagnie de Lucie-Claude Gélinas.

«Lors de nos activités, on ne fait pas uniquement parler de sujet concernant la femme. On vise aussi à garder toujours un petit volet d'éducation populaire qui peut être utile à tout le monde dans la vie de tous les jours», poursuit la coordonnatrice.

Les événements les plus marquants demeurent les collo-

ques ainsi que les anniversaires comme la Journée internationale de la femme (8 mars) et le rendez-vous «Image corporelle».

En raison du fort succès engendré par le colloque l'an dernier, Femme de Mékinac présentera le 2 octobre prochain l'événement «Femmes, santé et environnement».

## Autour d'ELLES

L'organisme sans but lucratif compte présentement un peu plus de 125 membres dans

ses rangs. Pour faire partie de Femmes de Mékinac, il faut simplement déboursier 3\$, ce qui permet, entre autres, de recevoir le bulletin Autour d'ELLES à tous les quatre mois.

«En devenant membre, c'est pas mal plus pour nous démontrer un appui que pour recevoir des privilèges. C'est pour ça que le prix d'adhésion est aussi bas. Par ailleurs, même les gens non-membres peuvent participer à la plupart de nos activités», soutient madame Déry. •

## Fabiola chante Revenance



PHOTO: OLIVIER CRÉTEAU

L'interprète trifluvienne Fabiola Toupin charmera plusieurs salles de spectacles au cours de la saison estivale. Elle sera demain soir au Mékin'art de Lac-aux-Sables pour présenter Revenance en compagnie du guitariste Manu Trudel.



## ZEC TAWACHICHE

202, chemin Tawachiche, C.P. 1075  
Lac-aux-Sables (Québec) G0X 1M0  
Téléphone : 418 289-4050  
Poste Audy : 418 289-2059

Courriel : [zectawachiche@hotmail.com](mailto:zectawachiche@hotmail.com)

Site Internet : [www.zecquebec.com](http://www.zecquebec.com)

Chasse, pêche et villégiature, camping saisonnier, camping court séjour, camping sauvage, location d'embarcations, etc.

**NOUVEAU... CHALETS À LOUER !**

**À 1 heure de Trois-Rivières  
La vraie nature à votre portée !**

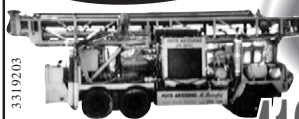
3319218

Félicitations aux décideurs de la MRC de Mékinac et à tous ceux qui prennent part chaque jour à la vie économique et sociale de notre belle région.

## MARCEL BEAUPRÉ PUIITS ARTÉSIENS INC.

ENTREPRENEUR SPÉCIALISÉ DANS LE FORAGE DE PUIITS ARTÉSIENS

Ouvrage et  
eau garantis



3319203

418 289-3093 15,24 cm (6 pouces) ET PLUS  
ESTIMATION GRATUITE

- Résidentiel - Industriel
- Municipal
- Vente et installation de pompes
- Membre de l'Association des Puisatiers

Licence RBQ : 8306-6142-04

Plus de 30 années d'expérience

SANS FRAIS: 1 877 289-3093

Télécopieur : 418 289-3099

120, route 153, Sainte-Thècle

La MRC Mékinac,  
un paradis de verdure et un symbole  
de prospérité !



## MUNICIPALITÉ DE TROIS-RIVES

Maire Lucien Mongrain

Conseillers et conseillères

Hélène Bellemare  
Claude Doucet  
Ninon Fortier

Marie-Paule Gélinas  
Lise Roy-Guillemette  
Godfrey Plachta

3319244

258, chemin Saint-Joseph, Trois-Rives 819 646-5686

Lac-aux-Sables

## Camping La Petite Rivière

POUR SAISONNIERS



(418) 336-3128

[www.campinglapetiteriviere.com](http://www.campinglapetiteriviere.com)

3319591-P



PHOTO: STÉPHANE LESSARD

L'église de Sainte-Thècle, construite en 1903 sera ouverte aux visiteurs tout l'été. L'organisme Promotion Sainte-Thècle offrira des visites guidées permettant de redécouvrir l'histoire de ce lieu culte.

# L'église se fait connaître

## Le lieu de culte de Sainte-Thècle ouvre sa porte

Cindy Levesque

cindy.levesque@lenouvelliste.qc.ca

**Sainte-Thècle** — La légende entourant sainte Thècle est l'une des plus belles richesses du village du même nom, qui attire chaque année en septembre des centaines de Libanais venus honorer leur patronne. La fabrique et Promotion Sainte-Thècle ont décidé cette année de partager leur histoire en ouvrant les portes de l'église aux visiteurs.

«C'est une très belle église. Ça fait longtemps qu'on souhaite la rendre accessible au public», explique Francine Beaulieu, de Promotion Sainte-Thècle. Mme Beaulieu réside dans le village depuis à peine deux ans, mais elle a rapidement été charmée par son histoire, raconte-t-elle.

**«Il n'y a pas de programme définitif; on attend de voir comment les gens vont répondre à l'invitation»**

L'église a été construite en 1903. Le prêtre Maxime Masson en a assuré le bon fonctionnement jusqu'en 1955, y greffant plusieurs oeuvres de ses mains et construisant notamment le Calvaire et ses peintures qui font encore aujourd'hui le bonheur des visiteurs.

La visite guidée offerte cet été permet de redécouvrir l'histoire de ce lieu de culte, indique l'une des bénévoles impliquées dans le projet, Paulette Lachance. «On fait une tentative cette année, parce qu'on s'y est pris trop tard pour obtenir un projet étudiant. Il n'y a pas de programme définitif; on attend de voir comment les gens vont répondre à l'invitation», indique-t-elle.

Neuf bénévoles assureront le service de visite guidée d'une durée d'une heure, équipés d'un guide pour les aider. Les organisateurs ont aussi prévu un dépliant d'information pour faire la promotion de cette activité.

Les visites débuteront le 24 juin pour s'étirer jusqu'au 10 septembre, sur réservation seulement. Les Théclois et leur famille pourront toutefois participer à l'activité ce dimanche à compter de 13 h 30. «Si des gens d'ailleurs viennent, on ne les mettra pas dehors. Mais c'était important pour nous de donner la primeur aux gens d'ici», explique Francine Beaulieu.

Info: 418-289-2022 ou 418-289-2931.

## LES ENTREPRISES F. FUGÈRE INC.

### 418 336-2334

FRANÇOIS FUGÈRE  
R.B.Q. : 8307-6240-23

- |           |                    |                 |
|-----------|--------------------|-----------------|
| • SABLE   | • DÉNEIGEMENT      | • EXCAVATION    |
| • TERRE   | • PIERRE CONCASSÉE | • TERRASSEMENT  |
| • COMPOST | • TRANSPORT        | • INSTALLATIONS |
| • GRAVIER | • EN VRAC          | • SEPTIQUES     |

L'équipe de la Meunerie Lafrance félicite les dirigeants et tous les intervenants de la MRC Mékinac pour leur dynamisme régional.

**SERVICE PERSONNALISÉ ADAPTÉ À VOS BESOINS**

- Service de deux techniciens en alimentation animale, **Benoît Liberge et Patrice Fortier.**
- Engrais fertilisants
- Nourriture pour chiens, chats, oiseaux sauvages et domestiques
- Ficelle à presse
- Moulée de haute qualité
- Céréales et grains de semence
- Supplément personnalisé pour chaque producteur

- **MARCHAND DE GRAINS ET MOULÉE**
- **ENGRAIS FERTILISANT**
- **GRAINS DE SEMENCE**

**LIVRAISON  
RAPIDE:  
Sacs, vrac  
et épandeur.**

**meunerie  
LAFRANCE**  
INC.



François Tessier, propriétaire 418 289-3227

Tél. : 418 365-5578 - Téléc. : 418 365-7589 Sans frais : 1 800 463-0778

meunerielafrance@globetrotter.net • 315, rang Nord, Proulxville



**J.B. Lebrun et Fils Itée**  
MEMBRE COURTIERS UNIS  
CABINET EN ASSURANCE DE DOMMAGES ET DE PERSONNES

LA MRC MÉKINAC,  
*l'assurance*  
D'UN MILIEU DE  
VIE AGRÉABLE.

À votre service depuis 1913

**Garantie de  
sécurité et de  
stabilité.**

501, rue Notre-Dame, Saint-Tite (Québec) G0X 3H0  
Téléphone : 418 365-5154 Télécopieur : 418 365-5954

LES  
**EXCAVATIONS  
JOVANEX** INC.



- **TERRASSEMENT**
- **INFRASTRUCTURE**  
Résidentielle, commerciale  
et industrielle
- **TERRE ET GRAVIER**

- **CONCASSÉ**
- **ÉGOUT ET  
AQUEDUC**
- **INSTALLATION  
SEPTIQUE**
- **DÉNEIGEMENT**
- **TRANSPORT**
- **DIVISION DE  
COFFRAGE**  
Résidentielle,  
commerciale et  
industrielle

243, route 153 • Saint-Tite (Québec) G0X 3H0  
**BUREAU 418 365-6208 • TÉLÉCOPIEUR 418 365-7763**  
**jovanex@globetrotter.net**



Le Club de chasse de Lac-aux-Sables permet de chasser le wapiti dans un enclos de 100 arpents.

## Idéal pour le chasseur débutant

Le Club de Lac-aux-Sables offre de la chasse en enclos

**Trois-Rivières (VG)** — La chasse peut parfois être bien frustrante, particulièrement lorsqu'on s'y adonne pour une première fois. L'expérience en pleine nature est certes agréable, mais le fait de ne rien ramener au bercail déçoit. Le Club de chasse Lac-aux-Sables offre donc une alternative avec de la chasse en enclos de septembre à mars.

Remarquez qu'il n'y a pas un monde de différence entre la chasse en enclos et la chasse traditionnelle.

Par contre, le simple fait de clôturer le terrain de 100 arpents facilite grandement la tâche au chasseur comme l'ex-

plique le co-propriétaire de l'endroit, Henri Cloutier.

«Étant donné que la surface est délimitée et qu'il y a une quarantaine de bêtes par espèce sur le territoire, les chances sont bien meilleures d'attraper quelque chose. Mais ce n'est quand même pas si facile que ça, car il faut réussir à le tuer après l'avoir trouvé. Ce n'est jamais gagné à l'avance, autant pour les débutants que les plus habitués».

Trois types d'animaux se retrouvent sur le site du Club de chasse Lac-aux-Sables, soient le wapiti, le cerf rouge et le daim. L'âge des bêtes varie généralement de trois à huit ans. •

## Un nouveau préfet mercredi

Cindy Levesque

cindy.levesque@lenouvelliste.qc.ca

**Saint-Tite** — La MRC de Mékinac élira son prochain préfet ce mercredi, lors de la séance publique de juin. Huit maires peuvent actuellement prétendre au poste laissé vacant par la démission d'André Veillette à la mairie de Sainte-Thècle.

Sept votes seront requis pour assurer la majorité absolue à un candidat, sur un total de douze votes. Les dix municipalités de Mékinac ont toutes droit à un vote; Saint-Tite et Sainte-Thècle en possèdent deux.

Seuls huit maires du territoire peuvent prétendre au poste, puisque deux municipalités n'ont actuellement pas de maire. André Veillette a démissionné de ses fonctions le 4 juin à Sainte-Thècle et le maire de Lac-aux-Sables Jacques Vincent est décédé en mai dernier.

«Un maire suppléant ne peut être élu préfet», indique le directeur général de la MRC Claude Beaulieu, qui agira à titre de président d'élection mercredi.

L'élection figurera au haut de l'ordre du jour, immédiatement après l'ouverture de la séance et l'adoption de l'ordre du jour.

Si un seul candidat se présente, Claude Beaulieu pourra alors décider de le nommer sans passer au vote. Au contraire, si aucun candidat n'obtient les sept votes requis, il faudra recommencer le processus à zéro, précise-t-il.

Si deux candidats devaient rester égaux après plusieurs tentatives, la loi prévoit que le président d'élection peut procéder à un tirage au sort. Il serait également possible d'ajourner l'assemblée pour y revenir ultérieurement, mais il s'agirait d'une mesure d'exception. •

# OFFRE SPÉCIALE



**Voie Rapide**  
CENTRE POUR AUTO ET PNEUS

## Sur présentation de ces coupons, jusqu'au 30 juillet seulement.

**Offre spéciale d'entretien**

# 34<sup>95</sup>\$\*

Offre valable sur présentation du coupon

- Vidange d'huile (jusqu'à 5 litres) et filtre Motorcraft \*
- Lubrification du châssis, des charnières et des portes
- Vérification des niveaux de tous les liquides
- Test de performance de la batterie †
- Inspection multipoint et rapport des résultats \*

\* S'applique à la plupart des voitures et camionnettes à moteur à essence. Frais supplémentaires pour les véhicules à moteur diesel. Des frais d'élimination environnementaux peuvent s'appliquer. Taxes et droits provinciaux applicables non compris. Cette offre ne peut être jumelée à aucune autre. Le concessionnaire peut vendre à plus bas prix. L'offre prend fin le 30 juillet 2007.

† Demandez tous les détails à votre conseiller technique Ford.

**Remplacement des plaquettes OU segments de frein Motorcraft® \* 139<sup>95</sup>\$**

Offre valable sur présentation du coupon

- Remplacement des plaquettes **OU** des segments de frein Motorcraft avant **OU** arrière
- Inspection des supports et guides d'étrier, des disques et du circuit hydraulique
- Remplissage du liquide de frein
- Rectification des disques ou tambours non comprise
- S'applique à la plupart des voitures et camionnettes dont le PTAC ne dépasse pas 8500 lb
- Comprend le Programme de protection Ford \* qui garantit les plaquettes et segments de frein, tant et aussi longtemps que vous êtes propriétaire du véhicule

\* Certaines restrictions s'appliquent. Demandez tous les détails à votre conseiller technique Ford. Comprend la pose, le remplacement des plaquettes ou segments pour un essieu. Des frais additionnels de pièces et services peuvent s'appliquer. Taxes et droits provinciaux applicables non compris. Le concessionnaire peut vendre à plus bas prix. Cette offre ne peut être jumelée à aucune autre. L'offre prend fin le 30 juillet 2007.

**La Fiesta des pneus Goodyear**

Offre spéciale :

- Integrity P185/65R14

# 74<sup>95</sup>\$\*

(Pour les Focus)

- Wrangler RT/S P235/70R16

# 149<sup>95</sup>\$\*

(Pour les F-150, Explorer et Escape)

Offre valable sur présentation du coupon

- Corps de valve, montage, équilibrage et frais d'élimination en sus.

\* Demandez tous les détails à votre conseiller technique Ford. Taxes et droits provinciaux applicables non compris. Le concessionnaire peut vendre à plus bas prix. Cette offre ne peut être jumelée à aucune autre. L'offre prend fin le 30 juillet 2007.



**7100, boul. Gene-H-Kruger, Trois-Rivières**

(annexé à Trois-Rivières Ford)

# 819 370-1971



Fier d'être membre de la famille Ford

**ENTRETIEN • HUILE ET FILTRE • PNEUS • FREINS • GÉOMÉTRIE • SUSPENSION**

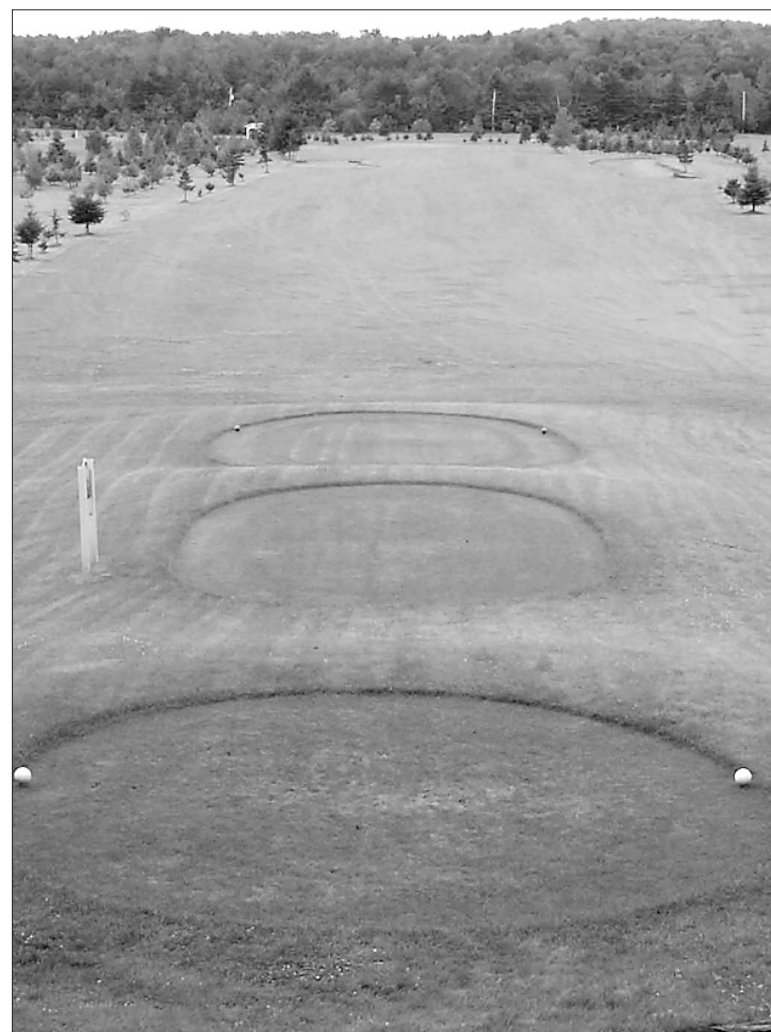
TAXES ET DROITS PROVINCIAUX APPLICABLES EN SUS. OFFRES VALABLES AU CENTRE VOIE RAPIDE ANNONCÉ SEULEMENT. CES OFFRES NE PEUVENT ÊTRE JUMELÉES À AUCUNE AUTRE. RABAIS SUR LE PRIX DE DÉTAIL COURANT DE TOUTES LES PIÈCES OU DE TOUS LES SERVICES VOIE RAPIDE. CERTAINES CONDITIONS ET RESTRICTIONS S'APPLIQUENT. CONSULTEZ LE DIRECTEUR DE VOTRE CENTRE VOIE RAPIDE POUR PLUS DE DÉTAILS.

3321224



Le parc Saint-Jean de Sainte-Thècle qui donne sur le lac Croche.

PHOTO: STÉPHANE LESSARD



Le club de golf Saint-Rémy à Lac-aux-Sables.

PHOTO: SYLVAIN MAYER

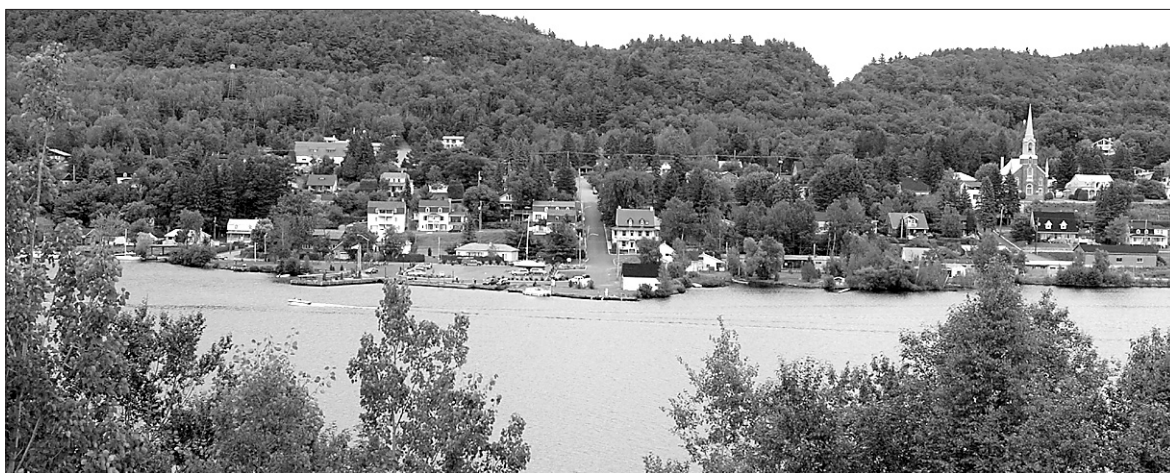


Photo du village de Grandes-Piles prise de l'autre côté de la rivière Saint-Maurice à Saint-Jean-des-Piles.

PHOTO: STÉPHANE LESSARD

**SERVICE DE GRUE (BOOMTRUCK)**

**SERVICE 7 JOURS 24/24**

- Capacité 15 et 25 tonnes
- Hauteur maximum 145 pieds
- Installation d'équipement
- Montage de « truss »
- Manutention d'équipement
- Nacelle (2 personnes) hauteur (100 pieds)

**G** Gaston Groleau, prop.  
**G. GROLEAU INC.**  
SOUDURE • MÉCANIQUE

71, Saint-Georges, Sainte-Thècle  
418 289-2029 Cellulaire: 418 365-8091

3319223



PHOTO: FRANÇOIS GERVAIS  
Coup d'oeil sur la rue Principale à Notre-Dame-de-Montauban.

*De l'aide à domicile à votre portée...  
Pour mieux vivre chez soi!*

**LES AIDES FAMILIALES DE MÉKINAC INC.**  
201-301, rue Saint-Jacques, Sainte-Thècle G0X 3G0

Ménage léger et lourd  
Préparation de repas  
Gardiennage et accompagnement

3319585

Tél. : 418 289-2265  
Télec. : 418 289-2263  
Courriel : aides.familiales@globetrotter.net  
Site Web : entretienmenager.org

**Jeannot et Claude Thiffault, d.d.**  
**DENTUROLOGISTES**

*Félicitations pour votre travail*

Jeannot : 418 322-5901 • Claude : 418 322-5727

Fabrication et réparation de prothèses dentaires.  
Sur rendez-vous seulement.

411, route 352, Saint-Adelphe

3319208



Un coup d'oeil sur la rivière Saint-Maurice, à la hauteur de Saint-Roch-de-Mékinac.

PHOTO: ÈVE GUILLEMETTE



La fontaine qui témoigne de la présence du Festival western à Saint-Tite.

PHOTO: ÈVE GUILLEMETTE



L'église de Saint-Tite photographiée à quelques kilomètres plus à l'ouest.

PHOTO: ÈVE GUILLEMETTE

La **MRC Mékinac**

une **région** où  
il fait bon **vivre!**

**Desjureault, Lemire,  
Décaunières, Gélinas  
& Lanouette, s.e.n.c.**  
comptables agréés

GUY DESAULNIERS, CA      Tél. : 418 365-7511  
Associé      Télécopieur : 418 365-7635

**501, rue Notre-Dame, Saint-Tite (Québec) G0X 3H0**

**Domaine  
Lac  
et Forêt**

**Samedi  
16 juin**

10 h à 16 h : **PORTES OUVERTES AU CAMPING**  
Visite libre du camping

11 h à 19 h : Ouverture de la **PISCINE À VAGUES**.  
Tarif 2 pour 1

9 h à 16 h : **VENTE DE GARAGE**

**Tirage**

En cas de pluie, activités remises au lendemain

**Bienvenue à tous !!! 1 800 547-3871**

Municipalité de  
**Saint-Adelphe**

**Bienvenue**

**PROGRAMME DE REVITALISATION**

Remboursement de la taxe foncière générale à 100 % pendant cinq ans  
Résidentiel - Commercial - Industriel  
Secteurs désignés - Règlement 2005-230

Site Internet : [www.st-adelphe.qc.ca](http://www.st-adelphe.qc.ca)  
Téléphone : 418 322-5721  
Courriel : [st-adelphe@regionmekinac.com](mailto:st-adelphe@regionmekinac.com)  
Télécopie : 418 322-5434  
150, rue Baillargeon, Saint-Adelphe (Québec) G0X 2G0

## Cowboys, à vos lassos!

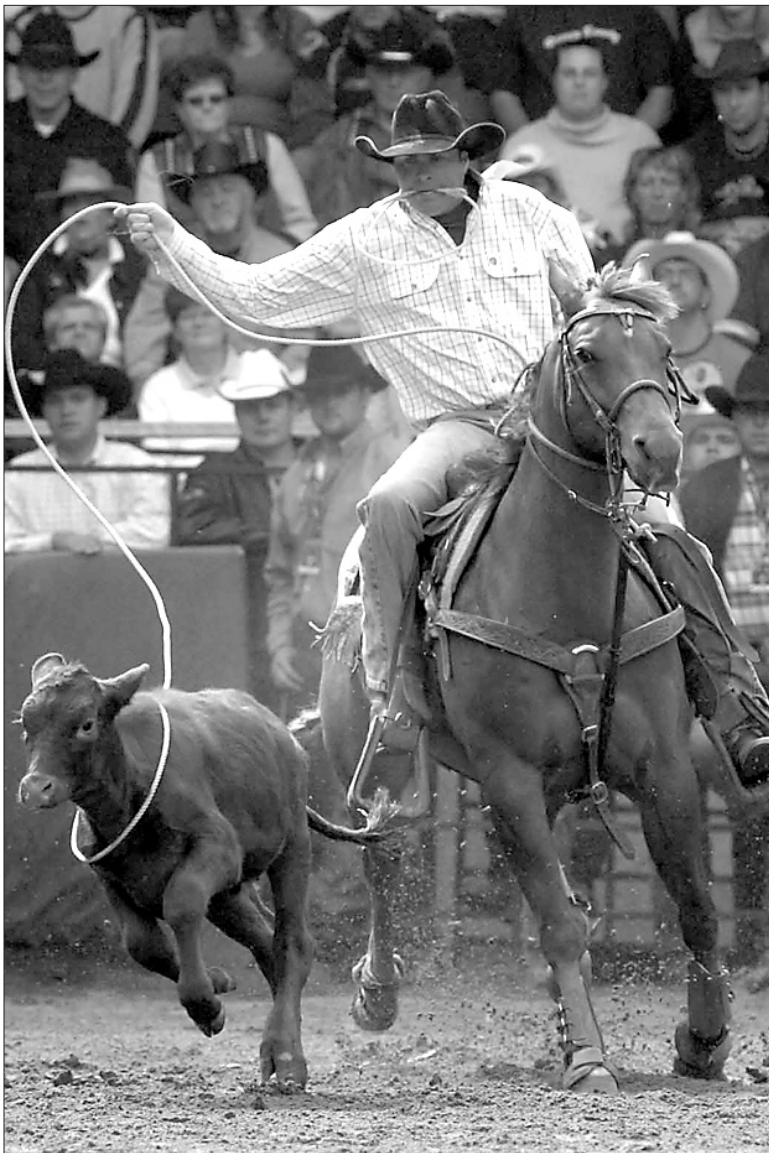


PHOTO: SYLVAIN MAYER

Les cowboys envahiront Saint-Tite à lors du Festival Western, du 7 au 16 septembre.

**CAMPING ET MARINA MÉKINAC**  
501, route 155, Saint-Roch-de-Mékinac  
Tél. : 819 646-5500



Situé à peine à 40 minutes de Trois-Rivières, avec ses 200 sites, ses services, ses activités et sa magnifique marina de 60 emplacements, cet endroit enchanteur vous fera vivre des moments inoubliables au bord de la majestueuse rivière Saint-Maurice, navigable sur plus de 40 kilomètres.

Il se veut aussi un paradis pour les pêcheurs ainsi que pour les amateurs de VTT.

3319202

Dans la réserve faunique du Saint-Maurice  
on est ferré en la matière

**62\$** taxes en sus  
basse saison  
/ jour/personne  
en occupation double

**72\$** taxes en sus  
haute saison  
/ jour/personne  
en occupation double

Comprend:

- Hébergement en chalet
- Droit d'accès à la pêche et embarcation
- Accès à plusieurs plans d'eau

1 800 665-6527  
ou www.sepaq.com

Villégiature  
été et automne  
À partir de **32\$**  
/jour/personne

RÉSEAU **Sépaq**

3320362

## Ça bouge dans Mékinac! Les événements de l'été 2007

>Compétition d'hommes forts Saint-Adelforce	29 et 30 juin, 1er juillet
>Festival Champêtre de Sainte-Thècle	6 au 8 juillet
>Festival des pompiers, Sainte-Thècle	14 et 15 juillet
>Tournoi de balle molle de Lac-aux-Sables (25e édition)	20 au 22 juillet
>Les voix de chez-nous, Saint-Tite	13 juillet, 20 h: Code rouge, 10 août, 20 h: Sahara
>Motocross Sainte-Thècle	4 et 5 août
> NDA Jam, Notre-Dame-de-Montauban	18 et 19 août
> Classique internationale de canot de la Mauricie	31 août, 1er au 3 septembre
>Festival western de Saint-Tite	7 au 16 septembre

## Un nouvel outil touristique Mékinac propose une Carte des découvertes

Cindy Levesque

cindy.levesque@lenouvelliste.qc.ca

**Saint-Tite** — L'image touristique de la MRC de Mékinac prend un nouveau visage cette année avec une carte colorée qui en résume les principaux attraits.

«Avant, on avait adopté la formule de guide touristique, mais on a décidé de faire les choses autrement en 2007 pour que ce soit plus facile à consulter. Dans les années futures, on vise à compléter le guide de l'Association touristique régionale avec cet outil accessible», explique l'agente de développement touristique au Centre local de développement de Mékinac, Josée Beaudoin.

La brochure se présente essentiellement sous la forme d'une carte colorée des principales routes, villes, lacs et attraits du territoire. «Le guide

n'offrait pas une carte très intéressante. On veut dynamiser l'image de Mékinac avec la nouvelle brochure», indique Mme Beaudoin.

Aucun festival ne figure toutefois dans ce montage, concède la responsable. «Nous avons préféré laisser de côté les événements ponctuels pour que la brochure soit la plus intemporelle possible, qu'elle puisse être utilisée à l'année», précise-t-elle.

Les sentiers pédestres y trouvent une place de choix comparativement aux dernières années. On y souligne notamment les tracés de Grandes-Piles, de Matawin et de Notre-Dame-de-Montauban, qui s'inscrivent dans le slogan adopté par Mékinac, «région de plein air».

Pour la saison estivale 2007, plusieurs attraits du territoire ont décidé de bonifier leur offre

touristique.

**«Le centre d'aventure Matawin a de nouveaux kilomètres de sentiers pédestre et a augmenté sa capacité de camping. La halte du camping du lac Clair à Grandes-Piles a aussi bonifié son réseau de sentiers pédestres.»**

«Le centre d'aventure Matawin a de nouveaux kilomètres de sentiers pédestre et a augmenté sa capacité de camping. La halte du camping du lac Clair à Grandes-Piles a aussi bonifié son réseau de sentiers pédestres et le Musée du bûcheron va annoncer prochainement des nouveautés qui viendront lui donner un nouveau souffle», énumère Josée Beaudoin.

La nouvelle brochure sera distribuée à 15 000 exemplaires dans toutes les entreprises touristiques du territoire et dans les bureaux d'information touristique de la Mauricie. Les employés de ces mêmes bureaux obtiendront aussi un guide plus détaillé, avec des volets histoire et géographie, pour mieux informer les visiteurs.



*Des gens à l'écoute  
des besoins, des  
services professionnels  
de première  
qualité.*

**Germain, Marchildon, Pruneau, notaires SENC**

ME HUGUES GERMAIN • ME DENIS MARCHILDON • ME CHRISTIAN PRUNEAU • ME JOSIANNE MASSON

165, BOUL. SAINTE-MADELEINE,  
BUR. 6A  
TROIS-RIVIÈRES (QUÉBEC) G8T 3L7  
TÉL. : 819 374-5354  
TÉLÉC. : 819 374-5348

hgermain@gmp-associes.com  
dmarchildon@gmp-associes.com  
cpruneau@gmp-associes.com

129, RUE CARRÉ PROTEAU  
SAINTE-THÈCLE (QUÉBEC) GOX 3G0  
TÉL. : 418 289-2853  
TÉLÉC. : 418 289-3000

3320367



PHOTO: OLIVIER CROTEAU

L'atmosphère sera festive et saura plaire aux jeunes et moins jeunes lors du Festival champêtre de Sainte-Thècle.



PHOTO: SYLVAIN MAYER

La MRC de Mékinac sera le théâtre de la compétition d'hommes forts Saint-Adelforce les 29-30 juin et 1<sup>er</sup> juillet.



PHOTO: SYLVAIN MAYER

Les amateurs de sensations fortes seront servis à l'occasion du motocross de Sainte-Thècle les 4 et 5 août.



- Offrons services CSST, SAAQ
- Assurances privées
- Avec ou sans prescription médicale

De gauche à droite, Marlène Marchand, secrétaire, Chantal Lebel, thérapeute en réadaptation physique, Suzanne Désy, physiothérapeute.

sur rendez-vous

Tél. : 418 365-3813



Ordre professionnel de la physiothérapie du Québec

CLINIQUE

**PHYSIOTHÉRAPIE**

SUZANNE DÉSY

721, rue Sainte-Geneviève, Saint-Tite

3320363



**COUVOIR SELECT INC.**

VENTE DE DINDONNEAUX  
LOURDS ET LÉGERS

Génétique : Hybrid

**Notre souci est de vous  
fournir un service de qualité !**

3319213

**241, Principale, Saint-Adelpe (Québec) G0X 2G0**  
Tél. : 418 322-5927 Téléc. : 418 322-6679



Vue de Saint-Roch-de-Mékinac via « la vieille côte ».

Saint-Roch-de-Mékinac, endroit touristique unique pour ses points de vue splendides sur la majestueuse rivière Saint-Maurice, regorge d'activités de plein air et de villégiature. Que ce soit pour les sports nautiques, la pêche ou simplement la navigation, le Saint-Maurice semble vous souhaiter la bienvenue à chaque fois.

Endroit de villégiature, son camping paisible et accueillant vous convie à un week-end des plus enivrants. Réputé pour son traditionnel tournoi de pêche, les campeurs de partout viennent en grand nombre pour y participer.

**Vous désirez vous reposer?  
C'est l'endroit idéal.**

Pour plus de renseignements : **Municipalité de Saint-Roch-de-Mékinac**  
1210, route Ducharme  
Saint-Roch-de-Mékinac  
Téléphone : 819 646-5635



Le Camping et marina Mékinac, oasis de paix et de repos.

3319219



PHOTO: ÈVE GUILLETTE

Deux petits Hérouxvillois pourront faire leurs premiers pas scolaire à l'école de leur village même s'ils sont les seuls à y entrer en maternelle cet automne.

## Les élèves de maternelle resteront à Hérouxville

### Les parents ont fait des représentations pour conserver tous les niveaux du primaire

**Hérouxville (CL)** — Les parents de l'école Plein Soleil d'Hérouxville

poussent un soupir de soulagement. Non seulement aucune

menace ne pèse sur l'école du village, mais les deux seuls élèves inscrits en maternelle cet autom-

ne pourront y faire leurs premiers pas scolaires.

«Seulement deux élèves ren-

trent à l'école Plein Soleil en maternelle cette année. Il n'y avait pas de scénario établi, mais il aurait pu être décidé d'envoyer ces élèves à Saint-Séverin, à Saint-Tite ou ailleurs», explique la directrice du conseil d'établissement de l'entité administrative regroupant les écoles La Croisière, Plein Soleil et Primadel, Isabelle Thiffault.

En apprenant que la maternelle comprendrait si peu d'élèves, cette mère de famille et d'autres parents du territoire ont sollicité l'appui de la population et de la Municipalité dernièrement pour faire des représentations devant la Commission scolaire de l'Énergie.

«On n'a pas agi pour renverser la vapeur ou parce qu'il y avait une menace, mais plutôt pour démontrer l'importance d'une école dans une communauté comme la nôtre. On veut garder tous les niveaux, mais on est conscients d'être une petite école, alors on comprend qu'il y aura classes multiniveaux», indique celle qui représente aussi les parents des écoles de Saint-Séverin et de Saint-Adelphe.

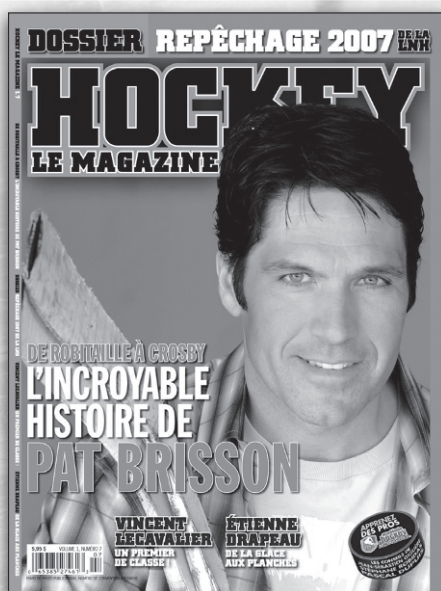
La Commission scolaire a bien répondu à leur demande. Hérouxville conservera finalement quatre enseignants à temps complet et tous les niveaux du primaire pour l'année 2007-2008. Pour ce faire, les petits de maternelle seront jumelés à ceux de première année et trois autres classes regrouperont les autres niveaux.

«On a senti une belle ouverture de la direction d'école et de la Commission scolaire. On nous a assuré qu'il n'était pas question de fermeture», se réjouit Mme Thiffault.

L'école Plein Soleil comptait cette année 71 élèves, alors que La Croisière et Primadel en dénombreraient respectivement 55 et 63.

## DÉCOUVREZ LES ÉTOILES DE DEMAIN

ABONNEMENT 1 866 841-5088 • [editionsgesca.ca](http://editionsgesca.ca)



Chroniques de :

**Pierre Houde**  
**François Gagnon**  
**Christian Tétrault**

Ainsi que des reportages de :

**Daniel Caza**  
**Michel Lacroix**  
**Pierre Ladouceur**  
**Chantal Machabée**  
**Luc Gélinas**  
**Stéphane Leroux**

Statistiques et analyses de :  
**Stéphane Laberge**



LE MAGAZINE

EN VENTE DÈS MAINTENANT !

À TOUS LES ABONNÉS  
Obtenez 10 % de rabais  
[cyberpresse.ca/privileges](http://cyberpresse.ca/privileges)  
CLUB PRIVILÈGES

Pour en profiter [cyberpresse.ca/privileges](http://cyberpresse.ca/privileges)

3320502-P

**BELFORÊT** TRAVAUX EFFECTUÉS AVEC UN APPAREIL MULTIFONCTIONNEL

Services offerts

- » Coupe sélective (jardinage)
- » Éclaircie précommerciale et commerciale
- » Excavation forestière
- » Aménagement plantation

211, rue de l'Anse Sainte-Thècle  
Tél.: 418 289-3055  
Télé.: 418 289-2524

**LES ATELIERS ST-TITE ENR.**  
USINAGE et SOUDURE

FABRICATION ET RÉPARATION DE CYLINDRES HYDRAULIQUES

418 365-7832  
TÉLÉPHONE/TÉLÉCOPIEUR  
151, route 153, Saint-Tite

**En toute confiance**

**Chauffage M.C. Inc.** DEPUIS 40 ANS

COMMERCIAL - RÉSIDENTIEL - INDUSTRIEL

- ✓ Chauffage • Air chaud
- Eau chaude
- ✓ Ventilation • Gaz naturel
- À l'huile
- ✓ Contrôle électrique
- ✓ Thermopompe
- ✓ Plomberie

**Marcel Côté**  
TECHNICIEN DIPLÔMÉ

- Assurances pièces
- Contrat d'entretien

2720, Tour-du-Lac, Lac-à-la-Tortue 819 538-5193

# À chaque toile sa propre histoire

## Pierre Patry expose à Saint-Tite des oeuvres de 1989 à aujourd'hui

Cindy Levesque

cindy.levesque@lenouvelliste.qc.ca

**Saint-Tite** — Des dizaines de toiles racontent leur histoire dès les premiers pas dans le Gîte de l'artiste à Saint-Tite. Elles sont toutes signées Pierre Patry et aucune ne se ressemble. C'est pour souligner une partie de sa carrière que l'artiste-peintre a décidé d'ouvrir les portes de sa demeure aux amateurs d'art. Il y présente des oeuvres de 1989 à aujourd'hui.

«On m'a souvent dit que je change de style. L'exposition réunit des toiles de différentes époques justement pour montrer que je n'ai pas changé tant que ça: la couleur et la composition font toujours le lien entre mes oeuvres», explique le peintre, installé dans sa belle maison du Grand rang à Saint-Tite depuis 1989.

Ici, impossible de tourner la tête sans qu'une toile accroche le regard. Partout dans le salon, le bureau et même dans une chambre à coucher et les salles de bain, elles tapissent les murs. Toutes ont en commun un style semi-figuratif où l'on devine plus qu'on ne voit le sujet ou le paysage.

Tantôt un visage, tantôt une voiture, tantôt une émotion. Les couleurs diffèrent, mais elles sont toujours omniprésente. La technique de l'artiste reste la même.

À voir son atelier, qui sera aussi ouvert au public, on comprend vite que Pierre Patry est prolifique, travaillant parfois jusqu'à 20 toiles au même moment.

«Il y en a qui sortent tout de suite, d'autres qui n'immergent pas. Je les garde et je peux y revenir beaucoup plus tard dans des périodes où je suis en recherche de nouvelles avenues», raconte-t-il.

Les murs de l'atelier sont bariolés de couleurs puisque l'artiste travaille sur des toiles sans canevas, punaisées au mur pour donner de la fluidité à son travail. L'éclairage nord d'une



PHOTO: ÈVE GUILLEMETTE

L'exposition de Pierre Patry permet de parcourir près de 20 ans de carrière par ses oeuvres qui ont voyagé à Toronto, New York, Vancouver et en Europe.

annexe spécialement construite pour répondre à ses besoins assure une luminosité optimale, y compris l'hiver lorsque les journées s'éteignent plus vite.

Plus d'une centaine de toiles attendent les visiteurs aujourd'hui et les 16, 17, 22, 23 et 24 juin de 13 h à 17 h. Chacune d'entre elles a son histoire, confirme le peintre.

«Celle-là, par exemple, a été achetée deux fois; par le producteur Luc Wiseman à Vancouver et ensuite par un grand bureau d'avocats à Montréal. Elle n'a pas cadré dans la décoration d'aucun des deux, alors je l'ai récupérée», raconte M. Patry en montrant l'oeuvre immense qui occupe un mur entier.

Juste à côté, des toiles exposées tantôt à

Toronto, tantôt à New York. Plusieurs prix rassemblés au rez-de-chaussée témoignent de son passage remarqué en Europe.

La dernière exposition de Pierre Patry dans la région remonte à déjà quelques années. Il s'agissait là aussi d'une petite rétrospective à la Galerie d'art du Parc.

Le peintre expose actuellement à Montréal avec la galerie Arte, entre autres, en plus d'avoir plusieurs collaborations avec différentes galeries du Québec et d'ailleurs.

L'exposition de Saint-Tite est une belle opportunité, dit-il, de découvrir gratuitement certaines oeuvres qui ont déjà été exposées, ainsi que d'autres toiles inédites.



**Lac-aux-Sables**

**Mékinac**

*Lac-aux-Sables, un patelin de Mékinac à découvrir en Mauricie.*

www.tourismelacauxsables.com

3319239

**CLUB HOSANNA**

Au cœur de la Mauricie, découvrez ce havre de paix à la fois sympathique et chaleureux, qui vous offre une multitude d'activités en toute saison, et ce, sur un territoire à droit exclusif.

*La Pêcherie Club Hosanna, un endroit exceptionnel et de grande renommée!*

Lauréat National Argent des Grands Prix du Tourisme Québécois

LES GRANDS PRIX DU TOURISME QUÉBÉCOIS 2007

On y pêche principalement la truite mouchetée. Selon le secteur réservé, il est aussi possible de pêcher de la truite arc-en-ciel et de la truite grise.

*Une invitation de la famille Béliand et de toute son équipe.*

3450, route 155, Trois-Rives (Québec) G0X 2C0

Tél. : 819 646-5244 Téléc. : 819 646-5682 www.clubhosanna.qc.ca

3319230

