



# TEINTURIERS

Nettoyage, Pressage,  
Réparations et  
Entreposage

Riverside 7-2491

# NETTOYEURS **ROY** CLEANERS

LIMITEE

LIMITED

La maison qui vous offre  
le procédé "**STA-NU**" sans  
frais additionnels

Ce programme est une réalisation PAUL WALTER

S A I S O N 1 9 5 6 - 5 7

---

**Le**  
**THEATRE-CLUB**

présente

**La Nuit des Rois**

de

**WILLIAM**  
**SHAKESPEARE**

**Direction : MONIQUE LEPAGE — JACQUES LETOURNEAU**

---

MONTREAL • THEATRE DU GESU • A PARTIR DU 27 SEPT.

AUX TROIS CASTORS



REVUE HUMORISTIQUE SUR L'ACTUALITE

avec Jacques NORMAND - Juliette HUOT - Juliette BELIVEAU  
Marcel GAMACHE - Robert RIVARD et plusieurs autres.

THEATRE SUR LE COUP DE MINUIT

"GUDULE", pièce en un acte

2 spectacles de music-hall tous les soirs, le premier à 10 heures p.m.

**CAFE ST-JACQUES, 415 est, Ste-Catherine - HA. 9182**

LA FAMILLE ECONOMIQUE EST HEUREUSE



**LA BANQUE D'ÉPARGNE**

DE LA CITÉ ET DU DISTRICT DE MONTRÉAL

*Coffrets de sûreté à tous nos bureaux*

IL Y A UNE SUCCURSALE DANS VOTRE VOISINAGE

Les directeurs

du

Théâtre-Club



MONIQUE LEPAGE



JACQUES LETOURNEAU

## Secrétariat de la Province



Pour préparer les jeunes au rôle prépondérant qu'ils seront appelés à jouer dans l'avenir et permettre aux talents en herbe de se révéler dans le domaine des Arts, le Secrétariat de la Province de Québec met à leur disposition, à Montréal

### **UNE ECOLE DES BEAUX-ARTS**

3450, rue ST-URBAIN

### **UN CONSERVATOIRE DE MUSIQUE ET D'ART DRAMATIQUE**

1700, rue ST-DENIS

Dans ces foyers de culture, les jeunes du Québec trouveront en tous temps les éléments indispensables à l'épanouissement de leurs dispositions artistiques, de leurs facultés intellectuelles et de leurs aptitudes manuelles.

**Honorable Yves PREVOST,**  
Secrétaire de la Province.

# William le Démésuré

Shakespeare-le-Grand ! —Elevez-nous.  
Shakespeare-le-Poète ! —Bercez-nous.  
Shakespeare-le-Tragique ! —Troublez-nous.  
Shakespeare-l'Inépuisable ! —Comblez-nous.  
Shakespeare-le-Monstre ! —Terrifiez-nous.  
Shakespeare-le-Magicien ! —Intriguez-nous.  
Shakespeare-le-Farceur ! —Amusez-nous...  
... et rendez-nous meilleurs !  
Ainsi soit-il.

Ceci, bien entendu, n'est qu'une esquisse! Le début d'une litanie qui pourrait durer et durer encore... Car, comment venir à bout d'exprimer ce diable de bonhomme! Comment le circonscrire avec nos pauvres mots, lui, qui pourtant a su les manier avec tant d'art, de bonheur et de sympathie désinvolture? Quel chemin choisir pour pénétrer au cœur de son univers peuplé de rois et de gueux, de princesses et de sorcières, de moines et de crapules, de généraux et de conspirateurs, grouillant de fous, de travestis, de désespérés, d'invertis, de jaloux, de courageux, d'indécis, de grotesques, de fées, d'ivrognes, de conquérants et de comparses, auxquels il convient d'ajouter, entre autres, au risque même de ne pas paraître sérieux, quelques revenants réclamant vengeance, une forêt ambulante, des fantômes venus hanter leurs meurtriers, un homme-grenouille, un autre changé en baudet, un mur qui parle, et autres instruments de cauchemar? Une telle liberté d'allure, une telle audace et, disons-le, une telle incongruité, alliées, sans égard aucun pour la logique courante, aux idées les plus hautes, aux plus tragiques destins, aux plus vertigineux délires, quand ce n'est pas à la fantaisie la plus éthérée ou encore la plus débridée suffisent largement à déconcerter nos esprits "latins" bien compartimentés, nos géométriques cerveaux cartésiens... Ils le seraient à moins, avouons-le. O raison, garde-nous de la foie collective que suscite en nous le sorcier élizabéthain!

Pourtant cet homme-phénomène a réellement existé, que dis-je, il existe toujours; il se survit allègrement. Prenons-en notre parti, il nous enterra tous; et bien d'autres après nous! Il est des "happy few" dont l'actualité n'est jamais mise en doute, sur aucun continent, même pas par-delà le maussade rideau de fer!

Ceux-là nous pouvons les compter sur les doigts d'une seule main, même amputée. Essayez. Vous verrez. Mais ce qui n'arrange rien, n'explique rien, au contraire! dans le cas de l'auteur de "La Nuit des Rois", c'est que ce fleuve déchainé, ce volcan cracheur éternel d'images fulgurantes, cet intarissable sourcier, cet inclassable vagabond des songes, ce clown aux mille grimaces, aux inépuisables facéties, cet acteur-poète ratoureur est fils, et fils légitime, de la flegmatique Angleterre! Comme cet autre, je crois, qui a nom Charlot...

Shakespeare est ce qui se rapproche le plus de l'"homme universel": il a dressé, en face de notre monde réel, un monde du rêve qui n'a rien à lui envier, aussi incohérent dans son ordre, aussi absurde dans ses apparences, aussi riche dans son épanouissement, aussi fécond dans son renouvellement, aussi cocasse dans son inattendu, aussi insouciant et fertile dans ses trouvailles... Par dessus la foule de grands et des petits géants de l'esprit, je l'imagine tendant superbement la main à son confrère Lope de Vega, avec qui il partage le privilège demiurgique d'avoir créé, par la plume et sur les planches, cette comédie aux cent, aux mille actes divers qui a le théâtre pour univers et la rampe pour soleil!

Et si l'on s'arrête à songer que cet "univers dans l'univers", cette "humanité dans l'humanité", non content de l'avoir inventé, procréé, ordonné et même souvent versifié, l'homme de Stratford l'a aussi incarné, défendu, projeté jour après jour sur vingt pieds carrés de tréteaux, alors on frémit d'admiration, on se fige dans l'étonnement, on finit par douter, on se perd en conjectures...

Aussi n'est-il pas étonnant de voir que des esprits pondérés se relaient de décade en décade pour essayer de découvrir la faille de cette mosaïque surhumaine, de ramener à des proportions plus rassurantes cette nature par trop gigantesque: ce Gargantua-poète, ce Gulliver-dramaturge. Notre tranquillité est à ce prix... C'est à quoi de "braves gens", soucieux de notre repos devant l'Histoire, emploient jusqu'à leur existence entière à chambarder les bibliothèques, à disséquer les grimoires, à dépister dans l'ombre démesurée du "pauvre Will" d'obscurs confrères-cendrillons à qui l'on essaie de chausser "la pantoufle" de son génie. Les manuscrits étant épuisés, on est à vouloir desceller les tombeaux, à demander conseil aux gisants, afin de pouvoir, un beau matin, annoncer aux humains, enfin rassurés: "Vous voyez bien, ce n'était pas possible. Le génie a aussi ses limites. William Shakespeare n'était pas William Shakespeare!" Et alors l'univers joussera un large sourir de soulagement. Car William Shakespeare, fils de John Shakespeare, bailli et marchand de laine à Stratford-sur-Avon, et de Mary Arden, fille d'un simple cultivateur, est une insulte, un défi au sens de la mesure si nécessaire, si indispensable à notre humaine condition...

Paris — Février 1956.

Jacques Létourneau



Dans "La Nuit des Rois", Jean Saint-Denis jouait, avec son immense talent, le rôle de Fester. On le voit ci-dessus en compagnie de Monique Lepage. Ce fut sa dernière apparition sur la scène. Quelques semaines plus tard, il devait disparaître tragiquement. Jean Saint-Denis était, pour nous, autre chose qu'un comédien: c'était un ami, que nous estimions et que nous admirions. Nous ne l'oublierons pas.

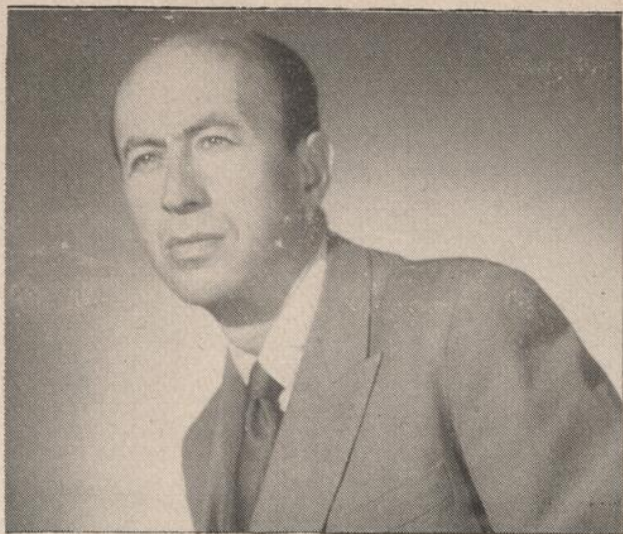
### Patrons d'Honneur du Théâtre-Club

- M. ANDRE BACHAND,  
directeur des relations extérieures de  
l'Université de Montréal.
- M. J.-A. DE SEVE,  
président de la Compagnie  
France-Film.
- M. PIERRE DES MARAIS,  
président du Comité Exécutif  
de la Ville de Montréal.
- M. WILFRID GAGNON,  
président de la Brasserie Dow.
- M. PAUL GOUIN,  
président de la Société des  
Festivals de Montréal.
- M<sup>rs</sup> J.-J. GOURD, avocat,  
Monette et Gourd.
- Me DANIEL JOHNSON, Q.R., M.A.L.,  
Johnson et Tormey.
- M. ROBERT LETENDRE,  
président du conseil d'administration  
de la Société des Festivals de  
Montréal.
- M. RENE PARE,  
président de la Société des Artisans.
- M. J.-A. SAVOIE,  
président de la Commission  
de l'Hydro-Québec
- M. GUY VANIER,  
président de la Banque d'Épargne de  
la Cité et du District de Montréal.

### Comité d'Honneur Féminin

- Madame CLAUDE BEAUBIEN
- Madame GERARD BOUDRIAS
- Madame YVES BOURASSA
- Madame HENRI BRADLEY
- Madame ROBERT CHOQUETTE
- Madame MANOLITA DEL VAYO  
DE GALLAGHER
- Madame LEON MERCIER-GOUIN
- Madame SUZANNE PAQUETTE-GOYETTE
- Madame OSCAR JANISSE
- Madame ANDRE LANCTOT
- Madame BERNARD LANCTOT
- Madame CORA ELIE-LEPAGE
- Madame PAUL LIPPENS
- Madame ODILE PANET-RAYMOND

**Jan  
DOAT**



## Notes de travail . . .

"Il ne s'agit jamais que de jouer la pièce", répondait Louis Jouvet à un quidam qui s'efforçait de lui extorquer des théories . . .

*JOUER LA PIÈCE*, c'est-à-dire d'abord retrouver un esprit, une unité, un rythme, c'est ensuite servir un texte et non s'en servir par des moyens brillants ou gratuits, c'est enfin — partant du principe qu'un message n'est valable qu'autant qu'il tient compte de celui à qui il s'adresse — trouver le point de rencontre idéal du temps et du lieu de conception (1600 en Grande-Bretagne) et du temps et du lieu de réalisation (1956 à Montréal) . . .

A cause de quoi doivent être évitées tout autant la tentative de reconstitution pure et simple que la manifestation d'avant-gardisme.

Shakespeare, Ford, Ben Johnson, Marlow . . . les œuvres élisabéthaines n'ont pas été conçues pour nos théâtres modernes: la suite rapide des scènes et cependant le mépris de toute machinerie, le jeu direct, "au public", de l'acteur dont la présence et le dynamisme priment sur le décor, l'irréalité ou la violence proposées aux spectateurs comme un jeu et non imposées: tout cela exige un dispositif qui permette à l'acteur de s'enfoncer dans le public, de lui porter ses mots, de lui dédier son jeu dans la plus grande liberté. Voilà la raison de ces tréteaux inspirés librement du "Théâtre du Globe", du cirque moderne aussi.

Et voilà pourquoi encore le personnage classique du "Prologue" se trouve être rétabli comme il était obligé au XVI<sup>e</sup> siècle dans le théâtre anglais, français, espagnol, italien: il a la charge de créer le climat, d'établir la liaison entre la fiction et le public, il propose la règle du jeu.

Le théâtre de Shakespeare c'est une ronde où acteurs et spectateurs se tiennent par la main. Nous vous tendons la nôtre. Nous jouons cette pièce parce que nous l'aimons. Nous espérons que notre plaisir vous donnera du plaisir . . . Et qu'au delà de votre vie quotidienne vous imaginiez faire partie de cette foule houleuse massée dans la cour d'une auberge où des tréteaux ont été dressés. Derrière 3 couvertures nouées en guise de rideaux, les comédiens se maquillent avec du plâtre, du bouchon brûlé ou du sang de poulet. Un peu plus loin il y a la charrette avec les malles et les enfants dans des berceaux . . . Le Prologue s'avance vers le public . . .

**Jan Doat**



EN JANVIER 57

le

**THEATRE-CLUB**

présentera en primeur

# **Les Trois Mousquetaires**

d'Alexandre DUMAS

Un spectacle que vous voudrez voir !

Adaptation : R. M. PICARD - Mise en scène : Jacques LETOURNEAU

Décors : Robert PREVOST

UNiversity 6-3693

Félicitations au Théâtre-Club  
de

**People's Pharmacy**

SUCCESSION ADRIEN FRANCOEUR

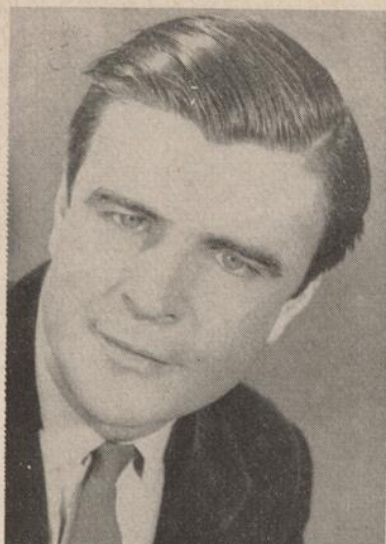
Rendez-vous des Artistes

Coin DRUMMOND et DORCHESTER

MONTREAL



CHARLOTTE BOISJOLI



GILLES PELLETIER



ROGER GARCEAU



PIERRE VALCOUR

Hommages de

**Jean Gourd et Jean Monette**

AVOCATS

Robes pour le cocktail  
et robes du soir

Prix à la portée de  
toutes les bourses

**France-Del**

MODES — IMPORTATIONS

1126 ouest, rue SHERBROOKE

PLateau 1341

4922 ouest, rue SHERBROOKE

PLateau 8219

SALONS MORTUAIRES MODERNES



**GEO. GODIN**

CONSEILLER MUNICIPAL

Directeur de funérailles

518 - 28 est, rue RACHEL

LAfontaine 4-3571



HELENE LOISELLE



GUY GODIN

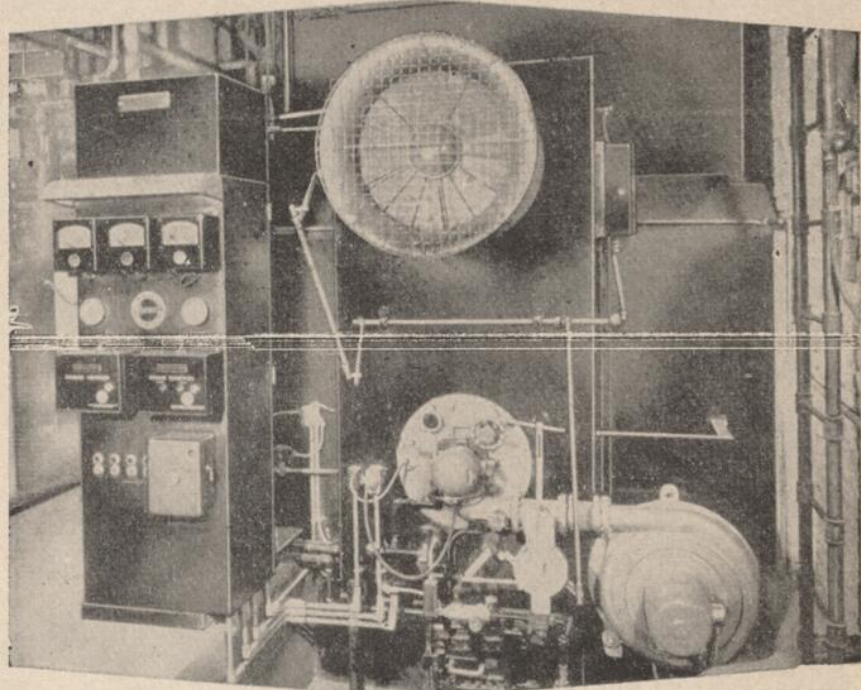


HUBERT LOISELLE



YOLAND GUERARD

# DE LA VAPEUR\* TANT QU'IL EN FAUT UN CHAUFFAGE\* PARFAIT



Brûleur industriel CALOREX, modèle R-200, installé par les ingénieurs experts de Mongeau & Robert dans une buanderie de Montréal. Fonctionnement à l'air primaire et secondaire sous pression, avec réglage automatique de modulation et de tirage.

Le brûleur à l'huile CALOREX est remarquable par son extrême simplicité. Son efficacité et son rendement en font le brûleur idéal et économique pour les écoles, couvents, hôpitaux et établissements commerciaux et industriels. Soumettez-nous vos problèmes de chauffage, nos ingénieurs sont à votre disposition pour les résoudre.

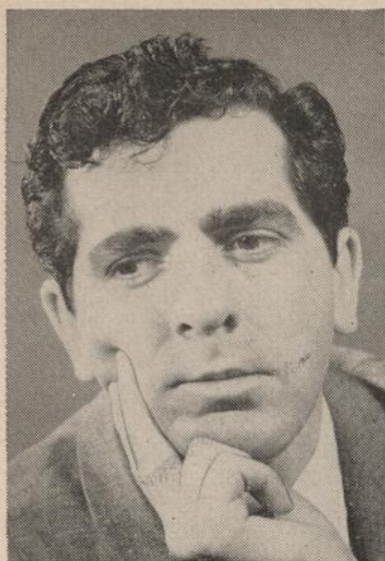
*CALOREX est installé et vendu par*

MRS-59



**MONGEAU & ROBERT** CIE  
LTEE

1600 EST, RUE MARIE-ANNE — MONTREAL  
LAfontaine 1-2131



LIONEL VILLENEUVE



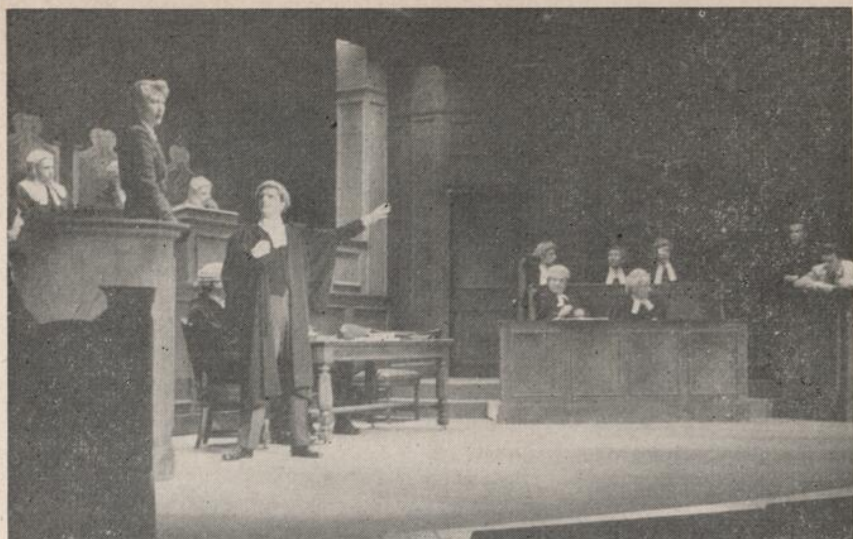
BENOIT GIRARD



GAETAN LABRECHE



PIERRE DUFRESNE



Dernier spectacle de la saison 55-56 du Théâtre-Club, "Témoignage à charge", pièce policière d'Agatha Christie, remportait un très vif succès. Dans une adaptation de Paule de Beaumont et Henry Torrès, et une mise en scène de Louis-Georges Carrier, cette oeuvre où le "suspense" était habilement maintenu jusqu'à la fin, réunissait notamment les noms de Tania Fedor, Henri-Norbert, Monique Lepage, Gilles Pelletier, Monique Joly, Georges Carrière, Guy Ferron, Rose Rey-Duzil, Camille Ducharme, Jean-Louis Paris, Renée Girard, Paul Alain, Benoit Girard, en tête d'une nombreuse distribution.

**Joseph  
& Elie**  
Stée



**SERVICE  
et NUIT**

Service de 24 heures par jour  
**HUILE et BRÛLEURS**  
livraison automatique et entretien

**Joseph & Elie**  
Stée

Wellington 8403  
1944 ouest, rue Dorchester, Montréal





La charmante comédienne  
MONIQUE LEPAGE dit: "**Une  
Coiffure du Salon Bernard est un  
gage d'élégance et de bon goût**".

•  
Donc Madame suivez les conseils  
de cette artiste. Composez  
**UN. 6-2941** ou rendez-vous au

**SALON BERNARD**

1202 ouest, rue Ste-Catherine

Nos meilleurs voeux de  
succès au Théâtre-Club

## **Compagnie France-Film**

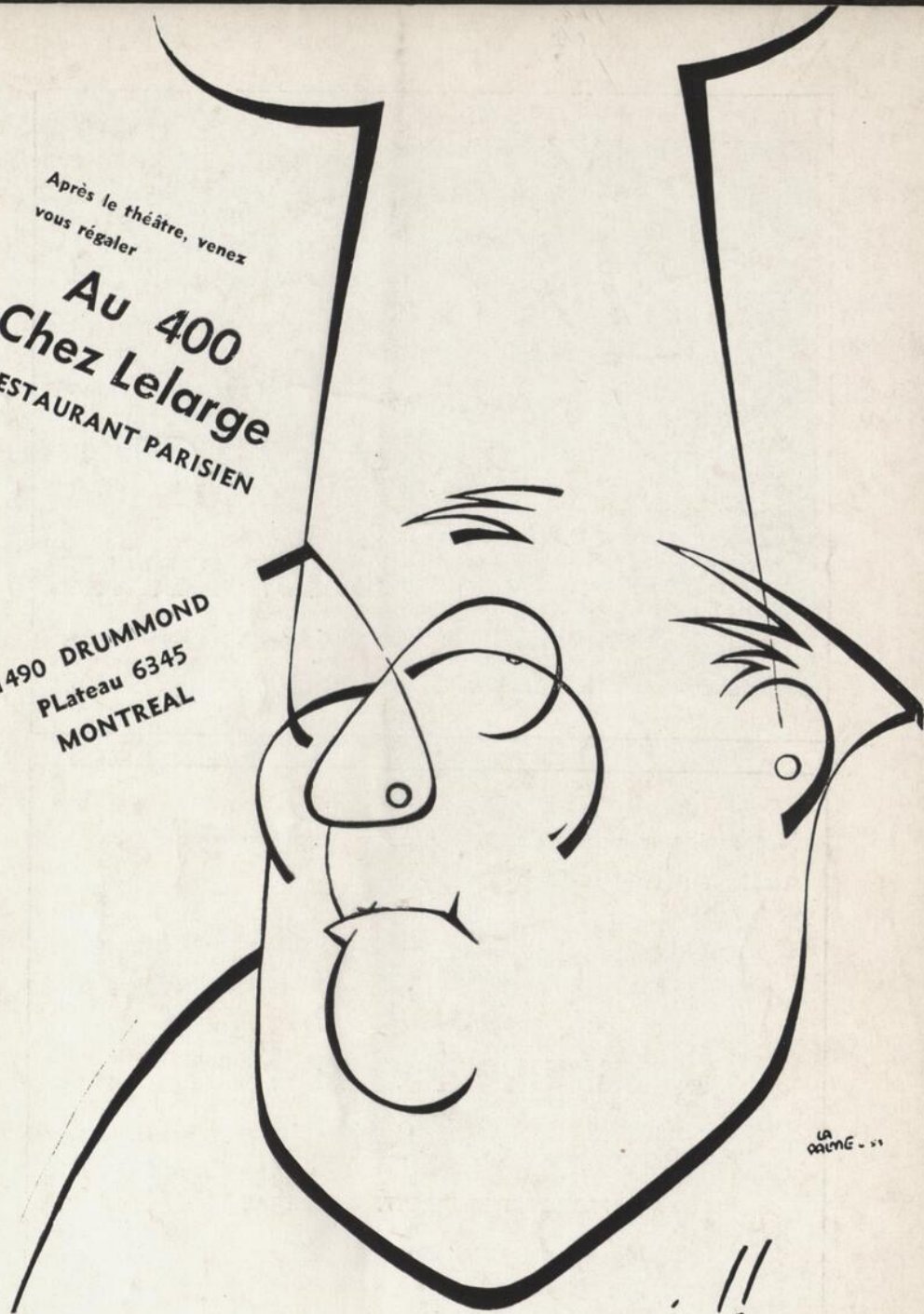
**J.-A. DESEVE**

PRESIDENT ET DIRECTEUR GENERAL

Après le théâtre, venez  
vous régaler

**Au 400**  
**Chez Lelarge**  
RESTAURANT PARISIEN

1490 DRUMMOND  
Plateau 6345  
MONTREAL



LA  
GALERIE - 55

*Je mange chez moi !!*  
*Edouard Lelarge*