

Pour Ottawa, votre p'tit change est précieux

Clyde GRAHAM Ottawa (PC)

L'Hôtel de la Monnaie entreprendra cet été une étude de deux ans qui pourrait modifier en profondeur le fond de vos goussets.

L'Hôtel de la Monnaie désire en effet savoir si la monnaie qui alourdit vos poches ou votre sacoche pourrait être fabriquée de certains métaux ou avoir une taille ou une configuration différentes.

Tous les citoyens, que ce soit l'opérateur de machines distributrices, les services de transport en commun, l'aveugle ou celui qui accumule les cents dans un pot de conserve, aura son mot à dire.

«Ils auront tous droit de regard», confirme Denis Cudahy, vice-président à la fabrication de l'Hôtel de la Monnaie.

«Nous sommes responsables de la fabrication des pièces de monnaie et nous devons savoir ce que nous ferons à ce chapitre au cours des dix ou vingt prochaines années.»

Au cours des années et des décennies passées, les pièces de monnaie de un, cinq, dix, vingt-cinq cents et celles de un dollar ont subi

diverses transformations. Leur coupe a été modifiée, le cent est plus léger et le huard a été mis en circulation.

Arrivée du nickel

En 1968, l'argent est disparu des pièces de monnaie pour être remplacé par le nickel.

Et, de nos jours, malgré les cartes de crédit et les opérations bancaires électroniques, l'Hôtel de la Monnaie doit frapper pas moins d'un milliard de pièces de monnaie par année pour fournir la demande.

M. Cudahy admet subir des pressions diverses afin de modifier le système de base de la monnaie, en raison des hausses de prix qui créent de nouveaux besoins aux opérateurs de machines distributrices et aux systèmes de transport en commun — qui réclament des pièces de monnaie de dénomination plus élevée — et du coût de plus en plus élevé du nickel.

«Le consommateur désire certaines pièces et nous les fabriquons et les mettrons à l'essai, de dire M. Cudahy. Nous l'avons déjà fait par le passé.»

Il note d'ailleurs que certains pays ont déjà procédé à des changements que l'Hôtel de la Monnaie envisage à l'heure actuelle.

«En Europe, nous avons constaté que des pièces de monnaie de dénominations plus élevées sont apparues.»

Un des plus graves problèmes que doit surmonter l'Hôtel de la Monnaie, une société de la Couronne, est l'amassage des pièces d'un cent que pratiquent tant de Canadiens.

Etude psychologique

Une étude sur les traits psychologiques des personnes qui accumulent ces pièces de peu de valeur dans des pots et contenants divers est déjà en cours.

«Les pièces d'un cent ayant tendance à disparaître en cours de circulation, nous désirons trouver une ou des façons d'encourager le consommateur à ne pas les thésauriser», explique M. Cudahy.

«Dans cette étude, nous tenterons également de déterminer si la pièce d'un cent est vraiment nécessaire.»

La Nouvelle-Zélande et l'Australie ont déjà éliminé le cent. En vertu de la législation de ces pays, les prix sont toujours arrondis à cinq ou zéro, décision que de nombreux commerçants canadiens ont déjà prise.

L'Hôtel de la Monnaie a déjà

frappé diverses pièces de monnaie de coupes et de couleurs différentes et en utilisant divers métaux ou alliages plutôt que les seuls nickel et cuivre.

On songe notamment à frapper des pièces en acier plaquées de nickel et même des pièces en forme de beignet, comme au Mexique.

M. Cudahy admet qu'il est toujours délicat de modifier les pièces de monnaie. Les opérateurs de machines distributrices, les compagnies de téléphone, les systèmes de transport en commun, les convoyeurs de fonds et de très nombreux commerçants sont affectés par de telles décisions.

Les aveugles désirent des pièces qui sont identifiables au toucher et les professionnels de la santé réclament des pièces détectables aux rayons X — de nombreux enfants les avalent — ce qui n'est pas le cas des pièces en aluminium.

Et le huard fut

Le dernier changement majeur du système de numéraire canadien a été réalisé en 1987 lorsque les autorités ont mis le huard en circulation.

Cette pièce rencontra toutefois la résistance du consommateur et ne connut du succès que le jour où la Banque du Canada, qui est res-

ponsable de la circulation du papier monnaie, cessa d'émettre des billets d'un dollar.

M. Cudahy estime que les prochains changements dans la distribution des pièces de monnaie représenteront une évolution plutôt qu'une révolution, notant que les industries et commerces qui seront affectés en ont été avisés à maintes reprises déjà.

«Ce n'est pas sans raison que nous avons commencé à nous préparer à ces changements il y a trois ans.»

Il n'en soumet pas moins que tout changement important ne se fera pas avant des années encore.

Après deux ans d'étude, l'Hôtel de la Monnaie fera des recomman-

dations au gouvernement fédéral qui les soumettra certainement à l'étude d'un comité parlementaire.

Lorsqu'une décision finale sera prise, il faudra d'un à cinq ans avant que les nouvelles pièces soient mises en circulation.

M. Cudahy souligne que l'Hôtel de la Monnaie, qui frappe des pièces et des billets pour de nombreux pays de par le monde, n'agit jamais à l'aveuglette.

Elle teste même les pièces dans un appareil spécial qui simule l'intérieur d'un gousset, la texture du tissu et même la sueur humaine.

Une seule chose que l'Hôtel de la Monnaie ne simule pas: l'habitude qu'ont les jeunes de faire aplâtrir les pièces en les plaçant sur un rail de chemin de fer.

Gallup

Contrôle plus serré du crédit

Sherbrooke

La majorité des Canadiens estiment que le pays serait en meilleure condition s'il y avait resserrement du contrôle des achats à crédit.

C'est ce que révèle un récent sondage Gallup, où 65 pour cent des Canadiens ont dit voir des avantages à une telle option.

Dix-sept pour cent des répondants croient par contre que le pays ne s'en trouverait pas mieux, 8 pour cent ne voient pas de différence, et 11 pour cent ne savent pas.



Congrès canadien en chimie

Le congrès annuel de la Société canadienne de chimie s'est mis en branle hier soir à Sherbrooke, pour se poursuivre jusqu'à jeudi. Le lauréat canadien du Prix Nobel, le Dr John Polanyi, prendra part ce midi à un forum au centre des congrès. Hier soir, dans l'ordre habituel, à la cérémonie d'ouverture, André D. Bandrauk, président de la programmation scientifique, Marie-Josée Bolduc, secrétaire générale, Carmel Jolicoeur, président de l'événement, Jacques Giguère, logisticien, et Aldée Cabana, président d'honneur.

Téléphoto par Christian Landry

DU GOLF EN Caddie

Une bonne affaire pour vos rendez-vous d'affaires à deux pas du bureau! Bénéficiez de notre luxueux forfait caddie... La location d'une voiturette pour dix parties de 18 trous ne coûte que 175 \$*.

Avec le Club de golf Sherbrooke, vos affaires roulent bien. Réservez votre Caddie en ville!

Club de Golf Sherbrooke Country Club

Au même de ma ville!

Rendez-vous au prestigieux Club de golf Sherbrooke! 1000, rue Musset, Sherbrooke (819) 569-3800

* Valable sept jours sur sept, taxes en sus.

DOMTAR WINDSOR

Ici-même, un papier de 1^{ère} qualité!

Nos papiers de photocopie manufacturés à l'usine Windsor se classent parmi les meilleurs en Amérique du Nord. Ils sont aussi compatibles avec les imprimantes laser, à jets d'encre et les télécopieurs à papier non-couché.

Vous trouverez nos papiers sous les marques Polycopie Pilot 84, JBR Plus et Desk Top.

Gens de l'Estrie, c'est avec grande fierté que les 930 employés(ées) de la Division des Papiers de Communication Domtar vous invitent à vous procurer leurs papiers de photocopie chez les détaillants suivants:

BIBLAIRIE G.G.C. LTÉE 65 Belvédère sud Sherbrooke, Québec, J1H 4B3 (819) 566-0344	CHABOT, ENTREPÔT DU LIVRE 154 King est Sherbrooke, Québec, J1G 1A6 (819) 564-0530	ÉQUIPEMENT DE BUREAU ÉLITE (1974) INC. 2277 King ouest Sherbrooke, Québec, J1J 2G2 (819) 563-1472	IMPRIMERIE SHERBROOKE INC. 642 Galt ouest Sherbrooke, Québec, J1J 1Y9 (819) 562-8472
PAPETERIE BEAUDETTE INC. 1700 King ouest Sherbrooke, Québec, J1J 2C9 (819) 563-2644	PAPETERIE FAUCHER INC. 338 boul. Bourque Osmerville-Matton, Québec, J1X 4B3 (819) 843-6715	PHOTOCOPIES PRINCE 1041 St-Denis Sherbrooke, Québec, J1K 2S7 (819) 822-2851	REPRO FAX INC. 3 rue St-Georges Windsor, Québec, J1S 1J2 (819) 845-9184
TECHNOCOPIE INC. 218 King ouest Sherbrooke, Québec, J1H 1P9 (819) 565-1116			

CONNAISSEZ-VOUS L'ELANTRA GL 1993?

AU P.D.S.M. 11 395\$

Rabais 1 400\$

SE TERMINE LE 30 JUIN 1993

ÉQUIPEMENT STANDARD INCLUS

- servodirection
- servofreins
- moteur 1,6 litres 16 soupapes, 113 c.v.
- système d'injection multipoint
- transmission 5 vitesses/surmultiplicateur
- batterie sans entretien
- pneus 14 po Michelin 4 saisons
- enjoliveurs de roue
- bavettes aux 4 roues
- rétroviseurs gauche et droit
- phares halogènes
- vitres teintées
- parechocs de couleur assortie
- silencieux recouvert d'aluminium
- essuie-glace intermittents variables
- stéréo-cassette 4 haut-parleurs
- ouvre-coffre électrique
- ouvre-essence à télécommande
- conduits de chauffage à l'arrière
- coffre à gants verrouillable
- porte-verre double
- dégivreur arrière à minuterie
- console pleine grandeur
- horloge digitale
- point d'attache pour siège d'enfant

SELY ROCK FOREST

HYUNDAI DE L'ESTRIE

4500, boul. Bourque
Rock Forest
564-0777

LE PROGRAMME D'ASSISTANCE ROUTIÈRE 24 HEURES HYUNDAI Par l'entremise du Club Auto, organisme affilié à la CAA.

Petites annonces

Bureau ouvert de 8h30 à 16h30*
* avant 16h00 pour publication le lendemain
(petites annonces seulement)
Lignes téléphoniques ouvertes jusqu'à 19h30
(petites annonces pour le surleindemain)
564-0999

TOUR D'HORIZON

BUFFET LA BOITE A FESTIN
De 10 à 1000 personnes. Aussi méchoui. Tél: 877-3412.

BUFFET PELLETIER
1715 Dunant. Tél.: 562-2223.

BOUTIQUE MULTI-MODES
105 Lomas Sherb.: Vente fin de saison. Liquidation de toutes la marchandise à l'égal.

DRASANTE...SPECIAL...565-5553
Boutique Marco...937 Belvédère S. Sherb.

1 PROPRIETES BUNGALOWS

15 MIN. DE SHERBROOKE. East Angus, coteau ancien, qui a besoin de réhabilitation, sur immense terrain. Seulement 35,000\$. Évaluer à 45,000\$. Il faut vendre.
COTTAGE ANCIEN, 3 c.c., beau terrain, parc privé. Ne peut-être reconstruit pour le prix demandé.
CARRIAGE, 90 JEANNE D'ARC LABBE 832-4516, 884-5405.

201 JEAN TALON 3 c.c., s. sol fini, combi. linte. Echange accepté. Tél.: 565-4866.

3,000\$ COMPTANT suffisant pour m'acquiescer, près école & parc. Idéal 1ère maison. Soyez proprio pour moins que vous le voyez acheter.

MARIO THERIAULT 820-7526, 565-8181. La Capitale Maître Courtier Inc.

363 BERNARD Petit lac Magog, 2 c.c., accès au lac, piscine. Echange accepté. 565-4866.

BUNG. PRES UNIVERSITE, avec revenu poss. au s-sol. EST, bung. 47 x 31, s-sol aménagé, terr. bien paysager et privé, piscine, secteur tranquille. REPRISE, plusieurs possibilités. 4 c.c., bois franc, garage. Conditions de financement avantageuses. Prix révisé.

TRANSFERT, impeccable 4 c.c., cuisine moderne, luminosité abondante, s.s. aménagés. **DIANE RICARD** 564-1492, **PIAU DOUCET** 569-4517. Imm. Diane Ricard courtier.

EST-RESIDENCE 3 c.c., 2 s.bains, garage, 2120 DES CERISIERES, FLEURIMONT, Contracteur. 569-7665, 822-8014.

MAISON A VENDRE: LAC MASSAWIPPI, 300 pi du lac, accès au lac, 61,900\$ nég. Tél.: 838-5842.

NORD, 600 Montmagny, superbe coteau, pi. bois franc, bureau s-sol avec sortie ext., garage séparé 14 x 26. Prix pour vente rapide. Gr. Assoc. JEANNE BACHAND CTR 565-7474.

QUEST RUE DELORME 5 1/2, 3 c.c., 2 s.bains, vendre ou à louer. 563-2300.

PAR PROPRIETAIRE, Maison 5 1/2 pces, pl. bois franc, près Carrefour de l'Estrie, grand garage double, en bas de l'évaluation municipale. Tél.: 822-1047.

RECHERCHE, Propriété de moins de 5 ans, 3 c.c., sur le même parcelle, grande cuisine avec commodité, 2 salles de bains, terrain plat, près d'une école, moins de 100 000\$, libre pour le 26 juin. Tél.: 864-7121, après 17 hrs.

SECTEUR UNIVERSITE maison 6 1/2 pces, 3 c.c., 2 s.bains, piscine, chauffage, patio, remise, garage. 563-2300.

2 PROPRIETES A REVENUS A VENDRE
IMMEUBLE avec 2 logements de 5 1/2 déjà loués, et un local commercial de 900 pi. ca., dispo. ou à louer, tel. 562-9301.

PAR PROPRIETAIRE, rue Ontario, duplex jumelé, avec 5 1/2 libre à l'acheteur, aussi 4 log., quart. nord et est. 864-9488.

PRES HOPITAL YOVILLE, joli duplex, impeccable, briques, 1 x 6 et 1 x 4 pces, décoration récente, aires ouvertes. Revenu 430\$/mois. Faut voir! Imm. Diane Ricard courtier 564-1492.

REPRISE, DUPLEX 2 x 5 1/2 pces, 1 libre à l'acheteur, 1228-1330 Evansgeline, Sherb. Constr. 88, briques & vivaille, très bien situé. Bon revenu. Info: Caisse Pop. R. Forest, 564-8233.

2 PROPRIETES A REVENUS A VENDRE
IMMEUBLE avec 2 logements de 5 1/2 déjà loués, et un local commercial de 900 pi. ca., dispo. ou à louer, tel. 562-9301.

PAR PROPRIETAIRE, rue Ontario, duplex jumelé, avec 5 1/2 libre à l'acheteur, aussi 4 log., quart. nord et est. 864-9488.

PRES HOPITAL YOVILLE, joli duplex, impeccable, briques, 1 x 6 et 1 x 4 pces, décoration récente, aires ouvertes. Revenu 430\$/mois. Faut voir! Imm. Diane Ricard courtier 564-1492.

REPRISE, DUPLEX 2 x 5 1/2 pces, 1 libre à l'acheteur, 1228-1330 Evansgeline, Sherb. Constr. 88, briques & vivaille, très bien situé. Bon revenu. Info: Caisse Pop. R. Forest, 564-8233.

2 PROPRIETES A REVENUS A VENDRE
IMMEUBLE avec 2 logements de 5 1/2 déjà loués, et un local commercial de 900 pi. ca., dispo. ou à louer, tel. 562-9301.

PAR PROPRIETAIRE, rue Ontario, duplex jumelé, avec 5 1/2 libre à l'acheteur, aussi 4 log., quart. nord et est. 864-9488.

PRES HOPITAL YOVILLE, joli duplex, impeccable, briques, 1 x 6 et 1 x 4 pces, décoration récente, aires ouvertes. Revenu 430\$/mois. Faut voir! Imm. Diane Ricard courtier 564-1492.

REPRISE, DUPLEX 2 x 5 1/2 pces, 1 libre à l'acheteur, 1228-1330 Evansgeline, Sherb. Constr. 88, briques & vivaille, très bien situé. Bon revenu. Info: Caisse Pop. R. Forest, 564-8233.

2 PROPRIETES A REVENUS A VENDRE
IMMEUBLE avec 2 logements de 5 1/2 déjà loués, et un local commercial de 900 pi. ca., dispo. ou à louer, tel. 562-9301.

PAR PROPRIETAIRE, rue Ontario, duplex jumelé, avec 5 1/2 libre à l'acheteur, aussi 4 log., quart. nord et est. 864-9488.

PRES HOPITAL YOVILLE, joli duplex, impeccable, briques, 1 x 6 et 1 x 4 pces, décoration récente, aires ouvertes. Revenu 430\$/mois. Faut voir! Imm. Diane Ricard courtier 564-1492.

REPRISE, DUPLEX 2 x 5 1/2 pces, 1 libre à l'acheteur, 1228-1330 Evansgeline, Sherb. Constr. 88, briques & vivaille, très bien situé. Bon revenu. Info: Caisse Pop. R. Forest, 564-8233.

2 PROPRIETES A REVENUS A VENDRE
IMMEUBLE avec 2 logements de 5 1/2 déjà loués, et un local commercial de 900 pi. ca., dispo. ou à louer, tel. 562-9301.

PAR PROPRIETAIRE, rue Ontario, duplex jumelé, avec 5 1/2 libre à l'acheteur, aussi 4 log., quart. nord et est. 864-9488.

PRES HOPITAL YOVILLE, joli duplex, impeccable, briques, 1 x 6 et 1 x 4 pces, décoration récente, aires ouvertes. Revenu 430\$/mois. Faut voir! Imm. Diane Ricard courtier 564-1492.

REPRISE, DUPLEX 2 x 5 1/2 pces, 1 libre à l'acheteur, 1228-1330 Evansgeline, Sherb. Constr. 88, briques & vivaille, très bien situé. Bon revenu. Info: Caisse Pop. R. Forest, 564-8233.

2 PROPRIETES A REVENUS A VENDRE
IMMEUBLE avec 2 logements de 5 1/2 déjà loués, et un local commercial de 900 pi. ca., dispo. ou à louer, tel. 562-9301.

PAR PROPRIETAIRE, rue Ontario, duplex jumelé, avec 5 1/2 libre à l'acheteur, aussi 4 log., quart. nord et est. 864-9488.

PRES HOPITAL YOVILLE, joli duplex, impeccable, briques, 1 x 6 et 1 x 4 pces, décoration récente, aires ouvertes. Revenu 430\$/mois. Faut voir! Imm. Diane Ricard courtier 564-1492.

REPRISE, DUPLEX 2 x 5 1/2 pces, 1 libre à l'acheteur, 1228-1330 Evansgeline, Sherb. Constr. 88, briques & vivaille, très bien situé. Bon revenu. Info: Caisse Pop. R. Forest, 564-8233.

2 PROPRIETES A REVENUS A VENDRE
IMMEUBLE avec 2 logements de 5 1/2 déjà loués, et un local commercial de 900 pi. ca., dispo. ou à louer, tel. 562-9301.

PAR PROPRIETAIRE, rue Ontario, duplex jumelé, avec 5 1/2 libre à l'acheteur, aussi 4 log., quart. nord et est. 864-9488.

PRES HOPITAL YOVILLE, joli duplex, impeccable, briques, 1 x 6 et 1 x 4 pces, décoration récente, aires ouvertes. Revenu 430\$/mois. Faut voir! Imm. Diane Ricard courtier 564-1492.

REPRISE, DUPLEX 2 x 5 1/2 pces, 1 libre à l'acheteur, 1228-1330 Evansgeline, Sherb. Constr. 88, briques & vivaille, très bien situé. Bon revenu. Info: Caisse Pop. R. Forest, 564-8233.

2 PROPRIETES A REVENUS A VENDRE
IMMEUBLE avec 2 logements de 5 1/2 déjà loués, et un local commercial de 900 pi. ca., dispo. ou à louer, tel. 562-9301.

PAR PROPRIETAIRE, rue Ontario, duplex jumelé, avec 5 1/2 libre à l'acheteur, aussi 4 log., quart. nord et est. 864-9488.

PRES HOPITAL YOVILLE, joli duplex, impeccable, briques, 1 x 6 et 1 x 4 pces, décoration récente, aires ouvertes. Revenu 430\$/mois. Faut voir! Imm. Diane Ricard courtier 564-1492.

8 TERRES ET TERRAINS A VENDRE

TERRAIN A VENDRE avec travaux permanents. Fleurimont! Tél.: 822-3356.

TERRAIN A VENDRE 75 x 100, rue St-Jacques, 1 trav. 2000, prix 7300\$. Tél.: 562-2993.

TERRAINS A VENDRE, avec travaux permanents. Ascot. Tél.: 346-9881.

BEAUVOIR

Terrains résidentiels, 30 000 pi. ca. & +. Prêts à construire, boisés, très belle vue.
346-5275

4 BORD DE L'EAU

GR. LAC ST-FRANCOIS
Terrain bord de l'eau, boisé, belle grève, 100x250 avec aqueduc. 418-449-1310.

LAC LOUISE. Résidence de prestige, 4 saisons, 8 pièces, grandes fenêtres avec vue sur le lac. Abri d'auto. Garage. Quai. Terrain boisé. Océanica. Endroit unique. Gilles Thiboutot 346-2069, 563-3000.

Le Permanent courtier

6 MAISONS MOBILES - ROULOTTES A VENDRE

A LOUER, tente roulote 1992, 6 places, tout équipé, 250\$/semaine. Après 17h: 346-3575.

ILE MARIE LENNOXVILLE lot 59, Apalache 1974, 27 pi, auto neuf, très propre, Apalache 1974, 25 pi, rénovation, cuisine. Tél.: 569-6509.

PIECES ET EQUIPEMENTS de roulote, tôle d'aluminium ondulée, portes, fenêtres, moulures, réparations, aussi fibre de verre pour galeries. M.E. Spécialités. Tél.: 562-6260.

PROWLER 1978, 21 pi très propre, avec confort, 6 pers, 8 500\$. CAMION DODGE 1986, 8 250\$, équipé pour transporter la roulote, air, meuf. et trans. 30 000 km. 5 500\$. Tél.: 565-1270.

PROWLER LYNX 87, 32 pi, air climatisé, micro-onde, avant 18 pi. Très propre. Prix: 12 000\$. Tél.: 563-7320.

ROULOTTE 29 pi, Bonair, 1989. Roulote Sunray 18 1/2 pi, lac Massawippi. Tél.: 822-7637, Asbestos 1-879-2424.

ROULOTTE 30 pi et **FIFTH WHEELS** 17 et 30 pi. AUSSI CAMPER (saler). Tél.: 846-4336.

ROULOTTE AVION 28 pi, propre, bonne condition: 3500\$. "Sult" femme, cuir blanc pour moto (patent). 838-5634.

ROULOTTE BONAIR 1987, 18 pi, t. équipée, très propre, comme neuve. Prix nég. A voir camping Lac Frontière. Stansfeld lot no 12, 564-8651.

VOLKS WESTALIA (CAMPER) 1990, auto., air clim., vitre et porte élast., cruise, radio cass., garantie 2 ans millage illimité, comme neuf. 3488 R. Chard, Sherbrooke tel.: 562-8301.

7 CHALETS A VENDRE
12,000\$ A 40,000\$: 6 chalets dont 4 habitables à l'année, 2 chalets de l'été, 1/2 heure de Sherbrooke. A ces prix, il y a encore de la négociation. Carr. Immo. 90 JEANNE D'ARC LABBE 832-4516, 884-5405.

363 BERNARD Petit lac Magog, 2 c.c., accès au lac, piscine. Echange accepté. 565-4866.

CHALET 4 SAISONS, meublé, air clim., à la truite, avec garage et accès au lac. 569-4115.

200 x 225, Rue Désign, plage Southière, lac Memphrémog. Prêt à construire. Revenu 2000\$.

MARIO THERIAULT 820-7526, 565-8181. La Capitale Maître Courtier Inc.

A VOIR beau terrain en pointe, 8200 pi ca, situé rue Desrochers, à Fleurimont. Bon prix. Tél.: 563-9336.

2 PROPRIETES A REVENUS A VENDRE
IMMEUBLE avec 2 logements de 5 1/2 déjà loués, et un local commercial de 900 pi. ca., dispo. ou à louer, tel. 562-9301.

PAR PROPRIETAIRE, rue Ontario, duplex jumelé, avec 5 1/2 libre à l'acheteur, aussi 4 log., quart. nord et est. 864-9488.

PRES HOPITAL YOVILLE, joli duplex, impeccable, briques, 1 x 6 et 1 x 4 pces, décoration récente, aires ouvertes. Revenu 430\$/mois. Faut voir! Imm. Diane Ricard courtier 564-1492.

REPRISE, DUPLEX 2 x 5 1/2 pces, 1 libre à l'acheteur, 1228-1330 Evansgeline, Sherb. Constr. 88, briques & vivaille, très bien situé. Bon revenu. Info: Caisse Pop. R. Forest, 564-8233.

2 PROPRIETES A REVENUS A VENDRE
IMMEUBLE avec 2 logements de 5 1/2 déjà loués, et un local commercial de 900 pi. ca., dispo. ou à louer, tel. 562-9301.

PAR PROPRIETAIRE, rue Ontario, duplex jumelé, avec 5 1/2 libre à l'acheteur, aussi 4 log., quart. nord et est. 864-9488.

PRES HOPITAL YOVILLE, joli duplex, impeccable, briques, 1 x 6 et 1 x 4 pces, décoration récente, aires ouvertes. Revenu 430\$/mois. Faut voir! Imm. Diane Ricard courtier 564-1492.

REPRISE, DUPLEX 2 x 5 1/2 pces, 1 libre à l'acheteur, 1228-1330 Evansgeline, Sherb. Constr. 88, briques & vivaille, très bien situé. Bon revenu. Info: Caisse Pop. R. Forest, 564-8233.

2 PROPRIETES A REVENUS A VENDRE
IMMEUBLE avec 2 logements de 5 1/2 déjà loués, et un local commercial de 900 pi. ca., dispo. ou à louer, tel. 562-9301.

PAR PROPRIETAIRE, rue Ontario, duplex jumelé, avec 5 1/2 libre à l'acheteur, aussi 4 log., quart. nord et est. 864-9488.

PRES HOPITAL YOVILLE, joli duplex, impeccable, briques, 1 x 6 et 1 x 4 pces, décoration récente, aires ouvertes. Revenu 430\$/mois. Faut voir! Imm. Diane Ricard courtier 564-1492.

REPRISE, DUPLEX 2 x 5 1/2 pces, 1 libre à l'acheteur, 1228-1330 Evansgeline, Sherb. Constr. 88, briques & vivaille, très bien situé. Bon revenu. Info: Caisse Pop. R. Forest, 564-8233.

2 PROPRIETES A REVENUS A VENDRE
IMMEUBLE avec 2 logements de 5 1/2 déjà loués, et un local commercial de 900 pi. ca., dispo. ou à louer, tel. 562-9301.

PAR PROPRIETAIRE, rue Ontario, duplex jumelé, avec 5 1/2 libre à l'acheteur, aussi 4 log., quart. nord et est. 864-9488.

PRES HOPITAL YOVILLE, joli duplex, impeccable, briques, 1 x 6 et 1 x 4 pces, décoration récente, aires ouvertes. Revenu 430\$/mois. Faut voir! Imm. Diane Ricard courtier 564-1492.

REPRISE, DUPLEX 2 x 5 1/2 pces, 1 libre à l'acheteur, 1228-1330 Evansgeline, Sherb. Constr. 88, briques & vivaille, très bien situé. Bon revenu. Info: Caisse Pop. R. Forest, 564-8233.

2 PROPRIETES A REVENUS A VENDRE
IMMEUBLE avec 2 logements de 5 1/2 déjà loués, et un local commercial de 900 pi. ca., dispo. ou à louer, tel. 562-9301.

PAR PROPRIETAIRE, rue Ontario, duplex jumelé, avec 5 1/2 libre à l'acheteur, aussi 4 log., quart. nord et est. 864-9488.

PRES HOPITAL YOVILLE, joli duplex, impeccable, briques, 1 x 6 et 1 x 4 pces, décoration récente, aires ouvertes. Revenu 430\$/mois. Faut voir! Imm. Diane Ricard courtier 564-1492.

REPRISE, DUPLEX 2 x 5 1/2 pces, 1 libre à l'acheteur, 1228-1330 Evansgeline, Sherb. Constr. 88, briques & vivaille, très bien situé. Bon revenu. Info: Caisse Pop. R. Forest, 564-8233.

2 PROPRIETES A REVENUS A VENDRE
IMMEUBLE avec 2 logements de 5 1/2 déjà loués, et un local commercial de 900 pi. ca., dispo. ou à louer, tel. 562-9301.

PAR PROPRIETAIRE, rue Ontario, duplex jumelé, avec 5 1/2 libre à l'acheteur, aussi 4 log., quart. nord et est. 864-9488.

PRES HOPITAL YOVILLE, joli duplex, impeccable, briques, 1 x 6 et 1 x 4 pces, décoration récente, aires ouvertes. Revenu 430\$/mois. Faut voir! Imm. Diane Ricard courtier 564-1492.

REPRISE, DUPLEX 2 x 5 1/2 pces, 1 libre à l'acheteur, 1228-1330 Evansgeline, Sherb. Constr. 88, briques & vivaille, très bien situé. Bon revenu. Info: Caisse Pop. R. Forest, 564-8233.

2 PROPRIETES A REVENUS A VENDRE
IMMEUBLE avec 2 logements de 5 1/2 déjà loués, et un local commercial de 900 pi. ca., dispo. ou à louer, tel. 562-9301.

PAR PROPRIETAIRE, rue Ontario, duplex jumelé, avec 5 1/2 libre à l'acheteur, aussi 4 log., quart. nord et est. 864-9488.

PRES HOPITAL YOVILLE, joli duplex, impeccable, briques, 1 x 6 et 1 x 4 pces, décoration récente, aires ouvertes. Revenu 430\$/mois. Faut voir! Imm. Diane Ricard courtier 564-1492.

REPRISE, DUPLEX 2 x 5 1/2 pces, 1 libre à l'acheteur, 1228-1330 Evansgeline, Sherb. Constr. 88, briques & vivaille, très bien situé. Bon revenu. Info: Caisse Pop. R. Forest, 564-8233.

2 PROPRIETES A REVENUS A VENDRE
IMMEUBLE avec 2 logements de 5 1/2 déjà loués, et un local commercial de 900 pi. ca., dispo. ou à louer, tel. 562-9301.

PAR PROPRIETAIRE, rue Ontario, duplex jumelé, avec 5 1/2 libre à l'acheteur, aussi 4 log., quart. nord et est. 864-9488.

33 CHAMBRES ET PENSION - 3e AGE

RÉSIDENCE 7ème NORD Gens du 3e ages. Belles grandes chambres doubles et simples. Cible four 346-3194.

RÉSIDENCE BELLE-ROSE
Chambre et pension pour personnes âgées. 1 couple: 1200\$/mois. Personne seule: 650\$. Médecin sur place. Communication chaque dimanche matin. 15 Valiquette, Greenlay. Tél.: 845-4292.

RÉSIDENCE GORDON
TÉL.: 564-1200
105 rue Gordon
STUDIO, 3 1/2, 4 1/2 PCES
Tout spécialement pour vous, personnes retraitées, pré-retraitées ou seules.
A vous de nous découvrir.

TERRASSES BELLEVUE
Chambres et suites disponibles. Aussi période convalescence. Services complets.
1ère qualité
ascenseur - sécurité
site de choix
A partir de 595\$
822-3093

EDMOND GIROUX 569-0116

MAINTIENANT DISPONIBLE
Poste de distribution, 600\$, 900\$ et +/semaine (revenu possible). Temps plein, partiel, investissement. Inf. 1-800-561-1518, 514-449-4011, 2870 ou 418-443-2207.

33 CHAMBRES ET PENSION - 3e AGE
RÉSIDENCE 7ème NORD Gens du 3e ages. Belles grandes chambres doubles et simples. Cible four 346-3194.

RÉSIDENCE BELLE-ROSE
Chambre et pension pour personnes âgées. 1 couple: 1200\$/mois. Personne seule: 650\$. Médecin sur place. Communication chaque dimanche matin. 15 Valiquette, Greenlay. Tél.: 845-4292.

RÉSIDENCE GORDON
TÉL.: 564-1200
105 rue Gordon
STUDIO, 3 1/2, 4 1/2 PCES
Tout spécialement pour vous, personnes retraitées, pré-retraitées ou seules.
A vous de nous découvrir.

TERRASSES BELLEVUE
Chambres et suites disponibles. Aussi période convalescence. Services complets.
1ère qualité
ascenseur - sécurité
site de choix
A partir de 595\$
822-3093

EDMOND GIROUX 569-0116

MAINTIENANT DISPONIBLE
Poste de distribution, 600\$, 900\$ et +/semaine (revenu possible). Temps plein, partiel, investissement. Inf. 1-800-561-1518, 514-449-4011, 2870 ou 418-443-2207.

33 CHAMBRES ET PENSION - 3e AGE
RÉSIDENCE 7ème NORD Gens du 3e ages. Belles grandes chambres doubles et simples. Cible four 346-3194.

RÉSIDENCE BELLE-ROSE
Chambre et pension pour personnes âgées. 1 couple: 1200\$/mois. Personne seule: 650\$. Médecin sur place. Communication chaque dimanche matin. 15 Valiquette, Greenlay. Tél.: 845-4292.

RÉSIDENCE GORDON
TÉL.: 564-1200
105 rue Gordon
STUDIO, 3 1/2, 4 1/2 PCES
Tout spécialement pour vous, personnes retraitées, pré-retraitées ou seules.
A vous de nous découvrir.

TERRASSES BELLEVUE
Chambres et suites disponibles. Aussi période convalescence. Services complets.
1ère qualité
ascenseur - sécurité
site de choix
A partir de 595\$
822-3093

EDMOND GIROUX 569-0116

MAINTIENANT DISPONIBLE
Poste de distribution, 600\$, 900\$ et +/semaine (revenu possible). Temps plein, partiel, investissement. Inf. 1-800-561-1518, 514-449-4011, 2870 ou 418-443-2207.

33 CHAMBRES ET PENSION - 3e AGE
RÉSIDENCE 7ème NORD Gens du 3e ages. Belles grandes chambres doubles et simples. Cible four 346-3194.

RÉSIDENCE BELLE-ROSE
Chambre et pension pour personnes âgées. 1 couple: 1200\$/mois. Personne seule: 650\$. Médecin sur place. Communication chaque dimanche matin. 15 Valiquette, Greenlay. Tél.: 845-4292.

RÉSIDENCE GORDON
TÉL.: 564-1200
105 rue Gordon
STUDIO, 3 1/2, 4 1/2 PCES
Tout spécialement pour vous, personnes retraitées, pré-retraitées ou seules.
A vous de nous découvrir.

TERRASSES BELLEVUE

41 APPARTEMENTS ET LOGEMENTS A LOUER

1165 FABRE 4%, 5% Endroit tranquille, avec ou sans services. Possibilité d'avoir la conciergerie. Inf.: 566-5161

1175-1195 J. FLEURIS EST-INCOMPARABLE 3%, 4%, grands, voisin école, parc. Meublé si désiré. 569-2149, 820-8308, 563-4359

1% PCE VIEUX NORD Près Cégep, ch., semi-meublé, balcon, pl. vernis, calme. 563-0549

1% 2% PCES Grands, propres. 715, 13e Ave Nord. Meublé, ch., eau ch. 2709, 562-2727, 822-4308

1%, 2% TRES GRANDS NORD. Meublé, chauffé, eau ch. chaud, conciergerie, buanderie, etc. Libre immédiatement. 1er juillet. 565-7978, 823-9347

1%, 2%, 3% MEUBLÉS HOPITAUX - CEGEP Est. Chauffés, eau chaude. 535 PAPINEAU, 563-9473, 563-4359, 564-1006

1%, 3%, 4%, 5% PLACE ANNIE NORD-PISCINE Chauffés, eau ch., meublé si désiré. 670 McGregor, 823-0232, 569-5286, 564-1006

3 GRANDES PCES, meublé, ch. fournie, pour CEGEP et hôpitaux. Près autobus. 2405/mois. Inf.: 820-7059, 562-8189

1%, neuf, 195\$, 3%, 4% OUEST. Tél.: 563-9234

1% 2% 3% 4% près centre, frais points, meublé ou non, ch., eau ch., lavatoire. 564-6015

2 MOIS GRATUITS 3, 4, 4% PCES. Est, près église, centre d'achats et CHUS. Meublé si désiré, propres et tranquilles. 562-1457, 566-2016, 823-5644

2 MOIS GRATUITS 5%, 4%, 3% PCE. R. FOREST près centre d'achats et école. Entrées lav. séch., propres et tranquilles. Meublé si désiré. Tél.: 820-0299, 564-3046, 829-5644

2 PCES semi-meublé, sous-sol, non ch., 2105/mois, Farnham/Grotaue 346-6841, 864-4478

215 MURRAY 3%, 4% PCES TRES BEAUX LOGEMENTS, voisins hôpitaux, St-Vincent, ascenseur. 846-4826, 562-6884, 564-6426

230 DARCHÉ OUEST 3%, 4% PCES MEUBLÉS OU NON STEPHANE LABRECQUE 569-9332

2475 BEAURY 4% chauffés, eau ch., élect., 420\$/mois. Tél.: 566-5161, 563-5965

250 DARCHÉ OUEST 3%, 4% PCES MEUBLÉS OU NON M. ou MME LÉSSARD 562-7491

2600 KING OUEST 1%, 3% PCES. Libre immédiatement. Info.: 569-1636

2775 GALT OUEST LE PALMA Secteur Universitaire, 1%, 3%, 4%, 5%, eau ch. fournie, près de tous les services. Impeccables. 563-7087

2% 3-4% 5% Bois franc, semi-meublé. 79-125-131 De la Cathédrale 344-348 Brooks 51 Québec 128-158-180 Aberdeen

1325 Prospect 1078 King ouest Tél.: 346-4704

2% CH., EAU CH. meublé, moderne, buanderie, idéal universitaire. 562-4389, 563-3753

2% MEUBLE, 1003 Kingston, Seulement 240\$/mois. Tél.: 822-3393

2% PCES GILLESPIE 215\$/mois. Jour: 569-9725, Soir: 563-5351

2% PCES meublé, chauffé, éclairé, salle de lavage gratuite, asc. central, stat., 1er juillet. 569-1564

2% PCES, OUEST, rue ANDRÉ. Neuf. Tél.: 569-4977

2% PCES, propres, ch., él., meublé, idéales pour jeune fille qui travaille, ouest, rue Champlain. 2655 565-8770

41 APPARTEMENTS ET LOGEMENTS A LOUER

2% RUE LINCOLN, eau ch., fournie, meublé, chauffé, stat. 566-5490, après 18h.

2% SEMI-MEUBLE, 3%, près Hôtel-Dieu. Eau ch., fournie, service conciergerie. 562-6280, 564-7845, 564-2416

3%, 3%, 4% PLACE TERRILL EST, près CEGEP, voisin parc, chauffés, eau ch., meublé si désiré. 563-9548, 829-1244, 564-1006

2%, 3%, 4%, 5% EST Chauffés, eau chaude, meublé si désiré. Rue sans issue 975 LACOMBE 564-6960, 829-1244

2%, centre-ville, meublé, 210\$/mois. 562-9311

2%, 3%, 4%, 5% chauffés EST, eau chaude, meublé si désiré. Vue panoramique 1010 PAPINEAU, 564-6960, 346-0824, 829-1244

2 1/2-3-4 1/2 OUEST. Rénovés à neuf, chauffés, eau ch., meublé ou non. 346-9410, 565-8739

2% 3% 4% est et ouest, vaste choix, bon prix. Tél.: 346-3325

3 & 4 PCES à partir de 260\$, centre ville, com. Dufferin & Frontenac. Tél.: 565-3455 ou 346-2210

3 GRANDES PCES, meublé, ch. fournie, pour CEGEP et hôpitaux. Près autobus. 2405/mois. Inf.: 820-7059, 562-8189

1%, neuf, 195\$, 3%, 4% OUEST. Tél.: 563-9234

1% 2% 3% 4% près centre, frais points, meublé ou non, ch., eau ch., lavatoire. 564-6015

2 MOIS GRATUITS 3, 4, 4% PCES. Est, près église, centre d'achats et CHUS. Meublé si désiré, propres et tranquilles. 562-1457, 566-2016, 823-5644

2 MOIS GRATUITS 5%, 4%, 3% PCE. R. FOREST près centre d'achats et école. Entrées lav. séch., propres et tranquilles. Meublé si désiré. Tél.: 820-0299, 564-3046, 829-5644

2 PCES semi-meublé, sous-sol, non ch., 2105/mois, Farnham/Grotaue 346-6841, 864-4478

215 MURRAY 3%, 4% PCES TRES BEAUX LOGEMENTS, voisins hôpitaux, St-Vincent, ascenseur. 846-4826, 562-6884, 564-6426

230 DARCHÉ OUEST 3%, 4% PCES MEUBLÉS OU NON STEPHANE LABRECQUE 569-9332

2475 BEAURY 4% chauffés, eau ch., élect., 420\$/mois. Tél.: 566-5161, 563-5965

250 DARCHÉ OUEST 3%, 4% PCES MEUBLÉS OU NON M. ou MME LÉSSARD 562-7491

2600 KING OUEST 1%, 3% PCES. Libre immédiatement. Info.: 569-1636

2775 GALT OUEST LE PALMA Secteur Universitaire, 1%, 3%, 4%, 5%, eau ch. fournie, près de tous les services. Impeccables. 563-7087

2% 3-4% 5% Bois franc, semi-meublé. 79-125-131 De la Cathédrale 344-348 Brooks 51 Québec 128-158-180 Aberdeen

1325 Prospect 1078 King ouest Tél.: 346-4704

2% CH., EAU CH. meublé, moderne, buanderie, idéal universitaire. 562-4389, 563-3753

2% MEUBLE, 1003 Kingston, Seulement 240\$/mois. Tél.: 822-3393

2% PCES GILLESPIE 215\$/mois. Jour: 569-9725, Soir: 563-5351

2% PCES meublé, chauffé, éclairé, salle de lavage gratuite, asc. central, stat., 1er juillet. 569-1564

2% PCES, OUEST, rue ANDRÉ. Neuf. Tél.: 569-4977

2% PCES, propres, ch., él., meublé, idéales pour jeune fille qui travaille, ouest, rue Champlain. 2655 565-8770

41 APPARTEMENTS ET LOGEMENTS A LOUER

3% TRES GRAND vue superbe, piscine creusée, endroit tranquille, entrées lav. séch., St-Elie, 5 min. Carrefour. Après 18h sur semaine: 346-9751

3 1/2, 295\$ Meublé, chauffé, libre sans bail, 406 Bowen sud. Tél.: 565-1806, 563-1005

3%, 300\$ Papineau, semi-meublé, ch., eau ch., juil. 563-5260, 823-0168

3%, 4% CHAUFFÉS RENOVÉS A NEUF CUL-DE-SAC EST, 215, 18e Ave N. 562-2098, 829-1244

3%, 4% CHAUFFÉS 980 DES PAYSANS Eau chaude fournie, armoires mélamine, meublé si désiré. Près Quatre-Saisons et CHUS. 822-8994, 829-1244

3%, 4% GRANDS Vue panoramique, rue sans issue, entrée lav. séch. Meublé si désiré. Tout compris. 1560 Evangéline. Tél.: 564-1398, 563-4809

3%, 4%, 5% GRANDS NORD-685 MCGREGOR LOG. RENOVÉS A NEUF Eau chaude fournie. Meublé si désiré. 563-6632, 564-1006

3%, 4%, 5% PCES AUBAINE Ouest, 320\$, 360\$, 410\$, Place Bergamin, rues Goyette & Ledoux. Libre imm. et juil. 821-4581. A voir sur place. Chauffé, eau ch. 566-1460, 563-0871, 569-6623

3%, 4%, 5% NORD RENOVÉS A NEUF Eau chaude, meublé si désiré. Voisin parc Viger. PISCINE. 745 McGregor. 820-0448, 564-1006

3%, 4%, 5% OUEST LOGEMENTS RENOVÉS 1555-1580 DORVAL OUEST, tout compris, meublé si désiré. Pour info.: 823-0012, 563-4809

3%, 4%, 5% CHAUFFÉS RENOVÉS A NEUF Promotion spéciale. Meublé si désiré. 910 DES BLES 565 7201, 829-1244

3%, 4%, 5% NORD CHAUFFÉS-EAU CH. PRIX EXCELLENT Négocier sur place. Chauffés, eau chaude, meublé si désiré. Stat. supplémentaire disponible. 640 MCGREGOR, 820-0935, 564-1006

3%, 4%, 5% PISCINE-EST TRES MODERNES Meublé si désiré, école adjacente, parc J. Fleuris, 1205 1225 Jardins Fleuris, 829-1244, 564-7095, 563-4359, 564-1006

3%, 4%, près centre ville. Meublé ou semi-meublé, ch., eau ch., tous les serv. 820-6199 ou 562-3980

3%, 5% PCES 935 VEILLEUX 8 log. voisin Carrefour Dunant, chauffés, eau ch., meublé si désiré. 823-0012, 563-4809

3%, 6% PCES, LENNOXVILLE. Bâtisse 4 log., 2 salles de bains, style condo. 569-4977

3%, centre-sud, rue Laurier, 335/mois, chauffé, eau ch., 569-1564

3%, 275\$/mois, libre imméd., 5% 375\$, entrée lav. séch., stat. Au 572 St-Martin ou 563-6670, 843-7778

4 PCES, 2 s. bains, 1003 Kingston, 360\$/mois. Tél.: 822-3393

5 PCES, DANS DUPLEX, avec sous-sol fini, non chauffé, eau ch., non fournie: 515\$/mois. Au 1078 Fédéral, 842-4541

5% DANS DUPLEX dans l'est, 10ème Ave. Nord, frais point, libre 1er juil. Ap. 17h: 563-1542 ou 569-7195

5% GRAND rue Lisieux, près école, 458\$/mois non chauffé, 2 mois gratuits. 566-5879, 514-346-2678

5% NEUF, dans 3 log., au 809 King George, 425\$/mois. Tél.: 563-9237

5% NORD RUE WOOD ds triplex, rez-de-ch., pl., bois franc, bien éclairé, ch., par locataire très propre. Aussi 5% ds demi-sol, bien éclairé, très propre. 450\$/mois. 563-3698

5% PCES-EST 4 log. récents, entrée privée, 450\$/mois. Tél.: 564-3124, 569-0973, 823-9892

5% PCES, OUEST, rue ANDRÉ. Près tous services, autobus à la porte. Avec piscine. Réserver maintenant. 346-9881

41 APPARTEMENTS ET LOGEMENTS A LOUER

4% FLEURIMONT Dans 4 log., libre imm. aussi pour juillet, stat. double, endroit tranquille. 562-9201

4% GRAND, 440 Laurier. Armoires neuves, bois fr. 295\$ et plus. 823-0441, 822-6635

4% NORD 5% OUEST Près de tous services. Tél.: 564-0143

4% OUEST, armoires neuves, 1380 Kingston, 564-1314, 822-6635

4% PCES-EST près cégep et centre-ville, 265\$, eau ch. fournie, libre imméd., ou 1er juil. 563-2810, 820-0881

4% PCES bord de l'eau, villégiature, balcon, spécial 330\$, 822-8994, 829-1244

4% PCES OUEST, DUPLEX. Spécial tout fourni, 1er étage, près des services, grand terrain, stat. 2 autos. 566-7742

4% PCES vieux nord, bois franc, rénové. Libre 1er juillet. 821-9232, 346-2083

4% PCES, au 1601 St-André, libre 1er juin ou 1er juillet. Eau ch. fournie, 275\$/mois. 562-9502

4% PCES, chauffé, eau chaude, 4% PCES, quartier nord. Tél.: 562-5344

4% PCES, OUEST, rue ANDRÉ. Autobus à la porte. Avec piscine. Tél.: 569-4977

4% PCES, OUEST, rue GAUTHIER. Libre imméd. Près de tous services. Avec piscine. 569-4977

4% PCES, OUEST, rue BACON. Super grand, moderne. Près tous services, autobus à la porte. Venez profiter de NOTRE SPÉCIAL. 346-9881

4% PCES, OUEST, rue PERRY, tranquille, planchers bois franc, 1er juillet. 295\$/mois. 822-3994

4% PCES, quartier Univ., rue Bonin, Chauffé, eau chaude fournie. 564-1200

4% PCES chauffé, eau chaude, éclairé, rue Galt. Tél.: 563-0290

4%, 1er étage, vieux nord, coin Maple & Victoria, 350\$/mois, gauch. Jour, stationnement. Pour juillet. 562-3994

4%, 5% PCES - NEUFS. Près Woolco, grands, modernes, endroit tranquille. 564-7656

4%, 5% PRES CARREFOUR, 2900 désh., ch., eau ch., etc. Qc, imm. 1000, 355\$ à 431\$, 346-2841, 843-7138

4%, ALEXANDRE, Grand, rénové. Libre Jour 569-9725, soir 563-5351

4%, DUPLEX, repoint, endroit tranquille, résidentiel, près terrain. Bon prix. 864-9710

4%, rue Murray, près Conseil, chauffé, eau ch. fournie, pl. b. fr., pro. arrêt aut. 4 circuits. Aussi 7% non chauffé. Le tout libre 1er juillet. 562-8189

4%, TRES GRAND Semi-détaché. Rue Dunant. Tél.: 656-2528

4% 5% SPÉCIAL 365/mois, 499 Galt Ouest. Tél.: 564-2948, 565-2491

5 MIN. CHAUFFÉS-EAU CHAUDE Grands 3%, 4% poss. meublé, frais points, insonorisés, asp. central, bloc récent, tranquilles et très propres, autobus 7 et 11. Propriétaire présent. 823-5453

5 PCES, DANS DUPLEX, avec sous-sol fini, non chauffé, eau ch., non fournie: 515\$/mois. Au 1078 Fédéral, 842-4541

5% DANS DUPLEX dans l'est, 10ème Ave. Nord, frais point, libre 1er juil. Ap. 17h: 563-1542 ou 569-7195

5% GRAND rue Lisieux, près école, 458\$/mois non chauffé, 2 mois gratuits. 566-5879, 514-346-2678

5% NEUF, dans 3 log., au 809 King George, 425\$/mois. Tél.: 563-9237

5% NORD RUE WOOD ds triplex, rez-de-ch., pl., bois franc, bien éclairé, ch., par locataire très propre. Aussi 5% ds demi-sol, bien éclairé, très propre. 450\$/mois. 563-3698

5% PCES-EST 4 log. récents, entrée privée, 450\$/mois. Tél.: 564-3124, 569-0973, 823-9892

5% PCES, OUEST, rue ANDRÉ. Près tous services, autobus à la porte. Avec piscine. Réserver maintenant. 346-9881

41 APPARTEMENTS ET LOGEMENTS A LOUER

5% PCES, OUEST, rue PERRY, chauffé, eau ch., entrée lav. séch., libre 1er sept. 475\$/mois. Tél.: 569-5294

5% ROCK FOREST, grandes armoires enlées, ch., éclairé, eau ch., bel environnement. M. Poirier. 564-7813, 820-1311

5% MARQUETTE, Rénové, tranquille. Jour 569-9725, soir 563-5351

5% SPÉCIAL 1 MOIS GRATUIT Ouest, rue Ledoux, chauffé, eau ch. chaude, dans 8 log. 823-1106, 846-6183

5% VIEUX NORD dans duplex, au 919 Malouin, 435\$. Tél.: 565-0160

6% BOUL. BERTRAND FABI R.F. 3 c.c., solarium, foyer, 111 rue St-Jacques, 564-1217

6% NORD près Sherb. Hospital, haut duplex, rond point, remise ext./int. stat. 2 voitures, asp. inf., 600\$/mois, libre juil. Tél.: 564-5700

75 FRASER 4% chauffé, eau chaude, 425\$, à partir du 1er mai. 569-5338, 569-1636

7% + 3% ROCK FOREST, triplex, style maison de ville, 4 c.c., rond-point, secteur recherché. Faut voir. Tél.: 822-0566

860 PL. DESORMEAUX 4% sous sol dans demi sous sol, chauffé, eau chaude. Prix spécial. 820-0626

865 WALSH Est. 4% pces, chauffés, eau ch., 420\$/mois. 823-0170, 846-7358, 564-3051

870 ST-LOUIS 4% chauffés, eau ch., éclairés. 420\$/mois. Tél.: 566-5161, 566-4029

915 DES BLES EST 3%, 4% PCES MEUBLÉS OU NON DANIEL OU NANCY 563-0729

945 et 975 QUATRE SAISONS VOISIN GALERIES QUATRE SAISONS. 3%, 4%, ch., eau ch., meublé si désiré. 562-4522, 566-1223, 829-1244

991 MCMANAMY OUEST, 3%, 4% pces et studio à louer. Immeuble rénové, planchers bois franc. INFO: 566-5161

A LOUER, AUBAINE. EST, 3%, 4% pces de disposition, 5 min. centre ville. 2. Inf.: 563-9732

A QUI LA CHAIRE? 4%, 5%, meublé, semi-meublé ou non, près de tous les services. Service de buanderie et conciergerie. Quartier Est. Tél.: 822-2949

A SOUS-LOUER grand 5% Est. Jour: 822-3356; soir et fin sem.: 566-5152

A SOUS-LOUER, beau grand studio, Imm. de prestige. Près du Carrefour Estrie. Prix Avantageux. Tél.: 562-3541

A VOIR! STUDIOS Meublé, énergie incl., immeuble récent, voisin parc et CEGEP. 867 GOUPLIN. 821-4074, 829-1244

APP. CHRISTIAN 3-4 PCES / EST Près CHUS, ch., eau ch., bien situés, 1303 P. Quintal, service personnalisé. Tél.: 346-7064 ou 566-7210

APP. DU PLATEAU PCE AU NOUVEAU PALAIS DE JUSTICE 1% 2% PCES meublé/chauffé/éclairés 821-0603

APP. EST. Endroit tranquille pour étudier ou se reposer, très bien situé. 562-7439

APP. GALT 3%, 4%, 5% pces, eau ch. fournie, meublé si désiré. 2725 et 2705 Galt Ouest. 563-1348, 563-5997

APP. LE CONCORDE A PARTIR DE 300\$ Ultra-modernes, site idéal. Libre immédiatement. OUEST-880 Juges 829-5706

EST - 680 Terril: 562-3424 714, 13e Ave: 820-1562 709, 12e Ave: 822-562 40 St-François: 565-0122 17 King E: Studio 2, 3 375 Terril: 569-0417 1210 Daniel: 566-1996 GÉRANT: 565-2630

APP. LENNOXVILLE 3%, 4%, 5% PISCINE Meublé ou non. Grands logements, paysage, tranquille. 103 OXFORD CR. 822-0763 93 OXFORD CR. 821-9419 96 OXFORD CR. 822-1176 BUREAU: 564-1006

41 APPARTEMENTS ET LOGEMENTS A LOUER

APP. S.D.R. 916 JOGGES GRAND 3%, chauffé, eau ch., très propre, endroit paisible. 569-2873, 823-6209

ASCENSEUR-NORD 3%, 4% GRANDS NEUFS, près Carrefour. Meublé ou non, espace suppl. pour 2e auto. 635 McGregor. 566-7728, 564-1006

ATTENTION Neuf, 4% pces, secteur CHUS, rue Des Roses. Très bon prix. 346-1000, 563-3903

AU 1334 RUE D'ENNAULT app. 1, 1% pce, meublé, chauffé, eau ch., 235\$/mois et app. 3, 3% pce, réf., chauffé, eau ch., 335\$/mois. Après 17h: 847-0074

AVANTAGEUX

Décès, Avis, Remerciements

IN MEMORIAM

BEAULIEU (M. Adrien), Rock Forest
BEAULIEU (M. Fernand), Magog
BEAULIEU (Mme Louise), Sherbrooke
BERGERON (M. Jean-Paul), Sherbrooke
BERNIER (Mme Marguerite), Sherbrooke
DESFOSSÉS (M. Gaston), Windsor
FRÉCHETTE (Mme Marie-Jeanne), Magog
GAUDREAU (M. M.J. Armand), Sherbrooke
GAUTHIER (Mme Alice), Rock Forest
GIGUÈRE (Mme Yvonne), Durham Sud
HÉBERT (M. Réal), Sherbrooke
LEBEAU (Mme Norah), Sherbrooke
MORIN (Mme Florida), Sherbrooke
NAULT (Mme Marie-Rose), Bromptonville
PERREAULT (Mme Jeanne), Asbestos
ROUSSIN (M. Achille), Maricourt
ST-AMANT (M. Jean-Baptiste), Sherbrooke

soins particuliers prodigués à leur père.



BEAULIEU Fernand
 — A Magog, le 28 mai 1993, est décédé monsieur Fernand Beaulieu, à l'âge de 63 ans, époux de Madeleine Paré, demeurant à Magog. Le défunt repose à la Résidence Funéraire Ledoux Magog Inc. 150, rue Sherbrooke Magog, Qc. Tél.: 819-843-4473

BEAULIEU Fernand
 — A Magog, le 28 mai 1993, est décédé monsieur Fernand Beaulieu, à l'âge de 63 ans, époux de Madeleine Paré, demeurant à Magog. Le défunt repose à la Résidence Funéraire Ledoux Magog Inc. 150, rue Sherbrooke Magog, Qc. Tél.: 819-843-4473

liier Universitaire de Sherbrooke, le 28 mai 1993, est décédé monsieur Jean-Paul Bergeron, à l'âge de 76 ans, demeurant à Sherbrooke. Afin de respecter ses volontés, il n'y aura pas d'exposition. La crémation aura lieu à la Coopération Funéraire de l'Estrie 530, rue Prospect Sherbrooke, Qc. Tél.: 819-565-7646

Alain Leclerc, dir. gén.
 Un service religieux sera célébré MARDI le 1er juin 1993 à 10 h 30, en la Cathédrale St-Michel. La famille sera présente une demi-heure avant la cérémonie, afin de recevoir les condoléances des parents et amis. Les cendres seront déposées au cimetière St-Michel. Monsieur Jean-Paul Bergeron laisse dans le deuil sa fille: Mireille Bergeron; ses petits-enfants: Johannie Bergeron et Annie Couture; son frère: Edgar (Marie-Marthe), Sherbrooke; son beau-frère: François Thibault; sa belle-sœur: Thérèse Bergeron; il laisse plusieurs neveux, nièces, autres parents et amis. En guise de sympathie, des dons à la FONDATION DES MALADIES DU COEUR DU QUÉBEC, 1358, rue King Ouest, suite 103, Sherbrooke, Qc J1J 2B6 ou à la Fondation de votre choix, seraient grandement appréciés.

Résidence Funéraire Steve L. Elkas Inc.
 601, rue Conseil, Sherbrooke, Qc. Tél.: 819-565-1155
 Steve L. Elkas, prés., Clément Cartier, dir.



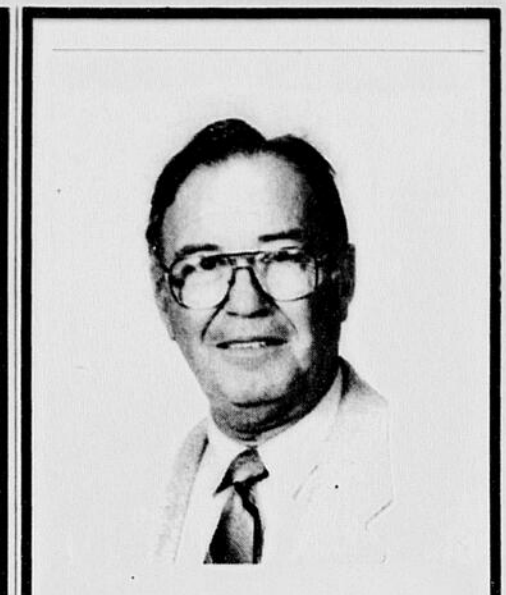
BERNIER Marguerite (Hébert)
 — A Sherbrooke, le 26 mai 1993, est décédée madame Louise Bernier, à l'âge de 65 ans, épouse de Antonio (Tony) Beaulieu, demeurant à Sherbrooke. La défunte repose à la Résidence Funéraire Steve L. Elkas Inc. 601, rue Conseil, Sherbrooke, Qc. Tél.: 819-565-1155

Résidence Funéraire Steve L. Elkas Inc.
 601, rue Conseil, Sherbrooke, Qc. Tél.: 819-565-1155
 Steve L. Elkas, prés., Clément Cartier, dir.



BEAULIEU Louise (Hamel)
 — A Sherbrooke, le 26 mai 1993, est décédée madame Louise Hamel, à l'âge de 65 ans, épouse de Antonio (Tony) Beaulieu, demeurant à Sherbrooke. La défunte repose à la Résidence Funéraire Steve L. Elkas Inc. 601, rue Conseil, Sherbrooke, Qc. Tél.: 819-565-1155

Résidence Funéraire Steve L. Elkas Inc.
 601, rue Conseil, Sherbrooke, Qc. Tél.: 819-565-1155
 Steve L. Elkas, prés., Clément Cartier, dir.



HÉBERT Réal
 — A Sherbrooke, le 28 mai 1993, est décédé monsieur Réal Hébert, à l'âge de 67 ans, époux de Emma Côté, demeurant à Sherbrooke. Le défunt repose à la Résidence Funéraire Steve L. Elkas Inc. 601, rue Conseil, Sherbrooke, Qc. Tél.: 819-565-1155

Résidence Funéraire Steve L. Elkas Inc.
 601, rue Conseil, Sherbrooke, Qc. Tél.: 819-565-1155
 Steve L. Elkas, prés., Clément Cartier, dir.



BEAULIEU Adrien
 — A son domicile, le 30 mai 1993, est décédé monsieur Adrien Beaulieu, à l'âge de 90 ans, époux de Simone Boulanger, demeurant à Rock Forest. Le défunt repose aux JARDINS DU SOUVENIR DE L'ESTRIE INC. Salon Funéraire A. Belisle Enr. 505, rue Short Sherbrooke, Qc. Tél.: 819-564-6455

JARDINS DU SOUVENIR DE L'ESTRIE INC.
 Salon Funéraire A. Belisle Enr. 505, rue Short Sherbrooke, Qc. Tél.: 819-564-6455
 Louise Alix, dir.
 Heures de visite: LUNDI, de 14 h à 16 h et de 19 h à 22 h. Jour des funérailles, de 9 h, jusqu'au départ du salon à 10 h 30. Funérailles, le mardi 1er juin 1993 à 11 h, en l'église St-Rock. Inhumation au cimetière de Rock Forest. Outre son épouse, monsieur Adrien Beaulieu laisse dans le deuil ses enfants: Roger Beaulieu (Cécile Breton), Rock Forest; Réal Beaulieu (Jeanne Laneville), Sherbrooke; Yvon Beaulieu (Christiane Nollet), Rock Forest; Gérard Beaulieu (Yolande Guilbeault), Dorion; Carmelle Beaulieu (Armand Vaillancourt), Rock Forest; Huguette Beaulieu (Roger Lafrance), Rock Forest; Guy Beaulieu (Lise Hébert), Deauville; ses 26 petits-enfants; ses 18 arrière-petits-enfants; ses sœurs et frères: Roland Beaulieu Tétrault; Jeannette Beaulieu Bélanger; Hervé Beaulieu (Lea Claude Deblois); ses belles-sœurs et beaux-frères: Yvonne Lacasse Boulanger; Adrienne Boulanger Dupuis; Alonzo Boulanger; Béatrice Boulanger (Robert Hamel); Laurette Charbonneau Beaulieu; ses cousins, cousines, neveux et nièces; ainsi que plusieurs autres parents et amis. La famille tient à remercier Dr. Linda Aubin pour les

11 h, en l'église St-Rock. Inhumation au cimetière de Rock Forest. Outre son épouse, monsieur Adrien Beaulieu laisse dans le deuil ses enfants: Roger Beaulieu (Cécile Breton), Rock Forest; Réal Beaulieu (Jeanne Laneville), Sherbrooke; Yvon Beaulieu (Christiane Nollet), Rock Forest; Gérard Beaulieu (Yolande Guilbeault), Dorion; Carmelle Beaulieu (Armand Vaillancourt), Rock Forest; Huguette Beaulieu (Roger Lafrance), Rock Forest; Guy Beaulieu (Lise Hébert), Deauville; ses 26 petits-enfants; ses 18 arrière-petits-enfants; ses sœurs et frères: Roland Beaulieu Tétrault; Jeannette Beaulieu Bélanger; Hervé Beaulieu (Lea Claude Deblois); ses belles-sœurs et beaux-frères: Yvonne Lacasse Boulanger; Adrienne Boulanger Dupuis; Alonzo Boulanger; Béatrice Boulanger (Robert Hamel); Laurette Charbonneau Beaulieu; ses cousins, cousines, neveux et nièces; ainsi que plusieurs autres parents et amis. La famille tient à remercier Dr. Linda Aubin pour les

BERGERON Jean-Paul
 — Au Centre Hospi-

DESFOSSÉS Gaston
 — Au Centre Hospitalier St-Vincent de Paul, le 29 mai 1993, est décédé monsieur Gaston Desfosés, à l'âge de 81 ans, époux de Liliane Champoux, demeurant à Windsor. Afin de respecter ses dernières volontés, il n'y aura pas d'exposition. La crémation aura lieu à la Coopération Funéraire de l'Estrie 530, rue Prospect Sherbrooke, Qc. Tél.: 819-565-7646

BERGERON Jean-Paul
 — Au Centre Hospi-

DESFOSSÉS Gaston
 — Au Centre Hospitalier St-Vincent de Paul, le 29 mai 1993, est décédé monsieur Gaston Desfosés, à l'âge de 81 ans, époux de Liliane Champoux, demeurant à Windsor. Afin de respecter ses dernières volontés, il n'y aura pas d'exposition. La crémation aura lieu à la Coopération Funéraire de l'Estrie 530, rue Prospect Sherbrooke, Qc. Tél.: 819-565-7646

DESFOSSÉS Gaston
 — Au Centre Hospitalier St-Vincent de Paul, le 29 mai 1993, est décédé monsieur Gaston Desfosés, à l'âge de 81 ans, époux de Liliane Champoux, demeurant à Windsor. Afin de respecter ses dernières volontés, il n'y aura pas d'exposition. La crémation aura lieu à la Coopération Funéraire de l'Estrie 530, rue Prospect Sherbrooke, Qc. Tél.: 819-565-7646

ST-AMANT Jean-Baptiste
 — Au Centre Hospitalier Hôtel-Dieu de Sherbrooke, le 29 mai 1993, est décédé monsieur Jean-Baptiste St-Amant, à l'âge de 76 ans, fils de feu Louis St-Amant et de feu Emma Chabot, demeurant à Sherbrooke. Le défunt repose à la Résidence Funéraire Desrochers Inc. 31, rue Collège Danville, Qc. Tél.: 819-839-2975
 Noël Fréchette, prés.

ST-AMANT Jean-Baptiste
 — Au Centre Hospitalier Hôtel-Dieu de Sherbrooke, le 29 mai 1993, est décédé monsieur Jean-Baptiste St-Amant, à l'âge de 76 ans, fils de feu Louis St-Amant et de feu Emma Chabot, demeurant à Sherbrooke. Le défunt repose à la Résidence Funéraire Desrochers Inc. 31, rue Collège Danville, Qc. Tél.: 819-839-2975
 Noël Fréchette, prés.

GAUDREAU M.J. Armand
 — A Sherbrooke, le 28 mai 1993, est décédé monsieur M.J. Armand Gaudreau, à l'âge de 82 ans, époux de Lina Paquette, demeurant à Sherbrooke. Le défunt repose à la Résidence Funéraire Steve L. Elkas Inc. 601, rue Conseil, Sherbrooke, Qc. Tél.: 819-565-1155
 Steve L. Elkas, prés., Clément Cartier, dir.
 Heures de visite: DIMANCHE, de 14 h à 16 h et de 19 h à 22 h. Jour des funérailles, de 9 h, jusqu'au départ du salon à 10 h 45. Funérailles, le mardi 1er juin 1993 à 11 h, en l'église Coeur Immaculé de Marie. Inhumation au cimetière St-Michel. Outre son épouse, madame Louise Hamel laisse dans le deuil ses enfants: Elisabeth (Philippe), Nicole, Brigitte (Ian), Caroline; ses 4 petits-enfants: Christopher, Catherine, Emilie, Sébastien; ses frères, sœurs, beaux-frères et belles-sœurs: Solange Hamel; Denise Hamel (Leslie Butcher); Gérard Hamel (Florette); Jean Hamel; Marthe Hamel; Julien Hamel (Lisette); Jacques Hamel (Catherine); André Hamel (Denise); Suzanne Hamel (François Klug); Valmore Beaulieu (Cécile); Georgette Beaulieu-Royer; Adalbert Beaulieu (Vivienne); Henri-Louis Beaulieu (Liliane); Henri Dion; Cécile Tanguay-Beaulieu; Cécile Desruisseaux; Pauline Marchand-Beaulieu; ainsi que de nombreux neveux, nièces, cousins, cousines, autres parents et amis.

GAUDREAU M.J. Armand
 — A Sherbrooke, le 28 mai 1993, est décédé monsieur M.J. Armand Gaudreau, à l'âge de 82 ans, époux de Lina Paquette, demeurant à Sherbrooke. Le défunt repose à la Résidence Funéraire Steve L. Elkas Inc. 601, rue Conseil, Sherbrooke, Qc. Tél.: 819-565-1155
 Steve L. Elkas, prés., Clément Cartier, dir.
 Heures de visite: DIMANCHE, de 14 h à 16 h et de 19 h à 22 h. Jour des funérailles, de 9 h, jusqu'au départ du salon à 10 h 45. Funérailles, le mardi 1er juin 1993 à 11 h, en l'église Coeur Immaculé de Marie. Inhumation au cimetière St-Michel. Outre son épouse, madame Louise Hamel laisse dans le deuil ses enfants: Elisabeth (Philippe), Nicole, Brigitte (Ian), Caroline; ses 4 petits-enfants: Christopher, Catherine, Emilie, Sébastien; ses frères, sœurs, beaux-frères et belles-sœurs: Solange Hamel; Denise Hamel (Leslie Butcher); Gérard Hamel (Florette); Jean Hamel; Marthe Hamel; Julien Hamel (Lisette); Jacques Hamel (Catherine); André Hamel (Denise); Suzanne Hamel (François Klug); Valmore Beaulieu (Cécile); Georgette Beaulieu-Royer; Adalbert Beaulieu (Vivienne); Henri-Louis Beaulieu (Liliane); Henri Dion; Cécile Tanguay-Beaulieu; Cécile Desruisseaux; Pauline Marchand-Beaulieu; ainsi que de nombreux neveux, nièces, cousins, cousines, autres parents et amis.

GAUTHIER Alice (Pruneau)
 — A Sherbrooke, le 30 mai 1993, est décédée madame Alice Pruneau, à l'âge de 83 ans, épouse de Julien Gauthier, demeurant à Rock Forest, autrefois de Deauville. La défunte repose à la Résidence Funéraire Steve L. Elkas Inc. 601, rue Conseil, Sherbrooke, Qc. Tél.: 819-565-1155
 Steve L. Elkas, prés., Clément Cartier, dir.
 Heures de visite: LUNDI, de 14 h à 16 h et de 19 h à 22 h. Jour des funérailles, de 9 h, jusqu'au départ du salon à 10 h 45. Funérailles, le mardi 1er juin 1993 à 11 h, en l'église Ste-Famille. Inhumation au cimetière St-Michel. Outre son épouse, monsieur Gaudreau laisse dans le deuil ses enfants: Sr. Carmel Gaudreau, f.s.c.j.; Valcourt, Denis (Marthe) Prévost; Compton; Suzel (Maurice Bergeron), Brossard; Gilles (Micheline Larocque), St-Jérôme; Yvon (Marie Julien), Brossard; Conrad (Thérèse Landry), La Patrie; sa belle-mère: Mme Adèle Desautels; sa sœur: Marie Gaudreau (Armand Dumoulin); sa belle-sœur: Yvette (Georges Turgeon); Florence Paquette; Laurent Paquette (Béatrice); Sr. Jeanne Paquette, f.s.c.j.; Jean-Paul Paquette (Cécile); Thérèse Paquette (Eustache); Sr. Lucille Paquette, f.s.c.j.; Sr. Denise Paquette, f.s.c.j.; Gabrielle Paquette (Léon Forget); Huguette Paquette (Germain St-James); Fernand Paquette (Thérèse Forget); Léonard Paquette (Gertrude Shank); Jean-Marc Paquette (Huguette Noël); Gisèle Paquette (Gaston Mornau); il laisse 14 petits-enfants, 13 arrière-petits-enfants; ainsi que plusieurs neveux, nièces, autres parents et amis.

GAUTHIER Alice (Pruneau)
 — A Sherbrooke, le 30 mai 1993, est décédée madame Alice Pruneau, à l'âge de 83 ans, épouse de Julien Gauthier, demeurant à Rock Forest, autrefois de Deauville. La défunte repose à la Résidence Funéraire Steve L. Elkas Inc. 601, rue Conseil, Sherbrooke, Qc. Tél.: 819-565-1155
 Steve L. Elkas, prés., Clément Cartier, dir.
 Heures de visite: LUNDI, de 14 h à 16 h et de 19 h à 22 h. Jour des funérailles, de 9 h, jusqu'au départ du salon à 10 h 45. Funérailles, le mardi 1er juin 1993 à 11 h, en l'église Ste-Famille. Inhumation au cimetière St-Michel. Outre son épouse, monsieur Gaudreau laisse dans le deuil ses enfants: Sr. Carmel Gaudreau, f.s.c.j.; Valcourt, Denis (Marthe) Prévost; Compton; Suzel (Maurice Bergeron), Brossard; Gilles (Micheline Larocque), St-Jérôme; Yvon (Marie Julien), Brossard; Conrad (Thérèse Landry), La Patrie; sa belle-mère: Mme Adèle Desautels; sa sœur: Marie Gaudreau (Armand Dumoulin); sa belle-sœur: Yvette (Georges Turgeon); Florence Paquette; Laurent Paquette (Béatrice); Sr. Jeanne Paquette, f.s.c.j.; Jean-Paul Paquette (Cécile); Thérèse Paquette (Eustache); Sr. Lucille Paquette, f.s.c.j.; Sr. Denise Paquette, f.s.c.j.; Gabrielle Paquette (Léon Forget); Huguette Paquette (Germain St-James); Fernand Paquette (Thérèse Forget); Léonard Paquette (Gertrude Shank); Jean-Marc Paquette (Huguette Noël); Gisèle Paquette (Gaston Mornau); il laisse 14 petits-enfants, 13 arrière-petits-enfants; ainsi que plusieurs neveux, nièces, autres parents et amis.

170 AUTOS À VENDRE

170 AUTOS À VENDRE

VENEZ VOIR LA GUERRE DE PRIX chez Chevrolet Oldsmobile Inc.
 2200, rue Sherbrooke MAGOG, QUÉBEC
 TÉL. 843-6571
 Ouvert le samedi 10 h à 16 h

SHERBROOKE NISSAN
 1993 NISSAN SENTRA autom., avec léger millage, 2 véhicules en inventaire;
 1991 NISSAN MICRA man.
 1991 NISSAN SENTRA autom.
 1991 HONDA ACCORD autom.
 1990 NISSAN 240SX man.
 1990 NISSAN STANZA man.
 1990 NISSAN PATHFINDER man.
 1990 NISSAN SENTRA man.
 1990 NISSAN SENTRA autom.
 1988 NISSAN STANZA autom.
 1988 NISSAN SENTRA autom.
 4820 BOUL. BOURQUE 823-8008

avis public

Gouvernement du Québec

COMMISSION MUNICIPALE DU QUÉBEC

Enquête sur tous les aspects de l'administration municipale du village de Weedon Centre pour la période s'étendant du 1er janvier 1989 à la date d'adoption du décret, selon la demande faite à ladite Commission par le gouvernement (Décret numéro 1379-92), le 23 septembre 1992.

La Commission municipale du Québec, donne avis, par la présente, qu'elle tiendra des séances publiques, le jeudi 10 juin 1993, à dix heures (10 h) à la salle de conseil, 450, 2e Avenue, à Weedon Centre, dans le cadre de l'enquête concernant tous les aspects de l'administration municipale du village de Weedon Centre, pour la période s'étendant du 1er janvier 1989 à la date d'adoption du décret selon la demande faite à ladite Commission par le gouvernement (Décret numéro 1379-92), le 23 septembre 1992.

Les dates et le lieu des séances ultérieures seront communiqués lors des ajournements.

La Commission municipale du Québec entendra alors les personnes qu'elles a invitées par écrit et qui désirent être entendues.

70106-31 mai

La secrétaire de la Commission

Québec

170 AUTOS À VENDRE **170 AUTOS À VENDRE** **170 AUTOS À VENDRE** **170 AUTOS À VENDRE**

REGIME DE RETRAITE DES EMPLOYES DE SBSCS EXPERTS-CONSEILS INC. ET DE LA COMPAGNIE LES LABORATOIRES SHERMONT INC.

Avis est donné aux employés actuels et anciens de SBSCS Experts-Conseils Inc. et de la compagnie Les Laboratoires Shermont Inc., à tous les participants actifs et non actifs du Régime de retraite des employés de SBSCS Experts-Conseils Inc. et de la compagnie Les Laboratoires Shermont Inc., à tous les prestataires actifs du régime ainsi qu'à tous les bénéficiaires actuels ou éventuels de ce régime que l'employeur a soumis aux autorités gouvernementales un projet de rapport de terminaison totale du régime et que ce projet a été accepté par la Régie des rentes du Québec en date du 26 avril 1993. La date de terminaison du régime a été fixée au 31 décembre 1993.

Un relevé des droits acquis à chaque participant, actif ou non actif, à chaque retraite et à chaque bénéficiaire a été préparé et expédié dernièrement à chacun d'entre eux.

Tout personne qui croit avoir des droits en vertu de ce régime de retraite peut faire valoir ses droits dans les 30 jours de cette publication, auprès de l'administrateur du régime dont l'adresse apparaît ci-dessous ou auprès de la Régie des rentes du Québec à l'adresse mentionnée plus bas.

Régime de retraite des employés de SBSCS Experts-Conseils Inc. et de la compagnie Les Laboratoires Shermont Inc.
 1438, rue Gaspar, Sherbrooke (Québec) J1K 2J3

À l'attention de Monsieur Jean-Marie Thérien administrateur du régime de retraite

Régie des rentes du Québec
 Direction des régimes de retraite
 2635, boulevard Hochelaga
 C.P. 5202
 Sainte-Foy (Québec) G1V 7S9

GAUTHIER Alice (Pruneau)
 — A Sherbrooke, le 30 mai 1993, est décédée madame Alice Pruneau, à l'âge de 83 ans, épouse de Julien Gauthier, demeurant à Rock Forest, autrefois de Deauville. La défunte repose à la Résidence Funéraire Steve L. Elkas Inc. 601, rue Conseil, Sherbrooke, Qc. Tél.: 819-565-1155
 Steve L. Elkas, prés., Clément Cartier, dir.
 Heures de visite: LUNDI, de 14 h à 16 h et de 19 h à 22 h. Jour des funérailles, de 9 h, jusqu'au départ du salon à 10 h 45. Funérailles, le mardi 1er juin 1993 à 11 h, en l'église Ste-Famille. Inhumation au cimetière St-Michel. Outre son épouse, monsieur Gaudreau laisse dans le deuil ses enfants: Sr. Carmel Gaudreau, f.s.c.j.; Valcourt, Denis (Marthe) Prévost; Compton; Suzel (Maurice Bergeron), Brossard; Gilles (Micheline Larocque), St-Jérôme; Yvon (Marie Julien), Brossard; Conrad (Thérèse Landry), La Patrie; sa belle-mère: Mme Adèle Desautels; sa sœur: Marie Gaudreau (Armand Dumoulin); sa belle-sœur: Yvette (Georges Turgeon); Florence Paquette; Laurent Paquette (Béatrice); Sr. Jeanne Paquette, f.s.c.j.; Jean-Paul Paquette (Cécile); Thérèse Paquette (Eustache); Sr. Lucille Paquette, f.s.c.j.; Sr. Denise Paquette, f.s.c.j.; Gabrielle Paquette (Léon Forget); Huguette Paquette (Germain St-James); Fernand Paquette (Thérèse Forget); Léonard Paquette (Gertrude Shank); Jean-Marc Paquette (Huguette Noël); Gisèle Paquette (Gaston Mornau); il laisse 14 petits-enfants, 13 arrière-petits-enfants; ainsi que plusieurs neveux, nièces, autres parents et amis.

Aubaines DE LA SEMAINE VOITURES USAGÉES

91 CUTLASS SUPREME SL, noir, balance de garantie GM, t. équipé, incluant sièges électriques, 52 000 km, comme neuf.
 5475 Boul. Bourque, Rock Forest 864-6811

92 CORSICA LT sedan, 4 p., V-6, a/c, am/fm/cassette, freins ABS. Bas kilométrage. 12 950\$. Balance de garantie GM.
 Dion Chevrolet-Oldsmobile Inc. 2200 Sherbrooke Magog, Québec 843-6571

OLDS CUTLASS CIERA 92, V-6, a/c, am/fm stéréo cassette, régulateur de vitesse, vitres élect., bas millage 15 950\$. Balance de garantie GM.
 Dion Chevrolet-Oldsmobile Inc. 2200 Sherbrooke Magog, Québec 843-6571

91 GMC, Jimmy SLE, 4x4, V-6, 4.3, auto., t.-équipé, 4 p., blanc.
 5475 Boul. Bourque, Rock Forest 864-6811

84 CORVETTE, auto., t.-équipé, comme neuve. Aubaine!
 5475 Boul. Bourque, Rock Forest 864-6811

Suite de "Décès... Avis" à la page suivante

REMERCIEMENTS
 au SACRÉ-COEUR pour l'aide obtenue
 M.J.M. 21106

LA VIE... C'EST UNE AFFAIRE DE COEUR

1388 QUÉBEC RUE KING, SUITE 103
 SHERBROOKE, QUÉBEC J1J 2B6
 (819) 962-7947

Décès, Avis, Remerciements

GIGUERE Yvonne (Desruisseaux)

— Au Centre Hospitalier Hôtel-Dieu de Sherbrooke, le 29 mai 1993, est décédée madame Yvonne Desruisseaux, à l'âge de 85 ans, épouse de feu Wilfrid Giguère, demeurant à Durham Sud. Madame Desruisseaux repose au :

Centre Funéraire Mario Lemaire Enr.
280, rue Hôtel-de-Ville Durham Sud, QC
Tél.: 819-858-2841 ou 828-3747

Yves Samson, dir. génm. Heures de visite: LUNDI de 14 h à 16 h et de 19 h à 22 h. Jour des funérailles de 12 h 30, jusqu'au départ du salon à 14 h 15. Funérailles, le mardi 1er juin 1993 à 14h30, en l'église St-Fulgence Durham Sud. Inhumation au cimetière du même endroit. Madame Desruisseaux Giguère laisse dans le deuil ses enfants: Georgette (Clément Héroux); André (Gisèle Beaulac); Benoît (Réjeanne Noël); François, frère Mariste; Gaston (Victoire Proulx); René (Rose Nadeau); France (Michel Noël); ses petits-enfants: Marielle, Réal, Line, Nicole, Mario, Manon, Yves, Daniel, Maryse, Annie, Luc, Martial, Hélène, Isabelle, Jocelyn et Alain; ses arrière-petits-enfants, ses frères, sœurs, beaux-frères et belles-sœurs; ainsi que plusieurs autres parents et amis.



LEBEAU Norah (Buddy) (Walley)

— Au Centre Hospitalier de Sherbrooke, le 27 mai 1993, est décédée madame Norah (Buddy) Lebeau, née Walley, à l'âge de 74 ans, épouse de Jean-Guy Lebeau, demeu-

rant à Sherbrooke. Afin de respecter les volontés de madame Lebeau, il n'y aura pas d'exposition et la crémation aura lieu à la Coopérative Funéraire de l'Estrie

530, rue Prospect Sherbrooke, QC
Tél.: 819-565-7646

Alain Leclerc, dir. gén. Une célébration de prières aura lieu au salon-même, le jeudi 3 juin 1993 à 14 h 30. Les cendres seront inhumées au cimetière Elmwood. Heures de visite: JEUDI, de 14 h à 16 h. Outre son époux, madame Lebeau laisse dans le deuil ses beaux-frères et belles-sœurs: Donald Coral Ross (Elaine), Burlington, Vermont; Gaston Lebeau (Monique), Sherbrooke, Réal, Gauthier (feue Denise Lebeau), Magog; Suzanne Lebeau (feu Philippe Pagé), Magog; Roger Lebeau, Sherbrooke; Jacques Lebeau (Françoise), Sherbrooke; Robin Machal (Ross), Burlington, Vermont; Jeffrey Gifford (Monika); Kelly Jean, Lee Morgan, Scott Gifford, tous de Vancouver; ainsi que plusieurs neveux, nièces, autres parents et amis.



MORIN Florida (Lamontagne)

— Au Foyer St-Joseph, le 29 mai 1993, est décédée madame Florida Lamontagne Morin, à l'âge de 92 ans, épouse de feu Georges Morin, demeurant à Sherbrooke. La défunte repose au :

JARDINS DU SOUVENIR DE L'ESTRIE INC.
Salon Funéraire A. Belisle Enr.
505, rue Short Sherbrooke, QC
Tél.: 819-564-6455
Louise Alix, dir. Heures de visite: LUNDI, de 14 h à 16 h et de

19 h à 22 h. Jour des funérailles, de 12 h, jusqu'au départ du salon à 13 h 50. Funérailles, le mardi 1er juin 1993 à 14 h, en l'église Ste-Jeanne D'Arc. Inhumation au cimetière St-Michel. Madame Florida Morin laisse dans le deuil ses enfants: Jeanne (Lionel Veilleux); Robert (Jeannine Lemay); Réginald (Shirley Kenal); Henri-Paul (Denise Forget); Marguerite (Laurent Labrecque); Claude (Géraldine Morin); Jacques; ses 14 petits-enfants; ses 27 arrière-petits-enfants; son beau-frère: Arthur Boisvert; Asbestos; sa belle-sœur: Amelia Morin, St-Hyacinthe; ainsi que plusieurs neveux et nièces, autres parents et amis. La famille tient à remercier le personnel du Foyer St-Joseph et spécialement le personnel du 2ème étage pour les bons soins prodigués à leur mère.



ROUSSIN Achille

— A sa résidence, le 28 mai 1993, est décédé monsieur Achille Roussin, à l'âge de 84 ans, époux de feue Gabrielle Archambault, demeurant à Maricourt. Le défunt repose au :

Centre Funéraire Mario Lemaire Enr.
1181, rue St-Joseph Valcourt, QC
Tél.: 514-532-2223 ou 1-800-561-2881
Yves Samson, dir. gén. Heures de visite, le jour des funérailles: LUNDI de 12 h, jusqu'au départ du salon à 13 h 45. Funérailles, le lundi 31 mai 1993 à 14 h, en l'église St-Joseph de Valcourt. Inhumation au cimetière du même endroit. Monsieur Achille Roussin laisse dans le deuil sa fille: Jeannine (Paul-Emile Ferland);

ses petits-enfants: Jacques Ferland (Martine); Claude Ferland (Chantal); Richard Ferland (Manon); Francine Ferland (Renald); ses arrière-petits-enfants: Dominic, Valérie, Cloé; sa sœur: Alice Roussin Archambault; sa belle-sœur: Laurette Roy Roussin; il laisse ses neveux et nièces; ainsi que plusieurs autres parents et amis.

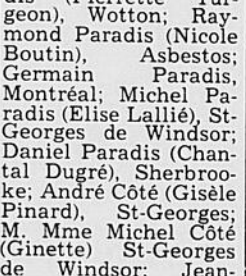


PERREAULT-COTÉ Jeanne

— Au Centre Hospitalier St-Vincent de Paul, le 29 mai 1993, est décédée madame Jeanne Perreault, à l'âge de 76 ans, épouse en 1ère noce de feu Joseph Paradis; en 2ème noce de Albert Côté, demeurant à Asbestos. La défunte repose au :

Salon Funéraire Dupuis Inc.
225, boul. Olivier Asbestos, QC
Tél.: 819-879-2424
Pierre Dupuis, prés. Jean-Guy Dupuis, dir.

Heures de visite: LUNDI de 11 h, jusqu'au départ du salon à 13 h 45. Funérailles, le lundi 31 mai 1993 à 14 h, en l'église St-Isaac Jogues. Inhumation au cimetière St-Georges de Windsor. Outre son époux, madame Perreault laisse dans le deuil ses enfants: Denise Paradis, Asbestos; Guy Paradis (Marielle Boucher), Asbestos; Rémi Paradis (Pierrette Turgeon), Wotton; Raymond Paradis (Nicole Boutin), Asbestos; Germain Paradis, Montréal; Michel Paradis (Elise Lallie), St-Georges de Windsor; Daniel Paradis (Chantal Dugré), Sherbrooke; André Côté (Gisèle Pinard), St-Georges; M. Mme Michel Côté (Ginette) St-Georges de Windsor; Jean-



François Côté, Montréal; Luc Côté (Louise Côté), St-Cyr; Denis Côté (Brigitte Fec-teau), Asbestos; ses frères et sœurs: M. Mme Alphonse Durocher (Lucille), Asbestos; M. Mme Jean-Marc Jacques (Pauline), Asbestos; Irène, Asbestos; Léandre Perreault (Madeleine), St-Georges; ses petits-enfants et arrière-petits-enfants; ainsi que plusieurs autres parents et amis.

PRIÈRE AU ST-ESPRIT

St-Esprit toi qui m'éclaires, qui illumines tous les chemins pour que je puisse atteindre mon idéal, toi qui me donnes le don divin de pardonner et oublier le mal qu'on me fait et qui es avec moi dans tous les instants de ma vie, je veux pendant ce court dialogue te remercier pour tout et confirmer encore une fois que je ne veux pas me séparer de toi à jamais, même et malgré n'importe quelle illusion matérielle. Je désire être avec toi dans la gloire éternelle. Merci de ta miséricorde envers moi et les miens. (La personne devra dire cette prière pendant trois jours de suite. Après les 3 jours, la grâce demandée sera obtenue même si elle pourrait paraître difficile. Faire publier aussitôt que la grâce a été obtenue sans dire la demande, au bas mettre les initiales de la personne exaucée.)



NAULT Marie-Rose (Nicol)

— Au Centre Hospitalier Hôtel-Dieu, le 30 mai 1993, est décédée madame Marie-Rose Nicol Nault, à l'âge de 71 ans, épouse de Wilfrid Nault, demeurant à Bromptonville. La défunte repose au :

JARDINS DU SOUVENIR DE L'ESTRIE INC.

Salon Funéraire A. Belisle Enr.
72, rue Laroque Bromptonville, QC
Tél.: 819-564-6455
Louise Alix, dir.

Heures de visite: MARDI, de 14 h à 16 h et de 19 h à 22 h. Jour des funérailles, de 12 h, jusqu'au départ du salon à 13 h 50. Fu-

néraillies, le mercredi 2 juin 1993 à 14 h, en l'église Ste-Praxède. Inhumation au cimetière de Bromptonville. Outre son époux, madame Marie-Rose Nault laisse dans le deuil ses enfants: Nicole (Claude Carrier); Maurice (Denise Bourgault); Estelle (Guy Lapointe); Diane; Yvan (Lise Rouleau);

Jean-Noël; Lucie (Richard Groulx); Pierre; Mario; Serge; ses petits-enfants: Annie, Martine, Marie-Claude, François, David, Daniel, Danika, Mathieu, Marie-Pier, Véronique; ses arrière-petits-enfants: Kim, Maxime; ses beaux-frères et belles-sœurs: Germain (Stella); Marcel (Rosa); Roger (Thé-

rése); Georgette (Marcel Groulx); Aurèle (Jeannine); Raymond (Jeannette); Robert (Madeleine); Rachel (Léo Doyon); Edgar (Céline); Clément (Liliane); Solange (Emilien Henault); ainsi que plusieurs autres parents et amis. La famille tient à remercier le personnel du 2A de l'Hôpital Hôtel-Dieu

pour les bons soins prodigués.

REMERCIEMENTS
au ST-ESPRIT pour faveur oblenue
N.T. 21127

Nouvel attentat raciste perpétré en Allemagne

Solingen, Allemagne (d'après Reuter)

Plus de 5000 personnes, — des Turcs pour la plupart — ont manifesté hier dans la ville de Solingen au lendemain d'un nouvel incendie criminel qui a tué cinq femmes et fillettes turques.

De nombreuses personnes ont déposé des gerbes de fleurs et allumé des bougies devant la maison carbonisée où s'est produit le dernier en date des attentats contre des étrangers.

Le feu a été allumé délibérément à l'entrée d'une maison, entièrement habitée par une famille turque de 20 personnes, et s'est rapidement étendu à l'ensemble du bâtiment.

Ni les imposantes manifestations anti-racistes, ni la dissolution des groupes néonazis, ni même la limitation de l'immigration n'auront donc permis d'en finir avec la montée du racisme en Allemagne.

Hier, les dirigeants semblaient désemparés, ne sachant plus quoi faire pour arrêter la violence raciste et xénophobe.

«Je suis submergé de conseils sur ce qu'il faut faire ou ne pas faire mais tout cela semble dérisoire», déclarait Johannes Rau, ministre président de la Rhénanie du Nord-Westphalie, où s'est produit le drame.

Le ministre-président n'a pas caché sa tristesse de voir que les nombreux défilés anti-racistes à la chandelle organisés pendant tout l'hiver n'avaient eu qu'un effet temporaire contre la violence raciste. «Mais nous devons continuer à les organiser», a-t-il dit aux téléspectateurs.

Plusieurs se posent encore la question.

L'autoroute 10 entre Sherbrooke et Montréal devrait-elle s'appeler

- Autoroute des Cantons de l'Est
- Autoroute de l'Estrie.

Faites-nous connaître votre préférence avant le 24 juin 1993 et courez la chance de gagner un bon d'achat de 25\$.

(par tirage au sort)

Envoyez votre réponse avant le vendredi 11 juin 1993 à:

La Tribune
1950, rue Roy,
Sherbrooke, J1K 2X8
a/s Rédacteur en chef

SHERBROOKE HONDA

Si près de vous pour vous!

GARANTIE EXCEPTIONNELLE

sur tous nos véhicules en inventaire

7 ans

ou

200 000 km

Aucuns frais supplémentaires

UN SEUL ENDROIT SHERBROOKE HONDA

Garantie honorée partout en Amérique du Nord

Si près de vous pour vous!

2615, rue King Ouest, Sherbrooke, 566-5322

Voyez la gamme des produits Honda

VALIDE SUR TOUTES LES VOITURES EN INVENTAIRE DU 31 MAI AU 4 JUIN