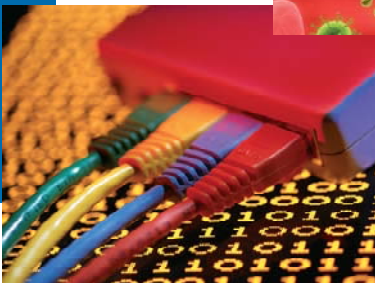
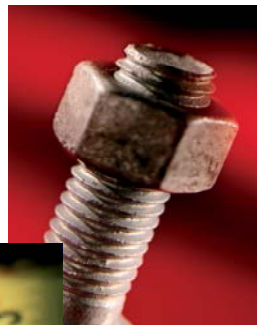
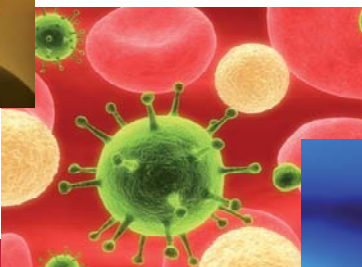
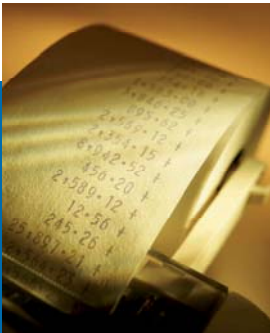


Profil sectoriel

Agglomération de Montréal

Juillet 2010

Impression et activités connexes de soutien (scian 323)



Les profils d'industrie présentent des statistiques sur les grands secteurs économiques tels que définis par le *Système de classification des industries de l'Amérique du Nord (SCIAN)*, ventilées pour l'agglomération de Montréal, pour la ville de Montréal et chacun de ses dix-neuf arrondissements, ainsi que pour chacune des quatorze villes liées.

Les données sur l'emploi sont tirées du recensement de la population de Statistique Canada, qui comprend une question sur le type d'emploi occupé ainsi que le lieu de travail des répondants.

Les profils d'industrie sont préparés par l'équipe de *Montréal en statistiques*, à la Division des affaires économiques et institutionnelles de la Direction du développement économique et urbain.

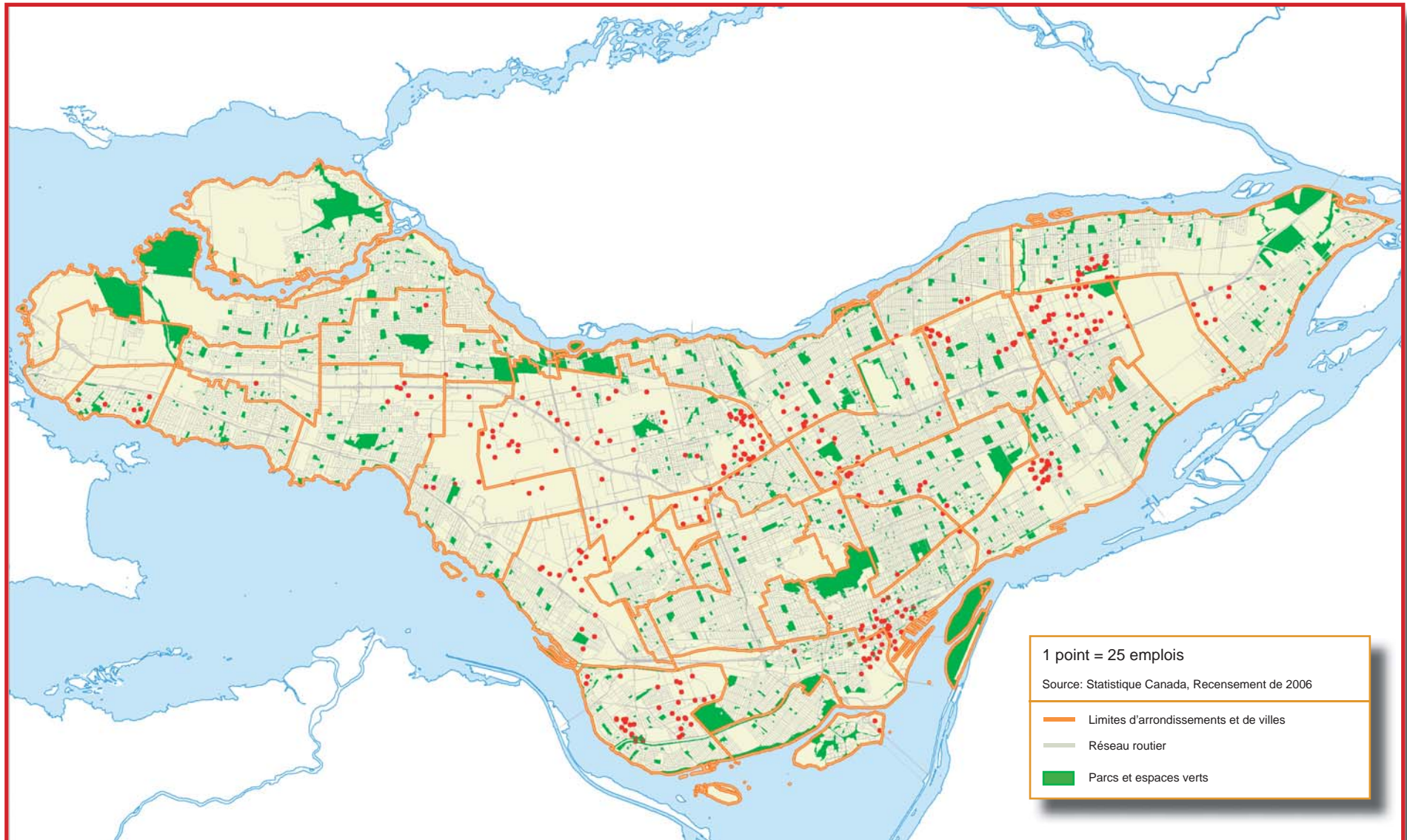


Emploi selon l'industrie en 2006

	Impression et activités connexes de soutien	Part dans l'agglomération en %	Emploi total sur le territoire	Part de l'industrie dans l'emploi total %
Agglomération de Montréal	10 865	100,0	1 145 595	0,9
Ville de Montréal	9 820	90,4	985 455	1,0
Arrondissement d'Achilles-Cartierville	325	3,0	59 730	0,5
Arrondissement d'Anjou	985	9,1	30 270	3,3
Arrondissement de Côte-des-Neiges-Notre-Dame-de-Grâce	110	1,0	72 835	0,2
Arrondissement de Lachine	420	3,9	27 090	1,6
Arrondissement de LaSalle	985	9,1	26 350	3,7
Arrondissement de L'Île-Bizard-Sainte-Geneviève	10	0,1	3 600	0,3
Arrondissement de Mercier-Hochelaga-Maisonneuve	625	5,8	47 715	1,3
Arrondissement de Montréal-Nord	210	1,9	20 065	1,0
Arrondissement d'Outremont	45	0,4	8 470	0,5
Arrondissement de Pierrefonds-Roxboro	30	0,3	9 745	0,3
Arrondissement Le Plateau-Mont-Royal	290	2,7	57 005	0,5
Arrondissement de Rivière-des-Prairies-Pointe-aux-Trembles	865	8,0	30 855	2,8
Arrondissement de Rosemont-La Petite-Patrie	350	3,2	52 545	0,7
Arrondissement de Saint-Laurent	1 975	18,2	111 210	1,8
Arrondissement de Saint-Léonard	515	4,7	29 275	1,8
Arrondissement Le Sud-Ouest	590	5,4	28 725	2,1
Arrondissement de Verdun	105	1,0	16 390	0,6
Arrondissement de Ville-Marie	890	8,2	308 380	0,3
Arrondissement de Villeray-Saint-Michel-Parc-Extension	490	4,5	45 185	1,1
Ville de Baie-d'Urfé	165	1,5	4 655	3,5
Ville de Beaconsfield	0	0,0	4 060	0,0
Ville de Côte-Saint-Luc	20	0,2	7 485	0,3
Ville de Dollard-Des Ormeaux	70	0,6	11 465	0,6
Ville de Dorval	200	1,8	42 740	0,5
Ville de Kirkland	50	0,5	10 310	0,5
Ville de Hampstead	10	0,1	1 030	1,0
Ville de Montréal-Est	40	0,4	6 780	0,6
Ville de Montréal-Ouest	0	0,0	1 350	0,0
Ville de Mont-Royal	235	2,2	20 000	1,2
Ville de Pointe-Claire	225	2,1	29 585	0,8
Ville de Sainte-Anne-de-Bellevue	10	0,1	4 125	0,2
Ville de Senneville	0	0,0	1 985	0,0
Ville de Westmount	25	0,2	14 550	0,2

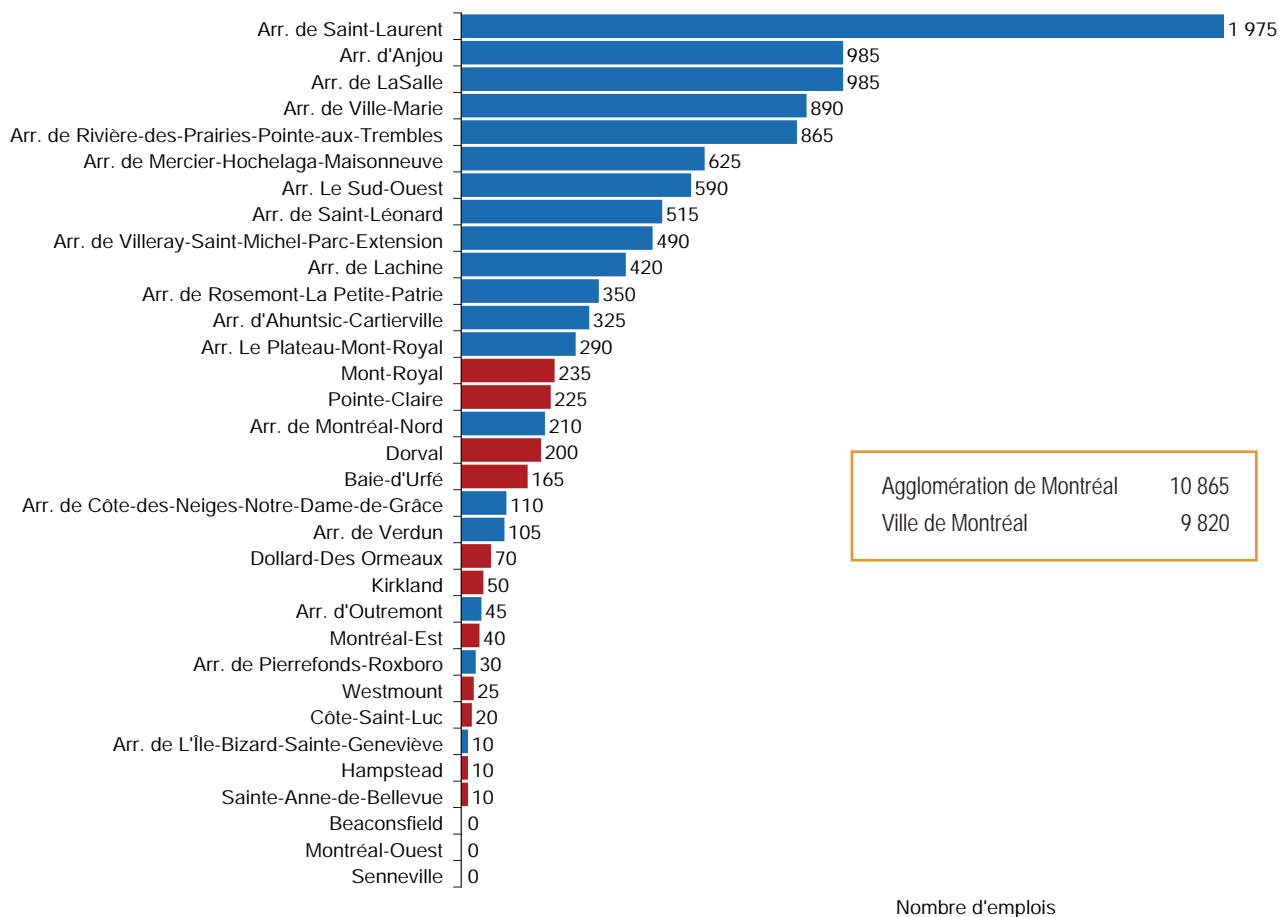
Source : Statistique Canada, Recensement du Canada, produit personnalisé sur le lieu de travail.
 Compilation : Division des affaires économiques et institutionnelles, SMVTP, Ville de Montréal.

Localisation des emplois dans le secteur de l'impression et des activités connexes de soutien, 2006





Emploi selon le territoire en 2006



Source : Statistique Canada, Recensement du Canada, produit personnalisé sur le lieu de travail.

Compilation : Division des affaires économiques et institutionnelles, Direction du développement économique et urbain, Ville de Montréal.

- L'agglomération de Montréal compte 10 865 emplois dans le secteur de l'impression et activités connexes de soutien en 2006, soit 0,9 % des 1 145 595 emplois recensés sur le territoire.
- Plus de 90 % de ces 10 865 emplois sont localisés dans la ville de Montréal, soit un total de 9 820 emplois.
- Quelque 1 045 emplois (10 %) sont répartis dans les autres municipalités de l'île de Montréal.
- Un total de 1 975 emplois sont dénombrés dans l'arrondissement de Saint-Laurent. Ceux-ci représentent 18 % des 10 865 emplois recensés dans le secteur de l'impression et activités connexes de soutien sur le territoire de l'agglomération de Montréal.

- Le nombre d'emplois du secteur de l'impression et activités connexes de soutien dans l'agglomération de Montréal est passé de 11 625 en 2001 à 10 865 en 2006, soit un recul de 760 emplois ou 6,5 % en cinq ans.
- La ville de Montréal a perdu 735 emplois dans ce secteur entre 2001 et 2006, ce qui représente une diminution de 7 %.

Variation de l'emploi selon l'industrie, 2001-2006

	Emploi 2006	Emploi 2001	Variation 2001-2006 en %	Variation 2001-2006 en nombre
Agglomération de Montréal	10 865	11 625	-6,5	-760
Ville de Montréal	9 820	10 555	-7,0	-735
Arrondissement d'Achilles-Beaudet	325	340	-4,4	-15
Arrondissement d'Anjou	985	940	4,8	45
Arrondissement de Côte-des-Neiges-Notre-Dame-de-Grâce	110	235	-53,2	-125
Arrondissement de Lachine	420	475	-11,6	-55
Arrondissement de LaSalle	985	820	20,1	165
Arrondissement de L'Île-Bizard-Sainte-Geneviève	10	0	-	10
Arrondissement de Mercier-Hochelaga-Maisonneuve	625	570	9,6	55
Arrondissement de Montréal-Nord	210	305	-31,1	-95
Arrondissement d'Outremont	45	50	-10,0	-5
Arrondissement de Pierrefonds-Roxboro	30	25	20,0	5
Arrondissement Le Plateau-Mont-Royal	290	405	-28,4	-115
Arrondissement de Rivière-des-Prairies-Pointe-aux-Trembles	865	875	-1,1	-10
Arrondissement de Rosemont-La Petite-Patrie	350	400	-12,5	-50
Arrondissement de Saint-Laurent	1 975	2 255	-12,4	-280
Arrondissement de Saint-Léonard	515	790	-34,8	-275
Arrondissement Le Sud-Ouest	590	575	2,6	15
Arrondissement de Verdun	105	65	61,5	40
Arrondissement de Ville-Marie	890	880	1,1	10
Arrondissement de Villeray-Saint-Michel-Parc-Extension	490	550	-10,9	-60
Ville de Baie-d'Urfé	165	105	57,1	60
Ville de Beaconsfield	0	0	-	0
Ville de Côte-Saint-Luc	20	10	100,0	10
Ville de Dollard-Des Ormeaux	70	50	40,0	20
Ville de Dorval	200	215	-7,0	-15
Ville de Kirkland	50	30	66,7	20
Ville de Hampstead	10	10	0,0	0
Ville de Montréal-Est	40	85	-52,9	-45
Ville de Montréal-Ouest	0	0	-	0
Ville de Mont-Royal	235	235	0,0	0
Ville de Pointe-Claire	225	280	-19,6	-55
Ville de Sainte-Anne-de-Bellevue	10	10	0,0	0
Ville de Senneville	0	0	-	0
Ville de Westmount	25	35	-28,6	-10

Source : Statistique Canada, Recensement du Canada, produit personnalisé sur le lieu de travail.
 Compilation : Division des affaires économiques et institutionnelles, SMVTP, Ville de Montréal.



Employeurs importants, 2009

Employeur	Ville/Arrondissement	Nombre d'employés
Worldcolor	Montréal - Arrondissement de Rivière-des-Prairies-Pointe-aux-Trembles	500 et plus
Médias Transcontinental	Montréal - Arrondissement de Ville-Marie	200-499
Imprimerie Ross-Ellis - division du Groupe Transcontinental	Montréal - Arrondissement de LaSalle	200-499
Produits Scientific Games (Canada) (Les)	Montréal - Arrondissement de Mercier-Hochelaga-Maisonneuve	200-499
Transcontinental	Montréal - Arrondissement de Saint-Léonard	200-499
Edicible	Montréal - Arrondissement de Saint-Laurent	100-199
Emballage Alcan	Baie-d'Urfé	100-199
Phipps Dickson Integria	Montréal - Arrondissement de Saint-Laurent	100-199
Acer McLernon inc. (Multipak)	Montréal - Arrondissement de Villeray-Saint-Michel-Parc-Extension	100-199
Transcontinental Transmedia	Montréal - Arrondissement de Saint-Laurent	100-199
Transcontinental litho acmé	Montréal - Arrondissement de Villeray-Saint-Michel-Parc-Extension	100-199
Sérigraphie Richford	Pointe-Claire	100-199
Échantillon Dominion	Montréal - Arrondissement d'Anjou	100-199
Impression Paragraph inc.	Montréal - Arrondissement de Saint-Laurent	100-199

Source : Liste des industries et commerces (LIC) de l'île de Montréal, décembre 2009, compilation spéciale, Ville de Montréal.

