

LES SUPERMARCHÉS

provigo



PRIX EN VIGUEUR
DU **LUNDI 23 MAI** AU
SAMEDI 28 MAI 1983.



BRIQUETTES
DE CHARBON DE BOIS
KINGSFORD

BOEUF HACHÉ Dans tous les supermarchés Provigo participants.
ORDINAIRE

SAC DE
10 LB

2 99

1 18
/LB

2 60

/kg



BOISSONS À L'ORANGE
POMME, RAISIN OU PUNCH AUX FRUITS
FBI

BOCAL DE
64 oz

.95



BISCUITS, Mc CORMICK'S
GRANNY, BRISURES DE CHOCOLAT, CHOCOLAT SEC,
FARINE D'AVOINE, GINGEMBRE, SUCRE ÉPICE

BTE DE
700 g

1.55



JUS DE POMME
VITAMINÉ OU BRUT
ROUGEMONT

BTE OU JARRE
DE 48 oz

.88



THÉ EN SACHETS
ORANGE PEKOE
SALADA

BTE DE
120

3.78



CORNETS
GOBELETS DE COULEURS, CADET OU
GOBELETS, CHRISTIE

BTE DE
20

.88



ANANAS TRANCÉES, DEL MONTE
COCKTAIL DE FRUITS, POIRES BARTLETT, PÊCHES
TRANCÉES OU DEMIES DE FANTAISIE

BTE DE
19 oz

1.08



DÉJEUNER INSTANTANÉ
AU CHOIX
CARNATION

BTE DE
6 ENV.

1.88



SIROP DE CHOCOLAT
OU FONDANT AU CHOCOLAT INSTANTANÉ
MILK MATE

CONT. DE
700 mL

2.48



COCA-COLA
RÉGULIER OU DIÈTE OU SPRITE
BOUT. CONS. DE 750 mL

6/ 2.99

DESTINATION ÉCONOMIE



**MARGARINE MOLLE
PICNIC**

CONT. DE 2 LB **1.28**



**PÂTES ALIMENTAIRES
AU CHOIX
PRIMO**

CELLO DE 900 g **.88**



**MÉLANGE À GÂTEAU
"GOÛTER ÉCLAIR", CHOIX DE SAVEURS
DUNCAN HINES**

BTE DE 400 g **.88**



**RAGOÛT DE BOULETTES, CORDON BLEU
RÉGULIER, BOULETTES ET PATATES, DINER ORD.,
RAGOÛT BOEUF, IRLANDAIS OU POULET**

BTE DE 212 g **.85**



**MÉLANGE À SOUPE "SOUPERBES"
NOUILLES
LIPTON**

EMB. DE 1 ENV. **4/1.00**



**SAUCE À SPAGHETTI
ORDINAIRE
PRIMO**

BTE DE 28 oz **1.19**



**PÂTE DE TOMATE
(5,5 oz) OU SAUCE AUX TOMATES (7 1/2 oz)
HUNT'S**

BTE DE 5,5 OU 7 1/2 oz **2/.98**



**SAUCE
B.B.Q. (398 mL) OU SANDWICHS CHAUDS
(540 mL), HABITANT**

BTE DE 540 OU 398 mL **.68**



**PÂTE DE FOIE
VIANDE, VEAU-BACON-TOMATE OU LANGUE OU
VEAU-PORC-POULET, CORDON BLEU**

BTE DE 85 g **2/.98**



RIZ
"CONVERTED"
UNCLE BEN'S

SAC DE
2 kg

3¹⁸



FROMAGE FONDU
"SINGLES", 16 TRANCHES
KRAFT

EMB. DE
500 g

2⁵⁸



TOAST SOUFLÉ CRACKIN
RÉGULIÈRE
GRISSOL

BTE DE
200 g

1⁴⁸



CRISTAUX
LIMONADE BLANCHE OU ROSE OU CITRON
LIMETTE, REALEMON

BTE DE
613 g

2⁷⁸



BISCUITS
FUDGE-O OU PÉPITES DE CHOCOLAT
CHRISTIE

SAC DE
450 g

1⁸⁸



FÈVES AU LARD
"BIEN MIJOTÉES" OU BIEN MIJOTÉES
SAUCE TOMATE, LIBBY'S

BTE DE
14 oz

.78



SOUPE
AUX LÉGUMES OU TOMATE
AYLMER

BTE DE
10 oz

3/ .99



JUS D'ORANGE OU POMME
OU BOISSON À L'ORANGE, RAISIN OU PUNCH
AUX FRUITS, F B I

BOUT. DE
250 mL

3/ .99



SAUCE À PIZZA
FREDDY

BOCAL DE
325 mL

.99

DESTINATION VARIÉTÉ



JUS D'ORANGE
SURGELÉ, CONCENTRÉ
Mc CAIN

BTE DE
12 oz

.98



YOGOURT
NATURE OU FRUITS VARIÉS
DELISLE

CONT. DE
1 kg

2.08



FRITES SURGELÉES
COUPE RÉGULIÈRE, JULIENNE OU
CAMPAGNARDE, CAVENDISH

SAC DE
1 kg

.98



MOUTARDE PRÉPARÉE
"SQUEEZE PACK"
FRENCH'S

CONT. DE
250 mL

.85



JUS DE LÉGUMES
"LA JARDINIÈRE"
DEL MONTE

BTE DE
1,36 litres

1.29



PETITS POIS VERTS
NO. 1 & 2, DE FANTAISIE
LESIEUR

BTE DE
398 mL

.88



SAUCE
AUX CERISES OU PRUNES
V-H

BOCAL DE
8 oz

.88



JUS DE RAISIN
SURGELÉ, CONCENTRÉ
SUN PAC

BTE DE
12,5 oz

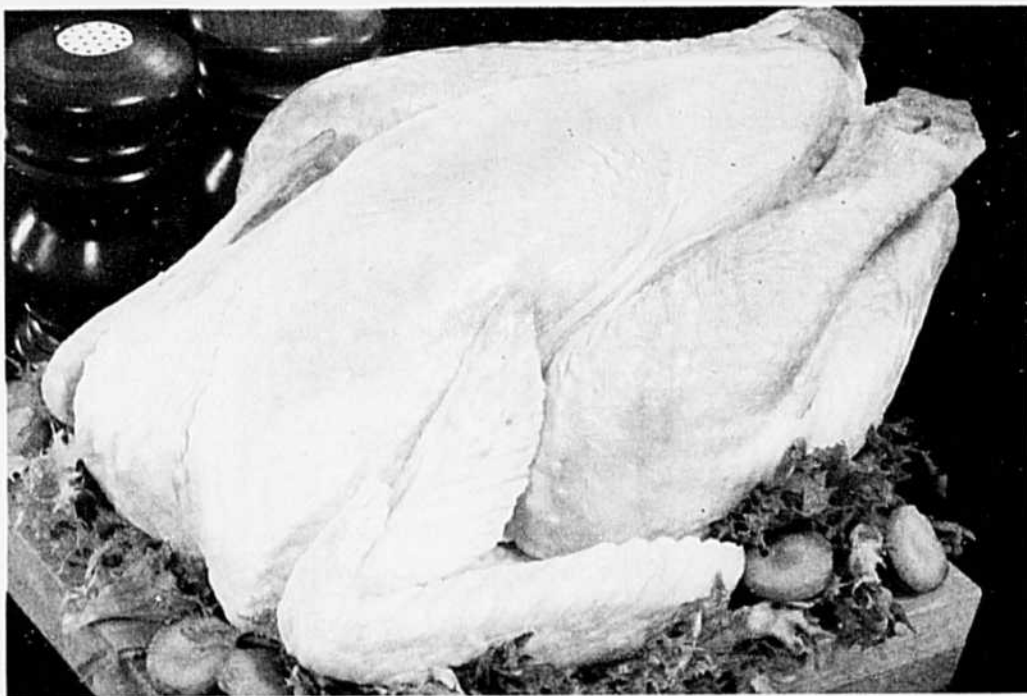
1.19



BÂTONNETS DE GOBERGE
(350 g), AIGLEFIN OU MORUE (250 g)
SURGELÉS, BLUE WATER

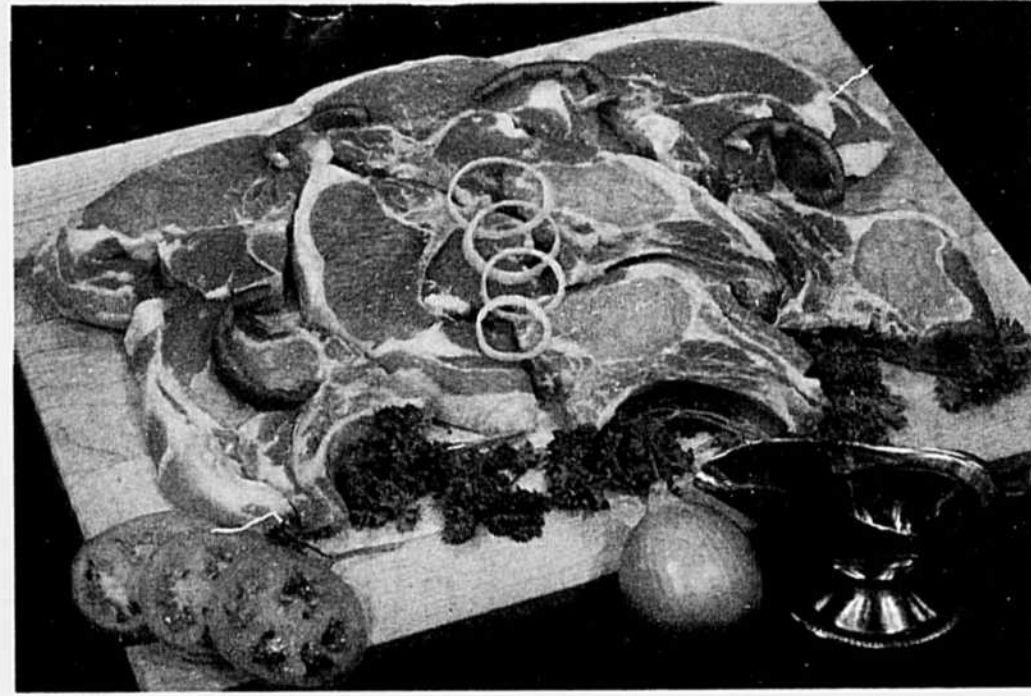
BTE DE
350 OU 250 g

1.98



POULET SURGELÉ
 CANADA CATÉGORIE A
 PLUS DE 2 kg

.98 /LB **216** /kg



CÔTELETTES DE PORC
 FRAIS, 2 FILETS, 2 CÔTES
 4 CENTRES

188 /LB **414** /kg



ÉPAULE D'AGNEAU
 EN TRANCHE, SURGELÉE
 DE NOUVELLE ZÉLANDE

208 /LB **459** /kg



TRUITE ARC-EN-CIEL
 SURGELÉE

238 /LB **525** /kg



FOIE DE BOEUF
 EN TRANCHE
 FRAIS OU DÉGÉLÉ

.68 /LB **150** /kg



JAMBON CUIT
 EN TRANCHE, PROVIGO
 AUX MARCHÉS AVEC COMPTOIR
 DE CHARCUTERIE.

208 /LB **459** /kg



BACON DÉCOUENNÉ
 TAILLEFER

EMB. DE
 500 g **218**



VIANDES CUITES, HYGRADE
 EN TRANCHE, POULET, BOLOGNE,
 OLIVES, MACARONI

EMB. DE
 175 g **.98**

DESTINATION QUALITÉ



SAUCISSES FUMÉES
ORDINAIRES OU TOUT BOEUF
HYGRADE

EMB. DE
454 g

148



JAMBON "OLDE FASHIONED"
DÉOSSÉ, SCHNEIDER'S
ENV. 1 kg

3²⁸
/LB

7²³
/kg



CRETONS
TAILLEFER

CONT. DE
275 g

2²⁸



PAIN SIMILI POULET
EN TRANCHES, MAPLE LEAF
AUX MARCHÉS AVEC COMPTOIR
DE CHARCUTERIE.

1⁵⁸
/LB

3⁴⁸
/kg



MINI PIZZA
TOUTE GARNIE
DA VINCI

BTE DE
375 g

2¹⁸



BOEUF FUMÉ
EN TRANCHES
HYGRADE

EMB. DE
4 x 50 g

2³⁸



NOIX DE RONDE
FUMÉE, ROYAL
AUX MARCHÉS AVEC COMPTOIR
DE CHARCUTERIE.

3³⁸
/LB

7⁴⁵
/kg



TOURTIÈRE
BILOPAGE

BTE DE
450 g

2¹⁸



ESSUIE-TOUT
À MOTIFS, AMANDE, BLANC OU JAUNE
FACELLE ROYALE

EMB. DE
2 ROULEAUX

1²⁸



EAU DE JAVEL
LAVO

CONT. DE
3,6 litres

.98



DÉTERSIF EN POUDRE
(6 litres)
SURF

BTE DE
2 kg

2⁷⁵



SAVONS DE TOILETTE
RÉG. (EMB. DE 4), FORMAT BAIN
(EMB. DE 3), JERGENS

CHACUN

1¹⁸



DENTIFRICE
GELÉE, M.F.P. OU MENTHE FRAÎCHE
COLGATE

TUBE DE
50 mL

.78



SHAMPOOING REVITALISANT
POUR CHEVEUX GRAS OU
NORMAUX/SECS. PRET

BOUT. DE
450 mL

3⁹⁹



MÉDICAMENTS POUR SINUS
SINE-OFF

BTE DE 24
COMPRIMÉS

2²⁹



LAMES
TRAC II OU JUMELÉES ATRA
GILLETTE

EMB. DE
5

1⁸⁸

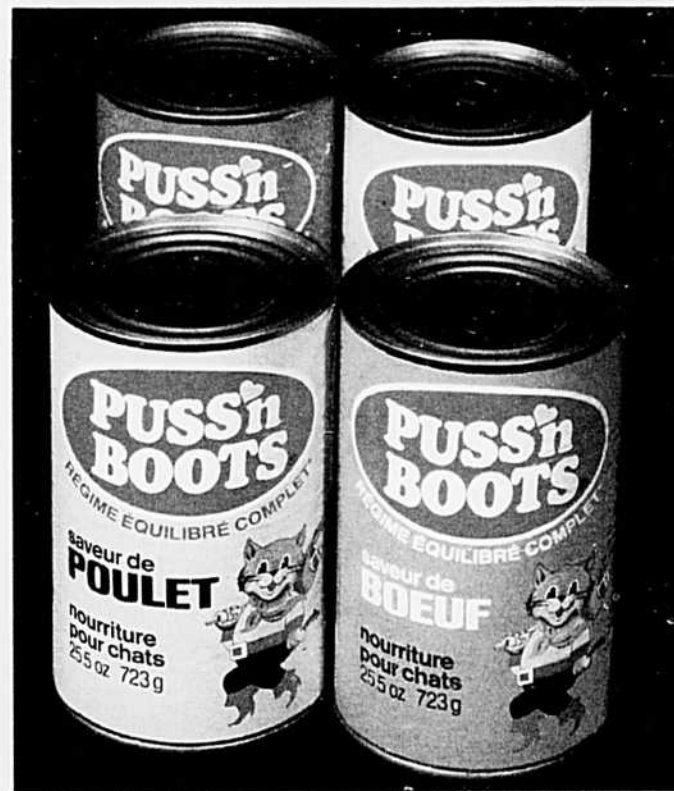


NETTOYEUR A VITRES
(RECHARGE) WINDEX (1,5 litres) OU
POUR LE FOUR M. MUSCLE (400 g)

CHACUN

1⁹⁸

DESTINATION ÉCONOMIE



PAPIERS MOUCHOIRS
BEIGE, BLANC OU JAUNE
WHITE SWAN

NOURRITURE POUR CHATS
CHOIX DE SAVEURS
PUSS'N BOOT

MENU SPÉCIAL
CHOIX DE SAVEURS
PUSS'N BOOT

BTE DE
200

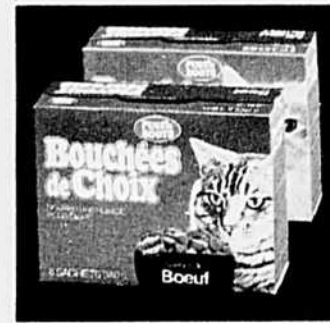
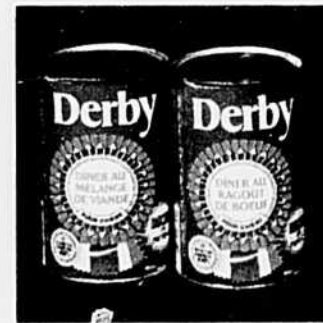
.79

BTE DE
723 g

.59

BTE DE
1 kg

1.59



DÉTACHANT
RECHARGE
SPRAY'N WASH

PAPIER HYGIÉNIQUE
CHOIX DE COULEURS
WHITE SWAN

NETTOYEUR LIQUIDE
DÉSODORISANT
LYSOL

GAINES BURGER
AU BOEUF

NOURRITURE POUR CHIENS
CHOIX DE SAVEURS
DERBY

BOUCHÉES DE CHOIX
CHOIX DE SAVEURS
PUSS'N BOOTS

CONT. DE
1 litre

1.98

EMB. DE
4 ROULEAUX

1.75

CONT. DE
800 mL

2.29

BTE DE
2 kg

3.88

BTE DE
23,5 oz

.85

BTE DE
340 g

.99



Sanka

le commanditaire officiel de



Grand Prix
du
Canada



POUDRE POUR GELÉE
CHOIX DE SAVEURS
JELL-O

BTE DE
3 oz

2.78



POUDING POPS
CHOIX DE SAVEURS
JELL-O

BTE DE
12 TABLETTES

2.88



CAFÉ INSTANTANÉ
SANKA

BOCAL DE
8 oz

4.85



BISCUITS, PEEK FREAN'S
DIGESTIFS, CRÈME DE FRUITS OU
ASSORTIMENT DE FAMILLE

SAC DE
600 g

2.65



GRAINS DE CHOCOLAT
MI-SUCRÉ
BAKER'S

SAC DE
350 g

2.25



GELÉE OU POUDING
CHOIX DE SAVEURS
D-ZERTA

FORMATS
VARIÉS

.65



CAFÉ MOULU, SANKA
RÉGULIER DÉCAFEINÉ OU FILTRE
MATIQUE DÉCAFEINÉ

BTE DE
369 g

3.18



CÉRÉALES
"HONEY COMB"
POST

BTE DE
400 g

2.09



CAFÉ INSTANTANÉ
MAXWELL HOUSE

BOCAL DE
10 oz

5.99

DESTINATION VARIÉTÉ



CHAMPIGNONS FRAIS
CULTURE CANADIENNE

179 /LB **395** /kg



POMMES ROUGES DÉLICIEUSES
DE L'ONTARIO
CANADA DE FANTAISIE

SAC DE 3 LB **129**



GERMES DE LUZERNE
PRODUIT DU QUÉBEC

CONT. DE 568 mL **.39**



THON BLANC
EMIETTE
BYE THE SEA

BTE DE 6,5 oz **178**



POULET DÉOSSÉ
COQUET

BOCAL DE 400 g **315**



ASSIETTES BLANCHES
#3819-100, 9"
DIXIE

EMB. DE 100 **289**



RAISINS SECS
BOÎTE INDIVIDUELLE
SUN MAID

EMB. DE 6 BTES **129**



CRISTAUX
À L'ORANGE OU RAISIN
GAI MEUNIER

EMB. DE 3 ENV. **119**



NUTRI-DIÈTE
CHOCOLAT, FRAISE, VANILLE

BTE DE 120 g **329**

PROCUREZ-VOUS VOTRE



SEULEMENT 3,99\$ CHACUN

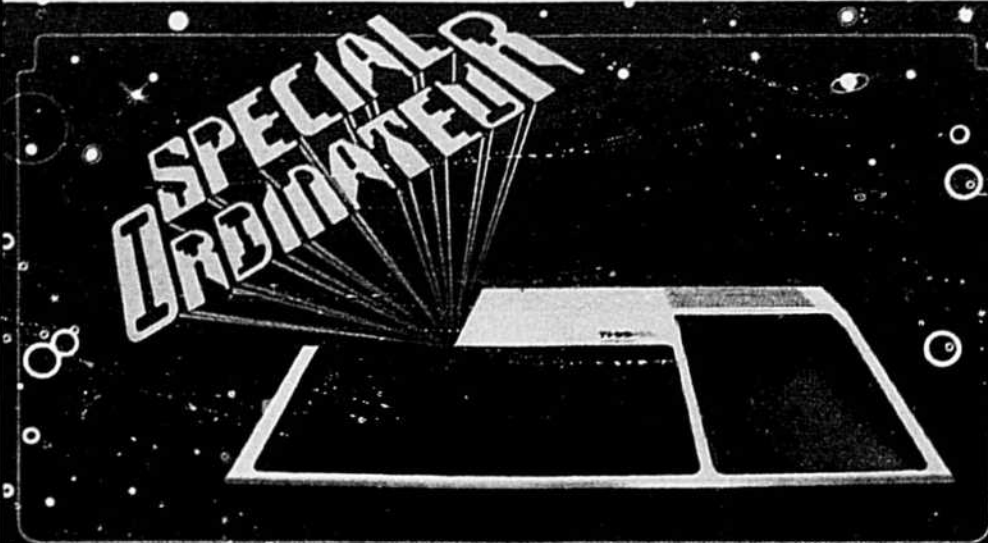
- Échangeable contre un billet de baseball Expos
- Niveau 400
- Pour le match de votre choix en mai ou juin 1983*



Valeur de 7,50 \$

*Les conditions apparaissent sur le visa.

DESSINE TA CHANCE
 de gagner un ordinateur.
 Illustre ce que représente pour toi l'ordinateur.



PRÈS DE 2000 PRIX

PROVIGO PRÉPARE L'AVENIR

Le jeudi de chaque semaine, du 21 avril au 9 juin 1983, dans chacun des 239 Supermarchés PROVIGO, 6 formules seront tirées au sort. La dernière formule pignée vaudra à son auteur l'un des nombreux prix instantanés:

- 239 Jeux éducatifs «La dictée magique»
- 239 Jeux éducatifs «Little professor»
- 478 Calculatrices TI-30, de Texas Instruments
- 956 Calculatrices E.T., de Texas Instruments

Au terme de cette promotion, chacun des 239 Supermarchés PROVIGO remettra à une institution scolaire de sa région, un ordinateur TI-99/4A auquel seront ajoutées des composantes permettant de répondre aux besoins pédagogiques des étudiants.

Une façon toute spéciale de préparer l'avenir avec PROVIGO!

SYNTONISER C.K.V.L.
 POUR PLUS DE DÉTAILS



PRIX EN VIGUEUR DANS LES SUPERMARCHÉS DU GRAND MONTRÉAL ET SA BANLIEUE, DES LAURENTIDES, DE TROIS-RIVIÈRES ET DE L'ESTRIE. CAHIER PUBLICITAIRE PARAISSANT LA SEMAINE DU 23 AU 28 MAI 1983, DANS LA PRESSE, LE NOUVELLISTE, LA VOIX DE L'EST, LA VOIX MÉTROPOLITAINE, LE MESSAGER DE VERDUN, MESSAGER DE LASALLE, RIGHELIEU AGRICOLE, AVENIR DE L'EST, LE FLAMBEAU, PROGRÈS DE VILLERAY, GUIDE MONT-ROYAL, ÉCHO DE DORION, ÉVEIL DES 2 RIVES, COURRIER-SUD, ÉCHO DE FRONTENAC, COURRIER ST-HYACINTHE, EXPRESS DE DRUMMONDVILLE, L'ARTISAN, JOURNAL LES 2 RIVES, LA NOUVELLE DE VICTORIAVILLE, COURRIER DE FRONTENAC, ÉCHO DE LOUISEVILLE, L'INFORMATION, LE CANADA FRANÇAIS, PROGRÈS DE ST-LÉONARD, GUIDE DE MONTRÉAL-NORD, SOLEIL DU ST-LAURENT, REVUE DE TERREBONNE, TRAIT D'UNION, COURRIER LAVAL, JOURNAL D' AHUNTSIC, JOURNAL DE ROSEMONT, ST-LAURENT NEWS, L'ARGENTEUIL, L'ACTION DE JOLIETTE, HEBDOS DU CAP, DU ST-AURICE, L'INFORMATION DU NORD, LE REFLET, L'OEIL RÉGIONAL, JOURNAL DE ST-BRUNO, LA SEIGNEURIE, LE COURRIER DU SUD, LA PENSÉE DE BAGOT, LA NOUVELLE REVUE ET LE RÉGIONAL DE GRANBY, LAVENIR DE FARNHAM, L'ÉCHO DE LA TUQUE, LA VOIX POPULAIRE, L'ACTUALITÉ, GUIDE DE COWANSVILLE, LE NOR-INFO, LA MIRABEL, L'ACTUALITÉ D'ASBESTOS.
 NOUS NOUS RÉSERVONS LE DROIT DE LIMITER LES QUANTITÉS. LES PHOTOS NE SERVENT QU'À IDENTIFIER LA MARQUE DE COMMERCE DES PRODUITS ANNONCÉS ET LE TEXTE PRÉVAUT EN TOUTES OCCASIONS.