

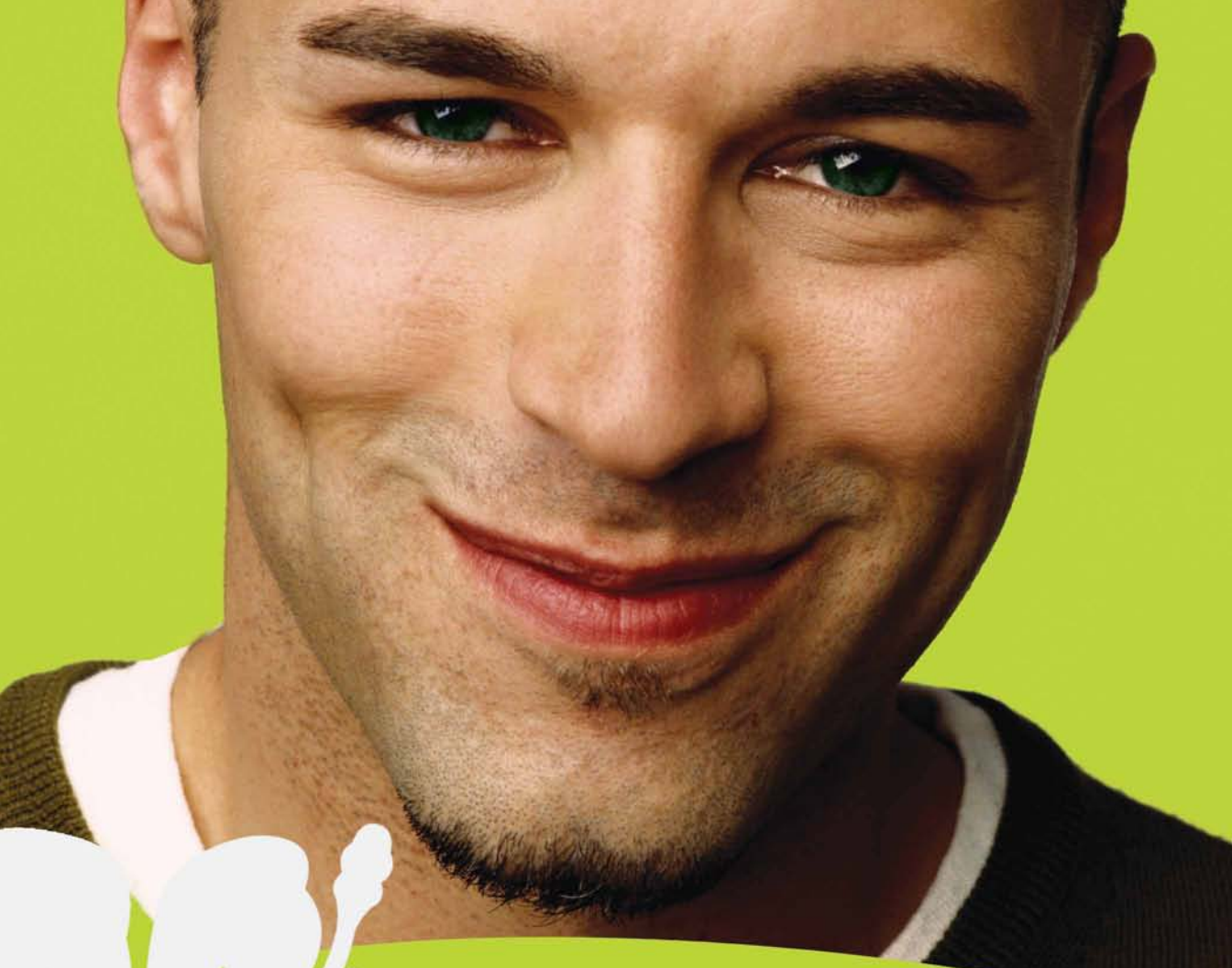
Agence de la santé  
et des services sociaux  
de Lanaudière

Québec 



Dans  
**Lanaudière,**  
le travail  
c'est la **santé!**





## Table des matières

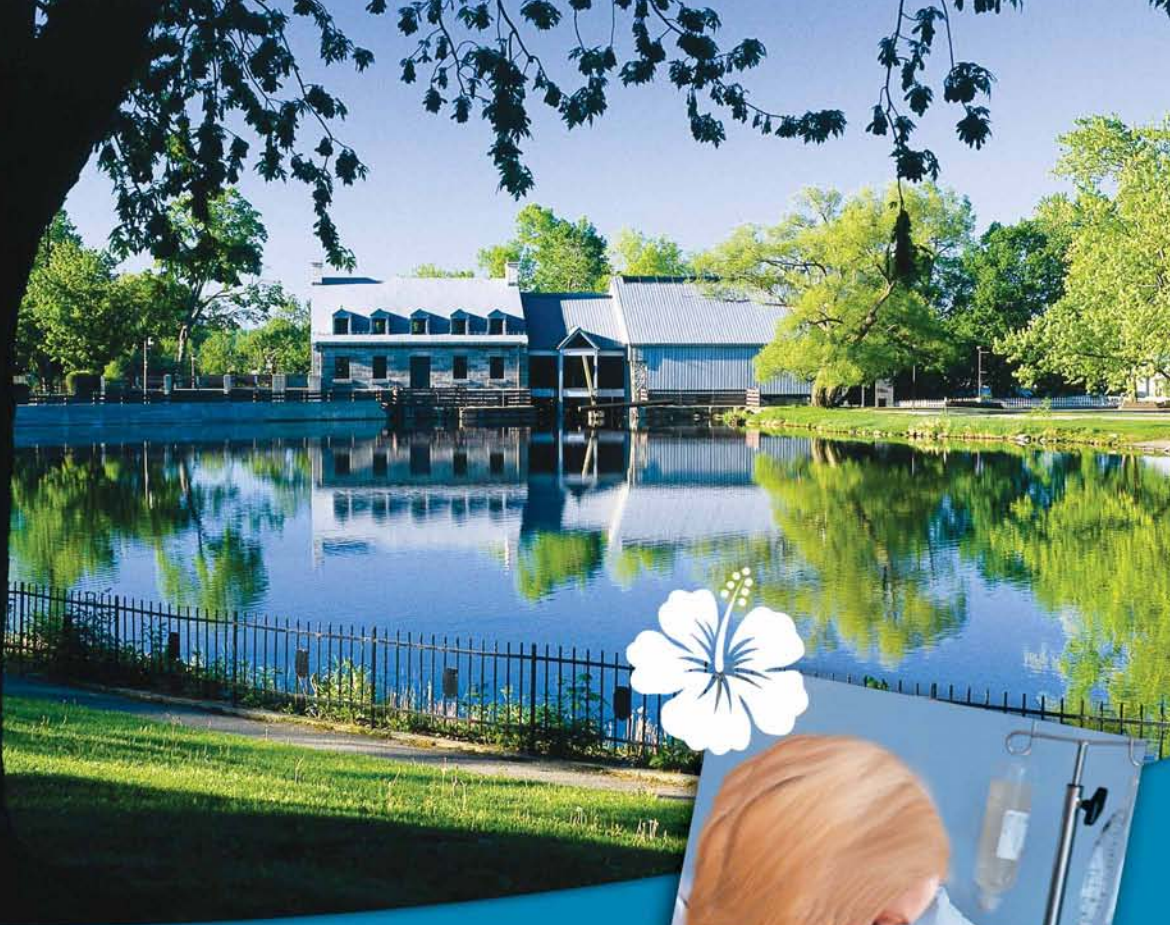
Présentation de la région .....	3 à 5
Cartographie des établissements de santé et de services sociaux ..	6, 7
Présentation de la région (suite) .....	8

### Fiches descriptives:

Agence de la santé et des services sociaux de Lanaudière .....	9
CSSS du Nord de Lanaudière .....	10
CSSS du Sud de Lanaudière .....	11
Les Centres jeunesse de Lanaudière .....	12
CRDP Le Bouclier .....	13
Centre de réadaptation La Myriade .....	14
CHSLD Champlain Le Château .....	15
CHSLD de la Côte Boisée .....	16
CHSLD Heather .....	17
CHSLD Vigi Yves-Blais .....	18

**Une région où la santé,  
on y travaille!**





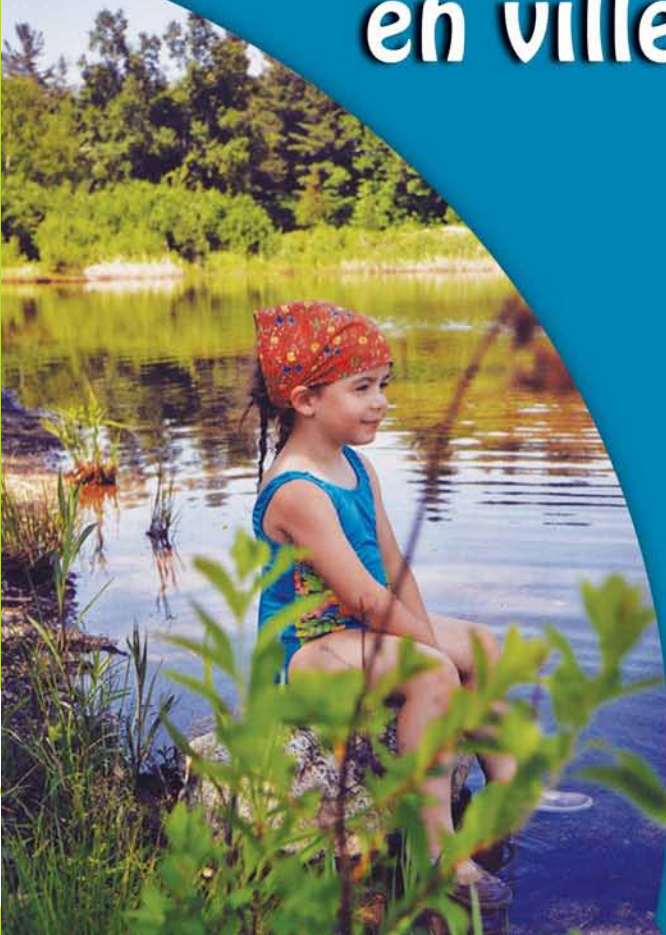
# Un air de campagne... en ville!



Choisir de travailler en santé et services sociaux dans Lanaudière, c'est aussi choisir de poser un geste concret pour sa propre santé.

Lanaudière, c'est aussi tous les avantages de la ville, sans ses contraintes: embouteillages, manque de stationnement, pollution de plus en plus dense...

Il fait si bon vivre et travailler dans Lanaudière, une région où la nature est tout aussi généreuse que les gens qui l'habitent. Faire le choix de travailler dans Lanaudière, c'est sans aucun doute opter pour une meilleure qualité de vie!





# On dîne au bord de la rivière ?

Vous connaissez beaucoup de lieux de travail où l'on peut à la fois aller marcher au bord d'une rivière ou faire une randonnée en forêt à l'heure du dîner et aller voir un bon spectacle à la sortie du travail ?

Région verte par excellence, Lanaudière c'est des lacs à profusion, des parcs, de la verdure et de l'air pur à revendre ! C'est aussi le parc national du Mont-Tremblant, un joyau de verdure au Québec.

Et pour une belle balade en nature, découvrez les Chemins de campagne qui mettent en valeur les produits du terroir des quelque 40 entreprises agrotouristiques ouvertes au public ainsi que de magnifiques jardins et sites naturels.

Goûtez un excellent fromage de chèvre, cueillez vos fraises, savourez un bon vin blanc, dégustez de bonnes confitures maison tout en appréciant les délicieux parfums floraux des grands jardins. Un programme plutôt alléchant pour une fin de journée de travail, non ? Et tout ça, à deux pas de chez vous !



# Nature et culture, la santé à l'état pur!

Été comme hiver, ce ne sont pas les activités qui manquent dans la région. Vous y découvrirez de nombreux terrains de golf, des pourvoiries pour les amateurs de pêche, des sentiers de VTT et de randonnée pédestre, des pistes cyclables; et l'hiver, c'est aussi dans Lanaudière que ça se passe. Vous pouvez y pratiquer la planche à neige, le patin sur la rivière l'Assomption, la motoneige, le ski de fond, et bien plus encore.

Côté culture, la région n'est pas en reste! Elle offre de nombreux théâtres d'été, mille et un festivals, dont les populaires Festival de Lanaudière et Festival Mémoires et Racines. De nombreuses salles de spectacles tels que le Théâtre du Vieux-Terrebonne, le Théâtre Hector-Charland à l'Assomption et le Centre culturel de Joliette. De plus, le Musée d'art de Joliette vous offre une occasion exceptionnelle d'admirer des œuvres d'art de haute qualité s'échelonnant du XIII<sup>e</sup> siècle à nos jours.



Côté restauration, du petit bistro au resto de fine cuisine, vous apprécierez une cuisine généreuse mettant en valeur les produits du terroir savoureusement apprêtés pour vous faire vivre une expérience culinaire inoubliable.

Côté santé, pour une expérience sensorielle incomparable, découvrez l'un des nombreux centres de la région offrant des soins corporels et de détente, tels: spas, bains scandinaves, bains flottants, massothérapie, soins esthétiques, etc.



# Coup d'œil sur

Lanaudière, réparties



Population de la région de Lanaudière :  
419 207 personnes (en 2006) ;  
Source : Marquis, Cadieux 2005.

# nos points de service

Plus de 80 installations de santé et de services sociaux au sein de la région de dans 23 municipalités (voir les villes identifiées sur la carte).

## Agence

**Agence de la santé et des services sociaux de Lanaudière**  
245, rue du Curé-Majeau, Joliette

## Centres de santé et de services sociaux

**CSSS du Nord de Lanaudière**  
**Centre administratif**  
1000, boul. Sainte-Anne,  
Saint-Charles-Borromée

**CLSC de Berthier**  
761, rue Notre-Dame, Berthierville

**CLSC de Lavaltrie**  
1400, rue Notre-Dame, bureau 203, Lavaltrie

**CLSC de Saint-Gabriel**  
30, rue Saint-Gabriel,  
Saint-Gabriel-de-Brandon

**CLSC de Chertsey**  
485, rue Dupuis, Chertsey

**CLSC de Saint-Jean-de-Matha**  
895, route Louis-Cyr, Saint-Jean-de-Matha

**CLSC de Saint-Michel-des-Saints**  
171, rue Archambault,  
Saint-Michel-des-Saints

**CLSC de Saint-Donat**  
377, rue du Foyer, Saint-Donat

**CLSC de Saint-Esprit**  
110, rue Saint-Isidore, Saint-Esprit

**CLSC de Joliette**  
380, boul. Base-de-Roc, Joliette

**Centre hospitalier régional De Lanaudière**  
1000, boul. Sainte-Anne  
Saint-Charles-Borromée

**Services psychiatriques pour enfants et adolescents**  
465, rue Notre-Dame, bureau 204,  
Repentigny

**Services externes psychiatriques intégrés pour adultes de Rawdon**  
3570, rue Church, Rawdon

**Centre d'hébergement Alphonse-Rondeau**  
419, rue Faust, Lanoraie

**Centre d'hébergement Brassard**  
390, rue Brassard, Saint-Michel-des-Saints

**Centre d'hébergement Désy**  
90, rue Maskinongé,  
Saint-Gabriel-de-Brandon

**Centre d'hébergement Parphilia-Ferland**  
1000, boul. Sainte-Anne,  
Saint-Charles-Borromée

**Centre d'hébergement Saint-Antoine de Padoue**  
521, rue Saint-Antoine,  
Saint-Lin-Laurentides

**Centre d'hébergement Sainte-Élisabeth**  
2410, rue Principale, Sainte-Élisabeth

**Centre d'hébergement du Piedmont**  
895, route Louis-Cyr, Saint-Jean-de-Matha

**Centre d'hébergement Saint-Donat**  
430, rue Belleuve, Saint-Donat

**Centre d'hébergement Saint-Jacques**  
30, rue Sainte-Anne, Saint-Jacques

**Centre d'hébergement Saint-Liguori**  
771, rue Principale, Saint-Liguori

**Centre d'hébergement Saint-Eusèbe**  
585, boul. Manseau, Joliette

**Centre de réadaptation en dépendances Le Tremplin de Saint-Charles-Borromée**  
154, rue Visitation, Saint-Charles-Borromée

**Centre de réadaptation en dépendances Le Tremplin de Mascouche**  
3013, chemin Sainte-Marie, Mascouche

**Centre de réadaptation en dépendances Le Tremplin de Repentigny**  
661, rue Notre-Dame, Repentigny

**CSSS du Sud de Lanaudière**  
**Centre administratif**  
911, montée des Pionniers  
Terrebonne (secteur Lachenaie)

**CLSC Lamater**  
1317, boul. des Seigneurs, Terrebonne

**Autres sites :**  
2075, boul. des Seigneurs, Terrebonne  
1273, boul. des Seigneurs, Terrebonne  
2099, boul. des Seigneurs, Terrebonne

**CLSC Meilleur**  
193, rue Notre-Dame,  
Repentigny (secteur Le Gardeur)

**Autres sites :**  
1124, boul. Iberville, bureau 200, Repentigny  
50, rue Thouin, bureau 206, Repentigny  
21, rue de l'Église, L'Épiphanie

**Centre d'hébergement de L'Assomption**  
410, boul. L'Ange-Gardien, L'Assomption

**Centre Alexandre-Archambault**  
37, rue Notre-Dame,  
Repentigny (secteur Le Gardeur)

**Centre d'hébergement des Deux-Rives**  
250, boul. Brien, Repentigny

**Centre d'hébergement des Moulins**  
934, rue Saint-Sacrement, Terrebonne

**Centre multivocationnel du Sud de Lanaudière**  
135, boul. Claude-David, Repentigny

**Centre de jour L'Escal**  
410, boul. L'Ange-Gardien, L'Assomption

**Centre de jour La Chaumière**  
250, boul. Brien, Repentigny

**Hôpital Pierre-Le Gardeur**  
911, montée des Pionniers, Terrebonne

**Services externes en psychiatrie :**

**Cliniques externes de Charlemagne**  
100, rue Grenier, bureau 203,  
Charlemagne

**Hôpital de jour de la MRC de L'Assomption**  
100, rue Grenier, bureau 103, Charlemagne

**Cliniques externes des Moulins**  
1355, boul. Grande-Allée, bureau 101,  
Terrebonne (secteur Lachenaie)

**Hôpital de jour de la MRC des Moulins**  
1355, boul. Grande-Allée, bureau 101,  
Terrebonne (secteur Lachenaie)

**SIME (Suivi intensif dans le milieu en équipe)**  
100, rue Grenier, bureau 203, Charlemagne

**Clinique externe de la MRC de L'Assomption**  
814, boul. L'Ange Gardien Nord, bureau 11,  
L'Assomption

## Centres jeunesse

**Centres jeunesse de Lanaudière**  
**Siège social**  
260, rue Lavaltrie Sud, Joliette

**CAMPUS JEUNESSE**  
1170, rue Ladouceur, Joliette

**CAMPUS MARSEILLE**  
630, rue Marseille, bur. 201, Repentigny

**CAMPUS NOTRE-DAME**  
818, rue Notre-Dame, bur. 202, Repentigny

**CAMPUS DES QUATRE VENTS**  
557, route 329 Nord, Saint-Donat

**CAMPUS ST-THOMAS**  
791, rue principale, Saint-Thomas-de-Joliette

**CAMPUS L'ASSOMPTION**  
652, boul. L'Ange-Gardien, L'Assomption

## Centres de réadaptation

**Centre de réadaptation en déficience physique Le Bouclier**  
Siège social  
144, rue Saint-Joseph, Joliette

260, rue Lavaltrie Sud, Joliette  
1000, boul. Sainte-Anne,  
Saint-Charles-Borromée  
410, boul. L'Ange Gardien, L'Assomption  
60, boul. Aubert, Repentigny  
630, rue Marseille, Repentigny  
819, montée Masson, Terrebonne  
390, rue Brassard, Saint-Michel-des-Saints

**Le Centre de réadaptation La Myriade**  
Siège social  
339, boul. Base-de-Roc, Joliette

1180, boul. Manseau, Joliette  
845, rue Saint-Louis, Joliette  
625, rue Leclerc, Repentigny  
784, rue Notre-Dame, bur. 101, Repentigny  
1280, boul. Saint-Henri, Mascouche  
48, rue Maskinongé r.r. 2, Saint-Gabriel  
3733, rue Charbonneau, Rawdon  
1525, chemin du gouvernement, Sainte-Julienne  
480, rue Frontenac, Berthierville  
761, rue Notre-Dame, Berthierville  
895, route Louis-Cyr, Saint-Jean-de-Matha

## Centres d'hébergement et de soins de longue durée privés-conventionnés

**Le Groupe Champlain Inc**  
Centre d'hébergement Champlain  
Le Château  
1231, Dr Olivier M.Gendron, Berthierville

**Heather**  
CHSLD Heather  
3931, Lakeshore Drive, Rawdon

**CHSLD de la Côte Boisée**  
CHSLD de la Côte Boisée  
4300, rue Angora, Terrebonne

**Vigi Santé**  
CHSLD Vigi Yves-Blais,  
2893, avenue des Ancêtres, Mascouche



## Vous souhaitez travailler en santé et services sociaux? Choisissez Lanauidière!



Travailler dans Lanauidière avec toutes ses infrastructures et ses ressources de loisir, c'est opter pour une qualité de vie sans pareil. À proximité de Montréal, Lanauidière est un vaste territoire vert qui s'étend du fleuve Saint-Laurent jusqu'à la chaîne des Laurentides. Parsemée de montagnes, de lacs et de rivières, la région est toujours le secret le mieux gardé au Québec.

En famille, en couple ou entre amis, elle vous fera vivre des moments privilégiés avant, pendant ou après le travail. Pensez-y: une pause santé sur le bord d'une rivière ou dans un parc, c'est plus attirant qu'aux abords d'un grand boulevard.

Motivés à l'idée de travailler dans une région verte? Trouvez, dans les pages qui suivent, une liste des établissements de Lanauidière œuvrant dans le domaine de la santé et des services sociaux.



## Agence de la santé et des services sociaux de Lanaudière

### Mission

L'Agence de la santé et des services sociaux de Lanaudière a pour mission de coordonner la mise en place de services de santé et de services sociaux, particulièrement en matière de financement, de ressources humaines et de services spécialisés.

### Ses principaux champs d'intervention sont les suivants :

- participation de la population ;
- respect des droits des usagers ;
- développement et gestion des réseaux locaux ;
- plan stratégique pluriannuel ;
- allocation des ressources ;
- coordination intrarégionale et interrégionale des services ;
- santé publique ;
- protection sociale ;
- respect des orientations et priorités en matière de santé et de bien-être ;
- services préhospitaliers d'urgence ;
- certification des résidences pour personnes âgées.

L'Agence de la santé et des services sociaux de Lanaudière compte 150 employés regroupés au sein de sept directions. On y retrouve principalement des agents de planification, programmation et recherche, du personnel administratif, des techniciens en informatique, des conseillers aux établissements (finances) et des conseillers en soins infirmiers.

Au cœur de l'action, plusieurs de nos équipes travaillent en étroite collaboration avec les nombreux partenaires du réseau de la santé et des services sociaux, dont les neuf établissements du territoire, sans compter ceux des autres secteurs de l'activité lanauoise. Toutes ces personnes sont engagées dans le développement d'une synergie régionale.

Pour connaître les perspectives d'emploi actuelles et nous faire part de votre contribution potentielle, communiquez avec nous !



### Agence de la santé et des services sociaux de Lanaudière

245, rue du Curé-Majeau  
Joliette (Québec) J6E 8S8  
martine.laperriere@ssss.gouv.qc.ca  
Conseillère en gestion des ressources humaines

Ensemble, engageons-nous pour la vie!

## CSSS du Nord de Lanaudière

### Mission

Le Centre de santé et de services sociaux (CSSS) du Nord de Lanaudière a pour mission de contribuer au maintien et à l'amélioration de l'état de santé de la population de son territoire, ainsi qu'à son bien-être. Au sein de ses 26 installations, le CSSS du Nord de Lanaudière propose un milieu de travail stimulant et valorisant en CLSC, en centres d'hébergement et au centre hospitalier régional.

De plus, grâce à son affiliation avec l'Université Laval, le CSSS du Nord de Lanaudière constitue un pôle académique régional majeur. Il offre également un milieu dynamique de formation, d'enseignement et de recherche pour les professionnels du domaine de la santé et des services sociaux.

Implanté au cœur du grand Joliette, le Centre hospitalier régional De Lanaudière (CHRDL) fait partie des centres secondaires de traumatologie. L'urgence du centre hospitalier a été entièrement rénovée en 2007 et est dotée d'équipements à la fine pointe de la technologie. L'hôpital possède également un scanner de dernière génération.

### Le Nord de Lanaudière, un choix culturel et naturel !

Vous êtes à la recherche d'un milieu de travail à la mesure de vos aspirations, au cœur d'une région réputée pour ses attraits culturels et naturels? Joignez-vous à l'équipe du CSSS du Nord de Lanaudière!

Avec plus de 200 titres d'emploi, choisir le CSSS du Nord de Lanaudière, c'est vous joindre à une équipe de 5 000 intervenants toujours à l'affût d'innovations.

### Clientèle

Personnes de tous âges

### Emplois offerts

Infirmière, infirmière avec certificat en santé communautaire (CLSC), infirmière clinicienne, infirmière auxiliaire, préposé aux bénéficiaires, auxiliaire familiale et sociale, travailleur social, agent de relations humaines, technicien en service social, psychologue, ergothérapeute, physiothérapeute, thérapeute en réadaptation physique, pharmacien, inhalothérapeute, diététiste, technicien en diététique, technicien en radiodiagnostic, technicien en informatique, plombier, secrétaire, secrétaire médicale, et bien d'autres...

Si le défi vous intéresse, communiquez avec :



### CSSS du Nord de Lanaudière

Madame Gisèle Beauséjour  
Direction des ressources humaines  
1000, boul. Sainte-Anne,  
Saint-Charles-Borromée (Québec) J6E 6J2  
450 759-8222, poste 4054  
gisele.beausejour@ssss.gouv.qc.ca

Enraciné dans la communauté

## CSSS du Sud de Lanaudière

### Un choix de carrière... un choix de vie !

Faire carrière dans le sud de Lanaudière... c'est avant tout faire un choix de vie ! C'est le grand air aux portes de Montréal. Cette région accueillante vous offre la fébrilité d'une vie culturelle animée jumelée à la quiétude de la nature. Sur ce territoire, le Centre de santé et de services sociaux (CSSS) du Sud de Lanaudière a pour mission de contribuer à améliorer l'état de santé et le bien-être de ses quelque 240 000 habitants.

### Un environnement stimulant

Pour exercer notre mission, nous comptons sur une équipe énergique et compétente composée de 3 200 employés, 280 médecins et 300 bénévoles répartis dans nos 17 installations, dont l'hôpital Pierre-Le Gardeur. Situé à Terrebonne, le plus récent hôpital construit au Québec, offre, avec ses installations modernes, un environnement de travail agréable, chaleureux et stimulant.

### Avis de recherche

Plus d'une cinquantaine de métiers et professions de tout horizon composent les équipes de notre établissement. Quant aux infirmières et infirmières auxiliaires, elles représentent à elles seules le tiers des effectifs, si bien que des postes sont offerts sur une base régulière dans ce secteur.

### Place à la relève!

Chez nous, on prend soin de vous... car les ressources humaines sont notre plus grande richesse naturelle ! Former la relève, accompagner et encadrer les jeunes stagiaires, partager le savoir, développer les compétences : voilà autant d'objectifs qui font partie de la philosophie de travail de notre CSSS.

### Clientèle

Enfants et familles, jeunes (5-17 ans), adultes, personnes en perte d'autonomie

### Emplois offerts

Infirmière, infirmière auxiliaire, auxiliaire aux services de santé et services sociaux, physiothérapeute, travailleur social, ergothérapeute, candidate à l'exercice de la profession infirmière (CEPI), externe en soins infirmiers, infirmière clinicienne, préposé aux bénéficiaires, technicien en réadaptation physique, technicien en travail social, inhalothérapeute, externe en inhalothérapie, diététiste, technicien en radiodiagnostic, technicien en médecine nucléaire, technicien en diététique, technicien en informatique, technicien en administration, agente administrative (secrétariat), orthophoniste, cuisinier, aide-cuisinier, préposé au service alimentaire, préposé à l'entretien ménager, assistant technique en pharmacie.

**Vous aimez les défis ? Faites équipe avec nous !**



### CSSS du Sud de Lanaudière

Direction des ressources humaines  
911, montée des Pionniers  
Terrebonne (Québec) J6W 2H2  
450 654-7525, poste 30202  
Télec. : 450 470-2642  
recrutement@cssssl.ca  
www.csss.sudlanaudiere.ca



**Les Centres  
jeunesse  
de Lanaudière**



## Les Centres jeunesse de Lanaudière

### Joignez-vous à une équipe exceptionnelle !!!

Les Centres jeunesse de Lanaudière offrent aux jeunes et à leur famille des services spécialisés en psychosocial et en réadaptation qui visent à assurer la protection de l'enfant, à permettre sa réadaptation ou à favoriser sa responsabilisation.

Au cours des dernières années, notre CJ est devenu l'un des CJ les plus performants du Québec. Ce niveau d'excellence nous la devons entre autres, à l'implication, l'engagement et le dynamisme de tous nos employés.

Travailler aux Centres jeunesse de Lanaudière, c'est faire partie d'une équipe dynamique dans un environnement stimulant, et mettre à profit ses compétences au développement et à l'innovation des services auprès des jeunes de la région et de leur famille. C'est également, avoir accès à de la formation continue et à un ensemble complet d'avantages sociaux.

### Clientèle

Jeunes de 0 à 18 ans et leur famille

### Emplois offerts

Postes cliniques :

Agent de relations humaines

( Diplôme requis : Travail social, Criminologie,  
Psychologie et psychoéducation)

Éducateur

Technicien en travail social

Psychologue

Psychoéducateur

Aussi :

Personnel de soutien

Agent administratif (secrétariat, finances,  
ressources matérielles, ressources humaines)

C'est avec plaisir que nous invitons toutes les personnes qui désirent œuvrer auprès des jeunes en difficulté, à se joindre à notre équipe.



### Les Centres jeunesse de Lanaudière Siège social

Direction des ressources humaines

260, rue Lavaltrie Sud

Joliette (Québec) J6E 5X7

450 759-5333

1 800 229-1152

[rhumaines.cj14@ssss.gouv.qc.ca](mailto:rhumaines.cj14@ssss.gouv.qc.ca)



## CRDP Le Bouclier

### Un choix de carrière... un choix de vie !

Le CRDP Le Bouclier est un centre de réadaptation en déficience physique qui a pour mission d'offrir des services spécialisés d'adaptation, de réadaptation et d'intégration sociale aux personnes de tous âges ayant une déficience auditive, du langage, motrice ou visuelle, des régions de Lanaudière et des Laurentides.

### Un milieu professionnel enrichissant

Notre centre de réadaptation constitue un milieu de travail dynamique et stimulant. Le CRDP Le Bouclier a une philosophie d'intervention et de gestion facilitant la réponse à vos aspirations professionnelles :

- Nous travaillons en équipes interdisciplinaires ;
- Nous structurons nos interventions en fonction d'une approche écosystémique ;
- Nous offrons des possibilités de formation à partir des besoins des équipes interdisciplinaires et de l'organisation ;
- Nous offrons un programme de mentorat ;
- Nous vous offrons la possibilité de participer à des recherches qualitatives et évaluatives ;
- Nous accueillons des stagiaires dans plusieurs disciplines.

### Clientèle

Personnes de tous âges ayant une déficience auditive, du langage, motrice ou visuelle des régions de Lanaudière et des Laurentides

### Emplois offerts

Agent de réadaptation en déficience visuelle  
Audiologiste  
Ergothérapeute  
Mécanicien et technicien en orthèses-prothèses  
Orthophoniste  
Physiothérapeute  
Psychologue et neuropsychologue  
Spécialiste en orientation et mobilité  
Technicien en éducation spécialisée  
Thérapeute en réadaptation physique  
Travailleur social



### CRDP le Bouclier

Pour plus de renseignements vous pouvez joindre monsieur Jean Fafard, agent de gestion du personnel au 450 755-2929 ou au 1 866 347-2929, poste 305 [jean\\_fafard@ssss.gouv.qc.ca](mailto:jean_fafard@ssss.gouv.qc.ca)

### Siège social

144, rue Saint-Joseph, Joliette (Québec) J6E 5C4  
[www.bouclier.qc.ca](http://www.bouclier.qc.ca)



## Centre de réadaptation La Myriade

### Mission

Depuis plus de 30 ans, le Centre de réadaptation La Myriade offre des services d'adaptation, de réadaptation, d'intégration sociale, des services d'accompagnement et de soutien à différentes clientèles et son entourage. Notre devise : Le client : au cœur de notre pratique. La philosophie de gestion, d'orientation des services et d'harmonisation des structures sont toujours conformes à cette devise.

Plus de 400 employés sont répartis dans 11 points de services. Les équipes d'intervenants constituées d'éducateurs spécialisés, d'intervenants sociaux, d'agents d'intégration et d'assistants en réadaptation rassemblant de 25 à 30 personnes. Chacune peut compter sur un chef de programmes secondé par des conseillers cliniques pour l'aider à orienter les services et du soutien de la part du personnel administratif.

### Choisir le CR La Myriade, c'est opter pour la passion, le défi et le dépassement :

- Horaire de travail flexible et variable et horaire de quatre jours ;
- Activités de formation continue ;
- Plan de carrière ;
- Possibilité de participer à des projets de recherche ;
- Soutien d'un comité éthique ;
- Soutien individuel par une supervision professionnelle ;
- Milieu de stage stimulant et enrichissant.

### Clientèle (enfants et adultes)

Déficiences intellectuelles  
Troubles envahissants du développement  
Santé mentale

### Emplois offerts

Éducateur spécialisé, intervenant social, agent d'intégration, conseiller clinique, ergothérapeute, orthophoniste, agent administratif (secrétariat, finances, ressources matérielles, ressources humaines)

Venez vivre le défi avec nous et des centaines d'autres diplômés, de former l'équipe de relève de notre établissement pour la prochaine décennie.

**Vous aimez les défis ? Un environnement chaleureux ? Bienvenue chez nous !**



### Centre de réadaptation la Myriade

Service des ressources humaines - Carole Beauparlant  
339, boul. Base-de-Roc, Joliette (Québec) J6E 5P3  
450 753-9600, poste 276  
Télec. : 450 753-1930  
carole\_beauparlant @ssss.gouv.qc.ca  
Afin d'en connaître davantage sur notre centre,  
n'hésitez pas à vous référer à notre site.  
[www.crlamyriade.qc.ca](http://www.crlamyriade.qc.ca)



## CHSLD Champlain le Château

Le Centre d'hébergement Champlain Le Château est un centre d'hébergement de soins de longue durée privé-conventionné. De construction récente, il accueille une soixantaine de résidents en hébergement permanent et temporaire.

### Mission

Le CHSLD Champlain a pour mission d'offrir des services d'hébergement et de santé à des adultes dans le respect de leur individualité. Sa préoccupation première est d'assurer des soins et des services de qualité.

Ce centre d'hébergement offre une multitude d'avantages pour le personnel. Une centaine d'employés à temps complet et à temps partiel y œuvrent dans différents secteurs.

### Clientèle

Adultes en perte d'autonomie physique ou psychologique

### Emplois offerts

Assistant(e) infirmier(ère) chef  
Infirmier(ère) auxiliaire  
Préposé(e) aux bénéficiaires



### Groupe Champlain Inc.

Pour présenter votre candidature, veuillez faire parvenir votre curriculum vitae à l'adresse suivante :  
Direction des ressources humaines  
7150, rue Marie-Victorin,  
Montréal (Québec) H1G 2J5  
Télé. : 514 324-5900  
[dotation.champlain@ssss.gouv.qc.ca](mailto:dotation.champlain@ssss.gouv.qc.ca)



*Nous y mettons du cœur*



## CHSLD de la Côte Boisée

### Mission

Le CHSLD de la Côte Boisée a pour mission de créer un milieu de vie sécuritaire, dans le respect des personnes, de leurs valeurs, de leurs croyances, de leurs goûts et de leurs habitudes de vie.

Le CHSLD est un milieu de vie dans lequel les intervenants souscrivent à la primauté des besoins de la clientèle et au respect des principes de confidentialité, d'intégrité et d'équité. Dans ce milieu les valeurs de gestion des ressources humaines comprennent le respect des personnes, la reconnaissance et la considération, la confiance mutuelle et le développement des compétences personnelles.

Le CHSLD de la Côte Boisée opère également le Centre de jour J.-A.-Duchesneau qui offre des programmes et des activités de jour de nature préventive, thérapeutique et de réadaptation. Il offre aussi un programme de répit pour les aidants naturels des personnes âgées en lourde perte d'autonomie.

### Clientèle

Principalement des personnes âgées en perte d'autonomie physique ou psychologique

### Emplois offerts

Infirmier(ère)  
Infirmier(ère) auxiliaire  
Préposé(e) aux bénéficiaires  
Préposé(e) à l'entretien ménager  
Cuisinier(ère)  
Aide en alimentation

### En travaillant au CHSLD, vous choisissez :

- Un bel environnement de travail
- Un travail en équipe multidisciplinaire
- Une ambiance de travail familiale
- Des activités de formation
- Un milieu de stage dynamique pour plusieurs disciplines



### CHSLD de la Côte Boisée

Responsable des ressources humaines :  
Alexandre Asselin :  
4300 rue Angora  
Terrebonne (Québec) J6X 4P1  
450 471-5877, poste 308  
Télec. : 450 471-7511



## CHSLD Heather

### Mission

Le CHSLD Heather est un organisme qui regroupe les activités d'un centre d'hébergement et de soins de longue durée et un centre de jour. Il dispense des soins et des services en français et en anglais aux usagers ayant un profil gériatrique ou touchés par des problèmes liés au vieillissement.

La vision du CHSLD Heather est d'offrir des services personnalisés dans un milieu de vie adapté aux besoins des résidents admis. Dans le respect de leurs différences, de leurs goûts et de leurs valeurs, le CHSLD Heather met en place les conditions leur permettant de se maintenir en santé, de conserver le plus possible leur autonomie et de se développer comme personne aux niveaux : physique, affectif, intellectuel, social, et spirituel.

Améliorer de façon continue la qualité du milieu de vie des résidents, et les services et soins qui leur sont dispensés, telle est leur philosophie.

### Clientèle

Personnes âgées et en perte d'autonomie

### Emplois offerts

Préposé(e) aux bénéficiaires  
Infirmier(e) licencié(e)  
Infirmier(e) auxiliaire licencié(e)  
Ergothérapeute



### CHSLD Heather

3931, Lakeshore Drive  
Rawdon (Québec) J0K 1S0  
450 834-3070  
Télec. : 450 834-5805  
[manon.demontigny@ssss.gouv.qc.ca](mailto:manon.demontigny@ssss.gouv.qc.ca)



## CHSLD Vigi Yves-Blais

### Mission

Vigi Santé est un organisme regroupant 14 CHSLD privés-conventionnés répartis dans 10 régions du Québec et hébergeant 1 460 personnes en perte d'autonomie. Notre mission est basée sur le respect et la dignité de la personne dans un contexte où milieu de vie et vie au travail ne font qu'un. Le CHSLD Vigi Yves-Blais, division de Vigi Santé, est situé au 2893, avenue des Ancêtres, à Mascouche et offre des services d'hébergement et de soins de longue durée auprès de 99 résidents.

Que ce soit à titre de professionnel de la santé, d'employé de soutien ou de personnel d'encadrement, se joindre à l'équipe du CHSLD Vigi Yves-Blais de Vigi Santé, c'est faire partie d'une organisation dynamique et engagée qui valorise le bien-être et le respect des résidents et des employés. C'est œuvrer dans un contexte qui favorise l'esprit d'équipe et le travail interdisciplinaire dans un environnement chaleureux, stimulant et propice au développement professionnel et personnel.

Nous sommes à la recherche de collaborateurs compétents, motivés et dynamiques, guidés par la recherche de l'excellence et désireux de contribuer à l'amélioration de la qualité de vie de nos résidents.

### Emplois offerts

Si ce profil correspond au vôtre, nous vous invitons à offrir vos services pour les emplois suivants :

- |   |                                   |
|---|-----------------------------------|
| Préposé(e) aux bénéficiaires                        | Préposé(e) au service alimentaire |
| Infirmier(ère) auxiliaire                           | Aide cuisinier(ère)               |
| Infirmier(ère) chef d'équipe                        | Préposé(e) à l'entretien ménager  |
| Chef d'activités de soins infirmiers en hébergement |                                   |

### Nous vous offrons un environnement de travail qui valorise la compétence :

- Expertise gériatrique reconnue.
- Développement continu de programmes en soins infirmiers et cliniques.
- Technologies de l'information d'avant-garde.
- Formation continue et développement des compétences.

Nous vous offrons les salaires et conditions de travail du réseau de la santé.

Vous êtes reconnus pour vos qualités personnelles et vous êtes à la recherche d'une équipe dynamique dans un milieu chaleureux, stimulant et propice au développement professionnel et personnel, vous êtes invité(e) à soumettre votre candidature à l'adresse suivante en spécifiant le numéro de concours YB-42 :



### Vigi Santé

Direction des ressources humaines  
197, rue Thornhill  
Dollard-des-Ormeaux (Québec) H9B 3H8  
514 684-0930, poste 1308  
Télec. : 514 683-6779  
rh@vigisante.com





**Agence de la santé  
et des services sociaux  
de Lanaudière**

**Québec**



**Agence de la santé  
et des services sociaux de Lanaudière**  
245, rue du Curé-Majeau  
Joliette (Québec) J6E 8S8  
martine.laperriere@ssss.gouv.qc.ca  
Conseillère en gestion  
des ressources humaines

**Photos** de la page couverture, en haut de page et des pages 3, 4, 5, 8 et 19 :  
une gracieuseté de Tourisme Lanaudière

Prenez l'air de  
**Lanaudière**  
www.lanaudiere.ca

**Photos** liées à la santé et aux services sociaux  
dans les pages publicitaires de la région de Lanaudière :  
page 8 et 19 : une gracieuseté du CSSS du Sud de Lanaudière  
page 19 : une gracieuseté du CRDP Le Bouclier

**Création graphique** : Urbain communications, www.urbaincom.com  
Rédaction des pages publicitaires : Gaston Aubre

Édition septembre 2007



**Sources Mixtes**

Groupes de produits issus de forêts  
bien gérées, de sources contrôlées  
et de bois ou fibres recyclés.

Cert no. SW-COC-2081

www.fsc.org

© 1996 Forest Stewardship Council



papier recyclé