

POINTS
SUR L'
POINT
OF

VUE ART VIEW

Jean-Paul Riopelle
a 70 ans aujourd'hui.
Michel Tétréault
Art International
célèbre l'événement
et lui rend hommage.

**Du 1^{er} octobre
au 7 novembre
1993**

Il faut voir son chef-d'œuvre
L'Hommage à Rosa Luxemburg,
une fresque de 50 mètres / 150 pieds,
le rendez-vous d'une vie.

ŒUVRES VIVES

Monstre sacré de l'art contemporain
du XX^e siècle, ami des plus grands artistes
de notre époque – **Borduas, Giacometti,**
Léger, Matisse, Miro et **Picasso**.

Les grandes galeries de Paris
et New York l'ont représenté dès le
début de sa carrière artistique:
les Galeries Maeght, Jacques Dubourg
et la Pierre Matisse Gallery,
à New York. Maintenant,
Michel Tétréault Art International
prend la relève et représente
Jean-Paul Riopelle en Amérique.

◆ En plus de l'immense murale
L'Hommage à Rosa Luxemburg,
cette exposition présente *Mouchetache*,
un coffret d'artiste de onze gravures et
plusieurs dizaines d'œuvres inédites
tirées du corpus des dix
dernières années.

◆ Intitulé *Œuvres vives*, le catalogue
est une allusion appropriée pour nommer
cette production inédite.

Les œuvres vives d'un navire désignent
la partie de la coque qui est au-dessous
de la ligne de flottaison. Point de fuite
sur l'horizon. Jusqu'au 7 novembre.

SOMMAIRE

Hissez les grands pavois
page 2

Tout, tout, tout
sur les activités de la galerie
page 3

Calendrier de programmation,
automne-hiver
page 4

Riopelle

Œuvres vives

878-ARTS

55
PRINCE

Michel Tétréault Art International

Une force (déchaînée) de la nature



Jean-Paul Riopelle

SURVOL D'UNE VIE

Jean-Paul Riopelle est l'artiste le plus célèbre du Canada. Son œuvre est reconnue et vendue dans le monde entier.

◆ Jean-Paul Riopelle est né à Montréal en octobre 1923. Après des études à l'École Polytechnique de Montréal (1939), Riopelle fréquente l'École des Beaux-Arts et termine un diplôme à l'École du Meuble en 1946. Riopelle participe à la première exposition du groupe «automatiste» à Montréal, avec **Borduas, Mousseau, Barbeau, Leduc, Gauvreau et Fautoux**. Installé à Paris dès 1947, il fréquentera **Arp, Beckett, Breton, Calder, Picabia**. Dans les années cinquante, il expose tant à Paris qu'à New York, notamment à la Pierre Matisse Gallery. Il participe avec **Giacometti** à la Biennale de Venise, en 1954, puis à São Paulo en 1955. Après plusieurs expositions individuelles à Londres et à Paris, notamment à la Galerie Jacques Dubourg, et à la Galerie Aimé Maeght dans les années soixante, il présente une importante exposition en solo en 1972, au Musée d'art Moderne de la Ville de Paris. En 1981-1982, une exposition organisée au Musée national d'art moderne à Paris, circule au Québec, puis au Mexique et au Venezuela. En 1984-1985, il réalise une série de pièces en lave émaillée, montrées au Musée de Vallauris, en France. En 1991, le Musée des beaux-arts de Montréal lui consacre une importante rétrospective. Propriété de la Collection Michel Tétrault Art International, une sélection de laves émaillées est exposée au Musée d'art contemporain de Montréal, sous le titre *Riopelle: Terre et feu*, présentées du 22 octobre au 2 janvier 1994.

CATALOGUE

Un imposant catalogue, **Riopelle: Œuvres vives** accompagne l'exposition *L'Hommage à Rosa Luxemburg*. Plus de 175 pages et 150 illustrations en couleur, avec des textes de Stéphane Aquin, Gilbert Érouart, François-Marc Gagnon, Lise Gauvin et Michel Tétrault. Les collaborateurs se sont partagés les différents volets de l'exposition. **Stéphane Aquin**, chroniqueur à l'hebdomadaire *Voix*, aborde la série des Laves émaillées; **Gilbert Érouart**, auteur des *Entretiens avec Riopelle*, traite de la murale *L'Hommage à Rosa Luxemburg*; **François-Marc Gagnon**, professeur et critique, analyse l'introduction de la bombe aérosol et du graffiti dans l'art d'aujourd'hui et ses recoupements dans l'œuvre de Riopelle. **Lise Gauvin**, professeur et écrivain, a compilé différents textes historiques traitant de la pêche à la mouche et commente *Mouchetache*, le coffret d'artiste intégrant les mouches aux gravures. **Michel Tétrault** signe la préface du catalogue.

Une biographie et une compilation bibliographique remises à jour permettent à l'amateur et au chercheur de retracer les moments-clés de la vie de l'artiste.

Le catalogue **Riopelle: Œuvres vives** est en vente pendant toute l'exposition à **55 \$**, au lieu de 70 \$.

Un livre essentiel quant on sait que tous les livres sur Riopelle sont aujourd'hui épuisés! **Les écrits passent, mais l'artiste reste.**

Un autre ouvrage est d'ailleurs lancé le 1^{er} octobre à cette occasion: **Entretiens avec Jean-Paul Riopelle**, publié par les Éditions Liber, à Montréal, de la Collection *De vive voix*; des rencontres entre l'artiste et Gilbert Érouart, ami du peintre et historien de l'art, recueillies au cours de l'automne et de l'hiver dernier, à l'île aux Oies. Suit aussi la transcription des Entretiens avec le regretté **Fernand Séguin**, tirés de la célèbre émission de Radio-Canada, le *Sel de la semaine*, lors d'une entrevue réalisée en 1968.

Entretiens avec Jean-Paul Riopelle, est offert à prix de lancement. **15 \$**

Monstre sacré de l'art contemporain du XX^e siècle, Jean-Paul Riopelle est, à 70 ans, plus actif que jamais: témoin de cette vitalité, il a produit une œuvre unique et inédite, une murale gigantesque étalée sur cinquante mètres (150 pi.).

La fresque se fragmente en plusieurs plans séquentiels, répartis sur trois panneaux, un véritable Journal de vie, qui rend compte, souffre, crie, rit. Transposée de manière symbolique, la murale s'intitule désormais *L'Hommage à Rosa Luxemburg*.

Sans doute l'œuvre la plus imposante que l'artiste n'ait créée dans toute sa production artistique, il ne peut y avoir qu'une seule fois un tel exploit, le résumé d'une vie. À la mesure de cet homme plus grand que nature. Destinée à parcourir le monde, cette œuvre est montrée pour la première fois au public.

«Rosa Luxemburg personifie mieux que quiconque, par le tragique de sa vie, par les circonstances mêmes de sa mort, le logographe de notre présence sur terre. Ce n'est pas un hasard si plus tard les Surréalistes allaient s'intéresser à elle et à son œuvre, à ses fameuses lettres de prison notamment, d'un style si puissant, si rare dans les envolées et le rythme. De plus, quintessence du mystère, cette correspondance de fond de cachot possédait, pour Jean-Paul, une vertu toute particulière puisqu'elle était, afin d'échapper à la compréhension des géoliers, codée... «Codée»? Voici réapparaître l'alliance, ô combien magique pour les Surréalistes (et Jean-Paul fut l'un d'eux!) de la lettre et du trait, de l'écriture et de la peinture.

Comme Rosa Luxemburg dans ses manuscrits de prison, Jean-Paul fait ici voler en éclats les images, rendant ainsi les êtres méconnaissables...»

Tiré du catalogue à paraître **Riopelle: Œuvres vives**, dans *L'Hommage à Rosa Luxemburg*, Gilbert Érouart, 1993



L'Hommage à Rosa Luxemburg, 1992 (détail) Techniques mixtes sur toile. Une fresque de 150 pieds.

ŒUVRES VIVES

«La liberté, écrit Rosa Luxemburg en prison, réservée aux seuls partisans du gouvernement, aux seuls membres d'un parti (...) ce n'est pas la liberté. La liberté, c'est toujours la liberté de celui qui pense autrement.»

L'HOMMAGE À ROSA LUXEMBURG

Œuvre à clefs, comme on le dit d'un livre, sa dernière production retire des moments précieux du passé et, par pudeur, les déguise. Trop vive, la mémoire ne retient ici que ce qu'elle concède: la réalité trop souvent crue, s'affine à la représentation.

«L'héroïne est ici utilisée par le peintre comme une sorte de doublure de la vie apparente, l'élément déterminant d'un réseau clandestin où dialogueraient sur la toile deux corps: celui de Rosa Luxemburg, mythique et celui d'une femme à l'identité maquillée, un être avec lequel Jean-Paul vécut effectivement de longues années et, est-ce nécessaire de le préciser, qu'il aimait intensément... L'annonce de la mort de cette dernière voici quelques mois eut pour effet de libérer chez le

peintre, avec violence, déchirement et soudaineté, ce rituel inachevé des passions anciennes que, pour deux, il portait en lui. En se ruant sur la toile, en déroulant avec maîtrise et frénésie ces trois fois quinze mètres, l'artiste entendait désenfourer la trace laissée, depuis quelques années déjà, en suspens; tout un flot de souvenirs noués et douloureux: une vie. La vie.»

«... Révolutionnaire et romantique, ne sachant plus si elle était polonaise ou allemande, nourrie d'une passion combattante exacerbée, Rosa Luxemburg s'estimera trois fois stigmatisée: «femme, juive, infirme». Prête à mourir - faite pour mourir devrions-nous dire — elle ne l'était en revanche pas à se compromettre. À preuve, sa maladie déterminante! La petite écolière, qu'elle avait été à Varsovie, avait déjà eu quelques emmus en ridiculisant le monarque dans un poème: adulte, elle ira en prison pour avoir insulté l'empereur Guillaume II dans un discours public... Destin forcé, logique tenace et suicidaire.»

Tiré du catalogue à paraître **Riopelle: Œuvres vives**, dans *L'Hommage à Rosa Luxemburg*, Gilbert Érouart, 1993

MOUCHETACHE

En complément de l'exposition, **l'incroyable coffret d'artiste, Mouchetache, conçu en collaboration avec son complice de toujours, Paul Marier**, champion du Canada à la pêche à la mouche (1936), au lancer lourd (1954), jeune homme de 82 ans, concepteur des douze mouches artificielles du coffret. Nommées en hommage à des ami(e)s, Gladys, Huguette, Colibri, ou à des disparus célèbres, Jack Rabbit, on y retrouve même une Putain de Babylone, une célébrissime mouche de 1938.

◆ Les mouches sont intégrées aux gravures mêmes et présentées dans un meuble, dans le style des années glorieuses des années vingt.

◆ Ce boîtier original a été réalisé par un autre complice et ami de toujours, **Maurice Perron**, l'éditeur du *Refus global* (1948), photographe et ébéniste.



Coffret Mouchetache 1993
Chêne et érable
55,5 x 23,75 x 24,75 cm
(141 x 60,3 x 62,9 po.)
Le coffret contient
12 mouches à pêche,
11 gravures et
un texte de Lise Gauvin.

ŒUVRES INÉDITES

Jean-Paul Riopelle
Canot à glace, 1992
Techniques mixtes, bois
56 x 724 x 168 cm (22 x 285 x 66 po.)

Plusieurs œuvres inédites, produites sur des matériaux inusités, au cours des dix dernières années complètent l'exposition.

De la série des *Portes* (1990) aux *Portraits des ancêtres* (1991), une suite de petits formats sur papier marouflé, *Anticosti* (1991), les *Oies* (1983), les paysages italiens des *Vedute* (1992), les *Petits lacs* (1988), les *Paysages-fleurs* (1987).

◆ Riopelle nous a monté un canot! Un canot tiré des glaces de l'Île-aux-Grues, immense (7 mètres), a été entièrement peint à l'intérieur comme à l'extérieur, et se balade durant l'exposition, dans les centres commerciaux, au centre-ville. À chacun de partir en chasse... galerie.

LAVES ÉMAILLÉES

Le Musée d'art contemporain présente en collaboration avec la galerie, **Riopelle: Terre et feu du 22 octobre au 2 janvier 1994, une série de laves émaillées réalisées dans les années quatre-vingt, tirées de la Collection Michel Tétrault Art International.** «L'émail retrouve ici des liens surprenants avec sa production antérieure, à apparenter aussi au travail à la bombe aérosol, aux résultats plastiques comparables.

... Mais peut-on prétendre pour autant que le Riopelle des laves et de la peinture à la bombe ne conserverait aucun souvenir de ses origines automatistes? Il en a plutôt gardé l'essentiel, le respect pour ce que les émailleurs appellent sagement «la part du feu». Il y a dans ces laves des effets de fusion inattendus, des accidents chromatiques, des surprises de toutes sortes, enfin une part de hasard significative. Comme il y a dans le parcours de sa peinture, depuis les débuts, des diversions, des événements, des éclipses, non moins significatifs. Et si l'on admet que l'automatisme fut à son fondement un art de l'accident, une forme de disposition de l'être face aux intempéries de l'expérience, alors Riopelle demeure un automatiste.

Dans toutes ses entreprises, dans chacune de ces œuvres, si calculées et si planifiées soient-elles, l'artiste s'est montré attentif aux accidents sublimes. La cohérence, voire l'appât d'ordre et de mesure que l'on observe dans le travail de Riopelle, qui apparaît clairement dans plusieurs de ces laves, et qui scande l'ensemble de son œuvre, s'est toujours exprimé sur fond de hasard. Et le hasard nous ressemble, dit-on.»

Tiré du catalogue à paraître **Riopelle: Œuvres vives**, dans *La Part du feu*, Stéphane Aquin, 1993



Jean-Paul Riopelle
Sans titre, 1984
Lave émaillée
100 x 100 cm (39,3 x 39,3 po.)

INFO-RIOPELLE / LES CONFÉRENCES

François-Marc Gagnon présente une conférence sur l'œuvre de Jean-Paul Riopelle. Amateurs, initiés et collectionneurs sont invités à assister aux conférences, présentées à la galerie, de 18 heures à 19 heures. L'admission est gratuite et les places limitées; on pourra confirmer sa présence pour l'une des présentations, en réservant maintenant. Les conférences sont données les jeudis 14 et 21 octobre et le 4 novembre.

François-Marc Gagnon est professeur titulaire au Département d'histoire de l'art de l'Université de Montréal. Spécialiste du peintre Borduas, il est l'auteur du volumineux catalogue de l'exposition du Musée des beaux-arts de Montréal (1988) dont il était le conservateur invité. M. Gagnon poursuit actuellement des recherches sur les Automatistes et sur les peintres Mousseau et Riopelle. Il signe d'ailleurs un important article *Impressions négatives*, dans le catalogue de l'exposition *Riopelle: Œuvres vives*. Communicateur remarquable, M. Gagnon a reçu en 1991 le Prix d'excellence en enseignement décerné par la Faculté des arts et des sciences.

Renseignements: 878-ARTS, auprès des préposées à l'accueil.



François-Marc Gagnon

«L'art témoigne du dynamisme d'une société. S'y associer, c'est partager cette vitalité.»

ABSOLUT
Country of Sweden

TRACE COMMUNICATION
MARKETING

PORSCHE



TRUST
GÉNÉRAL

LE DEVOIR

Omer DeSerres
DIVISION INFORMATIQUE

Gouvernement du Québec
Ministère
de la Culture

Une récession tenace?

Nous sortons à peine de la récession, l'économie est toujours au ralenti, les taux d'intérêt sont au plus bas, frustrant par le fait même les investisseurs à la recherche d'un rendement satisfaisant.

Les habitués de la Bourse ont soudainement le risque en aversion lorsqu'ils constatent le recul des principaux indices boursiers au cours des dernières années.

Entre 1989 et 1992, l'indice XXM de la Bourse de Montréal a fondu d'environ 13%.

Même scénario du côté du marché de l'immobilier, qui pour sa part a chuté d'environ 10% pour la même période.

Plusieurs se questionnent sur la lenteur de la reprise économique tout en étant à la recherche d'un véhicule de placement offrant à la fois sécurité et rendement intéressant, mais en vain. Pourtant ce véhicule de placement tant désiré existe et connaît une croissance importante. Ce véhicule, ce sont les œuvres d'art.

Nos artistes exposent

Même en période récessionnaire, nos artistes continuent

d'enrichir des collections les plus importantes. Les collections privées et publiques, conscientes du potentiel de croissance qu'offrent les œuvres d'art, n'ont pas cessé leurs acquisitions. Tirées des collections corporatives et muséales, les œuvres de nos artistes sont sélectionnées pour la qualité de leur travail.

Tous ces facteurs nous imposent une seule conclusion: un portefeuille de placement offrant un potentiel de rendement accru, un risque réduit ainsi que d'importants avantages fiscaux constitue un investissement que vous devez posséder. Un collectionneur nous faisait remarquer la plus valeur d'une œuvre acquise il y a cinq ans, face à un REER, tout en insistant sur le bénéfice d'une appréciation visuelle plutôt qu'une valeur inerte, enfouie dans un coffret de sûreté.

Les arts: un marché imposant

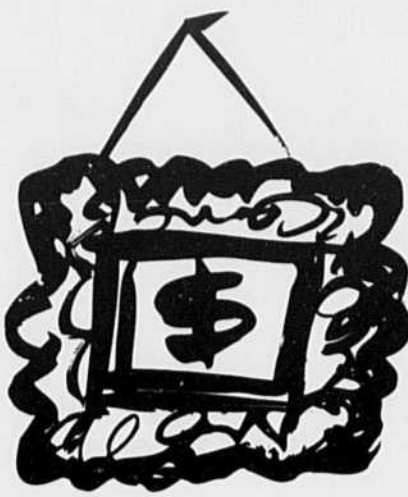
Au Québec il se dépense annuellement plus de soixante cinq millions (65 000 000\$)

en acquisitions d'œuvres d'art.*

Au cours des dernières années, les dons d'œuvres d'art ont atteint des niveaux records permettant à plusieurs contribuables de bénéficier de crédits d'impôt très substantiels.

* Source: Statistiques Canada, vol. 63, p. 541.

À l'automne 1990, la revue LES AFFAIRES dévoilait un rendement annuel composé de 44,5% pour le marché des œuvres d'art. N'est-ce pas là un signe encourageant?



ARTS ET AFFAIRES

MTAI vous offre le service de gestion de collection au même titre que votre gestionnaire de portefeuille d'investissements.

Michel Tétréault Art International:

- fait l'évaluation de votre collection.
- vous dirige dans vos achats/ventes.
- vous fournit un rapport annuel de l'évolution de votre collection (incluant les fiches techniques: date d'acquisition, nom de l'artiste, description de l'œuvre, les dimensions, et sa valeur au marché actuel).
- vous conseille sur la vente de vos œuvres de façon à profiter de certains avantages fiscaux.
- vous permet de rentabiliser votre collection par des moyens divers (exposition itinérante, publications, etc.).

SAVIEZ-VOUS QUE:

Les collections d'entreprises suivantes ont fait l'acquisition d'œuvres des artistes représentés par MTAI.

- Air Canada
- Alcan
- Banque Laurentienne
- Banque Nationale
- Banque Royale
- Banque Toronto-Dominion
- Caisse pop. Notre-Dame de la Merci
- Confédération des Caisses populaires et d'Économie Desjardins
- Gaz Métropolitain
- Heenan Blaikie
- Laboratoires Oméga
- Lavery, De Billy
- Loto-Québec
- Martineau, Walker
- Pédro-Canada
- Provigo
- Westburne international
- Young & Rubicam

Lors d'une prochaine visite, sachez repérer les œuvres des artistes de MTAI. Un œil averti en vaut deux.



Mentionnons également à l'étranger les collections des musées et des entreprises:

- La Banque Nationale de Paris
- La Bibliothèque de la Ville de Paris
- Le Musée National d'Art Moderne, à Paris
- Le Fonds National d'acquisition d'Art contemporain, à Paris
- La Fondation Cartier, en France
- French American Banking Corporation, à New York
- University of Oregon
- Musée préfectoral de Saitawa, au Japon
- Pirelli International, à New York
- Massachusetts Institute of Technology, à Cambridge
- Musée de Ziem, à Martigues
- Rose Hart Museum, à Waltham, au Massachusetts



C'est le temps d'acheter...

The time to buy is now.

It was the magic of Art that drew Los Angeles producer Tom Patchett, creator of the television series "ALF," into galleries in 1989. "When my son was about five or six years old, he showed a penchant for drawing," says the tall, lean-faced Patchett. "My office was full of his work. To encourage his aptitude for art, I would take him around to art galleries and museums, and I got hooked."



His evolution from neophyte collector to confident connoisseur provides insights into the '90s art market that can be used as guideposts by less-experienced art lovers. The first step is to become acquainted with one's art community. Seek out the galleries, museums, lectures, and art-appreciation classes; explore the varieties of art, from Old Masters to antiques to broken crockery. When you discover a style, a school, or an artist you like, compare the available works in the marketplace to determine their relative value, then buy only what you truly love. If your choice appreciates in value, so much the better. If not, well, beauty has always been in the eye of the beholder.

Curtis Lang,
La revue financière WORTH
Juillet-août 1993



Points de vue sur l'art est un programme d'investissement en art qui s'adresse aux particuliers. Il vous permettra de démarrer votre collection.

◆ Les frais d'adhésion, de 5 000 \$ par année, sont entièrement applicables à l'achat d'œuvres d'art. Pour cette somme, nous vous prêtons une collection d'œuvres d'une valeur approximative de 30 000 \$.

◆ Périodiquement, nous renouvelons votre accrochage. Au cours de l'année vous profitez donc d'une collection dont la valeur totale peut atteindre facilement 100 000 \$! Vous comprendrez évidemment que le nombre d'inscriptions à ce programme est limité.

Pourquoi adopter notre Point de vue sur l'art

◆ Vous récupérez vos frais d'adhésion au programme, en œuvres d'art.

◆ Vous disposez dans votre environnement d'une quantité renouvelable d'œuvres d'art réalisées par des artistes renommés et bien cotés sur le marché.

◆ Vous vous familiarisez au quotidien, dans la détente, à la révélation d'une œuvre.

◆ Si des œuvres sont vendues par votre entremise vous recevez au choix, une commission ou une réduction sur vos acquisitions.

Le 55, pour vous!

MTAI vous offre les services suivants pour vous assurer une soirée incomparable. Au cœur d'une salle d'exposition.

- ◆ Consultation pour la conception de la soirée.
- ◆ Conception graphique et impression du carton d'invitation.
- ◆ Suivi des confirmations auprès de vos invités.
- ◆ Service de valet.
- ◆ Vestiaire.
- ◆ Planification et élaboration du menu, auprès d'un traiteur.
- ◆ Personnalisation du concept de la soirée.

L'espace en a déjà séduit plusieurs, mentionnons entre autres:

Souper d'affaires

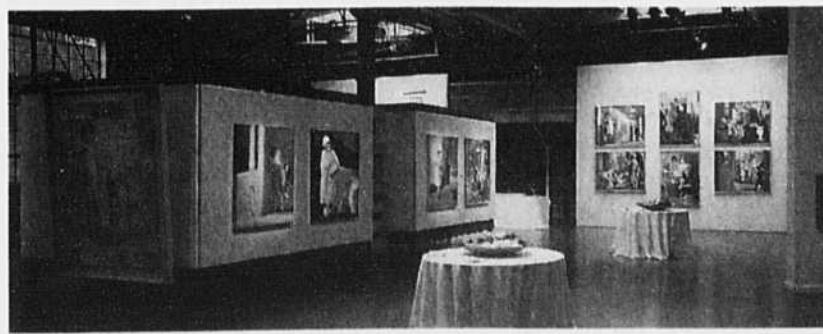
Le réalisateur Jean-Claude Lauzon a profité de la salle de conférences pour discuter affaires dans une atmosphère particulière, avec vue panoramique sur la galerie. Le 28 février.

Soirée d'ouverture

Sous la présidence d'honneur du Dalai-Lama, le Congrès mondial de psychologie réunissait plus d'un millier de psychologues, psychanalystes et psychiatres du monde entier, invités lors d'une soirée vernissage exclusive. Le 21 juin.

Lancement de livre

Le lancement du numéro 14 de *Source Créative* et du numéro 3 de *One on One*, deux répertoires des travaux d'illustrateurs, de photographes et de graphistes, où plus de 300 personnes ont répondu à l'invitation. Le 2 juin



Le 55, rue Prince. «Une galerie heureuse». Sortir de l'ordinaire, La Presse

Animation

Enregistrement d'une émission pour la Société Radio-Canada, avec un débat devant un public de 200 personnes.

Manifeste

Lancement du manifeste d'un parti où 350 personnes se sont rassemblées pour écouter leur leader lors d'un cocktail, en présence des caméras de télé et de la radio. Le 21 avril.

Défilé de mode

Défilé de mode annuel de la revue *Clin d'œil*, où 250 personnes ont assisté à la présentation diffusée en direct au réseau de télévision Quatre saisons. Le 11 août.

Campagne de financement

Une soirée a été donnée pour démarrer une levée de fonds pour les femmes d'affaires.

Publicité

La bande-annonce générique pour l'émission *Croque-Monsieur* et *Croque-Madame*, à l'antenne de TQS. Donald Pilon et Pauline Martin ont tout simplement adoré.

Cocktail

125 personnes du Service de la Trésorerie de la Banque Nationale ont profité du cadre original de la galerie pour se rencontrer. Le 9 septembre.

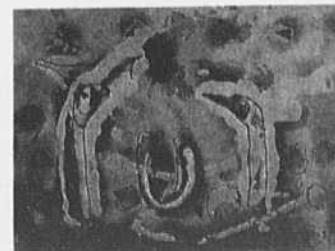
Épatez la galerie et réservez dès maintenant pour la période des fêtes.

Installé au 55, rue Prince, dans le Quartier des Écluses, Michel Tétréault Art International occupe une ancienne fonderie transformée en un immense espace-concept de plus de 1 125 m² (12 000 p.c.).

Renseignements pour location: 878-ARTS

Une offre exceptionnelle pour célébrer les 70 ans de Jean-Paul Riopelle.

Trois sérigraphies inédites, en hommage à l'œuvre d'un titan. Le cadeau d'une vie.



Offrez-vous le luxe de la mémoire vive. D'une valeur originale de 1 875 \$, obtenez un rabais de 500 \$. Pour la durée de l'exposition seulement, chaque gravure vous est proposée à 1 375 \$. (Taxes et transport en sus)

Éditions Riopelle-MTAI
55, rue Prince
Montréal (Québec)
H3C 2M7
Tél.: (514) 878-ARTS
Fax : (514) 878-8078

Nom	Titre		
Compagnie	Adresse		
Ville	Province	Code postal	
Téléphone	Télécopieur		
#1 <input type="checkbox"/> (Quantité: _____) L'oe cheval, 1992	56,6 X 76,2 cm (22 X 30 po.)	Édition limitée de 75.	
#2 <input type="checkbox"/> (Quantité: _____) L'oe crucifiée, 1991	76,2 X 56,6 cm (30 X 22 po.)	Édition limitée de 75.	
#3 <input type="checkbox"/> (Quantité: _____) L'oe blessée, 1992	56,6 X 76,2 cm (22 X 30 po.)	Édition limitée de 75.	
MASTER CARD <input type="checkbox"/>	VISA <input type="checkbox"/>	AMERICAN EXPRESS <input type="checkbox"/>	CHÈQUE (ci-inclus) <input type="checkbox"/>
N° de carte	Expiration		
Signature (obligatoire pour valider la vente)	À l'ordre de: MTAI 55, rue Prince Montréal (Québec) H3C 2M7		



Michel Tétréault

100 000 VISITEURS

Depuis l'inauguration de l'espace-concept du 55, rue Prince, Michel Tétréault Art International attire les foules.

◆ Démarré avec fracas il y a tout juste un an, le 1er octobre 1992 dans la tour IBM-Marathon (5 000 visiteurs en trois jours), MTAI en aura surpris plus d'un. En fait plus de 100 000 visiteurs ont vu cette année les différentes représentations de MTAI. De la rue Prince à la 14^e Foire d'art International de Chicago (CIAE) en mai, au Palais des Congrès (SIDIM), du Studio Cormier au Pavillon des Arts de Sainte-Adèle, et ailleurs au pays. La programmation 1993-1994 ne fait pas défaut à cette ouverture... des frontières.



«Mégalomane pour les uns, énigmatique pour les autres...»

«Les visiteurs... n'étaient pas au bout de leurs surprises.»

«... ses points de vue sur l'art ne souffrent pas de strabisme ni de cécité...»

«... on applaudit la générosité et le succès de cette entreprise d'ouverture envers le grand public.»

Marie-Michèle Cron, **Le Devoir**

«Un espace qui... a de quoi séduire. « Quelque chose qui se rapproche davantage du musée d'art contemporain que de la galerie conventionnelle.»

Maxime Jacobs, **L'Outremont**

«Michel Tétréault frappe encore»

«Le Madonna du monde de l'art contemporain.»

Stéphane Aquin, **Voir**

◆ La représentation de MTAI à l'étranger porte ses fruits. À l'été, des collectionneurs de Milan, de Boston et de New York ont acquis des œuvres de Jacques Payette, de Pierre-Léon Tétréault, de Fabrizio Perrozi et de Le Corbusier. L'été au 55 a su profiter de la saison dite morte, alors que la plupart des galeries font relâche. L'adhésion de ces visiteurs étrangers confirme la place de Montréal au sein du réseau des galeries internationales.

◆ Chicago: MTAI participe aux principales Foires d'art à l'étranger. Trois Foires simultanées représentant plus de 200 galeries se retrouvent au mois de mai à Chicago et en font la Foire d'art au monde. Paul Mathieu, sculpteur et céramiste, et les artistes Jacques Hurtubise, Jean-Paul Riopelle et Pierre-Léon Tétréault étaient les hôtes de la galerie.

◆ *Peau d'orange*, de Jacques Hurtubise a d'ailleurs représenté la Foire dans le cahier spécial publié par le *Chicago Sun-Times* du dimanche 2 mai 1993. Des collectionneurs de Californie et du Mid West ont d'ailleurs acquis des œuvres de nos artistes d'ici, présentés... à l'international.

AMIS DE MTAI

Ami(e) des arts. Aimable, curieux de tout, aimerais m'adonner plus encore à ma passion. Somme toute, je suis bénévole. L'art me fascine et j'aimerais partager cet engouement. Ambassadeur de l'art, une mission à la mesure de mes ambitions: question de goûts, me direz-vous! Si affinités, veuillez communiquer avec Louise.

878-ARTS

Septembre

TRAVERSES D'AUTOMNE

du 3 septembre
au 4 octobre 1993

Dernier week-end, hâtez-vous!
Aujourd'hui et demain, de midi à 17 heures.

Nathalie Caron et Georg Mühleck participent aux Traverses d'automne. Une exposition présentée exceptionnellement au Studio Cormier, au 3450 A, rue Saint-Urbain.

Autrefois l'atelier de l'architecte Ernest Cormier, le Studio Cormier est devenu, grâce au ministère de la Culture du Québec, un atelier d'artiste en résidence. Mis à la disposition d'un artiste vivant à l'extérieur de Montréal, le Studio est occupé cette année par Nathalie Caron qui d'ordinaire vit et travaille à Saint-Jean-Port-Joli.

◆ Nathalie Caron présente *Les eaux mortes*, première pièce d'une série qui concerne principalement le haïku japonais, mieux nommé en français comme *forme brève*. Cette pièce en sept tableaux, est composée de photographies, de tricots et de poèmes.

◆ Georg Mühleck présente des cibachromes de vidéographie et d'impressions datagraphiques. Tiré de ses *Interconnexions copigraphiques*, ce travail était présenté à l'été par la commissaire Monique Brunet-Weinmann au Festival International Montage 93, à Rochester, dans l'État de New York.

«...Difficile d'y résister.»

Mona Hakim, *Le Devoir*
le samedi 19 septembre 1993

LE MOIS DE LA PHOTO À MONTRÉAL

Michel Tétrault Art International présente en septembre, dans le cadre du Mois de la Photo à Montréal, for intérieur une exposition des artistes-photographes, Claude Bélanger, de Québec, Lida Moser, des États-Unis et Léesa Streifler, de Regina.

Octobre

RIOPELLE: ŒUVRES VIVES

du 1er octobre au
7 novembre 1993

« Il s'agit là sûrement de l'événement galerie de la saison... Soulignons que cette galerie est l'une des plus vivantes en ville. Une galerie heureuse, baignée de lumière, dans une ancienne usine transformée du Vieux-Montréal. »

Raymond Bernatchez, *La Presse*
Sortir de l'ordinaire,
le jeudi 16 septembre 1993

Si la vie se divisait par tranches, quelle décennie choisir pour mieux la représenter? Riopelle ne se pose pas la question, lui qui en aborde la septième aujourd'hui. Poussé par un irrésistible appel migratoire, on le retrouve en cette saison sur l'île aux Oies. Une île, ça ne pardonne pas, ne se développe qu'au hasard de ses alluvions, les récentes sur les anciennes. On n'échappe pas à sa mémoire, c'est elle qui vous revient, par sédiments. Riopelle n'y échappe pas, Riopelle est une île. Sa mémoire le surprend au détour et lui déroule un grand pan de vie, d'un seul coup d'aile, subite comme un coup de feu. Riopelle sait bien saisir ces images, entrevues au détour d'une ombre. Furtives, elles se laissent prendre au piège et tombent sur la toile, surprises.

Riopelle est un oiseau. Une fois sur son île, il se repose de voler.



Jean-Paul Riopelle
Sans titre, 1983
Techniques mixtes sur papier Arches
106 X 75 cm (42 x 29,5 po.)

GRANDE OUVERTURE

Des réserves
accueillantes

Consacré pendant le mois d'octobre à la présentation de la murale *L'Hommage à Rosa Luxemburg*, Michel Tétrault Art International ouvre les portes de la réserve, au 70, rue Prince. Des modules installés dans cet espace laissent aux visiteurs le libre accès aux œuvres des artistes représentés par Michel Tétrault Art International.

Les artistes représentés par Michel Tétrault Art International sont Louis-Pierre Bougie, Kittie Bruneau, Jacques Hurtubise, Christian Kiopini, Isabelle Leduc, Jennifer Macklem, Paul Mathieu, Jean-Pierre Morin, Jean Noël, Jacques Payette, Fabrizio Perozzi, Jean-Paul Riopelle, Michel Saulnier, Susan G. Scott, Pierre-Léon Tétrault, François Vincent et Le Corbusier (1887-1965).



Le 55, rue Prince. Des collections ouvertes.

Novembre

PIERRE-LÉON TÉTRÉAULT

du 12 novembre au
5 décembre 1993.

QUE ALEGRIA

Que alegria est une ode à la joie, à la vie. L'artiste se ressource et s'inspire des pulsions de vie révélées dans l'érotisme japonais et le Kāma-sutra, ce traité en sanskrit, sur l'art d'aimer.

◆ Dans un deuxième volet, Pierre-Léon Tétrault rend hommage à la jeune artiste amérindienne Diane Robertson, décédée il y a quelques mois de la méningite. Amie de l'artiste, elle lui avait confié des artefacts qui sont ici intégrés à une installation qui lui est dédiée.

◆ *Que alegria* (Quelle joie) est une parenthèse, inspirée des voyages de l'artiste. Il s'agit d'un mixage des cultures espagnoles, indiennes et amérindiennes.

◆ « Œuvre ouverte, cette quête poétique se veut aussi un engagement politique. Bien que pas évident à première vue, cet intérêt pour les « pratiques artistiques non alignées » me place au cœur du questionnement transculturel de cette fin de siècle. Mon travail se veut comme le carnet de voyage d'un nomade de l'imaginaire. Je m'arroge le droit de puiser à la richesse visuelle des autres traditions culturelles autant qu'aux interpellations et aux acquis de la modernité. »



Pierre-Léon Tétrault
Sans titre, 1993, acrylique et huile sur toile
122 X 81,3 cm (48 X 32 po.)

ELAAC

Du 11 novembre au
15 novembre 1993

La 7^{ème} édition de l'Entrée
libre à l'art contemporain

Entrée libre à l'art contemporain (ELAAC) est une réalisation de l'Association des galeries d'art contemporain (Montréal). Membre-fondateur de l'Association, Michel Tétrault a toujours soutenu et encouragé l'Expo-Foire de Montréal. Ne manquez pas de visiter le kiosque Michel Tétrault Art International, à la Place Bonaventure.

Vous verrez, c'est facile, c'est celui qui fait des vagues.

TRAVERSES D'HIVER

du 27 novembre
au 3 janvier 1994

Traverses réunit le travail récent d'artistes qui utilisent des techniques originales ou qui révèlent dans leur démarche le renouvellement d'un genre ou d'une technique.

La quatrième édition de cette thématique complète le cycle annuel de présentation du volet. Un jury formé de critiques, de membres des milieux universitaires et des médias appréciera le travail des artistes. Le récipiendaire exposera son travail à une Foire d'art à l'étranger en compagnie des artistes de la galerie.

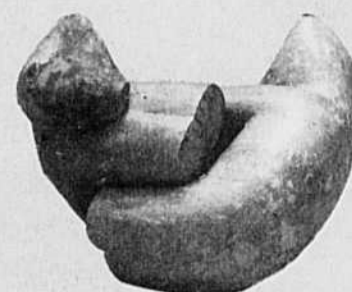
Avis aux artistes: un appel de dossiers pour Traverses est offert aux artistes qui souhaitent y participer. Date limite de remise des dossiers: le vendredi 15 octobre 1993.

Renseignements: Roxane au 878-ARTS



ART INTERNATIONAL

Deux artistes de la galerie invités au Japon pour représenter le Canada. Les sculpteurs Paul Mathieu et Michel Saulnier, tous deux représentés par Michel Tétrault Art International, ont été retenus pour poursuivre leur production artistique pendant six mois au Japon.



Michel Saulnier, *Prends-moi, lanuit*, 1992.
Cèdre, pâte de bois, oxydes, 71 X 71 cm (28 X 28 po.)

Les deux artistes participent au Programme d'artistes en résidence sur l'invitation de La Fondation du Japon, un organisme semi-gouvernemental, lié au ministère des Affaires étrangères du Japon et de l'Association Tama-Life, qui assure la diffusion et l'échange de programmes culturels internationaux. Le sculpteur sur bois Michel Saulnier est déjà à l'œuvre depuis le mois de juin, alors que le sculpteur et céramiste Paul Mathieu, contraint par des chevauchements d'ordre professionnel, est parti au début du mois de septembre. Le séjour se déroule jusqu'au mois de décembre et se tient à Tama, un district de Tokyo, qui célèbre cette année le centenaire de son rattachement à la capitale nipponne.

Le résultat de cet échange sera ensuite présenté au cours du mois de décembre et sera consacré à l'exposition. Conservées et mises en valeur, les œuvres seront jointes ensuite au fonds d'une collection destinée au nouveau Musée d'art contemporain du Japon. À suivre.

Pierre-Léon Tétrault présente *Parcours nomade* au Mexique et en Amérique du Sud.

Du 1^{er} février au 15 mars 1994
Museo de arte moderno de Bogota,
en Colombie

Du 1^{er} avril au 15 mai 1994
Museo de art contemporaneo Sofia
Imber de Caracas, au Venezuela

Du 1^{er} septembre au 31 octobre 1994
Museo del Chopo, à Mexico

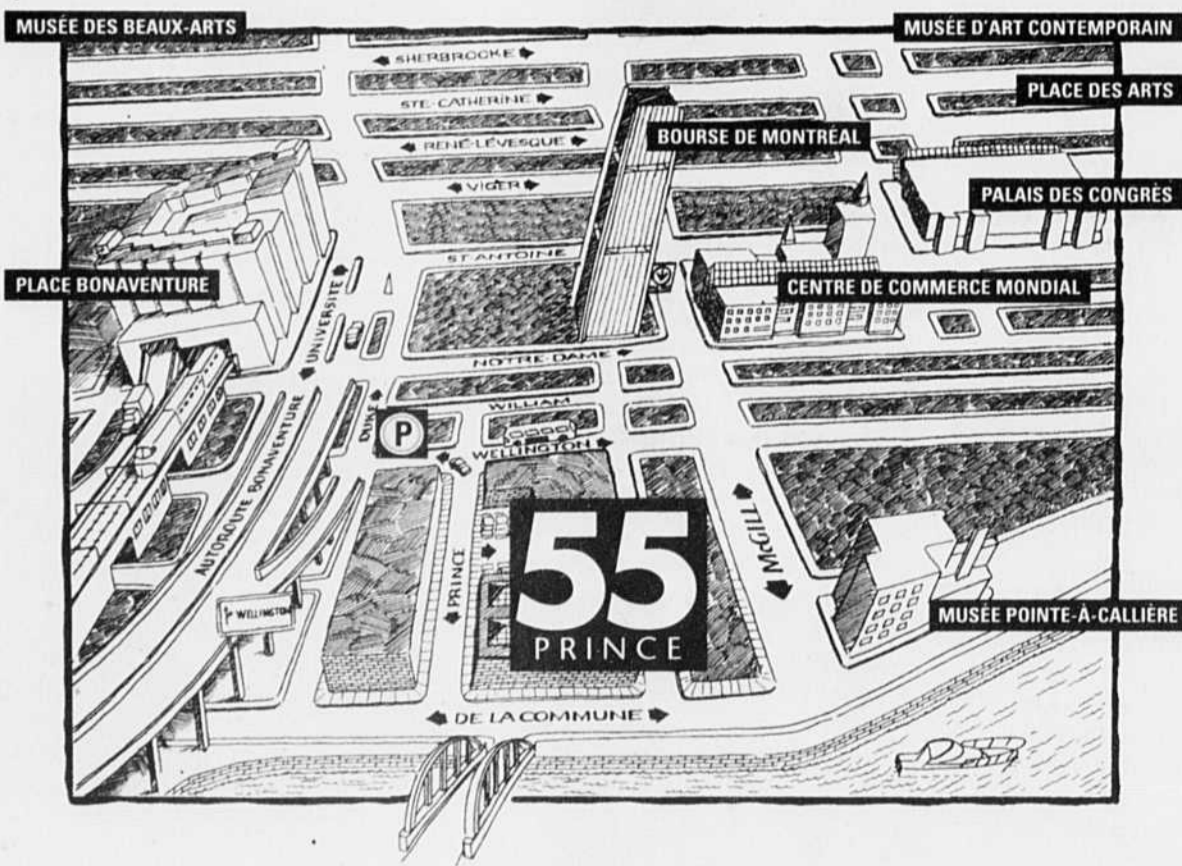
Parcours nomade parcourt la production artistique de Pierre-Léon Tétrault sur près de 25 ans d'estampe et 15 ans de peinture. La pratique artistique de Pierre-Léon Tétrault puise une partie de sa problématique et de son inspiration au contact assidu avec les cultures du tiers-monde et les cultures amérindienne et inuit. Cette fréquentation des cultures non-blanches provoque un questionnement et un ressourcement essentiel à son travail de création. Une production à la fois métissée, transculturelle et solidaire des cultures planétaires et des peuples aborigènes.



Pierre-Léon Tétrault
Terra Africa, 1989-1990, installation.

Un important catalogue accompagne l'exposition. Des textes de fond signés par Alberto Blanco et Claire Gravel sont complétés par de nombreuses illustrations du travail de l'artiste.

Parcours nomade comprend plus de 40 œuvres. Les collectionneurs intéressés à voir cet imposant corpus d'œuvres avant leur départ sont invités à la galerie pour en considérer l'acquisition. L'acquéreur individuel ou corporatif sera mentionné au catalogue sous la fiche descriptive de l'œuvre.



L'ART ACCESSIBLE

- un accueil chaleureux au 55, rue Prince, pour les amateurs et les initiés.
- des mécanismes souples d'acquisition, offrant un plan de financement à court et à moyen terme (des paiements mensuels étalés, pour aussi peu que 50, 00 \$ par mois).
- une aide à démarrer une collection.
- des conseils pour l'acquisition d'œuvres d'art en galerie.
- une assistance dans la vente d'œuvres pour vous faire profiter de notre vaste banque de données pour retracer des collectionneurs potentiels intéressés à acquérir les œuvres dont vous voudriez vous départir. Demander le service d'évaluation.
- vous faciliter la tâche pour offrir un tableau, une sculpture, un livre d'artiste, un catalogue, etc. La galerie prend en charge le transport des œuvres et peut offrir des emballages cadeaux, et l'accrochage à la résidence ou au bureau.

HEURES D'OUVERTURE

7 jours/semaine,
de 11 à 18 heures.

Pendant l'exposition Riopelle, MTAI est exceptionnellement ouvert, les jeudis et les vendredis, jusqu'à 21 heures. (le jeudi 7 octobre excepté)

Souscrivez maintenant au catalogue Riopelle: Œuvres vives

ouvert à prix réduit pendant l'exposition *L'Hommage à Rosa Luxemburg* présentée du 1^{er} octobre au 7 novembre 1993 chez Michel Tétrault Art International

Prix régulier: 70 \$ Offre spéciale de lancement: 55 \$

Pour commander votre catalogue Riopelle: Œuvres vives

Par la poste:
Éditions Riopelle-MTAI
55, rue Prince
Montréal (Québec) H3C 2M7

Par téléphone:
(514) 878-ARTS
Par télécopieur:
(514) 878-8078

Nom	Titre
Compagnie	Adresse
Ville	Province
Téléphone	Code postal
	Télécopieur

Nombre d'exemplaires _____

MASTER CARD VISA AMERICAN EXPRESS CHÈQUE (ci-inclus)

N° de carte _____ À l'ordre de: MTAI
Signature (obligatoire pour valider la vente) _____ 55, rue Prince
Expiration _____ Montréal (Québec)
H3C 2M7

Prix de lancement: 55 \$, pendant l'exposition. Après le 7 novembre 1993, au prix régulier de 70 \$
Offre spéciale pour livre-cadeau: 2 exemplaires pour 100 \$. Taxe incluse.