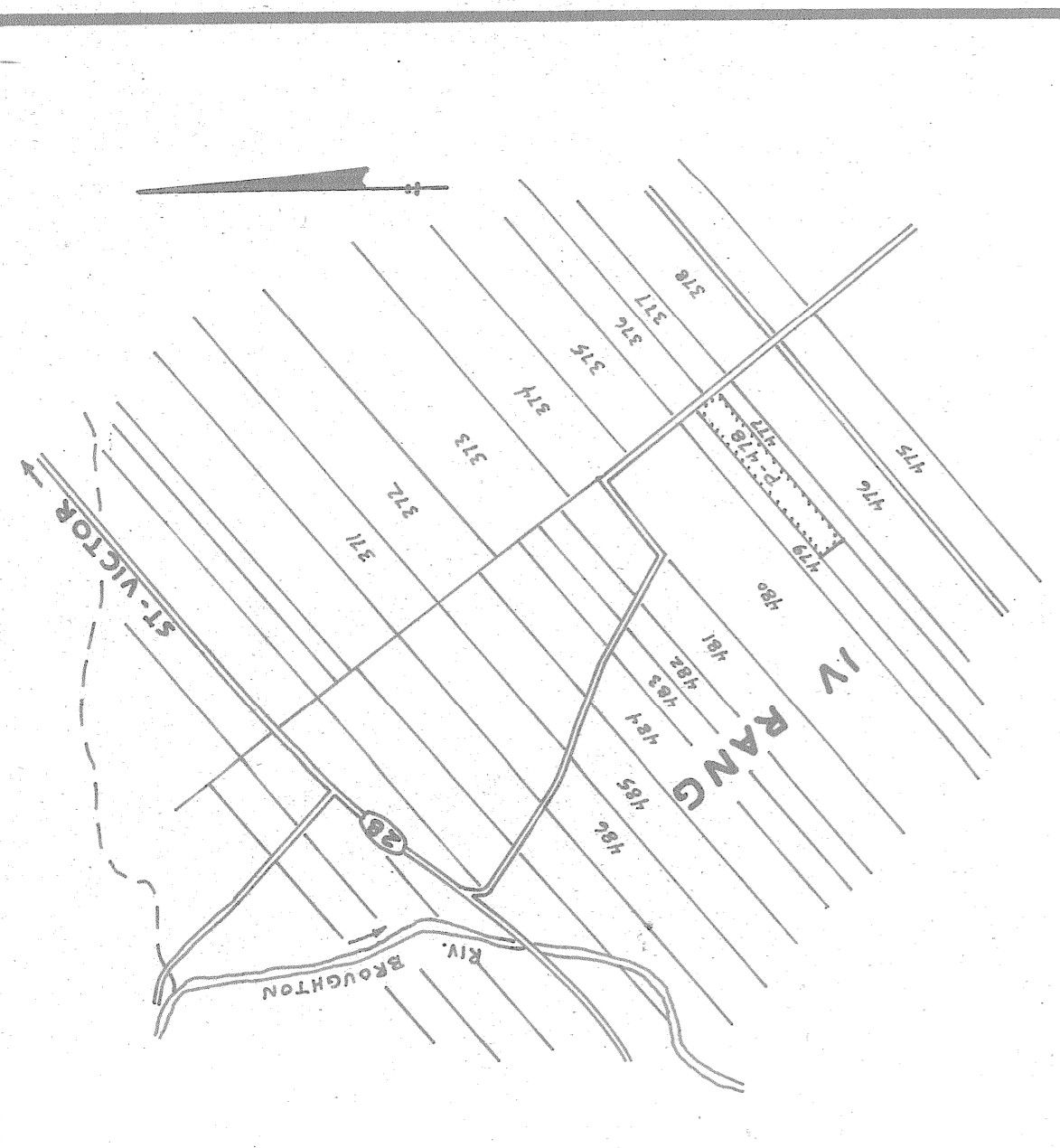


DESIGNATION	DRAINS REQUIS					GRAND TOTAL		
	250mm 10"	200mm 8"	150mm 6"	100mm 4"	250mm 10" I.C.		200mm 8" I.C.	150mm 6"
COLLECTEUR "A"				613				613
LATERAL "A"				5200				5200
TOTAUX				5813				5813
GRAND TOTAL	5813 m					5813 m		

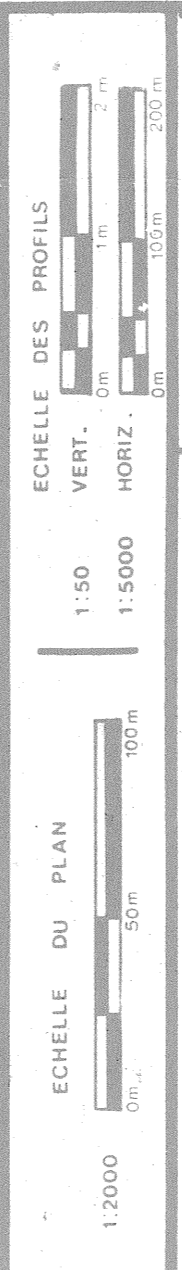
SOL : LOAM ARGILEUX
SUR ARGILE TRES ROCHEUSE
ET TRES COMPACTE



SUPERFIE TOTALE ETUDIEE : 8,53 HECTARES
PLAN DE LOCALISATION
ECHELLE 1/20,000
REF. : 21 L/2 N.O.

LEGENDE

- Rivière, cours d'eau existant, projeté.
- Fosse existant, projeté.
- Lac, marécage, étang, gravière.
- Drainage souterrain existant.
- Conduit souterrain existant.
- Drains existants, projetés.
- Changement de pente.
- Changement de diamètre.
- Bouche de décharge.
- Diamètre des drains 4", 6", 8", 10"
- Limite approximative de bassin versant.
- Ligne téléphonique aérienne, souterraine.
- Ligne de transmission.
- Ligne d'énergie électrique aérienne, souterraine.
- Rapide, barrage, chute.
- Station de pompage.
- Regard, puisard.
- Trou de sondage.
- Superficie étudiée, drainage interne suffisant.
- Courbe de niveau.
- Zone boisée, buisson, arbre isolé.
- Couloir.
- Tas de roches en surface, enterrees.
- Limites de zones.



GUY AREL
Ingénieur
drummondville 819-478-2723

MARCEL POIRIER & FILS INC.
DUMENT MANDATE PAR: MARIUS CLOUTIER
ADD. POST. RANG 4 SUD
ST-VICTOR
CTE : BEAUCE
TEL : 418-568-3891

LE 10 octobre 1983

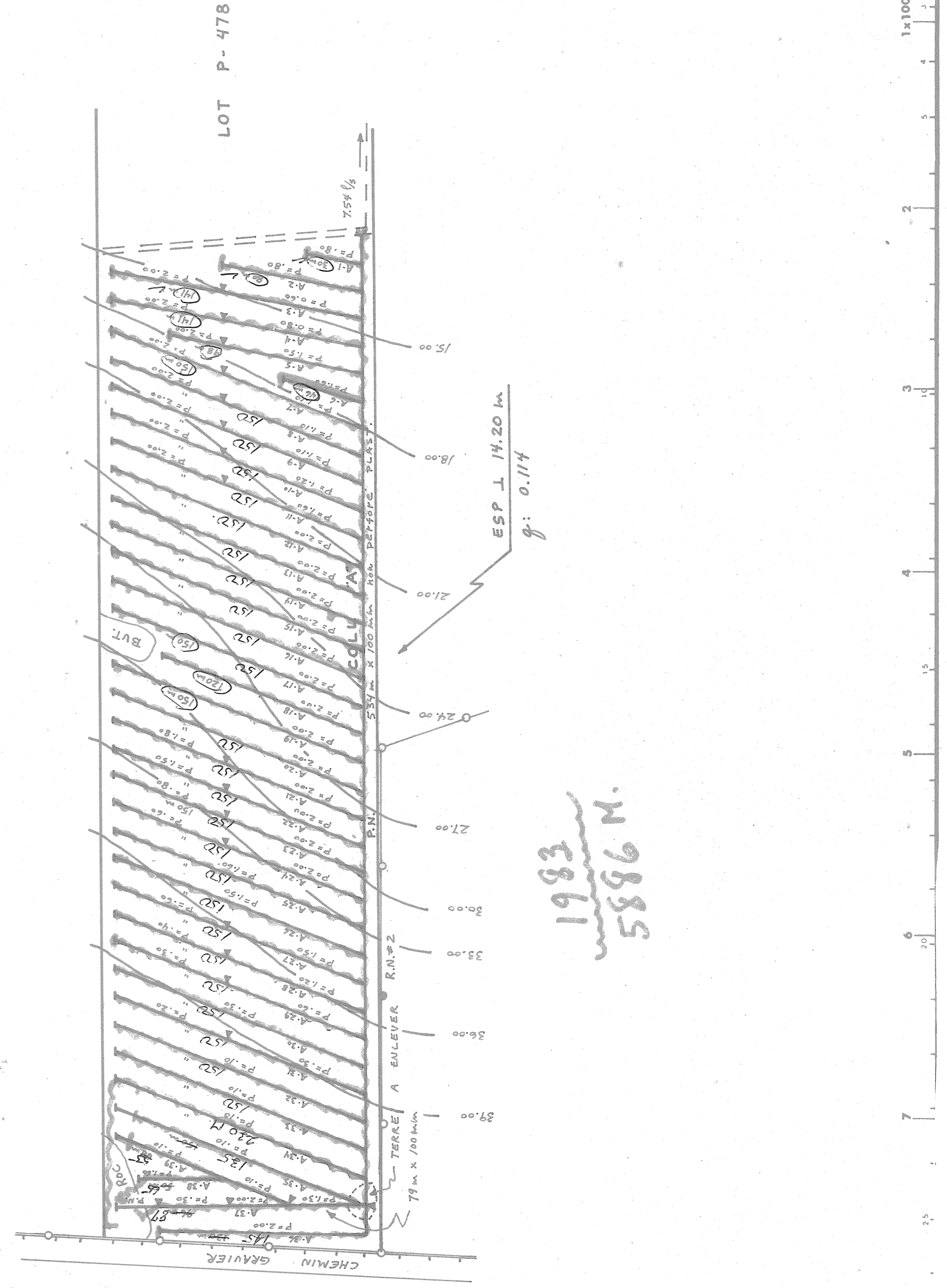
DRAINAGE SOUTERRAIN

FERME MARIUS CLOUTIER
LOT P-478
RANG 4^e RANG SUD
MUNICIPALITE ST-VICTOR
COMTE MUNICIPAL : BEAUCE
DISTRICT ELECTORAL : BEAUCE - SUD

PLAN No PRODUCTEUR AGRICOLE
03 2344 067 4

MINISTERE DE L'AGRICULTURE DU QUEBEC
SERVICE DE L'HYDRAULIQUE AGRICOLE

DEPOSE LE : 27 OCTOBRE 1983



RANG IV

