

Le Théâtre de Quartier & le Théâtre d'Aujourd'hui  
présentent



Du 27 au 30  
décembre  
à 11h et 15h

# LE NID VIDE

Conseil des arts  
et des Lettres  
Québec



Conseil des Arts  
du Canada  
Canada Council  
for the Arts

CONSEIL DES ARTS  
DE MONTRÉAL



CFJ  
Fondation  
Cité  
Fondation



Desjardins  
Caisse d'économie solidaire



Desjardins  
Caisse du Quartier-Latin  
de Montréal



CARTE PREMIÈRES

## LE THÉÂTRE D'AUJOURD'HUI

Papoiseau travaille au nid  
Mamoiseau veille sur le petit

Titoiseau travaille aussi  
À apprendre à bouger  
Marcher, manger, chanter

Titoiseau est un génie  
Pour apprendre tant de choses  
Tout en étant si petit

Titoiseau grandit grandit  
Sous les becs de mamoiseau et papoiseau  
Titoiseau grandit grandit  
Et un jour, quitte le nid

Titoiseau parti  
Papoiseau mamoiseau  
Garde le nid  
Pour le jour où titoiseau  
Reviendra dire : « je suis revenu, me voici »

Marie-Thérèse Fortin, directrice artistique

## LE THÉÂTRE DE QUARTIER

Cela fait 10 ans que nous sommes au Théâtre d'aujourd'hui pendant la période des Fêtes. Nous en sommes très fiers.

Pour célébrer cet événement avec vous, nous vous présentons pour la première fois notre toute nouvelle création : *Le nid vide*, un spectacle qui s'adresse à tous les enfants à partir de 2 ans, à ceux qui les accompagnent et à tous ceux qui aiment le Théâtre de Quartier. *Le nid vide* raconte une histoire de deux drôles d'oiseaux qui n'en sont pas vraiment. Un jour, il leur arriva une grande aventure... Mais... chut! Nous n'en disons pas plus.

C'est avec un immense plaisir que nous vous convions à cette fête du théâtre. La nôtre, mais aussi la vôtre.

Bon spectacle!

Lise Gionet,  
Jean-Guy Leduc  
et Louis-Dominique Lavigne, codirecteurs artistiques

### Monique Rioux

Monique Rioux participe à nombreuses séries télé pour enfants jusqu'au début des années 70. En 1973, elle fonde le Théâtre de la Marmaille devenu le Théâtre les Deux Mondes et dont elle assume la codirection artistique jusqu'en 2010. Elle participe à la plupart des créations de la compagnie et y explore même des avenues inédites dans *L'Umiak* et *Clairière*. Elle crée plusieurs spectacles dont *Rosemonde* et *Les Robinsons*, signés par Louis-Dominique Lavigne. À la fin des années 90, elle met en scène *Bébé dragon*, un spectacle pour les tout-petits sur des chansons de Daniel Lavoie. En 1988, Monique Rioux s'est vue attribuer le prix Victor-Morin pour souligner son apport exceptionnel aux arts d'interprétation du Québec.

### Louis-Dominique Lavigne

Dramaturge prolifique, Louis-Dominique Lavigne a signé près d'une cinquantaine de pièces de théâtre. Codirecteur artistique du Théâtre de Quartier, il participe à de nombreuses créations collectives et anime des ateliers d'écriture à travers la Francophonie. Son œuvre est couronnée de plusieurs prix dont celui du Prix littéraire du Gouverneur général, pour *Les petits orteils*. Sa pièce *Gloulou*, s'est vu décerner le Masque 2005 de la production « jeune public » et était en lice pour les Prix littéraires du Gouverneur général en 2009. Au printemps 2010, il met en scène *Je... Adieu*, un texte de Mélanie Léger, présenté à l'automne 2011 à la Maison Théâtre.

### Lise Gionet

Le parcours de Lise Gionet est lié à celui du Théâtre de Quartier. Dès 1977, elle participe à toutes les productions de la compagnie et depuis 1988, elle en assume la direction générale ainsi que la codirection artistique. Elle signe les mises en scène, entre autres, de *Maximun 30 km/h*, *Lison*, *Gloulou*, *N'habbek/Je t'aime*, *L'Histoire du petit tailleur* (avec la Société de musique contemporaine du Québec), *Le Coeur de la tempête* et collabore à la création de *Nous n'irons plus au bois* de la compagnie de danse Cas Public. À l'automne 2011, elle revisite *Les petits orteils* vingt ans après sa création. Le spectacle remporte un vif succès en ouverture de saison à la Maison Théâtre.

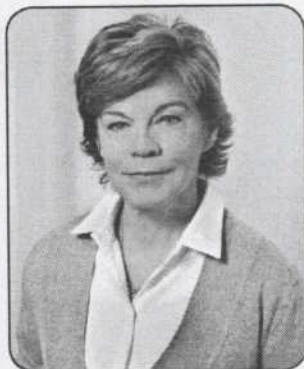
**Au cours du spectacle, vous entendrez quelques chants d'oiseaux et des extraits des morceaux suivants:**  
*Descriptions automatique* - *Sur un vaisseau, assez lent* | *Petite ouverture à danser* (d'Erik Satie), *Étude no. 3 - La campanella* (de Franz Liszt) | *Dodo l'enfant do* (traditionnel) | *Variations sur le thème d'Ah vous dirais-je maman* | *Sonate au piano no. 15* | *Sonate au piano no. 17* (de Wolfgang Amadeus Mozart).

## LE NID VIDE

Il était une fois le Théâtre de Quartier qui décide de faire un spectacle d'oiseaux avec deux drôles d'oiseaux, Louis-Dominique Lavigne et Monique Rioux, deux interprètes chevronnés.

Un spectacle sans paroles puisque ce sont des oiseaux. Avec des becs d'oiseaux. Un spectacle sans paroles, mais qui parle beaucoup. Avec des gestes, des regards, des mouvements, des rires, des pleurs, des sourires, beaucoup de caresses et quelques pas de danse sur des musiques de Mozart...

*Le nid vide* raconte l'histoire d'un papa oiseau et une maman oiseau qui entrent dans la chambre de leur enfant oiseau parti voler de ses propres ailes dans la grande aventure de la vie. Dans cette chambre vide qui ressemble à une petite maison, qui a l'air d'un nid, il y a un lit avec des couvertures et un oreiller. Et sous l'oreiller? Cachés quelque part dans un coin mystérieux, ils découvrent des objets qui racontent plein de « Il était une fois... »



ASSEMBLÉE NATIONALE  
QUÉBEC

**Louise Beaudoin**  
Députée de Rosemont

3308, boulevard Rosemont  
Montréal (Québec) H1X 1K2  
514 593 7495

[www.louisebeaudoin.org](http://www.louisebeaudoin.org)



**Hélène Laverdière**  
députée de Laurier-Ste-Marie

1001 Maisonneuve est, bureau 507  
Montréal, QC  
H2L 4P9

téléphone: 514-522-1339  
télécopieur: 514-522-9899

[helene.laverdiere@parl.gc.ca](mailto:helene.laverdiere@parl.gc.ca)

[www.helenelaverdiere.npd.ca](http://www.helenelaverdiere.npd.ca)

[www.facebook.com/Helene.Laverdiere.deputee](http://www.facebook.com/Helene.Laverdiere.deputee)

## LE THÉÂTRE DE QUARTIER REMERCIE

ses précieux donateurs:

Caisse populaire Desjardins du Mont-Royal  
Banque Nationale du Canada  
Bernard & Fabien inc.  
Caisse Desjardins de la culture  
Caisse Desjardins de l'Est du Plateau  
Monsieur Raymond Bachand,  
Député d'Outremont et min. des finances, du revenu  
et resp. de la région de Montréal  
La Buvette chez Simone  
Madame Marguerite Blais,  
Députée de St-Henri-Ste-Anne et min. resp. des Aînés  
Fondation  
Monsieur Sylvain Hétu  
Alliance des professeures et professeurs de Montréal  
Madame Hélène Beauchamp  
Monsieur Vincent Beaulne  
Fournitures de bureau Denis

et ses partenaires:

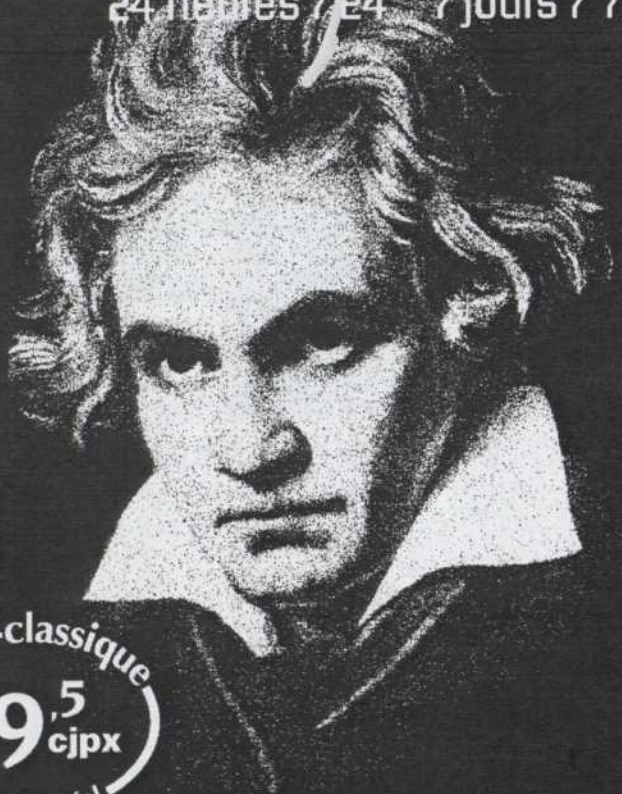
La Caisse d'économie solidaire Desjardins,  
la Caisse du Quartier-Latin de Montréal,  
CJPX, radio-classique et Carte Premières.

## L'équipe de production

Conception du spectacle et mise en scène: Lise Gionet | Conception du spectacle et interprétation: Louis-Dominique Lavigne, Monique Rioux | Scénographie: Patrice Charbonneau-Brunelle | Éclairages: Martin Sirois | Musiques choisies par: Vincent Beaulne et Martin Boisclair | Musiques interprétées au piano par: Anne-Marie Denoncourt | Collaboration à la création: Hélène Blackburn, Yves Dagenais, Antoine Laprise | Direction de production: Manon Claveau | Assistance à la mise en scène et régie: Diane Fortin

de la musique  
*classique*

24 heures / 24 - 7 jours / 7

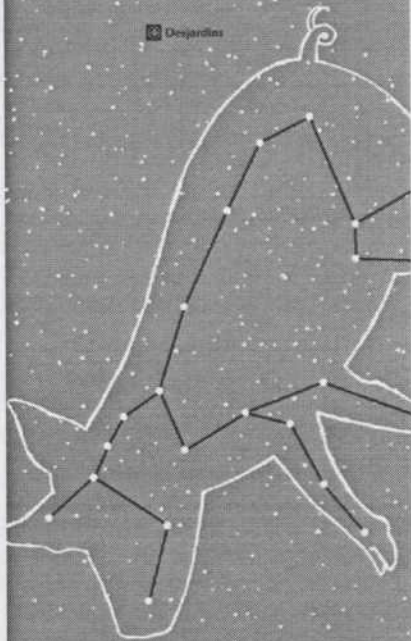


radio-classique  
**99.5**  
cjpx  
fm • montréal

~ L'ABONNEMENT  
CARTE PREMIÈRES ~  
**50 SPECTACLES**  
**6 FESTIVALS**  
**PLUS DE**  
**23 SALLES**

caisse de  
la culture

Desjardins



**CARTE PREMIÈRES**

[WWW.CARTEPREMIERES.COM](http://WWW.CARTEPREMIERES.COM)

Merci à nos précieux partenaires !

PROTHEAUS 2011.12.27 x